

# INFORME TÉCNICO DIARIO N° 129

El IDEAM comunica al Sistema Nacional de Gestión del Riesgo (SNGR) y al Sistema Nacional Ambiental (SINA).

Bogotá D. C., miércoles 09 de mayo de 2018.

Hora de actualización:  
12:15 p. m.



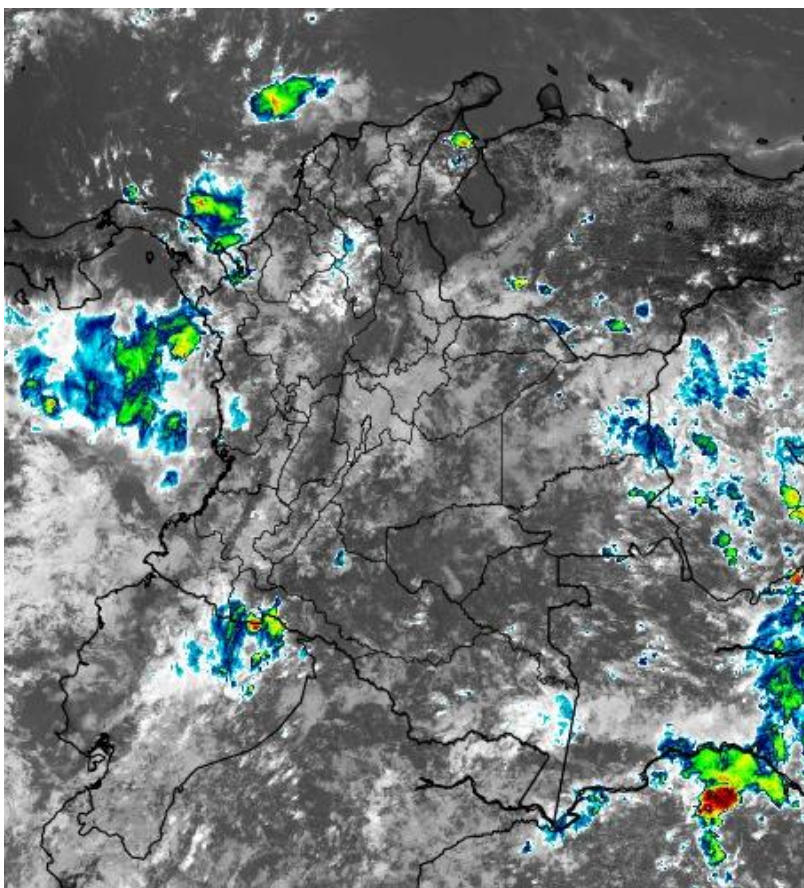
## CONDICIONES HIDROMETEOROLÓGICAS ACTUALES

Durante la mañana las lluvias en comparación con la madrugada disminuyeron en intensidad, sin embargo, se mantuvieron en gran parte del país.

Para el día de hoy se estima que a nivel nacional las lluvias persistan siendo las más fuertes en el norte y centro de la región Andina, norte de la región Pacífica, centro y sur de la Caribe. Es de mencionar además que en el sur y oriente del país se estiman lluvias de menor intensidad. Las lluvias más intensas se esperan en horas de la tarde.

## IMAGEN SATELITAL

Canal Infrarrojo - GOES16 | 09 de mayo de 2018 | 12:00 m.



Consulte todos los días el pronóstico del tiempo y las alertas hidrometeorológicas vigentes del IDEAM, en un formato de calidad. Alrededor de las 7:30 a. m. está a disposición del público en [www.ideam.gov.co](http://www.ideam.gov.co).

Se puede ver también en dispositivos móviles **AQUÍ**





# LO MÁS DESTACADO

## LLUVIAS REGISTRADAS EN LAS ÚLTIMAS 24 HORAS

- En las últimas 24 horas se registraron importantes volúmenes de precipitación en el país; los cuales principalmente se concentraron en las regiones Andina, Caribe y Pacífica, siendo el día de ayer el más lluvioso en el transcurso del mes de mayo de 2018. La mayor precipitación se presentó en el municipio de **Chiriguana (Cesar), con 159.0 mm.**

### ALERTA ROJA

- Por muy alta probabilidad de ocurrencia de crecientes súbitas o incrementos de nivel en diferentes corrientes de las regiones Andina, Caribe y Orinoquia principalmente en los siguientes departamentos: Norte de Santander (Ríos Tarra y Algonodal), Antioquia (Ríos Frio, Tanela, León, Mulatos, San Juan de Uraba y Canalete), Córdoba (San Jorge), Caldas, Santander, Cundinamarca, Guaviare y Arauca, Cundinamarca, Santander.
- Por probabilidad alta de deslizamientos de tierra detonados por lluvias, en sectores inestables o de alta pendiente, localizados en amplias áreas de las regiones Andina, Caribe, Pacífico y Orinoquia..

### ALERTA NARANJA

- Por alta probabilidad de ocurrencia de crecientes súbitas o incrementos de nivel en diferentes corrientes de los siguientes departamentos: Chocó, Cesar, Córdoba, Valle del Cauca, Cauca, Meta, Risaralda, Caldas, Cauca, Tolima, Cundinamarca, Caquetá y Nariño.
- Por probabilidad moderada de deslizamientos de tierra detonados por lluvias, en sectores inestables o de alta pendiente localizados en sectores de las regiones Caribe, Andina, Pacífica y Orinoquia.
- Tiempo lluvioso en el Mar Caribe y el Océano Pacífico.

### ALERTA AMARILLA

- Por moderada a baja probabilidad de ocurrencia de crecientes súbitas o incrementos de nivel en diferentes corrientes de los siguientes departamentos: Atlántico, Bolívar, Antioquia, Cundinamarca, Putumayo y Norte de Santander.
- Por probabilidad baja de deslizamientos de tierra detonados por lluvias, en sectores inestables o de alta pendiente, localizados en amplias áreas de las regiones Caribe, Andina, Pacífica, Orinoquia y Amazonia.

### IMPORTANTE

Como resultado de las lluvias registradas en las cuencas alta y media de los ríos Magdalena y Cauca, e igualmente en amplios sectores de la región Pacífica, Orinoquia, Andina y Caribe, se presentan incrementos importantes de los niveles de corrientes en éstos sectores. Se resaltan los departamentos de Santander, Cundinamarca, Bolívar, Norte de Santander, Atlántico y Córdoba en los cuales se han ampliado los sectores de mayores volúmenes de precipitación, e igualmente la generación de niveles de alertas debido a que la mayoría de sus ríos presentan niveles muy altos y próximos a las cotas de afectación. Se resalta la condición de los niveles del río Cauca (cuenca media) entre Cáceres y Nechí (Antioquia), zona que podría verse afectada por efecto del tránsito de onda de crecida proveniente de la Central Hidroeléctrica de Ituango. También se destacan los niveles del río de Oro (en inmediaciones de Girón, Santander), cuyos niveles han aumentado considerablemente, y de igual forma los niveles del Río Meta en la altura de Puerto Gaitán, debido a las altas precipitaciones en la cuenca de su aportante el río Manacacias.

# PRONÓSTICO CONDICIONES METEOROLÓGICAS ESPECIALES

**Respetada(o) Meteoróloga(o): por favor no cambiar nada del formato para volcanes (ni tipo de letra, ni tamaño, etc.), porque el formato que aquí está ya se tiene ajustado para pegar en el informe. Gracias por su colaboración.**

## ÁREA DEL VOLCÁN GALERAS

Durante las horas de la mañana y tarde se estima tiempo seco con cielo parcialmente cubierto. En la noche son previstas precipitaciones.

EL SERVICIO GEOLÓGICO COLOMBIANO reporta en nivel AMARILLO (III): CAMBIOS EN EL COMPORTAMIENTO DE LA ACTIVIDAD VOLCÁNICA. Lat:155 Lon:-77.37

ELEVACIÓN (pies)	DIRECCIÓN	VELOCIDAD	
		NUDOS	Km/h
10.000	OESTE	0 - 5	0 - 9
18.000	SURESTE	5 - 10	9 - 18
24.000	ESTE	10 - 15	18 - 27
30.000	ESTE	20 - 25	36 - 45

## ÁREA DEL VOLCÁN NEVADO DEL HUILA

Cielo entre parcialmente nublado y nublado con precipitaciones intermitentes a lo largo de la jornada.

EL SERVICIO GEOLÓGICO COLOMBIANO reporta en nivel AMARILLO (III): CAMBIOS EN EL COMPORTAMIENTO DE LA ACTIVIDAD VOLCÁNICA. Lat:2.92 Lon:-76.05

ELEVACIÓN (pies)	DIRECCIÓN	VELOCIDAD	
		NUDOS	Km/h
10.000	OESTE	0 - 5	0 - 9
18.000	SURESTE	5 - 10	9 - 18
24.000	ESTE	5 - 10	9 - 18
30.000	ESTE	15 - 20	27 - 36

## ÁREA DEL VOLCÁN CERRO MACHÍN

Durante la jornada se advierte cielo mayormente cubierto con lluvias particularmente en horas de la tarde y noche. Posibilidad de actividad eléctrica dispersa.

EL SERVICIO GEOLÓGICO COLOMBIANO reporta en nivel AMARILLO (III): CAMBIOS EN EL COMPORTAMIENTO DE LA ACTIVIDAD VOLCÁNICA. Lat:4.80 Lon:-75.62

ELEVACIÓN (pies)	DIRECCIÓN	VELOCIDAD	
		NUDOS	Km/h
10.000	SUR	0 - 5	0 - 9
18.000	ESTE	0 - 5	0 - 9
24.000	ESTE	0 - 5	0 - 9
30.000	ESTE	5 - 10	9 - 18

## ÁREA DEL VOLCÁN NEVADO DEL RUIZ

Durante la jornada se advierte cielo mayormente cubierto con lluvias particularmente en horas de la tarde y noche. Posibilidad de actividad eléctrica dispersa.

EL SERVICIO GEOLÓGICO COLOMBIANO reporta en nivel AMARILLO (III): CAMBIOS EN EL COMPORTAMIENTO DE LA ACTIVIDAD VOLCÁNICA. Lat:4.89 Lon:-75.32

ELEVACIÓN (pies)	DIRECCIÓN	VELOCIDAD	
		NUDOS	Km/h
10.000	SUR	0 - 5	0 - 9
18.000	NORESTE	0 - 5	0 - 9
24.000	ESTE	5 - 10	9 - 18
30.000	ESTE	5 - 10	9 - 18

## ÁREA DEL COMPLEJO VOLCÁNICO CHILES-CERRO NEGRO DE MAYASQUER

Durante las horas de la mañana y tarde se estima tiempo seco con cielo parcialmente cubierto. En la noche son previstas precipitaciones.

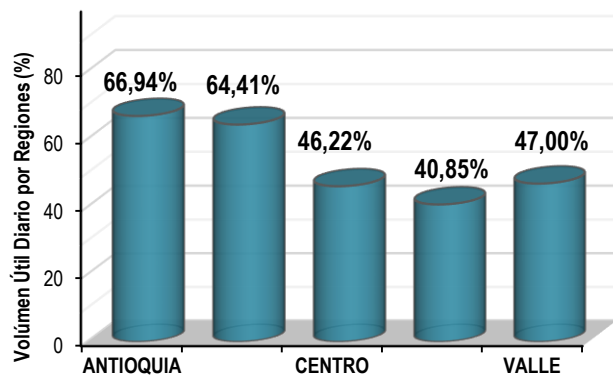
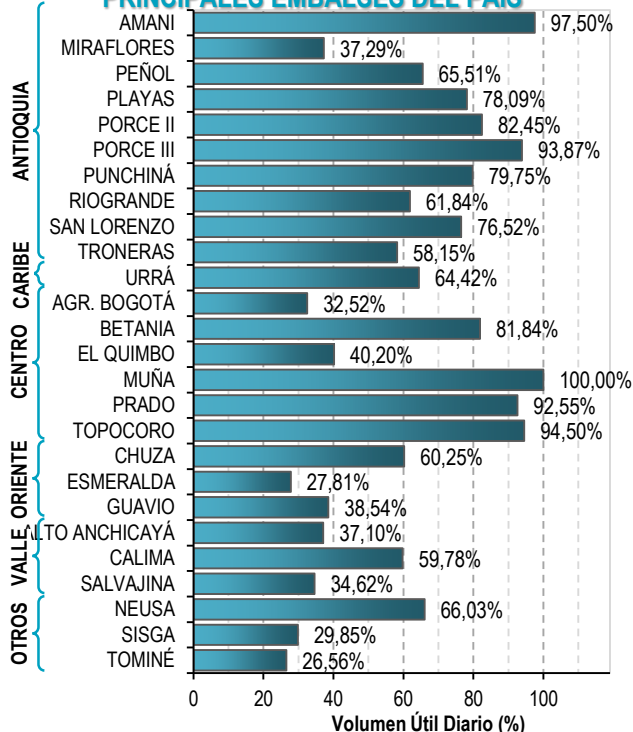
EL SERVICIO GEOLÓGICO COLOMBIANO reporta en nivel AMARILLO (III): CAMBIOS EN EL COMPORTAMIENTO DE LA ACTIVIDAD VOLCÁNICA. Lat:0.81-Lon:77.93 Lat:0.76 Lon:-77.95

ELEVACIÓN (pies)	DIRECCIÓN	VELOCIDAD	
		NUDOS	Km/h
10.000	OESTE	0 - 5	0 - 9
18.000	ESTE	5 - 10	9 - 18
24.000	ESTE	10 - 15	18 - 27
30.000	ESTE	15 - 20	27 - 36

# ESTADO DE LOS EMBALSES

A continuación se relaciona el volumen útil diario de los principales embalses del país (expresado en porcentaje), de acuerdo con la información reportada por XM S.A. E.S.P en la siguiente dirección electrónica: <http://ido.xm.com.co/ido/SitePages/hidrologia.aspx?q=reservas>

## VOLÚMEN ÚTIL DIARIO EN LOS PRINCIPALES EMBALSES DEL PAÍS



Para estar informado diariamente de lo que pasa con el **pronóstico del tiempo y las alertas.**

Síguenos en Twitter  
**@IDEAMColombia**



## PRECIPITACIONES

A continuación se relacionan los municipios donde en las últimas 24 horas se registraron precipitaciones iguales o superiores a 50.0 mm.

Se aclara que las precipitaciones indicadas en los municipios, realmente corresponden a aquellos puntos en los cuales el IDEAM tiene estaciones de monitoreo, pero no necesariamente quiere decir que el dato corresponda a las lluvias que se presentaron directamente sobre el área urbana en donde se concentra la mayor población. En ocasiones la estación sobre la cual se destaca el mayor valor de precipitación, a pesar de pertenecer al municipio, puede quedar alejada del centro poblado principal.

DEPARTAMENTO	MUNICIPIO
<b>ANTIOQUIA</b>	Santo Domingo (89), Medellín (68), Alejandría (62.6), Betania (55), Valdivia (50).
<b>BOLIVAR</b>	Arjona (83,5), San Estanislao (70).
<b>BOYACÁ</b>	San Pablo De Borbur (71), Quipama (54.4), Muzo (52.5).
<b>CASANARE</b>	Chameza (107.5).
<b>CESAR</b>	<b>Chiriguana (159)</b> , Valledupar (75), Agustín Codazzi (58.5).
<b>CUNDINAMARCA</b>	Nariño (78.4).
<b>META</b>	Villavicencio (79).
<b>NARIÑO</b>	Barbacoas (68.5), Taminango (59.9).
<b>SANTANDER</b>	Puerto Parra (76), Puerto Araujo (75.1), Barrancabermeja (57.4).
<b>TOLIMA</b>	Purificación (85), Ataco (68.2).
<b>VALLE DEL CAUCA</b>	Cali (53.6).

Para estar informado diariamente de lo que pasa con el **pronóstico del tiempo y las alertas.**

Síguenos en Twitter  
**@IDEAMColombia**



## TEMPERATURAS MÁXIMAS

A continuación se relacionan los municipios donde en las últimas 24 horas se registraron temperaturas iguales o superiores a 35.0 °C.

Se aclara que las temperaturas indicadas en los municipios, realmente corresponden a aquellos puntos en los cuales el IDEAM tiene estaciones de monitoreo, pero no necesariamente quiere decir que el dato corresponda a las temperaturas que se presentaron directamente sobre el casco urbano en donde se concentra la mayor población. En ocasiones la estación sobre la cual se destaca el mayor valor de temperatura, a pesar de pertenecer al municipio, puede quedar alejada del centro poblado principal.

DEPARTAMENTO	MUNICIPIO
<b>CESAR</b>	Bosconia (36.2).
<b>LA GUAJIRA</b>	Manaure (36.8).



# PRONÓSTICO METEOROLÓGICO

Miércoles 09 y jueves 10 de mayo de 2018



REGIÓN	PRONÓSTICO
<p><b>SABANA DE BOGOTÁ</b></p>	<p><b>MIÉRCOLES.</b> Durante la tarde capitalina, en la ciudad persistirá cielo nublado y lluvias de intensidad variada sobre las diferentes zonas; se estima las mas fuertes sobre las zona oriental y occidental del área. En horas de la noche, Bogotá presentará cielo nublado y posibilidad de lloviznas en el norte y oriente de la ciudad.</p> <p><b>JUEVES.</b> Se estima que la madrugada, presente condiciones de cielo mayormente cubierto con probabilidad de lloviznas sobre el oriente y sur de la capital. En la mañana, se estima predominio de cielo mayormente cubierto y probabilidad de lloviznas en el oriente y occidente de la ciudad. Para la tarde capitalina, se estima persistencia de condiciones nubosas con lluvias de variada intensidad sobre las diferentes zonas, las mas fuertes se prevén sobre el occidente, norte y sur. Durante la noche, se esperan condiciones de cielo mayormente nublado con predominio de tiempo seco. No se descarta posibilidad de lloviznas sobre el sur de la ciudad.</p>
<p><b>CARIBE</b></p>	<p><b>MIÉRCOLES.</b> Continuará la nubosidad en la tarde, se estima que las lluvias se intensifiquen, estas se esperan en Córdoba, Sucre, zonas de Bolívar, Magdalena, Cesar, Atlántico y centro y sur de La Guajira. Alta probabilidad de tormentas eléctricas en especial al sur de la región. La nubosidad se mantendrá en horas de la noche, no obstante las lluvias más fuertes se prevén en sectores del oriente y sur de Córdoba, sur de Sucre, centro y sur de Bolívar, norte y sur de Magdalena, sectores del sur de La Guajira y zonas dispersas de Cesar y norte de Atlántico.</p> <p><b>JUEVES.</b> Persistirá la nubosidad en la mayor parte de la jornada, con precipitaciones en el norte de Magdalena, Cesar, sectores de Córdoba, sur de Sucre y centro y norte de Bolívar y sur de Atlántico. Las lluvias más intensas se esperan en horas de la tarde.</p>
<p><b>ARCHIPIÉLAGO DE SAN ANDRÉS, PROVIDENCIA Y SANTA CATALINA</b></p>	<p><b>MIÉRCOLES.</b> Persistirán las condiciones de tiempo seco en el área con cielo parcialmente cubierto en la tarde. Aunque persistirán las condiciones de tiempo seco en horas de la noche en la mayor parte del área con cielo mayormente cubierto.</p> <p><b>JUEVES.</b> Predominio de tiempo seco con cielo parcialmente cubierto en la mayor parte de la jornada, se estima que en horas de la noche se incremente la nubosidad.</p>
<p><b>MAR CARIBE</b></p>	<p><b>MIÉRCOLES.</b> A lo largo de la jornada se estiman condiciones nubosas con lluvias entre ligeras y moderadas en diferente sectores del área, incluidas zonas cercanas a la costa, las de mayor intensidad hacia el sector occidental sobre el litoral.</p> <p><b>JUEVES.</b> Las lluvias más intensas se esperan en el occidente del área, tanto mar adentro como en cercanías del litoral de Córdoba y sobre el golfo de Urabá, en algunas horas de la mañana, la tarde y la noche.</p>

Planeando tu día? Descarga YA y conoce...



Consúltalo a diario y únete a la Cultura del Pronóstico del IDEAM

Disponible para  

# PRONÓSTICO METEOROLÓGICO

Miércoles 09 y jueves 10 de mayo de 2018



REGIÓN	PRONÓSTICO
<b>ANDINA</b>	<p><b>MIÉRCOLES.</b> En la tarde se esperan nubes densas con lluvias de variada intensidad en la región, las más intensas se esperan en Antioquia, Cauca, Nariño, Valle, Cundinamarca, Boyacá, los Santanderes, eje Cafetero. Probabilidad de descargas eléctricas. Lluvias ligeras se estiman en áreas dispersas de Huila y Tolima. Se estima que las lluvias pierdan intensidad. Para las horas de la noche prevalecerá la nubosidad y las precipitaciones en Antioquia, noroccidente de Boyacá, sectores de los Santanderes, Risaralda, Quindío, Nariño, oriente y norte de Tolima, Caldas, Cauca y Valle. Lluvias ligeras se estiman en sectores de Huila y Cundinamarca.</p> <p><b>JUEVES.</b> En horas de la mañana se prevé cielo entre parcial a mayormente cubierto con lluvias en sectores de los Santanderes y Boyacá. En la tarde y la noche las lluvias más fuertes se estiman en Antioquia, Risaralda, Nariño, sur de Tolima, oriente de Cauca, Valle y Norte de Santander. En el resto de la región se estiman lloviznas o lluvias ligeras y dispersas.</p>
<b>INSULAR PACÍFICO</b>	<p><b>MIÉRCOLES.</b> Se prevé nubosidad variada en Gorgona con probabilidad de lluvias ligeras en la madrugada y nuevamente en la noche. Mientras que, en Malpelo se prevé el cielo cubierto con presencia de lloviznas en la mañana, las cuales se incrementarán para la tarde.</p> <p><b>JUEVES.</b> Abundante nubosidad en Gorgona con lluvias en la tarde y la noche. En Malpelo se estima tiempo seco con cielo parcialmente cubierto.</p>
<b>PACÍFICO</b>	<p><b>MIÉRCOLES.</b> Durante las horas de la tarde aumentará la nubosidad en el sur de la región con lluvias en amplios sectores de Chocó, Valle del Cauca, norte de Nariño y Cauca. Probabilidad de actividad eléctrica. En la noche se espera cielo mayormente nublado con lluvias en zonas de Cauca y Nariño. Precipitaciones de menor intensidad en Chocó y Valle del Cauca. No se descartan tormentas eléctricas dispersas.</p> <p><b>JUEVES.</b> La nubosidad estará concentrada en horas de la tarde y en la noche para toda la región, cuando se presentarán las mayores precipitaciones, especialmente en sectores de Chocó, Cauca y Nariño</p>
<b>OCÉANO PACÍFICO</b>	<p><b>MIÉRCOLES.</b> Durante la jornada se prevén condiciones nubosas con lluvias y/o lloviznas en varios sectores del área del Pacífico colombiano, en horas de la madrugada, luego, presentara disminución de la nubosidad en toda la cuenca en el resto del día.</p> <p><b>JUEVES.</b> Son probables lluvias en gran parte de la zona marítima nacional, principalmente en horas de la madrugada, luego, se presentara una reducción en la cantidad nubosa para el resto del día con disminución de las lluvias.</p>

Planeando tu día? Descarga YA y conoce...



Consúltalo a diario y únete a la Cultura del Pronóstico del IDEAM

Disponible para



# PRONÓSTICO METEOROLÓGICO



Miércoles 09 y jueves 10 de mayo de 2018

REGIÓN	PRONÓSTICO
ORINOQUIA	<p><b>MIÉRCOLES.</b> En la tarde las condiciones nubosas se estima que las lluvias se intensifiquen y persistan en el oriente de Meta, en Casanare y Arauca , amplios sectores de Vichada y lluvias ligeras en el Piedemonte. Para la noche se prevé disminución de la nubosidad para la región y con ocurrencia de lluvias en el piedemonte de Casanare y Meta y en el oriente de Vichada.</p> <p><b>JUEVES.</b> Durante la jornada se esperan condiciones parcialmente nubosas con probables lluvias dispersas en el occidente de Arauca, Casanare, Meta y oriente de Vichada a diferentes horas del día.</p>
AMAZONIA	<p><b>MIÉRCOLES.</b> En horas de la tarde se estima cielo mayormente nublado con persistencia de lluvias en amplios sectores de Caquetá, oriente y occidente de Putumayo y Guaviare, sur de Guainía, en Vaupés y sectores de Amazonas. Aunque en horas de la noche se intensificarán las lluvias en áreas del piedemonte de Putumayo, sectores de Amazonas y Guaviare.</p> <p><b>JUEVES.</b> Se estima cielo mayormente cubierto con lluvias en Guainía, Vaupés, norte de Amazonas, oriente de Guaviare y sectores de Caquetá en horas de la mañana y tarde. Serán mas persistentes en el piedemonte amazónico durante la jornada.</p>

Planeando tu día?  
 Descarga YA y conoce...



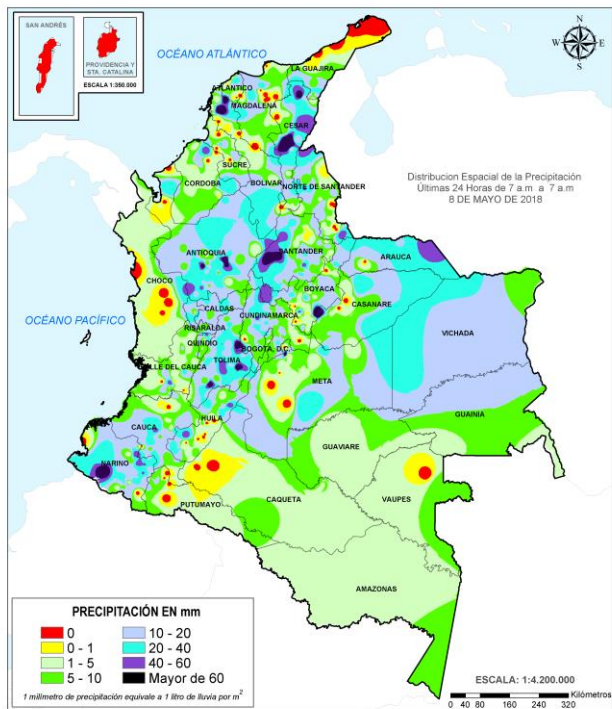
Consúltalo a diario y únete a  
 la Cultura del Pronóstico del IDEAM

Disponible para  

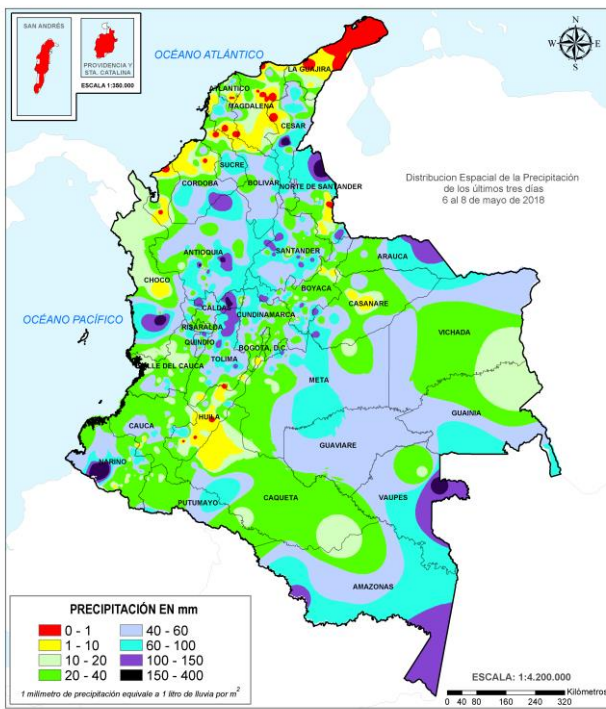


# MAPAS DE PRECIPITACIÓN

**Precipitación diaria:** desde las 7:00 a. m. del día martes 08 de mayo hasta las 7:00 a. m. del día miércoles 09 de mayo de 2018.



**Precipitación últimos 3 días:** desde las 7:00 a. m. del día domingo 06 de mayo hasta las 7:00 a. m. del día miércoles 09 de mayo de 2018.



## ALERTAS VIGENTES E INFORMACIÓN ADICIONAL

Para mayor información sobre el pronóstico del estado del tiempo, informes técnicos diarios, comunicados especiales, mapas diarios de temperaturas máximas y mínimas e información diaria de precipitación se sugiere consultar los siguientes enlaces:

- [MAPA DIARIO DE TEMPERATURA MÁXIMA.](#)
- [MAPA DIARIO DE TEMPERATURA MÍNIMA.](#)
- [INFORMACIÓN DIARIA DE PRECIPITACIÓN Y TEMPERATURA DE LOS PRINCIPALES AEROPUERTOS DEL PAÍS.](#)
- [MOSAICO MAPAS DE PRECIPITACIÓN DIARIA EN MILÍMETROS.](#)

# ALERTAS POR NIVELES DE LOS RÍOS

## REGIÓN CARIBE

### SITIOS PARA LOS CUALES SE GENERA LA ALERTA

#### INCREMENTO EN LOS NIVELES DE LOS RÍOS DE LA VERTIENTE DEL CATATUMBO.

Se mantiene el nivel de esta alerta, dado que durante las últimas horas se han registrado lluvias sobre sectores del departamento de Norte de Santander, generando incrementos importantes en los ríos **Tarra y Algodonal**. Además, se esperan incrementos significativos en ríos de la vertiente del Catatumbo tales como el **Zulia, Pamplonita, Sardinata, Nuevo Presidente y Tibú**. También se destacan el **Socuavo del Norte** y el sector de **Tres Bocas**. El IDEAM mantiene la recomendación tanto a la población en general como a autoridades locales y regionales de gestión del riesgo mantener atento seguimiento al comportamiento de los niveles y tomar las medidas preventivas necesarias ante los impactos que dichos incrementos puedan generar. Los modelos de pronóstico del estado del tiempo muestran probabilidad de persistencia de lluvias para el departamento durante los próximos dos días destacándose las más fuertes sobre las cuencas de los ríos Zulia y Pamplonita.

#### PROBABILIDAD DE INCREMENTOS SÚBITOS EN LOS RÍOS DEL URABÁ ANTIOQUEÑO.

Se mantiene esta alerta para los ríos que desembocan en el golfo de Urabá por el incremento de niveles en los ríos **Frio, Tanela, León, Mulatos, San Juan de Urabá y Canalete**. Una situación similar se espera en otras corrientes de la zona como los ríos **Vijagual, Zungo, Chigorodó, Carepa, Apartado y río Grande**.

#### INCREMENTOS SÚBITOS EN EL RÍO SAN JORGE.

El río San Pedro, aguas arriba de su confluencia con el río San Jorge, presenta tendencia al ascenso, la cual se prevé continúa en el transcurso de las próximas horas; dicha alerta se extiende especialmente para los corregimientos de Juan José y Villanueva, del municipio de Puerto Libertador (Córdoba). Se prevé que el río San Jorge mantenga ascenso como resultado del tránsito de dicha onda de crecida; por tanto se recomienda a pobladores de sectores bajos, especialmente en Montelíbano - La Apartada - Ayapel, en el departamento de Córdoba mantener atento seguimiento al comportamiento de los niveles así como a los pobladores en el municipio de Buenavista (Córdoba), especialmente en los corregimientos de Coyongo, Puerto Córdoba, Los Zambos e Isla Roja; para éste sector no solamente se presentan incrementos del río San Jorge, sino de varios de sus afluentes (se destacan Quebrada San Lorenzo y los Caños Los Zambos y Las Catas). Se destaca que en las últimas horas se han presentado precipitaciones intensas en sectores del oriente de Córdoba, sur de Sucre (cuenca baja del río San Jorge).

ALERTA ROJA

# ALERTAS POR NIVELES DE LOS RÍOS

## REGIÓN ANDINA

### SITIOS PARA LOS CUALES SE GENERA LA ALERTA

#### PROBABILIDAD DE CRECIENTES SÚBITAS EN LOS RÍOS DE MONTAÑA DEL DEPARTAMENTO DE ANTIOQUIA.

Se mantiene esta alerta debido a las fuertes lluvias, inclusive con presencia de tormentas eléctricas que se han registrado en diversos sectores del departamento de Antioquia, las cuales podrían incrementar súbitamente los caudales de los ríos **Nare, Nechí, Porce, San Juan, Tarazá, quebrada Liboriana, Tenche, Cimitarra, Arma, entre otros**. El IDEAM mantiene la recomendación a la población en general y a las autoridades de Gestión del Riesgo local y regional, ante la probabilidad de una creciente súbita por el aumento del nivel de estos cauces superficiales y sus principales afluentes.

#### PROBABILIDAD DE CRECIENTE SÚBITA EN LOS RÍOS LA MIEL Y GUARINÓ.

Se mantiene esta alerta ya que se han observado lluvias fuertes y con actividad eléctrica, en las últimas horas, sobre la cuenca de los ríos La Miel y Guarinó y otros directos al Magdalena, lo que puede generar incrementos importantes en los niveles de estos ríos. El IDEAM recomienda a la población de los municipios de Argelia y Nariño (Antioquia), y Manzanares, Pensilvania, Marulanda, Marquetalia, Samaná (Caldas), mantenerse atentos al incremento súbito de los caudales de estos cauces y sus afluentes. **Se destaca que durante las últimas 24 horas se han reportado lluvias intensas sobre los municipios de Samaná y Manzanares en Caldas las cuales se prevén generen incrementos súbitos en aportantes a las cuencas de los ríos Samaná y Guarinó.**

#### PROBABILIDAD DE CRECIENTES SÚBITAS EN LOS RÍOS LEBRIJA, SOGAMOSO, FONCE, OPÓN Y CHICAMOCHA.

Por la ocurrencia de lluvias de variada intensidad, se mantiene este nivel de alerta dado que los niveles se encuentran en estados altos. Se mantiene la recomendación de estar atentos al comportamiento de los niveles de estos ríos, con especial atención a ríos y quebradas ubicados en los municipios de San Vicente de Chucurí, De Oro, Frío Betulia, Zapatoca, Simacota, Cabrera, Los Santos, Villanueva, Páramo, Coromoro, Confines, Macaravita, Capitanejo y Encino en el departamento de Santander, así como en los municipios de chiscas, el Espino, san Mateo, Panqueda y Guacamayas en Boyacá. Se destacan las lluvias intensas que se registraron sobre el municipio de Coromoro (Santander), las cuales se prevé estén generando incrementos súbitos en aportantes a la cuenca del río Fonce. Además, se observan incrementos importantes a la altura del municipio Páramo y Valle de San José. Igualmente, a la altura de Bucaramanga, se registran incrementos de niveles relevantes.

#### PROBABILIDAD DE INCREMENTOS SÚBITOS EN LAS CUENCAS DE LOS RÍOS NEGRO Y SECO (CUNDINAMARCA).

Se mantiene esta alerta, ya que se han observados precipitaciones fuertes en esta zona, generando posibles incrementos de niveles en los ríos **Negro, Seco y sus afluentes**. De acuerdo con los modelos de pronóstico del estado del tiempo, se muestra probabilidad de lluvias sobre la cuenca, por lo cual el IDEAM recomienda a las autoridades de gestión del riesgo, locales y regionales, así como a la comunidad asentada cerca a los cauces, estar atentos al seguimiento y comportamiento tanto del cauce principal como de sus aportantes.

ALERTA  
ROJA

# ALERTAS POR NIVELES DE LOS RÍOS

## REGIÓN ANDINA

### SITIOS PARA LOS CUALES SE GENERA LA ALERTA

ALERTA ROJA

#### NIVELES ALTOS DEL RÍO DE ORO (SANTANDER).

Como resultado de las fuertes precipitaciones registradas en los últimos días, se presentan incrementos considerables de los niveles del **río de Oro**, en inmediaciones de Girón (Santander). Ésta condición hidrológica también influencia a sus principales afluentes, donde se destaca la quebrada Angulito. Adicionalmente ésta condición hidrológica no solamente incide en incremento de niveles del río de Oro, sino también en el **río Frío**, en inmediaciones de Girón y Bucaramanga; por lo anterior se recomienda especial atención para los sectores 5 de enero, Pizarro, Gallineral, Las Marías (todas zonas suburbanas de Girón) y también en el sector Café Madrid (Bucaramanga). Cabe anotar que por efecto de las lluvias se pueden ocasionar deslizamientos de tierra, flujos de lodo, detritos y avalanchas.

#### PROBABILIDAD DE INCREMENTOS EN LOS NIVELES DE LOS RÍOS DEL DEPARTAMENTO DEL TOLIMA.

Se mantiene esta alerta por un incremento súbito del nivel en las últimas horas en el **río Saldaña**. El IDEAM recomienda a pobladores ribereños y autoridades locales estar atentos al comportamiento de los niveles de los **ríos Gualí, Sucio, Opía, Coello, Totaré, Luisa, Aipe, Chenche, Amoyá, Tetuán, Ortega, Cucuana, Saldaña, Lagunilla y otros Directos al Magdalena**. Es importante resaltar que se siguen reportando lluvias intensas sobre la cuenca del río Saldaña las cuales podrían generar incrementos súbitos en aportantes a este como el **río Atá**.

# ALERTAS POR NIVELES DE LOS RÍOS

## REGIÓN ORINOQUIA

### SITIOS PARA LOS CUALES SE GENERA LA ALERTA

#### NIVELES ALTOS EN LA CUENCA ALTA - MEDIA DEL RÍO GUAVIARE

Se mantiene esta alerta, ya que el nivel del río Guaviare, a la altura del municipio de San José de Guaviare, registra niveles altos, adicionalmente sus afluentes los ríos **Ariari, Guape, Guayabero, Losada y Güejar** reportan incrementos súbitos, especialmente éste último (Río Güejar - afluente al río Ariari), a la altura del municipio de Vista Hermosa (Meta), con tendencia de ascenso. Se recomienda a los comités Locales y Regionales efectuar seguimiento al comportamiento de los niveles de los afluentes a esta cuenca. Durante las últimas horas se han reportado lluvias sobre las cuencas de aportantes al Güejar y Ariari en los municipios de Mesetas y Cubarral, respectivamente.

*Es importante destacar que los niveles del río Guaviare presentan una tendencia sostenida al ascenso en los últimos 16 días, y ésta condición de ascenso se hace evidente hasta su desembocadura en el río Orinoco (en inmediaciones del corregimiento de Amanavén). Dicha situación, aunque es normal para la época del año, también se da como resultado que sus principales afluentes como son los ríos Guayabero y Ariari, que discurren por la frontera de los departamentos de Meta y Guaviare, presentan niveles muy altos, debido a las fuertes precipitaciones, las cuales se han intensificado en los últimos 10 días. Los sectores más críticos en el departamento del Guaviare son: zonas rurales y urbanas del municipio de El Retorno (por un brazo del río Guaviare) y San José del Guaviare. El tránsito de onda de crecida del río es más evidente entre los sectores de Puerto Cachicamo y Charras.*

#### NIVELES ALTO EN EL RÍO ARAUCA

El río Arauca a la altura del municipio de Arauquita presenta un incremento significativo que podría ocasionar afectaciones, por lo que el IDEAM recomienda a la población en general y a las autoridades locales estar atentos al incremento del caudal del río Arauca y sus afluentes como el Banadía.

**ALERTA  
ROJA**

# ALERTAS POR NIVELES DE LOS RÍOS

## REGIÓN CARIBE

### SITIOS PARA LOS CUALES SE GENERA LA ALERTA

#### **PROBABILIDAD DE CRECIENTES SÚBITAS EN LA CUENCA DEL RÍO ATRATO.**

Se mantiene el nivel de alerta por la tendencia al descenso en los niveles del río Atrato en Quibdó. No obstante por efecto de las fuertes lluvias que se han presentado en algunos sectores de la cuenca alta y media del río Atrato, se pueden presentar incrementos súbitos de nivel. El IDEAM recomienda estar atentos al comportamiento de los niveles, en especial para los ríos **Bebaramá, Murri, Bojayá, Napipí, Abogadó, Murindó, Sucio, Salaquí, Andágueda, Quito, Cabí, Bebaramá.**

#### **PROBABILIDAD DE NIVELES ALTOS EN LA CUENCA DEL RÍO ARIGUANÍ.**

Se mantiene este nivel de alerta tanto para el cauce principal del Ariguani como para sus aportantes dado que se prevén continúen las lluvias sobre estos sectores las cuales pueden incrementar de manera significativa el nivel de estos ríos. El IDEAM recomienda a las autoridades de Gestión del Riesgo y a la población en general estar atentos a los niveles.

#### **PROBABILIDAD DE NIVELES ALTOS CUENCA MEDIA-BAJA DEL RÍO CESAR.**

Se mantiene este nivel de alerta dado que el nivel del río Cesar ha incrementado sus valores desde los últimos días por las lluvias que se han presentado de manera continua sobre diversos sectores de la cuenca. El IDEAM recomienda a las autoridades de Gestión del Riesgo y a la población en general estar atentos a los niveles tanto del cauce principal del Cesar como de sus aportantes en estos sectores.

#### **PROBABILIDAD NIVELES ALTOS EN EL BAJO SINÚ.**

Se mantiene esta alerta, ya que se han observado precipitaciones fuertes con presencia de actividad eléctrica, sobre la cuenca baja del río Sinú, lo que podría aumentar los niveles de este río y sus afluentes. El IDEAM recomienda a las autoridades de Gestión del Riesgo y a la población en general estar atentos a los niveles tanto del cauce principal del río Sinú como de sus aportantes en estos sectores. Durante las últimas horas se han reportado lluvias intensas sobre sectores de la cuenca en los municipios de Chima y Ciénaga de Oro en Córdoba.

#### **PROBABILIDAD DE CRECIENTES SÚBITAS EN VARIOS RÍOS QUE DESCENDEN DE LA SIERRA NEVADA DE SANTA MARTA .**

Se mantiene el nivel de alerta por ascensos súbitos en los niveles de los ríos **Gaira** (municipio de Santa Marta), **Aracataca y Fundación** (municipio de Aracataca). El IDEAM recomienda a las autoridades de Gestión del Riesgo y a la población en general estar atentos a los niveles.

**ALERTA NARANJA**

# ALERTAS POR NIVELES DE LOS RÍOS

## REGIÓN ORINOQUIA

### SITIOS PARA LOS CUALES SE GENERA LA ALERTA

**ALERTA NARANJA**

#### **NIVELES ALTOS EN EL RÍO META.**

Se mantiene esta alerta por la persistencia de niveles altos a la altura del municipio de Puerto López. El IDEAM hace un llamado de atención especial a pobladores ribereños y autoridades locales y regionales de gestión del riesgo para que tomen las medidas preventivas ante los impactos que dicho incremento pueda ocasionar. Se destaca que los modelos de pronóstico del estado del tiempo muestran probabilidad de persistencia de las lluvias durante los próximos dos días sobre sectores de la cuenca.

#### **NIVELES ALTOS EN AFLUENTES AL RÍO META.**

Se mantiene este nivel de alerta, por los incrementos de nivel en los principales afluentes de la cuenca del río Meta y en el cauce principal, asociados con las intensas precipitaciones que se presentaron en algunos sectores de las cuencas de los ríos Negro, Metica (Guamal - Humadea), Guatiquía, Guayuriba, Guavio, Garagoa, Lengupá, Humea, Guacavia, Negro, Upía, Túa, Cusiana, Guanapalo, Yucao, Tea, Manacacías, Caño Cumaral, Melúa, Cravo Sur, Pauto y Ariporo, en los últimos días. Se destacan las lluvias intensas que se reportaron durante las últimas horas sobre el municipio de Puerto López y Guamal en el Meta las cuales se esperan estén generando incrementos sobre aportantes como el Téa y Metica. Durante los últimos días se han reportado lluvias intensas sobre diversos sectores de Villavicencio las cuales se prevén generen incrementos en **aportantes al Guatiquía y Guayuriba**.

#### **PROBABILIDAD DE CRECIENTES SÚBITAS EN LA CUENCA DEL RÍO CHITAGÁ.**

El río Chitaga a la altura del municipio de Cacota presenta un incremento significativo que podría ocasionar afectaciones, por lo que el IDEAM recomienda a la población en general y a las autoridades locales estar atentos al incremento del caudal de este río y sus afluentes.

## REGIÓN AMAZONIA

### SITIOS PARA LOS CUALES SE GENERA LA ALERTA

**ALERTA NARANJA**

#### **PROBABILIDAD DE CRECIENTES SÚBITAS EN SECTORES DEL PIEDEMONTE CAQUETEÑO.**

Continúa la alerta dado que se mantienen altos los niveles de los ríos Orteguzaza, El Caraño, Hacha y quebrada La Perdiz, con posibles afectaciones en las ciudades de Florencia, Paujil, Doncello, Albania y San José de Fragua (Caquetá). Se recomienda estar atentos, efectuar limpiezas de residuos y material vegetal en las rondas y observar el trayecto de los ríos por posibles represamientos y avalanchas, ante crecientes súbitas. Durante los últimos días se han reportado lluvias sobre sectores de los municipios de Solano, Belén de Los Andaquíes, San José de Fragua y Florencia, las cuales han generado incrementos importantes en los aportantes al Caquetá como el río Pescado.

# ALERTAS POR NIVELES DE LOS RÍOS

## REGIÓN ANDINA

### SITIOS PARA LOS CUALES SE GENERA LA ALERTA

#### **PROBABILIDAD DE CRECIENTES SÚBITAS PARA LOS RÍOS APORTANTES AL RÍO CAUCA EN SECTORES DEL EJE CAFETERO.**

Se mantiene el nivel de esta alerta, para los ríos aportantes a la cuenca del río Cauca, ubicados en sectores del eje cafetero, debido a las precipitaciones de variada intensidad registradas en días anteriores y durante las últimas horas. Además, teniendo en cuenta la precipitación antecedente en los departamentos de Caldas y Risaralda, las cuencas pueden estar saturadas. Especial atención para los ríos Frío, Tapias, Risaralda, Arma, Otún, La Vieja y Chinchiná y pobladores ribereños de las zonas bajas, especialmente en zonas rurales y urbanas de los municipios de Pereira (Risaralda) y Cartago (Valle del Cauca). En las últimas horas se ha observado incrementos significativos en el nivel del río.

#### **PROBABILIDAD DE CRECIENTES SÚBITAS EN LOS RÍOS CARARE Y SUÁREZ.**

Se mantiene este nivel de alerta dado que se prevén persistan las lluvias sobre sectores de estas cuencas las cuales podrían generar incrementos con valores altos en estos ríos. El IDEAM recomienda a los comités locales de Gestión del Riesgo y a la comunidad en general permanecer atentos ante posibles cambios súbitos de los niveles de los ríos y afluentes a estas cuencas. Se destacan las lluvias ocurridas durante las últimas horas sobre sectores del municipio de Pauna (Boyacá) las cuales es muy probable se encuentren generando incrementos súbitos en aportantes al Carare como al Minero. Igualmente se presentaron lluvias intensas sobre sectores de los municipios de Chima y Suaita en Santander las cuales se prevén ocasionen incrementos en aportantes al Suárez.

#### **NIVELES ALTOS CUENCA BAJA DEL RÍO CAUCA.**

Se mantiene este nivel de alerta, dado que el nivel del Cauca se encuentra alto desde Caucasia (Antioquia) hasta la desembocadura al río Magdalena. El IDEAM recomienda a los comités locales de Gestión del Riesgo y a la comunidad en general permanecer atentos ante posibles cambios súbitos de los niveles en esta parte de la cuenca. Se hace un llamado a la comunidad para que esté pendiente del nivel del río Cauca, aguas abajo de Hidroitango, con especial atención en los municipios de Ituango, Toledo, Cáceres, Nechí y Briceño.

#### **PROBABILIDAD DE CRECIENTE SÚBITA EN EL RÍO SUMAPÁZ.**

Se mantiene el nivel de alerta por la condición de niveles en descenso en el río, particularmente a la altura del municipio de Cabrera (Cundinamarca), no obstante con la ocurrencia de lluvias intensas en algunas zonas de la cuenca se pueden presentar nuevos incrementos de nivel tanto en el río Sumapaz como en otros afluentes de la cuenca. El IDEAM recomienda a la población ribereña en general como los municipios de Cabrera, Venecia y Pandi (Cundinamarca), así como a las autoridades de gestión del riesgo estar muy atentos al incremento de los caudales del río Sumapáz y sus principales afluentes.

**ALERTA NARANJA**



# ALERTAS POR NIVELES DE LOS RÍOS

## REGIÓN ANDINA

### SITIOS PARA LOS CUALES SE GENERA LA ALERTA

#### ALERTA NARANJA

#### PROBABILIDAD DE CRECIENTES SÚBITAS EN LOS RÍOS AFLUENTES AL RÍO CAUCA EN VALLE DEL CAUCA Y CAUCA.

Se mantiene este nivel de alerta dado que han persistido las lluvias especialmente sobre el municipio de Santander de Quilichao en el Cauca y Palmira, Florida, Candelaria y Guacarí en el Valle del Cauca las cuales se prevén se encuentren generando incrementos súbitos en ríos como el **Puracé, Fraile, Ovejas y Amaime**. Además, la saturación de humedad de los suelos de estas cuencas, no permite descartar posibles crecientes súbitas en los ríos afluentes al río Cauca, tales como **Frío, Paila, Bugalagrande, Tuluá, Morales, Guadalajara, San Pedro, Arroyohondo, Yumbo, Mulato, Vijos, Yotoco, Mediacanoa, Piedras, Guabas, Sabaletas, Sonso, Amaime, Cerrito, Cali, Lili, Meléndez, Cañaveralejo, Guachal, Claro, Jamundí, Desbaratado, Guachal (Bolo, Fraile, Párraga)** (ubicados en el Valle del Cauca), **Palo, Quinamayo, Timba, Ovejas, Piendamó, Salado, Palace, Cuenca alta del río Cauca (localizados en el Cauca)** y otros **directos al río Cauca**. Se destaca niveles altos en el río **Guadalajara**, a la altura del municipio de Buga (Valle del Cauca).

#### NIVELES ALTOS EN EL RÍO MAGDALENA SECTOR DE PUERTO BOYACÁ (BOYACÁ) HASTA EL BANCO (MAGDALENA).

Se sube esta alerta dado que se encuentran altos los niveles del río Magdalena, en el tramo comprendido entre Puerto Boyacá (Boyacá), pasando por Barrancabermeja (Santander) hasta El Banco (Magdalena). Se destaca que durante los próximos días se preve que el nivel continúe en ascenso muy lento en dicho sector.

# ALERTAS POR NIVELES DE LOS RÍOS

## REGIÓN PACÍFICO

### SITIOS PARA LOS CUALES SE GENERA LA ALERTA

#### SE PREVÉ ASCENSO EN LOS NIVELES DE LOS RÍOS DEL LITORAL DEL VALLE DEL CAUCA Y CAUCA.

Se mantiene esta alerta ante nuevos incrementos de nivel en los ríos de la zona del litoral del Valle del Cauca y Cauca, en particular para las cuencas de los ríos **Escalerete, Anchicayá, Cajambre, Mayorquín, Raposo, Naya, Guapí, San Juan de Micay, Joli, Saija, Timbiquí y sus afluentes**. Se destaca el incremento de niveles en el río **Dagua** (a la altura de San Cipriano).

#### PROBABILIDAD DE CRECIENTES SÚBITAS EN LOS RÍOS BAUDÓ Y OTROS DIRECTOS AL OCÉANO PACÍFICO.

Se mantiene esta alerta ante nuevos incrementos de nivel en los ríos Baudó y sus afluentes, así como en otros directos al Océano Pacífico por la persistencia de lluvias en las cuencas de aporte. El IDEAM hace un llamado a gestión de riesgo y a la población ribereña para mantener atento seguimiento al comportamiento de los niveles de estos ríos y tomar las medidas preventivas necesarias ante los impactos que puedan ocasionar los niveles.

#### PROBABILIDAD DE CRECIENTES SÚBITAS EN LA CUENCA DEL RÍO SAN JUAN DE ATRATO.

Los niveles de los principales ríos de la cuenca del río San Juan de Atrato a la altura de los municipios de Tadó, Sata Rita, Sipí, Medio San Juan y litoral de San Juan, presentan variaciones de nivel de menor intensidad que las registradas en los días anteriores. El IDEAM recomienda a la población ribereña continuar atentos al comportamiento de los niveles de estos ríos y tomar las medidas preventivas necesarias ante los impactos que dichos incrementos puedan ocasionar.

#### INCREMENTOS RÍOS APORTANTES A LOS RÍOS PATÍA Y MIRA.

Debido a las lluvias observadas en las últimas horas, se mantiene el nivel de esta alerta. Se debe estar atento a los niveles de las estaciones hidrológicas ubicadas a la altura de los municipios de San Juan de Tumaco (cuenca del río Mira), Ipiales, Imués, El Tambo, Cumbitara, y Leiva, (cuenca del río Patía). El IDEAM, mantiene la recomendación de estar monitoreando el nivel de estos ríos y sus principales aportantes, dado que los suelos de las cuencas aún se encuentran saturados por la lluvia antecedente, condición que podrían incidir significativamente ante la probabilidad de ocurrencia de una creciente súbita, por el paso de una lluvia moderada a fuerte en sectores del departamento de Nariño. Durante las últimas horas se han reportaron lluvias sobre los aportantes al Patía en los municipios de Barbacoas, San Pablo y Leiva en Nariño y Balboa en Cauca, y sobre aportantes al Mira en el municipio de Barbacoas (Nariño).

#### PROBABILIDAD DE CRECIENTES SÚBITAS EN LOS RÍOS QUE DRENAN HACIA EL PACÍFICO DEL DEPARTAMENTO DE NARIÑO.

Debido a las fuertes precipitaciones que se presentaron en los últimos días en la zona, se mantiene esta alerta para los ríos **Iscuande, Tapaje, Guapí y sus afluentes**. Se recomienda atención ante el incremento de estos ríos. Además, en las últimas horas se ha observado lluvias en sectores del norte y centro de Nariño.

**ALERTA NARANJA**

# ALERTAS POR NIVELES DE LOS RÍOS

## REGIÓN CARIBE

### SITIOS PARA LOS CUALES SE GENERA LA ALERTA

#### ALERTA AMARILLA

#### PROBABILIDAD DE INCREMENTOS SÚBITOS EN QUEBRADAS Y ARROYOS DEPARTAMENTOS DE ATLÁNTICO Y BOLÍVAR.

Se mantiene esta alerta, ya que se han observado lluvias de variada intensidad en los sectores norte de los departamentos del Atlántico y Bolívar, lo que podría generar incrementos en los niveles en los cauces y afluentes de las cuencas Arroyos Directos al Caribe, ciénaga de Mallorquín, entre otros. El IDEAM recomienda a la población ribereña y autoridades locales y regionales de Gestión del Riesgo mantener atento seguimiento al comportamiento de los niveles. Durante los últimos días se han reportado lluvias en los municipios de Carmen de Bolívar, Turbaco y Cartagena en Bolívar y Luruaco (Atlántico).

## REGIÓN ANDINA

### SITIOS PARA LOS CUALES SE GENERA LA ALERTA

#### ALERTA AMARILLA

#### PROBABILIDAD DE CRECIENTES SÚBITAS EN LAS QUEBRADAS DEL ÁREA METROPOLITANA DE MEDELLÍN.

Se previene a los habitantes en zonas urbanas de Medellín (especialmente en sectores de El Poblado), debido a que por reactivación de las lluvias se presentan incrementos moderados de los niveles de algunas quebradas, donde se destacan La Presidenta, la Chacona y La Mona. Igual prevención se hace para varios sectores del Valle de Aburrá, especialmente para los municipios de Itagüí, Envigado y Caldas (Antioquia).

#### PROBABILIDAD DE CRECIENTES SÚBITAS EN APORTANTES AL BOGOTÁ.

Se mantiene este nivel de alerta dado que durante los últimos días se han reactivado las lluvias sobre sectores del distrito capital las cuales han generado incrementos en quebradas y ríos aportantes al Bogotá de la cuenca media. Dado que los modelos de pronóstico del estado de tiempo prevén persistencia de lluvias, el IDEAM hace un llamado de atención especial para que autoridades locales de gestión del riesgo y población del distrito capital tomen las medidas preventivas necesarias ante los incrementos que se puedan generar en las fuentes que atraviesan la ciudad de Bogotá y que hacen parte de las subcuencas de los ríos Salitre-Juan Amarillo, Fucha y Tunjuelo, entre ellas el río Arzobispo, quebrada La Vieja, quebrada Los Molinos, río San Cristóbal, canal Cundinamarca y río Apulo.

# ALERTAS POR NIVELES DE LOS RÍOS

## REGIÓN AMAZONIA

### SITIOS PARA LOS CUALES SE GENERA LA ALERTA

**ALERTA  
 AMARILLA**

#### **PROBABILIDAD DE CRECIENTES SÚBITAS EN LA CUENCA ALTA DEL RÍO CAQUETÁ (DEPARTAMENTO DE PUTUMAYO).**

Continúan presentándose oscilaciones en el nivel del río Mocoa monitoreado en la estación Piedra Lisa siendo su condición actual de descenso. No se descartan nuevas oscilaciones para las próximas horas dado la probabilidad de lluvias sobre sectores del alto putumayo. Los ríos Sangoyaco y Mulato se mantienen estables. Por lo anterior el IDEAM recomienda a la población ribereña y a las autoridades locales continuar monitoreando los caudales de estos ríos, ya que tradicionalmente para esta época se suelen presentar precipitaciones que pueden incrementar los niveles de estos ríos.

## REGIÓN ORINOQUIA

### SITIOS PARA LOS CUALES SE GENERA LA ALERTA

**ALERTA  
 AMARILLA**

#### **INCREMENTOS SÚBITOS APORTANTES CUENCA DEL RÍO CASANARE.**

Se mantiene esta alerta dado los niveles altos que se registran en la cuenca alta del río Casanare, especialmente a la altura del municipio de Tame (Arauca). El IDEAM recomienda a la población ribereña y autoridades locales y regionales de Gestión del Riesgo mantener atento seguimiento al comportamiento de los niveles.

#### **INCREMENTO DE NIVELES EN LA CUENCA DE LOS RÍOS COBUGÓN Y COBARÍA.**

Los niveles del río Cobugón y Cobaría a la altura del municipio de Cubara, han descendido en las últimas, sin embargo, se debe continuar atentos al incremento súbito del caudal de estos ríos y sus afluentes dado que se pronostican lluvias de variada intensidad en la zona que podrían aumentar súbitamente el nivel de estas corrientes superficiales.

# ALERTAS POR AMENAZAS DE DESLIZAMIENTO

**ALERTA ROJA:**

Amenaza alta a muy alta por deslizamientos de tierra detonados por lluvias, localizados en los siguientes municipios:

**ALERTA NARANJA:**

Amenaza moderada por deslizamientos de tierra detonados por lluvias, localizados en los siguientes municipios:

<b>REGIÓN ANDINA</b>	
<b>ALERTA ROJA</b>	<b>SITIOS PARA LOS CUALES SE GENERA LA ALERTA</b>
	<p><b>CALDAS:</b> Samaná y Manizales.  <b>SANTANDER:</b> Bucaramanga y Tona.  <b>CUNDINAMARCA:</b> Yacopí.  <b>NORTE DE SANTANDER:</b> Toledo.</p>
<b>REGIÓN PACIFICO</b>	
<b>ALERTA ROJA</b>	<b>SITIOS PARA LOS CUALES SE GENERA LA ALERTA</b>
	<p><b>CHOCÓ:</b> Condoto y Medio San Juan (Andagoya).  <b>NARIÑO:</b> Barbacoas y Ricaurte.</p>
<b>REGIÓN DE LA ORINOQUIA</b>	
<b>ALERTA ROJA</b>	<b>SITIOS PARA LOS CUALES SE GENERA LA ALERTA</b>
	<p><b>META:</b> Acacías y Villavicencio.</p>
<b>REGIÓN CARIBE</b>	
<b>ALERTA NARANJA</b>	<b>SITIOS PARA LOS CUALES SE GENERA LA ALERTA</b>
	<p><b>CÓRDOBA:</b> Buenavista, La Apartada, Montelíbano, Tierralta y Valencia.  <b>CESAR:</b> Chiriguáná, Pailitas y Pelaya</p>
<b>REGIÓN ANDINA</b>	
<b>ALERTA ROJA</b>	<b>SITIOS PARA LOS CUALES SE GENERA LA ALERTA</b>
	<p><b>ANTIOQUIA:</b> Alejandría, Argelia, Barbosa, Bello, Cáceres, Caracolí, Caramanta, Carmen de Viboral, Caucasia, Cisneros, Cocorná, Concepción, Don Matias, Ebéjico, Envigado, Granada, Guatapé, Medellín, Nariño, Puerto Nare, Puerto Triunfo, San Carlos, San Francisco, San Jerónimo, San Luis, San Rafael, San Roque, Santo Domingo, Sonsón y Yondó (Casabe).</p>

# ALERTAS POR AMENAZAS DE DESLIZAMIENTO

**ALERTA ROJA:**

Amenaza alta a muy alta por deslizamientos de tierra detonados por lluvias, localizados en los siguientes municipios:

**ALERTA NARANJA:**

Amenaza moderada por deslizamientos de tierra detonados por lluvias, localizados en los siguientes municipios:

## REGIÓN ANDINA

### SITIOS PARA LOS CUALES SE GENERA LA ALERTA

**ALERTA NARANJA**

**BOYACA:** Aquitania, Chinavita, Chitaraque, Chivor, Cubará, La Victoria, Maripí, Muzo, Otanche, Páez, Pauna, Puerto Boyacá, Quípama, Rondón, San Luis de Gaceno, San Pablo de Borbur y Santa María.

**CALDAS:** Manzanares, Marquetalia, Marulanda, Norcasia, Pensilvania y Victoria.

**CUNDINAMARCA:** Bogotá, D.C., Caparrapí, Cáqueza, Girardot, Guayabetal, Gutiérrez, La Calera, La Mesa, La Palma, La Peña, Nimaima, Nocaima, Paima, San Cayetano, San Francisco, Topaipí, Ubalá, Utica y Vergara.

**NORTE DE SANTANDER:** Chitagá, Pamplona y Tibu.

**QUINDIO:** Circasia, Filandia y Salento.

**SANTANDER:** Barrancabermeja, Charalá, Confines, Floridablanca, Gámbita, Guadalupe, Mogotes, Oiba, Palmas del Socorro, Puerto Parra, Simacota, Suaita, Valle de San José y Vélez.

**TOLIMA:** Armero (Guayabal), Ataco, Casabianca, Chaparral, Cunday, Falan, Fresno, Herveo, Ibagué, Lérída, Líbano, Mariquita, Melgar, Murillo, Palocabildo, Prado, Purificación, Rioblanco, Santa Isabel, Suárez y Villahermosa.

## REGIÓN DE LA ORINOQUIA

### SITIOS PARA LOS CUALES SE GENERA LA ALERTA

**ALERTA NARANJA**

**CASANARE:** Chámeza, Recetor, Sabanalarga, Tauramena, Villanueva y Yopal.

**META:** Barranca de Upía, Cubarral, El Calvario, El Castillo, El Dorado, Guamal, La Macarena, Lejanías, Mesetas, Restrepo, San Juan de Arama, Uribe y Vistahermosa.

## REGIÓN PACÍFICA

### SITIOS PARA LOS CUALES SE GENERA LA ALERTA

**ALERTA NARANJA**

**CAUCA:** El Tambo, Guapi, López, Timbiquí.

**CHOCÓ:** Alto Baudó (Pie de Pato), Bajo Baudó (Pizarro), Cértegui, El Cantón del San Pablo (Managrù), Istmina, Medio Baudó (Boca de Pepe), Nóvita, Río Iró (Santa Rita), Tadó, Unión Panamericana (Animas).

**NARIÑO:** El Charco, Francisco Pizarro (Salahonda), Maguí (Payán), Mosquera, Olaya Herrera (Bocas de Satinga), Roberto Payán (San José) y Tumaco.

# ALERTAS POR AMENAZAS DE DESLIZAMIENTO

**ALERTA ROJA:**

Amenaza alta a muy alta por deslizamientos de tierra detonados por lluvias, localizados en los siguientes municipios:

**ALERTA NARANJA:**

Amenaza moderada por deslizamientos de tierra detonados por lluvias, localizados en los siguientes municipios:

## REGIÓN CARIBE

### SITIOS PARA LOS CUALES SE GENERA LA ALERTA

**ALERTA AMARILLA**

**CESAR:** Chimichagua, Curumaní, La Gloria y Valledupar.

**CÓRDOBA:** Puerto Libertador.

**LA GUAJIRA:** San Juan del Cesar.

**MAGDALENA:** Ciénaga, Fundación, Santa Marta.

## REGIÓN ANDINA

### SITIOS PARA LOS CUALES SE GENERA LA ALERTA

**ALERTA AMARILLA**

**ANTIOQUIA:** Abejorral, Amagá, Amalfi, Andes, Angelópolis, Anorí, Anzá, Armenia, Betania, Betulia, Briceño, Caldas, Campamento, Cañasgordas, Ciudad Bolívar, Concordia, Dabeiba, Fredonia, Frontino, Giraldo, Gómez Plata, Guarne, Heliconia, Hispania, Ituango, La Ceja, La Pintada, La Unión, Maceo, Marinilla, Montebello, Peñol, Puerto Berrío, Remedios, Retiro, Rionegro, Salgar, San Vicente, Santa Bárbara, Santa Fe de Antioquia, Santa Rosa de Osos, Segovia, Sopetrán, Tarazá, Tarso, Toledo, Uramita, Urao, Valdivia, Vegachí, Venecia, Yalí, Yarumal y Yolombó.

**BOYACÁ:** Almeida, Berbeo, Betéitiva, Buenavista, Campohermoso, Chita, Ciénega, Coper, Corrales, El Espino, Gámeza, Guicán, Labranzagrande, Macanal, Miraflores, Mongua, Moniquirá, Pachavita, Pajarito, Panqueba, Paya, Paz de Río, Pesca, Pisva, Saboyá, San José de Pare, Santana, Socotá, Sogamoso, Tasco, Tibaná, Tópaga, Turmequé, Umbita y Ventaquemada.

**CALDAS:** Aguadas, Chinchiná, Filadelfia, La Merced, Marmato, Neira, Pácora, Riosucio, Salamina, Supia y Villamaria.

**CUNDINAMARCA:** Agua de Dios, Albán, Anapoima, Anolaima, Apulo, Arbeláez, Beltrán, Bituima, Bojacá, Cabrera, Cachipay, Carmen de Carupa, Chaguaní, Chipaque, Chocontá, Cucunubá, El Colegio, El Peñón, El Rosal, Facatativá, Fusagasugá, Gachetá, Gama, Granada, Guaduas, Guataquí, Guatavita, Guayabal de Siquima, Jerusalén, La Vega, Lenguazaque, Machetá, Madrid, Medina, Nariño, Nilo, Pacho, Pandi, Pasca, Puerto Salgar, Pulí, Quebradanegra, Quetame, Quipile, Ricaurte, San Antonio de Tequendama, San Bernardo, San Juan de Rioseco, Sasaima, Sesquilé, Sibaté, Sylvania, Soacha, Subachoque, Suesca, Supatá, Sutatausa, Tabio, Tausa, Tena, Tibacuy, Tocaima, Venecia, Vianí, Villagómez, Villapinzón, Villeta, Viotá, Zipacón y Zipaquirá.

**HUILA:** Aipe, La Plata, Neiva y Tello.

# ALERTAS POR AMENAZAS DE DESLIZAMIENTO

**ALERTA ROJA:**

Amenaza alta a muy alta por deslizamientos de tierra detonados por lluvias, localizados en los siguientes municipios:

**ALERTA NARANJA:**

Amenaza moderada por deslizamientos de tierra detonados por lluvias, localizados en los siguientes municipios:

## REGIÓN ANDINA

### SITIOS PARA LOS CUALES SE GENERA LA ALERTA

**ALERTA AMARILLA**

**NORTE DE SANTANDER:** Ábrego, Cácosta, Chinácota, Convención, Cucutilla, Durania, El Carmen, El Tarra, El Zulia, Gramalote, Hacarí, Labateca, Lourdes, Salazar, San Calixto, Sardinata, Silos, Teorama, Villa Caro.

**QUINDIO:** Calarcá y Córdoba.

**RISARALDA:** Guática, Pereira, Quinchía y Santa Rosa de Cabal.

**SANTANDER:** Albania, Barbosa, Bolivar, Cabrera, Carcasí, Chima, Chipatá, Cimitarra, Contratación, Coromoro, El Carmen, El Guacamayo, Florián, Girón, Guapotá, Guavatá, Guepsa, Hato, La Belleza, La Paz, Landázuri, Lebrija, Macaravita, Matanza, Ocamonte, Palmar, Páramo, Pinchote, Puente Nacional, Rionegro, San Andrés, San Benito, San Gil, San Miguel, San Vicente de Chucurí, Santa Helena del Opón, Socorro y Sucre.

**TOLIMA:** Alpujarra, Alvarado, Anzoátegui, Cajamarca, Carmen de Apicalá, Coello, Dolores, Honda, Icononzo, Natagaima, Planadas, Roncesvalles, Rovira, San Antonio, Venadillo y Villarrica.

## REGIÓN PACÍFICO

### SITIOS PARA LOS CUALES SE GENERA LA ALERTA

**ALERTA AMARILLA**

**CAUCA:** Almaguer, Bolívar, Buenos Aires, Caldono, Corinto, Inzá, Jambaló, La Sierra, La Vega, Mercaderes, Miranda, Páez (Belalcázar), Puracé (Coconuco), Rosas, Santa Rosa, Silvia, Suárez, Toribío y Totoró.

**CHOCÓ:** Bahía Solano (Mutis), El Carmen y Sipí.

**NARIÑO:** Albán (San José), Arboleda (Berruecos), Buesaco, Chachaguí, Cumbitara, El Rosario, La Tola, La Unión, Linares, Mallama (Piedrancha), Samaniego, San Lorenzo, San Pedro de Cartago (Cartago) y Taminango.

**VALLE DEL CAUCA:** Ansermanuevo, Bolívar, Buenaventura, Buga, Bugalagrande, Cali, Calima (El Darién), Dagua, El Cerrito, El Dovio, Palmira, San Pedro, Sevilla, Tuluá y Versalles.



# ALERTAS POR AMENAZAS DE DESLIZAMIENTO

<b>REGIÓN DE LA ORINOQUIA</b>	
<b>SITIOS PARA LOS CUALES SE GENERA LA ALERTA</b>	
<b>ALERTA AMARILLA</b>	<b>ARAUCA:</b> Saravena.
	<b>CASANARE:</b> Aguazul, Hato Corozal, La Salina, Nunchía, Paz de Ariporo, Pore y Támara
	<b>META:</b> Cumaral.

<b>REGIÓN AMAZONIA</b>	
<b>SITIOS PARA LOS CUALES SE GENERA LA ALERTA</b>	
<b>ALERTA AMARILLA</b>	<b>CAQUETÁ:</b> Belén de Los Andaquíes y Morelia.
	<b>PUTUMAYO:</b> Mocoa.

# ALERTAS POR AMENAZAS DE DESLIZAMIENTO

**ALERTA ROJA:**

Amenaza alta a muy alta por deslizamientos de tierra detonados por lluvias, localizados en los siguientes municipios:

**ALERTA NARANJA:**

Amenaza moderada por deslizamientos de tierra detonados por lluvias, localizados en los siguientes municipios:

## SECTORES VIALES IDENTIFICADOS CON POTENCIALIDAD DE DESLIZAMIENTOS de TIERRA, EN LOS CUALES GENERAN ALERTAS

DEPARTAMENTO	SECTOR VIAL
ANTIOQUIA	Betania – Los Aguacates San Roque - Cristales - Caramanta. Autopista – San Luis KM+100 Tarazá – Caucasia. Caucasia - Planeta Rica Turbo – San Pedro de Urabá. Cisneros - Alto de Dolores La Mansa - Primavera La Pintada - Primavera Necoclí – Puerto Rey Santuario - Cruce Ruta 45 (Caño Alegre) Turbo – Chigorodó Medellin – Santa Fè de Antioquia. Caldas – Amagà.
ARAUCA	La Cabuya - Saravena La Lejía - Saravena Paz de Ariporo - La Cabuya
BOYACÁ	Barbosa - Tunja El Crucero - Aguazul Guateque - El Secreto La Lejía - Saravena Puente Nacional - San Gil Santuario - Cruce Ruta 45 (Caño Alegre) Tunja - Páez
CALDAS	Puente La Libertad – Fresno Medellín - Manizales
CASANARE	Aguazul - Yopal Cumaral - Barranca de Upía El Crucero - Aguazul Guateque - El Secreto Yopal - Paz de Ariporo

# ALERTAS POR AMENAZAS DE DESLIZAMIENTO

**ALERTA ROJA:**

Amenaza alta a muy alta por deslizamientos de tierra detonados por lluvias, localizados en los siguientes municipios:

**ALERTA NARANJA:**

Amenaza moderada por deslizamientos de tierra detonados por lluvias, localizados en los siguientes municipios:

## SECTORES VIALES IDENTIFICADOS CON POTENCIALIDAD DE DESLIZAMIENTOS de TIERRA, EN LOS CUALES GENERAN ALERTAS

DEPARTAMENTO	SECTOR VIAL
CHOCÓ	Certeguí - Quibdó Las Animas - Certeguí Las Animas - Mumbú Quibdó - La Mansa Río Pató (El Afirmado) Río Pató (El Afirmado) - La Ye (Las Animas)
CÓRDOBA	Necoclí - Puerto Rey Caucasia - Planeta Rica
CUNDINAMARCA	Bogotá (El Portal) - Villavicencio Cumarál - Barranca de Upía Villeta - Bogotá Yacopí - La Palma
META	Bogotá (El Portal) - Villavicencio Cumarál - Barranca de Upía Entrada Ciudad Porfía - Caño Tigre La Uribe - Ye de Granada Paso Antiguo por el Río Guayuriba Pipiral - Villavicencio Puente Guatiquía - Los Caballos Variante de Restrepo Ye de Granada - Paso por el Puente sobre el Río Ocoa
NARIÑO	Junín - Tuquerres Tumaco - Junín
RISARALDA	Ansermanuevo - La Virginia Intersección El Pollo - Intersección El Mandarino
NORTE DE SANTANDER	Cúcuta (Redoma el Salado) - La China La Lejía - Saravena Nueva Terminal de Cúcuta - Puente Internacional Pedro de Hevia

# ALERTAS POR AMENAZAS DE DESLIZAMIENTO

## SECTORES VIALES IDENTIFICADOS CON POTENCIALIDAD DE DESLIZAMIENTOS de TIERRA, EN LOS CUALES GENERAN ALERTAS

DEPARTAMENTO	SECTOR VIAL
QUINDIO	Armenia-Pereira
SANTANDER	Barbosa - Tunja Puente Nacional - San Gil Bucaramanga – San Gil Bucaramanga - Pamplona
TOLIMA	Fresno - Honda Ibagué - Mariquita Puente La Libertad – Fresno Cruce Ruta 45A (San Gil) - Onzaga Landázuri - Barbosa

# ALERTAS POR AMENAZAS DE INCENDIOS DE LA COBERTURA VEGETAL

**ALERTA ROJA:**

Amenaza Alta o muy alta de ocurrencia de incendios de la cobertura vegetal en zonas de bosques, cultivos y pastos, localizados en los siguientes municipios y sectores aledaños:

**ALERTA NARANJA:**

Amenaza moderada de ocurrencia de incendios de la cobertura vegetal en zonas de bosques, cultivos y pastos, localizados en los siguientes municipios y sectores aledaños:

## CONDICIONES NORMALES

No hay alertas por incendios de la cobertura vegetal detonados por condiciones meteorológicas.

# ALERTAS METEOMARINA

## MAR CARIBE

### ALERTA NARANJA

#### TIEMPO LLUVIOSO.

En el centro y suroccidente del Mar Caribe colombiano, particularmente frente al litoral de Bolívar, Sucre, Córdoba y Golfo Urabá, se prevén lluvias de variada intensidad, incluso con posibilidad de tormentas eléctricas y rachas de viento. Por lo anterior, se sugiere a usuarios de embarcaciones de poco calado consultar con las Capitanías de puerto antes de zarpar en zonas de tempestad.

## OCÉANO PACÍFICO

### ALERTA NARANJA

#### TIEMPO LLUVIOSO.

En amplios sectores del centro y norte de la cuenca del Pacífico nacional y en cercanías al litoral, se pronostican condiciones lluviosas durante la jornada con probabilidad de actividad eléctrica y ráfagas de viento, por lo que se sugiere a pescadores y usuarios de embarcaciones menores de poco calado consultar con las Capitanías de puerto antes de zarpar.

°C: grados Celsius

m: metros

mm: milímetros

msnm: metros sobre nivel del mar

Km/h: kilómetros por hora

HLC: hora local colombiana

GOES: Geostationary Operational Environmental Satellites (Satélite Geoestacionario Operacional Ambiental).

GOES-16 es el designado GOES-Este, localizado en 75° W sobre el ecuador geográfico.

PNN: Parque Nacional Natural

SFF: Santuario de Fauna y Flora



**ALERTA ROJA. PARA TOMAR ACCIÓN** Advierte al Sistema Nacional de Gestión del Riesgo de Desastres sobre el peligro de un fenómeno y sus efectos adversos sobre la población. Se emite una alerta sólo cuando la identificación de un evento extraordinario indique la amenaza inminente y cuando la gravedad del fenómeno requiera atención prioritaria de los comités departamentales y locales.



**ALERTA NARANJA. PARA PREPARARSE** Indica la amenaza de un fenómeno. No implica riesgo inmediato por lo que es catalogado como un mensaje para informarse y prepararse. El aviso implica vigilancia continua ya que las condiciones son propicias para el desarrollo de un suceso natural.



**ALERTA AMARILLA. PARA INFORMARSE** Se emite cuando las condiciones hidrometeorológicas son favorables para la ocurrencia de un fenómeno natural y pueden aumentar el riesgo según los pronósticos. Por sus características, este nivel está encaminado a informar.

**CONDICIONES NORMALES** Indica que no existe ninguna clase de alerta para la región o zona mencionada.

**OMAR FRANCO** | Director General

**CHRISTIAN EUSCÁTEGUI** | Jefe Oficina del Servicio de Pronósticos y Alertas

**Profesionales de Turno:**

Fabián Caicedo, Sonia Bermúdez, Viviana Chivatá, Mirovan Sverko, Catherine Tobón y David Trujillo.

<http://www.ideam.gov.co>

Correos electrónicos: [servicio@ideam.gov.co](mailto:servicio@ideam.gov.co), [alertas@ideam.gov.co](mailto:alertas@ideam.gov.co)

Calle 25D # 96B – 70, Piso 3. Bogotá, D.C., Colombia.

Teléfono: 3075625 Ext. 1334–1336.

**Síganos en:**

