

# INFORME TÉCNICO DIARIO N° 136

El IDEAM comunica al Sistema Nacional de Gestión del Riesgo (SNGR) y al Sistema Nacional Ambiental (SINA).

Bogotá D. C., miércoles 16 de mayo de 2018.

Hora de actualización:  
12:20 p. m.



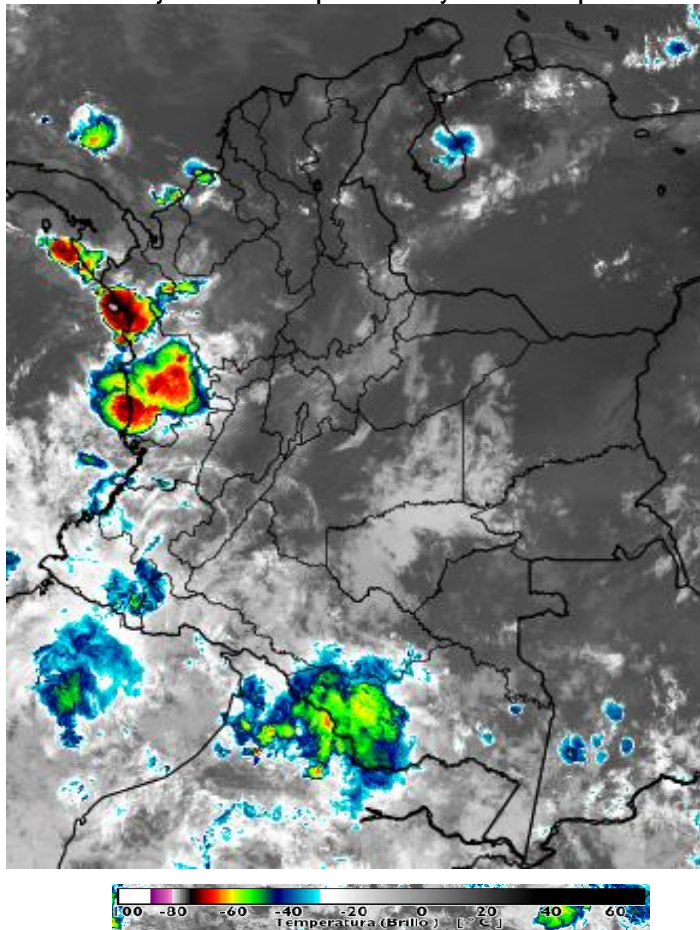
## CONDICIONES HIDROMETEOROLÓGICAS ACTUALES

Disminución representativa en nubosidad y precipitaciones se observó en las últimas horas, especialmente en la Orinoquia, centro y norte de la región Andina y en amplios sectores de la región caribe. La región Pacífica es la zona del país que, durante el día de hoy, presentará la actividad más fuerte en términos de lluvias, acompañadas de tormentas eléctricas.

Es muy probable que en la tarde de hoy se presenten precipitaciones muy locales o puntuales en zonas del departamento de Antioquia y en sectores del eje cafetero, propias de la zona montañosa y de la actual temporada lluviosa.

## IMAGEN SATELITAL

Canal Infrarrojo - GOES16 | 16 de mayo de 2018 | 8:30 a. m.



Consulte todos los días el pronóstico del tiempo y las alertas hidrometeorológicas vigentes del IDEAM, en un formato de calidad. Alrededor de las 7:30 a. m. está a disposición del público en [www.ideam.gov.co](http://www.ideam.gov.co).

Se puede ver también en dispositivos móviles **AQUÍ**





## LO MÁS DESTACADO

### LLUVIAS REGISTRADAS EN LAS ÚLTIMAS 24 HORAS

- En las últimas 24 horas se presentó descenso moderado de precipitación a nivel nacional. Las lluvias se presentaron principalmente en las regiones Amazonia, Andina, Pacífica, centro de la Caribe y norte de la Orinoquia. La mayor precipitación se presentó en el municipio de **Orito (Putumayo), con 98.0 mm.**

### ALERTA ROJA

- Por muy alta probabilidad de ocurrencia de crecientes súbitas y/o lentas en varias corrientes de los siguientes departamentos: Santander, Magdalena, Cundinamarca, Caldas, Huila, Córdoba, Cesar, Guaviare, Arauca, Cauca, Valle del Cauca, Nariño y Sucre.
- Por probabilidad alta de deslizamientos de tierra detonados por lluvias, en sectores inestables o de alta pendiente, localizados en amplias áreas los departamentos de Antioquia, Caldas, Cauca, Nariño y Meta.

### ALERTA NARANJA

- Por alta probabilidad de ocurrencia de crecientes súbitas o incrementos de nivel en diferentes corrientes de los siguientes departamentos: Cundinamarca, Valle del Cauca, Cauca, Tolima, Córdoba, Atlántico, Bolívar, Cesar, Norte de Santander, Nariño, Chocó, Meta y Arauca.
- Por probabilidad moderada de deslizamientos de tierra detonados por lluvias, en sectores inestables o de alta pendiente localizados en sectores de las regiones Andina, Pacífica, Orinoquia y Caribe.

### ALERTA AMARILLA

- Por moderada a baja probabilidad de ocurrencia de crecientes súbitas o incrementos de nivel en diferentes corrientes de los siguientes departamentos: Nariño, Chocó, Casanare, Caquetá, Putumayo y Huila.
- Por probabilidad baja de deslizamientos de tierra detonados por lluvias, en sectores inestables o de alta pendiente, localizados en amplias áreas de las regiones Caribe, Andina, Pacífica, Orinoquia y Amazonia.
- Mar Caribe: por viento, oleaje y pleamar.
- Océano Pacífico: por pleamar.

### IMPORTANTE

Los niveles de los ríos se mantienen aún en estados altos en sectores de las cuencas medias y bajas destacándose los cauces principales del Magdalena y Cauca en donde persisten alertas por niveles cercanos a las cotas de afectación. Se resalta la condición de los niveles del río Cauca (cuenca media) entre Cáceres y Nechí (Antioquia), zona que podría verse afectada por efecto del tránsito de onda de crecida proveniente de la Central Hidroeléctrica de Ituango. Se prevén incrementos importantes del río Cauca en su cuenca baja.

# PRONÓSTICO CONDICIONES METEOROLÓGICAS ESPECIALES

## ÁREA DEL VOLCÁN GALERAS

Durante gran parte de la jornada se pronostican condiciones de cielo mayormente nublado con lloviznas intermitentes

El SERVICIO GEOLÓGICO COLOMBIANO reporta en nivel AMARILLO (III): CAMBIOS EN EL COMPORTAMIENTO DE LA ACTIVIDAD VOLCÁNICA. Lat: 155 Lon: -77.37

| ELEVACIÓN (pies) | DIRECCIÓN | VELOCIDAD |         |
|------------------|-----------|-----------|---------|
|                  |           | NUDOS     | Km/h    |
| 10,000           | ESTE      | 5 - 10    | 9 - 18  |
| 18,000           | ESTE      | 15 - 20   | 27 - 36 |
| 24,000           | SURESTE   | 15 - 20   | 27 - 36 |
| 30,000           | ESTE      | 15 - 20   | 27 - 36 |

## ÁREA DEL VOLCÁN NEVADO DEL HUILA

Durante las horas de la mañana y tarde se estima tiempo seco con cielo parcialmente cubierto. En la noche son previstas precipitaciones.

El SERVICIO GEOLÓGICO COLOMBIANO reporta en nivel AMARILLO (III): CAMBIOS EN EL COMPORTAMIENTO DE LA ACTIVIDAD VOLCÁNICA. Lat: 2.92 Lon: -76.05

| ELEVACIÓN (pies) | DIRECCIÓN | VELOCIDAD |         |
|------------------|-----------|-----------|---------|
|                  |           | NUDOS     | Km/h    |
| 10,000           | ESTE      | 5 - 10    | 9 - 18  |
| 18,000           | ESTE      | 15 - 20   | 27 - 36 |
| 24,000           | SURESTE   | 10 - 15   | 18 - 27 |
| 30,000           | SURESTE   | 15 - 20   | 27 - 36 |

## ÁREA DEL VOLCÁN CERRO MACHÍN

Durante las horas de la mañana y tarde se estima tiempo seco con cielo parcialmente cubierto. En la noche son previstas precipitaciones.

El SERVICIO GEOLÓGICO COLOMBIANO reporta en nivel AMARILLO (III): CAMBIOS EN EL COMPORTAMIENTO DE LA ACTIVIDAD VOLCÁNICA. Lat: 4.80 Lon: -75.62

| ELEVACIÓN (pies) | DIRECCIÓN | VELOCIDAD |         |
|------------------|-----------|-----------|---------|
|                  |           | NUDOS     | Km/h    |
| 10,000           | SURESTE   | 5 - 10    | 9 - 18  |
| 18,000           | SURESTE   | 10 - 15   | 18 - 27 |
| 24,000           | SURESTE   | 5 - 10    | 9 - 18  |
| 30,000           | SURESTE   | 5 - 10    | 9 - 18  |

## ÁREA DEL VOLCÁN NEVADO DEL RUIZ

Durante las horas de la mañana y tarde se estima tiempo seco con cielo parcialmente cubierto. En la noche son previstas precipitaciones.

El SERVICIO GEOLÓGICO COLOMBIANO reporta en nivel AMARILLO (III): CAMBIOS EN EL COMPORTAMIENTO DE LA ACTIVIDAD VOLCÁNICA. Lat: 0.81-Lon:77.93 Lat: 0.76 Lon:-77.95

| ELEVACIÓN (pies) | DIRECCIÓN | VELOCIDAD |         |
|------------------|-----------|-----------|---------|
|                  |           | NUDOS     | Km/h    |
| 10,000           | SURESTE   | 5 - 10    | 9 - 18  |
| 18,000           | SURESTE   | 10 - 15   | 18 - 27 |
| 24,000           | SURESTE   | 5 - 10    | 9 - 18  |
| 30,000           | SURESTE   | 5 - 10    | 9 - 18  |

## ÁREA DEL COMPLEJO VOLCÁNICO CHILES-CERRO NEGRO DE MAYASQUER

En el transcurso de la jornada, predominarán las condiciones de cielo mayormente nubladas con presencia de lluvias de variada intensidad.

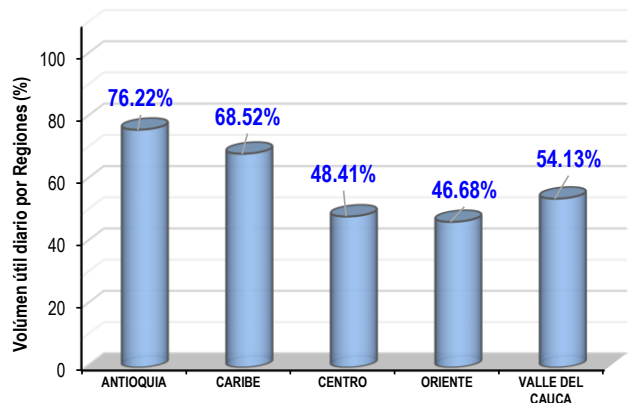
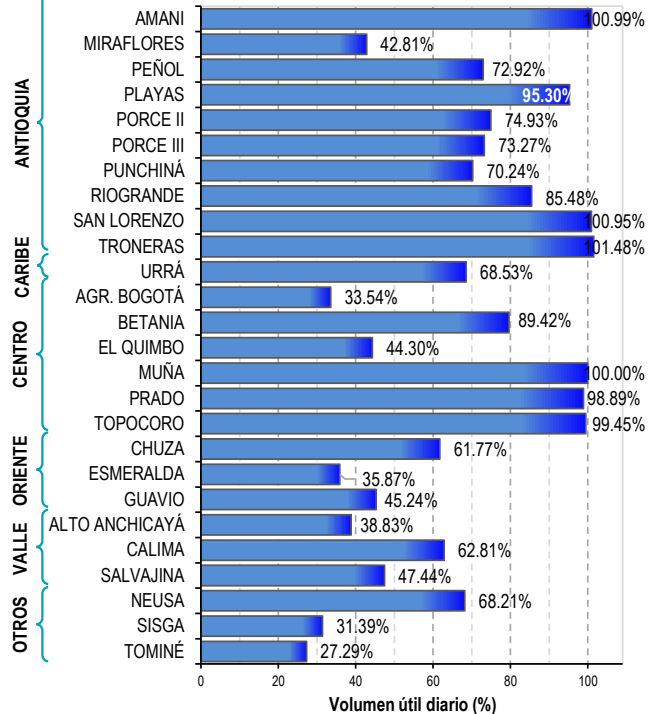
El SERVICIO GEOLÓGICO COLOMBIANO reporta en nivel AMARILLO (III): CAMBIOS EN EL COMPORTAMIENTO DE LA ACTIVIDAD VOLCÁNICA. Lat: 0.81-Lon:77.93 Lat: 0.76 Lon:-77.95

| ELEVACIÓN (pies) | DIRECCIÓN | VELOCIDAD |         |
|------------------|-----------|-----------|---------|
|                  |           | NUDOS     | Km/h    |
| 10,000           | ESTE      | 5 - 10    | 9 - 18  |
| 18,000           | ESTE      | 15 - 20   | 27 - 36 |
| 24,000           | SURESTE   | 15 - 20   | 27 - 36 |
| 30,000           | ESTE      | 15 - 20   | 27 - 36 |

# ESTADO DE LOS EMBALSES

A continuación se relaciona el volumen útil diario de los principales embalses del país (expresado en porcentaje), de acuerdo con la información reportada por XM S.A. E.S.P en la siguiente dirección electrónica: <http://ido.xm.com.co/ido/SitePages/hidrologia.aspx?q=reservas>

## VOLUMEN ÚTIL DIARIO EN LOS PRINCIPALES EMBALSES DEL PAÍS





Para estar informado diariamente de lo que pasa con el **pronóstico del tiempo y las alertas.**

Síguenos en Twitter  
**@IDEAMColombia**



## PRECIPITACIONES

A continuación se relacionan los municipios donde en las últimas 24 horas se registraron precipitaciones iguales o superiores a 35.0 mm.

Se aclara que las precipitaciones indicadas en los municipios, realmente corresponden a aquellos puntos en los cuales el IDEAM tiene estaciones de monitoreo, pero no necesariamente quiere decir que el dato corresponda a las lluvias que se presentaron directamente sobre el área urbana en donde se concentra la mayor población. En ocasiones la estación sobre la cual se destaca el mayor valor de precipitación, a pesar de pertenecer al municipio, puede quedar alejada del centro poblado principal.

| DEPARTAMENTO              | MUNICIPIO   |
|---------------------------|---|
| <b>ARAUCA</b>             | Araucquita (65.0), Tame (49.8).   |
| <b>ATLÁNTICO</b>          | Baranoa (57.0).   |
| <b>CAUCA</b>              | López de Micay (94.0).  |
| <b>CUNDINAMARCA</b>       | Ubalá (35.4), Bogotá D. C.- estación INEM; Kennedy- (35.2).   |
| <b>HUILA</b>              | Yaguará (66.0), Tesalia (37.0), Teruel (35.8).  |
| <b>NARIÑO</b>             | Barbacoas (94.6), Puerres (58.0), Linares (37.9).   |
| <b>NORTE DE SANTANDER</b> | Toledo (36.0).  |
| <b>PUTUMAYO</b>           | <b>Orito (98.0)</b> , San Miguel (70.0), Puerto Caicedo (61.5), Mocoa (43.0), Puerto Leguizamón (39.7), San Francisco (37.0). |
| <b>SANTANDER</b>          | Contratación (62.0).  |
| <b>TOLIMA</b>             | Armero-Guayabal (51.0).   |
| <b>VALLE DEL CAUCA</b>    | Buenaventura (68.0).  |

Para estar informado diariamente de lo que pasa con el **pronóstico del tiempo y las alertas.**

Síguenos en Twitter  
@IDEAMColombia



## TEMPERATURAS MÁXIMAS

A continuación se relacionan los municipios donde en las últimas 24 horas se registraron temperaturas iguales o superiores a 35.0 °C.

Se aclara que las temperaturas indicadas en los municipios, realmente corresponden a aquellos puntos en los cuales el IDEAM tiene estaciones de monitoreo, pero no necesariamente quiere decir que el dato corresponda a las temperaturas que se presentaron directamente sobre el casco urbano en donde se concentra la mayor población. En ocasiones la estación sobre la cual se destaca el mayor valor de temperatura, a pesar de pertenecer al municipio, puede quedar alejada del centro poblado principal.

| DEPARTAMENTO      | MUNICIPIO                                |
|-------------------|--|
| <b>BOLÍVAR</b>    | María La Baja (35.0).                    |
| <b>CESAR</b>      | Bosconia (35.6).                         |
| <b>CÓRDOBA</b>    | San Bernardo del Viento (35.4).          |
| <b>LA GUAJIRA</b> | <b>Manaure (36.2)</b> , Riohacha (35.2). |





# PRONÓSTICO METEOROLÓGICO

Miércoles 16 y jueves 17 de mayo de 2018



| REGIÓN   | PRONÓSTICO   |
|--|--|
| SABANA DE BOGOTÁ   | <p><b>MIÉRCOLES.</b> En el transcurso de la tarde capitalina, se estima condiciones de cielo entre parcial a mayormente cubierto con predominio de tiempo seco; sin embargo, son posibles lluvias ligeras intermitentes sobre las zonas norte y occidental del área. Precipitaciones esporádicas al norte de la Sabana. Para la noche, se estima cielo entre parcial y mayormente nublado, predominio de tiempo seco.</p> <p><b>JUEVES.</b> En la tarde se espera cielo mayormente nublado con predominio de tiempo seco, no se descarta la probabilidad de lloviznas sobre el noroccidente. Durante la noche se prevé cielo mayormente nublado con probabilidad de lloviznas y/o lluvias sobre el sur y oriente de la ciudad.</p>   |
| CARIBE   | <p><b>MIÉRCOLES.</b> Durante la tarde el cielo continuará parcialmente nublado. Se esperan precipitaciones en sectores de Cesar, Magdalena, Córdoba, Sucre y Bolívar; lluvias ligeras en Atlántico. Durante la noche se estima precipitaciones en inmediaciones de la Sierra Nevada de Santa Marta, así como en el sur de Cesar, Magdalena, Córdoba, Sucre y Bolívar. Probabilidad de actividad eléctrica en los momentos de lluvia intensa.</p> <p><b>JUEVES.</b> Se estima cielo parcialmente nublado. Son probables lluvias en sectores de Bolívar, Córdoba y Cesar. Probabilidad de actividad eléctrica.</p>   |
| ARCHIPIÉLAGO DE SAN ANDRÉS, PROVIDENCIA Y SANTA CATALINA | <p><b>MIÉRCOLES.</b> Durante la tarde se advierte nubosidad variable con lluvias esporádicas. Para la noche se prevé cielo entre parcial y mayormente nublado con lloviznas en diferentes sectores.</p> <p><b>JUEVES.</b> Se estima una jornada con cielo parcialmente cubierto. Son probables chubascos ocasionales, de poca intensidad.</p>  |
| MAR CARIBE   | <p><b>MIÉRCOLES.</b> Se prevé que en áreas del occidente y centro del Caribe colombiano, se registren lluvias y/o lloviznas a diferentes horas de la tarde y noche, especialmente en alta mar y en cercanías a la costa. Hacia el oriente, predominio de tiempo seco.</p> <p><b>JUEVES.</b> En el oriente de la zona marítima nacional se prevé tiempo seco, mientras que en el centro y occidente; particularmente aguas adentro donde son posibles lluvias con tormentas eléctricas, especialmente en horas de la madrugada, al final de la tarde y por la noche.</p>  |
| ANDINA   | <p><b>MIÉRCOLES.</b> Durante la tarde se mantendrá el cielo parcialmente nublado. Son probables de precipitaciones moderadas en sectores de Antioquia y el eje cafetero; lluvias de menor intensidad en Norte de Santander, Santander, norte de Boyacá, Cundinamarca y sectores de montaña de Cauca y Nariño. Para la noche es previsto cielo parcialmente nublado en la región; precipitaciones acompañadas inclusive de actividad eléctrica en el occidente de Antioquia, eje cafetero, sectores de los Santanderes, Boyacá y Cundinamarca; lluvias de menor intensidad en las montañas del sur de la región. Lluvias menos intensas y dispersas en el resto del área.</p> <p><b>JUEVES.</b> Durante la jornada se estima nubosidad abundante en la región con lluvias en varios sectores de los departamentos de Antioquia, los Santanderes, Cundinamarca, Boyacá, Caldas, Risaralda, Tolima, Huila y oriente de Valle del Cauca, Cauca y Nariño, las precipitaciones de mayor intensidad estimadas por la tarde y noche con posibilidad de descargas eléctricas.</p> |

Planeando tu día?  
Descarga YA y conoce...



Consúltalo a diario y únete a  
la Cultura del Pronóstico del IDEAM

Disponible para  

# PRONÓSTICO METEOROLÓGICO

Miércoles 16 y jueves 17 de mayo de 2018



| REGIÓN                  | PRONÓSTICO  |
|-------------------------|---|
| <b>INSULAR PACÍFICO</b> | <p><b>MIÉRCOLES.</b> En Malpelo tiempo seco en toda la jornada. Para Gorgona, lluvias en la mañana y en la noche</p> <p><b>JUEVES.</b> En Malpelo prevalecerán las condiciones secas durante la jornada con cielo parcialmente nublado; en Gorgona por el contrario se advierten precipitaciones en la madrugada y en la mañana.</p>  |
| <b>PACÍFICO</b>         | <p><b>MIÉRCOLES.</b> Durante la tarde el cielo permanecerá mayormente nublado; se prevé precipitaciones, con probables descargas eléctricas, en sectores de Chocó, oriente de Valle del Cauca, Cauca y Nariño. En la noche se advierte lluvias en varios sectores de Chocó y Cauca; no se descartan tormentas eléctricas aisladas. Precipitaciones menos intensas son previstas en los departamentos de Valle y Nariño.</p> <p><b>JUEVES.</b> Se prevé cielo mayormente nublado. Probables lluvias en amplios sectores de Chocó, con tormentas eléctricas aisladas. Lluvias esporádicas en Nariño, Valle del Cauca y Cauca.</p>           |
| <b>OCÉANO PACÍFICO</b>  | <p><b>MIÉRCOLES.</b> Se estima que se registren lluvias principalmente en zonas aledañas a la costa durante la madrugada, mañana y en la noche.</p> <p><b>JUEVES.</b> En el Océano Pacífico colombiano se advierte cielo cubierto con alta posibilidad de lluvias y actividad eléctrica, principalmente en su cuenca sur durante la madrugada y en la mañana.</p>   |
| <b>ORINOQUIA</b>        | <p><b>MIÉRCOLES.</b> Para la tarde se espera cielo entre parcial y mayormente cubierto; lluvias en sectores de Vichada, Arauca, Meta y oriente de Casanare. Probabilidad de actividad eléctrica. Durante la noche esperen cielo parcialmente cubierto con predominio de condiciones secas en amplios sectores de la región, salvo en el departamento de Meta, Arauca y nororiente de Vichada, donde se prevén lluvias moderadas con probabilidad de actividad eléctrica.</p> <p><b>JUEVES.</b> En la región predominará el cielo parcialmente nublado. Probables lluvias en sectores de Meta y Vichada.</p>                               |
| <b>AMAZONIA</b>         | <p><b>MIÉRCOLES.</b> Durante la tarde se estima cielo mayormente nublado; lluvias acompañadas de tormentas eléctricas dispersas, en sectores de Caquetá, Putumayo, Guaviare y Amazonas. En la noche tiende a disminuir la nubosidad para la región. Las lluvias, aisladas, se presentarán en Amazonas, Caquetá, Putumayo y Guaviare.</p> <p><b>JUEVES.</b> Se prevé cielo nublado con lluvias de variada intensidad y con descargas eléctricas. Es posible que las precipitaciones de mayor volumen se registren en zonas de Amazonas, oriente de Caquetá y de Putumayo, Vaupés y Guainía, principalmente en la mañana y en la tarde.</p> |

Planeando tu día?  
Descarga YA y conoce...

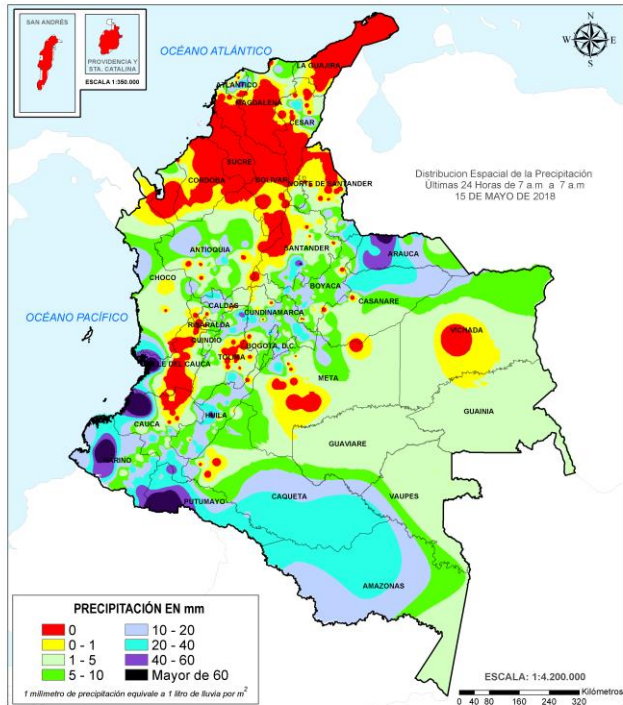


Consúltalo a diario y únete a la Cultura del Pronóstico del IDEAM

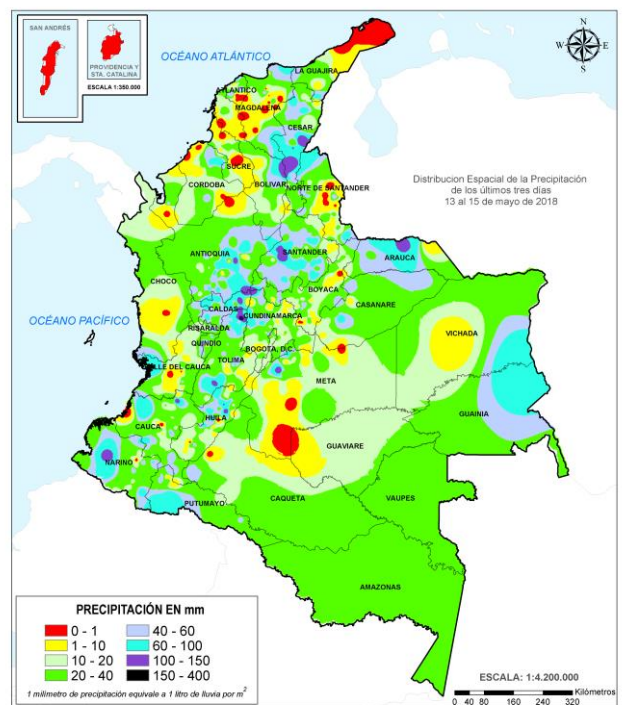
Disponible para  

# MAPAS DE PRECIPITACIÓN

**Precipitación diaria:** desde las 7:00 a. m. del día martes 15 de mayo hasta las 7:00 a. m. del día miércoles 16 de mayo de 2018.



**Precipitación últimos 3 días:** desde las 7:00 a. m. del día domingo 13 de mayo hasta las 7:00 a. m. del día miércoles 16 de mayo de 2018.



## ALERTAS VIGENTES E INFORMACIÓN ADICIONAL

Para mayor información sobre el pronóstico del estado del tiempo, informes técnicos diarios, comunicados especiales, mapas diarios de temperaturas máximas y mínimas e información diaria de precipitación se sugiere consultar los siguientes enlaces:

- [INFORMACIÓN DIARIA DE PRECIPITACIÓN Y TEMPERATURA DE LOS PRINCIPALES AEROPUERTOS DEL PAÍS.](#)
- [MOSAICO MAPAS DE PRECIPITACIÓN DIARIA EN MILÍMETROS.](#)



# ALERTAS POR NIVELES DE LOS RÍOS

## REGIÓN ANDINA

### SITIOS PARA LOS CUALES SE GENERA LA ALERTA

#### **NIVELES ALTOS CUENCA MEDIA-BAJA DEL RÍO CAUCA Y PROBABILIDAD DE DESCARGA PROVENIENTE DESDE LA CENTRAL HIDROELÉCTRICA DE ITUANGO.**

Continua la alerta, dado que el nivel del río Cauca se encuentra alto desde Bolombolo, pasando por Caucasia (Antioquia) hasta la desembocadura al río Magdalena. El IDEAM recomienda a los comités locales de Gestión del Riesgo y a la comunidad en general tomar las medidas necesarias ante los impactos que dicho incremento pueda estar ocasionando como resultado de la operación de Hidroituango. Se destaca que en días pasados se presentó un nivel máximo en Puerto Valdivia que afectó el puente sobre el río Cauca que había en la población. Se prevé que se puedan incrementar los niveles del río a la altura de Caucasia y Nechí en Antioquia, alcanzando valores de afectación de los sectores más bajos de dichos municipios.

Se hace un llamado a la comunidad para que esté pendiente del nivel del río Cauca, aguas abajo de Hidroituango en los municipios de Ituango, Toledo, Cáceres, Caucasia, Nechí, Briceño y Valdivia (este último donde ya se presentan afectaciones). Ésta condición puede afectar subcuencas aportantes aguas abajo, donde se destacan la de los ríos Nechí, Tarazá, Man y San Juan, entre otros.

#### **PROBABILIDAD DE CRECIENTES SÚBITAS EN LOS RÍOS DE MONTAÑA Y DIFERENTES CORRIENTES DEL DEPARTAMENTO DE ANTIOQUIA (APORTANTES AL RÍO CAUCA Y AL RÍO MAGDALENA)**

Se mantiene este nivel de alerta dado que los niveles de los ríos del departamento presentan condición de estados altos. Dado que los modelos de pronóstico del estado del tiempo muestran probabilidad de lluvias, el IDEAM mantiene la recomendación a la población en general y a las autoridades de Gestión del Riesgo local y regional, de mantener atento seguimiento al comportamiento de los niveles dado que se podrían presentar nuevos incrementos súbitos, destacándose los aportantes al Nare, Nechí, Porce, San Juan, Tarazá, quebrada Liboriana, Tenche, Cimitarra, Arma, entre otros.

Se destacan las fuertes lluvias registradas durante las últimas 24 horas en los municipios de San Roque, San Francisco y Gómez Plata las cuales se preve estén generando incrementos importantes sobre aportantes a las cuencas de los ríos Nare y Porce.

Además, se ha observado en los últimos días un incremento continuo en el río Nare, a la altura del municipio de Puerto Nare.

También, se recomienda especial atención en los siguientes sectores, dado que han venido presentando fluctuaciones con valores altos durante los últimos días:

- Corregimiento de Puerto Venus (municipio de Nariño), se registran incrementos importantes del río Venus (afluente al río Samaná Sur); especial atención para las veredas de Puerto Venus, El Piñal, El Zafiro, Guadualito y Quebrada Negra, entre otras.
- Asociado a las lluvias y caídas de material, se presentan algunas obstrucciones de las quebradas El Zafiro y El Guanábano.

**ALERTA  
ROJA**

# ALERTAS POR NIVELES DE LOS RÍOS

## REGIÓN ANDINA

### SITIOS PARA LOS CUALES SE GENERA LA ALERTA

#### **PROBABILIDAD DE CRECIENTES SÚBITAS EN LOS RÍOS CARARE, SUÁREZ, LEBRIJA, SOGAMOSO, FONCE, OPÓN Y CHICAMOCHA.**

Por la ocurrencia de lluvias de variada intensidad se mantiene esta alerta dado que los niveles se encuentran en estados altos. Se mantiene la recomendación de estar atentos al comportamiento de los niveles de estos ríos, con especial atención a ríos y quebradas ubicados en los municipios de San Vicente de Chucurí, De Oro, Frío Betulia, Zapatoca, Simacota, San Gil, Cabrera, Los Santos, Villanueva, Páramo, Coromoro, Confinés, Macaravita, Capitanejo y Encino en el departamento de Santander, así como en los municipios de chiscas, el Espino, San Mateo, Panqueva y Guacamayas en Boyacá.

Se amplía esta alerta para las cuencas de los ríos Carare y Suárez, ya que el municipio de Cimitarra (Santander), se ha observado incrementos súbitos en los últimos días.

Además, se destaca que se han reportado lluvias intensas sobre el municipio de Simacota en Santander las cuales se esperan generen incrementos importantes en el río Opón. De igual manera, se han reportado lluvias sobre los municipios de Bolívar y Chima en Santander, las cuales se esperan generen incrementos en el río Suarez. También, se han reportado fuertes lluvias sobre diversos sectores de la cuenca media-baja del río Carare en los municipios de Puerto Parra, Barrancabermeja y Cimitarra en Santander.

#### **NIVELES ALTOS EN EL RÍO MAGDALENA SECTOR DE BARRANCABERMEJA (SANTANDER) HASTA EL BANCO (MAGDALENA).**

Se mantiene esta alerta dado que se encuentran altos los niveles del río Magdalena, en el tramo comprendido entre Puerto Berrio (Antioquia), pasando por Barrancabermeja (Santander), Puerto Wilches hasta El Banco (Magdalena). Se destaca que durante los próximos días se prevé continúe el ascenso lento en el nivel del río Magdalena en este sector.

#### **PROBABILIDAD DE INCREMENTOS SÚBITOS EN LAS CUENCAS DE LOS RÍOS NEGRO Y SECO (CUNDINAMARCA).**

Se mantiene el nivel de esta alerta ya que el nivel del río Negro y sus principales aportantes, presenta un incremento sostenido en los últimos días. Además, se ha observado una persistencia en las lluvias en este sector. El IDEAM mantiene la recomendación de seguimiento continuo al nivel de los ríos aportantes a estas cuencas por parte de la población ribereña y de las autoridades locales y regionales de gestión de riesgo dado que los modelos de pronóstico del tiempo prevén para hoy lluvias sobre estos sectores las cuales podrían generar nuevos incrementos con valores altos.

Se espera nuevos incrementos para el río Negro (Cundinamarca) a la altura del municipio de Puerto Boyacá, debido al transito del evento pico que el día de hoy se esta registrando en la estación Colorados.

**ALERTA ROJA**

# ALERTAS POR NIVELES DE LOS RÍOS

## REGIÓN ANDINA

### SITIOS PARA LOS CUALES SE GENERA LA ALERTA

#### **PROBABILIDAD DE CRECIENTE SÚBITA EN LOS RÍOS LA MIEL Y GUARINÓ.**

Se mantiene este nivel de alerta, ya que se observaron lluvias fuertes en las últimas horas, persistiendo la precipitación de variada intensidad en estos sectores. El IDEAM mantiene la recomendación a la población de los municipios de Argelia y Nariño (Antioquia), y Manzanares, Pensilvania, Marulanda, Marquetalia, Samaná (Caldas), mantenerse continuo seguimiento al comportamiento de los niveles dado que los modelos de pronóstico del tiempo prevén para hoy lluvias sobre estos sectores de estas cuencas las cuales podrían generar nuevos incrementos con valores altos en los niveles de los ríos.

#### **CRECIENTES SÚBITAS EN LAS QUEBRADAS DEL ÁREA METROPOLITANA DE MEDELLÍN.**

Se mantiene esta alerta, debido a las fuertes y persistentes lluvias que se han presentado durante los últimos días en zonas urbanas de Medellín, han generado incrementos importantes de los niveles de algunas quebradas, donde se destaca La Presidenta, la Chacona, La Mona y río Medellín. Igual prevención se hace para varios sectores del Valle de Aburrá, especialmente para los municipios de Itagüí, Envigado y Caldas (Antioquia) y sector Sur Poblado.

Se destacan las lluvias intensas que se reportaron durante las últimas horas sobre el municipio de Medellín.

#### **CRECIENTES SÚBITAS EN RÍOS Y QUEBRADAS DE LA CUENCA ALTA DEL RÍO MAGDALENA (DEPARTAMENTO DEL HUILA).**

Se genera esta alerta dado que se han registrado incrementos importantes sobre varios ríos y quebradas de la cuenca alta del río Magdalena en el departamento del Huila. El IDEAM recomienda a pobladores ribereños y autoridades locales seguir con monitoreo continuo de los niveles, destacándose los ríos Alto Magdalena y Timaná así como sus afluentes. El IDEAM mantiene la recomendación a la población de los municipios Timaná, Oporapa, Saladoblanco, Elías, Isnos y Pitalito, mantenerse continuo seguimiento al comportamiento de los niveles.

**ALERTA ROJA**



# ALERTAS POR NIVELES DE LOS RÍOS

## REGIÓN CARIBE

### SITIOS PARA LOS CUALES SE GENERA LA ALERTA

#### **PROBABILIDAD DE INCREMENTOS SÚBITOS EN LOS RÍOS DEL URABÁ ANTIOQUEÑO.**

Se mantiene esta alerta para los ríos que desembocan en el Golfo de Urabá por el incremento en los niveles de los ríos Frio, Tanela, León, Mulatos, San Juan de Urabá y Canalete. Una situación similar se espera en otras corrientes de la zona como los ríos Vijagual, Zungo, Chigorodó, Carepa, Apartado y río Grande. El IDEAM recomienda a las autoridades de Gestión del Riesgo estar atentos al comportamiento de los niveles de estos ríos ante posibles crecientes súbitas, dadas las lluvias registradas en la zona.

#### **INCREMENTOS SÚBITOS EN EL RÍO SAN JORGE.**

Se mantiene este nivel de alerta, ya que el cauce principal del San Jorge presenta valores muy altos, especialmente en el municipio de Montelíbano en Córdoba. Por tanto, se recomienda a pobladores de sectores bajos como Montelíbano, La Apartada y Ayapel en el departamento de Córdoba mantener atento seguimiento al comportamiento de los niveles así como a los pobladores en el municipio de Buenavista (Córdoba), especialmente en los corregimientos de Coyongo, Puerto Córdoba, Los Zambos e Isla Roja; para éste sector no solamente se presentan incrementos del río San Jorge, sino de varios de sus afluentes (se destacan Quebrada San Lorenzo y los Caños Los Zambos y Las Catas). El río San Pedro uno de los afluentes de la cuenca alta ha venido reportando durante los últimos días fluctuaciones continuas.

#### **PROBABILIDAD DE NIVELES ALTOS CUENCA MEDIA - BAJA DEL RÍO CESAR.**

Se mantiene el nivel de la alerta, dado que se intensificaron significativamente las precipitaciones en la Cuenca media y baja del río Cesar, por lo que se espera se incrementen los caudales de este río y sus principales afluentes. El IDEAM recomienda a la población ribereña y a las autoridades locales continuar atentos al aumento súbito de los niveles de estos ríos, especialmente en zonas aledañas a los municipios de Agustín Codazzi y El Paso.

Se destaca que durante las últimas 24 horas se han presentado lluvias intensas sobre diversos sectores de la cuenca del río Cesar, municipios de San Diego y Valledupar en el Cesar y Urumita y Villanueva en La Guajira. Además, a la altura del municipio de Valledupar, el río Cesar presenta un continuo ascenso, presentando niveles altos.

**ALERTA ROJA**

# ALERTAS POR NIVELES DE LOS RÍOS

## REGIÓN ORINOQUIA

### SITIOS PARA LOS CUALES SE GENERA LA ALERTA

**ALERTA ROJA**

#### **NIVELES ALTOS EN LA CUENCA ALTA-MEDIA DEL RÍO GUAVIARE**

Se mantiene esta alerta, ya que el nivel del río Guaviare, a la altura del municipio de San José de Guaviare, registra niveles altos, adicionalmente sus afluentes los ríos Ariari, Guape, Guayabero, Losada y Güejar reportan incrementos súbitos, con tendencia de ascenso. Se recomienda a los comités Locales y Regionales efectuar seguimiento al comportamiento de los niveles de los afluentes a esta cuenca. Durante los últimos días se han reportado lluvias sobre el municipio de Cubarral las cuales se preve generen incrementos en el río Ariari.

Es importante destacar que los niveles del río Guaviare presentan una tendencia sostenida al ascenso durante los últimos dos meses, y ésta condición de ascenso se hace evidente hasta su desembocadura en el río Orinoco (en inmediaciones del corregimiento de Amanavén). Dicha situación, aunque es normal para la época del año, también se da como resultado que sus principales afluentes como son los ríos Guayabero y Ariari, que discurren por la frontera de los departamentos de Meta y Guaviare, presentan niveles muy altos, debido a las fuertes precipitaciones, las cuales se han intensificado en los últimos días. Los sectores más críticos en el departamento del Guaviare son: zonas rurales y urbanas del municipio de El Retorno (por un brazo del río Guaviare) y San José del Guaviare. El tránsito de onda de crecida del río es más evidente entre los sectores de Puerto Cachicamo y Charras.

#### **PROBABILIDAD INCREMENTOS SÚBITOS APORTANTES CUENCA DEL RÍO ARAUCA**

Se mantiene el nivel de alerta, ante la probabilidad de crecientes súbitas en aportantes al Arauca como los ríos Chitagá, Cobugón, Cobaría, entre otros, dado que los modelos de pronóstico del estado del tiempo no descartan lluvias para hoy. Se destacan incrementos súbitos para estos ríos en los últimos días.

# ALERTAS POR NIVELES DE LOS RÍOS

## REGIÓN PACÍFICO

### SITIOS PARA LOS CUALES SE GENERA LA ALERTA

**ALERTA ROJA**

**SE PREVÉ ASCENSO EN LOS NIVELES DE LOS RÍOS DEL LITORAL DEL VALLE DEL CAUCA Y CAUCA.**

Se mantiene esta alerta ante nuevos incrementos de nivel en los ríos de la zona del litoral del Valle del Cauca y Cauca, en particular para las cuencas de los ríos Escalerete, Anchicayá, Cajambre, Mayorquín, Raposo, Naya, San Juan de Micay, Joli, Saija, Timbiquí y sus afluentes. Se destaca el incremento de niveles en el río Dagua (a la altura de San Cipriano).

**PROBABILIDAD DE INCREMENTOS SÚBITOS EN RÍOS PATÍA y GUACHICONO.**

Se mantiene esta alerta, ya que se observaron fuertes lluvias en los últimos días, las cuales han provocado crecientes súbitas en río Patía a la altura de la estación La Fonda (municipio de Patía). Por otra parte, la saturación de humedad de los suelos de estas cuencas, no permite descartar posibles crecientes súbitas en los ríos afluentes al río Patía y Guachicono. El IDEAM mantiene la recomendación a la población de los municipios de Almaguer, Balboa, Bolívar, Florencia, La Vega, Mercaderes, Patía, San Sebastián, Sucre (Cauca), El Rosario, Leiva, Policapa, Tamimango (Nariño), mantenerse continuo seguimiento al comportamiento de los niveles.



# ALERTAS POR NIVELES DE LOS RÍOS

## REGIÓN ANDINA

### SITIOS PARA LOS CUALES SE GENERA LA ALERTA

#### PROBABILIDAD DE CRECIENTES SÚBITAS EN APORTANTES AL BOGOTÁ.

Dado que han persistido las lluvias en sectores de la cuenca alta y media del Bogotá, se mantiene este nivel de alerta dado que son probables los incrementos súbitos en aportantes al río Bogotá. Continúa la recomendación de monitoreo constante en sectores de la cuenca alta como los de la media especialmente las subcuencas de los ríos Frío, Salitre-Juan Amarillo, Fucha y Tunjuelo, entre ellas el río Arzobispo, quebrada La Vieja, quebrada Los Molinos, río San Cristóbal, canal Cundinamarca y río Apulo.

#### PROBABILIDAD DE CRECIENTES SÚBITAS EN LOS RÍOS AFLUENTES AL RÍO CAUCA EN VALLE DEL CAUCA Y CAUCA.

Se mantiene este nivel de alerta, ya que han persistido las lluvias, especialmente sobre el municipio de Santander de Quilichao en el Cauca y Palmira, Florida, Candelaria y Guacarí en el Valle del Cauca, las cuales se prevén incrementos súbitos en ríos como el Puracé, Fraile, Ovejas y Amaime. Además, la saturación de humedad de los suelos de estas cuencas, no permite descartar posibles crecientes súbitas en los ríos afluentes al río Cauca, tales como Frío, Paila, Bugalagrande, Tuluá, Morales, Guadalajara, San Pedro, Arroyohondo, Yumbo, Mulato, Vijes, Yotoco, Mediacanoa, Piedras, Guabas, Sabaletas, Sonso, Amaime, Cerrito, Cali, Lili, Meléndez, Cañaveralejo, Guachal, Claro, Jamundí, Desbaratado, Guachal (Bolo, Fraile, Párraga) (ubicados en el Valle del Cauca), Palo, Quinamayo, Timba, Ovejas, Piendamó, Salado, Palace, Cuenca alta del río Cauca (localizados en el Cauca) y otros directos al río Cauca. Se destaca niveles altos en el río Guadalajara, a la altura del municipio de Buga (Valle del Cauca). Durante las últimas 24 horas se han reportado lluvias sobre el municipio de Palmira en el Valle

#### NIVELES ALTOS CUENCA BAJA DEL RÍO BOGOTÁ.

Se mantiene el nivel de alerta por niveles altos para el río Bogotá, en su parte baja, aunque durante los últimos dos días los niveles han registrado descenso continuo en los municipios de Girardot y Tocaima, el IDEAM mantiene la recomendación a las autoridades de Gestión del Riesgo y a la población en general mantener atento seguimiento al comportamiento de los niveles, puesto que estos aún se encuentran en estados altos y se esperan persistan las lluvias en sectores de la cuenca.

ALERTA NARANJA

# ALERTAS POR NIVELES DE LOS RÍOS

## REGIÓN ANDINA

### SITIOS PARA LOS CUALES SE GENERA LA ALERTA

#### **PROBABILIDAD DE CRECIENTES SÚBITAS PARA LOS RÍOS APORTANTES AL RÍO CAUCA EN SECTORES DEL EJE CAFETERO.**

Se mantiene el nivel de esta alerta para los ríos aportantes a la cuenca del río Cauca ubicados en sectores del eje cafetero dado que se prevén persistan precipitaciones de variada intensidad para hoy sobre dichos sectores. Especial atención para los ríos Frío, Tapias, Risaralda, Arma, Otún, La Vieja y Chinchiná y pobladores ribereños de las zonas bajas, especialmente en zonas rurales y urbanas de los municipios de Pereira (Risaralda) y Cartago (Valle del Cauca).

#### **PROBABILIDAD DE CRECIENTE SÚBITA EN EL RÍO SUMAPÁZ.**

Se mantiene el nivel de alerta naranja para la cuenca del río Sumapaz, dado que aún se registran lluvias sobre la cuenca. El IDEAM mantiene la recomendación de continuo seguimiento al comportamiento de los niveles por parte de la población ribereña en general destacando la de los municipios de Cabrera, Venecia y Pandí (Cundinamarca) dado que los valores de los niveles aún se encuentran en estados altos.

#### **SE PREVÉ CRECIENTES SÚBITAS EN LOS RÍOS DEL NORTE DEL TOLIMA.**

Se mantiene el nivel de esta alerta, debido a las lluvias de variada intensidad e inclusive con tormentas eléctricas que se han presentado en el norte del departamento del Tolima, en los últimos días, por lo que se prevé crecientes súbitas en los ríos Guarinó, Sucio, Gualí, Lagunilla, Recio y Totaré. Se recomienda a los pobladores de las zonas ribereñas bajas estar atentos al comportamiento de estos ríos dado que se pronostica persistan las lluvias en la región.

#### **PROBABILIDAD DE INCREMENTOS EN LOS NIVELES DE LOS RÍOS DEL DEPARTAMENTO DEL TOLIMA.**

Se mantiene esta alerta naranja por saturación de la cuenca de lluvias antecedentes y las precipitaciones de variada intensidad que se presentaron en la noche y madrugada sobre sectores del departamento. El IDEAM recomienda a pobladores ribereños y autoridades locales seguir con monitoreo continuo de los niveles, destacándose los ríos, Sucio, Opía, Coello, Luisa, Aipe, Chenche, Amoyá, Tetuán, Ortega, Cucuana, Saldaña, y otros Directos al Magdalena.

**ALERTA  
NARANJA**

# ALERTAS POR NIVELES DE LOS RÍOS

## REGIÓN CARIBE

### SITIOS PARA LOS CUALES SE GENERA LA ALERTA

#### **PROBABILIDAD NIVELES ALTOS EN EL RIO SINÚ.**

Se mantiene esta alerta dado que se prevén persistan las lluvias para hoy sobre diversos sectores de la cuenca del Sinú las cuales podrían generar incrementos significativos tanto en los aportantes como a lo largo de todo el cauce principal. El IDEAM recomienda a las autoridades de Gestión del Riesgo y a la población en general estar atentos a los niveles tanto del cauce principal del río Sinú como de sus aportantes en estos sectores.

#### **PROBABILIDAD DE INCREMENTOS SÚBITOS EN QUEBRADAS Y ARROYOS DEPARTAMENTOS DE ATLÁNTICO Y BOLÍVAR.**

Se mantiene esta alerta, ya que los modelos de pronóstico del estado del tiempo prevén lluvias de variada intensidad para los departamentos del Atlántico y Bolívar, especialmente en la parte norte, las cuales podrían generar incrementos en los niveles de los arroyos y quebradas ubicadas en estos sectores, entre otros aportantes a la ciénaga de Mallorquín. El IDEAM recomienda a la población ribereña y autoridades locales y regionales de Gestión del Riesgo mantener atento seguimiento al comportamiento de los niveles. Especial atención a los arroyos de Barranquilla, debido a las precipitaciones presentadas en las últimas horas.

#### **PROBABILIDAD DE NIVELES ALTOS EN LA CUENCA DEL RÍO ARIGUANÍ.**

Se mantiene el nivel de alerta naranja para los niveles del río Ariguani dado que se mantendrán las lluvias con intensidades más bajas respecto a las reportadas en días anteriores. Sin embargo, se mantiene la recomendación a las autoridades de Gestión del Riesgo y a la población en general seguir muy atentos al comportamiento de los niveles dado que no se descartan nuevos incrementos súbitos en aportantes a dicha cuenca, especial atención para los municipios de Algarrobo (Magdalena), Bosconia y El Copey en el Cesar.

#### **INCREMENTO EN LOS NIVELES DE LOS RÍOS DE LA VERTIENTE DEL CATATUMBO.**

Se mantiene el nivel de esta alerta dado que durante los próximos días los modelos de pronóstico del estado del tiempo muestran probabilidad de lluvias ligeras sobre diversos sectores del departamento Norte de Santander las cuales podría generar nuevos incrementos en ríos de la vertiente del Catatumbo tales como el Zulia, Pamplonita, Sardinata, entre otros. El IDEAM mantiene la recomendación tanto a la población en general como a autoridades locales y regionales de gestión del riesgo mantener atento seguimiento al comportamiento de los niveles y tomar las medidas preventivas necesarias ante los impactos que dichos incrementos puedan generar.

**ALERTA NARANJA**



# ALERTAS POR NIVELES DE LOS RÍOS

## REGIÓN PACÍFICO

### SITIOS PARA LOS CUALES SE GENERA LA ALERTA

#### ALERTA NARANJA

#### PROBABILIDAD DE INCREMENTOS SÚBITOS CUENCA DEL RÍO MIRA

Se mantiene la alerta naranja para el río Mira debido a la alta probabilidad de incrementos súbitos los cuales se han presentado los últimos días. El IDEAM mantiene la recomendación para que pobladores ribereños que se ubican a lo largo del cauce principal del Mira y autoridades locales y regionales de gestión del riesgo mantengan atento seguimiento al comportamiento de los niveles dado que los modelos de pronóstico del estado del tiempo no descartan lluvias para hoy sobre sectores de la cuenca.

#### CRECIENTES SÚBITAS APORTANTES AL RÍO PATÍA.

Se mantiene este nivel de alerta dado que durante los últimos días se han reportado lluvias sobre cuencas aportantes al Patía como los ríos Juanambú. Adicionalmente se están presentando incrementos en el río Guáitara. Se recomienda a la población en general mantener atento seguimiento al comportamiento de los niveles ante la probabilidad de crecientes súbitas no solo en los mencionados sino también en el Mayo, Telembí, entre otros.

# ALERTAS POR NIVELES DE LOS RÍOS

## REGIÓN PACÍFICO

### SITIOS PARA LOS CUALES SE GENERA LA ALERTA

**ALERTA NARANJA**

#### **CRECIENTES SÚBITAS EN LA CUENCA DEL RÍO SAN JUAN DE ATRATO.**

Los niveles de los principales ríos de la cuenca del río San Juan de Atrato, a la altura de los municipios de Tadó, Sata Rita, Medio San Juan y litoral de San Juan, se encuentran estables y con una ligera tendencia moderada al descenso. En el río Sípi se registra el día de hoy incrementos súbitos y se espera que esta condición hidrológica se refleje en los demás cauces superficiales de la cuenca del río San Juan. Se debe mantener atentos al comportamiento de los niveles de estos ríos dadas las lluvias antecedentes que han saturado los suelos de la cuenca, y ante el paso de una lluvia fuerte podría incrementar súbitamente los caudales de los ríos Tamaná, Condoto, Cajón, Capoma, Calima y Munguidó entre otros. El IDEAM recomienda a la población ribereña continuar atentos al comportamiento de los niveles de estos ríos y tomar las medidas preventivas necesarias ante los impactos que dichos incrementos puedan ocasionar.

## REGIÓN ORINOQUIA

### SITIOS PARA LOS CUALES SE GENERA LA ALERTA

**ALERTA NARANJA**

#### **NIVELES ALTOS EN EL RÍO META Y CRECIENTES SÚBITAS EN APORTANTES.**

Se mantiene esta alerta por la persistencia de niveles altos a la altura del municipio de Puerto López. El IDEAM hace un llamado de atención especial a pobladores ribereños y autoridades locales y regionales de gestión del riesgo para que tomen las medidas preventivas ante los impactos que dicho incremento pueda ocasionar. Se destaca que los modelos de pronóstico del estado del tiempo muestran probabilidad de persistencia de las lluvias para hoy sobre sectores de la cuenca. Dado que se prevén lluvias sobre sectores del piedemonte, es probable que se generen nuevos incrementos súbitos en aportantes como los ríos Negro, Metica (Guamal - Humadea), Guatiquía, Guayuriba, Guavio, Garagoa, Lengupá, Humea, Guacavía, Negro, Upía, Túa, Cusiana, Guanapalo, Yucao, Tea, Manacacías, Caño Cumaral, Melúa, Cravo Sur, Pauto y Ariporo. Durante los últimos días se han reportado lluvias intensas sobre diversos sectores de Villavicencio y San Martín las cuales se prevén generen incrementos en aportantes al Guatiquía, Guayuriba y Metica.

#### **NIVELES ALTOS CAUCE PRINCIPAL DEL RÍO ARAUCA.**

Se mantiene este nivel de alerta dado que actualmente el nivel del río Arauca se encuentra en estados altos y comportamiento de ascenso producto de los aportes que le han realizado los afluentes de la parte alta de la cuenca. El IDEAM recomienda a la población en general y a las autoridades locales estar atentos al comportamiento de los niveles del cauce principal el cual es monitoreado en el municipio de Arauca. Es importante resaltar que los modelos de pronóstico del estado del tiempo están mostrando lluvias intensas para los próximos dos días sobre sectores de la cuenca alta. Durante las últimas 24 horas, se presentaron lluvias sobre el municipio de Arauca y se espera de que esta condición se mantenga.

# ALERTAS POR NIVELES DE LOS RÍOS

## REGIÓN PACÍFICO

### SITIOS PARA LOS CUALES SE GENERA LA ALERTA

**ALERTA  
AMARILLA**

#### **PROBABILIDAD DE CRECIENTES SÚBITAS EN LOS RÍOS QUE DRENAN HACIA EL PACÍFICO DEL DEPARTAMENTO DE NARIÑO.**

Se mantiene este nivel de alerta dado que los modelos de pronóstico del estado del tiempo prevén que persistirán las lluvias sobre sectores del departamento de Nariño las cuales podrían generar nuevos incrementos con valores altos en los niveles de los ríos ubicados sobre este departamento que vierten sus aguas al Pacífico como el Iscuandé, Tapaje, Guapi y sus afluentes. Se recomienda atención ante el incremento de estos ríos. Además, en las últimas horas se ha observado lluvias en sectores del norte y centro de Nariño.

#### **PROBABILIDAD DE CRECIENTES SÚBITAS EN LOS RÍOS BAUDÓ Y OTROS DIRECTOS AL OCÉANO PACÍFICO.**

Se mantiene el nivel de alerta, dado que en las últimas horas no se han presentado lluvias significativas en esta zona del departamento del Choco, por lo que se espera que esta condición se refleje en las demás corrientes superficiales afluentes al río Baudó, sin embargo, se debe continuar atentos al incremento del nivel del río Baudó, especialmente por las lluvias antecedentes que han saturado los suelos de la cuenca. El IDEAM hace un llamado a gestión de riesgo y a la población ribereña para mantener atento seguimiento al comportamiento de los niveles de estos cauces.

## REGIÓN ORINOQUIA

### SITIOS PARA LOS CUALES SE GENERA LA ALERTA

**ALERTA  
AMARILLA**

#### **INCREMENTOS SÚBITOS APORTANTES CUENCA DEL RÍO CASANARE.**

Se mantiene esta alerta dado los niveles altos que se registran en la cuenca alta del río Casanare, especialmente a la altura del municipio de Tame (Arauca). El IDEAM recomienda a la población ribereña y autoridades locales y regionales de Gestión del Riesgo mantener atento seguimiento al comportamiento de los niveles.

## REGIÓN CARIBE

### SITIOS PARA LOS CUALES SE GENERA LA ALERTA

**ALERTA  
AMARILLA**

#### **PROBABILIDAD DE CRECIENTES SÚBITAS EN LA CUENCA DEL RÍO ATRATO.**

Se mantiene este nivel de alerta dado que los modelos de pronóstico del estado del tiempo muestran probabilidad de lluvias durante los próximos dos días sobre sectores de la cuenca las cuales podrían generar incrementos súbitos en aportantes a la cuenca. Por esto el IDEAM mantiene la recomendación para que la población ribereña este atenta al comportamiento de los aportantes al Atrato, destacándose los ríos Bebaramá, Murri, Bojayá, Napipí, Abogadó, Murindó, Sucio, Salaquí, Andágueda, Quito, Cabí y Bebaramá.



# ALERTAS POR NIVELES DE LOS RÍOS

## REGIÓN AMAZONIA

### SITIOS PARA LOS CUALES SE GENERA LA ALERTA

**ALERTA AMARILLA**

**PROBABILIDAD DE CRECIENTES SÚBITAS EN SECTORES DEL PIEDEMONTES CAQUETEÑO.**

Aunque las lluvias durante los últimos dos días han sido moderadas, los modelos de pronóstico del estado del tiempo no descartan lluvias en sectores de la cuenca alta del río Caquetá y las cuales podrían generar nuevas oscilaciones en los niveles de los ríos Orteguzaza y sus aportantes como El Caraño, Hacha y quebrada La Perdiz. Se recomienda a la comunidad, especialmente a las asentadas en las poblaciones de Florencia, Paujil, Doncello, Albania y San José de Fragua (Caquetá), efectuar limpiezas de residuos y material vegetal en las rondas y observar el trayecto de los ríos por posibles represamientos y avalanchas, ante crecientes súbitas.

**PROBABILIDAD DE CRECIENTES SÚBITAS EN LA CUENCA ALTA DEL RÍO CAQUETÁ (DEPARTAMENTO DE PUTUMAYO).**

Se mantiene esta alerta En las últimas horas se observa una tendencia al ascenso en el nivel del río Mocoa. No se descartan nuevas oscilaciones para las próximas horas dado la probabilidad de lluvias sobre sectores del alto Putumayo. Se recomienda estar atentos a los ríos Sangoyaco y Mulato. Por lo anterior el IDEAM recomienda a la población ribereña y a las autoridades locales continuar monitoreando los caudales de estos ríos.

## REGIÓN ANDINA

### SITIOS PARA LOS CUALES SE GENERA LA ALERTA

**ALERTA AMARILLA**

**PROBABILIDAD DE INCREMENTOS EN LOS NIVELES DE LOS RÍOS DEL DEPARTAMENTO DEL HUILA.**

Se mantiene esta alerta debido a los incrementos súbitos de los últimos días, la saturación de la cuenca y las lluvias que se han registrado en las últimas horas sobre sectores del departamento. El IDEAM recomienda a pobladores ribereños y autoridades locales seguir con monitoreo continuo de los niveles, destacándose los ríos Páez, Yaguará, Íquira, Baché, Juncal, Fortalecilla y otros Directos al Magdalena, con sus afluentes. Se destacan incrementos importantes en el cauce Naranjo (afluente al río Magdalena), a la altura del municipio San Agustín, en los últimos días.

# ALERTAS POR AMENAZAS DE DESLIZAMIENTO

**ALERTA ROJA:**

Amenaza alta a muy alta por deslizamientos de tierra detonados por lluvias, localizados en los siguientes municipios:

**ALERTA NARANJA:**

Amenaza moderada por deslizamientos de tierra detonados por lluvias, localizados en los siguientes municipios:

## REGIÓN ANDINA

### SITIOS PARA LOS CUALES SE GENERA LA ALERTA

**ALERTA ROJA**

**ANTIOQUIA:** Amagá, Ituango y Valdivia  
**CALDAS:** Samaná.

## REGIÓN PACIFICO

### SITIOS PARA LOS CUALES SE GENERA LA ALERTA

**ALERTA ROJA**

**NARIÑO:** Barbacoas y Ricaurte.

## REGIÓN CARIBE

### SITIOS PARA LOS CUALES SE GENERA LA ALERTA

**ALERTA NARANJA**

**BOLIVAR:** Achí, Altos del Rosario, Arenal, Barranco de Loba, El Peñón, Hatillo de Loba, Montecristo, Morales, Regidor, Rioviejo, San Jacinto del Cauca, San Martín de Loba, San Pablo, Santa Rosa del Sur, Simití, Tiquisio (Puerto Rico).  
**CESAR:** Aguachica, Chimi Hagua, Chiriguaná, Curumaní, Gamarra, La Gloria, La Jagua de Ibirico, Pailitas, Pelaya, San Alberto, San Martín y Tamalameque.  
**MAGDALENA:** El Banco.  
**SUCRE:** Guaranda y Majagual.

## REGIÓN ANDINA

### SITIOS PARA LOS CUALES SE GENERA LA ALERTA

**ALERTA ROJA**

**ANTIOQUIA:** Abejorral, Alejandría, Amalfi, Angostura, Argelia, Barbosa, Caramanta, Carolina, Cisneros, Cocorná, Concepción, Copacabana, Don Matias, Ebéjico, El Bagre, Envigado, Fredonia, Frontino, Girardota, Gómez Plata, Granada, Guadalupe, Guarne, Guatapé, Jardín, Jericó, La Pintada, Medellín, Nariño, Nechí, Peñol, Pueblorrico, Puerto Triunfo, Retiro, Rionegro, San Carlos, San Francisco, San Jerónimo, San Luis, San Rafael, San Roque, San Vicente, Santa Bárbara, Santa Rosa de Osos, Santo Domingo, Sonsón, Támesis, Valparaiso, Vegachí, Yalí, Yarumal, Yolombó, Yondó (Casabe).

# ALERTAS POR AMENAZAS DE DESLIZAMIENTO

**ALERTA ROJA:**

Amenaza alta a muy alta por deslizamientos de tierra detonados por lluvias, localizados en los siguientes municipios:

**ALERTA NARANJA:**

Amenaza moderada por deslizamientos de tierra detonados por lluvias, localizados en los siguientes municipios:

| REGIÓN ANDINA |  |
|---------------|--|
| ALERTA ROJA   | <p align="center"><b>SITIOS PARA LOS CUALES SE GENERA LA ALERTA</b></p> <p><b>BOYACÁ:</b> Cubará, La Victoria, Puerto Boyacá, Quípama y Rondón.<br/> <b>CALDAS:</b> Aguadas, La Dorada, Manzanares, Marmato, Marquetalia, Marulanda, Norcasia, Pácora, Pensilvania, Riosucio, Salamina, Supia y Victoria.<br/> <b>CUNDINAMARCA:</b> Guayabetal, La Vega, Puerto Salgar, Quetame, Sasaima y Yacopí.<br/> <b>NORTE DE SANTANDER:</b> Chitagá, Convención, El Carmen, El Tarra, La Esperanza, Teorama, Tibú y Toledo<br/> <b>QUINDIO:</b> Circasia, Filandia, y Salento.<br/> <b>HUILA:</b> Íquira.<br/> <b>RISARALDA:</b> Guática y Quinchía.<br/> <b>SANTANDER:</b> Barrancabermeja, Bolivar, Charalá, Chima, Cimitarra, Confines, Contratación, Coromoro, El Carmen, Encino, Guadalupe, Guapotá, Landázuri, Mogotes, Ocamonte, Oiba, Palmas del Socorro, Páramo, Puerto Parra, Puerto Wilches, Rionegro, Sabana de Torres, San Vicente de Chucurí, Simacota, Socorro, Suaita, Sucre y Vélez.<br/> <b>TOLIMA:</b> Armero (Guayabal), Ataco, Casabianca, Chaparral, Falan, Fresno, Herveo, Honda, Ibagué, Lérída, Líbano, Mariquita, Murillo, Ortega, Palocabildo, Prado, Purificación, Rioblanco, Santa Isabel, Venadillo y Villahermosa.</p> |
|               | <p align="center"><b>REGIÓN PACÍFICO</b></p> <p align="center"><b>SITIOS PARA LOS CUALES SE GENERA LA ALERTA</b></p> <p><b>CAUCA:</b> El Tambo, Guapi, López, Santa Rosa y Timbiquí.<br/> <b>CHOCÓ:</b> Alto Baudó (Pie de Pato), Atrato (Yuto), Bagadó, Bajo Baudó (Pizarro), Cértegui, Condoto, El Cantón del San Pablo (Managrú), Istmina, Lloró, Medio Baudó(Boca de Pepé), Medio San Juan (Andagoya), Nóvita, Quibdó, Rio Iró (Santa Rita), Rio Quito (Paimadó), Tadó, Unión Panamericana (Animas).<br/> <b>NARIÑO:</b> El Charco, Francisco Pizarro (Salahonda), Magüí (Payán), Mallama (Piedrancha), Mosquera, Olaya Herrera (Bocas de Satinga), Roberto Payán (San José), Santa Bárbara (Iscuandé) y Tumaco.</p>   |



# ALERTAS POR AMENAZAS DE DESLIZAMIENTO

**ALERTA ROJA:**

Amenaza alta a muy alta por deslizamientos de tierra detonados por lluvias, localizados en los siguientes municipios:

**ALERTA NARANJA:**

Amenaza moderada por deslizamientos de tierra detonados por lluvias, localizados en los siguientes municipios:

## REGIÓN ORINOQUIA

|                       |  |
|-----------------------|--|
|                       | <b>SITIOS PARA LOS CUALES SE GENERA LA ALERTA</b>  |
| <b>ALERTA NARANJA</b> | <p><b>CASANARE:</b> Chámeza</p> <p><b>META:</b> Acacias, Cubarral, El Calvario, El Castillo, Guamal y Villavicencio.</p> |

## REGIÓN AMAZONIA

|                       |   |
|-----------------------|---|
|                       | <b>SITIOS PARA LOS CUALES SE GENERA LA ALERTA</b> |
| <b>ALERTA NARANJA</b> | <p><b>PUTUMAYO:</b> Mocoa.</p>                    |

## REGIÓN CARIBE

|                        |   |
|------------------------|---|
|                        | <b>SITIOS PARA LOS CUALES SE GENERA LA ALERTA</b>   |
| <b>ALERTA AMARILLA</b> | <p><b>BOLIVAR:</b> Magangué y Pinillos.</p> <p><b>CESAR:</b> Valledupar.</p> <p><b>CÓRDOBA:</b> Ayapel y Puerto Libertador.</p> <p><b>LA GUAJIRA:</b> San Juan del Cesar.</p> <p><b>MAGDALENA:</b> Ciénaga, Fundación y Santa Marta .</p> <p><b>SUCRE:</b> Sucre.</p> |

## REGIÓN ANDINA

|                        |  |
|------------------------|--|
|                        | <b>SITIOS PARA LOS CUALES SE GENERA LA ALERTA</b>  |
| <b>ALERTA AMARILLA</b> | <p><b>ANTIOQUIA:</b> Andes, Angelópolis, Anorí, Armenia, Belmira, Briceño, Cáceres, Caldas, Campamento, Cañasgordas, Caracolí, Carmen de Viboral, Ciudad Bolívar, Concordia, Dabeiba, Giraldo, Heliconia, La Ceja, La Unión, Maceo, Montebello, Puerto Berrío, Puerto Nare, Remedios, Salgar, Santa Fe de Antioquia, Segovia, Sopetrán, Tarazá, Tarso, Toledo, Uramita, Urroa y Venecia.</p> <p><b>BOYACÁ:</b> Almeida, Aquitania, Berbeo, Betéitiva, Buenavista, Campohermoso, Chinavita, Chita, Chivor, Ciénega, Coper, Corrales, El Espino, Gámeza, Guicán, Labranzagrande, Macanal, Maripí, Miraflores, Mongua, Moniquirá, Muzo, Otanche, Pachavita, Páez, Pajarito, Panqueba, Pauna, Paya, Paz de Río, Pesca, Pisva, Saboyá, San José de Pare, San Luis de Gaceno, San Pablo de Borbur, Santa María, Santana, Socotá, Sogamoso, Tasco, Tibaná, Tópaga, Turmequé, Úmbita y Ventaquemada.</p> |

# ALERTAS POR AMENAZAS DE DESLIZAMIENTO

**ALERTA ROJA:**

Amenaza alta a muy alta por deslizamientos de tierra detonados por lluvias, localizados en los siguientes municipios:

**ALERTA NARANJA:**

Amenaza moderada por deslizamientos de tierra detonados por lluvias, localizados en los siguientes municipios:

## REGIÓN ANDINA

|                        |   |
|------------------------|---|
| <b>ALERTA AMARILLA</b> | <b>SITIOS PARA LOS CUALES SE GENERA LA ALERTA</b>   |
|                        | <p><b>CALDAS:</b> Chinchiná, Filadelfia, La Merced, Manizales, Neira y Villamaria.</p> <p><b>CUNDINAMARCA:</b> Agua de Dios, Albán, Anapoima, Anolaima, Apulo, Arbeláez, Beltrán, Bituima, Bogotá, D.C., Bojacá, Cabrera, Cachipay, Caparrapí, Cáqueza, Carmen de Carupa, Chaguani, Chipaque, Chocontá, Cucunubá, El Colegio, El Peñón, El Rosal, Facatativá, Fusagasugá, Gachetá, Gama, Granada, Guaduas, Guatavita, Guayabal de Siquima, Gutiérrez, Jerusalén, La Calera, La Mesa, La Palma, La Peña, Lenguazaque, Mchetá, Medina, Nilo, Nimaima, Nocaima, Pacho, Paime, Pandi, Pasca, Pulí, Quebradanegra, Quipile, Ricaurte, San Antonio de Tequendama, San Bernardo, San Cayetano, San Francisco, San Juan de Rioseco, Sesquilé, Sibaté, Sylvania, Soacha, Subachoque, Suesca, Supatá, Sutatausa, Tabio, Tausa, Tena, Tibacuy, Tocaima, Topaipí, Ubalá, Útica, Venecia, Vergara, Vianí, Villagómez, Villapinzón, Villeta, Viotá, Zipacón y Zipaquirá.</p> <p><b>HUILA:</b> Aipe, La Plata, Neiva, Rivera, Teruel y Yaguará.</p> <p><b>NORTE DE SANTANDER:</b> Ábrego, Cácosta, Chinácota, Cucutilla, Durania, El Zulia, Gramalote, Hacarí, Labateca, Lourdes, Pamplona, Salazar, San Calixto, Sardinata, Silos y Villa Caro.</p> <p><b>QUINDÍO:</b> Calarcá, Córdoba y Génova</p> <p><b>RISARALDA:</b> Santa Rosa de Cabal.</p> <p><b>SANTANDER:</b> Albania, Barbosa, Carcasí, Chipatá, El Guacamayo, Florián, Floridablanca, Girón, Guavatá, Güepsa, La Belleza, La Paz, Lebrija, Macaravita, Matanza, Piedecuesta, Puente Nacional, San Andrés, San Benito, San Miguel, Santa Helena del Opón, Tona y Valle de San José,</p> <p><b>TOLIMA:</b> Alpujarra, Ambalema, Anzoátegui, Cajamarca, Carmen de Apicalá, Cunday, Dolores, Icononzo, Melgar, Natagaima, Planadas, Roncesvalles, San Antonio y Villarrica.</p> |

## REGIÓN ORINOQUIA

|                        |   |
|------------------------|---|
| <b>ALERTA AMARILLA</b> | <b>SITIOS PARA LOS CUALES SE GENERA LA ALERTA</b>   |
|                        | <p><b>CASANARE:</b> Aguazul, Hato Corozal, La Salina, Nunchía, Paz de Ariporo, Pore, Recetor, Sabanalarga, Támara, Tauramena y Yopal.</p> <p><b>META:</b> Cumaral y Restrepo.</p> |

# ALERTAS POR AMENAZAS DE DESLIZAMIENTO

**ALERTA ROJA:**

Amenaza alta a muy alta por deslizamientos de tierra detonados por lluvias, localizados en los siguientes municipios:

**ALERTA NARANJA:**

Amenaza moderada por deslizamientos de tierra detonados por lluvias, localizados en los siguientes municipios:

| REGIÓN PACÍFICO |  |
|-----------------|--|
| ALERTA AMARILLA | SITIOS PARA LOS CUALES SE GENERA LA ALERTA   |
|                 | <p><b>CAUCA:</b> Almaguer, Bolívar, Buenos Aires, Caldono, Corinto, Inzá, Jambaló, La Sierra, La Vega, Miranda, Páez (Belalcázar), Rosas, Silvia, Suárez, Toribío y Totoró.</p> <p><b>CHOCÓ:</b> Bahía Solano, El Carmen y Sipí,</p> <p><b>NARIÑO:</b> Albán (San José), Buesaco, Córdoba, Cumbitara, El Tablón, Funes, Ipiales, La Tola, Linares, Pasto, Potosí, Puerres y Samaniego.</p> <p><b>VALLE DEL CAUCA:</b> Bolívar, Buenaventura, Buga, Bugalagrande, Calima (El Darién), Dagua, El Cerrito, El Dovio, Palmira, San Pedro, Sevilla, Tuluá y Versailles.</p> |
| REGIÓN AMAZONIA |  |
| ALERTA AMARILLA | SITIOS PARA LOS CUALES SE GENERA LA ALERTA   |
|                 | <p><b>CAQUETÁ:</b> Belén de Los Andaquíes, Morelia.</p> <p><b>PUTUMAYO:</b> Orito y Villagarzón.</p>   |



# ALERTAS POR AMENAZAS DE DESLIZAMIENTO

**ALERTA ROJA:**

Amenaza alta a muy alta por deslizamientos de tierra detonados por lluvias, localizados en los siguientes municipios:

**ALERTA NARANJA:**

Amenaza moderada por deslizamientos de tierra detonados por lluvias, localizados en los siguientes municipios:

## SECTORES VIALES IDENTIFICADOS CON POTENCIALIDAD DE DESLIZAMIENTOS de TIERRA, EN LOS CUALES GENERAN ALERTAS

| DEPARTAMENTO | SECTOR VIAL  |
|--------------|--|
| ANTIOQUIA    | Barbosa - Cisneros<br>Betania – Los Aguacates<br>Caucasia - Planeta Rica<br>Cisneros - Alto de Dolores<br>La Mansa - Primavera<br>La Pintada – Primavera<br>La Pintada - Peñalisa<br>Medellín - Glorieta Las Palmas<br>Medellín – Santa Fe de Antioquia.<br>Necoclí – Puerto Rey<br>Puente Aurra – Medellín<br>San Roque - Cristales - Caramanta.<br>Santuario - Cruce Ruta 45 (Caño Alegre)<br>Turbo – Chigorodó<br>Turbo – San Pedro de Urabá. |
| ARAUCA       | La Lejía - Saravena  |
| BOYACÁ       | Puente Nacional - San Gil<br>Río Ermitaño - La Lizama<br>Santuario - Cruce Ruta 45 (Caño Alegre)   |
| CALDAS       | Cauyá - La Felisa<br>Puente La Libertad – Fresno<br>Medellín – Manizales   |
| CASANARE     | Aguazul - Yopal<br>Cumarál - Barranca de Upía<br>El Crucero - Aguazul<br>Yopal - Paz de Aripuro  |
| CESAR        | Río Negro - San Alberto  |

# ALERTAS POR AMENAZAS DE DESLIZAMIENTO

**ALERTA ROJA:**

Amenaza alta a muy alta por deslizamientos de tierra detonados por lluvias, localizados en los siguientes municipios:

**ALERTA NARANJA:**

Amenaza moderada por deslizamientos de tierra detonados por lluvias, localizados en los siguientes municipios:

## SECTORES VIALES IDENTIFICADOS CON POTENCIALIDAD DE DESLIZAMIENTOS de TIERRA, EN LOS CUALES GENERAN ALERTAS

| DEPARTAMENTO       | SECTOR VIAL   |
|--------------------|---|
| CHOCÓ              | Certeguí - Quibdó<br>Las Animas - Certeguí<br>Las Animas - Mumbú<br>Quibdó - La Mansa<br>Río Pató (El Afirmado)<br>Río Pató (El Afirmado) - La Ye (Las Animas)  |
| CÓRDOBA            | Necoclí - Puerto Rey<br>Caucasia - Planeta Rica   |
| CUNDINAMARCA       | Bogotá (El Portal) - Villavicencio<br>Cumaral - Barranca de Upía<br>Villeta - Bogotá<br>Yacopí - La Palma   |
| META               | Bogotá (El Portal) - Villavicencio<br>Cumaral - Barranca de Upía<br>Entrada Ciudad Porfía - Caño Tigre<br>La Uribe - Ye de Granada<br>Paso Antiguo por el Río Guayuriba<br>Pipiral - Villavicencio<br>Puente Guatiquía - Los Caballos<br>Variante de Restrepo<br>Ye de Granada - Paso por el Puente sobre el Río Ocoa |
| NARIÑO             | Junín - Tuquerres<br>Tumaco - Junín   |
| NORTE DE SANTANDER | Cúcuta (Redoma el Salado) - La China<br>La Lejía - Saravena<br>Cúcuta - Bucaramanga.<br>Nueva Terminal de Cúcuta - Puente Internacional Pedro de Hevia<br>Río Negro - San Alberto   |
| QUINDIO            | Armenia-Pereira   |

# ALERTAS POR AMENAZAS DE DESLIZAMIENTO

**ALERTA ROJA:**

Amenaza alta a muy alta por deslizamientos de tierra detonados por lluvias, localizados en los siguientes municipios:

**ALERTA NARANJA:**

Amenaza moderada por deslizamientos de tierra detonados por lluvias, localizados en los siguientes municipios:

## SECTORES VIALES IDENTIFICADOS CON POTENCIALIDAD DE DESLIZAMIENTOS de TIERRA, EN LOS CUALES GENERAN ALERTAS

| DEPARTAMENTO | SECTOR VIAL  |
|--------------|--|
| RISARALDA    | Ansermanuevo - La Virginia<br>Cauyá - La Felisa<br>Intersección El Pollo - Intersección El Mandarino<br>Mumbú - Santa Cecilia  |
| SANTANDER    | Barbosa - Tunja<br>Bucaramanga – San Gil<br>Puente Nacional - San Gil<br>Río Ermitaño - La Lizama  |
| SUCRE        | Guayepo – Achí<br>La Ye - Sincelejo  |
| TOLIMA       | Chaparral - Ortega<br>Fresno - Honda<br>Ibagué - Mariquita<br>Puente La Libertad – Fresno<br>Cruce Ruta 45A (San Gil) – Onzaga<br>Ortega - Guamo<br>Variante de Ibague |



# ALERTAS POR AMENAZAS DE INCENDIOS DE LA COBERTURA VEGETAL

**ALERTA ROJA:**

Amenaza Alta o muy alta de ocurrencia de incendios de la cobertura vegetal en zonas de bosques, cultivos y pastos, localizados en los siguientes municipios y sectores aledaños:

**ALERTA NARANJA:**

Amenaza moderada de ocurrencia de incendios de la cobertura vegetal en zonas de bosques, cultivos y pastos, localizados en los siguientes municipios y sectores aledaños:

| CONDICIONES NORMALES |   |
|----------------------|---|
| SIN ALERTAS          | SITIOS PARA LOS CUALES SE GENERA LA ALERTA  |
|                      | No se presenta ninguna alerta por incendios en la cobertura vegetal a nivel nacional. |

# ALERTAS METEOMARINA

## MAR CARIBE

**ALERTA AMARILLA**

**VIENTO Y OLEAJE.**

En el centro y oriente del Mar Caribe colombiano se prevé viento y oleaje con valores por encima de lo normal. Viento con velocidades esperadas entre 20 a 25 nudos (37 - 46 km/h) y posibilidad de rachas mayores con intensificación en horas de la noche. Altura prevista del oleaje entre 2.0 m a 3.0 metros. Ante esta situación se recomienda a pescadores y usuarios de embarcaciones de poco calado consultar con las Capitanías de puerto antes de zarpar.

**PLEAMAR.**

Hasta el próximo miércoles 23 de mayo se espera una de las pleamares más significativa del mes en el litoral Caribe colombiano asociada con la marea astronómica por lo que se recomienda a habitantes costeros estar atentos a la evolución del fenómeno. En el archipiélago de San Andrés y Providencia el pleamar se extenderá hasta el domingo 20.

## OCÉANO PACÍFICO

**ALERTA AMARILLA**

**PLEAMAR.**

Hasta el próximo lunes 21 de mayo se espera una de las pleamares más significativa del mes en el litoral Pacífico nacional asociada con la marea astronómica por lo que se recomienda a habitantes costeros estar atentos a la evolución del fenómeno.

°C: grados Celsius

m: metros

mm: milímetros

msnm: metros sobre nivel del mar

Km/h: kilómetros por hora

HLC: hora local colombiana

GOES: Geostationary Operational Environmental Satellites (Satélite Geoestacionario Operacional Ambiental).

GOES-16 es el designado GOES-Este, localizado en 75° W sobre el ecuador geográfico.

PNN: Parque Nacional Natural

SFF: Santuario de Fauna y Flora



**ALERTA ROJA. PARA TOMAR ACCIÓN** Advierte al Sistema Nacional de Gestión del Riesgo de Desastres sobre el peligro de un fenómeno y sus efectos adversos sobre la población. Se emite una alerta sólo cuando la identificación de un evento extraordinario indique la amenaza inminente y cuando la gravedad del fenómeno requiera atención prioritaria de los comités departamentales y locales.



**ALERTA NARANJA. PARA PREPARARSE** Indica la amenaza de un fenómeno. No implica riesgo inmediato por lo que es catalogado como un mensaje para informarse y prepararse. El aviso implica vigilancia continua ya que las condiciones son propicias para el desarrollo de un suceso natural.



**ALERTA AMARILLA. PARA INFORMARSE** Se emite cuando las condiciones hidrometeorológicas son favorables para la ocurrencia de un fenómeno natural y pueden aumentar el riesgo según los pronósticos. Por sus características, este nivel está encaminado a informar.

**CONDICIONES NORMALES** Indica que no existe ninguna clase de alerta para la región o zona mencionada.

**OMAR FRANCO** | Director General

**CHRISTIAN EUSCÁTEGUI** | Jefe Oficina del Servicio de Pronósticos y Alertas

**Profesionales de Turno:**

Juan Pablo Urrea, Sonia Bermúdez, Viviana Chivatá, Alfonso López, Mauricio Torres y Alberto Pardo.

<http://www.ideam.gov.co>

Correos electrónicos: [servicio@ideam.gov.co](mailto:servicio@ideam.gov.co), [alertas@ideam.gov.co](mailto:alertas@ideam.gov.co)

Calle 25D # 96B – 70, Piso 3. Bogotá, D.C., Colombia.

Teléfono: 3075625 Ext. 1334–1336.

**Síguenos en:**

