

INFORME TÉCNICO DIARIO N° 140

El IDEAM comunica al Sistema Nacional de Gestión del Riesgo (SNGR) y al Sistema Nacional Ambiental (SINA).

Bogotá D. C., domingo 20 de mayo de 2018.

Hora de actualización:
12:55 p.m. HLC



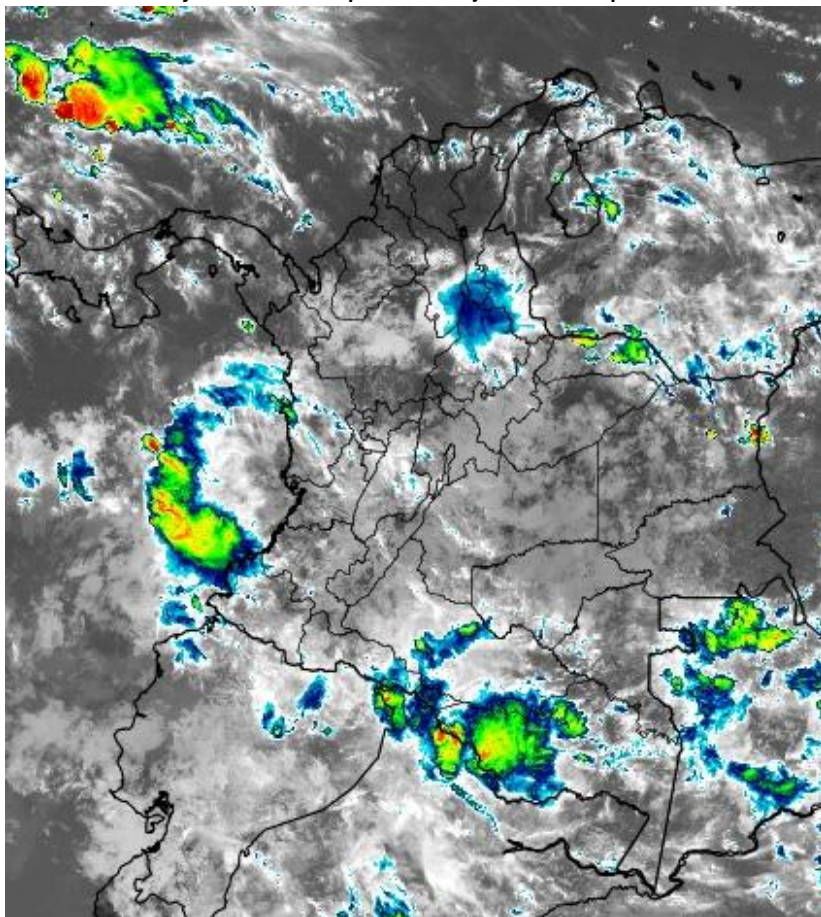
IMAGEN SATELITAL

Canal Infrarrojo – GOES16 | 20 de mayo de 2018 | 10:15 a.m. HLC

CONDICIONES HIDROMETEOROLÓGICAS ACTUALES

Se presentó un moderado ascenso en el volumen acumulado de precipitación en las últimas 24 horas para el territorio nacional, las lluvias importantes se presentaron en el noroccidente del país, archipiélago de San Andrés y Providencia, sectores de la región Pacífica y sur de la Amazonía.

El pronóstico para el día de hoy prevé condiciones de lluvia de intensidad variada en zonas de montaña de la región Andina, centro y sur de la región Pacífica, región Amazónica, occidente de la región Caribe, e inclusive, el archipiélago de San Andrés y Providencia. Menos lluvias en el centro y oriente de la región Caribe y centro de la Orinoquía.



Consulte todos los días el pronóstico del tiempo y las alertas hidrometeorológicas vigentes del IDEAM, en un formato de calidad. Alrededor de las 7:30 a. m. está a disposición del público en www.ideam.gov.co.

Se puede ver también en dispositivos móviles **AQUÍ**





LO MÁS DESTACADO

LLUVIAS REGISTRADAS EN LAS ÚLTIMAS 24 HORAS

- En las últimas 24 horas se registraron importantes volúmenes de precipitación en el país; lluvias fuertes se registraron en el sur de la región Caribe, centro y norte de la Andina, litoral del Pacífico, Amazonía y piedemonte llanero. La mayor precipitación se presentó en el municipio de **Montelíbano (Córdoba)** con **176.7 mm**.

ALERTA ROJA

- Por probabilidad de crecientes súbitas o incrementos de nivel en los ríos del Urabá antioqueño; en el río San Jorge (Córdoba); en los ríos La Miel y Guarinó (Antioquia-Caldas); en varios ríos de Antioquia, Santander y Boyacá; en los afluentes al río Cauca (Valle y Cauca); en el río San Juan de Atrato; así como en el río Baudó y otros directos al Pacífico.
- Por niveles altos en el río Cauca (Mojana sucreña y cuenca media-baja); en el río Magdalena; en los ríos del litoral del Valle y Cauca; así como en el río Guaviare (cuenca alta-media).
- Por probabilidad alta de deslizamientos de tierra detonados por lluvias, en sectores inestables o de alta pendiente localizados en municipios de Antioquia, Chocó y Nariño.

ALERTA NARANJA

- Por probabilidad de crecientes súbitas o incrementos de nivel en quebradas y arroyos de Atlántico, Bolívar y el Área Metropolitana de Medellín; en la cuenca del río Atrato (Chocó); en el río Magdalena (cuenca alta); en aportantes al río Cauca (Eje Cafetero); en las cuencas de los ríos Negro, Seco y Sumapaz (Cundinamarca), en ríos que drenan hacia el Pacífico (Nariño); así como en los afluentes del río Caquetá (Putumayo).
- Por niveles altos en el río Sinú (Córdoba); en el río Ariguani (Magdalena); el río Cesar; el río Mira (Nariño); así como el río Meta y sus aportantes.
- Por probabilidad moderada de deslizamientos de tierra detonados por lluvias, en sectores inestables o de alta pendiente localizados en sectores de las regiones Caribe, Andina, Pacífica y Orinoquía.
- Por tiempo lluvioso en el Mar Caribe.

ALERTA AMARILLA

- Por probabilidad de crecientes súbitas o incrementos de nivel en ríos que descienden de la Sierra Nevada de Santa Marta; en ríos del Catatumbo; en aportantes del río Arauca; en el río Caquetá (Putumayo); así como en varios ríos de Huila y Tolima.
- Por niveles altos en la cuenca baja del río Bogotá y el cauce principal del río Arauca.
- Por probabilidad baja de deslizamientos de tierra detonados por lluvias, en sectores inestables o de alta pendiente, localizados en amplias áreas de las regiones Caribe, Andina, Pacífica, Orinoquía y Amazonía.
- Por pleamar en el Mar Caribe.
- Por tiempo lluvioso y pleamar en el Océano Pacífico.

IMPORTANTE

Los niveles de los ríos se mantienen aún en niveles altos en sectores de las cuencas media y baja de los ríos Magdalena y Cauca en donde persisten alertas por niveles cercanos a las cotas de afectación. Se resalta la condición de los niveles del río Cauca (cuenca media) entre Cáceres y Nechí (Antioquia), zona que podría verse afectada por efecto del tránsito de onda de crecida proveniente de la Central Hidroeléctrica de Ituango. Se prevén incrementos importantes del río Cauca en su cuenca baja, especialmente en los departamentos de Bolívar y Sucre. Igualmente, aguas abajo de la confluencia del río Cauca con el río Magdalena, los niveles seguirán ascendiendo paulatinamente, en especial en amplios sectores de la depresión momposina sucreña.

PRONÓSTICO CONDICIONES METEOROLÓGICAS ESPECIALES

ÁREA DEL VOLCÁN GALERAS

Se prevé condiciones de cielo cubierto con precipitaciones para todas las jornadas.

El SERVICIO GEOLÓGICO COLOMBIANO reporta en nivel AMARILLO (III): CAMBIOS EN EL COMPORTAMIENTO DE LA ACTIVIDAD VOLCÁNICA. Lat: 1.55 Lon: -77.37

ELEVACIÓN (pies)	DIRECCIÓN	VELOCIDAD	
		NUDOS	Km/h
10,000	SUR	0 - 5	0 - 9
18,000	SURESTE	20 - 25	36 - 45
24,000	ESTE	20 - 25	36 - 45
30,000	NORESTE	15 - 20	27 - 36

ÁREA DEL VOLCÁN NEVADO DEL HUILA

Se estiman condiciones de cielo entre parcial a nublado con precipitaciones moderadas a lo largo del día y la noche.

El SERVICIO GEOLÓGICO COLOMBIANO reporta en nivel AMARILLO (III): CAMBIOS EN EL COMPORTAMIENTO DE LA ACTIVIDAD VOLCÁNICA. Lat: 2.92 Lon: -76.05

ELEVACIÓN (pies)	DIRECCIÓN	VELOCIDAD	
		NUDOS	Km/h
10,000	SUR	5 - 10	9 - 18
18,000	ESTE	20 - 25	36 - 45
24,000	ESTE	15 - 20	27 - 36
30,000	ESTE	10 - 15	18 - 27

ÁREA DEL VOLCÁN CERRO MACHÍN

Se prevé condiciones de cielo cubierto con precipitaciones para todas las jornadas.

El SERVICIO GEOLÓGICO COLOMBIANO reporta en nivel AMARILLO (III): CAMBIOS EN EL COMPORTAMIENTO DE LA ACTIVIDAD VOLCÁNICA. Lat: 4.80 Lon: -75.62

ELEVACIÓN (pies)	DIRECCIÓN	VELOCIDAD	
		NUDOS	Km/h
10,000	SURESTE	5 - 10	9 - 18
18,000	ESTE	15 - 20	27 - 36
24,000	ESTE	15 - 20	27 - 36
30,000	NORESTE	5 - 10	9 - 18

ÁREA DEL VOLCÁN NEVADO DEL RUIZ

Se prevé condiciones de cielo cubierto con precipitaciones para todas las jornadas.

El SERVICIO GEOLÓGICO COLOMBIANO reporta en nivel AMARILLO (III): CAMBIOS EN EL COMPORTAMIENTO DE LA ACTIVIDAD VOLCÁNICA. Lat: 4.89 Lon: -75.32

ELEVACIÓN (pies)	DIRECCIÓN	VELOCIDAD	
		NUDOS	Km/h
10,000	SURESTE	5 - 10	9 - 18
18,000	ESTE	15 - 20	27 - 36
24,000	ESTE	10 - 15	18 - 27
30,000	NORTE	5 - 10	9 - 18

ÁREA COMPLEJO VOLCÁNICO CHILES-CERRO NEGRO DE MAYASQUER

Se prevé condiciones de cielo cubierto con precipitaciones para todas las jornadas.

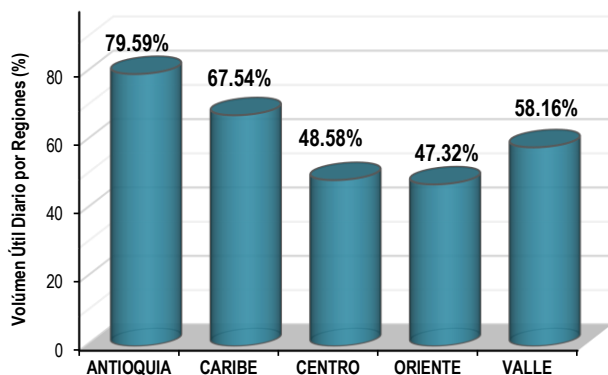
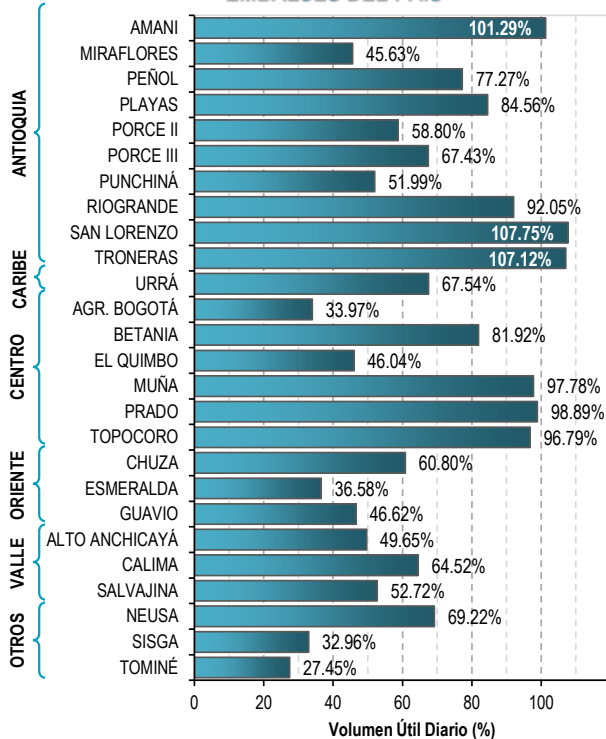
El SERVICIO GEOLÓGICO COLOMBIANO reporta en nivel AMARILLO (III): CAMBIOS EN EL COMPORTAMIENTO DE ACTIVIDAD VOLCÁNICA. Lat: 0.81 Lon: -77.93 | Lat: 0.76 Lon: -77.95

ELEVACIÓN (pies)	DIRECCIÓN	VELOCIDAD	
		NUDOS	Km/h
10,000	SURESTE	10 - 15	18 - 27
18,000	ESTE	15 - 20	27 - 36
24,000	ESTE	15 - 20	27 - 36
30,000	ESTE	15 - 20	27 - 36

ESTADO DE LOS EMBALSES

A continuación se relaciona el volumen útil diario de los principales embalses del país (expresado en porcentaje), de acuerdo con la información reportada por XM S.A. E.S.P en la siguiente dirección electrónica: <http://ido.xm.com.co/ido/SitePages/hidrologia.aspx?q=reservas>

VOLÚMEN ÚTIL DIARIO EN LOS PRINCIPALES EMBALSES DEL PAÍS



Para estar informado diariamente de lo que pasa con el **pronóstico del tiempo y las alertas.**

Síguenos en Twitter
@IDEAMColombia



PRECIPITACIONES

A continuación se relacionan los municipios donde en las últimas 24 horas se registraron precipitaciones iguales o superiores a 30.0 mm.

Se aclara que las precipitaciones indicadas en los municipios, realmente corresponden a aquellos puntos en los cuales el IDEAM tiene estaciones de monitoreo, pero no necesariamente quiere decir que el dato corresponda a las lluvias que se presentaron directamente sobre el área urbana en donde se concentra la mayor población. En ocasiones la estación sobre la cual se destaca el mayor valor de precipitación, a pesar de pertenecer al municipio, puede quedar alejada del centro poblado principal.

DEPARTAMENTO	MUNICIPIO
ANTIOQUIA	Medellín [Santa Helena] (109.0), Yondó (71.0), Valdivia (62.0), Medellín [Pajarito] (54.0), Fredonia (52.0), Medellín (51.2), San Francisco (46.0), Medellín [IDEAM] (45.6), Medellín [La Aldea] (45.0), Caucasia (40.0), Cañasgordas (37.5), La Unión (35.0), Rionegro (34.9), Bello (32.7), Giraldo (32.0), Santa Bárbara (30.4) y Sonsón (30.0).
ATLÁNTICO	Piojó (50.5).
BOYACÁ	San Pablo de Borbur (76.3), San Luis de Gaceno (53.3), Pajarito (42.1), Quípama (41.2) y Santa María (38.6).
CALDAS	Samaná (86.0) y Riosucio (31.0).
CAQUETÁ	Solano (80.0).
CASANARE	Tamara (47.0) y Trinidad (31.0).
CHOCÓ	Medio San Juan (45.0).
CÓRDOBA	MONTELÍBANO (176.7) , La Apartada (60.5) y Tierralta (33.3).
CUNDINAMARCA	Guayabetal (51.0), Puerto Salgar (50.6) y Nocaima (40.0).
META	Cubarral (50.0), Guamal (34.0), San Juan de Arama (32.0) y Villavicencio [Servita] (30.0).
NARIÑO	Tumaco (148.0), Barbacoas (92.8), Barbacoas [Junín] (40.0) y Puerres (33.0).
SAN ANDRÉS Y PROVIDENCIA	Providencia (75.7).
SANTANDER	Barrancabermeja [Chucurí] (81.9), Puerto Araujo (49.2), Encino (46.4), Barrancabermeja (43.1), Puerto Wilches (42.0), Guaca (36.5), Puerto Parra [Campo Capote] (35.0), Oiba (32.7), Puerto Parra [Carare] (32.4) y Confines (30.7).
TOLIMA	Cunday (85.0), Prado (72.0), Espinal (54.7), Carmen de Apicalá (48.0), Ibagué [Hato Opía] (44.0), Flandes (43.8), Purificación (43.0) y Valle de San Juan (42.0).
VALLE DEL CAUCA	Buenaventura (75.0), Ansermanuevo (33.4) y Ansermanuevo [Las Brisas] (30.7).

Para estar informado diariamente de lo que pasa con el **pronóstico del tiempo y las alertas.**

Síguenos en Twitter
@IDEAMColombia



TEMPERATURAS MÁXIMAS

A continuación se relacionan los municipios donde en las últimas 24 horas se registraron temperaturas iguales o superiores a 35.0 °C.

Se aclara que las temperaturas indicadas en los municipios, realmente corresponden a aquellos puntos en los cuales el IDEAM tiene estaciones de monitoreo, pero no necesariamente quiere decir que el dato corresponda a las temperaturas que se presentaron directamente sobre el casco urbano en donde se concentra la mayor población. En ocasiones la estación sobre la cual se destaca el mayor valor de temperatura, a pesar de pertenecer al municipio, puede quedar alejada del centro poblado principal.

DEPARTAMENTO	MUNICIPIO
CESAR	Valledupar (35.6) y Bosconia (35.4).
CUNDINAMARCA	Jerusalén (36.2) y Puerto Salgar (35.0).
LA GUAJIRA	Uribia (35.4) y Manaure (35.0).

PRONÓSTICO METEOROLÓGICO

Domingo 20 y lunes 21 de mayo de 2018



REGIÓN	PRONÓSTICO
SABANA DE BOGOTÁ	<p>DOMINGO: Se espera para la mañana, cielo nublado con lloviznas sobre el centro , oriente y sur de la capital. Para la tarde, se estima cielo nublado con probabilidad de lluvias ligeras en sectores del oriente , sur y norte de la capital y de la Sabana. Se prevé para la noche, condiciones de cielo parcialmente nublado con predominio de tiempo seco. No se descartan lloviznas ligeras sobre los cerros orientales.</p> <p>LUNES: Durante la mañana se prevé cielo parcialmente nublado con intervalos de sol y tiempo seco. No se descartan lloviznas sobre los cerros orientales de la capital. Para la tarde, se esperan que las condiciones sean de cielo entre parcial a nublado con lloviznas y/o lluvias ligeras sobre el occidente y sur de la capital. En la noche, se espera que la capital presente ingresos de humedad acompañados por lluvias entre ligeras a moderadas en todas las zonas, acompañadas por cielo nublado.</p>
CARIBE	<p>DOMINGO: En horas de la mañana se estima cielo entre parcialmente cubierto con lluvias ligeras en el sur de Córdoba; lluvias fuertes en el sur de Bolívar. Predominio de tiempo seco en le resto de la región. Para la tarde se estima cielo mayormente nublado con lluvias en Córdoba y en zonas de Sucre, Bolívar, Cesar y en la Sierra Nevada de Santa Marta. Precipitaciones menos intensas en el resto de la región. Probables descargas eléctricas. Durante la noche se mantendrá el cielo cubierto con lluvias en Córdoba y Sucre. Precipitaciones menos intensas en áreas de Bolívar, Cesar y en la Sierra Nevada de Santa Marta.</p> <p>LUNES: Durante la jornada se espera cielo parcial a mayormente nublado con lluvias en sectores de centro y sur de Córdoba, sur de Sucre, sur de Bolívar, norte de Magdalena y amplios sectores de Cesar. Lluvias de menor intensidad en centro y sur de Magdalena, y norte de Bolívar.</p>
ARCHIPIÉLAGO DE SAN ANDRÉS, PROVIDENCIA Y SANTA CATALINA	<p>DOMINGO: En la mañana cielo mayormente nublado con posibilidad de lluvias en el área. Para la tarde se mantiene el cielo nublado con posibilidad de lloviznas Durante la noche en la zona se espera cielo parcial a mayormente nublado con lluvias dispersas.</p> <p>LUNES: En el archipiélago se estima una jornada nubosa con lluvias, especialmente en horas de la tarde en la zona.</p>
MAR CARIBE	<p>DOMINGO: En el occidente de la zona marítima nacional, principalmente en el área del archipiélago de San Andrés y Providencia, se espera abundante nubosidad con lluvias a lo largo de la jornada. Alta probabilidad de actividad eléctrica.</p> <p>LUNES: Se espera que se mantenga la nubosidad con lluvias de variada intensidad al occidente de la zona marítima nacional, especialmente en zonas del Golfo de Urabá y San Andrés y Providencia.</p>
ANDINA	<p>DOMINGO: En horas de la mañana se prevé cielo mayormente nublado con precipitaciones en zonas de norte de Santander, eje cafetero, norte y occidente Antioquia, Cundinamarca , Tolima , Huila y Boyacá. En la tarde se advierte aumento de nubosidad con lluvias en el centro y occidente de Antioquia, norte de Cundinamarca, eje Cafetero, norte de Tolima, los santanderes, Boyacá y en las montañas de Cauca y Nariño. Probabilidad de actividad eléctrica. Para la noche se estima persistencia de las lluvias en áreas de Antioquia, norte de Cundinamarca, Boyacá, Santander, norte de Norte de Santander y menos intensas en el resto de la región. Probables descargas eléctricas.</p>

Planeando tu día?
Descarga YA y conoce...



Consúltalo a diario y únete a la Cultura del Pronóstico del IDEAM

Disponible para  

PRONÓSTICO METEOROLÓGICO

Domingo 20 y lunes 21 de mayo de 2018



REGIÓN	PRONÓSTICO
ANDINA	LUNES: Bastante nubosidad en la región con lluvias en amplios sectores de Antioquía, occidente de Eje Cafetero, Santander, centro y norte de Cundinamarca, norte de Boyacá, y montañas de Valle del Cauca.
INSULAR PACÍFICA	DOMINGO: Cielo cubierto en Gorgona y Malpelo con lluvias durante el día. LUNES: En Malpelo se espera cielo parcialmente nublado con predominio de tiempo seco. En Gorgona se espera cielo nublado durante la jornada con lluvias intermitentes.
PACÍFICA	DOMINGO: En la mañana se advierte cielo mayormente nublado con precipitaciones de carácter ligero en sectores de Chocó, Cauca, Valle y Nariño. Para la tarde se advierte cielo mayormente nublado con lluvias y posibilidad de tormentas eléctricas en varios sectores de Valle del Cauca, Nariño, Cauca y Chocó. Durante la noche las lluvias más intensas se estiman en zonas de Cauca, Valle del Cauca y Chocó, incluso con descargas eléctricas; mientras que en áreas de Nariño son previstas de menor volumen. LUNES: En la región se prevé cielo mayormente cubierto en horas de la tarde y de la noche con lluvias importantes en Cauca, Valle y Nariño; lluvias leves en Chocó.
OCÉANO PACÍFICO	DOMINGO: Se estima nubosidad variada con precipitaciones fuertes en alta mar y lloviznas en cercanías a la costa durante la jornada. LUNES: En el océano Pacífico colombiano se advierte cielo parcial a mayormente cubierto con alta posibilidad de lluvias en la cuenca en horas de la madrugada y mañana.
ORINOQUÍA	DOMINGO: Durante la mañana se estima nubosidad variable y precipitaciones en zonas de Arauca, occidente de Casanare y de Meta y sectores de Vichada. Para la tarde se pronostica cielo nublado, con precipitaciones moderadas a fuertes en diversos sectores de Meta y Vichada; lluvias de menor intensidad en Arauca y Casanare. En la noche las lluvias más intensas se concentraran en sectores del piedemonte de Casanare y Meta; lluvias de menor intensidad en Vichada. No se descartan lloviznas en Arauca. LUNES: En la región esperen densa nubosidad durante la jornada con lluvias en Arauca, Casanare, Meta y Vichada, inclusive no se descartan tormentas eléctricas.
AMAZONÍA	DOMINGO: Condiciones mayormente cubiertas en la mañana con lluvias en Putumayo, Caquetá, Amazonas y occidente de Guainía. Para la tarde se presentará mayor nubosidad con precipitaciones en varias zonas de la región, las más intensas en áreas de Guainía, Vaupés, sur de Amazonas, Caquetá y Guaviare. En horas de la noche, nubosidad dispersa y lluvias en sectores de Amazonas, Guaviare, Caquetá, Putumayo y Guainía. LUNES: Cielo nublado con lluvias de variada intensidad y descargas eléctricas a diferentes horas, las precipitaciones de mayor volumen se advierten en zonas de Amazonas, Caquetá, Putumayo, Vaupés y Guainía, principalmente en horas de la mañana y de la tarde.

Planeando tu día?
Descarga YA y conoce...



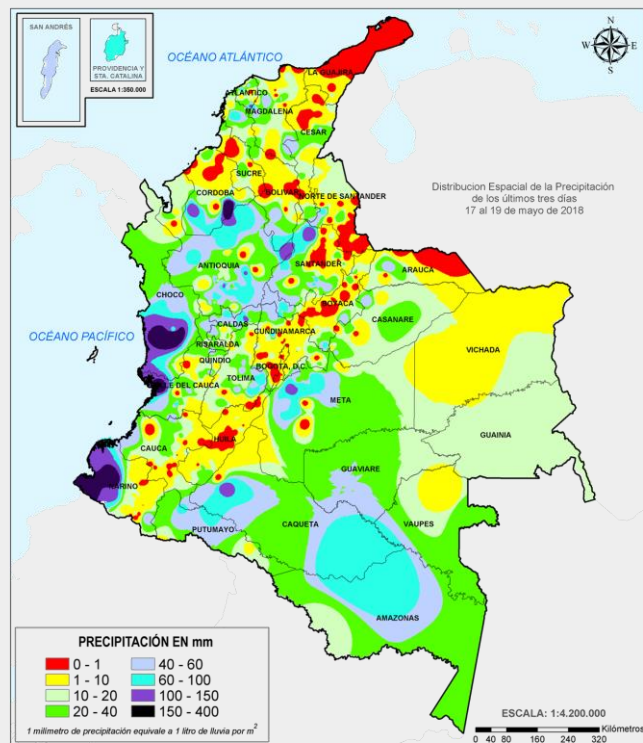
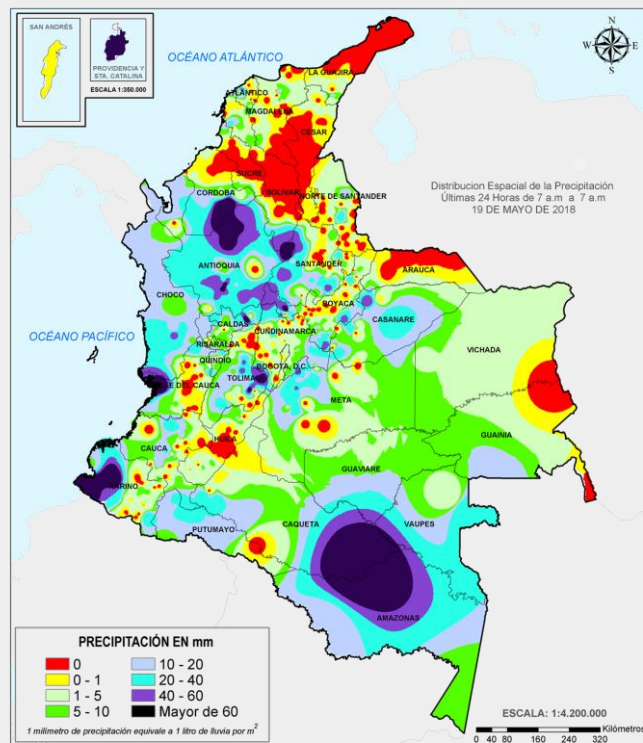
Consúltalo a diario y únete a la Cultura del Pronóstico del IDEAM

Disponible para  

MAPAS DE PRECIPITACIÓN

Precipitación diaria: desde las 07:00 a.m. del día sábado 19 de mayo hasta las 07:00 a.m. del día domingo 20 de mayo de 2018.

Precipitación últimos 3 días: desde las 07:00 a.m. del día jueves 17 de mayo hasta las 07:00 a.m. del día domingo 20 de mayo de 2018.



ALERTAS VIGENTES E INFORMACIÓN ADICIONAL

Para mayor información sobre el pronóstico del estado del tiempo, informes técnicos diarios, comunicados especiales, mapas diarios de temperaturas máximas y mínimas e información diaria de precipitación se sugiere consultar los siguientes enlaces:

- [MAPA DIARIO DE TEMPERATURA MÁXIMA.](#)
- [MAPA DIARIO DE TEMPERATURA MÍNIMA.](#)
- [INFORMACIÓN DIARIA DE PRECIPITACIÓN Y TEMPERATURA DE LOS PRINCIPALES AEROPUERTOS DEL PAÍS.](#)
- [MOSAICO MAPAS DE PRECIPITACIÓN DIARIA EN MILÍMETROS.](#)

ALERTAS POR NIVELES DE LOS RÍOS

REGIÓN CARIBE

SITIOS PARA LOS CUALES SE GENERA LA ALERTA

PROBABILIDAD DE INCREMENTOS SÚBITOS EN LOS RÍOS DEL URABÁ ANTIOQUEÑO.

Se mantiene esta alerta para los ríos que desembocan en el Golfo de Urabá por el incremento en los niveles de los ríos Frío, Tanela, León, Mulatos, San Juan de Urabá y Canalete. Una situación similar se espera en otras corrientes de la zona como los ríos Vijagüal, Zungo, Chigorodó, Carepa, Apartado y Grande. El IDEAM recomienda a las autoridades de Gestión del Riesgo estar atentos al comportamiento de los niveles de estos ríos ante posibles crecientes súbitas, dadas las lluvias registradas en la zona. Se resalta que actualmente se está presentando crecientes súbitas en la cuenca del río León, producto de las fuertes lluvias registradas en la cuenca aportante.

INCREMENTOS SÚBITOS EN EL RÍO SAN JORGE.

Se mantiene este nivel de alerta, ya que el cauce principal del San Jorge presenta actualmente una creciente súbita, especialmente en el municipio de Montelíbano (Córdoba). Por tanto, se recomienda a pobladores de sectores bajos como Montelíbano, La Apartada y Ayapel Córdoba mantener atento seguimiento al comportamiento de los niveles así como a los pobladores en el municipio de Buenavista, especialmente en los corregimientos de Coyongo, Puerto Córdoba, Los Zambos e Isla Roja; para éste sector no solamente se presentan incrementos del río San Jorge, sino de varios de sus afluentes como la quebrada San Lorenzo y los caños Los Zambos y Las Catas. El río San Pedro y San Jorge, en la cuenca alta registra en las últimas horas una creciente súbita que superó la cota de afectación, por lo que se recomienda a las autoridades de gestión del riesgo estar atentos ante posibles afectaciones a la altura de Puerto Libertador y Montelíbano.

NIVELES ALTOS EN EL RÍO CAUCA ZONA DE LA MOJANA SUCREÑA.

Se mantiene esta alerta por niveles altos en los aportantes y cauce principal del río Cauca, con valores críticos y superiores a las cotas de afectación, entre el sector desde Caucasia (Antioquia) hasta Guaranda (Sucre); igualmente, se prevé que el tránsito de la onda de creciente se vea reflejado con posible afectación en los municipios de Achí y Pinillos (Bolívar). Se reportan afectaciones en el municipio de Nechí (Antioquia) por niveles altos del río Cauca. Se recomienda especial atención a los puntos más bajos de los corregimientos de Margento (Caucasia, Antioquia) y Colorado (Nechí, Antioquia), lo mismo que en inmediaciones de La Mojana sucreña, ante la eventualidad de continuar las crecientes lentas. Adicionalmente, la actual situación crítica está siendo afectada por la ruptura de un tramo importante del dique de protección El Chorro de Diógenes en Guaranda (Sucre). Ante esta crítica situación la cual afectaría zonas de cultivos y pobladores, se recomienda especial atención en zonas bajas y de planicie en Nechí (Antioquia), Ayapel (Córdoba), San Jacinto del Cauca y Achí (Bolívar) y también a los municipios sucreños de San Benito Abad, Caimito, San Marcos, Majagual y Guaranda. El IDEAM recomienda a Gestión del Riesgo y a la comunidad tomar las medidas necesarias para mitigar los impactos que pueda provocar estas inundaciones lo cual podría afectar poblaciones aguas abajo como los corregimientos de Boca de Cura y Tres Cruces, y los municipios de Pinillos y Coyongal, e inmediaciones de la depresión de La Mojana sucreña.

**ALERTA
ROJA**

ALERTAS POR NIVELES DE LOS RÍOS

REGIÓN ANDINA

SITIOS PARA LOS CUALES SE GENERA LA ALERTA

NIVELES ALTOS EN LA CUENCA MEDIA Y BAJA DEL RÍO CAUCA Y PROBABILIDAD DE DESCARGA PROVENIENTE DESDE LA CENTRAL HIDROELÉCTRICA DE ITUANGO.

Continúa la alerta, debido a la contingencia y posible descarga importante que se podría dar desde la Hidroeléctrica de Ituango, con afectación desde Valdivia hasta Cauca (Antioquia), y luego desde la confluencia en la depresión momposina sucreña (al desembocar en el río Magdalena) también con posible afectación de San Benito Abad, Guaranda y Caimito (Cesar) y adicionalmente en Achí y Pinillos (Bolívar). El IDEAM recomienda a los comités locales de Gestión del Riesgo y a la comunidad en general tomar las medidas necesarias ante los impactos que dicho incremento pueda estar ocasionando como resultado de la calamidad que tiene la represa Hidroituango. Adicionalmente, ésta condición hidrológica puede afectar subcuencas aportantes aguas abajo, donde se destacan la de los ríos Nechí, Tarazá, Man y San Juan, entre otros. Se destaca las lluvias que se han presentado sobre sectores de las cuencas de los ríos Tarazá y Man las cuales han generado incrementos en los niveles. Dichos aportes se reflejan en los caudales de la estación La Coquera ubicada en el cauce principal del Cauca, evidenciando tendencia al ascenso en sus niveles. Igualmente, se resalta las moderadas fluctuaciones que se han presentado en la cuenca media a la altura de Bolombolo, alcanzando niveles en el rango de altos para la época.

PROBABILIDAD DE CRECIENTES SÚBITAS EN LOS RÍOS DE MONTAÑA Y DIFERENTES CORRIENTES DE ANTIOQUIA (APORTANTES AL RÍO CAUCA Y AL RÍO MAGDALENA).

Se mantiene este nivel de alerta, debido a que los niveles de los ríos del departamento presentan condición de estados altos. Dado que se pronostica persistan las lluvias de variada intensidad en sectores de Antioquia, el IDEAM mantiene la recomendación a la población en general y a las autoridades de Gestión del Riesgo local y regional, de mantener atento seguimiento al comportamiento de los niveles dado que se podrían presentar nuevos incrementos súbitos, destacándose los aportantes a los ríos Nare, Nechí, Porce, San Juan, Tarazá, quebrada Liboriana, Tenche, Cimitarra, Arma, entre otros. Se destacan las fuertes lluvias registradas durante los últimos días en los municipios de San Roque, San Francisco y Gómez Plata, las cuales se prevé estén generando incrementos importantes sobre aportantes a las cuencas ya mencionadas. Además, se ha observado en los últimos días un incremento continuo en el río Nare, a la altura del municipio de Puerto Nare.

PROBABILIDAD DE CRECIENTE SÚBITA EN LOS RÍOS LA MIEL Y GUARINÓ.

Se mantiene este nivel de alerta, debido a las lluvias antecedentes que han dejado las cuencas de los ríos La Miel y Guarinó, saturadas. Además, no se descartan nuevas precipitaciones de variada intensidad en estos sectores. El IDEAM mantiene la recomendación a la población de los municipios de Argelia y Nariño (Antioquia), y Manzanares, Pensilvania, Marulanda, Marquetalia, Samaná (Caldas), mantenerse continuo seguimiento al comportamiento de los niveles, ya que podrían generarse nuevos incrementos con valores altos en dichos ríos y afluentes.

**ALERTA
ROJA**

ALERTAS POR NIVELES DE LOS RÍOS

REGIÓN ANDINA

SITIOS PARA LOS CUALES SE GENERA LA ALERTA

PROBABILIDAD DE CRECIENTES SÚBITAS EN LOS RÍOS CARARE, SUÁREZ, LEBRIJA, SOGAMOSO, FONCE, OPÓN Y CHICAMOCHA.

Por la ocurrencia de lluvias de variada intensidad se mantiene esta alerta, ya que los niveles se encuentran en estados altos. Se mantiene la recomendación de estar atentos al comportamiento de los niveles, con especial atención a ríos y quebradas afluentes ubicados en los municipios de San Vicente de Chucurí, Betulia, Zapatoca, Simacota, San Gil, Cabrera, Los Santos, Villanueva, Páramo, Coromoro, Confines, Macaravita, Capitanejo y Encino en Santander, así como en los municipios de Chiscas, El Espino, San Mateo, Panqueba y Guacamayas en Boyacá. Esta alerta incluye también a los ríos Carare, Suárez, Opón y sus afluentes, ya que se pronostica persistan las lluvias de variada intensidad durante los próximos días sobre sectores de estas cuencas. Se destaca que el nivel del río Lebrija en la cuenca baja, continua con valores muy altos y precipitaciones significativas; igualmente, se resalta que se esta presentando una creciente súbita en el río Carare a la altura de Cimitarra (Santander), producto de las lluvias de variada intensidad registradas en la cuenca aportante.

NIVELES ALTOS EN EL RÍO MAGDALENA.

Se mantiene esta alerta dado que se encuentran altos los niveles del río Magdalena, por encima de la cota de afectación en el tramo comprendido entre Puerto Nare (Antioquia), pasando por Barrancabermeja (Santander), Puerto Wilches hasta El Guamal (Magdalena). Se destaca que durante los próximos días se prevé continúe el ascenso lento en el nivel del río Magdalena en este sector. Se recomienda a las autoridades de Gestión del Riesgo estar atentos ante posibles afectaciones por inundaciones en sectores rurales y urbanos.

PROBABILIDAD DE CRECIENTES SÚBITAS EN LOS RÍOS AFLUENTES AL RÍO CAUCA.

Se mantiene este nivel de alerta para los afluentes al río Cauca, dado se presentan lluvias de variada intensidad en los departamentos de Valle del Cauca y Cauca, las cuales podrían generar nuevos incrementos súbitos en aportantes como el Puracé, Fraile, Ovejas, Amaime, Frío, Paila, Bugalagrande, Tuluá, Morales, Guadalajara, San Pedro, Arroyohondo, Yumbo, Mulato, Vijes, Yotoco, Mediacaño, Piedras, Guabas, Sabaletas, Sonso, Amaime, Cerrito, Cali, Lili, Meléndez, Cañaveralejo, Guachal, Claro, Jamundí, Desbaratado, Guachal (Bolo, Fraile, Párraga) (ubicados en el Valle del Cauca), Palo, Quinamayo, Timba, Ovejas, Piendamó, Salado, Palace y Cuenca alta del río Cauca (localizados en el Cauca). Se recomienda especial atención a la cuenca del río Cali, Frío y Mediacaño, dado que se prevé incremento moderado en el nivel de los cauces principales y sus afluentes, producto de las lluvias de variada intensidad registradas en las cuencas aportantes.

**ALERTA
ROJA**

ALERTAS POR NIVELES DE LOS RÍOS

REGIÓN PACÍFICA

SITIOS PARA LOS CUALES SE GENERA LA ALERTA

**ALERTA
ROJA**

CRECIENTES SÚBITAS EN LA CUENCA DEL RÍO SAN JUAN DE ATRATO.

Los niveles de los principales ríos de la cuenca del río San Juan de Atrato, a la altura de los municipios de Tadó, Sata Rita, Medio San Juan y litoral de San Juan, se encuentran con una tendencia moderada al ascenso. En el río Sipí se registra incrementos súbitos y se espera que esta condición hidrológica se refleje en los demás cauces superficiales de la cuenca del río San Juan. Se debe mantener atentos al comportamiento de los niveles de estos ríos dadas las lluvias antecedentes que han saturado los suelos de la cuenca, y ante el paso de una lluvia fuerte podría incrementar súbitamente los caudales de los ríos Tamaná, Condoto, Cajón, Capoma, Calima y Munguidó entre otros. El IDEAM recomienda a la población ribereña continuar atentos al comportamiento de los niveles de estos ríos y tomar las medidas preventivas necesarias ante los impactos que dichos incrementos puedan ocasionar. Se resalta el incremento moderado y continuo que se registra en la cuenca baja del río San Juan.

ASCENSO EN LOS NIVELES DE LOS RÍOS DEL LITORAL DEL VALLE DEL CAUCA Y CAUCA.

Se mantiene esta alerta ante nuevos incrementos de nivel en los ríos de la zona del litoral del Valle del Cauca y Cauca, en particular para las cuencas de los ríos Escalerete, Dagua, Anchicayá, Cajambre, Mayorquín, Raposo, Naya, San Juan de Micay, Jolí, Saija, Timbiquí y sus afluentes. Se destaca el incremento de niveles en el río Dagua y Anchicayá.

PROBABILIDAD DE CRECIENTES SÚBITAS EN LOS RÍOS BAUDÓ Y OTROS DIRECTOS AL OCÉANO PACÍFICO.

Se mantiene esta alerta, dado que en las últimas horas se han presentado lluvias significativas con alta actividad eléctrica en esta zona del litoral del departamento del Chocó, y los modelos de pronóstico prevén posibles precipitaciones de variada intensidad para las próximas horas. Se espera que el nivel del río Baudó y otros directos al Océano Pacífico y demás corrientes superficiales afluentes a estos ríos, se incremente súbitamente, especialmente por las lluvias antecedentes que han saturado los suelos de la cuenca. El IDEAM hace un llamado a gestión de riesgo y a la población ribereña para mantener atento seguimiento al comportamiento de los niveles de estos cauces.

ALERTAS POR NIVELES DE LOS RÍOS

REGIÓN DE LA ORINOQUÍA

SITIOS PARA LOS CUALES SE GENERA LA ALERTA

ALERTA ROJA

NIVELES ALTOS EN LA CUENCA ALTA Y MEDIA DEL RÍO GUAVIARE.

Se mantiene esta alerta, ya que el nivel del río Guaviare, a la altura del municipio de San José de Guaviare, registra niveles altos, adicionalmente sus afluentes los ríos Ariari, Guape, Guayabero, Losada y Güejar, han reportado incrementos súbitos, sin embargo actualmente la tendencia es al descenso y de continuar así en los próximos días bajaría a alerta naranja. Se recomienda a los comités Locales y Regionales efectuar seguimiento al comportamiento de los niveles tanto del cauce principal en sectores de la cuenca alta–media como de los aportantes del piedemonte. Los sectores más críticos en el departamento del Guaviare son: zonas rurales y urbanas del municipio de El Retorno (por un brazo del río Guaviare) y San José del Guaviare.

REGIÓN CARIBE

SITIOS PARA LOS CUALES SE GENERA LA ALERTA

ALERTA NARANJA

PROBABILIDAD DE NIVELES ALTOS EN EL RIO SINÚ.

Se mantiene esta alerta dado que se prevén persistan las lluvias para hoy sobre diversos sectores de la cuenca del Sinú las cuales podrían generar incrementos significativos tanto en los aportantes como a lo largo de todo el cauce principal. El IDEAM recomienda a las autoridades de Gestión del Riesgo y a la población en general estar atentos a los niveles tanto del cauce principal del río Sinú como de sus aportantes en estos sectores. Debido al incremento de las lluvias, desde anoche se han presentado ascensos moderados del río Sinú (especialmente aguas abajo del Embalse de Urrá I) aunque éstos no han causado afectación. Adicionalmente, como resultado de la operación normal del Embalse de Urrá I y la información de las estaciones hidrológicas localizadas entre Urrá I y la ciudad de Montería, durante el día de hoy se presentará un ascenso moderado en los niveles, los cuales oscilan en el rango de medios a altos. El registro de lluvias más importantes se presentan en la parte alta de la cuenca del río Sinú, en estribaciones del Parque Nacional Natural del Nudo de Paramillo, por lo cual se recomienda estar atentos a los pobladores de zonas ribereñas de los municipios Tierralta, Valencia, Morales, Montería, Cereté, San Pelayo, Carrillo y Lórica, en el departamento de Córdoba, e igual recomendación en zonas bajas (especialmente en la margen derecha del río), en el sector Montería – Cereté y en inmediaciones de la Ciénaga de Momil. Se prevé que ésta condición de ascenso continúe en el transcurso del fin de semana.

ALERTAS POR NIVELES DE LOS RÍOS

REGIÓN CARIBE

SITIOS PARA LOS CUALES SE GENERA LA ALERTA

ALERTA NARANJA

PROBABILIDAD DE INCREMENTOS SÚBITOS EN QUEBRADAS Y ARROYOS DE ATLÁNTICO Y BOLÍVAR.

Se mantiene esta alerta, ya que los modelos de pronóstico del estado del tiempo prevén lluvias de variada intensidad para los departamentos del Atlántico y Bolívar, especialmente en la parte norte, las cuales podrían generar incrementos en los niveles de los arroyos y quebradas ubicadas en estos sectores, entre otros aportantes a la ciénaga de Mallorquín. El IDEAM recomienda a la población ribereña y autoridades locales y regionales de Gestión del Riesgo mantener atento seguimiento al comportamiento de los niveles. Especial atención a los arroyos de Barranquilla, debido a las precipitaciones registradas en la región.

PROBABILIDAD DE NIVELES ALTOS EN LA CUENCA DEL RÍO ARIGUANÍ.

Se mantiene esta alerta dado que se prevén lluvias especialmente para mañana sobre sectores norte del departamento del Cesar las cuales podrían generar incrementos súbitos en el río Ariguani. Por tanto, se mantiene la recomendación a las autoridades de Gestión del Riesgo y a la población en general seguir muy atentos al comportamiento de los niveles, especial atención para los municipios de Algarrobo (Magdalena), Bosconia y El Copey en el Cesar.

NIVELES ALTOS EN LA CUENCA DEL RÍO CESAR.

Se mantiene el nivel de alerta para el cauce principal del río Cesar en sectores de la cuenca media y baja dado que estos han persistido en su tendencia al descenso. Sin embargo, el IDEAM mantiene la recomendación para que la población ribereña en general siga atenta al comportamiento de los niveles del río dado que se encuentran aún con valores altos destacándose las zonas aledañas a los municipios de Agustín Codazzi y El Paso.

PROBABILIDAD DE CRECIENTES SÚBITAS EN LA CUENCA DEL RÍO ATRATO.

Se mantiene este nivel de alerta dado que los modelos de pronóstico del estado del tiempo muestran probabilidad de lluvias durante los próximos días sobre sectores de la cuenca, las cuales podrían generar nuevos incrementos súbitos en aportantes a la cuenca, especialmente en la parte alta. Por esto el IDEAM mantiene la recomendación para que la población ribereña este atenta al comportamiento de los aportantes al río Atrato, destacándose los ríos Bebaramá, Murri, Bojayá, Napipí, Abogadó, Murindó, Sucio, Salaquí, Quito, Cabí, Bebaramá y especialmente el río Andágueda y el cauce principal del río Atrato a la altura de Quibdó, dado que están registrando actualmente crecientes súbitas.

ALERTAS POR NIVELES DE LOS RÍOS

REGIÓN ANDINA

SITIOS PARA LOS CUALES SE GENERA LA ALERTA

ALERTA NARANJA

CRECIENTES SÚBITAS EN LAS QUEBRADAS DEL ÁREA METROPOLITANA DE MEDELLÍN.

Se mantiene el nivel de esta alerta, ya que la intensidad de las lluvias ha vuelto a aumentar. Aun así, el IDEAM recomienda seguir atentos a los niveles de quebradas tales como La Presidenta, La Chacona, La Mona, el río Medellín, entre otros ubicados en las zonas urbanas de Medellín. Igualmente se solicita estar atentos en varios sectores del Valle de Aburrá, especialmente para los municipios de Itagüí, Envigado y Caldas (Antioquia) y sector Sur Poblado. Caben señalar las fuertes lluvias presentadas en los últimos días, lo que podría generar nuevas crecientes súbitas en estos ríos y afluentes, ante cualquier evento significativo de precipitación.

CRECIENTES SÚBITAS EN RÍOS DE LA CUENCA ALTA DEL RÍO MAGDALENA EN HUILA.

Se mantiene este nivel de alerta dado que se han registrado disminución de lluvias en la zona lo cual puede favorecer el descenso de niveles sobre varios ríos y quebradas de la cuenca alta del río Magdalena en el departamento del Huila. Sin embargo, El IDEAM recomienda a pobladores ribereños y autoridades locales seguir con monitoreo continuo de los niveles, destacándose los ríos en la cuenca alta del Magdalena y Timaná así como sus afluentes. El IDEAM mantiene la recomendación a la población de los municipios Timaná, Oporapa, Saladoblanco, Elías, Isnos y Pitalito, mantenerse continuo seguimiento al comportamiento de los niveles.

PROBABILIDAD DE CRECIENTES SÚBITAS PARA LOS APORTANTES AL RÍO CAUCA EN SECTORES DEL EJE CAFETERO.

Se mantiene el nivel de esta alerta para los ríos aportantes a la cuenca del río Cauca ubicados en sectores del eje cafetero dado que se prevén persistan precipitaciones de variada intensidad para hoy sobre dichos sectores. Especial atención para los ríos Frío, Tapias, Risaralda, Arma, Otún, La Vieja y Chinchiná y pobladores ribereños de las zonas bajas, especialmente en zonas rurales y urbanas de los municipios de Pereira (Risaralda) y Cartago (Valle del Cauca).

PROBABILIDAD DE INCREMENTOS SÚBITOS EN LAS CUENCAS DE LOS RÍOS NEGRO Y SECO.

Se mantiene esta alerta ya que se ha observado persistencia en las lluvias las cuencas aportantes por lo cual El IDEAM mantiene la recomendación de seguimiento continuo al nivel de los ríos aportantes a estas cuencas por parte de la población ribereña y de las autoridades locales y regionales de gestión de riesgo, dado que los modelos de pronóstico del tiempo prevén lluvias sobre estos sectores las cuales podrían generar nuevos incrementos con valores altos. No se descartan nuevos incrementos para el río Negro (Cundinamarca) a la altura del municipio de Puerto Boyacá.

ALERTAS POR NIVELES DE LOS RÍOS

REGIÓN ANDINA

SITIOS PARA LOS CUALES SE GENERA LA ALERTA

ALERTA NARANJA

PROBABILIDAD DE CRECIENTE SÚBITA EN EL RÍO SUMAPAZ.

Se mantiene el nivel de esta alerta, aunque que se ha observado un descenso sostenido del nivel en sectores de la cuenca alta y media, las cuencas están saturadas por las lluvias antecedentes. El IDEAM mantiene la recomendación para que los pobladores ribereños en general destacando la de los municipios de Cabrera, Venecia y Pandi (Cundinamarca) sigan atentos al comportamiento de los niveles dado que durante las ultimas horas se presentaron lluvias muy fuertes las cuales pueden generar crecientes súbitas en el río Sumapaz y sus afluentes.

REGIÓN PACÍFICA

SITIOS PARA LOS CUALES SE GENERA LA ALERTA

ALERTA NARANJA

PROBABILIDAD DE CRECIENTES SÚBITAS EN RÍOS QUE DRENAN HACIA EL OCÉANO PACÍFICO EN NARIÑO.

Se mantiene esta alerta dado a la activación de las precipitaciones en las últimas 2 horas. La saturación de la cuenca favorece ante cualquier precipitación la generación de nuevos incrementos con valores altos en los niveles de los ríos ubicados sobre este departamento que vierten sus aguas al Pacífico como el Iscuandé, Tapaje, Guapi, Patía y sus afluentes. Se recomienda atención ante el incremento de estos ríos. Además, en las últimas horas se ha observado lluvias en sectores del norte y centro de Nariño.

INCREMENTO DE NIVEL EN EL RÍO MIRA.

Se mantiene esta alerta, dado que se prevén nuevos incrementos en el nivel del río Mira de presentarse nuevas precipitaciones en la zona, a la altura de la estación San Juan ubicada en sector rural del municipio de Tumaco. El IDEAM mantiene la recomendación para que pobladores ribereños que se ubican a lo largo del cauce principal del río Mira y autoridades locales y regionales de gestión del riesgo mantengan atento seguimiento al comportamiento de los niveles, dado que los modelos de pronóstico del estado del tiempo no descartan nuevas lluvias sobre sectores de la cuenca.

ALERTAS POR NIVELES DE LOS RÍOS

REGIÓN DE LA ORINOQUÍA

SITIOS PARA LOS CUALES SE GENERA LA ALERTA

ALERTA NARANJA

NIVELES ALTOS EN EL RÍO META Y CRECIENTES SÚBITAS EN APORTANTES.

Se mantiene esta alerta por la persistencia de niveles altos a la altura del municipio de Puerto López. El IDEAM hace un llamado de atención especial a pobladores ribereños y autoridades locales y regionales de gestión del riesgo para que mantengan monitoreo continuo del nivel del río. Se destaca que los modelos de pronóstico del estado del tiempo no descartan lluvias para hoy sobre sectores de la cuenca las cuales podrían generar incrementos súbitos en aportantes como los ríos Negro, Metica (Guamal – Humadea), Guatiquía, Guayuriba, Guavio, Garagoa, Lengupá, Humea, Guacavía, Negro, Upía, Túa, Cusiana, Guanapalo, Yucao, Tea, Manacacías, Caño Cumaral, Melúa, Cravo Sur, Pauto y Ariporo.

REGIÓN DE LA AMAZONÍA

SITIOS PARA LOS CUALES SE GENERA LA ALERTA

ALERTA NARANJA

PROBABILIDAD DE INCREMENTOS MODERADOS EN LOS AFLUENTES DE LA CUENCA ALTA DEL RÍO CAQUETÁ EN PUTUMAYO.

Se mantiene esta alerta debido a que no se descartan nuevos incrementos súbitos en el nivel de los ríos Mocoa, Sangoyaco y Mulato, dado que se pronostica durante los próximos días persistan las lluvias sobre sectores del alto Putumayo. El IDEAM recomienda a la población ribereña y a las autoridades locales de Gestión del Riesgo, estar monitoreando de forma continua los caudales y/o niveles de estos ríos.

REGIÓN CARIBE

SITIOS PARA LOS CUALES SE GENERA LA ALERTA

ALERTA AMARILLA

PROBABILIDAD DE CRECIENTES SÚBITAS EN RÍOS QUE DESCENDEN DE LA SIERRA NEVADA DE SANTA MARTA.

Se mantiene esta alerta debido a que se descartan lluvias en inmediaciones de la Sierra Nevada de Santa Marta, durante los próximos días las cuales podrían generar incrementos significativos en ríos como el Fundación, Aracataca y Guatapurí. Esta alerta se extiende a las cuencas de los ríos Piedras, Manzanares, Guachaca, Mendiguaca, Buritaca, Don Diego, Ancho entre otros. Se destacan las precipitaciones fuertes de las últimas horas en la zona norte del Caribe. El IDEAM recomienda a las autoridades de Gestión del Riesgo y a la población en general estar atentos a los niveles de estos ríos.

ALERTAS POR NIVELES DE LOS RÍOS

REGIÓN ANDINA

SITIOS PARA LOS CUALES SE GENERA LA ALERTA

ALERTA AMARILLA

PROBABILIDAD DE INCREMENTOS DE NIVEL EN LOS RÍOS DEL HUILA.

Se mantiene esta alerta debido a los incrementos súbitos de los últimos días, la saturación de la cuenca y las lluvias que se han registrado en las últimas horas sobre sectores del departamento. El IDEAM recomienda a pobladores ribereños y autoridades locales seguir con monitoreo continuo de los niveles, destacándose los ríos Páez, Yaguará, Íquira, Baché, Juncal, Fortalecilla y otros directos al Magdalena, con sus afluentes. Se destacan incrementos importantes en el cauce Naranjo (afluente al río Magdalena), a la altura del municipio San Agustín, en los últimos días.

INCREMENTO EN LOS NIVELES DE LOS RÍOS DE LA VERTIENTE DEL CATATUMBO.

Se mantiene el nivel de esta alerta dado que durante los próximos días los modelos de pronóstico del estado del tiempo no descartan lluvias sobre diversos sectores del departamento Norte de Santander, las cuales podría generar nuevos incrementos en ríos de la vertiente del Catatumbo como el Zulia, Pamplonita, Sardinata, Algodonal, Tibú, entre otros. El IDEAM mantiene la recomendación a la población en general seguir muy atentos al comportamiento de los niveles de estos ríos.

NIVELES ALTOS CUENCA BAJA DEL RÍO BOGOTÁ.

Se mantiene el nivel de esta alerta, aunque el nivel del cauce principal del río Bogotá ha venido descendiendo lentamente se mantiene con niveles altos en la cuenca baja a la altura de los municipios de Girardot y Tocaima, al igual que sus aportantes de la cuenca alta y media especialmente los ríos Frío, Salitre–Juan Amarillo, Fucha y Tunjuelo, entre ellas el río Arzobispo, quebrada La Vieja, quebrada Los Molinos, río San Cristóbal, canal Cundinamarca y río Apulo donde las lluvias antecedentes tienen saturadas las cuencas. El IDEAM mantiene la recomendación a los pobladores ribereños de estos municipios seguir atentos al comportamiento de los niveles dado que estos aún se encuentran altos.

PROBABILIDAD DE INCREMENTOS DE NIVEL EN LOS RÍOS DEL TOLIMA.

Se mantiene esta alerta debido a la disipación de lluvias en diferentes sectores del departamento del Tolima, sin embargo por la saturación de la cuenca no se descartan crecientes súbitas en los ríos Sucio, Gualí, Lagunilla, Recio, Totaré, Opía, Coello, Combeima, Luisa, Aipe, Chenche, Amoyá, Tetuán, Ortega, Cucuana, Saldaña, y otros Directos al Magdalena. Se recomienda a los pobladores de las zonas ribereñas bajas estar atentos al comportamiento de estos ríos.

ALERTAS POR NIVELES DE LOS RÍOS

REGIÓN DE LA ORINOQUÍA

SITIOS PARA LOS CUALES SE GENERA LA ALERTA

ALERTA AMARILLA

PROBABILIDAD DE INCREMENTOS SÚBITOS EN APORTANTES DE LA CUENCA DEL RÍO ARAUCA.

Se mantiene este nivel de alerta, ya que los niveles presentan una tendencia al descenso en los niveles. No obstante, se debe estar atentos a cualquier incremento súbitos en aportantes al Arauca como los ríos Chitagá, Cobugón, Cobaría (que provienen del departamento de Norte de Santander), entre otros, debido que los modelos de pronóstico del estado del tiempo no descartan lluvias moderadas para los próximos días sobre sectores de estas cuencas las cuales podrían generar nuevos incrementos en los niveles de estos ríos.

NIVELES ALTOS CAUCE PRINCIPAL DEL RÍO ARAUCA.

Se mantiene este nivel de alerta dado que actualmente el nivel del río Arauca se encuentra en estados altos, producto de los aportes que le han realizado los afluentes de la parte alta de la cuenca. El IDEAM recomienda a la población en general y a las autoridades locales estar atentos al comportamiento de los niveles del cauce principal el cual es monitoreado en los municipios de Arauquita y Arauca.

REGIÓN DE LA AMAZONÍA

SITIOS PARA LOS CUALES SE GENERA LA ALERTA

ALERTA AMARILLA

PROBABILIDAD DE CRECIENTES SÚBITAS EN LA CUENCA ALTA DEL RÍO CAQUETÁ (PIEDEMONTE CAQUETEÑO).

Se mantiene esta alerta, dado que se pronostica persistan las precipitaciones en la cuenca alta del río Caquetá, las cuales podrían generar nuevas oscilaciones en los niveles de los ríos Orteguzza y sus aportantes como El Caraño, Hacha y quebrada La Perdiz. Se recomienda a la comunidad, especialmente a las asentadas en las poblaciones de Florencia, Paujil, Doncello, Albania y San José de Fragua (Caquetá), efectuar limpiezas de residuos y material vegetal en las rondas y observar el trayecto de los ríos por posibles represamientos y avalanchas, ante crecientes súbitas.

ALERTAS POR AMENAZAS DE DESLIZAMIENTO

ALERTA ROJA:

Amenaza alta a muy alta por deslizamientos de tierra detonados por lluvias, localizados en los siguientes municipios:

ALERTA NARANJA:

Amenaza moderada por deslizamientos de tierra detonados por lluvias, localizados en los siguientes municipios:

REGIÓN ANDINA

ALERTA
ROJA

SITIOS PARA LOS CUALES SE GENERA LA ALERTA

ANTIOQUIA: Amagá, Cáceres, Ituango, Nechí, Tarazá y Valdivia.

REGIÓN PACÍFICA

ALERTA
ROJA

SITIOS PARA LOS CUALES SE GENERA LA ALERTA

CHOCÓ: Condoto, Istmina, Medio Baudó, Medio San Juan, Nóvita y Río Iró.

NARIÑO: Barbacoas, Roberto Payán (San José) y Tumaco.

REGIÓN CARIBE

ALERTA
NARANJA

SITIOS PARA LOS CUALES SE GENERA LA ALERTA

BOLIVAR: Achí, Montecristo, Morales, Norosí, Rioviejo, San Jacinto del Cauca, Santa Rosa del Sur, Simití y Tiquisio.

CESAR: Astrea, Río de Oro y San Alberto.

SUCRE: Guaranda y Majagual.

MAGDALENA: Guamal, Pijiño del Carmen, San Sebastián de Buenavista, Santa Ana y Sitionuevo.

REGIÓN ANDINA

ALERTA
NARANJA

SITIOS PARA LOS CUALES SE GENERA LA ALERTA

ANTIOQUIA: Abejorral, Abriaquí, Alejandría, Amalfi, Angostura, Barbosa, Bello, Cañasgordas, Caramanta, Carmen de Viboral, Caucasia, Carolina, Cisneros, Cocorná, Concepción, Copacabana, Dabeiba, Don Matías, Fredonia, Frontino, Girardota, Gómez Plata, Granada, Guadalupe, Guatapé, Montebello, Nariño, Peñol, Peque, San Pedro, San Rafael, San Roque, San Vicente, Santa Bárbara, Santa Rosa de Osos, Santo Domingo, Santuario, Támesis, Turbo, Uramita, Valparaíso y Yolombó.

BOYACÁ: San Pablo de Borbur.

CALDAS: Aguadas, Anserma, La Merced, Manzanares, Marmato, Marquetalia, Marulanda, Norcasia, Pácora, Pensilvania, Riosucio, Risaralda, Salamina, Samaná, Supia y Victoria.

CUNDINAMARCA: Beltrán, Guayabetal, Gutiérrez y Quetame.

NORTE DE SANTANDER: El Tarra, La Esperanza y Tibú.

RISARALDA: Belén de Umbria, Guática, Mistrató y Quinchía.

ALERTAS POR AMENAZAS DE DESLIZAMIENTO

ALERTA ROJA:

Amenaza alta a muy alta por deslizamientos de tierra detonados por lluvias, localizados en los siguientes municipios:

ALERTA NARANJA:

Amenaza moderada por deslizamientos de tierra detonados por lluvias, localizados en los siguientes municipios:

REGIÓN ANDINA

SITIOS PARA LOS CUALES SE GENERA LA ALERTA

ALERTA NARANJA

SANTANDER: Charalá, Coromoro, Encino, Gámbita, Oiba, Puerto Wilches, Rionegro, Sabana de Torres y Suaita.

TOLIMA: Casabianca, Fresno, Herveo, Mariquita, Murillo y Villahermosa.

REGIÓN PACÍFICA

SITIOS PARA LOS CUALES SE GENERA LA ALERTA

ALERTA NARANJA

CAUCA: Guapi, López y Timbiquí.

CHOCÓ: Alto Baudó, Atrato, Bagadó, Bajo Baudó, Cértegui, El Cantón del San Pablo, Lloró, Quibdó, Río Quito, Riosucio, San José del Palmar, Sipí, Tadó, Unión Panamericana.

NARIÑO: Cumbal, El Charco, Francisco Pizarro, La Tola, Los Andes, Magüí, Mallama, Mosquera, Olaya Herrera, Ricaurte, Santa Bárbara y Tumaco.

REGIÓN DE LA ORINOQUÍA

SITIOS PARA LOS CUALES SE GENERA LA ALERTA

ALERTA NARANJA

META: Acacías, Cubarral, El Castillo, El Dorado, Guamal, Lejanías y Villavicencio.

REGIÓN CARIBE

SITIOS PARA LOS CUALES SE GENERA LA ALERTA

ALERTA AMARILLA

BOLIVAR: Arenal, Regidor y San Pablo.

CESAR: Agustín Codazzi, Chimichagua, Curumaní, El Copey, La Gloria, Pailitas, Pelaya, San Martín y Valledupar.

CÓRDOBA: Ayapel, Montelíbano, Puerto Libertador, San José de Ure, Tierralta y Valencia.

LA GUAJIRA: Dibulla, El Molino, Fonseca, La Jagua del Pilar, San Juan del Cesar y Villanueva.

MAGDALENA: Ciénaga, Fundación y Santa Marta.

ALERTAS POR AMENAZAS DE DESLIZAMIENTO

ALERTA ROJA:

Amenaza alta a muy alta por deslizamientos de tierra detonados por lluvias, localizados en los siguientes municipios:

ALERTA NARANJA:

Amenaza moderada por deslizamientos de tierra detonados por lluvias, localizados en los siguientes municipios:

REGIÓN ANDINA

SITIOS PARA LOS CUALES SE GENERA LA ALERTA

ANTIOQUIA: Andes, Angelópolis, Anorí, Argelia, Armenia, Belmira, Betulia, Briceño, Buritica, Caicedo, Caldas, Campamento, Caracolí, Chigorodó, Ciudad Bolívar, Concordia, Ebéjico, Giraldo, Guarne, Heliconia, Jardín, La Pintada, La Unión, Maceo, Marinilla, Medellín, Mutatá, Olaya, Puerto Berrío, Puerto Nare, Puerto Triunfo, Remedios, Sabanalarga, Salgar, San Carlos, San Francisco, San Jerónimo, San Luis, Santa Fe de Antioquia, Segovia, Sonsón, Sopetrán, Titiribí, Toledo, Urrao, Venecia, Yalí, Yarumal y Zaragoza.

BOYACÁ: Almeida, Aquitania, Betétiva, Boavita, Buenavista, Campheroso, Chinavita, Chita, Chivor, Coper, Corrales, Covarachía, Duitama, El Espino, Gámeza, Garagoa, Guicán, La Uvita, La Victoria, Labranzagrande, Macanal, Maripí, Miraflores, Mongua, Moniquirá, Muzo, Otanche, Pachavita, Páez, Pajarito, Panqueba, Pauna, Paya, Paz de Río, Pesca, Pisba, Puerto Boyacá, Quípama, Rondón, Saboyá, San Eduardo, San José de Pare, San Luis de Gaceno, San Mateo, Santa María, Santana, Soatá, Socha, Socotá, Sogamoso, Susacón, Tasco, Tibaná, Tópaga, Tota, Turmequé, Úmbita y Ventaquemada.

CALDAS: Chinchiná, Filadelfia, Manizales, Neira, San José, Villamaria y Viterbo.

CUNDINAMARCA: Agua de Dios, Albán, Anapoima, Anolaima, Apulo, Arbeláez, Bogotá, D.C, Bituima, Bojacá, Cabrera, Cachipay, Caparrapí, Cáqueza, Carmen de Carupa, Chaguaní, Chipaque, Choachí, Chocontá, Cogua, Cucunubá, El Colegio, El Peñón, El Rosal, Facatativá, Fosca, Fusagasugá, Gachalá, Gachetá, Gama, Granada, Guaduas, Guatavita, Guayabal de Síquima, Jerusalén, Junín, La Calera, La Mesa, La Palma, La Peña, La Vega, Lenguazaque, Machetá, Manta, Medina, Nilo, Nimaima, Nocaima, Pacho, Paime, Pandí, Pasca, Pulí, Quebradanegra Quipile, Ricaurte, San Antonio de Tequendama, San Bernardo, San Cayetano, San Francisco, San Juan de Rioseco, Sasaima, Sesquilé, Sibaté, Sylvania, Soacha, Subachoque, Suesca, Supatá, Sutatausa, Tabio, Tausa, Tena, Tibacuy, Tocaima, Topaipí, Ubalá, Útica, Venecia, Vergara, Vianí, Villagómez, Villapinzón, Villeta, Viotá, Yacopí, Zipacón y Zipaquirá.

HUILA: Aipe, Altamira, Colombia, Guadalupe, La Plata, Neiva, Pitalito, Saladoblanco, San Agustín, Santa María, Suaza y Tarqui.

NORTE DE SANTANDER: Ábrego, Arboledas, Cáchira, Cácuta, Chinácota, Chitagá, Cúcuta, Convención, Cucutilla, Durania, El Carmen, El Zulia, Gramalote, Hacarí, Labateca, Lourdes, Mutiscua, Ocaña, Pamplona, Salazar, San Calixto, San Cayetano, Santiago, Sardinata, Silos, Teorama, Toledo y Villa Caro.

QUINDÍO: Calarcá, Córdoba y Salento.

RISARALDA: Balboa, La Celia, Santa Rosa de Cabal y Santuario.

SANTANDER: Aguada, Albania, Barbosa, Bucaramanga, Carcasí, Cerrito, Charta, Chipatá, Concepción, Confines, Contratación, El Carmen, El Guacamayo, El Playón, Florián, Floridablanca, Girón, Guaca, Guavatá, Güepsa, La Belleza, La Paz, Landázuri, Lebrija, Macaravita, Málaga, Matanza, Mogotes, Onzaga, Piedecuesta, Puente Nacional y San Andrés.

ALERTA
AMARILLA

ALERTAS POR AMENAZAS DE DESLIZAMIENTO

ALERTA ROJA:

Amenaza alta a muy alta por deslizamientos de tierra detonados por lluvias, localizados en los siguientes municipios:

ALERTA NARANJA:

Amenaza moderada por deslizamientos de tierra detonados por lluvias, localizados en los siguientes municipios:

REGIÓN ANDINA

SITIOS PARA LOS CUALES SE GENERA LA ALERTA

ALERTA AMARILLA

SANTANDER: San Benito, San Miguel, San Vicente de Chucurí, Santa Helena del Opón, Sucre, Suratá, Tona, Valle de San José y Vélez.
TOLIMA: Alpujarra, Anzoátegui, Armero (Guayabal), Ataco, Cajamarca, Carmen de Apicalá, Chaparral, Cunday, Dolores, Falan, Ibagué, Icononzo, Lérida, Líbano, Melgar, Natagaima, Ortega, Palocabildo, Planadas, Prado, Purificación, Rioblanco, Roncesvalles, Rovira, San Antonio, Suárez y Villarrica.

REGIÓN PACÍFICA

SITIOS PARA LOS CUALES SE GENERA LA ALERTA

ALERTA AMARILLA

CAUCA: Bolívar, Buenos Aires, Caldono, Corinto, El Tambo, Inzá, Jambaló, La Sierra, La Vega, Miranda, Páez, Piendamó, Popayán, Rosas, Santa Rosa, Santander de Quilichao, Silvia, Sotará, Suárez, Toribío y Totoró.
CHOCÓ: Bahía Solano, Bojayá y El Carmen.
NARIÑO: Albán, Buesaco, Cumbitara, Linares, Samaniego, San Bernardo y Cartago.
VALLE DEL CAUCA: Bolívar, Buga, Bugalagrande, Calima (El Darién), Dagua, El Águila, El Cerrito, El Dovio, Florida, Jamundí, La Unión, Palmira, San Pedro, Sevilla, Tuluá, Versalles, Vijes, Yotoco y Yumbo.

REGIÓN DE LA ORINOQUÍA

SITIOS PARA LOS CUALES SE GENERA LA ALERTA

ALERTA AMARILLA

CASANARE: Aguazul, Chámeza, Hato Corozal, La Salina, Monterrey, Nunchía, Paz de Ariporo, Pore, Recetor, Sabanalarga, Támara, Tauramena y Yopal.
META: Castilla La Nueva, Cumaral, El Calvario, Mesetas, Restrepo, San Juan de Arama, San Juanito, San Martín y Vistahermosa.

REGIÓN DE LA AMAZONÍA

SITIOS PARA LOS CUALES SE GENERA LA ALERTA

ALERTA AMARILLA

CAQUETÁ: Belén de Los Andaquíes, El Paujil, Florencia, Montañita, Morelia y Puerto Rico.
PUTUMAYO: Mocoa.

ALERTAS POR AMENAZAS DE DESLIZAMIENTO

ALERTA ROJA:

Amenaza alta a muy alta por deslizamientos de tierra detonados por lluvias, localizados en los siguientes municipios:

ALERTA NARANJA:

Amenaza moderada por deslizamientos de tierra detonados por lluvias, localizados en los siguientes municipios:

SECTORES VIALES

SECTORES VIALES IDENTIFICADOS CON POTENCIALIDAD DE DESLIZAMIENTOS, EN LOS CUALES GENERAN ALERTAS

DEPARTAMENTO	SECTOR VIAL
ANTIOQUIA	Barbosa – Cisneros; Betania – Los Aguacates; Caucasia – Planeta Rica; Cisneros – Alto de Dolores; La Mansa – Primavera; La Pintada – Primavera; La Pintada – Peñalisa; Medellín – Glorieta Las Palmas; Medellín – Santa Fe de Antioquia; Necoclí – Puerto Rey; Puente Aurra – Medellín; San Roque – Cristales – Caramanta; Santuario – Cruce Ruta 45 (Caño Alegre); Turbo – Chigorodó; Turbo – San Pedro de Urabá.
BOYACÁ	Puente Nacional – San Gil; Río Ermitaño – La Lizama; Santuario – Cruce Ruta 45 (Caño Alegre).
CALDAS	Cauyá – La Felisa; Puente La Libertad – Fresno; Medellín – Manizales.
CASANARE	Aguazul – Yopal; Cumaral – Barranca de Upía; El Crucero – Aguazul; Yopal – Paz de Ariporo.
CESAR	Río Negro – San Alberto.
CHOCÓ	Cértégui – Quibdó; Las Animas – Cértégui; Las Animas – Mumbú; Quibdó – La Mansa; Río Pató (El Afirmado); Río Pató (El Afirmado) – La Ye (Las Ánimas).
CÓRDOBA	Necoclí – Puerto Rey; Caucasia – Planeta Rica.
CUNDINAMARCA	Bogotá (El Portal) – Villavicencio; Cumaral – Barranca de Upía; Villeta – Bogotá; Yacopí – La Palma.
META	Bogotá (El Portal) – Villavicencio; Cumaral – Barranca de Upía; Entrada Ciudad Porfía – Caño Tigre; La Uribe – Ye de Granada; Paso Antiguo por el Río Guayuriba; Pipiral – Villavicencio; Puente Guatiquía – Los Caballos; Variante de Restrepo; Ye de Granada – Paso por el Puente sobre el Río Ocoa.
NARIÑO	Junín – Túquerres; Tumaco – Junín.
NORTE DE SANTANDER	Cúcuta (Redoma el Salado) – La China; La Lejía – Saravena; Cúcuta – Bucaramanga; Nueva Terminal de Cúcuta – Puente Internacional Pedro de Hevia Río Negro – San Alberto.
QUINDÍO	Armenia–Pereira.
RISARALDA	Ansermanuevo – La Virginia; Cauyá – La Felisa; Intersección El Pollo – Intersección El Mandarin; Mumbú – Santa Cecilia.
SANTANDER	Barbosa – Tunja; Bucaramanga – San Gil; Puente Nacional – San Gil; Río Ermitaño – La Lizama.
SUCRE	Guayepo – Achí; La Ye – Sincelejo.
TOLIMA	Chaparral – Ortega; Fresno – Honda; Ibagué – Mariquita; Puente La Libertad – Fresno; Cruce Ruta 45A (San Gil) – Onzaga; Ortega – Guamo; Variante de Ibagué.

ALERTAS POR AMENAZAS DE INCENDIOS DE LA COBERTURA VEGETAL

ALERTA ROJA:

Amenaza Alta o muy alta de ocurrencia de incendios de la cobertura vegetal en zonas de bosques, cultivos y pastos, localizados en los siguientes municipios y sectores aledaños:

ALERTA NARANJA:

Amenaza moderada de ocurrencia de incendios de la cobertura vegetal en zonas de bosques, cultivos y pastos, localizados en los siguientes municipios y sectores aledaños:

CONDICIONES NORMALES

No hay alertas por incendios de la cobertura vegetal detonados por condiciones meteorológicas.



ALERTAS METEOMARINA

MAR CARIBE

<p>ALERTA NARANJA</p>	<p>POR TIEMPO LLUVIOSO. En el occidente de la zona marítima del caribe colombiano, especialmente para el archipiélago de San Andrés y Providencia, donde se registran precipitaciones de variada intensidad, acompañadas de tormentas eléctricas aisladas. Se recomienda a los habitantes del área estar atentos a la evolución del fenómeno y a pescadores y usuarios de embarcaciones de poco calado consultar con las Capitanías de puerto antes de zarpar.</p>
<p>ALERTA AMARILLA</p>	<p>POR PLEAMAR. Hasta el próximo miércoles 23 de mayo se espera una de las pleamares más significativa del mes en el litoral Caribe colombiano asociada con la marea astronómica por lo que se recomienda a habitantes costeros estar atentos a la evolución del fenómeno. En el archipiélago de San Andrés y Providencia el pleamar se extenderá hasta el domingo 20.</p>

OCÉANO PACÍFICO

<p>ALERTA AMARILLA</p>	<p>POR TIEMPO LLUVIOSO. A lo largo del Pacífico colombiano se esperan lluvias moderadas a fuertes con tormentas eléctricas, durante la jornada.</p> <p>POR PLEAMAR. Hasta el próximo lunes 21 de mayo se espera una de las pleamares más significativa del mes en el litoral Pacífico nacional asociada con la marea astronómica por lo que se recomienda a habitantes costeros estar atentos a la evolución del fenómeno.</p>
-------------------------------	--

°C: grados Celsius

m: metros

mm: milímetros

msnm: metros sobre nivel del mar

Km/h: kilómetros por hora

HLC: hora local colombiana

GOES: Geostationary Operational Environmental Satellites (Satélite Geoestacionario Operacional Ambiental).

GOES-16 es el designado GOES-Este, localizado en 75° W sobre el ecuador geográfico.

PNN: Parque Nacional Natural

SFF: Santuario de Fauna y Flora



ALERTA ROJA. PARA TOMAR ACCIÓN Advierte al Sistema Nacional de Gestión del Riesgo de Desastres sobre el peligro de un fenómeno y sus efectos adversos sobre la población. Se emite una alerta sólo cuando la identificación de un evento extraordinario indique la amenaza inminente y cuando la gravedad del fenómeno requiera atención prioritaria de los comités departamentales y locales.



ALERTA NARANJA. PARA PREPARARSE Indica la amenaza de un fenómeno. No implica riesgo inmediato por lo que es catalogado como un mensaje para informarse y prepararse. El aviso implica vigilancia continua ya que las condiciones son propicias para el desarrollo de un suceso natural.



ALERTA AMARILLA. PARA INFORMARSE Se emite cuando las condiciones hidrometeorológicas son favorables para la ocurrencia de un fenómeno natural y pueden aumentar el riesgo según los pronósticos. Por sus características, este nivel está encaminado a informar.

CONDICIONES NORMALES Indica que no existe ninguna clase de alerta para la región o zona mencionada.

OMAR FRANCO | Director General

CHRISTIAN EUSCÁTEGUI | Jefe Oficina del Servicio de Pronósticos y Alertas

Profesionales de Turno:

Carolina VALENCIA, Mirovan SVERKO, Carlos MERCHÁN, Jennifer DORADO,
 Sonia BERMÚDEZ, María Inés CUBILLOS y Juan BARRIOS.

<http://www.ideam.gov.co>

Correos electrónicos: servicio@ideam.gov.co, alertas@ideam.gov.co

Calle 25D # 96B – 70, Piso 3. Bogotá, D.C., Colombia.

Teléfono: 3075625 Ext. 1334–1336.

Síguenos en:

