

INFORME TÉCNICO DIARIO N° 148

El IDEAM comunica al Sistema Nacional de Gestión del Riesgo (SNGR) y al Sistema Nacional Ambiental (SINA).

Bogotá D. C., lunes 28 de mayo de 2018.

Hora de actualización:
12:15 p.m.



IMAGEN SATELITAL

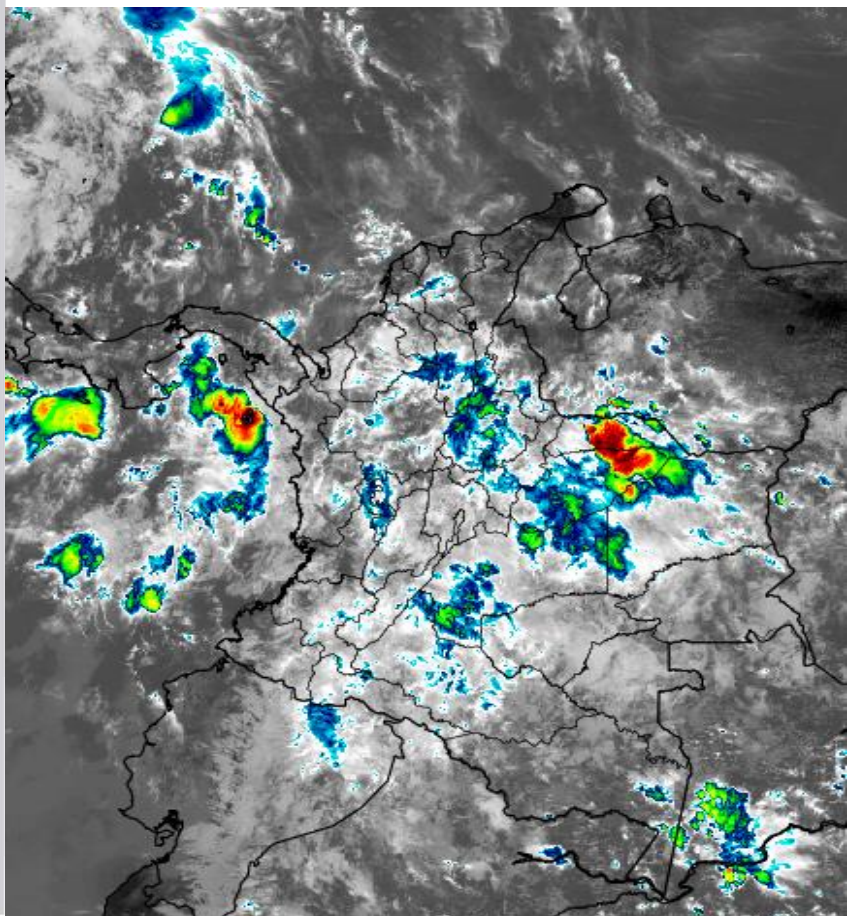
Canal Infrarrojo - GOES16 | 28 de mayo de 2018 | 11:00 a.m. HLC

CONDICIONES HIDROMETEOROLÓGICAS ACTUALES

Durante la mañana, se ha presentado abundante nubosidad y lluvias sobre el territorio colombiano.

Las precipitaciones más intensas se han concentrado sobre sectores de los departamentos de Bolívar, Sucre, sur de Cesar, Santander, Antioquia, Arauca, norte de Casanare y Meta.

En horas de la tarde y noche, se pronostican lluvias en el centro y sur de la región Caribe, norte, centro y occidente de la Andina, amplios sectores de las regiones Pacífica y Orinoquia y hacia el oriente de la Amazonia.



Consulte todos los días el pronóstico del tiempo y las alertas hidrometeorológicas vigentes del IDEAM, en un formato de calidad. Alrededor de las 7:30 a. m. está a disposición del público en www.ideam.gov.co.

Se puede ver también en dispositivos móviles **AQUÍ**





LO MÁS DESTACADO

LLUVIAS REGISTRADAS EN LAS ÚLTIMAS 24 HORAS

- Durante las últimas 24 horas se identificó un aumento de las lluvias a nivel nacional, especialmente en sectores de los departamentos de Casanare, Antioquia, Santander, Tolima y Valle del Cauca. El mayor volumen registrado en el municipio de **Istmina, Chocó con 167.0 mm.**

ALERTA ROJA

- Crecientes súbitas en la cuenca del río San Juan de Atrato.
- Niveles altos en la cuenca media y baja del río Cauca y probabilidad de descarga desde la central Hidroeléctrica de Ituango.
- Incremento súbito en el río Guavio en Cundinamarca, a la altura del municipio de Gama.
- Crecientes súbitas en ríos de montaña y diferentes corrientes del departamento de Antioquia, y ríos Carare, Suarez, Lebrija, Sogamoso, Fonce, Opón, Chicamocha, San Juan de Atrato y en aquellos que descienden de la sierra nevada de Santa Marta.
- Niveles altos en la cuenca alta y media del río Guaviare, probabilidad de incrementos súbitos aportantes del río Cauca, incrementos súbitos aportantes cuenca alta del río Meta.
- Inundación en la cuenca del río San Jorge y sus afluentes.
- Por alta probabilidad de deslizamientos de tierra detonados por lluvias, en sectores inestables o de alta pendiente localizados en sectores de los departamentos de Antioquia, Cundinamarca, Quindío, Tolima, Chocó, Nariño y Meta.

ALERTA NARANJA

- Niveles altos en diferentes corrientes de los siguientes departamentos: Bolívar, Atlántico, Córdoba, Risaralda, Quindío, Magdalena, Antioquia, Santander, Cundinamarca, Tolima, Cesar, Chocó, Meta, Nariño, Caquetá, Casanare, Norte de Santander y Arauca.
- Por probabilidad moderada de deslizamientos de tierra detonados por lluvias, en sectores inestables o de alta pendiente localizados en sectores de las regiones Andina, Pacífica, Orinoquía y Amazonia.

ALERTA AMARILLA

- Niveles con tendencia moderada al ascenso en diferentes corrientes de los siguientes departamentos: Huila, Tolima, Cundinamarca, Cauca, Casanare, Meta, Caquetá, Putumayo y Boyacá.
- Por pleamar en el litoral Caribe colombiano hasta el 04 de junio del presente año.
- Por tiempo lluvioso con posibilidad de tormentas eléctricas y rachas de viento en el occidente del Mar Caribe y en amplios sectores del Pacífico nacional, especialmente aguas adentro.

IMPORTANTE

Los niveles de los ríos se mantienen aún en niveles altos en sectores de las cuencas media y baja de los ríos Magdalena y Cauca en donde persisten alertas por niveles cercanos a las cotas de afectación. Se resalta la condición de los niveles del río Cauca (cuenca media) entre Cáceres y Nechí (Antioquia), zona que podría verse afectada por efecto del tránsito de onda de crecida proveniente de la Central Hidroeléctrica de Ituango. Se prevén incrementos importantes del río Cauca en su cuenca baja, especialmente en los departamentos de Bolívar y Sucre. Igualmente, aguas abajo de la confluencia del río Cauca con el río Magdalena, los niveles seguirán ascendiendo paulatinamente. Todavía se evidencia el tránsito de la onda de crecida del río Cauca desde Anzá hasta Caucasia (Antioquia).

PRONÓSTICO CONDICIONES METEOROLÓGICAS ESPECIALES

ÁREA DEL VOLCÁN GALERAS

En el área se espera abundante nubosidad a lo largo de la jornada con pronóstico de lluvias ligeras e intermitentes.

EL SERVICIO GEOLÓGICO COLOMBIANO reporta en nivel AMARILLO (III): CAMBIOS EN EL COMPORTAMIENTO DE LA ACTIVIDAD VOLCÁNICA. Lat:155 Lon:-77.37

ELEVACIÓN (pies)	DIRECCIÓN	VELOCIDAD	
		NUDOS	Km/h
10.000	SURESTE	5 - 10	9 - 18
18.000	ESTE	15 - 20	27 - 36
24.000	ESTE	15 - 20	27 - 36
30.000	ESTE	15 - 20	27 - 36

ÁREA DEL VOLCÁN NEVADO DEL HUILA

En el área se espera abundante nubosidad a lo largo de la jornada con pronóstico de lluvias ligeras e intermitentes.

EL SERVICIO GEOLÓGICO COLOMBIANO reporta en nivel AMARILLO (III): CAMBIOS EN EL COMPORTAMIENTO DE LA ACTIVIDAD VOLCÁNICA. Lat:2.92 Lon:-76.05

ELEVACIÓN (pies)	DIRECCIÓN	VELOCIDAD	
		NUDOS	Km/h
10.000	SURESTE	0 - 5	0 - 9
18.000	ESTE	15 - 20	27 - 36
24.000	ESTE	15 - 20	27 - 36
30.000	ESTE	10 - 15	18 - 27

ÁREA DEL VOLCÁN CERRO MACHÍN

En el área se espera abundante nubosidad a lo largo de la jornada con pronóstico de lluvias ligeras e intermitentes.

EL SERVICIO GEOLÓGICO COLOMBIANO reporta en nivel AMARILLO (III): CAMBIOS EN EL COMPORTAMIENTO DE LA ACTIVIDAD VOLCÁNICA. Lat:4.82 Lon:-75.62

ELEVACIÓN (pies)	DIRECCIÓN	VELOCIDAD	
		NUDOS	Km/h
10.000	SURESTE	0 - 5	0 - 9
18.000	ESTE	10 - 15	18 - 27
24.000	ESTE	10 - 15	18 - 27
30.000	NORESTE	10 - 15	18 - 27

ÁREA DEL VOLCÁN NEVADO DEL RUIZ

En el área se espera abundante nubosidad a lo largo de la jornada con pronóstico de lluvias ligeras e intermitentes.

EL SERVICIO GEOLÓGICO COLOMBIANO reporta en nivel AMARILLO (III): CAMBIOS EN EL COMPORTAMIENTO DE LA ACTIVIDAD VOLCÁNICA. Lat:4.89 Lon:-75.32

ELEVACIÓN (pies)	DIRECCIÓN	VELOCIDAD	
		NUDOS	Km/h
10.000	SURESTE	0 - 5	0 - 9
18.000	ESTE	10 - 15	18 - 27
24.000	ESTE	10 - 15	18 - 27
30.000	NORESTE	10 - 15	18 - 27

ÁREA DEL COMPLEJO VOLCÁNICO CHILES-CERRO NEGRO DE MAYASQUER

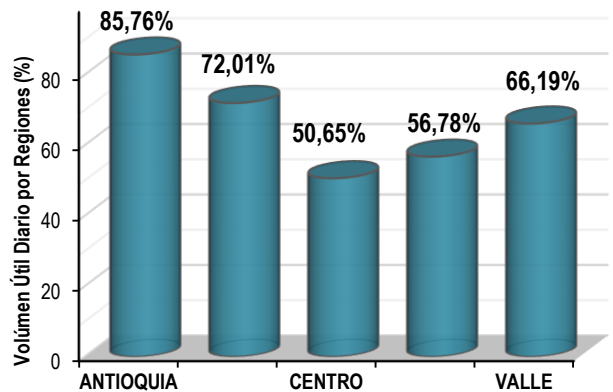
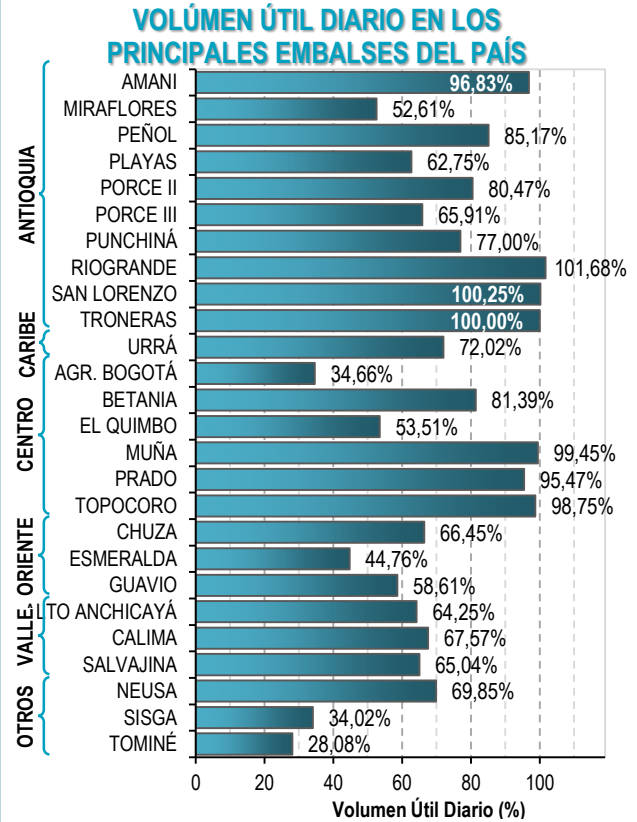
En el área se prevé cielo mayormente nublado con lluvias a diferentes horas del día y la noche.

EL SERVICIO GEOLÓGICO COLOMBIANO reporta en nivel AMARILLO (III): CAMBIOS EN EL COMPORTAMIENTO DE LA ACTIVIDAD VOLCÁNICA. Lat:0.81-Lon:77.93 Lat:0.76 Lon:-77.95

ELEVACIÓN (pies)	DIRECCIÓN	VELOCIDAD	
		NUDOS	Km/h
10.000	SURESTE	5 - 10	9 - 18
18.000	ESTE	15 - 20	27 - 36
24.000	ESTE	15 - 20	27 - 36
30.000	ESTE	10 - 15	18 - 27

ESTADO DE LOS EMBALSES

A continuación se relaciona el volumen útil diario de los principales embalses del país (expresado en porcentaje), de acuerdo con la información reportada por XM S.A. E.S.P en la siguiente dirección electrónica: <http://ido.xm.com.co/ido/SitePages/hidrologia.aspx?q=reservas>



Para estar informado diariamente de lo que pasa con el pronóstico del tiempo y las alertas.

Síguenos en Twitter @IDEAMColombia



PRECIPITACIONES

A continuación se relacionan los municipios donde en las últimas 24 horas se registraron precipitaciones iguales o superiores a 40.0 mm.

Se aclara que las precipitaciones indicadas en los municipios, realmente corresponden a aquellos puntos en los cuales el IDEAM tiene estaciones de monitoreo, pero no necesariamente quiere decir que el dato corresponda a las lluvias que se presentaron directamente sobre el área urbana en donde se concentra la mayor población. En ocasiones la estación sobre la cual se destaca el mayor valor de precipitación, a pesar de pertenecer al municipio, puede quedar alejada del centro poblado principal.

DEPARTAMENTO	MUNICIPIO
ANTIOQUIA	La Unión (98,5), San Francisco (74,0), Yondó (54,0), Frontino (51,0), Fredonia (42,0), Caucasia (40,8) y Girardota (40,0).
BOLIVAR	María La Baja (44,5).
BOYACA	Campohermoso-Vistahermosa (51,2), Pajarito (41) y Campohermoso (40,5).
CALDAS	Samaná (134,0), Pensilvania (49,5), Manzanares (48,5) y Marquetalia (47,0).
CASANARE	Orocué (89,0), Sabanalarga (82,0), Aguazul (61,2), Yopal-Aeropuerto (57,1), Aguazul-San José (50,0), Tamara (43,9), Chámeza (42,8), Yopal-La Chaparrera (42,5), Paz De Ariporo (42,1) y Pore (41,9).
CAUCA	Buenos Aires (52,0), Santander De Quilichao (46,9) y Puerto Tejada (40,0).
CESAR	San Alberto (55,3) y Bosconia (52,0).
CHOCO	Istmina (167,0) , Lloró (101,5) y Medio San Juan (48,0).
CORDOBA	La Apartada (40,5).
CUNDINAMARCA	Guaduas (58,2).
LA GUAJIRA	Villanueva (74,0).
MAGDALENA	Fundación (46,0) y El Reten (44,6).
META	Restrepo (62,4), Cubarral (56,0), El Dorado (45,0) y Fuente De Oro (43,0).
NARIÑO	Barbacoas (95,2).
PUTUMAYO	San Francisco (43,6).
SANTANDER	Barrancabermeja-Aeropuerto (78,9), Sabana De Torres (70,2), Barrancabermeja-El Centro (53,2), Mogotes (48,5) y Bolívar (46,4).
TOLIMA	San Sebastián De Mariquita (66,0), Ataco (49,6), Ibagué-Perales Hato Opía (46,0) e Ibagué-Aeropuerto (42,3).
VALLE DEL CAUCA	Cartago-Aeropuerto (120,0), Cartago-Palmasola (62,0), Sevilla (54,3), Cali-UniValle (41,9) y Ansermanuevo (40,4).

Para estar informado diariamente de lo que pasa con el **pronóstico del tiempo y las alertas.**

Síguenos en Twitter
@IDEAMColombia



TEMPERATURAS MÁXIMAS

A continuación se relacionan los municipios donde en las últimas 24 horas se registraron temperaturas iguales o superiores a 35.0 °C.

Se aclara que las temperaturas indicadas en los municipios, realmente corresponden a aquellos puntos en los cuales el IDEAM tiene estaciones de monitoreo, pero no necesariamente quiere decir que el dato corresponda a las temperaturas que se presentaron directamente sobre el casco urbano en donde se concentra la mayor población. En ocasiones la estación sobre la cual se destaca el mayor valor de temperatura, a pesar de pertenecer al municipio, puede quedar alejada del centro poblado principal.

DEPARTAMENTO	MUNICIPIO
HUILA	Villavieja (35,4).
NORTE DE SANTANDER	Cúcuta-Carmen de Tonchalá (35,0).



PRONÓSTICO METEOROLÓGICO



Lunes 28 y martes 29 de mayo de 2018

REGIÓN	PRONÓSTICO
SABANA DE BOGOTÁ	<p>LUNES</p> <p>Se prevé cielo parcialmente a mayormente cubierto con lloviznas o lluvias ligeras, especialmente en las primeras horas de la mañana, particularmente en zonas del oriente y sur del área.</p> <p>Durante la tarde se estiman condiciones nubosas con lluvias sectorizadas, particularmente de carácter ligero en diferentes sectores de la ciudad, las de mayor persistencia sobre zonas del oriente y sur de la capital y la Sabana.</p> <p>En la noche se esperan lloviznas o lluvias ligeras en el oriente y noroccidente de la capital y la Sabana, en el resto del área se prevé cielo mayormente cubierto.</p>
	<p>MARTES</p> <p>A lo largo de la jornada se estima cielo entre parcial y mayormente cubierto tanto en la ciudad como en la Sabana; se estiman lluvias en horas de la tarde y noche en amplios sectores.</p>
CARIBE	<p>LUNES</p> <p>En horas de la mañana, se estima cielo entre parcial y mayormente cubierto en la región con lluvias en Bolívar, Sucre y centro y sur de Cesar. Precipitaciones menos intensas sobre Córdoba y sur de Magdalena.</p> <p>Durante la tarde se estima que la región presente aumento de la nubosidad con lluvias de variada intensidad en amplias zonas. Se prevé que las mas intensas se presenten en Córdoba, Cesar, Bolívar, norte de Magdalena, Atlántico y sur de la Guajira.</p> <p>En la noche se prevé cielo mayormente nublado con lluvias en el sur de Córdoba y de menor intensidad en zonas de Cesar, Magdalena, Sucre y Bolívar.</p>
	<p>MARTES</p> <p>Se estiman condiciones predominantemente nubladas en la región, se estiman que las lluvias mas intensas se den en horas de la tarde y noche al occidente y centro de la región sobre los departamentos de Córdoba, Sucre y Bolívar. Probabilidad de actividad eléctrica en momentos de lluvia intensa.</p>
ARCHIPIÉLAGO DE SAN ANDRÉS, PROVIDENCIA Y SANTA CATALINA	<p>LUNES</p> <p>En la mañana se estima cielo mayormente cubierto con probabilidad de lloviznas en el área.</p> <p>En horas de la tarde se espera cielo parcial a mayormente nublado con probabilidad de lluvias entre ligeras y moderadas.</p> <p>En la noche se prevé cielo mayormente nublado con lloviznas o lluvias ligeras.</p>
	<p>MARTES</p> <p>En el archipiélago se pronostica cielo parcial a mayormente nublado; son probables lloviznas persistentes a lo largo de la jornada.</p>
MAR CARIBE	<p>LUNES</p> <p>En el centro y occidente del área marítima nacional tanto en cercanías al litoral como mar adentro se estiman lluvias moderadas, en algunos momentos acompañado de tormentas eléctricas aisladas, principalmente durante la mañana y tarde.</p>
	<p>MARTES</p> <p>Al occidente del Mar Caribe Colombiano persistirán las condiciones nubladas con lluvias en el golfo de Urabá y sobre el archipiélago de San Andrés y Providencia.</p>
ANDINA	<p>LUNES</p> <p>En horas de la mañana se prevé cielo entre parcial y mayormente cubierto con precipitaciones de variada intensidad sobre sur y oriente de Antioquia, santanderes, norte y occidente de Tolima, Caldas, Cundinamarca, Boyacá y zonas de montaña Valle del Cauca.</p> <p>Durante la tarde se estima cielo mayormente cubierto en la región con lluvias de variada intensidad con probabilidad de actividad eléctrica sobre Antioquia, Santander y Risaralda; precipitaciones menos intensas sobre Norte de Santander, Boyacá, Cundinamarca, Caldas y zonas de montaña de Valle y Cauca.</p> <p>En horas de la noche se estiman lluvias entre moderadas y fuertes al occidente y norte de Antioquia, sur de Santander y Norte de Santander, norte de Cundinamarca, occidente de los departamentos de Boyacá, Tolima y Huila.</p>
	<p>MARTES</p> <p>Durante la jornada se espera cielo parcial a mayormente nublado con lluvias, especialmente en horas de la tarde, en zonas de occidente y centro de Antioquia, sur de Santander, occidente de Eje Cafetero, norte y occidente de Boyacá, probabilidad de lloviznas en Norte de Santander y Cundinamarca.</p>

Planeando tu día?
Descarga YA y conoce...



Consúltalo a diario y únete a
la Cultura del Pronóstico del IDEAM

Disponible para  



PRONÓSTICO METEOROLÓGICO



Lunes 28 y martes 29 de mayo de 2018

REGIÓN	PRONÓSTICO
INSULAR PACÍFICO	LUNES Se estima nubosidad variada tanto para Gorgona como para Malpelo con predominio de tiempo seco a lo largo de la jornada.
	MARTES En Malpelo se prevé condiciones nubladas con lluvias de variada intensidad a lo largo de la jornada. Para Gorgona se estiman lluvias en horas de la mañana.
PACÍFICA	LUNES En la mañana se prevé cielo entre parcial y mayormente cubierto con lluvias sobre norte de Valle, oriente y occidente de Chocó; lloviznas sobre Cauca. Para la tarde se estima cielo mayormente nublado con probabilidad de lluvias en el centro y sur de Chocó y sobre el litoral de Valle del Cauca y Cauca y norte de Nariño. Durante la noche se estima cielo mayormente cubierto con lluvias moderadas a fuertes al norte de Chocó y occidente de Nariño, lluvias de menor intensidad en zonas de Valle y Cauca.
	MARTES En la región predominarán el cielo nublado. Se estiman lluvias, durante la tarde y noche especialmente, en el centro y sur de la región sobre los departamentos de Chocó, Valle, Cauca y occidente de Nariño.
OCEANO PACÍFICO	LUNES Durante la mañana se estiman condiciones nubladas con lluvias en el centro y norte de la cuenca del Pacífico. En el resto del área se estima tiempo seco.
	MARTES A lo largo de la cuenca del Pacífico, se estima abundante nubosidad, se prevén lluvias durante la tarde y noche con posibilidad de actividad eléctrica en sectores dispersos tanto mar adentro como en cercanías al litoral.
ORINOQUIA	LUNES En la mañana se estima cielo mayormente cubierto con precipitaciones en gran parte de la región, las más intensas son previstas sobre Vichada sur de Meta Casanare y oriente de Arauca. En horas de la tarde se prevé cielo mayormente cubierto con lluvia en amplios sectores de la región, las más fuertes se estiman sobre piedemonte de Arauca, oriente de Vichada y sur de Meta. Para la noche se advierte cielo entre parcial y mayormente cubierto con lluvias sobre sectores de Vichada; lloviznas en zonas de Arauca, Casanare y Meta.
	MARTES Se prevé cielo entre parcial y mayormente cubierto; presencia de lluvias en horas de la tarde y noche principalmente, en sectores de Meta, sur de Casanare, amplios sectores de Arauca lluvias de menor intensidad en sectores de Vichada.
AMAZONIA	LUNES En la mañana se estima cielo entre parcial y mayormente cubierto con lluvias sobre zonas de Caquetá, Guaviare y Putumayo. Precipitaciones ligeras sobre amazonas Guainía y Vaupés. Durante las horas de la tarde se estiman cielo parcial a mayormente cubierto con lluvias sobre el oriente de la región en sectores de Amazonas, Guainía y Vaupés. Lloviznas sobre el piedemonte de Putumayo y Caquetá. En horas de la noche el cielo prevalecerá entre parcial y mayormente nublado con posibilidad de precipitaciones en el sur de Amazonas y oriente de Vaupés y Guainía.
	MARTES Se prevén condiciones entre parcial y mayormente cubiertas con predominio de tiempo seco en la mañana, posibles lluvias ligeras en zonas de Guainía, Vaupés, Amazonas, occidente de Caquetá y Putumayo, en horas de la tarde y noche.

Planeando tu día?
Descarga YA y conoce...



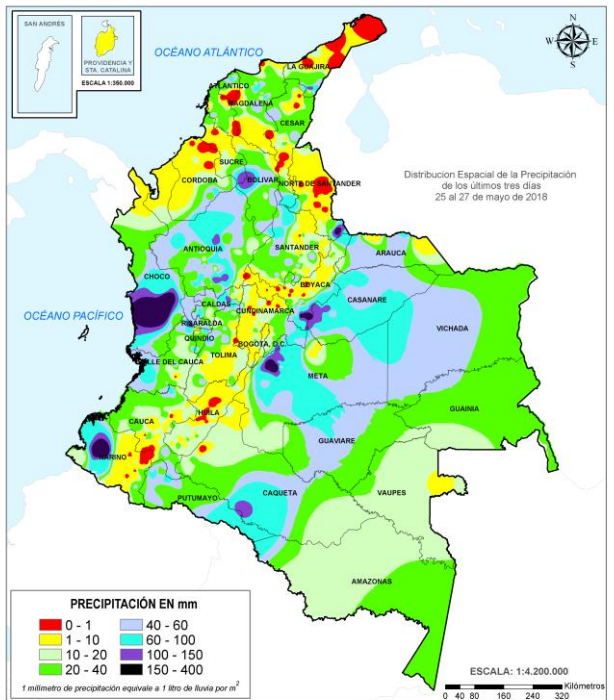
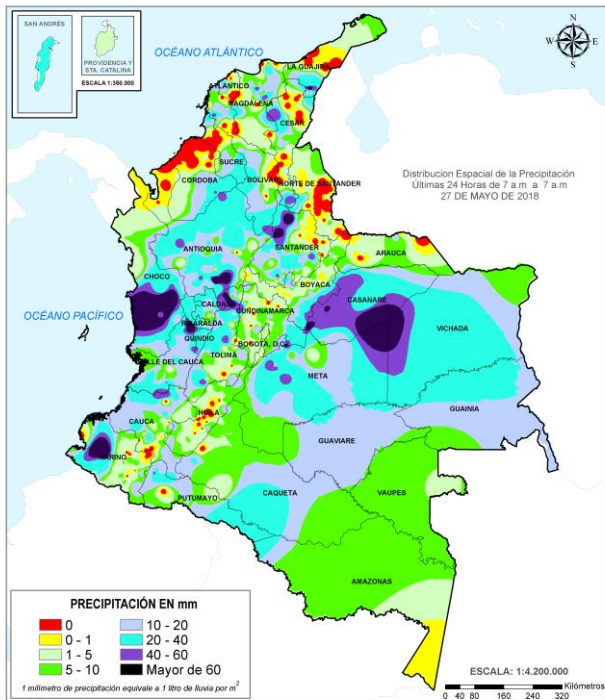
Consúltalo a diario y únete a
la Cultura del Pronóstico del IDEAM

Disponible para

MAPAS DE PRECIPITACIÓN

Precipitación diaria: desde las 7:00 a.m. del domingo 27 hasta las 7:00 a.m. del lunes 28 de mayo de 2018.

Precipitación últimos 3 días: desde las 7:00 a.m. del viernes 25 hasta las 7:00 a.m. del lunes 28 de mayo de 2018.



ALERTAS VIGENTES E INFORMACIÓN ADICIONAL

Para mayor información sobre el pronóstico del estado del tiempo, informes técnicos diarios, comunicados especiales, mapas diarios de temperaturas máximas y mínimas e información diaria de precipitación se sugiere consultar los siguientes enlaces:

- [INFORMACIÓN DIARIA DE PRECIPITACIÓN Y TEMPERATURA DE LOS PRINCIPALES AEROPUERTOS DEL PAÍS.](#)
- [MOSAICO MAPAS DE PRECIPITACIÓN DIARIA EN MILÍMETROS.](#)

ALERTAS POR NIVELES DE LOS RÍOS

REGIÓN ANDINA

SITIOS PARA LOS CUALES SE GENERA LA ALERTA

NIVELES ALTOS CUENCA MEDIA - BAJA DEL RÍO CAUCA Y PROBABILIDAD DE DESCARGA PROVENIENTE DESDE LA CENTRAL HIDROELÉCTRICA DE ITUANGO.

Se mantiene la alerta, debido a la contingencia y posibles descargas importantes que se podrían dar desde la hidroeléctrica de Ituango, con afectación desde Valdivia hasta Cauca (Antioquia), así como desde la confluencia del río Cauca en la depresión momposina sucreña (al desembocar en el río Magdalena) con posible afectación de los municipios de: San Benito Abad, Guaranda y Caimito (Sucre), Achí y Pinillos (Bolívar). El IDEAM recomienda a los comités locales de Gestión del Riesgo y a la comunidad en general tomar las medidas necesarias ante los impactos que el incremento en los niveles del río Cauca puedan estar ocasionando como resultado de la situación que se presenta en la represa Hidroituango. También se destaca la condición hidrológica que puede afectar subcuencas aportantes al río Cauca aguas abajo, en particular en las cuencas de los ríos Nechí, Tarazá, Man y San Juan, entre otros, al generarse represamientos hidráulicos. Igualmente se resalta que con la persistencia de las lluvias en las cuencas altas de éstos ríos se han generado incrementos súbitos con valores muy altos en estos afluentes, especialmente en el río Taraza que actualmente presenta una creciente súbita que supera la cota de afectación.

**ALERTA
ROJA**

INCREMENTO SÚBITO DEL RÍO GUAVIO (GAMA, CUNDINAMARCA).

Se mantiene la alerta roja debido al incremento de nivel del río Guavio en el municipio de Gama en Cundinamarca que causó afectaciones en la carretera que comunica a Gachetá y Gama. Se recomienda a las autoridades de Gestión del Riesgo estar atentos ante posibles afectaciones por inundaciones en sectores rurales y urbanos.

PROBABILIDAD DE CRECIENTES SÚBITAS EN LOS RÍOS DE MONTAÑA Y DIFERENTES CORRIENTES DEL DEPARTAMENTO DE ANTIOQUIA (APORTANTES AL RÍO CAUCA Y AL RÍO MAGDALENA)

Se mantiene la alerta debido a que los niveles de algunos ríos del departamento presentan condición de niveles altos acentuados con la persistencia de las lluvias de variada intensidad en sectores de Antioquia. El IDEAM mantiene la recomendación a la población en general y a las autoridades de Gestión del Riesgo local y regional, mantener atento seguimiento al comportamiento de los niveles dado que se podrían presentar nuevos incrementos súbitos, destacándose los aportantes a los ríos Nare, Porce, San Juan, Tarazá, quebrada Liboriana, Tenche, Cimitarra, Arma y especialmente en la cuenca alta del río Nechí, dadas las lluvias fuertes registradas en la zona

En las últimas 24 se destacan las lluvias entre fuertes y torrenciales en los municipios de Angostura (Cuenca alta del Río Nechí), Concepción y Alejandría (cuenca del río Nare).

ALERTAS POR NIVELES DE LOS RÍOS

REGIÓN ANDINA

SITIOS PARA LOS CUALES SE GENERA LA ALERTA

PROBABILIDAD DE CRECIENTES SÚBITAS EN LOS RÍOS CARARE, SUÁREZ, LEBRIJA, SOGAMOSO, FONCE, OPÓN Y CHICAMOCHA.

Por la ocurrencia de lluvias de variada intensidad se eleva esta alerta, ya que los niveles se encuentran en estados altos. Se mantiene la recomendación de estar atentos al comportamiento de los niveles de estos ríos, con especial atención a ríos y quebradas afluentes ubicados en los municipios de San Vicente de Chucurí, De Oro, Frío Betulia, Zapatoca, Simacota, San Gil, Cabrera, Los Santos, Villanueva, Páramo, Coromoro, Confines, Macaravita, Capitanejo y Encino en el departamento de Santander, así como en los municipios de Chiscas, El Espino, San Mateo, Panqueva y Guacamayas en Boyacá. Esta alerta incluye también a los ríos Carare, Suárez, Opón y sus afluentes, ya que se pronostica persistan las lluvias de variada intensidad durante los próximos días sobre sectores de estas cuencas. Se destaca que el nivel del río Lebrija en la cuenca baja, municipio de Sabana de Torres continua con valores muy altos y precipitaciones significativas; igualmente, se resalta que se presentó una creciente súbita en el río Carare a la altura de Cimitarra (Santander), producto de las lluvias de variada intensidad registradas en la cuenca aportante. Se enfatiza para el río Carare ya que en su cuenca alta persisten las lluvias de variada intensidad, lo cual mantiene los incrementos de sus niveles (especialmente entre el sector de Puerto Araújo y Finca Barretero en el departamento de Santander); adicionalmente, en el sector de El Tagual (parte baja del municipio de Cimitarra, Santander), se viene presentando incremento moderado.

Además, se destacan varias crecientes súbitas en la cuenca del río Suárez, a la altura del municipio de Chima (Santander), en las últimas horas y lluvias importantes sobre la cuenca del río Opón, Sogamoso y Lebrija.

NIVELES ALTOS EN EL RÍO MAGDALENA SECTOR DE SAN PABLO (BOLÍVAR) HASTA GUAMAL (MAGDALENA).

Se mantiene esta alerta dado que se encuentran altos los niveles del río Magdalena, por encima de la cota de afectación en el tramo comprendido entre San Pablo (Bolívar) hasta El Guamal (Magdalena). Se destaca que durante los próximos días se prevé continúe el ascenso lento en el nivel del río Magdalena en este sector. Se recomienda a las autoridades de Gestión del Riesgo estar atentos ante posibles afectaciones por inundaciones en sectores rurales y urbanos.

PROBABILIDAD DE CRECIENTES SÚBITAS PARA LOS RÍOS APORTANTES AL RÍO CAUCA EN SECTORES DEL EJE CAFETERO.

Se mantiene esta alerta dadas las lluvias de variada intensidad que se han registrado sobre sectores del eje cafetero, por lo que se pueden presentar incrementos súbitos en el nivel en los ríos Frío, Tapias, Risaralda, Arma, Otún, La Vieja y Chinchiná, se recomienda a pobladores ribereños de las zonas bajas, especialmente en zonas rurales y urbanas de los municipios de Pereira, Dosquebradas (Risaralda) y Puerto Caldas, Cartago (Valle del Cauca), estar atentos al comportamiento de los niveles de los ríos.

Se destaca que en las últimas horas ha persistido la precipitación de variada intensidad en la cuenca del río Risaralda, a la altura del municipio de Anserma (corriente Guatica) y Dosquebradas.

ALERTA
ROJA

ALERTAS POR NIVELES DE LOS RÍOS

REGIÓN PACÍFICO

SITIOS PARA LOS CUALES SE GENERA LA ALERTA

**ALERTA
 ROJA**

CRECIENTES SÚBITAS EN LA CUENCA DEL RÍO SAN JUAN DE ATRATO.

Se mantiene esta alerta dadas las crecientes súbitas que se han registrado en los afluentes de la cuenca del río San Juan. Adicionalmente, las lluvias de los últimos días en la cuenca del río San Juan han sido persistentes, lo cual nos indica que los suelos de la cuenca se mantienen saturados, condición que favorece la concentración de la escorrentía hacia los ríos de la zona. Por lo anterior, se debe mantener atentos al comportamiento de los niveles de estos ríos, dadas las lluvias antecedentes que han saturado los suelos de la cuenca y ante el paso de una lluvia fuerte podría incrementar súbitamente los caudales de los ríos Tamaná, Iro, Condoto, Cajón, Capoma, Calima y Munguidó entre otros.

En las últimas 24 horas, se registraron lluvias entre fuertes y torrenciales en los municipios de Medio San Juan (Cuenca del río Tamaná y otros Directos al San Juan de Atrato) y Sipí (cuenca del río Sipí) con precipitaciones de variada intensidad.

REGIÓN CARIBE

SITIOS PARA LOS CUALES SE GENERA LA ALERTA

**ALERTA
 ROJA**

INUNDACIÓN EN LA CUENCA DEL RÍO SAN JORGE Y SUS PRINCIPALES AFLUENTES.

Se mantiene esta alerta, ya que los niveles de los ríos y afluentes a la cuenca del río San Jorge reportan niveles altos, llegando a la cota de afectación. Se destacan las crecientes presentadas en el río Jorge. Se recomienda a los pobladores de sectores bajos de los corregimientos de Juan José y Villanueva, municipios de Puerto Libertador (Córdoba), Montelíbano, La Apartada y Ayapel en el departamento de Córdoba, mantener atento seguimiento al comportamiento de los niveles ante posibles afectaciones por desbordamientos e inundaciones, así como a los pobladores en el municipio de Buenavista (Córdoba), especialmente en los corregimientos de Coyongo, Puerto Córdoba, Los Zambos e Isla Roja; para éste sector no solamente se presentan incrementos del río San Jorge, sino de varios de sus afluentes (se destacan Quebrada San Lorenzo y los Caños Los Zambos y Las Catas).

ALERTAS POR NIVELES DE LOS RÍOS

REGIÓN CARIBE

SITIOS PARA LOS CUALES SE GENERA LA ALERTA

NIVELES ALTOS EN EL RÍO CAUCA ZONA DE LA MOJANA SUCREÑA.

Se mantiene esta alerta por niveles altos en los aportantes y cauce principal del río Cauca, con valores críticos y superiores a las cotas de afectación, entre el sector desde Caucasia (Antioquia) hasta Guaranda (Sucre); igualmente, se prevé que el tránsito de la onda de creciente se vea reflejado con posible afectación en los municipios de Achí y Pinillos (Bolívar). Se reportan afectaciones en el municipio de Nechí (Antioquia) por niveles altos del río Cauca. Se recomienda especial atención a los puntos más bajos de los corregimientos de Margento (municipio de Caucasia, Antioquia) y Colorado (municipio de Nechí, Antioquia), lo mismo que en inmediaciones de La Mojana sucreña, ante la eventualidad de continuar las crecientes lentas. Adicionalmente, a la crecida reportada en el río Cauca, la actual situación crítica está siendo afectada por la ruptura de un tramo importante del dique de protección El Chorro de Diógenes en Guaranda (Sucre). Ante esta crítica situación la cual afectaría zonas de cultivos y pobladores, se recomienda especial atención en zonas bajas y de planicie en Nechí (Antioquia), Ayapel (Córdoba), San Jacinto del Cauca y Achí (Bolívar) y también a los municipios sucreños de San Benito Abad, Caimito, San Marcos, Majagual y Guaranda. El IDEAM recomienda a Gestión del Riesgo y a la comunidad ribereña, tomar las medidas necesarias para mitigar los impactos que pueda provocar estas inundaciones, lo cual podría afectar poblaciones aguas abajo como los corregimientos de Boca de Cura y Tres Cruces, y los municipios de Pinillos y Coyongal, e inmediaciones de la depresión de La Mojana sucreña.

PROBABILIDAD DE CRECIENTES SÚBITAS EN VARIOS RÍOS QUE DESCENDEN DE LA SIERRA NEVADA DE SANTA MARTA.

Se mantiene esta alerta, ya que se han observado lluvias muy fuertes con presencia de tormentas eléctricas, que si bien han venido disipándose se espera se reactiven en horas de la tarde en las inmediaciones de la Sierra Nevada de Santa Marta, las cuales podrían generar nuevos incrementos súbitos en los niveles de los ríos Fundación, Aracataca, Tucurínca, Gaira, Piedras y Manzanaras. Esta alerta se extiende a las cuencas de los ríos Guachaca, Mendiguaca, Buritaca, Don Diego, Ancho, Ranchería, entre otros. Es importante mencionar que dichos ríos presentan niveles altos y se pronostican precipitaciones para las próximas horas. El IDEAM recomienda a las autoridades de Gestión del Riesgo y a la población en general estar atentos al comportamiento de los niveles de estos ríos y sus afluentes, ante la probabilidad de crecientes súbitas.

Esta alerta se extiende para las cuencas de los directos al bajo Magdalena entre el Plato y Calamar y la cuenca Chimuica y Corozal, por las fuertes precipitaciones observadas.

Especial atención en los niveles del río Aracataca, ya que en las últimas 24 horas se presentaron lluvias torrenciales, a la altura del municipio de Pueblo Viejo.

PROBABILIDAD DE NIVELES ALTOS EN LA CUENCA DEL RÍO ARIGUANÍ.

Se mantiene el nivel de esta alerta, dadas las lluvias fuertes que se han presentado sobre sectores de la cuenca del río Ariguaní, las cuales han generado alta saturación de suelos en la cuenca aportante, aumentando la probabilidad de una creciente súbita. La recomendación a las autoridades de Gestión del Riesgo y a la población en general seguir muy atentos al comportamiento de los niveles, especial atención para los municipios de Algarrobo (Magdalena), Bosconia y El Copey en el Cesar.

**ALERTA
ROJA**

ALERTAS POR NIVELES DE LOS RÍOS

REGIÓN ORINOQUIA

SITIOS PARA LOS CUALES SE GENERA LA ALERTA

NIVELES ALTOS EN LA CUENCA ALTA - MEDIA DEL RÍO GUAVIARE.

Se mantiene esta alerta, ya que el nivel del río Guaviare, a la altura del municipio de San José de Guaviare, registra niveles altos, adicionalmente se prevé nuevas crecientes súbitas en sus afluentes los ríos Ariari, Guape, Guayabero, Losada y Güejar. Se recomienda a los comités Locales y Regionales efectuar seguimiento al comportamiento de los niveles tanto del cauce principal en sectores de la cuenca alta-media como de los aportantes del piedemonte. Los sectores más críticos en el departamento del Guaviare son zonas rurales y urbanas del municipio de El Retorno (por un brazo del río Guaviare) y San José del Guaviare.

PROBABILIDAD INCREMENTOS SÚBITOS APORTANTES CUENCA DEL RÍO ARAUCA.

Se mantiene esta alerta, dadas las crecientes súbitas que se han registrado en aportantes al río Arauca como los ríos Chitagá, Cobugón, Cobaría (que provienen del departamento de Norte de Santander), entre otros, debido a las lluvias fuertes que se han presentado sobre sectores de estas cuencas.

NIVELES ALTOS CAUCE PRINCIPAL DEL RÍO ARAUCA.

Se mantiene esta alerta dado que se presentó una creciente súbita que superan la cota de afectación en el río Arauca, producto de los aportes que le han realizado los afluentes de la parte alta de la cuenca. El IDEAM recomienda a la población en general y a las autoridades locales estar atentos al comportamiento de los niveles del cauce principal ante probables afectaciones por desbordamientos e inundaciones en sectores rurales y urbanos de los municipios de Arauquita y Arauca,

INCREMENTOS SÚBITOS APORTANTES CUENCA ALTA DEL RÍO META.

Se mantiene la alerta roja por pronóstico de lluvias sobre las cuencas de los aportantes del Alto Meta especialmente para los ríos Guacavía, Guatiquía, Guavio y Guayuriba, los cuales han registrado crecientes súbitas con valores muy altos y que en algunos casos superan las cotas de afectación, lo cual se está reflejando a la altura del municipio de Puerto López ubicado en la cuenca alta del río Meta. El IDEAM recomienda a la población ribereña, autoridades locales y regionales de Gestión del Riesgo estar atentos al aumento del caudal de estos ríos, ante posibles afectaciones por desbordamientos e inundaciones. La recomendación se extiende para los ríos Metica, Guamal, Humadea, Humea y Negro, dado que se pronostica persistan las lluvias de variada intensidad en la región.

Se destacan las precipitaciones (entre fuertes a torrenciales) registradas en las últimas 24 horas en los municipios de Acacias (Cuenca del río Metica) y Villavicencio (Cuenca del río Negro).

ALERTA ROJA

ALERTAS POR NIVELES DE LOS RÍOS

REGIÓN CARIBE

SITIOS PARA LOS CUALES SE GENERA LA ALERTA

NIVELES ALTOS EN EL CANAL DEL DIQUE.

Se mantiene esta alerta dado que se han incrementado significativamente los niveles del canal del dique a la altura del municipio de San Cristóbal, Arjona, Mahates y Cartagena de Indias. Se resalta que el incremento del nivel ha sido sostenido durante los últimos días, por lo que se preve se pueda mantener esta tendencia para los próximos días pudiendo afectar las poblaciones ribereña al canal.

NIVELES ALTOS EN LA CUENCA DEL RÍO CESAR.

Se mantiene esta alerta para el cauce principal del río Cesar y sus afluentes, en especial el río Guatapurí, dado que se prevé incrementos moderados en los niveles de estos ríos. El IDEAM mantiene la recomendación para que la población ribereña en general siga atenta al comportamiento de los niveles de estos ríos, dado que se encuentran aún con valores altos destacándose las zonas aledañas a los municipios de Agustín Codazzi y El Paso.

Se destacan las lluvias torrenciales presentadas en las últimas 24 horas, en la parte alta de la cuenca del río Cesar, a la altura del municipio de Villanueva (Guajira).

PROBABILIDAD DE INCREMENTOS SÚBITOS EN LOS RÍOS DEL URABÁ ANTIOQUEÑO.

Se mantiene esta alerta para los ríos que desembocan en el Golfo de Urabá, dado que se prevé incrementos súbitos en los niveles de los ríos Frio, Tanela, León, Mulatos, San Juan de Urabá y Canalete. Una situación similar se espera en otras corrientes de la zona como los ríos Vijagual, Zungo, Chigorodó, Carepa, Apartadó y río Grande. El IDEAM recomienda a las autoridades de Gestión del Riesgo estar atentos al comportamiento de los niveles de estos ríos especialmente en la cuenca del río León y Mulatos, ante posibles crecientes súbitas, dadas las lluvias registradas en la zona.

NIVELES ALTOS EN EL RÍO SINÚ.

Predominan niveles estables en el río Sinú, sin embargo, dado a las lluvias que se han presentado en las cuencas alta y media se mantiene a alerta naranja. Se resaltan precipitaciones antecedentes en estribaciones del Parque Nacional Natural del Nudo de Paramillo, por lo cual se recomienda estar atentos a los pobladores de zonas ribereñas de los municipios Tierralta, Valencia, Morales, Montería, Ceteré, San Pelayo, Carrillo y Lórica, en el departamento de Córdoba, e igual recomendación en a en zonas bajas (especialmente en la margen derecha del río), en el sector Montería - Cereté y en inmediaciones de la Ciénaga de Momil. Se prevé que ésta condición de ascenso continúe en el transcurso del día.

ALERTA NARANJA

ALERTAS POR NIVELES DE LOS RÍOS

REGIÓN CARIBE

SITIOS PARA LOS CUALES SE GENERA LA ALERTA

ALERTA NARANJA

PROBABILIDAD DE INCREMENTOS SÚBITOS EN QUEBRADAS Y ARROYOS DEPARTAMENTOS DE ATLÁNTICO Y BOLÍVAR.

Se mantiene esta alerta dadas las lluvias de variada intensidad que se han registrado en los departamentos del Atlántico y Bolívar, las cuales podrían generar crecientes súbitas en los arroyos, caños y quebradas ubicadas en estos sectores, entre otros aportantes a la ciénaga de Mallorquín. El IDEAM recomienda a la población ribereña y autoridades locales y regionales de Gestión del Riesgo mantener atento seguimiento al comportamiento de los niveles de estas corrientes fluviales. Especial atención ante probables crecientes súbitas en los arroyos de Barranquilla, debido a las precipitaciones fuertes registradas en la región.

REGIÓN PACÍFICO

SITIOS PARA LOS CUALES SE GENERA LA ALERTA

ALERTA NARANJA

SE PREVÉ ASCENSO SIGNIFICATIVO EN LOS NIVELES DE LOS RÍOS DEL LITORAL DEL VALLE DEL CAUCA.

Se mantiene esta alerta dadas lluvias de variada intensidad que se han registrado en las cuencas de los ríos que drenan hacia el Pacífico, por lo que se prevé crecientes súbitas en los ríos Naya, Yurumangui, Cajambre, Mayorquin, Raposo, Malaga y especialmente en los ríos Dagua, Buenaventura, Anchicayá. Es importante tener en cuenta que de acuerdo al pronóstico meteorológico se esperan lluvias de variada intensidad en la zona, por lo que se recomienda continuar atentos al incremento de los caudales de estos ríos y sus principales afluentes.

PROBABILIDAD DE CRECIENTES SÚBITAS EN LOS RÍOS BAUDÓ Y OTROS DIRECTOS AL OCÉANO PACÍFICO.

Se mantiene esta alerta dadas las lluvias registradas en la zona, por lo que se prevé fluctuaciones en los niveles del río Baudó así como los ríos que drenan directo al océano Pacífico. El IDEAM hace un llamado a gestión de riesgo y a la población ribereña para mantener atento seguimiento al comportamiento de los niveles de estos cauces.

ALERTAS POR NIVELES DE LOS RÍOS

REGIÓN PACÍFICO

SITIOS PARA LOS CUALES SE GENERA LA ALERTA

PROBABILIDAD DE CRECIENTES SÚBITAS EN LOS RÍOS AFLUENTES DIRECTOS AL OCÉANO PACÍFICO DEPARTAMENTO DE CAUCA.

Se mantiene esta alerta para los ríos del occidente del departamento de Cauca que drenan directamente hacia el océano Pacífico, dado que se pronostica persistan las lluvias de variada intensidad en la zona, por lo que se espera que esta condición hidrológica se refleje en la cuenca de los ríos Timbiquí, Saija, San Juan de Micay y especialmente el río Guapi. Es importante resaltar que, las lluvias antecedentes han saturado los suelos de la cuenca de estos ríos, lo cual indica que al paso de una lluvia fuerte, la escorrentía se podría concentrar rápidamente en los cuerpos de agua de la zona, ante lo cual se podría incrementar súbitamente el nivel de estos ríos. El IDEAM recomienda a la población ribereña mantenerse atentos al aumento del nivel de estos ríos y sus principales afluentes.

PROBABILIDAD DE CRECIENTES SÚBITAS EN LOS RÍOS QUE DRENAN HACIA EL PACÍFICO DEL DEPARTAMENTO DE NARIÑO.

Se mantiene esta alerta dado que la saturación de la cuenca favorece ante cualquier precipitación la generación de nuevos incrementos con valores altos en los niveles de los ríos ubicados sobre este departamento que vierten sus aguas al Pacífico como el Iscuandé, Telembí, Tapaje, Guapi, Patía y sus afluentes. Se recomienda atención ante el incremento de estos ríos. Además, en las últimas horas se ha observado lluvias en sectores del norte y centro de Nariño.

En las últimas 24 horas, se destacan las fuertes lluvias en los municipios de Barbacoas (Cuenca río Telembí) y Francisco Pizarro (Cuenca río Patía Bajo).

PROBABILIDAD DE CRECIENTES SÚBITAS EN LA CUENCA ALTA DEL RÍO ATRATO.

Se mantiene este nivel de alerta dado que los modelos de pronóstico del estado del tiempo muestran probabilidad de lluvias durante los próximos días sobre sectores de la cuenca, las cuales podrían generar nuevos incrementos súbitos en aportantes a la cuenca, especialmente en la parte alta. Por esto el IDEAM mantiene la recomendación para que la población ribereña este atenta al comportamiento de los aportantes al río Atrato, destacándose los ríos Bebaramá, Murri, Bojayá, Napipí, Abogadó, Murindó, Sudio, Salaquí, Quito, Cabí, Bebaramá y especialmente el río Andágueda y el cauce principal del río Atrato a la altura de Quibdó, dado que están registrando actualmente crecientes súbitas.

Se destaca la precipitación de tipo torrencial registrada en las últimas 24 horas, a la altura del municipio de Lloró (cuenca del río Andágueda).

**ALERTA
 NARANJA**

ALERTAS POR NIVELES DE LOS RÍOS

REGIÓN ANDINA

SITIOS PARA LOS CUALES SE GENERA LA ALERTA

PROBABILIDAD DE CRECIENTE SÚBITA EN EL RÍO SUMAPÁZ.

Se mantiene esta alerta, aunque que se ha observado un descenso sostenido del nivel en sectores de la cuenca alta y media, las cuencas están saturadas por las lluvias antecedentes. El IDEAM mantiene la recomendación para que los pobladores ribereños en general destacando la de los municipios de Cabrera, Venecia y Pandí (Cundinamarca) sigan atentos al comportamiento de los niveles, dado que durante las últimas horas se presentaron lluvias fuertes, las cuales pueden generar crecientes súbitas en el río Sumapaz y sus afluentes.

NIVELES ALTOS CUENCA BAJA DEL RÍO BOGOTÁ.

Se mantiene esta alerta, dado que el nivel del cauce principal del río Bogotá continua con niveles altos en la cuenca baja a la altura de los municipios de Girardot y Tocaima. El IDEAM mantiene la recomendación a los pobladores ribereños de estos municipios seguir atentos al comportamiento de los niveles.

PROBABILIDAD DE CRECIENTE SÚBITA EN LOS RÍOS LA MIEL Y GUARINÓ.

Se mantiene la alerta, debido a las fuertes precipitaciones en horas de la madrugada que se registraron sobre el suroriente Antioqueño y Caldas, las cuales aumentan la probabilidad de crecientes súbitas en los niveles de los ríos La Miel y Guarinó. El IDEAM mantiene la recomendación a la población de los municipios de Argelia y Nariño (Antioquia), y, Manzanares, Pensilvania, Marulanda, Marquetalia, Samaná (Caldas), mantenerse continuo seguimiento al comportamiento de los niveles, ya que podrían generarse nuevos incrementos con valores altos en dichos ríos y afluentes.

PROBABILIDAD DE CRECIENTES SÚBITAS PARA ALGUNOS RÍOS QUE DRENAN AL RIO CAUCA EN VALLE Y CAUCA

Se mantiene esta alerta por las lluvias de variada intensidad registradas en la zona, por lo que se espera que esta condición meteorológica pueda incrementar súbitamente los niveles de los ríos Timba, Piendamó, Claro, Jamundí, Lili, Meléndez, Cañaveralejo, Desbaratado y ríos de Cali. Igualmente, el pronóstico nos indica la posibilidad de ocurrencia de lluvias de variada intensidad en la zona que podrían aumentar súbitamente el nivel de estos ríos y sus principales afluentes. El IDEAM recomienda a las autoridades de Gestión del Riesgo Local y Regional y a la población en general asentada en las riberas de estos ríos, se mantengan muy atentos al comportamiento de los niveles y tomen las medidas preventivas necesarias ante los impactos que puedan ocasionar dichos incrementos súbitos.

CRECIENTES SÚBITAS EN RÍOS DEL SUR DEL DEPARTAMENTO DEL HUILA.

Se mantiene esta alerta debido a los incrementos súbitos registrados especialmente en la parte alta del río Magdalena y en la cuenca del río Paéz, por lo que se recomienda a las autoridades de gestión del riesgo y a la población en general estar atentos al comportamiento de los niveles de estos ríos.

ALERTA NARANJA

ALERTAS POR NIVELES DE LOS RÍOS

REGIÓN ANDINA

SITIOS PARA LOS CUALES SE GENERA LA ALERTA

ALERTA NARANJA

NIVELES ALTOS EN EL RÍO MAGDALENA SECTOR DE PUERTO NARE (ANTIOQUIA) HASTA BARRANCABERMEJA (SANTANDER).

Se mantiene esta alerta dado que se encuentran altos los niveles del río Magdalena, en el tramo entre Puerto Nare (Antioquia) hasta Barrancabermeja (Santander). Se recomienda a las autoridades de Gestión del Riesgo estar atentos al comportamiento de los niveles del río en este sector.

INCREMENTO EN LOS NIVELES DE LOS RÍOS DE LA VERTIENTE DEL CATATUMBO.

Se mantiene esta alerta dado que persisten las lluvias en las cuencas de la vertiente del Catatumbo, particularmente en las cuencas de aporte a los ríos Zulia, Pamplonita, Sardinata, Algodonal, Tibú, entre otros. El IDEAM recomienda a la población ribereña y a las autoridades locales de Gestión del Riesgo, estar monitoreando de forma continua los caudales y/o niveles de estos ríos.

REGIÓN AMAZONIA

SITIOS PARA LOS CUALES SE GENERA LA ALERTA

ALERTA NARANJA

PROBABILIDAD DE INCREMENTOS MODERADOS EN LOS AFLUENTES DE LA CUENCA ALTA DEL RÍO CAQUETÁ (DEPARTAMENTO DE PUTUMAYO).

Se mantiene esta alerta, dado que se pronostica para los próximos días persistan las lluvias de variada intensidad en el norte de Putumayo. Además, se observan incrementos en los niveles de los ríos Mocoa, Sangoyaco y Mulato. El IDEAM recomienda a la población ribereña y a las autoridades locales de Gestión del Riesgo, estar monitoreando de forma continua los caudales y/o niveles de estos ríos.

ALERTAS POR NIVELES DE LOS RÍOS

REGIÓN ANDINA

SITIOS PARA LOS CUALES SE GENERA LA ALERTA

CRECIENTES SÚBITAS EN LAS QUEBRADAS DEL ÁREA METROPOLITANA DE MEDELLÍN.

Se mantiene el nivel de esta alerta dadas las lluvias que se han registrado en la ciudad. El IDEAM recomienda seguir atentos a los niveles de quebradas tales como La Presidenta, La Chacona, La Mona, el río Medellín, entre otros ubicados en las zonas urbanas de Medellín. Igualmente se solicita estar atentos en varios sectores del Valle de Aburrá, especialmente para los municipios de Itagüí, Envigado y Caldas (Antioquia) y sector Sur Poblado. Caben señalar las fuertes lluvias presentadas en los últimos días, lo que podría generar nuevas crecientes súbitas en estos ríos y afluentes, ante cualquier evento significativo de precipitación.

PROBABILIDAD DE INCREMENTOS EN LOS NIVELES DE ALGUNOS RÍOS DEL DEPARTAMENTO DEL TOLIMA.

Continúa la alerta por las lluvias de variada intensidad que se han registrado en el departamento de Tolima, que podrían ocasionar incremento en los niveles de los ríos Sucio, Recio, Aipe, Coello, Combeima, Luisa, Cucuana, Opia, Totará, Chenche, Amoyá, Tetuán, Ortega, Cucuana, Saldaña y otros Directos al Magdalena y especialmente en el río Gualí.

PROBABILIDAD DE INCREMENTOS MODERADOS EN LAS CUENCAS DE LOS RÍOS NEGRO Y SECO (CUNDINAMARCA).

Se mantiene la alerta amarilla, si bien han disminuido los niveles de ambos cauces por saturación de las cuencas de lluvias antecedentes, El IDEAM mantiene la recomendación de seguimiento continuo al nivel de estos ríos por parte de la población ribereña, de las autoridades locales y regionales de gestión de riesgo, dado que los modelos de pronóstico del tiempo prevén lluvias sobre estos sectores las cuales podrían generar nuevos incrementos con valores altos. Adicionalmente se presentan incrementos importantes de los niveles del río Negro y la Quebrada Negra, en inmediaciones de Útica (Cundinamarca), por lo cual se previene a los pobladores de sectores urbanos y rurales de éste municipio ante la posibilidad de inundaciones; también en varios sectores de sus cuencas se han reportado caída de material sobre sus cauces principales, lo cual generará taponamientos.

PROBABILIDAD DE INCREMENTOS EN LOS NIVELES DE ALGUNOS RÍOS DEL DEPARTAMENTO DEL HUILA.

Se mantiene esta alerta debido a los incrementos súbitos de nivel registrados durante los últimos días. El IDEAM recomienda a pobladores ribereños y autoridades locales seguir con monitoreo continuo de los niveles, destacándose los ríos Timaná, Yaguará, Íquira, Baché, Juncal, Fortalecilla y otros Directos al Magdalena con sus afluentes. Se destacan incrementos importantes en el cauce Naranjo (afluente al río Magdalena), a la altura del municipio San Agustín, en los últimos días. Igualmente, para sectores ribereños bajos de Tóez y Belalcázar (Cauca), lo mismo que en Tesalia (Huila). No se descartan los incrementos súbitos de nivel en los ríos Ullucos y Símbola (en inmediaciones de en Inzá, Cauca), los cuales desciende desde el Nevado del Huila, y también para los ríos La Plata y Suaza (especial en sectores bajos próximos a la desembocadura al río Magdalena).

ALERTA AMARILLA

ALERTAS POR NIVELES DE LOS RÍOS

REGIÓN AMAZONIA

SITIOS PARA LOS CUALES SE GENERA LA ALERTA

PROBABILIDAD DE CRECIENTES SÚBITAS EN SECTORES DEL PIEDEMONTES CAQUETEÑO CUENCA DEL ORTEGUAZA.

Se mantiene esta alerta dado que se pronostica persistan las precipitaciones en la cuenca alta del río Caquetá, las cuales podrían generar nuevas oscilaciones en los niveles de los ríos Orteguaza y sus aportantes como El Caraño, Hacha y quebrada La Perdiz. Se recomienda a la comunidad, especialmente a las asentadas en las poblaciones de Florencia, Paujil, Doncello, Albania y San José de Fragua (Caquetá) mantener atento seguimiento a las condiciones de nivel en estos ríos por posibles represamientos y avalanchas.

NIVELES ALTOS EN EL RÍO AMAZONAS

Se observa un ascenso paulatino en el nivel del río Amazonas, el cual es monitoreado a la altura del municipio de Leticia. Se destaca que los valores actuales se encuentran sobre la cota amarilla de afectación por inundación de los sectores ribereños más bajos del municipio de Leticia.

**ALERTA
AMARILLA**

REGIÓN ORINOQUIA

SITIOS PARA LOS CUALES SE GENERA LA ALERTA

NIVELES ALTOS EN LA CUENCA MEDIA Y BAJA DEL RÍO META Y PROBABILIDAD DE CRECIENTES SÚBITAS EN APORTANTES.

Se mantiene esta alerta para los aportantes del río Meta en la cuenca media y baja. Es importante resaltar que el pronóstico meteorológico nos indica la probabilidad de ocurrencia de lluvias de variada intensidad en la zona, las cuales podrían incrementar significativamente los caudales de los ríos Cusiana, Túa, Upía, Yucao, Tea, Manacacías, Caño Cumaral, Melúa, Pauto, Ariporo y Casanare, entre otros directos a la cuenca alta del río Meta.

Se destacan lluvias entre fuertes y torrenciales presentadas en el municipio de Aguazul - Casanare (Cuenca del río Cusiana), en las últimas 24 horas. Se recomienda a los habitantes ribereños estar atentos a los niveles de los afluentes a la cuenca del río Cusiana. También lluvias importantes, se dieron en las últimas horas, a la altura del municipio de Yopal.

NIVELES ALTOS EN LA CUENCA BAJA DEL RÍO INÍRIDA.

Se mantiene esta alerta debido a que se observa una tendencia sostenida al incremento en el nivel del río Inírida monitoreado a la altura del municipio de Puerto Inírida (Guainía). Se recomienda a pobladores ribereños y autoridades locales y regionales de Gestión de Riesgo, tomar las medidas pertinentes ante las probables afectaciones por desbordamientos e inundaciones que se puedan estar presentando.

**ALERTA
AMARILLA**

ALERTAS POR NIVELES DE LOS RÍOS

REGIÓN ANDINA

SITIOS PARA LOS CUALES SE GENERA LA ALERTA

ALERTA AMARILLA

PROBABILIDAD DE CRECIENTES SÚBITAS EN LOS RÍOS AFLUENTES AL RÍO CAUCA EN VALLE DEL CAUCA Y CAUCA.

Dada la ocurrencia de lluvias en las cuencas de los ríos de los departamentos de Valle y Cauca se pueden presentar incrementos de nivel en algunos aportantes al Cauca como el Puracé, Fraile, Ovejas, Amaime, Frío, Paila, Bugalagrande, Tuluá, Morales, Guadalajara, San Pedro, Arroyohondo, Yumbo, Mulato, Vijes, Yotoco, Mediacanoa, Piedras, Guabas, Sabaletas, Sonso, Amaime, Cerrito, Guachal, Guachal (Bolo, Fraile, Párraga) (ubicados en el Valle del Cauca), Palo, Quinamayo, Ovejas, Salado, Palace y Cuenca alta del río Cauca (localizados en el Cauca). Se recomienda especial atención a la cuenca del río Frío y Mediacanoa, dado que se prevé incremento moderado en el nivel de los cauces principales y sus afluentes, producto de las lluvias de variada intensidad registradas en las cuencas aportantes.

Se recomienda especial atención a la cuenca del río Paila, ya que hacia el mediodía se presentaron lluvias importantes sobre esta cuenca.

PROBABILIDAD DE INCREMENTOS MODERADOS EN LOS NIVELES DE LA CUENCA ALTA Y MEDIA DEL RÍO BOGOTÁ.

Se mantiene esta alerta, dado que se prevé moderadas fluctuaciones en el nivel del río Bogotá y sus afluentes en la cuenca alta y media, especialmente los ríos Frío, Salitre-Juan Amarillo, Fucha y Tunjuelo, entre ellas el río Arzobispo, quebrada La Vieja, quebrada Los Molinos, río San Cristóbal, canal Cundinamarca y río Apulo, donde las lluvias antecedentes tienen saturadas las cuencas. El IDEAM mantiene la recomendación a los pobladores ribereños continuar atentos al comportamiento de los niveles del río y sus afluentes.

ALERTAS POR AMENAZAS DE DESLIZAMIENTO

ALERTA ROJA:

Amenaza alta a muy alta por deslizamientos de tierra detonados por lluvias, localizados en los siguientes municipios:

ALERTA NARANJA:

Amenaza moderada por deslizamientos de tierra detonados por lluvias, localizados en los siguientes municipios:

REGIÓN ANDINA

SITIOS PARA LOS CUALES SE GENERA LA ALERTA

ALERTA ROJA

ANTIOQUIA: Amagá, Cáceres, Carolina, Gómez Plata, Ituango, Medellín, Nechí, Salgar, Tarazá, Valdivia.

CUNDINAMARCA: Útica

QUINDÍO: Calarcá.

TOLIMA: Cajamarca e Ibagué.

REGIÓN PACIFICO

SITIOS PARA LOS CUALES SE GENERA LA ALERTA

ALERTA ROJA

CHOCÓ: Condoto, El Cantón del San Pablo, Istrmina, Medio Baudó, Medio San Juan, Rio Iró, Tadó, Unión Panamericana

NARIÑO: Barbacoas, Tumaco.

REGIÓN DE LA ORINOQUIA

SITIOS PARA LOS CUALES SE GENERA LA ALERTA

ALERTA ROJA

META: Acacías, Cubarral, El Castillo, El Dorado, Guamal, Lejanías

ALERTAS POR AMENAZAS DE DESLIZAMIENTO

ALERTA ROJA:

Amenaza alta a muy alta por deslizamientos de tierra detonados por lluvias, localizados en los siguientes municipios:

ALERTA NARANJA:

Amenaza moderada por deslizamientos de tierra detonados por lluvias, localizados en los siguientes municipios:

REGIÓN CARIBE	
ALERTA NARANJA	SITIOS PARA LOS CUALES SE GENERA LA ALERTA
	<p>CESAR: San Alberto</p> <p>LA GUAJIRA: El Molino, Urumita, Villanueva</p>
REGIÓN DE LA ORINOQUIA	
ALERTA NARANJA	SITIOS PARA LOS CUALES SE GENERA LA ALERTA
	<p>CASANARE: Aguazul, Chámeza, Hato Corozal, Monterrey, Nunchía, Paz de Ariporo, Pore, Recetor, Sabanalarga, Támara, Tauramena, Yopal.</p> <p>META: Barranca de Upía, Castilla La Nueva, Cumaral, El Calvario, Fuente de Oro, Granada, Mesetas, Puerto Lleras, Restrepo, San Carlos de Guaroa, San Juan de Arama, San Juanito, San Martín, Uribe, Villavicencio, Vistahermosa</p>
REGIÓN ANDINA	
ALERTA ROJA	SITIOS PARA LOS CUALES SE GENERA LA ALERTA
	<p>ANTIOQUIA: Abejorral, Amalfi, Angostura, Anorí, Briceño, Campamento, Cañasgordas, Carmen de Viboral, Cisneros, Cocorná, Dabeiba, Don Matías, Frontino, Granada, Guadalupe, La Ceja, La Unión, Nariño, San Francisco, San Luis, San Roque, Santa Rosa de Osos, Santo Domingo, Sonsón, Uramita, Yarumal, Yolombó.</p> <p>BOYACÁ: Almeida, Aquitania, Berbeo, Campohermoso, Chita, Chivor, Cubará, Garagoa, Labranzagrande, Macanal, Miraflores, Páez, Pajarito, Paya, Pisva, San Eduardo, San Luis de Gaceno, Santa María.</p> <p>CALDAS: Anserma, Manzanares, Marquetalia, Marulanda, Norcasia, Pensilvania, Samaná, Victoria.</p> <p>CUNDINAMARCA: Fosca, Fusagasugá, Gachalá, Granada, Guayabetal, Gutiérrez, Medina, Paratebueno, Pasca, Quetame, Sibaté, Silvania, Soacha, Tibacuy, Ubalá, Viotá.</p> <p>NORTE DE SANTANDER: Ábrego, Chitagá, Labateca, Toledo.</p> <p>RISARALDA: Belén de Umbría, Guática, Mistrató, Quinchía.</p> <p>SANTANDER: Mogotes</p>

ALERTAS POR AMENAZAS DE DESLIZAMIENTO

ALERTA ROJA:

Amenaza alta a muy alta por deslizamientos de tierra detonados por lluvias, localizados en los siguientes municipios:

ALERTA NARANJA:

Amenaza moderada por deslizamientos de tierra detonados por lluvias, localizados en los siguientes municipios:

REGIÓN PACÍFICA

SITIOS PARA LOS CUALES SE GENERA LA ALERTA

ALERTA NARANJA

CAUCA: Guapi, Piamonte, Santa Rosa.

CHOCÓ: Alto Baudó, Atrato, Bagadó, Bahía Solano, Bajo Baudó, Bojayá, Cértegui, Lloró, Nóvita, Nuquí, Quibdó, Río Quito, San José del Palmar, Sipí.

NARIÑO: El Charco, La Tola, Los Andes, Magüí, Mosquera, Olaya Herrera, Ricaurte, Roberto Payán, Santa Bárbara.

VALLE DEL CAUCA: Ansermanuevo, Jamundí, La Unión

REGIÓN AMAZÓNICA

SITIOS PARA LOS CUALES SE GENERA LA ALERTA

ALERTA ROJA

PUTUMAYO: Mocoa, Villagarzón.

ALERTAS POR AMENAZAS DE DESLIZAMIENTO

ALERTA ROJA:

Amenaza alta a muy alta por deslizamientos de tierra detonados por lluvias, localizados en los siguientes municipios:

ALERTA NARANJA:

Amenaza moderada por deslizamientos de tierra detonados por lluvias, localizados en los siguientes municipios:

REGIÓN CARIBE

SITIOS PARA LOS CUALES SE GENERA LA ALERTA

ALERTA AMARILLA

BOLÍVAR: Achí, Cantagallo, Montecristo, Rioviejo, San Jacinto del Cauca, Tiquisio
CESAR: Agustín Codazzi, Bosconia, Curumaní, El Copey, La Gloria, Pailitas, Pelaya, San Martín, Valledupar.
CÓRDOBA: Montelíbano, Puerto Libertador, San Jose de Ure.
LA GUAJIRA: Dibulla, Fonseca, La Jagua del Pilar, San Juan del Cesar.
MAGDALENA: Ciénaga, Fundación, Pivijay, Sabanas de San Angel, Santa Marta
SUCRE: Guaranda

REGIÓN ANDINA

SITIOS PARA LOS CUALES SE GENERA LA ALERTA

ALERTA AMARILLA

ANTIOQUIA: Abriaquí, Alejandría, Andes, Angelópolis, Argelia, Armenia, Barbosa, Belmira, Betulia, Buriticá, Caicedo, Caldas, Caracolí, Caramanta, Ciudad Bolívar, Concepción, Concordia, Ebéjico, Fredonia, Giraldo, Guatapé, Heliconia, Maceo, Montebello, Olaya, Peñol, Puerto Berrío, Puerto Nare, Puerto Triunfo, Remedios, Sabanalarga, San Carlos, San Jerónimo, San Pedro, San Rafael, San Vicente, Santa Bárbara, Santa Fe de Antioquia, Segovia, Sopetrán, Titiribí, Toledo, Urrao, Venecia, Yalí, Zaragoza.
BOYACÁ: Betétiva, Boavita, Buenavista, Chinavita, Coper, Corrales, Covarachía, El Espino, Gámeza, Guateque, Guayatá, Guicán, La Uvita, La Victoria, Maripí, Mongua, Moniquirá, Muzo, Otanche, Pachavita, Panqueba, Pauna, Paz de Rio, Pesca, Puerto Boyacá, Quípama, Ramiriquí, Rondón, Saboyá, San José de Pare, San Mateo, San Pablo de Borbur, Santana, Soatá, Socha, Socotá, Sogamoso, Somondoco, Susacón, Sutatenza, Tasco, Tenza, Tibaná, Tópaga, Tota, Turmequé, Úmbita, Ventaquemada, Zetaquirá.
CUNDINAMARCA: Agua de Dios, Albán, Anapoima, Anolaima, Apulo, Arbeláez, Beltrán, Bituima, Bogotá, D.C., Bojacá, Cabrera, Cachipay, Caparrapí, Cáqueza, Carmen de Carupa, Chaguaní, Chipaque, Choachí, Chocontá, Cogua, Cucunubá, El Colegio, El Peñón, El Rosal, Facatativá, Gachetá, Gama, Guaduas, Guatavita, Guayabal de Siquima, Jerusalén, Junín, La Calera, La Mesa, La Palma, La Peña, La Vega, Lenguazaque, Machetá, Manta, Nilo, Nimaima, Nocaima, Pacho, Paima, Pandi, Pulí, Quebradanegra, Quipile, Ricaurte, San Antonio de Tequendama, San Bernardo, San Cayetano, San Francisco, San Juan de Rioseco, Sasaima, Sesquilé, Subachoque, Suesca, Supatá, Sutatausa, Tabio, Tausa, Tena, Tocaima, Topaipí, Venecia, Vergara, Viani, Villagómez, Villapinzón, Villeta, Yacopí, Zipacón, Zipaquirá

ALERTAS POR AMENAZAS DE DESLIZAMIENTO

ALERTA ROJA:

Amenaza alta a muy alta por deslizamientos de tierra detonados por lluvias, localizados en los siguientes municipios:

ALERTA NARANJA:

Amenaza moderada por deslizamientos de tierra detonados por lluvias, localizados en los siguientes municipios:

REGIÓN ANDINA

SITIOS PARA LOS CUALES SE GENERA LA ALERTA

ALERTA AMARILLA

CALDAS: Aguadas, Belalcazar, Chinchiná, Filadelfia, La Merced, Manizales, Marmato, Neira, Pácora, Riosucio, Salamina, Supia, Villamaria.

NORTE DE SANTANDER: Arboledas, Cáchira, Cácosta, Chinácota, Convención, Cúcuta, Cucutilla, Durania, El Carmen, El Tarra, El Zulia, Gramalote, Hacarí, La Esperanza, Lourdes, Mutiscua, Ocaña, Pamplona, Salazar, San Calixto, San Cayetano, Santiago, Sardinata, Silos, Teorama, Villa Caroro.

QUINDÍO: Córdoba, Génova, Salento.

RISARALDA: Balboa, La Virginia, Marsella, Pereira, Santa Rosa de Cabal

HUILA: Aipe, Altamira, Colombia, Guadalupe, La Plata, Neiva, Pitalito, Saladoblanco, San Agustín, Santa María, Suaza, Tarquii.

SANTANDER: Aguada, Albania, Barbosa, Barrancabermeja, Bolivar, Bucaramanga, Carcasí, Cerrito, Charalá, Charta, Chipatá, Concepción, Confines, Contratación, Coromoro, El Carmen, El Guacamayo, El Peñón, El Playón, Florián, Floridablanca, Girón, Guaca, Guavatá, Güepsa, La Belleza, La Paz, Landázuri, Lebrija, Macaravita, Málaga, Matanza, Oiba, Onzaga, Piedecuesta, Puente Nacional, Rionegro, Sabana de Torres, San Andrés, San Benito, San Miguel, San Vicente de Chucurí, Santa Helena del Opón, Simacota, Sucre, Suratá, Tona, Valle de San José, Vélez.

TOLIMA: Alpujarra, Anzoátegui, Armero (Guayabal), Ataco, Carmen de Apicalá, Casabianca, Chaparral, Cunday, Dolores, Falan, Fresno, Herveo, Honda, Icononzo, Lérida, Líbano, Mariquita, Melgar, Murillo, Natagaima, Ortega, Palocabildo, Planadas, Prado, Purificación, Rioblanco, Roncesvalles, Rovira, San Antonio, Suárez, Villahermosa, Villarricarrica.

REGIÓN PACÍFICO

SITIOS PARA LOS CUALES SE GENERA LA ALERTA

ALERTA AMARILLA

CAUCA: Bolívar, Buenos Aires, Caldono, Corinto, El Tambo, Inzá, Jambaló, La Sierra, La Vega, López, Miranda, Páez (Belalcázar), Piendamó, Popayán, Rosas, Santander de Quilichao, Silvia, Sotará (Paispamba), Suárez, Timbiquí, Toribío, Totoró.

CHOCÓ: El Carmen

NARIÑO: Albán, Buesaco, Córdoba, Cumbitara, Funes, Linares, Potosí, Puerres, Samaniego, San Bernardo, San Pedro de Cartago

VALLE DEL CAUCA: Argelia, Bolívar, Buenaventura, Buga, Bugalagrande, Caicedonia, Cali, Calima (El Darién), Dagua, El Águila, El Cerrito, El Dovio, Florida, Palmira, San Pedro, Sevilla, Toro, Tuluá, Versailles, Vijes, Yumbo.

ALERTAS POR AMENAZAS DE DESLIZAMIENTO

REGIÓN DE LA ORINOQUIA

SITIOS PARA LOS CUALES SE GENERA LA ALERTA

**ALERTA
 AMARILLA**

ARAUCA: Saravena y Tame.
CASANARE: La Salina.

REGIÓN DE LA AMAZONÍA.

SITIOS PARA LOS CUALES SE GENERA LA ALERTA

**ALERTA
 AMARILLA**

CAQUETÁ: Belén de Los Andaquíes, Morelia, Puerto Rico
PUTUMAYO: Puerto Guzmán

ALERTAS POR AMENAZAS DE DESLIZAMIENTO

ALERTA ROJA:

Amenaza alta a muy alta por deslizamientos de tierra detonados por lluvias, localizados en los siguientes municipios:

ALERTA NARANJA:

Amenaza moderada por deslizamientos de tierra detonados por lluvias, localizados en los siguientes municipios:

SECTORES VIALES

SECTORES VIALES IDENTIFICADOS CON POTENCIALIDAD DE DESLIZAMIENTOS de TIERRA, EN LOS CUALES GENERAN ALERTAS

DEPARTAMENTO	SECTOR VIAL
ANTIOQUIA	Barbosa - Cisneros Betania – Los Aguacates Caucasia - Planeta Rica Cisneros - Alto de Dolores La Mansa - Primavera La Pintada – Primavera La Pintada - Peñalisa Medellín - Glorieta Las Palmas Medellín – Camino C – Fredonia – Venecia. Medellin – Santa Fe de Antioquia. Necoclí – Puerto Rey Puente Aurra – Medellín San Roque - Cristales - Caramanta. Santuario - Cruce Ruta 45 (Caño Alegre) Turbo – Chigorodó Turbo – San Pedro de Urabá.
BOYACÁ	Puente Nacional - San Gil Río Ermitaño - La Lizama Santuario - Cruce Ruta 45 (Caño Alegre)
CALDAS	Cauyá - La Felisa Puente La Libertad – Fresno Medellín – Manizales
CASANARE	Aguazul - Yopal Cumaral - Barranca de Upía El Crucero - Aguazul Yopal - Paz de Ariporo

ALERTAS POR AMENAZAS DE DESLIZAMIENTO

ALERTA ROJA:

Amenaza alta a muy alta por deslizamientos de tierra detonados por lluvias, localizados en los siguientes municipios:

ALERTA NARANJA:

Amenaza moderada por deslizamientos de tierra detonados por lluvias, localizados en los siguientes municipios:

SECTORES VIALES

SECTORES VIALES IDENTIFICADOS CON POTENCIALIDAD DE DESLIZAMIENTOS de TIERRA, EN LOS CUALES GENERAN ALERTAS

DEPARTAMENTO	SECTOR VIAL
CHOCÓ	Certeguí - Quibdó Las Animas - Certeguí Las Animas – Mumbú Quibdó - La Mansa Río Pató (El Afirmado) Río Pató (El Afirmado) - La Ye (Las Animas)
CÓRDOBA	Necoclí – Puerto Rey Caucasia - Planeta Rica
CUNDINAMARCA	Bogotá (El Portal) - Villavicencio Cumaral - Barranca de Upía Villeta – Bogotá Yacopí - La Palma
META	Bogotá (El Portal) - Villavicencio Cumaral - Barranca de Upía Entrada Ciudad Porfia - Caño Tigre La Uribe - Ye de Granada Paso Antiguo por el Río Guayuriba Pipiral - Villavicencio Puente Guatiquía - Los Caballos Variante de Restrepo Ye de Granada - Paso por el Puente sobre el Río Ocoa
NARIÑO	Junín - Tuquerres Tumaco - Junín
NORTE DE SANTANDER	Cúcuta (Redoma el Salado) - La China La Lejía - Saravena Cúcuta – Bucaramanga. Nueva Terminal de Cúcuta - Puente Internacional Pedro de Hevia Río Negro - San Alberto
QUINDIO	Armenia-Pereira

ALERTAS POR AMENAZAS DE DESLIZAMIENTO

ALERTA ROJA:

Amenaza alta a muy alta por deslizamientos de tierra detonados por lluvias, localizados en los siguientes municipios:

ALERTA NARANJA:

Amenaza moderada por deslizamientos de tierra detonados por lluvias, localizados en los siguientes municipios:

SECTORES VIALES

SECTORES VIALES IDENTIFICADOS CON POTENCIALIDAD DE DESLIZAMIENTOS de TIERRA, EN LOS CUALES GENERAN ALERTAS

DEPARTAMENTO	SECTOR VIAL
RISARALDA	Ansermanuevo - La Virginia Cauyá - La Felisa Intersección El Pollo - Intersección El Mandarino Mumbú - Santa Cecilia
SANTANDER	Barbosa - Tunja Bucaramanga – San Gil Puente Nacional - San Gil Río Ermitaño - La Lizama
TOLIMA	Chaparral - Ortega Fresno - Honda Ibagué - Mariquita Puente La Libertad – Fresno Cruce Ruta 45A (San Gil) – Onzaga Ortega - Guamo Variante de Ibague

ALERTAS POR AMENAZAS DE INCENDIOS DE LA COBERTURA VEGETAL

ALERTA ROJA:

Amenaza Alta o muy alta de ocurrencia de incendios de la cobertura vegetal en zonas de bosques, cultivos y pastos, localizados en los siguientes municipios y sectores aledaños:

ALERTA NARANJA:

Amenaza moderada de ocurrencia de incendios de la cobertura vegetal en zonas de bosques, cultivos y pastos, localizados en los siguientes municipios y sectores aledaños:

CONDICIONES NORMALES

No hay alertas por incendios de la cobertura vegetal detonados por condiciones meteorológicas.



ALERTAS METEOMARINA

MAR CARIBE

ALERTA AMARILLA

POR TIEMPO LLUVIOSO

En sectores del occidente del Mar Caribe colombiano se prevén lluvias dispersas, en el área del archipiélago de San Andrés y Providencia. Debido a lo anterior, se recomienda a pescadores y usuarios de embarcaciones de poco calado consultar con las Capitanías de puerto antes de zarpar en zonas de inminente tempestad.

ALERTA AMARILLA

POR VIENTO Y OLEAJE

En el centro y oriente de la zona marítima colombiana se prevén condiciones de amenaza para la navegación en alta mar por cuenta del viento que variará entre 20 – 25 nudos con posibilidad de rachas mayores y el oleaje que alcanzará alturas entre 2,0 – 3,0 metros, por lo que se sugiere a usuarios de pequeñas embarcaciones consultar con las Capitanías de puerto antes de zarpar.

POR PLEAMAR

Hasta el día 4 de junio, el centro del litoral Caribe colombiano estará influenciado por una de las pleamares más significativa del mes, debido a la marea astronómica. Por tal motivo, se recomienda a habitantes costeros estar atentos a la evolución del fenómeno.

OCEANO PACÍFICO

ALERTA AMARILLA

TIEMPO LLUVIOSO

En la cuenca Océano Pacífico colombiano y en proximidades al litoral de Choco y Valle del Cauca, son estimadas precipitaciones durante la jornada con posibilidad en algunos casos de actividad eléctrica y ráfagas de viento, por lo anterior se sugiere a usuarios de pequeñas embarcaciones consultar con las Capitanías de puerto antes de zarpar.

°C: grados Celsius

m: metros

mm: milímetros

msnm: metros sobre nivel del mar

Km/h: kilómetros por hora

HLC: hora local colombiana

GOES: Geostationary Operational Environmental Satellites (Satélite Geoestacionario Operacional Ambiental).

GOES-16 es el designado GOES-Este, localizado en 75° W sobre el ecuador geográfico.

PNN: Parque Nacional Natural

SFF: Santuario de Fauna y Flora



ALERTA ROJA. PARA TOMAR ACCIÓN Advierte al Sistema Nacional de Gestión del Riesgo de Desastres sobre el peligro de un fenómeno y sus efectos adversos sobre la población. Se emite una alerta sólo cuando la identificación de un evento extraordinario indique la amenaza inminente y cuando la gravedad del fenómeno requiera atención prioritaria de los comités departamentales y locales.



ALERTA NARANJA. PARA PREPARARSE Indica la amenaza de un fenómeno. No implica riesgo inmediato por lo que es catalogado como un mensaje para informarse y prepararse. El aviso implica vigilancia continua ya que las condiciones son propicias para el desarrollo de un suceso natural.



ALERTA AMARILLA. PARA INFORMARSE Se emite cuando las condiciones hidrometeorológicas son favorables para la ocurrencia de un fenómeno natural y pueden aumentar el riesgo según los pronósticos. Por sus características, este nivel está encaminado a informar.

CONDICIONES NORMALES Indica que no existe ninguna clase de alerta para la región o zona mencionada.

OMAR FRANCO | Director General

CHRISTIAN EUSCÁTEGUI | Jefe Oficina del Servicio de Pronósticos y Alertas

Profesionales de Turno:

Mirovan SVERKO, Claudia E. TORRES, Laura D. MACÍAS, Viviana C. CHIVATÁ, David E. TRUJILLO, Julián URREA y Daniel USECHE.

<http://www.ideam.gov.co>

Correos electrónicos: servicio@ideam.gov.co, alertas@ideam.gov.co

Calle 25D # 96B – 70, Piso 3. Bogotá, D.C., Colombia.

Teléfono: 3075625 Ext. 1334–1336.

Síguenos en:

