

INFORME TÉCNICO DIARIO N° 154

El IDEAM comunica al Sistema Nacional de Gestión del Riesgo (SNGR) y al Sistema Nacional Ambiental (SINA).

Bogotá D. C., domingo 03 de junio de 2018.

Hora de actualización:
12:15 p. m.

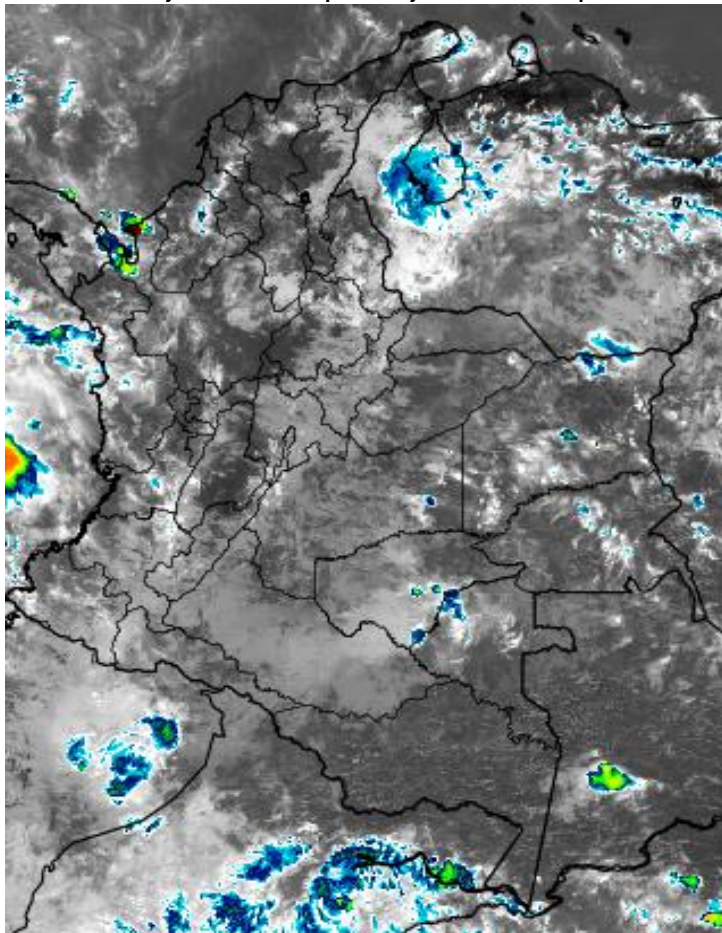


CONDICIONES HIDROMETEOROLÓGICAS ACTUALES

Durante las últimas horas en el territorio colombiano se ha presentado cielo parcial y mayormente cubierto con predominio de tiempo seco, con lluvias en sectores del Océano Pacífico y los litorales de San Andrés y Providencia, Se prevé un aumento de la lluvia en zonas del Chocó, Valle del Cauca y Cauca, el Urabá antioqueño, zonas del oriente de la región Orinoquia y Amazonia.

IMAGEN SATELITAL

Canal Infrarrojo - GOES16 | 03 de junio de 2018 | 11:15 a. m.



Consulte todos los días el pronóstico del tiempo y las alertas hidrometeorológicas vigentes del IDEAM, en un formato de calidad. Alrededor de las 7:30 a. m. está a disposición del público en www.ideam.gov.co.

Se puede ver también en dispositivos móviles **AQUÍ**





LO MÁS DESTACADO

LLUVIAS REGISTRADAS EN LAS ÚLTIMAS 24 HORAS

- Durante las últimas 24 horas se presentó un moderado descenso de las precipitaciones, las cuales se concentraron principalmente en las regiones Andina y Orinoquia, y también en sectores aislados de las regiones Pacífica y Caribe. El mayor registro se presentó en el municipio de **Alejandría (Antioquia), 96.4 con mm.**

ALERTA ROJA

- Por incrementos importantes de niveles de diferentes corrientes, con valores próximos o superiores a las cotas de afectación en los siguientes departamentos: Arauca, Meta, Nariño, Chocó, Valle del Cauca, Sucre, Cesar, Magdalena, Antioquia, Cauca y los del Eje Cafetero. Igualmente se mantiene la alerta para los municipios ubicados aguas abajo de la central hidroeléctrica de Ituango.
- Por alta probabilidad de deslizamientos de tierra detonados por lluvias, en sectores inestables o de alta pendiente localizados en sectores de las región Andina y Orinoquia.

ALERTA NARANJA

- Por incrementos moderados de niveles de diferentes corrientes, con valores próximos a las cotas de afectación en los siguientes departamentos: Antioquia, Huila, Cauca, Boyacá, Santander, Córdoba, Norte de Santander, Bolívar, Magdalena y Atlántico.
- Por probabilidad moderada de deslizamientos de tierra detonados por lluvias, en sectores inestables o de alta pendiente localizados en sectores de las regiones Andina, Pacífica y Orinoquia .

ALERTA AMARILLA

- Por incrementos moderados de niveles de diferentes corrientes en los siguientes departamentos: Cundinamarca, Huila, Meta, Caquetá y Amazonas.
- Por probabilidad baja de deslizamientos de tierra detonados por lluvias, en sectores inestables o de alta pendiente localizados en sectores de las regiones Andina, Caribe, Pacífico, Orinoquia y Amazonia.
- Por pleamar, tiempo lluvioso y viento y oleaje en el mar Caribe..
- Por tiempo lluvioso en el Océano Pacífico.

IMPORTANTE

- Los niveles de los ríos se mantienen aún altos en sectores de las cuencas media y baja de los ríos Magdalena y Cauca en donde persisten alertas por niveles cercanos o superiores a las cotas de afectación. Se resalta la condición de los niveles del río Cauca (cuenca media) entre Valdivia y Nechí (Antioquia), zona que podría verse afectada por efecto del tránsito de onda de crecida proveniente de la Central Hidroeléctrica de Ituango.
- Se prevén incrementos importantes del río Cauca en su cuenca baja, especialmente en los departamentos de Bolívar y Sucre. Igualmente, aguas abajo de la confluencia del río Cauca con el río Magdalena, los niveles seguirán ascendiendo paulatinamente (se prevé que ésta condición hidrológica se mantenga hasta finales del mes).

PRONÓSTICO CONDICIONES METEOROLÓGICAS ESPECIALES

ÁREA DEL VOLCÁN GALERAS

Para las horas de la mañana se estima tiempo seco. En la tarde y noche mayor nubosidad con precipitaciones entre ligeras y moderadas.

EL SERVICIO GEOLÓGICO COLOMBIANO reporta en nivel AMARILLO (III): CAMBIOS EN EL COMPORTAMIENTO DE LA ACTIVIDAD VOLCÁNICA. Lat: 155 Lon: -77.37

ELEVACIÓN (pies)	DIRECCIÓN	VELOCIDAD	
		NUDOS	Km/h
10,000	SURESTE	15 - 20	27 - 36
18,000	ESTE	15 - 20	27 - 36
24,000	ESTE	15 - 20	27 - 36
30,000	NORESTE	15 - 20	27 - 36

ÁREA DEL VOLCÁN NEVADO DEL HUILA

Se esperan condiciones de cielo entre parcial a nublado con precipitaciones a lo largo del día y la noche.

EL SERVICIO GEOLÓGICO COLOMBIANO reporta en nivel AMARILLO (III): CAMBIOS EN EL COMPORTAMIENTO DE LA ACTIVIDAD VOLCÁNICA. Lat:2.92 Lon:-76.05

ELEVACIÓN (pies)	DIRECCIÓN	VELOCIDAD	
		NUDOS	Km/h
10,000	SURESTE	5 - 10	9 - 18
18,000	ESTE	20 - 25	36 - 45
24,000	ESTE	15 - 20	27 - 36
30,000	ESTE	15 - 20	27 - 36

ÁREA DEL VOLCÁN CERRO MACHÍN

Se esperan condiciones de cielo entre parcial a nublado con precipitaciones a lo largo del día y la noche.

EL SERVICIO GEOLÓGICO COLOMBIANO reporta en nivel AMARILLO (III): CAMBIOS EN EL COMPORTAMIENTO DE LA ACTIVIDAD VOLCÁNICA. Lat:4.80 Lon:-75.62

ELEVACIÓN (pies)	DIRECCIÓN	VELOCIDAD	
		NUDOS	Km/h
10,000	SURESTE	5 - 10	9 - 18
18,000	SURESTE	20 - 25	36 - 45
24,000	ESTE	20 - 25	36 - 45
30,000	ESTE	15 - 20	27 - 36

ÁREA DEL VOLCÁN NEVADO DEL RUIZ

Para las horas de la mañana se estima tiempo seco. En la tarde y noche mayor nubosidad con precipitaciones entre ligeras y moderadas.

EL SERVICIO GEOLÓGICO COLOMBIANO reporta en nivel AMARILLO (III): CAMBIOS EN EL COMPORTAMIENTO DE LA ACTIVIDAD VOLCÁNICA. Lat:0.81-Lon:77.93 Lat:0.76 Lon:-77.95

ELEVACIÓN (pies)	DIRECCIÓN	VELOCIDAD	
		NUDOS	Km/h
10,000	ESTE	5 - 10	9 - 18
18,000	SURESTE	20 - 25	36 - 45
24,000	ESTE	15 - 20	27 - 36
30,000	ESTE	20 - 25	36 - 45

ÁREA DEL COMPLEJO VOLCÁNICO CHILES-CERRO NEGRO DE MAYASQUER

Preveerán las condiciones de tiempo seco en las primeras horas del día. Al final de la tarde no se descartan algunas lloviznas en el sector.

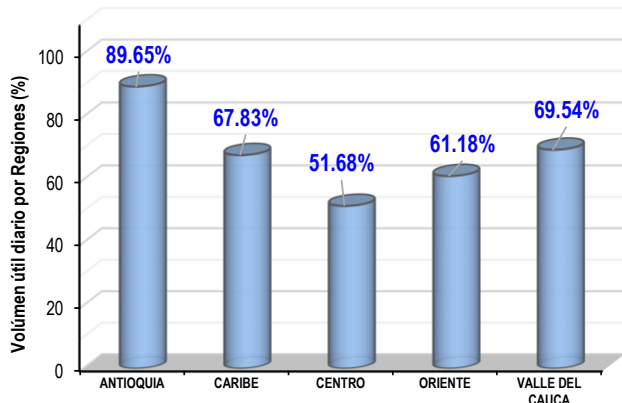
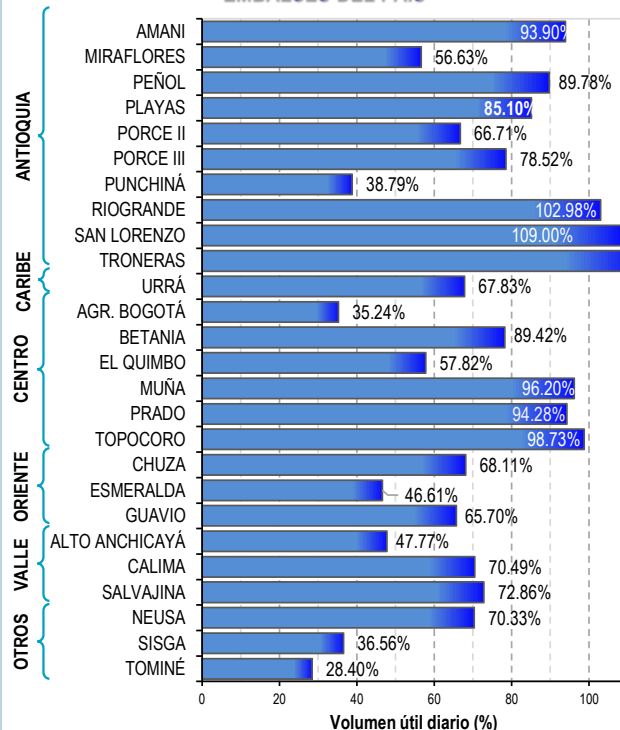
EL SERVICIO GEOLÓGICO COLOMBIANO reporta en nivel AMARILLO (III): CAMBIOS EN EL COMPORTAMIENTO DE LA ACTIVIDAD VOLCÁNICA. Lat:0.81-Lon:77.93 Lat:0.76 Lon:-77.95

ELEVACIÓN (pies)	DIRECCIÓN	VELOCIDAD	
		NUDOS	Km/h
10,000	SURESTE	15 - 20	27 - 36
18,000	ESTE	15 - 20	27 - 36
24,000	ESTE	10 - 15	18 - 27
30,000	ESTE	15 - 20	27 - 36

ESTADO DE LOS EMBALSES

A continuación se relaciona el volumen útil diario de los principales embalses del país (expresado en porcentaje), de acuerdo con la información reportada por XM S.A. E.S.P en la siguiente dirección electrónica: <http://ido.xm.com.co/ido/SitePages/hidrologia.aspx?q=reservas>

VOLUMEN ÚTIL DIARIO EN LOS PRINCIPALES EMBALSES DEL PAÍS



Para estar informado diariamente de lo que pasa con el **pronóstico del tiempo y las alertas.**

Síguenos en Twitter
@IDEAMColombia



PRECIPITACIONES

A continuación se relacionan los municipios donde en las últimas 24 horas se registraron precipitaciones iguales o superiores a 35.0 mm.

Se aclara que las precipitaciones indicadas en los municipios, realmente corresponden a aquellos puntos en los cuales el IDEAM tiene estaciones de monitoreo, pero no necesariamente quiere decir que el dato corresponda a las lluvias que se presentaron directamente sobre el área urbana en donde se concentra la mayor población. En ocasiones la estación sobre la cual se destaca el mayor valor de precipitación, a pesar de pertenecer al municipio, puede quedar alejada del centro poblado principal.

ARAUCA	MUNICIPIO
ANTIOQUIA	Alejandría (96.4) , Santo Domingo (68.0), Carmen de Viboral (62.0), Girardota (50.0), San Roque (42.0), Concepción (34.0), Gómez Plata (32.0), Vegachí (32.4), Caramanta (30.0).
ARAUCA	Arauca (69.0).
BOLÍVAR	Santa Rosa de Simití (43.5).
BOYACÁ	San Pablo de Borbur (42.0), Quípama (31.5).
CASANARE	Chámeza (48.5).
CUNDINAMARCA	Medina (36.0).
META	Cubarral (68.0), El Dorado (53.0), Villavicencio (48.0), Cubarral (45.0), Guamal (39.0), Mesetas (36.0), San Juan de Arama (32.0).
NORTE DE SANTANDER	Toledo (43.0).
SANTANDER	Contratación (65.2), Capitanejo (37.5), Guadalupe (37.0).
TOLIMA	San Antonio (32.4).
VALLE DEL CAUCA	Zarzal (35.0).
VAUPÉS	Mitú (37.0).

Para estar informado diariamente de lo que pasa con el **pronóstico del tiempo y las alertas.**

Síguenos en Twitter
@IDEAMColombia



TEMPERATURAS MÁXIMAS

A continuación se relacionan los municipios donde en las últimas 24 horas se registraron temperaturas iguales o superiores a 35.0 °C.

Se aclara que las temperaturas indicadas en los municipios, realmente corresponden a aquellos puntos en los cuales el IDEAM tiene estaciones de monitoreo, pero no necesariamente quiere decir que el dato corresponda a las temperaturas que se presentaron directamente sobre el casco urbano en donde se concentra la mayor población. En ocasiones la estación sobre la cual se destaca el mayor valor de temperatura, a pesar de pertenecer al municipio, puede quedar alejada del centro poblado principal.

DEPARTAMENTO	MUNICIPIOS
BOLIVAR	Zambrano (35.6).
CESAR	Valledupar (35.4).
CÓRDOBA	San Bernardo del Viento (35.2).
HUILA	Villavieja (37.4), Natagaima (35.0).
LA GUAJIRA	Manaure (38.4), Riohacha (35.2).



PRONÓSTICO METEOROLÓGICO



Domingo 03 y lunes 04 de junio de 2018

REGIÓN	PRONÓSTICO
SABANA DE BOGOTÁ	<p>DOMINGO. Para la tarde, se advierten condiciones nubosas con precipitaciones en varios sectores de la ciudad, las lluvias de mayor consideración estimadas en el suroriente y occidente del área. En horas de la noche cielo mayormente cubierto con lluvias ligeras hacia el suroriente y sur del área, en el resto de la ciudad predominio de tiempo seco.</p> <p>LUNES. En horas de la tarde la nubosidad se incrementará se estiman lluvias al occidente y oriente de la capital en el resto del área precipitaciones de menor intensidad. En la noche se estiman lluvias al suroriente y sectores del occidente. En la Sabana se estiman lluvias persistentes al oriente del área con intensificación hacia las horas de la tarde.</p>
CARIBE	<p>DOMINGO. En horas de la tarde aumentará la nubosidad con lluvias moderadas con actividad eléctrica en sectores de Córdoba y Sucre. Precipitaciones menos intensas en el norte de Bolívar, Atlántico y Magdalena. Para la noche se prevé aumento de la nubosidad con lluvias moderadas en Bolívar, Cesar, Magdalena.</p> <p>LUNES. En horas de la tarde y noche se estiman que las lluvias mas intensas se presenten en occidente de Córdoba, y límites entre Magdalena, La Guajira y Cesar.</p>
ARCHIPIÉLAGO DE SAN ANDRÉS, PROVIDENCIA Y SANTA CATALINA	<p>DOMINGO. Para la tarde se espera cielo parcialmente nublado con lloviznas. La noche con cielo parcial a mayormente cubierto con tiempo seco en el archipiélago.</p> <p>LUNES. Se estiman lluvias ligeras en horas de la madrugada y mañana, durante la tarde y noche predominio de tiempo seco.</p>
MAR CARIBE	<p>DOMINGO. En zonas del occidente y centro de la cuenca, incluyendo el golfo de Urabá se advierten precipitaciones de ligeras a moderadas con posibilidad de descargas eléctricas, a lo largo de la jornada.</p> <p>LUNES. Nubosidad variada con lluvias en diferentes sectores, las de mayor intensidad y persistencia al occidente y centro del área marítima, incluyendo el Golfo de Urabá particularmente en horas de la madrugada y mañana.</p>
ANDINA	<p>DOMINGO. En la tarde se espera aumento en la nubosidad con lluvias de variada intensidad en los Santanderes, oriente de Antioquia, oriente de Boyacá y sur de Huila, lluvias de menor intensidad en Cundinamarca, Risaralda, Caldas y sur de Tolima. En horas nocturnas se estiman lluvias en zonas de Santander, oriente de Boyacá, oriente y noroccidente de Cundinamarca y zonas del eje Cafetero, lluvias de menor intensidad en Antioquia, Huila y sur de los departamentos de Tolima y Huila.</p> <p>LUNES. En la tarde y noche se prevé lluvias de mayor intensidad al occidente de Antioquia, Santander y Boyacá, lluvias de menor intensidad al oriente de Cundinamarca y eje cafetero.</p>

Planeando tu día?
Descarga YA y conoce...



Consúltalo a diario y únete a la Cultura del Pronóstico del IDEAM

Disponible para  



PRONÓSTICO METEOROLÓGICO



Domingo 03 y lunes 04 de junio de 2018

REGIÓN	PRONÓSTICO
INSULAR PACÍFICO	<p>DOMINGO. En Gorgona se estima nubosidad con precipitaciones de variada intensidad a lo largo de la jornada, para Malpelo se estiman lluvias en horas de la mañana y tarde.</p> <p>LUNES. En Mapelo se prevé cielo entre parcial y mayormente cubierto no se descartan lluvias en horas de la mañana, después del medio día se prevé predominio de tiempo seco. En Gorgona son previstas lluvias en la mañana y durante la noche.</p>
PACÍFICO	<p>DOMINGO. Para la tarde se advierte aumento de la nubosidad y lluvias en diversos sectores de Chocó, Valle del Cauca y Cauca, así como occidente de Nariño. En la noche cielo mayormente cubierto en la región con lluvias moderadas en zonas del sur de Chocó, Valle del Cauca con probabilidad de actividad eléctrica. Lluvias de menor intensidad en Cauca.</p> <p>LUNES. En la región se prevé nubosidad variada con precipitaciones en horas de la mañana en sectores del litoral de Chocó. En la tarde y noche aumento de la nubosidad en la región, persistirán lluvias en zonas de Chocó; lluvias sobre Valle y litoral de Cauca. No se descartan lluvias ligeras al occidente de Nariño.</p>
OCÉANO PACÍFICO	<p>DOMINGO. Abundante nubosidad con lluvias moderadas en el centro y sur del área oceánica nacional. Precipitaciones menos intensas en el resto de la zona. Probabilidad de descargas eléctricas.</p> <p>LUNES. En el océano Pacífico colombiano se advierte abundante nubosidad y precipitaciones en áreas localizadas en la costa centro y sur, tendencia a la disminución hacia las horas de la tarde.</p>
ORINOQUIA	<p>DOMINGO. En la tarde nubosidad variada y lluvias en zonas del piedemonte de Arauca, Casanare y Meta y oriente de Vichada. Posibles descargas eléctricas. En la noche se estiman persistencia de las lluvias en piedemonte de Meta y Casanare. Probabilidad de lloviznas dispersas en occidente de Arauca y sectores de Vichada y oriente de Meta.</p> <p>LUNES. A lo largo de la jornada se prevé nubosidad variada con lluvias en sectores de Arauca, Casanare, Meta y Vichada, no se descarta actividad eléctrica en la mañana y tarde, se estima que al finalizar la noche las lluvias se concentren en el piedemonte llanero.</p>
AMAZONIA	<p>DOMINGO. En horas de la tarde se prevé, cielo mayormente cubierto con persistencia de lluvias al occidente de Caquetá y Putumayo, precipitaciones entre ligeras y moderadas en zonas de Guainía, Vaupés, Guaviare, Amazonas y oriente de Caquetá. Para las horas de la noche se prevé mayor nubosidad al oriente de la región, con lluvias y probabilidad de descargas eléctricas sobre zonas del piedemonte amazónico y sur de Vaupés. Lluvias de menor intensidad en zonas de Guaviare, Guainía y zonas dispersas de Amazonas.</p> <p>LUNES. En la mayor parte de la región se prevé cielo parcial a mayormente nublado con presencia de lluvias en sectores Caquetá, Guainía, Vaupés y Guaviare, lluvias de menor intensidad en límites entre Putumayo y Amazonas.</p>

Planeando tu día?
Descarga YA y conoce...



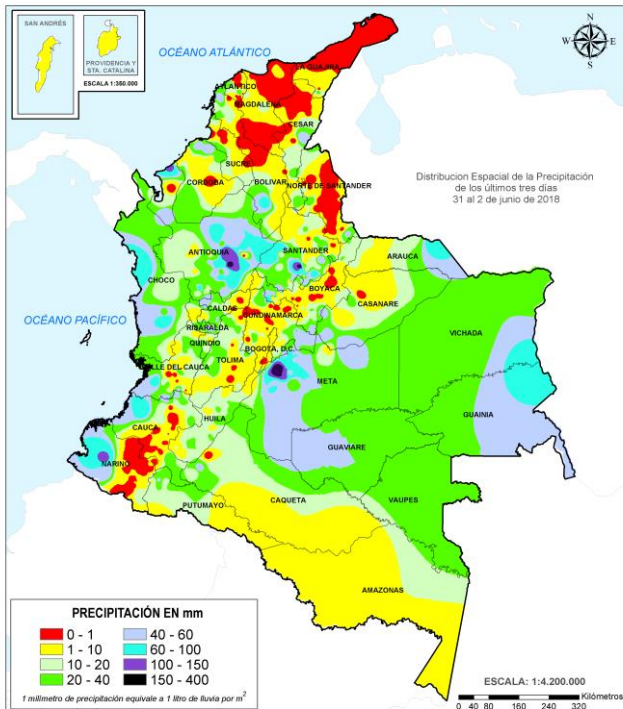
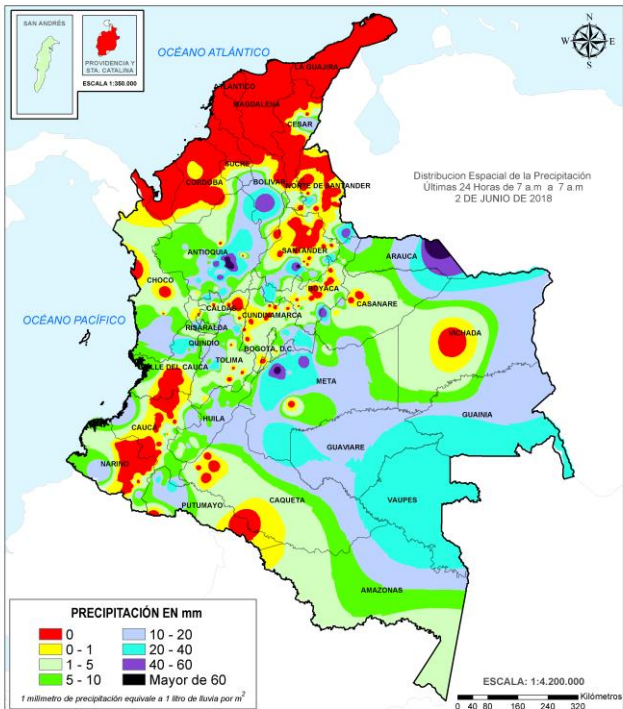
Consúltalo a diario y únete a
la Cultura del Pronóstico del IDEAM

Disponible para  

MAPAS DE PRECIPITACIÓN

Precipitación diaria: desde las 7:00 a. m. del sábado 02 de junio hasta las 7:00 a. m. del domingo 03 de junio de 2018.

Precipitación últimos 3 días: desde las 7:00 a. m. del jueves 31 de mayo hasta las 7:00 a. m. del domingo 03 de junio de 2018.



ALERTAS VIGENTES E INFORMACIÓN ADICIONAL

Para mayor información sobre el pronóstico del estado del tiempo, informes técnicos diarios, comunicados especiales, mapas diarios de temperaturas máximas y mínimas e información diaria de precipitación se sugiere consultar los siguientes enlaces:

- [INFORMACIÓN DIARIA DE PRECIPITACIÓN Y TEMPERATURA DE LOS PRINCIPALES AEROPUERTOS DEL PAÍS.](#)
- [MOSAICO MAPAS DE PRECIPITACIÓN DIARIA EN MILÍMETROS.](#)

ALERTAS POR NIVELES DE LOS RÍOS

REGIÓN ANDINA

SITIOS PARA LOS CUALES SE GENERA LA ALERTA

NIVELES ALTOS CUENCA MEDIA - BAJA DEL RÍO CAUCA Y PROBABILIDAD DE DESCARGA PROVENIENTE DESDE LA CENTRAL HIDROELÉCTRICA DE ITUANGO.

Se mantiene la alerta, debido a la contingencia y posibles descargas importantes que se podrían dar desde la hidroeléctrica de Ituango, con afectación desde Valdivia hasta Cauca (Antioquia), así como desde la confluencia del río Cauca en la depresión momposina sucreña (al desembocar en el río Magdalena) con posible afectación de los municipios de: San Benito Abad, Guaranda, Caimito (Sucre), Achí y Pinillos (Bolívar). El IDEAM recomienda a los comités locales de Gestión del Riesgo y a la comunidad en general tomar las medidas necesarias ante los impactos que el incremento en los niveles del río Cauca puedan estar ocasionando como resultado de la situación que se presenta en la represa Hidroituango. También se destaca la condición hidrológica que puede afectar subcuencas aportantes al río Cauca aguas abajo, en particular en las cuencas de los ríos Nechí, Tarazá, Man y San Juan, entre otros, al generarse represamientos hidráulicos. Igualmente se resalta que con la persistencia de las lluvias en las cuencas altas de éstos ríos se han generado incrementos súbitos con valores muy altos en estos afluentes, especialmente en el río Tarazá que actualmente presenta una creciente súbita que supera la cota de afectación.

PROBABILIDAD DE CRECIENTES SÚBITAS EN LOS RÍOS DE MONTAÑA Y DIFERENTES CORRIENTES DEL DEPARTAMENTO DE ANTIOQUIA (APORTANTES AL RÍO CAUCA Y AL RÍO MAGDALENA).

Continúa la alerta para los ríos de montaña de Antioquia dada la persistencia de lluvia en amplios sectores, especialmente al oriente del departamento. Es importante recordar que los modelos de pronóstico meteorológico prevén lluvias de ligeras a moderadas, las cuales podrían incrementar los niveles de estos ríos dada las condiciones de humedad antecedente en los suelos de las cuencas de estos ríos. El IDEAM mantiene la recomendación a la población en general y a las autoridades de Gestión del Riesgo local y regional, mantener atento seguimiento al comportamiento de los niveles dado que se podrían presentar nuevos incrementos súbitos destacándose cauces como los aportantes a los ríos Nare, Porce, San Juan, Tarazá, quebrada Liboriana, Tenche, Cimitarra, Arma y especialmente en la cuenca alta del río Nechí, dadas las lluvias fuertes registradas en la zona.

PROBABILIDAD DE CRECIENTES SÚBITAS PARA LOS RÍOS APORTANTES AL RÍO CAUCA EN SECTORES DEL EJE CAFETERO.

Se mantiene esta alerta dadas las lluvias de variada intensidad que se han registrado sobre sectores del eje cafetero, por lo que se pueden presentar incrementos súbitos en el nivel en los ríos Frío, Tapias, Risaralda, Arma, Otún, La Vieja y Chinchiná, se recomienda a pobladores ribereños de las zonas bajas, especialmente en zonas rurales y urbanas de los municipios de Pereira, Dosquebradas (Risaralda) y Puerto Caldas, Cartago (Valle del Cauca), estar atentos al comportamiento de los niveles de los ríos. Se destaca que en las últimas horas se presentan niveles altos en el río Arma, a la altura del municipio de Aguadas (Caldas).

**ALERTA
ROJA**

ALERTAS POR NIVELES DE LOS RÍOS

REGIÓN ANDINA

SITIOS PARA LOS CUALES SE GENERA LA ALERTA

**ALERTA
ROJA**

PROBABILIDAD DE CRECIENTES SÚBITAS EN LOS RÍOS AFLUENTES AL RÍO CAUCA EN VALLE DEL CAUCA.

Debido a las lluvias fuertes y a los incrementos súbitos que se han registrado en los afluentes al río Cauca, en el departamento del Valle del Cauca, se mantiene el nivel de esta alerta. No se descarta que los niveles de los tributarios al río Cauca continúen incrementando. Especial atención en los ríos Cali, Claro, Jamundí, Desbaratado, Lili, Meléndez, Cañaveralejo, Guachal (Bolo, Fraile y Párraga), Amaime, Cerrito, Guabas, Sabaletas, Sonso, Arroyohondo, Yumbo, Mulato, Vijes, Yotoco, Mediacanoa, Piedras, Guadalajara, San Pedro, Tuluá, Morales, Bugalagrande, Frío, Paila, Las Cañas - Los Micos, Obando, Pescador, Chanco, Catarina, Cañaverál, entre otros. El IDEAM recomienda a Gestión del Riesgo y a la comunidad ribereña tomar las medidas necesarias para mitigar posibles afectaciones. Se destaca las variaciones moderadas con niveles altos que se han registrado en los ríos Cali, Claro, Jamundí y Timba. También, se resalta los niveles al ascenso en el río Cauca, a la altura del suroriente del municipio de Cali y municipio La Victoria.

REGIÓN CARIBE

SITIOS PARA LOS CUALES SE GENERA LA ALERTA

**ALERTA
ROJA**

NIVELES ALTOS EN EL RÍO CAUCA ZONA DE LA MOJANA SUCREÑA.

Continúa la alerta por niveles altos en los aportantes y cauce principal del río Cauca, con valores críticos y superiores a las cotas de afectación, entre el sector desde Caucasia (Antioquia) hasta Guaranda (Sucre); igualmente, se prevé que el tránsito de la onda de creciente se vea reflejado con posible afectación en los municipios de Achí y Pinillos (Bolívar). Se reportan afectaciones en el municipio de Nechí (Antioquia) por niveles altos del río Cauca. Se recomienda especial atención a los puntos más bajos de los corregimientos de Margento (municipio de Caucasia, Antioquia) y Colorado (municipio de Nechí, Antioquia), lo mismo que en inmediaciones de La Mojana sucreña, ante la eventualidad de continuar las crecientes lentas. Ante el incremento de los niveles del río Cauca, se recomienda especial atención en zonas bajas y de planicie en Nechí (Antioquia), Ayapel (Córdoba), San Jacinto del Cauca y Achí (Bolívar) y también a los municipios sucreños de San Benito Abad, Caimito, San Marcos, Majagual y Guaranda. El IDEAM recomienda a Gestión del Riesgo y a la comunidad ribereña, tomar las medidas necesarias para mitigar los impactos que pueda provocar ésta condición hidrológica.

ALERTAS POR NIVELES DE LOS RÍOS

REGIÓN CARIBE

SITIOS PARA LOS CUALES SE GENERA LA ALERTA

NIVELES ALTOS EN LA PARTE BAJA DEL RÍO MAGDALENA

Persiste la condición de niveles altos en gran parte de la cuenca baja del río Magdalena, situación que no solamente afecta a ésta corriente sino también a la mayoría de sus afluentes; se mantiene la condición de ascenso moderado, cuyos niveles superan las cotas críticas, ocasionando inundaciones lentas, con afectación en varias poblaciones ribereñas en su cuenca baja (la cual se considera desde aguas abajo de Gamarra (Cesar) hasta su desembocadura en el Mar Caribe). Debido a que se siguen presentando precipitaciones de considerable intensidad, se prevé que los ascensos sigan, por lo cual se hace una recomendación muy especial para los siguientes sectores, descritos por departamento:

ALERTA ROJA

- **Atlántico:** continúan incrementos importantes de los niveles, aunque sin sobrepasar las cotas críticas; especial recomendación en los siguientes sectores: municipio de Palmar de Varela, no solamente por niveles altos, sino también por niveles altos de la ciénagas de La Luisa y La Chepa, que circundan éste municipio. Adicionalmente, los niveles del río Magdalena en el sector suroriental del departamento se encuentra muy altos, por lo cual la alerta se extiende para los municipios de Bohórquez, Campo de La Cruz, Santa Lucía, Suán, Santo Tomás, Manatí y Puerto Colombia.
- **Bolívar:** municipios de San Felipe y El Salto, ubicados en la margen derecha del brazo de Mompox presentan incrementos de sus niveles, pero sin causar afectación; también en los municipios de Magangué, San Pablo, Cantagallo y Hatillo de Loba (corregimientos de San Miguel y Juana Sánchez en la margen derecha de Brazo de Loba) se están reportando incrementos importante de los niveles.
- **Cesar:** en sectores rurales y urbanos del municipio de Gamarra, especialmente en el corregimiento de Capulco. Adicionalmente, poblaciones ribereñas de la Ciénaga de Zapatosa, como Chimichagua y Saloa.
- **Magdalena:** municipios de Belén en la Ciénaga de Zapatosa y El Banco. También se destaca que las ciénagas de Zapatoca y San Zenón (departamento de Magdalena), tienen niveles muy altos y generan desbordamientos y encharcamientos en las poblaciones aledañas.

ALERTAS POR NIVELES DE LOS RÍOS

REGIÓN PACÍFICO

SITIOS PARA LOS CUALES SE GENERA LA ALERTA

SE PREVÉ ASCENSO SIGNIFICATIVO EN LOS NIVELES DE LOS RÍOS DEL LITORAL DEL VALLE DEL CAUCA.

Se mantiene esta alerta dadas las lluvias de variada intensidad que se han registrado en las cuencas de los ríos que drenan hacia el Pacífico, por lo que se prevé crecientes súbitas en los ríos Naya, Yurumanguí, Cajambre, Mayorquín, Raposo, Málaga y especialmente en los ríos Dagua, Buenaventura, Anchicayá. Es importante tener en cuenta que de acuerdo al pronóstico meteorológico se espera persistan las lluvias en dichas zona, por lo que se recomienda continuar atentos al incremento de los caudales de estos ríos y sus principales afluentes. Se destacan incrementos de niveles significativos en la cuenca del río Dagua y Anchicayá.

PROBABILIDAD DE CRECIENTES SÚBITAS EN LOS APORTANTES DE LA CUENCA MEDIA Y BAJA DEL RÍO ATRATO.

Se mantiene esta alerta dado que los niveles de los ríos río Sucio, y Penderisco (cuenca del río Murri) a la altura de los municipios de Dabeiba y Urrao respectivamente, se han incrementado en los últimos días, por lo que se espera que esta condición hidrológica se refleje en los demás ríos aportantes de la cuenca media y baja del río Atrato. Es importante igual resaltar que las precipitaciones antecedentes en la zona han saturado los suelos de la cuenca, por lo que al paso de una lluvia fuerte se podría concentrar la escorrentía rápidamente en los cauces y quebradas de la zona, situación que aumentaría significativamente los caudales de los ríos Bebaramá, Murri, Sucio, Murindó, Bojayá, Napipí, Opogadó, Salaquí y otros directos Bajo Atrato. Por lo anterior el IDEAM recomienda a la población ribereña y a las autoridades locales prestar especial atención al incremento de los niveles de los ríos de la cuenca media y baja del río Atrato.

**ALERTA
ROJA**

ALERTAS POR NIVELES DE LOS RÍOS

REGIÓN ORINOQUIA

SITIOS PARA LOS CUALES SE GENERA LA ALERTA

NIVELES ALTOS EN LA CUENCA DE LOS RÍO GUAVIARE Y GUAYABERO

Se mantiene esta alerta, ya que el nivel del río Guaviare, a la altura del municipio de San José de Guaviare y Mapiripán, registra niveles altos, adicionalmente se prevé nuevas crecientes súbitas en sus afluentes los ríos Ariari, Guape, Guayabero, Losada y Güejar. Se recomienda a los comités Locales y Regionales efectuar seguimiento al comportamiento de los niveles tanto del cauce principal en sectores de la cuenca alta-media como de los aportantes del piedemonte. Los sectores más críticos en el departamento del Guaviare son zonas rurales y urbanas del municipio de El Retorno (por un brazo del río Guaviare) y San José del Guaviare.

INCREMENTOS SÚBITOS APORTANTES CUENCA ALTA DEL RÍO META

Se mantiene la alerta roja por pronóstico de lluvias sobre las cuencas de los aportantes del Alto Meta especialmente para los ríos Guacavía, Guatiquía, Guavio y Guayuriba, los cuales han registrado crecientes súbitas con valores muy altos y que en algunos casos superan las cotas de afectación, lo cual se está reflejando a la altura del municipio de Puerto López ubicado en la cuenca alta del río Meta. El IDEAM recomienda a la población ribereña, autoridades locales y regionales de Gestión del Riesgo estar atentos al aumento del caudal de estos ríos, ante posibles afectaciones por desbordamientos e inundaciones. La recomendación se extiende para los ríos Metica, Guamal, Humadea, Humea y Negro, dado que se pronostica persistan las lluvias de variada intensidad en la región. Ésta alerta también se extiende para el río Guayabero y otras cuencas que desde la Serranía de La Macarena han presentado inundaciones lentas en los últimos días

ALERTA ROJA

ALERTAS POR NIVELES DE LOS RÍOS

REGIÓN CARIBE

SITIOS PARA LOS CUALES SE GENERA LA ALERTA

PROBABILIDAD DE INCREMENTOS SÚBITOS EN LOS RÍOS DEL URABÁ ANTIOQUEÑO.

Se mantiene esta alerta para los ríos que desembocan en el Golfo de Urabá, dado que se prevé incrementos súbitos en los niveles de los ríos Frio, Tanela, León, Mulatos, San Juan de Urabá y Canalete. Una situación similar se espera en otras corrientes de la zona como los ríos Vijagual, Zungo, Chigorodó, Carepa, Apartadó y río Grande. El IDEAM recomienda a las autoridades de Gestión del Riesgo estar atentos al comportamiento de los niveles de estos ríos especialmente en la cuenca del río León y Mulatos, ante posibles crecientes súbitas, dadas las lluvias registradas en la zona.

NIVELES ALTOS EN EL RÍO SINÚ.

Predominan niveles estables en el río Sinú, sin embargo, dado a las lluvias que se han presentado en las cuencas alta y media se mantiene a alerta naranja. Se resaltan precipitaciones antecedentes en estribaciones del Parque Nacional Natural del Nudo de Paramillo, por lo cual se recomienda estar atentos a los pobladores de zonas ribereñas de los municipios Tierralta, Valencia, Morales, Montería, Ceteré, San Pelayo, Carrillo y Lórica, en el departamento de Córdoba, e igual recomendación en zonas bajas (especialmente en la margen derecha del río), en el sector Montería - Cereté y en inmediaciones de la Ciénaga de Momil. Se prevé que ésta condición de ascenso continúe en el transcurso del día.

INCREMENTO EN LOS NIVELES DE LOS RÍOS DE LA VERTIENTE DEL CATATUMBO.

Se mantiene esta alerta dado que persisten las lluvias en las cuencas de la vertiente del Catatumbo, particularmente en las cuencas de aporte a los ríos Zulia, Pamplonita, Sardinata, Algodonal, Tibú, entre otros. El IDEAM recomienda a la población ribereña y a las autoridades locales de Gestión del Riesgo, estar monitoreando de forma continua los caudales y/o niveles de estos ríos. Se destacan incrementos importantes en la corriente del Catatumbo a la altura del municipio de Teorama.

INUNDACIÓN EN LA CUENCA DEL RÍO SAN JORGE Y SUS PRINCIPALES AFLUENTES.

Se mantiene esta alerta ya que los niveles de los ríos y afluentes a la cuenca del río San Jorge reportan Tendencia de descenso durante las últimas horas. No obstante, se recomienda a los pobladores de sectores bajos de los corregimientos de Juan José y Villanueva, municipios de Puerto Libertador (Córdoba), Montelíbano, La Apartada y Ayapel en el departamento de Córdoba, mantener atento seguimiento al comportamiento de los niveles ante posibles afectaciones por desbordamientos e inundaciones, así como a los pobladores en el municipio de Buenavista (Córdoba), especialmente en los corregimientos de Coyongo, Puerto Córdoba, Los Zambos e Isla Roja; para éste sector no solamente se presentan incrementos del río San Jorge, sino de varios de sus afluentes (se destacan Quebrada San Lorenzo y los Caños Los Zambos y Las Catas).

ALERTA NARANJA

ALERTAS POR NIVELES DE LOS RÍOS

REGIÓN CARIBE

SITIOS PARA LOS CUALES SE GENERA LA ALERTA

ALERTA NARANJA

NIVELES ALTOS EN EL CANAL DEL DIQUE.

Se mantiene esta alerta dado que se han incrementado significativamente los niveles del canal del dique a la altura del municipio de San Cristóbal, Arjona, Mahates y Cartagena de Indias. Se resalta que el incremento del nivel ha sido sostenido durante los últimos días, por lo que se preve se pueda mantener esta tendencia para los próximos días pudiendo afectar las poblaciones ribereña al canal.

PROBABILIDAD DE INCREMENTOS SÚBITOS EN QUEBRADAS Y ARROYOS DEPARTAMENTOS DE ATLÁNTICO Y BOLÍVAR.

Se mantiene la alerta dado que los diferentes modelos meteorológicos nos indica que las lluvias en la zona se mantendrán y estas pueden ser entre moderadas y fuertes, además las imágenes satelitales dan muestra de las lluvias que se podrían incrementar hacia las horas de la noche. El IDEAM recomienda a la población ribereña y autoridades locales y regionales de Gestión del Riesgo mantener atento seguimiento al comportamiento de los niveles de estas corrientes fluviales. Especial atención ante probables crecientes súbitas en los arroyos del área metropolitana Barranquilla.

NIVELES ALTOS EN LA CUENCA DEL RÍO CESAR.

El nivel del rio cesar ha disminuido a la altura del municipio de Valledupar, igual condición se refleja en su afluente rio Ariguani a la altura del municipio de Ariguani y Pueblo bello, se espera que esta condición hidrológica se refleje en los demás ríos y quebradas de la cuenca alta y media del rio Cesar. EL IDEAM recomienda a los pobladores ribereños como los municipios de Agustín Codazzi y El Paso, entre otros continuar atentos al incremento del caudal de estos cauces.

ALERTAS POR NIVELES DE LOS RÍOS

REGIÓN ANDINA

SITIOS PARA LOS CUALES SE GENERA LA ALERTA

CRECIENTES SÚBITAS EN RÍOS DEL SUR Y OCCIDENTE DEL DEPARTAMENTO DEL HUILA.

Se genera esta alerta debido a los incrementos súbitos registrados especialmente en la parte alta del río Magdalena y en la cuenca del río Paéz, por lo que se recomienda a las autoridades de gestión del riesgo y a la población en general estar atentos al comportamiento de los niveles de estos ríos. Esta alerta también abarca la parte oriente del departamento del Cauca, donde la cuenca del Río Paéz ha presentado niveles altos. En las últimas horas, se destacan crecientes súbitas en las corrientes Naranjos y Magdalena, a la altura de San Agustín (Huila) y en el río Paéz, a la altura de los municipios de Tesalia (Huila) y Paéz - Belalcázar (Cauca).

PROBABILIDAD DE CRECIENTES SÚBITAS EN LOS RÍOS CARARE, SUÁREZ, SOGAMOSO Y CHICAMOCHA.

Persisten las lluvias en amplios sectores del departamento de Santander, por lo que se preve que los niveles de los ríos Carare, Suarez, Sogamoso y Chicamocha se puedan incrementar súbitamente. El IDEAM, recomienda continuar atentos al comportamiento de los niveles de estos ríos, con especial atención a ríos y quebradas afluentes ubicados en los municipios de San Vicente de Chucurí, De Oro, Frío Betulia, Zapatoca, Simacota, San Gil, Cabrera, Los Santos, Villanueva, Páramo, Coromoro, Confines, Macaravita, Capitanejo y Encino en el departamento de Santander, así como en los municipios de Chiscas, El Espino, San Mateo, Panqueva y Guacamayas en Boyacá. Esta alerta incluye también a los ríos Carare, Suárez, Opón y sus afluentes, ya que se pronostica persistan las lluvias de variada intensidad durante los próximos días sobre sectores de estas cuencas. Se destacan incrementos importantes en los ríos Opón, afluente La Colorada (municipio de Barrancabermeja); Carare (Cimitarra); Chicamocha (Nobsa, Boyacá) y en el río Fonce especialmente en su afluente el río Mogoticos. Se destaca que se están realizando descargas controladas al río Sogamoso desde el embalse de Hidrosogamoso, por lo que las comunidades ubicadas aguas abajo del embalse debe estar atentos al aumento de nivel de este río.

INCREMENTO SÚBITO DEL RÍO GUAVIO (GAMA, CUNDINAMARCA).

Aunque moderadamente han disminuido las precipitaciones, se mantiene la alerta para el rio Guavio y sus afluentes, sin embargo, se espera que la disminución de las precipitaciones dé paso al descenso en el nivel de estos ríos. Dado esto, se deben mantener atentos al aumento súbito del caudal dado que el suelo de la cuenca se encuentra saturado por las lluvias antecedentes, por lo que al paso de una lluvia fuerte la escorrentía se concentraría rápidamente en los cuerpos de agua de la zona, aumentando rápidamente el caudal de estos ríos. El IDEAM recomienda a la población ribereña al río Guavio y sus afluentes estar muy atentos al nivel de estos ríos, ante la probabilidad de ocurrencia de una creciente súbita.

ALERTA NARANJA

ALERTAS POR NIVELES DE LOS RÍOS

REGIÓN ANDINA

SITIOS PARA LOS CUALES SE GENERA LA ALERTA

PROBABILIDAD DE CRECIENTE SÚBITA EN LOS RÍOS LA MIEL Y GUARINÓ.

Continúa la alerta para los ríos la Miel, Guarinó y sus afluentes, especialmente por la persistencia de lluvias al oriente de los departamentos de Antioquia y Caldas, esta condición hidrológica sumada a las precipitaciones antecedentes que mantiene saturado los suelos de la cuenca, podría incrementar súbitamente los niveles de estos ríos y quebradas. Por lo anterior El IDEAM mantiene la recomendación a la población de los municipios de Argelia y Nariño (Antioquia); y Manzanares, Pensilvania, Marulanda, Marquetalia, Samaná (Caldas), mantener continuo seguimiento al comportamiento de los niveles, ya que podrían generarse nuevos incrementos con valores altos en dichos ríos y sus afluentes.

PROBABILIDAD DE CRECIENTES SÚBITAS PARA ALGUNOS RÍOS QUE DRENAN AL RÍO CAUCA EN CAUCA.

Se mantiene el nivel de esta alerta, ya que las fuertes lluvias presentadas en los últimos días hacia el norte y centro del departamento del Cauca, pueden causar crecientes súbitas en los afluentes al río Cauca. Especial atención en los ríos tributarios a la cuenca del río del Alto Cauca, observando niveles altos en este sector. Además, el IDEAM recomienda estar atentos a los niveles de los aportantes al río Cauca como Palacé, Salado, Piendamó, Ovejas, Quinamayo, Timba, Palo y otros directos al Cauca. En las últimas horas, se ha presentado ascenso importante en el río Timba, a la altura del municipio de Buenos Aires. Además, cabe señalar la creciente que se presentó en el río Palo, a la altura del municipio de Puerto Tejada, aunque actualmente con tendencia al descenso.

PROBABILIDAD DE CRECIENTE SÚBITA EN EL RÍO LEBRIJA.

El nivel del río surata a la altura del municipio de Bucaramanga ha presenta en los últimos días amplias fluctuaciones, pero en el rango de niveles bajos, igual condición se presenta en la cuenca baja del río Lebrija aguas abajo del municipio de papayal. Es importante resaltar que las lluvias antecedentes han mantenido saturado los suelos de la cuenca, además se espera que las lluvias continúen en amplios sectores de la cuenca, por lo que se debe mantener atentos al incremento de los caudales del río Lebrija y sus afluentes, especialmente los municipios de San Martín, San Alberto, La Esperanza, El Playón.

INCREMENTOS EN LOS NIVELES DE ALGUNOS RÍOS DEL DEPARTAMENTO DEL TOLIMA.

Se mantiene esta alerta por incrementos súbitos en los niveles de los ríos Gualí, Saldaña, Negro, Totaré, Coello, Opía, Luisa, Cucuana, Combeima, Chili, Sucio, Aipe, Chenche, Amoyá, Tetuán, Ortega, Cabrera, Prado y especialmente en los ríos Lagunilla y Recio, dadas las lluvias de variada intensidad registradas sobre el departamento del Tolima. El IDEAM recomienda a Gestión del Riesgo y a la comunidad ribereña, seguir atentos al comportamiento de los niveles. Se destacan los incrementos importantes que se han registrado en los ríos Lagunilla, Recio, Saldaña, Coello y Negro afluente al embalse de Prado (municipio de Prado).

ALERTA NARANJA

ALERTAS POR NIVELES DE LOS RÍOS

REGIÓN PACÍFICO

SITIOS PARA LOS CUALES SE GENERA LA ALERTA

PROBABILIDAD DE CRECIENTES SÚBITAS EN LOS RÍOS BAUDÓ Y OTROS DIRECTOS AL OCÉANO PACÍFICO.

Se mantiene esta alerta dadas las lluvias registradas en la zona, por lo que se prevé fluctuaciones en los niveles del río Baudó así como los ríos que drenan directo al océano Pacífico, en especial en el río Jella y la quebrada Chocotal en Bahía Solano. El IDEAM hace un llamado a gestión de riesgo y a la población ribereña para mantener atento seguimiento al comportamiento de los niveles de estos cauces.

PROBABILIDAD DE CRECIENTES SÚBITAS EN LOS RÍOS AFLUENTES DIRECTOS AL OCÉANO PACÍFICO DEPARTAMENTO DE CAUCA.

Se mantiene esta alerta para los ríos del occidente del departamento de Cauca que drenan directamente hacia el océano Pacífico, dado que se pronostica persistan las lluvias de variada intensidad en la zona, por lo que se espera que esta condición hidrológica se refleje en la cuenca de los ríos Timbiquí, Saija, San Juan de Micay y especialmente el río Guapi. Es importante resaltar que, las lluvias antecedentes han saturado los suelos de la cuenca de estos ríos, lo cual indica que al paso de una lluvia fuerte, la escorrentía se podría concentrar rápidamente en los cuerpos de agua de la zona, ante lo cual se podría incrementar súbitamente el nivel de estos ríos. El IDEAM recomienda a la población ribereña mantenerse atentos al aumento del nivel de estos ríos y sus principales afluentes.

NIVELES ALTOS EN EL CAUCE PRINCIPAL DEL RÍO ATRATO.

Se mantiene esta alerta por los niveles altos que registra en río Atrato a la altura del municipio de Bellavista. Por lo anterior, el IDEAM mantiene la recomendación para que la población ribereña al cauce principal del río Atrato en la cuenca media y baja.

CRECIENTES SÚBITAS EN LA CUENCA DEL RÍO SAN JUAN.

Se prevé incrementos súbitos en los niveles de los principales ríos de la cuenca del río San Juan de Atrato a la altura de Tadó, Santa Rita, Sipí, Medio San Juan, Calima, Bajo San Juan y litoral de San Juan; se espera que esta condición hidrológica se refleje en los demás cauces superficiales de la cuenca del río San Juan, por lo que se debe mantener continuo monitoreo en los niveles de estos ríos dado que las lluvias han saturado los suelos de la cuenca y debido a que se pronostica persistan las lluvias de variada intensidad en la cuenca aportante, se podría incrementar súbitamente los caudales de los ríos San Juan, Tamaná, Condoto, Cajón, Sípi, Capoma, Calima y Munguidó entre otros. El IDEAM recomienda a la población ribereña continuar atentos al comportamiento de los niveles de estos ríos y tomar las medidas preventivas necesarias ante los impactos que dichos incrementos puedan ocasionar.

**ALERTA
NARANJA**

ALERTAS POR NIVELES DE LOS RÍOS

REGIÓN PACÍFICO

SITIOS PARA LOS CUALES SE GENERA LA ALERTA

ALERTA NARANJA

INCREMENTOS RÍOS APORTANTES AL PATÍA, MIRA Y OTROS QUE DRENAN HACIA EL PACÍFICO DEL DEPARTAMENTO DE NARIÑO.

Se reduce la alerta dado que los niveles de las estaciones hidrológicas ubicadas a la altura de los municipios de Tumaco, Ricaurte (cuenca del río Mira), Ipiales, Imués, Pasto, El Tambo, Cumbitara, y Leiva, (cuenca del río Patía) se encuentra estables, por debajo de la cota de afectación y con tendencia moderada al descenso durante los últimos días. es importante tener en cuenta que en los últimos días se han registrado lluvias de variada intensidad especialmente al occidente del departamento, por lo que el IDEAM recomienda a la población ribereña estar atentos al incremento súbito de los niveles del río Mira, Patía y sus afluentes.

REGIÓN ORINOQUIA

SITIOS PARA LOS CUALES SE GENERA LA ALERTA

ALERTA NARANJA

NIVELES ALTOS EN LA CUENCA MEDIA Y BAJA DEL RÍO META Y PROBABILIDAD DE CRECIENTES SÚBITAS EN APORTANTES.

Se mantiene este nivel de alerta, ya que los niveles del río Meta se encuentran altos en su parte media y baja. También, se prevé crecientes súbitas en los aportantes río Meta en la cuenca media y baja, ya que se han presentado fuertes lluvias en los últimos días en el departamento de Casanare, lo cual ha incrementado significativamente los caudales de los ríos Cusiana, Túa, Upía, Yucao, Tea, Manacacías, Caño Cumaral, Melúa, Pauto, Ariporo y Casanare, entre otros directos a la cuenca alta del río Meta. Se destacan niveles altos en la cuenca del río Pauto, a la altura del municipio de Trinidad; en los tributarios del río Meta, a la altura de los municipios de Orocué y Paz de Ariporo.

NIVELES ALTOS EN LA CUENCA BAJA DEL RÍO INÍRIDA.

Se mantiene el nivel de esta alerta, debido a que se observa una tendencia sostenida al incremento en el nivel del río Inírida monitoreado a la altura del municipio de Puerto Inírida (Guainía), observando que sobrepasa la cota de afectación. Se recomienda a pobladores ribereños y autoridades locales y regionales de Gestión de Riesgo, tomar las medidas pertinentes ante las probables afectaciones por desbordamientos e inundaciones que se puedan estar presentando.

NIVELES ALTOS CAUCE PRINCIPAL DEL RÍO ARAUCA.

Se mantiene alerta naranja en el río Arauca por niveles altos. El IDEAM recomienda a la población en general y a las autoridades locales estar atentos al comportamiento de los niveles del cauce principal ante probables afectaciones por desbordamientos e inundaciones en sectores rurales y urbanos de los municipios de Arauquita y Arauca.

NIVELES ALTOS DE VARIAS CORRIENTES EN EL DEPARTAMENTO DE CASANARE.

Se reportan incrementos importantes de los niveles del río Upía, en inmediaciones de Villanueva (Casanare). Con tendencia al ascenso en sus niveles en los ríos Tocaría, Pauto y Nunchía

ALERTAS POR NIVELES DE LOS RÍOS

REGIÓN ORINOQUIA

SITIOS PARA LOS CUALES SE GENERA LA ALERTA

ALERTA NARANJA

PROBABILIDAD INCREMENTOS SÚBITOS APORTANTES CUENCA DEL RÍO ARAUCA.

Se reduce la alerta dado que los niveles del río Arauca y sus afluentes a la altura de los municipios de Cacota, San Bernardo de Bata, Cubara y Arauca, han descendió su nivel moderadamente, es importante destacar que los modelos meteorológicos prevén que las lluvias se mantendrán en la región, por lo que se recomienda a la población ribereña continuar atentos al incremento súbito del caudal del río Arauca y sus afluentes.

REGIÓN CARIBE

SITIOS PARA LOS CUALES SE GENERA LA ALERTA

ALERTA AMARILLA

PROBABILIDAD DE NIVELES ALTOS EN LA CUENCA DEL RÍO ARIGUANÍ.

Se mantiene esta alerta dadas las lluvias de variada intensidad que se han registrado sobre sectores de la cuenca del río Ariguaní. Se recomienda a las autoridades de Gestión del Riesgo y a la población en general seguir muy atentos al comportamiento de los niveles, especial atención para los municipios de Algarrobo (Magdalena), Bosconia y El Copey en el Cesar.

PROBABILIDAD DE CRECIENTES SÚBITAS EN VARIOS RÍOS QUE DESCIENDEN DE LA SIERRA NEVADA DE SANTA MARTA.

Se mantiene esta alerta dadas las variaciones moderadas con niveles altos que se han registrado en los ríos Fundación, Aracataca, Tucurínca y Gaira. El IDEAM recomienda a las autoridades de Gestión del Riesgo y a la población en general estar atentos al comportamiento de los niveles de estos ríos y sus afluentes, ante lo probabilidad de crecientes súbitas. Esta alerta se extiende para las cuencas de los directos al bajo Magdalena entre el Plato y Calamar y la cuenca Chimuica y Corozal, por las fuertes precipitaciones observadas. Especial atención en los niveles del río Piedras - río Manzanares (a la altura del municipio de Santa Marta).

PROBABILIDAD DE CRECIENTES SÚBITAS EN LOS RÍOS GUACHACA, DON DIEGO Y ANCHO.

Se mantiene esta alerta dadas las lluvias de variada intensidad que se han registrado sobre las cuencas de los ríos Guachaca, Mendiguaca, Buritaca, Don Diego, Ancho, entre otros. El IDEAM recomienda a las autoridades de Gestión del Riesgo y a la población en general estar atentos al comportamiento de los niveles de estos ríos y sus afluentes, ante lo probabilidad de crecientes súbitas.

NIVELES ALTOS EN LAS CUENCAS DE LOS RÍOS RANCHERÍA, TAPIAS Y CAMARONES.

Se mantiene esta alerta dadas las lluvias de variada intensidad que se han registrado sobre las cuencas de los ríos Ranchería, Tapias, Camarones y otros directos al Caribe. El IDEAM mantiene la recomendación para que la población ribereña en general siga atenta al comportamiento de los niveles de estos ríos.

ALERTAS POR NIVELES DE LOS RÍOS

REGIÓN ANDINA

SITIOS PARA LOS CUALES SE GENERA LA ALERTA

ALERTA AMARILLA

CRECIENTES SÚBITAS EN LAS QUEBRADAS DEL ÁREA METROPOLITANA DE MEDELLÍN.

Se mantiene el nivel de esta alerta dadas las lluvias que se han registrado en la ciudad. El IDEAM recomienda seguir atentos a los niveles de quebradas tales como La Presidenta, La Chacona, La Mona, el río Medellín, entre otros ubicados en las zonas urbanas de Medellín. Igualmente se solicita estar atentos en varios sectores del Valle de Aburrá, especialmente para los municipios de Itagüí, Envigado y Caldas (Antioquia) y sector Sur Poblado. Caben señalar las fuertes lluvias presentadas en los últimos días, lo que podría generar nuevas crecientes súbitas en estos ríos y afluentes, ante cualquier evento significativo de precipitación.

PROBABILIDAD DE INCREMENTOS EN LOS NIVELES DE ALGUNOS RÍOS DEL CENTRO Y ORIENTE DEL DEPARTAMENTO DEL HUILA.

Se mantiene esta alerta debido a los incrementos súbitos de nivel registrados durante los últimos días. El IDEAM recomienda a pobladores ribereños y autoridades locales seguir con monitoreo continuo de los niveles, destacándose los ríos Timaná, Yaguará, Íquira, Baché, Juncal, Fortalecilla y otros Directos al Magdalena con sus afluentes. Se destacan incrementos importantes en el cauce Naranjo (afluente al río Magdalena), a la altura del municipio San Agustín, en los últimos días. Igualmente, para sectores ribereños bajos de Tóez y Belalcázar (Cauca), lo mismo que en Tesalia (Huila). No se descartan los incrementos súbitos de nivel en los ríos Ullucos y Símbola (en inmediaciones de Inzá, Cauca), los cuales desciende desde el Nevado del Huila, y también para los ríos La Plata y Suaza (especial en sectores bajos próximos a la desembocadura al río Magdalena).

NIVELES ALTOS EN EL RÍO MAGDALENA SECTOR DE PUERTO NARE (ANTIOQUIA) HASTA BARRANCABERMEJA (SANTANDER).

Continúan altos los niveles del río Magdalena, en el tramo entre Puerto Nare (Antioquia) hasta Barrancabermeja (Santander). Se recomienda a las autoridades de Gestión del Riesgo estar atentos al comportamiento del nivel del río Magdalena en este tramo.

PROBABILIDAD DE CRECIENTES SÚBITAS EN EL NIVEL DEL RÍO SUMAPÁZ.

Se mantiene alerta amarilla en el río Sumapaz, a la altura del municipio de Fusagasugá (corriente Barroblanco). El IDEAM mantiene la recomendación para que los pobladores ribereños en general destacando la de los municipios de Fusagasugá, Cabrera, Venecia y Pandi (Cundinamarca) sigan atentos al comportamiento de los niveles, dadas las lluvias de variada intensidad en las últimas horas, las cuales pueden generar crecientes súbitas en el río Sumapaz y sus afluentes.

ALERTAS POR NIVELES DE LOS RÍOS

REGIÓN ANDINA

SITIOS PARA LOS CUALES SE GENERA LA ALERTA

PROBABILIDAD DE INCREMENTOS MODERADOS EN LOS NIVELES DE LA CUENCA ALTA, MEDIA Y BAJA DEL RÍO BOGOTÁ.

Continúa la alerta, dada la persistencia de las lluvias especialmente hacia la cuenca media y baja, por lo que se prevé se mantengan ligeras fluctuaciones en el nivel del río Bogotá y sus afluentes en la cuenca alta y media, especialmente los ríos Frío, Salitre - Juan Amarillo, Fucha y Tunjuelo, entre ellas el río Arzobispo, quebrada La Vieja, quebrada Los Molinos, río San Cristóbal, canal Cundinamarca y río Apulo, donde las lluvias antecedentes tienen saturadas las cuencas. El IDEAM mantiene la recomendación a los pobladores ribereños continuar atentos al comportamiento de los niveles del río y sus afluentes, Además, se mantiene el nivel de alerta en la cuenca baja del río Bogotá, dado la disminución de los niveles del río, a la altura del de los municipios de Tocaima y Girardot en las estaciones Puente Portillo y La Campiña.

ALERTA AMARILLA

PROBABILIDAD DE INCREMENTOS MODERADOS EN LAS CUENCAS DE LOS RÍOS NEGRO Y SECO (CUNDINAMARCA).

Se mantiene esta alerta para los ríos Negro y Seco debido a que se prevé incremento moderado en el nivel producto de las persistentes lluvias de carácter moderado a fuerte inclusive con tormenta eléctrica que se han presentado en la región. IDEAM recomienda mantener continuo seguimiento al nivel de estos ríos por parte de la población ribereña, de las autoridades locales y regionales de gestión de riesgo, dado que los modelos de pronóstico del tiempo prevén lluvias sobre estos sectores, las cuales podrían generar nuevos incrementos con valores altos. Adicionalmente se presentan incrementos importantes de los niveles del río Negro y la Quebrada Negra, en inmediaciones de Útica (Cundinamarca), por lo cual se previene a los pobladores de sectores urbanos y rurales de éste municipio ante la posibilidad de inundaciones; también en varios sectores de sus cuencas se han reportado caída de material sobre sus cauces principales, lo cual generará taponamientos. Se destaca las lluvias de variada intensidad que se han registrado en la cuenca del río Seco, a la altura del municipio de Nariño. Además, se resalta la creciente súbita que se registró en el río Negro.

ALERTAS POR NIVELES DE LOS RÍOS

REGIÓN AMAZONIA

SITIOS PARA LOS CUALES SE GENERA LA ALERTA

ALERTA AMARILLA

NIVELES ALTOS EN EL RÍO AMAZONAS.

Se mantiene esta alerta por niveles altos en el río Amazonas a la altura de Leticia, el IDEAM recomienda a la población en general estar atentos al comportamiento de los niveles del río.

PROBABILIDAD DE INCREMENTOS MODERADOS EN LOS AFLUENTES DE LA CUENCA ALTA DEL RÍO CAQUETÁ (DEPARTAMENTO DE PUTUMAYO).

Se mantiene esta alerta, aunque que los niveles del río Mocoa ubicado en el municipio del mismo nombre se encuentran estables, la condición de saturación de la cuenca es alta para los ríos Sangoyaco y Mulato. Es importante continuar atentos al nivel de estos cauces especialmente por las condiciones de humedad antecedente del suelo en las cuencas de estos ríos y sus afluentes. El IDEAM recomienda a la población ribereña y a las autoridades locales estar continuamente monitoreando los caudales de estos ríos del piedemonte Caqueteño, ya que tradicionalmente para esta época se suelen presentar precipitaciones de carácter fuerte que pueden generar crecientes súbitos.

ALERTAS POR AMENAZAS DE DESLIZAMIENTO

ALERTA ROJA:

Amenaza alta a muy alta por deslizamientos de tierra detonados por lluvias, localizados en los siguientes municipios:

ALERTA NARANJA:

Amenaza moderada por deslizamientos de tierra detonados por lluvias, localizados en los siguientes municipios:

REGIÓN ANDINA

ALERTA ROJA

SITIOS PARA LOS CUALES SE GENERA LA ALERTA

ANTIOQUIA: Amagá, Cáceres, Carolina, Gómez Plata, Ituango, Salgar, Tarazá, Valdivia.

REGIÓN ORINOQUIA

ALERTA ROJA

SITIOS PARA LOS CUALES SE GENERA LA ALERTA

META: Cubarral, El Castillo, El Dorado, Guamal

REGIÓN ANDINA

ALERTA NARANJA

SITIOS PARA LOS CUALES SE GENERA LA ALERTA

ANTIOQUIA: Alejandría, Amalfi, Angostura, Anorí, Barbosa, Campamento, Caracolí, Carmen de Viboral, Cisneros, Cocorná, Concepción, Don Matías, Granada, Guadalupe, Guatapé, Maceo, Peñol, San Carlos, San Francisco, San Luis, San Rafael, San Roque, San Vicente, Santa Rosa de Osos, Santo Domingo, Sonsón, Yarumal, Yolombó.

BOYACÁ: Aquitania, Campohermoso, La Victoria, Muzo, Páez, Quípama, San Luis de Gaceno.

CUNDINAMARCA: Guayabetal, Paime, Yacopí.

NORTE DE SANTANDER: Chitagá, Toledo.

SANTANDER: Aguada, Chima, Contratación, El Guacamayo, Guadalupe, La Paz, Santa Helena del Opón.

REGIÓN ORINOQUIA

ALERTA NARANJA

SITIOS PARA LOS CUALES SE GENERA LA ALERTA

CASANARE: Chámeza.

META: Acacias, Castilla La Nueva, El Calvario, Lejanías, Mesetas, Restrepo, San Martín, Uribe, Villavicencio

ALERTAS POR AMENAZAS DE DESLIZAMIENTO

ALERTA ROJA:

Amenaza alta a muy alta por deslizamientos de tierra detonados por lluvias, localizados en los siguientes municipios:

ALERTA NARANJA:

Amenaza moderada por deslizamientos de tierra detonados por lluvias, localizados en los siguientes municipios:

REGIÓN PACÍFICO

SITIOS PARA LOS CUALES SE GENERA LA ALERTA

ALERTA NARANJA

CAUCA: Guapi.

CHOCÓ: Atrato, Bagadó, Bahía Solano, Bajo Baudó, Cértegui, Condoto, El Cantón del San Pablo, Istmina, Lloró, Medio Baudó, Medio San Juan, Nóvita, Río Iró, Río Quito, San José del Palmar, Tadó, Unión Panamericana

NARIÑO: Barbacoas, El Charco, Francisco Pizarro, La Tola, Los Andes, Magüí, Mosquera, Roberto Payán (San José), Santa Bárbara, Tumaco

VALLE DEL CAUCA: Ansermanuevo, El Águila.

REGIÓN CARIBE

SITIOS PARA LOS CUALES SE GENERA LA ALERTA

ALERTA AMARILLA

BOLÍVAR: Montecristo, Santa Rosa del Sur

CESAR: Agustín Codazzi, Curumaní, El Copey, La Gloria, Pailitas, Pelaya, Valledupar

CÓRDOBA: Montelíbano, Puerto Libertador y San Jose de Ure.

LA GUAJIRA: Dibulla, El Molino, Fonseca, La Jagua del Pilar, San Juan del Cesar, Villanueva.

MAGDALENA: Ciénaga, Fundación, Santa Marta

REGIÓN ANDINA

SITIOS PARA LOS CUALES SE GENERA LA ALERTA

ALERTA AMARILLA

ANTIOQUIA: Abejorral, Abriaquí, Andes, Angelópolis, Argelia, Armenia, Belmira, Betulia, Briceño, Buriticá, Caicedo, Caldas, Cañasgordas, Caramanta, Ciudad Bolívar, Concordia, Dabeiba, Ebéjico, Fredonia, Frontino, Giraldo, Guarne, Heliconia, La Unión, Marinilla, Medellín, Montebello, Nariño, Necoclí, Olaya, Puerto Berrío, Puerto Nare, Puerto Triunfo, Remedios, Sabanalarga, San Jerónimo, San Juan de Urabá, San Pedro, Santa Bárbara, Santa Fe de Antioquia, Segovia, Sopetrán, Titiribí, Toledo, Uramita, Urrao, Vegachí, Venecia, Yalí, Zaragoza.

BOYACÁ: Almeida, Betétiva, Boavita, Buenavista, Chinavita, Chita, Chivor, Coper, Corrales, Covarachía, Cubará, El Espino, Gámeza, Garagoa, Guicán, La Uvita, Labranzagrande, Macanal, Maripí, Miraflores, Mongua, Moniquirá, Otanche, Pachavita, Pajarito, Panqueba, Pauna, Paya, Paz de Río, Pesca, Pisva, Puerto Boyacá, Rondón, Saboyá, San Eduardo, San José de Pare, San Mateo, San Pablo de Borbur, Santa María, Santana, Soatá, Socha, Socotá, Sogamoso, Susacón, Tasco, Tibaná, Tópaga, Tota, Turmequé, Úmbita, Ventaquemada.

ALERTAS POR AMENAZAS DE DESLIZAMIENTO

ALERTA ROJA:

Amenaza alta a muy alta por deslizamientos de tierra detonados por lluvias, localizados en los siguientes municipios:

ALERTA NARANJA:

Amenaza moderada por deslizamientos de tierra detonados por lluvias, localizados en los siguientes municipios:

REGIÓN ANDINA

SITIOS PARA LOS CUALES SE GENERA LA ALERTA

ALERTA AMARILLA

CALDAS: Aguadas, Chinchiná, Filadelfia, La Merced, Manizales, Manzanares, Marmato, Marulanda, Neira, Pácora, Pensilvania, Salamina, Samaná, Supia, Villamaria.

CUNDINAMARCA: Agua de Dios, Albán, Anapoima, Anolaima, Apulo, Arbeláez, Beltrán, Bituima, Bojacá, Bogotá, D.C., Cabrera, Cachipay, Caparrapí, Cáqueza, Carmen de Carupa, Chaguaní, Chipaque, Choachí, Chocontá, Cogua, Cucunubá, El Colegio, El Peñón, El Rosal, Facatativá, Fusagasugá, Gachalá, Gachetá, Gama, Granada, Guaduas, Guatavita, Guayabal de Siquima, Gutiérrez, Jerusalén, Junín, La Calera, La Mesa, La Palma, La Peña, La Vega, Lenguazaque, Machetá, Manta, Medina, Nilo, Nimaima, Nocaima, Pacho, Pandi, Pasca, Pulí, Quebradanegra, Quetame, Quipile, Ricaurte, San Antonio de Tequendama, San Bernardo, San Cayetano, San Francisco, San Juan de Rioseco, Sasaima, Sesquilé, Sibaté, Silvania, Soacha, Subachoque, Suesca, Supatá, Sutatausa, Tabio, Tausa, Tena, Tibacuy, Tocaima, Topaipí, Ubalá, Útica, Venecia, Vergara, Vianí, Villagómez, Villapinzón, Villeta, Viotá, Zipacón, Zipaquirá.

HUILA: Aipe, Altamira, Colombia, Guadalupe, La Plata, Neiva, Pitalito, Saladoblanco, San Agustín, Santa María, Suaza, Tarqui.

NORTE DE SANTANDER: Ábrego, Arboledas, Cáchira, Cócota, Chinácota, Convención, Cúcuta, Cucutilla, Durania, El Carmen, El Tarra, El Zulia, Gramalote, Hacarí, Labateca, Lourdes, Mutiscua, Ocaña, Pamplona, Salazar, San Calixto, San Cayetano, Santiago, Sardinata, Silos, Teorama, Villa Caro.

QUINDÍO: Calarcá, Córdoba, Salento.

RISARALDA: Balboa, Santa Rosa de Cabal.

SANTANDER: Albania, Barbosa, Bucaramanga, Carcasí, Cerrito, Charalá, Charta, Chipatá, Concepción, Confines, Coromoro, El Carmen, El Playón, Florián, Floridablanca, Girón, Guaca, Guapotá, Guavatá, Güepesa, La Belleza, Landázuri, Lebrija, Macaravita, Málaga, Matanza, Mogotes, Oiba, Onzaga, Piedecuesta, Puente Nacional, Rionegro, San Andrés, San Benito, San Miguel, San Vicente de Chucurí, Suaita, Sucre, Suratá, Tona, Valle de San José, Vélez.

TOLIMA: Alpujarra, Anzoátegui, Armero (Guayabal), Ataco, Cajamarca, Carmen de Apicalá, Casabianca, Chaparral, Cunday, Dolores, Falan, Fresno, Herveo, Ibagué, Icononzo, Lérída, Líbano, Mariquita, Melgar, Murillo, Natagaima, Ortega, Palocabildo, Planadas, Prado, Purificación, Rioblanco, Roncesvalles, Rovira, San Antonio, Suárez, Villahermosa, Villarrica

ALERTAS POR AMENAZAS DE DESLIZAMIENTO

ALERTA ROJA:

Amenaza alta a muy alta por deslizamientos de tierra detonados por lluvias, localizados en los siguientes municipios:

ALERTA NARANJA:

Amenaza moderada por deslizamientos de tierra detonados por lluvias, localizados en los siguientes municipios:

REGIÓN PACÍFICO

SITIOS PARA LOS CUALES SE GENERA LA ALERTA

ALERTA AMARILLA

CAUCA: Bolívar, Buenos Aires, Caldono, Corinto, El Tambo, Inzá, Jambaló, La Sierra, La Vega, López, Miranda, Páez (Belalcázar), Piendamó, Popayán, Rosas, Santa Rosa, Santander de Quilichao, Silvia, Sotará (Paispamba), Suárez, Timbiquí, Toribío, Totoró.

CHOCÓ: Alto Baudó (Pie de Pato), Bojayá (Bellavista), El Carmen, Sipí

NARIÑO: Albán (San José), Buesaco, Cumbitara, Linares, Olaya Herrera (Bocas de Satinga), Samaniego, San Bernardo, San Pedro de Cartago (Cartago), Tumaco.

VALLE DEL CAUCA: Bolívar, Buenaventura, Buga, Bugalagrande, Calima (El Darién), Dagua, El Cerrito, El Dovio, Florida, Jamundí, La Unión, Palmira, San Pedro, Sevilla, Toro, Tuluá, Versalles, Vijes, Yumbo

REGIÓN AMAZONIA

SITIOS PARA LOS CUALES SE GENERA LA ALERTA

ALERTA AMARILLA

CAQUETÁ: Belén de Los Andaquíes, Morelia, Puerto Rico.

PUTUMAYO: Mocoa.

REGIÓN ORINOQUIA

SITIOS PARA LOS CUALES SE GENERA LA ALERTA

ALERTA AMARILLA

ARAUCA: Tame.

CASANARE: Aguazul, Hato Corozal, La Salina, Monterrey, Nunchía, Paz de Ariporo, Pore, Recetor, Sabanalarga, Támara, Tauramena, Yopal.

META: Cumaral, San Juanito.

ALERTAS POR AMENAZAS DE DESLIZAMIENTO

ALERTA ROJA:

Amenaza alta a muy alta por deslizamientos de tierra detonados por lluvias, localizados en los siguientes municipios:

ALERTA NARANJA:

Amenaza moderada por deslizamientos de tierra detonados por lluvias, localizados en los siguientes municipios:

SECTORES VIALES IDENTIFICADOS CON POTENCIALIDAD DE DESLIZAMIENTOS de TIERRA, EN LOS CUALES GENERAN ALERTAS

DEPARTAMENTO	SECTOR VIAL
ANTIOQUIA	Barbosa - Cisneros Betania – Los Aguacates Caucasia - Planeta Rica Cisneros - Alto de Dolores La Mansa - Primavera La Pintada – Primavera La Pintada - Peñalisa Medellín - Glorieta Las Palmas Medellín – Camino C – Fredonia – Venecia. Medellín – Santa Fe de Antioquia. Necoclí – Puerto Rey Puente Aurra – Medellín San Roque - Cristales - Caramanta. Santuario - Cruce Ruta 45 (Caño Alegre) Turbo – Chigorodó Medellín – Costa Atlántica (Troncal de Occidente) Turbo – San Pedro de Urabá.
BOYACÁ	Puente Nacional - San Gil Río Ermitaño - La Lizama Santuario - Cruce Ruta 45 (Caño Alegre)
CALDAS	Cauyá - La Felisa Puente La Libertad – Fresno Medellín – Manizales
CASANARE	Aguazul - Yopal Cumaral - Barranca de Upía El Crucero - Aguazul Yopal - Paz de Ariporo

ALERTAS POR AMENAZAS DE DESLIZAMIENTO

ALERTA ROJA:

Amenaza alta a muy alta por deslizamientos de tierra detonados por lluvias, localizados en los siguientes municipios:

ALERTA NARANJA:

Amenaza moderada por deslizamientos de tierra detonados por lluvias, localizados en los siguientes municipios:

SECTORES VIALES IDENTIFICADOS CON POTENCIALIDAD DE DESLIZAMIENTOS de TIERRA, EN LOS CUALES GENERAN ALERTAS

DEPARTAMENTO	SECTOR VIAL
CHOCÓ	Certeguí - Quibdó Las Animas - Certeguí Las Animas - Mumbú Quibdó - La Mansa Río Pató (El Afirmado) Río Pató (El Afirmado) - La Ye (Las Animas)
CÓRDOBA	Necoclí - Puerto Rey Caucasia - Planeta Rica
CUNDINAMARCA	Bogotá (El Portal) - Villavicencio Cumaral - Barranca de Upía Villeta - Bogotá Yacopí - La Palma
META	Bogotá (El Portal) - Villavicencio Cumaral - Barranca de Upía Entrada Ciudad Porfía - Caño Tigre La Uribe - Ye de Granada Paso Antiguo por el Río Guayuriba Pipiral - Villavicencio Puente Guatiquía - Los Caballos Variante de Restrepo Ye de Granada - Paso por el Puente sobre el Río Ocoa
NARIÑO	Junín - Tuquerres Tumaco - Junín
NORTE DE SANTANDER	Cúcuta (Redoma el Salado) - La China La Lejía - Saravena Cúcuta - Bucaramanga. Nueva Terminal de Cúcuta - Puente Internacional Pedro de Hevia Río Negro - San Alberto

ALERTAS POR AMENAZAS DE DESLIZAMIENTO

ALERTA ROJA:

Amenaza alta a muy alta por deslizamientos de tierra detonados por lluvias, localizados en los siguientes municipios:

ALERTA NARANJA:

Amenaza moderada por deslizamientos de tierra detonados por lluvias, localizados en los siguientes municipios:

SECTORES VIALES IDENTIFICADOS CON POTENCIALIDAD DE DESLIZAMIENTOS de TIERRA, EN LOS CUALES GENERAN ALERTAS

DEPARTAMENTO	SECTOR VIAL
RISARALDA	Ansermanuevo - La Virginia Cauyá - La Felisa Intersección El Pollo - Intersección El Mandarino Mumbú - Santa Cecilia

ALERTAS POR AMENAZAS DE INCENDIOS DE LA COBERTURA VEGETAL

ALERTA ROJA:

Amenaza Alta o muy alta de ocurrencia de incendios de la cobertura vegetal en zonas de bosques, cultivos y pastos, localizados en los siguientes municipios y sectores aledaños:

ALERTA NARANJA:

Amenaza moderada de ocurrencia de incendios de la cobertura vegetal en zonas de bosques, cultivos y pastos, localizados en los siguientes municipios y sectores aledaños:

CONDICIONES NORMALES

No hay alertas por incendios de la cobertura vegetal detonados por condiciones meteorológicas.



ALERTAS METEOMARINA

MAR CARIBE

ALERTA AMARILLA

POR PLEAMAR.

Hasta el día 4 de junio, el centro del litoral Caribe colombiano estará influenciado por una de las pleamares más significativa del mes, debido a la marea astronómica. Por tal motivo, se recomienda a habitantes costeros estar atentos a la evolución del fenómeno.

POR VIENTO Y OLEAJE

Se presentan condiciones de viento moderado especialmente en sectores del centro y occidente de la zona marítima, áreas en las que la dirección del viento se mantiene del noreste con intensidad de 15 a 20 nudos (28 - 37 Km/h) y altura del oleaje con valores entre los 2.0 m a 3.0 m. Por lo anterior, se recomienda a habitantes costeros, turistas en playa y embarcaciones de poco calado estar atentos a la evolución de las condiciones meteorológicas y consultar con las Capitanías de puerto antes de zarpar.

TIEMPO LLUVIOSO

En el occidente del mar caribe colombiano, son estimadas precipitaciones durante la jornada, acompañadas en algunos casos de actividad eléctrica y ráfagas de viento, por lo anterior se sugiere a usuarios de pequeñas embarcaciones consultar con las Capitanías de puerto antes de zarpar.

OCEANO PACIFICO

ALERTA AMARILLA

TIEMPO LLUVIOSO

En el centro del océano pacifico colombiano, son estimadas precipitaciones durante la jornada, acompañadas en algunos casos de actividad eléctrica y ráfagas de viento, por lo anterior se sugiere a usuarios de pequeñas embarcaciones consultar con las Capitanías de puerto antes de zarpar.

°C: grados Celsius

m: metros

mm: milímetros

msnm: metros sobre nivel del mar

Km/h: kilómetros por hora

HLC: hora local colombiana

GOES: Geostationary Operational Environmental Satellites (Satélite Geoestacionario Operacional Ambiental).

GOES-16 es el designado GOES-Este, localizado en 75° W sobre el ecuador geográfico.

PNN: Parque Nacional Natural

SFF: Santuario de Fauna y Flora



ALERTA ROJA. PARA TOMAR ACCIÓN Advierte al Sistema Nacional de Gestión del Riesgo de Desastres sobre el peligro de un fenómeno y sus efectos adversos sobre la población. Se emite una alerta sólo cuando la identificación de un evento extraordinario indique la amenaza inminente y cuando la gravedad del fenómeno requiera atención prioritaria de los comités departamentales y locales.



ALERTA NARANJA. PARA PREPARARSE Indica la amenaza de un fenómeno. No implica riesgo inmediato por lo que es catalogado como un mensaje para informarse y prepararse. El aviso implica vigilancia continua ya que las condiciones son propicias para el desarrollo de un suceso natural.



ALERTA AMARILLA. PARA INFORMARSE Se emite cuando las condiciones hidrometeorológicas son favorables para la ocurrencia de un fenómeno natural y pueden aumentar el riesgo según los pronósticos. Por sus características, este nivel está encaminado a informar.

CONDICIONES NORMALES Indica que no existe ninguna clase de alerta para la región o zona mencionada.

OMAR FRANCO | Director General

CHRISTIAN EUSCÁTEGUI | Jefe Oficina del Servicio de Pronósticos y Alertas

Profesionales de Turno:

Albeiro Figueroa, Viviana Chivatá, Rodney Poveda, Mauricio Torres y Alberto Pardo.

<http://www.ideam.gov.co>

Correos electrónicos: servicio@ideam.gov.co, alertas@ideam.gov.co

Calle 25D # 96B – 70, Piso 3. Bogotá, D.C., Colombia.

Teléfono: 3075625 Ext. 1334–1336.

Síguenos en:

