

# INFORME TÉCNICO DIARIO Nº 162

El IDEAM comunica al Sistema Nacional de Gestión del Riesgo (SNGR) y al Sistema Nacional Ambiental (SINA).

Bogotá D. C., lunes 11 de junio de 2018. Actualización 12:28 p. m.



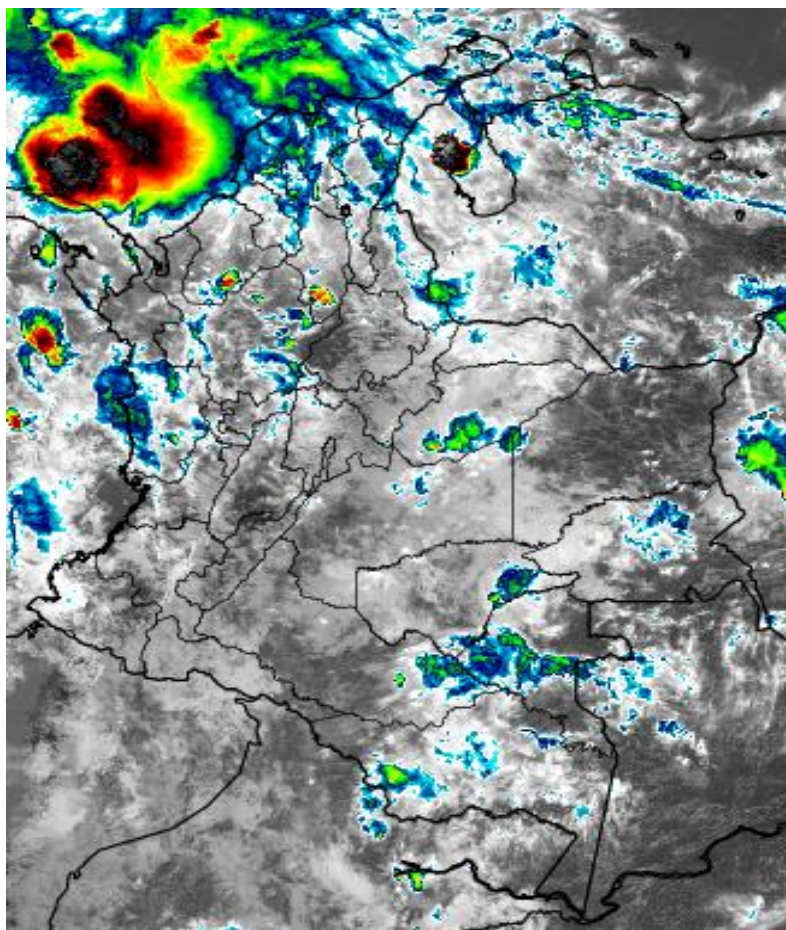
## CONDICIONES HIDROMETEOROLÓGICAS ACTUALES

En las últimas 24 horas se presentó un aumento moderado en la cantidad de volumen de precipitación a nivel nacional. Estas se desarrollaron en sectores de la Orinoquia, Amazonía, occidente de la región Andina, Pacífica y Caribe.

El pronóstico para el día de hoy prevé intensificación de lluvias en el centro y occidente de la región Caribe, centro y norte de la región Pacífica, occidente y norte de la región Andina y en sectores del piedemonte amazónico y llanero.

## IMAGEN SATELITAL

Canal Infrarrojo - GOES16 | 11 de junio de 2018 | 11:30 a.m.



Consulte todos los días el pronóstico del tiempo y las alertas hidrometeorológicas vigentes del IDEAM, en un formato de calidad. Alrededor de las 7:30 a. m. está a disposición del público en [www.ideam.gov.co](http://www.ideam.gov.co).

Se puede ver también en dispositivos móviles **AQUÍ**





# LO MÁS DESTACADO

## LLUVIAS REGISTRADAS EN LAS ÚLTIMAS 24 HORAS

- Durante las últimas 24 horas se presentó un incremento importante de las precipitaciones, las cuales principalmente se concentraron en las regiones Caribe y Orinoquia, e igualmente en sectores aislados de las regiones Andina y Pacífico. El mayor volumen fue reportado en el municipio de Orocué (Casanare), con 68.0 mm.

### ALERTA ROJA

- Por incrementos importantes de niveles de diferentes corrientes, con valores próximos o superiores a las cotas de afectación en los siguientes departamentos: Arauca, Meta, Nariño, Chocó, Valle del Cauca, Sucre, Cesar, Magdalena, Antioquia, Cauca, Caldas, Risaralda y Quindío. Igualmente se mantiene la alerta para los municipios ubicados aguas abajo de la central hidroeléctrica de Ituango.
- Por alta probabilidad de deslizamientos de tierra detonados por lluvias, en sectores inestables o de alta pendiente localizados en las región Andina.
- Por tiempo lluvioso en el mar Caribe.

### ALERTA NARANJA

- Por incrementos moderados de niveles de diferentes corrientes, con valores próximos a las cotas de afectación en los siguientes departamentos: Antioquia, Huila, Cauca, Boyacá, Santander, Córdoba, Norte de Santander, Bolívar, Magdalena y Atlántico.
- Por probabilidad moderada de deslizamientos de tierra detonados por lluvias, en sectores inestables o de alta pendiente localizados en sectores de las regiones Andina, Pacífica, Amazonica y Orinoquia.
- Por viento y oleaje en el centro en el mar Caribe.
- Por tiempo lluvioso en el Océano Pacífico.

### ALERTA AMARILLA

- Por incrementos moderados de niveles de diferentes corrientes en los siguientes departamentos: Cundinamarca, Huila, Meta, Caquetá y Amazonas.
- Por incremento del nivel en el embalse de Betania. Por incremento de niveles del embalse de Chivor.
- Por probabilidad baja de deslizamientos de tierra detonados por lluvias, en sectores inestables o de alta pendiente localizados en sectores de las regiones Andina, Caribe, Pacífico, Orinoquia y Amazonia.
- Por pleamar hasta el 18 de junio en el litoral Caribe colombiano.

### IMPORTANTE

- Los niveles de los ríos se mantienen aún altos en sectores de las cuencas media y baja de los ríos Magdalena y Cauca en donde persisten alertas por niveles cercanos o superiores a las cotas de afectación (coincidiendo con las condiciones hidrológicas promedio para la época del año). Se resalta la condición de los niveles del río Cauca (cuenca media) entre Valdivia y Nechí (Antioquia), y también desde éste municipio hasta Guaranda (Sucre), como zonas que podrían verse afectadas por efecto del tránsito de onda de crecida proveniente de la Central Hidroeléctrica de Ituango.
- Se prevén incrementos importantes del río Cauca en su cuenca baja, especialmente en los departamentos de Bolívar y Sucre. Igualmente, aguas abajo de la confluencia del río Cauca con el río Magdalena, los niveles seguirán ascendiendo paulatinamente (se prevé que ésta condición hidrológica se mantenga hasta finales del mes).

# PRONÓSTICO CONDICIONES METEOROLÓGICAS ESPECIALES

## ÁREA DEL VOLCÁN GALERAS

En el área se prevé cielo mayormente nublado con lluvias a diferentes horas del día y la noche.

El SERVICIO GEOLÓGICO COLOMBIANO reporta en nivel AMARILLO (III): CAMBIOS EN EL COMPORTAMIENTO DE LA ACTIVIDAD VOLCÁNICA. Lat: 155 Lon: -77.37

ELEVACIÓN (pies)	DIRECCIÓN	VELOCIDAD	
		NUDOS	Km/h
10,000	SURESTE	5 - 10	9 - 18
18,000	ESTE	15 - 20	27 - 36
24,000	ESTE	10 - 15	18 - 27
30,000	ESTE	5 - 10	9 - 18

## ÁREA DEL VOLCÁN NEVADO DEL HUILA

En la mañana y hasta entrada la tarde prevalecerán las condiciones secas, luego se advierten precipitaciones ligeras y dispersas.

El SERVICIO GEOLÓGICO COLOMBIANO reporta en nivel AMARILLO (III): CAMBIOS EN EL COMPORTAMIENTO DE LA ACTIVIDAD VOLCÁNICA. Lat: 2.92 Lon: -76.05

ELEVACIÓN (pies)	DIRECCIÓN	VELOCIDAD	
		NUDOS	Km/h
10,000	SURESTE	0 - 5	0 - 9
18,000	ESTE	20 - 25	36 - 45
24,000	ESTE	15 - 20	27 - 36
30,000	NORESTE	5 - 10	9 - 18

## ÁREA DEL VOLCÁN CERRO MACHÍN

Se advierte cielo cubierto con precipitaciones entre ligeras y moderadas a diferentes horas.

El SERVICIO GEOLÓGICO COLOMBIANO reporta en nivel AMARILLO (III): CAMBIOS EN EL COMPORTAMIENTO DE LA ACTIVIDAD VOLCÁNICA. Lat: 4.89 Lon: -75.32

ELEVACIÓN (pies)	DIRECCIÓN	VELOCIDAD	
		NUDOS	Km/h
10,000	SURESTE	5 - 10	9 - 18
18,000	SURESTE	10 - 15	18 - 27
24,000	ESTE	10 - 15	18 - 27
30,000	SURESTE	0 - 5	0 - 9

## ÁREA DEL VOLCÁN NEVADO DEL RUIZ

En el área se espera abundante nubosidad a lo largo de la jornada con lluvias ligeras e intermitentes a mediados de la tarde y por la noche.

El SERVICIO GEOLÓGICO COLOMBIANO reporta en nivel AMARILLO (III): CAMBIOS EN EL COMPORTAMIENTO DE LA ACTIVIDAD VOLCÁNICA. Lat: 0.81 Lon: -77.93 Lat: 0.76 Lon: -77.95

ELEVACIÓN (pies)	DIRECCIÓN	VELOCIDAD	
		NUDOS	Km/h
10,000	SURESTE	5 - 10	9 - 18
18,000	SURESTE	10 - 15	18 - 27
24,000	ESTE	10 - 15	18 - 27
30,000	SURESTE	5 - 10	9 - 18

## ÁREA DEL COMPLEJO VOLCÁNICO CHILES-CERRO NEGRO DE MAYASQUER

Cielo mayormente nublado con precipitaciones a diferentes horas especialmente de la tarde y noche.

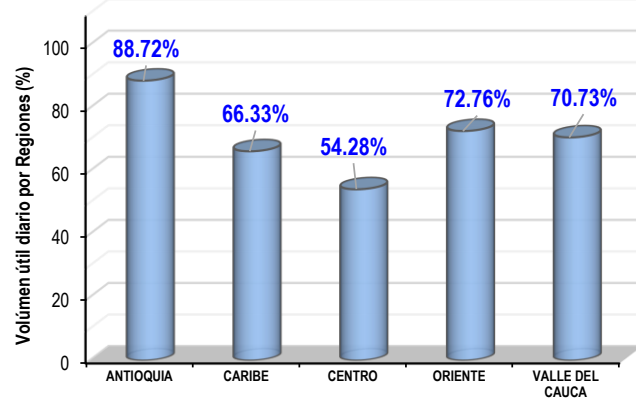
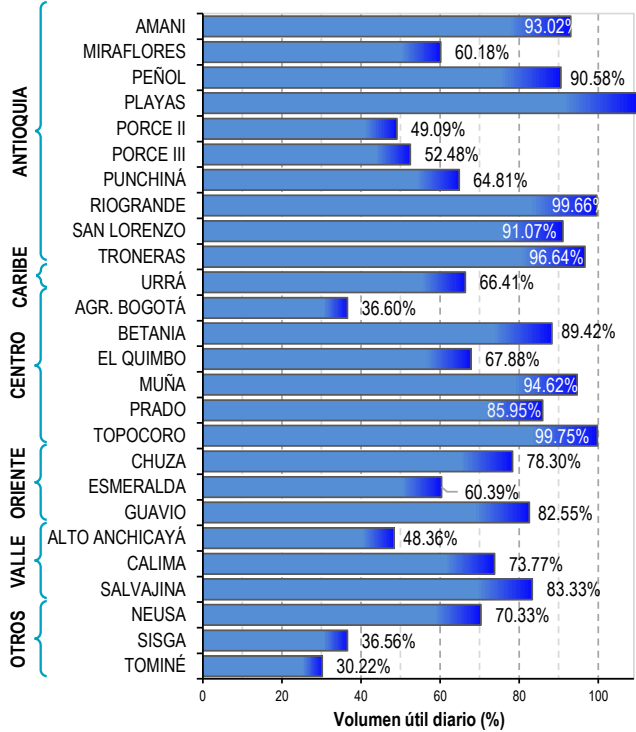
El SERVICIO GEOLÓGICO COLOMBIANO reporta en nivel AMARILLO (III): CAMBIOS EN EL COMPORTAMIENTO DE LA ACTIVIDAD VOLCÁNICA. Lat: 0.81 Lon: -77.93 Lat: 0.76 Lon: -77.95

ELEVACIÓN (pies)	DIRECCIÓN	VELOCIDAD	
		NUDOS	Km/h
10,000	SURESTE	0 - 5	0 - 9
18,000	SURESTE	15 - 20	27 - 36
24,000	ESTE	10 - 15	18 - 27
30,000	SURESTE	5 - 10	9 - 18

# ESTADO DE LOS EMBALSES

A continuación se relaciona el volumen útil diario de los principales embalses del país (expresado en porcentaje), de acuerdo con la información reportada por XM S.A. E.S.P en la siguiente dirección electrónica: <http://ido.xm.com.co/ido/SitePages/hidrologia.aspx?q=reservas>

## VOLUMEN ÚTIL DIARIO EN LOS PRINCIPALES EMBALSES DEL PAÍS



Para estar informado diariamente de lo que pasa con el **pronóstico del tiempo y las alertas.**

Síguenos en Twitter  
**@IDEAMColombia**



## PRECIPITACIONES

A continuación se relacionan los municipios donde en las últimas 24 horas se registraron precipitaciones iguales o superiores a 30.0 mm.

Se aclara que las precipitaciones indicadas en los municipios, realmente corresponden a aquellos puntos en los cuales el IDEAM tiene estaciones de monitoreo, pero no necesariamente quiere decir que el dato corresponda a las lluvias que se presentaron directamente sobre el área urbana en donde se concentra la mayor población. En ocasiones la estación sobre la cual se destaca el mayor valor de precipitación, a pesar de pertenecer al municipio, puede quedar alejada del centro poblado principal.

DEPARTAMENTO	MUNICIPIO
<b>ARAUCA</b>	Arauca (39.8).
<b>ATLÁNTICO</b>	Piojó (42.0).
<b>CAQUETÁ</b>	Florencia (37.0).
<b>CASANARE</b>	<b>Orocúé (68.0).</b>
<b>CESAR</b>	San Alberto (63.0).
<b>CÓRDOBA</b>	Montelíbano (56.0).
<b>CUNDINAMARCA</b>	Guayabetal (40.0)
<b>CHOCÓ</b>	San José del Palmar (39.4), Medio San Juan (35.0).
<b>META</b>	Villavicencio (65.0), San Juan de Arama (41.0).
<b>NARIÑO</b>	Puerres (60.5), Tangua (38.2).
<b>NORTE DE SANTANDER</b>	Toledo (67.0).
<b>PUTUMAYO</b>	San Francisco (46.3).
<b>QUINDÍO</b>	Armenia (50.0).
<b>RISARALDA</b>	Pereira (54.3).
<b>TOLIMA</b>	Armero-Guayabal (41.0).
<b>VICHADA</b>	Puerto Carreño (49.0).

Para estar informado diariamente de lo que pasa con el **pronóstico del tiempo y las alertas.**

Síguenos en Twitter  
@IDEAMColombia



## TEMPERATURAS MÁXIMAS

A continuación se relacionan los municipios donde en las últimas 24 horas se registraron temperaturas iguales o superiores a 35.0 °C.

Se aclara que las temperaturas indicadas en los municipios, realmente corresponden a aquellos puntos en los cuales el IDEAM tiene estaciones de monitoreo, pero no necesariamente quiere decir que el dato corresponda a las temperaturas que se presentaron directamente sobre el casco urbano en donde se concentra la mayor población. En ocasiones la estación sobre la cual se destaca el mayor valor de temperatura, a pesar de pertenecer al municipio, puede quedar alejada del centro poblado principal.

DEPARTAMENTO	MUNICIPIO
<b>BOLÍVAR</b>	Zambrano (37.6), María La Baja (36.0).
<b>CESAR</b>	Pailitas (37.4), Bosconia (36.0), Codazzi (35.4), Valledupar (35.0).
<b>CUNDINAMARCA</b>	Jerusalén (36.4).
<b>HUILA</b>	Villavieja (37.0).
<b>LA GUAJIRA</b>	Manaure (36.6), Riohacha (35.6).
<b>TOLIMA</b>	Ambalema (35.0).

# PRONÓSTICO METEOROLÓGICO

Lunes 11 y martes 12 de junio de 2018



REGIÓN	PRONÓSTICO
SABANA DE BOGOTÁ	<p><b>LUNES.</b> En la tarde capitalina, se estima cielo nublado con probabilidad de lloviznas esporádicas en las diferentes zonas de la capital. En horas de la noche, la ciudad presentará condiciones de cielo entre parcial a mayormente cubierto con tiempo seco en todo el área.</p> <p><b>MARTES.</b> La tarde capitalina, presentará condiciones de cielo entre parcial a mayormente cubierto con probabilidad de lluvias ligeras en centro-oriente y noroccidente de la ciudad, para el resto del área predominio de tiempo seco. En horas de la noche, se prevé cielo entre parcial a mayormente cubierto con predominio de tiempo seco en las diferentes zonas. No se descartan lloviznas en el occidente de la capital.</p>
CARIBE	<p><b>LUNES.</b> Se prevé cielo mayormente nublado, se estima presencia de lluvias en Córdoba, sectores de Sucre, Atlántico, Bolívar, Magdalena, y lluvias de menor intensidad en el sur de Cesar. En horas de la noche se estima incremento en la nubosidad y en la intensidad de las lluvias, se registrarán en Córdoba, Sucre, Bolívar, Atlántico, Magdalena, sur de La Guajira y de menor intensidad en Cesar.</p> <p><b>MARTES.</b> Para la tarde se prevé que las lluvias pierdan intensidad, sin embargo, serán persistentes en el sur de los departamentos de Córdoba, Bolívar y Cesar, además se estiman lluvias al norte de Magdalena, estas se extenderán hasta las horas de la noche.</p>
ARCHIPIÉLAGO DE SAN ANDRÉS, PROVIDENCIA Y SANTA CATALINA	<p><b>LUNES.</b> Se estima cielo mayormente nublado con lluvias fuertes y tronadas en el área del archipiélago. Cielo cubierto; lluvias de variada intensidad en diversos sectores del archipiélago. Cielo nublado con lluvias en la isla de San Andrés y Providencia.</p> <p><b>MARTES.</b> Se mantendrán las condiciones de cielo mayormente nublado con lluvias de variada intensidad en diferentes sectores a inicios de la jornada y parte de la tarde con disminución de la nubosidad en la noche.</p>
MAR CARIBE	<p><b>LUNES.</b> Durante la jornada prevalecerán las condiciones de cielo nublado; lluvias fuertes en el occidente del área marítima y litoral de Córdoba, Sucre, Bolívar, además las islas de San Andrés y Providencia y el Golfo de Urabá. Probabilidad de descargas eléctricas.</p> <p><b>MARTES.</b> Durante la madrugada y hasta la tarde prevalecerán las condiciones de cielo nublado en el occidente, en inmediaciones del archipiélago de San Andrés y Providencia con presencia de lluvias. Tiempo seco para el oriente del área marítima, sin descartar lloviznas.</p>
ANDINA	<p><b>LUNES.</b> Durante la tarde permanecerá el cielo entre parcial y mayormente cubierto con lluvias en sectores del oriente de Antioquia, así como, al oriente de Santander, Norte de Santander, Eje cafetero, Boyacá, occidente de Tolima, Cundinamarca y lloviznas en el sur de Huila. En la noche se estima cielo mayormente nublado; se prevé que las lluvias se intensifiquen y se registren entre moderadas a fuertes en Antioquia, Risaralda, sectores de Cauca y sur de Valle, de menor intensidad se esperan en Santanderes, Caldas, Boyacá y Cundinamarca.</p> <p><b>MARTES.</b> Durante la jornada el cielo estará entre parcial y mayormente nublado en zonas de Antioquia, los Santanderes, de menor intensidad en Boyacá, Cundinamarca y sur de Tolima. Las lluvias de mayor intensidad se registrarán en horas de la mañana y noche.</p>

Planeando tu día? Descarga YA y conoce...



Consúltalo a diario y únete a la Cultura del Pronóstico del IDEAM

Disponible para



# PRONÓSTICO METEOROLÓGICO



Lunes 11 y martes 12 de junio de 2018

REGIÓN	PRONÓSTICO
<b>INSULAR PACÍFICO</b>	<p><b>LUNES.</b> Se estima nubosidad variable para Malpelo y lloviznas eventuales. En Gorgona se estima nubosidad variada con lluvias esporádicas en la mañana y parte de la tarde</p> <p><b>MARTES.</b> Durante las horas de la madrugada y en la mañana se estiman lluvias para Malpelo. Para Gorgona se espera nubosidad variable con predominio de tiempo seco, salvo en la noche con posibles lluvias.</p>
<b>PACÍFICO</b>	<p><b>LUNES.</b> Lluvias con tormentas eléctricas en el occidente de Valle del Cauca y centro y sur de Chocó. Durante la tarde se estima cielo entre mayormente cubierto y cubierto. Persistencia de lluvias e incluso, con descargas eléctricas sobre Chocó y Valle del Cauca; precipitaciones menos intensas en Cauca y norte de Nariño. En la noche se estima cielo mayormente cubierto en la región; lluvias de carácter moderado a fuerte en sectores de Chocó, Valle del Cauca y Cauca, de menor intensidad en Nariño.</p> <p><b>MARTES.</b> Son previstas precipitaciones sobre zonas de Chocó, Valle, Cauca y de menor intensidad en Nariño, especialmente en horas de la mañana y durante la noche.</p>
<b>OCÉANO PACÍFICO</b>	<p><b>LUNES.</b> En gran parte del Pacífico nacional se advierte cielo mayormente nublado, presencia de lluvias moderadas a fuertes en el norte y centro de la cuenca con descargas eléctricas. Las de mayor intensidad en horas de la mañana y la tarde.</p> <p><b>MARTES.</b> En el océano Pacífico colombiano se advierte abundante nubosidad con alta posibilidad de lluvias, en áreas localizadas en proximidades a la costa central y norte en horas de la mañana, tendiendo a disminuir las condiciones adversas para la tarde e incrementándose nuevamente en la noche.</p>
<b>ORINOQUIA</b>	<p><b>LUNES.</b> En horas de la tarde se estima cielo nublado con lluvias en el occidente de Vichada, Arauca, Meta y Casanare y a lo largo del piedemonte llanero con tormentas eléctricas aisladas. Durante la noche, se estima que las lluvias pierdan intensidad, sin embargo, serán persistentes en Vichada, Arauca, oriente de Casanare y amplios sectores de Meta.</p> <p><b>MARTES.</b> se prevé lluvias importantes al oriente de Casanare, de Arauca y Meta, además al occidente de Vichada. Las lluvias de mayor importancia se esperan en la tarde y noche.</p>
<b>AMAZONIA</b>	<p><b>LUNES.</b> Después del medio día se prevé mayor nubosidad al occidente y centro de la región con precipitaciones en zonas de Guainía, Guaviare, amplios sectores de Caquetá, Putumayo y occidente de Amazonas. En la noche se estima que las precipitaciones pierdan intensidad y se concentren al oriente y occidente de la región con lluvias ligeras en sectores de Guainía, Vaupés, al occidente de Putumayo y Caquetá.</p> <p><b>MARTES.</b> En la mayor parte de la región se prevé cielo mayormente nublado con presencia de lluvias en gran parte de la región durante la mañana y la tarde. En la noche las lluvias perderán intensidad.</p>

Planeando tu día?  
Descarga YA y conoce...



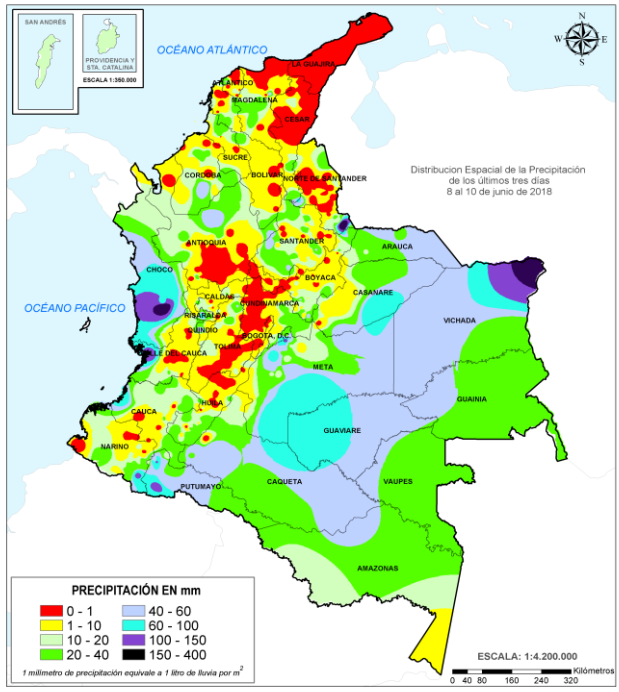
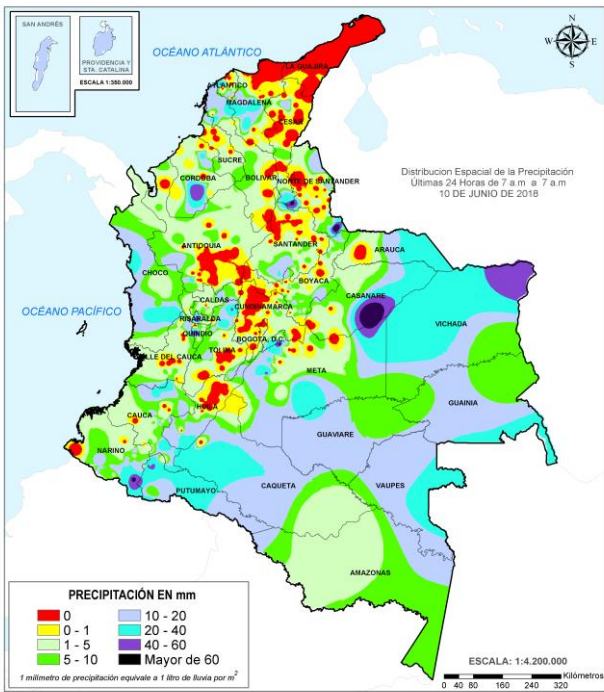
Consúltalo a diario y únete a la Cultura del Pronóstico del IDEAM

Disponible para  

# MAPAS DE PRECIPITACIÓN

**Precipitación diaria:** desde las 7:00 a.m. del domingo 10 de junio hasta las 7:00 a.m. del lunes 11 de junio de 2018.

**Precipitación últimos 3 días:** desde las 7:00 a.m. del viernes 08 de junio hasta las 7:00 a.m. del lunes 11 de junio de 2018.



## ALERTAS VIGENTES E INFORMACIÓN ADICIONAL

Para mayor información sobre el pronóstico del estado del tiempo, informes técnicos diarios, comunicados especiales, mapas diarios de temperaturas máximas y mínimas e información diaria de precipitación se sugiere consultar los siguientes enlaces:

- [INFORMACIÓN DIARIA DE PRECIPITACIÓN Y TEMPERATURA DE LOS PRINCIPALES AEROPUERTOS DEL PAÍS.](#)
- [MOSAICO MAPAS DE PRECIPITACIÓN DIARIA EN MILÍMETROS.](#)



# ALERTAS POR NIVELES DE LOS RÍOS

## REGIÓN CARIBE

### SITIOS PARA LOS CUALES SE GENERA LA ALERTA

#### NIVELES ALTOS EN LA PARTE BAJA DEL RÍO MAGDALENA.

Persiste la condición de niveles altos en gran parte de la cuenca baja del río Magdalena así como en los principales afluentes de esta zona. Se mantiene una recomendación muy especial para los siguientes sectores, descritos por departamento:

- **Atlántico:** municipio de Palmar de Varela por niveles altos de las ciénagas de La Luisa y La Chepa, que circundan este municipio. Igualmente en los municipios de Bohórquez, Campo de La Cruz, Santa Lucía, Suán, Santo Tomás, Manatí y Puerto Colombia.
- **Bolívar:** municipios de San Felipe y El Salto, ubicados en la margen derecha del brazo de Mompós; así como en Magangué, Cantagallo y Hatillo de Loba (corregimientos de San Miguel y Juana Sánchez en la margen derecha de Brazo de Loba).
- **Cesar:** sectores rurales y urbanos del municipio de Gamarra, especialmente en el corregimiento de Capulco. Adicionalmente, poblaciones ribereñas de la Ciénaga de Zapatosa, como Chimichagua y Saloa.
- **Magdalena:** municipios de Belén en la Ciénaga de Zapatosa y El Banco. También se destaca que las ciénagas de Zapatoca y San Zenón (departamento de Magdalena), tienen niveles muy altos y generan desbordamientos y encharcamientos en las poblaciones aledañas.

#### NIVELES ALTOS EN EL RÍO CAUCA ZONA DE LA MOJANA SUCREÑA.

Continúa la alerta por niveles altos en el río Cauca, con valores críticos y superiores a las cotas de afectación en algunos sectores del trayecto comprendido entre Caucasia (Antioquia) hasta Guaranda (Sucre); igualmente en algunas zonas de los municipios de Achí y Pinillos (Bolívar). Se recomienda especial atención a los puntos más bajos de los corregimientos de Margento (municipio de Caucasia, Antioquia) y Colorado (municipio de Nechí, Antioquia), lo mismo que en inmediaciones de La Mojana sucreña. Ante el incremento de los niveles del río Cauca, se recomienda especial atención en zonas bajas y de planicie en Nechí (Antioquia), Ayapel (Córdoba), San Jacinto del Cauca y Achí (Bolívar) y también en los municipios sucreños de San Benito Abad, Caimito, San Marcos, Majagual y Guaranda.

#### PROBABILIDAD DE INCREMENTOS SÚBITOS EN LOS RÍOS DEL URABÁ ANTIOQUEÑO.

El IDEAM mantiene esta alerta para los ríos que desembocan en el Golfo de Urabá, dado que se prevé incrementos súbitos en los niveles de los ríos Frío, Tanela, León, Mulatos, San Juan de Urabá y Canalete.

ALERTA ROJA

# ALERTAS POR NIVELES DE LOS RÍOS

## REGIÓN CARIBE

### SITIOS PARA LOS CUALES SE GENERA LA ALERTA

**ALERTA ROJA**

**PROBABILIDAD DE INCREMENTOS SÚBITOS EN QUEBRADAS Y ARROYOS DEPARTAMENTOS DE ATLÁNTICO Y BOLÍVAR.**

Se mantiene esta alerta para las cuencas de los arroyos directos al Caribe, Ciénaga de Mallorquín y directos al bajo Magdalena entre Calamar y desembocadura al mar Caribe por la persistencia e intensidad de lluvias que pueden ocasionar incrementos súbitos en algunos de estos ríos. Especial atención en los arroyos de la ciudad de Barranquilla.

**PROBABILIDAD DE CRECIENTES SÚBITAS EN VARIOS RÍOS QUE DESCIENDEN DE LA SIERRA NEVADA DE SANTA MARTA.**

Se eleva esta alerta, debido a que las cuencas de los ríos Fundación, Aracataca, Tucurín, Gaira, Piedras y Manzanares (a la altura del municipio de Santa Marta), presentan saturación por precipitación antecedente. Además, se esperan incrementos súbitos en varios de estos ríos.

## REGIÓN PACÍFICO

### SITIOS PARA LOS CUALES SE GENERA LA ALERTA

**ALERTA ROJA**

**PROBABILIDAD DE CRECIENTES SÚBITAS EN LOS APORTANTES DE LA CUENCA MEDIA Y BAJA DEL RÍO ATRATO.**

Se mantiene esta alerta por la persistencia e intensidad de las precipitaciones que se han presentado en las cuencas de los ríos Sucio y Penderisco (cuenca del río Murri) a la altura de los municipios de Dabeiba y Urao (Antioquia). Igualmente en los ríos Bebaramá, Murri, Murindó, Bojayá, Napipí, Opogadó, Salaquí y otros directos en la cuenca del bajo Atrato. El IDEAM recomienda a la población ribereña y a las autoridades locales prestar especial atención al incremento de los niveles de los ríos de la cuenca media y baja del río Atrato.

# ALERTAS POR NIVELES DE LOS RÍOS

## REGIÓN ANDINA

### SITIOS PARA LOS CUALES SE GENERA LA ALERTA

#### **NIVELES ALTOS CUENCA MEDIA - BAJA DEL RÍO CAUCA Y PROBABILIDAD DE DESCARGA PROVENIENTE DE LA CENTRAL HIDROELÉCTRICA DE ITUANGO.**

El IDEAM recomienda mantener esta alerta, ya que la contingencia continúa y no se descartan posibles descargas con caudales importantes desde la Hidroeléctrica de Ituango, lo cual afectaría a varios municipios y corregimientos desde Valdivia hasta Caucasia (Antioquia). También se presentarían afectaciones en la zona de confluencia del río Cauca en la depresión momposina sucreña (al desembocar en el río Magdalena) con posible afectación de los municipios de San Benito Abad, Guaranda, Caimito (Sucre), Achí y Pinillos (Bolívar). Por lo anterior, se solicita a los comités locales de Gestión del Riesgo y a la comunidad en general tomar las medidas necesarias ante los impactos que el incremento en los niveles del río Cauca puedan estar ocasionando como resultado de la situación que se presenta en la represa Hidroituango. Se destacan subcuencas aportantes al río Cauca, aguas abajo: los ríos Nechí, Tarazá, Man y San Juan, entre otros.

#### **PROBABILIDAD DE CRECIENTES SÚBITAS EN LOS RÍOS DE MONTAÑA Y DIFERENTES CORRIENTES DEL DEPARTAMENTO DE ANTIOQUIA (APORTANTES AL RÍO CAUCA Y AL RÍO MAGDALENA).**

Se mantiene esta alerta ante nuevas crecientes súbitas que pueden presentarse en algunos ríos de montaña del departamento donde persisten lluvias intensas. El IDEAM recomienda a la población en general y a las autoridades de Gestión del Riesgo local y regional, mantener atento seguimiento al comportamiento de los niveles de dichos afluentes.

Nota: En las últimas horas se ha incrementado el nivel del río Tigüí (a la altura del municipio de Zaragoza), perteneciente a la cuenca baja del río Nechí.

**ALERTA ROJA**

# ALERTAS POR NIVELES DE LOS RÍOS

## REGIÓN ORINOQUIA

### SITIOS PARA LOS CUALES SE GENERA LA ALERTA

#### NIVELES ALTOS EN LA CUENCA DEL RÍO GUAVIARE

Se mantiene esta alerta, ya que el nivel del río Guaviare, a la altura del municipio de San José de Guaviare y Mapiripán, registra niveles altos. Se recomienda a los comités Locales y Regionales efectuar seguimiento al comportamiento de los niveles en el río Guaviare y sus afluentes en la zona del piedemonte. Los sectores más críticos en el departamento del Guaviare son zonas rurales y urbanas del municipio de El Retorno (por un brazo del río Guaviare) y San José del Guaviare.

#### INCREMENTOS SÚBITOS APORTANTES CUENCA ALTA DEL RÍO META Y NIVELES ALTOS EN EL RÍO META.

Se mantiene la alerta especialmente para los ríos Guacavía, Guatiquía, Guavio, Humadea, Guamal, Humea, Upía, Lengupá y Guayuriba, los cuales han registrado crecientes súbitas con valores muy altos y que en algunos casos superan las cotas de afectación, lo cual se está reflejando a la altura del municipio de Puerto López ubicado en la cuenca alta del río Meta. El IDEAM recomienda a la población ribereña, autoridades locales y regionales de Gestión del Riesgo estar atentos al aumento del caudal de estos ríos, ante posibles afectaciones por desbordamientos e inundaciones.

#### PROBABILIDAD DE INCREMENTOS SÚBITOS EN RÍOS APORTANTES CUENCA DEL RÍO ARAUCA.

Se mantiene el nivel de esta alerta, ya que los niveles de los ríos aportantes al río Arauca, presentan niveles altos. El IDEAM, recomienda especial atención a las comunidades ribereñas de las cuencas de los ríos Chitagá, Margua, Cobugón – Cobaría y Bojabá, estar alertas a los niveles de dichos ríos y sus afluentes.

Nota: En las últimas horas, el nivel de los ríos Cobugón (a la altura del municipio Cubara) y Chitagá (a la altura de Loma de Bata), se ha incrementado súbitamente y se observa tendencia al ascenso. Especial atención en estas zonas.

**ALERTA  
 ROJA**

## REGIÓN AMAZONIA

### SITIOS PARA LOS CUALES SE GENERA LA ALERTA

#### NIVELES ALTOS EN LA CUENCA DEL RÍO INÍRIDA INCLUYENDO EL CAÑO BOCÓN.

Se mantiene esta alerta, ya que el nivel del río Inírida a la altura de la estación Puerto Inírida, reporta niveles por encima de la cota desbordamiento. Adicionalmente se pronostica persistan las precipitaciones durante los próximos días la zona. Se recomienda a los comités Locales de Puerto Inírida y Regionales efectuar seguimiento al comportamiento de los niveles tanto del cauce principal en sectores de la cuenca alta-media como de los aportantes.

**ALERTA  
 ROJA**

# ALERTAS POR NIVELES DE LOS RÍOS

## REGIÓN PACÍFICO

### SITIOS PARA LOS CUALES SE GENERA LA ALERTA

#### **CRECIENTES SÚBITAS EN LA CUENCA DEL RÍO SAN JUAN.**

Se prevé incrementos súbitos en los niveles de los principales ríos de la cuenca del río San Juan de Atrato a la altura de Tadó, Santa Rita, Sipí, Medio San Juan, Calima, Bajo San Juan y litoral de San Juan. Se sugiere mantener atento seguimiento ante incrementos súbitos que pueden presentarse en los ríos San Juan, Tamaná, Condoto, Cajón, Sípi, Capoma, Calima y Munguidó entre otros.

Nota: En las últimas horas se observa tendencia al ascenso en el río San Juan, a la altura de los municipios de Tadó y Litoral de San Juan.

#### **PROBABILIDAD DE CRECIENTES SÚBITAS EN LOS RÍOS BAUDÓ Y OTROS DIRECTOS AL OCÉANO PACÍFICO.**

Se mantiene esta alerta dadas las lluvias registradas en la zona, por lo que se prevé fluctuaciones en los niveles del río Baudó así como los ríos que drenan directo al océano Pacífico, en especial en el río Jella y la quebrada Chocolotal en Bahía Solano.

#### **SE PREVÉ ASCENSO SIGNIFICATIVO EN LOS NIVELES DE LOS RÍOS DEL LITORAL DEL VALLE DEL CAUCA Y CAUCA.**

Se mantiene esta alerta, debido a que las cuencas del litoral del Pacífico están saturadas en los departamentos de Valle del Cauca y Cauca, por precipitación antecedente, lo que podría incrementar significativamente los niveles de los ríos y afluentes de las cuencas de los ríos Dagua, Anchicayá, Cajambre, Mayorquín, Raposo, Naya - Yurumanguí (Valle del Cauca), San Juan del Micay Saija, Timbiquí, Guapi (Cauca). Se recomienda continuar atentos al incremento de los caudales.

#### **NIVELES ALTOS EN LA CUENCA ALTA DEL RÍO ATRATO.**

Se mantiene esta alerta debido a los incrementos que se han registrado en el nivel de los ríos Andágueda, Quito y Cabí, los cuales han ocasionado el incremento de niveles en el río Atrato a la altura de la ciudad de Quibdó.

**ALERTA  
NARANJA**

# ALERTAS POR NIVELES DE LOS RÍOS

## REGIÓN ANDINA

### SITIOS PARA LOS CUALES SE GENERA LA ALERTA

#### ALERTA NARANJA

#### PROBABILIDAD DE CRECIENTES SÚBITAS EN LOS RÍOS AFLUENTES AL RÍO CAUCA EN VALLE DEL CAUCA Y CAUCA.

Especial atención en los ríos Cali, Claro, Jamundí, Desbaratado, Lili, Meléndez, Cañaveralejo, Guachal (Bolo, Fraile y Párraga), Amaime, Cerrito, Guabas, Sabaletas, Sonso, Arroyohondo, Yumbo, Mulato, Vijes, Yotoco, Mediacanoa, Piedras, Guadalajara, San Pedro, Tuluá, Morales, Bugalagrande, Frío, Paila, Las Cañas, Los Micos, Obando, Pescador, Chanco, Catarina, Cañaverál, entre otros (ubicados en el Valle del Cauca). Esta alerta se extiende para las cuencas de los ríos Palo, Timba, Alto río Cauca, Quinamayo y otros directos al Cauca (localizados en el Cauca).

#### PROBABILIDAD DE CRECIENTES SÚBITAS EN LOS RÍOS CARARE, SUÁREZ, SOGAMOSO, CHICAMOCHA Y LEBRIJA.

Se mantiene esta alerta ya que no se descartan nuevos incrementos en los niveles de los ríos Carare, Suárez, Opón, Sogamoso y Chicamocha. El IDEAM, recomienda continuar atentos al comportamiento de los niveles de estos ríos, con especial atención a ríos y quebradas afluentes ubicados en los municipios de San Vicente de Chucurí, De Oro, Frío Betulia, Zapatoca, Simacota, San Gil, Cabrera, Los Santos, Villanueva, Páramo, Coromoro, Confines, Macaravita, Capitanejo y Encino en el departamento de Santander, así como en los municipios de Chiscas, El Espino, San Mateo, Panqueva y Guacamayas en Boyacá. Esta alerta se extiende para la cuenca del río Lebrija, tanto en el sur de Cesar como en el norte del departamento de Santander.

#### PROBABILIDAD DE CRECIENTE SÚBITA EN LOS RÍOS Y AFLUENTES DE LA CUENCA DEL RÍO CABRERA.

Se emite esta alerta ya que los niveles ha observado incremento acelerado en los niveles de los ríos y afluentes de la cuenca del río Cabrera. El IDEAM, recomienda continuar atentos al comportamiento de los niveles de estos ríos.

# ALERTAS POR NIVELES DE LOS RÍOS

## REGIÓN CARIBE

### SITIOS PARA LOS CUALES SE GENERA LA ALERTA

#### **NIVELES ALTOS EN EL CANAL DEL DIQUE.**

Se incrementa el nivel de esta alerta dado que se han incrementado significativamente los niveles del canal del Dique a la altura del municipio de San Cristóbal, Arjona, Mahates y Cartagena de Indias. Se resalta que el incremento del nivel ha sido sostenido durante los últimos días, por lo que se preve se pueda mantener esta tendencia para los próximos días pudiendo afectar las poblaciones ribereña al canal.

#### **NIVELES ALTOS EN LA CUENCA DEL RÍO SAN JORGE Y SUS PRINCIPALES AFLUENTES.**

Se eleva esta alerta, ya que se ha observado un aumento importante en los niveles de río San Jorge particularmente en los municipios de Puerto Libertador, Montelíbano, La Apartada y Ayapel en el departamento de Córdoba.

#### **NIVELES ALTOS EN LA CUENCA DEL RÍO SINÚ**

Se eleva el nivel de esta alerta ya que los niveles del río Sinú presentan tendencia al ascenso, particularmente en la cuenca baja. Se resaltan las precipitaciones antecedentes en varias partes del departamento de Córdoba, especialmente en estribaciones del Parque Nacional Natural del Nudo de Paramillo, por lo cual se recomienda estar atentos a los pobladores de zonas ribereñas de los municipios Tierralta, Valencia, Morales, Montería, Ceteré, San Pelayo, Carrillo y Lorica, ya que las cuencas podrían estar saturadas.

#### **PROBABILIDAD DE NIVELES ALTOS EN LA CUENCA DEL RÍO ARIGUANÍ.**

Se incrementa el nivel de esta alerta, ya que las lluvias antecedentes han saturado la cuenca del río Ariguaní. Se recomienda a las autoridades de Gestión del Riesgo y a la población en general seguir muy atentos al comportamiento de los niveles, especial atención para los municipios de Algarrobo (Magdalena), Bosconia y El Copey en el Cesar.

#### **NIVELES ALTOS EN LA CUENCA DEL RÍO CESAR.**

Se mantiene esta alerta por incrementos de nivel en el río Cesar (a la altura del municipio de Valledupar).

**ALERTA NARANJA**

# ALERTAS POR NIVELES DE LOS RÍOS

## REGIÓN ORINOQUIA

### SITIOS PARA LOS CUALES SE GENERA LA ALERTA

#### ALERTA NARANJA

#### **NIVELES ALTOS EN EL RÍO ARAUCA.**

Se mantiene esta alerta por niveles altos en el río Arauca los cuales podrían ocasionar afectaciones en algunos sectores rurales y urbanos de los municipios de Arauquita y Arauca.

#### **PROBABILIDAD DE CRECIENTES SÚBITAS EN LA CUENCA DEL RÍO CASANARE.**

Se mantiene este nivel de alerta, ya que los niveles del río Casanare se encuentran altos, al igual que sus afluentes. También, se recomienda especial atención en la cuenca del río Ariporo.

#### **PROBABILIDAD DE CRECIENTES SÚBITAS EN APORTANTES DE LA CUENCA MEDIA DEL RÍO META.**

Se mantiene este nivel de alerta, ya que los niveles del río Meta se encuentran altos en su parte media. También, se prevé crecientes súbitas en los aportantes río Meta en la cuenca media y baja, ya que se han presentado fuertes lluvias que podrían ocasionar incremento en los caudales de los ríos Cusiana, Túa, Yucao, Tea, Manacacías, Caño Cumaral, Melúa, Cravo Sur, Tocaría, Nunchía, Pauto, entre otros directos a la cuenca alta del río Meta. Se destacan niveles altos en la cuenca del río Pauto, a la altura del municipio de Trinidad.

## REGIÓN AMAZONIA

### SITIOS PARA LOS CUALES SE GENERA LA ALERTA

#### ALERTA NARANJA

#### **NIVELES ALTOS EN LA CUENCA MEDIA Y BAJA DEL RÍO PUTUMAYO.**

Se mantienen niveles altos en el río Putumayo en su parte media por efecto de los incrementos de nivel registrados en algunos de los afluentes. El IDEAM recomienda a las poblaciones ribereñas en especial a Puerto Leguizamó y al centro poblado Puerto Ospina, a sus autoridades locales y regionales de Gestión del Riesgo, estar atentos al aumento del caudal de estos ríos, ya que se han reportado desbordamientos e inundaciones.

#### **PROBABILIDAD DE CRECIENTES SÚBITAS EN LOS AFLUENTES DE LA CUENCA ALTA DEL RÍO CAQUETÁ (DEPARTAMENTO DE PUTUMAYO).**

Se mantiene esta alerta, ya que los niveles de los ríos Rumiyaco, Sangoyaco, Mulato y Mocoa se encuentran con niveles altos.

#### **PROBABILIDAD DE CRECIENTES SÚBITAS EN LAS CUENCAS DEL RÍOS ORTEGUAZA Y CAGUÁN.**

Se mantiene esta alerta por los incrementos de nivel que se han registrado en los ríos Caraño, Hacha, Pescado, Orteguzza y la quebrada La Perdiz. Además, los pobladores de sectores ribereños bajos del municipio de Florencia (Caquetá), deben seguir atentos a los incrementos súbitos en los niveles de estas corrientes.



# ALERTAS POR NIVELES DE LOS RÍOS

<b>REGIÓN ANDINA</b>	
<b>ALERTA AMARILLA</b>	<b>SITIOS PARA LOS CUALES SE GENERA LA ALERTA</b>
	<p><b>PROBABILIDAD DE CRECIENTES SÚBITAS PARA LOS RÍOS APORTANTES AL RÍO CAUCA EN SECTORES DEL EJE CAFETERO.</b> Se mantiene esta alerta por cuanto lluvias locales pueden ocasionar incremento en los niveles de los ríos Frío, Tapias, Risaralda, Arma, Otún, La Vieja y Chinchiná.</p> <p><b>PROBABILIDAD DE INCREMENTOS EN LOS NIVELES DE ALGUNOS RÍOS DEL DEPARTAMENTO DEL TOLIMA.</b> Se mantiene esta alerta ante la ocurrencia de incrementos súbitos en los ríos Tetuán, Ortega, Cucuana, Luisa, Coello, Opía, Totaré, Lagunilla y Gualí, entre otros directos al Magdalena.</p>
<b>REGIÓN CARIBE</b>	
<b>ALERTA AMARILLA</b>	<b>SITIOS PARA LOS CUALES SE GENERA LA ALERTA</b>
	<p><b>INCREMENTO EN LOS NIVELES DE LOS RÍOS DE LA VERTIENTE DEL CATATUMBO.</b> Se mantiene esta alerta por la persistencia de lluvias en algunos sectores de las cuencas de aporte a los ríos Zulia, Pamplonita, Sardinata, Algodonal, Tibú, entre otros.</p>
<b>REGIÓN PACÍFICO</b>	
<b>ALERTA AMARILLA</b>	<b>SITIOS PARA LOS CUALES SE GENERA LA ALERTA</b>
	<p><b>INCREMENTOS EN RÍOS APORTANTES AL MEDIO PATÍA Y OTROS QUE DRENAN HACIA EL PACÍFICO DEL DEPARTAMENTO DE NARIÑO.</b> Se emite esta alerta dado que los ríos y afluentes de las cuencas de los ríos Guáitara, Juanambú, Mayo, Patía Medio y otros que drenan al Pacífico presentan incrementos significativos en sus niveles.</p>
<b>REGIÓN ORINOQUIA</b>	
<b>ALERTA AMARILLA</b>	<b>SITIOS PARA LOS CUALES SE GENERA LA ALERTA</b>
	<p><b>CRECIENTES SÚBITAS EN LOS RÍOS GUAVIO, SOMONDOCO, GARAGOA Y AFLUENTES AL EMBALSE DE LA ESMERALDA (CHIVOR)</b> Se emite esta alerta, dado que los afluentes de las cuencas de los ríos Garagoa, Somondoco (Boyacá) y Guavio (Cundinamarca), registran incrementos importantes en sus niveles. Dichas cuencas son aportantes al río Meta. Además, la hidroeléctrica AES Chivor, emite alerta amarilla en el embalse La Esmeralda (Chivor), por caudales que descarga en el río Bata, recomendando seguimiento al caudal de los aportantes al embalse.</p>

# ALERTAS POR AMENAZAS DE DESLIZAMIENTO

**ALERTA ROJA:**

Amenaza alta a muy alta por deslizamientos de tierra detonados por lluvias, localizados en los siguientes municipios:

**ALERTA NARANJA:**

Amenaza moderada por deslizamientos de tierra detonados por lluvias, localizados en los siguientes municipios:

## REGIÓN ANDINA

### SITIOS PARA LOS CUALES SE GENERA LA ALERTA

**ALERTA ROJA**

**ANTIOQUIA:** Amagá, Briceño, Cáceres, Carolina, Don Matias, El Peñol, Gómez Plata, Ituango, Medellín, Salgar, Tarazá y Valdivia.  
**CALDAS:** Aguadas, Pácora, Salamina y Supia.  
**NORTE DE SANTANDER:** Toledo.

## REGIÓN ANDINA

### SITIOS PARA LOS CUALES SE GENERA LA ALERTA

**ALERTA NARANJA**

**BOYACÁ:** Aquitania, Cubará, Páez, San Luis de Gaceno y Santa María.  
**CUNDINAMARCA:** Guayabetal, Gutiérrez, Medina, Paratebueno, Quetame y Ubalá.  
**NORTE DE SANTANDER:** Toledo.

## REGIÓN ORINOQUIA

### SITIOS PARA LOS CUALES SE GENERA LA ALERTA

**ALERTA NARANJA**

**CASANARE:** Chámeza, Orocué, Recetor, Sabanalarga y Tauramena.  
**META:** Acacias, Cubarral, Cumaral, El Calvario, El Castillo, El Dorado, Fuente de Oro, Granada, Guamal, La Macarena, Lejanías, Restrepo, Villavicencio y Vistahermosa

## REGIÓN PACÍFICO

### SITIOS PARA LOS CUALES SE GENERA LA ALERTA

**ALERTA NARANJA**

**NARIÑO:** Córdoba y Puerres.  
**CHOCO:** Atrato (Yuto), Condoto, Istmina, Medio San Juan (Andagoya), Nóvita, Quibdó y Rio Iró (Santa Rita).

# ALERTAS POR AMENAZAS DE DESLIZAMIENTO

**ALERTA ROJA:**

Amenaza alta a muy alta por deslizamientos de tierra detonados por lluvias, localizados en los siguientes municipios:

**ALERTA NARANJA:**

Amenaza moderada por deslizamientos de tierra detonados por lluvias, localizados en los siguientes municipios:

## REGIÓN AMAZONICA

### SITIOS PARA LOS CUALES SE GENERA LA ALERTA

**ALERTA NARANJA**

**CAQUETÁ:** Albania, Florencia, Montañita, Morelia y Valparaíso.

**PUTUMAYO:** Mocoa, Orito, Puerto Asís, Puerto Caicedo, San Francisco, San Miguel (La Dorada) y Valle del Guamues (La Hormiga).

## REGIÓN CARIBE

### SITIOS PARA LOS CUALES SE GENERA LA ALERTA

**ALERTA AMARILLA**

**CESAR:** La Gloria y Pelaya.

**CÓRDOBA:** Montelíbano, Planeta Rica, Puerto Libertador, San Jose de Ure.

**MAGDALENA:** Santa Marta.

## REGIÓN ANDINA

### SITIOS PARA LOS CUALES SE GENERA LA ALERTA

**ALERTA AMARILLA**

**ANTIOQUIA:** Abejorral, Abriaquí, Amalfi, Andes, Angelópolis, Anorí, Argelia, Armenia, Belmira, Betulia, Buriticá, Caicedo, Caldas, Campamento, Cañasgordas, Caracolí, Caramanta, Ciudad Bolívar, Concordia, Dabeiba, Ebéjico, Fredonia, Frontino, Giraldo, Heliconia, Maceo, Montebello, Nariño, Olaya, Puerto Berrío, Puerto Nare, Puerto Triunfo, Remedios, Sabanalarga, San Carlos, San Jerónimo, San Luis, San Pedro, Santa Bárbara, Santa Fe de Antioquia, Segovia, Sonsón, Sopetrán, Titiribí, Uramita, Urrao, Yalí, Yarumal, Yolombó y Zaragoza.

**BOYACÁ:** Almeida, Betéitiva, Boavita, Buenavista, Campohermoso, Chinavita, Chita, Chivor, Coper, Corrales, Covarachía, El Espino, Gámeza, Garagoa, Guicán, La Uvita, La Victoria, Labranzagrande, Macanal, Maripí, Mongua, Monquirá, Muzo, Otanche, Pachavita, Pajarito, Panqueba, Pauna, Paya, Paz de Río, Pesca, Pisba, Puerto Boyacá, Quípama, Rondón, Saboyá, San Eduardo, San José de Pare, San Mateo, San Pablo de Borbur, Santana, Soatá, Socha, Socotá, Sogamoso, Susacón, Tasco, Tibaná, Tópaga, Tota, Turmequé, Úmbita, Ventaquemada.

**CALDAS:** Chinchiná, Filadelfia, La Merced, Manizales, Manzanares, Marmato, Marulanda, Neira, Pensilvania, Samaná y Villamaria.

# ALERTAS POR AMENAZAS DE DESLIZAMIENTO

**ALERTA ROJA:**

Amenaza alta a muy alta por deslizamientos de tierra detonados por lluvias, localizados en los siguientes municipios:

**ALERTA NARANJA:**

Amenaza moderada por deslizamientos de tierra detonados por lluvias, localizados en los siguientes municipios:

## REGIÓN ANDINA

### SITIOS PARA LOS CUALES SE GENERA LA ALERTA

**ALERTA AMARILLA**

**CUNDINAMARCA:** Agua de Dios, Albán, Anapoima, Anolaima, Apulo, Arbeláez, Beltrán, Bituima, Bogotá, D.C., Bojacá, Cabrera, Cachipay, Caparrapí, Cáqueza, Carmen de Carupa, Chaguaní, Chipaque, Choachí, Chocontá, Cogua, Cucunubá, El Colegio, El Peñón, El Rosal, Facatativá, Fosca, Fusagasugá, Gachalá, Gachetá, Gama, Guaduas, Guatavita, Guayabal de Siquima, Jerusalén, Junín, La Calera, La Mesa, La Palma, La Peña, La Vega, Lenguazaque, Machetá, Manta, Nilo, Nimaima, Nocaima, Pacho, Paime, Pandi, Pasca, Pulí, Quebradanegra, Quipile, Ricaurte, San Antonio de Tequendama, San Bernardo, San Cayetano, San Juan de Rioseco, Sasaima, Sesquilé, Sibaté, Sylvania, Soacha, Subachoque, Suesca, Supatá, Sutatausa, Tabio, Tausa, Tena, Tibacuy, Tocaima, Topaipí, Útica, Venecia, Vergara, Vianí, Villagómez, Villapinzón, Villeta, Viotá, Yacopí, Zipacón y Zipaquirá.

**HUILA:** Aipe, Altamira, Colombia, Guadalupe, La Plata, Neiva, Pitalito, Saladoblanco, San Agustín, Suaza y Tarqui.

**NORTE DE SANTANDER:** Ábrego, Arboledas, Cáchira, Cácuta, Chinácota, Convención, Cúcuta, Cucutilla, Durania, El Tarra, El Zulia, Gramalote, Hacarí, Labateca, Lourdes, Mutiscua, Ocaña, Pamplona, Salazar, San Calixto, Sardinata, Silos, Teorama y Villa Caro.

**QUINDÍO:** Calarcá y Salento.

**RISARALDA:** Santa Rosa de Cabal.

**SANTANDER:** Aguada, Barbosa, Bucaramanga, Carcasí, Cerrito, Charalá, Charta, Chipatá, Concepción, Confines, Contratación, Coromoro, El Carmen, El Guacamayo, El Playón, Florián, Floridablanca, Girón, Guaca, Guavatá, Güepsa, La Belleza, La Paz, Landázuri, Lebrija, Macaravita, Málaga, Matanza, Mogotes, Oiba, Onzaga, Piedecuesta, Puente Nacional, Rionegro, San Andrés, San Benito, San Miguel, San Vicente de Chucurí, Santa Helena del Opón, Sucre, Suratá, Tona, Valle de San José y Vélez.

**TOLIMA:** Alpujarra, Anzoátegui, Armero (Guayabal), Ataco, Cajamarca, Carmen de Apicalá, Casabianca, Chaparral, Cunday, Dolores, Falan, Fresno, Herveo, Ibagué, Icononzo, Lériada, Líbano, Mariquita, Melgar, Murillo, Natagaima, Ortega, Palocabildo, Planadas, Prado, Purificación, Rioblanco, Roncesvalles, Rovira, San Antonio, Villahermosa y Villarrica.

# ALERTAS POR AMENAZAS DE DESLIZAMIENTO

**ALERTA ROJA:**

Amenaza alta a muy alta por deslizamientos de tierra detonados por lluvias, localizados en los siguientes municipios:

**ALERTA NARANJA:**

Amenaza moderada por deslizamientos de tierra detonados por lluvias, localizados en los siguientes municipios:

REGIÓN PACÍFICO	
SITIOS PARA LOS CUALES SE GENERA LA ALERTA	
ALERTA AMARILLA	<b>CAUCA:</b> Buenos Aires, Caldone, Corinto, El Tambo, Inzá, Jambaló, La Sierra, López, Miranda, Páez (Belalcázar), Piendamó, Popayán, Rosas, Santa Rosa, Santander de Quilichao, Silvia, Sotará (Paispamba), Suárez, Toribío y Totoró.
	<b>CHOCÓ:</b> Alto Baudó (Pie de Pato), Bahía Solano (Mutis), Bajo Baudó (Pizarro), Bojayá (Bellavista), El Cantón del San Pablo (Managrú), Medio Baudó (Boca de Pepé), San José del Palmar, Sipí, Tadó,
	<b>NARIÑO:</b> Albán (San José), Buesaco, Cumbitara, Funes, Linares, Potosí, Samaniego, San Pedro de Cartago (Cartago).
	<b>VALLE DEL CAUCA:</b> Bolívar, Buenaventura, Buga, Bugalagrande, Calima (El Darién), Dagua, El Cerrito, El Dovio, Florida, Jamundí, La Unión, Palmira, Sevilla, Tuluá, Versailles, Vijes y Yumbo.

REGIÓN ORINOQUIA	
SITIOS PARA LOS CUALES SE GENERA LA ALERTA	
ALERTA AMARILLA	<b>ARAUCA:</b> Tame.
	<b>CASANARE:</b> Aguazul, Hato Corozal, La Salina, Monterrey, Nunchía, Paz de Ariporo, Pore, Támara y Yopal.
	<b>META:</b> Barranca de Upía.

REGIÓN AMAZONIA	
SITIOS PARA LOS CUALES SE GENERA LA ALERTA	
ALERTA AMARILLA	<b>CAQUETÁ:</b> Belén de Los Andaquíes y Solita.
	<b>PUTUMAYO:</b> Villagarzón y Santiago.

# ALERTAS POR AMENAZAS DE DESLIZAMIENTO

**ALERTA ROJA:**

Amenaza alta a muy alta por deslizamientos de tierra detonados por lluvias, localizados en los siguientes municipios:

**ALERTA NARANJA:**

Amenaza moderada por deslizamientos de tierra detonados por lluvias, localizados en los siguientes municipios:

## SECTORES VIALES IDENTIFICADOS CON POTENCIALIDAD DE DESLIZAMIENTOS de TIERRA, EN LOS CUALES GENERAN ALERTAS

DEPARTAMENTO	SECTOR VIAL
ANTIOQUIA	Barbosa - Cisneros Betania – Los Aguacates Caucasia - Planeta Rica Cisneros - Alto de Dolores La Mansa - Primavera La Pintada – Primavera La Pintada – Peñalisa Medellín – Costa Atlántica (Troncal Occidente) Medellín - Glorieta Las Palmas Medellín – Camino C – Fredonia – Venecia. Medellín – Santa Fe de Antioquia. Necoclí – Puerto Rey Puente Aurra – Medellín San Roque - Cristales - Caramanta. Santuario - Cruce Ruta 45 (Caño Alegre) Turbo – Chigorodó Turbo – San Pedro de Urabá.
BOYACÁ	Puente Nacional - San Gil Río Ermitaño - La Lizama Santuario - Cruce Ruta 45 (Caño Alegre)
CALDAS	Cauyá - La Felisa Puente La Libertad – Fresno Medellín – Manizales Supia – Pocar – Aguadas.

# ALERTAS POR AMENAZAS DE DESLIZAMIENTO

**ALERTA ROJA:**

Amenaza alta a muy alta por deslizamientos de tierra detonados por lluvias, localizados en los siguientes municipios:

**ALERTA NARANJA:**

Amenaza moderada por deslizamientos de tierra detonados por lluvias, localizados en los siguientes municipios:

## SECTORES VIALES IDENTIFICADOS CON POTENCIALIDAD DE DESLIZAMIENTOS de TIERRA, EN LOS CUALES GENERAN ALERTAS

DEPARTAMENTO	SECTOR VIAL
CHOCÓ	Certeguí - Quibdó Las Animas - Certeguí Las Animas – Mumbú Quibdó - La Mansa
CUNDINAMARCA	Bogotá (El Portal) - Villavicencio Cumará - Barranca de Upía Villeta – Bogotá Yacopí - La Palma
META	Bogotá (El Portal) - Villavicencio Cumará - Barranca de Upía Entrada Ciudad Porfía - Caño Tigre La Uribe - Ye de Granada Paso Antiguo por el Río Guayuriba Pipiral - Villavicencio Puente Guatiquía - Los Caballos Variante de Restrepo Ye de Granada - Paso por el Puente sobre el Río Ocoa
NARIÑO	Junín - Tuquerres Tumaco - Junín
NORTE DE SANTANDER	Cúcuta (Redoma el Salado) - La China La Lejía - Saravena Cúcuta – Bucaramanga. Nueva Terminal de Cúcuta - Puente Internacional Pedro de Hevia Río Negro - San Alberto

# ALERTAS POR AMENAZAS **DE INCENDIOS** DE LA COBERTURA VEGETAL

**ALERTA ROJA:**

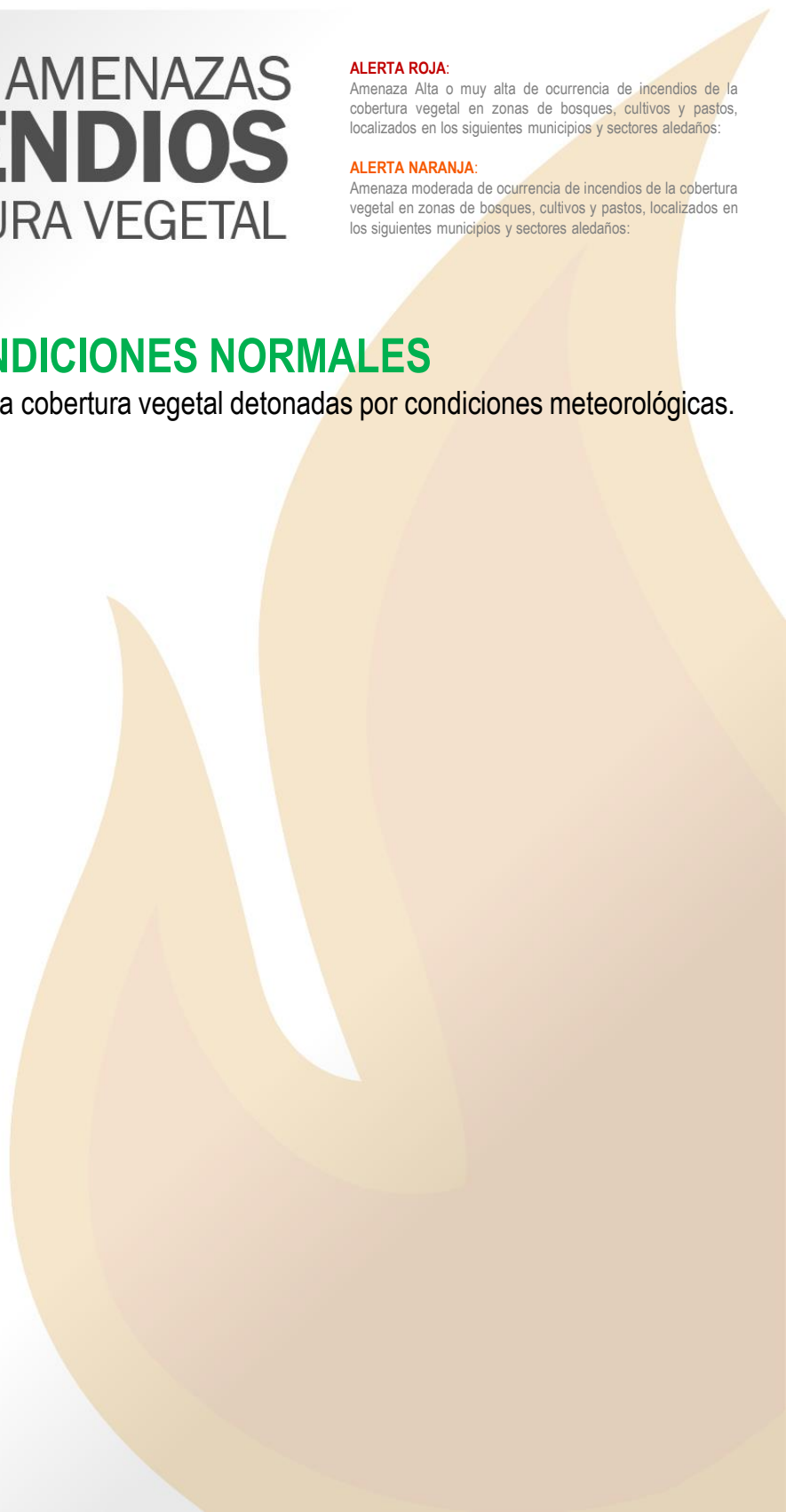
Amenaza Alta o muy alta de ocurrencia de incendios de la cobertura vegetal en zonas de bosques, cultivos y pastos, localizados en los siguientes municipios y sectores aledaños:

**ALERTA NARANJA:**

Amenaza moderada de ocurrencia de incendios de la cobertura vegetal en zonas de bosques, cultivos y pastos, localizados en los siguientes municipios y sectores aledaños:

## CONDICIONES NORMALES

No hay alertas por incendios de la cobertura vegetal detonadas por condiciones meteorológicas.





# ALERTAS METEOMARINA

## MAR CARIBE

<p><b>ALERTA ROJA</b></p>	<p><b>TIEMPO LLUVIOSO</b>                  En el occidente y centro del mar Caribe colombiano, en Golfo de Urabá y sobre las costas de Córdoba, Magdalena, Sucre, Bolívar y Atlántico; se incluye además San Andrés y Providencia, son estimadas precipitaciones entre moderadas y fuertes durante la jornada, acompañadas de actividad eléctrica y ráfagas de viento. Por lo anterior, se sugiere a usuarios de pequeñas embarcaciones consultar con las Capitanías de puerto antes de zarpar.</p>
<p><b>ALERTA NARANJA</b></p>	<p><b>POR VIENTO Y OLEAJE</b>                  Se presentan condiciones de viento moderado especialmente en sectores del centro y oriente de la zona marítima, áreas en las que la dirección del viento se mantendrá del noreste con intensidad de 20 a 35 nudos (37 - 65 Km/h), con probabilidad de rachas mayores y altura del oleaje con valores entre los 3.0 m a 4.5 m. Por lo anterior, se recomienda a habitantes costeros, turistas en playa y embarcaciones de poco calado estar atentos a la evolución de las condiciones meteorológicas y consultar con las Capitanías de puerto antes de zarpar.</p>
<p><b>ALERTA AMARILLA</b></p>	<p><b>POR PLEAMAR</b>                  El centro del Caribe colombiano estará influenciado por una de las pleamares más significativas del mes; el fenómeno finalizará el 18 de junio. Por lo anterior, se recomienda a los habitantes costeros estar atentos a la evolución del fenómeno.</p>

## OCEANO PACIFICO

<p><b>ALERTA NARANJA</b></p>	<p><b>TIEMPO LLUVIOSO</b>                  En amplios sectores del área oceánica nacional, incluidos sectores del litoral, son estimadas fuertes precipitaciones, acompañadas de actividad eléctrica esporádica y ráfagas de viento. Por lo anterior, se sugiere a usuarios de pequeñas embarcaciones consultar con las Capitanías de puerto antes de zarpar en zonas de inminente tempestad.</p>
------------------------------	---

°C: grados Celsius

m: metros

mm: milímetros

msnm: metros sobre nivel del mar

Km/h: kilómetros por hora

HLC: hora local colombiana

GOES: Geostationary Operational Environmental Satellites (Satélite Geoestacionario Operacional Ambiental).

GOES-16 es el designado GOES-Este, localizado en 75° W sobre el ecuador geográfico.

PNN: Parque Nacional Natural

SFF: Santuario de Fauna y Flora



**ALERTA ROJA. PARA TOMAR ACCIÓN** Advierte al Sistema Nacional de Gestión del Riesgo de Desastres sobre el peligro de un fenómeno y sus efectos adversos sobre la población. Se emite una alerta sólo cuando la identificación de un evento extraordinario indique la amenaza inminente y cuando la gravedad del fenómeno requiera atención prioritaria de los comités departamentales y locales.



**ALERTA NARANJA. PARA PREPARARSE** Indica la amenaza de un fenómeno. No implica riesgo inmediato por lo que es catalogado como un mensaje para informarse y prepararse. El aviso implica vigilancia continua ya que las condiciones son propicias para el desarrollo de un suceso natural.



**ALERTA AMARILLA. PARA INFORMARSE** Se emite cuando las condiciones hidrometeorológicas son favorables para la ocurrencia de un fenómeno natural y pueden aumentar el riesgo según los pronósticos. Por sus características, este nivel está encaminado a informar.

**CONDICIONES NORMALES** Indica que no existe ninguna clase de alerta para la región o zona mencionada.

OMAR FRANCO | Director General

CHRISTIAN EUSCÁTEGUI | Jefe Oficina del Servicio de Pronósticos y Alertas

Profesionales de Turno:

Nelsy Verdugo, Sonia Bermúdez, Mirovan Sverko, Araminta Vega y Alberto Pardo.

<http://www.ideam.gov.co>

Correos electrónicos: [servicio@ideam.gov.co](mailto:servicio@ideam.gov.co), [alertas@ideam.gov.co](mailto:alertas@ideam.gov.co)

Calle 25D # 96B – 70, Piso 3. Bogotá, D.C., Colombia.

Teléfono: 3075625 Ext. 1334–1336.

Síguenos en:

