

# INFORME TÉCNICO DIARIO Nº 163

El IDEAM comunica al Sistema Nacional de Gestión del Riesgo (SNGR) y al Sistema Nacional Ambiental (SINA).

Bogotá D. C., martes 12 de junio de 2018. Actualización 12:40 p. m.



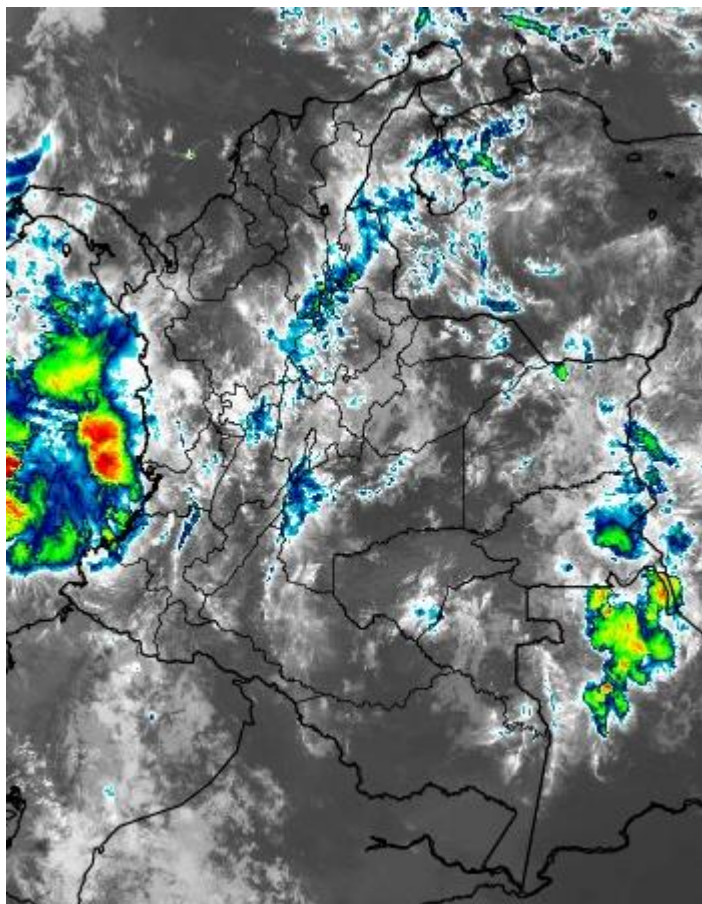
## CONDICIONES HIDROMETEOROLÓGICAS ACTUALES

Al occidente del mar Caribe colombiano especialmente en cercanía a las islas de San Andrés y Providencia, ha predominado tiempo lluvioso. Se advierte que persista esta misma condición en las próximas horas e inclusive no se descarta actividad eléctrica y ráfagas de viento.

Durante las últimas se ha observado abundante nubosidad y lluvias en la cuenca del Pacífico colombiano, litoral de Chocó, Valle del Cauca y norte de Nariño; lluvias de menor intensidad en zonas de Vichada, Guainía, Vaupés, Santanderes, Boyacá y Cundinamarca. El pronóstico para la tarde y noche, nos advierte lluvias al norte y centro de la región Pacífica, norte y occidente de la Andina, sur de la Caribe y oriente y sur de la Orinoquia y Amazonia, las lluvias pueden estar acompañadas de actividad eléctrica y vientos fuertes

## IMAGEN SATELITAL

Canal Infrarrojo - GOES16 | 12 de junio de 2018 | 09:15 a.m.



Consulte todos los días el pronóstico del tiempo y las alertas hidrometeorológicas vigentes del IDEAM, en un formato de calidad. Alrededor de las 7:30 a. m. está a disposición del público en [www.ideam.gov.co](http://www.ideam.gov.co).

Se puede ver también en dispositivos móviles **AQUÍ**





# LO MÁS DESTACADO

## LLUVIAS REGISTRADAS EN LAS ÚLTIMAS 24 HORAS

- Durante las últimas 24 horas se presentó un incremento importante de las precipitaciones, las cuales principalmente se concentraron en las regiones Pacífico y Orinoquia. El mayor volumen fue reportado en el municipio de Buenaventura (Valle del Cauca), con 154.6 mm.

### ALERTA ROJA

- Por incrementos importantes de niveles de diferentes corrientes, con valores próximos o superiores a las cotas de afectación en los siguientes departamentos: Arauca, Meta, Atlántico, Bolívar, Córdoba, Chocó, Sucre, Cesar, Magdalena, Antioquia y Guaviare. Igualmente se mantiene la alerta para los municipios ubicados aguas abajo de la central hidroeléctrica de Ituango.
- Por alta probabilidad de deslizamientos de tierra detonados por lluvias, en sectores inestables o de alta pendiente localizados en las región Andina y Pacífico.
- Por alta posibilidad de ocurrencia de incendios de la cobertura vegetal en zonas de bosques, cultivos y pastos localizados en amplios sectores de las región Caribe.

### ALERTA NARANJA

- Por incrementos moderados de niveles de diferentes corrientes, con valores próximos a las cotas de afectación en los siguientes departamentos: Cesar, Chocó, Valle del Cauca, Nariño, Cundinamarca, Casanare, Putumayo, Antioquia, Huila, Cauca, Boyacá, Santander, Córdoba, Norte de Santander, Bolívar, Caquetá, Magdalena y Atlántico.
- Por probabilidad moderada de deslizamientos de tierra detonados por lluvias, en sectores inestables o de alta pendiente localizados en sectores de las regiones Andina, Pacífica, Amazonica y Orinoquia.
- Por probabilidad moderada de ocurrencia de incendios de la cobertura vegetal en zonas de bosques, cultivos y pastos localizados en amplios sectores de las región Caribe y Andina.
- Por viento y oleaje en el mar Caribe.
- Por tiempo lluvioso en el Océano Pacífico.

### ALERTA AMARILLA

- Por incrementos moderados de niveles de diferentes corrientes en los siguientes departamentos: Caldas, Risaralda, Norte de Santander y Boyacá.
- Por incremento del nivel en el embalse de Betania. Por incremento de niveles del embalse de Chivor.
- Por probabilidad baja de deslizamientos de tierra detonados por lluvias, en sectores inestables o de alta pendiente localizados en sectores de las regiones Andina, Caribe, Pacífico, Orinoquia y Amazonia.
- Por pleamar en el mar Caribe.

### IMPORTANTE

- Los niveles de los ríos se mantienen aún altos en sectores de las cuencas media y baja de los ríos Magdalena y Cauca en donde persisten alertas por niveles cercanos o superiores a las cotas de afectación (coincidiendo con las condiciones hidrológicas promedio para la época del año). Se resalta la condición de los niveles del río Cauca (cuenca media) entre Valdivia y Nechí (Antioquia), y también desde éste municipio hasta Guaranda (Sucre), como zonas que podrían verse afectadas por efecto del tránsito de onda de crecida proveniente de la Central Hidroeléctrica de Ituango.
- Se comienzan a registrar moderados descensos de los niveles del río Cauca en su cuenca baja, especialmente en los departamentos de Bolívar y Sucre. Sin embargo, aguas abajo de la confluencia del río Cauca con el río Magdalena, los niveles seguirán ascendiendo paulatinamente (se prevé que ésta condición hidrológica se mantenga hasta finales del mes); lo anterior es debido a tránsitos de onda moderados.

# PRONÓSTICO CONDICIONES METEOROLÓGICAS ESPECIALES

## ÁREA DEL VOLCÁN GALERAS

Se estima que durante gran parte de la jornada se presente tiempo seco, aunque al finalizar el día se incrementará la nubosidad.

El Servicio Geológico Colombiano reporta en nivel AMARILLO (III): CAMBIOS EN EL COMPORTAMIENTO DE LA ACTIVIDAD VOLCÁNICA. Lat: 155 Lon: -77.37

ELEVACIÓN (pies)	DIRECCIÓN	VELOCIDAD	
		NUDOS	Km/h
10,000	ESTE	5 - 10	9 - 18
18,000	ESTE	20 - 25	36 - 45
24,000	ESTE	10 - 15	18 - 27
30,000	NORESTE	15 - 20	27 - 36

## ÁREA DEL VOLCÁN NEVADO DEL HUILA

Preveerán las condiciones de tiempo seco en las primeras horas del día. Al final de la tarde no se descartan algunas lloviznas en el sector.

El Servicio Geológico Colombiano reporta en nivel AMARILLO (III): CAMBIOS EN EL COMPORTAMIENTO DE LA ACTIVIDAD VOLCÁNICA. Lat: 2.92 Lon: -76.05

ELEVACIÓN (pies)	DIRECCIÓN	VELOCIDAD	
		NUDOS	Km/h
10,000	SURESTE	5 - 10	9 - 18
18,000	ESTE	20 - 25	36 - 45
24,000	ESTE	15 - 20	27 - 36
30,000	NORESTE	15 - 20	27 - 36

## ÁREA DEL VOLCÁN CERRO MACHÍN

Preveerán las condiciones de tiempo seco en las primeras horas del día. Al final de la tarde no se descartan algunas lloviznas en el sector.

El Servicio Geológico Colombiano reporta en nivel AMARILLO (III): CAMBIOS EN EL COMPORTAMIENTO DE LA ACTIVIDAD VOLCÁNICA. Lat: 4.80 Lon: -75.62

ELEVACIÓN (pies)	DIRECCIÓN	VELOCIDAD	
		NUDOS	Km/h
10,000	SURESTE	0 - 5	0 - 9
18,000	ESTE	15 - 20	27 - 36
24,000	ESTE	15 - 20	27 - 36
30,000	NORESTE	10 - 15	18 - 27

## ÁREA DEL VOLCÁN NEVADO DEL RUIZ

En el área se espera abundante nubosidad a lo largo de la jornada con lluvias ligeras e intermitentes a mediados de la tarde y por la noche.

El Servicio Geológico Colombiano reporta en nivel AMARILLO (III): CAMBIOS EN EL COMPORTAMIENTO DE LA ACTIVIDAD VOLCÁNICA. Lat: 4.89 Lon: -75.32

ELEVACIÓN (pies)	DIRECCIÓN	VELOCIDAD	
		NUDOS	Km/h
10,000	SURESTE	5 - 10	9 - 18
18,000	ESTE	15 - 20	27 - 36
24,000	ESTE	15 - 20	27 - 36
30,000	NORESTE	10 - 15	18 - 27

## ÁREA DEL COMPLEJO VOLCÁNICO CHILES-CERRO NEGRO DE MAYASQUER

En la mañana y hasta entrada de la tarde se prevé tiempo seco con nubosidad variable, luego se estiman precipitaciones dispersas.

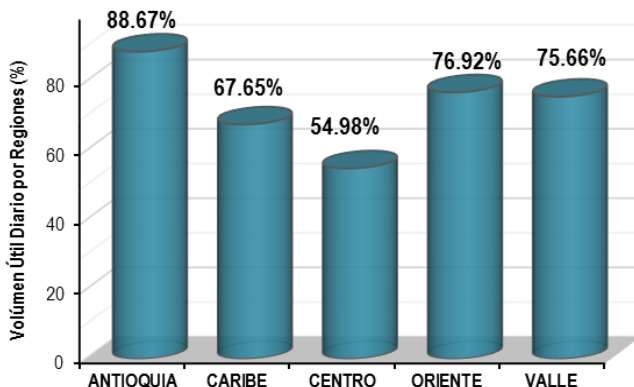
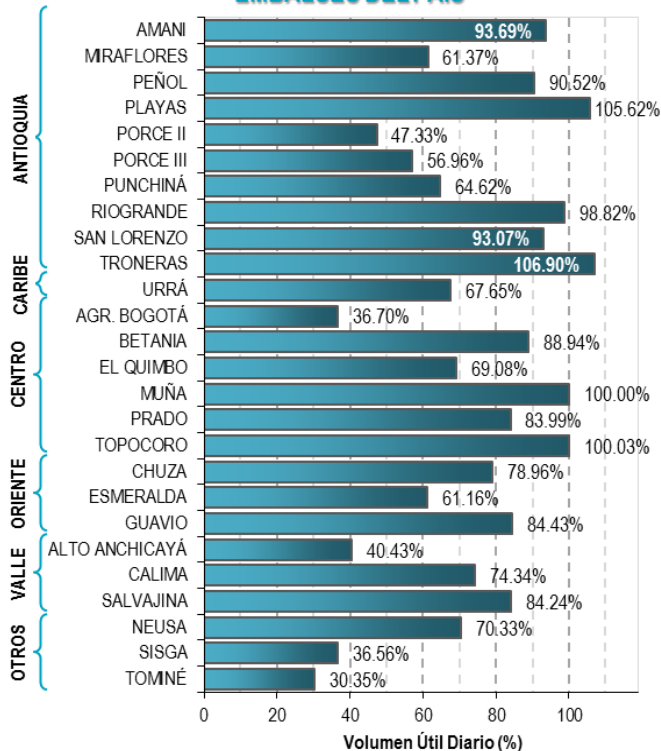
El Servicio Geológico Colombiano reporta en nivel AMARILLO (III): CAMBIOS EN EL COMPORTAMIENTO DE LA ACTIVIDAD VOLCÁNICA. Lat: 0.81 Lon: -77.93 Lat: 0.76 Lon: -77.95

ELEVACIÓN (pies)	DIRECCIÓN	VELOCIDAD	
		NUDOS	Km/h
10,000	ESTE	5 - 10	9 - 18
18,000	ESTE	20 - 25	36 - 45
24,000	ESTE	10 - 15	18 - 27
30,000	NORESTE	15 - 20	27 - 36

# ESTADO DE LOS EMBALSES

A continuación se relaciona el volumen útil diario de los principales embalses del país (expresado en porcentaje), de acuerdo con la información reportada por XM S.A. E.S.P en la siguiente dirección electrónica: <http://ido.xm.com.co/ido/SitePages/hidrologia.aspx?q=reservas>

## VOLUMEN ÚTIL DIARIO EN LOS PRINCIPALES EMBALSES DEL PAÍS



Para estar informado diariamente de lo que pasa con el **pronóstico del tiempo y las alertas.**

Síguenos en Twitter  
**@IDEAMColombia**



## PRECIPITACIONES

A continuación se relacionan los municipios donde en las últimas 24 horas se registraron precipitaciones iguales o superiores a 35.0 mm.

Se aclara que las precipitaciones indicadas en los municipios, realmente corresponden a aquellos puntos en los cuales el IDEAM tiene estaciones de monitoreo, pero no necesariamente quiere decir que el dato corresponda a las lluvias que se presentaron directamente sobre el área urbana en donde se concentra la mayor población. En ocasiones la estación sobre la cual se destaca el mayor valor de precipitación, a pesar de pertenecer al municipio, puede quedar alejada del centro poblado principal.

DEPARTAMENTO	MUNICIPIO
<b>ANTIOQUIA</b>	Carepa (78.4), Yarumal (42.0), Betania (42.0), Yarumal (39.8), Pueblorrico (37.0).
<b>ATLANTICO</b>	Piojo (48.0).
<b>BOLIVAR</b>	María La Baja (67.8), San Estanislao (35.0), Simiti (35.0).
<b>CASANARE</b>	Orocúe (54.0).
<b>CHOCO</b>	Medio San Juan (153.0), Istmina (74.0).
<b>CORDOBA</b>	Tierralta (60.0), Sahagún (42.0), Montelibano (40.6), Planeta Rica (36.7).
<b>MAGDALENA</b>	Santa Ana (68.0).
<b>SANTANDER</b>	San Vicente de Chucuri (40.0).
<b>TOLIMA</b>	Rovira (42.6).
<b>VALLE DEL CAUCA</b>	<b>Buenaventura (154.6).</b>
<b>VICHADA</b>	Puerto Carreño (44.0).

Para estar informado diariamente de lo que pasa con el **pronóstico del tiempo y las alertas**.

Síguenos en Twitter  
**@IDEAMColombia**



## TEMPERATURAS MÁXIMAS

A continuación se relacionan los municipios donde en las últimas 24 horas se registraron temperaturas iguales o superiores a 35.0 °C.

Se aclara que las temperaturas indicadas en los municipios, realmente corresponden a aquellos puntos en los cuales el IDEAM tiene estaciones de monitoreo, pero no necesariamente quiere decir que el dato corresponda a las temperaturas que se presentaron directamente sobre el casco urbano en donde se concentra la mayor población. En ocasiones la estación sobre la cual se destaca el mayor valor de temperatura, a pesar de pertenecer al municipio, puede quedar alejada del centro poblado principal.

DEPARTAMENTO	MUNICIPIO
<b>CESAR</b>	Bosconia (35.6).
<b>HUILA</b>	<b>Villavieja (37.4).</b>
<b>LA GUAJIRA</b>	Manaure (37.0), Riohacha (35.0).
<b>TOLIMA</b>	Natagaima (35.0).

# PRONÓSTICO METEOROLÓGICO

Martes 12 y miércoles 13 de junio de 2018



REGIÓN	PRONÓSTICO
<p><b>SABANA DE BOGOTÁ</b></p>	<p><b>MARTES.</b> En horas de la tarde la ciudad presentará nubosidad variada con predominio de tiempo seco. No obstante, son posibles lloviznas ocasionales, principalmente sobre la zona oriental y sur. En horas de la noche, se prevé cielo entre parcial a mayormente cubierto en la ciudad, con posibilidad de lluvias ligeras sobre el oriente y nororiente del área. <b>MIÉRCOLES.</b> En la madrugada, se prevé cielo entre parcial a mayormente cubierto con predominio de tiempo seco. No se descartan lloviznas sobre los cerros orientales. En horas de la mañana, se estima condiciones de cielo entre parcial a mayormente cubierto, con predominio de tiempo seco. No se descartan lloviznas en el sur de la ciudad. La tarde capitalina, presentará condiciones de cielo entre parcial a mayormente cubierto con predominio de tiempo seco en las diferentes zonas. No se descartan lloviznas en el oriente y sur del área. En horas de la noche, se prevé cielo entre parcial a mayormente cubierto con predominio de tiempo seco en las diferentes zonas. No se descartan lluvias ligeras sobre el sur de la capital.</p>
<p><b>CARIBE</b></p>	<p><b>MARTES.</b> En la tarde se estima cielo parcialmente cubierto con predominio de tiempo, sin descartar lluvias en sectores de Córdoba, Sucre y Bolívar. Para la noche se estiman condiciones mayormente cubiertas con lluvias en Córdoba y precipitaciones de menor volumen en zonas de Sucre, Bolívar, Cesar y Magdalena. <b>MIÉRCOLES.</b> En la región se estima nubosidad variable con precipitaciones en la madrugada, a mediados de la tarde y durante algunas horas de la noche en el Urabá, centro y sur de Córdoba y sur de Bolívar y Cesar. En áreas del sur de La Guajira, norte de Cesar y Magdalena, Atlántico y Sucre se pronostican lluvias después del mediodía y por la noche. Alta posibilidad de tormentas eléctricas.</p>
<p><b>ARCHIPIÉLAGO DE SAN ANDRÉS, PROVIDENCIA Y SANTA CATALINA</b></p>	<p><b>MARTES.</b> Para la tarde nubosidad variada con lluvias entre ligeras y moderadas en San Andrés y al sur de Providencia. Durante la noche se advierte cielo mayormente nublado con probabilidad de lloviznas en Providencia. <b>MIÉRCOLES.</b> En el archipiélago se advierte cielo mayormente cubierto a lo largo de la jornada con precipitaciones dispersas en la madrugada, al finalizar la mañana y durante la noche.</p>
<p><b>MAR CARIBE</b></p>	<p><b>MARTES.</b> Se estima que en sectores del occidente de la zona marítima, se registren lluvias y/o lloviznas. El resto de la zona con tiempo seco. <b>MIÉRCOLES.</b> En la zona marítima nacional se advierte cielo mayormente cubierto con alta posibilidad de precipitaciones y actividad eléctrica en el Golfo de Urabá, en proximidades al litoral de los departamentos de Córdoba y Sucre y en el área del archipiélago de San Andrés, Providencia y Santa Catalina, en el resto del área predominio de tiempo seco.</p>
<p><b>ANDINA</b></p>	<p><b>MARTES.</b> Durante la tarde permanecerá el cielo entre parcial y mayormente cubierto con lluvias en sectores de Antioquia, los Santanderes, Eje cafetero, Boyacá, oriente de Tolima, Cundinamarca y lloviznas en Huila. No se descarta actividad eléctrica. Para la noche predominarán los cielos nublados en la región, con alta probabilidad de lluvias en zonas de Antioquia, Santander, Norte de Santander, Boyacá, Cundinamarca, Tolima, Risaralda, Caldas y Valle del Cauca. No se descarta actividad eléctrica. <b>MIÉRCOLES.</b> En la región se estima abundante nubosidad durante la jornada con lluvias en la madrugada y mañana en sectores del suroccidente y oriente de Antioquia, Santander, Boyacá, nororiente de Cundinamarca, Huila, Cauca y Nariño. En la tarde y noche persistirán los cielos nublados con precipitaciones en varias áreas de Antioquia, Santander, Norte de Santander, Boyacá, Cundinamarca, sur de Tolima, Huila, Valle del Cauca, Cauca y Nariño, inclusive con posibilidad de descargas eléctricas.</p>

Planeando tu día? Descarga YA y conoce...



Consúltalo a diario y únete a la Cultura del Pronóstico del IDEAM

Disponible para  

# PRONÓSTICO METEOROLÓGICO

Martes 12 y miércoles 13 de junio de 2018



REGIÓN	PRONÓSTICO
<b>INSULAR PACÍFICO</b>	<p><b>MARTES.</b> En Malpelo y Gorgona, se advierten cielos mayormente cubiertos durante la jornada con precipitaciones a diferentes horas de la madrugada, tarde y noche. Posibilidad de actividad eléctrica.</p> <p><b>MIÉRCOLES.</b> En Malpelo se mantendrá la nubosidad durante la jornada con lluvias a diferentes horas, acompañadas en algunos momentos de actividad eléctrica. En Gorgona se estiman precipitaciones en la madrugada e inicios de la mañana, luego tenderá a predominar el tiempo seco.</p>
<b>PACÍFICO</b>	<p><b>MARTES.</b> Para la tarde nubosidad variada con lluvias entre ligeras y moderadas en zonas de Chocó, Valle del Cauca y en límites entre Cauca y Nariño. No se descarta actividad eléctrica. En la noche se espera abundante nubosidad con lluvias al oriente de Chocó y en sectores del occidente de Valle del Cauca, Cauca y Nariño. Probables descargas eléctricas.</p> <p><b>MIÉRCOLES.</b> A lo largo de la región predominarán las condiciones nubosas con precipitaciones de variada intensidad en sectores de Chocó, Valle del Cauca, Cauca y Nariño, probabilidad de tormentas eléctricas. Las lluvias más intensas previstas por la tarde y noche.</p>
<b>OCÉANO PACÍFICO</b>	<p><b>MARTES.</b> En amplios sectores del Pacífico nacional se advierten condiciones nubosas con lluvias y descargas eléctricas a diferentes horas.</p> <p><b>MIÉRCOLES.</b> En la mayor parte de la zona oceánica nacional se estima cielo mayormente nublado con precipitaciones en horas de la madrugada y hasta entrada la mañana. En la tarde y noche se prevén lluvias en sectores localizados aguas adentro y predominio de tiempo seco en proximidades a la costa.</p>
<b>ORINOQUIA</b>	<p><b>MARTES.</b> Para la tarde cielo nublado en gran parte de la región, con lluvias en diferentes sectores de Arauca, Casanare, Meta y Vichada. No se descarta actividad eléctrica. Durante la noche esperen abundante nubosidad con lluvias de variada intensidad en Arauca, occidente de Casanare y Meta y nororiente de Vichada. Posibilidad de descargas eléctricas.</p> <p><b>MIÉRCOLES.</b> A lo largo de jornada se pronostica abundante nubosidad en la región con precipitaciones a diferentes horas, acompañadas en algunos casos de tormentas eléctricas. Las lluvias de mayor consideración previstas al final de la tarde y por la noche al occidente de los departamentos de Arauca, Casanare y Meta y nororiente de Vichada.</p>
<b>AMAZONIA</b>	<p><b>MARTES.</b> Durante la tarde se advierte incremento de la nubosidad en la región, con alta posibilidad de lluvias en sectores de Guainía, Guaviare, Vaupés y Amazonas, inclusive no se descartan tormentas eléctricas; en el resto con lloviznas dispersas. En horas de la noche predominarán los cielos nublados en la región, con precipitaciones al occidente de Putumayo y Caquetá y en varios sectores ubicados en Guainía, Guaviare, Vaupés y Amazonas.</p> <p><b>MIÉRCOLES.</b> En la región se estima una jornada nubosa con alta probabilidad de lluvias, particularmente en horas de la tarde y noche en Guainía, Guaviare, oriente de Vaupés y Amazonas y occidente de Caquetá y Putumayo. Posibilidad de actividad eléctrica.</p>

Planeando tu día?  
Descarga YA y conoce...



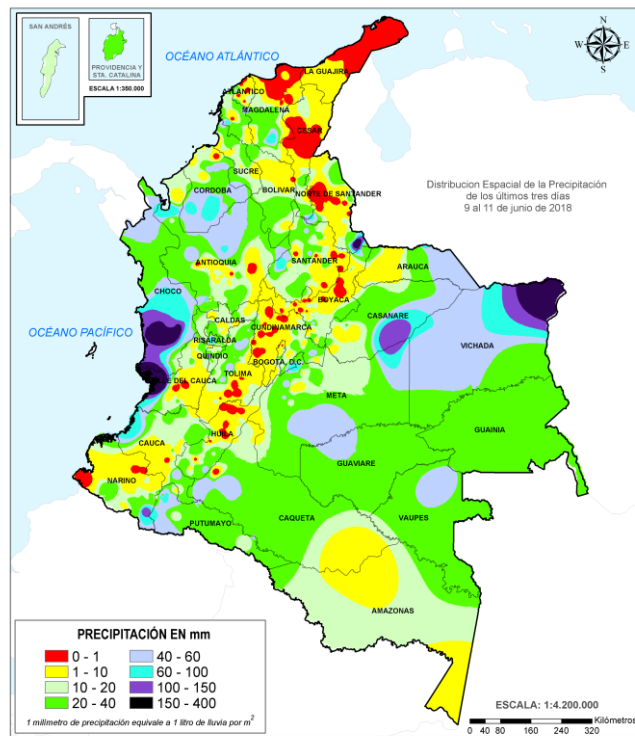
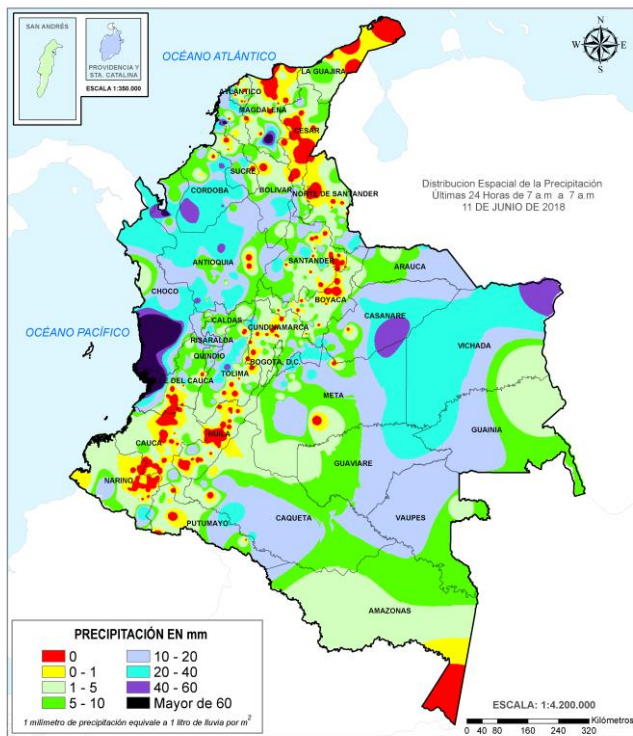
Consúltalo a diario y únete a la Cultura del Pronóstico del IDEAM

Disponible para  

# MAPAS DE PRECIPITACIÓN

**Precipitación diaria:** desde las 7:00 a.m. del lunes 11 de junio hasta las 7:00 a. m. del martes 12 de junio de 2018.

**Precipitación últimos 3 días:** desde las 7:00 a.m. del sábado 09 de junio hasta las 7:00 a.m. del martes 12 de junio de 2018.



## ALERTAS VIGENTES E INFORMACIÓN ADICIONAL

Para mayor información sobre el pronóstico del estado del tiempo, informes técnicos diarios, comunicados especiales, mapas diarios de temperaturas máximas y mínimas e información diaria de precipitación se sugiere consultar los siguientes enlaces:

- [INFORMACIÓN DIARIA DE PRECIPITACIÓN Y TEMPERATURA DE LOS PRINCIPALES AEROPUERTOS DEL PAÍS.](#)
- [MOSAICO MAPAS DE PRECIPITACIÓN DIARIA EN MILÍMETROS.](#)



# ALERTAS POR NIVELES DE LOS RÍOS

## REGIÓN CARIBE

### SITIOS PARA LOS CUALES SE GENERA LA ALERTA

#### **NIVELES ALTOS EN EL RÍO CAUCA ZONA DE LA MOJANA SUCREÑA.**

Continúa la alerta por niveles altos en el río Cauca, con valores críticos y superiores a las cotas de afectación en algunos sectores del trayecto comprendido entre Caucasia (Antioquia) hasta Guaranda (Sucre); igualmente en algunas zonas de los municipios de Achí y Pinillos (Bolívar). Se recomienda especial atención a los puntos más bajos de los corregimientos de Margento (municipio de Caucasia, Antioquia) y Colorado (municipio de Nechí, Antioquia), lo mismo que en inmediaciones de La Mojana sucreña. Ante el incremento de los niveles del río Cauca, se recomienda especial atención en zonas bajas y de planicie en Nechí (Antioquia), Ayapel (Córdoba), San Jacinto del Cauca y Achí (Bolívar) y también en los municipios sucreños de San Benito Abad, Caimito, San Marcos, Majagual y Guaranda.

#### **PROBABILIDAD DE INCREMENTOS SÚBITOS EN LOS RÍOS DEL URABÁ ANTIOQUEÑO.**

El IDEAM mantiene esta alerta para los ríos que desembocan en el Golfo de Urabá, dado que se prevé incrementos súbitos en los niveles de los ríos Frío, Tanela, León, Mulatos, San Juan de Urabá y Canalete.

#### **PROBABILIDAD DE INCREMENTOS SÚBITOS EN QUEBRADAS Y ARROYOS DEPARTAMENTOS DE ATLÁNTICO Y BOLÍVAR.**

Se mantiene esta alerta para las cuencas de los arroyos directos al Caribe, Ciénaga de Mallorquín y directos al bajo Magdalena entre Calamar y desembocadura al mar Caribe por las lluvias observadas en los últimos días que pueden ocasionar incrementos súbitos en algunos de estos ríos. Especial atención en los arroyos de la ciudad de Barranquilla.

#### **PROBABILIDAD DE CRECIENTES SÚBITAS EN VARIOS RÍOS QUE DESCIENDEN DE LA SIERRA NEVADA DE SANTA MARTA.**

Se mantiene esta alerta, debido a que las cuencas de los ríos Fundación, Aracataca, Tucurínca, Gaira, Piedras y Manzanares (a la altura del municipio de Santa Marta), presentan saturación por precipitación antecedente. Además, se esperan incrementos súbitos en varios de estos ríos.

#### **NIVELES ALTOS EN LA CUENCA DEL RÍO SAN JORGE Y SUS PRINCIPALES AFLUENTES.**

Se mantiene esta alerta, ya que se ha observado un aumento importante en los niveles de río San Jorge particularmente en los municipios de Puerto Libertador, Montelíbano, La Apartada y Ayapel en el departamento de Córdoba.

**Nota: En las últimas horas se ha observado un incremento importante en los niveles del río San Jorge, a la altura del municipio de Montelíbano.**

**ALERTA ROJA**

# ALERTAS POR NIVELES DE LOS RÍOS

## REGIÓN PACÍFICO

### SITIOS PARA LOS CUALES SE GENERA LA ALERTA

#### **PROBABILIDAD DE CRECIENTES SÚBITAS EN LOS APORTANTES DE LA CUENCA MEDIA Y BAJA DEL RÍO ATRATO.**

Se mantiene esta alerta por saturación de las cuencas de la zona, debido a las lluvias precedentes. Se esperan incrementos súbitos de niveles en las cuencas de los ríos Sucio y Penderisco (cuenca del río Murri) a la altura de los municipios de Dabeiba y Urrao (Antioquia). Igualmente en los ríos Bebaramá, Murri, Murindó, Bojayá, Napipí, Opogadó, Salaquí y otros directos en la cuenca del bajo Atrato. Lo anterior, es probable ante un evento de posibles lluvias que se puedan presentar en la zona. El IDEAM recomienda a la población ribereña y a las autoridades locales prestar especial atención al incremento de los niveles de los ríos de la cuenca media y baja del río Atrato.

#### **SE PREVÉ ASCENSO SIGNIFICATIVO EN LOS NIVELES DE LOS RÍOS DEL LITORAL DEL VALLE DEL CAUCA.**

Se mantiene esta alerta, debido a que las cuencas del litoral del Pacífico están saturadas en el departamento de Valle del Cauca, por precipitación antecedente, lo que podría incrementar significativamente los niveles de los ríos y afluentes de las cuencas de los ríos Dagua, Anchicayá, Cajambre, Mayorquín, Raposo, Naya - Yurumanguí. Se recomienda continuar atentos al incremento de los caudales.

**Nota: Se han registrado ascensos significativos en los niveles de los ríos Dagua y Anchicayá, en las últimas horas.**

#### **CRECIENTES SÚBITAS EN LA CUENCA DEL RÍO SAN JUAN.**

Se prevé incrementos súbitos en los niveles de los principales ríos de la cuenca del río San Juan de Atrato a la altura de Tadó, Santa Rita, Sipí, Medio San Juan, Calima, Bajo San Juan y litoral de San Juan. Se sugiere mantener atento seguimiento ante incrementos súbitos que pueden presentarse en los ríos San Juan, Tamaná, Condoto, Cajón, Sípi, Capoma, Calima y Munguidó entre otros.

**Nota:** En las últimas horas se observa incrementos importantes en los niveles del río San Juan, a la altura de los municipios de Río Iro (Santa Rita) y Sipí.

**ALERTA  
ROJA**

# ALERTAS POR NIVELES DE LOS RÍOS

## REGIÓN ANDINA

### SITIOS PARA LOS CUALES SE GENERA LA ALERTA

**ALERTA ROJA**

**NIVELES ALTOS CUENCA MEDIA - BAJA DEL RÍO CAUCA Y PROBABILIDAD DE DESCARGA PROVENIENTE DE LA CENTRAL HIDROELÉCTRICA DE ITUANGO.**

El IDEAM recomienda mantener esta alerta, ya que la contingencia continúa y no se descartan posibles descargas con caudales importantes desde la Hidroeléctrica de Ituango, lo cual afectaría a varios municipios y corregimientos desde Valdivia hasta Caucasia (Antioquia). También se presentarían afectaciones en la zona de confluencia del río Cauca en la depresión momposina sucreña (al desembocar en el río Magdalena) con posible afectación de los municipios de San Benito Abad, Guaranda, Caimito (Sucre), Achí y Pinillos (Bolívar). Por lo anterior, se solicita a los comités locales de Gestión del Riesgo y a la comunidad en general tomar las medidas necesarias ante los impactos que el incremento en los niveles del río Cauca puedan estar ocasionando como resultado de la situación que se presenta en la represa Hidroituango. Se destacan subcuencas aportantes al río Cauca, aguas abajo: los ríos Nechí, Tarazá, Man y San Juan, entre otros.

**PROBABILIDAD DE CRECIENTES SÚBITAS EN LOS RÍOS DE MONTAÑA Y DIFERENTES CORRIENTES DEL DEPARTAMENTO DE ANTIOQUIA (APORTANTES AL RÍO CAUCA Y AL RÍO MAGDALENA).**

Se mantiene esta alerta ante nuevas crecientes súbitas que pueden presentarse en algunos ríos de montaña del departamento donde persisten lluvias intensas. El IDEAM recomienda a la población en general y a las autoridades de Gestión del Riesgo local y regional, mantener atento seguimiento al comportamiento de los niveles de dichos afluentes.

**Nota: En las últimas horas se ha incrementado el nivel de los ríos Nare (a la altura del municipio de Puerto Nare), Penderisco (municipio de Urrao) y Marinilla (municipio del mismo nombre) .**

## REGIÓN ORINOQUIA

### SITIOS PARA LOS CUALES SE GENERA LA ALERTA

**ALERTA ROJA**

**NIVELES ALTOS EN LA CUENCA DEL RÍO GUAVIARE**

Se mantiene esta alerta, ya que el nivel del río Guaviare, a la altura del municipio de San José de Guaviare y Mapiripán, registra niveles altos. Se recomienda a los comités Locales y Regionales efectuar seguimiento al comportamiento de los niveles en el río Guaviare y sus afluentes en la zona del piedemonte. Los sectores más críticos en el departamento del Guaviare son zonas rurales y urbanas del municipio de El Retorno (por un brazo del río Guaviare) y San José del Guaviare.

# ALERTAS POR NIVELES DE LOS RÍOS

## REGIÓN ORINOQUIA

### SITIOS PARA LOS CUALES SE GENERA LA ALERTA

**ALERTA ROJA**

#### **INCREMENTOS SÚBITOS APORTANTES CUENCA ALTA DEL RÍO META Y NIVELES ALTOS EN EL RÍO META.**

Se mantiene la alerta especialmente para los ríos Guacavía, Guatiquía, Guavio, Humadea, Guamal, Humea, Upía, Lengupá, Guayuriba y Manacacías, los cuales han registrado crecientes súbitas con valores muy altos y que en algunos casos superan las cotas de afectación, lo cual se está reflejando a la altura del municipio de Puerto López ubicado en la cuenca alta del río Meta. El IDEAM recomienda a la población ribereña, autoridades locales y regionales de Gestión del Riesgo estar atentos al aumento del caudal de estos ríos, ante posibles afectaciones por desbordamientos e inundaciones.

#### **PROBABILIDAD DE INCREMENTOS SÚBITOS EN RÍOS APORTANTES CUENCA DEL RÍO ARAUCA.**

Se mantiene el nivel de esta alerta, ya que los niveles de los ríos aportantes al río Arauca, presentan niveles altos. El IDEAM, recomienda especial atención a las comunidades ribereñas de las cuencas de los ríos Chitagá, Margua, Cobugón – Cobaría y Bojabá, estar alertas a los niveles de dichos ríos y sus afluentes.

**Nota:** En las últimas horas, el nivel de los ríos Cobugón (a la altura del municipio Cubara) y Chitagá (a la altura de Loma de Bata), se ha incrementado súbitamente y se observa tendencia al ascenso. Especial atención en estas zonas.

#### **NIVELES ALTOS EN EL RÍO ARAUCA.**

Se mantiene esta alerta por niveles altos en el río Arauca los cuales podrían ocasionar afectaciones en algunos sectores rurales y urbanos de los municipios de Arauquita y Arauca.

**Nota:** Se han observado incrementos importantes de los niveles en el río Arauca, a la altura del municipio de Arauquita.

## REGIÓN AMAZONIA

### SITIOS PARA LOS CUALES SE GENERA LA ALERTA

**ALERTA ROJA**

#### **NIVELES ALTOS EN LA CUENCA DEL RÍO INÍRIDA INCLUYENDO EL CAÑO BOCÓN.**

Se mantiene esta alerta, ya que el nivel del río Inírida a la altura de la estación Puerto Inírida, reporta niveles por encima de la cota desbordamiento. Adicionalmente se pronostica persistan las precipitaciones durante los próximos días la zona. Se recomienda a los comités Locales de Puerto Inírida y Regionales efectuar seguimiento al comportamiento de los niveles tanto del cauce principal en sectores de la cuenca alta-media como de los aportantes.

# ALERTAS POR NIVELES DE LOS RÍOS

## REGIÓN ANDINA

### SITIOS PARA LOS CUALES SE GENERA LA ALERTA

**PROBABILIDAD DE CRECIENTES SÚBITAS EN LOS RÍOS AFLUENTES AL RÍO CAUCA EN VALLE DEL CAUCA Y CAUCA.**

Especial atención en los ríos Cali, Claro, Jamundí, Desbaratado, Lili, Meléndez, Cañaveralejo, Guachal (Bolo, Fraile y Párraga), Amaime, Cerrito, Guabas, Sabaletas, Sonso, Arroyohondo, Yumbo, Mulato, Vijes, Yotoco, Mediacanoa, Piedras, Guadalajara, San Pedro, Tuluá, Morales, Bugalagrande, Frío, Paila, Las Cañas, Los Micos, Obando, Pescador, Chanco, Catarina, Cañaverál, entre otros (ubicados en el Valle del Cauca). Esta alerta se extiende para las cuencas de los ríos Palo, Timba, Alto río Cauca, Quinamayo y otros directos al Cauca (localizados en el Cauca).

**PROBABILIDAD DE CRECIENTES SÚBITAS EN LOS RÍOS CARARE, SUÁREZ, SOGAMOSO, CHICAMOCHA Y LEBRIJA.**

Se mantiene esta alerta ya que no se descartan nuevos incrementos en los niveles de los ríos Carare, Suárez, Opón, Sogamoso y Chicamocha. El IDEAM, recomienda continuar atentos al comportamiento de los niveles de estos ríos, con especial atención a ríos y quebradas afluentes ubicados en los municipios de San Vicente de Chucurí, De Oro, Frío Betulia, Zapatoca, Simacota, San Gil, Cabrera, Los Santos, Villanueva, Páramo, Coromoro, Confines, Macaravita, Capitanejo y Encino en el departamento de Santander, así como en los municipios de Chiscas, El Espino, San Mateo, Panqueva y Guacamayas en Boyacá. Esta alerta se extiende para la cuenca del río Lebrija, tanto en el sur de Cesar como en el norte del departamento de Santander.

**PROBABILIDAD DE CRECIENTE SÚBITA EN LOS RÍOS Y AFLUENTES DE LAS CUENCAS DE LOS RÍOS CABRERA, AIPE Y SALDAÑA.**

Se emite esta alerta ya que los niveles ha observado incremento acelerado en los niveles de los ríos y afluentes de las cuencas de los ríos Cabrera, Aipe, Chenche, Saldaña (medio y bajo) y otros directos al Magdalena. El IDEAM, recomienda continuar atentos al comportamiento de los niveles de estos ríos.

**Nota: Especial atención en el río Saldaña (parte media), a la altura del municipio de Atacó (Tolima), ya que se registró un incremento importante en las últimas horas. De igual manera, se presentan incrementos en el río Aipe, a la altura del municipio de Aipe (Huila).**

**ALERTA NARANJA**

# ALERTAS POR NIVELES DE LOS RÍOS

## REGIÓN CARIBE

### SITIOS PARA LOS CUALES SE GENERA LA ALERTA

#### NIVELES ALTOS EN LA PARTE BAJA DEL RÍO MAGDALENA.

Persiste la condición de niveles altos en gran parte de la cuenca baja del río Magdalena así como en los principales afluentes de esta zona. Se mantiene una recomendación muy especial para los siguientes sectores, descritos por departamento:

- **Atlántico:** municipio de Palmar de Varela por niveles altos de las ciénagas de La Luisa y La Chepa, que circundan este municipio. Igualmente en los municipios de Bohórquez, Campo de La Cruz, Santa Lucía, Suán, Santo Tomás, Manatí y Puerto Colombia.
- **Bolívar:** municipios de San Felipe y El Salto, ubicados en la margen derecha del brazo de Mompós; así como en Magangué, Cantagallo y Hatillo de Loba (corregimientos de San Miguel y Juana Sánchez en la margen derecha de Brazo de Loba).
- **Cesar:** sectores rurales y urbanos del municipio de Gamarra, especialmente en el corregimiento de Capulco. Adicionalmente, poblaciones ribereñas de la Ciénaga de Zapatosa, como Chimichagua y Saloa.
- **Magdalena:** municipios de Belén en la Ciénaga de Zapatosa y El Banco. También se destaca que las ciénagas de Zapatoca y San Zenón (departamento de Magdalena), tienen niveles muy altos y generan desbordamientos y encharcamientos en las poblaciones aledañas.

### ALERTA NARANJA

#### NIVELES ALTOS EN EL CANAL DEL DIQUE.

Se incrementa el nivel de esta alerta dado que se han incrementado significativamente los niveles del canal del Dique a la altura del municipio de San Cristóbal, Arjona, Mahates y Cartagena de Indias. Se resalta que el incremento del nivel ha sido sostenido durante los últimos días, por lo que se preve se pueda mantener esta tendencia para los próximos días pudiendo afectar las poblaciones ribereña al canal.

#### NIVELES ALTOS EN LA CUENCA DEL RÍO SINÚ

Se eleva el nivel de esta alerta ya que los niveles del río Sinú presentan tendencia al ascenso, particularmente en la cuenca baja. Se resaltan las precipitaciones antecedentes en varias partes del departamento de Córdoba, especialmente en estribaciones del Parque Nacional Natural del Nudo de Paramillo, por lo cual se recomienda estar atentos a los pobladores de zonas ribereñas de los municipios Tierralta, Valencia, Morales, Montería, Ceteré, San Pelayo, Carrillo y Loricá, ya que las cuencas podrían estar saturadas.

#### PROBABILIDAD DE NIVELES ALTOS EN LA CUENCA DEL RÍO ARIGUANÍ.

Se incrementa el nivel de esta alerta, ya que las lluvias antecedentes han saturado la cuenca del río Ariguani. Se recomienda a las autoridades de Gestión del Riesgo y a la población en general seguir muy atentos al comportamiento de los niveles, especial atención para los municipios de Algarrobo (Magdalena), Bosconia y El Copey en el Cesar.

#### NIVELES ALTOS EN LA CUENCA DEL RÍO CESAR.

Se mantiene esta alerta por incrementos de nivel en el río Cesar (a la altura del municipio de Valledupar.

# ALERTAS POR NIVELES DE LOS RÍOS

## REGIÓN PACÍFICO

### SITIOS PARA LOS CUALES SE GENERA LA ALERTA

**PROBABILIDAD DE CRECIENTES SÚBITAS EN LOS RÍOS BAUDÓ Y OTROS DIRECTOS AL OCÉANO PACÍFICO.**

Se mantiene esta alerta dadas las lluvias registradas en la zona, por lo que se prevé fluctuaciones en los niveles del río Baudó así como los ríos que drenan directo al océano Pacífico, en especial en el río Jella y la quebrada Chocolotal en Bahía Solano.

**SE PREVÉ ASCENSO SIGNIFICATIVO EN LOS NIVELES DE LOS RÍOS DEL LITORAL DEL CAUCA.**

Se mantiene esta alerta, debido a que las cuencas del litoral del Pacífico están saturadas en el departamento de Cauca, por precipitación antecedente, lo que podría incrementar significativamente los niveles de los ríos y afluentes de las cuencas de los ríos San Juan del Micay Saija, Timbiquí, Guapi. Se recomienda continuar atentos al incremento de los caudales.

**NIVELES ALTOS EN LA CUENCA ALTA DEL RÍO ATRATO.**

Se mantiene esta alerta debido a los incrementos que se han registrado en el nivel de los ríos Andágueda, Quito y Cabí, los cuales han ocasionado el incremento de niveles en el río Atrato a la altura de la ciudad de Quibdó.

**Nota: Se registran incrementos en los niveles del río Atrato, a la altura del municipio de Bagadó.**

**INCREMENTOS EN RÍOS APORTANTES AL MEDIO PATÍA Y OTROS QUE DRENAN HACIA EL PACÍFICO DEL DEPARTAMENTO DE NARIÑO.**

Se eleva esta alerta dado que los ríos y afluentes de las cuencas de los ríos Guáitara, Juanambú, Mayo, Patía Medio y otros que drenan al Pacífico presentan incrementos significativos en sus niveles.

**ALERTA NARANJA**

## REGIÓN ORINOQUIA

### SITIOS PARA LOS CUALES SE GENERA LA ALERTA

**PROBABILIDAD DE CRECIENTES SÚBITAS EN LA CUENCA DEL RÍO CASANARE.**

Se mantiene este nivel de alerta, ya que los niveles del río Casanare se encuentran altos, al igual que sus afluentes. También, se recomienda especial atención en la cuenca del río Ariporo.

**PROBABILIDAD DE CRECIENTES SÚBITAS EN APORTANTES DE LA CUENCA MEDIA DEL RÍO META.**

Se mantiene este nivel de alerta, ya que los niveles del río Meta se encuentran altos en su parte media. También, se prevé crecientes súbitas en los aportantes río Meta en la cuenca media y baja, ya que se han presentado fuertes lluvias que podrían ocasionar incremento en los caudales de los ríos Cusiana, Túa, Yucao, Tea, Caño Cumaral, Melúa, Cravo Sur, Tocaría, Nunchía, Pauto, entre otros directos a la cuenca alta del río Meta. Se destacan niveles altos en la cuenca del río Pauto, a la altura del municipio de Trinidad.

**ALERTA NARANJA**

# ALERTAS POR NIVELES DE LOS RÍOS

## REGIÓN AMAZONIA

### SITIOS PARA LOS CUALES SE GENERA LA ALERTA

#### ALERTA NARANJA

#### **NIVELES ALTOS EN LA CUENCA MEDIA Y BAJA DEL RÍO PUTUMAYO.**

Se mantienen niveles altos en el río Putumayo en su parte media por efecto de los incrementos de nivel registrados en algunos de los afluentes. El IDEAM recomienda a las poblaciones ribereñas en especial a Puerto Leguizamo y al centro poblado Puerto Ospina, a sus autoridades locales y regionales de Gestión del Riesgo, estar atentos al aumento del caudal de estos ríos, ya que se han reportado desbordamientos e inundaciones.

#### **PROBABILIDAD DE CRECIENTES SÚBITAS EN LOS AFLUENTES DE LA CUENCA ALTA DEL RÍO CAQUETÁ (DEPARTAMENTO DE PUTUMAYO).**

Se mantiene esta alerta, ya que los niveles de los ríos Rumiayaco, Sangoyaco, Mulato y Mocoa se encuentran con niveles altos.

#### **PROBABILIDAD DE CRECIENTES SÚBITAS EN LAS CUENCAS DEL RÍOS ORTEGUAZA Y CAGUÁN.**

Se mantiene esta alerta por los incrementos de nivel que se han registrado en los ríos Caraño, Hacha, Pescado, Ortegaza y la quebrada La Perdiz. Además, los pobladores de sectores ribereños bajos del municipio de Florencia (Caquetá), deben seguir atentos a los incrementos súbitos en los niveles de estas corrientes.



# ALERTAS POR NIVELES DE LOS RÍOS

REGIÓN ANDINA		
<b>ALERTA AMARILLA</b>	<p align="center"><b>SITIOS PARA LOS CUALES SE GENERA LA ALERTA</b></p> <p><b>PROBABILIDAD DE INCREMENTO EN LOS NIVELES DEL RIO BOGOTÁ Y SUS AFLUENTES</b> Se emite esta alerta por cuanto se evidenció condiciones de lluvia persistente en amplios sectores de la cuenca del río Bogotá, con lo cual se puede presentar el incremento de niveles en los afluentes directos al río Bogotá. Especial atención en la zona urbana de Bogotá y las poblaciones de la sabana que pueden presentar afectaciones con el incremento súbito en los sistemas de drenaje urbano al igual que en ríos y quebradas de la zona rural.</p> <p><b>PROBABILIDAD DE CRECIENTES SÚBITAS PARA LOS RÍOS APORTANTES AL RÍO CAUCA EN SECTORES DEL EJE CAFETERO.</b> Se mantiene esta alerta por cuanto lluvias locales pueden ocasionar incremento en los niveles de los ríos Frío, Tapias, Risaralda, Arma (departamento de Caldas), Otún, La Vieja y Chinchiná.</p> <p><b>PROBABILIDAD DE INCREMENTOS EN LOS NIVELES DE ALGUNOS RÍOS DEL DEPARTAMENTO DEL TOLIMA.</b> Se mantiene esta alerta ante la ocurrencia de incrementos súbitos en los ríos Tetuán, Ortega, Cucuana, Luisa, Coello, Opía, Totaré, Lagunilla, Gualí, entre otros directos al Magdalena.</p> <p><b>PROBABILIDAD DE CRECIENTE SÚBITA EN LOS RÍOS LA MIEL Y GUARINÓ</b> Continúa la alerta para los ríos la Miel, Guarinó y sus afluentes, ya que las cuencas se encuentran saturadas y ante un evento importante de lluvia, puede ocasionar incrementos súbitos de los niveles de estos ríos y quebradas.</p>	
	REGIÓN CARIBE	
	<b>ALERTA AMARILLA</b>	<p align="center"><b>SITIOS PARA LOS CUALES SE GENERA LA ALERTA</b></p> <p><b>INCREMENTO EN LOS NIVELES DE LOS RÍOS DE LA VERTIENTE DEL CATATUMBO.</b> Se mantiene esta alerta por la persistencia de lluvias en algunos sectores de las cuencas de aporte a los ríos Zulia, Pamplonita, Sardinata, Algodonal, Tibú, entre otros.</p>
	REGIÓN ORINOQUIA	
<b>ALERTA AMARILLA</b>	<p align="center"><b>SITIOS PARA LOS CUALES SE GENERA LA ALERTA</b></p> <p><b>CRECIENTES SÚBITAS EN LOS RÍOS GUAVIO, SOMONDOCO, GARAGOA Y AFLUENTES AL EMBALSE DE LA ESMERALDA (CHIVOR)</b> Se emite esta alerta, dado que los afluentes de las cuencas de los ríos Garagoa, Somondoco (Boyacá) y Guavio (Cundinamarca), registran incrementos importantes en sus niveles. Dichas cuencas son aportantes al río Meta. Además, la hidroeléctrica AES Chivor, emite alerta amarilla en el embalse La Esmeralda (Chivor), por caudales que descarga en el río Bata, recomendando seguimiento al caudal de los aportantes al embalse.</p>	

# ALERTAS POR AMENAZAS DE DESLIZAMIENTO

**ALERTA ROJA:**

Amenaza alta a muy alta por deslizamientos de tierra detonados por lluvias, localizados en los siguientes municipios:

**ALERTA NARANJA:**

Amenaza moderada por deslizamientos de tierra detonados por lluvias, localizados en los siguientes municipios:

<b>REGIÓN ANDINA</b>	
<b>ALERTA ROJA</b>	<b>SITIOS PARA LOS CUALES SE GENERA LA ALERTA</b>
	<p><b>ANTIOQUIA:</b> Amagá, Briceño, Cáceres, Carolina, Don Matias, Gómez Plata, Ituango, Medellín, Salgar, Tarazá y Valdivia.</p> <p><b>CALDAS:</b> Aguadas, Pácora, Salamina y Supia.</p> <p><b>NORTE DE SANTANDER:</b> Toledo.</p>
<b>REGIÓN PACIFICO</b>	
<b>ALERTA ROJA</b>	<b>SITIOS PARA LOS CUALES SE GENERA LA ALERTA</b>
	<p><b>CHOCÓ:</b> Condoto, Medio San Juan (Andagoya).</p>
<b>REGIÓN ANDINA</b>	
<b>ALERTA NARANJA</b>	<b>SITIOS PARA LOS CUALES SE GENERA LA ALERTA</b>
	<p><b>ANTIOQUIA:</b> El Peñol.</p> <p><b>BOYACÁ:</b> Aquitania, Cubará, Páez, San Luis De Gaceno y Santa María.</p> <p><b>CUNDINAMARCA:</b> Guayabetal, Gutiérrez, Medina, Paratebueno, Quetame y Ubalá.</p> <p><b>NORTE DE SANTANDER:</b> Chitagá y Labateca.</p>
<b>REGIÓN ORINOQUIA</b>	
<b>ALERTA NARANJA</b>	<b>SITIOS PARA LOS CUALES SE GENERA LA ALERTA</b>
	<p><b>CASANARE:</b> Chámeza, Orocué, Recetor, San Luis De Palenque y Tauramena.</p> <p><b>META:</b> Acacias, Cubarral, Cumaral, El Calvario, El Castillo, El Dorado, Fuente de Oro, Granada, Guamal, La Acacias, Cubarral, Cumaral, El Calvario, El Castillo, El Dorado, Guamal, La Macarena, Lejanías y Restrepo</p>

# ALERTAS POR AMENAZAS DE DESLIZAMIENTO

**ALERTA ROJA:**

Amenaza alta a muy alta por deslizamientos de tierra detonados por lluvias, localizados en los siguientes municipios:

**ALERTA NARANJA:**

Amenaza moderada por deslizamientos de tierra detonados por lluvias, localizados en los siguientes municipios:

## REGIÓN AMAZONICA

### SITIOS PARA LOS CUALES SE GENERA LA ALERTA

**ALERTA NARANJA**

**CAQUETÁ:** Albania, Florencia, Montañita y Valparaíso.

**PUTUMAYO:** Mocoa, Orito, Puerto Asís, San Francisco, San Miguel (La Dorada), Valle Del Guamuez (La Hormiga),

## REGIÓN PACÍFICO

### SITIOS PARA LOS CUALES SE GENERA LA ALERTA

**ALERTA NARANJA**

**NARIÑO:** Córdoba y Puerres.

**CHOCO:** Alto Baudó (Pie De Pato), Atrato (Yuto), Bajo Baudó (Pizarro), Cértegui, El Cantón Del San Pablo (Managrú), Istmina, Medio Baudó(Boca De Pepé), Nóvita, Nuquí, Quibdó, Río Iró (Santa Rita), Río Quito (Paimadó), San José Del Palmar, Tadó y Unión Panamericana ( Animas).

**VALLE DEL CAUCA:** Buenaventura, Calima (El Darién) y Dagua.

## REGIÓN CARIBE

### SITIOS PARA LOS CUALES SE GENERA LA ALERTA

**ALERTA AMARILLA**

**CESAR:** La Gloria y Pelaya.

**CÓRDOBA:** Montelíbano, Planeta Rica, Puerto Libertador, San Jose De Ure, Tierralta y Valencia.

**MAGDALENA:** Santa Marta.

## REGIÓN ORINOQUIA

### SITIOS PARA LOS CUALES SE GENERA LA ALERTA

**ALERTA AMARILLA**

**ARAUCA:** Tame.

**CASANARE:** Aguazul, Hato Corozal, La Salina, Monterrey, Nunchía, Paz De Ariporo, Pore, Támara y Yopal.

**META:** Barranca de Upía.

# ALERTAS POR AMENAZAS DE DESLIZAMIENTO

**ALERTA ROJA:**

Amenaza alta a muy alta por deslizamientos de tierra detonados por lluvias, localizados en los siguientes municipios:

**ALERTA NARANJA:**

Amenaza moderada por deslizamientos de tierra detonados por lluvias, localizados en los siguientes municipios:

## REGIÓN ANDINA

### SITIOS PARA LOS CUALES SE GENERA LA ALERTA

**ALERTA AMARILLA**

**ANTIOQUIA:** Abejorral, Abriaquí, Amalfi, Andes, Angelópolis, Anorí, Argelia, Armenia, Belmira, Betulia, Buriticá, Caicedo, Caldas, Campamento, Cañasgordas, Caracolí, Caramanta, Ciudad Bolívar, Concordia, Dabeiba, Ebéjico, Fredonia, Frontino, Giraldo, Heliconia, Maceo, Montebello, Nariño, Olaya, Puerto Berrío, Puerto Nare, Puerto Triunfo, Remedios, Sabanalarga, San Carlos, San Jerónimo, San Luis, San Pedro De Los Milagros, Santa Bárbara, Santa Fe De Antioquia, Segovia, Sonsón, Sopetrán, Titiribí, Uramita, Urao, Yalí, Yarumal, Yolombó y Zaragoza.

**BOYACÁ:** Almeida, Betéitiva, Boavita, Buenavista, Campohermoso, Chinavita, Chita, Chivor, Coper, Corrales, Covarachía, El Espino, Gámeza, Garagoa, Guicán, La Uvita, La Victoria, Labranzagrande, Macanal, Maripí, Mongua, Moniquirá, Muzo, Otanche, Pachavita, Pajarito, Panqueba, Pauna, Paya, Paz De Rio, Pesca, Pisba, Puerto Boyacá, Quípama, Rondón, Saboyá, San Eduardo, San José De Pare, San Mateo, San Pablo De Borbur, Santana, Soatá, Socha, Socotá, Sogamoso, Susacón, Tasco, Tibaná, Tópaga, Tota, Turmequé, Úmbita, Ventaquemada.

**CALDAS:** Chinchiná, Filadelfia, La Merced, Manizales, Manzanares, Marmato, Marulanda, Neira, Pensilvania, Samaná y Villamaria.

**CUNDINAMARCA:** Agua De Dios, Albán, Anapoima, Anolaima, Apulo, Arbeláez, Beltrán, Bituima, Bogotá, D.C., Bojacá, Cabrera, Cachipay, Caparrapí, Cáqueza, Carmen De Carupa, Chaguaní, Chipaque, Choachí, Chocontá, Cogua, Cucunubá, El Colegio, El Peñón, El Rosal, Facatativá, Fómeque, Fosca, Fusagasugá, Gachalá, Gachetá, Gama, Guaduas, Guatavita, Guayabal De Síquima, Jerusalén, Junín, La Calera, La Mesa, La Palma, La Peña, La Vega, Lenguazaque, Machetá, Manta, Nilo, Nimaima, Nocaima, Pacho, Paima, Pandi, Pasca, Pulí, Quebradanegra, Quipile, Ricaurte, San Antonio De Tequendama, San Bernardo, San Cayetano, San Juan De Rioseco, Sasaima, Sesquilé, Sibaté, Silvania, Soacha, Subachoque, Suesca, Supatá, Sutatausa, Tabio, Tausa, Tena, Tibacuy, Tocaima, Topaipí, Útica, Venecia, Vergara, Vianí, Villagómez, Villapinzón, Villeta, Viotá, Yacopí, Zipacón y Zipaquirá.

**HUILA:** Aipe, Altamira, Colombia, Guadalupe, La Plata, Neiva, Pitalito, Saladoblanco, San Agustín, Suaza, Tarquí.

**NORTE DE SANTANDER:** Ábrego, Arboledas, Cáchira, Cócota, Chinácota, Convención, Cúcuta, Cucutilla, Durania, El Tarra, El Zulia, Gramalote, Hacarí, Lourdes, Mutiscua, Ocaña, Pamplona, Salazar, San Calixto, Sardinata, Silos, Teorama y Villa Caro.

**QUINDÍO:** Calarcá y Salento.

**RISARALDA:** Santa Rosa de Cabal.

# ALERTAS POR AMENAZAS DE DESLIZAMIENTO

**ALERTA ROJA:**

Amenaza alta a muy alta por deslizamientos de tierra detonados por lluvias, localizados en los siguientes municipios:

**ALERTA NARANJA:**

Amenaza moderada por deslizamientos de tierra detonados por lluvias, localizados en los siguientes municipios:

## REGIÓN ANDINA

### SITIOS PARA LOS CUALES SE GENERA LA ALERTA

**ALERTA AMARILLA**

**SANTANDER:** Aguada, Barbosa, Bucaramanga, Carcasí, Cerrito, Charalá, Charta, Chipatá, Concepción, Confines, Contratación, Coromoro, El Carmen, El Guacamayo, El Playón, Florián, Floridablanca, Girón, Guaca, Guavatá, Güepesa, La Belleza, La Paz, Landázuri, Lebrija, Macaravita, Málaga, Matanza, Mogotes, Oiba, Onzaga, Piedecuesta, Puente Nacional, Rionegro, San Andrés, San Benito, San Miguel, San Vicente De Chucurí, Santa Helena Del Opón, Sucre, Suratá, Tona, Valle De San José, Vélez.

**TOLIMA:** Alpujarra, Anzoátegui, Armero (Guayabal), Ataco, Cajamarca, Carmen De Apicalá, Casabianca, Chaparral, Cunday, Dolores, Falan, Fresno, Herveo, Ibagué, Icononzo, Lérída, Líbano, Mariquita, Melgar, Murillo, Natagaima, Ortega, Palocabildo, Planadas, Prado, Purificación, Rioblanco, Roncesvalles, Rovira, San Antonio, Villahermosa y Villarrica.

## REGIÓN PACÍFICO

### SITIOS PARA LOS CUALES SE GENERA LA ALERTA

**ALERTA AMARILLA**

**CAUCA:** Buenos Aires, Caldono, Corinto, El Tambo, Inzá, Jambaló, La Sierra, López, Miranda, Páez (Belalcázar), Piendamó, Popayán, Rosas, Santa Rosa, Santander De Quilichao, Silvia, Sotará (Paispamba), Suárez, Toribío, y Totoró.

**CHOCÓ:** Bagadó, Bahía Solano (Mutis), Bojayá (Bellavista), El Litoral Del San Juan (Docordó), Lloró y Sipí.

**NARIÑO:** Albán (San José), Buesaco, Cumbitara, Funes, Linares, Potosí, Samaniego, San Pedro De Cartago (Cartago).

**VALLE DEL CAUCA:** Bolívar, Buga, Bugalagrande, El Cerrito, El Dovio, Florida, Jamundí, La Unión, Palmira, San Pedro, Sevilla, Tuluá, Versalles, Vijos y Yumbo.

## REGIÓN AMAZONIA

### SITIOS PARA LOS CUALES SE GENERA LA ALERTA

**ALERTA AMARILLA**

**CAQUETÁ:** Belén De Los Andaquíes, Morelia y Solita, .

**PUTUMAYO:** Puerto Leguizamo, Santiago y Villagarzón

# ALERTAS POR AMENAZAS DE DESLIZAMIENTO

**ALERTA ROJA:**

Amenaza alta a muy alta por deslizamientos de tierra detonados por lluvias, localizados en los siguientes municipios:

**ALERTA NARANJA:**

Amenaza moderada por deslizamientos de tierra detonados por lluvias, localizados en los siguientes municipios:

## SECTORES VIALES

### SECTORES VIALES IDENTIFICADOS CON POTENCIALIDAD DE DESLIZAMIENTOS de TIERRA, EN LOS CUALES GENERAN ALERTAS

DEPARTAMENTO	SECTOR VIAL
ANTIOQUIA	Barbosa - Cisneros Betania – Los Aguacates Caucasia - Planeta Rica Cisneros - Alto de Dolores La Mansa - Primavera La Pintada – Primavera La Pintada – Peñalisa Medellín – Costa Atlántica (Troncal Occidente) Medellín - Glorieta Las Palmas Medellín – Camino C – Fredonia – Venecia. Medellín – Santa Fe de Antioquia. Necoclí – Puerto Rey Puente Aurra – Medellín San Roque - Cristales - Caramanta. Santuario - Cruce Ruta 45 (Caño Alegre) Turbo – Chigorodó Turbo – San Pedro de Urabá.
BOYACÁ	Puente Nacional - San Gil Guateque - El Secreto La Lejía - Saravena
CASANARE	Cumaral - Barranca de Upía Guateque - El Secreto
CALDAS	Cauyá - La Felisa Puente La Libertad – Fresno Medellín – Manizales Supia – Pocar – Aguadas.

# ALERTAS POR AMENAZAS DE DESLIZAMIENTO

**ALERTA ROJA:**

Amenaza alta a muy alta por deslizamientos de tierra detonados por lluvias, localizados en los siguientes municipios:

**ALERTA NARANJA:**

Amenaza moderada por deslizamientos de tierra detonados por lluvias, localizados en los siguientes municipios:

## SECTORES VIALES

### SECTORES VIALES IDENTIFICADOS CON POTENCIALIDAD DE DESLIZAMIENTOS de TIERRA, EN LOS CUALES GENERAN ALERTAS

DEPARTAMENTO	SECTOR VIAL
CHOCÓ	Las Animas - Certeguí Las Animas - Mumbú Río Pató (El Afirmado) - La Ye (Las Animas)
CUNDINAMARCA	Bogotá (El Portal) - Villavicencio Cumaral - Barranca de Upía
META	Bogotá (El Portal) - Villavicencio Cruce Puerto Rico - Ye de Granada Cumaral - Barranca de Upía Entrada Ciudad Porfía - Caño Tigre Paso Antiguo por el Río Guayuriba Paso por el Puente sobre el Río Ocoa - Villavicencio Pipiral - Villavicencio Puente Arimena - La Arepa "Puente Guatiquía - Los Caballos" Ramal Cruce Ruta 40 (Cruce Ruta a La Arepa) - El Porvenir San José del Guaviare - Cruce Puerto Rico Villavicencio - Paso por el Puente sobre el Río La Balsa -Puerto Lopez Ye de Granada - Paso por el Puente sobre el Río Ocoa
NARIÑO	La Piscicultura - El Pepino
NORTE DE SANTANDER	La Lejía - Saravena
PUTUMAYO	La Piscicultura - El Pepino Puente Internacional San Miguel - Santa Ana

# ALERTAS POR AMENAZAS DE INCENDIOS DE LA COBERTURA VEGETAL

## ALERTA ROJA:

Amenaza Alta o muy alta de ocurrencia de incendios de la cobertura vegetal en zonas de bosques, cultivos y pastos, localizados en los siguientes municipios y sectores aledaños:

## ALERTA NARANJA:

Amenaza moderada de ocurrencia de incendios de la cobertura vegetal en zonas de bosques, cultivos y pastos, localizados en los siguientes municipios y sectores aledaños:

## REGIÓN CARIBE

### SITIOS PARA LOS CUALES SE GENERA LA ALERTA

**ALERTA ROJA**

**BOLÍVAR:** Zambrano  
**CESAR:** Astrea  
**CÓRDOBA:** Chima  
**LA GUAJIRA:** Albania, Barrancas, Distracción, El Molino, Hato Nuevo, Maicao, Manaure, Riohacha, San Juan del Cesar, Uribia.  
**MAGDALENA:** Santa Marta  
**SUCRE:** Corozal

## REGIÓN CARIBE

### SITIOS PARA LOS CUALES SE GENERA LA ALERTA

**ALERTA NARANJA**

**CESAR:** Agustín Codazzi, La Paz, Manaure Balcón del Cesar, Rio de Oro, Valledupar  
**LA GUAJIRA:** Dibulla, Fonseca, La Jagua del Pilar, Urumita, Villanueva.  
**MAGDALENA:** Ciénaga, Nueva Granada, Sitionuevo  
**SUCRE:** Sampués, San Juan de Betulia (Betulia)

## REGIÓN ANDINA

### SITIOS PARA LOS CUALES SE GENERA LA ALERTA

**ALERTA NARANJA**

**BOYACÁ:** Duitama, Paipa, Ráquira  
**HUILA:** Villavieja  
**NARIÑO:** Belén, La Unión  
**NORTE DE SANTANDER:** La Playa  
**SANTANDER:** California, Gámbita  
**TOLIMA:** Saldaña



# ALERTAS METEOMARINA

## MAR CARIBE

### ALERTA NARANJA

#### POR VIENTO Y OLEAJE

Se presentan condiciones de viento moderado especialmente en sectores del centro y oriente de la zona marítima, áreas en las que la dirección del viento se mantendrá del noreste con intensidad de 20 a 30 nudos (37 - 55 Km/h), con probabilidad de rachas mayores y altura del oleaje con valores entre los 3.0 m a 4.0 m, las de mayor intensidad se darán durante la jornada nocturna. Por lo anterior, se recomienda a habitantes costeros, turistas en playa y embarcaciones de poco calado estar atentos a la evolución de las condiciones meteorológicas y consultar con las Capitanías de puerto antes de zarpar.

### ALERTA NARANJA

#### POR PLEAMAR

El centro del Caribe colombiano estará influenciado por una de las pleamares más significativas del mes; el fenómeno finalizará el 18 de junio. Por lo anterior, se recomienda a los habitantes costeros estar atentos a la evolución del fenómeno.

## OCEANO PACIFICO

### ALERTA NARANJA

#### TIEMPO LLUVIOSO

En la cuenca del Océano Pacífico colombiano son estimadas precipitaciones entre moderadas y fuertes durante la jornada, acompañadas de actividad eléctrica y ráfagas de viento. Por lo anterior, se sugiere a usuarios de pequeñas embarcaciones consultar con las Capitanías de puerto antes de zarpar.

°C: grados Celsius

m: metros

mm: milímetros

msnm: metros sobre nivel del mar

Km/h: kilómetros por hora

HLC: hora local colombiana

**GOES:** Geostationary Operational Environmental Satellites (Satélite Geoestacionario Operacional Ambiental).

**GOES-16** es el designado GOES-Este, localizado en 75° W sobre el ecuador geográfico.

**PNN:** Parque Nacional Natural

**SFF:** Santuario de Fauna y Flora



**ALERTA ROJA. PARA TOMAR ACCIÓN** Advierte al Sistema Nacional de Gestión del Riesgo de Desastres sobre el peligro de un fenómeno y sus efectos adversos sobre la población. Se emite una alerta sólo cuando la identificación de un evento extraordinario indique la amenaza inminente y cuando la gravedad del fenómeno requiera atención prioritaria de los comités departamentales y locales.



**ALERTA NARANJA. PARA PREPARARSE** Indica la amenaza de un fenómeno. No implica riesgo inmediato por lo que es catalogado como un mensaje para informarse y prepararse. El aviso implica vigilancia continua ya que las condiciones son propicias para el desarrollo de un suceso natural.



**ALERTA AMARILLA. PARA INFORMARSE** Se emite cuando las condiciones hidrometeorológicas son favorables para la ocurrencia de un fenómeno natural y pueden aumentar el riesgo según los pronósticos. Por sus características, este nivel está encaminado a informar.

**CONDICIONES NORMALES** Indica que no existe ninguna clase de alerta para la región o zona mencionada.

OMAR FRANCO | Director General

CHRISTIAN EUSCÁTEGUI | Jefe Oficina del Servicio de Pronósticos y Alertas

Profesionales de Turno:

Alexander Martínez, Viviana Chivatá, Sonia Bermúdez, Leidy Rodríguez,  
 Mauricio Torres, Alberto Pardo y Albeiro Figueroa.

<http://www.ideam.gov.co>

Correos electrónicos: [servicio@ideam.gov.co](mailto:servicio@ideam.gov.co), [alertas@ideam.gov.co](mailto:alertas@ideam.gov.co)

Calle 25D # 96B – 70, Piso 3. Bogotá, D.C., Colombia.

Teléfono: 3075625 Ext. 1334–1336.



Síguenos en:

