

# INFORME TÉCNICO DIARIO N° 169

El IDEAM comunica al Sistema Nacional de Gestión del Riesgo (SNGR) y al Sistema Nacional Ambiental (SINA).

Bogotá D. C., lunes 18 de junio de 2018. Actualización 12:15 p.m.



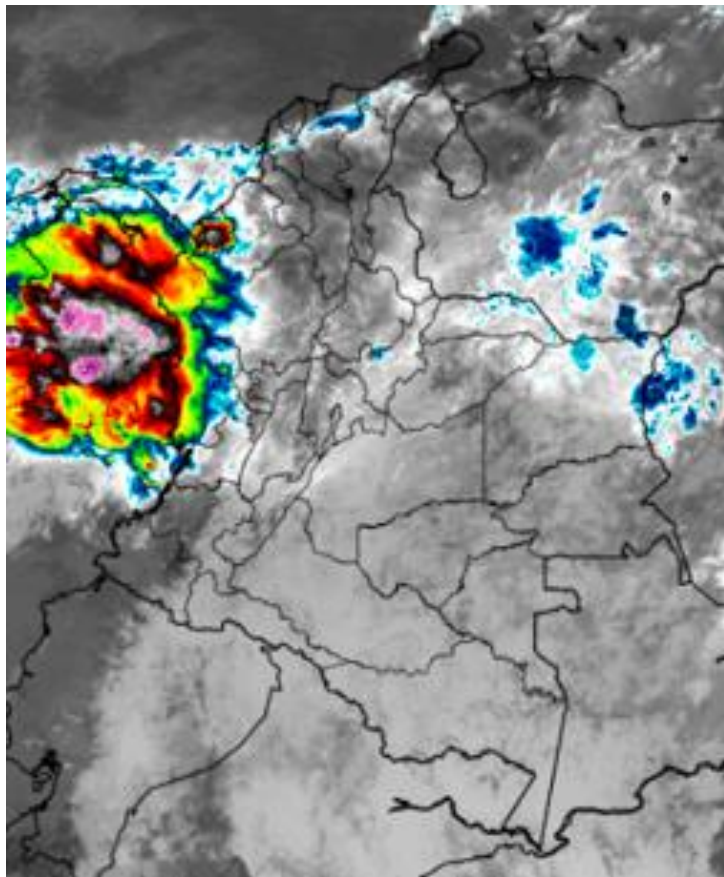
## CONDICIONES HIDROMETEOROLÓGICAS ACTUALES

Durante las últimas horas se ha registrado abundante nubosidad y lluvias moderadas y descargas eléctricas en la cuenca norte y centro del Pacífico colombiano, Chocó y occidente de Antioquia, lluvias de menor intensidad en zonas de Vichada, Córdoba, Sucre, Bolívar y Magdalena; lloviznas dispersas en sectores de Arauca, Casanare, Vichada, Tolima y montañas de Valle del Cauca y Cauca.

El pronóstico para la tarde y noche, indica que persistirán las lluvias en la cuenca del Pacífico colombiano, norte y centro de la región Pacífica, occidente y norte de la Andina y occidente de la Caribe; lluvias ligeras al oriente y piedemonte llanero de la región Orinoquia y oriente, sur y piedemonte amazónica en la región Amazónica.

## IMAGEN SATELITAL

Canal Infrarrojo - GOES16 | 18 de junio de 2018 | 09:00 a.m.



Consulte todos los días el pronóstico del tiempo y las alertas hidrometeorológicas vigentes del IDEAM, en un formato de calidad. Alrededor de las 7:30 a. m. está a disposición del público en [www.ideam.gov.co](http://www.ideam.gov.co).

Se puede ver también en dispositivos móviles **AQUÍ**





# LO MÁS DESTACADO

## LLUVIAS REGISTRADAS EN LAS ÚLTIMAS 24 HORAS

- En las últimas 48 horas continua un descenso moderado de las lluvias en la mayor parte del territorio nacional, las mayores precipitaciones se registraron en el departamento del Choco y la región de la Orinoquia. El mayor volumen registrado se presentó en el municipio de **Pto. Carreño (Vichada)** con **162.2 mm**.

### ALERTA ROJA

- En la región del Pacífico, alertas por probabilidad de crecientes súbitas en los aportantes de la cuenca media y baja del río Atrato.
- En la región de la Amazonia alertas por niveles altos en la cuenca del río Inírida.
- En la región Caribe por niveles altos en el río Cauca en la zona de la mojana sucreña y crecientes súbitas en los ríos del Urabá antioqueño.
- En la región de la Orinoquia niveles altos en el río Guaviare e incrementos súbitos y crecientes súbitas en los aportantes de la cuenca alta del río Meta y niveles altos en este.
- Por deslizamientos de tierra en zonas de alta pendiente ubicadas en Antioquia, Norte de Santander y Meta.
- Por incendios de la cobertura vegetal en Bolívar, Cesar, La Guajira, Magdalena, Sucre, Boyacá, Huila, Norte de Santander, Santander, Tolima y Valle del Cauca.

### ALERTA NARANJA

- En la región Andina niveles altos en la cuenca media y baja del río Cauca por probabilidad de descarga proveniente de Hidroituango.
- En la región del Pacífico probabilidad de crecientes súbitas en la cuenca alta del río Atrato, y en los aportantes de la cuenca media y baja del río Atrato.
- En la región Caribe incrementos súbitos en quebradas y arroyos en los departamentos Atlántico y Bolívar, niveles altos en el canal del dique, Magdalena bajo y río Sinú.
- En la región Orinoquia probabilidad de crecientes súbitas en el río Casanare, niveles altos en el Río Orinoco e incrementos súbitos en la cuenca del río Arauca.
- Por incendios de la cobertura vegetal en áreas localizadas en las regiones Caribe y Andina.
- Por deslizamientos de tierra en zonas de ladera de las regiones Andina, Pacífica, Orinoquia y Amazonia.
- Por tiempo lluvioso en el Océano Pacífico y Mar Caribe.

### ALERTA AMARILLA

- En la región Andina probabilidad de crecientes súbitas en los ríos de montaña y diferentes corrientes del departamento de Antioquia, y Cuencas de los ríos Sogamoso.
- En la región Pacífica ascenso significativo en los niveles de los ríos del litoral del Cauca, ríos del litoral del Valle del Cauca
- En la región Caribe crecientes súbitas en ríos que descienden de la Sierra Nevada de Santa Marta, probabilidad de niveles altos en la cuenca del río Ariguani y niveles altos en el río Cesar, río San Jorge y afluentes (córdoba).
- En la región Andina probabilidad de crecientes súbitas en los ríos afluentes al río Cauca en Valle del Cauca y Cauca.
- En la región Amazonía niveles altos en la cuenca media y baja del Río Putumayo.
- Por pleamar en el litoral Caribe colombiano hasta el 18 de julio del presente año y por viento y oleaje

# PRONÓSTICO CONDICIONES METEOROLÓGICAS ESPECIALES

## ÁREA DEL VOLCÁN GALERAS

Cielo mayormente nublado con precipitaciones a diferentes horas especialmente de la tarde y noche.

El SERVICIO GEOLÓGICO COLOMBIANO reporta en nivel AMARILLO (III): CAMBIOS EN EL COMPORTAMIENTO DE LA ACTIVIDAD VOLCÁNICA. Lat:155 Lon:-77.37

ELEVACIÓN (pies)	DIRECCIÓN	VELOCIDAD	
		NUDOS	Km/h
10,000	SURESTE	5 - 10	9 - 18
18,000	ESTE	20 - 25	36 - 45
24,000	ESTE	15 - 20	27 - 36
30,000	ESTE	10 - 15	18 - 27

## ÁREA DEL VOLCÁN NEVADO DEL HUILA

A lo largo de la jornada se advierte nubosidad variable con precipitaciones dispersas al finalizar la tarde y durante algunas horas de la noche.

El SERVICIO GEOLÓGICO COLOMBIANO reporta en nivel AMARILLO (III): CAMBIOS EN EL COMPORTAMIENTO DE LA ACTIVIDAD VOLCÁNICA. Lat:2.92 Lon:-76.05

ELEVACIÓN (pies)	DIRECCIÓN	VELOCIDAD	
		NUDOS	Km/h
10,000	SURESTE	5 - 10	9 - 18
18,000	ESTE	25 - 30	45 - 54
24,000	ESTE	15 - 20	27 - 36
30,000	ESTE	10 - 15	18 - 27

## ÁREA DEL VOLCÁN CERRO MACHÍN

En el transcurso de la jornada se esperan condiciones nubosas con lluvias particularmente en horas de la tarde y noche. No se descartan tormentas eléctricas.

El SERVICIO GEOLÓGICO COLOMBIANO reporta en nivel AMARILLO (III): CAMBIOS EN EL COMPORTAMIENTO DE LA ACTIVIDAD VOLCÁNICA. Lat:4.89 Lon:-75.62

ELEVACIÓN (pies)	DIRECCIÓN	VELOCIDAD	
		NUDOS	Km/h
10,000	SURESTE	5 - 10	9 - 18
18,000	ESTE	10 - 15	18 - 27
24,000	ESTE	15 - 20	27 - 36
30,000	ESTE	5 - 10	9 - 18

## ÁREA DEL VOLCÁN NEVADO DEL RUIZ

En el área se espera abundante nubosidad a lo largo de la jornada con lluvias ligeras e intermitentes.

El SERVICIO GEOLÓGICO COLOMBIANO reporta en nivel AMARILLO (III): CAMBIOS EN EL COMPORTAMIENTO DE LA ACTIVIDAD VOLCÁNICA. Lat:0.81 Lon:77.93 Lat:0.76 Lon:-77.95

ELEVACIÓN (pies)	DIRECCIÓN	VELOCIDAD	
		NUDOS	Km/h
10,000	SURESTE	10 - 15	18 - 27
18,000	ESTE	10 - 15	18 - 27
24,000	ESTE	10 - 15	18 - 27
30,000	ESTE	5 - 10	9 - 18

## ÁREA DEL COMPLEJO VOLCÁNICO CHILES-CERRO NEGRO DE MAYASQUER

Durante la jornada se pronostican condiciones nubosas con lluvias de variada intensidad, inclusive no se descarta actividad eléctrica.

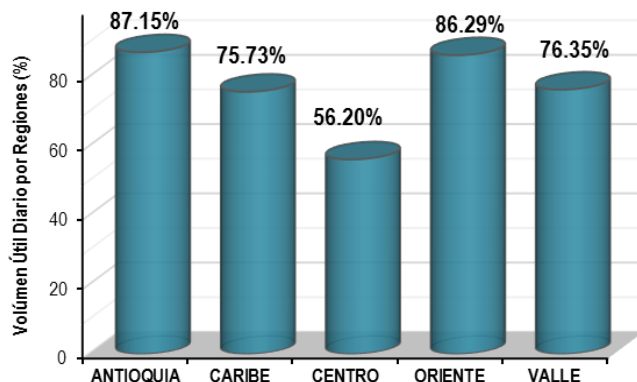
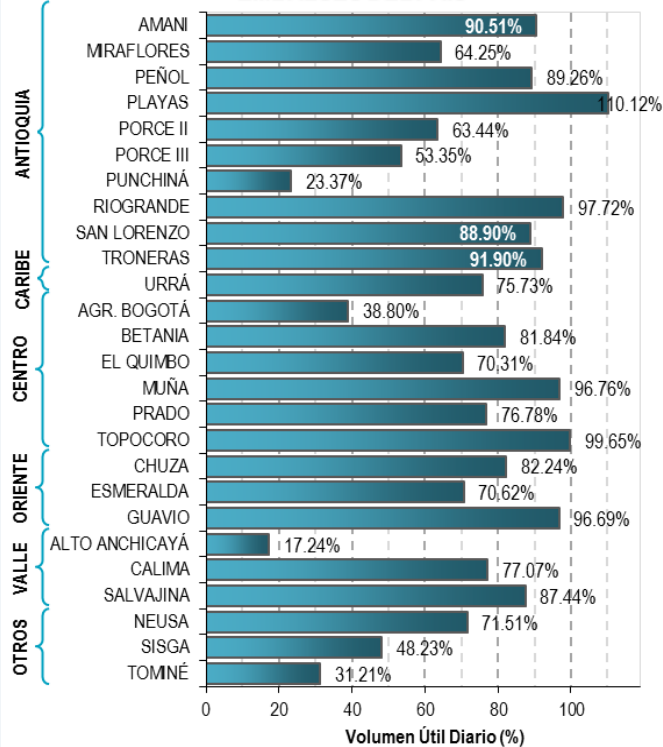
El SERVICIO GEOLÓGICO COLOMBIANO reporta en nivel AMARILLO (III): CAMBIOS EN EL COMPORTAMIENTO DE LA ACTIVIDAD VOLCÁNICA. Lat:0.81 Lon:77.93 Lat:0.76 Lon:-77.95

ELEVACIÓN (pies)	DIRECCIÓN	VELOCIDAD	
		NUDOS	Km/h
10,000	SURESTE	5 - 10	9 - 18
18,000	NORESTE	25 - 30	45 - 54
24,000	ESTE	15 - 20	27 - 36
30,000	ESTE	10 - 15	18 - 27

# ESTADO DE LOS EMBALSES

A continuación se relaciona el volumen útil diario de los principales embalses del país (expresado en porcentaje), de acuerdo con la información reportada por XM S.A. E.S.P en la siguiente dirección electrónica: <http://ido.xm.com.co/ido/SitePages/hidrologia.aspx?q=reservas>

## VOLUMEN ÚTIL DIARIO EN LOS PRINCIPALES EMBALSES DEL PAÍS





Para estar informado diariamente de lo que pasa con el **pronóstico del tiempo y las alertas.**

Síguenos en Twitter  
**@IDEAMColombia**



## PRECIPITACIONES

A continuación se relacionan los municipios donde en las últimas 24 horas se registraron precipitaciones iguales o superiores a 35.0 mm.

Se aclara que las precipitaciones indicadas en los municipios, realmente corresponden a aquellos puntos en los cuales el IDEAM tiene estaciones de monitoreo, pero no necesariamente quiere decir que el dato corresponda a las lluvias que se presentaron directamente sobre el área urbana en donde se concentra la mayor población. En ocasiones la estación sobre la cual se destaca el mayor valor de precipitación, a pesar de pertenecer al municipio, puede quedar alejada del centro poblado principal.

DEPARTAMENTO	MUNICIPIO
ARAUCA	Arauca (47),
BOYACÁ	Campohermoso (corregimiento de campohermoso) (89.3), Cubara (62.7), Campohermoso (60.4), Campohermoso (53.6), Santa María (51.8).
CAQUETÁ	Belén De Los Andaquies (48).
CHOCO	Quibdó (43.2).
CÓRDOBA	Sahagún (60).
META	Villavicencio (40).
NORTE DE SANTANDER	Toledo (40).
PUTUMAYO	San Miguel (58.3).
SANTANDER	Contratación (55), Mogotes (44.5), Encino (40.7), Valle De San José (37.6).
VICHADA	<b>Puerto Carreño (162.2).</b>

Para estar informado diariamente de lo que pasa con el **pronóstico del tiempo y las alertas.**

Síguenos en Twitter  
**@IDEAMColombia**



## TEMPERATURAS MÁXIMAS

A continuación se relacionan los municipios donde en las últimas 24 horas se registraron temperaturas iguales o superiores a 35.0 °C.

Se aclara que las temperaturas indicadas en los municipios, realmente corresponden a aquellos puntos en los cuales el IDEAM tiene estaciones de monitoreo, pero no necesariamente quiere decir que el dato corresponda a las temperaturas que se presentaron directamente sobre el casco urbano en donde se concentra la mayor población. En ocasiones la estación sobre la cual se destaca el mayor valor de temperatura, a pesar de pertenecer al municipio, puede quedar alejada del centro poblado principal.

DEPARTAMENTO	MUNICIPIO
<b>BOLÍVAR</b>	Arjona (35.6), Pinillos (35.2), Magangué (35.2), El Carmen De Bolívar (35),
<b>CESAR</b>	<b>Valledupar (37.4)</b> , Valledupar (37.4), Agustín Codazzi (37.2), Valledupar (36.4), Pailitas (36), Agustín Codazzi (35.2),
<b>CÓRDOBA</b>	San Bernardo Del Viento (35.6), Montería (35.4), Planeta Rica (35.1),
<b>CUNDINAMARCA</b>	Subachoque (182), Jerusalén (36),
<b>LA GUAJIRA</b>	Riohacha (37), Urumita (36.6), Hatonuevo (36.4),
<b>MAGDALENA</b>	Santa Marta (35.2), Pivijay (35.2),
<b>SANTANDER</b>	Puerto Parra (36.2), Capitanejo (36.2),
<b>SUCRE</b>	San Benito Abad (35.6), Corozal (35), Sampúes (35),
<b>TOLIMA</b>	Prado (36.2), Ambalema (35.6), Natagaima (35),



# PRONÓSTICO METEOROLÓGICO

Lunes 18 y martes 19 de junio de 2018



REGIÓN	PRONÓSTICO
<p><b>SABANA DE BOGOTÁ</b></p>	<p><b>LUNES.</b> En la tarde, se prevé cielo entre parcial a mayormente nublado con predominio de tiempo seco, sin embargo, no se descartan lloviznas sobre el oriente, occidente y sur de la ciudad. En horas de la noche, predominará cielo parcialmente nublado con predominio de tiempo seco. Posibilidad de lloviznas sobre oriente de la ciudad.</p> <p><b>MARTES.</b> En la madrugada, se prevé cielo parcialmente cubierto y predominio de tiempo seco sobre las diferentes zonas de la capital. Posibilidad de lloviznas en los cerros orientales. En la mañana, se estima cielo entre parcial a mayormente cubierto y predominio de tiempo seco en las diferentes sectores, exceptuando la zona oriental donde se pueden presentar lloviznas. Durante la tarde, la ciudad presentará cielo entre parcial a mayormente cubierto, prevalecerá el tiempo seco en las diferentes zonas. Probabilidad de lloviznas en el oriente y sur de la ciudad. En horas de la noche, la capital presentará cielo parcialmente cubierto con predominio de tiempo seco en las diferentes zonas del área.</p>
<p><b>CARIBE</b></p>	<p><b>LUNES.</b> Para la tarde se espera cielo parcialmente nublado. Eventuales precipitaciones en zonas de Córdoba, centro de Bolívar, sur de Sucre y Sierra Nevada de Santa Marta. Posibilidad de tormentas eléctricas. En la noche se prevé mayor cantidad de nubosidad en el centro y occidente de la región con lluvias que se irán intensificando en sectores de los departamentos de Córdoba, Sucre, sur de Magdalena y en las estribaciones de la Sierra Nevada de Santa Marta.</p> <p><b>MARTES.</b> En la región se espera cielo mayormente nublado tanto en la madrugada como en la noche con probables lluvias en Bolívar, Sucre, Córdoba y occidente de La Guajira. No se descartan tormentas eléctricas.</p>
<p><b>ARCHIPIÉLAGO DE SAN ANDRÉS, PROVIDENCIA Y SANTA CATALINA</b></p>	<p><b>LUNES.</b> Para la tarde, nubosidad variada con probabilidad de lloviznas esporádicas al sur del archipiélago. Para la noche, nubosidad variada con probabilidad de lloviznas esporádicas al sur del archipiélago. Durante la noche en el archipiélago se advierte nubosidad variable con predominio de tiempo seco.</p> <p><b>MARTES.</b> En el archipiélago se pronostican condiciones secas con cielo entre ligera y parcialmente cubierto.</p>
<p><b>MAR CARIBE</b></p>	<p><b>LUNES.</b> En gran parte del Mar Caribe colombiano prevalecerán las condiciones secas, salvo en el golfo de Urabá, el litoral de Córdoba y Sucre donde se advierten precipitaciones, especialmente en horas de la madrugada y en la noche.</p> <p><b>MARTES.</b> En la mayor parte de la zona marítima nacional se prevé tiempo seco, excepto en el suroccidente, frente a la costa del Urabá y Córdoba donde son posibles lluvias con tormentas eléctricas en horas de la madrugada, mañana y parte de la tarde.</p>

Planeando tu día? Descarga YA y conoce...



Consúltalo a diario y únete a la Cultura del Pronóstico del IDEAM

Disponible para  



# PRONÓSTICO METEOROLÓGICO



Lunes 18 y martes 19 de junio de 2018

REGIÓN	PRONÓSTICO
ANDINA	<p><b>LUNES.</b> En la tarde se prevé cielo con nubosidad variada; lluvias de carácter moderado se advierten en el centro y occidente de Antioquia, Santander, sur de Norte de Santander y Boyacá; lloviznas en el oriente de Cundinamarca, Cauca y Nariño y sur de Huila. En la noche cielo parcialmente nublado en la mayor parte de la región, con lluvias en zonas del occidente de Antioquia, sur del Norte de Santander, Santander, Boyacá oriente y sur de Cundinamarca y sur de Huila.</p> <p><b>MARTES.</b> Cielo mayormente nublado con precipitaciones de variada intensidad en sectores de Antioquia, Santanderes, Boyacá; lluvias de menor intensidad en el oriente de Cundinamarca, especialmente en horas de la tarde y en la noche.</p>
INSULAR PACÍFICO	<p><b>LUNES.</b> En Malpelo y Gorgona, se estima cielo mayormente cubierto con precipitaciones a diferentes horas de la tarde y noche.</p> <p><b>MARTES.</b> En Mapelo se advierten precipitaciones a diferentes horas de la madrugada, mañana y tarde. En Gorgona son previstas lluvias dispersas en los alrededores en la madrugada y en la noche.</p>
PACÍFICO	<p><b>LUNES.</b> Para la tarde se advierten lluvias en zonas de Chocó, Valle del Cauca, Cauca y norte de Nariño. No se descarta actividad eléctrica. En la noche se espera aumento de las lluvias en el centro y sur de Chocó y litoral de Valle del Cauca. Probables descargas eléctricas.</p> <p><b>MARTES.</b> A lo largo de la región predominarán las condiciones nubosas con precipitaciones especialmente en sectores de Chocó, Valle del Cauca y Cauca incluso no se descartan tormentas eléctricas. Las lluvias de mayor consideración previstas por la tarde y noche.</p>
OCEANO PACÍFICO	<p><b>LUNES.</b> En gran parte del área oceánica nacional se prevé cielo mayormente cubierto con lluvias moderadas y descargas eléctricas en el norte y centro de la cuenca, especialmente en la madrugada, mañana y a diferentes horas de la noche.</p> <p><b>MARTES.</b> En el océano Pacífico colombiano se advierte abundante nubosidad con precipitaciones, especialmente en áreas localizadas enfrente de la costa central y norte. Probabilidad de actividad eléctrica. Disminución de las lluvias en horas de la noche.</p>

Planeando tu día?  
Descarga YA y conoce...



Consúltalo a diario y únete a la Cultura del Pronóstico del IDEAM

Disponible para  



# PRONÓSTICO METEOROLÓGICO




Lunes 18 y martes 19 de junio de 2018

REGIÓN	PRONÓSTICO
<p><b>ORINOQUIA</b></p>	<p><b>LUNES.</b> En horas de la tarde cielo parcialmente nublado con lluvias en sectores de Vichada y Arauca. Para el resto de la región con predominio de tiempo seco. Para la noche se pronostica disminución de la nubosidad en la región; sin embargo, son probables precipitaciones moderadas en sectores de Vichada.</p> <p><b>MARTES.</b> En la región se advierte cielo parcial a mayormente nublado, con lluvias particularmente en horas de la madrugada, mañana y tarde en sectores de Vichada. Probabilidad de actividad eléctrica.</p>
<p><b>AMAZONIA</b></p>	<p><b>LUNES.</b> En horas de la tarde se advierte lluvias en sectores del sur de Guainía, y Vaupés. Tiempo seco en el resto de la región. Para la noche predominará las condiciones secas en gran parte de la región.</p> <p><b>MARTES.</b> En la mayor parte de la región con predominio de tiempo seco , salvo en sectores de Guainía y Vaupés donde son posibles lluvias en horas de la tarde y en la noche.</p>

Planeando tu día?  
 Descarga YA y conoce...



Consúltalo a diario y únete a  
 la Cultura del Pronóstico del IDEAM

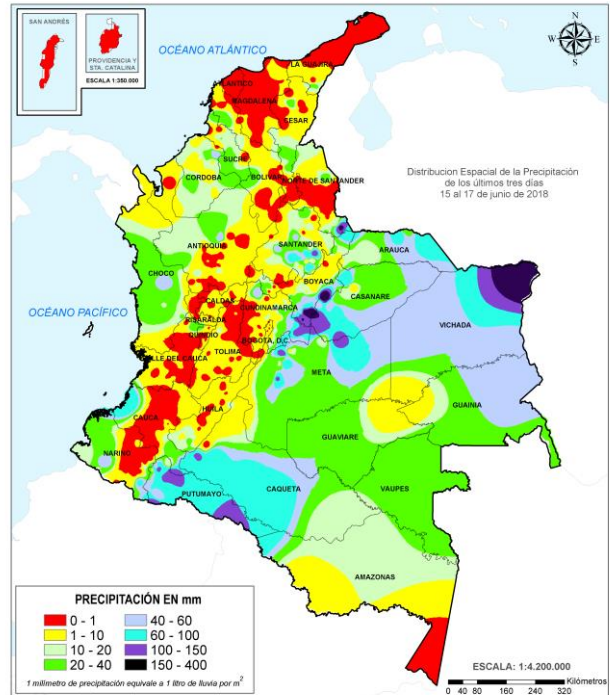
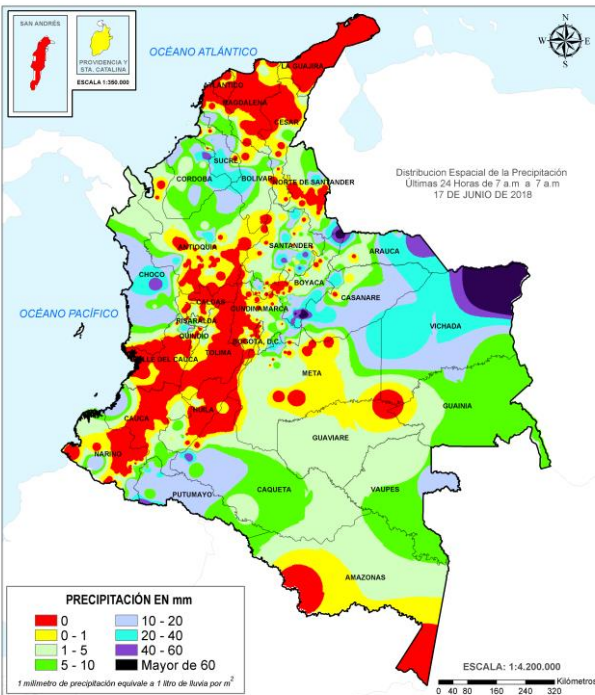
Disponible para  



# MAPAS DE PRECIPITACIÓN

Precipitación diaria: desde las 7:00 a.m. del domingo 17 hasta las 7:00 a.m. del lunes 18 de junio de 2018.

Precipitación últimos 3 días: desde las 7:00 a.m. del viernes 15 hasta las 7:00 a.m. del lunes 18 de junio de 2018.



## ALERTAS VIGENTES E INFORMACIÓN ADICIONAL

Para mayor información sobre el pronóstico del estado del tiempo, informes técnicos diarios, comunicados especiales, mapas diarios de temperaturas máximas y mínimas e información diaria de precipitación se sugiere consultar los siguientes enlaces:

- [INFORMACIÓN DIARIA DE PRECIPITACIÓN Y TEMPERATURA DE LOS PRINCIPALES AEROPUERTOS DEL PAÍS.](#)
- [MOSAICO MAPAS DE PRECIPITACIÓN DIARIA EN MILÍMETROS.](#)

# ALERTAS POR NIVELES DE LOS RÍOS

## REGIÓN CARIBE

### SITIOS PARA LOS CUALES SE GENERA LA ALERTA

**ALERTA ROJA**

#### **NIVELES ALTOS EN EL RÍO CAUCA ZONA DE LA MOJANA SUCREÑA.**

Continúa la alerta por niveles altos en el río Cauca, con valores críticos y superiores a las cotas de afectación en algunos sectores del trayecto comprendido entre Caucasia (Antioquia) hasta Guaranda (Sucre); igualmente en algunas zonas de los municipios de Achí y Pinillos (Bolívar). Se recomienda especial atención a los puntos más bajos de los corregimientos de Margento (municipio de Caucasia, Antioquia) y Colorado (municipio de Nechí, Antioquia), lo mismo que en inmediaciones de La Mojana sucreña. Ante el incremento de los niveles del río Cauca, se recomienda especial atención en zonas bajas y de planicie en Nechí (Antioquia), Ayapel (Córdoba), San Jacinto del Cauca y Achí (Bolívar) y también en los municipios sucreños de San Benito Abad, Caimito, San Marcos, Majagual y Guaranda.

#### **CRECIENTES SÚBITAS EN LOS RÍOS DEL URABÁ ANTIOQUEÑO.**

Se mantiene esta alerta para los ríos que desembocan en el Golfo de Urabá, dadas las crecientes súbitas que se han registrado en los ríos Frío, Tanela, León, Mulatos, San Juan de Urabá y Canalete. El IDEAM recomienda a los comités de Gestión del Riesgo tanto locales como regionales, así como a la comunidad en general asentada en las márgenes de estos ríos, estar atentos al comportamiento de los niveles de estos ríos y sus afluentes, ante posibles nuevas crecientes súbitas las cuales podrían causar afectaciones por desbordamientos e inundaciones en sectores rurales y/o urbanos, dado que se pronostica persistan las lluvias de variada intensidad en la zona.

## REGIÓN ORINOQUIA

### SITIOS PARA LOS CUALES SE GENERA LA ALERTA

**ALERTA ROJA**

#### **NIVELES ALTOS EN LA CUENCA DEL RÍO GUAVIARE**

Se mantiene esta alerta, ya que el nivel del río Guaviare, a la altura del municipio de San José de Guaviare y Mapiripán, registra niveles altos. Se recomienda a los comités Locales y Regionales efectuar seguimiento al comportamiento de los niveles en el río Guaviare y sus afluentes en la zona del piedemonte. Los sectores más críticos en el departamento del Guaviare son zonas rurales y urbanas del municipio de El Retorno (por un brazo del río Guaviare) y San José del Guaviare.

#### **INCREMENTOS SÚBITOS APORTANTES CUENCA ALTA DEL RÍO META Y NIVELES ALTOS EN EL RÍO META.**

Se mantiene la alerta especialmente para los ríos Guacavía, Guatiquía, Humadea, Guamal, Humea, Upía, Lengupá, Guayuriba y Manacacías, los cuales han registrado crecientes súbitas con valores muy altos y que en algunos casos superan las cotas de afectación, lo cual se está reflejando a la altura del municipio de Puerto López ubicado en la cuenca alta del río Meta. El IDEAM recomienda a la población ribereña, autoridades locales y regionales de Gestión del Riesgo estar atentos al aumento del caudal de estos ríos, ante posibles afectaciones por desbordamientos e inundaciones.

# ALERTAS POR NIVELES DE LOS RÍOS

## REGIÓN ORINOQUIA

### SITIOS PARA LOS CUALES SE GENERA LA ALERTA

**ALERTA ROJA**

#### PROBABILIDAD DE CRECIENTES SÚBITAS EN APORTANTES DE LA CUENCA MEDIA DEL RÍO META.

Se mantiene el nivel de esta alerta, ya que los niveles del río Meta se encuentran altos en su parte media. También, se prevé crecientes súbitas en los aportantes río Meta en la cuenca media y baja, ya que se han presentado fuertes lluvias que podrían ocasionar incremento en los caudales de los ríos Cusiana, Guavio, Túa, Yucao, Tea, Caño Cumaral, Melúa, Cravo Sur, Tocaría, Nunchía, Pauto, entre otros directos a la cuenca alta del río Meta. Se destacan niveles altos en la cuenca del río Pauto, a la altura del municipio de Trinidad.

## REGIÓN AMAZONIA

### SITIOS PARA LOS CUALES SE GENERA LA ALERTA

**ALERTA ROJA**

#### NIVELES ALTOS EN LA CUENCA DEL RIO INÍRIDA.

Se mantiene esta alerta, ya que el nivel del río Inírida a la altura de la estación Puerto Inírida, reporta niveles por encima de la cota desbordamiento. Adicionalmente se pronostica persistan las precipitaciones durante los próximos días la zona. Se recomienda a los comités Locales de Puerto Inírida y Regionales efectuar seguimiento al comportamiento de los niveles tanto del cauce principal en sectores de la cuenca alta-media como de los aportantes. Se resalta las inundaciones registradas en el corregimiento Cacahual por desbordamiento del río Atabapo, en la comunidad de Merey, dejando 30 familias afectadas.



# ALERTAS POR NIVELES DE LOS RÍOS

## REGIÓN ANDINA

### SITIOS PARA LOS CUALES SE GENERA LA ALERTA

#### **NIVELES ALTOS CUENCA MEDIA - BAJA DEL RÍO CAUCA Y PROBABILIDAD DE DESCARGA PROVENIENTE DE LA CENTRAL HIDROELÉCTRICA DE ITUANGO.**

Se mantiene el nivel de esta alerta, dado a que los niveles del río Cauca (cuenca media y baja) han mantenido condiciones estables durante los últimos días. Pero dado a que la contingencia en la Hidroeléctrica de Ituango continúa y ya que no se descartan posibles descargas con caudales importantes desde la misma, podrían verse afectados varios de los municipios y corregimientos desde Valdivia hasta Caucasia (Antioquia). También se presentarían afectaciones en la zona de confluencia del río Cauca en la depresión momposina sucreña (al desembocar en el río Magdalena) con posible afectación de los municipios de San Benito Abad, Guaranda, Caimito (Sucre), Achí y Pinillos (Bolívar). Por lo anterior, se solicita a los comités locales de Gestión del Riesgo y a la comunidad en general tomar las medidas necesarias ante los impactos que el incremento en los niveles del río Cauca puedan estar ocasionando como resultado de la situación que se presenta en la represa Hidroituango. Se destacan subcuencas aportantes al río Cauca, aguas abajo: los ríos Nechí, Tarazá, Man y San Juan, entre otros.

**ALERTA NARANJA**

## REGIÓN ORINOQUIA

### SITIOS PARA LOS CUALES SE GENERA LA ALERTA

#### **PROBABILIDAD DE CRECIENTES SÚBITAS EN LA CUENCA DEL RÍO CASANARE.**

Se mantiene este nivel de alerta, ya que los niveles del río Casanare se encuentran altos, al igual que sus afluentes. Esta alerta se extiende para la cuenca del río Ariporo.

**Nota: Se recomienda especial atención en el río Tame y sus afluentes, ya que en las últimas horas se ha observado incrementos importantes en este río.**

#### **NIVELES ALTOS EN EL RÍO ORINOCO**

Se mantiene esta alerta dado que continúa el ascenso en los niveles del río Orinoco, a la altura del municipio de Puerto Carreño (Vichada). Con valores que se encuentra por encima de los niveles máximos para la época. Se espera persista la tendencia de ascenso durante el próximo mes. Se recomienda a las autoridades de Gestión del Riesgo y a la población ribereña estar atentos al comportamiento de los niveles del río.

**ALERTA NARANJA**

#### **PROBABILIDAD DE INCREMENTOS SÚBITOS EN RÍOS APORTANTES CUENCA DEL RÍO ARAUCA.**

Se mantiene el nivel de esta alerta, dado que se prevé persistan las moderadas fluctuaciones en los niveles de los aportantes al río Arauca, con valores que varíen en el rango de altos. El IDEAM, recomienda especial atención a las comunidades ribereñas de las cuencas de los ríos Chitagá, Margua, Cobugón – Cobaría y Bojabá, estar alertas a los niveles de dichos ríos y sus afluentes. Igualmente, se recomienda esta alerta por niveles altos en el río Arauca a la altura de los municipios de Arauquita y Arauca.

# ALERTAS POR NIVELES DE LOS RÍOS

## REGIÓN CARIBE

### SITIOS PARA LOS CUALES SE GENERA LA ALERTA

#### NIVELES ALTOS EN LA PARTE BAJA DEL RÍO MAGDALENA.

Persiste la condición de niveles altos en gran parte de la cuenca baja del río Magdalena así como en los principales afluentes de esta zona. Se mantiene una recomendación muy especial para los siguientes sectores, descritos por departamento:

- **Atlántico:** municipio de Palmar de Varela por niveles altos de las ciénagas de La Luisa y La Chepa, que circundan este municipio. Igualmente en los municipios de Bohórquez, Campo de La Cruz, Santa Lucía, Suán, Santo Tomás, Manatí y Puerto Colombia.
- **Bolívar:** municipios de San Felipe y El Salto, ubicados en la margen derecha del brazo de Mompós; así como en Magangué, Cantagallo y Hatillo de Loba (corregimientos de San Miguel y Juana Sánchez en la margen derecha de Brazo de Loba).
- **Cesar:** sectores rurales y urbanos del municipio de Gamarra, especialmente en el corregimiento de Capulco. Adicionalmente, poblaciones ribereñas de la Ciénaga de Zapatosa, como Chimichagua y Saloa.
- **Magdalena:** municipios de Belén en la Ciénaga de Zapatosa y El Banco. También se destaca que las ciénagas de Zapatoca y San Zenón (departamento de Magdalena), tienen niveles muy altos y generan desbordamientos y encharcamientos en las poblaciones aledañas.

#### NIVELES ALTOS EN EL CANAL DEL DIQUE.

Se mantiene el nivel de esta alerta dado que se han incrementado significativamente los niveles del canal del Dique a la altura del municipio de San Cristóbal, Arjona, Mahates y Cartagena de Indias. Se resalta que el incremento del nivel ha sido sostenido durante los últimos días, por lo que se preve se pueda mantener esta tendencia para los próximos días pudiendo afectar las poblaciones ribereña al canal.

#### NIVELES ALTOS EN LA CUENCA DEL RÍO SINÚ

Se mantiene el nivel de esta alerta ya que los niveles del río Sinú presentan tendencia al ascenso, particularmente en la cuenca baja. Se resaltan las precipitaciones antecedentes en varias partes del departamento de Córdoba, especialmente en estribaciones del Parque Nacional Natural del Nudo de Paramillo, por lo cual se recomienda estar atentos a los pobladores de zonas ribereñas de los municipios Tierralta, Valencia, Morales, Montería, Ceteré, San Pelayo, Carrillo y Loricá, ya que las cuencas podrían estar saturadas.

ALERTA  
NARANJA

# ALERTAS POR NIVELES DE LOS RÍOS

## REGIÓN PACÍFICO

### SITIOS PARA LOS CUALES SE GENERA LA ALERTA

#### PROBABILIDAD DE CRECIENTES SÚBITAS EN LA CUENCA DEL RÍO SAN JUAN.

Aunque los niveles presentan descenso, las lluvias reflejadas en el sur del departamento del Chocó pueden cambiar dicha condición hidrológica reflejándose en cauces aportantes superficiales de la cuenca del río San Juan, por lo cual se debe mantener atentos al comportamiento de los niveles de estos ríos, ante el paso de una lluvia fuerte podría incrementar súbitamente los caudales de los ríos Tamaná, Condoto, Cajón, Sípi, Capoma, Calima y Munguidó entre otros. El IDEAM recomienda a la población ribereña continuar atentos al comportamiento de los niveles de estos ríos y tomar las medidas preventivas necesarias ante los impactos que dichos incrementos puedan ocasionar.

#### PROBABILIDAD DE CRECIENTES SÚBITAS EN LOS RÍOS BAUDÓ Y OTROS DIRECTOS AL OCEANO PACÍFICO.

Se mantiene esta alerta dadas las lluvias registradas en la zona, por lo que se prevé fluctuaciones en los niveles del río Baudó, así como los ríos que drenan directo al océano Pacífico, en especial en el río Jella y la quebrada Chicolotal en Bahía Solano.

#### PROBABILIDAD DE CRECIENTES SÚBITAS EN LA CUENCA ALTA DEL RÍO ATRATO.

Se mantiene el nivel de alerta naranja, debido a que las lluvias presentadas a lo largo de la tarde y madrugada de ayer en la parte alta de la cuenca alta del río Atrato. No se descarta una probabilidad de que incrementen súbitamente el nivel de los ríos Andágueda, Quito y Cabí.

#### PROBABILIDAD DE CRECIENTES SÚBITAS EN LOS APORTANTES DE LA CUENCA MEDIA Y BAJA DEL RÍO ATRATO.

Se disminuye esta alerta, dado la disminución de las lluvias. Sin embargo se esperan incrementos súbitos de niveles en las cuencas de los ríos Sucio y Penderisco (cuenca del río Murrí) a la altura de los municipios de Dabeiba y Urao (Antioquia). Igualmente, en los ríos Bebaramá, Murrí, Murindó, Bojayá, Napipí, Opogadó, Salaquí y otros directos en la cuenca del bajo Atrato. Lo anterior, es probable ante un evento de posibles lluvias que se puedan presentar en la zona. El IDEAM recomienda a la población ribereña y a las autoridades locales prestar especial atención al incremento de los niveles de los ríos de la cuenca media y baja del río Atrato.

**Nota: Se recomienda a Gestión del Riesgo y a los habitantes ribereños, estar atentos a los niveles de los afluentes y ríos de este sector, especialmente el río Unguía (cuenca baja del río Atrato).**

ALERTA NARANJA



# ALERTAS POR NIVELES DE LOS RÍOS

## REGIÓN ANDINA

### SITIOS PARA LOS CUALES SE GENERA LA ALERTA

**PROBABILIDAD DE CRECIENTES SÚBITAS EN LOS RÍOS DE MONTAÑA Y DIFERENTES CORRIENTES DEL NORTE DEL DEPARTAMENTO DE ANTIOQUIA (APORTANTES AL RÍO CAUCA Y AL RÍO MAGDALENA).**

Se disminuye esta alerta dado la disminución de las lluvias en la zona. El IDEAM recomienda a la población en general y a las autoridades de Gestión del Riesgo local y regional, mantener atento seguimiento al comportamiento de los niveles de dichos afluentes.

**PROBABILIDAD DE CRECIENTES SÚBITAS EN LOS RÍOS AFLUENTES AL RÍO CAUCA EN VALLE DEL CAUCA Y CAUCA.**

Especial atención en los ríos Cali, Claro, Jamundí, Desbaratado, Lili, Meléndez, Cañaveralejo, Guachal (Bolo, Fraile y Párraga), Cerrito, Guabas, Sabaletas, Sonso, Guadalajara, San Pedro, Tuluá, Morales, Bugalagrande, Frío, Las Cañas, Los Micos, Obando, Pescador, Chanco, Catarina, Cañaverl, entre otros (ubicados en el Valle del Cauca), Arroyohondo, Yumbo, Mulato, Vijes, Yotoco, Mediacanoa, La Paila y Piedras. Esta alerta se extiende para las cuencas de los ríos Palo, Timba, Ovejas, Piendam, Salado, Alto río Cauca, Quinamayo y otros directos al Cauca (localizados en el Cauca).

**Nota: En las últimas horas, se registró un incremento en el río Cauca, a la altura del municipio de Zarzal (Valle del Cauca). Se recomienda estar atentos a los niveles de este río y afluentes.**

**PROBABILIDAD DE CRECIENTES SÚBITAS EN LAS CUENCAS DE LOS RÍOS SOGAMOSO, SUÁREZ, FONCE Y CHICAMOCHA.**

Se disminuye el nivel del alerta dado que los niveles de los ríos han disminuido. Se espera que esta condición hidrológica se refleje en las demás corrientes superficiales de la cuenca del río Sogamoso. También, se recomienda especial atención en la cuenca del río Chicamocha. Por lo anterior, el IDEAM recomienda a los pobladores ribereños prestar atención el incremento súbito de los caudales de estos ríos, ante la probabilidad de una creciente súbita.

**ALERTA AMARILLA**

# ALERTAS POR NIVELES DE LOS RÍOS

## REGIÓN AMAZONIA

### SITIOS PARA LOS CUALES SE GENERA LA ALERTA

**ALERTA AMARILLA**

#### **NIVELES ALTOS EN LA CUENCA MEDIA Y BAJA DEL RÍO PUTUMAYO.**

Se mantienen niveles altos en el río Putumayo en su parte media por efecto de los incrementos de nivel registrados en algunos de los afluentes. El IDEAM recomienda a las poblaciones ribereñas en especial a Puerto Leguízamo y al centro poblado Puerto Ospina, a sus autoridades locales y regionales de Gestión del Riesgo, estar atentos al aumento del caudal de estos ríos, ya que se han reportado desbordamientos e inundaciones.

## REGIÓN CARIBE

### SITIOS PARA LOS CUALES SE GENERA LA ALERTA

**ALERTA AMARILLA**

#### **NIVELES ALTOS EN LA CUENCA DEL RÍO CESAR.**

Se mantiene esta alerta por probabilidad de incrementos en el nivel en el río Cesar y afluentes como el río Ariguaní, dado al registro de las lluvias antecedentes las cuales generan saturación en las cuencas de los aportantes. El IDEAM recomienda continuar atentos al comportamiento de los niveles de estos ríos.

#### **PROBABILIDAD DE INCREMENTOS SÚBITOS EN QUEBRADAS Y ARROYOS DEPARTAMENTOS DE ATLÁNTICO Y BOLÍVAR.**

Se mantiene el nivel de esta alerta para las cuencas de los arroyos directos al Caribe, Ciénaga de Mallorquín y directos al bajo Magdalena entre Calamar y desembocadura al mar Caribe, dado el registro de lluvias durante las últimas horas en la región. El IDEAM recomienda a los comités de Gestión del Riesgo tanto locales como regionales, así como a la comunidad en general asentada en las márgenes de estos ríos, estar atentos ante posibles incrementos súbitos en algunos de estos ríos por lluvias localizadas. Especial atención en los arroyos de la ciudad de Barranquilla.

#### **CRECIENTE SÚBITA EN EL RÍO SAN JORGE Y SUS PRINCIPALES AFLUENTES.**

Se disminuye esta alerta dado que el nivel del río ha disminuido en las últimas horas. Especial atención en los municipios de Puerto Libertador, Montelíbano, La Apartada y Ayapel, en el departamento de Córdoba, ya que los niveles se encuentran con fluctuaciones, por lo cual se recomienda a las poblaciones ribereñas y a las autoridades de Gestión del Riesgo estar atentos al comportamiento de los niveles del río y sus afluentes, ante posibles afectaciones por desbordamientos e inundaciones en sectores rurales y/o urbanos en estos municipios.

# ALERTAS POR NIVELES DE LOS RÍOS

## REGIÓN PACÍFICO

### SITIOS PARA LOS CUALES SE GENERA LA ALERTA

#### SE PREVÉ ASCENSO SIGNIFICATIVO EN LOS NIVELES DE LOS RÍOS DEL LITORAL DEL CAUCA.

Se mantiene esta alerta, debido a la disipación de lluvias sobre las cuencas del litoral del Pacífico en el departamento de Cauca, sin embargo dichas cuencas se encuentran saturadas por precipitación antecedente, lo que podría incrementar los niveles de los ríos y afluentes de las cuencas de los ríos San Juan del Micay Saija, Timbiquí, Guapi. Se recomienda continuar atentos al incremento de los caudales.

**ALERTA AMARILLA**

#### SE PREVÉ ASCENSO SIGNIFICATIVO EN LOS NIVELES DE LOS RÍOS DEL LITORAL DEL VALLE DEL CAUCA.

Los niveles de los ríos que drenan hacia el litoral pacífico en el departamento del Valle del Cauca, como los ríos Dagua, Anchicayá, Buenaventura y Bahía de Málaga, se encuentran estables y con tendencia moderada al descenso, razón por la cual se baja el nivel de alerta a amarilla en los ríos Naya, Yurumanguí, Cajambre, Mayorquín y Raposo. El IDEAM invita a la población ribereña y a las autoridades de gestión del riesgo a continuar atentos a cualquier incremento súbito de los caudales de estos ríos, dado que los suelos de la cuenca se mantienen aún saturados por las lluvias antecedentes, lo cual podría incrementar significativamente el nivel de estos cauces ante el paso de una lluvia fuerte.



# ALERTAS POR AMENAZAS DE DESLIZAMIENTO

**ALERTA ROJA:**

Amenaza alta a muy alta por deslizamientos de tierra detonados por lluvias, localizados en los siguientes municipios:

**ALERTA NARANJA:**

Amenaza moderada por deslizamientos de tierra detonados por lluvias, localizados en los siguientes municipios:

## REGIÓN ANDINA

### SITIOS PARA LOS CUALES SE GENERA LA ALERTA

**ALERTA ROJA**

**ANTIOQUIA:** Amagá, Briceño, Cáceres, Carolina, Gómez Plata, Ituango, Medellín, Nechi, Salgar, Tarazá y Valdivia.  
**NORTE DE SANTANDER:** Toledo.

## REGIÓN DE LA ORINOQUÍA

### SITIOS PARA LOS CUALES SE GENERA LA ALERTA

**ALERTA ROJA**

**META:** Acacias y Villavicencio.

## REGIÓN ANDINA

### SITIOS PARA LOS CUALES SE GENERA LA ALERTA

**ALERTA NARANJA**

**BOYACÁ:** Almeida, Aquitania, Campohermoso, Chivor, Cubará, Garagoa, Labranzagrande, Macanal, Miraflores, Páez, Pajarito, San Eduardo, San Luis de Gaceno y Santa María.  
**CUNDINAMARCA:** Gachalá, Guayabetal, Gutiérrez, Medina, Paratebueno, Quetame, Ubalá.  
**NORTE DE SANTANDER:** Chitagá.  
**SANTANDER:** Charalá, Mogotes y Valle de San José.

## REGIÓN PACÍFICO

### SITIOS PARA LOS CUALES SE GENERA LA ALERTA

**ALERTA NARANJA**

**CAUCA:** Guapi, López, Santa Rosa y Timbiquí.  
**CHOCÓ:** Alto Baudó (Pie de Pato), Atrato (Yuto), Bagadó, Bajo Baudó (Pizarro), Cértegui, Condoto, El Cantón del San Pablo (Managrú), Istmina, Lloró, Medio Baudó (Boca de Pepé), Medio San Juan (Andagoya), Nóvita, Nuquí, Quibdó, Río Iró (Santa Rita), Río Quito (Paimadó), San José del Palmar, Tadó, Unión Panamericana (Animas).  
**CAUCA:** Guapi, López, Piamonte, Santa Rosa, Timbiquí  
**NARIÑO:** Córdoba, Puérres  
**VALLE DEL CAUCA:** Buenaventura, Calima (El Darién) y Dagua.

# ALERTAS POR AMENAZAS DE DESLIZAMIENTO

**ALERTA ROJA:**

Amenaza alta a muy alta por deslizamientos de tierra detonados por lluvias, localizados en los siguientes municipios:

**ALERTA NARANJA:**

Amenaza moderada por deslizamientos de tierra detonados por lluvias, localizados en los siguientes municipios:

<b>REGIÓN DE LA AMAZONÍA</b>	
<b>ALERTA NARANJA</b>	<b>SITIOS PARA LOS CUALES SE GENERA LA ALERTA</b>
	<p><b>CAQUETÁ:</b> Belén de Los Andaquíes.</p> <p><b>PUTUMAYO:</b> Mocoa, Puerto Leguízamo, San Miguel (La Dorada), Valle del Guamuez (La Hormiga).</p>
<b>REGIÓN DE LA AMAZONÍA</b>	
<b>ALERTA NARANJA</b>	<b>SITIOS PARA LOS CUALES SE GENERA LA ALERTA</b>
	<p><b>CASANARE:</b> Aguazul, Chámeza, Maní, Monterrey, Orocué, Recetor, Sabanalarga, Támara, Tauramena, Villanueva y Yopal.</p> <p><b>META:</b> Barranca de Upía, Cumaral, El Calvario, Fuente de Oro, Granada, Guamal, La Macarena, Mesetas, Restrepo, San Juanito, San Martín y Vistahermosa.</p>
<b>REGIÓN CARIBE</b>	
<b>ALERTA AMARILLA</b>	<b>SITIOS PARA LOS CUALES SE GENERA LA ALERTA</b>
	<p><b>CÓRDOBA:</b> Montelíbano, Puerto Libertador y San Jose de Ure</p>
<b>REGIÓN ANDINA</b>	
<b>ALERTA AMARILLA</b>	<b>SITIOS PARA LOS CUALES SE GENERA LA ALERTA</b>
	<p><b>ANTIOQUIA:</b> Abejorral, Abriaquí, Amalfi, Andes, Angelópolis, Anorí, Argelia, Armenia, Belmira, Betulia, Buriticá, Caicedo, Caldas, Campamento, Cañasgordas, Caracolí, Caramanta, Ciudad Bolívar, Concordia, Dabeiba, Ebéjico, Fredonia, Frontino, Giraldo, Heliconia, La Unión, Maceo, Montebello, Nariño, Olaya, Puerto Berrío, Puerto Nare, Puerto Triunfo, Remedios, San Carlos, San Jerónimo, San Luis, San Pedro de Los Milagros, Santa Bárbara, Santa Fe de Antioquia, Segovia, Sonsón, Sopetrán, Titiribí, Uramita, Urrao, Yalí, Yarumal, Yolombó y Zaragoza.</p> <p><b>CALDAS:</b> Aguadas, Chinchiná, Filadelfia, La Merced, Manizales, Manzanares, Marmato, Marulanda, Neira, Pácora, Pensilvania, Salamina, Samaná, Supia y Villamaria.</p>

# ALERTAS POR AMENAZAS DE DESLIZAMIENTO

**ALERTA ROJA:**

Amenaza alta a muy alta por deslizamientos de tierra detonados por lluvias, localizados en los siguientes municipios:

**ALERTA NARANJA:**

Amenaza moderada por deslizamientos de tierra detonados por lluvias, localizados en los siguientes municipios:

## REGIÓN ANDINA

### SITIOS PARA LOS CUALES SE GENERA LA ALERTA

**ALERTA AMARILLA**

**BOYACA:** Berbeo, Betéitiva, Boavita, Buenavista, Chinavita, Chita, Coper, Corrales, Covarachía, El Espino, Gámeza, Guayatá, Guicán, La Uvita, La Victoria, Maripí, Mongua, Moniquirá, Muzo, Otanche, Pachavita, Panqueba, Pauna, Paya, Paz de Rio, Pesca, Pisba, Puerto Boyacá, Quípama, Rondón, Saboyá, San José de Pare, San Mateo, San Pablo de Borbur, Santana, Soatá, Socha, Socotá, Sogamoso, Somondoco, Susacón, Tasco, Tibaná, Tópaga, Tota, Turmequé, Úmbita y Ventaquemada.

**CUNDINAMARCA:** Agua de Dios, Albán, Anapoima, Anolaima, Apulo, Arbeláez, Beltrán, Bituima, Bogotá, D.C., Bojacá, Cabrera, Cachipay, Caparrapí, Cáqueza, Carmen de Carupa, Chaguaní, Chipaque, Choachí, Chocontá, Cogua, Cucunubá, El Colegio, El Peñón, El Rosal, Facatativá, Fosca, Fusagasugá, Gachetá, Gama, Guaduas, Guatavita, Guayabal de Síquima, Jerusalén, Junín, La Calera, La Mesa, La Palma, La Peña, Lenguaque, Machetá, Manta, Nilo, Nimaima, Nocaima, Pacho, Paime, Pandi, Pasca, Pulí, Quebradanegra, Quipile, Ricaurte, San Antonio de Tequendama, San Bernardo, San Cayetano, San Francisco, San Juan de Rioseco, Sasaima, Sesquilé, Sibaté, Sylvania, Soacha, Subachoque, Suesca, Supatá, Sutatausa, Tabio, Tausa, Tena, Tibacuy, Tocaima, Topaipí, Útica, Venecia, Vergara, Vianí, Villagómez, Villapinzón, Villeta, Viotá, Yacopí, Zipacón y Zipaquirá.

**HUILA:** Aipe, Altamira, Colombia, Guadalupe, La Plata, Neiva, Pitalito, Saladoblanco, San Agustín, Suaza y Tarqui.

**NORTE DE SANTANDER:** Ábrego, Arboledas, Cáchira, Cócota, Chinácota, Convención, Cúcuta, Cucutilla, Durania, El Tarra, El Zulia, Gramalote, Hacarí, Labateca, Lourdes, Mutiscua, Ocaña, Pamplona, Salazar, San Calixto, Santiago, Sardinata, Silos, Teorama y Villa Caro.

**QUINDÍO:** Calarcá y Salento.

**RISARALDA:** Santa Rosa De Cabal.

**SANTANDER:** Aguada, Albania, Barbosa, Bucaramanga, Carcasí, Cerrito, Charta, Chipatá, Concepción, Confines, Contratación, Coromoro, Curití, El Carmen, El Guacamayo, El Playón, Florián, Floridablanca, Girón, Guaca, Guavatá, Güepsa, La Belleza, La Paz, Landázuri, Lebrija, Macaravita, Málaga, Matanza, Ocamonte, Oiba, Onzaga, Páramo, Piedecuesta, Puente Nacional, Rionegro, San Andrés, San Benito, San Gil, San Miguel, San Vicente de Chucurí, Santa Helena del Opón, Sucre, Suratá, Tona, Vélez.

**TOLIMA:** Alpujarra, Anzoátegui, Armero (Guayabal), Ataco, Cajamarca, Carmen de Apicalá, Casabianca, Chaparral, Cunday, Dolores, Falan, Fresno, Herveo, Ibagué, Icononzo, Lérída, Líbano, Mariquita, Melgar, Murillo, Natagaima, Ortega, Palocabildo, Planadas, Prado, Purificación, Rioblanco, Roncesvalles, Rovira, San Antonio, Villahermosa, Villarrica



# ALERTAS POR AMENAZAS DE DESLIZAMIENTO

**ALERTA ROJA:**

Amenaza alta a muy alta por deslizamientos de tierra detonados por lluvias, localizados en los siguientes municipios:

**ALERTA NARANJA:**

Amenaza moderada por deslizamientos de tierra detonados por lluvias, localizados en los siguientes municipios:

## REGIÓN AMAZONIA

### SITIOS PARA LOS CUALES SE GENERA LA ALERTA

**ALERTA AMARILLA**

**CAUCA:** Buenos Aires, Caldone, Corinto, El Tambo, Inzá, Jambaló, La Sierra, La Vega, Miranda, Páez (Belalcázar), Piamonte, Piendamó, Popayán, Rosas, Santander de Quilichao, Silvia, Sotará (Paispamba), Suárez, Toribío y Totoró.

**CHOCO:** Bahía Solano (Mutis), Bojayá (Bellavista) y Sipí.

**NARIÑO:** Albán (San José), Buesaco, Cumbitara, Funes, Linares, Potosí, Samaniego, San Pedro de Cartago (Cartago).

**VALLE DEL CAUCA:** Bolívar, Buga, Bugalagrande, El Cerrito, El Dovio, Florida, Jamundí, Palmira, San Pedro, Sevilla, Tuluá, Versailles, Vijes, Yumbo

## REGIÓN DE LA ORINOQUIA

### SITIOS PARA LOS CUALES SE GENERA LA ALERTA

**ALERTA AMARILLA**

**ARAUCA:** Tame

**CASANARE:** Hato Corozal, La Salina, Nunchía, Paz de Ariporo, Pore, San Luis de Palenque.

**META:** Cubarral y Lejanías

## REGIÓN DE LA AMAZONÍA

### SITIOS PARA LOS CUALES SE GENERA LA ALERTA

**ALERTA AMARILLA**

**CAQUETÁ:** Morelia y San José del Fragua.

**PUTUMAYO:** Villagarzón

# ALERTAS POR AMENAZAS DE DESLIZAMIENTO

**ALERTA ROJA:**

Amenaza alta a muy alta por deslizamientos de tierra detonados por lluvias, localizados en los siguientes municipios:

**ALERTA NARANJA:**

Amenaza moderada por deslizamientos de tierra detonados por lluvias, localizados en los siguientes municipios:

## SECTORES VIALES

### SECTORES VIALES IDENTIFICADOS CON POTENCIALIDAD DE DESLIZAMIENTOS de TIERRA, EN LOS CUALES GENERAN ALERTAS

DEPARTAMENTO	SECTOR VIAL
ANTIOQUIA	Barbosa - Cisneros Betania – Los Aguacates Caucasia - Planeta Rica Cisneros - Alto de Dolores La Mansa - Primavera La Pintada – Primavera La Pintada - Peñalisa Medellín - Glorieta Las Palmas Medellin – Camino C – Fredonia – Venecia. Medellin – Santa Fe de Antioquia. Necoclí – Puerto Rey Puente Aurra – Medellín San Roque - Cristales - Caramanta. Santuario - Cruce Ruta 45 (Caño Alegre) Turbo – Chigorodó Turbo – San Pedro de Urabá.
BOYACÁ	Puente Nacional - San Gil Río Ermitaño - La Lizama Santuario - Cruce Ruta 45 (Caño Alegre)
CALDAS	Cauyá - La Felisa Puente La Libertad – Fresno Medellín – Manizales
CASANARE	Aguazul - Yopal Cumaral - Barranca de Upía El Crucero - Aguazul Yopal - Paz de Ariporo

# ALERTAS POR AMENAZAS DE DESLIZAMIENTO

**ALERTA ROJA:**

Amenaza alta a muy alta por deslizamientos de tierra detonados por lluvias, localizados en los siguientes municipios:

**ALERTA NARANJA:**

Amenaza moderada por deslizamientos de tierra detonados por lluvias, localizados en los siguientes municipios:

## SECTORES VIALES

### SECTORES VIALES IDENTIFICADOS CON POTENCIALIDAD DE DESLIZAMIENTOS de TIERRA, EN LOS CUALES GENERAN ALERTAS

DEPARTAMENTO	SECTOR VIAL
CHOCÓ	Certeguí - Quibdó Las Animas - Certeguí Las Animas – Mumbú Quibdó - La Mansa Río Pató (El Afirmado) Río Pató (El Afirmado) - La Ye (Las Animas)
CÓRDOBA	Necoclí – Puerto Rey Caucasia - Planeta Rica
CUNDINAMARCA	Bogotá (El Portal) - Villavicencio Cumarál - Barranca de Upía Villeta – Bogotá Yacopí - La Palma
META	Bogotá (El Portal) - Villavicencio Cumarál - Barranca de Upía Entrada Ciudad Porfía - Caño Tigre La Uribe - Ye de Granada Paso Antiguo por el Río Guayuriba Pipiral - Villavicencio Puente Guatiquía - Los Caballos Variante de Restrepo Ye de Granada - Paso por el Puente sobre el Río Ocoa
NARIÑO	Junín - Tuquerres Tumaco - Junín
NORTE DE SANTANDER	Cúcuta (Redoma el Salado) - La China La Lejía - Saravena Cúcuta – Bucaramanga. Nueva Terminal de Cúcuta - Puente Internacional Pedro de Hevia Río Negro - San Alberto
QUINDIO	Armenia-Pereira



# ALERTAS POR AMENAZAS DE DESLIZAMIENTO

**ALERTA ROJA:**

Amenaza alta a muy alta por deslizamientos de tierra detonados por lluvias, localizados en los siguientes municipios:

**ALERTA NARANJA:**

Amenaza moderada por deslizamientos de tierra detonados por lluvias, localizados en los siguientes municipios:

## SECTORES VIALES

### SECTORES VIALES IDENTIFICADOS CON POTENCIALIDAD DE DESLIZAMIENTOS de TIERRA, EN LOS CUALES GENERAN ALERTAS

DEPARTAMENTO	SECTOR VIAL
RISARALDA	Ansermanuevo - La Virginia Cauyá - La Felisa Intersección El Pollo - Intersección El Mandarino Mumbú - Santa Cecilia
SANTANDER	Barbosa - Tunja Bucaramanga – San Gil Puente Nacional - San Gil Río Ermitaño - La Lizama
TOLIMA	Chaparral - Ortega Fresno - Honda Ibagué - Mariquita Puente La Libertad – Fresno Cruce Ruta 45A (San Gil) – Onzaga Ortega - Guamo Variante de Ibague

# ALERTAS POR AMENAZAS DE INCENDIOS DE LA COBERTURA VEGETAL

**ALERTA ROJA:**

Amenaza Alta o muy alta de ocurrencia de incendios de la cobertura vegetal en zonas de bosques, cultivos y pastos, localizados en los siguientes municipios y sectores aledaños:

**ALERTA NARANJA:**

Amenaza moderada de ocurrencia de incendios de la cobertura vegetal en zonas de bosques, cultivos y pastos, localizados en los siguientes municipios y sectores aledaños:

## REGIÓN CARIBE

<b>ALERTA ROJA</b>	<b>SITIOS PARA LOS CUALES SE GENERA LA ALERTA</b>
	<p><b>BOLÍVAR:</b> Zambrano.  <b>CESAR:</b> Astrea, Bosconia, El Paso y Valledupar.  <b>LA GUAJIRA:</b> Albania, Barracas, Hato Nuevo, Manaure, Riohacha , San Juan del Cesat y Uribia.  <b>MAGDALENA:</b> Fundación.</p>

## REGIÓN ANDINA

<b>ALERTA ROJA</b>	<b>SITIOS PARA LOS CUALES SE GENERA LA ALERTA</b>
	<p><b>BOYACA:</b> Susacón.  <b>HUILA:</b> Tello.  <b>NORTE DE SANTANDER:</b> Ábrego y Ocaña.  <b>SANTANDER:</b> Capitanejo.  <b>TOLIMA:</b> Ataco, Cunday, Flandes, Natagaima, Purificación, Saldaña y Suárez.  <b>VALLE DEL CAUCA:</b> Vijes.</p>

## REGIÓN CARIBE

<b>ALERTA NARANJA</b>	<b>SITIOS PARA LOS CUALES SE GENERA LA ALERTA</b>
	<p><b>SUCRE:</b> Chalan, Colosó, Corozal, Los Palmitos y Morroa.</p>

## REGIÓN ANDINA

<b>ALERTA NARANJA</b>	<b>SITIOS PARA LOS CUALES SE GENERA LA ALERTA</b>
	<p><b>BOYACÁ:</b> Duitama, Paipa y Ráquira.  <b>CACUA:</b> Cajibío.  <b>CUNDINAMARCA:</b> Girardot, La Vega y Nariño.  <b>SANTANDER:</b> Gámbita.  <b>TOLIMA:</b> San Luis.</p>

# ALERTAS METEOMARINA

## MAR CARIBE

### ALERTA NARANJA

#### TIEMPO LLUVIOSO

Para el día se advierten condiciones lluviosas con posibilidad de tormentas eléctricas y rachas de viento en sectores del occidente del mar Caribe colombiano, particularmente en la zona del golfo de Urabá. Por lo anterior, se sugiere a usuarios de pequeñas embarcaciones consultar con las Capitanías de puerto antes de zarpar en zonas de tempestad.

### ALERTA AMARILLA

#### POR PLEAMAR

Hasta el 18 de junio del presente año se espera una de las pleamares más significativas del mes, asociada con la marea astronómica por lo que se sugiere a habitantes costeros estar atentos a la evolución del fenómeno.

#### POR VIENTO Y OLEAJE

En amplios sectores del centro y oriente del mar Caribe nacional se prevén condiciones de amenaza para la navegación menor por cuenta del viento que alcanzará intensidades entre 20 – 30 nudos (37 – 55 km/h) y el oleaje que alcanzará alturas entre 2,0 – 4,0 metros. Por lo que se recomienda a turistas, pescadores y usuarios de pequeñas embarcaciones consultar con las Capitanías de puerto antes de zarpar.

## OCEANO PACÍFICO

### ALERTA NARANJA

#### TIEMPO LLUVIOSO

Para el día de hoy en amplios sectores del Pacífico colombiano se advierten condiciones lluviosas durante la jornada con posibilidad de tormentas eléctricas y ráfagas de viento por lo que se sugiere a pescadores y usuarios de pequeñas embarcaciones consultar con las Capitanías de puerto antes de zarpar.



°C: grados Celsius

m: metros

mm: milímetros

msnm: metros sobre nivel del mar

Km/h: kilómetros por hora

HLC: hora local colombiana

GOES: Geostationary Operational Environmental Satellites (Satélite Geoestacionario Operacional Ambiental).

GOES-16 es el designado GOES-Este, localizado en 75° W sobre el ecuador geográfico.

PNN: Parque Nacional Natural

SFF: Santuario de Fauna y Flora



**ALERTA ROJA. PARA TOMAR ACCIÓN** Advierte al Sistema Nacional de Gestión del Riesgo de Desastres sobre el peligro de un fenómeno y sus efectos adversos sobre la población. Se emite una alerta sólo cuando la identificación de un evento extraordinario indique la amenaza inminente y cuando la gravedad del fenómeno requiera atención prioritaria de los comités departamentales y locales.



**ALERTA NARANJA. PARA PREPARARSE** Indica la amenaza de un fenómeno. No implica riesgo inmediato por lo que es catalogado como un mensaje para informarse y prepararse. El aviso implica vigilancia continua ya que las condiciones son propicias para el desarrollo de un suceso natural.



**ALERTA AMARILLA. PARA INFORMARSE** Se emite cuando las condiciones hidrometeorológicas son favorables para la ocurrencia de un fenómeno natural y pueden aumentar el riesgo según los pronósticos. Por sus características, este nivel está encaminado a informar.

**CONDICIONES NORMALES** Indica que no existe ninguna clase de alerta para la región o zona mencionada.

OMAR FRANCO | Director General

CHRISTIAN EUSCÁTEGUI | Jefe Oficina del Servicio de Pronósticos y Alertas

Profesionales de Turno:

Daniel Useche, David Trujillo,  
 Sonia Bermúdez, Mauricio Torres y Enrique Rodríguez.

<http://www.ideam.gov.co>

Correos electrónicos: [servicio@ideam.gov.co](mailto:servicio@ideam.gov.co), [alertas@ideam.gov.co](mailto:alertas@ideam.gov.co)

Calle 25D # 96B – 70, Piso 3. Bogotá, D.C., Colombia.

Teléfono: 3075625 Ext. 1334–1336.



Síguenos en:

