

INFORME TÉCNICO DIARIO N°171

El IDEAM comunica al Sistema Nacional de Gestión del Riesgo (SNGR) y al Sistema Nacional Ambiental (SINA).

Bogotá D. C., miércoles 20 de junio de 2018. Actualización 12:30 p.m.



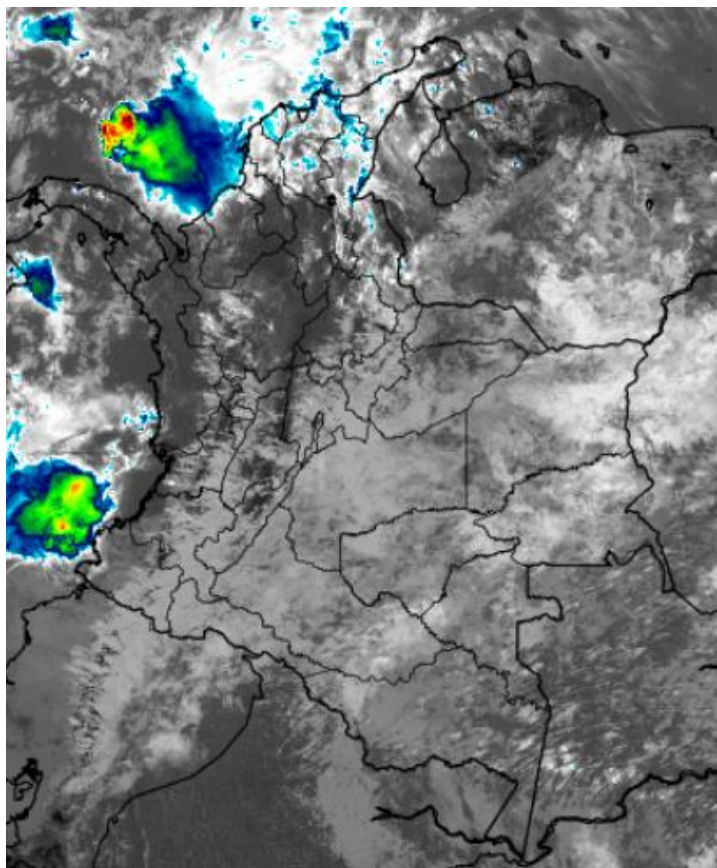
CONDICIONES HIDROMETEOROLÓGICAS ACTUALES

En el transcurso de las últimas horas, se observó un incremento de las precipitaciones en diversos sectores de la región Caribe y norte de la región Andina, debido al tránsito de una onda tropical en el centro del mar Caribe y su interacción con la vaguada Monzónica.

Durante la tarde y noche de hoy, se prevé que las lluvias más intensas y con presencia de actividad eléctrica se registren en sectores del centro y norte de la región Pacífica, sur de la región Caribe y norte de la Andina. Alta probabilidad de actividad eléctrica.

IMAGEN SATELITAL

Canal Infrarrojo - GOES16 | 20 de junio de 2018 | 12:20 p.m.



Consulte todos los días el pronóstico del tiempo y las alertas hidrometeorológicas vigentes del IDEAM, en un formato de calidad. Alrededor de las 7:30 a. m. está a disposición del público en www.ideam.gov.co.

Se puede ver también en dispositivos móviles **AQUÍ**





LO MÁS DESTACADO

LLUVIAS REGISTRADAS EN LAS ÚLTIMAS 24 HORAS

- En las últimas tres días continua un descenso moderado de las lluvias en la mayor parte del territorio nacional, las mayores precipitaciones se registraron en el departamento del Choco y la región Andina. El mayor volumen registrado se presentó en el municipio de **El Paso (Cesar)** con **105.0 mm**.

ALERTA ROJA

- En la región de la Amazonia alertas por niveles altos en la cuenca del río Inírida.
- En la región Caribe por niveles altos en el río Cauca en la zona de la mojana sucreña, río San Jorge y crecientes súbitas en los ríos del Urabá antioqueño.
- En la región de la Orinoquia niveles altos en el río Guaviare e incrementos súbitos y crecientes súbitas en los aportantes de la cuenca alta del río Meta y niveles altos en este.
- Por deslizamientos de tierra en zonas de alta pendiente ubicadas en Antioquia, Norte de Santander y Meta.
- Por incendios de la cobertura vegetal en Bolívar, Cesar, La Guajira, Magdalena, Sucre, Boyacá, Huila, Norte de Santander, Santander, Tolima y Valle del Cauca.

ALERTA NARANJA

- En la región Andina niveles altos en la cuenca media y baja del río Cauca por probabilidad de descarga proveniente de Hidroituango.
- En la región del Pacífico probabilidad de crecientes súbitas en la cuenca alta del río Atrato, y en los aportantes de la cuenca media y baja del río Atrato.
- En la región Caribe incrementos súbitos en quebradas y arroyos en los departamentos Atlántico y Bolívar, niveles altos en el canal del dique, Magdalena bajo y río Sinú.
- En la región Orinoquía probabilidad de crecientes súbitas en el río Casanare, niveles altos en el Río Orinoco e incrementos súbitos en la cuenca del río Arauca.
- Por incendios de la cobertura vegetal en áreas localizadas en las regiones Caribe y Andina.
- Por deslizamientos de tierra en zonas de ladera de las regiones Andina, Pacífica, Orinoquia y Amazonia.

ALERTA AMARILLA

- En la región Andina probabilidad de crecientes súbitas en los ríos de montaña y diferentes corrientes del departamento de Antioquia y Cuencas de los ríos Sogamoso.
- En la región Pacífica ascenso significativo en los niveles de los ríos del litoral del Cauca, ríos del litoral del Valle del Cauca.
- En la región Caribe crecientes súbitas en ríos que descienden de la Sierra Nevada de Santa Marta, probabilidad de niveles altos en la cuenca del río Ariguani y niveles altos en el río Cesar, río San Jorge y afluentes (córdoba).
- En la región Andina probabilidad de crecientes súbitas en los ríos afluentes al río Cauca en Valle del Cauca y Cauca.
- En la región Amazonía niveles altos en la cuenca media y baja del Río Putumayo.
- Por pleamar en el litoral en el Océano Pacífico
- Por tiempo lluvioso en el Océano Pacífico y Mar Caribe.

PRONÓSTICO CONDICIONES METEOROLÓGICAS ESPECIALES

ÁREA DEL VOLCÁN GALERAS

Cielo mayormente nublado a lo largo de la jornada, con precipitaciones ligeras a diferentes horas de la tarde y noche.

EL SERVICIO GEOLÓGICO COLOMBIANO reporta en nivel AMARILLO (III): CAMBIOS EN EL COMPORTAMIENTO DE LA ACTIVIDAD VOLCÁNICA. Lat:155 Lon:-77.37

ELEVACIÓN (pies)	DIRECCIÓN	VELOCIDAD	
		NUDOS	Km/h
10,000	SURESTE	10 - 15	18 - 27
18,000	ESTE	20 - 25	36 - 45
24,000	ESTE	15 - 20	27 - 36
30,000	SURESTE	5 - 10	9 - 18

ÁREA DEL VOLCÁN NEVADO DEL HUILA

Durante la jornada se prevé cielo mayormente cubierto con lluvias ligeras temprano en la mañana, a mediados de la tarde y durante algunas horas de la noche.

EL SERVICIO GEOLÓGICO COLOMBIANO reporta en nivel AMARILLO (III): CAMBIOS EN EL COMPORTAMIENTO DE LA ACTIVIDAD VOLCÁNICA. Lat:2.92 Lon:-76.05

ELEVACIÓN (pies)	DIRECCIÓN	VELOCIDAD	
		NUDOS	Km/h
10,000	SURESTE	5 - 10	9 - 18
18,000	ESTE	15 - 20	27 - 36
24,000	ESTE	15 - 20	27 - 36
30,000	SURESTE	10 - 15	18 - 27

ÁREA DEL VOLCÁN CERRO MACHÍN

Cielo mayormente nublado a lo largo de la jornada, con precipitaciones ligeras a diferentes horas de la tarde y noche.

EL SERVICIO GEOLÓGICO COLOMBIANO reporta en nivel AMARILLO (III): CAMBIOS EN EL COMPORTAMIENTO DE LA ACTIVIDAD VOLCÁNICA. Lat:4.80 Lon:-75.62

ELEVACIÓN (pies)	DIRECCIÓN	VELOCIDAD	
		NUDOS	Km/h
10,000	SURESTE	5 - 10	9 - 18
18,000	SURESTE	10 - 15	18 - 27
24,000	ESTE	10 - 15	18 - 27
30,000	ESTE	5 - 10	9 - 18

ÁREA DEL VOLCÁN NEVADO DEL RUIZ

En las horas de la mañana se prevé tiempo seco. Después del mediodía se incrementará la nubosidad con precipitaciones.

EL SERVICIO GEOLÓGICO COLOMBIANO reporta en nivel AMARILLO (III): CAMBIOS EN EL COMPORTAMIENTO DE LA ACTIVIDAD VOLCÁNICA. Lat:0.81-Lon:77.93 Lat:0.76 Lon:-77.95

ELEVACIÓN (pies)	DIRECCIÓN	VELOCIDAD	
		NUDOS	Km/h
10,000	SURESTE	10 - 15	18 - 27
18,000	ESTE	15 - 20	27 - 36
24,000	ESTE	10 - 15	18 - 27
30,000	ESTE	10 - 15	18 - 27

ÁREA DEL COMPLEJO VOLCÁNICO CHILES-CERRO NEGRO DE MAYASQUER

En el área se espera abundante nubosidad a lo largo de la jornada con lluvias ligeras e intermitentes.

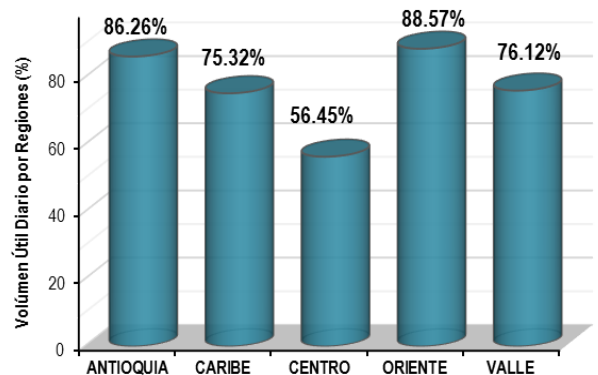
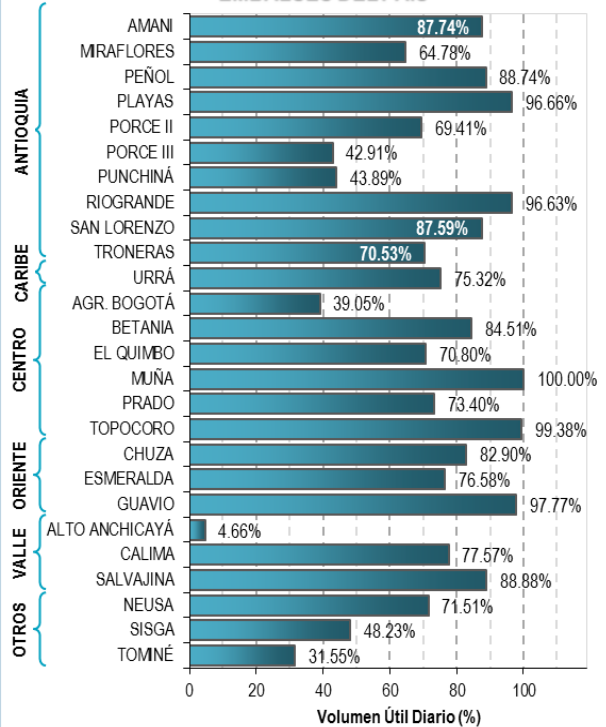
EL SERVICIO GEOLÓGICO COLOMBIANO reporta en nivel AMARILLO (III): CAMBIOS EN EL COMPORTAMIENTO DE LA ACTIVIDAD VOLCÁNICA. Lat:0.81-Lon:77.93 Lat:0.76 Lon:-77.95

ELEVACIÓN (pies)	DIRECCIÓN	VELOCIDAD	
		NUDOS	Km/h
10,000	SURESTE	5 - 10	9 - 18
18,000	ESTE	20 - 25	36 - 45
24,000	ESTE	15 - 20	27 - 36
30,000	SURESTE	10 - 15	18 - 27

ESTADO DE LOS EMBALSES

A continuación se relaciona el volumen útil diario de los principales embalses del país (expresado en porcentaje), de acuerdo con la información reportada por XM S.A. E.S.P en la siguiente dirección electrónica: <http://ido.xm.com.co/ido/SitePages/hidrologia.aspx?q=reservas>

VOLUMEN ÚTIL DIARIO EN LOS PRINCIPALES EMBALSES DEL PAÍS



Para estar informado diariamente de lo que pasa con el pronóstico del tiempo y las alertas.

Síguenos en Twitter @IDEAMColombia



PRECIPITACIONES

A continuación se relacionan los municipios donde en las últimas 24 horas se registraron precipitaciones iguales o superiores a 35.0 mm.

Se aclara que las precipitaciones indicadas en los municipios, realmente corresponden a aquellos puntos en los cuales el IDEAM tiene estaciones de monitoreo, pero no necesariamente quiere decir que el dato corresponda a las lluvias que se presentaron directamente sobre el área urbana en donde se concentra la mayor población. En ocasiones la estación sobre la cual se destaca el mayor valor de precipitación, a pesar de pertenecer al municipio, puede quedar alejada del centro poblado principal.

DEPARTAMENTO	MUNICIPIO
ANTIOQUIA	Abriaqui (33.0), Valdivia (30.0), Yarumal (25.0), Támesis (24.4), Frontino (20.0),
ATLANTICO	Candelaria (27.0),
BOLIVAR	Magangue (27.8), Morales (25.6), Santa Rosa Del Sur (25.5), San Pablo (22.0), Santa Rosa De Simiti (22.0), Mompos (20.2),
BOYACA	Cubara (44.6), Tibana (24.9),
CESAR	El Paso (105.0) , Bosconia (72.0), Pueblo Bello (65.0), Gamarra (60.0), Bosconia (43.0), Pailitas (20.0), La Gloria (20.0),
CHOCO	Istmina (100.0) , Quibdó (43.7), Medio San Juan (23.0), San José Del Palmar (22.6), Lloró (22.5),
CORDOBA	Ayapel (83.0),
CUNDINAMARCA	Choconta (21.8),
GUAINIA	Inírida (27.0),
NARIÑO	Puerres (22.2),
NORTE DE SANTANDER	Toledo (64.0), Chitaga (43.2), Abrego (42.2), Chitaga (40.6), Ocaña (35.5), Ábrego (21.0),
SANTANDER	Cerrito (31.2), Toná (21.1),
SUCRE	San Benito Abad (22.2),
VALLE DEL CAUCA	Buenaventura (37.0),
VICHADA	Puerto Carreño (26.1),

Para estar informado diariamente de lo que pasa con el **pronóstico del tiempo y las alertas.**

Síguenos en Twitter
@IDEAMColombia



TEMPERATURAS MÁXIMAS

A continuación se relacionan los municipios donde en las últimas 24 horas se registraron temperaturas iguales o superiores a 35.0 °C.

Se aclara que las temperaturas indicadas en los municipios, realmente corresponden a aquellos puntos en los cuales el IDEAM tiene estaciones de monitoreo, pero no necesariamente quiere decir que el dato corresponda a las temperaturas que se presentaron directamente sobre el casco urbano en donde se concentra la mayor población. En ocasiones la estación sobre la cual se destaca el mayor valor de temperatura, a pesar de pertenecer al municipio, puede quedar alejada del centro poblado principal.

DEPARTAMENTO	MUNICIPIO
CESAR	Agustín Codazzi (36.0), Pailitas (35.6), Valledupar (35.6), Bosconia (35.4), Agustín Codazzi (35.0),
SANTANDER	Capitanejo (35.4),
TOLIMA	Natagaima (36.2), Ambalema (35.0),



PRONÓSTICO METEOROLÓGICO

Miércoles 20 y jueves 21 de junio de 2018



REGIÓN	PRONÓSTICO
SABANA DE BOGOTÁ	<p>MIÉRCOLES. Durante la tarde, cielo mayormente cubierto con predominio de tiempo seco en las diferentes zonas, salvo en el oriente y sur de la ciudad donde se prevén lluvias ligeras. En horas de la noche, esperen cielo parcialmente cubierto con predominio de tiempo seco en las diferentes zonas del área.</p> <p>JUEVES. En horas de la madrugada e inicios de la mañana, se prevé cielo parcial mayormente nublado con predominio de tiempo seco. No se descartan lloviznas sobre los cerros orientales y sur de la capital. En horas de la tarde nubosidad variada con probabilidad de lloviznas en el oriente, occidente y sur de la capital, para el resto del área predominio de tiempo seco. En horas de la noche, cielo parcialmente cubierto con predominio de tiempo seco en las diferentes zonas.</p>
CARIBE	<p>MIÉRCOLES. Para la tarde se estima mayor nubosidad y precipitaciones al sur de La Guajira, norte de Cesar y zonas de Magdalena, Sucre, sur de Córdoba y Urabá. En horas de la noche en la región se prevé nubosidad variada con lluvias en sectores de Cesar, Magdalena, Bolívar, Sucre, Córdoba y Urabá donde se prevén lluvias y descargas eléctricas.</p> <p>JUEVES. En la región se estima abundante nubosidad durante la jornada, con precipitaciones en la madrugada, a mediados de la tarde y algunas horas de la noche en el Urabá, centro y sur de Córdoba y sur de Bolívar. En áreas del sur de La Guajira, norte de Cesar y Magdalena, Atlántico y Sucre son pronosticadas lluvias después del mediodía y por la noche con alta posibilidad de actividad eléctrica.</p>
ARCHIPIÉLAGO DE SAN ANDRÉS, PROVIDENCIA Y SANTA CATALINA	<p>MIÉRCOLES. Para la tarde se mantendrán las condiciones nubosas en el área con precipitaciones de variada intensidad. En la noche se advierte cielo mayormente nublado con predominio de tiempo seco.</p> <p>JUEVES. En el archipiélago se advierte cielo mayormente cubierto con precipitaciones intermitentes en la madrugada, al finalizar la tarde y durante la noche.</p>
MAR CARIBE	<p>MIÉRCOLES. En el área nacional marítima se estima cielo entre parcial y mayormente cubierto con lluvias al suroeste enfrente del litoral de Córdoba y Urabá y en el área de San Andrés y Providencia, especialmente en horas de la madrugada y hasta entrada la mañana y luego desde mediados de la tarde en adelante e inicios de la noche.</p> <p>JUEVES. En la zona marítima nacional se advierte cielo mayormente cubierto con alta posibilidad de precipitaciones y actividad eléctrica en el Golfo de Urabá, en proximidades al litoral de los departamentos de Córdoba y Sucre, en el resto del área predominio de tiempo seco.</p>

Planeando tu día? Descarga YA y conoce...



Consúltalo a diario y únete a la Cultura del Pronóstico del IDEAM

Disponible para  

PRONÓSTICO METEOROLÓGICO

Miércoles 20 y jueves 21 de junio de 2018





REGIÓN	PRONÓSTICO
ANDINA	<p>MIÉRCOLES. Durante la tarde cielo mayormente cubierto al norte y occidente de la región, con lluvias en sectores del norte y oriente de Antioquia, oriente de Santander, Norte de Santander, Caldas, Risaralda, Quindío, Boyacá, norte y occidente de Tolima, Cundinamarca. Lloviznas en el sur de Huila. En la noche predominarán las condiciones secas pero nubosas en la región, con lluvias en el norte y suroriente de Antioquia y en sectores de Santander, Norte de Santander, Boyacá, Cundinamarca, Risaralda, Caldas, Cauca y Nariño. No se descarta actividad eléctrica.</p> <p>JUEVES. En la región se estima abundante nubosidad durante la jornada con lluvias en la madrugada y mañana en sectores del suroccidente y oriente de Antioquia, Santander, Boyacá, nororiente de Cundinamarca, Huila, Cauca y Nariño. En la tarde y noche persistirán los cielos nublados con precipitaciones en varias áreas particularmente de Antioquia, Santander, Norte de Santander, Boyacá, Cundinamarca, Cauca y Nariño, inclusive con posibilidad de descargas eléctricas.</p>
INSULAR PACÍFICO	<p>MIÉRCOLES. En Malpelo y Gorgona durante la jornada diurna se advierten condiciones secas con nubosidad variada, en la noche son estimadas algunas precipitaciones.</p> <p>JUEVES. En Mapelo se advierten precipitaciones esporádicas durante la jornada. En Gorgona son previstas lluvias dispersas en horas de la madrugada, tarde y noche.</p>
PACÍFICO	<p>MIÉRCOLES. En horas de la tarde se prevé abundante nubosidad en la región, con lluvias y probabilidad de tormentas eléctricas en el centro y norte de Chocó, suroccidente de Valle del Cauca y Nariño. En Cauca se estiman precipitaciones dispersas a finales de la tarde. En la noche se espera cielo mayormente nublado con lluvias al norte y sur de Chocó y en sectores de Nariño. Lluvias ligeras y dispersas en el litoral de Cauca y Valle del Cauca.</p> <p>JUEVES. A lo largo de la región predominarán las condiciones nubosas con precipitaciones en amplios sectores de Chocó, noroeste de Valle del Cauca, suroeste de Cauca y Nariño, probabilidad de tormentas eléctricas.</p>
OCÉANO PACÍFICO	<p>MIÉRCOLES. Al norte y centro del océano Pacífico nacional, se advierten nubes densas con lluvias y descargas eléctricas en la madrugada y luego al final de la tarde y durante la noche.</p> <p>JUEVES. En la mayor parte del centro y norte de la zona oceánica nacional se estiman precipitaciones en horas de la madrugada y hasta entrada la mañana. En la tarde y noche se prevén lluvias en sectores del centro y norte, en el resto del área predominio de tiempo seco.</p>

Planeando tu día? Descarga YA y conoce...



Consúltalo a diario y únete a la Cultura del Pronóstico del IDEAM

Disponible para  



PRONÓSTICO METEOROLÓGICO




Miércoles 20 y jueves 21 de junio de 2018

REGIÓN	PRONÓSTICO
<p>ORINOQUIA</p>	<p>MIÉRCOLES. Para la tarde cielo entre parcial y mayormente cubierto con lluvias en sectores de Arauca, occidente de Casanare, Meta y nororiente de Vichada. No se descartan tormentas eléctricas.</p> <p>En horas de la noche esperen abundante nubosidad en la región con lluvias en Arauca, occidente de Casanare y Meta y norte y oriente de Vichada. Posibilidad de descargas eléctricas.</p> <p>JUEVES. A lo largo de jornada se pronostica abundante nubosidad en la región con precipitaciones a diferentes horas, acompañadas en algunos casos de tormentas eléctricas. Las lluvias de mayor consideración previstas al final de la tarde y por la noche al occidente de Arauca, Casanare y Meta y en el norte y nororiente de Vichada.</p>
<p>AMAZONIA</p>	<p>MIÉRCOLES. Para la tarde se advierte incremento de la nubosidad en la región, con alta posibilidad de lluvias en sectores de Guainía, Guaviare, Vaupés y Amazonas, inclusive no se descartan tormentas eléctricas; en el resto del área predominio de tiempo seco. En horas de la noche se advierte cielo mayormente nublado en la región, con precipitaciones principalmente en el occidente de Putumayo y Caquetá, Guainía, centro y sur de Guaviare, Vaupés y norte y oriente de Amazonas.</p> <p>JUEVES. En la región se estima una jornada nubosa con probabilidad de lluvias, particularmente en horas de la tarde y noche en Guainía, Guaviare y oriente de Vaupés y Amazonas. Posibilidad de actividad eléctrica. En el resto de la región tiempo seco.</p>

Planeando tu día? Descarga YA y conoce...



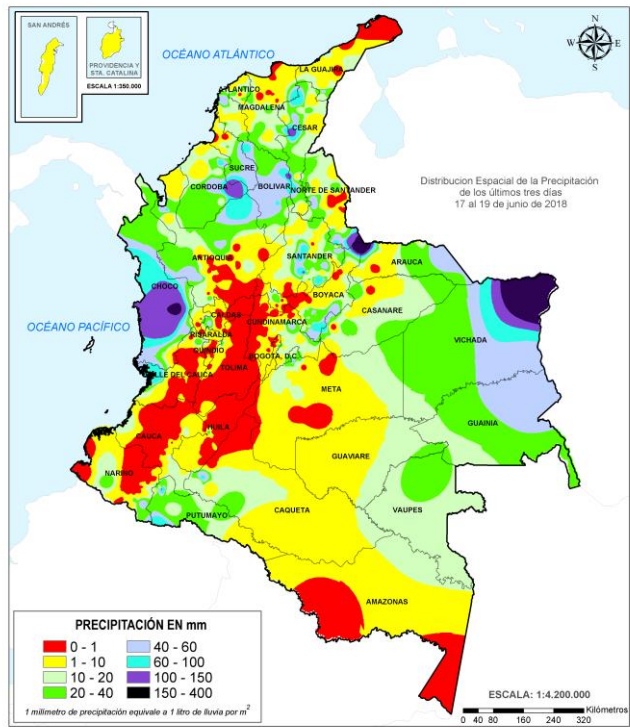
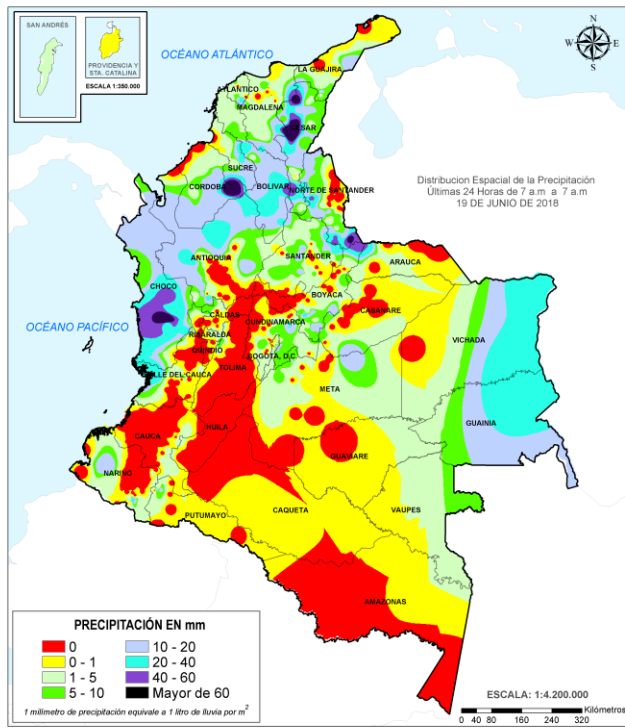
Consúltalo a diario y únete a la Cultura del Pronóstico del IDEAM

Disponible para  

MAPAS DE PRECIPITACIÓN

Precipitación diaria: desde las 7:00 a.m. del martes 19 hasta las 7:00 a.m. del miércoles 20 de junio de 2018.

Precipitación últimos 3 días: desde las 7:00 a.m. del domingo 17 hasta las 7:00 a.m. del miércoles 20 de junio de 2018.



ALERTAS VIGENTES E INFORMACIÓN ADICIONAL

Para mayor información sobre el pronóstico del estado del tiempo, informes técnicos diarios, comunicados especiales, mapas diarios de temperaturas máximas y mínimas e información diaria de precipitación se sugiere consultar los siguientes enlaces:

- [INFORMACIÓN DIARIA DE PRECIPITACIÓN Y TEMPERATURA DE LOS PRINCIPALES AEROPUERTOS DEL PAÍS.](#)
- [MOSAICO MAPAS DE PRECIPITACIÓN DIARIA EN MILÍMETROS.](#)

ALERTAS POR NIVELES DE LOS RÍOS

REGIÓN ORINOQUIA

SITIOS PARA LOS CUALES SE GENERA LA ALERTA

PROBABILIDAD DE CRECIENTES SÚBITAS EN APORTANTES DE LA CUENCA MEDIA DEL RÍO META.

Se mantiene el nivel de esta alerta, ya que los niveles del río Meta se encuentran altos en su parte media. También, se prevé crecientes súbitas en los aportantes río Meta en la cuenca media y baja, ya que se han presentado fuertes lluvias que podrían ocasionar incremento en los caudales de los ríos Cusiana, Túa, Yucao, Tea, Caño Cumaral, Melúa, Cravo Sur, Tocaría, Nunchía, Pauto, entre otros directos a la cuenca alta del río Meta. Se destacan niveles altos en la cuenca del río Pauto, a la altura del municipio de Trinidad.

Nota: En las últimas horas, los niveles del río Cravo Sur han aumentado significativamente, a la altura de los municipios de Labranzagrande (Boyacá) y Yopal (Casanare). También, se observan incrementos importantes en el río Cusiana, a la altura del municipio de Aquitania (Boyacá).

INCREMENTOS SÚBITOS APORTANTES CUENCA ALTA DEL RÍO META Y NIVELES ALTOS EN EL CAUCE PRINCIPAL DEL RÍO META.

Se mantiene la alerta especialmente para los ríos Guacavía, Guatiquía, Humadea, Guamal, Humea, Lengupá, Guayuriba y Manacacías, los cuales han registrado crecientes súbitas con valores muy altos y que en algunos casos superan las cotas de afectación, lo cual se está reflejando a la altura del municipio de Puerto López ubicado en la cuenca alta del río Meta. El IDEAM recomienda a la población ribereña, autoridades locales y regionales de Gestión del Riesgo estar atentos al aumento del caudal de estos ríos, ante posibles afectaciones por desbordamientos e inundaciones.

NIVELES ALTOS EN LA CUENCA DEL RÍO GUAVIARE

Se mantiene esta alerta, ya que el nivel del río Guaviare, a la altura del municipio de San José de Guaviare y Mampirán, registra niveles altos. Se recomienda a los comités Locales y Regionales efectuar seguimiento al comportamiento de los niveles en el río Guaviare y sus afluentes en la zona del piedemonte. Los sectores más críticos en el departamento del Guaviare son zonas rurales y urbanas del municipio de El Retorno (por un brazo del río Guaviare) y San José del Guaviare.

PROBABILIDAD DE INCREMENTOS SÚBITOS EN RÍOS APORTANTES CUENCA DEL RÍO ARAUCA.

Se mantiene el nivel de esta alerta, dado que se prevén incrementos súbitos en los niveles de los aportantes al río Arauca, con valores que varíen en el rango de altos. El IDEAM, recomienda especial atención a las comunidades ribereñas de las cuencas de los ríos Chitagá, Margua, Cobugón – Cobaría y Bojabá, estar alertas a los niveles de dichos ríos y sus afluentes. Igualmente, se recomienda esta alerta por niveles altos en el río Arauca a la altura de los municipios de Arauquita y Arauca.

**ALERTA
ROJA**

ALERTAS POR NIVELES DE LOS RÍOS

REGIÓN AMAZONIA

SITIOS PARA LOS CUALES SE GENERA LA ALERTA

**ALERTA
ROJA**

NIVELES ALTOS EN LA CUENCA DEL RIO INÍRIDA.

Se mantiene esta alerta, ya que el nivel del río Inírida a la altura de la estación Puerto Inírida, reporta niveles por encima de la cota desbordamiento. Adicionalmente se pronostica persistan las precipitaciones durante los próximos días la zona. Se recomienda a los comités Locales de Puerto Inírida y Regionales efectuar seguimiento al comportamiento de los niveles tanto del cauce principal en sectores de la cuenca alta-media como de los aportantes. Se resalta las inundaciones registradas en el corregimiento Cacahual por desbordamiento del río Atabapo, en la comunidad de Merrey, dejando 30 familias afectadas.

REGIÓN CARIBE

SITIOS PARA LOS CUALES SE GENERA LA ALERTA

**ALERTA
ROJA**

CRECIENTES SÚBITAS EN LOS RÍOS DEL URABÁ ANTIOQUEÑO.

Se mantiene esta alerta para los ríos que desembocan en el Golfo de Urabá, dadas las crecientes súbitas que se han registrado en los ríos Frío, Tanela, León, Mulatos, San Juan de Urabá y Canalete. El IDEAM recomienda a los comités de Gestión del Riesgo tanto locales como regionales, así como a la comunidad en general asentada en las márgenes de estos ríos, estar atentos al comportamiento de los niveles de estos ríos y sus afluentes, ante posibles nuevas crecientes súbitas las cuales podrían causar afectaciones por desbordamientos e inundaciones en sectores rurales y/o urbanos, dado que se pronostica persistan las lluvias de variada intensidad en la zona.

NIVELES ALTOS RÍO SAN JORGE

Se incrementa el nivel de alerta de naranja a roja para el nivel del río San Jorge dado que como consecuencia de las lluvias que se han registrado durante los últimos días sobre sectores de la cuenca el nivel ya alcanza valores altos y cercanos a las cotas de afectación de los sectores ribereños más bajos especialmente del municipio de Montelibano-Cordoba. El IDEAM hace una llamado de atención especial para que los organismos de gestión y riesgo y población ribereña en general tomen las medidas necesarias ante las posibles afectaciones que se puedan estar dando no solo en el municipio de Montelibano sino también en Puerto Libertador, La Apartada y Ayapel, en el departamento de Córdoba.

ALERTAS POR NIVELES DE LOS RÍOS

REGIÓN ANDINA

SITIOS PARA LOS CUALES SE GENERA LA ALERTA

ALERTA ROJA

CRECIENTES SÚBITAS EN EL RÍO TARAZÁ (ANTIOQUIA).

Se genera esta alerta para el río Tarazá (Antioquia), dadas las crecientes súbitas que se han registrado en los últimos días. El IDEAM recomienda a los comités de Gestión del Riesgo tanto locales como regionales, así como a la comunidad en general asentada en las márgenes de estos ríos, estar atentos al comportamiento de los niveles de estos ríos y sus afluentes, ante posibles nuevas crecientes súbitas las cuales podrían causar afectaciones por desbordamientos e inundaciones en sectores rurales y/o urbanos, dado que se pronostica persistan las lluvias de variada intensidad en la zona.

REGIÓN ANDINA

SITIOS PARA LOS CUALES SE GENERA LA ALERTA

ALERTA NARANJA

PROBABILIDAD DE CRECIENTES SÚBITAS EN LOS RÍOS DE MONTAÑA Y DIFERENTES CORRIENTES DEL NORTE DEL DEPARTAMENTO DE ANTIOQUIA (APORTANTES AL RÍO CAUCA Y AL RÍO MAGDALENA).

Se mantiene esta alerta, ya que se ha observado en el satélite, lluvias de variada intensidad en la zona. Precipitaciones fuertes en el noroccidente del departamento de Antioquia. El IDEAM recomienda a la población en general y a las autoridades de Gestión del Riesgo local y regional, mantener atento seguimiento al comportamiento de los niveles de dichos afluentes.

NIVELES ALTOS CUENCA MEDIA - BAJA DEL RÍO CAUCA Y PROBABILIDAD DE DESCARGA PROVENIENTE DE LA CENTRAL HIDROELÉCTRICA DE ITUANGO.

Se mantiene el nivel de esta alerta, dado a que los niveles del río Cauca (cuenca media y baja) han mantenido condiciones estables durante los últimos días. Pero dado a que la contingencia en la Hidroeléctrica de Ituango continúa y ya que no se descartan posibles descargas con caudales importantes desde la misma, podrían verse afectados varios de los municipios y corregimientos desde Valdivia hasta Caucasia (Antioquia). También se presentarían afectaciones en la zona de confluencia del río Cauca en la depresión momposina sucreña (al desembocar en el río Magdalena) con posible afectación de los municipios de San Benito Abad, Guaranda, Caimito (Sucre), Achí y Pinillos (Bolívar). Por lo anterior, se solicita a los comités locales de Gestión del Riesgo y a la comunidad en general tomar las medidas necesarias ante los impactos que el incremento en los niveles del río Cauca puedan estar ocasionando como resultado de la situación que se presenta en la represa Hidroituango. Se destacan subcuencas aportantes al río Cauca, aguas abajo: los ríos Nechí, Man y San Juan, entre otros. **Se destaca que durante las últimas 12 horas se han reportado lluvias intensas sobre la cuenca del río desbaratado, aportante al Cauca en inmediaciones del municipio de Ituango.**

NIVELES ALTOS CUENCA LAGUNA DE TOTA.

Se mantiene esta alerta, ya que se ha observado incrementos de niveles importantes en los afluentes de la cuenca de la Laguna de Tota.

ALERTAS POR NIVELES DE LOS RÍOS

REGIÓN CARIBE

SITIOS PARA LOS CUALES SE GENERA LA ALERTA

NIVELES ALTOS EN LA CUENCA DEL RÍO CESAR.

Se mantiene esta alerta por probabilidad de incrementos en el nivel en el río Cesar y afluentes como el río Ariguaní, dado al registro de las lluvias antecedentes las cuales generan saturación en las cuencas de los aportantes. El IDEAM recomienda continuar atentos al comportamiento de los niveles de estos ríos.

NIVELES ALTOS EN EL CANAL DEL DIQUE.

Se mantiene el nivel de esta alerta dado que se han incrementado significativamente los niveles del canal del Dique a la altura del municipio de San Cristóbal, Arjona, Mahates y Cartagena de Indias. Se resalta que el incremento del nivel ha sido sostenido durante los últimos días, por lo que se preve se pueda mantener esta tendencia para los próximos días pudiendo afectar las poblaciones ribereña al canal.

NIVELES ALTOS EN LA CUENCA DEL RÍO SINÚ

Se mantiene el nivel de esta alerta, ya que los niveles del río Sinú presentan tendencia al ascenso, particularmente en la cuenca baja. Se resaltan las precipitaciones antecedentes en varias partes del departamento de Córdoba, especialmente en estribaciones del Parque Nacional Natural del Nudo de Paramillo, por lo cual se recomienda estar atentos a los pobladores de zonas ribereñas de los municipios Tierralta, Valencia, Morales, Montería, Ceteré, San Pelayo, Carrillo y Loricá, ya que las cuencas podrían estar saturadas.

NIVELES ALTOS EN EL RÍO CAUCA ZONA DE LA MOJANA SUCREÑA.

Continúa la alerta por niveles altos en el río Cauca, con valores superiores a las cotas de afectación en algunos sectores del trayecto comprendido entre Caucasia (Antioquia) hasta Guaranda (Sucre); igualmente en algunas zonas de los municipios de Achí y Pinillos (Bolívar). Se recomienda especial atención a los puntos más bajos de los corregimientos de Margento (municipio de Caucasia, Antioquia) y Colorado (municipio de Nechí, Antioquia), lo mismo que en inmediaciones de La Mojana sucreña. Ante el incremento de los niveles del río Cauca, se recomienda especial atención en zonas bajas y de planicie en Nechí (Antioquia), Ayapel (Córdoba), San Jacinto del Cauca y Achí (Bolívar) y también en los municipios sucreños de San Benito Abad, Caimito, San Marcos, Majagual y Guaranda.

**ALERTA
NARANJA**

ALERTAS POR NIVELES DE LOS RÍOS

REGIÓN CARIBE

SITIOS PARA LOS CUALES SE GENERA LA ALERTA

ALERTA NARANJA

CRECIENTES SÚBITAS EN VARIOS RÍOS QUE DESCENDEN DE LA SIERRA NEVADA DE SANTA MARTA.

Se mantiene esta alerta para las cuencas de los ríos Fundación, Aracataca, Tucurínca, Sevilla, Gaira, debido a la persistencia de las precipitaciones, que se han observado en el satélite para esta zona. Dicha condición podría aumentar los niveles rápidamente. Esta alerta se extiende también para las cuencas del Chimuica, Corozal y directos al bajo Magdalena (entre El Plato y Calamar). El IDEAM recomienda a los comités de Gestión del Riesgo tanto locales como regionales, así como a la comunidad en general asentada en las márgenes de estos ríos, estar atentos al comportamiento de los niveles de estos ríos y sus afluentes, ante posibles afectaciones por desbordamientos e inundaciones en sectores rurales y/o urbanos.

PROBABILIDAD DE INCREMENTOS SÚBITOS EN QUEBRADAS Y ARROYOS DEPARTAMENTOS DE ATLÁNTICO Y BOLÍVAR.

Se mantiene el nivel de esta alerta para las cuencas de los arroyos directos al Caribe, Ciénaga de Mallorquín y directos al bajo Magdalena entre Calamar y desembocadura al mar Caribe, dado el registro de lluvias durante las últimas horas en la región. El IDEAM recomienda a los comités de Gestión del Riesgo tanto locales como regionales, así como a la comunidad en general asentada en las márgenes de estos ríos, estar atentos ante posibles incrementos súbitos en algunos de estos ríos por lluvias localizadas. Especial atención en los arroyos de la ciudad de Barranquilla.

REGIÓN PACÍFICO

SITIOS PARA LOS CUALES SE GENERA LA ALERTA

ALERTA NARANJA

PROBABILIDAD DE CRECIENTES SÚBITAS EN LOS RÍOS BAUDÓ Y OTROS DIRECTOS AL OCEANO PACÍFICO.

Se mantiene esta alerta dadas las lluvias registradas en la zona, por lo que se prevé fluctuaciones en los niveles del río Baudó, así como los ríos que drenan directo al océano Pacífico, en especial en el río Jella y la quebrada Chocolotal en Bahía Solano.

PROBABILIDAD DE CRECIENTES SÚBITAS EN LA CUENCA ALTA DEL RÍO ATRATO.

Se mantiene el nivel de esta alerta, ya que las cuencas deben estar saturadas por las precipitaciones antecedentes en los últimos días, en la parte alta de la cuenca alta del río Atrato. No se descarta una probabilidad de que incrementen súbitamente el nivel de los ríos Andágueda, Quito y Cabí.

ALERTAS POR NIVELES DE LOS RÍOS

REGIÓN PACÍFICO

SITIOS PARA LOS CUALES SE GENERA LA ALERTA

ALERTA NARANJA

PROBABILIDAD DE CRECIENTES SÚBITAS EN LOS APORTANTES DE LA CUENCA MEDIA Y BAJA DEL RÍO ATRATO.

Se mantiene esta alerta, Sin embargo se esperan incrementos súbitos de niveles en las cuencas de los ríos Sucio y Penderisco (cuenca del río Murri) a la altura de los municipios de Dabeiba y Urrao (Antioquia). Igualmente, en los ríos Bebamamá, Murri, Murindó, Bojayá, Napipí, Opogadó, Salaquí y otros directos en la cuenca del bajo Atrato. Lo anterior, es probable ante un evento de posibles lluvias que se puedan presentar en la zona. El IDEAM recomienda a la población ribereña y a las autoridades locales prestar especial atención al incremento de los niveles de los ríos de la cuenca media y baja del río Atrato.

PROBABILIDAD DE CRECIENTES SÚBITAS EN LA CUENCA DEL RÍO SAN JUAN.

Se mantiene el nivel de esta alerta en el río San Juan y sus afluentes, debido a la disipación de las lluvias sobre el sur del departamento del Chocó. El IDEAM recomienda a la población ribereña continuar atentos al comportamiento de los niveles de estos ríos y tomar las medidas preventivas necesarias ante los impactos que dichos incrementos puedan ocasionar.

REGIÓN ORINOQUIA

SITIOS PARA LOS CUALES SE GENERA LA ALERTA

ALERTA NARANJA

PROBABILIDAD DE CRECIENTES SÚBITAS EN LA CUENCA DEL RÍO CASANARE.

Se mantiene este nivel de alerta, ya que los niveles del río Casanare se encuentran altos, al igual que sus afluentes. Esta alerta se extiende para la cuenca del río Ariporo.

Nota: Se recomienda especial atención en el río Tame y sus afluentes, ya que en las últimas horas se ha observado incrementos importantes en este río. Igualmente, niveles con tendencia al ascenso en el río Casanare, a la altura del municipio de Hato Corozal.

NIVELES ALTOS EN EL RÍO ORINOCO

Se mantiene esta alerta dado que continúa el ascenso en los niveles del río Orinoco, a la altura del municipio de Puerto Carreño (Vichada). Con valores que se encuentra por encima de los niveles máximos para la época. Se espera persista la tendencia de ascenso durante el próximo mes. Se recomienda a las autoridades de Gestión del Riesgo y a la población ribereña estar atentos al comportamiento de los niveles del río.

ALERTAS POR NIVELES DE LOS RÍOS

REGIÓN PACÍFICO

SITIOS PARA LOS CUALES SE GENERA LA ALERTA

SE PREVÉ ASCENSO SIGNIFICATIVO EN LOS NIVELES DE LOS RÍOS DEL LITORAL DEL CAUCA.

Se mantiene esta alerta, debido a la disipación de lluvias sobre las cuencas del litoral del Pacífico en el departamento de Cauca, sin embargo, dichas cuencas se encuentran saturadas por precipitación antecedente, lo que podría incrementar los niveles de los ríos y afluentes de las cuencas de los ríos San Juan del Micay Saija, Timbiquí, Guapi. Se recomienda continuar atentos al incremento de los caudales.

**ALERTA
AMARILLA**

SE PREVÉ ASCENSO SIGNIFICATIVO EN LOS NIVELES DE LOS RÍOS DEL LITORAL DEL VALLE DEL CAUCA.

El pronóstico del tiempo indica lluvias en la zona, esto puede incrementar nuevamente los niveles de los ríos que drenan hacia el litoral pacífico en el departamento del Valle del Cauca, como los ríos Dagua, Anchicayá, Buenaventura, Bahía de Málaga, Naya, Yurumanguí, Cajambre, Mayorquín y Raposo por lo cual se mantiene la alerta. El IDEAM invita a la población ribereña y a las autoridades de gestión del riesgo a continuar atentos a cualquier incremento súbito de los caudales de estos ríos, dado que los suelos de la cuenca se mantienen aún saturados por las lluvias antecedentes, lo cual podría incrementar significativamente el nivel de estos cauces ante el paso de una lluvia fuerte.

REGIÓN ORINOQUIA

SITIOS PARA LOS CUALES SE GENERA LA ALERTA

NIVELES ALTOS EN LOS RÍOS GUAVIO Y UPÍA POR DESCARGAS DEL EMBALSE DEL GUAVIO.

De acuerdo con comunicado de EMGESA de hoy 20 de junio a las 6:00 a.m. se mantiene este nivel de alerta e informa que debido a la temporada invernal que se presenta en la zona de la cuenca del Embalse del Guavio, se iniciaron descargas controladas de agua desde el día 18 de junio, situación que se puede presentar hasta finales del mes de julio. Se recomienda a las comunidades y especialmente a los habitantes de las zonas ribereñas de los ríos Guavio y Upía, localizados aguas abajo del embalse, estar atentos a los niveles de dichos ríos.

**ALERTA
AMARILLA**

ALERTAS POR NIVELES DE LOS RÍOS

REGIÓN AMAZONIA

SITIOS PARA LOS CUALES SE GENERA LA ALERTA

**ALERTA
 AMARILLA**

NIVELES ALTOS EN LA CUENCA MEDIA Y BAJA DEL RÍO PUTUMAYO.

Se mantienen niveles altos en el río Putumayo en su parte media por efecto de los incrementos de nivel registrados en algunos de los afluentes. El IDEAM recomienda a las poblaciones ribereñas en especial a Puerto Leguizamó y al centro poblado Puerto Ospina, a sus autoridades locales y regionales de Gestión del Riesgo, estar atentos al aumento del caudal de estos ríos, ya que se han reportado desbordamientos e inundaciones.

REGIÓN ANDINA

SITIOS PARA LOS CUALES SE GENERA LA ALERTA

**ALERTA
 AMARILLA**

PROBABILIDAD DE CRECIENTES SÚBITAS PARA ALGUNOS RÍOS QUE DRENAN AL RÍO CAUCA EN LOS DEPARTAMENTOS DEL VALLE DEL CAUCA Y CAUCA.

Especial atención en los ríos Cali, Claro, Jamundí, Desbaratado, Lili, Meléndez, Cañaveralejo, Guachal (Bolo, Fraile y Párraga), Cerrito, Guabas, Sabaletas, Sonso, Guadalajara, San Pedro, Tuluá, Morales, Bugalagrande, Frío, Las Cañas, Los Micos, Obando, Pescador, Chanco, Catarina, Cañaverál, entre otros (ubicados en el Valle del Cauca), Arroyohondo, Yumbo, Mulato, Vijes, Yotoco, Mediacanoa, La Paila y Piedras. Esta alerta se extiende para las cuencas de los ríos Palo, Timba, Ovejas, Piendamó, Salado, Alto río Cauca, Quinamayo y otros directos al Cauca (localizados en el Cauca).

PROBABILIDAD DE CRECIENTES SÚBITAS EN LAS CUENCAS DE LOS RÍOS SOGAMOSO, FONCE Y CHICAMOCHA.

Se mantiene el nivel de la alerta. Aunque las precipitaciones han disminuido, los niveles de los ríos podrían incrementar rápidamente ante lluvias locales importantes. No se descartan incrementos en los ríos Sogamoso, Fonce y Chicamocha. El IDEAM recomienda a los pobladores ribereños prestar atención ante posibles el incremento súbito de los caudales de estos ríos.

PROBABILIDAD DE CRECIENTES SÚBITAS EN LAS CUENCAS DE LOS RÍOS SUÁREZ Y OPÓN.

Se mantiene el nivel de esta alerta. Sin embargo, No se descartan nuevos incrementos en dichos ríos. El IDEAM recomienda a los pobladores ribereños prestar atención a los niveles de estos ríos.

ALERTAS POR NIVELES DE LOS RÍOS

REGIÓN CARIBE

SITIOS PARA LOS CUALES SE GENERA LA ALERTA

NIVELES ALTOS EN LA PARTE BAJA DEL RÍO MAGDALENA.

Disminuyen los niveles en gran parte de la cuenca baja del río Magdalena, así como en los principales afluentes de esta zona. Se mantiene una recomendación muy especial para los siguientes sectores, descritos por departamento:

ALERTA AMARILLA

- **Atlántico:** municipio de Palmar de Varela por niveles altos de las ciénagas de La Luisa y La Chepa, que circundan este municipio. Igualmente, en los municipios de Bohórquez, Campo de La Cruz, Santa Lucía, Suán, Santo Tomás, Manatí y Puerto Colombia.
- **Bolívar:** municipios de San Felipe y El Salto, ubicados en la margen derecha del brazo de Mompós; así como en Magangué, Cantagallo y Hatillo de Loba (corregimientos de San Miguel y Juana Sánchez en la margen derecha de Brazo de Loba).
- **Cesar:** sectores rurales y urbanos del municipio de Gamarra, especialmente en el corregimiento de Capulco. Adicionalmente, poblaciones ribereñas de la Ciénaga de Zapatos, como Chimichagua y Saloa.
- **Magdalena:** municipios de Belén en la Ciénaga de Zapatos.

ALERTAS POR AMENAZAS DE DESLIZAMIENTO

ALERTA ROJA:

Amenaza alta a muy alta por deslizamientos de tierra detonados por lluvias, localizados en los siguientes municipios:

ALERTA NARANJA:

Amenaza moderada por deslizamientos de tierra detonados por lluvias, localizados en los siguientes municipios:

REGIÓN ANDINA	
ALERTA ROJA	SITIOS PARA LOS CUALES SE GENERA LA ALERTA
	ANTIOQUIA: Amagá, Briceño, Cáceres, Carolina, Gómez Plata, Ituango, Medellín, Nechi, Salgar, Tarazá y Valdivia.
	BOYACA: Cubará NORTE DE SANTANDER: Toledo.
REGIÓN PACÍFICO	
ALERTA ROJA	SITIOS PARA LOS CUALES SE GENERA LA ALERTA
	CHOCO: Lloró.
REGIÓN ANDINA	
ALERTA NARANJA	SITIOS PARA LOS CUALES SE GENERA LA ALERTA
	BOYACÁ: Aquitania, Campohermoso, Guicán, Labranzagrande, Macanal, Miraflores, Páez, Pajarito, San Luis de Gaceno y Santa María.
	CUNDINAMARCA: Guayabetal, Medina, Paratebueno, Quetame y Ubalá,.
	NORTE DE SANTANDER: Chitagá.
REGIÓN PACÍFICO	
ALERTA NARANJA	SITIOS PARA LOS CUALES SE GENERA LA ALERTA
	CAUCA: Timbiquí.
	CHOCÓ: Alto Baudó (Pie de Pato), Atrato (Yuto), Bagadó, Bajo Baudó (Pizarro), Cértegui, Condoto, El Cantón del San Pablo (Managrú), Istmina, Medio Atrato (Beté), Medio Baudó (Boca de Pepé), Medio San Juan (Andagoya), Nóvita, Nuquí, Quibdó, Río Iró (Santa Rita), Río Quito (Paimadó), San José del Palmar, Tadó, Unión Panamericana (Animas).
	VALLE DEL CAUCA: Buenaventura.

ALERTAS POR AMENAZAS DE DESLIZAMIENTO

ALERTA ROJA:

Amenaza alta a muy alta por deslizamientos de tierra detonados por lluvias, localizados en los siguientes municipios:

ALERTA NARANJA:

Amenaza moderada por deslizamientos de tierra detonados por lluvias, localizados en los siguientes municipios:

REGIÓN DE LA ORINOQUIA	
ALERTA NARANJA	SITIOS PARA LOS CUALES SE GENERA LA ALERTA
	<p>ARAUCA: Fortul y Saravena.</p> <p>CASANARE: Aguazul, Chámeza, Monterrey, Sabanalarga, Tauramena y Villanueva.</p> <p>META: Acacías, Barranca de Upía, El Calvario, Guamal, Puerto López, Restrepo, San Juan de Arama, Villavicencio y Vistahermosa.</p>
REGIÓN CARIBE	
ALERTA AMARILLA	SITIOS PARA LOS CUALES SE GENERA LA ALERTA
	<p>CÓRDOBA: La Apartada, Montelíbano, Puerto Libertador y San Jose de Ure.</p>
REGIÓN ANDINA	
ALERTA AMARILLA	SITIOS PARA LOS CUALES SE GENERA LA ALERTA
	<p>ANTIOQUIA: Abejorral, Abriaquí, Amalfi, Andes, Angelópolis, Anorí, Argelia, Armenia, Belmira, Betulia, Buriticá, Caicedo, Caldas, Campamento, Cañasgordas, Caracolí, Caramanta, Ciudad Bolívar, Concordia, Dabeiba, Ebéjico, Fredonia, Frontino, Giraldo, Heliconia, La Unión, Maceo, Montebello, Nariño, Olaya, Puerto Berrío, Puerto Nare, Puerto Triunfo, Remedios, San Carlos, San Jerónimo, San Luis, San Pedro de Los Milagros, Santa Bárbara, Santa Fe de Antioquia, Segovia, Sonsón, Sopetrán, Titiribí, Uramita, Urao, Yalí, Yarumal, Yolombó y Zaragoza.</p> <p>BOYACA: :, Almeida, Berbeo, Betétiva, Boavita, Buenavista, Chinavita, Chiscas, Chita, Chivor, Coper, Corrales, Covarachía, El Espino, Gámeza, Garagoa, La Uvita, La Victoria, Maripí, Mongua, Moniquirá, Muzo, Otanche, Pachavita, Panqueba, Pauna, Paya, Paz de Rio, Pesca, Pisba, Puerto Boyacá, Quípama, Rondón, Saboyá, San Eduardo, San José de Pare, San Mateo, San Pablo de Borbur, Santana, Soatá, Socha, Socotá, Sogamoso, Susacón, Tasco, Tibaná, Tópaga, Tota, Turmequé, Úmbita y Ventaquemada.</p> <p>CALDAS: Aguadas, Chinchiná, Filadelfia, La Merced, Manizales, Manzanares, Marmato, Marulanda, Neira, Pácora, Pensilvania, Salamina, Samaná, Supia y Villamaria</p>

ALERTAS POR AMENAZAS DE DESLIZAMIENTO

ALERTA ROJA:

Amenaza alta a muy alta por deslizamientos de tierra detonados por lluvias, localizados en los siguientes municipios:

ALERTA NARANJA:

Amenaza moderada por deslizamientos de tierra detonados por lluvias, localizados en los siguientes municipios:

REGIÓN ANDINA

SITIOS PARA LOS CUALES SE GENERA LA ALERTA

CUNDINAMARCA: Agua de Dios, Albán, Anapoima, Anolaima, Apulo, Arbeláez, Beltrán, Bituima, Bogotá, D.C., Bojacá, Cabrera, Cachipay, Caparrapí, Cáqueza, Carmen de Carupa, Chaguaní, Chipaque, Choachí, Chocontá, Cogua, Cucunubá, El Colegio, El Peñón, El Rosal, Facatativá, Fusagasugá, Gachalá, Gachetá, Gama, Granada, Guaduas, Guatavita, Guayabal de Siquima, Gutiérrez, Jerusalén, Junín, La Calera, La Mesa, La Palma, La Peña, Lenguazaque, Machetá, Manta, Nilo, Nimaima, Nocaima, Pacho, Paime, Pandi, Pasca, Pulí, Quebradanegra, Quipile, Ricaurte, San Antonio de Tequendama, San Bernardo, San Cayetano, San Francisco, San Juan de Rioseco, Sasaima, Sesquilé, Sibaté, Silvania, Soacha, Subachoque, Suesca, Supatá, Sutatausa, Tabio, Tausa, Tena, Tibacuy, Tocaima, Topaipí, Útica, Venecia, Vergara, Vianí, Villagómez, Villapinzón, Villeta, Viotá, Yacopí, Zipacón y Zipaquirá.

HUILA: Aipe, Altamira, Colombia, Guadalupe, La Plata, Neiva, Pitalito, Saladoblanco, San Agustín, Suaza y Tarqui.

QUINDÍO: Calarcá, Córdoba y Salento.

RISARALDA: Santa Rosa De Cabal.

NORTE DE SANTANDER: Ábrego, Arboledas, Cáchira, Cécota, Chinácota, Convención, Cúcuta, Cucutilla, Durania, El Tarra, El Zulia, Gramalote, Hacarí, Labateca, Lourdes, Mutiscua, Ocaña, Pamplona, Salazar, San Calixto, Santiago, Sardinata, Silos, Teorama y Villa Caro.

SANTANDER: Aguada, Albania, Barbosa, Bucaramanga, Carcasí, Cerrito, Charalá, Charta, Chipatá, Concepción, Confines, Contratación, Coromoro, El Carmen, El Guacamayo, El Playón, Florián, Floridablanca, Girón, Guaca, Guavatá, Güepsa, La Belleza, La Paz, Landázuri, Lebrija, Macaravita, Málaga, Matanza, Mogotes, Oiba, Onzaga, Piedecuesta, Puente Nacional, Rionegro, San Andrés, San Benito, San Miguel, San Vicente de Chucurí, Santa Helena del Opón, Sucre, Suratá, Tona, Valle de San José y Vélez.

TOLIMA: Alpujarra, Anzoátegui, Armero (Guayabal), Ataco, Cajamarca, Carmen de Apicalá, Casabianca, Chaparral, Cunday, Dolores, Falan, Fresno, Herveo, Ibagué, Icononzo, Lérica, Líbano, Mariquita, Melgar, Murillo, Natagaima, Ortega, Palocabildo, Planadas, Prado, Purificación, Rioblanco, Roncesvalles, Rovira, San Antonio, Villahermosa y Villarrica.

ALERTA AMARILLA

ALERTAS POR AMENAZAS DE DESLIZAMIENTO

ALERTA ROJA:

Amenaza alta a muy alta por deslizamientos de tierra detonados por lluvias, localizados en los siguientes municipios:

ALERTA NARANJA:

Amenaza moderada por deslizamientos de tierra detonados por lluvias, localizados en los siguientes municipios:

REGIÓN AMAZONIA

SITIOS PARA LOS CUALES SE GENERA LA ALERTA

ALERTA AMARILLA

CAUCA: Buenos Aires, Caldone, Corinto, El Tambo, Guapi, Inzá, Jambaló, La Sierra, La Vega, López, Miranda, Páez (Belalcázar), Piendamó, Popayán, Rosas, Santa Rosa, Santander de Quilichao, Silvia, Sotará (Paispamba), Suárez, Toribío y Totoró.

CHOCO: Bahía Solano (Mutis), Bojayá (Bellavista) y Sipí.

NARIÑO: Albán (San José), Buesaco, Cumbitara, Linares, Samaniego, San Pedro de Cartago (Cartago).

VALLE DEL CAUCA: Bolívar, Buga, Bugalagrande, Calima (El Darién), Dagua, El Cerrito, El Dovio, Florida, Jamundí, Palmira, San Pedro, Sevilla, Tuluá, Versalles, Vijes y Yumbo.

REGIÓN DE LA ORINOQUIA

SITIOS PARA LOS CUALES SE GENERA LA ALERTA

ALERTA AMARILLA

ARAUCA: Tame

CASANARE: Hato Corozal, La Salina, Maní, Nunchía, Orocué, Paz de Ariporo, Pore, Recetor, San Luis de Palenque, Támara y Yopal.

META: Cabuyaro, Cubarral, Cumaral, Puerto Gaitán y San Juanito.

REGIÓN DE LA AMAZONÍA

SITIOS PARA LOS CUALES SE GENERA LA ALERTA

ALERTA AMARILLA

CAQUETÁ: Belén de Los Andaquíes, Morelia y Puerto Rico.

PUTUMAYO: Mocoa.

ALERTAS POR AMENAZAS DE DESLIZAMIENTO

ALERTA ROJA:

Amenaza alta a muy alta por deslizamientos de tierra detonados por lluvias, localizados en los siguientes municipios:

ALERTA NARANJA:

Amenaza moderada por deslizamientos de tierra detonados por lluvias, localizados en los siguientes municipios:

SECTORES VIALES

SECTORES VIALES IDENTIFICADOS CON POTENCIALIDAD DE DESLIZAMIENTOS de TIERRA, EN LOS CUALES GENERAN ALERTAS

DEPARTAMENTO	SECTOR VIAL
ANTIOQUIA	Barbosa - Cisneros Betania – Los Aguacates Caucasia - Planeta Rica Cisneros - Alto de Dolores La Mansa - Primavera La Pintada – Primavera La Pintada - Peñalisa Medellín - Glorieta Las Palmas Medellín – Camino C – Fredonia – Venecia. Medellín – Santa Fe de Antioquia. Necoclí – Puerto Rey Puente Aurra – Medellín San Roque - Cristales - Caramanta. Santuario - Cruce Ruta 45 (Caño Alegre) Turbo – Chigorodó Turbo – San Pedro de Urabá.
BOYACÁ	Puente Nacional - San Gil Río Ermitaño - La Lizama Santuario - Cruce Ruta 45 (Caño Alegre)
CALDAS	Cauyá - La Felisa Puente La Libertad – Fresno Medellín – Manizales
CASANARE	Aguazul - Yopal Cumaral - Barranca de Upía El Crucero - Aguazul Yopal - Paz de Ariporo

ALERTAS POR AMENAZAS DE DESLIZAMIENTO

ALERTA ROJA:

Amenaza alta a muy alta por deslizamientos de tierra detonados por lluvias, localizados en los siguientes municipios:

ALERTA NARANJA:

Amenaza moderada por deslizamientos de tierra detonados por lluvias, localizados en los siguientes municipios:

SECTORES VIALES

SECTORES VIALES IDENTIFICADOS CON POTENCIALIDAD DE DESLIZAMIENTOS de TIERRA, EN LOS CUALES GENERAN ALERTAS

DEPARTAMENTO	SECTOR VIAL
CHOCÓ	Certeguí - Quibdó Las Animas - Certeguí Las Animas – Mumbú Quibdó - La Mansa Río Pató (El Afirmado) Río Pató (El Afirmado) - La Ye (Las Animas)
CÓRDOBA	Necoclí – Puerto Rey Caucasia - Planeta Rica
CUNDINAMARCA	Bogotá (El Portal) - Villavicencio Cumarál - Barranca de Upía Villeta – Bogotá Yacopí - La Palma
META	Bogotá (El Portal) - Villavicencio Cumarál - Barranca de Upía Entrada Ciudad Porfía - Caño Tigre La Uribe - Ye de Granada Paso Antiguo por el Río Guayuriba Pipiral - Villavicencio Puente Guatiquía - Los Caballos Variante de Restrepo Ye de Granada - Paso por el Puente sobre el Río Ocoa
NARIÑO	Junín - Tuquerres Tumaco - Junín
NORTE DE SANTANDER	Cúcuta (Redoma el Salado) - La China La Lejía - Saravena Cúcuta – Bucaramanga. Nueva Terminal de Cúcuta - Puente Internacional Pedro de Hevia Río Negro - San Alberto
QUINDIO	Armenia-Pereira

ALERTAS POR AMENAZAS DE DESLIZAMIENTO

ALERTA ROJA:

Amenaza alta a muy alta por deslizamientos de tierra detonados por lluvias, localizados en los siguientes municipios:

ALERTA NARANJA:

Amenaza moderada por deslizamientos de tierra detonados por lluvias, localizados en los siguientes municipios:

SECTORES VIALES

SECTORES VIALES IDENTIFICADOS CON POTENCIALIDAD DE DESLIZAMIENTOS de TIERRA, EN LOS CUALES GENERAN ALERTAS

DEPARTAMENTO	SECTOR VIAL
RISARALDA	Ansermanuevo - La Virginia Cauyá - La Felisa Intersección El Pollo - Intersección El Mandarino Mumbú - Santa Cecilia
SANTANDER	Barbosa - Tunja Bucaramanga – San Gil Puente Nacional - San Gil Río Ermitaño - La Lizama
TOLIMA	Chaparral - Ortega Fresno - Honda Ibagué - Mariquita Puente La Libertad – Fresno Cruce Ruta 45A (San Gil) – Onzaga Ortega - Guamo Variante de Ibague

ALERTAS POR AMENAZAS DE INCENDIOS DE LA COBERTURA VEGETAL

ALERTA ROJA:

Amenaza Alta o muy alta de ocurrencia de incendios de la cobertura vegetal en zonas de bosques, cultivos y pastos, localizados en los siguientes municipios y sectores aledaños:

ALERTA NARANJA:

Amenaza moderada de ocurrencia de incendios de la cobertura vegetal en zonas de bosques, cultivos y pastos, localizados en los siguientes municipios y sectores aledaños:

REGIÓN CARIBE	
ALERTA ROJA	SITIOS PARA LOS CUALES SE GENERA LA ALERTA
	<p>LA GUAJIRA: Albania, Barrancas, Hato Nuevo, Manaure, Uribia</p> <p>MAGDALENA: Fundación.</p> <p>SUCRE: Chalan, Colosó</p>
REGIÓN ANDINA	
ALERTA ROJA	SITIOS PARA LOS CUALES SE GENERA LA ALERTA
	<p>CAUCA: Bolívar, Cajibío, Timbío, San Sebastián</p> <p>CUNDINAMARCA: Chaguani, Girardo, , Guataquí, La Vega, Nariño.</p> <p>NARIÑO: Ancuya, Arboleda (Berruecos), Chachagui, Consacá, El Peñol, El Tambo, Guaitarilla, Imués, La Llanada, Los Andes (Sotomayor), Nariño, Ospina, Pasto, San Lorenzo, Santa Cruz (Guachavés), Taminango, Túquerres, Yacuanquer</p> <p>TOLIMA: Ambalema, Flandes, Saldaña, Suárez, Venadillo</p>
REGIÓN CARIBE	
ALERTA NARANJA	SITIOS PARA LOS CUALES SE GENERA LA ALERTA
	<p>CESAR: Astrea, Bosconia, Chiriguaná, El Paso</p> <p>LA GUAJIRA: Riohacha, San Juan del Cesar</p> <p>MAGDALENA: Algarrobo</p> <p>SUCRE: Los Palmitos</p>
REGIÓN ANDINA	
ALERTA NARANJA	SITIOS PARA LOS CUALES SE GENERA LA ALERTA
	<p>BOYACÁ: Ráquira, Villa de Leiva</p> <p>HUILA: Tello</p> <p>NARIÑO: Albán, El Tablón, Funes, La Cruz, La Florida, La Unión, Mallama, Providencia, San Bernardo, San Pedro de Cartago, Sapuyes, Tangua</p> <p>QUINDÍO: Armenia, La Tebaida, Pijao</p> <p>SANTANDER: Bolívar, Capitanejo.</p> <p>TOLIMA: Alvarado, Cajamarca, Casabianca, Coello, Coyaima, Espinal, Guamo, Piedras, Rioblanco, San Luis, Santa Isabel, Villarrica,</p> <p>VALLE DELCAUCA: Cali, Candelaria, Jamundí, Ginebra, Guacarí, Pradera, Yumbo</p>

ALERTAS METEOMARINA

MAR CARIBE

ALERTA AMARILLA

TIEMPO LLUVIOSO

Para el día de hoy en amplios sectores del centro del Mar Caribe colombiano se advierten condiciones lluviosas durante la jornada con posibilidad de tormentas eléctricas y ráfagas de viento por lo que se sugiere a pescadores y usuarios de pequeñas embarcaciones consultar con las Capitanías de puerto antes de zarpar.

OCEANO PACÍFICO

ALERTA AMARILLA

TIEMPO LLUVIOSO

Para el día de hoy en el centro del Pacífico colombiano se advierten precipitaciones con posibilidad de tormentas eléctricas y ráfagas de viento por lo que se sugiere a pescadores y usuarios de pequeñas embarcaciones consultar con las Capitanías de puerto antes de zarpar.

ALERTA AMARILLA

POR PLEAMAR

Hasta el día de hoy 20 de junio se espera una de las pleamares más significativas del mes, asociada con la marea astronómica por lo que se sugiere a habitantes costeros estar atentos a la culminación del fenómeno.

°C: grados Celsius

m: metros

mm: milímetros

msnm: metros sobre nivel del mar

Km/h: kilómetros por hora

HLC: hora local colombiana

GOES: Geostationary Operational Environmental Satellites (Satélite Geoestacionario Operacional Ambiental).

GOES-16 es el designado GOES-Este, localizado en 75° W sobre el ecuador geográfico.

PNN: Parque Nacional Natural

SFF: Santuario de Fauna y Flora



ALERTA ROJA. PARA TOMAR ACCIÓN Advierte al Sistema Nacional de Gestión del Riesgo de Desastres sobre el peligro de un fenómeno y sus efectos adversos sobre la población. Se emite una alerta sólo cuando la identificación de un evento extraordinario indique la amenaza inminente y cuando la gravedad del fenómeno requiera atención prioritaria de los comités departamentales y locales.



ALERTA NARANJA. PARA PREPARARSE Indica la amenaza de un fenómeno. No implica riesgo inmediato por lo que es catalogado como un mensaje para informarse y prepararse. El aviso implica vigilancia continua ya que las condiciones son propicias para el desarrollo de un suceso natural.



ALERTA AMARILLA. PARA INFORMARSE Se emite cuando las condiciones hidrometeorológicas son favorables para la ocurrencia de un fenómeno natural y pueden aumentar el riesgo según los pronósticos. Por sus características, este nivel está encaminado a informar.

CONDICIONES NORMALES Indica que no existe ninguna clase de alerta para la región o zona mencionada.

OMAR FRANCO | Director General

CHRISTIAN EUSCÁTEGUI | Jefe Oficina del Servicio de Pronósticos y Alertas

Profesionales de Turno:

Claudia Contreras, Sonia Bermúdez, Juan Pérez
 Viviana Chivatá, Mauricio Torres y Laura Macías.

<http://www.ideam.gov.co>

Correos electrónicos: servicio@ideam.gov.co, alertas@ideam.gov.co

Calle 25D # 96B – 70, Piso 3. Bogotá, D.C., Colombia.

Teléfono: 3075625 Ext. 1334–1336.



Síguenos en:

