

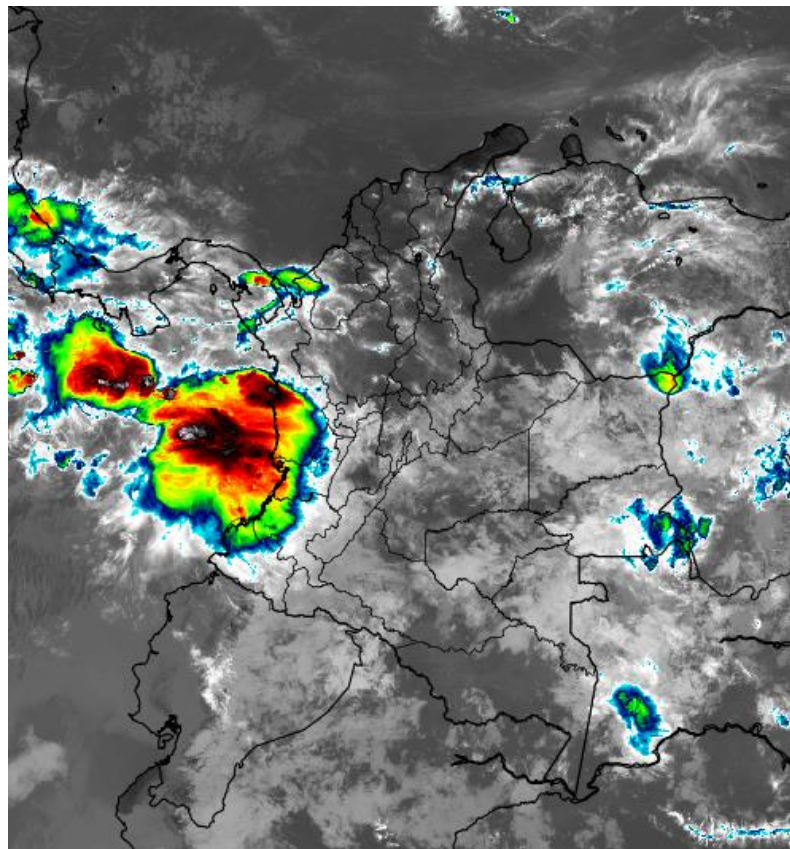
# INFORME TÉCNICO DIARIO Nº 174

El IDEAM comunica al Sistema Nacional de Gestión del Riesgo (SNGR) y al Sistema Nacional Ambiental (SINA).

Bogotá D. C., sábado 23 de junio de 2018. Actualización 12:00 p.m.

## IMAGEN SATELITAL

Canal Infrarrojo - GOES16 | 23 de junio de 2018 | 09:15 a.m.



## CONDICIONES HIDROMETEOROLÓGICAS ACTUALES

Se presentó precipitaciones en zonas localizadas del sur de la región del Caribe, norte de la región Pacífica y sectores del norte de la región Andina. Para el resto del país, con predominio de tiempo seco y de pocas lluvias.

Para el día hoy se pronostica lluvias en zonas del norte y centro de la región Pacífica, norte de la región Andina, Orinoquia y sur de la región Caribe. El resto del país prevé reducción considerable de las lluvias y de predominio de tiempo seco.

Consulte todos los días el pronóstico del tiempo y las alertas hidrometeorológicas vigentes del IDEAM, en un formato de calidad. Alrededor de las 7:30 a. m. está a disposición del público en [www.ideam.gov.co](http://www.ideam.gov.co).

Se puede ver también en dispositivos móviles **AQUÍ**





# LO MÁS DESTACADO

## LLUVIAS REGISTRADAS EN LAS ÚLTIMAS 24 HORAS

- Se presentó un aumento en la cantidad de precipitación acumulada a nivel nacional, las lluvias de mayor precipitación se registraron en departamento del centro y norte de la región Andina, norte de la región Pacífica y piedemonte llanero. El mayor volumen registrado se presentó en el municipio de **Lloró (Chocó)** con **136,5.4 mm**.

## ALERTA ROJA

- En la región de la Amazonia alertas por niveles altos e incrementos súbitos de nivel en la cuenca del río Inírida.
- En la región Caribe por niveles altos en el río San Jorge.
- En la región de la Orinoquia niveles altos en el río Meta, río Guaviare, ríos aportantes al río Arauca, río Orinoco.
- Por deslizamientos de tierra en zonas de alta pendiente ubicadas en Antioquia, Boyacá, Norte de Santander, Chocó y Meta.
- Por incendios de la cobertura vegetal en áreas localizadas en las regiones Caribe y Andina

## ALERTA NARANJA

- Crecientes súbitas en la cuenca del río Fonce, los ríos de montaña y diferentes corrientes del norte del departamento de Antioquia (aportantes al río Cauca y al río Magdalena), crecientes súbitas en los ríos del Urabá antioqueño, en los aportantes de la cuenca alta del río Atrato, en los afluentes de la cuenca alta del río Caquetá (departamento de Putumayo). en la cuenca del río San Juan, en los ríos Baudó y otros directos al océano Pacífico, en la cuenca del río Casanare. en aportantes de la cuenca alta y media del río Meta.
- Niveles altos cuenca media - baja del río Cauca y probabilidad de descarga proveniente de la central hidroeléctrica de Ituango, en la cuenca de la laguna de Tota, incrementos súbitos en los niveles de los ríos de la vertiente del Catatumbo. niveles altos en la cuenca del río Cesar, en el Canal del Dique, en la cuenca del río Sinú, en el río Cauca zona de la Mojana sucreña,
- Por incendios de la cobertura vegetal en áreas localizadas en las regiones Caribe y Andina.
- Por deslizamientos de tierra en zonas de ladera de las regiones Andina, Pacífica, Orinoquia.
- Por tiempo lluvioso en el Océano Pacífico

## ALERTA AMARILLA

- Crecientes súbitas en varios ríos que descienden de la Sierra Nevada de Santa Marta.
- Incrementos súbitos en quebradas y arroyos departamentos de Atlántico y Bolívar.
- Niveles altos en la parte baja del río Magdalena
- Crecientes súbitas en los ríos afluentes directos al océano Pacífico departamento de Cauca, ascenso significativo en los niveles de los ríos del litoral del Valle del Cauca.
- Niveles altos en la cuenca media y baja del río Putumayo, crecientes súbitas para algunos ríos que drenan al río Cauca en los departamentos del Valle del Cauca y Cauca. crecientes súbitas en las cuencas de los ríos Sogamoso y Chicamocha. crecientes súbitas en las cuencas de los ríos Carare, Opón, Suárez y Lebrija. Niveles altos en los ríos Guavio y Upía por descargas del embalse del Guavio.
- Por pleamar, viento y oleaje en el Mar Caribe.
- Por deslizamientos de tierra en zonas de ladera de las regiones Andina, Pacífica, Orinoquia, Caribe y Amazonía.

# PRONÓSTICO CONDICIONES METEOROLÓGICAS ESPECIALES

## ÁREA DEL VOLCÁN GALERAS

En el área se espera abundante nubosidad a lo largo de la jornada con lluvias ligeras e intermitentes, especialmente después del mediodía.

El SERVICIO GEOLÓGICO COLOMBIANO reporta en nivel AMARILLO (III): CAMBIOS EN EL COMPORTAMIENTO DE LA ACTIVIDAD VOLCÁNICA. Lat:155 Lon:-77.37

ELEVACIÓN (pies)	DIRECCIÓN	VELOCIDAD	
		NUDOS	Km/h
10,000	ESTE	10 - 15	18 - 27
18,000	ESTE	25 - 30	45 - 54
24,000	ESTE	20 - 25	36 - 45
30,000	NORESTE	5 - 10	9 - 18

## ÁREA DEL VOLCÁN NEVADO DEL HUILA

Cielo parcialmente nublado con tiempo seco hasta entrada la tarde, después se pronostican lluvias dispersas.

El SERVICIO GEOLÓGICO COLOMBIANO reporta en nivel AMARILLO (III): CAMBIOS EN EL COMPORTAMIENTO DE LA ACTIVIDAD VOLCÁNICA. Lat:2.92 Lon:-76.05

ELEVACIÓN (pies)	DIRECCIÓN	VELOCIDAD	
		NUDOS	Km/h
10,000	SURESTE	0 - 5	0 - 9
18,000	ESTE	20 - 25	36 - 45
24,000	ESTE	20 - 25	36 - 45
30,000	NORESTE	10 - 15	18 - 27

## ÁREA DEL VOLCÁN CERRO MACHÍN

Predominarán las condiciones cubiertas con precipitaciones entre ligeras y moderadas. No se descarta la posibilidad de actividad eléctrica.

El SERVICIO GEOLÓGICO COLOMBIANO reporta en nivel AMARILLO (III): CAMBIOS EN EL COMPORTAMIENTO DE LA ACTIVIDAD VOLCÁNICA. Lat:4.80 Lon:-75.62

ELEVACIÓN (pies)	DIRECCIÓN	VELOCIDAD	
		NUDOS	Km/h
10,000	SURESTE	5 - 10	9 - 18
18,000	ESTE	15 - 20	27 - 36
24,000	ESTE	15 - 20	27 - 36
30,000	NORESTE	10 - 15	18 - 27

## ÁREA DEL VOLCÁN NEVADO DEL RUIZ

En las horas de la mañana se prevé tiempo seco. Después del mediodía se incrementará la nubosidad con precipitaciones.

El SERVICIO GEOLÓGICO COLOMBIANO reporta en nivel AMARILLO (III): CAMBIOS EN EL COMPORTAMIENTO DE LA ACTIVIDAD VOLCÁNICA. Lat:4.89 Lon:-75.32

ELEVACIÓN (pies)	DIRECCIÓN	VELOCIDAD	
		NUDOS	Km/h
10,000	NORESTE	5 - 10	9 - 18
18,000	ESTE	15 - 20	27 - 36
24,000	ESTE	20 - 25	36 - 45
30,000	NORESTE	10 - 15	18 - 27

## ÁREA DEL COMPLEJO VOLCÁNICO CHILES-CERRO NEGRO DE MAYASQUER

Se estima que durante gran parte de la jornada se presente tiempo seco, aunque al finalizar el día se incrementará la nubosidad.

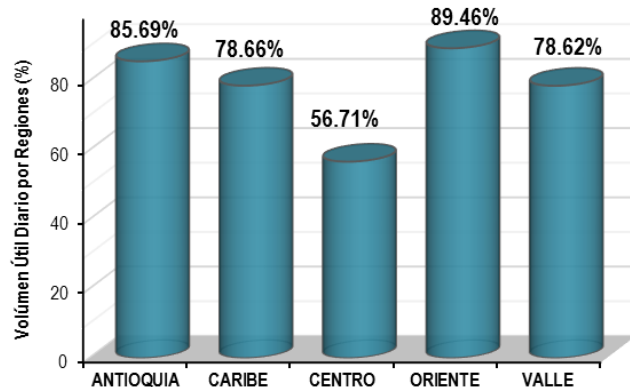
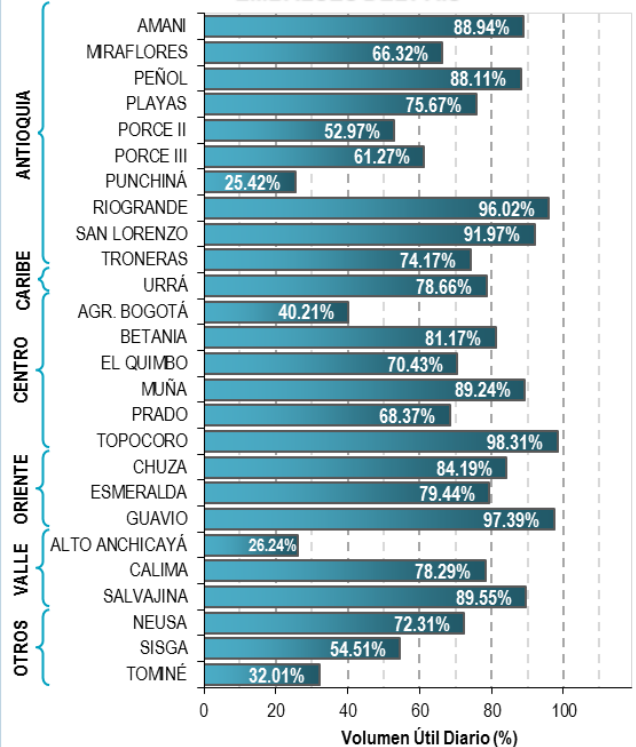
El SERVICIO GEOLÓGICO COLOMBIANO reporta en nivel AMARILLO (III): CAMBIOS EN EL COMPORTAMIENTO DE LA ACTIVIDAD VOLCÁNICA. Lat:0.81-Lon:77.93 Lat:0.76 Lon:-77.95

ELEVACIÓN (pies)	DIRECCIÓN	VELOCIDAD	
		NUDOS	Km/h
10,000	NORESTE	10 - 15	18 - 27
18,000	ESTE	20 - 25	36 - 45
24,000	ESTE	20 - 25	36 - 45
30,000	NORESTE	5 - 10	9 - 18

# ESTADO DE LOS EMBALSES

A continuación se relaciona el volumen útil diario de los principales embalses del país (expresado en porcentaje), de acuerdo con la información reportada por XM S.A. E.S.P en la siguiente dirección electrónica: <http://ido.xm.com.co/ido/SitePages/hidrologia.aspx?q=reservas>

## VOLUMEN ÚTIL DIARIO EN LOS PRINCIPALES EMBALSES DEL PAÍS



Para estar informado diariamente de lo que pasa con el **pronóstico del tiempo y las alertas.**

Síguenos en Twitter  
**@IDEAMColombia**



## PRECIPITACIONES

A continuación se relacionan los municipios donde en las últimas 24 horas se registraron precipitaciones iguales o superiores a 30.0 mm.

Se aclara que las precipitaciones indicadas en los municipios, realmente corresponden a aquellos puntos en los cuales el IDEAM tiene estaciones de monitoreo, pero no necesariamente quiere decir que el dato corresponda a las lluvias que se presentaron directamente sobre el área urbana en donde se concentra la mayor población. En ocasiones la estación sobre la cual se destaca el mayor valor de precipitación, a pesar de pertenecer al municipio, puede quedar alejada del centro poblado principal.

DEPARTAMENTO	MUNICIPIO
<b>ANTIOQUIA</b>	Santo Domingo (30),
<b>ARAUCA</b>	Arauca (51,4),
<b>BOLIVAR</b>	San Pablo (34,5),
<b>BOYACA</b>	Cubara (85,7), Muzo (61,5), Campohermoso (50,5), Santa María (36,8), San Luis De Gaceno (33,2),
<b>CASANARE</b>	Aguazul (80), Aguazul (41,8), Villanueva (41), Yopal (40,1), Tauramena (30),
<b>CHOCO</b>	Lloró (136,5), Quibdó (106,3), Medio San Juan (86), Istmina (42),
<b>CUNDINAMARCA</b>	Medina (77), Ubala (34),
<b>META</b>	Puerto López (47), Restrepo (46,1), Villavicencio (38,9), Villavicencio (36), Villavicencio (35), Villavicencio (30,2),
<b>NORTE DE SANTANDER</b>	Toledo (80), Gramalote (60), Cúcuta (31,5), Cucutilla (31), Mutiscua (30),
<b>SANTANDER</b>	Encino (65,3), Contratación (54), Simacota (48), Mogotes (47), Chima (35,7), Coromoro (30,9),
<b>VICHADA</b>	Puerto Carreño (65,8),

Para estar informado diariamente de lo que pasa con el **pronóstico del tiempo y las alertas.**

Síguenos en Twitter  
**@IDEAMColombia**



## TEMPERATURAS MÁXIMAS

A continuación se relacionan los municipios donde en las últimas 24 horas se registraron temperaturas iguales o superiores a 35.0 °C.

Se aclara que las temperaturas indicadas en los municipios, realmente corresponden a aquellos puntos en los cuales el IDEAM tiene estaciones de monitoreo, pero no necesariamente quiere decir que el dato corresponda a las temperaturas que se presentaron directamente sobre el casco urbano en donde se concentra la mayor población. En ocasiones la estación sobre la cual se destaca el mayor valor de temperatura, a pesar de pertenecer al municipio, puede quedar alejada del centro poblado principal.

DEPARTAMENTO	MUNICIPIO
<b>TOLIMA</b>	Natagaima (37,2), Ambalema (36,2), Saldaña (35,2), Prado (35),
<b>CESAR</b>	Valledupar (36,2), Agustín Codazzi (35,6),
<b>LA GUAJIRA</b>	Manaure (35,4), Urumita (35,2),
<b>BOLIVAR</b>	Zambrano (35,2),
<b>CUNDINAMARCA</b>	Jerusalén (37,4),
<b>HUILA</b>	Villavieja (37,6),
<b>MAGDALENA</b>	Pivijay (35,2),



# PRONÓSTICO METEOROLÓGICO



Sábado 23 y Domingo 24 de junio de 2018

REGIÓN	PRONÓSTICO
SABANA DE BOGOTÁ	<p><b>SÁBADO</b></p> <p>Durante la mañana, se prevé cielo entre parcial a mayormente cubierto con predominio de tiempo seco, sin embargo no se descartan lloviznas ocasionales sobre la zona oriental, sur y nororiente del área. En horas de la tarde, la ciudad presentará cielo entre parcial a mayormente cubierto con predominio de tiempo seco. Probabilidad de lloviznas ocasionales en el suroriente y occidente de la capital. En el transcurso de la noche, predominará cielo parcialmente nublado con predominio de tiempo seco. Posibilidad de lloviznas sobre el sur de la capital.</p> <p><b>DOMINGO</b></p> <p>En la madrugada, se prevé cielo mayormente cubierto y predominio de tiempo seco sobre las diferentes zonas de la capital. Posibilidad de lloviznas en el oriente y sur del área. En la mañana, se estima cielo entre parcial a mayormente cubierto y predominio de tiempo seco en las diferentes sectores, exceptuando la zona oriental y sur donde se pueden presentar lloviznas. Durante la tarde, se espera aumento de la nubosidad con probabilidad de lloviznas y lluvias ligeras esporádicas en las diferentes zonas de la capital. En horas de la noche, la capital presentará cielo entre parcial a mayormente cubierto con predominio de tiempo seco en las diferentes zonas del área. Probabilidad de lloviznas en el sur de la ciudad.</p>
CARIBE	<p><b>SÁBADO</b></p> <p>En la mañana cielo mayormente cubierto con lluvias de variada intensidad en el Urabá y en sectores del sur de Córdoba y Bolívar. Para la tarde predominarán las condiciones nubosas en la región con precipitaciones y actividad eléctrica en el sur de La Guajira, norte de Cesar, oriente y sur de Magdalena, norte y sur de Bolívar, Atlántico, Sucre, sur de Córdoba y Urabá. En horas de la noche se espera abundante nubosidad con predominio de tiempo seco, excepto en sectores del norte de Cesar, Magdalena, Bolívar, Sucre, Córdoba y Urabá donde se prevén lluvias con tormentas eléctricas.</p> <p><b>DOMINGO</b></p> <p>En la región son pronosticadas condiciones nubosas con precipitaciones en la madrugada, a mediados de la tarde y durante algunas horas de la noche en áreas del Urabá, centro y sur de Córdoba y sur de Bolívar. En áreas del sur de La Guajira, norte de Cesar y Magdalena, Atlántico y Sucre son pronosticadas lluvias después del mediodía y por la noche con posibilidad de descargas eléctricas.</p>
ARCHIPIÉLAGO DE SAN ANDRÉS, PROVIDENCIA Y SANTA CATALINA	<p><b>SÁBADO</b></p> <p>En la mañana se advierte tiempo seco con cielo parcialmente nublado. Para la tarde prevalecerán las condiciones secas con cielo parcialmente nublado. En horas de la noche se pronostica cielo despejado con predominio de tiempo seco.</p> <p><b>DOMINGO</b></p> <p>En el archipiélago de San Andrés, Providencia y Santa Catalina se advierte cielo parcialmente nublado con predominio de tiempo seco.</p>

Planeando tu día? Descarga YA y conoce...



Consúltalo a diario y únete a la Cultura del Pronóstico del IDEAM

Disponible para  

# PRONÓSTICO METEOROLÓGICO

Sábado 23 y Domingo 24 de junio de 2018



REGIÓN	PRONÓSTICO
<b>MAR CARIBE</b>	<p><b>SÁBADO</b> En la mayor parte del Caribe colombiano predominará el tiempo seco con poca nubosidad, excepto en el golfo de Urabá donde se advierten lluvias con descargas eléctricas en la tarde y durante la noche.</p> <p><b>DOMINGO</b> En gran parte de la zona marítima nacional se advierten condiciones secas con cielo entre ligera y parcialmente cubierto, salvo en el golfo de Urabá donde se prevén lluvias durante algunas horas de la madrugada, tarde y noche.</p>
<b>ANDINA</b>	<p><b>SÁBADO</b> En la mañana cielo mayormente cubierto con lluvias ligeras o lloviznas en zonas de Norte de Santander, oriente y sur de Cundinamarca. Actividad eléctrica en momentos de lluvia intensa. Durante la tarde se estima cielo mayormente cubierto con lluvias en sectores del occidente de Antioquia, Santander, centro del Norte de Santander, Boyacá, sur de Tolima y Cundinamarca. Lloviznas en el sur de Huila y en sectores de Cauca y Nariño. En la noche se prevén condiciones nubosas en la región, con lluvias principalmente en el norte y oriente de Antioquia y en sectores de Santander, Norte de Santander, Boyacá, Cundinamarca, eje cafetero, Cauca y Nariño. Probabilidad de actividad eléctrica.</p> <p><b>DOMINGO</b> En la región se estima abundante nubosidad durante la jornada. Lluvias en la madrugada y mañana en sectores del suroccidente y oriente de Antioquia, Santander, Boyacá, nororiente de Cundinamarca, Huila y Cauca. En la tarde y noche se estima cielo mayormente nublado con precipitaciones en varias áreas de Antioquia, Santander, Norte de Santander, Boyacá, Cundinamarca, Caldas, Risaralda, Cauca y Nariño. No se descarta actividad eléctrica.</p>
<b>INSULAR PACÍFICO</b>	<p><b>SÁBADO</b> En Malpelo y Gorgona se prevén lluvias durante la jornada con nubosidad variada.</p> <p><b>DOMINGO</b> En Mapelo se advierten precipitaciones esporádicas durante la noche, luego de un día seco. En Gorgona son previstas lluvias dispersas en horas de la madrugada y noche.</p>
<b>PACÍFICA</b>	<p><b>SÁBADO</b> En la mañana son estimadas condiciones de cielo mayormente nublado en la región, con precipitaciones en sectores de Chocó, occidente de Valle del Cauca y norte de Cauca. Actividad eléctrica en momentos de lluvia intensa. En horas de la tarde se prevé abundante nubosidad en la región, con lluvias y tormentas eléctricas principalmente en el centro y sur de Chocó, noroccidente de Valle del Cauca y norte de Cauca. En Nariño se estiman precipitaciones ligeras. En la noche cielo mayormente nublado con lluvias en áreas del norte y sur de Chocó y Valle del Cauca. Lluvias ligeras y dispersas en el litoral de Cauca y Nariño.</p> <p><b>DOMINGO</b> A lo largo de la región predominarán las condiciones nubosas con precipitaciones en amplios sectores de Chocó, noroeste de Valle del Cauca, suroeste de Cauca y Nariño. Probabilidad de tormentas eléctricas.</p>

Planeando tu día?  
Descarga YA y conoce...



Consúltalo a diario y únete a  
la Cultura del Pronóstico del IDEAM

Disponible para  



# PRONÓSTICO METEOROLÓGICO



Sábado 23 y Domingo 24 de junio de 2018

REGIÓN	PRONÓSTICO
OCEANO PACÍFICO	<b>SÁBADO</b> En el norte del Pacífico nacional se advierten lluvias con descargas eléctricas, en el resto del área oceánica nacional predominará el tiempo seco.
	<b>DOMINGO</b> En el centro y norte del Pacífico nacional se estiman precipitaciones durante la madrugada y hasta entrada la mañana y luego al final de la tarde y por la noche, en el resto del área predominio de tiempo seco.
ORINOQUIA	<b>SÁBADO</b> En la mañana se prevé cielo mayormente nublado con lluvias en sectores de Arauca, oriente de Meta, Casanare y norte de Vichada. Probabilidad de actividad eléctrica en momentos de lluvia intensa. Para la tarde se pronostica cielo mayormente cubierto en la región, con lluvias en sectores de Arauca, occidente de Casanare y Meta y norte y nororiente de Vichada. Probabilidad de tormentas eléctricas. En horas de la noche esperen abundante nubosidad con lluvias en Arauca, occidente de Casanare y Meta y nororiente de Vichada inclusive no se descartan tormentas eléctricas.
	<b>DOMINGO</b> En la región se pronostica abundante nubosidad a diferentes horas, acompañadas en algunos casos de tormentas eléctricas. Las lluvias de mayor consideración previstas en la madrugada, al final de la tarde y por la noche en el occidente de Arauca, Casanare y Meta y en el norte de Vichada.
AMAZONIA	<b>SÁBADO</b> En la mañana, cielo parcialmente cubierto, con precipitaciones en sectores del oriente de Caquetá y Putumayo, Guainía, sur de Guaviare, Amazonas y Vaupés. Para la tarde se advierte mayor cantidad de nubosidad en la región, con alta posibilidad de lluvias de carácter moderado a fuerte en sectores de Guainía, Guaviare, Vaupés y norte de Amazonas, inclusive no se descartan tormentas eléctricas, en el resto del área se prevén lluvias ligeras sectorizadas. En horas de la noche esperen cielo mayormente nublado con precipitaciones en el occidente de Putumayo y Caquetá, sur de Guainía, centro y sur de Guaviare, Vaupés y norte y oriente de Amazonas.
	<b>DOMINGO</b> En la región se estiman condiciones nubosas con lluvias particularmente en horas de la tarde y noche en sectores de Guainía, Guaviare y oriente de Vaupés y Amazonas. En áreas de los departamentos de Caquetá y Putumayo precipitaciones dispersas.

Planeando tu día?  
Descarga YA y conoce...



Consúltalo a diario y únete a la Cultura del Pronóstico del IDEAM

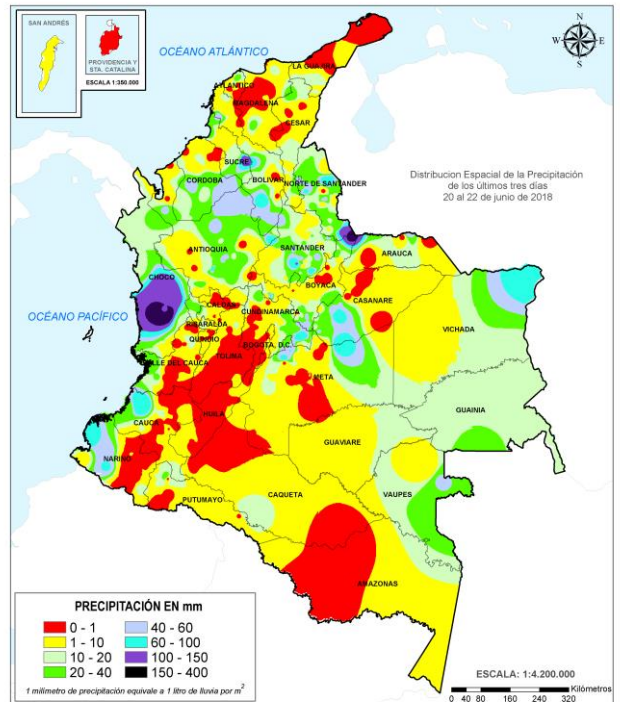
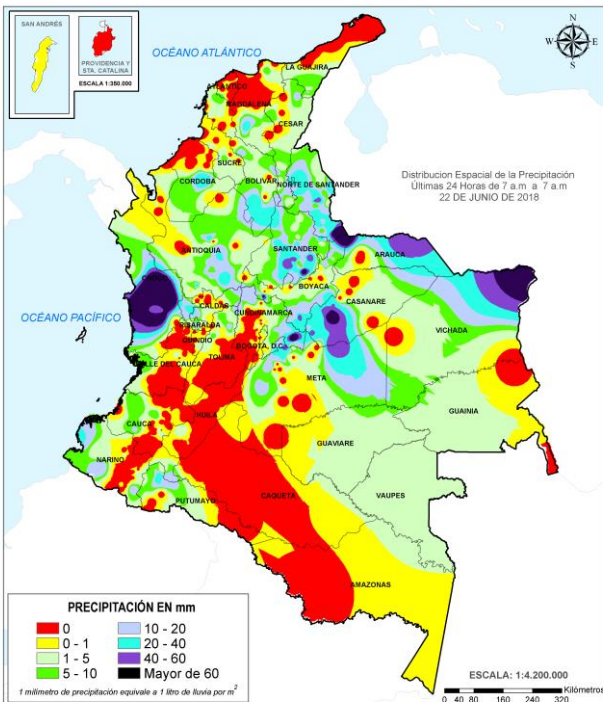
Disponible para  



# MAPAS DE PRECIPITACIÓN

Precipitación diaria: desde las 7:00 a.m. del viernes 22 hasta las 7:00 a.m. del sábado 23 de junio de 2018.

Precipitación últimos 3 días: desde las 7:00 a.m. del miércoles 20 hasta las 7:00 a.m. del sábado 23 de junio de 2018.



## ALERTAS VIGENTES E INFORMACIÓN ADICIONAL

Para mayor información sobre el pronóstico del estado del tiempo, informes técnicos diarios, comunicados especiales, mapas diarios de temperaturas máximas y mínimas e información diaria de precipitación se sugiere consultar los siguientes enlaces:

- [INFORMACIÓN DIARIA DE PRECIPITACIÓN Y TEMPERATURA DE LOS PRINCIPALES AEROPUERTOS DEL PAÍS.](#)
- [MOSAICO MAPAS DE PRECIPITACIÓN DIARIA EN MILÍMETROS.](#)

# ALERTAS POR NIVELES DE LOS RÍOS

## REGIÓN ORINOQUIA

### SITIOS PARA LOS CUALES SE GENERA LA ALERTA

#### **NIVELES ALTOS EN EL CAUCE PRINCIPAL DEL RÍO META.**

Los niveles del río Meta a la altura del municipio de Puerto López y Paz de Ariporo se mantienen por encima de la cota de afectación. Actualmente los niveles se encuentran en descenso y se espera que esta condición se mantenga en las siguientes horas. El IDEAM recomienda a la población ribereña, autoridades locales y regionales de Gestión del Riesgo estar atentos al aumento del caudal en este río, ante posibles afectaciones por desbordamientos e inundaciones.

#### **NIVELES ALTOS EN LA CUENCA DEL RÍO GUAVIARE**

Se mantiene esta alerta, ya que el nivel del río Guaviare, a la altura del municipio de San José de Guaviare y Mapiripán, registra niveles altos. Se espera que en los siguientes días se comience a registrar descenso en los niveles, manteniéndose por encima de la cota de afectación. Se recomienda a los comités Locales y Regionales efectuar seguimiento al comportamiento de los niveles en el río Guaviare y sus afluentes en la zona del piedemonte. Los sectores más críticos en el departamento del Guaviare son zonas rurales y urbanas del municipio de El Retorno (por un brazo del río Guaviare) y San José del Guaviare.

#### **CRECIENTES SÚBITOS EN LOS RÍOS APORTANTES CUENCA DEL RÍO ARAUCA.**

Se mantiene esta alerta dadas la crecientes súbitas que se han presentado en los aportantes al río Arauca, con valores que en algunos casos han superado la cota de afectación. El IDEAM, recomienda especial atención a las comunidades ribereñas de las cuencas de los ríos Chitagá, Margua, Cobugón – Cobaría y Bojabá, estar alertas a los niveles de dichos ríos y sus afluentes. Igualmente, se recomienda esta alerta por niveles altos en el río Arauca a la altura de los municipios de Arauquita y Arauca.

#### **NIVELES ALTOS EN EL RÍO ORINOCO**

Se mantiene esta alerta dado que continúa el ascenso en los niveles del río Orinoco, a la altura del municipio de Puerto Carreño (Vichada). Con valores que se encuentra por encima de los niveles máximos para la época. Se espera persista la tendencia de ascenso durante el próximo mes. Se recomienda a las autoridades de Gestión del Riesgo y a la población ribereña estar atentos al comportamiento de los niveles del río.

**ALERTA ROJA**

# ALERTAS POR NIVELES DE LOS RÍOS

## REGIÓN AMAZONIA

### SITIOS PARA LOS CUALES SE GENERA LA ALERTA

**ALERTA ROJA**

#### NIVELES ALTOS EN LA CUENCA DEL RÍO INÍRIDA.

Se mantiene esta alerta, ya que el nivel del río Inírida a la altura de la estación Puerto Inírida, reporta niveles por encima de la cota desbordamiento. Adicionalmente se pronostica persistan las precipitaciones durante los próximos días la zona. Se recomienda a los comités Locales de Puerto Inírida y Regionales efectuar seguimiento al comportamiento de los niveles tanto del cauce principal en sectores de la cuenca alta-media como de los aportantes. Se resalta las inundaciones registradas en el corregimiento Cacahual por desbordamiento del río Atabapo, en la comunidad de Merey, dejando 30 familias afectadas.

## REGIÓN CARIBE

### SITIOS PARA LOS CUALES SE GENERA LA ALERTA

**ALERTA ROJA**

#### NIVELES ALTOS RÍO SAN JORGE

Se mantiene la alerta debido a las fuertes lluvias registradas en la zona, asociadas a la entrada de una onda tropical en que afectará principalmente la región Caribe, además se mantienen los niveles altos por encima de la cota de afectación a la altura del municipio de Montelíbano. El IDEAM hace un llamado de atención especial para que los organismos de gestión y riesgo y población ribereña en general tomen las medidas necesarias ante las posibles afectaciones que se puedan estar dando no solo en el municipio de Montelíbano sino también en Puerto Libertador, La Apartada y Ayapel, en el departamento de Córdoba.

## REGIÓN ANDINA

### SITIOS PARA LOS CUALES SE GENERA LA ALERTA

**ALERTA NARANJA**

#### PROBABILIDAD DE CRECIENTES SÚBITAS EN LA CUENCA DEL RÍO FONCE.

Se mantiene esta alerta dadas las lluvias de variada intensidad que se han registrado en la cuenca del río Fonce, las cuales se prevé generen incrementos súbitos en los niveles del cauce principal y sus afluentes, especialmente el río Mogóticos. El IDEAM recomienda a los pobladores ribereños estar atentos al comportamiento de los niveles de estos ríos.

# ALERTAS POR NIVELES DE LOS RÍOS

## REGIÓN ANDINA

### SITIOS PARA LOS CUALES SE GENERA LA ALERTA

**PROBABILIDAD DE CRECIENTES SÚBITAS EN LOS RÍOS DE MONTAÑA Y DIFERENTES CORRIENTES DEL NORTE DEL DEPARTAMENTO DE ANTIOQUIA (APORTANTES AL RÍO CAUCA Y AL RÍO MAGDALENA).**

Se mantiene esta alerta ya que se ha observado en el satélite lluvias de variada intensidad en el oriente del departamento de Antioquia, por lo que se prevé incrementos súbitos en los niveles de los ríos Bagre, Taraza, Nechí, Cimitarra, San Bartolo, Nare, Arma, entre otros. El IDEAM recomienda a la población en general y a las autoridades de Gestión del Riesgo local y regional, mantener atento seguimiento al comportamiento de los niveles de estos ríos.

**NIVELES ALTOS CUENCA MEDIA - BAJA DEL RÍO CAUCA Y PROBABILIDAD DE DESCARGA PROVENIENTE DE LA CENTRAL HIDROELÉCTRICA DE ITUANGO.**

Se mantiene el nivel de esta alerta, dado a que los niveles del río Cauca (cuenca media y baja) han mantenido condiciones estables durante los últimos días. Pero dado a que la contingencia en la Hidroeléctrica de Ituango continúa y ya que no se descartan posibles descargas con caudales importantes desde la misma, podrían verse afectados varios de los municipios y corregimientos desde Valdivia hasta Caucasia (Antioquia). También se presentarían afectaciones en la zona de confluencia del río Cauca en la depresión momposina sucreña (al desembocar en el río Magdalena) con posible afectación de los municipios de San Benito Abad, Guaranda, Caimito (Sucre), Achí y Pinillos (Bolívar). Por lo anterior, se solicita a los comités locales de Gestión del Riesgo y a la comunidad en general tomar las medidas necesarias ante los impactos que el incremento en los niveles del río Cauca puedan estar ocasionando como resultado de la situación que se presenta en la represa Hidroituango. Se destacan subcuencas aportantes al río Cauca, aguas abajo: los ríos Nechí, Man y San Juan, entre otros.

**NIVELES ALTOS CUENCA LAGUNA DE TOTA.**

Se mantiene esta alerta, ya que se ha observado incrementos de niveles importantes en los afluentes de la cuenca de la Laguna de Tota.

**PROBABILIDAD DE INCREMENTOS SÚBITOS EN LOS NIVELES DE LOS RÍOS DE LA VERTIENTE DEL CATATUMBO.**

Se mantiene esta alerta dadas las lluvias fuertes con presencia de actividad eléctrica que se registraron sobre sectores del departamento de Norte de Santander, las cuales se prevé generen incrementos súbitos en los niveles de los ríos de la vertiente del Catatumbo, tales como los ríos **Tarra, Algodonal, Sardinata, Nuevo Presidente, Tibú, Zulia y Pamplonita**. El IDEAM mantiene la recomendación tanto a la población en general como a autoridades locales y regionales de gestión del riesgo mantener atento seguimiento al comportamiento de los niveles de estos ríos y tomar las medidas preventivas necesarias ante los impactos que dichos incrementos puedan generar. Los modelos de pronóstico del estado del tiempo muestran probabilidad que persistan las lluvias para el departamento durante los próximos días, destacándose las más fuertes sobre las cuencas de los ríos Algodonal, Zulia y Pamplonita.

**ALERTA NARANJA**

# ALERTAS POR NIVELES DE LOS RÍOS

## REGIÓN CARIBE

### SITIOS PARA LOS CUALES SE GENERA LA ALERTA

#### **NIVELES ALTOS EN LA CUENCA DEL RÍO CESAR.**

Se mantiene esta alerta por probabilidad de incrementos en el nivel en el río Cesar y afluentes como el río Ariguaní y Guatapurí, dadas las lluvias registradas las cuales generan saturación en las cuencas de los aportantes. El IDEAM recomienda continuar atentos al comportamiento de los niveles de estos ríos.

#### **NIVELES ALTOS EN EL CANAL DEL DIQUE.**

Se mantiene el nivel de esta alerta dado que se han incrementado significativamente los niveles del canal del Dique a la altura del municipio de San Cristóbal, Arjona, Mahates y Cartagena de Indias. Se resalta que el incremento del nivel ha sido sostenido desde el mes de mayo, por lo que se preve se pueda mantener esta tendencia pudiendo afectar las poblaciones ribereña al canal.

#### **NIVELES ALTOS EN LA CUENCA DEL RÍO SINÚ**

Se mantiene el nivel de esta alerta, ya que los niveles del río Sinú presentan tendencia al ascenso, particularmente en la cuenca baja. Se resaltan las precipitaciones antecedentes en varias partes del departamento de Córdoba, especialmente en estribaciones del Parque Nacional Natural del Nudo de Paramillo, por lo cual se recomienda estar atentos a los pobladores de zonas ribereñas de los municipios Tierralta, Valencia, Morales, Montería, Ceteré, San Pelayo, Carrillo y Lórica, ya que las cuencas podrían estar saturadas.

#### **NIVELES ALTOS EN EL RÍO CAUCA ZONA DE LA MOJANA SUCREÑA.**

Continúa la alerta por niveles altos en el río Cauca, con valores superiores a las cotas de afectación en algunos sectores del trayecto comprendido entre Caucasia (Antioquia) hasta Guaranda (Sucre); igualmente en algunas zonas de los municipios de Achí y Pinillos (Bolívar). Se recomienda especial atención a los puntos más bajos de los corregimientos de Margento (municipio de Caucasia, Antioquia) y Colorado (municipio de Nechí, Antioquia), lo mismo que en inmediaciones de La Mojana sucreña. Ante el incremento de los niveles del río Cauca, se recomienda especial atención en zonas bajas y de planicie en Nechí (Antioquia), Ayapel (Córdoba), San Jacinto del Cauca y Achí (Bolívar) y también en los municipios sucreños de San Benito Abad, Caimito, San Marcos, Majagual y Guaranda.

**ALERTA  
 NARANJA**

# ALERTAS POR NIVELES DE LOS RÍOS

## REGIÓN CARIBE

### SITIOS PARA LOS CUALES SE GENERA LA ALERTA

#### PROBABILIDAD DE CRECIENTES SÚBITAS EN LOS RÍOS DEL URABÁ ANTIOQUEÑO.

Se baja la alerta naranja a roja dado que los registros de precipitación de las estaciones automáticas ubicadas en los municipios de Chigorodó, Carepa, Turbo (río León y Mulato) han disminuido moderadamente en las últimas horas, lo cual se refleja en los ríos León (estación hidrológica Barranquillita) y Mulato (estación hidrológica Pueblo Bello). Es importante destacar que se pronostican lluvias de variada intensidad en la zona, las cuales podrían aumentar la probabilidad de una creciente súbita de los ríos del golfo de Urabá antioqueño. Por lo anterior se debe continuar atentos al monitoreo de los niveles de las cuencas de los ríos León, Mulato, San Juan y sus afluentes entre otros.

ALERTA NARANJA

#### PROBABILIDAD DE CRECIENTES SÚBITAS EN LOS APORTANTES DE LA CUENCA MEDIA Y BAJA DEL RÍO ATRATO.

Se mantiene esta alerta, dado que se esperan incrementos súbitos de niveles en las cuencas de los ríos Sucio y Penderisco (cuenca del río Murri) a la altura de los municipios de Dabeiba y Urrao (Antioquia). Igualmente, en los ríos Bebaramá, Murri, Murindó, Bojayá, Napipí, Opogadó, Salaquí y otros directos en la cuenca del bajo Atrato. Lo anterior, es probable ante las lluvias que se han registrado en la zona. El IDEAM recomienda a la población ribereña y a las autoridades locales prestar especial atención al incremento de los niveles de los ríos de la cuenca media y baja del río Atrato.

## REGIÓN AMAZONIA

### SITIOS PARA LOS CUALES SE GENERA LA ALERTA

#### PROBABILIDAD DE CRECIENTES SÚBITAS EN LOS AFLUENTES DE LA CUENCA ALTA DEL RÍO CAQUETÁ (DEPARTAMENTO DE PUTUMAYO).

Se emite esta alerta dado que se pronostica persistan las lluvias de variada intensidad en el municipio de Mocoa, las cuales se prevé generen nuevos incrementos súbitos con valores en el rango alto de los niveles de los ríos Rumiyoaco, Sangoyaco, Mulato y Mocoa. Es importante continuar atentos al nivel de estos cauces especialmente por las condiciones de humedad antecedente del suelo en las cuencas de estos ríos y sus afluentes. El IDEAM recomienda a la población ribereña y a las autoridades locales estar continuamente monitoreando los caudales de estos ríos, ya que tradicionalmente para esta época se suelen presentar precipitaciones de carácter fuerte que pueden generar nuevas crecientes súbitas.

ALERTA NARANJA

# ALERTAS POR NIVELES DE LOS RÍOS

## REGIÓN PACÍFICO

### SITIOS PARA LOS CUALES SE GENERA LA ALERTA

#### ALERTA NARANJA

#### PROBABILIDAD DE CRECIENTES SÚBITAS EN LA CUENCA DEL RÍO SAN JUAN.

Se mantiene esta alerta en el río San Juan y sus afluentes, debido a las lluvias de variada intensidad registradas sobre el sur del departamento del Chocó, las cuales han generado incrementos súbitos en los afluentes al río San Juan. El IDEAM recomienda a la población ribereña continuar atentos al comportamiento de los niveles de estos ríos y tomar las medidas preventivas necesarias ante los impactos que dichos incrementos puedan ocasionar.

#### PROBABILIDAD DE CRECIENTES SÚBITAS EN LOS RÍOS BAUDÓ Y OTROS DIRECTOS AL OCÉANO PACÍFICO.

Se mantiene esta alerta dadas las lluvias registradas en la zona, por lo que se prevé fluctuaciones en los niveles del río Baudó, así como los ríos que drenan directo al océano Pacífico, en especial en el río Jella y la quebrada Chocolotal en Bahía Solano.

#### PROBABILIDAD DE CRECIENTES SÚBITAS EN LA CUENCA ALTA DEL RÍO ATRATO.

Se mantiene esta alerta dadas las lluvias entre moderadas y fuertes registradas en la cuenca alta del río Atrato y debido a la saturación de la cuenca por las lluvias antecedentes, se prevé incrementos súbitos en los niveles de los ríos Andágueda, Quito y Cabí, los cuales se están viendo reflejados en el cauce principal del río Atrato, por lo que El IDEAM recomienda a los pobladores ribereños estar atentos al comportamiento de los niveles de estos ríos.

## REGIÓN ORINOQUIA

### SITIOS PARA LOS CUALES SE GENERA LA ALERTA

#### ALERTA NARANJA

#### PROBABILIDAD DE CRECIENTES SÚBITAS EN LA CUENCA DEL RÍO CASANARE.

Se mantiene este nivel de alerta, ya que los niveles del río Casanare se encuentran altos, al igual que sus afluentes. Esta alerta se extiende para la cuenca del río Ariporo. **Nota: Se recomienda especial atención en el río Tame y sus afluentes, ya que en las últimas horas se ha observado incrementos importantes en este río. Igualmente, niveles con tendencia al ascenso en el río Casanare, a la altura del municipio de Hato Corozal.**

#### PROBABILIDAD DE CRECIENTES SÚBITAS EN APORTANTES DE LA CUENCA ALTA Y MEDIA DEL RÍO META.

Se mantiene el nivel de esta alerta, para los ríos Guacavía, Guatiquía, Humadea, Guamal, Humea, Lengupá, Guayuriba y Manacacías entre otros de la cuenca alta, y ríos Cusiana, Túa, Yucao, Tea, Caño Cumaral, Melúa, Cravo Sur, Tocaría, Nunchía, Pauto entre otros que drenan al río Meta en la cuenca media. También, se prevé crecientes súbitas en los aportantes río Meta en la cuenca baja, ya que se han presentado fuertes lluvias en los últimos días que podrían incrementar los caudales de estos cauces.

# ALERTAS POR NIVELES DE LOS RÍOS

## REGIÓN CARIBE

### SITIOS PARA LOS CUALES SE GENERA LA ALERTA

#### CRECIENTES SÚBITAS EN VARIOS RÍOS QUE DESCENDEN DE LA SIERRA NEVADA DE SANTA MARTA.

Se mantiene esta alerta para las cuencas de los ríos Fundación, Aracataca, Tucurínca, Sevilla, Gaira, debido a la persistencia de las precipitaciones, que se han observado en el satélite para esta zona. Dicha condición podría aumentar los niveles rápidamente. Esta alerta se extiende también para las cuencas del Chimuica, Corozal y directos al bajo Magdalena (entre El Plato y Calamar). El IDEAM recomienda a los comités de Gestión del Riesgo tanto locales como regionales, así como a la comunidad en general asentada en las márgenes de estos ríos, estar atentos al comportamiento de los niveles de estos ríos y sus afluentes, ante posibles afectaciones por desbordamientos e inundaciones en sectores rurales y/o urbanos.

#### PROBABILIDAD DE INCREMENTOS SÚBITOS EN QUEBRADAS Y ARROYOS DEPARTAMENTOS DE ATLÁNTICO Y BOLÍVAR.

Se mantiene el nivel de esta alerta para las cuencas de los arroyos directos al Caribe, Ciénaga de Mallorquín y directos al bajo Magdalena entre Calamar y desembocadura al mar Caribe, dado el registro de lluvias durante las últimas horas en la región. El IDEAM recomienda a los comités de Gestión del Riesgo tanto locales como regionales, así como a la comunidad en general asentada en las márgenes de estos ríos, estar atentos ante posibles incrementos súbitos en algunos de estos ríos por lluvias localizadas. Especial atención en los arroyos de la ciudad de Barranquilla.

#### NIVELES ALTOS EN LA PARTE BAJA DEL RÍO MAGDALENA.

Disminuyen los niveles en gran parte de la cuenca baja del río Magdalena, así como en los principales afluentes de esta zona. Se mantiene una recomendación muy especial para los siguientes sectores, descritos por departamento:

- **Atlántico:** municipio de Palmar de Varela por niveles altos de las ciénagas de La Luisa y La Chepa, que circundan este municipio. Igualmente, en los municipios de Bohórquez, Campo de La Cruz, Santa Lucía, Suán, Santo Tomás, Manatí y Puerto Colombia.
- **Bolívar:** municipios de San Felipe y El Salto, ubicados en la margen derecha del brazo de Mompós; así como en Magangué, Cantagallo y Hatillo de Loba (corregimientos de San Miguel y Juana Sánchez en la margen derecha de Brazo de Loba).
- **Cesar:** sectores rurales y urbanos del municipio de Gamarra, especialmente en el corregimiento de Capulco. Adicionalmente, poblaciones ribereñas de la Ciénaga de Zapatosa, como Chimichagua y Saloa.
- **Magdalena:** municipios de Belén en la Ciénaga de Zapatosa.

ALERTA AMARILLA



# ALERTAS POR NIVELES DE LOS RÍOS

## REGIÓN PACÍFICO

### SITIOS PARA LOS CUALES SE GENERA LA ALERTA

**ALERTA AMARILLA**

**PROBABILIDAD DE CRECIENTES SÚBITAS EN LOS RÍOS AFLUENTES DIRECTOS AL OCÉANO PACÍFICO DEPARTAMENTO DE CAUCA.**

Se mantiene esta alerta para los ríos del occidente del departamento del Cauca que drenan directamente hacia el océano Pacífico, especialmente porque se han reducido las lluvias en las últimas horas, se espera que esta condición hidrológica se refleje en la cuenca de los ríos Guaipi, Timbiqui, Saija y San Juan de Micay. Es importante resaltar que las lluvias antecedentes han saturado los suelos de la cuenca de estos ríos, lo cual indica que al paso de una lluvia fuerte, la escorrentía se podría concentrar rápidamente en los cuerpos de agua de la zona, ante lo cual se podría incrementar súbitamente el nivel de estos ríos. El IDEAM recomienda a la población ribereña mantenerse atentos al aumento del nivel de estos ríos y sus principales afluentes.

**SE PREVÉ ASCENSO SIGNIFICATIVO EN LOS NIVELES DE LOS RÍOS DEL LITORAL DEL VALLE DEL CAUCA.**

Se mantiene esta alerta dadas las fluctuaciones en los niveles de los ríos Dagua y Anchicayá. Es importante resaltar que los diferentes modelos meteorológicos nos indican la posibilidad de presencia de lluvias de diferente intensidad, se recomienda continuar atentos al incremento de los caudales del río Dagua y sus afluentes.

## REGIÓN AMAZONIA

### SITIOS PARA LOS CUALES SE GENERA LA ALERTA

**ALERTA AMARILLA**

**NIVELES ALTOS EN LA CUENCA MEDIA Y BAJA DEL RÍO PUTUMAYO.**

El nivel del río Putumayo a la altura del municipio de Puerto Leguizamó continúa en niveles altos, por lo que el IDEAM recomienda a las poblaciones ribereñas en especial a Puerto Leguizamó y al centro poblado Puerto Ospina, a sus autoridades locales y regionales de Gestión del Riesgo, mantenerse atentos al aumento del caudal del río Putumayo y sus afluentes.

# ALERTAS POR NIVELES DE LOS RÍOS

## REGIÓN ORINOQUIA

### SITIOS PARA LOS CUALES SE GENERA LA ALERTA

**ALERTA  
 AMARILLA**

#### **NIVELES ALTOS EN LOS RÍOS GUAVIO Y UPÍA POR DESCARGAS DEL EMBALSE DEL GUAVIO.**

De acuerdo con comunicado de EMGESA del 22 de junio a las 6:00 p.m., se mantiene esta alerta e informa que debido a la temporada invernal que se presenta en la zona de la cuenca del Embalse del Guavio, se mantienen niveles altos en el embalse con una cota de 1629.45 m.s.n.m., equivalente al 97.41% del porcentaje de volumen útil, por lo que desde el día 18 de junio se iniciaron descargas controladas de agua, situación que se puede presentar hasta finales del mes de julio. Se recomienda a las comunidades y especialmente a los habitantes de las zonas ribereñas de los ríos Guavio y Upía, localizados aguas abajo del embalse, estar atentos a los niveles de dichos ríos.

## REGIÓN ANDINA

### SITIOS PARA LOS CUALES SE GENERA LA ALERTA

**ALERTA  
 AMARILLA**

#### **PROBABILIDAD DE CRECIENTES SÚBITAS PARA ALGUNOS RÍOS QUE DRENAN AL RÍO CAUCA EN LOS DEPARTAMENTOS DEL VALLE DEL CAUCA Y CAUCA.**

Especial atención en los ríos Cali, Claro, Jamundí, Desbaratado, Lili, Meléndez, Cañaveralejo, Guachal (Bolo, Fraile y Párraga), Cerrito, Guabas, Sabaletas, Sonso, Guadalajara, San Pedro, Tuluá, Morales, Bugalagrande, Frío, Las Cañas, Los Micos, Obando, Pescador, Chanco, Catarina, Cañaveralejo, entre otros (ubicados en el Valle del Cauca), Arroyohondo, Yumbo, Mulato, Vijes, Yotoco, Mediacanoa, La Paila y Piedras. Esta alerta se extiende para las cuencas de los ríos Palo, Timba, Ovejas, Piendamó, Salado, Alto río Cauca, Quinamayo y otros directos al Cauca (localizados en el Cauca).

#### **PROBABILIDAD DE CRECIENTES SÚBITAS EN LAS CUENCAS DE LOS RÍOS SOGAMOSO Y CHICAMOCHA.**

Se mantiene esta alerta dadas las precipitaciones que se han registrado en sectores de las cuenca aportantes, las cuales podrían incrementar nuevamente los niveles de los ríos Sogamoso, Chicamocha y sus afluentes. El IDEAM recomienda a los pobladores ribereños prestar atención ante posibles el incremento súbito de los caudales de estos ríos.

#### **PROBABILIDAD DE CRECIENTES SÚBITAS EN LAS CUENCAS DE LOS RÍOS CARARE, OPÓN, SUÁREZ Y LEBRIJA.**

Se mantiene esta alerta dadas las lluvias de variada intensidad que se han registrado en las cuencas aportantes de los ríos Carare, Opón, Suarez y Lebrija, las cuales se prevé generen nuevos incrementos súbitos en los niveles de los cauces principales y sus afluentes. El IDEAM recomienda a los pobladores ribereños prestar atención a los niveles de estos ríos, especialmente al río Lebrija y Suarez.

# ALERTAS POR AMENAZAS DE DESLIZAMIENTO

**ALERTA ROJA:**

Amenaza alta a muy alta por deslizamientos de tierra detonados por lluvias, localizados en los siguientes municipios:

**ALERTA NARANJA:**

Amenaza moderada por deslizamientos de tierra detonados por lluvias, localizados en los siguientes municipios:

## REGIÓN ANDINA

### SITIOS PARA LOS CUALES SE GENERA LA ALERTA

**ALERTA ROJA**

**ANTIOQUIA:** Amagá, Briceño, Cáceres, Carolina, Gómez Plata, Ituango, Medellín, Nechi, Salgar, Tarazá y Valdivia.

**BOYACÁ:** Cubará.

**NORTE DE SANTANDER:** Toledo.

## REGIÓN PACÍFICO

### SITIOS PARA LOS CUALES SE GENERA LA ALERTA

**ALERTA ROJA**

**CHOCÓ:** Alto Baudó (Pie de Pato), Atrato (Yuto), Bajo Baudó (Pizarro), Condoto, El Cantón del San Pablo (Managrú), Istmina, Medio Baudó (Boca de Pepé), Medio San Juan (Andagoya), Quibdó, Rio Iró (Santa Rita) y Tadó.

## REGIÓN DE LA ORINOQUIA

### SITIOS PARA LOS CUALES SE GENERA LA ALERTA

**ALERTA ROJA**

**META:** Villavicencio.

## REGIÓN ANDINA

### SITIOS PARA LOS CUALES SE GENERA LA ALERTA

**ALERTA NARANJA**

**BOYACÁ:** Aquitania, Campohermoso, Chivor, Guicán, Labranzagrande, Macanal, Miraflores, Muzo, Páez, Pajarito, Quípama, San Luis de Gaceno y Santa María.

**CUNDINAMARCA:** Gachalá, Guayabetal, Medina, Paima, Paratebueno y Ubalá.

**NORTE DE SANTANDER:** Chitagá.

**SANTANDER:** Charalá.

# ALERTAS POR AMENAZAS DE DESLIZAMIENTO

## ALERTA ROJA:

Amenaza alta a muy alta por deslizamientos de tierra detonados por lluvias, localizados en los siguientes municipios:

## ALERTA NARANJA:

Amenaza moderada por deslizamientos de tierra detonados por lluvias, localizados en los siguientes municipios:

## REGIÓN PACÍFICO

REGIÓN PACÍFICO	
ALERTA NARANJA	<b>SITIOS PARA LOS CUALES SE GENERA LA ALERTA</b>
	<b>CHOCÓ:</b> Bagadó, Cértegui, El Carmen, Lloró, Medio Atrato (Beté), Nóvita, Nuquí, Rio Quito (Paimadó), San José del Palmar, Sipí, Unión Panamericana ( Animas)

## REGIÓN DE LA ORINOQUIA

REGIÓN DE LA ORINOQUIA	
ALERTA NARANJA	<b>SITIOS PARA LOS CUALES SE GENERA LA ALERTA</b>
	<b>ARAUCA:</b> Fortul y Saravena. <b>CASANARE:</b> Aguazul, Chámeza, Monterrey, Sabanalarga, Tauramena y Villanueva. <b>META:</b> Acacias, Barranca de Upía, Cumaral, Guamal, Puerto Gaitán, Puerto López, Restrepo.

## REGIÓN CARIBE

REGIÓN CARIBE	
ALERTA AMARILLA	<b>SITIOS PARA LOS CUALES SE GENERA LA ALERTA</b>
	<b>CÓRDOBA:</b> Montelíbano, Puerto Libertador y San Jose de Ure.

## REGIÓN ANDINA

REGIÓN ANDINA	
ALERTA AMARILLA	<b>SITIOS PARA LOS CUALES SE GENERA LA ALERTA</b>
	<b>ANTIOQUIA:</b> Abejorral, Abriaquí, Amalfi, Andes, Angelópolis, Anorí, Argelia, Armenia, Belmira, Betulia, Buriticá, Caicedo, Caldas, Campamento, Cañasgordas, Caracolí, Caramanta, Ciudad Bolívar, Concordia, Dabeiba, Ebéjico, Fredonia, Frontino, Giraldo, Heliconia, La Unión, Maceo, Montebello, Nariño, Olaya, Puerto Berrío, Puerto Nare, Puerto Triunfo, Remedios, San Carlos, San Jerónimo, San Luis, San Pedro de Los Milagros, Santa Bárbara, Santa Fe de Antioquia, Segovia, Sonsón, Sopetrán, Titiribí, Uramita, Urrao, Yalí, Yarumal, Yolombó, Zaragoza. <b>BOYACA:</b> Almeida, Berbeo, Betétiva, Boavita, Buenavista, Chinavita, Chiscas, Chita, Coper, Corrales, Covarachía, El Espino, Gámeza, Garagoa, La Uvita, La Victoria, Maripí, Mongua, Moniquirá, Otanche, Pachavita, Panqueba, Pauna, Paya, Paz de Rio, Pesca, Pisba, Puerto Boyacá, Rondón, Saboyá, San Eduardo, San José de Pare, San Mateo, San Pablo de Borbur, Santana, Soatá, Socha, Socotá, Sogamoso, Susacón, Tasco, Tibaná, Tópaga, Tota, Turmequé, Úmbita y Ventaquemada.

# ALERTAS POR AMENAZAS DE DESLIZAMIENTO

**ALERTA ROJA:**

Amenaza alta a muy alta por deslizamientos de tierra detonados por lluvias, localizados en los siguientes municipios:

**ALERTA NARANJA:**

Amenaza moderada por deslizamientos de tierra detonados por lluvias, localizados en los siguientes municipios:

## REGIÓN ANDINA

### SITIOS PARA LOS CUALES SE GENERA LA ALERTA

**ALERTA AMARILLA**

**CALDAS:** Aguadas, Chinchiná, Filadelfia, La Merced, Manizales, Manzanares, Marmato, Marulanda, Neira, Pácora, Pensilvania, Salamina, Samaná, Supia y Villamaria.

**CUNDINAMARCA:** Agua de Dios, Albán, Anapoima, Anolaima, Apulo, Arbeláez, Beltrán, Bituima, Bogotá, D.C., Bojacá, Cabrera, Cachipay, Caparrapí, Cáqueza, Carmen de Carupa, Chaguaní, Chipaque, Choachí, Chocontá, Cogua, Cucunubá, El Colegio, El Peñón, El Rosal, Facatativá, Fusagasugá, Gachetá, Gama, Granada, Guaduas, Guatavita, Guayabal de Síquima, Gutiérrez, Jerusalén, Junín, La Calera, La Mesa, La Palma, La Peña, Lenguazaque, Machetá, Manta, Nilo, Nimaíma, Nocaima, Pacho, Pandi, Pasca, Pulí, Quebradanegra, Quetame, Quipile, Ricaurte, San Antonio de Tequendama, San Bernardo, San Cayetano, San Francisco, San Juan de Rioseco, Sasaima, Sesquillé, Sibaté, Sylvania, Soacha, Subachoque, Suesca, Supatá, Sutatausa, Tabio, Tausa, Tena, Tibacuy, Tocaima, Topaipí, Útica, Venecia, Vergara, Vianí, Villagómez, Villapinzón, Villeta, Viotá, Yacopí, Zipacón y Zipaquirá.

**HUILA:** Aipe, Altamira, Colombia, Guadalupe, La Plata, Neiva, Pitalito, Saladoblanco, San Agustín, Suaza, Tarqui

**QUINDÍO:** Calarcá, Córdoba y Salento.

**RISARALDA:** Santa Rosa De Cabal.

**NORTE DE SANTANDER:** Ábrego, Arboledas, Cáchira, Cácosta, Chinácota, Convención, Cúcuta, Cucutilla, Durania, El Tarra, El Zulia, Gramalote, Hacarí, Labateca, Lourdes, Mutiscua, Ocaña, Pamplona, Salazar, San Calixto, Santiago, Sardinata, Silos, Teorama y Villa Caro.

**SANTANDER:** Aguada, Albania, Barbosa, Bucaramanga, Carcasí, Cerrito, Charta, Chima, Chipatá, Concepción, Confines, Contratación, Coromoro, El Guacamayo, El Playón, Encino, Florián, Floridablanca, Girón, Guaca, Guapotá, Guavatá, Güepesa, La Belleza, La Paz, Landázuri, Lebrija, Macaravita, Málaga, Matanza, Mogotes, Oiba, Onzaga, Piedecuesta, Puente Nacional, Rionegro, San Andrés, San Benito, San Miguel, San Vicente de Chucurí, Santa Helena del Opón, Sucre, Suratá, Tona, Valle de San José y Vélez.

**TOLIMA:** Alpujarra, Anzoátegui, Armero (Guayabal), Ataco, Cajamarca, Carmen de Apicalá, Casabianca, Chaparral, Cunday, Dolores, Falan, Fresno, Herveo, Ibagué, Icononzo, Lérica, Líbano, Mariquita, Melgar, Murillo, Natagaima, Ortega, Palocabildo, Planadas, Prado, Purificación, Rioblanco, Roncesvalles, Rovira, San Antonio, Villahermosa, Villarrica

# ALERTAS POR AMENAZAS DE DESLIZAMIENTO

**ALERTA ROJA:**

Amenaza alta a muy alta por deslizamientos de tierra detonados por lluvias, localizados en los siguientes municipios:

**ALERTA NARANJA:**

Amenaza moderada por deslizamientos de tierra detonados por lluvias, localizados en los siguientes municipios:

REGIÓN PACÍFICA	
SITIOS PARA LOS CUALES SE GENERA LA ALERTA	
ALERTA AMARILLA	<b>CAUCA:</b> Buenos Aires, Caldono, Corinto, El Tambo, Inzá, Jambaló, La Sierra, La Vega, López, Miranda, Páez (Belalcázar), Piendamó, Popayán, Rosas, Santa Rosa, Santander de Quilichao, Silvia, Sotará (Paispamba), Suárez, Timbiquí, Toribío y Totoró.
	<b>CHOCO:</b> Bahía Solano (Mutis) y Bojayá (Bellavista).
	<b>NARIÑO:</b> Albán (San José), Buesaco, Cumbitara, Linares, Samaniego y San Pedro de Cartago (Cartago).
	<b>VALLE DEL CAUCA:</b> Bolívar, Buenaventura, Buga, Bugalagrande, Calima (El Darién), Dagua, El Cerrito, El Dovio, Florida, Jamundí, Palmira, San Pedro, Sevilla, Tuluá, Versalles, Vijes y Yumbo.

REGIÓN DE LA ORINOQUIA	
SITIOS PARA LOS CUALES SE GENERA LA ALERTA	
ALERTA AMARILLA	<b>ARAUCA:</b> Tame
	<b>CASANARE:</b> Hato Corozal, La Salina, Maní, Nunchía, Paz de Ariporo, Pore, Recetor, Támara, Yopal.
	<b>META:</b> Cubarral, El Calvario, San Juan de Arama y San Juanito.

REGIÓN DE LA AMAZONÍA	
SITIOS PARA LOS CUALES SE GENERA LA ALERTA	
ALERTA AMARILLA	<b>CAQUETÁ:</b> Belén de Los Andaquíes, Morelia y Puerto Rico
	<b>PUTUMAYO:</b> Mocoa.

# ALERTAS POR AMENAZAS DE DESLIZAMIENTO

**ALERTA ROJA:**

Amenaza alta a muy alta por deslizamientos de tierra detonados por lluvias, localizados en los siguientes municipios:

**ALERTA NARANJA:**

Amenaza moderada por deslizamientos de tierra detonados por lluvias, localizados en los siguientes municipios:

## SECTORES VIALES

### SECTORES VIALES IDENTIFICADOS CON POTENCIALIDAD DE DESLIZAMIENTOS de TIERRA, EN LOS CUALES GENERAN ALERTAS

DEPARTAMENTO	SECTOR VIAL
ANTIOQUIA	Barbosa - Cisneros Betania – Los Aguacates Caucasia - Planeta Rica Cisneros - Alto de Dolores La Mansa - Primavera La Pintada – Primavera La Pintada - Peñalisa Medellín - Glorieta Las Palmas Medellin – Camino C – Fredonia – Venecia. Medellin – Santa Fe de Antioquia. Necoclí – Puerto Rey Puente Aurra – Medellín San Roque - Cristales - Caramanta. Santuario - Cruce Ruta 45 (Caño Alegre) Turbo – Chigorodó Turbo – San Pedro de Urabá.
BOYACÁ	Puente Nacional - San Gil Río Ermitaño - La Lizama Santuario - Cruce Ruta 45 (Caño Alegre)
CALDAS	Cauyá - La Felisa Puente La Libertad – Fresno Medellín – Manizales
CASANARE	Aguazul - Yopal Cumara - Barranca de Upía El Crucero - Aguazul Yopal - Paz de Ariporo

# ALERTAS POR AMENAZAS DE DESLIZAMIENTO

**ALERTA ROJA:**

Amenaza alta a muy alta por deslizamientos de tierra detonados por lluvias, localizados en los siguientes municipios:

**ALERTA NARANJA:**

Amenaza moderada por deslizamientos de tierra detonados por lluvias, localizados en los siguientes municipios:

## SECTORES VIALES

### SECTORES VIALES IDENTIFICADOS CON POTENCIALIDAD DE DESLIZAMIENTOS de TIERRA, EN LOS CUALES GENERAN ALERTAS

DEPARTAMENTO	SECTOR VIAL
CHOCÓ	Certeguí - Quibdó Las Animas - Certeguí Las Animas - Mumbú Quibdó - La Mansa Río Pató (El Afirmado) Río Pató (El Afirmado) - La Ye (Las Animas)
CÓRDOBA	Necoclí - Puerto Rey Caucasia - Planeta Rica
CUNDINAMARCA	Bogotá (El Portal) - Villavicencio Cumaral - Barranca de Upía Villeta - Bogotá Yacopí - La Palma
META	Bogotá (El Portal) - Villavicencio Cumaral - Barranca de Upía Entrada Ciudad Porfía - Caño Tigre La Uribe - Ye de Granada Paso Antiguo por el Río Guayuriba Pipiral - Villavicencio Puente Guatiquía - Los Caballos Variante de Restrepo Ye de Granada - Paso por el Puente sobre el Río Ocoa
NORTE DE SANTANDER	Cúcuta (Redoma el Salado) - La China La Lejía - Saravena Cúcuta - Bucaramanga. Nueva Terminal de Cúcuta - Puente Internacional Pedro de Hevia Río Negro - San Alberto



# ALERTAS POR AMENAZAS DE DESLIZAMIENTO

**ALERTA ROJA:**

Amenaza alta a muy alta por deslizamientos de tierra detonados por lluvias, localizados en los siguientes municipios:

**ALERTA NARANJA:**

Amenaza moderada por deslizamientos de tierra detonados por lluvias, localizados en los siguientes municipios:

## SECTORES VIALES

### SECTORES VIALES IDENTIFICADOS CON POTENCIALIDAD DE DESLIZAMIENTOS de TIERRA, EN LOS CUALES GENERAN ALERTAS

DEPARTAMENTO	SECTOR VIAL
RISARALDA	Ansermanuevo - La Virginia Cauyá - La Felisa Intersección El Pollo - Intersección El Mandarino Mumbú - Santa Cecilia
SANTANDER	Barbosa - Tunja Bucaramanga – San Gil Puente Nacional - San Gil Río Ermitaño - La Lizama

# ALERTAS POR AMENAZAS DE INCENDIOS DE LA COBERTURA VEGETAL

## ALERTA ROJA:

Amenaza Alta o muy alta de ocurrencia de incendios de la cobertura vegetal en zonas de bosques, cultivos y pastos, localizados en los siguientes municipios y sectores aledaños:

## ALERTA NARANJA:

Amenaza moderada de ocurrencia de incendios de la cobertura vegetal en zonas de bosques, cultivos y pastos, localizados en los siguientes municipios y sectores aledaños:

### REGIÓN CARIBE

<b>ALERTA ROJA</b>	<b>SITIOS PARA LOS CUALES SE GENERA LA ALERTA</b>
	<b>LA GUAJIRA:</b> Barracas, Hato Nuevo y Manaure. <b>MAGDALENA:</b> Fundación. .

### REGIÓN ANDINA

<b>ALERTA ROJA</b>	<b>SITIOS PARA LOS CUALES SE GENERA LA ALERTA</b>
	<b>HUILA:</b> Tello y Villavieja. <b>TOLIMA:</b> Alvarado, Ambalema, Coello, Coyaima, Espinal, Flandes, Guamo, Piedras, Saldaña, Santa Isabel, Venadillo

### REGIÓN CARIBE

<b>ALERTA NARANJA</b>	<b>SITIOS PARA LOS CUALES SE GENERA LA ALERTA</b>
	<b>LA GUAJIRA:</b> Uribia.

### REGIÓN ANDINA

<b>ALERTA NARANJA</b>	<b>SITIOS PARA LOS CUALES SE GENERA LA ALERTA</b>
	<b>BOYACÁ:</b> Chiquinquirá, Ráquira, Villa de Leiva,
	<b>CUNDINAMARCA:</b> Girardot, Guataquí, San Juan de Rio Seco.
	<b>HUILA:</b> Tello y Villavieja.
	<b>NARIÑO:</b> Arboleda (Berruecos), Chachaguí, Consacá, Guaitarilla, Imués, La Llanada, Los Andes (Sotomayor), San Lorenzo, Santa Cruz (Guachavés), Taminango, Túquerres, Yacuanquer.
	<b>QUINDÍO:</b> Armenia, La Tebaida y Pijao.
<b>NORTE DE SANTANDER:</b> Los Patios.	
<b>VALLE DELCAUCA:</b> Caicedonia, Cali, Candelaria, Ginebra, Guacarí, La Cumbre, Pradera y Trujillo	

# ALERTAS METEOMARINA

## MAR CARIBE

### ALERTA AMARILLA

#### VIENTO Y OLEAJE

En horas de la noche de hoy y madrugada de mañana se advierte viento con valores entre 20 – 25 nudos y posibilidad de rachas mayores, y oleaje con alturas entre 2,0 – 3,0 metros, por lo que se sugiere a pescadores y usuarios de embarcaciones de poco calado consultar con las Capitanías de puerto antes de zarpar.

### ALERTA AMARILLA

#### POR PLEAMAR

Desde mañana sábado 23 y hasta el día 30 de junio se espera una de las pleamares más significativas del mes en zonas del centro del Caribe Colombiano, asociada con la marea astronómica por lo que se sugiere a habitantes costeros estar atentos a la culminación del fenómeno. .

## OCEANO PACÍFICO

### ALERTA NARANJA

#### TIEMPO LLUVIOSO

Para el día de hoy en amplios sectores del Pacífico colombiano se advierten condiciones lluviosas durante la jornada con posibilidad de tormentas eléctricas y ráfagas de viento por lo que se sugiere a pescadores y usuarios de pequeñas embarcaciones consultar con las Capitanías de puerto antes de zarpar.

°C: grados Celsius

m: metros

mm: milímetros

msnm: metros sobre nivel del mar

Km/h: kilómetros por hora

HLC: hora local colombiana

**GOES:** Geostationary Operational Environmental Satellites (Satélite Geoestacionario Operacional Ambiental).

**GOES-16** es el designado GOES-Este, localizado en 75° W sobre el ecuador geográfico.

**PNN:** Parque Nacional Natural

**SFF:** Santuario de Fauna y Flora



**ALERTA ROJA. PARA TOMAR ACCIÓN** Advierte al Sistema Nacional de Gestión del Riesgo de Desastres sobre el peligro de un fenómeno y sus efectos adversos sobre la población. Se emite una alerta sólo cuando la identificación de un evento extraordinario indique la amenaza inminente y cuando la gravedad del fenómeno requiera atención prioritaria de los comités departamentales y locales.



**ALERTA NARANJA. PARA PREPARARSE** Indica la amenaza de un fenómeno. No implica riesgo inmediato por lo que es catalogado como un mensaje para informarse y prepararse. El aviso implica vigilancia continua ya que las condiciones son propicias para el desarrollo de un suceso natural.



**ALERTA AMARILLA. PARA INFORMARSE** Se emite cuando las condiciones hidrometeorológicas son favorables para la ocurrencia de un fenómeno natural y pueden aumentar el riesgo según los pronósticos. Por sus características, este nivel está encaminado a informar.

**CONDICIONES NORMALES** Indica que no existe ninguna clase de alerta para la región o zona mencionada.

OMAR FRANCO | Director General

CHRISTIAN EUSCÁTEGUI | Jefe Oficina del Servicio de Pronósticos y Alertas

Profesionales de Turno:

Maria Ines CUBILLOS, Enrique RODRIGUEZ,  
 Sonia BERMÚDEZ, Rodney POVEDA, Leydi RODRIGUEZ, Mirovan SVERKO

<http://www.ideam.gov.co>

Correos electrónicos: [servicio@ideam.gov.co](mailto:servicio@ideam.gov.co), [alertas@ideam.gov.co](mailto:alertas@ideam.gov.co)

Calle 25D # 96B – 70, Piso 3. Bogotá, D.C., Colombia.

Teléfono: 3075625 Ext. 1334–1336.



Síguenos en:

