

INFORME TÉCNICO DIARIO Nº 177

El IDEAM comunica al Sistema Nacional de Gestión del Riesgo (SNGR) y al Sistema Nacional Ambiental (SINA).

Bogotá D. C., Martes 26 de junio de 2018. Actualización 12:30 p.m.

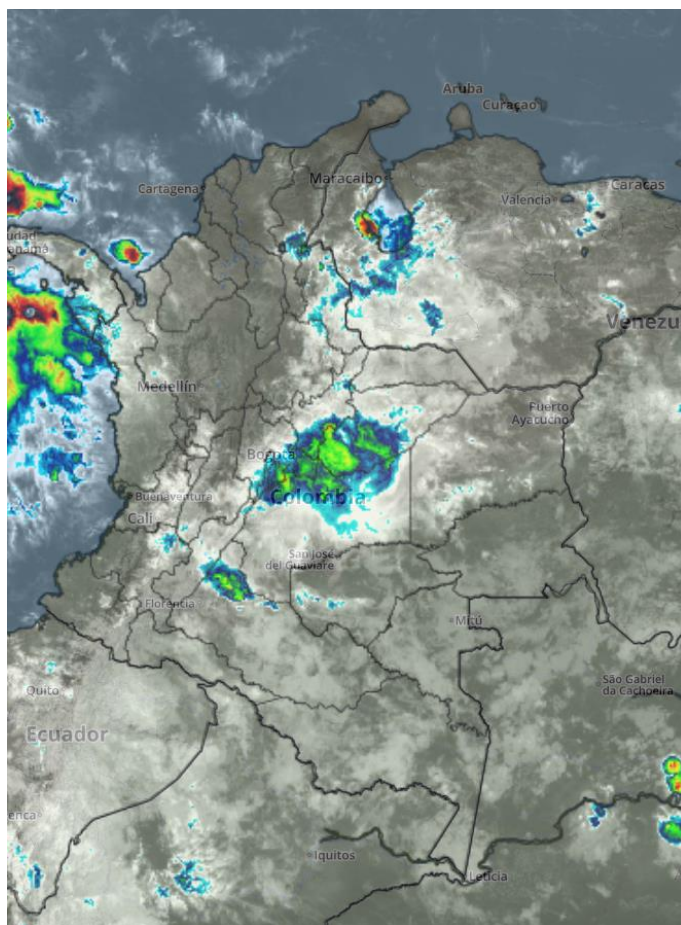


IMAGEN SATELITAL

Canal Vapor de Agua - GOES16 | 26 de junio de 2018 | 11:15 a.m.

CONDICIONES HIDROMETEOROLÓGICAS ACTUALES

Durante las últimas horas se ha registrado abundante nubosidad en la región Orinoquia y norte de la Pacífica, condición que ha dejado lluvias ligeras a moderadas al norte de Chocó, y en zonas de Arauca, Casanare, Vichada y Meta. En la región Caribe predomina cielo ligeramente cubierto con tiempo seco. Para la próxima hora se estiman lluvias al sur de la región Caribe, norte y centro de la Andina, centro y occidente de la Orinoquia y norte y centro de la Pacífica. En la región Amazonia se estiman lloviznas al oriente y occidente de la región.



Consulte todos los días el pronóstico del tiempo y las alertas hidrometeorológicas vigentes del IDEAM, en un formato de calidad. Alrededor de las 7:30 a. m. está a disposición del público en www.ideam.gov.co.

Se puede ver también en dispositivos móviles **AQUÍ**





LO MÁS DESTACADO

LLUVIAS REGISTRADAS EN LAS ÚLTIMAS 24 HORAS

- Se presentó un ligero descenso en la cantidad de precipitación acumulada a nivel nacional, las lluvias de mayor precipitación se registraron en los departamentos de Vaupés, Vichada, Casanare y Norte de Santander. El mayor volumen registrado se presentó en el municipio de **Cumaribo (Vichada)** con **135.0 mm**.

ALERTA ROJA

- Alertas por niveles altos e incrementos súbitos de nivel en: río San Jorge, río Cauca zona de la Mojana Sucreña, río Sinú, río Orinoco, ríos aportantes cuenca del río Arauca, río Meta, río Guaviare y río Inírida.
- Por deslizamientos de tierra en zonas de alta pendiente ubicadas en las regiones Andina y Pacífico

ALERTA NARANJA

- Alertas por niveles altos e incrementos súbitos de nivel en: ríos de montaña y diferentes corrientes del norte del departamento de Antioquia, ríos de la región del Catatumbo, ríos que descienden de la Sierra Nevada de Santa Marta, quebradas y arroyos departamentos de Atlántico y Bolívar, aportantes de la cuenca media y baja del río Atrato, río Cesar, Canal del Dique, ríos del Urabá Antioqueño, río San Juan, Guaitara y río Patía, río Casanare, aportantes cuenca alta del río Meta y niveles altos en el río Meta.
- Por deslizamientos de tierra en zonas de ladera de las regiones Andina, Pacífico, Orinoquia y Amazonia.
- Por viento y oleaje en el mar Pacífico

ALERTA AMARILLA

- Alertas por niveles altos e incrementos súbitos de nivel en: algunos ríos que drenan al río Cauca en los departamentos del Valle del Cauca y Cauca, ríos Sogamoso y Chicamocha,, ríos del Eje Cafetero, cuenca baja del río Cauca (Sector Hidroituango), río Atrato, parte baja del río Magdalena, ríos afluentes directos al Océano Pacífico departamento de Cauca, ríos del litoral del Valle del Cauca, ríos Baudó y otros directos al Océano Pacífico, afluentes de la cuenca alta del río Caquetá (Departamento de Putumayo), cuenca media y baja del río Putumayo.
- Por deslizamientos de tierra en zonas de ladera de las Caribe, Andina, Pacífica, Orinoquia y Amazonía.
- Por pleamar y tiempo lluvioso en el mar Caribe.
- Por tiempo lluvioso en el Océano Pacífico

PRONÓSTICO CONDICIONES METEOROLÓGICAS ESPECIALES

ÁREA DEL VOLCÁN GALERAS

En la mañana tiempo seco con cielo parcialmente nublado. En la tarde y noche se espera mayor cantidad de nubosidad en el área con lloviznas dispersas.

EL SERVICIO GEOLÓGICO COLOMBIANO *Reporta un nivel AMARILLO (III): CAMBIOS EN EL COMPORTAMIENTO DE LA ACTIVIDAD VOLCÁNICA. Lvl: 1.55 Lvl: 77.37*

ELEVACIÓN (pies)	DIRECCIÓN	VELOCIDAD	
		NUDOS	Km/h
10,000	SURESTE	10 - 15	18 - 27
18,000	ESTE	25 - 30	45 - 54
24,000	ESTE	30 - 35	54 - 63
30,000	ESTE	25 - 30	45 - 54

ÁREA DEL VOLCÁN NEVADO DEL HUILA

A lo largo de la jornada diurna se advierte nubosidad variada con predominio de tiempo seco, en la noche probabilidad de lluvias ligeras.

EL SERVICIO GEOLÓGICO COLOMBIANO *Reporta un nivel AMARILLO (III): CAMBIOS EN EL COMPORTAMIENTO DE LA ACTIVIDAD VOLCÁNICA. Lvl: 2.32 Lvl: 76.85*

ELEVACIÓN (pies)	DIRECCIÓN	VELOCIDAD	
		NUDOS	Km/h
10,000	SURESTE	5 - 10	9 - 18
18,000	ESTE	25 - 30	45 - 54
24,000	ESTE	25 - 30	45 - 54
30,000	ESTE	25 - 30	45 - 54

ÁREA DEL VOLCÁN CERRO MACHÍN

Preveerán las condiciones de tiempo seco en las primera horas del día. Al final de la tarde no se descartan algunas lloviznas en el sector.

EL SERVICIO GEOLÓGICO COLOMBIANO *Reporta un nivel AMARILLO (III): CAMBIOS EN EL COMPORTAMIENTO DE LA ACTIVIDAD VOLCÁNICA. Lvl: 4.88 Lvl: 75.82*

ELEVACIÓN (pies)	DIRECCIÓN	VELOCIDAD	
		NUDOS	Km/h
10,000	SURESTE	5 - 10	9 - 18
18,000	SURESTE	20 - 25	36 - 45
24,000	ESTE	20 - 25	36 - 45
30,000	ESTE	15 - 20	27 - 36

ÁREA DEL VOLCÁN NEVADO DEL RUIZ

En la mañana tiempo seco con cielo parcialmente nublado. En la tarde y noche se espera mayor cantidad de nubosidad en el área con lloviznas dispersas.

EL SERVICIO GEOLÓGICO COLOMBIANO *Reporta un nivel AMARILLO (III): CAMBIOS EN EL COMPORTAMIENTO DE LA ACTIVIDAD VOLCÁNICA. Lvl: 4.81 Lvl: 77.35 Lvl: 8.76 Lvl: 77.35*

ELEVACIÓN (pies)	DIRECCIÓN	VELOCIDAD	
		NUDOS	Km/h
10,000	SURESTE	5 - 10	9 - 18
18,000	SURESTE	20 - 25	36 - 45
24,000	ESTE	20 - 25	36 - 45
30,000	ESTE	20 - 25	36 - 45

ÁREA DEL COMPLEJO VOLCÁNICO CHILES-CERRO

Cielo parcialmente nublado con tiempo seco hasta entrada la tarde, después se pronostican lluvias dispersas.

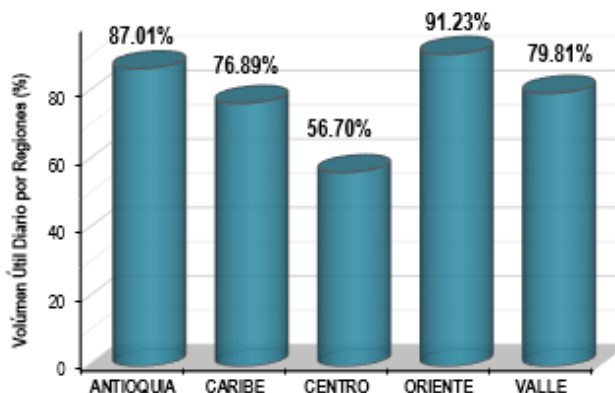
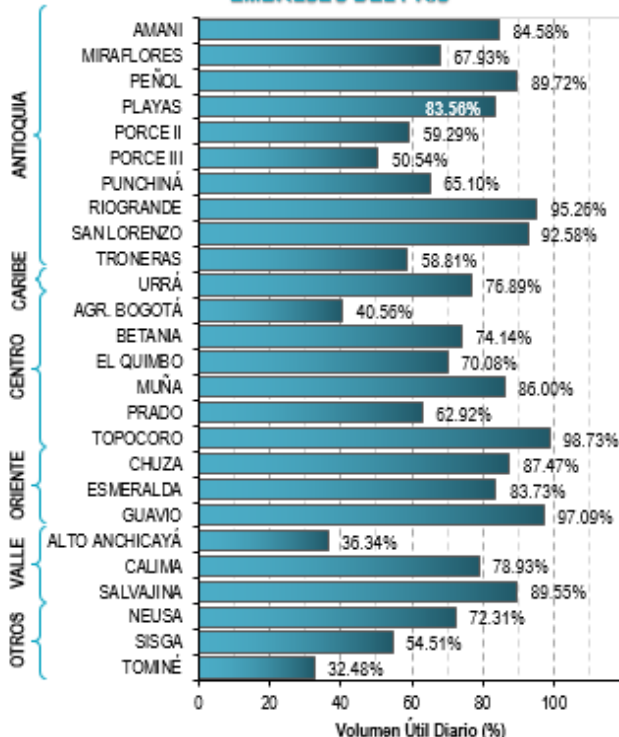
EL SERVICIO GEOLÓGICO COLOMBIANO *Reporta un nivel AMARILLO (III): CAMBIOS EN EL COMPORTAMIENTO DE LA ACTIVIDAD VOLCÁNICA. Lvl: 8.81 Lvl: 77.35 Lvl: 8.76 Lvl: 77.35*

ELEVACIÓN N (pies)	DIRECCIÓN	VELOCIDAD	
		NUDOS	Km/h
10,000	SURESTE	5 - 10	9 - 18
18,000	ESTE	25 - 30	45 - 54
24,000	ESTE	20 - 25	36 - 45
30,000	ESTE	20 - 25	36 - 45

ESTADO DE LOS EMBALSES

A continuación se relaciona el volumen útil diario de los principales embalses del país (expresado en porcentaje), de acuerdo con la información reportada por XM S.A. E.S.P en la siguiente dirección electrónica: <http://ido.xm.com.co/ido/SitePages/hidrologia.aspx?q=reservas>

VOLUMEN ÚTIL DIARIO EN LOS PRINCIPALES EMBALSES DEL PAÍS



Para estar informado diariamente de lo que pasa con el **pronóstico del tiempo y las alertas.**

Síguenos en Twitter
@IDEAMColombia



PRECIPITACIONES

A continuación se relacionan los municipios donde en las últimas 24 horas se registraron precipitaciones iguales o superiores a 30.0 mm.

Se aclara que las precipitaciones indicadas en los municipios, realmente corresponden a aquellos puntos en los cuales el IDEAM tiene estaciones de monitoreo, pero no necesariamente quiere decir que el dato corresponda a las lluvias que se presentaron directamente sobre el área urbana en donde se concentra la mayor población. En ocasiones la estación sobre la cual se destaca el mayor valor de precipitación, a pesar de pertenecer al municipio, puede quedar alejada del centro poblado principal.

DEPARTAMENTO	MUNICIPIO
ARAUCA	Arauquita (31.0)
CASANARE	Chameza (67)
CHOCÓ	Quibdó (55.9)
META	Villavicencio (42), Cubarral (41), Puerto Rico (30)
NARIÑO	Barbacoas (51), Puares (31),
NORTE DE SANTANDER	Toledo (72), Labateca (31),
PUTUMAYO	Orito (56), Puerto Leguízamo (52), San Francisco (34.6), San Miguel (32),
VAUPÉS	Mitú (81)
VICHADA	Cumaribo (135)

Para estar informado diariamente de lo que pasa con el **pronóstico del tiempo y las alertas.**

Síguenos en Twitter
@IDEAMColombia



TEMPERATURAS MÁXIMAS

A continuación se relacionan los municipios donde en las últimas 24 horas se registraron temperaturas iguales o superiores a 35.0 °C.

Se aclara que las temperaturas indicadas en los municipios, realmente corresponden a aquellos puntos en los cuales el IDEAM tiene estaciones de monitoreo, pero no necesariamente quiere decir que el dato corresponda a las temperaturas que se presentaron directamente sobre el casco urbano en donde se concentra la mayor población. En ocasiones la estación sobre la cual se destaca el mayor valor de temperatura, a pesar de pertenecer al municipio, puede quedar alejada del centro poblado principal.

DEPARTAMENTO	MUNICIPIO
CESAR	Bosconia (37), Agustín Codazzi (35.2)
HUILA	Villavieja (35.4)
LA GUAJIRA	Riohacha (Est. 12 Km al sur) (35)
TOLIMA	Natagaima (35)



PRONÓSTICO METEOROLÓGICO



Martes 26 y Miércoles 27 de junio de 2018

REGIÓN	PRONÓSTICO
<p>SABANA DE BOGOTÁ</p>	<p>MARTES. Durante la tarde, en Bogotá se estima condiciones de cielo entre parcial a mayormente cubierto, con probabilidad de lloviznas sobre el oriente, sur y occidente del área. En horas de la noche, se prevé cielo parcialmente cubierto con predominio de tiempo seco, sin embargo no se descartan lloviznas en la zona oriental y nororiental de la capital.</p> <p>MIÉRCOLES En la mañana, se estima cielo mayormente cubierto y predominio de tiempo seco en las diferentes sectores, exceptuando la zona oriental y sur donde se pueden presentar lloviznas y lluvias ligeras. En el transcurso de la tarde, se espera aumento de la nubosidad con probabilidad de lloviznas y lluvias ligeras esporádicas en gran parte de la capital. En horas de la noche, la capital presentará cielo parcialmente cubierto con predominio de tiempo seco. Probabilidad de lloviznas en el sur de la ciudad.</p>
<p>CARIBE</p>	<p>MARTES Durante la tarde se prevé nubosidad variada con probabilidad de precipitaciones sobre el sur de Córdoba, norte de Bolívar y norte de Magdalena. Predominara tiempo seco en el resto de la región. En horas de la noche cielo entre parcial y mayormente cubierto con lluvias en sectores del norte de Magdalena, sur Bolívar, Sucre y Córdoba.</p> <p>MIÉRCOLES. Nubosidad variada durante la jornada, las lluvias más intensas se prevén en sectores Cesar, norte de Magdalena, sur Bolívar, Sucre y Córdoba. Probabilidad de actividad eléctrica en los momentos de lluvia intensa.</p>
<p>ARCHIPIÉLAGO DE SAN ANDRÉS, PROVIDENCIA Y SANTA CATALINA</p>	<p>MARTES. Durante la tarde son estimadas lluvias entre ligeras y moderadas con abundante nubosidad al sur de San Andrés. En horas de la noche se pronostican lluvias de variada intensidad al suroccidente del área con cielo mayormente cubierto</p> <p>MIÉRCOLES. En el archipiélago se prevé cielo mayormente cubierto durante la jornada con lluvias en horas de la madrugada, mañana y noche.</p>

Planeando tu día?
Descarga YA y conoce...



Consúltalo a diario y únete a
la Cultura del Pronóstico del IDEAM

Disponible para  



PRONÓSTICO METEOROLÓGICO



Martes 26 y Miércoles 27 de junio de 2018

REGIÓN	PRONÓSTICO
MAR CARIBE	<p>MARTES En el sur del área del archipiélago de San Andrés y Providencia se prevén condiciones nubosas y lluvias de variada intensidad. Tiempo seco en el mar Caribe.</p> <p>MIÉRCOLES . En el occidente de la zona marítima se prevé lluvias de variada intensidad durante la jornada. En el resto del área nubosidad variable con predominio de tiempo seco. .</p>
ANDINA	<p>MARTES. Durante la tarde se estima nubosidad variada con lluvias en el occidente y norte de Antioquia. Precipitaciones menos intensas sobre sectores de Boyacá, Cundinamarca, Santander y occidente de Huila . En la noche prevalecerán las condiciones mayormente nubosas en la región, con lluvias particularmente en el norte y occidente de Antioquia, sectores de Santander, oriente de Cundinamarca, sectores de Boyacá y sur de Huila.</p> <p>MIÉRCOLES. Se prevé condiciones mayormente nubosas en el norte y oriente de la región con lluvias sobre el noroccidente de Antioquia, Santanderes, Boyacá y oriente de Cundinamarca y sur de Huila. Para el resto de la región con presencia de pocas lluvias.</p>
INSULAR PACÍFICO	<p>MARTES En Malpelo se prevé cielo mayormente cubierto durante la jornada con precipitaciones a diferentes horas. En Gorgona predominara tiempo seco con nubosidad variada.</p> <p>MIÉRCOLES. En Malpelo se advierten precipitaciones a diferentes horas. En Gorgona son previstas condiciones secas.</p>
PACÍFICA	<p>MARTES En horas de la tarde se prevé un incremento de la nubosidad en la región con lluvias y tormentas eléctricas, principalmente en sectores de Chocó; precipitaciones menos intensas en sectores de Valle del Cauca y Cauca; lloviznas en el norte de Nariño. En la noche cielo mayormente nublado con lluvias en áreas de Chocó. En sectores de Cauca, Valle se estiman precipitaciones dispersas. Tiempo seco en Nariño.</p> <p>MIÉRCOLES. A lo largo de la región predominarán las condiciones nubosas con precipitaciones en amplios sectores de Chocó, no se descartan tormentas eléctricas ; serán lluvias moderadas y dispersas en Valle del Cauca, Cauca, lloviznas en Nariño.</p>

Planeando tu día?
 Descarga YA y conoce...



Consúltalo a diario y únete a la Cultura del Pronóstico del IDEAM

Disponible para



PRONÓSTICO METEOROLÓGICO



Martes 26 y Miércoles 27 de junio de 2018

REGIÓN	PRONÓSTICO
OCEANO PACÍFICO	<p>MARTES En el centro y norte del Pacífico nacional se prevé cielo mayormente cubierto con lluvias y actividad eléctrica tanto en zona costeras como en altamar.</p> <p>MIÉRCOLES Durante la jornada se estiman precipitaciones en la cuenca centro y norte del océano Pacífico, principalmente en la madrugada y en la noche. En el resto del área predominio de tiempo seco.</p>
ORINOQUIA	<p>MARTES. Para la tarde predominarán las condiciones nubosas con precipitaciones en Vichada y sur de Meta; lluvias de menor intensidad para el resto de la región. En horas de la noche se espera lluvias fuertes en sectores de Vichada, Meta, sur de Casanare y oriente de Arauca.</p> <p>MIÉRCOLES En la jornada se espera cielo mayormente cubierto con lluvias sobre sectores de Arauca, Casanare y Meta, las más persistentes estarán en Vichada</p>
AMAZONIA	<p>MARTES. En la tarde se espera se mantendrá el cielo parcial a mayormente nublado, con lluvias dispersas en Caquetá, oriente de Putumayo y en sectores de Guainía. Lloviznas en el piedemonte amazónico. En horas de la noche se prevé nubosidad fragmentada con lluvias entre ligeras y moderadas sobre zonas de Caquetá, Vaupés y Guaviare</p> <p>MIÉRCOLES Condiciones de mayor nubosidad y con lluvias en diferentes sectores de la región estarán en horas de la mañana y en la tarde. Para el piedemonte amazónico con menor probabilidad de lluvia</p>

Planeando tu día?
Descarga YA y conoce...



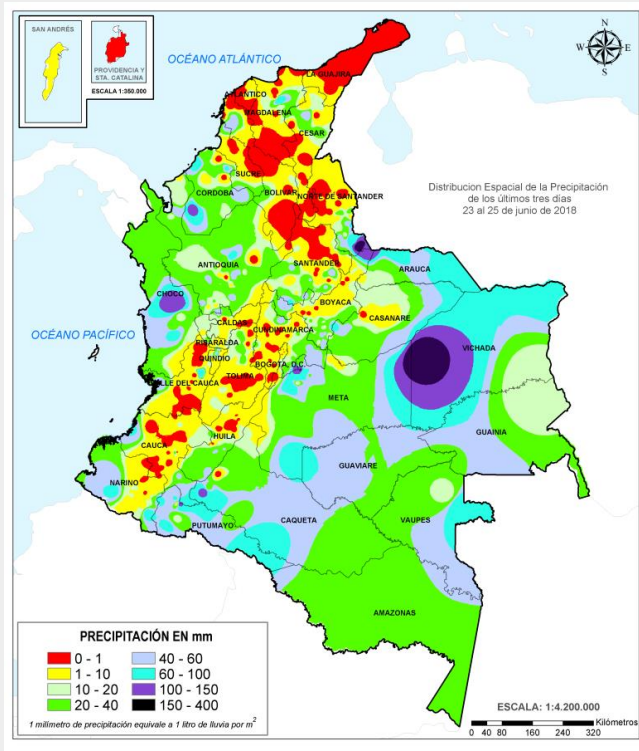
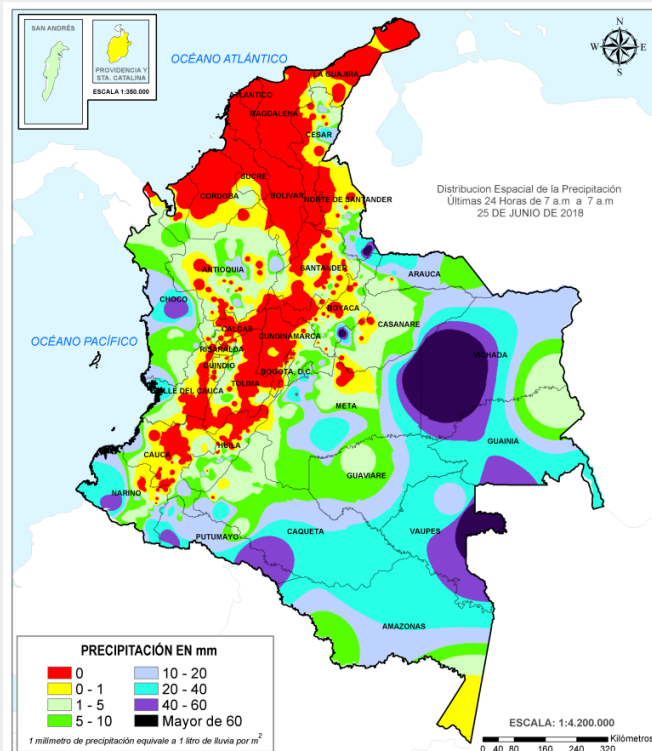
Consúltalo a diario y únete a la Cultura del Pronóstico del IDEAM

Disponible para  

MAPAS DE PRECIPITACIÓN

Precipitación diaria: desde las 7:00 a.m. del lunes 25 hasta las 7:00 a.m. del martes 26 de junio de 2018.

Precipitación últimos 3 días: desde las 7:00 a.m. del sábado 23 hasta las 7:00 a.m. del lunes 25 de junio de 2018.



ALERTAS VIGENTES E INFORMACIÓN ADICIONAL

Para mayor información sobre el pronóstico del estado del tiempo, informes técnicos diarios, comunicados especiales, mapas diarios de temperaturas máximas y mínimas e información diaria de precipitación se sugiere consultar los siguientes enlaces:

- [INFORMACIÓN DIARIA DE PRECIPITACIÓN Y TEMPERATURA DE LOS PRINCIPALES AEROPUERTOS DEL PAÍS.](#)
- [MOSAICO MAPAS DE PRECIPITACIÓN DIARIA EN MILÍMETROS.](#)

ALERTAS POR NIVELES DE LOS RÍOS

REGIÓN CARIBE

SITIOS PARA LOS CUALES SE GENERA LA ALERTA

**ALERTA
ROJA**

NIVELES ALTOS RÍO SAN JORGE

Se mantiene la alerta debido a las fuertes lluvias registradas en la zona, asociadas a la entrada de una onda tropical en que afectará principalmente la región Caribe. Además, sus niveles se encuentran nuevamente en acenso a la altura del municipio de Montelíbano. El IDEAM hace un llamado de atención especial para que los organismos de gestión y riesgo y población ribereña en general tomen las medidas necesarias ante las posibles afectaciones que se puedan estar dando no solo en el municipio de Montelíbano sino también en Puerto Libertador, La Apartada y Ayapel, en el departamento de Córdoba. También se recomienda estar atentos en la cuenca baja del río San Jorge (departamento de Sucre).

Nota: Continúan niveles altos en el río San Jorge, a la altura de los municipios de Montelíbano y Ayapel.

NIVELES ALTOS EN EL RÍO CAUCA ZONA DE LA MOJANA SUCREÑA.

Continúa la alerta por niveles altos en el río Cauca, con valores superiores a las cotas de afectación en algunos sectores del trayecto comprendido entre Caucasia (Antioquia) hasta Guaranda (Sucre); igualmente en algunas zonas de los municipios de Achí y Pinillos (Bolívar). Se recomienda especial atención a los puntos más bajos de los corregimientos de Margento (municipio de Caucasia, Antioquia) y Colorado (municipio de Nechí, Antioquia), lo mismo que en inmediaciones de La Mojana sucreña. Ante el incremento de los niveles del río Cauca, se recomienda especial atención en zonas bajas y de planicie en Nechí (Antioquia), Ayapel (Córdoba), San Jacinto del Cauca y Achí (Bolívar) y también en los municipios sucreños de San Benito Abad, Caimito, San Marcos, Majagual y Guaranda.

ALERTAS POR NIVELES DE LOS RÍOS

REGIÓN ORINOQUIA

SITIOS PARA LOS CUALES SE GENERA LA ALERTA

NIVELES ALTOS EN EL RÍO ORINOCO.

Se mantiene esta alerta dado que continúa el ascenso en los niveles del río Orinoco, a la altura del municipio de Puerto Carreño (Vichada). Presenta valores por encima de los niveles máximos para la época. Se espera persista la tendencia de ascenso durante el próximo mes. Se recomienda a las autoridades de Gestión del Riesgo y a la población ribereña estar atentos al comportamiento de los niveles del río.

CRECIENTES SÚBITOS EN LOS RÍOS APORTANTES CUENCA DEL RÍO ARAUCA.

Se mantiene esta alerta dadas las crecientes súbitas que se han presentado en los aportantes al río Arauca, con valores que en algunos casos han superado la cota de afectación. El IDEAM, recomienda especial atención a las comunidades ribereñas de las cuencas de los ríos Chitagá, Margua, Cobugón – Cobaría y Bojabá, estar alertas a los niveles de dichos ríos y sus afluentes. Igualmente, se mantiene esta alerta por niveles altos en el río Arauca a la altura de los municipios de Arauquita y Arauca.

Nota: El río Arauca, a la altura de la estación de Arauquita, continua con niveles que superar la cota de afectación.

NIVELES ALTOS EN EL CAUCE PRINCIPAL DEL RÍO META EN SU CUENCA BAJA.

Los niveles del río Meta a la altura del municipio de Paz de Ariporo se mantienen por encima de la cota de afectación. Se espera que esta condición se mantenga en los siguientes días. El IDEAM recomienda a la población ribereña, autoridades locales y regionales de Gestión del Riesgo estar atentos al aumento del caudal en este río, ante posibles afectaciones por desbordamientos e inundaciones.

Nota. El río Meta, a la altura de los municipios de Orocué y Paz de Ariporo, continúan presentando niveles altos.

NIVELES ALTOS EN LA CUENCA DEL RÍO GUAVIARE.

Se mantiene esta alerta, ya que el nivel del río Guaviare, a la altura del municipio de San José de Guaviare y Mapiripán, registra niveles altos. Se espera que en los siguientes días se comience a registrar descenso en los niveles, manteniéndose por encima de la cota de afectación. Se recomienda a los comités Locales y Regionales efectuar seguimiento al comportamiento de los niveles en el río Guaviare y sus afluentes en la zona del piedemonte. Los sectores más críticos en el departamento del Guaviare son zonas rurales y urbanas del municipio de El Retorno (por un brazo del río Guaviare) y San José del Guaviare.

**ALERTA
ROJA**

ALERTAS POR NIVELES DE LOS RÍOS

REGIÓN AMAZONIA	
SITIOS PARA LOS CUALES SE GENERA LA ALERTA	
ALERTA ROJA	<p>NIVELES ALTOS EN LA CUENCA DEL RÍO INÍRIDA.</p> <p>Se mantiene esta alerta, ya que el nivel del río Inírida a la altura de la estación Puerto Inírida, reporta niveles por encima de la cota desbordamiento. Adicionalmente se pronostica persistan las precipitaciones durante los próximos días la zona. Se recomienda a los comités Locales de Puerto Inírida y Regionales efectuar seguimiento al comportamiento de los niveles tanto del cauce principal en sectores de la cuenca alta-media como de los aportantes. Se resalta las inundaciones reportadas en días pasados, en el corregimiento Cacahual por desbordamiento del río Atabapo, en la comunidad de Merrey, dejando 30 familias afectadas.</p>

ALERTAS POR NIVELES DE LOS RÍOS

REGIÓN ANDINA

SITIOS PARA LOS CUALES SE GENERA LA ALERTA

ALERTA NARANJA

PROBABILIDAD DE CRECIENTES SÚBITAS EN LOS RÍOS DE MONTAÑA Y DIFERENTES CORRIENTES DEL NORTE DEL DEPARTAMENTO DE ANTIOQUIA (APORTANTES AL RÍO CAUCA Y AL RÍO MAGDALENA).

Se mantiene esta alerta, ya que se ha observado en el satélite, lluvias de variada intensidad en el oriente del departamento de Antioquia, por lo que se prevé incrementos súbitos en los niveles de los ríos Bagre, Taraza, Nechí, Cimitarra, San Bartolo, Nare, Arma, entre otros. El IDEAM recomienda a la población en general y a las autoridades de Gestión del Riesgo local y regional, mantener atento seguimiento al comportamiento de los niveles de estos ríos.

Nota: El río Tigüi (afluente del río Nechí), a la altura del municipio de Zaragoza, presenta incrementos importantes en el nivel del agua, en las últimas horas. De igual forma, se registran incrementos en el río Nare (Puerto Nare).

REGIÓN CARIBE

SITIOS PARA LOS CUALES SE GENERA LA ALERTA

ALERTA NARANJA

PROBABILIDAD DE INCREMENTOS SÚBITOS EN LOS NIVELES DE LOS RÍOS DE LA VERTIENTE DEL CATATUMBO.

Se mantiene esta alerta dadas las lluvias fuertes con presencia de actividad eléctrica que se registraron sobre sectores del departamento de Norte de Santander, las cuales se prevé generen incrementos súbitos en los niveles de los ríos de la vertiente del Catatumbo, tales como los ríos **Tarra, Algodonal, Sardinata, Nuevo Presidente, Tibú, Zulia y Pamplonita**. El IDEAM mantiene la recomendación tanto a la población en general como a autoridades locales y regionales de gestión del riesgo mantener atento seguimiento al comportamiento de los niveles de estos ríos y tomar las medidas preventivas necesarias ante los impactos que dichos incrementos puedan generar. Los modelos de pronóstico del estado del tiempo muestran probabilidad que persistan las lluvias para el departamento durante los próximos días, destacándose las más fuertes sobre las cuencas de los ríos Algodonal, Zulia y Pamplonita.

Nota: En la corriente del Catatumbo, a la altura del municipio Tarra, se registran incrementos importantes.

ALERTAS POR NIVELES DE LOS RÍOS

REGIÓN CARIBE

SITIOS PARA LOS CUALES SE GENERA LA ALERTA

CRECIENTES SÚBITAS EN VARIOS RÍOS QUE DESCIENDEN DE LA SIERRA NEVADA DE SANTA MARTA.

Se mantiene esta alerta para las cuencas de los ríos Fundación, Aracataca, Tucurínca, Sevilla, Gaira, debido a la saturación de las cuencas por lluvias antecedentes. Esta alerta se extiende también para las cuencas del Chimuica, Corozal y directos al bajo Magdalena (entre El Plato y Calamar). El IDEAM recomienda a los comités de Gestión del Riesgo tanto locales como regionales, así como a la comunidad en general asentada en las márgenes de estos ríos, estar atentos al comportamiento de los niveles de estos ríos y sus afluentes, ante posibles afectaciones por desbordamientos e inundaciones en sectores rurales y/o urbanos.

Nota: Incrementos importantes en los niveles de los ríos Fundación y Aracataca, en las últimas horas.

PROBABILIDAD DE INCREMENTOS SÚBITOS EN QUEBRADAS Y ARROYOS DEPARTAMENTOS DE ATLÁNTICO Y BOLÍVAR.

Se mantiene el nivel de esta alerta para las cuencas de los arroyos directos al Caribe, Ciénaga de Mallorquín y directos al bajo Magdalena entre Calamar y desembocadura al mar Caribe, dadas las lluvias observadas en las imágenes satelitales, durante el transcurso del día de ayer en la región. El IDEAM recomienda a los comités de Gestión del Riesgo tanto locales como regionales, así como a la comunidad en general asentada en las márgenes de estos ríos, estar atentos ante posibles incrementos súbitos en algunos de estos ríos por lluvias localizadas. Estar atentos a los arroyos de la ciudad de Barranquilla.

PROBABILIDAD DE CRECIENTES SÚBITAS EN LOS APORTANTES DE LA CUENCA MEDIA Y BAJA DEL RÍO ATRATO.

Se mantiene esta alerta, dado que se esperan incrementos súbitos de niveles en las cuencas de los ríos Sucio y Penderisco (cuenca del río Murri) a la altura de los municipios de Dabeiba y Urrao (Antioquia). Igualmente, en los ríos Bebaramá, Murri, Murindó, Bojayá, Napipí, Opogadó, Salaquí y otros directos en la cuenca del bajo Atrato. El IDEAM recomienda a la población ribereña y a las autoridades locales prestar especial atención al incremento de los niveles de los ríos de la cuenca media y baja del río Atrato.

Nota: En las últimas horas se han observado lluvias entre fuertes y moderadas, sobre el norte de Chocó.

**ALERTA
 NARANJA**

ALERTAS POR NIVELES DE LOS RÍOS

REGIÓN CARIBE

SITIOS PARA LOS CUALES SE GENERA LA ALERTA

NIVELES ALTOS EN LA CUENCA DEL RÍO SINÚ.

Se mantiene la alerta ya que los niveles del río Sinú presentan tendencia al ascenso, particularmente en la cuenca baja. Se resaltan las precipitaciones antecedentes en varias partes del departamento de Córdoba, especialmente en estribaciones del Parque Nacional Natural del Nudo de Paramillo, por lo cual se recomienda estar atentos a los pobladores de zonas ribereñas de los municipios Tierralta, Valencia, Morales, Montería, Ceteré, San Pelayo, Carrillo y Lorica, ya que las cuencas podrían estar saturadas.

NIVELES ALTOS EN LA CUENCA DEL RÍO CESAR.

Los niveles del río Cesar se han mantenido estables a la altura del municipio de Valledupar, igual condición se refleja en su afluente río Ariguani a la altura del municipio de Ariguani y Pueblo Bello, se espera que se mantenga esta condición hidrológica en los demás ríos y quebradas de la cuenca alta y media del río Cesar. EL IDEAM recomienda a los pobladores ribereños como los municipios de Agustín Codazzi y El Paso, entre otros continuar atentos al incremento del caudal de estos cauces.

NIVELES ALTOS EN EL CANAL DEL DIQUE.

Se mantiene el nivel de esta alerta dado que se han incrementado significativamente los niveles del canal del Dique a la altura del municipio de San Cristóbal, Arjona, Mahates y Cartagena de Indias. Se resalta que el incremento del nivel ha sido sostenido desde el mes de mayo, por lo que se preve se pueda mantener esta tendencia pudiendo afectar las poblaciones ribereña al canal.

Nota: Incrementos relevantes en los niveles del canal del Dique, a la altura del municipio de Mahates, en las últimas horas.

PROBABILIDAD DE CRECIENTES SÚBITAS EN LOS RÍOS DEL URABÁ ANTIOQUEÑO.

Se mantiene alerta naranja dado que los registros de precipitación de las estaciones automáticas ubicadas en los municipios de Chigorodó, Carepa, Turbo (río León y Mulato) han disminuido moderadamente en las últimas horas, lo cual se refleja en los ríos León (estación hidrológica Barranquillita) y Mulato (estación hidrológica Pueblo Bello). Es importante destacar que se pronostican lluvias de variada intensidad en la zona, las cuales podrían aumentar la probabilidad de una creciente súbita de los ríos del golfo de Urabá antioqueño. Por lo anterior se debe continuar atentos al monitoreo de los niveles de las cuencas de los ríos León, Mulato, San Juan y sus afluentes entre otros.

**ALERTA
NARANJA**

ALERTAS POR NIVELES DE LOS RÍOS

REGIÓN PACÍFICO

SITIOS PARA LOS CUALES SE GENERA LA ALERTA

ALERTA NARANJA

PROBABILIDAD DE CRECIENTES SÚBITAS EN LA CUENCA DEL RÍO SAN JUAN.

Se mantiene esta alerta en el río San Juan y sus afluentes, debido a las lluvias de variada intensidad registradas sobre el sur del departamento del Chocó, las cuales han generado incrementos súbitos en los afluentes al río San Juan. El IDEAM recomienda a la población ribereña continuar atentos al comportamiento de los niveles de estos ríos y tomar las medidas preventivas necesarias ante los impactos que dichos incrementos puedan ocasionar.

PROBABILIDAD DE CRECIENTES SÚBITAS EN LA CUENCA DEL RÍO GUÁITARA Y RÍO PATÍA

Se mantiene esta alerta, ya que los niveles de los ríos Guáitara y Patía (parte alta y media), mantienen niveles altos. El IDEAM, recomienda estar atento a este río y sus afluentes.

Nota: Niveles altos en el río Guáitara, a la altura de los municipios de Imués y El Tambo. De igual manera, niveles altos en el río Patía, parte media, a la altura del municipio de Cumbitara.

REGIÓN ORINOQUIA

SITIOS PARA LOS CUALES SE GENERA LA ALERTA

ALERTA NARANJA

PROBABILIDAD DE CRECIENTES SÚBITAS EN LA CUENCA DEL RÍO CASANARE.

Se mantiene este nivel de alerta, ya que los niveles del río Casanare se encuentran altos, al igual que sus afluentes. Esta alerta se extiende para la cuenca del río Ariporo.

Nota: Se recomienda especial atención en el río Tame y sus afluentes, ya que se presentan niveles altos en este río. Igualmente, niveles altos en el río Casanare, a la altura del municipio de Hato Corozal.

INCREMENTOS SÚBITOS APORTANTES CUENCA ALTA Y MEDIA DEL RÍO META Y NIVELES ALTOS EN EL RÍO META EN SU CUENCA MEDIA.

Se mantiene el nivel de esta alerta, para los ríos Guacavía, Guatiquía, Humadea, Guamal, Humea, Lengupá, Guayuriba y Manacacías entre otros de la cuenca alta, y ríos Cusiana, Túa, Yucao, Tea, Caño Cumaral, Melúa, Cravo Sur, Tocaría, Nunchía, Pauto entre otros que drenan al río Meta en la cuenca media. También, se prevé continúen niveles altos en el río Meta en la cuenca media (aguas abajo del municipio de Puerto López en el Meta, hasta Paz de Ariporo en Casanare).

ALERTAS POR NIVELES DE LOS RÍOS

REGIÓN ANDINA

SITIOS PARA LOS CUALES SE GENERA LA ALERTA

PROBABILIDAD DE CRECIENTES SÚBITAS PARA ALGUNOS RÍOS QUE DRENAN AL RÍO CAUCA EN LOS DEPARTAMENTOS DEL VALLE DEL CAUCA Y CAUCA.

Especial atención en los ríos Cali, Claro, Jamundí, Desbaratado, Lili, Meléndez, Cañaveralejo, Guachal (Bolo, Fraile y Párraga), Cerrito, Guabas, Sabaletas, Sonso, Guadalajara, San Pedro, Tuluá, Morales, Bugalagrande, Frío, Las Cañas, Los Micos, Obando, Pescador, Chanco, Catarina, Cañaverl, entre otros (ubicados en el Valle del Cauca), Arroyohondo, Yumbo, Mulato, Vijes, Yotoco, Mediacanoa, La Paila y Piedras. Esta alerta se extiende para las cuencas de los ríos Palo, Timba, Ovejas, Piendamó, Salado, Alto río Cauca, Quinamáyo y otros directos al Cauca (localizados en el Cauca).

Nota: Tendencia al ascenso en el río Cauca, a la altura del municipio Cajibío (Cauca), en las últimas horas.

PROBABILIDAD DE CRECIENTES SÚBITAS EN LAS CUENCAS DE LOS RÍOS SOGAMOSO Y CHICAMOCHA.

Se mantiene esta alerta dadas las precipitaciones que se han registrado en sectores de las cuencas aportantes, las cuales podrían incrementar nuevamente los niveles de los ríos Sogamoso, Chicamocha y sus afluentes. El IDEAM recomienda a los pobladores ribereños prestar atención ante posibles el incremento súbito de los caudales de estos ríos.

SE PREVÉ CRECIENTES SÚBITAS EN LOS RÍOS DEL EJE CAFETERO

Se mantiene esta alerta, debido al incremento de la nubosidad en la zona, según se observa en las imágenes satelitales. Esta condición podría aumentar significativamente los niveles de los ríos Arma (municipio de Aguadas, Caldas), Chinchiná (municipio de Palestina, Caldas), Risaralda (municipio de Belalcázar, Caldas), río Otún (municipio de Dos Quebradas y la ciudad de Pereira, Risaralda), río Mapa (municipio de Apia, Risaralda) y La Vieja (Quindío). El IDEAM recomienda a los pobladores ribereños a estos cauces estar atentos a cualquier aumento del nivel ante la posibilidad de una creciente súbita.

Nota: Se reporta incrementos de niveles en el río Cauca, a la altura del municipio de Neira – Caldas.

NIVELES ALTOS CUENCA BAJA DEL RÍO CAUCA Y PROBABILIDAD DE DESCARGA PROVENIENTE DE LA CENTRAL HIDROELÉCTRICA DE ITUANGO.

Se mantiene el nivel de esta alerta, dado a que los niveles del río Cauca (cuenca baja). Pero dado a que la contingencia en la Hidroeléctrica de Ituango continúa y ya que no se descartan posibles descargas con caudales importantes desde la misma, podrían verse afectados varios de los municipios y corregimientos desde Valdivia hasta Caucasia (Antioquia). También se presentarían afectaciones en la zona de confluencia del río Cauca en la depresión momposina sucreña (al desembocar en el río Magdalena) con posible afectación de los municipios de San Benito Abad, Guaranda, Caimito (Sucre), Achí y Pinillos (Bolívar). Por lo anterior, se solicita a los comités locales de Gestión del Riesgo y a la comunidad en general tomar las medidas necesarias ante los impactos que el incremento en los niveles del río Cauca puedan estar ocasionando como resultado de la situación que se presenta en la represa Hidroituango. Se destacan subcuencas aportantes al río Cauca, aguas abajo: los ríos Nechí, Man y San Juan, entre otros.

ALERTA AMARILLA

ALERTAS POR NIVELES DE LOS RÍOS

REGIÓN CARIBE

SITIOS PARA LOS CUALES SE GENERA LA ALERTA

PROBABILIDAD DE CRECIENTES SÚBITAS EN LA CUENCA DEL RÍO ATRATO.

Se genera esta alerta dadas las lluvias entre moderadas y fuertes registradas en la cuenca alta del río Atrato y debido a la saturación de la cuenca por las lluvias antecedentes, se prevé incrementos súbitos en los niveles de los ríos Andágueda, Quito y Cabí, los cuales se están viendo reflejados en el cauce principal del río Atrato, por lo que El IDEAM recomienda a los pobladores ribereños estar atentos al comportamiento de los niveles de estos ríos.

NIVELES ALTOS EN LA PARTE BAJA DEL RÍO MAGDALENA.

Se mantienen altos los niveles en gran parte de la cuenca baja del río Magdalena, así como en los principales afluentes de esta zona. Continúa la recomendación especial para los siguientes sectores, descritos por departamento:

- **Atlántico:** municipio de Palmar de Varela por niveles altos de las ciénagas de La Luisa y La Chepa, que circundan este municipio. Igualmente, en los municipios de Bohórquez, Campo de La Cruz, Santa Lucía, Suán, Santo Tomás, Manatí y Puerto Colombia.
- **Bolívar:** municipios de San Felipe y El Salto, ubicados en la margen derecha del brazo de Mompós; así como en Magangué, Cantagallo y Hatillo de Loba (corregimientos de San Miguel y Juana Sánchez en la margen derecha de Brazo de Loba).
- **Cesar:** sectores rurales y urbanos del municipio de Gamarra, especialmente en el corregimiento de Capulco. Adicionalmente, poblaciones ribereñas de la Ciénaga de Zapatosá, como Chimichagua y Saloa.
- **Magdalena:** municipios de Belén en la Ciénaga de Zapatosá.

ALERTA AMARILLA

REGIÓN PACÍFICO

SITIOS PARA LOS CUALES SE GENERA LA ALERTA

PROBABILIDAD DE CRECIENTES SÚBITAS EN LOS RÍOS AFLUENTES DIRECTOS AL OCEANO PACÍFICO DEPARTAMENTO DE CAUCA.

Se mantiene esta alerta para los ríos del occidente del departamento del Cauca que drenan directamente hacia el océano Pacífico, especialmente porque se han reducido las lluvias en las últimas horas, se espera que esta condición hidrológica se refleje en la cuenca de los ríos Guapi, Timbiquí, Saija y San Juan de Micay. Es importante resaltar que las lluvias antecedentes han saturado los suelos de la cuenca de estos ríos, lo cual indica que al paso de una lluvia fuerte, la escorrentía se podría concentrar rápidamente en los cuerpos de agua de la zona, ante lo cual se podría incrementar súbitamente el nivel de estos ríos. El IDEAM recomienda a la población ribereña mantenerse atentos al aumento del nivel de estos ríos y sus principales afluentes.

ALERTA AMARILLA

ALERTAS POR NIVELES DE LOS RÍOS

REGIÓN PACÍFICO

SITIOS PARA LOS CUALES SE GENERA LA ALERTA

**ALERTA
 AMARILLA**

SE PREVÉ ASCENSO SIGNIFICATIVO EN LOS NIVELES DE LOS RÍOS DEL LITORAL DEL VALLE DEL CAUCA.

Se mantiene esta alerta dadas las fluctuaciones en los niveles de los ríos Dagua y Anchicayá. Es importante resaltar que los diferentes modelos meteorológicos nos indica la posibilidad de presencia de lluvias de diferente intensidad, se recomienda continuar atentos al incremento de los caudales del río Dagua y sus afluentes.

PROBABILIDAD DE CRECIENTES SÚBITAS EN LOS RÍOS BAUDÓ Y OTROS DIRECTOS AL OCÉANO PACÍFICO.

Se mantiene esta alerta, debido a las fluctuaciones de los niveles del río Baudó, así como los ríos que drenan directo al océano Pacífico, en especial en el río Jella y la quebrada Chocolotal en Bahía Solano. El IDEAM recomienda a la población ribereña mantenerse atentos al aumento del nivel de estos ríos y sus principales afluentes.

ALERTAS POR NIVELES DE LOS RÍOS

REGIÓN AMAZONIA

SITIOS PARA LOS CUALES SE GENERA LA ALERTA

ALERTA AMARILLA

PROBABILIDAD DE CRECIENTES SÚBITAS EN LOS AFLUENTES DE LA CUENCA ALTA DEL RÍO CAQUETÁ (DEPARTAMENTO DE PUTUMAYO).

Se presentan una tendencia al descenso durante las últimas horas en los niveles de los ríos Rumiyaco, Sangoyaco, Mulato y Mocoa. Sin embargo, es importante continuar atentos al nivel de estos cauces especialmente por las condiciones de humedad antecedente del suelo en las cuencas de estos ríos y sus afluentes. El IDEAM recomienda a la población ribereña y a las autoridades locales estar continuamente monitoreando los caudales de estos ríos, ya que tradicionalmente para esta época se suelen presentar precipitaciones de carácter fuerte que pueden generar nuevas crecientes súbitas.

NIVELES ALTOS EN LA CUENCA MEDIA Y BAJA DEL RÍO PUTUMAYO.

El nivel del río Putumayo a la altura del municipio de Puerto Leguízamo presentan una tendencia al descenso durante las últimas horas, por lo que el IDEAM recomienda a las poblaciones ribereñas en especial a Puerto Leguízamo y al centro poblado Puerto Ospina, a sus autoridades locales y regionales de Gestión del Riesgo, mantenerse atentos al aumento del caudal del río Putumayo y sus afluentes.

ALERTAS POR AMENAZAS DE DESLIZAMIENTO

ALERTA ROJA:

Amenaza alta a muy alta por deslizamientos de tierra detonados por lluvias, localizados en los siguientes municipios:

ALERTA NARANJA:

Amenaza moderada por deslizamientos de tierra detonados por lluvias, localizados en los siguientes municipios:

REGIÓN ANDINA	
ALERTA ROJA	SITIOS PARA LOS CUALES SE GENERA LA ALERTA
	<p>ANTIOQUIA: Ituango.</p> <p>BOYACÁ: Cubará.</p> <p>CUNDINAMARCA: Quetame</p> <p>NORTE DE SANTANDER: Chitagá y Toledo.</p>
REGIÓN PACÍFICO	
ALERTA ROJA	SITIOS PARA LOS CUALES SE GENERA LA ALERTA
	<p>CHOCÓ: Atrato y Quibdó.</p>
REGIÓN ANDINA	
ALERTA NARANJA	SITIOS PARA LOS CUALES SE GENERA LA ALERTA
	<p>BOYACÁ: Aquitania, Campohermoso, Chiscas, Guicán, Labranzagrande, Macanal, Miraflores, Páez, Pajarito, San Luis de Gaceno, Santa María</p> <p>CUNDINAMARCA: Guayabetal, Medina.</p> <p>NORTE DE SANTANDER: Labateca.</p>
REGIÓN PACÍFICO	
ALERTA NARANJA	SITIOS PARA LOS CUALES SE GENERA LA ALERTA
	<p>CAUCA: Piamonte y Santa Rosa.</p> <p>CHOCÓ: Alto Baudó, Bagadó, Bajo Baudó, Cértegui, Condoto, El Cantón del San Pablo, Istmina, Lloró, Medio Atrato, Medio Baudó, Medio San Juan, Nóvita, Nuquí, Río Iró, Río Quito, San José del Palmar, Tadó, Unión Panamericana</p>
REGIÓN DE LA AMAZONÍA	
ALERTA NARANJA	SITIOS PARA LOS CUALES SE GENERA LA ALERTA
	<p>PUTUMAYO: Mocoa y Villagarzón.</p>

ALERTAS POR AMENAZAS DE DESLIZAMIENTO

ALERTA ROJA:

Amenaza alta a muy alta por deslizamientos de tierra detonados por lluvias, localizados en los siguientes municipios:

ALERTA NARANJA:

Amenaza moderada por deslizamientos de tierra detonados por lluvias, localizados en los siguientes municipios:

REGIÓN DE LA ORINOQUIA

SITIOS PARA LOS CUALES SE GENERA LA ALERTA

ALERTA NARANJA

ARAUCA: Fortul y Saravena.
CASANARE: Aguazul, Chámeza, Monterrey, Recetor, Sabanalarga, Tauramena
META: Acacias, Restrepo, Villavicencio.

REGIÓN CARIBE

SITIOS PARA LOS CUALES SE GENERA LA ALERTA

ALERTA AMARILLA

CÓRDOBA: Ayapel, Montelíbano, Puerto Libertador y San Jose De Ure, Valencia.

REGIÓN ANDINA

SITIOS PARA LOS CUALES SE GENERA LA ALERTA

ALERTA AMARILLA

ANTIOQUIA: Abejorral, Abriaquí, Amagá, Amalfi, Andes, Angelópolis, Anorí, Argelia, Armenia, Belmira, Betulia, Briceño, Buriticá, Cáceres, Caicedo, Caldas, Campamento, Cañasgordas, Caracolí, Caramanta, Ciudad Bolívar, Concordia, Dabeiba, Ebéjico, Fredonia, Frontino, Giraldo, Heliconia, La Unión, Maceo, Medellín, Montebello, Nariño, Olaya, Puerto Berrío, Puerto Nare, Puerto Triunfo, Remedios, Salgar, San Carlos, San Jerónimo, San Luis, San Pedro de Los Milagros, Santa Bárbara, Santa Fe de Antioquia, Segovia, Sonsón, Sopetrán, Tarazá, Titiribí, Uramita, Urao, Valdivia, Yalí, Yarumal, Yolombó, Zaragoza.

BOYACA: Almeida, Berbeo, Betétiva, Boavita, Buenavista, Chinavita, Chita, Chivor, Coper, Corrales, Covarachía, El Espino, Gámeza, Garagoa, La Uvita, La Victoria, Maripí, Mongua, Moniquirá, Muzo, Otanche, Pachavita, Panqueba, Pauna, Paya, Paz de Rio, Pesca, Pisba, Puerto Boyacá, Quípama, Rondón, Saboyá, San Eduardo, San José de Pare, San Mateo, San Pablo de Borbur, Santana, Soatá, Socha, Socotá, Sogamoso, Susacón, Tasco, Tibaná, Tópaga, Tota, Turmequé, Úmbita, Ventaquemada.

CALDAS: Aguadas, Chinchiná, Filadelfia, La Merced, Manizales, Manzanares, Marmato, Marulanda, Neira, Pácora, Pensilvania, Salamina, Samaná, Supia, Villamaria.

HUILA: Aipe, Altamira, Colombia, Guadalupe, La Plata, Neiva, Pitalito, Saladoblanco, San Agustín, Suaza, Tarqui.

NORTE DE SANTANDER: Ábrego, Arboledas, Cáchira, Cácosta, Chinácota, Convención, Cúcuta, Cucutilla, Durania, El Tarra, El Zulia, Gramalote, Hacarí, Lourdes, Mutiscua, Ocaña, Pamplona, Salazar, San Calixto, Santiago, Sardinata, Silos, Teorama, Villa Caro

ALERTAS POR AMENAZAS DE DESLIZAMIENTO

ALERTA ROJA:

Amenaza alta a muy alta por deslizamientos de tierra detonados por lluvias, localizados en los siguientes municipios:

ALERTA NARANJA:

Amenaza moderada por deslizamientos de tierra detonados por lluvias, localizados en los siguientes municipios:

REGIÓN ANDINA

SITIOS PARA LOS CUALES SE GENERA LA ALERTA

ALERTA AMARILLA

CUNDINAMARCA: Agua de Dios, Albán, Anapoima, Anolaima, Apulo, Arbeláez, Beltrán, Bituima, Bojacá, Bogotá, D.C., Cabrera, Cachipay, Caparrapí, Cáqueza, Carmen de Carupa, Chaguani, Chipaque, Choachí, Chocontá, Cogua, Cucunubá, El Colegio, El Peñón, El Rosal, Facatativá, Fusagasugá, Gachalá, Gachetá, Gama, Granada, Guaduas, Guatavita, Guayabal de Síquima, Gutiérrez, Jerusalén, Junín, La Calera, La Mesa, La Palma, La Peña, Lenguaque, Machetá, Manta, Nilo, Nimaima, Nocaima, Pacho, Paima, Pandi, Paratebueno, Pasca, Pulí, Quebradanegra, Quipile, Ricaurte, San Antonio de Tequendama, San Bernardo, San Cayetano, San Francisco, San Juan de Rioseco, Sasaima, Sesquilé, Sibaté, Sylvania, Soacha, Subachoque, Suesca, Supatá, Sutatausa, Tabio, Tausa, Tena, Tibacuy, Tocaima, Topaipí, Ubalá, Útica, Venecia, Vergara, Vianí, Villagómez, Villapinzón, Villeta, Viotá, Yacopí, Zipacón, Zipaquirá.

QUINDÍO: Calarcá, Córdoba y Salento.

RISARALDA: Santa Rosa De Cabal.

SANTANDER: Aguada, Albania, Barbosa, Bucaramanga, Carcasí, Cerrito, Charalá, Charta, Chipatá, Concepción, Confines, Contratación, Coromoro, El Guacamayo, El Playón, Florián, Floridablanca, Girón, Guaca, Guavatá, Güepesa, La Belleza, La Paz, Landázuri, Lebrija, Macaravita, Málaga, Matanza, Mogotes, Oiba, Onzaga, Piedecuesta, Puente Nacional, Rionegro, San Andrés, San Benito, San Miguel, San Vicente de Chucurí, Santa Helena del Opón, Sucre, Suratá, Tona, Valle de San José, Vélez.

TOLIMA: Alpujarra, Anzoátegui, Armero, Ataco, Cajamarca, Carmen de Apicalá, Casabianca, Chaparral, Cunday, Dolores, Falan, Fresno, Herveo, Ibagué, Icononzo, Lérída, Líbano, Mariquita, Melgar, Murillo, Natagaima, Ortega, Palocabildo, Planadas, Prado, Purificación, Rioblanco, Roncesvalles, Rovira, San Antonio, Villahermosa, Villarrica.

REGIÓN DE LA ORINOQUIA

SITIOS PARA LOS CUALES SE GENERA LA ALERTA

ALERTA AMARILLA

ARAUCA: Tame

CASANARE: Hato Corozal, La Salina, Nunchía, Paz de Ariporo, Pore, Támara, Yopal

META: Cubarral, Cumaral, El Calvario, Guamal, San Juanito.

ALERTAS POR AMENAZAS DE DESLIZAMIENTO

ALERTA ROJA:

Amenaza alta a muy alta por deslizamientos de tierra detonados por lluvias, localizados en los siguientes municipios:

ALERTA NARANJA:

Amenaza moderada por deslizamientos de tierra detonados por lluvias, localizados en los siguientes municipios:

REGIÓN PACÍFICA	
SITIOS PARA LOS CUALES SE GENERA LA ALERTA	
ALERTA AMARILLA	CAUCA: Buenos Aires, Caldono, Corinto, El Tambo, Inzá, Jambaló, La Sierra, La Vega, López, Miranda, Páez (Belalcázar), Piendamó, Popayán, Rosas, Santander de Quilichao, Silvia, Sotará, Suárez, Toribío, Totoró.
	CHOCO: Bahía Solano, Bojayá, El Carmen, Sipí.
	NARIÑO: Albán, Barbacoas, Buesaco, Cumbitara, Linares, Samaniego, San Pedro de Cartago
	VALLE DEL CAUCA: Bolívar, Buenaventura, Buga, Bugalagrande, Calima, Dagua, El Cerrito, El Dovio, Florida, Jamundí, Palmira, San Pedro, Sevilla, Tuluá, Versalles, Vijes, Yumbo.

REGIÓN DE LA AMAZONÍA	
SITIOS PARA LOS CUALES SE GENERA LA ALERTA	
ALERTA AMARILLA	CAQUETÁ: Belén de Los Andaquíes, Morelia, Puerto Rico, San José del Fragua.
	PUTUMAYO: Puerto Guzmán.

ALERTAS POR AMENAZAS DE DESLIZAMIENTO

SECTORES VIALES

ALERTA ROJA:

Amenaza alta a muy alta por deslizamientos de tierra detonados por lluvias, localizados en los siguientes municipios:

ALERTA NARANJA:

Amenaza moderada por deslizamientos de tierra detonados por lluvias, localizados en los siguientes municipios:

SECTORES VIALES IDENTIFICADOS CON POTENCIALIDAD DE DESLIZAMIENTOS de TIERRA, EN LOS CUALES GENERAN ALERTAS

DEPARTAMENTO	SECTOR VIAL
ANTIOQUIA	Barbosa - Cisneros Betania – Los Aguacates Caucasia - Planeta Rica Cisneros - Alto de Dolores La Mansa - Primavera La Pintada – Primavera La Pintada - Peñalisa Medellín - Glorieta Las Palmas Medellin – Camino C – Fredonia – Venecia. Medellin – Santa Fe de Antioquia. Necoclí – Puerto Rey Puente Aurra – Medellín San Roque - Cristales - Caramanta. Santuario - Cruce Ruta 45 (Caño Alegre) Turbo – Chigorodó Turbo – San Pedro de Urabá.
BOYACÁ	Puente Nacional - San Gil Río Ermitaño - La Lizama Santuario - Cruce Ruta 45 (Caño Alegre)
CASANARE	Aguazul - Yopal CumaraI - Barranca de Upía El Crucero - Aguazul Yopal - Paz de Ariporo
CHOCO	Certeguí - Quibdó Las Animas - Certeguí Las Animas – Mumbú Quibdó - La Mansa Río Pató (El Afirmado) Río Pató (El Afirmado) - La Ye (Las Animas)

ALERTAS POR AMENAZAS DE DESLIZAMIENTO

ALERTA ROJA:

Amenaza alta a muy alta por deslizamientos de tierra detonados por lluvias, localizados en los siguientes municipios:

ALERTA NARANJA:

Amenaza moderada por deslizamientos de tierra detonados por lluvias, localizados en los siguientes municipios:

SECTORES VIALES

SECTORES VIALES IDENTIFICADOS CON POTENCIALIDAD DE DESLIZAMIENTOS de TIERRA, EN LOS CUALES GENERAN ALERTAS

DEPARTAMENTO	SECTOR VIAL
CÓRDOBA	Necoclí – Puerto Rey Caucasia - Planeta Rica
CUNDINAMARCA	Bogotá (El Portal) - Villavicencio Cumarál - Barranca de Upía Villeta – Bogotá Yacopí - La Palma
META	Bogotá (El Portal) - Villavicencio Cumarál - Barranca de Upía Entrada Ciudad Porfía - Caño Tigre La Uribe - Ye de Granada Paso Antiguo por el Río Guayuriba Pipiral - Villavicencio Puente Guatiquía - Los Caballos Variante de Restrepo Ye de Granada - Paso por el Puente sobre el Río Ocoa
NORTE DE SANTANDER	Cúcuta (Redoma el Salado) - La China La Lejía - Saravena Cúcuta – Bucaramanga. Nueva Terminal de Cúcuta - Puente Internacional Pedro de Hevia Río Negro - San Alberto
SANTANDER	Barbosa - Tunja Bucaramanga – San Gil Puente Nacional - San Gil Río Ermitaño - La Lizama

ALERTAS POR AMENAZAS DE INCENDIOS DE LA COBERTURA VEGETAL

ALERTA ROJA:

Amenaza Alta o muy alta de ocurrencia de incendios de la cobertura vegetal en zonas de bosques, cultivos y pastos, localizados en los siguientes municipios y sectores aledaños:

ALERTA NARANJA:

Amenaza moderada de ocurrencia de incendios de la cobertura vegetal en zonas de bosques, cultivos y pastos, localizados en los siguientes municipios y sectores aledaños:

REGIÓN CARIBE

	SITIOS PARA LOS CUALES SE GENERA LA ALERTA
ALERTA NARANJA	LA GUAJIRA: Albania, Barrancas, Hato Nuevo y Uribia

REGIÓN ANDINA

	SITIOS PARA LOS CUALES SE GENERA LA ALERTA
ALERTA NARANJA	<p>BOYACÁ: Iza y Santa Rosa De Viterbo.</p> <p>CALDAS: Marquetalia.</p> <p>CAUCA: Caloto, Guachene, Padilla, Puerto Tejada y Villa Rica.</p> <p>CUNDINAMARCA: Girardot, Mosquera, Nariño.</p> <p>HUILA: Villavieja.</p> <p>NARIÑO: Arboleda, Chachagú, Consacá, El Tambo, Guaitarilla, Imués, La Llanada, Los Andes, Nariño, San Lorenzo, Santa Cruz, Taminango, Túquerres y Yacuanquer.</p> <p>TOLIMA: Coello, Coyaima, Espinal, Guamo, Saldaña, San Luis y Suárez</p> <p>VALLE DELCAUCA: Cali, Candelaria, Guacarí, La Cumbre, Pradera y Trujillo.</p>

ALERTAS METEOMARINA

MAR CARIBE

<p>ALERTA NARANJA</p>	<p>POR VIENTO Y OLEAJE Para el día de hoy se advierten condiciones de amenaza para la navegación menor por cuenta del viento y el oleaje. El viento se espera con intensidades entre 20 – 30 nudos (37-55km/h) y rachas mayores y el oleaje se estima con alturas cercanas a 2,0 – 4,0 metros, por lo que se sugiere a pescadores y usuarios de embarcaciones de poco calado consultar con las Capitanías de puerto antes de zarpar.</p>
<p>ALERTA AMARILLA</p>	<p>POR PLEAMAR Hasta el día 30 de junio del presente año se espera una de las pleamares más significativas del mes en el litoral Caribe colombiano, asociada con la marea astronómica por lo que se sugiere a habitantes costeros estar atentos a la evolución del fenómeno. .</p>
<p>ALERTA AMARILLA</p>	<p>POR TIEMPO LLUVIOSO El día de hoy en el suroccidente del archipiélago de San Andrés y Providencia se advierten precipitaciones de variada intensidad , acompañadas en algunos casos de tormentas eléctricas y ráfagas de viento, por lo que se recomienda a pescadores y usuarios de embarcaciones de poco calado consultar con las Capitanías de puerto antes de zarpar en zonas de inminente tempestad.</p>

OCEANO PACÍFICO

<p>ALERTA AMARILLA</p>	<p>POR TIEMPO LLUVIOSO Para el día de hoy en el centro y norte del Pacífico colombiano se pronostican condiciones lluviosas durante la jornada con posibilidad de descargas eléctricas y rachas de viento en algunos casos, por lo que se sugiere a pescadores y usuarios de embarcaciones de poco calado consultar con las Capitanías de puerto antes de zarpar.</p>
-------------------------------	---

°C: grados Celsius

m: metros

mm: milímetros

msnm: metros sobre nivel del mar

Km/h: kilómetros por hora

HLC: hora local colombiana

GOES: Geostationary Operational Environmental Satellites (Satélite Geoestacionario Operacional Ambiental).

GOES-16 es el designado GOES-Este, localizado en 75° W sobre el ecuador geográfico.

PNN: Parque Nacional Natural

SFF: Santuario de Fauna y Flora



ALERTA ROJA. PARA TOMAR ACCIÓN Advierte al Sistema Nacional de Gestión del Riesgo de Desastres sobre el peligro de un fenómeno y sus efectos adversos sobre la población. Se emite una alerta sólo cuando la identificación de un evento extraordinario indique la amenaza inminente y cuando la gravedad del fenómeno requiera atención prioritaria de los comités departamentales y locales.



ALERTA NARANJA. PARA PREPARARSE Indica la amenaza de un fenómeno. No implica riesgo inmediato por lo que es catalogado como un mensaje para informarse y prepararse. El aviso implica vigilancia continua ya que las condiciones son propicias para el desarrollo de un suceso natural.



ALERTA AMARILLA. PARA INFORMARSE Se emite cuando las condiciones hidrometeorológicas son favorables para la ocurrencia de un fenómeno natural y pueden aumentar el riesgo según los pronósticos. Por sus características, este nivel está encaminado a informar.

CONDICIONES NORMALES Indica que no existe ninguna clase de alerta para la región o zona mencionada.

OMAR FRANCO | Director General

CHRISTIAN EUSCÁTEGUI | Jefe Oficina del Servicio de Pronósticos y Alertas

Profesionales de Turno:

Leidy RODRÍGUEZ, Alexander VILLAMIZAR, Viviana CHIVATÁ, David TRUJILLO
Mauricio TORRES, Angela Patricia PUENTES

<http://www.ideam.gov.co>

Correos electrónicos: servicio@ideam.gov.co, alertas@ideam.gov.co

Calle 25D # 96B – 70, Piso 3. Bogotá, D.C., Colombia.

Teléfono: 3075625 Ext. 1334–1336.

Síguenos en:

