

INFORME TÉCNICO DIARIO Nº 178

El IDEAM comunica al Sistema Nacional de Gestión del Riesgo (SNGR) y al Sistema Nacional Ambiental (SINA).

Bogotá D. C., Miércoles 27 de junio de 2018. Actualización 12:10 p.m.



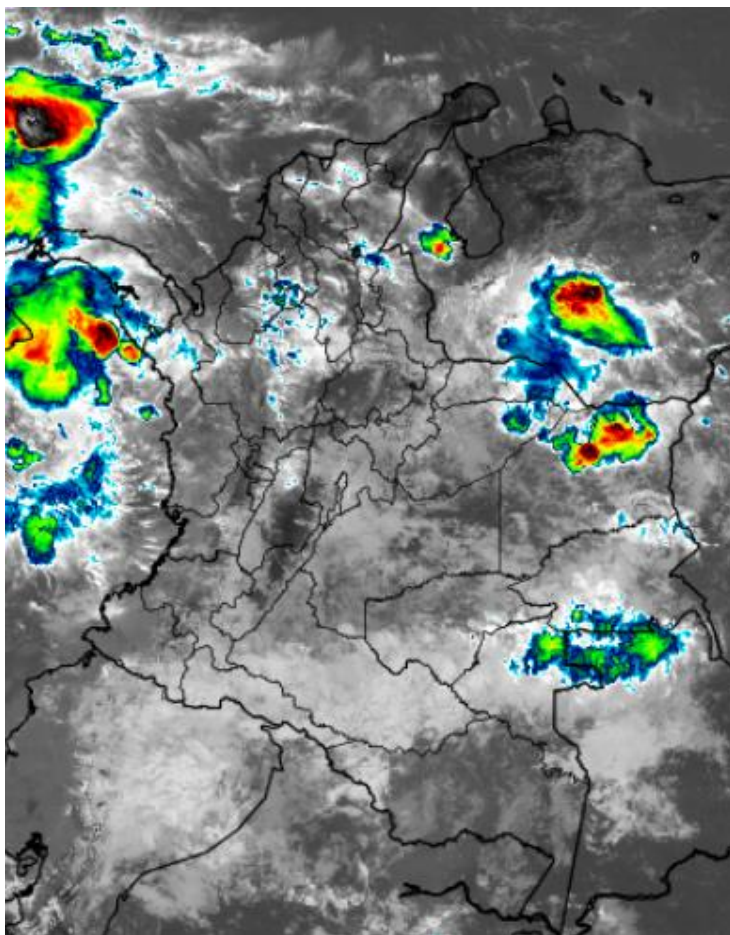
CONDICIONES HIDROMETEOROLÓGICAS ACTUALES

En las últimas horas se han presentado condiciones de cielo entre parcial y mayormente nublado en amplios sectores del territorio nacional, con predominio de tiempo seco; sin embargo, se han presentado lluvias ligeras en sectores dispersos de Vichada, Cundinamarca, nororiente de Antioquia y Vaupés.

En la tarde y noche, se estiman lluvias de carácter moderado a fuerte y en algunos casos con presencia de actividad eléctrica en diversos sectores del noroccidente de Antioquia, occidente de Santander, sur de Córdoba, norte de los departamentos de Vichada, Boyacá, Arauca y oriente de los departamentos de Guainía y Vaupés. Lluvias ligeras en sectores del piedemonte llanero.

IMAGEN SATELITAL

Canal Vapor de Agua - GOES16 | 27 de junio de 2018 | 10:30 a.m.



Consulte todos los días el pronóstico del tiempo y las alertas hidrometeorológicas vigentes del IDEAM, en un formato de calidad. Alrededor de las 7:30 a. m. está a disposición del público en www.ideam.gov.co.

Se puede ver también en dispositivos móviles **AQUÍ**





LO MÁS DESTACADO

LLUVIAS REGISTRADAS EN LAS ÚLTIMAS 24 HORAS

- Se presentó un aumento moderado en la cantidad de precipitación acumulada a nivel nacional, las lluvias de mayor precipitación se registraron en los departamentos de Chocó, Córdoba, Putumayo, Casanare y Antioquia. El mayor volumen registrado se presentó en el municipio de **Medio San Juan (Chocó)** con **104.0 mm**.

ALERTA ROJA

- Por niveles altos e incrementos súbitos o niveles altos en: río San Jorge, río Cauca zona de la Mojana Sucreña, río Orinoco, ríos aportantes cuenca del río Arauca, río Meta (cuenca baja), río Guaviare y río Inírida.
- Por deslizamientos de tierra en zonas de alta pendiente ubicadas en algunos municipios de las regiones Andina y Pacífico.

ALERTA NARANJA

- Por niveles altos e incrementos súbitos de nivel en: ríos de montaña y diferentes corrientes del norte del departamento de Antioquia, ríos de la región del Catatumbo, ríos que descienden de la Sierra Nevada de Santa Marta, quebradas y arroyos departamentos de Atlántico y Bolívar, río Sinú, aportantes de la cuenca media y baja del río Atrato, río Cesar, Canal del Dique, ríos del Urabá Antioqueño, río San Juan, río Casanare, aportantes cuenca alta del río Meta.
- Por amenaza de incendios de la cobertura vegetal para varios municipios de las regiones Caribe y Andina.
- Por deslizamientos de tierra en zonas de ladera en algunos municipios de las regiones Caribe, Andina, Pacífico, Orinoquia Pacífico y Amazonia.
- Por viento y oleaje en el mar Pacífico.

ALERTA AMARILLA

- Por niveles altos e incrementos súbitos de nivel en: algunos ríos que drenan al río Cauca en los departamentos del Valle del Cauca y Cauca, ríos Sogamoso y Chicamocha, Carare y Suárez, ríos del Eje Cafetero, cuenca baja del río Cauca (Sector Hidroitango), río Atrato, parte baja del río Magdalena, ríos afluentes directos al Océano Pacífico departamento de Cauca, ríos del litoral del Valle del Cauca, ríos Baudó y otros directos al Océano Pacífico, afluentes de la cuenca alta del río Caquetá (Departamento de Putumayo), cuenca media y baja del río Putumayo. También por niveles altos en los ríos Guavio y Upía por descargas del embalse del Guavio.
- Por deslizamientos de tierra en zonas de ladera para varios municipios de las regiones Caribe, Andina, Pacífica, Orinoquia y Amazonía.
- Por pleamar y tiempo lluvioso en el mar Caribe.
- Por tiempo lluvioso en el Océano Pacífico.

PRONÓSTICO CONDICIONES METEOROLÓGICAS ESPECIALES

ÁREA DEL VOLCÁN GALERAS

A lo largo de la jornada diurna se advierte nubosidad variada con predominio de tiempo seco, en la noche probabilidad de lluvias ligeras.

EL SERVICIO GEOLÓGICO COLOMBIANO reporta en nivel AMARILLO (III): CAMBIOS EN EL COMPORTAMIENTO DE LA ACTIVIDAD VOLCÁNICA. Lat: 155 Lon: -77.37

ELEVACIÓN (pies)	DIRECCIÓN	VELOCIDAD	
		NUDOS	Km/h
10,000	SURESTE	10 - 15	18 - 27
18,000	ESTE	25 - 30	45 - 54
24,000	ESTE	30 - 35	54 - 63
30,000	ESTE	25 - 30	45 - 54

ÁREA DEL VOLCÁN NEVADO DEL HUILA

Durante la jornada se prevé cielo mayormente cubierto con lluvias ligeras temprano en la mañana, a mediados de la tarde y durante algunas horas de la noche.

EL SERVICIO GEOLÓGICO COLOMBIANO reporta en nivel AMARILLO (III): CAMBIOS EN EL COMPORTAMIENTO DE LA ACTIVIDAD VOLCÁNICA. Lat: 2.92 Lon: -76.05

ELEVACIÓN (pies)	DIRECCIÓN	VELOCIDAD	
		NUDOS	Km/h
10,000	SURESTE	5 - 10	9 - 18
18,000	ESTE	25 - 30	45 - 54
24,000	ESTE	25 - 30	45 - 54
30,000	ESTE	25 - 30	45 - 54

ÁREA DEL VOLCÁN CERRO MACHÍN

Predominarán las condiciones cubiertas con precipitaciones entre ligeras y moderadas. No se descarta la posibilidad de actividad eléctrica.

EL SERVICIO GEOLÓGICO COLOMBIANO reporta en nivel AMARILLO (III): CAMBIOS EN EL COMPORTAMIENTO DE LA ACTIVIDAD VOLCÁNICA. Lat: 4.90 Lon: -75.62

ELEVACIÓN (pies)	DIRECCIÓN	VELOCIDAD	
		NUDOS	Km/h
10,000	SURESTE	5 - 10	9 - 18
18,000	SURESTE	20 - 25	36 - 45
24,000	ESTE	20 - 25	36 - 45
30,000	ESTE	15 - 20	27 - 36

ÁREA DEL VOLCÁN NEVADO DEL RUIZ

A lo largo de la jornada diurna se advierte nubosidad variada con predominio de tiempo seco, en la noche probabilidad de lluvias ligeras.

EL SERVICIO GEOLÓGICO COLOMBIANO reporta en nivel AMARILLO (III): CAMBIOS EN EL COMPORTAMIENTO DE LA ACTIVIDAD VOLCÁNICA. Lat: 0.81-Lon:77.93 Lat: 0.76 Lon:77.95

ELEVACIÓN (pies)	DIRECCIÓN	VELOCIDAD	
		NUDOS	Km/h
10,000	SURESTE	5 - 10	9 - 18
18,000	SURESTE	20 - 25	36 - 45
24,000	ESTE	20 - 25	36 - 45
30,000	ESTE	20 - 25	36 - 45

ÁREA DEL COMPLEJO VOLCÁNICO CHILES-CERRO NEGRO DE MAYASQUER

Cielo parcialmente nublado con tiempo seco hasta entrada la tarde, después se pronostican lluvias dispersas.

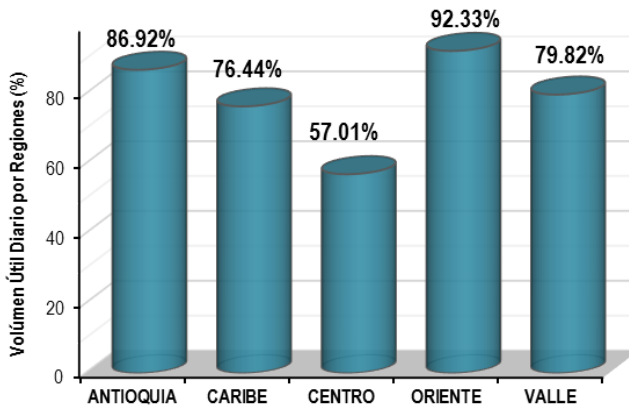
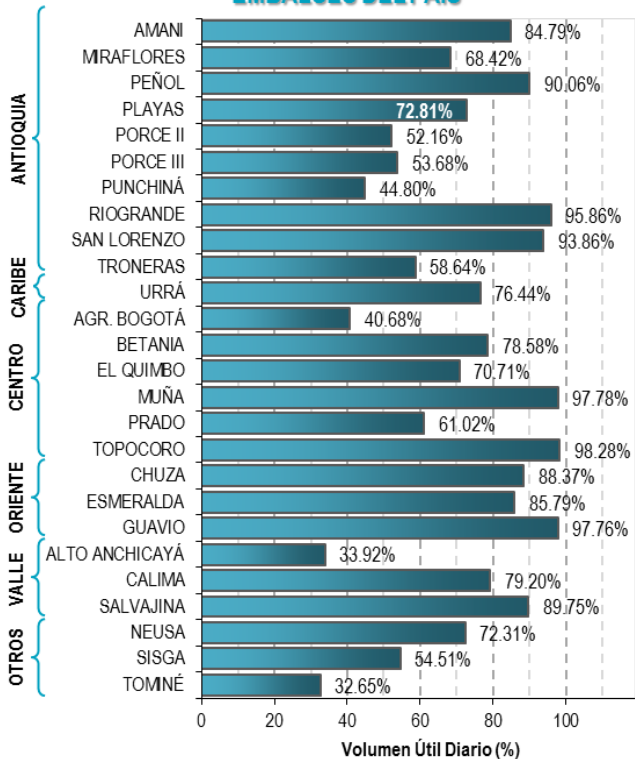
EL SERVICIO GEOLÓGICO COLOMBIANO reporta en nivel AMARILLO (III): CAMBIOS EN EL COMPORTAMIENTO DE LA ACTIVIDAD VOLCÁNICA. Lat: 0.81-Lon:77.93 Lat: 0.76 Lon:77.95

ELEVACIÓN (pies)	DIRECCIÓN	VELOCIDAD	
		NUDOS	Km/h
10,000	SURESTE	5 - 10	9 - 18
18,000	ESTE	25 - 30	45 - 54
24,000	ESTE	20 - 25	36 - 45
30,000	ESTE	20 - 25	36 - 45

ESTADO DE LOS EMBALSES

A continuación se relaciona el volumen útil diario de los principales embalses del país (expresado en porcentaje), de acuerdo con la información reportada por XM S.A. E.S.P en la siguiente dirección electrónica: <http://ido.xm.com.co/ido/SitePages/hidrologia.aspx?q=reservas>

VOLUMEN ÚTIL DIARIO EN LOS PRINCIPALES EMBALSES DEL PAÍS



Para estar informado diariamente de lo que pasa con el **pronóstico del tiempo y las alertas.**

Síguenos en Twitter
@IDEAMColombia



PRECIPITACIONES

A continuación se relacionan los municipios donde en las últimas 24 horas se registraron precipitaciones iguales o superiores a 25.0 mm.

Se aclara que las precipitaciones indicadas en los municipios, realmente corresponden a aquellos puntos en los cuales el IDEAM tiene estaciones de monitoreo, pero no necesariamente quiere decir que el dato corresponda a las lluvias que se presentaron directamente sobre el área urbana en donde se concentra la mayor población. En ocasiones la estación sobre la cual se destaca el mayor valor de precipitación, a pesar de pertenecer al municipio, puede quedar alejada del centro poblado principal.

DEPARTAMENTO	MUNICIPIO
ANTIOQUIA	La Unión (64.4), Betulia (63.0), Arboletes (36.4), Angostura (26.0), El Carmen De Viboral (25.0).
BOYACÁ	San Luis De Gaceno (34.2), Macanal (26.6).
CASANARE	Villanueva (50.0), Tamara (47.6), Sabanalarga (42.0), Trinidad (34.0), Yopal (31), Pore (29.0).
CHOCÓ	Medio San Juan (104.0) , Quibdó (65.9), Istmina (55.0), Bahía Solano (28.5).
CÓRDOBA	Planeta Rica (99.5), Montelibano (74.9), Sahagún (29.0), Tierralta (28.2), Montería (27.4), Puerto Escondido (27.0).
CUNDINAMARCA	Ubala (35.0).
META	Villavicencio (Est. APTO VANGUARDIA, 3 Km en línea recta Nororiente de la ciudad) (34.2), Villavicencio (Est. IDEAM VILLAVICENCIO, Occidente de la ciudad) (32.9), Villavicencio (Est. SERVITA, 7 Km línea recta vía Bogotá) (32.0), Cumaral (30.0), Puerto López (28.0), Villavicencio (Est. ICA, al sur-oriente de la ciudad) (27.0), Cabuyaro (26.0), Puerto López (26.0).
NARIÑO	Francisco Pizarro (36.0), San Andrés De Tumaco (25.5).
NORTE DE SANTANDER	Toledo (45.0), Chitaga (29.5).
PUTUMAYO	San Miguel (75.0), San Francisco (Est. TORRE TV SAN FCO) (42.3), San Francisco (Est. SAN FRANCISCO) (28.0), Mocoa (25.0).
SANTANDER	Confines (44.1), Chima (27.7).

Para estar informado diariamente de lo que pasa con el **pronóstico del tiempo y las alertas.**

Síguenos en Twitter
@IDEAMColombia



TEMPERATURAS MÁXIMAS

A continuación se relacionan los municipios donde en las últimas 24 horas se registraron temperaturas iguales o superiores a 35.0 °C.

Se aclara que las temperaturas indicadas en los municipios, realmente corresponden a aquellos puntos en los cuales el IDEAM tiene estaciones de monitoreo, pero no necesariamente quiere decir que el dato corresponda a las temperaturas que se presentaron directamente sobre el casco urbano en donde se concentra la mayor población. En ocasiones la estación sobre la cual se destaca el mayor valor de temperatura, a pesar de pertenecer al municipio, puede quedar alejada del centro poblado principal.

DEPARTAMENTO	MUNICIPIO
CESAR	Bosconia (37.4) , Valledupar (Est. APTO ALFONSO LOPEZ) (36.9), Valledupar (Est. VILLA ROSA) (36.4), Agustín Codazzi (Est. MOTILONIA CODAZZI) (36.2), Agustín Codazzi (Est. CENTENARIO HDA) (35.6), Valledupar (Est. CALLAO EL) (35.4).
CUNDINAMARCA	Jerusalén (35.6).
LA GUAJIRA	Urumita (36.8), Riohacha (Est. APTO ALM PADILLA) (35.6), Riohacha (Est. 12 Km al sur) (Est. MATITAS) (35.2).
SANTANDER	Puerto Parra (35.2).



PRONÓSTICO METEOROLÓGICO





Miércoles 27 y jueves 28 de junio de 2018

REGIÓN	PRONÓSTICO
<p>SABANA DE BOGOTÁ</p>	<p>MIÉRCOLES. En el transcurso de la tarde, se espera aumento de la nubosidad con probabilidad de lloviznas o lluvias ligeras de corta duración sobre sur y norte de la ciudad. En horas de la noche, cielo parcialmente cubierto con predominio de tiempo seco. Probabilidad de lloviznas en el sur de la ciudad.</p> <p>JUEVES. En horas de la madrugada, se prevé cielo mayormente nublado con predominio de tiempo seco. No se descartan lloviznas sobre los cerros orientales y sur de la capital. En la mañana se espera aumento de la nubosidad con lloviznas sobre las diferentes zonas de la ciudad. En horas de la tarde nubosidad variada con probabilidad de lloviznas en el oriente, occidente y sur de la capital, para el resto del área predominio de tiempo seco. En horas de la noche, cielo parcialmente cubierto con predominio de tiempo seco en las diferentes zonas. Probabilidad de lluvias ligeras en el suroriente de la capital.</p>
<p>CARIBE</p>	<p>MIÉRCOLES. Para la tarde se estima cielo mayormente cubierto en la región con precipitaciones sobre sur de Córdoba, sectores de Sucre y centro y norte de Cesar. Lluvias ligeras o lloviznas en sectores de Atlántico y Bolívar. En horas de la noche se prevén condiciones nubosas con predominio de tiempo seco, excepto en el norte de Cesar y Magdalena, sur Bolívar, Sucre y Córdoba, donde se prevén lluvias con tormentas eléctricas.</p> <p>JUEVES. En la región se esperan condiciones nubosas con precipitaciones en horas de la madrugada, a mediados de la tarde y durante la noche en el Urabá, Córdoba y sur de Sucre y Bolívar. En sectores del sur de La Guajira, norte de Cesar y Magdalena, Atlántico y Sucre se advierten lluvias después del mediodía y por la noche con posibilidad de descargas eléctricas.</p>
<p>ARCHIPIÉLAGO DE SAN ANDRÉS, PROVIDENCIA Y SANTA CATALINA</p>	<p>MIÉRCOLES. Para la tarde se prevé cielo mayormente nublado con predominio de tiempo seco. En horas de la noche se pronostican lluvias ocasionales.</p> <p>JUEVES. En el archipiélago de San Andrés, Providencia y Santa Catalina se advierten precipitaciones durante la noche, luego de un día seco con cielo mayormente nublado.</p>

Planeando tu día? Descarga YA y conoce...



Consúltalo a diario y únete a la Cultura del Pronóstico del IDEAM

Disponible para  



PRONÓSTICO METEOROLÓGICO



Miércoles 27 y jueves 28 de junio de 2018

REGIÓN	PRONÓSTICO
MAR CARIBE	<p>MIÉRCOLES. En la mayor parte del Caribe colombiano se pronostica tiempo seco con cielo parcialmente cubierto, salvo en el occidente de la cuenca incluyendo golfo de Urabá y en el área de San Andrés y Providencia donde se advierten lluvias con tormentas eléctricas en horas de la madrugada, a mediados de la tarde y por la noche.</p> <p>JUEVES. En gran parte de la zona marítima nacional se advierten condiciones secas, excepto en el golfo de Urabá y en el área del archipiélago donde se prevén lluvias durante algunas horas de la madrugada, tarde y noche.</p>
ANDINA	<p>MIÉRCOLES. Durante la tarde cielo mayormente cubierto con lluvias en sectores del occidente de Antioquia, oriente de Santander y Norte de Santander. Lluvias de menor intensidad en sectores de Risaralda, norte de Boyacá y Cundinamarca. Lloviznas en el sur de Huila y en sectores de Valle del Cauca y Cauca. En la noche se advierten condiciones nubosas en la región, con lluvias en el norte y oriente de Antioquia y en sectores de Santander, Norte de Santander, Boyacá, Cundinamarca, Risaralda y Caldas. Probabilidad de actividad eléctrica.</p> <p>JUEVES. En la región se prevé cielo mayormente nublado durante la jornada con lluvias en la madrugada e inicios de la mañana en sectores de Antioquia, Santander, Boyacá, oriente, nororiental y sur de Cundinamarca, Huila y Cauca. En horas de la tarde y noche cielo mayormente nublado con precipitaciones en varias áreas de Antioquia, Santander, Norte de Santander, Boyacá, Cundinamarca, Caldas, Risaralda, Cauca y Nariño. No se descarta actividad eléctrica.</p>
INSULAR PACÍFICO	<p>MIÉRCOLES. En Malpelo y Gorgona se prevé cielo mayormente cubierto durante la jornada con precipitaciones a diferentes horas.</p> <p>JUEVES. En Malpelo se advierten precipitaciones en la madrugada, al final de la tarde y durante la noche, luego de un día seco. En Gorgona son previstas lluvias dispersas en horas de la madrugada y noche.</p>
PACÍFICA	<p>MIÉRCOLES. En horas de la tarde persistirán las condiciones nubosas en la región con lluvias y tormentas eléctricas, en el norte y centro de Chocó, noroeste de Valle del Cauca y oriente de Cauca; no se descartan lloviznas en sectores dispersos de Nariño. En la noche se estiman condiciones nubosas con lluvias en Chocó y Valle del Cauca. En sectores de Cauca y Nariño se estiman precipitaciones dispersas. Posibles descargas eléctricas.</p> <p>JUEVES. A lo largo de la región predominarán las condiciones nubosas con precipitaciones en amplios sectores de Chocó, noroeste de Valle del Cauca, suroeste de Cauca y Nariño. No se descartan tormentas eléctricas.</p>

Planeando tu día?
Descarga YA y conoce...



Consúltalo a diario y únete a la Cultura del Pronóstico del IDEAM

Disponible para  



PRONÓSTICO METEOROLÓGICO




Miércoles 27 y jueves 28 de junio de 2018

REGIÓN	PRONÓSTICO
<p>OCEANO PACÍFICO</p>	<p>MIÉRCOLES. En el Pacífico nacional se advierten nubes densas a lo largo de la jornada con lluvias, y descargas eléctricas dispersas.</p> <p>JUEVES. En el centro y norte de la cuenca del océano Pacífico colombiano, se espera abundante nubosidad con precipitaciones, en el resto del área predominio de tiempo seco.</p>
<p>ORINOQUIA</p>	<p>MIÉRCOLES. Para la tarde predominarán las condiciones nubosas en la región, con precipitaciones moderadas a fuertes en sectores de Arauca y Vichada. Lluvias ligeras o lloviznas en Meta y Casanare. En horas de la noche esperen cielos mayormente nublado en la región con precipitaciones en Arauca, Meta y nororiente de Vichada. Probabilidad de tormentas eléctricas.</p> <p>JUEVES. Cielo mayormente nublado con lluvias a diferentes horas y posibilidad de tormentas eléctricas. Las precipitaciones más intensas previstas en la madrugada y por la noche en el occidente de Arauca, Casanare y Meta y en el nororiente de Vichada.</p>
<p>AMAZONIA</p>	<p>MIÉRCOLES. Para la tarde son estimadas nubes densas en la región, con lluvias, en sectores del oriente de Guainía, Guaviare, Vaupés y Amazonas. Probabilidad de descargas eléctricas. Lluvias ligeras en el sur de Caquetá y Putumayo. En horas de la noche cielo mayormente nublado con precipitaciones en el occidente de Putumayo y Caquetá. En sectores de Guainía, centro y sur de Guaviare, Vaupés y Amazonas se pronostican lluvias con posibilidad de actividad eléctrica.</p> <p>JUEVES. Durante la jornada se prevé cielo mayormente cubierto en la región, con lluvias al oriente de Guainía y en áreas de Vaupés, Amazonas y Guaviare. Lloviznas dispersas en zonas del occidente de Putumayo y Caquetá. Las lluvias de mayor intensidad se prevén en horas de la tarde y noche con posibilidad de tormentas eléctricas.</p>

Planeando tu día?
 Descarga YA y conoce...



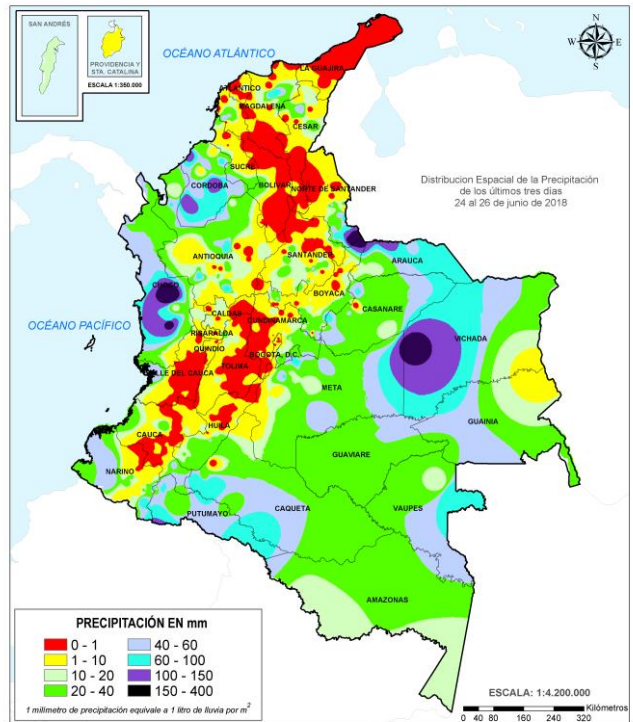
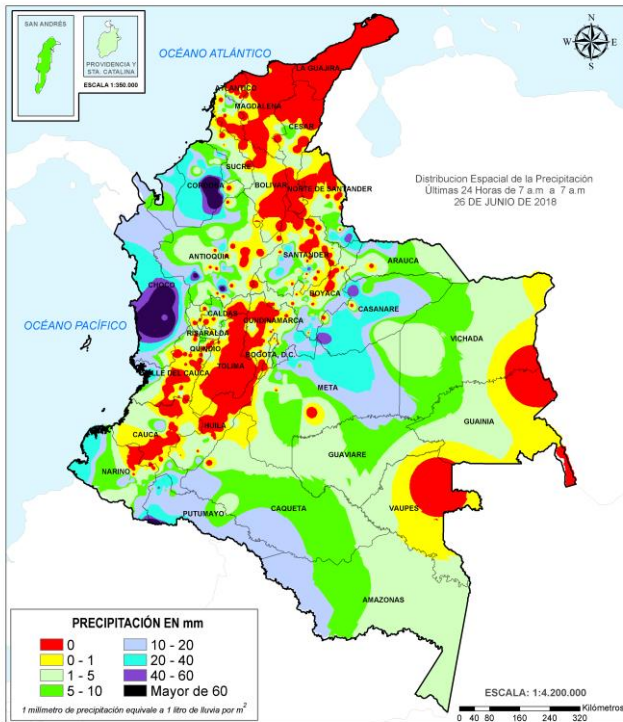
Consúltalo a diario y únete a la Cultura del Pronóstico del IDEAM

Disponible para  

MAPAS DE PRECIPITACIÓN

Precipitación diaria: desde las 7:00 a.m. del martes 26 hasta las 7:00 a.m. del miércoles 27 de junio de 2018.

Precipitación últimos 3 días: desde las 7:00 a.m. del domingo 24 hasta las 7:00 a.m. del miércoles 27 de junio de 2018.



ALERTAS VIGENTES E INFORMACIÓN ADICIONAL

Para mayor información sobre el pronóstico del estado del tiempo, informes técnicos diarios, comunicados especiales, mapas diarios de temperaturas máximas y mínimas e información diaria de precipitación se sugiere consultar los siguientes enlaces:

- [INFORMACIÓN DIARIA DE PRECIPITACIÓN Y TEMPERATURA DE LOS PRINCIPALES AEROPUERTOS DEL PAÍS.](#)
- [MOSAICO MAPAS DE PRECIPITACIÓN DIARIA EN MILÍMETROS.](#)

ALERTAS POR NIVELES DE LOS RÍOS

REGIÓN CARIBE

SITIOS PARA LOS CUALES SE GENERA LA ALERTA

NIVELES ALTOS RÍO SAN JORGE

Se mantiene la alerta debido a las fuertes lluvias registradas en la zona, asociadas a la entrada de una onda tropical en que afectará principalmente la región Caribe. Además, sus niveles se encuentran nuevamente en acenso a la altura del municipio de Montelíbano. El IDEAM hace un llamado de atención especial para que los organismos de gestión y riesgo y población ribereña en general tomen las medidas necesarias ante las posibles afectaciones que se puedan estar dando no solo en el municipio de Montelíbano sino también en Puerto Libertador, La Apartada y Ayapel, en el departamento de Córdoba. También se recomienda estar atentos en la cuenca baja del río San Jorge (departamento de Sucre).

Nota: Continúan niveles altos en el río San Jorge, a la altura de los municipios de Montelíbano y Ayapel.

NIVELES ALTOS EN EL RÍO CAUCA ZONA DE LA MOJANA SUCREÑA.

Continúa la alerta por niveles altos en el río Cauca, con valores superiores a las cotas de afectación en algunos sectores del trayecto comprendido entre Caucasia (Antioquia) hasta Guaranda (Sucre); igualmente en algunas zonas de los municipios de Achí y Pinillos (Bolívar). Se recomienda especial atención a los puntos más bajos de los corregimientos de Margento (municipio de Caucasia, Antioquia) y Colorado (municipio de Nechí, Antioquia), lo mismo que en inmediaciones de La Mojana sucreña. Ante el incremento de los niveles del río Cauca, se recomienda especial atención en zonas bajas y de planicie en Nechí (Antioquia), Ayapel (Córdoba), San Jacinto del Cauca y Achí (Bolívar) y también en los municipios sucreños de San Benito Abad, Caimito, San Marcos, Majagual y Guaranda.

ALERTA ROJA

REGIÓN ORINOQUIA

SITIOS PARA LOS CUALES SE GENERA LA ALERTA

CRECIENTES SÚBITAS EN LOS RÍOS APORTANTES CUENCA DEL RÍO ARAUCA.

Se mantiene esta alerta dadas las crecientes súbitas que se han presentado en los aportantes al río Arauca, con valores que en algunos casos han superado la cota de afectación. El IDEAM, recomienda especial atención a las comunidades ribereñas de las cuencas de los ríos Chitagá, Margua, Cobugón – Cobaría y Bojabá, estar alertas a los niveles de dichos ríos y sus afluentes. Igualmente, se mantiene esta alerta por niveles altos en el río Arauca a la altura de los municipios de Arauquita y Arauca.

Nota: En las últimas horas, los niveles de los ríos afluentes al río Arauca han incrementado súbitamente. El río Arauca, a la altura de la estación de Arauquita, continúa con niveles que superar la cota de afectación.

ALERTA ROJA

ALERTAS POR NIVELES DE LOS RÍOS

REGIÓN ORINOQUIA

SITIOS PARA LOS CUALES SE GENERA LA ALERTA

NIVELES ALTOS EN EL CAUCE PRINCIPAL DEL RÍO META EN SU CUENCA BAJA.

Los niveles del río Meta a la altura del municipio de Paz de Ariporo se mantienen por encima de la cota de afectación. Se espera que esta condición se mantenga en los siguientes días. El IDEAM recomienda a la población ribereña, autoridades locales y regionales de Gestión del Riesgo estar atentos al aumento del caudal en este río, ante posibles afectaciones por desbordamientos e inundaciones.

Nota. El río Meta, a la altura de los municipios de Orocue y Paz de Ariporo, continúan presentando niveles altos.

NIVELES ALTOS EN LA CUENCA DEL RÍO GUAVIARE.

Se mantiene esta alerta, ya que el nivel del río Guaviare, a la altura del municipio de San José de Guaviare y Mapiripán, registra niveles altos. Se espera que en los siguientes días se comience a registrar descenso en los niveles, manteniéndose por encima de la cota de afectación. Se recomienda a los comités Locales y Regionales efectuar seguimiento al comportamiento de los niveles en el río Guaviare y sus afluentes en la zona del piedemonte. Los sectores más críticos en el departamento del Guaviare son zonas rurales y urbanas del municipio de El Retorno (por un brazo del río Guaviare) y San José del Guaviare.

NIVELES ALTOS EN EL RÍO ORINOCO.

Se mantiene esta alerta dado que continúa el ascenso en los niveles del río Orinoco, a la altura del municipio de Puerto Carreño (Vichada). Presenta valores por encima de los niveles máximos para la época. Se espera persista la tendencia de ascenso durante el próximo mes. Se recomienda a las autoridades de Gestión del Riesgo y a la población ribereña estar atentos al comportamiento de los niveles del río.

**ALERTA
 ROJA**

REGIÓN AMAZONIA

SITIOS PARA LOS CUALES SE GENERA LA ALERTA

NIVELES ALTOS EN LA CUENCA DEL RÍO INÍRIDA.

Se mantiene esta alerta, ya que el nivel del río Inírida a la altura de la estación Puerto Inírida, reporta niveles por encima de la cota de desbordamiento. Adicionalmente se pronostica persistan las precipitaciones durante los próximos días la zona. Se recomienda a los comités Locales de Puerto Inírida y Regionales efectuar seguimiento al comportamiento de los niveles tanto del cauce principal en sectores de la cuenca alta-media como de los aportantes. Se resalta las inundaciones reportadas en días pasados, en el corregimiento Cacaual por desbordamiento del río Atabapo, en la comunidad de Merey, dejando 30 familias afectadas.

**ALERTA
 ROJA**

ALERTAS POR NIVELES DE LOS RÍOS

REGIÓN ANDINA

SITIOS PARA LOS CUALES SE GENERA LA ALERTA

ALERTA NARANJA

PROBABILIDAD DE CRECIENTES SÚBITAS EN LOS RÍOS DE MONTAÑA Y DIFERENTES CORRIENTES DEL NORTE DEL DEPARTAMENTO DE ANTIOQUIA (APORTANTES AL RÍO CAUCA Y AL RÍO MAGDALENA).

Se mantiene esta alerta, ya que se ha observado en el satélite, lluvias de variada intensidad en el oriente del departamento de Antioquia, por lo que se prevé incrementos súbitos en los niveles de los ríos Bagre, Taraza, Nechí, Cimitarra, San Bartolo, Nare, Arma, entre otros. El IDEAM recomienda a la población en general y a las autoridades de Gestión del Riesgo local y regional, mantener atento seguimiento al comportamiento de los niveles de estos ríos.

Nota: El río Tigüi (afluente del río Nechí), a la altura del municipio de Zaragoza, presenta incrementos importantes en el nivel del agua, en las últimas horas. De igual forma, se registran incrementos en el río Nare (Puerto Nare).

REGIÓN CARIBE

SITIOS PARA LOS CUALES SE GENERA LA ALERTA

ALERTA NARANJA

PROBABILIDAD DE INCREMENTOS SÚBITOS EN LOS NIVELES DE LOS RÍOS DE LA VERTIENTE DEL CATATUMBO.

Se mantiene esta alerta dadas las lluvias fuertes con presencia de actividad eléctrica que se registraron sobre sectores del departamento de Norte de Santander, las cuales se prevé generen incrementos súbitos en los niveles de los ríos de la vertiente del Catatumbo, tales como los **ríos Tarra, Algodonal, Sardinata, Nuevo Presidente, Tibú, Zulia y Pamplonita**. El IDEAM mantiene la recomendación tanto a la población en general como a autoridades locales y regionales de gestión del riesgo mantener atento seguimiento al comportamiento de los niveles de estos ríos y tomar las medidas preventivas necesarias ante los impactos que dichos incrementos puedan generar. Los modelos de pronóstico del estado del tiempo muestran probabilidad que persistan las lluvias para el departamento durante los próximos días, destacándose las más fuertes sobre las cuencas de los ríos Algodonal, Zulia y Pamplonita.

Nota: En la corriente del Catatumbo, a la altura del municipio Tarra, se registran incrementos importantes.

ALERTAS POR NIVELES DE LOS RÍOS

REGIÓN CARIBE

SITIOS PARA LOS CUALES SE GENERA LA ALERTA

CRECIENTES SÚBITAS EN VARIOS RÍOS QUE DESCENDEN DE LA SIERRA NEVADA DE SANTA MARTA.

Se mantiene esta alerta para las cuencas de los ríos Fundación, Aracataca, Tucurínca, Sevilla, Gaira, debido a la saturación de las cuencas por lluvias antecedentes. Esta alerta se extiende también para las cuencas del Chimicuica, Corozal y directos al bajo Magdalena (entre El Plato y Calamar). El IDEAM recomienda a los comités de Gestión del Riesgo tanto locales como regionales, así como a la comunidad en general asentada en las márgenes de estos ríos, estar atentos al comportamiento de los niveles de estos ríos y sus afluentes, ante posibles afectaciones por desbordamientos e inundaciones en sectores rurales y/o urbanos.

Nota: Incrementos importantes en los niveles de los ríos Fundación y Aracataca, en las últimas horas.

PROBABILIDAD DE INCREMENTOS SÚBITOS EN QUEBRADAS Y ARROYOS DEPARTAMENTOS DE ATLÁNTICO Y BOLÍVAR.

Se mantiene el nivel de esta alerta para las cuencas de los arroyos directos al Caribe, Ciénaga de Mallorquín y directos al bajo Magdalena entre Calamar y desembocadura al mar Caribe, dadas las lluvias observadas en las imágenes satelitales, durante el transcurso del día de ayer en la región. El IDEAM recomienda a los comités de Gestión del Riesgo tanto locales como regionales, así como a la comunidad en general asentada en las márgenes de estos ríos, estar atentos ante posibles incrementos súbitos en algunos de estos ríos por lluvias localizadas. Estar atentos a los arroyos de la ciudad de Barranquilla.

PROBABILIDAD DE CRECIENTES SÚBITAS EN LOS APORTANTES DE LA CUENCA MEDIA Y BAJA DEL RÍO ATRATO.

Se mantiene esta alerta, dado que se esperan incrementos súbitos de niveles en las cuencas de los ríos Sucio y Penderisco (cuenca del río Murri) a la altura de los municipios de Dabeiba y Urrao (Antioquia). Igualmente, en los ríos Bebamamá, Murri, Murindó, Bojayá, Napipí, Opogadó, Salaquí y otros directos en la cuenca del bajo Atrato. El IDEAM recomienda a la población ribereña y a las autoridades locales prestar especial atención al incremento de los niveles de los ríos de la cuenca media y baja del río Atrato.

Nota: En las últimas horas se han observado lluvias entre fuertes y moderadas, sobre el norte de Chocó.

ALERTA NARANJA

ALERTAS POR NIVELES DE LOS RÍOS

REGIÓN CARIBE

SITIOS PARA LOS CUALES SE GENERA LA ALERTA

NIVELES ALTOS EN LA CUENCA DEL RÍO SINÚ.

Se mantiene la alerta ya que los niveles del río Sinú presentan tendencia al ascenso, particularmente en la cuenca baja. Se resaltan las precipitaciones antecedentes en varias partes del departamento de Córdoba, especialmente en estribaciones del Parque Nacional Natural del Nudo de Paramillo, por lo cual se recomienda estar atentos a los pobladores de zonas ribereñas de los municipios Tierralta, Valencia, Morales, Montería, Ceteré, San Pelayo, Carrillo y Loricá, ya que las cuencas podrían estar saturadas.

NIVELES ALTOS EN LA CUENCA DEL RÍO CESAR.

Los niveles del río Cesar se han mantenido estables a la altura del municipio de Valledupar, igual condición se refleja en su afluente río Ariguani a la altura del municipio de Ariguani y Pueblo Bello, se espera que se mantenga esta condición hidrológica en los demás ríos y quebradas de la cuenca alta y media del río Cesar. EL IDEAM recomienda a los pobladores ribereños como los municipios de Agustín Codazzi y El Paso, entre otros continuar atentos al incremento del caudal de estos cauces.

NIVELES ALTOS EN EL CANAL DEL DIQUE.

Se mantiene el nivel de esta alerta dado que se han incrementado significativamente los niveles del canal del Dique a la altura del municipio de San Cristóbal, Arjona, Mahates y Cartagena de Indias. Se resalta que el incremento del nivel ha sido sostenido desde el mes de mayo, por lo que se preve se pueda mantener esta tendencia pudiendo afectar las poblaciones ribereña al canal.

Nota: Incrementos relevantes en los niveles del canal del Dique, a la altura del municipio de Mahates, en las últimas horas.

PROBABILIDAD DE CRECIENTES SÚBITAS EN LOS RÍOS DEL URABÁ ANTIOQUEÑO.

Se mantiene alerta naranja dado que los registros de precipitación de las estaciones automáticas ubicadas en los municipios de Chigorodó, Carepa, Turbo (río León y Mulato) han disminuido moderadamente en las últimas horas, lo cual se refleja en los ríos León (estación hidrológica Barranquillita) y Mulato (estación hidrológica Pueblo Bello). Es importante destacar que se pronostican lluvias de variada intensidad en la zona, las cuales podrían aumentar la probabilidad de una creciente súbita de los ríos del golfo de Urabá antioqueño. Por lo anterior se debe continuar atentos al monitoreo de los niveles de las cuencas de los ríos León, Mulato, San Juan y sus afluentes entre otros.

**ALERTA
NARANJA**

ALERTAS POR NIVELES DE LOS RÍOS

REGIÓN PACÍFICO

SITIOS PARA LOS CUALES SE GENERA LA ALERTA

ALERTA NARANJA

PROBABILIDAD DE CRECIENTES SÚBITAS EN LA CUENCA DEL RÍO SAN JUAN.

Se mantiene esta alerta en el río San Juan y sus afluentes, debido a las lluvias de variada intensidad registradas sobre el sur del departamento del Chocó, las cuales han generado incrementos súbitos en los afluentes al río San Juan. El IDEAM recomienda a la población ribereña continuar atentos al comportamiento de los niveles de estos ríos y tomar las medidas preventivas necesarias ante los impactos que dichos incrementos puedan ocasionar.

REGIÓN ORINOQUIA

SITIOS PARA LOS CUALES SE GENERA LA ALERTA

ALERTA NARANJA

PROBABILIDAD DE CRECIENTES SÚBITAS EN LA CUENCA DEL RÍO CASANARE.

Se mantiene este nivel de alerta, ya que los niveles del río Casanare se encuentran altos, al igual que sus afluentes. Esta alerta se extiende para la cuenca del río Ariporo.

Nota: Se recomienda especial atención en el río Tame y sus afluentes, ya que se presentan niveles altos en este río. Igualmente, niveles altos en el río Casanare, a la altura del municipio de Hato Corozal.

INCREMENTOS SÚBITOS APORTANTES CUENCA ALTA Y MEDIA DEL RÍO META Y NIVELES ALTOS EN EL RÍO META EN SU CUENCA MEDIA.

Se mantiene el nivel de esta alerta, para los ríos Guacavía, Guatiquía, Humadea, Guamal, Humea, Lengupá, Guayuriba y Manacacías entre otros de la cuenca alta, y ríos Cusiana, Túa, Yucao, Tea, Caño Cumaral, Melúa, Cravo Sur, Tocaría, Nunchía, Pauto entre otros que drenan al río Meta en la cuenca media. También, se prevé continúen niveles altos en el río Meta en la cuenca media (aguas abajo del municipio de Puerto López en el Meta, hasta Paz de Ariporo en Casanare).

Nota: Incrementos importantes en el río Humea, a la altura de Paratebueno (Cundinamarca) y en el río Tocaría (afluente al río Cravo Sur), a la altura de Nunchía (Casanare). Creciente súbita en el río Cusiana, a la altura de Aquitania (Boyacá).

ALERTAS POR NIVELES DE LOS RÍOS

REGIÓN ANDINA

SITIOS PARA LOS CUALES SE GENERA LA ALERTA

PROBABILIDAD DE CRECIENTES SÚBITAS PARA ALGUNOS RÍOS QUE DRENAN AL RÍO CAUCA EN LOS DEPARTAMENTOS DEL VALLE DEL CAUCA Y CAUCA.

Especial atención en los ríos Cali, Claro, Jamundí, Desbaratado, Líli, Meléndez, Cañaveralejo, Guachal (Bolo, Fraile y Párraga), Cerrito, Guabas, Sabaletas, Sonso, Guadalajara, San Pedro, Tuluá, Morales, Bugalagrande, Frío, Las Cañas, Los Micos, Obando, Pescador, Chanco, Catarina, Cañaverál, Arroyohondo, Yumbo, Mulato, Vijes, Yotoco, Mediacañoa, Paila, Piedras, entre otros (ubicados en el Valle del Cauca). Esta alerta se extiende para las cuencas de los ríos Palo, Timba, Ovejas, Piendamó, Salado, Alto río Cauca, Quinamáyo y otros directos al Cauca (localizados en el Cauca).

Nota: Tendencia al ascenso en el río Cauca, a la altura del municipio Cajibío (Cauca), en las últimas horas.

PROBABILIDAD DE CRECIENTES SÚBITAS EN LAS CUENCAS DE LOS RÍOS CARARE, SUÁREZ, SOGAMOSO Y CHICAMOCHA.

Se mantiene esta alerta dadas las precipitaciones que se han registrado en sectores de las cuencas aportantes, las cuales podrían incrementar nuevamente los niveles de los ríos Carare, Suárez, Sogamoso, Chicamocha y sus afluentes. El IDEAM recomienda a los pobladores ribereños prestar atención ante posibles el incremento súbito de los caudales de estos ríos.

ALERTA AMARILLA

SE PREVÉ CRECIENTES SÚBITAS EN LOS RÍOS DEL EJE CAFETERO

Se mantiene esta alerta, debido al incremento de la nubosidad en la zona, según se observa en las imágenes satelitales. Esta condición podría aumentar significativamente los niveles de los ríos Arma (municipio de Aguadas, Caldas), Chinchiná (municipio de Palestina, Caldas), Risaralda (municipio de Belalcázar, Caldas), río Otún (municipio de Dos Quebradas y la ciudad de Pereira, Risaralda), río Mapa (municipio de Apía, Risaralda) y La Vieja (Quindío). El IDEAM recomienda a los pobladores ribereños a estos cauces estar atentos a cualquier aumento del nivel ante la posibilidad de una creciente súbita.

Nota: Se reporta incrementos de niveles en el río Cauca, a la altura del municipio de Neira – Caldas.

NIVELES ALTOS CUENCA MEDIA- BAJA DEL RÍO CAUCA Y PROBABILIDAD DE DESCARGA PROVENIENTE DE LA CENTRAL HIDROELÉCTRICA DE ITUANGO.

Se mantiene el nivel de esta alerta, dado a que los niveles del río Cauca (cuenca baja), no presentan niveles altos, pero dado a que la contingencia en la Hidroeléctrica de Ituango continúa y ya que no se descartan posibles descargas con caudales importantes desde la misma, podrían verse afectados varios de los municipios y corregimientos desde Valdivia hasta Caucasia (Antioquia). También se presentarían afectaciones en la zona de confluencia del río Cauca en la depresión momposina sucreña (al desembocar en el río Magdalena) con posible afectación de los municipios de San Benito Abad, Guaranda, Caimito (Sucre), Achí y Pinillos (Bolívar). Por lo anterior, se solicita a los comités locales de Gestión del Riesgo y a la comunidad en general tomar las medidas necesarias ante los impactos que el incremento en los niveles del río Cauca puedan estar ocasionando como resultado de la situación que se presenta en la represa Hidroituango. Se destacan subcuencas aportantes al río Cauca, aguas abajo: los ríos Nechí, Man y San Juan, entre otros.

ALERTAS POR NIVELES DE LOS RÍOS

REGIÓN CARIBE

SITIOS PARA LOS CUALES SE GENERA LA ALERTA

PROBABILIDAD DE CRECIENTES SÚBITAS EN LA CUENCA DEL RÍO ATRATO.

Se mantiene esta alerta dadas las lluvias entre moderadas y fuertes registradas en la cuenca alta del río Atrato y debido a la saturación de la cuenca por las lluvias antecedentes, se prevé incrementos súbitos en los niveles de los ríos Andágueda, Quito y Cabí, los cuales se están viendo reflejados en el cauce principal del río Atrato, por lo que El IDEAM recomienda a los pobladores ribereños estar atentos al comportamiento de los niveles de estos ríos.

Nota: Se observan ascensos importantes en el nivel del río Atrato, a la altura del municipio de Quibdó.

NIVELES ALTOS EN LA PARTE BAJA DEL RÍO MAGDALENA.

Se mantienen altos los niveles en gran parte de la cuenca baja del río Magdalena, así como en los principales afluentes de esta zona. Continúa la recomendación especial para los siguientes sectores, descritos por departamento:

- **Atlántico:** municipio de Palmar de Varela por niveles altos de las ciénagas de La Luisa y La Chepa, que circundan este municipio. Igualmente, en los municipios de Bohórquez, Campo de La Cruz, Santa Lucía, Suán, Santo Tomás, Manatí y Puerto Colombia.
- **Bolívar:** municipios de San Felipe y El Salto, ubicados en la margen derecha del brazo de Mompós; así como en Magangué, Cantagallo y Hatillo de Loba (corregimientos de San Miguel y Juana Sánchez en la margen derecha de Brazo de Loba).
- **Cesar:** sectores rurales y urbanos del municipio de Gamarra, especialmente en el corregimiento de Capulco. Adicionalmente, poblaciones ribereñas de la Ciénaga de Zapatosa, como Chimichagua y Saloa.
- **Magdalena:** municipios de Belén en la Ciénaga de Zapatosa y El Banco, destacando niveles altos en este último.

ALERTA AMARILLA

REGIÓN PACÍFICO

SITIOS PARA LOS CUALES SE GENERA LA ALERTA

PROBABILIDAD DE CRECIENTES SÚBITAS EN LOS RÍOS AFLUENTES DIRECTOS AL OCEANO PACÍFICO DEPARTAMENTO DE CAUCA.

Se mantiene esta alerta para los ríos del occidente del departamento del Cauca que drenan directamente hacia el océano Pacífico, especialmente porque se han reducido las lluvias en las últimas horas, se espera que esta condición hidrológica se refleje en la cuenca de los ríos Guapi, Timbiquí, Saija y San Juan de Micay. Es importante resaltar que las lluvias antecedentes han saturado los suelos de la cuenca de estos ríos, lo cual indica que al paso de una lluvia fuerte, la escorrentía se podría concentrar rápidamente en los cuerpos de agua de la zona, ante lo cual se podría incrementar súbitamente el nivel de estos ríos. El IDEAM recomienda a la población ribereña mantenerse atentos al aumento del nivel de estos ríos y sus principales afluentes.

ALERTA AMARILLA

ALERTAS POR NIVELES DE LOS RÍOS

REGIÓN PACÍFICO

SITIOS PARA LOS CUALES SE GENERA LA ALERTA

ALERTA AMARILLA

SE PREVÉ ASCENSO SIGNIFICATIVO EN LOS NIVELES DE LOS RÍOS DEL LITORAL DEL VALLE DEL CAUCA.

Se mantiene esta alerta dadas las fluctuaciones en los niveles de los ríos Dagua y Anchicayá. Es importante resaltar que los diferentes modelos meteorológicos nos indica la posibilidad de presencia de lluvias de diferente intensidad, se recomienda continuar atentos al incremento de los caudales del río Dagua y sus afluentes.

PROBABILIDAD DE CRECIENTES SÚBITAS EN LOS RÍOS BAUDÓ Y OTROS DIRECTOS AL OCEANO PACÍFICO.

Se mantiene esta alerta, debido a las fluctuaciones de los niveles del río Baudó, así como los ríos que drenan directo al océano Pacífico, en especial en el río Jella y la quebrada Chocotal en Bahía Solano. El IDEAM recomienda a la población ribereña mantenerse atentos al aumento del nivel de estos ríos y sus principales afluentes.

REGIÓN AMAZONIA

SITIOS PARA LOS CUALES SE GENERA LA ALERTA

ALERTA AMARILLA

PROBABILIDAD DE CRECIENTES SÚBITAS EN LOS AFLUENTES DE LA CUENCA ALTA DEL RÍO CAQUETÁ (DEPARTAMENTO DE PUTUMAYO).

Se presentan una tendencia al descenso durante las últimas horas en los niveles de los ríos Rumiyaico, Sangoyaco, Mulato y Mocoa. Sin embargo, es importante continuar atentos al nivel de estos cauces especialmente por las condiciones de humedad antecedente del suelo en las cuencas de estos ríos y sus afluentes. El IDEAM recomienda a la población ribereña y a las autoridades locales estar continuamente monitoreando los caudales de estos ríos, ya que tradicionalmente para esta época se suelen presentar precipitaciones de carácter fuerte que pueden generar nuevas crecientes súbitas.

NIVELES ALTOS EN LA CUENCA MEDIA Y BAJA DEL RÍO PUTUMAYO.

El nivel del río Putumayo a la altura del municipio de Puerto Leguizamo presentan una tendencia al descenso durante las últimas horas, por lo que el IDEAM recomienda a las poblaciones ribereñas en especial a Puerto Leguizamo y al centro poblado Puerto Ospina, a sus autoridades locales y regionales de Gestión del Riesgo, mantenerse atentos al aumento del caudal del río Putumayo y sus afluentes.

ALERTAS POR NIVELES DE LOS RÍOS

REGIÓN ORINOQUIA	
SITIOS PARA LOS CUALES SE GENERA LA ALERTA	
ALERTA AMARILLA	<p>NIVELES ALTOS EN LOS RÍOS GUAVIO Y UPÍA POR DESCARGAS DEL EMBALSE DEL GUAVIO.</p> <p>De acuerdo con comunicado de EMGESA del 26 de junio a las 6:00 a.m., se crea esta alerta e informa que debido a la temporada invernal que se presenta en la zona de la cuenca del Embalse del Guavio, se mantienen niveles altos en el embalse con una cota de 1629.60 m.s.n.m., equivalente al 97.66% del porcentaje de volumen útil, por lo que desde el día 18 de junio se iniciaron descargas controladas de agua, situación que se puede presentar hasta finales del mes de julio. Se recomienda a las comunidades y especialmente a los habitantes de las zonas ribereñas de los ríos Guavio y Upía, localizados aguas abajo del embalse, estar atentos a los niveles de dichos ríos.</p>

ALERTAS POR NIVELES DE LOS RÍOS

REGIÓN CARIBE

**ALERTA
NARANJA**

SITIOS PARA LOS CUALES SE GENERA LA ALERTA

LA GUAJIRA: Albania, Barrancas, Hato Nuevo y Uribia

REGIÓN ANDINA

**ALERTA
NARANJA**

SITIOS PARA LOS CUALES SE GENERA LA ALERTA

CAUCA: Bolívar, Caloto, Guachene, Padilla, Puerto Tejada, Villa Rica.

CUNDINAMARCA: Girardot, El Colegio, Mosquera, La Mesa y Nariño.

HUILA: Villavieja.

NARIÑO: Arboleda (Berruecos), Chachagú, El Tambo, Los Andes (Sotomayor), Nariño, San Lorenzo, Taminango.

TOLIMA: Coello, Coyaima, Espinal, Guamo, San Luis, Suárez

VALLE DELCAUCA: Cali, Candelaria, Guacarí, La Cumbre, Pradera.

ALERTAS POR AMENAZAS DE DESLIZAMIENTO

ALERTA ROJA:

Amenaza alta a muy alta por deslizamientos de tierra detonados por lluvias, localizados en los siguientes municipios:

ALERTA NARANJA:

Amenaza moderada por deslizamientos de tierra detonados por lluvias, localizados en los siguientes municipios:

REGIÓN ANDINA

SITIOS PARA LOS CUALES SE GENERA LA ALERTA

ALERTA ROJA

ANTIOQUIA: Ituango.
BOYACÁ: Cubará.
CUNDINAMARCA: Quetame
NORTE DE SANTANDER: Chitagá y Toledo.

REGIÓN PACÍFICO

SITIOS PARA LOS CUALES SE GENERA LA ALERTA

ALERTA ROJA

CHOCÓ: Alto Baudó (Pie de Pato), Atrato (Yuto), Condoto, El Cantón del San Pablo (Managrú), Istmina, Medio Baudó (Boca de Pepé), Medio San Juan (Andagoya), Quibdó, Río Iró (Santa Rita), Río Quito (Paimadó).

REGIÓN DE LA ORNOQUIA

SITIOS PARA LOS CUALES SE GENERA LA ALERTA

ALERTA ROJA

ARAUCA: Saravena.

REGIÓN CARIBE

SITIOS PARA LOS CUALES SE GENERA LA ALERTA

ALERTA NARANJA

CÓRDOBA: Montería, Planeta Rica y Tierralta.

REGIÓN ANDINA

SITIOS PARA LOS CUALES SE GENERA LA ALERTA

ALERTA NARANJA

ANTIOQUIA: Betulia.
BOYACA: Campohermoso, Chiscas, Guicán, Macanal y Santa María.
CUNDINAMARCA: Guayabetal.
NORTE DE SANTANDER: Labateca.

ALERTAS POR AMENAZAS DE DESLIZAMIENTO

ALERTA ROJA:

Amenaza alta a muy alta por deslizamientos de tierra detonados por lluvias, localizados en los siguientes municipios:

ALERTA NARANJA:

Amenaza moderada por deslizamientos de tierra detonados por lluvias, localizados en los siguientes municipios:

REGIÓN DE LA ORINOQUIA

SITIOS PARA LOS CUALES SE GENERA LA ALERTA

ALERTA NARANJA

ARAUCA: FortuL.
CASANARE: Támara.
META: Acacias, Restrepo y Villavicencio.

REGIÓN PACÍFICO

SITIOS PARA LOS CUALES SE GENERA LA ALERTA

ALERTA NARANJA

CHOCÓ: Bagadó, Bajo Baudó (Pizarro), Bojayá (Bellavista), Cértegui, El Carmen, Lloró, Medio Atrato (Beté), Nóvita, Nuquí, San José del Palmar, Tadó y Unión Panamericana (Animas).

REGIÓN DE LA AMAZONÍA

SITIOS PARA LOS CUALES SE GENERA LA ALERTA

ALERTA NARANJA

PUTUMAYO: Mocoa.

REGIÓN CARIBE

SITIOS PARA LOS CUALES SE GENERA LA ALERTA

ALERTA AMARILLA

CÓRDOBA: Ayapel, La Apartada, Montelíbano, Pueblo Nuevo, Puerto Libertador, San Jose de Ure, Valencia.

REGIÓN ANDINA

SITIOS PARA LOS CUALES SE GENERA LA ALERTA

ALERTA AMARILLA

ANTIOQUIA: Abejorral, Abriaquí, Amagá, Amalfi, Andes, Angelópolis, Angostura, Anorí, Anzá, Argelia, Armenia, Belmira, Briceño, Buritica, Cáceres, Caicedo, Caldas, Campamento, Cañasgordas, Caracol, Caramanta, Carmen de Viboral, Ciudad Bolívar, Concordia, Dabeiba, Ebéjico, Fredonia, Frontino, Giraldo, Heliconia, La Unión, Maceo, Medellín, Montebello, Nariño, Olaya, Puerto Berrío, Puerto Nare, Puerto Triunfo, Remedios, Sabanalarga, Salgar, San Carlos, San Jerónimo, San Luis, San Pedro de Los Milagros, Santa Bárbara, Santa Fe de Antioquia, Segovia, Sonsón, Sopetrán, Tarazá, Titiribí, Uramita, Urao, Valdivia, Yalí, Yarumal, Yolombó y Zaragoza.

ALERTAS POR AMENAZAS DE DESLIZAMIENTO

ALERTA ROJA:

Amenaza alta a muy alta por deslizamientos de tierra detonados por lluvias, localizados en los siguientes municipios:

ALERTA NARANJA:

Amenaza moderada por deslizamientos de tierra detonados por lluvias, localizados en los siguientes municipios:

REGIÓN ANDINA

SITIOS PARA LOS CUALES SE GENERA LA ALERTA

ALERTA AMARILLA

BOYACA: Almeida, Aquitania, Betétiva, Boavita, Buenavista, Chinavita, Chita, Chivor, Coper, Corrales, Covarachía, El Espino, Gámeza, Garagoa, La Uvita, La Victoria, Labranzagrande, Maripí, Miraflores, Mongua, Moniquirá, Muzo, Otanche, Pachavita, Páez, Pajarito, Panqueba, Pauna, Paya, Paz de Rio, Pesca, Pisba, Puerto Boyacá, Quípama, Rondón, Saboyá, San Eduardo, San José de Pare, San Luis de Gaceno, San Mateo, San Pablo de Borbur, Santana, Soatá, Socha, Socotá, Sogamoso, Susacón, Tasco, Tibaná, Tópaga, Tota, Turmequé, Úmbita y Ventaquemada.

CALDAS: Aguadas, Chinchiná, Filadelfia, La Merced, Manizales, Manzanares, Marmato, Marulanda, Neira, Pácora, Pensilvania, Salamina, Samaná, Supia y Villamaria.

HUILA: Aipe, Altamira, Colombia, Guadalupe, La Plata, Neiva, Pitalito, Saladoblanco, San Agustín, Suaza y Tarqui.

NORTE DE SANTANDER: Ábrego, Arboledas, Cáchira, Cócota, Chinácota, Convención, Cúcuta, Cucutilla, Durania, El Tarra, El Zulia, Gramalote, Hacarí, Lourdes, Mutiscua, Ocaña, Pamplona, Salazar, San Calixto, Santiago, Sardinata, Silos, Teorama y Villa Caro.

CUNDINAMARCA: Agua de Dios, Albán, Anapoima, Anolaima, Apulo, Arbeláez, Beltrán, Bituima, Bogotá, D.C., Bojacá, Cabrera, Cachipay, Caparrapí, Cáqueza, Carmen de Carupa, Chaguani, Chipaque, Choachí, Chocontá, Cogua, Cucunubá, El Colegio, El Peñón, El Rosal, Facatativá, Fusagasugá, Gachalá, Gachetá, Gama, Granada, Guaduas, Guatavita, Guayabal de Siquima, Gutiérrez, Jerusalén, Junín, La Calera, La Mesa, La Palma, La Peña, Lenguaque, Machetá, Manta, Medina, Nilo, Nimaima, Nocaima, Pacho, Paime, Pandí, Pasca, Pulí, Quebradanegra, Quipile, Ricaurte, San Antonio de Tequendama, San Bernardo, San Cayetano, San Francisco, San Juan de Rioseco, Sasaima, Sesquilé, Sibaté, Sylvania, Soacha, Subachoque, Suesca, Supatá, Sutatausa, Tabio, Tausa, Tena, Tibacuy, Tocaima, Topaipí, Ubalá, Útica, Venecia, Vergara, Vianí, Villagómez, Villapinzón, Villeta, Viotá, Yacopí, Zipacón y Zipaquirá.

QUINDÍO: Calarcá, Córdoba y Salento.

RISARALDA: Santa Rosa De Cabal.

SANTANDER: Aguada, Albania, Barbosa, Bucaramanga, Carcasí, Cerrito, Charalá, Charta, Chipatá, Concepción, Confines, Contratación, Coromoro, El Guacamayo, El Playón, Florián, Floridablanca, Girón, Guaca, Guavatá, Güepsa, La Belleza, La Paz, Landázuri, Lebrija, Macaravita, Málaga, Matanza, Mogotes, Oiba, Onzaga, Piedecuesta, Puente Nacional, Rionegro, San Andrés, San Benito, San Miguel, San Vicente de Chucurí, Santa Helena del Opón, Sucre, Suratá, Tona, Valle de San José y Vélez.

ALERTAS POR AMENAZAS DE DESLIZAMIENTO

ALERTA ROJA:

Amenaza alta a muy alta por deslizamientos de tierra detonados por lluvias, localizados en los siguientes municipios:

ALERTA NARANJA:

Amenaza moderada por deslizamientos de tierra detonados por lluvias, localizados en los siguientes municipios:

REGIÓN ANDINA	
ALERTA AMARILLA	SITIOS PARA LOS CUALES SE GENERA LA ALERTA
	TOLIMA: Alpujarra, Anzoátegui, Armero (Guayabal), Ataco, Cajamarca, Carmen de Apicalá, Casabianca, Chaparral, Cunday, Dolores, Falan, Fresno, Herveo, Ibagué, Icononzo, Lérida, Líbano, Mariquita, Melgar, Murillo, Natagaima, Ortega, Palocabildo, Planadas, Prado, Purificación, Rioblanco, Roncesvalles, Rovira, San Antonio, Villahermosa, Villarrica
REGIÓN DE LA ORINOQUIA	
ALERTA AMARILLA	SITIOS PARA LOS CUALES SE GENERA LA ALERTA
	ARAUCA: Tame CASANARE: Aguazul, Chámeza, Hato Corozal, La Salina, Monterrey, Nunchía, Paz de Ariporo, Pore, Recetor, Tauramena y Yopal. META: Cubarral, Cumaral, El Calvario, Guamal y San Juanito.
REGIÓN PACÍFICA	
ALERTA AMARILLA	SITIOS PARA LOS CUALES SE GENERA LA ALERTA
	CAUCA: Buenos Aires, Caldono, Corinto, El Tambo, Inzá, Jambaló, La Sierra, La Vega, López, Miranda, Páez (Belalcázar), Piendamó, Popayán, Rosas, Santa Rosa, Santander de Quilichao, Silvia, Sotará (Paispamba), Suárez, Toribío y Totoró. CHOCO: Bahía Solano y Sipí. NARIÑO: Albán (San José), Buesaco, Cumbitara, Linares, Samaniego, San Pedro de Cartago (Cartago). VALLE DEL CAUCA: Bolívar, Buenaventura, Buga, Bugalagrande, Calima (El Darién), Dagua, El Cerrito, El Dovio, Florida, Jamundí, Palmira, San Pedro, Sevilla, Tuluá, Versalles, Vijes y Yumbo.
REGIÓN DE LA AMAZONÍA	
ALERTA AMARILLA	SITIOS PARA LOS CUALES SE GENERA LA ALERTA
	CAQUETÁ: Belén de Los Andaquíes, Morelia, Puerto Rico y San José del Fragua.

ALERTAS POR AMENAZAS DE DESLIZAMIENTO

ALERTA ROJA:

Amenaza alta a muy alta por deslizamientos de tierra detonados por lluvias, localizados en los siguientes municipios:

ALERTA NARANJA:

Amenaza moderada por deslizamientos de tierra detonados por lluvias, localizados en los siguientes municipios:

SECTORES VIALES

SECTORES VIALES IDENTIFICADOS CON POTENCIALIDAD DE DESLIZAMIENTOS de TIERRA, EN LOS CUALES GENERAN ALERTAS

DEPARTAMENTO	SECTOR VIAL
ANTIOQUIA	Barbosa - Cisneros Betania – Los Aguacates Caucasia - Planeta Rica Cisneros - Alto de Dolores La Mansa - Primavera La Pintada – Primavera La Pintada - Peñalisa Medellín - Glorieta Las Palmas Medellín – Camino C – Fredonia – Venecia. Medellín – Santa Fe de Antioquia. Necoclí – Puerto Rey Puente Aurra – Medellín San Roque - Cristales - Caramanta. Santuario - Cruce Ruta 45 (Caño Alegre) Turbo – Chigorodó Turbo – San Pedro de Urabá.
BOYACÁ	Puente Nacional - San Gil Río Ermitaño - La Lizama Santuario - Cruce Ruta 45 (Caño Alegre)
CASANARE	Aguazul - Yopal Cumaral - Barranca de Upía El Crucero - Aguazul Yopal - Paz de Ariporo
CHOCO	Certeguí - Quibdó Las Animas - Certeguí Las Animas – Mumbú Quibdó - La Mansa Río Pató (El Afirmado) Río Pató (El Afirmado) - La Ye (Las Animas)

ALERTAS POR AMENAZAS DE DESLIZAMIENTO

ALERTA ROJA:

Amenaza alta a muy alta por deslizamientos de tierra detonados por lluvias, localizados en los siguientes municipios:

ALERTA NARANJA:

Amenaza moderada por deslizamientos de tierra detonados por lluvias, localizados en los siguientes municipios:

SECTORES VIALES

SECTORES VIALES IDENTIFICADOS CON POTENCIALIDAD DE DESLIZAMIENTOS de TIERRA, EN LOS CUALES GENERAN ALERTAS

DEPARTAMENTO	SECTOR VIAL
CÓRDOBA	Necoclí – Puerto Rey Caucasia - Planeta Rica
CUNDINAMARCA	Bogotá (El Portal) - Villavicencio Cumaral - Barranca de Upía Villeta – Bogotá Yacopí - La Palma
META	Bogotá (El Portal) - Villavicencio Cumaral - Barranca de Upía Entrada Ciudad Porfía - Caño Tigre La Uribe - Ye de Granada Paso Antiguo por el Río Guayuriba Pipiral - Villavicencio Puente Guatiquía - Los Caballos Variante de Restrepo Ye de Granada - Paso por el Puente sobre el Río Ocoa
NORTE DE SANTANDER	Cúcuta (Redoma el Salado) - La China La Lejía - Saravena Cúcuta – Bucaramanga. Nueva Terminal de Cúcuta - Puente Internacional Pedro de Hevia Río Negro - San Alberto
SANTANDER	Barbosa - Tunja Bucaramanga – San Gil Puente Nacional - San Gil Río Ermitaño - La Lizama

ALERTAS POR AMENAZAS DE INCENDIOS DE LA COBERTURA VEGETAL

ALERTA ROJA:

Amenaza Alta o muy alta de ocurrencia de incendios de la cobertura vegetal en zonas de bosques, cultivos y pastos, localizados en los siguientes municipios y sectores aledaños:

ALERTA NARANJA:

Amenaza moderada de ocurrencia de incendios de la cobertura vegetal en zonas de bosques, cultivos y pastos, localizados en los siguientes municipios y sectores aledaños:



ALERTAS METEOMARINA

MAR CARIBE

<p>ALERTA NARANJA</p>	<p>POR VIENTO Y OLEAJE Para el día de hoy se advierten condiciones de amenaza para la navegación menor por cuenta del viento y el oleaje. El viento se espera con intensidades entre 20 – 30 nudos (37-55km/h) y rachas mayores y el oleaje se estima con alturas cercanas a 2,0 – 4,0 metros, por lo que se sugiere a pescadores y usuarios de embarcaciones de poco calado consultar con las Capitanías de puerto antes de zarpar.</p>
<p>ALERTA AMARILLA</p>	<p>POR PLEAMAR Hasta el día 30 de junio del presente año se espera una de las pleamares más significativas del mes en el litoral Caribe colombiano, asociada con la marea astronómica por lo que se sugiere a habitantes costeros estar atentos a la evolución del fenómeno. .</p>
<p>ALERTA AMARILLA</p>	<p>POR TIEMPO LLUVIOSO El día de hoy en el suroccidente del archipiélago de San Andrés y Providencia se advierten precipitaciones de variada intensidad , acompañadas en algunos casos de tormentas eléctricas y ráfagas de viento, por lo que se recomienda a pescadores y usuarios de embarcaciones de poco calado consultar con las Capitanías de puerto antes de zarpar en zonas de inminente tempestad.</p>

OCEANO PACÍFICO

<p>ALERTA AMARILLA</p>	<p>POR TIEMPO LLUVIOSO Para el día de hoy en el centro y norte del Pacífico colombiano se pronostican condiciones lluviosas durante la jornada con posibilidad de descargas eléctricas y rachas de viento en algunos casos, por lo que se sugiere a pescadores y usuarios de embarcaciones de poco calado consultar con las Capitanías de puerto antes de zarpar.</p>
-------------------------------	---

°C: grados Celsius

m: metros

mm: milímetros

msnm: metros sobre nivel del mar

Km/h: kilómetros por hora

HLC: hora local colombiana

GOES: Geostationary Operational Environmental Satellites (Satélite Geoestacionario Operacional Ambiental).

GOES-16 es el designado GOES-Este, localizado en 75° W sobre el ecuador geográfico.

PNN: Parque Nacional Natural

SFF: Santuario de Fauna y Flora



ALERTA ROJA. PARA TOMAR ACCIÓN Advierte al Sistema Nacional de Gestión del Riesgo de Desastres sobre el peligro de un fenómeno y sus efectos adversos sobre la población. Se emite una alerta sólo cuando la identificación de un evento extraordinario indique la amenaza inminente y cuando la gravedad del fenómeno requiera atención prioritaria de los comités departamentales y locales.



ALERTA NARANJA. PARA PREPARARSE Indica la amenaza de un fenómeno. No implica riesgo inmediato por lo que es catalogado como un mensaje para informarse y prepararse. El aviso implica vigilancia continua ya que las condiciones son propicias para el desarrollo de un suceso natural.



ALERTA AMARILLA. PARA INFORMARSE Se emite cuando las condiciones hidrometeorológicas son favorables para la ocurrencia de un fenómeno natural y pueden aumentar el riesgo según los pronósticos. Por sus características, este nivel está encaminado a informar.

CONDICIONES NORMALES Indica que no existe ninguna clase de alerta para la región o zona mencionada.

OMAR FRANCO | Director General

CHRISTIAN EUSCÁTEGUI | Jefe Oficina del Servicio de Pronósticos y Alertas

Profesionales de Turno:

Rodney POVEDA, Camilo PÉREZ, Sonia BERMÚDEZ, Viviana CHIVATÁ, Enrique RODRÍGUEZ
Mauricio TORRES, Alexander VILLAMIZAR.

<http://www.ideam.gov.co>

Correos electrónicos: servicio@ideam.gov.co, alertas@ideam.gov.co

Calle 25D # 96B – 70, Piso 3. Bogotá, D.C., Colombia.

Teléfono: 3075625 Ext. 1334–1336.

Síguenos en:

