

# INFORME TÉCNICO DIARIO N° 180

El IDEAM comunica al Sistema Nacional de Gestión del Riesgo (SNGR) y al Sistema Nacional Ambiental (SINA).

Bogotá D. C., viernes 29 de junio de 2018. Actualización 11:30 a.m.



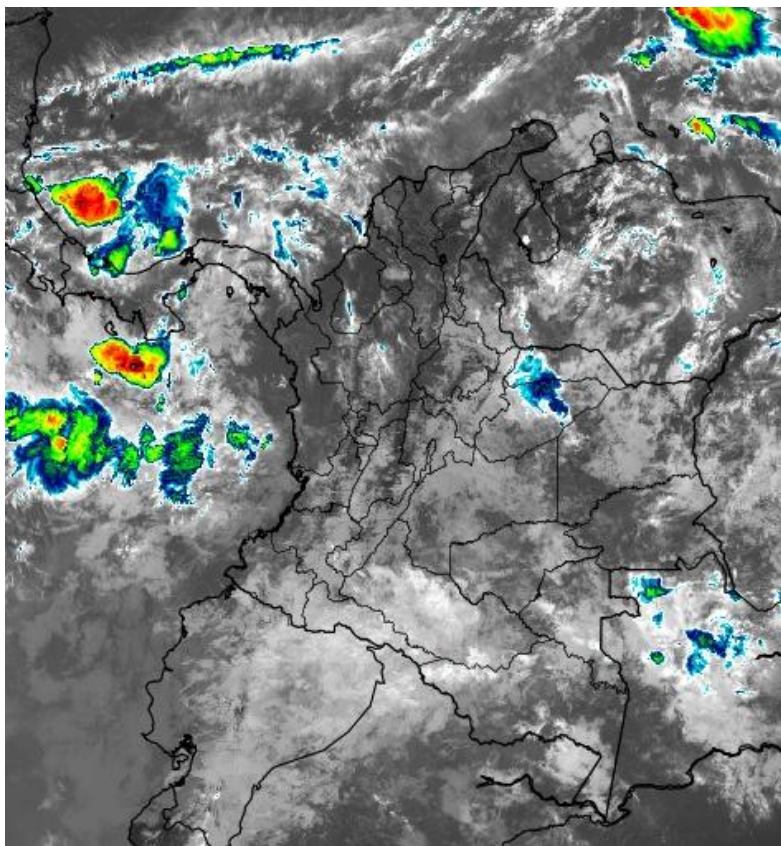
## IMAGEN SATELITAL

Canal Vapor de Agua - GOES16 | 29 de junio de 2018 | 10:30 a.m.

### CONDICIONES HIDROMETEOROLÓGICAS ACTUALES

En las últimas 24 horas se presentó un descenso en la cantidad de precipitación acumulada en el territorio colombiano, las lluvias se presentaron en zonas localizadas del sur-occidente de la cuenca del mar Caribe colombiano, norte y centro de la cuenca del océano Pacífico colombiano y en zonas puntuales de Arauca y Casanare; lloviznas dispersas en sectores de Caquetá, Putumayo, Córdoba y Boyacá.

Para el día hoy se pronostica lluvias en zonas del norte y centro de la región Pacífica, norte de la región Andina, sur de la región Caribe y oriente y piedemontes de la Amazónica y Orinoquía.



Consulte todos los días el pronóstico del tiempo y las alertas hidrometeorológicas vigentes del IDEAM, en un formato de calidad. Alrededor de las 7:30 a. m. está a disposición del público en [www.ideam.gov.co](http://www.ideam.gov.co).

Se puede ver también en dispositivos móviles **AQUÍ**





# LO MÁS DESTACADO

## LLUVIAS REGISTRADAS EN LAS ÚLTIMAS 24 HORAS

- Se presentó un descenso moderado en la cantidad de precipitación acumulada a nivel nacional, las lluvias de mayor precipitación se registraron en el departamento de Boyacá, Bolívar y Chocó. El mayor volumen registrado se presentó en el municipio de **San Pablo de Borbur (Boyacá)** con **76.2 mm**.

### ALERTA ROJA

- Por incrementos súbitos o niveles altos en: río San Jorge, río Cauca zona de La Mojana Sucreña, cuenca alta del río Arauca, río Guayuriba y cuenca baja del río Meta, cuenca del río Guaviarero, Orinoco y río Inírida.
- Por deslizamientos de tierra en zonas de alta pendiente ubicadas en algunos municipios de las regiones Andina y Pacífica.

### ALERTA NARANJA

- Por niveles altos e incrementos súbitos en el nivel de: ríos de montaña y diferentes corrientes del departamento de Antioquia (afluentes al río Cauca y Magdalena), ríos Combeima, Coello, Luisa y Cucuana en el Tolima, ríos del Urabá Antioqueño, Canal del Dique, quebradas y arroyos departamentos de Atlántico y Bolívar, río Sinú, cuenca del río Atrato, cuenca del río San Juan, cuenca del río Baudo y directos al Pacífico, río Casanare y aportantes cuenca alta del río Meta.
- Por deslizamientos de tierra en zonas de ladera en algunos municipios de las regiones Andina, Pacífica, Orinoquia y Amazonia.
- Por amenaza de incendios de la cobertura vegetal para varios municipios de las regiones Caribe.
- Por tiempo lluvioso en el Océano Pacífico.

### ALERTA AMARILLA

- Por niveles altos e incrementos súbitos de nivel en: ríos de la región del Catatumbo, algunos ríos que drenan al río Cauca en los departamentos del Valle del Cauca y Cauca, ríos Sogamoso, Chicamocha, Carare, Suárez y Opón, ríos del Eje Cafetero, cuenca baja del río Cauca (Sector Hidroituango), parte baja del río Magdalena, cuenca del río Cesar, ríos afluentes directos al Océano Pacífico (departamento de Cauca y Valle del Cauca), afluentes de la cuenca alta del río Caquetá, cuenca media y baja del río Putumayo, río Vaupés, ríos Guavio y Upía por descargas del embalse del Guavio.
- Por deslizamientos de tierra en zonas de ladera para varios municipios de las regiones Caribe, Andina, Pacífica, Orinoquia y Amazonía.
- Por pleamar y tiempo lluvioso en el mar Caribe.
- Por viento y oleaje en el mar Caribe.

# PRONÓSTICO CONDICIONES METEOROLÓGICAS ESPECIALES

## ÁREA DEL VOLCÁN GALERAS

Prevelecerán las condiciones de tiempo seco en las primera horas del día. Al final de la tarde no se descartan algunas lloviznas en el sector.

El SERVICIO GEOLÓGICO COLOMBIANO reporta en nivel AMARILLO (III): CAMBIOS EN EL COMPORTAMIENTO DE LA ACTIVIDAD VOLCÁNICA. Lat: 155 Lon: -77.37

ELEVACIÓN (pies)	DIRECCIÓN	VELOCIDAD	
		NUDOS	Km/h
10,000	SURESTE	5 - 10	9 - 18
18,000	ESTE	30 - 35	54 - 63
24,000	ESTE	35 - 40	63 - 72
30,000	NORESTE	30 - 35	54 - 63

## ÁREA DEL VOLCÁN NEVADO DEL HUILA

Se estima que durante gran parte de la jornada se presente tiempo seco, aunque al finalizar el día se incrementará la nubosidad.

El SERVICIO GEOLÓGICO COLOMBIANO reporta en nivel AMARILLO (III): CAMBIOS EN EL COMPORTAMIENTO DE LA ACTIVIDAD VOLCÁNICA. Lat: 2.92 Lon: -76.05

ELEVACIÓN (pies)	DIRECCIÓN	VELOCIDAD	
		NUDOS	Km/h
10,000	ESTE	5 - 10	9 - 18
18,000	NORESTE	25 - 30	45 - 54
24,000	ESTE	35 - 40	63 - 72
30,000	ESTE	25 - 30	45 - 54

## ÁREA DEL VOLCÁN CERRO MACHÍN

En el área se espera abundante nubosidad a lo largo de la jornada con lluvias ligeras e intermitentes, especialmente después del mediodía.

El SERVICIO GEOLÓGICO COLOMBIANO reporta en nivel AMARILLO (III): CAMBIOS EN EL COMPORTAMIENTO DE LA ACTIVIDAD VOLCÁNICA. Lat: 4.80 Lon: -75.62

ELEVACIÓN (pies)	DIRECCIÓN	VELOCIDAD	
		NUDOS	Km/h
10,000	SURESTE	0 - 5	0 - 9
18,000	ESTE	20 - 25	36 - 45
24,000	ESTE	25 - 30	45 - 54
30,000	ESTE	20 - 25	36 - 45

## ÁREA DEL VOLCÁN NEVADO DEL RUIZ

Se estima que durante gran parte de la jornada se presente tiempo seco, aunque al finalizar el día se incrementará la nubosidad.

El SERVICIO GEOLÓGICO COLOMBIANO reporta en nivel AMARILLO (III): CAMBIOS EN EL COMPORTAMIENTO DE LA ACTIVIDAD VOLCÁNICA. Lat: 4.89 Lon: -75.32

ELEVACIÓN (pies)	DIRECCIÓN	VELOCIDAD	
		NUDOS	Km/h
10,000	SURESTE	0 - 5	0 - 9
18,000	SURESTE	20 - 25	36 - 45
24,000	ESTE	25 - 30	45 - 54
30,000	ESTE	20 - 25	36 - 45

## ÁREA DEL COMPLEJO VOLCÁNICO CHILES-CERRO NEGRO DE MAYASQUER

Se estima que durante gran parte de la jornada se presente tiempo seco, aunque al finalizar el día se incrementará la nubosidad.

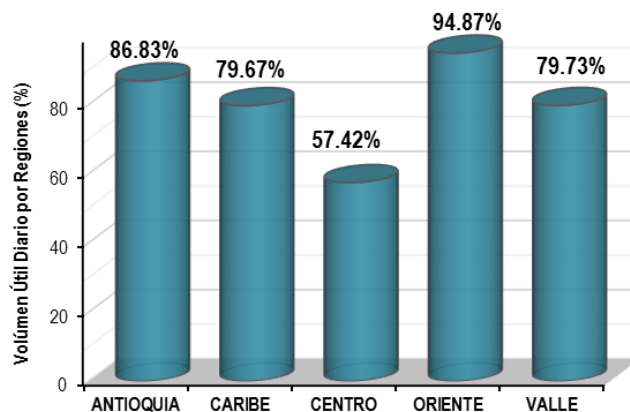
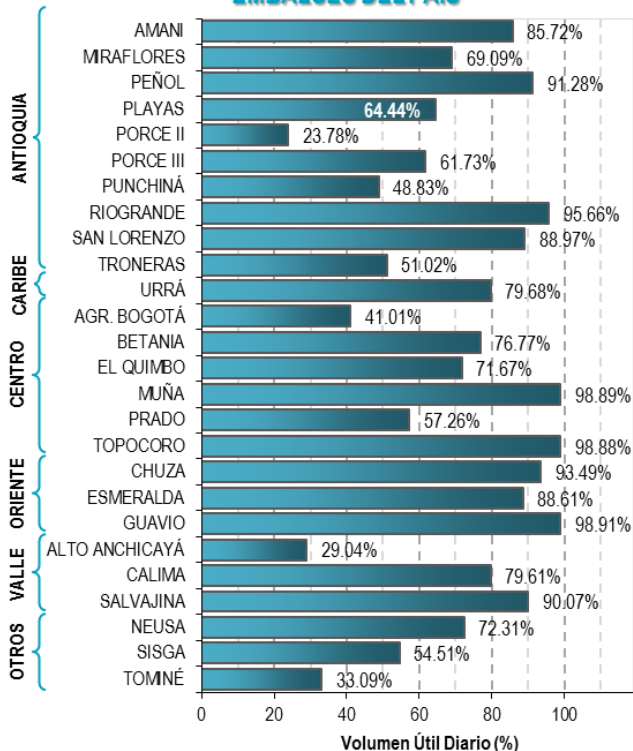
El SERVICIO GEOLÓGICO COLOMBIANO reporta en nivel AMARILLO (III): CAMBIOS EN EL COMPORTAMIENTO DE LA ACTIVIDAD VOLCÁNICA. Lat: 0.81-Lon:77.93 Lat: 0.76 Lon: -77.95

ELEVACIÓN (pies)	DIRECCIÓN	VELOCIDAD	
		NUDOS	Km/h
10,000	SURESTE	0 - 5	0 - 9
18,000	ESTE	25 - 30	45 - 54
24,000	ESTE	25 - 30	45 - 54
30,000	ESTE	20 - 25	36 - 45

# ESTADO DE LOS EMBALSES

A continuación se relaciona el volumen útil diario de los principales embalses del país (expresado en porcentaje), de acuerdo con la información reportada por XM S.A. E.S.P en la siguiente dirección electrónica: <http://ido.xm.com.co/ido/SitePages/hidrologia.aspx?q=reservas>

## VOLUMEN ÚTIL DIARIO EN LOS PRINCIPALES EMBALSES DEL PAÍS



Para estar informado diariamente de lo que pasa con el **pronóstico del tiempo y las alertas.**

Síguenos en Twitter  
**@IDEAMColombia**



## PRECIPITACIONES

A continuación se relacionan los municipios donde en las últimas 24 horas se registraron precipitaciones iguales o superiores a 30.0 mm.

Se aclara que las precipitaciones indicadas en los municipios, realmente corresponden a aquellos puntos en los cuales el IDEAM tiene estaciones de monitoreo, pero no necesariamente quiere decir que el dato corresponda a las lluvias que se presentaron directamente sobre el área urbana en donde se concentra la mayor población. En ocasiones la estación sobre la cual se destaca el mayor valor de precipitación, a pesar de pertenecer al municipio, puede quedar alejada del centro poblado principal.

DEPARTAMENTO	MUNICIPIO
<b>ANTIOQUIA</b>	Betulia (40.0), Gómez Plata (30.0).
<b>BOLÍVAR</b>	San Pablo (50.3).
<b>BOYACÁ</b>	San Pablo De Borbur (76.2).
<b>CAQUETÁ</b>	Florencia (33.0).
<b>CAUCA</b>	Bolívar (35.0), Balboa (31.0).
<b>CHOCO</b>	Quibdó (44.2).
<b>HUILA</b>	Aipe (30.0).
<b>META</b>	Vistahermosa (34.0).
<b>VALLE DEL CAUCA</b>	Sevilla (42.7).

Para estar informado diariamente de lo que pasa con el **pronóstico del tiempo y las alertas.**

Síguenos en Twitter  
**@IDEAMColombia**



## TEMPERATURAS MÁXIMAS

A continuación se relacionan los municipios donde en las últimas 24 horas se registraron temperaturas iguales o superiores a 35.0 °C.

Se aclara que las temperaturas indicadas en los municipios, realmente corresponden a aquellos puntos en los cuales el IDEAM tiene estaciones de monitoreo, pero no necesariamente quiere decir que el dato corresponda a las temperaturas que se presentaron directamente sobre el casco urbano en donde se concentra la mayor población. En ocasiones la estación sobre la cual se destaca el mayor valor de temperatura, a pesar de pertenecer al municipio, puede quedar alejada del centro poblado principal.

DEPARTAMENTO	MUNICIPIO
<b>CESAR</b>	Bosconia (37.8), Valledupar (36.5), Agustín Codazzi (35.4), Valledupar (35.2).
<b>CUNDINAMARCA</b>	Jerusalén (35.0).
<b>LA GUAJIRA</b>	Riohacha (Est. 12 Km al sur) (35.6), Riohacha (35.0).
<b>SANTANDER</b>	Puerto Parra (35.4).



# PRONÓSTICO METEOROLÓGICO



Viernes 29 y sábado 30 de junio de 2018

REGIÓN	PRONÓSTICO
SABANA DE BOGOTÁ	<p><b>VIERNES</b> Durante la tarde, en Bogotá se estima se presente cielo entre parcial a mayormente cubierto, con probabilidad de lloviznas sobre el oriente, sur y occidente del área. En horas de la noche, se prevé cielo mayormente cubierto con alta probabilidad que se presenten lluvias ligeras sobre el oriente, occidente y sur del área.</p> <p><b>SÁBADO</b> En la madrugada, se estima prevalezcan condiciones de cielo mayormente cubierto. Posibilidad de lloviznas en el oriente y sur de la ciudad. En la mañana, se estima nubosidad variada y predominio de tiempo seco en las diferentes sectores, excepto en la zona oriental y sur donde se pronostican lloviznas. En el transcurso de la tarde, se espera aumento de la nubosidad con probabilidad de lloviznas o lluvias esporádicas en gran parte de la capital. En horas de la noche, cielo parcialmente cubierto con predominio de tiempo seco. Probabilidad de lloviznas en el sur de la ciudad.</p>
CARIBE	<p><b>VIERNES</b> Durante la tarde se estima cielo entre parcial y mayormente cubierto con lluvias en zonas de Córdoba, Sucre, Bolívar y norte de Magdalena. Probabilidad de actividad eléctrica. En la noche, se prevé lluvias sobre el centro y sur de la región en sectores de Córdoba, Bolívar, Cesar y Sucre. Precipitaciones de carácter ligero en sectores de la sierra nevada de Santa Marta.</p> <p><b>SÁBADO</b> En gran parte de la jornada se esperan lluvias en la región las más fuertes en la tarde y noche en sectores de Córdoba, Sucre y sur de Bolívar.</p>
ARCHIPIÉLAGO DE SAN ANDRÉS, PROVIDENCIA Y SANTA CATALINA	<p><b>VIERNES</b> Durante la tarde se estima cielo semicubierto con predominio de tiempo seco. En horas de la noche predominaran las condiciones secas con cielo parcialmente cubierto.</p> <p><b>SÁBADO</b> En gran parte de la jornada son previstas lluvias de variada intensidad. Las más fuertes se esperan en la tarde y noche.</p>

Planeando tu día? Descarga YA y conoce...



Consúltalo a diario y únete a la Cultura del Pronóstico del IDEAM

Disponible para



# PRONÓSTICO METEOROLÓGICO



Viernes 29 y sábado 30 de junio de 2018

REGIÓN	PRONÓSTICO
<b>MAR CARIBE</b>	<p><b>VIERNES</b> En gran parte de la zona marítima nacional se advierten condiciones secas, excepto en el golfo de Urabá y en el sur del área del archipiélago donde se prevé lluvias.</p> <p><b>SÁBADO</b> Se estiman lluvias sobre el occidente de la cuenca, incluyendo el golfo de Urabá y el archipiélago de san Andrés y Providencia.</p>
<b>ANDINA</b>	<p><b>VIERNES</b> Durante la tarde se esperan mayor nubosidad a lo largo de la región con lluvias moderadas acompañadas de actividad eléctrica sobre Antioquia, Santander y Eje Cafetero. Precipitaciones menos intensas sobre Cundinamarca, Boyacá y sur de Huila. En la noche se prevé lluvias entre ligeras y moderadas en sectores de los Santanderes, Antioquia, Eje Cafetero, Boyacá, sur de Tolima y norte y oriente de Cundinamarca.</p> <p><b>SÁBADO</b> En la región las lluvias se concentrarán en la zona centro y norte en los departamentos de Antioquia, Santanderes, Eje cafetero y Cundinamarca. Las precipitaciones más fuertes se estiman en la tarde y noche.</p>
<b>INSULAR PACÍFICO</b>	<p><b>VIERNES</b> En Malpelo y Gorgona se prevé predominio de tiempo seco.</p> <p><b>SÁBADO</b> Son previstas lluvias en Gorgona en horas de la madrugada y noche. Tiempo seco en Malpelo.</p>
<b>PACÍFICA</b>	<p><b>VIERNES</b> En horas de la tarde se espera mayor nubosidad en la región con lluvias en el norte y centro de Chocó, sur de Valle del Cauca, sectores de Cauca y lloviznas en Nariño. No se descarta actividad eléctrica. En la noche se estiman persistencia de las condiciones nubosas con lluvias en Chocó y Valle del Cauca. En sectores de Cauca y Nariño se estiman precipitaciones dispersas. Posibles descargas eléctricas.</p> <p><b>SÁBADO</b> A lo largo de la región predominarán las condiciones nubosas con precipitaciones en amplios sectores de Chocó, noroeste de Valle del Cauca, suroeste de Cauca y Nariño. No se descartan tormentas eléctricas.</p>

Planeando tu día?  
Descarga YA y conoce...



Consúltalo a diario y únete a la Cultura del Pronóstico del IDEAM

Disponible para  



# PRONÓSTICO METEOROLÓGICO



Viernes 29 y sábado 30 de junio de 2018

REGIÓN	PRONÓSTICO
OCEANO PACÍFICO	<p><b>VIERNES</b> Se estiman lluvias fuertes con actividad eléctrica sobre el norte y centro de la cuenca, especialmente, a mar adentro. Precipitaciones menos intensas sobre el litoral centro del área.</p> <p><b>SÁBADO</b> En el norte y centro de la cuenca son previstas lluvias de variada intensidad con probabilidad de actividad eléctrica.</p>
ORINOQUIA	<p><b>VIERNES</b> Para la tarde predominarán las condiciones nubosas en la región, con precipitaciones en sectores de Arauca y Meta y norte y noreste de Vichada. Lluvias ligeras en Casanare. No se descartan tormentas eléctricas. En horas de la noche se estima nubosidad variada, con lloviznas en sectores del piedemonte llanero y oriente de Vichada.</p> <p><b>SÁBADO</b> En la región se espera cielo mayormente nublado con lluvias con posibilidad de tormentas eléctricas. Las precipitaciones más intensas son previstas en la madrugada y noche en el occidente de Arauca, Casanare y Meta y en el nororiente de Vichada.</p>
AMAZONIA	<p><b>VIERNES</b> Para la tarde son estimadas lluvias en sectores de Putumayo, Guainía, Guaviare, Vaupés y Amazonas. Probabilidad de descargas eléctricas. En horas de la noche cielo parcialmente nublado con precipitaciones en el occidente de Putumayo y Caquetá. En sectores de Guainía, centro y sur de Guaviare, Vaupés y Amazonas se pronostican lluvias de carácter ligero..</p> <p><b>SÁBADO</b> Durante la jornada se prevé cielo mayormente cubierto en la región, con lluvias al oriente de Guainía y en áreas de Vaupés, Amazonas y Guaviare. Lloviznas dispersas en zonas del occidente de Putumayo y Caquetá. Las lluvias de mayor intensidad se prevén en horas de la tarde y noche con posibilidad de tormentas eléctricas.</p>

Planeando tu día?  
Descarga YA y conoce...



Consúltalo a diario y únete a  
la Cultura del Pronóstico del IDEAM

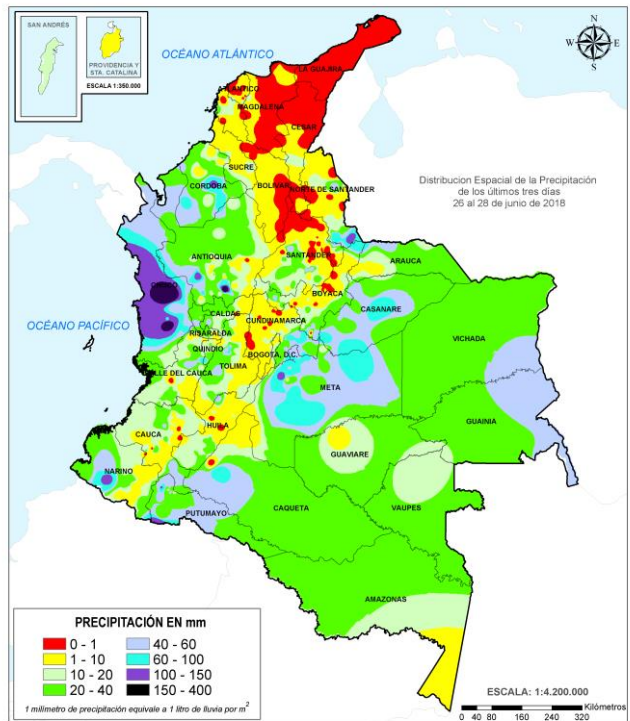
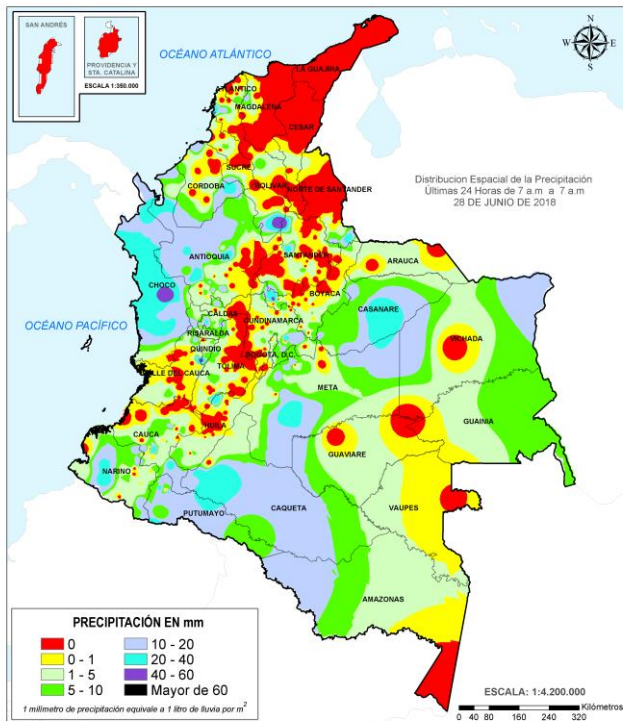
Disponible para  



# MAPAS DE PRECIPITACIÓN

Precipitación diaria: desde las 7:00 a.m. del jueves 28 hasta las 7:00 a.m. del viernes 29 de junio de 2018.

Precipitación últimos 3 días: desde las 7:00 a.m. del miércoles 27 hasta las 7:00 a.m. del viernes 29 de junio de 2018.



## ALERTAS VIGENTES E INFORMACIÓN ADICIONAL

Para mayor información sobre el pronóstico del estado del tiempo, informes técnicos diarios, comunicados especiales, mapas diarios de temperaturas máximas y mínimas e información diaria de precipitación se sugiere consultar los siguientes enlaces:

- [INFORMACIÓN DIARIA DE PRECIPITACIÓN Y TEMPERATURA DE LOS PRINCIPALES AEROPUERTOS DEL PAÍS.](#)
- [MOSAICO MAPAS DE PRECIPITACIÓN DIARIA EN MILÍMETROS.](#)

# ALERTAS POR NIVELES DE LOS RÍOS

## REGIÓN CARIBE

### SITIOS PARA LOS CUALES SE GENERA LA ALERTA

#### NIVELES ALTOS RÍO SAN JORGE

Se mantiene la alerta debido a las fuertes lluvias registradas en la zona, asociadas a la entrada de una onda tropical en que afectará principalmente la región Caribe. Además, sus niveles se encuentran nuevamente en acenso a la altura del municipio de Montelíbano. El IDEAM hace un llamado de atención especial para que los organismos de gestión y riesgo y población ribereña en general tomen las medidas necesarias ante las posibles afectaciones que se puedan estar dando no solo en el municipio de Montelíbano sino también en Puerto Libertador, La Apartada y Ayapel, en el departamento de Córdoba. También se recomienda estar atentos en la cuenca baja del río San Jorge (departamento de Sucre). **Nota: Continúan niveles altos en el río San Jorge, a la altura de los municipios de Montelíbano y Ayapel.**

#### NIVELES ALTOS EN EL RÍO CAUCA ZONA DE LA MOJANA SUCREÑA.

Se mantiene la alerta por niveles altos en el río Cauca, con valores cercanos a la cota de afectación en algunos sectores del trayecto comprendido entre Caucasia (Antioquia) hasta Guaranda (Sucre); igualmente en algunas zonas de los municipios de Achí y Pinillos (Bolívar). Se recomienda especial atención a los puntos más bajos de los corregimientos de Margento (municipio de Caucasia, Antioquia) y Colorado (municipio de Nechí, Antioquia), lo mismo que en inmediaciones de La Mojana sucreña. Ante el incremento de los niveles del río Cauca, se recomienda especial atención en zonas bajas y de planicie en Nechí (Antioquia), Ayapel (Córdoba), San Jacinto del Cauca y Achí (Bolívar) y también en los municipios sucreños de San Benito Abad, Caimito, San Marcos, Majagual y Guaranda.

ALERTA  
ROJA

## REGIÓN ORINOQUIA

### SITIOS PARA LOS CUALES SE GENERA LA ALERTA

#### CRECIENTES SÚBITAS EN LOS RÍOS APORTANTES CUENCA DEL RÍO ARAUCA.

Se mantiene esta alerta dadas las crecientes súbitas que se han presentado en los aportantes al río Arauca, con valores que en algunos casos han superado la cota de afectación. El IDEAM, recomienda especial atención a las comunidades ribereñas de las cuencas de los ríos Chitagá, Margua, Cobugón – Cobaría y Bojabá, estar alertas a los niveles de dichos ríos y sus afluentes. Igualmente, se mantiene esta alerta por niveles altos en el río Arauca a la altura de los municipios de Arauquita y Arauca. **Nota: El río Arauca, a la altura de la estación de Arauquita, continua con niveles que superar la cota de afectación.**

ALERTA  
ROJA

# ALERTAS POR NIVELES DE LOS RÍOS

## REGIÓN ORINOQUIA

### SITIOS PARA LOS CUALES SE GENERA LA ALERTA

#### NIVELES ALTOS EN EL RÍO GUAYURIBA Y CUENCA BAJA DEL RÍO META

Se mantiene esta alerta dada la creciente súbita que se registro en el río Guayuriba y los niveles altos que se registran en el río Meta a la altura del municipio de Paz de Ariporo, con valores que superan la cota de afectación. Se espera que esta condición se mantenga en los siguientes días. El IDEAM recomienda a la población ribereña, autoridades locales y regionales de Gestión del Riesgo estar atentos al aumento del caudal en estos ríos, ante posibles afectaciones por desbordamientos e inundaciones. **Nota. El río Meta, a la altura de los municipio de Orocue y Paz de Ariporo, continúan presentando niveles altos.**

#### NIVELES ALTOS EN LA CUENCA DEL RÍO GUAVIARE.

Se mantiene esta alerta, ya que el nivel del río Guaviare, a la altura del municipio de San José de Guaviare y Mapiripán, registra niveles altos. Se espera que en los siguientes días se comience a registrar descenso en los niveles, manteniéndose por encima de la cota de afectación. Se recomienda a los comités Locales y Regionales efectuar seguimiento al comportamiento de los niveles en el río Guaviare y sus afluentes en la zona del piedemonte. Los sectores más críticos en el departamento del Guaviare son zonas rurales y urbanas del municipio de El Retorno (por un brazo del río Guaviare) y San José del Guaviare.

#### NIVELES ALTOS EN EL RÍO ORINOCO.

Se mantiene esta alerta dado que continúa el ascenso en los niveles del río Orinoco, a la altura del municipio de Puerto Carreño (Vichada), con valores por encima de la cota de afectación. Se espera persista la tendencia de ascenso durante el próximo mes. Se recomienda a las autoridades de Gestión del Riesgo y a la población ribereña estar atentos al comportamiento de los niveles del río, dado que actualmente se están presentado inundaciones en el municipio de Puerto Carreño (Vichada).

ALERTA ROJA

## REGIÓN AMAZONIA

### SITIOS PARA LOS CUALES SE GENERA LA ALERTA

#### NIVELES ALTOS EN LA CUENCA DEL RÍO INÍRIDA.

Se mantiene esta alerta, ya que el nivel del río Inírida a la altura de la estación Puerto Inírida, reporta niveles por encima de la cota desbordamiento. Adicionalmente se pronostica persistan las precipitaciones durante los próximos días la zona. Se recomienda a los comités Locales de Puerto Inírida y Regionales efectuar seguimiento al comportamiento de los niveles tanto del cauce principal en sectores de la cuenca alta-media como de los aportantes. Se resalta las inundaciones reportadas en días pasados, en el corregimiento Cacahual por desbordamiento del río Atabapo, en la comunidad de Meray, dejando 30 familias afectadas.

ALERTA ROJA

# ALERTAS POR NIVELES DE LOS RÍOS

## REGIÓN ANDINA

### SITIOS PARA LOS CUALES SE GENERA LA ALERTA

**ALERTA NARANJA**

**PROBABILIDAD DE CRECIENTES SÚBITAS EN LOS RÍOS DE MONTAÑA Y DIFERENTES CORRIENTES DEL NORTE DEL DEPARTAMENTO DE ANTIOQUIA (APORTANTES AL RÍO CAUCA Y AL RÍO MAGDALENA).**

Se mantiene esta alerta, ya que se ha observado en el satélite, lluvias de variada intensidad en el oriente del departamento de Antioquia, por lo que se prevé incrementos súbitos en los niveles de los ríos Bagre, Taraza, Nechí, Cimitarra, San Bartolo, Nare, Arma, entre otros. El IDEAM recomienda a la población en general y a las autoridades de Gestión del Riesgo local y regional, mantener atento seguimiento al comportamiento de los niveles de estos ríos. **Nota: El río Tigüi (afluente del río Nechí), a la altura del municipio de Zaragoza, presenta incrementos importantes en el nivel del agua. De igual forma, se registran incrementos en el río Nare (Puerto Nare).**

**PROBABILIDAD DE CRECIENTES SÚBITAS EN LOS RÍOS DEL CENTRO DE TOLIMA**

Se mantiene esta alerta debido a las fuertes precipitaciones registradas en la zona especialmente en sectores de Ibagué y Rovira. Esta condición podría aumentar significativamente los niveles de los ríos Opía, Combeima, Coello, Luisa, Cucuana, y Chili, entre otros en la zona centro de Tolima. El IDEAM recomienda a los pobladores ribereños a estos cauces estar atentos a cualquier aumento del nivel ante la posibilidad de una creciente súbita.

## REGIÓN ORINOQUIA

### SITIOS PARA LOS CUALES SE GENERA LA ALERTA

**ALERTA NARANJA**

**PROBABILIDAD DE CRECIENTES SÚBITAS EN LA CUENCA DEL RÍO CASANARE.**

Se mantiene este nivel de alerta, ya que los niveles del río Casanare se encuentran altos, al igual que sus afluentes. Esta alerta se extiende para la cuenca del río Ariporo. **Nota: Se recomienda especial atención en el río Tame y sus afluentes, ya que se presentan niveles altos en este río. Igualmente, niveles altos en el río Casanare, a la altura del municipio de Hato Corozal.**

**INCREMENTOS SÚBITOS APORTANTES CUENCA ALTA Y MEDIA DEL RÍO META Y NIVELES ALTOS EN EL CAUCE PRINCIPAL RÍO META EN SU CUENCA MEDIA.**

Se mantiene el nivel de esta alerta, para los ríos Guacavía, Guatiquía, Humadea, Guamal, Humea, Garagoa, Upia, Lengupá y Manacacías entre otros de la cuenca alta, y ríos Cusiana, Túa, Yucao, Tea, Caño Cumaral, Melúa, Cravo Sur, Tocaría, Nunchía, Pauto entre otros que drenan al río Meta en la cuenca media. También, se prevé continúen niveles altos en el río Meta en la cuenca media (aguas abajo del municipio de Puerto López en el Meta, hasta Paz de Ariporo en Casanare). **Nota: Incrementos importantes en el río Humea, a la altura de Paratebuena (Cundinamarca) y en el río Tocaría (afluente al río Cravo Sur), a la altura de Nunchía (Casanare). Creciente súbita en el río Cusiana, a la altura de Aquitania (Boyacá).**

# ALERTAS POR NIVELES DE LOS RÍOS

## REGIÓN CARIBE

### SITIOS PARA LOS CUALES SE GENERA LA ALERTA

#### **PROBABILIDAD DE CRECIENTES SÚBITAS EN LOS RÍOS DEL URABÁ ANTIOQUEÑO.**

Se mantiene alerta naranja dado que los registros de precipitación de las estaciones automáticas ubicadas en los municipios de Chigorodó, Carepa, Turbo (río León y Mulato) han disminuido moderadamente en las últimas horas, lo cual se refleja en los ríos León (estación hidrológica Barranquillita) y Mulato (estación hidrológica Pueblo Bello). Es importante destacar que se pronostican lluvias de variada intensidad en la zona, las cuales podrían aumentar la probabilidad de una creciente súbita de los ríos del golfo de Urabá antioqueño. Por lo anterior se debe continuar atentos al monitoreo de los niveles de las cuencas de los ríos León, Mulato, San Juan y sus afluentes entre otros.

#### **NIVELES ALTOS EN EL CANAL DEL DIQUE.**

Se mantiene el nivel de esta alerta dado que se han incrementado significativamente los niveles del canal del Dique a la altura del municipio de San Cristóbal, Arjona, Mahates y Cartagena de Indias. Se resalta que el incremento del nivel ha sido sostenido desde el mes de mayo, por lo que se preve se pueda mantener esta tendencia pudiendo afectar las poblaciones ribereña al canal. Nota: Incrementos relevantes en los niveles del canal del Dique, a la altura del municipio de Mahates, en las últimas horas.

#### **PROBABILIDAD DE INCREMENTOS SÚBITOS EN QUEBRADAS Y ARROYOS DEPARTAMENTOS DE ATLÁNTICO Y BOLÍVAR.**

Se mantiene el nivel de esta alerta para las cuencas de los arroyos directos al Caribe, Ciénaga de Mallorquín y directos al bajo Magdalena entre Calamar y desembocadura al mar Caribe, dadas las lluvias observadas en las imágenes satelitales, durante el transcurso del día de ayer en la región. El IDEAM recomienda a los comités de Gestión del Riesgo tanto locales como regionales, así como a la comunidad en general asentada en las márgenes de estos ríos, estar atentos ante posibles incrementos súbitos en algunos de estos ríos por lluvias localizadas. Estar atentos a los arroyos de la ciudad de Barranquilla.

#### **NIVELES ALTOS EN LA CUENCA DEL RÍO SINÚ.**

Se mantiene la alerta ya que los niveles del río Sinú presentan tendencia al ascenso, particularmente en la cuenca baja. Se resaltan las precipitaciones antecedentes en varias partes del departamento de Córdoba, especialmente en estribaciones del Parque Nacional Natural del Nudo de Paramillo, por lo cual se recomienda estar atentos a los pobladores de zonas ribereñas de los municipios Tierralta, Valencia, Morales, Montería, Ceteré, San Pelayo, Carrillo y Lorica, ya que las cuencas podrían estar saturadas.

**ALERTA  
 NARANJA**

# ALERTAS POR NIVELES DE LOS RÍOS

## REGIÓN PACÍFICO

### SITIOS PARA LOS CUALES SE GENERA LA ALERTA

#### **PROBABILIDAD DE CRECIENTES SÚBITAS EN LA CUENCA DEL RÍO SAN JUAN.**

Se mantiene esta alerta en el río San Juan y sus afluentes, debido a las lluvias de variada intensidad registradas sobre el sur del departamento del Chocó, las cuales han generado incrementos súbitos en los afluentes al río San Juan. El IDEAM recomienda a la población ribereña continuar atentos al comportamiento de los niveles de estos ríos y tomar las medidas preventivas necesarias ante los impactos que dichos incrementos puedan ocasionar.

#### **PROBABILIDAD DE CRECIENTES SÚBITAS EN LOS RÍOS BAUDÓ Y OTROS DIRECTOS AL OCÉANO PACÍFICO.**

Se mantiene esta alerta, debido a las fluctuaciones de los niveles del río Baudó, así como los ríos que drenan directo al océano Pacífico, en especial en el río Jella y la quebrada Chocolotal en Bahía Solano. El IDEAM recomienda a la población ribereña mantenerse atentos al aumento del nivel de estos ríos y sus principales afluentes.

#### **PROBABILIDAD DE CRECIENTES SÚBITAS EN LA CUENCA ALTA DEL RÍO ATRATO.**

Se mantiene esta alerta dadas las lluvias entre moderadas y fuertes registradas en la cuenca alta del río Atrato y debido a la saturación de la cuenca por las lluvias antecedentes, se presenta incrementos súbitos en los niveles de los ríos Andágueda, Quito y Cabí, los cuales se están viendo reflejados en el cauce principal del río Atrato, por lo que El IDEAM recomienda a los pobladores ribereños estar atentos al comportamiento de los niveles de estos ríos.

#### **PROBABILIDAD DE CRECIENTES SÚBITAS EN LOS APORTANTES DE LA CUENCA MEDIA Y BAJA DEL RÍO ATRATO.**

Se mantiene esta alerta, dado que se esperan incrementos súbitos de niveles en las cuencas de los ríos Sucio y Penderisco (cuenca del río Murri) a la altura de los municipios de Dabeiba y Urrao (Antioquia). Igualmente, en los ríos Bebaramá, Murri, Murindó, Bojayá, Napipí, Opogadó, Salaquí y otros directos en la cuenca del bajo Atrato, se presentó un desbordamiento en el río Buey sin embargo las condiciones meteorológicas son favorables para esta zona. El IDEAM recomienda a la población ribereña y a las autoridades locales prestar especial atención al incremento de los niveles de los ríos de la cuenca media y baja del río Atrato.

**ALERTA  
 NARANJA**

# ALERTAS POR NIVELES DE LOS RÍOS

## REGIÓN PACÍFICO

### SITIOS PARA LOS CUALES SE GENERA LA ALERTA

#### SE PREVÉ ASCENSO SIGNIFICATIVO EN LOS NIVELES DE LOS RÍOS DEL LITORAL DEL VALLE DEL CAUCA.

Se mantiene esta alerta dadas las fluctuaciones en los niveles de los ríos Dagua y Anchicayá. Es importante resaltar que los diferentes modelos meteorológicos nos indica la posibilidad de presencia de lluvias de diferente intensidad, se recomienda continuar atentos al incremento de los caudales del río Dagua y sus afluentes.

**ALERTA AMARILLA**

#### PROBABILIDAD DE CRECIENTES SÚBITAS EN LOS RÍOS AFLUENTES DIRECTOS AL OCEANO PACÍFICO DEPARTAMENTO DE CAUCA.

Se mantiene esta alerta para los ríos del occidente del departamento del cauca que drenan directamente hacia el océano Pacífico, especialmente porque se han reducido las lluvias en las últimas horas, se espera que esta condición hidrológica se refleje en la cuenca de los ríos Guapi, Timbiquí, Saija y San Juan de Micay. Es importante resaltar que las lluvias antecedentes han saturado los suelos de la cuenca de estos ríos, lo cual indica que al paso de una lluvia fuerte, la escorrentía se podría concentrar rápidamente en los cuerpos de agua de la zona, ante lo cual se podría incrementar súbitamente el nivel de estos ríos. El IDEAM recomienda a la población ribereña mantenerse atentos al aumento del nivel de estos ríos y sus principales afluentes.

## REGIÓN ANDINA

### SITIOS PARA LOS CUALES SE GENERA LA ALERTA

#### PROBABILIDAD DE INCREMENTOS SÚBITOS EN LOS NIVELES DE LOS RÍOS DE LA VERTIENTE DEL CATATUMBO.

Se disminuye esta alerta dadas la disminución de las lluvias en el departamento de Norte de Santander, sin embargo se debe estar atento a incrementos súbitos en los niveles de los ríos de la vertiente del Catatumbo, tales como los ríos **Tarra, Algodonal, Sardinata, Nuevo Presidente, Tibú, Zulia y Pamplonita**. El IDEAM mantiene la recomendación tanto a la población en general como a autoridades locales y regionales de gestión del riesgo mantener atento seguimiento al comportamiento de los niveles de estos ríos y tomar las medidas preventivas necesarias ante los impactos que dichos incrementos puedan generar. Los modelos de pronóstico del estado del tiempo muestran probabilidad que persistan las lluvias para el departamento durante los próximos días, destacándose las más fuertes sobre las cuencas de los ríos Algodonal, Zulia y Pamplonita.

**ALERTA AMARILLA**

# ALERTAS POR NIVELES DE LOS RÍOS

## REGIÓN ANDINA

### SITIOS PARA LOS CUALES SE GENERA LA ALERTA

#### PROBABILIDAD DE CRECIENTES SÚBITAS PARA ALGUNOS RÍOS QUE DRENAN AL RÍO CAUCA EN LOS DEPARTAMENTOS DEL VALLE DEL CAUCA Y CAUCA.

Especial atención en los ríos Desbaratado, Líli, Meléndez, Cañaveralejo, Guachal (Bolo, Fraile y Párraga), Cerrito, Guabas, Sabaletas, Sonso, Guadalajara, San Pedro, Tuluá, Morales, Bugalagrande, Frío, Las Cañas, Los Micos, Obando, Pescador, Chanco, Catarina, Cañaverál, Arroyohondo, Yumbo, Mulato, Vijes, Yotoco, Mediacanoa, Paila, Piedras, entre otros (ubicados en el Valle del Cauca). Esta alerta se extiende para las cuencas de los ríos Palo, Ovejas, Piendamó, Salado, Alto río Cauca, Quinamayo y otros directos al Cauca (localizados en el Cauca). **Nota: Tendencia al ascenso en el río Cauca, a la altura del municipio Cajibío (Cauca), en las últimas horas.**

#### PROBABILIDAD DE CRECIENTES SÚBITAS EN LAS CUENCAS DE LOS RÍOS CARARE, OPÓN, SUÁREZ, SOGAMOSO Y CHICAMOCHA.

Se mantiene esta alerta dadas las precipitaciones que se han registrado en sectores de las cuencas aportantes, las cuales podrían incrementar nuevamente los niveles de los ríos Carare, Opón, Suárez, Sogamoso, Chicamocha y sus afluentes. El IDEAM recomienda a los pobladores ribereños prestar atención ante posibles el incremento súbito de los caudales de estos ríos.

#### NIVELES ALTOS CUENCA MEDIA- BAJA DEL RÍO CAUCA Y PROBABILIDAD DE DESCARGA PROVENIENTE DE LA CENTRAL HIDROELÉCTRICA DE ITUANGO.

Se mantiene el nivel de esta alerta, dado a que los niveles del río Cauca (cuenca baja), no presentan niveles altos, pero dado a que la contingencia en la Hidroeléctrica de Ituango continúa y ya que no se descartan posibles descargas con caudales importantes desde la misma, podrían verse afectados varios de los municipios y corregimientos desde Valdivia hasta Caucasia (Antioquia). También se presentarían afectaciones en la zona de confluencia del río Cauca en la depresión momposina sucreña (al desembocar en el río Magdalena) con posible afectación de los municipios de San Benito Abad, Guaranda, Caimito (Sucre), Achí y Pinillos (Bolívar). Por lo anterior, se solicita a los comités locales de Gestión del Riesgo y a la comunidad en general tomar las medidas necesarias ante los impactos que el incremento en los niveles del río Cauca puedan estar ocasionando como resultado de la situación que se presenta en la represa Hidroituango. Se destacan subcuencas aportantes al río Cauca, aguas abajo: los ríos Nechí, Man y San Juan, entre otros.

#### SE PREVÉ CRECIENTES SÚBITAS EN LOS RÍOS DEL EJE CAFETERO

Se mantiene esta alerta, debido a las fuertes precipitaciones registradas en la zona, según se observa en las imágenes satelitales. Esta condición podría aumentar significativamente los niveles de los ríos Arma (municipio de Aguadas, Caldas), Chinchiná (municipio de Palestina, Caldas), Risaralda (municipio de Belalcázar, Caldas), río Otún (municipio de Dos Quebradas y la ciudad de Pereira, Risaralda), río Mapa (municipio de Apia, Risaralda) y La Vieja (Quindío). El IDEAM recomienda a los pobladores ribereños a estos cauces estar atentos a cualquier aumento del nivel ante la posibilidad de una creciente súbita. **Nota: Se reporta incrementos de niveles en el río Cauca, a la altura del municipio de Neira – Caldas.**

ALERTA AMARILLA



# ALERTAS POR NIVELES DE LOS RÍOS

## REGIÓN ORINOQUIA

### SITIOS PARA LOS CUALES SE GENERA LA ALERTA

**ALERTA  
AMARILLA**

#### **NIVELES ALTOS EN LOS RÍOS GUAVIO POR DESCARGAS DEL EMBALSE DEL GUAVIO.**

De acuerdo con comunicado de EMGESA del 28 de junio a las 6:00 a.m., se mantiene esta alerta e informa que debido a la temporada invernal que se presenta en la zona de la cuenca del Embalse del Guavio, continúan altos los niveles del embalse con una cota de 1629.96 m.s.n.m., equivalente al 98.26% del porcentaje de volumen útil, por lo que desde el día 18 de junio se iniciaron descargas controladas de agua, situación que se puede presentar hasta finales del mes de julio. Se recomienda a las comunidades y especialmente a los habitantes de las zonas ribereñas del río Guavio, localizados aguas abajo del embalse, estar atentos a los niveles de dichos ríos.

## REGIÓN AMAZONIA

### SITIOS PARA LOS CUALES SE GENERA LA ALERTA

**ALERTA  
AMARILLA**

#### **NIVELES ALTOS EN LA CUENCA DEL RÍO VAUPÉS.**

Se mantiene esta alerta dado que continua la tendencia al ascenso en el nivel del río Vaupés, con valores altos en el rango del umbral de alerta amarilla a la altura del municipio de Mitú. Adicionalmente se pronostica persistan las precipitaciones durante los próximos días la zona. Se recomienda a los comités Locales y Regionales efectuar seguimiento al comportamiento de los niveles del cauce principal y sus aportantes.

#### **PROBABILIDAD DE CRECIENTES SÚBITAS EN LOS AFLUENTES DE LA CUENCA ALTA DEL RÍO CAQUETÁ.**

Se mantiene esta alerta dado que se prevé continúen las moderadas fluctuaciones en el nivel de los ríos Rumiyaco, Sangoyaco, Mulato y Mocoa (municipio de Mocoa – Putumayo) y Pescado, Hacha, Caraño y Ortegua (municipio de Florencia – Caquetá), debido a las condiciones de humedad antecedente del suelo en las cuencas aportantes y a que se pronostica persistan las lluvias en estas zonas. El IDEAM recomienda a la población ribereña y a las autoridades locales estar continuamente monitoreando los caudales de estos ríos, ya que tradicionalmente para esta época se suelen presentar precipitaciones de carácter fuerte que pueden generar nuevas crecientes súbitas.

#### **NIVELES ALTOS EN LA CUENCA MEDIA Y BAJA DEL RÍO PUTUMAYO.**

El nivel del río Putumayo a la altura del municipio de Puerto Leguízamo presentan una tendencia al descenso durante las últimas horas, por lo que el IDEAM recomienda a las poblaciones ribereñas en especial a Puerto Leguízamo y al centro poblado Puerto Ospina, a sus autoridades locales y regionales de Gestión del Riesgo, mantenerse atentos al aumento del caudal del río Putumayo y sus afluentes.

# ALERTAS POR NIVELES DE LOS RÍOS

## REGIÓN CARIBE

### SITIOS PARA LOS CUALES SE GENERA LA ALERTA

#### NIVELES ALTOS EN LA PARTE BAJA DEL RÍO MAGDALENA.

Se mantienen altos los niveles en gran parte de la cuenca baja del río Magdalena, así como en los principales afluentes de esta zona. Continúa la recomendación especial para los siguientes sectores, descritos por departamento:

- **Atlántico:** municipio de Palmar de Varela por niveles altos de las ciénagas de La Luisa y La Chepa, que circundan este municipio. Igualmente, en los municipios de Bohórquez, Campo de La Cruz, Santa Lucía, Suán, Santo Tomás, Manatí y Puerto Colombia.
- **Bolívar:** municipios de San Felipe y El Salto, ubicados en la margen derecha del brazo de Mompós; así como en Magangué, Cantagallo y Hatillo de Loba (corregimientos de San Miguel y Juana Sánchez en la margen derecha de Brazo de Loba).
- **Cesar:** sectores rurales y urbanos del municipio de Gamarra, especialmente en el corregimiento de Capulco. Adicionalmente, poblaciones ribereñas de la Ciénaga de Zapatosa, como Chimichagua y Saloa.
- **Magdalena:** municipios de Belén en la Ciénaga de Zapatosa y El Banco, destacando niveles altos en este último.

#### PROBABILIDAD DE CRECIENTES SÚBITAS EN EL RIO ARIGUANÍ Y CESAR.

Las precipitaciones en las últimas horas han disminuido en amplios sectores del departamento de Cesar, por lo que los niveles del río Cesar y sus principales afluentes han disminuido en el río Cesar (Valledupar), Ariguaní (Pueblo Bello y el Copey), Ariguaní (Bosconia), se espera que se mantenga esta condición hidrológica se refleje en los demás ríos y quebradas de la cuenca alta y media del río Cesar. EL IDEAM recomienda a los pobladores ribereños como los municipios de Agustín Codazzi y El Paso, entre otros continuar atentos al incremento del caudal de estos cauces.

ALERTA  
AMARILLA

# ALERTAS POR AMENAZAS DE DESLIZAMIENTO

**ALERTA ROJA:**

Amenaza alta a muy alta por deslizamientos de tierra detonados por lluvias, localizados en los siguientes municipios:

**ALERTA NARANJA:**

Amenaza moderada por deslizamientos de tierra detonados por lluvias, localizados en los siguientes municipios:

## REGIÓN ANDINA

<b>ALERTA ROJA</b>	<b>SITIOS PARA LOS CUALES SE GENERA LA ALERTA</b>
	<b>ANTIOQUIA:</b> Ituango. <b>NORTE DE SANTANDER:</b> Toledo.

## REGIÓN PACÍFICO

<b>ALERTA ROJA</b>	<b>SITIOS PARA LOS CUALES SE GENERA LA ALERTA</b>
	<b>CHOCÓ:</b> Bahía Solano (Mutis), El Cantón del San Pablo (Managrú), Quibdó y Río Quito (Paimadó).

## REGIÓN ANDINA

<b>ALERTA NARANJA</b>	<b>SITIOS PARA LOS CUALES SE GENERA LA ALERTA</b>
	<b>ANTIOQUIA:</b> Abejorral, Amagá, Betulia, Briceño, Cáceres, Carmen de Viboral, Carolina, La Unión, Nechi, Sonsón, Tarazá, Toledo, Valdivia. <b>BOYACA:</b> Cubará, Guicán y San Pablo de Borbur. <b>CUNDINAMARCA:</b> Guayabetal. <b>NORTE DE SANTANDER:</b> Chitagá y Labateca.

## REGIÓN DE LA ORINOQUIA

<b>ALERTA NARANJA</b>	<b>SITIOS PARA LOS CUALES SE GENERA LA ALERTA</b>
	<b>ARAUCA:</b> Fortul y Saravena. <b>META:</b> Acacías, Cubarral, Guamal, Restrepo y Villavicencio.

# ALERTAS POR AMENAZAS DE DESLIZAMIENTO

**ALERTA ROJA:**

Amenaza alta a muy alta por deslizamientos de tierra detonados por lluvias, localizados en los siguientes municipios:

**ALERTA NARANJA:**

Amenaza moderada por deslizamientos de tierra detonados por lluvias, localizados en los siguientes municipios:

## REGIÓN PACÍFICO

### SITIOS PARA LOS CUALES SE GENERA LA ALERTA

**ALERTA NARANJA**

**CHOCÓ:** Alto Baudó (Pie de Pato), Bagadó, Bajo Baudó (Pizarro), Bojayá (Bellavista), Cértegui, Condoto, El Carmen, Istmina, Lloró, Medio Atrato (Beté), Medio Baudó(Boca de Pepé), Nóvita, Nuquí, Rio Iró (Santa Rita), San José del Palmar y Tadó.  
**NARIÑO:** Barbacoas y Ricaurte.

## REGIÓN DE LA AMAZONÍA

### SITIOS PARA LOS CUALES SE GENERA LA ALERTA

**ALERTA NARANJA**

**PUTUMAYO:** Mocoa.

## REGIÓN CARIBE

### SITIOS PARA LOS CUALES SE GENERA LA ALERTA

**ALERTA AMARILLA**

**CESAR:** Agustín Codazzi, Curumaní, El Copey, La Gloria, Pailitas, Pelaya y Valledupar.  
**CÓRDOBA:** Montelíbano, Puerto Libertador y San Jose de Ure.  
**LA GUAJIRA:** Dibulla, El Molino, Fonseca, La Jagua del Pilar, San Juan del Cesar y Villanueva.  
**MAGDALENA:** Ciénaga y Santa Marta.

## REGIÓN ANDINA

### SITIOS PARA LOS CUALES SE GENERA LA ALERTA

**ALERTA AMARILLA**

**ANTIOQUIA:** Abriaquí, Amalfi, Andes, Angelópolis, Anorí, Anzá, Argelia, Armenia, Belmira, Buriticá, Caicedo, Caldas, Campamento, Cañasgordas, Caracolí, Caramanta, Ciudad Bolívar, Concordia, Dabeiba, Ebéjico, Fredonia, Frontino, Giraldo, Heliconia, La Ceja, Maceo, Medellín, Montebello, Nariño, Olaya, Puerto Berrío, Puerto Nare, Puerto Triunfo, Remedios, Sabanalarga, Salgar, San Carlos, San Jerónimo, San Luis, San Pedro de Los Milagros, Santa Bárbara, Santa Fe de Antioquia, Segovia, Sopetrán, Titiribí, Uramita, Urao, Yalí, Yarumal, Yolombó y Zaragoza.

# ALERTAS POR AMENAZAS DE DESLIZAMIENTO

## ALERTA ROJA:

Amenaza alta a muy alta por deslizamientos de tierra detonados por lluvias, localizados en los siguientes municipios:

## ALERTA NARANJA:

Amenaza moderada por deslizamientos de tierra detonados por lluvias, localizados en los siguientes municipios:

## REGIÓN ANDINA

### SITIOS PARA LOS CUALES SE GENERA LA ALERTA

## ALERTA AMARILLA

**BOYACA:** Almeida, Aquitania, Betéitiva, Boavita, Buenavista, Campohermoso, Chinavita, Chiscas, Chita, Chivor, Coper, Corrales, Covarachía, El Espino, Gámeza, Garagoa, La Uvita, La Victoria, Labranzagrande, Macanal, Maripí, Miraflores, Mongua, Moniquirá, Muzo, Otanche, Pachavita, Páez, Pajarito, Panqueba, Pauna, Paya, Paz de Rio, Pesca, Pisba, Puerto Boyacá, Quípama, Rondón, Saboyá, San Eduardo, San José de Pare, San Luis de Gaceno, San Mateo, Santa María, Santana, Soatá, Socha, Socotá, Sogamoso, Susacón, Tasco, Tibaná, Tópaga, Turmequé, Úmbita y Ventaquemada.

**CALDAS:** Aguadas, Chinchiná, Filadelfia, La Merced, Manizales, Manzanares, Marmato, Marulanda, Neira, Pácora, Pensilvania, Salamina, Samaná, Supia y Villamaria.

**CUNDINAMARCA:** Agua de Dios, Albán, Anapoima, Anolaima, Apulo, Arbeláez, Beltrán, Bituima, Bogotá, D.C., Bojacá, Cabrera, Cachipay, Caparrapí, Cáqueza, Carmen de Carupa, Chaguaní, Chipaque, Choachí, Chocontá, Cogua, Cucunubá, El Colegio, El Peñón, El Rosal, Facatativá, Fómeque, Fusagasugá, Gachalá, Gachetá, Gama, Granada, Guaduas, Guasca, Guatavita, Guayabal de Síquima, Gutiérrez, Jerusalén, Junín, La Calera, La Mesa, La Palma, La Peña, Lenguaque, Machetá, Manta, Medina, Nilo, Nimaima, Nocaima, Pacho, Paime, Pandi, Pasca, Pulí, Quebradanegra, Quetame, Quipile, San Antonio de Tequendama, San Bernardo, San Cayetano, San Francisco, San Juan de Rioseco, Sasaima, Sesquilé, Sibaté, Sylvania, Soacha, Subachoque, Suesca, Supatá, Sutatausa, Tabio, Tausa, Tena, Tibacuy, Tocaima, Topaipí, Ubalá, Útica, Venecia, Vergara, Vianí, Villagómez, Villapinzón, Villeta, Viotá, Yacopí, Zipacón y Zipaquirá.

**HUILA:** Aipe, Altamira, Colombia, Guadalupe, La Plata, Neiva, Pitalito, Saladoblanco, San Agustín, Suaza y Tarqui.

**NORTE DE SANTANDER:** Ábrego, Arboledas, Cáchira, Cécota, Chinácota, Convención, Cúcuta, Cucutilla, Durania, El Tarra, El Zulia, Gramalote, Hacarí, Lourdes, Mutiscua, Ocaña, Pamplona, Salazar, San Calixto, Santiago, Sardinata, Silos, Teorama y Villa Caro.

**QUINDÍO:** Calarcá, Córdoba y Salento.

**RISARALDA:** Santa Rosa de Cabal.

**SANTANDER:** Aguada, Albania, Barbosa, Bucaramanga, Carcasí, Cerrito, Charalá, Charta, Chipatá, Concepción, Confines, Contratación, Coromoro, El Guacamayo, El Playón, Florián, Floridablanca, Girón, Guaca, Guavatá, Güepsa, La Belleza, La Paz, Landázuri, Lebrija, Macaravita, Málaga, Matanza, Mogotes, Oiba, Onzaga, Piedecuesta, Puente Nacional, Rionegro, San Andrés, San Benito, San Miguel, San Vicente de Chucurí, Santa Helena del Opón, Sucre, Suratá, Tona, Valle de San José y Vélez.

# ALERTAS POR AMENAZAS DE DESLIZAMIENTO

**ALERTA ROJA:**

Amenaza alta a muy alta por deslizamientos de tierra detonados por lluvias, localizados en los siguientes municipios:

**ALERTA NARANJA:**

Amenaza moderada por deslizamientos de tierra detonados por lluvias, localizados en los siguientes municipios:

## REGIÓN ANDINA

### SITIOS PARA LOS CUALES SE GENERA LA ALERTA

**ALERTA AMARILLA**

**TOLIMA:** Alpujarra, Anzoátegui, Armero (Guayabal), Ataco, Cajamarca, Carmen de Apicalá, Casabianca, Chaparral, Cunday, Dolores, Falan, Fresno, Herveo, Ibagué, Icononzo, Lérída, Líbano, Melgar, Murillo, Natagaima, Ortega, Palocabildo, Planadas, Prado, Purificación, Rioblanco, Roncesvalles, Rovira, San Antonio, Villahermosa y Villarrica.

## REGIÓN DE LA ORINOQUIA

### SITIOS PARA LOS CUALES SE GENERA LA ALERTA

**ALERTA AMARILLA**

**ARAUCA:** Tame  
**CASANARE:** Aguazul, Chámeza, Hato Corozal, La Salina, Monterrey, Nunchía, Paz de Ariporo, Pore, Recetor, Támara, Tauramena y Yopal.  
**META:** Cumaral, El Calvario, El Castillo, El Dorado, Lejanías y San Juanito.

## REGIÓN PACÍFICA

### SITIOS PARA LOS CUALES SE GENERA LA ALERTA

**ALERTA AMARILLA**

**CAUCA:** Buenos Aires, Caldono, Corinto, El Tambo, Inzá, Jambaló, La Sierra, La Vega, López, Miranda, Páez (Belalcázar), Piendamó, Popayán, Rosas, Santa Rosa, Santander de Quilichao, Silvia, Sotará (Paispamba), Suárez, Toribío y Totoró.  
**CHOCO:** Carmen del Darién (Curbaradó), Juradó, Riosucio y Sipí.  
**NARIÑO:** Albán (San José), Buesaco, Cumbitara, Linares, Samaniego, San Pedro de Cartago (Cartago).  
**VALLE DEL CAUCA:** Bolívar, Buenaventura, Buga, Bugalagrande, Calima (El Darién), Dagua, El Cerrito, El Dovio, Florida, Palmira, San Pedro, Sevilla, Tuluá, Versalles, Vijes y Yumbo.

## REGIÓN DE LA AMAZONÍA

### SITIOS PARA LOS CUALES SE GENERA LA ALERTA

**ALERTA AMARILLA**

**CAQUETÁ:** Belén de Los Andaquíes, Florencia, Morelia y Puerto Rico.

# ALERTAS POR AMENAZAS DE DESLIZAMIENTO

**ALERTA ROJA:**

Amenaza alta a muy alta por deslizamientos de tierra detonados por lluvias, localizados en los siguientes municipios:

**ALERTA NARANJA:**

Amenaza moderada por deslizamientos de tierra detonados por lluvias, localizados en los siguientes municipios:

## SECTORES VIALES

### SECTORES VIALES IDENTIFICADOS CON POTENCIALIDAD DE DESLIZAMIENTOS de TIERRA, EN LOS CUALES GENERAN ALERTAS

DEPARTAMENTO	SECTOR VIAL
ANTIOQUIA	Barbosa - Cisneros Betania – Los Aguacates Caucasia - Planeta Rica Cisneros - Alto de Dolores La Mansa - Primavera La Pintada – Primavera La Pintada - Peñalisa Medellín - Glorieta Las Palmas Medellín – Camino C – Fredonia – Venecia. Medellín – Santa Fe de Antioquia. Necoclí – Puerto Rey Puente Aurra – Medellín San Roque - Cristales - Caramanta. Santuario - Cruce Ruta 45 (Caño Alegre) Turbo – Chigorodó Turbo – San Pedro de Urabá. Medellín- Costa Atlántica Medellín – Caucasia Llano de Cuiva - Tarazá
BOYACÁ	Puente Nacional - San Gil Río Ermitaño - La Lizama Santuario - Cruce Ruta 45 (Caño Alegre)
CASANARE	Aguazul - Yopal Cumaral - Barranca de Upía El Crucero - Aguazul Yopal - Paz de Ariporo
CHOCO	Certeguí - Quibdó Las Animas - Certeguí Las Animas – Mumbú Quibdó - La Mansa Río Pató (El Afirmado) Río Pató (El Afirmado) - La Ye (Las Animas)

# ALERTAS POR AMENAZAS DE DESLIZAMIENTO

**ALERTA ROJA:**

Amenaza alta a muy alta por deslizamientos de tierra detonados por lluvias, localizados en los siguientes municipios:

**ALERTA NARANJA:**

Amenaza moderada por deslizamientos de tierra detonados por lluvias, localizados en los siguientes municipios:

## SECTORES VIALES

### SECTORES VIALES IDENTIFICADOS CON POTENCIALIDAD DE DESLIZAMIENTOS de TIERRA, EN LOS CUALES GENERAN ALERTAS

DEPARTAMENTO	SECTOR VIAL
CÓRDOBA	Necoclí – Puerto Rey Caucasia - Planeta Rica
CUNDINAMARCA	Bogotá (El Portal) - Villavicencio Cumará - Barranca de Upía Villeta – Bogotá Yacopí - La Palma
META	Bogotá (El Portal) - Villavicencio Cumará - Barranca de Upía Entrada Ciudad Porfía - Caño Tigre La Uribe - Ye de Granada Paso Antiguo por el Río Guayuriba Pipiral - Villavicencio Puente Guatiquía - Los Caballos Variante de Restrepo Ye de Granada - Paso por el Puente sobre el Río Ocoa
NORTE DE SANTANDER	Cúcuta (Redoma el Salado) - La China La Lejía - Saravena Cúcuta – Bucaramanga. Nueva Terminal de Cúcuta - Puente Internacional Pedro de Hevia Río Negro - San Alberto Chitagá – Pamplona La Lejía - Pamplona - Saravena
SANTANDER	Barbosa - Tunja Bucaramanga – San Gil Puente Nacional - San Gil Río Ermitaño - La Lizama Charalá – San Gil



# ALERTAS POR AMENAZAS DE INCENDIOS DE LA COBERTURA VEGETAL

**ALERTA ROJA:**

Amenaza Alta o muy alta de ocurrencia de incendios de la cobertura vegetal en zonas de bosques, cultivos y pastos, localizados en los siguientes municipios y sectores aledaños:

**ALERTA NARANJA:**

Amenaza moderada de ocurrencia de incendios de la cobertura vegetal en zonas de bosques, cultivos y pastos, localizados en los siguientes municipios y sectores aledaños:

REGIÓN CARIBE	
SITIOS PARA LOS CUALES SE GENERA LA ALERTA	
ALERTA NARANJA	<b>BOLIVAR:</b> Turbaco.
	<b>CESAR:</b> Astrea.
	<b>LA GUAJIRA:</b> Albania, Maicao, Manaure, Riohacha, Uribia y Dibulla.

# ALERTAS METEOMARINA

## MAR CARIBE

<p><b>ALERTA AMARILLA</b></p>	<p><b>POR VIENTO Y OLEAJE</b>                  Para el día de hoy se advierten condiciones de amenaza para la navegación menor por cuenta del viento y el oleaje especialmente en el centro del Caribe colombiano, aguas adentro. El viento se espera con intensidades entre 20 – 30 nudos (37-55km/h ) y posibilidad de rachas mayores y el oleaje se advierte con alturas entre 2,0 – 4,0 metros, por lo que se sugiere a pescadores y usuarios de embarcaciones de poco calado consultar con las Capitanías de puerto antes de zarpar.</p>
<p><b>ALERTA AMARILLA</b></p>	<p><b>POR PLEAMAR</b>                  Hasta mañana 30 de junio del presente año se espera una de las pleamares más significativas del mes en el litoral Caribe colombiano, asociada con la marea astronómica por lo que se sugiere a habitantes costeros estar atentos a la evolución del fenómeno.</p>
<p><b>ALERTA AMARILLA</b></p>	<p><b>POR TIEMPO LLUVIOSO</b>                  El día de hoy en el suroccidente, en cercanías al litoral de Sucre, Córdoba, Urabá y Bolivar se advierten precipitaciones de variada intensidad , acompañadas en algunos casos de tormentas eléctricas y ráfagas de viento, por lo que se recomienda a pescadores y usuarios de embarcaciones de poco calado consultar con las Capitanías de puerto antes de zarpar en zonas de inminente tempestad.</p>

## OCEANO PACÍFICO

<p><b>ALERTA NARANJA</b></p>	<p><b>POR TIEMPO LLUVIOSO</b>                  Para el día de hoy a mar adentro del centro y norte del Pacífico colombiano, se pronostican condiciones lluviosas durante la jornada con posibilidad de descargas eléctricas y rachas de viento en algunos casos, por lo que se sugiere a pescadores y usuarios de embarcaciones de poco calado consultar con las Capitanías de puerto antes de zarpar.</p>
------------------------------	--

°C: grados Celsius

m: metros

mm: milímetros

msnm: metros sobre nivel del mar

Km/h: kilómetros por hora

HLC: hora local colombiana

GOES: Geostationary Operational Environmental Satellites (Satélite Geoestacionario Operacional Ambiental).

GOES-16 es el designado GOES-Este, localizado en 75° W sobre el ecuador geográfico.

PNN: Parque Nacional Natural

SFF: Santuario de Fauna y Flora



**ALERTA ROJA. PARA TOMAR ACCIÓN** Advierte al Sistema Nacional de Gestión del Riesgo de Desastres sobre el peligro de un fenómeno y sus efectos adversos sobre la población. Se emite una alerta sólo cuando la identificación de un evento extraordinario indique la amenaza inminente y cuando la gravedad del fenómeno requiera atención prioritaria de los comités departamentales y locales.



**ALERTA NARANJA. PARA PREPARARSE** Indica la amenaza de un fenómeno. No implica riesgo inmediato por lo que es catalogado como un mensaje para informarse y prepararse. El aviso implica vigilancia continua ya que las condiciones son propicias para el desarrollo de un suceso natural.



**ALERTA AMARILLA. PARA INFORMARSE** Se emite cuando las condiciones hidrometeorológicas son favorables para la ocurrencia de un fenómeno natural y pueden aumentar el riesgo según los pronósticos. Por sus características, este nivel está encaminado a informar.

**CONDICIONES NORMALES** Indica que no existe ninguna clase de alerta para la región o zona mencionada.

OMAR FRANCO | Director General

CHRISTIAN EUSCÁTEGUI | Jefe Oficina del Servicio de Pronósticos y Alertas

Profesionales de Turno:

Mirovan SVERKO, Leidy RODRIGUEZ, Sonia BERMÚDEZ, David TRUJILLO,  
Patricia PUENTES, María I. CUBILLOS, Carlos MERCHÁN.

<http://www.ideam.gov.co>

Correos electrónicos: [servicio@ideam.gov.co](mailto:servicio@ideam.gov.co), [alertas@ideam.gov.co](mailto:alertas@ideam.gov.co)

Calle 25D # 96B – 70, Piso 3. Bogotá, D.C., Colombia.

Teléfono: 3075625 Ext. 1334–1336.

Síguenos en:

