

INFORME TÉCNICO DIARIO Nº 185

El IDEAM comunica al Sistema Nacional de Gestión del Riesgo (SNGR) y al Sistema Nacional Ambiental (SINA).

Bogotá D. C., miércoles 04 de julio de 2018. Actualización 12:15 pm.



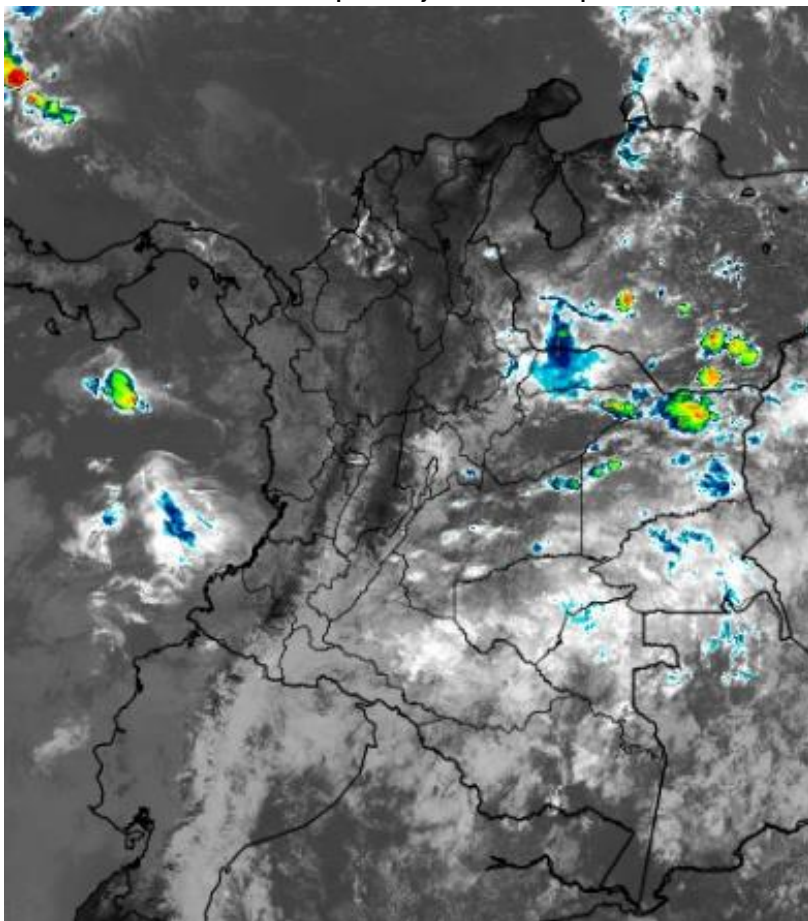
CONDICIONES HIDROMETEOROLÓGICAS ACTUALES

En las últimas 24 horas tendieron a disminuir las lluvias a nivel nacional, el mayor volumen de precipitación se registró en el archipiélago de San Andrés, Providencia y Santa Catalina por causa del tránsito de una onda tropical que ha continuado su desplazamiento hacia Centroamérica. En el área continental se destaca los reportado en el oriente de la Amazonia y en el centro y sur de la región Pacífica.

El pronóstico para el día de hoy anticipa condiciones secas en gran parte del país, muy soleadas con posibilidad de elevadas temperaturas del aire en los valles de los ríos Magdalena y Cauca y en amplios sectores de la región Caribe. La mayor cantidad de nubosidad con precipitaciones de variada intensidad y tormentas eléctricas se estima en áreas de las regiones Orinoquia y Amazonia.

IMAGEN SATELITAL

Canal IR - GOES16 | 04 de julio de 2018 | 11:30 a.m.



Consulte todos los días el pronóstico del tiempo y las alertas hidrometeorológicas vigentes del IDEAM, en un formato de calidad. Alrededor de las 7:30 a. m. está a disposición del público en www.ideam.gov.co.

Se puede ver también en dispositivos móviles **AQUÍ**





LO MÁS DESTACADO

LLUVIAS REGISTRADAS EN LAS ÚLTIMAS 24 HORAS

- Se presentó una disminución en la cantidad de precipitación acumulada a nivel nacional, las lluvias de mayor precipitación se registraron en el archipiélago de San Andrés, Providencia y Sta. Catalina y algunas importantes en sectores de las regiones de la Amazonia y Pacífica. El mayor volumen registrado se presentó en la isla de **Providencia (San Andrés, Providencia y Santa Catalina)** con **177,7 mm**.

ALERTA ROJA

- Para la región Caribe, por incrementos súbitos o niveles altos en: río San Jorge, río Cauca zona de La Mojana Sucreña y aportantes de la cuenca media.
- Región Orinoquia, por crecientes súbitas o niveles altos en: el río Arauca y sus aportantes, cuenca baja del río Meta, cuenca del río Guaviare y río Orinoco.
- Región Amazónica, por niveles altos cuenca río Inírida.
- Por deslizamientos de tierra en zonas de alta pendiente ubicadas en los municipios de Alejandría e Ituango (departamento de Antioquia).

ALERTA NARANJA

- Por niveles altos e incrementos súbitos en el nivel de: ríos de montaña y diferentes corrientes del departamento de Antioquia (afuentes al río Cauca y Magdalena); ríos del Urabá Antioqueño; canal del Dique; quebradas y arroyos departamentos de Atlántico y Bolívar; río Sinú; cuenca del río Atrato; cuenca del río San Juan; cuenca del río Baudó y directos al Pacífico; río Casanare y aportantes cuenca alta y media del río Meta; y quebradas de la cuenca alta del río Guaviare, incrementos súbitos en quebradas del Putumayo, probabilidad de incrementos en el alto Caquetá.
- Por deslizamientos de tierra en zonas de ladera en algunos municipios de las regiones Caribe, Andina, Pacífica, Amazonia y Orinoquia.
- Por amenaza de incendios de la cobertura vegetal para varios municipios de las regiones Caribe y Andina.

ALERTA AMARILLA

- Por niveles altos en la parte baja del río Magdalena, probabilidad de incremento de nivel en ríos de la vertiente del río Catatumbo, ascenso en los niveles de los ríos que vienen de la sierra nevada de Santa Marta, y probabilidad de crecientes súbitas en el río Cesar, niveles altos del río Guavio por descargas del embalse del Guavio, probabilidad de crecientes súbitas para algunos ríos que drenan al río Cauca en los departamentos del Valle del Cauca y Cauca, niveles altos de la cuenca media-baja del río Cauca y probabilidad de descarga por la central hidroeléctrica de Ituango, niveles altos en la cuenca del río Vaupés.
- Por deslizamientos de tierra en zonas de ladera para varios municipios de las regiones Caribe, Andina, Pacífica y Orinoquia.
- Por tiempo lluvioso, viento, oleaje y pleamar en el mar Caribe.

PRONÓSTICO CONDICIONES METEOROLÓGICAS ESPECIALES

ÁREA DEL VOLCÁN GALERAS

Cielo parcialmente nublado con tiempo seco hasta entrada la tarde, después se pronostican lluvias dispersas.

EL SERVICIO GEOLÓGICO COLOMBIANO reporta en nivel AMARILLO (III): CAMBIOS EN EL COMPORTAMIENTO DE LA ACTIVIDAD VOLCÁNICA. Lat: 155 Lon: -77.37

ELEVACIÓN (pies)	DIRECCIÓN	VELOCIDAD	
		NUDOS	Km/h
10.000	SURESTE	15 - 20	27 - 36
18.000	NORESTE	15 - 20	27 - 36
24.000	NORESTE	25 - 30	45 - 54
30.000	NORESTE	25 - 30	45 - 54

ÁREA DEL VOLCÁN NEVADO DEL HUILA

En el día prevalecerán las condiciones secas, por la noche se advierten precipitaciones ligeras.

EL SERVICIO GEOLÓGICO COLOMBIANO reporta en nivel AMARILLO (III): CAMBIOS EN EL COMPORTAMIENTO DE LA ACTIVIDAD VOLCÁNICA. Lat: 2.92 Lon: -76.05

ELEVACIÓN (pies)	DIRECCIÓN	VELOCIDAD	
		NUDOS	Km/h
10.000	NORESTE	5 - 10	9 - 18
18.000	NORESTE	15 - 20	27 - 36
24.000	NORESTE	20 - 25	36 - 45
30.000	NORESTE	20 - 25	36 - 45

ÁREA DEL VOLCÁN CERRO MACHÍN

Cielo parcialmente cubierto con predominio de tiempo seco en el día, por la noche son previstas lluvias dispersas.

EL SERVICIO GEOLÓGICO COLOMBIANO reporta en nivel AMARILLO (III): CAMBIOS EN EL COMPORTAMIENTO DE LA ACTIVIDAD VOLCÁNICA. Lat: 4.80 Lon: -75.62

ELEVACIÓN (pies)	DIRECCIÓN	VELOCIDAD	
		NUDOS	Km/h
10.000	SURESTE	5 - 10	9 - 18
18.000	ESTE	10 - 15	18 - 27
24.000	NORESTE	20 - 25	36 - 45
30.000	NORESTE	25 - 30	45 - 54

ÁREA DEL VOLCÁN NEVADO DEL RUIZ

A lo largo de la jornada se estima cielo entre parcial y mayormente cubierto con predominio de tiempo seco.

EL SERVICIO GEOLÓGICO COLOMBIANO reporta en nivel AMARILLO (III): CAMBIOS EN EL COMPORTAMIENTO DE LA ACTIVIDAD VOLCÁNICA. Lat: 4.89 Lon: -77.32

ELEVACIÓN (pies)	DIRECCIÓN	VELOCIDAD	
		NUDOS	Km/h
10.000	NORESTE	5 - 10	9 - 18
18.000	NORESTE	10 - 15	18 - 27
24.000	NORESTE	20 - 25	36 - 45
30.000	NORESTE	20 - 25	36 - 45

ÁREA DEL COMPLEJO VOLCÁNICO CHILES-CERRO NEGRO DE MAYASQUER

Se estima que durante gran parte de la jornada se presente tiempo seco, aunque al finalizar el día se incrementará la nubosidad.

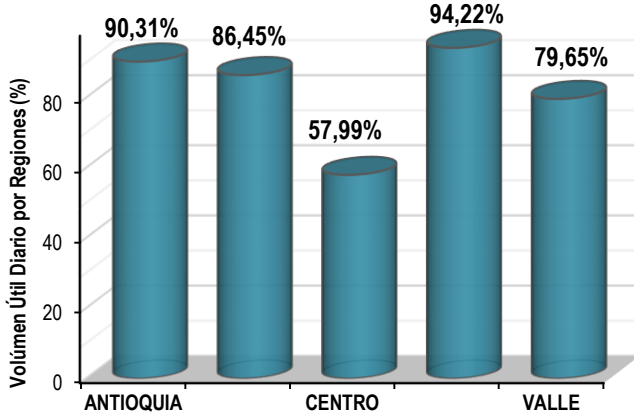
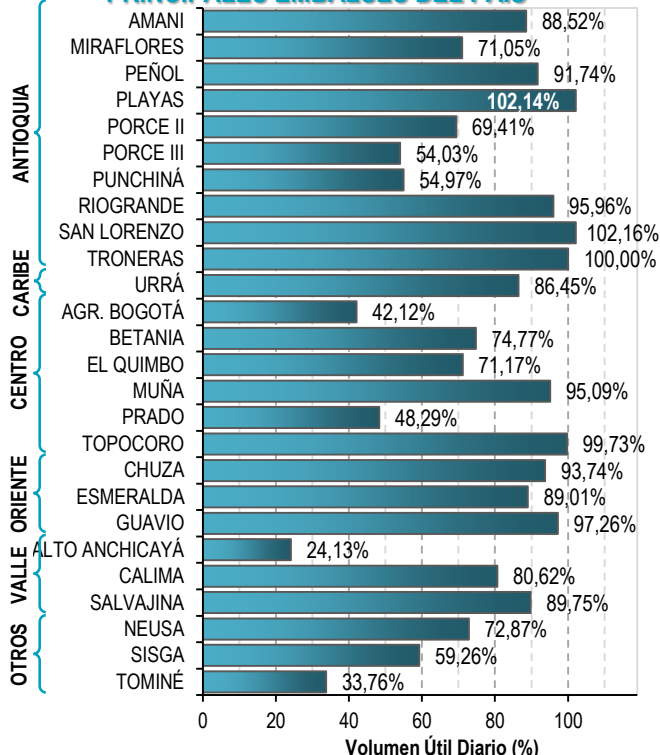
EL SERVICIO GEOLÓGICO COLOMBIANO reporta en nivel AMARILLO (III): CAMBIOS EN EL COMPORTAMIENTO DE LA ACTIVIDAD VOLCÁNICA. Lat: 0.81-Lon:77.93 Lat: 0.76 Lon: -77.95

ELEVACIÓN (pies)	DIRECCIÓN	VELOCIDAD	
		NUDOS	Km/h
10.000	SURESTE	5 - 10	9 - 18
18.000	NORESTE	20 - 25	36 - 45
24.000	NORESTE	20 - 25	36 - 45
30.000	NORESTE	25 - 30	45 - 54

ESTADO DE LOS EMBALSES

A continuación se relaciona el volumen útil diario de los principales embalses del país (expresado en porcentaje), de acuerdo con la información reportada por XM S.A. E.S.P en la siguiente dirección electrónica: <http://ido.xm.com.co/ido/SitePages/hidrologia.aspx?q=reservas>

VOLUMEN ÚTIL DIARIO EN LOS PRINCIPALES EMBALSES DEL PAÍS



Para estar informado diariamente de lo que pasa con el **pronóstico del tiempo y las alertas.**

Síguenos en Twitter
@IDEAMColombia



PRECIPITACIONES

A continuación se relacionan los municipios donde en las últimas 24 horas se registraron precipitaciones iguales o superiores a 35.0 mm.

Se aclara que las precipitaciones indicadas en los municipios, realmente corresponden a aquellos puntos en los cuales el IDEAM tiene estaciones de monitoreo, pero no necesariamente quiere decir que el dato corresponda a las lluvias que se presentaron directamente sobre el área urbana en donde se concentra la mayor población. En ocasiones la estación sobre la cual se destaca el mayor valor de precipitación, a pesar de pertenecer al municipio, puede quedar alejada del centro poblado principal.

DEPARTAMENTO	MUNICIPIO
CAQUETA	San José Del Fragua (95.4), Florencia (60), Belén De Los Andaquies (59), Solano (47).
CAUCA	López de Micay (49), Guapi (42.4).
META	Guamal (71).
NARIÑO	Francisco Pizarro (56).
SAN ANDRES PROVIDENCIA Y STA CATALINA	Providencia (177,7) , San Andrés (142,9).
VAUPES	Mitú (84), Mitú (66).

Para estar informado diariamente de lo que pasa con el **pronóstico del tiempo y las alertas.**

Síguenos en Twitter
@IDEAMColombia



TEMPERATURAS MÁXIMAS

A continuación se relacionan los municipios donde en las últimas 24 horas se registraron temperaturas iguales o superiores a 35.0 °C.

Se aclara que las temperaturas indicadas en los municipios, realmente corresponden a aquellos puntos en los cuales el IDEAM tiene estaciones de monitoreo, pero no necesariamente quiere decir que el dato corresponda a las temperaturas que se presentaron directamente sobre el casco urbano en donde se concentra la mayor población. En ocasiones la estación sobre la cual se destaca el mayor valor de temperatura, a pesar de pertenecer al municipio, puede quedar alejada del centro poblado principal.

DEPARTAMENTO	MUNICIPIO
LA GUAJIRA	Uribía (36), Riohacha (35.9).





PRONÓSTICO METEOROLÓGICO



Miércoles 4 y jueves 5 de julio de 2018

REGIÓN	PRONÓSTICO
SABANA DE BOGOTÁ	<p>MIÉRCOLES En el transcurso de la tarde se prevé nubosidad variada con predominio de tiempo seco. No se descartan lloviznas en el sur y suroriente de Bogotá. En horas de la noche cielo mayormente cubierto con predominio de tiempo seco.</p> <p>JUEVES En horas de la madrugada y la mañana, se prevé cielo mayormente nublado con predominio de tiempo seco. No se descartan lloviznas en el suroriente de la capital. En horas de la tarde y noche se espera nubosidad variada con predominio de tiempo seco. Probabilidad de lloviznas en el sur.</p>
CARIBE	<p>MIÉRCOLES Durante la tarde se prevén condiciones secas en la mayor parte de la región, salvo en áreas del Urabá, sur de Córdoba, Bolívar y Magdalena donde son previstas lluvias inclusive no se descartan tormentas eléctricas. En horas de la noche cielo parcialmente cubierto con precipitaciones en sectores de Cesar, Magdalena, sur de Bolívar, Sucre y Córdoba y Urabá.</p> <p>JUEVES Nubosidad variada durante la jornada con predominio de tiempo seco. Lluvias intensas se prevén en sectores Cesar, norte de Magdalena, sur Bolívar, Sucre, Córdoba y Urabá. Probabilidad de actividad eléctrica.</p>
ARCHIPIÉLAGO DE SAN ANDRÉS, PROVIDENCIA Y SANTA CATALINA	<p>MIÉRCOLES Durante la tarde cielo mayormente nublado con precipitaciones dispersas hacia el norte y noroeste del archipiélago. En horas de la noche se pronostica tiempo seco con nubosidad variable.</p> <p>JUEVES En el archipiélago de San Andrés, Providencia y Santa Catalina se prevé cielo parcialmente cubierto con predominio de tiempo seco durante la jornada.</p>

Planeando tu día?
Descarga YA y conoce...



Consúltalo a diario y únete a la Cultura del Pronóstico del IDEAM

Disponible para  

PRONÓSTICO METEOROLÓGICO

Miércoles 4 y jueves 5 de julio de 2018



REGIÓN	PRONÓSTICO
MAR CARIBE	<p>MIÉRCOLES En la mayor parte del Caribe colombiano se pronostica tiempo seco con cielo entre despejado y parcialmente nublado, salvo enfrente en el oeste y noroeste del archipiélago de San Andrés y Providencia donde se advierten precipitaciones con tormentas eléctricas.</p> <p>JUEVES En gran parte de la zona marítima nacional se estiman condiciones secas con cielo parcialmente cubierto, excepto en sectores del golfo de Urabá donde se prevén lluvias durante algunas horas de la madrugada y noche con posibilidad de descargas eléctricas.</p>
ANDINA	<p>MIÉRCOLES Durante la tarde se estima nubosidad variada con tiempo seco, salvo en áreas del occidente y norte de Antioquia, oriente y noroccidente de Cundinamarca, oriente y sur de Boyacá, sur de Santander, occidente de Caldas, Risaralda y oriente de Cauca y Nariño donde se advierten precipitaciones de variada intensidad. En la noche prevalecerán las condiciones secas en gran parte de la región. Probabilidad de lluvias en áreas del norte y occidente de Antioquia, Norte de Santander, Santander, oriente y norte de Cundinamarca y oriente de Boyacá, Cauca y Nariño, inclusive no se descartan tormentas eléctricas.</p> <p>JUEVES En gran parte de la región se prevén condiciones secas. Probabilidad de lluvias en la madrugada e inicios de la mañana en el norte y sur de Antioquia, oriente Santander, Boyacá, Cauca y Nariño, nororiente y suroriente de Cundinamarca y sur Huila. En la tarde y noche cielo mayormente nublado con precipitaciones en varias áreas de Antioquia, Santander, Norte de Santander, Boyacá, Cundinamarca, Caldas, Risaralda, Valle del Cauca, Cauca y Nariño. Posibles descargas eléctricas.</p>
INSULAR PACÍFICO	<p>MIÉRCOLES En Gorgona se prevé cielo mayormente cubierto durante la jornada con precipitaciones a diferentes horas. En Malpelo predominara el tiempo seco con nubosidad variada.</p> <p>JUEVES En Malpelo y Gorgona se advierten condiciones nubosas a lo largo de la jornada con precipitaciones a diferentes horas de la madrugada, mañana y tarde.</p>
PACÍFICA	<p>MIÉRCOLES En horas de la tarde se prevé incremento de la nubosidad en la región con alta probabilidad de lluvias en sectores de Chocó, Valle del Cauca, Cauca y noroeste de Nariño. No se descartan tormentas eléctricas. En la noche cielo mayormente nublado con lluvias y actividad eléctrica dispersa en áreas de Chocó, Valle del Cauca y Cauca. En Nariño no se descartan</p> <p>JUEVES A lo largo de la región se advierte cielo mayormente nublado con precipitaciones especialmente en sectores de Chocó y Valle del Cauca. En Cauca y Nariño</p>

Planeando tu día?
Descarga YA y conoce...



Consúltalo a diario y únete a la Cultura del Pronóstico del IDEAM

Disponible para



PRONÓSTICO METEOROLÓGICO



Miércoles 4 y jueves 5 de julio de 2018

REGIÓN	PRONÓSTICO
OCEANO PACÍFICO	<p>MIÉRCOLES En gran parte del océano Pacífico nacional se prevén condiciones secas, excepto en el centro y sur donde se pronostican lluvias con probabilidad de descargas eléctricas en la mañana, al final de la tarde y por la noche.</p> <p>JUEVES Durante la jornada se estiman precipitaciones en sectores del centro y norte del océano Pacífico colombiano, principalmente en horas de la madrugada y de la noche, en el resto del área predominio de tiempo seco.</p>
ORINOQUIA	<p>MIÉRCOLES Para la tarde predominarán las condiciones nubosas en la región con precipitaciones en sectores de Vichada, Meta, Casanare y Arauca. Posibilidad de tormentas eléctricas. En horas de la noche cielo mayormente cubierto con lluvias y descargas eléctricas en sectores de Vichada, occidente de Meta, Casanare y Arauca.</p> <p>JUEVES En el transcurso de la jornada cielo mayormente cubierto con lluvias en sectores de Arauca, Casanare y Meta, las de mayor consideración estimadas en el departamento de Vichada.</p>
AMAZONIA	<p>MIÉRCOLES En la tarde se espera cielo mayormente nublado, con lluvias en Caquetá, oriente de Putumayo, norte y sur de Amazonas, Guainía y oriente de Vaupés. Lloviznas en el piedemonte amazónico. En horas de la noche se prevé nubosidad fragmentada con lluvias en zonas del occidente de Caquetá y Putumayo, oriente de Amazonas, Vaupés y Guainía.</p> <p>JUEVES En la región se prevé cielo mayormente cubierto con lluvias en sectores de Guainía, Vaupés, Amazonas y Guaviare. Lloviznas dispersas en el occidente de Putumayo y Caquetá. Posibilidad de tormentas eléctricas.</p>

Planeando tu día?
Descarga YA y conoce...



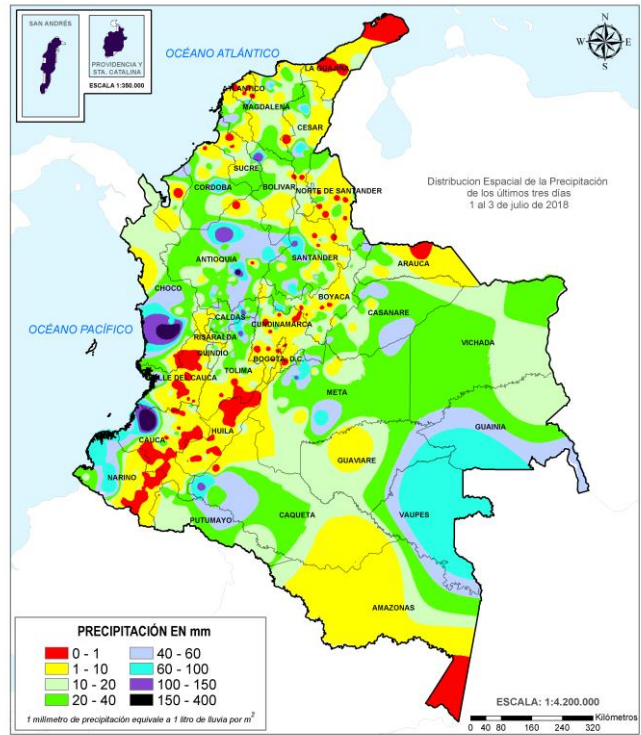
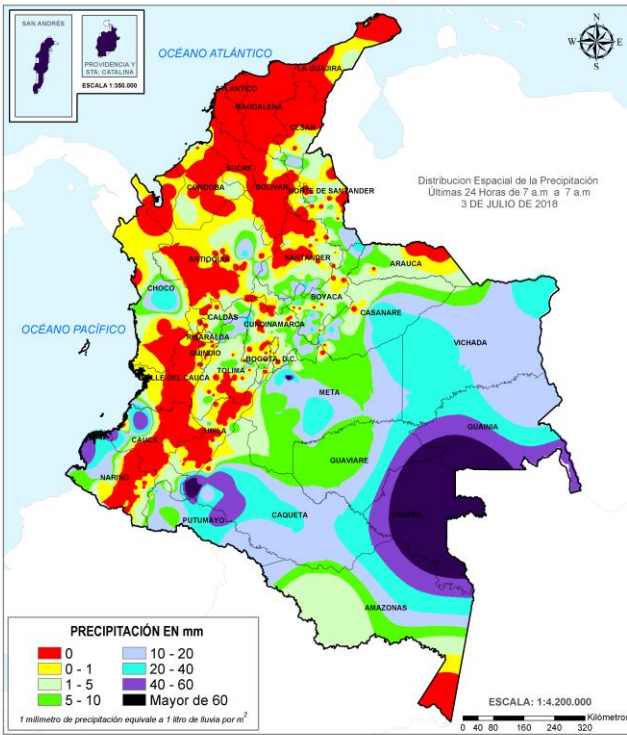
Consúltalo a diario y únete a
la Cultura del Pronóstico del IDEAM

Disponible para  

MAPAS DE PRECIPITACIÓN

Precipitación diaria: desde las 7:00 a.m. del martes 03 de julio hasta las 7:00 a.m. del miércoles 04 de julio de 2018.

Precipitación últimos 3 días: desde las 7:00 a.m. del domingo 01 de julio hasta las 7:00 a.m. del miércoles 04 de julio de 2018.



ALERTAS VIGENTES E INFORMACIÓN ADICIONAL

Para mayor información sobre el pronóstico del estado del tiempo, informes técnicos diarios, comunicados especiales, mapas diarios de temperaturas máximas y mínimas e información diaria de precipitación se sugiere consultar los siguientes enlaces:

- [INFORMACIÓN DIARIA DE PRECIPITACIÓN Y TEMPERATURA DE LOS PRINCIPALES AEROPUERTOS DEL PAÍS.](#)
- [MOSAICO MAPAS DE PRECIPITACIÓN DIARIA EN MILÍMETROS.](#)

ALERTAS POR NIVELES DE LOS RÍOS

REGIÓN CARIBE

SITIOS PARA LOS CUALES SE GENERA LA ALERTA

ALERTA ROJA

NIVELES ALTOS RÍO SAN JORGE

Se mantiene la alerta debido a las fuertes lluvias registradas en la zona, asociadas a la entrada de una onda tropical en que afectará principalmente la región Caribe. Además, sus niveles se encuentran nuevamente en acenso a la altura del municipio de Montelíbano. El IDEAM hace un llamado de atención especial para que los organismos de gestión y riesgo y población ribereña en general tomen las medidas necesarias ante las posibles afectaciones que se puedan estar dando no solo en el municipio de Montelíbano sino también en Puerto Libertador, La Apartada y Ayapel, en el departamento de Córdoba. También se recomienda estar atentos en la cuenca baja del río San Jorge (departamento de Sucre). **Continúan niveles altos en el río San Jorge, a la altura de los municipios de Montelíbano y Ayapel.**

NIVELES ALTOS EN EL RÍO CAUCA ZONA DE LA MOJANA SUCREÑA.

Se mantiene la alerta por niveles altos en el río Cauca, con valores cercanos a la cota de afectación en algunos sectores del trayecto comprendido entre Caucasia (Antioquia) hasta Guaranda (Sucre); igualmente en algunas zonas de los municipios de Achí y Pinillos (Bolívar). Se recomienda especial atención a los puntos más bajos de los corregimientos de Margento (municipio de Caucasia, Antioquia) y Colorado (municipio de Nechí, Antioquia), lo mismo que en inmediaciones de La Mojana sucreña. Ante el incremento de los niveles del río Cauca, se recomienda especial atención en zonas bajas y de planicie en Nechí (Antioquia), Ayapel (Córdoba), San Jacinto del Cauca y Achí (Bolívar) y también en los municipios sucreños de San Benito Abad, Caimito, San Marcos, Majagual y Guaranda.

REGIÓN AMAZONIA

SITIOS PARA LOS CUALES SE GENERA LA ALERTA

ALERTA ROJA

NIVELES ALTOS EN LA CUENCA DEL RÍO INÍRIDA.

Se mantiene esta alerta, ya que el nivel del río Inírida a la altura de la estación Puerto Inírida, reporta niveles por encima de la cota desbordamiento. Adicionalmente se pronostica persistan las precipitaciones durante los próximos días la zona. Se recomienda a los comités Locales de Puerto Inírida y Regionales efectuar seguimiento al comportamiento de los niveles tanto del cauce principal en sectores de la cuenca alta-media como de los aportantes. Se resalta las inundaciones reportadas en días pasados, en el corregimiento Cacahual por desbordamiento del río Atabapo, en la comunidad de Meray, dejando 30 familias afectadas.

ALERTAS POR NIVELES DE LOS RÍOS

REGIÓN ORINOQUIA

SITIOS PARA LOS CUALES SE GENERA LA ALERTA

CRECIENTES SÚBITAS EN LOS RÍOS APORTANTES CUENCA DEL RÍO ARAUCA.

Se mantiene esta alerta dadas las crecientes súbitas que se han presentado en los aportantes al río Arauca, con valores que en algunos casos han superado la cota de afectación. El IDEAM, recomienda especial atención a las comunidades ribereñas de las cuencas de los ríos Chitagá, Margua, Cobugón – Cobaría y Bojabá, estar alertas a los niveles de dichos ríos y sus afluentes. Igualmente, se mantiene esta alerta por niveles altos en el río Arauca a la altura de los municipios de Arauquita y Arauca.

NIVELES ALTOS EN LA PARTE BAJA DEL RÍO META

Se mantiene esta alerta dados los niveles altos que se registran en el río Meta a la altura del municipio de Paz de Ariporo, con valores que superan la cota de afectación. Se espera que esta condición se mantenga en los siguientes días. El IDEAM recomienda a la población ribereña, autoridades locales y regionales de Gestión del Riesgo estar atentos al aumento del caudal en el río, ante posibles afectaciones por desbordamientos e inundaciones.

NIVELES ALTOS EN EL RÍO GUAVIARE.

Se mantiene esta alerta ya que continúan altos los niveles del río Guaviare a la altura del municipio de San José de Guaviare y Mapiripán, manteniéndose por encima de la cota de afectación. Sin embargo, se espera que durante los siguientes días persista la tendencia al descenso en los niveles. Se recomienda a los comités Locales y Regionales efectuar seguimiento al comportamiento de los niveles en el río Guaviare. Los sectores más críticos en el departamento del Guaviare son zonas rurales y urbanas del municipio de El Retorno (por un brazo del río Guaviare) y San José del Guaviare.

NIVELES ALTOS EN EL RÍO ORINOCO.

Se mantiene esta alerta dado que continúa la leve tendencia al ascenso en los niveles del río Orinoco, a la altura del municipio de Puerto Carreño (Vichada), con valores por encima de la cota de afectación. Se recomienda a las autoridades de Gestión del Riesgo y a la población ribereña estar atentos al comportamiento de los niveles del río, dado que actualmente se están presentado inundaciones en el municipio de Puerto Carreño (Vichada).

**ALERTA
ROJA**

ALERTAS POR NIVELES DE LOS RÍOS

REGIÓN ORINOQUIA

SITIOS PARA LOS CUALES SE GENERA LA ALERTA

ALERTA NARANJA

PROBABILIDAD DE CRECIENTES SÚBITAS EN LA CUENCA DEL RÍO CASANARE.

Se mantiene este nivel de alerta, ya que los niveles del río Casanare se encuentran altos, al igual que sus afluentes. Esta alerta se extiende para la cuenca del río Ariporo. **Se recomienda especial atención para los ríos Tame y sus afluentes ya que presentan niveles altos, al igual que para el Casanare, a la altura del municipio de Hato Corozal.**

SE PREVÉ INCREMENTOS SÚBITOS EN APORTANTES A LA CUENCA ALTA Y MEDIA DEL RÍO META Y NIVELES ALTOS EN EL CAUCE PRINCIPAL RÍO META EN SU CUENCA ALTA-MEDIA.

Se mantiene esta alerta dado que se prevé incrementos súbitos en los niveles especialmente en los ríos Guayuriba, Guacavia, Guatiquía y Negro, dadas las lluvias de variada intensidad registradas durante el fin de semana; igualmente, se recomienda estar atentos al nivel de los ríos Humadea, Guamal, Humea, Garagoa, Upia, Lengupá y Manacacías entre otros de la cuenca alta, y ríos Cusiana, Túa, Yucac, Tea, Caño Cumaral, Melúa, Cravo Sur, Tocaría, Nunchía, Pauto entre otros que drenan al río Meta en la cuenca media. También, se prevé continúen niveles altos en el río Meta en la cuenca media (aguas abajo del municipio de Puerto López en el Meta, hasta Paz de Ariporo en Casanare).

NIVELES ALTOS EN AFLUENTES DE LA CUENCA ALTA DEL RÍO GUAVIARE.

Se mantiene esta alerta dado que continúan altos los niveles de los ríos Ariari, Guejar y Guayabero, afluentes a la cuenca alta del río Guaviare. Se recomienda a la población ribereña continuar atentos al comportamiento de los niveles de estos ríos del piedemonte llanero.

REGIÓN AMAZONAS

SITIOS PARA LOS CUALES SE GENERA LA ALERTA

ALERTA NARANJA

INCREMENTOS SÚBITOS QUEBRADAS ALTO PUTUMAYO.

Durante la madrugada de ayer se presentó un núcleo de lluvias de carácter intenso sobre sectores de la parte alta del río Putumayo las cuales ya han generado incrementos súbitos de carácter importante en quebradas como Carrisayaco ubicada en sectores de municipio de Sibundoy-Putumayo.

PROBABILIDAD INCREMENTOS APORTANTES ALTO CAQUETÁ

Durante los últimos días se registraron lluvias intensas sobre sectores de la cuenca alta en sectores del municipio de Mocoa estación Puerto Limón las cuales generaron oscilaciones en aportantes de la cuenca del alto Caquetá. Dado que los modelos de pronóstico están mostrando probabilidad de lluvias se mantiene en naranja la alerta, es necesario que la población ribereña tanto de aportantes como del cauce principal al río Caquetá mantengan atento seguimiento al comportamiento de los niveles en sectores de la cuenca alta.

ALERTAS POR NIVELES DE LOS RÍOS

REGIÓN ANDINA

SITIOS PARA LOS CUALES SE GENERA LA ALERTA

ALERTA NARANJA

PROBABILIDAD DE CRECIENTES SÚBITAS EN LOS RÍOS DE MONTAÑA Y DIFERENTES CORRIENTES DEL NORTE DEL DEPARTAMENTO DE ANTIOQUIA (APORTANTES AL RÍO CAUCA Y AL RÍO MAGDALENA).

Se mantiene esta alerta, ya que es probable que se registren lluvias de variada intensidad en el departamento de Antioquia, las cuales pueden generar incrementos súbitos en ríos como el Bagre, Taraza, Nechí, Cimitarra, San Bartolo, Nare, Arma, San Juan, entre otros. El IDEAM recomienda a la población en general y a las autoridades de Gestión del Riesgo local y regional, mantener atento seguimiento al comportamiento de los niveles de estos ríos.

REGIÓN PACÍFICO

SITIOS PARA LOS CUALES SE GENERA LA ALERTA

ALERTA NARANJA

PROBABILIDAD DE CRECIENTES SÚBITAS EN LA CUENCA DEL RÍO SAN JUAN.

Se mantiene esta alerta en el río San Juan y sus afluentes, debido a las lluvias de variada intensidad que se registraron en los últimos días sobre el sur del departamento del Chocó, las cuales han generado incrementos súbitos en los afluentes al río San Juan. El IDEAM recomienda a la población ribereña continuar atentos al comportamiento de los niveles de estos ríos y tomar las medidas preventivas necesarias ante los impactos que dichos incrementos puedan ocasionar.

PROBABILIDAD DE CRECIENTES SÚBITAS EN LOS RÍOS BAUDÓ Y OTROS DIRECTOS AL OCÉANO PACÍFICO.

Se mantiene esta alerta, debido a las fluctuaciones de los niveles del río Baudó, así como los ríos que drenan directo al océano Pacífico, en especial en el río Jella y la quebrada Chocolotal en Bahía Solano. El IDEAM recomienda a la población ribereña mantenerse atentos al aumento del nivel de estos ríos y sus principales afluentes.

ALERTAS POR NIVELES DE LOS RÍOS

REGIÓN CARIBE

SITIOS PARA LOS CUALES SE GENERA LA ALERTA

PROBABILIDAD DE INCREMENTOS SÚBITOS EN QUEBRADAS Y ARROYOS DEPARTAMENTOS DE ATLÁNTICO Y BOLÍVAR.

Se mantiene esta alerta para las cuencas de los arroyos directos al Caribe, Ciénaga de Mallorquin y directos al bajo Magdalena entre Calamar y desembocadura al mar Caribe, dado que para los próximos días se pronostica persistan las lluvias de variada intensidad estos sectores. El IDEAM recomienda a los comités de Gestión del Riesgo tanto locales como regionales, así como a la comunidad en general asentada en las márgenes de estos ríos, estar atentos ante posibles incrementos súbitos en algunos de estos ríos por lluvias localizadas. Se recomienda estar muy atentos a los arroyos de la ciudad de Barranquilla.

NIVELES ALTOS EN LA CUENCA DEL RÍO SINÚ.

Se mantiene la alerta para los niveles del río Sinú, particularmente en la cuenca baja. Se resaltan las precipitaciones antecedentes en varias partes del departamento de Córdoba, especialmente en estribaciones del Parque Nacional Natural del Nudo de Paramillo, por lo cual se recomienda estar atentos a los pobladores de zonas ribereñas de los municipios Tierralta, Valencia, Morales, Montería, Ceteré, San Pelayo, Carrillo y Lorica, ya que las cuencas podrían estar saturadas.

PROBABILIDAD DE CRECIENTES SÚBITAS EN LOS APORTANTES Y CAUCE PRINCIPAL DEL RÍO ATRATO.

Se mantiene esta alerta Aun cuando los valores de nivel del río Atrato a la altura de Quibdó - Chocó muestran un descenso significativo que apoyado con las condiciones de tiempo seco ayudan a disminuir los niveles en los diferentes puntos de monitoreo, siguen registrándose niveles con cotas altas sobre diferentes sectores de la cuenca media y baja. Se destacan los valores altos en los niveles de ríos como Sucio y Penderisco (cuenca del río Murri) a la altura de los municipios de Dabeiba y Urrao (Antioquia). Igualmente, en los ríos Bebaramá, Murri, Murindó, Bojayá, Napipi, Opogadó, Salaquí y otros directos en la cuenca del bajo Atrato. El IDEAM recomienda a la población ribereña y a las autoridades locales prestar especial atención al incremento de los niveles de los ríos de la cuenca media y baja del río Atrato. Nota: Se destaca que el río Buey presentó un desbordamiento en días pasados.

PROBABILIDAD DE CRECIENTES SÚBITAS EN LOS RÍOS DEL URABÁ ANTIOQUEÑO.

Se mantiene este nivel de alerta dado que no se descartan nuevas lluvias sobre sectores del Golfo en municipios como Chigorodó, Carepa y Turbo las cuales pueden generar nuevos incrementos con valores altos en ríos como el León (estación hidrológica Barranquillita) y Mulato (estación hidrológica Pueblo Bello), San Juan y sus afluentes, entre otros.

NIVELES ALTOS EN EL CANAL DEL DIQUE.

Se mantiene este nivel de alerta dado que el nivel del Magdalena en el canal del Dique persiste en estados altos a la altura del municipio de San Cristóbal, Arjona, Mahates y Cartagena de Indias.

**ALERTA
NARANJA**

ALERTAS POR NIVELES DE LOS RÍOS

REGIÓN CARIBE

SITIOS PARA LOS CUALES SE GENERA LA ALERTA

NIVELES ALTOS EN LA PARTE BAJA DEL RÍO MAGDALENA.

Se mantienen altos los niveles en gran parte de la cuenca baja del río Magdalena, así como en los principales afluentes de esta zona. Continúa la recomendación especial para los siguientes sectores, descritos por departamento:

- **Atlántico:** municipio de Palmar de Varela por niveles altos de las ciénagas de La Luisa y La Chepa, que circundan este municipio. Igualmente, en los municipios de Bohórquez, Campo de La Cruz, Santa Lucía, Suán, Santo Tomás, Manatí y Puerto Colombia.
- **Bolívar:** municipios de San Felipe y El Salto, ubicados en la margen derecha del brazo de Mompós; así como en Magangué, Cantagallo y Hatillo de Loba (corregimientos de San Miguel y Juana Sánchez en la margen derecha de Brazo de Loba).
- **Magdalena:** municipios de Belén en la Ciénaga de Zapatosa y El Banco, destacando niveles altos en este último.

PROBABILIDAD DE INCREMENTO EN LOS NIVELES DE LOS RÍOS DE LA VERTIENTE DEL CATATUMBO

Durante los últimos días se han presentado lluvias sobre sectores de la vertiente del Catatumbo que han generado incrementos en ríos especialmente los ubicados en sectores norte del departamento Norte de Santander como el Catatumbo, Tarra y Sardinata. Dado que se es preven lluvias para hoy sobre estos sectores, se mantiene este nivel de alerta ante la probabilidad de nuevos incrementos con valores oscilando dentro de la franja de medios a altos. El IDEAM mantiene la recomendación a la población en general seguir muy atentos al comportamiento de los niveles de estos ríos, especialmente en sectores de Tres Bocas.

SE PREVÉ ASCENSO EN LOS NIVELES DE LOS RÍOS QUE DESCENDEN DE LA SIERRA NEVADA DE SANTA MARTA

Se mantiene esta alerta dado que se prevé incremento en los niveles de los ríos que descienden de la Sierra Nevada de Santa Marta, en especial los ríos Fundación, Aracataca, Guachaca, Piedras, Palomino, Minca, Manzanares, Don Diego y Ancho, producto de las lluvias de variada intensidad e incluso con presencia de tormentas eléctricas que se han presentado en inmediaciones de la Sierra. Igualmente, se pronostica persistan las lluvias durante los próximos días en la región. Se recomienda a la población en general estar atentos ante posibles ascensos significativos en los niveles de estos ríos.

PROBABILIDAD DE CRECIENTES SÚBITAS EN LA CUENCA DEL RIO CESAR

Se mantiene este nivel de alerta dado que no se descartan nuevas lluvias durante los próximos días sobre la cuenca del río Cesar, la cual ha presentado oscilaciones en los niveles tanto para el cauce principal como para sus aportantes los ríos Ariguaní y Guatapurí, con valores en la franja de medios a altos. El IDEAM recomienda a los pobladores ribereños de municipios como Agustín Codazzi y El Paso, entre otros continuar atentos al incremento del caudal de estos cauces.

ALERTA AMARILLA

ALERTAS POR NIVELES DE LOS RÍOS

REGIÓN ANDINA	
	SITIOS PARA LOS CUALES SE GENERA LA ALERTA
	<p>PROBABILIDAD DE CRECIENTES SÚBITAS PARA ALGUNOS RÍOS QUE DRENAN AL RÍO CAUCA EN LOS DEPARTAMENTOS DEL VALLE DEL CAUCA Y CAUCA.</p> <p>Especial atención en los ríos Desbaratado, Lili, Meléndez, Cañaveralejo, Guachal (Bolo, Fraile y Párraga), Cerrito, Guabas, Sabaletas, Sonso, Guadalajara, San Pedro, Tuluá, Morales, Bugalagrande, Frío, Las Cañas, Los Micos, Obando, Pescador, Chanco, Catarina, Cañaverál, Arroyohondo, Yumbo, Mulato, Vijes, Yotoco, Mediacanoa, Paila, Piedras, entre otros (ubicados en el Valle del Cauca). Esta alerta se extiende para las cuencas de los ríos Palo, Ovejas, Piendamó, Salado, Palace, Alto río Cauca, Quinamayo y otros directos al Cauca (localizados en el Cauca). El cauce principal del Cauca reporta condición actual de ascenso en inmediaciones del municipio de Cali.</p>
ALERTA AMARILLA	<p>NIVELES ALTOS CUENCA MEDIA- BAJA DEL RÍO CAUCA Y PROBABILIDAD DE DESCARGA PROVENIENTE DE LA CENTRAL HIDROELÉCTRICA DE ITUANGO.</p> <p>Se mantiene el nivel de esta alerta debido a la contingencia en la Hidroeléctrica de Ituango en donde no se descartan posibles descargas con caudales importantes desde la misma, los cuales podrían afectar varios de los municipios y corregimientos desde Valdivia hasta Caucasia (Antioquia). También se presentarían afectaciones en la zona de confluencia del río Cauca en la depresión momposina sucreña (al desembocar en el río Magdalena) con posible afectación de los municipios de San Benito Abad, Guaranda, Caimito (Sucre), Achí y Pinillos (Bolívar). Por lo anterior, se solicita a los comités locales de Gestión del Riesgo y a la comunidad en general tomar las medidas necesarias ante los impactos que el incremento en los niveles del río Cauca puedan estar ocasionando como resultado de la situación que se presenta en la represa Hidroituango. Se destacan subcuencas aportantes al río Cauca, aguas abajo: los ríos Nechí, Man y San Juan, entre otros.</p>
REGIÓN AMAZONIA	
	SITIOS PARA LOS CUALES SE GENERA LA ALERTA
	<p>NIVELES ALTOS EN LA CUENCA DEL RÍO VAUPÉS.</p> <p>Se mantiene esta alerta dado que continua la tendencia al ascenso en el nivel del río Vaupés, con valores altos en el rango del umbral de alerta amarilla a la altura del municipio de Mitú. Adicionalmente se pronostica persistan las precipitaciones durante los próximos días la zona. Se recomienda a los comités Locales y Regionales efectuar seguimiento al comportamiento de los niveles del cauce principal y sus aportantes.</p>
ALERTA AMARILLA	

ALERTAS POR NIVELES DE LOS RÍOS

REGIÓN ORINOQUIA

SITIOS PARA LOS CUALES SE GENERA LA ALERTA

ALERTA AMARILLA

NIVELES ALTOS EN LOS RÍOS GUAVIO POR DESCARGAS DEL EMBALSE DEL GUAVIO.

De acuerdo con comunicado de EMGESA de hoy 3 de julio a las 6:00 p.m., se mantiene esta alerta encontrándose el embalse en una cota de 1629,35 m.s.n.m., equivalente al 97,24% del porcentaje de volumen útil. De igual manera informan que manera periódica se realizan descargas controladas de agua del embalse, situación que se puede extender hasta finalizar el mes de Julio. EMGESA recomienda a las comunidades y especialmente a los habitantes de las zonas rivereñas de los ríos Guavio y Upía, localizados aguas abajo del embalse de la central hidroeléctrica de El Guavio que no hagan uso de las zonas rivereñas de los causes, ni permitan que personas o semovientes transiten por dichas áreas.

ALERTAS POR AMENAZAS DE DESLIZAMIENTO

ALERTA ROJA:

Amenaza alta a muy alta por deslizamientos de tierra detonados por lluvias, localizados en los siguientes municipios:

ALERTA NARANJA:

Amenaza moderada por deslizamientos de tierra detonados por lluvias, localizados en los siguientes municipios:

REGIÓN ANDINA

ALERTA ROJA

SITIOS PARA LOS CUALES SE GENERA LA ALERTA

ANTIOQUIA: Alejandría e Ituango.

REGIÓN CARIBE

ALERTA NARANJA

SITIOS PARA LOS CUALES SE GENERA LA ALERTA

CÓRDOBA: Tierralta.

REGIÓN ANDINA

ALERTA NARANJA

SITIOS PARA LOS CUALES SE GENERA LA ALERTA

ANTIOQUIA: Abejorral, Amagá, Barbosa, Briceño, Carmen de Viboral, Carolina, Concepción, Guatapé, La Unión, Nechi, San Rafael, San Roque, Santo Domingo, Sonsón, Tarazá, Toledo, Valdivia y Yarumal.

BOYACA: Cubará.

NORTE DE SANTANDER: Chitagá y Toledo.

TOLIMA: Libano, Murillo y Villahermosa.

REGIÓN PACÍFICO

ALERTA NARANJA

SITIOS PARA LOS CUALES SE GENERA LA ALERTA

CAUCA: El Tambo, López, Timbiquí.

CHOCÓ: Alto Baudó, Bahía Solano, Bajo Baudó, Bojayá, Condoto, El Cantón del San Pablo, Istmina, Juradó, Lloró, Medio Atrato, Medio Baudó, Nóvita, Nuquí, Quibdó, Río Iró, Río Quito, San José del Palmar, Tadó.

NARIÑO: Barbacoas, Francisco Pizarro, Ricaurte, Roberto Payán .

REGIÓN DE LA ORINOQUÍA

ALERTA NARANJA

SITIOS PARA LOS CUALES SE GENERA LA ALERTA

META: Acacías, Cubarral, El Castillo, El Dorado, Guamal.

ALERTAS POR AMENAZAS DE DESLIZAMIENTO

ALERTA ROJA:

Amenaza alta a muy alta por deslizamientos de tierra detonados por lluvias, localizados en los siguientes municipios:

ALERTA NARANJA:

Amenaza moderada por deslizamientos de tierra detonados por lluvias, localizados en los siguientes municipios:

REGIÓN DE LA AMAZONÍA

ALERTA NARANJA

SITIOS PARA LOS CUALES SE GENERA LA ALERTA

CAQUETÁ: Belén de Los Andaquíes, Morelia, San José del Fragua.

REGIÓN CARIBE

ALERTA AMARILLA

SITIOS PARA LOS CUALES SE GENERA LA ALERTA

CESAR: Agustín Codazzi, Curumani, El Copey, La Gloria, Pailitas, Pelaya, Valledupar.

CÓRDOBA: Montelíbano, Puerto Libertador, San Jose de Ure.

LA GUAJIRA: Dibulla, El Molino, Fonseca, La Jagua del Pilar, San Juan del Cesar, Villanueva.

MAGDALENA: Ciénaga, Santa Marta.

REGIÓN ANDINA

ALERTA AMARILLA

SITIOS PARA LOS CUALES SE GENERA LA ALERTA

ANTIOQUIA: Abriaquí, Amalfi, Andes, Angelópolis, Anorí, Argelia, Armenia, Belmira, Betulia, Buritacá, Cáceres, Caicedo, Caldas, Campamento, Cañasgordas, Caracolí, Caramanta, Ciudad Bolívar, Concordia, Dabeiba, Don Matías, Ebéjico, Fredonia, Frontino, Giraldo, Heliconia, Maceo, Medellín, Montebello, Nariño, Olaya, Peñol, Puerto Berrio, Puerto Nare, Puerto Triunfo, Remedios, Sabanalarga, Salgar, San Carlos, San Francisco, San Jerónimo, San Luis, San Pedro de Los Milagros, San Vicente, Santa Bárbara, Santa Fe de Antioquia, Segovia, Sopetrán, Titiribí, Uramita, Urao, Yalí, Yolombó, Zaragoza.

BOYACÁ: Almeida, Aquitania, Betéitiva, Boavita, Buenavista, Campohermoso, Chinavita, Chita, Chivor, Coper, Corrales, Covarachía, El Espino, Gámeza, Garagoa, Guicán, La Uvita, La Victoria, Labranzagrande, Macanal, Maripí, Miraflores, Mongua, Moniquirá, Muzo, Otanche, Pachavita, Páez, Pajarito, Panqueba, Pauna, Paya, Paz de Rio, Pesca, Pisba, Puerto Boyacá, Quípama, Rondón, Saboyá, San Eduardo, San José de Pare, San Luis de Gaceno, San Mateo, San Pablo de Borbur, Santa María, Santana, Soatá, Socha, Socotá, Sogamoso, Susacón, Tasco, Tibaná, Tópaga, Turmequé, Úmbita, Ventaquemada

CALDAS: Aguadas, Chinchiná, Filadelfia, La Merced, Manizales, Manzanares, Marmato, Marulanda, Neira, Pácora, Pensilvania, Salamina, Samaná, Supia, Villamaria.

ALERTAS POR AMENAZAS DE DESLIZAMIENTO

ALERTA ROJA:

Amenaza alta a muy alta por deslizamientos de tierra detonados por lluvias, localizados en los siguientes municipios:

ALERTA NARANJA:

Amenaza moderada por deslizamientos de tierra detonados por lluvias, localizados en los siguientes municipios:

REGIÓN ANDINA

SITIOS PARA LOS CUALES SE GENERA LA ALERTA

ALERTA AMARILLA

CUNDINAMARCA: Agua de Dios, Albán, Anapoima, Anolaima, Apulo, Arbeláez, Beltrán, Bituima, Bogotá, D.C., Bojacá, Cabrera, Cachipay, Caparrapí, Cáqueza, Carmen de Carupa, Chaguaní, Chipaque, Choachí, Chocontá, Cogua, Cucunubá, El Colegio, El Peñón, El Rosal, Facatativá, Fusagasugá, Gachalá, Gachetá, Gama, Granada, Guaduas, Guatavita, Guayabal de Siquima, Guayabetal, Gutiérrez, Jerusalén, Junín, La Calera, La Mesa, La Palma, La Peña, Lenguazaque, Machetá, Manta, Medina, Nilo, Nimaima, Nocaima, Pacho, Paime, Pandí, Pasca, Pulí, Quebradanegra, Quetame, Quipile, San Antonio de Tequendama, San Bernardo, San Cayetano, San Juan de Rioseco, Sasaima, Sesquilé, Sibaté, Silvania, Soacha, Subachoque, Suesca, Supatá, Sutatausa, Tabio, Tausa, Tena, Tibacuy, Tocaima, Topaipí, Ubalá, Útica, Venecia, Vergara, Vianí, Villagómez, Villapinzón, Villeta, Viotá, Yacopí, Zipacón, Zipaquirá.

HUILA: Aipe, Altamira, Colombia, Guadalupe, La Plata, Neiva, Pitalito, Saladoblanco, San Agustín, Suaza, Tarqui.

NORTE DE SANTANDER: Ábrego, Arboledas, Cáchira, Cúcota, Chinácota, Convención, Cúcuta, Cucutilla, Durania, El Tarra, El Zulia, Gramalote, Hacarí, Labateca, Lourdes, Mutiscua, Ocaña, Pamplona, Salazar, San Calixto, Santiago, Sardinata, Silos, Teorama, Villa Caro

QUINDÍO: Calarcá, Córdoba y Salento.

RISARALDA: Santa Rosa de Cabal.

SANTANDER: Aguada, Albania, Barbosa, Bucaramanga, Carcasí, Cerrito, Charalá, Charta, Chipatá, Confines, Contratación, Coromoro, El Carmen, El Guacamayo, El Playón, Florián, Floridablanca, Girón, Guaca, Guavatá, Güepesa, La Belleza, La Paz, Landázuri, Lebrija, Macaravita, Málaga, Matanza, Mogotes, Oiba, Onzaga, Piedecuesta, Puente Nacional, Rionegro, San Andrés, San Benito, San Miguel, San Vicente de Chucurí, Santa Helena del Opón, Sucre, Suratá, Tona, Valle de San José, Vélez.

TOLIMA: Alpujarra, Anzoátegui, Armero (Guayabal), Ataco, Cajamarca, Carmen de Apicalá, Casabianca, Chaparral, Cunday, Dolores, Falan, Fresno, Herveo, Ibagué, Icononzo, Lérica, Melgar, Natagaima, Ortega, Palocabildo, Planadas, Prado, Purificación, Rioblanco, Roncesvalles, Rovira, San Antonio, Villarrica

REGIÓN DE LA AMAZONÍA

SITIOS PARA LOS CUALES SE GENERA LA ALERTA

ALERTA AMARILLA

CAQUETÁ: Montañita, Puerto Rico.

PUTUMAYO: Mocoa

ALERTAS POR AMENAZAS DE DESLIZAMIENTO

ALERTA ROJA:

Amenaza alta a muy alta por deslizamientos de tierra detonados por lluvias, localizados en los siguientes municipios:

ALERTA NARANJA:

Amenaza moderada por deslizamientos de tierra detonados por lluvias, localizados en los siguientes municipios:

REGIÓN PACÍFICA

SITIOS PARA LOS CUALES SE GENERA LA ALERTA

ALERTA AMARILLA

CAUCA: Buenos Aires, Caldono, Corinto, Inzá, Jambaló, La Sierra, La Vega, Miranda, Páez, Piendamó, Popayán, Rosas, Santa Rosa, Santander de Quilichao, Silvia, Sotará, Suárez, Toribío, Totoró.

CHOCO: Bagadó y Sipí.

NARIÑO: Albán (San José), Buesaco, Cumbitara, Linares, Samaniego, San Pedro de Cartago (Cartago), Tumaco.

VALLE DEL CAUCA: Bolívar, Buenaventura, Buga, Bugalagrande, Calima (El Darién), Dagua, El Cerrito, El Dovio, Florida, Palmira, San Pedro, Sevilla, Tuluá, Versalles, Vijes, Yumbo.

REGIÓN DE LA ORINOQUIA

SITIOS PARA LOS CUALES SE GENERA LA ALERTA

ALERTA AMARILLA

ARAUCA: Saravena, Tame.

CASANARE: Aguazul, Chámeza, Hato Corozal, La Salina, Monterrey, Nunchía, Paz de Ariporo, Pore, Recetor, Támara, Tauramena, Yopal

META: Cumaral, Restrepo, San Juanito, Villavicencio.

ALERTAS POR AMENAZAS DE DESLIZAMIENTO

ALERTA ROJA:

Amenaza alta a muy alta por deslizamientos de tierra detonados por lluvias, localizados en los siguientes municipios:

ALERTA NARANJA:

Amenaza moderada por deslizamientos de tierra detonados por lluvias, localizados en los siguientes municipios:

SECTORES VIALES

SECTORES VIALES IDENTIFICADOS CON POTENCIALIDAD DE DESLIZAMIENTOS de TIERRA, EN LOS CUALES GENERAN ALERTAS

DEPARTAMENTO	SECTOR VIAL
ANTIOQUIA	Barbosa - Cisneros Betania – Los Aguacates Caucasia - Planeta Rica Cisneros - Alto de Dolores La Mansa - Primavera La Pintada – Primavera La Pintada - Peñalisa Medellín - Glorieta Las Palmas Medellín – Camino C – Fredonia – Venecia. Medellín – Santa Fe de Antioquia. Necoclí – Puerto Rey Puente Aurra – Medellín San Roque - Cristales - Caramanta. Santuario - Cruce Ruta 45 (Caño Alegre) Turbo – Chigorodó Turbo – San Pedro de Urabá. Medellín- Costa Atlántica Llano de Cuiva - Tarazá
BOYACÁ	Puente Nacional - San Gil Río Ermitaño - La Lizama Santuario - Cruce Ruta 45 (Caño Alegre)
CASANARE	Aguazul - Yopal Cumaral - Barranca de Upía El Crucero - Aguazul Yopal - Paz de Ariporo
CHOCO	Certeguí - Quibdó Las Animas - Certeguí Las Animas – Mumbú Quibdó - La Mansa Río Pató (El Afirmado) Río Pató (El Afirmado) - La Ye (Las Animas)

ALERTAS POR AMENAZAS DE DESLIZAMIENTO

ALERTA ROJA:

Amenaza alta a muy alta por deslizamientos de tierra detonados por lluvias, localizados en los siguientes municipios:

ALERTA NARANJA:

Amenaza moderada por deslizamientos de tierra detonados por lluvias, localizados en los siguientes municipios:

SECTORES VIALES

SECTORES VIALES IDENTIFICADOS CON POTENCIALIDAD DE DESLIZAMIENTOS de TIERRA, EN LOS CUALES GENERAN ALERTAS

DEPARTAMENTO	SECTOR VIAL
CUNDINAMARCA	Bogotá (El Portal) - Villavicencio Cumaral - Barranca de Upía Villeta – Bogotá Yacopí - La Palma
META	Bogotá (El Portal) - Villavicencio Cumaral - Barranca de Upía Entrada Ciudad Porfía - Caño Tigre La Uribe - Ye de Granada Paso Antiguo por el Río Guayuriba Pipiral - Villavicencio Puente Guatiquía - Los Caballos Variante de Restrepo Ye de Granada - Paso por el Puente sobre el Río Ocoa
NORTE DE SANTANDER	Cúcuta (Redoma el Salado) - La China La Lejía - Saravena Cúcuta – Bucaramanga. Nueva Terminal de Cúcuta - Puente Internacional Pedro de Hevia Río Negro - San Alberto Chitagá – Pamplona La Lejía - Pamplona - Saravena
SANTANDER	Barbosa - Tunja Bucaramanga – San Gil Puente Nacional - San Gil Río Ermitaño - La Lizama Charalá – San Gil

ALERTAS POR AMENAZAS DE INCENDIOS DE LA COBERTURA VEGETAL

ALERTA ROJA:

Amenaza Alta o muy alta de ocurrencia de incendios de la cobertura vegetal en zonas de bosques, cultivos y pastos, localizados en los siguientes municipios y sectores aledaños:

ALERTA NARANJA:

Amenaza moderada de ocurrencia de incendios de la cobertura vegetal en zonas de bosques, cultivos y pastos, localizados en los siguientes municipios y sectores aledaños:

REGIÓN CARIBE

SITIOS PARA LOS CUALES SE GENERA LA ALERTA

ALERTA NARANJA

CESAR: Astrea
LA GUAJIRA: Manaure y Uribia.

REGIÓN ANDINA

SITIOS PARA LOS CUALES SE GENERA LA ALERTA

ALERTA NARANJA

BOYACÁ: Ráquira.
CUNDINAMARCA: Guachetá.

ALERTAS METEOMARINA

MAR CARIBE

<p>ALERTA AMARILLA</p>	<p>POR TIEMPO LLUVIOSO El día de hoy en occidente del mar Caribe colombiano se advierten precipitaciones de variada intensidad, acompañadas por ráfagas de viento. Por lo anterior, se recomienda a pescadores y usuarios de embarcaciones de poco calado consultar con las Capitanías de puerto antes de zarpar.</p>
<p>ALERTA AMARILLA</p>	<p>POR PLEAMAR Desde hoy en horas de la noche y hasta el próximo 13 de julio se espera una de las pleamares más significativas del mes en sectores aledaños al archipiélago de san Andrés y Providencia, asociada con la marea astronómica por lo que se sugiere a habitantes costeros, estar atentos a la evolución del fenómeno.</p>
<p>ALERTA AMARILLA</p>	<p>POR VIENTO Y OLEAJE En diversos sectores del centro del mar Caribe nacional, se prevé un incremento en la intensidad del viento desde hoy y para los próximos días, el cual puede tener ráfagas de viento de hasta 25 nudos (45km/h) y un oleaje cercano a los 2,5m.. se recomienda a pescadores y usuarios de embarcaciones de poco calado consultar con las Capitanías de puerto antes de zarpar</p>

OCEANO PACÍFICO

<p>SIN ALERTAS</p>	<p>CONDICIONES NORMALES.</p>
---------------------------	-------------------------------------

°C: grados Celsius

m: metros

mm: milímetros

msnm: metros sobre nivel del mar

Km/h: kilómetros por hora

HLC: hora local colombiana

GOES: Geostationary Operational Environmental Satellites (Satélite Geoestacionario Operacional Ambiental).

GOES-16 es el designado GOES-Este, localizado en 75° W sobre el ecuador geográfico.

PNN: Parque Nacional Natural

SFF: Santuario de Fauna y Flora



ALERTA ROJA. PARA TOMAR ACCIÓN Advierte al Sistema Nacional de Gestión del Riesgo de Desastres sobre el peligro de un fenómeno y sus efectos adversos sobre la población. Se emite una alerta sólo cuando la identificación de un evento extraordinario indique la amenaza inminente y cuando la gravedad del fenómeno requiera atención prioritaria de los comités departamentales y locales.



ALERTA NARANJA. PARA PREPARARSE Indica la amenaza de un fenómeno. No implica riesgo inmediato por lo que es catalogado como un mensaje para informarse y prepararse. El aviso implica vigilancia continua ya que las condiciones son propicias para el desarrollo de un suceso natural.



ALERTA AMARILLA. PARA INFORMARSE Se emite cuando las condiciones hidrometeorológicas son favorables para la ocurrencia de un fenómeno natural y pueden aumentar el riesgo según los pronósticos. Por sus características, este nivel está encaminado a informar.

CONDICIONES NORMALES Indica que no existe ninguna clase de alerta para la región o zona mencionada.

OMAR FRANCO | Director General

CHRISTIAN EUSCÁTEGUI | Jefe Oficina del Servicio de Pronósticos y Alertas

Profesionales de Turno:

Juan Camilo PEREZ, Daniel USECHE, Viviana CHIVATÁ, Juan Sebastián BARRIOS, Fabián CAICEDO, Mauricio TORRES y David TRUJILLO.

<http://www.ideam.gov.co>

Correos electrónicos: servicio@ideam.gov.co, alertas@ideam.gov.co

Calle 25D # 96B – 70, Piso 3. Bogotá, D.C., Colombia.

Teléfono: 3075625 Ext. 1334–1336.

Síguenos en:

