

INFORME TÉCNICO DIARIO N° 189

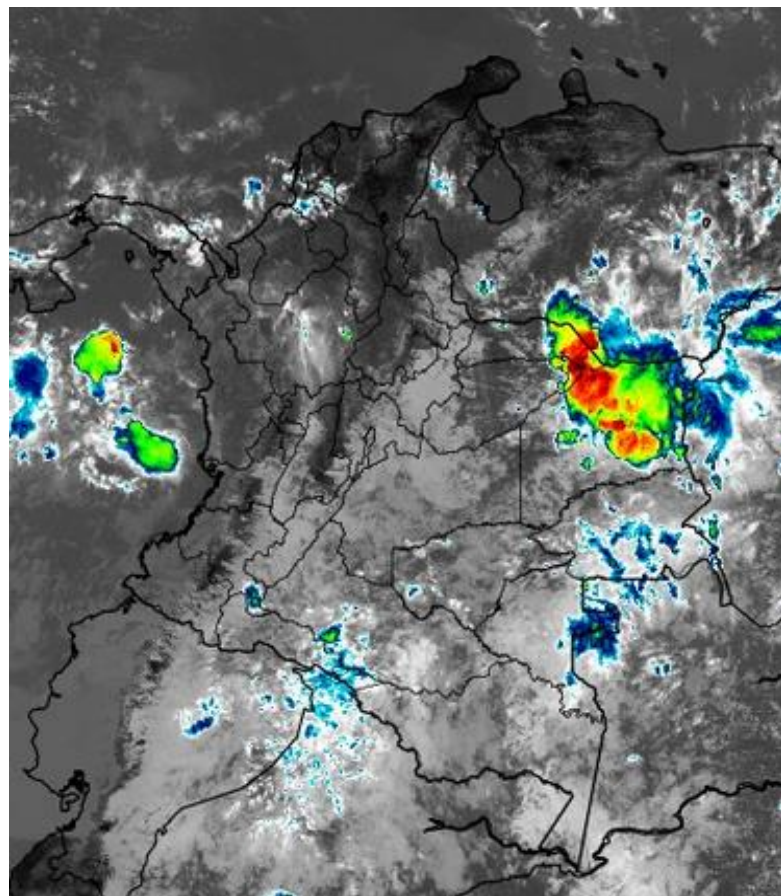
El IDEAM comunica al Sistema Nacional de Gestión del Riesgo (SNGR) y al Sistema Nacional Ambiental (SINA).

Bogotá D. C., domingo 08 de julio de 2018. Actualización 12:30 pm.



IMAGEN SATELITAL

Canal IR - GOES16 | 08 de julio de 2018 | 11:45 a.m.



CONDICIONES HIDROMETEOROLÓGICAS ACTUALES

A esta hora la tormenta tropical “BERYL” localizada en el Océano Atlántico mantiene su desplazamiento hacia el oeste-noroeste sin posibilidad de afectación directa para el país.

En la mayor parte del territorio nacional han tendido a prevalecer las condiciones secas con cielo entre despejado y parcialmente nublado, la mayor cantidad de nubosidad con lluvias y tormentas eléctricas se reportó durante las últimas 24 horas en el Piedemonte llanero, al oeste de Casanare y Meta, al igual que en sectores del suroeste de Antioquia, Norte de Santander, Santander, Caquetá y Putumayo. El pronóstico nos anticipa tiempo seco en gran parte de Colombia, excepto en áreas ubicadas en las regiones Orinoquia, Amazónica y sur de la Andina donde se estiman precipitaciones de variada intensidad.

Consulte todos los días el pronóstico del tiempo y las alertas hidrometeorológicas vigentes del IDEAM, en un formato de calidad. Alrededor de las 7:30 a. m. está a disposición del público en www.ideam.gov.co.

Se puede ver también en dispositivos móviles **AQUÍ**





LO MÁS DESTACADO

LLUVIAS REGISTRADAS EN LAS ÚLTIMAS 24 HORAS

- Se presentó una disminución en la cantidad de precipitación acumulada a nivel nacional, las lluvias de mayor precipitación se registraron en el Antioquia y Chocó, algunas importantes en sectores de las regiones de la Pacífica, Andina y Orinoquia. El mayor volumen registrado se presentó en el municipio de Fredonia (**Antioquia**) con **49 mm**.

ALERTA ROJA

- Para la región Caribe, por incrementos súbitos o niveles altos en: río San Jorge
- Para la región pacífica cuenca del río Baudó y directos al Pacífico
- Para la región Orinoquia, por crecientes súbitas o niveles altos en: cuenca baja del río Meta, cuenca del río Guaviare y río Orinoco.
- Para la región Amazónica, por niveles altos cuenca río Inírida.
- Por incendios en algunos municipios del departamento del Chocó
- Por incendios en el departamento de La Guajira
- Por viento y oleaje en el mar Caribe.

ALERTA NARANJA

- Por niveles altos e incrementos súbitos en el nivel de: los ríos de montaña y diferentes corrientes del departamento de Antioquia (afluentes al río Cauca y Magdalena); río Sinú; cuenca del río Atrato; cuenca del río San Juan, río Casanare; aportantes cuenca alta y media del río Meta; quebradas de la cuenca alta del río Guaviare, río Cauca zona de La Mojana Sucreña; aportantes de la cuenca media río Vaupés y ríos del Urabá Antioqueño.
- Por deslizamientos de tierra en zonas de ladera en algunos municipios de las regiones, Andina, Orinoquia y Pacífica.
- Por amenaza de incendios de la cobertura vegetal para varios municipios de las regiones Caribe, Andina, Orinoquia y Amazonia.

ALERTA AMARILLA

- Por niveles altos: en la parte baja del río Magdalena; para el río Guavio por descargas del embalse del Guavio; en la cuenca media-baja del río Cauca y probabilidad de descarga por la central hidroeléctrica de Ituango; y canal del Dique.
- Por probabilidad de crecientes súbitas para los ríos Timbiquí y Dagua, río Arauca y sus aportantes.
- Por deslizamientos de tierra en zonas de ladera para varios municipios de las regiones Caribe, Andina, Pacífica, Orinoquia y Amazonia.
- Por tiempo lluvioso y pleamar en el mar Caribe.
- Por tiempo lluvioso en el Océano Pacífico.

PRONÓSTICO CONDICIONES METEOROLÓGICAS ESPECIALES

ÁREA DEL VOLCÁN GALERAS

Cielo nublado con precipitaciones intermitentes a lo largo de la jornada.

EL SERVICIO GEOLÓGICO COLOMBIANO reporta en nivel AMARILLO (III): CAMBIOS EN EL COMPORTAMIENTO DE LA ACTIVIDAD VOLCÁNICA. Lat: 155 Lon: -77.37

ELEVACIÓN (pies)	DIRECCIÓN	VELOCIDAD	
		NUDOS	Km/h
10,000	SURESTE	10 - 15	18 - 27
18,000	ESTE	15 - 20	27 - 36
24,000	SURESTE	0 - 5	0 - 9
30,000	NORESTE	5 - 10	9 - 18

ÁREA DEL VOLCÁN NEVADO DEL HUILA

Cielo nublado con precipitaciones intermitentes a lo largo de la jornada.

EL SERVICIO GEOLÓGICO COLOMBIANO reporta en nivel AMARILLO (III): CAMBIOS EN EL COMPORTAMIENTO DE LA ACTIVIDAD VOLCÁNICA. Lat: 2.92 Lon: -76.05

ELEVACIÓN (pies)	DIRECCIÓN	VELOCIDAD	
		NUDOS	Km/h
10,000	SURESTE	10 - 15	18 - 27
18,000	ESTE	15 - 20	27 - 36
24,000	ESTE	15 - 20	27 - 36
30,000	ESTE	5 - 10	9 - 18

ÁREA DEL VOLCÁN CERRO MACHÍN

A lo largo de la jornada se estima cielo entre parcial y mayormente cubierto con predominio de tiempo seco.

EL SERVICIO GEOLÓGICO COLOMBIANO reporta en nivel AMARILLO (III): CAMBIOS EN EL COMPORTAMIENTO DE LA ACTIVIDAD VOLCÁNICA. Lat: 4.89 Lon: -75.62

ELEVACIÓN (pies)	DIRECCIÓN	VELOCIDAD	
		NUDOS	Km/h
10,000	SURESTE	5 - 10	9 - 18
18,000	ESTE	15 - 20	27 - 36
24,000	ESTE	15 - 20	27 - 36
30,000	ESTE	10 - 15	18 - 27

ÁREA DEL VOLCÁN NEVADO DEL RUIZ

A lo largo de la jornada se estima cielo entre parcial y mayormente cubierto con predominio de tiempo seco.

EL SERVICIO GEOLÓGICO COLOMBIANO reporta en nivel AMARILLO (III): CAMBIOS EN EL COMPORTAMIENTO DE LA ACTIVIDAD VOLCÁNICA. Lat: 4.89 Lon: -75.32

ELEVACIÓN (pies)	DIRECCIÓN	VELOCIDAD	
		NUDOS	Km/h
10,000	SURESTE	5 - 10	9 - 18
18,000	ESTE	15 - 20	27 - 36
24,000	ESTE	15 - 20	27 - 36
30,000	ESTE	10 - 15	18 - 27

ÁREA DEL COMPLEJO VOLCÁNICO CHILES-CERRO NEGRO DE MAYASQUER

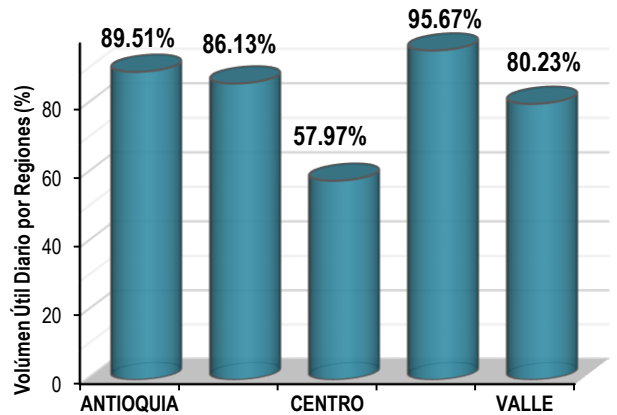
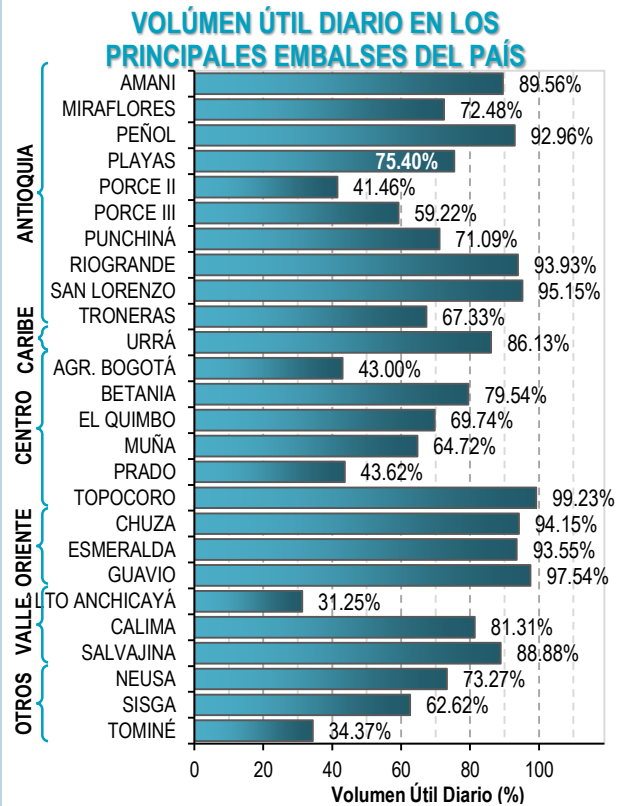
A lo largo de la jornada se estima cielo entre parcial y mayormente cubierto con predominio de tiempo seco.

EL SERVICIO GEOLÓGICO COLOMBIANO reporta en nivel AMARILLO (III): CAMBIOS EN EL COMPORTAMIENTO DE LA ACTIVIDAD VOLCÁNICA. Lat: 0.81-Lon:77.93 Lat: 0.76 Lon: -77.95

ELEVACIÓN (pies)	DIRECCIÓN	VELOCIDAD	
		NUDOS	Km/h
10,000	SURESTE	5 - 10	9 - 18
18,000	ESTE	15 - 20	27 - 36
24,000	SURESTE	0 - 5	0 - 9
30,000	NORESTE	5 - 10	9 - 18

ESTADO DE LOS EMBALSES

A continuación se relaciona el volumen útil diario de los principales embalses del país (expresado en porcentaje), de acuerdo con la información reportada por XM S.A. E.S.P en la siguiente dirección electrónica: <http://ido.xm.com.co/ido/SitePages/hidrologia.aspx?q=reservas>



Para estar informado diariamente de lo que pasa con el **pronóstico del tiempo y las alertas.**

Síguenos en Twitter
@IDEAMColombia



PRECIPITACIONES

A continuación se relacionan los municipios donde en las últimas 24 horas se registraron precipitaciones iguales o superiores a 25.0 mm.

Se aclara que las precipitaciones indicadas en los municipios, realmente corresponden a aquellos puntos en los cuales el IDEAM tiene estaciones de monitoreo, pero no necesariamente quiere decir que el dato corresponda a las lluvias que se presentaron directamente sobre el área urbana en donde se concentra la mayor población. En ocasiones la estación sobre la cual se destaca el mayor valor de precipitación, a pesar de pertenecer al municipio, puede quedar alejada del centro poblado principal.

DEPARTAMENTO	MUNICIPIO
ANTIOQUIA	Fredonia (49) , Pueblorrico (27),
CAQUETA	Solano (43.3),
CASANARE	Sabanalarga (29), Yopal (27),
HUILA	San Agustín (27),
META	Villavicencio (31), Villavicencio (28.1),
NORTE DE SANTANDER	Tibu (26.8),
SANTANDER	Guadalupe (30),

Para estar informado diariamente de lo que pasa con el **pronóstico del tiempo y las alertas.**

Síguenos en Twitter
@IDEAMColombia



TEMPERATURAS MÁXIMAS

A continuación se relacionan los municipios donde en las últimas 24 horas se registraron temperaturas iguales o superiores a 35.0 °C.

Se aclara que las temperaturas indicadas en los municipios, realmente corresponden a aquellos puntos en los cuales el IDEAM tiene estaciones de monitoreo, pero no necesariamente quiere decir que el dato corresponda a las temperaturas que se presentaron directamente sobre el casco urbano en donde se concentra la mayor población. En ocasiones la estación sobre la cual se destaca el mayor valor de temperatura, a pesar de pertenecer al municipio, puede quedar alejada del centro poblado principal.

DEPARTAMENTO	MUNICIPIO
BOLÍVAR	Zambrano (37), El Carmen De Bolívar (35),
CESAR	Bosconia (37.8), Valledupar (37.4), Valledupar (37.4), Valledupar (37), Agustín Codazzi (35.4),
CÓRDOBA	San Bernardo Del Viento (35.6),
CUNDINAMARCA	Jerusalen (36.2),
LA GUAJIRA	Manaure (38.2) , Urumita (37), Riohacha (35.9),
MAGDALENA	Santa Marta (35.6),
NORTE DE SANTANDER	Cúcuta (36.4),
SANTANDER	Capitanejo (35),
TOLIMA	Ambalema (35.2), Natagaima (35),



PRONÓSTICO METEOROLÓGICO



Domingo 8 y Lunes 9 de julio de 2018

REGIÓN	PRONÓSTICO
SABANA DE BOGOTÁ	<p>DOMINGO En la mañana, se prevé cielo parcialmente nublado con predominio de tiempo seco. En horas de la tarde, cielo parcialmente nublado con predominio de tiempo seco en la mayor parte del área, salvo en sectores del sur y suroriente donde se prevén lloviznas. En horas de la noche, cielo mayormente cubierto con probabilidad de lluvias ligeras en el suroriente de la capital, en el resto del área tiempo seco.</p> <p>LUNES En la madrugada y mañana, en la ciudad predominará cielo mayormente cubierto con probabilidad de lluvias den diferentes sectores de la capital. En la tarde se estima nubosidad variada con posibilidad de lloviznas sobre el suroriente, para el resto del área predominio de tiempo seco. En la noche cielo mayormente cubierto con probabilidad de lluvias en el oriente y occidente.</p>
CARIBE	<p>DOMINGO En horas de la mañana se estima tiempo seco con cielo mayormente despejado y vientos fuertes particularmente en áreas del litoral central de la región. Durante la tarde, prevalecerán las condiciones secas en la región con cielo entre ligera y parcialmente nublado, salvo en sectores del Urabá, occidente de Córdoba, Sucre y sur de Bolívar donde se prevén lluvias con posibilidad en algunos casos de tormentas eléctricas. En la noche se prevé aumento de la nubosidad en la región con precipitaciones en sectores del Urabá, Córdoba, Sucre, Bolívar y sur de Cesar. Posibilidad de descargas eléctricas.</p> <p>LUNES En la región se pronostica abundante nubosidad durante la jornada con precipitaciones en horas de la madrugada, a mediados de la tarde y durante la noche en sectores del Urabá, Córdoba, Sucre y sur de Bolívar. En áreas de Atlántico, norte de Cesar y Magdalena y sur de La Guajira se advierten precipitaciones en la tarde y por la noche con probabilidad de tormentas eléctricas.</p>
ARCHIPIÉLAGO DE SAN ANDRÉS, PROVIDENCIA Y SANTA CATALINA	<p>DOMINGO En la mañana cielo parcialmente nublado con precipitaciones ocasionales. Durante la tarde se estiman precipitaciones de corta duración hacia el sur y noroeste del archipiélago. En horas de la noche se pronostican condiciones secas con cielo parcialmente cubierto.</p> <p>LUNES En el archipiélago de San Andrés, Providencia y Santa Catalina se prevé cielo mayormente cubierto durante la jornada con lluvias de corta duración en la tarde y noche.</p>

Planeando tu día?
Descarga YA y conoce...



Consúltalo a diario y únete a
la Cultura del Pronóstico del IDEAM

Disponible para  

PRONÓSTICO METEOROLÓGICO

Domingo 8 y Lunes 9 de julio de 2018



REGIÓN	PRONÓSTICO
MAR CARIBE	<p>DOMINGO En la mayor parte del Caribe nacional predominará el tiempo seco con cielo parcialmente nublado, salvo en el golfo de Urabá y en el área de San Andrés y Providencia donde se advierten precipitaciones, en algunos casos acompañadas de tormentas eléctricas, en horas de la madrugada, a mediados de la tarde y por la noche. El viento en el Caribe central mantendrá intensidades por encima de lo normal.</p> <p>LUNES En gran parte de la zona marítima nacional se estiman condiciones secas, excepto en el golfo de Urabá, enfrente del litoral de Córdoba y en el área del archipiélago donde son posibles lluvias entre ligeras y moderadas en horas de la madrugada, tarde y noche con posibilidad de descargas eléctricas.</p>
ANDINA	<p>DOMINGO En la mañana cielo parcialmente cubierto con lloviznas en áreas del nororiente de Antioquia, oriente y sur de Cundinamarca, oriente de Boyacá, Cauca y Nariño y sur de Huila, en el resto de la región predominio de tiempo seco. En horas de la tarde se estiman lluvias, con posibilidad de actividad eléctrica en áreas de Antioquia, Norte de Santander, Santander, oriente y sur de Cundinamarca y oriente de Boyaca. Lloviznas dispersas en el sur de Huila y oriente de Cauca y Nariño. Durante la noche cielo mayormente cubierto con precipitaciones en sectores del oriente de Antioquia, Norte de Santander, sur de Santander, oriente de Boyacá, Cauca y Nariño y oriente y sur de Cundinamarca. Posibles tormentas eléctricas.</p> <p>LUNES En la mayor parte de la región se estima tiempo seco. Posibilidad de lluvias en sectores del occidente y norte de Antioquia, Norte de Santander, Santander, oriente de Boyacá, Cauca y Nariño y norte y oriente de Cundinamarca principalmente en horas de la tarde y noche.</p>
INSULAR PACÍFICO	<p>DOMINGO En Gorgona y Malpelo se prevé cielo mayormente cubierto a lo largo de la jornada con lluvias a diferentes horas.</p> <p>LUNES En Malpelo cielo mayormente nublado con lluvias en la madrugada, tarde y noche. En Gorgona se prevén condiciones nubosas con precipitaciones a diferentes horas de la tarde y noche.</p>

Planeando tu día? Descarga YA y conoce...



Consúltalo a diario y únete a la Cultura del Pronóstico del IDEAM

Disponible para



PRONÓSTICO METEOROLÓGICO




Domingo 8 y Lunes 9 de julio de 2018

REGIÓN	PRONÓSTICO
<p>PACÍFICA</p>	<p>DOMINGO En la mañana se estiman condiciones secas a lo largo de la región con nubosidad variada. Probabilidad de lluvias ligeras en el suroeste y norte de Chocó. En horas de la tarde se estima mayor cantidad de nubosidad con lluvias y tormentas eléctricas en varios sectores de Chocó, Valle del Cauca y Cauca. En Nariño predominio de tiempo seco. En la noche posibilidad de precipitaciones y tormentas eléctricas, en varios sectores de Chocó, noroeste de Valle del Cauca, suroeste de Cauca y noroeste de Nariño.</p> <p>LUNES A lo largo de la región esperen condiciones nubosas con lluvias en sectores de Chocó, Valle del Cauca, Cauca y norte de Nariño, especialmente en la madrugada, tarde y noche. Probabilidad de tormentas eléctricas.</p>
<p>OCÉANO PACÍFICO</p>	<p>DOMINGO En amplios sectores del centro y norte del Pacífico nacional se prevén lluvias con actividad eléctrica dispersa, especialmente en la madrugada, a mediados de la tarde y durante la noche.</p> <p>LUNES En varios sectores del centro y norte de la zona oceánica colombiana se estiman precipitaciones a diferentes horas con posibilidad de descargas eléctricas, en el resto del área predominio de tiempo seco.</p>
<p>ORINOQUIA</p>	<p>DOMINGO En la mañana cielo mayormente cubierto con lluvias de variada intensidad en sectores del oriente de Arauca y Casanare, sureste de Meta y Vichada, inclusive no se descartan tormentas eléctricas. Para la tarde son estimadas condiciones nubosas en la región con precipitaciones de variada intensidad y probabilidad de descargas eléctricas en sectores de Arauca, Casanare, Meta y Vichada. En horas de la noche se prevé cielo mayormente cubierto con lluvias ligeras en sectores de Arauca, Casanare y Meta. En Vichada se advierten precipitaciones con tormentas eléctricas.</p> <p>LUNES A lo largo de la jornada se pronostica abundante nubosidad en la región con lluvias a diferentes horas y posibilidad de tormentas eléctricas en áreas de Arauca y Casanare, Meta y Vichada.</p>
<p>AMAZONIA</p>	<p>DOMINGO En horas de la mañana cielo mayormente cubierto con precipitaciones en amplios sectores de Guainía, Guaviare, Amazonas, Vaupés, Caquetá y Putumayo. Para la tarde cielo mayormente nublado en la región con lluvias en sectores de Cauquetá, Putumayo, Guainía, Guaviare, Vaupés y norte y oriente de Amazonas. Probabilidad de descargas eléctricas.</p> <p>En la noche se prevén condiciones nubosas con precipitaciones en varios sectores de los departamentos de Putumayo, Caquetá, Guainía, Guaviare, Vaupés y Amazonas. No se descarta actividad eléctrica.</p> <p>LUNES En la región prevalecerán las nubes densas durante la jornada con lluvias particularmente en el centro y oriente de la región, en sectores de Guainía, Guaviare, Vaupés y Amazonas. Posibilidad de tormentas eléctricas. En el occidente de Caquetá y Putumayo posibilidad de lloviznas dispersas.</p>

Planeando tu día?
 Descarga YA y conoce...



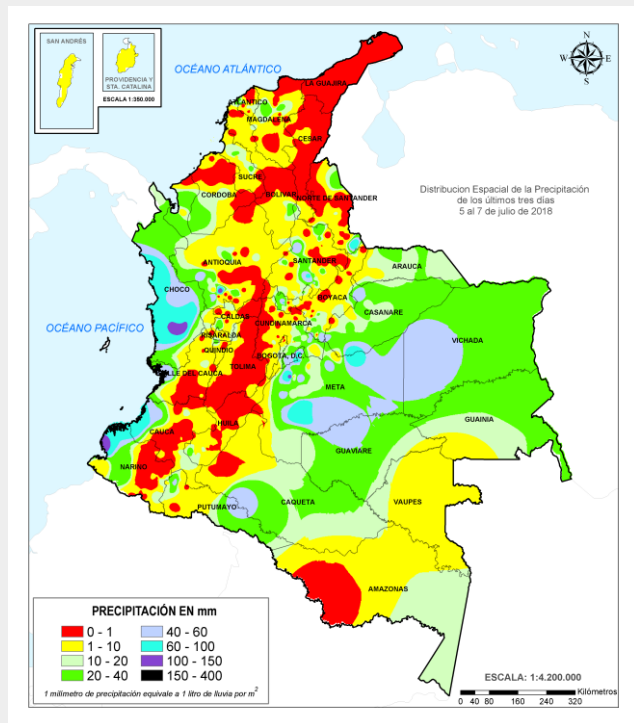
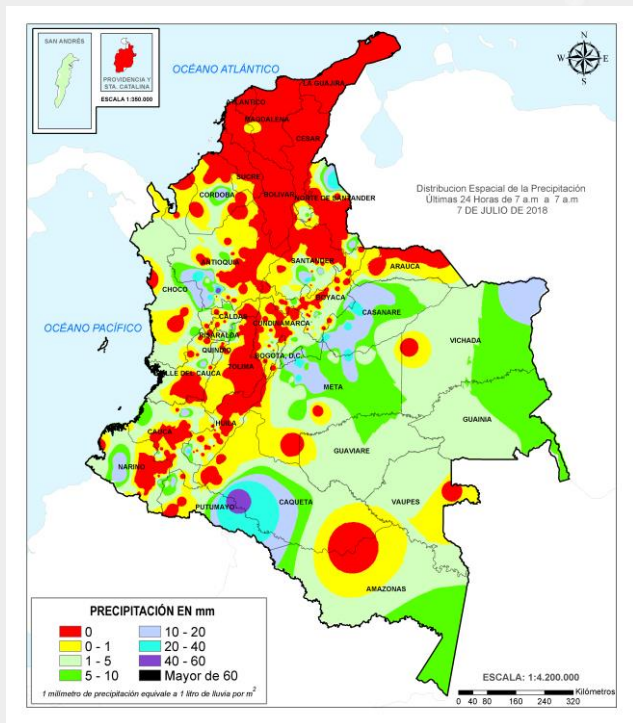
Consúltalo a diario y únete a la Cultura del Pronóstico del IDEAM

Disponible para  

MAPAS DE PRECIPITACIÓN

Precipitación diaria: desde las 7:00 a.m. del sábado 07 de julio hasta las 7:00 a.m. del domingo 08 de julio de 2018.

Precipitación últimos 3 días: desde las 7:00 a.m. del jueves 05 de julio hasta las 7:00 a.m. del sábado 07 de julio de 2018.



ALERTAS VIGENTES E INFORMACIÓN ADICIONAL

Para mayor información sobre el pronóstico del estado del tiempo, informes técnicos diarios, comunicados especiales, mapas diarios de temperaturas máximas y mínimas e información diaria de precipitación se sugiere consultar los siguientes enlaces:

- [INFORMACIÓN DIARIA DE PRECIPITACIÓN Y TEMPERATURA DE LOS PRINCIPALES AEROPUERTOS DEL PAÍS.](#)
- [MOSAICO MAPAS DE PRECIPITACIÓN DIARIA EN MILÍMETROS.](#)

ALERTAS POR NIVELES DE LOS RÍOS

REGIÓN CARIBE

SITIOS PARA LOS CUALES SE GENERA LA ALERTA

NIVELES ALTOS RÍO SAN JORGE

Se mantiene la alerta debido a las fuertes lluvias registradas en la zona, asociadas a la entrada de una onda tropical en que afectará principalmente la región Caribe. Además, sus niveles se encuentran nuevamente en acenso a la altura del municipio de Montelíbano. El IDEAM hace un llamado de atención especial para que los organismos de gestión de riesgo y población ribereña en general tomen las medidas necesarias ante las posibles afectaciones que se puedan estar dando no solo en el municipio de Montelíbano sino también en Puerto Libertador, La Apartada y Ayapel, en el departamento de Córdoba. También se recomienda estar atentos en la cuenca baja del río San Jorge (departamento de Sucre). **Nota: Continúan niveles altos en el río San Jorge a la altura del municipio de Ayapel.**

ALERTA ROJA

REGIÓN PACÍFICO

SITIOS PARA LOS CUALES SE GENERA LA ALERTA

PROBABILIDAD DE CRECIENTES SÚBITAS EN LOS RÍOS BAUDÓ Y OTROS DIRECTOS AL OCEANO PACÍFICO.

Se mantiene esta alerta, debido a las fuertes lluvias registradas a lo largo del día de ayer que puede generar nuevos incrementos de los niveles del río Baudó, así como los ríos que drenan directo al océano Pacífico, en especial en el río Jella y la quebrada Chocolotal en Bahía Solano. El IDEAM recomienda a la población ribereña mantenerse atentos al aumento del nivel de estos ríos y sus principales afluentes.

ALERTA ROJA

PROBABILIDAD DE CRECIENTES SÚBITAS EN LA CUENCA ALTA DEL RIO ATRATO

Las fuertes precipitaciones de las últimas horas al sur del departamento del Choco, han incrementado el nivel de los aportantes al río Atrato en la cuenca alta, es importante resaltar la presencia de fuertes núcleos de nubosidad acompañadas de actividad eléctrica en la zona en los últimos días, además de que se preve que las precipitaciones se mantengan al sur del departamento, de igual forma se destaca que las lluvias antecedentes han saturado significativamente los suelos de la cuenca alta del río Atrato, por lo que al paso de una lluvia fuerte la escorrentía se concentraría rápidamente en los ríos de la zona, aumentado la probabilidad de una creciente súbita en los afluentes de la cuenca alta del río Atrato

Nota: actualmente se reporta inundaciones a la altura del municipio de Carmen de Atrato.

ALERTAS POR NIVELES DE LOS RÍOS

REGIÓN ORINOQUIA

SITIOS PARA LOS CUALES SE GENERA LA ALERTA

NIVELES ALTOS EN LA PARTE BAJA DEL RÍO META

Se mantiene esta alerta dados los niveles altos que se registran en el río Meta a la altura del municipio de Paz de Ariporo, con valores que superan la cota de afectación. Se espera que esta condición se mantenga en los siguientes días. El IDEAM recomienda a la población ribereña, autoridades locales y regionales de Gestión del Riesgo estar atentos al aumento del caudal en el río, ante posibles afectaciones por desbordamientos e inundaciones.

NIVELES ALTOS EN EL RÍO GUAVIARE.

Se mantiene esta alerta ya que continúan altos los niveles del río Guaviare a la altura del municipio de San José de Guaviare y Mapiripán, manteniéndose por encima de la cota de afectación. Sin embargo, se espera que durante los siguientes días persista la tendencia al descenso en los niveles. Se recomienda a los comités Locales y Regionales efectuar seguimiento al comportamiento de los niveles en el río Guaviare. Los sectores más críticos en el departamento del Guaviare son zonas rurales y urbanas del municipio de El Retorno (por un brazo del río Guaviare) y San José del Guaviare.

NIVELES ALTOS EN EL RÍO ORINOCO.

Se mantiene esta alerta dado que continúa la leve tendencia al ascenso en los niveles del río Orinoco, a la altura del municipio de Puerto Carreño (Vichada), con valores por encima de la cota de afectación. Se recomienda a las autoridades de Gestión del Riesgo y a la población ribereña estar atentos al comportamiento de los niveles del río, dado que actualmente se están presentado inundaciones en el municipio de Puerto Carreño (Vichada).

**ALERTA
ROJA**

REGIÓN AMAZONIA

SITIOS PARA LOS CUALES SE GENERA LA ALERTA

NIVELES ALTOS EN LA CUENCA DEL RÍO INÍRIDA.

Se mantiene esta alerta, ya que el nivel del río Inírida a la altura de la estación Puerto Inírida, reporta niveles por encima de la cota desbordamiento. Adicionalmente se pronostica persistan las precipitaciones durante los próximos días la zona. Se recomienda a los comités Locales de Puerto Inírida y Regionales efectuar seguimiento al comportamiento de los niveles tanto del cauce principal en sectores de la cuenca alta-media como de los aportantes. Se resalta las inundaciones reportadas en días pasados, en el corregimiento Cacahual por desbordamiento del río Atabapo, en la comunidad de Merey, dejando 30 familias afectadas.

**ALERTA
ROJA**

ALERTAS POR NIVELES DE LOS RÍOS

REGIÓN CARIBE

SITIOS PARA LOS CUALES SE GENERA LA ALERTA

NIVELES ALTOS EN EL RÍO CAUCA ZONA DE LA MOJANA SUCREÑA.

Se mantiene la alerta dado que se presenta ligera tendencia al descenso en el nivel del río Cauca, con valores en el rango de altos en algunos sectores del trayecto comprendido entre Caucasia (Antioquia) hasta Guaranda (Sucre); igualmente en algunas zonas de los municipios de Achí y Pinillos (Bolívar). Se recomienda especial atención a los puntos más bajos de los corregimientos de Margento (municipio de Caucasia, Antioquia) y Colorado (municipio de Nechí, Antioquia), lo mismo que en inmediaciones de La Mojana sucreña. Ante el incremento de los niveles del río Cauca, se recomienda especial atención en zonas bajas y de planicie en Nechí (Antioquia), Ayapel (Córdoba), San Jacinto del Cauca y Achí (Bolívar) y también en los municipios sucreños de San Benito Abad, Caimito, San Marcos, Majagual y Guaranda.

NIVELES ALTOS EN LA CUENCA DEL RÍO SINÚ.

Se mantiene la alerta para los niveles del río Sinú, particularmente en la cuenca baja. Se resaltan las precipitaciones antecedentes en varias partes del departamento de Córdoba, especialmente en estribaciones del Parque Nacional Natural del Nudo de Paramillo, por lo cual se recomienda estar atentos a los pobladores de zonas ribereñas de los municipios Tierralta, Valencia, Morales, Montería, Ceteré, San Pelayo, Carrillo y Loricá, ya que las cuencas podrían estar saturadas.

PROBABILIDAD DE CRECIENTES SÚBITAS EN LOS APORTANTES Y CAUCE PRINCIPAL DE LA CUENCA MEDIA Y BAJA DEL RÍO ATRATO.

Se mantiene esta alerta Aun cuando los valores de nivel del río Atrato a la altura de Quibdó - Chocó muestran un descenso en las últimas horas, siguen registrándose niveles con cotas altas sobre diferentes sectores de la cuenca media y baja. Se destacan los valores altos en los niveles de ríos como Sucio y Penderisco (cuenca del río Murri) a la altura de los municipios de Dabeiba y Urao (Antioquia). Igualmente, en los ríos Bebamamá, Murri, Murindó, Bojayá, Napipí, Opogadó, Salaquí y otros directos en la cuenca del bajo Atrato. El IDEAM recomienda a la población ribereña y a las autoridades locales prestar especial atención al incremento de los niveles de los ríos de la cuenca media y baja del río Atrato. Nota: Se destaca que el río Buey presentó un desbordamiento en días pasados.

PROBABILIDAD DE CRECIENTES SÚBITAS EN LOS RÍOS DEL URABÁ ANTIOQUEÑO.

Se mantiene esta alerta dado que las condiciones permanecen secas en las últimas horas en los municipios Chigorodó, Carepa y Turbo, se encuentra bajos los niveles en el río León (estación hidrológica Barranquillita); sin embargo se debe prestar ante incrementos en los niveles de la cuenca de los ríos Mulato (estación hidrológica Pueblo Bello), San Juan, entre otros.

**ALERTA
NARANJA**

ALERTAS POR NIVELES DE LOS RÍOS

REGIÓN ANDINA	
ALERTA NARANJA	SITIOS PARA LOS CUALES SE GENERA LA ALERTA
	<p>PROBABILIDAD DE CRECIENTES SÚBITAS EN LOS RÍOS DE MONTAÑA Y DIFERENTES CORRIENTES DEL NORTE DEL DEPARTAMENTO DE ANTIOQUIA (APORTANTES AL RÍO CAUCA Y AL RÍO MAGDALENA).</p> <p>Se mantiene esta alerta, dado que se pronostica persistan las lluvias durante los próximos días en el departamento de Antioquia, las cuales pueden generar incrementos súbitos en ríos como el Bagre, Taraza, Nechí, Cimitarra, San Bartolo, Nare, Arma, San Juan, entre otros. El IDEAM recomienda a la población en general y a las autoridades de Gestión del Riesgo local y regional, mantener atento seguimiento al comportamiento de los niveles de estos ríos.</p>

REGIÓN PACÍFICO	
ALERTA NARANJA	SITIOS PARA LOS CUALES SE GENERA LA ALERTA
	<p>PROBABILIDAD DE CRECIENTES SÚBITAS EN LA CUENCA DEL RÍO SAN JUAN.</p> <p>Se mantiene esta alerta en el río San Juan y sus afluentes, debido a las lluvias de variada intensidad que se registraron en los últimos días sobre el sur del departamento del Chocó, las cuales han generado incrementos súbitos en los afluentes al río San Juan. El IDEAM recomienda a la población ribereña continuar atentos al comportamiento de los niveles de estos ríos y tomar las medidas preventivas necesarias ante los impactos que dichos incrementos puedan ocasionar. Nota: Estar atentos a los niveles de los ríos Tamaná (municipio Río Iro (Sta. Rita)) y Sipí, afluentes al río San Juan, ya que se han registrado incrementos súbitos importantes.</p>

REGIÓN AMAZONAS	
ALERTA NARANJA	SITIOS PARA LOS CUALES SE GENERA LA ALERTA
	<p>NIVELES ALTOS EN LA CUENCA DEL RÍO VAUPÉS.</p> <p>Se mantiene el nivel de alerta dado que continua la tendencia al ascenso en el nivel del río Vaupés, con valores altos en el rango del umbral de alerta amarilla a la altura del municipio de Mitú. Adicionalmente se pronostica persistan las precipitaciones durante los próximos días la zona. Se recomienda a los comités Locales y Regionales efectuar seguimiento al comportamiento de los niveles del cauce principal y sus aportantes.</p>

ALERTAS POR NIVELES DE LOS RÍOS

REGIÓN ORINOQUIA

SITIOS PARA LOS CUALES SE GENERA LA ALERTA

PROBABILIDAD DE CRECIENTES SÚBITAS EN LA CUENCA DEL RÍO CASANARE.

Se mantiene este nivel de alerta, ya que los niveles del río Casanare se encuentran altos, al igual que sus afluentes. Esta alerta se extiende para la cuenca del río Ariporo.

NIVELES ALTOS EN AFLUENTES DE LA CUENCA ALTA DEL RÍO GUAVIARE.

Se mantiene esta alerta dado que continúan altos los niveles de los ríos Ariari, Guejar y Guayabero, afluentes a la cuenca alta del río Guaviare. Se recomienda a la población ribereña continuar atentos al comportamiento de los niveles de estos ríos del piedemonte llanero.

SE PREVÉ INCREMENTOS SÚBITOS EN APORTANTES A LA CUENCA ALTA Y MEDIA DEL RÍO META Y NIVELES ALTOS EN EL CAUCE PRINCIPAL RÍO META EN SU CUENCA ALTA-MEDIA.

Se mantiene esta alerta dado que se prevé incrementos súbitos en los niveles de los ríos Guayuriba, Guacavia, Guatiquía, Negro, Humadea, Guamal, Humea, Garagoa, Upía, Lengupá y Manacacías entre otros de la cuenca alta, y ríos Cusiana, Túa, Yucao, Tea, Caño Cumaral, Melúa, Cravo Sur, Tocaría, Nunchía, Pauto entre otros que drenan al río Meta en la cuenca media, dadas las lluvias de variada intensidad registradas durante los últimos días en los piedemontes de Casanare y Meta. También, se prevé continúen niveles altos en el río Meta en la cuenca media (aguas abajo del municipio de Puerto López en el Meta, hasta Paz de Ariporo en Casanare).

**ALERTA
 NARANJA**

ALERTAS POR NIVELES DE LOS RÍOS

REGIÓN ANDINA

SITIOS PARA LOS CUALES SE GENERA LA ALERTA

ALERTA AMARILLA

NIVELES CON LEVE ASCENSO CUENCA MEDIA-BAJA DEL RÍO CAUCA Y PROBABILIDAD DE DESCARGA PROVENIENTE DE LA CENTRAL HIDROELÉCTRICA DE ITUANGO.

Se mantiene el nivel de esta alerta debido a la contingencia en la Hidroeléctrica de Ituango en donde no se descartan posibles descargas con caudales importantes desde la misma, los cuales podrían afectar varios de los municipios y corregimientos desde Valdivia hasta Caucasia (Antioquia). También se presentarían afectaciones en la zona de confluencia del río Cauca en la depresión momposina sucreña (al desembocar en el río Magdalena) con posible afectación de los municipios de San Benito Abad, Guaranda, Caimito (Sucre), Achí y Pinillos (Bolívar). Por lo anterior, se solicita a los comités locales de Gestión del Riesgo y a la comunidad en general tomar las medidas necesarias ante los impactos que el incremento en los niveles del río Cauca puedan estar ocasionando como resultado de la situación que se presenta en la represa Hidroituango. Se destacan subcuencas aportantes al río Cauca, aguas abajo: los ríos Nechí, Man y San Juan, entre otros.

REGIÓN ORINOQUIA

SITIOS PARA LOS CUALES SE GENERA LA ALERTA

ALERTA AMARILLA

NIVELES ALTOS EN LOS RÍOS GUAVIO POR DESCARGAS DEL EMBALSE DEL GUAVIO.

De acuerdo con comunicado de EMGESA del 7 de julio a las 6:00 a.m., se mantiene esta alerta encontrándose el embalse en una cota de 1629,86 m.s.n.m., equivalente al 98,09% del porcentaje de volumen útil. De igual manera informan que de manera periódica se realizan descargas controladas de agua del embalse, situación que se puede extender hasta finalizar el mes de Julio. EMGESA recomienda a las comunidades y especialmente a los habitantes de las zonas rivereñas de los ríos Guavio y Upía, localizados aguas abajo del embalse de la central hidroeléctrica de El Guavio que no hagan uso de las zonas rivereñas de los causes ni permitan que personas o semovientes transiten por dichas áreas.

NIVELES ALTOS EN LA CUENCA DEL RÍO ARAUCA.

Los niveles del río Arauca y sus principales afluentes a la altura de los municipios de Cacota (río Chitaga), Cubara (río Cobugón) y Arauquita (río Arauca), han disminuido en las últimas horas, se espera que esta condición se refleje en los demás cauces de la cuenca del río Arauca. el IDEAM recomienda a la población ribereña y a las autoridades locales mantenerse atentos al aumento súbito de los caudales de los ríos Chitagá, Margua, Cobugón – Cobaría y Bojobá entre otros. Es importante resaltar que los modelos de pronóstico del estado del tiempo están mostrando lluvias de variada intensidad para los próximos dos días sobre sectores de la cuenca alta, por lo que recomienda especial atención a los niveles en la cuenca alta del río Arauca.

ALERTAS POR NIVELES DE LOS RÍOS

REGIÓN CARIBE

SITIOS PARA LOS CUALES SE GENERA LA ALERTA

NIVELES ALTOS EN LA PARTE BAJA DEL RÍO MAGDALENA.

Se mantienen altos los niveles en gran parte de la cuenca baja del río Magdalena, así como en los principales afluentes de esta zona. Continúa la recomendación especial para los siguientes sectores, descritos por departamento:

- **Atlántico:** municipio de Palmar de Varela por niveles altos de las ciénagas de La Luisa y La Chepa, que circundan este municipio. Igualmente, en los municipios de Bohórquez, Campo de La Cruz, Santa Lucía, Suán, Santo Tomás, Manatí y Puerto Colombia.
- **Bolívar:** municipios de San Felipe y El Salto, ubicados en la margen derecha del brazo de Mompós; así como en Magangué, Cantagallo y Hatillo de Loba (corregimientos de San Miguel y Juana Sánchez en la margen derecha de Brazo de Loba).
- **Magdalena:** municipios de Belén en la Ciénaga de Zapatosa y El Banco, destacando niveles altos en este último.

NIVELES ALTOS EN EL CANAL DEL DIQUE.

Se mantiene este nivel de alerta dado que el nivel del Magdalena en el canal del Dique persiste en estados altos a la altura del municipio de San Cristóbal, Arjona, Mahates y Cartagena de Indias.

ALERTA AMARILLA

REGIÓN PACÍFICA

SITIOS PARA LOS CUALES SE GENERA LA ALERTA

PROBABILIDAD DE CRECIENTES SÚBITAS EN LOS RÍOS SAN JUAN DE MICAY, SAIJA Y TIMBIQUÍ.

Las lluvias registradas en las últimas horas en la cuenca de los ríos Micay y Timbiquí, a la altura de los municipios de López y Timbiquí respectivamente, podrían incrementar los caudales de estos cauces y sus principales afluentes. Es importante resaltar que los pronósticos meteorológicos nos indica que se mantendrán condiciones lluviosas con posibilidad de tormentas eléctricas en los litorales del departamento de Cauca, por lo que se recomienda a la población ribereña y a las autoridades locales mantenerse atentos al aumento de los niveles de los ríos Micay, Timbiquí y sus principales afluentes.

PROBABILIDAD DE CRECIENTES SÚBITAS EN LA CUENCA DEL RÍO DAGUA

Como resultado de las lluvias de las últimas horas, especialmente en la cuenca del río Dagua, ubicado al Occidente del departamento del Valle del Cauca, se presentan incrementos importantes de los niveles del río Dagua y sus principales afluentes. Por ésta condición hidrológica se recomienda a la población ribereña estar atentos al incremento de los caudales de este cauce y sus aportantes.

ALERTA AMARILLA

ALERTAS POR AMENAZAS DE DESLIZAMIENTO

REGIÓN ANDINA

ALERTA NARANJA	SITIOS PARA LOS CUALES SE GENERA LA ALERTA
	ANTIOQUIA: Abejorral, Amagá, Briceño, Carmen de Viboral, Carolina, Ituango, La Unión, Nechí, Salgar, Sonsón, Tarazá, Valdivia.

REGIÓN DE LA ORINOQUIA

ALERTA NARANJA	SITIOS PARA LOS CUALES SE GENERA LA ALERTA
	META: Cubarral

REGIÓN PACÍFICO

ALERTA NARANJA	SITIOS PARA LOS CUALES SE GENERA LA ALERTA
	CAUCA: El Tambo, López, Timbiquí
	CHOCÓ: Alto Baudó, Bagadó, Bahía Solano (Mutis), Bajo Baudó, Bojayá, Condoto, El Cantón del San Pablo, Istmina, Lloró, Medio Atrato, Medio Baudó, Nóvita, Nuquí, Quibdó, Río Iró, Río Quito, San José del Palmar, Tadó. NARIÑO: Francisco Pizarro, Roberto Payán.

REGIÓN CARIBE

ALERTA AMARILLA	SITIOS PARA LOS CUALES SE GENERA LA ALERTA
	CESAR: Agustín Codazzi, Curumaní, La Gloria, Pailitas, Pelaya, Valledupar.
	CÓRDOBA: Montelíbano, Puerto Libertador, San Jose de Ure.
	LA GUAJIRA: Dibulla, El Molino, Fonseca, La Jagua del Pilar, San Juan del Cesar, Villanueva. MAGDALENA: Ciénaga, Santa Marta.

REGIÓN DE LA AMAZONÍA

ALERTA AMARILLA	SITIOS PARA LOS CUALES SE GENERA LA ALERTA
	CAQUETÁ: Belén de Los Andaquíes, Morelia, Puerto Rico. PUTUMAYO: Mocoa

ALERTAS POR AMENAZAS DE DESLIZAMIENTO

ALERTA ROJA:

Amenaza alta a muy alta por deslizamientos de tierra detonados por lluvias, localizados en los siguientes municipios:

ALERTA NARANJA:

Amenaza moderada por deslizamientos de tierra detonados por lluvias, localizados en los siguientes municipios:

REGIÓN ANDINA

SITIOS PARA LOS CUALES SE GENERA LA ALERTA

ALERTA AMARILLA

ANTIOQUIA: Abriaquí, Amalfi, Andes, Angelópolis, Anorí, Argelia, Armenia, Belmira, Betulia, Buritica, Cáceres, Caicedo, Caldas, Campamento, Cañasgordas, Caracol, Caramanta, Ciudad Bolívar, Concordia, Dabeiba, Ebéjico, Fredonia, Frontino, Giraldo, Heliconia, Maceo, Medellín, Montebello, Nariño, Olaya, Puerto Berrío, Puerto Nare, Puerto Triunfo, Remedios, Sabanalarga, San Carlos, San Francisco, San Jerónimo, San Luis, San Pedro de Los Milagros, Santa Bárbara, Santa Fe de Antioquia, Segovia, Sopetrán, Titiribí, Uramita, Urrao, Venecia, Yalí, Yarumal, Yolombó, Zaragoza.

BOYACÁ: Almeida, Aquitania, Betéitiva, Boavita, Buenavista, Campohermoso, Chinavita, Chita, Chivor, Coper, Corrales, Covarachía, El Espino, Gámeza, Garagoa, Guicán, La Uvita, La Victoria, Labranzagrando, Macanal, Maripí, Miraflores, Mongua, Moniquirá, Muzo, Otanche, Pachavita, Páez, Pajarito, Panqueba, Pauna, Paya, Paz de Río, Pesca, Pisba, Puerto Boyacá, Quípama, Rondón, Saboyá, San Eduardo, San José de Pare, San Luis de Gaceno, San Mateo, San Pablo de Borbur, Santa María, Santana, Soatá, Socha, Socotá, Sogamoso, Susacón, Tasco, Tibaná, Tópaga, Turmequé, Úmbita, Ventaquemada.

CALDAS: Aguadas, Chinchiná, Filadelfia, La Merced, Manizales, Manzanares, Marmato, Marulanda, Neira, Pácora, Pensilvania, Salamina, Samaná, Supia, Villamaria.

CUNDINAMARCA: Agua de Dios, Albán, Anapoima, Anolaima, Apulo, Arbeláez, Beltrán, Bituima, Bojacá, Bogotá, D.C., Cabrera, Cachipay, Caparrapí, Cáqueza, Carmen de Carupa, Chaguaní, Chipaque, Choachí, Chocontá, Cogua, Cucunubá, El Colegio, El Peñón, El Rosal, Facativá, Fusagasugá, Gachalá, Gachetá, Gama, Granada, Guaduas, Guatavita, Guayabal de Siquima, Guayabetal, Gutiérrez, Jerusalén, Junín, La Calera, La Mesa, La Palma, La Peña, Lenguazaque, Machetá, Manta, Medina, Nilo, Nimaima, Nocaima, Pacho, Paime, Pandi, Pasca, Pulí, Quebradanegra, Quetame, Quipile, Ricaurte, San Antonio de Tequendama, San Bernardo, San Cayetano, San Juan de Rioseco, Sasaima, Sesquilé, Sibaté, Sylvania, Soacha, Subachoque, Suesca, Supatá, Sutatausa, Tabio, Tausa, Tena, Tibacuy, Tocaima, Topaipí, Ubalá, Útica, Vergara, Vianí, Villagómez, Villapinzón, Villeta, Viotá, Yacopí, Zipacón, Zipaquirá.

HUILA: Aipe, Altamira, Colombia, Guadalupe, La Plata, Neiva, Pitalito, Saladoblanco, San Agustín, Suaza, Tarqui.

NORTE DE SANTANDER: Ábrego, Arboledas, Cáchira, Cágota, Chinácota, Chitagá, Convención, Cúcuta, Cucutilla, Durania, El Tarra, El Zulia, Gramalote, Hacarí, Labateca, Lourdes, Mutiscua, Ocaña, Pamplona, Salazar, San Calixto, Santiago, Sardinata, Silos, Teorama, Toledo, Villa Caro.

QUINDÍO: Calarcá, Córdoba y Salento.

ALERTAS POR AMENAZAS DE DESLIZAMIENTO

ALERTA ROJA:

Amenaza alta a muy alta por deslizamientos de tierra detonados por lluvias, localizados en los siguientes municipios:

ALERTA NARANJA:

Amenaza moderada por deslizamientos de tierra detonados por lluvias, localizados en los siguientes municipios:

REGIÓN ANDINA	
ALERTA AMARILLA	SITIOS PARA LOS CUALES SE GENERA LA ALERTA
	<p>RISARALDA: Santa Rosa de Cabal.</p> <p>SANTANDER: Aguada, Albania, Barbosa, Bucaramanga, Carcasí, Cerrito, Charalá, Charta, Chipatá, Concepción, Confines, Contratación, Coromoro, El Carmen, El Guacamayo, El Playón, Florián, Floridablanca, Girón, Guaca, Guavatá, Güepsa, La Belleza, La Paz, Landázuri, Lebrija, Macaravita, Málaga, Matanza, Mogotes, Oiba, Onzaga, Piedecuesta, Puente Nacional, Rionegro, San Andrés, San Benito, San Miguel, San Vicente de Chucurí, Santa Helena del Opón, Sucre, Suratá, Tona, Valle de San José, Vélez.</p> <p>TOLIMA: Alpujarra, Anzoátegui, Armero (Guayabal), Ataco, Cajamarca, Carmen de Apicalá, Casabianca, Chaparral, Cunday, Dolores, Falan, Fresno, Herveo, Ibagué, Icononzo, Lérída, Líbano, Melgar, Murillo, Natagaima, Ortega, Palocabildo, Planadas, Prado, Purificación, Rioblanco, Roncesvalles, Rovira, San Antonio, Villahermosa, Villarica.</p>
REGIÓN PACÍFICA	
ALERTA AMARILLA	SITIOS PARA LOS CUALES SE GENERA LA ALERTA
	<p>CAUCA: Buenos Aires, Caldono, Corinto, Inzá, Jambaló, La Sierra, La Vega, Miranda, Páez, Piendamó, Popayán, Rosas, Santa Rosa, Santander de Quilichao, Silvia, Sotará, Suárez, Toribó, Totoró.</p> <p>CHOCO: Cértegui, Sipí</p> <p>NARIÑO: Albán, Buesaco, Cumbitara, Linares, Samaniego, San Pedro de Cartago</p> <p>VALLE DEL CAUCA: Bolívar, Buenaventura, Buga, Bugalagrande, Calima, Dagua, El Cerrito, El Dovio, Florida, Palmira, San Pedro, Sevilla, Tuluá, Versalles, Vijés, Yumbo.</p>
REGIÓN DE LA ORINOQUIA	
ALERTA AMARILLA	SITIOS PARA LOS CUALES SE GENERA LA ALERTA
	<p>ARAUCA: Tame</p> <p>CASANARE: Aguazul, Chámeza, Hato Corozal, La Salina, Monterrey, Nunchía, Paz de Ariporo, Pore, Recetor, Támara, Tauramena, Yopal.</p> <p>META: Acacias, Cumaral, El Castillo, El Dorado, Guamal, Restrepo, San Juanito, Villavicencio.</p>

ALERTAS POR AMENAZAS DE DESLIZAMIENTO

ALERTA ROJA:

Amenaza alta a muy alta por deslizamientos de tierra detonados por lluvias, localizados en los siguientes municipios:

ALERTA NARANJA:

Amenaza moderada por deslizamientos de tierra detonados por lluvias, localizados en los siguientes municipios:

SECTORES VIALES IDENTIFICADOS CON POTENCIALIDAD DE DESLIZAMIENTOS de TIERRA, EN LOS CUALES GENERAN ALERTAS

DEPARTAMENTO	SECTOR VIAL
ANTIOQUIA	Barbosa - Cisneros Betania – Los Aguacates Caucasia - Planeta Rica Cisneros - Alto de Dolores La Mansa - Primavera La Pintada – Primavera La Pintada - Peñalisa Medellín - Glorieta Las Palmas Medellín – Camino C – Fredonia – Venecia. Medellín – Santa Fe de Antioquia. Necoclí – Puerto Rey Puente Aurra – Medellín San Roque - Cristales - Caramanta. Santuario - Cruce Ruta 45 (Caño Alegre) Turbo – Chigorodó Turbo – San Pedro de Urabá. Medellín- Costa Atlántica Llano de Cuiva - Tarazá
BOYACÁ	Santuario - Cruce Ruta 45 (Caño Alegre)
CHOCO	Certeguí - Quibdó Las Animas - Certeguí Las Animas – Mumbú Quibdó - La Mansa Río Pató (El Afirmado) Río Pató (El Afirmado) - La Ye (Las Animas)

ALERTAS POR AMENAZAS DE DESLIZAMIENTO

ALERTA ROJA:

Amenaza alta a muy alta por deslizamientos de tierra detonados por lluvias, localizados en los siguientes municipios:

ALERTA NARANJA:

Amenaza moderada por deslizamientos de tierra detonados por lluvias, localizados en los siguientes municipios:

SECTORES VIALES

SECTORES VIALES IDENTIFICADOS CON POTENCIALIDAD DE DESLIZAMIENTOS de TIERRA, EN LOS CUALES GENERAN ALERTAS

DEPARTAMENTO	SECTOR VIAL
CUNDINAMARCA	Bogotá (El Portal) - Villavicencio
META	Bogotá (El Portal) - Villavicencio Pipiral - Villavicencio "Puente Guatiquía - Los Caballos"
NARIÑO	Junín - Tuquerres Tumaco - Junín
NORTE DE SANTANDER	Cúcuta (Redoma el Salado) - La China La Lejía - Saravena Cúcuta – Bucaramanga. Nueva Terminal de Cúcuta - Puente Internacional Pedro de Hevia Río Negro - San Alberto Chitagá – Pamplona La Lejía - Pamplona - Saravena
SANTANDER	Barbosa - Tunja Bucaramanga – San Gil Puente Nacional - San Gil Charalá – San Gil

ALERTAS POR AMENAZAS DE INCENDIOS DE LA COBERTURA VEGETAL

ALERTA ROJA:

Amenaza Alta o muy alta de ocurrencia de incendios de la cobertura vegetal en zonas de bosques, cultivos y pastos, localizados en los siguientes municipios y sectores aledaños:

ALERTA NARANJA:

Amenaza moderada de ocurrencia de incendios de la cobertura vegetal en zonas de bosques, cultivos y pastos, localizados en los siguientes municipios y sectores aledaños:

REGIÓN CARIBE	
ALERTA ROJA	SITIOS PARA LOS CUALES SE GENERA LA ALERTA
	CESAR: Valledupar. LA GUAJIRA: Manaure, Dibulla, Riohacha y Uribia.
REGIÓN ANDINA	
ALERTA ROJA	SITIOS PARA LOS CUALES SE GENERA LA ALERTA
	HUILA: Baraya, Tello
REGIÓN CARIBE	
ALERTA NARANJA	SITIOS PARA LOS CUALES SE GENERA LA ALERTA
	CESAR: Agustín Codazzi, Becerrill, Lorica
REGIÓN ANDINA	
ALERTA NARANJA	SITIOS PARA LOS CUALES SE GENERA LA ALERTA
	BOYACÁ: Ráquira y Tunja. CUNDINAMARCA: Guachetá SANTANDER: California. VALLE DEL CAUCA: Cali, Candelaria, La Cumbre, Pradera, Restrepo, Riofrío, Yotoco, Yumbo
REGIÓN AMAZONÍA	
ALERTA NARANJA	SITIOS PARA LOS CUALES SE GENERA LA ALERTA
	CAQUETÁ: San Vicente del Caguán.
REGIÓN ORINOQUÍA	
ALERTA NARANJA	SITIOS PARA LOS CUALES SE GENERA LA ALERTA
	META: La Macarena y Uribe.

ALERTAS METEOMARINA

MAR CARIBE

<p>ALERTA AMARILLA</p>	<p>POR PLEAMAR</p> <p>Hasta el próximo 13 de julio se espera una de las pleamares más significativas del mes en sectores aledaños al archipiélago de San Andrés y Providencia y hasta el 16 de julio en el centro del Caribe colombiano asociada con la marea astronómica por lo que se sugiere a habitantes costeros, estar atentos a la evolución del fenómeno. .</p>
<p>ALERTA ROJA</p>	<p>POR VIENTO Y OLEAJE</p> <p>De acuerdo con DIMAR_CIOH e IDEAM, en amplios sectores del mar Caribe colombiano se prevén vientos con valores entre 20 (37 km/h) y 25 nudos (46 km/h) , con rachas mayores y oleaje entre los 2,0 a 3,0 m. Sin embargo, en el centro de la zona se puede registrar oleaje más intenso 3,0 m a 4,0 m; especialmente en las horas de la mañana del lunes 9 de julio. Se recomienda a pescadores y usuarios de embarcaciones de poco calado consultar con las Capitanías de puerto antes de zarpar y a los habitantes costeros estar atentos a la evolución de estas condiciones.</p>

OCEANO PACÍFICO

<p>ALERTA AMARILLA</p>	<p>POR TIEMPO LLUVIOSO</p> <p>Sobre amplios sectores del norte y centro de la cuenca, tanto en zona costera como en altamar, se esperan precipitaciones de variada intensidad, acompañadas de actividad eléctrica y ráfagas de viento. Por lo anterior, se recomienda a pescadores y usuarios de embarcaciones de poco calado consultar con las Capitanías de puerto antes de zarpar.</p>
-------------------------------	--

°C: grados Celsius

m: metros

mm: milímetros

msnm: metros sobre nivel del mar

Km/h: kilómetros por hora

HLC: hora local colombiana

GOES: Geostationary Operational Environmental Satellites (Satélite Geoestacionario Operacional Ambiental).

GOES-16 es el designado GOES-Este, localizado en 75° W sobre el ecuador geográfico.

PNN: Parque Nacional Natural

SFF: Santuario de Fauna y Flora



ALERTA ROJA. PARA TOMAR ACCIÓN Advierte al Sistema Nacional de Gestión del Riesgo de Desastres sobre el peligro de un fenómeno y sus efectos adversos sobre la población. Se emite una alerta sólo cuando la identificación de un evento extraordinario indique la amenaza inminente y cuando la gravedad del fenómeno requiera atención prioritaria de los comités departamentales y locales.



ALERTA NARANJA. PARA PREPARARSE Indica la amenaza de un fenómeno. No implica riesgo inmediato por lo que es catalogado como un mensaje para informarse y prepararse. El aviso implica vigilancia continua ya que las condiciones son propicias para el desarrollo de un suceso natural.



ALERTA AMARILLA. PARA INFORMARSE Se emite cuando las condiciones hidrometeorológicas son favorables para la ocurrencia de un fenómeno natural y pueden aumentar el riesgo según los pronósticos. Por sus características, este nivel está encaminado a informar.

CONDICIONES NORMALES Indica que no existe ninguna clase de alerta para la región o zona mencionada.

OMAR FRANCO | Director General

CHRISTIAN EUSCÁTEGUI | Jefe Oficina del Servicio de Pronósticos y Alertas

Profesionales de Turno:

Mirován SVERKO, Daniel USECHE, Yamile PEÑA, Viviana CHIVATA, Ruth LÓPEZ y Sergio BARBOSA

<http://www.ideam.gov.co>

Correos electrónicos: servicio@ideam.gov.co, alertas@ideam.gov.co

Calle 25D # 96B – 70, Piso 3. Bogotá, D.C., Colombia.

Teléfono: 3075625 Ext. 1334–1336.

Síguenos en:

