

INFORME TÉCNICO DIARIO N° 196

El IDEAM comunica al Sistema Nacional de Gestión del Riesgo (SNGR) y al Sistema Nacional Ambiental (SINA).

Bogotá D. C., domingo 15 de julio de 2018.

Hora de actualización:
12:15 p.m. HLC



IDEAM
Instituto de Hidrología
Meteorología y
Estudios Ambientales
C.II. 25D N° 96B-70

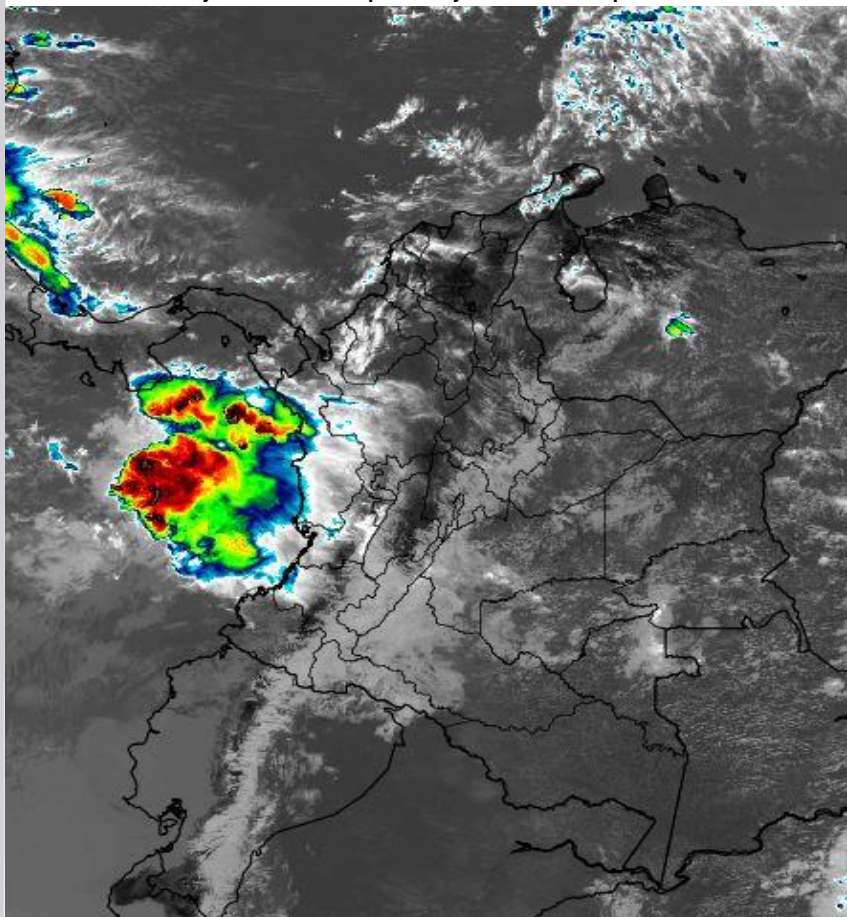
IMAGEN SATELITAL

Canal Infrarrojo – GOES16 | 15 de julio de 2018 | 11:30 a.m. HLC

CONDICIONES HIDROMETEOROLÓGICAS ACTUALES

En las últimas horas se ha observado abundante nubosidad con lluvias en sectores de la región Pacífica y lluvias puntuales en sectores de Antioquia y Córdoba. Predominio de tiempo seco en gran parte del territorio colombiano.

En horas de la tarde y noche se prevé abundante nubosidad al norte y centro de la región Pacífica. Piedemontes, oriente y sur de la Orinoquia y Amazonia y en zonas dispersas del norte y centro de la región Andina.



Consulte todos los días el pronóstico del tiempo y las alertas hidrometeorológicas vigentes del IDEAM, en un formato de calidad. Alrededor de las 7:30 a. m. está a disposición del público en www.ideam.gov.co.

Se puede ver también en dispositivos móviles **AQUÍ**





LO MÁS DESTACADO

LLUVIAS REGISTRADAS EN LAS ÚLTIMAS 24 HORAS

- Durante las últimas 24 horas se observó un ligero aumento de las lluvias a nivel nacional, las precipitaciones más elevadas se reportaron en Chocó y en el Piedemonte llanero, a la altura de Arauca, Casanare y Meta, alcanzado el mayor volumen en el municipio de **Villanueva (Casanare)** con **76,0 mm**.

ALERTA ROJA

- Por probabilidad de crecientes súbitas en los ríos del Urabá antioqueño, cuenca media y baja del río Atrato, incluidos sus aportantes, al igual que en los ríos San Juan, Murri, Sucio y Murindó (Chocó), Tarazá (Antioquia) y Guayuriba (Meta).
- Por niveles altos en las cuencas de los ríos Inírida, Guaviare, Orinoco y Meta.
- Por alta probabilidad de deslizamientos de tierra detonados por lluvias, en sectores inestables o de alta pendiente localizados en los departamentos de Norte de Santander y Meta.
- Por alta posibilidad de ocurrencia de incendios de la cobertura vegetal en zonas de bosques, cultivos y pastos localizados en los departamentos de Atlántico, Bolívar, Cesar, La Guajira, Magdalena y Cundinamarca.

ALERTA NARANJA

- Por probabilidad de crecientes súbitas en los ríos San Jorge, Baudó, Docampadó, Casanare, Guatapé, Carare, Fonce, Chicamocha y aquellos localizados en el departamento de Antioquia.
- Por niveles altos en los ríos Cauca (Mojana sucreña), Sinú, Guaviare y Arauca.
- Por moderada probabilidad de deslizamientos de tierra detonados por lluvias, en sectores inestables o de alta pendiente localizados en sectores de las regiones Andina, Pacífica y Orinoquía.
- Por moderada posibilidad de ocurrencia de incendios de la cobertura vegetal en zonas de bosques, cultivos y pastos localizados en municipios de las regiones Caribe, Andina, Orinoquía y Amazonía.
- Por tiempo lluvioso con posibilidad de tormentas eléctricas y rachas de viento en el centro y norte del Océano Pacífico nacional.
- Por viento y oleaje con valores por encima de lo normal en amplios sectores del Mar Caribe, especialmente aguas adentro.

ALERTA AMARILLA

- Por probabilidad de crecientes súbitas en los ríos Suárez, cuenca alta del Atrato, Arigüaní y aquellos ubicados en el Catatumbo y eje cafetero.
- Por niveles altos en la cuenca media y baja del Cauca, en el canal del Dique y en los ríos Guavio, Vaupés y Magdalena a la altura del El Banco.
- Por probabilidad baja de deslizamientos de tierra detonados por lluvias, en sectores inestables o de alta pendiente, localizados en las regiones Caribe, Andina, Pacífica, Orinoquía y Amazonía.
- Por pleamar asociado con la marea astronómica en los litorales Caribe y Pacífico nacional.

PRONÓSTICO CONDICIONES METEOROLÓGICAS ESPECIALES

ÁREA DEL VOLCÁN GALERAS

En las horas de la mañana se prevé tiempo seco. Después del mediodía se incrementará la nubosidad con precipitaciones.

EL SERVICIO GEOLÓGICO COLOMBIANO reporta en nivel AMARILLO (III): CAMBIOS EN EL COMPORTAMIENTO DE LA ACTIVIDAD VOLCÁNICA. Lat: 155 Lon: -77.37

ELEVACIÓN (pies)	DIRECCIÓN	VELOCIDAD	
		NUDOS	Km/h
10.000	SURESTE	15 - 20	27 - 36
18.000	NORESTE	20 - 25	36 - 45
24.000	SURESTE	20 - 25	36 - 45
30.000	SURESTE	0 - 5	0 - 9

ÁREA DEL VOLCÁN NEVADO DEL HUILA

Cielo parcialmente nublado con tiempo seco hasta entrada la tarde, después se pronostican lluvias dispersas.

EL SERVICIO GEOLÓGICO COLOMBIANO reporta en nivel AMARILLO (III): CAMBIOS EN EL COMPORTAMIENTO DE LA ACTIVIDAD VOLCÁNICA. Lat:2.92 Lon:-76.05

ELEVACIÓN (pies)	DIRECCIÓN	VELOCIDAD	
		NUDOS	Km/h
10.000	SURESTE	10 - 15	18 - 27
18.000	SURESTE	20 - 25	36 - 45
24.000	SURESTE	10 - 15	18 - 27
30.000	SURESTE	0 - 5	0 - 9

ÁREA DEL VOLCÁN CERRO MACHÍN

Durante la jornada se prevé cielo mayormente cubierto con lluvias ligeras temprano en la mañana, a mediados de la tarde y durante algunas horas de la noche.

EL SERVICIO GEOLÓGICO COLOMBIANO reporta en nivel AMARILLO (III): CAMBIOS EN EL COMPORTAMIENTO DE LA ACTIVIDAD VOLCÁNICA. Lat:4.80 Lon:-75.62

ELEVACIÓN (pies)	DIRECCIÓN	VELOCIDAD	
		NUDOS	Km/h
10.000	SURESTE	5 - 10	9 - 18
18.000	SURESTE	20 - 25	36 - 45
24.000	SURESTE	15 - 20	27 - 36
30.000	SURESTE	5 - 10	9 - 18

ÁREA DEL VOLCÁN NEVADO DEL RUIZ

Durante las horas de la mañana y tarde se estima tiempo seco con cielo parcialmente cubierto. En la noche son previstas precipitaciones.

EL SERVICIO GEOLÓGICO COLOMBIANO reporta en nivel AMARILLO (III): CAMBIOS EN EL COMPORTAMIENTO DE LA ACTIVIDAD VOLCÁNICA. Lat: 4.89 Lon: -75.32

ELEVACIÓN (pies)	DIRECCIÓN	VELOCIDAD	
		NUDOS	Km/h
10.000	SURESTE	5 - 10	9 - 18
18.000	SURESTE	20 - 25	36 - 45
24.000	SURESTE	15 - 20	27 - 36
30.000	SURESTE	0 - 5	0 - 9

ÁREA DEL COMPLEJO VOLCÁNICO CHILES-CERRO NEGRO DE MAYASQUER

A lo largo de la jornada se estima cielo entre parcial y mayormente cubierto con predominio de tiempo seco.

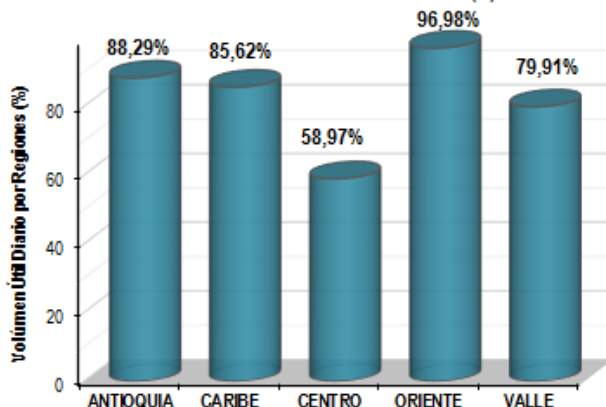
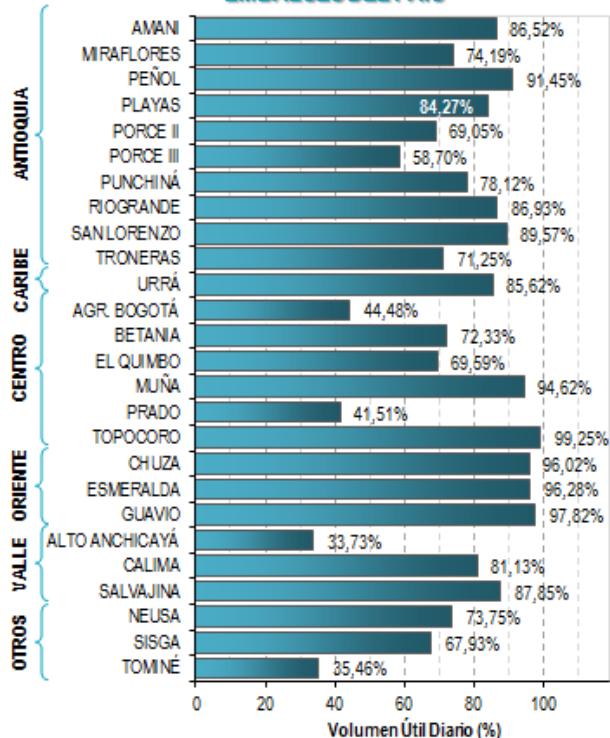
EL SERVICIO GEOLÓGICO COLOMBIANO reporta en nivel AMARILLO (III): CAMBIOS EN EL COMPORTAMIENTO DE LA ACTIVIDAD VOLCÁNICA. Lat: 0.81-Lon:77.83 Lat: 0.76 Lon:-77.95

ELEVACIÓN (pies)	DIRECCIÓN	VELOCIDAD	
		NUDOS	Km/h
10.000	SURESTE	10 - 15	18 - 27
18.000	SURESTE	20 - 25	36 - 45
24.000	SURESTE	10 - 15	18 - 27
30.000	SURESTE	0 - 5	0 - 9

ESTADO DE LOS EMBALSES

A continuación se relaciona el volumen útil diario de los principales embalses del país (expresado en porcentaje), de acuerdo con la información reportada por XM S.A. E.S.P en la siguiente dirección electrónica: <http://ido.xm.com.co/ido/SitePages/hidrologia.aspx?q=reservas>

VOLUMEN ÚTIL DIARIO EN LOS PRINCIPALES EMBALSES DEL PAÍS



Para estar informado diariamente de lo que pasa con el **pronóstico del tiempo y las alertas.**

Síguenos en Twitter
@IDEAMColombia



PRECIPITACIONES

A continuación se relacionan los municipios donde en las últimas 24 horas se registraron precipitaciones iguales o superiores a 20.0 mm.

Se aclara que las precipitaciones indicadas en los municipios, realmente corresponden a aquellos puntos en los cuales el IDEAM tiene estaciones de monitoreo, pero no necesariamente quiere decir que el dato corresponda a las lluvias que se presentaron directamente sobre el área urbana en donde se concentra la mayor población. En ocasiones la estación sobre la cual se destaca el mayor valor de precipitación, a pesar de pertenecer al municipio, puede quedar alejada del centro poblado principal.

DEPARTAMENTO	MUNICIPIO
ANTIOQUIA	La Unión (35,6), Santo Domingo (29,0) y Alejandría (26,4).
ARAUCA	Tame-Morichal (30,0) y Tame (21,4).
BOYACA	San Luis De Gaceno (30,2) y Chita (20,2).
CASANARE	Villanueva (76,0) , Yopal-Aeropuerto (52,7), Tamara (23,6), Chámeza (21,2) y Sabanalarga (21,0).
CHOCO	Medio San Juan (72,0) y Lloró (59,9).
CUNDINAMARCA	Ubalá-Mundo Nuevo (30,0), Gachalá (28) y Ubalá (25,4).
META	Fuente De Oro (42,0), Villavicencio-Ideam (35,6), San Juan De Arama (29,0), San Martin (28,0), San Juan De Arama-Mesa de Fernández (24,0), Cubarral (21,0) y El Dorado (20,0).
NORTE DE SANTANDER	Cúcuta (39,0) y Sardinata (23,0).
SANTANDER	Valle De San José (47,8), Simacota (37,0), Curiti (33,4), Encino (28,3), Guadalupe (25,6), Coromoro (22,1) y Mogotes (21,8).
TOLIMA	Villahermosa (28,2).

Para estar informado diariamente de lo que pasa con el **pronóstico del tiempo y las alertas.**

Síguenos en Twitter
@IDEAMColombia



TEMPERATURAS MÁXIMAS

A continuación se relacionan los municipios donde en las últimas 24 horas se registraron temperaturas iguales o superiores a 35.0 °C.

Se aclara que las temperaturas indicadas en los municipios, realmente corresponden a aquellos puntos en los cuales el IDEAM tiene estaciones de monitoreo, pero no necesariamente quiere decir que el dato corresponda a las temperaturas que se presentaron directamente sobre el casco urbano en donde se concentra la mayor población. En ocasiones la estación sobre la cual se destaca el mayor valor de temperatura, a pesar de pertenecer al municipio, puede quedar alejada del centro poblado principal.

DEPARTAMENTO	MUNICIPIO
ANTIOQUIA	Valparaíso (35,4).
BOLIVAR	Zambrano (36,6), El Carmen De Bolívar (36,0), María La Baja (35,2) y Arjona (35,0).
CESAR	Valledupar (39,2) , Bosconia (38,4), Valledupar (37,4), Valledupar (37,2), Agustín Codazzi (36,2) y Pailitas (35,6).
CUNDINAMARCA	Jerusalén (39,0) y Puerto Salgar (38,6).
HUILA	Villavieja (39,2) y Neiva-Aeropuerto (36,1).
LA GUAJIRA	Manaure (38,4), Urumita (37), Riohacha-Aeropuerto (36,8) y Riohacha-Matitas (35,6).
SANTANDER	Puerto Parra (36,0).
TOLIMA	Natagaima (39,2) , Ambalema (38,0), Prado (36,8), Saldaña (36,8), Flandes (36,6), Guamo (36,4), Armero (36,0) y Espinal (35,6).



PRONÓSTICO METEOROLÓGICO



Domingo 15 y lunes 16 de julio de 2018

REGIÓN	PRONÓSTICO
SABANA DE BOGOTÁ	DOMINGO En la tarde capitalina, se prevé cielo parcialmente nublado con predominio de tiempo seco. Sin embargo, no se descarta la probabilidad de lloviznas en el suroriente. Durante la noche, la ciudad presentará condiciones de cielo parcialmente nublado con predominio de tiempo seco.
	LUNES En la madrugada, se espera cielo parcialmente nublado con probabilidad de lloviznas en el suroriente de la capital. Para el resto del área predominio de tiempo seco. En la mañana, se estiman condiciones secas con cielo entre parcial a mayormente nublado. Para la tarde, se prevé nubosidad variada con probabilidad de lluvias ligeras y esporádicas, especialmente en el oriente y sur de la capital. En horas de la noche, se estima cielo entre parcial a mayormente nublado, con probabilidad de lloviznas en el oriente y sur de la capital, para el resto del área predominio de tiempo seco.
CARIBE	DOMINGO Para la tarde se prevé aumento de la nubosidad con lluvias de variada intensidad en sectores de Córdoba, Magdalena, Bolívar y Sucre. Posibilidad de actividad eléctrica. En la noche se prevé persistencia de las lluvias en sectores de Córdoba, Sucre, sur de Bolívar y sur del Cesar. No se descarta actividad eléctrica.
	LUNES Entrada la tarde se pronostica abundante nubosidad en el área, con lluvias en sectores de Córdoba, Sucre, sectores de Magdalena, de menor intensidad en Cesar y Atlántico. En la noche las lluvias se concentrarán hacia el sur de la región en los departamentos de Cesar, sur de los departamentos de Magdalena, Córdoba, Sucre, y Bolívar.
ARCHIPIÉLAGO DE SAN ANDRÉS, PROVIDENCIA Y SANTA CATALINA	DOMINGO Durante la tarde en el archipiélago se advierte predominio de condiciones secas con cielo parcialmente cubierto. Al final de la tarde se estima presencia de lluvias ligeras en cercanías a San Andrés. En horas de la noche persistirá el tiempo seco con cielo parcialmente nublado.
	LUNES En el archipiélago de San Andrés, Providencia y Santa Catalina se pronostica cielo entre despejado y parcialmente nublado con predominio de condiciones secas. No se descarta la presencia de lloviznas en la tarde.
MAR CARIBE	DOMINGO En la mayor parte del Caribe colombiano se espera tiempo seco con cielo entre ligera y parcialmente nublado. Sin embargo, son previstas lluvias con actividad eléctrica sobre el occidente del área, incluyendo el golfo de Urabá.
	LUNES En gran parte de la zona marítima nacional prevalecerán las condiciones secas, excepto en el golfo de Urabá donde se estiman precipitaciones durante algunas horas de la mañana y noche, inclusive no se descarta actividad eléctrica.
ANDINA	DOMINGO En horas de la tarde se espera aumento de las condiciones nubosas en la región con precipitaciones al occidente y norte de Antioquia, al sur de Norte de Santander y Santander y occidente de eje Cafetero. Posibilidad de tormentas eléctricas.
	En la noche cielo mayormente nublado con lluvias y alta posibilidad de descargas eléctricas en amplios sectores de Antioquia, especialmente al norte, Risaralda, Norte de Santander y sur de Santander. Lluvias de menor intensidad en Cundinamarca, Boyacá y Tolima. LUNES En la mayor parte de la región predominará el tiempo seco con cielo parcialmente nublado en la mañana. Posibilidad de lluvias, acompañadas incluso de tormentas eléctricas en sectores del occidente de Antioquia, Norte de Santander, Santander, de menor intensidad en Boyacá, Cundinamarca y Cauca, principalmente durante la tarde y noche.

Planeando tu día?
Descarga YA y conoce...



Consúltalo a diario y únete a
la Cultura del Pronóstico del IDEAM

Disponible para  



PRONÓSTICO METEOROLÓGICO

Domingo 15 y lunes 16 de julio de 2018



REGIÓN	PRONÓSTICO
INSULAR PACÍFICO	DOMINGO Para Gorgona se estima cielo parcialmente nublado con posibles lluvias en la noche. En Malpelo se prevé nubosidad variada con posibles lluvias en horas de la tarde y/o noche.
	LUNES Nubosidad variada con lluvias a diferentes horas en Gorgona. En Malpelo se prevé tiempo seco.
PACÍFICA	DOMINGO En la tarde se estiman lluvias de variada intensidad en sectores de Chocó. Lluvias de menor intensidad en Cauca y Valle del Cauca. Durante las horas de la noche se estima incremento de la nubosidad en la región con lluvias incluso con descargas eléctricas en sectores de Chocó, norte y occidente de Valle del Cauca y norte de Cauca. Probabilidad de lloviznas en el centro de Nariño.
	LUNES Durante la jornada se estiman lluvias entre ligeras y moderadas, en horas de la tarde en Chocó, zonas de Valle del Cauca y Cauca. Lluvias de mayor intensidad en la noche a lo largo de la región en Chocó, Valle, Cauca y lluvias ligeras en Nariño.
OCEANO PACÍFICO	DOMINGO Se prevé presencia de lluvias en el centro y norte del área nacional oceánica en horas de la mañana y nuevamente en la noche de mayor intensidad y en cercanías al litoral.
	LUNES Se prevé en áreas del centro y norte del área marítima lluvias de carácter moderado en especial mar adentro, en horas de la madrugada, mañana y tarde, precipitaciones de menor intensidad durante la noche.
ORINOQUIA	DOMINGO En horas de la tarde se prevé cielo mayormente cubierto con lluvias al centro y oriente de Meta, oriente de Vichada y Arauca y norte de Casanare. En la noche se prevé cielo mayormente cubierto con lluvias acompañadas de actividad eléctrica en Vichada y Arauca. Lluvias de menor intensidad en Meta y oriente de Casanare.
	LUNES Se estima cielo entre parcial y mayormente nublado con lluvias en áreas de Vichada, amplios sectores de Arauca y oriente de Meta. Probabilidad de actividad eléctrica, en especial en la tarde.
AMAZONIA	DOMINGO Para la tarde se estiman lluvias de carácter aislado en sectores de Guainía, Vaupés, Guaviare y Caquetá.
	Por la noche se espera cielo parcialmente nublado en la mayor parte de la región, con lluvias de baja intensidad en Guainía, Vaupés, Guaviare y Caquetá.
	LUNES Cielo mayormente cubierto con lluvias ligeras en zonas del piedemonte de Caquetá, norte de Amazonas, oriente de Caquetá y amplios sectores de Guaviare, a lo largo de la jornada. Precipitaciones menos intensas en el resto de la región.

Planeando tu día?
Descarga YA y conoce...



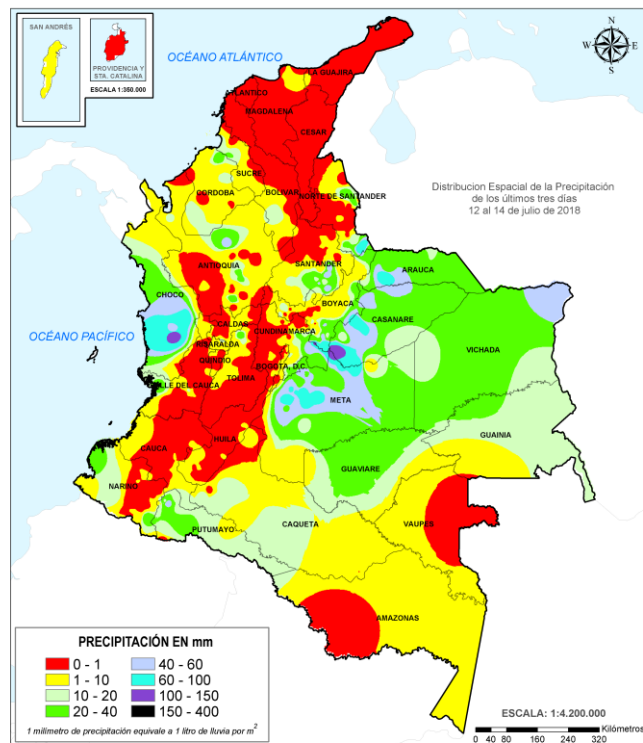
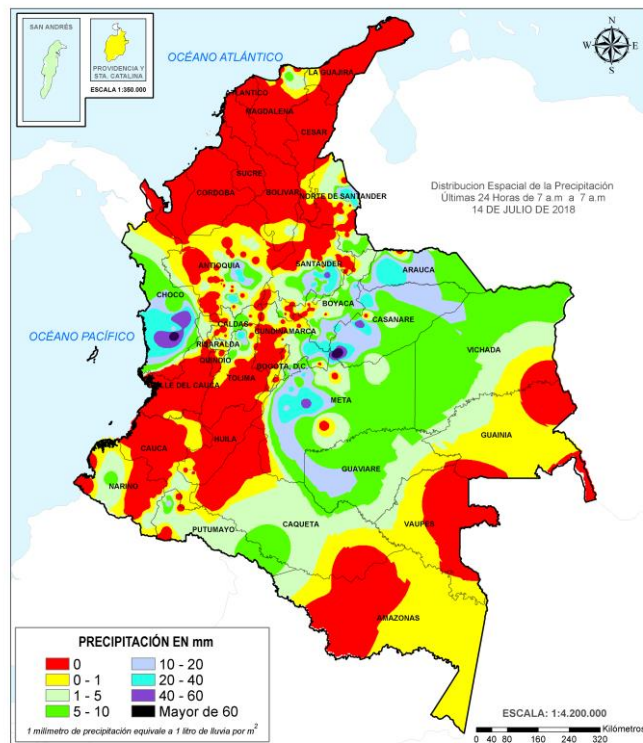
Consúltalo a diario y únete a la Cultura del Pronóstico del IDEAM

Disponible para  

MAPAS DE PRECIPITACIÓN

Precipitación diaria: desde las 07:00 a.m. del sábado 14 hasta las 07:00 a.m. del domingo 15 de julio de 2018.

Precipitación últimos 3 días: desde las 07:00 a.m. del jueves 12 hasta las 07:00 a.m. del día domingo 15 de julio de 2018.



ALERTAS VIGENTES E INFORMACIÓN ADICIONAL

Para mayor información sobre el pronóstico del estado del tiempo, informes técnicos diarios, comunicados especiales, mapas diarios de temperaturas máximas y mínimas e información diaria de precipitación se sugiere consultar los siguientes enlaces:

- [MAPA DIARIO DE TEMPERATURA MÁXIMA.](#)
- [MAPA DIARIO DE TEMPERATURA MÍNIMA.](#)
- [INFORMACIÓN DIARIA DE PRECIPITACIÓN Y TEMPERATURA DE LOS PRINCIPALES AEROPUERTOS DEL PAÍS.](#)
- [MOSAICO MAPAS DE PRECIPITACIÓN DIARIA EN MILÍMETROS.](#)

ALERTAS POR NIVELES DE LOS RÍOS

REGIÓN CARIBE

SITIOS PARA LOS CUALES SE GENERA LA ALERTA

PROBABILIDAD DE CRECIENTES SÚBITAS EN LOS RÍOS DEL URABÁ ANTIOQUEÑO.

Se mantiene el nivel de esta alerta, dado que continúan fuertes precipitaciones observadas en las imágenes satelitales, acompañadas de actividad eléctrica en sectores del Golfo de Urabá, las cuales pueden generar nuevos incrementos súbitos en los niveles de los ríos León, Mulato, San Juan y sus afluentes. El IDEAM recomienda a pobladores de los municipios Chigorodó, Carepa y Turbo, estar atentos al comportamiento de los niveles de estos ríos.

PROBABILIDAD DE CRECIENTES SÚBITAS EN LOS APORTANTES Y CAUCE PRINCIPAL DE LA CUENCA MEDIA Y BAJA DEL RÍO ATRATO.

Se mantiene esta alerta, dado que continúan altos los niveles en el cauce principal del río Atrato y sus afluentes en sectores de la cuenca media y baja. Los niveles de los ríos Bebaramá, Bojayá, Napipí, Opogadó, Salaquí y otros directos al río Atrato en su cuenca baja. El IDEAM recomienda a la población ribereña y a las autoridades locales prestar especial atención al incremento de los niveles de estos ríos. Además, las imágenes satelitales muestran lluvias fuertes con actividad eléctrica en el centro y norte de Chocó.

Nota: Se tiene en cuenta que el río Buey se presentó desbordamiento en días pasados.

PROBABILIDAD DE CRECIENTE SÚBITA EN LA CUENCA DE LOS RÍOS MURRÍ, SUCIO Y MURINDÓ (AFLUENTES AL RÍO ATRATO)

Se mantiene esta alerta como consecuencia de las lluvias fuertes acompañadas de actividad eléctrica que aún se registran en las cuencas aportantes, lo cual podría aumentar significativamente los caudales de los ríos Murri, Sucio y Murindó. El IDEAM recomienda a la población en general y a las autoridades locales estar atentos al aumento de los niveles de estos ríos y sus principales afluentes.

**ALERTA
 ROJA**

REGIÓN PACIFICO

SITIOS PARA LOS CUALES SE GENERA LA ALERTA

PROBABILIDAD DE CRECIENTES SÚBITAS EN LA CUENCA DEL RÍO SAN JUAN.

Se mantiene la alerta dado que se prevé continúen las variaciones en los niveles del río San Juan y sus afluentes, debido a que se pronostica persistan las lluvias de variada intensidad con presencia de actividad eléctrica en el sur del departamento del Chocó. El IDEAM recomienda a la población ribereña continuar atentos al comportamiento de los niveles de estos ríos y tomar las medidas preventivas necesarias ante los impactos que dichos incrementos puedan ocasionar.

**ALERTA
 ROJA**

ALERTAS POR NIVELES DE LOS RÍOS

REGIÓN ORINOQUIA

SITIOS PARA LOS CUALES SE GENERA LA ALERTA

NIVELES ALTOS EN LA CUENCA DEL RÍO INÍRIDA.

Se mantiene esta alerta, ya que el nivel del río Inírida, a la altura de la estación Puerto Inírida, reporta niveles por encima de la cota desbordamiento. Además, se preve persistan las precipitaciones durante los próximos días en la zona. Se recomienda a los comités Locales de Puerto Inírida y Regionales efectuar seguimiento al comportamiento de los niveles tanto del cauce principal en sectores de la cuenca alta-media como de los aportantes. Se resalta las inundaciones reportadas en días pasados, en el corregimiento Cacahual por desbordamiento del río Atabapo, en la comunidad de Merey, dejando 30 familias afectadas.

NIVELES ALTOS EN EL RÍO GUAVIARE.

Se mantiene esta alerta, ya que continúan altos los niveles del río Guaviare, a la altura de los municipios de San José de Guaviare y Mapiripán, manteniéndose cerca de la cota de afectación. Se recomienda a los comités Locales y Regionales efectuar seguimiento al comportamiento de los niveles en el río Guaviare. Los sectores más críticos en el departamento del Guaviare son zonas rurales y urbanas del municipio de El Retorno (por un brazo del río Guaviare) y San José del Guaviare.

NIVELES ALTOS EN EL RÍO ORINOCO.

Se mantiene esta alerta debido a que los niveles se encuentran por encima de la cota de afectación, a la altura del municipio de Puerto Carreño (Vichada). Se recomienda a las autoridades de Gestión del Riesgo y a la población ribereña estar atentos al comportamiento de los niveles del río, dado que actualmente se están presentado inundaciones en el municipio de Puerto Carreño (Vichada).

CRECIENTES SÚBITAS EN LA CUENCA DEL RÍO GUAYURIBA.

Sigue el nivel de esta alerta debido a las fuertes precipitaciones registradas en amplios sectores de la cuenca del río Guayuriba, las cuales han generado crecientes súbitas en el cauce principal y sus afluentes, con valores altos en los niveles a la altura de Villavicencio. Es importante resaltar que el pronóstico meteorológico nos indica que las lluvias continuaran durante los próximos días, por lo que el IDEAM recomienda a la población ribereña, autoridades locales y regionales de Gestión del Riesgo estar atentos al aumento del caudal de este río, ante posibles afectaciones por desbordamientos e inundaciones.

NIVELES ALTOS EN LA PARTE MEDIA-BAJA DEL RÍO META.

Se mantiene esta alerta dados los niveles altos que se registran en el río Meta desde Puerto López hasta el municipio de Paz de Ariporo. El IDEAM recomienda a la población ribereña, autoridades locales y regionales de Gestión del Riesgo seguir muy atentos al comportamiento del nivel del río en este sector, ante posibles afectaciones por desbordamientos e inundaciones.

**ALERTA
ROJA**

ALERTAS POR NIVELES DE LOS RÍOS

REGIÓN CARIBE

SITIOS PARA LOS CUALES SE GENERA LA ALERTA

NIVELES ALTOS EN EL RÍO CAUCA ZONA DE LA MOJANA SUCREÑA.

Se mantiene la alerta dado que continúan altos los niveles del río Cauca, en algunos sectores del trayecto comprendido entre Caucasia (Antioquia) hasta Guaranda (Sucre); igualmente en algunas zonas de los municipios de Achí y Pinillos (Bolívar). Se recomienda especial atención a los puntos más bajos de los corregimientos de Margento (municipio de Caucasia, Antioquia) y Colorado (municipio de Nechí, Antioquia), lo mismo que en inmediaciones de La Mojana sucreña. Ante el incremento de los niveles del río Cauca, se recomienda especial atención en zonas bajas y de planicie en Nechí (Antioquia), Ayapel (Córdoba), San Jacinto del Cauca y Achí (Bolívar) y también en los municipios sucreños de San Benito Abad, Caimito, San Marcos, Majagual y Guaranda, dado que se pronostica persistan las lluvias en la región.

NIVELES ALTOS EN LA CUENCA DEL RÍO SINÚ.

Se mantiene la alerta dado los niveles en ascenso cercanos a la cota de afectación del río Sinú, particularmente en la cuenca baja. Se resaltan las precipitaciones antecedentes en varias partes del departamento de Córdoba, especialmente en estribaciones del Parque Nacional Natural del Nudo de Paramillo, por lo cual se recomienda estar atentos a los pobladores de zonas ribereñas de los municipios Tierralta, Valencia, Morales, Montería, Ceteré, San Pelayo, Carrillo y Loricá, ya que las cuencas podrían estar saturadas.

Nota: En las últimas horas se ha observado en las imágenes de satélite gran nubosidad, acompañada de actividad eléctrica, en todo el departamento de Córdoba. Aunque las estaciones no reportan incrementos en el nivel de este río y sus afluentes, se reitera la recomendación de seguir atentos y monitorear el nivel de estos ríos.

CRECIENTE SÚBITA EN LA CUENCA DEL RÍO SAN JORGE.

Continúa la alerta por la creciente súbita que esta transitando sobre el río San Jorge a la altura del municipio de Montelíbano, Buenavista y Ayapel, igualmente, se pronostica persistan las lluvias de variada intensidad en amplios sectores del departamento de Córdoba, las cuales mantendrán altos los niveles del río San Jorge y sus afluentes. Además, la cuenca del río San Pedro (aportante al río San Jorge, cuenca alta), ha reportado variaciones moderadas en los últimos días a la altura del Municipio Puerto Libertador, solicitando especial atención al nivel de dicho afluente. El IDEAM recomienda a las autoridades de Gestión del Riesgo, tanto, Locales como Regionales y a la población en general asentada en las riberas del río San Jorge y afluentes, para que estén atentos al comportamiento de los niveles.

Nota: En las imágenes de satélite de hoy se observa gran nubosidad, acompañada de actividad eléctrica, en gran parte del departamento de Córdoba. Aunque las estaciones no reportan incrementos en el nivel de este río y sus afluentes, se reitera la recomendación de seguir atentos y monitorear el nivel de estos ríos. Además, se registran lluvias importantes en la cuenca baja del río San Jorge.

ALERTA NARANJA

ALERTAS POR NIVELES DE LOS RÍOS

REGIÓN ANDINA

SITIOS PARA LOS CUALES SE GENERA LA ALERTA

PROBABILIDAD DE INCREMENTOS SÚBITOS DEL RÍO GUATAPÉ AGUAS ABAJO DEL EMBALSE PUNCHINÁ.

Se mantiene esta alerta, debido a la posibilidad de vertimiento y/o aperturas automáticas de compuertas del Embalse Punchiná (San Carlos, Antioquia), lo que puede generar incrementos súbitos de niveles del río Guatapé, aguas abajo de la central. Se recomienda activar los respectivos planes de acción en caso de crecientes súbitas, preparando a la comunidad que reside en la margen a lado y lado del río en mención para que estén atentos y evitar accidentes.

PROBABILIDAD DE CRECIENTES SÚBITAS EN LOS RÍOS DE MONTAÑA Y DIFERENTES CORRIENTES DE ANTIOQUIA (APORTANTES AL RÍO CAUCA).

Se mantiene el nivel de esta alerta dado que se visualiza gran nubosidad (con posibles lluvias fuertes), acompañada de actividad eléctrica, en amplios sectores del departamento de Antioquia, por lo que no se descarta que se puedan incrementar significativamente los caudales de los principales ríos y afluentes de montaña que drenan hacia el río Cauca. Por lo anterior el IDEAM recomienda a la población ribereña y a las autoridades de gestión del riesgo mantenerse atentos al aumento del nivel de los ríos San Juan, Porce, Nechí, entre otros.

PROBABILIDAD DE CRECIENTES SÚBITAS EN LOS RÍOS CARARE, FONCE Y CHICAMOCHA.

Se mantiene esta alerta, ya que las imágenes satelitales y las estaciones meteorológicas, muestran precipitaciones de variada intensidad en las cuencas de los ríos Carare, Fonce y Chicamocha, incluyendo la cuenca de los Directos al Magdalena Medio entre ríos Negro y Carare (observando tendencia al ascenso en los niveles, a la altura del municipio de Pto. Boyacá), lo cual podría generar crecientes súbitas en los ríos y afluentes de dichas cuencas. El IDEAM recomienda constante monitoreo y seguimiento al nivel de los ríos Carare, Fonce, Chicamocha y sus respectivos afluentes.

Nota: Se observa concentración de humedad en el sur de Santander y en varios sectores del departamento de Boyacá.

ALERTA NARANJA

ALERTAS POR NIVELES DE LOS RÍOS

REGIÓN ORINOQUIA

SITIOS PARA LOS CUALES SE GENERA LA ALERTA

ALERTA NARANJA

SE PREVÉ INCREMENTOS SÚBITOS EN APORTANTES A LA CUENCA ALTA Y MEDIA DEL RÍO META.

Se mantiene esta alerta dado que se prevé incrementos súbitos en los niveles de los ríos Guatiquía, Guacavía, Negro, Humadea, Guamal, Humea, Garagoa, Upía, Lengupá y Manacacías entre otros de la cuenca alta, y ríos Cusiana, Cravo Sur, Túa, Yucao, Tea, Caño Cumaral, Melúa, Tocaría, Nunchía, Pauto entre otros que drenan al río Meta en la cuenca media, dada la saturación de los suelos por las lluvias ocurridas en los últimos días en los piedemontes de Casanare y Meta. El IDEAM recomienda a la población ribereña, autoridades locales y regionales de Gestión del Riesgo seguir muy atentos al comportamiento de los niveles de estos ríos.

Nota: Se presentan incrementos moderados en los ríos Cusiana, Cravo Sur y Garagoa.

PROBABILIDAD DE CRECIENTES SÚBITAS EN LA CUENCA DEL RÍO CASANARE.

Se mantiene este nivel de alerta, ya que los niveles del río Casanare se encuentran altos, al igual que sus afluentes. Esta alerta se extiende para la cuenca del río Ariporo. Especial atención en el río Tame (afluente al río Casanare, a la altura del municipio de Tame) y al río Casanare (a la altura del municipio de Hato Corozal), ya que se observa tendencia al ascenso en los niveles.

NIVELES ALTOS EN AFLUENTES DE LA CUENCA ALTA DEL RÍO GUAVIARE.

Se mantiene esta alerta dado que continúan altos los niveles de los ríos Ariari, Guejar y Guayabero, afluentes a la cuenca alta del río Guaviare. Se recomienda a la población ribereña continuar atentos al comportamiento de los niveles de estos ríos del piedemonte llanero.

NIVELES ALTOS EN EL RÍO ARAUCA.

Se mantiene el nivel de esta alerta por la saturación de los suelos y la concentración de humedad sobre sectores de la cuenca alta del río Arauca y los niveles altos en el cauce principal, a la altura de la estación Alcaraván localizada en el cauce principal del río Arauca (municipio de Arauquita). No se descartan nuevos incrementos súbitos especialmente en los niveles de los ríos Margua y Cobugón, igualmente en los ríos Chitagá, Venagá, San Miguel, Banadía, Satoca, Bojabá, Cobaría y Royota, afluentes de la cuenca alta del río Arauca. El IDEAM recomienda a pobladores ribereños tanto del cauce principal como de los afluentes, se mantengan muy atentos ante posibles afectaciones por desbordamientos e inundaciones en sectores ribereños tanto rurales como urbanos.

Nota: En el río Arauca, a la altura del municipio de Arauquita, se presenta creciente súbita y niveles altos.

ALERTAS POR NIVELES DE LOS RÍOS

REGIÓN PACÍFICO

SITIOS PARA LOS CUALES SE GENERA LA ALERTA

ALERTA NARANJA

CRECIENTES SÚBITAS EN LOS RÍOS BAUDÓ Y DIRECTOS AL OCÉANO PACÍFICO

Se presentan niveles altos en los ríos Baudó, Doccampadó y directos al Pacífico, debido a las lluvias registradas sobre el litoral Pacífico, por lo que se recomienda a los pobladores ribereños en zonas bajas de los municipios Alto y Medio Baudó (Chocó) y específicamente en los sectores del litoral del Pacífico estar atentos al comportamiento de los niveles. El IDEAM recomienda a la población ribereña y a las autoridades de gestión del riesgo mantener atento seguimiento a la evolución de estas condiciones hidrológicas.

Nota: En las últimas horas se registran lluvias importantes sobre el litoral del Pacífico en el departamento de Chocó.

ALERTAS POR NIVELES DE LOS RÍOS

REGIÓN ANDINA

SITIOS PARA LOS CUALES SE GENERA LA ALERTA

NIVELES CON LEVE ASCENSO CUENCA MEDIA-BAJA DEL RÍO CAUCA Y PROBABILIDAD DE DESCARGA PROVENIENTE DE LA CENTRAL HIDROELÉCTRICA DE ITUANGO.

Se mantiene el nivel de esta alerta debido a la contingencia en la Hidroeléctrica de Ituango en donde no se descartan posibles descargas con caudales importantes desde la misma, los cuales podrían afectar varios de los municipios y corregimientos desde Valdivia hasta Caucasia (Antioquia). También se presentarían afectaciones en la zona de confluencia del río Cauca en la depresión momposina sucreña (al desembocar en el río Magdalena) con posible afectación de los municipios de San Benito Abad, Guaranda, Caimito (Sucre), Achí y Pinillos (Bolívar). Por lo anterior, se solicita a los comités locales de Gestión del Riesgo y a la comunidad en general tomar las medidas necesarias ante los impactos que el incremento en los niveles del río Cauca puedan estar ocasionando como resultado de la situación que se presenta en la represa Hidroituango.

PROBABILIDAD DE CRECIENTES SÚBITAS EN EL RÍO SUÁREZ.

Se mantiene alerta amarilla ya que continúan los incrementos en el nivel del río Suárez y sus afluentes. Además, se han observado precipitaciones de variada intensidad sobre dicha cuenca. Especial atención en el río Suárez a la altura del municipio de Chima (Santander) dado que se observó una creciente súbita. Igualmente, a la altura del municipio de Monquirá, el río con el mismo nombre y afluente al Suárez, presenta tendencia al ascenso en sus niveles.

Nota: En las imágenes satelitales se observa concentración de humedad, acompañada de algunas precipitaciones. Se reitera la recomendación de estar atentos al nivel del río Suárez y sus afluentes.

PROBABILIDAD DE CRECIENTES SÚBITAS EN LOS RÍOS UBICADOS EN EL NORTE DEL CATATUMBO.

Se mantiene esta alerta, ya que se han observado lluvias de variada intensidad y persistentes en el norte del departamento de Norte de Santander. El IDEAM recomienda especial atención en los niveles de los ríos de las siguientes subcuencas: río del Suroeste y directos al río de Oro, Bajo Catatumbo, ríos Sucuavo del Norte y Sur.

PROBABILIDAD DE CRECIENTES SÚBITAS PARA LOS RÍOS APORTANTES AL RÍO CAUCA EN SECTORES DEL EJE CAFETERO.

Se mantiene esta alerta dadas las lluvias de variada intensidad que se han registrado sobre sectores del eje cafetero, por lo que se pueden presentar incrementos súbitos en el nivel en los ríos Frío, Tapias, Risaralda, Arma, Otún y Chinchiná, se recomienda a pobladores ribereños de las zonas bajas, especialmente en zonas rurales y urbanas de los municipios de Pereira, Dosquebradas (Risaralda) y Puerto Caldas, Cartago (Valle del Cauca), estar atentos al comportamiento de los niveles de los ríos.

**ALERTA
AMARILLA**

ALERTAS POR NIVELES DE LOS RÍOS

REGIÓN ORINOQUIA

SITIOS PARA LOS CUALES SE GENERA LA ALERTA

ALERTA AMARILLA

NIVELES ALTOS EN LOS RÍOS GUAVIO POR DESCARGAS DEL EMBALSE DEL GUAVIO.

De acuerdo con comunicado de EMGESA del 13 de julio a las 6:00 a.m., se mantiene esta alerta encontrándose el embalse en una cota de 1629.70 m.s.n.m., equivalente al 97.82% del porcentaje de volumen útil. De igual manera informan que de manera periódica se realizan descargas controladas de agua del embalse, situación que se puede extender hasta finalizar el mes de Julio. EMGESA recomienda a las comunidades y especialmente a los habitantes de las zonas rivereñas de los ríos Guavio y Upía, localizados aguas abajo del embalse de la central hidroeléctrica de El Guavio que no hagan uso de las zonas rivereñas de los causes ni permitan que personas o semovientes transiten por dichas áreas.

REGIÓN AMAZONAS

SITIOS PARA LOS CUALES SE GENERA LA ALERTA

ALERTA AMARILLA

NIVELES ALTOS EN LA CUENCA DEL RÍO VAUPÉS.

Se mantiene el nivel de esta alerta dado que presenta estabilidad en el nivel del río Vaupés, a la altura del municipio de Mitú, pero con niveles moderadamente altos. Se recomienda a los comités Locales y Regionales efectuar seguimiento al comportamiento de los niveles del cauce principal y sus aportantes.

REGIÓN PACÍFICO

SITIOS PARA LOS CUALES SE GENERA LA ALERTA

ALERTA AMARILLA

PROBABILIDAD DE CRECIENTES SÚBITAS EN LA CUENCA ALTA DEL RÍO ATRATO.

Se mantiene esta alerta dadas las precipitaciones registradas en el centro del departamento del Chocó, las cuales han generado variaciones en el nivel de los aportantes al río Atrato en la cuenca alta. De igual forma se destaca que las lluvias antecedentes han saturado significativamente los suelos de la cuenca alta, por lo que al paso de una lluvia fuerte la escorrentía se concentraría rápidamente en los ríos de la zona, aumentando la probabilidad de crecientes súbitas en los afluentes de la cuenca alta del río Atrato.

SE PREVÉ ASCENSO SIGNIFICATIVO EN LOS NIVELES DE LOS RÍOS DEL LITORAL DEL VALLE DEL CAUCA.

Se mantiene esta alerta, dadas las precipitaciones de variada intensidad y persistentes en las cuencas de los ríos Dagua, Anchicayá, Cajambre, Mayorquín, Raposo, Naya y Yurumanguí. El IDEAM recomienda estar atentos al incremento de los caudales de estos ríos y sus afluentes.

ALERTAS POR NIVELES DE LOS RÍOS

REGIÓN CARIBE	
SITIOS PARA LOS CUALES SE GENERA LA ALERTA	
ALERTA AMARILLA	<p>NIVELES ALTOS EN EL CANAL DEL DIQUE. Se mantiene esta alerta dado que el nivel del Magdalena en el canal del Dique continua con niveles altos a la altura del municipio de San Cristóbal, Arjona, Mahates y Cartagena de Indias.</p>
	<p>CRECIENTES SÚBITAS EN EL RÍO ARIGUANÍ Se mantiene esta alerta dado los niveles altos en el nivel del río Ariguani. El IDEAM recomienda a la población ribereña y a las autoridades locales mantenerse atentos al aumento del caudal en este río y sus principales afluentes.</p>
	<p>PROBABILIDAD DE NIVELES ALTOS EN EL RÍO MAGDALENA (EL BANCO) Se mantiene esta alerta, ya que el río Magdalena reporta niveles altos, a la altura del municipio de El Banco. Además, las estaciones registran lluvias entre moderadas y fuertes en las últimas horas. El IDEAM recomienda a la población ribereña y a Gestión del Riesgo, estar atentos al nivel de este río y afluentes cercanos a la zona en mención, así como también estar atentos aguas abajo.</p>

ALERTAS POR AMENAZAS DE DESLIZAMIENTO

ALERTA ROJA:

Amenaza alta a muy alta por deslizamientos de tierra detonados por lluvias, localizados en los siguientes municipios:

ALERTA NARANJA:

Amenaza moderada por deslizamientos de tierra detonados por lluvias, localizados en los siguientes municipios:

REGIÓN ANDINA

ALERTA ROJA

SITIOS PARA LOS CUALES SE GENERA LA ALERTA

NORTE DE SANTANDER: Toledo.

REGIÓN DE LA ORINOQUIA

ALERTA ROJA

SITIOS PARA LOS CUALES SE GENERA LA ALERTA

META: Villavicencio.

REGIÓN ANDINA

ALERTA NARANJA

SITIOS PARA LOS CUALES SE GENERA LA ALERTA

ANTIOQUIA: Amagá, Briceño, Cáceres, Ituango y Tarazá
BOYACÁ: Cubará, Labranzagrande, Paya, San Luis De Gaceno y Santa María.
CUNDINAMARCA: Guayabetal, Paratebueno, Venecia.
NORTE DE SANTANDER: Chitagá y Salazar..

REGIÓN DE LA ORINOQUIA

ALERTA NARANJA

SITIOS PARA LOS CUALES SE GENERA LA ALERTA

CASANARE: Aguazul, Monterrey, Sabanalarga, Támara, Yopal.
META: Acacías, Barranca De Upía, Cubarral, El Calvario, El Castillo, El Dorado, Guamal, Lejanías, Restrepo y San Juanito.

REGIÓN PACÍFICO

ALERTA NARANJA

SITIOS PARA LOS CUALES SE GENERA LA ALERTA

CHOCÓ: Condoto, Medio Baudó(Boca De Pepé) y Nóvita.

ALERTAS POR AMENAZAS DE DESLIZAMIENTO

ALERTA ROJA:

Amenaza alta a muy alta por deslizamientos de tierra detonados por lluvias, localizados en los siguientes municipios:

ALERTA NARANJA:

Amenaza moderada por deslizamientos de tierra detonados por lluvias, localizados en los siguientes municipios:

REGIÓN CARIBE

SITIOS PARA LOS CUALES SE GENERA LA ALERTA

ALERTA AMARILLA

CESAR: Curumaní, La Gloria, Pailitas y Pelaya.

CÓRDOBA: Montelíbano, Puerto Libertador, San Jose De Ure.

LA GUAJIRA: Dibulla, El Molino, Fonseca, San Juan Del Cesar y Villanueva.

MAGDALENA: Ciénaga y Santa Marta.

REGIÓN ANDINA

SITIOS PARA LOS CUALES SE GENERA LA ALERTA

ALERTA AMARILLA

ANTIOQUIA: Abejorral, Abriaquí, Amalfi, Andes, Angelópolis, Anorí, Argelia, Armenia, Belmira, Betulia, Buriticá, Caicedo, Caldas, Campamento, Cañasgordas, Caracolí, Caramanta, Ciudad Bolívar, Concordia, Dabeiba, Ebéjico, Fredonia, Frontino, Giraldo, Heliconia, Maceo, Medellín, Montebello, Nariño, Olaya, Puerto Berrio, Puerto Nare, Puerto Triunfo, Remedios, Salgar, San Carlos, San Jerónimo, San Luis, San Pedro De Los Milagros, Santa Bárbara, Santa Fe De Antioquia, Segovia, Sonsón, Sopetrán, Titiribí, Uramita, Urao, Valdivia, Yalí, Yarumal, Yolombó y Zaragoza.

BOYACÁ: Almeida, Aquitania, Betéitiva, Boavita, Buenavista, Campohermoso, Chinavita, Chita, Chivor, Coper, Corrales, Covarachía, El Espino, Gámeza, Garagoa, Guicán, La Uvita, La Victoria, Macanal, Maripí, Miraflores, Mongua, Moniquirá, Muzo, Otanche, Pachavita, Páez, Pajarito, Panqueba, Pauna, Paz De Rio, Pesca, Pisba, Puerto Boyacá, Quípama, Rondón, Saboyá, San Eduardo, San José De Pare, San Mateo, San Pablo De Borbur, Santana, Soatá, Socha, Socotá, Sogamoso, Susacón, Tasco, Tibaná, Tópaga, Turmequé, Úmbita y Ventaquemada.

CUNDINAMARCA: Agua De Dios, Albán, Anapoima, Anolaima, Apulo, Arbeláez, Beltrán, Bituima, Bojacá, Bogotá, D.C., Cabrera, Cachipay, Caparrapí, Cáqueza, Carmen De Carupa, Chaguaní, Chipaque, Choachí, Chocontá, Cogua, Cucunubá, El Colegio, El Peñón, El Rosal, Facatativá, Fómeque, Fusagasugá, Gachalá, Gachetá, Gama, Granada, Guaduas, Guatavita, Guayabal De Síquima, Gutiérrez, Jerusalén, Junín, La Calera, La Mesa, La Palma, La Peña, Lenguazaque, Machetá, Manta, Medina, Nimaima, Nocaima, Pacho, Paima, Pandi, Pasca, Pulí, Quebradanegra, Quetame, Quipile, Ricaurte, San Antonio De Tequendama, San Bernardo, San Cayetano, San Francisco, San Juan De Rioseco, Sasaima, Sesquilé, Sibaté, Sylvania, Soacha, Subachoque, Suesca, Supatá, Sutatausa, Tabio, Tausa, Tena, Tibacuy, Tocaima, Topaipí, Ubalá, Útica, Vergara, Vianí, Villagómez, Villapinzón, Villeta, Viotá, Yacopí, Zipacón y Zipaquirá.

ALERTAS POR AMENAZAS DE DESLIZAMIENTO

ALERTA ROJA:

Amenaza alta a muy alta por deslizamientos de tierra detonados por lluvias, localizados en los siguientes municipios:

ALERTA NARANJA:

Amenaza moderada por deslizamientos de tierra detonados por lluvias, localizados en los siguientes municipios:

REGIÓN ANDINA

SITIOS PARA LOS CUALES SE GENERA LA ALERTA

ALERTA AMARILLA

CALDAS: Aguadas, Chinchiná, Filadelfia, La Merced, Manizales, Manzanares, Marmato, Marulanda, Neira, Pácora, Pensilvania, Salamina, Samaná, Supia y Villamaria.

HUILA: Aipe, Altamira, Colombia, Guadalupe, La Plata, Pitalito, Saladoblanco, San Agustín, Suaza, Tarqui.

NORTE DE SANTANDER: Ábrego, Arboledas, Cáchira, Cócota, Chinácota, Convención, Cúcuta, Cucutilla, Durania, El Tarra, El Zulia, Gramalote, Hacarí, Labateca, Lourdes, Mutiscua, Ocaña, Pamplona, San Calixto, Santiago, Sardinata, Silos, Teorama y Villa Caro.

QUINDÍO: Calarcá, Córdoba y Salento.

RISARALDA: Santa Rosa de Cabal.

SANTANDER: Aguada, Albania, Barbosa, Bucaramanga, Carcasí, Cerrito, Charalá, Charta, Chipatá, Concepción, Confines, Contratación, Coromoro, El Carmen, El Guacamayo, El Playón, Florián, Floridablanca, Girón, Guaca, Guavatá, Güepsa, La Belleza, La Paz, Landázuri, Lebrija, Macaravita, Málaga, Matanza, Mogotes, Oiba, Onzaga, Piedecuesta, Puente Nacional, Rionegro, San Andrés, San Benito, San Miguel, San Vicente De Chucurí, Santa Helena Del Opón, Sucre, Suratá, Tona, Valle De San José, Vélez.

TOLIMA: Alpujarra, Anzoátegui, Armero (Guayabal), Ataco, Cajamarca, Carmen De Apicalá, Casabianca, Chaparral, Cunday, Dolores, Falan, Fresno, Herveo, Ibagué, Icononzo, Lérída, Líbano, Melgar, Murillo, Natagaima, Ortega, Palocabildo, Planadas, Prado, Purificación, Rioblanco, Roncesvalles, Rovira, San Antonio, Suárez, Villahermosa y Villarrica.

REGIÓN PACÍFICA

SITIOS PARA LOS CUALES SE GENERA LA ALERTA

ALERTA AMARILLA

CAUCA: Bolívar, Buenos Aires, Caldono, Corinto, El Tambo, Inzá, Jambaló, La Sierra, La Vega, López, Miranda, Páez (Belalcázar), Piendamó, Popayán, Rosas, Santa Rosa, Santander De Quilichao, Silvia, Sotará (Paispamba), Toribío y Totoró.

CHOCO: Bahía Solano (Mutis), Bojayá (Bellavista), Rio Iró (Santa Rita), San José Del Palmar, Sipí y Tadó,

NARIÑO: Albán (San José), Buesaco, Cumbitara, Linares, Samaniego, San Pedro De Cartago (Cartago).

VALLE DEL CAUCA: :, Buenaventura, Buga, Bugalagrande, Calima (El Darién), Dagua, El Cerrito, El Dovio, Florida, La Unión, Palmira, San Pedro, Sevilla, Tuluá, Versalles, Vijes y Yumbo.

ALERTAS POR AMENAZAS DE DESLIZAMIENTO

REGIÓN DE LA ORINOQUÍA	
ALERTA AMARILLA	SITIOS PARA LOS CUALES SE GENERA LA ALERTA
	ARAUCA: Saravena y Tame.
	CASANARE: Chámeza, Hato Corozal, La Salina, Nunchía, Paz De Ariporo, Pore, Recetor y Tauramena. META: Cumaral

REGIÓN DE LA AMAZONÍA	
ALERTA AMARILLA	SITIOS PARA LOS CUALES SE GENERA LA ALERTA
	CAQUETÁ: Belén de Los Andaquíes, Morelia y Puerto Rico. PUTUMAYO: Mocoa.

ALERTAS POR AMENAZAS DE DESLIZAMIENTO

ALERTA ROJA:

Amenaza alta a muy alta por deslizamientos de tierra detonados por lluvias, localizados en los siguientes municipios:

ALERTA NARANJA:

Amenaza moderada por deslizamientos de tierra detonados por lluvias, localizados en los siguientes municipios:

SECTORES VIALES

SECTORES VIALES IDENTIFICADOS CON POTENCIALIDAD DE DESLIZAMIENTOS de TIERRA, EN LOS CUALES GENERAN ALERTAS

DEPARTAMENTO	SECTOR VIAL
ANTIOQUIA	Barbosa - Cisneros Betania – Los Aguacates Caucasia - Planeta Rica Cisneros - Alto de Dolores La Mansa - Primavera La Pintada – Primavera La Pintada - Peñalisa Medellín - Glorieta Las Palmas Medellín – Camino C – Fredonia – Venecia. Medellín – Santa Fe de Antioquia. Necoclí – Puerto Rey Puente Aurra – Medellín San Roque - Cristales - Caramanta. Santuario - Cruce Ruta 45 (Caño Alegre) Turbo – Chigorodó Turbo – San Pedro de Urabá. Medellín- Costa Atlántica Llano de Cuiva - Tarazá
BOYACÁ	Santuario - Cruce Ruta 45 (Caño Alegre) El Crucero - Aguazul
CHOCO	Las Animas – Mumbú
CASANARE	El Crucero - Aguazul Yopal - Paz de Ariporo

ALERTAS POR AMENAZAS DE DESLIZAMIENTO

SECTORES VIALES

SECTORES VIALES IDENTIFICADOS CON POTENCIALIDAD DE DESLIZAMIENTOS de TIERRA, EN LOS CUALES GENERAN ALERTAS

DEPARTAMENTO	SECTOR VIAL
CUNDINAMARCA	Bogotá (El Portal) - Villavicencio
META	Bogotá (El Portal) - Villavicencio Pipiral - Villavicencio "Puente Guatiquía - Los Caballos"
ARAUCA - NORTE DE SANTANDER	La Lejía - Saravena
SANTANDER	Barbosa - Tunja Bucaramanga – San Gil Puente Nacional - San Gil Charalá – San Gil
QUINDIO - TOLIMA	Alto de la Línea – Sector Versalles

ALERTAS POR AMENAZAS DE INCENDIOS DE LA COBERTURA VEGETAL

ALERTA ROJA:

Amenaza Alta o muy alta de ocurrencia de incendios de la cobertura vegetal en zonas de bosques, cultivos y pastos, localizados en los siguientes municipios y sectores aledaños:

ALERTA NARANJA:

Amenaza moderada de ocurrencia de incendios de la cobertura vegetal en zonas de bosques, cultivos y pastos, localizados en los siguientes municipios y sectores aledaños:

REGIÓN CARIBE

SITIOS PARA LOS CUALES SE GENERA LA ALERTA

ALERTA ROJA

ATLÁNTICO: Barranquilla, Galapa, Juan De Acosta, Luruaco, Malambo, Piojó, Puerto Colombia, Soledad, Tubará.

BOLÍVAR: Arjona, Barranco De Loba, Cartagena De Indias, Clemencia, El Carmen De Bolívar, Mahates, Margarita, María La Baja, Mompós, Regidor, San Estanislao, San Jacinto, San Juan Nepomuceno, San Martin De Loba, Santa Catalina, Turbaco.

CESAR: Aguachica, Agustín Codazzi, Becerrill, Bosconia, Chimichagua, Chiriguaná, González, La Jagua De Ibirico, Rio De Oro, Tamalameque, Valledupar.

LA GUAJIRA: Manaure y Uribia.

MAGDALENA: Algarrobo, Aracataca, Chivolo, El Banco, El Piñón, El Retén, Fundación, Nueva Granada, Pivijay, Plato, Sabanas De San Angel, San Sebastián De Buenavista, San Zenón, Santa Ana, Santa Bárbara De Pinto, Sitionuevo, Tenerife, Zapayán

REGIÓN ANDINA

SITIOS PARA LOS CUALES SE GENERA LA ALERTA

ALERTA ROJA

CUNDINAMARCA: Nilo.

REGIÓN CARIBE

SITIOS PARA LOS CUALES SE GENERA LA ALERTA

ALERTA NARANJA

CESAR: Astrea.

MAGDALENA: Ariguani (El Difícil), Pijiño Del Carmen, Remolino.

SUCRE: San Benito Abad

ALERTAS POR AMENAZAS DE INCENDIOS DE LA COBERTURA VEGETAL

ALERTA ROJA:

Amenaza Alta o muy alta de ocurrencia de incendios de la cobertura vegetal en zonas de bosques, cultivos y pastos, localizados en los siguientes municipios y sectores aledaños:

ALERTA NARANJA:

Amenaza moderada de ocurrencia de incendios de la cobertura vegetal en zonas de bosques, cultivos y pastos, localizados en los siguientes municipios y sectores aledaños:

REGIÓN ANDINA

SITIOS PARA LOS CUALES SE GENERA LA ALERTA

ALERTA NARANJA

BOYACÁ: Chiquinquirá, Ráquira, San Miguel De Sema, Tinjacá, Villa De Leiva.
CAUCA: Cajibío, Caloto, Guachene, Morales, Padilla, Puerto Tejada, San Sebastián, Villa Rica.
CUNDINAMARCA: :, Girardot, Guataquí, San Juan De Rio Seco, Susa.
HUILA: Baraya, Neiva, Palermo, Tello, Villavieja.
NARIÑO: Aldana, Ancuya, Arboleda (Berruecos), Belén, Chachagüí, Colón (Génova), Consacá, Cuaspud (Carlosama), El Peñol, El Tablón, Funes, Guachucal, Guaitarilla, Iles, Imués, Ipiales, La Cruz, La Florida, La Llanada, Los Andes (Sotomayor), Mallama (Piedrancha), Ospina, Pasto, Providencia, Puerres, Pupiales, San Lorenzo, Sandoná, Santa Cruz (Guachavés), Sapuyes, Taminango, Tangua, Túquerres, Yacuanquer.
TOLIMA: Alvarado, Ambalema, Coello, Coyaima, Espinal, Flandes, Guamo, Piedras, Saldaña, Valle De San Juan, Venadillo.
VALLE DEL CAUCA: :, Andalucía, Caicedonia, Cali, Candelaria, Ginebra, Guacarí, Jamundí, Pradera, Riofrío, Trujillo, Yotoco, Zarzal

REGIÓN DE LA ORINOQUÍA

SITIOS PARA LOS CUALES SE GENERA LA ALERTA

ALERTA NARANJA

META: Uribe

REGIÓN DE LA AMAZONÍA

SITIOS PARA LOS CUALES SE GENERA LA ALERTA

ALERTA NARANJA

CAQUETÁ: San Vicente del Caguán

ALERTAS METEOMARINA

MAR CARIBE

<p>ALERTA NARANJA</p>	<p>POR VIENTO Y OLEAJE. De acuerdo con DIMAR_CIOH e IDEAM, en amplios sectores del mar Caribe colombiano se prevé vientos con valores entre 22 (40 km/h) y 35 nudos (64 km/h) , con probabilidad de rachas mayores y oleaje entre los 2.0 a 3.7 m, es probable que el centro y norte del litoral presente las condiciones más adversas. Se recomienda a pescadores y usuarios de embarcaciones de poco calado consultar con las Capitanías de puerto antes de zarpar y a los habitantes costeros estar atentos a la evolución de estas condiciones.</p>
<p>ALERTA AMARILLA</p>	<p>POR PLEAMAR. Hasta el día de mañana 16 de julio el centro del Caribe colombiano estará influenciado por la marea astronómica. Por lo anterior, se sugiere a habitantes costeros estar atentos a la evolución del fenómeno.</p>

OCÉANO PACÍFICO

<p>ALERTA NARANJA</p>	<p>POR TIEMPO LLUVIOSO. Sobre amplios sectores del norte de la cueca, tanto en zona costeras como en altamar, se esperan precipitaciones de variada intensidad, acompañadas de actividad eléctrica y ráfagas de viento, situación prevista durante la jornada. Por lo anterior, se recomienda a pescadores y usuarios de embarcaciones de poco calado consultar con las Capitanías de puerto antes de zarpar.</p>
<p>ALERTA AMARILLA</p>	<p>POR PLEAMAR. Hasta el próximo 21 de julio, las costas del Pacífico nacional estarán influenciadas por una de las pleamares más significativas del mes, en particular la zona central. de acuerdo a lo anterior, se recomienda a los habitantes costeros estar atentos a la evolución del fenómeno.</p>

°C: grados Celsius

m: metros

mm: milímetros

msnm: metros sobre nivel del mar

Km/h: kilómetros por hora

HLC: hora local colombiana

GOES: Geostationary Operational Environmental Satellites (Satélite Geoestacionario Operacional Ambiental).

GOES-16 es el designado GOES-Este, localizado en 75° W sobre el ecuador geográfico.

PNN: Parque Nacional Natural

SFF: Santuario de Fauna y Flora



ALERTA ROJA. PARA TOMAR ACCIÓN Advierte al Sistema Nacional de Gestión del Riesgo de Desastres sobre el peligro de un fenómeno y sus efectos adversos sobre la población. Se emite una alerta sólo cuando la identificación de un evento extraordinario indique la amenaza inminente y cuando la gravedad del fenómeno requiera atención prioritaria de los comités departamentales y locales.



ALERTA NARANJA. PARA PREPARARSE Indica la amenaza de un fenómeno. No implica riesgo inmediato por lo que es catalogado como un mensaje para informarse y prepararse. El aviso implica vigilancia continua ya que las condiciones son propicias para el desarrollo de un suceso natural.



ALERTA AMARILLA. PARA INFORMARSE Se emite cuando las condiciones hidrometeorológicas son favorables para la ocurrencia de un fenómeno natural y pueden aumentar el riesgo según los pronósticos. Por sus características, este nivel está encaminado a informar.

CONDICIONES NORMALES Indica que no existe ninguna clase de alerta para la región o zona mencionada.

OMAR FRANCO | Director General

CHRISTIAN EUSCÁTEGUI | Jefe Oficina del Servicio de Pronósticos y Alertas

Profesionales de Turno:

Rodney POVEDA, Carolina MONROY, Camilo A. PEDRAZA, Yamile PEÑA, Sonia C. BERMUDEZ, Ruth N. LÓPEZ y Daniel USECHE.

<http://www.ideam.gov.co>

Correos electrónicos: servicio@ideam.gov.co, alertas@ideam.gov.co

Calle 25D # 96B – 70, Piso 3. Bogotá, D.C., Colombia.

Teléfono: 3075625 Ext. 1334–1336.

Síguenos en:

