

INFORME TÉCNICO DIARIO N° 199

El IDEAM comunica al Sistema Nacional de Gestión del Riesgo (SNGR) y al Sistema Nacional Ambiental (SINA).

Bogotá D. C., miércoles 18 de julio de 2018.

Hora de actualización:
12:45 p. m.



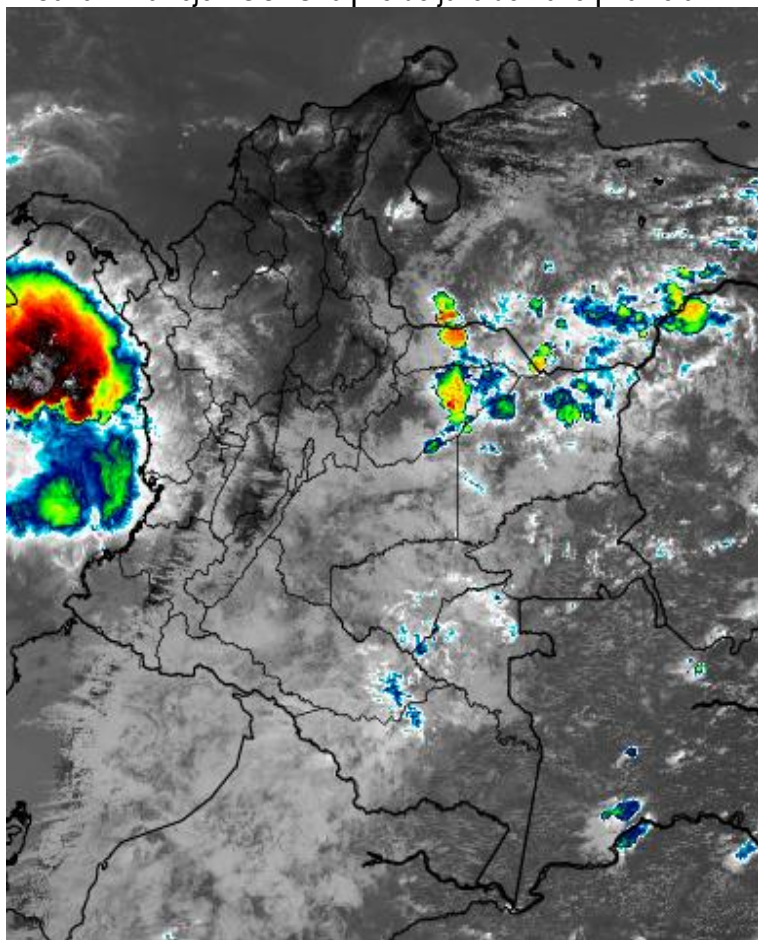
CONDICIONES HIDROMETEOROLÓGICAS ACTUALES

En las últimas horas, sobre amplios sectores del territorio nacional se ha registrado nubosidad variada con predominio de tiempo seco, salvo en el océano Pacífico colombiano y en cercanías al litoral, donde se han reportado lluvias fuertes con tormentas eléctricas. Precipitaciones sectorizadas y menos intensas se han presentado en Risaralda, Vaupés, Putumayo, Guainía, Nariño, Casanare, Arauca y oriente de Cundinamarca y Norte de Santander.

El pronóstico para la jornada, indica que las lluvias más fuertes se prevén en sectores de las regiones Pacífica y Orinoquía; así mismo, en Córdoba, sur de Bolívar, Risaralda y áreas localizadas en el occidente y norte de Antioquia, sur de Santander, oriente de Cundinamarca, Valle del Cauca, nororiente de Norte de Santander, oriente de Guainía y norte de Guaviare.

IMAGEN SATELITAL

Canal Infrarrojo - GOES16 | 18 de julio de 2018 | 10:45 a. m.



Consulte todos los días el pronóstico del tiempo y las alertas hidrometeorológicas vigentes del IDEAM, en un formato de calidad. Alrededor de las 7:30 a. m. está a disposición del público en www.ideam.gov.co.

Se puede ver también en dispositivos móviles **AQUÍ**





LO MÁS DESTACADO

LLUVIAS REGISTRADAS EN LAS ÚLTIMAS 24 HORAS

- Durante las últimas 24 horas se observó un incremento moderado de las lluvias a nivel nacional, donde las más relevantes se reportaron en las regiones Orinoquia, Andina y sectores aislados de la Pacífico. El mayor volumen en el municipio de **Cabuyaro (Meta), con 67.0 mm.**

ALERTA ROJA

- Por alta probabilidad de crecientes súbitas en corrientes de los siguientes departamentos: Antioquia, Chocó, Guainía, Guaviare, Vichada y Meta.
- Por alta probabilidad de deslizamientos detonados por lluvias en la región Orinoquia.
- Por alta posibilidad de ocurrencia de incendios de la cobertura vegetal en zonas de bosques, cultivos y pastos localizados en sectores de la regiones Caribe y Andina.

ALERTA NARANJA

- Por moderada probabilidad de crecientes súbitas en corrientes de los siguientes departamentos: Antioquia, Bolívar, Sucre, Córdoba, Meta, Casanare, Vichada, Arauca, Guaviare y Chocó.
- Por moderada probabilidad de deslizamientos de tierra detonados por lluvias, en sectores inestables o de alta pendiente localizados en sectores de las regiones Andina, Pacífica y Orinoquia.
- Por moderada posibilidad de ocurrencia de incendios de la cobertura vegetal en zonas de bosques, cultivos y pastos localizados en municipios de las regiones Orinoquia, Amazonia, Caribe y Andina.
- Por tiempo lluvioso en el Océano Pacífico.
- Por viento y oleaje en el Mar Caribe.

ALERTA AMARILLA

- Por baja probabilidad de crecientes súbitas en corrientes de los siguientes departamentos: Antioquia, Bolívar, Sucre, Córdoba, Meta, Casanare, Vichada, Arauca, Guaviare, Santander y Chocó.
- Por probabilidad baja de deslizamientos de tierra detonados por lluvias, en sectores inestables o de alta pendiente, localizados en las regiones Caribe, Andina, Pacífico, Orinoquia y Amazonia.
- Por pleamar en el Mar Caribe y Océano Pacífico.

PRONÓSTICO CONDICIONES METEOROLÓGICAS ESPECIALES

ÁREA DEL VOLCÁN GALERAS

Prevecerán las condiciones de tiempo seco en las primera horas del día. Al final de la tarde no se descartan algunas lloviznas en el sector.

El SERVICIO GEOLÓGICO COLOMBIANO reporta en nivel AMARILLO (III): CAMBIOS EN EL COMPORTAMIENTO DE LA ACTIVIDAD VOLCÁNICA. Lat:155 Lon:-77.37

ELEVACIÓN (pies)	DIRECCIÓN	VELOCIDAD	
		NUDOS	Km/h
10,000	SURESTE	15 - 20	27 - 36
18,000	ESTE	20 - 25	36 - 45
24,000	SURESTE	5 - 10	9 - 18
30,000	SURESTE	5 - 10	9 - 18

ÁREA DEL VOLCÁN NEVADO DEL HUILA

En las horas de la mañana se prevé tiempo seco. Después del mediodía se incrementará la nubosidad con precipitaciones.

El SERVICIO GEOLÓGICO COLOMBIANO reporta en nivel AMARILLO (III): CAMBIOS EN EL COMPORTAMIENTO DE LA ACTIVIDAD VOLCÁNICA. Lat:292 Lon:-76.05

ELEVACIÓN (pies)	DIRECCIÓN	VELOCIDAD	
		NUDOS	Km/h
10,000	SURESTE	5 - 10	9 - 18
18,000	ESTE	15 - 20	27 - 36
24,000	ESTE	10 - 15	18 - 27
30,000	SURESTE	5 - 10	9 - 18

ÁREA DEL VOLCÁN CERRO MACHÍN

En la mañana y hasta entrada la tarde prevalecerán las condiciones secas, luego se advierten precipitaciones ligeras y dispersas.

El SERVICIO GEOLÓGICO COLOMBIANO reporta en nivel AMARILLO (III): CAMBIOS EN EL COMPORTAMIENTO DE LA ACTIVIDAD VOLCÁNICA. Lat:480 Lon:-75.62

ELEVACIÓN (pies)	DIRECCIÓN	VELOCIDAD	
		NUDOS	Km/h
10,000	SURESTE	5 - 10	9 - 18
18,000	ESTE	15 - 20	27 - 36
24,000	ESTE	15 - 20	27 - 36
30,000	ESTE	5 - 10	9 - 18

ÁREA DEL VOLCÁN NEVADO DEL RUIZ

Cielo mayormente nublado con predominio de tiempo seco en el día, en horas de la noche son previstas lloviznas dispersas.

El SERVICIO GEOLÓGICO COLOMBIANO reporta en nivel AMARILLO (III): CAMBIOS EN EL COMPORTAMIENTO DE LA ACTIVIDAD VOLCÁNICA. Lat:489 Lon:-77.95

ELEVACIÓN (pies)	DIRECCIÓN	VELOCIDAD	
		NUDOS	Km/h
10,000	SURESTE	5 - 10	9 - 18
18,000	ESTE	15 - 20	27 - 36
24,000	ESTE	20 - 25	36 - 45
30,000	ESTE	5 - 10	9 - 18

ÁREA DEL COMPLEJO VOLCÁNICO CHILES-CERRO NEGRO DE MAYASQUER

En el área se espera abundante nubosidad a lo largo de la jornada con lluvias ligeras e intermitentes, especialmente después del mediodía.

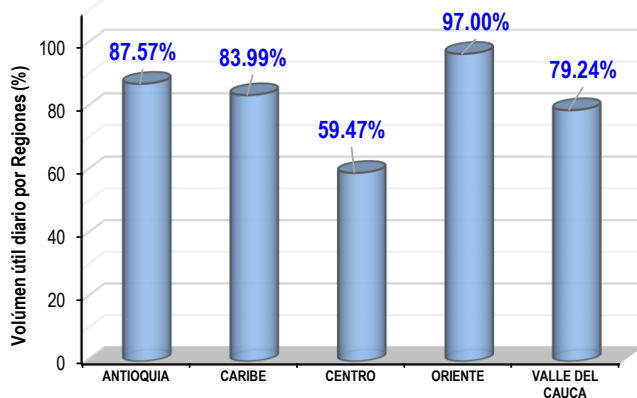
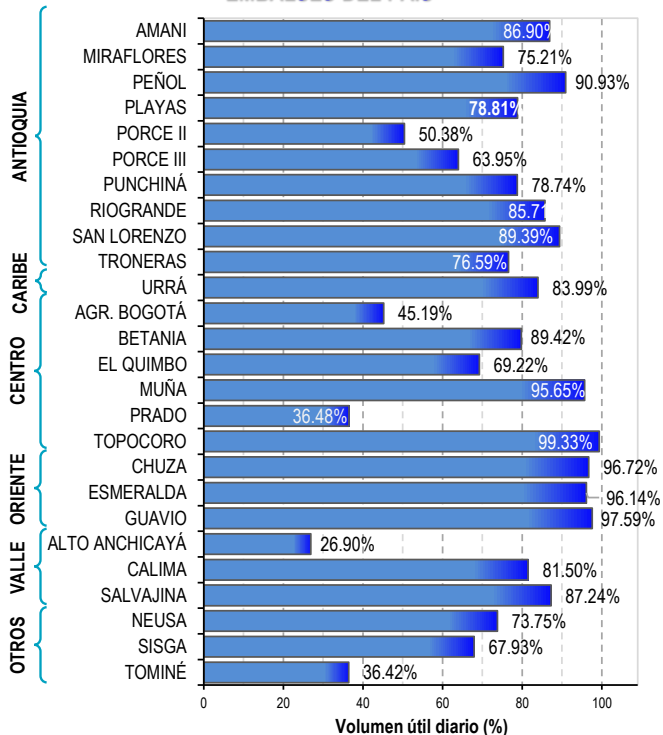
El SERVICIO GEOLÓGICO COLOMBIANO reporta en nivel AMARILLO (III): CAMBIOS EN EL COMPORTAMIENTO DE LA ACTIVIDAD VOLCÁNICA. Lat:081-Lon:77.93 Lat:076 Lon:-77.95

ELEVACIÓN (pies)	DIRECCIÓN	VELOCIDAD	
		NUDOS	Km/h
10,000	SURESTE	10 - 15	18 - 27
18,000	ESTE	15 - 20	27 - 36
24,000	ESTE	10 - 15	18 - 27
30,000	ESTE	5 - 10	9 - 18

ESTADO DE LOS EMBALSES

A continuación se relaciona el volumen útil diario de los principales embalses del país (expresado en porcentaje), de acuerdo con la información reportada por XM S.A. E.S.P en la siguiente dirección electrónica: <http://ido.xm.com.co/ido/SitePages/hidrologia.aspx?q=reservas>

VOLUMEN ÚTIL DIARIO EN LOS PRINCIPALES EMBALSES DEL PAÍS



Para estar informado diariamente de lo que pasa con el **pronóstico del tiempo y las alertas.**

Síguenos en Twitter
@IDEAMColombia



PRECIPITACIONES

A continuación se relacionan los municipios donde en las últimas 24 horas se registraron precipitaciones iguales o superiores a 35.0 mm.

Se aclara que las precipitaciones indicadas en los municipios, realmente corresponden a aquellos puntos en los cuales el IDEAM tiene estaciones de monitoreo, pero no necesariamente quiere decir que el dato corresponda a las lluvias que se presentaron directamente sobre el área urbana en donde se concentra la mayor población. En ocasiones la estación sobre la cual se destaca el mayor valor de precipitación, a pesar de pertenecer al municipio, puede quedar alejada del centro poblado principal.

DEPARTAMENTO	MUNICIPIO
ARAUCA	Arauca (38.0), Tame (35.6).
CAQUETÁ	Solano (43.0).
CHOCÓ	Istmina (56.0),
META	Cabuyaro (67.0) , San Martín (62.0), Puerto López (56.0), La Macarena (39.0).
NORTE DE SANTANDER	Cúcuta (36.5).
PUTUMAYO	Mocoa (42.8), Santiago (38.0).
RISARALDA	Pereira (53.4).
SANTANDER	Bucaramanga (43.4).
VICHADA	Cumaribo (36.0).

Para estar informado diariamente de lo que pasa con el **pronóstico del tiempo y las alertas.**

Síguenos en Twitter
@IDEAMColombia



TEMPERATURAS MÁXIMAS

A continuación se relacionan los municipios donde en las últimas 24 horas se registraron temperaturas iguales o superiores a 36.0 °C.

Se aclara que las temperaturas indicadas en los municipios, realmente corresponden a aquellos puntos en los cuales el IDEAM tiene estaciones de monitoreo, pero no necesariamente quiere decir que el dato corresponda a las temperaturas que se presentaron directamente sobre el casco urbano en donde se concentra la mayor población. En ocasiones la estación sobre la cual se destaca el mayor valor de temperatura, a pesar de pertenecer al municipio, puede quedar alejada del centro poblado principal.

DEPARTAMENTO	MUNICIPIO
ANTIOQUIA	Valparaíso (36.2).
BOLÍVAR	Zambrano (37.2), Carmen de Bolívar (36.0).
CESAR	Valledupar (39.2) , Bosconia (38.2), Codazzi (36.6), Pailitas (36.2).
CUNDINAMARCA	Puerto Salgar (38.2).
HUILA	Villavieja (36.8).
LA GUAJIRA	Riohacha (37.0), Urumita (36.8).
TOLIMA	Natagaima (37.0).



PRONÓSTICO METEOROLÓGICO

Miércoles 18 y jueves 19 de julio de 2018



REGIÓN	PRONÓSTICO
SABANA DE BOGOTÁ	<p>MIÉRCOLES. En el transcurso de la tarde, se prevé persistencia de cielo cubierto sobre la zona oriental, norte y sur del área, posibilidad de lluvias ligeras en este sector. En la zona occidental se prevé cielo parcialmente cubierto, no se descartan lloviznas esporádicas. Durante la noche, la ciudad presentará condiciones de cielo mayormente nublado con predominio de tiempo seco, sin embargo no se descartan lluvias ligeras sobre la zona oriental y sur.</p> <p>JUEVES. Para la tarde, se prevé nubosidad variada con probabilidad de lluvias ligeras especialmente en el oriente y sur de la capital. En horas de la noche, se estima cielo mayormente nublado con probabilidad de lloviznas en el occidente, oriente y sur de la capital.</p>
CARIBE	<p>MIÉRCOLES. Aunque en la tarde prevalecerán las condiciones de tiempo seco con cielo entre parcial y mayormente cubierto, son probables precipitaciones en el golfo de Urabá y Córdoba. Lluvias ligeras o lloviznas son posibles en el sur de Bolívar, de Cesar y norte de Magdalena. Para las horas de la noche la nubosidad y las lluvias aumentarán de intensidad en el golfo de Urabá, Córdoba, centro y sur de Bolívar y se extenderán a zonas del centro y sur de Sucre.</p> <p>JUEVES. Se estima una jornada con cielo entre parcial y mayormente nublado, con lluvias en zonas de Córdoba, Bolívar y Magdalena; precipitaciones menos intensas en áreas de Cesar, Sucre y Atlántico. Probabilidad de descargas eléctricas.</p>
ARCHIPIÉLAGO DE SAN ANDRÉS, PROVIDENCIA Y SANTA CATALINA	<p>MIÉRCOLES. Se prevé cielo mayormente nublado con persistencia de tiempo seco en el archipiélago. Continuarán las condiciones secas pero con nubosidad variada. En la noche cielo entre ligera y parcialmente cubierto con tiempo seco.</p> <p>JUEVES. Nubosidad variable en el archipiélago con predominio de tiempo seco.</p>
MAR CARIBE	<p>MIÉRCOLES. Se estiman precipitaciones con probabilidad de descargas eléctricas en zonas aledañas al Golfo de Urabá y en la costa de Córdoba, particularmente en algunas horas de la tarde y la noche. El resto de la zona marítima con tiempo seco.</p> <p>JUEVES. Cielo entre parcial y mayormente nublado con lluvias en la madrugada y luego por la noche en sectores del litoral de Córdoba, Sucre y en el Golfo de Urabá. En el resto del área predominio de tiempo seco.</p>
ANDINA	<p>MIÉRCOLES. Para las horas de la tarde se prevé cielo mayormente cubierto con lluvias en Risaralda, oriente y norte de Antioquia y sur de Santander. Lluvias ligeras y sectorizadas se estiman en el oriente y noroccidente de Cundinamarca, Caldas y Quindío. Lloviznas intermitentes son probables en Valle, Cauca y Nariño. Para las horas de la noche la nubosidad y las lluvias más intensas se concentrarán en sectores de Antioquia, sur de Santander zonas puntuales del nororiente de Norte de Santander, noroccidente y oriente de Cundinamarca, sur y noroccidente de Boyacá, Risaralda, oriente de Caldas, Valle y norte de Nariño.</p> <p>JUEVES. Cielo mayormente cubierto a lo largo de la región. Las lluvias más intensas y con descargas eléctricas se estiman en Antioquia, Boyacá y los Santanderes. Precipitaciones menos intensas en Cundinamarca, Eje Cafetero, Tolima y en las montañas de Nariño y Cauca.</p>

 **Planeando tu día?**
Descarga YA y conoce...



Consúltalo a diario y únete a la Cultura del Pronóstico del IDEAM

Disponible para  



PRONÓSTICO METEOROLÓGICO

Miércoles 18 y jueves 19 de julio de 2018



REGIÓN	PRONÓSTICO
INSULAR PACÍFICO	<p>MIÉRCOLES. En la zona se prevé cielo mayormente cubierto con lluvias en Gorgona, probables descargas eléctricas. Lloviznas y nubosidad variada en Malpelo la mayor parte de la jornada.</p> <p>JUEVES. Son previstas lluvias en horas de la madrugada y noche sobre Gorgona. Tiempo seco en Malpelo</p>
PACÍFICO	<p>MIÉRCOLES. En la tarde se estiman condiciones nubosas con precipitaciones en Chocó. Lluvias ligeras y sectorizadas se estiman en Valle y Cauca. Tiempo seco en Nariño. Durante la noche se mantendrá la nubosidad con probabilidad de lluvias de variada intensidad en Chocó; se esperan menos fuertes en Cauca y Valle. Lluvias ligeras se prevén en Nariño.</p> <p>JUEVES. En la noche se estiman lluvias con actividad eléctrica sobre el sur y occidente de Chocó; precipitaciones menos intensas sobre Cauca y Valle.</p>
OCÉANO PACÍFICO	<p>MIÉRCOLES. Son estimadas lluvias intensas con actividad eléctrica asociada sobre el norte y centro de la cuenca, especialmente, en la madrugada, algunas horas de la mañana y nuevamente en la noche.</p> <p>JUEVES. Durante la jornada se estima nubosidad y lluvias fuertes con probabilidad de actividad eléctrica sobre el norte y centro del área. Las precipitaciones más fuertes son previstas en las primeras horas del día.</p>
ORINOQUIA	<p>MIÉRCOLES. Continuará la nubosidad en la tarde con probabilidad de lluvias entre ligeras y moderadas en la región, en zonas de Arauca, Casanare, Meta y Vichada. Para las horas de la noche persistirán las nubes densas con precipitaciones moderadas, incluso con probabilidad de descargas eléctricas, en Meta, suroccidente de Casanare, oriente y norte de Vichada. Lloviznas en Arauca.</p> <p>JUEVES. En la jornada son previstas lluvias con actividad eléctrica sobre Vichada y sur de Casanare. Precipitaciones menos fuertes sobre sectores de Meta y Arauca.</p>
AMAZONIA	<p>MIÉRCOLES. Se prevén nubosidad densa en la tarde con probabilidad de lluvias sectorizadas en Guaviare, Vaupés, Guainía y norte y oriente de Caquetá. Lluvias ligeras o lloviznas se estiman en el oriente de Amazonas y áreas de Putumayo. Para las horas de la noche las lluvias y la nubosidad se concentrarán en el oriente de Guainía y norte de Guaviare. Lluvias ligeras o lloviznas se estiman en el occidente de Vaupés oriente de Caquetá y Amazonas. Lloviznas son probables sobre el piedemonte.</p> <p>JUEVES. En la jornada se prevé nubosidad variable con lluvias entre ligeras y moderadas sobre sectores de Guainía, Vaupés, Amazonas y Casanare.</p>

Planeando tu día?
Descarga YA y conoce...



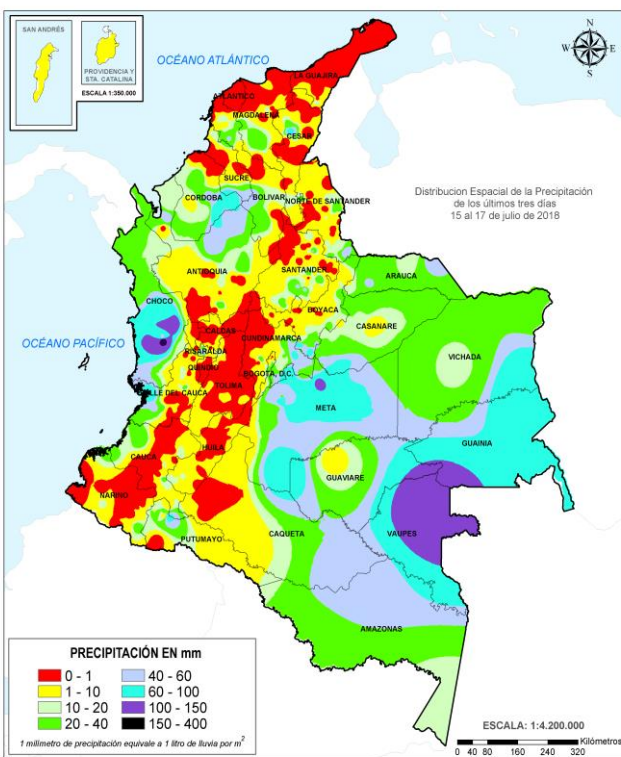
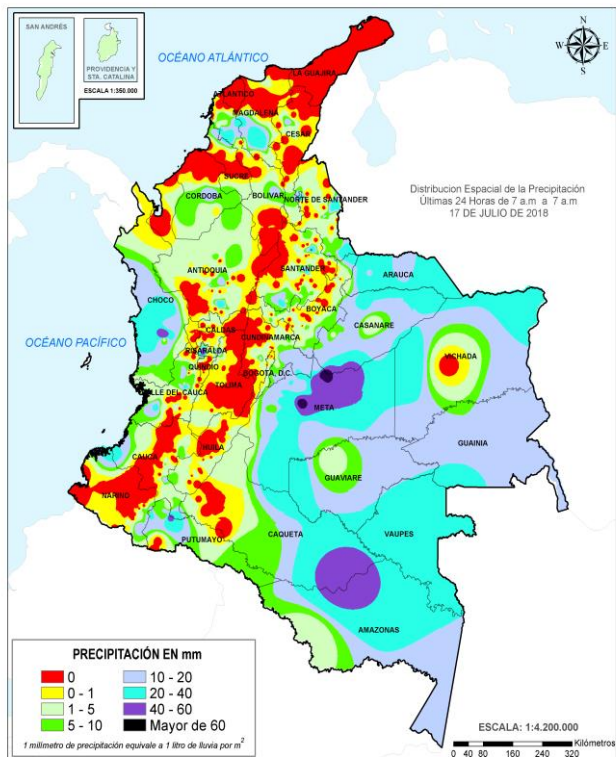
Consúltalo a diario y únete a la Cultura del Pronóstico del IDEAM

Disponible para  

MAPAS DE PRECIPITACIÓN

Precipitación diaria: desde las 7:00 a. m. del martes 17 hasta las 7:00 a. m. del miércoles 18 de julio de 2018.

Precipitación últimos 3 días: desde las 7:00 a. m. del domingo 15 hasta las 7:00 a. m. del día miércoles 18 de julio de 2018.



ALERTAS VIGENTES E INFORMACIÓN ADICIONAL

Para mayor información sobre el pronóstico del estado del tiempo, informes técnicos diarios, comunicados especiales, mapas diarios de temperaturas máximas y mínimas e información diaria de precipitación se sugiere consultar los siguientes enlaces:

- [MAPA DIARIO DE TEMPERATURA MÁXIMA.](#)
- [MAPA DIARIO DE TEMPERATURA MÍNIMA.](#)
- [INFORMACIÓN DIARIA DE PRECIPITACIÓN Y TEMPERATURA DE LOS PRINCIPALES AEROPUERTOS DEL PAÍS.](#)
- [MOSAICO MAPAS DE PRECIPITACIÓN DIARIA EN MILÍMETROS.](#)

ALERTAS POR NIVELES DE LOS RÍOS

REGIÓN ORINOQUIA	SITIOS PARA LOS CUALES SE GENERA LA ALERTA	ALERTA ROJA
<p>NIVELES ALTOS EN LA CUENCA DEL RÍO INÍRIDA. Se mantiene esta alerta, ya que el nivel del río Inírida, a la altura de la estación Puerto Inírida, reporta niveles por encima de la cota desbordamiento. Además, se preve persistan las precipitaciones durante los próximos días en la zona. Se recomienda a los comités Locales de Puerto Inírida y Regionales efectuar seguimiento al comportamiento de los niveles tanto del cauce principal en sectores de la cuenca alta-media como de los aportantes. Se resalta las inundaciones reportadas en días pasados, en el corregimiento Cacahual por desbordamiento del río Atabapo, en la comunidad de Merey, dejando 30 familias afectadas.</p> <p>NIVELES ALTOS EN EL RÍO ARIARI Y GUAVIARE. Se mantiene esta alerta dado que continúan altos los niveles del río Ariari en el municipio de Puerto Rico y en el río Guaviare a la altura de los municipios de San José de Guaviare y Mapiripán, con valores que superan la cota de afectación para los dos ríos. Se recomienda a los comités Locales y Regionales tomar la medidas necesarias ante posibles afectaciones por desbordamientos e inundaciones en sectores rurales y urbanos de estos municipios. Los sectores más críticos en el departamento del Guaviare son zonas rurales y urbanas del municipio de El Retorno (por un brazo del río Guaviare) y San José del Guaviare.</p> <p>NIVELES ALTOS EN EL RÍO ORINOCO. Se mantiene esta alerta debido a que los niveles se encuentran por encima de la cota de afectación, a la altura del municipio de Puerto Carreño (Vichada). Se recomienda a las autoridades de Gestión del Riesgo y a la población ribereña estar atentos al comportamiento de los niveles del río, dado que actualmente se están presentado inundaciones en el municipio de Puerto Carreño (Vichada).</p> <p>CRECIENTES SÚBITAS EN LA CUENCA DEL RÍO GUAYURIBA. Se mantiene esta alerta debido a las fuertes precipitaciones registradas en amplios sectores de la cuenca del río Guayuriba, las cuales han generado crecientes súbitas en el cauce principal y sus afluentes, con valores altos en los niveles a la altura de Villavicencio. Es importante resaltar que el pronóstico meteorológico nos indica que las lluvias continuaran durante los próximos días, por lo que el IDEAM recomienda a la población ribereña, autoridades locales y regionales de Gestión del Riesgo estar atentos al aumento del caudal de este río, ante posibles afectaciones por desbordamientos e inundaciones.</p> <p>NIVELES ALTOS EN LA PARTE MEDIA-BAJA DEL RÍO META. Se mantiene esta alerta dados los niveles altos que se registran en el río Meta desde Puerto López hasta el municipio de Paz de Ariporo. El IDEAM recomienda a la población ribereña, autoridades locales y regionales de Gestión del Riesgo seguir muy atentos al comportamiento del nivel del río en este sector, ante posibles afectaciones por desbordamientos e inundaciones.</p>		

ALERTAS POR NIVELES DE LOS RÍOS

REGIÓN CARIBE	SITIOS PARA LOS CUALES SE GENERA LA ALERTA	ALERTA ROJA
<p>PROBABILIDAD DE CRECIENTES SÚBITAS EN LOS APORTANTES A LA CUENCA MEDIA Y BAJA DEL RÍO ATRATO</p> <p>Se mantiene esta alerta, dado que continúan altos los niveles en el cauce principal del río Atrato y sus afluentes en sectores de la cuenca media y baja. Los niveles de los ríos Bebaramá, Bojayá, Napipí, Opogadó, Salaquí, Murri, Sucio, Murindó y otros directos al río Atrato en su cuenca baja. El IDEAM recomienda a la población ribereña y a las autoridades locales prestar especial atención al incremento de los niveles de estos ríos. Además, las imágenes satelitales muestran lluvias fuertes con actividad eléctrica en el centro y norte de Chocó.</p>		

REGIÓN PACÍFICO	SITIOS PARA LOS CUALES SE GENERA LA ALERTA	ALERTA NARANJA
<p>CRECIENTES SÚBITAS EN LOS RÍOS BAUDÓ Y DIRECTOS AL OCÉANO PACÍFICO</p> <p>Se mantiene esta alerta dadas las lluvias de variada intensidad registradas sobre sectores del occidente del departamento del Chocó, las cuales podrían generar nuevos incrementos significativos en los niveles de los ríos Baudó, Docampadó y directos al Pacífico. Se recomienda a los pobladores ribereños en zonas bajas de los municipios Alto y Medio Baudó (Chocó) y específicamente en los sectores del litoral del Pacífico estar atentos al comportamiento de los niveles de los ríos Jella y Chocolatal.</p> <p>PROBABILIDAD DE CRECIENTES SÚBITAS EN LA CUENCA DEL RÍO SAN JUAN.</p> <p>Se mantiene esta alerta dado que se pronostica persistan las lluvias durante los próximos días sobre sectores de la cuenca, las cuales podrían generar incrementos súbitos tanto en sus aportantes como en el cauce principal especialmente de la cuenca alta y media. El IDEAM mantiene la recomendación para que la población ribereña continúe atenta a los niveles de los ríos y tomen las medidas pertinentes necesarias ante los incrementos con valores altos que se puedan presentar en los niveles, especialmente en el cauce principal del río San Juan a la altura de Tadó.</p>		

ALERTAS POR NIVELES DE LOS RÍOS

REGIÓN ORINOQUIA	SITIOS PARA LOS CUALES SE GENERA LA ALERTA	ALERTA NARANJA
<p>INCREMENTOS SÚBITOS EN APORTANTES A LA CUENCA ALTA Y MEDIA DEL RÍO META. Se mantiene esta alerta dado que se prevé incrementos súbitos en los niveles de los ríos Guatiquía, Guacavía, Negro, Humadea, Guamal, Humea, Garagoa, Upía, Lengupá y Manacacías entre otros de la cuenca alta, y ríos Cusiana, Cravo Sur, Túa, Yucao, Tea, Caño Cumaral, Melúa, Tocaría, Nunchía, Pauto entre otros que drenan al río Meta en la cuenca media, dada la saturación de los suelos por las lluvias ocurridas en los últimos días en los piedemontes de Casanare y Meta. El IDEAM recomienda a la población ribereña, autoridades locales y regionales de Gestión del Riesgo seguir muy atentos al comportamiento de los niveles de estos ríos. Nota: Se presentan incrementos moderados en los ríos Cusiana, Cravo Sur y Garagoa.</p> <p>PROBABILIDAD DE CRECIENTES SÚBITAS EN LA CUENCA DEL RÍO CASANARE. Se mantiene este nivel de alerta, ya que los niveles del río Casanare se encuentran altos, al igual que sus afluentes. Esta alerta se extiende para la cuenca del río Ariporo. Especial atención en el río Tame (afluente al río Casanare, a la altura del municipio de Tame) y al río Casanare (a la altura del municipio de Hato Corozal).</p> <p>NIVELES ALTOS EN AFLUENTES DE LA CUENCA ALTA DEL RÍO GUAVIARE. Se mantiene esta alerta dado que continúan altos los niveles de los ríos Guejar y Guayabero, afluentes a la cuenca alta del río Guaviare. Se recomienda a la población ribereña continuar atentos al comportamiento de los niveles de estos ríos del piedemonte llanero.</p> <p>NIVELES ALTOS EN EL RÍO ARAUCA. Se mantiene esta alerta dado que continúan las fluctuaciones moderadas con valores altos en los niveles tanto del cauce principal del río Arauca (municipio de Arauquita) como de sus aportantes en la cuenca alta. Adicionalmente, la entrada de las ondas tropicales del este que suelen darse por esta temporada suelen dejar lluvias sobre sectores de la cuenca. El IDEAM mantiene la recomendación de monitoreo continuo especialmente en los niveles de los ríos Margua, Cobugón, Chitagá, San Miguel, Banadía, Satoca, Bojabá, Cobaría y Royota, ante la posibilidad de nuevos incrementos con valores que pueden estar muy cercanos a las cotas de afectación en sectores ribereños tanto rurales como urbanos.</p>		

ALERTAS POR NIVELES DE LOS RÍOS

REGIÓN CARIBE	SITIOS PARA LOS CUALES SE GENERA LA ALERTA	ALERTA NARANJA
---------------	--	----------------

NIVELES ALTOS EN LA PARTE BAJA DEL RÍO CAUCA Y EN LA REGIÓN DE LA MOJANA.

Se mantiene la alerta dado que continúan altos los niveles del río Cauca, en algunos sectores del trayecto comprendido entre Caucasia (Antioquia) hasta Guaranda (Sucre); igualmente en algunas zonas de los municipios de Achí y Pinillos (Bolívar). Se recomienda especial atención a los puntos más bajos de los corregimientos de Margento (municipio de Caucasia, Antioquia) y Colorado (municipio de Nechí, Antioquia), lo mismo que en inmediaciones de La Región Mojana y la parte baja del río San Jorge. Se recomienda especial atención en zonas bajas y de planicie en Nechí (Antioquia), Ayapel (Córdoba), San Jacinto del Cauca y Achí (Bolívar) y también en los municipios sucreños de San Benito Abad, Caimito, San Marcos, Majagual y Guaranda, dado que se pronostica persistan las lluvias en la región.

NIVELES ALTOS EN LA CUENCA DEL RÍO SINÚ.

Se mantiene la alerta dado los niveles en ascenso cercanos a la cota de afectación del río Sinú, particularmente en la cuenca baja. Se resaltan las precipitaciones antecedentes en varias partes del departamento de Córdoba, especialmente en estribaciones del Parque Nacional Natural del Nudo de Paramillo, por lo cual se recomienda estar atentos a los pobladores de zonas ribereñas de los municipios Tierralta, Valencia, Morales, Montería, Ceteré, San Pelayo, Carrillo y Loricá, dado que las cuencas están saturadas.

PROBABILIDAD DE CRECIENTES SÚBITAS EN LOS RÍOS DEL URABÁ ANTIOQUEÑO.

Se mantiene el nivel de esta alerta, dado que se prevén continúen las lluvias sobre sectores del Golfo de Urabá, las cuales pueden generar nuevos incrementos súbitos en los niveles de los ríos de este sector como el León, Mulato y sus afluentes. El IDEAM recomienda a pobladores de los municipios Chigorodó, Carepa y Turbo, estar atentos al comportamiento de los niveles de estos ríos.

REGIÓN CARIBE	SITIOS PARA LOS CUALES SE GENERA LA ALERTA	ALERTA AMARILLA
---------------	--	-----------------

PROBABILIDAD DE CRECIENTES SÚBITAS EN LA CUENCA ALTA DEL RÍO SAN JORGE.

Se mantiene esta alerta dado que durante los próximos días es probable persistan las lluvias de variada intensidad sobre sectores de la cuenca, las cuales pueden generar nuevos incrementos tanto en el cauce principal del río San Jorge como en su aportante el río San Pedro. El IDEAM recomienda a las autoridades de Gestión del Riesgo, tanto Locales como Regionales y a la población en general asentada en las riberas del río San Jorge y sus afluentes, para que estén atentos al comportamiento de los niveles.

ALERTAS POR NIVELES DE LOS RÍOS

REGIÓN CARIBE

SITIOS PARA LOS CUALES SE GENERA LA ALERTA

**ALERTA
AMARILLA**

NIVELES ALTOS EN EL CANAL DEL DIQUE.

Se mantiene esta alerta dado que el nivel del río Magdalena en el Canal del Dique continua con niveles altos a la altura del municipio de San Cristóbal, Arjona, Mahates y Cartagena de Indias, pero leve tendencia al descenso.

REGIÓN ORINOQUIA

SITIOS PARA LOS CUALES SE GENERA LA ALERTA

**ALERTA
AMARILLA**

NIVELES ALTOS EN LOS RÍOS GUAVIO POR DESCARGAS DEL EMBALSE DEL GUAVIO.

De acuerdo con comunicado de EMGESA del 18 de julio a las 6:00 A.m., se mantiene esta alerta encontrándose el embalse en una cota de 1629.50 m.s.n.m., equivalente al 97.49% del porcentaje de volumen útil. De igual manera informan que de manera periódica se realizan descargas controladas de agua del embalse, situación que se puede extender hasta finalizar el mes de Julio. EMGESA recomienda a las comunidades y especialmente a los habitantes de las zonas rivereñas de los ríos Guavio y Upía, localizados aguas abajo del embalse de la central hidroeléctrica de El Guavio que no hagan uso de las zonas rivereñas de los causes, ni permitan que personas o semovientes transiten por dichas áreas.

INCREMENTO EN LOS NIVELES DEL EMBALSE DE LA ESMERALDA CHIVOR

De acuerdo con el comunicado de AES Chivor del 18 de julio a las 00:00 a.m., se mantiene la alerta amarilla por incremento en los niveles del embalse La Esmeralda-Chivor. Según el reporte actualmente el nivel del embalse se encuentra en 94.14% del porcentaje del volumen útil. El operador sigue realizando monitoreo continuo al caudal de los ríos aportantes al embalse.

REGIÓN PACÍFICO

SITIOS PARA LOS CUALES SE GENERA LA ALERTA

**ALERTA
AMARILLA**

PROBABILIDAD DE CRECIENTES SÚBITAS EN LA CUENCA ALTA DEL RÍO ATRATO.

Se mantiene este nivel de alerta dado que se espera persistan las lluvias sobre sectores de la cuenca alta. Actualmente el nivel del cauce principal del río Atrato reporta moderadas fluctuaciones con valores en el rango de altos en el municipio de Quibdó. Se destaca la probabilidad de incrementos súbitos en los ríos Andágueda, Quito y Cabí, afluentes de la cuenca alta del río Atrato.

SE PREVÉ ASCENSO SIGNIFICATIVO EN LOS NIVELES DE LOS RÍOS DEL LITORAL DEL VALLE DEL CAUCA.

Se mantiene esta alerta dadas las precipitaciones de variada intensidad registradas en las cuencas de los ríos Dagua, Anchicayá, Cajambre, Mayorquín, Raposo, Naya y Yurumanguí. El IDEAM recomienda estar atentos ante probables incrementos en los caudales de estos ríos y sus afluentes.

ALERTAS POR NIVELES DE LOS RÍOS

REGIÓN ANDINA

SITIOS PARA LOS CUALES SE GENERA LA ALERTA

ALERTA AMARILLA

PROBABILIDAD DE CRECIENTES SÚBITAS EN LOS RÍOS DE MONTAÑA Y DIFERENTES CORRIENTES DE ANTIOQUIA (APORTANTES AL RÍO CAUCA Y AL MAGDALENA).

Se mantiene esta alerta ante la posibilidad de crecientes súbitas en ríos de montaña del departamento de Antioquia, aportantes al río Cauca como el Tarazá, Arma, Porce y especialmente en la cuenca del río San Juan, y aportantes al río Magdalena como lo es el río San Bartolo, Cimitarra y Nare, dado que durante los próximos días se pronostica persistan las lluvias sobre sectores de estas cuencas. Se recomienda a la población ribereña y a las autoridades de Gestión del Riesgo mantenerse atentos al aumento del nivel de estos ríos, especialmente en la cuenca del río San Juan, dadas las lluvias de variada intensidad registradas en las cuencas aportantes durante las últimas horas.

NIVELES CON LEVE ASCENSO CUENCA MEDIA-BAJA DEL RÍO CAUCA Y PROBABILIDAD DE DESCARGA PROVENIENTE DE LA CENTRAL HIDROELÉCTRICA DE ITUANGO.

Se mantiene esta alerta debido a la contingencia en la Hidroeléctrica de Ituango en donde no se descartan posibles descargas con caudales importantes desde la misma, los cuales podrían afectar varios de los municipios y corregimientos desde Valdivia hasta Caucasia (Antioquia). También se presentarían afectaciones en la zona de confluencia del río Cauca en la depresión momposina sucreña (al desembocar en el río Magdalena) con posible afectación de los municipios de San Benito Abad, Guaranda, Caimito (Sucre), Achí y Pinillos (Bolívar). Por lo anterior, se solicita a los comités locales de Gestión del Riesgo y a la comunidad en general mantener atento seguimiento al comportamiento de los niveles del río. Se destacan las ligeras y continuas oscilaciones en el nivel del cauce principal del río Cauca en el sector entre La Virginia y La Coquera, con tendencia general al descenso.

PROBABILIDAD DE CRECIENTES SÚBITAS EN LOS RÍOS FONCE Y SUÁREZ.

Se mantiene la alerta amarilla ante la probabilidad de crecientes súbitas para la cuenca del río Suarez, incluido su aportante el río Fonce, dado que se pronostica persistan las lluvias sobre sectores de la cuenca. El IDEAM mantiene la recomendación de atento monitoreo a los niveles de estos ríos ante la probabilidad de incrementos moderados en los niveles.

INCREMENTO MODERADO EN EL NIVEL DEL RIO ZULIA

Se mantiene esta alerta dado el incremento moderado que se está registrando en el nivel del río Zulia en inmediaciones del municipio del Zulia, dadas las lluvias intensas registradas sobre los municipios de El Zulia y Cúcuta.

ALERTAS POR NIVELES DE LOS RÍOS

REGIÓN ANDINA	SITIOS PARA LOS CUALES SE GENERA LA ALERTA	ALERTA AMARILLA
<p>INCREMENTO DE NIVELES EN LA CUENCA DEL RÍO BOGOTÁ. Se mantiene esta alerta dado que en los últimos días se ha presentado un incremento significativo en el cauce principal del río Bogotá en la cuenca alta a la altura de las estaciones Saucio (municipio de Chocontá-Cundinamarca) y Santa Rosita (municipio de Suesca-Cundinamarca), como en afluentes de la cuenca media principalmente en los ríos Teusacá y Tunjuelo, con valores dentro de la franja de medios a altos. Debido al tránsito de las ondas de creciente se espera que el cauce principal en la cuenca media y baja, monitoreado en las estaciones Puente La Balsa municipio de Chía Cundinamarca, Puente Portillo municipio de Tocaima-Cundinamarca y La Campiña municipio de Girardot-Cundinamarca, respectivamente, reporten ascenso en los niveles para los próximos días. Se resalta que la EAAB tiene en Alerta Amarilla el río Bogotá a la altura del Espino.</p> <p>PROBABILIDAD DE CRECIENTES SÚBITAS EN LA CUENCA DEL RÍO NECHÍ Se baja esta alerta debido a la disminución de precipitación en la zona que reduce la probabilidad de crecientes súbitas en río Nechí a la altura de la estación San Juan (municipio de Zaragoza-Antioquia) y sus afluentes los ríos San José, Tenche y El Bagre, producto de lluvias antecedentes de carácter moderado a fuerte que se han registrado especialmente en sectores del Norte-Oriente del departamento de Antioquia.. El IDEAM recomienda las autoridades locales y a la población en general estar atentos ante la probabilidad de ocurrencia de crecientes súbitas en la parte alta del río Nechí y sus afluentes los ríos San José, Tenche y El Bagre (afluentes del río Nechí).</p>		

ALERTAS POR AMENAZAS DE DESLIZAMIENTO

ALERTA ROJA:

Amenaza alta a muy alta por deslizamientos de tierra detonados por lluvias, localizados en los siguientes municipios:

ALERTA NARANJA:

Amenaza moderada por deslizamientos de tierra detonados por lluvias, localizados en los siguientes municipios:

REGIÓN ORINOQUIA	SITIOS PARA LOS CUALES SE GENERA LA ALERTA	ALERTA ROJA
META: Villavicencio		

REGIÓN ANDINA	SITIOS PARA LOS CUALES SE GENERA LA ALERTA	ALERTA NARANJA
<p>ANTIOQUIA: Amagá, Briceño, Cáceres, Ituango, Tarazá y Valdivia. BOYACÁ: Cubará, Paya, San Luis de Gaceno y Santa María. CUNDINAMARCA: Guayabetal, Paratebueno y Ubalá. NORTE DE SANTANDER: Chitagá y Toledo.</p>		

REGIÓN ORINOQUÍA	SITIOS PARA LOS CUALES SE GENERA LA ALERTA	ALERTA NARANJA
<p>CASANARE: Monterrey, Paz De Ariporo, Pore, Sabanalarga, Támara, Villanueva y Yopal. META: Acacias, Barranca De Upía, Cubarral, El Calvario, El Castillo, El Dorado, Guamal, La Macarena, Lejanías y Restrepo.</p>		

REGIÓN PACÍFICO	SITIOS PARA LOS CUALES SE GENERA LA ALERTA	ALERTA NARANJA
CHOCÓ: Condoto, Medio Baudó(Boca De Pepé), Nóvita, Rio Iró (Santa Rita) y Tadó.		

ALERTAS POR AMENAZAS DE DESLIZAMIENTO

ALERTA ROJA:

Amenaza alta a muy alta por deslizamientos de tierra detonados por lluvias, localizados en los siguientes municipios:

ALERTA NARANJA:

Amenaza moderada por deslizamientos de tierra detonados por lluvias, localizados en los siguientes municipios:

REGIÓN CARIBE	SITIOS PARA LOS CUALES SE GENERA LA ALERTA	ALERTA NARANJA
<p>CESAR: Curumaní, La Gloria, Pailitas y Pelaya. CÓRDOBA: Montelíbano, Puerto Libertador y San Jose de Ure. LA GUAJIRA: Dibulla. MAGDALENA: Ciénaga y Santa Marta.</p>		

REGIÓN ANDINA	SITIOS PARA LOS CUALES SE GENERA LA ALERTA	ALERTA NARANJA
<p>ANTIOQUIA: Abejorral, Abriaquí, Amalfi, Andes, Angelópolis, Anorí, Argelia, Armenia, Belmira, Betulia, Buritica, Caicedo, Caldas, Campamento, Cañasgordas, Caracolí, Caramanta, Ciudad Bolívar, Concordia, Dabeiba, Ebéjico, Fredonia, Frontino, Giraldo, Heliconia, Maceo, Medellín, Montebello, Nariño, Olaya, Puerto Berrío, Puerto Nare, Puerto Triunfo, Remedios, Salgar, San Carlos, San Jerónimo, San Luis, San Pedro De Los Milagros, Santa Bárbara, Santa Fe De Antioquia, Segovia, Sonsón, Sopetrán, Titiribí, Uramita, Urrao, Yalí, Yarumal, Yolombó y Zaragoza.</p> <p>BOYACÁ: Almeida, Aquitania, Betétiva, Boavita, Buenavista, Campheroso, Chinavita, Chita, Chivor, Coper, Corrales, Covarachía, El Espino, Gámeza, Garagoa, Guicán, La Uvita, La Victoria, Labranzagrande, Macanal, Maripí, Miraflores, Mongua, Monquirá, Muzo, Otanche, Pachavita, Páez, Pajarito, Panqueba, Pauna, Paz De Rio, Pesca, Pisba, Puerto Boyacá, Quípama, Rondón, Saboyá, San Eduardo, San José De Pare, San Mateo, San Pablo De Borbur, Santana, Soatá, Socha, Socotá, Sogamoso, Susacón, Tasco, Tibaná, Tópaga, Turmequé, Úmbita y Ventaquemada.</p> <p>CUNDINAMARCA: Agua De Dios, Albán, Anapoima, Anolaima, Apulo, Arbeláez, Beltrán, Bituima, Bogotá, D.C., Bojacá, Cabrera, Cachipay, Caparrapí, Cáqueza, Carmen De Carupa, Chaguaní, Chipaque, Choachí, Chocontá, Cogua, Cucunubá, El Colegio, El Peñón, El Rosal, Facatativá, Fusagasugá, Gachalá, Gachetá, Gama, Granada, Guaduas, Guatavita, Guayabal De Siquima, Gutiérrez, Jerusalén, Junín, La Calera, La Mesa, La Palma, La Peña, La Vega, Lenguazaque, Machetá, Manta, Medina, Nilo, Nimaima, Nocaima, Pacho, Paime, Pandi, Pasca, Pulí, Quebradanegra, Quetame, Quipile, Ricaurte, San Antonio De Tequendama, San Bernardo, San Cayetano, San Francisco, San Juan De Rioseco, Sasaima, Sesquilé, Sibaté, Sylvania, Soacha, Subachoque, Suesca, Supatá, Sutatausa, Tabio, Tausa, Tena, Tibacuy, Tocaima, Topaipí, Útica, Venecia, Vergara, Vianí, Villagómez, Villapinzón, Villeta, Viotá, Yacopí, Zipacón, Zipaquirá</p>		

ALERTAS POR AMENAZAS DE DESLIZAMIENTO

ALERTA ROJA:

Amenaza alta a muy alta por deslizamientos de tierra detonados por lluvias, localizados en los siguientes municipios:

ALERTA NARANJA:

Amenaza moderada por deslizamientos de tierra detonados por lluvias, localizados en los siguientes municipios:

REGIÓN ANDINA	SITIOS PARA LOS CUALES SE GENERA LA ALERTA	ALERTA NARANJA
<p>CALDAS: Aguadas, Chinchiná, Filadelfia, La Merced, Manizales, Manzanares, Marmato, Marulanda, Neira, Pácora, Pensilvania, Salamina, Samaná, Supia y Villamaria.</p> <p>HUILA: Aipe, Altamira, Colombia, Guadalupe, La Plata, Neiva, Pitalito, Saladoblanco, San Agustín, Suaza y Tarqui.</p> <p>NORTE DE SANTANDER: Ábrego, Arboledas, Cáchira, Cágota, Chinácota, Convención, Cúcuta, Cucutilla, Durania, El Tarra, El Zulia, Gramalote, Hacarí, Labateca, Lourdes, Mutiscua, Ocaña, Pamplona, Salazar, San Calixto, Santiago, Sardinata, Silos, Teorama y Villa Caro.</p> <p>QUINDÍO: Calarcá, Córdoba y Salento.</p> <p>RISARALDA: Santa Rosa de Cabal.</p> <p>SANTANDER: Aguada, Albania, Barbosa, Bucaramanga, Carcasí, Cerrito, Charalá, Charta, Chipatá, Concepción, Confines, Contratación, Coromoro, El Carmen, El Guacamayo, El Playón, Florián, Floridablanca, Girón, Guaca, Guavatá, Güepsa, La Belleza, La Paz, Landázuri, Lebrija, Macaravita, Málaga, Matanza, Mogotes, Oiba, Onzaga, Piedecuesta, Puente Nacional, Rionegro, San Andrés, San Benito, San Miguel, San Vicente De Chucurí, Santa Helena Del Opón, Sucre, Suratá, Tona, Valle De San José, Vélez.</p> <p>TOLIMA: Alpujarra, Anzoátegui, Armero (Guayabal), Ataco, Cajamarca, Carmen De Apicalá, Casabianca, Chaparral, Cunday, Dolores, Fresno, Herveo, Ibagué, Icononzo, Lérida, Líbano, Melgar, Murillo, Natagaima, Ortega, Palocabildo, Planadas, Prado, Purificación, Rioblanco, Roncesvalles, Rovira, San Antonio, Suárez, Villahermosa, Villarrica</p>		

REGIÓN PACÍFICO	SITIOS PARA LOS CUALES SE GENERA LA ALERTA	ALERTA NARANJA
<p>CAUCA: Bolívar, Caldone, Corinto, El Tambo, Inzá, Jambaló, La Sierra, López, Miranda, Páez (Belalcázar), Piendamó, Popayán, Rosas, Santa Rosa, Santander De Quilichao, Silvia, Sotará (Paispamba), Toribío y Totoró.</p> <p>CHOCO: Alto Baudó (Pie De Pato), Bagadó, Bahía Solano (Mutis), Bajo Baudó (Pizarro), Bojayá (Bellavista), Istmina, Lloró, San José Del Palmar y Sipí.</p> <p>NARIÑO: Albán (San José), Buesaco, Cumbitara, Linares, Samaniego y San Pedro De Cartago (Cartago).</p> <p>VALLE DEL CAUCA: Buenaventura, Buga, Bugalagrande, Calima (El Darién), Dagua, El Cerrito, El Dovio, Florida, La Unión, Palmira, San Pedro, Sevilla, Tuluá, Versalles, Vijes y Yumbo.</p>		

ALERTAS POR AMENAZAS DE DESLIZAMIENTO

ALERTA ROJA:

Amenaza alta a muy alta por deslizamientos de tierra detonados por lluvias, localizados en los siguientes municipios:

ALERTA NARANJA:

Amenaza moderada por deslizamientos de tierra detonados por lluvias, localizados en los siguientes municipios:

REGIÓN ORINOQUIA	SITIOS PARA LOS CUALES SE GENERA LA ALERTA	ALERTA NARANJA
<p>ARAUCA: Tame. CASANARE: Aguazul, Chámeza, Hato Corozal, La Salina, Nunchía, Recetor, Tauramena. META: Cumaral y San Juanito.</p>		

REGIÓN PACÍFICO	SITIOS PARA LOS CUALES SE GENERA LA ALERTA	ALERTA NARANJA
<p>CAQUETÁ: Belén de Los Andaquíes, Morelia y Puerto Rico. PUTUMAYO: Mocoa.</p>		

ALERTAS POR AMENAZAS DE DESLIZAMIENTO

SECTORES VIALES IDENTIFICADOS CON POTENCIALIDAD DE DESLIZAMIENTOS de TIERRA, EN LOS CUALES GENERAN ALERTAS

DEPARTAMENTO	SECTOR VIAL
ANTIOQUIA	Cisneros - Alto de Dolores La Mansa - Primavera Medellin – Santa Fe de Antioquia. Turbo – Chigorodó Turbo – San Pedro de Urabá.
ARAUCA – BOYACÁ- NORTE DE SANTANDER	Santuario - Cruce Ruta 45 (Caño Alegre)
CHOCO	Las Animas - Mumbú Quibdó - La Mansa Río Pató (El Afirmado) Río Pató (El Afirmado) - La Ye (Las Animas)
CASANARE	El Crucero - Aguazul Yopal - Paz de Ariporo
CUNDINAMARCA	Bogotá (El Portal) – Villavicencio PR 35+600 Unidad Funcional 1 - sector Machetá - Guateque Ruta 5607 (Sector Machetá – Guateque)
META	Bogotá (El Portal) - Villavicencio Pipiral - Villavicencio "Puente Guatiquía - Los Caballos"
QUINDIO - TOLIMA	Alto de la Línea – Sector Versalles

ALERTAS POR AMENAZAS DE INCENDIOS DE LA COBERTURA VEGETAL

ALERTA ROJA:

Amenaza Alta o muy alta de ocurrencia de incendios de la cobertura vegetal en zonas de bosques, cultivos y pastos, localizados en los siguientes municipios y sectores aledaños:

ALERTA NARANJA:

Amenaza moderada de ocurrencia de incendios de la cobertura vegetal en zonas de bosques, cultivos y pastos, localizados en los siguientes municipios y sectores aledaños:

REGIÓN CARIBE	SITIOS PARA LOS CUALES SE GENERA LA ALERTA	ALERTA ROJA
<p>ATLÁNTICO: Baranoa, Barranquilla, Galapa, Juan de Acosta, Luruaco, Malambo, Manatí, Piojó, Polonuevo, Puerto Colombia, Repelón, Santo Tomás, Soledad, Tubará, Usiacurí</p> <p>BOLÍVAR: Achí, Barranco de Loba, Calamar, Cartagena de Indias, Clemencia, Hatillo de Loba, Magangué, Mahates, Margarita, Mompós, Pinillos, Regidor, San Cristobal, San Estanislao, San Fernando, San Martín de Loba, Santa Catalina, Santa Rosa, Soplaviento, Turbaco, Villanueva</p> <p>CESAR: Agustín Codazzi, Astrea, Becerrill, , Chimichagua, Chiriguaná, La Gloria, La Jagua de Ibirico, Pelaya, Río de Oro, Tamalameque,</p> <p>LA GUAJIRA: Manaure, Uribia</p> <p>MAGDALENA: Algarrobo, Aracataca, Cerro de San Antonio, Chivolo, Concordia, El Banco, El Piñón, El Retén, Pedraza, Pivijay, Pueblo Viejo, Remolino, Sabanas de San Ángel, Salamina, San Sebastián de Buenavista, San Zenón, Sitionuevo, Zapayán</p> <p>SUCRE: San Benito Abad, Sucre</p>		
REGIÓN ANDINA	SITIOS PARA LOS CUALES SE GENERA LA ALERTA	ALERTA ROJA
<p>ANTIOQUIA: Jericó, La Pintada, Marinilla, San Roque, Támesis, Valparaiso, Venecia.</p> <p>CAUCA: Cajibío, Caloto, Guachene, Morales, Padilla, Puerto Tejada, Villa Rica.</p> <p>HUILA: Baraya, Palermo, Tello, Teruel, Villavieja.</p> <p>NARIÑO: Arboleda, Belén, Chachagüí, Colón, Consacá, El Peñol, El Tablón, El Tambo, Guachucal, Guaitarilla, Iles, Imués, La Cruz, La Florida, La Llanada, La Unión, Los Andes, Mallama, Nariño, Ospina, Providencia, Pupiales, San Bernardo, San Lorenzo, Santa Cruz, Sapuyes, Taminango, Túquerres, Yacuanquer.</p> <p>TOLIMA: Alvarado, Ambalema, Coello, Espinal, Falan, Flandes, Guamo, Piedras, Planadas, Rioblanco, Saldaña, San Luis, Valle de San Juan, Venadillo.</p> <p>VALLE DEL CAUCA: Caicedonia, Candelaria, Ginebra, Guacarí, Jamundí, Pradera, Yumbo, Zarzal</p>		
REGIÓN CARIBE	SITIOS PARA LOS CUALES SE GENERA LA ALERTA	ALERTA NARANJA
<p>ATLÁNTICO: Campo de La Cruz, Palmar de Varela, Ponedera, Sabanagrande</p> <p>BOLÍVAR: Arroyohondo, El Peñón.</p> <p>CESAR: Aguachica, El Paso, González, San Martín</p> <p>MAGDALENA: Guamal, Nueva Granada, Pijiño del Carmen, Santa Bárbara de Pinto, Tenerife.</p> <p>SUCRE: Chalán, Colosó, Los Palmitos</p>		

ALERTAS POR AMENAZAS DE INCENDIOS DE LA COBERTURA VEGETAL

ALERTA ROJA:

Amenaza Alta o muy alta de ocurrencia de incendios de la cobertura vegetal en zonas de bosques, cultivos y pastos, localizados en los siguientes municipios y sectores aledaños:

ALERTA NARANJA:

Amenaza moderada de ocurrencia de incendios de la cobertura vegetal en zonas de bosques, cultivos y pastos, localizados en los siguientes municipios y sectores aledaños:

REGIÓN ANDINA	SITIOS PARA LOS CUALES SE GENERA LA ALERTA	ALERTA NARANJA
<p>ANTIOQUIA: Envigado, La Estrella, Yondó (Casabe). BOYACÁ: Arcabuco, Ráquira, Caldas, Chiquinquirá, Sáchica, Sutamarchán, Villa de Leiva, San Miguel de Sema, Tinjacá CALDAS: Marquetalia, Salamina, Victoria CAUCA: Buenos Aires, Suárez. CUNDINAMARCA: Cota, Funza, Fúquene, Girardot, Guachetá, Guataquí, Nariño, Susa, Puerto Salgar, Simijaca HUILA: Íquira. NARIÑO: Aldana, Tangua. NORTE de SANTANDER: Bochalema, Bucarasica, Hacarí, La Esperanza, El Carmen, La Playa, Los Patios, San Cayetano, Villa del Rosario QUINDÍO: Génova, Pijao RISARALDA: Balboa, SANTANDER: Barrancabermeja, VALLE DEL CAUCA: Andalucía, Bolívar, Riofrío, Trujillo, Yotoco</p>		

REGIÓN ORINOQUÍA	SITIOS PARA LOS CUALES SE GENERA LA ALERTA	ALERTA NARANJA
<p>META: Uribe</p>		

REGIÓN PACÍFICA	SITIOS PARA LOS CUALES SE GENERA LA ALERTA	ALERTA NARANJA
<p>CHOCÓ: El Litoral del San Juan (Docordó)</p>		

REGIÓN AMAZONÍA	SITIOS PARA LOS CUALES SE GENERA LA ALERTA	ALERTA NARANJA
<p>CAQUETÁ: San Vicente del Caguán</p>		

ALERTAS METEOMARINA

MAR CARIBE

<p>ALERTA NARANJA</p>	<p>POR VIENTO Y OLEAJE De acuerdo con los análisis de DIMAR_CIOH e IDEAM, persiste la alerta por viento y oleaje en amplios sectores del mar Caribe colombiano, en donde se prevén vientos con valores entre 20 (37.0 km/h) y 30 nudos (55.6 km/h), con probabilidad de rachas mayores y oleaje entre los 2.0 a 3,5 m en mar abierto. Es probable que en las siguientes 48 horas se mantenga esta situación, especialmente frente al litoral central. Se recomienda a pescadores y usuarios de embarcaciones de poco calado, consultar con las Capitanías de puerto antes de zarpar y a los habitantes costeros estar atentos con las recomendaciones de las autoridades locales.</p>
<p>ALERTA AMARILLA</p>	<p>POR PLEAMAR Hasta el 24 de julio el nivel del mar en inmediaciones del archipiélago de San Andrés y Providencia, estará influenciado por una de las pleamares más significativas del mes. Por lo anterior, se sugiere a habitantes costeros estar atentos a la evolución del fenómeno.</p>

OCEANO PACÍFICO

<p>ALERTA NARANJA</p>	<p>POR TIEMPO LLUVIOSO Sobre amplios sectores del océano Pacífico colombiano se estiman lluvias de carácter moderado a fuerte, en especial sobre el centro y norte, tanto en zona costeras como en altamar, acompañadas de actividad eléctrica y ráfagas de viento. Por lo anterior, se recomienda a pescadores y usuarios de embarcaciones de poco calado, consultar con las Capitanías de puerto antes de zarpar.</p>
<p>ALERTA AMARILLA</p>	<p>POR PLEAMAR Hasta el próximo 21 de julio, las costas del Pacífico nacional estarán influenciadas por una de las pleamares más significativas del mes, en particular la zona central. De acuerdo a lo anterior, se recomienda a los habitantes costeros estar atentos a la evolución del fenómeno.</p>

°C: grados Celsius

m: metros

mm: milímetros

msnm: metros sobre nivel del mar

Km/h: kilómetros por hora

HLC: hora local colombiana

GOES: Geostationary Operational Environmental Satellites (Satélite Geoestacionario Operacional Ambiental).

GOES-16 es el designado GOES-Este, localizado en 75° W sobre el ecuador geográfico.

PNN: Parque Nacional Natural

SFF: Santuario de Fauna y Flora



ALERTA ROJA. PARA TOMAR ACCIÓN Advierte al Sistema Nacional de Gestión del Riesgo de Desastres sobre el peligro de un fenómeno y sus efectos adversos sobre la población. Se emite una alerta sólo cuando la identificación de un evento extraordinario indique la amenaza inminente y cuando la gravedad del fenómeno requiera atención prioritaria de los comités departamentales y locales.



ALERTA NARANJA. PARA PREPARARSE Indica la amenaza de un fenómeno. No implica riesgo inmediato por lo que es catalogado como un mensaje para informarse y prepararse. El aviso implica vigilancia continua ya que las condiciones son propicias para el desarrollo de un suceso natural.



ALERTA AMARILLA. PARA INFORMARSE Se emite cuando las condiciones hidrometeorológicas son favorables para la ocurrencia de un fenómeno natural y pueden aumentar el riesgo según los pronósticos. Por sus características, este nivel está encaminado a informar.

CONDICIONES NORMALES Indica que no existe ninguna clase de alerta para la región o zona mencionada.

OMAR FRANCO | Director General

CHRISTIAN EUSCÁTEGUI | Jefe Oficina del Servicio de Pronósticos y Alertas

Profesionales de Turno:

Laura Macías, Viviana Chivatá, Sonia Bermúdez, Alexander Martínez, Mauricio Torres y Alberto Pardo.

<http://www.ideam.gov.co>

Correos electrónicos: servicio@ideam.gov.co, alertas@ideam.gov.co

Calle 25D # 96B – 70, Piso 3. Bogotá, D.C., Colombia.

Teléfono: 3075625 Ext. 1334–1336.

Síguenos en:

