

INFORME TÉCNICO DIARIO N° 207

El IDEAM comunica al Sistema Nacional de Gestión del Riesgo (SNGR) y al Sistema Nacional Ambiental (SINA).

Bogotá D. C., jueves 26 de julio de 2018.

Hora de actualización:
12:15 p. m.



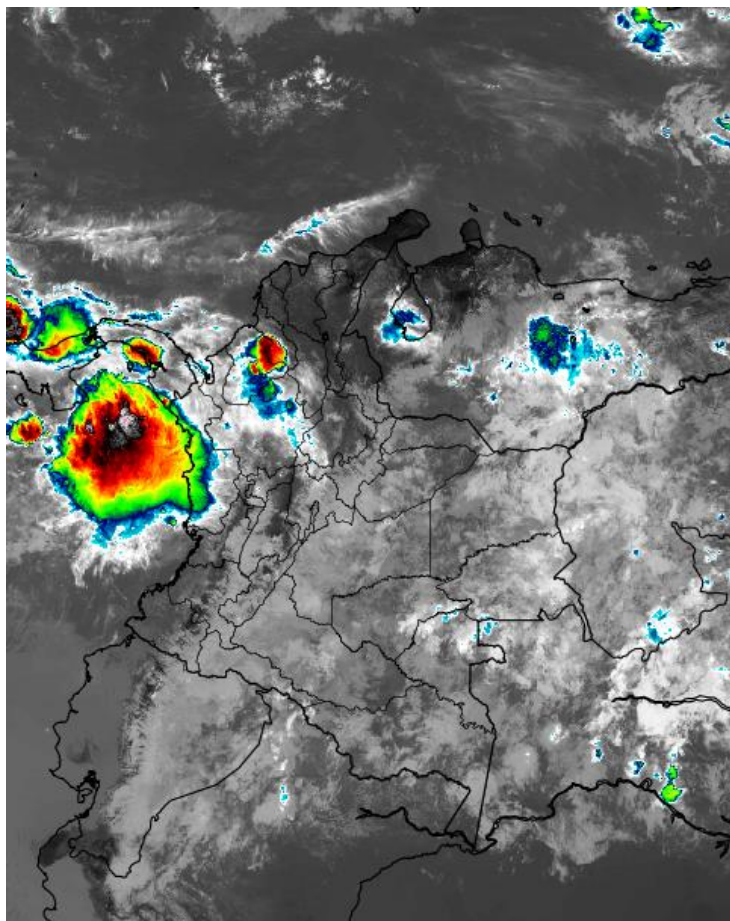
CONDICIONES HIDROMETEOROLÓGICAS ACTUALES

En las últimas horas se registraron lluvias importantes en sectores de Santander, nororiente de Antioquía, Chocó, occidente de Valle del Cauca, occidente de Meta y oriente de Vichada. para el resto del país ha prevalecido el cielo parcialmente nublado con lloviznas sectorizadas.

El pronóstico para hoy indica que se mantendrán las lluvias en zonas del centro y norte de la región Pacífica, sur y occidente de la región caribe, norte y occidente de la región Andina, occidente de la región Orinoquía y centro y oriente de la región Amazónica. Lluvias de menor intensidad al suroriente de la región Andina y occidente de la Amazonía.

IMAGEN SATELITAL

Canal Infrarrojo - GOES16 | 26 de julio de 2018 | 10:30 a. m.



Consulte todos los días el pronóstico del tiempo y las alertas hidrometeorológicas vigentes del IDEAM, en un formato de calidad. Alrededor de las 7:30 a. m. está a disposición del público en www.ideam.gov.co.

Se puede ver también en dispositivos móviles **AQUÍ**





LO MÁS DESTACADO

LLUVIAS REGISTRADAS EN LAS ÚLTIMAS 24 HORAS

- Durante las últimas 24 horas se presentó un descenso considerable de las precipitaciones, las cuales se concentraron principalmente en las regiones Pacífico, Orinoquia y Andina. El mayor volumen en el municipio de **Medio San Juan (Chocó)**, con **132.0 mm**.

ALERTA ROJA

- Por alta probabilidad de crecientes súbitas o incrementos de niveles en corrientes de los siguientes departamentos: Guaviare, Meta y Vichada.
- Por alta probabilidad de deslizamientos detonados por lluvias en sectores inestables localizados en la regiones Orinoquia.
- Por alta posibilidad de ocurrencia de incendios de la cobertura vegetal en zonas de bosques, cultivos y pastos, localizados en sectores de la regiones Caribe y Andina.

ALERTA NARANJA

- Por probabilidad moderada de crecientes súbitas o incrementos de niveles en corrientes de los siguientes departamentos: Meta, Casanare, Guaviare, Arauca, Córdoba, Chocó y Antioquia.
- Por moderada probabilidad de deslizamientos de tierra detonados por lluvias, en sectores inestables o de alta pendiente localizados en las regiones Andina, Pacífica, Caribe, Orinoquia y Amazonia.
- Por moderada posibilidad de ocurrencia de incendios de la cobertura vegetal en zonas de bosques, cultivos y pastos, localizados en municipios de la región Andina.

ALERTA AMARILLA

- Por baja probabilidad de crecientes súbitas o incrementos de niveles en corrientes de los siguientes departamentos: Antioquia, Santander, Chocó, Nariño, Cundinamarca, Boyacá y Cesar.
- Por probabilidad baja de deslizamientos de tierra detonados por lluvias, en sectores inestables o de alta pendiente, localizados en las regiones Caribe, Andina, Pacífico y Orinoquia.
- Por viento y oleaje, y por pleamar el mar Caribe.
- Por tiempo lluvioso en el Océano Pacífico.

IMPORTANTE

- Moderadamente se registran incrementos de las temperaturas máximas en varios departamentos (especialmente de las regiones Caribe y Andina), lo cual ha incidido en el aumento de zonas con alta probabilidad de ocurrencia de incendios de la cobertura vegetal.
- Especial atención para amplios sectores del piedemonte llanero y en la cuenca media del río Meta, debido a que persiste la condición de lluvias importantes en las últimas horas, situación que influencia notoriamente el incremento de niveles de varias corrientes en la región Orinoquia.

PRONÓSTICO CONDICIONES METEOROLÓGICAS ESPECIALES

ÁREA DEL VOLCÁN GALERAS

Se estima que durante gran parte de la jornada se presente tiempo seco, aunque al finalizar el día se incrementará la nubosidad.

EL SERVICIO GEOLÓGICO COLOMBIANO *Reporte de Alerta AMARILLO (III): CAMBIOS EN EL COMPORTAMIENTO DE LA ACTIVIDAD VOLCÁNICA.* Lat: 1.35 Lon: -77.37

ELEVACIÓ H (pies)	DIRECCIÓN	VELOCIDAD	
		NUDOS	Km/h
10,000	SURESTE	20 - 25	36 - 45
18,000	NORESTE	15 - 20	27 - 36
24,000	NORESTE	20 - 25	36 - 45
30,000	NORESTE	20 - 25	36 - 45

ÁREA DEL VOLCÁN MEVADO DEL HUILA

A lo largo de la jornada se estima ciela entre parcial y mayormente cubierta con predominio de tiempo seco.

EL SERVICIO GEOLÓGICO COLOMBIANO *Reporte de Alerta AMARILLO (III): CAMBIOS EN EL COMPORTAMIENTO DE LA ACTIVIDAD VOLCÁNICA.* Lat: 2.32 Lon: -76.85

ELEVACIÓ H (pies)	DIRECCIÓN	VELOCIDAD	
		NUDOS	Km/h
10,000	SURESTE	10 - 15	18 - 27
18,000	ESTE	15 - 20	27 - 36
24,000	NORESTE	15 - 20	27 - 36
30,000	ESTE	10 - 15	18 - 27

ÁREA DEL VOLCÁN CERRO MACHÓN

En la mañana se prevé tiempo seco. Después del mediodía se incrementará la nubosidad con precipitaciones.

EL SERVICIO GEOLÓGICO COLOMBIANO *Reporte de Alerta AMARILLO (III): CAMBIOS EN EL COMPORTAMIENTO DE LA ACTIVIDAD VOLCÁNICA.* Lat: 4.81 Lon: -75.52

ELEVACIÓ H (pies)	DIRECCIÓN	VELOCIDAD	
		NUDOS	Km/h
10,000	SURESTE	15 - 20	9 - 18
18,000	ESTE	15 - 20	27 - 36
24,000	ESTE	15 - 20	27 - 36
30,000	NORESTE	15 - 20	27 - 36

ÁREA DEL VOLCÁN MEVADO DEL RUIZ

Para la mañana se estima tiempo seco. En la tarde y noche mayor nubosidad con precipitaciones entre ligeras y moderadas.

EL SERVICIO GEOLÓGICO COLOMBIANO *Reporte de Alerta AMARILLO (III): CAMBIOS EN EL COMPORTAMIENTO DE LA ACTIVIDAD VOLCÁNICA.* Lat: 4.83 Lon: -75.32

ELEVACIÓ H (pies)	DIRECCIÓN	VELOCIDAD	
		NUDOS	Km/h
10,000	SURESTE	10 - 15	18 - 27
18,000	ESTE	15 - 20	27 - 36
24,000	ESTE	15 - 20	27 - 36
30,000	NORESTE	20 - 25	36 - 45

ÁREA DEL COMPLEJO VOLCÁNICO CHILES-CERRO NEGRO

Ciela nublada con lluvias ligeras e intermitentes a lo largo de la jornada.

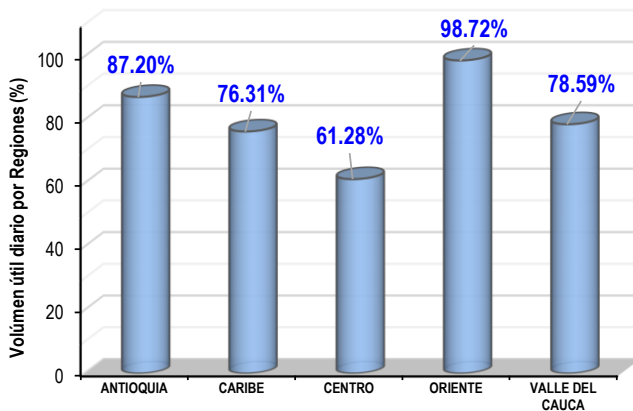
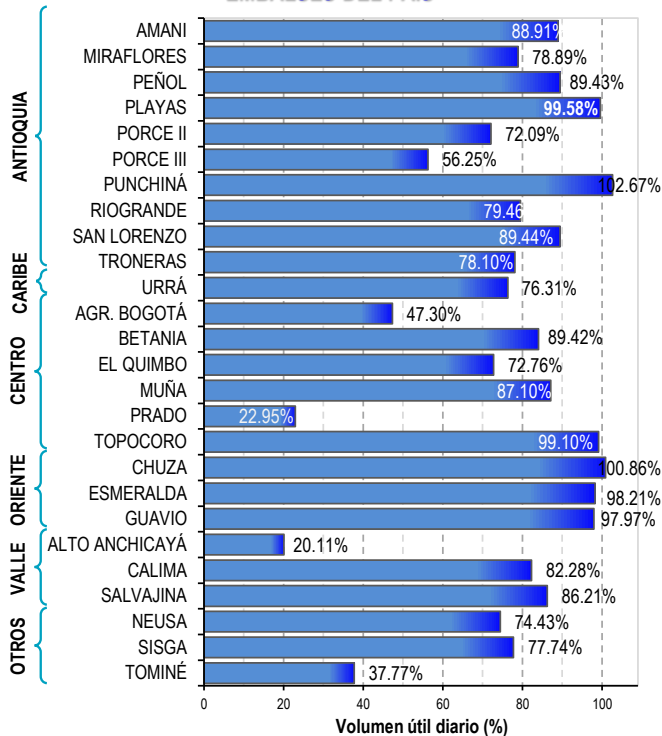
EL SERVICIO GEOLÓGICO COLOMBIANO *Reporte de Alerta AMARILLO (III): CAMBIOS EN EL COMPORTAMIENTO DE LA ACTIVIDAD VOLCÁNICA.* Lat: 8.84 Lon: -77.33 Lat: 8.76 Lon: -77.35

ELEVACIÓ H (pies)	DIRECCIÓN	VELOCIDAD	
		NUDOS	Km/h
10,000	SURESTE	15 - 20	27 - 36
18,000	NORESTE	15 - 20	27 - 36
24,000	NORESTE	10 - 15	18 - 27
30,000	NORESTE	20 - 25	36 - 45

ESTADO DE LOS EMBALSES

A continuación se relaciona el volumen útil diario de los principales embalses del país (expresado en porcentaje), de acuerdo con la información reportada por XM S.A. E.S.P en la siguiente dirección electrónica: <http://ido.xm.com.co/ido/SitePages/hidrologia.aspx?q=reservas>

VOLUMEN ÚTIL DIARIO EN LOS PRINCIPALES EMBALSES DEL PAÍS



Para estar informado diariamente de lo que pasa con el **pronóstico del tiempo y las alertas.**

Síguenos en Twitter
@IDEAMColombia



PRECIPITACIONES

A continuación se relacionan los municipios donde en las últimas 24 horas se registraron precipitaciones iguales o superiores a 40.0 mm.

Se aclara que las precipitaciones indicadas en los municipios, realmente corresponden a aquellos puntos en los cuales el IDEAM tiene estaciones de monitoreo, pero no necesariamente quiere decir que el dato corresponda a las lluvias que se presentaron directamente sobre el área urbana en donde se concentra la mayor población. En ocasiones la estación sobre la cual se destaca el mayor valor de precipitación, a pesar de pertenecer al municipio, puede quedar alejada del centro poblado principal.

DEPARTAMENTO	MUNICIPIO
ANTIOQUIA	Yarumal (39.0).
BOYACÁ	Cubara (36.1).
CASANARE	Pore (34.0).
CAUCA	Suarez (45.0).
CHOCO	Medio San Juan (132.0) , Istmina (100.0).
CUNDINAMARCA	Ubala (38.5).
META	Villavicencio (106.2), Puerto López (50), Cubarral (34), Acacias (31.0), Restrepo (30.1).
SANTANDER	Mogotes (38.0).
VICHADA	Puerto Carreño (76.4).

Para estar informado diariamente de lo que pasa con el **pronóstico del tiempo y las alertas.**

Síguenos en Twitter
@IDEAMColombia



TEMPERATURAS MÁXIMAS

A continuación se relacionan los municipios donde en las últimas 24 horas se registraron temperaturas iguales o superiores a 35.0 °C.

Se aclara que las temperaturas indicadas en los municipios, realmente corresponden a aquellos puntos en los cuales el IDEAM tiene estaciones de monitoreo, pero no necesariamente quiere decir que el dato corresponda a las temperaturas que se presentaron directamente sobre el casco urbano en donde se concentra la mayor población. En ocasiones la estación sobre la cual se destaca el mayor valor de temperatura, a pesar de pertenecer al municipio, puede quedar alejada del centro poblado principal.

DEPARTAMENTO	MUNICIPIO
ANTIOQUIA	Valparaíso (36.4),
CESAR	Valledupar (38.6), Valledupar (37.6),
CUNDINAMARCA	Jerusalén (37.6), Puerto Salgar (36.0),
HUILA	Villavieja (36.8),
LA GUAJIRA	Manaure (38.2), Urumita (37.2), Riohacha (36.6), Riohacha (36.0).



PRONÓSTICO METEOROLÓGICO

Jueves 26 y viernes 27 de julio de 2018



REGIÓN	PRONÓSTICO
SABANA DE BOGOTÁ	<p>JUEVES. En el transcurso de la tarde, en Bogotá se estima cielo mayormente cubierto con probabilidad de lluvias de variada intensidad sobre las diferentes zonas. En horas de la noche, se estima cielo mayormente nublado con probabilidad de lloviznas en el occidente, oriente y sur de la capital.</p> <p>VIERNES. Para la tarde se prevé lloviznas sobre el oriente y sur de la ciudad. En la noche se prevé cielo mayormente nublado con predominio de tiempo seco.</p>
CARIBE	<p>JUEVES. Para las horas de la tarde se espera aumento de nubosidad en la región con probabilidad de lluvias al norte de Córdoba, norte de Magdalena, norte de Cesar. Lluvias ligeras en áreas sectorizadas de Bolívar. No se descartan lloviznas en Atlántico y sur de La Guajira. En la noche, las lluvias mas fuertes se concentrarán en Córdoba, Sucre, sur de Magdalena, Bolívar y norte de Cesar. No se descartan lluvias ligeras en la Sierra Nevada de Santa Marta y sus inmediaciones.</p> <p>VIERNES. Cielo entre parcial y mayormente cubierto con predominio de tiempo seco en horas de la mañana y la tarde para la región, salvo en algunos sectores de Córdoba y golfo de Urabá, donde son posibles lluvias. En horas de la noche se esperan lluvias de variada intensidad en Bolívar, Sucre, Magdalena y sur de Cesar. Lluvias de carácter ligero se esperan en Córdoba y golfo de Urabá.</p>
ARCHIPIÉLAGO DE SAN ANDRÉS, PROVIDENCIA Y SANTA CATALINA	<p>JUEVES. Se estiman condiciones de tiempo seco con cielo parcialmente cubierto en el archipiélago. Continuarán las condiciones secas en horas de la tarde con cielo seminublado.</p> <p>Para las horas de la noche persistirán las condiciones secas con cielo parcialmente cubierto.</p> <p>VIERNES. Aunque predominarán las condiciones de tiempo seco con cielo parcialmente cubierto en la mayor parte de la jornada, no se descartan lloviznas esporádicas en algunas horas de la noche.</p>
MAR CARIBE	<p>JUEVES. La mayor nubosidad se estima en algunos sectores del occidente y centro del mar Caribe, incluidos sectores del golfo de Urabá y los litorales de Córdoba y Sucre, donde son probables lluvias entre ligeras y moderadas, especialmente en la tarde y la noche.</p> <p>VIERNES. Permanecerán condiciones nubosas con precipitaciones moderadas en amplios sectores del centro y menos intensas en algunas zonas del occidente del área, especialmente en la tarde y la noche.</p>
ANDINA	<p>JUEVES. En horas de la tarde se prevé nubosidad y lluvias en zonas sectorizadas de los Santanderes, occidente y sur de Antioquia, zonas del eje cafetero, montañas de Cauca y Valle; igualmente, en localidades del oriente y noroccidente de Cundinamarca y Boyacá. En la noche las lluvias se concentrarán en el norte y centro de la región en áreas de Antioquia, Eje Cafetero y Santander. Precipitaciones de menor intensidad en zonas de Boyacá, Cundinamarca, Tolima, Norte de Santander y en las montañas del sur de la región.</p> <p>VIERNES. Para las horas de la tarde se estiman condiciones nubosas con precipitaciones sectorizadas en la región, las más fuertes se esperan en el eje cafetero y los Santanderes. Lluvias más intensas se estiman en la noche en Santander, oriente y noroccidente de Cundinamarca y Boyacá.</p>

 **Planeando tu día?**
Descarga YA y conoce...



**Consúltalo a diario y únete a
la Cultura del Pronóstico del IDEAM**

Disponible para  



PRONÓSTICO METEOROLÓGICO



Jueves 26 y viernes 27 de julio de 2018

REGIÓN	PRONÓSTICO
INSULAR PACÍFICO	<p>JUEVES. Para Gorgona se estima cielo mayormente cubierto con probabilidad de lluvias ligeras en la tarde y más intensas en horas de la noche. En Malpelo son posibles lloviznas en las primeras horas de la mañana, luego se estima tiempo seco con cielo parcialmente cubierto.</p> <p>VIERNES. Son probables lluvias en horas en las primeras horas de la jornada y nuevamente en la noche para Gorgona. Para Malpelo se espera cielo entre parcial y mayormente cubierto con predominio de tiempo seco en la mayor parte de la jornada; sin embargo, no se descartan lloviznas intermitentes en horas de la noche.</p>
PACÍFICO	<p>JUEVES. Persistirán las lluvias en zonas de Chocó con cielo mayormente nublado. Lluvias de menor intensidad al occidente de Valle del Cauca y Cauca. Para la noche un aumento de la nubosidad con probabilidad de lluvias en Chocó, sectores del occidente de Valle del Cauca y Cauca. Lluvias ligeras en Nariño.</p> <p>VIERNES. La nubosidad y las lluvias se concentrarán en Chocó y occidente de Valle del Cauca, especialmente en la tarde y la noche.</p>
OCÉANO PACÍFICO	<p>JUEVES. Nubes densas con precipitaciones ente moderadas y fuertes en la cuenca, particularmente en la zona central y norte, incluidos algunos sectores del litoral, especialmente en la primeras horas de la mañana y nuevamente en la noche.</p> <p>VIERNES. En el centro y norte de la zona oceánica colombiana predominarán las nubes densas con precipitaciones fuertes con posibilidad de descargas eléctricas, las más intensas se esperan en las primeras horas de la jornada y en horas de la tarde.</p>
ORINOQUIA	<p>JUEVES. Para las horas de la tarde se advierten condiciones nubosas con lluvias en Arauca, sectores del occidente de Casanare y Meta y el oriente de Vichada. Aunque disminuirá la nubosidad se mantendrán las precipitaciones sobre Vichada, occidente de Meta y oriente de Arauca. No se descartan lloviznas en Casanare.</p> <p>VIERNES. Se prevén condiciones nubosas a lo largo de la jornada en amplios sectores de la región, las más persistentes y de mayor intensidad se esperan en la tarde, en Meta, Casanare, Vichada y Arauca, incluido el piedemonte.</p>
AMAZONIA	<p>JUEVES. Aumento de nubosidad con lluvias para la región en horas de la tarde, sobre zonas de Caquetá, Putumayo, Guaviare, Guainía y Vaupés. En la noche se estima disminución de nubosidad con lluvias sectorizadas en el oriente de Vaupés y Guainía, norte de Amazonas y zonas de Guaviare. Se esperan lloviznas intermitentes en Caquetá y Putumayo.</p> <p>VIERNES. A lo largo de la jornada se esperan condiciones nubosas con lluvias sectorizadas en la región, las más intensas se prevén en horas de la tarde en algunas zonas de Caquetá y Amazonas; de menor intensidad se estiman en Guainía, Guaviare, Vaupés y Putumayo.</p>

Planeando tu día?
Descarga YA y conoce...



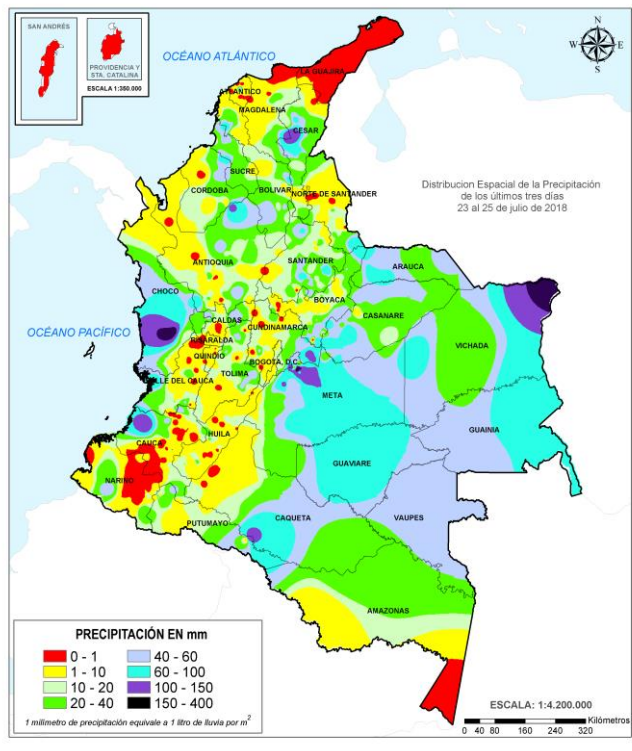
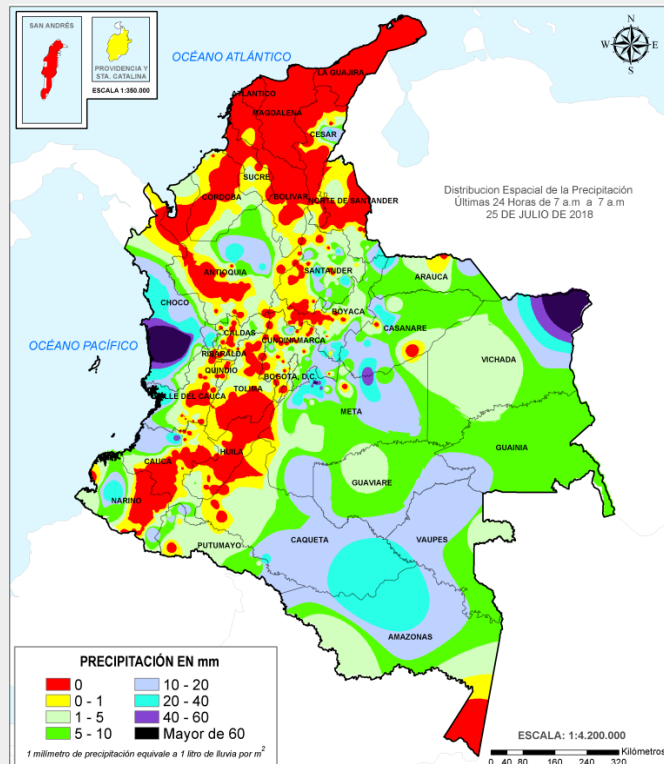
Consúltalo a diario y únete a la Cultura del Pronóstico del IDEAM

Disponible para

MAPAS DE PRECIPITACIÓN

Precipitación diaria: desde las 7:00 a. m. del miércoles 25 hasta las 7:00 a. m. del jueves 26 de julio de 2018.

Precipitación últimos 3 días: desde las 7:00 a. m. del lunes 23 hasta las 7:00 a. m. del día jueves 26 de julio de 2018.



ALERTAS VIGENTES E INFORMACIÓN ADICIONAL

Para mayor información sobre el pronóstico del estado del tiempo, informes técnicos diarios, comunicados especiales, mapas diarios de temperaturas máximas y mínimas e información diaria de precipitación se sugiere consultar los siguientes enlaces:

- [MAPA DIARIO DE TEMPERATURA MÁXIMA.](#)
- [MAPA DIARIO DE TEMPERATURA MÍNIMA.](#)
- [INFORMACIÓN DIARIA DE PRECIPITACIÓN Y TEMPERATURA DE LOS PRINCIPALES AEROPUERTOS DEL PAÍS.](#)
- [MOSAICO MAPAS DE PRECIPITACIÓN DIARIA EN MILÍMETROS.](#)

ALERTAS POR NIVELES DE LOS RÍOS

REGIÓN ORINOQUIA	SITIOS PARA LOS CUALES SE GENERA LA ALERTA	ALERTA ROJA
<p>NIVELES ALTOS EN LA CUENCA DEL RÍO INÍRIDA. Se mantiene esta alerta, dado que el nivel del río Inírida a la altura de la estación Puerto Inírida, reporta niveles altos por encima de la cota desbordamiento. Además, se preve persistan las precipitaciones durante los próximos días en la zona. Se recomienda a los comités Locales de Puerto Inírida y Regionales efectuar seguimiento al comportamiento de los niveles tanto del cauce principal en sectores de la cuenca alta-media como de los aportantes. Se resalta las inundaciones reportadas en días pasados, en el corregimiento Cacahual por desbordamiento del río Atabapo, en la comunidad de Merey, dejando 30 familias afectadas.</p> <p>NIVELES ALTOS EN EL RÍO ARIARI, GUEJAR Y GUAVIARE. Se mantiene el nivel de esta alerta dado que continúan altos los niveles del río Ariari, Guejar y Guaviare, con valores en el rango de altos y que superan la cota de afectación en los municipios de San José de Guaviare y Mapiripán. Se recomienda a los comités Locales y Regionales tomar las medidas necesarias ante posibles afectaciones por desbordamientos e inundaciones en sectores rurales y urbanos de estos municipios. Los sectores más críticos en el departamento del Guaviare son zonas rurales y urbanas del municipio de El Retorno (por un brazo del río Guaviare) y San José del Guaviare.</p> <p>NIVELES ALTOS EN EL RÍO ORINOCO. Prevalece esta alerta por cuanto los niveles se encuentran por encima de la cota de afectación a la altura del municipio de Puerto Carreño (Vichada). Se recomienda a las autoridades de Gestión del Riesgo y a la población ribereña estar atentos al comportamiento de los niveles del río, dado que actualmente se están presentado inundaciones en el municipio de Puerto Carreño (Vichada).</p> <p>NIVELES ALTOS EN LA PARTE MEDIA-BAJA DEL RÍO META. Se mantiene esta alerta dados los niveles altos que se registran en el río Meta desde Puerto López hasta el municipio de Paz de Ariporo. El IDEAM recomienda a la población ribereña, autoridades locales y regionales de Gestión del Riesgo seguir muy atentos al comportamiento del nivel del río en este sector, ante posibles afectaciones por desbordamientos e inundaciones.</p>		

ALERTAS POR NIVELES DE LOS RÍOS

REGIÓN ORINOQUIA	SITIOS PARA LOS CUALES SE GENERA LA ALERTA	ALERTA NARANJA
<p>INCREMENTOS SÚBITOS EN APORTANTES A LA CUENCA ALTA Y MEDIA DEL RÍO META. Se mantiene esta alerta dado que se prevé incrementos súbitos en los niveles de los ríos Guayuriba, Guatiquía, Guacavía, Negro, Humadea, Guamal, Humea, Garagoa, Upía, Lengupá y Manacacías entre otros de la cuenca alta, y ríos Cusiana, Cravo Sur, Túa, Yucao, Tea, Caño Cumaral, Melúa, Tocaría, Nunchía, Pauto entre otros que drenan al río Meta en la cuenca media, dada la saturación de los suelos por las lluvias ocurridas en los últimos días en los piedemontes de Casanare y Meta. El IDEAM recomienda a la población ribereña, autoridades locales y regionales de Gestión del Riesgo seguir muy atentos al comportamiento de los niveles de estos ríos.</p> <p>PROBABILIDAD DE CRECIENTES SÚBITAS EN LA CUENCA DEL RÍO CASANARE. Se mantiene este nivel de alerta, ya que los niveles del río Casanare se encuentran altos, al igual que sus afluentes. Esta alerta se extiende para la cuenca del río Ariporo. Especial atención en el río Tame (afluente al río Casanare, a la altura del municipio de Tame) y al río Casanare (a la altura del municipio de Hato Corozal).</p> <p>NIVELES ALTOS EN AFLUENTES DE LA CUENCA ALTA DEL RÍO GUAVIARE. Se mantiene esta alerta dado que continúan altos los niveles de los ríos Losada y Guayabero, afluentes a la cuenca alta del río Guaviare. Se recomienda a la población ribereña continuar atentos al comportamiento de los niveles de estos ríos.</p> <p>NIVELES ALTOS EN EL RÍO ARAUCA. Se mantiene esta alerta dado que continúan las fluctuaciones moderadas con valores altos en los niveles tanto del cauce principal del río Arauca (municipio de Arauquita), así como de los afluentes en la cuenca alta. Adicionalmente, el ingreso de las ondas tropicales del Este suele dejar lluvias sobre sectores de la cuenca. El IDEAM recomienda monitoreo continuo especialmente en los niveles de los ríos Margua, Cobugón, Chitagá, San Miguel, Banadía, Satoca, Bojobá, Cobaría y Royota, ante la posibilidad de nuevos incrementos con valores que pueden estar muy cercanos a las cotas de afectación en sectores ribereños tanto rurales como urbanos.</p>		

ALERTAS POR NIVELES DE LOS RÍOS

REGIÓN ANDINA	SITIOS PARA LOS CUALES SE GENERA LA ALERTA	ALERTA NARANJA
---------------	--	----------------

PROBABILIDAD DE CRECIENTES SÚBITAS EN LA CUENCA DEL RÍO SUAREZ Y FONCE.

Se cambia la alerta amarilla a anranja ante la probabilidad de crecientes súbitas en ríos Suarez, Fonce y sus afluentes, dado que se pronostica persistan las lluvias de variada intensidad e inclusive con tormentas eléctricas en el departamento de Santander. Además, se reporto incremento moderado en el nivel río Curití y Mogotes, afluente de la parte baja del río Fonce. Por tal razón, se recomienda a la población ribereña y a las autoridades de Gestión del Riesgo mantenerse atentos al aumento del nivel de estos ríos.

SE PREVÉ CRECIENTES SÚBITAS EN LOS AFLUENTES DE LA CUENCA DEL RÍO LEBRIJA

Se emite esta alerta dado que se prevé crecientes súbitas en los afluentes a la cuenca del río Lebrija, producto de las fuertes lluvias e inclusive con tormenta eléctrica que se registraron en el departamento de Santander. Se recomienda especial atención a los ríos Frio, La Iglesia, Tona, Lebrija, Navas, Chapinero y río de Oro entre otros, cerca a Bucaramanga-Santander. El IDEAM recomienda a las autoridades locales y pobladores estar atentos al comportamiento de los niveles de estos ríos.

SE PREVÉ CRECIENTES SÚBITAS EN LOS RÍOS DEL EJE CAFETERO

Se emite esta alerta debido a las lluvias de variada intensidad que se han presentado en el Eje Cafetero principalmente en el departamento de Caldas, por lo que se prevé crecientes súbitas en los niveles de los ríos Arma, Chinchina, Risaralda, río Otún y río Mapa. Se recomienda a los pobladores de las zonas ribereñas bajas estar atentos al comportamiento de estos ríos dado que se pronostica persistan las lluvias en la región.

REGIÓN PACÍFICO	SITIOS PARA LOS CUALES SE GENERA LA ALERTA	ALERTA NARANJA
-----------------	--	----------------

PROBABILIDAD DE CRECIENTES SÚBITAS EN LOS RÍOS QUE VIERTE AL PACIFICO EN EL DEPARTAMENTO DEL CAUCA

Se mantiene esta alerta dada la probabilidad de crecientes súbitas en los ríos que desembocan en el Océano Pacífico en el departamento del Cauca, tales como el río Naya, Micay, Saija, Timbiquí, debido a las lluvias fuertes e inclusive con actividad eléctrica que se registraron sobre sectores de esta cuencas aportantes. El IDEAM recomienda a las autoridades de Gestión del Riesgo, tanto, Locales como Regionales y a la población en general asentada en las riberas de estos ríos, estén atentos al comportamiento de los niveles y tomen las acciones necesarias ante probables crecientes súbitas.

CRECIENTES SÚBITAS EN LOS RÍOS BAUDÓ Y DIRECTOS AL OCÉANO PACÍFICO

Se mantiene esta alerta dadas las lluvias de variada intensidad registradas sobre sectores del occidente y sur del departamento del Chocó, las cuales podrían generar nuevos incrementos significativos en los niveles de los ríos Baudó, Docampadó y directos al Pacífico. Se recomienda a los pobladores ribereños en zonas bajas de los municipios Alto y Medio Baudó (Chocó) y específicamente en los sectores del litoral del Pacífico estar atentos al comportamiento de los niveles de los ríos Jella y Chocolatal.

ALERTAS POR NIVELES DE LOS RÍOS

REGIÓN CARIBE	SITIOS PARA LOS CUALES SE GENERA LA ALERTA	ALERTA NARANJA
<p>NIVELES ALTOS EN LA CUENCA DEL RÍO SINÚ. Se mantiene la alerta dado los niveles en ascenso con valores próximos a la cota de afectación del río Sinú, particularmente en la cuenca baja. Se resaltan las precipitaciones antecedentes en varias partes del departamento de Córdoba, especialmente en estribaciones del Parque Nacional Natural del Nudo de Paramillo, por lo cual se recomienda estar atentos a los pobladores de zonas ribereñas de los municipios Tierralta, Valencia, Morales, Montería, Ceteré, San Pelayo, Carrillo y Loricá, dado que las cuencas están saturadas.</p> <p>PROBABILIDAD DE CRECIENTES SÚBITAS EN LOS APORTANTES A LA CUENCA MEDIA Y BAJA DEL RÍO ATRATO Se mantiene alerta naranja, aunque comienzan a bajar los niveles en la cuenca alta, para la cuenca media y baja aún se encuentran en cotas consideradas altas. Sin embargo, se espera descenso los niveles en el cauce principal del río Atrato y sus afluentes en sectores de la cuenca media y baja como lo son los ríos Bebaramá, Bojayá, Napipí, Opogadó, Salaquí, Murri, Sucio, Murindó y otros directos al río Atrato en su cuenca baja.</p> <p>PROBABILIDAD DE CRECIENTES SÚBITAS EN LOS RÍOS DEL URABÁ ANTIOQUEÑO. Se mantiene el nivel de esta alerta. Aunque los niveles de los ríos León y Mulatos a la altura de los municipios de Chigorodó y Turbo, vienen en incremento, las lluvias han disminuido en los últimos días. De igual forma, el IDEAM no descarta aumentos en los caudales de estos ríos y sus principales afluentes, por lo que se recomienda a la población ribereña continuar atentos al incremento súbito de los niveles de estos ríos.</p>		

ALERTAS POR NIVELES DE LOS RÍOS

REGIÓN ORINOQUIA	SITIOS PARA LOS CUALES SE GENERA LA ALERTA	ALERTA AMARILLA
------------------	--	-----------------

NIVELES ALTOS EN LOS RÍOS GUAVIO POR DESCARGAS DEL EMBALSE DEL GUAVIO.

De acuerdo con comunicado de EMGESA del 26 de julio a las 6:00 a.m., se mantiene esta alerta dado que se encuentra el embalse en una cota de 1629,76 m.s.n.m., equivalente al 97,92% del porcentaje de volumen útil. De igual manera informan que manera periódica se realizan descargas controladas de agua del embalse, situación que se puede extender hasta finalizar el mes de Julio. EMGESA recomienda a las comunidades y especialmente a los habitantes de las zonas rivereñas de los ríos Guavio y Upía, localizados aguas abajo del embalse de la central hidroeléctrica de El Guavio que no hagan uso de las zonas rivereñas de los causes ni permitan que personas o semovientes transiten por dichas áreas.

REGIÓN CARIBE	SITIOS PARA LOS CUALES SE GENERA LA ALERTA	ALERTA AMARILLA
---------------	--	-----------------

NIVELES ALTOS EN LA PARTE BAJA DEL RÍO CAUCA Y EN LA REGIÓN DE LA MOJANA.

Se mantiene esta alerta dados los niveles altos en el río Cauca en algunos sectores del trayecto comprendido entre Caucasia (Antioquia) hasta Guaranda (Sucre); igualmente en algunas zonas de los municipios de Achí y Pinillos (Bolívar). Se recomienda especial atención a los puntos más bajos de los corregimientos de Margento (municipio de Caucasia, Antioquia) y Colorado (municipio de Nechí, Antioquia), lo mismo que en inmediaciones de La Región Mojana y la parte baja del río San Jorge. Se recomienda especial atención en zonas bajas y de planicie en Nechí (Antioquia), Ayapel (Córdoba), San Jacinto del Cauca y Achí (Bolívar) y también en los municipios sucreños de San Benito Abad, Caimito, San Marcos, Majagual y Guaranda, dado que se pronostica persistan las lluvias en la región.

PROBABILIDAD DE CRECIENTES SÚBITAS EN EL RIO ARIGUANÍ

Se mantiene esta alerta dadas las lluvias que se presentaron en la cuenca aportante, se debe estar atentos a los niveles del río Ariguani y los ríos del departamento del Cesar. El IDEAM recomienda a la población ribereña y a las autoridades locales mantenerse atentos al aumento del caudal en este río y sus principales afluentes.

PROBABILIDAD DE CRECIENTES SÚBITAS EN LOS NIVELES DEL RÍO CESAR.

Se mantiene esta alerta dadas las lluvias de variada intensidad que se registraron en el departamento del Cesar, por lo que se prevé incrementos en los niveles con valores altos en el río Cesar y sus principales afluentes, a la altura de los municipios de Valledupar, Ariguani (Pueblo Bello y el Copey), Ariguani (Bosconia). EL IDEAM recomienda a los pobladores ribereños como los municipios de Agustín Codazzi y El Paso, entre otros continuar atentos al incremento del caudal de estos cauces.

ALERTAS POR NIVELES DE LOS RÍOS

REGIÓN ANDINA	SITIOS PARA LOS CUALES SE GENERA LA ALERTA	ALERTA AMARILLA
<p>PROBABILIDAD DE CRECIENTES SÚBITAS EN LOS RÍOS DE MONTAÑA Y DIFERENTES CORRIENTES DE ANTIOQUIA (APORTANTES AL RÍO CAUCA).</p> <p>Se mantiene esta alerta ante la posibilidad de crecientes súbitas en ríos de montaña del departamento de Antioquia, aportantes al río Cauca como el río San Juan, Porce, Tarazá, Nechí y sus afluentes los ríos San José, Tenche y El Bagre, dado que durante los próximos días se pronostica persistan las lluvias sobre sectores de estas cuencas. Se recomienda a la población ribereña y a las autoridades de Gestión del Riesgo mantenerse atentos ante posibles aumentos en el nivel de estos ríos.</p>		

REGIÓN PACÍFICO	SITIOS PARA LOS CUALES SE GENERA LA ALERTA	ALERTA AMARILLA
<p>PROBABILIDAD DE CRECIENTES SÚBITAS EN LA CUENCA ALTA DEL RÍO ATRATO.</p> <p>Se mantiene esta alerta dado que se pronostica se reactiven las lluvias de variada intensidad en la cuenca alta del río Atrato, por lo que se prevé incrementos importantes tanto en sus afluentes de la parte alta como los ríos Andágueda, Quito y Cabí, así como en el cauce principal a la altura del municipio de Quibdó.</p> <p>PROBABILIDAD DE CRECIENTES SÚBITAS EN LA CUENCA DEL RÍO SAN JUAN.</p> <p>Los niveles de los principales ríos de la cuenca del río San Juan de Atrato a la altura de los municipios de Tadó, Santa Rita, Sípi, Medio San Juan y litoral de San Juan, se encuentran estables y con una ligera tendencia moderada al descenso, se espera que esta condición hidrológica se refleje en los demás cauces superficiales de la cuenca del río San Juan, sin embargo, se debe mantener atentos al comportamiento de los niveles de estos ríos dadas las lluvias antecedentes que han saturado los suelos de la cuenca, y ante el paso de una lluvia fuerte podría incrementar súbitamente los caudales de los ríos Tamaná, Condoto, Cajón, Sípi, Capoma, Calima y Munguidó entre otros. El IDEAM recomienda a la población ribereña continuar atentos al comportamiento de los niveles de estos ríos y tomar las medidas preventivas necesarias ante los impactos que dichos incrementos puedan ocasionar.</p>		

ALERTAS POR AMENAZAS DE DESLIZAMIENTO

ALERTA ROJA:

Amenaza alta a muy alta por deslizamientos de tierra detonados por lluvias, localizados en los siguientes municipios:

ALERTA NARANJA:

Amenaza moderada por deslizamientos de tierra detonados por lluvias, localizados en los siguientes municipios:

REGIÓN ORINOQUIA	SITIOS PARA LOS CUALES SE GENERA LA ALERTA	ALERTA ROJA
META: Villavicencio.		
REGIÓN ANDINA	SITIOS PARA LOS CUALES SE GENERA LA ALERTA	ALERTA NARANJA
ANTIOQUIA: Amagá, Briceño, Cáceres, Ituango, Tarazá y Valdivia. BOYACÁ: Paya. CUNDINAMARCA: Guayabetal, Gutiérrez, Medina y Quetame. NORTE DE SANTANDER: Chitagá y Toledo.		
REGIÓN PACÍFICO	SITIOS PARA LOS CUALES SE GENERA LA ALERTA	ALERTA NARANJA
CHOCÓ: Alto Baudó (Pie De Pato), Bagadó, Bajo Baudó (Pizarro), Cértegui, Condoto, El Cantón Del San Pablo (Managrú), Isthmina, Lloró, Medio Atrato (Beté), Medio Baudó (Boca De Pepé), Nóvita, Nuquí, Quibdó, Río Iró (Santa Rita), Río Quito (Paimadó), San José Del Palmar y Tadó. CAUCA: El Tambo, López, Piamonte, Santa Rosa y Timbiquí.		
REGIÓN ORINOQUIA	SITIOS PARA LOS CUALES SE GENERA LA ALERTA	ALERTA NARANJA
CASANARE: Paz De Ariporo, Pore y Támara. META: Acacias, Barranca De Upía, Cubarral, Cumaral, El Calvario, El Dorado, Guamal y Restrepo.		
REGIÓN AMAZONIA	SITIOS PARA LOS CUALES SE GENERA LA ALERTA	ALERTA NARANJA
PUTUMAYO: Mocoa, San Francisco y Villagarzón		

ALERTAS POR AMENAZAS DE DESLIZAMIENTO

ALERTA ROJA:

Amenaza alta a muy alta por deslizamientos de tierra detonados por lluvias, localizados en los siguientes municipios:

ALERTA NARANJA:

Amenaza moderada por deslizamientos de tierra detonados por lluvias, localizados en los siguientes municipios:

REGIÓN CARIBE	SITIOS PARA LOS CUALES SE GENERA LA ALERTA	ALERTA AMARILLA
<p>CÓRDOBA: Montelíbano, Puerto Libertador, San Jose de Ure. CESAR: Curumaní, La Gloria, Pailitas y Pelaya.</p>		

REGIÓN ANDINA	SITIOS PARA LOS CUALES SE GENERA LA ALERTA	ALERTA AMARILLA
<p>ANTIOQUIA: Abejorral, Abriaquí, Amagá, Amalfi, Andes, Angelópolis, Anorí, Argelia, Armenia, Belmira, Betulia, Briceño, Buriticá, Cáceres, Caicedo, Caldas, Campamento, Cañasgordas, Caracolí, Caramanta, Ciudad Bolívar, Concordia, Dabeiba, Ebéjico, Fredonia, Frontino, Giraldo, Heliconia, Ituango, Maceo, Medellín, Montebello, Nariño, Olaya, Puerto Berrío, Puerto Nare, Puerto Triunfo, Remedios, Sabanalarga, Salgar, San Carlos, San Jerónimo, San Luis, San Pedro De Los Milagros, Santa Bárbara, Santa Fe De Antioquia, Segovia, Sonsón, Sopetrán, Tarazá, Titiribí, Uramita, Urrao, Valdivia, Yalí, Yarumal, Yolombó y Zaragoza.</p> <p>BOYACÁ: Almeida, Aquitania, Betétiva, Boavita, Buenavista, Campohermoso, Chinavita, Chita, Chivor, Coper, Corrales, Covarachía, Cubará, El Espino, Gámeza, Garagoa, Guicán, La Uvita, La Victoria, Labranzagrande, Macanal, Maripí, Miraflores, Mongua, Monquirá, Muzo, Otanche, Pachavita, Páez, Pajarito, Panqueba, Pauna, Paz De Rio, Pesca, Pisba, Puerto Boyacá, Quípama, Rondón, Saboyá, San Eduardo, San José De Pare, San Luis De Gaceno, San Mateo, San Pablo De Borbur, Santa María, Santana, Soatá, Socha, Socotá, Sogamoso, Susacón, Tasco, Tibaná, Tópaga, Turmequé, Úmbita y Ventaquemada.</p> <p>CALDAS: Aguadas, Chinchiná, Filadelfia, La Merced, Manizales, Manzanares, Marmato, Marulanda, Neira, Pácora, Pensilvania, Salamina, Samaná, Supia y Villamaria.</p> <p>CUNDINAMARCA: Agua De Dios, Albán, Anapoima, Anolaima, Apulo, Arbeláez, Beltrán, Bituima, Bojacá, Bogotá, D.C., Cabrera, Cachipay, Caparrapí, Cáqueza, Carmen De Carupa, Chaguaní, Chipaque, Choachí, Chocontá, Cogua, Cucunubá, El Colegio, El Peñón, El Rosal, Facatativá, Fosca, Fusagasugá, Gachalá, Gachetá, Gama, Granada, Guaduas, Guatavita, Guayabal De Siquima, Jerusalén, Junín, La Calera, La Mesa, La Palma, La Peña, Lenguaque, Machetá, Manta, Nilo, Nimaima, Nocaima, Pacho, Paime, Pandi, Paratebueno, Pasca, Pulí, Quebradanegra, Quipile, Ricaurte, San Antonio De Tequendama, San Bernardo, San Cayetano, San Juan De Rioseco, Sasaima, Sesquilé, Sibaté, Silvania, Soacha, Subachoque, Suesca, Supatá, Sutatausa, Tabio, Tausa, Tena, Tibacuy, Tocaima, Topaipí, Ubalá, Útica, Venecia, Vergara, Viani, Villagómez, Villapinzón, Villeta, Viotá, Yacopí, Zipacón y Zipaquirá.</p> <p>NORTE DE SANTANDER: Ábrego, Arboledas, Cáchira, Cákota, Chinácota, Convención, Cúcuta, Cucutilla, Durania, El Tarra, El Zulia, Gramalote, Hacarí, Labateca, Lourdes, Mutiscua, Ocaña, Pamplona, Salazar, San Calixto, Santiago, Sardinata, Silos, Teorama y Villa Caro.</p>		

ALERTAS POR AMENAZAS DE DESLIZAMIENTO

ALERTA ROJA:

Amenaza alta a muy alta por deslizamientos de tierra detonados por lluvias, localizados en los siguientes municipios:

ALERTA NARANJA:

Amenaza moderada por deslizamientos de tierra detonados por lluvias, localizados en los siguientes municipios:

REGIÓN ANDINA	SITIOS PARA LOS CUALES SE GENERA LA ALERTA	ALERTA AMARILLA
	<p>HUILA: Aipe, Altamira, Colombia, Guadalupe, La Plata, Neiva, Pitalito, Saladoblanco, San Agustín, Suaza y Tarqui.</p> <p>QUINDIO: Calarcá, Córdoba y Salento.</p> <p>RISARALDA: Pueblo Rico y Santa Rosa de Cabal.</p> <p>SANTANDER: Aguada, Albania, Barbosa, Bucaramanga, Carcasí, Cerrito, Charalá, Charta, Chipatá, Concepción, Confines, Contratación, Coromoro, El Carmen, El Guacamayo, El Playón, Florián, Floridablanca, Girón, Guaca, Guavatá, Güepsa, La Belleza, La Paz, Landázuri, Lebrija, Macaravita, Málaga, Matanza, Mogotes, Oiba, Onzaga, Piedecuesta, Puente Nacional, Rionegro, San Andrés, San Benito, San Miguel, San Vicente De Chucurí, Santa Helena Del Opón, Sucre, Suratá, Tona y Valle De San José, Vélez.</p> <p>TOLIMA: Alpujarra, Anzoátegui, Armero (Guayabal), Ataco, Cajamarca, Carmen De Apicalá, Casabianca, Chaparral, Cunday, Dolores, Falan, Fresno, Herveo, Ibagué, Icononzo, Lérica, Libano, Melgar, Murillo, Natagaima, Ortega, Palocabildo, Planadas, Prado, Purificación, Rioblanco, Roncesvalles, Rovira, San Antonio, Suárez, Villahermosa y Villarrica.</p>	
REGIÓN PACÍFICO	SITIOS PARA LOS CUALES SE GENERA LA ALERTA	ALERTA AMARILLA
	<p>CAUCA: Bolívar, Buenos Aires, Caldono, Corinto, Inzá, Jambaló, La Sierra, La Vega, Miranda, Páez (Belalcázar), Piendamó, Popayán, Rosas, Santander De Quilichao, Silvia, Sotará (Paispamba), Toribío y Totoró.</p> <p>CHOCO: Bahía Solano (Mutis), Bojayá (Bellavista) y Sipí.</p> <p>NARIÑO: Albán (San José), Buesaco, Cumbitara, Linares, Samaniego y San Pedro De Cartago (Cartago).</p> <p>VALLE DEL CAUCA: Buenaventura, Buga, Bugalagrande, Calima (El Darién), Dagua, El Cerrito, El Dovio, Florida, La Unión, Palmira, San Pedro, Sevilla, Tuluá, Versalles, Vijes y Yumbo.</p>	
REGIÓN ORINOQUIA	SITIOS PARA LOS CUALES SE GENERA LA ALERTA	ALERTA AMARILLA
	<p>ARAUCA: Tame.</p> <p>CASANARE: Aguazul, Chámeza, Hato Corozal, La Salina, Monterrey, Nunchía, Recetor, Tauramena, Yopal.</p> <p>META: El Castillo y San Juanito.</p>	
REGIÓN AMAZONIA	SITIOS PARA LOS CUALES SE GENERA LA ALERTA	ALERTA AMARILLA
	<p>CAQUETÁ: Belén de Los Andaquíes, Morelia y Puerto Rico</p>	

ALERTAS POR AMENAZAS DE DESLIZAMIENTO

ALERTA ROJA:

Amenaza alta a muy alta por deslizamientos de tierra detonados por lluvias, localizados en los siguientes municipios:

ALERTA NARANJA:

Amenaza moderada por deslizamientos de tierra detonados por lluvias, localizados en los siguientes municipios:

SECTORES VIALES IDENTIFICADOS CON POTENCIALIDAD DE DESLIZAMIENTOS DE TIERRA, EN LOS CUALES GENERAN ALERTAS

DEPARTAMENTO	SECTOR VIAL
ANTIOQUIA	Cisneros - Alto de Dolores La Mansa - Primavera Medellin – Santa Fe de Antioquia.
ARAUCA – BOYACÁ- NORTE DE SANTANDER	Santuario - Cruce Ruta 45 (Caño Alegre)
CHOCO	Las Animas - Mumbú Quibdó - La Mansa Río Pató (El Afirmado) Río Pató (El Afirmado) - La Ye (Las Animas) Certequí - Quibdó
CASANARE	El Crucero - Aguazul Yopal - Paz de Ariporo
CUNDINAMARCA	Bogotá (El Portal) – Villavicencio PR 35+600 Unidad Funcional 1 - sector Machetá - Guateque Ruta 5607 (Sector Machetá – Guateque)
META	Bogotá (El Portal) - Villavicencio Pipiral - Villavicencio "Puente Guatiquía - Los Caballos"
NARIÑO	Tumaco – Junín Junín - Tuquerres
RISARALDA- VALLE DEL CAUCA	Ansermanuevo - La Virginia

ALERTAS POR AMENAZAS DE INCENDIOS DE LA COBERTURA VEGETAL

ALERTA ROJA:

Amenaza Alta o muy alta de ocurrencia de incendios de la cobertura vegetal en zonas de bosques, cultivos y pastos, localizados en los siguientes municipios y sectores aledaños:

ALERTA NARANJA:

Amenaza moderada de ocurrencia de incendios de la cobertura vegetal en zonas de bosques, cultivos y pastos, localizados en los siguientes municipios y sectores aledaños:

REGIÓN CARIBE	SITIOS PARA LOS CUALES SE GENERA LA ALERTA	ALERTA ROJA
<p>ATLÁNTICO: Galapa, Puerto Colombia, Tubará CESAR: La Paz, Manaure Balcón del Cesar, San Diego CÓRDOBA: Los Córdoba, La Apartada, Montería LA GUAJIRA: Albania, Barrancas, Dibulla, Distracción, El Molino, Fonseca, Hato Nuevo, La Jagua del Pilar, Maicao, Manaure, Riohacha, San Juan del Cesar, Uribia, Urumita, Villanueva. MAGDALENA: Ciénaga, El Retén, Pivijay, Sabanas de San Angel, Santa Marta, Sitionuevo.</p>		

REGIÓN ANDINA	SITIOS PARA LOS CUALES SE GENERA LA ALERTA	ALERTA ROJA
<p>NARIÑO: Ancuya, Arboleda, Belén, Chachagui, Colón, Consacá, El Peñol, El Tablón, El Tambo, Guaitarilla, La Cruz, La Florida, La Llanada, La Unión, Los Andes, Mallama, Nariño, Providencia, San Bernardo, San Lorenzo, Sandoná, Santa Cruz, Taminango, Túquerres, Yacuanquer</p>		

REGIÓN ANDINA	SITIOS PARA LOS CUALES SE GENERA LA ALERTA	ALERTA NARANJA
<p>CUNDINAMARCA: Guasca, Guatavita, La Vega, Nocaima VALLE DEL CAUCA: Ginebra, Guacarí, Caicedonia.</p>		

ALERTAS METEOMARINA

MAR CARIBE

ALERTA AMARILLA

POR VIENTO Y OLEAJE

De acuerdo con los análisis de DIMAR_CIOH e IDEAM, persiste la alerta por viento y oleaje en amplios sectores del mar Caribe colombiano, principalmente aguas adentro. Viento previsto con valores entre 20 – 25 nudos (37 – 43 km/h), con probabilidad de rachas mayores y oleaje estimado entre los 2.0 – 3.0 metros. Es probable que en las siguientes 24 horas se mantenga esta situación, especialmente frente al litoral central. Se recomienda a pescadores y usuarios de embarcaciones de poco calado, consultar con las Capitanías de puerto antes de zarpar y a los habitantes costeros estar atentos con las recomendaciones de las autoridades locales.

POR PLEAMAR

Hasta el 28 de julio se espera una de las pleamares más significativas del mes asociada con la marea astronómica en el litoral Caribe colombiano, por lo que se sugiere a habitantes costeros estar atentos a la evolución del fenómeno.

OCEANO PACÍFICO

ALERTA AMARILLA

POR TIEMPO LLUVIOSO

Sobre diversos sectores del centro y norte del océano Pacífico nacional se prevé lluvias de carácter moderado a fuerte y en algunos casos con presencia de actividad eléctrica. El IDEAM recomienda a pescadores y usuarios de embarcaciones de poco calado, consultar con las Capitanías de puerto antes de zarpar.

°C: grados Celsius

m: metros

mm: milímetros

msnm: metros sobre nivel del mar

Km/h: kilómetros por hora

HLC: hora local colombiana

GOES: Geostationary Operational Environmental Satellites (Satélite Geoestacionario Operacional Ambiental).

GOES-16 es el designado GOES-Este, localizado en 75° W sobre el ecuador geográfico.

PNN: Parque Nacional Natural

SFF: Santuario de Fauna y Flora



ALERTA ROJA. PARA TOMAR ACCIÓN Advierte al Sistema Nacional de Gestión del Riesgo de Desastres sobre el peligro de un fenómeno y sus efectos adversos sobre la población. Se emite una alerta sólo cuando la identificación de un evento extraordinario indique la amenaza inminente y cuando la gravedad del fenómeno requiera atención prioritaria de los comités departamentales y locales.



ALERTA NARANJA. PARA PREPARARSE Indica la amenaza de un fenómeno. No implica riesgo inmediato por lo que es catalogado como un mensaje para informarse y prepararse. El aviso implica vigilancia continua ya que las condiciones son propicias para el desarrollo de un suceso natural.



ALERTA AMARILLA. PARA INFORMARSE Se emite cuando las condiciones hidrometeorológicas son favorables para la ocurrencia de un fenómeno natural y pueden aumentar el riesgo según los pronósticos. Por sus características, este nivel está encaminado a informar.

CONDICIONES NORMALES Indica que no existe ninguna clase de alerta para la región o zona mencionada.

OMAR VARGAS | Director General
CHRISTIAN EUSCÁTEGUI | Jefe Oficina del Servicio de Pronósticos y Alertas

Profesionales de Turno:

Carlos Merchán, Viviana Chivatá, Sonia Bermúdez, Camilo Pérez, María Inés Cubillos, Ángela Puentes y Alberto Pardo.

<http://www.ideam.gov.co>
Correos electrónicos: servicio@ideam.gov.co, alertas@ideam.gov.co
Calle 25D # 96B – 70, Piso 3. Bogotá, D.C., Colombia.
Teléfono: 3075625 Ext. 1334–1336.

Síguenos en:

