

# INFORME TÉCNICO DIARIO N° 208

El IDEAM comunica al Sistema Nacional de Gestión del Riesgo (SNGR) y al Sistema Nacional Ambiental (SINA).

Bogotá D. C., viernes 27 de julio de 2018.

Hora de actualización:  
12:10 p. m.



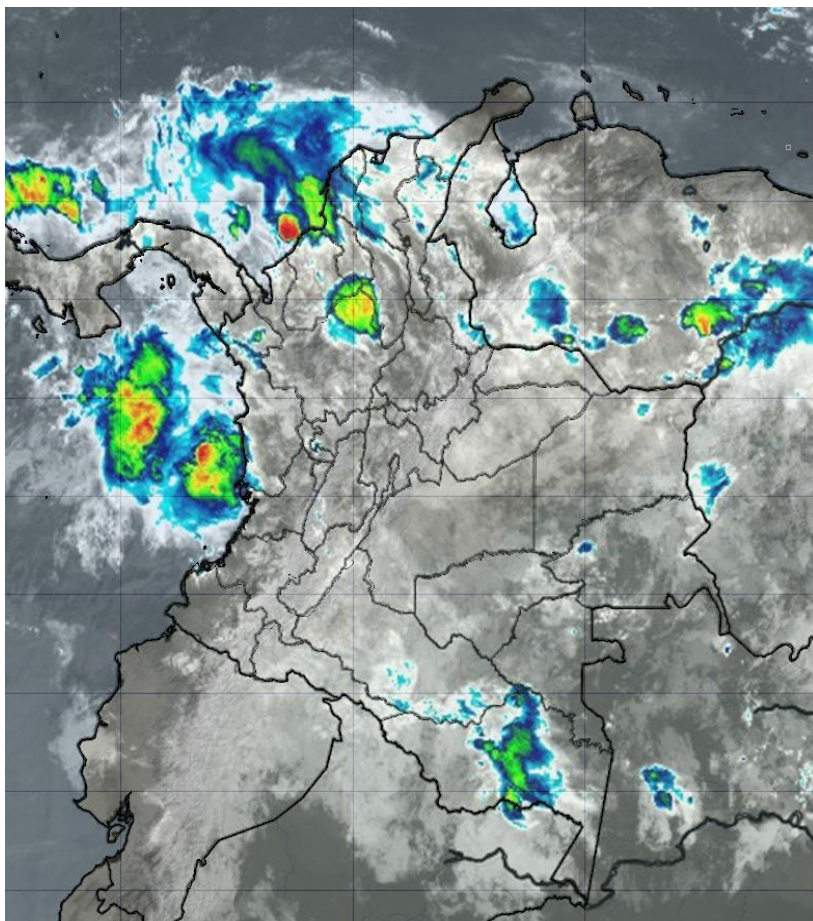
## CONDICIONES HIDROMETEOROLÓGICAS ACTUALES

Un leve descenso en la cantidad de precipitación acumulada en las últimas 24 horas en el territorio colombiano, las precipitaciones importantes se presentaron en sectores del norte de la región Andina, occidente de la región Orinoquia y norte de la región Pacífica.

El pronóstico para el día de hoy prevé lluvias de variada intensidad en sectores de la región Orinoquia, norte de la región Andina y de la Pacífica y centro de la región Caribe, como también, en el occidente de la región Amazónica. Pocas lluvias en el sur de las regiones Pacífica, Andina y Amazonia.

## IMAGEN SATELITAL

Canal Infrarrojo - GOES16 | 27 de julio de 2018 | 9:00 a. m.



Consulte todos los días el pronóstico del tiempo y las alertas hidrometeorológicas vigentes del IDEAM, en un formato de calidad. Alrededor de las 7:30 a. m. está a disposición del público en [www.ideam.gov.co](http://www.ideam.gov.co).

Se puede ver también en dispositivos móviles **AQUÍ**





# LO MÁS DESTACADO

## LLUVIAS REGISTRADAS EN LAS ÚLTIMAS 24 HORAS

- Durante las últimas 24 horas se presentó un descenso moderado de las precipitaciones, las cuales se concentraron principalmente en las regiones Pacífico, Orinoquia y Andina, e igualmente en sectores aislados de la región Caribe. El mayor volumen en el municipio de **Medio San Juan (Chocó), con 106.0 mm.**

## ALERTA ROJA

- Por alta probabilidad de crecientes súbitas o incrementos de niveles en corrientes de los siguientes departamentos: Santander, Guaviare, Meta y Vichada.
- Por alta probabilidad de deslizamientos detonados por lluvias en sectores inestables localizados en las regiones Orinoquia y Pacífico.

## ALERTA NARANJA

- Por probabilidad moderada de crecientes súbitas o incrementos de niveles en corrientes de los siguientes departamentos: Meta, Casanare, Guaviare, Arauca, Córdoba, Chocó y Antioquia.
- Por moderada probabilidad de deslizamientos de tierra detonados por lluvias, en sectores inestables o de alta pendiente localizados en las regiones Andina, Pacífica, Caribe, Orinoquia y Amazonia.
- Por moderada posibilidad de ocurrencia de incendios de la cobertura vegetal en zonas de bosques, cultivos y pastos, localizados en municipios de las regiones Caribe y Andina.
- Por tiempo lluvioso en el Océano Pacífico.

## ALERTA AMARILLA

- Por baja probabilidad de crecientes súbitas o incrementos de niveles en corrientes de los siguientes departamentos: Antioquia, Santander, Chocó, Nariño, Cundinamarca, Boyacá y Cesar.
- Por probabilidad baja de deslizamientos de tierra detonados por lluvias, en sectores inestables o de alta pendiente, localizados en las regiones Caribe, Andina, Amazonia, Pacífico y Orinoquia.
- Por viento y oleaje, y por pleamar el mar Caribe.

## IMPORTANTE

- Moderadamente se registran incrementos de las temperaturas máximas en varios departamentos (especialmente de las regiones Caribe y Andina), lo cual ha incidido en el aumento de zonas con alta probabilidad de ocurrencia de incendios de la cobertura vegetal.
- Especial atención para amplios sectores del piedemonte llanero y en la cuenca media del río Meta, debido a que persiste la condición de lluvias importantes en las últimas horas, situación que influencia notoriamente el incremento de niveles de varias corrientes en la región Orinoquia.
- Especial atención para los ríos de la región Pacífica y en sectores del Golfo de Urabá, ya que se prevé incremento importante de las lluvias durante éste fin de semana, y también el día lunes próximo.

# PRONÓSTICO CONDICIONES METEOROLÓGICAS ESPECIALES

## ÁREA DEL VOLCÁN GALERAS

Cielo mayormente cubierto con predominio de tiempo seco en la mañana. En la tarde y noche se esperan precipitaciones de variada intensidad. No se descarta actividad eléctrica.

El SERVICIO GEOLÓGICO COLOMBIANO reporta en nivel AMARILLO (III): CAMBIOS EN EL COMPORTAMIENTO DE LA ACTIVIDAD VOLCÁNICA. Lat: 155 Lon: -77.37

ELEVACIÓN (pies)	DIRECCIÓN	VELOCIDAD	
		NUDOS	Km/h
10,000	SURESTE	20 - 25	36 - 45
18,000	NORESTE	15 - 20	27 - 36
24,000	NORESTE	20 - 25	36 - 45
30,000	NORESTE	20 - 25	36 - 45

## ÁREA DEL VOLCÁN NEVADO DEL HUILA

En las horas de la mañana se prevé tiempo seco. Después del mediodía se incrementará la nubosidad con precipitaciones.

El SERVICIO GEOLÓGICO COLOMBIANO reporta en nivel AMARILLO (III): CAMBIOS EN EL COMPORTAMIENTO DE LA ACTIVIDAD VOLCÁNICA. Lat: 2.92 Lon: -76.05

ELEVACIÓN (pies)	DIRECCIÓN	VELOCIDAD	
		NUDOS	Km/h
10,000	SURESTE	10 - 15	18 - 27
18,000	ESTE	15 - 20	27 - 36
24,000	NORESTE	15 - 20	27 - 36
30,000	ESTE	10 - 15	18 - 27

## ÁREA DEL VOLCÁN CERRO MACHÍN

Predominarán las condiciones cubiertas con precipitaciones entre ligeras y moderadas. No se descarta la posibilidad de actividad eléctrica.

El SERVICIO GEOLÓGICO COLOMBIANO reporta en nivel AMARILLO (III): CAMBIOS EN EL COMPORTAMIENTO DE LA ACTIVIDAD VOLCÁNICA. Lat: 4.80 Lon: -75.62

ELEVACIÓN (pies)	DIRECCIÓN	VELOCIDAD	
		NUDOS	Km/h
10,000	SURESTE	15 - 20	9 - 18
18,000	ESTE	15 - 20	27 - 36
24,000	ESTE	15 - 20	27 - 36
30,000	NORESTE	15 - 20	27 - 36

## ÁREA DEL VOLCÁN NEVADO DEL RUIZ

Para las horas de la mañana se estima tiempo seco. En la tarde y noche mayor nubosidad con precipitaciones entre ligeras y moderadas.

El SERVICIO GEOLÓGICO COLOMBIANO reporta en nivel AMARILLO (III): CAMBIOS EN EL COMPORTAMIENTO DE LA ACTIVIDAD VOLCÁNICA. Lat: 4.81 Lon: -77.93

ELEVACIÓN (pies)	DIRECCIÓN	VELOCIDAD	
		NUDOS	Km/h
10,000	SURESTE	10 - 15	18 - 27
18,000	ESTE	15 - 20	27 - 36
24,000	ESTE	15 - 20	27 - 36
30,000	NORESTE	20 - 25	36 - 45

## ÁREA DEL COMPLEJO VOLCÁNICO CHILES-CERRO NEGRO DE MAYASQUER

Cielo nublado con lluvias ligeras e intermitentes a lo largo de la jornada.

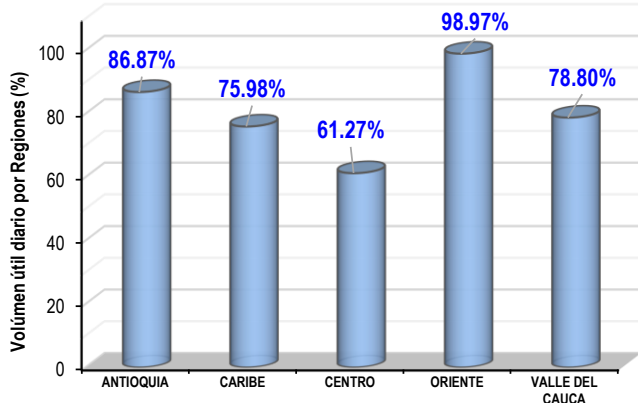
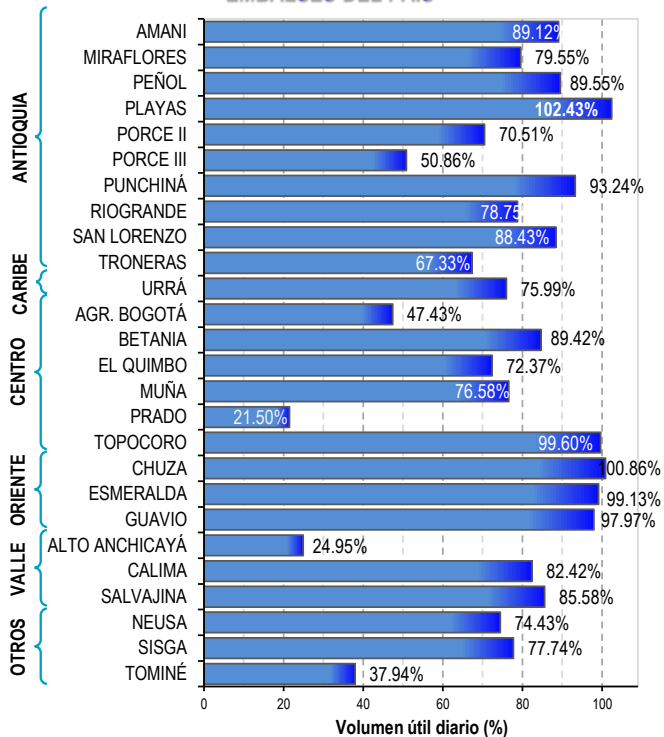
El SERVICIO GEOLÓGICO COLOMBIANO reporta en nivel AMARILLO (III): CAMBIOS EN EL COMPORTAMIENTO DE LA ACTIVIDAD VOLCÁNICA. Lat: 0.81 Lon: -77.93 Lat: 0.76 Lon: -77.95

ELEVACIÓN (pies)	DIRECCIÓN	VELOCIDAD	
		NUDOS	Km/h
10,000	SURESTE	15 - 20	27 - 36
18,000	NORESTE	15 - 20	27 - 36
24,000	NORESTE	10 - 15	18 - 27
30,000	NORESTE	20 - 25	36 - 45

# ESTADO DE LOS EMBALSES

A continuación se relaciona el volumen útil diario de los principales embalses del país (expresado en porcentaje), de acuerdo con la información reportada por XM S.A. E.S.P en la siguiente dirección electrónica: <http://ido.xm.com.co/ido/SitePages/hidrologia.aspx?q=reservas>

## VOLUMEN ÚTIL DIARIO EN LOS PRINCIPALES EMBALSES DEL PAÍS



Para estar informado diariamente de lo que pasa con el **pronóstico del tiempo y las alertas.**

Síguenos en Twitter  
**@IDEAMColombia**



## PRECIPITACIONES

A continuación se relacionan los municipios donde en las últimas 24 horas se registraron precipitaciones iguales o superiores a 35.0 mm.

Se aclara que las precipitaciones indicadas en los municipios, realmente corresponden a aquellos puntos en los cuales el IDEAM tiene estaciones de monitoreo, pero no necesariamente quiere decir que el dato corresponda a las lluvias que se presentaron directamente sobre el área urbana en donde se concentra la mayor población. En ocasiones la estación sobre la cual se destaca el mayor valor de precipitación, a pesar de pertenecer al municipio, puede quedar alejada del centro poblado principal.

DEPARTAMENTO	MUNICIPIO
ANTIOQUIA	Yarumal (54.0), Angostura (51.0), Chigorodó (44.3), Valdivia (38.0), Sonsón (35.1).
CAUCA	Timbiquí (42.0).
CESAR	La Gloria (75.0), Pelaya (52.3).
CÓRDOBA	Lorica (37.0), San Bernardo del Viento (35.0).
CHOCÓ	<b>Medio San Juan (106.0).</b>
CUNDINAMARCA	Medina (68.0), Puerto Salgar (38.5).
MAGDALENA	Santa Marta (36.5).
META	Puerto López (47.0), San Martín (38.0), Cubarral (35.0).
NORTE DE SANTANDER	Toledo (58.0).
PUTUMAYO	Orito (50.0).
SANTANDER	Simacota (81.0), Curití (63.0), El Carmen (36.5).
SUCRE	Sincelejo (37.4).
VALLE DEL CAUCA	Buenaventura (54.0).

Para estar informado diariamente de lo que pasa con el **pronóstico del tiempo y las alertas.**

Síguenos en Twitter  
**@IDEAMColombia**



## TEMPERATURAS MÁXIMAS

A continuación se relacionan los municipios donde en las últimas 24 horas se registraron temperaturas iguales o superiores a 36.0 °C.

Se aclara que las temperaturas indicadas en los municipios, realmente corresponden a aquellos puntos en los cuales el IDEAM tiene estaciones de monitoreo, pero no necesariamente quiere decir que el dato corresponda a las temperaturas que se presentaron directamente sobre el casco urbano en donde se concentra la mayor población. En ocasiones la estación sobre la cual se destaca el mayor valor de temperatura, a pesar de pertenecer al municipio, puede quedar alejada del centro poblado principal.

DEPARTAMENTO	MUNICIPIO
<b>BOLÍVAR</b>	Zambrano (36.4).
<b>CESAR</b>	<b>Valledupar (38.8)</b> , Pailitas (35.8), Codazzi (36.2).
<b>CUNDINAMARCA</b>	Jerusalén (37.6), Puerto Salgar (37.0).
<b>HUILA</b>	Villavieja (37.2).
<b>LA GUAJIRA</b>	Manaure (38.4), Riohacha (35.8), Maicao (35.8), Hatonuevo (35.6), Urumita (37.0).
<b>MAGDALENA</b>	Pivijay (36.2).
<b>TOLIMA</b>	Natagaima (37.6).Guamo (36.0), Ambalema (37.0).

# PRONÓSTICO METEOROLÓGICO

Viernes 27 a sábado 28 de julio de 2018



REGIÓN	PRONÓSTICO
SABANA DE BOGOTÁ	<p><b>VIERNES.</b> En la tarde capitalina, se estima predominio de condiciones nubosas con posibilidad de lloviznas ligeras, principalmente sobre las zonas norte, oriente y sur del área. Durante la noche, persistirán condiciones nubosas en amplios sectores de Bogotá, prevalecerá cielo tiempo seco. Sin embargo son posibles lloviznas sobre el sureste del área.</p> <p><b>SÁBADO.</b> Durante la tarde, estima cielo entre parcial a mayormente cubierto con predominio de tiempo seco, no obstante, se mantiene la probabilidad de lloviznas ligeras sobre el sur y oriente de la ciudad. En la noche capitalina, pueden presentarse condiciones de cielo nublado en los diferentes sectores de la ciudad, con posibilidad de lloviznas sobre las zonas sur y oriente. En el resto del área predominio de tiempo seco.</p>
CARIBE	<p><b>VIERNES.</b> Durante la tarde se prevé bastante nubosidad con precipitaciones sobre el sur de Córdoba, occidente de La Guajira, norte de Magdalena, y norte de Cesar y sectores de Atlántico. Probabilidad de actividad eléctrica. En la noche se estima cielo mayormente cubierto en la región con lloviznas sobre sectores de Bolívar, Córdoba, Sucre, Magdalena y Cesar. Probabilidad de actividad eléctrica.</p> <p><b>SÁBADO.</b> Durante la jornada se prevé cielo entre parcial y mayormente cubierto con precipitaciones, las más fuertes en la tarde y durante la noche en sectores de Córdoba, Sucre y Bolívar. En sectores de Atlántico, Cesar, Magdalena y La Guajira se prevén lloviznas menos intensas.</p>
ARCHIPIÉLAGO DE SAN ANDRÉS, PROVIDENCIA Y SANTA CATALINA	<p><b>VIERNES.</b> Para la tarde se estima cielo entre ligera y parcialmente cubierto con intervalos de sol y predominio de condiciones secas. Durante la noche, aumentaría la nubosidad, sin embargo se mantendrían condiciones de tiempo seco en el Archipiélago.</p> <p><b>SÁBADO.</b> Se prevé cielo mayormente cubierto con lloviznas de variada intensidad al final de la mañana y en la tarde.</p>
MAR CARIBE	<p><b>VIERNES.</b> Densa nubosidad con precipitaciones moderadas a fuertes en el suroccidente del mar Caribe, en áreas del golfo de Urabá y costas de Córdoba, Sucre y Bolívar. Probabilidad de actividad eléctrica significativa.</p> <p><b>SÁBADO.</b> Permanecerán condiciones nubosas con precipitaciones moderadas en amplios sectores del centro y menos intensas en algunas zonas del occidente del área, especialmente en la tarde y la noche.</p>
ANDINA	<p><b>VIERNES.</b> En la tarde se prevé cielo mayormente cubierto con lloviznas fuertes con probabilidad de actividad eléctrica sobre sectores de Antioquia, Norte de Santander y Santander; precipitaciones menos intensas sobre el oriente de Cundinamarca, Boyacá, Caldas, Risaralda y Quindío. Lloviznas dispersas en Huila. Para la noche son previstas lloviznas sobre norte y occidente de Antioquia, sur y centro de Santander; lloviznas sobre Boyacá, oriente de Cundinamarca, Huila y occidente de Tolima</p> <p><b>SÁBADO.</b> Durante la jornada se estima nubosidad variable en la región con lloviznas, acompañadas de descargas eléctricas durante la tarde y noche en sectores de Antioquia, Norte de Santander y Santander; lloviznas son estimadas sobre Risaralda, Cundinamarca y oriente de Boyacá.</p>

Planeando tu día? Descarga YA y conoce...



Consúltalo a diario y únete a la Cultura del Pronóstico del IDEAM

Disponible para

# PRONÓSTICO METEOROLÓGICO

Viernes 27 a sábado 28 de julio de 2018



REGIÓN	PRONÓSTICO
<b>INSULAR PACÍFICO</b>	<b>VIERNES.</b> Para Gorgona y Malpelo se estima cielo parcialmente cubierto con tiempo seco. <b>SÁBADO.</b> Para Gorgona se estima cielo parcialmente cubierto con tiempo seco. En Malpelo con lluvias en los alrededores en horas de la mañana y en la tarde.
<b>PACÍFICO</b>	<b>VIERNES.</b> En la tarde se estima aumento de la nubosidad con posibles lluvias en zonas de Chocó y en el Valle del Cauca; lluvias ligeras sobre Cauca y norte de Nariño. En la noche se estiman lluvias con actividad eléctrica sobre sectores de Chocó y occidente de Valle; precipitaciones menos intensas sobre Cauca. <b>SÁBADO.</b> La nubosidad y las lluvias se concentrarán en Chocó y Valle del Cauca, especialmente en la tarde y la noche. Para el resto de la región con predominio de tiempo seco o lloviznas eventuales.
<b>OCÉANO PACÍFICO</b>	<b>VIERNES.</b> Nubes densas con precipitaciones ente moderadas y fuertes en el centro y norte de la cuenca, incluidos algunos sectores del litoral en la jornada <b>SÁBADO.</b> En el centro y norte de la zona oceánica colombiana predominará con cielo mayormente nublado con precipitaciones de moderadas a fuertes con posibilidad de descargas eléctricas especialmente en horas de la mañana y en la noche.
<b>ORINOQUIA</b>	<b>VIERNES.</b> Para las horas de la tarde se advierten condiciones nubosas con lluvias en Arauca, Casanare, Meta y Vichada. Actividad eléctrica en momentos de lluvia intensa. Durante la noche, son estimadas lluvias sobre sectores de Meta, Casanare y nororiente de Vichada; lloviznas sobre el piedemonte de Arauca. <b>SÁBADO.</b> Se prevé lluvias dispersas en sectores de Vichada, oriente de Meta, de Casanare y Arauca en horas de la mañana y en la tarde. Tiempo seco para el resto de la jornada y de la región.
<b>AMAZONIA</b>	<b>VIERNES.</b> Mayor nubosidad con lluvias leves y moderadas en horas de la tarde, sobre zonas de Caquetá, Putumayo, Guaviare, occidente de Amazonas y piedemonte amazonico y en sectores de Guania y Vaupés. En la noche se estima disminución de nubosidad en la región con predominio de tiempo seco para la región, salvo en el occidente de Amazonas y de Vaupés con probables lluvias <b>SÁBADO.</b> Se esperan condiciones nubosas con lluvias sectorizadas en el oriente de la región, las más intensas se prevén en horas de la tarde en zonas del oriente de Caquetá. norte de Amazonas, Guainía, Guaviare y Vaupés.

Planeando tu día?  
Descarga YA y conoce...



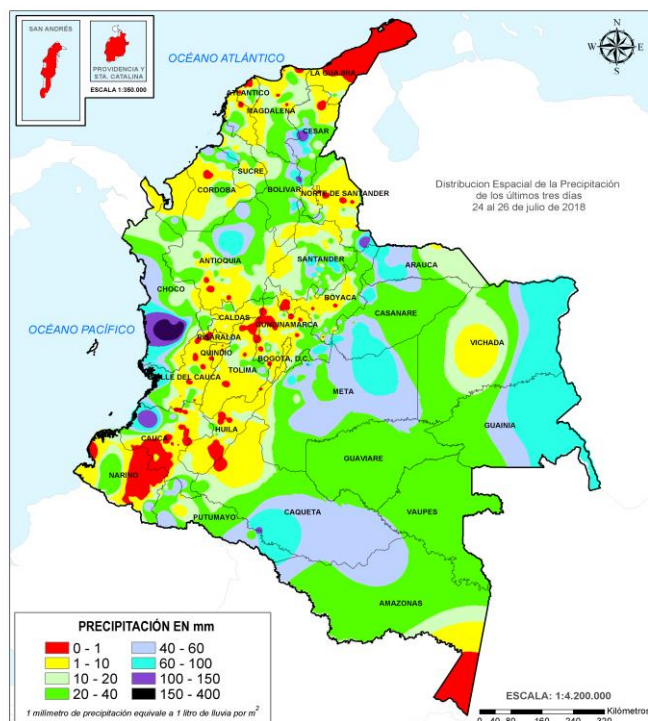
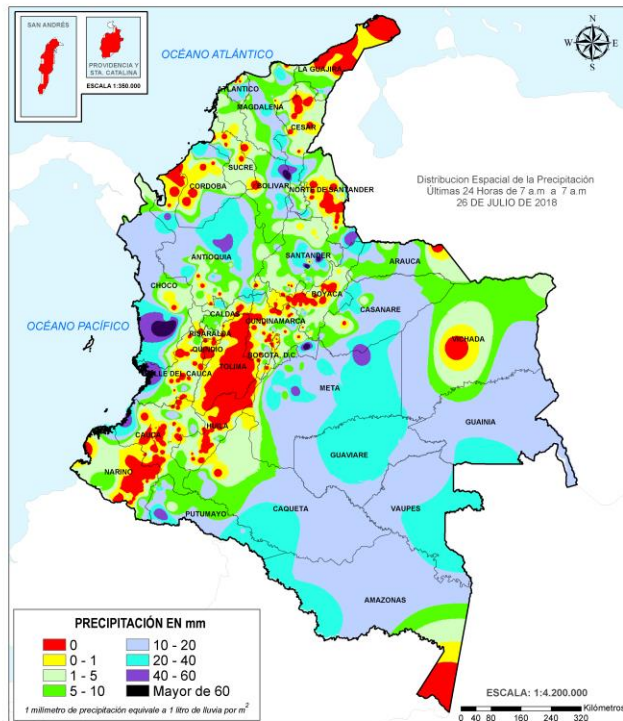
Consúltalo a diario y únete a la Cultura del Pronóstico del IDEAM

Disponible para  

# MAPAS DE PRECIPITACIÓN

**Precipitación diaria:** desde las 7:00 a. m. del jueves 26 hasta las 7:00 a. m. del viernes 27 de julio de 2018.

**Precipitación últimos 3 días:** desde las 7:00 a. m. de martes 24 hasta las 7:00 a. m. del día viernes 27 de julio de 2018.



## ALERTAS VIGENTES E INFORMACIÓN ADICIONAL

Para mayor información sobre el pronóstico del estado del tiempo, informes técnicos diarios, comunicados especiales, mapas diarios de temperaturas máximas y mínimas e información diaria de precipitación se sugiere consultar los siguientes enlaces:

- [MAPA DIARIO DE TEMPERATURA MÁXIMA.](#)
- [MAPA DIARIO DE TEMPERATURA MÍNIMA.](#)
- [INFORMACIÓN DIARIA DE PRECIPITACIÓN Y TEMPERATURA DE LOS PRINCIPALES AEROPUERTOS DEL PAÍS.](#)
- [MOSAICO MAPAS DE PRECIPITACIÓN DIARIA EN MILÍMETROS.](#)



# ALERTAS POR NIVELES DE LOS RÍOS

REGIÓN ORINOQUIA	SITIOS PARA LOS CUALES SE GENERA LA ALERTA	ALERTA ROJA
------------------	--	-------------

## **NIVELES ALTOS EN LA CUENCA DEL RÍO INÍRIDA.**

Se mantiene esta alerta, dado que el nivel del río Inírida a la altura de la estación Puerto Inírida, reporta niveles altos por encima de la cota desbordamiento. Además, se preve persistan las precipitaciones durante los próximos días en la zona. Se recomienda a los comités Locales de Puerto Inírida y Regionales efectuar seguimiento al comportamiento de los niveles tanto del cauce principal en sectores de la cuenca alta-media como de los aportantes. Se resalta las inundaciones reportadas en días pasados, en el corregimiento Cacahual por desbordamiento del río Atabapo, en la comunidad de Merrey, dejando 30 familias afectadas.

## **NIVELES ALTOS EN EL RÍO ARIARI, GUEJAR Y GUAVIARE.**

Se mantiene el nivel de esta alerta dado que continúan altos los niveles del río Ariari, Guejar y Guaviare, con valores en el rango de altos y que superan la cota de afectación en los municipios de San José de Guaviare y Mapiripán. Se recomienda a los comités Locales y Regionales tomar las medidas necesarias ante posibles afectaciones por desbordamientos e inundaciones en sectores rurales y urbanos de estos municipios. Los sectores más críticos en el departamento del Guaviare son zonas rurales y urbanas del municipio de El Retorno (por un brazo del río Guaviare) y San José del Guaviare.

## **NIVELES ALTOS EN EL RÍO ORINOCO.**

Prevalece esta alerta por cuanto los niveles se encuentran por encima de la cota de afectación a la altura del municipio de Puerto Carreño (Vichada). Se recomienda a las autoridades de Gestión del Riesgo y a la población ribereña estar atentos al comportamiento de los niveles del río, dado que actualmente se están presentado inundaciones en el municipio de Puerto Carreño (Vichada).

## **NIVELES ALTOS EN LA PARTE MEDIA-BAJA DEL RÍO META.**

Se mantiene esta alerta dados los niveles altos que se registran en el río Meta desde Puerto López hasta el municipio de Paz de Ariporo. El IDEAM recomienda a la población ribereña, autoridades locales y regionales de Gestión del Riesgo seguir muy atentos al comportamiento del nivel del río en este sector, ante posibles afectaciones por desbordamientos e inundaciones.

## **CRECIENTE SÚBITA EN EL RÍO GUAYURIBA.**

Se mantiene esta alerta dada la creciente súbita que se presentó en el río Guayuriba (aportante al río Meta), producto de las lluvias fuertes que se presentaron en el transcurso de la noche y madrugada, en sectores del piedemonte llanero. El IDEAM recomienda a la población ribereña, autoridades locales y regionales de Gestión del Riesgo activar todas las medidas de emergencia ante probables afectaciones por desbordamientos e inundaciones de en zonas rurales y urbanas.

# ALERTAS POR NIVELES DE LOS RÍOS

REGIÓN ANDINA	SITIOS PARA LOS CUALES SE GENERA LA ALERTA	ALERTA ROJA
<p><b>PROBABILIDAD DE CRECIENTES SÚBITAS EN RÍOS DEL DEPARTAMENTO DE SANTANDER</b></p> <p>Se mantiene esta alerta dado que se prevé crecientes súbitas en los afluentes a la cuenca del río Lebrija, Fonce, Carare y Suárez, producto de las fuertes lluvias e inclusive con tormenta eléctrica que se han registrado en el departamento de Santander en el transcurso de los últimos días. También se hace un llamado de atención a cauces como lo son los ríos Frio, La Iglesia, Tona, Navas, Chapinero y río de Oro entre otros, cerca a Bucaramanga y San Gil en Santander. El IDEAM recomienda a las autoridades locales y pobladores estar atentos al comportamiento de los niveles de estos ríos. Se resalta la situación del municipio de San Gil donde ya se reportan crecientes súbitas que han dejado damnificados especialmente a la población cercana al río Curití y a las quebradas Curiteña y Las Animas.</p>		

REGIÓN ANDINA	SITIOS PARA LOS CUALES SE GENERA LA ALERTA	ALERTA NARANJA
<p><b>SE PREVÉ CRECIENTES SÚBITAS EN LOS RÍOS DEL EJE CAFETERO.</b></p> <p>Se mantiene esta alerta debido a las lluvias de variada intensidad que se presentaron y persisten en el Eje Cafetero principalmente en el departamento de Caldas, por lo que se prevé crecientes súbitas en los niveles de los ríos Arma, Chinchiná, Risaralda, río Otún y río Mapa. Se recomienda a los pobladores de las zonas ribereñas bajas estar atentos al comportamiento de estos ríos dado que se pronostica persistan las lluvias en la región.</p>		

# ALERTAS POR NIVELES DE LOS RÍOS

## REGIÓN ORINOQUIA

## SITIOS PARA LOS CUALES SE GENERA LA ALERTA

## ALERTA NARANJA

### **INCREMENTOS SÚBITOS EN APORTANTES A LA CUENCA ALTA Y MEDIA DEL RÍO META.**

Se mantiene esta alerta dado que se prevé incrementos súbitos en los niveles de los ríos Guatiquía, Guacavia, Negro, Humadea, Guamal, Humea, Garagoa, Upía, Lengupá y Manacacías entre otros de la cuenca alta, y ríos Cusiana, Cravo Sur, Túa, Yucao, Tea, Caño Cumaral, Melúa, Tocaría, Nunchía, Pauto entre otros que drenan al río Meta en la cuenca media, dada la saturación de los suelos por las lluvias ocurridas en los últimos días en los piedemontes de Casanare y Meta. El IDEAM recomienda a la población ribereña, autoridades locales y regionales de Gestión del Riesgo seguir muy atentos al comportamiento de los niveles de estos ríos.

### **PROBABILIDAD DE CRECIENTES SÚBITAS EN LA CUENCA DEL RÍO CASANARE.**

Se mantiene este nivel de alerta, ya que los niveles del río Casanare se encuentran altos, al igual que sus afluentes. Esta alerta se extiende para la cuenca del río Ariporo. Especial atención en el río Tame (afluente al río Casanare, a la altura del municipio de Tame) y al río Casanare (a la altura del municipio de Hato Corozal).

### **NIVELES ALTOS EN AFLUENTES DE LA CUENCA ALTA DEL RÍO GUAVIARE.**

Se mantiene esta alerta dado que continúan altos los niveles de los ríos Losada y Guayabero, afluentes a la cuenca alta del río Guaviare. Se recomienda a la población ribereña continuar atentos al comportamiento de los niveles de estos ríos.

### **NIVELES ALTOS EN EL RÍO ARAUCA.**

Se mantiene esta alerta dado que continúan las fluctuaciones moderadas con valores altos en los niveles tanto del cauce principal del río Arauca (municipio de Arauquita), así como de los afluentes en la cuenca alta. Adicionalmente, el ingreso de las ondas tropicales del Este suele dejar lluvias sobre sectores de la cuenca. El IDEAM recomienda monitoreo continuo especialmente en los niveles de los ríos Margua, Cobugón, Chitagá, San Miguel, Banadía, Satoca, Bojobá, Cobaría y Royota, ante la posibilidad de nuevos incrementos con valores que pueden estar muy cercanos a las cotas de afectación en sectores ribereños tanto rurales como urbanos.

# ALERTAS POR NIVELES DE LOS RÍOS

## REGIÓN CARIBE

## SITIOS PARA LOS CUALES SE GENERA LA ALERTA

## ALERTA NARANJA

### **NIVELES ALTOS EN LA CUENCA DEL RÍO SINÚ.**

Se mantiene esta alerta ya que si bien los niveles vienen en descenso aún se registra inundaciones en las planicies de la cuenca del río Sinú particularmente en la cuenca baja. Se resaltan las precipitaciones antecedentes en varias partes del departamento de Córdoba, especialmente en estribaciones del Parque Nacional Natural del Nudo de Paramillo, por lo cual se recomienda estar atentos a los pobladores de zonas ribereñas de los municipios Tierralta, Valencia, Morales, Montería, Ceteré, San Pelayo, Carrillo y Lorica, dado que las cuencas están saturadas.

### **PROBABILIDAD DE CRECIENTES SÚBITAS EN LOS APORTANTES A LA CUENCA MEDIA Y BAJA DEL RÍO ATRATO**

Se mantiene alerta naranja, aunque comienzan a bajar los niveles en la cuenca alta, para la cuenca media y baja aún se encuentran en cotas consideradas altas. Sin embargo, se espera descenso los niveles en el cauce principal del río Atrato y sus afluentes en sectores de la cuenca media y baja como lo son los ríos Bebaramá, Bojayá, Napipí, Opogadó, Salaquí, Murrí, Sucio, Murindó y otros directos al río Atrato en su cuenca baja.

### **PROBABILIDAD DE CRECIENTES SÚBITAS EN LOS RÍOS DEL URABÁ ANTIOQUEÑO.**

Se mantiene el nivel de esta alerta. Aun se cuenta con valores altos los niveles de los ríos León y Mulatos a la altura de los municipios de Chigorodó y Turbo, no se descarta continúen así por unos días más dado a la persistencia de las lluvias en la zona. De igual forma, el IDEAM prevé aumentos en los caudales de estos ríos y sus principales afluentes, por lo que se recomienda a la población ribereña continuar atentos al incremento súbito de los niveles de estos ríos.

# ALERTAS POR NIVELES DE LOS RÍOS

## REGIÓN PACÍFICO

## SITIOS PARA LOS CUALES SE GENERA LA ALERTA

## ALERTA NARANJA

### **PROBABILIDAD DE CRECIENTES SÚBITAS EN LOS RÍOS QUE VIERTE AL PACÍFICO EN EL DEPARTAMENTO DEL CAUCA**

Se mantiene esta alerta dada la probabilidad de crecientes súbitas en los ríos que desembocan en el Océano Pacífico en el departamento del Cauca, tales como el río Naya, Micay, Saija, Timbiquí, debido a las lluvias fuertes e inclusive con actividad eléctrica que se registraron durante la noche y madrugada sobre sectores de esta cuencas aportantes. El IDEAM recomienda a las autoridades de Gestión del Riesgo, tanto, Locales como Regionales y a la población en general asentada en las riberas de estos ríos, estén atentos al comportamiento de los niveles y tomen las acciones necesarias ante probables crecientes súbitas.

### **CRECIENTES SÚBITAS EN LOS RÍOS BAUDÓ Y DIRECTOS AL OCÉANO PACÍFICO**

Se mantiene esta alerta dadas las lluvias de variada intensidad registradas sobre sectores del occidente y sur del departamento del Chocó, las cuales podrían generar nuevos incrementos significativos en los niveles de los ríos Baudó, Docampadó y directos al Pacífico. Se recomienda a los pobladores ribereños en zonas bajas de los municipios Alto y Medio Baudó (Chocó) y específicamente en los sectores del litoral del Pacífico estar atentos al comportamiento de los niveles de los ríos Jella y Chocolatal.

### **PROBABILIDAD DE CRECIENTES SÚBITAS EN LA CUENCA DEL RÍO SAN JUAN.**

Se mantiene esta alerta dado que se prevé incrementos súbitos en los niveles de los afluentes a la cuenca del río San Juan a la altura de los municipios de Tadó, Santa Rita, Sípi, Medio San Juan y litoral de San Juan, producto de las fuertes lluvias con presencia de actividad eléctrica que se han registrado en la cuenca aportante, las cuales han saturado los suelos y ante el paso de una lluvia fuerte podría incrementar súbitamente los caudales de los ríos Tamaná, Condoto, Cajón, Sípi, Capoma, Calima y Munguidó entre otros. El IDEAM recomienda a la población ribereña continuar atentos al comportamiento de los niveles de estos ríos y tomar las medidas preventivas necesarias ante los impactos que dichos incrementos puedan ocasionar.

# ALERTAS POR NIVELES DE LOS RÍOS

REGIÓN ORINOQUIA	SITIOS PARA LOS CUALES SE GENERA LA ALERTA	ALERTA AMARILLA
<p><b>NIVELES ALTOS EN LOS RÍOS GUAVIO POR DESCARGAS DEL EMBALSE DEL GUAVIO.</b> De acuerdo con comunicado de EMGESA del 27 de julio a las 6:00 a.m., se mantiene esta alerta dado que se encuentra el embalse en una cota de 1629,83 m.s.n.m., equivalente al 98,04% del porcentaje de volumen útil. De igual manera informan que manera periódica se realizan descargas controladas de agua del embalse, situación que se puede extender hasta finalizar el mes de Julio. EMGESA recomienda a las comunidades y especialmente a los habitantes de las zonas rivereñas de los ríos Guavio y Upía, localizados aguas abajo del embalse de la central hidroeléctrica de El Guavio que no hagan uso de las zonas rivereñas de los causes ni permitan que personas o semovientes transiten por dichas áreas.</p>		

REGIÓN CARIBE	SITIOS PARA LOS CUALES SE GENERA LA ALERTA	ALERTA AMARILLA
<p><b>NIVELES ALTOS EN LA PARTE BAJA DEL RÍO CAUCA Y EN LA REGIÓN DE LA MOJANA.</b> Se mantiene esta alerta dados los niveles altos en el río Cauca en algunos sectores del trayecto comprendido entre Caucasia (Antioquia) hasta Guaranda (Sucre); igualmente en algunas zonas de los municipios de Achí y Pinillos (Bolívar). Se recomienda especial atención a los puntos más bajos de los corregimientos de Margento (municipio de Caucasia, Antioquia) y Colorado (municipio de Nechí, Antioquia), lo mismo que en inmediaciones de La Región Mojana y la parte baja del río San Jorge. Se recomienda especial atención en zonas bajas y de planicie en Nechí (Antioquia), Ayapel (Córdoba), San Jacinto del Cauca y Achí (Bolívar) y también en los municipios sucreños de San Benito Abad, Caimito, San Marcos, Majagual y Guaranda, dado que se pronostica persistan las lluvias en la región.</p>		

## **PROBABILIDAD DE CRECIENTES SÚBITAS EN EL RIO ARIGUANÍ**

Se mantiene esta alerta dadas las lluvias que persisten en la cuenca aportante del río Cesar (río Ariguani), se debe estar atentos a los niveles de los ríos del departamento del Cesar. El IDEAM recomienda a la población ribereña y a las autoridades locales mantenerse atentos al aumento del caudal en este río y sus principales afluentes.

## **PROBABILIDAD DE CRECIENTES SÚBITAS EN LOS NIVELES DEL RÍO CESAR.**

Se mantiene esta alerta dadas las lluvias de variada intensidad que se registran en el departamento del Cesar, por lo que se prevé incrementos en los niveles con valores altos en el río Cesar y sus principales afluentes, a la altura de los municipios de Valledupar, Ariguani (Pueblo Bello y el Copey), Ariguani (Bosconia). EL IDEAM recomienda a los pobladores ribereños como los municipios de Agustín Codazzi y El Paso, entre otros continuar atentos al incremento del caudal de estos cauces.

## **ASCENSO EN LOS NIVELES DE LOS RÍOS QUE DESCENDEN DE LA SIERRA NEVADA DE SANTA MARTA**

Se mantiene esta alerta dado que se prevé incremento en los niveles de los ríos que descienden de la Sierra Nevada de Santa Marta, en especial los ríos Fundación, Aracataca, Guachaca, Piedras, Palomino, Minca, Manzanares, Don Diego y Ancho, producto de las lluvias de variada intensidad que se registraron en inmediaciones de la Sierra. Igualmente, se pronostica persistan las lluvias durante los próximos días en la región. Se recomienda a la población en general estar atentos ante posibles ascensos significativos en los niveles de estos ríos.

# ALERTAS POR NIVELES DE LOS RÍOS

REGIÓN ANDINA	SITIOS PARA LOS CUALES SE GENERA LA ALERTA	ALERTA AMARILLA
<p><b>PROBABILIDAD DE CRECIENTES SÚBITAS EN LOS RÍOS DE MONTAÑA Y DIFERENTES CORRIENTES DE ANTIOQUIA (APORTANTES AL RÍO CAUCA).</b></p> <p>Se mantiene esta alerta ante la posibilidad de crecientes súbitas en ríos de montaña del departamento de Antioquia, aportantes al río Cauca como el río San Juan, Porce, Tarazá, Nechí y sus afluentes los ríos San José, Tenche y El Bagre, dado que durante los próximos días se pronostica persistan las lluvias sobre sectores de estas cuencas. Se recomienda a la población ribereña y a las autoridades de Gestión del Riesgo mantenerse atentos ante posibles aumentos en el nivel de estos ríos. <b>Se destaca la creciente súbita presentada en horas de la madrugada en el río Tarazá a la altura de la estación las Camelias ubicada en el municipio con el mismo nombre (Tarazá) en el departamento de Antioquia.</b></p>		

REGIÓN PACÍFICO	SITIOS PARA LOS CUALES SE GENERA LA ALERTA	ALERTA AMARILLA
<p><b>PROBABILIDAD DE CRECIENTES SÚBITAS EN LA CUENCA ALTA DEL RÍO ATRATO.</b></p> <p>Se mantiene esta alerta dado que se pronostica se reactiven las lluvias de variada intensidad en la cuenca alta del río Atrato, por lo que se prevé incrementos importantes en sus afluentes de la parte alta como los ríos Andágueda, Quito y Cabí, así como en el cauce principal a la altura del municipio de Quibdó.</p>		

# ALERTAS POR AMENAZAS DE DESLIZAMIENTO

**ALERTA ROJA:**

Amenaza alta a muy alta por deslizamientos de tierra detonados por lluvias, localizados en los siguientes municipios:

**ALERTA NARANJA:**

Amenaza moderada por deslizamientos de tierra detonados por lluvias, localizados en los siguientes municipios:

<b>REGIÓN ORINOQUIA</b>	<b>SITIOS PARA LOS CUALES SE GENERA LA ALERTA</b>	<b>ALERTA ROJA</b>
META: Villavicencio.		
<b>REGIÓN PACÍFICO</b>	<b>SITIOS PARA LOS CUALES SE GENERA LA ALERTA</b>	<b>ALERTA ROJA</b>
CHOCÓ: Condoto		
<b>REGIÓN ANDINA</b>	<b>SITIOS PARA LOS CUALES SE GENERA LA ALERTA</b>	<b>ALERTA NARANJA</b>
ANTIOQUIA: Amagá, Briceño, Cáceres, Ituango, Tarazá, Valdivia, Yarumal BOYACÁ: Paya. CUNDINAMARCA: Guayabetal, Medina. NORTE DE SANTANDER: Chitagá y Toledo.		
<b>REGIÓN PACÍFICO</b>	<b>SITIOS PARA LOS CUALES SE GENERA LA ALERTA</b>	<b>ALERTA NARANJA</b>
CHOCÓ: Alto Baudó, Bagadó, Bajo Baudó, El Cantón del San Pablo, Istmina, Lloró, Medio Atrato, Medio Baudó, Nóvita, Nuquí, Quibdó, Río Iró, Río Quito, San José del Palmar, Tadó CAUCA: El Tambo, López, Santa Rosa y Timbiquí.		
<b>REGIÓN ORINOQUIA</b>	<b>SITIOS PARA LOS CUALES SE GENERA LA ALERTA</b>	<b>ALERTA NARANJA</b>
CASANARE: Paz De Ariporo, Pore y Támara. META: Acacias, Cubarral, El Castillo, Guamal y Restrepo.		
<b>REGIÓN AMAZONIA</b>	<b>SITIOS PARA LOS CUALES SE GENERA LA ALERTA</b>	<b>ALERTA NARANJA</b>
PUTUMAYO: Mocoa, San Francisco		



# ALERTAS POR AMENAZAS DE DESLIZAMIENTO

**ALERTA ROJA:**

Amenaza alta a muy alta por deslizamientos de tierra detonados por lluvias, localizados en los siguientes municipios:

**ALERTA NARANJA:**

Amenaza moderada por deslizamientos de tierra detonados por lluvias, localizados en los siguientes municipios:

REGIÓN AMAZONIA	SITIOS PARA LOS CUALES SE GENERA LA ALERTA	ALERTA NARANJA
<p><b>CAQUETÁ:</b> Florencia  <b>PUTUMAYO:</b> Mocoa, San Francisco</p>		
REGIÓN CARIBE	SITIOS PARA LOS CUALES SE GENERA LA ALERTA	ALERTA AMARILLA
<p><b>CÓRDOBA:</b> Montelíbano, Puerto Libertador, San Jose de Ure.  <b>CESAR:</b> Curumaní, La Gloria, Pailitas y Pelaya.</p>		
REGIÓN ANDINA	SITIOS PARA LOS CUALES SE GENERA LA ALERTA	ALERTA AMARILLA
<p><b>ANTIOQUIA:</b> Abejorral, Abriaquí, Amalfi, Andes, Angelópolis, Angostura, Anorí, Argelia, Armenia, Belmira, Betulia, Buritica, Caicedo, Caldas, Campamento, Cañasgordas, Caracolí, Caramanta, Ciudad Bolívar, Concordia, Dabeiba, Ebéjico, Fredonia, Frontino, Giraldo, Heliconia, Maceo, Medellín, Montebello, Nariño, Olaya, Puerto Berrío, Puerto Nare, Puerto Triunfo, Remedios, Sabanalarga, Salgar, San Carlos, San Jerónimo, San Luis, San Pedro de Los Milagros, Santa Bárbara, Santa Fe de Antioquia, Segovia, Sonsón, Sopetrán, Titiribí, Uramita, Urrao, Yalí, Yolombó, Zaragoza</p> <p><b>BOYACÁ:</b> Almeida, Aquitania, Betétiva, Boavita, Buenavista, Campohermoso, Chinavita, Chita, Chivor, Coper, Corrales, Covarachía, Cubará, El Espino, Gámeza, Garagoa, Guicán, La Uvita, La Victoria, Labranzagrande, Macanal, Maripí, Miraflores, Mongua, Monquirá, Muzo, Otanche, Pachavita, Páez, Pajarito, Panqueba, Pauna, Paz de Rio, Pesca, Pisba, Puerto Boyacá, Quípama, Rondón, Saboyá, San Eduardo, San José de Pare, San Luis de Gaceno, San Mateo, San Pablo de Borbur, Santa María, Santana, Soatá, Socha, Socotá, Sogamoso, Susacón, Tasco, Tibaná, Tópaga, Turmequé, Úmbita, Ventaquemada</p> <p><b>CALDAS:</b> Aguadas, Chinchiná, Filadelfia, La Merced, Manizales, Manzanares, Marmato, Marulanda, Neira, Pácora, Pensilvania, Salamina, Samaná, Supia, Villamaria</p> <p><b>HUILA:</b> Aipe, Altamira, Colombia, Guadalupe, La Plata, Neiva, Pitalito, Saladoblanco, San Agustín, Suaza, Tarqui</p> <p><b>NORTE DE SANTANDER:</b> Ábrego, Arboledas, Cáchira, Cócota, Chinácota, Convención, Cúcuta, Cucutilla, Durania, El Tarra, El Zulia, Gramalote, Hacarí, Labateca, Lourdes, Mutiscua, Ocaña, Pamplona, Salazar, San Calixto, Santiago, Sardinata, Silos, Teorama, Villa Caro.</p>		

# ALERTAS POR AMENAZAS DE DESLIZAMIENTO

**ALERTA ROJA:**

Amenaza alta a muy alta por deslizamientos de tierra detonados por lluvias, localizados en los siguientes municipios:

**ALERTA NARANJA:**

Amenaza moderada por deslizamientos de tierra detonados por lluvias, localizados en los siguientes municipios:

REGIÓN ANDINA	SITIOS PARA LOS CUALES SE GENERA LA ALERTA	ALERTA AMARILLA
<p><b>CUNDINAMARCA:</b> Agua de Dios, Albán, Anapoima, Anolaima, Apulo, Arbeláez, Beltrán, Bituima, Bojacá, Bogotá, D.C., Cabrera, Cachipay, Caparrapí, Cáqueza, Carmen de Carupa, Chaguaní, Chipaque, Choachí, Chocontá, Cogua, Cucunubá, El Colegio, El Peñón, El Rosal, Facatativá, Fusagasugá, Gachalá, Gachetá, Gama, Granada, Guaduas, Guatavita, Guayabal de Siquima, Gutiérrez, Jerusalén, Junín, La Calera, La Mesa, La Palma, La Peña, Lenguazaque, Machetá, Manta, Nilo, Nimaima, Nocaima, Pacho, Paime, Pandí, Paratebueno, Pasca, Pulí, Quebradanegra, Quetame, Quipile, Ricaurte, San Antonio de Tequendama, San Bernardo, San Cayetano, San Juan de Rioseco, Sasaima, Sesquilé, Sibaté, Sylvania, Soacha, Subachoque, Suesca, Supatá, Sutatausa, Tabío, Tausa, Tena, Tibacuy, Tocaima, Topaipí, Ubalá, Útica, Venecia, Vergara, Vianí, Villagómez, Villapinzón, Villeta, Viotá, Yacopí, Zipacón, Zipaquirá.</p> <p><b>QUINDIO:</b> Calarcá, Córdoba y Salento.</p> <p><b>RISARALDA:</b> Pueblo Rico y Santa Rosa de Cabal.</p> <p><b>SANTANDER:</b> Aguada, Albania, Barbosa, Bucaramanga, Carcasí, Cerrito, Charalá, Charta, Chipatá, Concepción, Confines, Contratación, Coromoro, Curití, El Carmen, El Guacamayo, El Playón, Florián, Floridablanca, Girón, Guaca, Guavatá, Güepsa, La Belleza, La Paz, Landázuri, Lebrija, Macaravita, Málaga, Matanza, Mogotes, Oiba, Onzaga, Piedecuesta, Puente Nacional, Rionegro, San Andrés, San Benito, San Gil, San Miguel, San Vicente de Chucurí, Santa Helena del Opón, Sucre, Suratá, Tona, Valle de San José, Vélez .</p> <p><b>TOLIMA:</b> Alpujarra, Anzoátegui, Armero (Guayabal), Ataco, Cajamarca, Carmen de Apicalá, Casabianca, Chaparral, Cunday, Dolores, Falan, Fresno, Herveo, Ibagué, Icononzo, Lérida, Libano, Melgar, Murillo, Natagaima, Ortega, Palocabildo, Planadas, Prado, Purificación, Rioblanco, Roncesvalles, Rovira, San Antonio, Suárez, Villahermosa, Villarrica.</p>		

REGIÓN PACÍFICO	SITIOS PARA LOS CUALES SE GENERA LA ALERTA	ALERTA AMARILLA
<p><b>CAUCA:</b> Bolívar, Buenos Aires, Caldono, Corinto, Inzá, Jambaló, La Sierra, La Vega, Miranda, Páez, Piamonte, Piendamó, Popayán, Rosas, Santander de Quilichao, Silvia, Sotará, Toribío, Totoró .</p> <p><b>CHOCO:</b> Bahía Solano (Mutis), Bojayá (Bellavista), Cértegui y Sipí.</p> <p><b>NARIÑO:</b> Albán, Buesaco, Cumbitara, Linares, Samaniego y San Pedro de Cartago.</p> <p><b>VALLE DEL CAUCA:</b> Buenaventura, Buga, Bugalagrande, Calima (El Darién), Dagua, El Cerrito, El Dovio, Florida, La Unión, Palmira, San Pedro, Sevilla, Tuluá, Versalles, Vijes y Yumbo .</p>		

# ALERTAS POR AMENAZAS DE DESLIZAMIENTO

**ALERTA ROJA:**

Amenaza alta a muy alta por deslizamientos de tierra detonados por lluvias, localizados en los siguientes municipios:

**ALERTA NARANJA:**

Amenaza moderada por deslizamientos de tierra detonados por lluvias, localizados en los siguientes municipios:

REGIÓN ORINOQUIA	SITIOS PARA LOS CUALES SE GENERA LA ALERTA	ALERTA AMARILLA
<p><b>ARAUCA:</b> Tame.</p> <p><b>CASANARE:</b> Aguazul, Chámeza, Hato Corozal, La Salina, Monterrey, Nunchía, Recetor, Sácama, Tauramena, Yopal</p> <p><b>META:</b> El Castillo y San Juanito.</p>		
REGIÓN AMAZONIA	SITIOS PARA LOS CUALES SE GENERA LA ALERTA	ALERTA AMARILLA
<p><b>CAQUETÁ:</b> Belén de Los Andaquíes, Morelia y Puerto Rico</p> <p><b>PUTUMAYO:</b> Villagarzón,</p>		

# ALERTAS POR AMENAZAS DE DESLIZAMIENTO

**ALERTA ROJA:**

Amenaza alta a muy alta por deslizamientos de tierra detonados por lluvias, localizados en los siguientes municipios:

**ALERTA NARANJA:**

Amenaza moderada por deslizamientos de tierra detonados por lluvias, localizados en los siguientes municipios:

## SECTORES VIALES IDENTIFICADOS CON POTENCIALIDAD DE DESLIZAMIENTOS DE TIERRA, EN LOS CUALES GENERAN ALERTAS

DEPARTAMENTO	SECTOR VIAL
ANTIOQUIA	Cisneros - Alto de Dolores La Mansa - Primavera Medellin – Santa Fe de Antioquia.
ARAUCA – BOYACÁ- NORTE DE SANTANDER	Santuario - Cruce Ruta 45 (Caño Alegre)
CHOCO	Las Animas - Mumbú Quibdó - La Mansa Río Pató (El Afirmado) Río Pató (El Afirmado) - La Ye (Las Animas) Certequí - Quibdó
CASANARE	El Crucero - Aguazul Yopal - Paz de Ariporo
CUNDINAMARCA	Bogotá (El Portal) – Villavicencio PR 35+600 Unidad Funcional 1 - sector Machetá - Guateque Ruta 5607 (Sector Machetá – Guateque)
META	Bogotá (El Portal) - Villavicencio Pipiral - Villavicencio "Puente Guatiquía - Los Caballos"
NARIÑO	Tumaco – Junín Junín - Tuquerres
RISARALDA- VALLE DEL CAUCA	Ansermanuevo - La Virginia

# ALERTAS POR AMENAZAS DE INCENDIOS DE LA COBERTURA VEGETAL

**ALERTA ROJA:**

Amenaza Alta o muy alta de ocurrencia de incendios de la cobertura vegetal en zonas de bosques, cultivos y pastos, localizados en los siguientes municipios y sectores aledaños:

**ALERTA NARANJA:**

Amenaza moderada de ocurrencia de incendios de la cobertura vegetal en zonas de bosques, cultivos y pastos, localizados en los siguientes municipios y sectores aledaños:

REGIÓN ANDINA	SITIOS PARA LOS CUALES SE GENERA LA ALERTA	ALERTA NARANJA
<p><b>CUNDINAMARCA:</b> La Vega.</p> <p><b>NARIÑO:</b> Ancuya, Arboleda (Berruecos), Belén, Chachaguí, Colón (Génova), Consacá, El Peñol, El Tablón, El Tambo, Guaitarilla, La Cruz, La Florida, La Llanada, La Unión, Los Andes (Sotomayor), Mallama (Piedrancha), Nariño, Pasto, Providencia, San Bernardo, San Lorenzo, Sandoná, Santa Cruz (Guachavés), Taminango, Túquerres y Yacuanquer.</p>		
REGIÓN CARIBE	SITIOS PARA LOS CUALES SE GENERA LA ALERTA	ALERTA NARANJA
<p><b>ATLÁNTICO:</b> Barranquilla, Galapa, Puerto Colombia y Tubará.</p> <p><b>CESAR:</b> La Paz, San Diego, Valledupar y Manaure Balcón del Cesar.</p> <p><b>CÓRDOBA:</b> Los Córdoba, Puerto Escondido, La Apartada y Montería.</p> <p><b>LA GUAJIRA:</b> Albania, Barrancas, Dibulla, Hato Nuevo, Maicao, Manaure, Riohacha, Uribia, Distracción, El Molino, Fonseca, La Jagua Del Pilar, San Juan del Cesar, Urumita y Villanueva.</p> <p><b>MAGDALENA:</b> Santa Marta, Ciénaga, El Retén, Pivijay, Sabanas de San Angel y Sitionuevo.</p>		

# ALERTAS METEOMARINA

## MAR CARIBE

### ALERTA AMARILLA

#### POR VIENTO Y OLEAJE

De acuerdo con los análisis de DIMAR\_CIOH e IDEAM, persiste la alerta por viento y oleaje en amplios sectores del mar Caribe colombiano, principalmente aguas adentro. Viento previsto con valores entre 20 – 25 nudos (37 – 43 km/h), con probabilidad de rachas mayores y oleaje estimado entre los 2.0 – 3.0 metros. Es probable que en las siguientes 24 horas se mantenga esta situación, especialmente frente al litoral central. Se recomienda a pescadores y usuarios de embarcaciones de poco calado, consultar con las Capitanías de puerto antes de zarpar y a los habitantes costeros estar atentos con las recomendaciones de las autoridades locales.

#### POR PLEAMAR

Hasta el 28 de julio se espera una de las pleamares más significativas del mes asociada con la marea astronómica en el litoral Caribe colombiano, por lo que se sugiere a habitantes costeros estar atentos a la evolución del fenómeno.

## OCEANO PACÍFICO

### ALERTA NARANJA

#### POR TIEMPO LLUVIOSO

Sobre diversos sectores del centro y norte del océano Pacífico nacional se prevé lluvias de carácter moderado a fuerte y en algunos casos con presencia de actividad eléctrica. El IDEAM recomienda a pescadores y usuarios de embarcaciones de poco calado, consultar con las Capitanías de puerto antes de zarpar.

°C: grados Celsius

m: metros

mm: milímetros

msnm: metros sobre nivel del mar

Km/h: kilómetros por hora

HLC: hora local colombiana

GOES: Geostationary Operational Environmental Satellites (Satélite Geoestacionario Operacional Ambiental).

GOES-16 es el designado GOES-Este, localizado en 75° W sobre el ecuador geográfico.

PNN: Parque Nacional Natural

SFF: Santuario de Fauna y Flora



**ALERTA ROJA. PARA TOMAR ACCIÓN** Advierte al Sistema Nacional de Gestión del Riesgo de Desastres sobre el peligro de un fenómeno y sus efectos adversos sobre la población. Se emite una alerta sólo cuando la identificación de un evento extraordinario indique la amenaza inminente y cuando la gravedad del fenómeno requiera atención prioritaria de los comités departamentales y locales.



**ALERTA NARANJA. PARA PREPARARSE** Indica la amenaza de un fenómeno. No implica riesgo inmediato por lo que es catalogado como un mensaje para informarse y prepararse. El aviso implica vigilancia continua ya que las condiciones son propicias para el desarrollo de un suceso natural.



**ALERTA AMARILLA. PARA INFORMARSE** Se emite cuando las condiciones hidrometeorológicas son favorables para la ocurrencia de un fenómeno natural y pueden aumentar el riesgo según los pronósticos. Por sus características, este nivel está encaminado a informar.

**CONDICIONES NORMALES** Indica que no existe ninguna clase de alerta para la región o zona mencionada.

OMAR VARGAS | Director General  
 CHRISTIAN EUSCÁTEGUI | Jefe Oficina del Servicio de Pronósticos y Alertas

Profesionales de Turno:  
 Albeiro Figueroa, David Trujillo, Viviana Chivatá, Mirovan Sverko, Ruth López y Alberto Pardo.

<http://www.ideam.gov.co>  
 Correos electrónicos: [servicio@ideam.gov.co](mailto:servicio@ideam.gov.co), [alertas@ideam.gov.co](mailto:alertas@ideam.gov.co)  
 Calle 25D # 96B – 70, Piso 3. Bogotá, D.C., Colombia.  
 Teléfono: 3075625 Ext. 1334–1336.

Síganos en:

