

INFORME TÉCNICO

# DIARIO N° 209

El IDEAM comunica al Sistema Nacional de Gestión del Riesgo (SNGR) y al Sistema Nacional Ambiental (SINA).

Bogotá D. C., viernes 27 de julio de 2018.

Hora de actualización:  
12:10 p. m.



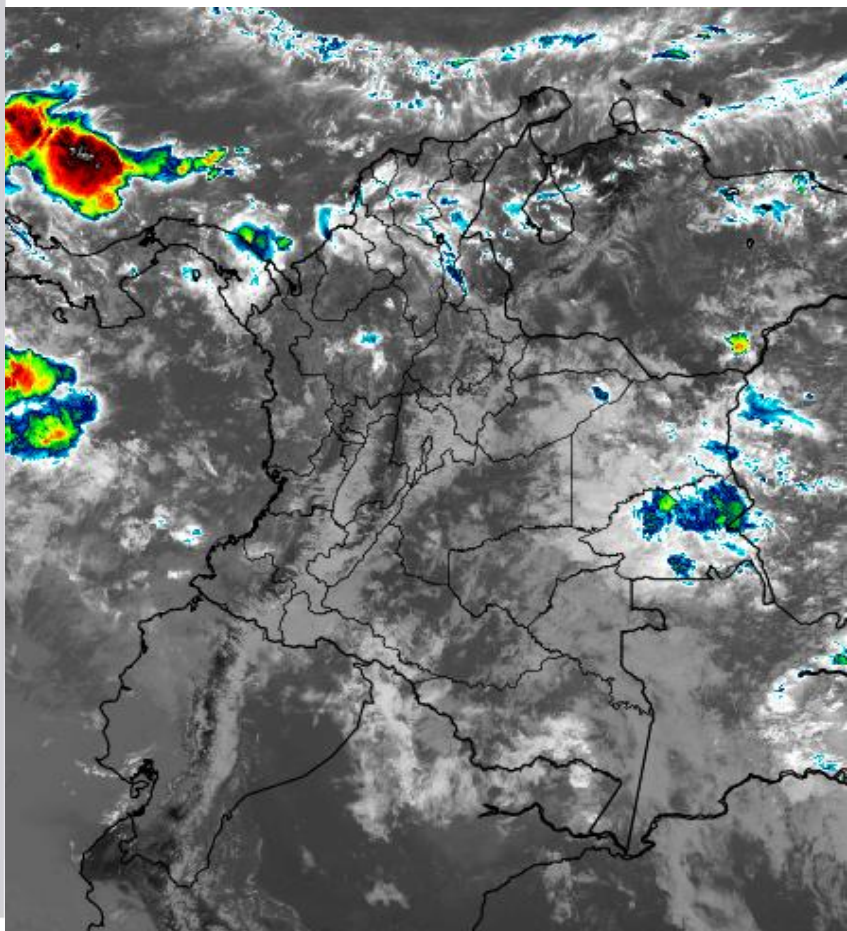
## IMAGEN SATELITAL

Canal Infrarrojo - GOES16 | 28 de julio de 2018 | 9:00 a. m.

### CONDICIONES HIDROMETEOROLÓGICAS ACTUALES

En las últimas horas se han dado lluvias acompañadas de actividad eléctrica en zonas de Córdoba, Sucre, Bolívar, sur de Magdalena, norte de Cesar y en el centro de Antioquia. Precipitaciones menos intensas en sectores de Vichada, Guainía, Meta y Cundinamarca.

En las próximas 24 horas se estima que las lluvias de mayor volumen y con posibilidad de tormentas eléctricas, se registren en áreas de la región Pacífica y en zonas de Córdoba, Antioquia, Bolívar, Magdalena, los Ssantanderes, Casanare y Meta.



Consulte todos los días el pronóstico del tiempo y las alertas hidrometeorológicas vigentes del **IDEAM**, en un formato de calidad. Alrededor de las 7:30 a. m. está a disposición del público en [www.ideam.gov.co](http://www.ideam.gov.co).

Se puede ver también en dispositivos móviles **AQUÍ**





# LO MÁS DESTACADO

## LLUVIAS REGISTRADAS EN LAS ÚLTIMAS 24 HORAS

- Durante las últimas 24 horas se presentó un incremento moderado de las precipitaciones, las cuales se concentraron principalmente en las regiones Pacífico, Orinoquia y Andina, e igualmente en sectores aislados de las regiones Caribe y Amazonica. El mayor volumen en el municipio de **San Luis de Gaceno (Boyacá), con 95.9 mm.**

## ALERTA ROJA

- Por alta probabilidad de crecientes súbitas o incrementos de niveles en corrientes de los siguientes departamentos: Santander, Guaviare, Meta y Vichada.
- Por alta probabilidad de deslizamientos detonados por lluvias en sectores inestables localizados en la regiones Orinoquia y Andina.

## ALERTA NARANJA

- Por probabilidad moderada de crecientes súbitas o incrementos de niveles en corrientes de los siguientes departamentos: Meta, Casanare, Guaviare, Arauca, Córdoba, Chocó y Antioquia.
- Por moderada probabilidad de deslizamientos de tierra detonados por lluvias, en sectores inestables o de alta pendiente localizados en las regiones Andina, Pacífica, Orinoquia y Amazonia.
- Por moderada posibilidad de ocurrencia de incendios de la cobertura vegetal en zonas de bosques, cultivos y pastos, localizados en municipios de las regiones Caribe y Andina.
- Por tiempo lluvioso en el Océano Pacífico.

## ALERTA AMARILLA

- Por baja probabilidad de crecientes súbitas o incrementos de niveles en corrientes de los siguientes departamentos: Antioquia, Santander, Chocó, Nariño, Cundinamarca, Boyacá y Cesar.
- Por probabilidad baja de deslizamientos de tierra detonados por lluvias, en sectores inestables o de alta pendiente, localizados en las regiones Caribe, Andina, Amazonia, Pacífico y Orinoquia.
- Por viento y oleaje, tiempo y por pleamar el mar Caribe.
- Por tiempo lluvioso en el Océano Pacífico.

## IMPORTANTE

- Moderadamente se registran incrementos de las temperaturas máximas en varios departamentos (especialmente de las regiones Caribe y Andina), lo cual ha incidido en el aumento de zonas con alta probabilidad de ocurrencia de incendios de la cobertura vegetal.
- Especial atención para amplios sectores del piedemonte llanero y en la cuenca media del río Meta, debido a que persiste la condición de lluvias importantes en las últimas horas, situación que influencia notoriamente el incremento de niveles de varias corrientes en la región Orinoquia.
- Especial atención para los ríos de la región Pacífica y en sectores del Golfo de Urabá, ya que se prevé incremento importante de las lluvias durante éste fin de semana, y también para el próximo lunes.

# PRONÓSTICO CONDICIONES METEOROLÓGICAS ESPECIALES

## ÁREA DEL VOLCÁN GALERAS

En el transcurso de la jornada, predominarán las condiciones mayormente cubiertas con lloviznas intermitentes

El Servicio Geológico Colombiano reporta en nivel AMARILLO (III): CAMBIOS EN EL COMPORTAMIENTO DE LA ACTIVIDAD VOLCÁNICA. Lat: 155 Lon: -77.37

ELEVACIÓN (pies)	DIRECCIÓN	VELOCIDAD	
		NUDOS	Km/h
10,000	ESTE	5 - 10	9 - 18
18,000	ESTE	25 - 30	45 - 54
24,000	ESTE	25 - 30	45 - 54
30,000	NORESTE	10 - 15	18 - 27

## ÁREA DEL VOLCÁN NEVADO DEL HUILA

Cielo mayormente cubierto durante la jornada con lloviznas intermitentes.

El Servicio Geológico Colombiano reporta en nivel AMARILLO (III): CAMBIOS EN EL COMPORTAMIENTO DE LA ACTIVIDAD VOLCÁNICA. Lat: 2.92 Lon: -76.05

ELEVACIÓN (pies)	DIRECCIÓN	VELOCIDAD	
		NUDOS	Km/h
10,000	SURESTE	5 - 10	9 - 18
18,000	ESTE	20 - 25	36 - 45
24,000	ESTE	20 - 25	36 - 45
30,000	NORESTE	10 - 15	18 - 27

## ÁREA DEL VOLCÁN CERRO MACHÍN

En el área prevalecerán las condiciones nubosas con precipitaciones a diferentes horas del día y la noche.

El Servicio Geológico Colombiano reporta en nivel AMARILLO (III): CAMBIOS EN EL COMPORTAMIENTO DE LA ACTIVIDAD VOLCÁNICA. Lat: 4.80 Lon: -75.62

ELEVACIÓN (pies)	DIRECCIÓN	VELOCIDAD	
		NUDOS	Km/h
10,000	SURESTE	0 - 5	9 - 18
18,000	ESTE	15 - 20	27 - 36
24,000	ESTE	20 - 25	36 - 45
30,000	NORESTE	10 - 15	18 - 27

## ÁREA DEL VOLCÁN NEVADO DEL RUIZ

Cielo nublado con lluvias ligeras e intermitentes a lo largo de la jornada.

El Servicio Geológico Colombiano reporta en nivel AMARILLO (III): CAMBIOS EN EL COMPORTAMIENTO DE LA ACTIVIDAD VOLCÁNICA. Lat: 4.80 Lon: -75.32

ELEVACIÓN (pies)	DIRECCIÓN	VELOCIDAD	
		NUDOS	Km/h
10,000	SURESTE	0 - 5	0 - 9
18,000	ESTE	15 - 20	27 - 36
24,000	ESTE	20 - 25	36 - 45
30,000	NORESTE	10 - 15	18 - 27

## ÁREA DEL COMPLEJO VOLCÁNICO CHILES-CERRO NEGRO DE MAYASQUER

Cielo nublado con lluvias ligeras e intermitentes a lo largo de la jornada.

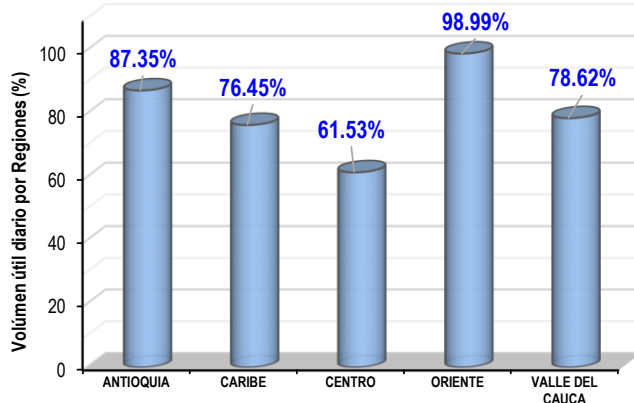
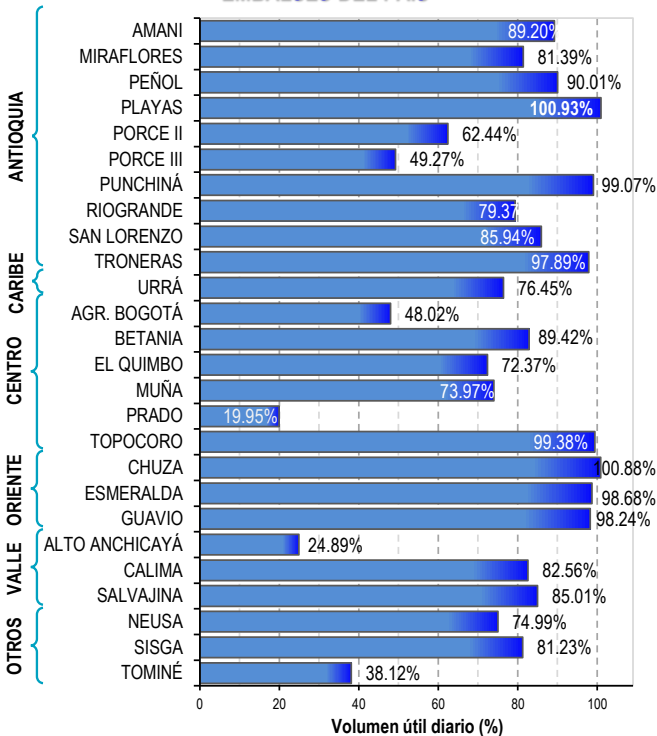
El Servicio Geológico Colombiano reporta en nivel AMARILLO (III): CAMBIOS EN EL COMPORTAMIENTO DE LA ACTIVIDAD VOLCÁNICA. Lat: 0.81 Lon: 77.93 Lat: 0.76 Lon: -77.95

ELEVACIÓN (pies)	DIRECCIÓN	VELOCIDAD	
		NUDOS	Km/h
10,000	ESTE	5 - 10	9 - 18
18,000	ESTE	25 - 30	45 - 54
24,000	ESTE	20 - 25	36 - 45
30,000	ESTE	10 - 15	18 - 27

# ESTADO DE LOS EMBALSES

A continuación se relaciona el volumen útil diario de los principales embalses del país (expresado en porcentaje), de acuerdo con la información reportada por XM S.A. E.S.P en la siguiente dirección electrónica: <http://ido.xm.com.co/ido/SitePages/hidrologia.aspx?q=reservas>

## VOLUMEN ÚTIL DIARIO EN LOS PRINCIPALES EMBALSES DEL PAÍS





Para estar informado diariamente de lo que pasa con el **pronóstico del tiempo y las alertas.**

Síguenos en Twitter  
**@IDEAMColombia**



## PRECIPITACIONES

A continuación se relacionan los municipios donde en las últimas 24 horas se registraron precipitaciones iguales o superiores a 35.0 mm.

Se aclara que las precipitaciones indicadas en los municipios, realmente corresponden a aquellos puntos en los cuales el IDEAM tiene estaciones de monitoreo, pero no necesariamente quiere decir que el dato corresponda a las lluvias que se presentaron directamente sobre el área urbana en donde se concentra la mayor población. En ocasiones la estación sobre la cual se destaca el mayor valor de precipitación, a pesar de pertenecer al municipio, puede quedar alejada del centro poblado principal.

DEPARTAMENTO	MUNICIPIO
ANTIOQUIA	Amalfi (59.0), Angostura (56.0).
ARAUCA	Araucuita (35.0).
BOLÍVAR	Pinillos (50.2), Santa Rosa de Simití (45.5), Córdoba (40.0).
BOYACÁ	<b>San Luis de Gaceno (95.9)</b> , Pajarito (39.0).
CAUCA	Puerto López (57.0).
CESAR	Chimichagua (44.0), La Gloria (35.4).
CÓRDOBA	Tierralta (40.0).
CUNDINAMARCA	Gachalá (42.0), Medina (35.0).
META	El Calvario (66.0).
PUTUMAYO	Mocoa (36.3), San Francisco (36.3).
SANTANDER	San Vicente de Chucurí (57.0).
TOLIMA	Líbano (49.0), Prado (40.0).
VALLE DEL CAUCA	Zarzal (40.0), Roldanillo (40.0).

Para estar informado diariamente de lo que pasa con el **pronóstico del tiempo y las alertas.**

Síguenos en Twitter  
**@IDEAMColombia**



## TEMPERATURAS MÁXIMAS

A continuación se relacionan los municipios donde en las últimas 24 horas se registraron temperaturas iguales o superiores a 36.0 °C.

Se aclara que las temperaturas indicadas en los municipios, realmente corresponden a aquellos puntos en los cuales el IDEAM tiene estaciones de monitoreo, pero no necesariamente quiere decir que el dato corresponda a las temperaturas que se presentaron directamente sobre el casco urbano en donde se concentra la mayor población. En ocasiones la estación sobre la cual se destaca el mayor valor de temperatura, a pesar de pertenecer al municipio, puede quedar alejada del centro poblado principal.

DEPARTAMENTO	MUNICIPIO
<b>CESAR</b>	Valledupar (35.2).
<b>CUNDINAMARCA</b>	Jerusalén (37.4)
<b>LA GUAJIRA</b>	Manaure (38.6), Maicao (35.6)
<b>TOLIMA</b>	Natagaima (37.4), Saldaña (36.6), Ambalema (36.4), Prado (35.6).





# PRONÓSTICO METEOROLÓGICO

Sábado 28 y domingo 29 de julio de 2018



REGIÓN	PRONÓSTICO
SABANA DE BOGOTÁ	<p><b>SÁBADO.</b> Para la tarde en gran parte de la ciudad se advierten condiciones secas con cielo parcialmente nublado. Posibilidad de lluvias ligeras e intermitentes en zonas del norte, este y sur del área. En horas de la noche, cielo mayormente cubierto con precipitaciones ligeras en algunas zonas del norte, oriente y sur de la ciudad.</p> <p><b>DOMINGO.</b> En horas de la tarde se estima cielo mayormente cubierto con predominio de tiempo seco, excepto en sectores del este, sur y noroeste de la ciudad. Para la noche cielo mayormente nublado con posibilidad de lloviznas en zonas del norte, este y sur, en el resto del área se estiman condiciones secas.</p>
CARIBE	<p><b>SÁBADO.</b> Para las horas de la tarde se estiman precipitaciones entre ligeras y moderadas en sectores de Cesar, Magdalena, Atlántico, sur de La Guajira y de Córdoba. Lluvias menos intensas en áreas de Sucre y Bolívar. Probables descargas eléctricas. Durante la noche se prevén lluvias y/o lloviznas en Córdoba, Sucre, Bolívar y en la Sierra Nevada de Santa Marta. No se descarta actividad eléctrica.</p> <p><b>DOMINGO.</b> Se estima una jornada nubosa en gran parte de la región con lluvias moderadas en las inmediaciones de la Sierra Nevada de Santa Marta y en áreas de Córdoba, Sucre y Bolívar. Precipitaciones menos intensas en el resto de la región. Probabilidad de actividad eléctrica.</p>
ARCHIPIÉLAGO DE SAN ANDRÉS, PROVIDENCIA Y SANTA CATALINA	<p><b>SÁBADO.</b> Durante las primeras horas de la jornada se estima condiciones nubosas con lluvias y/o lloviznas en el archipiélago. Para las horas de la tarde se estima cielo mayormente cubierto y no se descartan lloviznas esporádicas. En la noche nubosidad variada con tiempo seco.</p> <p><b>DOMINGO.</b> Son estimadas condiciones nubosas con precipitaciones especialmente en San Andrés.</p>
MAR CARIBE	<p><b>SÁBADO.</b> Son previstas lluvias en sectores centro y occidente de la zona marítima, en alta mar y en cercanías a la costa.</p> <p><b>DOMINGO.</b> Cielo mayormente cubierto con precipitaciones entre ligeras y moderadas en el centro y occidente del área, tanto en alta mar como en cercanías a la costa.</p>
ANDINA	<p><b>SÁBADO.</b> Para la tarde se prevé mayor nubosidad y lluvias en sectores de Santander, Boyacá y Antioquia. Precipitaciones de menor volumen en Norte de Santander, Caldas, Risaralda, Cundinamarca y Tolima. No se descarta actividad eléctrica. Durante la noche se pronostica que continuarán las lluvias en áreas de Antioquia, los Santanderes y Boyacá. Precipitaciones de menor volumen en Cundinamarca, norte de Tolima y en el Eje Cafetero.</p> <p><b>DOMINGO.</b> Se prevé una jornada con cielo mayormente cubierto en la región. Las lluvias de mayor volumen se estiman en áreas de los Santanderes, Boyacá, Antioquia, Cundinamarca y Risaralda. Precipitaciones menos intensas en Caldas, Tolima y Huila. Alta probabilidad de actividad eléctrica.</p>

Planeando tu día?  
Descarga YA y conoce...



Consúltalo a diario y únete a  
la Cultura del Pronóstico del IDEAM

Disponible para  

# PRONÓSTICO METEOROLÓGICO

Sábado 28 y domingo 29 de julio de 2018



REGIÓN	PRONÓSTICO
<b>INSULAR PACÍFICO</b>	<p><b>SÁBADO.</b> Para Gorgona se estiman precipitaciones en las primeras horas de la jornada y lluvias más intensas en la noche. En Malpelo nubosidad variada con probabilidad de lloviznas a diferentes horas.</p> <p><b>DOMINGO.</b> Se prevén lluvias con descargas eléctricas en Gorgona. Para Malpelo lloviznas en las primeras y últimas horas de la jornada.</p>
<b>PACÍFICO</b>	<p><b>SÁBADO.</b> Aumento significativo de la nubosidad es previsto en horas de la tarde. Se prevén lluvias ligeras a moderadas con probabilidad de actividad eléctrica especialmente en sectores de Chocó y en el centro de Cauca y de Valle del Cauca. En Nariño son previstas precipitaciones menos intensas. Probabilidad de descargas eléctricas. Durante la noche se mantendrán condiciones nubosas con precipitaciones generalizadas, las más intensas con probabilidad de descargas eléctricas son previstas en áreas de Chocó, Cauca y en Valle del Cauca.</p> <p><b>DOMINGO.</b> Se mantendrán las condiciones lluviosas y con abundante nubosidad a lo largo de toda la región Pacífica. Las lluvias más fuertes son previstas en horas de la tarde y noche en especial sobre el centro y norte del Chocó y en los litorales de Cauca y Valle.</p>
<b>OCÉANO PACÍFICO</b>	<p><b>SÁBADO.</b> Se estima condiciones nubosas en el área, con precipitaciones en las primeras horas de la jornada y lluvias más intensas finalizando la tarde y por la noche; las de mayor intensidad en el centro de la zona oceánica en alta mar y en cercanías a la costa. Probabilidad de descargas eléctricas.</p> <p><b>DOMINGO.</b> Densa nubosidad con precipitaciones de moderadas a fuertes y alta probabilidad de actividad eléctrica en amplios sectores de la cuenca del Pacífico colombiano, las más intensas frente a los litorales de Chocó y Valle del Cauca.</p>
<b>ORINOQUIA</b>	<p><b>SÁBADO.</b> Durante las horas de la tarde se estima mayor cobertura nubosa en la región, con lluvias; las más intensas en áreas de Arauca, Casanare y Vichada. Posible actividad eléctrica. Abundante nubosidad es prevista durante la noche con precipitaciones en Meta, Casanare, Arauca y oriente de Vichada.</p> <p><b>DOMINGO.</b> Se estiman condiciones nubosas con precipitaciones de variada intensidad, las más fuertes son previstas en horas de la tarde y noche sobre el oriente de Vichada y áreas de piedemonte de Arauca.</p>
<b>AMAZONIA</b>	<p><b>SÁBADO.</b> En la tarde, se estima aumento de la nubosidad con lluvias y/o lloviznas en sectores de Guainía, Vaupés, Guaviare, centro y oriente de Amazonas y oriente de Caquetá. Para la noche persistirían lloviznas y cielo mayormente cubierto en Amazonas, Guaviare, Vaupés, Guainía y sur de Caquetá.</p> <p><b>DOMINGO.</b> Durante la jornada se estiman condiciones nubosas con probabilidad de lluvias en sectores del occidente y nororientes de Amazonas, Vaupés, Guaviare, oriente y centro de Putumayo y Caquetá y amplio sectores de Guainía.</p>

Planeando tu día?  
Descarga YA y conoce...



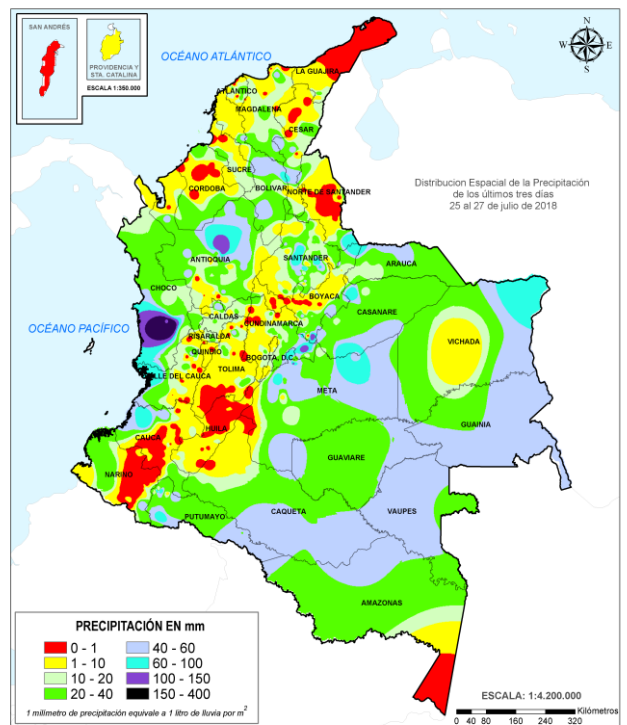
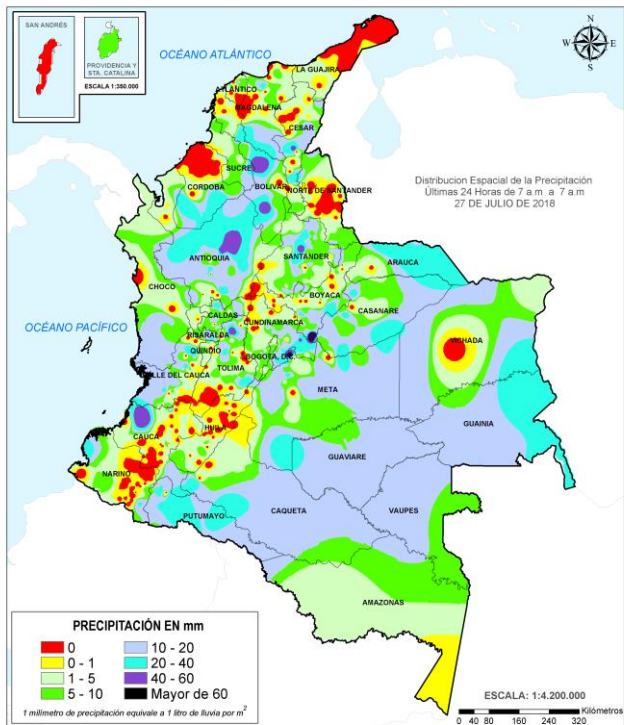
Consúltalo a diario y únete a la Cultura del Pronóstico del IDEAM

Disponible para  

# MAPAS DE PRECIPITACIÓN

**Precipitación diaria:** desde las 7:00 a. m. del viernes 27 hasta las 7:00 a. m. del sábado 28 de julio de 2018.

**Precipitación últimos 3 días:** desde las 7:00 a. m. de miércoles 25 hasta las 7:00 a. m. del día sábado 28 de julio de 2018.



## ALERTAS VIGENTES E INFORMACIÓN ADICIONAL

Para mayor información sobre el pronóstico del estado del tiempo, informes técnicos diarios, comunicados especiales, mapas diarios de temperaturas máximas y mínimas e información diaria de precipitación se sugiere consultar los siguientes enlaces:

- [MAPA DIARIO DE TEMPERATURA MÁXIMA.](#)
- [MAPA DIARIO DE TEMPERATURA MÍNIMA.](#)
- [INFORMACIÓN DIARIA DE PRECIPITACIÓN Y TEMPERATURA DE LOS PRINCIPALES AEROPUERTOS DEL PAÍS.](#)
- [MOSAICO MAPAS DE PRECIPITACIÓN DIARIA EN MILÍMETROS.](#)



# ALERTAS POR NIVELES DE LOS RÍOS

REGIÓN ORINOQUIA	SITIOS PARA LOS CUALES SE GENERA LA ALERTA	ALERTA ROJA
<p><b>NIVELES ALTOS EN LA CUENCA DEL RÍO INÍRIDA.</b>                      Se mantiene esta alerta, dado que el nivel del río Inírida a la altura de la estación Puerto Inírida, reporta niveles altos por encima de la cota desbordamiento. Además, se preve persistan las precipitaciones durante los próximos días en la zona. Se recomienda a los comités Locales de Puerto Inírida y Regionales efectuar seguimiento al comportamiento de los niveles tanto del cauce principal en sectores de la cuenca alta-media como de los aportantes. Se resalta las inundaciones reportadas en días pasados, en el corregimiento Cacahual por desbordamiento del río Atabapo, en la comunidad de Merey, dejando 30 familias afectadas.</p> <p><b>NIVELES ALTOS EN EL RÍO ARIARI, GUEJAR Y GUAVIARE.</b>                      Se mantiene el nivel de esta alerta dado que continúan altos los niveles del río Ariari, Guejar y Guaviare, con valores en el rango de altos y que superan la cota de afectación en los municipios de San José de Guaviare y Mapiripán. Se recomienda a los comités Locales y Regionales tomar las medidas necesarias ante posibles afectaciones por desbordamientos e inundaciones en sectores rurales y urbanos de estos municipios. Los sectores más críticos en el departamento del Guaviare son zonas rurales y urbanas del municipio de El Retorno (por un brazo del río Guaviare) y San José del Guaviare.</p> <p><b>NIVELES ALTOS EN EL RÍO ORINOCO.</b>                      Prevalce esta alerta por cuanto los niveles se encuentran por encima de la cota de afectación a la altura del municipio de Puerto Carreño (Vichada). Se recomienda a las autoridades de Gestión del Riesgo y a la población ribereña estar atentos al comportamiento de los niveles del río, dado que actualmente se están presentado inundaciones en el municipio de Puerto Carreño (Vichada).</p> <p><b>NIVELES ALTOS EN LA PARTE MEDIA-BAJA DEL RÍO META.</b>                      Se mantiene esta alerta dados los niveles altos que se registran en el río Meta desde Puerto López hasta el municipio de Paz de Ariporo. El IDEAM recomienda a la población ribereña, autoridades locales y regionales de Gestión del Riesgo seguir muy atentos al comportamiento del nivel del río en este sector, ante posibles afectaciones por desbordamientos e inundaciones.</p> <p><b>CRECIENTE SÚBITA EN EL RÍO GUAYURIBA.</b>                      Se mantiene esta alerta dada la creciente súbita que se presentó en el río Guayuriba (aportante al río Meta), producto de las lluvias fuertes que se presentaron en el día de ayer y en el transcurso del día de hoy, en sectores del piedemonte llanero. El IDEAM recomienda a la población ribereña, autoridades locales y regionales de Gestión del Riesgo activar todas las medidas de emergencia ante probables afectaciones por desbordamientos e inundaciones de en zonas rurales y urbanas.</p>		

# ALERTAS POR NIVELES DE LOS RÍOS

REGIÓN ANDINA	SITIOS PARA LOS CUALES SE GENERA LA ALERTA	ALERTA ROJA
<p><b>PROBABILIDAD DE CRECIENTES SÚBITAS EN RÍOS DEL DEPARTAMENTO DE SANTANDER</b></p> <p>Se mantiene esta alerta dado que se prevé crecientes súbitas en los afluentes a la cuenca del río Lebrija, Sogamoso, Fonce, Opón, Carare y Suárez, producto de las fuertes lluvias e inclusive con tormenta eléctrica que se han registrado en el departamento de Santander en el transcurso de los últimos días. También se hace un llamado de atención para estar atentos a cauces como los ríos Frio, La Iglesia, Tona, Navas, Chapinero y río de Oro entre otros, cerca de Bucaramanga y San Gil en Santander. El IDEAM recomienda a las autoridades locales y pobladores estar atentos al comportamiento de los niveles de estos ríos. Se resalta la situación del municipio de San Gil donde ya se reportan crecientes súbitas que han dejado damnificados especialmente a la población cercana al río Curití y a las quebradas Curiteña y Las Animas.</p>		

REGIÓN ANDINA	SITIOS PARA LOS CUALES SE GENERA LA ALERTA	ALERTA NARANJA
<p><b>SE PREVÉ CRECIENTES SÚBITAS EN LOS RÍOS DEL EJE CAFETERO.</b></p> <p>Se mantiene esta alerta debido a las lluvias de variada intensidad que se presentaron y persisten en el Eje Cafetero principalmente en el departamento de Caldas, por lo que se prevé crecientes súbitas en los niveles de los ríos Arma, Chinchiná, Risaralda, río Otún y río Mapa. Se recomienda a los pobladores de las zonas ribereñas bajas estar atentos al comportamiento de estos ríos dado que se pronostica persistan las lluvias en la región.</p> <p><b>PROBABILIDAD DE CRECIENTES SÚBITAS EN LOS RÍOS DE MONTAÑA Y DIFERENTES CORRIENTES DE ANTIOQUIA (APORTANTES AL RÍO CAUCA Y RÍO MAGDALENA).</b></p> <p>Se mantiene el nivel de esta alerta ante la posibilidad de crecientes súbitas en ríos de montaña del departamento de Antioquia, aportantes al río Cauca como el río San Juan, Porce, Tarazá, Nechí y sus afluentes los ríos San José, Tenche y El Bagre, dado que durante los próximos días se pronostica persistan las lluvias sobre sectores de estas cuencas. También aportantes al río Magdalena como las cuencas del río Cimitarra y río San Bartolo. Se recomienda a la población ribereña y a las autoridades de Gestión del Riesgo mantenerse atentos ante posibles aumentos en el nivel de estos ríos.</p> <p>Nota: En horas de la madrugada se observaron lluvias en varios sectores de Antioquia, con actividad eléctrica.</p>		

# ALERTAS POR NIVELES DE LOS RÍOS

## REGIÓN CARIBE

## SITIOS PARA LOS CUALES SE GENERA LA ALERTA

## ALERTA NARANJA

### **NIVELES ALTOS EN LA CUENCA DEL RÍO SINÚ.**

Se mantiene esta alerta ya que si bien los niveles vienen en descenso aún se registra inundaciones en las planicies de la cuenca del río Sinú particularmente en la cuenca baja. Se resaltan las precipitaciones antecedentes en varias partes del departamento de Córdoba, especialmente en estribaciones del Parque Nacional Natural del Nudo de Paramillo, por lo cual se recomienda estar atentos a los pobladores de zonas ribereñas de los municipios Tierralta, Valencia, Morales, Montería, Ceteré, San Pelayo, Carrillo y Lorica, dado que las cuencas están saturadas.

### **PROBABILIDAD DE CRECIENTES SÚBITAS EN LOS APORTANTES A LA CUENCA MEDIA Y BAJA DEL RÍO ATRATO**

Se mantiene alerta naranja, aunque comienzan a bajar los niveles en la cuenca alta, para la cuenca media y baja aún se encuentran en cotas consideradas altas. Sin embargo, se espera descenso los niveles en el cauce principal del río Atrato y sus afluentes en sectores de la cuenca media y baja como lo son los ríos Bebaramá, Bojayá, Napipí, Opogadó, Salaquí, Murri, Sucio, Murindó y otros directos al río Atrato en su cuenca baja.

### **PROBABILIDAD DE CRECIENTES SÚBITAS EN LOS RÍOS DEL URABÁ ANTIOQUEÑO.**

Se mantiene el nivel de esta alerta. Aun se cuenta con valores altos los niveles de los ríos León y Mulatos a la altura de los municipios de Chigorodó y Turbo, no se descarta continúen así por unos días más dado a la persistencia de las lluvias en la zona. De igual forma, el IDEAM prevé aumentos en los caudales de estos ríos y sus principales afluentes, por lo que se recomienda a la población ribereña continuar atentos al incremento súbito de los niveles de estos ríos.

### **PROBABILIDAD DE CRECIENTES SÚBITAS EN EL RIO ARIGUANÍ**

Se mantiene el nivel de esta alerta, dadas las lluvias que persisten en la cuenca aportante del río Cesar (río Ariguani). Estar atentos a los niveles de los ríos del departamento del Cesar. El IDEAM recomienda a la población ribereña y a las autoridades locales mantenerse atentos al aumento del caudal en este río y sus principales afluentes.

### **PROBABILIDAD DE CRECIENTES SÚBITAS EN LOS NIVELES DEL RÍO CESAR.**

Se mantiene el nivel de esta alerta, dadas las lluvias de variada intensidad que se registran en el departamento del Cesar, junto con actividad eléctrica, por lo que se prevé incrementos en los niveles con valores altos en el río Cesar y sus principales afluentes, a la altura de los municipios de Valledupar, Ariguani (Pueblo Bello y el Copey), Ariguani (Bosconia). EL IDEAM recomienda a los pobladores ribereños como los municipios de Agustín Codazzi y El Paso, entre otros continuar atentos al incremento del caudal de estos cauces.



# ALERTAS POR NIVELES DE LOS RÍOS

## REGIÓN ORINOQUIA

## SITIOS PARA LOS CUALES SE GENERA LA ALERTA

## ALERTA NARANJA

### **INCREMENTOS SÚBITOS EN APORTANTES A LA CUENCA ALTA Y MEDIA DEL RÍO META.**

Se mantiene esta alerta dado que se prevé incrementos súbitos en los niveles de los ríos Guatiquía, Guacavia, Negro, Humadea, Guamal, Humea, Garagoa, Upía, Lengupá y Manacacías entre otros de la cuenca alta, y ríos Cusiana, Cravo Sur, Túa, Yucao, Tea, Caño Cumaral, Melúa, Tocaría, Nunchía, Pauto entre otros que drenan al río Meta en la cuenca media, dada la saturación de los suelos por las lluvias ocurridas en los últimos días en los piedemontes de Casanare y Meta. El IDEAM recomienda a la población ribereña, autoridades locales y regionales de Gestión del Riesgo seguir muy atentos al comportamiento de los niveles de estos ríos.

Nota: En las últimas horas, se observa un incremento importante en el nivel del río Humea, a la altura del municipio Paratebueno (Cundinamarca). También incrementos súbitos en el nivel del río Upía, a la altura del municipio de Barranca de Upía (Meta) y en el río Cravo Sur, a la altura del municipio de Yopal (Casanare).

### **PROBABILIDAD DE CRECIENTES SÚBITAS EN LA CUENCA DEL RÍO CASANARE.**

Se mantiene este nivel de alerta, ya que los niveles del río Casanare se encuentran altos, al igual que sus afluentes. Esta alerta se extiende para la cuenca del río Ariporo. Especial atención en el río Tame (afluente al río Casanare, a la altura del municipio de Tame) y al río Casanare (a la altura del municipio de Hato Corozal).

### **NIVELES ALTOS EN AFLUENTES DE LA CUENCA ALTA DEL RÍO GUAVIARE.**

Se mantiene esta alerta dado que continúan altos los niveles de los ríos Losada y Guayabero, afluentes a la cuenca alta del río Guaviare. Se recomienda a la población ribereña continuar atentos al comportamiento de los niveles de estos ríos.

### **NIVELES ALTOS EN EL RÍO ARAUCA.**

Se mantiene esta alerta dado que continúan las fluctuaciones moderadas con valores altos en los niveles tanto del cauce principal del río Arauca (municipio de Arauquita), así como de los afluentes en la cuenca alta. El IDEAM recomienda monitoreo continuo especialmente en los niveles de los ríos Margua, Cobugón, Chitagá, San Miguel, Banadía, Satoca, Bojabá, Cobaría y Royota, ante la posibilidad de nuevos incrementos con valores que pueden estar muy cercanos a las cotas de afectación en sectores ribereños tanto rurales como urbanos.

# ALERTAS POR NIVELES DE LOS RÍOS

REGIÓN PACÍFICO	SITIOS PARA LOS CUALES SE GENERA LA ALERTA	ALERTA NARANJA
<p><b>PROBABILIDAD DE CRECIENTES SÚBITAS EN LOS RÍOS QUE VIERTE AL PACIFICO EN EL DEPARTAMENTO DEL CAUCA</b></p> <p>Se mantiene esta alerta dada la probabilidad de crecientes súbitas en los ríos que desembocan en el Océano Pacífico en el departamento del Cauca, tales como el río Naya, Micay, Saija, Timbiquí, debido a las lluvias fuertes e inclusive con actividad eléctrica que se registraron durante la noche y madrugada sobre sectores de estas cuencas aportantes. El IDEAM recomienda a las autoridades de Gestión del Riesgo, tanto, Locales como Regionales y a la población en general asentada en las riberas de estos ríos, estén atentos al comportamiento de los niveles y tomen las acciones necesarias ante probables crecientes súbitas.</p> <p><b>CRECIENTES SÚBITAS EN LOS RÍOS BAUDÓ Y DIRECTOS AL OCÉANO PACÍFICO</b></p> <p>Se mantiene esta alerta dadas las lluvias de variada intensidad registradas sobre sectores del occidente y sur del departamento del Chocó, las cuales podrían generar nuevos incrementos significativos en los niveles de los ríos Baudó, Docampadó y directos al Pacífico. Se recomienda a los pobladores ribereños en zonas bajas de los municipios Alto y Medio Baudó (Chocó) y específicamente en los sectores del litoral del Pacífico estar atentos al comportamiento de los niveles de los ríos Jella y Chocolatal.</p> <p><b>PROBABILIDAD DE CRECIENTES SÚBITAS EN LA CUENCA DEL RÍO SAN JUAN.</b></p> <p>Se mantiene esta alerta dado que se prevé incrementos súbitos en los niveles de los afluentes a la cuenca del río San Juan a la altura de los municipios de Tadó, Santa Rita, Sípi, Medio San Juan y litoral de San Juan, producto de las fuertes lluvias con presencia de actividad eléctrica que se han registrado en la cuenca aportante, las cuales han saturado los suelos y ante el paso de una lluvia fuerte podría incrementar súbitamente los caudales de los ríos Tamaná, Condoto, Cajón, Sípi, Capoma, Calima y Munguidó entre otros. El IDEAM recomienda a la población ribereña continuar atentos al comportamiento de los niveles de estos ríos y tomar las medidas preventivas necesarias ante los impactos que dichos incrementos puedan ocasionar.</p>		

REGIÓN ANDINA	SITIOS PARA LOS CUALES SE GENERA LA ALERTA	ALERTA AMARILLA
<p><b>PROBABILIDAD DE CRECIENTES SÚBITAS EN LOS RÍOS DEL NORTE DEL DEPARTAMENTO DEL TOLIMA</b></p> <p>Se mantiene esta alerta, ya que se registraron precipitaciones de variada intensidad en el norte del departamento de Tolima, en las últimas horas. El IDEAM recomienda a pobladores ribereños y autoridades locales estar atentos al comportamiento de los niveles de los ríos Gualí, Opía, Coello, Totere, Luisa, Lagunilla y otros Directos al Magdalena.</p> <p><b>PROBABILIDAD DE CRECIENTES SÚBITAS EN EL RÍO BOGOTÁ (PARTE ALTA)</b></p> <p>Se mantiene esta alerta, ya que se registraron precipitaciones de variada intensidad en la parte alta del río Bogotá, en las últimas horas. El IDEAM recomienda a pobladores ribereños y autoridades locales estar atentos al comportamiento del río Bogotá en su parte alta.</p> <p>Nota: Especial atención en lluvias importantes en los municipios de Chocontá y Guasca.</p>		

# ALERTAS POR NIVELES DE LOS RÍOS

<b>REGIÓN ORINOQUIA</b>	<b>SITIOS PARA LOS CUALES SE GENERA LA ALERTA</b>	<b>ALERTA AMARILLA</b>
-------------------------	---	------------------------

## **NIVELES ALTOS EN LOS RÍOS GUAVIO POR DESCARGAS DEL EMBALSE DEL GUAVIO.**

De acuerdo con comunicado de EMGESA del 27 de julio a las 6:00 a.m., se mantiene esta alerta dado que se encuentra el embalse en una cota de 1629,83 m.s.n.m., equivalente al 98,04% del porcentaje de volumen útil. De igual manera informan que manera periódica se realizan descargas controladas de agua del embalse, situación que se puede extender hasta finalizar el mes de Julio. EMGESA recomienda a las comunidades y especialmente a los habitantes de las zonas riverleñas de los ríos Guavio y Upía, localizados aguas abajo del embalse de la central hidroeléctrica de El Guavio que no hagan uso de las zonas riverleñas de los causes ni permitan que personas o semovientes transiten por dichas áreas.

<b>REGIÓN CARIBE</b>	<b>SITIOS PARA LOS CUALES SE GENERA LA ALERTA</b>	<b>ALERTA AMARILLA</b>
----------------------	---	------------------------

## **NIVELES ALTOS EN LA PARTE BAJA DEL RÍO CAUCA Y EN LA REGIÓN DE LA MOJANA.**

Se mantiene esta alerta dados los niveles altos en el río Cauca en algunos sectores del trayecto comprendido entre Caucasia (Antioquia) hasta Guaranda (Sucre); igualmente en algunas zonas de los municipios de Achí y Pinillos (Bolívar). Se recomienda especial atención a los puntos más bajos de los corregimientos de Margento (municipio de Caucasia, Antioquia) y Colorado (municipio de Nechí, Antioquia), lo mismo que en inmediaciones de La Región Mojana y la parte baja del río San Jorge. Se recomienda especial atención en zonas bajas y de planicie en Nechí (Antioquia), Ayapel (Córdoba), San Jacinto del Cauca y Achí (Bolívar) y también en los municipios sucreños de San Benito Abad, Caimito, San Marcos, Majagual y Guaranda, dado que se pronostica persistan las lluvias en la región.

Nota: Especial atención en el departamento de Sucre, las precipitaciones de variada intensidad han persistido en las últimas horas, según imágenes satelitales observadas.

## **ASCENSO EN LOS NIVELES DE LOS RÍOS QUE DESCIENDEN DE LA SIERRA NEVADA DE SANTA MARTA**

Se mantiene esta alerta dado que se prevé incremento en los niveles de los ríos que descienden de la Sierra Nevada de Santa Marta, en especial los ríos Fundación, Aracataca, Guachaca, Piedras, Palomino, Minca, Manzanares, Don Diego y Ancho, producto de las lluvias de variada intensidad que se registraron en inmediaciones de la Sierra. Se amplia esta alerta a las de los ríos Chimuica y Corozal y directos al río Magdalena entre El Banco y el Plato, debido a la nubosidad que se observan en las imágenes satelitales, junto con presencia de actividad eléctrica. Se recomienda a la población en general estar atentos ante posibles ascensos significativos en los niveles de estos ríos.

## **PROBABILIDAD DE CRECIENTE SÚBITA EN EL RÍO SAN JORGE**

Se mantiene esta alerta, ya que es posible que se genere creciente súbita en el río San Jorge, producto de las lluvias de variada intensidad, con presencia de actividad eléctrica. Se recomienda a la población en general estar atentos ante posibles ascensos significativos en los niveles de este río y sus afluentes.



# ALERTAS POR NIVELES DE LOS RÍOS

**REGIÓN PACÍFICO**

**SITIOS PARA LOS CUALES SE GENERA LA ALERTA**

**ALERTA  
 AMARILLA**

**PROBABILIDAD DE CRECIENTES SÚBITAS EN LA CUENCA ALTA DEL RÍO ATRATO.**

Se mantiene esta alerta dado que se pronostica se reactiven las lluvias de variada intensidad en la cuenca alta del río Atrato, por lo que se prevé incrementos importantes en sus afluentes de la parte alta como los ríos Andágueda, Quito y Cabí, así como en el cauce principal a la altura del municipio de Quibdó.

# ALERTAS POR AMENAZAS DE DESLIZAMIENTO

## ALERTA ROJA:

Amenaza alta a muy alta por deslizamientos de tierra detonados por lluvias, localizados en los siguientes municipios:

## ALERTA NARANJA:

Amenaza moderada por deslizamientos de tierra detonados por lluvias, localizados en los siguientes municipios:

REGIÓN ANDINA	SITIOS PARA LOS CUALES SE GENERA LA ALERTA	ALERTA ROJA
SANTANDER: San Gil		
REGIÓN ORINOQUIA	SITIOS PARA LOS CUALES SE GENERA LA ALERTA	ALERTA ROJA
META: Villavicencio.		
REGIÓN ANDINA	SITIOS PARA LOS CUALES SE GENERA LA ALERTA	ALERTA NARANJA
<p><b>ANTIOQUIA:</b> Amagá, Amalfi, Angostura, Anorí, Briceño, Cáceres, Campamento, Guadalupe, Ituango, Tarazá, Valdivia y Yarumal.</p> <p><b>BOYACÁ:</b> Paya, San Luis de Gaceno y Santa María.</p> <p><b>CUNDINAMARCA:</b> Guayabetal, Medina y Ubalá.</p> <p><b>NORTE DE SANTANDER:</b> Chitagá y Toledo.</p> <p><b>SANTANDER:</b> El Carmen.</p> <p><b>TOLIMA:</b> Líbano, Murillo y Villahermosa.</p>		
REGIÓN PACÍFICO	SITIOS PARA LOS CUALES SE GENERA LA ALERTA	ALERTA NARANJA
<p><b>CHOCÓ:</b> Alto Baudó (Pie de Pato), Bagadó, Bajo Baudó (Pizarro), Condoto, El Cantón del San Pablo (Managrú), Istmina, Lloró, Medio Atrato (Beté), Medio Baudó (Boca de Pepé), Nóvita, Nuquí, Quibdó, Río Iró (Santa Rita), Río Quito (Paimadó), San José del Palmar y Tadó.</p> <p><b>CAUCA:</b> El Tambo, López, Santa Rosa y Timbiquí.</p>		
REGIÓN ORINOQUIA	SITIOS PARA LOS CUALES SE GENERA LA ALERTA	ALERTA NARANJA
<p><b>CASANARE:</b> Paz De Ariporo, Pore y Támara.</p> <p><b>META:</b> Acacías, Cubarral, El Castillo, Guamal y Restrepo.</p>		

# ALERTAS POR AMENAZAS DE DESLIZAMIENTO

**ALERTA ROJA:**

Amenaza alta a muy alta por deslizamientos de tierra detonados por lluvias, localizados en los siguientes municipios:

**ALERTA NARANJA:**

Amenaza moderada por deslizamientos de tierra detonados por lluvias, localizados en los siguientes municipios:

REGIÓN AMAZONIA	SITIOS PARA LOS CUALES SE GENERA LA ALERTA	ALERTA NARANJA
<p><b>PUTUMAYO:</b> Mocoa, San Francisco.  <b>CAQUETA:</b> Florencia.</p>		

REGIÓN CARIBE	SITIOS PARA LOS CUALES SE GENERA LA ALERTA	ALERTA AMARILLA
<p><b>CÓRDOBA:</b> Montelíbano, Puerto Libertador, San Jose de Ure.  <b>CESAR:</b> Curumaní, La Gloria, Pailitas y Pelaya.</p>		

REGIÓN ANDINA	SITIOS PARA LOS CUALES SE GENERA LA ALERTA	ALERTA AMARILLA
<p><b>ANTIOQUIA:</b> Abejorral, Abriaquí, Andes, Angelópolis, Argelia, Armenia, Belmira, Betulia, Buriticá, Caicedo, Caldas, Cañasgordas, Caracolí, Caramanta, Carolina, Ciudad Bolívar, Concordia, Dabeiba, Ebéjico, Fredonia, Frontino, Giraldo, Gómez Plata, Heliconia, Maceo, Medellín, Montebello, Nariño, Olaya, Puerto Berrío, Puerto Nare, Puerto Triunfo, Remedios, Sabanalarga, Salgar, San Carlos, San Jerónimo, San Luis, San Pedro de Los Milagros, Santa Bárbara, Santa Fe de Antioquia, Segovia, Sonsón, Sopetrán, Titiribí, Uramita, Urao, Yalí, Yolombó, Zaragoza.</p> <p><b>BOYACÁ:</b> Almeida, Aquitania, Betétiva, Boavita, Buenavista, Campohermoso, Chinavita, Chita, Chivor, Coper, Corrales, Covarachía, Cubará, El Espino, Gámeza, Garagoa, Guicán, La Uvita, La Victoria, Labranzagrande, Macanal, Maripí, Miraflores, Mongua, Monquirá, Muzo, Otanche, Pachavita, Páez, Pajarito, Panqueba, Pauna, Paz de Rio, Pesca, Pisba, Puerto Boyacá, Quípama, Rondón, Saboyá, San Eduardo, San José de Pare, San Mateo, San Pablo de Borbur, Santana, Soatá, Socha, Socotá, Sogamoso, Susacón, Tasco, Tibaná, Tópaga, Turmequé, Úmbita y Ventaquemada.</p>		



# ALERTAS POR AMENAZAS DE DESLIZAMIENTO

**ALERTA ROJA:**

Amenaza alta a muy alta por deslizamientos de tierra detonados por lluvias, localizados en los siguientes municipios:

**ALERTA NARANJA:**

Amenaza moderada por deslizamientos de tierra detonados por lluvias, localizados en los siguientes municipios:

REGIÓN ANDINA	SITIOS PARA LOS CUALES SE GENERA LA ALERTA	ALERTA AMARILLA
<p><b>CALDAS:</b> Aguadas, Chinchiná, Filadelfia, La Merced, Manizales, Manzanares, Marmato, Marulanda, Neira, Pácora, Pensilvania, Salamina, Samaná, Supia y Villamaria.</p> <p><b>CUNDINAMARCA:</b> Agua de Dios, Albán, Anapoima, Anolaima, Apulo, Arbeláez, Beltrán, Bituima, Bogotá, D.C., Bojacá, Cabrera, Cachipay, Caparrapí, Cáqueza, Carmen de Carupa, Chaguaní, Chipaque, Choachí, Chocontá, Cogua, Cucunubá, El Colegio, El Peñón, El Rosal, Facatativá, Fusagasugá, Gachalá, Gachetá, Gama, Granada, Guaduas, Guatavita, Guayabal de Siquima, Gutiérrez, Jerusalén, Junín, La Calera, La Mesa, La Palma, La Peña, Lenguazaque, Machetá, Manta, Nilo, Nimaíma, Nocaima, Pacho, Paime, Pandí, Paratebueno, Pasca, Pulí, Quebradanegra, Quetame, Quipile, Ricaurte, San Antonio de Tequendama, San Bernardo, San Cayetano, San Juan de Rioseco, Sasaima, Sesquilé, Sibaté, Sylvania, Soacha, Subachoque, Suesca, Supatá, Sutatausa, Tabio, Tausa, Tena, Tibacuy, Tocaima, Topaipí, Útica, Venecia, Vergara, Vianí, Villagómez, Villapinzón, Villeta, Viotá, Yacopí, Zipacón y Zipaquirá.</p> <p><b>HUILA:</b> Aipe, Altamira, Colombia, La Plata, Neiva, Pitalito, Saladoblanco, San Agustín, Suaza y Tarqui..</p> <p><b>NORTE DE SANTANDER:</b> Ábrego, Arboledas, Cáchira, Cácosta, Chinácota, Convención, Cúcuta, Cucutilla, Durania, El Tarra, El Zulia, Gramalote, Hacarí, Labateca, Lourdes, Mutiscua, Ocaña, Pamplona, Salazar, San Calixto, Sardinata, Silos, Teorama, Villa Caro.</p> <p><b>QUINDIO:</b> Calarcá, Córdoba y Salento.</p> <p><b>RISARALDA:</b> Pueblo Rico y Santa Rosa de Cabal.</p> <p><b>SANTANDER:</b> Aguada, Albania, Barbosa, Bucaramanga, Carcasí, Cerrito, Charalá, Charta, Chipatá, Concepción, Confines, Contratación, Coromoro, El Guacamayo, El Playón, Florián, Floridablanca, Girón, Guaca, Guavatá, Güepesa, La Belleza, La Paz, Landázuri, Lebrija, Macaravita, Málaga, Matanza, Mogotes, Oiba, Onzaga, Piedecuesta, Puente Nacional, Rionegro, San Andrés, San Benito, San Miguel, San Vicente de Chucurí, Santa Helena del Opón, Sucre, Suratá, Tona, Valle de San José y Vélez.</p> <p><b>TOLIMA:</b> Alpujarra, Anzoátegui, Armero (Guayabal), Ataco, Cajamarca, Carmen de Apicalá, Casabianca, Chaparral, Cunday, Dolores, Falan, Fresno, Herveo, Ibagué, Icononzo, Lérida, Melgar, Natagaima, Ortega, Palocabildo, Planadas, Prado, Purificación, Rioblanco, Roncesvalles, Rovira, San Antonio, Suárez y Villarrica.</p>		

REGIÓN PACÍFICO	SITIOS PARA LOS CUALES SE GENERA LA ALERTA	ALERTA AMARILLA
<p><b>CAUCA:</b> Bolívar, Buenos Aires, Caldono, Corinto, Inzá, Jambaló, La Sierra, La Vega, Miranda, Páez (Belalcázar), Piamonte, Piendamó, Popayán, Rosas, Santander de Quilichao, Silvia, Sotará (Paispamba), Toribío y Totoró.</p> <p><b>CHOCO:</b> Bahía Solano (Mutis), Bojayá (Bellavista), Cértegui y Sipí.</p> <p><b>NARIÑO:</b> Albán (San José), Buesaco, Cumbitara, Linares, Samaniego, San Pedro de Cartago (Cartago).</p> <p><b>VALLE DEL CAUCA:</b> Buenaventura, Buga, Bugalagrande, Calima (El Darién), Dagua, El Cerrito, El Dovio, Florida, La Unión, Palmira, San Pedro, Sevilla, Tuluá, Versalles, Vijes y Yumbo.</p>		

# ALERTAS POR AMENAZAS DE DESLIZAMIENTO

**ALERTA ROJA:**

Amenaza alta a muy alta por deslizamientos de tierra detonados por lluvias, localizados en los siguientes municipios:

**ALERTA NARANJA:**

Amenaza moderada por deslizamientos de tierra detonados por lluvias, localizados en los siguientes municipios:

REGIÓN ORINOQUIA	SITIOS PARA LOS CUALES SE GENERA LA ALERTA	ALERTA AMARILLA
<p><b>ARAUCA:</b> Tame.  <b>CASANARE:</b> Aguazul, Chámeza, Hato Corozal, La Salina, Monterrey, Nunchía, Recetor, Sácama, Tauramena y Yopal.  <b>META:</b> Cumaral, El Calvario, El Dorado y San Juanito.</p>		

REGIÓN AMAZONIA	SITIOS PARA LOS CUALES SE GENERA LA ALERTA	ALERTA AMARILLA
<p><b>CAQUETÁ:</b> Belén de Los Andaquíes, Morelia y Puerto Rico  <b>PUTUMAYO:</b> Santiago y Villagarzón,</p>		

# ALERTAS POR AMENAZAS DE DESLIZAMIENTO

**ALERTA ROJA:**

Amenaza alta a muy alta por deslizamientos de tierra detonados por lluvias, localizados en los siguientes municipios:

**ALERTA NARANJA:**

Amenaza moderada por deslizamientos de tierra detonados por lluvias, localizados en los siguientes municipios:

## SECTORES VIALES IDENTIFICADOS CON POTENCIALIDAD DE DESLIZAMIENTOS DE TIERRA, EN LOS CUALES GENERAN ALERTAS

DEPARTAMENTO	SECTOR VIAL
ANTIOQUIA	Cisneros - Alto de Dolores La Mansa - Primavera Medellin – Santa Fe de Antioquia. Los Llanos - Tarazá
ARAUCA – BOYACÁ- NORTE DE SANTANDER	Santuario - Cruce Ruta 45 (Caño Alegre)
CHOCO	Las Animas - Mumbú Quibdó - La Mansa Río Pató (El Afirmado) Río Pató (El Afirmado) - La Ye (Las Animas) Certequí - Quibdó
CASANARE	El Crucero - Aguazul Yopal - Paz de Ariporo
CUNDINAMARCA	Bogotá (El Portal) – Villavicencio PR 35+600 Unidad Funcional 1 - sector Machetá - Guateque Ruta 5607 (Sector Machetá – Guateque)
META	Bogotá (El Portal) - Villavicencio Pipiral - Villavicencio "Puente Guatiquía - Los Caballos"
NARIÑO	Tumaco – Junín Junín - Tuquerres
RISARALDA- VALLE DEL CAUCA	Ansermanuevo - La Virginia
CAQUETA	Florencia - Suaza



# ALERTAS POR AMENAZAS DE INCENDIOS DE LA COBERTURA VEGETAL

**ALERTA ROJA:**

Amenaza Alta o muy alta de ocurrencia de incendios de la cobertura vegetal en zonas de bosques, cultivos y pastos, localizados en los siguientes municipios y sectores aledaños:

**ALERTA NARANJA:**

Amenaza moderada de ocurrencia de incendios de la cobertura vegetal en zonas de bosques, cultivos y pastos, localizados en los siguientes municipios y sectores aledaños:

REGIÓN CARIBE	SITIOS PARA LOS CUALES SE GENERA LA ALERTA	ALERTA NARANJA
<p><b>ATLÁNTICO:</b> Luruaco, Puerto Colombia y Tubará.  <b>CESAR:</b> San Diego y Valledupar.  <b>CÓRDOBA:</b> Los Córdoba y Puerto Escondido.  <b>LA GUAJIRA:</b> Barrancas, Dibulla, Hato Nuevo, Maicao, Manaure, Riohacha y Uribia.  <b>MAGDALENA:</b> Santa Marta.</p>		

REGIÓN ANDINA	SITIOS PARA LOS CUALES SE GENERA LA ALERTA	ALERTA NARANJA
<p><b>NARIÑO:</b> Ancuya, Arboleda (Berruecos), Belén, Chachagüí, Colón (Génova), Consacá, El Peñol, El Tablón, Guaitarilla, La Cruz, La Florida, La Llanada, Los Andes (Sotomayor), Mallama (Piedrancha), Pasto, Providencia, San Lorenzo, Sandoná, Santa Cruz (Guachavés), Taminango, Túquerres y Yacuanquer.</p>		

# ALERTAS METEOMARINA

## MAR CARIBE

**ALERTA AMARILLA**

### **POR VIENTO Y OLEAJE**

De acuerdo con los análisis de DIMAR\_CIOH e IDEAM, se mantiene en nivel de aviso la alerta por viento y oleaje en sectores del centro del mar Caribe colombiano, principalmente aguas adentro. Viento previsto con valores entre 20 – 25 nudos (37 – 43 km/h), con probabilidad de rachas mayores y oleaje estimado entre los 2.0 – 3.0 metros. Es probable que en las siguientes 24 horas se mantenga esta situación, especialmente frente al litoral central. Se recomienda a pescadores y usuarios de embarcaciones de poco calado, consultar con las Capitanías de puerto antes de zarpar y a los habitantes costeros estar atentos con las recomendaciones de las autoridades locales.

### **POR TIEMPO LLUVIOSO**

En el occidente del mar Caribe se prevén lluvias de carácter moderado a fuerte y en algunos casos con presencia de actividad eléctrica, en cercanías al golfo de Urabá y litoral occidental del Caribe colombiano. El IDEAM recomienda a pescadores y usuarios de embarcaciones de poco calado, consultar con las Capitanías de puerto antes de zarpar.

### **POR PLEAMAR**

Hoy 28 de julio finaliza una de las pleamares más significativas del mes asociada con la marea astronómica en el litoral Caribe colombiano, por lo que se sugiere a habitantes costeros estar atentos a la culminación del fenómeno.

## OCEANO PACÍFICO

**ALERTA AMARILLA**

### **POR TIEMPO LLUVIOSO**

Sobre diversos sectores del centro y norte del océano Pacífico nacional se prevén lluvias de carácter moderado a fuerte y en algunos casos con presencia de actividad eléctrica, principalmente en horas de la madrugada del día 29 de julio. El IDEAM recomienda a pescadores y usuarios de embarcaciones de poco calado, consultar con las Capitanías de puerto antes de zarpar.

°C: grados Celsius

m: metros

mm: milímetros

msnm: metros sobre nivel del mar

Km/h: kilómetros por hora

HLC: hora local colombiana

GOES: Geostationary Operational Environmental Satellites (Satélite Geoestacionario Operacional Ambiental).

GOES-16 es el designado GOES-Este, localizado en 75° W sobre el ecuador geográfico.

PNN: Parque Nacional Natural

SFF: Santuario de Fauna y Flora



**ALERTA ROJA. PARA TOMAR ACCIÓN** Advierte al Sistema Nacional de Gestión del Riesgo de Desastres sobre el peligro de un fenómeno y sus efectos adversos sobre la población. Se emite una alerta sólo cuando la identificación de un evento extraordinario indique la amenaza inminente y cuando la gravedad del fenómeno requiera atención prioritaria de los comités departamentales y locales.



**ALERTA NARANJA. PARA PREPARARSE** Indica la amenaza de un fenómeno. No implica riesgo inmediato por lo que es catalogado como un mensaje para informarse y prepararse. El aviso implica vigilancia continua ya que las condiciones son propicias para el desarrollo de un suceso natural.



**ALERTA AMARILLA. PARA INFORMARSE** Se emite cuando las condiciones hidrometeorológicas son favorables para la ocurrencia de un fenómeno natural y pueden aumentar el riesgo según los pronósticos. Por sus características, este nivel está encaminado a informar.

**CONDICIONES NORMALES** Indica que no existe ninguna clase de alerta para la región o zona mencionada.

OMAR VARGAS | Director General  
 CHRISTIAN EUSCÁTEGUI | Jefe Oficina del Servicio de Pronósticos y Alertas

Profesionales de Turno:  
 Albeiro Figueroa, Sonia Bermúdez, Diego Suárez, Araminta Vega y Alberto Pardo.

<http://www.ideam.gov.co>  
 Correos electrónicos: [servicio@ideam.gov.co](mailto:servicio@ideam.gov.co), [alertas@ideam.gov.co](mailto:alertas@ideam.gov.co)  
 Calle 25D # 96B – 70, Piso 3. Bogotá, D.C., Colombia.  
 Teléfono: 3075625 Ext. 1334–1336.

Síganos en:

