

# INFORME TÉCNICO DIARIO N° 226

El IDEAM comunica al Sistema Nacional de Gestión del Riesgo (SNGR) y al Sistema Nacional Ambiental (SINA).

Bogotá D. C., martes 14 de agosto de 2018.

Hora de actualización:  
12:15 p. m.



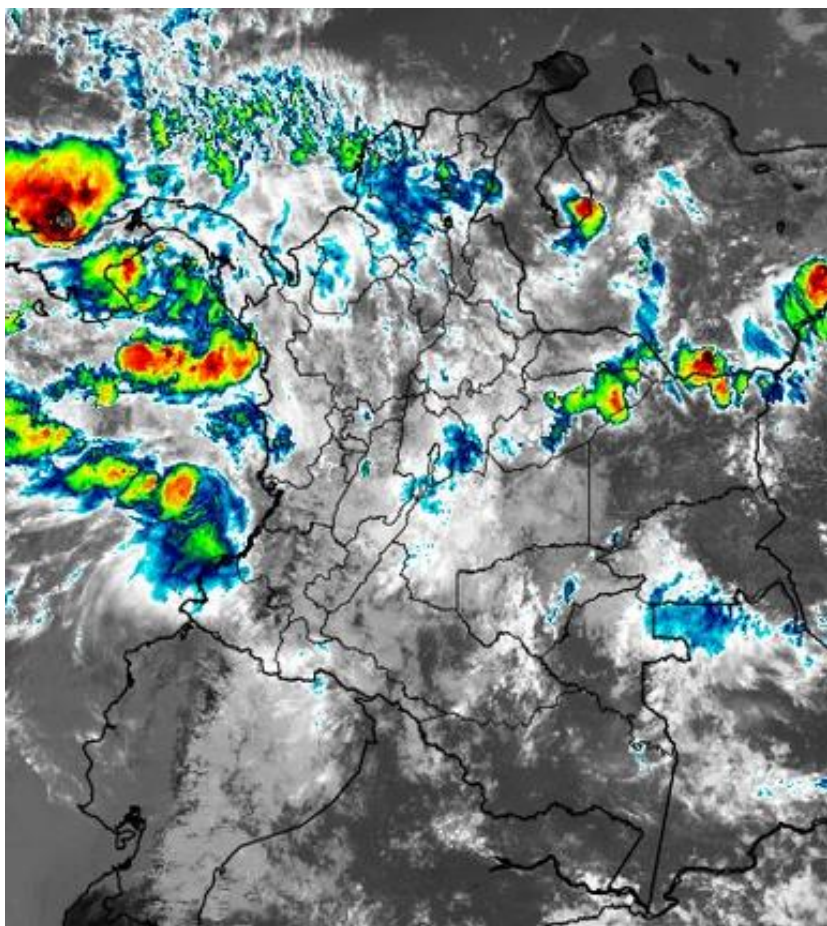
## IMAGEN SATELITAL

Canal Infrarrojo - GOES16 | 14 de agosto de 2018 | 11: 45 a. m.

### CONDICIONES HIDROMETEOROLÓGICAS ACTUALES

Fuertes precipitaciones se han registrado en las últimas horas al norte de la región Andina (Antioquia) y al centro y sur de la región Caribe (Córdoba, Sucre, Magdalena, Bolívar y Cesar) asociadas con la ubicación de la Zona de Confluencia Intertropical y el tránsito de ondas tropicales por el Caribe colombiano; justo una de ellas se ubica sobre la línea marítima del golfo de Urabá.

Continúa el pronóstico de lluvias para la Orinoquia colombiana (Vichada, Arauca y Meta) y el centro y sur de la región Caribe (Córdoba, Sucre, Magdalena, Bolívar), donde se registran alertas de origen hidrometeorológico (crecientes súbitas y deslizamientos).



Consulte todos los días el pronóstico del tiempo y las alertas hidrometeorológicas vigentes del IDEAM, en un formato de calidad. Alrededor de las 7:30 a. m. está a disposición del público en [www.ideam.gov.co](http://www.ideam.gov.co).

Se puede ver también en dispositivos móviles **AQUÍ**





# LO MÁS DESTACADO

## LLUVIAS REGISTRADAS EN LAS ÚLTIMAS 24 HORAS

- Durante las últimas 24 horas se observó un aumento abrupto de casi 3 veces el volumen de precipitaciones nacionales del día meteorológico trans-anterior, las cuales principalmente se concentraron en las regiones Caribe, Orinoquia y Pacífica. El mayor volumen de precipitación se reportó en el municipio de **Bosconia (Cesar), con 140 mm.**

## ALERTA ROJA

- Por niveles muy altos en las corrientes principales de los siguientes departamentos: Guainía, Guaviare, Vichada, Córdoba, Chocó, Casanare y Meta (Cuenca del los ríos Inírida, Orinoco, Guaviare, Casanare, Meta, Pauto, Guayuriba, Sinú y Atrato).
- Por probabilidad alta de deslizamientos en el municipio de Ituango, Antioquia, Mocoa en Putumayo y Villavicencio en el Meta.
- Por alta probabilidad alta de incendios en la cobertura vegetal en sectores de bosques, cultivos y pastos en algunos municipios de las regiones Caribe y Andina.
- Por tiempo lluvioso en el Océano Pacífico y Mar Caribe.

## ALERTA NARANJA

- Por saturación de cuencas y persistencia en las lluvias los ríos Baudo y directos al Océano Pacífico, cuenca alta del río Atrato, río León en el Urabá antioqueño. Por niveles y altas precipitaciones en la cuenca baja del río Cauca y región de la Mojana sucreña, río Arauca, cuenca alta del río Meta y los ríos Sangoyaco y Mulato en el municipio de Mocoa.
- Por moderada probabilidad de deslizamientos de tierra detonados por lluvias, en sectores inestables o de alta pendiente localizados en los departamentos de Antioquia, Boyacá, Norte de Santander, Meta, Guaviare, Casanare, Cundinamarca y Chocó.
- Por moderada posibilidad de ocurrencia de incendios de la cobertura vegetal en áreas localizadas en las regiones Caribe y Andina.

## ALERTA AMARILLA

- Ríos de montaña aportantes al río Atrato, ríos de sur occidente de Santander, río Nare, río Taraza, alto Caqueta en Caquetá, río Vaupes, cuenca alta del río Guaviare.
- Por altas precipitaciones registradas sobre la cuenca del río Cesar.
- Por baja probabilidad de deslizamientos de tierra detonados por lluvias, en sectores inestables o de alta pendiente, localizados en las regiones Caribe, Andina, Amazonia, Pacífico y Orinoquia.
- Por pleamar en los litorales Caribe y Pacífico y por viento y oleaje en el occidente del mar Caribe colombiano.

## PARA TENER EN CUENTA

- Las importantes lluvias registradas en el Piedemonte amazónico, que favorecieron la ocurrencia de crecientes súbitas y deslizamientos de tierra con afectación principalmente en el municipio de Mocoa, Putumayo.

# PRONÓSTICO CONDICIONES METEOROLÓGICAS ESPECIALES

## ÁREA DEL VOLCÁN GALERAS

Cielo mayormente nublado con lloviznas intermitentes durante la jornada.

El SERVICIO GEOLÓGICO COLOMBIANO reporta en nivel AMARILLO (III): CAMBIOS EN EL COMPORTAMIENTO DE LA ACTIVIDAD VOLCÁNICA. Lat: 155 Lon: -77.37

ELEVACIÓN (pies)	DIRECCIÓN	VELOCIDAD	
		NUDOS	Km/h
10.000	SURESTE	5 - 10	9 - 18
18.000	ESTE	10 - 15	18 - 27
24.000	SURESTE	5 - 10	9 - 18
30.000	NORESTE	20 - 25	36 - 45

## ÁREA DEL VOLCÁN NEVADO DEL HUILA

En el área se estiman condiciones nubosas con precipitaciones ligeras a diferentes horas.

El SERVICIO GEOLÓGICO COLOMBIANO reporta en nivel AMARILLO (III): CAMBIOS EN EL COMPORTAMIENTO DE LA ACTIVIDAD VOLCÁNICA. Lat: 2.92 Lon: -76.05

ELEVACIÓN (pies)	DIRECCIÓN	VELOCIDAD	
		NUDOS	Km/h
10.000	SURESTE	0 - 5	0 - 9
18.000	SURESTE	10 - 15	18 - 27
24.000	ESTE	10 - 15	18 - 27
30.000	NORESTE	15 - 20	27 - 36

## ÁREA DEL VOLCÁN CERRO MACHÍN

Cielo mayormente cubierto a lo largo de la jornada con lluvias de variada intensidad después del mediodía y durante la noche.

El SERVICIO GEOLÓGICO COLOMBIANO reporta en nivel AMARILLO (III): CAMBIOS EN EL COMPORTAMIENTO DE LA ACTIVIDAD VOLCÁNICA. Lat: 4.80 Lon: -75.62

ELEVACIÓN (pies)	DIRECCIÓN	VELOCIDAD	
		NUDOS	Km/h
10.000	SURESTE	5 - 10	9 - 18
18.000	SURESTE	10 - 15	18 - 27
24.000	ESTE	10 - 15	18 - 27
30.000	NORESTE	10 - 15	18 - 27

## ÁREA DEL VOLCÁN NEVADO DEL RUIZ

Se pronostica una jornada nubosa en el área con precipitaciones entre ligeras y moderadas por la tarde y noche.

El SERVICIO GEOLÓGICO COLOMBIANO reporta en nivel AMARILLO (III): CAMBIOS EN EL COMPORTAMIENTO DE LA ACTIVIDAD VOLCÁNICA. Lat: 4.89 Lon: -75.32

ELEVACIÓN (pies)	DIRECCIÓN	VELOCIDAD	
		NUDOS	Km/h
10.000	SUR	5 - 10	9 - 18
18.000	SURESTE	10 - 15	18 - 27
24.000	NORESTE	10 - 15	18 - 27
30.000	NORESTE	10 - 15	18 - 27

## ÁREA DEL COMPLEJO VOLCÁNICO CHILES-CERRO NEGRO DE MAYASQUER

Cielo mayormente cubierto con lluvias ligeras a diferentes horas.

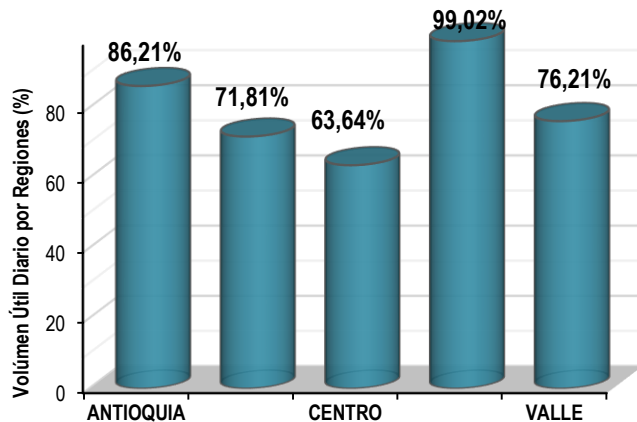
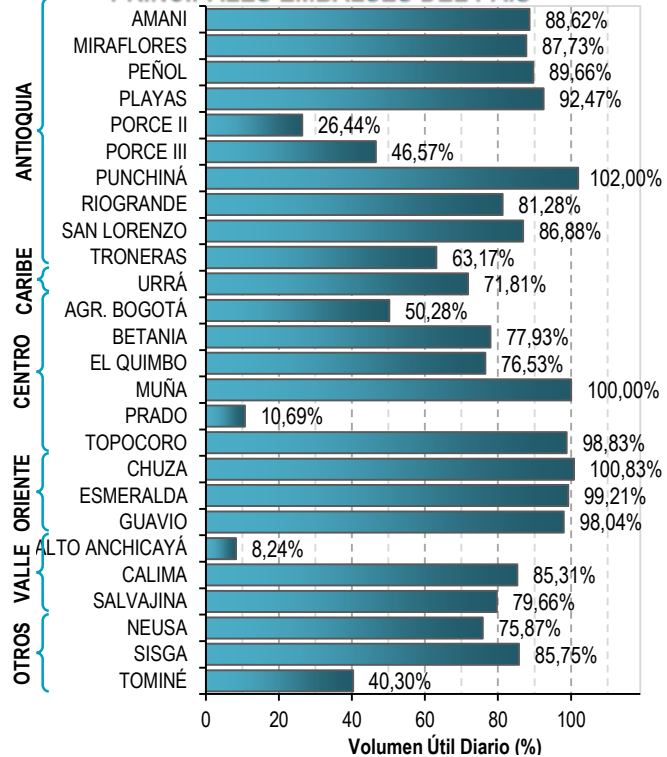
El SERVICIO GEOLÓGICO COLOMBIANO reporta en nivel AMARILLO (III): CAMBIOS EN EL COMPORTAMIENTO DE LA ACTIVIDAD VOLCÁNICA. Lat: 0.81-Lon:77.93 Lat: 0.76 Lon: -77.95

ELEVACIÓN (pies)	DIRECCIÓN	VELOCIDAD	
		NUDOS	Km/h
10.000	SURESTE	0 - 5	0 - 9
18.000	ESTE	15 - 20	27 - 36
24.000	SURESTE	5 - 10	9 - 18
30.000	NORESTE	10 - 15	18 - 27

# ESTADO DE LOS EMBALSES

A continuación se relaciona el volumen útil diario de los principales embalses del país (expresado en porcentaje), de acuerdo con la información reportada por XM S.A. E.S.P en la siguiente dirección electrónica: <http://ido.xm.com.co/ido/SitePages/hidrologia.aspx?q=reservas>

## VOLUMEN ÚTIL DIARIO EN LOS PRINCIPALES EMBALSES DEL PAÍS



Para estar informado diariamente de lo que pasa con el **pronóstico del tiempo y las alertas.**

Síguenos en Twitter  
**@IDEAMColombia**



## PRECIPITACIONES

A continuación se relacionan los municipios donde en las últimas 24 horas se registraron precipitaciones iguales o superiores a 30.0 mm.

Se aclara que las precipitaciones indicadas en los municipios, realmente corresponden a aquellos puntos en los cuales el IDEAM tiene estaciones de monitoreo, pero no necesariamente quiere decir que el dato corresponda a las lluvias que se presentaron directamente sobre el área urbana en donde se concentra la mayor población. En ocasiones la estación sobre la cual se destaca el mayor valor de precipitación, a pesar de pertenecer al municipio, puede quedar alejada del centro poblado principal.

DEPARTAMENTO	MUNICIPIO
<b>ANTIOQUIA</b>	Fredonia (96), Betulia (86), Alejandría (56.4), Santo Domingo (55), Giraldo (52), Concepción (41), Anza (38), Támesis (35.4), Pueblorrico (33), Valparaíso (Fredonia) (30.5).
<b>BOLIVAR</b>	San Pablo (83), Córdoba (62), SAN JACINTO DEL CAUCA (43), Magangué (31.8), SANTA ROSA DEL SUR (30.6).
<b>BOYACÁ</b>	Cubara (34.2).
<b>CALDAS</b>	Palestina (42.4).
<b>CASANARE</b>	Chámeza (64.5), Sabanalarga (25.0).
<b>CAUCA</b>	López de Micay (35).
<b>CESAR</b>	<b>Bosconia (140)</b> , Bosconia (58), San Alberto (48).
<b>CHOCÓ</b>	Lloró (104.6), Bahía Solano (85), Quibdó (57), Medio San Juan (57), Istmina (35).
<b>CORDOBA</b>	Puerto Escondido (110).
<b>CUNDINAMARCA</b>	Medina (47).
<b>META</b>	Puerto López (68), Cumaral (66), Fuente De Oro (60), Cubarral (40), Cubarral (35), El Dorado (33), San Martín (32), Guamal (32).
<b>NORTE DE SANTANDER</b>	Toledo (97).
<b>SANTANDER</b>	Bucaramanga (73), Floridablanca (B/manga) (69.6), Pinchote (45.4), Bolívar (42.5), Suaita (38.2), Giron (37.3), Guavata (33.1).
<b>VALLE DEL CAUCA</b>	Buenaventura (44).

Para estar informado diariamente de lo que pasa con el **pronóstico del tiempo y las alertas.**

Síguenos en Twitter  
**@IDEAMColombia**



## TEMPERATURAS MÁXIMAS

A continuación se relacionan los municipios donde en las últimas 24 horas se registraron temperaturas iguales o superiores a 36.0 °C.

Se aclara que las temperaturas indicadas en los municipios, realmente corresponden a aquellos puntos en los cuales el IDEAM tiene estaciones de monitoreo, pero no necesariamente quiere decir que el dato corresponda a las temperaturas que se presentaron directamente sobre el casco urbano en donde se concentra la mayor población. En ocasiones la estación sobre la cual se destaca el mayor valor de temperatura, a pesar de pertenecer al municipio, puede quedar alejada del centro poblado principal.

DEPARTAMENTO	MUNICIPIO
<b>BOLÍVAR</b>	Zambrano (37.4), Arjona (37.4), El Carmen De Bolívar (36.4), María La Baja (36.4), Pinillos (36.2).
<b>CESAR</b>	Valledupar (39.2), Agustín Codazzi (39,2), Bosconia (39,2), Valledupar (39), Valledupar (39).
<b>CUNDINAMARCA</b>	Jerusalén (37.2).
<b>HUILA</b>	Villavieja (38.4).
<b>LA GUAJIRA</b>	Manaure (39), Urumita (38,4), Riohacha (36,4).
<b>MAGDALENA</b>	Pivijay (37.2), Santa Marta (36.6).
<b>SANTANDER</b>	Puerto Parra (37.6).
<b>SUCRE</b>	Corozal (36.4).
<b>TOLIMA</b>	<b>Natagaima (39.4)</b> , Ambalema (37), Saldaña (36.8), Prado (36.4), Armero (36.4), Guamo (36.2).



# PRONÓSTICO METEOROLÓGICO



Martes 14 y miércoles 15 de agosto de 2018

REGIÓN	PRONÓSTICO
SABANA DE BOGOTÁ	<p><b>MARTES.</b> Para la tarde predominará el cielo mayormente cubierto en amplios sectores de la Sabana; se prevén lluvias ligeras sobre la zona occidental y norte de la Sabana y en sectores dispersos de la capital.</p> <p>Durante la noche capitalina, prevalecerá el cielo mayormente cubierto con probabilidad de lluvias ligeras intermitentes en las diferentes zonas del área.</p> <p><b>MIÉRCOLES.</b> Para la madrugada y la mañana, se estima cielo mayormente nublado con probabilidad de lluvias ligeras en diferentes sectores. En horas de la tarde se prevé cielo mayormente nublado y probables lloviznas en el sur y oriente de la capital; en la noche persistirá cielo mayormente nublado con precipitaciones en diferentes zonas de la ciudad.</p>
CARIBE	<p><b>MARTES.</b> Durante la tarde se estima cielo parcialmente nublado. Probables lluvias en sectores de Córdoba, Magdalena y norte de Cesar, incluyendo las estribaciones de la sierra nevada de Santa Marta. Precipitaciones menos intensas sobre el sur y norte de Bolívar, Atlántico y Sucre. Probabilidad de actividad eléctrica.</p> <p>Para la noche se prevé abundante nubosidad; lluvias de moderada intensidad en Córdoba, el sur de Sucre, Bolívar y Cesar. Lloviznas en las inmediaciones de la Sierra Nevada de Santa Marta y en el sur de La Guajira y Córdoba. Posibles descargas eléctricas.</p> <p><b>MIÉRCOLES.</b> Se prevé cielo parcial a mayormente cubierto; lluvias al occidente de Córdoba y nororiente de Magdalena en horas de la mañana; durante horas de la tarde y noche se estima incremento de la nubosidad con lluvias de variada intensidad en Córdoba, norte de los departamentos de Sucre, Bolívar, Magdalena y sectores de Cesar.</p>
ARCHIPIÉLAGO DE SAN ANDRÉS, PROVIDENCIA Y SANTA CATALINA	<p><b>MARTES.</b> Para la tarde se estima aumento de la nubosidad con predominio de tiempo seco. Sin embargo, se tiene probabilidad de lloviznas en áreas marítimas del Archipiélago.</p> <p>En la noche se prevén condiciones nubosas con predominio de tiempo seco. No se descartan lloviznas ocasionales.</p> <p><b>MIÉRCOLES.</b> Se estima que en horas de la tarde se registren lluvias entre ligeras y moderadas en el archipiélago.</p>
MAR CARIBE	<p><b>MARTES.</b> Al centro y oriente del área se espera cielo parcial a ligeramente nublado con predominio de tiempo seco y soleado. En la zona occidental se estiman lluvias de variada intensidad en cercanías al archipiélago y golfo de Urabá, acompañadas de tormentas eléctricas.</p> <p><b>MIÉRCOLES.</b> Durante la mañana y tarde se estima predominio de tiempo seco en la zona oriental; lluvias ligeras y dispersas en sectores del centro y occidente. En horas de la noche se prevé incremento de la nubosidad con lluvias de variada intensidad zonas del centro y occidente del área marítima nacional.</p>

Planeando tu día? Descarga YA y conoce...



Consúltalo a diario y únete a la Cultura del Pronóstico del IDEAM

Disponible para



# PRONÓSTICO METEOROLÓGICO



Martes 14 y miércoles 15 de agosto de 2018

REGIÓN	PRONÓSTICO
ANDINA	<p><b>MARTES.</b> En la tarde se estima aumento de la nubosidad. Son probables lluvias al occidente y norte de Antioquia, acompañadas de tormentas eléctricas; precipitaciones en sectores del Eje Cafetero y en los santanderes y lluvias menos intensas en sectores de Boyacá, Cundinamarca y zonas de montaña de Cauca, Valle y Nariño.</p> <p>Para la noche se estima abundante nubosidad con lluvias y posibilidad de descargas eléctricas en Antioquia, sur de Santander, centro y norte de Norte de Santander, occidente de Boyacá y de Cundinamarca, oriente de Caldas y en áreas de montaña de Cauca y Nariño.</p> <p><b>MIÉRCOLES.</b> Durante el día se espera cielo parcial a mayormente nublado con lluvias moderadas en horas de la mañana al oriente de Antioquia y occidente de Santander, en horas de la tarde y noche se estima que las lluvias se concentren en sectores de occidente y norte de Antioquia, eje cafetero, Santander, Norte de Santander y Boyacá.</p>
INSULAR PACÍFICO	<p><b>MARTES.</b> En Gorgona se prevé una jornada nublada con lluvias de variada intensidad. Para Malpelo se estiman lluvias ligeras en horas de la madrugada y en la noche.</p> <p><b>MIÉRCOLES.</b> En la madrugada y en la mañana se estima abundante nubosidad con lluvias para Malpelo. Para Gorgona se estiman lluvias ligeras en horas de la madrugada.</p>
PACÍFICA	<p><b>MARTES.</b> Para la tarde se espera densa nubosidad y lluvias con probabilidad de actividad eléctrica concentradas sobre Chocó, Valle y Cauca; lloviznas sobre sectores del norte de Nariño.</p> <p>Durante la noche se mantendrían condiciones nubosas con precipitaciones y descargas eléctricas en amplios sectores de Chocó y litorales de Valle y Cauca. Precipitaciones ligeras en Nariño.</p> <p><b>MIÉRCOLES.</b> Se espera con mayor nubosidad y lluvias en Chocó, Valle del Cauca y Cauca en la madrugada y en la noche.</p>
OCEANO PACÍFICO	<p><b>MARTES.</b> Se estiman condiciones de cielos nublados y fuertes lluvias, acompañadas de descargas eléctricas en el centro y norte del área oceánica y sobre el litoral.</p> <p><b>MIÉRCOLES.</b> Se esperan lluvias con tormentas eléctricas tanto en cercanías a las costas como en alta mar, en horas de la mañana. En la noche se presentaran lluvias en el centro de la cuenca</p>
ORINOQUIA	<p><b>MARTES.</b> Para la tarde se estima cielo mayormente nublado; probables lluvias en zonas de Meta, Casanare, Vichada y Arauca.</p> <p>Cielo parcial a mayormente cubierto en horas de la noche. Se estiman precipitaciones en áreas de Arauca, Casanare, Meta y norte de Vichada.</p> <p><b>MIÉRCOLES.</b> Durante el transcurso del día se estima entre parcial a mayormente nublado; son probables lluvias dispersas en Casanare, Arauca y Vichada. En la noche disminuyen las condiciones lluviosas en la región.</p>

Planeando tu día? Descarga YA y conoce...



Consúltalo a diario y únete a la Cultura del Pronóstico del IDEAM

Disponible para  



# PRONÓSTICO METEOROLÓGICO



Martes 14 y miércoles 15 de agosto de 2018

REGIÓN	PRONÓSTICO
<p><b>AMAZONIA</b></p>	<p><b>MARTES.</b> Para las horas de la tarde se prevé aumento de la nubosidad con cielo mayormente nublado y lluvias en sectores del oriente de Guainía, Caquetá, Guaviare y en el centro de Amazonas. Lloviznas menos intensas en el resto de la región. Durante las horas de la noche se prevén lluvias y/o lloviznas en zonas de Guaviare, Vaupés, Amazonas y en el piedemonte Amazónico</p> <p><b>MIÉRCOLES.</b> Se estima predominio de tiempo seco, con cielo parcialmente nublado; durante el transcurso del día son probables algunas lluvias en el oriente de la región y sectores del trapecio amazónico.</p>

Planeando tu día?  
Descarga YA y conoce...



Consúltalo a diario y únete a la Cultura del Pronóstico del IDEAM

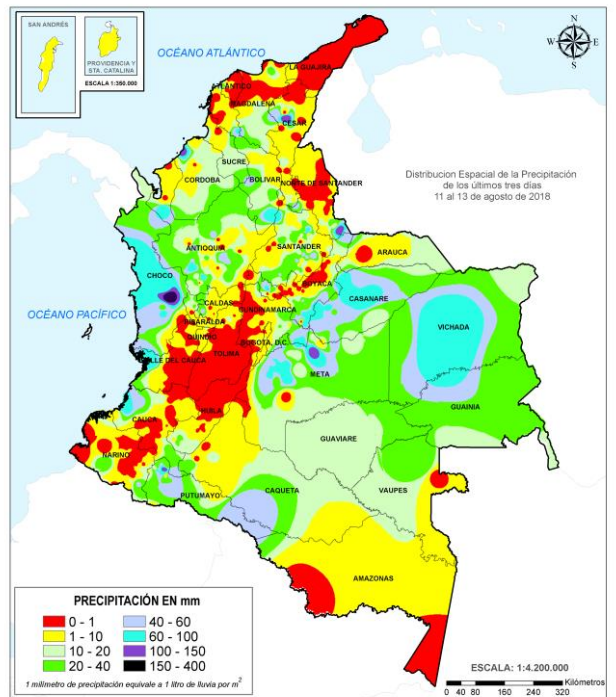
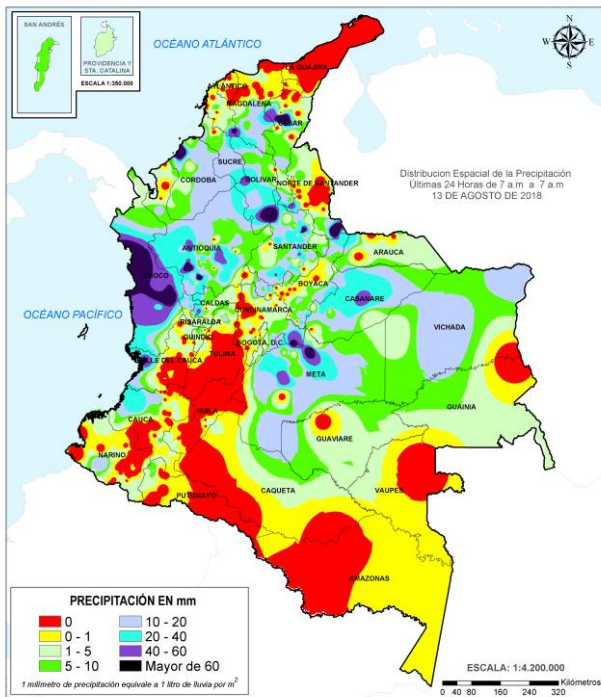
Disponible para  



# MAPAS DE PRECIPITACIÓN

**Precipitación diaria:** registrada entre las 07:00 a.m. del lunes 13 a las 7:00 a. m. del martes 14 de agosto de 2018.

**Precipitación últimos 3 días:** registrada entre las 7:00 a.m. del domingo 12 y las 7:00 a.m. del martes 14 de agosto de 2018.



## ALERTAS VIGENTES E INFORMACIÓN ADICIONAL

Para mayor información sobre el pronóstico del estado del tiempo, informes técnicos diarios, comunicados especiales, mapas diarios de temperaturas máximas y mínimas e información diaria de precipitación se sugiere consultar los siguientes enlaces:

- [INFORMACIÓN DIARIA DE PRECIPITACIÓN Y TEMPERATURA DE LOS PRINCIPALES AEROPUERTOS DEL PAÍS.](#)
- [MOSAICO MAPAS DE PRECIPITACIÓN DIARIA EN MILÍMETROS.](#)

# ALERTAS POR NIVELES DE LOS RÍOS

## REGIÓN ORINOQUIA

## SITIOS PARA LOS CUALES SE GENERA LA ALERTA

## ALERTA ROJA

### **NIVELES ALTOS EN LA CUENCA DEL RÍO INÍRIDA.**

Se mantiene esta alerta, debido a la persistencia de niveles altos en el río Inírida a la altura de la estación Puerto Inírida, cuyos niveles superan la cota de desbordamiento. Se recomienda tanto a los comités locales y regionales del riesgo en Puerto Inírida y a la población ubicada en las márgenes de este río, estar atentos al comportamiento de los niveles del río Inírida en sectores de la cuenca alta-media, así como en los afluentes.

### **NIVELES ALTOS EN EL RÍO GUAVIARE.**

Continúan altos los niveles del río Guaviare, con valores que superan la cota de afectación en los municipios de San José de Guaviare y Mapiripán. Se recomienda a los comités Locales y Regionales tomar las medidas necesarias ante posibles afectaciones por desbordamientos en sectores rurales y urbanos de estos municipios. Los posibles sectores más críticos en el departamento del Guaviare son zonas rurales y urbanas del municipio de El Retorno (por un brazo del río Guaviare) y San José del Guaviare.

### **NIVELES ALTOS EN EL RÍO ORINOCO.**

Se mantiene el nivel de esta alerta por cuanto los niveles se encuentran por encima de la cota de afectación a la altura del municipio de Puerto Carreño (Vichada). Se recomienda a las autoridades de Gestión del Riesgo y a la población ribereña estar atentos al comportamiento de los niveles del río, dado que actualmente se están presentado posibles afectaciones por desbordamiento en el municipio de Puerto Carreño (Vichada).

### **NIVELES ALTOS EN LA CUENCA DEL RÍO CASANARE.**

Continúa esta alerta debido a que los niveles del río Casanare se encuentran altos con tendencia al ascenso a la altura del municipio de Cravo Norte, dados los aportes de los ríos Ariporo, Cravo Norte y Tame, este último esta registrando actualmente una creciente súbita con valores muy altos. El IDEAM recomienda a las autoridades locales y regionales de Gestión del Riesgo estar muy atentos al comportamiento del nivel del río Casanare y sus afluentes, ante posibles afectaciones por desbordamientos e inundaciones.

### **NIVELES ALTOS EN LA CUENCA DEL RÍO PAUTO.**

Se mantiene esta alerta dado que se esta registrando una creciente con valores altos en la cuenca del río Pauto, producto de las lluvias fuertes que se registraron en la zona. El IDEAM recomienda a la población ribereña, autoridades locales y regionales de Gestión del Riesgo estar atentos al comportamiento del nivel del río Pauto y sus afluentes, ante posibles afectaciones por desbordamientos e inundaciones.

### **NIVELES ALTOS EN LA CUENCA MEDIA-BAJA DEL RÍO META.**

Continúa esta alerta por los niveles altos que se registran en el río Meta desde Puerto López hasta el municipio de Paz de Ariporo. El IDEAM recomienda a la población ribereña, autoridades locales y regionales de Gestión del Riesgo seguir muy atentos al comportamiento del nivel del río en este sector, ante posibles afectaciones por desbordamientos.

# ALERTAS POR NIVELES DE LOS RÍOS

REGIÓN ORINOQUIA	SITIOS PARA LOS CUALES SE GENERA LA ALERTA	ALERTA ROJA
<p><b>CRECIENTE SÚBITA EN EL RÍO GUAYURIBA.</b></p> <p>Se emite esta alerta dadas las condiciones de crecientes súbitas permanentes que se registran en el río Guayuriba (aportante al río Meta), producto de las lluvias se han presentado en algunos sectores del piedemonte llanero. El IDEAM recomienda a la población ribereña, autoridades locales y regionales de Gestión del Riesgo activar todas las medidas de emergencia ante probables afectaciones por desbordamientos e inundaciones en zonas rurales y urbanas.</p> <p><b>Nota: El nivel del río Guayuriba (municipio de Villavicencio), presenta niveles por encima de la cota de desbordamiento.</b></p>		

REGIÓN CARIBE	SITIOS PARA LOS CUALES SE GENERA LA ALERTA	ALERTA ROJA
<p><b>PROBABILIDAD DE CRECIENTES LENTAS EN LA CUENCA BAJA DEL RÍO SINÚ.</b></p> <p>Se mantiene esta alerta dado que continúa el ascenso en los niveles del río Sinú, con valores altos que superan la cota de afectación en la cuenca baja, los cuales podría generar desbordamiento e inundaciones en las planicies de la parte baja. El IDEAM recomienda a la población ribereña continuar atentos al incremento paulatino en los niveles entre los municipios de Cereté y Loricá (La Doctrina y San Bernardo del viento).</p> <p><b>PROBABILIDAD DE CRECIENTES SÚBITAS EN LOS APORTANTES A LA CUENCA MEDIA Y BAJA DEL RÍO ATRATO (RÍOS DEL OCCIDENTE DEL DEPARTAMENTO DEL CHOCO QUE DRENAN AL RÍO ATRATO)</b></p> <p>Se mantiene esta alerta dadas las lluvias de variada intensidad que se han registrado en la cuenca media y baja del río Atrato en las últimas horas, las cuales podrían generar ascensos importantes en los niveles de los ríos Bebaramá, Bojayá, Napipí, Opogadó, Salaquí y otros directos al río Atrato en su cuenca baja. El IDEAM recomienda a las autoridades de Gestión del Riego estar atentos al comportamiento de los niveles del río Atrato y sus afluentes en este sector.</p>		

# ALERTAS POR NIVELES DE LOS RÍOS

REGIÓN PACÍFICO	SITIOS PARA LOS CUALES SE GENERA LA ALERTA	ALERTA NARANJA
-----------------	--	----------------

## **CRECIENTES SÚBITAS EN LOS RÍOS BAUDÓ Y DIRECTOS AL OCÉANO PACÍFICO**

Se mantiene el nivel de alerta del río Baudó y sus principales afluentes dado que se registraron lluvias fuertes en las últimas horas que pudieran aumentar el nivel del río Baudó y otros directos al océano pacífico. El IDEAM recomienda a gestión de riesgo y a la población ribereña mantener atento seguimiento al comportamiento de los niveles de estos ríos.

## **PROBABILIDAD DE CRECIENTES SÚBITAS EN LA CUENCA ALTA DEL RÍO ATRATO.**

Por incrementos en el río Atrato a la altura de Quibdó, se eleva la alerta a naranja, se pronostica persistan las lluvias en la cuenca alta del río Atrato, por lo que no se descarta nuevos incrementos de nivel también en los afluentes de la parte alta como los ríos Andágueda, Quito y Cabí, así como en el cauce principal del río Atrato a la altura del municipio de Quibdó.

REGIÓN CARIBE	SITIOS PARA LOS CUALES SE GENERA LA ALERTA	ALERTA NARANJA
---------------	--	----------------

## **PROBABILIDAD DE CRECIENTES SÚBITAS EN LOS RÍOS DEL URABÁ ANTIOQUEÑO.**

Se mantiene esta alerta para los ríos del Golfo de Urabá, dado que se pronostica persistan las lluvias en las cuencas de los ríos León, Mulatos y San Juan de Canalete. Teniendo en cuenta la precipitación antecedente, no se descarta que se genere incrementos súbitos en los niveles de estos cauces y sus afluentes; se espera que esta condición hidrológica se refleje para los demás cauces superficiales de la zona como los ríos Vijagual, Zungo, Chigorodó, Carepa, Apartado y río Grande. El IDEAM recomienda a la población ribereña en general y a las autoridades locales continuar atentos al incremento súbito de las caudales de estos ríos y sus afluentes.

## **NIVELES ALTOS EN LA PARTE BAJA DEL RÍO CAUCA Y EN LA REGIÓN DE LA MOJANA.**

Se eleva el nivel de esta alerta, ya que los niveles del río Cauca en sectores del trayecto comprendido entre Caucasia (Antioquia) hasta Guaranda (Sucre), se encuentran altos. Comportamiento similar se puede presentar en algunas zonas de los municipios de Achí y Pinillos (Bolívar). Se recomienda especial atención en los corregimientos de Margento (municipio de Caucasia, Antioquia) y Colorado (municipio de Nechí, Antioquia), lo mismo que en inmediaciones de La Región Mojana y la cuenca baja del río San Jorge. Igualmente, en zonas bajas y de planicie en Nechí (Antioquia), Ayapel (Córdoba), San Jacinto del Cauca y Achí (Bolívar), también en los municipios sucreños de San Benito Abad, Caimito, San Marcos, Majagual y Guaranda, dado que se pronostica persistan las lluvias durante los próximos días en la región.

**Nota:** En las últimas horas se registraron precipitaciones importantes en el sector oriental del departamento de Córdoba, especialmente en el municipio de Ayapel.

# ALERTAS POR NIVELES DE LOS RÍOS

REGIÓN AMAZONIA	SITIOS PARA LOS CUALES SE GENERA LA ALERTA	ALERTA NARANJA
<p><b>PROBABILIDAD DE INCREMENTOS SÚBITOS EN LOS AFLUENTES DE LA CUENCA ALTA DEL RÍO CAQUETÁ (DEPARTAMENTO DE PUTUMAYO).</b></p> <p>Se mantiene esta alerta dadas las crecientes súbitas que se registraron en los ríos Sangoyaco, Mulato y Mocoa, entre otros que drenan al río Caquetá en la parte alta, presentando afectaciones en el corregimiento de Puerto Limón, producto de las fuertes lluvias que se registraron en el área de influencia del municipio de Mocoa. El IDEAM recomienda a las autoridades de Gestión del Riesgo Local y a la población en general permanezcan muy atentos al comportamiento de los niveles de estos ríos.</p>		

REGIÓN ORINOQUIA	SITIOS PARA LOS CUALES SE GENERA LA ALERTA	ALERTA NARANJA
<p><b>NIVELES ALTOS EN EL RÍO ARAUCA.</b></p> <p>Se mantiene esta alerta dado que continúan las fluctuaciones con valores altos en los niveles del río Arauca (municipio de Arauquita). El IDEAM recomienda monitoreo continuo en el nivel del cauce principal.</p> <p><b>SE PREVÉN INCREMENTOS SÚBITOS EN APORTANTES A LA CUENCA ALTA Y MEDIA DEL RÍO META.</b></p> <p>Se mantiene esta alerta dado que se prevé continúen los incrementos en los niveles de los ríos Guatiquía, Guacavia, Negro, Humadea, Guamal, Humea, Garagoa, Upía, Lengupá y Manacacías entre otros de la cuenca alta, y ríos Cravo Sur, Yucao, Tea, Caño Cumaral, Melúa, Tocaría, Nunchía, Cusiana, Túa, entre otros que drenan al río Meta en la cuenca media, dada la saturación de los suelos por las lluvias ocurridas en los últimos días en los piedemontes de Casanare y Meta. El IDEAM recomienda a la población ribereña, autoridades locales y regionales de Gestión del Riesgo seguir muy atentos ante incrementos en los niveles de estos ríos.</p>		

# ALERTAS POR NIVELES DE LOS RÍOS

**REGIÓN ANDINA**

**SITIOS PARA LOS CUALES SE GENERA LA ALERTA**

**ALERTA  
AMARILLA**

## **PROBABILIDAD DE CRECIENTES SÚBITAS EN RÍOS DEL SUR Y OCCIDENTE DE SANTANDER**

Continúa la alerta en la cuenca alta y media del río Chicamocha, por probabilidad de incrementos en los niveles los cuales podrían afectar zonas urbanas y rurales de los municipios de Paipa, Nobsa, Duitama, Tuta, Santa Rosa de Viterbo, Tibasosa, Sogamoso y Firavitoba. Adicionalmente, tanto los niveles de los principales ríos y sus afluentes al suroccidente del departamento, como el Chicamocha, Carare, Opón, Fonce y Suárez, algunos afluentes al río Sogamoso, que han aumentado su caudal en los últimos días por las lluvias de variada intensidad que se han registrado en amplios sectores de los departamentos de Santander y Boyacá. Por lo anterior, el IDEAM recomienda a los pobladores ribereños y a las autoridades locales mantenerse atentos y monitorear los niveles de estos cauces superficiales y sus afluentes, dado que no se descartan lluvias en el transcurso de la noche, según el pronóstico.

## **PROBABILIDAD DE CRECIENTES SÚBITAS EN LOS RÍOS DE MONTAÑA Y DIFERENTES CORRIENTES DEL OCCIDENTE DEL DEPARTAMENTO DE ANTIOQUIA (APORTANTES AL RÍO ATRATO).**

Se mantiene esta alerta dadas las lluvias que se han registrado en el sector occidental del departamento de Antioquia, en los últimos días. Las cuencas de los ríos Murri, Sucio y Murindó que drenan hacia el río Atrato, pueden estar saturadas, lo cual podría generar incrementos significativos de los caudales en los principales ríos afluentes al río Atrato. Por lo anterior, el IDEAM recomienda a la población ribereña y a las autoridades de gestión del riesgo mantenerse atentos al aumento del nivel de los ríos.

## **PROBABILIDAD DE INCREMENTOS MODERADOS EN EL RÍO NECHÍ Y SUS AFLUENTES**

Se mantiene el nivel de esta alerta debido a la probabilidad de incrementos moderados en los niveles de río Nechí y sus afluentes los ríos San José, Tenche y El Bagre, producto de las persistentes lluvias que se presentan especialmente en sectores de la cuenca aportante. El IDEAM recomienda las autoridades locales y a la población en general estar atentos ante la probabilidad de ocurrencia de incrementos moderados en los niveles de los ríos de alta pendiente del norte de Antioquia, particularmente la cuenca alta de los ríos San José, Tenche y El Bagre (afluentes del río Nechí).

## **PROBABILIDAD DE CRECIENTES SÚBITAS EN LA CUENCA DEL RÍO NARE**

Se emite esta alerta debido a la probabilidad de crecientes súbitas en el río Nare y sus afluentes. En las últimas horas se registraron incrementos importantes en los niveles de los ríos Nus (municipio de Yolombó - Antioquia) y Samaná Norte (municipio de San Luis - Antioquia), afluentes del río Nare. Además, se han observado lluvias de variada intensidad. El IDEAM recomienda las autoridades locales y a la población en general estar atentos ante la probabilidad de ocurrencia de incrementos moderados en los niveles de los ríos de esta cuenca.

## **SE PREVÉ CRECIENTES SÚBITAS EN LOS RÍOS DEL EJE CAFETERO**

Se mantiene esta alerta dadas precipitaciones de variada intensidad que se presentaron en la zona según se observa en las imágenes satelitales. Esta condición podría aumentar significativamente los niveles de los ríos que drenan al río Cauca como el Arma (municipio de Aguadas, Caldas), Chinchiná (municipio de Palestina, Caldas), Risaralda (municipio de Belalcazar, Caldas), río Otún (municipio de Dos Quebradas y la ciudad de Pereira, Risaralda), río Mapa (municipio de Apia, Risaralda). Igual condición para los ríos que drenan al río Magdalena como el Samaná, La Miel, Guarinó y Gualí. El IDEAM recomienda a los pobladores ribereños a estos cauces estar atentos a cualquier aumento del nivel ante la posibilidad de una creciente súbita.

# ALERTAS POR NIVELES DE LOS RÍOS

REGIÓN PACÍFICO	SITIOS PARA LOS CUALES SE GENERA LA ALERTA	ALERTA AMARILLA
-----------------	--	-----------------

## PROBABILIDAD DE CRECIENTES SÚBITAS EN LA CUENCA DEL RÍO SAN JUAN.

Los niveles de los principales ríos de la cuenca del río San Juan a la altura de los municipios de Tadó, Sata Rita, Sipí, Medio San Juan y litoral de San Juan, se encuentran estables y con una ligera tendencia al descenso, se espera que esta condición hidrológica se refleje en los demás cauces superficiales de la cuenca del río San Juan, sin embargo, se debe mantener atentos al comportamiento de los niveles de estos ríos dado a las lluvias en la zona que junto a la saturación de suelos de la cuenca podría incrementar súbitamente los caudales de los ríos Tamaná, Sipí, Condoto, Cajón, Capoma, Bajo San Juan, Calima, entre otros. El IDEAM recomienda a la población ribereña continuar atentos al comportamiento de los niveles de estos ríos y tomar las medidas preventivas necesarias ante los impactos que dichos incrementos puedan ocasionar.

## PROBABILIDAD DE CRECIENTES SÚBITAS EN LOS RÍOS DE LA VERTIENTE MEDIA DEL PACIFICO (VALLE DEL CAUCA)

Se mantiene esta alerta dada la probabilidad de incrementos súbitos en los niveles de los ríos que desembocan en el Océano Pacífico, tales como Dagua, Anchicayá, Cajambre, Mayorquín y Raposo, debido a que se pronostican persistan las lluvias sobre sectores del occidente del departamento de Valle del Cauca, espacialmente en Buenaventura.

REGIÓN AMAZONIA	SITIOS PARA LOS CUALES SE GENERA LA ALERTA	ALERTA AMARILLA
-----------------	--	-----------------

## PROBABILIDAD DE INCREMENTOS MODERADOS EN LOS AFLUENTES DE LA CUENCA BAJA DEL RÍO VAUPÉS.

Se mantiene esta alerta ya que es posible que se incrementen los niveles en los afluentes del río Vaupés en la parte baja, debido a las precipitaciones que se han presentado sumado al hecho que los niveles de este río se encuentran altos. El IDEAM recomienda a Gestión del Riesgo y a la población ribereña, estar atenta al nivel del río Vaupés y afluentes, especialmente en la zona baja.

## PROBABILIDAD DE INCREMENTO SÚBITO EN EL NIVEL DEL RÍO GUAYAS Y ORTEGUAZA, (PIEDEMONTE CAQUETEÑO).

Se mantiene esta alerta en el área de influencia del municipio de Florencia, dadas las crecientes súbitas que se registraron en los ríos Pescado, Hacha, Caraño, Orteguzaza y sus afluentes. Se recomienda a la población ribereña y a las autoridades locales estar atentos al comportamiento de los caudales de estos cauces.

# ALERTAS POR NIVELES DE LOS RÍOS

REGIÓN ORINOQUIA	SITIOS PARA LOS CUALES SE GENERA LA ALERTA	ALERTA AMARILLA
------------------	--	-----------------

**NIVELES ALTOS EN AFLUENTES DE LA CUENCA ALTA DEL RÍO GUAVIARE.**

Se mantiene esta alerta dado que se pronostica persistan las variaciones en los niveles de los ríos Ariari, Losada, Guejar y Guayabero, afluentes a la cuenca alta del río Guaviare. Se recomienda a la población ribereña continuar atentos al comportamiento de los niveles de estos ríos.

**PROBABILIDAD DE INCREMENTOS SÚBITOS EN LOS AFLUENTES AL RÍO ARAUCA**

Se mantiene esta alerta dados los incrementos moderados que se han presentado sobre sectores de la cuenca alta del río Arauca y en sus afluentes especialmente a la altura de la estación Paso de la Canoa localizada en el río Cobugón, a la altura del municipio de Cubará. De igual forma, existe la posibilidad que se puedan presentar incrementos súbitos en los niveles de los ríos Margua, Chitagá, Venagá, San Miguel, Banadía, Satoca, Bojabá, Cobaría y Royota. IDEAM recomienda a pobladores ribereños tanto del cauce principal como de los afluentes, se mantengan muy atentos ante posibles afectaciones por desbordamientos e inundaciones en sectores ribereños tanto rurales como urbanos, dado que se pronostica persistan las lluvias en la región.

REGIÓN CARIBE	SITIOS PARA LOS CUALES SE GENERA LA ALERTA	ALERTA AMARILLA
---------------	--	-----------------

**PROBABILIDAD DE CRECIENTES SÚBITAS EN LA CUENCA DEL RÍO CESAR (PARTE MEDIA).**

Se emite esta alerta en la cuenca del río Cesar y Ariguaní, debido a las fuertes lluvias presentadas en las horas de la madrugada, lo cual ha saturada la cuenca y no se descarta la posibilidad de crecientes súbitas para los ríos Cesar, Ariguaní y sus principales afluentes. El IDEAM recomienda estar atento a los niveles de estos ríos y sus afluentes.



# ALERTAS POR AMENAZAS DE DESLIZAMIENTO

**ALERTA ROJA:**

Amenaza alta a muy alta por deslizamientos de tierra detonados por lluvias, localizados en los siguientes municipios:

**ALERTA NARANJA:**

Amenaza moderada por deslizamientos de tierra detonados por lluvias, localizados en los siguientes municipios:

<b>REGIÓN ANDINA</b>	<b>SITIOS PARA LOS CUALES SE GENERA LA ALERTA</b>	<b>ALERTA ROJA</b>
ANTIOQUIA: Ituango.		
<b>REGIÓN AMAZONIA</b>	<b>SITIOS PARA LOS CUALES SE GENERA LA ALERTA</b>	<b>ALERTA ROJA</b>
PUTUMAYO: Mocoa		
<b>REGIÓN ORONOQUIA</b>	<b>SITIOS PARA LOS CUALES SE GENERA LA ALERTA</b>	<b>ALERTA ROJA</b>
META: Villavicencio.		
<b>REGIÓN ANDINA</b>	<b>SITIOS PARA LOS CUALES SE GENERA LA ALERTA</b>	<b>ALERTA NARANJA</b>
<p><b>ANTIOQUIA:</b> Betulia, Briceño, Cañasgordas, Fredonia, Giraldo y Venecia.</p> <p><b>BOYACÁ:</b> Campohermoso, Chivor, Cubará, Páez, Pajarito, San Luis De Gaceno y San Pablo De Borbur.</p> <p><b>CUNDINAMARCA:</b> Guayabetal, Medina y Paratebueno.</p> <p><b>NORTE DE SANTANDER:</b> Chitagá y Toledo.</p>		
<b>REGIÓN PACIFICO</b>	<b>SITIOS PARA LOS CUALES SE GENERA LA ALERTA</b>	<b>ALERTA NARANJA</b>
<p><b>CHOCÓ:</b> Alto Baudó (Pie De Pato), Bagadó, Bahía Solano (Mutis), Bajo Baudó (Pizarro), Bojayá (Bellavista), Condoto, Lloró, Medio Atrato (Beté), Medio Baudó(Boca De Pepé), Nóvita, Nuquí, Quibdó, Río Iró (Santa Rita), Río Quito (Paimadó), Tadó</p>		
<b>REGIÓN ORINOQUÍA</b>	<b>SITIOS PARA LOS CUALES SE GENERA LA ALERTA</b>	<b>ALERTA NARANJA</b>
<p><b>CASANARE:</b> Chámeza, Nunchía, Pore, Sabanalarga, Támara y Tauramena.</p> <p><b>META:</b> Acacias, Cubarral, Cumaral, El Castillo, El Dorado, Guamal, Lejanías, Mesetas, Restrepo, San Juan De Arama.</p>		

# ALERTAS POR AMENAZAS DE DESLIZAMIENTO

**ALERTA ROJA:**

Amenaza alta a muy alta por deslizamientos de tierra detonados por lluvias, localizados en los siguientes municipios:

**ALERTA NARANJA:**

Amenaza moderada por deslizamientos de tierra detonados por lluvias, localizados en los siguientes municipios:

REGIÓN CARIBE	SITIOS PARA LOS CUALES SE GENERA LA ALERTA	ALERTA AMARILLA
<p><b>BOLIVAR:</b> San Pablo.  <b>CESAR:</b> Agustín Codazzi, Curumaní, El Copey, La Gloria, Pailitas, Pelaya y Valledupar.  <b>CÓRDOBA:</b> Montelíbano, Puerto Libertador y San Jose de Ure.  <b>MAGDALENA:</b> Ciénaga y Fundación..  <b>LA GUAJIRA:</b> Dibulla, El Molino, Fonseca, La Jagua Del Pilar, San Juan Del Cesar, Villanueva</p>		

REGIÓN ANDINA	SITIOS PARA LOS CUALES SE GENERA LA ALERTA	ALERTA AMARILLA
<p><b>ANTIOQUIA:</b> Abejorral, Abriaquí, Amagá, Amalfi, Andes, Angelópolis, Anorí, Argelia, Armenia, Belmira, Buriticá, Cáceres, Caicedo, Caldas, Campamento, Caracolí, Caramanta, Ciudad Bolívar, Concordia, Dabeiba, Ebéjico, Frontino, Heliconia, Maceo, Medellín, Montebello, Nariño, Olaya, Puerto Berrío, Puerto Nare, Puerto Triunfo, Remedios, Salgar, San Carlos, San Jerónimo, San Luis, San Pedro De Los Milagros, Santa Bárbara, Santa Fe De Antioquia, Segovia, Sonsón, Sopetrán, Tarazá, Titiribí, Uramita, Urao, Valdivia, Vigía Del Fuerte, Yalí, Yarumal, Yolombó y Zaragoza.</p> <p><b>BOYACÁ:</b> Almeida, Aquitania, Betétiva, Boavita, Buenavista, Chinavita, Chita, Coper, Corrales, Covarachía, El Espino, Gámeza, Garagoa, Guicán, La Uvita, La Victoria, Labranzagrande, Macanal, Maripí, Miraflores, Mongua, Moniquirá, Muzo, Otanche, Pachavita, Panqueba, Pauna, Paya, Paz De Rio, Pesca, Pisba, Puerto Boyacá, Quípama, Rondón, Saboyá, San Eduardo, San José De Pare, San Mateo, Santa María, Santana, Soatá, Socha, Socotá, Sogamoso, Susacón, Tasco, Tibaná, Tópaga, Turmequé, Úmbita y Ventaquemada.</p> <p><b>CALDAS:</b> Aguadas, Chinchiná, Filadelfia, La Merced, Manizales, Manzanares, Marmato, Marulanda, Neira, Pácora, Palestina, Pensilvania, Risaralda, Salamina, Samaná, Supia y Villamaria.</p> <p><b>CUNDINAMARCA:</b> Agua De Dios, Albán, Anapoima, Anolaima, Apulo, Arbeláez, Beltrán, Bituima, Bojacá, Bogotá, D.C., Cabrera, Cachipay, Caparrapí, Cáqueza, Carmen De Carupa, Chaguaní, Chipaque, Choachí, Chocontá, Cogua, Cucunubá, El Colegio, El Peñón, El Rosal, Facatativá, Fusagasugá, Gachalá, Gachetá, Gama, Granada, Guaduas, Guatavita, Guayabal De Síquima, Gutiérrez, Jerusalén, Junín, La Calera, La Mesa, La Palma, La Peña, Lenguazaque, Machetá, Manta, Nilo, Nimaima, Nocaima, Pacho, Paime, Pandi, Pasca, Pulí, Quebradanegra, Quetame, Quipile, Ricaurte, San Antonio De Tequendama, San Bernardo, San Cayetano, San Francisco, San Juan De Rioseco, Sasaima, Sesquilé, Sibaté, Silvania, Soacha, Subachoque, Suesca, Supatá, Sutatausa, Tabio, Tausa, Tena, Tibacuy, Tocaima, Topaipí, Ubalá, Útica, Vergara, Vianí, Villagómez, Villapinzón, Villeta, Viotá, Yacopí, Zipacón y Zipaquirá.</p> <p><b>HUILA:</b> Aipe, Altamira, Colombia, Guadalupe, La Plata, Neiva, Pitalito, Salado blanco, San Agustín, Suaza y Tarqui.</p>		

# ALERTAS POR AMENAZAS DE DESLIZAMIENTO

**ALERTA ROJA:**

Amenaza alta a muy alta por deslizamientos de tierra detonados por lluvias, localizados en los siguientes municipios:

**ALERTA NARANJA:**

Amenaza moderada por deslizamientos de tierra detonados por lluvias, localizados en los siguientes municipios:

REGIÓN ANDINA	SITIOS PARA LOS CUALES SE GENERA LA ALERTA	ALERTA AMARILLA
<p><b>NORTE DE SANTANDER:</b> :, Ábrego, Arboledas, Cáchira, Cócota, Chinácota, Convención, Cúcuta, Cucutilla, Durania, El Tarra, El Zulia, Gramalote, Hacarí, Labateca, Lourdes, Mutiscua, Ocaña, Pamplona, Salazar, San Calixto, Sardinata, Silos, Teorama y Villa Caro.</p> <p><b>QUINDIO:</b> Calarcá, Córdoba y Salento.</p> <p><b>RISARALDA:</b> Santa Rosa de Cabal.</p> <p><b>SANTANDER:</b> Aguada, Albania, Barbosa, Bucaramanga, Carcasí, Cerrito, Charalá, Charta, Chipatá, Concepción, Confines, Contratación, Coromoro, El Carmen, El Guacamayo, El Playón, Florián, Floridablanca, Girón, Guaca, Guavatá, Güepesa, La Belleza, La Paz, Landázuri, Lebrija, Macaravita, Málaga, Matanza, Mogotes, Oiba, Onzaga, Piedecuesta, Puente Nacional, Rionegro, San Andrés, San Benito, San Miguel, San Vicente De Chucurí, Santa Helena Del Opón y Sucre.</p> <p><b>TOLIMA:</b> Alpujarra, Anzoátegui, Armero (Guayabal), Ataco, Cajamarca, Carmen De Apicalá, Casabianca, Chaparral, Cunday, Dolores, Falan, Fresno, Herveo, Ibagué, Icononzo, Lérida, Líbano, Melgar, Murillo, Natagaima, Ortega, Palocabildo, Planadas, Prado, Purificación, Rioblanco Roncesvalles, Rovira, San Antonio, Villahermosa y Villarrica.</p>		
REGIÓN PACÍFICO	SITIOS PARA LOS CUALES SE GENERA LA ALERTA	ALERTA AMARILLA
<p><b>CAUCA:</b> Bolívar, Buenos Aires, Caldono, Corinto, El Tambo, Inzá, Jambaló, La Sierra, La Vega, López, Miranda, Páez (Belalcázar), Piendamó, Popayán, Rosas, Santa Rosa, Santander De Quilichao, Silvia, Sotará (Paispamba), Suárez, Toribío y Totoró.</p> <p><b>CHOCÓ:</b> Carmen Del Darién (Curbaradó), Juradó, Riosucio, San José Del Palmar y Sipí.</p> <p><b>NARIÑO:</b> Albán (San José), Buesaco, Cumbitara, Linares, Samaniego, San Pedro De Cartago (Cartago).</p> <p><b>VALLE DEL CAUCA:</b> Buenaventura, Buga, Bugalagrande, Calima (El Darién), Dagua, El Cerrito, El Dovio, Florida, La Unión, Palmira, San Pedro, Sevilla, Tuluá, Versalles, Vijes y Yumbo.</p>		
REGIÓN ORINOQUIA	SITIOS PARA LOS CUALES SE GENERA LA ALERTA	ALERTA AMARILLA
<p><b>ARAUCA:</b> Tame.</p> <p><b>CASANARE:</b> Aguazul, Hato Corozal, La Salina, Monterrey, Paz De Ariporo, Recetor y Yopal.</p> <p><b>META:</b> El Calvario y San Juanito.</p>		

# ALERTAS POR AMENAZAS DE DESLIZAMIENTO

**ALERTA ROJA:**

Amenaza alta a muy alta por deslizamientos de tierra detonados por lluvias, localizados en los siguientes municipios:

**ALERTA NARANJA:**

Amenaza moderada por deslizamientos de tierra detonados por lluvias, localizados en los siguientes municipios:

REGIÓN AMAZONIA	SITIOS PARA LOS CUALES SE GENERA LA ALERTA	ALERTA AMARILLA
CAQUETÁ: Belén de Los Andaquíes, Morelia y Puerto Rico.		



# ALERTAS POR AMENAZAS DE DESLIZAMIENTO

**ALERTA ROJA:**

Amenaza alta a muy alta por deslizamientos de tierra detonados por lluvias, localizados en los siguientes municipios:

**ALERTA NARANJA:**

Amenaza moderada por deslizamientos de tierra detonados por lluvias, localizados en los siguientes municipios:

## SECTORES VIALES IDENTIFICADOS CON POTENCIALIDAD DE DESLIZAMIENTOS DE TIERRA, EN LOS CUALES GENERAN ALERTAS

DEPARTAMENTO	SECTOR VIAL
ANTIOQUIA	Barbosa – Cisneros (Pescadito) Cisneros - Alto de Dolores La Mansa - Primavera Medellín – Santa Fe de Antioquia.
BOYACÁ- NORTE DE SANTANDER	Santuario - Cruce Ruta 45 (Caño Alegre) La Lejía - Saravena
CHOCO	Certeguí - Quibdó Quibdó - La Mansa
CALDAS - TOLIMIA	Manizales -Fresno
CASANARE	El Crucero - Aguazul Yopal - Paz de Ariporo Guateque - El Secreto
CUNDINAMARCA	Bogotá (El Portal) – Villavicencio PR 35+600 Unidad Funcional 1 - sector Machetá - Guateque Ruta 5607 (Sector Machetá – Guateque)
META	Bogotá (El Portal) - Villavicencio Pipiral - Villavicencio
RISARALDA	Ansermanuevo - La Virginia Intersección El Pollo - Intersección El Mandarino (3)
TOLIMA	Cajamarca – Calarca Sector los Pinos
SANTANDER	Tunja - Bucaramanga
PUTUMAYO	Mocoa – Villagarzón
CAQUETA	Florencia - Suaza

# ALERTAS POR AMENAZAS DE INCENDIOS DE LA COBERTURA VEGETAL

REGIÓN CARIBE	SITIOS PARA LOS CUALES SE GENERA LA ALERTA	ALERTA ROJA
<p><b>LA GUAJIRA:</b> Barrancas, Hato Nuevo y Uribia.  <b>MAGDALENA:</b> Algarrobo, El Retén, Sabanas de San Ángel y Santa Marta.  <b>SUCRE:</b> Chalán, Colosó, Los Palmitos, Ovejas, y San Onofre.</p>		

*Especial atención en los Parques Nacionales Naturales de Macuira, Sierra Nevada de Santa Marta y Ciénaga Grande de Santa Marta*

REGIÓN ANDINA	SITIOS PARA LOS CUALES SE GENERA LA ALERTA	ALERTA ROJA
<p><b>BOYACÁ:</b> Chiquiza, Cómbita, Floresta, Motavita, Oicatá, Ráquira, Sáchica, San Miguel de Sema, Siachoque, Soatá, Sora, Sotaquirá, Tibasosa, Tinjacá, Tuta y Villa de Leiva.  <b>NARIÑO:</b> Arboleda (Berruecos), Chachagú, Los Andes (Sotomayor), Ospina, San Lorenzo, Santa Cruz (Guachavés), Sapuyes, Tumaco y Túquerres.  <b>TOLIMA:</b> Alvarado, Piedras y Venadillo.  <b>VALLE DEL CAUCA:</b> Caicedonia, El Cairo, Guacarí, Jamundí, Pradera, Riofrío, Toro, Trujillo, Ulloa y Yotoco.</p>		

*Especial atención en el Parques Nacionales Natural Las Hermosas*

REGIÓN CARIBE	SITIOS PARA LOS CUALES SE GENERA LA ALERTA	ALERTA NARANJA
<p><b>ATLÁNTICO:</b>, Santo Tomás, Tubará.  <b>BOLÍVAR:</b> Barranco De Loba, Cartagena De Indias, Cicuco, Hatillo De Loba, Magangué, Mahates, Margarita, Mompós, Regidor, San Fernando, San Jacinto, San Juan Nepomuceno, San Martín De Loba y Talaiqua Nuevo.  <b>CESAR:</b> Aguachica, Becerrill, Chiriguaná, La Jagua De Ibirico, Río De Oro y Tamalameque.  <b>CÓRDOBA:</b> Chinú.  <b>MAGDALENA:</b> Ariguaní (El Difícil), El Banco, Nueva Granada, Pijiño Del Carmen, San Zenón y Santa Bárbara De Pinto.  <b>SUCRE:</b> El Roble, Galeras, Morroa, San Juan De Betulia (Betulia), Sincé, Tolú y Tolvujejo.</p>		

# ALERTAS POR AMENAZAS DE INCENDIOS DE LA COBERTURA VEGETAL

REGIÓN ANDINA	SITIOS PARA LOS CUALES SE GENERA LA ALERTA	ALERTA NARANJA
<p><b>BOYACÁ:</b> Chiquinquirá, Firavitoba, Nobsa, San José de Pare, Togüí y Tunungá.  <b>CALDAS:</b> Marquetalia.  <b>CUNDINAMARCA:</b> Fúquene, Girardot, Guataquí, San Juan De Rio Seco, Simijaca.  <b>NARIÑO:</b>, Guachucal,  <b>NORTE DE SANTANDER:</b> Bucarasica  <b>QUINDÍO:</b> Circasia, Génova, La Tebaida, Montenegro.  <b>SANTANDER:</b> California, Gámbita, Jesús María,  <b>TOLIMA:</b> Coello.  <b>VALLE DEL CAUCA:</b> Andalucía</p>		

*Especial atención en los Parques Nacionales Naturales Cordillera de Los Picachos, Catatumbo – Bari, Los Farallones de Cali, Galeras, Paramillo, de Iguaque, Los Nevados, Las Hermosas, Nevado del Huila, Sumapaz*

REGIÓN AMAZONÍA	SITIOS PARA LOS CUALES SE GENERA LA ALERTA	ALERTA NARANJA
<p><b>CAQUETÁ:</b> San Vicente Del Caguán.</p>		

# ALERTAS METEOMARINA

## MAR CARIBE

<b>ALERTA ROJA</b>	<p><b>POR TIEMPO LLUVIOSO</b></p> <p>Para el día de hoy en amplios sectores del suroccidente y occidente del Caribe nacional, especialmente en el golfo de Urabá y enfrente del litoral de Córdoba y Sucre y en el área del Archipiélago de San Andrés, Providencia y Santa Catalina se pronostican lluvias, acompañadas en algunos casos de tormentas eléctricas y ráfagas de viento, por lo que se recomienda a pescadores y usuarios de pequeñas embarcaciones consultar con las Capitanías de puerto antes de zarpar.</p>
<b>ALERTA AMARILLA</b>	<p><b>POR VIENTO Y OLEAJE</b></p> <p>De acuerdo con los análisis de DIMAR_CIOH e IDEAM, se mantiene la alerta por viento y oleaje en sectores del centro del mar Caribe colombiano. La velocidad del viento se espera oscile entre 20 - 30 nudos (37 – 55,6 km/h) con posibilidad de rachas mayores. Se estima que la altura del oleaje se mantenga entre 2.0 - 3.0 metros. Se recomienda a pescadores y usuarios de embarcaciones de poco calado, consultar con las Capitanías de puerto antes de zarpar y a los habitantes costeros estar atentos a las recomendaciones de las autoridades locales.</p>
<b>ALERTA AMARILLA</b>	<p><b>POR PLEAMAR</b></p> <p>El archipiélago de San Andrés y Providencia, se verá afectado por la marea astronómica hasta el próximo 24. Por tal motivo, se sugiere a las habitantes costeros estar atentos a la evolución del fenómeno.</p>

## OCEANO PACÍFICO

<b>ALERTA ROJA</b>	<p><b>POR TIEMPO LLUVIOSO</b></p> <p>En sectores del centro y norte del océano Pacífico nacional, tanto en aguas abiertas como en sectores costeros, se prevén condiciones lluviosas durante la jornada con posibilidad de tormentas eléctricas y rachas de viento. Por lo que se recomienda a pescadores y usuarios de pequeñas embarcaciones consultar con las Capitanías de puerto antes de zarpar.</p>
<b>ALERTA AMARILLA</b>	<p><b>POR PLEAMAR</b></p> <p>Hasta el próximo 18 de agosto, la cuenca centro y sur del océano Pacífico, estará influenciada por una de las pleamares más significativas del mes. Por lo anterior, se sugiere a los habitantes estar atentos a la evolución del fenómeno.</p>



°C: grados Celsius

m: metros

mm: milímetros

msnm: metros sobre nivel del mar

Km/h: kilómetros por hora

HLC: hora local colombiana

GOES: Geostationary Operational Environmental Satellites (Satélite Geoestacionario Operacional Ambiental).

GOES-16 es el designado GOES-Este, localizado en 75° W sobre el ecuador geográfico.

PNN: Parque Nacional Natural

SFF: Santuario de Fauna y Flora



**ALERTA ROJA. PARA TOMAR ACCIÓN** Advierte al Sistema Nacional de Gestión del Riesgo de Desastres sobre el peligro de un fenómeno y sus efectos adversos sobre la población. Se emite una alerta sólo cuando la identificación de un evento extraordinario indique la amenaza inminente y cuando la gravedad del fenómeno requiera atención prioritaria de los comités departamentales y locales.



**ALERTA NARANJA. PARA PREPARARSE** Indica la amenaza de un fenómeno. No implica riesgo inmediato por lo que es catalogado como un mensaje para informarse y prepararse. El aviso implica vigilancia continua ya que las condiciones son propicias para el desarrollo de un suceso natural.



**ALERTA AMARILLA. PARA INFORMARSE** Se emite cuando las condiciones hidrometeorológicas son favorables para la ocurrencia de un fenómeno natural y pueden aumentar el riesgo según los pronósticos. Por sus características, este nivel está encaminado a informar.

**CONDICIONES NORMALES** Indica que no existe ninguna clase de alerta para la región o zona mencionada.

Omar Vargas | Director General  
 Christian Euscátegui | Jefe Oficina del Servicio de Pronósticos y Alertas

**Profesionales de Turno:**

Alexander Villamizar, Sandra Fajardo, Sonia Bermúdez, Luis Alfonso López, Daniel Useche, Mauricio Torres, Yamile Peña y David Trujillo.

<http://www.ideam.gov.co>

Correos electrónicos: [servicio@ideam.gov.co](mailto:servicio@ideam.gov.co), [alertas@ideam.gov.co](mailto:alertas@ideam.gov.co)

Calle 25D # 96B – 70, Piso 3. Bogotá, D.C., Colombia.

Teléfono: 3075625 Ext. 1334–1336.

**Síganos en:**

