

INFORME TÉCNICO DIARIO N° 235

El IDEAM comunica al Sistema Nacional de Gestión del Riesgo (SNGR) y al Sistema Nacional Ambiental (SINA).

Bogotá D. C., jueves 23 de agosto de 2018.

Hora de actualización:
12:25 p. m.

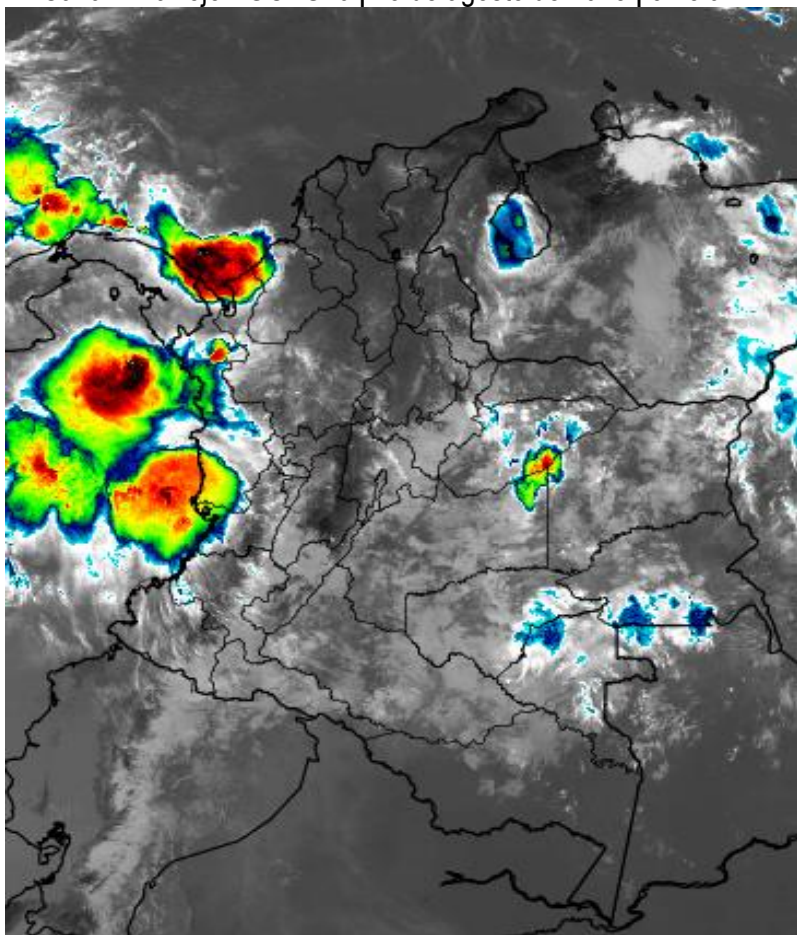


CONDICIONES HIDROMETEOROLÓGICAS ACTUALES

Durante las primeras horas del día las lluvias se concentraron en el Pacífico (Chocó y litorales de Valle y Cauca), sectores del Golfo de Urabá y el archipiélago de San Andrés y Providencia. En la tarde y noche se estima aumento de la nubosidad con precipitaciones en Cesar, Magdalena, Bolívar, Córdoba, el norte y occidente de Antioquia y los Santanderes principalmente. Lluvias ligeras sobre los piedemontes Llanero y Amazónico.

IMAGEN SATELITAL

Canal Infrarrojo - GOES16 | 23 de agosto de 2018 | 9:15 a. m.



Consulte todos los días el pronóstico del tiempo y las alertas hidrometeorológicas vigentes del IDEAM, en un formato de calidad. Alrededor de las 7:30 a. m. está a disposición del público en www.ideam.gov.co.

Se puede ver también en dispositivos móviles **AQUÍ**





LO MÁS DESTACADO

LLUVIAS REGISTRADAS EN LAS ÚLTIMAS 24 HORAS

- En las últimas 24 horas se registró un descenso de las precipitaciones, las cuales principalmente se concentraron en las regiones Caribe, Orinoquia y Andina. El mayor volumen de precipitación se registró en el **municipio de Toledo (Norte de Santander), con 69.0 mm.**

ALERTA ROJA

- Por niveles muy altos y con cotas próximas al desbordamiento, en varias corrientes de los siguientes departamentos: Guaviare, Vichada y Meta.
- Por alta posibilidad de ocurrencia de incendios de la cobertura vegetal en zonas de bosques, cultivos y pastos localizados en diferentes municipios de la región Andina.

ALERTA NARANJA

- Por niveles altos en varias corrientes de los siguientes departamentos: Chocó, Córdoba y Meta.
- Por probabilidad moderada de deslizamientos de tierra detonados por lluvias, en sectores inestables o de alta pendiente localizados en zonas del noroccidente del departamento de Antioquia, piedemonte chocono, departamento del Cauca, piedemonte amazónico, piedemonte llanero y Santander.
- Por moderada posibilidad de ocurrencia de incendios de la cobertura vegetal en zonas de bosques, cultivos y pastos localizados en municipios de las regiones Caribe y Andina.
- Por tiempo lluvioso en el Océano Pacífico.

ALERTA AMARILLA

- Por baja probabilidad de ocurrencia de crecientes súbitas o lentas, en varias corrientes de los siguientes departamentos: Chocó, Antioquia, Santander, Cundinamarca, Sucre, Bolívar, Cesar, Caquetá, Meta, Casanare u Arauca.
- Por probabilidad baja de deslizamientos de tierra detonados por lluvias, en sectores inestables o de alta pendiente, localizados en amplias áreas de las regiones Caribe, Pacífico, Andina, y piedemonte de la Orinoquia y Amazonía.
- Por pleamar en el mar Caribe

PRONÓSTICO CONDICIONES METEOROLÓGICAS ESPECIALES

ÁREA DEL VOLCÁN GALERAS

A lo largo de la jornada se advierten nubes densas con precipitaciones intermitentes.

EL SERVICIO GEOLÓGICO COLOMBIANO **reporta un nivel AMARILLO (III): CAMBIOS EN EL COMPORTAMIENTO DE LA ACTIVIDAD VOLCÁNICA.** Lvl: 4.55 Lvl: -77.37

ELEVACIÓN (pies)	DIRECCIÓN	VELOCIDAD	
		NUDOS	Km/h
10,000	ESTE	5 - 10	9 - 18
18,000	ESTE	15 - 20	27 - 36
24,000	SURESTE	5 - 10	9 - 18
30,000	NORESTE	10 - 15	18 - 27

ÁREA DEL VOLCÁN NEVADO DEL HUILA

En el transcurso de la jornada, predominarán las condiciones mayormente cubiertas con lloviznas intermitentes

EL SERVICIO GEOLÓGICO COLOMBIANO **reporta un nivel AMARILLO (III): CAMBIOS EN EL COMPORTAMIENTO DE LA ACTIVIDAD VOLCÁNICA.** Lvl: 2.32 Lvl: -76.85

ELEVACIÓN (pies)	DIRECCIÓN	VELOCIDAD	
		NUDOS	Km/h
10,000	SURESTE	5 - 10	9 - 18
18,000	ESTE	15 - 20	27 - 36
24,000	ESTE	5 - 10	9 - 18
30,000	NORESTE	10 - 15	18 - 27

ÁREA DEL VOLCÁN CERRO MACHÍN

A lo largo de la jornada se estima cielo entre parcial y mayormente cubierto con predominio de tiempo seco.

EL SERVICIO GEOLÓGICO COLOMBIANO **reporta un nivel AMARILLO (III): CAMBIOS EN EL COMPORTAMIENTO DE LA ACTIVIDAD VOLCÁNICA.** Lvl: 4.88 Lvl: -75.82

ELEVACIÓN (pies)	DIRECCIÓN	VELOCIDAD	
		NUDOS	Km/h
10,000	SURESTE	5 - 10	9 - 18
18,000	ESTE	15 - 20	27 - 36
24,000	ESTE	10 - 15	18 - 27
30,000	NORESTE	10 - 15	18 - 27

ÁREA DEL VOLCÁN NEVADO DEL RUIZ

Se estima que durante gran parte de la jornada se presente tiempo seco, aunque al finalizar el día se incrementará la nubosidad.

EL SERVICIO GEOLÓGICO COLOMBIANO **reporta un nivel AMARILLO (III): CAMBIOS EN EL COMPORTAMIENTO DE LA ACTIVIDAD VOLCÁNICA.** Lvl: 4.81 Lvl: -77.33 Lvl: 8.76 Lvl: -77.35

ELEVACIÓN (pies)	DIRECCIÓN	VELOCIDAD	
		NUDOS	Km/h
10,000	SURESTE	5 - 10	9 - 18
18,000	ESTE	15 - 20	27 - 36
24,000	ESTE	10 - 15	18 - 27
30,000	NORESTE	10 - 15	18 - 27

ÁREA DEL COMPLEJO VOLCÁNICO CHILES-CERRO

Nubosidad variada a lo largo de la jornada con lloviznas intermitentes a mediados de la tarde y durante algunas horas de la noche.

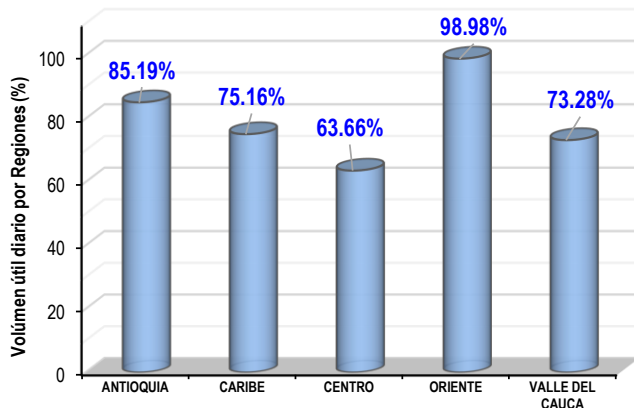
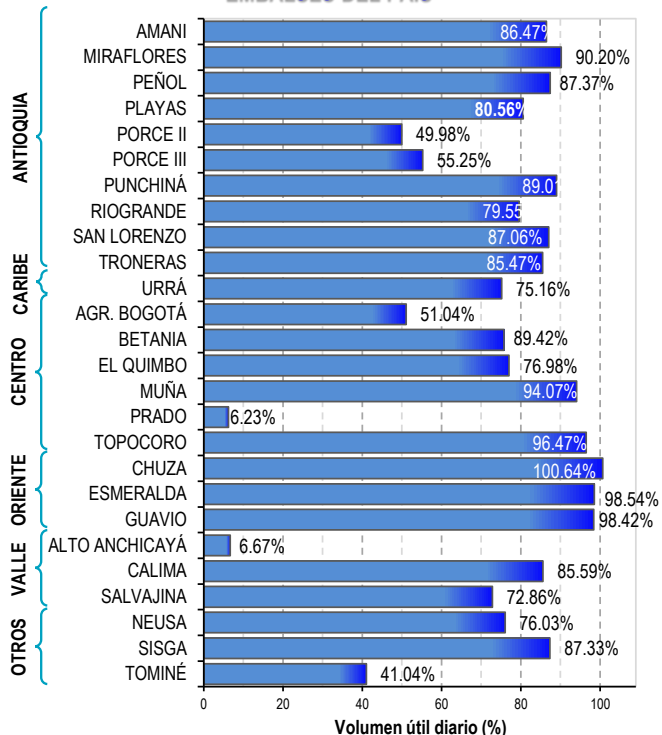
EL SERVICIO GEOLÓGICO COLOMBIANO **reporta un nivel AMARILLO (III): CAMBIOS EN EL COMPORTAMIENTO DE LA ACTIVIDAD VOLCÁNICA.** Lvl: 4.81 Lvl: -77.33 Lvl: 8.76 Lvl: -77.35

ELEVACIÓN N (pies)	DIRECCIÓN	VELOCIDAD	
		NUDOS	Km/h
10,000	ESTE	5 - 10	9 - 18
18,000	ESTE	15 - 20	27 - 36
24,000	SURESTE	5 - 10	9 - 18
30,000	NORESTE	5 - 10	9 - 18

ESTADO DE LOS EMBALSES

A continuación se relaciona el volumen útil diario de los principales embalses del país (expresado en porcentaje), de acuerdo con la información reportada por XM S.A. E.S.P en la siguiente dirección electrónica: <http://ido.xm.com.co/ido/SitePages/hidrologia.aspx?q=reservas>

VOLUMEN ÚTIL DIARIO EN LOS PRINCIPALES EMBALSES DEL PAÍS



Para estar informado diariamente de lo que pasa con el **pronóstico del tiempo y las alertas.**

Síguenos en Twitter
@IDEAMColombia



PRECIPITACIONES

A continuación se relacionan los municipios donde en las últimas 24 horas se registraron precipitaciones iguales o superiores a 30.0 mm.

Se aclara que las precipitaciones indicadas en los municipios, realmente corresponden a aquellos puntos en los cuales el IDEAM tiene estaciones de monitoreo, pero no necesariamente quiere decir que el dato corresponda a las lluvias que se presentaron directamente sobre el área urbana en donde se concentra la mayor población. En ocasiones la estación sobre la cual se destaca el mayor valor de precipitación, a pesar de pertenecer al municipio, puede quedar alejada del centro poblado principal.

DEPARTAMENTO	MUNICIPIO
ANTIOQUIA	Luruaco (35.8).
CASANARE	Trinidad (45.0), Paz de Ariporo (34.3).
CESAR	San Alberto (30.0).
CÓRDOBA	Sahagún (53.0).
CHOCÓ	Istmina (56.0), Quibdó (46.1).
GUAINÍA	Puerto Inírida (33.0).
LA GUAJIRA	Villanueva (48.0).
MAGDALENA	Pivijay (42.0).
NORTE DE SANTANDER	Toledo (69.0), Cúcuta (37.2), Tibú (32.9).
PUTUMAYO	Mocoa (36.1).
SANTANDER	Suaita (43.5).
SUCRE	Majagual (30.0).
VAUPÉS	Mitú (39.0).

Para estar informado diariamente de lo que pasa con el **pronóstico del tiempo y las alertas.**

Síguenos en Twitter
@IDEAMColombia



TEMPERATURAS MÁXIMAS

A continuación se relacionan los municipios donde en las últimas 24 horas se registraron temperaturas iguales o superiores a 36.0 °C.

Se aclara que las temperaturas indicadas en los municipios, realmente corresponden a aquellos puntos en los cuales el IDEAM tiene estaciones de monitoreo, pero no necesariamente quiere decir que el dato corresponda a las temperaturas que se presentaron directamente sobre el casco urbano en donde se concentra la mayor población. En ocasiones la estación sobre la cual se destaca el mayor valor de temperatura, a pesar de pertenecer al municipio, puede quedar alejada del centro poblado principal.

DEPARTAMENTO	MUNICIPIO
CESAR	Valledupar (36.4), Codazzi (36.0).
CUNDINAMARCA	Puerto Salgar (40.2), Nariño (38.2), Jerusalén (37.6).
LA GUAJIRA	Manaure (39.0), Riohacha (36.9), Urumita (36.2), Hatonuevo (36.2).
MAGDALENA	Pivijay (36.4).
SANTANDER	Capitanejo (37.0), Puerto Parra (36.8).
TOLIMA	Natagaima (37.6), Saldaña (37.6), Ambalema (37.0), Flandes (36.4), Espinal (36.0).



PRONÓSTICO METEOROLÓGICO



Jueves 23 y viernes 24 de agosto de 2018

REGIÓN	PRONÓSTICO
SABANA DE BOGOTÁ	<p>JUEVES. Para la tarde se esperan que las condiciones de cielo parcialmente cubierto con predominio de tiempo seco en la mayor parte de la ciudad, aunque no se descartan lloviznas sobre occidente y sur de la capital. Durante la noche se prevé condiciones de cielo cubierto con lluvias varias en diferentes sectores del oriente de la ciudad, tiempo seco para el resto de la ciudad.</p> <p>VIERNES. Durante la tarde, se prevé que las condiciones de cielo parcialmente nublado con intervalos soleados continúen con lloviznas sobre el norte y occidente de la ciudad. Para la noche, se estima condiciones de cielo parcialmente nublado con predominio de tiempo seco, a excepción del oriente donde no se descartan lloviznas ligeras.</p>
CARIBE	<p>JUEVES. Durante la tarde se espera cielo mayormente cubierto en la región con lluvias en diversos sectores de Córdoba, Bolívar, Atlántico, Cesar y norte de Magdalena: Probabilidad de actividad eléctrica. En la noche son estimadas condiciones de cielo cubierto en la región con lluvias fuertes sobre sectores de Córdoba, Sucre y Bolívar; precipitaciones ligeras sobre norte de Magdalena y Cesar.</p> <p>VIERNES. En la jornada son esperadas condiciones nubosas con lluvias de variada intensidad en gran parte de la región. Las precipitaciones mas fuertes son previstas en horas de la tarde y noche sobre Córdoba, Bolívar, Cesar y Magdalena.</p>
ARCHIPIÉLAGO DE SAN ANDRÉS, PROVIDENCIA Y SANTA CATALINA	<p>JUEVES. Durante la tarde se estima cielo mayormente cubierto con lluvias ligeras y moderadas en el área. Son estimadas condiciones de nubosidad variable con lloviznas y lluvias ligeras.</p> <p>VIERNES. En la mañana se prevé tiempo seco con cielo parcialmente cubierto. En la tarde y noche son previstas lluvias ligeras con nubosidad variable.</p>
MAR CARIBE	<p>JUEVES. En la jornada se prevé lluvias sobre el centro y occidente del área, incluyendo zonas costeras, Golfo de Urabá y archipiélago de San Andrés y Providencia. Probabilidad de actividad eléctrica.</p> <p>VIERNES. En horas de la madrugada, mañana y luego en la noche son previstas lluvias de variada intensidad sobre el occidente del área.</p>
ANDINA	<p>JUEVES. Durante la tarde se prevé lluvias sobre norte y occidente de Antioquia y los Santanderes. No se descarta actividad eléctrica. Precipitaciones ligeras son estimadas sobre Risaralda, Boyacá y nororiente de Cundinamarca. Para el resto de la región con tiempo seco y nubosidad variada. Durante las horas de la noche se prevé cielo mayormente cubierto con precipitaciones sobre el norte y noroccidente de Antioquia, Santanderes, Eje Cafetero y Boyacá, probables descargas eléctricas. Lluvias menos fuertes en Cundinamarca, sectores del Tolima y áreas de montaña de Valle y Cauca.</p> <p>VIERNES. En la jornada se prevé cielo entre parcial y mayormente nublado con lluvias en sectores de Antioquia, Santanderes y Boyacá. Lluvias ligeras en Tolima, Huila, Cauca, Valle y Nariño. La precipitaciones más fuertes se espera en la tarde y noche.</p>

 **Planeando tu día?**
Descarga YA y conoce...



**Consúltalo a diario y únete a
la Cultura del Pronóstico del IDEAM**

Disponible para  

PRONÓSTICO METEOROLÓGICO

Jueves 23 y viernes 24 de agosto de 2018



REGIÓN	PRONÓSTICO
INSULAR PACÍFICO	<p>JUEVES. En Gorgona se prevén lluvias en horas de la noche, después de un día seco. En Malpelo se estima predominio de tiempo seco con escasa nubosidad.</p> <p>VIERNES. En Gorgona y Malpelo se prevé cielo parcial a mayormente nublado con predominio de tiempo seco a lo largo de la jornada.</p>
PACÍFICO	<p>JUEVES. Para la tarde se espera cielo mayormente nublado con lluvias en amplio sectores del Chocó; precipitaciones de menor intensidad sobre el litoral Valle del Cauca y Cauca, lloviznas en el centro de Nariño. Gran parte de la región en horas de la noche mantendrá abundante nubosidad con lluvias, las más persistentes en zonas de Chocó y Cauca. No se descarta actividad eléctrica.</p> <p>VIERNES. Se prevé mayor nubosidad con lluvias al norte y centro de la región con lluvias de ligeras a moderadas, las de mayor intensidad y persistencia en la madrugada y luego en la noche.</p>
OCÉANO PACÍFICO	<p>JUEVES. La jornada presentará mayor nubosidad en la madrugada, primeras horas de la mañana y luego en la noche, con lluvias de ligeras a moderadas en zonas de Chocó y en el litoral de Valle del Cauca y Cauca.</p> <p>VIERNES. Se esperan lluvias con descargas eléctricas en la madrugada y a diferentes horas de la noche en el norte y centro del océano pacífico colombiano.</p>
ORINOQUIA	<p>JUEVES. En la tarde se mantendrá nubosidad variada con lluvias ligeras en el piedemonte llanero; lluvias de mayor intensidad en zonas de Vichada y suroccidente del Meta. Para la noche las lluvias se mantendrán de carácter ligero en el piedemonte llanero y de mayor intensidad al oriente de Vichada y Meta, y en particular en la serranía de La Macarena.</p> <p>VIERNES. Se prevé una jornada con mayor nubosidad al oriente y occidente de la región con lluvias en las primeras horas del día, mediados de la tarde y a diferentes horas de la noche.</p>
AMAZONIA	<p>JUEVES. En la tarde no se descartan lluvias ligeras en el centro y oriente de Caquetá y occidente de Putumayo, Guaviare y occidente de Guainía y Vaupés. En la noche tenderá a disminuir la nubosidad y predominará tiempo seco en gran parte de la región, salvo en el piedemonte Amazónico, donde no se descartan lloviznas dispersas.</p> <p>VIERNES. Se espera nubosidad variada con lluvias en horas de la tarde y noche en sectores de Guainía, Vaupés, Guaviare, oriente de Caquetá y norte de Amazonas. Probabilidad de descargas eléctricas.</p>

Planeando tu día?
Descarga YA y conoce...



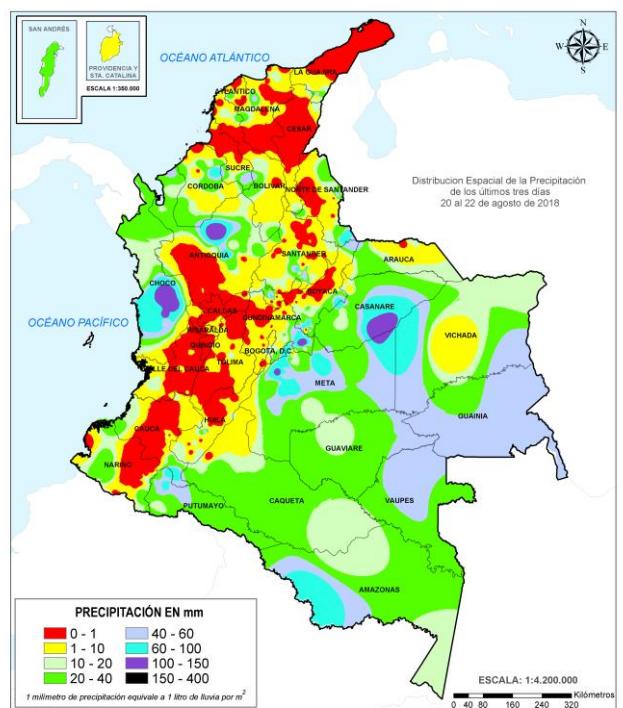
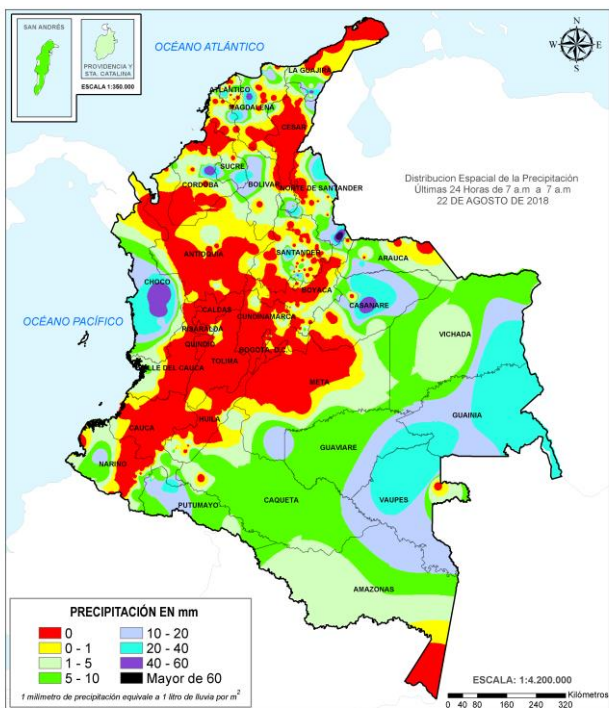
Consúltalo a diario y únete a la Cultura del Pronóstico del IDEAM

Disponible para  

MAPAS DE PRECIPITACIÓN

Precipitación diaria: desde las 7:00 a. del día miércoles 22 de agosto hasta las 7:00 a.m. del día jueves 23 de agosto de 2018.

Precipitación últimos 3 días: desde las 7:00 a. m. del día 21 de agosto hasta las 7:00 a. m. del día 23 de agosto de 2018.



ALERTAS VIGENTES E INFORMACIÓN ADICIONAL

Para mayor información sobre el pronóstico del estado del tiempo, informes técnicos diarios, comunicados especiales, mapas diarios de temperaturas máximas y mínimas e información diaria de precipitación se sugiere consultar los siguientes enlaces:

- [MAPA DIARIO DE TEMPERATURA MÁXIMA.](#)
- [MAPA DIARIO DE TEMPERATURA MÍNIMA.](#)
- [INFORMACIÓN DIARIA DE PRECIPITACIÓN Y TEMPERATURA DE LOS PRINCIPALES AEROPUERTOS DEL PAÍS.](#)
- [MOSAICO MAPAS DE PRECIPITACIÓN DIARIA EN MILÍMETROS.](#)

ALERTAS POR NIVELES DE LOS RÍOS

REGIÓN ORINOQUIA	SITIOS PARA LOS CUALES SE GENERA LA ALERTA	ALERTA ROJA
------------------	--	-------------

NIVELES ALTOS EN LA CUENCA DEL RÍO INÍRIDA.

Se mantiene esta alerta, debido a la persistencia de niveles altos en el río Inírida a la altura de la estación Puerto Inírida, cuyos niveles superan la cota de desbordamiento. Se recomienda tanto a los comités locales y regionales del riesgo en Puerto Inírida y a la población ubicada en las márgenes de este río, estar atentos al comportamiento de los niveles del río Inírida en sectores de la cuenca alta-media, así como en los afluentes.

NIVELES ALTOS EN EL RÍO ORINOCO.

Se mantiene el nivel de esta alerta por cuanto los niveles se encuentran por encima de la cota de afectación a la altura del municipio de Puerto Carreño (Vichada). Se recomienda a las autoridades de Gestión del Riesgo y a la población ribereña estar atentos al comportamiento de los niveles del río, dado que actualmente se están presentado posibles afectaciones por desbordamiento en el municipio de Puerto Carreño (Vichada).

NIVELES ALTOS EN LA CUENCA MEDIA-BAJA DEL RÍO META.

Continúa esta alerta por los niveles altos que se registran en el río Meta desde Puerto López hasta el municipio de Paz de Ariporo. El IDEAM recomienda a la población ribereña, autoridades locales y regionales de Gestión del Riesgo seguir muy atentos al comportamiento del nivel del río en este sector, ante posibles afectaciones por desbordamientos.

REGIÓN ORINOQUIA	SITIOS PARA LOS CUALES SE GENERA LA ALERTA	ALERTA NARANJA
------------------	--	----------------

SE PREVEN INCREMENTOS SÚBITOS EN APORTANTES A LA CUENCA ALTA Y MEDIA DEL RÍO META.

Se mantiene esta alerta dado que se prevé continúen los incrementos en los niveles de los ríos Guayuriba, Guatiquía, Guacavía, Negro, Humadea, Guamal, Humea, Guavio, Garagoa, Upía, Lengupá y Manacacías entre otros de la cuenca alta, y ríos Cravo Sur, Yucao, Tea, Caño Cumaral, Melúa, Tocaría, Nunchía, Cusiana, Túa, Pauto, entre otros que drenan al río Meta en la cuenca media, dada la saturación de los suelos por las lluvias ocurridas en los últimos días en los piedemontes de Casanare y Meta, que se agrava con las precipitaciones persistentes de la madrugada de hoy. El IDEAM recomienda a la población ribereña, autoridades locales y regionales de Gestión del Riesgo seguir muy atentos ante incrementos en los niveles de estos ríos, en especial a los ríos Guayuriba, Guatiquía, Guacavía, Negro, Humadea, Pauto, Cravo Sur, Cusiana, Túa y otro directos al río Meta.

ALERTAS POR NIVELES DE LOS RÍOS

REGIÓN CARIBE	SITIOS PARA LOS CUALES SE GENERA LA ALERTA	ALERTA NARANJA
<p>PROBABILIDAD DE CRECIENTES SÚBITAS EN LOS APORTANTES A LA CUENCA MEDIA Y BAJA DEL RÍO ATRATO (RÍOS DEL DEPARTAMENTO DEL CHOCÓ QUE DRENAN AL RÍO ATRATO)</p>		
<p>Se mantiene el nivel de alerta dadas las lluvias acumuladas de los últimos 4 días en la cuenca media y baja del río Atrato, así como el descenso en los niveles de los ríos Bebaramá, Bojayá, Napipí, Opogadó, Salaquí y otros directos al río Atrato en su cuenca baja, el IDEAM continúa recomendando a las autoridades de Gestión del Riego estar atentos al comportamiento de los niveles del río Atrato y sus afluentes en este sector, ya que las cuencas presentan saturación importante.</p>		
<p>PROBABILIDAD DE CRECIENTES SÚBITAS CUENCA RÍO SAN JORGE.</p>		
<p>Se mantiene esta alerta debido al ascenso en los niveles del río San Jorge y sus afluentes, por las lluvias registradas desde la noche de ayer. El IDEAM recomienda a las poblaciones ribereñas localizadas a lo largo del cauce principal en los municipios de Puerto Libertador, Montelíbano, Bellavista y Puerto Córdoba en el departamento de Córdoba, estar atentos al comportamiento de los niveles de estos ríos, ante probables crecientes súbitas. Actualmente ya se observan incrementos para el río San Pedro, principal aportante de la cuenca alta, y para el cauce principal del San Jorge en el municipio de Montelíbano.</p>		
<p>NIVELES ALTOS EN LA CUENCA BAJA DEL RÍO SINÚ.</p>		
<p>Se mantiene esta alerta dada la persistencia de lluvias en las últimas horas por lo que no se descartan nuevos incrementos en los niveles del río Sinú. El IDEAM recomienda a la población ribereña continuar atentos al comportamiento de los niveles entre los municipios de Montería, Cereté y Loricá (La Doctrina y San Bernardo del Viento).</p>		
<p>PROBABILIDAD DE OCURRENCIA DE CRECIENTES SÚBITAS EN LOS RÍOS QUE DESEMBOCAN EN EL GOLFO DE URABÁ.</p>		
<p>Se reduce la alerta dado que los niveles del río León y Mulatos a la altura de los municipios de Chigorodó y Turbo, se encuentran estables. Se espera que esta condición hidrológica se refleje en los demás cauces y quebradas afluentes a los ríos León, Mulatos y San Juan, entre otros que drenan directamente al Golfo de Urabá, se resalta que en las últimas horas no se aprecian núcleos densos de nubosidad ni actividad eléctrica en la zona, según se observa en las imágenes satelitales, por lo que no se esperan lluvias significativas de acuerdo al pronóstico meteorológico. Se recomienda continuar atentos al aumento del nivel de estos ríos y sus principales afluentes.</p>		

ALERTAS POR NIVELES DE LOS RÍOS

REGIÓN PACÍFICO	SITIOS PARA LOS CUALES SE GENERA LA ALERTA	ALERTA NARANJA
<p>CRECIENTES SÚBITAS EN LOS RÍOS BAUDÓ Y DIRECTOS AL OCÉANO PACÍFICO</p> <p>Se mantiene el nivel de alerta del río Baudó y sus principales afluentes dado que se registraron lluvias fuertes que pudieran aumentar el nivel del río Baudó y otros directos al océano pacifico y por el pronóstico de lluvias generalizadas que se tiene para el departamento del Chocó. El IDEAM recomienda a gestión de riesgo y a la población ribereña mantener atento seguimiento al comportamiento de los niveles de estos ríos.</p>		
REGIÓN ANDINA	SITIOS PARA LOS CUALES SE GENERA LA ALERTA	ALERTA AMARILLA
<p>PROBABILIDAD DE CRECIENTES SÚBITAS EN LOS RÍOS DE MONTAÑA Y DIFERENTES CORRIENTES DEL OCCIDENTE DEL DEPARTAMENTO DE ANTIOQUIA (APORTANTES AL RÍO ATRATO).</p> <p>Se mantiene esta alerta dadas las lluvias que se han registrado en el sector occidental del departamento de Antioquia, en los últimos días, y en especial la noche anterior. Las cuencas de los ríos Murri, Sucio y Murindó que drenan hacia el río Atrato, pueden estar saturadas, lo cual podría generar incrementos significativos de los caudales en los principales ríos afluentes al río Atrato. Por lo anterior, el IDEAM recomienda a la población ribereña y a las autoridades de gestión del riesgo mantenerse atentos al aumento del nivel de los ríos.</p>		
<p>PROBABILIDAD DE CRECIENTES SÚBITAS EN LAS CUENCAS DE LOS RÍOS PORCE, NECHÍ Y TARAZA.</p> <p>Se mantiene el nivel de esta alerta, dadas las importantes lluvias presentadas en el día anterior por lo que no se descartan incrementos en los niveles de los ríos Porce, Nechí, Taraza y sus afluentes. El IDEAM mantiene la recomendación para que la población ribereña y a las autoridades de Gestión del Riesgo estén atentos al aumento de los caudales de estos ríos.</p>		
<p>PROBABILIDAD DE CRECIENTES SÚBITAS EN LAS CUENCAS DE LOS RÍOS SUÁREZ Y FONCE.</p> <p>Se mantiene esta alerta dado que en las últimas horas continúan registrándose lluvias, aunque de intensidad menor, en amplios sectores de las cuencas de los ríos Suárez y Fonce, por lo que se podrían incrementar los niveles de este cauce y sus afluentes como el Curití, Mogoticos, Fonce, entre otros. El IDEAM hace un llamado de atención especial tanto a pobladores como a autoridades locales y regionales de Gestión del Riesgo para que mantengan atento seguimiento al comportamiento de los niveles en este río y sus afluentes.</p>		
<p>POR NIVELES BAJOS DEL RÍO MAGDALENA EN SU CUENCA MEDIA.</p> <p>Aunque no se reportan restricciones en la navegación, se tiene que la lectura para el día de hoy de los niveles es de 0.91 m., siendo el umbral de referencia para restricción de 0.85 m. Se recomienda emitir la alerta, debido a que de mantenerse condiciones de descenso, se podrían generar restricciones en la navegación fluvial; especial atención en el trayecto entre Puerto Berrío (Antioquia) hasta Puerto Wilches (Santander). Los usuarios deben estar atentos a la información diaria emitida por las diferentes Capitanías de Puertos en las áreas de influencia.</p>		

ALERTAS POR NIVELES DE LOS RÍOS

REGIÓN PACÍFICO	SITIOS PARA LOS CUALES SE GENERA LA ALERTA	ALERTA AMARILLA
<p>PROBABILIDAD DE CRECIENTES SÚBITAS EN LA CUENCA DEL RÍO SAN JUAN.</p> <p>Los niveles de los principales ríos de la cuenca del río San Juan a la altura de los municipios de Tadó, Sata Rita, Sipí, Medio San Juan y litoral de San Juan, presentan moderadas fluctuaciones con tendencia al descenso, se espera que esta condición hidrológica se refleje en los demás cauces superficiales de la cuenca del río San Juan, sin embargo, se debe mantener atentos al comportamiento de los niveles de estos ríos dado a las lluvias en la zona que junto a la saturación de suelos de la cuenca podría incrementar súbitamente los caudales de los ríos Tamaná, Condoto, Sipí, Cajón, Capoma, Bajo San Juan, Calima, entre otros. El IDEAM recomienda a la población ribereña continuar atentos al comportamiento de los niveles de estos ríos y tomar las medidas preventivas necesarias ante los impactos que dichos incrementos puedan ocasionar.</p>		

REGIÓN CARIBE	SITIOS PARA LOS CUALES SE GENERA LA ALERTA	ALERTA AMARILLA
<p>NIVELES ALTOS EN LA PARTE BAJA DEL RÍO CAUCA Y EN LA REGIÓN DE LA MOJANA.</p> <p>Se mantiene esta alerta, ya que los niveles del río Cauca en sectores del trayecto comprendido entre Caucasia (Antioquia) hasta Guaranda (Sucre), se encuentran en niveles bajos. Comportamiento similar se puede presentar en algunas zonas de los municipios de Achí y Pinillos (Bolívar). Se recomienda especial atención en los corregimientos de Margento (municipio de Caucasia, Antioquia) y Colorado (municipio de Nechí, Antioquia), lo mismo que en inmediaciones de La Región Mojana y la cuenca baja del río San Jorge. Igualmente, en zonas bajas y de planicie en Nechí (Antioquia), Ayapel (Córdoba), San Jacinto del Cauca y Achí (Bolívar), también en los municipios sucreños de San Benito Abad, Caimito, San Marcos, Majagual y Guaranda, dado que se pronostica persistan las lluvias durante los próximos días en la región.</p> <p>PROBABILIDAD DE CRECIENTES SÚBITAS EN LOS RÍOS DE LA SIERRA NEVADA DE SANTA MARTA.</p> <p>Dadas las precipitaciones que se han registrado en la Sierra Nevada de Santa Marta, se prevén incrementos súbitos en los niveles de los ríos Manzanares, Gaira, Minca y Riofrío, igualmente en los ríos Fundación, Aracataca, Guachaca, Piedras, Palomino, Dibulla, Ancho, Don Diego, Buritaca, Sevilla, Tucurinca (Departamento Magdalena). El IDEAM recomienda a los comités de Gestión del Riesgo tanto locales como regionales, así como a la comunidad en general asentada en las márgenes de estos ríos, estar atentos ante probable crecientes súbitas, al igual que de los ríos, quebradas y arroyos en la zona.</p>		

ALERTAS POR NIVELES DE LOS RÍOS

REGIÓN ORINOQUIA

SITIOS PARA LOS CUALES SE GENERA LA ALERTA

**ALERTA
 AMARILLA**

NIVELES ALTOS EN EL RÍO ARIARI.

Se mantiene esta alerta dado las persistentes lluvias en la zona por lo que no se descartan variaciones en los niveles del río Ariari, afluente a la cuenca alta del río Guaviare. Se recomienda a la población ribereña continuar atentos al comportamiento de los niveles de este río.

NIVELES ALTOS EN LA CUENCA DEL RÍO CASANARE.

Se mantiene esta alerta debido a que el nivel del río Casanare presenta niveles altos a la altura del municipio de Cravo Norte y dado el pronóstico de lluvias en la zona. El IDEAM recomienda a las autoridades locales y regionales de Gestión del Riesgo estar muy atentos al comportamiento del nivel del río Casanare y sus afluentes, ante posibles afectaciones por desbordamientos e inundaciones.

NIVELES ALTOS EN EL RÍO GUAVIARE.

Se mantiene esta alerta para el cauce principal del río Guaviare dado que los niveles permanecen en el rango de altos históricos para la época. El IDEAM recomienda a pobladores ribereños y comités Locales y Regionales de Gestión del Riesgo se mantengan muy atentos al comportamiento de los niveles, dado que estos prevalecen en estado altos aún cercanos a la cota de afectación de los sectores más bajos de los municipios de San José del Guaviare y Mapiripán (Meta), pero con una tendencia sostenida al descenso. Los sectores más críticos en el departamento del Guaviare son zonas rurales y urbanas del municipio de El Retorno (por un brazo del río Guaviare), San José del Guaviare y Mapiripán.

INCREMENTO EN EL NIVEL DEL RÍO ARAUCA.

Se mantiene esta alerta dado que como consecuencia del tránsito de la onda de crecida registrada hace 24 horas en el río Cobugón, aportante de la cuenca alta, se espera que el nivel del Arauca, monitoreado en los municipios de Arauquita y Arauca, presente un incremento con valores altos.

El IDEAM recomienda a la población ribereña en general mantenerse muy atenta al comportamiento del nivel y tomar las medidas necesarias ante los impactos que dicho incremento pueda ocasionar.

PROBABILIDAD DE CRECIENTES SÚBITAS EN LOS AFLUENTES AL RÍO ARAUCA

Se mantiene esta alerta ante la probabilidad de crecientes súbitas en aportantes de la cuenca alta del río Arauca dado que para hoy se pronostica intensificación de las lluvias en la zona. Sin embargo el IDEAM recomienda a pobladores ribereños mantener atento seguimiento al comportamiento de los niveles de ríos como el Cobugón, Margua, Chitagá, San Miguel, Banadía, Satoca, Bojabá, Cobaría y Royota dado que no se descartan nuevas oscilaciones para el día de hoy.

ALERTAS POR NIVELES DE LOS RÍOS

REGIÓN AMAZONAS

SITIOS PARA LOS CUALES SE GENERA LA ALERTA

**ALERTA
 AMARILLA**

PROBABILIDAD DE CRECIENTES SÚBITAS EN APORTANTES AL CAQUETÁ EN EL MUNICIPIO DE MOCOÁ.

Se mantiene este nivel de alerta dadas las lluvias registradas en los últimos días en sectores del municipio de Mocoa, las cuales podrían generar incrementos súbitos moderados en ríos aportantes a la cuenca del Alto Caquetá ubicados sobre el municipio de Mocoa como el Sangoyaco, Mulatos y Mocoa, entre otros. El IDEAM recomienda a los organismos locales de Gestión del riesgo y a los pobladores ribereños asentados a lo largo de estas corrientes tomar las medidas preventivas ante los impactos que dichos incrementos puedan ocasionar.

PROBABILIDAD DE INCREMENTOS SÚBITOS EN LA CUENCA ALTA DEL RIO PUTUMAYO.

En las últimas horas se incrementó el nivel del río putumayo en la cuenca alta, a la altura del municipio de puerto Asís. El IDEAM recomienda a la población ribereña en general y a las autoridades de gestión del riesgo de desastres estar atentos al incremento de los caudales del río putumayo y sus afluentes principales como el río Orito entre otros, dado que se pueden registrar lluvias fuertes en la cuenca alta que aumentó significativamente el nivel de estos cauces.

ALERTAS POR AMENAZAS DE DESLIZAMIENTO

ALERTA ROJA:

Amenaza alta a muy alta por deslizamientos de tierra detonados por lluvias, localizados en los siguientes municipios:

ALERTA NARANJA:

Amenaza moderada por deslizamientos de tierra detonados por lluvias, localizados en los siguientes municipios:

REGIÓN ANDINA	SITIOS PARA LOS CUALES SE GENERA LA ALERTA	ALERTA NARANJA
<p>ANTIOQUIA: Briceño, Ituango, Tarazá, Valdivia BOYACÁ: Campohermoso, Macanal, Páez, San Luis de Gaceno, Santa María CUNDINAMARCA: Guayabetal NORTE DE SANTANDER: Toledo SANTANDER: Aguada, Chima, Contratación, El Carmen, El Guacamayo, Hato, La Paz, Santa Helena del Opón, Simacota</p>		
REGIÓN ORINOQUIA	SITIOS PARA LOS CUALES SE GENERA LA ALERTA	ALERTA NARANJA
<p>CASANARE: Aguazul, Chámeza, Monterrey, Recetor, Sabanalarga, Tauramena META: Acacías, Cubarral, Restrepo, Villavicencio</p>		
REGIÓN AMAZONIA	SITIOS PARA LOS CUALES SE GENERA LA ALERTA	ALERTA NARANJA
<p>PUTUMAYO: Mocoa</p>		
REGIÓN CARIBE	SITIOS PARA LOS CUALES SE GENERA LA ALERTA	ALERTA AMARILLA
<p>CESAR: La Gloria, Pailitas, Pelaya CÓRDOBA: Montelíbano, San Jose de Ure MAGDALENA: Ciénaga. LA GUAJIRA: Dibulla, El Molino, Fonseca, La Jagua del Pilar, San Juan del Cesar</p>		
REGIÓN ORINOQUIA	SITIOS PARA LOS CUALES SE GENERA LA ALERTA	ALERTA AMARILLA
<p>ARAUCA: Tame. CASANARE: Hato Corozal, La Salina, Nunchía, Paz de Ariporo, Pore, Támara, Yopal META: Cumaral, El Calvario, El Castillo, El Dorado, Guamal, Mesetas, San Juanito, Vistahermosa</p>		

ALERTAS POR AMENAZAS DE DESLIZAMIENTO

ALERTA ROJA:

Amenaza alta a muy alta por deslizamientos de tierra detonados por lluvias, localizados en los siguientes municipios:

ALERTA NARANJA:

Amenaza moderada por deslizamientos de tierra detonados por lluvias, localizados en los siguientes municipios:

REGIÓN ANDINA	SITIOS PARA LOS CUALES SE GENERA LA ALERTA	ALERTA AMARILLA
	<p>ANTIOQUIA: Abriaquí, Amagá, Amalfi, Andes, Angelópolis, Anorí, Argelia, Armenia, Belmira, Betulia, Buritica, Cáceres, Caicedo, Caldas, Campamento, Cañasgordas, Caracolí, Carolina, Ciudad Bolívar, Concordia, Dabeiba, Ebéjico, Fredonia, Frontino, Giraldo, Gómez Plata, Heliconia, Maceo, Medellín, Montebello, Nariño, Olaya, Puerto Berrio, Puerto Nare, Puerto Triunfo, Remedios, Salgar, San Carlos, San Jerónimo, San Luis, San Pedro de Los Milagros, Santa Bárbara, Santa Fe de Antioquia, Segovia, Sopetrán, Titiribí, Uramita, Urao, Yalí, Yarumal, Yolombó, Zaragoza</p> <p>BOYACÁ: Almeida, Aquitania, Boavita, Chinavita, Chita, Chivor, Covarachía, El Espino, Gámeza, Garagoa, Guicán, La Victoria, Labranzagrande, Maripí, Miraflores, Mongua, Monquirá, Otanche, Pachavita, Pajarito, Panqueba, Pauna, Paya, Pisba, Puerto Boyacá, Rondón, Saboyá, San Eduardo, San José de Pare, San Mateo, San Pablo de Borbur, Santana, Soatá, Socha, Socotá, Susacón, Tibaná, Tópaga, Turmequé, Úmbita, Ventaquemada</p> <p>CUNDINAMARCA: Bogotá, D.C., Caparrapí, Cáqueza, Carmen de Carupa, Chipaque, Choachí, Chocontá, Cogua, Cucunubá, El Peñón, Gachalá, Gachetá, Gama, Granada, Guaduas, Guatavita, Gutiérrez, Junín, La Calera, La Palma, La Peña, Lenguazaque, Machetá, Manta, Medina, Pasca, Quetame, Ricaurte, Sesquilé, Sibaté, Sylvania, Soacha, Suesca, Sutatausa, Tausa, Tocaima, Topaipí, Ubalá, Vianí, Villapinzón</p> <p>CALDAS: Aguadas, Chinchiná, Filadelfia, La Merced, Manzanares, Marmato, Marulanda, Neira, Pácora, Pensilvania, Salamina, Samaná, Supia</p> <p>HUILA: Altamira, La Plata, Pitalito, Saladoblanco, San Agustín, Suaza, Tarqui</p> <p>NORTE DE SANTANDER: Ábrego, Arboledas, Cáchira, Cócota, Chinácota, Chitagá, Cúcuta, Durania, El Tarra, El Zulia, Gramalote, Hacarí, Labateca, Lourdes, Mutiscua, Ocaña, Pamplona, Salazar, Santiago, Sardinata, Silos</p> <p>RISARALDA: Santa Rosa De Cabal.</p> <p>SANTANDER: Albania, Barbosa, Bucaramanga, Carcasí, Cerrito, Charalá, Charta, Chipatá, Concepción, Confines, Coromoro, El Playón, Florián, Floridablanca, Guaca, Guadalupe, Guapotá, Guavatá, Güepesa, La Belleza, Landázuri, Lebrija, Macaravita, Málaga, Matanza, Mogotes, Oiba, Onzaga, Palmar, Palmas del Socorro, Piedecuesta, Rionegro, San Andrés, San Benito, San Miguel, Socorro, Sucre, Suratá, Tona, Valle de San José, Vélez</p> <p>TOLIMA: Fresno, Palocabildo, San Antonio</p>	

ALERTAS POR AMENAZAS DE DESLIZAMIENTO

ALERTA ROJA:

Amenaza alta a muy alta por deslizamientos de tierra detonados por lluvias, localizados en los siguientes municipios:

ALERTA NARANJA:

Amenaza moderada por deslizamientos de tierra detonados por lluvias, localizados en los siguientes municipios:

REGIÓN PACÍFICO	SITIOS PARA LOS CUALES SE GENERA LA ALERTA	ALERTA AMARILLA
<p>CAUCA: Buenos Aires, Caldono, El Tambo, Inzá, Jambaló, La Sierra, La Vega, López, Rosas, Santa Rosa, Santander de Quilichao, Sotará (Paispamba), Suárez</p> <p>CHOCÓ: Bagadó, Bahía Solano, Bojayá, Istmina, Lloró, Medio Baudó, San José del Palmar, Sipí, Tadó</p> <p>NARIÑO: Cumbitara</p> <p>VALLE DEL CAUCA: Buenaventura, Dagua, El Dovio</p>		

REGIÓN AMAZONIA	SITIOS PARA LOS CUALES SE GENERA LA ALERTA	ALERTA AMARILLA
<p>CAQUETÁ: Belén de Los Andaquíes, Morelia, Puerto Rico</p>		

ALERTAS POR AMENAZAS DE DESLIZAMIENTO

SECTORES VIALES IDENTIFICADOS CON POTENCIALIDAD DE DESLIZAMIENTOS DE TIERRA, EN LOS CUALES GENERAN ALERTAS

DEPARTAMENTO	SECTOR VIAL
ANTIOQUIA	Barbosa – Cisneros (Pescadito) Cisneros - Alto de Dolores
BOYACÁ- NORTE DE SANTANDER	Santuario - Cruce Ruta 45 (Caño Alegre) La Lejía - Saravena
CASANARE	El Crucero - Aguazul Yopal - Paz de Ariporo Guateque - El Secreto
CUNDINAMARCA	Bogotá (El Portal) – Villavicencio PR 35+600 Unidad Funcional 1 - sector Machetá - Guateque Ruta 5607 (Sector Machetá – Guateque)
META	Bogotá (El Portal) - Villavicencio Pipiral - Villavicencio
PUTUMAYO	Mocoa – Villagarzòn

ALERTAS POR AMENAZAS DE INCENDIOS DE LA COBERTURA VEGETAL

ALERTA ROJA:

Amenaza Alta o muy alta de ocurrencia de incendios de la cobertura vegetal en zonas de bosques, cultivos y pastos, localizados en los siguientes municipios y sectores aledaños:

ALERTA NARANJA:

Amenaza moderada de ocurrencia de incendios de la cobertura vegetal en zonas de bosques, cultivos y pastos, localizados en los siguientes municipios y sectores aledaños:

REGIÓN ANDINA	SITIOS PARA LOS CUALES SE GENERA LA ALERTA	ALERTA ROJA
BOYACÁ:	Muzo, Tasco, Pesca, Coper, Tinjacá, Paipa, La Uvita, Firavitoba, Tota, Ráquira, San Miguel De Sema, Betétiva, Samacá, Quípama, Sogamoso, Iza, Corrales y Sáchica.	
CAUCA:	Cajibío, San Sebastián, Rosas, Piendamó y Bolívar.	
CUNDINAMARCA:	Madrid, Cabrera, Tena, Tocaima, Susa, San Juan De Rioseco, El Colegio, Guachetá, San Cayetano, Beltrán, Jerusalén, útica, Pulí, Funza, San Antonio De Tequendama, Pacho, Paime, Fúquene, Tenjo, Villagómez, Guataquí, Supatá, Zipacón, Bojacá, Facatativá, Carmen De Carupa, Simijaca y Puerto Salgar.	
HUILA:	Baraya, Palermo, Colombia, Aipe, Gigante, Tello, Neiva, íquira y Villavieja.	
NARIÑO:	Pupiales, Buesaco, San Bernardo, Arboleda (Berruecos), Sapuyes, Pasto, San Lorenzo, Belén, Cuaspud (Carlosama), Samaniego, Imués, La Unión, Tangua, El Tambo, Iles, Aldana, Túquerres, Nariño, Colón (Génova), Linares, Santa Cruz (Guachavés), Los Andes (Sotomayor), El Tablón, La Llanada, La Cruz, Albán (San José), Ospina, San Pedro De Cartago (Cartago), Guachucal, Chachaguí, Mallama (Piedrancha), El Peñol, Guitarilla, Yacuanquer, Taminango y Consacá.	
NORTE DE SANTANDER:	Los Patios	
SANTANDER:	Barrancabermeja Y Puerto Parra.	
TOLIMA:	Purificación, Natagaima, Chaparral, Ataco, Dolores, Villarrica, Armero (Guayabal), Coyaima, Prado, Alpujarra, Planadas, Falan, Rioblanco, Venadillo, Piedras y Ambalema.	
VALLE DEL CAUCA:	El Cerrito, Ginebra, Buga, Tuluá, Vijes Y San Pedro.	

REGIÓN CARIBE	SITIOS PARA LOS CUALES SE GENERA LA ALERTA	ALERTA ROJA
CESAR:	Valledupar.	

REGIÓN AMAZONIA	SITIOS PARA LOS CUALES SE GENERA LA ALERTA	ALERTA NARANJA
CAQUETÁ:	San Vicente Del Caguán.	

Especial atención a la Cordillera de los Picachos.

ALERTAS POR AMENAZAS DE INCENDIOS DE LA COBERTURA VEGETAL

ALERTA ROJA:

Amenaza Alta o muy alta de ocurrencia de incendios de la cobertura vegetal en zonas de bosques, cultivos y pastos, localizados en los siguientes municipios y sectores aledaños:

ALERTA NARANJA:

Amenaza moderada de ocurrencia de incendios de la cobertura vegetal en zonas de bosques, cultivos y pastos, localizados en los siguientes municipios y sectores aledaños:

REGIÓN ANDINA	SITIOS PARA LOS CUALES SE GENERA LA ALERTA	ALERTA NARANJA
ANTIOQUIA:	Abejorral, Copacabana, Caramanta, La Unión y Sonsón.	
BOYACÁ:	Tunja, Caldas, Saboyá, Buenavista, Arcabuco, Sotaquirá, Chíquiza, Tuta, Motavita, Floresta, Cómbita, Villa De Leiva, Santa Rosa De Viterbo, Duitama, Chiquinquirá, Sora, Paz De Rio, Tibasosa y Busbanzá.	
CALDAS:	Manizales y Villamaria.	
CAUCA:	Miranda, Totoró, Corinto, Toribío, Popayán y Páez (Belalcázar).	
CUNDINAMARCA:	Subachoque, Nimaima, Sasaima, Yacopí, Villeta, Albán, Guayabal De Síquima, El Rosal, Vergara, Quebradanegra, La Vega, San Francisco, Nocaima y Zipaquirá.	
NARIÑO:	Potosí y Funes.	
NORTE DE SANTANDER:	San Calixto y Villa Del Rosario.	
QUINDÍO:	Armenia, Salento, Génova, La Tebaida, Pijao, Circasia, Calarcá, Córdoba y Filandia.	
RISARALDA:	Pereira y Santa Rosa De Cabal.	
SANTANDER:	Girón y Betulia.	
TOLIMA:	Líbano, Santa Isabel, Roncesvalles, Rovira, Casabianca, Anzoátegui, Ibagué, Murillo, Cajamarca, Alvarado, Villahermosa, Lérida y Herveo.	
VALLE DEL CAUCA:	Florida, Zarzal, Palmira, Sevilla, Riofrío, El Cairo, Andalucía, Yotoco, Trujillo, Yumbo, Caicedonia, Bolívar, La Cumbre, Bugalagrande, Pradera, Argelia, Candelaria y Calima (El Darién).	

Especial atención en los Parques Nacionales Naturales Galeras, Las Hermosas, Nevado del Huila, Páramo de Iguaque, Páramo Los Nevados y Sumapaz.

REGIÓN CARIBE	SITIOS PARA LOS CUALES SE GENERA LA ALERTA	ALERTA NARANJA
BOLÍVAR:	Turbaco, El Carmen De Bolívar y Simití.	
CESAR:	Chiriguaná, Bosconia, El Paso, Astrea, El Copey, Curumaní, Agustín Codazzi y San Diego.	
CÓRDOBA:	Puerto Escondido y Puerto Libertador.	
LA GUAJIRA:	Uribia, Manaure y Maicao.	
MAGDALENA:	Ariguaní (El Difícil), Fundación, Algarrobo, Pijiño Del Carmen y Santa Ana.	
SUCRE:	Morroa, Chalán, Los Palmitos, Colosó y Ovejas.	

Especial atención en los Parques Nacionales Naturales Macuira.

ALERTAS METEOMARINA

MAR CARIBE

ALERTA AMARILLA

POR PLEAMAR

Hasta el día de mañana 24 de agosto, el centro del litoral Caribe y el archipiélago de San Andrés y Providencia, se verán afectados por la marea astronómica. Por tal motivo, se sugiere a las habitantes costeros estar atentos a la culminación del fenómeno.

OCEANO PACÍFICO

ALERTA NARANJA

POR TIEMPO LLUVIOSO

En zonas del centro y norte del Pacífico colombiano, incluidas áreas del litoral, se prevén lluvias de variada intensidad con probabilidad de tormentas eléctricas. Por lo anterior, se advierte a pescadores y a usuarios de embarcaciones menores, consultar con las Capitanías de puerto antes de zarpar.

°C: grados Celsius

m: metros

mm: milímetros

msnm: metros sobre nivel del mar

Km/h: kilómetros por hora

HLC: hora local colombiana

GOES: Geostationary Operational Environmental Satellites (Satélite Geoestacionario Operacional Ambiental).

GOES-16 es el designado GOES-Este, localizado en 75° W sobre el ecuador geográfico.

PNN: Parque Nacional Natural

SFF: Santuario de Fauna y Flora



ALERTA ROJA. PARA TOMAR ACCIÓN Advierte al Sistema Nacional de Gestión del Riesgo de Desastres sobre el peligro de un fenómeno y sus efectos adversos sobre la población. Se emite una alerta sólo cuando la identificación de un evento extraordinario indique la amenaza inminente y cuando la gravedad del fenómeno requiera atención prioritaria de los comités departamentales y locales.



ALERTA NARANJA. PARA PREPARARSE Indica la amenaza de un fenómeno. No implica riesgo inmediato por lo que es catalogado como un mensaje para informarse y prepararse. El aviso implica vigilancia continua ya que las condiciones son propicias para el desarrollo de un suceso natural.



ALERTA AMARILLA. PARA INFORMARSE Se emite cuando las condiciones hidrometeorológicas son favorables para la ocurrencia de un fenómeno natural y pueden aumentar el riesgo según los pronósticos. Por sus características, este nivel está encaminado a informar.

CONDICIONES NORMALES Indica que no existe ninguna clase de alerta para la región o zona mencionada.

Omar Vargas | Director General (E)
 Christian Euscátegui | Jefe Oficina del Servicio de Pronósticos y Alertas

Profesionales de Turno:

Camilo Pedraza, Sandra Fajardo, Viviana Chivatá, Tatiana Rodríguez, Mauricio Torres y Alberto Pardo.

<http://www.ideam.gov.co>
 Correos electrónicos: servicio@ideam.gov.co, alertas@ideam.gov.co
 Calle 25D # 96B – 70, Piso 3. Bogotá, D.C., Colombia.
 Teléfono: 3075625 Ext. 1334–1336.

Síganos en:

