

# INFORME TÉCNICO DIARIO N° 244

El IDEAM comunica al Sistema Nacional de Gestión del Riesgo (SNGR) y al Sistema Nacional Ambiental (SINA).

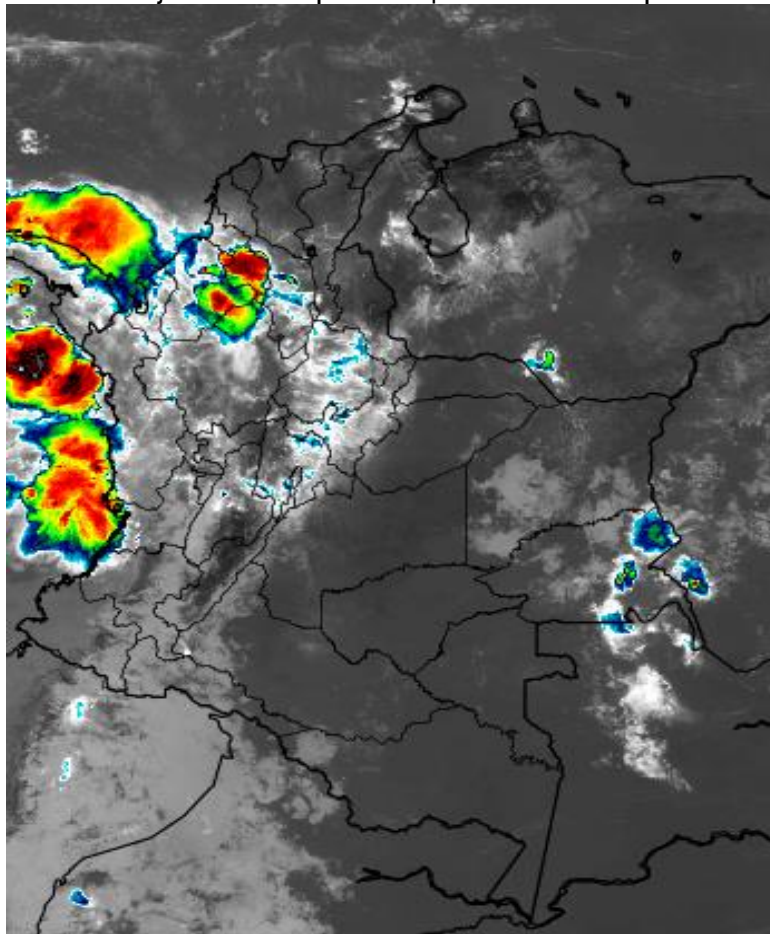
Bogotá D. C., sábado 01 de septiembre de 2018.

Hora de actualización:  
12:50 p. m.



## IMAGEN SATELITAL

Canal Infrarrojo - GOES16 | 01 de septiembre de 2018 | 9:15 a. m.



## CONDICIONES HIDROMETEOROLÓGICAS ACTUALES

Durante la mañana predominó el tiempo seco en gran parte del país. Sin embargo, se registraron lluvias con actividad eléctrica sobre sectores de Córdoba, sucre, norte de Antioquia, occidente de Chocó y de Valle y Guainía. En horas de la tarde y noche, se prevé lluvias sobre el centro y sur de la región Caribe, norte y centro de la Pacífica, norte y occidente de la Andina, oriente de la Amazonia y amplios sectores de la Orinoquia.



Consulte todos los días el pronóstico del tiempo y las alertas hidrometeorológicas vigentes del IDEAM, en un formato de calidad. Alrededor de las 7:30 a. m. está a disposición del público en [www.ideam.gov.co](http://www.ideam.gov.co).

Se puede ver también en dispositivos móviles **AQUÍ**





# LO MÁS DESTACADO

## LLUVIAS REGISTRADAS EN LAS ÚLTIMAS 24 HORAS

- En las últimas 24 horas se registró un descenso de las precipitaciones, las cuales principalmente se concentraron en las regiones Caribe, Orinoquia y Andina. El mayor volumen de precipitación se registró en el municipio de **Quibdó (Chocó)**, con **96.9 mm**.

### ALERTA ROJA

- Por niveles muy altos y con cotas próximas al desbordamiento, en varias corrientes de los siguientes departamentos: Guaviare, Vichada y Meta.
- Por probabilidad alta de deslizamientos de tierra detonados por lluvias, en sectores inestables o de alta pendiente localizados en zonas de la región Pacífico
- Por alta posibilidad de ocurrencia de incendios de la cobertura vegetal en zonas de bosques, cultivos y pastos localizados en diferentes municipios de la regiones Caribe y Andina.

### ALERTA NARANJA

- Por niveles altos en varias corrientes de los siguientes departamentos: Chocó, Antioquia, Córdoba, Norte de Santander, Santander Boyacá, Cundinamarca, Arauca, Casanare y Meta.
- Por probabilidad moderada de deslizamientos de tierra detonados por lluvias, en sectores inestables o de alta pendiente localizados en zonas de las regiones Andina, Pacífico, Orinoquia y Amazonia.
- Por moderada posibilidad de ocurrencia de incendios de la cobertura vegetal en zonas de bosques, cultivos y pastos localizados en municipios de las regiones Caribe y Andina.
- Por tiempo lluvioso en el Océano Pacífico.

### ALERTA AMARILLA

- Por baja probabilidad de ocurrencia de crecientes súbitas o lentas, en varias corrientes de los siguientes departamentos: Antioquia, Córdoba, Sucre, Bolívar, Atlántico, Norte de Santander, Santander, Nariño, Caldas, Cundinamarca, Caquetá, Meta, Guaviare, Guainía y Vichada.
- Por probabilidad baja de deslizamientos de tierra detonados por lluvias, en sectores inestables o de alta pendiente, localizados en amplias áreas de las regiones Andina, Caribe, Pacífico, Orinoquia y Amazonia.
- Por pleamar y tiempo lluvioso en el mar Caribe.

# PRONÓSTICO CONDICIONES METEOROLÓGICAS ESPECIALES

Se estima que durante gran parte de la jornada se presente tiempo seco, aunque al finalizar el día se incrementará la nubosidad.

EL SERVICIO GEOLÓGICO COLOMBIANO reporta un nivel de riesgo AMARILLO (III): CAMBIOS EN EL COMPORTAMIENTO DE LA ACTIVIDAD VOLCÁNICA. Lvl: 1.55 Lvs: -77.37

ELEVACIÓN (pies)	DIRECCIÓN	VELOCIDAD	
		NUDOS	Km/h
10.000	ESTE	5 - 10	9 - 18
18.000	ESTE	15 - 20	27 - 36
24.000	ESTE	10 - 15	18 - 27
30.000	ESTE	20 - 25	36 - 45

## ÁREA DEL VOLCÁN NEVADO DEL HUILA

Preveerán las condiciones de tiempo seco en las primeras horas del día. Al final de la tarde no se descartan algunas lloviznas en el sector.

EL SERVICIO GEOLÓGICO COLOMBIANO reporta un nivel de riesgo AMARILLO (III): CAMBIOS EN EL COMPORTAMIENTO DE LA ACTIVIDAD VOLCÁNICA. Lvl: 2.32 Lvs: -75.85

ELEVACIÓN (pies)	DIRECCIÓN	VELOCIDAD	
		NUDOS	Km/h
10.000	SURESTE	5 - 10	9 - 18
18.000	ESTE	15 - 20	27 - 36
24.000	ESTE	15 - 20	27 - 36
30.000	ESTE	15 - 20	27 - 36

## ÁREA DEL VOLCÁN CERRO MACHÍN

Predominarán las condiciones cubiertas con precipitaciones entre ligeras y moderadas. No se descarta la posibilidad de actividad eléctrica.

EL SERVICIO GEOLÓGICO COLOMBIANO reporta un nivel de riesgo AMARILLO (III): CAMBIOS EN EL COMPORTAMIENTO DE LA ACTIVIDAD VOLCÁNICA. Lvl: 4.88 Lvs: -75.52

ELEVACIÓN (pies)	DIRECCIÓN	VELOCIDAD	
		NUDOS	Km/h
10.000	SURESTE	0 - 5	0 - 9
18.000	ESTE	15 - 20	27 - 36
24.000	ESTE	10 - 15	18 - 27
30.000	NORESTE	10 - 15	18 - 27

## ÁREA DEL VOLCÁN NEVADO DEL RUIZ

Cielo parcialmente nublado con precipitaciones ligeras y dispersas al finalizar la tarde y durante la noche.

EL SERVICIO GEOLÓGICO COLOMBIANO reporta un nivel de riesgo AMARILLO (III): CAMBIOS EN EL COMPORTAMIENTO DE LA ACTIVIDAD VOLCÁNICA. Lvl: 4.88 Lvs: -75.52

ELEVACIÓN (pies)	DIRECCIÓN	VELOCIDAD	
		NUDOS	Km/h
10.000	SURESTE	0 - 5	0 - 9
18.000	SURESTE	15 - 20	27 - 36
24.000	ESTE	10 - 15	18 - 27
30.000	NORESTE	10 - 15	18 - 27

## ÁREA DEL COMPLEJO VOLCÁNICO CHILES-CERRO

Se estima que durante gran parte de la jornada se presente tiempo seco, aunque al finalizar el día se incrementará la nubosidad.

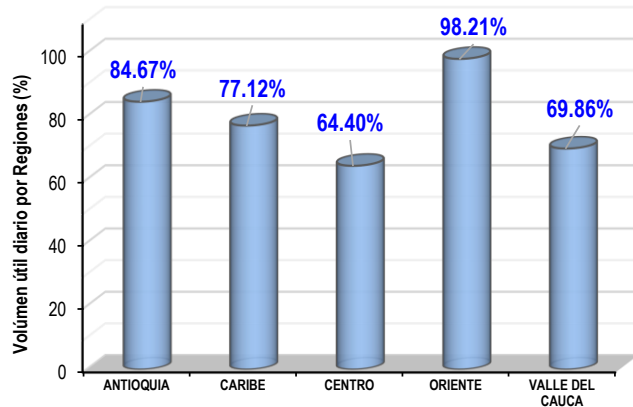
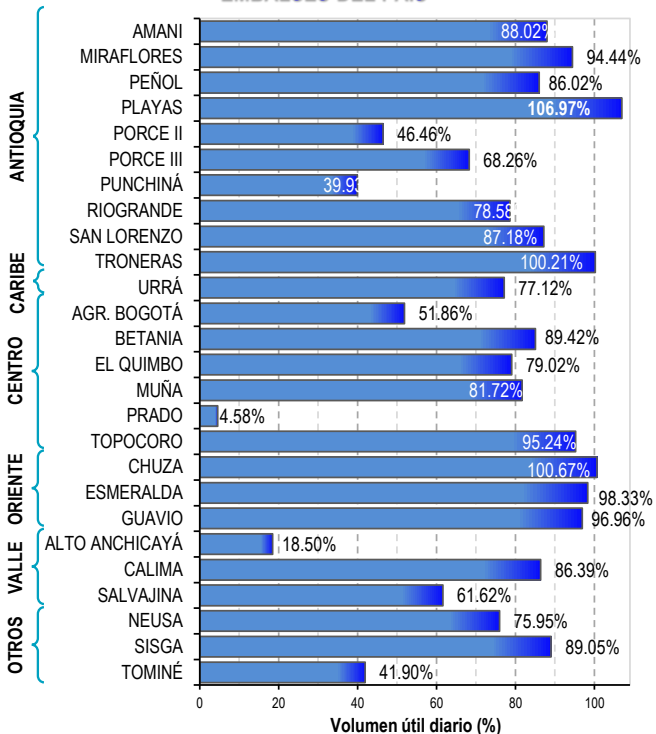
EL SERVICIO GEOLÓGICO COLOMBIANO reporta un nivel de riesgo AMARILLO (III): CAMBIOS EN EL COMPORTAMIENTO DE LA ACTIVIDAD VOLCÁNICA. Lvl: 3.81 Lvs: -77.35 - Lvl: 3.76 Lvs: -77.35

ELEVACIÓN N (pies)	DIRECCIÓN	VELOCIDAD	
		NUDOS	Km/h
10.000	ESTE	5 - 10	9 - 18
18.000	ESTE	15 - 20	27 - 36
24.000	ESTE	10 - 15	18 - 27
30.000	ESTE	20 - 25	36 - 45

# ESTADO DE LOS EMBALSES

A continuación se relaciona el volumen útil diario de los principales embalses del país (expresado en porcentaje), de acuerdo con la información reportada por XM S.A. E.S.P en la siguiente dirección electrónica: <http://ido.xm.com.co/ido/SitePages/hidrologia.aspx?q=reservas>

## VOLUMEN ÚTIL DIARIO EN LOS PRINCIPALES EMBALSES DEL PAÍS



Para estar informado diariamente de lo que pasa con el pronóstico del tiempo y las alertas.

Síguenos en Twitter @IDEAMColombia



## PRECIPITACIONES

A continuación se relacionan los municipios donde en las últimas 24 horas se registraron precipitaciones iguales o superiores a 30.0 mm.

Se aclara que las precipitaciones indicadas en los municipios, realmente corresponden a aquellos puntos en los cuales el IDEAM tiene estaciones de monitoreo, pero no necesariamente quiere decir que el dato corresponda a las lluvias que se presentaron directamente sobre el área urbana en donde se concentra la mayor población. En ocasiones la estación sobre la cual se destaca el mayor valor de precipitación, a pesar de pertenecer al municipio, puede quedar alejada del centro poblado principal.

DEPARTAMENTO	MUNICIPIO
ANTIOQUIA	San Francisco (71.0), San Roque (38.4), Alejandría (36.0), Vegachí (30.7).
CALDAS	Pácora (60.0).
CAUCA	López de Micay (43.0).
CESAR	La Gloria (37.4).
CÓRDOBA	Ayapel (55.0), Pelaya (30.2).
CHOCÓ	Quibdó (96.9), Lloró (53.0).
MAGDALENA	Pivijay (62.0).
PUTUMAYO	Puerto Leguízamo (32.6).
SANTANDER	Simacota (58.0), Puerto Parra (30.0).
SUCRE	Tolú (40.0).
VALLE DEL CAUCA	Buenaventura (36.0).

Para estar informado diariamente de lo que pasa con el **pronóstico del tiempo y las alertas.**

Síguenos en Twitter  
**@IDEAMColombia**



## TEMPERATURAS MÁXIMAS

A continuación se relacionan los municipios donde en las últimas 24 horas se registraron temperaturas iguales o superiores a 36.0 °C.

Se aclara que las temperaturas indicadas en los municipios, realmente corresponden a aquellos puntos en los cuales el IDEAM tiene estaciones de monitoreo, pero no necesariamente quiere decir que el dato corresponda a las temperaturas que se presentaron directamente sobre el casco urbano en donde se concentra la mayor población. En ocasiones la estación sobre la cual se destaca el mayor valor de temperatura, a pesar de pertenecer al municipio, puede quedar alejada del centro poblado principal.

DEPARTAMENTO	MUNICIPIO
<b>ANTIOQUIA</b>	Valparaíso (37.0).
<b>CESAR</b>	Bosconia (37.4).
<b>CUNDINAMARCA</b>	Puerto Salgar (36.8).
<b>LA GUAJIRA</b>	Manaure (38.8).
<b>MAGDALENA</b>	Pivijay (36.2).
<b>NORTE DE SANTANDER</b>	Cúcuta (36.2).
	Puerto Parra (36.2).
<b>TOLIMA</b>	<b>Natagaima (39.8)</b> , Armero-Guayabal (39.4), Ambalema (39.0), Guamo (38.4), Flandes (38.2), Saldaña (38.2), Espinal (36.8), Valle de San Juan (36.8).

# ALERTA POR DESCENSOS SIGNIFICATIVOS DE LAS TEMPERATURAS MÍNIMAS DEL AIRE

A continuación se relacionan los municipios donde en las últimas 24 horas se registraron temperaturas iguales o menores a 5 °C:

REGIÓN ANDINA
SITIOS PARA LOS CUALES SE GENERA LA ALERTA
<p><b>HELADAS O DESCENSOS SIGNIFICATIVOS DE LAS TEMPERATURAS MÍNIMAS DEL AIRE.</b></p> <p>En los últimos horas, se han presentado condiciones propicias para la presencia de heladas por descensos significativos de las temperaturas mínimas del aire en horas de la madrugada, especialmente sobre algunos municipios que históricamente han sido más vulnerables a la ocurrencia del fenómeno. Dichos municipios se relacionan a continuación:</p> <p><b>BOYACÁ:</b> Sogamoso (2.2), Cerinza (2.4), Duitama (3.8), Toca (4.6), Paipa (5.0), Saboyá (5.0).</p> <p><b>CAUCA:</b> San Sebastián (2.8).</p> <p><b>CUNDINAMARCA:</b> Tibaitatá (2.8), Facatativá (3.2), Sopó (3.8), Subachoque (3.8) , Zipaquirá (4.2), Bogotá D. C. -estación del Centro Universitaria Agropecuario- (4.4), Soacha (4.8), Choachí (5.0).</p> <p><b>NARIÑO:</b> Ipiales (3.2), Pasto (4.8).</p>

*Se recomienda a los agricultores, ganaderos y floricultores de las zonas mencionadas, mantenerse atentos a la evolución de las condiciones meteorológicas, pues no se descarta la posibilidad de un descenso de la temperatura por debajo de los cero grados Celsius.*



# PRONÓSTICO METEOROLÓGICO



Sábado 01 y domingo 02 de septiembre de 2018

REGIÓN	PRONÓSTICO
SABANA DE BOGOTÁ	<p><b>SÁBADO.</b> Se prevé para la tarde, condiciones de cielo entre parcial a nublado con posibilidad de lloviznas y/o lluvias ligeras sobre el norte, oriente y occidente de la ciudad. Durante la noche, se esperan que las condiciones de nubosidad permanezcan densas con posibilidad de lluvias sobre la capital.</p> <p><b>DOMINGO.</b> En horas de la tarde y noche se prevé aumento de nubosidad con probabilidad de lloviznas en el eje oriental, aunque no se descarta aumento a lluvias ligeras.</p>
CARIBE	<p><b>SÁBADO.</b> En la tarde se prevé cielo entre parcial y mayormente cubierto, con probabilidad de precipitaciones de variada intensidad, las más significativas al norte de Magdalena. Cesar y sectores de Córdoba, Prevalecerán las condiciones de cielo mayormente nublado con precipitaciones fuertes sobre el centro y sur de Córdoba y Bolívar, lluvias menos fuertes sobre Sucre Magdalena y Cesar.</p> <p><b>DOMINGO.</b> Durante la jornada se espera cielo parcial a mayormente cubierto con lluvias al sur de Córdoba, norte de Magdalena, norte de Cesar, sur de Bolívar y sur de La Guajira.</p>
ARCHIPIÉLAGO DE SAN ANDRÉS, PROVIDENCIA Y SANTA CATALINA	<p><b>SÁBADO.</b> Para la tarde se espera cielo de parcial a mayormente cubierto con algunas lloviznas dispersas. En el transcurso de la noche se estima cielo de parcial a mayormente cubierto con tiempo seco y probabilidad de ligeras lloviznas sectorizadas.</p> <p><b>DOMINGO.</b> En el archipiélago se espera cielo parcialmente nublado con predominio de tiempo seco, aunque son posibles algunas precipitaciones en cercanías de San Andrés.</p>
MAR CARIBE	<p><b>SÁBADO.</b> En la mayor parte de la zona marítima nacional se pronostica tiempo seco, aunque son posibles algunas lluvias en el litoral de Magdalena y sur de La Guajira. Lluvias de mayor intensidad se prevén en el Golfo de Urabá.</p> <p><b>DOMINGO.</b> En gran parte del Caribe colombiano se prevén condiciones secas con cielo ligeramente nublado y predominio de tiempo seco. No se descartan algunas lluvias al occidente del área.</p>
ANDINA	<p><b>SÁBADO.</b> Se pronostica cielo mayormente nublado con probabilidad de lluvias, las más significativas al occidente y norte de Antioquia y suroriente de Santander; precipitaciones menos fuertes en sectores de Risaralda, Caldas, Cundinamarca y Boyacá. En el transcurso de la noche se estima cielo entre parcial a mayormente cubierto con probabilidad de precipitaciones sobre el sur y centro de Santander; nororiente de Caldas; suroriente de Valle Del Cauca, norte y occidente de Boyacá, nororiente y noroccidente de Cundinamarca y Antioquia.</p> <p><b>DOMINGO.</b> Se espera cielo parcial a mayormente nublado con lluvias en Santander, norte de Norte de Santander, occidente de y norte de Antioquia, y occidente de eje Cafetero. Lluvias de menor intensidad en Boyacá, Cundinamarca, Tolima y Caldas.</p>

Planeando tu día?  
Descarga YA y conoce...



Consúltalo a diario y únete a la Cultura del Pronóstico del IDEAM

Disponible para  

# PRONÓSTICO METEOROLÓGICO

Sábado 01 y domingo 02 de septiembre de 2018



REGIÓN	PRONÓSTICO
INSULAR PACÍFICO	<p><b>SÁBADO.</b> En Gorgona nubosidad variada con posibilidad de lluvias ligeras en las primeras horas del día y lluvias de mayor intensidad en horas de la noche. En Malpelo predominaran condiciones secas.</p> <p><b>DOMINGO.</b> A lo largo de la jornada predominará el tiempo seco tanto en Malpelo como en Gorgona, se espera aumento de nubosidad en la tarde.</p>
PACÍFICO	<p><b>SÁBADO.</b> Durante la tarde prevalecerá cielo de parcial a mayormente cubierto con lluvias sobre amplios sectores de Chocó; precipitaciones menos fuertes sobre Valle y Cauca. En la noche se estima cielo mayormente cubierto con precipitaciones sobre el litoral pacífico del departamento de Valle Del Cauca y Cauca y amplios sectores Chocó.</p> <p><b>DOMINGO.</b> Se estima presencia de lluvias en amplios sectores de la región, las de mayor intensidad en horas de la tarde y noche sobre Chocó, y occidente de Valle del Cauca.</p>
OCÉANO PACÍFICO	<p><b>SÁBADO.</b> En el norte y centro del área marítima nacional, se prevé mayor nubosidad con lluvias y probabilidad de actividad eléctrica en las primeras horas del día y luego al final de la tarde y a diferente horas de la noche.</p> <p><b>DOMINGO.</b> En horas de la mañana y de la noche se estiman las lluvias de mayor intensidad en el centro del área marítima.</p>
ORINOQUIA	<p><b>SÁBADO.</b> En el transcurso de la tarde se prevé cielo mayormente nublado con probabilidad de lluvias dispersas al oriente, nororiente y occidente de Vichada. Para la noche se espera cielo de parcial a mayormente cubierto con tiempo seco y posibilidad de lloviznas dispersas al occidente de Arauca, suroccidente y norte de Casanare, noroccidente, nororiente y centro de Vichada y norte y centro de Meta.</p> <p><b>DOMINGO.</b> A lo largo de la jornada presencia de lluvias de carácter moderado a fuertes, en especial en horas de la mañana y de la noche en Vichada, Meta, oriente de Casanare y de Arauca.</p>
AMAZONIA	<p><b>SÁBADO.</b> En la noche prevalecerá cielo mayormente nublado con probabilidad lluvias al nororiente y occidente de Guainía y al oriente y nororiente de Guaviare. En la noche se prevé cielo mayormente cubierto con condiciones secas y probabilidad de lluvias ligeras al sur, centro y oriente de Vaupés, oriente, suroriente y norte de Guainía.</p> <p><b>DOMINGO.</b> En la región lluvias fuertes en horas de la tarde y noche, se estima que estas lluvias se concentren en Caquetá, Guaviare y oriente de Putumayo.</p>

Planeando tu día?  
Descarga YA y conoce...



Consúltalo a diario y únete a la Cultura del Pronóstico del IDEAM

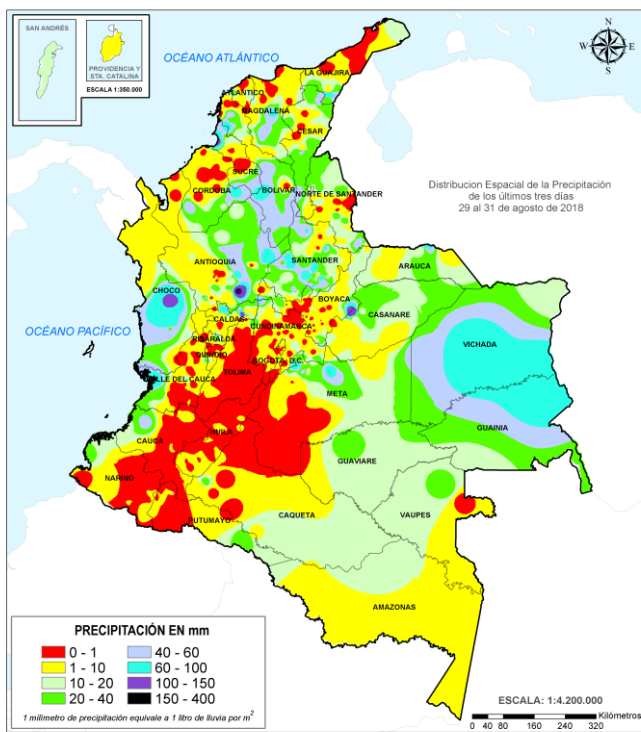
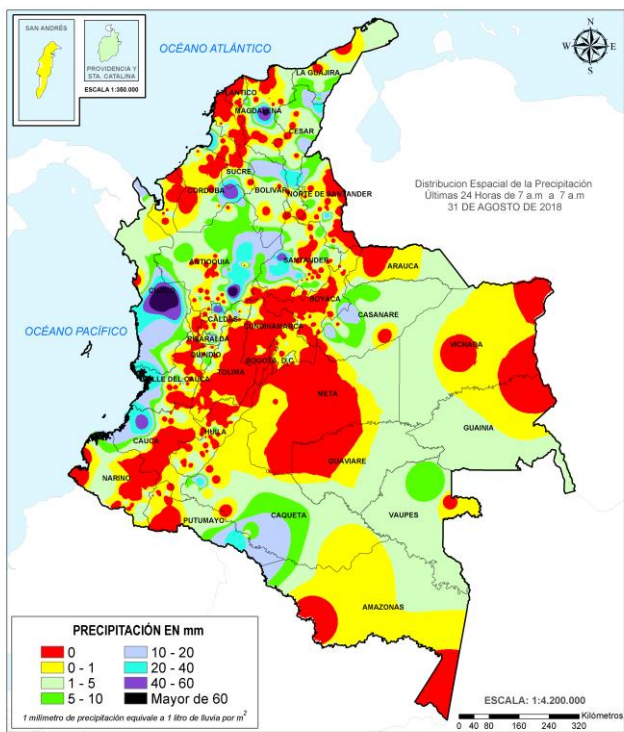
Disponible para  



# MAPAS DE PRECIPITACIÓN

**Precipitación diaria:** desde las 7:00 a.m. del día 31 de agosto hasta las 7:00 a.m. del día 01 de septiembre de 2018.

**Precipitación últimos 3 días:** desde las 7:00 a.m. del día 29 de agosto hasta las 7:00 a.m. del día 01 de septiembre de 2018.



## ALERTAS VIGENTES E INFORMACIÓN ADICIONAL

Para mayor información sobre el pronóstico del estado del tiempo, informes técnicos diarios, comunicados especiales, mapas diarios de temperaturas máximas y mínimas e información diaria de precipitación se sugiere consultar los siguientes enlaces:

- [MAPA DIARIO DE TEMPERATURA MÁXIMA.](#)
- [MAPA DIARIO DE TEMPERATURA MÍNIMA.](#)
- [INFORMACIÓN DIARIA DE PRECIPITACIÓN Y TEMPERATURA DE LOS PRINCIPALES AEROPUERTOS DEL PAÍS.](#)
- [MOSAICO MAPAS DE PRECIPITACIÓN DIARIA EN MILÍMETROS.](#)

# ALERTAS POR NIVELES DE LOS RÍOS

REGIÓN ORINOQUIA	SITIOS PARA LOS CUALES SE GENERA LA ALERTA	ALERTA ROJA
<p><b>NIVELES ALTOS EN LA CUENCA DEL RÍO INÍRIDA.</b>                      Persisten niveles altos en el río Inírida a la altura de la estación Puerto Inírida, superando la cota de desbordamiento. Se recomienda tanto a los comités locales y regionales del riesgo en Puerto Inírida y a la población ubicada en las márgenes de este río, estar atentos al comportamiento de los niveles del río Inírida en sectores de la cuenca alta-media, así como en los afluentes.</p> <p><b>NIVELES ALTOS EN EL RÍO ORINOCO.</b>                      Se mantienen altos los niveles del río Orinoco con valores por encima de la cota de afectación a la altura del municipio de Puerto Carreño (Vichada). Se recomienda a las autoridades de Gestión del Riesgo y a la población ribereña estar atentos al comportamiento de los niveles del río, dado que actualmente se están presentado posibles afectaciones por desbordamiento en el municipio de Puerto Carreño (Vichada).</p> <p><b>NIVELES ALTOS EN LA CUENCA MEDIA-BAJA DEL RÍO META.</b>                      En el río Meta se mantienen niveles altos, particularmente desde Puerto López hasta el municipio de Paz de Ariporo. El IDEAM recomienda a la población ribereña, autoridades locales y regionales de Gestión del Riesgo seguir muy atentos al comportamiento del nivel del río en este sector, ante posibles afectaciones por desbordamientos. El nivel del río Meta a la altura del municipio de Puerto López se encuentra alto, y con tendencia moderada al ascenso.</p>		

REGIÓN ORINOQUIA	SITIOS PARA LOS CUALES SE GENERA LA ALERTA	ALERTA NARANJA
<p><b>SE PREVÉN INCREMENTOS SÚBITOS EN APORTANTES A LA CUENCA ALTA Y MEDIA DEL RÍO META.</b>                      Se mantiene esta alerta dadas las fluctuaciones en los niveles de varios ríos aportantes al río Meta como el Cravo Sur a la altura de la ciudad de Yopal, Guayuriba a la altura del municipio de Chipaque, Villavicencio y Puerto López, río Upía en el municipio de Sabanalarga, río Cusiana municipio de Aquitania y Pajarito, y río Pauto municipio de Trinidad. Se espera que esta condición hidrológica se refleje en los demás cauces superficiales afluentes al río Meta, se resaltan las lluvias fuertes que se registraron las cuales saturaron los suelos de la cuenca del río Meta. Por lo anterior, El IDEAM recomienda continuar muy atentos a las variaciones moderadas en los niveles de los afluentes al río Meta.</p>		

# ALERTAS POR NIVELES DE LOS RÍOS

## REGIÓN ANDINA

## SITIOS PARA LOS CUALES SE GENERA LA ALERTA

## ALERTA NARANJA

### **PROBABILIDAD DE CRECIENTES SÚBITAS EN LOS RÍOS DE MONTAÑA DEL DEPARTAMENTO DE ANTIOQUIA (APORTANTES AL RÍO CAUCA Y RÍO MAGDALENA).**

Se mantiene esta alerta dadas las lluvias de variada intensidad que persisten durante las próximas horas en Antioquia, por lo que no se descarta que se puedan incrementar significativamente los niveles de los principales ríos y afluentes de montaña que drenan hacia el río Cauca y Magdalena. Por lo anterior El IDEAM recomienda a la población ribereña y a las autoridades de gestión del riesgo mantenerse atentos al aumento del nivel de los ríos Porce, Nechí, Tarazá, Arma y sus afluentes entre otros que descargan al río Cauca, igualmente, se prevé incrementos súbitos en las cuencas de los ríos San Bartolo, Cimitarra y Nare entre otros que drenan al río Magdalena.

### **PROBABILIDAD DE CRECIENTES SÚBITAS EN LOS RÍOS DE MONTAÑA Y DIFERENTES CORRIENTES DEL OCCIDENTE DEL DEPARTAMENTO DE ANTIOQUIA (APORTANTES AL RÍO ATRATO).**

Se mantiene esta alerta dadas las lluvias que persisten en el sector occidental del departamento de Antioquia. Las cuencas de los ríos Murri, Sucio y Murindó que drenan hacia el río Atrato, pueden estar saturadas, lo cual podría generar incrementos significativos de los caudales en los principales ríos afluentes al río Atrato. Por lo anterior, el IDEAM recomienda a la población ribereña y a las autoridades de gestión del riesgo mantenerse atentos al aumento del nivel de los ríos.

### **PROBABILIDAD DE CRECIENTES SÚBITAS EN LOS AFLUENTES Y CAUCES PRINCIPALES DE LOS RÍOS FONCE, CARARE, LEBRIJA Y SUÁREZ.**

Se mantiene esta alerta y se amplía para los ríos Carare y Lebrija, producto de las fuertes lluvias con presencia de tormentas eléctricas que se han reactivado en las cuencas, por lo cual se prevén crecientes súbitas en los cauces principales a las cuencas de los ríos Fonce, Carare, Lebrija y Suárez, y en afluentes como lo son los ríos Curití, Mogoticos, Frio, La Iglesia, Tona, Lebrija, Navas, Chapinero y río de Oro. El IDEAM recomienda a las autoridades locales y pobladores estar atentos al comportamiento de los niveles de estos ríos.

### **PROBABILIDAD DE CRECIENTES SÚBITAS EN LAS CUENCAS DE LOS RÍOS LA MIEL Y GUARINÓ.**

Se mantiene esta alerta dado que no se descartan incrementos súbitos en el nivel de los ríos y afluentes de las cuencas La Miel y Guarinó, producto de las lluvias registradas en dichas cuencas. El IDEAM recomienda a las autoridades de Gestión del Riesgo y a pobladores ribereños estar atentos al comportamiento de los niveles de estos ríos, ante posibles incrementos súbitos.

# ALERTAS POR NIVELES DE LOS RÍOS

## REGIÓN CARIBE

## SITIOS PARA LOS CUALES SE GENERA LA ALERTA

## ALERTA NARANJA

### **PROBABILIDAD DE CRECIENTES SÚBITAS EN LOS APORTANTES A LA CUENCA MEDIA Y BAJA DEL RÍO ATRATO (RÍOS DEL OCCIDENTE DEL DEPARTAMENTO DEL CHOCÓ QUE DRENAN AL RÍO ATRATO).**

Se mantiene esta alerta dadas las lluvias acumuladas en la cuenca media y baja del río Atrato, así como las fluctuaciones en los niveles de los ríos Bebamamá, Bojayá, Napipí, Opogadó, Salaquí y otros directos al río Atrato en su cuenca baja. El IDEAM recomienda a las autoridades de Gestión del Riego estar atentos al comportamiento de los niveles del río Atrato y sus afluentes en este sector.

### **PROBABILIDAD DE CRECIENTES SÚBITAS EN LOS NIVELES DEL RÍO CESAR.**

Se mantiene esta alerta dado las lluvias registradas en sectores del departamento de Cesar, por lo que se prevé incrementos en los niveles del río Cesar y sus afluentes, especialmente los ríos Ariguaní y Guatapurí. EL IDEAM recomienda a los pobladores ribereños como los municipios de El Copey, Ariguaní y El Paso, continuar atentos al incremento del caudal de estos cauces. También en los municipios de Valledupar, Pueblo Bello y Agustín Codazzi.

### **PROBABILIDAD DE CRECIENTES SÚBITAS PARA LOS RÍOS DE LOS DEPARTAMENTOS MAGDALENA, CESAR Y LA GUAJIRA.**

Se mantiene esta alerta dadas las lluvias registradas en sectores de los departamentos de Cesar, La Guajira y Magdalena, las cuales pueden generar crecientes súbitas en los ríos, quebradas y arroyos de esta zona del Caribe, se recomienda especial atención a los ríos Fundación, Aracataca, Sevilla y Tucurínca que descienden de la sierra Nevada de Santa Marta. Se destacan los incrementos súbitos registrados en el río Fundación en inmediaciones del municipio de Fundación (Magdalena).

### **PROBABILIDAD DE CRECIENTES SÚBITAS EN LA CUENCA ALTA DEL RÍO SAN JORGE.**

Se mantiene esta alerta dadas las moderadas fluctuaciones en los niveles del río San Jorge y sus principales afluentes a la altura del municipio de Puerto Libertador, Montelibano, Buenavista, Ayapel y San Marcos. Igualmente, se pronostica persistan las lluvias de variada intensidad en la cuenca, las cuales puedan incrementar nuevamente los niveles en algunos afluentes de la cuenca alta del río San Jorge.

### **PROBABILIDAD DE OCURRENCIA DE CRECIENTES SÚBITAS EN LOS RÍOS QUE DESEMBOCAN EN EL GOLFO DE URABÁ.**

Se mantiene el nivel de esta alerta dadas las lluvias de variada intensidad en sectores del Golfo de Urabá, las cuales se prevé continúen generando incrementos súbitos en los ríos León, Mulatos y sus afluentes entre los que se destacan los ríos Vijagual, Zungo, Chigorodó, Carepa, Apartado y río Grande. Se recomienda estar muy atentos al comportamiento de los niveles de estos ríos.

# ALERTAS POR NIVELES DE LOS RÍOS

## REGIÓN PACÍFICO

### SITIOS PARA LOS CUALES SE GENERA LA ALERTA

**ALERTA  
NARANJA**

#### **CRECIENTES SÚBITAS EN LOS RÍOS BAUDÓ Y DIRECTOS AL OCÉANO PACÍFICO.**

Se mantiene el nivel de alerta del río Baudó y sus principales afluentes dado que se registraron lluvias fuertes que pudieran aumentar el nivel del río Baudó y otros directos al océano pacifico y por el pronóstico de lluvias generalizadas que se tiene para el departamento del Chocó. El IDEAM recomienda a gestión de riesgo y a la población ribereña mantener atento seguimiento al comportamiento de los niveles de estos ríos.

#### **PROBABILIDAD DE CRECIENTES SÚBITAS EN LOS NIVELES DE VARIAS CORRIENTES EN EL VALLE DEL CAUCA, QUE DRENAN HACÍA EL PACÍFICO.**

Se sube esta alerta dado que se pronostica persistan las lluvias de variada de intensidad, especialmente en las cuencas altas de los ríos Raposo, Dagua y Anchicayá (Valle del Cauca), ubicados al occidente del país, lo cual puede presentar incrementos importantes de los niveles de éstas corrientes. Por ésta condición hidrológica se recomienda especial atención en los siguientes sectores. Por lo anterior, El IDEAM recomienda a las autoridades de Gestión del Riesgo y a la población en general asentada en las riberas de estos ríos y afluentes, estén atentos al comportamiento de los niveles.

## REGIÓN CARIBE

### SITIOS PARA LOS CUALES SE GENERA LA ALERTA

**ALERTA  
AMARILLA**

#### **AUMENTO MODERADO EN LOS NIVELES DE LA PARTE BAJA DEL RÍO CAUCA Y EN LA REGIÓN DE LA MOJANA.**

Los niveles del río Cauca presentan condición al ascenso y valores en el rango de altos en el trayecto comprendido entre Caucasia (Antioquia) hasta Guaranda (Sucre). Una condición similar se presenta en algunas zonas de los municipios de Achí y Pinillos (Bolívar). Se recomienda especial atención a la región de La Mojana dado que se pronostica persistan las lluvias de variada intensidad en la zona.

#### **PROBABILIDAD DE CRECIENTES SÚBITAS PARA LOS RÍOS DE LOS DEPARTAMENTOS DE BOLÍVAR, ATLÁNTICO Y SUCRE.**

Se mantiene esta alerta dadas las intensas lluvias que se presentaron en sectores de los departamentos de Bolívar, Atlántico y Sucre, las cuales pueden generar crecientes súbitas en los ríos, quebradas y arroyos de esta zona del litoral Caribe.

#### **PROBABILIDAD DE INCREMENTOS MODERADOS EN EL NIVEL DE LA CUENCA BAJA DEL RÍO SINÚ.**

Se mantiene esta alerta dada la persistencia de lluvias en las últimas horas por lo que no se descartan nuevos incrementos en los niveles del río Sinú. El IDEAM recomienda a la población ribereña continuar atentos al comportamiento de los niveles entre los municipios de Montería, Cereté y Loricá (La Doctrina y San Bernardo del Viento).

# ALERTAS POR NIVELES DE LOS RÍOS

<b>REGIÓN ORINOQUIA</b>	<b>SITIOS PARA LOS CUALES SE GENERA LA ALERTA</b>	<b>ALERTA AMARILLA</b>
-------------------------	---	------------------------

## **NIVELES ALTOS EN EL RÍO GUAVIARE.**

Se mantiene esta alerta para el cauce principal del río Guaviare dado que los niveles permanecen en el rango de altos históricos para la época. El IDEAM recomienda a pobladores ribereños y comités Locales y Regionales de Gestión de Riesgo se mantengan muy atentos al comportamiento de los niveles, dado que estos prevalecen en estado altos aún cercanos a la cota de afectación de los sectores más bajos de los municipios de San José del Guaviare y Mapiripán (Meta), pero con una tendencia sostenida al descenso. Los sectores más críticos en el departamento del Guaviare son zonas rurales y urbanas del municipio de El Retorno (por un brazo del río Guaviare), San José del Guaviare y Mapiripán.

## **INCREMENTO EN EL NIVEL DEL RÍO ARAUCA.**

Se mantiene el nivel de esta alerta. Aunque las precipitaciones han disminuido no se descartan incrementos en el nivel del río Arauca como consecuencia del tránsito de la onda de crecida registrada en el río Cobugón, aportante de la cuenca alta, en días pasados, lo cual podría afectar los municipios de Arauquita y Arauca. El IDEAM recomienda a la población ribereña en general mantenerse muy atenta al comportamiento del nivel y tomar las medidas necesarias ante los impactos que dicho incremento pueda ocasionar.

## **PROBABILIDAD DE CRECIENTES SÚBITAS EN LOS AFLUENTES AL RÍO ARAUCA.**

Se mantiene esta alerta ante la probabilidad de crecientes súbitas en aportantes de la cuenca alta del río Arauca dado que se pronostica persistan las lluvias en la zona y las cuencas están saturadas por precipitación antecedente. El IDEAM recomienda a pobladores ribereños mantener atento seguimiento al comportamiento de los niveles de ríos como el Cobugón, Margua, Chitagá, San Miguel, Banadía, Satoca, Bojabá, Cobaría y Royota, dado que no se descartan nuevas oscilaciones para las próximas horas.

<b>REGIÓN ANDINA</b>	<b>SITIOS PARA LOS CUALES SE GENERA LA ALERTA</b>	<b>ALERTA AMARILLA</b>
----------------------	---	------------------------

## **PROBABILIDAD DE INCREMENTO SÚBITO EN EL NIVEL DEL LOS RÍOS DEL ALTO Y BAJO CATATUMBO.**

Se mantiene esta alerta dado que se pronostica persistan las lluvias de variad intensidad en la zona, las cuales pueden generar crecientes súbitas en la cuenca del Catatumbo, especialmente en las zonas de alta pendiente de las cuencas de los ríos Algodonal, Tarra y Pamplonita. Es importante continuar atentos al aumento del nivel de estos cauces dado que se pronostica persistan las lluvias en las cuencas de aporte.

# ALERTAS POR NIVELES DE LOS RÍOS

REGIÓN PACÍFICO	SITIOS PARA LOS CUALES SE GENERA LA ALERTA	ALERTA AMARILLA
<p><b>PROBABILIDAD DE CRECIENTES SÚBITAS EN LA CUENCA DEL RÍO SAN JUAN DE ATRATO.</b>                      Se mantiene esta alerta debido a las moderadas fluctuaciones en los niveles de los ríos de la cuenca del río San Juan a la altura de los municipios de Tadó y Santa Rita. Se resalta que el pronóstico meteorológico nos indica que las lluvias persistirán en amplios sectores del departamento del Choco, condición que aumentaría la probabilidad de incrementar los caudales de estos cauces. El IDEAM recomienda a la población ribereña continuar atentos al monitoreo de los niveles de los ríos y quebradas de la cuenca del río San Juan.</p> <p><b>PROBABILIDAD DE CRECIENTE SÚBITA EN LA CUENCA ALTA DEL RÍO ATRATO.</b>                      Se mantiene el nivel de esta alerta ya que el nivel del río Atrato aunque este está descendiendo, a la altura del municipio de Quibdó, no se descarta que por las lluvias presentadas en días pasados a la altura del municipio de Bagadó, se genere un tránsito de la onda del incremento hasta el municipio de Quibdó. El IDEAM recomienda a la población ribereña y a los organismos de atención estar atentos a los cambios súbitos en el nivel que se puedan presentar en el río Atrato y sus afluentes en la cuenca alta.</p>		

# ALERTAS POR AMENAZAS DE DESLIZAMIENTO

**ALERTA ROJA:**

Amenaza alta a muy alta por deslizamientos de tierra detonados por lluvias, localizados en los siguientes municipios:

**ALERTA NARANJA:**

Amenaza moderada por deslizamientos de tierra detonados por lluvias, localizados en los siguientes municipios:

<b>REGIÓN ORINOQUÍA</b>	<b>SITIOS PARA LOS CUALES SE GENERA LA ALERTA</b>	<b>ALERTA ROJA</b>
<b>META:</b> Villavicencio		
<b>REGIÓN ANDINA</b>	<b>SITIOS PARA LOS CUALES SE GENERA LA ALERTA</b>	<b>ALERTA ROJA</b>
<b>CUNDINAMARCA:</b> Cáqueza, Guayabetal y Quetame <b>BOYACA:</b> Labranzagrande		
<b>REGIÓN CARIBE</b>	<b>SITIOS PARA LOS CUALES SE GENERA LA ALERTA</b>	<b>ALERTA NARANJA</b>
<b>LA GUAJIRA:</b> El Molino, Villanueva		
<b>REGIÓN ANDINA</b>	<b>SITIOS PARA LOS CUALES SE GENERA LA ALERTA</b>	<b>ALERTA NARANJA</b>
<b>ANTIOQUIA:</b> Carmen de Viboral, Cocorná, Granada, Ituango, San Francisco, San Luis, Sonsón, Tarazá, Valdivia <b>BOYACA:</b> Cubará <b>NORTE DE SANTANDER:</b> Chitagá y Toledo. <b>SANTANDER:</b> Aguada, Chima, Contratación, El Guacamayo, Guadalupe, Guapotá, Hato, La Paz, Landázuri, Santa Helena del Opón, Simacota, Vélez		
<b>REGIÓN PACIFICO</b>	<b>SITIOS PARA LOS CUALES SE GENERA LA ALERTA</b>	<b>ALERTA NARANJA</b>
<b>CHOCÓ:</b> Alto Baudó (Pie de Pato), Bagadó, Cértegui, El Cantón del San Pablo (Managrú), Lloró, Quibdó, Rio Iró (Santa Rita), Rio Quito (Paimadó), Tadó		
<b>REGIÓN ORINOQUÍA</b>	<b>SITIOS PARA LOS CUALES SE GENERA LA ALERTA</b>	<b>ALERTA NARANJA</b>
<b>META:</b> Acacias, Guamal y Restrepo.		



# ALERTAS POR AMENAZAS DE DESLIZAMIENTO

**ALERTA ROJA:**

Amenaza alta a muy alta por deslizamientos de tierra detonados por lluvias, localizados en los siguientes municipios:

**ALERTA NARANJA:**

Amenaza moderada por deslizamientos de tierra detonados por lluvias, localizados en los siguientes municipios:

REGIÓN CARIBE	SITIOS PARA LOS CUALES SE GENERA LA ALERTA	ALERTA AMARILLA
<p><b>CESAR:</b> Agustín Codazzi, Curumaní, El Copey, La Gloria, Pailitas, Pelaya, Valledupar  <b>CÓRDOBA:</b> Montelíbano, Puerto Libertador, San Jose de Ure, Tierralta  <b>LA GUAJIRA:</b> Dibulla, Fonseca, La Jagua del Pilar, San Juan del Cesar  <b>MAGDALENA:</b> Ciénaga, Fundación, Santa Marta</p>		

REGIÓN ANDINA	SITIOS PARA LOS CUALES SE GENERA LA ALERTA	ALERTA AMARILLA
<p><b>ANTIOQUIA:</b> Abejorral, Abriaquí, Amagá, Amalfi, Andes, Angelópolis, Anorí, Argelia, Armenia, Belmira, Betulia, Briceño, Buritica, Cáceres, Caicedo, Caldas, Campamento, Cañasgordas, Caracolí, Caramanta, Ciudad Bolívar, Concordia, Dabeiba, Ebéjico, Fredonia, Frontino, Giraldo, Heliconia, La Unión, Maceo, Medellín, Montebello, Nariño, Olaya, Puerto Berrío, Puerto Nare, Puerto Triunfo, Remedios, Sabanalarga, Salgar, San Carlos, San Jerónimo, San Pedro de Los Milagros, Santa Bárbara, Santa Fe de Antioquia, Segovia, Sopetrán, Titiribí, Uramita, Urao, Venecia, Yalí, Yarumal, Yolombó, Zaragoza</p> <p><b>BOYACÁ:</b> Almeida, Aquitania, Betétiva, Boavita, Buenavista, Campohermoso, Chinavita, Chita, Chivor, Coper, Corrales, Covarachía, El Espino, Gámeza, Garagoa, Guicán, La Uvita, La Victoria, Macanal, Maripí, Miraflores, Mongua, Moniquirá, Muzo, Otanche, Pachavita, Páez, Pajarito, Panqueba, Pauna, Paya, Paz de Rio, Pesca, Pisba, Puerto Boyacá, Quipama, Rondón, Saboyá, San Eduardo, San José de Pare, San Luis de Gaceno, San Mateo, San Pablo de Borbur, Santa María, Santana, Soatá, Socha, Socotá, Sogamoso, Susacón, Tasco, Tibaná, Tópaga, Turmequé, Úmbita, Ventaquemada</p> <p><b>CALDAS:</b> Aguadas, Chinchiná, Filadelfia, La Merced, Manizales, Manzanares, Marmato, Marulanda, Neira, Pácora, Pensilvania, Salamina, Samaná, Supia, Villamaria,</p> <p><b>CUNDINAMARCA:</b> Agua de Dios, Albán, Anapoima, Anolaima, Apulo, Arbeláez, Beltrán, Bituima, Bogotá, D.C., Bojacá, Cabrera, Cachipay, Caparrapí, Carmen de Carupa, Chaguaní, Chipaque, Choachí, Chocontá, Cogua, Cucunubá, El Colegio, El Peñón, El Rosal, Facatativá, Fusagasugá, Gachalá, Gachetá, Gama, Guaduas, Guatavita, Guayabal de Siquima, Gutiérrez, Jerusalén, Junín, La Calera, La Mesa, La Palma, La Peña, Lenguaque, Machetá, Manta, Medina, Nilo, Nimaima, Nocaima, Pacho, Paima, Pandi, Pasca, Pulí, Quebradanegra, Quipile, Ricaurte, San Antonio de Tequendama, San Bernardo, San Cayetano, San Juan de Rioseco, Sasaima, Sesquilé, Sibaté, Silvania, Soacha, Subachoque, Suesca, Supatá, Sutatausa, Tabio, Tausa, Tena, Tibacuy, Tocaima, Topaipí, Ubalá, Útica, Vergara, Vianí, Villagómez, Villapinzón, Villeta, Viotá, Yacopí, Zipacón, Zipaquirá</p> <p><b>HUILA:</b> Aipe, Altamira, Colombia, La Plata, Neiva, Pitalito, Saladoblanco, San Agustín, Suaza, Tarqui,</p> <p><b>NORTE de SANTANDER:</b> Ábrego, Arboledas, Cáchira, Cácosta, Chinácota, Convención, Cúcuta, Cucutilla, Durania, El Tarra, El Zulia, Gramalote, Hacarí, Labateca, Lourdes, Mutiscua, Ocaña, Pamplona, Salazar, San Calixto, Santiago, Sardinata, Silos, Teorama, Villa Caro,</p>		

# ALERTAS POR AMENAZAS DE DESLIZAMIENTO

**ALERTA ROJA:**

Amenaza alta a muy alta por deslizamientos de tierra detonados por lluvias, localizados en los siguientes municipios:

**ALERTA NARANJA:**

Amenaza moderada por deslizamientos de tierra detonados por lluvias, localizados en los siguientes municipios:

REGIÓN ANDINA	SITIOS PARA LOS CUALES SE GENERA LA ALERTA	ALERTA AMARILLA
<p><b>QUINDÍO:</b> Calarcá, Córdoba, Salento,  <b>RISARALDA:</b>, Santa Rosa de Cabal.  <b>SANTANDER:</b> Albania, Barbosa, Bucaramanga, Carcasí, Cerrito, Charalá, Charta, Chipatá, Concepción, Confines, Coromoro, El Carmen, El Playón, Florián, Floridablanca, Girón, Guaca, Guavatá, Güepsa, La Belleza, Lebrija, Macaravita, Málaga, Matanza, Mogotes, Oiba, Onzaga, Piedecuesta, Puente Nacional, Rionegro, San Andrés, San Benito, San Miguel, San Vicente de Chucurí, Sucre, Suratá, Tona, Valle de San José,  <b>TOLIMA:</b> Alpujarra, Anzoátegui, Armero (Guayabal), Ataco, Cajamarca, Casabianca, Chaparral, Cunday, Falan, Fresno, Herveo, Ibagué, Icononzo, Lérida, Líbano, Melgar, Murillo, Ortega, Palocabildo, Planadas, Rioblanco, Roncesvalles, Rovira, San Antonio, Villahermosa, Villarrica</p>		
REGIÓN PACÍFICO	SITIOS PARA LOS CUALES SE GENERA LA ALERTA	ALERTA AMARILLA
<p><b>CAUCA:</b> Bolívar, Caldono, El Tambo, Inzá, Jambaló, La Sierra, La Vega, López, Páez (Belalcázar), Piendamó, Popayán, Rosas, Santa Rosa, Santander de Quilichao, Silvia, Sotará (Paispamba), Toribío, Totoró,  <b>CHOCÓ:</b> Bahía Solano (Mutis), Bojayá (Bellavista), San José del Palmar, Sipí,  <b>NARIÑO:</b> Albán (San José), Barbacoas, Buesaco, Samaniego, San Pedro de Cartago  <b>VALLE del CAUCA:</b> Buenaventura, Buga, Bugalagrande, Calima (El Darién), Dagua, El Cerrito, El Dovio, Palmira, San Pedro, Sevilla, Tuluá, Versalles, Vijes, Yumbo</p>		
REGIÓN ORINOQUIA	SITIOS PARA LOS CUALES SE GENERA LA ALERTA	ALERTA AMARILLA
<p><b>ARAUCA:</b> Tame..  <b>CASANARE:</b> Aguazul, Chámeza, Hato Corozal, La Salina, Monterrey, Nunchía, Paz de Ariporo, Pore, Recetor, Támara, Tauramena, Yopal,  <b>META:</b> Cubarral, Cumaral, El Calvario, San Juanito.</p>		
REGIÓN AMAZONIA	SITIOS PARA LOS CUALES SE GENERA LA ALERTA	ALERTA AMARILLA
<p><b>CAQUETÁ:</b> Belén de Los Andaquíes, Morelia y Puerto Rico.  <b>MOCOA:</b> Mocoa.</p>		

# ALERTAS POR AMENAZAS DE DESLIZAMIENTO

**ALERTA ROJA:**

Amenaza alta a muy alta por deslizamientos de tierra detonados por lluvias, localizados en los siguientes municipios:

**ALERTA NARANJA:**

Amenaza moderada por deslizamientos de tierra detonados por lluvias, localizados en los siguientes municipios:

## SECTORES VIALES IDENTIFICADOS CON POTENCIALIDAD DE DESLIZAMIENTOS DE TIERRA, EN LOS CUALES GENERAN ALERTAS

DEPARTAMENTO	SECTOR VIAL
ANTIOQUIA	Barbosa – Cisneros (Pescadito) Cisneros - Alto de Dolores
BOYACÁ	Labranzagrande - Sogamoso
CAUCA-HUILA CAQUETÁ - HUILA	Popayán – La Plata. Florencia – Neiva Sector Resina Km 20+300
CHOCÓ	Río Pató (El Afirmado) - La Ye (Las Animas) Las Animas – Mumbú Quibdó - La Mansa
BOYACÁ- NORTE DE SANTANDER	Santuario - Cruce Ruta 45 (Caño Alegre) La Lejía - Saravena
CASANARE	Aguazul – Sogamoso - Bogotá El Crucero - Aguazul Yopal - Paz de Ariporo
CUNDINAMARCA	Paso Antiguo por el Río Guayuriba
META	Bogotá (El Portal) - Villavicencio Pipiral - Villavicencio
PUTUMAYO	Mocoa – Villagarzón
SANTANDER	Bucaramanga – Bogotá Bucaramanga –San Gil Sector Montecarlo K2+100

# ALERTAS POR AMENAZAS DE INCENDIOS DE LA COBERTURA VEGETAL

**ALERTA ROJA:**

Amenaza Alta o muy alta de ocurrencia de incendios de la cobertura vegetal en zonas de bosques, cultivos y pastos, localizados en los siguientes municipios y sectores aledaños:

**ALERTA NARANJA:**

Amenaza moderada de ocurrencia de incendios de la cobertura vegetal en zonas de bosques, cultivos y pastos, localizados en los siguientes municipios y sectores aledaños:

REGIÓN CARIBE	SITIOS PARA LOS CUALES SE GENERA LA ALERTA	ALERTA ROJA
<p><b>BOLÍVAR:</b> Turbaco  <b>CESAR:</b> El Paso  <b>LA GUAJIRA:</b> Barrancas, Maicao, Manaure, Uribia.  <b>SUCRE:</b> San Benito Abad.</p>		

REGIÓN ANDINA	SITIOS PARA LOS CUALES SE GENERA LA ALERTA	ALERTA ROJA
<p><b>BOYACÁ:</b> Chiquinquirá, Chíquiza, Ráquira, Sáchica, Samacá, San Miguel de Sema, Santa Sofía, Sutamarchán, Tinjacá, Villa de Leiva.  <b>CAUCA:</b> Cajibío, Corinto, Guachene, Morales, Padilla, Puerto Tejada, Villa Rica.  <b>CUNDINAMARCA:</b> Fúquene, Guachetá, Madrid, Simijaca, Susa.  <b>HUILA:</b> Tello.  <b>NARIÑO:</b> Chachagüí, Consacá, El Tablón, La Cruz, La Llanada, Linares, Santa Cruz (Guachavés), Túquerres, Yacuanquer.  <b>NORTE de SANTANDER:</b> La Playa  <b>QUINDÍO:</b> Circasia, La Tebaida, Quimbaya.  <b>RISARALDA:</b> Pueblo Rico.  <b>TOLIMA:</b> Carmen de Apicalá, Natagaima, Purificación, Saldaña..  <b>VALLE del CAUCA:</b> Andalucía, Candelaria, Florida, Ginebra, Guacarí, Jamundí, Pradera.</p>		

# ALERTAS POR AMENAZAS DE INCENDIOS DE LA COBERTURA VEGETAL

**ALERTA ROJA:**

Amenaza Alta o muy alta de ocurrencia de incendios de la cobertura vegetal en zonas de bosques, cultivos y pastos, localizados en los siguientes municipios y sectores aledaños:

**ALERTA NARANJA:**

Amenaza moderada de ocurrencia de incendios de la cobertura vegetal en zonas de bosques, cultivos y pastos, localizados en los siguientes municipios y sectores aledaños:

REGIÓN CARIBE	SITIOS PARA LOS CUALES SE GENERA LA ALERTA	ALERTA NARANJA
CESAR: Becerril.		

*Especial atención en el Parque Nacional Natural Macuira.*

REGIÓN ANDINA	SITIOS PARA LOS CUALES SE GENERA LA ALERTA	ALERTA NARANJA
<p><b>BOYACÁ:</b> Arcabuco, Gachantivá, Siachoque, Toca..</p> <p><b>CAUCA:</b> Miranda</p> <p><b>CUNDINAMARCA:</b> Ubaté.</p> <p><b>NARIÑO:</b> San Lorenzo</p> <p><b>QUINDÍO:</b> Montenegro.</p> <p><b>TOLIMA:</b> Alvarado, Ambalema, Coello, Coyaima, Dolores, Espinal, Flandes, Guamo, Piedras, Prado, Suárez, Valle De San Juan, Venadillo.</p> <p><b>VALLE del CAUCA:</b> Alcalá, Cali, Guacarí, La Cumbre, Riofrío, Trujillo, Yotoco.</p>		

*Especial atención en los Parques Nacionales Naturales Galeras, Las Hermosas, Nevado del Huila, Iguaque y Los Farallones de Cali.*

# ALERTAS METEOMARINA

## MAR CARIBE

### ALERTA AMARILLA

#### **POR TIEMPO LLUVIOSO**

Sobre el occidente del Mar Caribe colombiano se estiman lluvias intensas en la jornada con descargas eléctricas, incluyendo Golfo de Urabá. Por lo anterior, se advierte a pescadores y a usuarios de embarcaciones menores, consultar con las Capitanías de puerto antes de zarpar y a los habitantes costeros estar atentos a la evolución de las condiciones meteorológicas.

#### **POR PLEAMAR**

Desde el día de hoy y hasta el 8 de septiembre, el nivel del mar en inmediaciones del archipiélago de San Andrés y Providencia, se verá influenciado por la marea astronómica. Por tal motivo, se sugiere a las habitantes costeros estar atentos a este fenómeno.

## OCEANO PACÍFICO

### ALERTA NARANJA

#### **POR TIEMPO LLUVIOSO**

En el centro y norte de la zona marítima del Pacífico colombiano, incluidas áreas del litoral; se prevén lluvias de intensidad variada a diferentes horas de la jornada y con probables descargas eléctricas. Por lo anterior, se advierte a pescadores y a usuarios de embarcaciones menores, consultar con las Capitanías de puerto antes de zarpar y a los habitantes costeros estar atentos a la evolución de las condiciones meteorológicas.

°C: grados Celsius

m: metros

mm: milímetros

msnm: metros sobre nivel del mar

Km/h: kilómetros por hora

HLC: hora local colombiana

GOES: Geostationary Operational Environmental Satellites (Satélite Geoestacionario Operacional Ambiental).

GOES-16 es el designado GOES-Este, localizado en 75° W sobre el ecuador geográfico.

PNN: Parque Nacional Natural

SFF: Santuario de Fauna y Flora



**ALERTA ROJA. PARA TOMAR ACCIÓN** Advierte al Sistema Nacional de Gestión del Riesgo de Desastres sobre el peligro de un fenómeno y sus efectos adversos sobre la población. Se emite una alerta sólo cuando la identificación de un evento extraordinario indique la amenaza inminente y cuando la gravedad del fenómeno requiera atención prioritaria de los comités departamentales y locales.



**ALERTA NARANJA. PARA PREPARARSE** Indica la amenaza de un fenómeno. No implica riesgo inmediato por lo que es catalogado como un mensaje para informarse y prepararse. El aviso implica vigilancia continua ya que las condiciones son propicias para el desarrollo de un suceso natural.



**ALERTA AMARILLA. PARA INFORMARSE** Se emite cuando las condiciones hidrometeorológicas son favorables para la ocurrencia de un fenómeno natural y pueden aumentar el riesgo según los pronósticos. Por sus características, este nivel está encaminado a informar.

**CONDICIONES NORMALES** Indica que no existe ninguna clase de alerta para la región o zona mencionada.

Omar Vargas | Director General (E)  
 Christian Euscátegui | Jefe Oficina del Servicio de Pronósticos y Alertas

**Profesionales de Turno:**

Carlos Merchán, Viviana Chivatá, Claudia Torres, Ruth López y Alberto Pardo.

<http://www.ideam.gov.co>  
 Correos electrónicos: [servicio@ideam.gov.co](mailto:servicio@ideam.gov.co), [alertas@ideam.gov.co](mailto:alertas@ideam.gov.co)  
 Calle 25D # 96B – 70, Piso 3. Bogotá, D.C., Colombia.  
 Teléfono: 3075625 Ext. 1334–1336.

Síganos en:

