

INFORME TÉCNICO DIARIO Nº 250

El IDEAM comunica al Sistema Nacional de Gestión del Riesgo (SNGR) y al Sistema Nacional Ambiental (SINA).

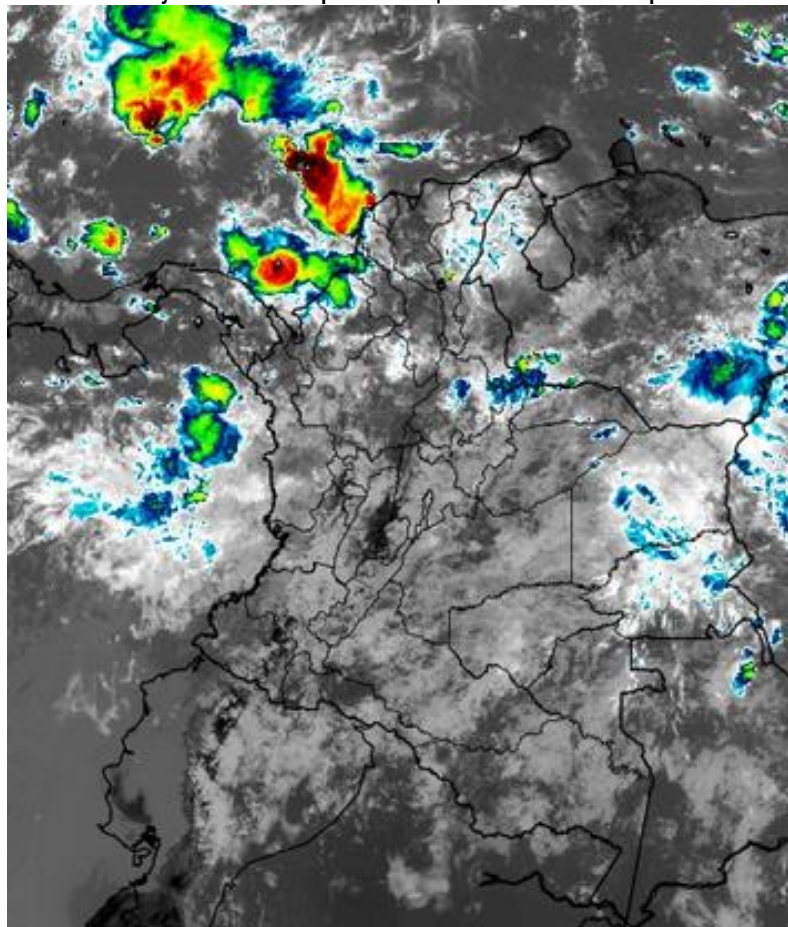
Bogotá D. C., viernes 07 de septiembre de 2018.

Hora de actualización:
12:00 p.m.



IMAGEN SATELITAL

Canal Infrarrojo - GOES16 | 07 de septiembre de 2018 | 11:45 a. m.



CONDICIONES HIDROMETEOROLÓGICAS ACTUALES

Gran parte del país ha mantenido condiciones nubosas durante las últimas horas, las lluvias han tendido a concentrarse especialmente en sectores de las regiones Caribe y Pacífica, incluidas zonas oceánica y marítima, acompañadas inclusive de tormentas eléctricas.

El pronóstico anticipa precipitaciones para la tarde noche de hoy en áreas del norte, oriente y occidente del territorio nacional, el IDEAM recomienda tomar las medidas preventivas en sectores de alta pendiente, ante la posibilidad de crecientes súbitas o deslizamientos de tierra.

Consulte todos los días el pronóstico del tiempo y las alertas hidrometeorológicas vigentes del IDEAM, en un formato de calidad. Alrededor de las 7:30 a. m. está a disposición del público en www.ideam.gov.co.

Se puede ver también en dispositivos móviles **AQUÍ**





LO MÁS DESTACADO

LLUVIAS REGISTRADAS EN LAS ÚLTIMAS 24 HORAS

- En las últimas 24 horas se presentó un descenso en el acumulado total de las precipitaciones nacionales, las cuales se concentraron principalmente en las regiones Caribe, Andina, Orinoquia y Pacífico. La mayor cantidad de lluvia se registró en el municipio de **Puerto Colombia (Atlántico) con 110 mm.**

ALERTA ROJA

- Por niveles altos en las cuencas de los ríos Inírida, Orinoco, río Nechi en el departamento de Antioquia. Por probabilidad de crecientes súbitas en los ríos de montaña de nororiente de Antioquia. Crecientes súbitas e inundaciones en la cuenca alta el río San Juan en el departamento de Chocó.
- Por probabilidad alta de deslizamientos de tierra detonados por lluvias, en sectores inestables o de alta pendiente localizados en algunos municipios de los departamentos de Meta y Cundinamarca.
- Por alta posibilidad de ocurrencia de incendios de la cobertura vegetal en zonas de bosques, cultivos y pastos localizados en municipios de los departamentos de Nariño, Valle del Cauca, Huila, Tolima, Risaralda y Boyacá.

ALERTA NARANJA

- Por crecientes súbitas en ríos de montaña de los departamentos del Meta, Norte de Santander, Antioquia, Chocó, Atlántico, Bolívar, Magdalena, Cesar, Caldas, Risaralda, Santander, Boyacá y Valle del Cauca.
- Por niveles altos en el río Arauca.
- Por probabilidad moderada de deslizamientos de tierra detonados por lluvias, en sectores inestables o de alta pendiente localizados en zonas de los departamentos de Valle del Cauca, Chocó, Antioquia, Meta, Boyacá, Santander, Cesar, Arauca, Norte de Santander, Bolívar y Córdoba.
- Por moderada posibilidad de ocurrencia de incendios de la cobertura vegetal en zonas de bosques, cultivos y pastos localizados en municipios de los departamentos de Valle del Cauca, Córdoba, Sucre, Bolívar, Magdalena, Atlántico, La Guajira, Cundinamarca y Boyacá.

ALERTA AMARILLA

- Por baja probabilidad de ocurrencia de crecientes súbitas o lentas, en varias corrientes de departamentos de Nariño, Meta, Casanare, Antioquia, Córdoba, Sucre, Caquetá y Putumayo.
- Por niveles altos sobre la cota amarilla en corrientes de los departamentos de Guaviare, Casanare, Arauca, Córdoba, Sucre, Bolívar y Magdalena.
- Por probabilidad baja de deslizamientos de tierra detonados por lluvias, en sectores inestables o de alta pendiente, localizados en amplias áreas de las regiones Andina, Caribe, Pacífico, Orinoquia y Amazonia.
- Por pleamar y tiempo lluvioso en el mar Caribe.
- Por tiempo lluvioso en el océano Pacífico.

PRONÓSTICO CONDICIONES METEOROLÓGICAS ESPECIALES

ÁREA DEL VOLCAN GALERAS

Cielo mayormente nublado con predominio de tiempo seco en el día, en horas de la noche son previstas lloviznas dispersas.

EL SERVICIO GEOLÓGICO COLOMBIANO reporta en nivel AMARILLO (III): CAMBIOS EN EL COMPORTAMIENTO DE LA ACTIVIDAD VOLCÁNICA. Lat: 155 Lon: -77.37

ELEVACIÓN (pies)	DIRECCIÓN	VELOCIDAD	
		NUDOS	Km/h
10.000	SURESTE	SURESTE	5 - 10
18.000	ESTE	ESTE	25 - 30
24.000	ESTE	ESTE	20 - 25
30.000	NORESTE	NORESTE	20 - 25

ÁREA DEL VOLCÁN NEVADO DEL HUILA

Cielo mayormente nublado con predominio de tiempo seco en el día, en horas de la noche son previstas lloviznas dispersas.

EL SERVICIO GEOLÓGICO COLOMBIANO reporta en nivel AMARILLO (III): CAMBIOS EN EL COMPORTAMIENTO DE LA ACTIVIDAD VOLCÁNICA. Lat: 2.92 Lon: -76.05

ELEVACIÓN (pies)	DIRECCIÓN	VELOCIDAD	
		NUDOS	Km/h
10.000	SURESTE	SURESTE	5 - 10
18.000	ESTE	ESTE	25 - 30
24.000	ESTE	ESTE	20 - 25
30.000	NORESTE	NORESTE	20 - 25

ÁREA DEL VOLCÁN CERRO MACHÍN

En la mañana se estima cielo parcialmente cubierto con precipitaciones. Para la tarde y noche predominará el tiempo seco.

EL SERVICIO GEOLÓGICO COLOMBIANO reporta en nivel AMARILLO (III): CAMBIOS EN EL COMPORTAMIENTO DE LA ACTIVIDAD VOLCÁNICA. Lat: 4.80 Lon: -75.62

ELEVACIÓN (pies)	DIRECCIÓN	VELOCIDAD	
		NUDOS	Km/h
10.000	SUR	SURESTE	5 - 10
18.000	ESTE	SURESTE	20 - 25
24.000	ESTE	ESTE	20 - 25
30.000	NORESTE	NORESTE	20 - 25

ÁREA DEL VOLCÁN NEVADO DEL RUIZ

Durante la jornada se prevé cielo mayormente cubierto con lluvias ligeras temprano en la mañana, a mediados de la tarde y durante algunas horas de la noche.

EL SERVICIO GEOLÓGICO COLOMBIANO reporta en nivel AMARILLO (III): CAMBIOS EN EL COMPORTAMIENTO DE LA ACTIVIDAD VOLCÁNICA. Lat: 4.89 Lon: -75.32

ELEVACIÓN (pies)	DIRECCIÓN	VELOCIDAD	
		NUDOS	Km/h
10.000	SUR	SURESTE	0 - 5
18.000	ESTE	SURESTE	20 - 25
24.000	ESTE	ESTE	20 - 25
30.000	NORESTE	NORESTE	20 - 25

ÁREA DEL COMPLEJO VOLCÁNICO CHILES-CERRO NEGRO DE MAYASQUER

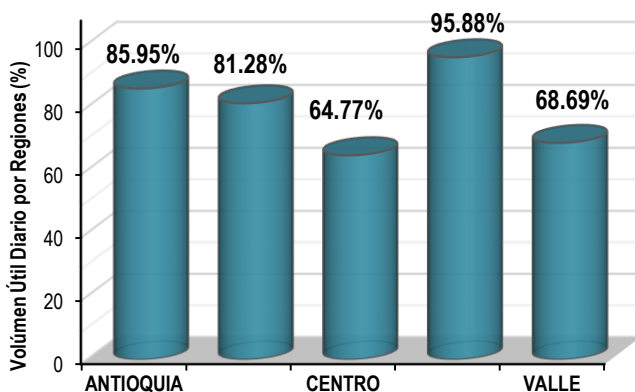
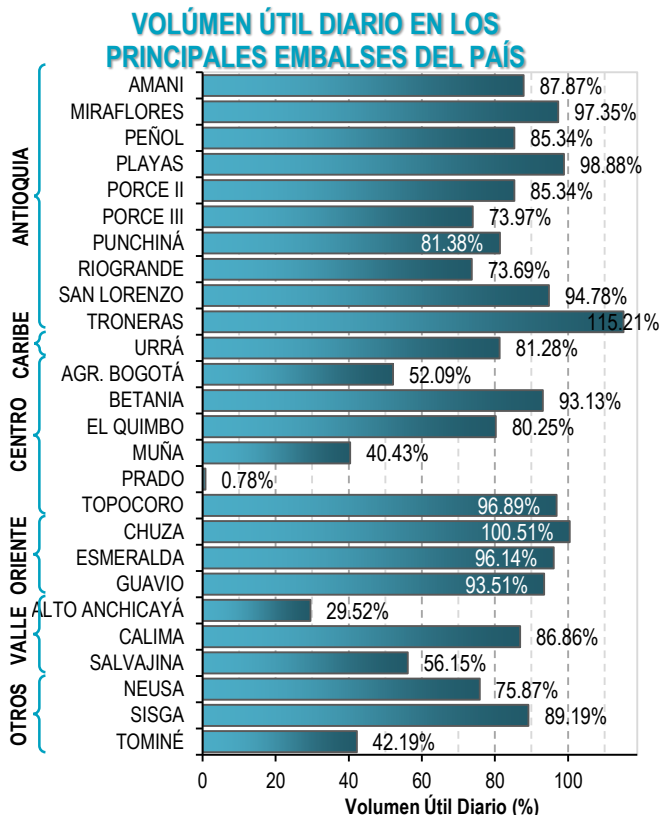
Cielo mayormente nublado con predominio de tiempo seco en el día, en horas de la noche son previstas lloviznas dispersas.

EL SERVICIO GEOLÓGICO COLOMBIANO reporta en nivel AMARILLO (III): CAMBIOS EN EL COMPORTAMIENTO DE LA ACTIVIDAD VOLCÁNICA. Lat: 0.81 Lon: -77.93 - Lat: 0.76 Lon: -77.95

ELEVACIÓN (pies)	DIRECCIÓN	VELOCIDAD	
		NUDOS	Km/h
10.000	SURESTE	ESTE	0 - 5
18.000	ESTE	ESTE	25 - 30
24.000	NORESTE	ESTE	20 - 25
30.000	NORESTE	NORESTE	20 - 25

ESTADO DE LOS EMBALSES

A continuación se relaciona el volumen útil diario de los principales embalses del país (expresado en porcentaje), de acuerdo con la información reportada por XM S.A. E.S.P en la siguiente dirección electrónica: <http://ido.xm.com.co/ido/SitePages/hidrologia.aspx?q=reservas>



Para estar informado diariamente de lo que pasa con el **pronóstico del tiempo y las alertas.**

Síguenos en Twitter
@IDEAMColombia



PRECIPITACIONES

A continuación se relacionan los municipios donde en las últimas 24 horas se registraron precipitaciones iguales o superiores a 40.0 mm.

Se aclara que las precipitaciones indicadas en los municipios, realmente corresponden a aquellos puntos en los cuales el IDEAM tiene estaciones de monitoreo, pero no necesariamente quiere decir que el dato corresponda a las lluvias que se presentaron directamente sobre el área urbana en donde se concentra la mayor población. En ocasiones la estación sobre la cual se destaca el mayor valor de precipitación, a pesar de pertenecer al municipio, puede quedar alejada del centro poblado principal.

DEPARTAMENTO	MUNICIPIO
ANTIOQUIA	La Unión (63.5), Arboletes (48.8), San Francisco (47).
ATLÁNTICO	Puerto Colombia (110).
BOYACA	San Pablo De Borbur (82.1), Cubara (74.7), Ventaquemada (60).
CALDAS	Salamina (42).
CAUCA	López de Micay (79).
CESAR	Valledupar (59), Pueblo Bello (58), Valledupar (40.6).
CHOCÓ	Bahía Solano (73), Medio San Juan (73), Istmina (64).
CÓRDOBA	San Bernardo Del Viento (52).
META	Cubarral (98), Acacias (45).
SANTANDER	Mogotes (47).
VALLE DEL CAUCA	Guadalajara De Buga (40.8).

Para estar informado diariamente de lo que pasa con el **pronóstico del tiempo y las alertas.**

Síguenos en Twitter
@IDEAMColombia



TEMPERATURAS MÁXIMAS

A continuación se relacionan los municipios donde en las últimas 24 horas se registraron temperaturas iguales o superiores a 35.0 °C.

Se aclara que las temperaturas indicadas en los municipios, realmente corresponden a aquellos puntos en los cuales el IDEAM tiene estaciones de monitoreo, pero no necesariamente quiere decir que el dato corresponda a las temperaturas que se presentaron directamente sobre el casco urbano en donde se concentra la mayor población. En ocasiones la estación sobre la cual se destaca el mayor valor de temperatura, a pesar de pertenecer al municipio, puede quedar alejada del centro poblado principal.

DEPARTAMENTO	MUNICIPIO
CESAR	Bosconia (35.2).
HUILA	Villavieja (37.8).
LA GUAJIRA	Manaure (37), Riohacha (35.6), Uribía (35).
TOLIMA	Natagaima (38) , Ambalema (37.2), Prado (37), Saldaña (36.8), Guamo (36.8), Flandes (36.2), Armero (35.8).



PRONÓSTICO METEOROLÓGICO



Viernes 07 a sábado 08 de septiembre de 2018

REGIÓN	PRONÓSTICO
SABANA DE BOGOTÁ	<p>VIERNES En el transcurso de la tarde, se pronostica nubosidad variada con intervalos soleados y posibilidad de lluvias moderadas en el occidente, sobre el área restante son posibles lloviznas ocasionales. En horas de la noche, se estima cielo mayormente nublado en gran parte de la ciudad, con alta posibilidad de lluvias ligeras a moderadas sobre el occidente, en las demás zona predominara tiempo seco.</p> <p>SÁBADO En la madrugada, se estiman condiciones de cielo parcialmente nublado con predominio de tiempo seco. No se descartan lloviznas ligeras sobre el occidente. Durante la mañana, se espera que el cielo presente condiciones de nubosidad variada y lloviznas sobre el oriente y sur de la ciudad. Para la tarde, se estima que el cielo esté entre parcial a nublado con lloviznas sobre el centro-oriente y sur de la ciudad. No se descartan lloviznas ligeras en el occidente. En la noche, se esperan condiciones de cielo nublado con probabilidad de lloviznas en diferentes zonas de la ciudad especialmente en el oriente.</p>
CARIBE	<p>VIERNES En horas de la tarde cielo mayormente nublado y precipitaciones fuertes, las más significativas en sectores del Urabá, Atlántico, Cesar, Magdalena y suroccidente y occidente de La Guajira. Posibilidad de tormentas eléctricas. Durante la noche se prevé cielo mayormente cubierto con condiciones secas. Posibilidad de precipitaciones en el Urabá, suroccidente de Córdoba, centro y sur de Bolívar, Cesar y centro y sur de La Guajira.</p> <p>SÁBADO Durante la jornada se estima cielo mayormente cubierto en la región con tiempo seco. Probabilidad de precipitaciones en el sur y centro de La Guajira, suroccidente y sur de Córdoba, sur de Cesar, Bolívar y Urabá.</p>
ARCHIPIÉLAGO DE SAN ANDRÉS, PROVIDENCIA Y SANTA CATALINA	<p>VIERNES Durante la tarde cielo mayormente cubierto y posibilidad de precipitaciones de variada intensidad. En horas de la noche se espera abundante nubosidad con lluvias en diversos sectores del área.</p> <p>SÁBADO En el archipiélago se esperan condiciones nubosas a lo largo de la jornada con precipitaciones de variada intensidad durante algunas horas de la mañana, tarde y noche. No se descarta actividad eléctrica.</p>
MAR CARIBE	<p>VIERNES En gran parte del Caribe colombiano se prevén condiciones secas, salvo en el área de San Andrés y Providencia y enfrente del litoral del Urabá, Córdoba, Sucre y Bolívar donde se prevén lluvias con actividad eléctrica en algunos casos, particularmente al finalizar la tarde y por la noche.</p> <p>SÁBADO En la mayor parte de la zona marítima se pronostica tiempo seco, excepto en el área de San Andrés y Providencia, golfo de Urabá y enfrente del litoral de Córdoba donde se prevén lluvias a diferentes horas de la madrugada, tarde y noche. Posibilidad de tormentas eléctricas.</p>

Planeando tu día?
Descarga YA y conoce...



Consúltalo a diario y únete a la Cultura del Pronóstico del IDEAM

Disponible para  



PRONÓSTICO METEOROLÓGICO



Viernes 07 a sábado 08 de septiembre de 2018

REGIÓN	PRONÓSTICO
ANDINA	<p>VIERNES En horas de la tarde se advierte abundante nubosidad en la región con precipitaciones en varios sectores de Antioquia, Norte de Santander, Santander, norte, oriente y sur de Cundinamarca, Boyacá, Risaralda, Caldas, Quindío y oriente de Valle del Cauca, Cauca y Nariño. Posibilidad de tormentas eléctricas. Para la noche prevalecerán las nubes densas en la región con alta posibilidad de lluvias en áreas de Antioquia, Norte de Santander, Santander, Risaralda, Caldas, Boyacá, Cundinamarca, oriente de Cauca y Nariño y sur de Huila. No se descarta actividad eléctrica.</p> <p>SÁBADO Gran parte de la región con predominio de tiempo seco durante la jornada, posibilidad de lluvias, en horas de la madrugada, tarde y noche en algunos sectores de Antioquia, Norte de Santander, oriente y sur de Santander, norte y suroriente de Cundinamarca y oriente de Boyacá, Cauca y Nariño. Posibilidad de descargas eléctricas. A mediados de la tarde y por la noche se estiman precipitaciones en sectores de Caldas, Risaralda y Quindío.</p>
INSULAR PACÍFICO	<p>VIERNES En Gorgona y Malpelo se prevé cielo mayormente cubierto con lluvias temprano en la mañana, y luego al final de la tarde y durante la noche.</p> <p>SÁBADO En Gorgona se espera abundante nubosidad con lluvias en horas de la madrugada y noche. En Malpelo se prevén condiciones nubosas con precipitaciones a diferentes horas.</p>
PACÍFICO	<p>VIERNES Durante la tarde a lo largo de la región predominarán las nubes densas con precipitaciones en Chocó, Valle del Cauca y Cauca, acompañadas en algunos casos de descargas eléctricas. En Nariño probabilidad de lluvias ligeras al atardecer. Durante la tarde persistirán las condiciones nubosas en la región con lluvias significativas en sectores de Chocó, Valle del Cauca y Cauca, acompañadas en algunos casos de descargas eléctricas. En Nariño probabilidad de lluvias ligeras hacia finales del periodo.</p> <p>SÁBADO En la región se prevé abundante nubosidad durante la jornada con precipitaciones en sectores de Chocó, Valle del Cauca, Cauca y noroeste de Nariño, especialmente en horas de la tarde y noche. Probabilidad de tormentas eléctricas.</p>
OCÉANO PACÍFICO	<p>VIERNES En amplios sectores del Pacífico nacional se prevé cielo mayormente nublado con lluvias y actividad eléctrica, especialmente al final de la tarde y durante la noche.</p> <p>SÁBADO En varios sectores de la zona oceánica colombiana se estiman precipitaciones a diferentes horas con posibilidad de descargas eléctricas, principalmente en horas de la madrugada, tarde y noche.</p>

Planeando tu día? Descarga YA y conoce...



Consúltalo a diario y únete a la Cultura del Pronóstico del IDEAM

Disponible para



PRONÓSTICO METEOROLÓGICO



Viernes 07 a sábado 08 de septiembre de 2018

REGIÓN	PRONÓSTICO
<p>ORINOQUIA</p>	<p>VIERNES Para la tarde son estimadas condiciones nubosas en gran parte de la región con precipitaciones en zonas de Vichada, Casanare, occidente y sur de Meta y Arauca. No se descarta actividad eléctrica. Durante las horas de la noche se prevé cielo parcial a mayormente nublado con lluvias en el nororiente de Vichada y occidente de Meta. Precipitaciones menos intensas sobre Casanare y Arauca.</p> <p>SÁBADO Cielo mayormente nublado con lluvias y posibilidad de tormentas eléctricas en áreas de Arauca, occidente de Casanare, Meta y nororiente y oriente de Vichada.</p>
<p>AMAZONIA</p>	<p>VIERNES Para la tarde se estima aumento de la nubosidad en la región, con lluvias en varios sectores de Guainía, Guaviare, Putumayo, Vaupés y norte de Amazonas. Para la noche se predominarán las nubes densas en la región con precipitaciones en zonas del noroccidente de Amazonas, Vaupés y Guainía. No se descartan lloviznas al occidente de Caquetá y Putumayo.</p> <p>SÁBADO En la región se prevé abundante nubosidad durante la jornada con lluvias en sectores de Guainía, Vaupés, norte de Amazonas, Guaviare y Caquetá. Posibilidad de tormentas eléctricas.</p>

Planeando tu día?
 Descarga YA y conoce...



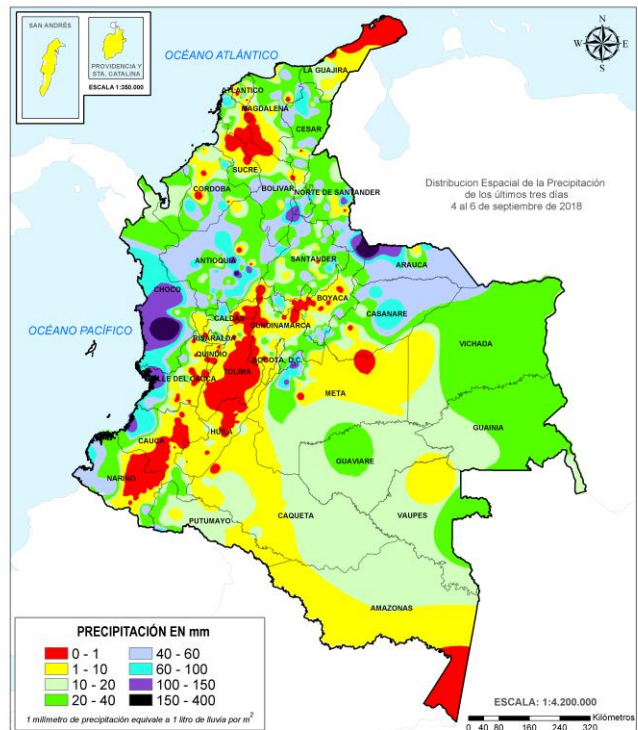
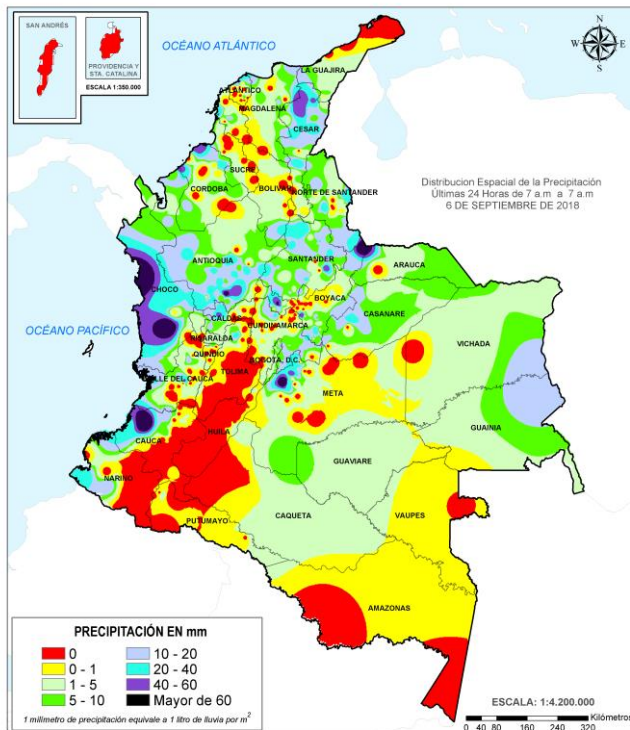
Consúltalo a diario y únete a la Cultura del Pronóstico del IDEAM

Disponible para  

MAPAS DE PRECIPITACIÓN

Precipitación diaria: desde las 7:00 a.m. del día 06 de septiembre hasta las 7:00 a.m. del día 07 de septiembre de 2018.

Precipitación últimos 3 días: desde las 7:00 a. m. del día 04 de septiembre hasta las 7:00 a. m. del día 07 de septiembre de 2018.



ALERTAS VIGENTES E INFORMACIÓN ADICIONAL

Para mayor información sobre el pronóstico del estado del tiempo, informes técnicos diarios, comunicados especiales, mapas diarios de temperaturas máximas y mínimas e información diaria de precipitación se sugiere consultar los siguientes enlaces:

- [INFORMACIÓN DIARIA DE PRECIPITACIÓN Y TEMPERATURA DE LOS PRINCIPALES AEROPUERTOS DEL PAÍS.](#)
- [MOSAICO MAPAS DE PRECIPITACIÓN DIARIA EN MILÍMETROS.](#)

ALERTAS POR NIVELES DE LOS RÍOS

REGIÓN ANDINA

SITIOS PARA LOS CUALES SE GENERA LA ALERTA

ALERTA ROJA

PROBABILIDAD DE CRECIENTES SÚBITAS EN LOS RÍOS DE MONTAÑA DEL ORIENTE DEL DEPARTAMENTO DE ANTIOQUIA (AFLUENTES AL RÍO MAGDALENA).

Se mantiene la alerta dadas las fuertes lluvias antecedentes al oriente del departamento de Antioquia, se evidencia saturación en las cuencas de los ríos de montaña de esa zona. Por pronóstico y condiciones actuales se incrementa el nivel de esta alerta ya que se prevén incrementos en los niveles de los principales ríos y afluentes de montaña que drenan hacia el río Magdalena. Por lo anterior El IDEAM recomienda a la población ribereña y a las autoridades de gestión del riesgo mantenerse atentos al aumento del nivel de los ríos San Bartolo, Cimitarra y Nare entre otros que drenan al río Magdalena.

NOTA: en las ultimas horas se incremento significativamente el nivel del rio semana norte a la altura del municipio de San Luis (cuenca del rio Nare)

NIVELES ALTOS CUENCA DEL RÍO NECHÍ (APORTANTES AL RÍO CAUCA).

Se emite alerta roja dadas las lluvias antecedentes al norte del departamento de Antioquia a lo largo de los últimos días, se evidencia saturación en las cuencas de los ríos de montaña, y se pronostica lluvias intensas en la cuenca Alta del río Nechí. Se prevén incrementos en los niveles de los principales ríos y afluentes de montaña que drenan a la cuenca del río Nechí. Por lo anterior El IDEAM recomienda a la población ribereña y a las autoridades de gestión del riesgo mantenerse atentos al aumento del nivel del río Nechí y sus principales afluentes.

REGIÓN ORINOQUIA

SITIOS PARA LOS CUALES SE GENERA LA ALERTA

ALERTA ROJA

NIVELES ALTOS EN LA CUENCA DEL RÍO INÍRIDA.

Niveles altos y en descenso en el río Inírida a la altura de la estación Puerto Inírida, superando la cota de desbordamiento. Se recomienda tanto a los comités locales y regionales del riesgo en Puerto Inírida y a la población ubicada en las márgenes de este río, estar atentos al comportamiento de los niveles del río Inírida en sectores de la cuenca alta-media, así como en los afluentes.

NIVELES ALTOS EN EL RÍO ORINOCO.

Se mantienen altos y en descenso los niveles del río Orinoco con valores por encima de la cota de afectación a la altura del municipio de Puerto Carreño (Vichada). Se recomienda a las autoridades de Gestión del Riesgo y a la población ribereña estar atentos al comportamiento de los niveles del río, dado que actualmente se están presentado posibles afectaciones por desbordamiento en el municipio de Puerto Carreño (Vichada).

NIVELES ALTOS EN LA CUENCA MEDIA-BAJA DEL RÍO META.

En el río Meta se mantienen niveles altos y en descenso, particularmente desde Puerto López hasta el municipio de Paz de Ariporo. El IDEAM recomienda a la población ribereña, autoridades locales y regionales de Gestión del Riesgo seguir muy atentos al comportamiento del nivel del río en este sector, ante posibles afectaciones por desbordamientos. El nivel del río Meta a la altura del municipio de Puerto López se encuentra alto, y con tendencia moderada al descenso.

NOTA: en las ultimas horas se incremento notoriamente el nivel del río Meta a la altura del municipio de Orocué (departamento de Casanare)

ALERTAS POR NIVELES DE LOS RÍOS

REGIÓN PACÍFICO	SITIOS PARA LOS CUALES SE GENERA LA ALERTA	ALERTA ROJA
------------------------	---	--------------------

CRECIENTES SÚBITAS E INUNDACIONES EN LA CUENCA ALTA DEL RÍO SAN JUAN DE ATRATO

Con persistencia de lluvias fuertes acompañadas de bastante actividad eléctrica, los niveles de la cuenca alta del río San Juan y aportantes como Chigorodó, Sutuco e Iro entre otros; han presentado incrementos súbitos con posibles anegaciones que generaron esta alerta. Es importante tener en cuenta que el pronóstico meteorológico indica que las lluvias se mantendrán en amplios sectores del departamento. Por lo anterior el IDEAM recomienda a la población ribereña prestar atención al incremento de los niveles del río San Juan alto.

Nota: En las últimas horas se incrementó significativamente el nivel del río IRO a la altura del municipio del municipio de Santa Rita.

REGIÓN ORINOQUIA	SITIOS PARA LOS CUALES SE GENERA LA ALERTA	ALERTA NARANJA
-------------------------	---	-----------------------

NIVEL ALTO EN EL RÍO ARAUCA.

Se mantiene el nivel de esta alerta. Se han registrado precipitaciones en las últimas horas, lo cual pueden incrementar el nivel del río Arauca y tener posibles afectaciones en los municipios de Arauquita y Arauca. El IDEAM recomienda a la población ribereña en general mantenerse muy atenta al comportamiento del nivel y tomar las medidas necesarias ante los impactos que dicho incremento pueda ocasionar.

CRECIENTES SÚBITAS EN LAS CORRIENTES Y RÍOS DE LA CUENCA ALTA Y MEDIA DEL RÍO META.

Se mantiene la alerta de los ríos y corrientes de la cuenca alta del río Meta especialmente por la fuerte actividad eléctrica registrada en la noche de ayer y madrugada de hoy, por lo que se podrían registrar lluvias de variada intensidad en amplios de los departamentos del Meta y Casanare, aumentado los niveles en los ríos Guayuriba, Guatiquía, Humea, Cusiana, Cravo Sur, Túa, Upía, ríos directos entre Cusiana y Cravo sur, y Caño Guanapalo en el departamento del Meta. El IDEAM recomienda a gestión de riesgo y a la población ribereña mantener atento seguimiento al comportamiento de los niveles de estos ríos.

NOTA: en las últimas horas se han registrado lluvias significativas en el departamento del Casanare, a la altura de los municipios de Yopal y Sabanalarga.

REGIÓN CARIBE	SITIOS PARA LOS CUALES SE GENERA LA ALERTA	ALERTA NARANJA
----------------------	---	-----------------------

PROBABILIDAD DE CRECIENTES SÚBITAS EN LOS RÍOS DEL NORTE DE LA REGIÓN DEL CATATUMBO.

Se genera la alerta especialmente por la formación de un núcleo denso de nubosidad acompañado de fuerte actividad eléctrica, que podrían aumentar significativamente los caudales de los ríos del norte del departamento de Norte de Santander. Se destaca que los niveles del Tarra (a la altura de la estación hidrológica Pte. Abrego (municipio de Abrego)) y Nuevo Presidente (a la altura de la estación hidrológica campo dos (municipio de Tibú), se han incrementado moderadamente en las últimas horas. Se espera que esta condición hidrológica se refleje en los demás ríos, quebradas y afluentes superficiales a la cuenca del río Catatumbo. Por lo anterior se recomienda mantenerse atentos al incremento de los niveles de estos cauces, dado que el pronóstico meteorológico preve lluvias entre moderadas a fuertes para las próximas horas.

ALERTAS POR NIVELES DE LOS RÍOS

REGIÓN CARIBE

SITIOS PARA LOS CUALES SE GENERA LA ALERTA

ALERTA NARANJA

PROBABILIDAD DE OCURRENCIA DE CRECIENTES SÚBITAS EN LOS RÍOS QUE DESEMBOCAN EN EL GOLFO DE URABÁ.

Se mantiene el nivel de esta alerta dadas las lluvias de variada intensidad en sectores del Golfo de Urabá, las cuales se prevé continúen generando incrementos súbitos en los ríos León, Mulatos y sus afluentes entre los que se destacan los ríos Vijagual, Zungo, Chigorodó, Carepa, Apartado y río Grande. Se recomienda estar muy atentos al comportamiento de los niveles de estos ríos. Esta alerta se extiende para el río Canalete y otros directos al mar Caribe.

PROBABILIDAD DE CRECIENTES SÚBITAS EN LOS APORTANTES A LA CUENCA MEDIA Y BAJA DEL RÍO ATRATO (RÍOS DEL OCCIDENTE DEL DEPARTAMENTO DEL CHOCÓ QUE DRENAN AL RÍO ATRATO).

Se mantiene esta alerta dadas las lluvias acumuladas y actuales sobre la cuenca media y baja del río Atrato, así como las fluctuaciones en los niveles de los ríos Bebaramá, Bojayá, Napijí, Opogadó, Salaquí y otros directos al río Atrato en su cuenca baja. El IDEAM recomienda a las autoridades de Gestión del Riego estar atentos al comportamiento de los niveles del río Atrato y sus afluentes en este sector.

NOTA: en las últimas horas, se han registrado lluvias importantes en el municipio de Bojayá.

PROBABILIDAD DE INCREMENTOS SÚBITOS EN QUEBRADAS Y ARROYOS DE LOS DEPARTAMENTOS DE ATLÁNTICO Y BOLÍVAR.

Se mantiene la alerta dadas las lluvias fuertes que se han registrado en las últimas horas en amplios sectores del occidente de la región Caribe, por lo que se podrían presentar crecientes súbitas y formación de arroyos en los centros poblados de estos departamentos. Dadas estas condiciones meteorológicas el IDEAM recomienda a la población ribereña y a las autoridades locales estar atentos al aumento del nivel de estos cauces superficiales, y a la formación arroyos por el incremento del volumen de la escorrentía especialmente en la ciudad de Cartagena y Barranquilla.

PROBABILIDAD DE CRECIENTES SÚBITAS EN LOS RÍOS QUE DESCENDEN DE LA SIERRA NEVADA DE SANTA MARTA.

Se mantiene la alerta dado que se prevé lluvias de variada intensidad en las inmediaciones de la Sierra Nevada de Santa Marta, condición que podría incrementar súbitamente los niveles de los ríos Manzanares, Gaira, Minca y Riofrío, especialmente, igualmente en los ríos Fundación, Aracataca, Ariguaní, Guachaca, Piedras, Palomino, Dibulla, Ancho, Don Diego, Buritaca, Sevilla, Tucurínca (Departamento Magdalena), Ranchería y afluentes (La Guajira). El IDEAM recomienda a los comités de Gestión del Riesgo tanto locales como regionales, así como a la comunidad en general asentada en las márgenes de estos ríos, estar atentos ante probables crecientes súbitas.

PROBABILIDAD DE CRECIENTES SÚBITAS EN LA CUENCA MEDIA Y BAJA DEL RÍO CESAR.

En las últimas horas según se aprecia en las imágenes satelitales se ha incrementado notoriamente la nubosidad al sur del departamento del Cesar, por lo que se podrían presentar lluvias fuertes que aumentarían los niveles del río Cesar y sus principales afluentes en la cuenca media y baja. Por lo anterior el IDEAM recomienda a la población ribereña estar atentas al aumento del nivel de estos cauces.

ALERTAS POR NIVELES DE LOS RÍOS

REGIÓN ANDINA

SITIOS PARA LOS CUALES SE GENERA LA ALERTA

ALERTA NARANJA

PROBABILIDAD DE CRECIENTES SÚBITAS EN LOS RÍOS DE MONTAÑA Y DIFERENTES CORRIENTES DEL DEPARTAMENTO DE ANTIOQUIA (APORTANTES AL RÍO CAUCA Y AL RÍO MAGDALENA).

Persisten las lluvias en amplios sectores del departamento de Antioquia acompañadas de fuerte actividad eléctrica, por lo que no se descarta que se puedan incrementar significativamente los caudales de los principales ríos y afluentes de montaña que drenan hacia el río Cauca y Magdalena. Por lo anterior el IDEAM recomienda a la población ribereña y a las autoridades de gestión del riesgo mantenerse atentos al aumento del nivel de los ríos San Juan, Porce, Taraza y Man entre otros que descargan al río Cauca, igual condición para la cuenca del río la miel entre otros directos que drenan al río Magdalena.

PROBABILIDAD DE CRECIENTES SÚBITAS EN LOS RÍOS DE MONTAÑA Y DIFERENTES CORRIENTES DEL OCCIDENTE DEL DEPARTAMENTO DE ANTIOQUIA (APORTANTES AL RÍO ATRATO).

Dadas las lluvias antecedentes al occidente del departamento de Antioquia a lo largo de los últimos días, se evidencia saturación en las cuencas de los ríos de montaña, por lo tanto, por pronóstico y condiciones actuales se mantiene esta alerta. Las cuencas de los ríos Murri, Sucio y Murindó que drenan hacia el río Atrato, pueden estar saturadas, lo cual podría generar incrementos significativos de los caudales en los principales ríos afluentes al río Atrato. Por lo anterior, el IDEAM recomienda a la población ribereña y a las autoridades de gestión del riesgo mantenerse atentos al aumento del nivel de los ríos.

SE PREVÉ CRECIENTES SÚBITAS EN LOS RÍOS DEL EJE CAFETERO.

Continúa con este nivel de alerta dadas precipitaciones de variada intensidad que se pudieran presentar en las próximas horas, debido al incremento de la nubosidad en la zona según se observa en las imágenes satelitales. Esta condición podría aumentar significativamente los niveles de los ríos que drenan al río Cauca como el Arma (municipio de Aguadas, Caldas), Chinchiná (municipio de Palestina, Caldas), Risaralda (municipio de Belalcázar, Caldas), río Otún (municipio de Dos Quebradas y la ciudad de Pereira, Risaralda), río Mapa (municipio de Apia, Risaralda), Igual condición para los ríos que drenan al río Magdalena como el Samaná, La Miel, Guarinó y Gualí. El IDEAM recomienda a los pobladores ribereños a estos cauces estar atentos a cualquier aumento del nivel ante la posibilidad de una creciente súbita.

PROBABILIDAD DE CRECIENTES SÚBITAS EN LOS AFLUENTES Y CAUCES PRINCIPALES DE LOS RÍOS FONCE, CARARE, LEBRIJA, SUÁREZ, OPÓN Y SOGAMOSO.

En los últimos días se han registrados lluvias de variada intensidad en amplios sectores de la cuenca de los ríos Carare, Lebrija, Suarez, Fonce, Opón y Sogamoso, que han saturado los suelos de la cuenca e incrementado el nivel de sus afluentes principales como el río Carare a la altura del municipio de Cimitarra. Se espera que esta condición hidrológica se refleje en las demás corrientes superficiales de estos ríos y sus afluentes. Por lo anterior el IDEAM recomienda a los pobladores ribereños prestar atención el incremento súbito de los caudales de estos ríos, ante la probabilidad de una creciente súbita

NOTA: en las ultimas horas se registraron lluvias fuertes a la altura del municipio de San Pablo de Barbosa.

ALERTAS POR NIVELES DE LOS RÍOS

REGIÓN ANDINA	SITIOS PARA LOS CUALES SE GENERA LA ALERTA	ALERTA NARANJA
<p>PROBABILIDAD DE CRECIENTES SÚBITAS EN LOS RÍOS Y QUEBRADAS DE LA ZONA DEL VALLE DE ABURRÁ. Se mantiene el nivel de esta alerta dado el aumento en los niveles en los algunos ríos y quebradas de la zona de Aburrá. El IDEAM recomienda a los pobladores ribereños a estos cauces estar atentos a cualquier aumento del nivel ante la posibilidad de una creciente súbitas.</p> <p>NOTA: en las últimas horas se han registrado incrementos de niveles en los ríos y quebradas del área metropolitana de Bello. Especial atención en comunidades aledañas a las quebradas El Hato, La García y Avelina – Hato Viejo (Bello).</p>		

ALERTAS POR NIVELES DE LOS RÍOS

REGIÓN PACÍFICO

SITIOS PARA LOS CUALES SE GENERA LA ALERTA

ALERTA NARANJA

CRECIENTES SÚBITAS EN LOS RÍOS BAUDÓ Y DIRECTOS AL OCÉANO PACÍFICO.

Se mantiene el nivel de alerta del río Baudó y sus principales afluentes dado que se registraron lluvias fuertes que pudieran aumentar el nivel del río Baudó y otros directos al océano pacifico y por el pronóstico de lluvias generalizadas que se tiene para el departamento del Chocó. El IDEAM recomienda a gestión de riesgo y a la población ribereña mantener atento seguimiento al comportamiento de los niveles de estos ríos.

PROBABILIDAD DE CRECIENTE SÚBITA EN LA CUENCA ALTA DEL RÍO ATRATO.

En las últimas horas según se aprecia en las imágenes satelitales se ha incrementado notoriamente la nubosidad al sur del departamento del Choco, por lo que se podrían presentar lluvias fuertes que aumentarían lo niveles del río Atrato y sus principales afluentes, como el río Quito, Cabi y Andágueda. Por lo anterior el IDEAM recomienda a la población ribereña estar atentas al aumento del nivel de estos cauces.

NOTA: en las últimas horas se observan incrementos importantes el nivel del río Andágueda (afluente al río Atrato), a la altura del municipio de Bagadó.

PROBABILIDAD DE CRECIENTES SÚBITAS EN LOS APORTANTES A LA CUENCA MEDIA Y BAJA DEL RÍO ATRATO (RÍOS DEL OCCIDENTE DEL DEPARTAMENTO DEL CHOCÓ QUE DRENAN AL RÍO ATRATO).

Se mantiene esta alerta dadas las lluvias acumuladas y actuales sobre la cuenca media y baja del río Atrato, así como las fluctuaciones en los niveles de los ríos Bebamamá, Bojayá, Napipí, Opogadó, Salaquí y otros directos al río Atrato en su cuenca baja. El IDEAM recomienda a las autoridades de Gestión del Riego estar atentos al comportamiento de los niveles del río Atrato y sus afluentes en este sector.

PROBABILIDAD DE CRECIENTES SÚBITAS EN LA CUENCA MEDIA Y BAJA DEL RÍO SAN JUAN DE ATRATO.

Con antelación y persistencia de lluvias fuertes acompañadas de bastante actividad eléctrica, los niveles del río San Juan y sus principales afluentes, como el río Sipi, entre otros. Es importante tener en cuenta que el pronóstico meteorológico indica que las lluvias se mantendrán en amplios sectores del departamento. Por lo anterior el IDEAM recomienda a la población ribereña prestar atención al incremento de los niveles del río San Juan y sus principales afluentes.

PROBABILIDAD DE CRECIENTES SÚBITAS EN LOS NIVELES DE VARIAS CORRIENTES EN EL VALLE DEL CAUCA, QUE DRENAN HACÍA EL PACÍFICO.

En las últimas horas se ha presentado bastante actividad eléctrica en amplios sectores del departamento del Valle del Cauca que aún persisten, por lo que se podrían incrementar los niveles de varias de estos ríos del occidente del departamento, como los ríos Cajambre, Mayorquín, Raposo, Anchicayá, Dagua, Buenaventura, Bahía de Málaga entre otros. Por lo anterior el IDEAM recomienda a la población ribereña y a las autoridades locales prestar especial atención al aumento de los niveles de estos cauces.

ALERTAS POR NIVELES DE LOS RÍOS

REGIÓN PACÍFICO	SITIOS PARA LOS CUALES SE GENERA LA ALERTA	ALERTA AMARILLA
<p>INCREMENTO CON VALORES ALTOS PARA EL RÍO MIRA Y APORTANTES (DEPARTAMENTO DE NARIÑO) Se mantiene la alerta dadas las precipitaciones de variada intensidad sobre varios sectores de la cuenca, las cuales podrían generar un incremento en el nivel del Mira y sus aportantes. El IDEAM recomienda a la población ribereña mantener atento seguimiento al comportamiento de los niveles del río Mira en sectores de la cuenca media-baja y tomar las medidas preventivas necesarias ante los impactos que dicho incremento pueda ocasionar. Nota: Lluvias de carácter fuerte se registraron en las últimas horas en el municipio de San Andrés de Tumaco (Nariño).</p> <p>PROBABILIDAD DE INCREMENTOS MODERADOS EN LOS NIVELES DE LA CUENCA DEL RÍO MAYO (DEPARTAMENTO DE NARIÑO). Se mantiene el nivel de esta alerta debido a que los niveles del río Mayo a la altura de la estación La Cañada en el municipio de Colon presenta niveles moderadamente altos, con lluvias antecedentes. Por esta razón, se recomienda a la población en general estar atentos frente a la eventualidad de incrementos de carácter moderado en quebradas y afluentes de este río.</p> <p>PROBABILIDAD DE INCREMENTOS CON VALORES ALTOS PARA EL RÍO PATÍA Y APORTANTES (DEPARTAMENTO DE NARIÑO) Se mantiene la alerta dadas las precipitaciones de variada intensidad sobre varios sectores de la cuenca, las cuales podrían generar un incremento en el nivel del río Patía y sus aportantes. El IDEAM recomienda a la población ribereña mantener atento seguimiento al comportamiento de los niveles del río Patía en sectores de la cuenca media-baja y tomar las medidas preventivas necesarias ante los impactos que dicho incremento pueda ocasionar.</p>		

REGIÓN ORINOQUIA	SITIOS PARA LOS CUALES SE GENERA LA ALERTA	ALERTA AMARILLA
<p>SE PREVÉN INCREMENTOS SÚBITOS EN APORTANTES A LA CUENCA ALTA Y MEDIA DEL RÍO META. Se mantiene esta alerta dadas las fluctuaciones en los niveles de varios ríos aportantes a la cuenca media del río Meta como el río Manacacías, Melúa, Caño Cumaral, Yucao, Pauto y otros directos al río Meta. Se espera que esta condición hidrológica se refleje en los demás cauces superficiales afluentes al río Meta, se resaltan las lluvias fuertes que se registraron las cuales saturaron los suelos de la cuenca del río Meta. Por lo anterior, El IDEAM recomienda continuar muy atentos a las variaciones moderadas en los niveles de los afluentes al río Meta.</p> <p>NIVELES ALTOS EN LA CUENCA DEL RÍO CASANARE. Se mantiene la alerta debido a la precipitación aguas arriba en el piedemonte casanareño presentada en el transcurso de la noche y madrugada, por lo que se recomienda atención en el nivel del río Casanare a la altura del municipio de Hato Corozal. Se recomienda a pobladores ribereños y autoridades locales y regionales de Gestión de Riesgo, tomar las medidas pertinentes ante las probables afectaciones por desbordamientos e inundaciones que se puedan estar presentando.</p>		

ALERTAS POR NIVELES DE LOS RÍOS

REGIÓN CARIBE	SITIOS PARA LOS CUALES SE GENERA LA ALERTA	ALERTA AMARILLA
<p>AUMENTO MODERADO EN LOS NIVELES DE LA PARTE BAJA DEL RÍO CAUCA Y EN LA REGIÓN DE LA MOJANA. Se baja el nivel de alerta a amarilla debido a niveles estables del río cauca en el trayecto comprendido entre Caucasia (Antioquia) hasta Guaranda (Sucre). Una condición similar se presenta en algunas zonas de los municipios de Achí y Pinillos (Bolívar). Se recomienda especial atención a la región de La Mojana, dado que hasta ahora se empiezan a disipar las lluvias en la zona se mantiene la alerta.</p> <p>PROBABILIDAD DE CRECIENTES SÚBITAS EN LA CUENCA ALTA DEL RÍO SAN JORGE. Se mantiene esta alerta, ya que los niveles del río San Jorge y sus afluentes (como el San Pedro), presentan tendencia al ascenso para las últimas horas. Se espera que dicha condición se mantenga en las siguientes horas. El IDEAM recomienda estar monitoreando los niveles de este río y sus afluentes.</p> <p>PROBABILIDAD DE INCREMENTOS MODERADOS EN EL NIVEL DE LA CUENCA BAJA Y MEDIA DEL RÍO SINÚ. Se mantiene esta alerta dada la persistencia de lluvias en las últimas horas por lo que no se descartan nuevos incrementos en los niveles del río Sinú. El IDEAM recomienda a la población ribereña continuar atentos al comportamiento de los niveles entre los municipios de Montería, Cereté y Loricá (La Doctrina y San Bernardo del Viento).</p> <p>PROBABILIDAD DE CRECIENTES SÚBITAS EN LA CUENCA ALTA RÍO CESAR. El nivel del río Cesar se ha mantenido estable, pero en condición alta a la altura de los municipios de Valledupar y Becerril, igual condición se observa en su principal afluente río Ariguaní a la altura del municipio del mismo nombre y el centro poblado el Copey. El IDEAM recomienda a la población ribereña de los municipios de Valledupar, Ariguaní, Pueblo Bello, El Copey y Bosconia, y a las autoridades de gestión del riesgo continuar atentos al incremento de los niveles del río Cesar y sus principales afluentes como el Ariguaní y Guatapurí, entre otros aportantes.</p>		

ALERTAS POR NIVELES DE LOS RÍOS

REGIÓN ORINOQUIA	SITIOS PARA LOS CUALES SE GENERA LA ALERTA	ALERTA AMARILLA
<p>POSIBLES INCREMENTOS EN LOS NIVELES DE LOS APORTANTES DE LA CUENCA ALTA DEL RÍO ARAUCA. Se emite esta alerta debido a las precipitaciones altas en esta zona, especialmente en los ríos como el Cobugón, Margua, Chitagá, San Miguel, Banadía, Satoca, Bojabá, Cobaría y Royota.</p> <p>NIVELES ALTOS EN EL RÍO GUAVIARE. Se mantiene esta alerta para el cauce principal del río Guaviare dado que los niveles permanecen en el rango de altos históricos para la época además de los incrementos observados sobre el umbral de cota crítica en el municipio de San José del Guaviare. El IDEAM recomienda a pobladores ribereños y comités Locales y Regionales de Gestión de Riesgo se mantengan muy atentos al comportamiento de los niveles, los cuales se encuentran cercanos a la cota de afectación de los sectores más bajos de los municipios de San José del Guaviare y Mapiripán (Meta). Los sectores más críticos en el departamento del Guaviare son zonas rurales y urbanas del municipio de El Retorno (por un brazo del río Guaviare), San José del Guaviare y Mapiripán.</p> <p>NIVELES ALTOS EN EL RÍO ARIARI En las últimas horas se han incrementado las precipitaciones en la cuenca alta del río Ariari a la altura del municipio de Cubarral, por lo que se podrían incrementar los niveles de este cauce y sus principales afluentes. Por lo anterior el IDEAM recomienda a la población ribereña estar atentos al aumento del nivel del río Ariari y sus afluentes.</p>		

REGIÓN AMAZONIA	SITIOS PARA LOS CUALES SE GENERA LA ALERTA	ALERTA AMARILLA
<p>PROBABILIDAD DE INCREMENTOS SÚBITOS EN LOS AFLUENTES DE LA CUENCA ALTA DEL RÍO CAQUETÁ (DEPARTAMENTO DE PUTUMAYO). Se baja el nivel de esta alerta, ya que el nivel de los ríos Mocoa, Sangoyaco y Mulato ha disminuido al igual que las lluvias sobre sectores del alto Putumayo, en las últimas horas. A pesar de lo anterior, el IDEAM recomienda a la población ribereña y a las autoridades locales de Gestión del Riesgo, estar monitoreando de forma continua los caudales y/o niveles de estos ríos.</p> <p>PROBABILIDAD DE INCREMENTOS SÚBITOS EN LOS AFLUENTES DE LA CUENCA ALTA DEL RÍO PUTUMAYO. Se observa una disminución del nivel del río Putumayo a la altura de la estación Pte. Texas, ubicada en el municipio de Puerto Asís, se espera que esta condición hidrológica se refleje en los ríos Orito y Guamuéz entre otros que drenan al río putumayo en la cuenca alta. El IDEAM recomienda a las autoridades de Gestión del Riesgo Local y a la población en general permanezcan muy atentos al comportamiento de los niveles de estos ríos.</p> <p>PROBABILIDAD DE INCREMENTOS SÚBITOS EN LOS AFLUENTES DE LA CUENCA ALTA DEL RÍO CAQUETÁ (DEPARTAMENTO CAQUETÁ). Se baja la alerta naranja a amarilla debido al descenso en los niveles de los ríos Hacha y Caraño, ambos afluentes del río Orteguzaza, y en la quebrada La Perdiz a la altura del municipio de Florencia, producto de la disminución de las lluvias en el piedemonte caqueteño. El IDEAM recomienda a la población en general permanezcan atentos al comportamiento de los niveles de estos ríos.</p>		

ALERTAS POR AMENAZAS DE DESLIZAMIENTO

ALERTA ROJA:

Amenaza alta a muy alta por deslizamientos de tierra detonados por lluvias, localizados en los siguientes municipios:

ALERTA NARANJA:

Amenaza moderada por deslizamientos de tierra detonados por lluvias, localizados en los siguientes municipios:

REGIÓN ORINOQUIA	SITIOS PARA LOS CUALES SE GENERA LA ALERTA	ALERTA ROJA
META: Villavicencio		
REGIÓN ANDINA	SITIOS PARA LOS CUALES SE GENERA LA ALERTA	ALERTA ROJA
CUNDINAMARCA: Cáqueza, Guayabetal y Quetame.		
REGIÓN ANDINA	SITIOS PARA LOS CUALES SE GENERA LA ALERTA	ALERTA NARANJA
<p>ANTIOQUIA: Abejorral, Abriaquí, Alejandría, Amagá, Amalfi, Andes, Angelópolis, Argelia, Armenia, Briceño, Cáceres, Caldas, Campamento, Caracolí, Caramanta, Carmen de Viboral, Carolina, Ciudad Bolívar, Cocorná, Concepción, Dabeiba, Don Matías, Ebéjico, Fredonia, Frontino, Gómez Plata, Granada, Guatapé, Heliconia, Ituango, La Unión, Maceo, Medellín, Montebello, Olaya, Puerto Berrío, Remedios, Sabanalarga, Salgar, San Carlos, San Francisco, San Jerónimo, San Luis, San Rafael, San Roque, San Vicente, Santa Bárbara, Santa Fe de Antioquia, Santo Domingo, Segovia, Sonsón, Tarazá, Titiribí, Uramita, Urao, Vigía del Fuerte, Yalí, Yarumal, Zaragoza</p> <p>BOYACÁ: Buenavista, Chiscas, Cubará, El Espino, Guicán, La Victoria, Maripí, Muzo, Otanche, Páez, Pauna, San Pablo de Borbur, Santana</p> <p>CALDAS: Aguadas, La Merced, Marmato, Pácora, Pensilvania, Salamina, Samaná, Supia</p> <p>CUNDINAMARCA: Paime.</p> <p>NORTE DE SANTANDER: Chinácota, Chitagá, Cúcuta, Labateca, Ocaña, San Calixto, Toledo</p> <p>SANTANDER: Aguada, Bucaramanga, Carcasí, Cerrito, Charta, Chima, Chipatá, Confines, Contratación, Coromoro, El Guacamayo, Floridablanca, Girón, Guaca, Guadalupe, La Paz, Lebrija, Málaga, Matanza, Mogotes, Oiba, Piedecuesta, Rionegro, San Benito, Santa Helena del Opón, Sucre, Suratá, Tona, Valle de San José</p>		
REGIÓN PACÍFICA	SITIOS PARA LOS CUALES SE GENERA LA ALERTA	ALERTA NARANJA
<p>CHOCÓ: Alto Baudó, Bagadó, Bahía Solano, Bajo Baudó, Bojayá, Cértegui, Condoto, El Cantón del San Pablo, Istmina, Lloró, Medio Atrato, Medio Baudó, Nóvita, Nuquí, Quibdó, Río Iró, Río Quito, San José del Palmar, Tadó</p> <p>CAUCA: El Tambo, López, Timbiquí.</p>		

ALERTAS POR AMENAZAS DE DESLIZAMIENTO

ALERTA ROJA:

Amenaza alta a muy alta por deslizamientos de tierra detonados por lluvias, localizados en los siguientes municipios:

ALERTA NARANJA:

Amenaza moderada por deslizamientos de tierra detonados por lluvias, localizados en los siguientes municipios:

REGIÓN CARIBE	SITIOS PARA LOS CUALES SE GENERA LA ALERTA	ALERTA NARANJA
<p>BOLÍVAR: Santa Rosa del Sur, Simití META: Agustín Codazzi, El Copey, Pailitas, Pueblo Bello, Valledupar CÓRDOBA: Montelíbano, Puerto Libertador, San Jose de Ure. MAGDALENA: Fundación</p>		

REGIÓN ORINOQUÍA	SITIOS PARA LOS CUALES SE GENERA LA ALERTA	ALERTA NARANJA
<p>ARAUCA: Fortul, Saravena, Tame. CASANARE: Hato Corozal META: Acacías, Cubarral, El Calvario, Restrepo</p>		

REGIÓN AMAZONIA	SITIOS PARA LOS CUALES SE GENERA LA ALERTA	ALERTA NARANJA
<p>PUTUMAYO: Mocoa.</p>		

REGIÓN CARIBE	SITIOS PARA LOS CUALES SE GENERA LA ALERTA	ALERTA AMARILLA
<p>CESAR: Curumaní, La Gloria, Pelaya LA GUAJIRA: Dibulla, El Molino, Fonseca, La Jagua del Pilar, San Juan del Cesar, Villanueva MAGDALENA: Ciénaga, Santa Marta</p>		

REGIÓN ANDINA	SITIOS PARA LOS CUALES SE GENERA LA ALERTA	ALERTA AMARILLA
<p>ANTIOQUIA: Anorí, Belmira, Betulia, Buriticá, Caicedo, Cañasgordas, Concordia, Giraldo, Nariño, Peñol, Puerto Nare, Puerto Triunfo, San Pedro de Los Milagros, Santa Rosa de Osos, Sopetrán, Valdivia, Venecia, Yolombó. BOYACÁ: Almeida, Aquitania, Betétiva, Boavita, Campohermoso, Chinavita, Chita, Chivor, Coper, Corrales, Covarachía, Gámeza, Garagoa, La Uvita, Labranzagrande, Macanal, Miraflores, Mongua, Monquirá, Pachavita, Pajarito, Panqueba, Paya, Paz de Río, Pesca, Pisba, Puerto Boyacá, Quípama, Rondón, Saboyá, San Eduardo, San José de Pare, San Luis de Gaceno, San Mateo, Santa María, Soatá, Socha, Socotá, Sogamoso, Susacón, Tasco, Tibaná, Tópaga, Turmequé, Úmbita, Ventaquemada.</p>		

ALERTAS POR AMENAZAS DE DESLIZAMIENTO

ALERTA ROJA:

Amenaza alta a muy alta por deslizamientos de tierra detonados por lluvias, localizados en los siguientes municipios:

ALERTA NARANJA:

Amenaza moderada por deslizamientos de tierra detonados por lluvias, localizados en los siguientes municipios:

REGIÓN ANDINA	SITIOS PARA LOS CUALES SE GENERA LA ALERTA	ALERTA AMARILLA
<p>CALDAS: Chinchiná, Filadelfia, Manizales, Manzanares, Marquetalia, Marulanda, Neira, Victoria, Villamaria</p> <p>CUNDINAMARCA: Agua de Dios, Albán, Anapoima, Anolaima, Apulo, Arbeláez, Beltrán, Bituima, Bojacá, Bogotá, D.C., Cabrera, Cachipay, Caparrapí, Carmen de Carupa, Chaguaní, Chipaque, Choachí, Chocontá, Cogua, Cucunubá, El Colegio, El Peñón, El Rosal, Facatativá, Fusagasugá, Gachalá, Gachetá, Gama, Guaduas, Guatavita, Guayabal de Siquima, Gutiérrez, Jerusalén, Junín, La Calera, La Mesa, La Palma, La Peña, La Vega, Lenguaque, Machetá, Manta, Medina, Nilo, Nimaíma, Nocaima, Pacho, Pandí, Pasca, Pulí, Quebradanegra, Quipile, Ricaurte, San Antonio de Tequendama, San Bernardo, San Juan de Rioseco, Sasaima, Sesquilé, Sibaté, Sylvania, Soacha, Subachoque, Suesca, Supatá, Sutatausa, Tabio, Tausa, Tena, Tibacuy, Tocaima, Topaipi, Ubalá, Útica, Vergara, Vianí, Villagómez, Villapinzón, Villeta, Viotá, Yacopí, Zipacón, Zipaquirá</p> <p>HUILA: Aipe, Altamira, Colombia, La Plata, Neiva, Pitalito, Saladoblanco, San Agustín, Suaza, Tarqui</p> <p>NORTE de SANTANDER: Ábrego, Arboledas, Cáchira, Cócota, Convención, Cucutilla, Durania, El Tarra, El Zulia, Gramalote, Hacarí, Lourdes, Mutiscua, Pamplona, Salazar, San Cayetano, Santiago, Sardinata, Silos, Teorama, Villa Caro</p> <p>QUINDÍO: Calarcá, Córdoba, Salento,</p> <p>RISARALDA: Santa Rosa De Cabal.</p> <p>SANTANDER: Albania, Barbosa, Charalá, El Playón, Florián, Guavatá, Güepsa, La Belleza, Landázuri, Macaravita, Onzaga, Puente Nacional, San Andrés, San Miguel, San Vicente de Chucurí, Vélez</p> <p>TOLIMA: Alpujarra, Anzoátegui, Armero (Guayabal), Ataco, Cajamarca, Carmen de Apicalá, Casabianca, Chaparral, Cunday, Dolores, Falan, Fresno, Herveo, Icononzo, Lérida, Líbano, Melgar, Murillo, Ortega, Palocabildo, Planadas, Purificación, Rioblanco, Roncesvalles, Rovira, San Antonio, Villahermosa, Villarrica</p>		

REGIÓN PACÍFICO	SITIOS PARA LOS CUALES SE GENERA LA ALERTA	ALERTA AMARILLA
<p>CAUCA: Bolívar, Caldono, Corinto, Inzá, Jambaló, La Sierra, Miranda, Páez (Belalcázar), Piendamó, Popayán, Rosas, Santa Rosa, Santander de Quilichao, Silvia, Sotará (Paispamba), Toribío, Totoró</p> <p>CHOCÓ: El Carmen, Sipí</p> <p>NARIÑO: Albán (San José), Buesaco, Samaniego, San Pedro de Cartago..</p> <p>VALLE DEL CAUCA: Buenaventura, Buga, Bugalagrande, Calima (El Darién), Dagua, El Cerrito, El Dovio, Palmira, San Pedro, Sevilla, Tuluá, Versalles, Vijes, Yumbo</p>		

ALERTAS POR AMENAZAS DE DESLIZAMIENTO

ALERTA ROJA:

Amenaza alta a muy alta por deslizamientos de tierra detonados por lluvias, localizados en los siguientes municipios:

ALERTA NARANJA:

Amenaza moderada por deslizamientos de tierra detonados por lluvias, localizados en los siguientes municipios:

REGIÓN AMAZONIA	SITIOS PARA LOS CUALES SE GENERA LA ALERTA	ALERTA AMARILLA
CAQUETÁ: Belén de Los Andaquíes, Morelia, Puerto Rico		

REGIÓN ORINOQUIA	SITIOS PARA LOS CUALES SE GENERA LA ALERTA	ALERTA AMARILLA
<p>CASANARE: Aguazul, Chámeza, La Salina, Monterrey, Nunchía, Paz de Ariporo, Pore, Recetor, Támara, Tauramena, Yopal</p> <p>META: Cumaral, El Castillo, El Dorado, Guamal, San Juanito</p>		

ALERTAS POR AMENAZAS DE DESLIZAMIENTO

ALERTA ROJA:

Amenaza alta a muy alta por deslizamientos de tierra detonados por lluvias, localizados en los siguientes municipios:

ALERTA NARANJA:

Amenaza moderada por deslizamientos de tierra detonados por lluvias, localizados en los siguientes municipios:

SECTORES VIALES IDENTIFICADOS CON POTENCIALIDAD DE DESLIZAMIENTOS DE TIERRA, EN LOS CUALES GENERAN ALERTAS

DEPARTAMENTO	SECTOR VIAL
ANTIOQUIA	Barbosa – Cisneros (Pescadito) Cisneros - Alto de Dolores Los Llanos - Tarazá
CHOCÓ	Las Animas - Mumbú Quibdó - La Mansa Río Pató (El Afirmado) Río Pató (El Afirmado) - La Ye (Las Animas)
BOYACÁ- NORTE DE SANTANDER	Santuario - Cruce Ruta 45 (Caño Alegre) La Lejía - Saravena
CASANARE	Aguazul – Sogamoso - Bogotá El Crucero - Aguazul Yopal - Paz de Ariporo
CUNDINAMARCA	Paso Antiguo por el Río Guayuriba
META	Bogotá (El Portal) - Villavicencio Pipiral - Villavicencio
PUTUMAYO	Mocoa – Villagarzón
SANTANDER	Bucaramanga – Bogotá Bucaramanga –San Gil Sector Montecarlo K2+100
VALLE DEL CAUCA	Buenaventura - Cruce Ruta 40 (Loboguerrero)

ALERTAS POR AMENAZAS DE INCENDIOS DE LA COBERTURA VEGETAL

ALERTA ROJA:

Amenaza Alta o muy alta de ocurrencia de incendios de la cobertura vegetal en zonas de bosques, cultivos y pastos, localizados en los siguientes municipios y sectores aledaños:

ALERTA NARANJA:

Amenaza moderada de ocurrencia de incendios de la cobertura vegetal en zonas de bosques, cultivos y pastos, localizados en los siguientes municipios y sectores aledaños:

REGIÓN ANDINA	SITIOS PARA LOS CUALES SE GENERA LA ALERTA	ALERTA ROJA
<p>BOYACÁ: Iza, Oicatá, Ráquira, Samacá, Siachoque y Toca. CUNDINAMARCA: Fúquene, Girardot, Guachetá y Susa. HUILA: Baraya, Palermo, Tello y Villavieja. NARIÑO: Arboleda (Berruecos), Belén, Chachaguí, Colón (Génova), Consacá, El Peñol, El Tablón, El Tambo, Guaitarilla, La Cruz, La Florida, La Llanada, La Unión, Linares, Los Andes (Sotomayor), Mallama (Piedrancha), Nariño, Pasto, San Bernardo, San Lorenzo, Santa Cruz (Guachavés), Taminango y Túquerres. RISARALDA: Pueblo Rico. TOLIMA: Coyaima, Espinal, Flandes, Guamo, Ibagué, Natagaima, Saldaña y Suárez. VALLE DEL CAUCA: Cali, Candelaria, Florida, Ginebra y Pradera.</p>		

Especial atención en los Parques Nacionales Naturales Galeras, Las Hermosas y Sumapaz.

REGIÓN CARIBE	SITIOS PARA LOS CUALES SE GENERA LA ALERTA	ALERTA NARANJA
<p>ATLÁNTICO: Luruaco. BOLÍVAR: Magangué. CÓRDOBA: Lorica. LA GUAJIRA: Albania, Maicao, Manaure, Riohacha y Uribia. MAGDALENA: Nueva Granada, Plato, Santa Ana y Santa Bárbara de Pinto. SUCRE: Buenavista, Corozal, Morroa, Sampués y San Benito Abad.</p>		

REGIÓN ANDINA	SITIOS PARA LOS CUALES SE GENERA LA ALERTA	ALERTA NARANJA
<p>BOYACÁ: Chivatá, Cómbita, Motavita, San Miguel de Sema, Tota y Tunja. CAUCA: Cajibío. CUNDINAMARCA: Ubaté. NARIÑO: Ancuya, Providencia y Sandoná. RISARALDA: Pereira. TOLIMA: Coello.</p>		

ALERTAS METEOMARINA

MAR CARIBE

<p>ALERTA AMARILLA</p>	<p>POR PLEAMAR Hasta el 8 de septiembre en el Archipiélago de San Andrés, Providencia y Santa Catalina y de forma similar, en el litoral Caribe colombiano hasta el 10 de septiembre se registrará una de las pleamares más significativas del mes. . Por lo anterior, se recomienda a los habitantes costeros estar atentos a la evolución de este fenómeno.</p>
<p>ALERTA AMARILLA</p>	<p>POR TIEMPO LLUVIOSO En el occidente y centro del mar Caribe nacional, incluidas zonas del litoral, son probables nubarrones con lluvias de variada intensidad, en algunos casos acompañadas de actividad eléctrica. Por lo anterior, se recomienda a los usuarios de embarcaciones menores consultar con las Capitanías de puerto antes de zarpar y a los habitantes costeros estar atentos a la evolución de las condiciones meteorológicas.</p>

OCEANO PACÍFICO

<p>ALERTA AMARILLA</p>	<p>POR TIEMPO LLUVIOSO En el amplios sectores del Pacífico colombiano, se estiman nubes densas con lluvias de variada intensidad, acompañadas en algunos casos de actividad eléctrica. Por lo anterior, se recomienda a los usuarios de embarcaciones menores consultar con las Capitanías de puerto antes de zarpar y a los habitantes costeros estar atentos a la evolución de las condiciones meteorológicas.</p>
-------------------------------	---

°C: grados Celsius

m: metros

mm: milímetros

msnm: metros sobre nivel del mar

Km/h: kilómetros por hora

HLC: hora local colombiana

GOES: Geostationary Operational Environmental Satellites (Satélite Geoestacionario Operacional Ambiental).

GOES-16 es el designado GOES-Este, localizado en 75° W sobre el ecuador geográfico.

PNN: Parque Nacional Natural

SFF: Santuario de Fauna y Flora



ALERTA ROJA. PARA TOMAR ACCIÓN Advierte al Sistema Nacional de Gestión del Riesgo de Desastres sobre el peligro de un fenómeno y sus efectos adversos sobre la población. Se emite una alerta sólo cuando la identificación de un evento extraordinario indique la amenaza inminente y cuando la gravedad del fenómeno requiera atención prioritaria de los comités departamentales y locales.



ALERTA NARANJA. PARA PREPARARSE Indica la amenaza de un fenómeno. No implica riesgo inmediato por lo que es catalogado como un mensaje para informarse y prepararse. El aviso implica vigilancia continua ya que las condiciones son propicias para el desarrollo de un suceso natural.



ALERTA AMARILLA. PARA INFORMARSE Se emite cuando las condiciones hidrometeorológicas son favorables para la ocurrencia de un fenómeno natural y pueden aumentar el riesgo según los pronósticos. Por sus características, este nivel está encaminado a informar.

CONDICIONES NORMALES Indica que no existe ninguna clase de alerta para la región o zona mencionada.

Omar Vargas | Director General (E)
Christian Euscátegui | Jefe Oficina del Servicio de Pronósticos y Alertas

Profesionales de Turno:

Henry ROMERO PINZON, Juan Sebastián BARRIOS, Viviana Cecilia CHIVATÁ, Daniel USECHE y David Enrique TRUJILLO.

<http://www.ideam.gov.co>
Correos electrónicos: servicio@ideam.gov.co, alertas@ideam.gov.co
Calle 25D # 96B – 70, Piso 3. Bogotá, D.C., Colombia.
Teléfono: 3075625 Ext. 1334–1336.

Síguenos en:

