

INFORME TÉCNICO DIARIO Nº 261

El IDEAM comunica al Sistema Nacional de Gestión del Riesgo (SNGR) y al Sistema Nacional Ambiental (SINA).

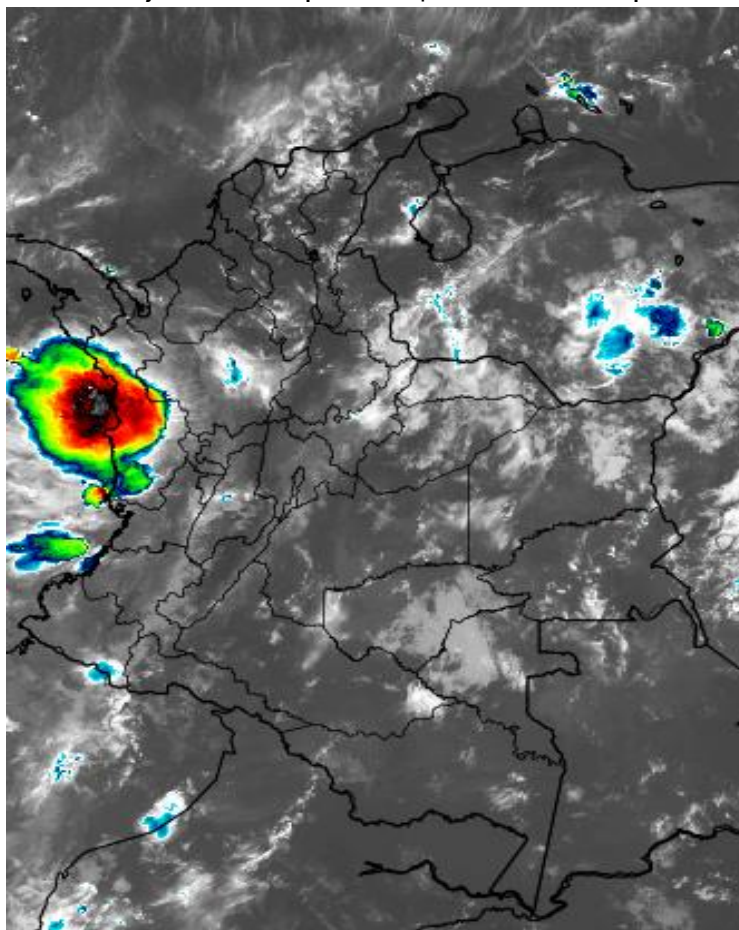
Bogotá D. C., martes 18 de septiembre de 2018.

Hora de actualización:
12:05 p. m.



IMAGEN SATELITAL

Canal Infrarrojo - GOES16 | 18 de septiembre de 2018 | 7:45 a. m.



CONDICIONES HIDROMETEOROLÓGICAS ACTUALES

En las últimas 24 horas han tendido a prevalecer las condiciones secas en la mayor parte del territorio nacional, excepto en áreas de las regiones Orinoquia, Amazonia y Pacífica y en la Sabana de Bogotá donde se reportaron lluvias con tormentas eléctricas en algunos casos.

El pronóstico nos anticipa tiempo seco en gran parte del país con posibilidad de elevadas temperaturas del aire en las regiones Caribe, Orinoquia y Amazonia y a lo largo de los valles de los ríos Magdalena y Cauca. Las precipitaciones por el contrario continuarán en el Pacífico, incluidas zonas continental y oceánica.



Consulte todos los días el pronóstico del tiempo y las alertas hidrometeorológicas vigentes del IDEAM, en un formato de calidad. Alrededor de las 7:30 a. m. está a disposición del público en www.ideam.gov.co.

Se puede ver también en dispositivos móviles **AQUÍ**





LO MÁS DESTACADO

LLUVIAS REGISTRADAS EN LAS ÚLTIMAS 24 HORAS

- Durante las últimas 24 horas se observó una moderada disminución en las precipitaciones en el territorio nacional. La mayor precipitación observada fue reportada en **Cubará (Boyacá), con 67.0 mm.**

ALERTA ROJA

- Por niveles altos en las cuencas de las cuencas de los ríos Inírida y Orinoco.
- Por alta posibilidad de deslizamientos de tierra detonados por lluvias, en sectores inestables o de alta pendiente localizados en los municipios de Apartadó, Santa Bárbara en el departamento de Antioquia.
- Por moderada posibilidad de ocurrencia de incendios de la cobertura vegetal en zonas de bosques, cultivos y pastos localizados en el departamento de La Guajira.

ALERTA NARANJA

- Por aumento moderado o incrementos súbitos en los niveles del río Cauca, en la parte baja de su cuenca y cuenca alta del río Meta.
- Por probabilidad de crecientes súbitas en la cuenca media y baja del río Atrato; cuenca del río Cesar; ríos de montaña del departamento de Antioquia (incluyendo Golfo de Urabá) ; ríos Baudó y directos al Océano Pacífico; cuenca del río San Juan y cuenca del río Arauca.
- Por probabilidad moderada de deslizamientos de tierra detonados por lluvias, en sectores inestables o de alta pendiente localizados en varios de los departamentos de las regiones Caribe, Andina (especialmente en Antioquia y Caldas), Orinoquia (Piedemonte Metense) y Pacífica (Chocó).
- Por moderada posibilidad de ocurrencia de incendios de la cobertura vegetal en zonas de bosques, cultivos y pastos localizados en la región Caribe y Andina.
- Por tiempo lluvioso en el Océano Pacífico.

ALERTA AMARILLA

- Por probabilidad de incremento súbito en el nivel en ríos del departamento de Valle del Cauca; ríos de la región del Catatumbo; cuenca del río Seco; quebradas y arroyos de los departamentos de Atlántico y Bolívar; Bajo Magdalena; cuenca baja del río Sinú; cuenca alta del río Atrato y cuenca alta y media del río Meta.
- Por probabilidad de crecientes súbitas en el río Negro; ríos del departamento de Santander; río Sumapaz; ríos del Eje Cafetero; ríos y quebradas del Valle de Aburrá; cuenca del río San Jorge, y ríos de la Sierra Nevada de Santa Marta.
- Por probabilidad baja de deslizamientos de tierra detonados por lluvias, en sectores inestables o de alta pendiente, localizados en amplias áreas de las regiones Andina, Caribe, Pacífica, Orinoquia y Amazonía.
- Por moderada posibilidad de ocurrencia de incendios de la cobertura vegetal en zonas de bosques, cultivos y pastos localizados en la región Caribe.
- Por pleamar, viento y oleaje en el Mar Caribe.

PRONÓSTICO CONDICIONES METEOROLÓGICAS ESPECIALES

ÁREA DEL VOLCÁN GALERAS

Se estima que durante gran parte de la jornada se presente tiempo seco, aunque al finalizar el día se incrementará la nubosidad.

EL SERVICIO GEOLÓGICO COLOMBIANO reporta en nivel AMARILLO (III): CAMBIOS EN EL COMPORTAMIENTO DE LA ACTIVIDAD VOLCÁNICA. L1: 1.55 L2: 77.37

ELEVACIÓN (pies)	DIRECCIÓN	VELOCIDAD	
		NUDOS	Km/h
10.000	ESTE	10 - 15	18 - 27
18.000	ESTE	10 - 15	18 - 27
24.000	ESTE	5 - 10	9 - 18
30.000	ESTE	15 - 20	27 - 36

ÁREA DEL VOLCÁN NEVADO DEL HUILA

Durante las horas de la mañana y tarde se estima tiempo seco con cielo parcialmente cubierto. En la noche son previstas precipitaciones.

EL SERVICIO GEOLÓGICO COLOMBIANO reporta en nivel AMARILLO (III): CAMBIOS EN EL COMPORTAMIENTO DE LA ACTIVIDAD VOLCÁNICA. L1: 2.32 L2: 75.85

ELEVACIÓN (pies)	DIRECCIÓN	VELOCIDAD	
		NUDOS	Km/h
10.000	ESTE	5 - 10	9 - 18
18.000	ESTE	10 - 15	18 - 27
24.000	ESTE	10 - 15	18 - 27
30.000	ESTE	20 - 25	36 - 45

ÁREA DEL VOLCÁN CERRO MACHÍN

Se estima que durante gran parte de la jornada se presente tiempo seco, aunque al finalizar el día se incrementará la nubosidad.

EL SERVICIO GEOLÓGICO COLOMBIANO reporta en nivel AMARILLO (III): CAMBIOS EN EL COMPORTAMIENTO DE LA ACTIVIDAD VOLCÁNICA. L1: 4.88 L2: 75.82

ELEVACIÓN (pies)	DIRECCIÓN	VELOCIDAD	
		NUDOS	Km/h
10.000	SURESTE	0 - 5	0 - 9
18.000	ESTE	15 - 20	27 - 36
24.000	ESTE	10 - 15	18 - 27
30.000	ESTE	15 - 20	27 - 36

ÁREA DEL VOLCÁN NEVADO DEL RUIZ

Para las horas de la mañana se estima tiempo seco. En la tarde y noche mayor nubosidad con precipitaciones entre ligeras u moderadas.

EL SERVICIO GEOLÓGICO COLOMBIANO reporta en nivel AMARILLO (III): CAMBIOS EN EL COMPORTAMIENTO DE LA ACTIVIDAD VOLCÁNICA. L1: 4.89 L2: 75.32

ELEVACIÓN (pies)	DIRECCIÓN	VELOCIDAD	
		NUDOS	Km/h
10.000	SURESTE	5 - 10	9 - 18
18.000	ESTE	10 - 15	18 - 27
24.000	ESTE	10 - 15	18 - 27
30.000	ESTE	15 - 20	27 - 36

ÁREA DEL COMPLEJO VOLCÁNICO CHILES-

En las horas de la mañana se prevé tiempo seco. Después del mediodía se incrementará la nubosidad con precipitaciones.

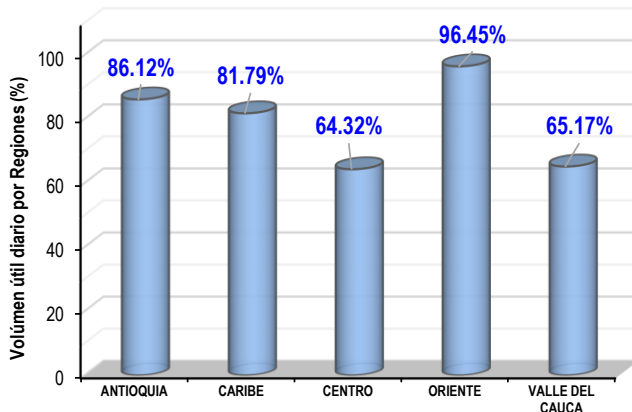
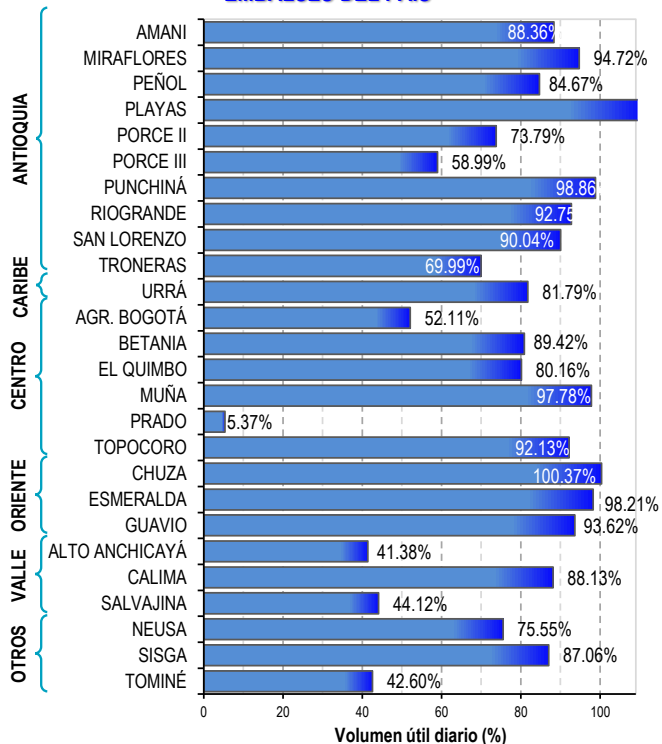
EL SERVICIO GEOLÓGICO COLOMBIANO reporta en nivel AMARILLO (III): CAMBIOS EN EL COMPORTAMIENTO DE LA ACTIVIDAD VOLCÁNICA. L1: 8.84-L2:77.39 L3: 8.76 L4: 77.35

ELEVACIÓN N (pies)	DIRECCIÓN	VELOCIDAD	
		NUDOS	Km/h
10.000	ESTE	10 - 15	18 - 27
18.000	ESTE	10 - 15	18 - 27
24.000	ESTE	5 - 10	9 - 18
30.000	ESTE	15 - 20	27 - 36

ESTADO DE LOS EMBALSES

A continuación se relaciona el volumen útil diario de los principales embalses del país (expresado en porcentaje), de acuerdo con la información correspondiente al día 17 de septiembre de 2018, reportada por XM S.A. E.S.P en la siguiente dirección electrónica: <http://ido.xm.com.co/ido/SitePages/hidrologia.aspx?q=reservas>

VOLUMEN ÚTIL DIARIO EN LOS PRINCIPALES EMBALSES DEL PAÍS



Para estar informado diariamente de lo que pasa con el **pronóstico del tiempo y las alertas.**

Síguenos en Twitter
@IDEAMColombia



PRECIPITACIONES

A continuación se relacionan los municipios donde en las últimas 24 horas se registraron precipitaciones iguales o superiores a 15.0 mm.

Se aclara que las precipitaciones indicadas en los municipios, realmente corresponden a aquellos puntos en los cuales el IDEAM tiene estaciones de monitoreo, pero no necesariamente quiere decir que el dato corresponda a las lluvias que se presentaron directamente sobre el área urbana en donde se concentra la mayor población. En ocasiones la estación sobre la cual se destaca el mayor valor de precipitación, a pesar de pertenecer al municipio, puede quedar alejada del centro poblado principal.

DEPARTAMENTO	MUNICIPIO
ARAUCA	Tame (61.0), Arauca (56.6), Arauquita (55.0), Tame (28.4),
BOGOTA DC	Occidente-(San Ignacio Cll. 47 Ka 77A)
BOYACA	Cubara (67.0),
CAQUETA	Solano (25.2),
CHOCO	Quibdó (59.6), Medio San Juan (29.0),
CUNDINAMARCA	Gachala (30.7),
GUAVIARE	San Jose del Guaviare (25.0),
META	Villavicencio (60.0), Cubarral (58.0), Puerto López (33.0), Acacias (32.0),
NARIÑO	Barbacoas (52.3), Francisco Pizarro (37.0), El Rosario (30.0),
NORTE DE SANTANDER	Toledo (26.0),

Para estar informado diariamente de lo que pasa con el **pronóstico del tiempo y las alertas.**

Síguenos en Twitter
@IDEAMColombia



TEMPERATURAS MÁXIMAS

A continuación se relacionan los municipios donde en las últimas 24 horas se registraron temperaturas iguales o superiores a 35.0 °C.

Se aclara que las temperaturas indicadas en los municipios, realmente corresponden a aquellos puntos en los cuales el IDEAM tiene estaciones de monitoreo, pero no necesariamente quiere decir que el dato corresponda a las temperaturas que se presentaron directamente sobre el casco urbano en donde se concentra la mayor población. En ocasiones la estación sobre la cual se destaca el mayor valor de temperatura, a pesar de pertenecer al municipio, puede quedar alejada del centro poblado principal.

DEPARTAMENTO	MUNICIPIO
CESAR	Pailitas (37.0), Bosconia (36.8), Valledupar (36.4),
CORDOBA	San Bernardo Del Viento (35.6),
HUILA	Villavieja (38.2), Neiva (37.0),
LA GUAJIRA	Manaure (39.0), Hatonuevo (35.4), Riohacha (35.3), Uribía (35.2),
SUCRE	San Benito Abad (35.2),
TOLIMA	Natagaima (38.0), Armero (36.6), Prado (36.0), Flandes (35.8), Guamo (35.8), Saldaña (35.4), Ataco (35.0),



PRONÓSTICO METEOROLÓGICO

Martes 18 y miércoles 19 de septiembre de 2018



REGIÓN	PRONÓSTICO
SABANA DE BOGOTÁ	<p>MARTES. Para la tarde, cielo parcialmente cubierto con predominio de tiempo seco, salvo en sectores del occidente y noroccidente donde se prevén lluvias acompañadas en algunos casos de tormentas eléctricas. En la noche, cielo parcialmente nublado con predominio de tiempo seco en el área.</p> <p>MIÉRCOLES. En la tarde son previstas lluvias en el occidente de la ciudad, en el resto del área predominio de tiempo seco. En la noche cielo parcialmente cubierto con condiciones secas.</p>
CARIBE	<p>MARTES. Para la tarde se prevé cielo mayormente cubierto con lluvias en varios sectores de La Guajira, Cesar, norte de Magdalena, Bolívar, sur de Sucre y Córdoba y Urabá. Posibilidad de tormentas eléctricas. Durante la noche se estima cielo mayormente cubierto en la región con precipitaciones en el sur de La Guajira y en sectores de Cesar, Magdalena, Bolívar, sur de Córdoba y Urabá. Posibilidad de descargas eléctricas.</p> <p>MIÉRCOLES. Durante la jornada se estima cielo mayormente cubierto con tiempo seco en la mayor parte de la región. Probabilidad de lluvias en áreas de Cesar, Magdalena, Bolívar, suroccidente de Córdoba y Urabá, inclusive no se descarta actividad eléctrica.</p>
ARCHIPIÉLAGO DE SAN ANDRÉS, PROVIDENCIA Y SANTA CATALINA	<p>MARTES. Durante la tarde se estiman condiciones secas con cielo entre ligera y parcialmente nublado. En la noche esperen nubosidad variada con predominio de tiempo seco, salvo en algunos sectores del sur del archipiélago donde son pronosticadas lluvias ocasionales.</p> <p>MIÉRCOLES. En el archipiélago de San Andrés, Providencia y Santa Catalina se advierten condiciones secas con cielo entre ligera y parcialmente cubierto a lo largo de la jornada.</p>
MAR CARIBE	<p>MARTES. En gran parte del Caribe nacional predominarán condiciones secas, salvo en el área del golfo de Urabá donde se prevé cielo mayormente nublado con lluvias a diferentes horas.</p> <p>MIÉRCOLES. En la mayor parte de la zona marítima colombiana predominará el tiempo seco. Posibles lluvias a diferentes horas de la madrugada, tarde y noche enfrente del litoral del Urabá y Córdoba con posibilidad en algunos casos de tormentas eléctricas.</p>
ANDINA	<p>MARTES. En la tarde se advierten precipitaciones en áreas de Antioquia, Santander, nororiente de Boyacá, Cundinamarca, Risaralda, norte de Tolima y Caldas, acompañadas en algunos casos de tormentas eléctricas, en el resto de la región predominio de tiempo seco. Para la noche, se estima cielo mayormente cubierto con precipitaciones en sectores de Antioquia, Norte de Santander, Santander, oriente y occidente de Boyacá y nororiente de Caldas, incluso no se descarta actividad eléctrica; en el resto de la región predominio de tiempo seco.</p> <p>MIÉRCOLES. En la mayor parte de la región persistirán las condiciones secas, probabilidad de precipitaciones en sectores de Antioquia, Norte de Santander, Santander, norte de Cundinamarca y oriente de Boyacá, especialmente en horas de la tarde y noche. Posibilidad de tormentas eléctricas.</p>

Planeando tu día?
Descarga YA y conoce...



Consúltalo a diario y únete a
la Cultura del Pronóstico del IDEAM

Disponible para  



PRONÓSTICO METEOROLÓGICO

Martes 18 y miércoles 19 de septiembre de 2018



REGIÓN	PRONÓSTICO
INSULAR PACÍFICO	<p>MARTES. En Gorgona se prevé cielo mayormente cubierto con lloviznas a diferentes horas del día. En Malpelo por el contrario se estiman condiciones secas con cielo parcialmente nublado.</p> <p>MIÉRCOLES. Gorgona con abundante nubosidad a lo largo de la jornada y posibilidad de lluvias en horas de la noche. En Malpelo, persistirá el tiempo seco con cielo parcialmente nublado.</p>
PACÍFICO	<p>MARTES. En la tarde cielo mayormente nublado con probabilidad de lluvias en áreas de Chocó, Valle del Cauca y Cauca, inclusive no se descarta actividad eléctrica. Para la noche se mantendrían las condiciones nubosas en la región con lluvias en varios sectores de Chocó, Valle del Cauca, Cauca y noroccidente de Nariño.</p> <p>MIÉRCOLES. En la región prevalecerán las condiciones nubosas con precipitaciones en varios sectores de Chocó a diferentes horas. En áreas de Valle del Cauca y Nariño se prevén lluvias a mediados de la tarde y por la noche.</p>
OCEANO PACÍFICO	<p>MARTES. Cielo mayormente nublado con lluvias y descargas eléctricas en varios sectores del centro y norte del área oceánica.</p> <p>MIÉRCOLES. En la mayor parte del Pacífico colombiano persistirán las condiciones nubosas con posibilidad de lluvias a diferentes horas, salvo en el suroccidente donde se prevé tiempo seco.</p>
ORINOQUIA	<p>MARTES. En el transcurso de la tarde se prevé aumento de la nubosidad en la región con lluvias en varios sectores de Arauca, norte y occidente de Casanare, nororiente de Vichada y occidente de Meta. No se descartan tormentas eléctricas. Para la noche se pronostica cielo mayormente cubierto con precipitaciones especialmente en el occidente de Meta, norte de Arauca y nororiente de Vichada.</p> <p>MIÉRCOLES. Durante la jornada se advierte cielo mayormente cubierto en la región con precipitaciones después del mediodía en áreas de Arauca, occidente y centro de Meta y nororiente de Vichada.</p>
AMAZONIA	<p>MARTES. Para la tarde cielo parcialmente cubierto con lluvias en áreas del noroccidente de Amazonas; suroccidente, norte y occidente de Guaviare y suroriente, centro y sur de Caquetá. En horas de la noche se estima cielo mayormente nublado con probabilidad de lluvias en áreas de Putumayo, Guainía y Caquetá.</p> <p>MIÉRCOLES. Cielo entre parcial y mayormente nublado con lloviznas dispersas en sectores del noroccidente de Amazonas, Guaviare, occidente y oriente de Putumayo y sur, centro y nororiente de Caquetá.</p>

Planeando tu día?
Descarga YA y conoce...



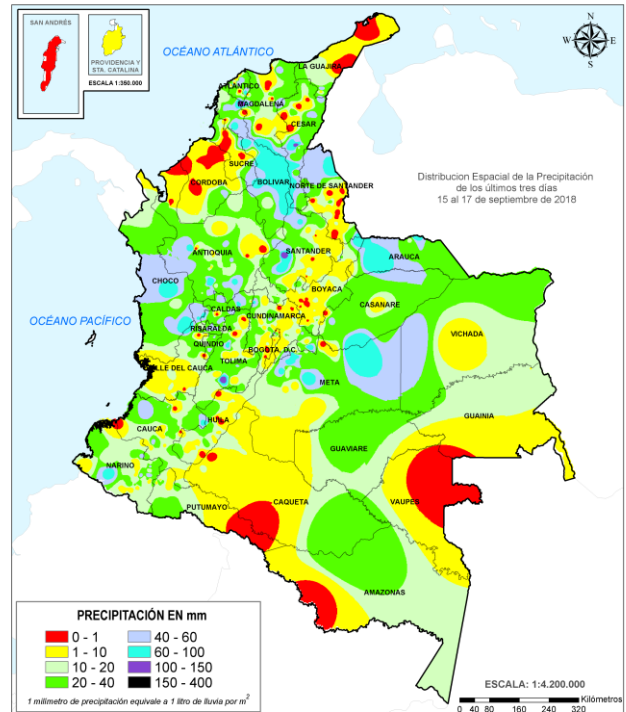
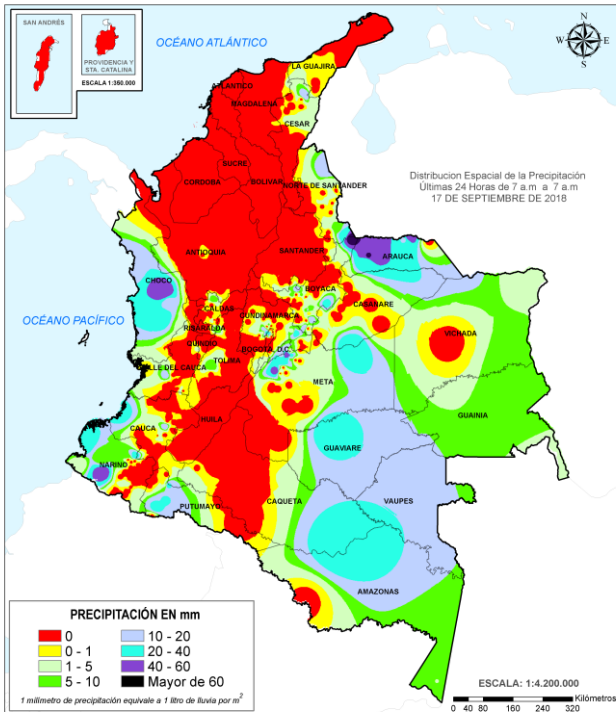
Consúltalo a diario y únete a la Cultura del Pronóstico del IDEAM

Disponible para

MAPAS DE PRECIPITACIÓN

Precipitación diaria: desde las 7:00 a. m. del 17 de septiembre de 2018 hasta las 7:00 a. m. del 18 de septiembre de 2018.

Precipitación últimos 3 días: desde las 7:00 a. m. del 15 de septiembre de 2018 hasta las 7:00 a. m. del 18 de septiembre de 2018.



ALERTAS VIGENTES E INFORMACIÓN ADICIONAL

Para mayor información sobre el pronóstico del estado del tiempo, informes técnicos diarios, comunicados especiales, mapas diarios de temperaturas máximas y mínimas e información diaria de precipitación se sugiere consultar los siguientes enlaces:

- [INFORMACIÓN DIARIA DE PRECIPITACIÓN Y TEMPERATURA DE LOS PRINCIPALES AEROPUERTOS DEL PAÍS.](#)
- [MOSAICO MAPAS DE PRECIPITACIÓN DIARIA EN MILÍMETROS.](#)

ALERTAS POR NIVELES DE LOS RÍOS

REGIÓN ORINOQUIA	SITIOS PARA LOS CUALES SE GENERA LA ALERTA	ALERTA ROJA
------------------	--	-------------

NIVELES ALTOS EN LA CUENCA DEL RÍO INÍRIDA.

Continúa la tendencia al descenso lento en los niveles del río Inírida, sin embargo, los valores se encuentran por encima de la cota de desbordamiento, a la altura de la estación Puerto Inírida. Se recomienda tanto a los comités locales y regionales de Gestión del Riesgo en Puerto Inírida y a la población ubicada en las márgenes de este río, estar atentos al comportamiento de los niveles del río Inírida en sectores de la cuenca alta-media así como en los afluentes.

NIVELES ALTOS EN EL RÍO ORINOCO.

Continúa la tendencia sostenida de descenso en los niveles del río Orinoco, sin embargo, los valores siguen estando por encima de la cota de afectación, a la altura del municipio de Puerto Carreño (Vichada). Se recomienda a las autoridades de Gestión del Riesgo y a la población ribereña estar atentos al comportamiento de los niveles del río, dado que actualmente se están presentando afectaciones por desbordamiento en el municipio de Puerto Carreño (Vichada).

REGIÓN CARIBE	SITIOS PARA LOS CUALES SE GENERA LA ALERTA	ALERTA NARANJA
---------------	--	----------------

PROBABILIDAD DE CRECIENTES SÚBITAS EN LOS RÍOS QUE DESEMBOCAN EN EL GOLFO DE URABÁ.

Se mantiene el nivel de esta alerta. En las últimas horas los niveles y precipitaciones han descendido en la zona del Golfo de Urabá antioqueño. No obstante, dadas las crecientes súbitas que se registraron en los últimos días, para varias corrientes, a la altura del municipio de Apartadó, que reflejaron ascensos en los niveles de los ríos León y Mulatos, a la altura de los municipios de Chigorodó y Turbo. No se descartan nuevas crecientes por el tránsito de la onda y por activación de las lluvias. El IDEAM recomienda continuar atentos ante nuevos incrementos súbitos en los niveles de los cauces y quebradas afluentes a los ríos León, Mulatos y San Juan, entre otros que drenan directamente al Golfo de Urabá.

PROBABILIDAD DE CRECIENTES SÚBITAS EN LA CUENCA MEDIA Y BAJA DEL RÍO ATRATO

Se mantiene esta alerta dadas las lluvias acumuladas sobre la cuenca media y baja del río Atrato, así como las fluctuaciones en los niveles de los ríos Bebamamá, Bojayá, Napipí, Opogadó, Salaquí y otros directos al río Atrato en su cuenca baja. El IDEAM recomienda a las autoridades de Gestión del Riego estar atentos al comportamiento de los niveles del río Atrato y sus afluentes los ríos Salaquí y Sucio, dadas las lluvias fuertes que se han registrado en el sector de Carmen del Darién.

ALERTAS POR NIVELES DE LOS RÍOS

REGIÓN ANDINA

SITIOS PARA LOS CUALES SE GENERA LA ALERTA

**ALERTA
 NARANJA**

CRECIENTES SÚBITAS EN LOS RÍOS DE MONTAÑA Y DIFERENTES CORRIENTES DEL DEPARTAMENTO DE ANTIOQUIA (APORTANTES AL RÍO MAGDALENA).

Se mantiene esta alerta dadas las lluvias de variada intensidad que se han registrado en amplios sectores del departamento de Antioquia, por lo que no se descarta se puedan incrementar significativamente los caudales de los principales ríos y afluentes de montaña que drenan hacia el río Magdalena. El IDEAM recomienda a la población ribereña y a las autoridades de Gestión del Riesgo mantenerse atentos al aumento del nivel de los ríos San Bartolo, Cimitarra y Nare entre otros que drenan al río Magdalena.

CRECIENTES SÚBITAS EN LOS RÍOS DE MONTAÑA Y DIFERENTES CORRIENTES DEL DEPARTAMENTO DE ANTIOQUIA (APORTANTES AL RÍO CAUCA).

Se mantiene esta alerta dadas las lluvias de variada intensidad que se han registrado en amplios sectores del departamento de Antioquia, por lo que no se descarta se puedan incrementar significativamente los caudales de los principales ríos y afluentes de montaña que drenan hacia el río Cauca. El IDEAM recomienda a la población ribereña y a las autoridades de Gestión del Riesgo mantenerse atentos al aumento del nivel de los ríos Frío, San Juan, Porce, Medellín, Tarazá, Nechí y Man entre otros que descargan al río Cauca.

CRECIENTES SÚBITAS EN EL RÍO CAUCA.

Se emite esta alerta, ya que el río Cauca, a la altura de la estación Cauca – La Balsa (municipio de Jamundí – Valle del Cauca), presentó en las últimas horas una creciente súbita importante. El IDEAM recomienda a los habitantes ribereños y a las autoridades locales estar atentos a los niveles de este río y sus afluentes, así como también estar atentos aguas abajo.

REGIÓN PACÍFICO

SITIOS PARA LOS CUALES SE GENERA LA ALERTA

**ALERTA
 NARANJA**

CRECIENTES SÚBITAS EN LOS RÍOS BAUDÓ Y DIRECTOS AL OCÉANO PACÍFICO.

Se mantiene esta alerta en el río Baudó y sus afluentes dado que se pronostica persistan las lluvias en amplios sectores de la cuenca, las cuales podrían aumentar el nivel del río Baudó y otros directos al Océano Pacífico. El IDEAM recomienda a las autoridades de Gestión de Riesgo y a la población ribereña mantener atento seguimiento al comportamiento de los niveles de estos ríos.

CRECIENTE SÚBITA EN LA CUENCA DEL RÍO SAN JUAN

Se mantiene esta alerta debido a que en los últimos días se han presentado crecientes súbitas en la cuenca del río San Juan, producto de las fuertes lluvias e inclusive con tormentas eléctricas que se han observado en la cuenca aportante, como son los ríos Sipí, Tamañá, Cajón y Capoma entre otros afluentes, las cuales se pronostica persistan durante los próximos días. El IDEAM recomienda a los pobladores ribereños de sectores bajos estar atentos al comportamiento del nivel del río.

ALERTAS POR NIVELES DE LOS RÍOS

REGIÓN CARIBE

SITIOS PARA LOS CUALES SE GENERA LA ALERTA

**ALERTA
NARANJA**

AUMENTO MODERADO EN LOS NIVELES DE LA PARTE BAJA DEL RÍO CAUCA

Se mantiene esta alerta dados las lluvias de variada intensidad registradas en los últimos días en el nororiente de Antioquia y en la región de La Mojana, por lo que continua la tendencia al ascenso en los niveles del río Cauca en el trayecto comprendido entre Caucasia (Antioquia) hasta Guaranda (Sucre). Una condición similar se presenta en algunas zonas de los municipios de Achí y Pinillos (Bolívar). Se recomienda especial atención a las ciénagas de la región de La Mojana, dado que se pronostica persistan las lluvias en la zona.

PROBABILIDAD DE CRECIENTES SÚBITAS EN LA CUENCA DEL RÍO CESAR.

Se mantiene esta alerta debido a que continúan las lluvias sobre la cuenca del río Cesar, la cuales se prevé generen incrementos súbitos en los niveles del cauce principal y sus afluentes, en especial el río Ariguani y Guatapurí. **Se mantienen los altos niveles del Río Ariguani a la altura de la estación Palmariguani. Tendencia al ascenso en la parte media del río Cesar Además.**

IDEAM recomienda a las autoridades de Gestión del Riesgo y a la población ribereña estar atentos ante nuevos incrementos en el nivel de estos cauces. Estar atentos al nivel de sus afluentes especialmente en la cuenca media y baja del río Cesar.

REGIÓN ORINOQUIA

SITIOS PARA LOS CUALES SE GENERA LA ALERTA

**ALERTA
NARANJA**

PROBABILIDAD DE CRECIENTES SÚBITAS EN LOS AFLUENTES DE LA CUENCA DEL RÍO ARAUCA Y NIVELES ALTOS EN EL RÍO PRINCIPAL.

Se mantiene esta alerta dado que se pronostica persistan las lluvias de variada intensidad en sectores de la cuenca del río Arauca a lo largo de la mañana, por lo que se prevé incrementos súbitos en los afluentes de la cuenca alta del río Arauca, incrementando el nivel del río Arauca. El IDEAM recomienda a la población ribereña en general mantenerse muy atenta al comportamiento del nivel del río.

SE PRONOSTICA INCREMENTOS SÚBITOS EN LOS NIVELES DE ALGUNOS RÍOS DE LA CUENCA ALTA DEL RÍO META.

Se mantiene esta alerta dado que se pronostica persistan las lluvias de variada intensidad en sectores de los piedemontes de Meta, por lo que se prevé incrementos súbitos en los niveles de los ríos Guayuriba, Guatiquía, Guacavía, Humea. El IDEAM recomienda continuar muy atentos a las variaciones moderadas en los niveles de los afluentes al río Meta.

Nota: Se observan incrementos en las últimas horas del río Guayuriba, a la altura de los municipios de Villavicencio y Puerto López.

ALERTAS POR NIVELES DE LOS RÍOS

REGIÓN CARIBE

SITIOS PARA LOS CUALES SE GENERA LA ALERTA

ALERTA AMARILLA

CRECIENTES SÚBITAS EN LA CUENCA DEL RÍO SAN JORGE.

Continúa el nivel de esta alerta, aunque se presenta descenso lento en los niveles de la cuenca del río San Jorge y sus afluentes, no se descartan nuevos incrementos súbitos ante un evento importante de lluvia. Además, se tienen presentes las crecientes registradas en días anteriores. El IDEAM recomienda a la población ribereña y autoridades locales y regionales de Gestión del Riesgo, estar monitoreando los niveles del cauce principal y sus afluentes, dado que se pueden activar las precipitaciones en sectores de dicha cuenca.

PROBABILIDAD DE INCREMENTOS SÚBITOS EN QUEBRADAS Y ARROYOS DE LOS DEPARTAMENTOS DE ATLÁNTICO Y BOLÍVAR.

Se mantiene esta alerta debido a que se pronostica se reactiven las lluvias en la región Caribe y como los suelos están saturados por las lluvias antecedentes que se han presentado en días anteriores, se prevé crecientes súbitas y formación de arroyos en los centros poblados de los departamentos de Atlántico y Bolívar. El IDEAM recomienda a la población ribereña y a las autoridades locales estar atentos al aumento del nivel de estos cauces superficiales, y a la formación arroyos por el incremento del volumen de la escorrentía especialmente en la ciudad de Cartagena y Barranquilla.

PROBABILIDAD DE CRECIENTES SÚBITAS EN LOS RÍOS QUE DESCENDEN DE LA SIERRA NEVADA DE SANTA MARTA.

Se mantiene esta alerta debido a que se pronostica se persistan las lluvias en las inmediaciones de la Sierra Nevada de Santa Marta y dado que las cuencas están saturadas producto de las lluvias antecedentes, no se descarta incrementos súbitos en los niveles de los ríos Manzanares, Gaira, Minca, Riofrío, Fundación, Aracataca, Guachaca, Piedras, Palomino, Dibulla, Ancho, Don Diego, Buritaca, Sevilla, Tucurínca (departamento Magdalena), Ranchería y afluentes (La Guajira). El IDEAM recomienda a los Comités de Gestión del Riesgo, así como a la comunidad en general asentada en las márgenes de estos ríos, estar atentos ante probables incrementos súbitos en estos ríos y sus afluentes.

PROBABILIDAD DE INCREMENTOS SÚBITOS EN EL NIVEL DEL LOS RÍOS DEL CATATUMBO.

Se mantiene la alerta en la cuenca del Catatumbo debido a las lluvias presentadas en las últimas horas. Es importante continuar atentos al aumento del nivel de estos cauces dado que se pronostica persistan las lluvias de variada intensidad en el norte del departamento de Norte de Santander.

Nota: Al norte y oriente de la región del Catatumbo, se observan en las imágenes satelitales un núcleo de nubosidad con posibilidad de lluvias fuertes. Se registra actividad eléctrica. Los niveles se encuentran con tendencia al ascenso, se recomienda estar atentos.

NIVELES ALTOS EN LA CUENCA BAJA DEL RÍO SINÚ.

Se mantiene el nivel de esta alerta, ya que los niveles del río Sinú (cuenca baja) se encuentran altos, a la altura de la estación Cotoca Abajo (municipio de Lorica. Además, por lluvias antecedentes los suelos se encuentran saturados en el departamento de Córdoba. El IDEAM recomienda a la población ribereña continuar atentos al comportamiento de los niveles entre los municipios de Montería, Cereté y Lorica (La Doctrina y San Bernardo del Viento).

ALERTAS POR NIVELES DE LOS RÍOS

REGIÓN ANDINA

SITIOS PARA LOS CUALES SE GENERA LA ALERTA

ALERTA AMARILLA

SE PREVÉ CRECIENTE SÚBITA EN EL RÍO NEGRO

Se mantiene esta alerta debido a que se pronostica se reactiven las precipitaciones en la cuenca del río Negro, por lo que se prevé incrementos moderados en los niveles del cauce principal y sus afluentes, en el municipio de Nimaima – Cundinamarca. Se recomienda a los pobladores ribereños estar atentos ante nuevos ascensos en los niveles del río.

PROBABILIDAD DE CRECIENTES SÚBITAS EN LOS RÍOS DEL DEPARTAMENTO DE SANTANDER

Se mantiene esta alerta dadas las lluvias registradas en el occidente de Boyacá y sur del departamento de Santander, por lo cual se prevé incrementen los niveles de los ríos Minero, Carare, Lebrija, Opón, Suárez, Fonce y sus afluentes, entre otros que drenan al río Magdalena. El IDEAM hace un llamado de atención especial tanto a pobladores como a autoridades locales y regionales de Gestión del Riesgo para que mantengan atento seguimiento al comportamiento de los niveles de estos ríos.

PROBABILIDAD DE INCREMENTOS MODERADOS EN LOS NIVELES DE LOS RÍOS DE VALLE DEL CAUCA

Se mantiene esta alerta dadas las lluvias de variada intensidad e inclusive con presencia de tormentas eléctricas que se registraron sobre diferentes sectores del departamento del Valle del Cauca, las cuales podrían estar generando crecientes súbitas en los ríos Guadalajara, Viges, Yumbo, Cali, Pance, Lili-Melendez-Cañaveralejo, Jamundi, Claro, Guachal (Bolo-fraille, Parraga), Amaime, Cerrito, Guabas, Sabaleta, Sonso, Tulua, Morales y Bugalagrande. El IDEAM recomienda a las autoridades de Gestión del Riesgo y a la población en general asentada en las riberas de estos ríos y quebradas, estén atentos al comportamiento de los niveles y tomen las acciones necesarias ante posibles crecientes súbitas.

SE PREVÉ CRECIENTES SÚBITAS EN LOS RÍOS DEL EJE CAFETERO.

Se mantiene esta alerta en sectores del Eje Cafetero, no se descarta incrementos en los niveles de los ríos que drenan al río Cauca como el Arma, Chinchiná, Risaralda, río Otún, río Mapa y La Vieja. El IDEAM recomienda a los pobladores ribereños a estos cauces estar atentos a incrementos súbitos en el nivel de estos ríos y sus afluentes. Especial atención en las cuencas de los ríos La Vieja y Chinchiná.

SE PREVÉ CRECIENTES SÚBITAS EN LOS RÍOS DEL SAMANÁ, LA MIEL Y GUARINÓ.

Se mantiene esta alerta en sectores de las cuencas de los ríos que drenan al río Magdalena como el Samaná, La Miel y Guarinó. El IDEAM recomienda a los pobladores ribereños a estos cauces estar atentos a incrementos súbitos en el nivel de estos ríos y sus afluentes.

CRECIENTE SÚBITA EN EL RÍO SUMAPAZ.

Se mantiene el nivel de esta alerta, ya que las precipitaciones y niveles en la cuenca del río Sumapaz continúan descendiendo. Cabe señalar las crecientemente súbita registrada en el río Sumapaz finalizando la noche de ayer, a la altura de la estación El Profundo localizada en el municipio de Cabrera y de la estación La Playa en el municipio de Pandi (Cundinamarca), producto de las lluvias registradas en la región el día de ayer. El IDEAM recomienda a la población ubicada en las márgenes del río Sumapaz (Boquerón, Melgar-Base aérea) y sus principales afluentes, así como a las autoridades de Gestión del Riesgo, estar atentos ante posibles cambios súbitos en los niveles de este río, debido a que aún puede estar transitando la onda de creciente.

ALERTAS POR NIVELES DE LOS RÍOS

REGIÓN ANDINA	SITIOS PARA LOS CUALES SE GENERA LA ALERTA	ALERTA AMARILLA
<p>PROBABILIDAD DE CRECIENTES SÚBITAS EN LAS SUBCUENCAS QUEBRADAS LA PEREIRA Y LA GARCÍA. Se mantiene esta alerta, ya que los niveles de la Quebrada La Pereira (municipio La Ceja - Antioquia) fluctúan sobre el umbral de la alerta amarilla, lo que puede generar nuevos incrementos súbitos. Además, los niveles de la Quebrada La García (municipio de Bello - Antioquia) sobrepasaron el umbral de la alerta roja, en horas de la madrugada, lo que puede generar afectaciones al barrio Playa Rica, actualmente los niveles están bajos, pero no se descarta el transito de la onda. El IDEAM recomienda a la población ribereña y autoridades locales y regionales de Gestión del Riesgo, estar monitoreando los niveles de estas quebradas.</p>		

REGIÓN ORINOQUIA	SITIOS PARA LOS CUALES SE GENERA LA ALERTA	ALERTA AMARILLA
<p>SE PRONOSTICA INCREMENTOS SÚBITOS EN EL NIVEL DEL RIO CASANARE Se mantiene esta alerta dado que se pronostica persistan las lluvias de variada intensidad en sectores de Casanare, lo cual podría incrementar súbitamente el nivel del río Casanare y sus afluentes. El IDEAM recomienda estar atentos al comportamiento de los niveles este río y sus principales afluentes.</p>		

ALERTAS POR AMENAZAS DE DESLIZAMIENTO

ALERTA ROJA:

Amenaza alta a muy alta por deslizamientos de tierra detonados por lluvias, localizados en los siguientes municipios:

ALERTA NARANJA:

Amenaza moderada por deslizamientos de tierra detonados por lluvias, localizados en los siguientes municipios:

REGIÓN ANDINA	SITIOS PARA LOS CUALES SE GENERA LA ALERTA	ALERTA ROJA
<p>ANTIOQUIA: Apartadó y Santa Bárbara.</p>		
REGIÓN CARIBE	SITIOS PARA LOS CUALES SE GENERA LA ALERTA	ALERTA NARANJA
<p>BOLIVAR: Achí, Altos del Rosario, Arenal, Barranco de Loba, Montecristo, Morales, Norosi, Rioviejo, San Jacinto del Cauca, San Martín de Loba, Tiquisio CESAR: La Gloria</p>		
REGIÓN ANDINA	SITIOS PARA LOS CUALES SE GENERA LA ALERTA	ALERTA NARANJA
<p>ANTIOQUIA: Amagá, Apartadó, Briceño, Fredonia, Ituango, Santa Bárbara y Turbo. CALDAS: Pensilvania y Samaná. CUNDINAMARCA: Guayabetal.</p>		
REGIÓN PACÍFICO	SITIOS PARA LOS CUALES SE GENERA LA ALERTA	ALERTA NARANJA
<p>CHOCÓ: Alto Baudó (Pie de Pato), Bahía Solano (Mutis), Bajo Baudó (Pizarro), Bojayá (Bellavista), Istmina, Lloró, Medio Atrato (Beté), Medio Baudó (Boca de Pepé), Nuquí, Quibdó, Río Quito (Paimadó), Riosucio</p>		
REGIÓN ORINOQUÍA	SITIOS PARA LOS CUALES SE GENERA LA ALERTA	ALERTA NARANJA
<p>META: Acacías, Restrepo, Villavicencio</p>		

ALERTAS POR AMENAZAS DE DESLIZAMIENTO

ALERTA ROJA:

Amenaza alta a muy alta por deslizamientos de tierra detonados por lluvias, localizados en los siguientes municipios:

ALERTA NARANJA:

Amenaza moderada por deslizamientos de tierra detonados por lluvias, localizados en los siguientes municipios:

REGIÓN CARIBE	SITIOS PARA LOS CUALES SE GENERA LA ALERTA	ALERTA AMARILLA
<p>CESAR: Agustín Codazzi, Curumaní, El Copey y Valledupar. CÓRDOBA: Montelíbano, Puerto Libertador y San Jose De Ure. LA GUAJIRA: Agustín Codazzi, Curumaní, El Copey, Pailitas, Pelaya, Valledupar MAGDALENA: Ciénaga, Fundación, Santa Marta</p>		

REGIÓN ANDINA	SITIOS PARA LOS CUALES SE GENERA LA ALERTA	ALERTA AMARILLA
<p>ANTIOQUIA: Abejorral, Abriaquí, Amalfi, Andes, Angelópolis, Anorí, Argelia, Armenia, Belmira, Betulia, Buritica, Cáceres, Caicedo, Caldas, Campamento, Cañasgordas, Caracolí, Caramanta, Ciudad Bolívar, Concordia, Dabeiba, Ebéjico, Frontino, Giraldo, Heliconia, Maceo, Medellín, Montebello, Nariño, Olaya, Puerto Berrío, Puerto Nare, Puerto Triunfo, Remedios, Sabanalarga, Salgar, San Carlos, San Jerónimo, San Luis, San Pedro de Los Milagros, Santa Fe de Antioquia, Segovia, Sonsón, Sopetrán, Tarazá, Titiribí, Uramita, Urao, Valdivia, Venecia, Yalí, Yarumal, Yolombó, Zaragoza</p> <p>BOYACÁ: Almeida, Aquitania, Betétiva, Boavita, Buenavista, Campheroso, Chinavita, Chita, Chivor, Coper, Corrales, Covarachía, El Espino, Gámeza, Garagoa, Guicán, La Uvita, La Victoria, Labranzagrande, Macanal, Maripí, Miraflores, Mongua, Monquirá, Muzo, Otanche, Pachavita, Páez, Pajarito, Panqueba, Pauna, Paya, Paz de Rio, Pesca, Pisba, Puerto Boyacá, Quípama, Rondón, Saboyá, San Eduardo, San José de Pare, San Luis de Gaceno, San Mateo, San Pablo de Borbur, Santa María, Santana, Soatá, Socha, Socotá, Sogamoso, Susacón, Tasco, Tibaná, Tópaga, Turmequé, Úmbita, Ventaquemada</p> <p>CALDAS: Aguadas, Chinchiná, Filadelfia, La Merced, Manizales, Manzanares, Marmato, Marquetalia, Marulanda, Neira, Pácora, Salamina, Supia, Victoria, Villamaria,</p> <p>CUNDINAMARCA: Agua de Dios, Albán, Anapoima, Anolaima, Apulo, Arbeláez, Beltrán, Bituima, Bojacá, Bogotá, D.C., Cabrera, Cachipay, Caparrapí, Cáqueza, Carmen de Carupa, Chaguaní, Chipaque, Choachí, Chocontá, Cogua, Cucunubá, El Colegio, El Peñón, El Rosal, Facatativá, Fusagasugá, Gachalá, Gachetá, Gama, Granada, Guaduas, Guatavita, Guayabal de Siquima, Gutiérrez, Jerusalén, Junín, La Calera, La Mesa, La Palma, La Peña, La Vega, Lenguaque, Mchetá, Manta, Medina, Nilo, Nimaima, Nocaima, Pacho, Paima, Pandi, Pasca, Pulí, Quebradanegra, Quetame, Quipile, Ricaurte, San Antonio de Tequendama, San Bernardo, San Cayetano, San Francisco, San Juan de Rioseco, Sasaima, Sesquilé, Sibaté, Sylvania, Soacha, Subachoque, Suesca, Supatá, Sutatausa, Tabio, Tausa, Tena, Tibacuy, Tocaima, Topaipí, Ubalá, Útica, Vergara, Vianí, Villagómez, Villapinzón, Villeta, Viotá, Yacopí, Zipacón, Zipaquirá</p>		

ALERTAS POR AMENAZAS DE DESLIZAMIENTO

ALERTA ROJA:

Amenaza alta a muy alta por deslizamientos de tierra detonados por lluvias, localizados en los siguientes municipios:

ALERTA NARANJA:

Amenaza moderada por deslizamientos de tierra detonados por lluvias, localizados en los siguientes municipios:

REGIÓN ANDINA	SITIOS PARA LOS CUALES SE GENERA LA ALERTA	ALERTA AMARILLA
<p>HUILA: Aipe, Altamira, Colombia, Guadalupe, La Plata, Neiva, Pitalito, Saladoblanco, San Agustín, Suaza, Tarqui</p> <p>NORTE DE SANTANDER: Ábrego, Arboledas, Cáchira, Cácosta, Chinácota, Chitagá, Convención, Cúcuta, Cucutilla, Durania, El Tarra, El Zulia, Gramalote, Hacarí, Labateca, Lourdes, Mutiscua, Ocaña, Pamplona, Salazar, San Calixto, Santiago, Sardinata, Silos, Teorama, Toledo, Villa Caro</p> <p>RISARALDA: Santa Rosa De Cabal.</p> <p>QUINDIO: Calarcá, Córdoba y Salento.</p> <p>SANTANDER: Aguada, Albania, Barbosa, Bucaramanga, Carcasí, Cerrito, Charalá, Charta, Chipatá, Concepción, Confines, Contratación, Coromoro, El Guacamayo, El Playón, Florián, Floridablanca, Girón, Guaca, Guavatá, Güepesa, La Belleza, La Paz, Landázuri, Lebrija, Macaravita, Málaga, Matanza, Mogotes, Oiba, Onzaga, Piedecuesta, Puente Nacional, Rionegro, San Andrés, San Benito, San Miguel, San Vicente de Chucurí, Santa Helena del Opón, Sucre, Suratá, Tona, Valle de San José, Vélez</p> <p>TOLIMA: Alpujarra, Anzoátegui, Armero (Guayabal), Ataco, Cajamarca, Carmen de Apicalá, Casabianca, Chaparral, Cunday, Falan, Fresno, Herveo, Ibagué, Icononzo, Lérida, Líbano, Melgar, Murillo, Ortega, Palocabildo, Planadas, Prado, Purificación, Rioblanco, Roncesvalles, Rovira, San Antonio, Suárez, Villahermosa, Villarrica</p>		

REGIÓN PACÍFICO	SITIOS PARA LOS CUALES SE GENERA LA ALERTA	ALERTA AMARILLA
<p>CAUCA: Caldono, Corinto, El Tambo, Inzá, Jambaló, La Sierra, López, Miranda, Páez (Belalcázar), Piendamó, Popayán, Rosas, Santa Rosa, Santander de Quilichao, Silvia, Sotará (Paispamba), Toribío, Totoró</p> <p>CHOCÓ: Bagadó, El Carmen, San José del Palmar, Sipí, Tadó, Unguía</p> <p>NARIÑO: Albán (San José), Buesaco, Samaniego, San Pedro de Cartago</p> <p>VALLE DEL CAUCA: Bolívar, Buenaventura, Buga, Bugalagrande, Calima (El Darién), Dagua, El Cerrito, El Dovio, Florida, La Unión, Palmira, San Pedro, Sevilla, Tuluá, Versalles, Vijes, Yumbo</p>		

REGIÓN ORINOQUIA	SITIOS PARA LOS CUALES SE GENERA LA ALERTA	ALERTA AMARILLA
<p>ARAUCA: Tame.</p> <p>CASANARE: Aguazul, Chámeza, Hato Corozal, La Salina, Monterrey, Nunchía, Paz de Ariporo, Pore, Recetor, Támara, Tauramena, Yopal</p> <p>META: Cubarral, Cumaral, El Calvario, Guamal, San Juanito</p>		

ALERTAS POR AMENAZAS DE DESLIZAMIENTO

ALERTA ROJA:

Amenaza alta a muy alta por deslizamientos de tierra detonados por lluvias, localizados en los siguientes municipios:

ALERTA NARANJA:

Amenaza moderada por deslizamientos de tierra detonados por lluvias, localizados en los siguientes municipios:

REGIÓN AMAZONIA	SITIOS PARA LOS CUALES SE GENERA LA ALERTA	ALERTA AMARILLA
CAQUETÁ: Belén de Los Andaquíes, Morelia, Puerto Rico PUTUMAYO: Mocoa.		



ALERTAS POR AMENAZAS DE DESLIZAMIENTO

ALERTA ROJA:

Amenaza alta a muy alta por deslizamientos de tierra detonados por lluvias, localizados en los siguientes municipios:

ALERTA NARANJA:

Amenaza moderada por deslizamientos de tierra detonados por lluvias, localizados en los siguientes municipios:

SECTORES VIALES IDENTIFICADOS CON POTENCIALIDAD DE DESLIZAMIENTOS DE TIERRA, EN LOS CUALES GENERAN ALERTAS

DEPARTAMENTO	SECTOR VIAL
ANTIOQUIA	Barbosa – Cisneros (Pescadito) Cisneros - Alto de Dolores Los Llanos – Tarazá Medellín - Apartadó Medellín - Quibdó Bogotá - Medellín – Bogotá. Santafé de Antioquia – Medellín
BOYACÁ	Sogamoso – Yopal. Puente La Orquídea
CHOCÓ	Quibdó - La Mansa Certequí - Quibdó
BOYACÁ- NORTE DE SANTANDER	Santuario - Cruce Ruta 45 (Caño Alegre) La Lejía – Saravena Presidente – Chitagá - Pamplona
CUNDINAMARCA	Bogotá – La Mesa Machetá - Guateque Paso Antiguo por el Río Guayuriba
META	Bogotá (El Portal) – Villavicencio. Sector Servitá Pipiral - Villavicencio
NARIÑO	Junín - Tuquerres Tumaco - Junín
PUTUMAYO	Mocóa – Villagarzón
RISARALDA	Ansermanuevo - La Virginia Intersección El Pollo - Intersección El Mandarino (3) Pereira -Quibdó
SANTANDER	Bucaramanga – Bogotá Bucaramanga –San Gil Sector Montecarlo K2+100 Bucaramanga – Socorro San Gil - Socorro
VALLE DEL CAUCA	Ansermanuevo - Cartago Ansermanuevo - La Virginia Mediacanoa - Ansermanuevo

ALERTAS POR AMENAZAS DE INCENDIOS DE LA COBERTURA VEGETAL

ALERTA ROJA:

Amenaza Alta o muy alta de ocurrencia de incendios de la cobertura vegetal en zonas de bosques, cultivos y pastos, localizados en los siguientes municipios y sectores aledaños:

ALERTA NARANJA:

Amenaza moderada de ocurrencia de incendios de la cobertura vegetal en zonas de bosques, cultivos y pastos, localizados en los siguientes municipios y sectores aledaños:

REGIÓN CARIBE	SITIOS PARA LOS CUALES SE GENERA LA ALERTA	ALERTA ROJA
LA GUAJIRA: Albania, Maicao, Manaure, Uribia.		

Especial atención en al Parque Nacional Natural Isla de Salamanca.

REGIÓN ANDINA	SITIOS PARA LOS CUALES SE GENERA LA ALERTA	ALERTA NARANJA
BOYACÁ: Boyacá.		

REGIÓN CARIBE	SITIOS PARA LOS CUALES SE GENERA LA ALERTA	ALERTA NARANJA
CESAR: Bosconia.		

ALERTAS METEOMARINA

MAR CARIBE

ALERTA AMARILLA

POR PLEAMAR

Hasta el día de mañana 19 de septiembre se registrará una de las pleamares más significativas del mes en el área de San Andrés y Providencia. Igualmente hasta el 22 de septiembre se registrará una de las pleamares más significativas del mes en el litoral Caribe. Por lo anterior, se recomienda a los habitantes costeros estar atentos a la evolución de este fenómeno.

POR VIENTO Y OLEAJE

Para el día de hoy en el centro y oriente del mar Caribe colombiano se prevén condiciones de amenaza para la travesía en pequeñas embarcaciones por cuenta de la intensidad del viento que alcanzará valores entre 20 – 30 nudos con posibilidad de rachas mayores y el oleaje estimado con alturas entre 2,0 – 3,0 metros, por lo que se sugiere a pescadores y usuarios consultar con las Capitanías de puerto antes de zarpar.

OCEANO PACIFICO

ALERTA NARANJA

POR TIEMPO LLUVIOSO

En el centro y norte de la zona oceánica nacional, incluidos sectores aledaños a la costa se estiman condiciones nubosas con lluvias, acompañadas de actividad eléctrica y rachas de viento, por lo que se recomienda a usuarios de pequeñas embarcaciones consultar con las Capitanías de puerto antes de zarpar.

°C: grados Celsius

m: metros

mm: milímetros

msnm: metros sobre nivel del mar

Km/h: kilómetros por hora

HLC: hora local colombiana

GOES: Geostationary Operational Environmental Satellites (Satélite Geoestacionario Operacional Ambiental).

GOES-16 es el designado GOES-Este, localizado en 75° W sobre el ecuador geográfico.

PNN: Parque Nacional Natural

SFF: Santuario de Fauna y Flora



ALERTA ROJA. PARA TOMAR ACCIÓN Advierte al Sistema Nacional de Gestión del Riesgo de Desastres sobre el peligro de un fenómeno y sus efectos adversos sobre la población. Se emite una alerta sólo cuando la identificación de un evento extraordinario indique la amenaza inminente y cuando la gravedad del fenómeno requiera atención prioritaria de los comités departamentales y locales.



ALERTA NARANJA. PARA PREPARARSE Indica la amenaza de un fenómeno. No implica riesgo inmediato por lo que es catalogado como un mensaje para informarse y prepararse. El aviso implica vigilancia continua ya que las condiciones son propicias para el desarrollo de un suceso natural.



ALERTA AMARILLA. PARA INFORMARSE Se emite cuando las condiciones hidrometeorológicas son favorables para la ocurrencia de un fenómeno natural y pueden aumentar el riesgo según los pronósticos. Por sus características, este nivel está encaminado a informar.

CONDICIONES NORMALES Indica que no existe ninguna clase de alerta para la región o zona mencionada.

Yolanda González | Directora General
Christian Euscátegui | Jefe Oficina del Servicio de Pronósticos y Alertas

Profesionales de Turno:

Hernando Wilches, Viviana Chivatá, Sandra Fajardo, Daniel Useche, Mauricio Torres, Laura Macías y Alberto Pardo.

<http://www.ideam.gov.co>

Correos electrónicos: servicio@ideam.gov.co, alertas@ideam.gov.co

Calle 25D # 96B – 70, Piso 3. Bogotá, D.C., Colombia.

Teléfono: 3075625 Ext. 1334–1336.

Síguenos en:

