

INFORME TÉCNICO DIARIO N° 266

El IDEAM comunica al Sistema Nacional de Gestión del Riesgo (SNGR) y al Sistema Nacional Ambiental (SINA).

Bogotá D. C., domingo 23 de septiembre de 2018.

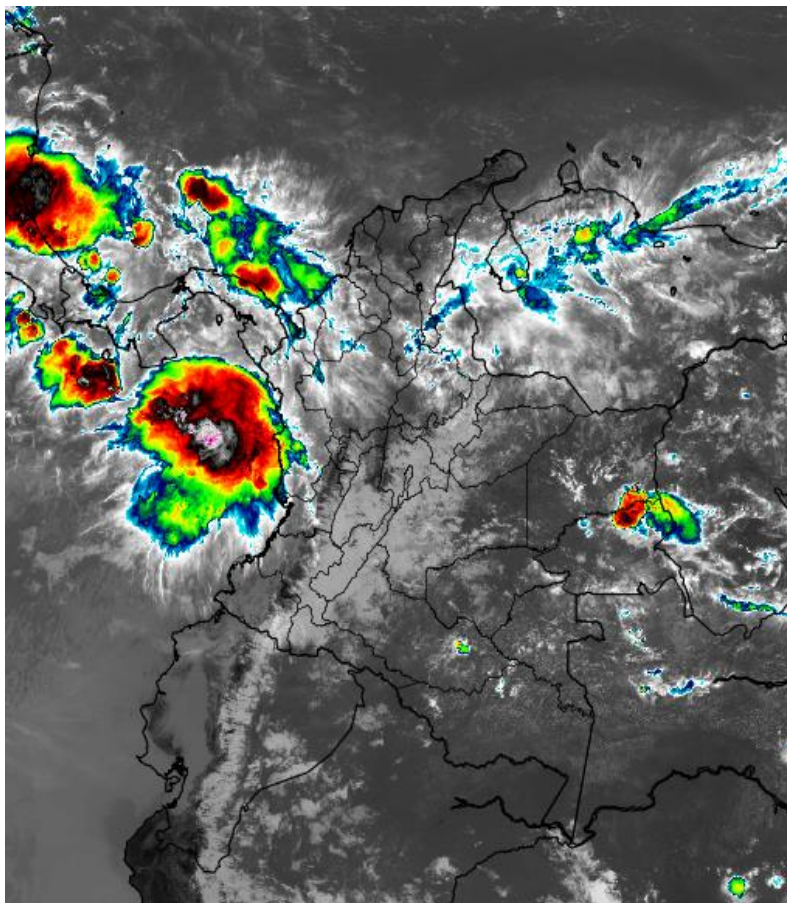
Hora de actualización:

1:00 p.m.



IMAGEN SATELITAL

Canal Infrarrojo - GOES16 | 23 de septiembre de 2018 | 10:15 a.m. HLC



CONDICIONES HIDROMETEOROLÓGICAS ACTUALES

Durante las últimas 24 horas tendieron a incrementarse ligeramente las lluvias en el país, particularmente en las regiones Orinoquia, Pacífica y Caribe donde se reportaron las precipitaciones de mayor consideración.

El pronóstico para los siguientes días anticipa incremento de las lluvias en el territorio nacional, excepto en áreas especialmente de La Guajira, occidente de Cundinamarca, Tolima y Huila donde prevalecerá el tiempo seco. La posibilidad de deslizamientos de tierra se mantendrá en zonas de ladera ubicadas particularmente en la región Andina.



Consulte todos los días el pronóstico del tiempo y las alertas hidrometeorológicas vigentes del IDEAM, en un formato de calidad. Alrededor de las 7:30 a. m. está a disposición del público en www.ideam.gov.co.

Se puede ver también en dispositivos móviles **AQUÍ**





LO MÁS DESTACADO

LLUVIAS REGISTRADAS EN LAS ÚLTIMAS 24 HORAS

- En las últimas 24 horas disminuyó moderadamente la cantidad de precipitación en el país, las lluvias se presentaron en zonas del centro y sur de la región Pacífica, nororiente de la región Andina y sectorizado en la región Caribe, las más importantes se presentaron en el norte de la región de la Orinoquía. La mayor precipitación se presentó en el municipio de **Puerto Carreño (Vichada), con 63,3 mm.**

ALERTA ROJA

- Por niveles altos en la cuenca del río Inírida.
- Por alta posibilidad de ocurrencia de incendios de la cobertura vegetal en zonas de bosques, cultivos y pastos localizados en algunos municipios de las regiones Caribe y Andina.

ALERTA NARANJA

- Por probabilidad de crecientes súbitas o incrementos de nivel en la cuenca del río Nare, la cuenca del río Suarez, crecientes súbitas en los ríos de montaña y diferentes corrientes del departamento de Antioquia aportantes al río Cauca, los ríos del Catatumbo, en el río Ariguaní, en la cuenca baja del río Sinú, en la cuenca media y baja del río Atrato, la parte baja del río Cauca, cuenca baja del río San Jorge, cuenca media del río Meta, río Ariporo, cuenca alta del río Casanare, la cuenca del río San Juan, los ríos Baudó y directos al océano Pacífico.
- Por probabilidad moderada de deslizamientos de tierra detonados por lluvias, en sectores inestables o de alta pendiente localizados en zonas de las regiones Caribe, Andina, Pacífica, Orinoquía.
- Por moderada posibilidad de ocurrencia de incendios de la cobertura vegetal en zonas de bosques, cultivos y pastos localizados en algunos municipios de las regiones Caribe y Andina.

ALERTA AMARILLA

- Crecientes súbitas en los ríos de montaña y diferentes corrientes del occidente del departamento de Antioquia (aportantes al río Atrato), en el río Lebrija, crecientes súbitas en las cuencas de los ríos Carare, Opón y Sogamoso, en los ríos la Miel y Guarín, en los ríos de montaña y diferentes corrientes del departamento de Antioquia (aportantes al río Magdalena), en los niveles de los ríos que descienden de la sierra nevada de Santa Marta, en los ríos que desembocan en el golfo de Urabá, en quebradas y arroyos de los departamentos de Atlántico y Bolívar, en el río Cesar, en los niveles de la cuenca alta del río Meta, en los niveles de la cuenca alta del río Meta, los afluentes de la cuenca del río Arauca y niveles altos en el río Principal, en los niveles de varias corrientes en el Valle del Cauca que drenan hacia el Pacífico, en los niveles de la cuenca alta del río Atrato.
- Por niveles altos en el río Meta y en el río Orinoco,
- Por probabilidad baja de deslizamientos de tierra detonados por lluvias, en sectores inestables o de alta pendiente, localizados en amplias áreas de las regiones Caribe, Andina, Pacífica, Orinoquía y Amazonía.
- Por tiempo lluvioso y por viento y oleaje en el Mar Caribe.
- Tiempo lluvioso en el Océano Pacífico.

PRONÓSTICO CONDICIONES METEOROLÓGICAS ESPECIALES

ÁREA DEL VOLCÁN GALERAS

Para las horas de la mañana se estima tiempo seco. En la tarde y noche mayor nubosidad con precipitaciones entre ligeras y moderadas.

El SERVICIO GEOLÓGICO COLOMBIANO reporta en nivel AMARILLO (III): CAMBIOS EN EL COMPORTAMIENTO DE LA ACTIVIDAD VOLCÁNICA. Lat: 155 Lon: -77.37

ELEVACIÓN (pies)	DIRECCIÓN	VELOCIDAD	
		NUDOS	Km/h
10,000	SURESTE	5 - 10	9 - 18
18,000	ESTE	20 - 25	36 - 45
24,000	NORESTE	5 - 10	9 - 18
30,000	SURESTE	10 - 15	18 - 27

ÁREA DEL VOLCÁN NEVADO DEL HUILA

En las horas de la mañana se prevé tiempo seco. Después del mediodía se incrementará la nubosidad con precipitaciones.

El SERVICIO GEOLÓGICO COLOMBIANO reporta en nivel AMARILLO (III): CAMBIOS EN EL COMPORTAMIENTO DE LA ACTIVIDAD VOLCÁNICA. Lat: 2.92 Lon: -76.05

ELEVACIÓN (pies)	DIRECCIÓN	VELOCIDAD	
		NUDOS	Km/h
10,000	SURESTE	5 - 10	9 - 18
18,000	ESTE	15 - 20	27 - 36
24,000	ESTE	10 - 15	18 - 27
30,000	SURESTE	5 - 10	9 - 18

ÁREA DEL VOLCÁN CERRO MACHÍN

Predominarán las condiciones cubiertas con precipitaciones entre ligeras y moderadas. No se descarta la posibilidad de actividad eléctrica.

El SERVICIO GEOLÓGICO COLOMBIANO reporta en nivel AMARILLO (III): CAMBIOS EN EL COMPORTAMIENTO DE LA ACTIVIDAD VOLCÁNICA. Lat: 4.80 Lon: -75.62

ELEVACIÓN (pies)	DIRECCIÓN	VELOCIDAD	
		NUDOS	Km/h
10,000	SUR	5 - 10	9 - 18
18,000	ESTE	10 - 15	18 - 27
24,000	ESTE	10 - 15	18 - 27
30,000	SURESTE	5 - 10	9 - 18

ÁREA DEL VOLCÁN NEVADO DEL RUIZ

En las horas de la mañana se prevé tiempo seco. Después del mediodía se incrementará la nubosidad con precipitaciones.

El SERVICIO GEOLÓGICO COLOMBIANO reporta en nivel AMARILLO (III): CAMBIOS EN EL COMPORTAMIENTO DE LA ACTIVIDAD VOLCÁNICA. Lat: 4.89 Lon: -75.32

ELEVACIÓN (pies)	DIRECCIÓN	VELOCIDAD	
		NUDOS	Km/h
10,000	SURESTE	0 - 5	0 - 9
18,000	ESTE	10 - 15	18 - 27
24,000	ESTE	10 - 15	18 - 27
30,000	ESTE	5 - 10	9 - 18

ÁREA DEL COMPLEJO VOLCÁNICO CHILES-CERRO NEGRO DE

Se prevé poca nubosidad bajo tiempo seco.

El SERVICIO GEOLÓGICO COLOMBIANO reporta en nivel AMARILLO (III): CAMBIOS EN EL COMPORTAMIENTO DE LA ACTIVIDAD VOLCÁNICA. Lat: 0.81-Lon: 77.93 Lat: 0.76 Lon: -77.95

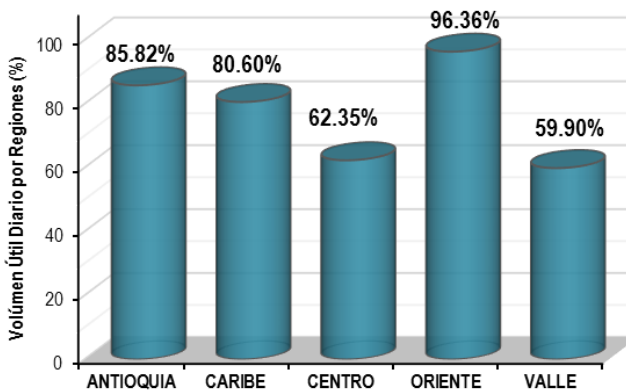
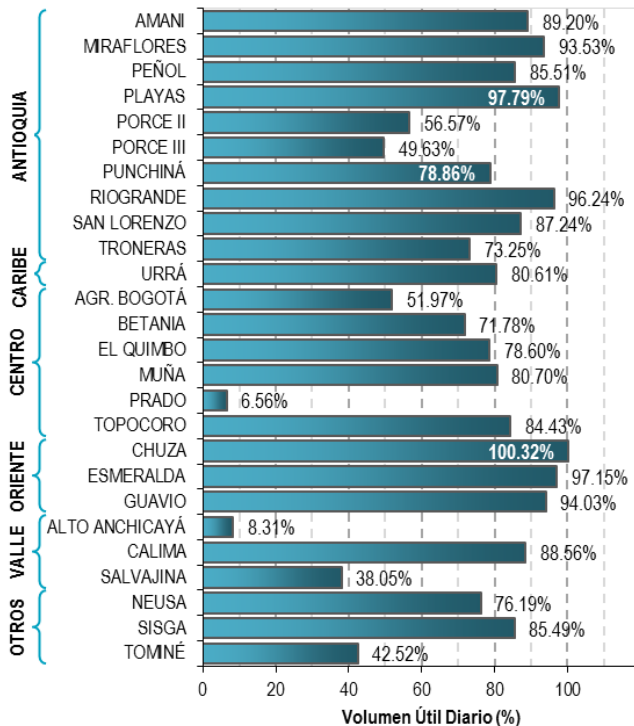
ELEVACIÓN (pies)	DIRECCIÓN	VELOCIDAD	
		NUDOS	Km/h
10,000	SURESTE	5 - 10	9 - 18
18,000	ESTE	15 - 20	27 - 36
24,000	NORESTE	10 - 15	18 - 27
30,000	SURESTE	10 - 15	18 - 27

ESTADO DE LOS EMBALSES

A continuación se relaciona el volumen útil diario de los principales embalses del país (expresado en porcentaje), de acuerdo con la información reportada por XM S.A. E.S.P en la siguiente dirección electrónica: <http://ido.xm.com.co/ido/SitePages/hidrologia.aspx?q=reservas>

VOLUMEN ÚTIL DIARIO EN LOS PRINCIPALES EMBALSES DEL PAÍS

22 DE SEPTIEMBRE DE 2018



Para estar informado diariamente de lo que pasa con el **pronóstico del tiempo y las alertas.**

Síguenos en Twitter
@IDEAMColombia



PRECIPITACIONES

A continuación se relacionan los municipios donde en las últimas 24 horas se registraron precipitaciones iguales o superiores a 15.0 mm.

Se aclara que las precipitaciones indicadas en los municipios, realmente corresponden a aquellos puntos en los cuales el IDEAM tiene estaciones de monitoreo, pero no necesariamente quiere decir que el dato corresponda a las lluvias que se presentaron directamente sobre el área urbana en donde se concentra la mayor población. En ocasiones la estación sobre la cual se destaca el mayor valor de precipitación, a pesar de pertenecer al municipio, puede quedar alejada del centro poblado principal.

DEPARTAMENTO	MUNICIPIO
AMAZONAS	Leticia (17),
ARAUCA	Arauca (42,6),
ATLANTICO	Luruaco (25,3), B/quilla (Soledad) (24,8),
BOYACA	Cubara (38,6),
CASANARE	Paz De Ariporo (45),
CAUCA	Timbiqui (21), López de Micay (21),
CHOCO	Medio San Juan (36),
CUNDINAMARCA	Guayabetal (35),
MAGDALENA	Santa Marta (16),
META	Acacias (35), Restrepo (30),
NARIÑO	Barbacoas (23,4),
NORTE DE SANTANDER	Toledo (58), Pamplonita (20),
SANTANDER	Puerto Araujo (43,3), Surata (37,5),
SUCRE	Sampués (35,23), Corozal (33,5),
VALLE DEL CAUCA	Buenaventura (19,5),
VICHADA	Puerto Carreño (63,3).

Para estar informado diariamente de lo que pasa con el **pronóstico del tiempo y las alertas.**

Síguenos en Twitter
@IDEAMColombia



TEMPERATURAS MÁXIMAS

A continuación se relacionan los municipios donde en las últimas 24 horas se registraron temperaturas iguales o superiores a 35.0 °C.

Se aclara que las temperaturas indicadas en los municipios, realmente corresponden a aquellos puntos en los cuales el IDEAM tiene estaciones de monitoreo, pero no necesariamente quiere decir que el dato corresponda a las temperaturas que se presentaron directamente sobre el casco urbano en donde se concentra la mayor población. En ocasiones la estación sobre la cual se destaca el mayor valor de temperatura, a pesar de pertenecer al municipio, puede quedar alejada del centro poblado principal.

DEPARTAMENTO	MUNICIPIO
BOLIVAR	María La Baja (35),
HUILA	Villavieja (38,6), Neiva (36,4),
LA GUAJIRA	Manaure (38,6), Riohacha (35,9), Riohacha (Est. 12 Km al sur) (35,4),
NORTE DE SANTANDER	Cúcuta (35,6),
TOLIMA	Ambalema (38), Guamo (37,8), Natagaima (37,6), Saldaña (37,6), Flandes (37,4), Armero (37,2), Prado (37).

ALERTA POR DESCENSOS SIGNIFICATIVOS DE LAS TEMPERATURAS MÍNIMAS DEL AIRE

A continuación, se relacionan los municipios en donde se registraron temperaturas iguales o menores o iguales a 5 °C en las últimas 24 horas :

REGIÓN ANDINA

SITIOS PARA LOS CUALES SE GENERA LA ALERTA

En las últimas horas, se han presentado condiciones meteorológicas propicias para la ocurrencia de descensos significativos de la temperatura del aire, especialmente en municipios que históricamente han sido más vulnerables a la ocurrencia del fenómeno. Dichos municipios se relacionan a continuación:

BOYACÁ: Sogamoso (3,8) , Cerinza (2,0)

CUNDINAMARCA: Mosquera (4,0)

NARIÑO: Ipiales (3,0)

SANTANDER: Tona (4,2)

Se recomienda a los agricultores, ganaderos y floricultores de las zonas mencionadas, mantenerse atentos a la evolución de las condiciones meteorológicas, pues no se descarta la posibilidad de un descenso de la temperatura por debajo de los cero grados Celsius.



PRONÓSTICO METEOROLÓGICO

Domingo 23 y lunes 24 de septiembre de 2018



REGIÓN	PRONÓSTICO
<p>SABANA DE BOGOTÁ</p>	<p>DOMINGO Para la tarde, se prevé condiciones de cielo entre parcial a nublado con probabilidad de lloviznas ligeras sobre nororiente y occidente de la ciudad. En la noche, se estima que el cielo presente condiciones parcialmente nubladas con lloviznas intermitentes sobre occidente, centro-oriente y sur de la capital.</p> <p>LUNES Para la madrugada, se espera condiciones de cielo entre parcial a nublado con predominio de tiempo seco, a excepción del nororiente, donde no se descarta algunas lloviznas ligeras sobre los cerros orientales. En la mañana se prevé cielo parcialmente nublado con intervalos soleados tiempo seco en todos los sectores de la capital. Durante la tarde, se prevé nubosidad variable con espacios soleados y predominio de tiempo seco, aunque no se descartan lloviznas intermitentes sobre el norte de la ciudad. En la noche, se estima que el cielo presente condiciones parcialmente nubladas con predominio de tiempo seco sobre toda la capital.</p>
<p>CARIBE</p>	<p>DOMINGO En el transcurso de la tarde se prevé cielo mayormente nublado con predominio de tiempo seco en la mayor parte de la región. Probabilidad de lluvias en sectores del Urabá, Magdalena, nororiente de Cesar y sur de La Guajira, inclusive no se descarta actividad eléctrica. En la noche cielo mayormente cubierto con precipitaciones, las más significativas en el Urabá, suroccidente de Córdoba y sur de Bolívar. No se descartan tormentas eléctricas.</p> <p>LUNES Durante la jornada se estima cielo mayormente cubierto con predominio de tiempo seco en la mayor parte de la región. Probabilidad de lluvias y descargas eléctricas en algunos casos, en áreas del sur de La Guajira, Cesar, Magdalena, norte y sur de Bolívar, suroccidente de Córdoba y Urabá.</p>
<p>ARCHIPIÉLAGO DE SAN ANDRÉS, PROVIDENCIA Y SANTA CATALINA</p>	<p>DOMINGO En horas de la tarde se estima cielo mayormente nublado con lluvias en diversos sectores del área. Durante la noche se prevalecerán las condiciones nubosas con precipitaciones intermitentes hacia el occidente y suroccidente del archipiélago.</p> <p>LUNES En el archipiélago de San Andrés, Providencia y Santa Catalina se advierte nubosidad variable a lo largo de la jornada, con lluvias a diferentes horas hacia el occidente y suroccidente del archipiélago.</p>
<p>MAR CARIBE</p>	<p>DOMINGO En la mayor parte de la zona marítima colombiana predominará el tiempo seco con poca nubosidad. Posibles lluvias en horas de la madrugada, tarde y noche enfrente del litoral del Urabá y Córdoba y en el área de San Andrés y Providencia con tormentas eléctricas.</p> <p>LUNES En gran parte del Caribe nacional predominarán condiciones secas, salvo en el área del archipiélago de San Andrés y Providencia y en el golfo de Urabá donde se prevén nubes densas con lluvias a diferentes horas.</p>

Planeando tu día?
 Descarga YA y conoce...



Consúltalo a diario y únete a la Cultura del Pronóstico del IDEAM

Disponible para  



PRONÓSTICO METEOROLÓGICO



Domingo 23 y lunes 24 de septiembre de 2018

REGIÓN	PRONÓSTICO
<p>ANDINA</p>	<p>DOMINGO Para la tarde cielo parcialmente nublado con tiempo seco, excepto en sectores de Antioquia; sur de Norte de Santander; sur, oriente y centro de Santander; occidente de Risaralda; oriente de Boyacá, Cauca y Nariño; oriente y sur de Cundinamarca y sur de Huila donde son posibles lluvias entre ligeras y moderadas. En la noche cielo mayormente cubierto con probabilidad de precipitaciones significativas en el oriente de Antioquia; oriente y centro de Norte de Santander y noroccidente, centro y sur de Santander. En áreas del oriente de Boyacá, Cauca y Nariño y oriente y sur de Cundinamarca se pronostican lloviznas intermitentes.</p> <p>LUNES En la mayor parte de la región persistirán las condiciones secas, con intervalos soleados a lo largo de los valles interandinos. Probabilidad de precipitaciones en sectores de Antioquia, Norte de Santander, Santander, norte, oriente y sur de Cundinamarca y oriente de Boyacá, especialmente en horas de la madrugada, tarde y noche. Posibilidad de tormentas eléctricas.</p>
<p>INSULAR PACÍFICO</p>	<p>DOMINGO En Malpelo y Gorgona se estima cielo mayormente nublado con precipitaciones a diferentes horas, incluso no se descarta actividad eléctrica.</p> <p>LUNES En Malpelo y Gorgona se advierten condiciones nubosas durante la jornada con lluvias en la madrugada y primeras horas de la mañana y luego, desde mediados de la tarde en adelante. Posibilidad de descargas eléctricas.</p>
<p>PACÍFICA</p>	<p>DOMINGO Para la tarde prevalecerán las nubes densas en la región con lluvias significativas en sectores de Chocó y noroccidente de Valle del Cauca. No se descarta actividad eléctrica. Durante la noche cielo mayormente cubierto con lluvias y tormentas eléctricas en varios sectores de Chocó, Valle Del Cauca y noroccidente de Nariño.</p> <p>LUNES En gran parte de la región se estima cielo mayormente cubierto con lluvias a diferentes horas en varios sectores de Chocó. En áreas de Valle del Cauca, Cauca y Nariño se prevén lluvias a mediados de la tarde y por la noche. Probabilidad de descargas eléctricas.</p>

Planeando tu día?
 Descarga YA y conoce...



Consúltalo a diario y únete a la Cultura del Pronóstico del IDEAM

Disponible para  



PRONÓSTICO METEOROLÓGICO

Domingo 23 y lunes 24 de septiembre de 2018



REGIÓN	PRONÓSTICO
OCEANO PACÍFICO	DOMINGO En la mayor parte del océano Pacífico nacional, incluidas zonas aledañas a la costa se prevé cielo mayormente nublado, con lluvias y descargas eléctricas en varios sectores.
	LUNES En gran parte del Pacífico colombiano persistirán las condiciones nubosas a lo largo de la jornada, con lluvias a diferentes horas, salvo en el suroccidente donde se prevé tiempo seco con cielo parcialmente cubierto.
ORINOQUIA	DOMINGO Para las horas de la tarde se advierte cielo mayormente nublado con lluvias en áreas de Arauca, norte y nororiente de Vichada y occidente y suroccidente de Meta. En la noche cielo parcialmente cubierto con predominio de tiempo seco, salvo en áreas del norte de Vichada y occidente y suroccidente de Meta donde se estiman precipitaciones con descargas eléctricas en algunos casos.
	LUNES Durante la jornada se advierte cielo mayormente cubierto con precipitaciones en la madrugada y después del mediodía en áreas de Arauca, occidente y suroccidente de Meta y nororiente de Vichada.
AMAZONIA	DOMINGO Durante la tarde cielo mayormente nublado con tiempo seco. Probabilidad de lluvias en áreas de Amazonas, Guainía, Vaupés y Caquetá. Para la noche se pronostica cielo mayormente nublado con condiciones secas en la región. Probabilidad de lluvias en áreas de Amazonas, Guainía, oriente de Vaupés y noroccidente y norte de Caquetá.
	LUNES Cielo mayormente nublado con lluvias dispersas en sectores del noroccidente y oriente de Amazonas, Guaviare, occidente y oriente de Putumayo y Caquetá.

Planeando tu día?
Descarga YA y conoce...



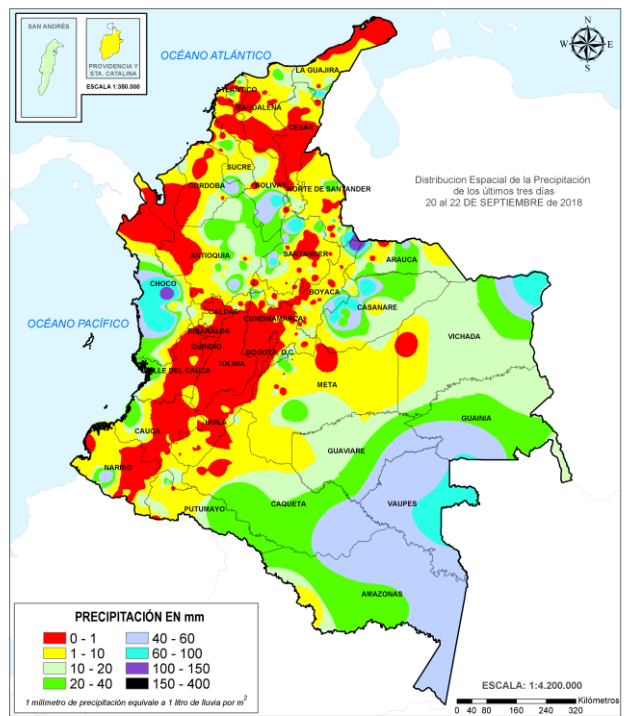
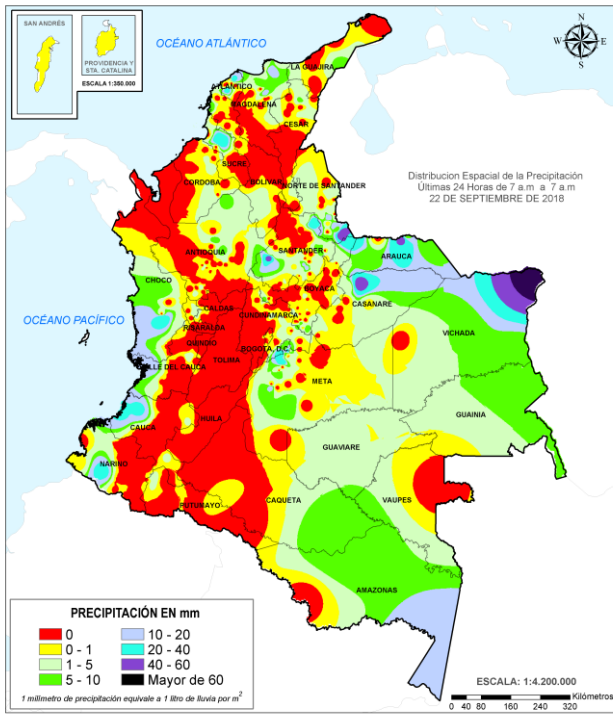
Consúltalo a diario y únete a la Cultura del Pronóstico del IDEAM

Disponible para  

MAPAS DE PRECIPITACIÓN

Precipitación diaria: desde las 7:00 a. m. del 22 de septiembre hasta las 7:00 a. m. del día 23 de septiembre de 2018.

Precipitación últimos 3 días: desde las 7:00 a.m. del día 21 de septiembre hasta las 07:00 a.m. del día 23 de septiembre de 2018.



ALERTAS VIGENTES E INFORMACIÓN ADICIONAL

Para mayor información sobre el pronóstico del estado del tiempo, informes técnicos diarios, comunicados especiales, mapas diarios de temperaturas máximas y mínimas e información diaria de precipitación se sugiere consultar los siguientes enlaces:

- [MAPA DIARIO DE TEMPERATURA MÁXIMA.](#)
- [MAPA DIARIO DE TEMPERATURA MÍNIMA.](#)
- [INFORMACIÓN DIARIA DE PRECIPITACIÓN Y TEMPERATURA DE LOS PRINCIPALES AEROPUERTOS DEL PAÍS.](#)
- [MOSAICO MAPAS DE PRECIPITACIÓN DIARIA EN MILÍMETROS.](#)

ALERTAS POR NIVELES DE LOS RÍOS

REGIÓN ORINOQUIA	SITIOS PARA LOS CUALES SE GENERA LA ALERTA	ALERTA ROJA
<p>NIVELES ALTOS EN LA CUENCA DEL RÍO INÍRIDA. Continúa la tendencia al descenso lento en los niveles del río Inírida, sin embargo, los valores se encuentran por encima de la cota de desbordamiento, a la altura de la estación Puerto Inírida. Se recomienda tanto a los comités locales y regionales de Gestión del Riesgo en Puerto Inírida y a la población ubicada en las márgenes de este río, estar atentos al comportamiento de los niveles del río Inírida en sectores de la cuenca alta-media así como en los afluentes.</p>		

ALERTAS POR NIVELES DE LOS RÍOS

REGIÓN ANDINA

SITIOS PARA LOS CUALES SE GENERA LA ALERTA

ALERTA NARANJA

CRECIENTES SÚBITAS EN LA CUENCA DEL RÍO NARE.

Se han registrado crecientes súbitas a la altura de las estaciones La Garrucha (corriente Samaná Norte, municipio de San Luis) y Puerto Belo (corriente Nare, Municipio Puerto Nare), estos debido a las lluvias significativas en amplios sectores de la cuenca del río Nare, especialmente a la altura del municipio de Cocorná, San Luis, Alejandría y San Francisco. Por lo anterior El IDEAM mantiene la recomendación a Gestión del Riesgo y a la comunidad ribereña, y los invita a seguir atentos al comportamiento de los niveles. **Nota: Operadores de embalses en el oriente de Antioquia reportan probabilidad de desembalse controlado de Jaguas, Calderas, Guatapé y San Carlos para este fin de semana, especial atención.**

CRECIENTES SÚBITAS EN LOS RÍOS DE MONTAÑA Y DIFERENTES CORRIENTES DEL DEPARTAMENTO DE ANTIOQUIA (APORTANTES AL RÍO CAUCA).

Se mantiene esta alerta dadas las lluvias de variada intensidad que se han registrado en amplios sectores del departamento de Antioquia en días pasados, la saturación en las cuencas junto a un evento de lluvia esporádico podría generar un evento, por lo que no se descarta se puedan incrementar significativamente los caudales de los principales ríos y afluentes de montaña que drenan hacia el río Cauca. El IDEAM recomienda a la población ribereña y a las autoridades de Gestión del Riesgo mantenerse atentos al aumento del nivel de los ríos San Juan, Porce, Medellín, Tarazá, Nechí y Man entre otros que descargan al río Cauca. Aunque los niveles están estables, es posible que se generen crecientes súbitas en respuesta al evento de lluvia. **Nota: en la últimas horas se registra una creciente en el río Tarazá (municipio Tarazá).**

PROBABILIDAD DE CRECIENTES SÚBITAS EN LA CUENCA DEL RÍO SUAREZ..

Se mantiene esta alerta dadas las lluvias de variada intensidad que se han presentado sobre la cuenca del río Suarez, lo cual ha generado incrementos en los niveles del cauce principal a la altura del municipio de Puente Nacional y en sus afluentes, especialmente el río Monquirá. El IDEAM hace un llamado de atención especial tanto a pobladores como a autoridades locales y regionales de Gestión del Riesgo para que mantengan atento seguimiento al comportamiento de los niveles en este río y sus afluentes.

INCREMENTOS SÚBITOS EN EL NIVEL DEL LOS RÍOS DEL CATATUMBO.

En las últimas horas se han registrado crecientes súbitas en la cuenca baja del río Catatumbo, a la altura de la estación Puerto barco, Municipio de Tibú. Lo anterior debido a las lluvias de variada intensidad que se han presentado sobre diferentes sectores del departamento Norte de Santander. El IDEAM hace un llamado de atención especial tanto a pobladores como a autoridades locales y regionales de Gestión del Riesgo para que mantengan atento seguimiento al comportamiento de los niveles en este río y sus afluentes

ALERTAS POR NIVELES DE LOS RÍOS

REGIÓN CARIBE

SITIOS PARA LOS CUALES SE GENERA LA ALERTA

ALERTA NARANJA

PROBABILIDAD DE CRECIENTES SÚBITAS EN EL RÍO ARIGUANÍ.

Se mantiene la alerta dado los niveles altos que se encuentran del río Ariguani a la altura de los municipios El Copey y Ariguani. El IDEAM recomienda a los pobladores ribereños de los municipios de El Copey y Ariguani, entre otros continuar atentos al incremento del caudal de estos cauces.

NIVELES ALTOS EN LA CUENCA BAJA DEL RÍO SINÚ.

Se mantiene esta alerta, ya que los niveles del río Sinú (cuenca baja) se encuentran altos, a la altura de la estación Cotoca Abajo (municipio de Loricá). Además, por lluvias antecedentes los suelos se encuentran saturados en la cuenca de aporte. El IDEAM recomienda a la población ribereña continuar atentos al comportamiento de los niveles entre los municipios de Montería, Cereté y Loricá (La Doctrina y San Bernardo del Viento).

PROBABILIDAD DE CRECIENTES SÚBITAS EN LA CUENCA MEDIA Y BAJA DEL RÍO ATRATO

Se mantiene esta alerta dadas las lluvias acumuladas sobre la cuenca media y baja del río Atrato, así como las fluctuaciones en los niveles de los ríos Bebaramá, Bojayá, Napipí, Opogadó, Salaquí y otros directos al río Atrato en su cuenca baja. El IDEAM recomienda a las autoridades de Gestión del Riego estar atentos al comportamiento de los niveles del río Atrato y sus afluentes los ríos Salaquí y Sucio. Es posible que se generen crecientes súbitas en respuesta al evento de lluvia. Se mantiene continuo monitoreo a los niveles de estos ríos y sus afluentes.

AUMENTO MODERADO EN LOS NIVELES DE LA PARTE BAJA DEL RÍO CAUCA

Se mantiene esta alerta dados las lluvias de variada intensidad registradas en los últimos días en el nororiente de Antioquia y en la región de la Mojana, por lo que continua las moderadas fluctuaciones en los niveles del río Cauca en el trayecto comprendido entre Caucasia (Antioquia) hasta Guaranda (Sucre). Una condición similar se presenta en algunas zonas de los municipios de Achí y Pinillos (Bolívar). Se recomienda especial atención a las ciénagas de la región de La Mojana, dado que se pronostica persistan las lluvias en la zona.

NIVELES ALTOS EN LA CUENCA BAJA DEL RÍO SAN JORGE.

Los niveles del río San Jorge se encuentran altos especialmente a la altura del municipio de Ayapel, según se observa en la estación hidrológica Marralu (río San Jorge) y Caño Bravo (corriente Caño Barro). El IDEAM recomienda a la población ribereña de la zona de La Mojana estar atentos al aumento de los niveles del río San Jorge y sus afluentes.

ALERTAS POR NIVELES DE LOS RÍOS

REGIÓN ORINOQUIA	SITIOS PARA LOS CUALES SE GENERA LA ALERTA	ALERTA NARANJA
------------------	--	----------------

SE PRONOSTICA INCREMENTOS SÚBITOS EN LOS NIVELES DE LA CUENCA MEDIA DEL RÍO META.

Se mantiene esta alerta dado las lluvias de variada intensidad registradas en sectores de los piedemontes del Meta, por lo que se prevén incrementos súbitos en los niveles de los ríos Humea, Upía, Túa, Leguapa, Cusiana, Cravo Sur y directos entre Cusiana y Cravo sur, afluentes al río Meta. El IDEAM recomienda continuar muy atentos ante probables crecientes súbitas en estos ríos y sus aportantes.

INCREMENTOS SÚBITOS EN EL NIVEL DE LOS RÍOS CASANARE Y ARIPORO

Se eleva el nivel de esta alerta dados los incrementos en el nivel del río Casanare a la altura de la estación San Salvador, Municipio Hato Corosal, por las lluvias de variada intensidad que se han presentado en sectores de Arauca y Casanare. No se descartan incrementos en los niveles de sus afluentes como el río Cravo Norte y en cuencas vecinas como la del río Cusiana. El IDEAM recomienda estar atentos al comportamiento de los niveles este río y sus afluentes.

PROBABILIDAD DE CRECIENTES SÚBITAS EN LA CUENCA ALTA DEL RÍO CASANARE.

Se mantiene esta alerta ya que el nivel del río Casanare en la cuenca media y baja a la altura de los municipios de Hato Corozal y Cravo Norte se encuentran en condición alta pero aun sin llegar a un nivel de afectación. Por lo anterior se genera la alerta para la parte alta del río Casanare sobre el piedemonte, el IDEAM recomienda a la población ribereña y a las autoridades locales continuar realizando seguimiento a los niveles del río Casanare especialmente en la cuenca alta.

REGIÓN PACÍFICO	SITIOS PARA LOS CUALES SE GENERA LA ALERTA	ALERTA NARANJA
-----------------	--	----------------

CRECIENTES SÚBITAS EN LA CUENCA DEL RÍO SAN JUAN

Se mantiene esta alerta debido a que en los últimos días se han presentado crecientes súbitas en la cuenca del río San Juan, producto de las lluvias de variada intensidad e inclusive con tormentas eléctricas que se han observado en días pasados y las que se pronostican se reactiven sobre las cuencas aportantes, como son los ríos Sipí, Tamañá, Cajón y Capoma entre otros afluentes. El IDEAM recomienda a los pobladores ribereños de sectores bajos estar atentos al comportamiento del nivel del río.

CRECIENTES SÚBITAS EN LOS RÍOS BAUDÓ Y DIRECTOS AL OCÉANO PACÍFICO.

Se mantiene esta alerta en el río Baudó y sus afluentes, dado que se pronostica persistan las lluvias en amplios sectores de la cuenca, las cuales podrían aumentar el nivel del río Baudó y otros directos al Océano Pacífico. El IDEAM recomienda a las autoridades de Gestión de Riesgo y a la población ribereña mantener atento seguimiento al comportamiento de los niveles de estos ríos. En días pasados se han observado precipitaciones de gran intensidad en varios sectores de Chocó. Es posible que se generen crecientes súbitas en respuesta al evento de lluvia. Continuar monitoreando los niveles de estos ríos y sus afluentes.

ALERTAS POR NIVELES DE LOS RÍOS

REGIÓN ANDINA	SITIOS PARA LOS CUALES SE GENERA LA ALERTA	ALERTA AMARILLA
<p>PROBABILIDAD DE CRECIENTES SÚBITAS EN LOS RÍOS DE MONTAÑA Y DIFERENTES CORRIENTES DEL OCCIDENTE DEL DEPARTAMENTO DE ANTIOQUIA (APORTANTES AL RÍO ATRATO).</p> <p>Se mantiene esta alerta por probabilidad de crecientes súbitas en las cuencas de los ríos Murri, Sucio y Murindó que drenan hacia el río Atrato, producto de las lluvias de variada intensidad que se pronostican en la zona. El IDEAM recomienda a la población ribereña y a las autoridades de Gestión del Riesgo mantenerse atentos al aumento del nivel de estos ríos.</p> <p>PROBABILIDAD DE INCREMENTO SÚBITO EN EL RIO LEBRIJA</p> <p>Los niveles del río Lebrija en la cuenca baja cerca a la desembocadura del río Magdalena presenta tendencia al descenso, igual condición se refleja en el río Surata a la altura del municipio de Bucaramanga. Aunque las lluvias han disminuido moderadamente en las últimas horas es importante continuar atentos al comportamiento de los niveles en este río y sus afluentes, dado que se pronostica se reactiven nuevamente las precipitaciones sobre la cuenca aportante.</p> <p>PROBABILIDAD DE CRECIENTES SÚBITAS EN LAS CUENCAS DE LOS RÍOS CARARE, OPÓN Y SOGAMOSO</p> <p>Se mantiene dadas las lluvias de variada intensidad que se han presentados en las últimas horas sobre las cuencas de los ríos Carare, Opón y Sogamoso, que sumadas a las lluvias antecedentes podrían incrementar los niveles de los cauces y sus afluentes. El IDEAM hace un llamado de atención especial tanto a pobladores como a autoridades locales y regionales de Gestión del Riesgo para que mantengan atento seguimiento al comportamiento de los niveles en estos ríos y sus afluentes. Nota: En las últimas horas se ha registrado incremento en los niveles del río carare a la altura de la estación Santa Rosa (Municipio de Cimitarra), no se descartan incrementos en los afluentes a este río y en cuencas vecinas.</p> <p>SE PREVÉN CRECIENTES SÚBITAS EN LOS RÍOS LA MIEL Y GUARINÓ.</p> <p>Se mantiene el nivel de esta alerta para los sectores de las cuencas de los ríos que drenan al río Magdalena como el La Miel y Guarinó, debido al pronóstico de lluvias sobre la zona. El IDEAM recomienda a los pobladores ribereños a estos cauces estar atentos a incrementos en el nivel de estos ríos y sus afluentes.</p> <p>CRECIENTES SÚBITAS EN LOS RÍOS DE MONTAÑA Y DIFERENTES CORRIENTES DEL DEPARTAMENTO DE ANTIOQUIA (APORTANTES AL RÍO MAGDALENA).</p> <p>Se reduce el nivel de alerta dado que las precipitaciones han disminuido hacia el nororiente del departamento de Antioquia, por lo que se espera que el nivel del río San Bartolo, Cimitarra y sus afluentes (aportantes al río Magdalena) se encuentren en condiciones estables. El IDEAM recomienda a la población ribereña y a las autoridades locales continuar atentos al comportamiento de los niveles de los ríos San Bartolo, Cimitarra y sus afluentes.</p>		

ALERTAS POR NIVELES DE LOS RÍOS

REGIÓN CARIBE	SITIOS PARA LOS CUALES SE GENERA LA ALERTA	ALERTA AMARILLA
<p>PROBABILIDAD DE INCREMENTOS EN LOS NIVELES DE LOS RÍOS QUE DESCENDEN DE LA SIERRA NEVADA DE SANTA MARTA.</p> <p>Se mantiene esta alerta debido a que se prevé incrementos en los niveles de los ríos Manzanares, Gaira, Minca, Riofrío, Fundación, Aracataca, Guachaca, Piedras, Palomino, Dibulla, Don Diego, Buritaca, Sevilla, Tucurínca (departamento Magdalena), debido a que las cuencas están saturadas producto de las lluvias antecedentes, sumado a esto se pronostica persistan las lluvias de variada intensidad en las inmediaciones de la Sierra Nevada de Santa Marta. El IDEAM recomienda a las autoridades de Gestión del Riesgo, así como a la comunidad en general asentada en las márgenes de estos ríos, estar atentos ante probables incrementos súbitos en estos ríos y sus afluentes.</p> <p>PROBABILIDAD DE CRECIENTES SÚBITAS EN LOS RÍOS QUE DESEMBOCAN EN EL GOLFO DE URABÁ.</p> <p>Se mantiene esta alerta en el Golfo de Urabá en el sector antioqueño debido a las lluvias antecedentes y el pronóstico para para los próximos días; como resultado a ésta situación se prevé incrementos en los niveles de la vertiente del mar Caribe (cuenca de los ríos Mulatos y San Juan como sus principales afluentes), vertiente del Golfo de Urabá (cuencas de los ríos Turbo, Caimán Nuevo, Necoclí, Currulao, Guadualito, río León y sus afluentes - río Grande, Apartado y Chigorodó) y finalmente la vertiente del río Atrato (cuenca de los ríos Murindó, Jadega, Chajeradó, Murrí y Riosucio). Por la anterior situación descrita, se recomienda especial atención para todas las zonas bajas de los sectores mencionados.</p> <p>PROBABILIDAD DE INCREMENTOS SÚBITOS EN QUEBRADAS Y ARROYOS DE LOS DEPARTAMENTOS DE ATLÁNTICO Y BOLÍVAR.</p> <p>Se mantiene esta alerta debido a las lluvias de variada intensidad registradas en la región Caribe y como los suelos están saturados por las lluvias antecedentes que se han presentado en días anteriores, se prevé crecientes súbitas y formación de arroyos en los centros poblados de los departamentos de Atlántico y Bolívar. El IDEAM recomienda a la población ribereña y a las autoridades locales estar atentos al aumento del nivel de estos cauces superficiales, y a la formación arroyos por el incremento del volumen de la escorrentía especialmente en la ciudad de Cartagena y Barranquilla.</p> <p>PROBABILIDAD DE CRECIENTES SÚBITAS EN EL RIO CESAR.</p> <p>El nivel del río Cesar a la altura de Valledupar y el río Marcas sobre el municipio de Becerril se encuentran estables y con ligera tendencia al descenso, por lo que se espera que esta condición hidrológica se refleje en los demás ríos afluentes del río cesar. El IDEAM recomienda a la población ribereña y a las autoridades locales continuar atentos al aumento de nivel el río Cesar y sus principales afluentes como el río Guatapurí.</p>		

ALERTAS POR NIVELES DE LOS RÍOS

REGIÓN ORINOQUIA	SITIOS PARA LOS CUALES SE GENERA LA ALERTA	ALERTA AMARILLA
------------------	--	-----------------

NIVELES ALTOS EN EL RÍO ORINOCO.

Aunque continúa la ligera tendencia al descenso en los niveles del río Orinoco, se mantiene esta alerta dado que los valores se encuentran en el rango de altos históricos para la época a la altura del municipio de Puerto Carreño (Vichada). Se recomienda a las autoridades de Gestión del Riesgo y a la población ribereña estar atentos al comportamiento de los niveles del río.

SE PRONOSTICA INCREMENTOS SÚBITOS EN LOS NIVELES DE LA CUENCA ALTA DEL RÍO META.

Se mantiene esta alerta dado que se pronostica persistan las lluvias de variada intensidad en sectores del piedemonte del Meta, por lo que se prevén incrementos súbitos en los niveles del río Meta y sus afluentes de la cuenca alta y media, especialmente en los ríos Guayuriba, Guatiquía, Guacavía, Manacacías, Melúa, Yucao, Pauto, caños Guanapalo y Cumaral, y otros afluentes al río Meta. El IDEAM recomienda continuar muy atentos a las variaciones moderadas en los niveles de los afluentes al río Meta.

NIVELES ALTOS EN EL RÍO META.

Se mantiene esta alerta dado que continúan altos los niveles del río Meta a la altura del municipio de Paz de Ariporo. El IDEAM recomienda a la población ribereña seguir muy atentos al comportamiento en el nivel del río en este sector.

PROBABILIDAD DE CRECIENTES SÚBITAS EN LOS AFLUENTES DE LA CUENCA DEL RÍO ARAUCA Y NIVELES ALTOS EN EL RÍO PRINCIPAL.

Se mantiene esta alerta dado que los modelos de pronóstico del estado del tiempo están mostrando lluvias de variada intensidad para los próximos dos días sobre sectores de la cuenca alta, por lo que El IDEAM recomienda a la población ribereña y a las autoridades locales mantenerse atentos ante posibles aumentos súbitos de los caudales de los ríos Chitagá, Margua, Cobugón – Cobaría, Bojabá entre otros afluentes al río Arauca y en el cauce principal.

REGIÓN PACÍFICO	SITIOS PARA LOS CUALES SE GENERA LA ALERTA	ALERTA AMARILLA
-----------------	--	-----------------

PROBABILIDAD DE CRECIENTES SÚBITAS EN LOS NIVELES DE VARIAS CORRIENTES EN EL VALLE DEL CAUCA, QUE DRENAN HACIA EL PACÍFICO.

Se mantiene esta alerta debido a que se pronostica se reactiven las lluvias durante los próximos días sobre la vertiente Pacífico, por lo que se prevé posibles incrementos en los niveles de los ríos Dagua, Escalere, Buenaventura, Bahía de Málaga, Anchicayá, Cajambre, Mayorquín, Raposo y Naya. El IDEAM recomienda a la población ribereña y a las autoridades locales prestar especial atención al aumento de los niveles de estos cauces.

SE PREVÉN INCREMENTOS SÚBITOS EN LOS NIVELES DE LA CUENCA ALTA DEL RÍO ATRATO

Se reduce el nivel de alerta en la cuenca alta del río Atrato especialmente por los niveles observados sobre este cauce a la altura del municipio de Quibdó, Lloro y Bagado, se espera que esta condición hidrológica se refleje en los demás ríos afluentes al Atrato como el Quito, Andágueda y Cabí, entre otros aportantes al río Atrato en la cuenca alta. El IDEAM recomienda a la población ribereña continuar atentos al monitoreo del río Atrato en su cuenca alta.

ALERTAS POR AMENAZAS DE DESLIZAMIENTO

ALERTA ROJA:

Amenaza alta a muy alta por deslizamientos de tierra detonados por lluvias, localizados en los siguientes municipios:

ALERTA NARANJA:

Amenaza moderada por deslizamientos de tierra detonados por lluvias, localizados en los siguientes municipios:

REGIÓN CARIBE	SITIOS PARA LOS CUALES SE GENERA LA ALERTA	ALERTA NARANJA
<p>BOLIVAR: Achí, Montecristo, San Jacinto Del Cauca, Santa Rosa Del Sur y Tiquisio (Puerto Rico). CESAR: Pelaya.</p>		
REGIÓN ANDINA	SITIOS PARA LOS CUALES SE GENERA LA ALERTA	ALERTA NARANJA
<p>ANTIOQUIA: Briceño, El Bagre, Ituango y Segovia. BOYACÁ: Cubará, CUNDINAMARCA: Quetame. NORTE DE SANTANDER: Toledo. SANTANDER: Contratación, El Guacamayo, Hato, La Paz, Santa Helena Del Opón, Simacota y Vélez.</p>		
REGIÓN ORINOQUÍA	SITIOS PARA LOS CUALES SE GENERA LA ALERTA	ALERTA NARANJA
<p>ARAUCA: Saravena y Tame META: Villavicencio.</p>		
REGIÓN PACÍFICO	SITIOS PARA LOS CUALES SE GENERA LA ALERTA	ALERTA NARANJA
<p>CHOCÓ: Bagadó, Bahía Solano (Mutis), Lloró, Quibdó, Rio Quito (Paimadó).</p>		
REGIÓN CARIBE	SITIOS PARA LOS CUALES SE GENERA LA ALERTA	ALERTA AMARILLA
<p>BOLIVAR: San Pablo. CESAR: Becerrill, El Copey, La Gloria y Pailitas. CÓRDOBA: Montelíbano, Puerto Libertador, San Jose De Ure y Tierralta. LA GUAJIRA: Dibulla, El Molino, Fonseca, La Jagua Del Pilar y Villanueva. MAGDALENA: Ciénaga, Fundación y Santa Marta.</p>		

ALERTAS POR AMENAZAS DE DESLIZAMIENTO

ALERTA ROJA:

Amenaza alta a muy alta por deslizamientos de tierra detonados por lluvias, localizados en los siguientes municipios:

ALERTA NARANJA:

Amenaza moderada por deslizamientos de tierra detonados por lluvias, localizados en los siguientes municipios:

REGIÓN ANDINA	SITIOS PARA LOS CUALES SE GENERA LA ALERTA	ALERTA AMARILLA
	<p>ANTIOQUIA: Abejorral, Abriaquí, Amagá, Amalfi, Andes, Angelópolis, Anorí, Argelia, Armenia, Belmira, Betulia, Buritica, Cáceres, Caicedo, Caldas, Campamento, Cañasgordas, Caracolí, Caramanta, Ciudad Bolívar, Concordia, Dabeiba, Ebéjico, Fredonia, Frontino, Giraldo, Heliconia, La Unión, Maceo, Medellín, Montebello, Nariño, Olaya, Puerto Berrío, Puerto Nare, Puerto Triunfo, Remedios, Sabanalarga, Salgar, San Carlos, San Jerónimo, San Luis, San Pedro De Los Milagros, Santa Bárbara, Santa Fe De Antioquia, Sonsón, Sopetrán, Tarazá, Titiribí, Uramita, Urroa, Valdivia, Venecia, Yalí, Yarumal, Yolombó y Zaragoza.</p> <p>BOYACÁ: Almeida, Aquitania, Betétiva, Campohermoso, Chinavita, Chivor, Corrales, Covarachía, El Espino, Gámeza, Garagoa, Guicán, La Victoria, Labranzagrande, Macanal, Miraflores, Mongua, Monquirá, Muzo, Otanche, Pachavita, Páez, Pajarito, Panqueba, Pauna, Paya, Paz De Rio, Pisba, Puerto Boyacá, Quípama, Rondón, Saboyá, San Eduardo, San José De Pare, San Luis De Gaceno, San Mateo, Santa María, Santana, Soatá, Socha, Socotá, Sogamoso, Tasco, Tibaná, Tópaga y Úmbita.</p> <p>CALDAS: Aguadas, Chinchiná, Filadelfia, La Merced, Manizales, Manzanares, Marmato, Marulanda, Neira, Pácora, Pensilvania, Salamina, Samaná, Supia y Villamaria.</p> <p>CUNDINAMARCA: Agua De Dios, Albán, Anapoima, Anolaima, Apulo, Arbeláez, Beltrán, Bituima, Bogotá, D.C., Bojacá, Cabrera, Cachipay, Caparrapí, Cáqueza, Carmen De Carupa, Chaguani, Chipaue, Choachí, Cogua, Cucunubá, El Colegio, El Peñón, El Rosal, Facatativá, Fusagasugá, Gachalá, Gachetá, Gama, Granada, Guaduas, Guatavita, Guayabal De Siquima, Guayabetal, Gutiérrez, Jerusalén, Junín, La Calera, La Mesa, La Palma, La Peña, La Vega, Mchetá, Manta, Medina, Nilo, Nimaima, Nocaima, Pacho, Paime, Pandi, Pulí, Quebradanegra, Quipile, Ricaurte, San Antonio De Tequendama, San Bernardo, San Cayetano, San Francisco, San Juan De Rioseco, Sasaima, Sesquilé, Sibaté, Sylvania, Soacha, Subachoque, Suesca, Supatá, Sutatausa, Tabio, Tausa, Tena, Tibacuy, Tocaima, Topaipí, Ubalá, Útica, Vergara, Viani, Villagómez, Villapinzón, Villeta, Viotá, Yacopí, Zipacón y Zipaquirá.</p> <p>HUILA: Altamira, Guadalupe, La Plata, Salado blanco, Suaza y Tarqui.</p> <p>NORTE DE SANTANDER: Cácuta, Convención, Cucutilla, El Tarra, Gramalote, Hacarí, Labateca, Lourdes, Ocaña, San Calixto, Sardinata, Silos, Teorama y Villa Caro.</p> <p>QUINDIO: Calarcá, Córdoba y Salento.</p> <p>RISARALDA: Santa Rosa De Cabal.</p> <p>SANTANDER: Aguada, Albania, Barbosa, Bucaramanga, Carcasí, Cerrito, Charalá, Charta, Chima, Chipatá, Concepción, Confines, Coromoro, El Carmen, El Playón, Florián, Floridablanca, Galán, Guaca, Guavatá, Güepesa, La Belleza, Landázuri, Macaravita, Málaga, Matanza, Mogotes, Oiba, Onzaga, Piedecuesta, Puente Nacional, Rionegro, San Andrés, San Benito, San Miguel, Sucre, Suratá y Tona.</p> <p>TOLIMA: Anzoátegui, Armero (Guayabal), Carmen De Apicalá, Casabianca, Cunday, Falan, Fresno, Herveo, Lérica, Libano, Murillo, Ortega, Palocabildo, Prado, Roncesvalles, San Antonio, Suárez, Villahermosa y Villarrica.</p>	

ALERTAS POR AMENAZAS DE DESLIZAMIENTO

ALERTA ROJA:

Amenaza alta a muy alta por deslizamientos de tierra detonados por lluvias, localizados en los siguientes municipios:

ALERTA NARANJA:

Amenaza moderada por deslizamientos de tierra detonados por lluvias, localizados en los siguientes municipios:

REGIÓN PACÍFICO	SITIOS PARA LOS CUALES SE GENERA LA ALERTA	ALERTA AMARILLA
<p>CAUCA: Aguazul, Chámeza, Hato Corozal, La Salina, Monterrey, Nunchía, Paz De Ariporo, Pore, Recetor, Támara, Tauramena y Yopal.</p> <p>CHOCÓ: Bojayá (Bellavista), San José Del Palmar y Sipí.</p> <p>NARIÑO: Albán (San José), Buesaco, Cumbitara y San Pedro De Cartago (Cartago).</p> <p>VALLE DEL CAUCA: Buenaventura, Buga, Calima (El Darién), El Cerrito, El Dovio, San Pedro, Sevilla, Tuluá y Vijes.</p>		
REGIÓN ORINOQUIA	SITIOS PARA LOS CUALES SE GENERA LA ALERTA	ALERTA AMARILLA
<p>CASANARE: Chámeza, Hato Corozal, La Salina, Monterrey, Nunchía, Paz De Ariporo, Pore, Recetor, Támara, Tauramena y Yopal.</p> <p>META: Acacías, Cubarral, Guamal, Restrepo y San Juanito.</p>		
REGIÓN AMAZONIA	SITIOS PARA LOS CUALES SE GENERA LA ALERTA	ALERTA AMARILLA
<p>CAQUETÁ: Belén de Los Andaquíes, Morelia, Puerto Rico</p> <p>PUTUMAYO: Mocoa.</p>		

ALERTAS POR AMENAZAS DE DESLIZAMIENTO

ALERTA ROJA:

Amenaza alta a muy alta por deslizamientos de tierra detonados por lluvias, localizados en los siguientes municipios:

ALERTA NARANJA:

Amenaza moderada por deslizamientos de tierra detonados por lluvias localizados en los siguientes municipios:

SECTORES VIALES IDENTIFICADOS CON POTENCIALIDAD DE DESLIZAMIENTOS DE TIERRA, EN LOS CUALES GENERAN ALERTAS

DEPARTAMENTO	SECTOR VIAL
ANTIOQUIA	Medellín - Apartadó Medellín - Quibdó Bogotá - Medellín – Bogotá. Santafé de Antioquia – Medellín
BOYACÁ	Aguazul - Sogamoso Sogamoso – Yopal. Puente La Orquídea
CHOCÓ	Quibdó - La Mansa Cértegui - Quibdó
BOYACÁ- NORTE DE SANTANDER	Santuario - Cruce Ruta 45 (Caño Alegre) La Lejía – Saravena Presidente – Chitagá - Pamplona
CUNDINAMARCA	Bogotá – La Mesa Machetá - Guateque Paso Antiguo por el Río Guayuriba
META	Bogotá (El Portal) – Villavicencio. Sector Servitá Pipiral - Villavicencio
RISARALDA	Ansermanuevo - La Virginia Intersección El Pollo - Intersección El Mandarino (3) Pereira -Quibdó
SANTANDER	Bucaramanga – Bogotá Bucaramanga –San Gil Sector Montecarlo K2+100 Bucaramanga – Socorro San Gil - Socorro
VALLE DEL CAUCA	Ansermanuevo - Cartago Ansermanuevo - La Virginia Mediacanoa - Ansermanuevo

ALERTAS POR AMENAZAS DE INCENDIOS DE LA COBERTURA VEGETAL

ALERTA ROJA:

Amenaza Alta o muy alta de ocurrencia de incendios de la cobertura vegetal en zonas de bosques, cultivos y pastos, localizados en los siguientes municipios y sectores aledaños:

ALERTA NARANJA:

Amenaza moderada de ocurrencia de incendios de la cobertura vegetal en zonas de bosques, cultivos y pastos, localizados en los siguientes municipios y sectores aledaños:

REGIÓN CARIBE	SITIOS PARA LOS CUALES SE GENERA LA ALERTA	ALERTA ROJA
<p>CESAR: El Paso. LA GUAJIRA: Albania, Manaure, Uribia.</p>		

REGIÓN ANDINA	SITIOS PARA LOS CUALES SE GENERA LA ALERTA	ALERTA ROJA
<p>BOYACÁ: Boavita, Chita, El Cocuy, Jericó, La Uvita, Susacón, Turmequé, Ventaquemada. CUNDINAMARCA: Chocontá, Lenguazaque, Pasca. HUILA: San Agustín.</p>		

REGIÓN CARIBE	SITIOS PARA LOS CUALES SE GENERA LA ALERTA	ALERTA NARANJA
<p>CESAR: Valledupar. MAGDALENA: Plato.</p>		

REGIÓN ANDINA	SITIOS PARA LOS CUALES SE GENERA LA ALERTA	ALERTA NARANJA
<p>BOYACÁ: Motavita, Ráquira, Sáchica, Samacá, Sativanorte, Sutatenza, Tunja. CALDAS: Neira. CAUCA: Bolívar. CUNDINAMARCA: Beltrán, Cucunubá, Guachetá, San Bernardo, Villapinzón. NARIÑO: Pasto. NORTE DE SANTANDER: Bochalema, Chinácota, Chitagá, Cúcuta, Durania, Los Patios, Mutiscua, San Cayetano, Villa Del Rosario. SANTANDER: San Gil, Socorro, Valle De San José. TOLIMA: Ambalema, Chaparral. VALLE DEL CAUCA: Candelaria.</p>		

ALERTAS METEOMARINA

MAR CARIBE

<p>ALERTA AMARILLA</p>	<p>POR TIEMPO LLUVIOSO En sectores aledaños y sobre el archipiélago de San Andrés y Providencia son previstas lluvias de variada intensidad con probabilidad de actividad eléctrica. Por lo anterior, se recomienda a los usuarios de pequeñas embarcaciones consultar con las Capitanías de puerto antes de zarpar y a los habitantes costeros estar atentos a la evolución de las condiciones meteorológicas.</p>
<p>ALERTA AMARILLA</p>	<p>VIENTO Y OLEAJE Sobre el centro y oriente del mar Caribe colombiano se prevén condiciones de amenaza para la travesía en pequeñas embarcaciones por cuenta de la intensidad del viento que alcanzará valores entre 20 – 25 nudos con posibilidad de rachas mayores y el oleaje estimado con alturas entre 2.0 – 3.0 metros, por lo que se sugiere a pescadores y usuarios consultar con las Capitanías de puerto antes de zarpar</p>

OCEANO PACIFICO

<p>ALERTA NARANJA</p>	<p>POR TIEMPO LLUVIOSO En amplios sectores de la cuenca del Pacifico Nacional, incluyendo zonas costeras, se estiman condiciones nubosas con lluvias, acompañadas de actividad eléctrica y rachas de viento, por lo que se recomienda a usuarios de pequeñas embarcaciones consultar con las Capitanías de puerto antes de zarpar.</p>
------------------------------	--

°C: grados Celsius

m: metros

mm: milímetros

msnm: metros sobre nivel del mar

Km/h: kilómetros por hora

HLC: hora local colombiana

GOES: Geostationary Operational Environmental Satellites (Satélite Geoestacionario Operacional Ambiental).

GOES-16 es el designado GOES-Este, localizado en 75° W sobre el ecuador geográfico.

PNN: Parque Nacional Natural

SFF: Santuario de Fauna y Flora



ALERTA ROJA. PARA TOMAR ACCIÓN Advierte al Sistema Nacional de Gestión del Riesgo de Desastres sobre el peligro de un fenómeno y sus efectos adversos sobre la población. Se emite una alerta sólo cuando la identificación de un evento extraordinario indique la amenaza inminente y cuando la gravedad del fenómeno requiera atención prioritaria de los comités departamentales y locales.



ALERTA NARANJA. PARA PREPARARSE Indica la amenaza de un fenómeno. No implica riesgo inmediato por lo que es catalogado como un mensaje para informarse y prepararse. El aviso implica vigilancia continua ya que las condiciones son propicias para el desarrollo de un suceso natural.



ALERTA AMARILLA. PARA INFORMARSE Se emite cuando las condiciones hidrometeorológicas son favorables para la ocurrencia de un fenómeno natural y pueden aumentar el riesgo según los pronósticos. Por sus características, este nivel está encaminado a informar.

CONDICIONES NORMALES Indica que no existe ninguna clase de alerta para la región o zona mencionada.

YOLANDA GONZÁLEZ | Director General

CHRISTIAN EUSCÁTEGUI | Jefe Oficina del Servicio de Pronósticos y Alertas

Profesionales de Turno:

Daniel USECHE, Rodney POVEDA, Sonia BERMÚDEZ, María Inés CUBILLOS, Albeiro FIGUEROA y Mirovan SVERKO
<http://www.ideam.gov.co>

Correos electrónicos: servicio@ideam.gov.co, alertas@ideam.gov.co

Calle 25D # 96B – 70, Piso 3. Bogotá, D.C., Colombia.

Teléfono: 3075625 Ext. 1334–1336.

Síguenos en:

