

INFORME TÉCNICO DIARIO Nº 272

El IDEAM comunica al Sistema Nacional de Gestión del Riesgo (SNGR) y al Sistema Nacional Ambiental (SINA).

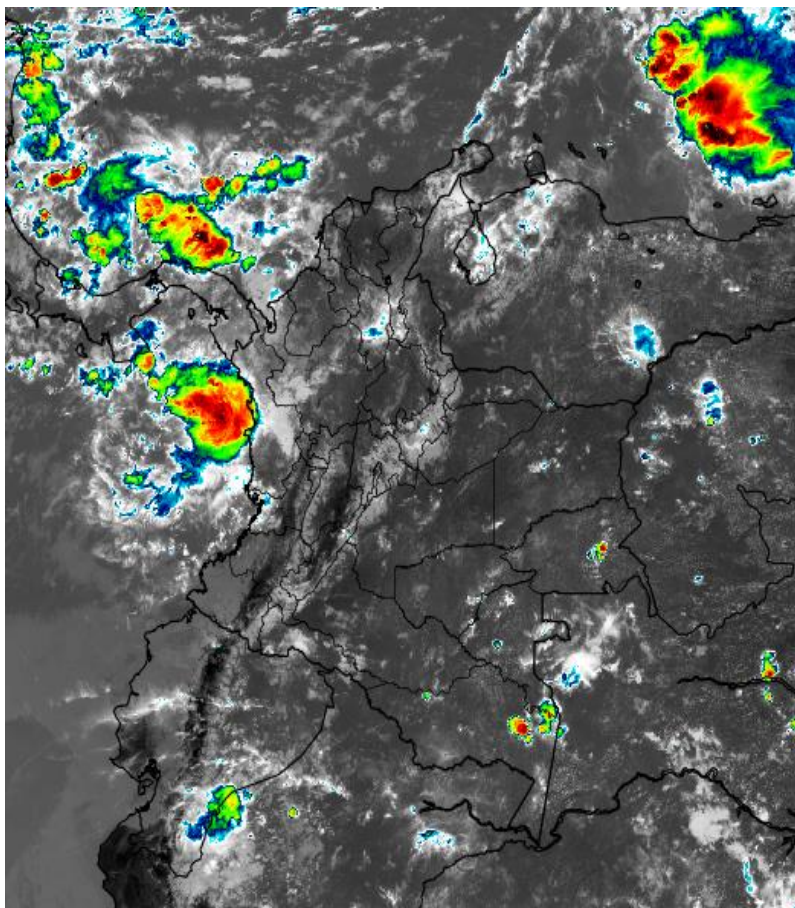
Bogotá D. C., 29 de septiembre de 2018.

Hora de actualización:
12:20 HLC



IMAGEN SATELITAL

Canal Infrarrojo – GOES16 | 29 de septiembre de 2018 | 11:00 HLC



CONDICIONES HIDROMETEOROLÓGICAS ACTUALES

Durante la mañana se registró abundante nubosidad con lluvias y descargas eléctricas, en zonas de la cuenca norte y centro del Pacífico y al occidente del Mar Caribe colombiano; lluvias de menor intensidad se registraron en sur de Bolívar y Cesar. Mientras que el resto del país predominó tiempo seco.

En horas de la tarde, noche e inclusive madrugada, se advierte un aumento significativo de la nubosidad y de las lluvias, que en algunos casos pueden estar acompañadas de actividad eléctrica y vientos fuertes, especialmente en zonas de la región Caribe, norte y centro de la Pacífica y Andina y oriente de la Orinoquia y Amazonia.

Consulte todos los días el pronóstico del tiempo y las alertas hidrometeorológicas vigentes del IDEAM, en un formato de calidad. Alrededor de las 7:30 a. m. está a disposición del público en www.ideam.gov.co.

Se puede ver también en dispositivos móviles **AQUÍ**





LO MÁS DESTACADO

LLUVIAS REGISTRADAS EN LAS ÚLTIMAS 24 HORAS

- Continua en un descenso moderado ocurrido en las últimas 24 horas de las precipitaciones en el territorio nacional, éstas se presentaron principalmente, en sectores del centro y norte de la región Pacífica, occidente del Caribe y noroccidente de la Andina. La mayor precipitación se presentó en el municipio de **Alejandría (Antioquia)** con **110,0 mm**.

ALERTA ROJA

- Por niveles altos en la cuenca del río Inírida y crecientes súbitas en las quebradas del área metropolitana de Medellín.
- Por alta posibilidad de ocurrencia de incendios de la cobertura vegetal en zonas de bosques, cultivos y pastos localizados en municipios de las regiones Caribe y Andina.

ALERTA NARANJA

- Incrementos súbitos en los niveles de las cuencas de los ríos Guayuriba, Guatiquía, Negro, Guacavía, Humea y Upía, incrementos súbitos en los niveles de la cuenca alta y de los aportantes a la cuenca media del río Meta, en los afluentes de la cuenca del río Arauca y niveles altos en el río Principal, en la cuenca media y baja del río Atrato, en los niveles de la parte baja del río Cauca, crecientes súbitas en la cuenca del río Cesar, en los ríos que descienden de la sierra nevada de Santa Marta, en los ríos que desembocan en el golfo de Urabá, en los ríos de montaña y diferentes corrientes del departamento de Antioquia (aportantes al río Magdalena, aportantes al río Atrato, aportantes al río Cauca), en las cuencas de los ríos Opón y Sogamoso, en las cuencas de los ríos Suárez y Fonce, en el nivel de los ríos de la parte norte de la vertiente del Catatumbo, en los ríos del eje cafetero, crecientes súbitas en la cuenca del río San Juan, en los ríos Baudó y directos al océano Pacífico y en la cuenca alta del río Atrato.
- Por probabilidad moderada de deslizamientos de tierra detonados por lluvias, en sectores inestables o de alta pendiente localizados en zonas de las regiones Pacífica, Caribe, Andina y Orinoquía.
- Por moderada posibilidad de ocurrencia de incendios de la cobertura vegetal en zonas de bosques, cultivos y pastos localizados en algunos municipios de la región Andina.
- Por tiempo lluvioso en el occidente del Mar Caribe y centro y norte del Océano Pacífico

ALERTA AMARILLA

- Niveles altos en la cuenca baja del río Sinú., crecientes súbitas en la cuenca del río San Jorge, incrementos súbitos en quebradas y arroyos de los departamentos de Atlántico y Bolívar, niveles altos en el río Orinoco, incrementos súbitos en el nivel de los ríos Casanare y Ariporo, incremento moderado en el nivel del río Bugalagrande, crecientes súbitas en los ríos del norte del Tolima, incrementos súbitos en ríos de la vertiente del Catatumbo zona sur.
- Por probabilidad baja de deslizamientos de tierra detonados por lluvias, en sectores inestables o de alta pendiente, localizados en amplias áreas de las regiones Caribe, Andina, Pacífica, Orinoquía y Amazonía.
- Por viento y oleaje en el Mar Caribe.
- Por pleamar en el mar Caribe y en el océano Pacífico.

PRONÓSTICO CONDICIONES METEOROLÓGICAS ESPECIALES

ÁREA DEL VOLCÁN GALERAS

En las horas de la mañana se prevé tiempo seco. Después del mediodía se incrementará la nubosidad con precipitaciones.

El SERVICIO GEOLÓGICO COLOMBIANO reporta en nivel AMARILLO (III): CAMBIOS EN EL COMPORTAMIENTO DE LA ACTIVIDAD VOLCÁNICA. Lat:155 Lon:-77.37

ELEVACIÓN (pies)	DIRECCIÓN	VELOCIDAD	
		NUDOS	Km/h
10,000	SURESTE	0 - 5	0 - 9
18,000	SURESTE	15 - 20	27 - 36
24,000	SURESTE	10 - 15	18 - 27
30,000	ESTE	15 - 20	27 - 36

ÁREA DEL VOLCÁN NEVADO DEL HUILA

Se estima que durante gran parte de la jornada se presente tiempo seco, aunque al finalizar el día se incrementará la nubosidad.

El SERVICIO GEOLÓGICO COLOMBIANO reporta en nivel AMARILLO (III): CAMBIOS EN EL COMPORTAMIENTO DE LA ACTIVIDAD VOLCÁNICA. Lat:2.92 Lon:-76.05

ELEVACIÓN (pies)	DIRECCIÓN	VELOCIDAD	
		NUDOS	Km/h
10,000	SURESTE	5 - 10	9 - 18
18,000	SURESTE	15 - 20	27 - 36
24,000	SURESTE	10 - 15	18 - 27
30,000	ESTE	15 - 20	27 - 36

ÁREA DEL VOLCÁN CERRO MACHÍN

Se estima que durante gran parte de la jornada se presente tiempo seco, aunque al finalizar el día se incrementará la nubosidad.

El SERVICIO GEOLÓGICO COLOMBIANO reporta en nivel AMARILLO (III): CAMBIOS EN EL COMPORTAMIENTO DE LA ACTIVIDAD VOLCÁNICA. Lat:4.80 Lon:-75.62

ELEVACIÓN (pies)	DIRECCIÓN	VELOCIDAD	
		NUDOS	Km/h
10,000	SURESTE	0 - 5	0 - 9
18,000	SURESTE	10 - 15	18 - 27
24,000	SURESTE	5 - 10	9 - 18
30,000	ESTE	5 - 10	9 - 18

ÁREA DEL VOLCÁN NEVADO DEL RUIZ

Para las horas de la mañana se estima tiempo seco. En la tarde y noche mayor nubosidad con precipitaciones entre ligeras y moderadas.

El SERVICIO GEOLÓGICO COLOMBIANO reporta en nivel AMARILLO (III): CAMBIOS EN EL COMPORTAMIENTO DE LA ACTIVIDAD VOLCÁNICA. Lat:4.89 Lon:-75.32

ELEVACIÓN (pies)	DIRECCIÓN	VELOCIDAD	
		NUDOS	Km/h
10,000	SURESTE	0 - 5	0 - 9
18,000	SURESTE	10 - 15	18 - 27
24,000	SURESTE	5 - 10	9 - 18
30,000	ESTE	5 - 10	9 - 18

ÁREA DEL COMPLEJO VOLCÁNICO CHILES-CERRO NEGRO DE

En las horas de la mañana se prevé tiempo seco. Después del mediodía se incrementará la nubosidad con precipitaciones.

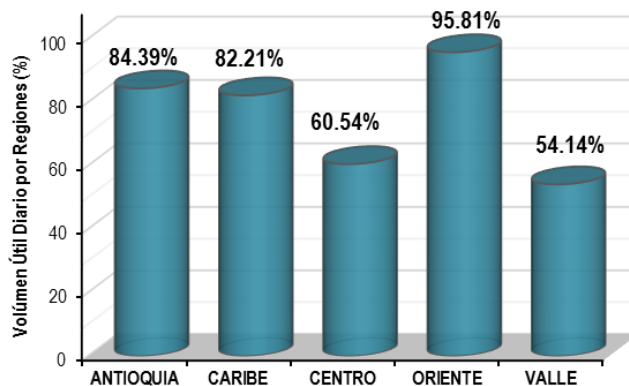
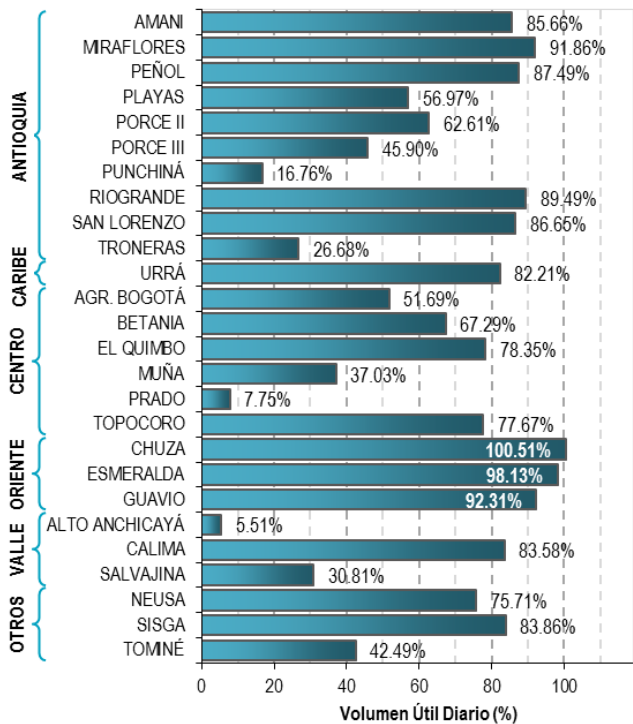
El SERVICIO GEOLÓGICO COLOMBIANO reporta en nivel AMARILLO (III): CAMBIOS EN EL COMPORTAMIENTO DE LA ACTIVIDAD VOLCÁNICA. Lat:0.81-Lon:77.93 Lat:0.76 Lon:-77.95

ELEVACIÓN (pies)	DIRECCIÓN	VELOCIDAD	
		NUDOS	Km/h
10,000	ESTE	0 - 5	0 - 9
18,000	SURESTE	10 - 15	18 - 27
24,000	SURESTE	10 - 15	18 - 27
30,000	ESTE	15 - 20	27 - 36

ESTADO DE LOS EMBALSES

A continuación se relaciona el volumen útil diario de los principales embalses del país (expresado en porcentaje), de acuerdo con la información reportada por XM S.A. E.S.P en la siguiente dirección electrónica: <http://ido.xm.com.co/ido/SitePages/hidrologia.aspx?q=reservas>

VOLUMEN ÚTIL DIARIO EN LOS PRINCIPALES EMBALSES DEL PAÍS 28 DE SEPTIEMBRE DE 2018



Para estar informado diariamente de lo que pasa con el pronóstico del tiempo y las alertas.

Síguenos en Twitter @IDEAMColombia



PRECIPITACIONES

A continuación se relacionan los municipios donde en las últimas 24 horas se registraron precipitaciones iguales o superiores a 30.0 mm.

Se aclara que las precipitaciones indicadas en los municipios, realmente corresponden a aquellos puntos en los cuales el IDEAM tiene estaciones de monitoreo, pero no necesariamente quiere decir que el dato corresponda a las lluvias que se presentaron directamente sobre el área urbana en donde se concentra la mayor población. En ocasiones la estación sobre la cual se destaca el mayor valor de precipitación, a pesar de pertenecer al municipio, puede quedar alejada del centro poblado principal.

DEPARTAMENTO	MUNICIPIO
ANTIOQUIA	Aleandría (110), San Roque (55), Andes (51,5), San Roque (48), San Francisco (44), Gómez Plata (41), Betania (36), Fredonia (32),
BOYACA	Pauna (83,6),
CALDAS	Manzanares (105,7), Pensilvania (85,5), Samana (66), Marquetalía (36),
CHOCO	Medio San Juan (60), Istmina (55),
CORDOBA	Planeta Rica (49),
HUILA	Baraya (63),
META	Cubarral (40),
NORTE DE SANTANDER	Ábrego (35),
SAN ANDRES PROVIDENCIA Y STA C	Providencia (33,7),
SANTANDER	San Andrés (54,3), Bolívar (53,6), Suaita (48), Albania (46,3), Málaga (41,3), Suaita (34,5),
SUCRE	Majagual (50), Chalan (30),
TOLIMA	Líbano (35), Villahermosa (33),
VALLE DEL CAUCA	Buenaventura (42).

Para estar informado diariamente de lo que pasa con el **pronóstico del tiempo y las alertas.**

Síguenos en Twitter
@IDEAMColombia



TEMPERATURAS MÁXIMAS

A continuación se relacionan los municipios donde en las últimas 24 horas se registraron temperaturas iguales o superiores a 35.0 °C.

Se aclara que las temperaturas indicadas en los municipios, realmente corresponden a aquellos puntos en los cuales el IDEAM tiene estaciones de monitoreo, pero no necesariamente quiere decir que el dato corresponda a las temperaturas que se presentaron directamente sobre el casco urbano en donde se concentra la mayor población. En ocasiones la estación sobre la cual se destaca el mayor valor de temperatura, a pesar de pertenecer al municipio, puede quedar alejada del centro poblado principal.

DEPARTAMENTO	MUNICIPIO
CESAR	Bosconia (36,4),
CORDOBA	San Bernardo Del Viento (35,4),
LA GUAJIRA	Riohacha (Est. 12 Km al sur) (35,4),
SANTANDER	Capitanejo (35),
TOLIMA	Ambalema (36,8), Armero (36,8), Flandes (36,6), Saldaña (36,6), Guamo (36,4), Prado (36).



PRONÓSTICO METEOROLÓGICO



Sábado 29 y Domingo 30 de septiembre de 2018

REGIÓN	PRONÓSTICO
<p>SABANA DE BOGOTÁ</p>	<p>SÁBADO Durante la tarde capitalina, se estima incremento de la nubosidad en gran parte del área. Se prevé lluvias ligeras sobre el norte, occidente y oriente del área. En horas de la noche, la ciudad presentará cielo mayormente cubierto con alta probabilidad de lluvias ligeras en diferentes zonas, especialmente al sur.</p> <p>DOMINGO La madrugada capitalina, presentará condiciones de cielo parcialmente nublado con predominio de tiempo seco, no obstante no se descartan lloviznas en la zona suroccidental. Se estiman condiciones de cielo parcialmente cubierto en amplios sectores del área. Prevalecerá tiempo seco. Se prevé incremento de las condiciones nubosas, en sectores de la ciudad. Son probables lluvias moderadas en el noroccidente, para el resto del área predominio de tiempo seco. En la jornada, predominará cielo mayormente cubierto con alta probabilidad de lluvias ligeras a moderadas en el sur, oriente y occidente del área.</p>
<p>CARIBE</p>	<p>SÁBADO Para la tarde se prevé aumento de la nubosidad con lluvias en zonas de Córdoba, centro y sur de Bolívar, Sucre, norte de Magdalena, sur de Cesar, Atlántico y centro y sur de La Guajira. Se espera actividad eléctrica. Durante la noche continuarán las lluvias, incluso se intensificarán en zonas de Córdoba, sur de Sucre y centro y sur de Bolívar, sectores de Cesar e inmediaciones de la Sierra Nevada de Santa Marta, además en amplios sectores de La Guajira.</p> <p>DOMINGO Se estima cielo parcial a mayormente nublado con lluvias en zonas de Córdoba, Sucre, Bolívar, norte y sur de Cesar y sur de La Guajira, Atlántico. Lluvias de menor intensidad en el resto de la región.</p>
<p>ARCHIPIÉLAGO DE SAN ANDRÉS, PROVIDENCIA Y SANTA CATALINA</p>	<p>SÁBADO Para la tarde se estima aumento de nubosidad con lluvias ligeras en diferentes sectores. Durante la noche se prevé cielo parcial a mayormente cubierto con posibilidad de lloviznas al comienzo de la noche.</p> <p>DOMINGO Durante la jornada se espera cielo mayormente nublado con posibilidad de lluvias en horas de la mañana y noche.</p>
<p>MAR CARIBE</p>	<p>SÁBADO Se estima que se registren lluvias en amplios sectores del mar Caribe, las de mayor intensidad en el occidente y en cercanías al litoral al centro del mar caribe Colombiano.</p> <p>DOMINGO Se espera bastante nubosidad con lluvias en zonas del occidente y litoral de Atlántico y Bolívar, no se descartan lluvias de menor intensidad en el resto del área.</p>





PRONÓSTICO METEOROLÓGICO

Sábado 29 y Domingo 30 de septiembre de 2018



REGIÓN	PRONÓSTICO
<p>ANDINA</p>	<p>SÁBADO Para la tarde se espera cielo parcial a mayormente nublado con lluvias en amplios sectores de Norte de Santander, Antioquía, eje Cafetero, así como zonas del sur del departamento de Santander, centro y norte de Cundinamarca, y norte de Boyacá y Tolima. Se estiman además lluvias de menor intensidad en el sur de Huila, Valle y Cauca. Durante la noche se espera incremento en las lluvias en Norte de Santander, Santander, Antioquía, norte de Cundinamarca y Tolima, y oriente del eje Cafetero.</p> <p>DOMINGO En la mañana se espera cielo parcialmente cubierto con predominio de tiempo seco, sin descartar lluvias ligeras en el oriente de Antioquia, sur de Santander y Caldas. En horas de la tarde y noche aumento de nubosidad con lluvias al centro y sur de Norte de Santander, sur y oriente de Santander, oriente y norte de Antioquía, amplios sectores de Cundinamarca, Tolima y norte de Boyacá, y zonas dispersas del eje Cafetero.</p>
<p>INSULAR PACÍFICO</p>	<p>SÁBADO En Malpelo cielo parcial a ligeramente nublado con predominio de tiempo seco. En Gorgona cielo parcialmente nublado con posibles lluvias en horas de la noche.</p> <p>DOMINGO Tanto en Malpelo como en Gorgona se espera cielo parcialmente nublado con predominio de tiempo seco, aunque no se descartan algunas lluvias en Gorgona en horas de la noche.</p>
<p>PACÍFICA</p>	<p>SÁBADO Para la tarde se prevé se espera aumento de nubosidad con lluvias al norte de Chocó, amplios sectores de Cauca y de Valle del Cauca, lluvias menos intensas en el resto de la región. Durante la noche se espera persistencia de lluvias a lo largo de Chocó, y zonas de Valle del Cauca, de Cauca y además al norte de Nariño.</p> <p>DOMINGO En la jornada se esperan lluvias en diversos sectores de Chocó y de Valle del Cauca, lluvias de menor intensidad en Cauca y Nariño.</p>

Planeando tu día?
Descarga YA y conoce...



Consúltalo a diario y únete a
la Cultura del Pronóstico del IDEAM

Disponible para  



PRONÓSTICO METEOROLÓGICO

Sábado 29 y Domingo 30 de septiembre de 2018




REGIÓN	PRONÓSTICO
<p>OCEANO PACÍFICO</p>	<p>SÁBADO Se espera cielo parcialmente nublado con lluvias en zonas del litoral de Valle del Cauca y Cauca en horas de la tarde y noche. Aguas adentro del norte del área también se estiman lluvias de carácter moderado.</p>
	<p>DOMINGO Durante la jornada se prevén lluvias de moderada intensidad en cercanías al litoral de Cauca y Valle del Cauca, además al norte de Chocó.</p>
<p>ORINOQUIA</p>	<p>SÁBADO Para la tarde se espera cielo parcial a mayormente nublado, las lluvias de mayor intensidad en amplios sectores de Vichada y Meta, así como el oriente de Arauca y Casanare. Lluvias de menor intensidad en el resto de Arauca, Casanare y centro y occidente de Meta. En la noche se espera disminución de nubosidad con persistencia de lluvias en zonas de Meta y Vichada.</p>
	<p>DOMINGO En la mañana se espera predominio de tiempo seco, salvo por presencia de lluvias en Vichada. En horas de la tarde se esperan lluvias en zonas de Meta, Vichada y amplios sectores de Arauca. En la noche las lluvias se esperan especialmente en zonas del oriente de Casanare, Arauca y Vichada.</p>
<p>AMAZONIA</p>	<p>SÁBADO En horas de la tarde se espera aumento de nubosidad con lluvias en Caquetá, Guaviare, Vaupés, Amazonas y Guainía. Posibles descargas eléctricas. En la noche es previsto que se ubiquen las lluvias en el occidente de Caquetá y Putumayo, y sectores dispersos de Guaviare, Guainía y Vaupés.</p>
	<p>DOMINGO Durante la jornada las lluvias se esperan especialmente en horas de la tarde en amplios sectores de Caquetá y Putumayo, las más fuertes al oriente de estos departamentos, y en amplios sectores de Guaviare, lluvias de menor intensidad en Vaupés y Amazonas y zonas dispersas de Guaviare y Guainía, y occidente de Caquetá.</p>

Planeando tu día?
Descarga YA y conoce...



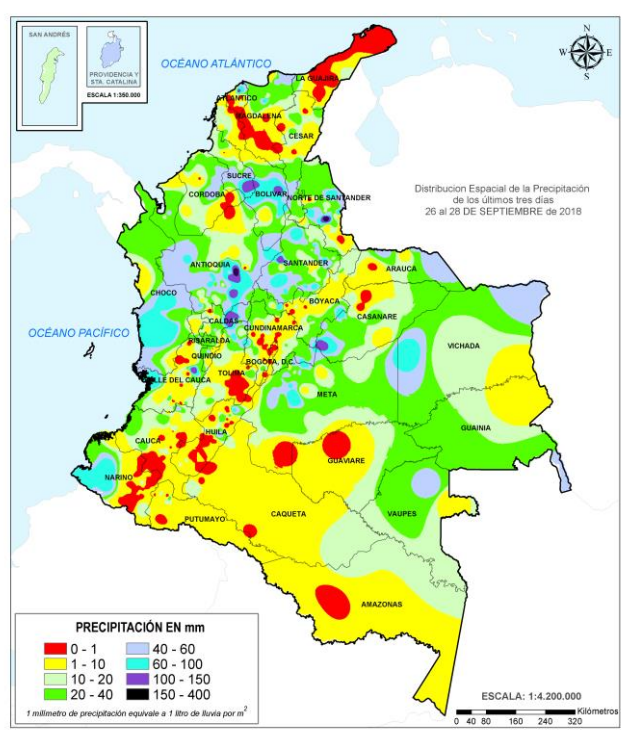
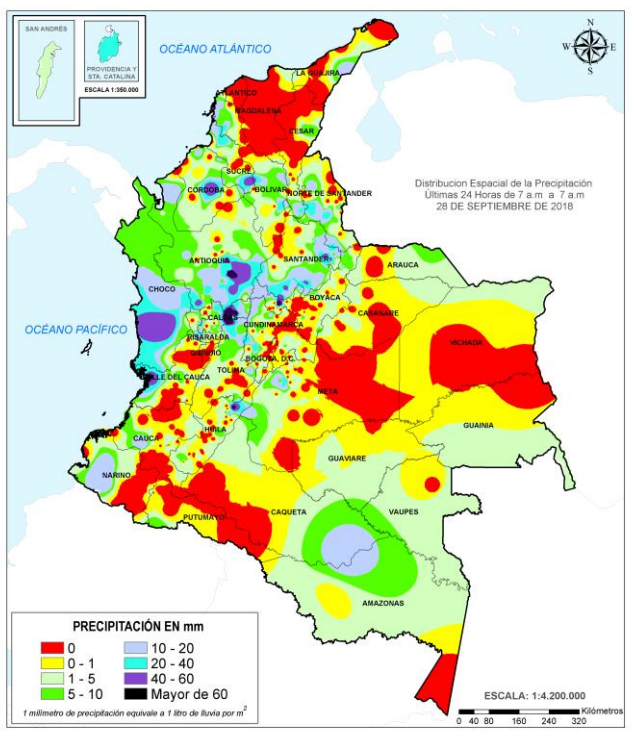
Consúltalo a diario y únete a la Cultura del Pronóstico del IDEAM

Disponible para  

MAPAS DE PRECIPITACIÓN

Precipitación diaria: desde las 07:00 a.m. del día viernes 28 de septiembre hasta las 07:00 a.m. del día sábado 29 de septiembre de 2018.

Precipitación últimos 3 días: desde las 07:00 a.m. del día miércoles 26 de septiembre hasta las 07:00 a.m. del día sábado 29 de septiembre de 2018.



ALERTAS VIGENTES E INFORMACIÓN ADICIONAL

Para mayor información sobre el pronóstico del estado del tiempo, informes técnicos diarios, comunicados especiales, mapas diarios de temperaturas máximas y mínimas e información diaria de precipitación se sugiere consultar los siguientes enlaces:

- [MAPA DIARIO DE TEMPERATURA MÁXIMA.](#)
- [MAPA DIARIO DE TEMPERATURA MÍNIMA.](#)
- [INFORMACIÓN DIARIA DE PRECIPITACIÓN Y TEMPERATURA DE LOS PRINCIPALES AEROPUERTOS DEL PAÍS.](#)
- [MOSAICO MAPAS DE PRECIPITACIÓN DIARIA EN MILÍMETROS.](#)

ALERTAS POR NIVELES DE LOS RÍOS

REGIÓN ORINOQUIA	SITIOS PARA LOS CUALES SE GENERA LA ALERTA	ALERTA ROJA
<p>NIVELES ALTOS EN LA CUENCA DEL RÍO INÍRIDA. Continua la ligera tendencia al descenso en los niveles del río Inírida, sin embargo, los valores se encuentran por encima de la cota de desbordamiento a la altura de la estación Puerto Inírida. Se recomienda tanto a los comités locales y regionales de Gestión del Riesgo en Puerto Inírida y a la población ubicada en las márgenes de este río, estar atentos al comportamiento de los niveles del río Inírida en sectores de la cuenca alta-media, así como en los afluentes.</p>		
REGIÓN ANDINA	SITIOS PARA LOS CUALES SE GENERA LA ALERTA	ALERTA ROJA
<p>PROBABILIDAD DE CRECIENTES SÚBITAS EN LAS QUEBRADAS DEL ÁREA METROPOLITANA DE MEDELLÍN. En las últimas horas se presentó amplia presencia de nubosidad acompañada de fuerte actividad eléctrica hacia el oriente del departamento de Antioquia, por lo que recomienda a los residentes de las zonas urbanas de Medellín, estar atentos al aumento del nivel de las quebradas que atraviesen la ciudad, como lo son especialmente La Presidenta, la Chacona y La Mona. Igual prevención se hace para varios sectores del Valle de Aburrá, especialmente para los municipios de Itagüí, Envigado y Caldas (Antioquia). Nota: La quebrada Avelina (Hato Viejo) registra niveles altos.</p> <p>PROBABILIDAD DE CRECIENTE SÚBITA EN LA CUENCA DEL RÍO NARE Se han registrado lluvias fuertes en amplios sectores de la cuenca del río Nare, siendo las más significativas las registradas a la altura de los municipios de San Luis y Yolombó, las cuales sumadas a las precipitaciones antecedentes que han saturado los suelos de la cuenca, podrían aumentar el nivel del río Nare y sus principales afluentes. Es importante continuar atentos al aumento de nivel del río Nare Nota: en las últimas horas se incrementaron significativamente los niveles de los ríos Samaná Norte y Nus a la altura de los municipios de San Luis y Yolombó respectivamente</p>		

ALERTAS POR NIVELES DE LOS RÍOS

REGIÓN ORINOQUIA

SITIOS PARA LOS CUALES SE GENERA LA ALERTA

ALERTA NARANJA

SE PRONOSTICA INCREMENTOS SÚBITOS EN LOS NIVELES DE LAS CUENCAS DE LOS RÍOS GUAYURIBA, GUATÍQUÍA, NEGRO, GUACAVÍA, HUMEA Y UPÍA.

Se mantiene el nivel de alerta para las cuencas de los ríos Guayuriba, Guatiquía, Guacavía, Humea, Upía, directos al río Meta entre los ríos Humea y Upía, dadas las lluvias de variada intensidad que se han registrado en el piedemonte llanero. El IDEAM recomienda continuar muy atentos ante probables crecientes súbitas en estos ríos y sus aportantes.

SE PRONOSTICA INCREMENTOS SÚBITOS EN LOS NIVELES DE LA CUENCA ALTA DEL RÍO META.

Se mantiene esta alerta dado que se pronostica persistan las lluvias de variada intensidad en sectores del piedemonte del Meta, por lo que se prevén incrementos súbitos en los niveles del río Meta y sus afluentes de la cuenca alta, especialmente en los ríos Manacacías, Melúa, Yucao, caños Guanapalo y Cumaral, y otros afluentes al río Meta. El IDEAM recomienda continuar muy atentos a las variaciones moderadas en los niveles de los afluentes al río Meta.

PROBABILIDAD INCREMENTOS SÚBITOS EN LOS APORTANTES A LA CUENCA MEDIA DEL RÍO META.

Se mantiene esta alerta dado las lluvias de variada intensidad registradas en sectores de los piedemontes del Meta, por lo que se prevén incrementos súbitos en los niveles de los ríos Túa, Lengupá, Cusiana, Pauto, Cravo Sur y directos entre Cusiana y Cravo sur, afluentes al río Meta. El IDEAM recomienda continuar muy atentos ante probables crecientes súbitas en estos ríos y sus aportantes.

PROBABILIDAD DE CRECIENTES SÚBITAS EN LOS AFLUENTES DE LA CUENCA DEL RÍO ARAUCA Y NIVELES ALTOS EN EL RÍO PRINCIPAL.

Se mantiene esta alerta dadas las precipitaciones registradas en los últimos días en la cuenca del río Arauca. El IDEAM recomienda a la población ribereña y a las autoridades locales mantenerse atentos al comportamiento de los niveles en los ríos Chitagá, Margua, Cobugón, Cobaría, Bojabá, entre otros afluentes al río Arauca y en el cauce principal.

Nota: debido a las lluvias fuertes de las últimas horas, se incremento súbitamente el nivel del río Chitagá (afluente del Arauca) a la altura del municipio de Cacota.

ALERTAS POR NIVELES DE LOS RÍOS

REGIÓN CARIBE

SITIOS PARA LOS CUALES SE GENERA LA ALERTA

ALERTA NARANJA

PROBABILIDAD DE CRECIENTES SÚBITAS EN LA CUENCA MEDIA Y BAJA DEL RÍO ATRATO.

Se mantiene esta alerta, por las lluvias acumuladas sobre la cuenca media y baja del río Atrato, así como las fluctuaciones en los niveles de los ríos Bebaramá, Bojayá, Napipí, Opogadó, Salaquí y otros directos al río Atrato en su cuenca baja. El IDEAM recomienda a las autoridades de Gestión del Riego estar atentos al comportamiento de los niveles del río Atrato y sus afluentes los ríos Salaquí y Sucio. Es posible que se generen crecientes súbitas en respuesta al evento de lluvia. Se mantiene continuo monitoreo a los niveles de estos ríos y sus afluentes.

AUMENTO MODERADO EN LOS NIVELES DE LA PARTE BAJA DEL RÍO CAUCA

Se mantiene esta alerta dado que las lluvias de variada intensidad registradas en los últimos días en el nororiente de Antioquia y en la región de la Mojana mantiene con ligeras oscilaciones y con tendencia al aumento en los niveles del río Cauca en el trayecto comprendido entre Caucasia (Antioquia) hasta Guaranda (Sucre). Una condición similar se presenta en algunas zonas de los municipios de Achí y Pinillos (Bolívar). Se recomienda especial atención a las ciénagas de la región de La Mojana, dado que se pronostica persistan las lluvias en la zona.

PROBABILIDAD DE CRECIENTES SÚBITAS EN LA CUENCA DEL RÍO CESAR.

Se mantiene esta alerta dada la saturación de la cuenca del río Cesar y el pronóstico que persistan las precipitaciones en la cuenca, lo cual puede dar paso a la generación de crecientes súbitas. El IDEAM recomienda a la población ribereña y a las autoridades locales continuar atentos al aumento de nivel el río Cesar y sus afluentes especialmente el río Guatapurí y Ariguaní.

PROBABILIDAD DE CRECIENTES SÚBITAS EN LOS RÍOS QUE DESCIENDEN DE LA SIERRA NEVADA DE SANTA MARTA.

Se mantiene esta alerta debido a que se prevén nuevos incrementos en los niveles de los ríos Manzanares, Gaira, Minca, Riofrío, Fundación, Aracataca, Guachaca, Piedras, Palomino, Dibulla, Don Diego, Buritaca, Sevilla, Tucurínca (departamento Magdalena), debido a que las cuencas están saturadas producto de las lluvias antecedentes además se pronostica se reactiven las lluvias de variada intensidad en las inmediaciones de la Sierra Nevada de Santa Marta. El IDEAM recomienda a las autoridades de Gestión del Riesgo, así como a la comunidad en general asentada en las márgenes de estos ríos, estar atentos ante probables incrementos súbitos en estos ríos y sus afluentes.

PROBABILIDAD DE CRECIENTES SÚBITAS EN LOS RÍOS QUE DESEMBOCAN EN EL GOLFO DE URABÁ.

Se mantiene esta alerta en el Golfo de Urabá debido a que se pronostica se reactiven las precipitaciones en la zona sumado a la saturación de suelos por la lluvias antecedentes, lo cual puede generar nuevos incrementos súbitos en los niveles de la vertiente del mar Caribe, principalmente en cuenca del río Mulatos, río San Juan junto con sus principales afluentes, vertiente del Golfo de Urabá, cuencas de los ríos Turbo, Caimán Nuevo, Necoclí, Currulao, Guadualito, río León y sus afluentes río Grande, Apartado y Chigorodó, cuenca de los ríos Tolo, Tanela y otros directos al Caribe. Por la anterior situación descrita, se recomienda especial atención para todas las zonas bajas de los sectores mencionados ante posibles crecientes súbitas.

Nota: en las últimas horas se incremento el nivel del río Mulatos, a la altura del municipio de Turbo.

ALERTAS POR NIVELES DE LOS RÍOS

REGIÓN ANDINA	SITIOS PARA LOS CUALES SE GENERA LA ALERTA	ALERTA NARANJA
	<p>PROBABILIDAD DE CRECIENTES SÚBITAS EN LOS RÍOS DE MONTAÑA Y DIFERENTES CORRIENTES AL CENTRO-ORIENTE DEL DEPARTAMENTO DE ANTIOQUIA (APORTANTES AL RÍO MAGDALENA).</p> <p>Se mantiene esta alerta dada la saturación de las cuencas de los ríos San Bartolo, Cimitarra, los ríos Samaná Norte (municipio de San Luis) y sus afluentes (aportantes al río Magdalena), siendo posible que se incremente súbitamente los niveles, ante un evento de lluvia importante. El IDEAM recomienda a la población ribereña y a las autoridades locales continuar atentos al comportamiento de los niveles de estos ríos y sus afluentes.</p>	
	<p>PROBABILIDAD DE CRECIENTES SÚBITAS EN LOS RÍOS DE MONTAÑA Y DIFERENTES CORRIENTES DEL OCCIDENTE DEL DEPARTAMENTO DE ANTIOQUIA (APORTANTES AL RÍO ATRATO).</p> <p>Se mantiene esta alerta por probabilidad de crecientes súbitas en las cuencas de los ríos Murrí, Sucio y Murindó que drenan hacia el río Atrato, producto de las lluvias de variada intensidad que se pronostican en la zona. El IDEAM recomienda a la población ribereña y a las autoridades de Gestión del Riesgo mantenerse atentos al aumento del nivel de estos ríos.</p>	
	<p>PROBABILIDAD DE CRECIENTES SÚBITAS EN LOS RÍOS DE MONTAÑA DEL NORTE DEL DEPARTAMENTO DE ANTIOQUIA (APORTANTES AL RÍO CAUCA).</p> <p>Se mantiene esta alerta debido a las intensas lluvias que se registraron en sectores del norte del departamento de Antioquia, por lo que se prevé crecientes súbitas en los ríos Taraza, San José, Tenche, El Bagre, Nechí y sus afluentes. Igualmente, se pronostica persistan las lluvias en la zona.</p>	
	<p>PROBABILIDAD DE CRECIENTES SÚBITAS EN LOS RÍOS DE MONTAÑA Y DIFERENTES CORRIENTES SECTORES DEL CENTRO Y SUR DEL DEPARTAMENTO DE ANTIOQUIA (APORTANTES AL RÍO CAUCA).</p> <p>Se mantiene esta alerta dadas las lluvias de variada intensidad que se han registrado en amplios sectores del departamento de Antioquia, lo cual mantiene los suelos de las cuencas saturados y dado que se pronostica persistan las lluvias en estos sectores, se podrían generar incrementos en los caudales de los ríos Arma, San Juan, Porce y sus afluentes, entre otros ríos de montaña que drenan hacia el río Cauca. El IDEAM recomienda a la población ribereña y a las autoridades de Gestión del Riesgo mantenerse atentos al aumento del nivel de los ríos Arma, San Juan, Porce entre otros que descargan al río Cauca.</p>	
	<p>PROBABILIDAD DE CRECIENTES SÚBITAS EN LAS CUENCAS DE LOS RÍOS OPÓN Y SOGAMOSO.</p> <p>Se mantiene este nivel de alerta dadas las lluvias de variada intensidad que se han presentados sobre aportantes a las cuencas de los ríos Opón y Sogamoso, y que sumadas a las lluvias antecedentes podrían incrementar los niveles tanto de los cauces principales de los ríos mencionados como de sus afluentes. El IDEAM hace un llamado de atención especial tanto a pobladores como a autoridades locales y regionales de Gestión del Riesgo para que mantengan atento seguimiento al comportamiento de los niveles en estos ríos y sus afluentes, especialmente la quebrada La Colorada la cual presentó durante las últimas horas un incremento importante en el nivel a la altura de la estación Ayacucho (Barrancabermeja).</p>	

ALERTAS POR NIVELES DE LOS RÍOS

REGIÓN ANDINA

SITIOS PARA LOS CUALES SE GENERA LA ALERTA

ALERTA NARANJA

PROBABILIDAD DE CRECIENTES SÚBITAS EN LAS CUENCAS DE LOS RÍOS SUÁREZ Y FONCE.

Se mantiene este nivel de alerta dadas las lluvias entre moderadas y fuertes que se han presentados sobre aportantes a las cuencas de los ríos Suárez y Fonce, y que sumadas a las lluvias antecedentes podrían incrementar los niveles tanto de los cauces principales de los ríos mencionados como de sus afluentes. El IDEAM hace un llamado de atención especial tanto a pobladores como a autoridades locales y regionales de Gestión del Riesgo para que mantengan atento seguimiento al comportamiento de los niveles en estos ríos y sus afluentes.

Nota: las lluvias registradas durante la noche y madrugada aumentaron el nivel del río Suarez a la altura de los municipios de Puente Nacional y Villanueva, así como en el río Fonce en el municipio de Paramo.

PROBABILIDAD DE INCREMENTOS SÚBITOS EN EL NIVEL DEL LOS RÍOS DE LA PARTE NORTE DE LA VERTIENTE DEL CATATUMBO.

Se mantiene esta alerta dado que se pronostica persistan las lluvias en el departamento Norte de Santander, lo cual puede generar nuevos incrementos súbitos en los niveles de los ríos de la cuenca norte del Catatumbo, como el Tarra, Oro, Socuavo, bajo Catatumbo, Algodonal, Nuevo Presidente – Tres Bocas (Sardinata, Tibú), especialmente. El IDEAM hace un llamado de atención especial tanto a pobladores como a autoridades locales y regionales de Gestión del Riesgo para que mantengan atento seguimiento al comportamiento de los niveles en este río y sus afluentes.

SE PREVÉ CRECIENTES SÚBITAS EN LOS RÍOS DEL EJE CAFETERO

Se emite esta alerta dadas precipitaciones de variada intensidad que se pudieran presentar en las próximas horas, debido al incremento de la nubosidad en la zona según se observa en las imágenes satelitales. Esta condición podría aumentar significativamente los niveles de los ríos que drenan al río Cauca como el Arma (municipio de Aguadas, Caldas), Chinchiná (municipio de Palestina, Caldas), Risaralda (municipio de Belalcázar, Caldas), río Otún (municipio de Dos Quebradas y la ciudad de Pereira, Risaralda), río Mapa (municipio de Apia, Risaralda) , Igual condición para los ríos que drenan al río Magdalena como el Samaná, La Miel, Guarínó y Gualí. El IDEAM recomienda a los pobladores ribereños a estos cauces estar atentos a cualquier aumento del nivel ante la posibilidad de una creciente súbitas.

ALERTAS POR NIVELES DE LOS RÍOS

REGIÓN PACÍFICO

SITIOS PARA LOS CUALES SE GENERA LA ALERTA

**ALERTA
 NARANJA**

PROBABILIDAD DE CRECIENTES SÚBITAS EN LA CUENCA DEL RÍO SAN JUAN.

Continúa esta alerta en razón a que en los últimos días se han presentado crecientes súbitas en la cuenca del río San Juan, producto de las lluvias de variada intensidad e inclusive con tormentas eléctricas que se han observado en los días anteriores, además de las que se pronostican se reactiven sobre las cuencas aportantes, como son los ríos Sipí, Tamañá, Cajón y Capoma entre otros afluentes. El IDEAM recomienda a los pobladores ribereños de sectores bajos estar atentos al comportamiento del nivel de estos ríos.

Nota: en las últimas horas se han registrado lluvias fuertes al sur del departamento del choco a la altura de los municipios de Sipí y Tadó

CRECIENTES SÚBITAS EN LOS RÍOS BAUDÓ Y DIRECTOS AL OCEANO PACÍFICO.

Se mantiene esta alerta en el río Baudó y sus afluentes, dado que se pronostica reactivación de las lluvias en amplios sectores de la cuenca, las cuales podrían aumentar los niveles del río Baudó y otros directos al Océano Pacífico. El IDEAM recomienda a las autoridades de Gestión de Riesgo y a la población ribereña mantener atento seguimiento al comportamiento de los niveles de estos ríos.

PROBABILIDAD DE CRECIENTES SÚBITAS EN LA CUENCA ALTA DEL RÍO ATRATO.

Se eleva el nivel de alerta especialmente por las lluvias fuertes que se han registrado al sur del departamento del Choco en las últimas horas, a la altura de los municipios de Bagado, Unión Panamericana, Cértegui y Yuto. Es importante destacar que el nivel del río Atrato sobre el municipio de Lloro se ha incrementado moderadamente, mientras que en el municipio de Bagado y Quibdó se encuentran estables. Se debe tener en cuenta que los suelos de la cuenca aún se encuentran saturados por lluvias antecedentes, condición que aumenta la probabilidad de una creciente súbita ante el paso de una lluvia fuerte. El IDEAM recomienda estar atentos al incremento del nivel del río Atrato y sus principales afluentes como el río Quito, Andágueda, Cabí entre otros, ubicados en la cuenca alta

ALERTAS POR NIVELES DE LOS RÍOS

REGIÓN CARIBE

SITIOS PARA LOS CUALES SE GENERA LA ALERTA

ALERTA AMARILLA

NIVELES ALTOS EN LA CUENCA BAJA DEL RÍO SINÚ.

Se mantiene esta alerta, ya que los niveles del río Sinú (cuenca baja) se encuentran cercanos a la cota de afectación, a la altura de la estación Cotoca Abajo (municipio de Lorica). Además, por lluvias antecedentes los suelos se encuentran saturados en la cuenca de aporte. El IDEAM recomienda a la población ribereña continuar atentos al comportamiento de los niveles entre los municipios de Montería, Cereté y Lorica (La Doctrina y San Bernardo del Viento).

PROBABILIDAD DE CRECIENTES SÚBITAS EN LA CUENCA DEL RÍO SAN JORGE.

Se mantiene esta alerta dado que se pronostica se reactiven las lluvias de variada intensidad en la cuenca del río San Jorge, por lo que no se descartan crecientes súbitas en el río San Jorge y sus afluentes especialmente el río San Pedro. Por lo anterior, se mantiene la vigilancia al comportamiento de los niveles y se recomienda que las poblaciones ribereñas localizadas a lo largo del cauce principal continúen alerta.

PROBABILIDAD DE INCREMENTOS SÚBITOS EN QUEBRADAS Y ARROYOS DE LOS DEPARTAMENTOS DE ATLÁNTICO Y BOLÍVAR.

Se emite este nivel de alerta dado que los modelos de pronóstico del estado del tiempo prevén lluvias sobre sectores costeros de la parte central la región del caribe.

El IDEAM recomienda a la población en general de los centros poblados en los departamentos de Atlántico y Bolívar mantener atento seguimiento al nivel de las quebradas y de los arroyos, destacándose los que atraviesan las ciudades de Cartagena y Barranquilla para que se tomen las medidas preventivas necesarias ante los impactos que puedan ocasionar dichos incrementos.

REGIÓN ORINOQUIA

SITIOS PARA LOS CUALES SE GENERA LA ALERTA

ALERTA AMARILLA

NIVELES ALTOS EN EL RÍO ORINOCO.

Aunque continua la ligera tendencia al descenso en los niveles del río Orinoco, se mantiene esta alerta dado que los valores se encuentran en el rango de altos históricos para la época a la altura del municipio de Puerto Carreño (Vichada). Se recomienda a las autoridades de Gestión del Riesgo y a la población ribereña estar atentos al comportamiento de los niveles del río.

SE PREVÉ INCREMENTOS SÚBITOS EN EL NIVEL DE LOS RÍOS CASANARE Y ARIPORO.

Se mantiene esta alerta dados los incrementos en el nivel del río Casanare a la altura de la estación San Salvador, Municipio Hato Corozal, por las lluvias de variada intensidad que se han presentado en sectores de Arauca y Casanare. No se descartan incrementos en los niveles de sus afluentes como el río Cravo Norte y en cuencas vecinas como la del río Cusiana. El IDEAM recomienda estar atentos al comportamiento de los niveles este río y sus afluentes.

ALERTAS POR NIVELES DE LOS RÍOS

REGIÓN ANDINA	SITIOS PARA LOS CUALES SE GENERA LA ALERTA	ALERTA AMARILLA
<p>PROBABILIDAD DE INCREMENTO MODERADO EN EL NIVEL DEL RÍO BUGALAGRANDE. Se emite esta alerta dadas las precipitaciones que se han registrado en la cuenca alta del río Bugalagrande, por lo que se prevé incrementos moderados en los niveles del cauce principal y sus afluentes. El IDEAM recomienda a los pobladores ribereños estar atentos al comportamiento del nivel en estos ríos.</p> <p>SE PREVÉ CRECIENTES SÚBITAS EN LOS RÍOS DEL NORTE DEL TOLIMA Con la ocurrencia de lluvias intensas en algunos sectores de la zona se pueden presentar incrementos de nivel en los ríos Gualí, Lagunilla y Totaré, entre otros. El IDEAM recomienda a la población ribereña y a las autoridades locales, estar muy atentos al aumento de nivel de estos ríos y sus principales afluentes.</p> <p>PROBABILIDAD DE INCREMENTOS SÚBITOS EN RÍOS DE LA VERTIENTE DEL CATATUMBO ZONA SUR Se baja el nivel de alerta de naranja a amarilla ante la probabilidad de incrementos súbitos en ríos aportantes al sur de la vertiente del Catatumbo como el Zulia y el Pamplonita. Dado que los modelos de pronóstico del estado del tiempo no descartan lluvias para hoy sobre sectores del departamento de Norte de Santander el IDEAM mantiene la recomendación de atento seguimiento al comportamiento de estos niveles los cuales han tenido oscilaciones durante los últimos días pero de carácter leve.</p>		

ALERTAS POR AMENAZAS DE DESLIZAMIENTO

ALERTA ROJA:

Amenaza alta a muy alta por deslizamientos de tierra detonados por lluvias, localizados en los siguientes municipios:

ALERTA NARANJA:

Amenaza moderada por deslizamientos de tierra detonados por lluvias, localizados en los siguientes municipios:

REGIÓN CARIBE	SITIOS PARA LOS CUALES SE GENERA LA ALERTA	ALERTA NARANJA
<p>BOLIVAR: Arenal, Morales, Norosi, Rioviejo, Simití, Tiquisio CESAR: ¡La Gloria</p>		
REGIÓN ANDINA	SITIOS PARA LOS CUALES SE GENERA LA ALERTA	ALERTA NARANJA
<p>ANTIOQUIA: Alejandría, Argelia, Caracolí, Cisneros, Guatapé, Nariño, Puerto Berrío, Puerto Nare, San Carlos, San Luis, San Rafael, San Roque, Santo Domingo, Yolombó BOYACÁ: Cubará, Maripí, Pauna CALDAS: Manzanares, Marquetalia, Marulanda, Pensilvania, Samaná CUNDINAMARCA: Chaguaní NORTE DE SANTANDER: Salazar y Toledo. SANTANDER: Bucaramanga, Charalá, Contratación, Coromoro, El Guacamayo, Florián, Floridablanca, La Belleza, Málaga, Rionegro, San Andrés. TOLIMA: Armero (Guayabal), Casabianca, Falan, Fresno, Herveo, Líbano, Murillo, Palocabildo, Villahermosa</p>		
REGIÓN ORINOQUÍA	SITIOS PARA LOS CUALES SE GENERA LA ALERTA	ALERTA NARANJA
<p>ARAUCA: Saravena.</p>		
REGIÓN PACIFICO	SITIOS PARA LOS CUALES SE GENERA LA ALERTA	ALERTA NARANJA
<p>CHOCÓ: Bagadó, Bajo Baudó (Pizarro), Medio Baudó</p>		
REGIÓN CARIBE	SITIOS PARA LOS CUALES SE GENERA LA ALERTA	ALERTA AMARILLA
<p>BOLÍVAR: San Martín de Loba CESAR: Agustín Codazzi, Curumaní, El Copey, Pailitas, Pelaya, Valledupar CÓRDOBA: Montelíbano, Puerto Libertador, San José de Ure LA GUAJIRA: Dibulla, El Molino, Fonseca, La Jagua del Pilar, San Juan del Cesar, Villanueva MAGDALENA: Ciénaga, Fundación, Santa Marta</p>		

ALERTAS POR AMENAZAS DE DESLIZAMIENTO

ALERTA ROJA:

Amenaza alta a muy alta por deslizamientos de tierra detonados por lluvias, localizados en los siguientes municipios:

ALERTA NARANJA:

Amenaza moderada por deslizamientos de tierra detonados por lluvias, localizados en los siguientes municipios:

REGIÓN ANDINA	SITIOS PARA LOS CUALES SE GENERA LA ALERTA	ALERTA AMARILLA
	<p>ANTIOQUIA: Abejorral, Abriaquí, Amagá, Amalfi, Andes, Angelópolis, Anorí, Armenia, Belmira, Betulia, Briceño, Buritica, Cáceres, Caicedo, Caldas, Campamento, Cañasgordas, Caramanta, Ciudad Bolívar, Concordia, Dabeiba, Ebéjico, Fredonia, Frontino, Giraldo, Heliconia, Ituango, La Unión, Maceo, Medellín, Montebello, Olaya, Puerto Triunfo, Remedios, Sabanalarga, Salgar, San Jerónimo, San Pedro de Los Milagros, Santa Bárbara, Santa Fe de Antioquia, Segovia, Sonsón, Sopetrán, Tarazá, Titiribí, Uramita, Urrao, Valdivia, Venecia, Yalí, Yarumal, Zaragoza</p> <p>BOYACÀ: Almeida, Aquitania, Betétiva, Boavita, Buenavista, Campohermoso, Chinavita, Chita, Chivor, Coper, Corrales, Covarachía, El Espino, Gámeza, Garagoa, Guicán, La Uvita, La Victoria, Labranzagrande, Macanal, Miraflores, Mongua, Moniquirá, Muzo, Otanche, Pachavita, Páez, Pajarito, Panqueba, Paya, Paz de Rio, Pesca, Pisba, Puerto Boyacá, Quípama, Rondón, Saboyá, San Eduardo, San José de Pare, San Luis de Gaceno, San Mateo, San Pablo de Borbur, Santa María, Santana, Soatá, Socha, Socotá, Sogamoso, Susacón, Tasco, Tibaná, Tópaga, Turmequé, Úmbita, Ventaquemada</p> <p>CALDAS: Aguadas, Chinchiná, Filadelfia, La Merced, Manizales, Marmato, Neira, Pácora, Salamina, Supia, Villamaria</p> <p>CUNDINAMARCA: Agua de Dios, Albán, Anapoima, Anolaima, Apulo, Arbeláez, Beltrán, Bituima, Bojacá, Bogotá, D.C., Cabrera, Cachipay, Caparrapí, Cáqueza, Carmen de Carupa, Chipaque, Choachí, Chocontá, Cogua, Cucunubá, El Colegio, El Peñón, El Rosal, Facatativá, Fusagasugá, Gachalá, Gachetá, Gama, Granada, Guaduas, Guatavita, Guayabal de Síquima, Guayabetal, Gutiérrez, Jerusalén, Junín, La Calera, La Mesa, La Palma, La Peña, La Vega, Lenguazaque, Machetá, Manta, Medina, Nilo, Nimaima, Nocaima, Pacho, Paima, Pandi, Pasca, Pulí, Quebradanegra, Quetame, Quipile, Ricaurte, San Antonio de Tequendama, San Bernardo, San Cayetano, San Francisco, San Juan de Rioseco, Sasaima, Sesquillé, Sibaté, Silvania, Soacha, Subachoque, Suesca, Supatá, Sutatausa, Tabio, Tausa, Tena, Tibacuy, Tocaima, Topaipú, Ubalá, Útica, Vergara, Vianí, Villagómez, Villapinzón, Villeta, Viotá, Yacopí, Zipacón, Zipaquirá</p> <p>HUILA: Altamira, Colombia, Guadalupe, La Plata, Neiva, Pitalito, Saladoblanco, San Agustín, Suaza, Tarqui</p> <p>NORTE DE SANTANDER: Ábrego, Arboledas, Cáchira, Cácosta, Chinácota, Chitagá, Convención, Cúcuta, Cucutilla, Durania, El Carmen, El Tarra, El Zulia, Gramalote, Hacarí, Labateca, Lourdes, Mutiscua, Ocaña, Pamplona, San Calixto, Santiago, Sardinata, Silos, Teorama, Villa Caro</p> <p>QUINDIO: Calarcá, Córdoba y Salento.</p> <p>RISARALDA: Mistrató, Santa Rosa de Cabal</p> <p>SANTANDER: Aguada, Albania, Barbosa, Carcasí, Cerrito, Charta, Chipatá, Concepción, Confines, El Playón, Girón, Guaca, Guavatá, Güepsa, La Paz, Landázuri, Lebrija, Macaravita, Matanza, Mogotes, Oiba, Onzaga, Piedecuesta, Puente Nacional, San Benito, San Miguel, San Vicente de Chucurí, Santa Helena del Opón, Sucre, Suratá, Tona, Valle de San José, Vélez</p>	

ALERTAS POR AMENAZAS DE DESLIZAMIENTO

ALERTA ROJA:

Amenaza alta a muy alta por deslizamientos de tierra detonados por lluvias, localizados en los siguientes municipios:

ALERTA NARANJA:

Amenaza moderada por deslizamientos de tierra detonados por lluvias, localizados en los siguientes municipios:

REGIÓN ANDINA	SITIOS PARA LOS CUALES SE GENERA LA ALERTA	ALERTA AMARILLA
<p>TOLIMA: Alpujarra, Anzoátegui, Ataco, Cajamarca, Carmen de Apicalá, Chaparral, Cunday, Ibagué, Icononzo, Lérida, Melgar, Ortega, Planadas, Purificación, Rioblanco, Roncesvalles, Rovira, San Antonio, Villarrica</p>		
REGIÓN ORINOQUIA	SITIOS PARA LOS CUALES SE GENERA LA ALERTA	ALERTA AMARILLA
<p>ARAUCA: Tame. CASANARE: Aguazul, Chámeza, Hato Corozal, La Salina, Monterrey, Nunchía, Paz de Ariporo, Pore, Recetor, Támara, Tauramena, Yopal META: Acacías, Cubarral, Cumaral, Guamal, Restrepo, San Juanito, Villavicencio</p>		
REGIÓN PACÍFICO	SITIOS PARA LOS CUALES SE GENERA LA ALERTA	ALERTA AMARILLA
<p>CAUCA: Buenos Aires, Caldon, Corinto, El Tambo, Inzá, Jambaló, La Sierra, López, Miranda, Páez (Belalcázar), Piendamó, Popayán, Rosas, Santa Rosa, Santander de Quilichao, Silvia, Sotará (Paispamba), Suárez, Toribó, Totoró CHOCÓ: Bahía Solano (Mutis), Bojayá (Bellavista), Juradó, San José del Palmar, Sipí NARIÑO: Albán (San José), Buesaco, Cumbitara, Linares, Samaniego, San Pedro de Cartago VALLE DEL CAUCA: Yumbo. Bolívar, Buenaventura, Buga, Bugalagrande, Calima (El Darién), Dagua, El Cerrito, El Dovio, Florida, Palmira, San Pedro, Sevilla, Tuluá, Versalles, Vije, Yumbo</p>		
REGIÓN AMAZONIA	SITIOS PARA LOS CUALES SE GENERA LA ALERTA	ALERTA AMARILLA
<p>CAQUETÁ: Belén De Los Andaquíes, Morelia y Puerto Rico. PUTUMAYO: Mocoa.</p>		

ALERTAS POR AMENAZAS DE DESLIZAMIENTO

SECTORES VIALES IDENTIFICADOS CON POTENCIALIDAD DE DESLIZAMIENTOS DE TIERRA, EN LOS CUALES GENERAN ALERTAS

DEPARTAMENTO	SECTOR VIAL
ANTIOQUIA	Medellín - Apartadó Medellín - Quibdó Bogotá - Medellín - Bogotá. Santafé de Antioquia - Medellín Santuario - Cruce Ruta 45 (Caño Alegre)
CHOCÓ	Quibdó - La Mansa Cértégui - Quibdó
CUNDINAMARCA	Bogotá (El Portal) - Villavicencio
META	Bogotá (El Portal) - Villavicencio Pipiral - Villavicencio "Puente Guatiquía - Los Caballos"
NARIÑO	Junín - Tuquerres Tumaco - Junín
RISARALDA	Ansermanuevo - La Virginia Intersección El Pollo - Intersección El Mandarino (3)
VALLE DEL CAUCA	Ansermanuevo - Cartago Ansermanuevo - La Virginia Mediacanoa - Ansermanuevo

ALERTAS POR AMENAZAS DE INCENDIOS DE LA COBERTURA VEGETAL

ALERTA ROJA:

Amenaza Alta o muy alta de ocurrencia de incendios de la cobertura vegetal en zonas de bosques, cultivos y pastos, localizados en los siguientes municipios y sectores aledaños:

ALERTA NARANJA:

Amenaza moderada de ocurrencia de incendios de la cobertura vegetal en zonas de bosques, cultivos y pastos, localizados en los siguientes municipios y sectores aledaños:

REGIÓN CARIBE	SITIOS PARA LOS CUALES SE GENERA LA ALERTA	ALERTA ROJA
<p>CESAR: Astrea, Chiriguaná. LA GUAJIRA: Manaure, Uribia.</p>		

REGIÓN ANDINA	SITIOS PARA LOS CUALES SE GENERA LA ALERTA	ALERTA ROJA
<p>BOYACÁ: Arcabuco, Cómbita, El Cocuy, Motavita, Oicatá, Ráquira, Samacá, San Miguel de Sema, Villa de Leiva. CUNDINAMARCA: Chía, Cota, Funza, Fúquene, Guachetá, Madrid, Mosquera, Tenjo. NARIÑO: Aldana, Ancuya, Arboleda (Berruecos), Belén, Colón (Génova), Consacá, Contadero, Córdoba, El Peñol, El Tablón, El Tambo, Funes, Guachucal, Guaitarilla, Gualmatán, Iles, Imués, Ipiales, La Cruz, La Florida, La Llanada, La Unión, Los Andes (Sotomayor), Mallama (Piedrancha), Nariño, Ospina, Pasto, Potosí, Providencia, Puerres, Pupiales, San Bernardo, San Lorenzo, Sandoná, Santa Cruz (Guachavés), Sapuyes, Taminango, Tangua, Túquerres, Yacuanquer. TOLIMA: Coello, Coyaima, Dolores, Espinal, Flandes, Guamo, Natagaima, Prado, Saldaña, San Luis, Valle de San Juan. VALLE DEL CAUCA: Guacarí, Trujillo, Zarzal.</p>		

REGIÓN ANDINA	SITIOS PARA LOS CUALES SE GENERA LA ALERTA	ALERTA NARANJA
<p>BOYACÁ: Chiquinquirá, Chíquiza, Iza, Jericó, Sáchica, Sativanorte, Siachoque, Toca, Tunja. Iza, Siachoque, Tinjacá. CAUCA: Bolívar CUNDINAMARCA: Girardot, Guasca, Sopó, Susa, Ubaté. HUILA: Garzón, Gigante, Santa María, Villavieja. NARIÑO: Cuaspud TOLIMA: Piedras, Suárez. VALLE DEL CAUCA: Ginebra.</p>		

Especial atención en los Parques Nacionales Naturales De Iguaque, Sumapaz, Los Nevados, Las Hermosas , Galeras , Nevado Del Huila y Farallones de Cali.

ALERTAS METEOMARINA

MAR CARIBE

<p>ALERTA NARANJA</p>	<p>POR TIEMPO LLUVIOSO En sectores del occidente de la zona marítima, particularmente en el archipiélago de San Andrés y Providencia se estiman lluvias durante la jornada acompañadas en algunos casos por descargas eléctricas. El IDEAM recomienda a usuarios de pequeñas embarcaciones consultar con las Capitanías de puerto antes de zarpar y a los habitantes costeros estar atentos a la evolución de las condiciones meteorológicas.</p>
<p>ALERTA AMARILLA</p>	<p>VIENTO Y OLEAJE Para el día de hoy en el centro y occidente del mar Caribe colombiano, se prevén condiciones de amenaza para la travesía en pequeñas embarcaciones por cuenta de la intensidad del viento que alcanzará valores entre 20 – 30 nudos con posibilidad de rachas mayores y el oleaje estimado con alturas entre 2.0 – 3.0 metros. Por lo que se sugiere a pescadores y usuarios consultar con las Capitanías de puerto antes de zarpar</p>
<p>ALERTA AMARILLA</p>	<p>POR PLEAMAR La zona occidente del mar Caribe colombiano particularmente en las inmediaciones de las islas de San Andrés y Providencia, estará influenciado por una de las pleamares más significativas del mes; el fenómeno finalizará el 4 de Octubre. Por lo anterior, se recomienda a los habitantes costeros estar atentos a la evolución del fenómeno.</p>

OCEANO PACIFICO

<p>ALERTA NARANJA</p>	<p>POR TIEMPO LLUVIOSO En sectores del norte y centro de la cuenca del Pacifico colombiano, se estiman lluvias acompañadas en algunos casos por descargas eléctricas y vientos fuertes. El IDEAM recomienda a usuarios de pequeñas embarcaciones consultar con las Capitanías de puerto antes de zarpar y a los habitantes costeros estar atentos a la evolución de las condiciones meteorológicas.</p>
<p>ALERTA AMARILLA</p>	<p>POR PLEAMAR La zona del litoral de la cuenca del Pacífico colombiano estará influenciado por una de las pleamares más significativas del mes; el fenómeno finalizará el 30 de septiembre. Por lo anterior, se recomienda a los habitantes costeros estar atentos a la evolución del fenómeno.</p>

°C: grados Celsius

m: metros

mm: milímetros

msnm: metros sobre nivel del mar

Km/h: kilómetros por hora

HLC: hora local colombiana

GOES: Geostationary Operational Environmental Satellites (Satélite Geoestacionario Operacional Ambiental).

GOES-16 es el designado GOES-Este, localizado en 75° W sobre el ecuador geográfico.

PNN: Parque Nacional Natural

SFF: Santuario de Fauna y Flora



ALERTA ROJA. PARA TOMAR ACCIÓN Advierte al Sistema Nacional de Gestión del Riesgo de Desastres sobre el peligro de un fenómeno y sus efectos adversos sobre la población. Se emite una alerta sólo cuando la identificación de un evento extraordinario indique la amenaza inminente y cuando la gravedad del fenómeno requiera atención prioritaria de los comités departamentales y locales.



ALERTA NARANJA. PARA PREPARARSE Indica la amenaza de un fenómeno. No implica riesgo inmediato por lo que es catalogado como un mensaje para informarse y prepararse. El aviso implica vigilancia continua ya que las condiciones son propicias para el desarrollo de un suceso natural.



ALERTA AMARILLA. PARA INFORMARSE Se emite cuando las condiciones hidrometeorológicas son favorables para la ocurrencia de un fenómeno natural y pueden aumentar el riesgo según los pronósticos. Por sus características, este nivel está encaminado a informar.

CONDICIONES NORMALES Indica que no existe ninguna clase de alerta para la región o zona mencionada.

YOLANDA GONZÁLEZ | Director General

CHRISTIAN EUSCÁTEGUI | Jefe Oficina del Servicio de Pronósticos y Alertas

Profesionales de Turno:

Leidy RODROGUEZ , Carolina VALENCIA, Viviana CHIVATA, Nelsy VERDUGO, Yamile PEÑA, Araminta VEGA y Mirovan Sverko.

<http://www.ideam.gov.co>

Correos electrónicos: servicio@ideam.gov.co, alertas@ideam.gov.co

Calle 25D # 96B – 70, Piso 3. Bogotá, D.C., Colombia.

Teléfono: 3075625 Ext. 1334–1336.

Síguenos en:

