

INFORME TÉCNICO DIARIO Nº 282

El IDEAM comunica al Sistema Nacional de Gestión del Riesgo (SNGR) y al Sistema Nacional Ambiental (SINA).

Bogotá D. C., martes 09 de octubre de 2018.

Hora de actualización:
12:30 pm.

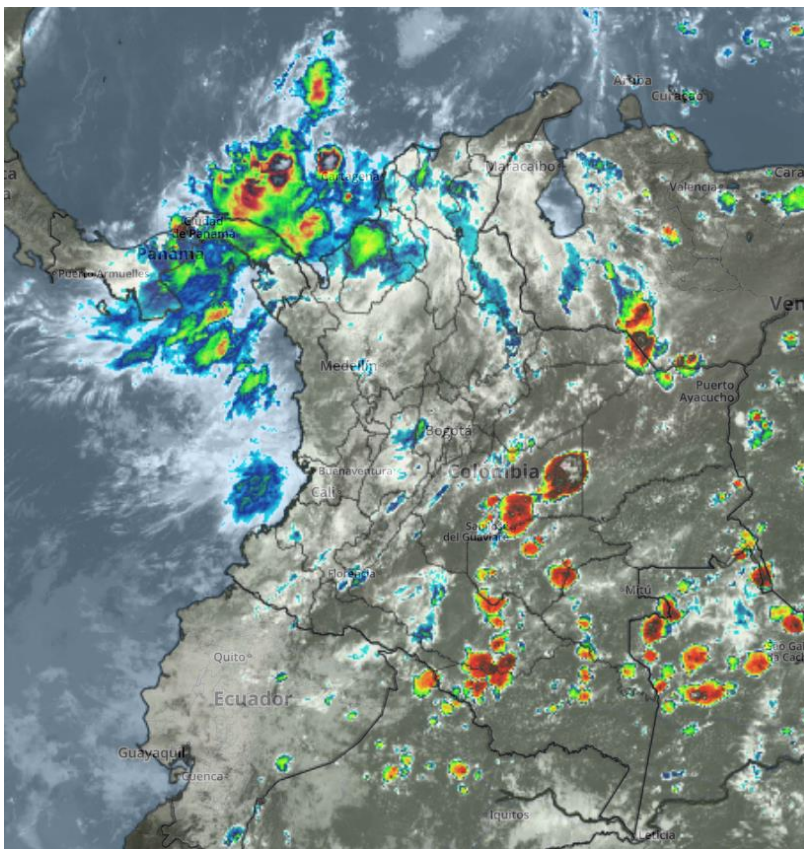
IMAGEN SATELITAL

Canal Infrarrojo - GOES16 | 09 de octubre de 2018 | 12:00 a. m.

CONDICIONES HIDROMETEOROLÓGICAS ACTUALES

Durante las últimas horas, se han registrado condiciones nubosas en amplios sectores del territorio nacional, en algunos casos con lluvias y tormentas eléctricas, particularmente en la región Caribe, zonas del departamento de Tolima, occidente de Cundinamarca y áreas sectorizadas de Meta.

El pronóstico para la jornada de hoy indica, cielo mayormente cubierto a cubierto con lluvias entre moderadas y fuertes en la región Caribe, Pacífica y Andina; igualmente, en el piedemonte amazónico. Precipitaciones de menor intensidad se estiman en áreas puntuales de la región Orinoquía, como también al norte y oriente de la Amazonía.



Consulte todos los días el pronóstico del tiempo y las alertas hidrometeorológicas vigentes del IDEAM, en un formato de calidad. Alrededor de las 7:30 a. m. está a disposición del público en www.ideam.gov.co.

Se puede ver también en dispositivos móviles **AQUÍ**





LO MÁS DESTACADO

LLUVIAS REGISTRADAS EN LAS ÚLTIMAS 24 HORAS

- Las precipitaciones aumentaron ligeramente a nivel nacional, estas se concentraron especialmente en la región Caribe y Andina. El volumen más alto de precipitación se presentó en el municipio de Astrea (132.0 mm), departamento de Cesar.

ALERTA ROJA

- Por alta probabilidad de ocurrencia de crecientes súbitas e incrementos súbitos de nivel en los ríos que descienden de la Sierra Nevada de Santa Marta; río Cesar; ríos Ancho, Tapias, Camarones, Ranchería; Quebradas y arroyos de los departamentos de Atlántico y Bolívar; Cuenca del río San Juan; río Piedra (Nariño); y algunos afluentes a la cuenca alta del río Meta.
- Por niveles altos en el cauce principal del río Arauca y en la cuenca baja del río Cauca, Bajo San Jorge y región de la Mojana.
- Por probabilidad alta de deslizamientos de tierra detonados por lluvias, en sectores inestables o de alta pendiente localizados en zonas de los departamentos de Caldas, Norte de Santander, Tolima, Meta, Cauca y Valle del Cauca.
- Por alta posibilidad de ocurrencia de incendios de la cobertura vegetal en zonas de bosques, cultivos y pastos localizados en municipios Aldana, Cuaspud (Carlosama), Cumbal e Ipiales.(Nariño).

ALERTA NARANJA

- Por probabilidad moderada en ocurrencia de crecientes súbitas e incrementos súbitos de nivel en los ríos de Montaña y diferentes corrientes del departamento de Antioquia (aportantes a los ríos Magdalena, Cauca y Atrato); río del eje cafetero; ríos La Miel y Guarinó; varios ríos del departamento de Tolima; ríos Chicamocha, Opón, Sogamoso, Lebrija, Carare, Suárez y Fonce; ríos del norte de la vertiente del Catatumbo; ríos Negro y Seco (Cundinamarca); corrientes del Valle de Aburrá; cuenca media y baja del río Atrato; ríos del Urabá Antioqueño; río Ariguaní; Ríos Carraipía y otros directos al mar Caribe en La Guajira; río Baudó y otros directos al Pacífico; afluentes al río Arauca; ríos Casanare, Cravo Norte y Ariporo; algunos aportantes a la cuenca alta y media del río Meta; y río Ariari.
- Por niveles altos en la parte media del río Magdalena (Puerto Boyacá), río San Jorge y río Meta.
- Por probabilidad moderada de deslizamientos de tierra detonados por lluvias, en sectores inestables o de alta pendiente localizados en zonas de las regiones Caribe, Orinoquia, Pacífica y Andina.
- Por moderada posibilidad de ocurrencia de incendios de la cobertura vegetal en zonas de bosques, cultivos y pastos localizados en algunos sectores del departamento de Sucre, Boyacá y Nariño.
- Por tiempo lluvioso en el Mar Caribe.

ALERTA AMARILLA

- Por probabilidad entre baja a moderada en la ocurrencia de crecientes súbitas e incrementos súbitos de nivel en los ríos del sur del departamento del Cauca que drenan hacia el río Cauca; cuenca del río Sumapaz; cuenca media y baja del río Bogotá; río Guadalajara (Valle del Cauca); río Páez; ríos de la zona sur de la vertiente del Catatumbo; ríos que descienden al litoral del Pacífico en el Valle del Cauca y Cauca; cuenca alta del río Atrato; y cuenca alta del río Patía.
- Por niveles altos en la cuenca baja del río Sinú, río Orinoco y río Inírida.
- Por probabilidad baja de deslizamientos de tierra detonados por lluvias, en sectores inestables o de alta pendiente, localizados en amplias áreas de las regiones Caribe, Andina, Pacífica, Orinoquia y Amazonia.
- Por pleamar y tiempo lluvioso en el Océano Pacífico y por pleamar en el Mar Caribe.

PRONÓSTICO CONDICIONES METEOROLÓGICAS ESPECIALES

ÁREA DEL VOLCÁN GALERAS

Para las horas de la mañana se estima tiempo seco. En la tarde y noche mayor nubosidad con precipitaciones entre ligeras y moderadas.

El SERVICIO GEOLÓGICO COLOMBIANO reporta en nivel AMARILLO (III): CAMBIOS EN EL COMPORTAMIENTO DE LA ACTIVIDAD VOLCÁNICA. Lat:155 Lon:-77.37

ELEVACIÓN (pies)	DIRECCIÓN	VELOCIDAD	
		NUDOS	Km/h
10,000	NOROESTE	0 - 5	0 - 9
18,000	SURESTE	10 - 15	18 - 27
24,000	SURESTE	10 - 15	18 - 27
30,000	NORESTE	10 - 15	18 - 27

ÁREA DEL VOLCÁN NEVADO DEL HUILA

En la mañana y hasta entrada la tarde pesistirá las condiciones secas, luego se advierten precipitaciones ligeras y dispersas.

El SERVICIO GEOLÓGICO COLOMBIANO reporta en nivel AMARILLO (III): CAMBIOS EN EL COMPORTAMIENTO DE LA ACTIVIDAD VOLCÁNICA. Lat:2.92 Lon:-76.05

ELEVACIÓN (pies)	DIRECCIÓN	VELOCIDAD	
		NUDOS	Km/h
10,000	ESTE	0 - 5	0 - 9
18,000	ESTE	10 - 15	18 - 27
24,000	ESTE	10 - 15	18 - 27
30,000	NORESTE	10 - 15	18 - 27

ÁREA DEL VOLCÁN CERRO MACHÍN

En la jornada se estiman lluvias de variada intensidad con probabilidad de actividad eléctrica.

El SERVICIO GEOLÓGICO COLOMBIANO reporta en nivel AMARILLO (III): CAMBIOS EN EL COMPORTAMIENTO DE LA ACTIVIDAD VOLCÁNICA. Lat:4.80 Lon:-75.62

ELEVACIÓN (pies)	DIRECCIÓN	VELOCIDAD	
		NUDOS	Km/h
10,000	NORESTE	0 - 5	0 - 9
18,000	SURESTE	10 - 15	18 - 27
24,000	NORESTE	5 - 10	9 - 18
30,000	NORESTE	10 - 15	18 - 27

ÁREA DEL VOLCÁN NEVADO DEL RUIZ

Cielo mayormente cubierto en la jornada con lluvias en la mañana, final de la tarde y en la noche. Posibilidad de actividad eléctrica.

El SERVICIO GEOLÓGICO COLOMBIANO reporta en nivel AMARILLO (III): CAMBIOS EN EL COMPORTAMIENTO DE LA ACTIVIDAD VOLCÁNICA. Lat:4.89 Lon:-75.32

ELEVACIÓN (pies)	DIRECCIÓN	VELOCIDAD	
		NUDOS	Km/h
10,000	NORESTE	0 - 5	0 - 9
18,000	SURESTE	10 - 15	18 - 27
24,000	NORESTE	5 - 10	9 - 18
30,000	NORESTE	10 - 15	18 - 27

ÁREA DEL COMPLEJO VOLCÁNICO CHILES-CERRO NEGRO DE MAYASQUER

Predominarán las condiciones cubiertas con precipitaciones entre ligeras y moderadas. No se descarta la posibilidad de actividad eléctrica.

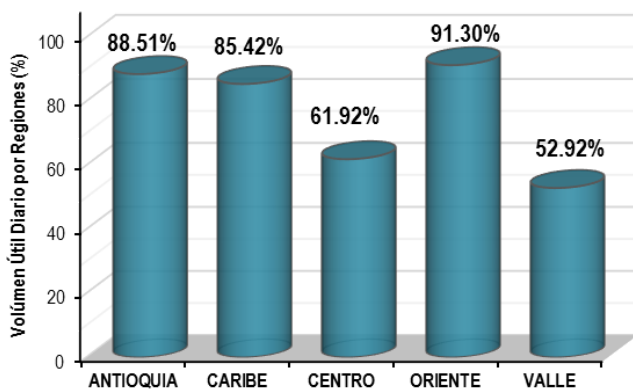
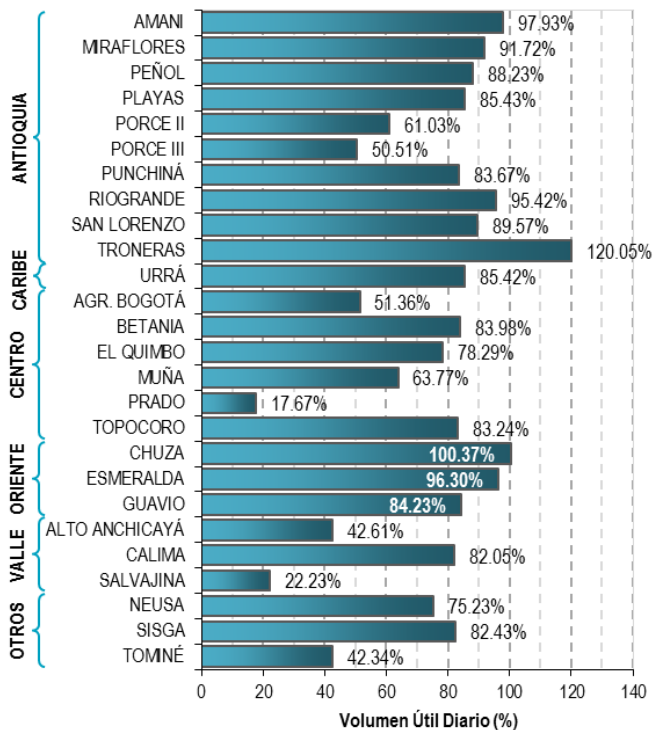
El SERVICIO GEOLÓGICO COLOMBIANO reporta en nivel AMARILLO (III): CAMBIOS EN EL COMPORTAMIENTO DE LA ACTIVIDAD VOLCÁNICA. Lat:0.81-Lon:77.93 Lat:0.76 Lon:-77.95

ELEVACIÓN (pies)	DIRECCIÓN	VELOCIDAD	
		NUDOS	Km/h
10,000	NOROESTE	0 - 5	0 - 9
18,000	SURESTE	5 - 10	9 - 18
24,000	SURESTE	5 - 10	9 - 18
30,000	NORESTE	10 - 15	18 - 27

ESTADO DE LOS EMBALSES

A continuación se relaciona el volumen útil diario de los principales embalses del país (expresado en porcentaje), de acuerdo con la información reportada por XM S.A. E.S.P en la siguiente dirección electrónica: <http://ido.xm.com.co/ido/SitePages/hidrologia.aspx?q=reservas>

VOLUMEN ÚTIL DIARIO EN LOS PRINCIPALES EMBALSES DEL PAÍS 08 DE OCTUBRE DE 2018



Para estar informado diariamente de lo que pasa con el **pronóstico del tiempo y las alertas.**

Síguenos en Twitter
@IDEAMColombia



PRECIPITACIONES

A continuación se relacionan los municipios donde en las últimas 24 horas se registraron precipitaciones iguales o superiores a 35.0 mm.

Se aclara que las precipitaciones indicadas en los municipios, realmente corresponden a aquellos puntos en los cuales el IDEAM tiene estaciones de monitoreo, pero no necesariamente quiere decir que el dato corresponda a las lluvias que se presentaron directamente sobre el área urbana en donde se concentra la mayor población. En ocasiones la estación sobre la cual se destaca el mayor valor de precipitación, a pesar de pertenecer al municipio, puede quedar alejada del centro poblado principal.

DEPARTAMENTO	MUNICIPIO
ANTIOQUIA	Yarumal (45.6), San Roque (37.6).
ATLÁNTICO	Piojo (60.5), Suan (45.0).
BOGOTÁ D.C.	Bogotá DC (48.0).
BOLÍVAR	Pinillos (100.5), Simiti (55.0), Morales (47.3), Santa Rosa del Sur (35.0).
CESAR	Astrea (132.0) , Chiriguana (108.0), Pelaya (103.5), Curumani (90.0), Pailitas (80.0), San Alberto (68.0), El Paso (60.0), La Gloria (40.0), Gamarra (35.0).
CHOCÓ	Bahía Solano (46.0).
CUNDINAMARCA	Puerto Salgar (67.5).
HUILA	Villavieja (78.2), Aipe (35.0).
NARIÑO	La Cruz (49.2).
NORTE DE SANTANDER	La Playa (42.8).
SANTANDER	Encino (123.2), Puerto Parra (Est. Carare) (108.5), Lebrija (70.7), Simacota (Est. Pte Ferrocarril) (70.0), Cimitarra (69.9), Puerto Parra (Est. Campo Capote) (55.0), Albania (44.8), Simacota (Est. Simatoca) (41.0), Puerto Wilches (40.0), Guadalupe (38.0), Gambita (36.1), Chima (36.0).
TOLIMA	Cunday (87.0), Purificación (62.0), Coyaima (61.5), Carmen De Apicala (61.0), Saldaña (50.0), Guamo (47.8), Natagaima (44.7), San Sebastián De Mariquita (39.0).
ANTIOQUIA	Yarumal (45.6), San Roque (37.6).

Para estar informado diariamente de lo que pasa con el **pronóstico del tiempo y las alertas.**

Síguenos en Twitter
@IDEAMColombia



TEMPERATURAS MÁXIMAS

A continuación se relacionan los municipios donde en las últimas 24 horas se registraron temperaturas iguales o superiores a 35.0 °C.

Se aclara que las temperaturas indicadas en los municipios, realmente corresponden a aquellos puntos en los cuales el IDEAM tiene estaciones de monitoreo, pero no necesariamente quiere decir que el dato corresponda a las temperaturas que se presentaron directamente sobre el casco urbano en donde se concentra la mayor población. En ocasiones la estación sobre la cual se destaca el mayor valor de temperatura, a pesar de pertenecer al municipio, puede quedar alejada del centro poblado principal.

DEPARTAMENTO	MUNICIPIO
BOLÍVAR	Zambrano (35.0)
CESAR	Bosconia (36.0)
GUAINÍA	Inírida (35.0)
META	San Martín (35.2).
NORTE DE SANTANDER	Cúcuta (36.7).
SUCRE	San Benito Abad (35.6).
VICHADA	Puerto Carreño (35.4).

PRONÓSTICO METEOROLÓGICO

Martes 09 y miércoles 10 de octubre de 2018



REGIÓN	PRONÓSTICO
SABANA DE BOGOTÁ	<p>MARTES: Para la tarde capitalina, se estima cielo entre parcial a mayormente nublado con lluvias de variada intensidad sobre la capital; las mas fuerte con probabilidad de actividad eléctrica al occidente. Durante la noche, se espera cielo nublado con probabilidad de lloviznas en diferentes sectores de la capital.</p> <p>MIÉRCOLES: En la madrugada se estima condiciones de cielo nublado con predominio de tiempo seco. Para la mañana, se espera cielo parcialmente nublado con predominio de tiempo seco. No se descartan lloviznas al finalizar la tarde. Durante la tarde, se prevé condiciones de cielo mayormente nublado con lluvias de variada intensidad sobre la capital; las mas fuertes con probabilidad de actividad eléctrica en el norte. En la noche, se estima condiciones de cielo nublado con lluvias de menor intensidad sobre la capital.</p>
CARIBE	<p>MARTES: Continuarán las condiciones nubosas con lluvias y probabilidad de descargas eléctricas en el golfo de Urabá, Córdoba, La Guajira, Cesar y norte de Magdalena. Lluvias de menor intensidad son probables en zonas de Bolívar, Sucre y Atlántico. En horas de la noche aumentará la intensidad de las lluvias en Magdalena, Cesar, La Guajira, y zonas del centro y sur de Bolívar. Lluvias ligeras se esperan en Atlántico, sur de Sucre y oriente de Córdoba.</p> <p>MIÉRCOLES: En la mañana se espera cielo parcialmente nublado con lluvias en zonas de Bolívar, Magdalena, sur de La Guajira y norte de Cesar. Para la tarde y noche, se espera aumento de nubosidad con lluvias en zonas de centro y sur de Bolívar, zonas de Magdalena, sur de Cesar, sur de La Guajira y sur y oriente de Córdoba.</p>
ARCHIPIÉLAGO DE SAN ANDRÉS, PROVIDENCIA Y SANTA CATALINA	<p>MARTES: En la tarde cielo parcialmente cubierto con predominio de tiempo seco. Durante la noche prevalecerán las condiciones secas con cielo parcialmente cubierto.</p> <p>MIÉRCOLES: En el archipiélago se espera una jornada con cielo ligero a parcialmente nublado y predominio de tiempo seco.</p>
MAR CARIBE	<p>MARTES: Se esperan condiciones nubosas con precipitaciones de variada intensidad a diferentes horas, las más fuertes se estiman en algunas horas de la mañana y nuevamente en horas de la noche, particularmente en el sector central y oriental, incluidas zonas aledañas al litoral.</p> <p>MIÉRCOLES: Se espera cielo parcialmente nublado con posibles lluvias en horas de la tarde y noche en el litoral de La Guajira, Magdalena y Bolívar.</p>
ANDINA	<p>MARTES: Para las horas de la tarde aumentará la nubosidad en la región con lluvias de variada intensidad, las más fuertes se esperan en Antioquia, sur y oriente de Santander, occidente de Norte de Santander, norte y centro de Boyacá, centro y norte de Cundinamarca. Lluvias entre ligeras y moderadas, se esperan en áreas del eje cafetero, Tolima, Valle del Cauca, Cauca y Nariño. En horas de la noche continuará la nubosidad pero aumentarán de intensidad las lluvias en los Santanderes, algunas zonas del eje cafetero, norte y sur de Tolima y suroccidente y sur de Antioquia. Lluvias de menor intensidad se esperan en el noroccidente y oriente de Cundinamarca y Boyacá, zonas de Cauca y norte de Nariño. Lloviznas se esperan en Huila.</p> <p>MIÉRCOLES: En la mañana las lluvias más importantes se esperan en Santander, sur de Antioquia, y norte de Tolima. En la tarde se esperan lluvias en zonas de Antioquia, Norte de Santander, sur de Santander, diferentes zonas de Cundinamarca, y de menor intensidad, en Boyacá y eje Cafetero.</p>

Planeando tu día? Descarga YA y conoce...



Consúltalo a diario y únete a la Cultura del Pronóstico del IDEAM

Disponible para  



PRONÓSTICO METEOROLÓGICO

Martes 09 y miércoles 10 de octubre de 2018



REGIÓN	PRONÓSTICO
INSULAR PACÍFICO	<p>MARTES: En Malpelo se espera cielo parcial al ligeramente nublado con predominio de tiempo seco durante la jornada. En Gorgona se prevén lluvias en las primeras horas del día y luego en la noche.</p> <p>MIÉRCOLES: Tanto en Gorgona como en Malpelo, se espera cielo ligera a parcialmente nublado con predominio de tiempo seco durante la jornada.</p>
PACÍFICA	<p>MARTES: Se estima aumento de nubosidad en horas de la tarde con probabilidad de lluvias en zonas de Chocó, Valle del Cauca, Cauca y noroccidente de Nariño. No se descarta actividad eléctrica. Para las horas de la noche se mantendrán las condiciones nubosas con lluvias moderadas a fuertes en Cauca, occidente de Valle del Cauca y noroccidente de Nariño. Lluvias menos intensas se esperan en áreas del centro y norte de Chocó</p> <p>MIÉRCOLES: Durante la jornada se prevé cielo mayormente cubierto en la región; lluvias en sectores del centro y sur de Chocó, occidente de Valle del Cauca, Cauca y centro y norte de Nariño.</p>
OCÉANO PACÍFICO	<p>MARTES: Se espera cielo nubosidad variada con lluvias en alta mar y en zonas del litoral Pacífico colombiano, las más fuertes se estiman en la tarde y noche, especialmente en sectores del norte y centro. No se descarta actividad eléctrica.</p> <p>MIÉRCOLES: Cielo entre parcial y mayormente cubierto con precipitaciones de variada intensidad centro y sur del litoral.</p>
ORINOQUIA	<p>MARTES: Para las horas de la tarde se prevé aumento de nubosidad con probabilidad de lluvias en Vichada y de carácter ligero en zonas puntuales del piedemonte llanero. La nubosidad y las lluvias en horas de la noche se esperan en áreas sectorizadas del occidente de Arauca y Casanare, zonas localizadas en el oriente y occidente de Meta y occidente de Vichada.</p> <p>MIÉRCOLES: Durante la jornada se espera cielo entre parcial a mayormente cubierto con tiempo seco en horas de la mañana; posibilidad de lluvias en horas de la tarde y noche en áreas del piedemonte de Arauca, Casanare, Meta y norte y oriente de Vichada. No se descarta actividad eléctrica.</p>
AMAZONIA	<p>MARTES: Para la tarde se prevé cielo parcialmente nublado con predominio de tiempo seco en gran parte de la región, no se descartan lluvias ligeras en áreas de Guainía, Vaupés y piedemonte amazónico. No se descartan lloviznas esporádicas en zonas aisladas de Guaviare. En la noche se estima nubosidad variada con persistencia de tiempo seco en la mayor parte de la región, no obstante, son probables lluvias en el piedemonte amazónico a la altura de Caquetá y Putumayo y oriente de Vaupés. Lloviznas aisladas se esperan al occidente de Guainía y oriente de Guaviare.</p> <p>MIÉRCOLES: Durante las primeras horas del día se estima predominio de tiempo seco; en la tarde aumento de nubosidad se estiman lluvias en el occidente de Putumayo y Caquetá, así como al occidente de Amazonas, nororiente de Guaviare, precipitaciones menos intensas en Vaupés y Guainía. En la noche tendencia a la disminución de las precipitaciones, no obstante lluvias ligeras en oriente de Caquetá, Guaviare, oriente de Amazonas y norte de Guainía.</p>

Planeando tu día?
Descarga YA y conoce...



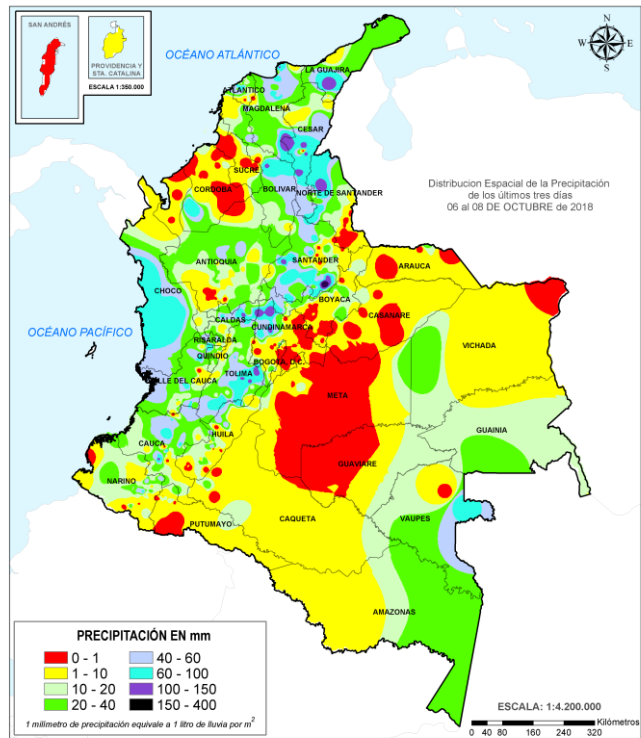
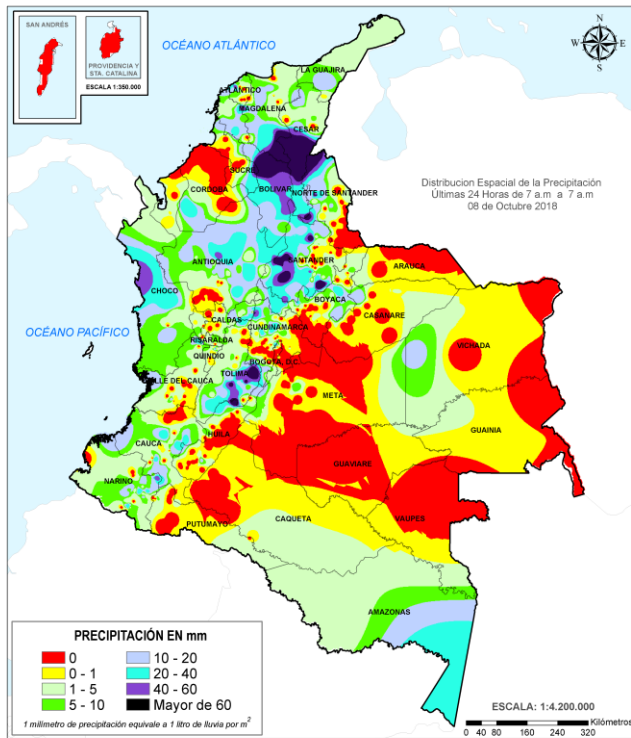
Consúltalo a diario y únete a
la Cultura del Pronóstico del IDEAM

Disponible para  

MAPAS DE PRECIPITACIÓN

Precipitación diaria: desde las 7:00 a. m. del día lunes 08 de octubre hasta las 7:00 a. m. del día martes 09 de octubre de 2018.

Precipitación últimos 3 días: desde las 7:00 a. m. del día sábado 06 de octubre hasta las 7:00 a. m. del día martes 09 de octubre de 2018.



ALERTAS VIGENTES E INFORMACIÓN ADICIONAL

Para mayor información sobre el pronóstico del estado del tiempo, informes técnicos diarios, comunicados especiales, mapas diarios de temperaturas máximas y mínimas e información diaria de precipitación se sugiere consultar los siguientes enlaces:

- [MAPA DIARIO DE TEMPERATURA MÁXIMA.](#)
- [MAPA DIARIO DE TEMPERATURA MÍNIMA.](#)

ALERTAS POR NIVELES DE LOS RÍOS

REGIÓN CARIBE

SITIOS PARA LOS CUALES SE GENERA LA ALERTA

ALERTA ROJA

CRECIENTES SÚBITAS EN LOS RÍOS QUE DESCENDEN DE LA SIERRA NEVADA DE SANTA MARTA.

Se mantiene esta alerta debido a las crecientes súbitas que se han registrado en los ríos Manzanares, Gaira, Minca, Riofrío, Fundación, Aracataca, Guachaca, Piedras, Palomino, Dibulla, Don Diego, Buritaca, Sevilla, Tucurínca (departamento Magdalena), junto al pronóstico que persistan las lluvias de variada intensidad en la Sierra, podría continuar registrando crecientes súbitas en las corrientes que descienden de la Sierra Nevada de Santa Marta. El IDEAM recomienda a las autoridades de Gestión del Riesgo, así como a la comunidad en general asentada en las márgenes de estos ríos, estar atentos ante probables crecientes súbitas en estos ríos y sus afluentes.

CRECIENTES SÚBITAS EN LA CUENCA DEL RÍO CESAR.

Se mantiene esta alerta dadas las lluvias de variada intensidad registradas en la cuenca del río Cesar, las cuales han generado incrementos súbitos en los niveles del cauce principal y sus afluentes como el río Guatapurí. El IDEAM recomienda a la población ribereña y a las autoridades de Gestión del Riesgo continuar atentos ante posibles afectaciones por crecientes súbitas del río Cesar y sus afluentes especialmente el río Guatapurí.

PROBABILIDAD DE CRECIENTES SÚBITAS EN LAS CUENCAS DE LOS RÍOS ANCHO, TAPIAS, CAMARONES, RANCHERÍA Y OTROS DIRECTOS AL MAR CARIBE EN LA GUAJIRA.

Se mantiene esta alerta debido a las fuertes y persistentes lluvias que se han registrado sobre las cuencas de los ríos Ancho, Tapias, Camarones, Ranchería y otros directos al Caribe en el departamento de la Guajira, especialmente en los municipios de Manaure, Fonseca, Riohacha y Dibulla. El IDEAM recomienda a la población ribereña y a las autoridades locales estar atentos a los niveles de estos ríos y sus afluentes.

PROBABILIDAD DE INCREMENTOS SÚBITOS EN QUEBRADAS Y ARROYOS DE LOS DEPARTAMENTOS DE ATLÁNTICO Y BOLÍVAR.

Se mantiene el nivel de alerta debido a la persistencia de lluvias en la zona. El IDEAM recomienda a la población en general de los centros poblados en los departamentos de Atlántico y Bolívar mantener atento seguimiento al nivel de las quebradas y de los arroyos, destacándose los que atraviesan las ciudades de Cartagena y Barranquilla para que se tomen las medidas preventivas necesarias ante los impactos que puedan ocasionar dichos incrementos. Esta alerta se extiende a la cuenca del bajo Magdalena entre Calamar y la desembocadura del mar Caribe (ubicada en el departamento del Atlántico), por las fuertes precipitaciones de las últimas horas.

NIVELES ALTOS EN LA CUENCA BAJA DEL RÍO CAUCA, BAJO SAN JORGE Y REGIÓN DE LA MOJANA.

Se eleva el nivel de esta alerta ya que continúan niveles altos en el río Cauca en el trayecto comprendido entre Caucasia (Antioquia) hasta Guaranda (Sucre). Una condición similar se presenta en algunas zonas de los municipios de Achí y Pinillos (Bolívar). Se recomienda especial atención a las ciénagas de la región de La Mojana, cuencas bajas de los ríos San Jorge y Cauca dado la persistencia de las lluvias en la zona, razón por la cual se emite la alerta roja puesto que no se descartan inundaciones.

ALERTAS POR NIVELES DE LOS RÍOS

REGIÓN PACÍFICO	SITIOS PARA LOS CUALES SE GENERA LA ALERTA	ALERTA ROJA
<p>PROBABILIDAD DE CRECIENTES SÚBITAS EN LA CUENCA DEL RÍO SAN JUAN.</p> <p>Se mantiene esta alerta para la toda la cuenca, debido a que se prevé que el aumento en los niveles y la ocurrencia de crecientes súbitas en las corrientes principales de estas cuencas como el río Tamaná, Cajón y Sipí sea de probabilidad alta. Se destaca de igual forma el aumento significativo del río San Juan a la altura de los municipios de Sipí (río Sipí) e Iró (río Iró), se espera que este comportamiento se replique en los niveles de la cuenca baja del San Juan. Por lo anterior el IDEAM recomienda a la población ribereña y a las autoridades locales continuar atentos al comportamiento de los niveles de estos ríos.</p> <p>Nota: En las últimas horas se han incrementado los ríos Sipí y Tamaná, a la altura del municipio de Sipí y río Iró, afluentes al río San Juan. Se presentó afectación por desbordamiento y/o inundaciones en el municipio de El Dovio (noroccidente del Valle de Cauca).</p> <p>PROBABILIDAD DE CRECIENTES SÚBITAS EN EL RÍO PIEDRAS (NARIÑO).</p> <p>Se mantiene esta alerta dadas la continuas crecientes súbitas que se han presentado en el río Piedras, a la altura del municipio de Tangua, producto de la lluvias de variada intensidad registradas en la cuenca aportante. El IDEAM recomienda a las autoridades de Gestión del Riesgo y a la población ribereña estar muy atentos al comportamiento del nivel del río Piedras y sus afluentes.</p>		
REGIÓN ORINOQUIA.	SITIOS PARA LOS CUALES SE GENERA LA ALERTA	ALERTA ROJA
<p>NIVELES ALTOS EN EL CAUCE PRINCIPAL DEL RÍO ARAUCA.</p> <p>Se mantiene esta alerta roja por el rompimiento del dique en el cauce principal del río Arauca, por lo cual se esperan inundaciones en toda la ronda hídrica cercana a la ruptura (veredas de El Torno, La Payara, Corocito y Boroques, ubicadas todas en el municipio de Arauca - Arauca). El río Arauca a la altura del municipio de Arauquita, presenta fluctuaciones con niveles altos. El IDEAM recomienda a la población ribereña y a las autoridades de Gestión del Riesgo mantenerse atentos al comportamiento de los niveles del río Arauca, ya que esto puede generar que la inundación se extienda más rápidamente en las zonas afectadas, situación que sumada al pronóstico de lluvias en la cuenca aportante puede agravar la emergencia.</p> <p>SE PREVEN INCREMENTOS SÚBITOS EN APORTANTES A LA CUENCA ALTA DEL RÍO META.</p> <p>Se mantiene esta alerta dadas las fuertes lluvias registradas sobre varias cuencas de los ríos aportantes al río Meta como el Guayuriba, Guatiquía, Guacavía, Humea, Upía, directos al río Meta entre ríos Humea y Upía, Negro, Metica, directos al río Metica entre los ríos Guayuriba y Yucao, entre otros afluentes en la parte alta de la cuenca. Caben resaltar la precipitación antecedente en amplios sectores del piedemonte del Meta, las cuales posiblemente presentan saturación en los suelos de las cuencas, condición que aumenta la probabilidad de ocurrencia de una creciente súbita ante el paso de una lluvia moderado/fuerte. Por lo anterior, el IDEAM recomienda continuar muy atentos al aumento súbito de los niveles de estos cauces ya que el pronóstico meteorológico preve para las próximas horas lluvias de variada intensidad.</p>		

ALERTAS POR NIVELES DE LOS RÍOS

REGIÓN ANDINA

SITIOS PARA LOS CUALES SE GENERA LA ALERTA

ALERTA NARANJA

PROBABILIDAD DE CRECIENTES SÚBITAS EN LOS RÍOS DE MONTAÑA Y DIFERENTES CORRIENTES DEL DEPARTAMENTO DE ANTIOQUIA (APORTANTES AL RÍO MAGDALENA).

Se mantiene esta alerta por la saturación de cuencas dado a las lluvias registradas en los últimos días en las cuencas de los ríos Nus, Nare, San Bartolo, Cimitarra, Samaná Norte (municipio de San Luis) y sus afluentes (aportantes al río Magdalena). El IDEAM recomienda a la población ribereña y a las autoridades locales continuar atentos al comportamiento de los niveles de estos ríos y sus afluentes.

PROBABILIDAD DE CRECIENTES SÚBITAS EN LOS RÍOS DE MONTAÑA Y DIFERENTES CORRIENTES DEL DEPARTAMENTO DE ANTIOQUIA (APORTANTES AL RÍO CAUCA).

Aunque empiezan a disiparse las lluvias en amplios sectores del centro y norte del departamento de Antioquia, estas precipitaciones aún persisten con intensidades leves por lo cual no se descarta nuevos incrementos en los caudales de los ríos Tarazá, Arma, San Juan, Porce, San José, Tenche, El Bagre, Nechí y sus afluentes, entre otros ríos de montaña que drenan hacia el río Cauca. El IDEAM recomienda a la población ribereña y a las autoridades de Gestión del Riesgo mantenerse atentos al aumento del nivel de estos ríos y sus afluentes.

PROBABILIDAD DE CRECIENTES SÚBITAS EN LOS RÍOS DE MONTAÑA Y DIFERENTES CORRIENTES DEL OCCIDENTE DEL DEPARTAMENTO DE ANTIOQUIA (APORTANTES AL RÍO ATRATO).

Continúan registrando variadas fluctuaciones el río Sucio y Penderisco a la altura de los municipios de Dabeiba y Urrao. El IDEAM mantiene la recomendación de estar atentos al aumento del nivel de los ríos Murrí, Sucio y Murindó, entre otros aportantes que drenan al río Atrato desde el occidente del departamento de Antioquia.

SE PREVÉN CRECIENTES SÚBITAS EN LOS RÍOS DEL EJE CAFETERO.

Se mantiene esta alerta debido a que persisten las precipitaciones de intensidad ligera a moderada en sectores del Eje Cafetero, que podrían generar aumentos en los niveles de los ríos que drenan al río Cauca como el Arma (municipio de Aguadas, Caldas), Chinchiná (municipio de Palestina, Caldas), Risaralda (municipio de Belalcázar, Caldas), río Otún (municipio de Dos Quebradas y la ciudad de Pereira, Risaralda), río Mapa (municipio de Apia, Risaralda) y río La Vieja (municipio de Caicedonia). El IDEAM recomienda a los pobladores ribereños a estos cauces estar atentos a cualquier aumento del nivel ante la posibilidad de una creciente súbita.

SE PREVÉN CRECIENTES SÚBITAS EN LOS RÍOS LA MIEL Y GUARINÓ.

Se mantiene esta alerta para los ríos que drenan al río Magdalena como La Miel, Guarinó y sus respectivos afluentes. El IDEAM recomienda a los pobladores ribereños a estos cauces estar atentos a incrementos súbitos en el nivel de estos ríos y sus afluentes.

PROBABILIDAD DE INCREMENTOS SÚBITOS EN VARIOS RÍOS DEL DEPARTAMENTO DE TOLIMA.

Se mantiene esta alerta por las lluvias registradas en varios sectores del departamento de Tolima. Se recomienda especial atención en los niveles de los afluentes a las cuencas de los ríos Saldaña, Atá, Amoyá, Aipe, Chenche, Tetuán, Ortega, Cucuana, Luisa, Prado, Gualí, Lagunilla, Recio, Totare, Opía, Coello, entre otros directos al Magdalena.

Nota: Incremento de niveles en el río Sabandija (afluente al Magdalena), a la altura de Armero – Tolima.

ALERTAS POR NIVELES DE LOS RÍOS

REGIÓN ANDINA

SITIOS PARA LOS CUALES SE GENERA LA ALERTA

**ALERTA
 NARANJA**

CRECIENTES SÚBITAS EN LOS AFLUENTES AL RÍO CHICAMOCHA.

Continua en niveles altos en los afluentes al río Chicamocha. Esto como resultado de las lluvias de variada intensidad persistentes en la zona. El IDEAM hace un llamado de atención especial tanto a pobladores como a autoridades locales y regionales de Gestión del Riesgo para que mantengan atento seguimiento al comportamiento de los niveles en este río y sus afluentes.

PROBABILIDAD DE CRECIENTES SÚBITAS EN LAS CUENCAS DE LOS RÍOS OPÓN Y SOGAMOSO.

Se mantiene esta alerta dado que se pronostica persistan las lluvias de variada intensidad en el centro oriente de Santander, las cuales se prevé que generen nuevos incrementos súbitos en los niveles de los ríos Opón, Sogamoso y sus afluentes. El IDEAM hace un llamado de atención especial tanto a pobladores como a autoridades locales y regionales de Gestión del Riesgo para que mantengan atento seguimiento al comportamiento de los niveles en estos ríos y sus afluentes.

Nota: Continúa la tendencia de ascenso en el nivel del río Sogamoso, a la altura de Sogamoso (Santander).

PROBABILIDAD DE CRECIENTES SÚBITAS EN LA CUENCA DEL RÍO LEBRIJA.

Se mantiene el nivel de esta alerta dadas las lluvias de intensidad moderada a fuerte que se han presentado y persisten sobre algunos aportantes a la cuenca del río Lebrija, como el Río Suratá, río Tona y sobre el cauce principal, en donde se han presentado incrementos súbitos en el nivel. El IDEAM hace un llamado de atención especial tanto a pobladores como a autoridades locales y regionales de Gestión del Riesgo para que mantengan atento seguimiento al comportamiento de los niveles en estos ríos y sus afluentes.

INCREMENTOS SÚBITOS EN EL NIVEL DE LOS RÍOS DEL NORTE DE LA VERTIENTE DEL CATATUMBO.

Se mantiene esta alerta especialmente por la saturación de suelos producto de las de lluvias antecedentes en la zona, esto sumado a los incrementos súbitos que se registraron en el nivel de los ríos del norte del departamento de Norte de Santander (ríos Nuevo presidente, Sardinata, Tibú, Tarra, Algodonal, Socuavo, Oro y parte baja del Catatumbo), con valores altos a la altura de los municipios de Ocaña, Teorama, el Tarra y Tibú, por lo que el IDEAM mantiene la recomendación a las autoridades de Gestión del Riesgo y a la población en general estar muy atentos al comportamiento en los niveles de estos ríos del Bajo Catatumbo especialmente el río Algodonal, dado que se pueden presentar afectaciones por desbordamientos e inundaciones.

PROBABILIDAD DE INCREMENTOS SÚBITOS EN LAS CUENCAS DE LOS RÍOS NEGRO Y SECO (CUNDINAMARCA).

Se mantiene esta alerta dados los incrementos súbitos en los niveles de los ríos Negro, Seco y sus afluentes, producto de las lluvias de variada intensidad que se han registrado en la cuenca aportante. El IDEAM recomienda a las autoridades de Gestión del Riesgo locales y regionales, así como a la comunidad asentada cerca a los cauces, estar atentos al seguimiento y comportamiento tanto del cauce principal como de sus aportantes.

Nota: En las últimas horas se observó una creciente importante en los niveles del río Negro, a la altura de Puerto Salgar.

ALERTAS POR NIVELES DE LOS RÍOS

REGIÓN ANDINA

SITIOS PARA LOS CUALES SE GENERA LA ALERTA

**ALERTA
NARANJA**

PROBABILIDAD DE INCREMENTOS DE NIVELES EN LA PARTE MEDIA DEL RÍO MAGDALENA.

Se mantiene esta alerta por incrementos de niveles en la parte media del río Magdalena, a la altura del municipio de Puerto Boyacá. El IDEAM recomienda estar atentos al comportamiento del nivel de este río al igual que sus afluentes con el fin de mitigar posibles afectaciones en este sector y aguas abajo.

PROBABILIDAD DE CRECIENTES SÚBITAS EN LAS CUENCAS DE LOS RÍOS CARARE, SUÁREZ Y FONCE.

Se mantiene esta alerta dado que aún fluctúan los niveles de los ríos Carare, Suárez y Fonce, registrando incrementos importantes. Por lo anterior y considerando las precipitaciones antecedentes no se descarta que se puedan generar nuevos incrementos en los niveles de estos ríos y sus afluentes. El IDEAM hace un llamado de atención especial tanto a pobladores como a autoridades locales y regionales de Gestión del Riesgo para que mantengan atento seguimiento al comportamiento de los niveles en estos ríos y sus afluentes.

PROBABILIDAD DE CRECIENTES SÚBITAS Y NIVELES ALTOS EN CORRIENTES DEL VALLE DE ABURRÁ.

Se mantiene la alerta dado el incremento de nivel en las corrientes del Valle de Aburrá. Por lo anterior el IDEAM mantiene la recomendación para continuar atentos al incremento del nivel de las quebradas que atraviesen la ciudad, como La Presidenta, la Chacona, La Mona y quebrada La Raya entre otras, incluido el río Medellín. Igual prevención se hace para varios sectores del Valle de Aburrá, especialmente para los municipios de Itagüí, La Estrella, Bello, Envigado y Caldas.

REGIÓN CARIBE

SITIOS PARA LOS CUALES SE GENERA LA ALERTA

**ALERTA
NARANJA**

PROBABILIDAD DE CRECIENTES SÚBITAS EN LAS CUENCAS DE LOS RÍOS CARRAIPÍA Y OTROS DIRECTOS AL MAR CARIBE EN LA GUAJIRA.

Se mantiene esta alerta debido a las fuertes y persistentes lluvias que se han registrado sobre las cuencas de los ríos Carraipía y otros directos al Caribe en el departamento de la Guajira, especialmente en los municipios de Uribia. El IDEAM recomienda a la población ribereña y a las autoridades locales estar atentos a los niveles de estos ríos y sus afluentes.

Nota: Se reportaron afectaciones por inundación y/o desbordamientos en el municipio de Uribia (La Guajira).

PROBABILIDAD DE CRECIENTES SÚBITAS EN LA CUENCA MEDIA Y BAJA DEL RÍO ATRATO.

Se mantiene esta alerta por las lluvias acumuladas sobre la cuenca media y baja del río Atrato, así como las fluctuaciones en los niveles de los ríos Bebaramá, Bojayá, Napipí, Opogadó, Salaquí y otros directos al río Atrato en su cuenca baja. El IDEAM recomienda a las autoridades de Gestión del Riego estar atentos al comportamiento de los niveles del río Atrato y sus afluentes los ríos Salaquí y Sucio. Es posible que se generen crecientes súbitas en los afluentes y cuece principal del río Atrato en respuesta a las lluvias fuertes que se pronostican persistan en la zona.

ALERTAS POR NIVELES DE LOS RÍOS

REGIÓN CARIBE

SITIOS PARA LOS CUALES SE GENERA LA ALERTA

**ALERTA
NARANJA**

PROBABILIDAD DE CRECIENTES SÚBITAS EN LOS RÍOS DEL URABÁ ANTIOQUEÑO.

Se mantienen esta alerta por las crecientes súbitas observadas en días pasados en los niveles de los ríos León y Mulatos, a la altura de los municipios de Chigorodó, Mutatá y Turbo. Además, las lluvias antecedentes sobre la zona generan saturación en la cuenca. El IDEAM recomienda a la población ribereña y a las autoridades locales, especial atención en los niveles de las cuencas de los ríos León, Mulato, San Juan y sus afluentes.

PROBABILIDAD DE CRECIENTES SÚBITAS EN LA CUENCA DEL RÍO ARIGUANÍ.

Se mantiene esta alerta dadas las lluvias registradas en la cuenca del río Ariguaní, las cuales han generado incrementos súbitos en los niveles del cauce principal y sus afluentes. El IDEAM recomienda a la población ribereña y a las autoridades locales continuar atentos al aumento en el nivel del río Ariguaní y sus afluentes.

NIVELES ALTOS EN EL RÍO SAN JORGE.

Comienzan a disminuir los niveles del río San Jorge, pero aún se encuentran muy altos los niveles especialmente a la altura del municipio de Montelíbano. Se espera el tránsito de dos crecientes aguas abajo sobre el municipio de Buenavista. El IDEAM recomienda a las autoridades de Gestión del Riesgo, tanto Locales como Regionales y a la población en general asentada en las riberas del río San Jorge y San Pedro, para que estén atentos al comportamiento de los niveles, dado que se pronostica persistan las lluvias fuertes al oriente del departamento de Córdoba.

REGIÓN PACÍFICO

SITIOS PARA LOS CUALES SE GENERA LA ALERTA

**ALERTA
NARANJA**

CRECIENTES SÚBITAS EN LOS RÍOS BAUDÓ Y DIRECTOS AL OCEANO PACÍFICO.

Se mantiene esta alerta en el río Baudó y sus afluentes, dado que se pronostica persistan las lluvias en amplios sectores de la cuenca, las cuales podrían aumentar los niveles del río Baudó y otros directos al Océano Pacífico. El IDEAM recomienda a las autoridades de Gestión de Riesgo y a la población ribereña mantener atento seguimiento al comportamiento de los niveles de estos ríos.

REGIÓN ORINOQUIA

SITIOS PARA LOS CUALES SE GENERA LA ALERTA

**ALERTA
NARANJA**

CRECIENTES SÚBITAS EN LOS AFLUENTES DE LA CUENCA DEL RÍO ARAUCA.

Se mantiene esta alerta dado que no se descartan incrementos súbitos en el nivel de los afluentes al río Arauca, tales como Chitagá, Margua, Cobugón, Cobaría, Bojabá, entre otros. El IDEAM recomienda a la población ribereña y a las autoridades locales mantenerse atentos al comportamiento de estos ríos y sus afluentes.

ALERTAS POR NIVELES DE LOS RÍOS

REGIÓN ORINOQUIA

SITIOS PARA LOS CUALES SE GENERA LA ALERTA

ALERTA NARANJA

SE PREVÉ INCREMENTOS SÚBITOS EN EL DE LOS RÍOS CASANARE, CRAVO NORTE Y ARIPORO.

Se mantiene en nivel de alerta dadas las lluvias registradas en las últimas horas a la altura de los municipios de Tame, Hato Corozal, las cuales incrementaron moderadamente el nivel de los ríos Casanare y Cravo Norte, a la altura del municipio de Tame. También, algunos incrementos en el río Ariporo. El IDEAM recomienda estar atentos al comportamiento de los niveles este río y sus afluentes.

SE PREVEN INCREMENTOS SÚBITOS EN APORTANTES A LA CUENCA ALTA Y MEDIA DEL RÍO META.

Se mantiene la alerta dada las lluvias de variada intensidad en varias cuencas de los ríos aportantes al río Meta como el Guavio, Garagoa, Lengupá, Melúa, Caño Cumaral, Manacacías, Yucao, Túa, Guanápalo, Cusiana, Cravo Sur, Pauto, entre otros. Caben resaltar las lluvias fuertes que se registraron en días anteriores en amplios sectores del piedemonte del Meta, las cuales saturaron los suelos de la cuenca, condición que aumenta la probabilidad de ocurrencia de una creciente súbita ante el paso de una lluvia fuerte. Por lo anterior, el IDEAM recomienda continuar muy atentos al aumento súbito de los niveles de estos cauces ya que el pronóstico meteorológico preve para las próximas horas lluvias entre ligeras a moderadas.

NIVELES ALTOS EN EL RÍO META.

Se mantiene esta alerta dado que continúa la tendencia al ascenso en el nivel del cauce principal del río Meta, con valores en el rango de altos históricos para la época desde Puerto López hasta Paz de Ariporo. El IDEAM recomienda estar atentos al comportamiento de los niveles este río y sus afluentes.

PROBABILIDAD DE INCREMENTOS SÚBITOS EN LA CUENCA DEL RÍO ARIARI.

Se mantiene esta alerta ante la probabilidad de una creciente súbita en el río Ariari y sus afluentes, debido a las precipitaciones fuertes que se presentaron en la cuenca aportante. El IDEAM recomienda estar atentos al comportamiento de los niveles este río y sus afluentes.

ALERTAS POR NIVELES DE LOS RÍOS

REGIÓN ANDINA

SITIOS PARA LOS CUALES SE GENERA LA ALERTA

ALERTA AMARILLA

PROBABILIDAD DE CRECIENTES SÚBITAS EN LOS RÍOS DEL SUR DEL DEPARTAMENTO DEL CAUCA QUE DRENAN HACIA EL RÍO CAUCA.

Se mantiene esta alerta dadas las lluvias que se han registrado en el departamento del Cauca, las cuales incrementaron súbitamente el nivel del río Cauca, a la altura de los municipios de el Tambo y Cajibío. Se destaca que el pronóstico meteorológico nos indica que se preve lluvias de variada intensidad en amplios sectores del departamento, por lo cual se recomienda a los pobladores ribereños y a las autoridades locales estar atentos al aumento del nivel del río Cauca en la cuenca alta, especialmente los ríos Salado y Palacé.

PROBABILIDAD DE INCREMENTOS SÚBITOS EN LA CUENCA DEL RÍO SUMAPAZ.

Los niveles del río Sumapaz a la altura de los municipios de Cabrera y Pandi, al igual que sus afluentes como el río Blanco y Suarez cerca de los municipios de Sylvania y Carmen de Carupa se encuentran estables, se espera que esta condición se refleje en los demás cauces de la cuenca del río Sumapaz. El IDEAM recomienda a la población ribereña y a las autoridades locales estar atentos al aumento del nivel de estos ríos, dado que se esperan lluvias moderadas al suroccidente del departamento de Cundinamarca, las cuales podrían aumentar súbitamente el nivel de estos cauces.

INCREMENTOS SÚBITOS EN LOS NIVELES DE LA CUENCA MEDIA Y BAJA DEL RÍO BOGOTÁ.

Se mantiene esta alerta debido a los incrementos súbitos que se han registrado en afluentes y cauce principal de la cuenca media y baja del río Bogotá, producto de las precipitaciones de variada intensidad que se han registrado especialmente en Anapoima, La Mesa, Cajicá, Zipaquirá, Nemocón y la ciudad de Bogotá. El IDEAM recomienda a la población en general y a las autoridades de Gestión del Riesgo especial atención al nivel del río Bogotá y sus afluentes en la cuenca media y baja.

Nota: A la altura del municipio de Cajicá, el nivel del río Bogotá ha incrementado significativamente en las últimas horas, se resalta también el registro de precipitaciones en los municipios de Zipaquirá y Cota.

PROBABILIDAD DE CRECIENTES SÚBITAS EN LA CUENCA DEL RÍO GUADALAJARA.

Se mantiene esta alerta por tendencia al ascenso en los niveles del río Guadalajara, a la altura del municipio de Buga (Valle del Cauca), afluente al río Cauca. El IDEAM recomienda a la población ribereña y a las autoridades locales estar atentos al aumento del nivel de este río y sus afluentes.

PROBABILIDAD DE CRECIENTES SÚBITAS EN LA CUENCA DEL RÍO PÁEZ.

Se mantiene esta alerta dado que se prevé incrementos súbitos en el nivel del río Páez y sus afluentes, producto de las lluvias que se han registrado en la cuenca. El IDEAM recomienda a la población ribereña y a las autoridades locales estar atentos al aumento del nivel de este río y sus afluentes.

PROBABILIDAD DE INCREMENTOS SÚBITOS EN RÍOS DE LA ZONA SUR VERTIENTE DEL CATATUMBO.

Se mantiene el nivel de esta alerta, debido a la saturación de la cuenca por las lluvias antecedentes. No se descarta la probabilidad de incrementos súbitos en ríos aportantes al sur de la vertiente del Catatumbo como el Zulia y el Pamplonita, entre otros, ante una precipitación importante. El IDEAM recomienda a la población ribereña y a las autoridades locales, estar muy atentos al aumento de nivel de estos ríos y sus principales afluentes, dadas las lluvias fuertes registradas en la zona.

ALERTAS POR NIVELES DE LOS RÍOS

REGIÓN CARIBE	SITIOS PARA LOS CUALES SE GENERA LA ALERTA	ALERTA AMARILLA
---------------	--	-----------------

NIVELES ALTOS EN LA CUENCA BAJA DEL RÍO SINÚ.

Se mantiene esta alerta, ya que los niveles del río Sinú (cuenca baja) se encuentran cercanos a la cota de afectación, a la altura de la estación Cotoca Abajo (municipio de Lorica). Además, por lluvias antecedentes los suelos se encuentran saturados en la cuenca de aporte. El IDEAM recomienda a la población ribereña continuar atentos al comportamiento de los niveles entre los municipios de Montería, Cereté y Lorica (La Doctrina y San Bernardo del Viento).

REGIÓN PACÍFICO	SITIOS PARA LOS CUALES SE GENERA LA ALERTA	ALERTA AMARILLA
-----------------	--	-----------------

PROBABILIDAD DE CRECIENTES SÚBITAS EN LOS RÍOS QUE DESCENDEN AL LITORAL DEL PACÍFICO EN VALLE DEL CAUCA Y CAUCA.

Se mantiene el nivel de esta alerta debido a que no se descarta la ocurrencia de crecientes súbitas en los ríos Dagua, Anchicayá, Cajambre, Mayorquín, Raposo (Valle del Cauca) y en los ríos Timbiquí, Saija, Micay y Naya (departamento de Cauca), teniendo en cuenta la precipitación antecedente y la saturación de estas cuencas. El IDEAM recomienda a las autoridades de Gestión del Riesgo y a la población ribereña estar atentos al comportamiento de estos ríos ante posibles crecientes súbitas.

PROBABILIDAD DE CRECIENTE SÚBITA EN LA CUENCA ALTA DEL RÍO ATRATO.

Se mantiene esta alerta ya que los niveles del río Atrato a la altura de Quibdó presentan tendencia al descenso. Sin embargo, no se descartan nuevas crecientes súbitas ante un evento importante de lluvia. El IDEAM recomienda a las autoridades locales de Gestión del Riesgo y los pobladores ribereños ubicados en la cuenca alta del río Atrato estén muy atentos al comportamiento de los niveles del cauce principal y sus afluentes los ríos Quito, Cabí y Andágueda entre otros.

PROBABILIDAD DE CRECIENTE SÚBITA EN LA CUENCA ALTA DEL RÍO PATÍA.

Debido a las precipitaciones de las últimas horas, el nivel de río Patía en su cuenca alta registra incrementos importantes, a la altura del municipio de Patía (Cauca). EL IDEAM recomienda a la población ribereña y a las autoridades competentes estar atentos al nivel de este río y sus afluentes.

ALERTAS POR NIVELES DE LOS RÍOS

REGIÓN ORINOQUIA	SITIOS PARA LOS CUALES SE GENERA LA ALERTA	ALERTA AMARILLA
<p>NIVELES ALTOS EN EL RÍO ORINOCO. Aunque continua la ligera tendencia al descenso en los niveles del río Orinoco, se mantiene esta alerta dado que los valores se encuentran en el rango de altos históricos para la época a la altura del municipio de Puerto Carreño (Vichada). Se recomienda a las autoridades de Gestión del Riesgo y a la población ribereña estar atentos al comportamiento de los niveles del río.</p> <p>NIVELES ALTOS EN LA CUENCA DEL RÍO INÍRIDA. Aunque los niveles del río Inírida continúan en descenso, aún continúan altos a la altura de la estación Puerto Inírida. Se recomienda tanto a los comités locales y regionales de Gestión del Riesgo en Puerto Inírida y a la población ubicada en las márgenes de este río, estar atentos al comportamiento de los niveles del río Inírida en sectores de la cuenca alta-media, así como en los afluentes.</p>		

ALERTAS POR AMENAZAS DE DESLIZAMIENTO

ALERTA ROJA:

Amenaza alta a muy alta por deslizamientos de tierra detonados por lluvias, localizados en los siguientes municipios:

ALERTA NARANJA:

Amenaza moderada por deslizamientos de tierra detonados por lluvias, localizados en los siguientes municipios:

REGIÓN ANDINA	SITIOS PARA LOS CUALES SE GENERA LA ALERTA	ALERTA ROJA
<p>CALDAS: Samaná. NORTE DE SANTANDER: Gramalote y Salazar. TOLIMA: Coello.</p>		
REGIÓN ORINOQUIA	SITIOS PARA LOS CUALES SE GENERA LA ALERTA	ALERTA ROJA
<p>META: Villavicencio.</p>		
REGIÓN PACIFICO	SITIOS PARA LOS CUALES SE GENERA LA ALERTA	ALERTA ROJA
<p>CAUCA: El Tambo y López. VALLE DEL CAUCA: El Dovio..</p>		
REGIÓN CARIBE	SITIOS PARA LOS CUALES SE GENERA LA ALERTA	ALERTA NARANJA
<p>LA GUAJIRA: Hato Nuevo, Riohacha, San Juan Del Cesar y Villanueva.</p>		
REGIÓN ANDINA	SITIOS PARA LOS CUALES SE GENERA LA ALERTA	ALERTA NARANJA
<p>ANTIOQUIA: Argelia, Carmen De Viboral, Cocorná, Granada, Ituango, San Francisco, San Luis y Sonsón. BOYACA: Cubará, La Victoria, Muzo, Otanche, Pajarito, Quípama, San Luis De Gaceno y San Pablo De Borbur. CALDAS: Manzanares, Marquetalia, Norcasia, Pensilvania, Salamina y Victoria. CUNDINAMARCA: Agua De Dios, Apulo, Beltrán, Bituima, Caparrapí, Chaguaní, El Peñón, Girardot, Guaduas, Guataquí, Guayabetal, Jerusalén, La Palma, La Peña, Medina, Nariño, Nilo, Nimaima, Nocaima, Paima, Pulí, Quebradanegra, Ricaurte, San Juan De Rioseco, Supatá, Tocaima, Topaipí, Útica, Vergara, Vianí, Villeta y Yacopí. NORTE DE SANTANDER: Arboledas, Bochalema, Bucarasica, Chitagá, Cúcuta, Cucutilla, Durania, El Tarra, El Zulia, Hacarí, La Playa, Lourdes, San Calixto, San Cayetano, Santiago, Sardinata, Teorama, Tibú, Toledo y Villa Caro.</p>		

ALERTAS POR AMENAZAS DE DESLIZAMIENTO

ALERTA ROJA:

Amenaza alta a muy alta por deslizamientos de tierra detonados por lluvias, localizados en los siguientes municipios:

ALERTA NARANJA:

Amenaza moderada por deslizamientos de tierra detonados por lluvias, localizados en los siguientes municipios:

REGIÓN ANDINA	SITIOS PARA LOS CUALES SE GENERA LA ALERTA	ALERTA NARANJA
<p>HUILA: Aipe.</p> <p>SANTANDER: Aguada, Charalá, Confines, Contratación, Coromoro, El Guacamayo, El Playón, Encino, Florián, La Belleza, La Paz, Landázuri, Matanza, Mogotes, Oiba, Santa Helena Del Opón, Suratá y Valle De San José.</p> <p>TOLIMA: Ambalema, Armero (Guayabal), Ataco, Carmen De Apicalá, Casabianca, Chaparral, Cunday, Falan, Fresno, Honda, Icononzo, Lérida, Líbano, Mariquita, Melgar, Ortega, Palocabildo, Piedras, Planadas, Purificación, Rioblanco, Suárez y Villahermosa.</p>		
REGIÓN PACIFICO	SITIOS PARA LOS CUALES SE GENERA LA ALERTA	ALERTA NARANJA
<p>CAUCA: Cajibío, Popayán y Timbiquí.</p> <p>CHOCÓ: Bahía Solano (Mutis), Bajo Baudó (Pizarro), Istmina, Medio Baudó(Boca De Pepé) y Sipí.</p> <p>VALLE DEL CAUCA: Buenaventura y Dagua.</p>		
REGIÓN ORINOQUÍA	SITIOS PARA LOS CUALES SE GENERA LA ALERTA	ALERTA NARANJA
<p>META: Acacias, Cubarral, Cumaral, El Dorado, Guamal y Restrepo.</p>		
REGIÓN CARIBE	SITIOS PARA LOS CUALES SE GENERA LA ALERTA	ALERTA AMARILLA
<p>CESAR: Agustín Codazzi, Curumaní, El Copey, La Gloria, Pailitas, Pelaya y Valledupar.</p> <p>CÓRDOBA: Montelíbano, Puerto Libertador y San Jose De Ure.</p> <p>LA GUAJIRA: Barrancas, Dibulla, Distracción, El Molino, Fonseca y La Jagua Del Pilar.</p> <p>MAGDALENA: Ciénaga, Fundación y Santa Marta.</p>		

ALERTAS POR AMENAZAS DE DESLIZAMIENTO

ALERTA ROJA:

Amenaza alta a muy alta por deslizamientos de tierra detonados por lluvias, localizados en los siguientes municipios:

ALERTA NARANJA:

Amenaza moderada por deslizamientos de tierra detonados por lluvias, localizados en los siguientes municipios:

REGIÓN ANDINA	SITIOS PARA LOS CUALES SE GENERA LA ALERTA	ALERTA AMARILLA
	<p>ANTIOQUIA: Abejorral, Abriaquí, Amagá, Amalfi, Andes, Angelópolis, Anorí, Armenia, Belmira, Betulia, Briceño, Buritica, Cáceres, Caicedo, Caldas, Campamento, Cañasgordas, Caracolí, Caramanta, Ciudad Bolívar, Concordia, Dabeiba, Ebéjico, Fredonia, Frontino, Giraldo, Heliconia, La Unión, Maceo, Medellín, Montebello, Olaya, Puerto Berrío, Puerto Nare, Puerto Triunfo, Remedios, Sabanalarga, Salgar, San Carlos, San Jerónimo, San Pedro De Los Milagros, Santa Bárbara, Santa Fe De Antioquia, Segovia, Sopetrán, Tarazá, Titiribí, Uramita, Urao, Valdivia, Yalí, Yarumal, Yolombó y Zaragoza.</p> <p>BOYACÁ: Almeida, Aquitania, Betétiva, Boavita, Buenavista, Campohermoso, Chinavita, Chita, Chivor, Coper, Corrales, Covarachía, El Espino, Gámeza, Garagoa, Guicán, La Uvita, Labranzagrande, Macanal, Maripí, Miraflores, Mongua, Monquirá, Pachavita, Páez, Panqueba, Pauna, Paya, Paz De Rio, Pesca, Pisba, Puerto Boyacá, Rondón, Saboyá, San Eduardo, San José De Pare, San Mateo, Santa María, Santana, Soatá, Socha, Socotá, Sogamoso, Susacón, Tasco, Tibaná, Tópaga, Turmequé, Úmbita y Ventaquemada.</p> <p>CALDAS: Aguadas, Chinchiná, Filadelfia, La Dorada, La Merced, Manizales, Marmato, Marulanda, Neira, Pácora, Supia y Villamaria.</p> <p>CUNDINAMARCA: Albán, Anapoima, Anolaima, Arbeláez, Bojacá, Bogotá, D.C., Cabrera, Cachipay, Cáqueza, Carmen De Carupa, Chipaque, Choachí, Chocontá, Cogua, Cucunubá, El Colegio, El Rosal, Facatativá, Fusagasugá, Gachalá, Gachetá, Gama, Guatavita, Guayabal De Siquima, Gutiérrez, Junín, La Calera, La Mesa, La Vega, Lenguazaque, Machetá, Manta, Pacho, Pandí, Pasca, Quetame, Quipile, San Antonio De Tequendama, San Bernardo, Sasaima, Sesquilé, Sibaté, Sylvania, Soacha, Subachoque, Suesca, Sutatausa, Tabio, Tausa, Tena, Tibacuy, Ubalá, Venecia, Villagómez, Villapinzón, Viotá, Zipacón y Zipaquirá.</p> <p>NORTE DE SANTANDER: Ábrego, Cáchira, Cócota, Chinácota, Convención, El Carmen, Labateca, Mutiscua, Ocaña, Pamplona y Silos.</p> <p>HUILA: Altamira, Colombia, Guadalupe, La Plata, Neiva, Pitalito, Saladoblanco, San Agustín, Suaza y Tarqui.</p> <p>QUINDÍO: Calarcá, Córdoba y Salento.</p> <p>RISARALDA: Santa Rosa De Cabal.</p> <p>SANTANDER: Albania, Barbosa, Bucaramanga, Carcasí, Cerrito, Charta, Chipatá, Concepción, Floridablanca, Girón, Guaca, Guavatá, Güepsa, Lebrija, Macaravita, Málaga, Onzaga, Piedecuesta, Puente Nacional, Rionegro, San Andrés, San Benito, San Miguel, San Vicente De Chucurí, Sucre, Tona y Vélez.</p> <p>TOLIMA: Alpujarra, Anzoátegui, Cajamarca, Dolores, Herveo, Ibagué, Murillo, Natagaima, Prado, Roncesvalles, Rovira, San Antonio y Villarrica.</p>	

ALERTAS POR AMENAZAS DE DESLIZAMIENTO

REGIÓN PACÍFICO	SITIOS PARA LOS CUALES SE GENERA LA ALERTA	ALERTA AMARILLA
<p>CAUCA: Buenos Aires, Caldono, Corinto, Inzá, Jambaló, La Sierra, Miranda, Morales, Páez (Belalcázar), Piendamó, Rosas, Santa Rosa, Santander De Quilichao, Silvia, Sotaró (Paispamba), Toribío y Totoró.</p> <p>CHOCÓ: Bojayá (Bellavista) y San José Del Palmar.</p> <p>NARIÑO: Albán (San José), Barbacoas, Buesaco, Cumbitara, Linares, Samaniego y San Pedro De Cartago (Cartago).</p> <p>VALLE DEL CAUCA: Bolívar, Buga, Bugalagrande, Calima (El Darién), El Cerrito, Florida, Palmira, San Pedro, Sevilla, Tuluá, Versalles, Vijes y Yumbo.</p>		
REGIÓN ORINOQUIA	SITIOS PARA LOS CUALES SE GENERA LA ALERTA	ALERTA AMARILLA
<p>ARAUCA: Tame</p> <p>CASANARE: Aguazul, Chámeza, Hato Corozal, La Salina, Monterrey, Nunchía, Paz De Ariporo, Pore, Recetor, Támara, Tauramena y Yopal.</p> <p>META: El Calvario y San Juanito.</p>		
REGIÓN AMAZONIA	SITIOS PARA LOS CUALES SE GENERA LA ALERTA	ALERTA AMARILLA
<p>CAQUETÁ: Belén De Los Andaquíes, Morelia y Puerto Rico.</p> <p>PUTUMAYO: Mocoa.</p>		

ALERTAS POR AMENAZAS DE DESLIZAMIENTO

SECTORES VIALES IDENTIFICADOS CON POTENCIALIDAD DE DESLIZAMIENTOS DE TIERRA, EN LOS CUALES GENERAN ALERTAS

DEPARTAMENTO	SECTOR VIAL
ANTIOQUIA	Medellín - Apartadó Medellín - Quibdó Bogotá - Medellín – Bogotá. Santafé de Antioquia – Medellín Santuario - Cruce Ruta 45 (Caño Alegre) Medellín – Bolombolo (La Huesera) Medellín – Costa Atlántica a la altura de Valdivia.
BOYACA - CASANARE	Sogamoso – Aguazul Transversal de Cusiana
CUNDINAMARCA	Bogotá (El Portal) – Villavicencio Útica - La Palma
CHOCO	Certeguí - Quibdó Quibdó - La Mansa
META	Bogotá (El Portal) - Villavicencio Pipiral - Villavicencio "Puente Guatiquía - Los Caballos" Pirpial – La Grama
NARIÑO	Junín - Tuquerres Tumaco - Junín
RISARALDA	Ansermanuevo - La Virginia Intersección El Pollo - Intersección El Mandarin (3)
SANTANDER	Bucaramanga – Barrancabermeja.
VALLE DEL CAUCA	Ansermanuevo - Cartago Ansermanuevo - La Virginia Mediacanoa - Ansermanuevo

ALERTAS POR AMENAZAS DE INCENDIOS DE LA COBERTURA VEGETAL

ALERTA ROJA:

Amenaza Alta o muy alta de ocurrencia de incendios de la cobertura vegetal en zonas de bosques, cultivos y pastos, localizados en los siguientes municipios y sectores aledaños:

ALERTA NARANJA:

Amenaza moderada de ocurrencia de incendios de la cobertura vegetal en zonas de bosques, cultivos y pastos, localizados en los siguientes municipios y sectores aledaños:

REGIÓN ANDINA	SITIOS PARA LOS CUALES SE GENERA LA ALERTA	ALERTA ROJA
NARIÑO: Aldana, Cuaspud (Carlosama), Cumbal e Ipiales.		
REGIÓN CARIBE	SITIOS PARA LOS CUALES SE GENERA LA ALERTA	ALERTA NARANJA
SUCRE: Chalán y Colosó.		
REGIÓN ANDINA	SITIOS PARA LOS CUALES SE GENERA LA ALERTA	ALERTA NARANJA
BOYACÁ: Oicatá. NARIÑO: Córdoba, Puerres, Pupiales y Tangua.		

ALERTAS METEOMARINA

MAR CARIBE

<p>ALERTA NARANJA</p>	<p>POR TIEMPO LLUVIOSO En sectores del mar Caribe colombiano, incluidas zonas aledañas al litoral, se esperan condiciones nubosas con precipitaciones de variada intensidad, en algunos casos con tormentas eléctricas y rachas de viento. Por tal motivo, se recomienda a habitantes costeros estar atentos a las condiciones meteorológicas adversas y a los pescadores y usuarios de pequeñas embarcaciones, consultar con las Capitanías de puerto antes de zarpar en zonas de inminente tempestad.</p>
<p>ALERTA AMARILLA</p>	<p>POR PLEAMAR Desde el día de hoy 9 de octubre y hasta el próximo 16 de octubre, se espera sobre sectores aledaños al archipiélago de San Andrés y Providencia una de las pleamares más significativas del mes, asociada con la marea astronómica. Por lo anterior se sugiere a los habitantes costeros estar atentos a la evolución del fenómeno.</p>

OCÉANO PACÍFICO

<p>ALERTA AMARILLA</p>	<p>POR PLEAMAR Hasta el próximo 15 de octubre se registrará una de las pleamares más significativas del mes, asociada con la marea astronómica en litoral Pacífico colombiano. Por lo anterior se sugiere a los habitantes costeros estar atentos a la evolución del fenómeno.</p>
	<p>POR TIEMPO LLUVIOSO Para el día de hoy en sectores del litoral de la cuenca del Pacífico colombiano se prevén lluvias de variada intensidad durante la jornada, acompañadas en algunos casos de descargas eléctricas y ráfagas de viento por lo que se recomienda a pescadores y usuarios de pequeñas embarcaciones consultar con las Capitanías de puerto antes de zarpar, en zonas de tempestad inminente.</p>

°C: grados Celsius

m: metros

mm: milímetros

msnm: metros sobre nivel del mar

Km/h: kilómetros por hora

HLC: hora local colombiana

GOES: Geostationary Operational Environmental Satellites (Satélite Geoestacionario Operacional Ambiental).

GOES-16 es el designado GOES-Este, localizado en 75° W sobre el ecuador geográfico.

PNN: Parque Nacional Natural

SFF: Santuario de Fauna y Flora



ALERTA ROJA. PARA TOMAR ACCIÓN Advierte al Sistema Nacional de Gestión del Riesgo de Desastres sobre el peligro de un fenómeno y sus efectos adversos sobre la población. Se emite una alerta sólo cuando la identificación de un evento extraordinario indique la amenaza inminente y cuando la gravedad del fenómeno requiera atención prioritaria de los comités departamentales y locales.



ALERTA NARANJA. PARA PREPARARSE Indica la amenaza de un fenómeno. No implica riesgo inmediato por lo que es catalogado como un mensaje para informarse y prepararse. El aviso implica vigilancia continua ya que las condiciones son propicias para el desarrollo de un suceso natural.



ALERTA AMARILLA. PARA INFORMARSE Se emite cuando las condiciones hidrometeorológicas son favorables para la ocurrencia de un fenómeno natural y pueden aumentar el riesgo según los pronósticos. Por sus características, este nivel está encaminado a informar.

CONDICIONES NORMALES Indica que no existe ninguna clase de alerta para la región o zona mencionada.

YOLANDA GONZÁLEZ | Director General

CHRISTIAN EUSCÁTEGUI | Jefe Oficina del Servicio de Pronósticos y Alertas

Profesionales de Turno:

Claudia Torres, Alexander Martínez, Laura Macías, Sonia Bermúdez, Juan Sebastián Barrios, Julián Urrea y Alexander Villamizar.

<http://www.ideam.gov.co>

Correos electrónicos: servicio@ideam.gov.co, alertas@ideam.gov.co

Calle 25D # 96B – 70, Piso 3. Bogotá, D.C., Colombia.

Teléfono: 3075625 Ext. 1334–1336.

Síguenos en:

