

INFORME TÉCNICO DIARIO N° 290

El IDEAM comunica al Sistema Nacional de Gestión del Riesgo (SNGR) y al Sistema Nacional Ambiental (SINA).

Bogotá D. C., miércoles 17 de octubre de 2018.

Hora de actualización:
12:10 p.m.

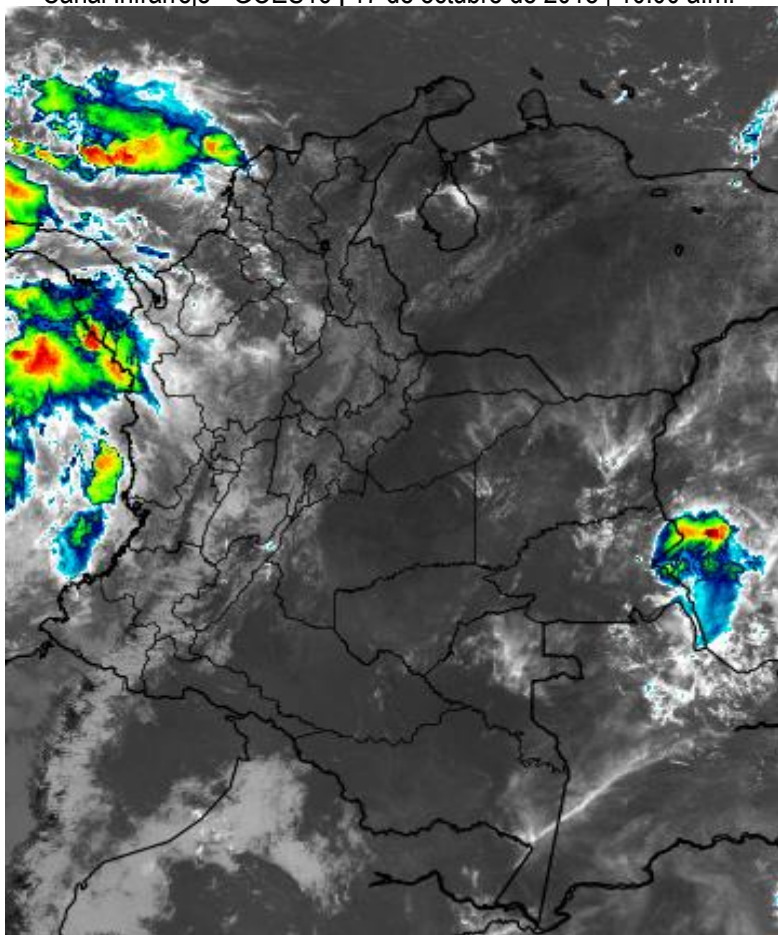


CONDICIONES HIDROMETEOROLÓGICAS ACTUALES

En las últimas 24 horas, se observó un descenso en las precipitaciones, las cuales se han ubicado principalmente al noroccidente y oriente del país. Para hoy se prevé predominio de tiempo seco en la mañana, aunque continuarán las lluvias fuertes en el occidente del mar Caribe Colombiano, especialmente en cercanías a Providencia. También se esperan lluvias en zonas de Chocó, Córdoba, Bolívar y oriente de Vichada y Guainía. En horas de la noche se espera incremento de nubosidad en la zona Andina con lluvias en Antioquía, Santander, Tolima, Caldas y norte de Cundinamarca. Lluvias de menor intensidad en el occidente de Meta y Caquetá.

IMAGEN SATELITAL

Canal Infrarrojo - GOES16 | 17 de octubre de 2018 | 10:00 a.m.



Consulte todos los días el pronóstico del tiempo y las alertas hidrometeorológicas vigentes del IDEAM, en un formato de calidad. Alrededor de las 7:30 a. m. está a disposición del público en www.ideam.gov.co.

Se puede ver también en dispositivos móviles **AQUÍ**





LO MÁS DESTACADO

LLUVIAS REGISTRADAS EN LAS ÚLTIMAS 24 HORAS

- Durante las últimas 24 horas se presentó un descenso moderado de las precipitaciones, las cuales principalmente se concentraron en las regiones Andina y Pacífica, e igualmente en sectores aislados de las regiones Pacífico y Amazonia. El mayor volumen de precipitación se registró en el municipio de **Ayapel (Córdoba)**, con **98.2 mm**.

ALERTA ROJA

- Probabilidad de crecientes súbitas en diferentes corrientes de los siguientes departamentos: Arauca y Santander.
- Por alta probabilidad de deslizamientos de tierra detonados por lluvias en sectores inestables o de ladera localizados en los departamentos de Caldas, Cundinamarca, Huila, Norte de Santander, Chocó, Meta, Casanare, Putumayo, Bolívar La Guajira y Sucre.

ALERTA NARANJA

- Probabilidad de crecientes súbitas en diferentes corrientes de los siguientes departamentos: Antioquia, Arauca, Atlántico, Bolívar, Boyacá, Cauca, Caldas, Caquetá, Casanare, Cauca, Cesar, Chocó, Córdoba, Cundinamarca, La Guajira, Magdalena, Meta, Nariño, Putumayo, Quindío, Risaralda, Santander, Sucre, Tolima.
- Por moderada probabilidad de deslizamientos de tierra detonados por lluvias en sectores inestables o de ladera localizados en los departamentos de Bolívar, La Guajira, Sucre, Antioquia, Boyacá, Caldas, Cundinamarca, Huila, Norte de Santander, Tolima, Casanare, Meta, Cauca, Chocó, Valle del Cauca y Caquetá.
- Por moderada posibilidad de incendios de la cobertura vegetal en zonas de bosques, cultivos y pastos ubicados en los departamentos de Nariño y Valle del Cauca.
- Por tiempo lluvioso en el mar Caribe.

ALERTA AMARILLA

- Probabilidad de crecientes súbitas en diferentes corrientes de los siguientes departamentos: Córdoba, Antioquia, Cundinamarca, Huila, Valle del Cauca, Cauca, Tolima y Chocó.
- Por baja probabilidad de deslizamientos de tierra detonados por lluvias en sectores inestables o de alta pendiente localizados en las regiones Caribe. Andina. Pacífica. Orinoquía y Amazonia.
- Por pleamar en el mar Caribe y por tiempo lluvioso en el Océano Pacífico

PRONÓSTICO CONDICIONES METEOROLÓGICAS ESPECIALES

ÁREA DEL VOLCÁN GALERAS

Para las horas de la mañana se estima tiempo seco. En la tarde y noche mayor nubosidad con precipitaciones entre ligeras y moderadas.

El Servicio Geológico Colombiano reporta en nivel AMARILLO (III): CAMBIOS EN EL COMPORTAMIENTO DE LA ACTIVIDAD VOLCÁNICA. Lat:155 Lon:-77.37

ELEVACIÓN (pies)	DIRECCIÓN	VELOCIDAD	
		NUDOS	Km/h
10,000	ESTE-NORESTE	0 - 5	0 - 9
18,000	ESTE	10 - 15	18 - 27
24,000	ESTE	5 - 10	9 - 18
30,000	ESTE	0 - 5	0 - 9

ÁREA DEL VOLCÁN NEVADO DEL HUILA

Cielo parcialmente cubierto con predominio de condiciones secas a lo largo de la jornada.

El Servicio Geológico Colombiano reporta en nivel AMARILLO (III): CAMBIOS EN EL COMPORTAMIENTO DE LA ACTIVIDAD VOLCÁNICA. Lat:2.92 Lon:-76.05

ELEVACIÓN (pies)	DIRECCIÓN	VELOCIDAD	
		NUDOS	Km/h
10,000	ESTE	0 - 5	0 - 9
18,000	ESTE	10 - 15	18 - 27
24,000	ESTE	10 - 15	18 - 27
30,000	ESTE	5 - 10	9 - 18

ÁREA DEL VOLCÁN CERRO MACHÍN

En las horas de la mañana se prevé tiempo seco. Después del mediodía se incrementará la nubosidad con precipitaciones.

El Servicio Geológico Colombiano reporta en nivel AMARILLO (III): CAMBIOS EN EL COMPORTAMIENTO DE LA ACTIVIDAD VOLCÁNICA. Lat:4.80 Lon:-75.62

ELEVACIÓN (pies)	DIRECCIÓN	VELOCIDAD	
		NUDOS	Km/h
10,000	NORESTE	0 - 5	0 - 9
18,000	ESTE	10 - 15	18 - 27
24,000	ESTE	10 - 15	18 - 27
30,000	ESTE	0 - 5	0 - 9

ÁREA DEL VOLCÁN NEVADO DEL RUIZ

Nubosidad variada con tiempo seco en la mañana y primeras horas de la tarde, después se advierten precipitaciones entre ligeras y moderadas.

El Servicio Geológico Colombiano reporta en nivel AMARILLO (III): CAMBIOS EN EL COMPORTAMIENTO DE LA ACTIVIDAD VOLCÁNICA. Lat:4.89 Lon:-75.32

ELEVACIÓN (pies)	DIRECCIÓN	VELOCIDAD	
		NUDOS	Km/h
10,000	NORTE-NORESTE	0 - 5	0 - 9
18,000	ESTE	10 - 15	18 - 27
24,000	ESTE	10 - 15	18 - 27
30,000	ESTE	0 - 5	0 - 9

ÁREA DEL COMPLEJO VOLCÁNICO CHILES-CERRO NEGRO DE MAYASQUER

Para las horas de la mañana se estima tiempo seco. En la tarde y noche mayor nubosidad con precipitaciones entre ligeras y moderadas.

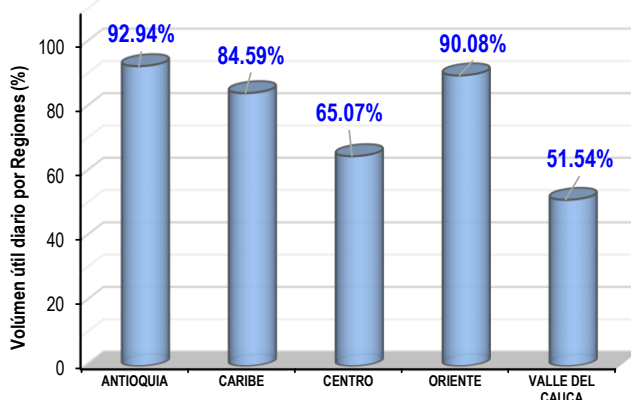
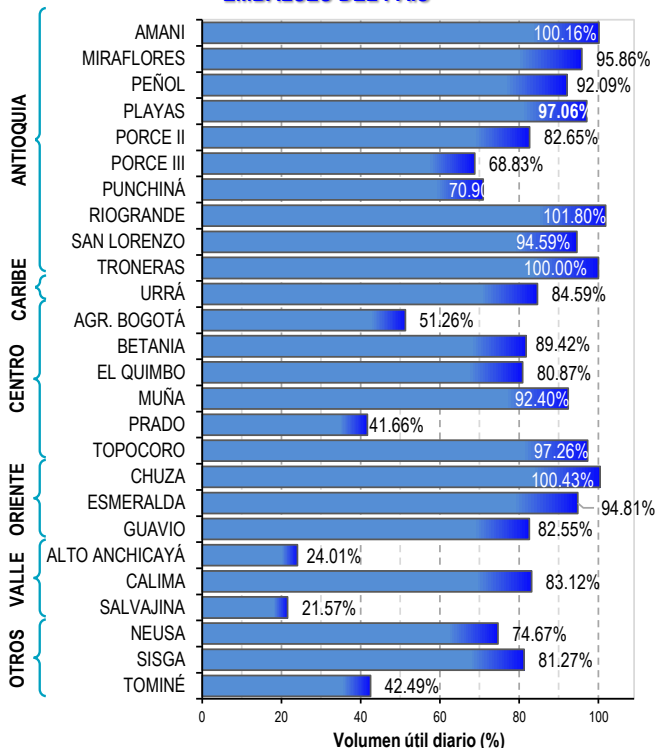
El Servicio Geológico Colombiano reporta en nivel AMARILLO (III): CAMBIOS EN EL COMPORTAMIENTO DE LA ACTIVIDAD VOLCÁNICA. Lat:0.81-Lon:77.93 Lat:0.76 Lon:-77.95

ELEVACIÓN (pies)	DIRECCIÓN	VELOCIDAD	
		NUDOS	Km/h
10,000	NOROESTE	0 - 5	0 - 9
18,000	ESTE	10 - 15	18 - 27
24,000	ESTE	5 - 10	9 - 18
30,000	ESTE	5 - 10	9 - 18

ESTADO DE LOS EMBALSES

A continuación se relaciona el volumen útil diario de los principales embalses del país (expresado en porcentaje), de acuerdo con la información correspondiente al día 11 de octubre de 2018, reportada por XM S.A. E.S.P en la siguiente dirección electrónica: <http://ido.xm.com.co/ido/SitePages/hidrologia.aspx?q=reservas>

VOLUMEN ÚTIL DIARIO EN LOS PRINCIPALES EMBALSES DEL PAÍS



Para estar informado diariamente de lo que pasa con el pronóstico del tiempo y las alertas.

Síguenos en Twitter @IDEAMColombia



PRECIPITACIONES

A continuación se relacionan los municipios donde en las últimas 24 horas se registraron precipitaciones iguales o superiores a 30.0 mm.

Se aclara que las precipitaciones indicadas en los municipios. realmente corresponden a aquellos puntos en los cuales el IDEAM tiene estaciones de monitoreo. pero no necesariamente quiere decir que el dato corresponda a las lluvias que se presentaron directamente sobre el área urbana en donde se concentra la mayor población. En ocasiones la estación sobre la cual se destaca el mayor valor de precipitación. a pesar de pertenecer al municipio. puede quedar alejada del centro poblado principal.

DEPARTAMENTO	MUNICIPIO
ANTIOQUIA	San Francisco (67.0), Girardota (50.0), Bello (36.0), Santo Domingo (33.0), San Roque (30.0).
BOYACÁ	Muzo (54.5), Quípama (42.6), San Pablo de Borbur (31.0).
CALDAS	Pensilvania (51.4), Samaná (44.0).
CAUCA	Suárez (39.5).
CÓRDOBA	Ayapel (98.2),
CUNDINAMARCA	Paime (30.4).
CHOCÓ	Bahía Solano (57.5).
GUAINÍA	Puerto Inírida (42.0).
LA GUAJIRA	Urumita (78.1).
NARIÑO	La Unión (30.2).
NORTE DE SANTANDER	Ábrego (40.0).
SANTANDER	Barrancabermeja (72.5), Gámbita (61.2), Encino (50.4), Puerto Parra (38.0).
TOLIMA	Chaparral (83.4), Líbano (41.0).

Para estar informado diariamente de lo que pasa con el **pronóstico del tiempo y las alertas.**

Síguenos en Twitter
@IDEAMColombia



TEMPERATURAS MÁXIMAS

A continuación se relacionan los municipios donde en las últimas 24 horas se registraron temperaturas iguales o superiores a 35.0°C.

Se aclara que las temperaturas indicadas en los municipios. realmente corresponden a aquellos puntos en los cuales el IDEAM tiene estaciones de monitoreo. pero no necesariamente quiere decir que el dato corresponda a las temperaturas que se presentaron directamente sobre el casco urbano en donde se concentra la mayor población. En ocasiones la estación sobre la cual se destaca el mayor valor de temperatura. a pesar de pertenecer al municipio. puede quedar alejada del centro poblado principal.

DEPARTAMENTO	MUNICIPIO
CESAR	Bosconia (35.8),
HUILA	Villavieja (35.6).
LA GUAJIRA	Manaure (35.0).

PRONÓSTICO METEOROLÓGICO

Miércoles 17 y jueves 18 de octubre de 2018



REGIÓN	PRONÓSTICO
SABANA DE BOGOTÁ	<p>MIÉRCOLES. Para la mañana cielo entre parcial a mayormente nublado con predominio de tiempo seco. En horas de la tarde se prevé cielo parcialmente nublado; lluvias esporádicas en los sectores occidente y oriente de la capital; lluvias ligeras al norte de la Sabana. En la noche persistirá el cielo mayormente cubierto con predominio de tiempo seco.</p> <p>JUEVES. En la tarde se incrementará la nubosidad; probables lluvias particularmente en el norte y occidente de la ciudad. Para la noche se advierte cielo mayormente nublado con lloviznas en diferentes sectores del norte, oriente y sur del área.</p>
CARIBE	<p>MIÉRCOLES. Durante la tarde se estima el cielo parcialmente nublado; probables lluvias en el norte de Magdalena, sur de Cesar, sectores de Córdoba y Sucre; lluvias ligeras al norte de Bolívar. En la noche se estiman lluvias en Córdoba, sur de Sucre, amplios sectores de Magdalena, Cesar y sur de La Guajira.</p> <p>JUEVES. Durante la jornada el cielo estará entre parcial y mayormente nublado. Es probable la ocurrencia de lluvias dispersas en sectores de Sucre, Córdoba, Atlántico, Magdalena y Cesar.</p>
ARCHIPIÉLAGO DE SAN ANDRÉS. PROVIDENCIA Y SANTA CATALINA	<p>MIÉRCOLES. Para la tarde se prevé ocurrencia de lluvias, de variada intensidad, con probable actividad eléctrica. En la noche el cielo estará mayormente cubierto; posibilidad de lluvias ligeras.</p> <p>JUEVES. Se prevé a lo largo de la jornada cielo entre parcial y mayormente cubierto; probable presencia de lluvias ligeras a lo largo de la jornada.</p>
MAR CARIBE	<p>MIÉRCOLES. El cielo estará mayormente nublado al occidente de la zona marítima, donde se esperan lluvias de variada intensidad, con probables tormentas eléctricas sectorizadas. Para el centro y oriente, el cielo estará parcialmente nublado.</p> <p>JUEVES. En el mar Caribe se estima persistan las condiciones de tiempo lluvioso al occidente, mientras que el centro y oriente tendrá cielo parcialmente nublado. Lluvias esporádicas en la zona marítima del oriente del Caribe colombiano.</p>
ANDINA	<p>MIÉRCOLES. En la tarde se prevé cielo entre parcial y mayormente nublado; lluvias en sectores de Antioquia, eje cafetero, Tolima, norte de Huila, los Santanderes y norte de Cundinamarca. En la noche se estima lluvias en sectores de Antioquia, Santanderes y eje cafetero. Precipitaciones al oriente de Cundinamarca.</p> <p>JUEVES. En la región el cielo estará entre parcial y mayormente nublado. Son probables las lluvias, de mayor intensidad en horas de la tarde, en áreas de Antioquia, Santander, Boyacá, eje Cafetero, Cauca, Valle, sectores de Tolima y Huila.</p>

Planeando tu día?
Descarga YA y conoce...



Consúltalo a diario y únete a la Cultura del Pronóstico del IDEAM

Disponible para  



PRONÓSTICO METEOROLÓGICO

Miércoles 17 y jueves 18 de octubre de 2018



REGIÓN	PRONÓSTICO
INSULAR PACÍFICO	<p>MIÉRCOLES. Se estima cielo entre parcial y mayormente nublado; se presentarán lluvias esporádicas en la noche para Gorgona y Malpelo.</p> <p>JUEVES. Se estima presencia de lluvias moderadas en especial en sectores del centro y norte con actividad eléctrica.</p>
PACÍFICO	<p>MIÉRCOLES. En horas de la tarde se estiman lluvias fuertes al norte de Chocó, occidente de Cauca y oriente de Nariño. Cielo mayormente nublado con lloviznas esporádicas para el resto de la región. En horas de la noche se prevé cielo mayormente nublado. Lluvias de variada intensidad al oriente de Chocó, occidente de Cauca y noroccidente de Nariño, precipitaciones de menor intensidad en zonas de Valle del Cauca.</p> <p>JUEVES. Durante la jornada se prevé cielo parcial a mayormente cubierto en la región; lluvias en sectores del oriente y sur de Chocó, occidente de Valle del Cauca, Cauca y centro y norte de Nariño.</p>
OCÉANO PACÍFICO	<p>MIÉRCOLES. Durante la jornada se estima cielo entre parcial y mayormente cubierto con lluvias fuertes a lo largo de la cuenca del océano Pacífico colombiano.</p> <p>JUEVES. Cielo entre parcial y mayormente cubierto durante la jornada con lluvias de variada intensidad en sectores del centro y norte del área marítima.</p>
ORINOQUIA	<p>MIÉRCOLES. Se estiman, para la tarde, precipitaciones ligeras en Arauca y zonas del centro y norte de Casanare, lluvias mas fuertes en amplios sectores de Vichada y Meta. En la noche se prevé cielo parcial a mayormente cubierto con lluvias al norte de Arauca, y occidente de Vichada y Meta.</p> <p>JUEVES. Durante la jornada se espera cielo entre parcial a mayormente cubierto; posibilidad de lluvias en horas de la tarde al oriente de Casanare y Arauca; en la noche, en áreas del piedemonte de Meta, se estiman lluvias ligeras.</p>
AMAZONIA	<p>MIÉRCOLES. En las horas de la tarde se estiman lluvias en el occidente de Caquetá y Putumayo, sectores de Guaviare, Vaupés y Guainía. Precipitaciones de menor intensidad en Amazonas. En la noche se espera cielo parcial a mayormente cubierto con lluvias en el occidente de Caquetá y Putumayo, norte de Guainía y oriente de Amazonas.</p> <p>JUEVES. Durante la tarde se estima aumento de la nubosidad con lluvias mas intensas al occidente de Amazonas, en sectores de Vaupés y Guainía; lluvias de menor intensidad en Guaviare, Caquetá y Putumayo.</p>

Planeando tu día?
Descarga YA y conoce...

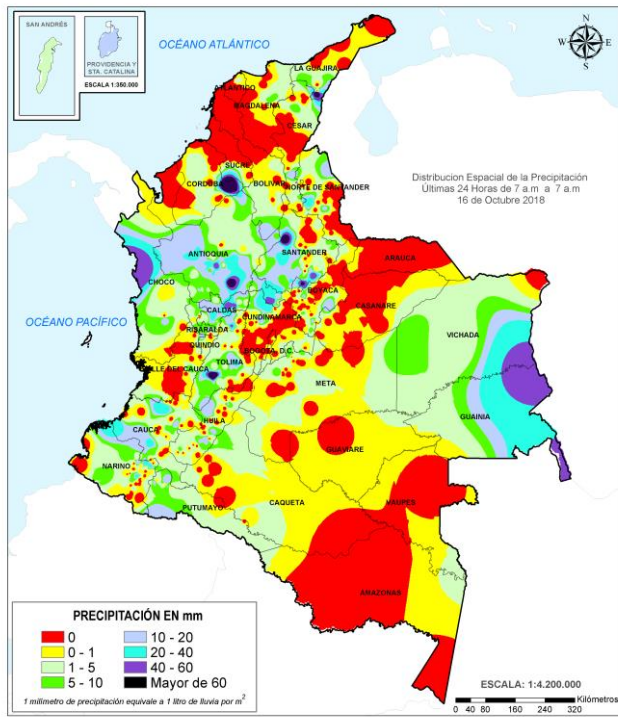


Consúltalo a diario y únete a la Cultura del Pronóstico del IDEAM

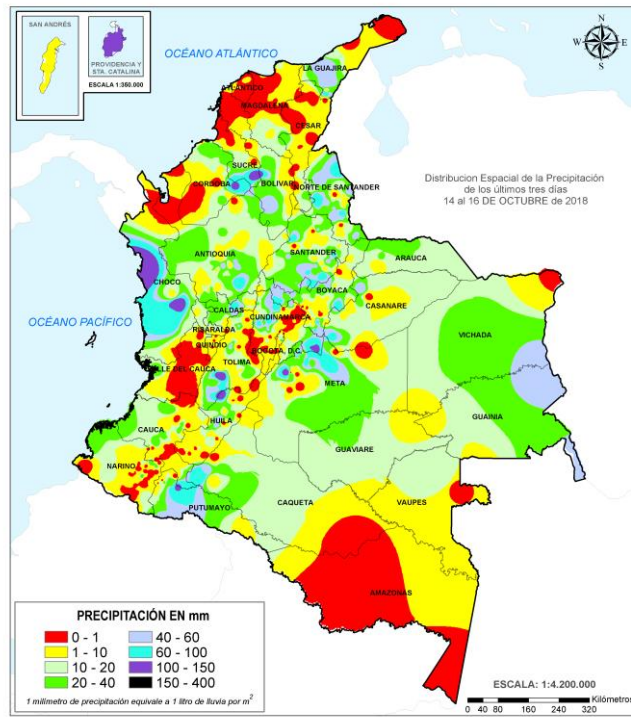
Disponible para  

MAPAS DE PRECIPITACIÓN

Precipitación diaria: desde las 7:00 a. m. del martes 16 hasta las 7:00 a. m. del miércoles 17 de octubre de 2018.



Precipitación últimos 3 días: desde las 7:00 a. m. del domingo 14 hasta las 7:00 a. m. del miércoles 17 de octubre de 2018.



ALERTAS VIGENTES E INFORMACIÓN ADICIONAL

Para mayor información sobre el pronóstico del estado del tiempo, informes técnicos diarios, comunicados especiales, mapas diarios de temperaturas máximas y mínimas e información diaria de precipitación se sugiere consultar los siguientes enlaces:

- [MAPA DIARIO DE TEMPERATURA MÁXIMA](#)
- [MAPA DIARIO DE TEMPERATURA MÍNIMA](#)

ALERTAS POR NIVELES DE LOS RÍOS

REGIÓN ORINOQUIA

SITIOS PARA LOS CUALES SE GENERA LA ALERTA

**ALERTA
ROJA**

AFECTACIONES POR DESBORDAMIENTO DEL CAUCE PRINCIPAL DEL RÍO ARAUCA

Se mantiene esta alerta por el rompimiento del dique en el cauce principal del río Arauca, por lo cual se esperan inundaciones en toda la ronda hídrica cercana a la ruptura (veredas de El Torno, La Payara, Corocito y Boroques, ubicadas todas en el municipio de Arauca - Arauca). El río Arauca a la altura del municipio de Araucita, presenta fluctuaciones con niveles altos. El IDEAM recomienda a la población ribereña y a las autoridades de Gestión del Riesgo mantenerse atentos al comportamiento de los niveles del río Arauca, ya que esto puede generar que la inundación se extienda más rápidamente en las zonas afectadas, situación que sumada al pronóstico de lluvias en la cuenca aportante puede agravar la emergencia.

CRECIENTES SÚBITAS EN LOS AFLUENTES DE LA CUENCA DEL RÍO ARAUCA

Se mantiene esta alerta dado que se han registrado incrementos súbitos en los niveles de los afluentes al río Arauca, tales como Chitagá, Margua, Cobugón, Cobaría, Bojabá, entre otros. El IDEAM recomienda a la población ribereña y a las autoridades locales mantenerse atentos al comportamiento de estos ríos y sus afluentes.

REGIÓN ANDINA

SITIOS PARA LOS CUALES SE GENERA LA ALERTA

**ALERTA
ROJA**

PROBABILIDAD DE CRECIENTES SÚBITAS EN LAS CUENCAS DE LOS RÍOS OPÓN Y CARARE

Se mantiene esta alerta ya que los niveles de los ríos Carare y Opón a lo largo de toda la cuenca continúan registrando incrementos súbitos y variaciones importantes, esto producto de las lluvias que se registraron en las últimas 24 horas. El IDEAM mantiene la recomendación para que población ribereña y autoridades locales permanezcan atentos al comportamiento de los niveles considerando las precipitaciones antecedentes ya que no se descarta que se puedan generar nuevos incrementos en los niveles de estos ríos y sus afluentes.

ALERTAS POR NIVELES DE LOS RÍOS

REGIÓN ANDINA	SITIOS PARA LOS CUALES SE GENERA LA ALERTA	ALERTA NARANJA
---------------	--	----------------

PROBABILIDAD DE CRECIENTES SÚBITAS EN EL RÍO LEBRIJA

Se mantiene el nivel de alerta para toda la cuenca del río Lebrija debido a los incrementos de nivel que se registran actualmente sobre el cauce principal y sobre afluentes y a las lluvias persistentes en la zona. El IDEAM recomienda a la población ribereña y a las autoridades de Gestión del Riesgo continuar atentos ante posibles afectaciones por crecientes súbitas.

PROBABILIDAD DE CRECIENTES SÚBITAS EN LAS CUENCAS DE LOS RÍOS SUÁREZ Y FONCE

Se mantiene el nivel de esta alerta dado que los niveles de los ríos Suárez y Fonce, debido a los incrementos de nivel que se registran actualmente y a las lluvias persistentes en la zona. El IDEAM hace un llamado de atención especial tanto a pobladores como a autoridades locales y regionales de Gestión del Riesgo para que mantengan atento seguimiento al comportamiento de los niveles en estos ríos y sus afluentes.

INCREMENTOS SÚBITOS EN EL NIVEL DE LOS RÍOS DE LA VERTIENTE DEL CATATUMBO

Se mantiene esta alerta debido a las precipitaciones persistentes en la zona y por la saturación de suelos, esto sumado a los incrementos súbitos que se registraron en el nivel de los ríos del departamento de Norte de Santander (ríos Nuevo presidente, Sardinata, Tibú, Tarra, Algodonal, Socuavo, Oro y parte baja del Catatumbo, Zulia y el Pamplonita, entre otros), con valores altos a la altura de los municipios de Ocaña, Teorama, el Tarra, Tibú, San Cayetano y Chinacota, por lo que el IDEAM mantiene la recomendación a las autoridades de Gestión del Riesgo y a la población en general estar muy atentos al comportamiento en los niveles de estos ríos, dado que se pueden presentar afectaciones por desbordamientos.

PROBABILIDAD DE CRECIENTES SÚBITAS EN LOS RÍOS DE MONTAÑA Y DIFERENTES CORRIENTES DEL DEPARTAMENTO DE ANTIOQUIA (APORTANTES AL RÍO MAGDALENA)

Se mantiene esta alerta dado que persisten las lluvias en amplios sectores del departamento de Antioquia, principalmente en las cuencas de los ríos San Bartolo, Nare, Cimitarra, Samaná Norte (municipio de San Luis) y sus afluentes (aportantes al río Magdalena). El IDEAM recomienda a la población ribereña y a las autoridades locales continuar atentos al comportamiento de los niveles de estos ríos y sus afluentes.

PROBABILIDAD DE CRECIENTES SÚBITAS EN LOS RÍOS DE MONTAÑA Y DIFERENTES CORRIENTES DEL DEPARTAMENTO DE ANTIOQUIA (APORTANTES AL RÍO CAUCA)

Se mantiene la alerta especialmente por las lluvias antecedentes que han saturado los suelos de la cuenca de los ríos Tarazá, Arma, San Juan, Porce, San José, Tenche, El Bagre, Nechí y sus afluentes, entre otros ríos de montaña que drenan hacia el río Cauca, condición hidrológica que podría aumentar súbitamente el nivel de estos cauces ante el paso de una lluvia fuerte. El IDEAM recomienda a la población ribereña y a las autoridades de Gestión del Riesgo mantenerse atentos al aumento del nivel de estos ríos y sus afluentes.

ALERTAS POR NIVELES DE LOS RÍOS

REGIÓN ANDINA

SITIOS PARA LOS CUALES SE GENERA LA ALERTA

ALERTA NARANJA

SE PREVÉN CRECIENTES SÚBITAS EN LOS RÍOS DEL EJE CAFETERO QUE DRENAN AL CAUCA

Se mantiene esta alerta debido a que persisten las precipitaciones de intensidad ligera a moderada en sectores del Eje Cafetero, que podrían generar aumentos en los niveles de los ríos que drenan al río Cauca como el Arma (municipio de Aguadas, Caldas), Chinchiná (municipio de Palestina, Caldas), Risaralda (municipio de Belalcázar, Caldas), río Otún (municipio de Dos Quebradas y la ciudad de Pereira, Risaralda), río Mapa (municipio de Apia, Risaralda) y río La Vieja (municipio de Caicedonia). El IDEAM recomienda a los pobladores ribereños a estos cauces estar atentos a cualquier aumento del nivel ante la posibilidad de una creciente súbita.

SE PREVÉN CRECIENTES SÚBITAS EN LOS RÍOS LA MIEL Y GUARINÓ

Se mantiene esta alerta para los ríos que drenan al río Magdalena como La Miel, Guarinó y sus respectivos afluentes. El IDEAM recomienda a los pobladores ribereños a estos cauces estar atentos a incrementos súbitos en el nivel de estos ríos y sus afluentes.

CRECIENTES SÚBITAS EN LOS AFLUENTES AL RÍO CHICAMOCHA

Se mantienen la alerta dado que continua en niveles altos en los afluentes al río Chicamocha. Esto como resultado de las lluvias de variada intensidad persistentes en la zona. El IDEAM hace un llamado de atención especial tanto a pobladores como a autoridades locales y regionales de Gestión del Riesgo para que mantengan atento seguimiento al comportamiento de los niveles en este río y sus afluentes.

PROBABILIDAD DE INCREMENTOS EN LA CUENCA DEL RÍO SOGAMOSO

Se mantiene el nivel de alerta por niveles altos para el río Sogamoso. Aguas abajo del embalse de Topocoro el nivel mantiene las oscilaciones típicas por la operación del embalse. EL IDEAM recomienda a la población ribereña y a las autoridades locales continuar atentos al comportamiento de los niveles.

PROBABILIDAD DE INCREMENTOS SÚBITOS EN LAS CUENCAS DE LOS RÍOS NEGRO Y SECO (CUNDINAMARCA)

Se mantiene esta alerta dados los incrementos súbitos en los niveles de los ríos Negro, Seco y sus afluentes, que se pueden presentar nuevamente producto de las lluvias de variada intensidad que continúan en la cuenca aportante. El IDEAM recomienda a las autoridades de Gestión del Riesgo locales y regionales, así como a la comunidad asentada cerca a los cauces, estar atentos al seguimiento y comportamiento tanto del cauce principal como de sus aportantes puesto que los modelos de pronóstico del estado del tiempo prevén probabilidad de que para hoy persistan las lluvias sobre sectores de la cuenca.

ALERTAS POR NIVELES DE LOS RÍOS

REGIÓN CARIBE	SITIOS PARA LOS CUALES SE GENERA LA ALERTA	ALERTA NARANJA
<p>PROBABILIDAD DE CRECIENTES SÚBITAS EN LAS CUENCAS DE LOS RÍOS ANCHO, TAPIAS, CAMARONES, RANCHERÍA Y OTROS DIRECTOS AL MAR CARIBE EN LA GUAJIRA</p> <p>Se mantiene la alerta, debido a las lluvias registradas sobre la región norte de la Sierra Nevada de Santa Marta, y sobre todo el departamento de la Guajira lo cual tienen incidencia en los niveles de los ríos: Palomino, Riofrío, Ancho, Tapias, Camarones, Ranchería, Carraipía y otros directos al Caribe en los departamentos del Magdalena y la Guajira, especialmente en los municipios de Fonseca, Riohacha, Dibulla y Carraipía. El IDEAM recomienda a la ciudadanía ribereña y a las autoridades locales estar atentos a los niveles de estos ríos y sus afluentes, ya que por pronóstico meteorológico se espera las lluvias continúen en los próximos días.</p>		
<p>NIVEL ALTO DEL RÍO CAUCA EN LA CUENCA BAJA</p> <p>Se mantiene este nivel de alerta por niveles altos y en ascenso que se presentan para el cauce principal del río Cauca, especialmente en sectores de la cuenca baja, estación Las Varas en el municipio de Guaranda en Sucre. El IDEAM mantiene la recomendación para que la población ribereña permanezca atenta al nivel dado que los valores han persistido altos en este sector.</p>		
<p>PROBABILIDAD DE CRECIENTES SÚBITAS EN LA CUENCA DEL RÍO CESAR Y ARIGUANÍ</p> <p>Se baja el nivel de la alerta dado que se espera disminución en el nivel del río Cesar a la altura del municipio San Juan del Cesar y Valledupar así como del río Ariguaní a la altura del municipio del mismo nombre, por la ausencia de lluvias en las últimas horas. El IDEAM recomienda a la población ribereña y a las autoridades de Gestión del Riesgo continuar atentos ante posibles afectaciones por crecientes súbitas del río Cesar y sus afluentes como el río Guatapurí y Badillo entre otros.</p>		
<p>CRECIENTES SÚBITAS EN LOS RÍOS QUE DESCENDEN DE LA SIERRA NEVADA DE SANTA MARTA</p> <p>Se baja el nivel de esta alerta dadas la ausencia de lluvias que en días pasados generaron incremento de nivel en los ríos Sevilla, Aracataca y Fundación por lo que no se descarta que este comportamiento se replique en los demás ríos como el Manzanares, Gaira, Minca, Riofrío, Fundación, Aracataca, Guachaca, Piedras, Palomino, Dibulla, Don Diego, Buritaca, Sevilla, Tucurinca (departamento Magdalena). El IDEAM recomienda a las autoridades de Gestión del Riesgo, así como a la comunidad en general asentada en las márgenes de estos ríos, estar atentos ante probables crecientes súbitas en estos ríos y sus afluentes, dado que las cuencas se encuentran saturadas.</p>		

ALERTAS POR NIVELES DE LOS RÍOS

REGIÓN ORINOQUIA	SITIOS PARA LOS CUALES SE GENERA LA ALERTA	ALERTA NARANJA
<p>SE PREVÉN INCREMENTOS SÚBITOS EN LOS RÍOS APORTANTES A LAS CUENCAS CASANARE, CRAVO NORTE Y ARIPORO</p> <p>Se mantiene en nivel de alerta dadas las lluvias registradas a la altura de los municipios de Tame, Hato Corozal, las cuales se prevé incrementen moderadamente el nivel de los ríos Casanare y Cravo Norte, a la altura del municipio de Tame y en el río Ariporo. El IDEAM recomienda estar atentos al comportamiento de los niveles este río y sus afluentes.</p>		
<p>SE PREVÉN INCREMENTOS SÚBITOS EN APORTANTES A LA CUENCA ALTA DEL RÍO META</p> <p>Se mantiene esta alerta naranja dado que se esperan lluvias en sectores del piedemonte llanero, el IDEAM mantiene la recomendación para que pobladores ribereños en general y autoridades locales y regionales de gestión del riesgo mantenga atento seguimiento al comportamiento de los niveles de ríos aportantes al Meta como el Guayuriba, Guatiquía, Guacavía, Humea, Upía, Negro, entre otros, dado que los modelos de pronóstico del estado del tiempo muestran probabilidad de lluvias durante los próximos días sobre el piedemonte las cuales podrían generar nuevos incrementos súbitos de carácter moderado.</p>		
<p>SE PREVÉN INCREMENTOS SÚBITOS EN APORTANTES A LA CUENCA MEDIA DEL RÍO META</p> <p>Se mantiene la alerta dado que se pronostica continúen las lluvias de variada intensidad en las cuencas de los ríos aportantes al Meta como los ríos Guavio, Garagoa, Lengupá, Melúa, Caño Cumaral, Manacacías, Yucao, Túa, Guanápalo, Cusiana, Cravo Sur, Pauto, entre otros. Caben resaltar las lluvias fuertes que se registraron en días anteriores en amplios sectores del piedemonte del Meta, las cuales saturaron los suelos de la cuenca, condición que aumenta la probabilidad de ocurrencia de una creciente súbita ante el paso de una lluvia fuerte. Por lo anterior, el IDEAM recomienda continuar muy atentos al aumento súbito de los niveles de estos cauces.</p>		
<p>NIVELES ALTOS EN EL CAUCE PRINCIPAL DEL RÍO META</p> <p>Se mantiene esta alerta dado que los niveles del cauce principal del río Meta se encuentran con valores altos desde Puerto López hasta Paz de Ariporo. El IDEAM recomienda estar atentos al comportamiento de los niveles este río y sus afluentes.</p>		
<p>PROBABILIDAD DE INCREMENTOS SÚBITOS EN LA CUENCA DEL RÍO ARIARI</p> <p>Se mantiene esta alerta ante la probabilidad de crecientes súbitas en el río Ariari y sus afluentes, debido a que los modelos de pronóstico del estado del tiempo prevén persistencia de las lluvias sobre la cuenca. El IDEAM recomienda estar atentos al comportamiento de los niveles de este río y sus afluentes.</p>		

REGIÓN PACÍFICO	SITIOS PARA LOS CUALES SE GENERA LA ALERTA	ALERTA NARANJA
<p>PROBABILIDAD DE CRECIENTES SÚBITAS EN LA CUENCA DEL RÍO SAN JUAN</p> <p>Se mantiene esta alerta para la toda la cuenca por posibilidad de crecientes súbitas en el cauce principal del río San Juan y sus afluentes los ríos Tamaná, Cajón, Iró y Sipí, entre otros. El IDEAM recomienda a la población ribereña y a las autoridades de Gestión del Riesgo continuar atentos al comportamiento de los niveles de estos ríos.</p>		

ALERTAS POR NIVELES DE LOS RÍOS

REGIÓN ANDINA

SITIOS PARA LOS CUALES SE GENERA LA ALERTA

ALERTA AMARILLA

PROBABILIDAD DE CRECIENTES SÚBITAS EN AFLUENTES AL RÍO CAUCA EN EL DEPARTAMENTO VALLE DEL CAUCA Y SUR DEL DEPARTAMENTO DE CAUCA

Se mantiene esta alerta por probabilidad de ascensos en los niveles de los ríos Claro, Jamundí, Paila, Guachal, entre otros afluentes al río Cauca (Valle del Cauca) a esto se suma el caudal aportado por afluentes al río Cauca como lo son el Salado y Palacé (Cuencas donde durante los últimos días se han registrado lluvias). El IDEAM recomienda a la población ribereña y a las autoridades locales estar atentos al aumento del nivel de estos ríos y sus afluentes.

PROBABILIDAD DE INCREMENTOS SÚBITOS EN LA CUENCA ALTA DEL RÍO MAGDALENA

Se mantiene esta alerta dado que se prevé incrementos súbitos en el nivel de la cuenca alta del río Magdalena y sus afluentes, especialmente el río Suaza, Timaná, Paéz, Fortalecillas y otros directos al Magdalena en la parte alta, producto de las lluvias de variada intensidad que se han registrado en la cuenca alta del Magdalena. El IDEAM recomienda a la población ribereña y a las autoridades locales estar atentos al aumento del nivel de estos ríos y sus afluentes.

PROBABILIDAD DE INCREMENTOS SÚBITOS EN VARIOS RÍOS DEL DEPARTAMENTO DE TOLIMA

Se mantiene este nivel de alerta dado que no se descartan continúen las lluvias sobre sectores del departamento del Tolima las cuales podrían generar incrementos en ríos aportantes al Magdalena como el Saldaña, Atá, Amoyá, Aipe, Chenche, Tetuán, Ortega, Cucuana, Luisa, Prado, Gualí, Lagunilla, Recio, Totaré, Opía, Coello, entre otros.

INCREMENTOS SÚBITOS EN LOS NIVELES DE LA CUENCA DEL RÍO BOGOTÁ

Se mantiene esta alerta debido a los incrementos súbitos que se han registrado en afluentes y cauce principal de la cuenca del río Bogotá, producto de las precipitaciones de variada intensidad que se han registrado especialmente en Anapoima, La Mesa, Cajicá, Zipaquirá, Nemocón y la ciudad de Bogotá en los últimos días. El IDEAM recomienda a la población en general y a las autoridades de Gestión del Riesgo especial atención al nivel del río Bogotá y sus afluentes a lo largo de toda la cuenca.

PROBABILIDAD DE INCREMENTOS SÚBITOS EN LA CUENCA DEL RÍO SUMAPÁZ

Se mantiene el nivel de esta alerta debido a incrementos sostenidos en los niveles del río Sumapaz a la altura de los municipios de Cabrera y Pandí, al igual que sus afluentes como el río Blanco y Suárez cerca de los municipios de Silvania y Carmen de Carupa. El IDEAM recomienda a la población ribereña y a las autoridades locales estar atentos al aumento del nivel de estos ríos, dado que se esperan lluvias moderadas al suroccidente del departamento de Cundinamarca, las cuales podrían aumentar súbitamente el nivel de estos cauces.

ALERTAS POR NIVELES DE LOS RÍOS

REGIÓN ANDINA	SITIOS PARA LOS CUALES SE GENERA LA ALERTA	ALERTA AMARILLA
<p>NIVEL ALTO EN EL RÍO MAGDALENA ENTRE PUERTO BOYACÁ Y EL BANCO</p> <p>Se mantiene este nivel de alerta por niveles altos para el cauce principal del río Magdalena entre el sector de Puerto Boyacá y El Banco dado que los niveles reportan condición actual de ascenso especialmente hacia aguas abajo de Puerto Wilches la cual se preve se mantenga para el día de hoy como consecuencia de los incrementos que se han registrado durante los últimos días en aportantes como el Sumpaz, Bogotá, Negro, Lebrija, entre otros.</p> <p>El IDEAM mantiene la recomendación para que pobladores ribereños permanezcan atentos al comportamiento de los niveles se encuentran altos aunque aún sin alcanzar cotas críticas. Especial atención en inmediaciones de Barrancabermeja, San Pablo, Puerto Wilches y El Banco.</p> <p>PROBABILIDAD DE CRECIENTES SÚBITAS Y NIVELES ALTOS EN CORRIENTES DEL VALLE DE ABURRÁ</p> <p>Se baja la alerta dado el descenso en los niveles de las corrientes del Valle de Aburrá, sin embargo no se descartan lluvias sobre las cuales podrían generar nuevos incrementos significativos en los niveles. Por lo anterior el IDEAM mantiene la recomendación para continuar atentos al incremento del nivel de las quebradas que atraviesen la ciudad, como La Ayura, La García, La Presidenta, la Chacona, La Mona y quebrada La Raya entre otras, incluido el río Medellín. Igual prevención se hace para varios sectores del Valle de Aburrá, especialmente para los municipios de Itagüí, La Estrella, Bello, Envigado y Caldas.</p>		

REGIÓN CARIBE	SITIOS PARA LOS CUALES SE GENERA LA ALERTA	ALERTA AMARILLA
<p>PROBABILIDAD DE NIVELES ALTOS EN LA CUENCA MEDIA Y BAJA DEL RÍO SAN JORGE (LA MOJANA)</p> <p>Se mantiene esta alerta debido a que los pronósticos del estado del tiempo no descartan lluvias sobre la cuenca del río San Jorge las cuales podrían generar nuevos incrementos significativos tanto en los aportantes como en el cauce principal. De manera adicional se destaca que en la cuenca baja el río presenta niveles altos en los municipios de Achí y Pinillos (Bolívar). Se recomienda especial atención a las ciénagas de la región de La Mojana, cuencas bajas de los ríos San Jorge y Cauca. El IDEAM recomienda a las autoridades de Gestión del Riesgo, tanto, locales como Regionales y a la población en general asentada en las riberas del río San Jorge para que estén atentos al comportamiento de los niveles.</p> <p>NIVELES ALTOS EN LA CUENCA ALTA Y MEDIA DEL RÍO SINÚ</p> <p>Aunque los niveles se encuentran en comportamiento de ligero descenso, se mantiene este nivel de alerta dadas las lluvias que se registraron en las últimas 24 horas en el departamento de Córdoba. El IDEAM recomienda a la población ribereña continuar atentos al comportamiento de los niveles entre los municipios de Montería, Cereté y Loricá (La Doctrina y San Bernardo del Viento).</p>		

ALERTAS POR NIVELES DE LOS RÍOS

REGIÓN CARIBE	SITIOS PARA LOS CUALES SE GENERA LA ALERTA	ALERTA AMARILLA
<p>PROBABILIDAD DE CRECIENTES SÚBITAS EN LOS RÍOS DEL URABÁ ANTIOQUEÑO Se mantiene este nivel de alerta ante la probabilidad de crecientes súbitas en ríos de este sector dado que durante los últimos días las intensidades de las lluvias han disminuido y como consecuencia los niveles han permanecido en descenso. Sin embargo el IDEAM mantiene la recomendación para que pobladores ribereños se mantengan atentos al comportamiento de los niveles, especialmente para los ríos León cerca al municipio de Chigorodó y en el río Mulato a la altura del municipio Turbo y San Juan, dado que los modelos de pronóstico del estado del tiempo no descartan lluvias para los próximos días sobre sectores del Golfo de Urabá.</p> <p>PROBABILIDAD DE CRECIENTES SÚBITAS Y/O NIVELES ALTOS EN APORTANTES DE LA CUENCA ALTA Y MEDIA Y EN EL CAUCE PRINCIPAL DEL RÍO ATRATO. Se mantiene este nivel de alerta dado que para hoy los modelos de pronóstico del estado del tiempo prevén lluvias sobre sectores de la cuenca alta del Atrato las cuales podrían generar nuevos incrementos súbitos tanto en el cauce principal como en los aportantes de este sector, destacándose los ríos Quito, Cabí, Bebamamá, Bojayá, Napipí, Opogadó, Salaquí y Andágueda. El IDEAM recomienda a las autoridades locales de Gestión del Riesgo y los pobladores ribereños ubicados en la cuenca alta del río Atrato estén muy atentos al comportamiento de los niveles del cauce principal y sus afluentes.</p> <p>PROBABILIDAD DE INCREMENTOS SÚBITOS EN QUEBRADAS Y ARROYOS DE LOS DEPARTAMENTOS DE ATLÁNTICO Y BOLÍVAR Se baja esta alerta debido a la ausencia de lluvias en las últimas horas. Sin embargo, El IDEAM recomienda a la población en general de los centros poblados en los departamentos de Atlántico y Bolívar mantener atento seguimiento al nivel de las quebradas y de los arroyos, destacándose los que atraviesan las ciudades de Cartagena y Barranquilla para que se tomen las medidas preventivas necesarias ante los impactos que puedan ocasionar dichos incrementos. Esta alerta se extiende a la cuenca del bajo Magdalena entre Calamar y la desembocadura del mar Caribe (ubicada en el departamento del Atlántico).</p> <p>NIVELES ALTOS EN LA CUENCA BAJA DEL RÍO SINÚ Se baja el nivel de alerta debido a la disipación de lluvias en el departamento de Córdoba. El IDEAM recomienda a la población ribereña continuar atentos al comportamiento de los niveles entre los municipios de Montería, Cereté y Loricá (La Doctrina y San Bernardo del Viento).</p>		

ALERTAS POR NIVELES DE LOS RÍOS

REGIÓN AMAZONIA	SITIOS PARA LOS CUALES SE GENERA LA ALERTA	ALERTA AMARILLA
<p>PROBABILIDAD DE INCREMENTOS SÚBITOS EN LOS NIVELES DE LOS AFLUENTES DE LA CUENCA ALTA DEL RÍO CAQUETÁ (DEPARTAMENTO DE PUTUMAYO) Se baja esta alerta dada la disminución en los niveles de los ríos Taruca, Taruquita, Sangoyaco, Mulato y Mocoa entre otros afluentes al río Caquetá en la parte alta, sin embargo no se descartan lluvias significativas que podrían generar nuevos incrementos en los niveles de los ríos mencionados anteriormente. El IDEAM recomienda a las autoridades de Gestión del Riesgo y a la población en general permanezcan muy atentos al comportamiento de los niveles de estos ríos.</p> <p>PROBABILIDAD DE CRECIENTES SÚBITAS EN LA CUENCA ALTA DEL RÍO CAQUETÁ (DEPARTAMENTO DE CAQUETÁ) Se baja el nivel de esta alerta dada la disminución de los niveles de varios de los aportantes de la cuenca alta del río Caquetá, entre ellos se destacan los ríos Pescado y Orteguzza con sus afluentes como el Hacha y Caraño. El IDEAM recomienda a la población ribereña y a las autoridades locales y regionales mantener atento seguimiento al comportamiento de los niveles de estos ríos.</p> <p>PROBABILIDAD DE INCREMENTOS SÚBITOS EN LOS NIVELES DE LOS AFLUENTES DE LA CUENCA ALTA DEL RÍO PUTUMAYO Se baja este nivel de alerta dada la disminución de los niveles de varios ríos en la zona como lo son los ríos Orito y Guamuéz, así como la disminución del contenido de humedad de los suelos en las cuencas. El IDEAM recomienda a las autoridades de Gestión del Riesgo Local y a la población en general permanezcan muy atentos al comportamiento de los niveles de estos ríos.</p>		

ALERTAS POR AMENAZAS DE DESLIZAMIENTO

ALERTA ROJA:

Amenaza alta a muy alta por deslizamientos de tierra detonados por lluvias. localizados en los siguientes municipios:

ALERTA NARANJA:

Amenaza moderada por deslizamientos de tierra detonados por lluvias. localizados en los siguientes municipios:

REGIÓN ANDINA	SITIOS PARA LOS CUALES SE GENERA LA ALERTA	ALERTA ROJA
<p>CALDAS: Marquetalia y Samaná. CUNDINAMARCA: Paratebueno. HUILA: Aipe. TOLIMA: Carmen De Apicalá y Chaparral.</p>		
REGIÓN PACÍFICO	SITIOS PARA LOS CUALES SE GENERA LA ALERTA	ALERTA ROJA
<p>CHOCÓ: Bahía Solano (Mutis), Cértegui, Condoto, El Cantón Del San Pablo (Managrú) y Nóvita.</p>		
REGIÓN ORINOQUIA	SITIOS PARA LOS CUALES SE GENERA LA ALERTA	ALERTA ROJA
<p>META: Restrepo.</p>		
REGIÓN CARIBE	SITIOS PARA LOS CUALES SE GENERA LA ALERTA	ALERTA NARANJA
<p>LA GUAJIRA: San Juan Del Cesar.</p>		
REGIÓN ANDINA	SITIOS PARA LOS CUALES SE GENERA LA ALERTA	ALERTA NARANJA
<p>ANTIOQUIA: Abriaquí, Alejandría, Argelia, Buritica, Cañasgordas, Cisneros, Giraldo, Nariño, San Rafael, San Roque, Santo Domingo, Uramita y Yolombó. BOYACÁ: La Victoria, Muzo, Quípama, San Luis De Gaceno y San Pablo De Borbur. CALDAS: Manzanares, Norcasia, Pensilvania y Victoria. CUNDINAMARCA: Caparrapí, Chaguaní, El Peñón, Guaduas, Guayabal De Síquima, Guayabetal, La Palma, La Vega, Medina, Nimaima, Nocaima, Paima, Quebradanegra, Topaipí, Vergara, Vianí y Villeta. HUILA: Neiva y Tesalia. NORTE DE SANTANDER: Ábrego, Arboledas, Bochalema, Cúcuta, Cucutilla, Durania, Gramalote, Lourdes, Salazar, Santiago. SANTANDER: Galán, San Vicente De Chucurí y Zapatoca TOLIMA: Ataco, Falan, Fresno, Mariquita, Palocabildo, Planadas, Rioblanco</p>		

ALERTAS POR AMENAZAS DE DESLIZAMIENTO

ALERTA ROJA:

Amenaza alta a muy alta por deslizamientos de tierra detonados por lluvias. localizados en los siguientes municipios:

ALERTA NARANJA:

Amenaza moderada por deslizamientos de tierra detonados por lluvias. localizados en los siguientes municipios:

REGIÓN ORINOQUIA	SITIOS PARA LOS CUALES SE GENERA LA ALERTA	ALERTA NARANJA
<p>CASANARE: Chámeza, Monterrey, Sabanalarga y Tauramena. META: Acacías, Barranca De Upía, Cubarral, Cumaral y Villavicencio.</p>		
REGIÓN PACÍFICO	SITIOS PARA LOS CUALES SE GENERA LA ALERTA	ALERTA NARANJA
<p>CAUCA: El Tambo. CHOCÓ: Alto Baudó (Pie De Pato), Bagadó, Bajo Baudó (Pizarro), Bojayá (Bellavista), Istmina, Lloró, Medio Baudó(Boca De Pepé), Nuquí, Quibdó, Rio Iró (Santa Rita), San José Del Palmar y Tadó. VALLE DEL CAUCA: Buenaventura, Calima (El Darién) y Florida.</p>		
REGIÓN AMAZONIA	SITIOS PARA LOS CUALES SE GENERA LA ALERTA	ALERTA NARANJA
<p>CAQUETÁ: Belén De Los Andaquíes, Morelia y San José Del Fragua. PUTUMAYO: Mocoa.</p>		
REGIÓN CARIBE	SITIOS PARA LOS CUALES SE GENERA LA ALERTA	ALERTA AMARILLA
<p>CESAR: Agustín Codazzi, Curumaní, El Copey, La Gloria, Pailitas, Pelaya, San Alberto y Valledupar. CÓRDOBA: Montelíbano, Puerto Libertador y San Jose De Ure. LA GUAJIRA: Dibulla, El Molino, Fonseca, La Jagua Del Pilar y Villanueva. MAGDALENA: Ciénaga, Fundación y Santa Marta</p>		
REGIÓN ANDINA	SITIOS PARA LOS CUALES SE GENERA LA ALERTA	ALERTA AMARILLA
<p>ANTIOQUIA: Abejorral, Amagá, Amalfi, Andes, Angelópolis, Anorí, Armenia, Belmira, Betulia, Briceño, Cáceres, Caicedo, Caldas, Campamento, Caracolí, Caramanta, Ciudad Bolívar, Concordia, Dabeiba, Ebéjico, Fredonia, Frontino, Heliconia, Ituango, La Unión, Maceo, Medellín, Montebello, Olaya, Puerto Berrío, Puerto Nare, Puerto Triunfo, Remedios, Salgar, San Carlos, San Jerónimo, San Luis, San Pedro De Los Milagros, Santa Bárbara, Santa Fe De Antioquia, Segovia, Sonsón, Sopetrán, Tarazá, Titiribí, Toledo, Urrao, Valdivia, Venecia, Yalí, Yarumal y Zaragoza.</p>		

ALERTAS POR AMENAZAS DE DESLIZAMIENTO

ALERTA ROJA:

Amenaza alta a muy alta por deslizamientos de tierra detonados por lluvias. localizados en los siguientes municipios:

ALERTA NARANJA:

Amenaza moderada por deslizamientos de tierra detonados por lluvias. localizados en los siguientes municipios:

REGIÓN ANDINA	SITIOS PARA LOS CUALES SE GENERA LA ALERTA	ALERTA AMARILLA
	<p>BOYACÁ: Almeida, Aquitania, Betétiva, Boavita, Buenavista, Campohermoso, Chinavita, Chita, Chivor, Coper, Corrales, Covarachía, El Espino, Gámeza, Garagoa, Guicán, La Uvita, Labranzagrande, Macanal, Maripí, Miraflores, Mongua, Moniquirá, Otanche, Pachavita, Páez, Pajarito, Panqueba, Pauna, Paya, Paz De Rio, Pesca, Pisba, Puerto Boyacá, Rondón, Saboyá, San Eduardo, San José De Pare, San Mateo, Santa María, Santana, Soatá, Socha, Socotá, Sogamoso, Susacón, Tasco, Tibaná, Tópaga, Turmequé, Úmbita y Ventaquemada.</p> <p>CALDAS: Aguadas, Chinchiná, Filadelfia, La Merced, Manizales, Marmato, Marulanda, Neira, Pácora, Salamina, Supia y Villamaria.</p> <p>CUNDINAMARCA: Agua De Dios, Albán, Anapoima, Anolaima, Apulo, Arbeláez, Beltrán, Bituima, Bojacá, Bogotá, D.C., Cabrera, Cachipay, Cáqueza, Carmen De Carupa, Chipaque, Choachí, Chocontá, Cogua, Cucunubá, El Colegio, El Rosal, Facativá, Fusagasugá, Gachalá, Gachetá, Gama, Granada, Guatavita, Gutiérrez, Jerusalén, Junín, La Calera, La Mesa, La Peña, Lenguaque, Mchetá, Manta, Nilo, Pacho, Pandi, Pasca, Pulí, Quetame, Quipile, Ricaurte, San Antonio De Tequendama, San Bernardo, San Cayetano, San Francisco, San Juan De Rioseco, Sasaima, Sesquilé, Sibaté, Silvania, Soacha, Subachoque, Suesca, Supatá, Sutatausa, Tabio, Tausa, Tena, Tibacuy, Tocaima, Ubalá, Útica, Villagómez, Villapinzón, Viotá, Yacopí, Zipacón y Zipaquirá.</p> <p>NORTE DE SANTANDER: Cáchira, Cócota, Chinácota, Chitagá, Convención, El Carmen, El Tarra, El Zulia, Hacarí, La Esperanza, Labateca, Mutiscua, Ocaña, Pamplona, San Calixto, Sardinata, Silos, Teorama, Tibú y Villa Caro.</p> <p>QUINDÍO: Calarcá, Córdoba, Salento.</p> <p>HUILA: Altamira, Colombia, Guadalupe, La Plata, Pitalito, Saladoblanco, San Agustín, Suaza y Tarqui.</p> <p>RISARALDA: Santa Rosa De Cabal.</p> <p>SANTANDER: Aguada, Albania, Barbosa, Bucaramanga, Carcasí, Cerrito, Charalá, Charta, Chipatá, Concepción, Confines, Contratación, Coromoro, El Guacamayo, El Playón, Florián, Floridablanca, Girón, Guaca, Guavatá, Güepesa, La Belleza, La Paz, Landázuri, Lebrija, Macaravita, Málaga, Matanza, Mogotes, Oiba, Onzaga, Piedecuesta, Puente Nacional, Rionegro, San Andrés, San Benito, San Miguel, Santa Helena Del Opón, Sucre, Suratá, Tona, Valle De San José y Vélez.</p> <p>TOLIMA: Alpujarra, Anzoátegui, Armero (Guayabal), Cajamarca, Casabianca, Cunday, Dolores, Herveo, Ibagué, Icononzo, Lérída, Líbano, Melgar, Murillo, Natagaima, Ortega, Prado, Purificación, Roncesvalles, Rovira, San Antonio, Villahermosa y Villarrica.</p>	

ALERTAS POR AMENAZAS DE DESLIZAMIENTO

ALERTA ROJA:

Amenaza alta a muy alta por deslizamientos de tierra detonados por lluvias. localizados en los siguientes municipios:

ALERTA NARANJA:

Amenaza moderada por deslizamientos de tierra detonados por lluvias. localizados en los siguientes municipios:

REGIÓN PACÍFICO	SITIOS PARA LOS CUALES SE GENERA LA ALERTA	ALERTA AMARILLA
<p>CHOCO: Juradó, Riosucio y Sipí. CAUCA: Buenos Aires, Caldono, Corinto, Inzá, Jambaló, La Sierra, López, Miranda, Páez (Belalcázar), Piendamó, Popayán, Rosas, Santa Rosa, Santander De Quilichao, Silvia, Sotará (Paispamba), Suárez, Toribío y Totoró. NARIÑO: Albán (San José), Buesaco, Cumbitara, Linares, Samaniego y San Pedro De Cartago (Cartago). VALLE DEL CAUCA: Bolívar, Buenaventura, Buga, Bugalagrande, Calima (El Darién), Dagua, El Cerrito, El Dovio, Florida, Palmira, San Pedro, Sevilla, Tuluá, Versalles, Vijes y Yumbo.</p>		
REGIÓN ORINOQUIA	SITIOS PARA LOS CUALES SE GENERA LA ALERTA	ALERTA AMARILLA
<p>ARAUCA: Tame CASANARE: Aguazul, Hato Corozal, La Salina, Nunchía, Paz De Ariporo, Pore, Recetor, Támara, Yopal. META: El Calvario, Guamal y San Juanito.</p>		
REGIÓN AMAZONIA	SITIOS PARA LOS CUALES SE GENERA LA ALERTA	ALERTA AMARILLA
<p>CAQUETÁ: Puerto Rico</p>		

ALERTAS POR AMENAZAS DE DESLIZAMIENTO

ALERTA ROJA:

Amenaza alta a muy alta por deslizamientos de tierra detonados por lluvias. localizados en los siguientes municipios:

ALERTA NARANJA:

Amenaza moderada por deslizamientos de tierra detonados por lluvias. localizados en los siguientes municipios:

SECTORES VIALES IDENTIFICADOS CON POTENCIALIDAD DE DESLIZAMIENTOS DE TIERRA, EN LOS CUALES GENERAN ALERTAS

DEPARTAMENTO	SECTOR VIAL
ANTIOQUIA	<p>Medellín - Apartadó Medellín - Quibdó Bogotá - Medellín – Bogotá. Santafé de Antioquia – Medellín Santuario - Cruce Ruta 45 (Caño Alegre) Medellín – Bolombolo (La Huesera) La Felisa - La Pintada Medellín – Costa Atlántica a la altura de Valdivia. Barbosa - Cisneros Cisneros - Puerto Berrío (Incluye el Puente sobre el Río Magdalena) Dabeiba - Rubicón La Felisa - La Pintada Puente Aurrá - Medellín Rubicón - Santafé de Antioquia El Cinco – Fredonia. La Ye – Líbano. San José – La Bodega La Y a la Bodega (Andes) – Puente Lata – Jericó. La Bodega – Tarso – Pueblo Rico La Ye – Amagà – Angelópolis La Aurora – Sonadora – Guatapé Chaquiro – Aragón Carepa – Saiza Sofía – Yolombò Rionegro – Medellín</p>
BOYACÁ	<p>Cruce Ruta 45 (Dos y Medio) - Otanche Guateque - El Secreto Otanche - Río Minero Puente Nacional - San Gil Tunja - Barbosa</p>
CALDAS	<p>La Felisa - La Pintada Puente La Libertad - Fresno</p>

ALERTAS POR AMENAZAS DE DESLIZAMIENTO

ALERTA ROJA:

Amenaza alta a muy alta por deslizamientos de tierra detonados por lluvias. localizados en los siguientes municipios:

ALERTA NARANJA:

Amenaza moderada por deslizamientos de tierra detonados por lluvias. localizados en los siguientes municipios:

SECTORES VIALES IDENTIFICADOS CON POTENCIALIDAD DE DESLIZAMIENTOS DE TIERRA, EN LOS CUALES GENERAN ALERTAS

DEPARTAMENTO	SECTOR VIAL
CASANARE	Aguazul – Yopal Bogotá - Yopal CumaraI - Barranca de Upía El Secreto - Aguaclara Yopal - Paz de Ariporo
CAUCA	Mocoa - San Juan de Villalobos Munchique - Popayán Popayán - El Rosario Puerto Bello - San José del Fragua Timbío - El Tablón
CHOCÓ	Las Animas – Mumbú Granda – Chocó – San Carlos
CUNDINAMARCA	Bogotá (El Portal) – Villavicencio Bogotá - Girardot Bogotá – La Mesa Caparrapí - La Aguada CumaraI - Barranca de Upía Dindal - Caparrapí El Korán - Guaduas Girardot - Silvania - Bogotá (Bosa) Honda – Villeta Machetá - Guateque San Rafael - El Paso Villeta - Bogotá Yacopí - La Palma
META	Bogotá (El Portal) - Villavicencio CumaraI - Barranca de Upía Paso Antiguo por el Río Guayuriba PipiraI - Villavicencio Puente Guatiquía - Los Caballos Ye de Granada - Paso por el Puente sobre el Río Ocoa

ALERTAS POR AMENAZAS DE DESLIZAMIENTO

ALERTA ROJA:

Amenaza alta a muy alta por deslizamientos de tierra detonados por lluvias. localizados en los siguientes municipios:

ALERTA NARANJA:

Amenaza moderada por deslizamientos de tierra detonados por lluvias. localizados en los siguientes municipios:

SECTORES VIALES IDENTIFICADOS CON POTENCIALIDAD DE DESLIZAMIENTOS DE TIERRA, EN LOS CUALES GENERAN ALERTAS

DEPARTAMENTO	SECTOR VIAL
HUILA	Altamira - Gabinete Neiva - Balsillas
NORTE DE SANTANDER	SECTOR_VIA Alto El Pozo - Sardinata Cuestaboba - Pamplona Ocaña - Alto del Pozo Pamplona - Cúcuta San Cayetano - Cornejo Sardinata - El Zulia
PUTUMAYO	Mocoa - San Juan de Villalobos
QUINDIO	Armenia - La Línea Armenia-Pereira Calarcá - La Cabaña
RISARALDA	Armenia-Pereira
SANTANDER	Bucaramanga – El Playón Puente Nacional - San Gil
TOLIMA	Armenia - La Línea Fresno - Honda Girardot - Silvania - Bogotá (Bosa) Ibagué - Mariquita La Línea - Cajamarca Puente La Libertad - Fresno San Rafael - El Paso

ALERTAS POR AMENAZAS DE INCENDIOS DE LA COBERTURA VEGETAL

ALERTA ROJA:

Amenaza Alta o muy alta de ocurrencia de incendios de la cobertura vegetal en zonas de bosques, cultivos y pastos, localizados en los siguientes municipios y sectores aledaños:

ALERTA NARANJA:

Amenaza moderada de ocurrencia de incendios de la cobertura vegetal en zonas de bosques, cultivos y pastos, localizados en los siguientes municipios y sectores aledaños:

REGIÓN CARIBE	SITIOS PARA LOS CUALES SE GENERA LA ALERTA	ALERTA NARANJA
CESAR: Chimichagua		

REGIÓN ANDINA	SITIOS PARA LOS CUALES SE GENERA LA ALERTA	ALERTA NARANJA
NARIÑO: Tumaco VALLE DEL CAUCA: Cali, Ginebra y Guacarí		

ALERTAS METEOMARINA

MAR CARIBE

ALERTA NARANJA

POR TIEMPO LLUVIOSO

Al occidente del mar Caribe colombiano, incluidas zonas aledañas al archipiélago de San Andrés y Providencia, se estiman lluvias durante la jornada, acompañadas en algunos casos de tormentas eléctricas y rachas de viento, por lo que se recomienda a pescadores y usuarios de pequeñas embarcaciones consultar con las Capitanías de puerto.

ALERTA AMARILLA

POR PLEAMAR

Hasta el 18 de octubre se espera una de las pleamares más significativas del mes en el centro del mar Caribe colombiano, asociada con la marea astronómica. Por lo anterior se sugiere a los habitantes costeros estar atentos a la evolución del fenómeno.

OCÉANO PACÍFICO

ALERTA AMARILLA

POR TIEMPO LLUVIOSO

Al norte del océano Pacífico Colombiano, especialmente en cercanías al litoral, se estiman lluvias durante la jornada, acompañadas en algunos casos de tormentas eléctricas y rachas de viento, por lo que se recomienda a pescadores y usuarios de pequeñas embarcaciones consultar con las Capitanías de puerto.

°C: grados Celsius

m: metros

mm: milímetros

msnm: metros sobre nivel del mar

Km/h: kilómetros por hora

HLC: hora local colombiana

GOES: Geostationary Operational Environmental Satellites (Satélite Geoestacionario Operacional Ambiental).

GOES-16 es el designado GOES-Este. localizado en 75° W sobre el ecuador geográfico.

PNN: Parque Nacional Natural

SFF: Santuario de Fauna y Flora



ALERTA ROJA. PARA TOMAR ACCIÓN Advierte al Sistema Nacional de Gestión del Riesgo de Desastres sobre el peligro de un fenómeno y sus efectos adversos sobre la población. Se emite una alerta sólo cuando la identificación de un evento extraordinario indique la amenaza inminente y cuando la gravedad del fenómeno requiera atención prioritaria de los comités departamentales y locales.



ALERTA NARANJA. PARA PREPARARSE Indica la amenaza de un fenómeno. No implica riesgo inmediato por lo que es catalogado como un mensaje para informarse y prepararse. El aviso implica vigilancia continua ya que las condiciones son propicias para el desarrollo de un suceso natural.



ALERTA AMARILLA. PARA INFORMARSE Se emite cuando las condiciones hidrometeorológicas son favorables para la ocurrencia de un fenómeno natural y pueden aumentar el riesgo según los pronósticos. Por sus características, este nivel está encaminado a informar.

CONDICIONES NORMALES Indica que no existe ninguna clase de alerta para la región o zona mencionada.

YOLANDA GONZÁLEZ | Director General

MERY FERNÁNDEZ | Jefe Oficina del Servicio de Pronósticos y Alertas

Profesionales de Turno:

Albeiro Figueroa, Viviana Chivatá, Sonia Bermúdez, Alfonso López, Araminta Vega y Alberto Pardo.

<http://www.ideam.gov.co>

Correos electrónicos: servicio@ideam.gov.co, alertas@ideam.gov.co

Calle 25D # 96B – 70. Piso 3. Bogotá. D.C., Colombia.

Teléfono: 3075625 Ext. 1334–1336.

Síguenos en:

