

# INFORME TÉCNICO DIARIO N° 297

El IDEAM comunica al Sistema Nacional de Gestión del Riesgo (SNGR) y al Sistema Nacional Ambiental (SINA).

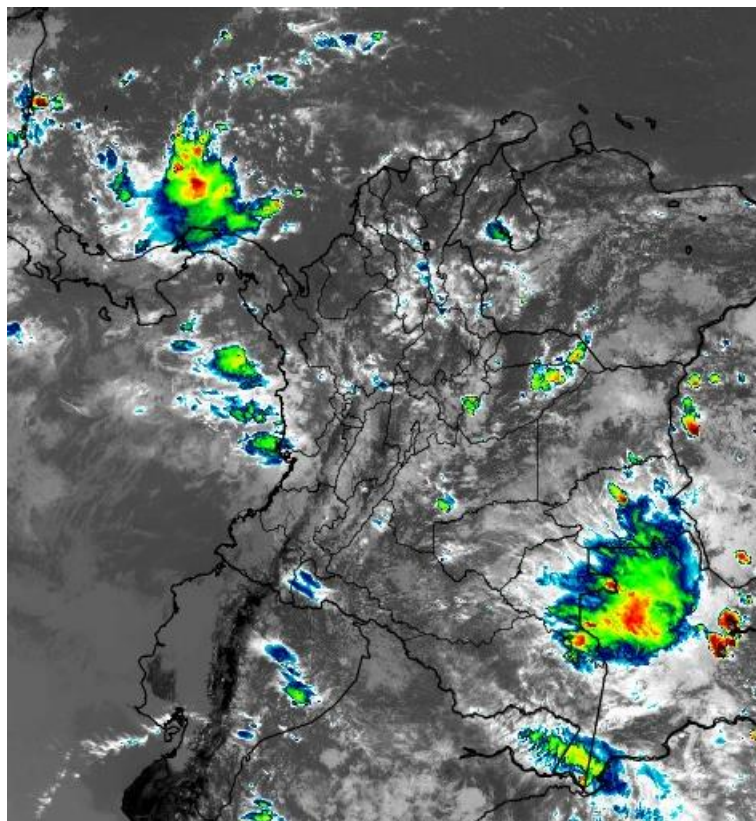
Bogotá D. C. lunes 24 de octubre de 2018.

Hora de actualización:  
12:30 p.m.



## IMAGEN SATELITAL

Canal Infrarrojo - GOES16 | 24 de octubre de 2018 | 11:30 a. m.



## CONDICIONES HIDROMETEOROLÓGICAS ACTUALES

Durante las últimas horas, se ha registrado descenso en las precipitaciones del país, las cuales se han presentado principalmente en la región Andina y sectores de los Piedemonte Amazónico y de Meta, así como el oriente de la región Amazónica.

El pronóstico para la jornada de hoy indica, lluvias al sur de Bolívar, Sucre, y, en la noche, al norte de Magdalena y Atlántico. En la región Andina se esperan lluvias, especialmente en horas de la noche en Antioquía, eje Cafetero, los Santanderes y norte de Cundinamarca. En el Pacífico lluvias en Chocó y al oriente del país se espera incremento de las lluvias después del medio día en Meta, Casanare, Arauca, Vichada, Guainía, Vaupés y Amazonas.



Consulte todos los días el pronóstico del tiempo y las alertas hidrometeorológicas vigentes del IDEAM, en un formato de calidad. Alrededor de las 7:30 a. m. está a disposición del público en [www.ideam.gov.co](http://www.ideam.gov.co).

Se puede ver también en dispositivos móviles **AQUÍ**





# LO MÁS DESTACADO

## LLUVIAS REGISTRADAS EN LAS ÚLTIMAS 24 HORAS

- Las precipitaciones disminuyeron cerca de un 22% en las últimas 24 horas, las mas significativas se presentaron en los departamentos de Quindío, Magdalena, Caldas y Bolívar. El mayor volumen de precipitación se registró en el municipio de **Salento (Quindío) con 135 mm.**

### ALERTA ROJA

- Probabilidad de crecientes súbitas en los ríos que descienden de la Sierra Nevada de Santa Marta (en el departamento de Magdalena), en la cuenca del río Cesar y su principal afluente el río Ariguani (departamentos de Magdalena - Cesar), en los ríos de la región del Catatumbo (Norte de Santander) y en la cuenca del río Lebrija.
- Por alta probabilidad de deslizamientos de tierra detonados por lluvias en sectores inestables o de ladera localizados en algunos municipios de los departamentos de Magdalena, Norte de Santander, Santander, Boyacá, Cundinamarca, Tolima, Huila, Caldas, Quindío, Chocó y Meta..

### ALERTA NARANJA

- Probabilidad de crecientes súbitas y/o niveles altos en las cuencas de los ríos Tapias, Camarones, Ranchería y otros directos al Mar Caribe en La Guajira, en quebradas y arroyos de los departamentos de Atlántico y Bolívar, en la parte baja del río Cauca, en los ríos de montaña y diferentes corrientes del departamento de Antioquia (aportantes al río Cauca y río Magdalena), en los ríos Guarinó, La Miel, Samaná (oriente del departamento de Caldas), ríos del Eje Cafetero que drenan al Cauca, en el río Magdalena en el tramo entre Barrancabermeja y El Banco, en las cuencas de los ríos Suárez, Fonce, Carare, Opón, Sogamoso y afluentes al río Chicamocha, en la cuenca del río Negro y Seco (Cundinamarca), cuenca del río Sumapáz, en aportantes a las cuencas de los ríos Casanare, Cravo Norte y Ariporo, en aportantes a la cuenca alta y media del río Meta y en la cuenca del río Arauca.
- Por probabilidad moderada de deslizamientos de tierra detonados por lluvias en sectores inestables o de ladera localizados en algunos municipios de los departamentos de Bolívar, Magdalena, Cesar, Antioquia, Norte de Santander, Santander, Boyacá, Cundinamarca, Caldas, Risaralda, Quindío, Chocó, Cauca, Casanare y Meta.
- Por moderada posibilidad de incendios de la cobertura vegetal en zonas de bosques, cultivos y pastos ubicados en algunos municipios de los departamentos Magdalena, Tolima y Valle del Cauca.

### ALERTA AMARILLA

- Probabilidad de crecientes súbitas y/o niveles altos en los afluentes al río Cauca de los departamentos de Cauca y Valle del Cauca, cuenca río Bogotá, en los ríos y quebradas del Valle de Aburrá, ríos del norte del Tolima, ríos Guachal, Amaime y Guabas (Valle del Cauca), cuenca del río Saldaña, cuenca del río San Jorge, ríos del Golfo de Urabá, cuenca del río Atrato, en la cuenca del río San Juan (de Atrato), Baudó y directos al Pacífico en el departamento de Chocó, en los ríos que descienden al litoral Pacífico en el Valle del Cauca y Cauca, cuenca alta y media del río Patía, en la cuenca del río Ariari y en el cauce principal del río Meta.
- Por baja probabilidad de deslizamientos de tierra detonados por lluvias en sectores inestables o de alta pendiente, localizados en algunos municipios de los departamentos de Bolívar, Magdalena, La Guajira, Cesar, Córdoba, Antioquia, Norte de Santander, Santander, Boyacá, Cundinamarca, Caldas, Tolima, Chocó, Valle del Cauca, Cauca, Nariño, Arauca, Casanare, Meta, Caquetá y Putumayo.

# PRONÓSTICO CONDICIONES METEOROLÓGICAS ESPECIALES

## ÁREA DEL VOLCÁN GALERAS

En las horas de la mañana se prevé tiempo seco. Después del mediodía se incrementará la nubosidad con precipitaciones.

EL SERVICIO GEOLÓGICO COLOMBIANO reporta en nivel AMARILLO (III): CAMBIOS EN EL COMPORTAMIENTO DE LA ACTIVIDAD VOLCÁNICA. Lat: 155 Lon: -77.37

ELEVACIÓN (pies)	DIRECCIÓN	VELOCIDAD	
		NUDOS	Km/h
10.000	NOROESTE	0 - 5	0 - 9
18.000	NOROESTE	5 - 10	9 - 18
24.000	NOROESTE	5 - 10	9 - 18
30.000	NORESTE	5 - 10	9 - 18

## ÁREA DEL VOLCÁN NEVADO DEL HUILA

Durante las horas de la mañana y tarde se estima tiempo seco con cielo parcialmente cubierto. En la noche son previstas precipitaciones.

EL SERVICIO GEOLÓGICO COLOMBIANO reporta en nivel AMARILLO (III): CAMBIOS EN EL COMPORTAMIENTO DE LA ACTIVIDAD VOLCÁNICA. Lat:2.92 Lon:-76.05

ELEVACIÓN (pies)	DIRECCIÓN	VELOCIDAD	
		NUDOS	Km/h
10.000	OESTE-NOROESTE	5 - 10	9 - 18
18.000	NOROESTE	5 - 10	9 - 18
24.000	NOROESTE	10 - 15	18 - 27
30.000	NORESTE	10 - 15	18 - 27

## ÁREA DEL VOLCÁN CERRO MACHÍN

En el transcurso de la jornada, predominarán las condiciones mayormente cubiertas con lloviznas intermitentes durante la mañana, lluvias de mayor intensidad en el resto del día.

EL SERVICIO GEOLÓGICO COLOMBIANO reporta en nivel AMARILLO (III): CAMBIOS EN EL COMPORTAMIENTO DE LA ACTIVIDAD VOLCÁNICA. Lat:4.80 Lon:-75.62

ELEVACIÓN (pies)	DIRECCIÓN	VELOCIDAD	
		NUDOS	Km/h
10.000	OESTE-SUROESTE	5 - 10	9 - 18
18.000	OESTE-NOROESTE	5 - 10	9 - 18
24.000	NOROESTE	10 - 15	18 - 27
30.000	NORTE	10 - 15	18 - 27

## ÁREA DEL VOLCÁN NEVADO DEL RUIZ

Cielo mayormente cubierto con lluvias ligeras de carácter intermitente.

EL SERVICIO GEOLÓGICO COLOMBIANO reporta en nivel AMARILLO (III): CAMBIOS EN EL COMPORTAMIENTO DE LA ACTIVIDAD VOLCÁNICA. Lat: 4.89 Lon: -75.32

ELEVACIÓN (pies)	DIRECCIÓN	VELOCIDAD	
		NUDOS	Km/h
10.000	OESTE-SUROESTE	5 - 10	9 - 18
18.000	OESTE-NOROESTE	5 - 10	9 - 18
24.000	NOROESTE	10 - 15	18 - 27
30.000	NORTE	10 - 15	18 - 27

## ÁREA DEL COMPLEJO VOLCÁNICO CHILES-CERRO NEGRO DE MAYASQUER

Durante de la jornada se pronostican condiciones nubosas con lloviznas intermitentes

EL SERVICIO GEOLÓGICO COLOMBIANO reporta en nivel AMARILLO (III): CAMBIOS EN EL COMPORTAMIENTO DE LA ACTIVIDAD VOLCÁNICA. Lat: 0.81-Lon:77.93 Lat: 0.76 Lon:-77.95

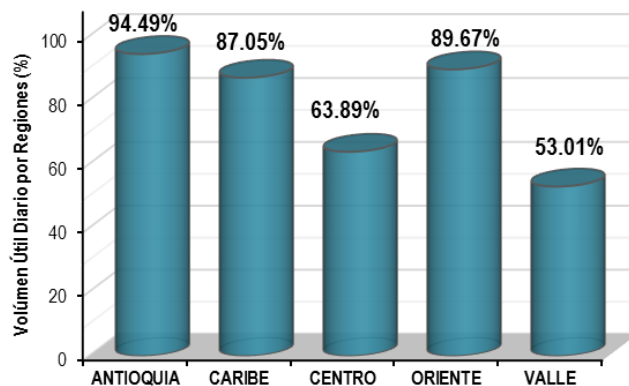
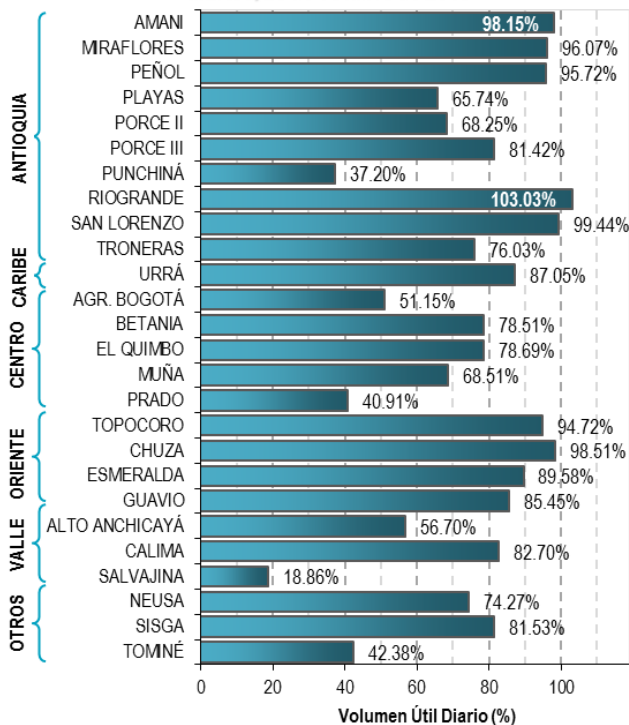
ELEVACIÓN (pies)	DIRECCIÓN	VELOCIDAD	
		NUDOS	Km/h
10.000	OESTE-NOROESTE	0 - 5	0 - 9
18.000	NOROESTE	5 - 10	9 - 18
24.000	OESTE	0 - 5	0 - 9
30.000	NORTE-NORESTE	0 - 5	0 - 9

# ESTADO DE LOS EMBALSES

A continuación se relaciona el volumen útil diario de los principales embalses del país (expresado en porcentaje), de acuerdo con la información correspondiente al día 11 de octubre de 2018, reportada por XM S.A. E.S.P en la siguiente dirección electrónica: <http://ido.xm.com.co/ido/SitePages/hidrologia.aspx?q=reservas>

## VOLÚMEN ÚTIL DIARIO EN LOS PRINCIPALES EMBALSES DEL PAÍS

Martes, 23 de octubre de 2018



Para estar informado diariamente de lo que pasa con el pronóstico del tiempo y las alertas.

Síguenos en Twitter @IDEAMColombia



## PRECIPITACIONES

A continuación se relacionan los municipios donde en las últimas 24 horas se registraron precipitaciones iguales o superiores a 40.0 mm.

Se aclara que las precipitaciones indicadas en los municipios. realmente corresponden a aquellos puntos en los cuales el IDEAM tiene estaciones de monitoreo. pero no necesariamente quiere decir que el dato corresponda a las lluvias que se presentaron directamente sobre el área urbana en donde se concentra la mayor población. En ocasiones la estación sobre la cual se destaca el mayor valor de precipitación. a pesar de pertenecer al municipio puede quedar alejada del centro poblado principal.

DEPARTAMENTO	MUNICIPIO
<b>AMAZONAS</b>	El Encanto (42.6).
<b>ANTIOQUIA</b>	Frontino (61.0).
<b>BOLIVAR</b>	Simiti (85.0), SANTA ROSA DE SIMITI (57.0), San Pablo (55.0), SAN JACINTO DEL CAUCA (47.0), SANTA ROSA DEL SUR (40.5).
<b>CALDAS</b>	Samana (92.0), Manizales (65.0), Pacora (51.0), Neira (48.0).
<b>CAUCA</b>	Totoro (45.0).
<b>CESAR</b>	San Alberto (83.8), Astrea (78.0), Pailitas (75.0), Chiriguana (57.0).
<b>CORDOBA</b>	Montelibano (63.6).
<b>LA GUAJIRA</b>	Riohacha (50.0).
<b>MAGDALENA</b>	Santa Ana (118.0), Santa Marta (57.0).
<b>NORTE DE SANTANDER</b>	Salazar (72.4), Cúcuta (47.4).
<b>QUINDIO</b>	Salento (135.0), Salento-La Playa (47.0).
<b>RISARALDA</b>	Santa Rosa De Cabal (65.4), Santa Rosa De Cabal (49.6).
<b>SANTANDER</b>	Sabana De Torres (74.7), PUERTO WILCHES (45.0).

Para estar informado diariamente de lo que pasa con el **pronóstico del tiempo y las alertas.**

Síguenos en Twitter  
@IDEAMColombia



## TEMPERATURAS MÁXIMAS

A continuación se relacionan los municipios donde en las últimas 24 horas se registraron temperaturas iguales o superiores a 35.0°C.

Se aclara que las temperaturas indicadas en los municipios. realmente corresponden a aquellos puntos en los cuales el IDEAM tiene estaciones de monitoreo, pero no necesariamente quiere decir que el dato corresponda a las temperaturas que se presentaron directamente sobre el casco urbano en donde se concentra la mayor población. En ocasiones la estación sobre la cual se destaca el mayor valor de temperatura a pesar de pertenecer al municipio puede quedar alejada del centro poblado principal.

DEPARTAMENTO	MUNICIPIO
<b>CESAR</b>	Bosconia (35.4), Chiriguana (35.0).
<b>SUCRE</b>	San Benito Abad (35.0).

# PRONÓSTICO METEOROLÓGICO

Miércoles 24 y jueves 25 de octubre de 2018



REGIÓN	PRONÓSTICO
<b>SABANA DE BOGOTÁ</b>	<p><b>MIÉRCOLES.</b> Se prevé para la tarde, condiciones de cielo entre parcial a nublado con precipitaciones de variada intensidad sobre toda la capital. Para la noche, se esperan que el cielo presente condiciones nubladas con probabilidad de lluvias sobre el occidente y sur. Sobre el oriente se prevé lloviznas.</p> <p><b>JUEVES.</b> Durante la madrugada, se estiman condiciones de cielo entre parcial a nublado con posibles lloviznas sobre el noroccidente y occidente. Se espera para horas de la mañana, lloviznas dispersas sobre la capital, especialmente centro-oriente, occidente y sur. Para la tarde, se estima que el cielo presente condiciones entre parcial a cubiertas con precipitaciones ligeras sobre la capital. En la noche, se espera que las condiciones de la jornada sea de cielo parcialmente nublado con probabilidad de precipitaciones sobre oriente y sur principalmente.</p>
<b>CARIBE</b>	<p><b>MIÉRCOLES.</b> En la tarde cielo mayormente cubierto con lluvias y probabilidad de actividad eléctrica en varios sectores del Urabá, sur de Bolívar, occidente de La Guajira, suroccidente de Córdoba, nororiente y norte de Magdalena, noroccidente, nororiente y sur de Cesar. En la noche se estiman lluvias con en áreas del sur de Sucre y Bolívar, norte de Magdalena, Cesar y Atlántico y sur de La Guajira.</p> <p><b>JUEVES.</b> Se prevén lluvias durante la madrugada, tarde y noche en sectores del Urabá, suroccidente de Córdoba y sur de Sucre y Bolívar, mientras que en áreas de La Guajira, Cesar, Magdalena, Atlántico y Cesar son estimadas precipitaciones a mediados de la tarde y durante la noche, luego de una mañana seca. Probabilidad de actividad eléctrica.</p>
<b>ARCHIPIÉLAGO DE SAN ANDRÉS. PROVIDENCIA Y SANTA CATALINA</b>	<p><b>MIÉRCOLES.</b> Para la tarde prevalecerán las condiciones secas con nubosidad variada. En la noche se estima cielo entre parcial y mayormente nublado, con probabilidad de lluvias ligeras.</p> <p><b>JUEVES.</b> A lo largo de la jornada son previstas condiciones secas con cielo parcialmente cubierto.</p>
<b>MAR CARIBE</b>	<p><b>MIÉRCOLES.</b> En la mayor parte del Caribe colombiano se prevé tiempo seco, salvo en sectores del golfo de Urabá donde se prevén lluvias durante algunas horas de la madrugada, tarde y noche. No se descarta actividad eléctrica.</p> <p><b>JUEVES.</b> En la mayor parte de la zona marítima colombiana prevalecerán las condiciones secas, posibilidad de precipitaciones en sectores del Urabá y sur del archipiélago de San Andrés y Providencia. No se descartan tormentas eléctricas.</p>
<b>ANDINA</b>	<p><b>MIÉRCOLES.</b> En la tarde se espera cielo mayormente cubierto con precipitaciones en varios sectores de Antioquia; Norte de Santander; sur y oriente de Santander; norte y oriente de eje Cafetero, centro de Cundinamarca, centro y norte de Boyacá y norte de Tolima. Para la noche se advierten precipitaciones en sectores del suroccidente y occidente de Antioquia, sur de Norte de Santander, oriente y sur de Santander, nororiente de Boyacá, Cundinamarca, Caldas, occidente de Risaralda, oriente de Cauca y Nariño y oriente de Huila.</p> <p><b>JUEVES.</b> Cielo entre parcial y mayormente nublado. Posibilidad de lluvias mas intensas se presenten en horas de la madrugada, tarde y noche en sectores de Antioquia, Norte de Santander, oriente de Santander, Caldas, Risaralda, centro y oriente de Boyacá, Cundinamarca, Huila y oriente de Cauca y Nariño.</p>

Planeando tu día? Descarga YA y conoce...



Consúltalo a diario y únete a la Cultura del Pronóstico del IDEAM

Disponible para



# PRONÓSTICO METEOROLÓGICO

Miércoles 24 y jueves 25 de octubre de 2018



REGIÓN	PRONÓSTICO
<b>INSULAR PACÍFICO</b>	<p><b>MIÉRCOLES.</b> Se estima cielo entre parcial y mayormente nublado con predominio de tiempo seco en el área insular.</p> <p><b>JUEVES.</b> Se estima presencia de lluvias ligeras a moderadas en Malpelo durante la jornada. No se descartan lluvias ligeras en horas de la noche para Gorgona.</p>
<b>PACÍFICO</b>	<p><b>MIÉRCOLES.</b> Durante la tarde se estima lluvias en el centro, oriente y sur de Chocó, occidente de Valle del Cauca y occidente de Nariño.</p> <p>En horas de la noche se prevé cielo mayormente nublado con lluvias en el sur de Chocó, y occidente de Valle del Cauca.</p> <p><b>JUEVES.</b> Durante la jornada se prevé cielo parcial a mayormente cubierto en la región; las lluvias mas intensas se estiman en la tarde y noche en Chocó, norte de Valle del Cauca, centro de Cauca y norte de Nariño.</p>
<b>OCEANO PACÍFICO</b>	<p><b>MIÉRCOLES.</b> Durante las horas de la tarde se estima cielo entre parcial y mayormente cubierto con lluvias moderadas y dispersas al centro de cuenca del océano Pacífico colombiano con fortalecimiento de las lluvias en horas de la noche.</p> <p><b>JUEVES.</b> Cielo entre parcial y mayormente cubierto durante la jornada con lluvias de variada intensidad en sectores del centro y norte del área marítima. Probabilidad de actividad eléctrica en momentos de lluvia intensa.</p>
<b>ORINOQUIA</b>	<p><b>MIÉRCOLES.</b> Se estima aumento de la nubosidad con precipitaciones en oriente de Arauca, occidente de Casanare, lluvias mas fuertes en el oriente de Vichada y sectores de Meta. Probabilidad de tormentas sectorizadas. En la noche se prevé cielo parcial a mayormente cubierto con lluvias ligeras a moderadas al occidente de Arauca, Vichada, y de Meta, así como, oriente de Casanare. Alta probabilidad de actividad eléctrica en momentos de lluvia intensa.</p> <p><b>JUEVES.</b> Durante la mañana y tarde se estiman lluvias de variada intensidad en Arauca y occidente de los departamentos de Casanare y Meta. En horas de la noche se estiman lloviznas dispersas en Vichada y Meta.</p>
<b>AMAZONIA</b>	<p><b>MIÉRCOLES.</b> En horas de la tarde se espera cielo mayormente nublado con probabilidad de lluvias en Caquetá, Putumayo, suroccidente de Guainía y Amazonas. En la noche se espera cielo parcial a mayormente cubierto con lluvias en zonas del sur de Guainía, lluvias ligeras y dispersas al sur de Guaviare, oriente de Caquetá y occidente de Amazonas.</p> <p><b>JUEVES.</b> Durante la mañana se estiman lluvias de variada intensidad en Putumayo y occidente de Caquetá. En la tarde lluvias dispersas en Caquetá, Guainía, centro y oriente de Putumayo y sur de Amazonas. En la noche lluvias de variada intensidad en el centro y sur de Guainía, oriente de Vaupés, nororiente de Amazonas y occidente de Caquetá. Probabilidad de descargas eléctricas en momentos de lluvia intensa.</p>

Planeando tu día?  
Descarga YA y conoce...



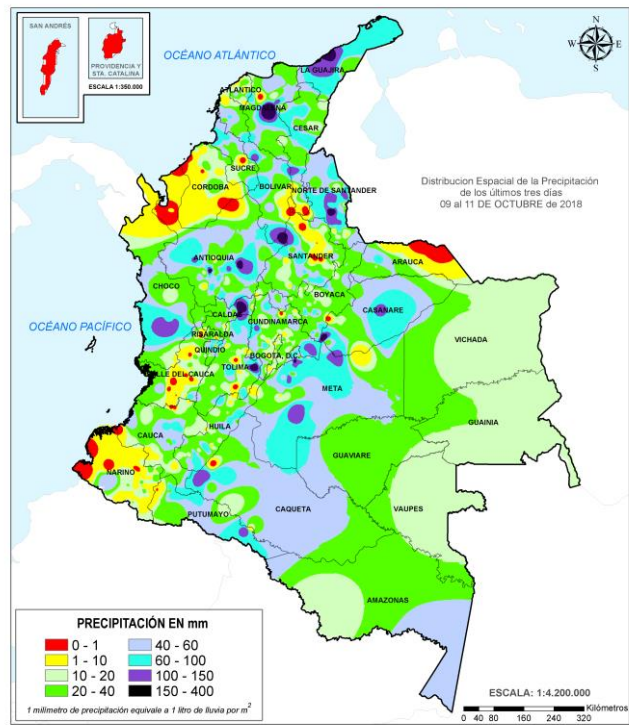
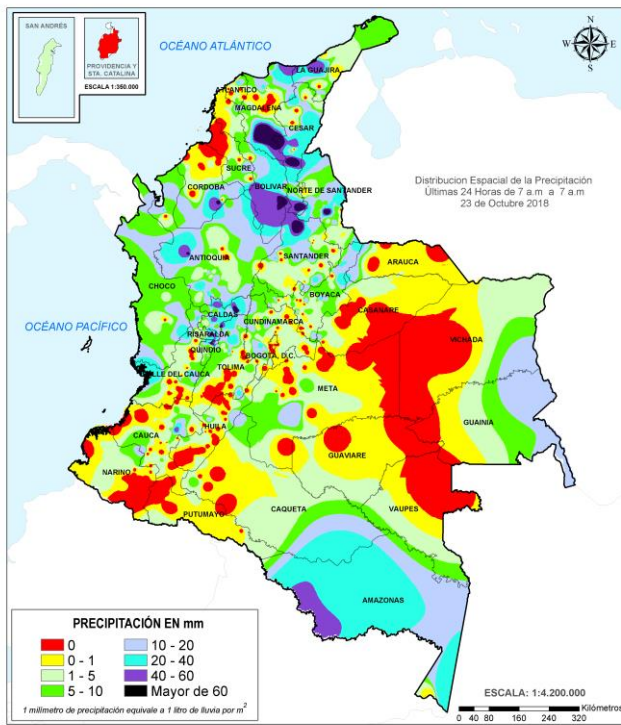
Consúltalo a diario y únete a  
la Cultura del Pronóstico del IDEAM

Disponible para  

# MAPAS DE PRECIPITACIÓN

Precipitación diaria: desde las 7:00 a. m. del martes 23 hasta las 7:00 a. m. del miércoles 24 de octubre de 2018.

Precipitación últimos 3 días: desde las 7:00 a. m. del domingo 21 hasta las 7:00 a. m. del miércoles 24 de octubre de 2018.



## ALERTAS VIGENTES E INFORMACIÓN ADICIONAL

Para mayor información sobre el pronóstico del estado del tiempo. informes técnicos diarios. comunicados especiales. mapas diarios de temperaturas máximas y mínimas e información diaria de precipitación se sugiere consultar los siguientes enlaces:

- [MAPA DIARIO DE TEMPERATURA MÁXIMA.](#)
- [MAPA DIARIO DE TEMPERATURA MÍNIMA.](#)



# ALERTAS POR NIVELES DE LOS RÍOS

REGIÓN CARIBE	SITIOS PARA LOS CUALES SE GENERA LA ALERTA	ALERTA ROJA
<p><b>PROBABILIDAD DE CRECIENTES SÚBITAS EN LA CUENCA DEL RÍO CESAR.</b>                      Se mantiene esta alerta dado que se prevén crecientes súbitas en los niveles del río Cesar a la altura de los municipios San Juan del Cesar y Valledupar, así como el río Garupal, producto de las lluvias de variada intensidad registradas en la cuenca aportante. El IDEAM recomienda a la población ribereña y a las autoridades de Gestión del Riesgo continuar atentos ante posibles afectaciones por crecientes súbitas en la cuenca del río Cesar, especial atención a los ríos afluentes Garupal, Guatapurí, y Badillo entre otros. Especial atención en la cuenca alta y media del río Cesar, por posibles incrementos de crecientes súbitas debido a las fuertes lluvias que se observan en las imágenes satelitales, en las últimas horas.</p> <p><b>CRECIENTES SÚBITAS EN EL RÍO ARIGUANÍ</b>                      Se mantiene esta alerta dado que los niveles del río aún se mantienen sobre la cota de afectación, pero mantienen una tendencia al descenso. Sin embargo, no se descartan futuros incrementos producto de las lluvias intensas que se registraron con anterioridad en la zona. El IDEAM recomienda a las autoridades de Gestión del Riesgo, así como a la comunidad en general asentada en las márgenes de estos ríos, estar atentos ante probables crecientes súbitas en estos ríos y sus afluentes, dado la saturación presente en las cuencas.</p> <p><b>CRECIENTES SÚBITAS EN LOS RÍOS QUE DESCIENDEN DE LA SIERRA NEVADA DE SANTA MARTA.</b>                      Se mantiene el nivel de esta alerta dado al aumento en el nivel de los ríos Manzanares, Gaira, Minca, Riofrío, Fundación, Aracataca, Guachaca, Piedras, Palomino, Dibulla, Don Diego, Buritaca, Sevilla, Tucurinca (departamento Magdalena). El IDEAM recomienda a las autoridades de Gestión del Riesgo, así como a la comunidad en general asentada en las márgenes de estos ríos, estar atentos ante probables crecientes súbitas que puedan volverse a presentar en estos ríos y sus afluentes, dado la saturación presente en las cuencas.</p>		

# ALERTAS POR NIVELES DE LOS RÍOS

REGIÓN ANDINA	SITIOS PARA LOS CUALES SE GENERA LA ALERTA	ALERTA ROJA
<p><b>PROBABILIDAD DE CRECIENTES SÚBITAS EN LOS RÍOS DEL NORTE DEL CATATUMBO.</b> Se mantiene esta alerta dados los ascensos en el nivel del río Catatumbo en el municipio de el Tarra, por lo que no se descartan condiciones similares para los ríos Algodonal, Tarra, Socuavo, Presidente, Sardinata, y Tibú. El IDEAM recomienda a las autoridades de Gestión del Riesgo y a la población en general estar muy atentos al comportamiento en los niveles de estos ríos.</p> <p><b>PROBABILIDAD DE CRECIENTES SÚBITAS EN LOS RÍOS DEL SUR DEL CATATUMBO.</b> Se mantiene esta alerta ya que se registraron incrementos súbitos en los niveles del río Zulia (a la altura del municipio de San Cayetano). No se descartan nuevos incrementos en el río Pamplonita en la ciudad de Cúcuta. El IDEAM mantiene la recomendación a la población ribereña y a las autoridades locales, a continuar atentos al incremento de estos ríos y sus principales afluentes.</p> <p><b>PROBABILIDAD DE CRECIENTES SÚBITAS EN LA CUENCA DEL RÍO LEBRIJA.</b> Continúa en alerta el cauce principal del río Lebrija así como sus afluentes, dados los incrementos en los niveles del río Lebrija y afluentes como el río Suratá en la ciudad de Bucaramanga. Lo anterior como consecuencia de las lluvias persistentes en la zona. El IDEAM recomienda a las autoridades de Gestión del Riesgo y a la población en general estar muy atentos al comportamiento en los niveles de estos ríos.</p>		

# ALERTAS POR NIVELES DE LOS RÍOS

REGIÓN ANDINA	SITIOS PARA LOS CUALES SE GENERA LA ALERTA	ALERTA NARANJA
<p><b>PROBABILIDAD DE CRECIENTES SÚBITAS EN LOS RÍOS DE MONTAÑA Y DIFERENTES CORRIENTES DEL DEPARTAMENTO DE ANTIOQUIA (APORTANTES AL RÍO CAUCA).</b></p> <p>Se mantiene la alerta por las lluvias antecedentes que han saturado los suelos de la cuenca de los ríos Tarazá, Arma, San Juan, Porce, San José, Tenche, El Bagre, Nechí y sus afluentes, entre otros ríos de montaña que drenan hacia el río Cauca, condición hidrológica que podría aumentar súbitamente el nivel de estos cauces ante el paso de una lluvia fuerte. El IDEAM recomienda a la población ribereña y a las autoridades de Gestión del Riesgo mantenerse atentos al aumento del nivel de estos ríos y sus afluentes.</p> <p><b>SE PREVÉN CRECIENTES SÚBITAS EN LOS RÍOS DEL EJE CAFETERO QUE DRENAN AL CAUCA.</b></p> <p>Se mantiene esta alerta dadas las precipitaciones antecedes de intensidad ligera a moderada en sectores del Eje Cafetero, generando saturación en los suelos, que, ante eventos de lluvia generarían aumentos en los niveles de los ríos que drenan al río Cauca como el Arma (municipio de Aguadas, Caldas), Chinchiná (municipio de Palestina, Caldas), Risaralda (municipio de Belalcázar, Caldas), río Otún (municipio de Dos Quebradas y la ciudad de Pereira, Risaralda), río Mapa (municipio de Apia, Risaralda) y río La Vieja (municipio de Caicedonia). El IDEAM recomienda a los pobladores ribereños a estos cauces estar atentos a cualquier aumento del nivel ante la posibilidad de una creciente súbitas.</p> <p><b>PROBABILIDAD DE CRECIENTES SÚBITAS EN LOS RÍOS DE MONTAÑA Y DIFERENTES CORRIENTES DEL DEPARTAMENTO DE ANTIOQUIA (APORTANTES AL RÍO MAGDALENA).</b></p> <p>Se mantiene esta alerta por las lluvias registradas en los últimos días en amplios sectores del departamento de Antioquia, principalmente en las cuencas de los ríos San Bartolo, Nare, Cimitarra y sus afluentes (aportantes al río Magdalena). El IDEAM recomienda a la población ribereña y a las autoridades locales continuar atentos al comportamiento de los niveles de estos ríos y sus afluentes.</p> <p><b>NIVEL ALTO EN EL RÍO MAGDALENA ENTRE BARRANCABERMEJA Y EL BANCO.</b></p> <p>Se mantiene esta alerta por niveles altos para el cauce principal del río Magdalena entre el sector Barrancabermeja y El Banco dado que los niveles reportan condición actual de ascenso especialmente aguas abajo de Puerto Wilches la cual se prevé se mantenga para el día de hoy como consecuencia de los incrementos que se han registrado durante los últimos días en aportantes como el Sumpaz, Bogotá, Negro, Lebrija, entre otros. El IDEAM mantiene la recomendación para que pobladores ribereños permanezcan atentos al comportamiento de los niveles se encuentran altos, aunque aún sin alcanzar cotas críticas. Especial atención en inmediaciones de Barrancabermeja, San Pablo, Puerto Wilches y El Banco.</p> <p><b>NIVELES ALTOS EN EL RÍO SUMAPÁZ.</b></p> <p>Se mantiene esta alerta en la cuenca del río Sumapáz dados los incrementos de niveles que se vienen presentando desde la madrugada en el cauce principal y sus afluentes por la persistencia de lluvias en la zona. El IDEAM recomienda a las autoridades de Gestión del Riesgo Local y Regional, y a la población en general (especialmente el municipio de Pandi) estar atentos ante las posibles afectaciones por desbordamientos e inundaciones de estos ríos.</p>		

# ALERTAS POR NIVELES DE LOS RÍOS

REGIÓN ANDINA	SITIOS PARA LOS CUALES SE GENERA LA ALERTA	ALERTA NARANJA
<p><b>PROBABILIDAD DE CRECIENTES SÚBITAS EN LAS CUENCAS DE LOS RÍOS SUÁREZ Y FONCE.</b>                      Se mantiene el nivel de esta alerta en los ríos Suárez y Fonce, debido a las continuas variaciones de nivel que se registran actualmente, sumado a un pronóstico de persistencia de las lluvias en la zona. El IDEAM hace un llamado de atención especial tanto a pobladores como a autoridades locales y regionales de Gestión del Riesgo para que mantengan atento seguimiento al comportamiento de los niveles en estos ríos y sus afluentes.  <b>Nota: Incrementos significativos en el nivel del río Fonce, a la altura del municipio Páramo (Santander).</b></p> <p><b>PROBABILIDAD DE CRECIENTES SÚBITAS EN LA CUENCA DEL RÍO CARARE.</b>                      Se mantiene esta alerta debido a los altos niveles que se registran a la altura del municipio de Puerto Parra, así como a las fluctuaciones constantes registradas en el resto de las estaciones sobre este cauce. Por lo anterior se recomienda a la población ribereña continuar atentos al aumento del nivel del río Carare y sus afluentes.</p> <p><b>PROBABILIDAD DE INCREMENTOS EN LA CUENCA DEL RÍO SOGAMOSO.</b>                      Se mantiene el nivel de alerta por niveles altos para el río Sogamoso. Aguas abajo del embalse de Topocoro el nivel mantiene las oscilaciones típicas por la operación del embalse. EL IDEAM recomienda a la población ribereña y a las autoridades locales continuar atentos al comportamiento de los niveles.</p> <p><b>CRECIENTES SÚBITAS EN LOS AFLUENTES AL RÍO CHICAMOCHA.</b>                      Se mantienen esta alerta debido a las lluvias registradas durante los últimos días y al pronóstico para la zona. El nivel de varias corrientes de la cuenca del Chicamocha se encuentran estables, tal y como se observa en el río Tuta (municipio de Tuta), río Pesca (municipio de Pesca), río Chicamocha (municipios de Sotaquirá, Nobsa, Tibasosa), río Nevado (Municipio de Boavita), se espera que esta condición hidrológica se refleje en los demás cauces superficiales aportantes a la cuenca del río Chicamocha. El IDEAM mantiene la recomendación a la población ribereña y a las autoridades locales para seguir atentos al incremento súbito del nivel del río Chicamocha y sus afluentes.</p> <p><b>PROBABILIDAD DE CRECIENTE SÚBITA EN LOS RÍOS GUARINÓ, LA MIEL, SAMANÁ (ORIENTE DEL DEPARTAMENTO DE CALDAS).</b>                      Se mantienen esta alerta debido a las condiciones de humedad dadas por las lluvias antecedentes y pronosticadas, los ríos Guarinó, La Miel, Samaná, entre otros ríos que drenan al río Magdalena podrían incrementar sus niveles significativamente. El IDEAM recomienda a la población ribereña y a las autoridades locales estar muy atentos al aumento del nivel de estos cauces.</p>		

# ALERTAS POR NIVELES DE LOS RÍOS

REGIÓN ANDINA	SITIOS PARA LOS CUALES SE GENERA LA ALERTA	ALERTA NARANJA
---------------	--	----------------

## PROBABILIDAD DE CRECIENTES SÚBITAS EN LA CUENCA DEL RÍO OPÓN.

Se mantiene esta alerta debido a los incrementos en el nivel de la Quebrada la Colorada, afluente al río Opón en el municipio de Barrancabermeja, por lo que no se descartan incrementos similares en otros afluentes y en el cauce principal del río Opón, los cuales en los últimos días ha registrado continuas fluctuaciones en el rango de los niveles altos. El IDEAM recomienda a las autoridades de Gestión del Riesgo y a la población en general estar muy atentos al comportamiento en los niveles de estos ríos.

## PROBABILIDAD DE INCREMENTOS SÚBITOS EN LAS CUENCAS DE LOS RÍOS NEGRO Y SECO (CUNDINAMARCA).

Se eleva esta alerta, dado que se espera se presenten aumentos súbitos en los niveles de estos ríos en las próximas horas, así como en sus afluentes. El IDEAM recomienda a las autoridades de Gestión del Riesgo, así como a la comunidad asentada cerca a los cauces, estar atentos al comportamiento tanto del cauce principal como de sus aportantes.

REGIÓN CARIBE	SITIOS PARA LOS CUALES SE GENERA LA ALERTA	ALERTA NARANJA
---------------	--	----------------

## NIVEL ALTO DEL RÍO CAUCA EN LA CUENCA BAJA.

Se mantiene esta alerta por niveles altos que se presentan para el cauce principal del río Cauca, especialmente en sectores del municipio de Guaranda en Sucre. El IDEAM mantiene la recomendación para que la población ribereña permanezca atenta al nivel dado que los valores han persistido altos en este sector.

## PROBABILIDAD DE CRECIENTES SÚBITAS EN LAS CUENCAS DE LOS RÍOS ANCHO, TAPIAS, CAMARONES, RANCHERÍA Y OTROS DIRECTOS AL MAR CARIBE EN LA GUAJIRA.

Se mantiene esta alerta dadas las precipitaciones precedidas de intensidad ligera a moderada en sectores del norte de la Sierra Nevada de Santa Marta, lo cual se puede tener incidencia en los niveles de los ríos: Palomino, Riofrío, Ancho, Tapias, Camarones, Ranchería, Carraipía y otros directos al Caribe en los departamentos del Magdalena y la Guajira, especialmente en los municipios de Fonseca, Dibulla, Riohacha y Carraipía. El IDEAM recomienda a la ciudadanía ribereña y a las autoridades locales estar atentos a los niveles de estos ríos y sus afluentes.

**Nota:** En las últimas horas se han registrado lluvias fuertes sobre el municipio de Dibulla.

## PROBABILIDAD DE INCREMENTOS SÚBITOS EN QUEBRADAS Y ARROYOS DE LOS DEPARTAMENTOS DE ATLÁNTICO Y BOLÍVAR.

Se mantiene esta alerta debido a las lluvias actuales y pronosticadas sobre la zona. El IDEAM recomienda a la población en general de los centros poblados en los departamentos de Atlántico y Bolívar mantener atento seguimiento al nivel de las quebradas y de los arroyos, destacándose los que atraviesan las ciudades de Cartagena y Barranquilla para que se tomen las medidas preventivas necesarias ante los impactos que puedan ocasionar dichos incrementos.

# ALERTAS POR NIVELES DE LOS RÍOS

REGIÓN ORINOQUIA	SITIOS PARA LOS CUALES SE GENERA LA ALERTA	ALERTA NARANJA
<p><b>SE PREVÉN INCREMENTOS SÚBITOS EN APORTANTES A LA CUENCA MEDIA DEL RÍO META</b></p> <p>Se mantiene la alerta dado que se pronostica continúen las lluvias de variada intensidad en las cuencas de los ríos aportantes al Meta como los ríos Guavio, Garagoa, Lengupá, Melúa, Caño Cumaral, Manacacías, Yucao, Túa, Guanápalo, Cusiana, Cravo Sur, Pauto, entre otros. Caben resaltar las lluvias fuertes que se registraron en días anteriores en amplios sectores del piedemonte del Meta, las cuales saturaron los suelos de la cuenca, condición que aumenta la probabilidad de ocurrencia de una creciente súbita ante el paso de una lluvia fuerte. Por lo anterior, el IDEAM recomienda continuar atentos al aumento súbito de los niveles de estos cauces.</p> <p><b>CRECIENTES SÚBITAS EN LA CUENCA ALTA DEL RÍO ARAUCA.</b></p> <p>Se mantiene esta alerta para las cuencas de los ríos Bojabá, Cobaría, Margua, Chitagá afluentes de la cuenca alta del río Arauca dadas las lluvias de variada intensidad registradas en la zona, esto junto a un pronóstico de lluvias para los próximos días, las cuales podrían generar eventos de crecientes súbitas en los aportantes de la cuenca alta del río Arauca. El IDEAM recomienda a la ciudadanía ribereña y a las autoridades locales estar atentos a los niveles de estos ríos y sus afluentes.</p> <p><b>NIVELES ALTOS EN LA CUENCA MEDIA Y BAJA DEL RÍO ARAUCA.</b></p> <p>Los niveles del río Arauca a la altura de Arauquita están sobre el umbral de alerta naranja, se espera que esta condición se refleje en los demás cauces de la cuenca del río Arauca. El IDEAM recomienda a la población ribereña y a las autoridades locales mantenerse atentos al aumento súbito de los caudales. Es importante resaltar que los modelos de pronóstico del estado del tiempo están mostrando lluvias de variada intensidad para las próximas horas sobre sectores de la cuenca alta, por lo que recomienda especial atención a los niveles de esta zona del departamento de Arauca. La alerta se extiende para la cuenca del río Cinaruco y otros directos al Orinoco.</p> <p><b>SE PREVÉN INCREMENTOS SÚBITOS EN LOS RÍOS APORTANTES A LAS CUENCAS CASANARE, CRAVO NORTE Y ARIPORO.</b></p> <p>Se mantiene esta alerta dado que se prevé que continúen las oscilaciones moderadas en los niveles de los ríos Casanare, Cravo Norte, Ariporo y sus afluentes, especialmente el río Tame, producto de las lluvias que se han registrado a la altura de los municipios de Tame y Hato Corozal. El IDEAM recomienda estar atentos al comportamiento de los niveles en estos ríos y sus afluentes.</p> <p><b>SE PREVÉN INCREMENTOS SÚBITOS EN APORTANTES A LA CUENCA ALTA DEL RÍO META.</b></p> <p>Se mantiene esta alerta debido a los niveles y lluvias antecedentes sobre el piedemonte llanero, el IDEAM mantiene la recomendación para que pobladores ribereños en general y autoridades locales y regionales de gestión del riesgo mantenga atento seguimiento al comportamiento de los niveles de ríos aportantes al Meta como el Guayuriba, Guatiquía, Guacavía, Humea, Upía, Negro, entre otros.</p>		

# ALERTAS POR NIVELES DE LOS RÍOS

REGIÓN ANDINA	SITIOS PARA LOS CUALES SE GENERA LA ALERTA	ALERTA AMARILLA
<p><b>PROBABILIDAD DE CRECIENTES SÚBITAS EN AFLUENTES AL RÍO CAUCA EN EL DEPARTAMENTO DEL VALLE DEL CAUCA.</b></p>		
<p>Se mantiene la alerta por el incremento moderado del nivel de los ríos Claro, Jamundí, Lili, Meléndez, Cañaveralejo, desbaratado, Bugalagrande y otros ríos que atraviesan la ciudad de Cali. Se recomienda a la población ribereña continuar atentos al incremento de los niveles de estos ríos y sus aportantes.</p>		
<p><b>PROBABILIDAD DE CRECIENTES SÚBITAS EN AFLUENTES AL RÍO CAUCA EN EL DEPARTAMENTO CAUCA.</b></p>		
<p>Continúa la alerta por probabilidad de ascensos moderados en los niveles de los ríos Salado, Palacé y Alto Cauca (departamento de Cauca), entre otros cauces del sur del departamento del Cauca que drenan al río Cauca. El IDEAM recomienda a la población ribereña y a las autoridades locales estar atentos al aumento del nivel de estos ríos y sus afluentes.</p>		
<p><b>INCREMENTOS SÚBITOS EN LOS NIVELES DE LOS APORTANTES AL RÍO BOGOTÁ.</b></p>		
<p>Se mantiene esta alerta debido a los incrementos súbitos que se han registrado en afluentes del río Bogotá, producto de las precipitaciones de variada intensidad que se han registrado especialmente en Anapoima, La Mesa, Cajicá, Zipaquirá, Nemocón y la ciudad de Bogotá en los últimos días. El IDEAM recomienda a la población en general y a las autoridades de Gestión del Riesgo especial atención al nivel del río Bogotá y sus afluentes a lo largo de toda la cuenca.</p>		
<p><b>PROBABILIDAD DE CRECIENTES SÚBITAS Y NIVELES ALTOS EN CORRIENTES DEL VALLE DE ABURRÁ.</b></p>		
<p>Se mantiene esta alerta dados los incrementos en los niveles de las quebradas que atraviesen la ciudad, como La Guayabala, La Ayura, La García, La Presidenta, la Chacona, La Mona y quebrada La Raya entre otras, incluido el río Medellín. Igual prevención se hace para varios sectores del Valle de Aburrá, especialmente para los municipios de Itagüí, La Estrella, Bello, Envigado y Caldas.</p>		
<p><b>PROBABILIDAD DE INCREMENTOS SÚBITOS EN VARIOS RÍOS DEL NORTE DEL DEPARTAMENTO DE TOLIMA</b></p>		
<p>Se mantiene esta alerta por las lluvias persistentes que se observan en las imágenes satelitales hacia el norte del departamento de Tolima. Se recomienda especial atención en los niveles de los afluentes a las cuencas de los ríos Gualí, Lagunilla, Recio, Totare, Opía, Coello, entre otros directos al Magdalena.</p>		
<p><b>PROBABILIDAD DE CRECIENTE SÚBITA EN LA CUENCA DE LOS RÍOS GUACHAL, AMAINE Y GUAVAS</b></p>		
<p>Se mantiene la alerta ya que los niveles siguen estando altos aún cuando predomina la ausencia de lluvias en las cuencas de los ríos Guachal y sus afluentes como Bolo, Fraile y Parraga, de igual forma el río Amaine y sus aportantes como el río Cerrito, y la cuenca del río Guavas en el municipio de Ginebra en días anteriores. No se descarta la probabilidad de ocurrencia de un aumento súbito del caudal de estos cauces. Por lo anterior el IDEAM recomienda a la población ribereña y a las autoridades locales continuar atentos al incremento del nivel de los ríos Guachal, Amaine y sus afluentes.</p>		
<p><b>PROBABILIDAD DE CRECIENTES SÚBITAS EN EL RÍO SALDAÑA Y SUS AFLUENTES</b></p>		
<p>Se mantiene este nivel de alerta dadas las precipitaciones sobre la cuenca las cuales podrían generar oscilaciones en los niveles de los aportantes al río Saldaña como son el Ata, Blanco, Amoyá, Tetuán y Ortega entre otros.</p>		

# ALERTAS POR NIVELES DE LOS RÍOS

REGIÓN CARIBE	SITIOS PARA LOS CUALES SE GENERA LA ALERTA	ALERTA AMARILLA
<p><b>PROBABILIDAD DE CRECIENTES SÚBITAS EN LA CUENCA ALTA DEL RÍO SAN JORGE</b> Se mantiene esta alerta por saturación de cuenca, que ante eventos de lluvia generarían aumentos en los niveles de los ríos San Jorge y San Pedro a la altura de los municipios de Puerto Libertador y Montelibano. El IDEAM recomienda a la población ribereña continuar atentos al comportamiento de los niveles de estos ríos y tomar las medidas preventivas necesarias ante los impactos que dichos incrementos puedan ocasionar</p> <p><b>PROBABILIDAD DE NIVELES ALTOS EN LA CUENCA MEDIA Y BAJA DEL RÍO SAN JORGE (LA MOJANA).</b> Se mantiene esta alerta ya que se espera sobre la cuenca del río San Jorge se generen nuevos incrementos significativos tanto en los aportantes como en el cauce principal. De manera adicional se destaca que en la cuenca baja el río presenta niveles altos en los municipios de Achí y Pinillos (Bolívar). Se recomienda especial atención a las ciénagas de la región de La Mojana, cuencas bajas de los ríos San Jorge y Cauca. El IDEAM recomienda a las autoridades de Gestión del Riesgo, tanto, locales como Regionales y a la población en general asentada en las riberas del río San Jorge para que estén atentos al comportamiento de los niveles.</p> <p><b>PROBABILIDAD DE CRECIENTES SÚBITAS Y/O NIVELES ALTOS EN APORTANTES DE LA CUENCA MEDIA Y BAJA DEL RÍO ATRATO.</b> Se mantiene la alerta del río Atrato y sus aportantes como los ríos Bebaramá, Murindó, Bojayá, Napipí, Opopadó, Salaquí y Cacarica entre otros que drenan al río Atrato en la cuenca media y baja. El IDEAM recomienda a la población ribereña continuar atentos al comportamiento de los niveles de estos ríos y tomar las medidas preventivas necesarias ante los impactos que dichos incrementos puedan ocasionar.</p> <p><b>PROBABILIDAD DE CRECIENTES SÚBITAS EN LOS RÍOS DEL URABÁ ANTIOQUEÑO.</b> Se mantiene la alerta dado que los niveles del río León y Mulatos a la altura de los municipios de Chigorodó y Turbo, se encuentran estables. Se espera que esta condición hidrológica se refleje en los demás cauces y quebradas afluentes a los ríos León, Mulatos y San Juan, entre otros que drenan directamente al Golfo de Urabá. Se recomienda continuar atentos al aumento del nivel de estos ríos y sus principales afluentes.</p> <p><b>PROBABILIDAD DE CRECIENTES SÚBITAS EN RÍOS DE MONTAÑA DEL DEPARTAMENTO DE ANTIOQUIA APORTANTES A LA CUENCA DEL RÍO ATRATO.</b> Se mantiene esta la alerta para los ríos Murrí y Sucio, entre otros que drenan al río Atrato en su cuenca media y baja, por probabilidad de lluvias de variada intensidad que puedan incrementar los niveles de estos ríos. El IDEAM recomienda a la población ribereña continuar atentos al comportamiento de los niveles de estos ríos y tomar las medidas preventivas necesarias ante los impactos que dichos incrementos puedan ocasionar.</p>		



# ALERTAS POR NIVELES DE LOS RÍOS

## REGIÓN PACÍFICO

## SITIOS PARA LOS CUALES SE GENERA LA ALERTA

## ALERTA AMARILLA

### **PROBABILIDAD DE CRECIENTES SÚBITAS EN LOS RÍOS QUE DESCENDEN AL LITORAL DEL PACÍFICO EN VALLE DEL CAUCA Y CAUCA.**

Se mantiene esta alerta debido a que no se descarta la ocurrencia de crecientes súbitas en los ríos Dagua, Anchicayá, Cajambre, Mayorquín, Raposo (Valle del Cauca) y en los ríos Timbiquí, Saija, Micay y Naya (departamento de Cauca), teniendo en cuenta la precipitación registrada en las últimas horas. El IDEAM recomienda a las autoridades de Gestión del Riesgo y a la población ribereña estar atentos al comportamiento de estos ríos ante posibles crecientes súbitas.

### **PROBABILIDAD DE CRECIENTE SÚBITA EN LA CUENCA ALTA DEL RÍO ATRATO.**

Se mantiene esta alerta en la cuenca alta del río Atrato debido a la saturación presente en las cuencas y el pronóstico de lluvias en la zona, por lo que se prevé se generen incrementos moderados en los niveles del río Atrato y sus afluentes, a la altura de los municipios de Lloro, Bagadó y en el municipio de Quibdó. El IDEAM recomienda a la población ribereña y a las autoridades locales estar atentas al aumento del nivel de estos cauces.

### **PROBABILIDAD DE INCREMENTOS SÚBITOS EN LOS RÍOS DE LA CUENCA ALTA Y MEDIA DEL RÍO PATÍA**

Se mantiene esta alerta dado el incrementado de los niveles del río Guitarra a la altura del municipios de Ipiales, Imués y El tambo, en el río Juanambú en el municipio de Chachagüi, el río Patía en los municipios de Cumbitara, Leiva y Patía, y los ríos Telembequi y Mayo, por las lluvias persistentes en la zona. El IDEAM recomienda a las autoridades de Gestión del Riesgo y a la población en general permanezcan muy atentos al comportamiento de los niveles de estos ríos.

### **SE PREVÉN CRECIENTES SÚBITAS EN LOS RÍOS BAUDÓ Y DIRECTOS AL OCÉANO PACÍFICO.**

Se mantiene esta alerta en el río Baudó y sus afluentes, dadas las lluvias antecedentes que se dieron en amplios sectores del occidente del Chocó ayudando a la condición de descenso en los cauces principales de dichas cuencas, sin embargo, dada la saturación de cuencas por lluvias antecedentes, no se descarta que pueda presentarse aumento en los niveles de río Baudó, Jella y Chocolatal (Bahía Solano), entre otros directos al Océano Pacífico. El IDEAM recomienda a las autoridades de Gestión de Riesgo y a la población ribereña mantener atento seguimiento al comportamiento de los niveles de estos ríos.

### **PROBABILIDAD DE CRECIENTES SÚBITAS EN LA CUENCA DEL RÍO SAN JUAN.**

Se mantiene esta alerta para la toda la cuenca por posibilidad de crecientes súbitas en el cauce principal del río San Juan y sus afluentes los ríos Tamaaná, Cajón, Iró y Sipí entre otros, en donde se han registrado crecientes frente a las lluvias de los últimos días en las cuencas aportantes. El IDEAM recomienda a la población ribereña y a las autoridades de Gestión del Riesgo continuar atentos al comportamiento de los niveles de estos ríos.

# ALERTAS POR NIVELES DE LOS RÍOS

REGIÓN ORINOQUIA	SITIOS PARA LOS CUALES SE GENERA LA ALERTA	ALERTA AMARILLA
<p><b>NIVELES ALTOS EN EL CAUCE PRINCIPAL DEL RÍO META.</b>                      Se mantiene esta alerta dado que los niveles del cauce principal del río Meta se encuentran con valores altos desde Puerto López hasta Paz de Ariporo. El IDEAM recomienda estar atentos al comportamiento de los niveles este río y sus afluentes.</p> <p><b>PROBABILIDAD DE INCREMENTOS SÚBITOS EN LA CUENCA DEL RÍO ARIARI.</b>                      Se mantiene esta alerta ante la probabilidad de crecientes súbitas en el río Ariari y sus afluentes, debido a las lluvias registradas sobre la cuenca. El IDEAM recomienda estar atentos al comportamiento de los niveles de este río y sus afluentes.</p>		

# ALERTAS POR AMENAZAS DE DESLIZAMIENTO

## ALERTA ROJA:

Amenaza alta a muy alta por deslizamientos de tierra detonados por lluvias. localizados en los siguientes municipios:

## ALERTA NARANJA:

Amenaza moderada por deslizamientos de tierra detonados por lluvias. localizados en los siguientes municipios:

REGIÓN CARIBE	SITIOS PARA LOS CUALES SE GENERA LA ALERTA	ALERTA ROJA
MAGDALENA: Santa Marta		

REGIÓN ANDINA	SITIOS PARA LOS CUALES SE GENERA LA ALERTA	ALERTA ROJA
<p><b>BOYACÁ:</b> La Uvita, San Mateo y San Pablo De Borbur.  <b>CALDAS:</b> Manizales y Samaná  <b>CUNDINAMARCA:</b> Gachetá.  <b>NORTE de SANTANDER:</b> Cúcuta, El Zulia, Gramalote, Lourdes, Salazar, Sardinata y Tibú.  <b>QUINDÍO:</b> Calarcá y Salento.  <b>SANTANDER:</b> Barrancabermeja, Bucaramanga, Lebrija y Oiba.  <b>TOLIMA:</b> Alpujarra y Fresno.  <b>HUILA:</b> Tesalia</p>		

REGIÓN PACÍFICO	SITIOS PARA LOS CUALES SE GENERA LA ALERTA	ALERTA ROJA
CHOCÓ: Bahía Solano (Mutis), Bojayá (Bellavista) y Nuquí.		

REGIÓN ORINOQUÍA	SITIOS PARA LOS CUALES SE GENERA LA ALERTA	ALERTA ROJA
META: San Juan de Arama.		

REGIÓN CARIBE	SITIOS PARA LOS CUALES SE GENERA LA ALERTA	ALERTA NARANJA
<p><b>BOLÍVAR:</b> Montecristo, Santa Rosa Del Sur y Simití.  <b>CESAR:</b> Agustín Codazzi, Chimichagua, La Paz, Pailitas, San Alberto, San Diego y San Martín.  <b>MAGDALENA:</b> Ciénaga.</p>		

# ALERTAS POR AMENAZAS DE DESLIZAMIENTO

**ALERTA ROJA:**

Amenaza alta a muy alta por deslizamientos de tierra detonados por lluvias. localizados en los siguientes municipios:

**ALERTA NARANJA:**

Amenaza moderada por deslizamientos de tierra detonados por lluvias. localizados en los siguientes municipios:

REGIÓN ANDINA	SITIOS PARA LOS CUALES SE GENERA LA ALERTA	ALERTA NARANJA
<p><b>ANTIOQUIA:</b> Abriaquí, Argelia, Cañasgordas, Ciudad Bolívar, Dabeiba, Frontino, Nariño, Puerto Nare, Santa Fe De Antioquia y Uramita.</p> <p><b>BOYACÁ:</b> Betéitiva, Buenavista, Busbanzá, Corrales, El Cocuy, El Espino, Firavitoba, Floresta, Gachantivá, Guicán, La Victoria, Maripí, Muzo, Nobsa, Otanche, Panqueba, Quípama, San Luis De Gaceno, Santa Sofía, Sogamoso, Tasco, Tibasosa y Tópaga.</p> <p><b>CALDAS:</b> Marquetalia, Norcasia, Pácora, Pensilvania y Victoria</p> <p><b>CUNDINAMARCA:</b> Caparrapí, Chaguaní, Guaduas, La Palma, Medina, Paratebueno, Supatá y Yacopí.</p> <p><b>NORTE DE SANTANDER:</b> Ábrego, Bucarasica, Durania, El Tarra, La Esperanza, Santiago.</p> <p><b>SANTANDER:</b> :, Betulia, Florián, Girón, La Belleza, Rionegro y San Vicente De Chucurí.</p> <p><b>QUINDIO:</b> Circasia y Córdoba.</p> <p><b>RARALDA:</b> Santa Rosa De Cabal</p>		

REGIÓN PACÍFICO	SITIOS PARA LOS CUALES SE GENERA LA ALERTA	ALERTA NARANJA
<p><b>CAUCA:</b> El Tambo, López, Timbiquí y Totoró.<b>CHOCÓ:</b> Alto Baudó (Pie de Pato), Bahía Solano (Mutis), Bojayá (Bellavista), Juradó, Nuquí, Quibdó, Riosucio</p> <p><b>CHOCÓ:</b> Alto Baudó (Pie De Pato), Carmen Del Darién (Curbaradó), Juradó, Quibdó y Riosucio.</p>		

REGIÓN ORINOQUIA	SITIOS PARA LOS CUALES SE GENERA LA ALERTA	ALERTA NARANJA
<p><b>CASANARE:</b> Villanueva.</p> <p><b>META:</b> Barranca De Upía, San Juanito y Villavicencio.</p>		

REGIÓN CARIBE	SITIOS PARA LOS CUALES SE GENERA LA ALERTA	ALERTA AMARILLA
<p><b>BOLÍVAR:</b> San Pablo.</p> <p><b>CESAR:</b> Curumaní, El Copey, La Gloria, Pelaya, Rio De Oro y Valledupar.</p> <p><b>CÓRDOBA:</b> Montelíbano, Puerto Libertador y San Jose De Ure.</p> <p><b>LA GUAJIRA:</b> Dibulla, El Molino, Fonseca, La Jagua Del Pilar y San Juan Del Cesar.</p> <p><b>MAGDALENA:</b> Fundación.</p>		

# ALERTAS POR AMENAZAS DE DESLIZAMIENTO

**ALERTA ROJA:**

Amenaza alta a muy alta por deslizamientos de tierra detonados por lluvias. localizados en los siguientes municipios:

**ALERTA NARANJA:**

Amenaza moderada por deslizamientos de tierra detonados por lluvias. localizados en los siguientes municipios:

REGIÓN ANDINA	SITIOS PARA LOS CUALES SE GENERA LA ALERTA	ALERTA AMARILLA
	<p><b>ANTIOQUIA:</b> Abejorral, Amagá, Amalfí, Andes, Angelópolis, Anorí, Armenia, Belmira, Briceño, Buriticá, Cáceres, Caicedo, Caldas, Campamento, Caracolí, Caramanta, Concordia, Ebéjico, Fredonia, Giraldo, Heliconia, Ituango, La Unión, Maceo, Medellín, Montebello, Olaya, Puerto Berrío, Puerto Triunfo, Remedios, Sabanalarga, Salgar, San Carlos, San Francisco, San Jerónimo, San Luis, San Pedro De Los Milagros, Santa Bárbara, Segovia, Sonsón, Sopetrán, Tarazá, Titiribí, Toledo, Urrao, Valdivia, Venecia, Yalí, Yarumal, Yolombó y Zaragoza.</p> <p><b>BOYACÁ:</b> Almeida, Aquitania, Belén, Boavita, Campohermoso, Cerinza, Chinavita, Chita, Chivor, Coper, Covarachía, Cuítiva, Gámeza, Garagoa, Iza, Labranzagrande, Macanal, Miraflores, Mongua, Monguí, Monquirá, Pachavita, Páez, Paipa, Pajarito, Pauna, Paya, Paz De Río, Pesca, Pisba, Puerto Boyacá, Rondón, Saboyá, San Eduardo, San José De Pare, Santa Rosa De Viterbo, Santana, Soatá, Socha, Socotá, Susacón, Sutamarchán, Tibaná, Toca, Tota, Turmequé, Tuta, Úmbita y Ventaquemada.</p> <p><b>CALDAS:</b> Aguadas, Chinchiná, Filadelfia, La Merced, Manzanares, Marmato, Marulanda, Neira, Salamina, Supia y Villamaria.</p> <p><b>CUNDINAMARCA:</b> Agua De Dios, Albán, Anapoima, Anolaima, Apulo, Arbeláez, Beltrán, Bituima, Bojacá, Bogotá, D.C., Cabrera, Cachipay, Cáqueza, Carmen De Carupa, Chipaque, Choachí, Chocontá, Cogua, Cucunubá, El Colegio, El Peñón, El Rosal, Facatativá, Fómeque, Fusagasugá, Gachalá, Gama, Granada, Guatavita, Guayabal De Síquima, Guayabetal, Gutiérrez, Jerusalén, Junín, La Calera, La Mesa, La Peña, La Vega, Lenguazaque, Machetá, Manta, Nilo, Nimaima, Nocaima, Pacho, Paime, Pandí, Pasca, Pulí, Quebradanegra, Quetame, Quipile, Ricaurte, San Antonio De Tequendama, San Bernardo, San Juan De Rioseco, Sasaima, Sesquilé, Sibaté, Sylvania, Soacha, Subachoque, Suesca, Sutatausa, Tabio, Tausa, Tena, Tibacuy, Tocaima, Topaipí, Ubalá, Útica, Vergara, Vianí, Villagómez, Villapinzón, Villeta, Viotá, Zipacón y Zipaquirá.</p> <p><b>HUILA:</b> Aipe, Altamira, Colombia, Guadalupe, La Plata, Neiva, Pitalito, Saladoblanco, San Agustín, Santa María, Suaza, Tarqui y Teruel.</p> <p><b>NORTE de SANTANDER:</b> Arboledas, Cáchira, Cócota, Chinácota, Chitagá, Convención, Cucutilla, El Carmen, Hacarí, Labateca, Mutiscua, Ocaña, Pamplona, San Calixto, San Cayetano, Silos, Teorama y Villa Caro.</p> <p><b>SANTANDER:</b> Aguada, Albania, Barbosa, Carcasí, Cerrito, Charalá, Charta, Chima, Chipatá, Concepción, Confinés, Contratación, Coromoro, El Guacamayo, El Playón, Floridablanca, Guaca, Guapotá, Guavatá, Güepesa, Hato, Landázuri, Macaravita, Málaga, Matanza, Mogotes, Onzaga, Palmas Del Socorro, Piedecuesta, Puente Nacional, San Andrés, San Benito, San Miguel, Santa Helena Del Opón, Simacota, Suaita, Sucre, Suratá, Tona, Valle De San José y Vélez.</p> <p><b>TOLIMA:</b> Anzoátegui, Armero (Guayabal), Ataco, Cajamarca, Carmen De Apicalá, Casabianca, Chaparral, Cunday, Dolores, Falan, Herveo, Ibagué, Icononzo, Lérica, Líbano, Melgar, Murillo, Natagaima, Ortega, Palocabildo, Planadas, Prado, Purificación, Rioblanco, Roncesvalles, Rovira, San Antonio, Villahermosa y Villarrica.</p>	

# ALERTAS POR AMENAZAS DE DESLIZAMIENTO

**ALERTA ROJA:**

Amenaza alta a muy alta por deslizamientos de tierra detonados por lluvias. localizados en los siguientes municipios:

**ALERTA NARANJA:**

Amenaza moderada por deslizamientos de tierra detonados por lluvias. localizados en los siguientes municipios:

REGIÓN PACÍFICO	SITIOS PARA LOS CUALES SE GENERA LA ALERTA	ALERTA AMARILLA
<p><b>CAUCA:</b> Buenos Aires, Caldono, Corinto, Inzá, Jambaló, La Sierra, Miranda, Páez (Belalcázar), Piendamó, Popayán, Rosas, Santa Rosa, Santander De Quilichao, Silvia, Sotará (Paispamba), Suárez y Toribío.</p> <p><b>CHOCÓ:</b> San José Del Palmar y Sipí.</p> <p><b>NARIÑO:</b> Albán (San José), Buesaco, Cumbitara, El Charco, El Rosario, Linares, Samaniego, San Pedro De Cartago (Cartago), Santa Bárbara (Iscuandé).</p> <p><b>VALLE DEL CAUCA:</b> Bolívar, Buenaventura, Buga, Bugalagrande, Calima (El Darién), Dagua, El Cerrito, El Dovio, Florida, Palmira, San Pedro, Sevilla, Tuluá, Versalles, Vijes Y Yumbo.</p>		

REGIÓN ORINOQUIA	SITIOS PARA LOS CUALES SE GENERA LA ALERTA	ALERTA AMARILLA
<p><b>ARAUCA:</b> Tame</p> <p><b>CASANARE:</b> Aguazul, Chámeza, Hato Corozal, La Salina, Monterrey, Nunchía, Paz De Ariporo, Pore, Recetor, Támara, Tauramena y Yopal.</p> <p><b>META:</b> Acacías, Cubarral, Cumaral, El Calvario, Guamal y Restrepo.</p>		

REGIÓN AMAZONIA	SITIOS PARA LOS CUALES SE GENERA LA ALERTA	ALERTA AMARILLA
<p><b>CAQUETÁ:</b> Belén De Los Andaquíes, Morelia y Puerto Rico.</p> <p><b>PUTUMAYO:</b> Mocoa</p>		

# ALERTAS POR AMENAZAS DE DESLIZAMIENTO

**ALERTA ROJA:**

Amenaza alta a muy alta por deslizamientos de tierra detonados por lluvias. localizados en los siguientes municipios:

**ALERTA NARANJA:**

Amenaza moderada por deslizamientos de tierra detonados por lluvias. localizados en los siguientes municipios:

## SECTORES VIALES IDENTIFICADOS CON POTENCIALIDAD DE DESLIZAMIENTOS DE TIERRA, EN LOS CUALES GENERAN ALERTAS

DEPARTAMENTO	SECTOR VIAL
ANTIOQUIA	<p>Medellín - Apartadó                      Medellín - Quibdó                      Bogotá - Medellín – Bogotá.                      Santafé de Antioquia – Medellín                      Santuario - Cruce Ruta 45 (Caño Alegre)                      Medellín – Bolombolo (La Huesera)                      La Felisa - La Pintada                      Medellín – Costa Atlántica a la altura de Valdivia.                      Barbosa - Cisneros                      Cisneros - Puerto Berrío (Incluye el Puente sobre el Río Magdalena)                      Dabeiba - Rubicón                      La Felisa - La Pintada                      Puente Aurrá - Medellín                      Rubicón - Santafé de Antioquia                      El Cinco – Fredonia.                      La Ye – Líbano.                      San José – La Bodega                      La Y a la Bodega (Andes) – Puente Lata – Jericó.                      La Bodega – Tarso – Pueblo Rico                      La Ye – Amagá – Angelópolis                      La Aurora – Sonadora – Guatapé                      Chaquiro – Aragón                      Carepa – Saiza                      Sofía – Yolombó                      Rionegro – Medellín</p>
BOYACÁ	<p>Cruce Ruta 45 (Dos y Medio) - Otanche                      Guateque - El Secreto                      Otanche - Río Minero                      Puente Nacional - San Gil                      Tunja - Barbosa</p>
CALDAS	<p>La Felisa - La Pintada                      Puente La Libertad – Fresno                      Manizales - Fresno</p>

# ALERTAS POR AMENAZAS DE DESLIZAMIENTO

**ALERTA ROJA:**

Amenaza alta a muy alta por deslizamientos de tierra detonados por lluvias. localizados en los siguientes municipios:

**ALERTA NARANJA:**

Amenaza moderada por deslizamientos de tierra detonados por lluvias. localizados en los siguientes municipios:

## SECTORES VIALES IDENTIFICADOS CON POTENCIALIDAD DE DESLIZAMIENTOS DE TIERRA, EN LOS CUALES GENERAN ALERTAS

DEPARTAMENTO	SECTOR VIAL
CASANARE	Aguazul – Yopal Bogotá - Yopal Cumaral - Barranca de Upía El Secreto - Aguaclara Yopal - Paz de Ariporo
CAUCA	Mocoa - San Juan de Villalobos Munchique - Popayán Popayán - El Rosario Puerto Bello - San José del Fragua Timbío - El Tablón
CHOCÓ	Las Animas – Mumbú Granda – Chocó – San Carlos
CUNDINAMARCA	Bogotá (El Portal) – Villavicencio Bogotá - Girardot Bogotá – La Mesa Caparrapí - La Aguada Cumaral - Barranca de Upía Dindal - Caparrapí El Korán - Guaduas Girardot - Silvania - Bogotá (Bosa) Honda – Villeta Machetá - Guateque San Rafael - El Paso Villeta - Bogotá Yacopí - La Palma
META	Bogotá (El Portal) - Villavicencio Cumaral - Barranca de Upía Paso Antiguo por el Río Guayuriba Pipiral - Villavicencio Puente Guatiquía - Los Caballos Ye de Granada - Paso por el Puente sobre el Río Ocoa



# ALERTAS POR AMENAZAS DE DESLIZAMIENTO

**ALERTA ROJA:**

Amenaza alta a muy alta por deslizamientos de tierra detonados por lluvias. localizados en los siguientes municipios:

**ALERTA NARANJA:**

Amenaza moderada por deslizamientos de tierra detonados por lluvias. localizados en los siguientes municipios:

<b>SECTORES VIALES IDENTIFICADOS CON POTENCIALIDAD DE DESLIZAMIENTOS DE TIERRA, EN LOS CUALES GENERAN ALERTAS</b>	
<b>DEPARTAMENTO</b>	<b>SECTOR VIAL</b>
<b>HUILA</b>	Altamira - Gabinete Neiva - Balsillas
<b>NORTE DE SANTANDER</b>	SECTOR_VIA Alto El Pozo - Sardinata Cuestaboba - Pamplona Ocaña - Alto del Pozo Pamplona - Cúcuta San Cayetano - Cornejo Sardinata - El Zulia
<b>PUTUMAYO</b>	Mocoa - San Juan de Villalobos
<b>QUINDIO</b>	Armenia - La Línea Armenia-Pereira Calarcá - La Cabaña
<b>RISARALDA</b>	Armenia-Pereira
<b>SANTANDER</b>	Bucaramanga – El Playón Puente Nacional - San Gil Bucaramanga - Cucuta
<b>TOLIMA</b>	Armenia - La Línea Fresno - Honda Girardot - Silvania - Bogotá (Bosa) Ibagué - Mariquita La Línea - Cajamarca Puente La Libertad - Fresno San Rafael - El Paso

# ALERTAS POR AMENAZAS DE INCENDIOS DE LA COBERTURA VEGETAL

**ALERTA ROJA:**

Amenaza Alta o muy alta de ocurrencia de incendios de la cobertura vegetal en zonas de bosques, cultivos y pastos, localizados en los siguientes municipios y sectores aledaños:

**ALERTA NARANJA:**

Amenaza moderada de ocurrencia de incendios de la cobertura vegetal en zonas de bosques, cultivos y pastos, localizados en los siguientes municipios y sectores aledaños:

REGIÓN CARIBE	SITIOS PARA LOS CUALES SE GENERA LA ALERTA	ALERTA NARANJA
<p><b>MAGDALENA:</b> El Retén y Pueblo Viejo.</p>		

REGIÓN ANDINA	SITIOS PARA LOS CUALES SE GENERA LA ALERTA	ALERTA NARANJA
<p><b>TOLIMA:</b> Flandes y Suárez.  <b>VALLE DEL CAUCA:</b> Candelaria, Ginebra y Guacarí.</p>		

# ALERTAS METEOMARINA

## MAR CARIBE

**SIN  
ALERTAS**

**CONDICIONES NORMALES**

## OCÉANO PACÍFICO

**SIN  
ALERTAS**

**CONDICIONES NORMALES**

°C: grados Celsius

m: metros

mm: milímetros

msnm: metros sobre nivel del mar

Km/h: kilómetros por hora

HLC: hora local colombiana

GOES: Geostationary Operational Environmental Satellites (Satélite Geoestacionario Operacional Ambiental).

GOES-16 es el designado GOES-Este. localizado en 75° W sobre el ecuador geográfico.

PNN: Parque Nacional Natural

SFF: Santuario de Fauna y Flora



**ALERTA ROJA. PARA TOMAR ACCIÓN** Advierte al Sistema Nacional de Gestión del Riesgo de Desastres sobre el peligro de un fenómeno y sus efectos adversos sobre la población. Se emite una alerta sólo cuando la identificación de un evento extraordinario indique la amenaza inminente y cuando la gravedad del fenómeno requiera atención prioritaria de los comités departamentales y locales.



**ALERTA NARANJA. PARA PREPARARSE** Indica la amenaza de un fenómeno. No implica riesgo inmediato por lo que es catalogado como un mensaje para informarse y prepararse. El aviso implica vigilancia continua ya que las condiciones son propicias para el desarrollo de un suceso natural.



**ALERTA AMARILLA. PARA INFORMARSE** Se emite cuando las condiciones hidrometeorológicas son favorables para la ocurrencia de un fenómeno natural y pueden aumentar el riesgo según los pronósticos. Por sus características, este nivel está encaminado a informar.

**CONDICIONES NORMALES** Indica que no existe ninguna clase de alerta para la región o zona mencionada.

YOLANDA GONZÁLEZ | Director General

MERY FERNÁNDEZ | Jefe Oficina del Servicio de Pronósticos y Alertas

**Profesionales de Turno:**

Catherine TOBÓN, Cristian ARANGO, Laura MACIAS, Sonia BERMUDEZ,  
Sebastián BARRIOS, Mauricio TORRES Y Carlos MERCHÁN.

<http://www.ideam.gov.co>

Correos electrónicos: [servicio@ideam.gov.co](mailto:servicio@ideam.gov.co), [alertas@ideam.gov.co](mailto:alertas@ideam.gov.co)

Calle 25D # 96B – 70. Piso 3. Bogotá. D.C.. Colombia.

Teléfono: 3075625 Ext. 1334–1336.

Síganos en:

