

INFORME TÉCNICO DIARIO N° 298

El IDEAM comunica al Sistema Nacional de Gestión del Riesgo (SNGR) y al Sistema Nacional Ambiental (SINA).

Bogotá D. C. jueves 25 de octubre de 2018.

Hora de actualización:
12:30 p.m.



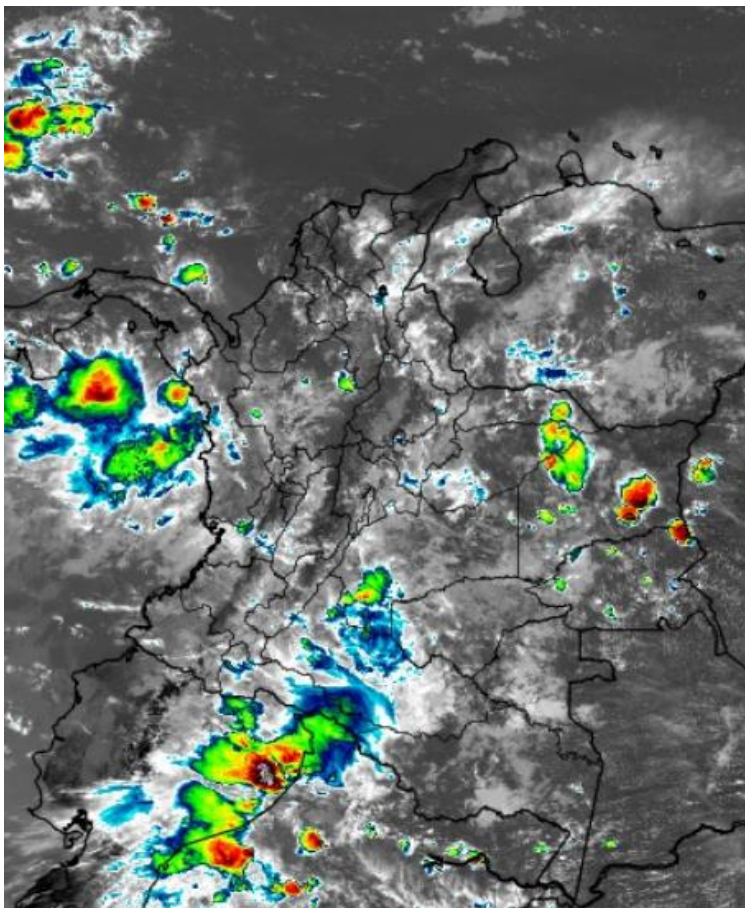
CONDICIONES HIDROMETEOROLÓGICAS ACTUALES

Las condiciones meteorológicas previstas para el día de hoy están asociadas a dinámica de efecto local, ya que no hay sistemas de mayor escala que incidan en la ubicación y activación de la Zona de Confluencia Intertropical sobre el territorio nacional.

Este panorama permite determinar la mayor intensidad de lluvias, en zonas de montaña (región Andina y Sierra Nevada de Santa Marta), a final de la tarde y/o a primeras horas de la noche. El aporte de humedad en superficie, debido a las precipitaciones de los últimos días y al alto contenido de humedad en la atmósfera, son condiciones meteorológicas favorables para la ocurrencia de convección local, lo cual conllevaría a desarrollo puntual de nubosidad que favorezca la ocurrencia de lluvias.

IMAGEN SATELITAL

Canal Infrarrojo - GOES16 | 25 de octubre de 2018 | 12:00 m.



Consulte todos los días el pronóstico del tiempo y las alertas hidrometeorológicas vigentes del IDEAM, en un formato de calidad. Alrededor de las 7:30 a. m. está a disposición del público en www.ideam.gov.co.

Se puede ver también en dispositivos móviles **AQUÍ**





LO MÁS DESTACADO

LLUVIAS REGISTRADAS EN LAS ÚLTIMAS 24 HORAS

- Las precipitaciones incrementaron moderadamente en las últimas 24 horas, las más significativas se presentaron en los departamentos de Quindío, Antioquia, Huila, Norte de Santander, Casanare, Boyacá, Meta, Putumayo y Magdalena. El mayor volumen de precipitación se registró en el municipio de **Mompós (Bolívar)** con **130.7 mm**.

ALERTA ROJA

- Por probabilidad de crecientes súbitas en los ríos del Catatumbo, cuenca del río Lebrija, río Ariguaní, ríos que descienden de la Sierra Nevada de Santa Marta, cuenca alta del río Cesar y aportantes al río Blanco.
- Por alta probabilidad de deslizamientos de tierra detonados por lluvias en sectores inestables o de ladera localizados en algunos municipios de los departamentos de Magdalena, Caldas, Norte de Santander, Santander, Boyacá, Tolima, Huila, Quindío y Chocó.

ALERTA NARANJA

- Por probabilidad de crecientes súbitas en los ríos de montaña y diferentes corrientes del departamento de Antioquia (aportantes al río Cauca y al río Magdalena); ríos del eje cafetero que drenan al Cauca; en las cuencas de los ríos Suárez, Fonce, Opón, Sogamoso, afluentes al río Chicamocha; ríos Guarinó, La Miel y Samaná (oriente del departamento de Caldas); cuencas de los ríos Negro y Seco; en las cuencas de los ríos Ancho, Tapias, Camarones, Ranchería y otros directos al mar Caribe en La Guajira; quebradas y arroyos de los departamentos de Atlántico y Bolívar; ríos del Urabá Antioqueño; cuenca media y baja del río Cesar; aportantes a la cuenca alta y media del río Meta; cuenca alta del río Arauca; en ríos aportantes a las cuencas Casanare, Cravo Norte y Ariporo.
- Por Niveles altos en el río Magdalena (entre Barrancabermeja y El Banco), río Sumapaz, río Cauca en la cuenca baja y en la cuenca media y baja del río Arauca
- Por probabilidad moderada de deslizamientos de tierra detonados por lluvias en sectores inestables o de ladera localizados en algunos municipios de los departamentos de Cesar, Antioquia, Boyacá, Caldas, Cundinamarca, Huila, Norte de Santander, Quindía, Risaralda, Santander, Tolima, Cauca, Chocó, Valle del Cauca, Arauca, Casanare y Meta.
- Por moderada posibilidad de incendios de la cobertura vegetal en zonas de bosques, cultivos y pastos ubicados en los municipios de Coyaima, Flandes, Guamo, Saldaña (Tolima) y Guacarí (Valle del Cauca).

ALERTA AMARILLA

- Por probabilidad de crecientes súbitas y/o niveles altos en los afluentes al río Cauca en el departamento del Valle del Cauca, aportantes al río Bogotá, corrientes del Valle de Aburrá, en varios ríos del norte del departamento de Tolima, ríos Guachal, Amaime y Guavas, río Saldaña y sus afluentes, en la cuenca del río Carare, cuenca alta del río San Jorge, cuenca media y baja del río San Jorge (La Mojana), aportantes en la cuenca media y baja del río Atrato, en ríos de montaña del departamento de Antioquia (aportantes a la cuenca del río Atrato), ríos que descienden al litoral del Pacífico en Valle del Cauca, ríos Baudó y directos al Océano Pacífico, cuenca del río San Juan, cauce principal del río Meta y cuenca del río Ariari.
- Por baja probabilidad de deslizamientos de tierra detonados por lluvias en sectores inestables o de alta pendiente, localizados en algunos municipios de los departamentos de Bolívar, Magdalena, La Guajira, Cesar, Córdoba, Antioquia, Norte de Santander, Santander, Boyacá, Cundinamarca, Caldas, Quindío, Huila, Tolima, Chocó, Valle del Cauca, Cauca, Nariño, Arauca, Casanare, Meta, Caquetá y Putumayo.
- Por pleamar en el mar Caribe y Océano Pacífico y por tiempo lluvioso en el mar Caribe.

PRONÓSTICO CONDICIONES METEOROLÓGICAS ESPECIALES

ÁREA DEL VOLCÁN GALERAS

En las horas de la mañana se prevé tiempo seco. Después del mediodía se incrementará la nubosidad con precipitaciones.

EL SERVICIO GEOLÓGICO COLOMBIANO reporta en nivel AMARILLO (III): CAMBIOS EN EL COMPORTAMIENTO DE LA ACTIVIDAD VOLCÁNICA. Lat: 155 Lon: -77.37

ELEVACIÓN (pies)	DIRECCIÓN	VELOCIDAD	
		NUDOS	Km/h
10.000	ESTE	0 - 5	0 - 9
18.000	NORTE-NOROESTE	5 - 10	9 - 18
24.000	OESTE-NOROESTE	10 - 15	18 - 27
30.000	NORTE-NORESTE	10 - 15	18 - 27

ÁREA DEL VOLCÁN NEVADO DEL HUILA

Cielo entre parcialmente cubierto y cubierto con lloviznas/lluvias ligeras a diferentes horas.

EL SERVICIO GEOLÓGICO COLOMBIANO reporta en nivel AMARILLO (III): CAMBIOS EN EL COMPORTAMIENTO DE LA ACTIVIDAD VOLCÁNICA. Lat:2.92 Lon:-76.05

ELEVACIÓN (pies)	DIRECCIÓN	VELOCIDAD	
		NUDOS	Km/h
10.000	ESTE-SURESTE	5 - 10	9 - 18
18.000	ESTE	0 - 5	0 - 9
24.000	NOROESTE	10 - 15	18 - 27
30.000	NORTE-NORESTE	5 - 10	9 - 18

ÁREA DEL VOLCÁN CERRO MACHÍN

Se estima que durante gran parte de la jornada se presente tiempo seco, aunque al finalizar el día se incrementará la nubosidad.

EL SERVICIO GEOLÓGICO COLOMBIANO reporta en nivel AMARILLO (III): CAMBIOS EN EL COMPORTAMIENTO DE LA ACTIVIDAD VOLCÁNICA. Lat:4.89 Lon:-75.62

ELEVACIÓN (pies)	DIRECCIÓN	VELOCIDAD	
		NUDOS	Km/h
10.000	SUR-SURESTE	0 - 5	0 - 9
18.000	ESTE-NORESTE	0 - 5	0 - 9
24.000	NORTE	0 - 5	0 - 9
30.000	NORTE	0 - 5	0 - 9

ÁREA DEL VOLCÁN NEVADO DEL RUIZ

Cielo mayormente cubierto con lluvias ligeras de carácter intermitente.

EL SERVICIO GEOLÓGICO COLOMBIANO reporta en nivel AMARILLO (III): CAMBIOS EN EL COMPORTAMIENTO DE LA ACTIVIDAD VOLCÁNICA. Lat:0.81-Lon:77.93 Lat:0.76 Lon:-77.95

ELEVACIÓN (pies)	DIRECCIÓN	VELOCIDAD	
		NUDOS	Km/h
10.000	SURESTE	0 - 5	0 - 9
18.000	ESTE-NORESTE	5 - 10	9 - 18
24.000	NORTE	0 - 5	0 - 9
30.000	NORTE-NORESTE	0 - 5	0 - 9

ÁREA DEL COMPLEJO VOLCÁNICO CHILES-CERRO NEGRO DE MAYASQUER

Durante de la jornada se pronostican condiciones nubosas con lloviznas intermitentes

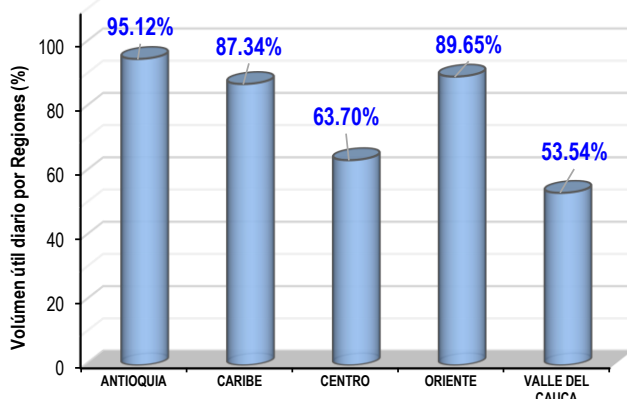
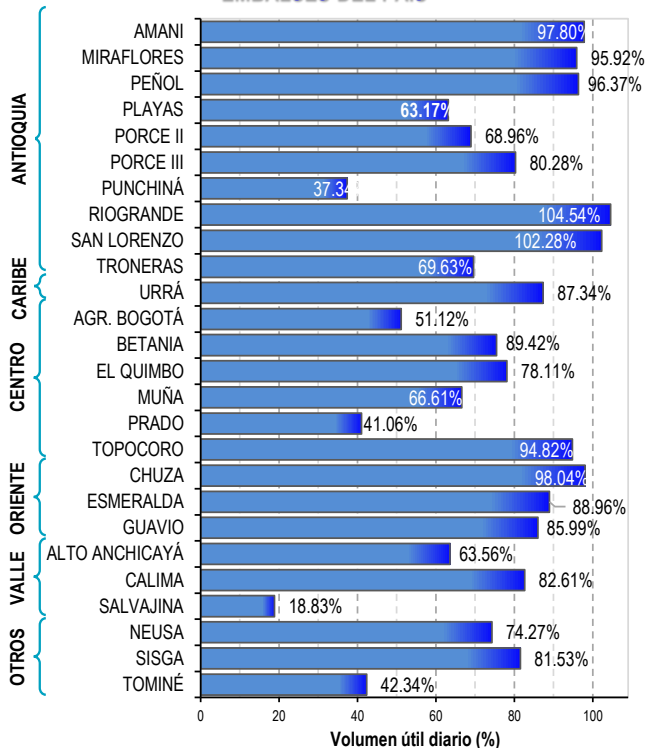
EL SERVICIO GEOLÓGICO COLOMBIANO reporta en nivel AMARILLO (III): CAMBIOS EN EL COMPORTAMIENTO DE LA ACTIVIDAD VOLCÁNICA. Lat:0.81-Lon:77.93 Lat:0.76 Lon:-77.95

ELEVACIÓN (pies)	DIRECCIÓN	VELOCIDAD	
		NUDOS	Km/h
10.000	OESTE	0 - 5	0 - 9
18.000	NORTE-NORESTE	0 - 5	0 - 9
24.000	OESTE-NOROESTE	5 - 10	9 - 18
30.000	NORESTE	5 - 10	9 - 18

ESTADO DE LOS EMBALSES

A continuación se relaciona el volumen útil diario de los principales embalses del país (expresado en porcentaje), de acuerdo con la información correspondiente al día 11 de octubre de 2018, reportada por XM S.A. E.S.P en la siguiente dirección electrónica: <http://ido.xm.com.co/ido/SitePages/hidrologia.aspx?q=reservas>

VOLUMEN ÚTIL DIARIO EN LOS PRINCIPALES EMBALSES DEL PAÍS



Para estar informado diariamente de lo que pasa con el pronóstico del tiempo y las alertas.

Síguenos en Twitter @IDEAMColombia



PRECIPITACIONES

A continuación se relacionan los municipios donde en las últimas 24 horas se registraron precipitaciones iguales o superiores a 40.0 mm.

Se aclara que las precipitaciones indicadas en los municipios corresponden a aquellos puntos en los cuales el IDEAM tiene estaciones de monitoreo. pero no necesariamente quiere decir que el dato corresponda a las lluvias que se presentaron directamente sobre el área urbana en donde se concentra la mayor población. En ocasiones la estación sobre la cual se destaca el mayor valor de precipitación. a pesar de pertenecer al municipio puede quedar alejada del centro poblado principal.

DEPARTAMENTO	MUNICIPIO
AMAZONAS	El Encanto (53.8).
ANTIOQUIA	Carepa (88.4), Concepción (65.0), La Unión (49.4), Apartado (41.0), Belmira (40.3).
ARAUCA	Araucuita (40.0).
BOLÍVAR	Mompós (130.7).
BOYACÁ	Cubará (108.1).
CALDAS	Manizales (40.0).
CASANARE	Trinidad (93.0), Pore (64.0).
CUNDINAMARCA	La Vega (40.4).
HUILA	Agrado (Estación Antena TV) (83.0), Agrado (Estación La Betulia) (52.5), Neiva (42.2), Gigante (42.0).
MAGDALENA	Santa Marta (67.0).
META	Villavicencio (Estación IDEAM Villavicencio, ubicada al occidente de la ciudad) (81.4), Villavicencio (Estación ICA, localizada al sur-oriente de la ciudad) (50.0).
NORTE DE SANTANDER	Pamplonita (116.5), Ragonvalia (63.0), Herrán (51.2), Cucutilla (44.2).
PUTUMAYO	Mocoa (68.0).
QUINDÍO	Salento (90.0), Armenia (63.3), Pijao-La Sierra (54.8), Calarca (53.7), Pijao (52), Filandia (51.1), Salento (44.2).
SAN ANDRES PROVIDENCIA Y STA C.	Providencia (50.0).
VALLE DEL CAUCA	Buenaventura (57.0).
VAUPÉS	Mitú (45.0).

Para estar informado diariamente de lo que pasa con el **pronóstico del tiempo y las alertas**.

Síguenos en Twitter
@IDEAMColombia



TEMPERATURAS MÁXIMAS

A continuación se relacionan los municipios donde en las últimas 24 horas se registraron temperaturas iguales o superiores a 35.0°C.

Se aclara que las temperaturas indicadas en los municipios corresponden a aquellos puntos en los cuales el IDEAM tiene estaciones de monitoreo, pero no necesariamente quiere decir que el dato corresponda a las temperaturas que se presentaron directamente sobre el casco urbano en donde se concentra la mayor población. En ocasiones la estación sobre la cual se destaca el mayor valor de temperatura a pesar de pertenecer al municipio puede quedar alejada del centro poblado principal.

NOTA

Para el día de hoy no se presentaron temperaturas máximas iguales o superiores a 35.0°C

PRONÓSTICO METEOROLÓGICO

Jueves 25 y viernes 26 de octubre de 2018



REGIÓN	PRONÓSTICO
SABANA DE BOGOTÁ	<p>JUEVES. Se prevé para la tarde, condiciones de cielo entre parcial a mayormente nublado; precipitaciones esporádicas al occidente de la ciudad y al norte de la Sabana. Para la noche, se espera cielo parcialmente nublado. Probabilidad de lluvias o lloviznas al oriente y sur.</p> <p>VIERNES. Durante la jornada se estima cielo entre parcial y mayormente nublado. Probables lloviznas o lluvias ligeras en horas de la madrugada y al final de la tarde, en sectores del occidente y norte de la capital.</p>
CARIBE	<p>JUEVES. En la tarde se prevé lluvias, ligeras o moderadas, al sur de Córdoba. Precipitaciones en sectores de Sucre, Magdalena, Bolívar y Cesar. Probables chubascos en inmediaciones de la Sierra Nevada de Santa Marta. Cielo parcial a mayormente nublado. En la noche se estiman lluvias en áreas del sur de Sucre y Bolívar, norte de Magdalena, Cesar y Atlántico y sur de La Guajira. Cielo parcialmente nublado.</p> <p>VIERNES. Se prevén lluvias en sectores del golfo de Urabá, Córdoba y sur de Sucre, Magdalena y Bolívar; chubascos esporádicos en áreas del sur de La Guajira y en inmediaciones de la Sierra Nevada de Santa Marta.</p>
ARCHIPIÉLAGO DE SAN ANDRÉS, PROVIDENCIA Y SANTA CATALINA	<p>JUEVES. Para la tarde son probables lloviznas o lluvias ligeras y ocasionales, con probabilidad de tormentas eléctricas esporádicas. En la noche se estima cielo entre parcial y mayormente nublado, con probabilidad de lluvias ligeras.</p> <p>VIERNES. El cielo estará entre parcial y mayormente nublado. Chubascos ocasionales, especialmente en horas de la tarde.</p>
MAR CARIBE	<p>JUEVES. En la mayor parte del Caribe colombiano se prevé tiempo seco, salvo en sectores del golfo de Urabá y la zona del archipiélago de San Andrés y Providencia, donde se prevén lluvias ocasionales.</p> <p>VIERNES. En la mayor parte de la zona marítima colombiana prevalecerán las condiciones secas; posibilidad de precipitaciones en sectores del Urabá y sur del archipiélago de San Andrés y Providencia. No se descartan tormentas eléctricas aisladas.</p>
ANDINA	<p>JUEVES. En la tarde se espera cielo mayormente cubierto; precipitaciones en amplios sectores de Antioquia, Santanderes, Huila, Boyacá y Cundinamarca; chubascos en el eje cafetero, sur y oriente de Tolima y lloviznas en Nariño. Para la noche se advierten precipitaciones en sectores del suroccidente y occidente de Antioquia, Santanderes, Boyacá, Cundinamarca, eje cafetero y Huila.</p> <p>VIERNES. Cielo entre parcial y mayormente nublado. Posibilidad de lluvias, las más intensas se prevén en sectores de Antioquia, Norte de Santander, eje cafetero, Cundinamarca, Huila y oriente de Cauca y Nariño.</p>

Planeando tu día?
Descarga YA y conoce...



Consúltalo a diario y únete a la Cultura del Pronóstico del IDEAM

Disponible para



PRONÓSTICO METEOROLÓGICO

Jueves 25 y viernes 26 de octubre de 2018



REGIÓN	PRONÓSTICO
INSULAR PACÍFICO	<p>JUEVES. Se estima cielo entre parcial y mayormente nublado con predominio de tiempo seco en el área insular.</p> <p>VIERNES. Se estima presencia de lluvias ligeras a moderadas en Malpelo durante la jornada. No se descartan lluvias ligeras en horas de la noche para Gorgona.</p>
PACÍFICO	<p>JUEVES. Durante la tarde se estima lluvias en sectores de Chocó, occidente de Cauca, Valle del Cauca y Nariño. En horas de la noche se prevé cielo mayormente nublado; lluvias en el sur de Chocó; y occidente de Valle del Cauca.</p> <p>VIERNES. Durante la jornada se prevé cielo parcial a mayormente cubierto en la región; las lluvias más intensas se estiman en la tarde y noche en Chocó, norte de Valle del Cauca, centro de Cauca y norte de Nariño.</p>
OCEANO PACÍFICO	<p>JUEVES. Durante las horas de la mañana y tarde se estima cielo entre parcial y mayormente cubierto; lluvias moderadas al norte de la cuenca del océano Pacífico colombiano, mientras que se prevé precipitaciones esporádicas en la zona marítima de Valle del Cauca.</p> <p>VIERNES. Cielo entre parcial y mayormente cubierto durante la jornada; probables lluvias de variada intensidad en sectores del centro y norte del área marítima, acompañadas de tormentas eléctricas en momentos de lluvia intensa.</p>
ORINOQUIA	<p>JUEVES. Para las horas de la tarde se estima precipitaciones en sectores de Arauca, Casanare y occidente de Meta. Lluvias esporádicas en Vichada. En la noche se prevé cielo parcial a mayormente cubierto; lluvias ligeras a moderadas al occidente de Arauca, Vichada y Meta; precipitaciones dispersas en Casanare. Alta probabilidad de actividad eléctrica en momentos de lluvia intensa.</p> <p>VIERNES. Durante la jornada se estiman lluvias de variada intensidad en Arauca y occidente de los departamentos de Casanare y Meta. En horas de la noche se estiman lloviznas dispersas en Vichada y Meta.</p>
AMAZONIA	<p>JUEVES. En horas de la tarde se espera cielo mayormente nublado; probabilidad de lluvias en Caquetá, Putumayo, suroccidente de Guainía y Amazonas. En la noche se espera cielo parcial a mayormente cubierto; lluvias en zonas del sur de Guaviare, centro y occidente de Caquetá y Putumayo y en sectores dispersos de Vaupés y Guainía.</p> <p>VIERNES. Durante la jornada se estiman lluvias de variada intensidad en Putumayo y occidente de Caquetá; lluvias dispersas en Guainía, Amazonas y Guaviare.</p>

Planeando tu día?
 Descarga YA y conoce...

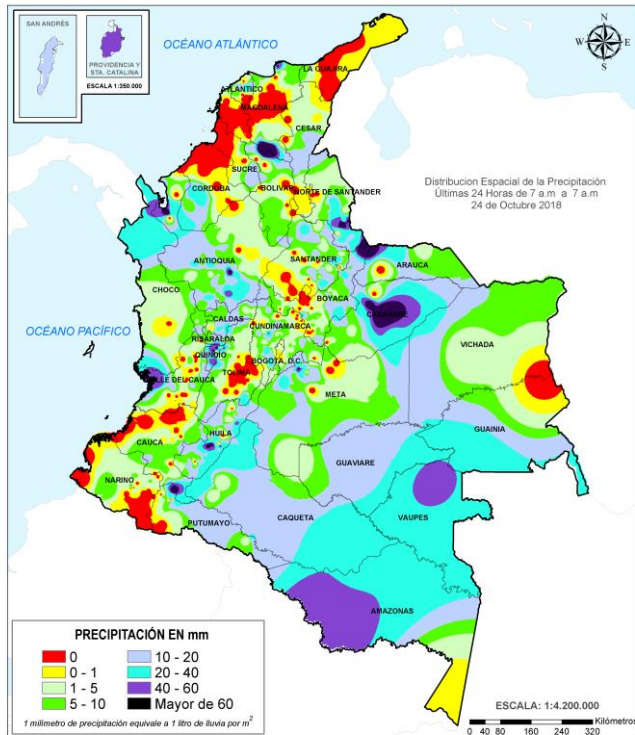


Consúltalo a diario y únete a
 la Cultura del Pronóstico del IDEAM

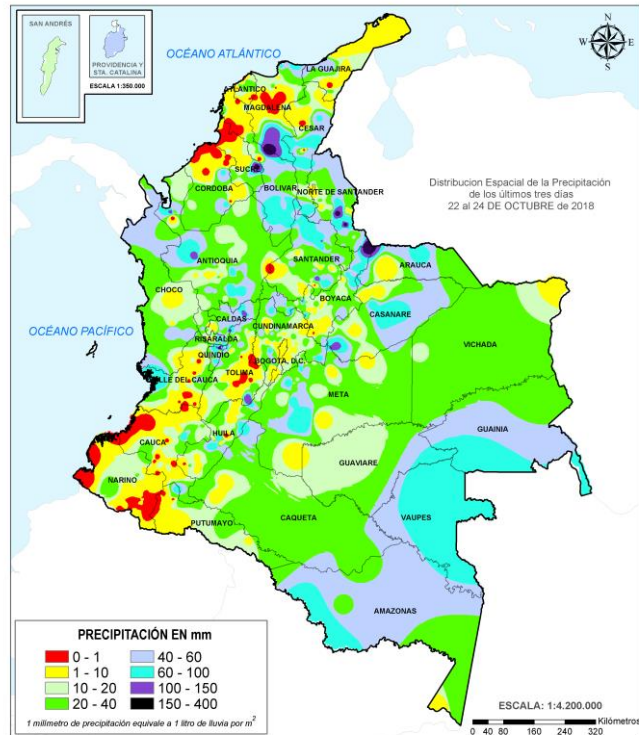
Disponible para

MAPAS DE PRECIPITACIÓN

Precipitación diaria: desde las 7:00 a. m. del miércoles 24 hasta las 7:00 a. m. del jueves 25 de octubre de 2018.



Precipitación últimos 3 días: desde las 7:00 a. m. del lunes 22 hasta las 7:00 a. m. del jueves 25 de octubre de 2018.



ALERTAS VIGENTES E INFORMACIÓN ADICIONAL

Para mayor información sobre el pronóstico del estado del tiempo, informes técnicos diarios, comunicados especiales, mapas diarios de temperaturas máximas y mínimas e información diaria de precipitación se sugiere consultar los siguientes enlaces:

- [MAPA DIARIO DE TEMPERATURA MÁXIMA](#)
- [MAPA DIARIO DE TEMPERATURA MÍNIMA](#)

ALERTAS POR NIVELES DE LOS RÍOS

REGIÓN ANDINA	SITIOS PARA LOS CUALES SE GENERA LA ALERTA	ALERTA ROJA
<p>PROBABILIDAD DE CRECIENTES SÚBITAS EN LOS RÍOS DEL CATATUMBO. Se mantiene esta alerta ya que se registraron incrementos súbitos en los niveles del río Zulia (a la altura del municipio de San Cayetano) y río Catatumbo (municipio de La Gabarra). No se descartan nuevos incrementos en el río Pamplonita en la ciudad de Cúcuta. También se resaltan los ascensos en el nivel del río Catatumbo en el municipio de El Tarra, por lo que no se descartan condiciones similares para los ríos Algodonal, Tarra, Socuavo, Presidente, Sardinata, y Tibú. El IDEAM mantiene la recomendación a la población ribereña y a las autoridades locales, a continuar atentos al incremento de estos ríos y sus principales afluentes.</p> <p>PROBABILIDAD DE CRECIENTES SÚBITAS EN LA CUENCA DEL RÍO LEBRIJA. Continua en alerta el cauce principal del río Lebrija, así como sus afluentes, dados los incrementos en los niveles del río Lebrija y afluentes como el río Suratá en la ciudad de Bucaramanga. El IDEAM recomienda a las autoridades de Gestión del Riesgo y a la población en general estar muy atentos al comportamiento en los niveles de estos ríos.</p>		

REGIÓN CARIBE	SITIOS PARA LOS CUALES SE GENERA LA ALERTA	ALERTA ROJA
<p>CRECIENTES SÚBITAS EN EL RÍO ARIGUANÍ. Se mantiene esta alerta dado que se pronostican incrementos súbitos en valores medios a altos (altura del municipio de Algarrobo) y niveles altos con tendencia al ascenso en la estación Palmariguani. No se descartan futuros incrementos producto de las lluvias intensas que se registraron con anterioridad en la zona. El IDEAM recomienda a las autoridades de Gestión del Riesgo, así como a la comunidad en general asentada en las márgenes de estos ríos, estar atentos ante probables crecientes súbitas en estos ríos y sus afluentes, dado la saturación presente en las cuencas.</p> <p>CRECIENTES SÚBITAS EN LOS RÍOS QUE DESCIENDEN DE LA SIERRA NEVADA DE SANTA MARTA. Se mantiene el nivel de esta alerta dado al aumento en el nivel de los ríos Manzanares, Gaira, Minca, Riofrío, Fundación, Aracataca, Guachaca, Piedras, Palomino, Dibulla, Don Diego, Buritaca, Sevilla, Tucurínca (departamento Magdalena). El IDEAM recomienda a las autoridades de Gestión del Riesgo, así como a la comunidad en general asentada en las márgenes de estos ríos, estar atentos ante probables crecientes súbitas que puedan volverse a presentar en estos ríos y sus afluentes, dado la saturación presente en las cuencas.</p>		

ALERTAS POR NIVELES DE LOS RÍOS

REGIÓN CARIBE	SITIOS PARA LOS CUALES SE GENERA LA ALERTA	ALERTA ROJA
<p>PROBABILIDAD DE CRECIENTES SÚBITAS EN LA CUENCA ALTA DEL RÍO CESAR (SIERRA NEVADA DE SANTA MARTA).</p> <p>Se mantiene esta alerta dado que se prevén crecientes súbitas en los niveles del río Cesar a la altura del municipio de San Juan, producto de la saturación actual en los suelos en el piedemonte oriental de la Sierra Nevada de Santa Marta. El IDEAM recomienda a la población ribereña y a las autoridades de Gestión del Riesgo continuar atentos ante posibles afectaciones por crecientes súbitas en la cuenca alta del río Cesar.</p>		

REGIÓN ORINOQUIA	SITIOS PARA LOS CUALES SE GENERA LA ALERTA	ALERTA ROJA
<p>CRECIENTES SÚBITAS EN APORTANTES AL RÍO BLANCO.</p> <p>Se mantiene esta alerta debido a los niveles altos en los niveles de los aportantes al río Blanco como lo son la quebrada del Uvál y Chatasuga a la altura del municipio de Choachí. El IDEAM mantiene la recomendación para que pobladores ribereños en general y autoridades locales y regionales de gestión del riesgo mantenga atento seguimiento al comportamiento de estos ríos.</p>		

ALERTAS POR NIVELES DE LOS RÍOS

REGIÓN ANDINA	SITIOS PARA LOS CUALES SE GENERA LA ALERTA	ALERTA NARANJA
<p>PROBABILIDAD DE CRECIENTES SÚBITAS EN LOS RÍOS DE MONTAÑA Y DIFERENTES CORRIENTES DEL DEPARTAMENTO DE ANTIOQUIA (APORTANTES AL RÍO CAUCA).</p>		
<p>Se mantiene la alerta por las lluvias antecedentes que han saturado los suelos de la cuenca de los ríos Tarazá, Arma, San Juan, Porce, San José, Tenche, El Bagre, Nechí y sus afluentes, entre otros ríos de montaña que drenan hacia el río Cauca, condición hidrológica que podría aumentar súbitamente el nivel de estos cauces ante el paso de una lluvia fuerte. El IDEAM recomienda a la población ribereña y a las autoridades de Gestión del Riesgo mantenerse atentos al aumento del nivel de estos ríos y sus afluentes.</p>		
<p>PROBABILIDAD DE CRECIENTES SÚBITAS EN LOS RÍOS DE MONTAÑA Y DIFERENTES CORRIENTES DEL DEPARTAMENTO DE ANTIOQUIA (APORTANTES AL RÍO MAGDALENA).</p>		
<p>Se mantiene esta alerta las lluvias antecedentes que han saturado los suelos de la cuenca de los ríos Buey, San Bartolo, Nare, Cimitarra y sus afluentes (aportantes al río Magdalena). El IDEAM recomienda a la población ribereña y a las autoridades locales continuar atentos al comportamiento de los niveles de estos ríos y sus afluentes.</p>		
<p>SE PREVEN CRECIENTES SÚBITAS EN LOS RÍOS DEL EJE CAFETERO QUE DRENAN AL CAUCA.</p>		
<p>Se mantiene esta alerta dadas las precipitaciones antecedes de intensidad ligera a moderada en sectores del Eje Cafetero, generando saturación en los suelos, que, ante eventos de lluvia generarían aumentos en los niveles de los ríos que drenan al río Cauca como el Arma (municipio de Aguadas, Caldas), Chinchiná (municipio de Palestina, Caldas), Risaralda (municipio de Belalcázar, Caldas), río Otún (municipio de Dos Quebradas y la ciudad de Pereira, Risaralda), río Mapa (municipio de Apia, Risaralda) y río La Vieja (municipio de Caicedonia). El IDEAM recomienda a los pobladores ribereños a estos cauces estar atentos a cualquier aumento del nivel ante la posibilidad de una creciente súbita.</p>		
<p>NIVEL ALTO EN EL RÍO MAGDALENA ENTRE BARRANCABERMEJA Y EL BANCO.</p>		
<p>Se mantiene esta alerta por niveles altos para el cauce principal del río Magdalena entre el sector Barrancabermeja y El Banco dado que los niveles reportan condición actual de ascenso especialmente aguas abajo de Puerto Wilches, la cual se prevé se mantenga para los próximos 3 días como consecuencia de los incrementos que se han registrado durante los últimos días en aportantes como el Sumpaz, Bogotá, Negro, Lebrija, entre otros. El IDEAM mantiene la recomendación para que pobladores ribereños permanezcan atentos al comportamiento de los niveles se encuentran altos, aunque aún sin alcanzar cotas críticas.</p>		
<p>NIVELES ALTOS EN EL RÍO SUMAPÁZ.</p>		
<p>Se mantiene esta alerta en la cuenca del río Sumapáz dado que se pronostican incrementos súbitos de niveles en el cauce principal y sus afluentes. El IDEAM recomienda a las autoridades de Gestión del Riesgo Local y Regional, y a la población en general (especialmente el municipio de Pandi) estar atentos ante las posibles afectaciones por desbordamientos e inundaciones de estos ríos.</p>		

ALERTAS POR NIVELES DE LOS RÍOS

REGIÓN ANDINA

SITIOS PARA LOS CUALES SE GENERA LA ALERTA

ALERTA NARANJA

PROBABILIDAD DE CRECIENTES SÚBITAS EN LAS CUENCAS DE LOS RÍOS SUÁREZ Y FONCE.

Se mantiene el nivel de esta alerta en los ríos Suárez y Fonce, debido a las continuas variaciones de nivel que se registran actualmente, sumado a un pronóstico de persistencia de las lluvias en la zona. El IDEAM hace un llamado de atención especial tanto a pobladores como a autoridades locales y regionales de Gestión del Riesgo para que mantengan atento seguimiento al comportamiento de los niveles en estos ríos y sus afluentes.

Nota: Incrementos significativos en el nivel del río Fonce, a la altura del municipio Páramo (Santander).

PROBABILIDAD DE INCREMENTOS EN LA CUENCA DEL RÍO SOGAMOSO.

Se mantiene el nivel de alerta por niveles altos para el río Sogamoso. Aguas abajo del embalse de Topocoro el nivel mantiene las oscilaciones típicas por la operación del embalse. EL IDEAM recomienda a la población ribereña y a las autoridades locales continuar atentos al comportamiento de los niveles.

CRECIENTES SÚBITAS EN LOS AFLUENTES AL RÍO CHICAMOCHA.

Se mantienen esta alerta debido a las lluvias registradas durante los últimos días y al pronóstico para la zona. El nivel de varias corrientes de la cuenca del Chicamocha se encuentran estables, tal y como se observa en el río Tuta (municipio de Tuta), río Pesca (municipio de Pesca), río Chicamocha (municipios de Sotaquirá, Nobsa, Tibasosa), río Nevado (Municipio de Boavita), se espera que esta condición hidrológica se refleje en los demás cauces superficiales aportantes a la cuenca del río Chicamocha. El IDEAM mantiene la recomendación a la población ribereña y a las autoridades locales para seguir atentos al incremento súbito del nivel del río Chicamocha y sus afluentes.

PROBABILIDAD DE CRECIENTES SÚBITAS EN LA CUENCA DEL RÍO OPÓN.

Se mantiene esta alerta debido a los incrementos en el nivel de la Quebrada la Colorada, afluente al río Opón en el municipio de Barrancabermeja, por lo que no se descartan incrementos similares en otros afluentes y en el cauce principal del río Opón, los cuales en los últimos días ha registrado continuas fluctuaciones en el rango de los niveles altos. El IDEAM recomienda a las autoridades de Gestión del Riesgo y a la población en general estar muy atentos al comportamiento en los niveles de estos ríos.

PROBABILIDAD DE CRECIENTE SÚBITA EN LOS RÍOS GUARINÓ, LA MIEL, SAMANÁ (ORIENTE DEL DEPARTAMENTO DE CALDAS).

Se mantienen esta alerta debido a las condiciones de humedad dadas por las lluvias antecedentes y pronosticadas, los ríos Guarinó, La Miel, Samaná, entre otros ríos que drenan al río Magdalena podrían incrementar sus niveles significativamente. El IDEAM recomienda a la población ribereña y a las autoridades locales estar muy atentos al aumento del nivel de estos cauces.

PROBABILIDAD DE INCREMENTOS SÚBITOS EN LAS CUENCAS DE LOS RÍOS NEGRO Y SECO (CUNDINAMARCA).

Se mantiene esta alerta, dado que se esperan aumentos en los niveles de estos ríos, así como en sus afluentes. El IDEAM recomienda a las autoridades de Gestión del Riesgo, así como a la comunidad asentada cerca a los cauces, estar atentos al comportamiento tanto del cauce principal como de sus aportantes.

ALERTAS POR NIVELES DE LOS RÍOS

REGIÓN CARIBE	SITIOS PARA LOS CUALES SE GENERA LA ALERTA	ALERTA NARANJA
<p>NIVEL ALTO DEL RÍO CAUCA EN LA CUENCA BAJA. Se mantiene esta alerta por niveles altos que se presentan para el cauce principal del río Cauca, especialmente en sectores del municipio de Guaranda en Sucre. El IDEAM mantiene la recomendación para que la población ribereña permanezca atenta al nivel dado que los valores han persistido altos en este sector.</p> <p>PROBABILIDAD DE CRECIENTES SÚBITAS EN LAS CUENCAS DE LOS RÍOS ANCHO, TAPIAS, CAMARONES, RANCHERÍA Y OTROS DIRECTOS AL MAR CARIBE EN LA GUAJIRA. Se mantiene esta alerta dadas las precipitaciones antecedes de intensidad ligera a moderada en sectores del norte de la Sierra Nevada de Santa Marta, lo cual se puede tener incidencia en los niveles de los ríos: Palomino, Riofrío, Ancho, Tapias, Camarones, Ranchería, Carraipía y otros directos al Caribe en los departamentos del Magdalena y la Guajira, especialmente en los municipios de Fonseca, Dibulla, Riohacha y Carraipía. El IDEAM recomienda a la ciudadanía ribereña y a las autoridades locales estar atentos a los niveles de estos ríos y sus afluentes.</p> <p>PROBABILIDAD DE INCREMENTOS SÚBITOS EN QUEBRADAS Y ARROYOS DE LOS DEPARTAMENTOS DE ATLÁNTICO Y BOLÍVAR. Se mantiene esta alerta debido a las lluvias actuales y pronosticadas sobre la zona. El IDEAM recomienda a la población en general de los centros poblados en los departamentos de Atlántico y Bolívar mantener atento seguimiento al nivel de las quebradas y de los arroyos, destacándose los que atraviesan las ciudades de Cartagena y Barranquilla para que se tomen las medidas preventivas necesarias ante los impactos que puedan ocasionar dichos incrementos.</p> <p>PROBABILIDAD DE CRECIENTES SÚBITAS EN LOS RÍOS DEL URABÁ ANTIOQUEÑO. Se mantiene la alerta dado que los niveles del río León y Mulatos a la altura de los municipios de Chigorodó y Turbo, se encuentran estables. Se espera que esta condición hidrológica se refleje en los demás cauces y quebradas afluentes a los ríos León, Mulatos y San Juan, entre otros que drenan directamente al Golfo de Urabá. Se recomienda continuar atentos al aumento del nivel de estos ríos y sus principales afluentes.</p> <p>PROBABILIDAD DE CRECIENTES SÚBITAS EN LA CUENCA MEDIA Y BAJA DEL RÍO CESAR. Se mantiene esta alerta dado que se prevén incrementos súbitos en los niveles del río Cesar a la altura del municipio Valledupar, así como el río Garupal, producto de la saturación actual en los suelos de las cuencas aportantes. El IDEAM recomienda a la población ribereña y a las autoridades de Gestión del Riesgo continuar atentos ante posibles afectaciones por crecientes súbitas en la cuenca del río Cesar, especial atención a los ríos afluentes Guatapurí, Badillo entre otros.</p>		

ALERTAS POR NIVELES DE LOS RÍOS

REGIÓN ORINOQUIA

SITIOS PARA LOS CUALES SE GENERA LA ALERTA

ALERTA NARANJA

SE PREVÉN INCREMENTOS SÚBITOS EN APORTANTES A LA CUENCA MEDIA DEL RÍO META.

Se mantiene la alerta dado que se pronostica aumentos en los niveles de las corrientes aportantes en las cuencas de los ríos Guavio, Garagoa, Lengupá, Melúa, Caño Cumaral, Manacacías, Yucao, Túa, Guanápalo, Cusiana, Cravo Sur, Pauto, entre otros. Actualmente se evidencia saturación en los suelos de la cuenca, condición que aumenta la probabilidad de ocurrencia de una creciente súbita ante el paso de una lluvia fuerte. Por lo anterior, el IDEAM recomienda continuar atentos al aumento súbito de los niveles de estos cauces.

CRECIENTES SÚBITAS EN LA CUENCA ALTA DEL RÍO ARAUCA.

Se mantiene esta alerta para las cuencas de los ríos Bojabá, Cobaría, Margua, Chitagá afluentes de la cuenca alta del río Arauca dadas las lluvias de variada intensidad registradas en la zona, esto junto a un pronóstico de lluvias para los próximos días, las cuales podrían generar eventos de crecientes súbitas en los aportantes de la cuenca alta del río Arauca. El IDEAM recomienda a la ciudadanía ribereña y a las autoridades locales estar atentos a los niveles de estos ríos y sus afluentes.

NIVELES ALTOS EN LA CUENCA MEDIA Y BAJA DEL RÍO ARAUCA.

Los niveles del río Arauca a la altura de Arauquita están sobre el umbral de alerta naranja, se espera que esta condición se refleje en los demás cauces de la cuenca del río Arauca. El IDEAM recomienda a la población ribereña y a las autoridades locales mantenerse atentos al aumento súbito de los caudales. Se recomienda especial atención a los niveles de esta zona del departamento de Arauca. La alerta se extiende para la cuenca del río Cinaruco y otros directos al Orinoco.

SE PREVÉN INCREMENTOS SÚBITOS EN LOS RÍOS APORTANTES A LAS CUENCAS CASANARE, CRAVO NORTE Y ARIPORO.

Se mantiene esta alerta dado que se prevé que continúen las oscilaciones moderadas en los niveles de los ríos Casanare, Cravo Norte, Ariporo y sus afluentes, especialmente el río Tame, producto de las lluvias que se han registrado a la altura de los municipios de Tame y Hato Corozal. El IDEAM recomienda estar atentos al comportamiento de los niveles en estos ríos y sus afluentes.

SE PREVÉN INCREMENTOS SÚBITOS EN APORTANTES A LA CUENCA ALTA DEL RÍO META.

Se mantiene esta alerta debido a los niveles y condiciones de saturación en suelos en zonas del piedemonte llanero, el IDEAM mantiene la recomendación para que pobladores ribereños en general y autoridades locales y regionales de gestión del riesgo mantenga atento seguimiento al comportamiento de los niveles de ríos aportantes al Meta como el Guayuriba, Guatiquía, Guacavía, Humea, Upía, Negro, entre otros.

ALERTAS POR NIVELES DE LOS RÍOS

REGIÓN ANDINA	SITIOS PARA LOS CUALES SE GENERA LA ALERTA	ALERTA AMARILLA
<p>PROBABILIDAD DE CRECIENTES SÚBITAS EN AFLUENTES AL RÍO CAUCA EN EL DEPARTAMENTO DEL VALLE DEL CAUCA.</p>		
<p>Se mantiene la alerta por el incremento moderado del nivel de los ríos Claro, Jamundí, Lili, Meléndez, Cañaveralejo, desbaratado, Bugalagrande y otros ríos que atraviesan la ciudad de Cali. Se recomienda a la población ribereña continuar atentos al incremento de los niveles de estos ríos y sus aportantes.</p>		
<p>INCREMENTOS SÚBITOS EN LOS NIVELES DE LOS APORTANTES AL RÍO BOGOTÁ.</p>		
<p>Se mantiene esta alerta debido a los incrementos súbitos que se han registrado en afluentes del río Bogotá, producto de las precipitaciones de variada intensidad que se han registrado especialmente en Anapoima, La Mesa, Cajicá, Zipaquirá, Nemocón y la ciudad de Bogotá en los últimos días. El IDEAM recomienda a la población en general y a las autoridades de Gestión del Riesgo especial atención al nivel del río Bogotá y sus afluentes a lo largo de toda la cuenca.</p>		
<p>PROBABILIDAD DE CRECIENTES SÚBITAS Y NIVELES ALTOS EN CORRIENTES DEL VALLE DE ABURRÁ.</p>		
<p>Se mantiene esta alerta dados los incrementos en los niveles de las quebradas que atraviesen la ciudad, como La Guayabala, La Ayura, La García, La Presidenta, la Chacona, La Mona y quebrada La Raya entre otras, incluido el río Medellín. Igual prevención se hace para varios sectores del Valle de Aburrá, especialmente para los municipios de Itagüí, La Estrella, Bello, Envigado y Caldas.</p>		
<p>PROBABILIDAD DE INCREMENTOS SÚBITOS EN VARIOS RÍOS DEL NORTE DEL DEPARTAMENTO DE TOLIMA.</p>		
<p>Se mantiene esta alerta por las lluvias persistentes que se observan en las imágenes satelitales hacia el norte del departamento de Tolima. Se recomienda especial atención en los niveles de los afluentes a las cuencas de los ríos Gualí, Lagunilla, Recio, Totare, Opía, Coello, entre otros directos al Magdalena.</p>		
<p>PROBABILIDAD DE CRECIENTE SÚBITA EN LA CUENCA DE LOS RÍOS GUACHAL, AMAINE Y GUAVAS.</p>		
<p>Se mantiene la alerta por niveles altos en los ríos Guachal y sus afluentes como Bolo, Fraile y Parraga, de igual forma el río Amaine y sus aportantes como el río Cerrito, y la cuenca del río Guavas en el municipio de Ginebra. No se descarta la probabilidad de ocurrencia de un aumento súbito del caudal de estos cauces. Por lo anterior el IDEAM recomienda a la población ribereña y a las autoridades locales continuar atentos al incremento del nivel de los ríos Guachal, Amaine y sus afluentes.</p>		
<p>PROBABILIDAD DE CRECIENTES SÚBITAS EN EL RÍO SALDAÑA Y SUS AFLUENTES.</p>		
<p>Se mantiene este nivel de alerta dado el aumento de los niveles en las corrientes de la cuenca del río Saldaña como los ríos Ata, Blanco, Amoyá, Tetuán y Ortega entre otros.</p>		
<p>PROBABILIDAD DE CRECIENTES SÚBITAS EN LA CUENCA DEL RÍO CARARE.</p>		
<p>Se mantiene esta alerta debido al nivel que se registra a la altura del municipio de Puerto Parra, así como a las fluctuaciones constantes registradas en el resto de las estaciones sobre este cauce. Por lo anterior se recomienda a la población ribereña continuar atentos al aumento del nivel del río Carare y sus afluentes.</p>		

ALERTAS POR NIVELES DE LOS RÍOS

REGIÓN CARIBE	SITIOS PARA LOS CUALES SE GENERA LA ALERTA	ALERTA AMARILLA
<p>PROBABILIDAD DE CRECIENTES SÚBITAS EN LA CUENCA ALTA DEL RÍO SAN JORGE. Se mantiene esta alerta por saturación en los suelos de la cuenca, que generarían aumentos en los niveles de los ríos San Jorge y San Pedro a la altura de los municipios de Puerto Libertador y Montelibano. El IDEAM recomienda a la población ribereña continuar atentos al comportamiento de los niveles de estos ríos y tomar las medidas preventivas necesarias ante los impactos que dichos incrementos puedan ocasionar.</p> <p>PROBABILIDAD DE NIVELES ALTOS EN LA CUENCA MEDIA Y BAJA DEL RÍO SAN JORGE (LA MOJANA). Se mantiene esta alerta ya que se espera sobre la cuenca del río San Jorge se generen nuevos incrementos significativos tanto en los aportantes como en el cauce principal. De manera adicional se destaca que en la cuenca baja el río presenta niveles altos en los municipios de Achí y Pinillos (Bolívar). Se recomienda especial atención a las ciénagas de la región de La Mojana, cuencas bajas de los ríos San Jorge y Cauca. El IDEAM recomienda a las autoridades de Gestión del Riesgo, tanto, locales como Regionales y a la población en general asentada en las riberas del río San Jorge para que estén atentos al comportamiento de los niveles.</p> <p>PROBABILIDAD DE CRECIENTE SÚBITAS Y/O NIVELES ALTOS EN APORTANTES DE LA CUENCA MEDIA Y BAJA DEL RÍO ATRATO. Se mantiene la alerta del río Atrato y sus aportantes como los ríos Bebaramá, Murindó, Bojayá, Napipí, Opogadó, Salaqui y Cacarica entre otros que drenan al río Atrato en la cuenca media y baja. El IDEAM recomienda a la población ribereña continuar atentos al comportamiento de los niveles de estos ríos y tomar las medidas preventivas necesarias ante los impactos que dichos incrementos puedan ocasionar.</p> <p>PROBABILIDAD DE CRECIENTE SÚBITAS EN RÍOS DE MONTAÑA DEL DEPARTAMENTO DE ANTIOQUIA APORTANTES A LA CUENCA DEL RÍO ATRATO. Se mantiene esta la alerta para los ríos Murri y Sucio, entre otros que drenan al río Atrato en su cuenca media y baja, por futuros incrementos en los niveles de estos ríos. El IDEAM recomienda a la población ribereña continuar atentos al comportamiento de los niveles de estos ríos y tomar las medidas preventivas necesarias ante los impactos que dichos incrementos puedan ocasionar.</p>		

ALERTAS POR NIVELES DE LOS RÍOS

REGIÓN PACÍFICO	SITIOS PARA LOS CUALES SE GENERA LA ALERTA	ALERTA AMARILLA
<p>PROBABILIDAD DE CRECIENTES SÚBITAS EN LOS RÍOS QUE DESCENDEN AL LITORAL DEL PACÍFICO EN VALLE DEL CAUCA.</p> <p>Se mantiene esta alerta debido a que no se descarta la ocurrencia de crecientes súbitas en los ríos Dagua, Anchicayá, Cajambre, Mayorquín y Raposo (Valle del Cauca). El IDEAM recomienda a las autoridades de Gestión del Riesgo y a la población ribereña estar atentos al comportamiento de estos ríos ante posibles crecientes súbitas.</p> <p>SE PREVEN CRECIENTES SÚBITAS EN LOS RÍOS BAUDÓ Y DIRECTOS AL OCÉANO PACÍFICO.</p> <p>Se mantiene esta alerta en el río Baudó y sus afluentes, dada la saturación actual de estas cuencas, no se descarta que pueda presentarse aumento en los niveles de río Baudó, Jella y Chocolatal (Bahía Solano), entre otros directos al Océano Pacífico. El IDEAM recomienda a las autoridades de Gestión de Riesgo y a la población ribereña mantener atento seguimiento al comportamiento de los niveles de estos ríos.</p> <p>PROBABILIDAD DE CRECIENTES SÚBITAS EN LA CUENCA DEL RÍO SAN JUAN.</p> <p>Se mantiene esta alerta para la toda la cuenca por posibilidad de crecientes súbitas en el cauce principal del río San Juan y sus afluentes los ríos Tamaná, Cajón, Iró y Sipí entre otros, en donde se han registrado ligeras crecientes en los últimos días en las cuencas aportantes. El IDEAM recomienda a la población ribereña y a las autoridades de Gestión del Riesgo continuar atentos al comportamiento de los niveles de estos ríos.</p>		

REGIÓN ORINOQUIA	SITIOS PARA LOS CUALES SE GENERA LA ALERTA	ALERTA AMARILLA
<p>NIVELES ALTOS EN EL CAUCE PRINCIPAL DEL RÍO META.</p> <p>Se mantiene esta alerta dado que los niveles del cauce principal del río Meta se encuentran con valores altos desde Puerto López hasta Paz de Ariporo. El IDEAM recomienda estar atentos al comportamiento de los niveles este río y sus afluentes.</p> <p>PROBABILIDAD DE INCREMENTOS SÚBITOS EN LA CUENCA DEL RÍO ARIARI.</p> <p>Se mantiene esta alerta ante la probabilidad de crecientes súbitas en el río Ariari y sus afluentes debido a la saturación actual en la cuenca. El IDEAM recomienda estar atentos al comportamiento de los niveles de este río y sus afluentes.</p>		

ALERTAS POR AMENAZAS DE DESLIZAMIENTO

ALERTA ROJA:

Amenaza alta a muy alta por deslizamientos de tierra detonados por lluvias. localizados en los siguientes municipios:

ALERTA NARANJA:

Amenaza moderada por deslizamientos de tierra detonados por lluvias. localizados en los siguientes municipios:

REGIÓN CARIBE	SITIOS PARA LOS CUALES SE GENERA LA ALERTA	ALERTA ROJA
MAGDALENA: Santa Marta		

REGIÓN ANDINA	SITIOS PARA LOS CUALES SE GENERA LA ALERTA	ALERTA ROJA
<p>BOYACÁ: Cubará.</p> <p>CALDAS: Samaná</p> <p>NORTE DE SANTANDER: Bucarasica, Cúcuta, El Zulia, Gramalote, Lourdes, Pamplonita, Salazar, Santiago, Sardinata y Tibú.</p> <p>QUINDÍO: Salento.</p> <p>SANTANDER: Barrancabermeja.</p> <p>TOLIMA: Alpujarra.</p> <p>HUILA: Tesalia</p>		

REGIÓN PACÍFICO	SITIOS PARA LOS CUALES SE GENERA LA ALERTA	ALERTA ROJA
CHOCÓ: Bahía Solano (Mutis), Bojayá (Bellavista) y Juradó.		

REGIÓN ANDINA	SITIOS PARA LOS CUALES SE GENERA LA ALERTA	ALERTA NARANJA
<p>ANTIOQUIA: Abriaquí, Andes, Cañasgordas, Carepa, Frontino, La Unión, Sabanalarga, San Francisco y Uramita.</p> <p>BOYACÁ: Ventaquemada.</p> <p>CALDAS: Manizales, Marquetalia, Norcasia, Pensilvania y Victoria.</p> <p>CUNDINAMARCA: Gachetá.</p> <p>HUILA: Neiva.</p> <p>NORTE DE SANTANDER: Ábrego, Chinácota, Cucutilla, El Tarra, Herrán, Ragonvalia, San Calixto, San Cayetano, Toledo y Villa Caro.</p> <p>QUINDÍO: Calarcá, Circasia y Filandia.</p> <p>RISARALDA: Pereira, Santa Rosa De Cabal.</p> <p>SANTANDER: Bucaramanga, Girón, Lebrija y Oiba.</p> <p>TOLIMA: Fresno.</p>		

ALERTAS POR AMENAZAS DE DESLIZAMIENTO

ALERTA ROJA:

Amenaza alta a muy alta por deslizamientos de tierra detonados por lluvias. localizados en los siguientes municipios:

ALERTA NARANJA:

Amenaza moderada por deslizamientos de tierra detonados por lluvias. localizados en los siguientes municipios:

REGIÓN CARIBE	SITIOS PARA LOS CUALES SE GENERA LA ALERTA	ALERTA NARANJA
CESAR: Chimichagua, Pailitas, San Alberto.		

REGIÓN PACÍFICO	SITIOS PARA LOS CUALES SE GENERA LA ALERTA	ALERTA NARANJA
CAUCA: El Tambo, López, Timbiquí y Totoró. CHOCÓ: Alto Baudó (Pie De Pato), Carmen Del Darién (Curbaradó), Nuquí, Quibdó y Riosucio. VALLE DEL CAUCA: Buenaventura.		

REGIÓN ORINOQUIA	SITIOS PARA LOS CUALES SE GENERA LA ALERTA	ALERTA NARANJA
ARAUCA: Saravena. CASANARE: Nunchía y Pore. META: Villavicencio.		

REGIÓN CARIBE	SITIOS PARA LOS CUALES SE GENERA LA ALERTA	ALERTA AMARILLA
BOLÍVAR: Cantagallo, Norosi, Simití y Tiquisio (Puerto Rico). CESAR: Agustín Codazzi, Curumaní, El Copey, La Gloria, Pelaya y Valledupar. CÓRDOBA: Montelíbano, Puerto Libertador y San José De Ure. LA GUAJIRA: Dibulla, El Molino, Fonseca, La Jagua Del Pilar, San Juan Del Cesar y Villanueva. MAGDALENA: Ciénaga y Fundación.		

ALERTAS POR AMENAZAS DE DESLIZAMIENTO

ALERTA ROJA:

Amenaza alta a muy alta por deslizamientos de tierra detonados por lluvias. localizados en los siguientes municipios:

ALERTA NARANJA:

Amenaza moderada por deslizamientos de tierra detonados por lluvias. localizados en los siguientes municipios:

REGIÓN ANDINA	SITIOS PARA LOS CUALES SE GENERA LA ALERTA	ALERTA AMARILLA
	<p>ANTIOQUIA: Abejorral, Amagá, Amalfi, Angelópolis, Anorí, Argelia, Armenia, Belmira, Betulia, Briceño, Buriticá, Cáceres, Caicedo, Caldas, Campamento, Caracolí, Caramanta, Carmen De Viboral, Ciudad Bolívar, Concordia, Dabeiba, Ebéjico, Fredonia, Giraldo, Heliconia, Ituango, Maceo, Medellín, Montebello, Nariño, Olaya, Puerto Berrío, Puerto Nare, Puerto Triunfo, Remedios, Salgar, San Carlos, San Jerónimo, San Luis, San Pedro De Los Milagros, Santa Bárbara, Santa Fe De Antioquia, Segovia, Sonsón, Sopetrán, Tarazá, Titiribí, Urrao, Valdivia, Venecia, Yalí, Yarumal, Yolombó y Zaragoza.</p> <p>BOYACÁ: Almeida, Aquitania, Betéitiva, Boavita, Buenavista, Campohermoso, Chinavita, Chita, Chivor, Coper, Corrales, Covarachía, El Espino, Gámeza, Garagoa, Guicán, La Uvita, La Victoria, Labranzagrande, Macanal, Maripí, Miraflores, Mongua, Moniquirá, Muzo, Otanche, Pachavita, Páez, Pajarito, Panqueba, Pauna, Paya, Paz De Rio, Pesca, Pisba, Puerto Boyacá, Quípama, Rondón, Saboyá, San Eduardo, San José De Pare, San Luis De Gaceno, San Mateo, San Pablo De Borbur, Santana, Soatá, Socha, Socotá, Sogamoso, Susacón, Tasco, Tibaná, Tópaga, Turmequé y Úmbita.</p> <p>CALDAS: Aguadas, Chinchiná, Filadelfia, La Merced, Manzanares, Marmato, Marulanda, Neira, Pácora, Salamina, Supia y Villamaria.</p> <p>CUNDINAMARCA: Agua De Dios, Albán, Anapoima, Anolaima, Apulo, Arbeláez, Beltrán, Bituima, Bojacá, Bogotá, D.C., Cabrera, Cachipay, Caparrapí, Cáqueza, Carmen De Carupa, Chaguaní, Chipaque, Choachí, Chocontá, Cogua, Cucunubá, El Colegio, El Peñón, El Rosal, Facatativá, Fusagasugá, Gachalá, Gama, Granada, Guaduas, Guatavita, Guayabal De Síquima, Guayabetal, Gutiérrez, Jerusalén, Junín, La Calera, La Mesa, La Palma, La Peña, La Vega, Lenguazaque, Machetá, Manta, Medina, Nilo, Nimaima, Nocaima, Pacho, Paime, Pandi, Pasca, Pulí, Quebradanegra, Quetame, Quipile, Ricaurte, San Antonio De Tequendama, San Bernardo, San Juan De Rioseco, Sasaima, Sesquilé, Sibaté, Silvania, Soacha, Subachoque, Suesca, Supatá, Sutatausa, Tabio, Tausa, Tena, Tibacuy, Tocaima, Topaipí, Ubalá, Útica, Vergara, Vianí, Villagómez, Villapinzón, Villeta, Viotá, Yacopí, Zipacón y Zipaquirá.</p> <p>HUILA: Aipe, Altamira, Colombia, Guadalupe, La Plata, Pitalito, Saladoblanco, San Agustín, Santa María, Suaza y Tarqui.</p> <p>NORTE DE SANTANDER: Arboledas, Bochalema, Cáchira, Cócota, Chitagá, Convención, Durania, El Carmen, Hacarí, Labateca, Mutiscua, Ocaña, Pamplona, Silos y Teorama.</p> <p>QUINDÍO: Córdoba.</p> <p>SANTANDER: Aguada, Albania, Barbosa, Carcasí, Cerrito, Charalá, Charta, Chipatá, Concepción, Confines, Contratación, Coromoro, El Guacamayo, El Playón, Florián, Floridablanca, Guaca, Guavatá, Güepsa, La Belleza, La Paz, Landázuri, Macaravita, Málaga, Matanza, Mogotes, Onzaga, Piedecuesta, Puente Nacional, Rionegro, San Andrés, San Benito, San Miguel, San Vicente De Chucurí, Santa Helena Del Opón, Sucre, Suratá, Tona, Valle De San José y Vélez.</p> <p>TOLIMA: Anzoátegui, Armero (Guayabal), Ataco, Cajamarca, Carmen De Apicalá, Casabianca, Chaparral, Cunday, Dolores, Falan, Herveo, Ibagué, Icononzo, Lérída, Líbano, Melgar, Murillo, Natagaima, Ortega, Palocabildo, Planadas, Prado, Purificación, Rioblanco, Roncesvalles, Rovira, San Antonio, Villahermosa y Villarrica.</p>	

ALERTAS POR AMENAZAS DE DESLIZAMIENTO

ALERTA ROJA:

Amenaza alta a muy alta por deslizamientos de tierra detonados por lluvias. localizados en los siguientes municipios:

ALERTA NARANJA:

Amenaza moderada por deslizamientos de tierra detonados por lluvias. localizados en los siguientes municipios:

REGIÓN PACÍFICO	SITIOS PARA LOS CUALES SE GENERA LA ALERTA	ALERTA AMARILLA
	<p>CAUCA: Buenos Aires, Caldono, Corinto, Inzá, Jambaló, La Sierra, Miranda, Páez (Belalcázar), Piendamó, Popayán, Rosas, Santa Rosa, Santander De Quilichao, Silvia, Sotará (Paispamba), Suárez y Toribío.</p> <p>CHOCÓ: San José Del Palmar, Sipí.</p> <p>NARIÑO: Albán (San José), Buesaco, Cumbitara, Linares, Samaniego y San Pedro De Cartago (Cartago).</p> <p>VALLE DEL CAUCA: Bolívar, Buga, Bugalagrande, Calima (El Darién), Dagua, El Cerrito, El Dovio, Florida, Palmira, San Pedro, Sevilla, Tuluá, Versalles, Vijes y Yumbo.</p>	
REGIÓN ORINOQUIA	SITIOS PARA LOS CUALES SE GENERA LA ALERTA	ALERTA AMARILLA
	<p>ARAUCA: Fortul y Tame.</p> <p>CASANARE: Aguazul, Chámeza, Hato Corozal, La Salina, Monterrey, Paz De Ariporo, Recetor, Támara, Tauramena y Yopal.</p> <p>META: Acacias, Cubarral, Cumaral, Guamal, Restrepo y San Juanito.</p>	
REGIÓN AMAZONIA	SITIOS PARA LOS CUALES SE GENERA LA ALERTA	ALERTA AMARILLA
	<p>CAQUETÁ: Belén De Los Andaquíes, Morelia y Puerto Rico.</p> <p>PUTUMAYO: Mocoa</p>	

ALERTAS POR AMENAZAS DE DESLIZAMIENTO

ALERTA ROJA:

Amenaza alta a muy alta por deslizamientos de tierra detonados por lluvias. localizados en los siguientes municipios:

ALERTA NARANJA:

Amenaza moderada por deslizamientos de tierra detonados por lluvias. localizados en los siguientes municipios:

SECTORES VIALES IDENTIFICADOS CON POTENCIALIDAD DE DESLIZAMIENTOS DE TIERRA, EN LOS CUALES GENERAN ALERTAS

DEPARTAMENTO	SECTOR VIAL
ANTIOQUIA	<p>Medellín - Apartadó Medellín - Quibdó Bogotá - Medellín – Bogotá. Santafé de Antioquia – Medellín Santuario - Cruce Ruta 45 (Caño Alegre) Medellín – Bolombolo (La Huesera) La Felisa - La Pintada Medellín – Costa Atlántica a la altura de Valdivia. Barbosa - Cisneros Cisneros - Puerto Berrío (Incluye el Puente sobre el Río Magdalena) Dabeiba - Rubicón La Felisa - La Pintada Puente Aurrá - Medellín Rubicón - Santafé de Antioquia El Cinco – Fredonia. La Ye – Líbano. San José – La Bodega La Y a la Bodega (Andes) – Puente Lata – Jericó. La Bodega – Tarso – Pueblo Rico La Ye – Amagá – Angelópolis La Aurora – Sonadora – Guatapé Chaquiro – Aragón Carepa – Saiza Sofía – Yolombó Rionegro – Medellín</p>
BOYACÁ	<p>Cruce Ruta 45 (Dos y Medio) - Otanche Guateque - El Secreto Otanche - Río Minero Puente Nacional - San Gil Tunja - Barbosa</p>
CALDAS	<p>La Felisa - La Pintada Puente La Libertad – Fresno Manzales - Fresno</p>

ALERTAS POR AMENAZAS DE DESLIZAMIENTO

ALERTA ROJA:

Amenaza alta a muy alta por deslizamientos de tierra detonados por lluvias. Localizados en los siguientes municipios:

ALERTA NARANJA:

Amenaza moderada por deslizamientos de tierra detonados por lluvias. Localizados en los siguientes municipios:

SECTORES VIALES IDENTIFICADOS CON POTENCIALIDAD DE DESLIZAMIENTOS DE TIERRA, EN LOS CUALES GENERAN ALERTAS

DEPARTAMENTO	SECTOR VIAL
CASANARE	Aguazul – Yopal Bogotá - Yopal Cumaral - Barranca de Upía El Secreto - Aguaclara Yopal - Paz de Ariporo
CAUCA	Mocoa - San Juan de Villalobos Munchique - Popayán Popayán - El Rosario Puerto Bello - San José del Fragua Timbío - El Tablón
CHOCÓ	Las Animas – Mumbú Granda – Chocó – San Carlos
CUNDINAMARCA	Bogotá (El Portal) – Villavicencio Bogotá - Girardot Bogotá – La Mesa Caparrapí - La Aguada Cumaral - Barranca de Upía Dindal - Caparrapí El Korán - Guaduas Girardot - Silvania - Bogotá (Bosa) Honda – Villeta Machetá - Guateque San Rafael - El Paso Villeta - Bogotá Yacopí - La Palma
META	Bogotá (El Portal) - Villavicencio Cumaral - Barranca de Upía Paso Antiguo por el Río Guayuriba Pipiral - Villavicencio Puente Guatiquía - Los Caballos Ye de Granada - Paso por el Puente sobre el Río Ocoa

ALERTAS POR AMENAZAS DE DESLIZAMIENTO

ALERTA ROJA:

Amenaza alta a muy alta por deslizamientos de tierra detonados por lluvias. localizados en los siguientes municipios:

ALERTA NARANJA:

Amenaza moderada por deslizamientos de tierra detonados por lluvias. localizados en los siguientes municipios:

SECTORES VIALES IDENTIFICADOS CON POTENCIALIDAD DE DESLIZAMIENTOS DE TIERRA, EN LOS CUALES GENERAN ALERTAS	
DEPARTAMENTO	SECTOR VIAL
HUILA	Altamira - Gabinete Neiva - Balsillas
NORTE DE SANTANDER	SECTOR_VIA Alto El Pozo - Sardinata Cuestaboba - Pamplona Ocaña - Alto del Pozo Pamplona - Cúcuta San Cayetano - Cornejo Sardinata - El Zulia
PUTUMAYO	Mocoa - San Juan de Villalobos
QUINDIO	Armenia - La Línea Armenia-Pereira Calarcá - La Cabaña
RISARALDA	Armenia-Pereira
SANTANDER	Bucaramanga – El Playón Puente Nacional - San Gil Bucaramanga - Cucuta
TOLIMA	Armenia - La Línea Fresno - Honda Girardot - Silvania - Bogotá (Bosa) Ibagué - Mariquita La Línea - Cajamarca Puente La Libertad - Fresno San Rafael - El Paso

ALERTAS POR AMENAZAS DE INCENDIOS DE LA COBERTURA VEGETAL

ALERTA ROJA:

Amenaza Alta o muy alta de ocurrencia de incendios de la cobertura vegetal en zonas de bosques, cultivos y pastos, localizados en los siguientes municipios y sectores aledaños:

ALERTA NARANJA:

Amenaza moderada de ocurrencia de incendios de la cobertura vegetal en zonas de bosques, cultivos y pastos, localizados en los siguientes municipios y sectores aledaños:

REGIÓN ANDINA	SITIOS PARA LOS CUALES SE GENERA LA ALERTA	ALERTA NARANJA
<p>TOLIMA: Coyaima, Flandes, Guamo y Saldaña. VALLE DEL CAUCA: Guacarí.</p>		

ALERTAS METEOMARINA

MAR CARIBE

ALERTA AMARILLA

POR PLEAMAR

Hasta el próximo 31 de octubre del presente año se espera sobre sectores aledaños al archipiélago de San Andrés y Providencia una de las pleamares más significativas del mes, asociada con la marea astronómica. Por lo anterior se sugiere a los habitantes costeros estar atentos a la evolución del fenómeno.

ALERTA AMARILLA

POR TIEMPO LLUVIOSO

El día de hoy se prevén condiciones lluviosas con posibilidad de tormentas eléctricas y rachas de viento en el occidente del Caribe colombiano, incluido el archipiélago de San Andrés, Providencia y Santa Catalina. Por lo anterior se sugiere a pescadores y usuarios de embarcaciones pequeñas consultar con las Capitanías de puerto.

OCÉANO PACÍFICO

ALERTA AMARILLA

POR PLEAMAR

Hasta el 30 de octubre se espera una de las pleamares más significativas del mes, asociada con la marea astronómica en litoral Pacífico colombiano. Por lo anterior se sugiere a los habitantes costeros estar atentos a la evolución del fenómeno.

°C: grados Celsius

m: metros

mm: milímetros

msnm: metros sobre nivel del mar

Km/h: kilómetros por hora

HLC: hora local colombiana

GOES: Geostationary Operational Environmental Satellites (Satélite Geoestacionario Operacional Ambiental).

GOES-16 es el designado GOES-Este. localizado en 75° W sobre el ecuador geográfico.

PNN: Parque Nacional Natural

SFF: Santuario de Fauna y Flora



ALERTA ROJA. PARA TOMAR ACCIÓN Advierte al Sistema Nacional de Gestión del Riesgo de Desastres sobre el peligro de un fenómeno y sus efectos adversos sobre la población. Se emite una alerta sólo cuando la identificación de un evento extraordinario indique la amenaza inminente y cuando la gravedad del fenómeno requiera atención prioritaria de los comités departamentales y locales.



ALERTA NARANJA. PARA PREPARARSE Indica la amenaza de un fenómeno. No implica riesgo inmediato por lo que es catalogado como un mensaje para informarse y prepararse. El aviso implica vigilancia continua ya que las condiciones son propicias para el desarrollo de un suceso natural.



ALERTA AMARILLA. PARA INFORMARSE Se emite cuando las condiciones hidrometeorológicas son favorables para la ocurrencia de un fenómeno natural y pueden aumentar el riesgo según los pronósticos. Por sus características, este nivel está encaminado a informar.

CONDICIONES NORMALES Indica que no existe ninguna clase de alerta para la región o zona mencionada.

YOLANDA GONZÁLEZ | Director General

MERY FERNÁNDEZ | Jefe Oficina del Servicio de Pronósticos y Alertas

Profesionales de Turno:

David Trujillo, Alfonso López, Daniel Useche, Mauricio Torres, Viviana Chivatá, Sonia Rodríguez, Alberto Pardo y Alexander Villamizar.

<http://www.ideam.gov.co>

Correos electrónicos: servicio@ideam.gov.co, alertas@ideam.gov.co

Calle 25D # 96B – 70. Piso 3. Bogotá. D.C.. Colombia.

Teléfono: 3075625 Ext. 1334–1336.

Síganos en:

