

# INFORME TÉCNICO DIARIO N°301

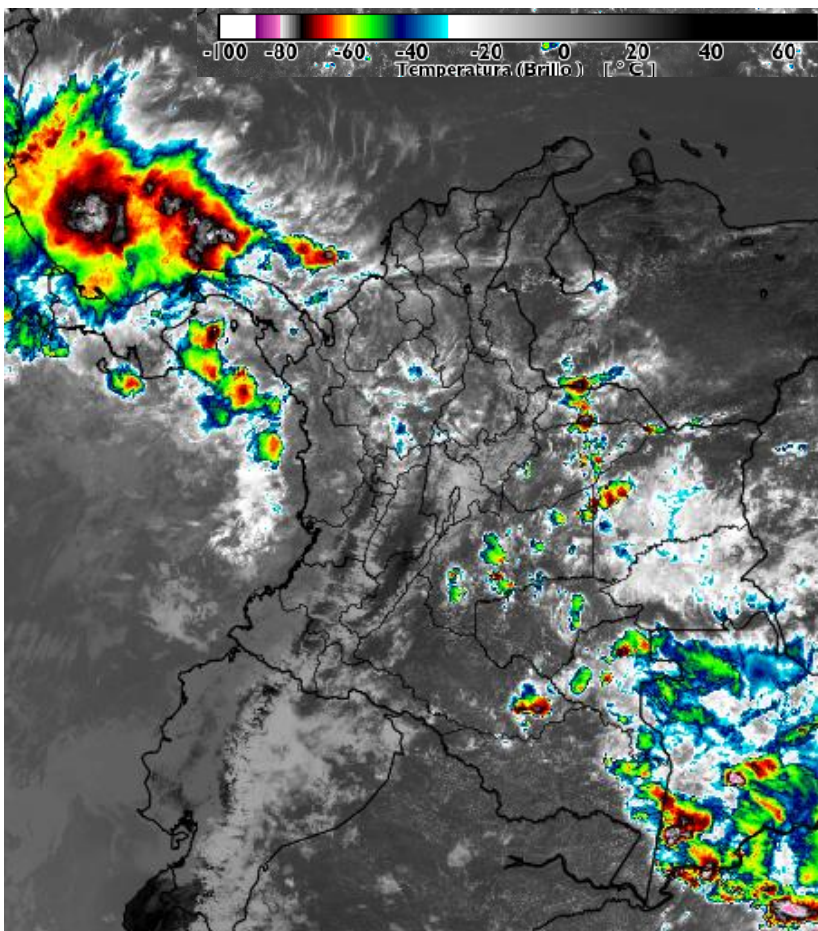
El IDEAM comunica al Sistema Nacional de Gestión del Riesgo (SNGR) y al Sistema Nacional Ambiental (SINA).

Bogotá D. C. Domingo 28 de octubre de 2018.

Hora de actualización:  
12:30 p.m.

## IMAGEN SATELITAL

Canal Infrarrojo - GOES16 | 28 de octubre de 2018 | 11:45 a. m.



## CONDICIONES HIDROMETEOROLÓGICAS ACTUALES

Se presentó un considerable descenso en el volumen de precipitación, en las últimas 24 horas.

Para el día de hoy se prevé lluvias moderadas en los departamentos de la región Pacífica, norte de la región Andina, sectores de la región de la Orinoquia y Amazonia y occidente de la Caribe, incluyendo el área del archipiélago de san Andrés y Providencia.

Tiempo predominantemente seco en amplios sectores del país.

Consulte todos los días el pronóstico del tiempo y las alertas hidrometeorológicas vigentes del IDEAM, en un formato de calidad. Alrededor de las 7:30 a. m. está a disposición del público en [www.ideam.gov.co](http://www.ideam.gov.co).

Se puede ver también en dispositivos móviles **AQUÍ**





# LO MÁS DESTACADO

## LLUVIAS REGISTRADAS EN LAS ÚLTIMAS 24 HORAS

- Las precipitaciones significativamente con respecto a las registradas el día 26; se observaron especialmente al occidente del territorio nacional, sobre amplios sectores de la región Pacífica. El mayor volumen de precipitación se registró en el municipio de **López de Micay (Cauca) con 99.0 mm.**

## ALERTA ROJA

- Por alta probabilidad de crecientes súbitas en algunos ríos de las regiones Caribe, Andina y Pacífica.
- Por alta probabilidad de deslizamientos de tierra detonados por lluvias en sectores inestables o de ladera localizados en algunos municipios ubicados en las regiones Caribe, Andina, Pacífica y Orinoquia.

## ALERTA NARANJA

- Por moderada probabilidad de crecientes súbitas en ríos de las regiones Andina, Orinoquia, Caribe y Pacífica.
- Por probabilidad moderada de deslizamientos de tierra detonados por lluvias en sectores inestables o de ladera localizados en algunos municipios ubicados en las regiones Caribe, Andina, Pacífica y Orinoquia.
- Por probabilidad moderada en la ocurrencia de incendios de la cobertura vegetal en el municipio de Tumaco, departamento de Nariño.
- Por tiempo lluvioso al occidente del mar Caribe Colombiano.

## ALERTA AMARILLA

- Por baja probabilidad de crecientes súbitas y/o niveles altos en corrientes de las regiones Andina, Caribe, Pacífica, Orinoquia y Amazonia.
- Por baja probabilidad de deslizamientos de tierra detonados por lluvias en sectores inestables o de alta pendiente, localizados en algunos municipios que se encuentran en las regiones Pacífica, Andina, Orinoquia, Amazonia y Caribe.
- Por pleamar en el mar Caribe y Océano Pacífico y por tiempo lluvioso en el centro y norte del Océano Pacífico colombiano.

# PRONÓSTICO CONDICIONES METEOROLÓGICAS

ÁREA DEL VOLCÁN GALERAS

Cielo parcialmente nublado con predominio de condiciones secas.

EL SERVICIO GEOLÓGICO COLOMBIANO reporta en nivel AMARILLO (III): CAMBIOS EN EL COMPORTAMIENTO DE LA ACTIVIDAD VOLCÁNICA. Lat: 1.55 Lon: -77.37

ELEVACIÓN (pies)	DIRECCIÓN	VELOCIDAD	
		NUDOS	Km/h
10,000	ESTE	0 - 5	0 - 9
18,000	ESTE	15 - 20	27 - 37
24,000	ESTE	5 - 10	9 - 18
30,000	ESTE	5 - 10	9 - 18

## ÁREA DEL VOLCÁN NEVADO DEL HUILA

Cielo parcialmente nublado con tiempo seco en el día, en horas de la noche posibilidad de lloviznas dispersas.

EL SERVICIO GEOLÓGICO COLOMBIANO reporta en nivel AMARILLO (III): CAMBIOS EN EL COMPORTAMIENTO DE LA ACTIVIDAD VOLCÁNICA. Lat: 2.92 Lon: -76.05

ELEVACIÓN (pies)	DIRECCIÓN	VELOCIDAD	
		NUDOS	Km/h
10,000	ESTE	0 - 5	0 - 9
18,000	ESTE	10 - 15	18 - 27
24,000	ESTE	5 - 10	9 - 18
30,000	ESTE	5 - 10	9 - 18

## ÁREA DEL VOLCÁN CERRO MACHÍN

Cielo mayormente nublado con tiempo seco en el día, en la noche posibilidad de lloviznas.

EL SERVICIO GEOLÓGICO COLOMBIANO reporta en nivel AMARILLO (III): CAMBIOS EN EL COMPORTAMIENTO DE LA ACTIVIDAD VOLCÁNICA. Lat: 4.80 Lon: -75.62

ELEVACIÓN (pies)	DIRECCIÓN	VELOCIDAD	
		NUDOS	Km/h
10,000	ESTE	0 - 5	0 - 9
18,000	ESTE-NORESTE	5 - 10	9 - 18
24,000	ESTE-NORESTE	5 - 10	9 - 18
30,000	NORESTE	5 - 10	9 - 18

## ÁREA DEL VOLCÁN NEVADO DEL RUIZ

Cielo mayormente cubierto con precipitaciones ligeras hacia finales de la tarde y por la noche.

EL SERVICIO GEOLÓGICO COLOMBIANO reporta en nivel AMARILLO (III): CAMBIOS EN EL COMPORTAMIENTO DE LA ACTIVIDAD VOLCÁNICA. Lat: 4.89 Lon: -75.32

ELEVACIÓN (pies)	DIRECCIÓN	VELOCIDAD	
		NUDOS	Km/h
10,000	ESTE	0 - 5	0 - 9
18,000	ESTE	10 - 15	18 - 27
24,000	ESTE-NORESTE	5 - 10	9 - 18
30,000	NORESTE	5 - 10	9 - 18

## ÁREA DEL COMPLEJO VOLCÁNICO CHILES-CERRO NEGRO DE MAYASQUER

En la mañana y hasta entrada la tarde pesistirán las condiciones secas, luego se advierten precipitaciones ligeras y dispersas.

EL SERVICIO GEOLÓGICO COLOMBIANO reporta en nivel AMARILLO (III): CAMBIOS EN EL COMPORTAMIENTO DE LA ACTIVIDAD VOLCÁNICA. Lat: 0.81 Lon: 77.93 Lon: 0.76 Lon: -77.95

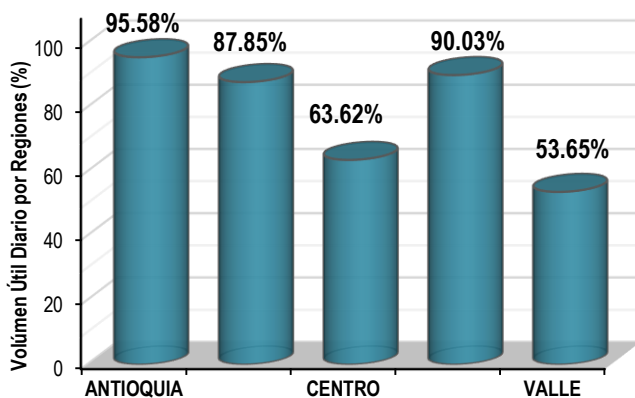
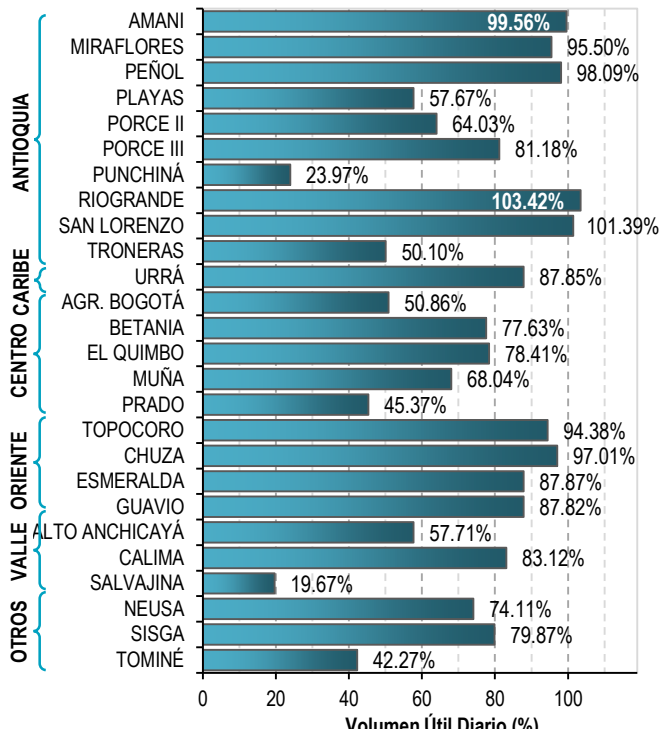
ELEVACIÓN (pies)	DIRECCIÓN	VELOCIDAD	
		NUDOS	Km/h
10,000	ESTE-NORESTE	0 - 5	0 - 9
18,000	ESTE	15 - 20	27 - 37
24,000	ESTE	10 - 15	18 - 27
30,000	ESTE	5 - 10	9 - 18

# ESTADO DE LOS EMBALSES

A continuación se relaciona el volumen útil diario de los principales embalses del país (expresado en porcentaje), de acuerdo con la información correspondiente al día 27 de octubre de 2018, reportada por XM S.A. E.S.P en la siguiente dirección electrónica: <http://ido.xm.com.co/ido/SitePages/hidrologia.aspx?q=reservas>

## VOLUMEN ÚTIL DIARIO EN LOS PRINCIPALES EMBALSES DEL PAÍS

Sábado 27 de octubre de 2018



Para estar informado diariamente de lo que pasa con el **pronóstico del tiempo y las alertas.**

Síguenos en Twitter  
**@IDEAMColombia**



## PRECIPITACIONES

A continuación se relacionan los municipios donde en las últimas 24 horas se registraron precipitaciones iguales o superiores a 40.0 mm.

Se aclara que las precipitaciones indicadas en los municipios corresponden a aquellos puntos en los cuales el IDEAM tiene estaciones de monitoreo. pero no necesariamente quiere decir que el dato corresponda a las lluvias que se presentaron directamente sobre el área urbana en donde se concentra la mayor población. En ocasiones la estación sobre la cual se destaca el mayor valor de precipitación. a pesar de pertenecer al municipio puede quedar alejada del centro poblado principal.

DEPARTAMENTO	MUNICIPIO
<b>ANTIOQUIA</b>	Yondó (45,0), Frontino (41,0),
<b>ATLÁNTICO</b>	Ponedera (50,0),
<b>BOLÍVAR</b>	San Jacinto Del Cauca (47,0),
<b>CASANARE</b>	Yopal (42,5),
<b>CAUCA</b>	<b>López de Micay (99,0)</b> , Timbiquí (53,0), Santander De Quilichao (40,2),
<b>CHOCÓ</b>	Medio San Juan (93,0), Istmina (86,0), Bahía Solano (59,0),
<b>CÓRDOBA</b>	Montelíbano (57,7),
<b>MAGDALENA</b>	Santa Marta (80,0), Salamina (51,9),
<b>SANTANDER</b>	Puerto Parra (91,0),
<b>TOLIMA</b>	Carmen De Apicalá (74,0),
<b>VALLE DEL CAUCA</b>	Buenaventura (57,0), Cartago (52,0),

Para estar informado diariamente de lo que pasa con el **pronóstico del tiempo y las alertas.**

Síguenos en Twitter  
**@IDEAMColombia**



## TEMPERATURAS MÁXIMAS

A continuación se relacionan los municipios donde en las últimas 24 horas se registraron temperaturas iguales o superiores a 35.0°C.

Se aclara que las temperaturas indicadas en los municipios corresponden a aquellos puntos en los cuales el IDEAM tiene estaciones de monitoreo, pero no necesariamente quiere decir que el dato corresponda a las temperaturas que se presentaron directamente sobre el casco urbano en donde se concentra la mayor población. En ocasiones la estación sobre la cual se destaca el mayor valor de temperatura, a pesar de pertenecer al municipio, puede quedar alejada del centro poblado principal.

DEPARTAMENTO	MUNICIPIO
<b>CESAR</b>	Bosconia (35,8),
<b>GUAINÍA</b>	Inírida (35,0),
<b>LA GUAJIRA</b>	Manaure (35,4),
<b>SANTANDER</b>	<b>Capitanejo (36,0),</b>
<b>VICHADA</b>	Puerto Carreño (35,4),

Para estar informado diariamente de lo que pasa con el **pronóstico del tiempo y las alertas.**

Síguenos en Twitter  
**@IDEAMColombia**



## TEMPERATURAS MÍNIMAS

A continuación se relacionan los municipios donde en las últimas 24 horas se registraron temperaturas inferiores a 5.0°C.

Se aclara que las temperaturas indicadas en los municipios corresponden a aquellos puntos en los cuales el IDEAM tiene estaciones de monitoreo, pero no necesariamente quiere decir que el dato corresponda a las temperaturas que se presentaron directamente sobre el casco urbano en donde se concentra la mayor población. En ocasiones la estación sobre la cual se destaca el valor de temperatura, a pesar de pertenecer al municipio, puede quedar alejada del centro poblado principal.

DEPARTAMENTO	MUNICIPIO
<b>BOYACÁ</b>	Sogamoso (4,8), <b>Cerinza (3,0)</b> , Saboyá (4,2)
<b>CUNDINAMARCA</b>	Mosquera (4,4), Facatativá (5,0)



# PRONÓSTICO METEOROLÓGICO



Domingo 28 y Lunes 29 de octubre de 2018

REGIÓN	PRONÓSTICO
SABANA DE BOGOTÁ	<p><b>DOMINGO</b></p> <p>Para la tarde, se estima nubosidad variable y probabilidad de lluvias ligeras hacia el occidente y noroccidente de la capital, para las demás zonas se espera cielo parcialmente nublado con predominio de tiempo seco.</p> <p>En la noche se estima nubosidad variable con probabilidad de lluvias ligeras en sectores del occidente y noroccidente, en el resto de la ciudad se espera cielo parcialmente nublado con tiempo seco.</p>
	<p><b>LUNES</b></p> <p>Durante la madrugada cielo parcialmente nublado con predominio de tiempo seco, probabilidad de lloviznas sobre el oriente de la ciudad. En horas de la mañana cielo parcialmente nublado con predominio de tiempo seco y probabilidad de lloviznas hacia el sur de la capital. En la tarde se prevé aumento de la nubosidad con probabilidad de lluvias entre ligeras y moderadas, concentradas principalmente al occidente de la capital. Para la noche cielo parcialmente cubierto con probabilidad de lluvias de variada intensidad sobre el occidente, centro-orienté y sur de la ciudad, mientras que hacia el norte se esperan lloviznas.</p>
CARIBE	<p><b>DOMINGO</b></p> <p>En horas de la tarde, se estima aumento de la nubosidad con lluvias y posibilidad de descargas eléctricas al sur de Córdoba; lluvias de menor intensidad en zonas de Sucre, Bolívar, Magdalena y sur de La Guajira.</p> <p>Durante la noche se estima cielo de parcial a mayormente cubierto con persistencia de tiempo seco y posibilidad de precipitaciones fuertes sectorizadas. Las más significativas al suroccidente de La Guajira; nororienté y norte de Magdalena y en límites entre Sucre y Bolívar.</p>
	<p><b>LUNES</b></p> <p>Mayor nubosidad y probabilidad de lluvias ligeras a moderadas en horas de la tarde y noche, en zonas de Córdoba y Bolívar; lluvias de menor intensidad en el norte de Magdalena y Cesar y sur de La Guajira.</p>
ARCHIPIÉLAGO DE SAN ANDRÉS, PROVIDENCIA Y SANTA CATALINA	<p><b>DOMINGO</b></p> <p>En horas de la tarde se prevé aumento significativo de la nubosidad con lluvias en San Andrés. Para la noche se prevé cielo mayormente cubierto con lluvias y/o especialmente en las horas de la madrugada.</p>
	<p><b>LUNES</b></p> <p>La jornada mantendrá nubosidad variada con predominio de tiempo seco en el área insular.</p>
MAR CARIBE	<p><b>DOMINGO</b></p> <p>A lo largo de la jornada se prevé mayor nubosidad al centro y occidente de la zona marítima nacional con lluvias intensas y probabilidad de descargas eléctricas.</p>
	<p><b>LUNES</b></p> <p>La jornada mantendrá nubosidad variada con lluvias dispersas al occidente y en el litoral central.</p>





# PRONÓSTICO METEOROLÓGICO




Domingo 28 y Lunes 29 de octubre de 2018

REGIÓN	PRONÓSTICO
<p><b>ANDINA</b></p>	<p><b>DOMINGO</b></p> <p>En la tarde son probables lluvias con descargas eléctricas al centro y occidente de Antioquia y sur de Santander; lluvias ligeras en sectores de Boyacá, Cundinamarca y montañas de Valle del Cauca y Cauca.</p> <p>En horas de la noche se prevé un fortalecimiento de las lluvias en zonas de Antioquia y los Santanderes, en sectores de Cundinamarca, Boyacá, Tolima y en la zona montañosa de Valle del Cauca y Cauca, se estiman lluvias ligeras.</p> <p><b>LUNES</b></p>
	<p>Se prevé mayor nubosidad en horas de la tarde y noche especialmente al norte y occidente de la región, las lluvias de mayor intensidad en los departamentos de Antioquia y Santander; precipitaciones menos intensas en el Altiplano Cundiboyacense, eje cafetero y zona montañosa de Valle del Cauca y Cauca.</p>
<p><b>INSULAR PACÍFICO</b></p>	<p><b>DOMINGO</b></p> <p>La jornada se estima cielo entre parcial y mayormente nublado con predominio de tiempo seco en Malpelo. En Gorgona nubosidad variada con probabilidad de lluvias en las primeras horas del día y luego en la noche.</p>
	<p><b>LUNES</b></p> <p>Predominará tiempo seco con cielo entre parcial y mayormente en el área.</p>
<p><b>PACÍFICA</b></p>	<p><b>DOMINGO</b></p> <p>Para la tarde se advierte nubosidad con lluvias y posibilidad de actividad eléctrica al norte y centro de Chocó y en zonas de Cauca; lluvias de menor intensidad en Valle del Cauca y norte de Nariño. En la noche con abundante nubosidad, lluvias y posibles descargas eléctricas en áreas de Chocó, Cauca y en Valle del Cauca. En Nariño se pronostican precipitaciones ligeras y en la parte central.</p>
	<p><b>LUNES</b></p> <p>Durante la jornada se prevé cielo parcial a mayormente cubierto en la región; las lluvias mas intensas se estiman en la tarde y noche en Chocó, norte de Valle del Cauca, centro de Cauca y norte de Nariño.</p>

**Planeando tu día?**  
**Descarga YA y conoce...**



**Consúltalo a diario y únete a la Cultura del Pronóstico del IDEAM**

Disponible para  





# PRONÓSTICO METEOROLÓGICO



Domingo 28 y Lunes 29 de octubre de 2018



REGIÓN	PRONÓSTICO
OCEANO PACÍFICO	<b>DOMINGO</b> La jornada se prevé en abundante nubosidad y precipitaciones al norte y centro del área oceánica nacional, no se descartan descargas eléctricas.
	<b>LUNES</b> La jornada se prevé con abundante nubosidad y lluvias acompañadas de actividad eléctrica durante la jornada.
ORINOQUIA	<b>DOMINGO</b> Para la tarde se pronostica mayor nubosidad en el piedemonte llanero y en zonas de Meta y Vichada, donde se estiman lluvias de ligeras a moderadas. En horas de la noche cielo mayormente cubierto con precipitaciones al occidente, suroccidente y centro de Meta y oriente de Arauca y Vichada.
	<b>LUNES</b> Cielo con nubosidad variada y precipitaciones en las primeras horas del día y luego en la noche, en zonas de Meta Vichada y piedemonte amazónico.
AMAZONIA	<b>DOMINGO</b> En la tarde el cielo estará mayormente cubierto al centro y oriente de la región con lluvias de ligeras a moderadas en zonas de Guainía, Vaupés, Amazonas y Guaviare; lloviznas en el piedemonte Amazónico. Para la noche con cielo de parcial a mayormente cubierto y predominio de tiempo seco en gran parte de la región, salvo en zonas del oriente de Guainía, Vaupés y Amazonas, donde no se descartan lloviznas dispersas.
	<b>LUNES</b> Se prevé mayor nubosidad al oriente y centro de la región con lluvias ligeras a moderadas en la mañana y tarde. En horas de la noche se prevén lluvias en el piedemonte amazónico.



Planeando tu día?  
Descarga YA y conoce...



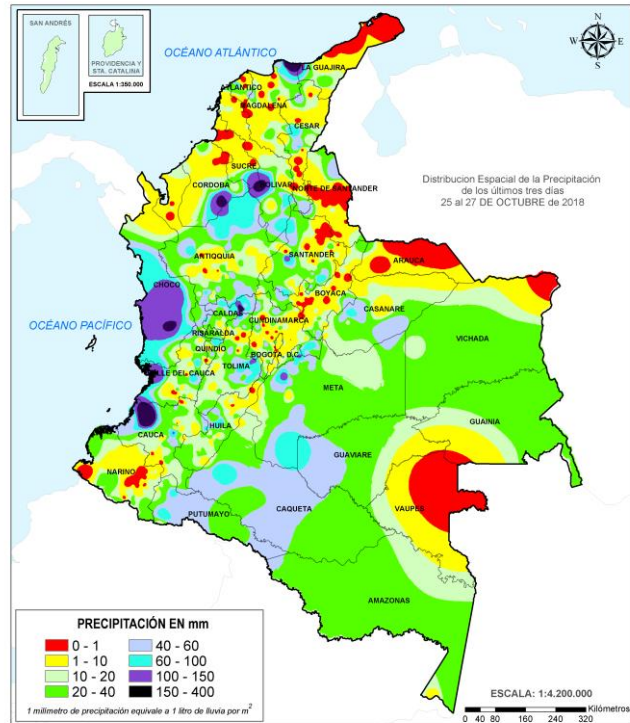
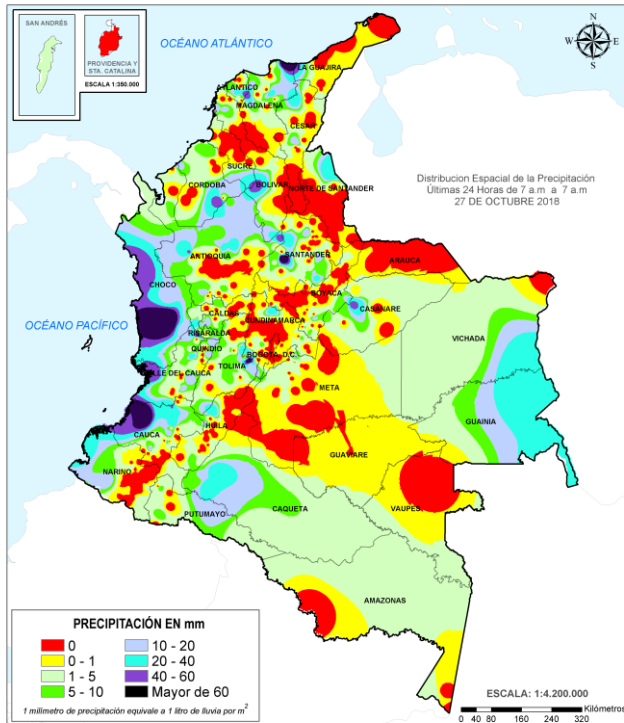
Consúltalo a diario y únete a la Cultura del Pronóstico del IDEAM

Disponible para  

# MAPAS DE PRECIPITACIÓN

Precipitación diaria: desde las 7:00 a. m. del sábado 27 hasta las 7:00 a. m. del domingo 28 de octubre de 2018.

Precipitación últimos 3 días: desde las 7:00 a. m. del jueves 25 hasta las 7:00 a. m. del domingo 28 de octubre de 2018.



## ALERTAS VIGENTES E INFORMACIÓN ADICIONAL

Para mayor información sobre el pronóstico del estado del tiempo, informes técnicos diarios, comunicados especiales, mapas diarios de temperaturas máximas y mínimas e información diaria de precipitación se sugiere consultar los siguientes enlaces:

- [MAPA DIARIO DE TEMPERATURA MÁXIMA](#)
- [MAPA DIARIO DE TEMPERATURA MÍNIMA](#)

# ALERTAS POR NIVELES DE LOS RÍOS

REGIÓN CARIBE	SITIOS PARA LOS CUALES SE GENERA LA ALERTA	ALERTA ROJA
<p><b>CRECIENTES SÚBITAS EN LOS RÍOS QUE DESCENDEN DE LA SIERRA NEVADA DE SANTA MARTA.</b>                      Se mantiene esta alerta dadas las crecientes súbitas registradas especialmente en las cuencas de los ríos Manzanares y Guachaca; igualmente, se pueden registrar nuevos incrementos súbitos en los niveles de los ríos Piedras, Gaira, Minca, Riofrío, Fundación, Aracataca, Palomino, Dibulla, Don Diego, Buritaca, Sevilla, Tucurínca (departamento Magdalena). El IDEAM recomienda a las autoridades de Gestión del Riesgo, tener activas todas las medidas y planes de atención de emergencias dadas las afectaciones que se han presentado por los desbordamientos principalmente en las cuencas de los ríos Manzanares, Guachaca y sus afluentes especialmente en el arroyo 20 de Julio.</p> <p><b>CRECIENTES SÚBITAS EN EL RÍO ARIGUANÍ.</b>                      Continúa la alerta dado el nivel alto que se registra del río Ariguaní a la altura del municipio del mismo nombre. El IDEAM recomienda a las autoridades de Gestión del Riesgo, así como a la comunidad en general asentada en las márgenes de este río y sus afluentes, estar atentos ante nuevas crecientes súbitas dado la saturación de humedad que aún se mantiene en los suelos de la cuenca del río Ariguaní.</p> <p><b>SE PREVÉN AFECTACIONES POR DESBORDAMIENTO DEL RÍO MAGDALENA A LA ALTURA DE EL BANCO.</b>                      Se mantiene la alerta a roja dado que se prevé que persista la lenta tendencia al ascenso en los niveles del río Magdalena a la altura de la estación El Banco (Magdalena), con valores que superan la cota de afectación, por lo que se recomienda a las autoridades de Gestión del Riesgo estar muy atentos al comportamiento de los niveles del río ante probables afectaciones por desbordamientos e inundaciones especialmente a la altura de El Banco.</p> <p><b>NIVEL ALTO DEL RÍO CAUCA EN LA CUENCA BAJA.</b>                      Se mantiene la alerta a roja dado que se pronostica que persista la tendencia al ascenso en el nivel del río Cauca a la altura del municipio de Guaranda (Sucre), con valores actuales muy cercanos a la cota de afectación. El IDEAM recomienda a la población ribereña y a las autoridades locales tomen las medidas pertinentes necesarias ante probables afectaciones por desbordamientos e inundaciones en el municipio de Guaranda (Sucre).</p>		

# ALERTAS POR NIVELES DE LOS RÍOS

REGIÓN ANDINA	SITIOS PARA LOS CUALES SE GENERA LA ALERTA	ALERTA ROJA
<p><b>REPRESAMIENTO DE LA QUEBRADA AMAGÁ (APORTANTE AL RÍO CAUCA).</b>                      Producto de un deslizamiento de tierra se reporta represamiento de la quebrada Amagá (aportante por la margen derecha del río Cauca) en el sector Barca de Los Pobres (Corcobado), por lo que se alerta a toda la población ribereña y a las autoridades Locales de Gestión del Riesgo, ante posible avalancha del río Amaga que podría afectar a la población de este municipio.</p>		
REGIÓN PACÍFICA	SITIOS PARA LOS CUALES SE GENERA LA ALERTA	ALERTA ROJA
<p><b>PROBABILIDAD DE CRECIENTES SÚBITAS EN LA CUENCA DEL RÍO SAN JUAN.</b>                      Se sube esta alerta por posibilidad de crecientes súbitas en el cauce principal del río San Juan así como en sus afluentes Tamaná, Cajón, Iró, Condoto, Calima y Sipí entre otros, en donde se han registrado crecientes en los últimos días. El IDEAM recomienda a la población ribereña y a las autoridades de Gestión del Riesgo continuar atentos al comportamiento de los niveles de estos ríos.</p>		

# ALERTAS POR NIVELES DE LOS RÍOS

REGIÓN ANDINA	SITIOS PARA LOS CUALES SE GENERA LA ALERTA	ALERTA NARANJA
<p><b>PROBABILIDAD DE CRECIENTES SÚBITAS EN LOS RÍOS DEL CATATUMBO.</b> Se mantiene esta alerta ya que se registraron incrementos súbitos en los niveles del río Zulia (a la altura del municipio de San Cayetano) y río Catatumbo (municipio de La Gabarra). No se descartan nuevos incrementos en el río Pamplonita en la ciudad de Cúcuta. También se resaltan los ascensos en el nivel del río Catatumbo en el municipio de el Tarra, por lo que no se descartan condiciones similares para los ríos Algodonal, Tarra, Socuavo, Presidente, Sardinata, y Tibú. El IDEAM mantiene la recomendación a la población ribereña y a las autoridades locales, a continuar atentos al incremento de estos ríos y sus principales afluentes.</p> <p><b>CRECIENTES SÚBITAS EN LA QUEBRADA LA NEGRA (MUNICIPIO LA UVITA - BOYACÁ).</b> Debido al desbordamiento de la Quebrada La Negra (Municipio La Uvita – Boyacá), se recomienda a la comunidad, Gestión del Riesgo y autoridades locales estar atentos a los niveles de esta quebrada, debido a que la cuenca presenta suelo saturado y se podría generar un nuevo evento.</p> <p><b>PROBABILIDAD DE CRECIENTES SÚBITAS EN LA CUENCA DEL RÍO GUARINÓ, LA MIEL Y SAMANÁ.</b> Los suelos de la cuenca de los ríos Guarinó, La Miel y Samaná que drenan hacia el Magdalena, se encuentran bastante húmedos, condición hidrológica que podría incrementar significativamente los niveles de estos cauces por efecto de la escorrentía, dado los aportes de agua desde diversos puntos de la cuenca. Por lo anterior el IDEAM recomienda a la población ribereña estar atentas al aumento del nivel de ríos y sus afluentes.</p> <p><b>PROBABILIDAD DE CRECIENTE SÚBITAS EN RÍOS DE MONTAÑA DEL DEPARTAMENTO DE ANTIOQUIA APORTANTES A LA CUENCA DEL RÍO ATRATO.</b> Se mantiene esta la alerta para los ríos Murrí y Sucio, entre otros que drenan al río Atrato en su cuenca media y baja, por futuros incrementos en los niveles de estos ríos. El IDEAM recomienda a la población ribereña continuar atentos al comportamiento de los niveles de estos ríos y tomar las medidas preventivas necesarias ante los impactos que dichos incrementos puedan ocasionar.</p> <p><b>PROBABILIDAD DE CRECIENTES SÚBITAS EN LOS RÍOS DE MONTAÑA Y DIFERENTES CORRIENTES DEL DEPARTAMENTO DE ANTIOQUIA (APORTANTES AL RÍO CAUCA).</b> Se mantiene la alerta por los suelos saturados en la cuenca de los ríos Tarazá, Arma, San Juan, Porce, San José, Tenche, El Bagre, Nechí y sus afluentes, entre otros ríos de montaña que drenan hacia el río Cauca, condición hidrológica que podría aumentar súbitamente el nivel de estos cauces ante el paso de una lluvia fuerte. El IDEAM recomienda a la población ribereña y a las autoridades de Gestión del Riesgo mantenerse atentos al aumento del nivel de estos ríos y sus afluentes especialmente la cuenca del río Nechí y Taraza.</p>		

# ALERTAS POR NIVELES DE LOS RÍOS

## REGIÓN ANDINA

## SITIOS PARA LOS CUALES SE GENERA LA ALERTA

## ALERTA NARANJA

### PROBABILIDAD DE CRECIENTES SÚBITAS EN LOS RÍOS DE MONTAÑA Y DIFERENTES CORRIENTES DEL DEPARTAMENTO DE ANTIOQUIA (APORTANTES AL RÍO MAGDALENA).

Se mantiene esta alerta dadas las lluvias antecedentes que han saturado los suelos de la cuenca de los ríos Buey, San Bartolo, Nare, Cimitarra y sus afluentes (aportantes al río Magdalena). El IDEAM recomienda a la población ribereña y a las autoridades locales continuar atentos al comportamiento de los niveles de estos ríos y sus afluentes.

### SE PREVÉN CRECIENTES SÚBITAS EN LOS RÍOS DEL EJE CAFETERO QUE DRENAN AL CAUCA.

Se mantiene esta alerta dada la saturación en los suelos, que, ante eventos de lluvia generarían aumentos en los niveles de los ríos que drenan al río Cauca como el Arma (municipio de Aguadas, Caldas), Chinchiná (municipio de Palestina, Caldas), Risaralda (municipio de Belalcázar, Caldas), río Otún (municipio de Dos Quebradas y la ciudad de Pereira, Risaralda), río Mapa (municipio de Apia, Risaralda) y río La Vieja (municipio de Caicedonia). El IDEAM recomienda a los pobladores ribereños a estos cauces estar atentos a cualquier aumento del nivel ante la posibilidad de una creciente súbita. **Nota: Se destaca el incremento de nivel del río La Vieja (municipio Pereira - Risaralda). Además, se recomienda especial atención en los municipios de Manizales, Villamaría (Caldas), Salento, Circasia y Filandia (Quindío), ya que presenta cuencas muy saturadas.**

### NIVEL ALTO EN EL RÍO MAGDALENA ENTRE BARRANCABERMEJA Y GAMARRA.

Se mantiene esta alerta por niveles altos en el cauce principal del río Magdalena en el sector entre Barrancabermeja y Gamarra, dado que los niveles reportan una condición actual de ascenso, la cual se prevé se mantenga para los próximos días como consecuencia de los incrementos que se han registrado en aportantes como el río Sumpaz, Bogotá, Negro y Carare, entre otros. El IDEAM mantiene la recomendación para que pobladores ribereños permanezcan atentos al comportamiento de los niveles que se encuentran altos, aunque aún sin alcanzar cotas críticas de afectación.

### PROBABILIDAD DE INCREMENTOS SÚBITOS EN LAS CUENCAS DE LOS RÍOS NEGRO Y SECO (CUNDINAMARCA).

Se mantiene esta alerta dado que se esperan incrementos súbitos en los niveles de los ríos Negro, Seco y sus afluentes. El IDEAM recomienda a las autoridades de Gestión del Riesgo, así como a la comunidad asentada cerca a los cauces, estar atentos al comportamiento tanto del cauce principal como de sus aportantes.

### PROBABILIDAD DE CRECIENTES SÚBITAS EN LA CUENCA DEL RÍO CARARE.

Se mantiene esta alerta debido al nivel que se registra a la altura del municipio de Puerto Parra, así como a las fluctuaciones constantes registradas en el resto de las estaciones sobre este cauce. Por lo anterior se recomienda a la población ribereña continuar atentos al aumento del nivel del río Carare y sus afluentes.

### PROBABILIDAD DE CRECIENTES SÚBITAS EN LOS RÍOS LEBRIJA.

El nivel del río surata a la altura del municipio de Bucaramanga ha presenta en los últimos días amplias fluctuaciones con tendencia sostenida al descenso, igual condición se presenta en la cuenca baja del río Lebrija aguas abajo del municipio de papayal. Es importante resaltar que los suelos de la cuenca del río Lebrija aún se mantiene saturados por la humedad de días anteriores, por lo que se recomienda a la población ribereña y a las autoridades locales continuar atentos al monitoreo de los niveles del río Lebrija y sus principales aportantes.

# ALERTAS POR NIVELES DE LOS RÍOS

REGIÓN ANDINA

SITIOS PARA LOS CUALES SE GENERA LA ALERTA

ALERTA NARANJA

## PROBABILIDAD DE CRECIENTES SÚBITAS EN LAS CUENCAS DE LOS RÍOS SUÁREZ Y FONCE.

Se mantiene el nivel de esta alerta en los ríos Suárez y Fonce, debido a las continuas variaciones de nivel que se registran actualmente. El IDEAM hace un llamado de atención especial tanto a pobladores como a autoridades locales y regionales de Gestión del Riesgo para que mantengan atento seguimiento al comportamiento de los niveles en estos ríos y sus afluentes. **Nota: Incrementos significativos en el nivel del río Fonce, a la altura del municipio Páramo (Santander).**

## PROBABILIDAD DE INCREMENTOS EN LA CUENCA DEL RÍO SOGAMOSO.

Se mantiene el nivel de alerta por niveles altos para el río Sogamoso. Aguas abajo del embalse de Topocoro el nivel mantiene las oscilaciones típicas por la operación del embalse. EL IDEAM recomienda a la población ribereña y a las autoridades locales continuar atentos al comportamiento de los niveles.

## CRECIENTES SÚBITAS EN LOS AFLUENTES AL RÍO CHICAMOCHA.

Se mantienen esta alerta ya que se pronostican ascensos en los niveles de los afluentes y el cauce principal. Actualmente el nivel de varias corrientes de la cuenca del Chicamocha se encuentran estables, tal y como se observa en el río Tuta (municipio de Tuta), río Pesca (municipio de Pesca), río Chicamocha (municipios de Sotaquirá, Nobsa, Tibasosa), río Nevado (Municipio de Boavita), se espera que esta condición hidrológica se refleje en los demás cauces superficiales aportantes a la cuenca del río Chicamocha. El IDEAM mantiene la recomendación a la población ribereña y a las autoridades locales para seguir atentos al incremento súbito del nivel del río Chicamocha y sus afluentes.

## PROBABILIDAD DE CRECIENTES SÚBITAS EN LA CUENCA DEL RÍO OPÓN.

Se mantiene esta alerta debido a los incrementos en el nivel de la Quebrada la Colorada, afluente al río Opón en el municipio de Barrancabermeja, por lo que no se descartan incrementos similares en otros afluentes y en el cauce principal del río Opón, los cuales en los últimos días ha registrado continuas fluctuaciones en el rango de los niveles altos. El IDEAM recomienda a las autoridades de Gestión del Riesgo y a la población en general estar muy atentos al comportamiento en los niveles de estos ríos.

## PROBABILIDAD DE CRECIENTE SÚBITA EN LA CUENCA DEL RÍO PÁEZ (AFLUENTE AL RÍO MAGDALENA) UBICADO AL NORORIENTE DEL DEPARTAMENTO DEL CAUCA.

Se mantiene esta alerta por los niveles altos del río Paéz en el área de influencia de los municipios de Belalcázar e Inzá, por lo que se recomienda a las autoridades locales estar atentos al comportamiento del nivel de este cauce y sus principales afluentes. **Nota: se informo por parte de la CDGRD de un cambio de nivel de las Quebradas de Topa y Salado a la altura del municipio de Inzá.**

# ALERTAS POR NIVELES DE LOS RÍOS

REGIÓN ORINOQUIA	SITIOS PARA LOS CUALES SE GENERA LA ALERTA	ALERTA NARANJA
<p><b>CRECIENTES SÚBITAS EN LA CUENCA ALTA DEL RÍO ARAUCA.</b> Se mantiene esta alerta para las cuencas de los ríos Bojabá, Cobaría, Margua, Chitagá afluentes de la cuenca alta del río Arauca ya que se pronostica la posible ocurrencia de crecientes súbitas en estos aportantes del río Arauca. El IDEAM recomienda a la ciudadanía ribereña y a las autoridades locales estar atentos a los niveles de estos ríos y sus afluentes.</p> <p><b>NIVELES ALTOS EN LA CUENCA MEDIA Y BAJA DEL RÍO ARAUCA.</b> Los niveles del río Arauca a la altura de Arauquita están sobre el umbral de alerta naranja, se espera que esta condición se refleje en los demás cauces de la cuenca del río Arauca. El IDEAM recomienda a la población ribereña y a las autoridades locales mantenerse atentos al aumento súbito de los caudales. Se recomienda especial atención a los niveles de esta zona del departamento de Arauca. La alerta se extiende para la cuenca del río Cinaruco y otros directos al Orinoco.</p> <p><b>SE PREVÉN INCREMENTOS SÚBITOS EN LOS RÍOS APORTANTES A LAS CUENCAS CASANARE, CRAVO NORTE Y ARIPORO.</b> Se mantiene esta alerta dado que se prevé que continúen las oscilaciones moderadas en los niveles de los ríos Casanare, Cravo Norte, Ariporo y sus afluentes, especialmente el río Tame. El IDEAM recomienda estar atentos al comportamiento de los niveles en estos ríos y sus afluentes.</p> <p><b>SE PREVÉN INCREMENTOS SÚBITOS EN APORTANTES A LA CUENCA ALTA DEL RÍO META.</b> Se mantiene esta alerta debido a los niveles y condiciones de saturación en suelos en zonas del piedemonte llanero, el IDEAM mantiene la recomendación para que pobladores ribereños en general y autoridades locales y regionales de gestión del riesgo mantenga atento seguimiento al comportamiento de los niveles de ríos aportantes al Meta como el Guayuriba, Guatiquía, Guacavía, Humea, Upía, Negro, entre otros.</p> <p><b>SE PREVÉN INCREMENTOS SÚBITOS EN APORTANTES A LA CUENCA MEDIA DEL RÍO META.</b> Se mantiene la alerta dado que se pronostica aumentos en los niveles de las corrientes aportantes en las cuencas de los ríos Guavio, Garagoa, Lengupá, Melúa, Caño Cumaral, Manacacías, Yucao, Túa, Guanápalo, Cusiana, Cravo Sur, Pauto, entre otros. Actualmente se evidencia saturación en los suelos de la cuenca, condición que aumenta la probabilidad de ocurrencia de una creciente súbita ante el paso de una lluvia fuerte. Por lo anterior, el IDEAM recomienda continuar atentos al aumento súbito de los niveles de estos cauces.</p> <p><b>CRECIENTES SÚBITAS EN APORTANTES AL RÍO BLANCO.</b> Se mantiene esta alerta debido al tránsito de la creciente presentada en los aportantes al río Blanco como lo son la quebrada del Uvál y Chatasuga a la altura del municipio de Choachí. El IDEAM mantiene la recomendación para que pobladores ribereños en general y autoridades locales y regionales de gestión del riesgo mantenga atento seguimiento al comportamiento de estos ríos.</p>		



# ALERTAS POR NIVELES DE LOS RÍOS

REGIÓN CARIBE	SITIOS PARA LOS CUALES SE GENERA LA ALERTA	ALERTA NARANJA
<p><b>PROBABILIDAD DE INCREMENTOS LENTOS EN ZONAS DE LOS DEPARTAMENTOS DE ATLÁNTICO, BOLÍVAR Y CESAR.</b></p> <p>Por condiciones de suelos saturados y tránsito de ondas de crecida en la cuenca media del río Magdalena, se reportan los siguientes puntos sobre los cuales se debe tener especial atención:</p> <ul style="list-style-type: none"> <li>• <b>Atlántico:</b> incrementos moderados en sectores del municipio de Palmar de Varela, por niveles altos y por el aumento de los niveles de la ciénagas de La Luisa y La Chepa, que circundan éste municipio. Igual nivel de alerta para los municipios de Bohórquez, Campo de La Cruz, Santa Lucía, Suán, Santo Tomás, Manatí y Puerto Colombia.</li> <li>• <b>Bolívar:</b> municipios de San Felipe y El Salto, ubicados en la margen derecha del brazo de Mompóx; también en los municipios de Magangué, San Pablo, Cantagallo y Hatillo de Loba (corregimientos de San Miguel y Juana Sánchez en la margen derecha de Brazo de Loba).</li> <li>• <b>Cesar:</b> en sectores rurales y urbanos del municipio de Gamarra, especialmente en el corregimiento de Capulco. Adicionalmente, poblaciones ribereñas de la Ciénaga de Zapatosa, como Chimichagua y Saloa.</li> </ul> <p><b>PROBABILIDAD DE INCREMENTOS SÚBITOS EN QUEBRADAS Y ARROYOS DE LOS DEPARTAMENTOS DE ATLÁNTICO Y BOLÍVAR.</b></p> <p>Se mantiene esta alerta debido las condiciones de saturación en suelo sobre la zona, reportando encharcamientos en algunos sectores, factores cruciales para la ocurrencia de crecientes súbitas. El IDEAM recomienda a la población en general de los centros poblados en los departamentos de Atlántico y Bolívar mantener atento seguimiento al nivel de las quebradas y de los arroyos, destacándose los que atraviesan las ciudades de Cartagena y Barranquilla para que se tomen las medidas preventivas necesarias ante los impactos que puedan ocasionar dichos incrementos.</p> <p><b>SE PREVEN INCREMENTOS SÚBITOS EN LA CUENCA BAJA DEL RÍO CESAR.</b></p> <p>Continúa la alerta especialmente por los aportes de caudal que se puedan presentar súbitamente al río Cesar desde el río Ariguani, el cual aún continúa en niveles altos. El IDEAM recomienda a la población ribereña y a las autoridades de Gestión del Riesgo continuar atentos ante posibles incrementos de nivel en la cuenca baja del río Cesar.</p> <p><b>NIVELES ALTOS EN LA CUENCA MEDIA Y BAJA DEL RÍO SAN JORGE (LA MOJANA).</b></p> <p>Se mantiene esta alerta ya que se espera sobre la cuenca del río San Jorge se generen nuevos incrementos significativos tanto en los aportantes como en el cauce principal. De manera adicional se destaca que en la cuenca baja el río presenta niveles altos en los municipios de Achí y Pinillos (Bolívar). Se recomienda especial atención a las ciénagas de la región de La Mojana, cuencas bajas de los ríos San Jorge y Cauca. El IDEAM recomienda a las autoridades de Gestión del Riesgo, tanto, locales como Regionales y a la población en general asentada en las riberas del río San Jorge para que estén atentos al comportamiento de los niveles.</p>		

# ALERTAS POR NIVELES DE LOS RÍOS

REGIÓN CARIBE	SITIOS PARA LOS CUALES SE GENERA LA ALERTA	ALERTA NARANJA
<p><b>PROBABILIDAD DE CRECIENTES SÚBITAS EN LOS RÍOS DEL URABÁ ANTIOQUEÑO.</b> Se mantiene esta alerta dado que no se descartan nuevos incrementos súbitos en los cauces y quebradas afluentes a los ríos León, Mulatos y San Juan, entre otros que drenan directamente al Golfo de Urabá. Se recomienda continuar atentos al aumento del nivel de estos ríos y sus principales afluentes.</p> <p><b>PROBABILIDAD DE CRECIENTES SÚBITAS Y/O NIVELES ALTOS EN APORTANTES DE LA CUENCA MEDIA Y BAJA DEL RÍO ATRATO.</b> Se mantiene la alerta del río Atrato y sus aportantes como los ríos Bebaramá, Murindó, Bojayá, Napipí, Opogadó, Salaqui y Cacarica entre otros que drenan al río Atrato en la cuenca media y baja. El IDEAM recomienda a la población ribereña continuar atentos al comportamiento de los niveles de estos ríos y tomar las medidas preventivas necesarias ante los impactos que dichos incrementos puedan ocasionar.</p>		
REGIÓN PACÍFICA	SITIOS PARA LOS CUALES SE GENERA LA ALERTA	ALERTA NARANJA
<p><b>SE PREVÉN CRECIENTES SÚBITAS EN LOS RÍOS BAUDÓ Y DIRECTOS AL OCÉANO PACÍFICO.</b> Se mantiene esta alerta en el río Baudó y sus afluentes, dada la saturación actual de estas cuencas, no se descarta que pueda presentarse aumento en los niveles de río Baudó, Jella y Chocolatal (Bahía Solano), entre otros directos al Océano Pacífico. El IDEAM recomienda a las autoridades de Gestión de Riesgo y a la población ribereña mantener atento seguimiento al comportamiento de los niveles de estos ríos.</p> <p><b>PROBABILIDAD DE CRECIENTES SÚBITAS EN LA CUENCA ALTA DEL RÍO ATRATO.</b> Se mantiene el nivel de alerta por el incremento de caudal del río Atrato a la altura del municipio de Bagadó y Lloró, El IDEAM recomienda a la población ribereña estar atentos al incremento del nivel del río Atrato y sus principales afluentes como el río Quito, Andágueda, Cabí entre otros, ubicados en la cuenca alta del río Atrato.</p>		

# ALERTAS POR NIVELES DE LOS RÍOS

REGIÓN ANDINA	SITIOS PARA LOS CUALES SE GENERA LA ALERTA	ALERTA AMARILLA
<p><b>PROBABILIDAD DE CRECIENTES SÚBITAS EN AFLUENTES AL RÍO CAUCA EN EL DEPARTAMENTO DEL VALLE DEL CAUCA.</b></p> <p>Se mantiene la alerta por el incremento moderado del nivel de los ríos Claro, Jamundí, Lili, Meléndez, Cañaveralejo, desbaratado, Bugalagrande y otros ríos que atraviesan la ciudad de Cali. Se recomienda a la población ribereña continuar atentos al incremento de los niveles de estos ríos y sus aportantes.</p> <p><b>INCREMENTOS SÚBITOS EN LOS NIVELES DE LOS APORTANTES AL RÍO BOGOTÁ.</b></p> <p>Se mantiene esta alerta debido a que se prevén incrementos súbitos en los afluentes al río Bogotá, especialmente los ríos Teusacá, Calandaima, Tunjuelito, quebrada Yomasa, canal Salitre, canal Cundinamarca y en ríos y quebradas de los municipios de Anapoima, La Mesa, Cajicá, Zipaquirá, Nemocón. El IDEAM recomienda a la población en general y a las autoridades de Gestión del Riesgo especial atención al nivel de la parte baja del río Bogotá y sus afluentes a lo largo de toda la cuenca. <b>Nota: Incrementos importantes y con tendencia al ascenso en el nivel del río Calandaima (municipio de Apulo – Cundinamarca)</b></p>		
<p><b>PROBABILIDAD DE CRECIENTES SÚBITAS Y NIVELES ALTOS EN CORRIENTES DEL VALLE DE ABURRÁ.</b></p> <p>Se mantiene esta alerta dados los incrementos en los niveles de las quebradas que atraviesen la ciudad, como La Guayabala, La Ayura, La García, La Presidenta, la Chacona, La Mona y quebrada La Raya entre otras, incluido el río Medellín. Igual prevención se hace para varios sectores del Valle de Aburrá, especialmente para los municipios de Itagüí, La Estrella, Bello, Envigado y Caldas.</p>		
<p><b>SE PREVÉ CRECIENTES SÚBITAS EN LOS RÍOS DEL DEPARTAMENTO DEL TOLIMA.</b></p> <p>Se mantiene la alerta para los ríos del norte del departamento de Bolívar, dado que aún continúa alto el nivel del río Coello a la altura del municipio de Ibagué, de igual forma se resalta que en esta zona del departamento se mantienen los suelos húmedos. El IDEAM mantiene la recomendación a la población ribereña de seguir monitoreando el nivel de los ríos Coello, Combeima, Totare, Opia, Lagunilla, Guali, Cucuana, Luisa, Cuinte, Cunday, Negro y Prado.</p>		
<p><b>PROBABILIDAD DE CRECIENTE SÚBITA EN LA CUENCA DE LOS RÍOS GUACHAL, AMAINE Y GUAVAS.</b></p> <p>Se mantiene la alerta por niveles altos en los ríos Guachal y sus afluentes como Bolo, Fraile y Parraga, de igual forma el río Amaine y sus aportantes como el río Cerrito, y la cuenca del río Guavas en el municipio de Ginebra. No se descarta la probabilidad de ocurrencia de un aumento súbito del caudal de estos cauces. Por lo anterior el IDEAM recomienda a la población ribereña y a las autoridades locales continuar atentos al incremento del nivel de los ríos Guachal, Amaine y sus afluentes.</p>		
<p><b>PROBABILIDAD DE CRECIENTES SÚBITAS EN EL RÍO SALDAÑA Y SUS AFLUENTES.</b></p> <p>Se mantiene este nivel de alerta dado el aumento de los niveles en las corrientes de la cuenca del río Saldaña como los ríos Ata, Blanco, Amoyá, Tetuán y Ortega entre otros, se pronostica que este comportamiento persista para los próximos días.</p>		

# ALERTAS POR NIVELES DE LOS RÍOS

REGIÓN ANDINA	SITIOS PARA LOS CUALES SE GENERA LA ALERTA	ALERTA AMARILLA
---------------	--	-----------------

## **NIVELES ALTOS EN EL RÍO SUMAPAZ.**

Se mantiene esta alerta en la cuenca del río Sumapáz dado que se pronostican incrementos súbitos de niveles en el cauce principal y sus afluentes. El IDEAM recomienda a las autoridades de Gestión del Riesgo Local y Regional, y a la población en general (especialmente el municipio de Pandi) estar atentos ante las posibles afectaciones por desbordamientos e inundaciones de estos ríos.

## **SE PREVÉN INCREMENTOS SÚBITOS EN LOS NIVELES DEL RÍO GUACHICONO.**

Se mantiene esta alerta dado que se prevé incrementos súbitos en los niveles del río Guachicono (afluente a la cuenca alta del río Patía), debido al tránsito de la onda de creciente se espera incremento moderado en el nivel del río Patía a la altura del municipio de Leiva (en el departamento de Nariño). El IDEAM recomienda a la ciudadanía en general y las autoridades de Gestión del Riesgo, permanecer atentos al comportamiento del nivel del Guachicono y sus afluentes.

REGIÓN CARIBE	SITIOS PARA LOS CUALES SE GENERA LA ALERTA	ALERTA AMARILLA
---------------	--	-----------------

## **PROBABILIDAD DE CRECIENTES SÚBITAS EN LA CUENCA ALTA DEL RÍO SAN JORGE.**

Se mantiene esta alerta por saturación en los suelos de la cuenca alta del río San Jorge, que generarían aumentos en los niveles del cauce principal y su afluente el río San Pedro. El IDEAM recomienda a la población ribereña de los municipios de Puerto Libertador y Montelíbano, continuar atentos al comportamiento de los niveles de estos ríos y tomar las medidas preventivas necesarias ante los impactos que dichos incrementos puedan ocasionar.

## **PROBABILIDAD DE CRECIENTES SÚBITAS EN LAS CUENCAS DE LOS RÍOS ANCHO, TAPIAS, CAMARONES, RANCHERÍA Y OTROS DIRECTOS AL MAR CARIBE EN LA GUAJIRA.**

El nivel del río Ranchería a la altura del municipio de Fonseca y Barrancas se ha mantenido moderadamente en descenso, por lo que se espera que esta condición hidrológica se refleje en los demás cauces superficiales afluentes al río Ranchería y otros que drenan directamente al mar Caribe. El IDEAM recomienda a la población ribereña continuar atentos al aumento del nivel de estos ríos.

## **PROBABILIDAD DE CRECIENTES SÚBITAS EN LA CUENCA ALTA Y MEDIA DEL RÍO CESAR.**

Los niveles del río Cesar en la cuenca alta y media a la altura de los municipios de San Juan del Cesar y Valledupar (sector de Chemesquemena y Pte Salguero) se encuentran estable y con tendencia sostenida al descenso, se espera que esta condición hidrológica se refleje en los demás cauces superficiales de la cuenca alta y media del río Cesar como lo son el Guatapurí, Badillo y Candela entre otros aportantes al río Cesar.

# ALERTAS POR NIVELES DE LOS RÍOS

REGIÓN AMAZONIA	SITIOS PARA LOS CUALES SE GENERA LA ALERTA	ALERTA AMARILLA
<p><b>PROBABILIDAD DE INCREMENTOS MODERADOS EN LOS NIVELES DE LOS AFLUENTES DE LA CUENCA ALTA DEL RÍO CAQUETÁ (DEPARTAMENTO DE PUTUMAYO).</b></p> <p>Se mantiene esta alerta por probabilidad de incrementos súbitos en los niveles de los ríos Sangoyaco, Mulato y Mocoa. El IDEAM recomienda a la población ribereña y a las autoridades de Gestión del Riesgo, estar monitoreando de forma continua los niveles de estos ríos, ubicados en la cuenca alta del río Caquetá.</p> <p><b>INCREMENTOS SÚBITOS EN LOS NIVELES DE LOS AFLUENTES A LA CUENCA ALTA DEL RÍO PUTUMAYO (DEPARTAMENTO DE NARIÑO Y PUTUMAYO).</b></p> <p>Se mantiene esta alerta por el incrementos súbitos en los niveles de los afluentes al río Putumayo en la cuenca alta, especialmente los ríos San Miguel, Sucio y Alto Putumayo. El IDEAM recomienda a la población ribereña y a las autoridades de Gestión del Riesgo, estar muy atentos al comportamiento de los niveles de estos ríos.</p>		
REGIÓN ORINOQUIA	SITIOS PARA LOS CUALES SE GENERA LA ALERTA	ALERTA AMARILLA
<p><b>PROBABILIDAD DE INCREMENTOS SÚBITOS EN LAS CUENCAS DE LOS RÍOS ARIARI Y GUEJAR.</b></p> <p>Se mantiene esta alerta ante la probabilidad de crecientes súbitas en el río Ariari, Guejar y sus afluentes. El IDEAM recomienda a la población ribereña y a las autoridades de Gestión del Riesgo, estar muy atentos al comportamiento de los niveles en estos ríos y sus afluentes.</p>		
REGIÓN PACÍFICA	SITIOS PARA LOS CUALES SE GENERA LA ALERTA	ALERTA AMARILLA
<p><b>PROBABILIDAD DE CRECIENTES SÚBITAS EN LOS RÍOS QUE DESCENDEN AL LITORAL DEL PACÍFICO EN VALLE DEL CAUCA Y CAUCA.</b></p> <p>Se mantiene esta alerta debido a que no se descarta la ocurrencia de crecientes súbitas en los ríos Dagua, Anchicayá, Cajambre, Mayorquín y Raposo (Valle del Cauca) y Naya, Micay, Saija, Timbiquí y Guapi (Cauca). El IDEAM recomienda a las autoridades de Gestión del Riesgo y a la población ribereña estar atentos al comportamiento de estos ríos ante posibles crecientes súbitas.</p>		

# ALERTAS POR AMENAZAS DE DESLIZAMIENTO

**ALERTA ROJA:**

Amenaza alta a muy alta por deslizamientos de tierra detonados por lluvias. localizados en los siguientes municipios:

**ALERTA NARANJA:**

Amenaza moderada por deslizamientos de tierra detonados por lluvias. localizados en los siguientes municipios:

<b>REGIÓN CARIBE</b>	<b>SITIOS PARA LOS CUALES SE GENERA LA ALERTA</b>	<b>ALERTA ROJA</b>
<b>BOLÍVAR:</b> San Jacinto del Cauca <b>CÓRDOBA:</b> La Apartada, Montelíbano <b>MAGDALENA:</b> Santa Marta <b>SUCRE:</b> Majagual		
<b>REGIÓN ANDINA</b>	<b>SITIOS PARA LOS CUALES SE GENERA LA ALERTA</b>	<b>ALERTA ROJA</b>
<b>ANTIOQUIA:</b> Amagá, Titiribí <b>CALDAS:</b> Marquetalia, Samaná <b>SANTANDER:</b> Puerto Parra <b>TOLIMA:</b> Carmen de Apicalá		
<b>REGIÓN PACÍFICO</b>	<b>SITIOS PARA LOS CUALES SE GENERA LA ALERTA</b>	<b>ALERTA ROJA</b>
<b>CAUCA:</b> El Tambo, López <b>CHOCÓ:</b> Quibdó <b>VALLE del CAUCA:</b> Buenaventura		
<b>REGIÓN ORINOQUÍA</b>	<b>SITIOS PARA LOS CUALES SE GENERA LA ALERTA</b>	<b>ALERTA ROJA</b>
<b>META:</b> Cubarral, Restrepo		
<b>REGIÓN CARIBE</b>	<b>SITIOS PARA LOS CUALES SE GENERA LA ALERTA</b>	<b>ALERTA NARANJA</b>
<b>BOLÍVAR:</b> Achí, Montecristo, Tiquisio <b>LA GUAJIRA:</b> Dibulla		

# ALERTAS POR AMENAZAS DE DESLIZAMIENTO

**ALERTA ROJA:**

Amenaza alta a muy alta por deslizamientos de tierra detonados por lluvias. localizados en los siguientes municipios:

**ALERTA NARANJA:**

Amenaza moderada por deslizamientos de tierra detonados por lluvias. localizados en los siguientes municipios:

REGIÓN ANDINA	SITIOS PARA LOS CUALES SE GENERA LA ALERTA	ALERTA NARANJA
<p><b>ANTIOQUIA:</b> Abriaquí, Cañasgordas, Frontino, Nariño, Uramita  <b>BOYACÁ:</b> Cubará  <b>CALDAS:</b> Norcasia, Pensilvania, Victoria  <b>CUNDINAMARCA:</b> Medina  <b>NORTE de SANTANDER:</b> Cúcuta, El Zulia, Gramalote, Lourdes, Salazar, Santiago, Sardinata, Tibú, Toledo  <b>QUINDÍO:</b> Calarcá, Circasia, Filandia, Salento  <b>RISARALDA:</b> Pereira, Santa Rosa de Cabal  <b>SANTANDER:</b> Rionegro  <b>TOLIMA:</b> Cajamarca, Cunday, Ibagué, Melgar, Suárez</p>		

REGIÓN PACÍFICO	SITIOS PARA LOS CUALES SE GENERA LA ALERTA	ALERTA NARANJA
<p><b>CAUCA:</b> Popayán, Timbiquí  <b>CHOCÓ:</b> Alto Baudó (Pie de Pato), Bagadó, Bahía Solano (Mutis), Bajo Baudó (Pizarro), Bojayá (Bellavista), Condoto, Istmina, Lloró, Medio Atrato (Beté), Medio Baudó(Boca de Pepé), Nóvita, Nuquí, Río Iró (Santa Rita), Río Quito (Paimadó), San José del Palmar, Tadó  <b>VALLE del CAUCA:</b> Calima (El Darién), Dagu</p>		

REGIÓN ORINOQUIA	SITIOS PARA LOS CUALES SE GENERA LA ALERTA	ALERTA NARANJA
<p><b>META:</b> Acacías, Cumaral, El Castillo, El Dorado, Guamal, Villavicencio</p>		

# ALERTAS POR AMENAZAS DE DESLIZAMIENTO

**ALERTA ROJA:**

Amenaza alta a muy alta por deslizamientos de tierra detonados por lluvias. localizados en los siguientes municipios:

**ALERTA NARANJA:**

Amenaza moderada por deslizamientos de tierra detonados por lluvias. localizados en los siguientes municipios:

REGIÓN ANDINA	SITIOS PARA LOS CUALES SE GENERA LA ALERTA	ALERTA AMARILLA
	<p><b>ANTIOQUIA:</b> Abejorral, Amalfí, Andes, Angelópolis, Anorí, Argelia, Armenia, Belmira, Betulia, Briceño, Buritica, Cáceres, Caicedo, Caldas, Campamento, Caracolí, Caramanta, Ciudad Bolívar, Concordia, Dabeiba, Ebéjico, Fredonia, Giraldo, Heliconia, Ituango, La Unión, Maceo, Medellín, Montebello, Olaya, Puerto Berrío, Puerto Nare, Puerto Triunfo, Remedios, Sabanalarga, Salgar, San Carlos, San Francisco, San Jerónimo, San Luis, San Pedro de Los Milagros, Santa Bárbara, Santa Fe de Antioquia, Segovia, Sonsón, Sopetrán, Tarazá, Urao, Valdivia, Venecia, Yalí, Yarumal, Yolombó, Zaragoza</p> <p><b>BOYACÁ:</b> Almeida, Aquitania, Betéitiva, Boavita, Buenavista, Camphemoso, Chinavita, Chita, Chivor, Coper, Corrales, Covarachía, El Espino, Gámeza, Garagoa, Guicán, La Uvita, La Victoria, Labranzagrande, Macanal, Maripí, Miraflores, Mongua, Moniquirá, Muzo, Otanche, Pachavita, Páez, Pajarito, Panqueba, Pauna, Paya, Paz de Rio, Pesca, Pisba, Puerto Boyacá, Quípama, Rondón, Saboyá, San Eduardo, San José de Pare, San Luis de Gaceno, San Mateo, San Pablo de Borbur, Santana, Soatá, Socha, Socotá, Sogamoso, Susacón, Tasco, Tibaná, Tópaga, Turmequé, Úmbita, Ventaquemada</p> <p><b>CALDAS:</b> Aguadas, Chinchiná, Filadelfia, La Merced, Manizales, Manzanares, Marmato, Marulanda, Neira, Pácora, Salamina, Supia, Villamaria</p> <p><b>CUNDINAMARCA:</b> Agua de Dios, Albán, Anapoima, Anolaima, Apulo, Arbeláez, Beltrán, Bituima, Bojacá, Bogotá, D.C., Cabrera, Cachipay, Caparrapí, Cáqueza, Carmen de Carupa, Chaguaní, Chipaque, Choachí, Chocontá, Cogua, Cucunubá, El Colegio, El Peñón, El Rosal, Facatativá, Fusagasugá, Gachalá, Gachetá, Gama, Granada, Guaduas, Guatavita, Guayabal de Siquima, Guayabetal, Gutiérrez, Jerusalén, Junín, La Calera, La Mesa, La Palma, La Peña, Lenguazaque, Machetá, Manta, Nilo, Nimaima, Nocaima, Pacho, Paima, Pandi, Pasca, Pulí, Quebradanegra, Quetame, Quipile, Ricaurte, San Antonio de Tequendama, San Bernardo, San Cayetano, San Juan de Rioseco, Sasaima, Sesquilé, Sibaté, Sylvania, Soacha, Subachoque, Suesca, Supatá, Sutatausa, Tabio, Tausa, Tena, Tibacuy, Tocaima, Topaipí, Ubalá, Útica, Vergara, Vianí, Villagómez, Villapinzón, Villeta, Viotá, Yacopí, Zipacón, Zipaquirá</p> <p><b>HUILA:</b> Aipe, Altamira, Colombia, Guadalupe, La Plata, Neiva, Pitalito, Saladoblanco, San Agustín, Santa María, Suaza, Tarqui</p> <p><b>NORTE de SANTANDER:</b> Ábrego, Arboledas, Cáchira, Cócota, Chinácota, Chitagá, Convención, Cucutilla, Durania, El Carmen, El Tarra, Hacarí, Labateca, Mutiscua, Ocaña, Pamplona, San Calixto, Silos, Teorama, Villa Caro</p> <p><b>QUINDÍO:</b> Córdoba</p> <p><b>SANTANDER:</b> Aguada, Albania, Barbosa, Bucaramanga, Carcasí, Cerrito, Charalá, Charta, Chipatá, Concepción, Confines, Contratación, Coromoro, El Guacamayo, El Playón, Florián, Floridablanca, Girón, Guaca, Guavatá, Güepesa, La Belleza, La Paz, Landázuri, Lebrija, Macaravita, Málaga, Matanza, Mogotes, Oiba, Onzaga, Piedecuesta, Puente Nacional, San Andrés, San Benito, San Miguel, San Vicente de Chucurí, Santa Helena del Opón, Sucre, Suratá, Tona, Valle de San José, Vélez</p>	



# ALERTAS POR AMENAZAS DE DESLIZAMIENTO

**ALERTA ROJA:**

Amenaza alta a muy alta por deslizamientos de tierra detonados por lluvias. localizados en los siguientes municipios:

**ALERTA NARANJA:**

Amenaza moderada por deslizamientos de tierra detonados por lluvias. localizados en los siguientes municipios:

REGIÓN ANDINA	SITIOS PARA LOS CUALES SE GENERA LA ALERTA	ALERTA AMARILLA
<p><b>TOLIMA:</b> Alpujarra, Anzoátegui, Armero (Guayabal), Ataco, Casabianca, Chaparral, Dolores, Falan, Fresno, Herveo, Icononzo, Lérida, Líbano, Mariquita, Murillo, Natagaima, Ortega, Palocabildo, Planadas, Prado, Purificación, Rioblanco, Roncesvalles, Rovira, San Antonio, Villahermosa, Villarrica</p>		
REGIÓN PACÍFICO	SITIOS PARA LOS CUALES SE GENERA LA ALERTA	ALERTA AMARILLA
<p><b>CAUCA:</b> Buenos Aires, Caldono, Corinto, Inzá, Jambaló, La Sierra, La Vega, Miranda, Páez (Belalcázar), Piendamó, Rosas, Santa Rosa, Santander de Quilichao, Silvia, Sotará (Paispamba), Toribío, Totoró  <b>CHOCÓ:</b> Sipí  <b>NARIÑO:</b> Albán (San José), Buesaco, Cumbitara, Linares, Samaniego, San Pedro de Cartago  <b>VALLE del CAUCA:</b> Bolívar, Buga, Bugalagrande, El Cerrito, El Dovio, Florida, Palmira, San Pedro, Sevilla, Tuluá, Versalles, Vijes, Yumbo</p>		
REGIÓN ORINOQUIA	SITIOS PARA LOS CUALES SE GENERA LA ALERTA	ALERTA AMARILLA
<p><b>ARAUCA:</b> Saravena, Tame  <b>CASANARE:</b> Aguazul, Chámeza, Hato Corozal, La Salina, Monterrey, Nunchía, Paz de Ariporo, Pore, Recetor, Támara, Tauramena, Yopal  <b>META:</b> El Calvario, San Juanito</p>		
REGIÓN AMAZONIA	SITIOS PARA LOS CUALES SE GENERA LA ALERTA	ALERTA AMARILLA
<p><b>CAQUETÁ:</b> Belén de Los Andaquíes, Morelia, Puerto Rico  <b>PUTUMAYO:</b> Mocoa</p>		
REGIÓN CARIBE	SITIOS PARA LOS CUALES SE GENERA LA ALERTA	ALERTA AMARILLA
<p><b>CESAR:</b> Agustín Codazzi, Curumaní, El Copey, La Gloria, Pailitas, Pelaya, Valledupar  <b>CÓRDOBA:</b> Puerto Libertador, San Jose de Ur  <b>LA GUAJIRA:</b> El Molino, Fonseca, La Jagua del Pilar, San Juan del Cesar, Villanueva  <b>MAGDALENA:</b> Ciénaga, Fundación</p>		

# ALERTAS POR AMENAZAS DE DESLIZAMIENTO

## ALERTA ROJA:

Amenaza alta a muy alta por deslizamientos de tierra detonados por lluvias. localizados en los siguientes municipios:

## ALERTA NARANJA:

Amenaza moderada por deslizamientos de tierra detonados por lluvias. localizados en los siguientes municipios:

## SECTORES VIALES IDENTIFICADOS CON POTENCIALIDAD DE DESLIZAMIENTOS DE TIERRA, EN LOS CUALES GENERAN ALERTAS

DEPARTAMENTO	SECTOR VIAL
ANTIOQUIA	<p>Medellín - Apartadó                      Medellín - Quibdó                      Bogotá - Medellín – Bogotá.                      Santafé de Antioquia – Medellín                      Santuario - Cruce Ruta 45 (Caño Alegre)                      Medellín – Bolombolo (La Huesera)                      La Felisa - La Pintada                      Medellín – Costa Atlántica a la altura de Valdivia.                      Barbosa - Cisneros                      Cisneros - Puerto Berrío (Incluye el Puente sobre el Río Magdalena)                      Dabeiba - Rubicón                      La Felisa - La Pintada                      Puente Aurrá - Medellín                      Rubicón - Santafé de Antioquia                      El Cinco – Fredonia.                      La Ye – Líbano.                      San José – La Bodega                      La Y a la Bodega (Andes) – Puente Lata – Jericó.                      La Bodega – Tarso – Pueblo Rico                      La Ye – Amagà – Angelópolis                      La Aurora – Sonadora – Guatapé                      Chaquiro – Aragón                      Carepa – Saiza                      Sofía – Yolombò                      Rionegro – Medellín</p>
BOYACÁ	<p>Cruce Ruta 45 (Dos y Medio) - Otanche                      Guateque - El Secreto                      Otanche - Río Minero                      Puente Nacional - San Gil                      Tunja - Barbosa</p>
CALDAS	<p>La Felisa - La Pintada                      Puente La Libertad – Fresno                      Manizales - Fresno</p>

# ALERTAS POR AMENAZAS DE DESLIZAMIENTO

**ALERTA ROJA:**

Amenaza alta a muy alta por deslizamientos de tierra detonados por lluvias. localizados en los siguientes municipios:

**ALERTA NARANJA:**

Amenaza moderada por deslizamientos de tierra detonados por lluvias. localizados en los siguientes municipios:

## SECTORES VIALES IDENTIFICADOS CON POTENCIALIDAD DE DESLIZAMIENTOS DE TIERRA, EN LOS CUALES GENERAN ALERTAS

DEPARTAMENTO	SECTOR VIAL
CASANARE	Aguazul – Yopal Bogotá - Yopal Cumaral - Barranca de Upía El Secreto - Aguaclara Yopal - Paz de Ariporo
CAUCA	Mocoa - San Juan de Villalobos Munchique - Popayán Popayán - El Rosario Puerto Bello - San José del Fragua Timbío - El Tablón
CHOCÓ	Las Animas – Mumbú Granda – Chocó – San Carlos
CUNDINAMARCA	Bogotá (El Portal) – Villavicencio Bogotá - Girardot Bogotá – La Mesa Caparrapí - La Aguada Cumaral - Barranca de Upía Dindal - Caparrapí El Korán - Guaduas Girardot - Silvania - Bogotá (Bosa) Honda – Villeta Machetá - Guateque San Rafael - El Paso Villeta - Bogotá Yacopí - La Palma
META	Bogotá (El Portal) - Villavicencio Cumaral - Barranca de Upía Paso Antiguo por el Río Guayuriba Pipiral - Villavicencio Puente Guatiquía - Los Caballos Ye de Granada - Paso por el Puente sobre el Río Ocoa

# ALERTAS POR AMENAZAS DE DESLIZAMIENTO

**ALERTA ROJA:**

Amenaza alta a muy alta por deslizamientos de tierra detonados por lluvias. localizados en los siguientes municipios:

**ALERTA NARANJA:**

Amenaza moderada por deslizamientos de tierra detonados por lluvias. localizados en los siguientes municipios:

## SECTORES VIALES IDENTIFICADOS CON POTENCIALIDAD DE DESLIZAMIENTOS DE TIERRA, EN LOS CUALES GENERAN ALERTAS

DEPARTAMENTO	SECTOR VIAL
HUILA	Altamira - Gabinete Neiva - Balsillas
NORTE DE SANTANDER	SECTOR_VIA Alto El Pozo - Sardinata Cuestaboba - Pamplona Ocaña - Alto del Pozo Pamplona - Cúcuta San Cayetano - Cornejo Sardinata - El Zulia
PUTUMAYO	Mocoa - San Juan de Villalobos
QUINDIO	Armenia - La Línea Armenia-Pereira Calarcá - La Cabaña
RISARALDA	Armenia-Pereira
SANTANDER	Bucaramanga – El Playón Puente Nacional - San Gil Bucaramanga - Cucuta
TOLIMA	Armenia - La Línea Fresno - Honda Girardot - Silvania - Bogotá (Bosa) Ibagué - Mariquita La Línea - Cajamarca Puente La Libertad - Fresno San Rafael - El Paso

# ALERTAS POR AMENAZAS DE INCENDIOS DE LA COBERTURA VEGETAL

**ALERTA ROJA:**

Amenaza Alta o muy alta de ocurrencia de incendios de la cobertura vegetal en zonas de bosques, cultivos y pastos, localizados en los siguientes municipios y sectores aledaños:

**ALERTA NARANJA:**

Amenaza moderada de ocurrencia de incendios de la cobertura vegetal en zonas de bosques, cultivos y pastos, localizados en los siguientes municipios y sectores aledaños:

REGIÓN PACÍFICA	SITIOS PARA LOS CUALES SE GENERA LA ALERTA	ALERTA NARANJA
NARIÑO: Tumaco.		

# ALERTAS METEOMARINA

## MAR CARIBE

<b>ALERTA AMARILLA</b>	<p><b>POR PLEAMAR</b></p> <p>Hasta el próximo 31 de octubre del presente año se espera sobre sectores aledaños al archipiélago de San Andrés y Providencia una de las pleamares más significativas del mes, asociada con la marea astronómica. Por lo anterior se sugiere a los habitantes costeros estar atentos a la evolución del fenómeno.</p>
------------------------	--

<b>ALERTA NARANJA</b>	<p><b>POR TIEMPO LLUVIOSO</b></p> <p>Al occidente del mar Caribe colombiano se estiman lluvias acompañadas en algunos casos de tormentas eléctricas y rachas de viento. Es posible que las mas intensas se registren en alta mar.</p>
	<p>Para San Andrés, Providencia y Santa Catalina las precipitaciones de mayor volumen se estiman, en la madrugada y mañana del día domingo 28 de octubre. Por lo anterior, se recomienda a pescadores y usuarios de pequeñas embarcaciones consultar con las capitánías de puerto antes de Zarpar.</p>

## OCÉANO PACÍFICO

<b>ALERTA AMARILLA</b>	<p><b>POR PLEAMAR</b></p> <p>Hasta el 30 de octubre se espera una de las pleamares más significativas del mes, asociada con la marea astronómica en litoral Pacífico colombiano. Por lo anterior se sugiere a los habitantes costeros estar atentos a la evolución del fenómeno.</p>
	<p><b>POR TIEMPO LLUVIOSO</b></p> <p>Para las próximas 24 horas en el centro y norte del Pacífico colombiano, incluidas zonas aledañas a la costa se estiman lluvias, acompañadas en algunos casos de tormentas eléctricas y rachas de viento. Por lo anterior se sugiere a los habitantes costeros estar atentos a la evolución del fenómeno.</p>

°C: grados Celsius

m: metros

mm: milímetros

msnm: metros sobre nivel del mar

Km/h: kilómetros por hora

HLC: hora local colombiana

GOES: Geostationary Operational Environmental Satellites (Satélite Geoestacionario Operacional Ambiental).

GOES-16 es el designado GOES-Este. localizado en 75° W sobre el ecuador geográfico.

PNN: Parque Nacional Natural

SFF: Santuario de Fauna y Flora



**ALERTA ROJA. PARA TOMAR ACCIÓN** Advierte al Sistema Nacional de Gestión del Riesgo de Desastres sobre el peligro de un fenómeno y sus efectos adversos sobre la población. Se emite una alerta sólo cuando la identificación de un evento extraordinario indique la amenaza inminente y cuando la gravedad del fenómeno requiera atención prioritaria de los comités departamentales y locales.



**ALERTA NARANJA. PARA PREPARARSE** Indica la amenaza de un fenómeno. No implica riesgo inmediato por lo que es catalogado como un mensaje para informarse y prepararse. El aviso implica vigilancia continua ya que las condiciones son propicias para el desarrollo de un suceso natural.



**ALERTA AMARILLA. PARA INFORMARSE** Se emite cuando las condiciones hidrometeorológicas son favorables para la ocurrencia de un fenómeno natural y pueden aumentar el riesgo según los pronósticos. Por sus características, este nivel está encaminado a informar.

**CONDICIONES NORMALES** Indica que no existe ninguna clase de alerta para la región o zona mencionada.

YOLANDA GONZÁLEZ | Director General

MERY FERNÁNDEZ | Jefe Oficina del Servicio de Pronósticos y Alertas

**Profesionales de Turno:**

Mirovan SVERKO N., Daniel USECHE S., Anita VEGA, Enrique RODRIGUEZ, Viviana CHIVATÁ,  
 Luis Alfonso LOPEZ A.

<http://www.ideam.gov.co>

Correos electrónicos: [servicio@ideam.gov.co](mailto:servicio@ideam.gov.co), [alertas@ideam.gov.co](mailto:alertas@ideam.gov.co)

Calle 25D # 96B – 70. Piso 3. Bogotá. D.C.. Colombia.

Teléfono: 3075625 Ext. 1334–1336.

Síganos en:

