

# INFORME TÉCNICO DIARIO N°313

El IDEAM comunica al Sistema Nacional de Gestión del Riesgo (SNGR) y al Sistema Nacional Ambiental (SINA).

Bogotá D. C., viernes 09 de noviembre de 2018.

Hora de actualización:  
12:35 p.m. HLC.

## IMAGEN SATELITAL

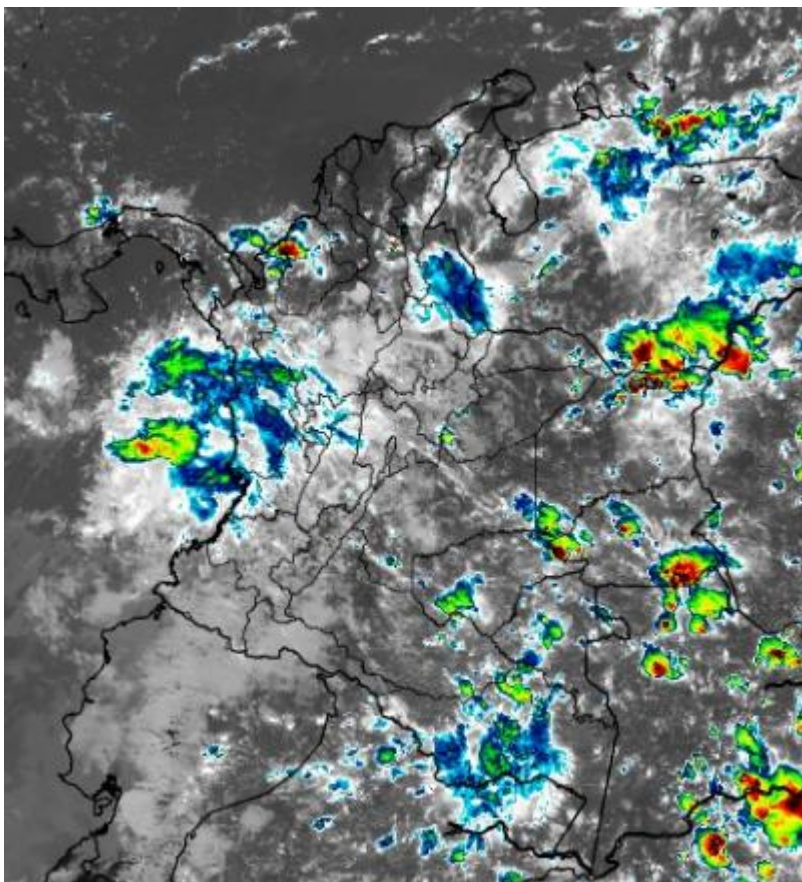
Canal Infrarrojo - GOES16 | 09 de noviembre de 2018 | 12:00 m.

### CONDICIONES HIDROMETEOROLÓGICAS ACTUALES

Se incrementó la cantidad de volumen acumulado de precipitación para el territorio colombiano en las últimas 24 horas. Las lluvias importantes se presentaron en sectores de la región Pacífica, Andina, Amazónica y Orinoquia. Pocas lluvias y predominio de tiempo seco en la región Caribe.

El pronóstico para el día de hoy prevé condiciones nubosas y de lluvia de variada intensidad en zonas de la región Pacífica, Andina y sectores de la región Amazónica y Orinoquia.

Predominará con tiempo seco en gran parte de la región Caribe, incluyendo el archipiélago de San Andrés y Providencia.



Consulte todos los días el pronóstico del tiempo y las alertas hidrometeorológicas vigentes del IDEAM, en un formato de calidad. Alrededor de las 7:30 a. m. está a disposición del público en [www.ideam.gov.co](http://www.ideam.gov.co).

Se puede ver también en dispositivos móviles **AQUÍ**





# LO MÁS DESTACADO

## LLUVIAS REGISTRADAS EN LAS ÚLTIMAS 24 HORAS

- Durante las últimas 24 horas se observó un aumento considerable de las precipitaciones, las cuales principalmente se concentraron en las regiones Andina, Orinoquia y Amazonica. El mayor volumen de lluvia ha sido reportado en el municipio de **Simacota (Santander), con 103.0 mm.**

### ALERTA ROJA

- Por desbordamiento del río Magdalena en el área de influencia de los municipios de Gamarra y El Banco.
- Por nivel alto en la cuenca baja del río Cauca.
- Por probabilidad de crecientes súbitas en la cuenca del Río Guarinó, La Miel y Samaná.
- Por alta probabilidad de deslizamientos de tierra detonados por lluvias, en sectores inestables o de alta pendiente localizados en los departamentos de Antioquia, Meta, Santander, Chocó y Boyacá.

### ALERTA NARANJA

- Por probabilidad de creciente súbita en aportantes de la cuenca media y baja del río Atrato, en los ríos del Urabá Antioqueño, en la cuenca alta del río San Jorge, en algunos ríos del norte y centro del Tolima, en la cuenca del Río Minero y Carare, en ríos del sur del Huila y en el río Nare y sus afluentes.
- Por probabilidad de incrementos súbitos en la cuenca del río Sogamoso, en el nivel de los ríos Mocoa, Sangoyaco y Mulato, y en el nivel de los ríos Bodoquero, Orteguaza y Pescado.
- Por moderada probabilidad de deslizamientos de tierra detonados por lluvias, en sectores inestables o de alta pendiente localizados en los departamentos de Atlántico, Antioquia, Santander, Norte de Santander, Boyacá, Cundinamarca, Caldas, Tolima, Chocó, Valle del Cauca, Cauca, Nariño y Meta.
- Por moderada posibilidad de ocurrencia de incendios de la cobertura vegetal en zonas de bosques, cultivos y pastos localizados en los municipios de Pivijay y Sabanas de San Ángel en el departamento de Magdalena.

### ALERTA AMARILLA

- Por niveles altos en río Sínú, en la cuenca media y baja del río San Jorge (La Mojana), en la cuenca baja del río Cesar, en el Canal del Dique, en el río Cauca en la cuenca alta entre Hormiguero y Yotoco, y en el río Cauca en el área de influencia del municipio de Bolombolo.
- Por probabilidad de crecientes súbitas en la cuenca del río Ariguani, en ríos del norte de Huila aportantes al río Magdalena, en los ríos del sur del Tolima, y en los ríos del Catatumbo.
- Por probabilidad de incrementos súbitos en la cuenca del río Sumapaz, en las cuencas de los ríos Guape y Guayabero, en aportantes a la cuenca media y baja del río Meta, en la cuenca del río Arauca y en el río Putumayo (cuenca alta y media).
- Por baja probabilidad de deslizamientos de tierra detonados por lluvias, en sectores inestables o de alta pendiente, localizados en las regiones Caribe, Andina, Pacífica, Orinoquia y Amazonía.
- Por pleamar y tiempo lluvioso en el océano Pacífico.



# PRONÓSTICO CONDICIONES METEOROLÓGICAS ESPECIALES

**Respetada(o) Meteoróloga(o): por favor no cambiar nada del formato para volcanes (ni tipo de letra, ni tamaño, etc.), porque el formato que aquí está ya se tiene ajustado para pegar en el informe. Gracias por su colaboración.**

## ÁREA DEL VOLCÁN GALERAS

En la mañana y hasta entrada la tarde pesistirán las condiciones secas, luego se advierten precipitaciones ligeras y dispersas.

EL SERVICIO GEOLÓGICO COLOMBIANO reporta en nivel AMARILLO (III): CAMBIOS EN EL COMPORTAMIENTO DE LA ACTIVIDAD VOLCÁNICA. Lat:155 Lon:-77.37

ELEVACIÓN (pies)	DIRECCIÓN	VELOCIDAD	
		NUDOS	Km/h
10.000	NORESTE	0 - 5	0 - 9
18.000	ESTE-NORESTE	5 - 10	9 - 18
24.000	NORTE	0 - 5	0 - 9
30.000	ESTE	0 - 5	0 - 9

## ÁREA DEL VOLCÁN NEVADO DEL HUILA

Se estima que durante gran parte de la jornada del presente tiempo seco, aunque al finalizar el día se incrementará la nubosidad.

EL SERVICIO GEOLÓGICO COLOMBIANO reporta en nivel AMARILLO (III): CAMBIOS EN EL COMPORTAMIENTO DE LA ACTIVIDAD VOLCÁNICA. Lat:2.92 Lon:-76.05

ELEVACIÓN (pies)	DIRECCIÓN	VELOCIDAD	
		NUDOS	Km/h
10.000	SURESTE	0 - 5	0 - 9
18.000	ESTE	5 - 10	9 - 18
24.000	NORTE-NORESTE	0 - 5	0 - 9
30.000	ESTE	0 - 5	0 - 9

## ÁREA DEL VOLCÁN CERRO MACHÍN

Se estima que durante gran parte de la jornada se presente tiempo seco, aunque al finalizar el día se incrementará la nubosidad.

EL SERVICIO GEOLÓGICO COLOMBIANO reporta en nivel AMARILLO (III): CAMBIOS EN EL COMPORTAMIENTO DE LA ACTIVIDAD VOLCÁNICA. Lat:4.80 Lon:-75.62

ELEVACIÓN (pies)	DIRECCIÓN	VELOCIDAD	
		NUDOS	Km/h
10.000	SUR-SURESTE	0 - 5	0 - 9
18.000	ESTE	5 - 10	9 - 18
24.000	ESTE	5 - 10	9 - 18
30.000	ESTE-NORESTE	0 - 5	0 - 9

## ÁREA DEL VOLCÁN NEVADO DEL RUIZ

Cielo mayormente cubierto con llluvias ligeras de carácter intermitente.

EL SERVICIO GEOLÓGICO COLOMBIANO reporta en nivel AMARILLO (III): CAMBIOS EN EL COMPORTAMIENTO DE LA ACTIVIDAD VOLCÁNICA. Lat:4.89 Lon:-75.32

ELEVACIÓN (pies)	DIRECCIÓN	VELOCIDAD	
		NUDOS	Km/h
10.000	ESTE-SURESTE	0 - 5	0 - 9
18.000	ESTE	5 - 10	9 - 18
24.000	ESTE	0 - 5	0 - 9
30.000	ESTE	0 - 5	0 - 9

## ÁREA DEL COMPLEJO VOLCÁNICO CHILES-CERRO NEGRO DE MAYASQUER

Cielo parcialmente nublado con tiempo seco en el día, en horas de la noche posibilidad de llluviznas dispersas.

EL SERVICIO GEOLÓGICO COLOMBIANO reporta en nivel AMARILLO (III): CAMBIOS EN EL COMPORTAMIENTO DE LA ACTIVIDAD VOLCÁNICA. Lat:0.81-Lon:77.93 Lat:0.76 Lon:-77.95

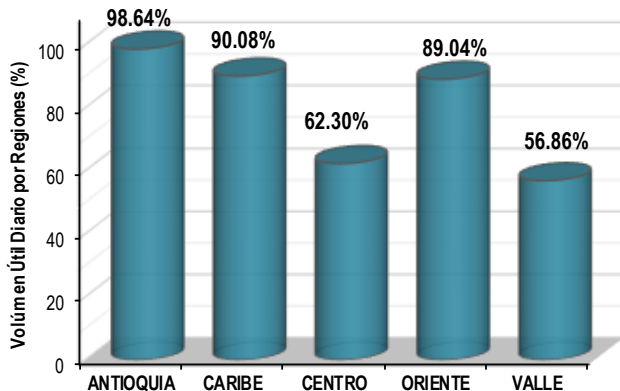
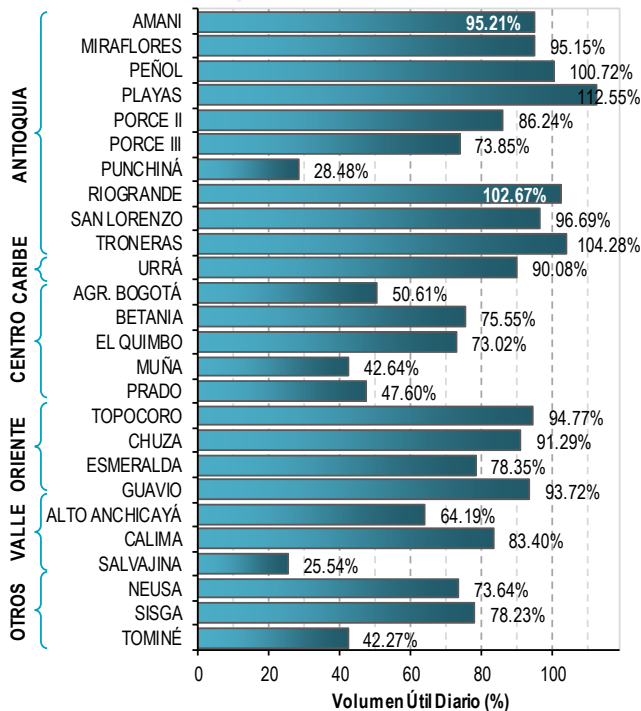
ELEVACIÓN (pies)	DIRECCIÓN	VELOCIDAD	
		NUDOS	Km/h
10.000	NOROESTE	0 - 5	0 - 9
18.000	ESTE	5 - 10	9 - 18
24.000	ESTE	0 - 5	0 - 9
30.000	ESTE-NORESTE	0 - 5	0 - 9

# ESTADO DE LOS EMBALSES

A continuación se relaciona el volumen útil diario de los principales embalses del país (expresado en porcentaje), de acuerdo con la información correspondiente al día 08 de noviembre de 2018, reportada por XM S.A. E.S.P en la siguiente dirección electrónica: <http://ido.xm.com.co/ido/SitePages/hidrologia.aspx?q=reservas>

## VOLÚMEN ÚTIL DIARIO EN LOS PRINCIPALES EMBALSES DEL PAÍS

Jueves, 08 de noviembre de 2018



Para estar informado diariamente de lo que pasa con el **pronóstico del tiempo y las alertas.**

Síguenos en Twitter  
**@IDEAMColombia**



## PRECIPITACIONES

A continuación se relacionan los municipios donde en las últimas 24 horas se registraron precipitaciones iguales o superiores a 50.0 mm.

Se aclara que las precipitaciones indicadas en los municipios, realmente corresponden a aquellos puntos en los cuales el IDEAM tiene estaciones de monitoreo, pero no necesariamente quiere decir que el dato corresponda a las lluvias que se presentaron directamente sobre el área urbana en donde se concentra la mayor población. En ocasiones la estación sobre la cual se destaca el mayor valor de precipitación, a pesar de pertenecer al municipio, puede quedar alejada del centro poblado principal.

DEPARTAMENTO	MUNICIPIO
<b>AMAZONAS</b>	El Encanto (83.7).
<b>ANTIOQUIA</b>	Andes (57.4), Yondo (50.0), Girardota (50.0).
<b>ARAUCA</b>	Tame (55.5).
<b>BOYACA</b>	Santa María (89.0), San Pablo De Borbur (62.8), Campohermoso (62.0), San Pablo De Borbur (57.9), Campohermoso (corregimiento de campohermoso) (57.0), Pauna (56.1).
<b>CUNDINAMARCA</b>	Puerto Salgar (69.2), Medina (69.0), Guayabetal (68.0), Paratebueno (62.0), Ubalá (59.0), Anapoima (51.2), Puerto Salgar (50.7).
<b>GUAINIA</b>	Inírida (60.0).
<b>META</b>	Restrepo (87.0), Villavicencio (77.0), Puerto López (51.0).
<b>NARIÑO</b>	La Llanada (77.8), Barbacoas (61.7).
<b>QUINDIO</b>	Cordoba (55.0).
<b>SANTANDER</b>	<b>Simacota (103.0)</b> , Barrancabermeja (52.7).
<b>TOLIMA</b>	Carmen De Apicala (78.0), Flandes (53.2), Lérída (51.0).
<b>VALLE DEL CAUCA</b>	Bugalagrande (59.0).
<b>VICHADA</b>	Puerto Carreño (73.5).

Para estar informado diariamente de lo que pasa con el **pronóstico del tiempo y las alertas.**

Síguenos en Twitter  
**@IDEAMColombia**



## TEMPERATURAS MÁXIMAS

A continuación se relacionan los municipios donde en las últimas 24 horas se registraron temperaturas iguales o superiores a 34.0 °C.

Se aclara que las temperaturas indicadas en los municipios, realmente corresponden a aquellos puntos en los cuales el IDEAM tiene estaciones de monitoreo, pero no necesariamente quiere decir que el dato corresponda a las temperaturas que se presentaron directamente sobre el área urbana en donde se concentra la mayor población. En ocasiones la estación sobre la cual se destaca el mayor valor de temperatura, a pesar de pertenecer al municipio, puede quedar alejada del centro poblado principal.

DEPARTAMENTO	MUNICIPIO
<b>BOLIVAR</b>	Zambrano (35.2), Pinillos (34.2), San Pablo (34.0).
<b>CESAR</b>	Bosconia (36.6), Valledupar (35.4), Valledupar (35.2), Valledupar (35.0), Chiriguana (34.8), Agustín Codazzi (34.8).
<b>CORDOBA</b>	San Bernardo Del Viento (34.8), Chima (34.4).
<b>CUNDINAMARCA</b>	Puerto Salgar (36.2), Jerusalen (35.4).
<b>HUILA</b>	Neiva (34.4).
<b>LA GUAJIRA</b>	Uribía (38.0), Manaure (35.0), Riohacha (Est. 12 Km al sur) (34.0),
<b>MAGDALENA</b>	Pivijay (34.0).
<b>META</b>	Puerto López (34.3).
<b>TOLIMA</b>	Ambalema (36.0), Natagaima (35.2), Flandes (35.0), Armero (34.2), Saldaña (34.2).



# ALERTA POR DESCENSOS SIGNIFICATIVOS DE LAS **TEMPERATURAS MÍNIMAS DEL AIRE**

A continuación se relacionan los municipios donde en las últimas 24 horas se registraron temperaturas iguales o menores a 6 °C:

REGIÓN ANDINA
SITIOS PARA LOS CUALES SE GENERA LA ALERTA
<p><b>PROBABILIDAD DE DESCENSOS DE LAS TEMPERATURAS MÍNIMAS DEL AIRE.</b></p> <p><b>CAUCA:</b> Choachi (6,0).</p> <p><b>CUNDINAMARCA:</b> Madrid (5,0).</p>

*Se recomienda a los agricultores, ganaderos y floricultores de las zonas mencionadas, mantenerse atentos a la evolución de las condiciones meteorológicas, pues no se descarta la posibilidad de un descenso de la temperatura por debajo de los cero grados Celsius.*

# PRONÓSTICO METEOROLÓGICO

Viernes 09 y sábado 10 de noviembre de 2018



REGIÓN	PRONÓSTICO
<p><b>SABANA DE BOGOTÁ</b></p>	<p><b>VIERNES.</b> Para la tarde capitalina, se prevé cielo nublado con lluvias de variada intensidad sobre la capital; las mas fuertes en el noroccidente y centro oriente. No se descarta la probabilidad de actividad eléctrica y granizo. Durante la noche, se prevé se extiendan las condiciones de nubosidad y lluvias.</p> <p><b>SÁBADO.</b> Para la mañana, se prevé cielo mayormente nublado con probabilidad de lloviznas dispersas sobre el oriente y sur de la capital. En la tarde, se espera cielo nublado con lluvias de variada intensidad sobre la capital; las mas fuertes en el noroccidente y oriente de la capital, no se descarta la probabilidad de actividad eléctrica y granizo. Durante la noche, se prevé se extiendan las condiciones de nubosidad y lluvias.</p>
<p><b>CARIBE</b></p>	<p><b>VIERNES.</b> Para la tarde cielo mayormente cubierto en sectores del occidente de La Guajira, sur de Magdalena, sur de Bolívar, sur de Sucre, donde se pronostican lluvias Durante la noche se estima cielo mayormente cubierto con precipitaciones de variada intensidad en áreas del sur de La Guajira, norte de Cesar, centro y sur de Bolívar, Sucre, centro y nororiente de Córdoba y Urabá con probables tormentas eléctricas, en el resto de la región predominio de tiempo seco.</p> <p><b>SÁBADO.</b> Cielo mayormente nublado a lo largo de la jornada con posibilidad de lluvias en la madrugada, tarde y noche en áreas el Urabá, suroccidente de Córdoba y sur de Sucre, Bolívar y Cesar. En sectores de Atlántico, Magdalena, Cesar y centro y sur de La Guajira se advierten precipitaciones después del mediodía y por la noche. Posibilidad de descargas eléctricas.</p>
<p><b>ARCHIPIÉLAGO DE SAN ANDRÉS, PROVIDENCIA Y SANTA CATALINA</b></p>	<p><b>VIERNES.</b> Para la tarde prevalecerán las condiciones secas con cielo ligeramente cubierto. En horas de la noche esperen poca nubosidad en el área con predominio de condiciones secas.</p> <p><b>SÁBADO.</b> En el archipiélago son estimadas condiciones secas durante la jornada con cielo entre ligera y parcialmente cubierto.</p>
<p><b>MAR CARIBE</b></p>	<p><b>VIERNES.</b> En la mayor parte de la zona marítima nacional se prevé tiempo seco con cielo entre ligera y parcialmente cubierto, salvo en el golfo de Urabá donde son estimadas precipitaciones sectorizadas durante la jornada.</p> <p><b>SÁBADO.</b> En gran parte del Caribe colombiano se prevén condiciones secas, baja probabilidad de lluvias en sectores localizados frente al litoral del Urabá y Córdoba, principalmente al finalizar la tarde y durante la noche.</p>

Planeando tu día?  
Descarga YA y conoce...



Consúltalo a diario y únete a la Cultura del Pronóstico del IDEAM

Disponible para  

# PRONÓSTICO METEOROLÓGICO

Viernes 09 y sábado 10 de noviembre de 2018



REGIÓN	PRONÓSTICO
<b>ANDINA</b>	<p><b>VIERNES.</b> Para la tarde se prevé mayor nubosidad en la región con lluvias y posibilidad de actividad eléctrica en sectores de Antioquia; Santanderes; Boyacá; centro y oriente de Cundinamarca; lluvias moderadas en el eje cafetero.</p> <p>Para la noche se prevé lluvias en amplias zonas de Antioquia, Norte de Santander, Santander, norte, oriente y sur de Cundinamarca, Risaralda, Caldas, centro y sur de Huila, nororiente de Valle del Cauca, Cauca y Nariño con posibilidad incluso de tormentas eléctricas.</p> <p><b>SÁBADO.</b> En la región se esperan condiciones nubosas durante la jornada con alta probabilidad de lluvias y actividad eléctrica después del mediodía y por la noche, en áreas de Antioquia, Norte de Santander, Santander, Risaralda, Caldas, Quindío, Cundinamarca y oriente de Cauca y Nariño. Precipitaciones de menor intensidad en la madrugada e inicios de la mañana y luego por la tarde y durante algunas horas de la noche en el nororiente de Boyacá, norte, oriente y sur de Cundinamarca, sur de Huila y oriente de Cauca y Nariño.</p>
<b>INSULAR PACÍFICO</b>	<p><b>VIERNES.</b> En Malpelo se prevé tiempo seco con cielo parcialmente cubierto durante la jornada. En Gorgona son estimadas precipitaciones a diferentes horas de la jornada.</p> <p><b>SÁBADO.</b> En Gorgona y Malpelo se estiman condiciones nubosas con lluvias a diferentes horas de la madrugada y noche.</p>
<b>PACÍFICO</b>	<p><b>VIERNES.</b> Para la tarde cielo mayormente cubierto con lluvias y actividad eléctrica en varias áreas de Chocó, Valle del Cauca, Cauca y noroccidente de Nariño.</p> <p>En la noche se advierten nubes densas con precipitaciones significativas en sectores de Chocó, Valle del Cauca y Cauca, en el resto de la región predominio de condiciones secas.</p> <p><b>SÁBADO.</b> En la mayor parte de la región se pronostican condiciones nubosas con lluvias en la madrugada, tarde y noche en sectores de Chocó, Valle del Cauca y Cauca. En el noroccidente de Nariño posibilidad de lloviznas dispersas en la madrugada y por la noche.</p>
<b>OCÉANO PACÍFICO</b>	<p><b>VIERNES.</b> En la mayor parte del Pacífico nacional se estima cielo mayormente nublado con precipitaciones y actividad eléctrica, especialmente en cercanías a la costa.</p> <p><b>SÁBADO.</b> En gran parte del área oceánica son estimadas lluvias y posibles descargas eléctricas particularmente enfrente del litoral de Chocó, Valle del Cauca y Cauca.</p>
<b>ORINOQUIA</b>	<p><b>VIERNES.</b> Para la tarde cielo mayormente cubierto con posibilidad de lluvias y tormentas eléctricas en áreas de Arauca, occidente de Casanare y de Meta y sur y oriente de Vichada.</p> <p>En la noche cielo mayormente nublado con lluvias en amplios sectores de Arauca, Casanare, Meta y Vichada. Posibilidad de tormentas eléctricas.</p> <p><b>SÁBADO.</b> Cielo mayormente cubierto con lluvias en horas de la madrugada, tarde y noche en Chocó, Valle del Cauca y Cauca. En el noroccidente de Nariño posibilidad de lloviznas al final de la tarde y por la noche.</p>

Planeando tu día? Descarga YA y conoce...



Consúltalo a diario y únete a la Cultura del Pronóstico del IDEAM

Disponible para





# PRONÓSTICO METEOROLÓGICO



Viernes 09 y sábado 10 de noviembre de 2018

REGIÓN	PRONÓSTICO
<p><b>AMAZONICA</b></p>	<p><b>VIERNES.</b> En la tarde se prevé condiciones nubosas con precipitaciones en Guaviare, Guainía, Vaupés, Amazonas y oriente de Caquetá y del Putumayo. En la noche se pronostica cielo mayormente nublado con lluvias entre ligeras y moderadas en Caquetá, Vaupés, Guaviare, Guainía y Amazonas. Posibles descargas eléctricas.</p> <p><b>SÁBADO.</b> Cielo mayormente cubierto con lluvias en Amazonas, Caquetá, Guaviare, Guainía y oriente de Putumayo en las horas de la tarde y noche.</p>

Planeando tu día?  
Descarga YA y conoce...



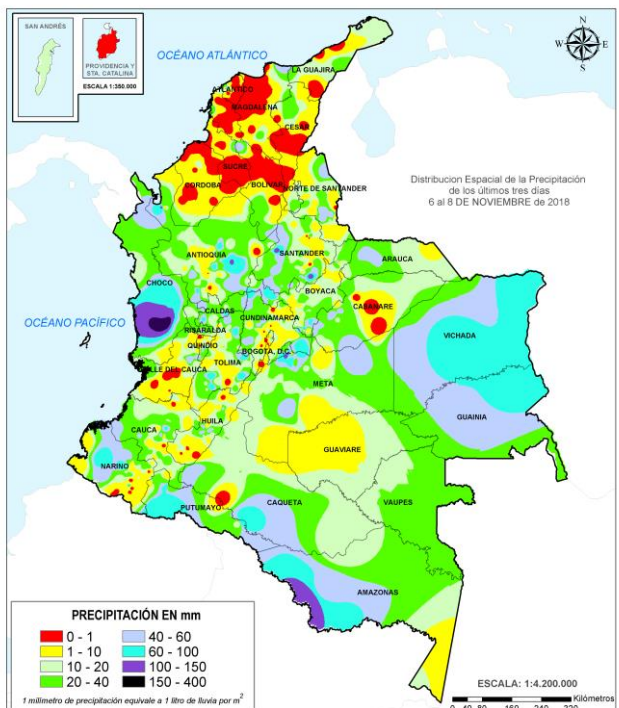
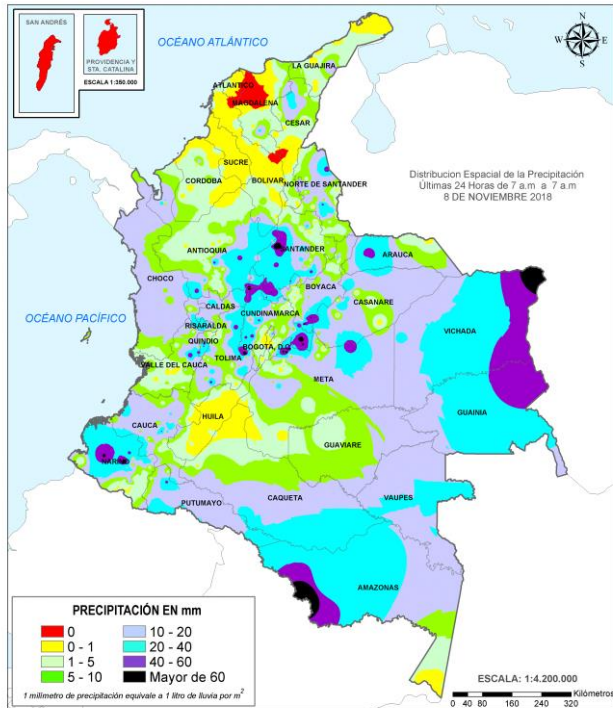
Consúltalo a diario y únete a  
la Cultura del Pronóstico del IDEAM

Disponible para  

# MAPAS DE PRECIPITACIÓN

**Precipitación diaria:** desde las 7:00 a. m. del jueves 08 hasta las 7:00 a. m. del viernes 09 de noviembre de 2018.

**Precipitación últimos 3 días:** desde las 7:00 a. m. del martes 06 hasta las 7:00 a. m. del viernes 09 de noviembre de 2018.



## ALERTAS VIGENTES E INFORMACIÓN ADICIONAL

Para mayor información sobre el pronóstico del estado del tiempo, informes técnicos diarios, comunicados especiales, mapas diarios de temperaturas máximas y mínimas e información diaria de precipitación se sugiere consultar los siguientes enlaces:

- [MAPA DIARIO DE TEMPERATURA MÁXIMA.](#)
- [MAPA DIARIO DE TEMPERATURA MÍNIMA.](#)

# ALERTAS POR NIVELES DE LOS RÍOS

REGIÓN CARIBE	SITIOS PARA LOS CUALES SE GENERA LA ALERTA	ALERTA ROJA
<p><b>SE PREVÉN AFECTACIONES POR DESBORDAMIENTO DEL RÍO MAGDALENA EN EL ÁREA DE INFLUENCIA DE LOS MUNICIPIOS DE GAMARRA Y EL BANCO.</b></p> <p>Se mantiene esta alerta, dado que se prevé persista la tendencia moderada al ascenso en los niveles del río Magdalena a la altura de los municipios de Gamarra y El Banco, con valores que superan la cota de afectación, por lo que se recomienda a las autoridades de Gestión del Riesgo estar muy atentos al comportamiento de los niveles del río ante probables afectaciones por desbordamientos e inundaciones.</p> <p><b>NIVEL ALTO EN LA CUENCA BAJA DEL RÍO CAUCA.</b></p> <p>Se mantiene la alerta a roja dado que se pronostica persista la tendencia al ascenso en el nivel del río Cauca, a la altura del municipio de Guaranda (Sucre). El IDEAM recomienda a la población ribereña y a las autoridades locales tomen las medidas pertinentes necesarias ante probables afectaciones por desbordamientos e inundaciones en esta zona.</p>		

REGIÓN ANDINA	SITIOS PARA LOS CUALES SE GENERA LA ALERTA	ALERTA ROJA
<p><b>PROBABILIDAD DE CRECIENTES SÚBITAS EN LA CUENCA DEL RÍO GUARINÓ, LA MIEL Y SAMANÁ.</b></p> <p>Se eleva el nivel de esta alerta dado que se prevén incrementos del nivel de los ríos Guarinó, La Miel y Samaná entre otros cauces superficiales que drenan al río Magdalena. El IDEAM recomienda a los pobladores ribereños a estos cauces estar atentos a cualquier aumento del nivel ante la posibilidad de una creciente súbita.</p>		



# ALERTAS POR NIVELES DE LOS RÍOS

REGIÓN CARIBE	SITIOS PARA LOS CUALES SE GENERA LA ALERTA	ALERTA NARANJA
<p><b>PROBABILIDAD DE CRECIENTES SÚBITAS Y/O NIVELES ALTOS EN APORTANTES DE LA CUENCA MEDIA Y BAJA DEL RÍO ATRATO.</b></p> <p>Se mantiene la alerta en la cuenca media y baja del río Atrato, especial atención al cauce principal y sus aportantes los ríos Bebamamá, Murindó, Bojayá, Napipí, Opogadó, Salaquí, Cacarica, entre otros que drenan al río Atrato en la cuenca media y baja. El IDEAM recomienda a la población ribereña continuar atentos al comportamiento de los niveles de estos ríos y tomar las medidas preventivas necesarias ante los impactos que dichos incrementos puedan ocasionar.</p> <p><b>PROBABILIDAD DE CRECIENTES SÚBITAS EN LOS RÍOS DEL URABÁ ANTIOQUEÑO.</b></p> <p>Se mantiene esta alerta ante la probabilidad de crecientes súbitas en los cauces y quebradas afluentes a los ríos León, Mulatos y San Juan, entre otros que drenan directamente al Golfo de Urabá. Se recomienda continuar atentos al aumento del nivel en estos ríos y sus principales afluentes, en especial en los municipios Carepa, Turbo y Necoclí.</p> <p><b>PROBABILIDAD DE CRECIENTES SÚBITAS EN LA CUENCA ALTA DEL RÍO SAN JORGE.</b></p> <p>Se mantiene esta alerta por saturación en los suelos de la cuenca que puede generar escorrentía efectiva en la cuenca alta del río San Jorge, generando aumentos en los niveles en el río San Pedro a la altura de los municipios de Puerto Libertador. El IDEAM recomienda a la población ribereña continuar atentos al comportamiento de los niveles de estos ríos y tomar las medidas preventivas necesarias ante los impactos que dichos incrementos puedan ocasionar.</p>		

REGIÓN ANDINA	SITIOS PARA LOS CUALES SE GENERA LA ALERTA	ALERTA NARANJA
<p><b>PROBABILIDAD DE CRECIENTES SÚBITAS EN ALGUNOS RÍOS DEL NORTE Y CENTRO DEL TOLIMA</b></p> <p>Se eleva el nivel de esta alerta para los ríos Gualí, Lagunilla, Opía, Torare, Luisa, Coello, Cucuana, Tetuán, Ortega, Prado y otros directos al río Magdalena, ante la probabilidad de incrementos súbitos en los niveles, situación que no se descarta para sus aportantes y ríos vecinos. El IDEAM recomienda a la población ribereña estar muy atentos al comportamiento del nivel.</p> <p><b>PROBABILIDAD DE CRECIENTES SÚBITAS EN LA CUENCA DEL RÍO MINERO Y CARARE</b></p> <p>Se eleva el nivel de esta alerta por el incremento súbito de nivel del río Carare a la altura del municipio de San Pablo de Borbur, no se descarta que esta condición hidrológica se refleje en los demás cauces aportantes. El IDEAM mantiene la recomendación a la población ribereña y a las autoridades locales, continuar monitoreando los niveles del río y sus afluentes.</p>		

# ALERTAS POR NIVELES DE LOS RÍOS

REGIÓN ANDINA	SITIOS PARA LOS CUALES SE GENERA LA ALERTA	ALERTA NARANJA
<p><b>PROBABILIDAD DE CRECIENTES SÚBITAS EN RÍOS DEL SUR DEL HUILA Y RÍO CABRERA APORTANTES AL RÍO MAGDALENA</b></p> <p>Se eleva el nivel de esta alerta dado se están registrando incrementos moderados en el río Suaza, por lo que no se descarta que se presente una situación similar en otros ríos del sur del Huila como Páez, Jaguará, Iquirá, Timaná y Alto Magdalena entre otros aportantes directos al río Magdalena en la cuenca alta. El IDEAM mantiene el llamado de atención especial para que autoridades de Gestión del Riesgo y pobladores ribereños, mantengan atento seguimiento al comportamiento de los niveles de estos ríos.</p> <p><b>PROBABILIDAD DE CRECIENTES SÚBITAS EN EL RÍO NARE Y SUS AFLUENTES.</b></p> <p>Se mantiene el nivel de alerta dado los niveles actuales de los ríos en las cuencas aportantes al río Nare. Se pronostica que este descenso continúe. Sin embargo, el IDEAM mantiene la recomendación a las autoridades de Gestión del Riesgo y a la comunidad ribereña de los municipios de Caracolí, San Carlos, San Luis, Cocomá y Granada entre otros, seguir atentos al comportamiento de los niveles del río Nare y sus afluentes como el río Calderas.</p> <p><b>PROBABILIDAD DE CRECIENTES SÚBITAS EN LAS CUENCAS DE LOS RÍOS SUÁREZ Y FONCE.</b></p> <p>Se mantiene esta alerta en las cuencas de los ríos Suárez y Fonce, debido a los ascensos en el nivel que se registran en los cauces principales y sus afluentes, especialmente a la altura de los municipios de Simacota y Puente Nacional. Sin embargo, El IDEAM hace un llamado de atención especial tanto a pobladores como a autoridades locales y regionales de Gestión del Riesgo para que mantengan atento seguimiento al comportamiento de los niveles en estos ríos y sus afluentes, como el río Mogoticos, Monquirá y la quebrada Honda, ya que no se descarta nuevos incrementos por condiciones de saturación de suelos sobre las cuencas que propician la generación de escorrentía superficial directa.</p> <p><b>PROBABILIDAD DE CRECIENTES SÚBITAS EN LOS RÍOS DE MONTAÑA Y DIFERENTES CORRIENTES DEL DEPARTAMENTO DE ANTIOQUIA (APORTANTES AL RÍO MAGDALENA).</b></p> <p>Se mantiene esta alerta dada la saturación de humedad en los suelos de la cuenca de los ríos Buey, San Bartolo, Cimitarra y sus afluentes (aportantes al río Magdalena). El IDEAM recomienda a la población ribereña y a las autoridades locales continuar atentos al comportamiento de los niveles de estos ríos y sus afluentes.</p> <p><b>PROBABILIDAD DE CRECIENTE SÚBITAS EN RÍOS DE MONTAÑA DEL DEPARTAMENTO DE ANTIOQUIA APORTANTES A LA CUENCA DEL RÍO ATRATO.</b></p> <p>Se mantiene esta la alerta por probabilidad crecientes súbitas en las cuencas de los ríos Murrí y Sucio, entre otros que drenan al río Atrato en su cuenca media y baja. El IDEAM recomienda a la población ribereña y a las autoridades de Gestión del Riesgo, continuar atentos al comportamiento de los niveles de estos ríos y sus afluentes; especialmente en el río Uramita y otros afluentes de la parte alta de la cuenca del río Sucio, a la altura de los municipios de Cañasgordas, Uramita y Dabeiba (sector de la Arenera).</p>		

# ALERTAS POR NIVELES DE LOS RÍOS

## REGIÓN ANDINA

## SITIOS PARA LOS CUALES SE GENERA LA ALERTA

## ALERTA NARANJA

### **NIVEL ALTO EN EL RÍO MAGDALENA ENTRE PUERTO NARE Y GAMARRA**

Continúan los niveles altos del río Magdalena a la altura de los municipios de Puerto Nare, Puerto Berrio, Barrancabermeja, San Pablo, Badillo y el Contento, como consecuencia de los incrementos que se han registrado en aportantes como el río Sumapaz, Bogotá, Negro, Carare, Opón, Lebrija y Sogamoso, entre otros. El IDEAM mantiene la recomendación para que pobladores ribereños permanezcan atentos al comportamiento de los niveles del río Magdalena en este sector.

### **PROBABILIDAD DE INCREMENTOS EN LA CUENCA DEL RÍO SOGAMOSO.**

Se mantiene el nivel de alerta por niveles altos para el río Sogamoso. Aguas abajo del embalse de Topocoro el nivel mantiene las oscilaciones típicas por la operación del embalse. EL IDEAM recomienda a la población ribereña y a las autoridades locales continuar atentos al comportamiento de los niveles.

### **CRECIENTES SÚBITAS EN LOS AFLUENTES AL RÍO CHICAMOCHA.**

Se mantiene esta alerta debido a que no se descarta continúen las crecientes súbitas en varias corrientes de la cuenca del Chicamocha; especialmente, en el río Tuta (municipio de Tuta), río Pesca (municipio de Pesca), río Chicamocha (municipios de Sotaquirá, Nobsa, Tibasosa), río Nevado (Municipio de Boavita), en quebradas del municipio de Guacamayas (Boyacá), y en demás aportantes a la corriente principal. El IDEAM recomienda a las autoridades de Gestión del Riesgo y a la población en general, seguir atentos a los niveles de estos ríos y quebradas, especialmente en la quebrada Surcabásiga.

### **PROBABILIDAD DE CRECIENTES SÚBITAS EN LOS RÍOS LEBRIJA.**

El nivel del río Surata a la altura del municipio de Bucaramanga ha presenta en los últimos días amplias fluctuaciones por lo que no se descartan nuevos incrementos súbitos. Es importante resaltar que los suelos de la cuenca del río Lebrija aún se mantiene saturados por la humedad de días anteriores, por lo que se recomienda a la población ribereña y a las autoridades locales continuar atentos al monitoreo de los niveles del río Lebrija y sus principales aportantes.

### **PROBABILIDAD DE CRECIENTES SÚBITAS EN LA CUENCA DEL RÍO OPÓN.**

El nivel del río la Colorada afluente del río Opón a presentado fluctuaciones significativas los últimos días, esta condición hidrológica podría reflejarse en los demás cauces superficiales de la cuenca del río Opón. El IDEAM recomienda a las autoridades de Gestión del Riesgo y a la población en general estar muy atentos al comportamiento en los niveles de estos ríos.

### **PROBABILIDAD DE CRECIENTES SÚBITAS EN EL RIO NEGRO**

EL Nivel del río Negro se incrementó moderadamente a la altura del municipio de Nimaima, el peñol y puerto Salgar, mientras el nivel río Villeta a la altura del municipio del mismo nombre se mantiene estable. El IDEAM recomienda a la población ribereña continuar atentos al aumento del nivel del río Negro y sus principales afluentes, así como otros directos al Magdalena.



# ALERTAS POR NIVELES DE LOS RÍOS

REGIÓN ANDINA	SITIOS PARA LOS CUALES SE GENERA LA ALERTA	ALERTA NARANJA
<p><b>PROBABILIDAD DE CRECIENTES SÚBITAS EN AFLUENTES AL RÍO CAUCA EN LOS DEPARTAMENTOS DE VALLE DEL CAUCA Y CAUCA</b></p> <p>Se mantiene esta alerta por probabilidad moderada y registro de incrementos súbitos en el del nivel de los ríos Claro, Paila, Tuluá, Morales, Guadajara, Jamundí, Lili, Meléndez, Cañaveralejo, Desbaratado, Bugalagrande, Guachal, Guabas, Pescador, Las Cañas y otros ríos que atraviesan la ciudad de Cali, así como los ríos Bolo, Fraile, Parraga, Amaime y sus aportantes como el río Cerrito, y la cuenca del río Guavas. Igualmente, se mantiene esta alerta para las cuencas de los ríos Palo, Palace, Piendamó, Salado, Ovejas, Quinamayo, Timba y en general todos los aportantes de la cuenca alta (departamento de Cauca), por probabilidad de crecientes súbitas. Se recomienda a la población ribereña continuar atentos al incremento de los niveles de estos ríos y sus aportantes.</p> <p><b>SE PREVEN CRECIENTES SÚBITAS EN LOS RÍOS DEL EJE CAFETERO.</b></p> <p>Se mantiene esta alerta por probabilidad de crecientes súbitas en los ríos que drenan al río Cauca en sectores del Eje Cafetero, como el río Arma (municipio de Aguadas, Caldas), Chinchiná (municipio de Palestina, Caldas), Risaralda (municipio de Belalcázar, Caldas), río Mapa (municipio de Apia, Risaralda), Otún (municipio Dos Quebradas) y río La Vieja (municipio de Caicedonia), entre otros. El IDEAM recomienda a los pobladores ribereños a estos cauces y a las Autoridades de Gestión del Riesgo, estar muy atentos ante la alta probabilidad de crecientes súbitas ya que las cuencas presentan saturación.</p> <p><b>PROBABILIDAD DE CRECIENTES SÚBITAS EN LOS RÍOS DE MONTAÑA Y DIFERENTES CORRIENTES DEL DEPARTAMENTO DE ANTIOQUIA (APORTANTES AL RÍO CAUCA).</b></p> <p>Se mantiene esta alerta por los suelos saturados en la cuenca de los ríos Tarazá, Arma, San Juan, Porce, San José, Tenche, El Bagre, Nechí y sus afluentes, entre otros ríos de montaña que drenan hacia el río Cauca, condición hidrológica que podría aumentar súbitamente el nivel de estos cauces ante el paso de una lluvia fuerte. El IDEAM recomienda a la población ribereña y a las autoridades de Gestión del Riesgo mantenerse atentos al aumento del nivel de estos ríos y sus afluentes especialmente la cuenca del río Nechí y Taraza. Se mantiene la observación por las posibles afectaciones asociadas al represamiento del río Amagá.</p> <p><b>PROBABILIDAD DE CRECIENTES SÚBITAS Y NIVELES ALTOS EN CORRIENTES DEL VALLE DE ABURRÁ.</b></p> <p>Se mantiene esta alerta dado que se prevé incrementos en los niveles de las quebradas que atraviesen la ciudad, como La Loca, Canadá Negra, Mal Paso entre otras, incluido el río Medellín. Igual prevención se hace para varios sectores del Valle de Aburrá, especialmente para los municipios de Itagüí, La Estrella, Bello, Envigado y Caldas.</p>		

# ALERTAS POR NIVELES DE LOS RÍOS

REGIÓN PACÍFICO	SITIOS PARA LOS CUALES SE GENERA LA ALERTA	ALERTA NARANJA
<p><b>SE PREVÉ ASCENSO SIGNIFICATIVO EN LOS NIVELES DE LOS RÍOS DEL LITORAL DEL CAUCA Y VALLE DEL CAUCA.</b></p> <p>Se prevé incrementos en el nivel de los ríos Guapi, Timbiquí, Saija, San Juan de Micay (en el departamento de Cauca) y Naya, Yurumanguí, Cajambre, Mayorquín, Raposo, Anchicayá, Dagua, Buenaventura y Málaga (Valle del Cauca), es importante resaltar que los suelos de la cuenca de estos ríos se encuentran saturadas por la humedad antecedente, por lo que se recomienda a la población ribereña y a las autoridades de Gestión del Riesgo, estar atentos ante probables crecientes súbitas en estos ríos, especialmente en la cuenca del río Dagua y sus afluentes a la altura de Buenaventura.</p> <p><b>CRECIENTES SÚBITAS EN LA CUENCA ALTA DEL RÍO ATRATO.</b></p> <p>Se mantiene esta alerta por las crecientes súbitas que se han registrado durante los últimos días en la cuenca alta del río Atrato, especialmente en los ríos Quito, Andágueda, Cabí y Bebamamá. El IDEAM recomienda a la población ribereña de los municipios Bagadó, Lloró, Certegui y Quibdó, estar atentos ante probables afectaciones por desbordamientos e inundaciones en la cuenca alta del río Atrato, especialmente en zonas aledañas a los resguardos indígenas y en zonas de producción agrícola</p> <p><b>NIVEL ALTO EN LA PARTE MEDIA Y BAJA DEL CAUCE PRINCIPAL DEL RÍO ATRATO</b></p> <p>Se mantiene el nivel de alerta en esta región dado el nivel de la parte media y baja del cauce principal del río Atrato, desde el municipio de Vigía del Fuerte hacia aguas abajo. El IDEAM recomienda a la población ribereña y a las autoridades locales tomen las medidas pertinentes necesarias ante probables afectaciones por desbordamientos e inundaciones en Vigía de Fuerte y Murindó.</p> <p><b>PROBABILIDAD DE CRECIENTES SÚBITAS EN LOS RÍOS BAUDÓ Y DIRECTOS AL OCEANO PACÍFICO.</b></p> <p>Se mantiene esta alerta en el río Baudó y sus afluentes, dada la saturación actual de estas cuencas no se descarta que se pueda presentar crecientes súbitas en el río Baudó, Jella, Chocolatal (Bahía Solano), entre otros directos al Océano Pacífico. El IDEAM recomienda a las autoridades de Gestión de Riesgo y a la población ribereña mantener atento seguimiento al comportamiento de los niveles de estos ríos y sus afluentes.</p> <p><b>PROBABILIDAD DE CRECIENTES SÚBITAS EN LA CUENCA DEL RÍO SAN JUAN.</b></p> <p>Los niveles de los principales ríos de la cuenca del río San Juan de Atrato a la altura de los municipios de Tadó, Sata Rita, Sipi, Medio San Juan y litoral de san Juan, se encuentran estables y con una ligera tendencia moderada al descenso, se espera que esta condición hidrológica se refleje en los demás cauces superficiales de la cuenca del río San Juan, sin embargo, se debe mantener atentos al comportamiento de los niveles de estos ríos dadas las lluvias antecedentes que han saturado los suelos de la cuenca, y ante el paso de una lluvia fuerte podría incrementar súbitamente los caudales de los ríos Tamaná, Condoto, Cajón, Sípi, Capoma, Calima y Munguidó entre otros. El IDEAM recomienda a la población ribereña continuar atentos al comportamiento de los niveles de estos ríos y tomar las medidas preventivas necesarias ante los impactos que dichos incrementos puedan ocasionar.</p>		

# ALERTAS POR NIVELES DE LOS RÍOS

REGIÓN PACÍFICO	SITIOS PARA LOS CUALES SE GENERA LA ALERTA	ALERTA NARANJA
-----------------	--	----------------

## **INCREMENTOS SÚBITOS EN LOS NIVELES DE LA CUENCA ALTA DEL RÍO PATÍA**

Se mantiene esta alerta dados los incrementos súbitos que se han registrado en los niveles del río Patía a la altura del municipio de Leiva y Cumbitara (en el departamento de Nariño) y en sus afluentes los ríos Guachicono, Mayo y Juananbú. El IDEAM recomienda a la ciudadanía en general y las autoridades de Gestión del Riesgo, permanecer atentos al comportamiento en el nivel del río Patía y sus afluentes.

REGIÓN AMAZONIA	SITIOS PARA LOS CUALES SE GENERA LA ALERTA	ALERTA NARANJA
-----------------	--	----------------

## **PROBABILIDAD DE INCREMENTOS SÚBITOS EN EL NIVEL DE LOS RÍOS MOCOA, SANGOYACO Y MULATO, UBICADOS EN LA PARTE ALTA DE LA CUENCA DEL RÍO CAQUETÁ.**

Se mantiene esta alerta ya que se presentan incrementos súbitos moderados en el nivel de los ríos Sangoyaco, Mulato y Mocoa, ubicados en la cuenca alta del río Caquetá, así como aumento en niveles del río Caquetá. El IDEAM recomienda a la población ribereña y a las autoridades locales de Gestión del Riesgo, estar monitoreando de forma continua los caudales y/o niveles de estos ríos.

## **PROBABILIDAD DE INCREMENTOS SÚBITOS EN EL NIVEL DE LOS RÍOS BODOQUERO, ORTEGUAZA Y PESCADO, UBICADOS EN LA CUENCA ALTA DEL RÍO CAQUETÁ.**

Se emite esta alerta dados los incrementos súbitos registrados en el nivel de los ríos Ortegaza y Bodoquero, en los municipios de Florencia y Morelia (Caquetá), por lo que no se descarta situación similar para las cuencas vecinas como la del río Pescado y afluentes. El IDEAM recomienda a la población ribereña y a las autoridades locales de Gestión del Riesgo, estar monitoreando de forma continua los caudales y/o niveles de estos ríos.



# ALERTAS POR NIVELES DE LOS RÍOS

REGIÓN CARIBE	SITIOS PARA LOS CUALES SE GENERA LA ALERTA	ALERTA AMARILLA
<p><b>NIVELES ALTOS RÍO SINÚ.</b>                      Se mantiene esta alerta dado que se esta registrando incremento de los niveles en el río Sinú, con valores en el rango de altos para la época. El IDEAM recomienda a las autoridades de Gestión del Riesgo y a la población ribereña estar atentos al comportamiento de los niveles entre los municipios de Montería, Cereté y Lórica (La Doctrina y San Bernardo del Viento).</p> <p><b>NIVELES ALTOS EN LA CUENCA MEDIA Y BAJA DEL RÍO SAN JORGE (LA MOJANA).</b>                      Se mantiene esta alerta ya que se espera sobre la cuenca del río San Jorge se generen nuevos incrementos significativos tanto en los aportantes como en el cauce principal. De manera adicional se destaca que en la cuenca baja el río presenta niveles altos en los municipios de Achí y Pinillos (Bolívar). Se recomienda especial atención a las ciénagas de la región de La Mojana, cuencas bajas de los ríos San Jorge y Cauca. El IDEAM recomienda a las autoridades de Gestión del Riesgo, tanto, locales como Regionales y a la población en general asentada en las riberas del río San Jorge para que estén atentos al comportamiento de los niveles.</p> <p><b>NIVELES ALTOS EN LA CUENCA BAJA DEL RÍO CESAR.</b>                      Niveles altos en el cauce principal del río Cesar y en el río Ariguaní. El IDEAM recomienda a la población ribereña y a las autoridades de Gestión del Riesgo continuar atentos ante posibles incrementos de nivel en la cuenca baja del río Cesar.</p> <p><b>PROBABILIDAD DE CRECIENTES SÚBITAS EN LA CUENCA DEL RÍO ARIGUANÍ.</b>                      Niveles en ascenso del río Ariguaní a la altura de los municipios El Copey y Ariguaní. El IDEAM recomienda a las autoridades de Gestión del Riesgo, así como a la comunidad en general asentada en las márgenes de este río y sus afluentes, estar atentos ante posibles incrementos súbitos en el nivel.</p> <p><b>NIVELES ALTOS EN EL CANAL DEL DIQUE.</b>                      Se mantiene esta alerta dado que se pronostica persista la tendencia al ascenso lento en los niveles en el Canal del Dique, con valores en el rango de altos históricos para la época. El IDEAM recomienda a la población ribereña continuar atentos al comportamiento de los niveles.</p>		

# ALERTAS POR NIVELES DE LOS RÍOS

REGIÓN ANDINA	SITIOS PARA LOS CUALES SE GENERA LA ALERTA	ALERTA AMARILLA
<p><b>PROBABILIDAD DE CRECIENTES SÚBITAS EN RÍOS DEL NORTE DEL HUILA APORTANTES AL RÍO MAGDALENA</b></p> <p>Se mantiene esta alerta dado se están registrando incrementos en algunos ríos de esta zona, por lo que no se descarta que se presente una situación similar en otros ríos del norte del Huila como los ríos Neiva, Fortalecillas, Juncal, Cabrera, Aipe, Bahé entre otros aportantes directos al río Magdalena en la cuenca alta. El IDEAM mantiene el llamado de atención especial para que autoridades de Gestión del Riesgo y pobladores ribereños, mantengan atento seguimiento al comportamiento de los niveles de las corrientes aportantes al río Magdalena que se localizan en el departamento del Huila.</p>		
<p><b>PROBABILIDAD DE INCREMENTOS MODERADOS EN LOS NIVELES DE LA CUENCA DEL RÍO BOGOTÁ</b></p> <p>Se mantiene esta alerta dado que se prevé incrementos moderados en los niveles del cauce principal del río Bogotá en la cuenca alta a la altura de las estaciones Saucío (municipio de Chocontá-Cundinamarca) y Santa Rosita (municipio de Suesca-Cundinamarca), y en afluentes principalmente en los ríos Teusacá y Tunjuelo, y en los canales Salitre y Cundinamarca, con valores que pueden alcanzar niveles medios a altos.</p>		
<p><b>PROBABILIDAD DE INCREMENTOS SÚBITOS POR OPERACIÓN DE HIDROITUANGO EN EL RÍO CAUCA ENTRE VALDIVIA Y CAUCASIA EN ANTIOQUIA.</b></p> <p>Se mantiene esta alerta en el río Cauca en el tramo entre Valdivia y Caucasia, por tendencia al ascenso dado a las pruebas de vertedero que se han venido desarrollando, dicha tendencia al aumento de niveles se prevé se mantenga para los próximos días como consecuencia de operación anteriormente nombrada, sumado a los incrementos que se han registrado en aportantes como los ríos Nechí y el Tarazá los cuales se encuentran en alerta naranja. El IDEAM mantiene la recomendación para que pobladores ribereños permanezcan atentos al comportamiento de los niveles del río Cauca en este sector.</p>		
<p><b>NIVELES ALTOS DEL RÍO CAUCA EN LA CUENCA ALTA ENTRE HORMIGUERO Y YOTOCO</b></p> <p>El caudal del río Cauca ha descendió moderadamente pero aún se encuentra en el rango de niveles altos, en el tramo que comprende el municipio el Hormiguero y Yotoco. El IDEAM mantiene la recomendación para que pobladores ribereños permanezcan atentos al aumento del nivel del río Cauca en la cuenca alta ante las probables afectaciones por desbordamientos e inundaciones que se puedan presentar en este sector.</p>		
<p><b>NIVELES ALTOS DEL RÍO CAUCA EN EL ÁREA DE INFLUENCIA DEL MUNICIPIO DE BOLOBOLO</b></p> <p>El nivel del río Cauca se mantiene en niveles altos a la altura del municipio de Bolobolo, por lo que se espera que esta condición hidrológica se refleje en las próximas horas sobre el municipio de Santafé de Antioquia.</p>		

# ALERTAS POR NIVELES DE LOS RÍOS

REGIÓN ANDINA	SITIOS PARA LOS CUALES SE GENERA LA ALERTA	ALERTA AMARILLA
---------------	--	-----------------

## PROBABILIDAD DE CRECIENTES SÚBITAS EN LOS RÍOS DEL SUR DEL TOLIMA

El nivel del río Ataco afluente del río Saldaña ha descendido moderadamente, se espera que esta condición hidrológica se refleje en los demás cauces superficiales del sur del departamento. El IDEAM recomienda a la población ribereña continuar atentos al nivel de los ríos Amoyá, Saldaña, Atá, Aipe, Chenche y otros directos al río Magdalena, ante la probabilidad de incrementos súbitos en los niveles.

## PROBABILIDAD DE CRECIENTES SÚBITAS EN LOS RÍOS DEL CATATUMBO.

Se reduce el nivel de alerta dado que el nivel de los principales ríos del norte Catatumbo se encuentran estables y con tendencia al descenso. El IDEAM mantiene la recomendación a la población ribereña y a las autoridades locales, a continuar atentos al incremento de nivel de los ríos Algodonal, Tarra, Socuavo, Presidente, Zulia, Sardinata, y Tibú entre otros.

## PROBABILIDAD DE INCREMENTOS SÚBITOS EN LA CUENCA DEL RÍO SUMAPAZ

Se eleva el nivel de esta alerta ante la posibilidad de incrementos en los niveles del río Sumapaz a la altura de los municipios de Cabrera y Pandi, al igual que sus afluentes como el río Blanco y Suarez cerca de los municipios de Sivania y Carmen de Carupa. El IDEAM recomienda a la población ribereña y a las autoridades locales estar atentos al aumento del nivel de estos ríos, dado que se han presentado fluctuaciones significativas del río Sumapaz a la altura de los centros poblados de Cabrera y Pandi.

REGIÓN PACÍFICO	SITIOS PARA LOS CUALES SE GENERA LA ALERTA	ALERTA AMARILLA
-----------------	--	-----------------

## INCREMENTOS MODERADOS EN LA CUENCA DEL RÍO MIRA

Se mantiene esta alerta debido a las fluctuaciones moderados en el nivel del río Mira y sus aportantes; Igualmente, no se descarta la ocurrencia de crecientes súbitas por las condiciones favorables relacionadas con la saturación de suelos. El IDEAM recomienda a la ciudadanía y a las autoridades de Gestión del Riesgo, estar atentos al comportamiento del cauce principal y sus afluentes.

REGIÓN AMAZONIA	SITIOS PARA LOS CUALES SE GENERA LA ALERTA	ALERTA AMARILLA
-----------------	--	-----------------

## PROBABILIDAD DE INCREMENTOS EN EL NIVEL DEL RÍO PUTUMAYO CUENCA ALTA Y MEDIA

Se mantiene esta alerta ya que las condiciones precedentes y actuales son propicias para el aumento moderado de los niveles del río Putumayo a la altura del municipio de Puerto Asis. El IDEAM recomienda a la población ribereña y a las autoridades locales de Gestión del Riesgo, estar monitoreando de forma continua los caudales y/o niveles de este río.



# ALERTAS POR NIVELES DE LOS RÍOS

<b>REGIÓN ORINOQUIA</b>	<b>SITIOS PARA LOS CUALES SE GENERA LA ALERTA</b>	<b>ALERTA AMARILLA</b>
-------------------------	---	------------------------

## **SE PREVÉN INCREMENTOS SÚBITOS EN APORTANTES A LA CUENCA ALTA DEL RÍO META.**

El nivel del río meta en la cuenca alta se mantiene estable, sin embargo, en algunos de sus afluentes el caudal se incrementó ligeramente pero actualmente están en descenso, por lo anterior el IDEAM recomienda continuar atentos al incremento del nivel de los ríos Guamal – Humadea, Guayuriba, Guatiquía, Guacavía, Humea, Upía, Negro, entre otros.

<b>REGIÓN ORINOQUIA</b>	<b>SITIOS PARA LOS CUALES SE GENERA LA ALERTA</b>	<b>ALERTA AMARILLA</b>
-------------------------	---	------------------------

## **INCREMENTOS SÚBITOS EN LA CUENCA DEL RÍO ARAUCA**

Se mantiene esta alerta dado todos los incrementos súbitos en los niveles de los ríos Chitagá, Venagá, Margua, Cobugón, San Miguel, Banadía, Satoca, Bojabá, Cobaría y Royota (afluentes de la cuenca alta del río Arauca) y en el nivel del río Arauca a la altura de la estación El Alcaraván (municipio de Arauquita). IDEAM recomienda a pobladores ribereños tanto del cauce principal como de los principales afluentes, se mantengan muy atentos a los incrementos en los niveles de estos ríos.

## **SE PREVÉN INCREMENTOS SÚBITOS EN APORTANTES A LA CUENCA MEDIA Y BAJA DEL RÍO META.**

Se mantiene la alerta por probabilidad moderada de incrementos súbitos en los niveles de las cuencas de los ríos Guavio, Garagoa, Lengupá, Melúa, Caño Cumaral, Manacacías, Yucao, Túa, Guanápalo, Cusiana, Cravo Sur, entre otros. Actualmente se evidencia saturación en los suelos de la cuenca, condición que aumenta la probabilidad de ocurrencia de una creciente súbita. Por lo anterior, el IDEAM recomienda continuar atentos al aumento súbito de los niveles de estos cauces, especialmente de los ríos Lengupá y Cravo Sur.

## **PROBABILIDAD DE INCREMENTOS SÚBITOS EN LAS CUENCAS DE LOS RÍOS GUAPE Y GUAYABERO**

Se emite esta alerta ante la probabilidad moderada de crecientes súbitas en el río Guape y Guayabero. El IDEAM recomienda a la población ribereña y a las autoridades de Gestión del Riesgo, estar muy atentos al comportamiento de los niveles en estos ríos y sus afluentes.

# ALERTAS POR AMENAZAS DE INCENDIOS DE LA COBERTURA VEGETAL

**ALERTA ROJA:**

Amenaza Alta o muy alta de ocurrencia de incendios de la cobertura vegetal en zonas de bosques, cultivos y pastos, localizados en los siguientes municipios y sectores aledaños:

**ALERTA NARANJA:**

Amenaza moderada de ocurrencia de incendios de la cobertura vegetal en zonas de bosques, cultivos y pastos, localizados en los siguientes municipios y sectores aledaños:

REGIÓN CARIBE	SITIOS PARA LOS CUALES SE GENERA LA ALERTA	ALERTA NARANJA
	MAGDALENA: Pivijay y Sabanas de San Ángel.	

# ALERTAS POR AMENAZAS DE DESLIZAMIENTO

## ALERTA ROJA:

Amenaza alta a muy alta por deslizamientos de tierra detonados por lluvias, localizados en los siguientes municipios:

## ALERTA NARANJA:

Amenaza moderada por deslizamientos de tierra detonados por lluvias, localizados en los siguientes municipios:

REGIÓN ANDINA	SITIOS PARA LOS CUALES SE GENERA LA ALERTA	ALERTA ROJA
<b>ANTIOQUIA:</b> Carepa, San Roque <b>BOYACÁ:</b> Santa María <b>SANTANDER:</b> Encino, Simacota		
REGIÓN PACÍFICA	SITIOS PARA LOS CUALES SE GENERA LA ALERTA	ALERTA ROJA
<b>CHOCÓ:</b> Medio San Juan		
REGIÓN ORINOQUÍA	SITIOS PARA LOS CUALES SE GENERA LA ALERTA	ALERTA ROJA
<b>META:</b> Restrepo, Villavicencio		
REGIÓN ANDINA	SITIOS PARA LOS CUALES SE GENERA LA ALERTA	ALERTA NARANJA
<b>ANTIOQUIA:</b> Alejandría, Apartadó, Caracolí, Girardota, Puerto Nare, Santo Domingo, Turbo <b>BOYACÁ:</b> Campohermoso, Maripí, Pauna, San Pablo de Borbur <b>CALDAS:</b> Anserma, Chinchiná, Manizales, Marquetalia, Palestina, Pensilvania, Risaralda, Samaná, Victoria <b>CUNDINAMARCA:</b> Guayabal de Siquima, Guayabetal, Medina, Paratebueno, Puerto Salgar <b>NORTE de SANTANDER:</b> El Tarra, Tibú <b>SANTANDER:</b> Charalá, Coromoro <b>TOLIMA:</b> Ataco, Carmen de Apicalá, Chaparral, Lérida, Melgar, Prado		
REGIÓN PACÍFICO	SITIOS PARA LOS CUALES SE GENERA LA ALERTA	ALERTA NARANJA
<b>CAUCA:</b> Balboa, El Tambo, Guapi, López, Popayán <b>CHOCÓ:</b> Alto Baudó, Bagadó, Bahía Solano, Bajo Baudó, Cértegui, Condoto, El Cantón del San Pablo, Istmina, Lloró, Medio Baudó, Nóvita, Nuquí, Quibdó, Río Iró, Río Quito, San José del Palmar, Tadó <b>NARIÑO:</b> Barbacoas, Cumbitara, El Charco, El Rosario, La Llanada, Leiva, Los Andes, Magüí, Policarpa, Samaniego, Santa Bárbara <b>VALLE del CAUCA:</b> Buenaventura		



# ALERTAS POR AMENAZAS DE DESLIZAMIENTO

**ALERTA ROJA:**

Amenaza alta a muy alta por deslizamientos de tierra detonados por lluvias, localizados en los siguientes municipios:

**ALERTA NARANJA:**

Amenaza moderada por deslizamientos de tierra detonados por lluvias, localizados en los siguientes municipios:

REGIÓN CARIBE	SITIOS PARA LOS CUALES SE GENERA LA ALERTA	ALERTA NARANJA
ATLÁNTICO: Piojó		

REGIÓN ORINOQUÍA	SITIOS PARA LOS CUALES SE GENERA LA ALERTA	ALERTA NARANJA
META: Acacías, Cumaral		

REGIÓN AMAZONÍA	SITIOS PARA LOS CUALES SE GENERA LA ALERTA	ALERTA NARANJA
PUTUMAYO: Mocoa, Orito, Puerto Caicedo, Puerto Leguizamó, San Miguel, Villagarzón		

REGIÓN CARIBE	SITIOS PARA LOS CUALES SE GENERA LA ALERTA	ALERTA AMARILLA
<b>CESAR:</b> Agustín Codazzi, Curumaní, El Copey, La Gloria, Pailitas, Pelaya, Valledupar <b>CÓRDOBA:</b> Montelíbano, Puerto Libertador, San Jose de Ure <b>LA GUAJIRA:</b> Dibulla, El Molino, Fonseca, La Jagua del Pilar, San Juan del Cesar, Villanueva, <b>MAGDALENA:</b> Ciénaga, Fundación, Santa Marta		

REGIÓN PACÍFICO	SITIOS PARA LOS CUALES SE GENERA LA ALERTA	ALERTA AMARILLA
<b>CAUCA:</b> Buenos Aires, Cajibío, Caldono, Corinto, Inzá, Jambaló, La Sierra, La Vega, Miranda, Morales, Páez (Belalcázar), Piendamó, Rosas, Santa Rosa, Santander de Quilichao, Silvia, Sotará (Paispamba), Suárez, Toribío, Totoró <b>CHOCÓ:</b> Bojayá (Bellavista), Sipí <b>NARIÑO:</b> Albán (San José), Buesaco, Linares, San Pedro de Cartago <b>VALLE del CAUCA:</b> Bolívar, Buga, Bugalagrande, Calima (El Darién), Dagua, El Cerrito, El Dovio, Florida, Palmira, San Pedro, Sevilla, Tuluá, Versailles, Vijes, Yumbo		

# ALERTAS POR AMENAZAS DE DESLIZAMIENTO

**ALERTA ROJA:**

Amenaza alta a muy alta por deslizamientos de tierra detonados por lluvias, localizados en los siguientes municipios:

**ALERTA NARANJA:**

Amenaza moderada por deslizamientos de tierra detonados por lluvias, localizados en los siguientes municipios:

REGIÓN ANDINA	SITIOS PARA LOS CUALES SE GENERA LA ALERTA	ALERTA AMARILLA
	<p><b>ANTIOQUIA:</b> Abejorral, Abriaquí, Amagá, Amalfi, Andes, Angelópolis, Anorí, Argelia, Armenia, Belmira, Betulia, Briceño, Buriticá, Cáceres, Caicedo, Caldas, Campamento, Cañasgordas, Caramanta, Ciudad Bolívar, Concordia, Dabeiba, Ebéjico, Fredonia, Frontino, Giraldo, Heliconia, Ituango, La Unión, Maceo, Medellín, Montebello, Nariño, Olaya, Puerto Berrío, Puerto Triunfo, Remedios, Sabanalarga, Salgar, San Carlos, San Francisco, San Jerónimo, San Luis, San Pedro de Los Milagros, Santa Bárbara, Santa Fe de Antioquia, Segovia, Sonsón, Sopetrán, Tarazá, Titiribí, Toledo, Uramita, Urrao, Valdivia, Venecia, Yalí, Yarumal, Yolombó, Zaragoza</p> <p><b>BOYACÁ:</b> Almeida, Aquitania, Betétiva, Boavita, Buenavista, Chinavita, Chita, Chivor, Coper, Corrales, Covarachía, El Espino, Gámeza, Garagoa, Guicán, La Uvita, La Victoria, Labranzagrande, Macanal, Miraflores, Mongua, Monquirá, Muzo, Otanche, Pachavita, Páez, Pajarito, Panqueba, Paya, Paz de Rio, Pesca, Pisba, Puerto Boyacá, Quípama, Rondón, Saboyá, San Eduardo, San José de Pare, San Luis de Gaceno, San Mateo, Santana, Soatá, Socha, Socotá, Sogamoso, Susacón, Tasco, Tibaná, Tópaga, Turmequé, Úmbita, Ventaquemada</p> <p><b>CALDAS:</b> Aguadas, Belalcazar, Filadelfia, La Merced, Manzanares, Marmato, Marulanda, Neira, Pácora, Salamina, San José, Supia, Villamaria</p> <p><b>CUNDINAMARCA:</b> Agua de Dios, Albán, Anapoima, Anolaima, Apulo, Arbeláez, Beltrán, Bituima, Bojacá, Bogotá, D.C., Cabrera, Cachipay, Caparrapí, Cáqueza, Carmen de Carupa, Chaguaní, Chipaque, Choachí, Chocontá, Cogua, Cucunubá, El Colegio, El Peñón, El Rosal, Facativá, Fusagasugá, Gachalá, Gachetá, Gama, Granada, Guaduas, Guatavita, Gutiérrez, Jerusalén, Junín, La Calera, La Mesa, La Palma, La Peña, Lenguazaque, Machetá, Manta, Nilo, Nimaima, Nocaima, Pacho, Paime, Pandi, Pasca, Pulí, Quebradanegra, Quetame, Quipile, Ricaurte, San Antonio de Tequendama, San Bernardo, San Cayetano, San Juan de Rioseco, Sasaima, Sesquilé, Sibaté, Silvania, Soacha, Subachoque, Suesca, Supatá, Sutatausa, Tabio, Tausa, Tena, Tibacuy, Tocaima, Topaipí, Ubalá, Útica, Vergara, Vianí, Villagómez, Villapinzón, Villeta, Viotá, Yacopí, Zipacón, Zipaquirá</p> <p><b>HUILA:</b> Aipe, Altamira, Colombia, Guadalupe, La Plata, Neiva, Pitalito, Saladoblanco, San Agustín, Santa María, Suaza, Tarqui</p> <p><b>NORTE de SANTANDER:</b> Ábrego, Arboledas, Cáchira, Cócota, Chinácota, Chitagá, Convención, Cúcuta, Cucutilla, Durania, El Zulia, Gramalote, Hacarí, Labateca, Lourdes, Mutiscua, Ocaña, Pamplona, Salazar, San Calixto, Santiago, Sardinata, Silos, Teorama, Villa Caro.</p> <p><b>QUINDÍO:</b> Calarcá, Córdoba, Salento</p> <p><b>RISARALDA:</b> Marsella, Santa Rosa de Cabal</p> <p><b>SANTANDER:</b> Aguada, Albania, Barbosa, Bucaramanga, Carcasí, Cerrito, Charta, Chipatá, Concepción, Confines, Contratación, El Carmen, El Guacamayo, El Playón, Florián, Floridablanca, Girón, Guaca, Guavatá, Güepsa, La Belleza, La Paz, Landázuri, Lebrija, Macaravita, Málaga, Matanza, Mogotes, Oiba, Onzaga, Piedecuesta, Puente Nacional, Rionegro, San Andrés, San Benito, San Miguel, San Vicente de Chucurí, Santa Helena del Opón, Sucre, Suratá, Tona, Valle de San José, Vélez</p>	

# ALERTAS POR AMENAZAS DE DESLIZAMIENTO

**ALERTA ROJA:**

Amenaza alta a muy alta por deslizamientos de tierra detonados por lluvias, localizados en los siguientes municipios:

**ALERTA NARANJA:**

Amenaza moderada por deslizamientos de tierra detonados por lluvias, localizados en los siguientes municipios:

REGIÓN ANDINA	SITIOS PARA LOS CUALES SE GENERA LA ALERTA	ALERTA AMARILLA
<p><b>TOLIMA:</b> Alpujarra, Anzoátegui, Armero (Guayabal), Cajamarca, Casabianca, Cunday, Dolores, Falan, Fresno, Herveo, Ibagué, Icononzo, Líbano, Murillo, Natagaima, Ortega, Palocabildo, Planadas, Purificación, Rioblanco, Roncesvalles, Rovira, San Antonio, Villahermosa, Villarrica</p>		

REGIÓN ORINOQUIA	SITIOS PARA LOS CUALES SE GENERA LA ALERTA	ALERTA AMARILLA
<p><b>ARAUCA:</b> Tame,  <b>CASANARE:</b> Aguazul, Chámeza, Hato Corozal, La Salina, Monterrey, Nunchía, Paz de Ariporo, Pore,  <b>META:</b> Cubarral, El Calvario, Guamal, Mesetas, San Juanito</p>		



# ALERTAS POR AMENAZAS DE DESLIZAMIENTO

**ALERTA ROJA:**

Amenaza alta a muy alta por deslizamientos de tierra detonados por lluvias, localizados en los siguientes municipios:

**ALERTA NARANJA:**

Amenaza moderada por deslizamientos de tierra detonados por lluvias, localizados en los siguientes municipios:

## SECTORES VIALES IDENTIFICADOS CON POTENCIALIDAD DE DESLIZAMIENTOS DE TIERRA, EN LOS CUALES GENERAN ALERTAS

DEPARTAMENTO	SECTOR VIAL
<b>ANTIOQUIA</b>	<p>Medellín - Apartadó                      Medellín - Quibdó                      Bogotá - Medellín – Bogotá.                      Santafé de Antioquia – Medellín                      Santuario - Cruce Ruta 45 (Caño Alegre)                      Medellín – Bolombolo (La Huesera)                      La Felisa - La Pintada                      Medellín – Costa Atlántica a la altura de Valdivia.                      Barbosa - Cisneros                      Cisneros - Puerto Berrío (Incluye el Puente sobre el Río Magdalena)                      Dabeiba - Rubicón                      La Felisa - La Pintada                      Puente Aurrá - Medellín                      Rubicón - Santafé de Antioquia                      El Cinco – Fredonia.                      La Y a la Bodega (Andes) – Puente Lata – Jericó.                      La Bodega – Tarso – Pueblo Rico                      La Ye – Amagá – Angelópolis                      Rionegro – Medellín                      Santa Fè de Antioquia – Cañasgordas                      Cruce Ruta 45 (Dos y Medio) - Otanche</p>
<b>BOYACÁ</b>	<p>Guateque - El Secreto                      Puente Nacional - San Gil                      Tunja - Barbosa</p>
<b>CALDAS</b>	<p>La Felisa - La Pintada                      Puente La Libertad – Fresno                      Manizales - Fresno</p>

# ALERTAS POR AMENAZAS DE DESLIZAMIENTO

**ALERTA ROJA:**

Amenaza alta a muy alta por deslizamientos de tierra detonados por lluvias, localizados en los siguientes municipios:

**ALERTA NARANJA:**

Amenaza moderada por deslizamientos de tierra detonados por lluvias, localizados en los siguientes municipios:

## SECTORES VIALES IDENTIFICADOS CON POTENCIALIDAD DE DESLIZAMIENTOS DE TIERRA, EN LOS CUALES GENERAN ALERTAS

DEPARTAMENTO	SECTOR VIAL
CAUCA	Mocoa - San Juan de Villalobos Munchique - Popayán Popayán - El Rosario Puerto Bello - San José del Fragua Timbío - El Tablón
CHOCÓ	Las Animas - Mumbú Quibdó - La Mansa Río Pató (El Afirmado) Río Pató (El Afirmado) - La Ye (Las Animas)
CUNDINAMARCA	Bogotá (El Portal) – Villavicencio Cumarál - Barranca de Upía Dindal - Caparrapí Girardot - Silvania - Bogotá (Bosa) Honda – Villeta Machetá - Guateque San Rafael - El Paso Villeta - Bogotá Yacopí - La Palma
META	Bogotá (El Portal) - Villavicencio Cumarál - Barranca de Upía Paso Antiguo por el Río Guayuriba Pipiral - Villavicencio Puente Guatiquía - Los Caballos Ye de Granada - Paso por el Puente sobre el Río Ocoa

# ALERTAS POR AMENAZAS DE DESLIZAMIENTO

**ALERTA ROJA:**

Amenaza alta a muy alta por deslizamientos de tierra detonados por lluvias, localizados en los siguientes municipios:

**ALERTA NARANJA:**

Amenaza moderada por deslizamientos de tierra detonados por lluvias, localizados en los siguientes municipios:

## SECTORES VIALES IDENTIFICADOS CON POTENCIALIDAD DE DESLIZAMIENTOS DE TIERRA, EN LOS CUALES GENERAN ALERTAS

DEPARTAMENTO	SECTOR VIAL
QUINDIO	Armenia - La Línea Armenia-Pereira Calarcá - La Cabaña
RISARALDA	Armenia-Pereira
SANTANDER	Bucaramanga – El Playón Puente Nacional - San Gil Bucaramanga - Cucuta
TOLIMA	Armenia - La Línea Fresno - Honda Girardot - Silvania - Bogotá (Bosa) Ibagué - Mariquita La Línea - Cajamarca Puente La Libertad - Fresno San Rafael - El Paso



# ALERTAS METEOMARINA

## MAR CARIBE

Condiciones normales.

## OCÉANO PACÍFICO

**ALERTA AMARILLA**

### **POR PLEAMAR**

Hasta el próximo 12 de noviembre, el nivel del mar en el centro y sur de la cuenca del Pacífico colombiano, se verá influenciado por una de las pleamares astronómicas más significativas del mes, por lo que se recomienda a pescadores y bañistas estar atentos a la evolución del fenómeno y consultar con las Capitanías las medidas preventivas a tomar.

**ALERTA AMARILLA**

### **POR TIEMPO LLUVIOSO**

En varios sectores del océano Pacífico colombiano, tanto en el área costera como en aguas abiertas, son previstas lluvias de moderadas a fuertes, acompañadas en algunos casos de tormentas eléctricas y rachas de viento. Por lo anterior, se recomienda a pescadores y usuarios de pequeñas embarcaciones consultar con las Capitanías de puerto antes de zarpar.

°C: grados Celsius

m: metros

mm: milímetros

msnm: metros sobre nivel del mar

Km/h: kilómetros por hora

HLC: hora local colombiana

GOES: Geostationary Operational Environmental Satellites (Satélite Geoestacionario Operacional Ambiental).

GOES-16 es el designado GOES-Este, localizado en 75° W sobre el ecuador geográfico.

PNN: Parque Nacional Natural

SFF: Santuario de Fauna y Flora



**ALERTA ROJA. PARA TOMAR ACCIÓN** Advierte al Sistema Nacional de Gestión del Riesgo de Desastres sobre el peligro de un fenómeno y sus efectos adversos sobre la población. Se emite una alerta sólo cuando la identificación de un evento extraordinario indique la amenaza inminente y cuando la gravedad del fenómeno requiera atención prioritaria de los comités departamentales y locales.



**ALERTA NARANJA. PARA PREPARARSE** Indica la amenaza de un fenómeno. No implica riesgo inmediato por lo que es catalogado como un mensaje para informarse y prepararse. El aviso implica vigilancia continua ya que las condiciones son propicias para el desarrollo de un suceso natural.



**ALERTA AMARILLA. PARA INFORMARSE** Se emite cuando las condiciones hidrometeorológicas son favorables para la ocurrencia de un fenómeno natural y pueden aumentar el riesgo según los pronósticos. Por sus características, este nivel está encaminado a informar.

**CONDICIONES NORMALES** Indica que no existe ninguna clase de alerta para la región o zona mencionada.

Yolanda González | Directora General

Mery E. Fernández | Jefe Oficina del Servicio de Pronósticos y Alertas

**Profesionales de Turno:**

Mirovan Sverko, Yamile Peña, María Teresa Martínez, Leonardo Ruales, Enrique Rodríguez, Juan Barrios, Viviana Chivatá, Mauricio Torres y Sandra Fajardo.

<http://www.ideam.gov.co>

Correos electrónicos: [servicio@ideam.gov.co](mailto:servicio@ideam.gov.co), [alertas@ideam.gov.co](mailto:alertas@ideam.gov.co)

Calle 25D # 96B – 70, Piso 3. Bogotá, D.C., Colombia.

Teléfono: 3075625 Ext. 1334–1336.

**Síguenos en:**

