

INFORME TÉCNICO DIARIO N° 314

El IDEAM comunica al Sistema Nacional de Gestión del Riesgo (SNGR) y al Sistema Nacional Ambiental (SINA).

Bogotá D. C., sábado 10 de noviembre de 2018.

Hora de actualización:
1:3 p. m. HLC.



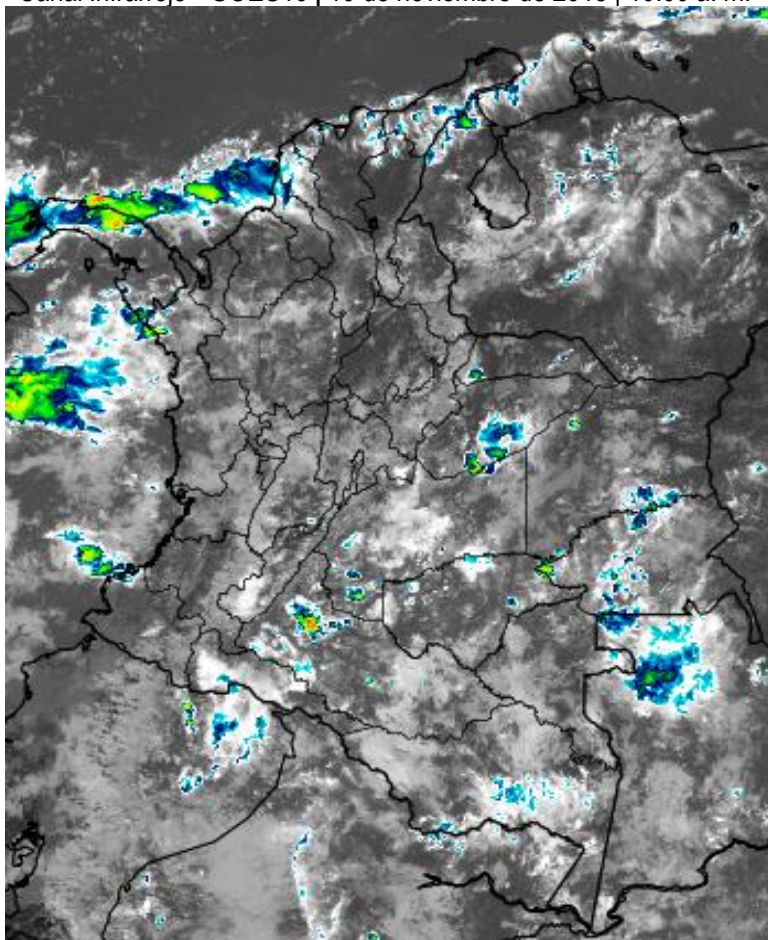
CONDICIONES HIDROMETEOROLÓGICAS ACTUALES

En las últimas 24 horas tendieron a disminuir ligeramente las lluvias a nivel nacional, las precipitaciones de mayor consideración se registraron en sectores de Atlántico, Bolívar, Norte de Santander, Santander, Cundinamarca, Quindío, Chocó, Huila, Nariño y Meta.

El pronóstico para los siguientes días nos indica una alta posibilidad de incremento de las precipitaciones en el territorio nacional, por tal motivo el IDEAM recomienda identificar las zonas de peligro ante la probabilidad de crecientes súbitas o deslizamientos de tierra y tomar las medidas preventivas.

IMAGEN SATELITAL

Canal Infrarrojo - GOES16 | 10 de noviembre de 2018 | 10:00 a. m.



Consulte todos los días el pronóstico del tiempo y las alertas hidrometeorológicas vigentes del IDEAM, en un formato de calidad. Alrededor de las 7:30 a. m. está a disposición del público en www.ideam.gov.co.

Se puede ver también en dispositivos móviles **AQUÍ**





LO MÁS DESTACADO

LLUVIAS REGISTRADAS EN LAS ÚLTIMAS 24 HORAS

- Durante las últimas 24 horas se observó un descenso moderado de las precipitaciones, las cuales principalmente se concentraron en las regiones Andina, Caribe y Pacífica. El mayor volumen de lluvia ha sido reportado en el municipio de Buga (Valle del Cauca), con 118.0 mm.

ALERTA ROJA

- Por niveles altos de corrientes en los siguientes departamentos: Bolívar, Magdalena, Sucre, Antioquia, Caldas
- Por alta probabilidad de deslizamientos de tierra detonados por lluvias, en sectores inestables o de alta pendiente localizados en los departamentos de Antioquia, Meta, Santander, Chocó y Boyacá.

ALERTA NARANJA

- Por niveles altos de corrientes en los siguientes departamentos: Antioquia, Córdoba, Bolívar, Cesar, Santander, Boyacá, Quindío, Risaralda, Caldas, Chocó, Valle del Cauca, Cauca, Nariño, Caquetá, Huila, Tolima y Cundinamarca.
- Por moderada probabilidad de deslizamientos de tierra detonados por lluvias, en sectores inestables o de alta pendiente localizados en los departamentos de Atlántico, Antioquia, Santander, Norte de Santander, Boyacá, Cundinamarca, Caldas, Tolima, Chocó, Valle del Cauca, Cauca, Nariño y Meta.
- Por moderada posibilidad de ocurrencia de incendios de la cobertura vegetal en zonas de bosques, cultivos y pastos localizados en los municipios de Pivijay y Sabanas de San Ángel en el departamento de Magdalena.

ALERTA AMARILLA

- Por niveles altos en corrientes de los siguientes departamentos: Magdalena, Bolívar, Atlántico, Cesar, Sucre, Córdoba, Antioquia, Norte de Boyacá, Cundinamarca, Huila, Tolima, Arauca, Meta, Casanare, Putumayo y Nariño.
- Por baja probabilidad de deslizamientos de tierra detonados por lluvias, en sectores inestables o de alta pendiente, localizados en las regiones Caribe, Andina, Pacífica, Orinoquía y Amazonía.
- Por pleamar y tiempo lluvioso en el océano Pacífico.

PRONÓSTICO CONDICIONES METEOROLÓGICAS ESPECIALES

ÁREA DEL VOLCÁN GALERAS

En el área persistirán las nubes densas con precipitaciones de variada intensidad al atardecer y durante la noche.

El SERVICIO GEOLÓGICO COLOMBIANO reporta en nivel AMARILLO (III): CAMBIOS EN EL COMPORTAMIENTO DE LA ACTIVIDAD VOLCÁNICA. Lat: 155 Lon: -77.37

ELEVACIÓN (pies)	DIRECCIÓN	VELOCIDAD	
		NUDOS	Km/h
10.000	NORTE-NORESTE	0 - 5	0 - 9
18.000	ESTE-NORESTE	10 - 15	18 - 27
24.000	NORESTE	5 - 10	9 - 18
30.000	NORTE	10 - 15	18 - 27

ÁREA DEL VOLCÁN NEVADO DEL HUILA

Cielo entre parcialmente cubierto y cubierto con lloviznas/lluvias ligeras a diferentes horas.

El SERVICIO GEOLÓGICO COLOMBIANO reporta en nivel AMARILLO (III): CAMBIOS EN EL COMPORTAMIENTO DE LA ACTIVIDAD VOLCÁNICA. Lat: 2.92 Lon: -76.05

ELEVACIÓN (pies)	DIRECCIÓN	VELOCIDAD	
		NUDOS	Km/h
10.000	ESTE	0 - 5	
		5 - 10	9 - 18
24.000	NORESTE	5 - 10	9 - 18
30.000	NORTE	5 - 10	9 - 18

ÁREA DEL VOLCÁN CERRO MACHÍN

Cielo entre parcialmente cubierto y cubierto con lloviznas/lluvias ligeras a diferentes horas.

El SERVICIO GEOLÓGICO COLOMBIANO reporta en nivel AMARILLO (III): CAMBIOS EN EL COMPORTAMIENTO DE LA ACTIVIDAD VOLCÁNICA. Lat: 4.80 Lon: -75.62

ELEVACIÓN (pies)	DIRECCIÓN	VELOCIDAD	
		NUDOS	Km/h
10.000	NORESTE	0 - 5	
		5 - 10	9 - 18
24.000	NORTE-NORESTE	5 - 10	9 - 18
30.000	NOROESTE	5 - 10	9 - 18

ÁREA DEL VOLCÁN NEVADO DEL RUIZ

Cielo mayormente cubierto con lluvias ligeras de carácter intermitente.

El SERVICIO GEOLÓGICO COLOMBIANO reporta en nivel AMARILLO (III): CAMBIOS EN EL COMPORTAMIENTO DE LA ACTIVIDAD VOLCÁNICA. Lat: 4.89 Lon: -75.32

ELEVACIÓN (pies)	DIRECCIÓN	VELOCIDAD	
		NUDOS	Km/h
10.000	NORESTE	0 - 5	
		5 - 10	9 - 18
24.000	NORTE	5 - 10	9 - 18
30.000	NOROESTE	5 - 10	9 - 18

ÁREA DEL COMPLEJO VOLCÁNICO CHILES-CERRO NEGRO DE MAYASQUER

En el transcurso de la jornada, predominarán las condiciones mayormente cubiertas con lloviznas intermitentes durante la mañana, lluvias de mayor intensidad en el resto del día.

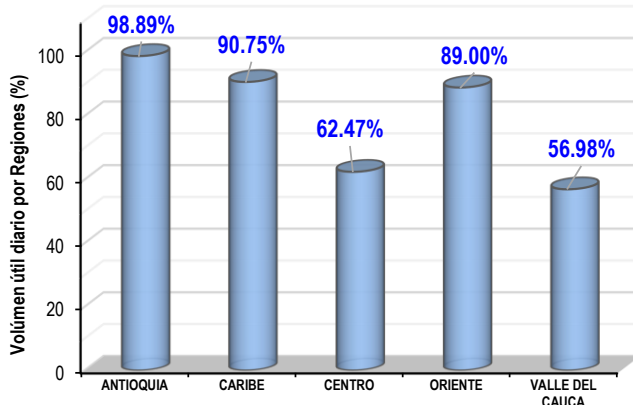
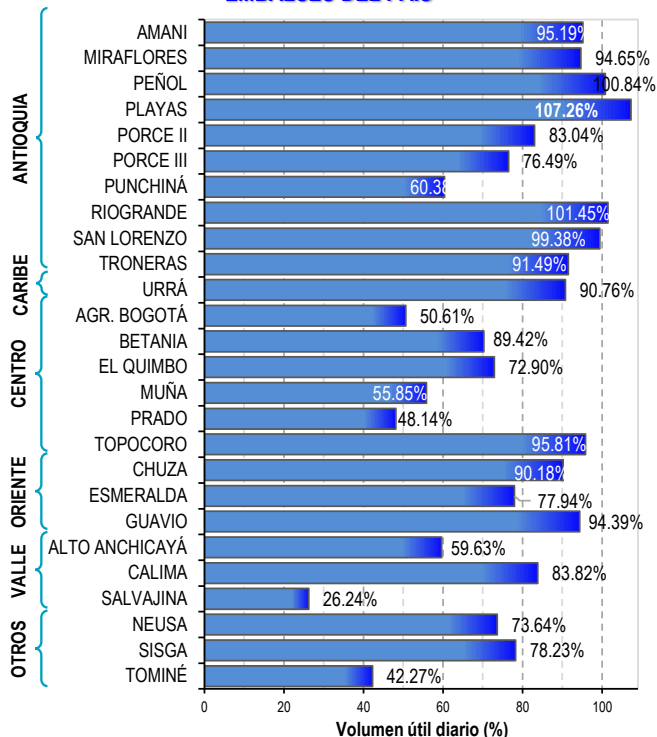
El SERVICIO GEOLÓGICO COLOMBIANO reporta en nivel AMARILLO (III): CAMBIOS EN EL COMPORTAMIENTO DE LA ACTIVIDAD VOLCÁNICA. Lat: 0.81-Lon:77.93 Lat: 0.76 Lon:-77.95

ELEVACIÓN (pies)	DIRECCIÓN	VELOCIDAD	
		NUDOS	Km/h
10.000	NORTE-NOROESTE	0 - 5	
		10 - 15	18 - 27
24.000	NORESTE	5 - 10	9 - 18
30.000	NORTE	5 - 10	9 - 18

ESTADO DE LOS EMBALSES

A continuación se relaciona el volumen útil diario de los principales embalses del país (expresado en porcentaje), de acuerdo con la información correspondiente al día 08 de noviembre de 2018, reportada por XM S.A. E.S.P en la siguiente dirección electrónica: <http://ido.xm.com.co/ido/SitePages/hidrologia.aspx?q=reservas>

VOLUMEN ÚTIL DIARIO EN LOS PRINCIPALES EMBALSES DEL PAÍS



Para estar informado diariamente de lo que pasa con el **pronóstico del tiempo y las alertas.**

Síguenos en Twitter
@IDEAMColombia



PRECIPITACIONES

A continuación se relacionan los municipios donde en las últimas 24 horas se registraron precipitaciones iguales o superiores a 40.0 mm.

Se aclara que las precipitaciones indicadas en los municipios, realmente corresponden a aquellos puntos en los cuales el IDEAM tiene estaciones de monitoreo, pero no necesariamente quiere decir que el dato corresponda a las lluvias que se presentaron directamente sobre el área urbana en donde se concentra la mayor población. En ocasiones la estación sobre la cual se destaca el mayor valor de precipitación, a pesar de pertenecer al municipio, puede quedar alejada del centro poblado principal.

DEPARTAMENTO	MUNICIPIO
ANTIOQUIA	Cañasgordas (43.5).
ATLÁNTICO	Baranoa (75.0), Usiacurí (72.0).
BOLÍVAR	Córdoba (57.0), Zambrano (55.0), Carmen de Bolívar (49.8).
BOYACÁ	Zetaquirá (45.0).
CASANARE	Chámeza (45.0).
CAUCA	Cajibío (47.0), Piendamó (43.2), Suárez (40.0).
CESAR	San Alberto (56.0), Valledupar (48.0).
CUNDINAMARCA	Útica (60.8), Susa (41.9), Paima (40.5).
HUILA	Yaguará (75.0), Agrado (74.2), Tesalia (60.0).
META	Villavicencio -estación ubicada en Servitá, a 7 Km. en la vía hacia Bogotá- (82.0 mm).
NARIÑO	Barbacoas (58.7).
NORTE DE SANTANDER	Salazar (80.0), Tibú (73.0), Cucutilla (49.0).
SANTANDER	Charalá (60.0), Suaita (57.8), Encino (44.6), Albania (40.2).
VALLE DEL CAUCA	Buga (118.0).

Para estar informado diariamente de lo que pasa con el **pronóstico del tiempo y las alertas.**

Síguenos en Twitter
@IDEAMColombia



TEMPERATURAS MÁXIMAS

A continuación se relacionan los municipios donde en las últimas 24 horas se registraron temperaturas iguales o superiores a 35.0 °C.

Se aclara que las temperaturas indicadas en los municipios, realmente corresponden a aquellos puntos en los cuales el IDEAM tiene estaciones de monitoreo, pero no necesariamente quiere decir que el dato corresponda a las temperaturas que se presentaron directamente sobre el área urbana en donde se concentra la mayor población. En ocasiones la estación sobre la cual se destaca el mayor valor de temperatura, a pesar de pertenecer al municipio, puede quedar alejada del centro poblado principal.

DEPARTAMENTO	MUNICIPIO
CESAR	Valledupar (35.6), Bosconia (35.4).
CUNDINAMARCA	Puerto Salgar (36.2).
LA GUAJIRA	Manaure (36.8) , Hatonuevo (35.3), Uribia (35.2).
MAGDALENA	Pivijay (35.8).
SUCRE	San Benito Abad (35.8).

PRONÓSTICO METEOROLÓGICO

Sábado 10 y domingo 11 de noviembre de 2018



REGIÓN	PRONÓSTICO
SABANA DE BOGOTÁ	<p>SÁBADO. En la tarde persistirán las condiciones nubosas en el área con posibilidad de lluvias más fuertes en áreas del norte, oriente y occidente de la capital. Probabilidad de tormentas eléctricas. Durante la noche cielo mayormente cubierto con lluvias entre moderadas y fuertes en varios sectores de la ciudad, inclusive no se descarta actividad eléctrica.</p> <p>DOMINGO. Para la tarde se espera abundante nubosidad en el área, con precipitaciones de variada intensidad en sectores del oriente y occidente de la capital. En la noche posibilidad de lluvias con descargas eléctricas en amplios sectores de la ciudad.</p>
CARIBE	<p>SÁBADO. Para la tarde se advierte abundante nubosidad en la región con lluvias y posibilidad de tormentas eléctricas en sectores del sur de La Guajira, norte de Cesar, Magdalena, centro y norte de Bolívar y sur de Sucre y Córdoba, en el resto de la región prevalecerán las condiciones secas. En la noche cielo mayormente cubierto con tiempo seco, salvo en sectores del Urabá, Córdoba, Sucre y sur de La Guajira y Bolívar donde se estiman precipitaciones con posibles tormentas eléctricas.</p> <p>DOMINGO. A lo largo de la jornada se pronostica cielo mayormente nublado con posibilidad de lluvias en horas de la madrugada, tarde y noche en sectores del Urabá, suroccidente de Córdoba, centro y sur de Sucre y sur de Bolívar. En áreas de Atlántico, Magdalena, Cesar y sur de La Guajira se estiman precipitaciones a mediados de la tarde y por la noche con posibilidad en algunos casos de descargas eléctricas.</p>
ARCHIPIÉLAGO DE SAN ANDRÉS, PROVIDENCIA Y SANTA CATALINA	<p>SÁBADO. En horas de la tarde prevalecerán las condiciones secas con cielo entre ligera y parcialmente nublado. Para la noche aunque son estimadas condiciones secas, no se descartan lluvias ocasionales hacia el noroccidente del archipiélago.</p> <p>DOMINGO. En el archipiélago son estimadas precipitaciones a diferentes horas de la madrugada y de la noche, en horas diurnas predominio de tiempo seco con intervalos soleados.</p>
MAR CARIBE	<p>SÁBADO. En la mayor parte de la zona marítima colombiana predominará el tiempo seco, excepto en sectores del suroccidente, frente a la costa del Urabá, Córdoba y Sucre donde se advierten precipitaciones entre ligeras y moderadas.</p> <p>DOMINGO. En gran parte del Caribe nacional se prevén condiciones secas. Probabilidad de lluvias y tormentas eléctricas en varios sectores localizados frente al litoral del Urabá, Córdoba, Sucre y Bolívar y noroccidente del archipiélago de San Andrés, Providencia y Santa Catalina.</p>
ANDINA	<p>SÁBADO. Para la tarde se estima aumento de nubosidad en la región con lluvias en varios sectores de Antioquia, Norte de Santander, Santander, Boyacá, norte y suroriente de Cundinamarca, Caldas, occidente de Risaralda, Quindío, nororiente de Valle del Cauca y oriente de Cauca y Nariño. No se descarta actividad eléctrica. En horas de la noche cielo mayormente cubierto con lluvias en zonas de Antioquia, Norte de Santander, Santander, norte, oriente y sur de Cundinamarca, Risaralda, Caldas, sur de Huila, Cauca, Nariño y nororiente de Valle del Cauca. Posibilidad de tormentas eléctricas.</p> <p>DOMINGO. Cielo mayormente nublado con probabilidad de lluvias y actividad eléctrica después del mediodía y por la noche, en áreas de Antioquia, Norte de Santander, Santander, Cundinamarca, Risaralda, Caldas y Quindío. Precipitaciones de menor intensidad en la madrugada e inicios de la mañana y luego al finalizar la tarde y durante la noche en el norte y oriente de Boyacá, oriente y sur de Cundinamarca, Huila y oriente de Valle del Cauca, Cauca y Nariño.</p>

Planeando tu día?
Descarga YA y conoce...



Consúltalo a diario y únete a la Cultura del Pronóstico del IDEAM

Disponible para  

PRONÓSTICO METEOROLÓGICO

Sábado 10 y domingo 11 de noviembre de 2018



REGIÓN	PRONÓSTICO
INSULAR PACÍFICO	<p>SÁBADO. En Malpelo se pronostica tiempo seco y en Gorgona posibilidad de lluvias esporádicas al final de la tarde y por la noche.</p> <p>DOMINGO. En Malpelo y Gorgona son advertidas condiciones nubosas durante la jornada con lluvias en la madrugada, a mediados de la tarde y durante algunas horas de la noche.</p>
PACÍFICO	<p>SÁBADO. En la tarde posibilidad de lluvias más intensas, acompañadas inclusive de tormentas eléctricas en varios sectores del norte y suroriente de Chocó, noroccidente de Valle del Cauca y Cauca, en el resto de la región predominio de tiempo seco. Para la noche se advierten precipitaciones en varios sectores de Chocó, Valle del Cauca y noroccidente de Cauca, en el resto de la región predominio de condiciones secas.</p> <p>DOMINGO. A lo largo de la región se espera cielo mayormente cubierto con lluvias en la madrugada, tarde y noche en sectores de Chocó, Valle del Cauca y Cauca. En Nariño posibilidad de lloviznas dispersas al atardecer y durante las primeras horas de la noche.</p>
OCÉANO PACÍFICO	<p>SÁBADO. En el centro y norte del Pacífico nacional se prevé cielo mayormente nublado con precipitaciones durante la madrugada e inicios de la mañana y luego desde mediados de la tarde en adelante con posibilidad de actividad eléctrica.</p> <p>DOMINGO. En la mayor parte del área oceánica colombiana son previstas nubes densas con lluvias y descargas eléctricas, especialmente enfrente del litoral de Chocó, Valle del Cauca y Cauca.</p>
ORINOQUIA	<p>SÁBADO. En horas de la tarde se prevé mayor cantidad de nubosidad en la región con precipitaciones en el suroccidente de Arauca, occidente de Casanare, centro, nororiente y suroccidente de Meta, en el resto del área prevalecerán las condiciones secas. Para la noche se advierten nubes densas en la región con lluvias ligeras en el occidente de Arauca y Casanare y centro y suroccidente de Meta, en el resto del área predominio de condiciones secas.</p> <p>DOMINGO. En la mayor parte de la región se esperan condiciones secas durante la jornada, excepto en sectores de Meta, Vichada y occidente de Arauca y Casanare donde se advierten precipitaciones de variada intensidad.</p>
AMAZONIA	<p>SÁBADO. En la tarde se espera mayor cantidad de nubosidad con lluvias en sectores de Amazonas, Vaupés, norte y occidente de Caquetá, Guaviare, Guainía y Putumayo. Durante la noche predominio de tiempo seco, salvo en áreas del occidente de Caquetá y Putumayo, sur de Guainía y oriente de Vaupés y Amazonas donde se pronostican lluvias con posibilidad de tormentas eléctricas.</p> <p>DOMINGO. En la mañana y hasta entrada la tarde se prevén lluvias de variada intensidad en sectores de Guainía, Guaviare, Caquetá, centro-occidente de Putumayo y Amazonas. En la noche se estima cielo mayormente nublado con lluvias en Caquetá, Putumayo, Guainía, Guaviare, Vaupés y Amazonas.</p>

Planeando tu día? Descarga YA y conoce...



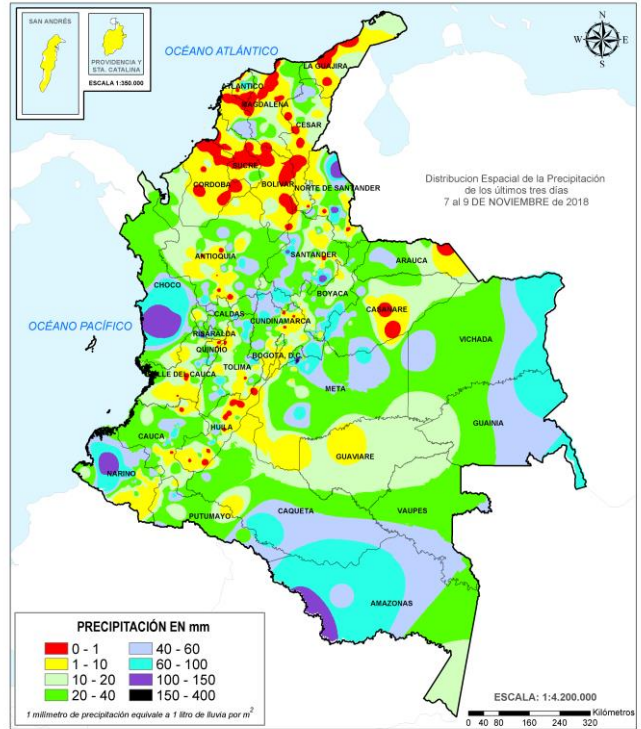
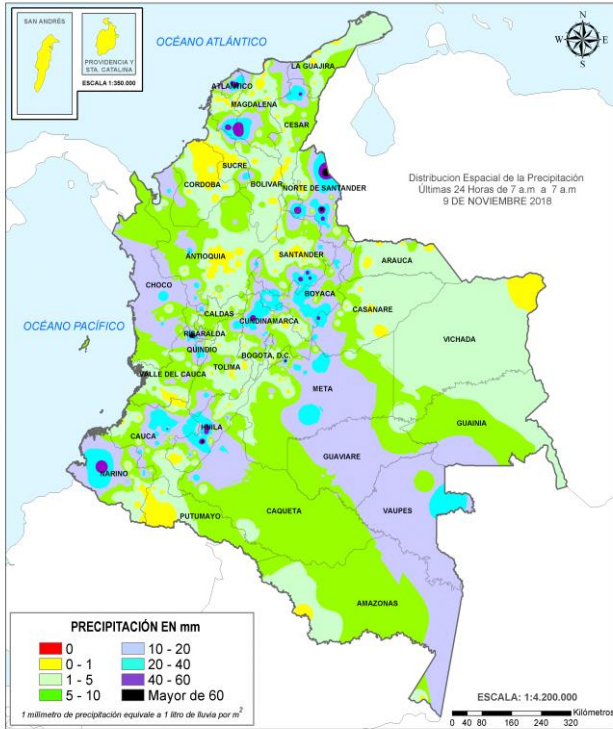
Consúltalo a diario y únete a la Cultura del Pronóstico del IDEAM

Disponible para

MAPAS DE PRECIPITACIÓN

Precipitación diaria: desde las 7:00 a. m. del viernes 09 hasta las 7:00 a. m. del sábado 10 de noviembre de 2018.

Precipitación últimos 3 días: desde las 7:00 a. m. del miércoles 07 hasta las 7:00 a. m. del sábado 10 de noviembre de 2018.



ALERTAS VIGENTES E INFORMACIÓN ADICIONAL

Para mayor información sobre el pronóstico del estado del tiempo, informes técnicos diarios, comunicados especiales, mapas diarios de temperaturas máximas y mínimas e información diaria de precipitación se sugiere consultar los siguientes enlaces:

- [MAPA DIARIO DE TEMPERATURA MÁXIMA.](#)
- [MAPA DIARIO DE TEMPERATURA MÍNIMA.](#)

ALERTAS POR NIVELES DE LOS RÍOS

REGIÓN CARIBE	SITIOS PARA LOS CUALES SE GENERA LA ALERTA	ALERTA ROJA
<p>SE PREVÉN AFECTACIONES POR DESBORDAMIENTO DEL RÍO MAGDALENA EN EL ÁREA DE INFLUENCIA DE LOS MUNICIPIOS DE GAMARRA Y EL BANCO.</p> <p>Se mantiene esta alerta, dado que se prevé que persista la tendencia moderada al ascenso en los niveles del río Magdalena a la altura de los municipios de Gamarra y El Banco, con valores que superan la cota de afectación, por lo que se recomienda a las autoridades de Gestión del Riesgo estar muy atentos al comportamiento de los niveles del río ante posibles afectaciones por desbordamientos e inundaciones.</p> <p>NIVEL ALTO EN LA CUENCA BAJA DEL RÍO CAUCA.</p> <p>Se mantiene la alerta dado que se pronostica que persista la tendencia al ascenso en el nivel del río Cauca, a la altura del municipio de Guaranda (Sucre). El IDEAM recomienda a la población ribereña y a las autoridades locales tomen las medidas pertinentes necesarias ante probables afectaciones por desbordamientos e inundaciones en esta zona.</p>		

REGIÓN ANDINA	SITIOS PARA LOS CUALES SE GENERA LA ALERTA	ALERTA ROJA
<p>PROBABILIDAD DE CRECIENTES SÚBITAS EN LA CUENCA DEL RÍO GUARINÓ, LA MIEL Y SAMANÁ.</p> <p>Se mantiene el nivel de esta alerta dado que se prevén incrementos en los niveles de los ríos Guarinó, La Miel y Samaná, entre otros cauces superficiales que drenan al río Magdalena. El IDEAM recomienda a los pobladores ribereños a estos cauces estar atentos a cualquier aumento del nivel ante la posibilidad de una creciente súbita.</p>		

ALERTAS POR NIVELES DE LOS RÍOS

REGIÓN CARIBE	SITIOS PARA LOS CUALES SE GENERA LA ALERTA	ALERTA NARANJA
<p>PROBABILIDAD DE CRECIENTE SÚBITAS Y/O NIVELES ALTOS EN APORTANTES DE LA CUENCA MEDIA Y BAJA DEL RÍO ATRATO. Se mantiene la alerta en la cuenca media y baja del río Atrato. Especial atención al cauce principal y aportantes como los ríos Bebaramá, Murindó, Bojayá, Napipí, Orogadó, Salaquí, Cacarica, entre otros que drenan al río Atrato en la cuenca media y baja. El IDEAM recomienda a la población ribereña continuar atentos al comportamiento de los niveles de estos ríos y tomar las medidas preventivas necesarias ante los impactos que dichos incrementos puedan ocasionar.</p> <p>PROBABILIDAD DE CRECIENTES SÚBITAS EN LOS RÍOS DEL URABÁ ANTIOQUEÑO. Se mantiene esta alerta ante la probabilidad de crecientes súbitas en los cauces y quebradas afluentes a los ríos León, Mulatos y San Juan, entre otros que drenan directamente al Golfo de Urabá. Se recomienda continuar atentos al aumento del nivel de estos ríos y sus principales afluentes, en especial en los municipios de Carepa, Turbo y Necoclí.</p> <p>PROBABILIDAD DE CRECIENTES SÚBITAS EN LA CUENCA ALTA DEL RÍO SAN JORGE. Se mantiene esta alerta dada la saturación en los suelos de la cuenca, ya que puede generar escorrentía efectiva en la parte alta del río San Jorge, generando aumentos en los niveles en el río San Pedro a la altura de los municipios de Puerto Libertador. El IDEAM recomienda a la población ribereña continuar atentos al comportamiento de los niveles de estos ríos y tomar las medidas preventivas necesarias ante los impactos que dichos incrementos puedan ocasionar.</p>		

REGIÓN ANDINA	SITIOS PARA LOS CUALES SE GENERA LA ALERTA	ALERTA NARANJA
<p>PROBABILIDAD DE CRECIENTES SÚBITAS EN ALGUNOS RÍOS DEL NORTE Y CENTRO DEL TOLIMA. Se eleva el nivel de esta alerta para los ríos Gualí, Lagunilla, Opia, Torare, Luisa, Coello, Cucuana, Tetuán, Ortega, Prado y otros directos al río Magdalena, ante la probabilidad de incrementos súbitos en los niveles, situación que no se descarta para sus aportantes y ríos vecinos. El IDEAM recomienda a la población ribereña estar muy atentos al comportamiento del nivel.</p> <p>PROBABILIDAD DE CRECIENTES SÚBITAS EN LA CUENCA DEL RÍO MINERO Y CARARE. Se mantiene esta alerta dada la saturación en los suelos de la cuenca de los ríos Buey, San Bartolo, Cimitarra y sus afluentes (aportantes al río Magdalena). El IDEAM recomienda a la población ribereña y a las autoridades locales continuar atentos al comportamiento de los niveles de estos ríos y sus afluentes.</p>		

ALERTAS POR NIVELES DE LOS RÍOS

REGIÓN ANDINA	SITIOS PARA LOS CUALES SE GENERA LA ALERTA	ALERTA NARANJA
<p>PROBABILIDAD DE CRECIENTES SÚBITAS EN EL RÍO NARE Y SUS AFLUENTES. Se mantiene el nivel de alerta dado los niveles actuales de los ríos en las cuencas aportantes al río Nare. Se pronostica que este descenso continúe. Sin embargo, el IDEAM mantiene la recomendación a las autoridades de Gestión del Riesgo y a la comunidad ribereña de los municipios de Caracolí, San Carlos, San Luis, Cocorná y Granada entre otros, seguir atentos al comportamiento de los niveles del río Nare y sus afluentes como el río Calderas.</p> <p>PROBABILIDAD DE CRECIENTES SÚBITAS EN LAS CUENCAS DE LOS RÍOS SUÁREZ Y FONCE. Se mantiene esta alerta en las cuencas de los ríos Suárez y Fonce, debido a los ascensos en el nivel que se registran en los cauces principales y sus afluentes, especialmente a la altura de los municipios de Simacota y Puente Nacional. Sin embargo, el IDEAM hace un llamado de atención especial tanto a pobladores como a autoridades locales y regionales de Gestión del Riesgo para que mantengan un seguimiento al comportamiento de los niveles en estos ríos y sus afluentes como lo son el río Mogoticos, Moniquirá y la quebrada Honda, ya que no se descarta nuevos incrementos por condiciones de saturación de suelos sobre las cuencas que propician la generación de escorrentía superficial directa.</p> <p>PROBABILIDAD DE CRECIENTES SÚBITAS EN LOS RÍOS DE MONTAÑA Y DIFERENTES CORRIENTES DEL DEPARTAMENTO DE ANTIOQUIA (APORTANTES AL RÍO MAGDALENA). Se mantiene esta alerta dada la saturación de humedad en los suelos de la cuenca de los ríos Buey, San Bartolo, Cimitarra y sus afluentes (aportantes al río Magdalena). El IDEAM recomienda a la población ribereña y a las autoridades locales continuar atentos al comportamiento de los niveles de estos ríos y sus afluentes.</p> <p>PROBABILIDAD DE CRECIENTE SÚBITAS EN RÍOS DE MONTAÑA DEL DEPARTAMENTO DE ANTIOQUIA APORTANTES A LA CUENCA DEL RÍO ATRATO. Se mantiene esta la alerta por probabilidad de crecientes súbitas en las cuencas de los ríos Murri y Sucio, entre otros que drenan al río Atrato en su cuenca media y baja. El IDEAM recomienda a la población ribereña y a las autoridades de Gestión del Riesgo, continuar atentos al comportamiento de los niveles de estos ríos y sus afluentes; especialmente en el río Uramita y otros afluentes de la parte alta de la cuenca del río Sucio, a la altura de los municipios de Cañasgordas, Uramita y Dabeiba (sector de la Arenera).</p>		

ALERTAS POR NIVELES DE LOS RÍOS

REGIÓN ANDINA	SITIOS PARA LOS CUALES SE GENERA LA ALERTA	ALERTA NARANJA
<p>NIVEL ALTO EN EL RÍO MAGDALENA ENTRE PUERTO NARE Y GAMARRA Continúan los niveles altos del río Magdalena a la altura de los municipios de Puerto Nare, Puerto Berrio, Barrancabermeja, San Pablo, Badillo y el Contento, como consecuencia de los incrementos que se han registrado en aportantes como el río Sumapaz, Bogotá, Negro, Carare, Opón, Lebrija y Sogamoso entre otros. El IDEAM mantiene la recomendación para que pobladores ribereños permanezcan atentos al comportamiento de los niveles del río Magdalena en este sector.</p> <p>PROBABILIDAD DE INCREMENTOS EN LA CUENCA DEL RÍO SOGAMOSO. Se mantiene el nivel de alerta por niveles altos para el río Sogamoso. Aguas abajo del embalse de Topocoro el nivel mantiene las oscilaciones típicas por la operación del embalse. EL IDEAM recomienda a la población ribereña y a las autoridades locales continuar atentos al comportamiento de los niveles.</p> <p>CRECIENTES SÚBITAS EN LOS AFLUENTES AL RÍO CHICAMOCHA. Se mantiene esta alerta debido a que no se descarta continúen las crecientes súbitas en varias corrientes de la cuenca del Chicamocha; especialmente, en el río Tuta (municipio de Tuta), río Pesca (municipio de Pesca), río Chicamocha (municipios de Sotaquirá, Nobsa, Tibasosa), río Nevado (Municipio de Boavita), en quebradas del municipio de Guacamayas (Boyacá), y en demás aportantes a la corriente principal. El IDEAM recomienda a las autoridades de Gestión del Riesgo y a la población en general, seguir atentos a los niveles de estos ríos y quebradas, especialmente en la quebrada Surcabásiga.</p> <p>PROBABILIDAD DE CRECIENTES SÚBITAS EN EL RÍO LEBRIJA. El nivel del río Surata a la altura del municipio de Bucaramanga ha presenta en los últimos días amplias fluctuaciones por lo que no se descartan nuevos incrementos súbitos. Es importante resaltar que los suelos de la cuenca del río Lebrija aún se mantiene saturados por la humedad de días anteriores, por lo que se recomienda a la población ribereña y a las autoridades locales continuar atentos al monitoreo de los niveles del río Lebrija y sus principales aportantes.</p> <p>PROBABILIDAD DE CRECIENTES SÚBITAS EN LA CUENCA DEL RÍO OPÓN. El nivel del río la Colorada afluente del río Opón a presentado fluctuaciones significativas los últimos días. Esta condición hidrológica podría reflejarse en los demás cauces superficiales de la cuenca del río Opón. El IDEAM recomienda a las autoridades de Gestión del Riesgo y a la población en general estar muy atentos al comportamiento en los niveles de estos ríos.</p> <p>PROBABILIDAD DE CRECIENTES SÚBITAS EN EL RÍO NEGRO El nivel del río Negro presentó incrementos moderados a la altura del municipio de Nimaima, El Peñol y Puerto Salgar, así como el río Villeta a la altura del municipio del mismo nombre. El IDEAM recomienda a la población ribereña continuar atentos al aumento del nivel del río Negro y sus principales afluentes, así como otros directos al Magdalena.</p>		

ALERTAS POR NIVELES DE LOS RÍOS

REGIÓN ANDINA	SITIOS PARA LOS CUALES SE GENERA LA ALERTA	ALERTA NARANJA
<p>PROBABILIDAD DE CRECIENTES SÚBITAS EN AFLUENTES AL RÍO CAUCA EN LOS DEPARTAMENTOS DE VALLE DEL CAUCA Y CAUCA</p> <p>Se mantiene esta alerta por probabilidad moderada y registro de incrementos súbitos en el del nivel de los ríos Claro, Paila, Tuluá, Morales, Guadajara, Jamundí, Lili, Meléndez, Cañaveralejo, Desbaratado, Bugalagrande, Guachal, Guabas, Pescador, Las Cañas y otros ríos que atraviesan la ciudad de Cali, así como los ríos Bolo, Fraile, Parraga, Amaime y sus aportantes como el río Cerrito, y la cuenca del río Guavas. Igualmente, se mantiene esta alerta para las cuencas de los ríos Palo, Palace, Piendamó, Salado, Ovejas, Quinamayo, Timba y en general todos los aportantes de la cuenca alta (departamento de Cauca), por probabilidad de crecientes súbitas. Se recomienda a la población ribereña continuar atentos al incremento de los niveles de estos ríos y sus aportantes.</p> <p>SE PREVÉN CRECIENTES SÚBITAS EN LOS RÍOS DEL EJE CAFETERO.</p> <p>Se mantiene esta alerta por probabilidad de crecientes súbitas en los ríos que drenan al río Cauca en sectores del Eje Cafetero, como el río Arma (municipio de Aguadas, Caldas), Chinchiná (municipio de Palestina, Caldas), Risaralda (municipio de Belalcázar, Caldas), río Mapa (municipio de Apia, Risaralda), Otún (municipio Dos Quebradas) y río La Vieja (municipio de Caicedonia), entre otros. El IDEAM recomienda a los pobladores ribereños a estos cauces y a las Autoridades de Gestión del Riesgo, estar muy atentos ante la alta probabilidad de crecientes súbitas ya que las cuencas presentan saturación.</p> <p>PROBABILIDAD DE CRECIENTES SÚBITAS EN LOS RÍOS DE MONTAÑA Y DIFERENTES CORRIENTES DEL DEPARTAMENTO DE ANTIOQUIA (APORTANTES AL RÍO CAUCA).</p> <p>Se mantiene esta alerta por los suelos saturados en la cuenca de los ríos Tarazá, Arma, San Juan, Porce, San José, Tenche, El Bagre, Nechí y sus afluentes, entre otros ríos de montaña que drenan hacia el río Cauca, condición hidrológica que podría aumentar súbitamente el nivel de estos cauces ante el paso de una lluvia fuerte. El IDEAM recomienda a la población ribereña y a las autoridades de Gestión del Riesgo mantenerse atentos al aumento del nivel de estos ríos y sus afluentes especialmente la cuenca del río Nechí y Taraza. Se mantiene la observación por las posibles afectaciones asociadas al represamiento del río Amagá.</p> <p>NIVELES ALTOS DEL RÍO CAUCA EN EL ÁREA DE INFLUENCIA DEL MUNICIPIO DE BOLOMBOLO.</p> <p>El nivel del río Cauca se mantiene en niveles altos a la altura del municipio de Bolombolo, por lo que se espera que esta condición hidrológica se refleje en las próximas horas sobre el municipio de Santafé de Antioquia.</p>		

ALERTAS POR NIVELES DE LOS RÍOS

REGIÓN PACÍFICO	SITIOS PARA LOS CUALES SE GENERA LA ALERTA	ALERTA NARANJA
<p>SE PREVÉN ASCENSOS SIGNIFICATIVOS EN LOS NIVELES DE LOS RÍOS DEL LITORAL DEL CAUCA Y VALLE DEL CAUCA.</p> <p>Se prevén incrementos en el nivel de los ríos Guapi, Timbiquí, Saija, San Juan de Micay (en el departamento de Cauca) y Naya, Yurumanguí, Cajambre, Mayorquín, Raposo, Anchicayá, Dagua, Buenaventura y Málaga (Valle del Cauca), es importante resaltar que los suelos de la cuenca de estos ríos se encuentran saturadas por la humedad antecedente, por lo que se recomienda a la población ribereña y a las autoridades de Gestión del Riesgo, estar atentos ante probables crecientes súbitas en estos ríos, especialmente en la cuenca del río Dagua y sus afluentes a la altura de Buenaventura.</p> <p>CRECIENTES SÚBITAS EN LA CUENCA ALTA DEL RÍO ATRATO.</p> <p>Se mantiene esta alerta por las crecientes súbitas que se han registrado durante los últimos días en la cuenca alta del río Atrato, especialmente en los ríos Quito, Andágueda, Cabí y Bebamamá. El IDEAM recomienda a la población ribereña de los municipios Bagadó, Lloró, Certegui y Quibdó, estar atentos ante probables afectaciones por desbordamientos e inundaciones en la cuenca alta del río Atrato, especialmente en zonas aledañas a los resguardos indígenas y en zonas de producción agrícola</p> <p>NIVEL ALTO EN LA PARTE MEDIA Y BAJA DEL CAUCE PRINCIPAL DEL RÍO ATRATO</p> <p>Se mantiene el nivel de alerta en esta región dado el nivel de la parte media y baja del cauce principal del río Atrato, desde el municipio de Vigía del Fuerte hacia aguas abajo. El IDEAM recomienda a la población ribereña y a las autoridades locales tomen las medidas pertinentes necesarias ante probables afectaciones por desbordamientos e inundaciones en Vigía de Fuerte y Murindó.</p> <p>PROBABILIDAD DE CRECIENTES SÚBITAS EN LOS RÍOS BAUDÓ Y DIRECTOS AL OCÉANO PACÍFICO.</p> <p>Se mantiene esta alerta en el río Baudó y sus afluentes, dada la saturación actual de estas cuencas no se descarta que se pueda presentar crecientes súbitas en el río Baudó, Jella, Chocolatal (Bahía Solano), entre otros directos al Océano Pacífico. El IDEAM recomienda a las autoridades de Gestión de Riesgo y a la población ribereña mantener atento seguimiento al comportamiento de los niveles de estos ríos y sus afluentes.</p> <p>PROBABILIDAD DE CRECIENTES SÚBITAS EN LA CUENCA DEL RÍO SAN JUAN.</p> <p>Los niveles de los principales ríos de la cuenca del río San Juan de Atrato a la altura de los municipios de Tadó, Santa Rita, Sipí, Medio San Juan y litoral de San Juan, se encuentran estables y con una ligera tendencia moderada al descenso, se espera que esta condición hidrológica se refleje en los demás cauces superficiales de la cuenca, sin embargo, se debe mantener atentos al comportamiento de los niveles de estos ríos dadas las lluvias antecedentes que han saturado los suelos y ante el paso de una lluvia fuerte podrían incrementarse súbitamente los caudales de los ríos Tamaná, Condoto, Cajón, Sipí, Capoma, Calima y Munguidó, entre otros. El IDEAM recomienda a la población ribereña continuar atentos al comportamiento de los niveles de estos ríos y tomar las medidas preventivas necesarias ante los impactos que dichos incrementos puedan ocasionar.</p>		

ALERTAS POR NIVELES DE LOS RÍOS

REGIÓN PACÍFICO	SITIOS PARA LOS CUALES SE GENERA LA ALERTA	ALERTA NARANJA
<p>INCREMENTOS SÚBITOS EN LOS NIVELES DE LA CUENCA ALTA DEL RÍO PATÍA Se mantiene esta alerta dados los incrementos súbitos que se han registrado en los niveles del río Patía a la altura del municipio de Leiva y Cumbitara (en el departamento de Nariño) y en sus afluentes los ríos Guachicono, Mayo y Juananbú. El IDEAM recomienda a la ciudadanía en general y las autoridades de Gestión del Riesgo, permanecer atentos al comportamiento en el nivel del río Patía y sus afluentes.</p>		

REGIÓN AMAZONIA	SITIOS PARA LOS CUALES SE GENERA LA ALERTA	ALERTA NARANJA
<p>PROBABILIDAD DE INCREMENTOS SÚBITOS EN EL NIVEL DE LOS RÍOS BODOQUERO, ORTEGUAZA Y PESCADO, UBICADOS EN LA CUENCA ALTA DEL RÍO CAQUETÁ. Se mantiene esta alerta dados los incrementos súbitos registrados en el nivel de los ríos Orteguzza y Bodoquero, en los municipios de Florencia y Morelia (Caquetá), por lo que no se descarta una situación similar para las cuencas vecinas como la del río Pescado y afluentes. El IDEAM recomienda a la población ribereña y a las autoridades locales de Gestión del Riesgo, estar monitoreando de forma continua los caudales y/o niveles de estos ríos.</p>		

ALERTAS POR NIVELES DE LOS RÍOS

REGIÓN CARIBE	SITIOS PARA LOS CUALES SE GENERA LA ALERTA	ALERTA AMARILLA
<p>NIVELES ALTOS EN EL RÍO SINÚ. Se mantiene esta alerta dado que se registran incrementos en los niveles en el río Sinú, con valores en el rango alto para la época. El IDEAM recomienda a las autoridades de Gestión del Riesgo y a la población ribereña estar atentos al comportamiento de los niveles entre los municipios de Montería, Cereté y Loricá (La Doctrina y San Bernardo del Viento).</p> <p>NIVELES ALTOS EN LA CUENCA MEDIA Y BAJA DEL RÍO SAN JORGE (LA MOJANA). Se mantiene esta alerta ya que se espera sobre la cuenca del río San Jorge se generen nuevos incrementos significativos tanto en los aportantes como en el cauce principal. De manera adicional se destaca que en la cuenca baja el río presenta niveles altos en los municipios de Achí y Pinillos (Bolívar). Se recomienda especial atención a las ciénagas de la región de La Mojana, cuencas bajas de los ríos San Jorge y Cauca. El IDEAM recomienda a las autoridades de Gestión del Riesgo tanto locales como Regionales y a la población en general asentada en las riberas del río que estén atentos al comportamiento de los niveles.</p> <p>NIVELES ALTOS EN LA CUENCA BAJA DEL RÍO CESAR. Niveles altos en el cauce principal del río Cesar y en el río Ariguaní. El IDEAM recomienda a la población ribereña y a las autoridades de Gestión del Riesgo continuar atentos ante posibles incrementos de nivel en la cuenca baja del río Cesar.</p> <p>PROBABILIDAD DE CRECIENTES SÚBITAS EN LA CUENCA DEL RÍO ARIGUANÍ. Niveles en ascenso del río Ariguaní a la altura de los municipios El Copey y Ariguaní. El IDEAM recomienda a las autoridades de Gestión del Riesgo, así como a la comunidad en general asentada en las márgenes de este río y sus afluentes, estar atentos ante posibles incrementos súbitos en el nivel.</p> <p>NIVELES ALTOS EN EL CANAL DEL DIQUE. Se mantiene esta alerta dado que se pronostica que persista el ascenso moderado en los niveles en el Canal del Dique, con valores en el rango de altos históricos para la época. El IDEAM recomienda a la población ribereña continuar atentos al comportamiento de los niveles.</p> <p>PROBABILIDAD DE CRECIENTES SÚBITAS EN LOS RÍOS QUE DESCIENDEN DE LA SIERRA NEVADA DE SANTA MARTA. Se mantiene esta alerta dados los incrementos moderados en nivel de los ríos Manzanares, Gaira, Minca, Riofrío, Fundación, Aracataca, Guachaca, Piedras, Palomino, Dibulla, Don Diego, Buritaca, Sevilla, Tucurínca (departamento Magdalena). El IDEAM recomienda a las autoridades de Gestión del Riesgo, así como a la comunidad en general asentada en las márgenes de estos ríos, estar atentos ante probables incrementos súbitos en estos ríos y sus afluentes.</p>		

ALERTAS POR NIVELES DE LOS RÍOS

REGIÓN ANDINA	SITIOS PARA LOS CUALES SE GENERA LA ALERTA	ALERTA AMARILLA
<p>PROBABILIDAD DE CRECIENTES SÚBITAS EN RÍOS DEL NORTE DEL HUILA APORTANTES AL RÍO MAGDALENA.</p> <p>Se mantiene esta alerta dado se están registrando incrementos en algunos ríos de esta zona, por lo que no se descarta que se presente una situación similar en otros ríos del norte del Huila como los ríos Neiva, Fortalecillas, Juncal, Cabrera, Aipe, Bahé entre otros aportantes directos al río Magdalena en la cuenca alta. El IDEAM mantiene el llamado de atención especial para que autoridades de Gestión del Riesgo y pobladores ribereños, mantengan atento seguimiento al comportamiento de los niveles de las corrientes aportantes al río Magdalena que se localizan en el departamento del Huila.</p>		
<p>PROBABILIDAD DE INCREMENTOS MODERADOS EN LOS NIVELES DE LA CUENCA DEL RÍO BOGOTÁ.</p> <p>Se mantiene esta alerta dado que se prevén incrementos moderados en los niveles del cauce principal del río Bogotá en la cuenca alta a la altura de las estaciones Saucío (municipio de Chocontá-Cundinamarca) y Santa Rosita (municipio de Suesca-Cundinamarca), y en varios afluentes, principalmente en los ríos Teusacá, Tunjuelo y en los canales Salitre y Cundinamarca, con valores que pueden alcanzar niveles medios a altos.</p>		
<p>PROBABILIDAD DE INCREMENTOS SÚBITOS POR OPERACIÓN DE HIDROITUANGO EN EL RÍO CAUCA ENTRE VALDIVIA Y CAUCASIA EN ANTIOQUIA.</p> <p>Se mantiene esta alerta en el río Cauca en el tramo entre Valdivia y Caucasia, por tendencia al ascenso dado a las pruebas de vertedero que se han venido desarrollando, dicha tendencia al aumento de niveles se prevé se mantenga para los próximos días como consecuencia de operación anteriormente nombrada, sumado a los incrementos que se han registrado en aportantes como los ríos Nechí y el Tarazá los cuales se encuentran en alerta naranja. El IDEAM mantiene la recomendación para que pobladores ribereños permanezcan atentos al comportamiento de los niveles del río Cauca en este sector.</p>		
<p>NIVELES ALTOS DEL RÍO CAUCA EN LA CUENCA ALTA ENTRE HORMIGUERO Y YOTOCO.</p> <p>El caudal del río Cauca ha descendió moderadamente pero aún se encuentra en el rango de niveles altos, en el tramo que comprende el municipio el Hormiguero y Yotoco. El IDEAM mantiene la recomendación para que pobladores ribereños permanezcan atentos al aumento del nivel del río Cauca en la cuenca alta ante las probables afectaciones por desbordamientos e inundaciones que se puedan presentar en este sector.</p>		
<p>PROBABILIDAD DE INCREMENTOS SÚBITOS EN LA CUENCA DEL RÍO SUMAPAZ.</p> <p>Los niveles del río Sumapaz a la altura de los municipios de Cabrera y Pandí, al igual que sus afluentes como el río Blanco y Suárez cerca de los municipios de Sylvania y Carmen de Carupa se encuentran estables, se espera que esta condición se refleje en los demás cauces de la cuenca del río Sumapaz. El IDEAM recomienda a la población ribereña y a las autoridades locales estar atentos al aumento del nivel de estos ríos, dado que se han presentado fluctuaciones significativas del río a la altura de los centros poblados de Cabrera y Pandí.</p>		

ALERTAS POR NIVELES DE LOS RÍOS

REGIÓN ANDINA	SITIOS PARA LOS CUALES SE GENERA LA ALERTA	ALERTA AMARILLA
<p>PROBABILIDAD DE CRECIENTES SÚBITAS EN LOS RÍOS DEL CATATUMBO. Se mantiene el nivel de alerta dado que el nivel de los principales ríos del norte Catatumbo se encuentran estables y con tendencia al descenso. El IDEAM mantiene la recomendación a la población ribereña y a las autoridades locales, a continuar atentos al incremento de nivel de los ríos Algodonal, Tarra, Socuavo, Presidente, Zulia, Pamplonita, Sardinata, y Tibú entre otros.</p> <p>PROBABILIDAD DE CRECIENTES SÚBITAS EN RÍOS DEL SUR DEL HUILA Y RÍO CABRERA APORTANTES AL RÍO MAGDALENA Se mantiene el nivel de esta alerta dado que se están registrando incrementos moderados en el río Suaza, por lo que no se descarta que se presente una situación similar en otros ríos del sur del Huila como Páez, Yaguará, Iquirá, Timaná y Alto Magdalena entre otros aportantes directos al río Magdalena en la cuenca alta. El IDEAM mantiene el llamado de atención especial para que autoridades de Gestión del Riesgo y pobladores ribereños, mantengan atento seguimiento al comportamiento de los niveles de estos ríos.</p> <p>PROBABILIDAD DE CRECIENTES SÚBITAS EN RÍOS DEL DEPARTAMENTO DEL HUILA Y RÍO CABRERA APORTANTES AL RÍO MAGDALENA Los niveles del río Magdalena a la altura del municipio de San Agustín (sur de Tolima) y del río Cabrera a la altura del municipio de Cabrera se incrementaron moderadamente, sin embargo, los demás cauces superficiales de la zona se encuentran estables. El IDEAM recomienda a la población ribereña continuar atentos al nivel de los del sur del Huila como Páez, Yaguará, Iquirá, Timaná y Alto Magdalena entre otros aportantes directos al río Magdalena en la cuenca alta.</p> <p>PROBABILIDAD DE CRECIENTES SÚBITAS Y NIVELES ALTOS EN CORRIENTES DEL VALLE DE ABURRÁ. Se mantiene esta alerta dado que se prevén incrementos en los niveles de las quebradas que atraviesen la ciudad, como La Loca, Canadá Negra, Mal Paso entre otras, incluido el río Medellín. Igual prevención se hace para varios sectores del Valle de Aburrá, especialmente para los municipios de Itagüí, La Estrella, Bello, Envigado y Caldas.</p>		
REGIÓN PACÍFICO	SITIOS PARA LOS CUALES SE GENERA LA ALERTA	ALERTA AMARILLA
<p>INCREMENTOS MODERADOS EN LA CUENCA DEL RÍO MIRA Se mantiene esta alerta debido a las fluctuaciones moderados en el nivel del río Mira y sus aportantes; Igualmente, no se descarta la ocurrencia de crecientes súbitas por las condiciones favorables relacionadas con la saturación de suelos. El IDEAM recomienda a la ciudadanía y a las autoridades de Gestión del Riesgo, estar atentos al comportamiento del cauce principal y sus afluentes.</p>		

ALERTAS POR NIVELES DE LOS RÍOS

REGIÓN AMAZONIA	SITIOS PARA LOS CUALES SE GENERA LA ALERTA	ALERTA AMARILLA
<p>PROBABILIDAD DE INCREMENTOS EN EL NIVEL DEL RÍO PUTUMAYO CUENCA ALTA Y MEDIA Se mantiene esta alerta ya que las condiciones precedentes y actuales son propicias para el aumento moderado de los niveles del río Putumayo a la altura del municipio de Puerto Asis. El IDEAM recomienda a la población ribereña y a las autoridades locales de Gestión del Riesgo, estar monitoreando de forma continua los caudales y/o niveles de este río.</p> <p>PROBABILIDAD DE INCREMENTOS SÚBITOS EN EL NIVEL DE LOS RÍOS MOCOA, SANGOYACO Y MULATO, UBICADOS EN LA PARTE ALTA DE LA CUENCA DEL RÍO CAQUETÁ. Se mantiene la alerta dado que los niveles del río Mocoa ubicado en el municipio del mismo nombre se encuentran estables, igual condición se observa en los ríos Sangoyaco y Mulato. Es importante continuar atentos al nivel de estos cauces especialmente por las condiciones de humedad antecedente del suelo en las cuencas de estos ríos y sus afluentes. El IDEAM recomienda a la población ribereña y a las autoridades locales a estar continuamente monitoreando los caudales de estos ríos del piedemonte Caqueteño, ya que tradicionalmente para esta época se suelen presentar precipitaciones de carácter fuerte que pueden generar crecientes súbitos.</p>		

REGIÓN ORINOQUIA	SITIOS PARA LOS CUALES SE GENERA LA ALERTA	ALERTA AMARILLA
<p>INCREMENTOS SÚBITOS EN LA CUENCA DEL RÍO ARAUCA Se mantiene esta alerta dado los incrementos súbitos en los niveles de los ríos Chitagá, Venagá, Margua, Cobugón, San Miguel, Banadía, Satoca, Bojabá, Cobaría y Royota (afluentes de la cuenca alta del río Arauca) y en el nivel del río Arauca a la altura de la estación El Alcaraván (municipio de Arauquita). IDEAM recomienda a pobladores ribereños tanto del cauce principal como de los principales afluentes, se mantengan muy atentos a los incrementos en los niveles de estos ríos.</p> <p>SE PREVEN INCREMENTOS SÚBITOS EN APORTANTES A LA CUENCA MEDIA Y BAJA DEL RÍO META. Se mantiene la alerta por probabilidad moderada de incrementos súbitos en los niveles de las cuencas de los ríos Guavio, Garagoa, Lengupá, Melúa, Caño Cumaral, Manacacias, Yucao, Túa, Guanápalo, Cusiana, Cravo Sur, entre otros. Actualmente se evidencia una saturación en los suelos de la cuenca, condición que aumenta la probabilidad de ocurrencia de una creciente súbita. Por lo anterior, el IDEAM recomienda continuar atentos al aumento súbito de los niveles de estos cauces, especialmente de los ríos Lengupá y Cravo Sur.</p> <p>SE PREVEN INCREMENTOS SÚBITOS EN APORTANTES A LA CUENCA ALTA DEL RÍO META. El nivel del río meta en la cuenca alta se mantiene estable, sin embargo, en algunos de sus afluentes el caudal se incrementó ligeramente pero actualmente están en descenso, por lo anterior el IDEAM recomienda continuar atentos al incremento del nivel de los ríos Guamal – Humadea, Guayuriba, Guatiquía, Guacavía, Humea, Upía, Negro, entre otros.</p>		

ALERTAS POR AMENAZAS DE INCENDIOS DE LA COBERTURA VEGETAL

ALERTA ROJA:

Amenaza Alta o muy alta de ocurrencia de incendios de la cobertura vegetal en zonas de bosques, cultivos y pastos, localizados en los siguientes municipios y sectores aledaños:

ALERTA NARANJA:

Amenaza moderada de ocurrencia de incendios de la cobertura vegetal en zonas de bosques, cultivos y pastos, localizados en los siguientes municipios y sectores aledaños:

REGIÓN CARIBE	SITIOS PARA LOS CUALES SE GENERA LA ALERTA	ALERTA NARANJA
	MAGDALENA: Pivijay y Sabanas de San Ángel.	

ALERTAS POR AMENAZAS DE DESLIZAMIENTO

ALERTA ROJA:

Amenaza alta a muy alta por deslizamientos de tierra detonados por lluvias, localizados en los siguientes municipios:

ALERTA NARANJA:

Amenaza moderada por deslizamientos de tierra detonados por lluvias, localizados en los siguientes municipios:

REGIÓN ANDINA	SITIOS PARA LOS CUALES SE GENERA LA ALERTA	ALERTA ROJA
BOYACÁ: Santa María CUNDINAMARCA: Útica NORTE de SANTANDER: Salazar, Tibú SANTANDER: Encino, Simacota		
REGIÓN PACÍFICA	SITIOS PARA LOS CUALES SE GENERA LA ALERTA	ALERTA ROJA
CHOCÓ: Medio San Juan. NARIÑO: Barbacoas, La Llanada, Magüí VALLE del CAUCA: Cartago		
REGIÓN ORINOQUÍA	SITIOS PARA LOS CUALES SE GENERA LA ALERTA	ALERTA ROJA
META: Restrepo, Villavicencio		
REGIÓN ANDINA	SITIOS PARA LOS CUALES SE GENERA LA ALERTA	ALERTA NARANJA
ANTIOQUIA: Andes, San Roque BOYACÁ: Aquitania, Buenavista, Campohermoso, La Victoria, Maripí, Muzo, Otanche, Páez, Pajarito, Pauna, Quípama, San Eduardo, San Pablo de Borbur, Tununguá CALDAS: Marquetalia, Pensilvania, Samaná, Victoria CUNDINAMARCA: Caparrapí, Guaduas, Guayabetal, La Palma, La Peña, Medina, Paima, Paratebuena, Quebradanegra, Topaipí, Yacopí HUILA: Agrado, Yaguará NORTE de SANTANDER: Arboledas, Cucutilla, Gramalote QUINDÍO: Pijao SANTANDER: Albania, Charalá, Coromoro, Florián, Gámbita, La Belleza, Oiba, Suaita TOLIMA: Ataco, Carmen de Apicalá, Chaparral, Lérica		
REGIÓN CARIBE	SITIOS PARA LOS CUALES SE GENERA LA ALERTA	ALERTA NARANJA
ATLÁNTICO: Baranoa, Usiacurí		

ALERTAS POR AMENAZAS DE DESLIZAMIENTO

ALERTA ROJA:

Amenaza alta a muy alta por deslizamientos de tierra detonados por lluvias, localizados en los siguientes municipios:

ALERTA NARANJA:

Amenaza moderada por deslizamientos de tierra detonados por lluvias, localizados en los siguientes municipios:

REGIÓN PACÍFICO	SITIOS PARA LOS CUALES SE GENERA LA ALERTA	ALERTA NARANJA
-----------------	--	----------------

<p>CAUCA: Balboa, El Tambo, Guapi, La Sierra, La Vega, Rosas CHOCÓ: Bagadó, Condoto, Istmina, Lloró, Medio Baudó, Quibdó, Rio Iró, Tadó NARIÑO: Buesaco, Cumbitara, El Charco, El Rosario, Leiva, Los Andes (Sotomayor), Policarpa, Ricaurte, Samaniego, Santa Bárbara</p>		
---	--	--

REGIÓN ORINOQUÍA	SITIOS PARA LOS CUALES SE GENERA LA ALERTA	ALERTA NARANJA
------------------	--	----------------

<p>CASANARE: Chámeza, Recetor META: Acacias, Cumaral, El Calvario</p>		
--	--	--

REGIÓN AMAZONÍA	SITIOS PARA LOS CUALES SE GENERA LA ALERTA	ALERTA NARANJA
-----------------	--	----------------

<p>PUTUMAYO: Mocoa, Puerto Leguizamó</p>		
---	--	--

REGIÓN CARIBE	SITIOS PARA LOS CUALES SE GENERA LA ALERTA	ALERTA AMARILLA
---------------	--	-----------------

<p>CESAR: Agustín Codazzi, Curumaní, El Copey, La Gloria, Pailitas, Pelaya, Valledupar CÓRDOBA: Montelíbano, Puerto Libertador, San Jose de Ure, LA GUAJIRA: Dibulla, El Molino, Fonseca, La Jagua del Pilar, San Juan del Cesar, Villanueva MAGDALENA: Ciénaga, Fundación, Santa Marta</p>		
--	--	--

REGIÓN PACÍFICO	SITIOS PARA LOS CUALES SE GENERA LA ALERTA	ALERTA AMARILLA
-----------------	--	-----------------

<p>CAUCA: Buenos Aires, Cajibío, Caldono, Corinto, Inzá, Jambaló, López, Miranda, Morales, Páez, Piendamó, Popayán, Santa Rosa, Santander de Quilichao, Silvia, Sotará (Paispamba), Suárez, Toribío, Totoró CHOCÓ: Bahía Solano (Mutis), Bajo Baudó (Pizarro), Bojayá (Bellavista), Cértegui, Nóvita, San José del Palmar, Sipí NARIÑO: Albán (San José), Cumbal, Funes, Linares, Mallama (Piedrancha), Pasto, Puerres, San Bernardo, San Pedro de Cartago (Cartago), Santa Cruz VALLE del CAUCA: Ansermanuevo, Bolívar, Buenaventura, Buga, Bugalagrande, Calima (El Darién), Dagua, El Águila, El Cerrito, El Dovio, Florida, Palmira, San Pedro, Sevilla, Tuluá, Versalles, Vijes, Yumbo</p>		
--	--	--

ALERTAS POR AMENAZAS DE DESLIZAMIENTO

ALERTA ROJA:

Amenaza alta a muy alta por deslizamientos de tierra detonados por lluvias, localizados en los siguientes municipios:

ALERTA NARANJA:

Amenaza moderada por deslizamientos de tierra detonados por lluvias, localizados en los siguientes municipios:

REGIÓN ANDINA	SITIOS PARA LOS CUALES SE GENERA LA ALERTA	ALERTA AMARILLA
	<p>ANTIOQUIA: Abejorral, Abriaquí, Amagá, Amalfi, Angelópolis, Anorí, Argelia, Armenia, Belmira, Betania, Betulia, Briceño, Buriticá, Cáceres, Caicedo, Caldas, Campamento, Cañasgordas, Caracolí, Caramanta, Ciudad Bolívar, Concordia, Dabeiba, Ebéjico, Fredonia, Frontino, Giraldo, Heliconia, Hispania, Ituango, La Unión, Maceo, Medellín, Montebello, Nariño, Olaya, Puerto Berrío, Puerto Nare, Puerto Triunfo, Remedios, Salgar, San Carlos, San Francisco, San Jerónimo, San Luis, San Pedro de Los Milagros, Santa Bárbara, Santa Fe de Antioquia, Segovia, Sonsón, Sopetrán, Tarazá, Titiribí, Toledo, Uramita, Urao, Valdivia, Venecia, Yalí, Yarumal, Yolombó, Zaragoza</p> <p>BOYACÁ: Almeida, Betétiva, Boavita, Chinavita, Chita, Chivor, Coper, Corrales, Covarachía, Duitama, El Espino, Gámeza, Garagoa, Guicán, La Uvita, Labranzagrande, Macanal, Miraflores, Mongua, Monquirá, Pachavita, Panqueba, Paya, Paz de Rio, Pesca, Pisba, Puerto Boyacá, Rondón, Saboyá, San José de Pare, San Luis de Gaceno, San Mateo, Santa Rosa de Viterbo, Santana, Soatá, Socha, Socotá, Sogamoso, Susacón, Tasco, Tibaná, Tópaga, Turmequé, Úmbita, Ventaquemada</p> <p>CALDAS: Aguadas, Chinchiná, Filadelfia, La Merced, Manizales, Manzanares, Marmato, Marulanda, Neira, Pácora, Salamina, Supia, Villamaria</p> <p>CUNDINAMARCA: Agua de Dios, Albán, Anapoima, Anolaima, Apulo, Arbeláez, Beltrán, Bituima, Bojacá, Bogotá, D.C., Cabrera, Cachipay, Cáqueza, Carmen de Carupa, Chaguani, Chipaque, Choachí, Chocontá, Cogua, Cucunubá, El Colegio, El Peñón, El Rosal, Facatativá, Fusagasugá, Gachalá, Gachetá, Gama, Granada, Guatavita, Guayabal de Síquima, Gutiérrez, Jerusalén, Junín, La Calera, La Mesa, Lenguazaque, Machetá, Manta, Nilo, Nimaima, Nocaima, Pacho, Pandi, Pasca, Pulí, Quetame, Quipile, San Antonio de Tequendama, San Cayetano, San Juan de Rioseco, Sasaima, Sesquillé, Sibaté, Sylvania, Soacha, Subachoque, Suesca, Supatá, Sutatausa, Tabio, Tausa, Tena, Tibacuy, Tocaima, Ubalá, Vergara, Vianí, Villagómez, Villapinzón, Villeta, Viotá, Zipacón, Zipaquirá</p> <p>HUILA: Aipe, Altamira, Colombia, Guadalupe, La Plata, Neiva, Pitalito, Saladoblanco, San Agustín, Santa María, Suaza, Tarqui, Teruel</p> <p>NORTE de SANTANDER: Ábrego, Cáchira, Cácosta, Chinácota, Chitagá, Convención, Cúcuta, Durania, El Tarra, El Zulia, Hacarí, Labateca, Lourdes, Mutiscua, Ocaña, Pamplona, San Calixto, Santiago, Sardinata, Silos, Teorama, Villa Caro</p> <p>QUINDÍO: Calarcá, Córdoba, Salento</p> <p>RISARALDA: Pereira, Santa Rosa de Cabal</p> <p>SANTANDER: Aguada, Barbosa, Bucaramanga, Carcasí, Cerrito, Charta, Chipatá, Concepción, Confines, Contratación, El Carmen, El Guacamayo, El Playón, Floridablanca, Girón, Guaca, Guavatá, Güepsa, Jesús María, La Paz, Landázuri, Lebrija, Macaravita, Málaga, Matanza, Mogotes, Onzaga, Piedecuesta, Puente Nacional, Rionegro, San Andrés, San Benito, San Miguel, San Vicente de Chucurí, Santa Helena del Opón, Sucre, Suratá, Tona, Valle de San José, Vélez</p>	

ALERTAS POR AMENAZAS DE DESLIZAMIENTO

ALERTA ROJA:

Amenaza alta a muy alta por deslizamientos de tierra detonados por lluvias, localizados en los siguientes municipios:

ALERTA NARANJA:

Amenaza moderada por deslizamientos de tierra detonados por lluvias, localizados en los siguientes municipios:

REGIÓN ANDINA	SITIOS PARA LOS CUALES SE GENERA LA ALERTA	ALERTA AMARILLA
<p>TOLIMA: Alpujarra, Anzoátegui, Armero (Guayabal), Cajamarca, Casabianca, Cunday, Dolores, Falan, Fresno, Herveo, Ibagué, Icononzo, Líbano, Melgar, Murillo, Natagaima, Ortega, Palocabildo, Planadas, Prado, Purificación, Rioblanco, Roncesvalles, Rovira, San Antonio, Villahermosa, Villarrica</p>		

REGIÓN ORINOQUIA	SITIOS PARA LOS CUALES SE GENERA LA ALERTA	ALERTA AMARILLA
<p>ARAUCA: Tame, CASANARE: Aguazul, Hato Corozal, La Salina, Monterrey, Nunchía, Paz de Ariporo, Pore, Sabanalarga, Támara, Tauramena, Yopal META: Cubarral, Guamal, San Juanito</p>		

REGIÓN AMAZONÍA	SITIOS PARA LOS CUALES SE GENERA LA ALERTA	ALERTA AMARILLA
<p>CAQUETÁ: Belén de Los Andaquíes, Morelia, Puerto Rico PUTUMAYO: Orito</p>		

ALERTAS POR AMENAZAS DE DESLIZAMIENTO

ALERTA ROJA:

Amenaza alta a muy alta por deslizamientos de tierra detonados por lluvias, localizados en los siguientes municipios:

ALERTA NARANJA:

Amenaza moderada por deslizamientos de tierra detonados por lluvias, localizados en los siguientes municipios:

SECTORES VIALES IDENTIFICADOS CON POTENCIALIDAD DE DESLIZAMIENTOS DE TIERRA, EN LOS CUALES GENERAN ALERTAS

DEPARTAMENTO	SECTOR VIAL
ANTIOQUIA	<p>Medellín - Apartadó Medellín - Quibdó Bogotá - Medellín – Bogotá. Santafé de Antioquia – Medellín Santuario - Cruce Ruta 45 (Caño Alegre) Medellín – Bolombolo (La Huesera) La Felisa - La Pintada Medellín – Costa Atlántica a la altura de Valdivia. Barbosa - Cisneros Cisneros - Puerto Berrío (Incluye el Puente sobre el Río Magdalena) Dabeiba - Rubicón La Felisa - La Pintada Puente Aurrá - Medellín Rubicón - Santafé de Antioquia El Cinco – Fredonia. La Y a la Bodega (Andes) – Puente Lata – Jericó. La Bodega – Tarso – Pueblo Rico La Ye – Amagà – Angelópolis Rionegro – Medellín Santa Fè de Antioquia – Cañasgordas Cruce Ruta 45 (Dos y Medio) - Otanche</p>
BOYACÁ	<p>Guateque - El Secreto Puente Nacional - San Gil Tunja - Barbosa</p>
CALDAS	<p>La Felisa - La Pintada Puente La Libertad – Fresno Manizales - Fresno</p>

ALERTAS POR AMENAZAS DE DESLIZAMIENTO

ALERTA ROJA:

Amenaza alta a muy alta por deslizamientos de tierra detonados por lluvias, localizados en los siguientes municipios:

ALERTA NARANJA:

Amenaza moderada por deslizamientos de tierra detonados por lluvias, localizados en los siguientes municipios:

SECTORES VIALES IDENTIFICADOS CON POTENCIALIDAD DE DESLIZAMIENTOS DE TIERRA, EN LOS CUALES GENERAN ALERTAS

DEPARTAMENTO	SECTOR VIAL
CAUCA	Mocoa - San Juan de Villalobos Munchique - Popayán Popayán - El Rosario Puerto Bello - San José del Fragua Timbío - El Tablón
CHOCÓ	Las Animas - Mumbú Quibdó - La Mansa Río Pató (El Afirmado) Río Pató (El Afirmado) - La Ye (Las Animas)
CUNDINAMARCA	Bogotá (El Portal) – Villavicencio Cumarál - Barranca de Upía Dindal - Caparrapí Girardot - Silvania - Bogotá (Bosa) Honda – Villeta Machetá - Guateque San Rafael - El Paso Villeta - Bogotá Yacopí - La Palma
META	Bogotá (El Portal) - Villavicencio Cumarál - Barranca de Upía Paso Antiguo por el Río Guayuriba Pipiral - Villavicencio Puente Guatiquía - Los Caballos Ye de Granada - Paso por el Puente sobre el Río Ocoa

ALERTAS POR AMENAZAS DE DESLIZAMIENTO

ALERTA ROJA:

Amenaza alta a muy alta por deslizamientos de tierra detonados por lluvias, localizados en los siguientes municipios:

ALERTA NARANJA:

Amenaza moderada por deslizamientos de tierra detonados por lluvias, localizados en los siguientes municipios:

SECTORES VIALES IDENTIFICADOS CON POTENCIALIDAD DE DESLIZAMIENTOS DE TIERRA, EN LOS CUALES GENERAN ALERTAS

DEPARTAMENTO	SECTOR VIAL
QUINDIO	Armenia - La Línea Armenia-Pereira Calarcá - La Cabaña
RISARALDA	Armenia-Pereira
SANTANDER	Bucaramanga – El Playón Puente Nacional - San Gil Bucaramanga - Cucuta
TOLIMA	Armenia - La Línea Fresno - Honda Girardot - Silvania - Bogotá (Bosa) Ibagué - Mariquita La Línea - Cajamarca Puente La Libertad - Fresno San Rafael - El Paso

ALERTAS METEOMARINA

MAR CARIBE

CONDICIONES NORMALES.

OCÉANO PACÍFICO

ALERTA AMARILLA

POR PLEAMAR

Hasta el próximo 12 de noviembre, el nivel del mar en el centro y sur de la cuenca del Pacífico colombiano, se verá influenciado por una de las pleamares astronómicas más significativas del mes, por lo que se recomienda a pescadores y bañistas estar atentos a la evolución del fenómeno y consultar con las Capitanías las medidas preventivas a tomar.

ALERTA AMARILLA

POR TIEMPO LLUVIOSO

En varios sectores del océano Pacífico colombiano, tanto en el área costera como en aguas abiertas, son previstas lluvias, acompañadas en algunos casos de tormentas eléctricas y rachas de viento. Por lo anterior, se recomienda a pescadores y usuarios de pequeñas embarcaciones consultar con las Capitanías de puerto antes de zarpar.

°C: grados Celsius

m: metros

mm: milímetros

msnm: metros sobre nivel del mar

Km/h: kilómetros por hora

HLC: hora local colombiana

GOES: Geostationary Operational Environmental Satellites (Satélite Geoestacionario Operacional Ambiental).

GOES-16 es el designado GOES-Este, localizado en 75° W sobre el ecuador geográfico.

PNN: Parque Nacional Natural

SFF: Santuario de Fauna y Flora



ALERTA ROJA. PARA TOMAR ACCIÓN Advierte al Sistema Nacional de Gestión del Riesgo de Desastres sobre el peligro de un fenómeno y sus efectos adversos sobre la población. Se emite una alerta sólo cuando la identificación de un evento extraordinario indique la amenaza inminente y cuando la gravedad del fenómeno requiera atención prioritaria de los comités departamentales y locales.



ALERTA NARANJA. PARA PREPARARSE Indica la amenaza de un fenómeno. No implica riesgo inmediato por lo que es catalogado como un mensaje para informarse y prepararse. El aviso implica vigilancia continua ya que las condiciones son propicias para el desarrollo de un suceso natural.



ALERTA AMARILLA. PARA INFORMARSE Se emite cuando las condiciones hidrometeorológicas son favorables para la ocurrencia de un fenómeno natural y pueden aumentar el riesgo según los pronósticos. Por sus características, este nivel está encaminado a informar.

CONDICIONES NORMALES Indica que no existe ninguna clase de alerta para la región o zona mencionada.

Yolanda González | Directora General

Mery E. Fernández | Jefe Oficina del Servicio de Pronósticos y Alertas

Profesionales de Turno:

Henry Romero, Viviana Chivatá, Daniel Useche, Julián Urrea y Alberto Pardo.

<http://www.ideam.gov.co>

Correos electrónicos: servicio@ideam.gov.co, alertas@ideam.gov.co

Calle 25D # 96B – 70, Piso 3. Bogotá, D.C., Colombia.

Teléfono: 3075625 Ext. 1334–1336.

Síguenos en:

