

INFORME TÉCNICO DIARIO Nº 316

El IDEAM comunica al Sistema Nacional de Gestión del Riesgo (SNGR) y al Sistema Nacional Ambiental (SINA).

Bogotá D. C., lunes 12 de noviembre de 2018.

Hora de actualización:
12:35 p. m.

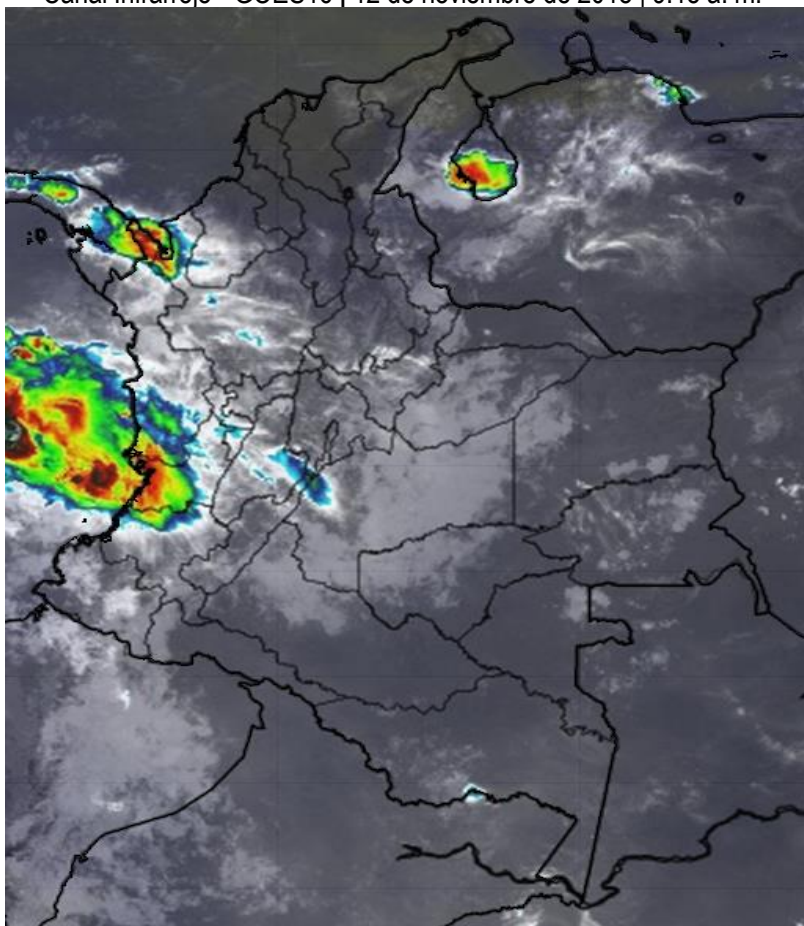
IMAGEN SATELITAL

Canal Infrarrojo - GOES16 | 12 de noviembre de 2018 | 9:15 a. m.

CONDICIONES HIDROMETEOROLÓGICAS ACTUALES

Condiciones de tiempo seco se harán presentes, durante el día de hoy, en amplios sectores del territorio nacional, especialmente en la Orinoquia y Amazonia colombianas, debido a la interacción de tres sistemas que coinciden para que ello sea posible: subsidencia moderada, aguas frías en el Caribe colombiano y ausencia de Ondas Tropicales en el Caribe.

Las precipitaciones más significativas se prevén para la región Pacífica, asociadas con la actividad de la Zona de Confluencia Intertropical, particularmente al sur de Chocó y occidente de Valle del Cauca y Cauca. Se estima probable ocurrencia de precipitaciones de corta duración en sectores de Antioquia y eje cafetero.



Consulte todos los días el pronóstico del tiempo y las alertas hidrometeorológicas vigentes del IDEAM, en un formato de calidad. Alrededor de las 7:30 a. m. está a disposición del público en www.ideam.gov.co.

Se puede ver también en dispositivos móviles **AQUÍ**





LO MÁS DESTACADO

LLUVIAS REGISTRADAS EN LAS ÚLTIMAS 24 HORAS

- Durante las últimas 24 horas se observó un descenso considerable de las precipitaciones, las cuales se concentraron principalmente en las regiones Andina, Caribe y Pacífica. El mayor volumen de lluvia ha sido reportado en el municipio de **Bahía Solano (Chocó), con 108.5 mm.**

ALERTA ROJA

- Por niveles altos de corrientes en los siguientes departamentos: Nariño, Bolívar, Magdalena, Sucre, Antioquia, Caldas
- Por alta posibilidad de ocurrencia de incendios de la cobertura vegetal en zonas de bosques, cultivos y pastos localizados en algunos municipios de la región Caribe.
- Por alta probabilidad de deslizamientos de tierra detonados por lluvias, en sectores inestables o de alta pendiente localizados en los departamentos de Antioquia, Meta, Santander, Chocó y Boyacá.

ALERTA NARANJA

- Por niveles altos de corrientes en los siguientes departamentos: Antioquia, Córdoba, Bolívar, Cesar, Santander, Boyacá, Quindío, Risaralda, Caldas, Chocó, Valle del Cauca, Cauca, Nariño, Caquetá, Huila, Tolima y Cundinamarca.
- Por moderada probabilidad de deslizamientos de tierra detonados por lluvias, en sectores inestables o de alta pendiente localizados en los departamentos de Atlántico, Antioquia, Santander, Norte de Santander, Boyacá, Cundinamarca, Caldas, Tolima, Chocó, Valle del Cauca, Cauca, Nariño y Meta.
- Por moderada posibilidad de ocurrencia de incendios de la cobertura vegetal en zonas de bosques, cultivos y pastos localizados en los municipios de Pivijay y Sabanas de San Ángel en el departamento de Magdalena.
- Por tiempo lluvioso en el Océano Pacífico.

ALERTA AMARILLA

- Por niveles altos en corrientes de los siguientes departamentos: Magdalena, Bolívar, Atlántico, Cesar, Sucre, Córdoba, Antioquia, Norte de Boyacá, Cundinamarca, Huila, Tolima, Arauca, Meta, Casanare, Putumayo y Nariño.
- Por baja probabilidad de deslizamientos de tierra detonados por lluvias, en sectores inestables o de alta pendiente, localizados en las regiones Caribe, Andina, Pacífica, Orinoquía y Amazonía.
- Por viento y oleaje en el Océano Pacífico.
- Por pleamar y tiempo lluvioso en el océano Pacífico.

PRONÓSTICO CONDICIONES METEOROLÓGICAS ESPECIALES

ÁREA DEL VOLCÁN GALERAS

En las horas de la mañana se prevé tiempo seco. Después del mediodía se incrementará la nubosidad con precipitaciones.

EL SERVICIO GEOLÓGICO COLOMBIANO reporta en nivel AMARILLO (III): CAMBIOS EN EL COMPORTAMIENTO DE LA ACTIVIDAD VOLCÁNICA. Lat:155 Lon:-77.37

ELEVACIÓN (pies)	DIRECCIÓN	VELOCIDAD	
		NUDOS	Km/h
10.000	ESTE	0 - 5	0 - 9
18.000	ESTE	5 - 10	9 - 18
24.000	VARIABLE	5 - 10	9 - 18
30.000	NORTE	10 - 15	18 - 27

ÁREA DEL VOLCÁN NEVADO DEL HUILA

Nubosidad variable a lo largo de la jornada con lluvias dispersas al atardecer o durante la noche, luego de un día seco.

EL SERVICIO GEOLÓGICO COLOMBIANO reporta en nivel AMARILLO (III): CAMBIOS EN EL COMPORTAMIENTO DE LA ACTIVIDAD VOLCÁNICA. Lat:2.92 Lon:-76.05

ELEVACIÓN (pies)	DIRECCIÓN	VELOCIDAD	
		NUDOS	Km/h
10.000	VARIABLE	0 - 5	0 - 9
18.000	NORESTE	5 - 10	9 - 18
24.000	NORTE	5 - 10	9 - 18
30.000	NORTE	5 - 10	9 - 18

ÁREA DEL VOLCÁN CERRO MACHÍN

Para las horas de la mañana se estima tiempo seco. En la tarde y noche mayor nubosidad con precipitaciones entre ligeras y moderadas.

EL SERVICIO GEOLÓGICO COLOMBIANO reporta en nivel AMARILLO (III): CAMBIOS EN EL COMPORTAMIENTO DE LA ACTIVIDAD VOLCÁNICA. Lat:4.80 Lon:-75.62

ELEVACIÓN (pies)	DIRECCIÓN	VELOCIDAD	
		NUDOS	Km/h
10.000	SURESTE	0 - 5	0 - 9
18.000	ESTE	0 - 5	0 - 9
24.000	VARIABLE	0 - 5	0 - 9
30.000	NORESTE	0 - 5	0 - 9

ÁREA DEL VOLCÁN NEVADO DEL RUIZ

Prevelecerán las condiciones de tiempo seco en las primera horas del día. Al final de la tarde no se descartan algunas lloviznas en el sector.

EL SERVICIO GEOLÓGICO COLOMBIANO reporta en nivel AMARILLO (III): CAMBIOS EN EL COMPORTAMIENTO DE LA ACTIVIDAD VOLCÁNICA. Lat:4.89 Lon:-75.32

ELEVACIÓN (pies)	DIRECCIÓN	VELOCIDAD	
		NUDOS	Km/h
10.000	SURESTE	0 - 5	0 - 9
18.000	ESTE	0 - 5	0 - 9
24.000	SURESTE	0 - 5	0 - 9
30.000	VARIABLE	0 - 5	0 - 9

ÁREA DEL COMPLEJO VOLCÁNICO CHILES-CERRO NEGRO DE MAYASQUER

En la mañana y hasta entrada la tarde se prevé tiempo seco, luego se estiman precipitaciones dispersas.

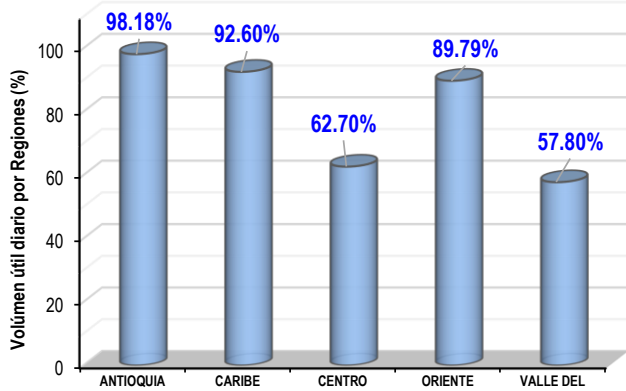
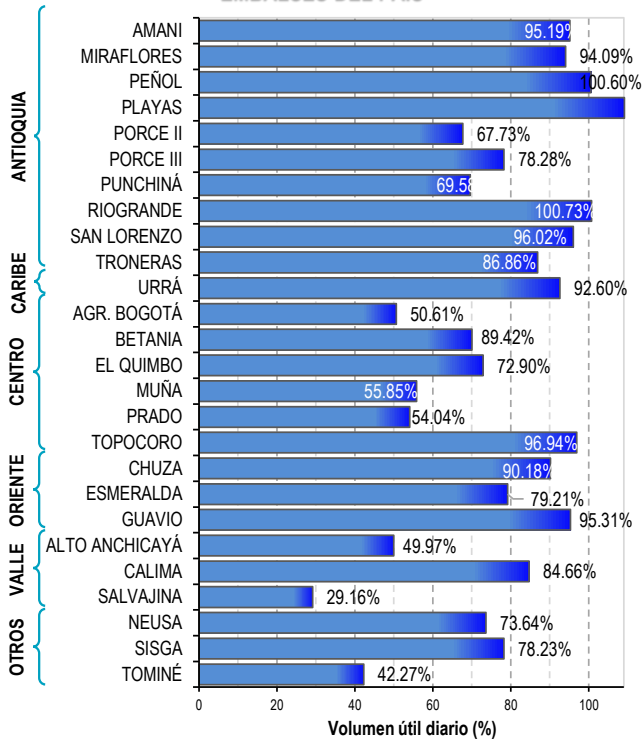
EL SERVICIO GEOLÓGICO COLOMBIANO reporta en nivel AMARILLO (III): CAMBIOS EN EL COMPORTAMIENTO DE LA ACTIVIDAD VOLCÁNICA. Lat:0.81-Lon:77.93 Lat:0.76 Lon:-77.95

ELEVACIÓN (pies)	DIRECCIÓN	VELOCIDAD	
		NUDOS	Km/h
10.000	ESTE	0 - 5	0 - 9
18.000	ESTE	5 - 10	9 - 18
24.000	VARIABLE	0 - 5	0 - 9
30.000	NOROESTE	5 - 10	9 - 18

ESTADO DE LOS EMBALSES

A continuación se relaciona el volumen útil diario de los principales embalses del país (expresado en porcentaje), de acuerdo con la información correspondiente al día 08 de noviembre de 2018, reportada por XM S.A. E.S.P en la siguiente dirección electrónica: <http://ido.xm.com.co/ido/SitePages/hidrologia.aspx?q=reservas>

VOLÚMEN ÚTIL DIARIO EN LOS PRINCIPALES EMBALSES DEL PAÍS



Para estar informado diariamente de lo que pasa con el **pronóstico del tiempo y las alertas.**

Síguenos en Twitter
@IDEAMColombia



PRECIPITACIONES

A continuación se relacionan los municipios donde en las últimas 24 horas se registraron precipitaciones iguales o superiores a 30.0 mm.

Se aclara que las precipitaciones indicadas en los municipios, realmente corresponden a aquellos puntos en los cuales el IDEAM tiene estaciones de monitoreo, pero no necesariamente quiere decir que el dato corresponda a las lluvias que se presentaron directamente sobre el área urbana en donde se concentra la mayor población. En ocasiones la estación sobre la cual se destaca el mayor valor de precipitación, a pesar de pertenecer al municipio, puede quedar alejada del centro poblado principal.

DEPARTAMENTO	MUNICIPIO
ANTIOQUIA	Turbo (59.0), Apartadó (46.0).
CALDAS	Samaná (80.0), Manzanares (40.5), Pensilvania (37.6).
CAQUETÁ	Belén de Los Andaquíes (36.0).
CAUCA	Suárez (73.0), Piendamó (33.3), Balboa (30.0).
CUNDINAMARCA	Pacho (40.0).
CHOCÓ	Bahía Solano (108.5) , Medio San Juan (102.0), Quibdó (40.5).
HUILA	Gigante (60.0), Santa María (31.4), Isnos (31.0).
MAGDALENA	Santa Marta -estación ubicada 60 Km. al NO de la ciudad- (36.0).
META	Villavicencio -estación ubicada 7 Km. vía hacia Bogotá- (100.0).
NARIÑO	El Tablón de Gómez (37.6), Barbacoas (35.4), Arboleda (31.6).
NORTE DE SANTANDER	Chinácota (37.9).
RISARALDA	Santuario (45.1).
TOLIMA	Chaparral (59.3), Saldaña (52.0), Guamo (43.2).
VALLE DEL CAUCA	Buga (40.0).

Para estar informado diariamente de lo que pasa con el **pronóstico del tiempo y las alertas.**

Síguenos en Twitter
@IDEAMColombia



TEMPERATURAS MÁXIMAS

A continuación se relacionan los municipios donde en las últimas 24 horas se registraron temperaturas iguales o superiores a 35.0 °C.

Se aclara que las temperaturas indicadas en los municipios, realmente corresponden a aquellos puntos en los cuales el IDEAM tiene estaciones de monitoreo, pero no necesariamente quiere decir que el dato corresponda a las temperaturas que se presentaron directamente sobre el área urbana en donde se concentra la mayor población. En ocasiones la estación sobre la cual se destaca el mayor valor de temperatura, a pesar de pertenecer al municipio, puede quedar alejada del centro poblado principal.

DEPARTAMENTO	MUNICIPIO
ANTIOQUIA	Valparaíso (35.0).
CESAR	Bosconia (36.4), Valledupar (36.0), Codazzi (35.4),

PRONÓSTICO METEOROLÓGICO

Lunes 12 y martes 13 de noviembre de 2018



REGIÓN	PRONÓSTICO
SABANA DE BOGOTÁ	<p>LUNES. En horas de la tarde, el cielo estará entre parcial y mayormente nublado; se prevé lluvias esporádicas al occidente de la Sabana y al noroccidente de la ciudad; tenues lloviznas al sur. Para la noche, el cielo estará parcialmente nublado. Predominará el tiempo seco en la zona.</p> <p>MARTES. En la tarde, se espera lluvias entre ligeras y moderadas al occidente y norte de la capital, en las demás áreas de la ciudad no se descartan lloviznas. Para la noche, se prevén lluvias ligeras al norte y occidente de la ciudad y para los demás sectores se espera tiempo seco con algunas lloviznas esporádicas.</p>
CARIBE	<p>LUNES. Para la tarde se estima aumento de la nubosidad en la región; son probables las lluvias en sectores de Magdalena, Cesar, Sucre y sur de Bolívar. Chubascos ocasionales en inmediaciones de la Sierra Nevada de Santa Marta. El cielo estará parcialmente nublado en la noche; probables precipitaciones en sectores de Córdoba, golfo de Urabá y sur de Sucre y Bolívar.</p> <p>MARTES. Cielo entre parcial y mayormente nublado. Lluvias, en horas de la tarde y noche, en zonas de Córdoba, sur de Sucre, centro y sur de Bolívar, sur de La Guajira, Magdalena y norte de Cesar.</p>
ARCHIPIÉLAGO DE SAN ANDRÉS, PROVIDENCIA Y SANTA CATALINA	<p>LUNES. En la tarde prevalecerán las condiciones secas con cielo parcialmente nublado. En la noche se estima condiciones de cielo parcial a mayormente nublado; probabilidad de lluvias ligeras al sur del archipiélago.</p> <p>MARTES. Durante la mañana son posibles lloviznas dispersas en el área; en la tarde se prevé aumento de la nubosidad con lluvias ligeras sectorizadas y en la noche no se descartan lloviznas en la isla de Providencia.</p>
MAR CARIBE	<p>LUNES. En gran parte del mar Caribe nacional se prevén condiciones secas; sin embargo, existe probabilidad de lluvias en sectores ubicados frente al litoral del golfo de Urabá.</p> <p>MARTES. En la mayor parte de la zona marítima colombiana se estima predominio de tiempo seco, excepto en el occidente y sectores del centro del área marítima nacional, sobre el archipiélago de San Andrés y Providencia y mar adentro en el centro del mar Caribe colombiano.</p>
ANDINA	<p>LUNES. Para las horas de la tarde, el cielo estará parcial a mayormente nublado. Probables lluvias en sectores del occidente de Antioquia, centro y sur de Santander, norte y oriente de Tolima y norte y occidente de Cundinamarca y Boyacá. En las horas nocturnas se estiman que las precipitaciones mas intensas se presenten al sur de Antioquia, oriente de Caldas, noroccidente de Cundinamarca, al norte de Norte de Santander, sectores del sur de Santander y norte de Tolima. Precipitaciones menos intensas al occidente de Huila, occidente y norte de Boyacá.</p> <p>MARTES. Después de una mañana con nubosidad parcial y lluvias al occidente de Santander, se estima aumento de nubosidad y probabilidad de lluvias y actividad eléctrica en el norte de la región sobre Antioquia, Santander, Norte de Santander, Caldas y zonas de Tolima en horas de la tarde y noche.</p>

Planeando tu día? Descarga YA y conoce...



Consúltalo a diario y únete a la Cultura del Pronóstico del IDEAM

Disponible para  

PRONÓSTICO METEOROLÓGICO

Lunes 12 y martes 13 de noviembre de 2018



REGIÓN	PRONÓSTICO
INSULAR PACÍFICO	<p>LUNES. En Malpelo se espera cielo parcialmente nublado con predominio de tiempo seco. En Gorgona se estima cielo mayormente cubierto con posibilidad de lluvias a diferentes horas de la jornada.</p> <p>MARTES. Para Malpelo se estima en horas de la mañana y tarde predominio de tiempo seco, en la noche probabilidad de lloviznas. Para Gorgona se advierte abundante nubosidad con lluvias ligeras en la mañana y tarde, en la noche se podrán intensificar las precipitaciones en el área.</p>
PACÍFICO	<p>LUNES. En la tarde se estiman condiciones nubosas con lluvias, acompañadas inclusive de tormentas eléctricas, en diferentes sectores de Chocó; precipitaciones de menor intensidad en amplias zonas de Valle del Cauca, occidente de Cauca y norte de Nariño. Durante la noche se prevé abundante nubosidad en la región con presencia de lluvias al sur de Chocó, nororiente y litoral de Valle del Cauca, occidente de Cauca y sectores del norte y oriente de Nariño.</p> <p>MARTES. A lo largo de la región predominarán las condiciones nubosas con lluvias ligeras en las horas de la mañana; para la tarde y noche se prevé incremento de las precipitaciones sobre centro y oriente de Chocó, amplias zonas de Valle del Cauca, Cauca y norte de Nariño. Probabilidad de tormentas eléctricas.</p>
OCÉANO PACÍFICO	<p>LUNES. En la mayor parte del área oceánica nacional se estima abundante nubosidad con lluvias y descargas eléctricas, especialmente en la zona central tanto en cercanías a las costas como mar adentro a lo largo de la jornada.</p> <p>MARTES. En amplios sectores de la cuenca del Pacífico colombiano se prevé cielo mayormente nublado con precipitaciones ligeras a diferentes horas de la jornada, las mas intensas se podrán presentar al inicio y final del día.</p>
ORINOQUIA	<p>LUNES. Durante la tarde se estima cielo parcialmente nublado; probables precipitaciones en sectores del piedemonte llanero, al occidente de los departamentos de Casanare, Arauca y Meta. Lluvias ligeras en el sur y oriente de Vichada. Para la noche se estima cielo parcialmente cubierto; lluvias sectorizadas al oriente de Vichada y al noroccidente de Meta.</p> <p>MARTES. En la mayor parte de la región se esperan condiciones secas, excepto en sectores del occidente de Meta y suroccidente de Casanare, donde se advierten precipitaciones entre ligeras y moderadas particularmente en horas de la mañana y tarde.</p>
AMAZONIA	<p>LUNES. En la tarde se advierte incremento de la nubosidad en la región; probabilidad de lluvias en áreas del occidente de los departamentos de Caquetá, Putumayo, centro y norte de Guaviare, norte y sur de Vaupés, oriente y suroccidente de Amazonas. Precipitaciones de menor intensidad en Guainía. En horas de la noche se estima cielo parcialmente nublado con predominio de tiempo seco, salvo en áreas del oriente y sur de Amazonas, oriente de Vaupés y sur de Guainía donde son probables lluvias ligeras a moderadas.</p> <p>MARTES. Durante la tarde y noche se estima intensificación de las precipitaciones de caracter moderado en la zonas mencionadas.</p>

Planeando tu día? Descarga YA y conoce...



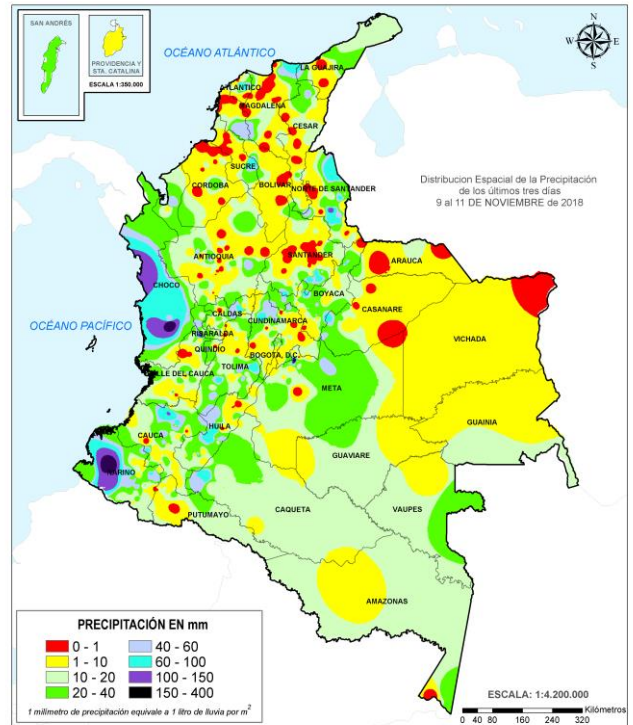
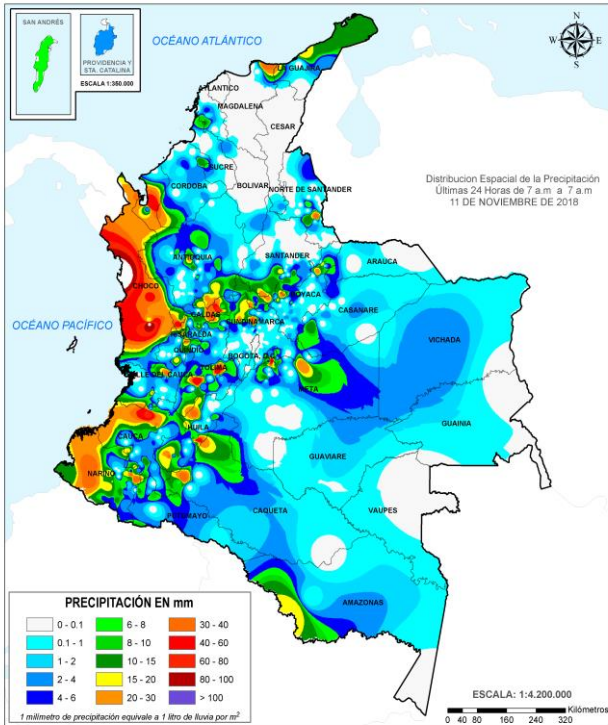
Consúltalo a diario y únete a la Cultura del Pronóstico del IDEAM

Disponible para  

MAPAS DE PRECIPITACIÓN

Precipitación diaria: desde las 7:00 a. m. del sábado 10 hasta las 7:00 a. m. del domingo 11 de noviembre de 2018.

Precipitación últimos 3 días: desde las 7:00 a. m. del jueves 08 hasta las 7:00 a. m. del domingo 11 de noviembre de 2018.



ALERTAS VIGENTES E INFORMACIÓN ADICIONAL

Para mayor información sobre el pronóstico del estado del tiempo, informes técnicos diarios, comunicados especiales, mapas diarios de temperaturas máximas y mínimas e información diaria de precipitación se sugiere consultar los siguientes enlaces:

- [MAPA DIARIO DE TEMPERATURA MÁXIMA](#)
- [MAPA DIARIO DE TEMPERATURA MÍNIMA](#)

ALERTAS POR NIVELES DE LOS RÍOS

REGIÓN CARIBE	SITIOS PARA LOS CUALES SE GENERA LA ALERTA	ALERTA ROJA
<p>SE PREVÉN AFECTACIONES POR DESBORDAMIENTO DEL RÍO MAGDALENA EN EL ÁREA DE INFLUENCIA ENTRE LOS MUNICIPIOS DE PUERTO WILCHES Y EL BANCO.</p> <p>Se mantiene esta alerta dado que se prevé persistan las fluctuaciones en el nivel del río Magdalena a la altura de los municipios de Puerto Wilches (Santander) y El Banco (Magdalena), con valores altos que superan la cota de afectación, por lo que se recomienda a las autoridades de Gestión del Riesgo estar muy atentos al comportamiento de los niveles del río en estos sectores ante posibles afectaciones por desbordamientos e inundaciones.</p> <p>NIVEL ALTO EN LA CUENCA BAJA DEL RÍO CAUCA.</p> <p>Continúa en alerta roja la cuenca baja del río Cauca, a la altura de los municipios entre Guaranda (Sucre) y Achí (Bolívar). El IDEAM recomienda a la población ribereña y a las autoridades de Gestión del Riesgo, tomen las medidas pertinentes necesarias ante probables afectaciones por desbordamientos e inundaciones en estos municipios.</p>		

REGIÓN PACÍFICO	SITIOS PARA LOS CUALES SE GENERA LA ALERTA	ALERTA ROJA
<p>CRECIENTES SÚBITAS EN LA CUENCA DEL RÍO MIRA.</p> <p>Se han registrado crecientes súbitas en el Mira y en sus aportantes, tales como los ríos Güiza y Mataje. El IDEAM recomienda a la ciudadanía y a las autoridades de Gestión del Riesgo, estar atentos al comportamiento de los niveles en la cuenca del río Mira, ante posibles afectaciones por desbordamientos e inundaciones en zonas ribereñas bajas en los sectores de Puerto Candelillas (Llorente) hasta San Isidro (Tumaco) en el departamento de Nariño.</p>		

ALERTAS POR NIVELES DE LOS RÍOS

REGIÓN ANDINA	SITIOS PARA LOS CUALES SE GENERA LA ALERTA	ALERTA NARANJA
<p>PROBABILIDAD DE INCREMENTOS EN LA CUENCA DEL RÍO SOGAMOSO. Se mantiene el nivel de alerta por niveles altos para el río Sogamoso. Aguas abajo del embalse de Topocoro el nivel mantiene las oscilaciones típicas por la operación del embalse. EL IDEAM recomienda a la población ribereña y a las autoridades locales continuar atentos al comportamiento de los niveles.</p> <p>CRECIENTES SÚBITAS EN LOS AFLUENTES AL RÍO CHICAMOCHA. Se mantiene esta alerta debido a que no se descarta continúen las crecientes súbitas en varias corrientes de la cuenca del Chicamocha; especialmente, en el río Tuta (municipio de Tuta), río Pesca (municipio de Pesca), río Chicamocha (municipios de Sotaquirá, Nobsa, Tibasosa), río Nevado (Municipio de Boavita), en quebradas del municipio de Guacamayas (Boyacá), y en demás aportantes a la corriente principal. El IDEAM recomienda a las autoridades de Gestión del Riesgo y a la población en general, seguir atentos a los niveles de estos ríos y quebradas, especialmente en la quebrada Surcabásiga.</p> <p>PROBABILIDAD DE CRECIENTES SÚBITAS EN LAS CUENCAS DE LOS RÍOS SUÁREZ Y FONCE. Se mantiene esta alerta debido a que se prevé continúen las moderadas fluctuaciones en el nivel de los ríos Suárez, Fonce y sus afluentes. El IDEAM hace un llamado de atención especial tanto a pobladores como a autoridades locales y regionales de Gestión del Riesgo para que mantengan un seguimiento al comportamiento de los niveles en estos ríos y sus afluentes como lo son el río Mogoticos, Moniquirá y la quebrada Honda, ya que no se descarta nuevos incrementos por condiciones de saturación de suelos sobre las cuencas que propician la generación de escorrentía superficial directa.</p> <p>PROBABILIDAD DE CRECIENTES SÚBITAS EN EL RÍO LEBRIJA. Es importante resaltar que los suelos de la cuenca del río Lebrija aún se mantiene saturados por la humedad de días anteriores, por lo que se recomienda a la población ribereña y a las autoridades locales continuar atentos al monitoreo de los niveles del río Lebrija y sus principales aportantes como el río Surata.</p> <p>PROBABILIDAD DE CRECIENTES SÚBITAS EN LA CUENCA DEL RÍO OPÓN. El nivel del río la Colorada afluente del río Opón ha presentado fluctuaciones significativas los últimos días. Esta condición hidrológica podría reflejarse en los demás cauces superficiales de la cuenca del río Opón. El IDEAM recomienda a las autoridades de Gestión del Riesgo y a la población en general estar muy atentos al comportamiento en los niveles de estos ríos.</p> <p>PROBABILIDAD DE CRECIENTES SÚBITAS EN LA CUENCA DEL RÍO CARARE Se mantiene esta alerta por probabilidad de crecientes súbitas en la cuenca del río Carare (aportante al río Magdalena). El IDEAM recomienda a la población ribereña y a las autoridades locales de Gestión del Riesgo, continuar atentos al comportamiento de los niveles del río Carare y sus afluentes.</p>		

ALERTAS POR NIVELES DE LOS RÍOS

REGIÓN ANDINA

SITIOS PARA LOS CUALES SE GENERA LA ALERTA

ALERTA NARANJA

PROBABILIDAD DE INCREMENTOS MODERADOS EN EL NIVEL RÍO NARE Y SUS AFLUENTES.

Se mantiene esta alerta dado que se pronostica continúen los incrementos moderados en el nivel del río Nare y sus afluentes. El IDEAM recomienda a las autoridades de Gestión del Riesgo y a la comunidad ribereña de los municipios de Caracolí, San Carlos, San Luis, Cocorná y Granada entre otros, seguir atentos al comportamiento de los niveles del río Nare y sus afluentes como el río Calderas.

NIVEL ALTO EN EL RÍO MAGDALENA ENTRE PUERTO NARE Y GAMARRA.

Continúan los niveles altos del río Magdalena a la altura de los municipios de Puerto Nare, Puerto Berrio, Barrancabermeja, San Pablo, Badillo y El Contento, como consecuencia de los incrementos que se han registrado en aportantes como el río Sumapaz, Bogotá, Negro, Carare, Opón, Lebrija y Sogamoso entre otros. El IDEAM mantiene la recomendación para que pobladores ribereños permanezcan atentos al comportamiento de los niveles del río Magdalena en este sector.

PROBABILIDAD DE CRECIENTES SÚBITAS EN LOS RÍOS DE MONTAÑA Y DIFERENTES CORRIENTES DEL DEPARTAMENTO DE ANTIOQUIA (APORTANTES AL RÍO MAGDALENA).

Se mantiene esta alerta dada la saturación de humedad en los suelos de la cuenca de los ríos Buey, San Bartolo, Cimitarra y sus afluentes (aportantes al río Magdalena). El IDEAM recomienda a la población ribereña y a las autoridades locales continuar atentos al comportamiento de los niveles de estos ríos y sus afluentes.

PROBABILIDAD DE CRECIENTES SÚBITAS EN LOS RÍOS DE MONTAÑA Y DIFERENTES CORRIENTES DEL DEPARTAMENTO DE ANTIOQUIA (APORTANTES AL RÍO CAUCA).

Se mantiene esta alerta por los suelos saturados en la cuenca de los ríos Arma, Amagá, San Juan, Porce, Tarazá, San José, Tenche, El Bagre, Nechí y sus afluentes, entre otros ríos de montaña que drenan hacia el río Cauca, condición hidrológica que podría aumentar súbitamente el nivel de estos cauces ante el paso de una lluvia fuerte. El IDEAM recomienda a la población ribereña y a las autoridades de Gestión del Riesgo mantenerse atentos al aumento del nivel de estos ríos y sus afluentes, especialmente la cuenca del río Nechí y Taraza.

PROBABILIDAD DE CRECIENTE SÚBITAS EN RÍOS DE MONTAÑA DEL DEPARTAMENTO DE ANTIOQUIA APORTANTES A LA CUENCA DEL RÍO ATRATO.

Se mantiene esta alerta por probabilidad de crecientes súbitas en las cuencas de los ríos Murrí y Sucio, entre otros que drenan al río Atrato en su cuenca media y baja. El IDEAM recomienda a la población ribereña y a las autoridades de Gestión del Riesgo, continuar atentos al comportamiento de los niveles de estos ríos y sus afluentes; especialmente en el río Uramita y otros afluentes de la parte alta de la cuenca del río Sucio, a la altura de los municipios de Cañasgordas, Uramita y Dabeiba.

PROBABILIDAD DE INCREMENTOS SÚBITOS EN LA CUENCA DEL RÍO SUMAPAZ.

Los niveles del río Sumapaz a la altura de los municipios de Cabrera, Pandi, Melgar, registra incremento en los niveles, con tendencia al ascenso, se estima que esta condición se refleje en los demás cauces de la cuenca del río Sumapaz. El IDEAM recomienda a la población ribereña y a las autoridades locales estar atentos al comportamientos de los niveles a la altura de los municipios de Cabrera, Pandi y Melgar.

ALERTAS POR NIVELES DE LOS RÍOS

REGIÓN ANDINA	SITIOS PARA LOS CUALES SE GENERA LA ALERTA	ALERTA NARANJA
<p>SE PREVÉN CRECIENTES SÚBITAS EN LOS RÍOS DEL EJE CAFETERO. Se mantiene esta alerta por probabilidad de crecientes súbitas en los ríos que drenan al río Cauca en sectores del Eje Cafetero, tales como los ríos Arma (municipio de Aguadas, Caldas), Chinchiná (municipio de Palestina, Caldas), Risaralda (municipio de Belalcázar, Caldas), río Mapa (municipio de Apía, Risaralda), Otún (municipio Dos Quebradas) y río La Vieja (municipio de Caicedonia), entre otros. El IDEAM recomienda a los pobladores ribereños a estos cauces y a las Autoridades de Gestión del Riesgo, estar muy atentos ante la alta probabilidad de crecientes súbitas ya que las cuencas están saturadas.</p> <p>PROBABILIDAD DE CRECIENTES SÚBITAS EN AFLUENTES AL RÍO CAUCA EN LOS DEPARTAMENTOS DE VALLE DEL CAUCA Y CAUCA. Se mantiene esta alerta por probabilidad moderada y registro de incrementos súbitos en el nivel de los ríos Claro, Paila, Tuluá, Morales, Guadalajara, Jamundí, Lili, Meléndez, Cañaveralejo, Desbaratado, Bugalagrande, Guachal, Guabas, Pescador, Las Cañas. Igualmente, los ríos que atraviesan la ciudad de Cali, tales como Bolo, Fraile, Parraga, Amaime y sus aportantes como el río Cerrito, y la cuenca del río Guavas. Así mismo, se mantiene esta alerta para las cuencas de los ríos Palo, Palace, Piendamó, Salado, Ovejas, Quinamayo, Timba y en general todos los aportantes de la cuenca alta (departamento de Cauca), por probabilidad de crecientes súbitas. Se recomienda a la población ribereña continuar atentos al incremento de los niveles de estos ríos y sus aportantes.</p> <p>PROBABILIDAD DE CRECIENTES SÚBITAS EN LA CUENCA DEL RÍO GUALÍ, GUARINÓ, LA MIEL Y SAMANÁ. Se mantiene esta alerta dado que se prevén incrementos del nivel de los ríos Gualí, Guarinó, La Miel y Samaná entre otros cauces superficiales que drenan al río Magdalena. El IDEAM recomienda a los pobladores ribereños a estos cauces estar atentos a cualquier aumento del nivel ante la posibilidad de una creciente súbita.</p>		

ALERTAS POR NIVELES DE LOS RÍOS

REGIÓN PACÍFICO	SITIOS PARA LOS CUALES SE GENERA LA ALERTA	ALERTA NARANJA
<p>PROBABILIDAD DE CRECIENTES SÚBITAS EN LA CUENCA ALTA DEL RÍO ATRATO. Se mantiene esta alerta dada la probabilidad continúen las crecientes súbitas en la cuenca alta del río Atrato, especialmente en los ríos Quito, Andágueda, Cabí y Bebaramá. El IDEAM recomienda a la población ribereña de los municipios Bagadó, Lloró, Cértegui y Quibdó, estar atentos al comportamiento de los niveles del río Atrato y sus afluentes, especialmente en zonas aledañas a los resguardos indígenas y en zonas de producción agrícola.</p> <p>PROBABILIDAD DE CRECIENTES SÚBITAS EN LOS RÍOS BAUDÓ Y DIRECTOS AL OCÉANO PACÍFICO. Dada la saturación actual de las cuencas que vierten sus aguas al Océano Pacífico, no se descartan crecientes súbitas en los ríos Baudó, Jella, Chocolatal (Bahía Solano) y otros directos al Océano Pacífico. El IDEAM recomienda a las autoridades de Gestión de Riesgo y a la población ribereña mantener atento seguimiento al comportamiento de los niveles de estos ríos y sus afluentes.</p> <p>PROBABILIDAD DE CRECIENTES SÚBITAS EN LA CUENCA DEL RÍO SAN JUAN. Se debe estar atentos al comportamiento de los niveles en la cuenca del río San Juan, dadas las lluvias antecedentes que han saturado los suelos y ante el paso de una lluvia fuerte podrían incrementar súbitamente los caudales de los ríos Tamaná, Condoto, Cajón, Sípi, Capoma, Calima y Munguidó, entre otros. El IDEAM recomienda a la población ribereña de los municipios de Tadó, Santa Rita, Sipí, Medio San Juan y litoral de San Juan, continuar atentos al comportamiento de los niveles de estos ríos.</p> <p>SE PREVÉN ASCENSOS MODERADOS EN LOS NIVELES DE LOS RÍOS DEL LITORAL DEL CAUCA Y VALLE DEL CAUCA. Se prevén incrementos moderados en el nivel de los ríos Guapi, Timbiquí, Saija, San Juan de Micay (en el departamento de Cauca) y Naya, Yurumanguí, Cajambre, Mayorquín, Raposo, Anchicayá, Dagua, Buenaventura y Málaga (Valle del Cauca). Es importante resaltar que los suelos de la cuenca de estos ríos se encuentran saturadas por la humedad antecedente, por lo que se recomienda a la población ribereña y a las autoridades de Gestión del Riesgo, estar atentos ante probables crecientes súbitas en estos ríos, especialmente en la cuenca del río Dagua y sus afluentes a la altura de Buenaventura.</p> <p>INCREMENTOS SÚBITOS EN LOS NIVELES DE LA CUENCA ALTA DEL RÍO PATÍA. Se mantiene esta alerta dados los incrementos súbitos que se han registrado en los niveles del río Patía a la altura del municipio de Leiva y Cumbitara (en el departamento de Nariño) y en sus afluentes los ríos Guachicono, Mayo, Juananbú y Guáitara. El IDEAM recomienda a la ciudadanía en general y las autoridades de Gestión del Riesgo, permanecer atentos al comportamiento en el nivel del río Patía y sus afluentes</p>		

ALERTAS POR NIVELES DE LOS RÍOS

REGIÓN CARIBE	SITIOS PARA LOS CUALES SE GENERA LA ALERTA	ALERTA NARANJA
<p>PROBABILIDAD DE CRECIENTE SÚBITAS Y/O NIVELES ALTOS EN APORTANTES DE LA CUENCA MEDIA Y BAJA DEL RÍO ATRATO.</p> <p>Se mantiene esta alerta en la cuenca media y baja del río Atrato. Especial atención al cauce principal y aportantes como los ríos Bebaramá, Murindó, Bojayá, Napipí, Opogadó, Salaqui, Cacarica, entre otros que drenan al río Atrato en la cuenca media y baja. El IDEAM recomienda a la población ribereña continuar atentos al comportamiento de los niveles de estos ríos y tomar las medidas preventivas necesarias ante los impactos que dichos incrementos puedan ocasionar.</p> <p>NIVEL ALTO EN LA PARTE MEDIA Y BAJA DEL CAUCE PRINCIPAL DEL RÍO ATRATO</p> <p>Se mantiene el nivel de alerta en esta región dado el nivel de la parte media y baja del cauce principal del río Atrato, desde el municipio de Vigía del Fuerte hacia aguas abajo. El IDEAM recomienda a la población ribereña y a las autoridades locales tomen las medidas pertinentes necesarias ante probables afectaciones por desbordamientos e inundaciones en Vigía de Fuerte y Murindó.</p> <p>PROBABILIDAD DE CRECIENTES SÚBITAS EN LOS RÍOS DEL URABÁ ANTIOQUEÑO.</p> <p>Se mantiene esta alerta ante la probabilidad de crecientes súbitas en los cauces y quebradas afluentes a los ríos León, Mulatos y San Juan, entre otros que drenan directamente al Golfo de Urabá. Se recomienda continuar atentos al aumento del nivel de estos ríos y sus principales afluentes, en especial en los municipios de Carepa, Turbo y Necoclí.</p>		

REGIÓN ORINOQUIA	SITIOS PARA LOS CUALES SE GENERA LA ALERTA	ALERTA AMARILLA
<p>SE PREVÉN INCREMENTOS SÚBITOS EN APORTANTES A LA CUENCA MEDIA Y BAJA DEL RÍO META.</p> <p>Se mantiene la alerta por probabilidad moderada de incrementos súbitos en los niveles de las cuencas de los ríos Guavio, Garagoa, Lengupá, Melúa, Caño Cumaral, Manacacías, Yucao, Túa, Guanápalo, Cusiana, Cravo Sur, entre otros. Actualmente se evidencia una saturación en los suelos de la cuenca, condición que aumenta la probabilidad de ocurrencia de una creciente súbita. Por lo anterior, el IDEAM recomienda continuar atentos al aumento súbito de los niveles de estos cauces, especialmente de los ríos Lengupá y Cravo Sur.</p> <p>SE PREVÉN INCREMENTOS SÚBITOS EN APORTANTES A LA CUENCA ALTA DEL RÍO META.</p> <p>El nivel del río meta en la cuenca alta se mantiene estable, sin embargo, en algunos de sus afluentes el caudal se incrementó ligeramente pero actualmente están en descenso, por lo anterior el IDEAM recomienda continuar atentos al incremento del nivel de los ríos Guamal – Humadea, Guayuriba, Guatiquía, Guacavía, Humea, Upía, Negro, entre otros.</p>		

ALERTAS POR NIVELES DE LOS RÍOS

REGIÓN ANDINA	SITIOS PARA LOS CUALES SE GENERA LA ALERTA	ALERTA AMARILLA
<p>PROBABILIDAD DE INCREMENTOS MODERADOS EN LOS NIVELES DE LA CUENCA DEL RÍO BOGOTÁ. Se mantiene esta alerta dado que se prevén incrementos moderados en los niveles del cauce principal del río Bogotá en la cuenca alta a la altura de las estaciones Saucio (municipio de Chocontá-Cundinamarca) y Santa Rosita (municipio de Suesca-Cundinamarca), y en varios afluentes, principalmente en los ríos Teusacá, Tunjuelo y en los canales Salitre y Cundinamarca, con valores que pueden alcanzar niveles medios a altos.</p> <p>PROBABILIDAD DE INCREMENTOS SÚBITOS POR OPERACIÓN DE HIDROITUANGO EN EL RÍO CAUCA ENTRE VALDIVIA Y CAUCASIA EN ANTIOQUIA. Se mantiene esta alerta en el río Cauca en el tramo entre Valdivia y Caucasia, por tendencia al ascenso en el nivel del río dado a las pruebas de vertedero que se han venido desarrollando, dicha tendencia al aumento de niveles se prevé se mantenga para los próximos días como consecuencia de operación anteriormente nombrada, sumado a los incrementos que se han registrado en aportantes como los ríos Nechí y Tarazá, los cuales se encuentran en alerta naranja. El IDEAM mantiene la recomendación para que pobladores ribereños permanezcan atentos al comportamiento de los niveles del río Cauca en este sector.</p> <p>NIVELES ALTOS DEL RÍO CAUCA EN LA CUENCA ALTA ENTRE HORMIGUERO Y YOTOCO. El nivel del río Cauca ha descendió moderadamente pero aún se encuentra en el rango de niveles altos, en el tramo que comprende el municipio el Hormiguero y Yotoco. El IDEAM mantiene la recomendación para que pobladores ribereños permanezcan atentos al aumento del nivel del río Cauca en la cuenca alta.</p> <p>PROBABILIDAD DE CRECIENTES SÚBITAS Y NIVELES ALTOS EN CORRIENTES DEL VALLE DE ABURRÁ. Se mantiene esta alerta dado que se prevén incrementos en los niveles de las quebradas que atraviesen la ciudad, como La Loca, Canadá Negra, Mal Paso entre otras, incluido el río Medellín. Igual prevención se hace para varios sectores del Valle de Aburrá, especialmente para los municipios de Itagüí, La Estrella, Bello, Envigado y Caldas.</p> <p>PROBABILIDAD DE CRECIENTES SÚBITAS EN LOS RÍOS DEL CATATUMBO. Se mantiene esta alerta dado que se prevé continúen las moderadas fluctuaciones en el nivel de los ríos de la región del Catatumbo. El IDEAM mantiene la recomendación a la población ribereña y a las autoridades locales, a continuar atentos al comportamiento del nivel de los ríos Algodonal, Tarra, Socuavo, Presidente, Zulía, Pamplonita, Sardinata y Tibú, entre otros.</p> <p>PROBABILIDAD DE CRECIENTES SÚBITAS EN EL RIO NEGRO (Cundinamarca) Se mantiene esta alerta dados los incrementos súbitos que se registran sobre el río Negro a la altura del municipio de El Peñón, no se descarta que esta condición se refleje en afluentes al río Negro. El IDEAM recomienda a la población ribereña estar muy atentos al aumento del nivel del río Negro, Seco y sus afluentes, así como otros directos al Magdalena.</p>		

ALERTAS POR NIVELES DE LOS RÍOS

REGIÓN ANDINA	SITIOS PARA LOS CUALES SE GENERA LA ALERTA	ALERTA AMARILLA
<p>PROBABILIDAD DE CRECIENTES SÚBITAS EN ALGUNOS RÍOS DEL TOLIMA. Se mantiene esta alerta para los ríos Lagunilla, Opia, Toraré, Luisa, Coello, Cucuana, Tetuán, Ortega, Saldaña, Amoyá, Atá, Aipe, Prado y otros directos al río Magdalena, ante la probabilidad de incrementos súbitos en los niveles. El IDEAM recomienda a la población ribereña estar muy atentos al comportamiento del nivel.</p> <p>INCREMENTOS MODERADOS EN APORTANTES DIRECTOS AL RÍO MAGDALENA EN EL DEPARTAMENTO DE HUILA Se mantiene esta dado se están registrando incrementos moderados en los ríos Fortalecillas, Páez, Cabrera, Aipe, Yaguará, Baché entre otros aportantes directos al río Magdalena en la cuenca alta. El IDEAM mantiene el llamado de atención especial para que autoridades de Gestión del Riesgo y pobladores ribereños, mantengan atento seguimiento al comportamiento de los niveles de las corrientes aportantes al río Magdalena que se localizan en el departamento del Huila.</p>		

REGIÓN CARIBE	SITIOS PARA LOS CUALES SE GENERA LA ALERTA	ALERTA AMARILLA
<p>NIVELES ALTOS EN LA CUENCA MEDIA Y BAJA DEL RÍO SAN JORGE (LA MOJANA). Se mantiene esta alerta ya que se espera sobre la cuenca del río San Jorge se generen nuevos incrementos significativos tanto en los aportantes como en el cauce principal. De manera adicional se destaca que en la cuenca baja el río presenta niveles altos en los municipios de Achí y Pinillos (Bolívar). Se recomienda especial atención a las ciénagas de la región de La Mojana, cuencas bajas de los ríos San Jorge y Cauca. El IDEAM recomienda a las autoridades de Gestión del Riesgo tanto locales como Regionales y a la población en general asentada en las riberas del río que estén atentos al comportamiento de los niveles.</p> <p>NIVELES ALTOS EN EL CANAL DEL DIQUE. Se mantiene esta alerta dado que se pronostica que persista el ascenso moderado en los niveles en el Canal del Dique, con valores en el rango de altos históricos para la época. El IDEAM recomienda a la población ribereña continuar atentos al comportamiento de los niveles.</p> <p>PROBABILIDAD DE MODERADAS FLUCTUACIONES EN LOS NIVELES DE LOS RÍOS QUE DESCENDEN DE LA SIERRA NEVADA DE SANTA MARTA. Se mantiene esta alerta dado que se pronostica persistan las moderadas fluctuaciones en los niveles de los ríos que descienden de la Sierra Nevada de Santa Marta, tales como los ríos Guachaca, Piedras, Mendihuaca, Fundación, Aracataca, Palomino, Frio, Ancho, Tapias, Camarones, entre otros. Se recomienda a la población ribereña continuar atentos al comportamiento de los niveles de estos ríos.</p>		

ALERTAS POR NIVELES DE LOS RÍOS

REGIÓN AMAZONIA	SITIOS PARA LOS CUALES SE GENERA LA ALERTA	ALERTA AMARILLA
<p>PROBABILIDAD DE INCREMENTOS EN EL NIVEL DEL RÍO PUTUMAYO CUENCA ALTA Y MEDIA. Se mantiene esta alerta ya que las condiciones precedentes y actuales son propicias para el aumento moderado de los niveles del río Putumayo a la altura del municipio de Puerto Asis. El IDEAM recomienda a la población ribereña y a las autoridades locales de Gestión del Riesgo, estar monitoreando de forma continua los caudales y/o niveles de este río.</p> <p>PROBABILIDAD DE INCREMENTOS MODERADOS EN EL NIVEL DE LOS RÍOS MOCOA, SANGOYACO Y MULATO, UBICADOS EN LA PARTE ALTA DE LA CUENCA DEL RÍO CAQUETÁ. Se mantiene esta alerta dado que se prevé incremento moderado en los niveles del río Mocoa y sus afluentes; especialmente, los ríos Sangoyaco y Mulato (aportantes de la cuenca alta del río Caquetá). Es importante continuar atentos al comportamiento del nivel en estos cauces especialmente por las condiciones de humedad antecedente del suelo en las cuencas aportantes. El IDEAM recomienda a la población ribereña y a las autoridades locales de Gestión del Riesgo, estar continuamente monitoreando los caudales de estos ríos.</p> <p>PROBABILIDAD DE INCREMENTOS SÚBITOS EN EL NIVEL DE LOS RÍOS BODOQUERO, ORTEGUAZA Y PESCADO, UBICADOS EN LA CUENCA ALTA DEL RÍO CAQUETÁ. Se mantiene esta alerta dados los incrementos súbitos registrados en el nivel de los ríos Ortegaza y Bodoquero, en los municipios de Florencia y Morelia (Caquetá), por lo que no se descarta una situación similar para las cuencas vecinas como la del río Pescado y afluentes. El IDEAM recomienda a la población ribereña y a las autoridades locales de Gestión del Riesgo, estar monitoreando de forma continua los caudales y/o niveles de estos ríos.</p>		

ALERTAS POR AMENAZAS DE INCENDIOS DE LA COBERTURA VEGETAL

ALERTA ROJA:

Amenaza Alta o muy alta de ocurrencia de incendios de la cobertura vegetal en zonas de bosques, cultivos y pastos, localizados en los siguientes municipios y sectores aledaños:

ALERTA NARANJA:

Amenaza moderada de ocurrencia de incendios de la cobertura vegetal en zonas de bosques, cultivos y pastos, localizados en los siguientes municipios y sectores aledaños:

REGIÓN CARIBE	SITIOS PARA LOS CUALES SE GENERA LA ALERTA	ALERTA ROJA
<p>CÓRDOBA: Chima, Lorica. MAGDALENA: El Retén, Pivijay, Sabanas de San Angel.</p>		
REGIÓN CARIBE	SITIOS PARA LOS CUALES SE GENERA LA ALERTA	ALERTA NARANJA
<p>BOLÍVAR: San Estanislao, Turbaco. CÓRDOBA: San Bernardo Del Viento. MAGDALENA: Concordia, Pedraza.</p>		

ALERTAS POR AMENAZAS DE DESLIZAMIENTO

ALERTA ROJA:

Amenaza alta a muy alta por deslizamientos de tierra detonados por lluvias, localizados en los siguientes municipios:

ALERTA NARANJA:

Amenaza moderada por deslizamientos de tierra detonados por lluvias, localizados en los siguientes municipios:

REGIÓN ANDINA	SITIOS PARA LOS CUALES SE GENERA LA ALERTA	ALERTA ROJA
ANTIOQUIA: Cañasgordas, Santa Fe de Antioquia CUNDINAMARCA: Nocaima NORTE de SANTANDER: Salazar		
REGIÓN PACÍFICO	SITIOS PARA LOS CUALES SE GENERA LA ALERTA	ALERTA ROJA
CAUCA: Suárez CHOCÓ: Medio San Juan NARIÑO: Barbaocoas VALLE del CAUCA: Cartago		
REGIÓN ORINOQUIA	SITIOS PARA LOS CUALES SE GENERA LA ALERTA	ALERTA ROJA
META: Acacías, Villavicencio		
REGIÓN CARIBE	SITIOS PARA LOS CUALES SE GENERA LA ALERTA	ALERTA NARANJA
MAGDALENA: Santa Marta		
REGIÓN ANDINA	SITIOS PARA LOS CUALES SE GENERA LA ALERTA	ALERTA NARANJA
ANTIOQUIA: Ituango, Mutatá CALDAS: La Dorada, Risaralda, Samaná CUNDINAMARCA: Guayabetal, Útica HUILA: Paicol, Tesalia, Yaguará NORTE de SANTANDER: Pamplonita, Tibú SANTANDER: Charalá, Coromoro, Encino TOLIMA: Carmen de Apicalá, Cunday		

ALERTAS POR AMENAZAS DE DESLIZAMIENTO

ALERTA ROJA:

Amenaza alta a muy alta por deslizamientos de tierra detonados por lluvias, localizados en los siguientes municipios:

ALERTA NARANJA:

Amenaza moderada por deslizamientos de tierra detonados por lluvias, localizados en los siguientes municipios:

REGIÓN AMAZONÍA	SITIOS PARA LOS CUALES SE GENERA LA ALERTA	ALERTA NARANJA
CAQUETÁ: Belén de Los Andaquíes		

REGIÓN PACÍFICO	SITIOS PARA LOS CUALES SE GENERA LA ALERTA	ALERTA NARANJA
CAUCA: Buenos Aires, Piendamó		
CHOCÓ: Alto Baudó (Pie de Pato), Bahía Solano (Mutis), Bajo Baudó (Pizarro), Bojayá (Bellavista), Condoto, El Cantón del San Pablo (Managrú), Istmina, Medio Baudó(Boca de Pepé), Nóvita, Nuquí, Quibdó, Rio Iró (Santa Rita), Rio Quito (Paimadó), San José del Palmar, Tadó		
NARIÑO: Los Andes (Sotomayor), Magüí (Payán), Ricaurte, Roberto Payán (San José), Tumaco		

REGIÓN ORINOQUIA	SITIOS PARA LOS CUALES SE GENERA LA ALERTA	ALERTA NARANJA
META: El Calvario, Restrepo		

REGIÓN CARIBE	SITIOS PARA LOS CUALES SE GENERA LA ALERTA	ALERTA AMARILLA
CESAR: Agustín Codazzi, Curumaní, El Copey, La Gloria, Pailitas, Pelaya, Valledupar		
CÓRDOBA: Montelíbano, Puerto Libertador, San Jose de Ure, Tierralta		
LA GUAJIRA: Dibulla, El Molino, Fonseca, La Jagua del Pilar, San Juan del Cesar, Villanueva		
MAGDALENA: Ciénaga, Fundación		

REGIÓN PACÍFICO	SITIOS PARA LOS CUALES SE GENERA LA ALERTA	ALERTA AMARILLA
CAUCA: Caldon, Corinto, El Tambo, Inzá, Jambaló, La Sierra, La Vega, López, Miranda, Morales, Páez (Belalcázar), Popayán, Rosas, Santa Rosa, Santander de Quilichao, Silvia, Sotará (Paispamba), Toribío, Totoró		
CHOCÓ: El Carmen, Juradó, Riosucio, Sipí		
NARIÑO: Albán (San José), Buesaco, Cumbitara, Francisco Pizarro, Linares, Samaniego, San Pedro de Cartago		
VALLE del CAUCA: Bolívar, Buenaventura, Buga, Bugalagrande, Calima (El Darién), Dagua, El Cerrito, El Dovio, Florida, Palmira, San Pedro, Sevilla, Tuluá, Versalles, Vijes, Yumbo		

ALERTAS POR AMENAZAS DE DESLIZAMIENTO

ALERTA ROJA:

Amenaza alta a muy alta por deslizamientos de tierra detonados por lluvias, localizados en los siguientes municipios:

ALERTA NARANJA:

Amenaza moderada por deslizamientos de tierra detonados por lluvias, localizados en los siguientes municipios:

REGIÓN ANDINA	SITIOS PARA LOS CUALES SE GENERA LA ALERTA	ALERTA AMARILLA
<p>ANTIOQUIA: Abejorral, Abriaquí, Amagá, Amalfi, Andes, Angelópolis, Anorí, Argelia, Armenia, Belmira, Betulia, Briceño, Buriticá, Cáceres, Caicedo, Caldas, Campamento, Caracolí, Caramanta, Ciudad Bolívar, Concordia, Dabeiba, Ebéjico, Fredonia, Frontino, Giraldo, Heliconia, La Unión, Maceo, Medellín, Montebello, Nariño, Olaya, Puerto Berrío, Puerto Nare, Puerto Triunfo, Remedios, Sabanalarga, Salgar, San Carlos, San Francisco, San Jerónimo, San Luis, San Pedro de Los Milagros, Santa Bárbara, Segovia, Sonsón, Sopetrán, Tarazá, Titiribí, Toledo, Uramita, Urrao, Valdivia, Venecia, Yalí, Yarumal, Yolombó, Zaragoza</p> <p>BOYACÁ: Almeida, Aquitania, Betétiva, Boavita, Buenavista, Campohermoso, Chinavita, Chita, Chivor, Coper, Corrales, Covarachía, Duitama, El Espino, Gámeza, Garagoa, Guicán, La Uvita, La Victoria, Labranzagrande, Macanal, Maripí, Miraflores, Mongua, Moniquirá, Muzo, Otanche, Pachavita, Páez, Pajarito, Panqueba, Pauna, Paya, Paz de Rio, Pesca, Pisba, Puerto Boyacá, Quípama, Rondón, Saboyá, San Eduardo, San José de Pare, San Luis de Gaceno, San Mateo, San Pablo de Borbur, Santana, Soatá, Socha, Socotá, Sogamoso, Susacón, Tasco, Tibaná, Tópaga, Turmequé, Úmbita, Ventaquemada</p> <p>CALDAS: Aguadas, Chinchiná, Filadelfia, La Merced, Manizales, Manzanares, Marmato, Marquetalia, Marulanda, Neira, Norcasia, Pácora, Pensilvania, Salamina, Supia, Victoria, Villamaria</p> <p>CUNDINAMARCA: Agua de Dios, Albán, Anapoima, Anolaima, Apulo, Arbeláez, Beltrán, Bituima, Bojacá, Bogotá, D.C., Cabrera, Cachipay, Caparrapí, Cáqueza, Carmen de Carupa, Chaguani, Chipaque, Choachí, Chocontá, Cogua, Cucunubá, El Colegio, El Peñón, El Rosal, Facativá, Fusagasugá, Gachalá, Gachetá, Gama, Granada, Guaduas, Guatavita, Guayabal de Siquima, Gutiérrez, Jerusalén, Junín, La Calera, La Mesa, La Palma, La Peña, Lenguazaque, Mchetá, Manta, Medina, Nilo, Nimaima, Pacho, Paime, Pandi, Pasca, Pulí, Quebradanegra, Quetame, Quipile, San Antonio de Tequendama, San Bernardo, San Cayetano, San Juan de Rioseco, Sasaima, Sesquilé, Sibaté, Silvania, Soacha, Subachoque, Suesca, Supatá, Sutatausa, Tabio, Tausa, Tena, Tibacuy, Tocaima, Topaipí, Ubalá, Vergara, Vianí, Villagómez, Villapinzón, Villeta, Viotá, Yacopí, Zipacón, Zipaquirá</p> <p>HUILA: Aipe, Altamira, Colombia, Guadalupe, La Plata, Neiva, Pitalito, Saladoblanco, San Agustín, Santa María, Suaza, Tarqui</p> <p>NORTE de SANTANDER: Ábrego, Arboledas, Cáchira, Cécota, Chinácota, Chitagá, Convención, Cúcuta, Cucutilla, Durania, El Tarra, El Zulia, Gramalote, Hacarí, Labateca, Lourdes, Mutiscua, Ocaña, Pamplona, San Calixto, Santiago, Sardinata, Silos, Teorama, Villa Caro</p> <p>QUINDÍO: Calarcá, Córdoba, Salento</p> <p>RISARALDA: Santa Rosa de Cabal</p> <p>SANTANDER: Aguada, Albania, Barbosa, Bucaramanga, Carcasí, Cerrito, Charta, Chipatá, Concepción, Confines, Contratación, El Guacamayo, El Playón, Florián, Floridablanca, Girón, Guaca, Guavatá, Güepsa, La Belleza, La Paz, Landázuri, Lebrija, Macaravita, Málaga, Matanza, Mogotes, Oiba, Onzaga, Piedecuesta, Puente Nacional, Rionegro, San Andrés, San Benito, San Miguel, San Vicente de Chucurí, Santa Helena del Opón, Sucre, Suratá, Tona, Valle de San José, Vélez</p>		

ALERTAS POR AMENAZAS DE DESLIZAMIENTO

ALERTA ROJA:

Amenaza alta a muy alta por deslizamientos de tierra detonados por lluvias, localizados en los siguientes municipios:

ALERTA NARANJA:

Amenaza moderada por deslizamientos de tierra detonados por lluvias, localizados en los siguientes municipios:

REGIÓN ANDINA	SITIOS PARA LOS CUALES SE GENERA LA ALERTA	ALERTA AMARILLA
<p>TOLIMA: Alpujarra, Anzoátegui, Armero (Guayabal), Ataco, Cajamarca, Casabianca, Chaparral, Dolores, Falan, Fresno, Herveo, Ibagué, Icononzo, Lérida, Líbano, Melgar, Murillo, Natagaima, Ortega, Palocabildo, Planadas, Prado, Purificación, Rioblanco, Roncesvalles, Rovira, San Antonio, Villahermosa, Villarric</p>		

REGIÓN ORINOQUIA	SITIOS PARA LOS CUALES SE GENERA LA ALERTA	ALERTA AMARILLA
<p>ARAUCA: Tame CASANARE: Aguazul, Chámeza, Hato Corozal, La Salina, Monterrey, Nunchía, Paz de Ariporo, Pore, Recetor, Támara, Tauramena, Yopal META: Cubarral, Cumaral, Guamal, San Juanito</p>		

REGIÓN AMAZONIA	SITIOS PARA LOS CUALES SE GENERA LA ALERTA	ALERTA AMARILLA
<p>CAQUETÁ: Morelia, Puerto Rico PUTUMAYO: Mocoa</p>		

ALERTAS POR AMENAZAS DE DESLIZAMIENTO

ALERTA ROJA:

Amenaza alta a muy alta por deslizamientos de tierra detonados por lluvias, localizados en los siguientes municipios:

ALERTA NARANJA:

Amenaza moderada por deslizamientos de tierra detonados por lluvias, localizados en los siguientes municipios:

SECTORES VIALES IDENTIFICADOS CON POTENCIALIDAD DE DESLIZAMIENTOS DE TIERRA, EN LOS CUALES GENERAN ALERTAS

DEPARTAMENTO	SECTOR VIAL
ANTIOQUIA	Medellín - Apartadó Medellín - Quibdó Bogotá - Medellín – Bogotá. Santafé de Antioquia – Medellín Santuario - Cruce Ruta 45 (Caño Alegre) Medellín – Bolombolo (La Huesera) La Felisa - La Pintada Medellín – Costa Atlántica a la altura de Valdivia. Barbosa - Cisneros Cisneros - Puerto Berrío (Incluye el Puente sobre el Río Magdalena) Dabeiba - Rubicón La Felisa - La Pintada Puente Aurrá - Medellín Rubicón - Santafé de Antioquia El Cinco – Fredonia. La Y a la Bodega (Andes) – Puente Lata – Jericó. La Bodega – Tarso – Pueblo Rico La Ye – Amagà – Angelópolis Rionegro – Medellín Santa Fè de Antioquia – Cañasgordas Cruce Ruta 45 (Dos y Medio) - Otanche
BOYACÁ	Guateque - El Secreto Puente Nacional - San Gil Tunja - Barbosa
CALDAS	La Felisa - La Pintada Puente La Libertad – Fresno Manizales - Fresno

ALERTAS POR AMENAZAS DE DESLIZAMIENTO

ALERTA ROJA:

Amenaza alta a muy alta por deslizamientos de tierra detonados por lluvias, localizados en los siguientes municipios:

ALERTA NARANJA:

Amenaza moderada por deslizamientos de tierra detonados por lluvias, localizados en los siguientes municipios:

SECTORES VIALES IDENTIFICADOS CON POTENCIALIDAD DE DESLIZAMIENTOS DE TIERRA, EN LOS CUALES GENERAN ALERTAS

DEPARTAMENTO	SECTOR VIAL
CAUCA	Mocoa - San Juan de Villalobos Munchique - Popayán Popayán - El Rosario Puerto Bello - San José del Fragua Timbío - El Tablón
CHOCÓ	Las Animas - Mumbú Quibdó - La Mansa Río Pató (El Afirmado) Río Pató (El Afirmado) - La Ye (Las Animas)
CUNDINAMARCA	Bogotá (El Portal) – Villavicencio Cumarál - Barranca de Upía Dindal - Caparrapí Girardot - Silvania - Bogotá (Bosa) Honda – Villeta Machetá - Guateque San Rafael - El Paso Villeta - Bogotá Yacopí - La Palma
META	Bogotá (El Portal) - Villavicencio Cumarál - Barranca de Upía Paso Antiguo por el Río Guayuriba Pipiral - Villavicencio Puente Guatiquía - Los Caballos Ye de Granada - Paso por el Puente sobre el Río Ocoa

ALERTAS POR AMENAZAS DE DESLIZAMIENTO

ALERTA ROJA:

Amenaza alta a muy alta por deslizamientos de tierra detonados por lluvias, localizados en los siguientes municipios:

ALERTA NARANJA:

Amenaza moderada por deslizamientos de tierra detonados por lluvias, localizados en los siguientes municipios:

SECTORES VIALES IDENTIFICADOS CON POTENCIALIDAD DE DESLIZAMIENTOS DE TIERRA, EN LOS CUALES GENERAN ALERTAS

DEPARTAMENTO	SECTOR VIAL
QUINDIO	Armenia - La Línea Armenia-Pereira Calarcá - La Cabaña
RISARALDA	Armenia-Pereira
SANTANDER	Bucaramanga – El Playón Puente Nacional - San Gil Bucaramanga - Cucuta
TOLIMA	Armenia - La Línea Fresno - Honda Girardot - Silvania - Bogotá (Bosa) Ibagué - Mariquita La Línea - Cajamarca Puente La Libertad - Fresno San Rafael - El Paso

ALERTAS METEOMARINA

MAR CARIBE

ALERTA AMARILLA

POR RAFAGAS DE VIENTO Y OLEAJE

En la zona occidental del mar Caribe colombiano, en la zona del golfo de Urabá, se prevé ráfagas de viento superiores a los 28 km/h, por lo que se recomienda a habitantes costeros estar atentos a la culminación del fenómeno.

OCÉANO PACÍFICO

ALERTA NARANJA

POR TIEMPO LLUVIOSO

En diversos sectores del centro y sur del océano Pacífico colombiano, se prevén lluvias entre moderadas y fuertes. Por lo anterior, se recomienda a los habitantes costeros estar atentos a la evolución de las condiciones meteorológicas y consultar con las Capitanías de puerto antes de zarpar.

ALERTA AMARILLA

POR PLEAMAR

Hasta el día de hoy 12 de noviembre, se espera una de las pleamares astronómicas más significativas del mes en el litoral Pacífico nacional, por lo que se recomienda a habitantes costeros estar atentos a la culminación del fenómeno.

°C: grados Celsius

m: metros

mm: milímetros

msnm: metros sobre nivel del mar

Km/h: kilómetros por hora

HLC: hora local colombiana

GOES: Geostationary Operational Environmental Satellites (Satélite Geoestacionario Operacional Ambiental).

GOES-16 es el designado GOES-Este, localizado en 75° W sobre el ecuador geográfico.

PNN: Parque Nacional Natural

SFF: Santuario de Fauna y Flora



ALERTA ROJA. PARA TOMAR ACCIÓN Advierte al Sistema Nacional de Gestión del Riesgo de Desastres sobre el peligro de un fenómeno y sus efectos adversos sobre la población. Se emite una alerta sólo cuando la identificación de un evento extraordinario indique la amenaza inminente y cuando la gravedad del fenómeno requiera atención prioritaria de los comités departamentales y locales.



ALERTA NARANJA. PARA PREPARARSE Indica la amenaza de un fenómeno. No implica riesgo inmediato por lo que es catalogado como un mensaje para informarse y prepararse. El aviso implica vigilancia continua ya que las condiciones son propicias para el desarrollo de un suceso natural.



ALERTA AMARILLA. PARA INFORMARSE Se emite cuando las condiciones hidrometeorológicas son favorables para la ocurrencia de un fenómeno natural y pueden aumentar el riesgo según los pronósticos. Por sus características, este nivel está encaminado a informar.

CONDICIONES NORMALES Indica que no existe ninguna clase de alerta para la región o zona mencionada.

Yolanda González | Directora General
Mery Fernández | Jefe Oficina del Servicio de Pronósticos y Alertas

Profesionales de Turno:

Henry Romero, Viviana Chivatá, Alfonso López, Ruth López y Alberto Pardo.

<http://www.ideam.gov.co>
Correos electrónicos: servicio@ideam.gov.co, alertas@ideam.gov.co
Calle 25D # 96B – 70, Piso 3. Bogotá, D.C., Colombia.
Teléfono: 3075625 Ext. 1334–1336.

Síguenos en:

