

INFORME TÉCNICO DIARIO N°318

El IDEAM comunica al Sistema Nacional de Gestión del Riesgo (SNGR) y al Sistema Nacional Ambiental (SINA).

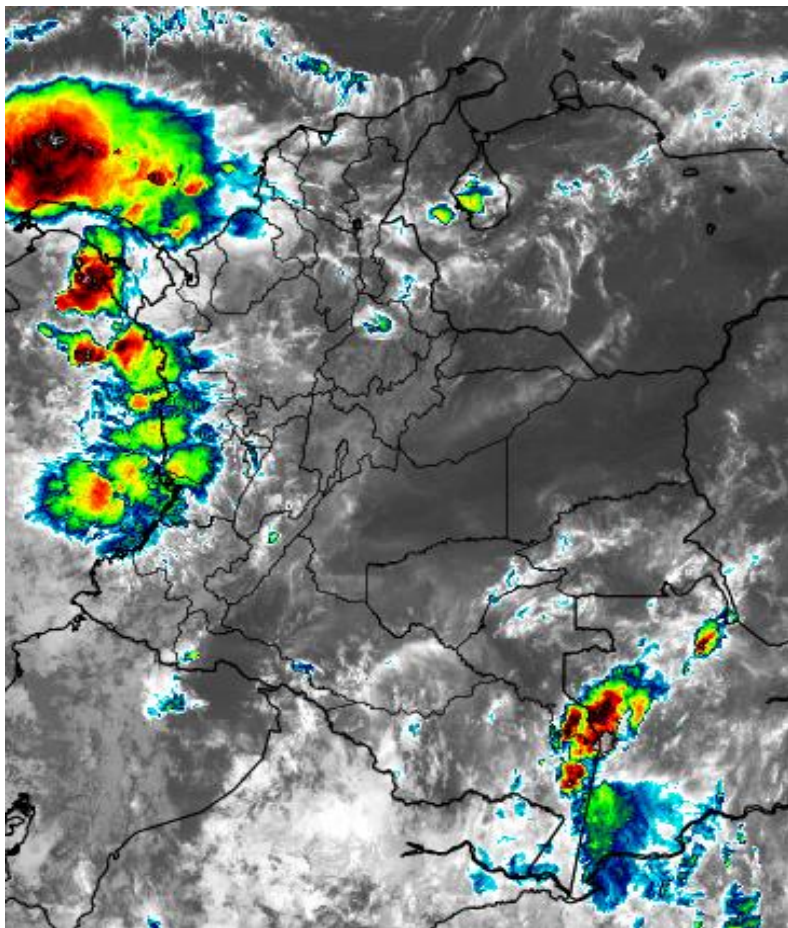
Bogotá D. C., miércoles 14 de noviembre de 2018.

Hora de actualización:
12:22 p. m.



IMAGEN SATELITAL

Canal Infrarrojo - GOES16 | 14 de noviembre de 2018 | 8:30 a. m.



CONDICIONES HIDROMETEOROLÓGICAS ACTUALES

Las lluvias se han concentrado al occidente del país, particularmente en Chocó, Valle, Cauca y Nariño el golfo de Urabá y áreas de litoral de Córdoba y Sucre. Se prevé que durante la tarde y noche se presente intensificación de las lluvias en estos mismos sectores y se den lluvias también en áreas de Magdalena, sur de Cesar y Sucre, Antioquia, occidente del Eje cafetero, Tolima, Vichada, oriente de Guaviare, Vaupés, Guainía y el Trapecio Amazónico.



Consulte todos los días el pronóstico del tiempo y las alertas hidrometeorológicas vigentes del IDEAM, en un formato de calidad. Alrededor de las 7:30 a. m. está a disposición del público en www.ideam.gov.co.

Se puede ver también en dispositivos móviles **AQUÍ**





LO MÁS DESTACADO

LLUVIAS REGISTRADAS EN LAS ÚLTIMAS 24 HORAS

- Durante las últimas 24 horas se presentó un incremento considerable de las precipitaciones, las cuales principalmente se concentraron en las regiones Pacífico y Andina, e igualmente en sectores aislados de la región Caribe.. El mayor volumen de lluvia ha sido reportado en el municipio de **Medio San Juan (Chocó)**, con **182.0 mm.**; se destaca que el valor registrado en éste municipio es el máximo histórico absoluto para el mes de noviembre.

ALERTA ROJA

- Por niveles altos en diferentes corrientes de los siguientes departamentos: Nariño, Bolívar, Magdalena, Antioquia y Chocó.
- Por alta posibilidad de ocurrencia de incendios de la cobertura vegetal en zonas de bosques, cultivos y pastos localizados en los municipios El Retén, Pivijay, Sabanas de San Ángel, Turbaco, San Bernardo del Viento, Lórica y Chima (Región Caribe).
- Por alta probabilidad de deslizamientos de tierra detonados por lluvias, en sectores inestables o de alta pendiente localizados en los departamentos de Antioquia, Meta, Chocó y Cundinamarca.

ALERTA NARANJA

- Por niveles altos en diferentes corrientes de los siguientes departamentos: Antioquia, Santander, Boyacá, Quindío, Risaralda, Caldas, Chocó, Valle del Cauca, Cauca y Norte de Santander.
- Por moderada posibilidad de ocurrencia de incendios de la cobertura vegetal en zonas de bosques, cultivos y pastos localizados en algunos municipios de los departamentos de Córdoba, Sucre, Bolívar, Magdalena y Cesar.
- Por moderada probabilidad de deslizamientos de tierra detonados por lluvias, en sectores inestables o de alta pendiente localizados en los departamentos de Magdalena, La Guajira, Cesar, Santander, Norte de Santander, Antioquia, Chocó, Valle del Cauca, Cauca, Nariño, Putumayo, Caquetá, Huila, Tolima, Meta, Cundinamarca, Casanare, Arauca, Boyacá, Caldas, Quindío y Risaralda.
- Por tiempo lluvioso en el Océano Pacífico y en el mar Caribe.

ALERTA AMARILLA

- Por niveles altos en diferentes corrientes de los siguientes departamentos: Magdalena, Bolívar, Atlántico, Norte de Santander, Cundinamarca y Huila.
- Por baja probabilidad de deslizamientos de tierra detonados por lluvias, en sectores inestables o de alta pendiente, localizados en las regiones Caribe, Andina, Pacífica, Orinoquía y Amazonía.
- Por oleaje y viento en el Mar Caribe.

PRONÓSTICO CONDICIONES METEOROLÓGICAS ESPECIALES

ÁREA DEL VOLCÁN GALERAS

Cielo mayormente nublado durante la jornada con precipitaciones a mediados de la tarde y por la noche.

El SERVICIO GEOLÓGICO COLOMBIANO reporta en nivel AMARILLO (III): CAMBIOS EN EL COMPORTAMIENTO DE LA ACTIVIDAD VOLCÁNICA. Lat: 155 Lon: -77.37

ELEVACIÓN (pies)	DIRECCIÓN	VELOCIDAD	
		NUDOS	Km/h
10.000	NORTE	0 - 5	0 - 9
18.000	ESTE	5 - 10	9 - 18
24.000	ESTE	10 - 15	18 - 27
30.000	ESTE	5 - 10	9 - 18

ÁREA DEL VOLCÁN NEVADO DEL HUILA

Cielo parcialmente nublado con predominio de condiciones secas en el día, al atardecer y durante la noche posibilidad de lloviznas.

El SERVICIO GEOLÓGICO COLOMBIANO reporta en nivel AMARILLO (III): CAMBIOS EN EL COMPORTAMIENTO DE LA ACTIVIDAD VOLCÁNICA. Lat:4.92 Lon:-76.05

ELEVACIÓN (pies)	DIRECCIÓN	VELOCIDAD	
		NUDOS	Km/h
10.000	NORTE-NOROESTE	0 - 5	0 - 9
18.000	ESTE	5 - 10	9 - 18
24.000	ESTE	5 - 10	9 - 18
30.000	ESTE	5 - 10	9 - 18

ÁREA DEL VOLCÁN CERRO MACHÍN

Cielo parcialmente nublado con tiempo seco en el día, en horas de la noche posibilidad de lloviznas dispersas.

El SERVICIO GEOLÓGICO COLOMBIANO reporta en nivel AMARILLO (III): CAMBIOS EN EL COMPORTAMIENTO DE LA ACTIVIDAD VOLCÁNICA. Lat:4.80 Lon:-75.62

ELEVACIÓN (pies)	DIRECCIÓN	VELOCIDAD	
		NUDOS	Km/h
10.000	NORESTE	0 - 5	0 - 9
18.000	ESTE	5 - 10	9 - 18
24.000	ESTE	5 - 10	9 - 18
30.000	ESTE	0 - 5	0 - 9

ÁREA DEL VOLCÁN NEVADO DEL RUIZ

Nubosidad variable a lo largo de la jornada con lluvias dispersas al atardecer o durante la noche, luego de un día seco.

El SERVICIO GEOLÓGICO COLOMBIANO reporta en nivel AMARILLO (III): CAMBIOS EN EL COMPORTAMIENTO DE LA ACTIVIDAD VOLCÁNICA. Lat: 4.89 Lon: -75.32

ELEVACIÓN (pies)	DIRECCIÓN	VELOCIDAD	
		NUDOS	Km/h
10.000	NORESTE	0 - 5	0 - 9
18.000	ESTE	5 - 10	9 - 18
24.000	ESTE	5 - 10	9 - 18
30.000	ESTE	5 - 10	9 - 18

ÁREA DEL COMPLEJO VOLCÁNICO CHILES-CERRO NEGRO DE MAYASQUER

Cielo mayormente nublado durante la jornada con precipitaciones a mediados de la tarde y por la noche.

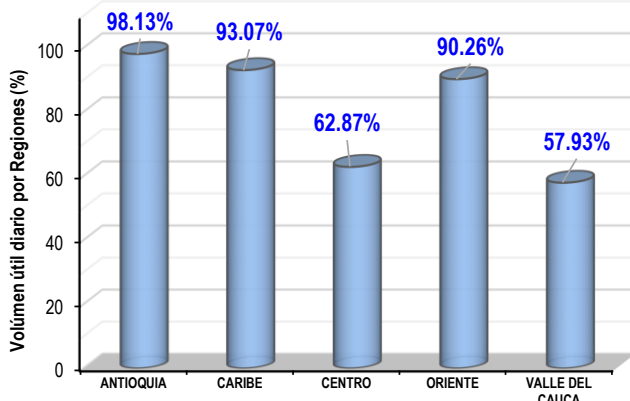
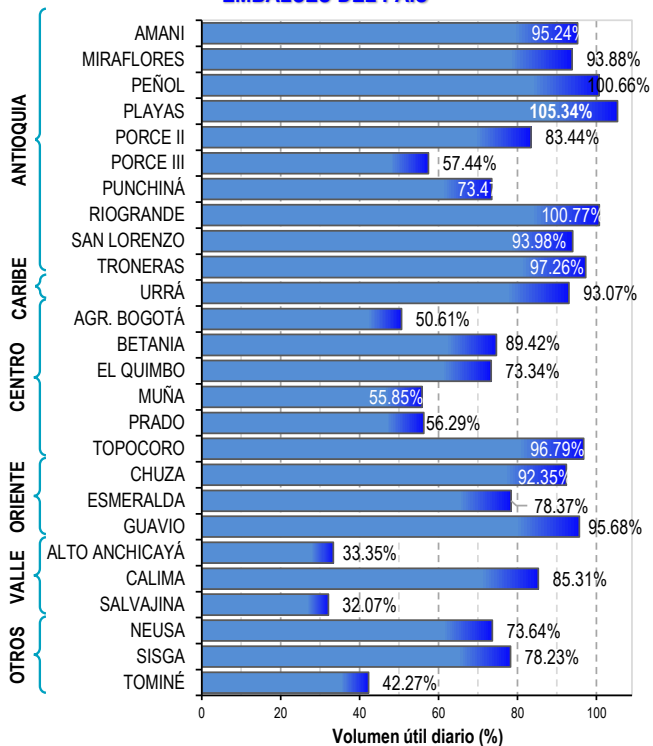
El SERVICIO GEOLÓGICO COLOMBIANO reporta en nivel AMARILLO (III): CAMBIOS EN EL COMPORTAMIENTO DE LA ACTIVIDAD VOLCÁNICA. Lat: 0.81-Lon:77.93 Lat: 0.76 Lon:-77.95

ELEVACIÓN (pies)	DIRECCIÓN	VELOCIDAD	
		NUDOS	Km/h
10.000	NOROESTE	0 - 5	0 - 9
18.000	ESTE	10 - 15	18 - 27
24.000	ESTE	10 - 15	18 - 27
30.000	ESTE	5 - 10	9 - 18

ESTADO DE LOS EMBALSES

A continuación se relaciona el volumen útil diario de los principales embalses del país (expresado en porcentaje), de acuerdo con la información correspondiente al día 12 de noviembre de 2018, reportada por XM S.A. E.S.P en la siguiente dirección electrónica: <http://ido.xm.com.co/ido/SitePages/hidrologia.aspx?q=reservas>

VOLUMEN ÚTIL DIARIO EN LOS PRINCIPALES EMBALSES DEL PAÍS



Para estar informado diariamente de lo que pasa con el **pronóstico del tiempo y las alertas.**

Síguenos en Twitter
@IDEAMColombia



PRECIPITACIONES

A continuación se relacionan los municipios donde en las últimas 24 horas se registraron precipitaciones iguales o superiores a 40.0 mm.

Se aclara que las precipitaciones indicadas en los municipios, realmente corresponden a aquellos puntos en los cuales el IDEAM tiene estaciones de monitoreo, pero no necesariamente quiere decir que el dato corresponda a las lluvias que se presentaron directamente sobre el área urbana en donde se concentra la mayor población. En ocasiones la estación sobre la cual se destaca el mayor valor de precipitación, a pesar de pertenecer al municipio, puede quedar alejada del centro poblado principal.

DEPARTAMENTO	MUNICIPIO
ANTIOQUIA	San Francisco (65.0), Frontino (61.0), Betulia (60.0).
ATLÁNTICO	Campo de la Cruz (71.0), Candelaria (70.0), Suán (60.0).
BOLÍVAR	Arjona (53.3).
CAUCA	López de Micay (131.0), Patía - El Bordo (55.0), Balboa (45.0).
CHOCÓ	Medio San Juan (182.0) , Bahía Solano (124.5), Lloró (88.9).
MAGDALENA	Pivijay (42.0).
NARIÑO	Taminango (69.5), Pasto -estación en Chachagüi, aeropuerto- (48.8), Policarpa (45.0), El Peñol (42.2).
NORTE DE SANTANDER	Sardinata (70.0).
TOLIMA	Líbano (72.0), Rioblanco (55.4).
VALLE DEL CAUCA	Caicedonia (91.0), Buenaventura (54.0).

Para estar informado diariamente de lo que pasa con el **pronóstico del tiempo y las alertas.**

Síguenos en Twitter
@IDEAMColombia



TEMPERATURAS MÁXIMAS

A continuación se relacionan los municipios donde en las últimas 24 horas se registraron temperaturas iguales o superiores a 35.0 °C.

Se aclara que las temperaturas indicadas en los municipios, realmente corresponden a aquellos puntos en los cuales el IDEAM tiene estaciones de monitoreo, pero no necesariamente quiere decir que el dato corresponda a las temperaturas que se presentaron directamente sobre el área urbana en donde se concentra la mayor población. En ocasiones la estación sobre la cual se destaca el mayor valor de temperatura, a pesar de pertenecer al municipio, puede quedar alejada del centro poblado principal.

DEPARTAMENTO	MUNICIPIO
CESAR	Bosconia (37.0) , Codazzi (36.0), Valledupar (35.4)
CÓRDOBA	San Bernardo del Viento (35.8)
GUAINÍA	Puerto Inírida (35.4).
LA GUAJIRA	Manaure (35.4)
MAGDALENA	Pivijay (35.0).

PRONÓSTICO METEOROLÓGICO

Miércoles 14 y jueves 15 de noviembre de 2018



REGIÓN	PRONÓSTICO
<p>SABANA DE BOGOTÁ</p>	<p>MIÉRCOLES. Para la tarde capitalina se prevé cielo entre parcial y mayormente nublado y probabilidad moderada de lluvias de variada intensidad sobre la capital; las mas fuertes con probabilidad de actividad eléctrica en centro-oriente y occidente de la ciudad. En la noche, se esperan condiciones de cielo nublado con probabilidad moderada de lloviznas sobre el oriente y sur de la capital.</p> <p>JUEVES. En la tarde, se estima aumento de la nubosidad con probabilidad moderada de lluvias sobre la capital, especialmente hacia el norte y oriente de la zona, sin descartar actividad eléctrica. Para la noche, se estiman condiciones de cielo parcialmente nublado y lloviznas tenues sobre el oriente y occidente de la capital. Durante la madrugada, se esperan condiciones de cielo entre parcial a nublado con predominio de tiempo seco. Se espera para la mañana, condiciones de cielo parcialmente nublado e intervalos soleados con probabilidad baja de lloviznas sobre el sur y centro oriente de la capital. En la tarde, se estima aumento de la nubosidad con probabilidad moderada de lluvias sobre la capital, especialmente hacia el norte y oriente de la zona, sin descartar actividad eléctrica. Para la noche, se estiman condiciones de cielo parcialmente nublado y lloviznas tenues sobre el oriente y occidente de la capital.</p>
<p>CARIBE</p>	<p>MIÉRCOLES. Para la tarde se estima aumento de la nubosidad, especialmente en el en el centro y sur de la región, con probabilidad de precipitaciones de ligeras a moderadas en sectores de Córdoba, Sucre y norte y sur de Bolívar. Lloviznas o lluvias ligeras son estimadas en sectores de Cesar, Magdalena y en las estribaciones de la Sierra Nevada de Santa Marta y al sur del litoral de Atlántico. Durante la noche prevalecerán las condiciones nubosas con precipitaciones en zonas de Magdalena, Cesar, sur de Bolívar, Sucre, suroccidente de Córdoba y Urabá. Probabilidad de descargas eléctricas.</p> <p>JUEVES. En el transcurso de la jornada se advierte cielo entre parcial y mayormente nublado. Precipitaciones de variada intensidad durante algunas horas de la madrugada, tarde y noche en sectores del Urabá, Córdoba, Sucre y sur de Bolívar. En áreas del sur de La Guajira, Cesar, Magdalena y Atlántico se pronostican lluvias a mediados de la tarde y por la noche, acompañadas en algunos casos de actividad eléctrica.</p>
<p>ARCHIPIÉLAGO DE SAN ANDRÉS, PROVIDENCIA Y SANTA CATALINA</p>	<p>MIÉRCOLES. Para la tarde prevalecerán condiciones nubosas con posibilidad de lluvias ligeras. Durante la noche se pronostica tiempo seco con cielo entre parcia y mayormente nublado, con probabilidad de llluvias ligeras.</p> <p>JUEVES. En el archipiélago de San Andrés, Providencia y Santa Catalina son estimadas precipitaciones dispersas en horas de la madrugada, luego se advierte tiempo seco con cielo parcialmente nublado.</p>
<p>MAR CARIBE</p>	<p>MIÉRCOLES. En gran parte del mar Caribe nacional se prevén condiciones secas con escasa nubosidad, salvo en el Golfo de Urabá y frente al litoral de Córdoba y sectores del occidente mar adentro, donde se advierte mayor cantidad de nubosidad con llluvias entre moderadas a fuertes. Probabilidad de descargas eléctricas.</p> <p>JUEVES. En la mayor parte de la zona marítima colombiana predominará el tiempo seco, excepto en áreas localizadas en el suroccidente del área marítima nacional donde se pronostican lluvias de variada intensidad, particularmente en la madrugada y durante algunas horas de la tarde y noche.</p>

Planeando tu día? Descarga YA y conoce...



Consúltalo a diario y únete a la Cultura del Pronóstico del IDEAM

Disponible para  

PRONÓSTICO METEOROLÓGICO

Miércoles 14 y jueves 15 de noviembre de 2018



REGIÓN	PRONÓSTICO
<p>ANDINA</p>	<p>MIÉRCOLES. En horas de la tarde se pronostican lluvias con probabilidad de actividad eléctrica en varios sectores del occidente y norte de Antioquia, Santander, oriente de Risaralda y occidente de Cundinamarca. Lluvias ligeras son estimadas en Tolima, sur de Huila y montañas de Cauca y Nariño. En la noche se estiman nubes densas con lluvias y probables descargas eléctricas en sectores de Antioquia; Norte de Santander; Santander; oriente, centro y occidente de Boyacá; norte, oriente y suroriente de Cundinamarca; Caldas; Risaralda; Quindío y norte de Tolima. En el sur de Huila y oriente de Cauca y Nariño posibilidad de lloviznas.</p> <p>JUEVES. En la región se espera cielo mayormente nublado a lo largo de la jornada con probabilidad de lluvias y actividad eléctrica en la madrugada, después del mediodía y por la noche, en sectores de Antioquia, Norte de Santander, Santander, Cundinamarca, Boyacá, Risaralda y Caldas. Precipitaciones de menor intensidad en la madrugada e inicios de la mañana y luego durante la noche en el sur de Cundinamarca, Huila y oriente de Valle del Cauca, Cauca y Nariño.</p>
<p>INSULAR PACÍFICO</p>	<p>MIÉRCOLES. En Malpelo se espera cielo parcialmente nublado con predominio de tiempo seco. En Gorgona se estima cielo mayormente cubierto con posibilidad de lluvias a diferentes horas, las de mayor consideración se advierten a mediados de la tarde y por la noche.</p> <p>JUEVES. Malpelo y Gorgona con cielo mayormente cubierto durante la jornada y precipitaciones de variada intensidad en la madrugada, a mediados de la tarde y durante la noche.</p>
<p>PACÍFICO</p>	<p>MIÉRCOLES. Para la tarde se estiman condiciones nubosas con precipitaciones entre moderadas a fuertes en sectores de Chocó y Valle del Cauca. Precipitaciones de menor intensidad en Cauca y noroccidente de Nariño. Probabilidad de tormentas eléctricas. En la noche se prevé abundante nubosidad en la región con lluvias en varios sectores del norte, centro y sur de Chocó, noroccidente de Valle del Cauca y Cauca. Alta probabilidad de descargas eléctricas.</p> <p>JUEVES. A lo largo de la región predominarán las condiciones nubosas, con lluvias a diferentes horas en áreas de Chocó, Valle del Cauca y Cauca. En Nariño posibilidad de lluvias al final de la tarde y por la noche luego de una mañana seca.</p>
<p>OCÉANO PACÍFICO</p>	<p>MIÉRCOLES. En amplios sectores del Pacífico nacional se prevé cielo mayormente nublado con precipitaciones a diferentes horas de la mañana, final de la tarde y durante algunas de la noche. Posibilidad de actividad eléctrica.</p> <p>JUEVES. En la mayor parte del área oceánica colombiana se estima abundante nubosidad con lluvias y descargas eléctricas, especialmente enfrente del litoral de los departamentos de Chocó, Valle del Cauca y Cauca.</p>

Planeando tu día? Descarga YA y conoce...



Consúltalo a diario y únete a la Cultura del Pronóstico del IDEAM

Disponible para  

PRONÓSTICO METEOROLÓGICO

Miércoles 14 y jueves 15 de noviembre de 2018



REGIÓN	PRONÓSTICO
<p>ORINOQUIA</p>	<p>MIÉRCOLES. En horas de la tarde se prevén lluvias en amplios sectores de Vichada y Iloiznas dispersas al oriente de Arauca, Casanare y Meta. Predominio de condiciones secas con escasa nubosidad para el resto del área. Para la noche predominio de condiciones secas, sin embargo se mantendrían lluvias en sectores limítrofes entre Arauca y Vichada. En el resto del área se estima tiempo seco y nubosidad escasa.</p> <p>JUEVES. En gran parte de la región predominarán las condiciones secas, excepto en sectores de Meta, oriente y suroriente de Vichada y occidente de Arauca y Casanare donde se advierten precipitaciones de variada intensidad.</p>
<p>AMAZONIA</p>	<p>MIÉRCOLES. Durante la tarde se estiman lluvias moderadas en el oriente de Guaviare, Amazonas, sur de Guainía y oriente de Vaupés. Lloviznas o lluvias ligeras en sectores de piedemonte de Putumayo y Caquetá. En horas de la noche predominio de tiempo seco en la región, salvo en áreas del oriente de Caquetá y Guaviare, occidente de Vaupés y oriente de Guainía en donde se prevén lluvias. Lloviznas en áreas de piedemonte de Putumayo y el Trapecio Amazónico.</p> <p>JUEVES. En la región se prevé abundante nubosidad durante la jornada. En la mañana y hasta entrada la tarde se prevén lluvias ligeras en sectores de Guainía, Guaviare, Caquetá, occidente de Putumayo y oriente de Amazonas. En la noche persistirán las nubes densas con lluvias en varias zonas de Caquetá, Putumayo, Guainía, Guaviare, Vaupés y Amazonas.</p>

Planeando tu día?
Descarga YA y conoce...

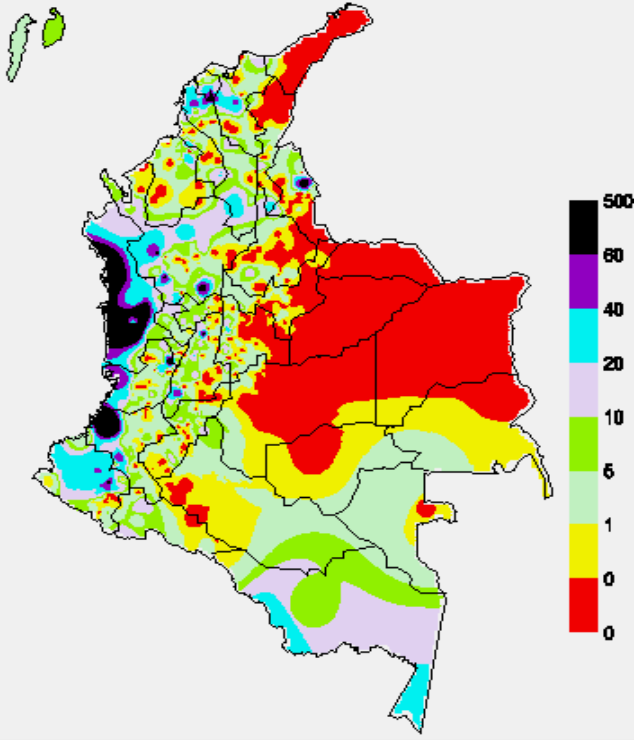


Consúltalo a diario y únete a la Cultura del Pronóstico del IDEAM

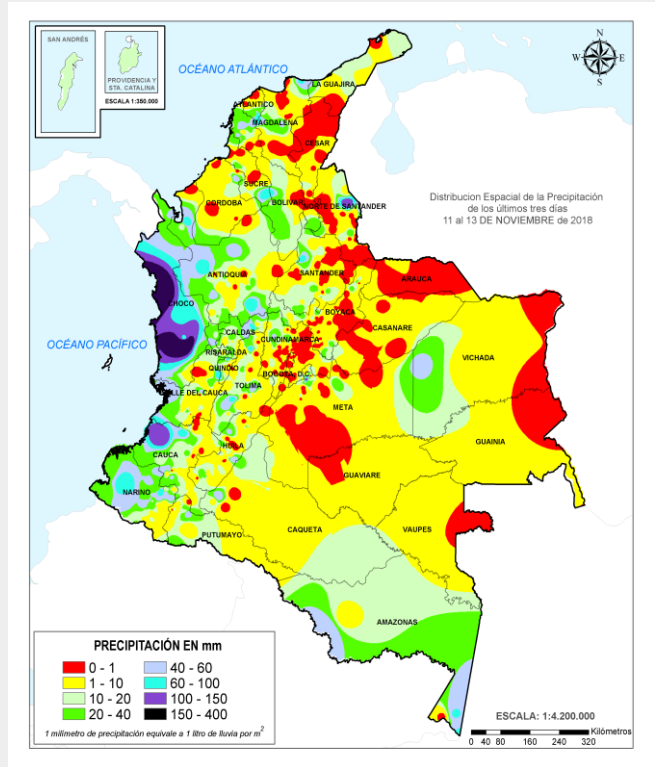
Disponible para  

MAPAS DE PRECIPITACIÓN

Precipitación diaria: desde las 7:00 a. m. del martes 13 hasta las 7:00 a. m. del miércoles 14 de noviembre de 2018.



Precipitación últimos 3 días: desde las 7:00 a. m. del domingo 11 hasta las 7:00 a. m. del miércoles 14 de noviembre de 2018.



ALERTAS VIGENTES E INFORMACIÓN ADICIONAL

Para mayor información sobre el pronóstico del estado del tiempo, informes técnicos diarios, comunicados especiales, mapas diarios de temperaturas máximas y mínimas e información diaria de precipitación se sugiere consultar los siguientes enlaces:

- [MAPA DIARIO DE TEMPERATURA MÁXIMA](#)
- [MAPA DIARIO DE TEMPERATURA MÍNIMA](#)

ALERTAS POR NIVELES DE LOS RÍOS

REGIÓN CARIBE	SITIOS PARA LOS CUALES SE GENERA LA ALERTA	ALERTA ROJA
<p>SE PREVÉN AFECTACIONES POR DESBORDAMIENTO DEL RÍO MAGDALENA EN EL ÁREA DE INFLUENCIA DEL MUNICIPIO DE EL BANCO.</p> <p>Se mantiene esta alerta, dado que se prevé persista la tendencia moderada al ascenso en los niveles del río Magdalena a la altura del municipio El Banco, con valores que superan la cota de afectación, por tanto, se recomienda a las autoridades de Gestión del Riesgo estar muy atentos al comportamiento de los niveles del río ante probables afectaciones por desbordamientos e inundaciones.</p> <p>NIVEL ALTO EN LA CUENCA BAJA DEL RÍO CAUCA.</p> <p>Continúa en alerta roja la cuenca baja del río Cauca, a la altura de los municipios entre Guaranda (Sucre) y Achí (Bolívar). El IDEAM recomienda a la población ribereña y a las autoridades de Gestión del Riesgo, tomen las medidas pertinentes necesarias ante probables afectaciones por desbordamientos e inundaciones en estos municipios.</p> <p>NIVELES ALTOS EN EL RIO ATRATO</p> <p>Se reportan afectaciones por niveles altos en el río Atrato en Vigía del Fuerte. El IDEAM recomienda a la población ribereña y a las autoridades locales tomen las medidas pertinentes necesarias ante las afectaciones por desbordamientos en esta zona, en jurisdicción de los municipios de Vigía del Fuerte y Murindó.</p> <p>PROBABILIDAD DE CRECIENTES SÚBITAS EN LA CUENCA ALTA DEL RÍO ATRATO</p> <p>Se mantiene esta alerta dadas las condiciones propicias para una alta probabilidad de crecientes súbitas en la cuenca alta del río Atrato en el departamento de Chocó. El IDEAM recomienda a la población ribereña y a las autoridades de Gestión del Riesgo mantenerse atentos al aumento del nivel de estos ríos, especialmente la cuenca del Alto Atrato.</p>		

REGIÓN PACÍFICO	SITIOS PARA LOS CUALES SE GENERA LA ALERTA	ALERTA ROJA
<p>CRECIENTES SÚBITAS EN LA CUENCA DEL RÍO MIRA.</p> <p>Se han registrado crecientes súbitas en el Mira y en sus aportantes, tales como los ríos Güiza y Mataje. El IDEAM recomienda a la ciudadanía y a las autoridades de Gestión del Riesgo, estar atentos al comportamiento de los niveles en la cuenca del río Mira, ante posibles afectaciones por desbordamientos e inundaciones en zonas ribereñas bajas en los sectores de Puerto Candelillas (Llorente) hasta San Isidro (Tumaco) en el departamento de Nariño.</p> <p>CRECIENTES SÚBITAS EN LA CUENCA DEL RÍO PATÍA.</p> <p>Se han registrado crecientes súbitas en afluentes del río Patía, tales como los ríos Telemi y Sanquianga. El IDEAM recomienda a la ciudadanía y a las autoridades de Gestión del Riesgo, estar atentos al comportamiento de los niveles en la cuenca del río Patía, ante posibles afectaciones por desbordamientos e inundaciones en zonas ribereñas bajas en los sectores de los municipios de Olaya Herrera, Barbacoas, San José, Payán entre otros en el departamento de Nariño.</p>		

ALERTAS POR NIVELES DE LOS RÍOS

REGIÓN ANDINA

SITIOS PARA LOS CUALES SE GENERA LA ALERTA

ALERTA NARANJA

PROBABILIDAD DE INCREMENTOS EN LA CUENCA DEL RÍO SOGAMOSO.

Se mantiene el nivel de alerta por niveles altos para el río Sogamoso. Aguas abajo del embalse de Topocoro el nivel mantiene las oscilaciones típicas por la operación del embalse. EL IDEAM recomienda a la población ribereña y a las autoridades locales continuar atentos al comportamiento de los niveles.

CRECIENTES SÚBITAS EN LOS AFLUENTES AL RÍO CHICAMOCHA.

Se mantiene esta alerta debido a las condiciones de precipitación que se estiman en la cuenca alta, por tanto, se espera que continúen las crecientes súbitas en varias corrientes de la cuenca del Chicamocha; especialmente, en el río Tuta (municipio de Tuta), río Pesca (municipio de Pesca), río Chicamocha (municipios de Sotaquirá, Nobsa, Tibasosa), río Nevado (Municipios de Güican y Cocuy), en quebradas de los municipios de Guacamayas, Panqueva, el Espino y Chiscas (Boyacá), y en demás aportantes a la corriente principal. El IDEAM recomienda a las autoridades de Gestión del Riesgo y a la población en general, seguir atentos a los niveles de estos ríos y quebradas, especialmente en la quebrada Surcabásiga.

PROBABILIDAD DE CRECIENTES SÚBITAS EN LAS CUENCAS DE LOS RÍOS SUÁREZ Y FONCE.

Se mantiene esta alerta en las cuencas de los ríos Suárez y Fonce, debido a los ascensos en el nivel que se registran en los cauces principales y sus afluentes, especialmente a la altura de los municipios de Simácota y Puente Nacional. Sin embargo, El IDEAM hace un llamado de atención especial tanto a pobladores como a autoridades locales y regionales de Gestión del Riesgo para que realicen seguimiento al comportamiento de los niveles en estos ríos y sus afluentes, como el río Mogoticos, Moniquirá y la quebrada Honda, por cuanto, se prevén nuevos incrementos por condiciones de saturación de suelos sobre las cuencas que propician la generación de escorrentía superficial directa.

PROBABILIDAD DE CRECIENTES SÚBITAS EN EL RÍO LEBRIJA.

El nivel del río Suratá a la altura del municipio de Bucaramanga presenta en los últimos días amplias fluctuaciones, sin embargo, se espera nuevos incrementos súbitos en los niveles. Es importante resaltar que los suelos de la cuenca del río Lebrija aún se mantiene saturados por la humedad de los días anteriores; se recomienda a la población ribereña y a las autoridades locales continuar atentos al monitoreo de los niveles del río Lebrija y sus principales aportantes.

PROBABILIDAD DE CRECIENTES SÚBITAS EN LA CUENCA DEL RÍO OPÓN.

El nivel del río La Colorada afluente al río Opón registra, fluctuaciones moderadas con tendencia al descenso, sin embargo, dadas las condiciones de lluvias en la región, se podría generar nuevos incrementos, por tanto, se mantiene este nivel de alerta. El IDEAM recomienda a las autoridades de Gestión del Riesgo y a la población en general estar muy atentos al comportamiento en los niveles de estos ríos

PROBABILIDAD DE CRECIENTES SÚBITAS EN LA CUENCA DEL RÍO MINERO (CARARE).

Aunque los niveles tienden al descenso se mantiene el umbral de alerta naranja en la cuenca de los ríos: Minero (Carare) y Blanco y sus afluentes (aportantes al río Magdalena). El IDEAM recomienda a la población ribereña y a las autoridades locales continuar atentos al comportamiento de los niveles de estos ríos y sus afluentes.

ALERTAS POR NIVELES DE LOS RÍOS

REGIÓN ANDINA

SITIOS PARA LOS CUALES SE GENERA LA ALERTA

ALERTA NARANJA

PROBABILIDAD DE CRECIENTES SÚBITAS EN EL RÍO NARE Y SUS AFLUENTES.

Se mantiene esta alerta dado que se pronostica continúen los incrementos moderados en el nivel del río Nare y sus afluentes. El IDEAM recomienda a las autoridades de Gestión del Riesgo y a la comunidad ribereña de los municipios de Caracolí, San Carlos, San Luis, Cocorná y Granada entre otros, seguir atentos al comportamiento de los niveles del río Nare y sus afluentes como el río Calderas.

PROBABILIDAD DE CRECIENTES SÚBITAS EN LOS RÍOS DE MONTAÑA Y DIFERENTES CORRIENTES DEL DEPARTAMENTO DE ANTIOQUIA (APORTANTES AL RÍO MAGDALENA).

Se mantiene esta alerta dada la saturación de humedad en los suelos de la cuenca de los ríos Buey, San Bartolo, Cimitarra y sus afluentes (aportantes al río Magdalena). El IDEAM recomienda a la población ribereña y a las autoridades locales continuar atentos al comportamiento de los niveles de estos ríos y sus afluentes.

PROBABILIDAD DE CRECIENTES SÚBITAS EN RÍOS DE MONTAÑA DEL DEPARTAMENTO DE ANTIOQUIA APORTANTES A LA CUENCA DEL RÍO ATRATO.

Se mantiene esta alerta por probabilidad de crecientes súbitas en las cuencas de los ríos Murrí y Sucio, entre otros que drenan al río Atrato en su cuenca media y baja. El IDEAM recomienda a la población ribereña y a las autoridades de Gestión del Riesgo, continuar atentos al comportamiento de los niveles de estos ríos y sus afluentes; especialmente en el río Uramita y otros afluentes de la parte alta de la cuenca del río Sucio, a la altura de los municipios de Cañasgordas, Uramita y Dabeiba.

SE PREVEN CRECIENTES SÚBITAS EN LOS RÍOS DEL EJE CAFETERO.

Se pronostican incrementos súbitos de nivel en los ríos Arma (municipio de Aguadas, Caldas), Chinchiná (municipio de Palestina, Caldas), Risaralda (municipio de Belalcázar, Caldas), río Mapa (municipio de Apia, Risaralda), Otún (municipio Dos Quebradas) y río La Vieja (municipio de Caicedonia), entre otros.

PROBABILIDAD DE CRECIENTES SÚBITAS EN AFLUENTES AL RÍO CAUCA EN LOS DEPARTAMENTOS DE VALLE DEL CAUCA Y CAUCA.

Se pueden presentar incrementos súbitos en el nivel de los ríos Claro, Paila, Tuluá, Morales, Guadalajara, Jamundí, Lili, Meléndez, Cañaveralejo, Desbaratado, Bugalagrande, Guachal, Guabas, Pescador, Las Cañas. Igualmente, los ríos que atraviesan la ciudad de Cali, tales como Bolo, Fraile, Parraga, Amaime y sus aportantes como el río Cerrito, y la cuenca del río Guavas. Así mismo, se mantiene esta alerta para las cuencas de los ríos Palo, Palace, Piendamó, Salado, Ovejas, Quinamayo, Timba y en general todos los aportantes de la cuenca alta (departamento de Cauca), por probabilidad de crecientes súbitas.

PROBABILIDAD DE CRECIENTES SÚBITAS EN LOS RÍOS DE MONTAÑA Y DIFERENTES CORRIENTES DEL DEPARTAMENTO DE ANTIOQUIA (APORTANTES AL RÍO CAUCA).

Se mantiene esta alerta por probabilidad moderada de incrementos súbitos de nivel que se en los ríos Arma, Amagá, San Juan, Porce, Tarazá, San José, Tenche, El Bagre, Nechí y sus afluentes, entre otros ríos de montaña que drenan hacia el río Cauca, El IDEAM recomienda a la población ribereña y a las autoridades de Gestión del Riesgo mantenerse atentos al aumento del nivel de estos ríos y sus afluentes, especialmente la cuenca del río Nechí y Taraza.

ALERTAS POR NIVELES DE LOS RÍOS

REGIÓN CARIBE

SITIOS PARA LOS CUALES SE GENERA LA ALERTA

**ALERTA
 NARANJA**

PROBABILIDAD DE CRECIENTES SÚBITAS EN LOS RÍOS DEL URABÁ ANTIOQUEÑO.

Se mantiene esta alerta ante la probabilidad de crecientes súbitas en los cauces y quebradas afluentes a los ríos León, Mulatos y San Juan, entre otros que drenan directamente al Golfo de Urabá. Se recomienda continuar atentos al aumento del nivel de estos ríos y sus principales afluentes, en especial en los municipios de Carepa, Turbo y Necoclí.

POR NIVELES ALTOS EN APORTANTES A LA CUENCA MEDIA DEL RÍO ATRATO

Se mantiene el nivel de alerta para toda la cuenca del cauce principal del río Atrato, desde el municipio Bagadó hacia aguas abajo. Especial atención a los ríos Bebaramá, Murindó, Bojayá, Napipí, Opogadó, Salaqui, Cacarica, entre otros que drenan al río Atrato en la cuenca media y baja. El IDEAM recomienda a la población ribereña y a las autoridades locales tomen las medidas pertinentes necesarias ante probables afectaciones por desbordamientos.

PROBABILIDAD DE CRECIENTES SÚBITAS EN LOS RÍOS DEL CATATUMBO.

Se mantiene esta alerta dado que se prevé continúen las moderadas fluctuaciones en el nivel de los ríos de la región del Catatumbo. El IDEAM mantiene la recomendación a la población ribereña y a las autoridades locales, a continuar atentos al comportamiento del nivel de los ríos Algodonal, Tarra, Socuavo, Presidente, Zulia, Pamplonita, Sardinata y Tibú, entre otros.

ALERTAS POR NIVELES DE LOS RÍOS

REGIÓN PACÍFICO	SITIOS PARA LOS CUALES SE GENERA LA ALERTA	ALERTA NARANJA
<p>SE PREVÉN CRECIENTES SÚBITAS EN LOS RÍOS BAUDÓ Y DIRECTOS AL OCÉANO PACÍFICO. Dada la saturación actual de las cuencas que vierten sus aguas al Océano Pacífico, no se descartan crecientes súbitas en los ríos Baudó, Jella, Chocotalal (Bahía Solano) y otros directos al Océano Pacífico. El IDEAM recomienda a las autoridades de Gestión de Riesgo y a la población ribereña mantener atento seguimiento al comportamiento de los niveles de estos ríos y sus afluentes.</p> <p>PROBABILIDAD DE CRECIENTES SÚBITAS EN LA CUENCA DEL RÍO SAN JUAN DE ATRATO Se debe estar atentos al comportamiento de los niveles en la cuenca del río San Juan, dadas las lluvias antecedentes que han saturado los suelos y ante el paso de una lluvia fuerte podrían incrementar súbitamente los caudales de los ríos Tamañá, Condoto, Cajón, Sípi, Capoma, Calima y Munguidó, entre otros. El IDEAM recomienda a la población ribereña de los municipios de Tadó, Santa Rita, Sipí, Medio San Juan y litoral de San Juan, continuar atentos al comportamiento de los niveles de estos ríos.</p> <p>SE PREVÉN ASCENSOS SIGNIFICATIVOS EN LOS NIVELES DE LOS RÍOS DEL LITORAL DEL CAUCA Y VALLE DEL CAUCA. Se prevén incrementos en el nivel de los ríos Guapi, Timbiquí, Saija, San Juan de Micay (en el departamento de Cauca) y Naya, Yurumanguí, Cajambre, Mayorquín, Raposo, Anchicayá, Dagua, Buenaventura y Málaga (Valle del Cauca), es importante resaltar que los suelos de la cuenca de estos ríos se encuentran saturadas por la humedad antecedente. Se recomienda a la población ribereña y a las autoridades de Gestión del Riesgo, estar atentos ante probables crecientes súbitas en estos ríos, especialmente en la cuenca del río Dagua y sus afluentes a la altura de Buenaventura.</p>		

ALERTAS POR NIVELES DE LOS RÍOS

REGIÓN CARIBE	SITIOS PARA LOS CUALES SE GENERA LA ALERTA	ALERTA AMARILLA
<p>NIVELES ALTOS EN LA CUENCA BAJA DEL RÍO SAN JORGE (LA MOJANA). Se mantiene este umbral de alerta por cuanto se preve lluvias en la cuenca alta del río San Jorge y podría generar nuevos incrementos significativos en los niveles, tanto en los aportantes como en el cauce principal. De manera adicional se destaca que en la cuenca baja el río presenta niveles altos en los municipios de Achí y Pinillos (Bolívar). Se recomienda especial atención a las ciénagas de la región de La Mojana, cuencas bajas de los ríos San Jorge y Cauca. El IDEAM recomienda a las autoridades de Gestión del Riesgo, tanto, locales como Regionales y a la población en general asentada en las riberas del río San Jorge para que estén atentos al comportamiento de los niveles.</p> <p>NIVELES ALTOS EN EL CANAL DEL DIQUE. Se mantiene esta alerta dado que se pronostica que persista el ascenso moderado en los niveles en el Canal del Dique, con valores en el rango de altos históricos para la época. El IDEAM recomienda a la población ribereña continuar atentos al comportamiento de los niveles.</p> <p>PROBABILIDAD DE CRECIENTES SÚBITAS EN LOS RÍOS DE QUE DESCENDEN EN LA CARA SUR Y OCCIDENTAL DEL LA SIERRA NEVADA DE SANTA MARTA. Se mantiene esta alerta dadas las condiciones hidrológicas actuales y precedentes que generan una probabilidad baja de ocurrencia de crecientes súbitas en las corrientes que descienden de estas caras como los son el río Manzanares, Gaira, Minca, Toribio, Piedras, Aracataca y Tucurínca. El IDEAM recomienda a las poblaciones rivereñas estar atentas del comportamiento de los niveles en estos cauces.</p>		

REGIÓN ANDINA	SITIOS PARA LOS CUALES SE GENERA LA ALERTA	ALERTA AMARILLA
<p>NIVELES ALTOS EN EL RÍO CAUCA ENTRE VALDIVIA Y CAUCASIA EN ANTIOQUIA. Se mantienen altos los niveles del río Cauca en el tramo comprendido entre Valdivia y Caucasia. El IDEAM mantiene la recomendación para que pobladores ribereños permanezcan atentos al comportamiento de los niveles del río Cauca en este sector.</p> <p>PROBABILIDAD DE CRECIENTES SÚBITAS EN CORRIENTES DEL VALLE DE ABURRÁ. Se mantiene esta alerta dado que se prevén incrementos en los niveles de las quebradas que atraviesen la ciudad, como La Loca, Canadá Negra, Mal Paso entre otras, incluido el río Medellín. Igual prevención se hace para varios sectores del Valle de Aburrá, especialmente para los municipios de Itagüí, La Estrella, Bello, Envigado y Caldas.</p> <p>PROBABILIDAD DE CRECIENTES SÚBITAS Y NIVELES ALTOS EN CORRIENTES DEL CENTRO Y SUR DEL HUILA Se mantiene esta alerta debido a los ligeros aumentos en las corrientes y condiciones de saturación sobre las cuencas de los ríos Paéz, La Plata, Guarapas, Yaguará entre otros. El IDEAM recomienda a las poblaciones rivereñas estar atentas del comportamiento de los niveles en estos cauces.</p>		

ALERTAS POR AMENAZAS DE INCENDIOS DE LA COBERTURA VEGETAL

ALERTA ROJA:

Amenaza Alta o muy alta de ocurrencia de incendios de la cobertura vegetal en zonas de bosques, cultivos y pastos, localizados en los siguientes municipios y sectores aledaños:

ALERTA NARANJA:

Amenaza moderada de ocurrencia de incendios de la cobertura vegetal en zonas de bosques, cultivos y pastos, localizados en los siguientes municipios y sectores aledaños:

REGIÓN CARIBE	SITIOS PARA LOS CUALES SE GENERA LA ALERTA	ALERTA ROJA
<p>ATLÁNTICO: Tubará. CÓRDOBA: Loricá, San Antero, San Bernardo Del Viento.. MAGDALENA: El Retén, Sabanas De San Angel. BOLÍVAR: San Benito Abad.</p>		

REGIÓN CARIBE	SITIOS PARA LOS CUALES SE GENERA LA ALERTA	ALERTA NARANJA
<p>CESAR: Bosconia, Chimichagua, Chiriguaná, El Paso. CÓRDOBA: Buenavista, Chima, Chinú, Momil, Purísima. MAGDALENA: Pivijay, Pueblo Viejo. SUCRE: Corozal, Morroa, Sampués.</p>		

REGIÓN ORINOQUÍA	SITIOS PARA LOS CUALES SE GENERA LA ALERTA	ALERTA NARANJA
<p>CASANARE: Orocué.</p>		

ALERTAS POR AMENAZAS DE DESLIZAMIENTO

ALERTA ROJA:

Amenaza alta a muy alta por deslizamientos de tierra detonados por lluvias, localizados en los siguientes municipios:

ALERTA NARANJA:

Amenaza moderada por deslizamientos de tierra detonados por lluvias, localizados en los siguientes municipios:

REGIÓN ANDINA	SITIOS PARA LOS CUALES SE GENERA LA ALERTA	ALERTA ROJA
<p>ANTIOQUIA: : Cañasgordas y Santa Fe De Antioquia.</p>		
REGIÓN PACÍFICO	SITIOS PARA LOS CUALES SE GENERA LA ALERTA	ALERTA ROJA
<p>CAUCA: López. CHOCÓ: Bahía Solano (Mutis), Condoto, El Cantón del San Pablo (Managrú), Lloró, Medio Baudó (Boca de Pepé), Quibdó y Rio Iró (Santa Rita). NARIÑO: Barbacoas.</p>		
REGIÓN ANDINA	SITIOS PARA LOS CUALES SE GENERA LA ALERTA	ALERTA NARANJA
<p>ANTIOQUIA: Betulia, Ciudad Bolívar, Frontino, Peque y Uramita. BOYACÁ: Maripí y Pauna. CALDAS: Manzanares, Pácora, Pensilvania y Samaná. CUNDINAMARCA: Guayabetal, Nocaima y Útica. SANTANDER: Albania, Barrancabermeja, Charalá, Coromoro, Florián, La Belleza y Sucre.</p>		
REGIÓN PACÍFICO	SITIOS PARA LOS CUALES SE GENERA LA ALERTA	ALERTA NARANJA
<p>CAUCA: El Tambo y Timbiquí. CHOCÓ: Acandí, Alto Baudó (Pie de Pato), Bagadó, Bajo Baudó (Pizarro), Bojayá (Bellavista), Cértegui, Istmina, Juradó, Medio Atrato (Beté), Nóvita, Nuquí, Rio Quito (Paimadó), Riosucio, San José del Palmar, Tadó y Unguía. NARIÑO: Linares, Los Andes (Sotomayor), Magüí (Payán), Ricaurte y Tumaco. VALLE DEL CAUCA: Buenaventura.</p>		
REGIÓN ORINOQUIA	SITIOS PARA LOS CUALES SE GENERA LA ALERTA	ALERTA NARANJA
<p>META: Acacías, Restrepo y Villavicencio.</p>		

ALERTAS POR AMENAZAS DE DESLIZAMIENTO

ALERTA ROJA:

Amenaza alta a muy alta por deslizamientos de tierra detonados por lluvias, localizados en los siguientes municipios:

ALERTA NARANJA:

Amenaza moderada por deslizamientos de tierra detonados por lluvias, localizados en los siguientes municipios:

REGIÓN CARIBE	SITIOS PARA LOS CUALES SE GENERA LA ALERTA	ALERTA AMARILLA
<p>CESAR: Agustín Codazzi, Curumaní, El Copey, La Gloria, Pailitas, Pelaya y Valledupar. CÓRDOBA: Montelíbano, Puerto Libertador y San Jose de Ure. LA GUAJIRA: Dibulla, El Molino, Fonseca, La Jagua del Pilar, San Juan del Cesar y Villanueva. MAGDALENA: Ciénaga, Fundación y Santa Marta.</p>		

REGIÓN ANDINA	SITIOS PARA LOS CUALES SE GENERA LA ALERTA	ALERTA AMARILLA
<p>ANTIOQUIA: Abejorral, Abriaquí, Amagá, Amalfi, Andes, Angelópolis, Anorí, Argelia, Armenia, Belmira, Briceño, Buritica, Cáceres, Caicedo, Caldas, Campamento, Caracolí, Caramanta, Concordia, Dabeiba, Ebéjico, Fredonia, Giraldo, Heliconia, Ituango, La Unión, Maceo, Medellín, Montebello, Nariño, Olaya, Puerto Berrío, Puerto Nare, Puerto Triunfo, Remedios, Sabanalarga, Salgar, San Carlos, San Francisco, San Jerónimo, San Luis, San Pedro de Los Milagros, Santa Bárbara, Segovia, Sonsón, Sopetrán, Tarazá, Titiribí, Toledo, Urrao, Valdivia, Venecia, Yalí, Yarumal, Yolombó y Zaragoza.</p> <p>BOYACÁ: Almeida, Aquitania, Betétiva, Boavita, Buenavista, Campheroso, Chinavita, Chita, Chivor, Coper, Corrales, Covarachía, El Espino, Gámeza, Garagoa, Guicán, La Uvita, La Victoria, Labranzagrande, Macanal, Miraflores, Mongua, Moniquirá, Muzo, Otanche, Pachavita, Páez, Pajarito, Panqueba, Paya, Paz de Rio, Pesca, Pisba, Puerto Boyacá, Quípama, Rondón, Saboyá, San Eduardo, San José de Pare, San Luis de Gaceno, San Mateo, San Pablo de Borbur, Santana, Soatá, Socha, Socotá, Sogamoso, Susacón, Tasco, Tibaná, Tópaga, Turmequé, Úmbita y Ventaquemada.</p> <p>CALDAS: Aguadas, Chinchiná, Filadelfia, La Merced, Manizales, Marmato, Marulanda, Neira, Salamina, Supia y Villamaria.</p> <p>CUNDINAMARCA: Agua de Dios, Albán, Anapoima, Anolaima, Apulo, Arbeláez, Beltrán, Bituima, Bogotá, D.C., Bojacá, Cabrera, Cachipay, Caparrapí, Cáqueza, Carmen de Carupa, Chaguaní, Chipaque, Choachí, Chocontá, Cogua, Cucunubá, El Colegio, El Peñón, El Rosal, Facatativá, Fusagasugá, Gachalá, Gachetá, Gama, Granada, Guaduas, Guatavita, Guayabal de Siquima, Gutiérrez, Jerusalén, Junín, La Calera, La Mesa, La Palma, La Peña, Lenguaque, Machetá, Manta, Medina, Nilo, Nimaima, Pacho, Paima, Pandí, Pasca, Pulí, Quebradanegra, Quetame, Quipile, San Antonio de Tequendama, San Bernardo, San Cayetano, San Juan de Rioseco, Sasaima, Sesquilé, Sibaté, Silvania, Soacha, Subachoque, Suesca, Supatá, Sutatausa, Tabio, Tausa, Tena, Tibacuy, Tocaima, Topaipí, Ubalá, Vergara, Vianí, Villagómez, Villapinzón, Villeta, Viotá, Yacopí, Zipacón y Zipaquirá.</p> <p>HUILA: Aipe, Altamira, Colombia, Guadalupe, La Plata, Neiva, Pitalito, Saladoblanco, San Agustín, Santa María, Suaza y Tarqui.</p>		

ALERTAS POR AMENAZAS DE DESLIZAMIENTO

ALERTA ROJA:

Amenaza alta a muy alta por deslizamientos de tierra detonados por lluvias, localizados en los siguientes municipios:

ALERTA NARANJA:

Amenaza moderada por deslizamientos de tierra detonados por lluvias, localizados en los siguientes municipios:

REGIÓN ANDINA	SITIOS PARA LOS CUALES SE GENERA LA ALERTA	ALERTA AMARILLA
<p>NORTE DE SANTANDER: Ábrego, Arboledas, Cáchira, Cócota, Chinácota, Chitagá, Convención, Cúcuta, Cucutilla, Durania, El Tarra, El Zulia, Gramalote, Hacarí, Labateca, Lourdes, Mutiscua, Ocaña, Pamplona, Salazar, San Calixto, Santiago, Sardinata, Silos, Teorama, Tibú y Villa Caro.</p> <p>QUINDÍO: Calarcá, Córdoba y Salento.</p> <p>RISARALDA: Mistrató, Pueblo Rico y Santa Rosa de Cabal.</p> <p>SANTANDER: Aguada, Barbosa, Bucaramanga, Carcasí, Cerrito, Charta, Chipatá, Concepción, Confines, Contratación, El Guacamayo, El Playón, Floridablanca, Girón, Guaca, Guavatá, Güepesa, La Paz, Landázuri, Lebrija, Macaravita, Málaga, Matanza, Mogotes, Oiba, Onzaga, Piedecuesta, Puente Nacional, Rionegro, San Andrés, San Benito, San Miguel, San Vicente de Chucurí, Santa Helena del Opón, Suratá, Tona, Valle de San José y Vélez.</p> <p>TOLIMA: Alpujarra, Anzoátegui, Armero (Guayabal), Ataco, Cajamarca, Carmen de Apicalá, Casabianca, Chaparral, Cunday, Dolores, Falan, Fresno, Herveo, Ibagué, Icononzo, Lérida, Líbano, Melgar, Murillo, Natagaima, Ortega, Palocabildo, Planadas, Prado, Purificación, Rioblanco, Roncesvalles, Rovira, San Antonio, Villahermosa y Villarrica.</p>		

REGIÓN PACÍFICO	SITIOS PARA LOS CUALES SE GENERA LA ALERTA	ALERTA AMARILLA
<p>CAUCA: Buenos Aires, Caldono, Corinto, Inzá, Jambaló, La Sierra, La Vega, Miranda, Páez (Belalcázar), Piendamó, Popayán, Rosas, Santa Rosa, Santander de Quilichao, Silvia, Sotará (Paispamba), Suárez, Toribío y Totoró.</p> <p>CHOCÓ: El Carmen y Sipí.</p> <p>NARIÑO: Albán (San José), Buesaco, Cumbitara, Samaniego y San Pedro de Cartago (Cartago).</p> <p>VALLE DEL CAUCA: Bolívar, Buga, Bugalagrande, Calima (El Darién), Dagua, El Cerrito, El Dovio, Florida, Palmira, San Pedro, Sevilla, Tuluá, Versailles, Vijes y Yumbo.</p>		

REGIÓN ORINOQUIA	SITIOS PARA LOS CUALES SE GENERA LA ALERTA	ALERTA AMARILLA
<p>ARAUCA: Tame</p> <p>CASANARE: Aguazul, Chámeza, Hato Corozal, La Salina, Monterrey, Nunchía, Paz de Ariporo, Pore, Recetor, Támara, Tauramena y Yopal.</p> <p>META: Cubarral, Cumaral, El Calvario, Guamal y San Juanito.</p>		

ALERTAS POR AMENAZAS DE DESLIZAMIENTO

ALERTA ROJA:

Amenaza alta a muy alta por deslizamientos de tierra detonados por lluvias, localizados en los siguientes municipios:

ALERTA NARANJA:

Amenaza moderada por deslizamientos de tierra detonados por lluvias, localizados en los siguientes municipios:

REGIÓN AMAZONIA	SITIOS PARA LOS CUALES SE GENERA LA ALERTA	ALERTA AMARILLA
CAQUETÁ: Belén de Los Andaquíes, Morelia y Puerto Rico PUTUMAYO: Mocoa		



ALERTAS POR AMENAZAS DE DESLIZAMIENTO

ALERTA ROJA:

Amenaza alta a muy alta por deslizamientos de tierra detonados por lluvias, localizados en los siguientes municipios:

ALERTA NARANJA:

Amenaza moderada por deslizamientos de tierra detonados por lluvias, localizados en los siguientes municipios:

SECTORES VIALES IDENTIFICADOS CON POTENCIALIDAD DE DESLIZAMIENTOS de TIERRA, EN LOS CUALES GENERAN ALERTAS

DEPARTAMENTO	SECTOR VIAL
ANTIOQUIA	Medellín - Apartadó Medellín - Quibdó Bogotá - Medellín – Bogotá. Santafé de Antioquia – Medellín Santuario - Cruce Ruta 45 (Caño Alegre) Medellín – Bolombolo (La Huesera) La Felisa - La Pintada Medellín – Costa Atlántica a la altura de Valdivia. Barbosa - Cisneros Cisneros - Puerto Berrío (Incluye el Puente sobre el Río Magdalena) Dabeiba - Rubicón La Felisa - La Pintada Puente Aurrá - Medellín Rubicón - Santafé de Antioquia El Cinco – Fredonia. La Y a la Bodega (Andes) – Puente Lata – Jericó. La Bodega – Tarso – Pueblo Rico La Ye – Amagá – Angelópolis Rionegro – Medellín Santa Fè de Antioquia – Cañasgordas Cruce Ruta 45 (Dos y Medio) - Otanche
BOYACÁ	Guateque - El Secreto Puente Nacional - San Gil Tunja - Barbosa
CALDAS	La Felisa - La Pintada Puente La Libertad – Fresno Manizales - Fresno

ALERTAS POR AMENAZAS DE DESLIZAMIENTO

ALERTA ROJA:

Amenaza alta a muy alta por deslizamientos de tierra detonados por lluvias, localizados en los siguientes municipios:

ALERTA NARANJA:

Amenaza moderada por deslizamientos de tierra detonados por lluvias, localizados en los siguientes municipios:

SECTORES VIALES IDENTIFICADOS CON POTENCIALIDAD DE DESLIZAMIENTOS de TIERRA, EN LOS CUALES GENERAN ALERTAS

DEPARTAMENTO	SECTOR VIAL
CAUCA	Mocoa - San Juan de Villalobos Munchique - Popayán Popayán - El Rosario Puerto Bello - San José del Fragua Timbío - El Tablón
CHOCÓ	Las Animas - Mumbú Quibdó - La Mansa Río Pató (El Afirmado) Río Pató (El Afirmado) - La Ye (Las Animas)
CUNDINAMARCA	Bogotá (El Portal) – Villavicencio Cumarál - Barranca de Upía Dindal - Caparrapí Girardot - Silvania - Bogotá (Bosa) Honda – Villeta Machetá - Guateque San Rafael - El Paso Villeta - Bogotá Yacopí - La Palma
META	Bogotá (El Portal) - Villavicencio Cumarál - Barranca de Upía Paso Antiguo por el Río Guayuriba Pipiral - Villavicencio Puente Guatiquía - Los Caballos Ye de Granada - Paso por el Puente sobre el Río Ocoa

ALERTAS POR AMENAZAS DE DESLIZAMIENTO

ALERTA ROJA:

Amenaza alta a muy alta por deslizamientos de tierra detonados por lluvias, localizados en los siguientes municipios:

ALERTA NARANJA:

Amenaza moderada por deslizamientos de tierra detonados por lluvias, localizados en los siguientes municipios:

SECTORES VIALES IDENTIFICADOS CON POTENCIALIDAD DE DESLIZAMIENTOS de TIERRA, EN LOS CUALES GENERAN ALERTAS	
DEPARTAMENTO	SECTOR VIAL
QUINDIO	Armenia - La Línea Armenia-Pereira Calarcá - La Cabaña
RISARALDA	Armenia-Pereira
SANTANDER	Bucaramanga – El Playón Puente Nacional - San Gil Bucaramanga - Cucuta
TOLIMA	Armenia - La Línea Fresno - Honda Girardot - Silvania - Bogotá (Bosa) Ibagué - Mariquita La Línea - Cajamarca Puente La Libertad - Fresno San Rafael - El Paso

ALERTAS METEOMARINA

MAR CARIBE

ALERTA AMARILLA	<p>POR VIENTO Y OLEAJE</p> <p>Para el día de hoy en el centro del mar Caribe colombiano, particularmente aguas adentro se estiman velocidades del viento cercanas a 20 – 25 nudos con probabilidad de rachas mayores y altura del oleaje estimada 2.0 - 3.0 metros, por lo que se sugiere a pescadores y usuarios de embarcaciones de poco calado consultar con las capitanías de puerto antes de zarpar.</p>
ALERTA NARANJA	<p>POR TIEMPO LLUVIOSO</p> <p>En amplios sectores del occidente y suroccidente del mar Caribe colombiano se advierten condiciones nubosas durante la jornada con alta posibilidad de precipitaciones y en algunos casos tormentas eléctricas. Por lo anterior, se recomienda a usuarios de pequeñas embarcaciones consultar con las Capitanías de puerto antes de zarpar en zonas de inminente tempestad.</p>

OCÉANO PACÍFICO

ALERTA NARANJA	<p>POR TIEMPO LLUVIOSO</p> <p>El día de hoy prevalecerán las nubes densas en varios sectores del océano Pacífico colombiano, con probabilidad de lluvias torrenciales, actividad eléctrica y ráfagas de viento, por lo que se sugiere a habitantes costeros, pescadores y usuarios de embarcaciones menores consultar con las Capitanías de puerto antes de zarpar en zonas de tempestad.</p>
-----------------------	--

°C: grados Celsius

m: metros

mm: milímetros

msnm: metros sobre nivel del mar

Km/h: kilómetros por hora

HLC: hora local colombiana

GOES: Geostationary Operational Environmental Satellites (Satélite Geoestacionario Operacional Ambiental).

GOES-16 es el designado GOES-Este, localizado en 75° W sobre el ecuador geográfico.

PNN: Parque Nacional Natural

SFF: Santuario de Fauna y Flora



ALERTA ROJA. PARA TOMAR ACCIÓN Advierte al Sistema Nacional de Gestión del Riesgo de Desastres sobre el peligro de un fenómeno y sus efectos adversos sobre la población. Se emite una alerta sólo cuando la identificación de un evento extraordinario indique la amenaza inminente y cuando la gravedad del fenómeno requiera atención prioritaria de los comités departamentales y locales.



ALERTA NARANJA. PARA PREPARARSE Indica la amenaza de un fenómeno. No implica riesgo inmediato por lo que es catalogado como un mensaje para informarse y prepararse. El aviso implica vigilancia continua ya que las condiciones son propicias para el desarrollo de un suceso natural.



ALERTA AMARILLA. PARA INFORMARSE Se emite cuando las condiciones hidrometeorológicas son favorables para la ocurrencia de un fenómeno natural y pueden aumentar el riesgo según los pronósticos. Por sus características, este nivel está encaminado a informar.

CONDICIONES NORMALES Indica que no existe ninguna clase de alerta para la región o zona mencionada.

Yolanda González | Directora General
 Mery Fernández | Jefe Oficina del Servicio de Pronósticos y Alertas

Profesionales de Turno:

Albeiro Figueroa, Viviana Chivatá, Sonia Bermúdez, Tatiana Rodríguez, Daniel Useche, Mauricio Torres y Alberto Pardo.

<http://www.ideam.gov.co>
 Correos electrónicos: servicio@ideam.gov.co, alertas@ideam.gov.co
 Calle 25D # 96B – 70, Piso 3. Bogotá, D.C., Colombia.
 Teléfono: 3075625 Ext. 1334–1336.

Síguenos en:

