

INFORME TÉCNICO

# DIARIO N°319

El IDEAM comunica al Sistema Nacional de Gestión del Riesgo (SNGR) y al Sistema Nacional Ambiental (SINA).

Bogotá D. C., jueves 15 de noviembre de 2018.

Hora de actualización:  
12:30 p. m.

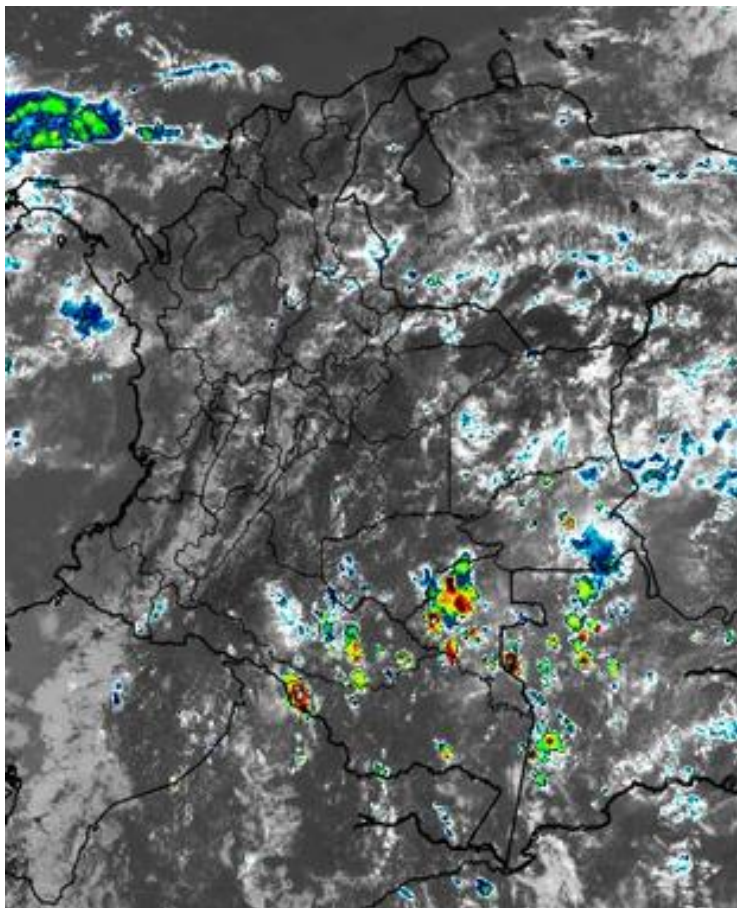


## CONDICIONES HIDROMETEOROLÓGICAS ACTUALES

Condiciones predominantes de cielos entre parcial y mayormente nublados se observan en amplias regiones del territorio nacional. En las últimas horas se han registrado precipitaciones muy puntuales en sectores de Santander, Caldas, Vichada y Cesar. Esto es debido a la poca incidencia de sistemas tropicales en la afectación de las lluvias en el país. En tal medida y sumado a que aún nos encontramos en la segunda temporada lluviosa del año en la región Andina, se prevé ocurrencia de lluvias muy locales en sectores de Antioquia, eje cafetero y Cundinamarca, particularmente en horas de la tarde.

## IMAGEN SATELITAL

Canal Infrarrojo - GOES16 | 15 de noviembre de 2018 | 11:45 a. m.



Consulte todos los días el pronóstico del tiempo y las alertas hidrometeorológicas vigentes del IDEAM, en un formato de calidad. Alrededor de las 7:30 a. m. está a disposición del público en [www.ideam.gov.co](http://www.ideam.gov.co).

Se puede ver también en dispositivos móviles **AQUÍ**





# LO MÁS DESTACADO

## LLUVIAS REGISTRADAS EN LAS ÚLTIMAS 24 HORAS

- Durante las últimas 24 horas se presentó un descenso moderado de las precipitaciones, las cuales principalmente se concentraron en las regiones Pacífico y Andina, e igualmente en sectores aislados de la región Caribe.. El mayor volumen de lluvia ha sido reportado en el municipio de **Victoria (Caldas), con 106.1 mm.**

## ALERTA ROJA

- Por niveles altos en diferentes corrientes de los siguientes departamentos: Nariño, Bolívar, Magdalena, Antioquia y Chocó.
- Por alta posibilidad de ocurrencia de incendios de la cobertura vegetal en zonas de bosques, cultivos y pastos localizados en los municipios El Retén, Pivijay, Sabanas de San Ángel, Turbaco, San Bernardo del Viento, Lórica y Chima (Región Caribe).
- Por alta probabilidad de deslizamientos de tierra detonados por lluvias, en sectores inestables o de alta pendiente localizados en los departamentos de Antioquia, Meta, Chocó y Cundinamarca.

## ALERTA NARANJA

- Por niveles altos en diferentes corrientes de los siguientes departamentos: Antioquia, Santander, Boyacá, Quindío, Risaralda, Caldas, Chocó, Valle del Cauca, Cauca y Norte de Santander.
- Por moderada posibilidad de ocurrencia de incendios de la cobertura vegetal en zonas de bosques, cultivos y pastos localizados en algunos municipios de los departamentos de Córdoba, Sucre, Bolívar, Magdalena y Cesar.
- Por moderada probabilidad de deslizamientos de tierra detonados por lluvias, en sectores inestables o de alta pendiente localizados en los departamentos de Magdalena, La Guajira, Cesar, Santander, Norte de Santander, Antioquia, Chocó, Valle del Cauca, Cauca, Nariño, Putumayo, Caquetá, Huila, Tolima, Meta, Cundinamarca, Casanare, Arauca, Boyacá, Caldas, Quindío y Risaralda.
- Por tiempo lluvioso en el Océano Pacífico y en el mar Caribe.

## ALERTA AMARILLA

- Por niveles altos en diferentes corrientes de los siguientes departamentos: Magdalena, Bolívar, Atlántico, Norte de Santander, Cundinamarca y Huila.
- Por baja probabilidad de deslizamientos de tierra detonados por lluvias, en sectores inestables o de alta pendiente, localizados en las regiones Caribe, Andina, Pacífica, Orinoquía y Amazonía.
- Por tiempo lluvioso en el mar Caribe.

# PRONÓSTICO CONDICIONES METEOROLÓGICAS ESPECIALES

## ÁREA DEL VOLCÁN GALERAS

Cielo mayormente nublado durante la jornada con precipitaciones a mediados de la tarde y por la noche.

El SERVICIO GEOLÓGICO COLOMBIANO reporta en nivel AMARILLO (III): CAMBIOS EN EL COMPORTAMIENTO DE LA ACTIVIDAD VOLCÁNICA. Lat: 155 Lon: -77.37

ELEVACIÓN (pies)	DIRECCIÓN	VELOCIDAD	
		NUDOS	Km/h
10.000	NORTE	0 - 5	0 - 9
18.000	ESTE	5 - 10	9 - 18
24.000	SURESTE	5 - 10	9 - 18
30.000	SURESTE	5 - 10	9 - 18

## ÁREA DEL VOLCÁN NEVADO DEL HUILA

Cielo parcialmente nublado con predominio de condiciones secas en el día, al atardecer y durante la noche posibilidad de lloviznas.

El SERVICIO GEOLÓGICO COLOMBIANO reporta en nivel AMARILLO (III): CAMBIOS EN EL COMPORTAMIENTO DE LA ACTIVIDAD VOLCÁNICA. Lat: 2.92 Lon: -76.05

ELEVACIÓN (pies)	DIRECCIÓN	VELOCIDAD	
		NUDOS	Km/h
10.000	NORESTE	0 - 5	0 - 9
18.000	ESTE	5 - 10	9 - 18
24.000	SURESTE	5 - 10	9 - 18
30.000	SURESTE	5 - 10	9 - 18

## ÁREA DEL VOLCÁN CERRO MACHÍN

En el área persistirán las nubes densas con precipitaciones de variada intensidad al atardecer y durante la noche.

El SERVICIO GEOLÓGICO COLOMBIANO reporta en nivel AMARILLO (III): CAMBIOS EN EL COMPORTAMIENTO DE LA ACTIVIDAD VOLCÁNICA. Lat: 4.80 Lon: -75.62

ELEVACIÓN (pies)	DIRECCIÓN	VELOCIDAD	
		NUDOS	Km/h
10.000	NORESTE	0 - 5	0 - 9
18.000	ESTE	0 - 5	0 - 9
24.000	SUR	0 - 5	0 - 9
30.000	SUR	5 - 10	9 - 18

## ÁREA DEL VOLCÁN NEVADO DEL RUIZ

Cielo mayormente nublado durante la jornada con precipitaciones a mediados de la tarde y por la noche.

El SERVICIO GEOLÓGICO COLOMBIANO reporta en nivel AMARILLO (III): CAMBIOS EN EL COMPORTAMIENTO DE LA ACTIVIDAD VOLCÁNICA. Lat: 4.89 Lon: -75.32

ELEVACIÓN (pies)	DIRECCIÓN	VELOCIDAD	
		NUDOS	Km/h
10.000	NORTE	0 - 5	0 - 9
18.000	ESTE	0 - 5	0 - 9
24.000	SUROESTE	0 - 5	0 - 9
30.000	SUR	0 - 5	0 - 9

## ÁREA DEL COMPLEJO VOLCÁNICO CHILES-CERRO NEGRO DE MAYASQUER

Cielo mayormente nublado con precipitaciones ligeras hacia finales de la tarde e inicios de la noche.

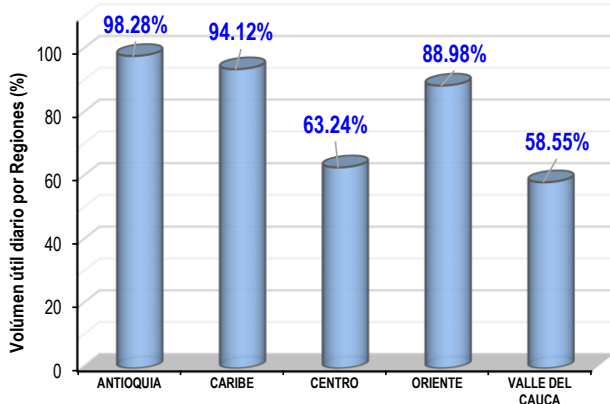
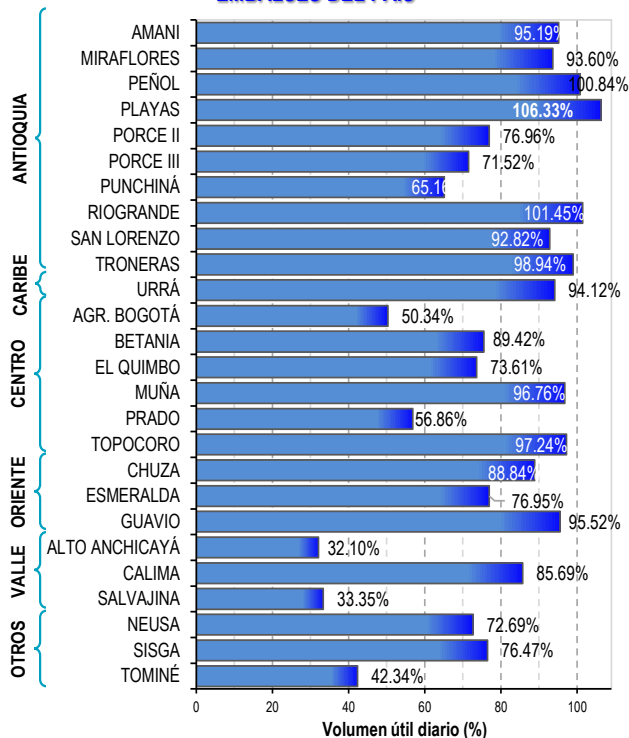
El SERVICIO GEOLÓGICO COLOMBIANO reporta en nivel AMARILLO (III): CAMBIOS EN EL COMPORTAMIENTO DE LA ACTIVIDAD VOLCÁNICA. Lat: 0.81-Lon:77.93 Lat: 0.76 Lon:-77.95

ELEVACIÓN (pies)	DIRECCIÓN	VELOCIDAD	
		NUDOS	Km/h
10.000	NORESTE	0 - 5	0 - 9
18.000	ESTE	5 - 10	9 - 18
24.000	SURESTE	5 - 10	9 - 18
30.000	SURESTE	5 - 10	9 - 18

# ESTADO DE LOS EMBALSES

A continuación se relaciona el volumen útil diario de los principales embalses del país (expresado en porcentaje), de acuerdo con la información correspondiente al día 15 de noviembre de 2018, reportada por XM S.A. E.S.P en la siguiente dirección electrónica: <http://ido.xm.com.co/ido/SitePages/hidrologia.aspx?q=reservas>

## VOLUMEN ÚTIL DIARIO EN LOS PRINCIPALES EMBALSES DEL PAÍS



Para estar informado diariamente de lo que pasa con el **pronóstico del tiempo y las alertas.**

Síguenos en Twitter  
**@IDEAMColombia**



## PRECIPITACIONES

A continuación se relacionan los municipios donde en las últimas 24 horas se registraron precipitaciones iguales o superiores a 35.0 mm.

Se aclara que las precipitaciones indicadas en los municipios, realmente corresponden a aquellos puntos en los cuales el IDEAM tiene estaciones de monitoreo, pero no necesariamente quiere decir que el dato corresponda a las lluvias que se presentaron directamente sobre el área urbana en donde se concentra la mayor población. En ocasiones la estación sobre la cual se destaca el mayor valor de precipitación, a pesar de pertenecer al municipio, puede quedar alejada del centro poblado principal.

DEPARTAMENTO	MUNICIPIO
<b>ANTIOQUIA</b>	Belmira (47.0), Abriaquí (40.0).
<b>BOLÍVAR</b>	Turbaco (55.7).
<b>CALDAS</b>	<b>Victoria (106.1).</b>
<b>CAUCA</b>	Bolívar (71.0), Balboa (35.0).
<b>CUNDINAMARCA</b>	Yacopí (41.0).
<b>HUILA</b>	Neiva (59.9).
<b>MAGDALENA</b>	Santa Marta -estación ubicada a 60 Km. al NO de la ciudad- (39.0).
<b>NARIÑO</b>	Barbacoas (54.3), La Cruz (44.9).
<b>SANTANDER</b>	Puerto Parra (46.0), San Vicente de Chucurí (36.0).
<b>TOLIMA</b>	Mariquita (102.5), Chaparral (58.4).

Para estar informado diariamente de lo que pasa con el **pronóstico del tiempo y las alertas.**

Síguenos en Twitter  
**@IDEAMColombia**



## TEMPERATURAS MÁXIMAS

A continuación se relacionan los municipios donde en las últimas 24 horas se registraron temperaturas iguales o superiores a 35.0 °C.

Se aclara que las temperaturas indicadas en los municipios, realmente corresponden a aquellos puntos en los cuales el IDEAM tiene estaciones de monitoreo, pero no necesariamente quiere decir que el dato corresponda a las temperaturas que se presentaron directamente sobre el área urbana en donde se concentra la mayor población. En ocasiones la estación sobre la cual se destaca el mayor valor de temperatura, a pesar de pertenecer al municipio, puede quedar alejada del centro poblado principal.

DEPARTAMENTO	MUNICIPIO
<b>CESAR</b>	Bosconia (37.0), Valledupar (35.3).
<b>CUNDINAMARCA</b>	Puerto Salgar (36.0).
<b>GUAINÍA</b>	Puerto Inírida (35.2).
<b>MAGDALENA</b>	Pivijay (35.0).
<b>SANTANDER</b>	Capitanejo (35.6)
<b>VICHADA</b>	Puerto Carreño (35.4).

# ALERTA POR DESCENSOS SIGNIFICATIVOS DE LAS **TEMPERATURAS MÍNIMAS DEL AIRE**

A continuación se relacionan los municipios donde en las últimas 24 horas se registraron temperaturas iguales o menores a 5 °C:

## REGIÓN ANDINA

### SITIOS PARA LOS CUALES SE GENERA LA ALERTA

PROBABILIDAD DE DESCENSOS DE LAS TEMPERATURAS MÍNIMAS DEL AIRE. EN LOS SIGUIENTES MUNICIPIOS:

**CUNDINAMARCA:** Guasca (3.2), Choachí (3.6), Sopó (3.8), Madrid (4.0).

*Se recomienda a los agricultores, ganaderos y floricultores de las zonas mencionadas, mantenerse atentos a la evolución de las condiciones meteorológicas, pues no se descarta la posibilidad de un descenso de la temperatura por debajo de los cero grados Celsius.*



# PRONÓSTICO METEOROLÓGICO

Jueves 15 y viernes 16 de noviembre de 2018



REGIÓN	PRONÓSTICO
<b>SABANA DE BOGOTÁ</b>	<p><b>JUEVES.</b> Durante la tarde, se estiman condiciones de cielo mayormente cubierto; probabilidad de lluvias en sectores del norte y occidente de la ciudad y al occidente y sur de la Sabana. En la noche, se estiman condiciones de cielo parcialmente cubierto. Probabilidad de lluvias sectorizadas sobre la capital, especialmente occidente y noroccidente y lluvias al occidente de la Sabana.</p> <p><b>VIERNES.</b> Para la tarde se espera abundante nubosidad en el área, con precipitaciones de variada intensidad en sectores del oriente y occidente de la capital. En la noche posibilidad de lluvias con descargas eléctricas en amplios sectores de la ciudad.</p>
<b>CARIBE</b>	<p><b>JUEVES.</b> Para la tarde se presenta abundante nubosidad en la región. Son probables lluvias y posibilidad de tormentas eléctricas en sectores del sur de La Guajira, norte de Cesar y norte de Magdalena. Lluvias de menor intensidad en el norte de Bolívar, sur de Sucre y Córdoba. En la noche cielo mayormente cubierto con tiempo seco, salvo en sectores del Urabá, Córdoba, Sucre y sur de La Guajira y Bolívar donde se estiman precipitaciones moderadas con posibles tormentas eléctricas.</p> <p><b>VIERNES.</b> A lo largo de la jornada se pronostica cielo mayormente nublado con posibilidad de lluvias en sectores del Urabá, suroccidente de Córdoba, centro y sur de Sucre y sur de Bolívar. En áreas de Atlántico, Magdalena, Cesar y sur de La Guajira se estiman precipitaciones a mediados de la tarde y por la noche con posibilidad en algunos casos de descargas eléctricas.</p>
<b>ARCHIPIÉLAGO DE SAN ANDRÉS, PROVIDENCIA Y SANTA CATALINA</b>	<p><b>JUEVES.</b> En horas de la tarde se prevé cielo parcial a mayormente nublado; probables lluvias esporádicas. Para la noche, aunque son estimadas condiciones secas, no se descartan lluvias ocasionales hacia el noroccidente del archipiélago.</p> <p><b>VIERNES.</b> En el archipiélago son estimadas precipitaciones a diferentes horas de la madrugada y de la noche, mientras que en horas diurnas predominio de tiempo seco con intervalos soldados.</p>
<b>MAR CARIBE</b>	<p><b>JUEVES.</b> En la mayor parte de la zona marítima colombiana predominará el tiempo seco, excepto en sectores del suroccidente, frente a la costa del Urabá, Córdoba y Sucre donde se advierten precipitaciones entre ligeras y moderadas.</p> <p><b>VIERNES.</b> En gran parte del Caribe nacional se prevén condiciones secas. Probabilidad de lluvias y tormentas eléctricas en varios sectores localizados frente al litoral del Urabá, Córdoba, Sucre y Bolívar y noroccidente del archipiélago de San Andrés, Providencia y Santa Catalina.</p>
<b>ANDINA</b>	<p><b>JUEVES.</b> Para la tarde se estima aumento de nubosidad en la región; probables lluvias en varios sectores de Antioquia, Norte de Santander, Santander, suroccidente de Boyacá, Cundinamarca, eje cafetero, Valle del Cauca y oriente de Cauca y Nariño. No se descarta actividad eléctrica. En horas de la noche, cielo mayormente cubierto; lluvias en zonas de Antioquia, Norte de Santander, Santander, norte, oriente y sur de Cundinamarca, Risaralda, Caldas, sur de Huila, Cauca, Nariño y nororiente de Valle del Cauca. Posibilidad de tormentas eléctricas.</p> <p><b>VIERNES.</b> El cielo estará entre parcial y mayormente nublado en la región. Probabilidad de lluvias y actividad eléctrica después del mediodía y por la noche, en áreas de Antioquia, Norte de Santander, Santander, Cundinamarca, Risaralda, Caldas y Quindío. Precipitaciones de menor intensidad en la madrugada e inicios de la mañana en el norte y oriente de Boyacá, oriente y sur de Cundinamarca, Huila y oriente de Valle del Cauca, Cauca y Nariño.</p>

 Planeando tu día?  
Descarga YA y conoce...



Consúltalo a diario y únete a  
la Cultura del Pronóstico del IDEAM

Disponible para  



# PRONÓSTICO METEOROLÓGICO

Jueves 15 y viernes 16 de noviembre de 2018



REGIÓN	PRONÓSTICO
<b>INSULAR PACÍFICO</b>	<b>JUEVES.</b> En Malpelo se pronostica tiempo seco y en Gorgona posibilidad de lluvias esporádicas al final de la tarde y por la noche. <b>VIERNES.</b> En Malpelo y Gorgona son advertidas condiciones nubosas durante la jornada con lluvias en la madrugada, a mediados de la tarde y durante algunas horas de la noche.
<b>PACÍFICO</b>	<b>JUEVES.</b> En la tarde posibilidad de lluvias más intensas, acompañadas inclusive de tormentas eléctricas en varios sectores del norte y suroriente de Chocó, occidente de Valle del Cauca y Cauca. Lluvias de menor intensidad en Nariño. Para la noche se advierten precipitaciones en varios sectores de Chocó, Valle del Cauca y noroccidente de Cauca, en el resto de la región predominio de condiciones secas. <b>VIERNES.</b> A lo largo de la región se espera cielo mayormente cubierto; lluvias en la madrugada, tarde y noche en sectores de Chocó, Valle del Cauca y Cauca. En Nariño posibilidad de lloviznas dispersas al atardecer y durante las primeras horas de la noche.
<b>OCÉANO PACÍFICO</b>	<b>JUEVES.</b> En el centro y norte del Pacífico nacional se prevé cielo mayormente nublado con precipitaciones durante la madrugada e inicios de la mañana y luego desde mediados de la tarde en adelante con posibilidad de actividad eléctrica. <b>VIERNES.</b> En la mayor parte del área oceánica colombiana son previstas nubes densas con lluvias y descargas eléctricas, especialmente enfrente del litoral de Chocó, Valle del Cauca y Cauca.
<b>ORINOQUIA</b>	<b>JUEVES.</b> En horas de la tarde se prevé mayor cantidad de nubosidad en la región. Precipitaciones moderadas en el oriente de Vichada, Casanare, centro y suroccidente de Meta. Lloviznas o lluvias ligeras en sectores dispersos de Arauca. Para la noche se advierten condiciones de cielo parcialmente nublado, con probabilidad de lluvias ligeras en el occidente de Arauca, suroriente de Vichada y centro de Meta. En el resto del área predominio de condiciones secas. <b>VIERNES.</b> En la mayor parte de la región se esperan condiciones secas durante la jornada, excepto en sectores de Meta, Vichada y occidente de Arauca y Casanare donde se advierten precipitaciones de variada intensidad.
<b>AMAZONIA</b>	<b>JUEVES.</b> Durante las primeras horas de la tarde se estiman condiciones de cielo mayormente nublado; son probables las precipitaciones de carácter moderado en sectores dispersos de Guainía, Guaviare, norte de Vaupés y en el oriente de Caquetá. Finalizando la tarde se estiman lluvias de menor intensidad en el oriente de la región. Durante la noche se incrementara la nubosidad; se prevén lluvias en el oriente de los departamentos de Guainía, Vaupés y Amazonas. Lloviznas o lluvias ligeras en sectores del piedemonte de los departamentos de Putumayo y Caquetá. Predominio de condiciones secas para el resto del área. <b>VIERNES.</b> En la región se prevén condiciones nubosas durante la jornada. En la mañana y hasta entrada la tarde se prevén lluvias de variada intensidad en sectores de Guainía, Guaviare, Caquetá, centro-occidente de Putumayo y Amazonas. En la noche se estima cielo mayormente nublado con lluvias en Caquetá, Putumayo, Guainía, Guaviare, Vaupés y Amazonas.

 **Planeando tu día?**  
Descarga YA y conoce...



**Consúltalo a diario y únete a  
la Cultura del Pronóstico del IDEAM**

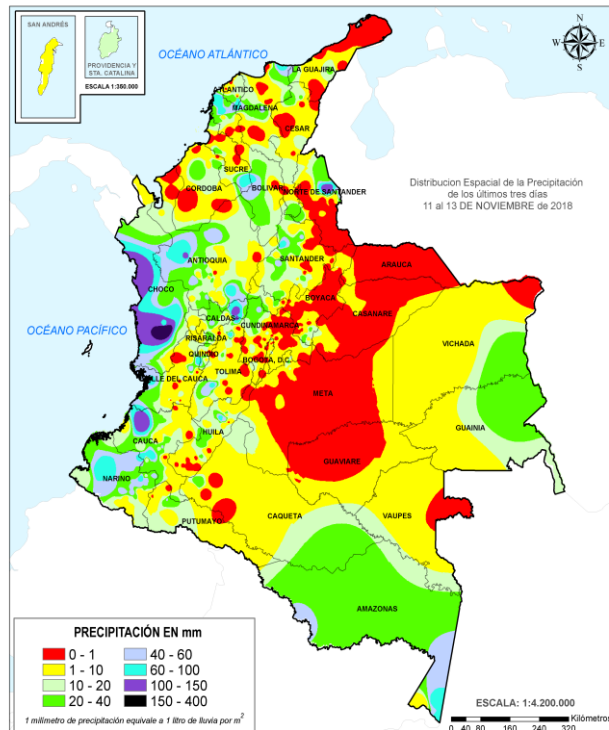
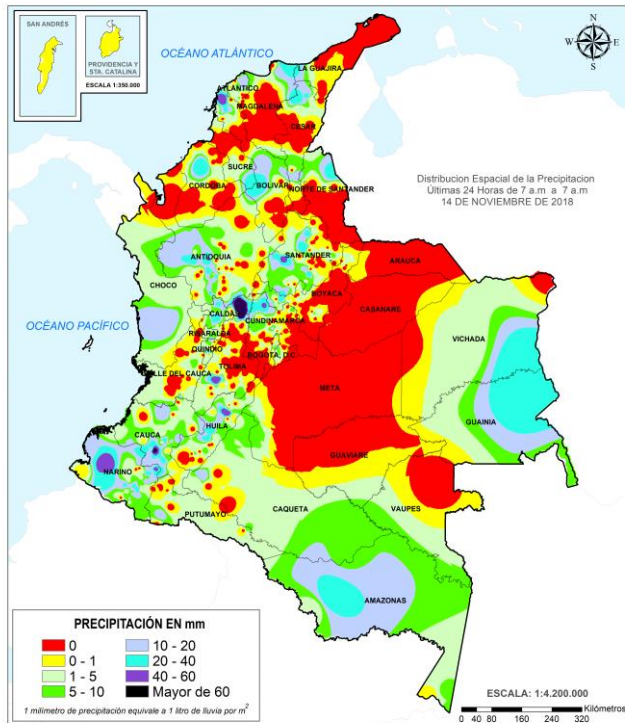
Disponible para  



# MAPAS DE PRECIPITACIÓN

**Precipitación diaria:** desde las 7:00 a. m. del miércoles 14 hasta las 7:00 a. m. del jueves 15 de noviembre de 2018.

**Precipitación últimos 3 días:** desde las 7:00 a. m. del lunes 12 hasta las 7:00 a. m. del jueves 15 de noviembre de 2018.



## ALERTAS VIGENTES E INFORMACIÓN ADICIONAL

Para mayor información sobre el pronóstico del estado del tiempo, informes técnicos diarios, comunicados especiales, mapas diarios de temperaturas máximas y mínimas e información diaria de precipitación se sugiere consultar los siguientes enlaces:

- [MAPA DIARIO DE TEMPERATURA MÁXIMA](#)
- [MAPA DIARIO DE TEMPERATURA MÍNIMA](#)

# ALERTAS POR NIVELES DE LOS RÍOS

<b>REGIÓN CARIBE</b>	<b>SITIOS PARA LOS CUALES SE GENERA LA ALERTA</b>	<b>ALERTA ROJA</b>
----------------------	---	--------------------

**SE PREVÉN AFECTACIONES POR DESBORDAMIENTO DEL RÍO MAGDALENA EN EL ÁREA DE INFLUENCIA DEL MUNICIPIO DE EL BANCO.**

Se mantiene esta alerta, dado que se prevé que persista la tendencia moderada al ascenso en los niveles del río Magdalena a la altura del municipio El Banco, con valores que superan la cota de afectación, por tanto, se recomienda a las autoridades de Gestión del Riesgo estar muy atentos al comportamiento de los niveles del río ante probables afectaciones por desbordamientos e inundaciones.

**NIVEL ALTO EN LA CUENCA BAJA DEL RÍO CAUCA.**

Continúa en alerta roja la cuenca baja del río Cauca, a la altura de los municipios entre Guaranda (Sucre) y Achí (Bolívar). El IDEAM recomienda a la población ribereña y a las autoridades de Gestión del Riesgo, tomen las medidas pertinentes necesarias ante probables afectaciones por desbordamientos e inundaciones en estos municipios.

**NIVELES ALTOS EN EL RÍO ATRATO.**

Se reportan afectaciones por niveles altos en el río Atrato en Vigía del Fuerte. El IDEAM recomienda a la población ribereña y a las autoridades locales tomen las medidas pertinentes necesarias ante las afectaciones por desbordamientos en esta zona, en jurisdicción de los municipios de Vigía del Fuerte y Murindó.

<b>REGIÓN PACÍFICO</b>	<b>SITIOS PARA LOS CUALES SE GENERA LA ALERTA</b>	<b>ALERTA ROJA</b>
------------------------	---	--------------------

**CRECIENTES SÚBITAS EN LA CUENCA DEL RÍO MIRA.**

Se han registrado ascensos en los niveles del río Mira y en sus aportantes, tales como los ríos Güiza y Mataje. El IDEAM recomienda a la ciudadanía y a las autoridades de Gestión del Riesgo, estar atentos al comportamiento de los niveles en la cuenca del río Mira, ante posibles afectaciones por desbordamientos e inundaciones en zonas ribereñas bajas en los sectores de Puerto Candelillas (Llorente) hasta San Isidro (Tumaco) en el departamento de Nariño.

**CRECIENTES SÚBITAS EN LA CUENCA DEL RÍO PATÍA.**

Se han registrado crecientes súbitas en afluentes del río Patía, tales como los ríos Telembí y Sanquianga. El IDEAM recomienda a la ciudadanía y a las autoridades de Gestión del Riesgo, estar atentos al comportamiento de los niveles en la cuenca del río Patía, ante posibles afectaciones por desbordamientos e inundaciones en zonas ribereñas bajas en los sectores de los municipios de Olaya Herrera, Barbaçoas, San José, Payán entre otros en el departamento de Nariño.

# ALERTAS POR NIVELES DE LOS RÍOS

REGIÓN ANDINA	SITIOS PARA LOS CUALES SE GENERA LA ALERTA	ALERTA ROJA
<p><b>CRECIENTES SÚBITAS EN LA CUENCA DEL RÍO SAN JUAN (ANTIOQUIA).</b>                      Se han registrado crecientes súbitas en aportantes al río San Juan como lo son el río Bolívar a la altura del municipio de Ciudad Bolívar (Suroeste Antioqueño). El IDEAM recomienda a la ciudadanía y a las autoridades de Gestión del Riesgo, estar atentos al comportamiento de los niveles en la cuenca, ante posibles afectaciones por desbordamientos e inundaciones en zonas ribereñas.</p> <p><b>CRECIENTES SÚBITAS EN APORTANTES AL RÍO RISARALDA.</b>                      Se han registrado crecientes súbitas en aportantes al río Risaralda a la altura del municipio de Viterbo (Caldas) El IDEAM recomienda a la ciudadanía y a las autoridades de Gestión del Riesgo, estar atentos al comportamiento de los niveles de las quebradas Mellizas y Limones entre otras, ante posibles afectaciones por desbordamientos e inundaciones en zonas ribereñas.</p>		

# ALERTAS POR NIVELES DE LOS RÍOS

## REGIÓN ANDINA

## SITIOS PARA LOS CUALES SE GENERA LA ALERTA

## ALERTA NARANJA

### **PROBABILIDAD DE CRECIENTES SÚBITAS EN EL RÍO NARE Y SUS AFLUENTES.**

Se mantiene esta alerta dado que se pronostica continúen los incrementos moderados en el nivel del río Nare y sus afluentes. El IDEAM recomienda a las autoridades de Gestión del Riesgo y a la comunidad ribereña de los municipios de Caracolí, San Carlos, San Luis, Cocorná y Granada entre otros, seguir atentos al comportamiento de los niveles del río Nare y sus afluentes como el río Calderas.

### **PROBABILIDAD DE CRECIENTES SÚBITAS EN LOS RÍOS DE MONTAÑA Y DIFERENTES CORRIENTES DEL DEPARTAMENTO DE ANTIOQUIA (APORTANTES AL RÍO MAGDALENA).**

Se mantiene esta alerta dada la saturación de humedad en los suelos de la cuenca de los ríos Buey, San Bartolo, Cimitarra y sus afluentes (aportantes al río Magdalena). El IDEAM recomienda a la población ribereña y a las autoridades locales continuar atentos al comportamiento de los niveles de estos ríos y sus afluentes.

### **PROBABILIDAD DE CRECIENTES SÚBITAS EN RÍOS DE MONTAÑA DEL DEPARTAMENTO DE ANTIOQUIA (APORTANTES A LA CUENCA DEL RÍO ATRATO).**

Se mantiene esta alerta por probabilidad de crecientes súbitas en las cuencas de los ríos Murrí y Sucio, entre otros que drenan al río Atrato en su cuenca media y baja. El IDEAM recomienda a la población ribereña y a las autoridades de Gestión del Riesgo, continuar atentos al comportamiento de los niveles de estos ríos y sus afluentes; especialmente en el río Uramita y otros afluentes de la parte alta de la cuenca del río Sucio, a la altura de los municipios de Cañasgordas, Uramita y Dabeiba.

### **PROBABILIDAD DE CRECIENTES SÚBITAS EN LOS RÍOS DE MONTAÑA Y DIFERENTES CORRIENTES DEL DEPARTAMENTO DE ANTIOQUIA (APORTANTES AL RÍO CAUCA).**

Se mantiene esta alerta por probabilidad moderada de incrementos súbitos de nivel que se en los ríos Arma, Amagá, San Juan, Porce, Tarazá, San José, Tenche, El Bagre, Nechí y sus afluentes, entre otros ríos de montaña que drenan hacia el río Cauca, El IDEAM recomienda a la población ribereña y a las autoridades de Gestión del Riesgo mantenerse atentos al aumento del nivel de estos ríos y sus afluentes, especialmente la cuenca del río Nechí y Taraza.

### **SE PREVÉN CRECIENTES SÚBITAS EN LOS RÍOS DEL EJE CAFETERO.**

Se pronostican incrementos súbitos de nivel en los ríos Arma (municipio de Aguadas, Caldas), Chinchiná (municipio de Palestina, Caldas), Risaralda (municipio de Belalcázar, Caldas), río Mapa (municipio de Apia, Risaralda), Otún (municipio Dos Quebradas) y río La Vieja (municipio de Caicedonia), entre otros.

### **PROBABILIDAD DE CRECIENTES SÚBITAS EN LA CUENCA DEL RÍO NEGRO (CUNDINAMARCA)**

Se pronostican incrementos súbitos en la cuenca del río Negro en el departamento de Cundinamarca, dadas las condiciones propicias para la ocurrencia de estos eventos. El IDEAM recomienda a las poblaciones ribereñas estar atentos a las condiciones meteorológicas, las cuales son detonantes para eventos de este tipo.

# ALERTAS POR NIVELES DE LOS RÍOS

REGIÓN ANDINA	SITIOS PARA LOS CUALES SE GENERA LA ALERTA	ALERTA NARANJA
<p><b>PROBABILIDAD DE CRECIENTES SÚBITAS EN AFLUENTES AL RÍO CAUCA EN LOS DEPARTAMENTOS DE VALLE DEL CAUCA Y CAUCA.</b></p> <p>Se pueden presentar incrementos súbitos en el nivel de los ríos Claro, Paila, Tuluá, Morales, Guadalajara, Jamundí, Lili, Meléndez, Cañaveralejo, Desbaratado, Bugalagrande, Guachal, Guabas, Pescador, Las Cañas. Igualmente, los ríos que atraviesan la ciudad de Cali, tales como Bolo, Fraile, Parraga, Amaime y sus aportantes como el río Cerrito, y la cuenca del río Guavas. Así mismo, se mantiene esta alerta para las cuencas de los ríos Palo, Palace, Piendamó, Salado, Ovejas, Quinamayo, Timba y en general todos los aportantes de la cuenca alta (departamento de Cauca), por probabilidad de crecientes súbitas.</p> <p><b>PROBABILIDAD DE CRECIENTES SÚBITAS EN LAS CUENCAS DE LOS RÍOS SUÁREZ Y FONCE.</b></p> <p>Se mantiene esta alerta en las cuencas de los ríos Suárez y Fonce, debido a los ascensos en el nivel que se registran en los cauces principales y sus afluentes, especialmente a la altura de los municipios de Simacota y Puente Nacional. Sin embargo, El IDEAM hace un llamado de atención especial tanto a pobladores como a autoridades locales y regionales de Gestión del Riesgo para que realicen seguimiento al comportamiento de los niveles en estos ríos y sus afluentes, como el río Mogoticos, Monquirá y la quebrada Honda, por cuanto, se prevén nuevos incrementos por condiciones de saturación de suelos sobre las cuencas que propician la generación de escorrentía superficial directa.</p> <p><b>PROBABILIDAD DE CRECIENTES SÚBITAS EN LA CUENCA DEL RÍO OPÓN.</b></p> <p>El nivel del río La Colorada afluente al río Opón registra, fluctuaciones moderadas con tendencia al descenso, sin embargo, dadas las condiciones de lluvias en la región, se podría generar nuevos incrementos, por tanto, se mantiene este nivel de alerta. El IDEAM recomienda a las autoridades de Gestión del Riesgo y a la población en general estar muy atentos al comportamiento en los niveles de estos ríos.</p> <p><b>PROBABILIDAD DE CRECIENTES SÚBITAS EN LA CUENCA DEL RÍO MINERO (CARARE).</b></p> <p>Aunque los niveles tienden al descenso se mantiene el umbral de alerta naranja en la cuenca de los ríos: Minero (Carare) y Blanco y sus afluentes (aportantes al río Magdalena). El IDEAM recomienda a la población ribereña y a las autoridades locales continuar atentos al comportamiento de los niveles de estos ríos y sus afluentes.</p>		

# ALERTAS POR NIVELES DE LOS RÍOS

**REGIÓN CARIBE**

**SITIOS PARA LOS CUALES SE GENERA LA ALERTA**

**ALERTA NARANJA**

**PROBABILIDAD DE CRECIENTES SÚBITAS EN LOS RÍOS DEL URABÁ ANTIOQUEÑO.**

Se mantiene esta alerta ante la probabilidad de crecientes súbitas en los cauces y quebradas afluentes a los ríos León, Mulatos y San Juan, entre otros que drenan directamente al Golfo de Urabá. Se recomienda continuar atentos al aumento del nivel de estos ríos y sus principales afluentes, en especial en los municipios de Carepa, Turbo y Necoclí.

**POR NIVELES ALTOS EN APORTANTES A LA CUENCA MEDIA DEL RÍO ATRATO**

Se mantiene el nivel de alerta para toda la cuenca del cauce principal del río Atrato, desde el municipio Bagadó hacia aguas abajo. Especial atención a los ríos Bebaramá, Murindó, Bojayá, Napipí, Opogadó, Salaqui, Cacarica, entre otros que drenan al río Atrato en la cuenca media y baja. El IDEAM recomienda a la población ribereña y a las autoridades locales tomen las medidas pertinentes necesarias ante probables afectaciones por desbordamientos.

**PROBABILIDAD DE CRECIENTES SÚBITAS EN LOS RÍOS DE QUE DESCENDEN EN LA CARA OCCIDENTAL Y NORTE DE LA SIERRA NEVADA DE SANTA MARTA.**

Se mantiene esta alerta dadas las condiciones hidrológicas actuales y precedentes que generan una probabilidad baja de ocurrencia de crecientes súbitas en las corrientes que descienden de estas caras como los son el río Manzanares, Gaira, Minca, Toribio, Piedras, Guachaca, Buritaca y Tucurínca. El IDEAM recomienda a las poblaciones rivereñas estar atentas del comportamiento de los niveles en estos cauces.

**CRECIENTES SÚBITAS EN EL RÍO FUNDACIÓN Y ARACATACA**

Probabilidad moderada de crecientes súbitas del río Fundación a la altura del municipio del mismo nombre y crecientes súbitas en el río Aracataca. El IDEAM recomienda a la población ribereña y a las autoridades locales tomen las medidas pertinentes necesarias ante las afectaciones por desbordamientos en esta zona.

**PROBABILIDAD DE CRECIENTES SÚBITAS EN LA CUENCA ALTA DEL RÍO ATRATO.**

Alerta moderada dadas las condiciones propicias para una alta probabilidad de crecientes súbitas en la cuenca alta del río Atrato en el departamento de Chocó. El IDEAM recomienda a la población ribereña y a las autoridades de Gestión del Riesgo mantenerse atentos al aumento del nivel de estos ríos, especialmente la cuenca del Alto Atrato.

# ALERTAS POR NIVELES DE LOS RÍOS

REGIÓN PACÍFICO	SITIOS PARA LOS CUALES SE GENERA LA ALERTA	ALERTA NARANJA
<p><b>SE PREVÉN CRECIENTES SÚBITAS EN LOS RÍOS BAUDÓ Y DIRECTOS AL OCÉANO PACÍFICO.</b>                      Dada la saturación actual de las cuencas que vierten sus aguas al Océano Pacífico, no se descartan crecientes súbitas en los ríos Baudó, Jella, Chocolatal (Bahía Solano) y otros directos al Océano Pacífico. El IDEAM recomienda a las autoridades de Gestión de Riesgo y a la población ribereña mantener atento seguimiento al comportamiento de los niveles de estos ríos y sus afluentes.</p> <p><b>PROBABILIDAD DE CRECIENTES SÚBITAS EN LA CUENCA DEL RÍO SAN JUAN DE ATRATO</b>                      Se debe estar atentos al comportamiento de los niveles en la cuenca del río San Juan, dadas las lluvias antecedentes que han saturado los suelos y ante el paso de una lluvia fuerte podrían incrementar súbitamente los caudales de los ríos Tamaná, Condoto, Cajón, Sipí, Capoma, Calima y Munguidó, entre otros. El IDEAM recomienda a la población ribereña de los municipios de Tadó, Santa Rita, Sipí, Medio San Juan y litoral de San Juan, continuar atentos al comportamiento de los niveles de estos ríos.</p> <p><b>SE PREVÉN ASCENSOS SIGNIFICATIVOS EN LOS NIVELES DE LOS RÍOS DEL LITORAL DEL CAUCA Y VALLE DEL CAUCA.</b>                      Se prevén incrementos en el nivel de los ríos Guapi, Timbiquí, Saija, San Juan de Micay (en el departamento de Cauca) y Naya, Yurumanguí, Cajambre, Mayorquín, Raposo, Anchicayá, Dagua, Buenaventura y Málaga (Valle del Cauca), es importante resaltar que los suelos de la cuenca de estos ríos se encuentran saturadas por la humedad antecedente. Se recomienda a la población ribereña y a las autoridades de Gestión del Riesgo, estar atentos ante probables crecientes súbitas en estos ríos, especialmente en la cuenca del río Dagua y sus afluentes a la altura de Buenaventura.</p>		

# ALERTAS POR NIVELES DE LOS RÍOS

REGIÓN ANDINA	SITIOS PARA LOS CUALES SE GENERA LA ALERTA	ALERTA AMARILLA
	<p><b>NIVELES ALTOS EN EL RÍO CAUCA ENTRE VALDIVIA Y CAUCASIA EN ANTIOQUIA.</b> Se mantienen altos los niveles del río Cauca en el tramo comprendido entre Valdivia y Caucasia. El IDEAM mantiene la recomendación para que pobladores ribereños permanezcan atentos al comportamiento de los niveles del río Cauca en este sector.</p>	
	<p><b>PROBABILIDAD DE CRECIENTES SÚBITAS Y NIVELES ALTOS EN CORRIENTES DEL VALLE DE ABURRÁ.</b> Se mantiene esta alerta dado que se prevén incrementos en los niveles de las quebradas que atraviesen la ciudad, como La Loca, Canadá Negra, Mal Paso entre otras, incluido el río Medellín. Igual prevención se hace para varios sectores del Valle de Aburrá, especialmente para los municipios de Itagüí, La Estrella, Bello, Envigado y Caldas.</p>	
	<p><b>PROBABILIDAD DE CRECIENTES SÚBITAS Y NIVELES ALTOS EN CORRIENTES DEL CENTRO Y SUR DEL HUILA</b> Se mantiene esta alerta debido a los ligeros aumentos en las corrientes y condiciones de saturación sobre las cuencas de los ríos Paéz, La Plata, Guarapas, Yaguará entre otros. El IDEAM recomienda a las poblaciones rivereñas estar atentas del comportamiento de los niveles en estos cauces.</p>	
	<p><b>CRECIENTES SÚBITAS EN LOS AFLUENTES AL RÍO CHICAMOCHA.</b> Probabilidad de moderada a baja de crecientes súbitas en varias corrientes de la cuenca del Chicamocha; especialmente, en el río Tuta (municipio de Tuta), río Pesca (municipio de Pesca), río Chicamocha (municipios de Sotaquirá, Nobsa, Tibasosa), río Nevado (Municipios de Güican y Cocuy), en quebradas de los municipios de Guacamayas, Panqueva, el Espino y Chiscas (Boyacá), y en demás aportantes a la corriente principal. El IDEAM recomienda a las autoridades de Gestión del Riesgo y a la población en general, seguir atentos a los niveles de estos ríos y quebradas, especialmente en la quebrada Surcabásiga.</p>	
	<p><b>PROBABILIDAD DE INCREMENTOS EN LA CUENCA DEL RÍO SOGAMOSO.</b> Alerta por niveles moderados para el río Sogamoso. Aguas abajo del embalse de Topocoro el nivel mantiene las oscilaciones típicas por la operación del embalse. EL IDEAM recomienda a la población ribereña y a las autoridades locales continuar atentos al comportamiento de los niveles.</p>	
	<p><b>PROBABILIDAD DE CRECIENTES SÚBITAS EN EL RÍO LEBRIJA.</b> El nivel del río Suratá a la altura del municipio de Bucaramanga presenta en los últimos días amplias fluctuaciones, sin embargo, se espera nuevos incrementos súbitos en los niveles. Es importante resaltar que los suelos de la cuenca del río Lebrija aún se mantiene saturados por la humedad de los días anteriores; se recomienda a la población ribereña y a las autoridades locales continuar atentos al monitoreo de los niveles del río Lebrija y sus principales aportantes.</p>	



# ALERTAS POR NIVELES DE LOS RÍOS

## REGIÓN CARIBE

## SITIOS PARA LOS CUALES SE GENERA LA ALERTA

## ALERTA AMARILLA

### **NIVELES ALTOS EN LA CUENCA BAJA DEL RÍO SAN JORGE (LA MOJANA).**

Se mantiene este umbral de alerta por cuanto se preve lluvias en la cuenca alta del río San Jorge y podría generar nuevos incrementos significativos en los niveles, tanto en los aportantes como en el cauce principal. De manera adicional se destaca que en la cuenca baja el río presenta niveles altos en los municipios de Achí y Pinillos (Bolívar). Se recomienda especial atención a las ciénagas de la región de La Mojana, cuencas bajas de los ríos San Jorge y Cauca. El IDEAM recomienda a las autoridades de Gestión del Riesgo, tanto, locales como Regionales y a la población en general asentada en las riberas del río San Jorge para que estén atentos al comportamiento de los niveles.

### **NIVELES ALTOS EN EL CANAL DEL DIQUE.**

Se mantiene esta alerta dado que se pronostica que persista el ascenso moderado en los niveles en el Canal del Dique, con valores en el rango de altos históricos para la época. El IDEAM recomienda a la población ribereña continuar atentos al comportamiento de los niveles.

### **PROBABILIDAD DE CRECIENTES SÚBITAS EN LOS RÍOS DEL CATATUMBO.**

Se prevé continúen las moderadas fluctuaciones en el nivel de los ríos de la región del Catatumbo. El IDEAM mantiene la recomendación a la población ribereña y a las autoridades locales, a continuar atentos al comportamiento del nivel de los ríos Algodonal, Tarra, Socuavo, Presidente, Zulia, Pamplonita, Sardinata y Tibú, entre otros.

### **POR NIVELES ALTOS EN EL RÍO ARIGUANÍ**

Se genera esta alerta por niveles altos sobre el umbral de amarilla en la estación Algarrobo en el municipio del mismo nombre en el departamento del Magdalena, se pronostica esta situación persista durante los próximos días. El IDEAM recomienda a la población ribereña estar atentos al comportamiento de los niveles.

# ALERTAS POR AMENAZAS DE INCENDIOS DE LA COBERTURA VEGETAL

**ALERTA ROJA:**

Amenaza Alta o muy alta de ocurrencia de incendios de la cobertura vegetal en zonas de bosques, cultivos y pastos, localizados en los siguientes municipios y sectores aledaños:

**ALERTA NARANJA:**

Amenaza moderada de ocurrencia de incendios de la cobertura vegetal en zonas de bosques, cultivos y pastos, localizados en los siguientes municipios y sectores aledaños:

REGIÓN CARIBE	SITIOS PARA LOS CUALES SE GENERA LA ALERTA	ALERTA ROJA
<p><b>CÓRDOBA:</b> Chinú, Lorica y San Bernardo Del Viento.  <b>MAGDALENA:</b> El Retén, Pivijay, Puebloviejo y Sabanas De San Ángel.</p>		

REGIÓN CARIBE	SITIOS PARA LOS CUALES SE GENERA LA ALERTA	ALERTA NARANJA
<p><b>ATLÁNTICO:</b> Tubará.  <b>CÓRDOBA:</b> San Antero.  <b>MAGDALENA:</b> Algarrobo.  <b>SUCRE:</b> Corozal y Morroa.</p>		

# ALERTAS POR AMENAZAS DE DESLIZAMIENTO

## ALERTA ROJA:

Amenaza alta a muy alta por deslizamientos de tierra detonados por lluvias, localizados en los siguientes municipios:

## ALERTA NARANJA:

Amenaza moderada por deslizamientos de tierra detonados por lluvias, localizados en los siguientes municipios:

REGIÓN ANDINA	SITIOS PARA LOS CUALES SE GENERA LA ALERTA	ALERTA ROJA
<p><b>ANTIOQUIA:</b> Cañasgordas, Frontino y Santa Fe de Antioquia.  <b>CALDAS:</b> Samaná, Victoria  <b>NORTE de SANTANDER:</b> Sardinata  <b>TOLIMA:</b> Mariquita</p>		
REGIÓN PACÍFICO	SITIOS PARA LOS CUALES SE GENERA LA ALERTA	ALERTA ROJA
<p><b>CAUCA:</b> López.  <b>CHOCÓ:</b> Bahía Solano (Mutis), Condoto, Medio San Juan, Río Iró</p>		
REGIÓN CARIBE	SITIOS PARA LOS CUALES SE GENERA LA ALERTA	ALERTA NARANJA
<p><b>BOLÍVAR:</b> Turbaco  <b>MAGDALENA:</b> Santa Marta  <b>SUCRE:</b> Majagual</p>		
REGIÓN ANDINA	SITIOS PARA LOS CUALES SE GENERA LA ALERTA	ALERTA NARANJA
<p><b>CALDAS:</b> Marquetalia, Pensilvania  <b>CUNDINAMARCA:</b> Guayabetal  <b>NORTE de SANTANDER:</b> Cáchira, La Esperanza  <b>SANTANDER:</b> El Playón, Rionegro  <b>TOLIMA:</b> Chaparral</p>		
REGIÓN PACÍFICO	SITIOS PARA LOS CUALES SE GENERA LA ALERTA	ALERTA NARANJA
<p><b>CAUCA:</b> Argelia, Balboa, El Tambo, Guapi  <b>CHOCÓ:</b> Alto Baudó, Bagadó, Bajo Baudó, Bojayá, Cértegui, El Cantón del San Pablo, El Litoral del San Juan, Istmina, Juradó, Lloró, Medio Atrato, Medio Baudó, Nóvita, Nuquí, Quibdó, Río Quito, Riosucio, San José del Palmar, Sipí, Tadó  <b>NARIÑO:</b> Barbacoas, Cumbitara, El Charco, La Llanada, Leiva, Los Andes, Magüí, Mallama, Ricaurte, Samaniego, Santa Bárbara, Santa Cruz, Taminango, Tumaco  <b>VALLE del CAUCA:</b> Caicedonia, Calima (El Darién), Dagua, El Dovio, Versalles</p>		

# ALERTAS POR AMENAZAS DE DESLIZAMIENTO

**ALERTA ROJA:**

Amenaza alta a muy alta por deslizamientos de tierra detonados por lluvias, localizados en los siguientes municipios:

**ALERTA NARANJA:**

Amenaza moderada por deslizamientos de tierra detonados por lluvias, localizados en los siguientes municipios:

REGIÓN ORINOQUIA	SITIOS PARA LOS CUALES SE GENERA LA ALERTA	ALERTA NARANJA
<p><b>META:</b> Acacías, Restrepo y Villavicencio.</p>		
REGIÓN CARIBE	SITIOS PARA LOS CUALES SE GENERA LA ALERTA	ALERTA AMARILLA
<p><b>CESAR:</b> Agustín Codazzi, Curumaní, El Copey, La Gloria, Pailitas, Pelaya, Valledupar  <b>CÓRDOBA:</b> Montelíbano, Puerto Libertador, San Jose de Ure  <b>LA GUAJIRA:</b> Dibulla, El Molino, Fonseca, La Jagua del Pilar, San Juan del Cesar, Villanueva  <b>MAGDALENA:</b> Ciénaga, Fundación</p>		
REGIÓN ANDINA	SITIOS PARA LOS CUALES SE GENERA LA ALERTA	ALERTA AMARILLA
<p><b>ANTIOQUIA:</b> Abejorral, Abriaquí, Amagá, Amalfi, Andes, Angelópolis, Anorí, Armenia, Belmira, Betulia, Briceño, Buriticá, Cáceres, Caicedo, Caldas, Campamento, Caracolí, Caramanta, Ciudad Bolívar, Concordia, Dabeiba, Ebéjico, Fredonia, Giraldo, Heliconia, Ituango, La Unión, Maceo, Medellín, Montebello, Nariño, Olaya, Puerto Berrío, Puerto Nare, Puerto Triunfo, Remedios, Sabanalarga, Salgar, San Carlos, San Francisco, San Jerónimo, San Luis, San Pedro de Los Milagros, Santa Bárbara, Segovia, Sonsón, Sopetrán, Tarazá, Titiribí, Toledo, Uramita, Urao, Valdivia, Venecia, Yalí, Yarumal, Yolombó, Zaragoza</p> <p><b>BOYACÁ:</b> Almeida, Aquitania, Betétiva, Boavita, Buenavista, Camphemoso, Chinavita, Chita, Chivor, Coper, Corrales, Covarachía, El Espino, Gámeza, Garagoa, Guicán, La Uvita, La Victoria, Labranzagrande, Macanal, Maripí, Miraflores, Mongua, Moniquirá, Muzo, Otanche, Pachavita, Páez, Pajarito, Panqueba, Pauna, Paya, Paz de Rio, Pesca, Pisba, Puerto Boyacá, Quípama, Rondón, Saboyá, San Eduardo, San José de Pare, San Luis de Gaceno, San Mateo, San Pablo de Borbur, Santana, Soatá, Socha, Socotá, Sogamoso, Susacón, Tasco, Tibaná, Tópaga, Turmequé, Úmbita, Ventaquemada</p> <p><b>CALDAS:</b> Aguadas, Chinchiná, Filadelfia, La Merced, Manizales, Manzanares, Marmato, Marulanda, Neira, Norcasia, Pácora, Salamina, Supia, Villamaria</p> <p><b>CUNDINAMARCA:</b> Agua de Dios, Albán, Anapoima, Anolaima, Apulo, Arbeláez, Beltrán, Bituima, Bojacá, Bogotá, D.C., Cabrera, Cachipay, Caparrapí, Cáqueza, Carmen de Carupa, Chaguaní, Chipaque, Choachí, Chocontá, Cogua, Cucunubá, El Colegio, El Peñón, El Rosal, Facatativá, Fusagasugá, Gachalá, Gachetá, Gama, Granada, Guaduas, Guatavita, Guayabal de Siquima, Gutiérrez, Jerusalén, Junín, La Calera, La Mesa, La Palma, La Peña, Lenguazaque, Machetá, Manta, Medina, Nilo, Nimaima, Nocaima, Pacho, Paime, Pandi, Pasca, Pulí, Quebradanegra, Quetame, Quipile, San Antonio de Tequendama, San Bernardo, San Cayetano, San Juan de Rioseco, Sasaima, Sesquilé, Sibaté, Silvania, Soacha, Subachoque, Suesca, Supatá, Sutatausa, Tabio, Tausa, Tena, Tibacuy, Tocaima, Topaipí, Ubalá, Útica, Vergara, Vianí, Villagómez, Villapinzón, Villeta, Viotá, Yacopí, Zipacón, Zipaquirá</p>		

# ALERTAS POR AMENAZAS DE DESLIZAMIENTO

**ALERTA ROJA:**

Amenaza alta a muy alta por deslizamientos de tierra detonados por lluvias, localizados en los siguientes municipios:

**ALERTA NARANJA:**

Amenaza moderada por deslizamientos de tierra detonados por lluvias, localizados en los siguientes municipios:

REGIÓN ANDINA	SITIOS PARA LOS CUALES SE GENERA LA ALERTA	ALERTA AMARILLA
<p><b>HUILA:</b> Aipe, Altamira, Colombia, Guadalupe, La Plata, Neiva, Pitalito, Saladoblanco, San Agustín, Santa María, Suaza, Tarqui</p> <p><b>NORTE de SANTANDER:</b> Ábrego, Arboledas, Cágota, Chinácota, Chitagá, Convención, Cúcuta, Cucutilla, Durania, El Tarra, El Zulia, Gramalote, Hacarí, Labateca, Lourdes, Mutiscua, Ocaña, Pamplona, Salazar, San Calixto, Santiago, Silos, Teorama, Villa Caro</p> <p><b>QUINDÍO:</b> Calarcá, Córdoba, Génova, Pijao, Salento</p> <p><b>RISARALDA:</b> La Celia, Santa Rosa de Cabal, Santuario</p> <p><b>SANTANDER:</b> Aguada, Albania, Barbosa, Bucaramanga, Carcasí, Cerrito, Charalá, Charta, Chipatá, Concepción, Confines, Contratación, Coromoro, El Guacamayo, Florián, Floridablanca, Girón, Guaca, Guavatá, Güepesa, La Belleza, La Paz, Landázuri, Lebrija, Macaravita, Málaga, Matanza, Mogotes, Oiba, Onzaga, Piedecuesta, Puente Nacional, San Andrés, San Benito, San Miguel, San Vicente de Chucurí, Santa Helena del Opón, Sucre, Suratá, Tona, Valle de San José, Vélez</p> <p><b>TOLIMA:</b> Alpujarra, Anzoátegui, Armero (Guayabal), Ataco, Cajamarca, Carmen de Apicalá, Casabianca, Cunday, Dolores, Falan, Fresno, Herveo, Ibagué, Icononzo, Lérida, Líbano, Melgar, Murillo, Natagaima, Ortega, Palocabildo, Planadas, Prado, Purificación, Rioblanco, Roncesvalles, Rovira, San Antonio, Villahermosa, Villarrica</p>		

REGIÓN PACÍFICO	SITIOS PARA LOS CUALES SE GENERA LA ALERTA	ALERTA AMARILLA
<p><b>CAUCA:</b> Buenos Aires, Caldono, Corinto, Inzá, Jambaló, La Sierra, La Vega, Miranda, Morales, Páez, Patía, Piendamó, Popayán, Rosas, Santa Rosa, Santander de Quilichao, Silvia, Sotará, Suárez, Timbiquí, Toribío, Totoró</p> <p><b>CHOCÓ:</b> El Carmen</p> <p><b>NARIÑO:</b> Albán (San José), Buesaco, El Rosario, Linares, Policarpa, San Pedro de Cartago</p> <p><b>VALLE del CAUCA:</b> Bolívar, Buenaventura, Buga, Bugalagrande, El Águila, El Cairo, El Cerrito, Florida, Jamundí, La Cumbre, Palmira, Riofrío, San Pedro, Sevilla, Tuluá, Vijos, Yotoco, Yumbo</p>		

REGIÓN ORINOQUIA	SITIOS PARA LOS CUALES SE GENERA LA ALERTA	ALERTA AMARILLA
<p><b>ARAUCA:</b> Tame</p> <p><b>CASANARE:</b> Aguazul, Chámeza, Hato Corozal, La Salina, Monterrey, Nunchía, Paz de Ariporo, Pore, Recetor, Támara, Tauramena, Yopal</p> <p><b>META:</b> Cubarral, Cumaral, El Calvario, Guamal, San Juanito</p>		

REGIÓN AMAZONIA	SITIOS PARA LOS CUALES SE GENERA LA ALERTA	ALERTA AMARILLA
<p><b>CAQUETÁ:</b> Belén de Los Andaquíes, Morelia y Puerto Rico</p> <p><b>PUTUMAYO:</b> Mocoa</p>		

# ALERTAS POR AMENAZAS DE DESLIZAMIENTO

**ALERTA ROJA:**

Amenaza alta a muy alta por deslizamientos de tierra detonados por lluvias, localizados en los siguientes municipios:

**ALERTA NARANJA:**

Amenaza moderada por deslizamientos de tierra detonados por lluvias, localizados en los siguientes municipios:

## SECTORES VIALES IDENTIFICADOS CON POTENCIALIDAD DE DESLIZAMIENTOS de TIERRA, EN LOS CUALES GENERAN ALERTAS

DEPARTAMENTO	SECTOR VIAL
<b>ANTIOQUIA</b>	Medellín - Apartadó Medellín - Quibdó Bogotá - Medellín – Bogotá. Santafé de Antioquia – Medellín Santuario - Cruce Ruta 45 (Caño Alegre) Medellín – Bolombolo (La Huesera) La Felisa - La Pintada Medellín – Costa Atlántica a la altura de Valdivia. Barbosa - Cisneros Cisneros - Puerto Berrío (Incluye el Puente sobre el Río Magdalena) Dabeiba - Rubicón La Felisa - La Pintada Puente Aurrá - Medellín Rubicón - Santafé de Antioquia El Cinco – Fredonia. La Y a la Bodega (Andes) – Puente Lata – Jericó. La Bodega – Tarso – Pueblo Rico La Ye – Amagà – Angelópolis Rionegro – Medellín Santa Fè de Antioquia – Cañasgordas Cruce Ruta 45 (Dos y Medio) - Otanche
<b>BOYACÁ</b>	Guateque - El Secreto Puente Nacional - San Gil Tunja - Barbosa
<b>CALDAS</b>	La Felisa - La Pintada Puente La Libertad – Fresno Manizales - Fresno

# ALERTAS POR AMENAZAS DE DESLIZAMIENTO

**ALERTA ROJA:**

Amenaza alta a muy alta por deslizamientos de tierra detonados por lluvias, localizados en los siguientes municipios:

**ALERTA NARANJA:**

Amenaza moderada por deslizamientos de tierra detonados por lluvias, localizados en los siguientes municipios:

## SECTORES VIALES IDENTIFICADOS CON POTENCIALIDAD DE DESLIZAMIENTOS de TIERRA, EN LOS CUALES GENERAN ALERTAS

DEPARTAMENTO	SECTOR VIAL
CAUCA	Mocoa - San Juan de Villalobos Munchique - Popayán Popayán - El Rosario Puerto Bello - San José del Fragua Timbío - El Tablón
CHOCÓ	Las Animas - Mumbú Quibdó - La Mansa Río Pató (El Afirmado) Río Pató (El Afirmado) - La Ye (Las Animas)
CUNDINAMARCA	Bogotá (El Portal) – Villavicencio Cumarál - Barranca de Upía Dindal - Caparrapí Girardot - Silvania - Bogotá (Bosa) Honda – Villeta Machetá - Guateque San Rafael - El Paso Villeta - Bogotá Yacopí - La Palma
META	Bogotá (El Portal) - Villavicencio Cumarál - Barranca de Upía Paso Antiguo por el Río Guayuriba Pipiral - Villavicencio Puente Guatiquía - Los Caballos Ye de Granada - Paso por el Puente sobre el Río Ocoa

# ALERTAS POR AMENAZAS DE DESLIZAMIENTO

**ALERTA ROJA:**

Amenaza alta a muy alta por deslizamientos de tierra detonados por lluvias, localizados en los siguientes municipios:

**ALERTA NARANJA:**

Amenaza moderada por deslizamientos de tierra detonados por lluvias, localizados en los siguientes municipios:

## SECTORES VIALES IDENTIFICADOS CON POTENCIALIDAD DE DESLIZAMIENTOS de TIERRA, EN LOS CUALES GENERAN ALERTAS

DEPARTAMENTO	SECTOR VIAL
QUINDIO	Armenia - La Línea Armenia-Pereira Calarcá - La Cabaña
RISARALDA	Armenia-Pereira
SANTANDER	Bucaramanga – El Playón Puente Nacional - San Gil Bucaramanga - Cucuta
TOLIMA	Armenia - La Línea Fresno - Honda Girardot - Silvania - Bogotá (Bosa) Ibagué - Mariquita La Línea - Cajamarca Puente La Libertad - Fresno San Rafael - El Paso



# ALERTAS METEOMARINA

## MAR CARIBE

**ALERTA  
AMARILLA**

### **POR TIEMPO LLUVIOSO**

En diferentes sectores del occidente del mar Caribe colombiano se advierten condiciones nubosas durante la jornada con alta posibilidad de precipitaciones y en algunos casos tormentas eléctricas. Por lo anterior, se recomienda a usuarios de pequeñas embarcaciones consultar con las Capitanías de puerto antes de zarpar en zonas de inminente tempestad.

## OCÉANO PACÍFICO

**CONDICIONES NORMALES \* SIN ALERTAS**

°C: grados Celsius

m: metros

mm: milímetros

msnm: metros sobre nivel del mar

Km/h: kilómetros por hora

HLC: hora local colombiana

GOES: Geostationary Operational Environmental Satellites (Satélite Geoestacionario Operacional Ambiental).

GOES-16 es el designado GOES-Este, localizado en 75° W sobre el ecuador geográfico.

PNN: Parque Nacional Natural

SFF: Santuario de Fauna y Flora



**ALERTA ROJA. PARA TOMAR ACCIÓN** Advierte al Sistema Nacional de Gestión del Riesgo de Desastres sobre el peligro de un fenómeno y sus efectos adversos sobre la población. Se emite una alerta sólo cuando la identificación de un evento extraordinario indique la amenaza inminente y cuando la gravedad del fenómeno requiera atención prioritaria de los comités departamentales y locales.



**ALERTA NARANJA. PARA PREPARARSE** Indica la amenaza de un fenómeno. No implica riesgo inmediato por lo que es catalogado como un mensaje para informarse y prepararse. El aviso implica vigilancia continua ya que las condiciones son propicias para el desarrollo de un suceso natural.



**ALERTA AMARILLA. PARA INFORMARSE** Se emite cuando las condiciones hidrometeorológicas son favorables para la ocurrencia de un fenómeno natural y pueden aumentar el riesgo según los pronósticos. Por sus características, este nivel está encaminado a informar.

**CONDICIONES NORMALES** Indica que no existe ninguna clase de alerta para la región o zona mencionada.

Yolanda González | Directora General  
Mery Fernández | Jefe Oficina del Servicio de Pronósticos y Alertas

**Profesionales de Turno:**

Albeiro FIGUEROA, Viviana CHIVATÁ, Sandra FAJARDO, Alfonso LÓPEZ, Mauricio TORRES, Yuli VELANDIA y Alberto PARDO.

<http://www.ideam.gov.co>  
Correos electrónicos: [servicio@ideam.gov.co](mailto:servicio@ideam.gov.co), [alertas@ideam.gov.co](mailto:alertas@ideam.gov.co)  
Calle 25D # 96B – 70, Piso 3. Bogotá, D.C., Colombia.  
Teléfono: 3075625 Ext. 1334–1336.

**Síguenos en:**

