

# INFORME TÉCNICO DIARIO Nº 325

El IDEAM comunica al Sistema Nacional de Gestión del Riesgo (SNGR) y al Sistema Nacional Ambiental (SINA).

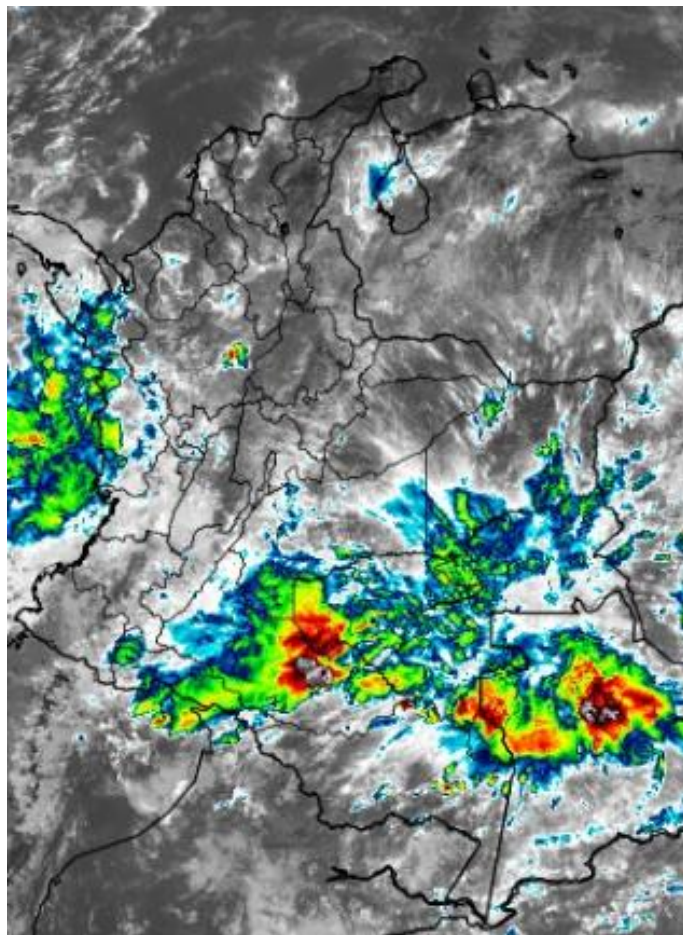
Bogotá D. C., miércoles 21 de noviembre de 2018.

Hora de actualización:  
12:10 p.m. HLC



## IMAGEN SATELITAL

Canal Infrarrojo – GOES16 | 21 de noviembre de 2018 | 11:30 a.m. HLC



## CONDICIONES HIDROMETEOROLÓGICAS ACTUALES

Durante la mañana las precipitaciones se han concentrado en el Pacífico, la amazonia y suroriente de la Orinoquia colombiana. Se estima que durante la tarde y noche las precipitaciones más significativas se concentren en Chocó, Nariño, Cauca y litoral de Valle (Pacífico); sur de Córdoba, Bolívar, Sucre y Cesar (Caribe), Antioquia, eje cafetero, occidente de Santander, Tolima, Valle, y áreas de montaña de Cauca y Nariño. En la Orinoquia y Amazonia las lluvias tendrán lugar en la tarde mientras en la noche se espera sean sectorizadas.



Consulte todos los días el pronóstico del tiempo y las alertas hidrometeorológicas vigentes del IDEAM, en un formato de calidad. Alrededor de las 7:30 a. m. está a disposición del público en [www.ideam.gov.co](http://www.ideam.gov.co).

Se puede ver también en dispositivos móviles **AQUÍ**





# LO MÁS DESTACADO

## LLUVIAS REGISTRADAS EN LAS ÚLTIMAS 24 HORAS

- En las últimas 24 horas se incrementó moderadamente las lluvias en el país, las más significativas se registraron al sur de Choco, sur de Nariño y occidente de Meta y Guaviare. El mayor volumen se presentó en el municipio de **Villavicencio** a 7 km en línea recta hacia Bogotá (**Meta**) con **146 mm**.

### ALERTA ROJA

- Por afectaciones debidas al desbordamiento del río Magdalena en el área de influencia del municipio de El Banco y por nivel alto en la cuenca baja del río Cauca. Por crecientes súbitas para los afluentes al río Patía en la cuenca alta (Guaitara, Juananbú) y cuenca media y baja del mismo.
- Por probabilidad alta de deslizamientos de tierra detonados por lluvias, en sectores inestables o de alta pendiente localizados en municipios de departamentos como Antioquia, Caldas, Norte de Santander, Choco, Nariño, Valle del Cauca y Meta.
- Por alta posibilidad de ocurrencia de incendios de la cobertura vegetal en zonas de bosques, cultivos y pastos localizados en algunos municipios de los departamentos de Atlántico, Bolívar, Cesar, Guajira y Magdalena.

### ALERTA NARANJA

- Por niveles altos en aportantes y cauce principal de la cuenca media y baja del río Atrato.
- Por probabilidad de crecientes súbitas o incrementos súbitos de nivel en la cuenca alta del río Atrato (Chocó); en ríos de montaña de Antioquia (aportantes a los ríos Magdalena, Cauca y Atrato); Fonce, Chicamocha, Opón, Lebrija y Suárez (Santander); en la cuenca del río Sogamoso; en afluentes al río Cauca (Cauca y Valle del Cauca); en los ríos Baudó y directos al Pacífico; en la cuenca del río San Juan de Atrato (Chocó); en ríos del litoral del Cauca y Valle del Cauca; en la cuenca del río Mira; en afluentes al río Cauca (Cauca), en los ríos del eje cafetero; en la cuenca del río Minero (Carare), así como en los ríos del litoral del Valle del Cauca, en corrientes del Valle de Aburrá; en la cuenca del río Sumapaz; ; y en el río Magdalena entre Barrancabermeja (Santander) y Gamarra (Cesar).
- Por probabilidad moderada de deslizamientos de tierra detonados por lluvias, en sectores inestables o de alta pendiente localizados en municipios de los departamentos de Bolívar, Antioquia, Boyacá, Caldas, Cundinamarca, Huila, Norte de Santander, Santander, Tolima, Cauca, Choco, Nariño, Valle del Cauca, Meta y Putumayo.
- Por moderada posibilidad de ocurrencia de incendios de la cobertura vegetal en zonas de bosques, cultivos y pastos localizados en algunos municipios de los departamentos de Magdalena, Sucre, Norte de Santander y Santander..
- Por tiempo lluvioso en el Océano Pacífico.

### ALERTA AMARILLA

- Por niveles altos en la cuenca baja del río San Jorge (La Mojana); en el Canal del Dique; en el río Arauca; sobre el Magdalena entre Pto Wilches a Gamarra;
- Por Probabilidad de crecientes súbitas en aportantes al río Bogotá; ríos de Tolima; Sumapaz; Negro (Cundinamarca); río Chicamocha; afluentes al río meta en la cuenca alta y media; ríos Ariari, Guejar y Guape.
- Por probabilidad baja de deslizamientos de tierra detonados por lluvias, en sectores inestables o de alta pendiente, localizados en amplias áreas de las regiones Caribe, Andina, Pacífica, Orinoquía y Amazonía.
- Por tiempo lluvioso y pleamar en el Mar Caribe.

# PRONÓSTICO CONDICIONES METEOROLÓGICAS ESPECIALES

## ÁREA DEL VOLCÁN GALERAS

Cielo mayormente nublado durante la jornada con precipitaciones a mediados de la tarde y por la noche.

EL SERVICIO GEOLÓGICO COLOMBIANO reporta en nivel AMARILLO (III): CAMBIOS EN EL COMPORTAMIENTO DE LA ACTIVIDAD VOLCÁNICA. Lat: 155 Lon: -77.37

ELEVACIÓN (pies)	DIRECCIÓN	VELOCIDAD	
		NUDOS	Km/h
10.000	SURESTE	0 - 5	0 - 9
18.000	ESTE	10 - 15	18 - 27
24.000	ESTE	10 - 15	18 - 27
30.000	ESTE	10 - 15	18 - 27

## ÁREA DEL VOLCÁN NEVADO DEL HUILA

Cielo entre parcialmente cubierto y cubierto con lloviznas/lluvias ligeras a diferentes horas.

EL SERVICIO GEOLÓGICO COLOMBIANO reporta en nivel AMARILLO (III): CAMBIOS EN EL COMPORTAMIENTO DE LA ACTIVIDAD VOLCÁNICA. Lat: 2.92 Lon: -76.05

ELEVACIÓN (pies)	DIRECCIÓN	VELOCIDAD	
		NUDOS	Km/h
10.000	ESTE	5 - 10	9 - 18
18.000	ESTE	10 - 15	18 - 27
24.000	ESTE	10 - 15	18 - 27
30.000	ESTE	5 - 10	9 - 18

## ÁREA DEL VOLCÁN CERRO MACHÍN

Se estima que durante gran parte de la jornada se presente tiempo seco, aunque al finalizar el día se incrementará la nubosidad.

EL SERVICIO GEOLÓGICO COLOMBIANO reporta en nivel AMARILLO (III): CAMBIOS EN EL COMPORTAMIENTO DE LA ACTIVIDAD VOLCÁNICA. Lat: 4.80 Lon: -75.62

ELEVACIÓN (pies)	DIRECCIÓN	VELOCIDAD	
		NUDOS	Km/h
10.000	SURESTE	0 - 5	0 - 9
18.000	ESTE	10 - 15	18 - 27
24.000	ESTE	5 - 10	9 - 18
30.000	ESTE	0 - 5	0 - 9

## ÁREA DEL VOLCÁN NEVADO DEL RUIZ

Cielo entre parcialmente cubierto y cubierto con lloviznas/lluvias ligeras a diferentes horas.

EL SERVICIO GEOLÓGICO COLOMBIANO reporta en nivel AMARILLO (III): CAMBIOS EN EL COMPORTAMIENTO DE LA ACTIVIDAD VOLCÁNICA. Lat: 4.89 Lon: -75.32

ELEVACIÓN (pies)	DIRECCIÓN	VELOCIDAD	
		NUDOS	Km/h
10.000	SURESTE	0 - 5	0 - 9
18.000	ESTE	10 - 15	18 - 27
24.000	ESTE	5 - 10	9 - 18
30.000	ESTE	0 - 5	0 - 9

## ÁREA DEL COMPLEJO VOLCÁNICO CHILES-CERRO NEGRO DE MAYASQUER

Predominarán las condiciones cubiertas con precipitaciones entre ligeras y moderadas. No se descarta la posibilidad de actividad eléctrica.

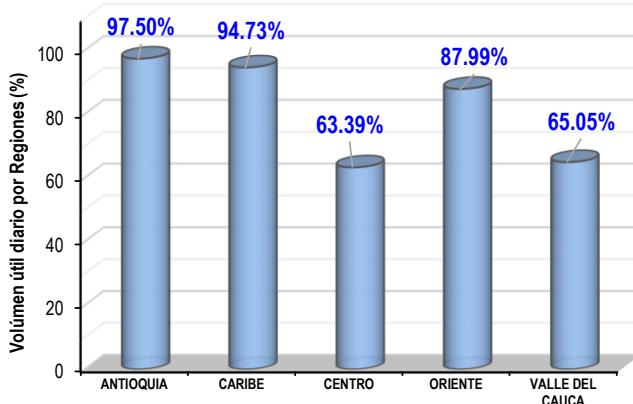
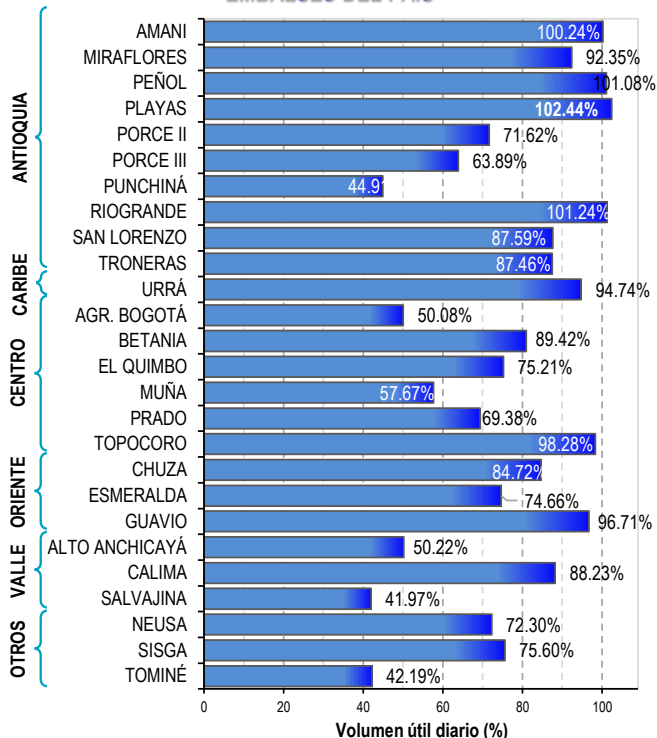
EL SERVICIO GEOLÓGICO COLOMBIANO reporta en nivel AMARILLO (III): CAMBIOS EN EL COMPORTAMIENTO DE LA ACTIVIDAD VOLCÁNICA. Lat: 0.81-Lon:77.93 Lat: 0.76 Lon:-77.95

ELEVACIÓN (pies)	DIRECCIÓN	VELOCIDAD	
		NUDOS	Km/h
10.000	SUROESTE	0 - 5	0 - 9
18.000	ESTE	10 - 15	18 - 27
24.000	ESTE	15 - 20	27 - 37
30.000	ESTE	15 - 20	27 - 37

# ESTADO DE LOS EMBALSES

A continuación se relaciona el volumen útil diario de los principales embalses del país (expresado en porcentaje), de acuerdo con la información reportada por XM S.A. E.S.P en la siguiente dirección electrónica: <http://ido.xm.com.co/ido/SitePages/hidrologia.aspx?q=reservas>

## VOLUMEN ÚTIL DIARIO EN LOS PRINCIPALES EMBALSES DEL PAÍS



Para estar informado diariamente de lo que pasa con el **pronóstico del tiempo y las alertas.**

Síguenos en Twitter  
@IDEAMColombia



## PRECIPITACIONES

A continuación se relacionan los municipios donde en las últimas 24 horas se registraron precipitaciones iguales o superiores a 40.0 mm.

Se aclara que las precipitaciones indicadas en los municipios, realmente corresponden a aquellos puntos en los cuales el IDEAM tiene estaciones de monitoreo, pero no necesariamente quiere decir que el dato corresponda a las lluvias que se presentaron directamente sobre el área urbana en donde se concentra la mayor población. En ocasiones la estación sobre la cual se destaca el mayor valor de precipitación, a pesar de pertenecer al municipio, puede quedar alejada del centro poblado principal.

DEPARTAMENTO	MUNICIPIO
ANTIOQUIA	Betania (42.0).
BOLÍVAR	María La Baja (47.5).
CAUCA	Balboa (52.0), Puerto Tejada (50.0).
CESAR	Valledupar (46.0).
CHOCO	Medio San Juan (79.0), Istmina (56.0).
GUAINIA	Inírida (42.0).
META	<b>Villavicencio (146.0)</b> , Restrepo (135.0), Acacias (100.0), El Dorado (81.0), La Macarena (62.0), Guamal (60.0), Cubarral (60.0), Villavicencio (56.2), San Martín (45.0), San Juan De Arama (43.0), Puerto Rico (40.0).
NARIÑO	Barbacoas (77.7).
SANTANDER	Sucre (48.3).
TOLIMA	Ibagué (60.0), Ataco (52.5), Saldaña (52.3), Guamo (45.6), Prado (45.0), Espinal (44.2), Carmen De Apicalá (44.0), Cunday (42.0).
VALLE DEL CAUCA	Buenaventura (99.0), Tuluá (47.0), Tuluá (44.0), Candelaria (42.0).
ANTIOQUIA	Betania (42.).

Para estar informado diariamente de lo que pasa con el **pronóstico del tiempo y las alertas.**

Síguenos en Twitter  
**@IDEAMColombia**



## TEMPERATURAS MÁXIMAS

A continuación se relacionan los municipios donde en las últimas 24 horas se registraron temperaturas iguales o superiores a 35.0 °C.

Se aclara que las temperaturas indicadas en los municipios, realmente corresponden a aquellos puntos en los cuales el IDEAM tiene estaciones de monitoreo, pero no necesariamente quiere decir que el dato corresponda a las temperaturas que se presentaron directamente sobre el área urbana en donde se concentra la mayor población. En ocasiones la estación sobre la cual se destaca el mayor valor de temperatura, a pesar de pertenecer al municipio, puede quedar alejada del centro poblado principal.

DEPARTAMENTO	MUNICIPIO
BOLÍVAR	Zambrano (35.4).
CESAR	<b>Bosconia (37.2)</b> , Valledupar (35.0).
CUNDINAMARCA	Jerusalén (35.2).
HUILA	Villavieja (36.6).
MAGDALENA	Pivijay (35.4).



# PRONÓSTICO METEOROLÓGICO




Miércoles 21 y jueves 22 de noviembre de 2018

REGIÓN	PRONÓSTICO
<p><b>SABANA DE BOGOTÁ</b></p>	<p><b>MIÉRCOLES</b>                      Para la tarde, se estiman condiciones de cielo parcialmente nublado con probabilidad moderada de lluvias ligeras sobre el norte, occidente y centro-oriente de la capital, para las demás zonas, se espera probabilidad baja de lloviznas ligeras. Al finalizar la jornada e inicios de la noche, se prevé lluvias entre moderadas a fuertes y no se descarta actividad eléctrica.                      En la noche, se estiman condiciones de cielo entre parcial a nublado con probabilidad moderada de lluvias dispersas de corta duración sobre la capital, las de mayor intensidad se prevé sobre centro-oriente y occidente.</p> <p><b>JUEVES</b>                      Durante la madrugada, se prevé condiciones de cielo parcialmente nublado con probabilidad baja de lloviznas sobre el oriente. Para la mañana, se estiman condiciones de cielo parcialmente nublado con probabilidad baja de lloviznas sobre el oriente de la capital. En la tarde, se estima que el cielo presente condiciones semicubiertas con probabilidad moderada de lluvias sobre el oriente y sur de la ciudad. Para las demás zonas, no se descartan lloviznas ligeras. Para la noche, se prevé condiciones de cielo nublado con probabilidad moderada de lluvias sobre la capital, las de mayor intensidad se esperaría sobre el centro-oriente.</p>
<p><b>CARIBE</b></p>	<p><b>MIÉRCOLES</b>                      En la tarde se prevé un incremento significativo de las precipitaciones en diversos sectores del centro y sur de la región Caribe, particularmente en áreas de la serranía de Abibe y golfo de Urabá, sur de Córdoba y sectores del Magdalena, Atlántico y norte de Bolívar. Finalizando la jornada, se mantendrán precipitaciones moderadas a fuertes en el sur del Magdalena, centro y sur de Bolívar, occidente de Cesar y al sur de Córdoba en inmediaciones del golfo de Urabá. No se descarta actividad eléctrica.</p> <p><b>JUEVES</b>                      Se pronostica cielo mayormente nublado al occidente de la región con posibilidad de lluvias en el Urabá y sectores de Córdoba, Sucre y Bolívar, en la mañana y en la tarde, luego, en zonas de Magdalena y Cesar en horas de la noche</p>
<p><b>ARCHIPIÉLAGO DE SAN ANDRÉS, PROVIDENCIA Y SANTA CATALINA</b></p>	<p><b>MIÉRCOLES</b>                      En horas de la mañana cielo mayormente nublado con tiempo seco. En horas de la noche se estima abundante nubosidad con lluvias al sur y occidente del área</p> <p><b>JUEVES</b>                      En el archipiélago de San Andrés, Providencia y Santa Catalina son previstas nubes densas durante la mañana con precipitaciones, luego, con predominio de tiempo seco en el resto del día</p>

**Planeando tu día?**  
 Descarga YA y conoce...



Consúltalo a diario y únete a la Cultura del Pronóstico del IDEAM

Disponible para  



# PRONÓSTICO METEOROLÓGICO



Miércoles 21 y jueves 22 de noviembre de 2018

REGIÓN	PRONÓSTICO
<b>MAR CARIBE</b>	<p><b>MIÉRCOLES</b> En gran parte del Caribe colombiano se prevén condiciones secas, salvo en frente del litoral del Urabá, Córdoba y Sucre y occidente de mar Caribe donde se advierten precipitaciones de variada intensidad a diferentes del día, no se descarta actividad eléctrica.</p> <p><b>JUEVES</b> En la mayor parte de la zona marítima nacional se prevé tiempo seco con cielo entre ligera y parcialmente cubierto, salvo en el golfo de Urabá y frente al litoral de Córdoba y de Sucre, como también en el occidente del mar Caribe donde son estimadas precipitaciones de variada intensidad durante la jornada</p>
<b>ANDINA</b>	<p><b>MIÉRCOLES</b> En la tarde aumenta de la nubosidad con lluvias y posibilidad de actividad eléctrica en occidente y centro de Antioquia, lluvias moderadas en sur de Santander; norte de Boyacá, oriente de Caldas y Risaralda, occidente de Cundinamarca y Tolima; y sectores de montaña de Cauca, Huila y Nariño. Durante la noche son estimadas precipitaciones moderadas a fuertes en Antioquia, Santander, occidente de Cundinamarca y Boyacá. Oriente de Caldas, Tolima, y sectores del eje cafetero y en áreas de montaña de Valle, Cauca y Nariño. Probable actividad eléctrica. Lluvias ligeras en Norte de Santander</p> <p><b>JUEVES</b> Se prevé lluvias importantes en el noroccidente de la región, principalmente en Antioquia; lluvias moderadas se prevén en sectores de Cundinamarca, occidente de Boyacá y Santanderes. Pocas lluvias en Tolima y Huila.</p>
<b>INSULAR PACÍFICA</b>	<p><b>MIÉRCOLES</b> Se estiman condiciones de cielo entre parcial y mayormente nublado con predominio de tiempo seco en Gorgona. Para Malpelo se prevé lluvias ligeras en horas de la tarde y noche.</p> <p><b>JUEVES</b> En Gorgona se estima abundante nubosidad con lluvias ligeras a lo largo de la jornada. En Malpelo se estiman nubosidad variable con posibilidad de lluvias ligeras en la noche.</p>

Planeando tu día?  
Descarga YA y conoce...



Consúltalo a diario y únete a la Cultura del Pronóstico del IDEAM

Disponible para  



# PRONÓSTICO METEOROLÓGICO




Miércoles 21 y jueves 22 de noviembre de 2018

REGIÓN	PRONÓSTICO
<p><b>PACÍFICO</b></p>	<p><b>MIÉRCOLES</b>                      En horas de la tarde persistirán las nubes densas en la región con lluvias y alta probabilidad de descargas eléctricas en Chocó, litoral de Valle del Cauca y en amplios sectores de Cauca y Nariño. Se mantendrán condiciones nubosas con lluvias de variada intensidad a lo largo de la región, las más intensas son previstas en Nariño, litoral de Valle, centro y suroccidente de Chocó. Se advierte actividad eléctrica significativa.</p> <p><b>JUEVES</b>                      En la mayor parte de la región se pronostica cielo mayormente cubierto con lluvias, las más intensas en horas de la mañana y tarde sobre amplias zonas de Chocó, norte y oriente de Valle del Cauca y sectores de Cauca. En el nororiente de Nariño posibilidad de lluvias ligeras a lo largo de la jornada. En la noche se estima que las precipitaciones se concentren al occidente de Chocó y oriente de Valle.</p>
<p><b>OCÉANO PACÍFICO</b></p>	<p><b>MIÉRCOLES</b>                      En gran parte del centro y norte del área oceánica colombiana son estimadas lluvias con descargas eléctricas a lo largo de la jornada. Predominio de tiempo seco al sur del área.</p> <p><b>JUEVES</b>                      Abundante nubosidad en el océano Pacífico colombiano, con lluvias y probabilidad de descargas eléctricas al norte y centro del área a lo largo de la jornada.</p>
<p><b>ORINOQUIA</b></p>	<p><b>MIÉRCOLES</b>                      Después del medio día, se estima que las lluvias se concentrarán en el Meta y sur de Vichada incluso, lluvias ligeras al oriente de Casanare y Arauca.                      Durante las horas nocturnas se prevé lluvias en sectores del nororiente de Vichada, oriente de Arauca y sectores dispersos del centro de Meta. No se descartan lloviznas en el piedemonte de Cundinamarca.</p> <p><b>JUEVES</b>                      En las horas de la mañana se estiman lluvias de variada intensidad al oriente de Meta y occidente de Vichada con tendencia a la disminución en horas de la tarde. En la noche se prevé las lluvias más intensas sobre el piedemonte llanero de Casanare y Meta.</p>

Planeando tu día?  
 Descarga YA y conoce...



Consúltalo a diario y únete a la Cultura del Pronóstico del IDEAM

Disponible para  





# PRONÓSTICO METEOROLÓGICO



Miércoles 21 y jueves 22 de noviembre de 2018

REGIÓN	PRONÓSTICO
<p><b>AMAZONIA</b></p>	<p><b>MIÉRCOLES</b>                      Para las primeras horas de la tarde se advierte abundante nubosidad con precipitaciones en zonas de Caquetá, oriente de Putumayo, Vaupés, Guaviare, norte de Amazonas y Guainía. Alta probabilidad de actividad eléctrica en momentos de lluvia intensa. Durante la noche se prevé un descenso en la nubosidad, con lluvias ligeras a moderadas en Guainía, Vaupés, Guaviare y Amazonas. Lluvias ligeras o lloviznas en sectores del piedemonte a la altura de Caquetá y Putumayo.</p> <p><b>JUEVES</b>                      Cielo mayormente cubierto con probabilidad de lluvias las mas intensas al oriente de la región en horas de la mañana sobre Guainía, Guaviare, Vaupés y Amazonas. En la tarde y noche se estiman lluvias ligeras a moderadas en límites entre los departamentos de Guainía, Guaviare y Vaupés.</p>

**Planeando tu día?**  
 Descarga YA y conoce...



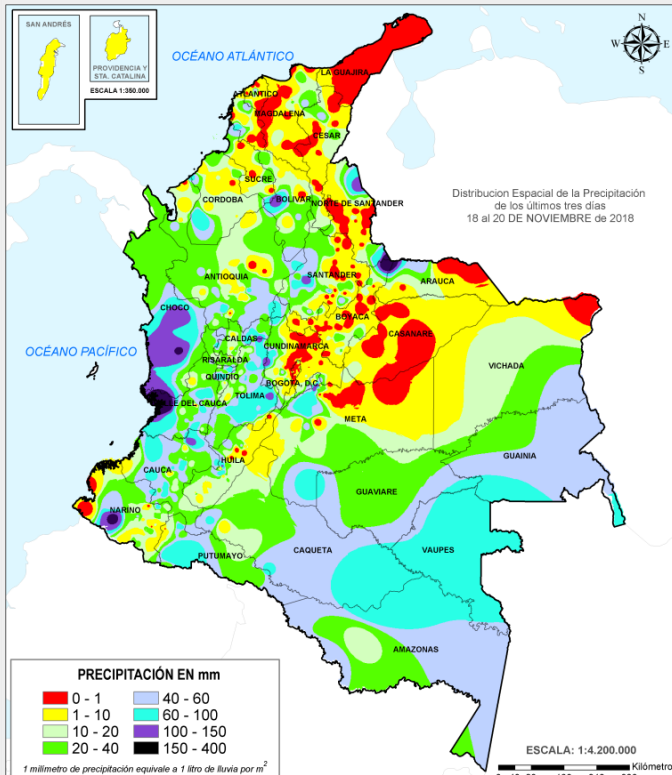
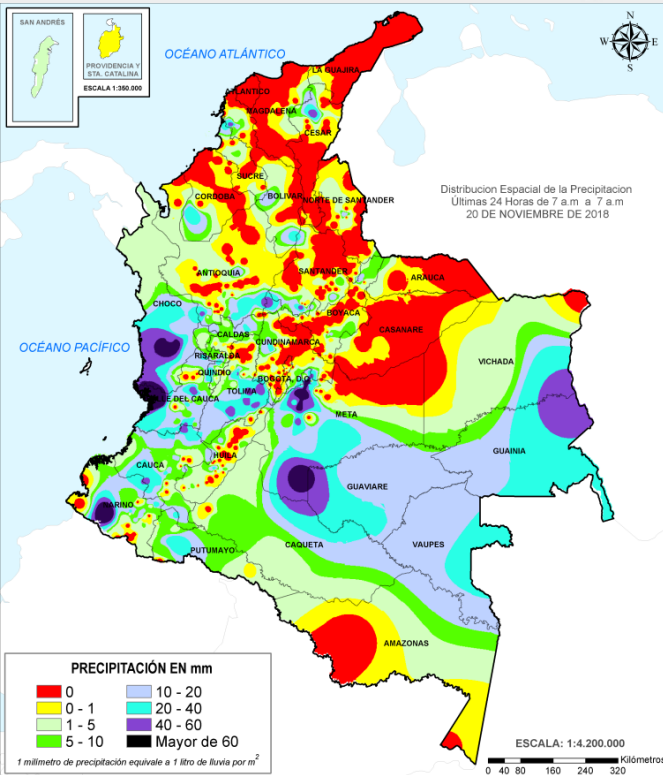
Consúltalo a diario y únete a la Cultura del Pronóstico del IDEAM

Disponible para  

# MAPAS DE PRECIPITACIÓN

**Precipitación diaria:** desde las 07:00 a.m. del día martes 20 de noviembre hasta las 07:00 a.m. del día miércoles 21 de noviembre de 2018.

**Precipitación últimos 3 días:** desde las 07:00 a.m. del día domingo 18 de noviembre hasta las 07:00 a.m. del día miércoles 21 de noviembre de 2018.



## ALERTAS VIGENTES E INFORMACIÓN ADICIONAL

Para mayor información sobre el pronóstico del estado del tiempo, informes técnicos diarios, comunicados especiales, mapas diarios de temperaturas máximas y mínimas e información diaria de precipitación se sugiere consultar los siguientes enlaces:

- [MAPA DIARIO DE TEMPERATURA MÁXIMA.](#)
- [MAPA DIARIO DE TEMPERATURA MÍNIMA.](#)
- [INFORMACIÓN DIARIA DE PRECIPITACIÓN Y TEMPERATURA DE LOS PRINCIPALES AEROPUERTOS DEL PAÍS.](#)
- [MOSAICO MAPAS DE PRECIPITACIÓN DIARIA EN MILÍMETROS.](#)

# ALERTAS POR NIVELES DE LOS RÍOS

<b>REGIÓN CARIBE</b>	<b>SITIOS PARA LOS CUALES SE GENERA LA ALERTA</b>	<b>ALERTA ROJA</b>
----------------------	---	--------------------

**SE PREVÉN AFECTACIONES POR DESBORDAMIENTO DEL RÍO MAGDALENA EN EL ÁREA DE INFLUENCIA DEL MUNICIPIO DE EL BANCO.**

Se mantiene esta alerta dado que se prevé durante los próximos días que el nivel del río Magdalena a la altura del municipio El Banco, continúe con valores altos que superan la cota de afectación, por tanto, se recomienda a las autoridades de Gestión del Riesgo estar muy atentos al comportamiento de los niveles del río ante probables afectaciones por desbordamientos e inundaciones.

**NIVEL ALTO EN LA CUENCA BAJA DEL RÍO CAUCA.**

Continúa en alerta roja para la cuenca baja del río Cauca, dado que se pronostica persista niveles altos a la altura de los municipios entre Guaranda (Sucre) y Achí (Bolívar), con valores que superan la cota de afectación. El IDEAM recomienda a la población ribereña y a las autoridades de Gestión del Riesgo, tomen las medidas pertinentes necesarias ante probables afectaciones por desbordamientos e inundaciones en estos municipios.

<b>REGIÓN PACÍFICO</b>	<b>SITIOS PARA LOS CUALES SE GENERA LA ALERTA</b>	<b>ALERTA ROJA</b>
------------------------	---	--------------------

**PROBABILIDAD DE CRECIENTES SÚBITAS EN LA CUENCA DEL RÍO PATÍA.**

Se mantiene esta alerta para el Patía y sus afluentes los ríos Guachicono, Guaitara, Pasto, Juanambú y Mayo entre otros dadas las condiciones favorables que se presentan en la cuenca para la ocurrencia de crecientes súbitas. No se descarta que esta condición hidrológica se refleje en los demás cauces superficiales de la cuenca del río Patía.

# ALERTAS POR NIVELES DE LOS RÍOS

REGIÓN CARIBE	SITIOS PARA LOS CUALES SE GENERA LA ALERTA	ALERTA NARANJA
<p><b>PROBABILIDAD DE CRECIENTES SÚBITAS EN LOS RÍOS DEL URABÁ ANTIOQUEÑO.</b> Se mantiene esta alerta para los ríos del Golfo de Urabá, dado que se prevé continúen los incrementos súbitos en los niveles de los ríos León, Mulatos, Vijagual, Zungo, Chigorodó, Carepa, Apartado y Grande.</p> <p><b>NIVELES ALTOS EN LA CUENCA MEDIA Y BAJA DEL RÍO ATRATO</b> Se mantiene esta alerta para el cauce principal del río Atrato, desde el municipio Bagadó hacia aguas abajo y en Vigía del Fuerte; y para sus aportantes como son los ríos Bebaramá, Murindó, Bojayá, Napipí, Opogadó, Salaqui, Cacarica, entre otros que drenan al río Atrato en la cuenca media y baja.</p> <p><b>PROBABILIDAD DE CRECIENTES SÚBITAS EN LA CUENCA ALTA DEL RÍO ATRATO.</b> Se mantienen esta alerta por probabilidad de crecientes súbitas en el cauce principal del río Atrato y sus afluentes en la cuenca alta, como los ríos Quito, Andágueda, Cabí entre otros.</p> <p><b>PROBABILIDAD DE CRECIENTE SÚBITAS EN RÍOS DE MONTAÑA DEL DEPARTAMENTO DE ANTIOQUIA (APORTANTES A LA CUENCA DEL RÍO ATRATO).</b> Se mantiene esta alerta por probabilidad de crecientes súbitas en las cuencas de los ríos Murri y Sucio, entre otros que drenan al río Atrato en su cuenca media y baja, especial atención al río Uramita y otros afluentes de la parte alta de la cuenca del río Sucio, a la altura de los municipios de Cañasgordas, Uramita y Dabeiba.</p>		

REGIÓN ORINOQUIA	SITIOS PARA LOS CUALES SE GENERA LA ALERTA	ALERTA NARANJA
<p><b>PROBABILIDAD DE CRECIENTES SÚBITAS EN LOS APORTANTES AL RÍO ARAUCA.</b> Se mantiene esta alerta debido a la probabilidad de crecientes súbitas en las cuencas de los ríos Maragua, Cobugón y Cobaría.</p> <p><b>NIVELES ALTOS EN EL RÍO ARAUCA</b> El nivel del río Arauca a la altura del municipio de Arauquita están cercanos al nivel de naranja con tendencia al ascenso, se prevé esta condición continúe en las próximas horas.</p>		

# ALERTAS POR NIVELES DE LOS RÍOS

REGIÓN PACÍFICO	SITIOS PARA LOS CUALES SE GENERA LA ALERTA	ALERTA NARANJA
<p><b>SE PREVÉN CRECIENTES SÚBITAS EN LOS RÍOS BAUDÓ Y DIRECTOS AL OCÉANO PACÍFICO.</b>                      Dada la saturación actual de las cuencas que vierten sus aguas al Océano Pacífico, no se descartan crecientes súbitas en los ríos Baudó, Jella, Chocolatal (Bahía Solano) y otros directos al Océano Pacífico.</p> <p><b>SE PREVÉN ASCENSOS SÚBITOS EN LOS NIVELES DE LOS RÍOS DEL LITORAL DEL CAUCA Y VALLE DEL CAUCA.</b>                      Se prevén incrementos súbitos en el nivel de los ríos Guapi, Timbiquí, Saija, San Juan de Micay (departamento de Cauca) y Dagua y Anchicayá, Naya, Yurumanguí, Cajambre, Mayorquín y Raposo (departamento de Valle del Cauca).</p> <p><b>PROBABILIDAD DE CRECIENTES SÚBITAS EN LA CUENCA DEL RÍO MIRA.</b>                      El nivel del río Guiza afluente al río Mira a la altura del municipio de Ricaurte se mantiene aún en niveles altos, por lo que se mantiene el nivel de alerta para la toda cuenca del río Mira.</p> <p><b>PROBABILIDAD DE CRECIENTES SÚBITAS EN LA CUENCA DEL RÍO SAN JUAN DE ATRATO</b>                      Se mantiene esta alerta dado que se prevé continúen las moderadas fluctuaciones con niveles altos en el cauce principal del río San Juan y sus afluentes los ríos Tamaná, Condoto, Cajón, Sípi, Capoma, Calima y Munguidó, entre otros a la altura de los municipios de Tadó, Santa Rita, Sipí, Medio San Juan y litoral de San Juan.</p>		
REGIÓN AMAZONIA	SITIOS PARA LOS CUALES SE GENERA LA ALERTA	ALERTA NARANJA
<p><b>PROBABILIDAD DE INCREMENTOS MODERADOS EN EL NIVEL DE LOS RÍOS MOCOA, SANGOYACO Y MULATO, UBICADOS EN LA PARTE ALTA DE LA CUENCA DEL RÍO CAQUETÁ.</b>                      Se mantiene esta alerta dado al aumento de la probabilidad de incrementos moderados en los niveles del río Mocoa y sus afluentes, especialmente los ríos Sangoyaco y Mulato (aportantes de la cuenca alta del río Caquetá).</p> <p><b>PROBABILIDAD DE INCREMENTOS MODERADOS EN EL NIVEL DE LOS RÍOS BODOQUERO, ORTEGUAZA Y PESCADO, UBICADOS EN LA CUENCA ALTA DEL RÍO CAQUETÁ.</b>                      Se mantiene esta alerta dado que se pronostica persistan los incrementos moderados en el nivel de los ríos Ortegaza y Bodoquero, en los municipios de Florencia y Morelia (Caquetá), por lo que no se descarta una situación similar para las cuencas vecinas como la del río Pescado y sus afluentes.</p> <p><b>PROBABILIDAD DE INCREMENTOS MODERADOS EN EL NIVEL DE LA CUENCA DEL RÍO PUTUMAYO.</b>                      Se mantiene esta alerta dado que se prevé continúen las moderadas fluctuaciones en el nivel del río Putumayo y sus afluentes en la cuenca alta, especialmente en los ríos Sucio, Guamues y San Miguel por las condiciones favorables para la ocurrencia de incrementos súbitos.</p>		

# ALERTAS POR NIVELES DE LOS RÍOS

## REGIÓN ANDINA

## SITIOS PARA LOS CUALES SE GENERA LA ALERTA

## ALERTA NARANJA

### CRECIENTES SÚBITAS EN LOS AFLUENTES AL ALTO MAGDALENA

Se mantiene esta alerta por las crecientes súbitas que se están registrando en los ríos Paéz, Yaguará y otros directos al alto Magdalena en el departamento de Huila.

### PROBABILIDAD DE CRECIENTES SÚBITAS EN LA CUENCA DEL RÍO OPÓN.

Se mantiene esta alerta dadas las fluctuaciones moderadas que se han registrado en los niveles del río Opón y sus afluentes, especialmente en el río La Colorada.

### PROBABILIDAD DE CRECIENTES SÚBITAS EN LA CUENCA DEL RÍO MINERO (CARARE).

Se mantiene esta alerta en los ríos Minero (Carare) y Blanco y otras corrientes aportantes al río Magdalena entre el río Negro y Minero.

### PROBABILIDAD DE CRECIENTES SÚBITAS EN EL RÍO LEBRIJA.

Se mantiene esta alerta ya que se pronostican aumentos en los niveles del río Lebrija y sus principales aportantes, como el río Surata a la altura del municipio de Bucaramanga y el río Lebrija aguas abajo del municipio de Papayal.

### PROBABILIDAD DE INCREMENTOS EN LA CUENCA DEL RÍO SOGAMOSO.

Se mantiene esta alerta dado el aumento moderado de caudal registrado en la cuenca alta del río Sogamoso, a la altura del municipio de Zapatoca.

### PROBABILIDAD DE CRECIENTES SÚBITAS EN LA CUENCA DEL RÍO FONCE.

Se mantiene esta alerta en la cuenca del río Fonce, ya que se pronostican ascensos en el nivel en los cauces principales y sus afluentes como el río Mogoticos, Rienta y Ture, especialmente a la altura de los municipios de San Gil, Mogotes y Charalá.

### PROBABILIDAD DE CRECIENTES SÚBITAS EN LAS CUENCA DEL RÍO SUÁREZ

Se mantiene esta alerta en la cuenca del río Suárez, ya que las condiciones propicias para la ocurrencia de crecientes súbitas persisten actualmente tanto para el cauce principal como para sus afluentes como el río Moniquirá y la quebrada Honda.

### NIVEL ALTO EN EL RÍO MAGDALENA ENTRE BARRANCABERMEJA Y PUERTO WILCHES

Continúan los niveles altos del río Magdalena en el tramo entre Barrancabermeja y Puerto Wilches, como consecuencia de los incrementos que se han registrado en aportantes como Carare, Opón, Lebrija y Sogamoso entre otros. El IDEAM mantiene la recomendación para que pobladores ribereños permanezcan atentos al comportamiento de los niveles del río Magdalena en este sector especialmente a la altura del municipio de Puerto Wilches.

# ALERTAS POR NIVELES DE LOS RÍOS

## REGIÓN ANDINA

### SITIOS PARA LOS CUALES SE GENERA LA ALERTA

## ALERTA NARANJA

#### **PROBABILIDAD DE CRECIENTES SÚBITAS EN AFLUENTES AL RÍO CAUCA EN EL DEPARTAMENTO DE CAUCA.**

Se mantienen esta alerta dado que se pronostican incrementos súbitos en el nivel de los ríos Molino, Sucio, Hondo, Sabanetas, Palo, Palace, Piendamó, Salado, Ovejas, Quinamayo, Timba y sus aportantes de la cuenca alta (departamento de Cauca).

#### **PROBABILIDAD DE CRECIENTES SÚBITAS EN AFLUENTES AL RÍO CAUCA EN EL DEPARTAMENTO DE VALLE DEL CAUCA.**

Se mantiene esta alerta por posibles incrementos súbitos en el nivel de los ríos Claro, Molinos, Paila, Tuluá, Morales, Guadalajara, Jamundí, Lili, Meléndez, Cañaveralejo, Desbaratado, Bugalagrande, Guachal, Guabas, Pescador y las Cañas, así como para los ríos que atraviesan la ciudad de Cali, tales como Bolo, Fraile, Parraga, Amaime y sus aportantes como el río Cerrito, y la cuenca del río Guavas.

#### **PROBABILIDAD DE CRECIENTES SÚBITAS EN LOS RÍOS DEL EJE CAFETERO.**

Se mantienen esta alerta dada la probabilidad de incrementos súbitos en el nivel de los ríos Arma (municipio de Aguadas, Caldas), Chinchiná (municipio de Palestina, Caldas), Risaralda (municipio de Belalcázar, Caldas), Mapa (municipio de Apia, Risaralda), quebrada La Nona (Risaralda), río Otún (municipio Dos Quebradas) y río La Vieja (municipio de Caicedonia) y demás aportantes al río Cauca.

#### **PROBABILIDAD DE CRECIENTES SÚBITAS EN LOS RÍOS DE MONTAÑA Y DIFERENTES CORRIENTES DEL DEPARTAMENTO DE ANTIOQUIA (APORTANTES AL RÍO CAUCA).**

Se mantiene esta alerta por probabilidad moderada de incrementos súbitos en el nivel de los ríos Arma, Amagá, San Juan, Porce, Tarazá, San José, Tenche, El Bagre, Nechí y sus afluentes, entre otros ríos de montaña que drenan hacia el río Cauca.

#### **PROBABILIDAD DE CRECIENTES SÚBITAS Y NIVELES ALTOS EN CORRIENTES DEL VALLE DE ABURRÁ.**

Se mantiene esta alerta dado que se prevén incrementos en los niveles de las quebradas que atraviesan la ciudad, como La Loca, Canadá Negra, Mal Paso entre otras, incluido el río Medellín. Igual prevención se hace para varios sectores del Valle de Aburrá, especialmente para los municipios de Itagüí, La Estrella, Bello, Envigado y Caldas.

#### **PROBABILIDAD DE CRECIENTES SÚBITAS EN LOS RÍOS DE MONTAÑA Y DIFERENTES CORRIENTES DEL DEPARTAMENTO DE ANTIOQUIA (APORTANTES AL RÍO MAGDALENA).**

Se eleva esta alerta para la cuenca de los ríos Nare, Buey, San Bartolo, Cimitarra y sus afluentes (aportantes al río Magdalena), especialmente el río Nare donde en las últimas horas se ha registrado incrementos de nivel.

# ALERTAS POR NIVELES DE LOS RÍOS

REGIÓN ANDINA	SITIOS PARA LOS CUALES SE GENERA LA ALERTA	ALERTA AMARILLA
<p><b>PROBABILIDAD DE INCREMENTOS SÚBITOS EN LA CUENCA DEL RÍO SUMAPAZ</b></p>		
<p>Los niveles del río Sumapaz a la altura de los municipios de Cabrera y Sylvania, han registrado variadas fluctuaciones con tendencia moderada al ascenso en el cauce principal y sus afluentes.</p>		
<p><b>PROBABILIDAD DE CRECIENTES SÚBITAS EN APORTANTES AL BOGOTÁ.</b></p>		
<p>Se mantiene el nivel de alerta ante la probabilidad de incrementos súbitos en aportantes al Bogotá y sus afluentes como son los ríos Frío, Salitre-Juan Amarillo, Fucha y Tunjuelo, entre ellas el río Arzobispo, quebrada La Vieja, quebrada Los Molinos, río San Cristóbal, canal Cundinamarca y río Apulo.</p>		
<p><b>PROBABILIDAD DE CRECIENTES SÚBITAS EN LOS RÍOS DEL TOLIMA</b></p>		
<p>Se mantiene esta alerta dado que se prevé incrementos moderados en los niveles de los ríos Gualí, Lagunilla, Totaré, Coello, Opa, Luisa, Ata, Aipe, Chenche, Saldaña, Guadalajara, San Pedro, Tetuán, Ortega, Cucuana y en aportantes al embalse de Prado, especialmente los ríos Cuinde, Cunday, Negro y Prado.</p>		
<p><b>PROBABILIDAD DE CRECIENTES SÚBITAS EN LAS CUENCAS DE LOS RÍOS LA MIEL, GUARINÓ Y DIRECTOS AL MAGDALENA</b></p>		
<p>Se mantienen esta alerta dado que los suelos de la cuenca de los ríos la Miel, Guarinó y otros directos al Magdalena se encuentran saturados, condición hidrológica que podría aumentar la probabilidad de ocurrencia de crecientes súbitas. El IDEAM recomienda a la población ribereña y a las autoridades locales mantenerse atentos al aumento de nivel de estos cauces y sus principales afluentes.</p>		
<p><b>PROBABILIDAD DE CRECIENTES SÚBITAS EN LA CUENCA DEL RÍO NEGRO (CUNDINAMARCA)</b></p>		
<p>Probabilidad baja de incrementos súbitos en los niveles del río Negro y sus afluentes. El IDEAM recomienda a la población ribereña y a las autoridades locales mantenerse atentos al aumento de nivel en estos cauces.</p>		
<p><b>NIVEL ALTO EN EL RÍO MAGDALENA ENTRE PUERTO WILCHES Y GAMARRA.</b></p>		
<p>Continúan los niveles altos del río Magdalena en el tramo entre Puerto Wilches y Gamarra.</p>		
<p><b>PROBABILIDAD DE CRECIENTES SÚBITAS EN LOS AFLUENTES AL RÍO CHICAMOCHA.</b></p>		
<p>Probabilidad baja de crecientes súbitas en varias corrientes de la cuenca del Chicamocha como son en el río Tuta (municipio de Tuta), río Pesca (municipio de Pesca), río Nevado (Municipios de Güican y Cocuy), en quebradas de los municipios de Guacamayas, Panqueva, el Espino y Chiscas y en demás aportantes, así como para el cauce principal del río Chicamocha (municipios de Sotaquirá, Nobsa, Tibasosa).</p>		
<p><b>NOTA: Dado el anuncio de descarga del Lago Sochagota anunciado para el día miércoles 21 de noviembre y hasta el viernes 23 de noviembre, se recomienda especial atención en los municipios de Paipa, Duitama, Sogamoso, Nobsa, Tibasosa y Santa Rosa de Viterbo.</b></p>		



# ALERTAS POR NIVELES DE LOS RÍOS

REGIÓN CARIBE	SITIOS PARA LOS CUALES SE GENERA LA ALERTA	ALERTA AMARILLA
<p><b>NIVELES ALTOS EN LA CUENCA BAJA DEL RÍO SAN JORGE (LA MOJANA).</b>                      Se mantiene este umbral de alerta por posibles incrementos significativos en los niveles, tanto en los aportantes como en el cauce principal en los municipios de Achí y Pinillos (Bolívar). Se recomienda especial atención a las ciénagas de la región de La Mojana, cuencas bajas de los ríos San Jorge y Cauca.</p> <p><b>CRECIENTES SÚBITAS EN LA CUENCA ALTA DEL RÍO SAN JORGE.</b>                      Se mantiene esta alerta por crecientes súbitas registradas en el río San Jorge a la altura del municipio de Montelíbano y en sus afluentes en la cuenca alta.</p> <p><b>NIVELES ALTOS EN EL CANAL DEL DIQUE.</b>                      Se mantiene esta alerta dado que se pronostica que persista el ascenso moderado en los niveles en el Canal del Dique, con valores en el rango de altos históricos para la época.</p> <p><b>PROBABILIDAD DE CRECIENTES SÚBITAS EN LOS RÍOS DE QUE DESCENDEN DE LA SIERRA NEVADA DE SANTA MARTA.</b>                      Se mantiene esta alerta dada la probabilidad de ocurrencia de crecientes súbitas en los ríos Manzanares, Gaira, Minca, Toribio, Piedras, Guachaca, Buritaca, Tucurínca, Fundación y Aracataca, que descienden de la Sierra Nevada de Santa Marta.</p> <p><b>PROBABILIDAD DE CRECIENTES SÚBITAS EN LOS RÍOS DEL CATATUMBO.</b>                      Se mantiene esta alerta sobre el río Catatumbo (municipio de La Gabarra) principalmente. No se descartan incrementos en el río Pamplonita en la ciudad de Cúcuta. También se resalta la probabilidad de crecientes súbitas por condiciones similares en los ríos Algodonal, Tarra, Socuavo, Presidente, Sardinata, y Tibú. La recomendación para la población ribereña y a las autoridades locales, es continuar atentos al incremento de estos ríos y sus principales afluentes.</p>		

# ALERTAS POR NIVELES DE LOS RÍOS

REGIÓN ORINOQUIA	SITIOS PARA LOS CUALES SE GENERA LA ALERTA	ALERTA AMARILLA
<p><b>PROBABILIDAD DE CRECIENTE SÚBITA EN LA CUENCA DE LOS RÍOS CRAVO SUR Y CUSIANA</b>                      Los niveles del río Cravo sur a la altura del municipio de Yopal se incrementaron, igual condición se observó en el río Cusiana sobre el municipio de Aquitania. El IDEAM recomienda a la población ribereña mantenerse atenta al nivel al incremento de estos cauces.</p> <p><b>SE PREVEN CRECIENTES SÚBITAS EN APORTANTES A LA CUENCA ALTA DEL RÍO META.</b>                      Se mantiene esta alerta debido a que se prevé incrementos súbitos en los niveles de los ríos que descienden del piedemonte llanero, especialmente en las cuencas de los ríos Guayuriba, Guatiquía, Guamal-Humadea, Humea y Negro, entre otros.</p> <p><b>PROBABILIDAD DE CRECIENTES SÚBITAS EN LA CUENCAS DE LOS RÍOS ARIARI, GUEJAR Y GUAPE.</b>                      Se mantiene esta alerta ante la probabilidad de crecientes súbitas en las cuencas de los ríos Ariari, Guejar y Guape.</p>		

# ALERTAS POR AMENAZAS DE DESLIZAMIENTO

## ALERTA ROJA:

Amenaza alta a muy alta por deslizamientos de tierra detonados por lluvias, localizados en los siguientes municipios:

## ALERTA NARANJA:

Amenaza moderada por deslizamientos de tierra detonados por lluvias, localizados en los siguientes municipios:

REGIÓN ANDINA	SITIOS PARA LOS CUALES SE GENERA LA ALERTA	ALERTA ROJA
<p><b>ANTIOQUIA:</b> San Francisco.  <b>CALDAS:</b> Samaná.  <b>NORTE DE SANTANDER:</b> Tibú.</p>		
REGIÓN PACÍFICO	SITIOS PARA LOS CUALES SE GENERA LA ALERTA	ALERTA ROJA
<p><b>CHOCÓ:</b> Quibdó.  <b>NARIÑO:</b> Barbacoas y Ricaurte.  <b>VALLE DEL CAUCA:</b> Buenaventura.</p>		
REGIÓN ORINOQUIA	SITIOS PARA LOS CUALES SE GENERA LA ALERTA	ALERTA ROJA
<p><b>META:</b> Acacías y Villavicencio.</p>		
REGIÓN CARIBE	SITIOS PARA LOS CUALES SE GENERA LA ALERTA	ALERTA NARANJA
<p><b>BOLÍVAR:</b> Achí, Montecristo, San Jacinto del Cauca y Tiquisio (Puerto Rico).</p>		
REGIÓN ANDINA	SITIOS PARA LOS CUALES SE GENERA LA ALERTA	ALERTA NARANJA
<p><b>ANTIOQUIA:</b> Argelia, Carmen de Viboral, Cocorná, Granada, Nariño y San Luis.  <b>BOYACÁ:</b> Cubará.  <b>CALDAS:</b> La Dorada, Manzanares, Marquetalia, Norcasia, Pensilvania y Victoria.  <b>CUNDINAMARCA:</b> Guayabetal y Medina.  <b>HUILA:</b> Tesalia.  <b>NORTE DE SANTANDER:</b> Toledo.  <b>SANTANDER:</b> Puerto Parra.  <b>TOLIMA:</b> Carmen de Apicalá, Cunday, Fresno, Icononzo, Líbano, Mariquita, Melgar, Palocabildo, Prado, Purificación, Suárez y Villarrica.</p>		

# ALERTAS POR AMENAZAS DE DESLIZAMIENTO

**ALERTA ROJA:**

Amenaza alta a muy alta por deslizamientos de tierra detonados por lluvias, localizados en los siguientes municipios:

**ALERTA NARANJA:**

Amenaza moderada por deslizamientos de tierra detonados por lluvias, localizados en los siguientes municipios:

REGIÓN PACÍFICO	SITIOS PARA LOS CUALES SE GENERA LA ALERTA	ALERTA NARANJA
<p><b>CAUCA:</b> Bolívar, El Tambo, Guapi, La Sierra, La Vega, López, Mercaderes, Patía (El Bordo), Rosas, Sucre y Timbiquí.</p> <p><b>CHOCÓ:</b> Alto Baudó (Pie de Pato), Bagadó, Bahía Solano (Mutis), Bajo Baudó (Pizarro), Cértegui, Condoto, El Cantón del San Pablo (Managrú), Istmina, Lloró, Medio Atrato (Beté), Medio Baudó (Boca de Pepé), Nóvita, Nuquí, Rio Iró (Santa Rita), Rio Quito (Paimadó), San José del Palmar y Tadó.</p> <p><b>NARIÑO:</b> Cumbal, Cumbitara, El Charco, La Llanada, Linares, Los Andes (Sotomayor), Magüí (Payán), Mallama (Piedrancha), Samaniego, Sandoná, Santa Bárbara (Iscuandé), Santa Cruz (Guachavés) y Tumaco.</p> <p><b>VALLE DEL CAUCA:</b> Calima (El Darién) y Dagua.</p>		
REGIÓN ORINOQUIA	SITIOS PARA LOS CUALES SE GENERA LA ALERTA	ALERTA NARANJA
<p><b>META:</b> Cubarral, Cumaral, El Calvario, El Castillo, El Dorado, Guamal y Restrepo.</p>		
REGIÓN AMAZONIA	SITIOS PARA LOS CUALES SE GENERA LA ALERTA	ALERTA NARANJA
<p><b>PUTUMAYO:</b> Mocoa.</p>		
REGIÓN CARIBE	SITIOS PARA LOS CUALES SE GENERA LA ALERTA	ALERTA AMARILLA
<p><b>CESAR:</b> Agustín Codazzi, Curumaní, El Copey, La Gloria, Pailitas, Pelaya y Valledupar.</p> <p><b>CÓRDOBA:</b> Montelíbano, Puerto Libertador y San Jose de Ure.</p> <p><b>LA GUAJIRA:</b> Dibulla, El Molino, Fonseca, La Jagua del Pilar, San Juan del Cesar y Villanueva.</p> <p><b>MAGDALENA:</b> Ciénaga, Fundación y Santa Marta.</p>		

# ALERTAS POR AMENAZAS DE DESLIZAMIENTO

**ALERTA ROJA:**

Amenaza alta a muy alta por deslizamientos de tierra detonados por lluvias, localizados en los siguientes municipios:

**ALERTA NARANJA:**

Amenaza moderada por deslizamientos de tierra detonados por lluvias, localizados en los siguientes municipios:

REGIÓN ANDINA	SITIOS PARA LOS CUALES SE GENERA LA ALERTA	ALERTA AMARILLA
	<p><b>ANTIOQUIA:</b> Abejorral, Abriaquí, Amagá, Amalfi, Andes, Angelópolis, Anorí, Armenia, Belmira, Betulia, Briceño, Buritica, Cáceres, Caicedo, Caldas, Campamento, Cañasgordas, Caracolí, Caramanta, Ciudad Bolívar, Concordia, Dabeiba, Ebéjico, Fredonia, Giraldo, Heliconia, Ituango, La Unión, Maceo, Medellín, Montebello, Olaya, Puerto Berrío, Puerto Nare, Puerto Triunfo, Remedios, Sabanalarga, Salgar, San Carlos, San Jerónimo, San Pedro de Los Milagros, Santa Bárbara, Santa Fe de Antioquia, Segovia, Sonsón, Sopetrán, Tarazá, Titiribí, Uramita, Urrao, Valdivia, Yalí, Yarumal, Yolombó y Zaragoza.</p> <p><b>BOYACÁ:</b> Almeida, Aquitania, Betéitiva, Boavita, Buenavista, Camphemoso, Chinavita, Chita, Chivor, Coper, Corrales, Covarachía, El Espino, Gámeza, Garagoa, Guicán, La Uvita, La Victoria, Labranzagrande, Macanal, Maripí, Miraflores, Mongua, Moniquirá, Muzo, Otanche, Pachavita, Páez, Pajarito, Panqueba, Pauna, Paya, Paz de Rio, Pesca, Pisba, Puerto Boyacá, Quípama, Rondón, Saboyá, San Eduardo, San José de Pare, San Luis de Gaceno, San Mateo, San Pablo de Borbur, Santana, Soatá, Socha, Socotá, Sogamoso, Susacón, Tasco, Tibaná, Tópaga, Turmequé, Úmbita y Ventaquemada.</p> <p><b>CALDAS:</b> Aguadas, Chinchiná, Filadelfia, La Merced, Manizales, Marmato, Marulanda, Neira, Pácora, Salamina, Supia y Villamaria.</p> <p><b>CUNDINAMARCA:</b> Agua de Dios, Albán, Anapoima, Anolaima, Apulo, Arbeláez, Beltrán, Bituima, Bojacá, Bogotá, D.C., Cabrera, Cachipay, Caparrapí, Cáqueza, Carmen de Carupa, Chaguaní, Chipaque, Choachí, Chocontá, Cogua, Cucunubá, El Colegio, El Peñón, El Rosal, Facatativá, Fusagasugá, Gachalá, Gachetá, Gama, Guaduas, Guatavita, Guayabal de Siquima, Gutiérrez, Jerusalén, Junín, La Calera, La Mesa, La Palma, La Peña, Lenguaque, Machetá, Manta, Nilo, Nimaima, Nocaima, Pacho, Paima, Pandi, Pasca, Pulí, Quebradanegra, Quetame, Quipile, San Antonio de Tequendama, San Bernardo, San Cayetano, San Juan de Rioseco, Sasaima, Sesquilé, Sibaté, Sylvania, Soacha, Subachoque, Suesca, Supatá, Sutatausa, Tabio, Tausa, Tena, Tibacuy, Tocaima, Topaipí, Ubalá, Útica, Venecia, Vergara, Vianí, Villagómez, Villapinzón, Villeta, Viotá, Yacopí, Zipacón y Zipaquirá.</p> <p><b>HUILA:</b> Aipe, Altamira, Colombia, Guadalupe, La Plata, Neiva, Pitalito, Salado blanco, San Agustín, Santa María, Suaza y Tarqui.</p> <p><b>NORTE DE SANTANDER:</b> Ábrego, Arboledas, Cáchira, Cácuta, Chinácota, Chitagá, Convención, Cúcuta, Cucutilla, Durania, El Tarra, El Zulia, Gramalote, Hacarí, Labateca, Lourdes, Mutiscua, Ocaña, Pamplona, Salazar, San Calixto, Santiago, Sardinata, Silos, Teorama y Villa Caro.</p> <p><b>QUINDÍO:</b> Calarcá, Córdoba y Salento.</p> <p><b>RISARALDA:</b> Santa Rosa de Cabal.</p> <p><b>SANTANDER:</b> Aguada, Albania, Barbosa, Bucaramanga, Carcasí, Cerrito, Charalá, Charta, Chipatá, Concepción, Confines, Contratación, Comoro, El Guacamayo, El Playón, Florián, Floridablanca, Girón, Guaca, Guavatá, Güepesa, La Belleza, La Paz, Landázuri, Lebrija, Macaravita, Málaga, Matanza, Mogotes, Oiba, Onzaga, Piedecuesta, Puente Nacional, Rionegro, San Andrés, San Benito, San Miguel, San Vicente de Chucurí, Santa Helena del Opón, Suratá, Tona, Valle de San José y Vélez.</p>	

# ALERTAS POR AMENAZAS DE DESLIZAMIENTO

**ALERTA ROJA:**

Amenaza alta a muy alta por deslizamientos de tierra detonados por lluvias, localizados en los siguientes municipios:

**ALERTA NARANJA:**

Amenaza moderada por deslizamientos de tierra detonados por lluvias, localizados en los siguientes municipios:

REGIÓN ANDINA	SITIOS PARA LOS CUALES SE GENERA LA ALERTA	ALERTA AMARILLA
<b>TOLIMA:</b> Alpujarra, Anzoátegui, Armero (Guayabal), Ataco, Cajamarca, Casabianca, Chaparral, Dolores, Falan, Herveo, Honda, Ibagué, Lérica, Murillo, Natagaima, Ortega, Planadas, Rioblanco, Roncesvalles, Rovira, San Antonio y Villahermosa.		
REGIÓN PACÍFICO	SITIOS PARA LOS CUALES SE GENERA LA ALERTA	ALERTA AMARILLA
<b>CAUCA:</b> Almaguer, Buenos Aires, Caldono, Corinto, Inzá, Jambaló, Miranda, Páez (Belalcázar), Piendamó, Popayán, Santa Rosa, Santander de Quilichao, Silvia, Sotará (Paispamba), Toribío y Totoró. <b>CHOCÓ:</b> Bojayá (Bellavista), El Carmen, El Litoral del San Juan (Docordó) y Sipí. <b>NARIÑO:</b> Albán (San José), Ancuya, Buesaco, El Peñol, El Rosario, La Florida, Policarpa, Providencia, San Pedro de Cartago (Cartago), Taminango y Túquerres. <b>VALLE DEL CAUCA:</b> Buga, Bugalagrande, El Cerrito, El Dovio, Florida, Palmira, San Pedro, Sevilla, Tuluá, Versalles, Vijes y Yumbo.		
REGIÓN ORINOQUIA	SITIOS PARA LOS CUALES SE GENERA LA ALERTA	ALERTA AMARILLA
<b>ARAUCA:</b> Tame <b>CASANARE:</b> Aguazul, Chámeza, Hato Corozal, La Salina, Monterrey, Nunchía, Paz de Ariporo, Pore, Recetor, Támara, Tauramena y Yopal. <b>META:</b> La Macarena, San Juanito y Uribe.		
REGIÓN AMAZONIA	SITIOS PARA LOS CUALES SE GENERA LA ALERTA	ALERTA AMARILLA
<b>CAQUETÁ:</b> Belén de Los Andaquíes, Morelia, Puerto Rico y San Vicente del Caguán.		

# ALERTAS POR AMENAZAS DE DESLIZAMIENTO

**ALERTA ROJA:**

Amenaza alta a muy alta por deslizamientos de tierra detonados por lluvias, localizados en los siguientes municipios:

**ALERTA NARANJA:**

Amenaza moderada por deslizamientos de tierra detonados por lluvias, localizados en los siguientes municipios:

## SECTORES VIALES IDENTIFICADOS CON POTENCIALIDAD DE DESLIZAMIENTOS de TIERRA, EN LOS CUALES GENERAN ALERTAS

DEPARTAMENTO	SECTOR VIAL
ANTIOQUIA	Medellín - Apartadó Medellín - Quibdó Bogotá - Medellín – Bogotá. Santafé de Antioquia – Medellín Santuario - Cruce Ruta 45 (Caño Alegre) Medellín – Costa Atlántica a la altura de Valdivia. Cisneros - Puerto Berrio (Incluye el Puente sobre el Río Magdalena) Dabeiba - Rubicón Puente Aurrá - Medellín Rubicón - Santafé de Antioquia El Cinco – Fredonia. La Bodega – Tarso – Pueblo Rico La Ye – Amagá – Angelópolis Rionegro – Medellín Santa Fè de Antioquia – Cañasgordas Autopista – Aquitania
BOYACÁ	Cruce Ruta 45 (Dos y Medio) - Otanche Puente Nacional - San Gil Tunja - Barbosa
CALDAS	La Felisa - La Pintada Puente La Libertad – Fresno Manizales - Fresno
CAUCA	Mocoa - San Juan de Villalobos Munchique - Popayán Popayán - El Rosario Puerto Bello - San José del Fragua Timbío - El Tablón
CHOCÓ	Las Animas - Mumbú Quibdó - La Mansa Río Pató (El Afirmado) Río Pató (El Afirmado) - La Ye (Las Animas)

# ALERTAS POR AMENAZAS DE DESLIZAMIENTO

## SECTORES VIALES IDENTIFICADOS CON POTENCIALIDAD DE DESLIZAMIENTOS de TIERRA, EN LOS CUALES GENERAN ALERTAS

DEPARTAMENTO	SECTOR VIAL
CUNDINAMARCA	Girardot - Silvania - Bogotá (Bosa) Honda – Villeta Machetá - Guateque Villeta - Bogotá Yacopí - La Palma
META	Bogotá (El Portal) - Villavicencio Pipiral - Villavicencio Puente Guatiquía - Los Caballos Ye de Granada - Paso por el Puente sobre el Río Ocoa
QUINDIO	Armenia - La Línea Armenia-Pereira Calarcá - La Cabaña
RISARALDA	Armenia-Pereira
SANTANDER	Bucaramanga – El Playón Puente Nacional - San Gil Bucaramanga - Cucuta
TOLIMA	Armenia - La Línea Fresno - Honda Girardot - Silvania - Bogotá (Bosa) Ibagué - Mariquita La Línea - Cajamarca Puente La Libertad - Fresno San Rafael - El Paso
NARIÑO	Pasto – Popayán. Pasto - Mojarra



# ALERTAS POR AMENAZAS DE INCENDIOS DE LA COBERTURA VEGETAL

**ALERTA ROJA:**

Amenaza Alta o muy alta de ocurrencia de incendios de la cobertura vegetal en zonas de bosques, cultivos y pastos, localizados en los siguientes municipios y sectores aledaños:

**ALERTA NARANJA:**

Amenaza moderada de ocurrencia de incendios de la cobertura vegetal en zonas de bosques, cultivos y pastos, localizados en los siguientes municipios y sectores aledaños:

REGIÓN CARIBE	SITIOS PARA LOS CUALES SE GENERA LA ALERTA	ALERTA ROJA
<p><b>ATLÁNTICO:</b> Puerto Colombia y Tubará.  <b>BOLÍVAR:</b> El Carmen de Bolívar y Zambrano.  <b>CESAR:</b> Astrea, El Paso, González y Río de Oro.  <b>LA GUAJIRA:</b> Albania, Maicao, Manaure, Riohacha y Uribia.  <b>MAGDALENA:</b> El Retén, Pijiño del Carmen y Puebloviejo.</p>		
REGIÓN CARIBE	SITIOS PARA LOS CUALES SE GENERA LA ALERTA	ALERTA NARANJA
<p><b>MAGDALENA:</b> San Sebastián de Buenavista.  <b>SUCRE:</b> Corozal y San Benito Abad.</p>		
REGIÓN ANDINA	SITIOS PARA LOS CUALES SE GENERA LA ALERTA	ALERTA NARANJA
<p><b>NORTE DE SANTANDER:</b> Bochalema y La Playa.  <b>SANTANDER:</b> Betulia y Cabrera.</p>		

# ALERTAS METEOMARINA

## MAR CARIBE

### ALERTA AMARILLA

#### **POR PLEAMAR**

Hasta el día 27 de noviembre, se espera una de las pleamares astronómicas más significativas del mes en la isla de San Andrés, por lo que se recomienda a habitantes costeros estar atentos a la culminación del fenómeno.

#### **POR TIEMPO LLUVIOSO**

En el occidente del mar caribe colombiano principalmente, se prevén lluvias entre moderadas y fuertes, en algunos casos con tormentas eléctricas y rachas de viento. Por lo anterior, se recomienda a los habitantes costeros estar atentos a la evolución de las condiciones meteorológicas y consultar con las Capitanías de puerto antes de zarpar en zonas de inminente tempestad.

## OCÉANO PACÍFICO

### ALERTA NARANJA

#### **POR TIEMPO LLUVIOSO**

En el océano Pacífico colombiano, tanto en el área costera como en mar abierto, se prevén lluvias entre moderadas y fuertes, en algunos casos con tormentas eléctricas y rachas de viento. Por lo anterior, se recomienda a los habitantes costeros estar atentos a la evolución de las condiciones meteorológicas y consultar con las Capitanías de puerto antes de zarpar en zonas de inminente tempestad.

°C: grados Celsius

m: metros

mm: milímetros

msnm: metros sobre nivel del mar

Km/h: kilómetros por hora

HLC: hora local colombiana

**GOES:** Geostationary Operational Environmental Satellites (Satélite Geoestacionario Operacional Ambiental).

**GOES-16** es el designado GOES-Este, localizado en 75° W sobre el ecuador geográfico.

**PNN:** Parque Nacional Natural

**SFF:** Santuario de Fauna y Flora



**ALERTA ROJA. PARA TOMAR ACCIÓN** Advierte al Sistema Nacional de Gestión del Riesgo de Desastres sobre el peligro de un fenómeno y sus efectos adversos sobre la población. Se emite una alerta sólo cuando la identificación de un evento extraordinario indique la amenaza inminente y cuando la gravedad del fenómeno requiera atención prioritaria de los comités departamentales y locales.



**ALERTA NARANJA. PARA PREPARARSE** Indica la amenaza de un fenómeno. No implica riesgo inmediato por lo que es catalogado como un mensaje para informarse y prepararse. El aviso implica vigilancia continua ya que las condiciones son propicias para el desarrollo de un suceso natural.



**ALERTA AMARILLA. PARA INFORMARSE** Se emite cuando las condiciones hidrometeorológicas son favorables para la ocurrencia de un fenómeno natural y pueden aumentar el riesgo según los pronósticos. Por sus características, este nivel está encaminado a informar.

**CONDICIONES NORMALES** Indica que no existe ninguna clase de alerta para la región o zona mencionada.

**YOLANDA GONZÁLEZ** | Director General

**MERY FERNÁNDEZ PORRAS** | Jefe Oficina del Servicio de Pronósticos y Alertas

**Profesionales de Turno:**

Camilo Pedraza, Sonia Bermúdez, Tatiana Rodríguez, Mauricio Torres, Benjamín Rodríguez y Alberto Pardo.

<http://www.ideam.gov.co>

Correos electrónicos: [servicio@ideam.gov.co](mailto:servicio@ideam.gov.co), [alertas@ideam.gov.co](mailto:alertas@ideam.gov.co)

Calle 25D # 96B – 70, Piso 3. Bogotá, D.C., Colombia.

Teléfono: 3075625 Ext. 1334–1336.

**Síguenos en:**

