

INFORME TÉCNICO DIARIO Nº 326

El IDEAM comunica al Sistema Nacional de Gestión del Riesgo (SNGR) y al Sistema Nacional Ambiental (SINA).

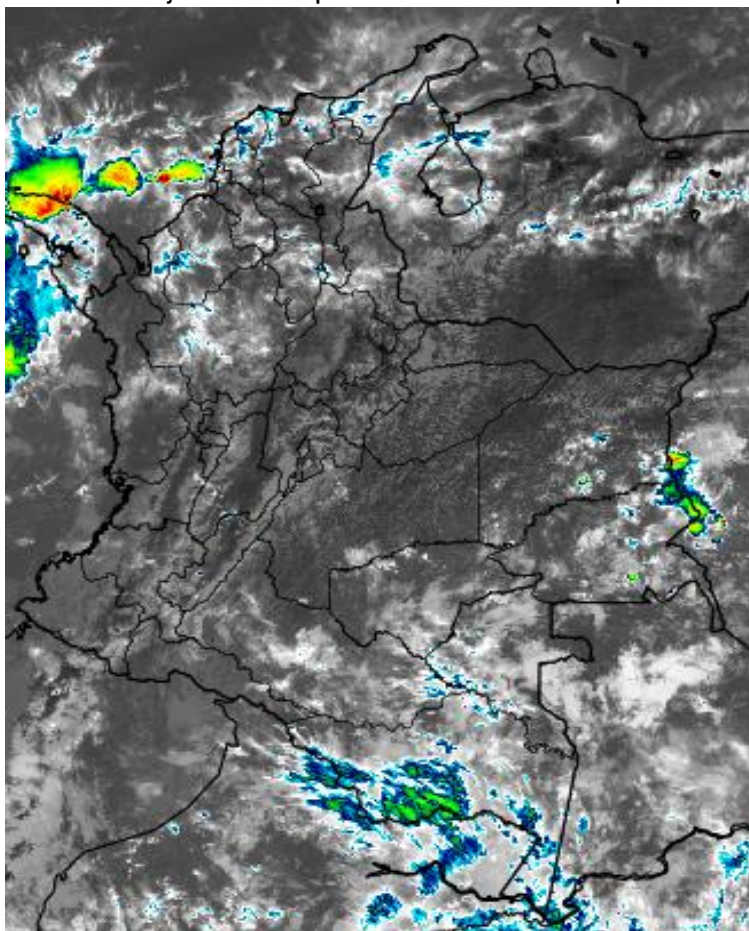
Bogotá D. C., jueves 22 de noviembre de 2018.

Hora de actualización:
1:15 p.m.



IMAGEN SATELITAL

Canal Infrarrojo - GOES16 | 22 de noviembre de 2018 | 11:15 a. m.



CONDICIONES HIDROMETEOROLÓGICAS ACTUALES

Condiciones predominantes de tiempo seco se observan en amplios sectores del territorio nacional. El notoria la incidencia del viento del este en el comportamiento del tiempo para el día de hoy, asociado con disminución de humedad en la zona oriental del país.

Propio de la época del año, es probable la ocurrencia de chubascos en sectores de Atlántico y Bolívar, al igual que en zonas de Antioquia, Cundinamarca y eje cafetero.

Consulte todos los días el pronóstico del tiempo y las alertas hidrometeorológicas vigentes del IDEAM, en un formato de calidad. Alrededor de las 7:30 a. m. está a disposición del público en www.ideam.gov.co.

Se puede ver también en dispositivos móviles **AQUÍ**





LO MÁS DESTACADO

LLUVIAS REGISTRADAS EN LAS ÚLTIMAS 24 HORAS

- En las últimas 24 horas se incrementó moderadamente las lluvias en el país, las más significativas se registraron en los sectores aislados de la región Caribe, y al sur de Chocó, sur de Nariño y occidente de Meta y Guaviare. El mayor volumen se presentó en el municipio de **Majagual (Sucre), con 130.0 mm.**

ALERTA ROJA

- Por niveles altos en varias corrientes de los siguientes departamentos de Magdalena, Sucre, Bolívar, Chocó y Cauca.
- Por probabilidad alta de deslizamientos de tierra detonados por lluvias, en sectores inestables o de alta pendiente localizados en municipios de departamentos como Antioquia, Caldas, Norte de Santander, Chocó, Nariño, Valle del Cauca y Meta.
- Por alta posibilidad de ocurrencia de incendios de la cobertura vegetal en zonas de bosques, cultivos y pastos localizados en algunos municipios de los departamentos de Atlántico, Bolívar, Cesar, Guajira y Magdalena.

ALERTA NARANJA

- Por niveles altos en varias corrientes de los siguientes departamentos Antioquia, Chocó, Meta, Huila, Santander, Boyacá, Valle del Cauca, Caldas, Risaralda, Quindío, Magdalena y Chocó.
- Por probabilidad moderada de deslizamientos de tierra detonados por lluvias, en sectores inestables o de alta pendiente localizados en municipios de los departamentos de Bolívar, Antioquia, Boyacá, Caldas, Cundinamarca, Huila, Norte de Santander, Santander, Tolima, Cauca, Chocó, Nariño, Valle del Cauca, Meta y Putumayo.
- Por moderada posibilidad de ocurrencia de incendios de la cobertura vegetal en zonas de bosques, cultivos y pastos localizados en algunos municipios de los departamentos de Magdalena, Sucre, Norte de Santander y Santander..

ALERTA AMARILLA

- Por niveles altos en varias corrientes de los siguientes departamentos de Cundinamarca, Tolima, Caldas, Santander, Bolívar, Sucre, Córdoba, Bolívar, Magdalena, Norte de Santander, Nariño, Caquetá, Putumayo y Arauca.
- Por probabilidad baja de deslizamientos de tierra detonados por lluvias, en sectores inestables o de alta pendiente, localizados en amplias áreas de las regiones Caribe, Andina, Pacífica, Orinoquía y Amazonía.
- Por tiempo lluvioso y pleamar en el Mar Caribe.
- Por tiempo lluvioso en el Océano Pacífico.

PRONÓSTICO CONDICIONES METEOROLÓGICAS ESPECIALES

ÁREA DEL VOLCÁN GALERAS

Preveerán las condiciones de tiempo seco en las primera horas del día. Al final de la tarde no se descartan algunas lloviznas en el sector.

EL SERVICIO GEOLÓGICO COLOMBIANO reporta en nivel AMARILLO (III): CAMBIOS EN EL COMPORTAMIENTO DE LA ACTIVIDAD VOLCÁNICA. Lat:155 Lon:-77.37

ELEVACIÓN (pies)	DIRECCIÓN	VELOCIDAD	
		NUDOS	Km/h
10.000	NOROESTE	0 - 5	0 - 9
18.000	OESTE	5 - 10	9 - 18
24.000	NOROESTE	0 - 5	0 - 9
30.000	NORESTE	0 - 5	0 - 9

ÁREA DEL VOLCÁN NEVADO DEL HUILA

Cielo entre parcialmente cubierto y cubierto con lloviznas/lluvias ligeras a diferentes horas.

EL SERVICIO GEOLÓGICO COLOMBIANO reporta en nivel AMARILLO (III): CAMBIOS EN EL COMPORTAMIENTO DE LA ACTIVIDAD VOLCÁNICA. Lat:4.92 Lon:-76.05

ELEVACIÓN (pies)	DIRECCIÓN	VELOCIDAD	
		NUDOS	Km/h
10.000	NOROESTE	0 - 5	0 - 9
18.000	OESTE	5 - 10	9 - 18
24.000	SUROESTE	0 - 5	0 - 9
30.000	NORESTE	0 - 5	0 - 9

ÁREA DEL VOLCÁN CERRO MACHÍN

En el área persistirán las nubes densas con precipitaciones de variada intensidad al atardecer y durante la noche.

EL SERVICIO GEOLÓGICO COLOMBIANO reporta en nivel AMARILLO (III): CAMBIOS EN EL COMPORTAMIENTO DE LA ACTIVIDAD VOLCÁNICA. Lat:4.89 Lon:-75.62

ELEVACIÓN (pies)	DIRECCIÓN	VELOCIDAD	
		NUDOS	Km/h
10.000	OESTE	0 - 5	0 - 9
18.000	OESTE	0 - 5	0 - 9
24.000	SUROESTE	0 - 5	0 - 9
30.000	SURESTE	0 - 5	0 - 9

ÁREA DEL VOLCÁN NEVADO DEL RUIZ

En las horas de la mañana se prevé tiempo seco. Después del mediodía se incrementará la nubosidad con precipitaciones.

EL SERVICIO GEOLÓGICO COLOMBIANO reporta en nivel AMARILLO (III): CAMBIOS EN EL COMPORTAMIENTO DE LA ACTIVIDAD VOLCÁNICA. Lat:0.81-Lon:77.93 Lat:0.76 Lon:-77.95

ELEVACIÓN (pies)	DIRECCIÓN	VELOCIDAD	
		NUDOS	Km/h
10.000	NOROESTE	0 - 5	0 - 9
18.000	NOROESTE	5 - 10	9 - 18
24.000	NOROESTE	0 - 5	0 - 9
30.000	SUR	0 - 5	0 - 9

ÁREA DEL COMPLEJO VOLCÁNICO CHILES-CERRO NEGRO DE MAYASQUER

Predominarán las condiciones cubiertas con precipitaciones entre ligeras y moderadas. No se descarta la posibilidad de actividad eléctrica.

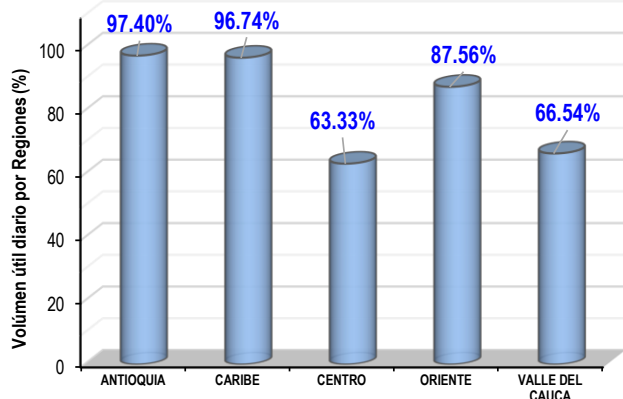
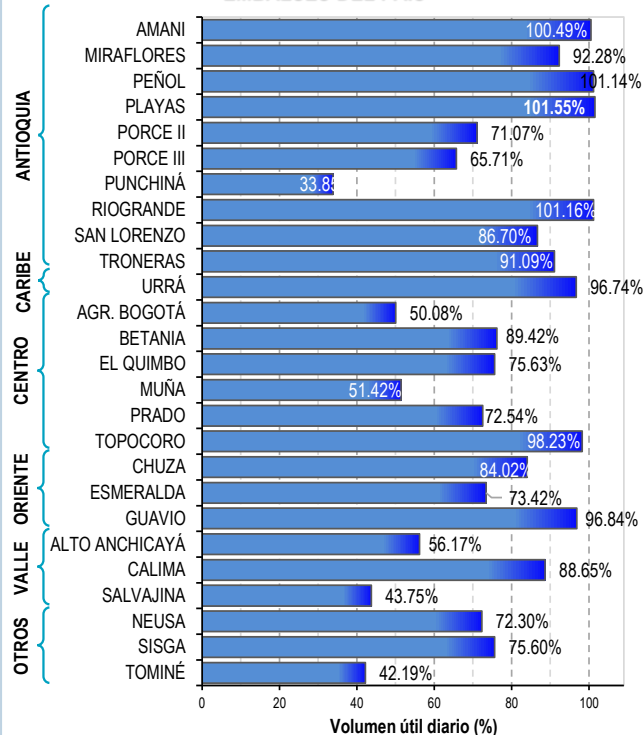
EL SERVICIO GEOLÓGICO COLOMBIANO reporta en nivel AMARILLO (III): CAMBIOS EN EL COMPORTAMIENTO DE LA ACTIVIDAD VOLCÁNICA. Lat:0.81-Lon:77.93 Lat:0.76 Lon:-77.95

ELEVACIÓN (pies)	DIRECCIÓN	VELOCIDAD	
		NUDOS	Km/h
10.000	NOROESTE	0 - 5	0 - 9
18.000	OESTE	5 - 10	9 - 18
24.000	NOROESTE	0 - 5	0 - 9
30.000	NORESTE	0 - 5	0 - 9

ESTADO DE LOS EMBALSES

A continuación se relaciona el volumen útil diario de los principales embalses del país (expresado en porcentaje), de acuerdo con la información reportada por XM S.A. E.S.P en la siguiente dirección electrónica: <http://ido.xm.com.co/ido/SitePages/hidrologia.aspx?q=reservas>

VOLUMEN ÚTIL DIARIO EN LOS PRINCIPALES EMBALSES DEL PAÍS



Para estar informado diariamente de lo que pasa con el **pronóstico del tiempo y las alertas.**

Síguenos en Twitter
@IDEAMColombia



PRECIPITACIONES

A continuación se relacionan los municipios donde en las últimas 24 horas se registraron precipitaciones iguales o superiores a 40.0 mm.

Se aclara que las precipitaciones indicadas en los municipios, realmente corresponden a aquellos puntos en los cuales el IDEAM tiene estaciones de monitoreo, pero no necesariamente quiere decir que el dato corresponda a las lluvias que se presentaron directamente sobre el área urbana en donde se concentra la mayor población. En ocasiones la estación sobre la cual se destaca el mayor valor de precipitación, a pesar de pertenecer al municipio, puede quedar alejada del centro poblado principal.

DEPARTAMENTO	MUNICIPIO
ANTIOQUIA	Frontino (81.0).
BOLÍVAR	San Jacinto (54.0), María La Baja (53.9).
BOYACÁ	Muzo (54.5).
CHOCÓ	San José del Palmar (70.0).
NARIÑO	Arboleda (57.5), Buesaco (57.2).
NORTE DE SANTANDER	Cúcuta (56.0).
PUTUMAYO	Puerto Leguizamó (69.6).
RISARALDA	Belén de Umbría (85.0).
SUCRE	Majagual (130.0).

Para estar informado diariamente de lo que pasa con el **pronóstico del tiempo y las alertas.**

Síguenos en Twitter
@IDEAMColombia



TEMPERATURAS MÁXIMAS

A continuación se relacionan los municipios donde en las últimas 24 horas se registraron temperaturas iguales o superiores a 35.0 °C.

Se aclara que las temperaturas indicadas en los municipios, realmente corresponden a aquellos puntos en los cuales el IDEAM tiene estaciones de monitoreo, pero no necesariamente quiere decir que el dato corresponda a las temperaturas que se presentaron directamente sobre el área urbana en donde se concentra la mayor población. En ocasiones la estación sobre la cual se destaca el mayor valor de temperatura, a pesar de pertenecer al municipio, puede quedar alejada del centro poblado principal.

DEPARTAMENTO	MUNICIPIO
BOLÍVAR	Zambrano (35.0).
CESAR	Bosconia (36.4), Valledupar (35.6).
CÓRDOBA	San Bernardo del Viento (35.8).
CUNDINAMARCA	Jerusalén (38.6).
LA GUAJIRA	Manaure (35.4).
SANTANDER	Capitanejo (35.8).



PRONÓSTICO METEOROLÓGICO



Jueves 22 y viernes 23 de noviembre de 2018

REGIÓN	PRONÓSTICO
<p>SABANA DE BOGOTÁ</p>	<p>JUEVES. Para la tarde, se estiman condiciones de cielo parcialmente nublado; es probable la ocurrencia de lluvias esporádicas al centro y sur de la Sabana, particularmente en los sectores norte, occidente y centro-oriente de la capital. En la noche, se estiman condiciones de cielo parcial a mayormente nublado; probabilidad de lluvias o lloviznas esporádicas sobre la capital, las de mayor intensidad se prevé sobre centro-oriente y sur.</p> <p>VIERNES. En la tarde, se estima que el cielo presente condiciones semicubierto con probabilidad moderada de lluvias sobre el oriente y sur de la ciudad. Para las demás zonas, no se descartan lloviznas ligeras. Para la noche, se prevé condiciones de cielo nublado con probabilidad moderada de lluvias sobre la capital, las de mayor intensidad se esperaría sobre el centro-oriente.</p>
<p>CARIBE</p>	<p>JUEVES. En la tarde se prevé cielo parcialmente nublado. Precipitaciones en diversos sectores del centro y occidente de la región Caribe, particularmente en Córdoba, así como al sur de Bolívar y Sucre. Probables chubascos en sectores de Atlántico y la sierra nevada de Santa Marta. Tiempo seco para el resto de la región. Finalizando la jornada, se prevé cielo parcialmente cubierto. Posibilidad de precipitaciones sectorizadas, las más significativas al suroccidente de La Guajira, sur de Sucre, norte de Cesar, sur de Bolívar y Magdalena.</p> <p>VIERNES. Se pronostica cielo parcialmente nublado. Lluvias esporádicas en sectores del sur de Córdoba, Sucre y Magdalena. Predominio de tiempo seco en el resto de la región.</p>
<p>ARCHIPIÉLAGO DE SAN ANDRÉS, PROVIDENCIA Y SANTA CATALINA</p>	<p>JUEVES. Para la tarde persistirá el cielo parcialmente nublado. Probables lluvias ocasionales. Para la noche se espera cielo de parcial a mayormente cubierto; posibilidad de lloviznas locales.</p> <p>VIERNES. En el archipiélago de San Andrés, Providencia y Santa Catalina son previstas nubes densas durante la madrugada y probables lluvias en los alrededores, luego, con predominio de tiempo seco en el resto del día.</p>
<p>MAR CARIBE</p>	<p>JUEVES. En gran parte del Caribe colombiano se prevén condiciones secas, salvo litoral del golfo de Urabá, Córdoba, Sucre y occidente del mar Caribe donde se advierten precipitaciones de variada intensidad principalmente en horas de la mañana y la noche.</p> <p>VIERNES. En la mayor parte de la zona marítima nacional se prevé tiempo seco con cielo parcialmente cubierto, salvo en el golfo de Urabá y frente al litoral de Córdoba, Sucre y Bolívar, donde son estimadas precipitaciones de variada intensidad en algunas horas de la jornada.</p>
<p>ANDINA</p>	<p>JUEVES. En la tarde se presenta un incremento de la nubosidad; se espera lluvias moderadas en sectores de Antioquia, eje cafetero, norte y occidente de Boyacá y Cundinamarca; lluvias ligeras en Huila. Durante la noche son estimadas precipitaciones en zonas del centro y sur de Antioquia, oriente de Santander, occidente de Boyacá y Cundinamarca; lluvias menos intensas en el eje cafetero.</p> <p>VIERNES. Se prevé lluvias importantes en el occidente y norte de la región, principalmente en sectores de Antioquia; lluvias esporádicas se prevén en sectores de Cundinamarca, Boyacá y Santanderes y durante las horas de la tarde en el eje cafetero.</p>

Planeando tu día?
Descarga YA y conoce...



Consúltalo a diario y únete a la Cultura del Pronóstico del IDEAM

Disponible para  



PRONÓSTICO METEOROLÓGICO



Jueves 22 y viernes 23 de noviembre de 2018

REGIÓN	PRONÓSTICO
INSULAR PACÍFICA	<p>JUEVES. Se estiman condiciones de cielo mayormente nublado con lluvias ocasionales en la jornada para Malpelo. En Gorgona probables lloviznas en horas de la mañana y la noche.</p> <p>VIERNES. En Gorgona se estima nubosidad con lluvias ligeras en horas de la noche. En Malpelo se estiman nubosidad con posibilidad de lluvias fuertes en la madrugada, mañana y en la tarde.</p>
PACÍFICO	<p>JUEVES. En horas de la tarde el cielo estará mayormente nublado. Se prevé lluvias y probabilidad de descargas eléctricas, en sectores del sur y oriente de Chocó y occidente de los departamentos de Valle del Cauca, Cauca y Nariño. Durante las horas nocturnas se estima se mantengan las condiciones nubosas en la región con lluvias en el centro y sur de Chocó, oriente de Valle, occidente de Cauca y norte y sur de Nariño.</p> <p>VIERNES. En la mayor parte de la región se pronostica cielo parcialmente cubierto y pocas lluvias en la región, salvo en sectores de Choco y Cauca donde serán de mayor intensidad en horas de la tarde.</p>
OCÉANO PACÍFICO	<p>JUEVES. En gran parte del centro y norte del área oceánica colombiana son estimadas lluvias con descargas eléctricas a lo largo de la jornada. Algunas lluvias ligeras en el sur del área.</p> <p>VIERNES. Se prevé mayor nubosidad en el océano Pacífico colombiano, con lluvias y probabilidad de descargas eléctricas al norte y centro del área, principalmente en la madrugada y en la mañana. Serán dispersas las precipitaciones en el resto de la jornada</p>
ORINOQUIA	<p>JUEVES. Después del medio día, se estima que las lluvias se concentren en sectores dispersos de Vichada, Arauca, norte de Casanare y occidente de Meta. Probabilidad de actividad eléctrica en momentos de lluvia intensa. Durante las horas nocturnas se prevé cielo parcialmente cubierto con predominio de tiempo seco; no obstante, son posibles lluvias en sectores del sur de Meta, oriente de Casanare, oriente de Arauca y norte de Vichada.</p> <p>VIERNES. En las horas de la mañana se estiman lluvias de variada intensidad al oriente de Meta y occidente de Vichada; en la noche se prevé las lluvias mas intensas sobre el piedemonte llanero de Casanare y Meta.</p>
AMAZONIA	<p>JUEVES. En la tarde se advierte abundante nubosidad en la región; lluvias moderadas en Vaupés, oriente de Guaviare y occidente de Guainía. Alta probabilidad de actividad eléctrica en momentos de lluvia intensa. Lluvias dispersas se estiman en sectores del piedemonte amazónico y al oriente de los departamentos de Caquetá, Putumayo y Amazonas. Durante la noche se prevé cielo parcial a mayormente nublado en la región; lluvias en sectores de Guainía, Amazonas y Guaviare.</p> <p>VIERNES. Cielo parcial a mayormente nublado. Lluvias ocasionales en sectores de Amazonas y Guainía, especialmente en horas de la mañana y de la tarde.</p>

Planeando tu día? Descarga YA y conoce...



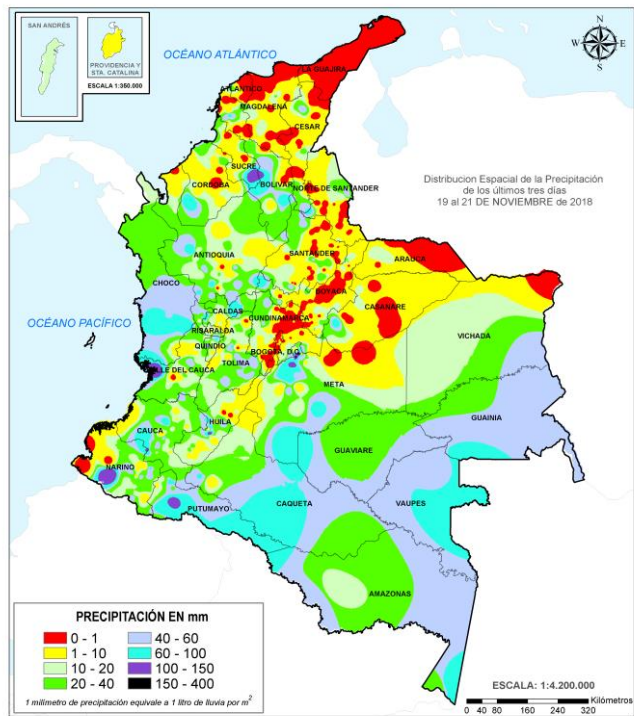
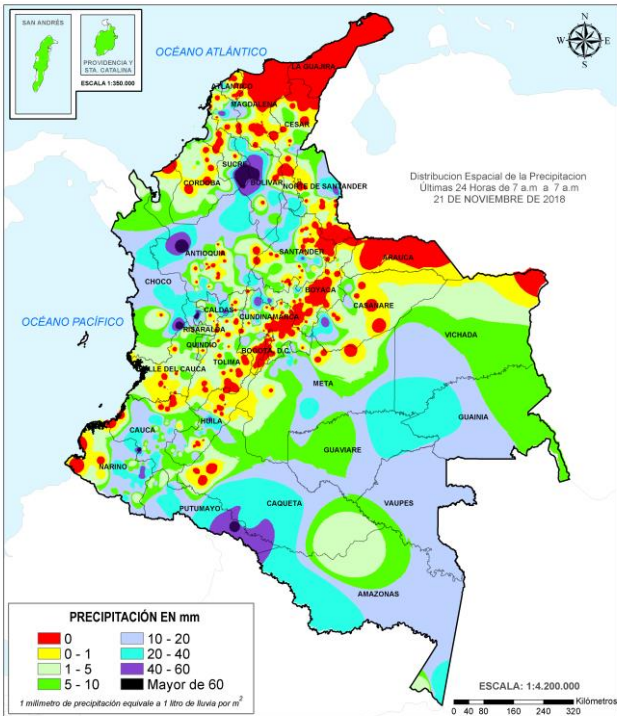
Consúltalo a diario y únete a la Cultura del Pronóstico del IDEAM

Disponible para  

MAPAS DE PRECIPITACIÓN

Precipitación diaria: desde las 07:00 a.m. del día miércoles 21 de noviembre hasta las 7:00 a. m. del día jueves 22 de noviembre de 2018.

Precipitación últimos 3 días: desde las 7:00 a.m. del día lunes 19 de noviembre hasta las 7:00 a.m. del día jueves 22 de noviembre de 2018.



ALERTAS VIGENTES E INFORMACIÓN ADICIONAL

Para mayor información sobre el pronóstico del estado del tiempo, informes técnicos diarios, comunicados especiales, mapas diarios de temperaturas máximas y mínimas e información diaria de precipitación se sugiere consultar los siguientes enlaces:

- [MAPA DIARIO DE TEMPERATURA MÁXIMA.](#)
- [MAPA DIARIO DE TEMPERATURA MÍNIMA.](#)
- [INFORMACIÓN DIARIA DE PRECIPITACIÓN Y TEMPERATURA DE LOS PRINCIPALES AEROPUERTOS DEL PAÍS.](#)
- [MOSAICO MAPAS DE PRECIPITACIÓN DIARIA EN MILÍMETROS.](#)

ALERTAS POR NIVELES DE LOS RÍOS

REGIÓN CARIBE	SITIOS PARA LOS CUALES SE GENERA LA ALERTA	ALERTA ROJA
---------------	--	-------------

SE PREVÉN AFECTACIONES POR DESBORDAMIENTO DEL RÍO MAGDALENA EN EL ÁREA DE INFLUENCIA DEL MUNICIPIO DE EL BANCO.

Se mantiene esta alerta dado que se prevé durante los próximos días que el nivel del río Magdalena a la altura del municipio El Banco, continúe con valores altos que superan la cota de afectación, por tanto, se recomienda a las autoridades de Gestión del Riesgo estar muy atentos al comportamiento de los niveles del río ante probables afectaciones por desbordamientos e inundaciones.

NIVEL ALTO EN LA CUENCA BAJA DEL RÍO CAUCA.

Continúa en alerta roja para la cuenca baja del río Cauca, dado que se pronostica persista niveles altos a la altura de los municipios entre Guaranda (Sucre) y Achí (Bolívar), con valores que superan la cota de afectación. El IDEAM recomienda a la población ribereña y a las autoridades de Gestión del Riesgo, tomen las medidas pertinentes necesarias ante probables afectaciones por desbordamientos e inundaciones en estos municipios.

REGIÓN PACÍFICO	SITIOS PARA LOS CUALES SE GENERA LA ALERTA	ALERTA ROJA
-----------------	--	-------------

PROBABILIDAD DE CRECIENTES SÚBITAS EN LA CUENCA DEL RÍO SAN JUAN DE ATRATO

Se mantiene el nivel de alerta dado que se prevé continúen los niveles altos en el cauce principal del río San Juan y sus afluentes los ríos Tamaná, Condoto, Cajón, Sipi, Capoma, Calima y Munguidó, entre otros a la altura de los municipios de Tadó, Santa Rita, Sipi, Medio San Juan y litoral de San Juan.

PROBABILIDAD DE CRECIENTES SÚBITAS EN LA CUENCA DEL RÍO PATÍA.

Se mantiene esta alerta para el Patía y sus afluentes los ríos Guachicono, Guaitara, Pasto, Juanambú y Mayo entre otros dadas las condiciones favorables que se presentan en la cuenca para la ocurrencia de crecientes súbitas. No se descarta que esta condición hidrológica se refleje en los demás cauces superficiales de la cuenca del río Patía.

ALERTAS POR NIVELES DE LOS RÍOS

REGIÓN CARIBE	SITIOS PARA LOS CUALES SE GENERA LA ALERTA	ALERTA NARANJA
<p>PROBABILIDAD DE CRECIENTES SÚBITAS EN LOS RÍOS DEL URABÁ ANTIOQUEÑO. Se mantiene esta alerta para los ríos del Golfo de Urabá, dado que se prevé continúen los incrementos súbitos en los niveles de los ríos León, Mulatos, Vijagual, Zungo, Chigorodó, Carepa, Apartado y Grande.</p> <p>NIVELES ALTOS EN LA CUENCA MEDIA Y BAJA DEL RÍO ATRATO Se mantiene esta alerta para el cauce principal del río Atrato, desde el municipio Bagadó hacia aguas abajo y en Vigía del Fuerte; y para sus aportantes como son los ríos Bebaramá, Murindó, Bojayá, Napiquí, Opodadó, Salaqui, Cacarica, entre otros que drenan al río Atrato en la cuenca media y baja.</p> <p>PROBABILIDAD DE CRECIENTES SÚBITAS EN LA CUENCA ALTA DEL RÍO ATRATO. Se mantienen esta alerta por probabilidad de crecientes súbitas en el cauce principal del río Atrato y sus afluentes en la cuenca alta, como los ríos Quito, Andágueda, Cabí entre otros.</p> <p>PROBABILIDAD DE CRECIENTE SÚBITAS EN RÍOS DE MONTAÑA DEL DEPARTAMENTO DE ANTIOQUIA (APORTANTES A LA CUENCA DEL RÍO ATRATO). Se mantiene esta alerta por probabilidad de crecientes súbitas en las cuencas de los ríos Murrí y Sucio, entre otros que drenan al río Atrato en su cuenca media y baja, especial atención al río Uramita y otros afluentes de la parte alta de la cuenca del río Sucio, a la altura de los municipios de Cañasgordas, Uramita y Dabeiba.</p>		

REGIÓN ORINOQUIA	SITIOS PARA LOS CUALES SE GENERA LA ALERTA	ALERTA NARANJA
<p>SE PREVÉN CRECIENTES SÚBITAS EN APORTANTES A LA CUENCA ALTA DEL RÍO META. Se mantiene esta alerta debido a que se prevé incrementos súbitos en los niveles de los ríos que descienden del piedemonte llanero, especialmente en las cuencas de los ríos Guayuriba, Guatiquía, Guamal-Humadea, Humea y Negro, entre otros dado la saturación de cuencas.</p> <p>PROBABILIDAD DE CRECIENTES SÚBITAS EN LA CUENCAS DE LOS RÍOS ARIARI, GUEJAR Y GUAPE. Se mantiene esta alerta ante la alta probabilidad de crecientes súbitas en las cuencas de los ríos Ariari, Guejar y Guape.</p>		

ALERTAS POR NIVELES DE LOS RÍOS

REGIÓN ANDINA	SITIOS PARA LOS CUALES SE GENERA LA ALERTA	ALERTA NARANJA
<p>CRECIENTES SÚBITAS EN LOS AFLUENTES AL ALTO MAGDALENA Se mantiene esta alerta por las crecientes súbitas que se están registrando en los ríos Paéz, Yaguará y otros directos al alto Magdalena en el departamento de Huila.</p> <p>PROBABILIDAD DE CRECIENTES SÚBITAS EN LA CUENCA DEL RÍO OPÓN. Se mantiene esta alerta dadas las fluctuaciones moderadas que se han registrado en los niveles del río Opón y sus afluentes, especialmente en el río La Colorada.</p> <p>PROBABILIDAD DE CRECIENTES SÚBITAS EN LA CUENCA DEL RÍO MINERO (CARARE). Se mantiene esta alerta en los ríos Minero (Carare) y Blanco y otras corrientes aportantes al río Magdalena entre el río Negro y Minero.</p> <p>PROBABILIDAD DE CRECIENTES SÚBITAS EN EL RÍO LEBRIJA. Se mantiene esta alerta ya que se pronostican aumentos en los niveles del río Lebrija y sus principales aportantes, como el río Surata a la altura del municipio de Bucaramanga y el río Lebrija aguas abajo del municipio de Papayal.</p> <p>PROBABILIDAD DE INCREMENTOS EN LA CUENCA DEL RÍO SOGAMOSO. Se mantiene esta alerta dado el aumento moderado de caudal registrado en la cuenca alta del río Sogamoso, a la altura del municipio de Zapatoca.</p> <p>PROBABILIDAD DE CRECIENTES SÚBITAS EN LA CUENCA DEL RÍO FONCE. Se mantiene esta alerta en la cuenca del río Fonce, ya que se pronostican ascensos en el nivel en los cauces principales y sus afluentes como el río Mogoticos, Rienta y Ture, especialmente a la altura de los municipios de San Gil, Mogotes y Charalá.</p> <p>PROBABILIDAD DE CRECIENTES SÚBITAS EN LAS CUENCA DEL RÍO SUÁREZ Se mantiene esta alerta en la cuenca del río Suárez, ya que las condiciones propicias para la ocurrencia de crecientes súbitas persisten actualmente tanto para el cauce principal como para sus afluentes como el río Monquirá y la quebrada Honda.</p> <p>NIVEL ALTO EN EL RÍO MAGDALENA EN PUERTO WILCHES Continúan los niveles altos del río Magdalena a la altura de Puerto Wilches, como consecuencia de los incrementos que se han registrado en aportantes como Carare, Opón, Lebrija y Sogamoso entre otros.</p>		

ALERTAS POR NIVELES DE LOS RÍOS

REGIÓN ANDINA

SITIOS PARA LOS CUALES SE GENERA LA ALERTA

ALERTA NARANJA

PROBABILIDAD DE CRECIENTES SÚBITAS EN AFLUENTES AL RÍO CAUCA EN EL DEPARTAMENTO DE CAUCA.

Se mantienen esta alerta dado que se pronostican incrementos súbitos en el nivel de los ríos Molino, Sucio, Hondo, Sabanetas, Palo, Palace, Piendamó, Salado, Ovejas, Quinamayo, Timba y sus aportantes de la cuenca alta (departamento de Cauca).

PROBABILIDAD DE CRECIENTES SÚBITAS EN AFLUENTES AL RÍO CAUCA EN EL DEPARTAMENTO DE VALLE DEL CAUCA.

Se mantiene esta alerta por posibles incrementos súbitos en el nivel de los ríos Claro, Molinos, Paila, Tuluá, Morales, Guadalajara, Jamundí, Lili, Meléndez, Cañaveralejo, Desbaratado, Bugalagrande, Guachal, Guabas, Pescador y las Cañas, así como para los ríos que atraviesan la ciudad de Cali, tales como Bolo, Fraile, Parraga, Amaime y sus aportantes como el río Cerrito y Río Nima, y la cuenca del río Guavas.

PROBABILIDAD DE CRECIENTES SÚBITAS EN LOS RÍOS DEL EJE CAFETERO.

Se mantienen esta alerta dada la probabilidad de incrementos súbitos en el nivel de los ríos Arma (municipio de Aguadas, Caldas), Chinchiná (municipio de Palestina, Caldas), Risaralda (municipio de Belalcázar, Caldas), Mapa (municipio de Apia, Risaralda), quebrada La Nona (Risaralda), río Otún (municipio Dos Quebradas) y río La Vieja (municipio de Caicedonia) y demás aportantes al río Cauca.

PROBABILIDAD DE CRECIENTES SÚBITAS EN LOS RÍOS DE MONTAÑA Y DIFERENTES CORRIENTES DEL DEPARTAMENTO DE ANTIOQUIA (APORTANTES AL RÍO CAUCA).

Se mantiene esta alerta por probabilidad moderada de incrementos súbitos en el nivel de los ríos Arma, Amagá, San Juan, Porce, Tarazá, San José, Tenche, El Bagre, Nechí y sus afluentes, entre otros ríos de montaña que drenan hacia el río Cauca.

PROBABILIDAD DE CRECIENTES SÚBITAS Y NIVELES ALTOS EN CORRIENTES DEL VALLE DE ABURRÁ.

Se mantiene esta alerta dado que se prevén incrementos en los niveles de las quebradas que atraviesen la ciudad, como La Loca, Canadá Negra, Mal Paso entre otras, incluido el río Medellín. Igual prevención se hace para varios sectores del Valle de Aburrá, especialmente para los municipios de Itagüí, La Estrella, Bello, Envigado y Caldas.

PROBABILIDAD DE CRECIENTES SÚBITAS EN LOS RÍOS DE MONTAÑA Y DIFERENTES CORRIENTES DEL DEPARTAMENTO DE ANTIOQUIA (APORTANTES AL RÍO MAGDALENA).

Se mantiene esta alerta para la cuenca de los ríos Nare, Buey, San Bartolo, Cimitarra y sus afluentes (aportantes al río Magdalena), especialmente el río Nare donde en las últimas horas se ha registrado incrementos de nivel.

ALERTAS POR NIVELES DE LOS RÍOS

REGIÓN PACÍFICO	SITIOS PARA LOS CUALES SE GENERA LA ALERTA	ALERTA NARANJA
<p>SE PREVÉN CRECIENTES SÚBITAS EN LOS RÍOS BAUDÓ Y DIRECTOS AL OCÉANO PACÍFICO. Dada la saturación actual de las cuencas que vierten sus aguas al Océano Pacífico, no se descartan crecientes súbitas en los ríos Baudó, Jella, Chocolatal (Bahía Solano) y otros directos al Océano Pacífico.</p> <p>SE PREVÉN ASCENSOS SÚBITOS EN LOS NIVELES DE LOS RÍOS DEL LITORAL DEL CAUCA Y VALLE DEL CAUCA. Se prevén incrementos súbitos en el nivel de los ríos Guapi, Timbiquí, Saija, San Juan de Micay (departamento de Cauca) y Dagua y Anchicayá, Naya, Yurumanguí, Cajambre, Mayorquín y Raposo (departamento de Valle del Cauca).</p>		

ALERTAS POR NIVELES DE LOS RÍOS

REGIÓN ANDINA	SITIOS PARA LOS CUALES SE GENERA LA ALERTA	ALERTA AMARILLA
<p>PROBABILIDAD DE INCREMENTOS SÚBITOS EN LA CUENCA DEL RÍO SUMAPAZ</p>		
<p>Los niveles del río Sumapaz a la altura de los municipios de Cabrera y Silvania, han registrado variadas fluctuaciones con tendencia moderada al ascenso en el cauce principal y sus afluentes.</p>		
<p>PROBABILIDAD DE CRECIENTES SÚBITAS EN APORTANTES AL BOGOTÁ.</p>		
<p>Se mantiene el nivel de alerta ante la probabilidad de incrementos súbitos en aportantes al Bogotá y sus afluentes como son los ríos Frío, Salitre-Juan Amarillo, Fucha y Tunjuelo, entre ellas el río Arzobispo, quebrada La Vieja, quebrada Los Molinos, río San Cristóbal, canal Cundinamarca y río Apulo.</p>		
<p>PROBABILIDAD DE CRECIENTES SÚBITAS EN LOS RÍOS DEL TOLIMA</p>		
<p>Se mantiene esta alerta dado que se prevé incrementos moderados en los niveles de los ríos Gualí, Lagunilla, Totaré, Coello, Opia, Luisa, Ata, Aipe, Chenche, Saldaña, Guadalajara, San Pedro, Tetuán, Ortega, Cucuana y en aportantes al embalse de Prado, especialmente los ríos Cuinde, Cunday, Negro y Prado.</p>		
<p>PROBABILIDAD DE CRECIENTES SÚBITAS EN LAS CUENCAS DE LOS RÍOS LA MIEL, GUARINÓ Y DIRECTOS AL MAGDALENA</p>		
<p>Se mantienen esta alerta dado que los suelos de la cuenca de los ríos la Miel, Guarinó y otros directos al Magdalena se encuentran saturados, condición hidrológica que podría aumentar la probabilidad de ocurrencia de crecientes súbitas. El IDEAM recomienda a la población ribereña y a las autoridades locales mantenerse atentos al aumento de nivel de estos cauces y sus principales afluentes.</p>		
<p>PROBABILIDAD DE CRECIENTES SÚBITAS EN LA CUENCA DEL RÍO NEGRO (CUNDINAMARCA)</p>		
<p>Probabilidad baja de incrementos súbitos en los niveles del río Negro y sus afluentes. El IDEAM recomienda a la población ribereña y a las autoridades locales mantenerse atentos al aumento de nivel en estos cauces.</p>		
<p>NIVEL ALTO EN EL RÍO MAGDALENA ENTRE PUERTO NARE Y SAN PABLO.</p>		
<p>Continúan los niveles altos del río Magdalena en el tramo entre Puerto Nare (Antioquia) y San Pablo (Bolívar), los cuales se encuentran en el nivel de alerta amarilla.</p>		
<p>PROBABILIDAD DE CRECIENTES SÚBITAS EN LOS AFLUENTES AL RÍO CHICAMOCHA.</p>		
<p>Probabilidad baja de crecientes súbitas en varias corrientes de la cuenca del Chicamocha como son en el río Tuta (municipio de Tuta), río Pesca (municipio de Pesca), río Nevado (Municipios de Güican y Cocuy), en quebradas de los municipios de Guacamayas, Panqueva, el Espino y Chiscas y en demás aportantes, así como para el cauce principal del río Chicamocha (municipios de Sotaquirá, Nobsa, Tibasosa). NOTA: dado el anuncio de descarga del Lago Sochagota anunciado para el día miércoles 21 de noviembre y hasta el viernes 23 de noviembre, se recomienda especial atención en los municipios de Paipa, Duitama, Sogamoso, Nobsa, Tibasosa y Santa María de Viterbo.</p>		

ALERTAS POR NIVELES DE LOS RÍOS

REGIÓN CARIBE	SITIOS PARA LOS CUALES SE GENERA LA ALERTA	ALERTA AMARILLA
<p>NIVELES ALTOS EN LA CUENCA BAJA DEL RÍO SAN JORGE (LA MOJANA). Se mantiene este umbral de alerta por posibles incrementos significativos en los niveles, tanto en los aportantes como en el cauce principal en los municipios de Achí y Pinillos (Bolívar). Se recomienda especial atención a las ciénagas de la región de La Mojana, cuencas bajas de los ríos San Jorge y Cauca.</p> <p>CRECIENTES SÚBITAS EN LA CUENCA ALTA DEL RÍO SAN JORGE. Se mantiene esta alerta por crecientes súbitas registradas en el río San Jorge a la altura del municipio de Montelíbano y en sus afluentes en la cuenca alta.</p> <p>NIVELES ALTOS EN EL CANAL DEL DIQUE. Se mantiene esta alerta dado que se pronostica que persista el ascenso moderado en los niveles en el Canal del Dique, con valores en el rango de altos históricos para la época.</p> <p>PROBABILIDAD DE CRECIENTES SÚBITAS EN LOS RÍOS DE QUE DESCENDEN DE LA SIERRA NEVADA DE SANTA MARTA. Se mantiene esta alerta dada la probabilidad de ocurrencia de crecientes súbitas en los ríos Manzanares, Gaira, Minca, Toribio, Piedras, Guachaca, Buritaca, Tucurinca, Fundación y Aracataca, que descienden de la Sierra Nevada de Santa Marta.</p> <p>PROBABILIDAD DE CRECIENTES SÚBITAS EN LOS RÍOS DEL CATATUMBO. Se mantiene esta alerta sobre el río Catatumbo (municipio de La Gabbarra) principalmente. No se descartan incrementos en el río Pamplonita en la ciudad de Cúcuta. También se resalta la probabilidad de crecientes súbitas por condiciones similares en los ríos Algodonal, Tarra, Socuavo, Nuevo Presidente, Sardinata, y Tibú. La recomendación para la población ribereña y a las autoridades locales, es continuar atentos al incremento de estos ríos y sus principales afluentes.</p> <p>NOTA: se resalta los incrementos a lo largo de las últimas 24 horas sobre el río Tarra.</p>		

REGIÓN PACÍFICO	SITIOS PARA LOS CUALES SE GENERA LA ALERTA	ALERTA AMARILLA
<p>PROBABILIDAD DE CRECIENTES SÚBITAS EN LA CUENCA DEL RÍO MIRA. Los niveles en la cuenca del río Mira y sus afluentes como el río Guiza (municipio de Ricaurte) se mantiene aún altos, por lo que se mantiene el nivel de alerta para la toda cuenca del río Mira.</p>		

ALERTAS POR NIVELES DE LOS RÍOS

REGIÓN AMAZONIA	SITIOS PARA LOS CUALES SE GENERA LA ALERTA	ALERTA AMARILLA
<p>PROBABILIDAD DE INCREMENTOS MODERADOS EN EL NIVEL DE LOS RÍOS MOCOYA, SANGOYACO Y MULATO, UBICADOS EN LA PARTE ALTA DE LA CUENCA DEL RÍO CAQUETÁ. Se baja esta alerta dado a la disminución de la probabilidad de incrementos moderados en los niveles del río Mocoia y sus afluentes, especialmente los ríos Sangoyaco y Mulato (aportantes de la cuenca alta del río Caquetá).</p> <p>PROBABILIDAD DE INCREMENTOS MODERADOS EN EL NIVEL DE LOS RÍOS BODOQUERO, ORTEGUAZA Y PESCADO, UBICADOS EN LA CUENCA ALTA DEL RÍO CAQUETÁ. Se baja esta alerta dado que se pronostica persistan los incrementos de carácter ligero en el nivel de los ríos Orteguaza y Bodoquero, en los municipios de Florencia y Morelia (Caquetá), por lo que no se descarta una situación similar para las cuencas vecinas como la del río Pescado y sus afluentes.</p> <p>PROBABILIDAD DE INCREMENTOS MODERADOS EN EL NIVEL DE LA CUENCA DEL RÍO PUTUMAYO. Se baja esta alerta ya que se prevé continúen las leves fluctuaciones en el nivel del río Putumayo y sus afluentes en la cuenca alta, especialmente en los ríos Sucio, Guamues y San Miguel por las condiciones favorables para la ocurrencia de incrementos súbitos.</p>		

REGIÓN ORINOQUIA	SITIOS PARA LOS CUALES SE GENERA LA ALERTA	ALERTA AMARILLA
<p>PROBABILIDAD DE CRECIENTES SÚBITAS EN LOS APORTANTES AL RÍO ARAUCA. Se mantiene esta alerta debido a la probabilidad de crecientes súbitas en las cuencas de los ríos Maragua, Cobugón y Cobaría.</p> <p>NIVELES ALTOS EN EL RÍO ARAUCA El nivel del río Arauca a la altura del municipio de Arauquita se encuentra sobre el nivel de alerta baja con tendencia al descenso, se prevé esta condición continúe en las próximas horas.</p>		

ALERTAS POR AMENAZAS DE DESLIZAMIENTO

ALERTA ROJA:

Amenaza alta a muy alta por deslizamientos de tierra detonados por lluvias, localizados en los siguientes municipios:

ALERTA NARANJA:

Amenaza moderada por deslizamientos de tierra detonados por lluvias, localizados en los siguientes municipios:

REGIÓN ANDINA	SITIOS PARA LOS CUALES SE GENERA LA ALERTA	ALERTA ROJA
ANTIOQUIA: Montebello y San Francisco.		
REGIÓN PACÍFICO	SITIOS PARA LOS CUALES SE GENERA LA ALERTA	ALERTA ROJA
NARIÑO: Barbacoas. VALLE DEL CAUCA: Buenaventura.		
REGIÓN ORINOQUIA	SITIOS PARA LOS CUALES SE GENERA LA ALERTA	ALERTA ROJA
META: Acacías y Villavicencio.		
REGIÓN CARIBE	SITIOS PARA LOS CUALES SE GENERA LA ALERTA	ALERTA NARANJA
BOLÍVAR: Achí, Montecristo, San Jacinto del Cauca, Tiquisio (Puerto Rico).		
REGIÓN ANDINA	SITIOS PARA LOS CUALES SE GENERA LA ALERTA	ALERTA NARANJA
ANTIOQUIA: Abriaquí, Cañasgordas, Carmen De Viboral, Cocorná, Dabeiba, Frontino, Granada, Nariño, Puerto Triunfo, San Luis y Uramita. BOYACÁ: Cubará. CALDAS: Manzanares, Marquetalia, Norcasia, Pensilvania, Samaná y Victoria. CUNDINAMARCA: Guayabetal y Medina. NORTE de SANTANDER: Toledo. RISARALDA: Belén de Umbría. SANTANDER: Charalá, Contratación, El Guacamayo, La Paz, Landázuri, Oiba y Santa Helena del Opón. TOLIMA: Carmen de Apicalá, Cunday, Fresno, Honda, Icononzo, Mariquita, Melgar, Suárez y Villarrica.		

ALERTAS POR AMENAZAS DE DESLIZAMIENTO

ALERTA ROJA:

Amenaza alta a muy alta por deslizamientos de tierra detonados por lluvias, localizados en los siguientes municipios:

ALERTA NARANJA:

Amenaza moderada por deslizamientos de tierra detonados por lluvias, localizados en los siguientes municipios:

REGIÓN PACÍFICO	SITIOS PARA LOS CUALES SE GENERA LA ALERTA	ALERTA NARANJA
<p>CAUCA: Argelia, Balboa, Bolívar, El Tambo, Guapi, López, Mercaderes, Patía (El Bordo), Sucre y Timbiquí. CHOCÓ: Alto Baudó (Pie de Pato), Bagadó, Bahía Solano (Mutis), Bajo Baudó (Pizarro), Bojayá (Bellavista), Cértegui, Condoto, El Cantón del San Pablo (Managrú), Istmina, Lloró, Medio Atrato (Beté), Medio Baudó (Boca de Pepé), Nóvita, Nuquí, Quibdó, Río Iró (Santa Rita), Río Quito (Paimadó), San José del Palmar y Tadó. NARIÑO: Cumbitara, El Charco, El Rosario, La Llanada, Leiva, Los Andes (Sotomayor), Maguí (Payán), Policarpa, Ricaurte, Samaniego, San Pedro de Cartago (Cartago) y Santa Bárbara (Iscuandé). VALLE DEL CAUCA: Calima (El Darién) y Dagua.</p>		

REGIÓN ORINOQUIA	SITIOS PARA LOS CUALES SE GENERA LA ALERTA	ALERTA NARANJA
<p>META: Cubarral, Cumaral, El Calvario, El Castillo, El Dorado y Guamal.</p>		

REGIÓN CARIBE	SITIOS PARA LOS CUALES SE GENERA LA ALERTA	ALERTA AMARILLA
<p>BOLÍVAR: Norosi y Rioviejo. CESAR: Agustín Codazzi, Curumaní, El Copey, La Gloria, Pailitas, Pelaya y Valledupar. CÓRDOBA: Montelíbano, Puerto Libertador y San Jose de Ure. LA GUAJIRA: Dibulla, El Molino, Fonseca, La Jagua del Pilar, San Juan del Cesa y Villanueva. MAGDALENA: Ciénaga, Fundación y Santa Marta.</p>		

REGIÓN ANDINA	SITIOS PARA LOS CUALES SE GENERA LA ALERTA	ALERTA AMARILLA
<p>ANTIOQUIA: Abejorral, Amagá, Amalfi, Andes, Angelópolis, Anorí, Armenia, Belmira, Betulia, Briceño, Buriticá, Cáceres, Caicedo, Caldas, Campamento, Caracolí, Caramanta, Ciudad Bolívar, Concordia, Ebéjico, Fredonia, Giraldo, Heliconia, Ituango, La Unión, Maceo, Medellín, Olaya, Puerto Berrio, Puerto Nare, Remedios, Sabanalarga, Salgar, San Carlos, San Jerónimo, San Pedro de Los Milagros, Santa Bárbara, Santa Fe de Antioquia, Segovia, Sonsón, Sopetrán, Tarazá, Titiribí, Urao, Valdivia, Yalí, Yarumal, Yolombó y Zaragoza.</p>		

ALERTAS POR AMENAZAS DE DESLIZAMIENTO

ALERTA ROJA:

Amenaza alta a muy alta por deslizamientos de tierra detonados por lluvias, localizados en los siguientes municipios:

ALERTA NARANJA:

Amenaza moderada por deslizamientos de tierra detonados por lluvias, localizados en los siguientes municipios:

REGIÓN ANDINA	SITIOS PARA LOS CUALES SE GENERA LA ALERTA	ALERTA AMARILLA
	<p>BOYACÁ: Almeida, Aquitania, Betétiva, Boavita, Buenavista, Campohermoso, Chinavita, Chita, Chivor, Coper, Corrales, Covarachía, El Espino, Gámeza, Garagoa, Guicán, La Uvita, La Victoria, Labranzagrande, Macanal, Maripí, Miraflores, Mongua, Monquirá, Muzo, Otanche, Pachavita, Páez, Pajarito, Panqueba, Pauna, Paya, Paz de Rio, Pesca, Pisba, Puerto Boyacá, Quípama, Rondón, Saboyá, San Eduardo, San José de Pare, San Luis de Gaceno, San Mateo, San Pablo de Borbur, Santana, Soatá, Socha, Socotá, Sogamoso, Susacón, Tasco, Tibaná, Tópaga, Turmequé, Úmbita y Ventaquemada.</p> <p>CALDAS: Aguadas, Chinchiná, Filadelfia, La Merced, Manizales, Marmato, Marulanda, Neira, Pácora, Salamina, Supia y Villamaria.</p> <p>CUNDINAMARCA: Agua de Dios, Albán, Anapoima, Anolaima, Apulo, Arbeláez, Beltrán, Bituima, Bogotá, D.C., Bojacá, Cabrera, Cachipay, Caparrapí, Cácieza, Carmen de Carupa, Chaguaní, Chipaque, Choachí, Chocontá, Cogua, Cucunubá, El Colegio, El Peñón, El Rosal, Facatativá, Fusagasugá, Gachalá, Gachetá, Gama, Guaduas, Guatavita, Guayabal de Síquima, Gutiérrez, Jerusalén, Junín, La Calera, La Mesa, La Palma, La Peña, Lenguzaque, Mchetá, Manta, Nilo, Nimaima, Nocaima, Pacho, Paima, Pandi, Pasca, Pulí, Quebradanegra, Quetame, Quipile, San Antonio de Tequendama, San Bernardo, San Cayetano, San Juan de Riosoco, Sasaima, Sesquilé, Sibaté, Silvania, Soacha, Subachoque, Suesca, Supatá, Sutatausa, Tabio, Tausa, Tena, Tibacuy, Tocaima, Topaipí, Ubalá, Útica, Venecia, Vergara, Vianí, Villagómez, Villapinzón, Villeta, Viotá, Yacopí, Zipacón y Zipaquirá.</p> <p>HUILA: Aipe, Altamira, Colombia, Guadalupe, La Plata, Neiva, Pitalito, Saladoblanco, San Agustín, Santa María, Suaza y Tarqui.</p> <p>NORTE DE SANTANDER: Ábrego, Arboledas, Cáchira, Cócota, Chinácota, Chitagá, Convención, Cúcuta, Cucutilla, Durania, El Tarra, El Zulia, Gramalote, Hacarí, Labateca, Lourdes, Mutiscua, Ocaña, Pamplona, Salazar, San Calixto, Santiago, Sardinata, Silos, Teorama y Villa Caro.</p> <p>QUINDÍO: Calarcá, Córdoba y Salento.</p> <p>RISARALDA: Santa Rosa de Cabal.</p> <p>SANTANDER: Aguada, Albania, Barbosa, Bucaramanga, Carcasí, Cerrito, Charta, Chipatá, Concepción, Confines, Coromoro, El Playón, Florián, Floridablanca, Girón, Guaca, Guavatá, Güepa, La Belleza, Lebrija, Macaravita, Málaga, Matanza, Mogotes, Onzaga, Piedecuesta, Puente Nacional, Rionegro, San Andrés, San Benito, San Miguel, San Vicente de Chucurí, Suratá, Tona, Valle de San José y Vélez.</p> <p>TOLIMA: Alpujarra, Anzoátegui, Armero (Guayabal), Ataco, Cajamarca, Casabianca, Chaparral, Dolores, Falan, Herveo, Ibagué, Lérida, Líbano, Murillo, Natagaima, Ortega, Palocabildo, Planadas, Prado, Purificación, Rioblanco, Roncesvalles, Rovira, San Antonio y Villahermosa.</p>	

ALERTAS POR AMENAZAS DE DESLIZAMIENTO

ALERTA ROJA:

Amenaza alta a muy alta por deslizamientos de tierra detonados por lluvias, localizados en los siguientes municipios:

ALERTA NARANJA:

Amenaza moderada por deslizamientos de tierra detonados por lluvias, localizados en los siguientes municipios:

REGIÓN PACÍFICO	SITIOS PARA LOS CUALES SE GENERA LA ALERTA	ALERTA AMARILLA
<p>CAUCA: Almaguer, Buenos Aires, Caldone, Corinto, Inzá, Jambaló, La Sierra, La Vega, Miranda, Páez (Belalcázar), Piendamó, Popayán, Rosas, Santa Rosa, Santander de Quilichao, Silvia, Sotará (Paispamba), Toribío y Totoró.</p> <p>CHOCÓ: El Carmen y Sipí.</p> <p>NARIÑO: Albán (San José), Buesaco, Cumbal, Linares y Tumaco.</p> <p>VALLE DEL CAUCA: Buga, Bugalagrande, El Águila, El Cairo, El Cerrito, El Dovio, Florida, Palmira, San Pedro, Sevilla, Tuluá, Versalles, Vijes y Yumbo.</p>		

REGIÓN ORINOQUIA	SITIOS PARA LOS CUALES SE GENERA LA ALERTA	ALERTA AMARILLA
<p>ARAUCA: Tame</p> <p>CASANARE: Aguazul, Chámeza, Hato Corozal, La Salina, Monterrey, Nunchía, Paz de Ariporo, Pore, Recetor, Támara, Tauramena y Yopal.</p> <p>META: San Juanito.</p>		

REGIÓN AMAZONÍA	SITIOS PARA LOS CUALES SE GENERA LA ALERTA	ALERTA AMARILLA
<p>CAQUETÁ: Belén de Los Andaquíes, Morelia y Puerto Rico.</p> <p>PUTUMAYO: Mocoa.</p>		

ALERTAS POR AMENAZAS DE DESLIZAMIENTO

ALERTA ROJA:

Amenaza alta a muy alta por deslizamientos de tierra detonados por lluvias, localizados en los siguientes municipios:

ALERTA NARANJA:

Amenaza moderada por deslizamientos de tierra detonados por lluvias, localizados en los siguientes municipios:

SECTORES VIALES IDENTIFICADOS CON POTENCIALIDAD DE DESLIZAMIENTOS de TIERRA, EN LOS CUALES GENERAN ALERTAS

DEPARTAMENTO	SECTOR VIAL
ANTIOQUIA	Medellín - Apartadó Medellín - Quibdó Bogotá - Medellín – Bogotá. Santafé de Antioquia – Medellín Santuario - Cruce Ruta 45 (Caño Alegre) Medellín – Costa Atlántica a la altura de Valdivia. Cisneros - Puerto Berrio (Incluye el Puente sobre el Río Magdalena) Dabeiba - Rubicón Puente Aurrá - Medellín Rubicón - Santafé de Antioquia El Cinco – Fredonia. La Bodega – Tarso – Pueblo Rico La Ye – Amagá – Angelópolis Rionegro – Medellín Santa Fè de Antioquia – Cañasgordas Autopista – Aquitania. Montebello – Versailles
BOYACÁ	Cruce Ruta 45 (Dos y Medio) - Otanche Puente Nacional - San Gil Tunja - Barbosa
CALDAS	La Felisa - La Pintada Puente La Libertad – Fresno Manizales - Fresno
CAUCA	Mocoa - San Juan de Villalobos Munchique - Popayán Popayán - El Rosario Puerto Bello - San José del Fragua Timbío - El Tablón
CHOCÓ	Las Animas - Mumbú Quibdó - La Mansa Río Pató (El Afirmado) Río Pató (El Afirmado) - La Ye (Las Animas)

ALERTAS POR AMENAZAS DE DESLIZAMIENTO

SECTORES VIALES IDENTIFICADOS CON POTENCIALIDAD DE DESLIZAMIENTOS de TIERRA, EN LOS CUALES GENERAN ALERTAS

DEPARTAMENTO	SECTOR VIAL
CUNDINAMARCA	Girardot - Silvania - Bogotá (Bosa) Honda – Villeta Machetá - Guateque Villeta - Bogotá Yacopí - La Palma
META	Bogotá (El Portal) - Villavicencio Pipiral - Villavicencio Puente Guatiquía - Los Caballos Ye de Granada - Paso por el Puente sobre el Río Ocoa
QUINDIO	Armenia - La Línea Armenia-Pereira Calarcá - La Cabaña
RISARALDA	Armenia-Pereira
SANTANDER	Bucaramanga – El Playón Puente Nacional - San Gil Bucaramanga - Cucuta
TOLIMA	Armenia - La Línea Fresno - Honda Girardot - Silvania - Bogotá (Bosa) Ibagué - Mariquita La Línea - Cajamarca Puente La Libertad - Fresno San Rafael - El Paso
NARIÑO	Pasto – Popayán. Pasto - Mojarra

ALERTAS POR AMENAZAS DE INCENDIOS DE LA COBERTURA VEGETAL

ALERTA ROJA:

Amenaza Alta o muy alta de ocurrencia de incendios de la cobertura vegetal en zonas de bosques, cultivos y pastos, localizados en los siguientes municipios y sectores aledaños:

ALERTA NARANJA:

Amenaza moderada de ocurrencia de incendios de la cobertura vegetal en zonas de bosques, cultivos y pastos, localizados en los siguientes municipios y sectores aledaños:

REGIÓN CARIBE	SITIOS PARA LOS CUALES SE GENERA LA ALERTA	ALERTA ROJA
<p>ATLÁNTICO: Puerto Colombia y Tubará. BOLÍVAR: El Carmen de Bolívar y Zambrano. CESAR: Astrea, El Paso, González y Río de Oro. LA GUAJIRA: Albania, Maicao, Manaure, Riohacha y Uribia. MAGDALENA: El Retén, Pijiño del Carmen y Pueblviejo.</p>		
REGIÓN CARIBE	SITIOS PARA LOS CUALES SE GENERA LA ALERTA	ALERTA NARANJA
<p>ATLÁNTICO: Barranquilla, Campo de La Cruz, Candelaria, Ponedera y Sabanalarga. BOLÍVAR: Córdoba. CESAR: Chiriguaná. MAGDALENA: Cerro de San Antonio, El Piñón, Pivijay, Plato, Remolino, Sabanas de San Ángel, Salamina, San Sebastián de Buenavista y Tenerife.</p>		
REGIÓN ANDINA	SITIOS PARA LOS CUALES SE GENERA LA ALERTA	ALERTA NARANJA
<p>NORTE DE SANTANDER: Bochalema y La Playa. SANTANDER: Betulia y Cabrera.</p>		
REGIÓN ORINOQUÍA	SITIOS PARA LOS CUALES SE GENERA LA ALERTA	ALERTA NARANJA
<p>CASANARE: Maní. META: Cabuyaro, Puerto Gaitán y Puerto López.</p>		

ALERTAS METEOMARINA

MAR CARIBE

ALERTA AMARILLA

POR PLEAMAR

Hasta el día 27 de noviembre, se espera una de las pleamares astronómicas más significativas del mes en la isla de San Andrés, por lo que se recomienda a habitantes costeros estar atentos a la evolución del fenómeno.

POR TIEMPO LLUVIOSO

En el occidente del mar Caribe colombiano principalmente, incluida el área del archipiélago de San Andrés y Providencia se prevén lluvias en algunos casos con tormentas eléctricas y rachas de viento. Por lo anterior, se recomienda a habitantes costeros y pescadores estar atentos a la evolución de las condiciones meteorológicas y consultar con las Capitanías de puerto antes de zarpar en zonas de inminente tempestad.

OCÉANO PACÍFICO

ALERTA AMARILLA

POR TIEMPO LLUVIOSO

En el centro y norte del océano Pacífico colombiano, se pronostican lluvias en algunos casos con tormentas eléctricas y rachas de viento. Por lo anterior, se recomienda a pescadores y usuarios de embarcaciones menores consultar con las Capitanías de puerto antes de zarpar en zonas de inminente tempestad.

°C: grados Celsius

m: metros

mm: milímetros

msnm: metros sobre nivel del mar

Km/h: kilómetros por hora

HLC: hora local colombiana

GOES: Geostationary Operational Environmental Satellites (Satélite Geoestacionario Operacional Ambiental).

GOES-16 es el designado GOES-Este, localizado en 75° W sobre el ecuador geográfico.

PNN: Parque Nacional Natural

SFF: Santuario de Fauna y Flora



ALERTA ROJA. PARA TOMAR ACCIÓN Advierte al Sistema Nacional de Gestión del Riesgo de Desastres sobre el peligro de un fenómeno y sus efectos adversos sobre la población. Se emite una alerta sólo cuando la identificación de un evento extraordinario indique la amenaza inminente y cuando la gravedad del fenómeno requiera atención prioritaria de los comités departamentales y locales.



ALERTA NARANJA. PARA PREPARARSE Indica la amenaza de un fenómeno. No implica riesgo inmediato por lo que es catalogado como un mensaje para informarse y prepararse. El aviso implica vigilancia continua ya que las condiciones son propicias para el desarrollo de un suceso natural.



ALERTA AMARILLA. PARA INFORMARSE Se emite cuando las condiciones hidrometeorológicas son favorables para la ocurrencia de un fenómeno natural y pueden aumentar el riesgo según los pronósticos. Por sus características, este nivel está encaminado a informar.

CONDICIONES NORMALES Indica que no existe ninguna clase de alerta para la región o zona mencionada.

YOLANDA GONZÁLEZ | Director General

MERY E. FERNÁNDEZ | Jefe Oficina del Servicio de Pronósticos y Alertas

Profesionales de Turno:

Yuli Velandia, Sonia Bermúdez, Sebastián Barrios, Alfonso López, Mauricio Torres y Alberto Pardo.

<http://www.ideam.gov.co>

Correos electrónicos: servicio@ideam.gov.co, alertas@ideam.gov.co

Calle 25D # 96B – 70, Piso 3. Bogotá, D.C., Colombia.

Teléfono: 3075625 Ext. 1334–1336.

Síguenos en:

