

# INFORME TÉCNICO DIARIO N° 330

El IDEAM comunica al Sistema Nacional de Gestión del Riesgo (SNGR) y al Sistema Nacional Ambiental (SINA).

Bogotá D. C., lunes 26 de noviembre de 2018.

Hora de actualización:  
12:10 p.m. HLC



IDEAM  
Instituto de Hidrología  
Meteorología y  
Estudios Ambientales  
C.II. 25D N° 96B-70

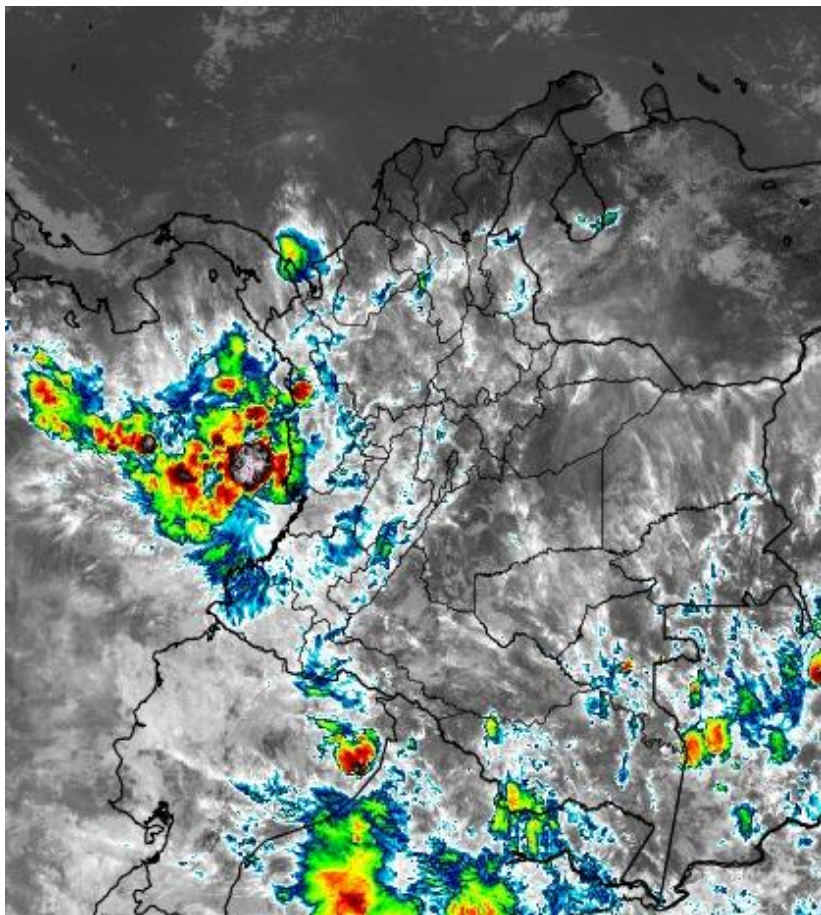
## CONDICIONES HIDROMETEOROLÓGICAS ACTUALES

Predominan los cielos entre ligera y parcialmente nublados en amplias zonas del territorio nacional. Disminuyó significativamente el tránsito de ondas tropicales, lo que favorece el predominio del tiempo seco en las regiones Orinoquía y Caribe.

Aún se mantiene la probabilidad de ocurrencia de lluvias, de efecto local, en zonas puntuales de Antioquia, eje cafetero y el altiplano cundiboyacense.

## IMAGEN SATELITAL

Canal Infrarrojo – GOES16 | 26 de noviembre de 2018 | 10:30 a.m. HLC



Consulte todos los días el pronóstico del tiempo y las alertas hidrometeorológicas vigentes del IDEAM, en un formato de calidad. Alrededor de las 7:30 a. m. está a disposición del público en [www.ideam.gov.co](http://www.ideam.gov.co).

Se puede ver también en dispositivos móviles **AQUÍ**





# LO MÁS DESTACADO

## LLUVIAS REGISTRADAS EN LAS ÚLTIMAS 24 HORAS

- En las últimas 24 horas se presentaron importantes volúmenes de precipitación en el país; lluvias destacadas se registraron en el litoral pacífico colombiano, así como en diversos sectores de las regiones Andina y Amazonía. El mayor volumen se presentó en el municipio de **Timbiquí (Cauca)** con **278.0 mm**.

### ALERTA ROJA

- Por desbordamiento del río Magdalena en el municipio de el Banco (Magdalena).
- Por nivel alto en la cuenca baja del río Cauca.
- Por probabilidad de crecientes súbitas en corrientes del Valle de Aburrá y en ríos del litoral del Cauca.
- Por probabilidad alta de deslizamientos de tierra detonados por lluvias, en sectores inestables o de alta pendiente localizados en municipios de las regiones Andina y Pacífica.
- Por alta posibilidad de ocurrencia de incendios de la cobertura vegetal en zonas de bosques, cultivos y pastos localizados en municipios de las regiones Caribe y Orinoquía.

### ALERTA NARANJA

- Por niveles altos en la cuenca media y baja del río Atrato y en el río Magdalena entre Puerto Nare (Antioquia) y Puerto Wilches (Santander).
- Por probabilidad de crecientes súbitas o incrementos súbitos de nivel en los ríos del Urabá antioqueño; en los afluentes a los ríos Chicamocha, Fonce y Suárez (Santander); en ríos de montaña de Antioquia (aportantes a la cuenca de los ríos Atrato y Cauca); en la cuenca alta del río Atrato; en los ríos Baudó y directos al Pacífico; en la cuenca del río San Juan (Chocó); en afluentes al río Cauca en Valle del Cauca; en los ríos del litoral del Cauca y Valle del Cauca; así como en las cuencas de los ríos Mira y Patía.
- Por probabilidad moderada de deslizamientos de tierra detonados por lluvias, en sectores inestables o de alta pendiente localizados en sectores de las regiones Andina y Pacífica.
- Por moderada posibilidad de ocurrencia de incendios de la cobertura vegetal en zonas de bosques, cultivos y pastos localizados en las regiones Caribe y Orinoquía.

### ALERTA AMARILLA

- Por niveles altos en la cuenca baja del río San Jorge (La Mojana); en la parte baja del río Sinú y en el Canal del Dique.
- Por probabilidad de crecientes súbitas o incrementos súbitos de nivel en los afluentes al Alto Magdalena; en la cuenca del río Sumapaz, la cuenca del río Negro y aportantes al río Bogotá; en los ríos del Tolima; en ríos del eje cafetero; en el río Cauca (entre Bolombolo y Caucasia en Antioquia); en la cuenca del río Minero (Carare), en la cuenca de los ríos Opón, Sogamoso y Lebrija (Boyacá–Santander); en las cuencas de los ríos La Miel, Guarinó y directos al Magdalena (Caldas–Antioquia); en ríos de montaña de Antioquia (aportantes a la cuenca del río Magdalena); en afluentes al río Cauca en el departamento de Cauca; en los ríos Mocoa, Sangoyaco, Mulato, Bodoquero, Orteguzaza, Pescado y otros aportantes a la cuenca alta del río Caquetá.
- Por probabilidad baja de deslizamientos de tierra detonados por lluvias, en sectores inestables o de alta pendiente, localizados en amplias áreas de las regiones Caribe, Andina, Pacífica, Orinoquía y Amazonía.
- Por pleamar, viento y oleaje en el Mar Caribe.
- Por pleamar en el Océano Pacífico.



# PRONÓSTICO CONDICIONES METEOROLÓGICAS ESPECIALES

## ÁREA DEL VOLCÁN GALERAS

En las primeras horas de la jornada son previstas precipitaciones entre ligeras y moderadas. Luego se presentará tiempo seco.

El SERVICIO GEOLÓGICO COLOMBIANO reporta en nivel AMARILLO (III): CAMBIOS EN EL COMPORTAMIENTO DE LA ACTIVIDAD VOLCÁNICA. Lat: 1.55 Lon: -77.37

ELEVACIÓN (pies)	DIRECCIÓN	VELOCIDAD	
		NUDOS	Km/h
10.000	NORESTE	0 - 5	0 - 9
18.000	ESTE-NORESTE	5 - 10	9 - 18
24.000	NORTE-NOROESTE	5 - 10	9 - 18
30.000	ESTE	0 - 5	0 - 9

## ÁREA DEL VOLCÁN NEVADO DEL HUILA

Cielo entre parcial a mayormente cubierto con lluvias de variada intensidad, particularmente en horas de la tarde y noche. Posibilidad de actividad eléctrica.

El SERVICIO GEOLÓGICO COLOMBIANO reporta en nivel AMARILLO (III): CAMBIOS EN EL COMPORTAMIENTO DE LA ACTIVIDAD VOLCÁNICA. Lat: 2.92 Lon: -76.05

ELEVACIÓN (pies)	DIRECCIÓN	VELOCIDAD	
		NUDOS	Km/h
10.000	ESTE	0 - 5	0 - 9
18.000	ESTE	0 - 5	0 - 9
24.000	NORESTE	0 - 5	0 - 9
30.000	ESTE	0 - 5	0 - 9

## ÁREA DEL VOLCÁN CERRO MACHÍN

Nubosidad variable a lo largo de la jornada con lluvias entre ligeras a moderadas, las de mayor intensidad estimadas después del mediodía.

El SERVICIO GEOLÓGICO COLOMBIANO reporta en nivel AMARILLO (III): CAMBIOS EN EL COMPORTAMIENTO DE LA ACTIVIDAD VOLCÁNICA. Lat: 4.89 Lon: -75.62

ELEVACIÓN (pies)	DIRECCIÓN	VELOCIDAD	
		NUDOS	Km/h
10.000	ESTE-SURESTE	0 - 5	0 - 9
18.000	ESTE	0 - 5	0 - 9
24.000	NORTE	0 - 5	0 - 9
30.000	OESTE-NOROESTE	0 - 5	0 - 9

## ÁREA DEL VOLCÁN NEVADO DEL RUIZ

Cielo entre parcialmente nublado y nublado con lluvias ligeras de carácter intermitente.

El SERVICIO GEOLÓGICO COLOMBIANO reporta en nivel AMARILLO (III): CAMBIOS EN EL COMPORTAMIENTO DE LA ACTIVIDAD VOLCÁNICA. Lat: 4.89 Lon: -75.62

ELEVACIÓN (pies)	DIRECCIÓN	VELOCIDAD	
		NUDOS	Km/h
10.000	ESTE-SURESTE	0 - 5	0 - 9
18.000	ESTE-NORESTE	0 - 5	0 - 9
24.000	NORTE-NOROESTE	0 - 5	0 - 9
30.000	ESTE	0 - 5	0 - 9

## ÁREA COMPLEJO VOLCÁNICO CHILES-CERRO NEGRO DE MAYASQUER

Cielo entre parcialmente nublado y nublado con lluvias ligeras de carácter intermitente.

El SERVICIO GEOLÓGICO COLOMBIANO reporta en nivel AMARILLO (III): CAMBIOS EN EL COMPORTAMIENTO DE LA ACTIVIDAD VOLCÁNICA. Lat: 0.81 Lon: -77.93 | Lat: 0.76 Lon: -77.95

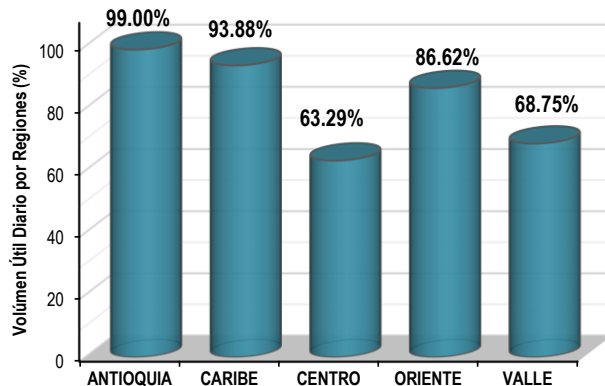
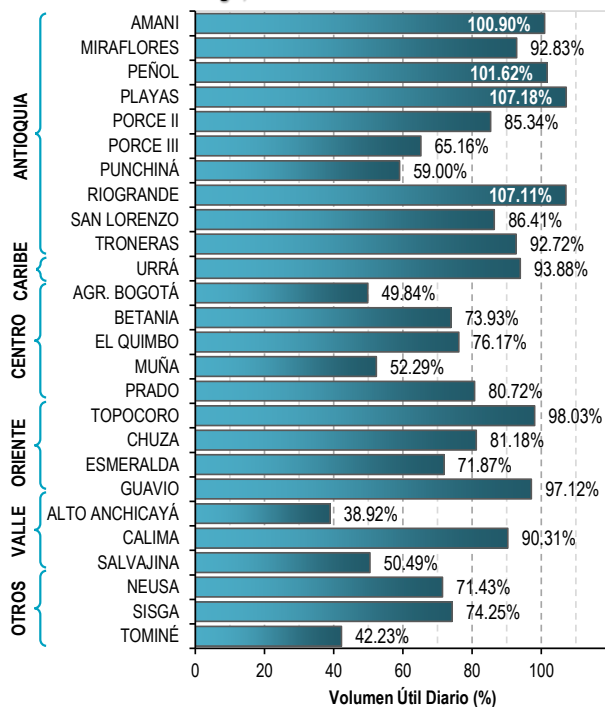
ELEVACIÓN (pies)	DIRECCIÓN	VELOCIDAD	
		NUDOS	Km/h
10.000	ESTE	0 - 5	0 - 9
18.000	ESTE	0 - 5	0 - 9
24.000	NORTE-NORESTE	5 - 10	9 - 18
30.000	NOROESTE	5 - 10	9 - 18

# ESTADO DE LOS EMBALSES

A continuación se relaciona el volumen útil diario de los principales embalses del país (expresado en porcentaje), de acuerdo con la información reportada por XM S.A. E.S.P en la siguiente dirección electrónica: <http://ido.xm.com.co/ido/SitePages/hidrologia.aspx?q=reservas>

## VOLÚMEN ÚTIL DIARIO EN LOS PRINCIPALES EMBALSES DEL PAÍS

Domingo, 25 de noviembre de 2018



Para estar informado diariamente de lo que pasa con el **pronóstico del tiempo y las alertas.**

Síguenos en Twitter  
**@IDEAMColombia**



## PRECIPITACIONES

A continuación se relacionan los municipios donde en las últimas 24 horas se registraron precipitaciones iguales o superiores a 30.0 mm.

Se aclara que las precipitaciones indicadas en los municipios, realmente corresponden a aquellos puntos en los cuales el IDEAM tiene estaciones de monitoreo, pero no necesariamente quiere decir que el dato corresponda a las lluvias que se presentaron directamente sobre el área urbana en donde se concentra la mayor población. En ocasiones la estación sobre la cual se destaca el mayor valor de precipitación, a pesar de pertenecer al municipio, puede quedar alejada del centro poblado principal.

DEPARTAMENTO	MUNICIPIO
AMAZONAS	La Chorrera (36.6).
ANTIOQUIA	Bello (67.4), Medellín [Pajarito] (63.2), Belmira (42.0), Medellín [La Iguana] (36.0) y Arboletes (34.6).
BOLÍVAR	San Pablo (37.5).
BOYACÁ	Muzo (53.7) y Moniquirá (32.0).
CALDAS	Samaná (37.0).
CAUCA	<b>TIMBIQUÍ (278.0)</b> , Guapi (177.4), Cajibío (47.0), Santander de Quilichao (38.0), Piendamó (37.0), Popayán (34.0), Suárez (33.0), Bolívar (30.4) y Puracé (30.0).
CUNDINAMARCA	El Colegio (39.5).
NARIÑO	Barbacoas (66.0), Santacruz (45.4), La Llanada (44.2), La Unión (36.5) y San Bernardo (32.1).
NORTE DE SANTANDER	Tibú (52.2).
PUTUMAYO	Villagarzón (73.0) y Puerto Leguizamó (38.9).
QUINDÍO	Calarcá (42.4).
RISARALDA	Pereira (57.3) y Santa Rosa de Cabal (52.0).
SANTANDER	Encino (63.4), Charalá (43.0), Cimitarra (40.5) y Gambita (30.1).
TOLIMA	Ataco (36.3).
VALLE DEL CAUCA	Cartago (47.0) y Buenaventura (41.0).

Para estar informado diariamente de lo que pasa con el **pronóstico del tiempo y las alertas.**

Síguenos en Twitter  
**@IDEAMColombia**



## TEMPERATURAS MÁXIMAS

A continuación se relacionan los municipios donde en las últimas 24 horas se registraron temperaturas iguales o superiores a 35.0 °C.

Se aclara que las temperaturas indicadas en los municipios, realmente corresponden a aquellos puntos en los cuales el IDEAM tiene estaciones de monitoreo, pero no necesariamente quiere decir que el dato corresponda a las temperaturas que se presentaron directamente sobre el área urbana en donde se concentra la mayor población. En ocasiones la estación sobre la cual se destaca el mayor valor de temperatura, a pesar de pertenecer al municipio, puede quedar alejada del centro poblado principal.

DEPARTAMENTO	MUNICIPIO
<b>BOLÍVAR</b>	Zambrano (36.0).
<b>CESAR</b>	Agustín Codazzi (35.8).
<b>CÓRDOBA</b>	San Bernardo del Viento (35.8).
<b>CUNDINAMARCA</b>	<b>PUERTO SALGAR (36.8).</b>
<b>LA GUAJIRA</b>	Manaure (35.2).
<b>MAGDALENA</b>	Pivijay (35.2).
<b>META</b>	San Carlos de Guaroa (35.2).
<b>SANTANDER</b>	Capitanejo (35.4).
<b>SUCRE</b>	San Benito Abad (35.0).
<b>VICHADA</b>	Puerto Carreño (35.4).





# PRONÓSTICO METEOROLÓGICO

Lunes 26 y martes 27 de noviembre de 2018



REGIÓN	PRONÓSTICO
<b>SABANA DE BOGOTÁ</b>	<p><b>LUNES:</b> Durante la mañana, se estima cielo parcialmente nublado con intervalos soleados; lloviznas esporádicas al centro de la Sabana, particularmente sobre las zonas centro-oriente y sur de la ciudad. Para la tarde se prevé aumento de la nubosidad; alta probabilidad de lluvias dispersas sobre la capital, especialmente en las zonas norte y occidente de la ciudad, así como al centro y sur de la Sabana. En horas de la noche, se prevé cielo parcialmente nublado; lloviznas dispersas sobre el occidente, centro-oriente y sur de la capital.</p> <p><b>MARTES:</b> El cielo estará entre parcial y mayormente nublado durante el día. En la madrugada son probables lloviznas al centro de la Sabana, en sectores del centro-oriente y sur de la ciudad. Durante la mañana se advierte probables precipitaciones ligeras en el oriente y sur de la ciudad. Para la tarde, probabilidad de lluvias sobre el norte, centro-oriente y occidente de la ciudad. En horas de la noche es probable lloviznas dispersas sobre el norte, centro-oriente y sur de la capital.</p>
<b>CARIBE</b>	<p><b>LUNES:</b> En horas de la mañana cielo entre ligera y parcialmente cubierto con predominio de tiempo seco en amplios sectores de la región. Lluvias ligeras en sectores del Urabá y sur de Bolívar, Magdalena y Cesar. Para la tarde el cielo estará entre ligera y parcialmente nublado. Predominarán las condiciones secas, aun cuando se prevean lluvias esporádicas en áreas del Urabá, oriente de Córdoba, sur de Sucre, sectores de Bolívar, Magdalena y Cesar. En la noche el cielo estará entre ligera y parcialmente cubierto con tiempo seco en la mayor parte de la región. Probabilidad de lluvias y eventuales tormentas eléctricas aisladas en áreas del golfo de Urabá y occidente y sur de Córdoba, Sucre y centro de Bolívar., sur de Magdalena y norte de Cesar.</p> <p><b>MARTES:</b> Gran parte de la región tendrá tiempo seco y cielo entre ligera y parcialmente nublado. Probables lluvias, excepto en sectores del Urabá, Córdoba y sur de Sucre y Bolívar donde son probables lluvias en la madrugada y primeras horas de la mañana, a mediados de la tarde y por la noche. En áreas del norte de Magdalena y Cesar se estiman precipitaciones después del medio y por la noche, inclusive no se descarta actividad eléctrica.</p>
<b>ARCHIPIÉLAGO DE SAN ANDRÉS, PROVIDENCIA Y SANTA CATALINA</b>	<p><b>LUNES:</b> Para la mañana son pronosticadas condiciones secas con cielo entre ligeramente nublado. En horas de la tarde se prevé tiempo seco con cielo entre ligera y parcialmente cubierto. En la noche se estima incremento de la nubosidad; no se descartan lloviznas esporádicas en el archipiélago.</p> <p><b>MARTES:</b> En el archipiélago de San Andrés, Providencia y Santa Catalina se advierte una jornada seca con cielo entre ligera y parcialmente nublado.</p>
<b>MAR CARIBE</b>	<p><b>LUNES:</b> En la mayor parte del Caribe colombiano se advierten condiciones secas, salvo en el golfo de Urabá y frente a la zona costera de Córdoba y Sucre, donde son estimadas precipitaciones de variada.</p> <p><b>MARTES:</b> En gran parte de la zona marítima prevalecerá el tiempo seco con cielo entre despejado y parcialmente cubierto, excepto frente al litoral del Urabá, Córdoba, Sucre y Bolívar y en el área del archipiélago de San Andrés y Providencia donde son previstas lluvias durante algunas horas de la madrugada, tarde y noche.</p>

 **Planeando tu día?**  
Descarga YA y conoce...



Consúltalo a diario y únete a  
la Cultura del Pronóstico del IDEAM

Disponible para  

# PRONÓSTICO METEOROLÓGICO

Lunes 26 y martes 27 de noviembre de 2018



REGIÓN	PRONÓSTICO
<p><b>ANDINA</b></p>	<p><b>LUNES:</b> En la mañana el cielo estará parcialmente cubierto; se presentarán precipitaciones esporádicas en sectores de Antioquia, occidente y norte de Santander y eje cafetero; lluvias entre ligeras y moderadas en Tolima, Huila y oriente de Valle del Cauca. Para la tarde esperen abundante nubosidad en la región; las lluvias se prevén en sectores de Antioquia, occidente del eje cafetero, sur de los departamentos de Tolima y Huila. Precipitaciones entre ligeras y moderadas en Santander y occidente de Cundinamarca. En la noche se prevé cielo mayormente cubierto; probables lluvias al occidente de Antioquia, eje cafetero, Tolima, Huila y al norte de Santander, occidente de Norte de Santander y Boyacá y noroccidente de Cundinamarca.</p> <p><b>MARTES:</b> En la región se espera cielo entre parcial y mayormente cubierto; son probables lluvias en horas de la tarde y noche, en áreas de Antioquia, santanderes, eje cafetero, norte de Boyacá y Cundinamarca, sectores de Huila y oriente de Cauca y Nariño.</p>
<p><b>INSULAR PACÍFICA</b></p>	<p><b>LUNES:</b> En Malpelo y Gorgona se pronostica nubosidad variable a lo largo de la jornada con precipitaciones de variada intensidad. Probabilidad de actividad eléctrica en momentos de lluvia intensa.</p> <p><b>MARTES:</b> Malpelo y Gorgona con cielo mayormente nublado y lluvias a diferentes horas, las de mayor consideración hacia finales de la tarde.</p>
<p><b>PACÍFICA</b></p>	<p><b>LUNES:</b> En el transcurso de la mañana se prevén cielo entre parcial y mayormente nublado; lluvias moderadas en los sectores norte y sur de Chocó, occidente de Valle del Cauca y oriente de Cauca. Para la tarde se advierte mayor cantidad de nubosidad en la región; las precipitaciones, de intensidad entre ligera y moderada, en amplios sectores de Chocó, Valle del Cauca y Cauca: lluvias ligeras en Nariño. Posibilidad de descargas eléctricas. En horas de la noche el cielo estará mayormente cubierto. Las lluvias más intensas se prevén en el litoral de Chocó, occidente, norte y oriente de Valle del Cauca, oriente de Cauca y oriente de Nariño.</p> <p><b>MARTES:</b> En la mayor parte de la región se pronostican lluvias en la madrugada, a mediados de la tarde y durante algunas horas de la noche, con posibilidad en algunos casos de actividad eléctrica; lluvias ocasionales en sectores de Nariño.</p>
<p><b>OCÉANO PACÍFICO</b></p>	<p><b>LUNES:</b> En la mayor parte del área oceánica, especialmente frente al litoral de los departamentos de Chocó y Valle del Cauca son previstas condiciones nubosas con lluvias y descargas eléctricas.</p> <p><b>MARTES:</b> Cielo mayormente cubierto con precipitaciones entre ligeras y moderadas especialmente en horas de la tarde y noche en áreas del centro y norte del Pacífico nacional.</p>



# PRONÓSTICO METEOROLÓGICO

Lunes 26 y martes 27 de noviembre de 2018



REGIÓN	PRONÓSTICO
<p><b>ORINOQUÍA</b></p>	<p><b>LUNES:</b> En la mañana se advierte cielo entre ligera y parcialmente cubierto con predominio de tiempo seco. Para la tarde se estima cielo parcialmente cubierto. Predominio de tiempo seco. Para la noche se estima cielo parcialmente nublado. Probables lluvias al occidente de Meta y norte de Vichada.</p> <p><b>MARTES:</b> En la región se prevé cielo entre ligera y parcialmente nublado. Son probables algunos chubascos al oriente de Vichada y en sectores dispersos de Meta y Arauca.</p>
<p><b>AMAZONÍA</b></p>	<p><b>LUNES:</b> En la mañana se advierte cielo mayormente cubierto en la región; lluvias moderadas en Amazonas, occidente de Putumayo, oriente de Guainía y Vaupés. Para la tarde se estima abundante nubosidad en la región con lluvias y tormentas eléctricas en áreas de Guainía, Guaviare, Caquetá, Vaupés y Amazonas. En horas de la noche se pronostica cielo mayormente cubierto con tiempo seco, salvo al norte y sur de Amazonas, sectores de Caquetá, oriente de Guaviare y sur de Putumayo donde se estiman lluvias ligeras a moderadas.</p> <p><b>MARTES:</b> En la mañana y hasta entrada la tarde predominio de tiempo seco, salvo en áreas de Guainía, Guaviare, occidente de Caquetá y Putumayo y oriente de Amazonas donde se prevén lluvias de variada intensidad. En la noche se estima cielo mayormente cubierto con precipitaciones en el centro-occidente de Caquetá y Putumayo, y en áreas de Guainía, Guaviare, Vaupés y Amazonas.</p>

Planeando tu día?  
Descarga YA y conoce...



Consúltalo a diario y únete a  
la Cultura del Pronóstico del IDEAM

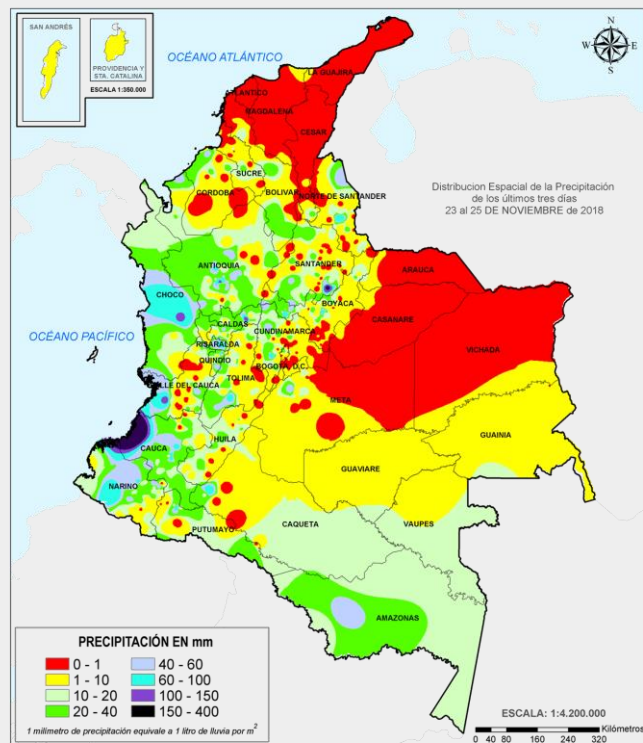
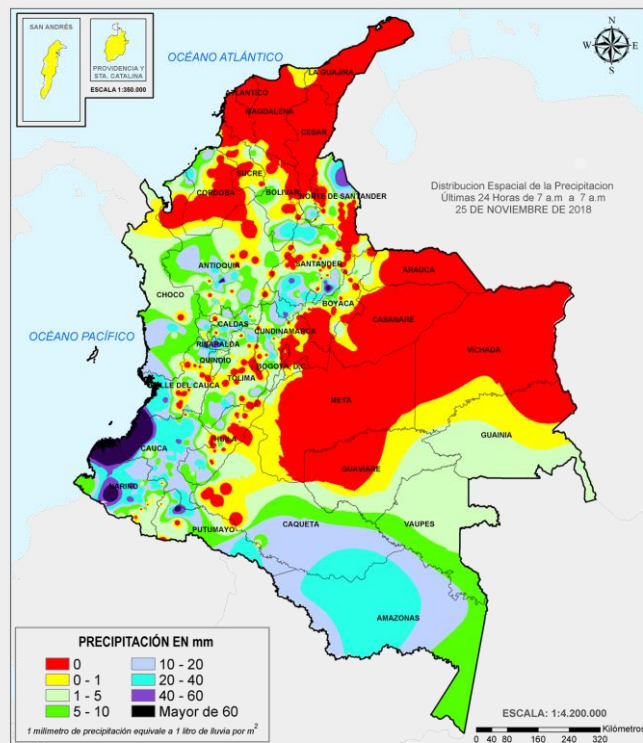
Disponible para  



# MAPAS DE PRECIPITACIÓN

**Precipitación diaria:** desde las 07:00 a.m. del día domingo 25 de noviembre hasta las 07:00 a.m. del día lunes 26 de noviembre de 2018.

**Precipitación últimos 3 días:** desde las 07:00 a.m. del día viernes 23 de noviembre hasta las 07:00 a.m. del día lunes 26 de noviembre de 2018.



## ALERTAS VIGENTES E INFORMACIÓN ADICIONAL

Para mayor información sobre el pronóstico del estado del tiempo, informes técnicos diarios, comunicados especiales, mapas diarios de temperaturas máximas y mínimas e información diaria de precipitación se sugiere consultar los siguientes enlaces:

- [MAPA DIARIO DE TEMPERATURA MÁXIMA.](#)
- [MAPA DIARIO DE TEMPERATURA MÍNIMA.](#)
- [INFORMACIÓN DIARIA DE PRECIPITACIÓN Y TEMPERATURA DE LOS PRINCIPALES AEROPUERTOS DEL PAÍS.](#)
- [MOSAICO MAPAS DE PRECIPITACIÓN DIARIA EN MILÍMETROS.](#)

# ALERTAS POR NIVELES DE LOS RÍOS

REGIÓN CARIBE	SITIOS PARA LOS CUALES SE GENERA LA ALERTA	ALERTA ROJA
<p><b>SE PREVÉN AFECTACIONES POR DESBORDAMIENTO DEL RÍO MAGDALENA EN EL ÁREA DE INFLUENCIA DEL MUNICIPIO DE EL BANCO.</b></p> <p>Se mantiene esta alerta dado que se prevé durante los próximos días que el nivel del río Magdalena a la altura del municipio El Banco, continúe con valores altos que superan la cota de afectación, por tanto, se recomienda a las autoridades de Gestión del Riesgo estar muy atentos al comportamiento de los niveles del río ante probables afectaciones por desbordamientos e inundaciones.</p> <p><b>NIVEL ALTO EN LA CUENCA BAJA DEL RÍO CAUCA.</b></p> <p>Continúa en alerta roja para la cuenca baja del río Cauca, dado que se pronostica persista niveles altos a la altura de los municipios entre Guaranda (Sucre) y Achí (Bolívar), con valores que superan la cota de afectación. El IDEAM recomienda a la población ribereña y a las autoridades de Gestión del Riesgo, tomen las medidas pertinentes necesarias ante probables afectaciones por desbordamientos e inundaciones en estos municipios.</p>		

REGIÓN ANDINA	SITIOS PARA LOS CUALES SE GENERA LA ALERTA	ALERTA ROJA
<p><b>PROBABILIDAD DE CRECIENTES SÚBITAS Y NIVELES ALTOS EN CORRIENTES DEL VALLE DE ABURRÁ.</b></p> <p>Se mantiene esta alerta dada la probabilidad de ocurrencia y ocurrencia en horas pasadas de crecientes súbitas en las quebradas que atraviesen la ciudad de Medellín y sus alrededores especialmente para los municipios de Itagüí, La Estrella, Bello, Envigado y Caldas, se resaltan alta probabilidad de crecientes súbitas en corrientes como La Loca, Canadá Negra, Mal Paso entre otras, incluido el río Medellín y Porce. NOTA: Se registraron inundaciones en el sector de Belalcázar, en Medellín, por desbordamientos de la quebrada La Iguana. Por otro lado, creciente súbita en la quebrada la Torura en la zona urbana del municipio de Entreríos.</p>		

REGIÓN PACÍFICA	SITIOS PARA LOS CUALES SE GENERA LA ALERTA	ALERTA ROJA
<p><b>SE PREVÉN CRECIENTES SÚBITAS EN LOS RÍOS DEL LITORAL DEL CAUCA.</b></p> <p>Eleva la probabilidad de ocurrencia de crecientes súbitas en el nivel de los ríos Guapi, Timbiquí, Saija, San Juan de Micay (departamento de Cauca). Nota: En las últimas 24 horas se han reportado inundaciones en el municipio de Timbiquí.</p>		

# ALERTAS POR NIVELES DE LOS RÍOS

REGIÓN CARIBE	SITIOS PARA LOS CUALES SE GENERA LA ALERTA	ALERTA NARANJA
<p><b>NIVELES ALTOS EN LA CUENCA MEDIA Y BAJA DEL RÍO ATRATO.</b> Se mantiene esta alerta para el cauce principal del río Atrato, desde el municipio Bagadó hacia aguas abajo y en Vigía del Fuerte; y para sus aportantes como son los ríos Bebaramá, Murindó, Bojayá, Napipí, Opogadó, Salaquí, Cacarica, entre otros que drenan al río Atrato en la cuenca media y baja.</p> <p><b>CRECIENTES SÚBITAS EN LA CUENCA ALTA DEL RÍO ATRATO.</b> Se mantiene esta alerta en la cuenca alta del río Atrato dados los incrementos súbitos registrados en los niveles del cauce principal y sus afluentes, especialmente los ríos Quito, Andágueda y Cabí, entre otros aportantes en la cuenca alta.</p> <p><b>CRECIENTES SÚBITAS EN LOS RÍOS DEL URABÁ ANTIOQUEÑO.</b> Se mantiene esta alerta para los ríos del Golfo de Urabá, dadas las crecientes súbitas que se han registrado en los ríos León, Mulatos, Vijagüal, Zungo, Chigorodó, Carepa, Apartado y Grande.</p>		
REGIÓN ANDINA	SITIOS PARA LOS CUALES SE GENERA LA ALERTA	ALERTA NARANJA
<p><b>PROBABILIDAD DE CRECIENTES SÚBITAS EN LOS AFLUENTES AL RÍO CHICAMOCHA.</b> Probabilidad moderada de crecientes súbitas en varias corrientes de la cuenca del Chicamocha como son en el río Tuta (municipio de Tuta), río Pesca (municipio de Pesca), río Nevado (Municipios de Guicán y Cocuy), en quebradas de los municipios de Guacamayas, Panqueba, el Espino y Chiscas y en demás aportantes, así como para el cauce principal del río Chicamocha (municipios de Sotaquirá, Nobsa, Tibasosa), además no se descartan formación de arroyos o corrientes efímeras dado las condiciones meteorológicas en la zona.</p> <p><b>PROBABILIDAD DE CRECIENTES SÚBITAS EN LA CUENCA DEL RÍO FONCE.</b> Se mantiene esta alerta dado que se prevé incrementos súbitos en los niveles del río Fonce y sus afluentes, especialmente el río Mogoticos, Rienta y Ture, especialmente a la altura de los municipios de San Gil, Mogotes y Charalá.</p> <p><b>PROBABILIDAD DE CRECIENTES SÚBITAS EN LA CUENCA DEL RÍO SUÁREZ.</b> Se mantiene esta alerta en la cuenca del río Suárez, ya que las condiciones propicias para la ocurrencia de crecientes súbitas persisten tanto para el cauce principal como para sus afluentes, especialmente para el río Moniquirá y la quebrada Honda.</p> <p><b>PROBABILIDAD DE CRECIENTE SÚBITAS EN RÍOS DE MONTAÑA DEL DEPARTAMENTO DE ANTIOQUIA (APORTANTES A LA CUENCA DEL RÍO ATRATO).</b> Se mantiene esta alerta por probabilidad de crecientes súbitas en las cuencas de los ríos Murri y Sucio, entre otros que drenan al río Atrato en su cuenca media y baja, especial atención al río Uramita y otros afluentes de la parte alta de la cuenca del río Sucio, a la altura de los municipios de Cañasgordas, Uramita y Dabeiba.</p>		



# ALERTAS POR NIVELES DE LOS RÍOS

REGIÓN ANDINA	SITIOS PARA LOS CUALES SE GENERA LA ALERTA	ALERTA NARANJA
<p><b>PROBABILIDAD DE CRECIENTES SÚBITAS EN LA CUENCA DEL RÍO SAN JUAN.</b> Se mantiene esta alerta dado que se prevé continúen durante los próximos días las crecientes súbitas en la cuenca del río San Juan, se recomienda especial atención en el comportamiento de los niveles en la quebrada la Liboriana y el cauce principal del río San Juan.</p> <p><b>NIVEL ALTO EN EL RÍO MAGDALENA EN EL TRAMO ENTRE PUERTO NARE Y PUERTO WILCHES.</b> Continúan los niveles altos del río Magdalena en el tramo entre Puerto Nare y Puerto Wilches, como consecuencia de los incrementos que se han registrado en aportantes de la cuenca alta y media.</p> <p><b>PROBABILIDAD DE CRECIENTES SÚBITAS EN AFLUENTES AL RÍO CAUCA EN EL DEPARTAMENTO DE VALLE DEL CAUCA.</b> Se mantiene esta alerta por posibles incrementos súbitos en el nivel de los ríos Claro, Molinos, Paila, Tuluá, Morales, Guadalajara, Jamundí, Lili, Meléndez, Cañaveralejo, Desbaratado, Bugalagrande, Guachal, Guabas, Pescador y las Cañas, así como para los ríos que atraviesan la ciudad de Cali, tales como Bolo, Fraile, Párraga, Amaime y sus aportantes como el río Cerrito y Río Nima, y la cuenca del río Guavas.</p> <p><b>PROBABILIDAD DE CRECIENTES SÚBITAS EN LOS RÍOS DE MONTAÑA Y DIFERENTES CORRIENTES DEL DEPARTAMENTO DE ANTIOQUIA (APORTANTES AL RÍO CAUCA).</b> Se mantiene esta alerta en los ríos Tarazá, Man, San José, Nechí y sus afluentes, entre otros ríos de montaña que drenan hacia el río Cauca.</p>		

REGIÓN PACÍFICA	SITIOS PARA LOS CUALES SE GENERA LA ALERTA	ALERTA NARANJA
<p><b>SE PREVÉN CRECIENTES SÚBITAS EN LOS RÍOS BAUDÓ Y DIRECTOS AL OCÉANO PACÍFICO.</b> Dada la saturación actual de las cuencas que vierten sus aguas al Océano Pacífico, no se descartan crecientes súbitas en los ríos Baudó, Jella, Chocolatal (Bahía Solano) y otros directos al Océano Pacífico.</p> <p><b>PROBABILIDAD DE CRECIENTES SÚBITAS EN LA CUENCA ALTA DEL RÍO SAN JUAN.</b> Se prevé continúen las moderadas fluctuaciones en el nivel del río San Juan a la altura del municipio de Tadó y Sipí, se espera que esta condición hidrológica se refleje en los demás cauces superficiales afluentes al río San Juan en la cuenca alta.</p> <p><b>PROBABILIDAD DE CRECIENTES SÚBITAS EN APORTANTES DE LA CUENCA MEDIA-BAJA DEL RÍO SAN JUAN.</b> Niveles moderados con tendencia al descenso del río San Juan a la altura de los municipios de Medio San Juan y Litoral de San Juan, de igual forma se resalta la saturación en los suelos de la cuenca, situación similar se presenta en sus aportantes como los ríos Capoma, Munguidó y Calima, afluente al río San Juan en la cuenca media y baja. El IDEAM mantiene la recomendación a los pobladores ribereños a estas zonas para continuar monitoreando estos niveles.</p>		

# ALERTAS POR NIVELES DE LOS RÍOS

REGIÓN PACÍFICA	SITIOS PARA LOS CUALES SE GENERA LA ALERTA	ALERTA NARANJA
<p><b>SE PREVEN CRECIENTES SÚBITAS EN LOS RÍOS DEL LITORAL DEL CAUCA Y VALLE DEL CAUCA.</b>                      Continúa la alerta dado que se prevén incrementos súbitos en el nivel de los ríos Dagua, Anchicayá, Naya, Yurumanguí, Cajambre, Mayorquín y Raposo.</p> <p><b>PROBABILIDAD DE CRECIENTES SÚBITAS EN LA CUENCA DEL RÍO PATÍA.</b>                      El nivel del río Patía y sus principales afluentes se encuentran altos a la altura de los municipios de Ipiales e Imués (río Guaitara), Pasto (río Pasto), El Tambo (Guaitara), Chichagui (Juanambú), Mayo (río Colon), Cumbitara (Patía) y Leiva (río Patía). Se espera que esta condición hidrológica se refleje en los demás cauces superficiales de la cuenca del río Patía, es importante resaltar la saturación por humedad de los suelos de la cuenca.</p> <p><b>PROBABILIDAD DE CRECIENTES SÚBITAS EN LA CUENCA DEL RÍO MIRA.</b>                      Se mantiene la probabilidad de incrementos súbitos en los niveles del río Mira y sus afluentes, especialmente el río Guiza (municipio de Ricaurte) y aportantes en el municipio de Tumaco (Nariño).</p>		
REGIÓN CARIBE	SITIOS PARA LOS CUALES SE GENERA LA ALERTA	ALERTA AMARILLA
<p><b>NIVELES ALTOS EN LA CUENCA BAJA DEL RÍO SAN JORGE (LA MOJANA).</b>                      Se mantiene este umbral de alerta por posibles incrementos significativos en los niveles, tanto en los aportantes como en el cauce principal en los municipios de Achí y Pinillos (Bolívar). Se recomienda especial atención a las ciénagas de la región de La Mojana, cuencas bajas de los ríos San Jorge y Cauca.</p> <p><b>NIVELES ALTOS EN LA PARTE BAJA DEL RÍO SINÚ.</b>                      Se mantiene esta alerta dados los niveles altos del río Sinú a la altura del municipio de Loricá (Córdoba).</p> <p><b>NIVELES ALTOS EN EL CANAL DEL DIQUE.</b>                      Se mantiene esta alerta dado que se pronostica que persista el ascenso moderado en los niveles en el Canal del Dique, con valores en el rango de altos históricos para la época.</p>		
REGIÓN ANDINA	SITIOS PARA LOS CUALES SE GENERA LA ALERTA	ALERTA AMARILLA
<p><b>PROBABILIDAD DE CRECIENTES SÚBITAS EN LOS AFLUENTES AL ALTO MAGDALENA.</b>                      Se mantiene esta alerta dado que se prevé crecientes súbitas en los ríos Páez, Yaguará, Baché, Tune, Juncal y otros directos al alto Magdalena en el departamento de Huila.</p> <p><b>PROBABILIDAD DE INCREMENTOS SÚBITOS EN LA CUENCA DEL RÍO SUMAPAZ.</b>                      Los niveles del río Sumapaz a la altura de los municipios de Cabrera y Sylvania, han registrado variadas fluctuaciones con tendencia moderada al ascenso en el cauce principal y sus afluentes.</p>		

# ALERTAS POR NIVELES DE LOS RÍOS

REGIÓN ANDINA	SITIOS PARA LOS CUALES SE GENERA LA ALERTA	ALERTA AMARILLA
<p><b>PROBABILIDAD DE CRECIENTES SÚBITAS EN APORTANTES AL RÍO BOGOTÁ.</b></p>		
<p>Se mantiene esta alerta ante la probabilidad de incrementos súbitos en aportantes al río Bogotá, especialmente en los ríos Frío, Salitre–Juan Amarillo, Teusacá, Fucha y Tunjuelo, entre ellas el río Arzobispo, quebrada La Vieja, quebrada Los Molinos, río San Cristóbal, canal Cundinamarca y río Apulo. Se resaltan el incremento moderado con niveles altos que se registran en la parte baja del río Bogotá a la altura de Girardot (Cundinamarca).</p>		
<p><b>PROBABILIDAD DE CRECIENTES SÚBITAS EN LOS RÍOS DEL TOLIMA.</b></p>		
<p>Se mantiene esta alerta dado que se prevé incrementos moderados en los niveles de los ríos Gualí, Lagunilla, Recio, Totaré, Coello, Combeima, Opía, Luisa, Cucuana, Tetuán, Amoyá, Saldaña, Ata, Aipe y en aportantes al embalse de Prado, especialmente los ríos Cuinde, Cunday, Negro y Prado.</p>		
<p><b>PROBABILIDAD DE CRECIENTES SÚBITAS EN LA CUENCA DEL RÍO NEGRO (CUNDINAMARCA).</b></p>		
<p>Probabilidad baja de incrementos súbitos en los niveles del río Negro y sus afluentes. El IDEAM recomienda a la población ribereña y a las autoridades locales mantenerse atentos al aumento de nivel en estos cauces.</p>		
<p><b>PROBABILIDAD DE CRECIENTES SÚBITAS EN LOS RÍOS DEL EJE CAFETERO.</b></p>		
<p>Se mantienen esta alerta dada la probabilidad de incrementos súbitos en el nivel de los ríos Arma (municipio de Aguadas, Caldas), Chinchiná (municipio de Palestina, Caldas), Risaralda (municipio de Belalcázar, Caldas), Mapa (municipio de Apia, Risaralda), quebrada La Nona (Risaralda), río Otún (municipio Dos Quebradas) y río La Vieja (municipio de Caicedonia) y demás aportantes al río Cauca.</p>		
<p><b>PROBABILIDAD DE INCREMENTOS EN EL NIVEL DEL RÍO CAUCA Y APORTANTES DIRECTOS ENTRE BOLOMBOLO Y CAUCASIA (DEPARTAMENTO DE ANTIOQUIA).</b></p>		
<p>Se mantiene esta alerta por probabilidad de incrementos en el nivel del río Cauca y aportantes directos al cauce principal entre Bolombolo y Caucasia.</p>		
<p><b>PROBABILIDAD DE CRECIENTES SÚBITAS EN LA CUENCA DEL RÍO MINERO (CARARE).</b></p>		
<p>Se prevé continúen las fluctuaciones de leves a moderadas en los ríos Minero (Carare) y Blanco y otras corrientes aportantes al río Magdalena entre el río Negro y Minero, por lo cual se mantiene la alerta.</p>		
<p><b>PROBABILIDAD DE CRECIENTES SÚBITAS EN LA CUENCA DEL RÍO OPÓN.</b></p>		
<p>Se pronostican fluctuaciones de leves a moderadas en los niveles del río Opón y sus afluentes, especialmente en el río La Colorada, dadas las condiciones meteorológicas actuales.</p>		
<p><b>PROBABILIDAD DE INCREMENTOS EN LA CUENCA DEL RÍO SOGAMOSO.</b></p>		
<p>Las condiciones propicias para la ocurrencia de eventos de este tipo son bajas, por lo tanto, se pronostican aumentos de leves a nulos en los niveles del río Sogamoso y sus principales aportantes en la parte alta de la cuenca.</p>		
<p><b>PROBABILIDAD DE CRECIENTES SÚBITAS EN EL RÍO LEBRIJA.</b></p>		
<p>Las condiciones propicias para la ocurrencia de eventos de este tipo son bajas, por lo tanto, se pronostican aumentos de leves a nulos en los niveles del río Lebrija y sus principales aportantes, como el río Surata a la altura del municipio de Bucaramanga y el río Lebrija aguas abajo del municipio de Papayal.</p>		



# ALERTAS POR NIVELES DE LOS RÍOS

REGIÓN ANDINA	SITIOS PARA LOS CUALES SE GENERA LA ALERTA	ALERTA AMARILLA
<p><b>PROBABILIDAD DE CRECIENTES SÚBITAS EN LAS CUENCAS DE LOS RÍOS LA MIEL, GUARINÓ Y DIRECTOS AL MAGDALENA.</b>                      El nivel de esta alerta se mantiene dadas las condiciones que propicien la ocurrencia de crecientes súbitas en los ríos de montaña de las cuencas de los ríos La Miel, Guarinó y directos al Magdalena entre el Nare y La Miel, sin embargo, no se descartan fluctuaciones en niveles moderados.</p> <p><b>PROBABILIDAD DE CRECIENTES SÚBITAS EN LOS RÍOS DE MONTAÑA Y DIFERENTES CORRIENTES DEL DEPARTAMENTO DE ANTIOQUIA (APORTANTES AL RÍO MAGDALENA).</b>                      Se mantiene esta alerta amarilla la cuenca de los ríos Nare, Buey, San Bartolo, Cimitarra y sus afluentes (aportantes al río Magdalena).</p> <p><b>PROBABILIDAD DE CRECIENTES SÚBITAS EN AFLUENTES AL RÍO CAUCA EN EL DEPARTAMENTO DE CAUCA.</b>                      Se mantienen esta alerta dado que se pronostican incrementos súbitos en el nivel de los ríos Molino, Sucio, Hondo, Sabanetas, Palo, Palace, Piendamó, Salado, Ovejas, Quinamayo, Timba y sus aportantes de la cuenca alta (departamento de Cauca).</p>		

REGIÓN AMAZONÍA	SITIOS PARA LOS CUALES SE GENERA LA ALERTA	ALERTA AMARILLA
<p><b>PROBABILIDAD DE INCREMENTOS MODERADOS EN EL NIVEL DE LAS CUENCAS DE LOS RÍOS BODOQUERO, ORTEGUAZA, PESCADO Y OTROS APORTANTES DE LA CUENCA ALTA DEL RÍO CAQUETÁ.</b>                      Se mantiene esta alerta dado que se prevé continúen las fluctuaciones moderadas en el nivel de las cuencas de los ríos Ortegaza, Bodoquero, Pescado y otros aportantes directos a la cuenca alta del río Caquetá (municipios de Florencia y Morelia (Caquetá).</p> <p><b>PROBABILIDAD DE INCREMENTOS MODERADOS EN EL NIVEL DE LOS RÍOS MOCOYA, SANGOYACO Y MULATO, UBICADOS EN LA PARTE ALTA DE LA CUENCA DEL RÍO CAQUETÁ.</b>                      baja la probabilidad de incrementos moderados en los niveles del río Mocoya y sus afluentes, especialmente los ríos Sangoyaco y Mulato (aportantes de la cuenca alta del río Caquetá).</p>		

# ALERTAS POR AMENAZAS DE DESLIZAMIENTO

## ALERTA ROJA:

Amenaza alta a muy alta por deslizamientos de tierra detonados por lluvias, localizados en los siguientes municipios:

## ALERTA NARANJA:

Amenaza moderada por deslizamientos de tierra detonados por lluvias, localizados en los siguientes municipios:

<p><b>REGIÓN ANDINA</b></p>	<p><b>SITIOS PARA LOS CUALES SE GENERA LA ALERTA</b></p>	<p><b>ALERTA ROJA</b></p>
<p><b>ANTIOQUIA:</b> Medellín.  <b>CALDAS:</b> Samaná.  <b>QUINDÍO:</b> Salento.  <b>SANTANDER:</b> Encino.</p>		
<p><b>REGIÓN PACÍFICA</b></p>	<p><b>SITIOS PARA LOS CUALES SE GENERA LA ALERTA</b></p>	<p><b>ALERTA ROJA</b></p>
<p><b>CAUCA:</b> Guapi y Timbiquí.  <b>CHOCÓ:</b> Lloró.  <b>NARIÑO:</b> Santa Bárbara (Iscuandé).  <b>VALLE DEL CAUCA:</b> Buenaventura.</p>		
<p><b>REGIÓN ANDINA</b></p>	<p><b>SITIOS PARA LOS CUALES SE GENERA LA ALERTA</b></p>	<p><b>ALERTA NARANJA</b></p>
<p><b>ANTIOQUIA:</b> Abriaquí, Belmira, Cañasgordas, Frontino, San Francisco, Sopetrán y Uramita.  <b>BOYACÁ:</b> Cubará y Muzo.  <b>CALDAS:</b> Marquetalia, Pensilvania y Victoria.  <b>CUNDINAMARCA:</b> El Peñón y Útica.  <b>NORTE DE SANTANDER:</b> Salazar y Toledo.  <b>RISARALDA:</b> Mistrató y Santa Rosa de Cabal.  <b>SANTANDER:</b> Charalá y Coromoro.</p>		
<p><b>REGIÓN PACÍFICA</b></p>	<p><b>SITIOS PARA LOS CUALES SE GENERA LA ALERTA</b></p>	<p><b>ALERTA NARANJA</b></p>
<p><b>CAUCA:</b> Argelia, Cajibío, El Tambo, La Sierra, López, Popayán, Rosas y Timbío.  <b>CHOCÓ:</b> Alto Baudó (Pie de Pato), Bagadó, Bajo Baudó (Pizarro), Cértegui, El Cantón del San Pablo (Managrú), El Litoral del San Juan (Docordó), Istmina, Medio Atrato (Beté), Medio Baudó (Boca de Pepé), Nuquí, Quibdó, Río Quito (Paimadó), Sipí y Tadó.  <b>NARIÑO:</b> Barbacoas, El Charco, El Rosario, Leiva y Ricaurte.  <b>VALLE DEL CAUCA:</b> Bolívar, Buga, Calima (El Darién), Dagua, El Cerrito, Ginebra, Guacarí, La Cumbre, Restrepo, Riofrío, San Pedro, Trujillo, Tuluá, Vijes, Yotoco y Yumbo.</p>		

# ALERTAS POR AMENAZAS DE DESLIZAMIENTO

**ALERTA ROJA:**

Amenaza alta a muy alta por deslizamientos de tierra detonados por lluvias, localizados en los siguientes municipios:

**ALERTA NARANJA:**

Amenaza moderada por deslizamientos de tierra detonados por lluvias, localizados en los siguientes municipios:

REGIÓN CARIBE	SITIOS PARA LOS CUALES SE GENERA LA ALERTA	ALERTA AMARILLA
<p><b>CESAR:</b> Agustín Codazzi, Curumaní, La Gloria y Pailitas.  <b>CÓRDOBA:</b> Montelíbano, Puerto Libertador y San José de Ure.  <b>MAGDALENA:</b> Ciénaga, Fundación y Santa Marta.</p>		

REGIÓN ANDINA	SITIOS PARA LOS CUALES SE GENERA LA ALERTA	ALERTA AMARILLA
<p><b>ANTIOQUIA:</b> Abejorral, Amagá, Amalfi, Andes, Angelópolis, Anorí, Armenia, Bello, Betulia, Briceño, Buritica, Cáceres, Caicedo, Caldas, Campamento, Caracolí, Caramanta, Ciudad Bolívar, Concordia, Copacabana, Dabeiba, Ebéjico, Fredonia, Giraldo, Heliconia, Ituango, Jardín, La Unión, Maceo, Montebello, Nariño, Olaya, Puerto Berrío, Puerto Nare, Puerto Triunfo, Remedios, Sabanalarga, Salgar, San Carlos, San Jerónimo, San Luis, San Pedro de Los Milagros, Santa Bárbara, Santa Fe de Antioquia, Segovia, Sonsón, Tarazá, Titiribí, Urao, Valdivia, Yalí, Yarumal, Yolombó y Zaragoza.</p> <p><b>BOYACÁ:</b> Almeida, Aquitania, Betétiva, Boavita, Buenavista, Campohermoso, Chinavita, Chita, Chivor, Coper, Corrales, Covarachía, Duitama, El Espino, Gámeza, Garagoa, Guicán, La Uvita, La Victoria, Labranzagrande, Macanal, Maripí, Miraflores, Mongua, Moniquirá, Otanche, Pachavita, Páez, Pajarito, Panqueba, Pauna, Paya, Paz de Rio, Pesca, Pisba, Puerto Boyacá, Quípama, Rondón, Saboyá, San Eduardo, San José de Pare, San Luis de Gaceno, San Mateo, San Pablo de Borbur, Santa Rosa de Viterbo, Santana, Soatá, Socha, Socotá, Sogamoso, Susacón, Tasco, Tibaná, Tópaga, Turmequé, Úmbita y Ventaquemada.</p> <p><b>CALDAS:</b> Aguadas, Chinchiná, Filadelfia, La Merced, Manizales, Manzanares, Marmato, Marulanda, Neira, Pácora, Riosucio, Salamina, Supia y Villamaría.</p> <p><b>CUNDINAMARCA:</b> Agua de Dios, Albán, Anapoima, Anolaima, Apulo, Arbeláez, Beltrán, Bituima, Bojacá, BOGOTÁ: Bogotá, D.C., Cabrera, Cachipay, Caparrapí, Cáqueza, Carmen de Carupa, Chaguaní, Chipaque, Choachí, Chocontá, Cogua, Cucunubá, El Colegio, El Rosal, Facatativá, Fusagasugá, Gachalá, Gachetá, Gama, Granada, Guaduas, Guatavita, Guayabal de Siquima, Guayabetal, Gutiérrez, Jerusalén, Junín, La Calera, La Mesa, La Palma, La Peña, La Vega, Lenguazaque, Machetá, Manta, Medina, Nilo, Nimaima, Nocaima, Pacho, Paima, Pandi, Pasca, Pulí, Quebradanegra, Quetame, Quipile, San Antonio de Tequendama, San Bernardo, San Cayetano, San Juan de Rioseco, Sasaima, Sesquilé, Sibaté, Silvania, Soacha, Subachoque, Suesca, Supatá, Sutatausa, Tabio, Tausa, Tena, Tibacuy, Tocaima, Topaipí, Ubalá, Venecia, Vergara, Vianí, Villagómez, Villapinzón, Villeta, Viotá, Yacopí, Zipacón y Zipaquirá.</p> <p><b>HUILA:</b> Aipe, Altamira, Colombia, Guadalupe, La Plata, Neiva, Pitalito, Saladoblanco, San Agustín, Santa María, Suaza y Tarqui.</p> <p><b>NORTE DE SANTANDER:</b> Ábrego, Arboledas, Cáchira, Cácosta, Chinácota, Chitagá, Convención, Cúcuta, Cucutilla, Durania, El Tarra, El Zulia, Gramalote, Hacarí, Labateca, Lourdes, Mutiscua, Ocaña, Pamplona, San Calixto, Santiago, Sardinata, Silos, Teorama y Villa Caro.</p> <p><b>QUINDÍO:</b> Calarcá y Córdoba.</p> <p><b>RISARALDA:</b> Pueblo Rico.</p>		



# ALERTAS POR AMENAZAS DE DESLIZAMIENTO

**ALERTA ROJA:**

Amenaza alta a muy alta por deslizamientos de tierra detonados por lluvias, localizados en los siguientes municipios:

**ALERTA NARANJA:**

Amenaza moderada por deslizamientos de tierra detonados por lluvias, localizados en los siguientes municipios:

REGIÓN ANDINA	SITIOS PARA LOS CUALES SE GENERA LA ALERTA	ALERTA AMARILLA
<p><b>SANTANDER:</b> Aguada, Albania, Barbosa, Bucaramanga, Carcasí, Cerrito, Charta, Chipatá, Concepción, Confines, Contratación, El Guacamayo, El Playón, Florián, Floridablanca, Girón, Guaca, Guavatá, Güepsa, La Belleza, La Paz, Landázuri, Lebrija, Macaravita, Málaga, Matanza, Mogotes, Oiba, Onzaga, Piedecuesta, Puente Nacional, Rionegro, San Andrés, San Benito, San Miguel, San Vicente de Chucurí, Santa Helena del Opón, Sucre, Suratá, Tona, Valle de San José y Vélez.</p> <p><b>TOLIMA:</b> Alpujarra, Anzoátegui, Armero (Guayabal), Ataco, Cajamarca, Carmen de Apicalá, Casabianca, Chaparral, Cunday, Dolores, Falan, Fresno, Herveo, Ibagué, Icononzo, Lérída, Líbano, Melgar, Murillo, Natagaima, Ortega, Palocabildo, Planadas, Prado, Purificación, Rioblanco, Roncesvalles, Rovira, San Antonio, Villahermosa y Villarrica.</p>		
REGIÓN PACÍFICA	SITIOS PARA LOS CUALES SE GENERA LA ALERTA	ALERTA AMARILLA
<p><b>CAUCA:</b> Balboa, Buenos Aires, Caldono, Corinto, Inzá, Jambaló, Miranda, Morales, Páez (Belalcázar), Patía (El Bordo), Piendamó, Santa Rosa, Santander de Quilichao, Silvia, Sotará (Paispamba), Suárez, Toribío y Totoró.</p> <p><b>CHOCÓ:</b> Bahía Solano (Mutis), Bojayá (Bellavista), El Carmen, Nóvita y San José del Palmar.</p> <p><b>NARIÑO:</b> Albán (San José), Buesaco, Cumbitara, Linares, Policarpa, Samaniego, San Pedro de Cartago (Cartago) y Tumaco.</p> <p><b>VALLE DEL CAUCA:</b> Bugalagrande, El Dovio, Florida, Palmira, Sevilla y Versailles.</p>		
REGIÓN ORINOQUÍA	SITIOS PARA LOS CUALES SE GENERA LA ALERTA	ALERTA AMARILLA
<p><b>ARAUCA:</b> Saravena y Tame.</p> <p><b>CASANARE:</b> Aguazul, Chámeza, Hato Corozal, La Salina, Monterrey, Nunchía, Paz de Ariporo, Pore, Recetor, Támara, Tauramena y Yopal.</p> <p><b>META:</b> Acacías, Cubarral, Cumaral, Guamal, San Juanito y Villavicencio.</p>		
REGIÓN AMAZONÍA	SITIOS PARA LOS CUALES SE GENERA LA ALERTA	ALERTA AMARILLA
<p><b>CAQUETÁ:</b> Belén de Los Andaquíes, Morelia y Puerto Rico.</p> <p><b>PUTUMAYO:</b> Mocoa</p>		

# ALERTAS POR AMENAZAS DE DESLIZAMIENTO

**ALERTA ROJA:**

Amenaza alta a muy alta por deslizamientos de tierra detonados por lluvias, localizados en los siguientes municipios:

**ALERTA NARANJA:**

Amenaza moderada por deslizamientos de tierra detonados por lluvias, localizados en los siguientes municipios:

SECTORES VIALES IDENTIFICADOS CON POTENCIALIDAD DE DESLIZAMIENTOS, EN LOS CUALES GENERAN ALERTAS	
DEPARTAMENTO	SECTOR VIAL
<b>ANTIOQUIA</b>	Medellín – Apartadó; Medellín – Quibdó; Bogotá – Medellín; Santafé de Antioquia – Medellín; Santuario – Cruce Ruta 45 (Caño Alegre); Medellín – Costa Atlántica a la altura de Valdivia; Cisneros – Puerto Berrío (Puente sobre el río Magdalena); Dabeiba – Rubicón; Puente Aurrá – Medellín; Rubicón – Santafé de Antioquia; El Cinco – Fredonia; La Bodega – Tarso – Pueblo Rico; La Ye – Amagá – Angelópolis; Rionegro – Medellín; Santafé de Antioquia – Cañasgordas; Autopista – Aquitania; Montebello – Versalles ; Medellín – San Pedro.
<b>BOYACÁ</b>	Cruce Ruta 45 (Dos y medio) – Otanche; Puente Nacional – San Gil; Tunja – Barbosa.
<b>CALDAS</b>	La Felisa – La Pintada; Puente La Libertad – Fresno; Manizales – Fresno.
<b>CAUCA</b>	Mocoa – San Juan de Villalobos; Munchique – Popayán; Popayán – El Rosario; Puerto Bello – San José del Fragua; Timbío – El Tablón.
<b>CHOCÓ</b>	Las Animas – Mumbú; Quibdó – La Mansa; Río Pató (El Afirmado); Río Pató (El Afirmado) – La Ye (Las Animas).
<b>CUNDINAMARCA</b>	Girardot – Silvania – Bogotá; Honda – Villeta; Machetá – Guateque; Villeta – Bogotá; Yacopí – La Palma.
<b>META</b>	Bogotá (El Portal) – Villavicencio; Pipiral – Villavicencio; Puente Guatiquía – Los Caballos; Ye de Granada – Paso por el puente sobre el río Ocoa.
<b>QUINDÍO</b>	Armenia – La Línea; Armenia – Pereira; Calarcá – La Cabaña.
<b>RISARALDA</b>	Armenia – Pereira.
<b>SANTANDER</b>	Bucaramanga – El Playón; Puente Nacional – San Gil; Bucaramanga – Cúcuta.
<b>TOLIMA</b>	Armenia – La Línea; Fresno – Honda; Girardot – Silvania – Bogotá; Ibagué – Mariquita; La Línea – Cajamarca; Puente La Libertad – Fresno; San Rafael – El Paso.
<b>NARIÑO</b>	Pasto – Popayán.; Pasto – Mojarra.

# ALERTAS POR AMENAZAS DE INCENDIOS DE LA COBERTURA VEGETAL

**ALERTA ROJA:**

Amenaza Alta o muy alta de ocurrencia de incendios de la cobertura vegetal en zonas de bosques, cultivos y pastos, localizados en los siguientes municipios y sectores aledaños:

**ALERTA NARANJA:**

Amenaza moderada de ocurrencia de incendios de la cobertura vegetal en zonas de bosques, cultivos y pastos, localizados en los siguientes municipios y sectores aledaños:

REGIÓN CARIBE	SITIOS PARA LOS CUALES SE GENERA LA ALERTA	ALERTA ROJA
<p><b>ATLÁNTICO:</b> Barranquilla, Galapa, Polonuevo, Ponedera, Puerto Colombia, Sabanalarga, Santo Tomás y Tubará.  <b>BOLÍVAR:</b> Córdoba, Turbaco y Zambrano  <b>CESAR:</b> Chiriguana, El Paso, La Paz, Manaure Balcón del Cesar y San Diego.  <b>LA GUAJIRA:</b> Albania, Barrancas, Dibulla, Distracción, El Molino, Fonseca, Hato Nuevo, La Jagua del Pilar, Maicao, Manaure, Riohacha, San Juan del Cesar, Uribia, Urumita y Villanueva.  <b>MAGDALENA:</b> El Piñón, El Retén, Pivijay, Plato, Puebloviejo, Remolino, Sabanas de San Ángel, Salamina, Sitionuevo.</p>		
REGIÓN ORINOQUÍA	SITIOS PARA LOS CUALES SE GENERA LA ALERTA	ALERTA ROJA
<p><b>CASANARE:</b> Maní.</p>		
REGIÓN CARIBE	SITIOS PARA LOS CUALES SE GENERA LA ALERTA	ALERTA NARANJA
<p><b>CESAR:</b> Chiriguana.</p>		
REGIÓN ORINOQUÍA	SITIOS PARA LOS CUALES SE GENERA LA ALERTA	ALERTA NARANJA
<p><b>CASANARE:</b> Orocué, San Luis de Palenque y Trinidad  <b>META:</b> Cabuyaro  <b>VICHADA:</b> Puerto Carreño.</p>		



# ALERTAS METEOMARINA

## MAR CARIBE

### ALERTA AMARILLA

#### POR VIENTO Y OLEAJE.

En el centro del Caribe colombiano se espera viento con valores entre 20 – 25 nudos y posibilidad de rachas mayores y oleaje con alturas entre 2,0 – 4,0 metros condición que se estima continúe el día de hoy y durante los siguientes, por lo que se recomienda a pescadores y usuarios de embarcaciones pequeñas consultar con las Capitanías de puerto.

#### POR PLEAMAR.

Hasta el 29 de noviembre del presente año se espera una de las pleamares más significativas en el litoral Caribe colombiano, y hasta el día 27, en el archipiélago de San Andrés, Providencia y Santa Catalina. Por lo anterior, se recomienda a habitantes costeros estar atentos a la evolución del fenómeno.

## OCÉANO PACÍFICO

### ALERTA AMARILLA

#### POR PLEAMAR.

Hasta el 30 de noviembre del presente año se advierte una de las pleamares más significativas del mes asociada con la marea astronómica en el litoral Pacífico nacional, por lo que se sugiere a habitantes costeros estar atentos a la evolución del fenómeno.

°C: grados Celsius

m: metros

mm: milímetros

msnm: metros sobre nivel del mar

Km/h: kilómetros por hora

HLC: hora local colombiana

GOES: Geostationary Operational Environmental Satellites (Satélite Geoestacionario Operacional Ambiental).

GOES-16 es el designado GOES-Este, localizado en 75° W sobre el ecuador geográfico.

PNN: Parque Nacional Natural

SFF: Santuario de Fauna y Flora



**ALERTA ROJA. PARA TOMAR ACCIÓN** Advierte al Sistema Nacional de Gestión del Riesgo de Desastres sobre el peligro de un fenómeno y sus efectos adversos sobre la población. Se emite una alerta sólo cuando la identificación de un evento extraordinario indique la amenaza inminente y cuando la gravedad del fenómeno requiera atención prioritaria de los comités departamentales y locales.



**ALERTA NARANJA. PARA PREPARARSE** Indica la amenaza de un fenómeno. No implica riesgo inmediato por lo que es catalogado como un mensaje para informarse y prepararse. El aviso implica vigilancia continua ya que las condiciones son propicias para el desarrollo de un suceso natural.



**ALERTA AMARILLA. PARA INFORMARSE** Se emite cuando las condiciones hidrometeorológicas son favorables para la ocurrencia de un fenómeno natural y pueden aumentar el riesgo según los pronósticos. Por sus características, este nivel está encaminado a informar.

**CONDICIONES NORMALES** Indica que no existe ninguna clase de alerta para la región o zona mencionada.

**YOLANDA GONZÁLEZ** | Director General

**MERY FERNÁNDEZ PORRAS** | Jefe Oficina del Servicio de Pronósticos y Alertas

**Profesionales de Turno:**

Luis Alfonso LÓPEZ, Rodney POVEDA, Diana GUZMÁN, Laura D. MACÍAS, Carlos MERCHÁN, Viviana CHIVATÁ, Sonia BERMÚDEZ, Mauricio TORRES y Juan BARRIOS.

<http://www.ideam.gov.co>

Correos electrónicos: [servicio@ideam.gov.co](mailto:servicio@ideam.gov.co), [alertas@ideam.gov.co](mailto:alertas@ideam.gov.co)

Calle 25D # 96B – 70, Piso 3. Bogotá, D.C., Colombia.

Teléfono: 3075625 Ext. 1334–1336.

**Síguenos en:**

