

# INFORME TÉCNICO DIARIO N° 331

El IDEAM comunica al Sistema Nacional de Gestión del Riesgo (SNGR) y al Sistema Nacional Ambiental (SINA).

Bogotá D. C., martes 27 de noviembre de 2018.

Hora de actualización:  
1:05 p. m.

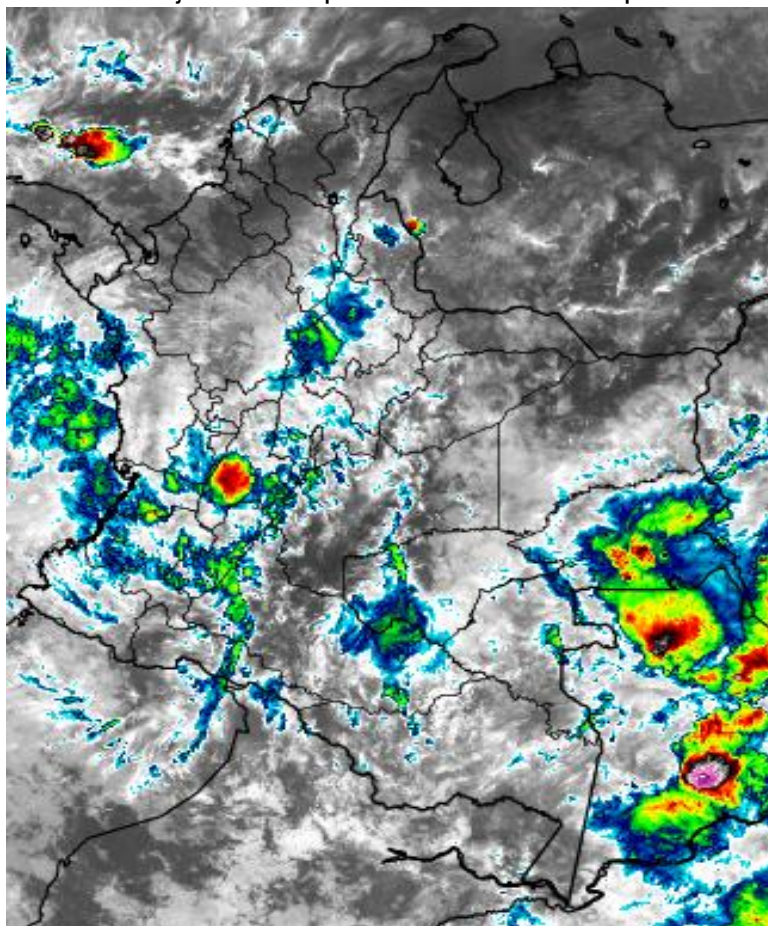


## CONDICIONES HIDROMETEOROLÓGICAS ACTUALES

Durante la mañana las precipitaciones se han concentrado en el Pacífico, la Amazonia y suroriente de la Orinoquia. Se estima que durante la tarde y noche las precipitaciones más significativas se concentren en Chocó, Nariño, Cauca y litoral de Valle (Pacífico); sur de Córdoba, Bolívar, Sucre y Cesar (Caribe), Antioquia, eje cafetero, occidente de Santander, Tolima, Valle, y áreas de montaña de Cauca y Nariño. En la Orinoquia y Amazonia las lluvias tendrán lugar en la tarde mientras en la noche se espera sean sectorizadas.

## IMAGEN SATELITAL

Canal Infrarrojo - GOES16 | 27 de noviembre de 2018 | 9:30 a. m.



Consulte todos los días el pronóstico del tiempo y las alertas hidrometeorológicas vigentes del IDEAM, en un formato de calidad. Alrededor de las 7:30 a. m. está a disposición del público en [www.ideam.gov.co](http://www.ideam.gov.co).

Se puede ver también en dispositivos móviles **AQUÍ**





# LO MÁS DESTACADO

## LLUVIAS REGISTRADAS EN LAS ÚLTIMAS 24 HORAS

- En las últimas 24 horas se presentó incremento moderado de las precipitaciones, las cuales principalmente se concentraron en las regiones Pacífica, Andina y Amazonia . El mayor volumen se presentó en el municipio de **Belén de Umbría (Risaralda), con 122.0 mm.**

### ALERTA ROJA

- Por desbordamiento del río Magdalena en el municipio de El Banco (Magdalena).
- Por nivel alto en la cuenca baja del río Cauca.
- Por probabilidad de crecientes súbitas en corrientes del Valle de Aburrá y en ríos del litoral del Cauca.
- Por probabilidad alta de deslizamientos de tierra detonados por lluvias, en sectores inestables o de alta pendiente localizados en municipios de las regiones Andina y Pacífica.
- Por alta posibilidad de ocurrencia de incendios de la cobertura vegetal en zonas de bosques, cultivos y pastos localizados en municipios de las regiones Caribe y Orinoquía.

### ALERTA NARANJA

- Por niveles altos en la cuenca media y baja del río Atrato y en el río Magdalena entre Puerto Nare (Antioquia) y Puerto Wilches (Santander).
- Por probabilidad de crecientes súbitas o incrementos súbitos de nivel en los ríos del Urabá antioqueño; en los afluentes a los ríos Chicamocha, Fonce y Suárez (Santander); en ríos de montaña de Antioquia (aportantes a la cuenca de los ríos Atrato y Cauca); en la cuenca alta del río Atrato; en los ríos Baudó y directos al Pacífico; en la cuenca del río San Juan (Chocó); en afluentes al río Cauca en Valle del Cauca; en los ríos del litoral del Cauca y Valle del Cauca; así como en las cuencas de los ríos Mira y Patía.
- Por probabilidad moderada de deslizamientos de tierra detonados por lluvias, en sectores inestables o de alta pendiente localizados en sectores de las regiones Andina y Pacífica.
- Por moderada posibilidad de ocurrencia de incendios de la cobertura vegetal en zonas de bosques, cultivos y pastos localizados en las regiones Caribe y Orinoquía.
- Por tiempo lluvioso en el Océano Pacífico.

### ALERTA AMARILLA

- Por niveles altos en la cuenca baja del río San Jorge (La Mojana); en la parte baja del río Sinú y en el Canal del Dique.
- Por probabilidad de crecientes súbitas o incrementos súbitos de nivel en los afluentes al Alto Magdalena; en la cuenca del río Sumapáz, la cuenca del río Negro y aportantes al río Bogotá; en los ríos del Tolima; en ríos del eje cafetero; en el río Cauca (entre Bolombolo y Caucasia en Antioquia); en la cuenca del río Minero (Carare), en la cuenca de los ríos Opón, Sogamoso y Lebrija (Boyacá y Santander); en las cuencas de los ríos La Miel, Guarinó y directos al Magdalena (Caldas–Antioquia); en ríos de montaña de Antioquia (aportantes a la cuenca del río Magdalena); en afluentes al río Cauca en el departamento de Cauca; en los ríos Mocoa, Sangoyaco, Mulato, Bodoquero, Orteguaza, Pescado y otros aportantes a la cuenca alta del río Caquetá.
- Por probabilidad baja de deslizamientos de tierra detonados por lluvias, en sectores inestables o de alta pendiente, localizados en amplias áreas de las regiones Caribe, Andina, Pacífica, Orinoquía y Amazonía.
- Por pleamar, viento y oleaje en el mar Caribe.
- Por pleamar en el Océano Pacífico.

# PRONÓSTICO CONDICIONES METEOROLÓGICAS ESPECIALES

## ÁREA DEL VOLCÁN GALERAS

Durante la jornada se pronostican condiciones nubosas con lloviznas intermitentes

EL SERVICIO GEOLÓGICO COLOMBIANO reporta en nivel AMARILLO (III): CAMBIOS EN EL COMPORTAMIENTO DE LA ACTIVIDAD VOLCÁNICA. Lat: 155 Lon: -77.37

ELEVACIÓN (pies)	DIRECCIÓN	VELOCIDAD	
		NUDOS	Km/h
10,000	OESTE-NOROESTE	0 - 5	0 - 9
18,000	ESTE-NORESTE	5 - 10	9 - 18
24,000	ESTE-NORESTE	5 - 10	9 - 18
30,000	NORESTE	5 - 10	9 - 18

## ÁREA DEL VOLCÁN NEVADO DEL HUILA

Durante gran parte de la jornada se prevé cielo entre parcial a mayormente cubierto con tiempo seco, salvo en horas de la noche donde se estiman lloviznas y/o lluvias ligeras.

EL SERVICIO GEOLÓGICO COLOMBIANO reporta en nivel AMARILLO (III): CAMBIOS EN EL COMPORTAMIENTO DE LA ACTIVIDAD VOLCÁNICA. Lat: 2.92 Lon: -76.05

ELEVACIÓN (pies)	DIRECCIÓN	VELOCIDAD	
		NUDOS	Km/h
10,000	OESTE-NOROESTE	5 - 10	9 - 18
18,000	ESTE-NORESTE	5 - 10	9 - 18
24,000	ESTE-NORESTE	5 - 10	9 - 18
30,000	ESTE	0 - 5	0 - 9

## ÁREA DEL VOLCÁN CERRO MACHÍN

A lo largo de la jornada se estima cielo entre parcial y mayormente cubierto con predominio de tiempo seco, salvo algunas lloviznas ocasionales en la tarde.

EL SERVICIO GEOLÓGICO COLOMBIANO reporta en nivel AMARILLO (III): CAMBIOS EN EL COMPORTAMIENTO DE LA ACTIVIDAD VOLCÁNICA. Lat: 4.80 Lon: -75.62

ELEVACIÓN (pies)	DIRECCIÓN	VELOCIDAD	
		NUDOS	Km/h
10,000	OESTE	0 - 5	0 - 9
18,000	ESTE	5 - 10	9 - 18
24,000	ESTE	5 - 10	9 - 18
30,000	ESTE-NORESTE	0 - 5	0 - 9

## ÁREA DEL VOLCÁN NEVADO DEL RUIZ

A lo largo de la jornada se estima cielo entre parcial y mayormente cubierto con predominio de tiempo seco, salvo algunas lloviznas ocasionales en la tarde.

EL SERVICIO GEOLÓGICO COLOMBIANO reporta en nivel AMARILLO (III): CAMBIOS EN EL COMPORTAMIENTO DE LA ACTIVIDAD VOLCÁNICA. Lat: 4.81 Lon: 77.93 Lat: 0.76 Lon: -77.95

ELEVACIÓN (pies)	DIRECCIÓN	VELOCIDAD	
		NUDOS	Km/h
10,000	OESTE	0 - 5	0 - 9
18,000	ESTE	5 - 10	9 - 18
24,000	ESTE	5 - 10	9 - 18
30,000	ESTE	0 - 5	0 - 9

## ÁREA DEL COMPLEJO VOLCÁNICO CHILES-CERRO NEGRO DE MAYASQUER

Durante la jornada se pronostican condiciones nubosas con lloviznas intermitentes

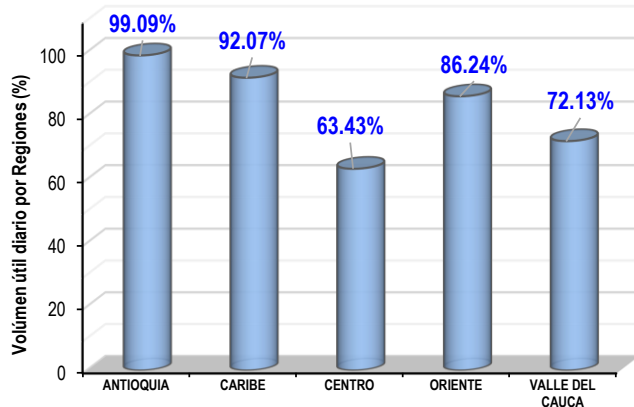
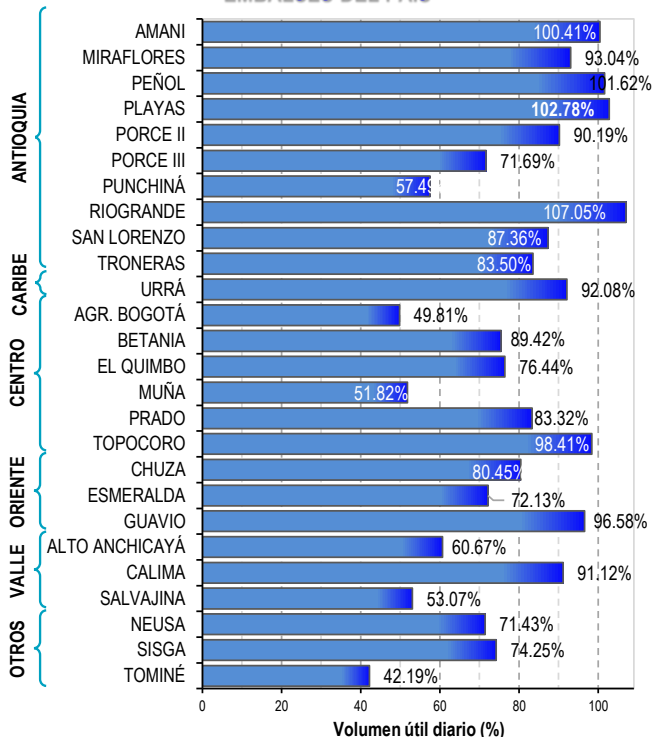
EL SERVICIO GEOLÓGICO COLOMBIANO reporta en nivel AMARILLO (III): CAMBIOS EN EL COMPORTAMIENTO DE LA ACTIVIDAD VOLCÁNICA. Lat: 0.81 Lon: 77.93 Lat: 0.76 Lon: -77.95

ELEVACIÓN (pies)	DIRECCIÓN	VELOCIDAD	
		NUDOS	Km/h
10,000	OESTE-SUROESTE	0 - 5	0 - 9
18,000	ESTE-NORESTE	5 - 10	9 - 18
24,000	ESTE-NORESTE	10 - 15	18 - 27
30,000	ESTE-NORESTE	10 - 15	18 - 27

# ESTADO DE LOS EMBALSES

A continuación se relaciona el volumen útil diario de los principales embalses del país (expresado en porcentaje), de acuerdo con la información reportada por XM S.A. E.S.P en la siguiente dirección electrónica: <http://ido.xm.com.co/ido/SitePages/hidrologia.aspx?q=reservas>

## VOLUMEN ÚTIL DIARIO EN LOS PRINCIPALES EMBALSES DEL PAÍS



Para estar informado diariamente de lo que pasa con el **pronóstico del tiempo y las alertas.**

Síguenos en Twitter  
**@IDEAMColombia**



## PRECIPITACIONES

A continuación se relacionan los municipios donde en las últimas 24 horas se registraron precipitaciones iguales o superiores a 50.0 mm.

Se aclara que las precipitaciones indicadas en los municipios, realmente corresponden a aquellos puntos en los cuales el IDEAM tiene estaciones de monitoreo, pero no necesariamente quiere decir que el dato corresponda a las lluvias que se presentaron directamente sobre el área urbana en donde se concentra la mayor población. En ocasiones la estación sobre la cual se destaca el mayor valor de precipitación, a pesar de pertenecer al municipio, puede quedar alejada del centro poblado principal.

DEPARTAMENTO	MUNICIPIO
AMAZONAS	Leticia (51.1).
CAUCA	Bolívar (77.0), Puracé (60.0), La Sierra (51.6).
NARIÑO	Francisco Pizarro (77.0), La Llanada (67.2), Medio San Juan (58.0).
PUTUMAYO	Puerto Leguízamo (60.3).
QUINDÍO	Salento (110.0), Armenia (99.4).
RISARALDA	<b>Belén de Umbría (122.0).</b>
SANTANDER	Contratación (75.0), Barrancabermeja (51.5).
VALLE DEL CAUCA	Cartago (74.0), Bolívar (56.0), Ansermanuevo (50.6).

Para estar informado diariamente de lo que pasa con el **pronóstico del tiempo y las alertas.**

Síguenos en Twitter  
**@IDEAMColombia**



## TEMPERATURAS MÁXIMAS

A continuación se relacionan los municipios donde en las últimas 24 horas se registraron temperaturas iguales o superiores a 35.0 °C.

Se aclara que las temperaturas indicadas en los municipios, realmente corresponden a aquellos puntos en los cuales el IDEAM tiene estaciones de monitoreo, pero no necesariamente quiere decir que el dato corresponda a las temperaturas que se presentaron directamente sobre el área urbana en donde se concentra la mayor población. En ocasiones la estación sobre la cual se destaca el mayor valor de temperatura, a pesar de pertenecer al municipio, puede quedar alejada del centro poblado principal.

DEPARTAMENTO	MUNICIPIO
<b>BOLÍVAR</b>	Zambrano (35.6).
<b>CESAR</b>	<b>Bosconia (37.8)</b> , Codazzi (36.0), Valledupar (35.8).
<b>LA GUAJIRA</b>	Manaure (36.2).
<b>MAGDALENA</b>	Pivijay (35.2).
<b>META</b>	San Carlos de Guaroa (35.8).
<b>SUCRE</b>	San Benito Abad (35.4).

# PRONÓSTICO METEOROLÓGICO

Martes 27 y miércoles 28 de noviembre de 2018



REGIÓN	PRONÓSTICO
SABANA DE BOGOTÁ	<p><b>MARTES.</b> En la tarde, se prevé condiciones de cielo entre parcial a nublado con probabilidad moderada de lluvias ligeras a moderadas sobre el norte, centro-oriente y occidente de la ciudad. Para el sur, no se descartan lloviznas ligeras. Para la noche, se espera cielo semicubierto con probabilidad baja de lloviznas sobre las zonas norte y sur de la capital.</p> <p><b>MIÉRCOLES.</b> Para la tarde, probabilidad de lluvias sobre el norte, centro-oriente y occidente de la ciudad. En horas de la noche es probable lloviznas dispersas sobre el norte, centro-oriente y sur de la capital.</p>
CARIBE	<p><b>MARTES.</b> Prevalecerán las condiciones de cielo de parcial a mayormente cubierto con probabilidad de lloviznas y posibilidad de lluvias sectorizadas. Las más significativas al norte de Cesar; occidente y centro de Magdalena Se estima cielo de parcial a mayormente cubierto con probabilidad de lloviznas intermitentes y con algunas precipitaciones fuertes dispersas. Las más significativas al occidente de Cesar; sur y suroriente de Magdalena</p> <p><b>MIÉRCOLES.</b> Gran parte de la región tendrá tiempo seco y cielo entre ligera y parcialmente nublado. Probables lluvias, en sectores del Urabá, Córdoba, sur de Sucre y de Bolívar especialmente en horas de la tarde.</p>
ARCHIPIÉLAGO DE SAN ANDRÉS, PROVIDENCIA Y SANTA CATALINA	<p><b>MARTES.</b> Se estima cielo parcialmente cubierto en la tarde con algunas lloviznas dispersas. Se prevé cielo con nubosidad parcial en la noche y con predominio de tiempo seco.</p> <p><b>MIÉRCOLES.</b> En el archipiélago de San Andrés, Providencia y Santa Catalina se advierte una jornada seca con cielo entre ligera y parcialmente nublado.</p>
MAR CARIBE	<p><b>MARTES.</b> En la mayor parte del Caribe colombiano se advierten condiciones secas, salvo en el golfo de Urabá y frente a la zona costera de Córdoba donde son estimadas precipitaciones de variada intensidad.</p> <p><b>MIÉRCOLES.</b> En gran parte de la zona marítima prevalecerá el tiempo seco con cielo entre despejado y parcialmente cubierto, excepto en frente al litoral del Urabá y Córdoba.</p>
ANDINA	<p><b>MARTES.</b> Se prevé cielo mayormente cubierto con algunas lluvias dispersas. Las más significativas al nororiente de Antioquia; suroccidente de Tolima; Antioquia y Santander. Se estima cielo mayormente nublado con tiempo seco y con probabilidad precipitaciones fuertes dispersas. Las más significativas en Caldas; Santander y suroriente de Antioquia;</p> <p><b>MIÉRCOLES.</b> En la región se espera cielo entre parcial y mayormente cubierto. Las lluvias darán en horas de la tarde y noche, en áreas de Antioquia, occidente de Boyacá y en el norte de Cundinamarca. Tiempo seco para el resto de la región.</p>

Planeando tu día? Descarga YA y conoce...



Consúltalo a diario y únete a la Cultura del Pronóstico del IDEAM

Disponible para

# PRONÓSTICO METEOROLÓGICO

Martes 27 y miércoles 28 de noviembre de 2018



REGIÓN	PRONÓSTICO
<b>INSULAR PACÍFICA</b>	<p><b>MARTES.</b> En Malpelo y Gorgona se pronostica bastante nubosidad a lo largo de la jornada con precipitaciones de variada intensidad. Probabilidad de actividad eléctrica en momentos de lluvia intensa.</p> <p><b>MIÉRCOLES.</b> Malpelo con cielo mayormente nublado y lluvias en horas de la madrugada, mañana y tarde. En Gorgona lluvias en horas de la madrugada y de la mañana.</p>
<b>PACÍFICO</b>	<p><b>MARTES.</b> En el transcurso de la jornada se prevé cielo mayormente cubierto con algunas lluvias ligeras. Las más significativas al sobre el litoral pacífico del departamento de Nariño; centro, noroccidente y norte de Chocó. Durante la jornada se estima cielo de parcial a mayormente cubierto con probabilidad de precipitaciones fuertes sectorizadas. Las más significativas al sobre el litoral pacífico del departamento de Cauca; sobre el litoral pacífico del departamento de Nariño.</p> <p><b>MIÉRCOLES.</b> En la mayor parte de la región se prevé cielo parcialmente nublado, se pronostican lluvias ligeras en sectores de Cauca y Nariño y en el norte del Chocó, para el resto de la región un descenso en las precipitaciones.</p>
<b>OCÉANO PACÍFICO</b>	<p><b>MARTES.</b> En la mayor parte del área oceánica, especialmente frente al litoral de los departamentos de Chocó, Cauca y Valle del Cauca son previstas condiciones nubosas con lluvias y descargas eléctricas.</p> <p><b>MIÉRCOLES.</b> Cielo mayormente cubierto con precipitaciones entre ligeras y fuertes especialmente en horas de la madrugada y mañana en el centro y norte de la cuenca.</p>
<b>ORINOQUIA</b>	<p><b>MARTES.</b> Prevalerán las condiciones de cielo mayormente nublado con predominio de tiempo seco y con probabilidad lluvias dispersas. Las más significativas al occidente, oriente y centro de Vichada. Se prevé cielo mayormente nublado con persistencia de tiempo seco y posibilidad de lluvias sectorizadas. Las más significativas al suroccidente de Meta; suroccidente y sur de Vichada. Se prevé cielo de parcial a mayormente cubierto con persistencia de tiempo seco y probabilidad de ligeras lloviznas sectorizadas. Las más significativas al norte, noroccidente y occidente de Meta; nororiente y oriente de Vichada.</p> <p><b>MIÉRCOLES.</b> En la región se prevé cielo entre ligera y parcialmente nublado con probables lluvias al oriente de Vichada y de Meta.</p>
<b>AMAZONIA</b>	<p><b>MARTES.</b> Se estima cielo mayormente nublado con probabilidad de lloviznas intermitentes y con probabilidad precipitaciones fuertes dispersas. Las más significativas al norte, oriente y suroriente de Guaviare; nororiente y suroriente de Caquetá; suroccidente, suroriente y centro de Guainía; noroccidente y norte de Vaupés. Se pronostica para la noche cielo mayormente cubierto con tiempo seco y probabilidad de lluvias locales. Las más significativas al centro y oriente de Caquetá; sur de Guaviare; nororiente y oriente de Amazonas y en el nororiente y occidente de Putumayo.</p> <p><b>MIÉRCOLES.</b> Se esperan lluvias en áreas de Guainía, Guaviare y Amazonas especialmente en horas de la mañana y tarde. Tendencia a la disminución de las precipitaciones para la región en horas de la noche</p>

Planeando tu día?  
Descarga YA y conoce...



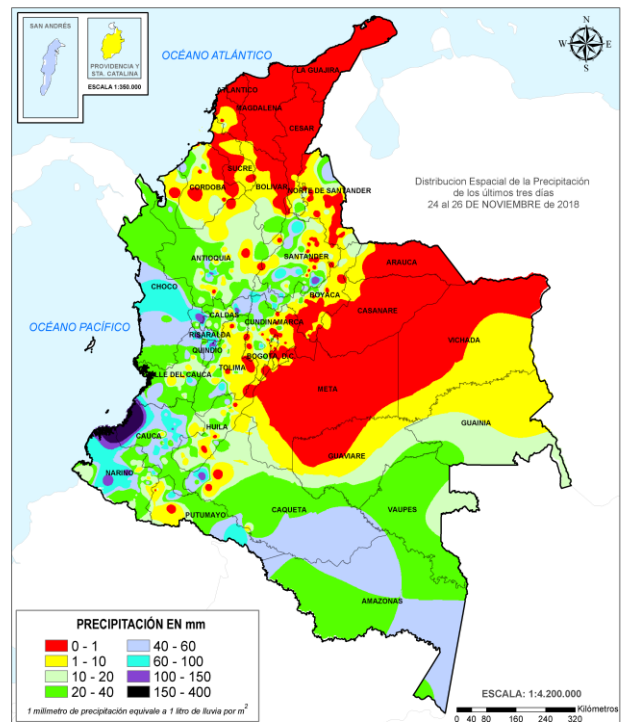
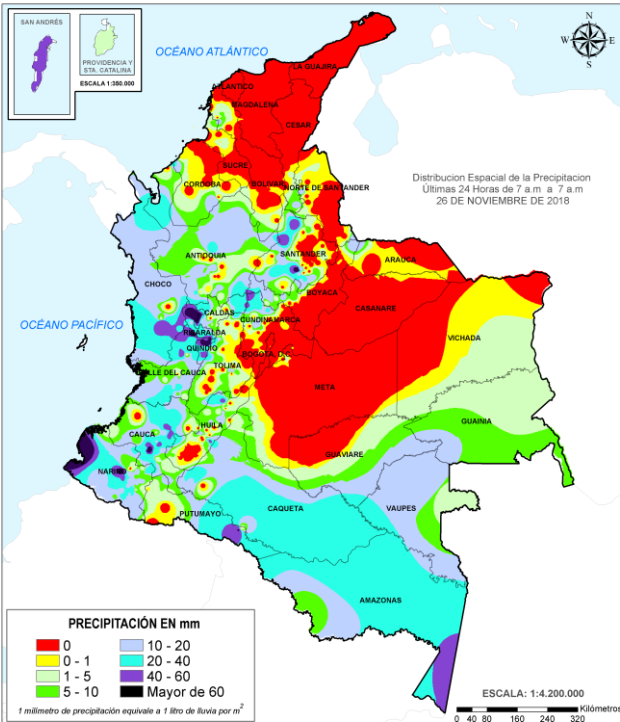
Consúltalo a diario y únete a la Cultura del Pronóstico del IDEAM

Disponible para  

# MAPAS DE PRECIPITACIÓN

**Precipitación diaria:** desde las 07:00 a. m. del día lunes 26 de noviembre hasta las 7:00 a. m. del día martes 27 de noviembre de 2018.

**Precipitación últimos 3 días:** desde las 7:00 a. m. del día sábado 24 de noviembre hasta las 7:00 a. m. del día martes 27 de noviembre de 2018.



## ALERTAS VIGENTES E INFORMACIÓN ADICIONAL

Para mayor información sobre el pronóstico del estado del tiempo, informes técnicos diarios, comunicados especiales, mapas diarios de temperaturas máximas y mínimas e información diaria de precipitación se sugiere consultar los siguientes enlaces:

- [MAPA DIARIO DE TEMPERATURA MÁXIMA.](#)
- [MAPA DIARIO DE TEMPERATURA MÍNIMA.](#)
- [INFORMACIÓN DIARIA DE PRECIPITACIÓN Y TEMPERATURA DE LOS PRINCIPALES AEROPUERTOS DEL PAÍS.](#)
- [MOSAICO MAPAS DE PRECIPITACIÓN DIARIA EN MILÍMETROS.](#)



# ALERTAS POR NIVELES DE LOS RÍOS

REGIÓN CARIBE	SITIOS PARA LOS CUALES SE GENERA LA ALERTA	ALERTA ROJA
<p><b>SE PREVÉN AFECTACIONES POR DESBORDAMIENTO DEL RÍO MAGDALENA EN EL ÁREA DE INFLUENCIA DEL MUNICIPIO DE EL BANCO.</b></p> <p>Se mantiene esta alerta dado que se prevé durante los próximos días que el nivel del río Magdalena a la altura del municipio El Banco, continúe con valores altos que superan la cota de afectación, por tanto, se recomienda a las autoridades de Gestión del Riesgo estar muy atentos al comportamiento de los niveles del río ante probables afectaciones por desbordamientos e inundaciones.</p> <p><b>NIVEL ALTO EN LA CUENCA BAJA DEL RÍO CAUCA.</b></p> <p>Continúa en alerta roja la cuenca baja del río Cauca por la persistencia de niveles altos a la altura de los municipios entre Guaranda (Sucre) y Achí (Bolívar), con valores que superan la cota de afectación. El IDEAM recomienda a la población ribereña y a las autoridades de Gestión del Riesgo, tomen las medidas pertinentes necesarias ante probables afectaciones por desbordamientos e inundaciones en estos municipios.</p>		

REGIÓN ANDINA	SITIOS PARA LOS CUALES SE GENERA LA ALERTA	ALERTA ROJA
<p><b>PROBABILIDAD DE CRECIENTES SÚBITAS Y NIVELES ALTOS EN CORRIENTES DEL VALLE DE ABURRÁ.</b></p> <p>Se mantiene esta alerta dada la probabilidad de ocurrencia de crecientes súbitas en las quebradas que atraviesen la ciudad de Medellín y sus alrededores especialmente para los municipios de Itagüí, La Estrella, Bello, Envigado y Caldas, se resaltan alta probabilidad de crecientes súbitas en corrientes como La Loca, Canadá Negra, Mal Paso entre otras, incluido el río Medellín y Porce. NOTA: se registraron inundaciones en el sector de Belalcázar, en Medellín, por desbordamientos de la quebrada La Iguana y creciente súbita en la quebrada La Torura en la zona urbana del municipio de Entreríos.</p>		

REGIÓN PACÍFICO	SITIOS PARA LOS CUALES SE GENERA LA ALERTA	ALERTA ROJA
<p><b>SE PREVÉN CRECIENTES SÚBITAS EN LOS RÍOS DEL LITORAL DEL CAUCA</b></p> <p>Se mantiene la probabilidad alta de ocurrencia de crecientes súbitas en el nivel de los ríos Guapi, Timbiquí, Saija, San Juan de Micay (departamento de Cauca)</p> <p>NOTA: en las últimas horas se han reportado inundaciones en el municipio de Timbiquí.</p> <p><b>PROBABILIDAD DE CRECIENTES SÚBITAS EN LA CUENCA ALTA DEL RÍO SAN JUAN</b></p> <p>Se eleva el nivel de esta alerta dados los incrementos en el nivel registrados en la cuenca alta del río San Juan, específicamente en el río Sipi (municipio Sipi) por lo que no se descarta que esta situación se replique a la altura del municipio de Tadó, así como en los demás cauces superficiales afluentes al río San Juan en la cuenca alta.</p>		

# ALERTAS POR NIVELES DE LOS RÍOS

REGIÓN ANDINA	SITIOS PARA LOS CUALES SE GENERA LA ALERTA	ALERTA NARANJA
<p><b>NIVEL ALTO EN EL RÍO MAGDALENA EN EL SECTOR DE SAN PABLO (BOLÍVAR)</b> Se mantienen altos los niveles del río Magdalena en el tramo entre San Pablo y Sitio Nuevo.</p> <p><b>PROBABILIDAD DE CRECIENTES SÚBITAS EN LA CUENCA DEL RÍO FONCE.</b> Se mantiene esta alerta dado que se prevé incrementos súbitos en los niveles del río Fonce y sus afluentes.</p> <p><b>PROBABILIDAD DE CRECIENTES SÚBITAS EN LA CUENCA DEL RÍO SUÁREZ</b> Se mantiene esta alerta en la cuenca del río Suárez, ya que las condiciones propicias para la ocurrencia de crecientes súbitas persisten en algunos de los afluentes.</p> <p><b>PROBABILIDAD DE CRECIENTES SÚBITAS EN AFLUENTES AL RÍO CAUCA EN EL DEPARTAMENTO DE CAUCA.</b> Se mantienen esta alerta dado que se pronostican incrementos súbitos en el nivel de los ríos Molino, Sucio, Hondo, Sabanetas, Palo, Palace, Piendamó, Salado, Ovejas, Quinamayo, Timba y sus aportantes de la cuenca alta (departamento de Cauca).</p> <p><b>PROBABILIDAD DE CRECIENTES SÚBITAS EN AFLUENTES AL RÍO CAUCA EN EL DEPARTAMENTO DE VALLE DEL CAUCA.</b> Se mantiene esta alerta por posibles incrementos súbitos en el nivel de los ríos Claro, Molinos, Paila, Tuluá, Morales, Guadalajara, Jamundí, Lili, Meléndez, Cañaveralejo, Desbaratado, Bugalagrande, Guachal, Guabas, Pescador y las Cañas, así como para los ríos que atraviesan la ciudad de Cali, tales como Bolo, Fraile, Parraga, Amaime y sus aportantes como el río Cerrito y Río Nima, y la cuenca del río Guavas.</p> <p><b>PROBABILIDAD DE CRECIENTES SÚBITAS EN LOS RÍOS DEL EJE CAFETERO.</b> Se mantiene este nivel de alerta por la probabilidad de incrementos súbitos en el nivel de los ríos Arma (municipio de Aguadas, Caldas), Chinchiná (municipio de Palestina, Caldas), Risaralda (municipio de Belalcázar, Caldas), Mapa (municipio de Apia, Risaralda), quebrada La Nona (Risaralda), río Otún (municipio Dos Quebradas) y río La Vieja (municipio de Caicedonia) y demás aportantes al río Cauca.</p>		

# ALERTAS POR NIVELES DE LOS RÍOS

REGIÓN ANDINA	SITIOS PARA LOS CUALES SE GENERA LA ALERTA	ALERTA NARANJA
<p><b>PROBABILIDAD DE CRECIENTES SÚBITAS EN LA CUENCA DEL RÍO NARE</b> Se mantiene esta alerta por incrementos súbitos de nivel en los ríos Cocorná, Samaná, San Miguel, Guatapé y Nus.</p> <p><b>PROBABILIDAD DE CRECIENTES SÚBITAS EN APORTANTES AL RÍO CAUCA EN EL DEPARTAMENTO DE ANTIOQUIA.</b> Se mantiene esta alerta en los ríos Tarazá, Man, San José, Nechí y sus afluentes, entre otros ríos de montaña que drenan hacia el río Cauca.</p> <p><b>PROBABILIDAD DE CRECIENTES SÚBITAS EN LA CUENCA DEL RÍO SAN JUAN.</b> Se mantiene esta alerta dado que se prevé continúen durante los próximos días las crecientes súbitas en la cuenca del río San Juan.</p>		

REGIÓN CARIBE	SITIOS PARA LOS CUALES SE GENERA LA ALERTA	ALERTA NARANJA
<p><b>CRECIENTES SÚBITAS EN LA CUENCA ALTA DEL RÍO ATRATO.</b> Se mantiene esta alerta en la cuenca alta del río Atrato dados los incrementos súbitos registrados en los niveles del río Atrato y sus afluentes, especialmente los ríos Quito, Andágueda y Cabi, entre otros aportantes en la cuenca alta.</p> <p><b>NIVELES ALTOS EN LA CUENCA MEDIA Y BAJA DEL RÍO ATRATO</b> Se mantiene esta alerta para el río Atrato, desde el municipio Bagadó hacia aguas abajo y en Vigía del Fuerte; y para sus aportantes como son los ríos Bebaramá, Murindó, Bojayá, Napijí, Opogadó, Salaquí, Cacarica, entre otros que drenan al río Atrato en la cuenca media y baja.</p> <p><b>PROBABILIDAD DE CRECIENTE SÚBITAS EN APORTANTES A LA CUENCA DEL RÍO ATRATO DEL DEPARTAMENTO DE ANTIOQUIA.</b> Se mantiene esta alerta por probabilidad de crecientes súbitas en las cuencas de los ríos Murrí y Sucio, entre otros que drenan al río Atrato en su cuenca media y baja.</p> <p><b>CRECIENTES SÚBITAS EN LOS RÍOS DEL URABÁ ANTIOQUEÑO.</b> Se mantiene esta alerta para los ríos del Urabá dadas las crecientes súbitas que se han registrado en los ríos León, Mulatos, Vijagual, Zungo, Chigorodó, Carepa, Apartado y Grande.</p>		

# ALERTAS POR NIVELES DE LOS RÍOS

REGIÓN PACÍFICO	SITIOS PARA LOS CUALES SE GENERA LA ALERTA	ALERTA NARANJA
<p><b>PROBABILIDAD DE CRECIENTES SÚBITAS APORTANTES EN LA CUENCA MEDIA Y BAJA DEL RÍO SAN JUAN</b>                      Se mantienen las condiciones para incrementos súbitos en los niveles de los ríos Capoma, Munguidó y Calima, afluentes al río San Juan en la cuenca media y baja.</p> <p><b>SE PREVÉN CRECIENTES SÚBITAS EN LOS RÍOS BAUDÓ Y DIRECTOS AL OCÉANO PACÍFICO.</b>                      Persisten condiciones para incrementos de nivel en los ríos que vierten sus aguas al Océano Pacífico, particularmente en los ríos Baudó, Jella y Chocolatal (Bahía Solano).</p> <p><b>SE PREVÉN CRECIENTES SÚBITAS EN LOS RÍOS DEL LITORAL DEL VALLE DEL CAUCA.</b>                      Continúa la alerta dado que se prevén incrementos súbitos en el nivel de los ríos Dagua, Anchicayá, Naya, Yurumanguí, Cajambre, Mayorquín y Raposo.</p> <p><b>PROBABILIDAD DE CRECIENTES SÚBITAS EN LA CUENCA DEL RÍO PATÍA.</b>                      El nivel del río Patía y sus principales afluentes se encuentran altos a la altura de los municipios de Ipiales e Imués (río Guaitara), Pasto (río Pasto), El Tambo (Guaitara), Chichagui (Juanambú), Mayo (río Colon), Cumbitara (Patía) y Leiva (río Patía). Se espera que esta condición hidrológica se refleje en los demás cauces superficiales de la cuenca del río Patía, es importante resaltar la saturación por humedad de los suelos de la cuenca.</p> <p><b>PROBABILIDAD DE CRECIENTES SÚBITAS EN LA CUENCA DEL RÍO MIRA.</b>                      Se mantiene la probabilidad de incrementos súbitos en los niveles del río Mira y sus afluentes, especialmente el río Guiza (municipio de Ricaurte) y aportantes en el municipio de Tumaco (Nariño).</p>		

# ALERTAS POR NIVELES DE LOS RÍOS

REGIÓN ANDINA	SITIOS PARA LOS CUALES SE GENERA LA ALERTA	ALERTA AMARILLA
<p><b>PROBABILIDAD DE CRECIENTES SÚBITAS EN LOS AFLUENTES AL ALTO MAGDALENA</b> Se mantiene esta alerta dado que se prevé crecientes súbitas en los ríos Paéz, Yaguará, Baché, Tune, Juncal y otros directos al alto Magdalena en el departamento de Huila.</p> <p><b>PROBABILIDAD DE CRECIENTES SÚBITAS EN LOS RÍOS DEL TOLIMA</b> Se mantiene esta alerta dado que se prevé incrementos moderados en los niveles de los ríos Gualí, Lagunilla, Recio, Totaré, Coello, Combeima, Opía, Luisa, Cucuana, Tetuán, Amoyá, Saldaña, Ata, Aipe y en aportantes al embalse de Prado, especialmente los ríos Cuinde, Cunday, Negro y Prado.</p> <p><b>PROBABILIDAD DE CRECIENTES SÚBITAS EN LA CUENCA DEL RÍO NEGRO (CUNDINAMARCA)</b> Probabilidad baja de incrementos súbitos en los niveles del río Negro y sus afluentes.</p> <p><b>PROBABILIDAD DE CRECIENTES SÚBITAS EN LAS CUENCAS DE LOS RÍOS LA MIEL, GUARINÓ Y DIRECTOS AL MAGDALENA</b> El nivel de esta alerta se mantiene dadas las condiciones que propicien la ocurrencia de crecientes súbitas en los ríos de montaña de las cuencas de los ríos La Miel, Guarinó y directos al Magdalena entre el Nare y La Miel, sin embargo, no se descartan fluctuaciones en niveles moderados.</p> <p><b>PROBABILIDAD DE CRECIENTES SÚBITAS EN LA CUENCA DEL RÍO MINERO (CARARE).</b> Se prevé continúen las fluctuaciones de leves a moderadas en los ríos Minero (Carare) y Blanco y otras corrientes aportantes al río Magdalena entre el río Negro y Minero, por lo cual se mantiene la alerta.</p>		

REGIÓN AMAZONIA		
<p><b>PROBABILIDAD DE INCREMENTOS MODERADOS EN EL NIVEL DE LAS CUENCAS DE LOS RÍOS BODOQUERO, ORTEGUAZA, PESCADO Y OTROS APORTANTES DE LA CUENCA ALTA DEL RÍO CAQUETÁ.</b> Se mantiene esta alerta dado que se prevé continúen las fluctuaciones moderadas en el nivel de las cuencas de los ríos Orteguaza, Bodoquero, Pescado y otros aportantes directos a la cuenca alta del río Caquetá (municipios de Florencia y Morelia (Caquetá)).</p> <p><b>PROBABILIDAD DE INCREMENTOS MODERADOS EN EL NIVEL DE LOS RÍOS MOCOA, SANGOYACO Y MULATO, UBICADOS EN LA PARTE ALTA DE LA CUENCA DEL RÍO CAQUETÁ.</b> Se mantiene la probabilidad baja de incrementos moderados en los niveles del río Mocoa y sus afluentes, especialmente los ríos Sangoyaco y Mulato (aportantes de la cuenca alta del río Caquetá).</p>		

# ALERTAS POR AMENAZAS DE DESLIZAMIENTO

**ALERTA ROJA:**

Amenaza alta a muy alta por deslizamientos de tierra detonados por lluvias, localizados en los siguientes municipios:

**ALERTA NARANJA:**

Amenaza moderada por deslizamientos de tierra detonados por lluvias, localizados en los siguientes municipios:

REGIÓN ANDINA	SITIOS PARA LOS CUALES SE GENERA LA ALERTA	ALERTA AMARILLA
<p><b>PROBABILIDAD DE CRECIENTES SÚBITAS EN LA CUENCA DEL RÍO OPÓN.</b> Se pronostican fluctuaciones de leves a moderadas en los niveles del río Opón y sus afluentes, especialmente en el río La Colorada, dadas las condiciones meteorológicas actuales.</p> <p><b>PROBABILIDAD DE INCREMENTOS EN LA CUENCA DEL RÍO SOGAMOSO.</b> Las condiciones propicias para la ocurrencia de eventos de este tipo son bajas, por lo tanto, se pronostican aumentos de leves a nulos en los niveles del río Sogamoso y sus principales aportantes en la parte alta de la cuenca.</p> <p><b>PROBABILIDAD DE CRECIENTES SÚBITAS EN LOS AFLUENTES AL RÍO CHICAMOCHA.</b> Con la ocurrencia de lluvias intensas en las cuencas de aporte se pueden presentar incrementos súbitos de nivel en algunos afluentes de la cuenca del río Chicamocha.</p> <p><b>PROBABILIDAD DE CRECIENTES SÚBITAS EN EL RÍO LEBRIJA.</b> Las condiciones propicias para la ocurrencia de eventos de este tipo son bajas, por lo tanto, se pronostican aumentos de leves a nulos en los niveles del río Lebrija y sus principales aportantes, como el río Surata a la altura del municipio de Bucaramanga y el río Lebrija aguas abajo del municipio de Papayal.</p> <p><b>PROBABILIDAD DE INCREMENTOS EN EL NIVEL DEL RÍO CAUCA Y APORTANTES DIRECTOS ENTRE BOLOMBOLO Y CAUCASIA (DEPARTAMENTO DE ANTIOQUIA).</b> Se mantiene esta alerta por probabilidad de incrementos en el nivel del río Cauca y aportantes directos al cauce principal entre Bolombolo y Caucaasia.</p>		

REGIÓN CARIBE	SITIOS PARA LOS CUALES SE GENERA LA ALERTA	ALERTA AMARILLA
<p><b>NIVELES ALTOS EN LA PARTE BAJA DEL RÍO SINÚ.</b> Se mantiene esta alerta dados los niveles altos del río Sinú a la altura del municipio de Lorica (Córdoba).</p> <p><b>NIVELES ALTOS EN EL CANAL DEL DIQUE.</b> Se mantiene esta alerta dado que se pronostica que persista el ascenso moderado en los niveles en el Canal del Dique, con valores en el rango de altos históricos para la época.</p>		

# ALERTAS POR AMENAZAS DE DESLIZAMIENTO

**ALERTA ROJA:**

Amenaza alta a muy alta por deslizamientos de tierra detonados por lluvias, localizados en los siguientes municipios:

**ALERTA NARANJA:**

Amenaza moderada por deslizamientos de tierra detonados por lluvias, localizados en los siguientes municipios:

REGIÓN ANDINA	SITIOS PARA LOS CUALES SE GENERA LA ALERTA	ALERTA ROJA
<p><b>ANTIOQUIA:</b> Anzá y Medellín.  <b>CALDAS:</b> Samaná.  <b>QUINDÍO:</b> Salento.  <b>RISARALDA:</b> Belén de Umbría.</p>		
REGIÓN PACÍFICO	SITIOS PARA LOS CUALES SE GENERA LA ALERTA	ALERTA ROJA
<p><b>CAUCA:</b> Guapi y Timbiquí.  <b>VALLE DEL CAUCA:</b> Buenaventura.</p>		
REGIÓN ANDINA	SITIOS PARA LOS CUALES SE GENERA LA ALERTA	ALERTA NARANJA
<p><b>ANTIOQUIA:</b> Andes, Armenia, Bello, Ciudad Bolívar y Copacabana.  <b>BOYACÁ:</b> Cubará y Muzo.  <b>CALDAS:</b> Anserma, Marquetalia, Norcasia, Pensilvania, San José, Victoria y Viterbo.  <b>CUNDINAMARCA:</b> Puerto Salgar.  <b>HUILA:</b> Aipe, Colombia, Neiva y Pitalito.  <b>NORTE DE SANTANDER:</b> Toledo.  <b>QUINDÍO:</b> Armenia, Calarcá, Circasia y Filandia.  <b>RISARALDA:</b> Apía, Guática, Mistrató, Pereira, Pueblo Rico y Santa Rosa de Cabal.  <b>SANTANDER:</b> Barrancabermeja, Charalá, Contratación, Coromoro y Encino.  <b>TOLIMA:</b> Mariquita, Chaparral y Roncesvalles.</p>		
REGIÓN PACÍFICO	SITIOS PARA LOS CUALES SE GENERA LA ALERTA	ALERTA NARANJA
<p><b>CAUCA:</b> Cajibío, El Tambo, La Sierra, López, Piendamó, Popayán, Puracé (Coconuco) y Rosas.  <b>CHOCÓ:</b> Alto Baudó (Pie de Pato), El Cantón del San Pablo (Managrú), Lloró, Medio Atrato (Beté), Quibdó y Rio Quito (Paimadó).  <b>NARIÑO:</b> Barbacoas, La Llanada, Leiva, Ricaurte, Samaniego, San Pedro de Cartago (Cartago), Santa Bárbara (Iscuandé) y Tumaco.  <b>VALLE DEL CAUCA:</b> Ansermanuevo, Calima (El Darién), Dagua y El Águila.</p>		

# ALERTAS POR AMENAZAS DE DESLIZAMIENTO

**ALERTA ROJA:**

Amenaza alta a muy alta por deslizamientos de tierra detonados por lluvias, localizados en los siguientes municipios:

**ALERTA NARANJA:**

Amenaza moderada por deslizamientos de tierra detonados por lluvias, localizados en los siguientes municipios:

REGIÓN AMAZONÍA	SITIOS PARA LOS CUALES SE GENERA LA ALERTA	ALERTA NARANJA
CAQUETÁ: Belén de Los Andaquíes.		

REGIÓN CARIBE	SITIOS PARA LOS CUALES SE GENERA LA ALERTA	ALERTA AMARILLA
<b>CESAR:</b> Agustín Codazzi, Curumaní, El Copey, La Gloria, Pailitas, Pelaya y Valledupar. <b>CÓRDOBA:</b> Montelíbano, Puerto Libertador y San Jose de Ure. <b>MAGDALENA:</b> Ciénaga, Fundación y Santa Marta.		

REGIÓN ANDINA	SITIOS PARA LOS CUALES SE GENERA LA ALERTA	ALERTA AMARILLA
<b>ANTIOQUIA:</b> Abejorral, Abriaquí, Amagá, Amalfí, Angelópolis, Anorí, Argelia, Belmira, Betulia, Briceño, Buriticá, Cáceres, Caicedo, Caldas, Campamento, Cañasgordas, Caracolí, Caramanta, Concordia, Dabeiba, Ebéjico, Fredonia, Frontino, Giraldo, Heliconia, Ituango, La Unión, Maceo, Montebello, Nariño, Olaya, Puerto Berrio, Puerto Nare, Puerto Triunfo, Remedios, Sabanalarga, Salgar, San Carlos, San Francisco, San Jerónimo, San Luis, San Pedro de Los Milagros, Santa Bárbara, Santa Fe de Antioquia, Segovia, Sonsón, Sopetrán, Tarazá, Titiribí, Uramita, Urrao, Valdivia, Yalí, Yarumal, Yolombó y Zaragoza. <b>BOYACÁ:</b> Almeida, Aquitania, Betéitiva, Boavita, Buenavista, Campheroso, Chinavita, Chita, Chivor, Coper, Corrales, Covarachía, Duitama, El Espino, Gámeza, Garagoa, Guicán, La Uvita, La Victoria, Labranzagrande, Macanal, Maripí, Miraflores, Mongua, Monquirá, Otanche, Pachavita, Páez, Pajarito, Panqueba, Pauna, Paya, Paz de Río, Pesca, Pisba, Puerto Boyacá, Quípama, Rondón, Saboyá, San Eduardo, San José de Pare, San Luis de Gaceno, San Mateo, San Pablo de Borbur, Santana, Soatá, Socha, Socotá, Sogamoso, Susacón, Tasco, Tibaná, Tópaga, Turmequé, Úmbita y Ventaquemada. <b>CALDAS:</b> Aguadas, Chinchiná, Filadelfia, La Merced, Manizales, Manzanares, Marmato, Marulanda, Neira, Pácora, Risaralda, Salamina, Supia y Villamaria. <b>CUNDINAMARCA:</b> Agua de Dios, Albán, Anapoima, Anolaima, Apulo, Arbeláez, Beltrán, Bituima, Bogotá, D.C., Bojacá, Cabrera, Cachipay, Caparrapí, Cáqueza, Carmen de Carupa, Chaguaní, Chipaque, Choachí, Chocontá, Cogua, Cucunubá, El Colegio, El Peñón, El Rosal, Facatativá, Fusagasugá, Gachalá, Gachetá, Gama, Granada, Guaduas, Guatavita, Guayabal de Siquima, Guayabetal, Gutiérrez, Jerusalén, Junín, La Calera, La Mesa, La Palma, La Peña, La Vega, Lenguaque, Mchetá, Manta, Medina, Nilo, Nimaima, Nocaima, Pacho, Paime, Pandí, Pasca, Pulí, Quebradanegra, Quetame, Quipile, San Antonio de Tequendama, San Bernardo, San Cayetano, San Juan de Rioseco, Sasaima, Sesquilé, Sibaté, Silvania, Soacha, Subachoque, Suesca, Supatá, Sutatausa, Tabio, Tausa, Tena, Tibacuy, Tocaima, Topaipí, Ubalá, Útica, Venecia, Vergara, Vianí, Villagómez, Villapinzón, Villeta, Viotá, Yacopí, Zipacón y Zipaquirá.		



# ALERTAS POR AMENAZAS DE DESLIZAMIENTO

**ALERTA ROJA:**

Amenaza alta a muy alta por deslizamientos de tierra detonados por lluvias, localizados en los siguientes municipios:

**ALERTA NARANJA:**

Amenaza moderada por deslizamientos de tierra detonados por lluvias, localizados en los siguientes municipios:

REGIÓN AMAZONÍA	SITIOS PARA LOS CUALES SE GENERA LA ALERTA	ALERTA AMARILLA
<p><b>CAQUETÁ:</b> Morelia y Puerto Rico.  <b>PUTUMAYO:</b> Mocoa</p>		



# ALERTAS POR AMENAZAS DE DESLIZAMIENTO

**ALERTA ROJA:**

Amenaza alta a muy alta por deslizamientos de tierra detonados por lluvias, localizados en los siguientes municipios:

**ALERTA NARANJA:**

Amenaza moderada por deslizamientos de tierra detonados por lluvias, localizados en los siguientes municipios:

## SECTORES VIALES IDENTIFICADOS CON POTENCIALIDAD DE DESLIZAMIENTOS de TIERRA, EN LOS CUALES GENERAN ALERTAS

DEPARTAMENTO	SECTOR VIAL
ANTIOQUIA	Medellín - Apartadó Medellín - Quibdó Bogotá - Medellín – Bogotá. Santafé de Antioquia – Medellín Santuario - Cruce Ruta 45 (Caño Alegre) Medellín – Costa Atlántica a la altura de Valdivia. Cisneros - Puerto Berrio (Incluye el Puente sobre el Río Magdalena) Dabeiba - Rubicón Puente Aurrá - Medellín El Cinco – Fredonia. La Bodega – Tarso – Pueblo Rico La Ye – Amagá – Angelópolis Rionegro – Medellín Autopista – Aquitania. Montebello – Versalles Medellín – San Pedro
CALDAS	La Felisa - La Pintada Puente La Libertad – Fresno Manizales - Fresno
CAUCA	Mocoa - San Juan de Villalobos Munchique - Popayán Popayán - El Rosario Puerto Bello - San José del Fragua Timbio - El Tablón
CHOCÓ	Quibdó - La Mansa Río Pató (El Afirmado) Río Pató (El Afirmado) - La Ye (Las Animas)

# ALERTAS POR AMENAZAS DE DESLIZAMIENTO

**ALERTA ROJA:**

Amenaza alta a muy alta por deslizamientos de tierra detonados por lluvias, localizados en los siguientes municipios:

**ALERTA NARANJA:**

Amenaza moderada por deslizamientos de tierra detonados por lluvias, localizados en los siguientes municipios:

## SECTORES VIALES IDENTIFICADOS CON POTENCIALIDAD DE DESLIZAMIENTOS de TIERRA, EN LOS CUALES GENERAN ALERTAS

DEPARTAMENTO	SECTOR VIAL
CUNDINAMARCA	Girardot - Silvania - Bogotá (Bosa) Honda – Villeta Machetá - Guateque Villeta - Bogotá Yacopí - La Palma
META	Bogotá (El Portal) - Villavicencio Pipiral - Villavicencio Ye de Granada - Paso por el Puente sobre el Río Ocoa
QUINDIO	Armenia - La Línea Armenia-Pereira Calarcá - La Cabaña
RISARALDA	Armenia-Pereira
SANTANDER	Bucaramanga – El Playón Puente Nacional - San Gil Bucaramanga - Cucuta
TOLIMA	Armenia - La Línea Fresno - Honda Girardot - Silvania - Bogotá (Bosa) Ibagué - Mariquita La Línea - Cajamarca Puente La Libertad - Fresno San Rafael - El Paso
NARIÑO	Junín - Tuquerres Tumaco - Junín
PUTUMAYO	Pitalito - Mocoa
VALLE DEL CAUCA	Buenaventura - Cruce Ruta 40 (Loboguerrero)

# ALERTAS POR AMENAZAS DE INCENDIOS DE LA COBERTURA VEGETAL

**ALERTA ROJA:**

Amenaza Alta o muy alta de ocurrencia de incendios de la cobertura vegetal en zonas de bosques, cultivos y pastos, localizados en los siguientes municipios y sectores aledaños:

**ALERTA NARANJA:**

Amenaza moderada de ocurrencia de incendios de la cobertura vegetal en zonas de bosques, cultivos y pastos, localizados en los siguientes municipios y sectores aledaños:

REGIÓN CARIBE	SITIOS PARA LOS CUALES SE GENERA LA ALERTA	ALERTA NARANJA
<p><b>.BOLÍVAR:</b> Córdoba y Zambrano  <b>CESAR:</b> El Paso, La Paz, Manaure Balcón del Cesar, San Diego.  <b>CÓRDOBA:</b> Sahagún  <b>LA GUAJIRA:</b> Albania, Barrancas, Dibulla, Distracción, El Molino, Fonseca, Hato Nuevo, La Jagua Del Pilar, Maicao, Manaure, Riohacha, San Juan Del Cesar, Uribia, Urumita, Villanueva.  <b>MAGDALENA:</b> Plato, Sabanas de San Angel  <b>SUCRE:</b> San Benito Abad.</p>		

# ALERTAS METEOMARINA

## MAR CARIBE

<b>ALERTA AMARILLA</b>	<p><b>POR VIENTO Y OLEAJE</b>                  En el centro del Caribe colombiano se espera viento con valores entre 20 – 25 nudos (37- 46 km/h) y posibilidad de rachas mayores y oleaje con alturas entre 2,0 – 3,0 metros condición que se estima continué las próximas 48 horas, por lo que se recomienda a pescadores y usuarios de embarcaciones pequeñas consultar con las Capitanías de puerto.</p>
	<p><b>POR PLEAMAR</b>                  Hasta el 29 de noviembre del presente año se espera una de las pleamares más significativas en el litoral Caribe colombiano, y hasta el día 27, en el archipiélago de San Andrés, Providencia y Santa Catalina. Por lo anterior, se recomienda a habitantes costeros estar atentos a la evolución del fenómeno.</p>

## OCÉANO PACÍFICO

<b>ALERTA AMARILLA</b>	<p><b>POR PLEAMAR</b>                  Hasta el 30 de noviembre del presente año se advierte una de las pleamares más significativas del mes asociada con la marea astronómica en el litoral Pacífico nacional, por lo que se sugiere a habitantes costeros estar atentos a la evolución del fenómeno.</p>
<b>ALERTA NARANJA</b>	<p><b>POR TIEMPO LLUVIOSO</b>                  En la cuenca del Pacífico colombiano, en alta mar y en cercanías a la costa y principalmente en el sector centro y norte, se estiman lluvias de variada intensidad con descargas eléctricas. Se recomienda a las pequeñas embarcaciones consultar con las capitanías de puerto antes de zarpar y a los habitantes costeros estar atentos a la evolución de las condiciones meteorológicas.</p>

°C: grados Celsius

m: metros

mm: milímetros

msnm: metros sobre nivel del mar

Km/h: kilómetros por hora

HLC: hora local colombiana

GOES: Geostationary Operational Environmental Satellites (Satélite Geoestacionario Operacional Ambiental).

GOES-16 es el designado GOES-Este, localizado en 75° W sobre el ecuador geográfico.

PNN: Parque Nacional Natural

SFF: Santuario de Fauna y Flora



**ALERTA ROJA. PARA TOMAR ACCIÓN** Advierte al Sistema Nacional de Gestión del Riesgo de Desastres sobre el peligro de un fenómeno y sus efectos adversos sobre la población. Se emite una alerta sólo cuando la identificación de un evento extraordinario indique la amenaza inminente y cuando la gravedad del fenómeno requiera atención prioritaria de los comités departamentales y locales.



**ALERTA NARANJA. PARA PREPARARSE** Indica la amenaza de un fenómeno. No implica riesgo inmediato por lo que es catalogado como un mensaje para informarse y prepararse. El aviso implica vigilancia continua ya que las condiciones son propicias para el desarrollo de un suceso natural.



**ALERTA AMARILLA. PARA INFORMARSE** Se emite cuando las condiciones hidrometeorológicas son favorables para la ocurrencia de un fenómeno natural y pueden aumentar el riesgo según los pronósticos. Por sus características, este nivel está encaminado a informar.

**CONDICIONES NORMALES** Indica que no existe ninguna clase de alerta para la región o zona mencionada.

YOLANDA GONZÁLEZ | Director General

MERY FERNÁNDEZ PORRAS | Jefe Oficina del Servicio de Pronósticos y Alertas

Profesionales de Turno:

Nelsy Verdugo, Viviana Chivatá, Sonia Bermúdez, Rodney Poveda, Mauricio Torres y Alberto Pardo.

<http://www.ideam.gov.co>

Correos electrónicos: [servicio@ideam.gov.co](mailto:servicio@ideam.gov.co), [alertas@ideam.gov.co](mailto:alertas@ideam.gov.co)

Calle 25D # 96B – 70, Piso 3. Bogotá, D.C., Colombia.

Teléfono: 3075625 Ext. 1334–1336.

Síganos en:

