

# INFORME TÉCNICO DIARIO N° 338

El IDEAM comunica al Sistema Nacional de Gestión del Riesgo (SNGR) y al Sistema Nacional Ambiental (SINA).

Bogotá D. C., martes 04 de diciembre de 2018.

Hora de actualización:  
12:20 p.m. HLC

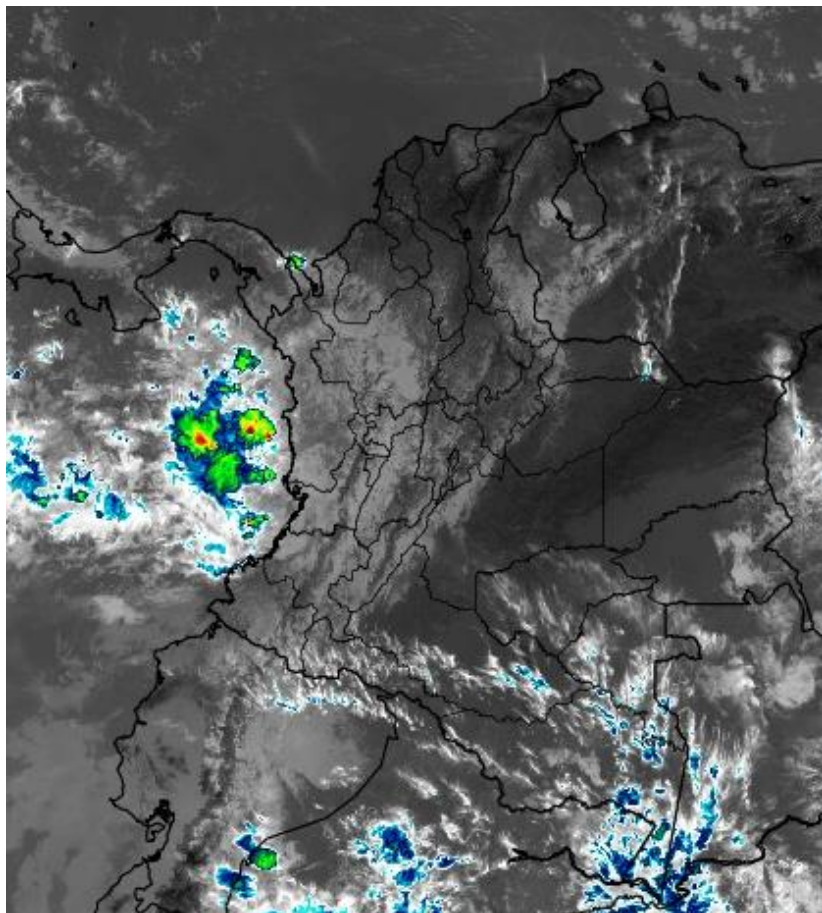
## IMAGEN SATELITAL

Canal Infrarrojo – GOES16 | 04 de diciembre de 2018 | 10:30 a.m. HLC

### CONDICIONES HIDROMETEOROLÓGICAS ACTUALES

Durante las últimas 24 horas ha prevalecido la disminución de las lluvias a nivel nacional, éstas han estado presentes, principalmente, en las regiones Pacífica, occidente de la Andina y suroriente de la Amazonia. Para el resto del territorio colombiano registró predominio de tiempo seco con escasa nubosidad.

Se pronostica para el día de hoy predominio de tiempo seco en gran parte del país, excepto en sectores de las regiones Pacífica, suroriente de la Amazonía y occidente de la Andina. Cabe anotar el aumento de la radiación solar en aquellas regiones que tendrán escasa nubosidad, ya que ésta incidirá con el aumento de las temperaturas del aire.



Consulte todos los días el pronóstico del tiempo y las alertas hidrometeorológicas vigentes del IDEAM, en un formato de calidad. Alrededor de las 7:30 a. m. está a disposición del público en [www.ideam.gov.co](http://www.ideam.gov.co).

Se puede ver también en dispositivos móviles **AQUÍ**





# LO MÁS DESTACADO

## LLUVIAS REGISTRADAS EN LAS ÚLTIMAS 24 HORAS

- En las últimas 24 horas se presentaron significativos volúmenes de precipitación en el país; lluvias destacadas se registraron en el litoral pacífico colombiano, así como en diversos sectores de las regiones Andina y Amazonía. El mayor volumen se presentó en el municipio de **Salento (Quindío)** con **85.0 mm**.

### ALERTA ROJA

- Por niveles altos en el río Magdalena (municipio El Banco); en la cuenca baja del río Cauca y a la altura del municipio de Yotoco (Valle del Cauca); así como en la parte media y baja del río Atrato.
- Por crecientes súbitas en ríos y quebradas de la cuenca alta del río Atrato y la cuenca del río San Juan (Chocó).
- Por probabilidad alta de deslizamientos de tierra detonados por lluvias, en sectores inestables o de alta pendiente localizados en municipios de las regiones Andina y Pacífica.
- Por alta posibilidad de ocurrencia de incendios de la cobertura vegetal en zonas de bosques, cultivos y pastos localizados en municipios de las regiones Caribe, Orinoquía y Amazonía.

### ALERTA NARANJA

- Por niveles altos en los afluentes de la cuenca media– baja del río Atrato; así como en la cuenca media– baja del río San Juan.
- Por probabilidad de crecientes súbitas en el río Calderas (Antioquia), en los ríos Baudó y directos al Océano Pacífico (Chocó); así como en la cuenca del río Patía (Nariño).
- Por probabilidad moderada de deslizamientos de tierra detonados por lluvias, en sectores inestables o de alta pendiente localizados en sectores de las regiones Andina y Pacífica.
- Por moderada posibilidad de ocurrencia de incendios de la cobertura vegetal en zonas de bosques, cultivos y pastos localizados en las regiones Caribe, Andina y Orinoquía.

### ALERTA AMARILLA

- Por niveles altos en el Canal del Dique y en el río Cauca (cuenca media– alta).
- Por probabilidad de crecientes súbitas en afluentes al río Cauca en los departamentos de Cauca y Valle del Cauca; en aportantes a la cuenca del río Atrato en Antioquia; en ríos del eje cafetero; en los ríos del litoral del Cauca y Valle del Cauca; así como en la cuenca del río Mira (Nariño).
- Por probabilidad baja de deslizamientos de tierra detonados por lluvias, en sectores inestables o de alta pendiente, localizados en amplias áreas de las regiones Andina, Pacífica, Orinoquía y Amazonía.
- Por pleamar, viento y oleaje en el Mar Caribe.
- Por pleamar y tiempo lluvioso en el Océano Pacífico.

# PRONÓSTICO CONDICIONES METEOROLÓGICAS ESPECIALES

## ÁREA DEL VOLCÁN GALERAS

En la mañana y hasta entrada la tarde se prevé tiempo seco con cielo parcialmente cubierto, luego son estimadas precipitaciones ligeras.

EL SERVICIO GEOLÓGICO COLOMBIANO reporta en nivel AMARILLO (III): CAMBIOS EN EL COMPORTAMIENTO DE LA ACTIVIDAD VOLCÁNICA. Lat: 155 Lon: -77.37

ELEVACIÓN (pies)	DIRECCIÓN	VELOCIDAD	
		NUDOS	Km/h
10.000	NOROESTE	0 - 5	0 - 9
18.000	ESTE	5 - 10	9 - 18
24.000	ESTE	10 - 15	18 - 27
30.000	ESTE	10 - 15	18 - 27

## ÁREA DEL VOLCÁN NEVADO DEL HUILA

Cielo entre ligera y parcialmente nublado con predominio de condiciones secas durante la jornada.

EL SERVICIO GEOLÓGICO COLOMBIANO reporta en nivel AMARILLO (III): CAMBIOS EN EL COMPORTAMIENTO DE LA ACTIVIDAD VOLCÁNICA. Lat: 2.92 Lon: -76.05

ELEVACIÓN (pies)	DIRECCIÓN	VELOCIDAD	
		NUDOS	Km/h
10.000	NOROESTE	0 - 5	0 - 9
18.000	ESTE	5 - 10	9 - 18
24.000	ESTE	5 - 10	9 - 18
30.000	ESTE	5 - 10	9 - 18

## ÁREA DEL VOLCÁN CERRO MACHÍN

Nubosidad variable con predominio de tiempo seco en el día, durante la noche posibles lloviznas.

EL SERVICIO GEOLÓGICO COLOMBIANO reporta en nivel AMARILLO (III): CAMBIOS EN EL COMPORTAMIENTO DE LA ACTIVIDAD VOLCÁNICA. Lat: 4.80 Lon: -75.62

ELEVACIÓN (pies)	DIRECCIÓN	VELOCIDAD	
		NUDOS	Km/h
10.000	NORTE-NOROESTE	0 - 5	0 - 9
18.000	NORTE	0 - 5	0 - 9
24.000	ESTE-NORESTE	5 - 10	9 - 18
30.000	ESTE	5 - 10	9 - 18

## ÁREA DEL VOLCÁN NEVADO DEL RUIZ

En la mañana y durante la tarde prevalecerán las condiciones secas con cielo parcialmente cubierto, luego son previstas lloviznas dispersas.

EL SERVICIO GEOLÓGICO COLOMBIANO reporta en nivel AMARILLO (III): CAMBIOS EN EL COMPORTAMIENTO DE LA ACTIVIDAD VOLCÁNICA. Lat: 4.89 Lon: -75.32

ELEVACIÓN (pies)	DIRECCIÓN	VELOCIDAD	
		NUDOS	Km/h
10.000	NORTE-NOROESTE	0 - 5	0 - 9
18.000	NORESTE	0 - 5	0 - 9
24.000	ESTE	5 - 10	9 - 18
30.000	ESTE	5 - 10	9 - 18

## ÁREA COMPLEJO VOLCÁNICO CHILES-CERRO NEGRO DE MAYASQUER

Cielo entre parcial y mayormente nublado con lluvias ligeras de carácter intermitente hacia finales de la tarde y durante algunas horas de la noche.

EL SERVICIO GEOLÓGICO COLOMBIANO reporta en nivel AMARILLO (III): CAMBIOS EN EL COMPORTAMIENTO DE LA ACTIVIDAD VOLCÁNICA. Lat: 0.81 Lon: -77.93 | Lat: 0.76 Lon: -77.95

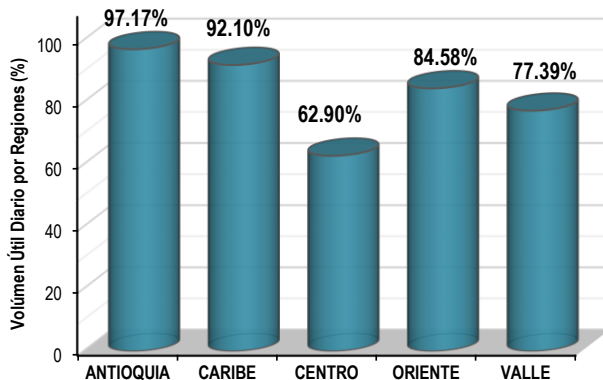
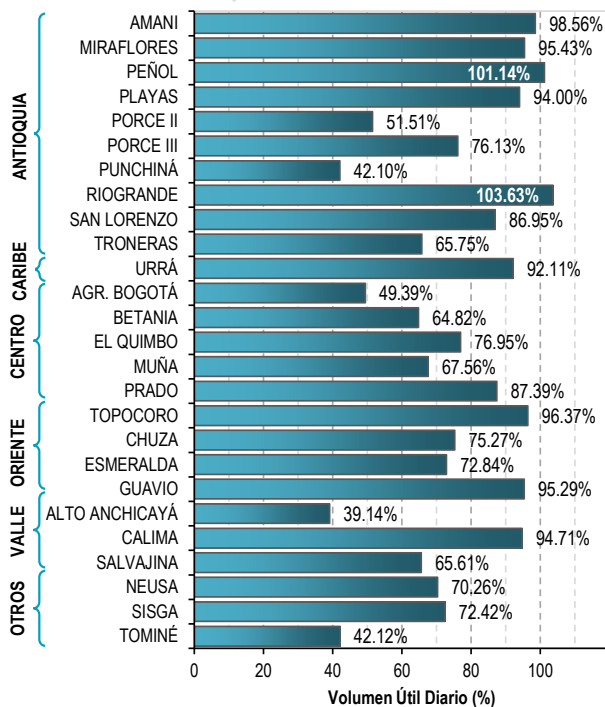
ELEVACIÓN (pies)	DIRECCIÓN	VELOCIDAD	
		NUDOS	Km/h
10.000	OESTE-NOROESTE	0 - 5	0 - 9
18.000	ESTE	5 - 10	9 - 18
24.000	ESTE	10 - 15	18 - 27
30.000	ESTE	10 - 15	18 - 27

# ESTADO DE LOS EMBALSES

A continuación se relaciona el volumen útil diario de los principales embalses del país (expresado en porcentaje), de acuerdo con la información reportada por XM S.A. E.S.P en la siguiente dirección electrónica: <http://ido.xm.com.co/ido/SitePages/hidrologia.aspx?q=reservas>

## VOLÚMEN ÚTIL DIARIO EN LOS PRINCIPALES EMBALSES DEL PAÍS

Lunes, 03 de diciembre de 2018





Para estar informado diariamente de lo que pasa con el **pronóstico del tiempo y las alertas.**

Síguenos en Twitter  
**@IDEAMColombia**



## PRECIPITACIONES

A continuación se relacionan los municipios donde en las últimas 24 horas se registraron precipitaciones iguales o superiores a 20.0 mm.

Se aclara que las precipitaciones indicadas en los municipios, realmente corresponden a aquellos puntos en los cuales el IDEAM tiene estaciones de monitoreo, pero no necesariamente quiere decir que el dato corresponda a las lluvias que se presentaron directamente sobre el área urbana en donde se concentra la mayor población. En ocasiones la estación sobre la cual se destaca el mayor valor de precipitación, a pesar de pertenecer al municipio, puede quedar alejada del centro poblado principal.

DEPARTAMENTO	MUNICIPIO
<b>ANTIOQUIA</b>	Frontino (39.0) y Apartadó (23.0).
<b>CALDAS</b>	Samaná (53.0), Salamina (38.0), Pácora (30.0) y Marquetalia (26.5).
<b>CAQUETÁ</b>	San José del Fragua (29.5).
<b>CAUCA</b>	La Sierra (63.4), Rosas [Párraga] (61.1), La Sierra (51.2) y Rosas (25.4).
<b>CHOCÓ</b>	Bahía Solano (44.0).
<b>HUILA</b>	Santa María (50.3) y San Agustín (28.0).
<b>NARIÑO</b>	Barbacoas (36.0), La Cruz (28.0) y Buesaco (24.0).
<b>NORTE DE SANTANDER</b>	Villa del Rosario (33.0).
<b>PUTUMAYO</b>	Santiago (28.1).
<b>QUINDÍO</b>	<b>SALENTO (85.0)</b> , Filandia (63.7), Salento [La Playa] (53.5), Armenia (35.6) y Salento [Navarro] (34.3).
<b>RISARALDA</b>	Santa Rosa de Cabal [San Remo] (44.4) y Santa Rosa de Cabal [Termales] (27.5).
<b>TOLIMA</b>	Villahermosa (22.5).

Para estar informado diariamente de lo que pasa con el **pronóstico del tiempo y las alertas.**

Síguenos en Twitter  
**@IDEAMColombia**



## TEMPERATURAS MÁXIMAS

A continuación se relacionan los municipios donde en las últimas 24 horas se registraron temperaturas iguales o superiores a 35.0 °C.

Se aclara que las temperaturas indicadas en los municipios, realmente corresponden a aquellos puntos en los cuales el IDEAM tiene estaciones de monitoreo, pero no necesariamente quiere decir que el dato corresponda a las temperaturas que se presentaron directamente sobre el área urbana en donde se concentra la mayor población. En ocasiones la estación sobre la cual se destaca el mayor valor de temperatura, a pesar de pertenecer al municipio, puede quedar alejada del centro poblado principal.

DEPARTAMENTO	MUNICIPIO
<b>BOLÍVAR</b>	<b>ZAMBRANO (37.2)</b> y Arjona (36.2).
<b>CESAR</b>	Valledupar (35.6), Valledupar [Villa Rosa] (35.4), Valledupar [El Callao] (35.0).
<b>CÓRDOBA</b>	San Bernardo del Viento (35.8) y Montería (35.3).
<b>CUNDINAMARCA</b>	Jerusalén (35.2).
<b>MAGDALENA</b>	Pivijay (35.2).
<b>SANTANDER</b>	Capitanejo (35.2).



# ALERTA POR DESCENSOS SIGNIFICATIVOS DE LAS TEMPERATURAS MÍNIMAS DEL AIRE

En las últimas horas, se han presentado condiciones meteorológicas propicias para la ocurrencia de descensos significativos de la temperatura del aire, especialmente en municipios que históricamente han sido más vulnerables a la ocurrencia del fenómeno. A continuación, se relacionan los municipios en donde se registraron temperaturas iguales o menores o iguales a 5.0 °C en las últimas 24 horas :

REGIÓN ANDINA	
SITIOS PARA LOS CUALES SE GENERA LA ALERTA	
<b>ALERTA AMARILLA</b>	<p><b>POR PROBABILIDAD DE DESCENSOS SIGNIFICATIVOS DE LA TEMPERATUA DEL AIRE</b></p> <p><b>BOYACÁ:</b> Toca (3.2), Cerinza (3.6), Tunja (4.2), Paipa (4.6), Duitama (4.8), Saboya (4.8), Chita (5.0) y Sogamoso (5.0).</p> <p><b>CUNDINAMARCA:</b> Choachí (5.0), Chocontá (5.0) y Zipaquirá (5.0).</p>

*Se recomienda a los agricultores, ganaderos y floricultores de las zonas mencionadas, mantenerse atentos a la evolución de las condiciones meteorológicas, pues no se descarta la posibilidad de un descenso de la temperatura por debajo de los cero grados Celsius.*

# PRONÓSTICO METEOROLÓGICO

Martes 04 y miércoles 05 de diciembre de 2018



REGIÓN	PRONÓSTICO
<p><b>SABANA DE BOGOTÁ</b></p>	<p><b>MARTES:</b> En la mañana, cielo entre ligera y parcialmente nublado con predominio de tiempo seco. Para la tarde, se estima cielo parcialmente nublado con amplios intervalos soleados. No se descartan lloviznas tenues, sobre nororiente, centro– oriente y sur de la capital. Para la noche, se estima cielo parcialmente nublado con amplios intervalos soleados. No se descartan lloviznas tenues, sobre nororiente, centro– oriente y sur de la capital. En la noche, se espera que el cielo presente condiciones seminubladas con probabilidad muy baja de lloviznas sobre los cerros orientales, el predominio es de tiempo seco.</p> <p><b>MIÉRCOLES:</b> En la madrugada, se esperan condiciones de cielo parcialmente nublado con predominio de tiempo seco. Importante mantener monitoreo de las temperaturas mínimas para la Sabana. Durante la mañana, se prevé que el cielo presente condiciones entre ligeros a seminubladas, acompañadas por sol pleno y predominio de tiempo seco. Las temperaturas máximas podrían llegar a los 23°C en promedio. Prevalecerán las condiciones de tiempo seco, salvo algunas lloviznas esporádicas que se pueden presentar al sur de la ciudad. Se espera cielo mayormente despejado, predominará condiciones secas.</p>
<p><b>CARIBE</b></p>	<p><b>MARTES:</b> En la mañana tiempo seco con cielo entre despejado y parcialmente nublado. En horas de la tarde se prevén condiciones secas y soleadas con posibilidad de elevadas temperaturas del aire, salvo en sectores de Córdoba donde se estiman precipitaciones ligeras y presencia de lloviznas en el sur de Sucre. Para la noche cielo parcialmente nublado y predominio de tiempo seco, presencia de algunas lluvias ligeras en el suroriente de Córdoba.</p> <p><b>MIÉRCOLES:</b> Gran parte de la región con pronóstico de condiciones secas, excepto en sectores de Córdoba, sur de Sucre y centro y sur de Bolívar donde se estiman precipitaciones durante algunas horas de la tarde y noche, sin embargo, las lluvias en la noche se estiman mas al suroriente de la región.</p>
<p><b>ARCHIPIÉLAGO DE SAN ANDRÉS, PROVIDENCIA Y SANTA CATALINA</b></p>	<p><b>MARTES:</b> Durante la mañana cielo entre ligera y parcialmente nublado con condiciones secas. Para la tarde se pronostica tiempo seco con cielo entre despejado y parcialmente cubierto. En horas de la noche cielo parcialmente nublado con predominio de tiempo seco.</p> <p><b>MIÉRCOLES:</b> En el archipiélago de San Andrés, Providencia y Santa Catalina predominará el tiempo seco con cielo entre ligera y parcialmente cubierto.</p>
<p><b>MAR CARIBE</b></p>	<p><b>MARTES:</b> En gran parte del Caribe nacional predominará el tiempo seco con cielo entre despejado y parcialmente cubierto. El viento pronosticado con intensidades entre moderadas y fuertes, especialmente en el centro del área marítima colombiana.</p> <p><b>MIÉRCOLES:</b> En la zona marítima nacional se prevé cielo entre despejado y parcialmente cubierto con predominio de condiciones secas, no se descartan algunas lloviznas en la parte oriental del área y vientos con velocidades entre moderadas y fuertes, especialmente en el centro del Caribe colombiano, mar adentro.</p>

Planeando tu día? Descarga YA y conoce...



Consúltalo a diario y únete a la Cultura del Pronóstico del IDEAM

Disponible para  

# PRONÓSTICO METEOROLÓGICO

Martes 04 y miércoles 05 de diciembre de 2018




REGIÓN	PRONÓSTICO
<p><b>ANDINA</b></p>	<p><b>MARTES:</b> En horas de la mañana predominio de condiciones secas con cielo entre ligera y parcialmente nublado, excepto en algunos sectores del norte de Tolima y sur de Huila y occidente de Antioquia donde son posibles algunas lloviznas. Para la tarde cielo parcialmente nublado con tiempo seco. Posibilidad de precipitaciones de variada intensidad en sectores dispersos de Antioquia, oriente y sur de Cundinamarca, Caldas, occidente de Risaralda, suroriente de Huila y oriente de Cauca y de Nariño. En la noche se estiman condiciones secas, salvo por algunas lluvias en áreas de Antioquia, nororiente y sur de Boyacá, oriente y sur de Cundinamarca, y oriente de Valle del Cauca.</p> <p><b>MIÉRCOLES:</b> En la mayor parte de la región se prevé tiempo seco con cielo parcialmente nublado, excepto en algunas zonas de Antioquia, oriente y suroriente de Cundinamarca, nororiente y sur de Boyacá y Nariño donde se esperan precipitaciones en la madrugada, al final de la tarde y durante algunas horas de la noche. En sectores de Risaralda, Caldas, Quindío, Tolima y Huila posibilidad de lluvias en horas de la tarde y noche.</p>
<p><b>INSULAR PACÍFICA</b></p>	<p><b>MARTES:</b> En Malpelo y Gorgona cielo entre parcial y mayormente nublado con precipitaciones en la jornada.</p> <p><b>MIÉRCOLES:</b> Malpelo y Gorgona con predominio de condiciones nubosas durante la jornada y precipitaciones a diferentes horas de la madrugada, tarde y noche.</p>
<p><b>PACÍFICA</b></p>	<p><b>MARTES:</b> En la mañana se prevén nubes densas con precipitaciones ligeras y dispersas en sectores del norte y sur de Chocó. Para la tarde se estima mayor cantidad de nubosidad con lluvias en sectores de Chocó, Valle del Cauca, Cauca y de menor intensidad en el norte de Nariño. Probabilidad de tormentas eléctricas. En horas de la noche cielo mayormente cubierto con precipitaciones y posibles descargas eléctricas en diversos sectores de Chocó, Valle del Cauca, y Cauca.</p> <p><b>MIÉRCOLES:</b> A lo largo de la región se pronostica cielo mayormente nublado con lluvias a diferentes horas de la madrugada, tarde y noche en sectores de Chocó, Valle del Cauca y Cauca. En Nariño posibilidad de lluvias ligeras temprano en la mañana, a mediados de la tarde y por la noche. Las lluvias de mayor intensidad se estiman en Valle y Cauca.</p>
<p><b>OCÉANO PACÍFICO</b></p>	<p><b>MARTES:</b> En el centro y norte del Pacífico colombiano prevalecerán las condiciones mayormente nubosas con precipitaciones de variada intensidad, inclusive no se descarta tormenta eléctrica, salvo en el sur y suroccidente donde son posibles lloviznas ocasionales.</p> <p><b>MIÉRCOLES:</b> En gran parte del centro y norte de la zona oceánica nacional se prevé abundante nubosidad con lluvias, acompañadas inclusive de descargas eléctricas, excepto en el sur y suroccidente predominará el tiempo seco con cielo parcialmente nublado.</p>

Planeando tu día? Descarga YA y conoce...



Consúltalo a diario y únete a la Cultura del Pronóstico del IDEAM

Disponible para  



# PRONÓSTICO METEOROLÓGICO

Martes 04 y miércoles 05 de diciembre de 2018



REGIÓN	PRONÓSTICO
ORINOQUÍA	<p><b>MARTES:</b> En la mañana tiempo seco con cielo entre ligera y parcialmente cubierto. En horas de la tarde persistirán las condiciones secas con excepción de sectores del suroriente de Vichada donde se estiman precipitaciones moderadas. Durante la noche predominio de tiempo seco en la región con baja posibilidad de precipitaciones.</p> <p><b>MIÉRCOLES:</b> Cielo entre ligera y parcialmente cubierto con condiciones secas. Posibilidad de lluvias ligeras en sectores del suroccidente del Meta y suroriente de Vichada, durante algunas horas de la tarde y noche.</p>
AMAZONÍA	<p><b>MARTES:</b> En la mañana cielo entre parcial y mayormente nublado con precipitaciones ligeras en algunos sectores del oriente de Guainía, Vaupés y Amazonas, como también el sur del piedemonte de Putumayo. Durante la tarde se advierten condiciones nubosas en el oriente de la región con lluvias en sectores de Guainía, y Vaupés y Amazonas, no se descarta actividad eléctrica. Lloviznas en el occidente de Putumayo. Para la noche cielo mayormente nublado, probabilidad de precipitaciones en sectores del occidente de Putumayo y Caquetá, suroriente de Guainía, y sur de Amazonas.</p> <p><b>MIÉRCOLES:</b> En la región se advierten condiciones nubosas con lluvias en horas de la madrugada e inicios de la mañana en el occidente de Caquetá y Putumayo y oriente de Vaupés y Amazonas. En la tarde cielo mayormente cubierto con precipitaciones entre ligeras y moderadas en sectores de Guainía, occidente de Caquetá y de Putumayo, además en Amazonas y oriente de Guainía. No se descarta actividad eléctrica.</p>

Planeando tu día?  
Descarga YA y conoce...



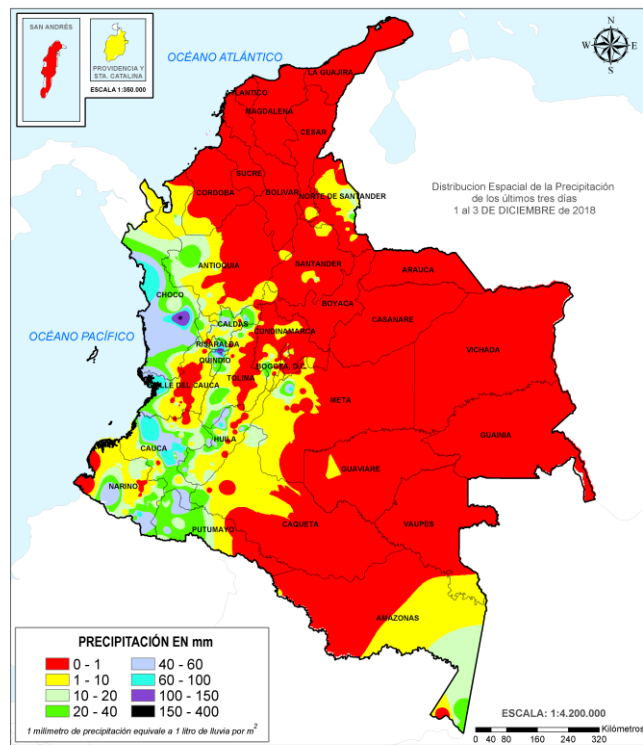
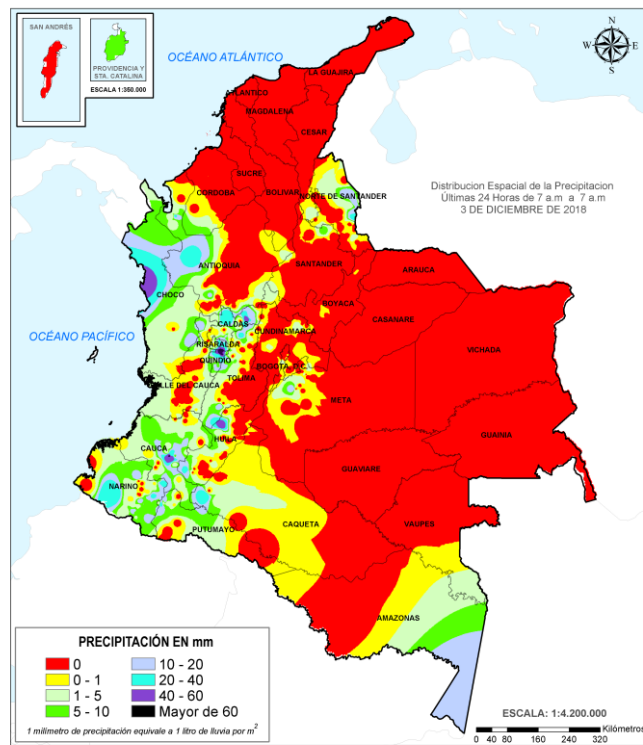
Consúltalo a diario y únete a la Cultura del Pronóstico del IDEAM

Disponible para  

# MAPAS DE PRECIPITACIÓN

**Precipitación diaria:** desde las 07:00 a.m. del día lunes 03 de diciembre hasta las 07:00 a.m. del día martes 04 de diciembre de 2018.

**Precipitación últimos 3 días:** desde las 07:00 a.m. del día sábado 01 de diciembre hasta las 07:00 a.m. del día martes 04 de diciembre de 2018.



## ALERTAS VIGENTES E INFORMACIÓN ADICIONAL

Para mayor información sobre el pronóstico del estado del tiempo, informes técnicos diarios, comunicados especiales, mapas diarios de temperaturas máximas y mínimas e información diaria de precipitación se sugiere consultar los siguientes enlaces:

- [MAPA DIARIO DE TEMPERATURA MÁXIMA.](#)
- [MAPA DIARIO DE TEMPERATURA MÍNIMA.](#)
- [INFORMACIÓN DIARIA DE PRECIPITACIÓN Y TEMPERATURA DE LOS PRINCIPALES AEROPUERTOS DEL PAÍS.](#)
- [MOSAICO MAPAS DE PRECIPITACIÓN DIARIA EN MILÍMETROS.](#)

# ALERTAS POR NIVELES DE LOS RÍOS

REGIÓN CARIBE	SITIOS PARA LOS CUALES SE GENERA LA ALERTA	ALERTA ROJA
<p><b>NIVELES ALTOS EN EL RÍO MAGDALENA EN EL MUNICIPIO DE EL BANCO.</b> Se mantiene esta alerta por niveles altos del río Magdalena a la altura del municipio El Banco, los cuales se encuentran en el rango de la cota de afectación; sin embargo, se prevé continúe la leve tendencia al descenso durante los próximos días.</p> <p><b>NIVEL ALTO EN LA CUENCA BAJA DEL RÍO CAUCA.</b> Se mantiene esta alerta para el río Cauca dada la persistencia de niveles altos entre los municipios de Guaranda (Sucre) y Achí (Bolívar). El IDEAM recomienda a la población ribereña y a las autoridades de Gestión del Riesgo, tomen las medidas pertinentes necesarias ante posibles afectaciones por desbordamientos e inundaciones en este sector.</p> <p><b>NIVELES ALTOS EN LA PARTE MEDIA Y BAJA DEL RÍO ATRATO.</b> Se mantiene esta alerta por niveles altos para los municipios ribereños al río Atrato desde Quibdó hacia aguas abajo, especialmente en los municipios de Riosucio, Carmen del Darién, Bojayá y Medio Atrato, donde se han reportado afectaciones por inundaciones.</p>		

REGIÓN ANDINA	SITIOS PARA LOS CUALES SE GENERA LA ALERTA	ALERTA ROJA
<p><b>NIVEL ALTO EN EL RÍO CAUCA A LA ALTURA DE YOTOCO.</b> Se mantiene esta alerta dado que continúa la tendencia al ascenso en los niveles del río Cauca, con valores altos por encima de la cota de afectación de la estación Mediacañoa (municipios de Yotoco – Valle del Cauca). El IDEAM recomienda a la población ribereña y a las autoridades de Gestión del Riesgo, tomen las medidas pertinentes necesarias ante posibles afectaciones por desbordamientos e inundaciones en el municipio.</p>		

REGIÓN PACÍFICO	SITIOS PARA LOS CUALES SE GENERA LA ALERTA	ALERTA ROJA
<p><b>CRECIENTES SÚBITAS EN RÍOS Y QUEBRADAS DE LA CUENCA ALTA DEL RÍO ATRATO.</b> Se han reportado afectaciones en los municipios de Bagadó y Lloró por los incrementos súbitos de nivel en el río Andágueda y en la cuenca alta del río Atrato. El IDEAM recomienda a la población ribereña y a las autoridades de Gestión del Riesgo, tomen las medidas pertinentes necesarias ante probables afectaciones por desbordamientos e inundaciones en estos municipios.</p> <p><b>CRECIENTES SÚBITAS EN LA CUENCA DEL RÍO SAN JUAN.</b> Se reportaron afectaciones por el desbordamiento de la quebrada Guaratico en el corregimiento de Guarato del municipio de Tadó, dada la persistencia e intensidad de las lluvias también se pudieron presentar incrementos súbitos en el nivel de otros afluentes de la cuenca alta del río San Juan.</p>		



# ALERTAS POR NIVELES DE LOS RÍOS

REGIÓN CARIBE	SITIOS PARA LOS CUALES SE GENERA LA ALERTA	ALERTA NARANJA
<p><b>NIVELES ALTOS EN LOS AFLUENTES DE LA CUENCA MEDIA Y BAJA DEL RÍO ATRATO.</b> Se mantiene esta alerta para los ríos Bojayá, Napipí, Opogadó, Salaquí, Cacarica, entre otros ríos que drenan al Atrato en la cuenca media y baja.</p>		

REGIÓN ANDINA	SITIOS PARA LOS CUALES SE GENERA LA ALERTA	ALERTA NARANJA
<p><b>PROBABILIDAD DE CRECIENTES SÚBITAS Y NIVELES ALTOS EN EL RÍO CALDERAS.</b> Se mantiene esta alerta dada la probabilidad de ocurrencia de crecientes súbitas en el río Calderas, dado a las descargas que se esperan del embalse Calderas y vertimiento del trasvase Tafetanes, ambos con influencia en el Municipio de San Luis, según reporte ISAGEN.</p>		

REGIÓN PACÍFICO	SITIOS PARA LOS CUALES SE GENERA LA ALERTA	ALERTA NARANJA
<p><b>SE PREVÉN CRECIENTES SÚBITAS EN LOS RÍOS BAUDÓ Y DIRECTOS AL OCÉANO PACÍFICO.</b> Se prevé incrementos súbitos en el nivel de los ríos que vierten sus aguas al Océano Pacífico, particularmente en los ríos Baudó, Jella y Chicolatal (Bahía Solano).</p>		
<p><b>NIVELES ALTOS EN LA CUENCA MEDIA Y BAJA DEL RÍO SAN JUAN.</b> Se mantiene esta alerta dado los incrementos en los niveles del río San Juan en la parte media y baja, con valores en el rango de altos históricos para la época, producto del transito de las ondas de creciente especialmente de los afluentes de la cuenca alta y los ríos Condoto, Cajón, Sipí, Capoma, Calima y Munguidó, entre otros. El IDEAM recomienda a la población ribereña de los municipios de Santa Rita, Sipí, Medio San Juan y litoral de San Juan, continuar atentos al comportamiento de los niveles de estos ríos.</p>		
<p><b>PROBABILIDAD DE CRECIENTES SÚBITAS EN LA CUENCA DEL RÍO PATÍA.</b> Se mantiene esta alerta dado que se prevé continúen las crecientes súbitas en los aportantes de la cuenca alta del río Patía; se resalta que el cauce principal registra variaciones de nivel en el rango de valores medios históricos para la época a la altura del municipio de Cumbitara – Nariño.</p>		

REGIÓN CARIBE	SITIOS PARA LOS CUALES SE GENERA LA ALERTA	ALERTA AMARILLA
<p><b>NIVELES ALTOS EN EL CANAL DEL DIQUE.</b> Se mantienen altos los niveles en el Canal del Dique, con valores en el rango de altos históricos para la época.</p>		

# ALERTAS POR NIVELES DE LOS RÍOS

REGIÓN ANDINA	SITIOS PARA LOS CUALES SE GENERA LA ALERTA	ALERTA AMARILLA
<p><b>PROBABILIDAD DE CRECIENTES SÚBITAS EN AFLUENTES AL RÍO CAUCA EN EL DEPARTAMENTO DE CAUCA.</b>                      Se mantiene esta alerta dada la probabilidad de ocurrencia de incrementos súbitos en el nivel de los ríos Molino, Sucio, Hondo, Sabanetas, Palo, Piendamó, Salado, Ovejas, Quinamáyo, Timba y entre otros aportantes a la cuenca alta del río Cauca y en el cauce principal (departamento de Cauca).</p> <p><b>PROBABILIDAD DE CRECIENTES SÚBITAS EN AFLUENTES AL RÍO CAUCA EN VALLE DEL CAUCA.</b>                      Se mantiene esta alerta dada la probabilidad de ocurrencia de incrementos súbitos en el nivel de los ríos Claro, Molinos, Paila, Tuluá, Morales, Guadalajara, Jamundí, Lili, Meléndez, Cañaveralejo, Desbaratado, Bugalagrande, Guachal, Guabas, Pescador y las Cañas, así como para los ríos que atraviesan la ciudad de Cali, tales como Bolo, Fraile, Párraga, Amaime y sus aportantes como el río Cerrito y río Nima, entre otros aportantes al río Cauca en el departamento de Valle del Cauca.</p> <p><b>PROBABILIDAD DE CRECIENTES SÚBITAS EN APORTANTES A LA CUENCA DEL RÍO ATRATO EN ANTIOQUIA.</b>                      Se mantiene esta alerta por probabilidad de crecientes súbitas en la cuenca del río Murrí y Sucio (municipios de Dabeiba y Mutatá) que drenan al río Atrato en su cuenca media y baja.</p> <p><b>NIVELES ALTOS EN EL RÍO CAUCA.</b>                      Se mantienen los niveles altos en el río Cauca a la altura de las estaciones Juanchito (municipio de Candelaria – Valle del Cauca), La Victoria (municipio de La Victoria – Valle del Cauca), La Virginia (municipio de la Virginia – Risaralda) y Bolombolo (municipio de Venencia – Antioquia).</p> <p><b>PROBABILIDAD DE CRECIENTES SÚBITAS EN LOS RÍOS DEL EJE CAFETERO.</b>                      Se mantiene esta alerta por probabilidad de incrementos súbitos en el nivel de los ríos Arma (municipio de Aguadas, Caldas), Chinchiná (municipio de Palestina, Caldas), Otún (municipio Dos Quebradas), Mapa (municipio de Apia, Risaralda), Risaralda y río La Vieja (municipio de Caicedonia).</p>		

REGIÓN PACÍFICO	SITIOS PARA LOS CUALES SE GENERA LA ALERTA	ALERTA AMARILLA
<p><b>PROBABILIDAD DE CRECIENTES SÚBITAS EN LOS RÍOS DEL LITORAL DEL VALLE DEL CAUCA.</b>                      Se mantienen probabilidad de incrementos súbitos en el nivel de los ríos Dagua, Anchicayá, Naya, Yurumanguí, Cajambre, Mayorquín y Raposo, que vierten sus aguas la Océano Pacífico en el departamento de Valle del Cauca.</p> <p><b>SE PREVÉ ASCENSO EN LOS NIVELES DE LOS RÍOS DEL LITORAL DEL CAUCA.</b>                      Se mantiene la probabilidad de incrementos súbitos en el nivel en los ríos Guapi, Timbiquí, Saija, San Juan de Micay en el departamento de Cauca.</p> <p><b>PROBABILIDAD DE CRECIENTES SÚBITAS EN LA CUENCA DEL RÍO MIRA.</b>                      Se mantiene esta alerta dada la probabilidad incrementos súbitos en el nivel del río Mira y sus afluentes, especialmente el río Guiza (municipio de Ricaurte) y aportantes en el municipio de Tumaco (Nariño).</p>		

# ALERTAS POR AMENAZAS DE DESLIZAMIENTO

## ALERTA ROJA:

Amenaza alta a muy alta por deslizamientos de tierra detonados por lluvias, localizados en los siguientes municipios:

## ALERTA NARANJA:

Amenaza moderada por deslizamientos de tierra detonados por lluvias, localizados en los siguientes municipios:

<b>REGIÓN ANDINA</b>	<b>SITIOS PARA LOS CUALES SE GENERA LA ALERTA</b>	<b>ALERTA ROJA</b>
<p><b>ANTIOQUIA:</b> Angelópolis. <b>QUINDÍO:</b> Filandia.</p>		
<b>REGIÓN PACÍFICA</b>	<b>SITIOS PARA LOS CUALES SE GENERA LA ALERTA</b>	<b>ALERTA ROJA</b>
<p><b>CHOCÓ:</b> Lloró.</p>		
<b>REGIÓN ANDINA</b>	<b>SITIOS PARA LOS CUALES SE GENERA LA ALERTA</b>	<b>ALERTA NARANJA</b>
<p><b>CALDAS:</b> Marquetalia, Pensilvania, Samaná y Victoria. <b>QUINDÍO:</b> Armenia, Buenavista, Calarcá, Circasia, Córdoba, Génova, Pijao y Salento. <b>RISARALDA:</b> Pereira y Santa Rosa de Cabal.</p>		
<b>REGIÓN PACÍFICA</b>	<b>SITIOS PARA LOS CUALES SE GENERA LA ALERTA</b>	<b>ALERTA NARANJA</b>
<p><b>CAUCA:</b> Cajibío, El Tambo, Guapi, Jambaló, La Sierra, La Vega, López, Piendamó, Popayán, Puracé (Coconuco), Rosas, Sotará (Paispamba), Timbío, Timbiquí y Totoró. <b>CHOCÓ:</b> Alto Baudó (Pie de Pató), Bagadó, Bahía Solano (Mutis), Bajo Baudó (Pizarro), Bojayá (Bellavista), Cértegui, Condoto, El Cantón del San Pablo (Managrú), Medio Atrato (Beté), Medio Baudó (Boca de Pepé), Nuquí, Quibdó, Río Iró (Santa Rita), Río Quito (Paimadó), San José del Palmar y Tadó. <b>NARIÑO:</b> Barbacoas, Francisco Pizarro (Salahonda), Ricaurte, Roberto Payán (San José) y Tumaco. <b>VALLE DEL CAUCA:</b> Buenaventura.</p>		
<b>REGIÓN ANDINA</b>	<b>SITIOS PARA LOS CUALES SE GENERA LA ALERTA</b>	<b>ALERTA AMARILLA</b>
<p><b>ANTIOQUIA:</b> Abejorral, Abriaquí, Amagá, Amalfi, Andes, Anorí, Argelia, Belmira, Betulia, Briceño, Buritica, Cáceres, Caicedo, Caldas, Campamento, Cañasgordas, Caracolí, Caramanta, Ciudad Bolívar, Concordia, Dabeiba, Ebéjico, Fredonia, Frontino, Giraldo, Heliconia, Ituango, Maceo, Medellín, Montebello, Nariño, Olaya, Puerto Berrío, Puerto Nare, Puerto Triunfo, Remedios, Sabanalarga, Salgar, San Carlos, San Francisco, San Jerónimo, San Luis, San Pedro de Los Milagros, Santa Bárbara, Santa Fe de Antioquia, Segovia, Sonsón, Sopetrán, Tarazá, Titiribí, Toledo, Uramita, Urao, Valdivia, Yalí, Yarumal, Yolombó y Zaragoza.</p>		



# ALERTAS POR AMENAZAS DE DESLIZAMIENTO

## ALERTA ROJA:

Amenaza alta a muy alta por deslizamientos de tierra detonados por lluvias, localizados en los siguientes municipios:

## ALERTA NARANJA:

Amenaza moderada por deslizamientos de tierra detonados por lluvias, localizados en los siguientes municipios:

REGIÓN ANDINA	SITIOS PARA LOS CUALES SE GENERA LA ALERTA	ALERTA AMARILLA
	<p><b>BOYACÁ:</b> Betétiva, Boavita, Chinavita, Coper, Corrales, Gámeza, La Uvita, La Victoria, Maripí, Miraflores, Moniquirá, Muzo, Otanche, Pauna, Paz de Río, Puerto Boyacá, Quípama, Rondón, Saboyá, San Eduardo, San José de Pare, San Luis de Gaceno, San Pablo de Borbur, Santana, Soatá, Socha, Tasco, Tibaná, Tópaga, Turmequé, Úmbita y Ventaquemada.</p> <p><b>CALDAS:</b> Aguadas, Chinchiná, Filadelfia, La Merced, Manizales, Manzanares, Marmato, Marulanda, Neira, Pácora, Salamina, Supia y Villamaría.</p> <p><b>CUNDINAMARCA:</b> Agua de Dios, Albán, Anapoima, Anolaima, Apulo, Arbeláez, Bituima, Bogotá, D.C., Bojacá, Cabrera, Cachipay, Caparrapí, Carmen de Carupa, Chaguaní, Chipaque, Cogua, Cucunubá, El Colegio, El Peñón, El Rosal, Facatativá, Fusagasugá, Granada, Guaduas, Guatavita, Guayabal de Siquima, Guayabetal, Junín, La Calera, La Mesa, La Palma, La Peña, Lenguaque, Nilo, Nimaima, Nocaima, Pacho, Paime, Pandi, Pasca, Pulí, Quebradanegra, Quetame, Quipile, San Antonio de Tequendama, San Bernardo, San Cayetano, San Juan de Rioseco, Sasaima, Sibaté, Sylvania, Soacha, Subachoque, Supatá, Sutatausa, Tabio, Tausa, Tena, Tibacuy, Topaipí, Útica, Venecia, Vergara, Vianí, Villagómez, Villapinzón, Villeta, Viotá, Yacopí, Zipacón y Zipaquirá.</p> <p><b>HUILA:</b> Aipe, Altamira, Colombia, Guadalupe, La Plata, Neiva, Pitalito, Saladoblanco, San Agustín, Santa María, Suaza y Tarqui.</p> <p><b>NORTE DE SANTANDER:</b> Arboledas, Chinácota, Cúcuta, Durania, El Tarra, El Zulia, Gramalote, Hacarí, Lourdes, Ocaña, Salazar, San Calixto, Santiago, Sardinata y Villa Caro.</p> <p><b>SANTANDER:</b> Aguada, Albania, Barbosa, Bucaramanga, Carcasí, Charalá, Chipatá, Confines, Contratación, Coromoro, El Guacamayo, El Playón, Florián, Floridablanca, Guavatá, Güepsa, La Belleza, La Paz, Landázuri, Málaga, Mogotes, Oiba, Puente Nacional, Rionegro, San Benito, San Vicente de Chucurí, Santa Helena del Opón, Sucre, Valle de San José y Vélez.</p> <p><b>TOLIMA:</b> Alpujarra, Anzoátegui, Armero (Guayabal), Ataco, Cajamarca, Carmen de Apicalá, Casabianca, Chaparral, Cunday, Dolores, Falan, Fresno, Herveo, Ibagué, Icononzo, Lérica, Líbano, Melgar, Murillo, Natagaima, Ortega, Palocabildo, Planadas, Prado, Purificación, Rioblanco, Roncesvalles, Rovira, San Antonio, Villahermosa y Villarrica.</p>	
REGIÓN PACÍFICO	SITIOS PARA LOS CUALES SE GENERA LA ALERTA	ALERTA AMARILLA
	<p><b>CAUCA:</b> Buenos Aires, Caldono, Corinto, Inzá, Miranda, Páez (Belalcázar), Santa Rosa, Santander de Quilichao, Silvia, Suárez y Toribío.</p> <p><b>CHOCÓ:</b> El Carmen, Nóvita y Sipí.</p> <p><b>NARIÑO:</b> Albán (San José), Buesaco, Cumbitara, Linares, Mallama (Piedrancha), Samaniego y San Pedro de Cartago (Cartago).</p> <p><b>VALLE DEL CAUCA:</b> Bolívar, Bugalagrande, Caicedonia, Calima (El Darién), Dagua, El Cerrito, El Dovio, Florida, La Unión, Palmira, San Pedro, Sevilla, Tuluá, Versalles, Vijes y Yumbo.</p>	

# ALERTAS POR AMENAZAS DE DESLIZAMIENTO

## ALERTA ROJA:

Amenaza alta a muy alta por deslizamientos de tierra detonados por lluvias, localizados en los siguientes municipios:

## ALERTA NARANJA:

Amenaza moderada por deslizamientos de tierra detonados por lluvias, localizados en los siguientes municipios:

REGIÓN ORINOQUÍA	SITIOS PARA LOS CUALES SE GENERA LA ALERTA	ALERTA AMARILLA
<b>CASANARE:</b> Chámeza y La Salina. <b>META:</b> Cubarral, Guamal y San Juanito.		
REGIÓN AMAZONÍA	SITIOS PARA LOS CUALES SE GENERA LA ALERTA	ALERTA AMARILLA
<b>CAQUETÁ:</b> Belén de Los Andaquíes, Morelia y Puerto Rico. <b>PUTUMAYO:</b> Mocoa.		

## SECTORES VIALES IDENTIFICADOS CON POTENCIALIDAD DE DESLIZAMIENTOS, EN LOS CUALES GENERAN ALERTAS

DEPARTAMENTO	SECTOR VIAL
<b>ANTIOQUIA</b>	Medellín – Apartadó; Medellín – Quibdó; Santafé de Antioquia – Medellín; Puente Aurrá – Medellín; El Cinco – Fredonia; La Ye – Amagá – Angelópolis; Rionegro – Medellín; Autopista – Aquitania; Montebello – Versalles; Medellín – San Pedro; Medellín – Barroso.
<b>CALDAS</b>	La Felisa – La Pintada; Puente La Libertad – Fresno; Manizales – Fresno.
<b>CAUCA</b>	Mocoa – San Juan de Villalobos; Munchique – Popayán; Popayán – El Rosario; Puerto Bello – San José del Fragua; Timbío – El Tablón.
<b>CHOCÓ</b>	Quibdó – La Mansa; Río Pató (El Afirmado); Río Pató (El Afirmado) – La Ye (Las Ánimas).
<b>QUINDÍO</b>	Armenia – La Línea; Armenia– Pereira; Calarcá – La Cabaña.
<b>RISARALDA</b>	Armenia – Pereira.
<b>NARIÑO</b>	Junín – Túquerres; Tumaco – Junín.
<b>VALLE DEL CAUCA</b>	Buenaventura – Cruce Ruta 40 (Loboguerrero).

# ALERTAS POR AMENAZAS DE INCENDIOS DE LA COBERTURA VEGETAL

## ALERTA ROJA:

Amenaza Alta o muy alta de ocurrencia de incendios de la cobertura vegetal en zonas de bosques, cultivos y pastos, localizados en los siguientes municipios y sectores aledaños:

## ALERTA NARANJA:

Amenaza moderada de ocurrencia de incendios de la cobertura vegetal en zonas de bosques, cultivos y pastos, localizados en los siguientes municipios y sectores aledaños:

REGIÓN CARIBE	SITIOS PARA LOS CUALES SE GENERA LA ALERTA	ALERTA ROJA
<p><b>ATLÁNTICO:</b> Puerto Colombia y Tubará.  <b>BOLÍVAR:</b> María La Baja, Santa Rosa del Sur y Zambrano.  <b>CESAR:</b> Agustín Codazzi, Astrea, Becerril, Bosconia, Chiriguaná, El Paso, La Paz, Manaure Balcón del Cesar, Pueblo Bello, San Diego y Valledupar.  <b>CÓRDOBA:</b> Chinú, Ciénaga de Oro, Montería, Planeta Rica, Pueblo Nuevo, Sahagún y San Bernardo del Viento.  <b>LA GUAJIRA:</b> Albania, Barrancas, Dibulla, Distracción, El Molino, Fonseca, Hato Nuevo, La Jagua del Pilar, Maicao, Manaure, Riohacha, San Juan del Cesar, Uribia, Urumita y Villanueva.  <b>MAGDALENA:</b> Aracataca, Ariguaní (El Difícil), El Retén, Fundación, Nueva Granada, Pijiño del Carmen, Sabanas de San Ángel, Santa Ana y Santa Marta.  <b>SUCRE:</b> Caimito, Corozal, El Roble, Galeras, La Unión, Sampedo, San Benito Abad y San Marcos.</p>		
REGIÓN ORINOQUÍA	SITIOS PARA LOS CUALES SE GENERA LA ALERTA	ALERTA ROJA
<p><b>ARAUCA:</b> Arauca, Arauquita, Cravo Norte, Fortul, Puerto Rondón, Saravena y Tame.  <b>CASANARE:</b> Aguazul, Hato Corozal, Maní, Monterrey, Nunchía, Orocué, Paz de Ariporo, Pore, Recetor, Sabanalarga, Sácama, San Luis de Palenque, Támara, Trinidad, Villanueva y Yopal.  <b>META:</b> Acacías, Barranca de Upía, Cabuyaro, Cumaral, La Macarena, Mapiripán, Puerto Gaitán, Puerto López, San Carlos de Guaroa, San Martín y Villavicencio.  <b>VICHADA:</b> La Primavera, Puerto Carreño y Santa Rosalía.</p>		
REGIÓN AMAZONÍA	SITIOS PARA LOS CUALES SE GENERA LA ALERTA	ALERTA ROJA
<p><b>GUAVIARE:</b> Calamar y San José del Guaviare.</p>		



# ALERTAS POR AMENAZAS DE INCENDIOS DE LA COBERTURA VEGETAL

**ALERTA ROJA:**

Amenaza Alta o muy alta de ocurrencia de incendios de la cobertura vegetal en zonas de bosques, cultivos y pastos, localizados en los siguientes municipios y sectores aledaños:

**ALERTA NARANJA:**

Amenaza moderada de ocurrencia de incendios de la cobertura vegetal en zonas de bosques, cultivos y pastos, localizados en los siguientes municipios y sectores aledaños:

REGIÓN CARIBE	SITIOS PARA LOS CUALES SE GENERA LA ALERTA	ALERTA NARANJA
<p><b>CÓRDOBA:</b> Lorica, San Antero.  <b>MAGDALENA:</b> Sitionuevo.  <b>SUCRE:</b> Chalán, Colosó, Los Palmitos, Morroa, Ovejas y Sincé.</p>		
REGIÓN ANDINA	SITIOS PARA LOS CUALES SE GENERA LA ALERTA	ALERTA NARANJA
<p><b>ANTIOQUIA:</b> Angostura y Nechí.  <b>BOYACÁ:</b> Almeida, Aquitania, Campohermoso, Chita, Chivor, Covarachía, Cuítiva, Firavitoba, Garagoa, Guateque, Guayatá, Guicán, Iza, La Capilla, Labranzagrande, Macanal, Mongua, Oicatá, Pachavita, Páez, Pajarito, Paya, Pesca, Pisba, Ráquira, Sogamoso, Somondoco, Susacón, Sutatenza, Tenza y Tota.  <b>NORTE DE SANTANDER:</b> Cáchira, Chitagá, Cucutilla, Labateca, Mutiscua, Pamplona, Silos y Toledo.  <b>SANTANDER:</b> Capitanejo, Cerrito, Concepción, Curití, Girón, Guaca, Lebrija, San Andrés, Santa Bárbara, Tona y Vetas.  <b>CUNDINAMARCA:</b> Choachí, Chocontá, Fómeque, Gachalá, Gachetá, Gama, Gutiérrez, Jerusalén, Machetá, Manta, Medina, Paratebuena, Sesquilé, Suesca, Tibirita, Ubalá y Ubaque.</p>		
REGIÓN ORINOQUÍA	SITIOS PARA LOS CUALES SE GENERA LA ALERTA	ALERTA NARANJA
<p><b>CASANARE:</b> Tauramena.  <b>META:</b> Restrepo.</p>		

# ALERTAS METEOMARINA

## MAR CARIBE

**ALERTA AMARILLA**

**POR VIENTO Y OLEAJE.**

El día de hoy se mantendrá la amenaza para la travesía en embarcaciones de poco calado en el centro del Caribe colombiano por cuenta del viento que alcanzará intensidades cercanas 20 – 25 nudos (27– 46 km/h) con posibilidad de rachas mayores y oleaje con alturas previstas entre 2.0 – 3.0 metros. El IDEAM recomienda a pescadores, turistas y usuarios consultar con las Capitanías de puerto antes de zarpar.

**POR PLEAMAR.**

Desde el día de hoy y hasta el próximo 12 de diciembre del presente año se espera una de las pleamares más significativas del mes asociada con la marea astronómica en el litoral Caribe colombiano, por lo que se sugiere a habitantes costeros estar atentos a la evolución del fenómeno.

## OCÉANO PACÍFICO

**ALERTA AMARILLA**

**POR TIEMPO LLUVIOSO.**

Para el día de hoy en amplios sectores del Pacífico colombiano, especialmente en el centro, frente al litoral sur de Chocó, Valle del Cauca y Cauca se pronostican lluvias con posibilidad en algunos casos de tormentas eléctricas, por lo que se recomienda a pescadores, turistas y usuarios de embarcaciones menores consultar con las Capitanías de puerto antes de zarpar.

**POR PLEAMAR.**

Desde el día de hoy y hasta el próximo 12 de diciembre del presente año se espera una de las pleamares más significativas del mes asociada con la marea astronómica en el litoral Pacífico colombiano, por lo que se sugiere a habitantes costeros estar atentos a la evolución del fenómeno.

°C: grados Celsius

m: metros

mm: milímetros

msnm: metros sobre nivel del mar

Km/h: kilómetros por hora

HLC: hora local colombiana

GOES: Geostationary Operational Environmental Satellites (Satélite Geoestacionario Operacional Ambiental).

GOES-16 es el designado GOES-Este, localizado en 75° W sobre el ecuador geográfico.

PNN: Parque Nacional Natural

SFF: Santuario de Fauna y Flora



**ALERTA ROJA. PARA TOMAR ACCIÓN** Advierte al Sistema Nacional de Gestión del Riesgo de Desastres sobre el peligro de un fenómeno y sus efectos adversos sobre la población. Se emite una alerta sólo cuando la identificación de un evento extraordinario indique la amenaza inminente y cuando la gravedad del fenómeno requiera atención prioritaria de los comités departamentales y locales.



**ALERTA NARANJA. PARA PREPARARSE** Indica la amenaza de un fenómeno. No implica riesgo inmediato por lo que es catalogado como un mensaje para informarse y prepararse. El aviso implica vigilancia continua ya que las condiciones son propicias para el desarrollo de un suceso natural.



**ALERTA AMARILLA. PARA INFORMARSE** Se emite cuando las condiciones hidrometeorológicas son favorables para la ocurrencia de un fenómeno natural y pueden aumentar el riesgo según los pronósticos. Por sus características, este nivel está encaminado a informar.

**CONDICIONES NORMALES** Indica que no existe ninguna clase de alerta para la región o zona mencionada.

**YOLANDA GONZÁLEZ** | Director General

**MERY FERNÁNDEZ PORRAS** | Jefe Oficina del Servicio de Pronósticos y Alertas

**Profesionales de Turno:**

Mirovan SVERKO, Daniel USECHE, María Teresa MARTÍNEZ, Diana GUZMÁN, Camilo PEDRAZA, Sonia BERMÚDEZ, Mauricio TORRES y Juan BARRIOS.

<http://www.ideam.gov.co>

Correos electrónicos: [servicio@ideam.gov.co](mailto:servicio@ideam.gov.co), [alertas@ideam.gov.co](mailto:alertas@ideam.gov.co)

Calle 25D # 96B – 70, Piso 3. Bogotá, D.C., Colombia.

Teléfono: 3075625 Ext. 1334–1336.

**Síguenos en:**

