

INFORME TÉCNICO

DIARIO N° 340

El IDEAM comunica al Sistema Nacional de Gestión del Riesgo (SNGR) y al Sistema Nacional Ambiental (SINA).

Bogotá D. C., jueves 06 de diciembre de 2018.

Hora de actualización:
12:20 a.m. HLC



IDEAM
Instituto de Hidrología
Meteorología y
Estudios Ambientales
Cll. 25D N° 96B-70

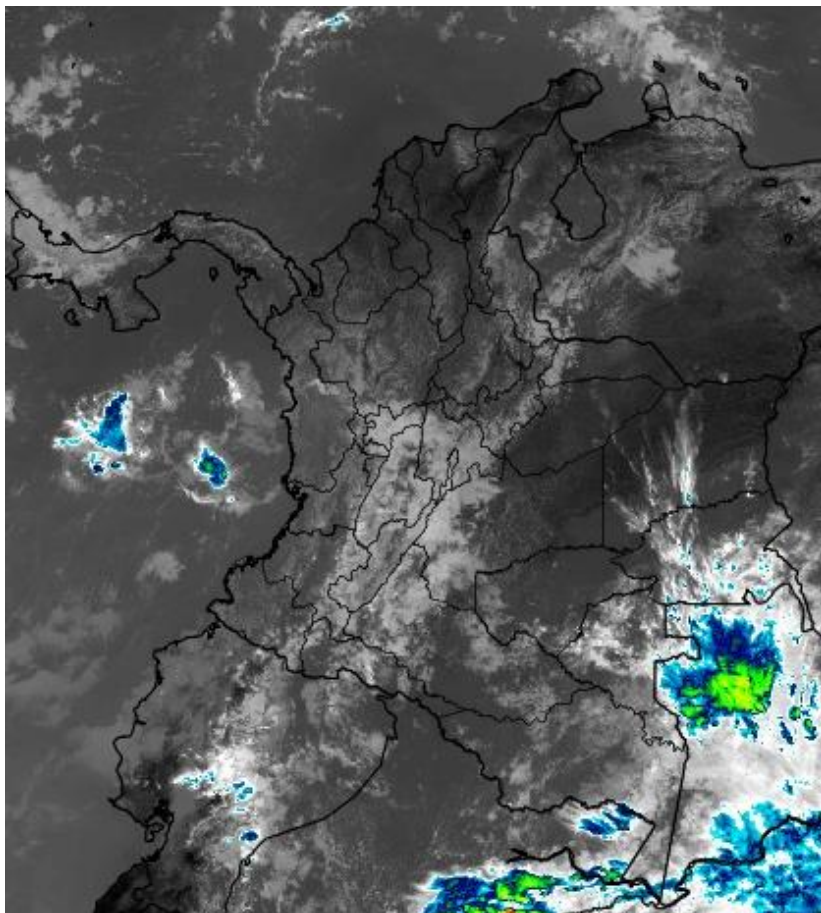
CONDICIONES HIDROMETEOROLÓGICAS ACTUALES

Condiciones predominantes de cielos parcialmente nublados se destacan en las regiones Caribe y Orinoquía, con predominio de tiempo seco, acordes con la disminución progresiva de las lluvias hacia final de año. Las condiciones más lluviosas en el país se mantienen sobre las regiones Pacífica (centro y sur) y Amazonía (oriente y piedemonte); el resto del territorio ha presentado cielos entre ligera y parcialmente nublados, situación que seguirá presentándose para el día de hoy. No obstante, continúa latente la probabilidad de ocurrencia de chubascos puntuales en zonas del eje cafetero, sur de Antioquia y sectores de Tolima.

Dada la condición seca observada y pronosticada en gran parte del país, se han presentado descensos significativos en las temperaturas mínimas en horas de la madrugada, en particular en la región Andina (altiplano Cundiboyacense y Antioquia).

IMAGEN SATELITAL

Canal Infrarrojo – GOES16 | 06 de diciembre de 2018 | 10:30 a.m. HLC



Consulte todos los días el pronóstico del tiempo y las alertas hidrometeorológicas vigentes del IDEAM, en un formato de calidad. Alrededor de las 7:30 a. m. está a disposición del público en www.ideam.gov.co.

Se puede ver también en dispositivos móviles **AQUÍ**





LO MÁS DESTACADO

LLUVIAS REGISTRADAS EN LAS ÚLTIMAS 24 HORAS

- En las últimas 24 horas se presentaron significativos volúmenes de precipitación en el país; lluvias destacadas se registraron en el litoral pacífico colombiano, así como en sectores del eje cafetero, Tolima y Huila. El mayor volumen se presentó en el municipio de **López de Micay (Cauca)** con **104.0 mm**.

ALERTA ROJA

- Por niveles altos en la cuenca baja del río Cauca y a la altura del municipio de Yotoco (Valle del Cauca); así como en la parte media y baja del río Atrato (Chocó).
- Por crecientes súbitas en ríos y quebradas de la cuenca alta del río Atrato y la cuenca del río San Juan (Chocó).
- Por probabilidad alta de deslizamientos de tierra detonados por lluvias, en sectores inestables o de alta pendiente localizados en municipios de las regiones Andina y Pacífica.
- Por alta posibilidad de ocurrencia de incendios de la cobertura vegetal en zonas de bosques, cultivos y pastos localizados en municipios de las regiones Caribe, Andina y Orinoquía.

ALERTA NARANJA

- Por niveles altos en los afluentes de la cuenca media-baja de los ríos Atrato y San Juan (Chocó); en el río Magdalena (municipio El Banco); así como en el río Cauca (Sector Bolombolo – municipio Venecia, Antioquia).
- Por probabilidad de crecientes súbitas en el río Calderas (Antioquia), en ríos del eje cafetero; en los ríos Baudó y directos al Océano Pacífico (Chocó); así como en aportantes de la cuenca del río Atrato (Antioquia).
- Por probabilidad moderada de deslizamientos de tierra detonados por lluvias, en sectores inestables o de alta pendiente localizados en sectores de las regiones Andina y Pacífica.
- Por moderada posibilidad de ocurrencia de incendios de la cobertura vegetal en zonas de bosques, cultivos y pastos localizados en las regiones Caribe, Andina, Orinoquía y Amazonía.

ALERTA AMARILLA

- Por niveles altos en el Canal del Dique y en el río Cauca (cuenca media-alta).
- Por probabilidad de crecientes súbitas en ríos del Urabá antioqueño; en las quebradas y arroyos del Valle de Aburrá; en los ríos Coello, Lagunilla, Gualí, Guarín y las quebradas del río La Miel (Tolima-Caldas); en afluentes al río Cauca en los departamentos de Cauca y Valle del Cauca; en la cuenca en el río San Juan (Chocó); en los ríos del litoral del Cauca y Valle del Cauca; en la cuenca del río Patía (Nariño); así como en afluentes al río Orteguzza (Caquetá).
- Por probabilidad baja de deslizamientos de tierra detonados por lluvias, en sectores inestables o de alta pendiente, localizados en amplias áreas de las regiones Andina, Pacífica, Orinoquía y Amazonía.
- Por descensos significativos de la temperatura del aire en sectores de altiplano de Antioquia, Boyacá y Cundinamarca.
- Por pleamar, viento y oleaje en el Mar Caribe.
- Por pleamar en el Océano Pacífico.

PRONÓSTICO CONDICIONES METEOROLÓGICAS ESPECIALES

ÁREA DEL VOLCÁN GALERAS

Cielo entre parcialmente nublado y nublado con lluvias después del mediodía, inclusive no se descartan tormentas eléctricas.

El SERVICIO GEOLÓGICO COLOMBIANO reporta en nivel AMARILLO (III): CAMBIOS EN EL COMPORTAMIENTO DE LA ACTIVIDAD VOLCÁNICA. Lat: 155 Lon: -77.37

ELEVACIÓN (pies)	DIRECCIÓN	VELOCIDAD	
		NUDOS	Km/h
10.000	ESTE	0 - 5	0 - 9
18.000	SURESTE	0 - 5	0 - 9
24.000	ESTE	5 - 10	9 - 18
30.000	NORESTE	15 - 20	27 - 36

ÁREA DEL VOLCÁN NEVADO DEL HUILA

Durante las horas de la mañana y tarde se estima tiempo seco con cielo parcialmente cubierto. En la noche son previstas precipitaciones.

El SERVICIO GEOLÓGICO COLOMBIANO reporta en nivel AMARILLO (III): CAMBIOS EN EL COMPORTAMIENTO DE LA ACTIVIDAD VOLCÁNICA. Lat: 2.92 Lon: -76.05

ELEVACIÓN (pies)	DIRECCIÓN	VELOCIDAD	
		NUDOS	Km/h
10.000	ESTE	0 - 5	0 - 9
18.000	SUR	0 - 5	0 - 9
24.000	ESTE	5 - 10	9 - 18
30.000	ESTE	10 - 15	18 - 27

ÁREA DEL VOLCÁN CERRO MACHÍN

Nubosidad variable con predominio de tiempo seco en el día, durante la noche posibles lloviznas.

El SERVICIO GEOLÓGICO COLOMBIANO reporta en nivel AMARILLO (III): CAMBIOS EN EL COMPORTAMIENTO DE LA ACTIVIDAD VOLCÁNICA. Lat: 4.80 Lon: -75.62

ELEVACIÓN (pies)	DIRECCIÓN	VELOCIDAD	
		NUDOS	Km/h
10.000	SURESTE	0 - 5	0 - 9
18.000	SUR	0 - 5	0 - 9
24.000	SURESTE	0 - 5	0 - 9
30.000	ESTE	5 - 10	9 - 18

ÁREA DEL VOLCÁN NEVADO DEL RUIZ

Predominarán las condiciones cubiertas con precipitaciones entre ligeras y moderadas. No se descarta la posibilidad de actividad eléctrica.

El SERVICIO GEOLÓGICO COLOMBIANO reporta en nivel AMARILLO (III): CAMBIOS EN EL COMPORTAMIENTO DE LA ACTIVIDAD VOLCÁNICA. Lat: 4.89 Lon: -75.32

ELEVACIÓN (pies)	DIRECCIÓN	VELOCIDAD	
		NUDOS	Km/h
10.000	SURESTE	0 - 5	0 - 9
18.000	SUR	0 - 5	0 - 9
24.000	SURESTE	0 - 5	0 - 9
30.000	ESTE	5 - 10	9 - 18

ÁREA COMPLEJO VOLCÁNICO CHILES-CERRO NEGRO DE MAYASQUER

Predominarán las condiciones cubiertas con precipitaciones entre ligeras y moderadas. No se descarta la posibilidad de actividad eléctrica.

El SERVICIO GEOLÓGICO COLOMBIANO reporta en nivel AMARILLO (III): CAMBIOS EN EL COMPORTAMIENTO DE ACTIVIDAD VOLCÁNICA. Lat: 0.81 Lon: -77.93 | Lat: 0.76 Lon: -77.95

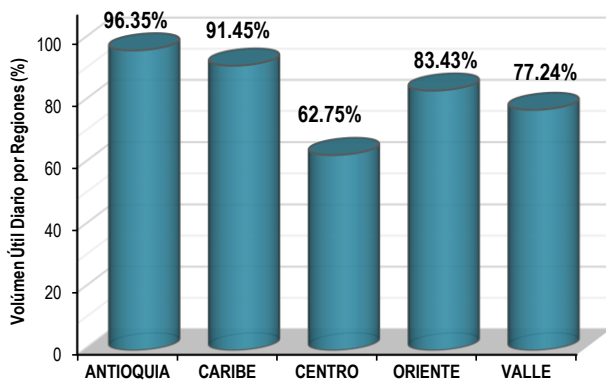
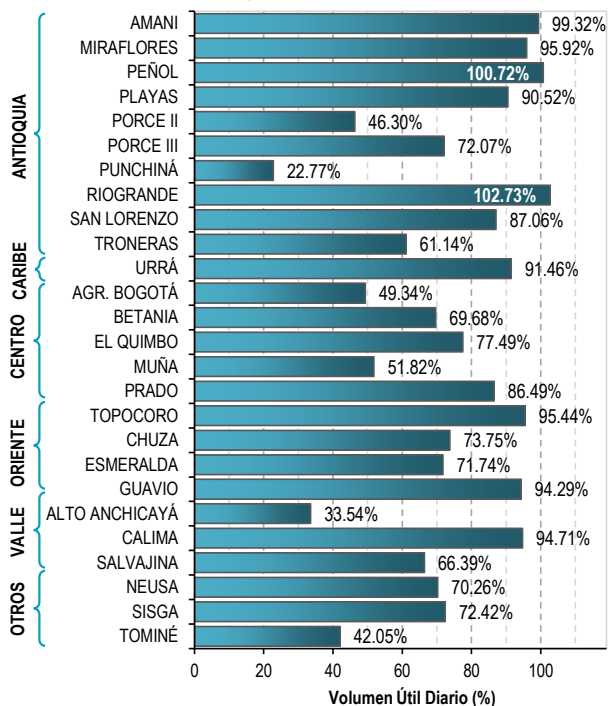
ELEVACIÓN (pies)	DIRECCIÓN	VELOCIDAD	
		NUDOS	Km/h
10.000	ESTE	0 - 5	0 - 9
18.000	SUR	5 - 10	9 - 18
24.000	ESTE	5 - 10	9 - 18
30.000	ESTE	15 - 20	27 - 36

ESTADO DE LOS EMBALSES

A continuación se relaciona el volumen útil diario de los principales embalses del país (expresado en porcentaje), de acuerdo con la información reportada por XM S.A. E.S.P en la siguiente dirección electrónica: <http://ido.xm.com.co/ido/SitePages/hidrologia.aspx?q=reservas>

VOLÚMEN ÚTIL DIARIO EN LOS PRINCIPALES EMBALSES DEL PAÍS

Miércoles, 05 de diciembre de 2018



Para estar informado diariamente de lo que pasa con el **pronóstico del tiempo y las alertas.**

Síguenos en Twitter
@IDEAMColombia



PRECIPITACIONES

A continuación se relacionan los municipios donde en las últimas 24 horas se registraron precipitaciones iguales o superiores a 20.0 mm.

Se aclara que las precipitaciones indicadas en los municipios, realmente corresponden a aquellos puntos en los cuales el IDEAM tiene estaciones de monitoreo, pero no necesariamente quiere decir que el dato corresponda a las lluvias que se presentaron directamente sobre el área urbana en donde se concentra la mayor población. En ocasiones la estación sobre la cual se destaca el mayor valor de precipitación, a pesar de pertenecer al municipio, puede quedar alejada del centro poblado principal.

DEPARTAMENTO	MUNICIPIO
ANTIOQUIA	Fredonia (73.0), Andes (23.5) y Sonsón (20.0).
CALDAS	Victoria (61.6), Samaná (48.0), Manizales (40.8), Pacora (37.0), Manizales [Finca Tesorito] (27.3), Salamina (27.0), Manizales [La Esperanza] (27.0), Riosucio (22.0) y Palestina (20.3).
CAUCA	LÓPEZ DE MICAY (104.0) , Totoró (55.0), Santander de Quilichao (37.0), Puracé (30.0), Piendamó (28.2), El Tambo (27.0), La Sierra (26.0), Rosas (23.6), San Sebastián (23.5), Guapi (23.0), Mosquera (22.1), Bolívar (21.4) y Sotará (20.5).
CHOCÓ	Medio San Juan (95.0).
CUNDINAMARCA	Tibacuy (81.3), Pandi (58.0), Guaduas (38.0) y Fusagasugá (22.3).
HUILA	Neiva [Palacio-Vegalarga] (45.5), Pitalito (43.0), Tarqui (36.0), Neiva [Santa Helena] (35.3), Acevedo (35.0), Colombia (26.4) y Elías (26.0).
META	Villavicencio [Servitá] (36.0) y Restrepo (20.0).
NARIÑO	La Cruz (22.9).
PUTUMAYO	Mocoa [Condagua] (21.0).
QUINDÍO	Pijao [La Sierra] (78.2), Salento [Navarro] (71.5), Córdoba (64.0), Pijao (63.0), Calarcá (61.8), Salento [IDEAM] (55.0), Salento [La Montaña] (44.2), Salento [La Playa] (39.7), Filandia (37.0), Armenia [CRQ] (36.1), Armenia (28.3) y Salento [Estrella de Agua] (25.8).
RISARALDA	Belén de Umbría [Taparcal] (83.0), Santa Rosa de Cabal [San Remo] (74.8), Pueblo Rico (64.6), Santa Rosa de Cabal [Termales] (60.2), Belén Umbría [Parque Santa Emilia] (57.0), Santa Rosa de Cabal [Potreros] (43.2), Pereira (33.8) y Santuario (33.3).
TOLIMA	San Sebastián de Mariquita (57.0), Armero (40.0), San Antonio (37.8), Chaparral (36.6), Ibagué [Interlaken] (35.1), Ibagué [Sede IDEAM] (27.4) y Ataco (23.9).
VALLE DEL CAUCA	Cali [Univalle] (56.6), Ginebra (46.0), Buenaventura (35.0), Cali [Edificio CVC] (30.0), Cali [Pichindé] (25.0), Cali [Sede IDEAM] (24.2), Cali [Siloé] (23.8) y Caicedonia (22.0).

Para estar informado diariamente de lo que pasa con el **pronóstico del tiempo y las alertas.**

Síguenos en Twitter
@IDEAMColombia



TEMPERATURAS MÁXIMAS

A continuación se relacionan los municipios donde en las últimas 24 horas se registraron temperaturas iguales o superiores a 35.0 °C.

Se aclara que las temperaturas indicadas en los municipios, realmente corresponden a aquellos puntos en los cuales el IDEAM tiene estaciones de monitoreo, pero no necesariamente quiere decir que el dato corresponda a las temperaturas que se presentaron directamente sobre el área urbana en donde se concentra la mayor población. En ocasiones la estación sobre la cual se destaca el mayor valor de temperatura, a pesar de pertenecer al municipio, puede quedar alejada del centro poblado principal.

DEPARTAMENTO	MUNICIPIO
CESAR	BOSCONIA (37.6) , Agustín Codazzi (35.4) y Valledupar (35.0).
CÓRDOBA	San Bernardo del Viento (35.2).
SANTANDER	Capitanejo (36.2).

ALERTA POR DESCENSOS SIGNIFICATIVOS DE LAS TEMPERATURAS MÍNIMAS DEL AIRE

En las últimas horas, se han presentado condiciones meteorológicas propicias para la ocurrencia de descensos significativos de la temperatura del aire, especialmente en municipios que históricamente han sido más vulnerables a la ocurrencia del fenómeno. A continuación, se relacionan los municipios en donde se registraron temperaturas iguales o menores o iguales a 5.0 °C en las últimas 24 horas :

REGIÓN ANDINA	
SITIOS PARA LOS CUALES SE GENERA LA ALERTA	
ALERTA AMARILLA	<p>POR PROBABILIDAD DE DESCENSOS SIGNIFICATIVOS DE LA TEMPERATUA DEL AIRE</p> <p>ANTIOQUIA: Santa Rosa de Osos (2.7).</p> <p>BOYACÁ: Guicán (5.0), Toca (4.4), Sogamoso (4.2), Duitama (4.0), Paipa (3.8), Tunja (2.8), Siachoque (1.4), Cerinza (1.0) y Saboyá (0.0).</p> <p>CUNDINAMARCA: Chocontá (5.0), Nemocón (0.8).</p>

Se recomienda a los agricultores, ganaderos y floricultores de las zonas mencionadas, mantenerse atentos a la evolución de las condiciones meteorológicas, pues no se descarta la posibilidad de un descenso de la temperatura por debajo de los cero grados Celsius.



PRONÓSTICO METEOROLÓGICO

Jueves 06 y viernes 07 de diciembre de 2018



REGIÓN	PRONÓSTICO
SABANA DE BOGOTÁ	<p>JUEVES: Para la mañana, se prevé que el cielo esté parcialmente nublado y predomine el tiempo seco. Probables lloviznas esporádicas al sur de la zona. En la tarde, la Sabana de Bogotá presentará cielo parcialmente nublado. Se estima condiciones predominantemente secas, salvo algunas lloviznas o lluvias ligeras y esporádicas al oriente y sur de la Sabana y de la capital. Durante la noche, se esperan condiciones de cielo entre parcial y mayormente nublado; probabilidad de lluvias ligeras sobre el norte de la ciudad y lloviznas sobre al oriente y sur de la ciudad.</p> <p>VIERNES: En la madrugada, se espera que prevalezcan las condiciones de tiempo seco en la Sabana; probabilidad de lloviznas al sur y centro-oriente del área. En la mañana, se estiman amplios intervalos de sol, con cielo parcialmente nublado, lloviznas no se descartan al sur de la ciudad. Para las horas de la tarde, se espera nubosidad variada con probabilidad de lluvias entre ligeras a moderadas en amplios sectores de la capital. Para las horas de la noche, se prevén lluvias ligeras al noroccidente de Bogotá, en las demás zonas no se descartan lloviznas.</p>
CARIBE	<p>JUEVES: En la mañana prevalecerá el tiempo seco, con cielo entre ligera y parcialmente nublado. En horas de la tarde se prevén condiciones secas y soleadas, con posibilidad de elevadas temperaturas del aire en amplios sectores de la región; sin embargo, no se descarta presencia de lluvias ligeras en el sur de Córdoba y suroriente de Bolívar. Durante la noche el cielo estará parcialmente nublado. Se estima que en la región prevalezca el tiempo seco.</p> <p>VIERNES: En gran parte de la región se estima condiciones secas, excepto en sectores del sur de Córdoba, donde se prevé precipitaciones esporádicas durante horas de la noche, al igual que en el sur de Bolívar.</p>
ARCHIPIÉLAGO DE SAN ANDRÉS, PROVIDENCIA Y SANTA CATALINA	<p>JUEVES: A lo largo de la mañana se estima nubosidad escasa con tiempo seco. Para la tarde se pronostica tiempo seco con cielo entre ligera y parcialmente cubierto. En horas de la noche se prevé cielo parcialmente nublado con posibles lluvias dispersas al sur de la zona marítima.</p> <p>VIERNES: En el archipiélago de San Andrés, Providencia y Santa Catalina predominará el tiempo seco con cielo entre ligera y parcialmente cubierto en gran parte del día, salvo en horas de la mañana con posibles lloviznas dispersas y de corta duración.</p>
MAR CARIBE	<p>JUEVES: En gran parte del Caribe nacional predominará el tiempo seco con cielo entre ligera y parcialmente cubierto.</p> <p>VIERNES: En la zona marítima nacional se prevé cielo entre despejado y ligeramente cubierto con predominio de condiciones secas.</p>



PRONÓSTICO METEOROLÓGICO

Jueves 06 y viernes 07 de diciembre de 2018



REGIÓN	PRONÓSTICO
<p>ANDINA</p>	<p>JUEVES: En horas de la mañana predominio de condiciones secas con nubosidad variada; excepto en algunos sectores de Risaralda, oriente de Caldas y sur de Tolima, donde se presentarán lluvias esporádicas. Para la tarde se estima que el cielo permanezca entre parcial a mayormente nublado; probabilidad de precipitaciones ligeras en sectores del sur de Antioquia, eje cafetero, Nariño, sectores del occidente y sur de Tolima, occidente de Cundinamarca, oriente de Boyacá, Valle y Nariño. Para la noche se prevé lloviznas en amplios sectores de Antioquia, norte de Cundinamarca, sur de Tolima, Boyacá, y lluvias ligeras en el sur de Santander.</p> <p>VIERNES: En la mayor parte de la región se prevé tiempo seco con cielo parcialmente nublado, excepto en algunas zonas de Antioquia, norte de Cundinamarca, norte de Boyacá, sur de Santander donde se esperan precipitaciones en algunas horas de la noche.</p>
<p>INSULAR PACÍFICA</p>	<p>JUEVES: En Gorgona cielo entre parcial y mayormente nublado con precipitaciones ligeras en la madrugada, en Malpelo prevalecerá el tiempo seco.</p> <p>VIERNES: Malpelo y Gorgona con predominio de condiciones nubosas durante la madrugada estas serán de carácter ligero.</p>
<p>PACÍFICA</p>	<p>JUEVES: Una mañana con cielo mayormente cubierto; probabilidad de lluvias ligeras en Valle de Cauca, Cauca y Nariño. Para la tarde se estima mayor cantidad de nubosidad con lluvias en sectores del sur de Chocó, Valle del Cauca, y norte de Cauca. En horas de la noche el cielo estará mayormente cubierto; se prevé precipitaciones en algunos sectores del oriente de Chocó, Cauca y centro de Nariño.</p> <p>VIERNES: A lo largo de la región se pronostica cielo mayormente nublado con lluvias en horas de la tarde en gran parte de la región, las de mayor intensidad se estiman en Chocó, lloviznas en el occidente de Nariño. En la noche las lluvias persistirán en diferentes sectores de Chocó, norte de Valle, lloviznas en sectores del suroccidente de Cauca.</p>
<p>OCÉANO PACÍFICO</p>	<p>JUEVES: En el centro y norte del Pacífico colombiano prevalecerán las condiciones mayormente nubosas con precipitaciones de variada intensidad, en especial en sectores de mar adentro.</p> <p>VIERNES: En gran parte del centro y norte de la zona oceánica nacional se prevé entre parcial a mayor nubosidad con lluvias, especialmente en horas de la madrugada.</p>

Planeando tu día? Descarga YA y conoce...



Consúltalo a diario y únete a la Cultura del Pronóstico del IDEAM

Disponible para  

PRONÓSTICO METEOROLÓGICO

Jueves 06 y viernes 07 de diciembre de 2018



REGIÓN	PRONÓSTICO
<p>ORINOQUÍA</p>	<p>JUEVES: En la mañana predominará el tiempo seco con cielo entre ligera y parcialmente cubierto. En horas de la tarde persistirán las condiciones secas con excepción de sectores del suroriente de Vichada donde se estiman mayor nubosidad con posibles lluvias. Durante la noche predominará el tiempo seco en la región, con cielo entre ligera y parcialmente nublado; no se descarta la presencia de lluvias ligeras en el oriente de Vichada.</p> <p>VIERNES: Cielo entre ligera y parcialmente cubierto con condiciones secas. Posibilidad de lluvias ligeras en sectores del suroriente de Vichada, durante algunas horas de la tarde, en la noche se estima incremento en la intensidad de las lluvias en dicho sector.</p>
<p>AMAZONÍA</p>	<p>JUEVES: En la mañana se prevé cielo mayormente nublado; precipitaciones en sectores del piedemonte amazónico, Vaupés, Guainía y Amazonas. Predominio de condiciones secas para el resto del área. Para las horas de la tarde se prevé tiempo seco en gran parte de la región, salvo en zonas del oriente del piedemonte amazónico, Amazonas, Vaupés y Guainía con posibles lluvias de variada intensidad. Durante la noche nubosidad variada con lluvias en el oriente de la región en Amazonas, Vaupés, norte de Guainía, y oriente de Guaviare. En el resto de la región se estima tiempo seco con cielo parcialmente nublado.</p> <p>VIERNES: En la región se advierten condiciones nubosas con lluvias de variada intensidad en el día en Vaupés, Guaviare, Guainía, oriente de Caquetá y Amazonas. Lloviznas en el piedemonte amazónico. Tiempo seco para el predominio de tiempo seco para el resto de la región</p>

Planeando tu día?
Descarga YA y conoce...



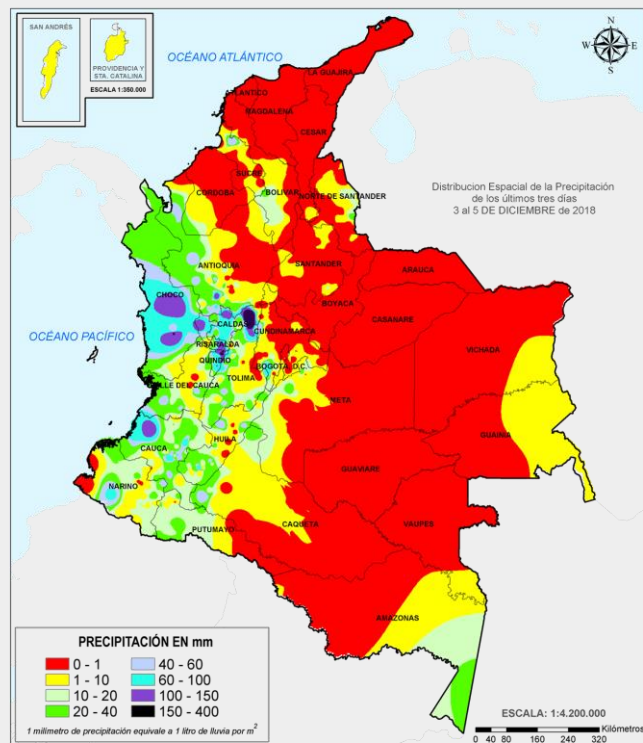
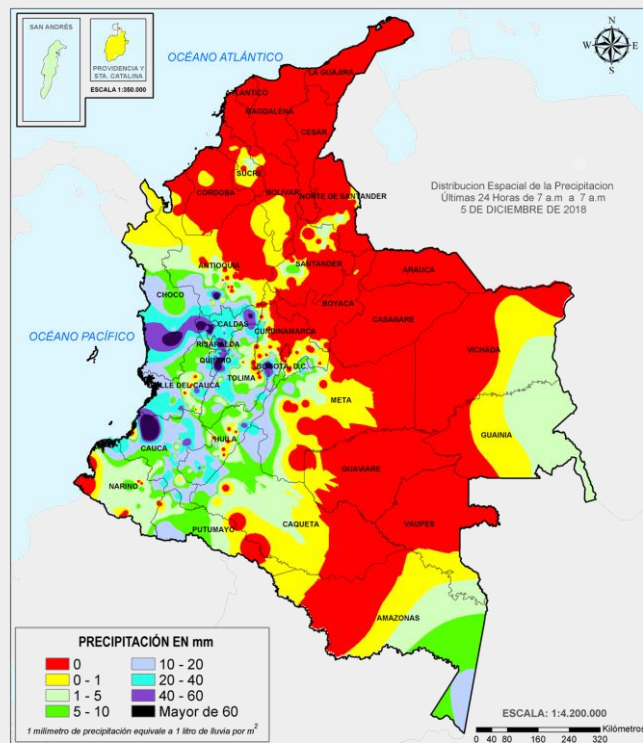
Consúltalo a diario y únete a la Cultura del Pronóstico del IDEAM

Disponible para  

MAPAS DE PRECIPITACIÓN

Precipitación diaria: desde las 07:00 a.m. del día miércoles 05 de diciembre hasta las 07:00 a.m. del día jueves 06 de diciembre de 2018.

Precipitación últimos 3 días: desde las 07:00 a.m. del día lunes 03 de diciembre hasta las 07:00 a.m. del día jueves 06 de diciembre de 2018.



ALERTAS VIGENTES E INFORMACIÓN ADICIONAL

Para mayor información sobre el pronóstico del estado del tiempo, informes técnicos diarios, comunicados especiales, mapas diarios de temperaturas máximas y mínimas e información diaria de precipitación se sugiere consultar los siguientes enlaces:

- [MAPA DIARIO DE TEMPERATURA MÁXIMA.](#)
- [MAPA DIARIO DE TEMPERATURA MÍNIMA.](#)
- [INFORMACIÓN DIARIA DE PRECIPITACIÓN Y TEMPERATURA DE LOS PRINCIPALES AEROPUERTOS DEL PAÍS.](#)
- [MOSAICO MAPAS DE PRECIPITACIÓN DIARIA EN MILÍMETROS.](#)

ALERTAS POR NIVELES DE LOS RÍOS

REGIÓN CARIBE	SITIOS PARA LOS CUALES SE GENERA LA ALERTA	ALERTA ROJA
<p>NIVEL ALTO EN LA CUENCA BAJA DEL RÍO CAUCA. Se mantiene esta alerta para el río Cauca dada la persistencia de niveles altos entre los municipios de Guaranda (Sucre) y Achí (Bolívar). El IDEAM recomienda a la población ribereña y a las autoridades de Gestión del Riesgo, tomen las medidas pertinentes necesarias ante posibles afectaciones por desbordamientos e inundaciones en este sector.</p> <p>NIVELES ALTOS EN LA PARTE MEDIA Y BAJA DEL RÍO ATRATO. Se mantiene esta alerta por niveles altos para los municipios ribereños al río Atrato desde Quibdó hacia aguas abajo, especialmente en los municipios de Riosucio, Carmen del Darién, Bojayá, Medio Atrato y Quibdó, donde se han reportado afectaciones por inundaciones.</p> <p>CRECIENTES SÚBITAS EN RÍOS Y QUEBRADAS DE LA CUENCA ALTA DEL RÍO ATRATO. Se han reportado afectaciones en los municipios de Bagadó y Lloró por los incrementos súbitos de nivel en el río Andágueda y en la cuenca alta del río Atrato. El IDEAM recomienda a la población ribereña y a las autoridades de Gestión del Riesgo, tomen las medidas pertinentes necesarias ante probables afectaciones por desbordamientos e inundaciones en estos municipios.</p>		
REGIÓN ANDINA	SITIOS PARA LOS CUALES SE GENERA LA ALERTA	ALERTA ROJA
<p>NIVEL ALTO EN EL RÍO CAUCA A LA ALTURA DE YOTOCO. Se mantiene esta alerta dado que continúa la tendencia al ascenso en los niveles del río Cauca, con valores altos por encima de la cota de afectación de la estación Mediacaño (municipios de Yotoco – Valle del Cauca). El IDEAM recomienda a la población ribereña y a las autoridades de Gestión del Riesgo, tomen las medidas pertinentes necesarias ante posibles afectaciones por desbordamientos e inundaciones en el municipio.</p>		
REGIÓN PACÍFICO	SITIOS PARA LOS CUALES SE GENERA LA ALERTA	ALERTA ROJA
<p>CRECIENTES SÚBITAS EN LA CUENCA ALTA DEL RÍO SAN JUAN. Se reportaron afectaciones por el desbordamiento de la quebrada Guaratico en el corregimiento de Guarato del municipio de Tadó, por lo que no se descarta incrementos súbitos en el nivel de otros afluentes de la cuenca alta del río San Juan. También se presentan actualmente incrementos en el cauce principal a la altura de medio San Juan y Litoral de San Juan.</p>		

ALERTAS POR NIVELES DE LOS RÍOS

REGIÓN CARIBE	SITIOS PARA LOS CUALES SE GENERA LA ALERTA	ALERTA NARANJA
<p>NIVELES ALTOS EN LOS AFLUENTES DE LA CUENCA MEDIA Y BAJA DEL RÍO ATRATO. Se mantiene esta alerta para los ríos Bojayá, Napipí, Opopadó, Salaquí, Cacarica, entre otros ríos que drenan al Atrato en la cuenca media y baja.</p> <p>PROBABILIDAD DE CRECIENTES SÚBITAS EN APORTANTES A LA CUENCA DEL RÍO ATRATO EN ANTIOQUIA. Se mantiene el nivel de esta alerta dados los incrementos del nivel registrados en el río Murri (municipio de Urrao) y río Sucio (municipios de Dabeiba y Mutatá) los cuales drenan al río Atrato en su cuenca media y baja.</p> <p>NIVELES ALTOS EN EL RÍO MAGDALENA EN EL MUNICIPIO DE EL BANCO. Se mantiene el nivel de esta alerta, aunque los niveles del río Magdalena están descendiendo, a la altura del municipio El Banco, los niveles se encuentran altos.</p>		
REGIÓN ANDINA	SITIOS PARA LOS CUALES SE GENERA LA ALERTA	ALERTA NARANJA
<p>PROBABILIDAD DE CRECIENTES SÚBITAS Y NIVELES ALTOS EN EL RÍO CALDERAS. Se mantiene esta alerta dada la probabilidad de ocurrencia de crecientes súbitas en el río Calderas, dado a las descargas anunciadas del embalse Calderas y del trasvase Tafetanes, ambos con influencia en el Municipio de San Luis, según reporte ISAGEN.</p> <p>PROBABILIDAD DE CRECIENTES SÚBITAS EN LOS RÍOS DEL EJE CAFETERO. Se mantiene esta alerta por probabilidad de incrementos súbitos en el nivel de los ríos Arma (municipio de Aguadas, Caldas), Chinchiná (municipio de Palestina, Caldas), tapias (municipios de Pácora, Salamina y Aranzazu), Otún (municipio Dos Quebradas), Mapa (municipio de Apia, Risaralda), Risaralda, río La Vieja (municipio de Caicedonia) y río Frío (municipio de Neira, Caldas).</p> <p>NIVELES ALTOS EN EL RÍO CAUCA EN EL SECTOR DE BOLOBOLO. Debido a incrementos en los niveles de los afluentes al río Cauca, a la altura de la estación de Bolobolo los niveles presentan tendencia al ascenso y sobre el umbral de la alerta naranja.</p>		
REGIÓN PACÍFICO	SITIOS PARA LOS CUALES SE GENERA LA ALERTA	ALERTA NARANJA
<p>SE PREVÉN CRECIENTES SÚBITAS EN LOS RÍOS BAUDÓ Y DIRECTOS AL OCÉANO PACÍFICO. Se prevé incrementos súbitos en el nivel de los ríos que vierten sus aguas al Océano Pacífico, particularmente en los ríos Baudó, Jella y Chocolatal (Bahía Solano).</p> <p>NIVELES ALTOS EN LA CUENCA MEDIA Y BAJA DEL RÍO SAN JUAN DE ATRATO. Se mantiene esta alerta dado los incrementos en los niveles del río San Juan en la parte media y baja, con valores en el rango de altos históricos para la época, producto del tránsito de las ondas de creciente especialmente de los afluentes de la cuenca alta y los ríos Condoto, Cajón, Sipí, Capoma, Calima y Munguidó, entre otros. El IDEAM recomienda a la población ribereña de los municipios de Santa Rita, Sipí, Medio San Juan y litoral de San Juan, continuar atentos al comportamiento de los niveles de estos ríos. Nota: En las últimas horas, se observa tendencia al ascenso en los niveles del río Sipí.</p>		

ALERTAS POR NIVELES DE LOS RÍOS

REGIÓN CARIBE	SITIOS PARA LOS CUALES SE GENERA LA ALERTA	ALERTA AMARILLA
<p>NIVELES ALTOS EN EL CANAL DEL DIQUE. Se mantienen altos los niveles en el Canal del Dique, con valores en el rango de altos históricos para la época.</p> <p>CRECIENTES SÚBITAS EN LOS RÍOS DEL URABÁ ANTIOQUEÑO. Se mantiene esta alerta ante la posibilidad de crecientes súbitas en el río León y otros cauces principales como Mulatos, Vijagüal, Zungo, Chigorodó, Carepa, Apartado y Grande.</p>		
REGIÓN ANDINA	SITIOS PARA LOS CUALES SE GENERA LA ALERTA	ALERTA AMARILLA
<p>PROBABILIDAD DE CRECIENTES SÚBITAS EN AFLUENTES AL RÍO CAUCA (DEPARTAMENTO DE CAUCA). Se mantiene esta alerta dada la probabilidad de ocurrencia de incrementos súbitos en el nivel de los ríos Molino, Sucio, Hondo, Sabanetas, Palo, Piendamó, Salado, Ovejas, Quinamayo, Timba y entre otros aportantes a la cuenca alta del río Cauca y en el cauce principal (departamento de Cauca).</p> <p>PROBABILIDAD DE CRECIENTES SÚBITAS EN AFLUENTES AL RÍO CAUCA EN VALLE DEL CAUCA. Se mantiene esta alerta dada la probabilidad de ocurrencia de incrementos súbitos en el nivel de los ríos Claro, Molinos, Paila, Tuluá, Morales, Guadalajara, Jamundí, Lili, Meléndez, Cañaveralejo, Desbaratado, Bugalagrande, Guachal, Guabas, Pescador y las Cañas, así como para los ríos que atraviesan la ciudad de Cali, tales como Bolo, Fraile, Párraga, Amaime y sus aportantes como el río Cerrito y río Nima, entre otros aportantes al río Cauca en el departamento de Valle del Cauca.</p> <p>PROBABILIDAD DE CRECIENTES SÚBITAS EN LA CUENCA DEL RÍO SAN JUAN. Niveles altos y tendencia al ascenso en el río San Juan, a la altura de los municipios de Ciudad Bolívar y Puerto Salgar – Antioquia.</p> <p>PROBABILIDAD DE CRECIENTES SÚBITAS EN LAS QUEBRADAS Y ARROYOS DEL VALLE DE ABURRA. Probabilidad de ocurrencia de crecientes súbitas en las quebradas que atraviesen la ciudad de Medellín y sus alrededores especialmente para los municipios de Itagüí, La Estrella, Bello, Envigado y Caldas, se resaltan alta probabilidad de crecientes súbitas en corrientes como La Loca, Canadá Negra, Mal Paso entre otras, incluido el río Medellín y Porce.</p> <p>PROBABILIDAD DE CRECIENTES SÚBITAS EN LOS RÍOS COELLO, LAGUNILLA, GUALÍ, GUARINÓ Y QUEBRADAS DEL RÍO LA MIEL. Se emite esta alerta, ya que se registran niveles altos en el río Coello, a la altura del municipio de Rovira (Tolima), dichos niveles están por encima de los valores históricos máximos multianuales para la época, altas precipitaciones en el municipio de Armero (Tolima) en la cuenca del río Lagunilla, altas precipitaciones registradas en los municipios de San Sebastián de Mariquita (Tolima) y La Victoria (Caldas) en la cuenca del Guarinó y altas precipitaciones registradas en el municipio de Samaná en el departamento de Caldas en la cuenca del río La Miel.</p>		

ALERTAS POR NIVELES DE LOS RÍOS

REGIÓN ANDINA	SITIOS PARA LOS CUALES SE GENERA LA ALERTA	ALERTA AMARILLA
<p>NIVELES ALTOS EN EL RÍO CAUCA. Se mantienen los niveles altos en el río Cauca a la altura de las estaciones Juanchito (municipio de Candelaria – Valle del Cauca), La Victoria (municipio de La Victoria – Valle del Cauca y La Virginia (municipio de la Virginia - Risaralda).</p>		
REGIÓN PACÍFICA	SITIOS PARA LOS CUALES SE GENERA LA ALERTA	ALERTA AMARILLA
<p>PROBABILIDAD DE CRECIENTES SÚBITAS EN LOS RÍOS DEL LITORAL DEL VALLE DEL CAUCA. Se mantienen probabilidad de incrementos súbitos en el nivel de los ríos Dagua, Anchicayá, Naya, Yurumanguí, Cajambre, Mayorquín y Raposo, que vierten sus aguas la Océano Pacífico en el departamento de Valle del Cauca.</p> <p>SE PREVÉ ASCENSO EN LOS NIVELES DE LOS RÍOS DEL LITORAL DEL CAUCA. Se mantiene la probabilidad de incrementos súbitos en el nivel en los ríos Guapi, Timbiquí, Saija, San Juan de Micay en el departamento de Cauca.</p> <p>PROBABILIDAD DE CRECIENTES SÚBITAS EN LA CUENCA DEL RÍO PATÍA. Se mantiene el nivel de esta alerta, dado que los niveles de los ríos están en el rango de la cota de alerta amarilla. Se recomienda prestar atención a los ríos y quebradas aportantes a la cuenca alta del río Patía, como son los ríos Guaitara, Juanambú, Mayo, Guachicono y Telembí, entre otros, se resalta que el cauce principal registra variaciones de nivel en el rango de valores medios históricos para la época a la altura del municipio de Cumbitara - Nariño.</p>		
REGIÓN AMAZONÍA	SITIOS PARA LOS CUALES SE GENERA LA ALERTA	ALERTA AMARILLA
<p>PROBABILIDAD DE CRECIENTES SÚBITAS EN LOS AFLUENTES AL RÍO ORTEGUAZA. Se mantiene esta alerta, debido a que los ríos Caraño y Hacha (afluentes al Orteguaza) presentan niveles que superan los valores máximo históricos para la época. Se recomienda estar atentos al nivel de estos afluentes.</p>		

ALERTAS POR AMENAZAS DE DESLIZAMIENTO

ALERTA ROJA:

Amenaza alta a muy alta por deslizamientos de tierra detonados por lluvias, localizados en los siguientes municipios:

ALERTA NARANJA:

Amenaza moderada por deslizamientos de tierra detonados por lluvias, localizados en los siguientes municipios:

REGIÓN ANDINA	SITIOS PARA LOS CUALES SE GENERA LA ALERTA	ALERTA ROJA
<p>CALDAS: Samaná y Victoria. QUINDÍO: Salento. RISARALDA: Belén de Umbría y Santa Rosa de Cabal. TOLIMA: Mariquita.</p>		

REGIÓN PACÍFICA	SITIOS PARA LOS CUALES SE GENERA LA ALERTA	ALERTA ROJA
<p>CHOCÓ: Medio San Juan (Andagoya). CAUCA: López.</p>		

REGIÓN ANDINA	SITIOS PARA LOS CUALES SE GENERA LA ALERTA	ALERTA NARANJA
<p>ANTIOQUIA: Angelópolis, Fredonia, Santa Bárbara y Venecia. CALDAS: Aguadas, Aranzazu, Filadelfia, La Dorada, La Merced, Manzales, Marquetalia, Neira, Norcasia, Pácora y Pensilvania. CUNDINAMARCA: Arbeláez, Pandi y San Bernardo. QUINDÍO: Buenavista, Calarcá, Circasia, Córdoba, Filandia, Génova y Pijao. RISARALDA: Apía, Mistrató, Pereira y Pueblo Rico. TOLIMA: Armero (Guayabal), Falan, Fresno, Honda, Icononzo y Palocabildo.</p>		

REGIÓN PACÍFICA	SITIOS PARA LOS CUALES SE GENERA LA ALERTA	ALERTA NARANJA
<p>CAUCA: El Tambo, Popayán, Puracé (Coconuco), Sotaré (Paispamba) y Timbiquí. CHOCÓ: Alto Baudó (Pie de Pató), Bagadó, Bahía Solano (Mutis), Bajo Baudó (Pizarro), Bojayá (Bellavista), Cértegui, Condoto, El Cantón del San Pablo (Managrú), El Carmen, Istmina, Lloró, Medio Atrato (Beté), Medio Baudó (Boca de Pepé), Nóvita, Nuquí, Quibdó, Río Iró (Santa Rita), Río Quito (Paimadó), San José del Palmar y Tadó. NARIÑO: Barbacoas y Ricaurte.</p>		

REGIÓN ANDINA	SITIOS PARA LOS CUALES SE GENERA LA ALERTA	ALERTA AMARILLA
<p>ANTIOQUIA: Abejorral, Abriaquí, Amagá, Amalfi, Andes, Anorí, Argelia, Armenia, Belmira, Betulia, Briceño, Buritica, Cáceres, Caicedo, Caldas, Campamento, Cañasgordas, Caracolí, Caramanta, Ciudad Bolívar, Concordia, Dabeiba, Ebéjico, Frontino, Giraldo, Heliconia, Ituango, Maceo, Medellín, Montebello, Nariño, Olaya, Puerto Berrío, Puerto Nare, Puerto Triunfo, Remedios, Sabanalarga, Salgar, San Carlos, San Francisco, San Jerónimo, San Luis, San Pedro de Los Milagros, Santa Fe de Antioquia, Sonsón, Sopetrán, Tarazá, Titiribí, Toledo, Uramita, Urao, Yalí, Yarumal, Yolombó y Zaragoza.</p>		

ALERTAS POR AMENAZAS DE DESLIZAMIENTO

ALERTA ROJA:

Amenaza alta a muy alta por deslizamientos de tierra detonados por lluvias, localizados en los siguientes municipios:

ALERTA NARANJA:

Amenaza moderada por deslizamientos de tierra detonados por lluvias, localizados en los siguientes municipios:

REGIÓN ANDINA	SITIOS PARA LOS CUALES SE GENERA LA ALERTA	ALERTA AMARILLA
<p>BOYACÁ: Betéitiva, Chinavita, Coper, Corrales, Gámeza, La Victoria, Maripí, Miraflores, Monquirá, Muzo, Otanche, Pauna, Paz de Río, Puerto Boyacá, Quípama, Saboyá, San Eduardo, San José de Pare, San Luis de Gaceno, San Pablo de Borbur, Santana, Socha, Tasco, Tibaná, Tópaga, Turmequé, Úmbita y Ventaquemada.</p> <p>CALDAS: Chinchiná, Manzanares, Marmato, Marulanda, Salamina, Supia y Villamaría.</p> <p>CUNDINAMARCA: Agua de Dios, Albán, Bituima, Bojacá, Bogotá, D.C., Cabrera, Caparrapí, Carmen de Carupa, Chaguani, Chipaque, Cogua, Cucunubá, El Colegio, El Peñón, El Rosal, Facatativá, Fusagasugá, Granada, Guaduas, Guayabal de Siquima, Guayabetal, Junín, La Calera, La Palma, La Peña, Lenguazaque, Nilo, Nimaima, Nocaima, Pacho, Paima, Pasca, Quebradanegra, Quetame, San Antonio de Tequendama, San Cayetano, San Juan de Rioseco, Sasaima, Sibaté, Silvania, Soacha, Subachoque, Supatá, Sutatausa, Tabio, Tausa, Tena, Tibacuy, Topaipí, Útica, Vergara, Vianí, Villagómez, Villapinzón, Villeta, Viotá, Yacopí, Zipacón y Zipaquirá.</p> <p>HUILA: Aipe, Altamira, Colombia, Guadalupe, La Plata, Neiva, Pitalito, Saladoblanco, San Agustín, Santa María, Suaza y Tarqui.</p> <p>NORTE DE SANTANDER: Arboledas, Chinácota, Cúcuta, Durania, El Tarra, El Zulia, Gramalote, Hacarí, Lourdes, Salazar, San Calixto, Santiago, Sardinata y Villa Caro.</p> <p>RISARALDA: Santuario.</p> <p>SANTANDER: Aguada, Albania, Barbosa, Bucaramanga, Carcasí, Charalá, Chipatá, Confines, Contratación, Coromoro, El Guacamayo, El Playón, Florián, Floridablanca, Guavatá, Güepsa, La Belleza, La Paz, Landázuri, Málaga, Mogotes, Oiba, Puente Nacional, Rionegro, San Benito, Santa Helena del Opón y Valle de San José.</p> <p>TOLIMA: Alpujarra, Anzoátegui, Ataco, Cajamarca, Carmen de Apicalá, Casabianca, Chaparral, Cunday, Dolores, Herveo, Ibagué, Lérica, Líbano, Melgar, Murillo, Natagaima, Ortega, Planadas, Prado, Purificación, Rioblanco, Roncesvalles, Rovira, San Antonio, Villahermosa y Villarrica.</p>		

REGIÓN PACÍFICO	SITIOS PARA LOS CUALES SE GENERA LA ALERTA	ALERTA AMARILLA
<p>CAUCA: Buenos Aires, Caldono, Corinto, Inzá, Jambaló, La Sierra, La Vega, Miranda, Páez (Belalcázar), Piendamó, Rosas, Santa Rosa, Santander de Quilichao, Silvia, Suárez, Toribío y Totoró.</p> <p>CHOCÓ: Sipí.</p> <p>NARIÑO: Albán (San José), Buesaco, Cumbitara, Linares, Samaniego, San Pedro de Cartago y Tumaco.</p> <p>VALLE DEL CAUCA: Bolívar, Buenaventura, Bugalagrande, Caicedonia, Calima (El Darién), Dagua, El Cerrito, El Dovio, Florida, La Unión, Palmira, San Pedro, Sevilla, Tuluá, Versalles, Vijes y Yumbo.</p>		

REGIÓN ORINOQUÍA	SITIOS PARA LOS CUALES SE GENERA LA ALERTA	ALERTA AMARILLA
<p>CASANARE: Chámeza y Tauramena.</p> <p>META: Cubarral, Guamal, Restrepo y San Juanito.</p>		

ALERTAS POR AMENAZAS DE DESLIZAMIENTO

ALERTA ROJA:

Amenaza alta a muy alta por deslizamientos de tierra detonados por lluvias, localizados en los siguientes municipios:

ALERTA NARANJA:

Amenaza moderada por deslizamientos de tierra detonados por lluvias, localizados en los siguientes municipios:

REGIÓN AMAZONÍA	SITIOS PARA LOS CUALES SE GENERA LA ALERTA	ALERTA AMARILLA
<p>CAQUETÁ: Belén de Los Andaquíes, Morelia y Puerto Rico. PUTUMAYO: Mocoa.</p>		

SECTORES VIALES IDENTIFICADOS CON POTENCIALIDAD DE DESLIZAMIENTOS, EN LOS CUALES GENERAN ALERTAS

DEPARTAMENTO	SECTOR VIAL
ANTIOQUIA	Medellín – Apartadó; Medellín – Quibdó; Santafé de Antioquia – Medellín; Puente Aurrá – Medellín; El Cinco – Fredonia; La Ye – Amagá – Angelópolis; Rionegro – Medellín; Autopista – Aquitania; Montebello – Versalles; Medellín – San Pedro; Medellín – Barroso.
CALDAS	La Felisa – La Pintada; Puente La Libertad – Fresno; Manizales – Fresno.
CAUCA	Mocoa – San Juan de Villalobos; Munchique – Popayán; Popayán – El Rosario; Puerto Bello – San José del Fragua; Timbío – El Tablón.
CHOCÓ	Quibdó – La Mansa; Río Pató (El Afirmado); Río Pató (El Afirmado) – La Ye (Las Ánimas); Santa Cecilia – Asia .
QUINDÍO	Armenia – La Línea; Armenia– Pereira; Calarcá – La Cabaña.
RISARALDA	Armenia – Pereira.
NARIÑO	Junín – Túquerres; Tumaco – Junín.
VALLE DEL CAUCA	Buenaventura – Cruce Ruta 40 (Loboguerrero).

ALERTAS POR AMENAZAS DE INCENDIOS DE LA COBERTURA VEGETAL

ALERTA ROJA:

Amenaza Alta o muy alta de ocurrencia de incendios de la cobertura vegetal en zonas de bosques, cultivos y pastos, localizados en los siguientes municipios y sectores aledaños:

ALERTA NARANJA:

Amenaza moderada de ocurrencia de incendios de la cobertura vegetal en zonas de bosques, cultivos y pastos, localizados en los siguientes municipios y sectores aledaños:

REGIÓN CARIBE	SITIOS PARA LOS CUALES SE GENERA LA ALERTA	ALERTA ROJA
<p>ATLÁNTICO: Puerto Colombia y Tubará. BOLÍVAR: María La Baja, Santa Rosa del Sur y Zambrano. CESAR: Agustín Codazzi, Astrea, Becerril, Bosconia, Chiriguaná, El Paso, González, La Paz, Manaure Balcón del Cesar, Pueblo Bello, San Diego y Valledupar. CÓRDOBA: Buenavista, Chinú, Ciénaga de Oro, Loricá, Montería, Planeta Rica, Pueblo Nuevo, Sahagún, San Antero y San Bernardo del Viento. LA GUAJIRA: Albania, Barrancas, Dibulla, Distracción, El Molino, Fonseca, Hato Nuevo, La Jagua del Pilar, Maicao, Manaure, Riohacha, San Juan del Cesar, Uribí, Urumita y Villanueva. MAGDALENA: Aracataca, Ariguaní (El Difícil), El Retén, Fundación, Nueva Granada, Pijiño del Carmen, Sabanas de San Ángel, Santa Ana, Santa Marta y Sitionuevo. SUCRE: Caimito, Corozal, El Roble, Galeras, La Unión, Sampués, San Benito Abad y San Marcos.</p>		
REGIÓN ANDINA	SITIOS PARA LOS CUALES SE GENERA LA ALERTA	ALERTA ROJA
<p>BOYACÁ: Cóbbita y Mongua.</p>		
REGIÓN ORINOQUÍA	SITIOS PARA LOS CUALES SE GENERA LA ALERTA	ALERTA ROJA
<p>ARAUCA: Arauca, Arauquita, Cravo Norte, Fortul, Puerto Rondón, Saravena y Tame. CASANARE: Aguazul, Hato Corozal, Maní, Monterrey, Nunchía, Orocué, Paz de Ariporo, Pore, Recetor, Sácama, San Luis de Palenque, Támara, Trinidad y Yopal. GUAVIARE: Calamar, El Retorno y San José del Guaviare. META: Barranca de Upía, Cabuyaro, La Macarena, Mapiripán, Puerto Gaitán, Puerto López y Villavicencio. VICHADA: Cumaribo, La Primavera, Puerto Carreño y Santa Rosalía.</p>		

ALERTAS POR AMENAZAS DE INCENDIOS DE LA COBERTURA VEGETAL

ALERTA ROJA:

Amenaza Alta o muy alta de ocurrencia de incendios de la cobertura vegetal en zonas de bosques, cultivos y pastos, localizados en los siguientes municipios y sectores aledaños:

ALERTA NARANJA:

Amenaza moderada de ocurrencia de incendios de la cobertura vegetal en zonas de bosques, cultivos y pastos, localizados en los siguientes municipios y sectores aledaños:

REGIÓN CARIBE	SITIOS PARA LOS CUALES SE GENERA LA ALERTA	ALERTA NARANJA
<p>ATLÁNTICO: Baranoa, Barranquilla, Galapa, Juan de Acosta, Luruaco, Malambo, Piojó y Sabanagrande. BOLÍVAR: Arjona, Cantagallo, Córdoba, El Carmen de Bolívar, San Jacinto del Cauca, San Juan Nepomuceno, San Pablo, Santa Catalina y Simití. CESAR: Chimichagua, Curumaní, El Copey y La Jagua de Ibirico. CÓRDOBA: Ayapel, La Apartada, Los Córdoba, Montelíbano, Moñitos, Puerto Escondido, Puerto Libertador, San Andrés de Sotavento y San José de Ure. MAGDALENA: Algarrobo, Chivolo, Ciénaga, El Banco, Guamal, Pivijay, Plato, Remolino, San Sebastián de Buenavista, Santa Bárbara de Pinto y Tenerife. SUCRE: San Onofre, Sincé y Tolú.</p>		
REGIÓN ANDINA	SITIOS PARA LOS CUALES SE GENERA LA ALERTA	ALERTA NARANJA
<p>BOYACÁ: Boavita y El Cocuy.</p>		
REGIÓN ORINOQUÍA	SITIOS PARA LOS CUALES SE GENERA LA ALERTA	ALERTA NARANJA
<p>CASANARE: La Salina y Villanueva. META: Acacias y Cumaral.</p>		
REGIÓN AMAZONÍA	SITIOS PARA LOS CUALES SE GENERA LA ALERTA	ALERTA NARANJA
<p>GUAVIARE: Miraflores.</p>		

ALERTAS METEOMARINA

MAR CARIBE

ALERTA AMARILLA

POR VIENTO Y OLEAJE.

Se mantendrá la amenaza para la travesía en embarcaciones de poco calado en el centro del Caribe colombiano por cuenta del viento que alcanzará intensidades cercanas 20 – 25 nudos (27- 46 km/h) con posibilidad de rachas mayores y oleaje con alturas previstas entre 2.0 – 3,5 metros. Por lo anterior, el IDEAM recomienda a pescadores, turistas y usuarios consultar con las Capitanías de puerto antes de zarpar.

POR PLEAMAR.

Hasta el próximo 12 de diciembre del presente año se espera una de las pleamares más significativas del mes asociada con la marea astronómica en el litoral Caribe colombiano, por lo que se sugiere a habitantes costeros estar atentos a la evolución del fenómeno.

OCÉANO PACÍFICO

ALERTA AMARILLA

POR PLEAMAR.

Hasta el próximo 12 de diciembre del presente año se espera una de las pleamares más significativas del mes asociada con la marea astronómica en el litoral Pacífico colombiano, por lo que se sugiere a habitantes costeros estar atentos a la evolución del fenómeno.

°C: grados Celsius

m: metros

mm: milímetros

msnm: metros sobre nivel del mar

Km/h: kilómetros por hora

HLC: hora local colombiana

GOES: Geostationary Operational Environmental Satellites (Satélite Geoestacionario Operacional Ambiental).

GOES-16 es el designado GOES-Este, localizado en 75° W sobre el ecuador geográfico.

PNN: Parque Nacional Natural

SFF: Santuario de Fauna y Flora



ALERTA ROJA. PARA TOMAR ACCIÓN Advierte al Sistema Nacional de Gestión del Riesgo de Desastres sobre el peligro de un fenómeno y sus efectos adversos sobre la población. Se emite una alerta sólo cuando la identificación de un evento extraordinario indique la amenaza inminente y cuando la gravedad del fenómeno requiera atención prioritaria de los comités departamentales y locales.



ALERTA NARANJA. PARA PREPARARSE Indica la amenaza de un fenómeno. No implica riesgo inmediato por lo que es catalogado como un mensaje para informarse y prepararse. El aviso implica vigilancia continua ya que las condiciones son propicias para el desarrollo de un suceso natural.



ALERTA AMARILLA. PARA INFORMARSE Se emite cuando las condiciones hidrometeorológicas son favorables para la ocurrencia de un fenómeno natural y pueden aumentar el riesgo según los pronósticos. Por sus características, este nivel está encaminado a informar.

CONDICIONES NORMALES Indica que no existe ninguna clase de alerta para la región o zona mencionada.

YOLANDA GONZÁLEZ | Directora General

MERY FERNÁNDEZ PORRAS | Jefe Oficina del Servicio de Pronósticos y Alertas

Profesionales de Turno:

Luis Alfonso LÓPEZ, Diego Alejandro SUÁREZ, María Teresa MARTÍNEZ, Yamile PEÑA, Juan Pablo URREGO, Sonia BERMÚDEZ, Anita VEGA y Juan BARRIOS.

<http://www.ideam.gov.co>

Correos electrónicos: servicio@ideam.gov.co, alertas@ideam.gov.co

Calle 25D # 96B – 70, Piso 3. Bogotá, D.C., Colombia.

Teléfono: 3075625 Ext. 1334–1336.

Síguenos en:

