

# INFORME TÉCNICO DIARIO N° 344

El IDEAM comunica al Sistema Nacional de Gestión del Riesgo (SNGR) y al Sistema Nacional Ambiental (SINA).

Bogotá D. C., lunes 10 de diciembre de 2018.

Hora de actualización:  
12:10 p. m.



IDEAM  
Instituto de Hidrología,  
Meteorología y  
Estudios Ambientales  
Cll. 25D N° 96B-70

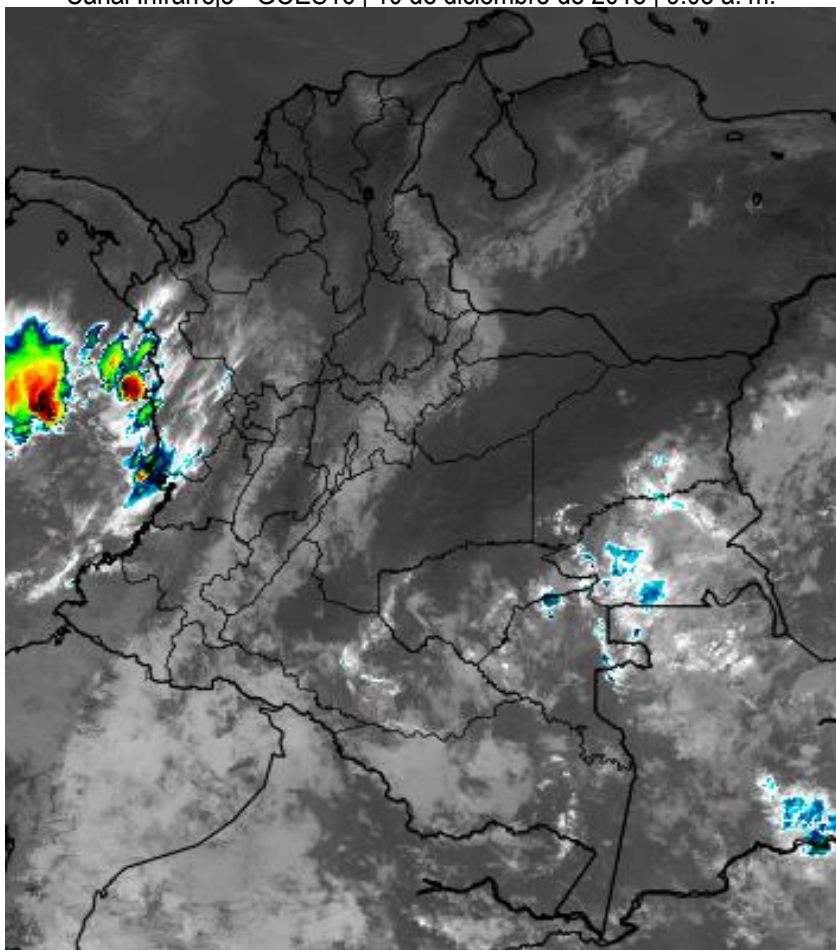
## CONDICIONES HIDROMETEOROLÓGICAS ACTUALES

Gran parte del país ha registrado tiempo seco durante las últimas 24 horas, excepto algunos sectores del Pacífico, incluida el área oceánica y la región Amazónica donde se registraron las precipitaciones de mayor consideración.

Para el día de hoy y los siguientes se advierte la continuidad de condiciones secas en gran parte del territorio nacional, condición atmosférica que favorecerá en algunos casos la ocurrencia de incendios de la cobertura vegetal en zonas de bosques, cultivos y pastos ubicadas en las regiones Caribe, Andina y Orinoquia.

## IMAGEN SATELITAL

Canal Infrarrojo - GOES16 | 10 de diciembre de 2018 | 9:05 a. m.



Consulte todos los días el pronóstico del tiempo y las alertas hidrometeorológicas vigentes del IDEAM, en un formato de calidad. Alrededor de las 7:30 a. m. está a disposición del público en [www.ideam.gov.co](http://www.ideam.gov.co).

Se puede ver también en dispositivos móviles **AQUÍ**





# LO MÁS DESTACADO

## LLUVIAS REGISTRADAS EN LAS ÚLTIMAS 24 HORAS

- En las últimas 24 horas se presentó un descenso bien importante de las precipitaciones, siendo el día de ayer el más seco en el transcurso del mes de diciembre de 2018. Dichas precipitaciones se concentraron en las regiones Andina, Amazonia y Orinoquia. El mayor volumen se presentó en el municipio de **Mitú (Vaupés), con 35.0 mm.**

### ALERTA ROJA

- Por niveles altos en varias corrientes de los siguientes departamentos: Antioquia, Valle del Cauca, Bolívar y Chocó.
- Por alta posibilidad de ocurrencia de incendios de la cobertura vegetal en zonas de bosques, cultivos y pastos localizados en municipios de las regiones Caribe, Andina, Orinoquia y Amazonía.

### ALERTA NARANJA

- Por niveles altos en varias corrientes de los siguientes departamentos: Magdalena, Caldas, Tolima y Chocó.
- Por probabilidad moderada de deslizamientos de tierra detonados por lluvias, en sectores inestables o de alta pendiente localizados en municipios de los departamentos de Chocó, Cauca, Valle del Cauca y Nariño.
- Por moderada posibilidad de ocurrencia de incendios de la cobertura vegetal en zonas de bosques, cultivos y pastos localizados en las regiones Caribe, Andina, Orinoquia y Amazonía.
- Por viento y oleaje en el mar Caribe.

### ALERTA AMARILLA

- Por niveles altos en varias corrientes de los siguientes departamentos: Bolívar, Antioquia, Caldas, Risaralda, Chocó, Valle del Cauca, Cauca y Nariño.
- Por probabilidad baja de deslizamientos de tierra detonados por lluvias, en sectores inestables o de alta pendiente, localizados en amplias áreas de las regiones Andina, Pacífica y Amazonía.
- Por descensos significativos de la temperatura del aire en sectores de altiplano de Antioquia, Boyacá y Cundinamarca.
- Por pleamar en el mar Caribe y en el Océano Pacífico.

### PARA TENER EN CUENTA

- Debido a que se mantiene la tendencia de descenso de los volúmenes de precipitación en el departamento del Chocó, se cambia el nivel a **ALERTA NARANJA** para el río Atrato, el cual presenta niveles en el rango de altos especialmente en su cuenca baja. Continúa el tránsito de la onda de crecida, entre Vigía del Fuerte y Murindó (Antioquia).
- Parte de las crecidas registradas en amplios sectores de la depresión momposina son amortiguadas por los complejos cienagosos

# PRONÓSTICO CONDICIONES METEOROLÓGICAS ESPECIALES

## ÁREA DEL VOLCÁN GALERAS

A lo largo de la jornada se estima cielo entre parcial y mayormente cubierto con predominio de tiempo seco, salvo algunas lloviznas ocasionales en la tarde.

El SERVICIO GEOLÓGICO COLOMBIANO reporta en nivel AMARILLO (III): CAMBIOS EN EL COMPORTAMIENTO DE LA ACTIVIDAD VOLCÁNICA. Lat: 155 Lon: -77.37

ELEVACIÓN (pies)	DIRECCIÓN	VELOCIDAD	
		NUDOS	Km/h
10,000	ESTE	10 - 15	18 - 27
18,000	ESTE	15 - 20	27 - 36
24,000	ESTE	15 - 20	27 - 36
30,000	SURESTE	10 - 15	18 - 27

## ÁREA DEL VOLCÁN NEVADO DEL HUILA

Se estima que durante gran parte de la jornada se presente tiempo seco, aunque al finalizar el día se incrementará la nubosidad.

El SERVICIO GEOLÓGICO COLOMBIANO reporta en nivel AMARILLO (III): CAMBIOS EN EL COMPORTAMIENTO DE LA ACTIVIDAD VOLCÁNICA. Lat: 2.92 Lon: -76.05

ELEVACIÓN (pies)	DIRECCIÓN	VELOCIDAD	
		NUDOS	Km/h
10,000	ESTE	5 - 10	9 - 18
18,000	ESTE	10 - 15	18 - 27
24,000	ESTE	15 - 20	27 - 36
30,000	SURESTE	10 - 15	18 - 27

## ÁREA DEL VOLCÁN CERRO MACHÍN

Se pronostican lluvias ligeras y dispersas al finalizar la tarde y durante las primeras horas de la noche, luego de un comienzo seco.

El SERVICIO GEOLÓGICO COLOMBIANO reporta en nivel AMARILLO (III): CAMBIOS EN EL COMPORTAMIENTO DE LA ACTIVIDAD VOLCÁNICA. Lat: 4.80 Lon: -75.62

ELEVACIÓN (pies)	DIRECCIÓN	VELOCIDAD	
		NUDOS	Km/h
10,000	SURESTE	0 - 5	0 - 9
18,000	ESTE	5 - 10	9 - 18
24,000	ESTE	5 - 10	9 - 18
30,000	SURESTE	5 - 10	9 - 18

## ÁREA DEL VOLCÁN NEVADO DEL RUIZ

Nubosidad variable con predominio de tiempo seco en el día, por la noche no se descartan lloviznas dispersas.

El SERVICIO GEOLÓGICO COLOMBIANO reporta en nivel AMARILLO (III): CAMBIOS EN EL COMPORTAMIENTO DE LA ACTIVIDAD VOLCÁNICA. Lat: 4.89 Lon: -75.32

ELEVACIÓN (pies)	DIRECCIÓN	VELOCIDAD	
		NUDOS	Km/h
10,000	SURESTE	0 - 5	0 - 9
18,000	ESTE	5 - 10	9 - 18
24,000	ESTE	5 - 10	9 - 18
30,000	SURESTE	5 - 10	9 - 18

## ÁREA DEL COMPLEJO VOLCÁNICO CHILES-CERRO NEGRO DE MAYASQUER

En las horas de la mañana se prevé tiempo seco. Después del mediodía se incrementará la nubosidad con precipitaciones ocasionales

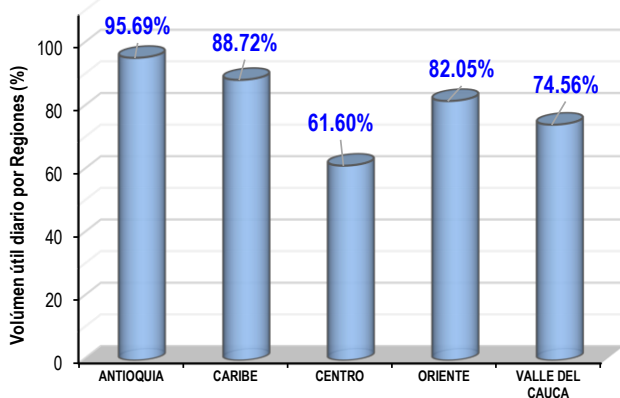
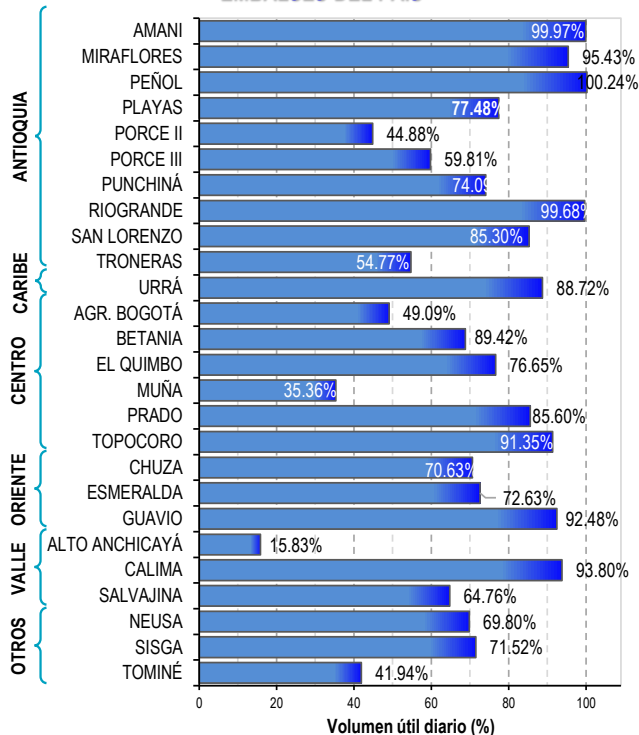
El SERVICIO GEOLÓGICO COLOMBIANO reporta en nivel AMARILLO (III): CAMBIOS EN EL COMPORTAMIENTO DE LA ACTIVIDAD VOLCÁNICA. Lat: 0.81-Lon:77.93 Lat: 0.76 Lon: -77.95

ELEVACIÓN (pies)	DIRECCIÓN	VELOCIDAD	
		NUDOS	Km/h
10,000	ESTE	0 - 5	9 - 18
18,000	ESTE	10 - 15	18 - 27
24,000	ESTE	15 - 20	27 - 36
30,000	SURESTE	5 - 10	9 - 18

# ESTADO DE LOS EMBALSES

A continuación se relaciona el volumen útil diario de los principales embalses del país (expresado en porcentaje), de acuerdo con la información reportada por XM S.A. E.S.P en la siguiente dirección electrónica: <http://ido.xm.com.co/ido/SitePages/hidrologia.aspx?q=reservas>

## VOLUMEN ÚTIL DIARIO EN LOS PRINCIPALES EMBALSES DEL PAÍS



Para estar informado diariamente de lo que pasa con el **pronóstico del tiempo y las alertas.**

Síguenos en Twitter  
**@IDEAMColombia**



## PRECIPITACIONES

A continuación se relacionan los municipios donde en las últimas 24 horas se registraron precipitaciones iguales o superiores a 5.0 mm.

Se aclara que las precipitaciones indicadas en los municipios, realmente corresponden a aquellos puntos en los cuales el IDEAM tiene estaciones de monitoreo, pero no necesariamente quiere decir que el dato corresponda a las lluvias que se presentaron directamente sobre el área urbana en donde se concentra la mayor población. En ocasiones la estación sobre la cual se destaca el mayor valor de precipitación, a pesar de pertenecer al municipio, puede quedar alejada del centro poblado principal.

DEPARTAMENTO	MUNICIPIO
<b>AMAZONAS</b>	Leticia (30.7).
<b>ANTIOQUIA</b>	Betulia (24.0).
<b>BOYACÁ</b>	Almeida (5.5), Cubará (5.3).
<b>CAQUETÁ</b>	Solano (9.1).
<b>CASANARE</b>	Sabanalarga (5.0).
<b>CAUCA</b>	Cajibío (15.0), Argelia (7.0).
<b>CUNDINAMARCA</b>	Puerto Salgar (6.5), La Plata (6.2).
<b>CHOCÓ</b>	Istmina (26.0), Medio San Juan (9.0).
<b>HUILA</b>	San Agustín (9.0).
<b>META</b>	Cubarral (9.0).
<b>NARIÑO</b>	Francisco Pizarro (9.0).
<b>PUTUMAYO</b>	San Francisco (12.3).
<b>QUINDÍO</b>	Filandia (14.0).
<b>SANTANDER</b>	Encino (15.7).
<b>TOLIMA</b>	Purificación (9.0).
<b>VAUPÉS</b>	<b>Mitú (35.0).</b>

Para estar informado diariamente de lo que pasa con el **pronóstico del tiempo y las alertas.**

Síguenos en Twitter  
**@IDEAMColombia**



## TEMPERATURAS MÁXIMAS

A continuación se relacionan los municipios donde en las últimas 24 horas se registraron temperaturas iguales o superiores a 35.0 °C.

Se aclara que las temperaturas indicadas en los municipios, realmente corresponden a aquellos puntos en los cuales el IDEAM tiene estaciones de monitoreo, pero no necesariamente quiere decir que el dato corresponda a las temperaturas que se presentaron directamente sobre el área urbana en donde se concentra la mayor población. En ocasiones la estación sobre la cual se destaca el mayor valor de temperatura, a pesar de pertenecer al municipio, puede quedar alejada del centro poblado principal.

DEPARTAMENTO	MUNICIPIO
<b>BOLÍVAR</b>	Zambrano (36.2).
<b>CESAR</b>	<b>Bosconia (37.8)</b> , Codazzi (37.2), Valledupar (36.6), Urumita (35.6).
<b>CUNDINAMARCA</b>	Jerusalén (35.2).
<b>HUILA</b>	Villavieja (36.0).
<b>LA GUAJIRA</b>	Manaure (35.6).
<b>MAGDALENA</b>	Pivijay (35.0).
<b>SANTANDER</b>	Capitanejo (35.6).

# ALERTA POR DESCENSOS SIGNIFICATIVOS DE LAS TEMPERATURAS MÍNIMAS DEL AIRE

En las últimas horas, se han presentado condiciones meteorológicas propicias para la ocurrencia de descensos significativos de la temperatura del aire, especialmente en municipios que históricamente han sido más vulnerables a la ocurrencia del fenómeno. A continuación, se relacionan los municipios en donde se registraron temperaturas iguales o menores a 5.0 °C en las últimas 24 horas :

REGIÓN ANDINA	
SITIOS PARA LOS CUALES SE GENERA LA ALERTA	
<b>ALERTA AMARILLA</b>	<p><b>POR PROBABILIDAD DE DESCENSOS SIGNIFICATIVOS DE LA TEMPERATUA DEL AIRE:</b></p> <p><b>BOYACÁ:</b> Sogamoso (2.6), Cerinza (3.8), Chita (4.0), Paipa (5.0), Saboyá (5.0).</p> <p><b>CAUCA:</b> San Sebastián (4.2).</p> <p><b>CUNDINAMARCA:</b> <b>Sopó (1.6)</b>, Mosquera (2.4), Zipaquirá (4.3), Choachí (4.4), Tabio (5.0).</p>

Se recomienda a los agricultores, ganaderos y floricultores de las zonas mencionadas, mantenerse atentos a la evolución de las condiciones meteorológicas, pues no se descarta la posibilidad de un descenso de la temperatura por debajo de los cero grados Celsius.

# PRONÓSTICO METEOROLÓGICO

Lunes 10 y martes 11 de diciembre de 2018



REGIÓN	PRONÓSTICO
<b>SABANA DE BOGOTÁ</b>	<p><b>LUNES.</b> Durante la tarde prevalecerán las condiciones secas en la mayor parte del área, baja posibilidad de lloviznas en sectores del norte y oriente de la ciudad. En la noche, cielo parcialmente cubierto con predominio de tiempo seco.</p> <p><b>MARTES.</b> Para la tarde capitalina se prevé nubosidad variada con baja probabilidad de lloviznas puntuales sobre el occidente. Durante la noche, se estiman condiciones secas con cielo entre parcial a mayormente nublado.</p>
<b>CARIBE</b>	<p><b>LUNES.</b> Para la tarde prevalecerán las condiciones secas y soleadas con posibilidad de elevadas temperaturas del aire en amplios sectores de la región. Probabilidad de precipitaciones ligeras al sur del Urabá y suroccidente de Córdoba. En horas de la noche cielo ligeramente cubierto con tiempo seco en la mayor parte de la región, excepto en algunos lugares del suroccidente de Córdoba y sur del Urabá donde son probables algunas lluvias.</p> <p><b>MARTES.</b> En la región se estiman condiciones secas durante la jornada con cielo entre despejado y parcialmente nublado. Posibilidad de precipitaciones dispersas en el Urabá y suroccidente de Córdoba en horas de la madrugada y de la noche.</p>
<b>ARCHIPIÉLAGO DE SAN ANDRÉS, PROVIDENCIA Y SANTA CATALINA</b>	<p><b>LUNES.</b> En horas de la tarde aunque predominará el tiempo seco con cielo parcialmente cubierto, no se descartan precipitaciones esporádicas en la isla de San Andrés. Para la noche predominio de tiempo seco con cielo entre ligera y parcialmente nublado.</p> <p><b>MARTES.</b> En el archipiélago de San Andrés, Providencia y Santa Catalina se estima una jornada seca con cielo entre ligera y parcialmente nublado. Baja posibilidad de lluvias ocasionales hacia el suroccidente del área.</p>
<b>MAR CARIBE</b>	<p><b>LUNES.</b> Se prevé tiempo seco con cielo entre despejado y ligeramente cubierto en la mayor parte del Caribe colombiano, salvo en sectores aledaños al archipiélago de San Andrés donde se estiman precipitaciones esporádicas.</p> <p><b>MARTES.</b> En la mayor parte del Caribe nacional se prevén condiciones secas con cielo entre despejado y parcialmente cubierto, salvo en algunos sectores del archipiélago de San Andrés y Providencia donde se estiman precipitaciones ocasionales.</p>
<b>ANDINA</b>	<p><b>LUNES.</b> En la tarde se prevé cielo entre despejado y parcialmente cubierto con predominio de tiempo seco en amplios sectores de la región. Posibilidad de lluvias eventuales en áreas del occidente y suroccidente de Antioquia, Caldas, Risaralda, occidente de Tolima y oriente de Cauca y Nariño. Para la noche cielo entre ligera y parcialmente nublado con predominio de condiciones secas, salvo por algunas precipitaciones dispersas en el occidente y suroccidente de Antioquia; Risaralda; Caldas; Quindío; Cauca y oriente de Nariño.</p> <p><b>MARTES.</b> Gran parte de la región con pronóstico de condiciones secas y cielo entre ligera y parcialmente cubierto. Probables lluvias a mediados de la tarde y por la noche en sectores del occidente y sur de Antioquia, occidente de Risaralda, suroriente de Cundinamarca, sur de Huila y oriente de Cauca y Nariño.</p>

Planeando tu día? Descarga YA y conoce...



Consúltalo a diario y únete a la Cultura del Pronóstico del IDEAM

Disponible para  

# PRONÓSTICO METEOROLÓGICO

Lunes 10 y martes 11 de diciembre de 2018



REGIÓN	PRONÓSTICO
INSULAR PACÍFICO	<p><b>LUNES.</b> Malpelo y Gorgona con cielo entre parcial y mayormente nublado con posibles lluvias en horas de la tarde y noche.</p> <p><b>MARTES.</b> En Gorgona cielo mayormente cubierto con lluvias intermitentes durante la jornada, las más intensas en horas de la madrugada y de la mañana. Malpelo con previsión de tiempo seco en el día, en la noche probabilidad de precipitaciones.</p>
PACÍFICO	<p><b>LUNES.</b> En horas de la tarde se prevé abundante nubosidad en la región con lluvias en varios sectores del sur de Chocó, Valle del Cauca, Cauca y noroccidente de Nariño. Posibilidad de tormentas eléctricas. Durante la noche persistirán las nubes densas en la región con precipitaciones en zonas del centro-sur de Chocó, Valle del Cauca y Cauca. No se descarta actividad eléctrica.</p> <p><b>MARTES.</b> En la mayor parte de la región se pronostican condiciones nubosas con lluvias de variada intensidad en áreas del centro y sur de Chocó, Valle del Cauca, Cauca y centro-nororiente de Nariño. Posibles descargas eléctricas.</p>
OCÉANO PACÍFICO	<p><b>LUNES.</b> En gran parte del área oceánica colombiana se advierte abundante nubosidad con lluvias, acompañadas en algunos momentos de actividad eléctrica, salvo en el suroccidente y sur donde predominará el tiempo seco.</p> <p><b>MARTES.</b> En la mayor parte del área colombiana se prevé cielo mayormente cubierto con precipitaciones de variada intensidad, en horas de la madrugada e inicios de la mañana y luego al final de la tarde y por la noche.</p>
ORINOQUIA	<p><b>LUNES.</b> Durante la tarde cielo entre despejado y parcialmente nublado con tiempo seco. Posibilidad de precipitaciones en el suroriente de Vichada, acompañadas en algunos casos de descargas eléctricas. En horas de la noche se espera nubosidad variable y predominio de tiempo seco, salvo en el oriente y sur de Vichada donde se pronostican lluvias.</p> <p><b>MARTES.</b> Gran parte de la región con pronóstico de tiempo seco y cielo entre despejado y parcialmente nublado. Posibles precipitaciones en sectores del oriente y sur de Vichada por la tarde y noche.</p>
AMAZONIA	<p><b>LUNES.</b> Durante la tarde, se prevén nubes densas en la región con precipitaciones en varios sectores de Guainía, Vaupés, Amazonas y oriente de Caquetá y Putumayo. Posibilidad de tormentas eléctricas. Para la noche, se prevén lluvias en áreas de Guainía, Amazonas, Vaupés y occidente de Caquetá y Putumayo.</p> <p><b>MARTES.</b> En la mayor parte de la región se advierten nubes densas, con lluvias durante el día en áreas de Vaupés, Guaviare, Guainía, oriente de Caquetá y centro-oriente de Amazonas. En el occidente de Caquetá y Putumayo probabilidad de lloviznas intermitentes.</p>

Planeando tu día?  
Descarga YA y conoce...



Consúltalo a diario y únete a la Cultura del Pronóstico del IDEAM

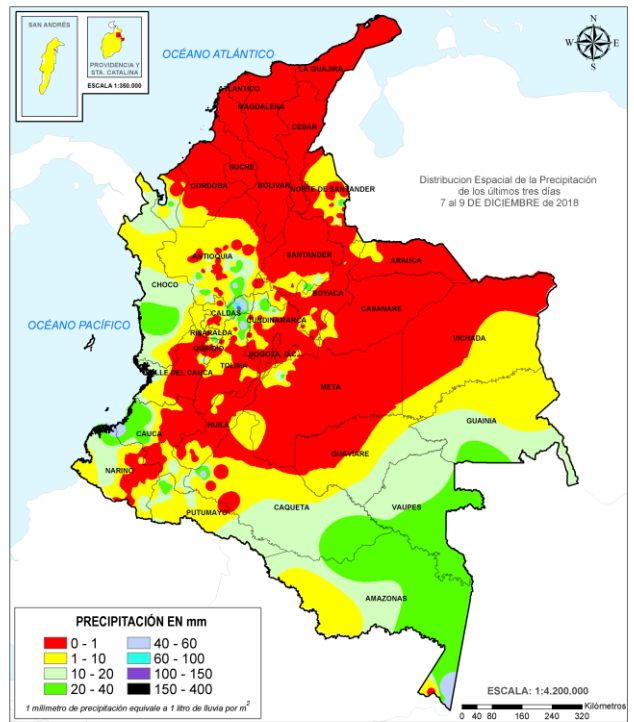
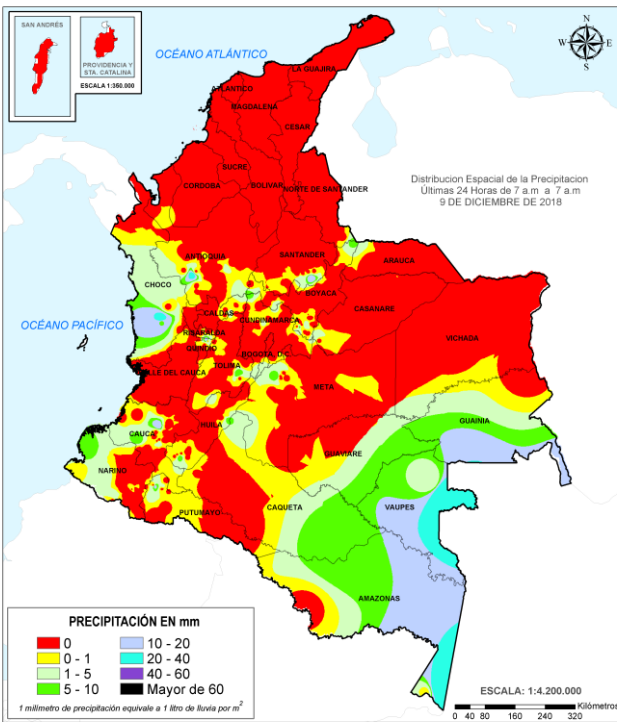
Disponible para  



# MAPAS DE PRECIPITACIÓN

Precipitación diaria: desde las 7:00 a. m. del día domingo 09 hasta las 7:00 a. m. del día lunes 10 de diciembre de 2018.

Precipitación últimos 3 días: desde las 7:00 a. m. del día viernes 07 de diciembre hasta las 7:00 a. m. del día lunes 10 de diciembre de 2018.



## ALERTAS VIGENTES E INFORMACIÓN ADICIONAL

Para mayor información sobre el pronóstico del estado del tiempo, informes técnicos diarios, comunicados especiales, mapas diarios de temperaturas máximas y mínimas e información diaria de precipitación se sugiere consultar los siguientes enlaces:

- [MAPA DIARIO DE TEMPERATURA MÁXIMA](#)
- [MAPA DIARIO DE TEMPERATURA MÍNIMA](#)

# ALERTAS POR NIVELES DE LOS RÍOS

REGIÓN ANDINA	SITIOS PARA LOS CUALES SE GENERA LA ALERTA	ALERTA ROJA
<p><b>NIVELES ALTOS EN EL RÍO CAUCA EN YOTOCO.</b> El río Cauca presenta niveles altos con tendencia al ascenso en la estación Mediacanoa (municipio de Yotoco – Valle del Cauca). El IDEAM recomienda a la población ribereña y a las autoridades de Gestión del Riesgo, tomen las medidas pertinentes necesarias ante posibles afectaciones por desbordamientos e inundaciones en el municipio.</p>		

REGIÓN CARIBE	SITIOS PARA LOS CUALES SE GENERA LA ALERTA	ALERTA ROJA
<p><b>NIVEL ALTO EN LA CUENCA BAJA DEL RÍO CAUCA.</b> Se mantiene esta alerta para el río Cauca dada la persistencia de niveles altos entre los municipios de Guaranda (Sucre) y Achí (Bolívar). El IDEAM recomienda a la población ribereña y a las autoridades de Gestión del Riesgo, tomen las medidas pertinentes necesarias ante posibles afectaciones por desbordamientos e inundaciones en este sector.</p>		

REGIÓN ANDINA	SITIOS PARA LOS CUALES SE GENERA LA ALERTA	ALERTA NARANJA
<p><b>CRECIENTES SÚBITAS EN LAS CUENCAS DE LOS RÍOS LAGUNILLA Y GUALÍ.</b> Se mantiene esta alerta dadas las crecientes súbitas que se registraron en los afluentes de la cuenca del río Lagunilla, especialmente en los ríos Sabandija y Recio; y por probabilidad de incrementos súbitos en los niveles de los aportantes de la cuenca del río Gualí.</p> <p><b>PROBABILIDAD DE CRECIENTES SÚBITAS EN LA CUENCA DEL RÍO GUARINÓ Y RÍO LA MIEL.</b> Se mantiene esta alerta por probabilidad de incrementos moderados en los niveles de los afluentes a la cuenca del río Guarinó (municipio de La Victoria - Caldas) y aportantes de la cuenca del río La Miel (municipio de Samaná – Caldas y Sansón - Antioquia).</p>		

# ALERTAS POR NIVELES DE LOS RÍOS

REGIÓN CARIBE	SITIOS PARA LOS CUALES SE GENERA LA ALERTA	ALERTA NARANJA
<p><b>NIVELES ALTOS EN LOS AFLUENTES DE LA CUENCA MEDIA Y BAJA DEL RÍO ATRATO</b> Se mantiene esta alerta para los ríos Bojayá, Napipí, Opogadó, Salaqui, Cacarica, entre otros ríos que drenan al Atrato en la cuenca media y baja.</p> <p><b>NIVELES ALTOS EN EL RÍO MAGDALENA EN EL MUNICIPIO DE EL BANCO.</b> Continúa esta alerta dado que los niveles del río Magdalena están descendiendo, a la altura del municipio El Banco.</p> <p><b>NIVELES ALTOS EN LA PARTE MEDIA Y BAJA DEL RÍO ATRATO</b> Se baja esta alerta por niveles altos para los municipios ribereños al río Atrato desde Quibdó hacia aguas abajo, especialmente el tramo entre los municipios de Vigía del Fuerte y Murindó, sin embargo también se hace la observación para otras poblaciones como: Riosucio, Carmen del Darién, Bojayá, Medio Atrato y Quibdó, ya que no se descarta nuevas afectaciones por inundaciones.</p>		

REGIÓN PACÍFICO	SITIOS PARA LOS CUALES SE GENERA LA ALERTA	ALERTA NARANJA
<p><b>SE PREVÉN CRECIENTES SÚBITAS EN LOS RÍOS BAUDÓ Y DIRECTOS AL OCÉANO PACÍFICO.</b> Se prevé incrementos súbitos en el nivel de los ríos que vierten sus aguas al Océano Pacífico, particularmente en los ríos Baudó, Jella y Chocolatal (Bahía Solano).</p> <p><b>NIVELES ALTOS EN LA CUENCA MEDIA Y BAJA DEL RÍO SAN JUAN</b> Se mantiene esta alerta dado los incrementos en los niveles del río San Juan en la parte media y baja, con valores en el rango de altos históricos para la época, producto del tránsito de las ondas de creciente especialmente de los afluentes de la cuenca alta y los ríos Condoto, Cajón, Sípi, Capoma, Calima y Munguidó, entre otros. El IDEAM recomienda a la población ribereña de los municipios de Santa Rita, Sípi, Medio San Juan y litoral de San Juan, continuar atentos al comportamiento de los niveles de estos ríos.</p>		

# ALERTAS POR NIVELES DE LOS RÍOS

REGIÓN ANDINA	SITIOS PARA LOS CUALES SE GENERA LA ALERTA	ALERTA AMARILLA
<p><b>PROBABILIDAD DE CRECIENTE SÚBITAS EN APORTANTES A LA CUENCA DEL RÍO ATRATO (DEPARTAMENTO DE ANTIOQUIA).</b>                      Continúa esta alerta dada la probabilidad de incrementos en el nivel de los ríos Murri (municipio de Urrao) y río Sucio (municipios de Dabeiba y Mutatá), los cuales drenan al río Atrato en su cuenca media y baja.</p> <p><b>PROBABILIDAD DE CRECIENTES SÚBITAS EN AFLUENTES AL RÍO CAUCA EN EL DEPARTAMENTO DE CAUCA.</b>                      Se mantiene esta alerta dada la probabilidad de ocurrencia de incrementos súbitos en el nivel de los ríos Palo, Molino, Sucio, Hondo, Sabanetas, Piendamó, Salado, Ovejas, Quinamayo, Timba y entre otros aportantes a la cuenca alta del río Cauca.</p> <p><b>PROBABILIDAD DE CRECIENTES SÚBITAS EN AFLUENTES AL RÍO CAUCA EN EL DEPARTAMENTO DE VALLE DEL CAUCA.</b>                      Se mantiene esta alerta dada la probabilidad de ocurrencia de incrementos súbitos en el nivel de los ríos Claro, Molinos, Paila, Tuluá, Morales, Guadalajara, Jamundí, Lili, Meléndez, Cañaveralejo, Desbaratado, Bugalagrande, Guachal, Guabas, Pescador y las Cañas, así como para los ríos que atraviesan la ciudad de Cali, tales como Bolo, Fraile, Parraga, Amaime y sus aportantes como el río Cerrito y río Nima, entre otros aportantes al río Cauca en el departamento de Valle del Cauca.</p> <p><b>CRECIENTES SÚBITAS EN LA CUENCA DEL RÍO NARE</b>                      Continúa esta alerta dado el incremento súbito registrado en el nivel del río Samaná (afluente del río Nare) a la altura del municipio de San Luis (Antioquia).</p> <p><b>NIVELES ALTOS EN EL RÍO CAUCA</b>                      El río Cauca presenta niveles altos desde la estación hidrológica Hormiguero (municipio de Cali) hasta la estación Margento (municipio de Caucasia – Antioquia).</p>		

REGIÓN CARIBE	SITIOS PARA LOS CUALES SE GENERA LA ALERTA	ALERTA AMARILLA
<p><b>NIVELES ALTOS EN EL CANAL DEL DIQUE.</b>                      Se mantienen altos los niveles en el Canal del Dique, con valores en el rango de altos históricos para la época.</p>		

# ALERTAS POR NIVELES DE LOS RÍOS

REGIÓN PACÍFICO	SITIOS PARA LOS CUALES SE GENERA LA ALERTA	ALERTA AMARILLA
<p><b>PROBABILIDAD DE CRECIENTES SÚBITAS EN LOS RÍOS DEL LITORAL DEL VALLE DEL CAUCA.</b> Se mantiene la probabilidad de incrementos súbitos en el nivel de los ríos Dagua, Anchicayá, Naya, Yurumanguí, Cajambre, Mayorquín y Raposo, que vierten sus aguas la Océano Pacífico en el departamento de Valle del Cauca.</p> <p><b>INCREMENTOS SÚBITOS EN LOS NIVELES DE LOS RÍOS DEL LITORAL DEL CAUCA</b> Se mantiene la probabilidad de crecientes súbitas en los ríos Guapi, Timbiquí, Saija y San Juan de Micay, ubicados en el occidente del departamento de Cauca.</p> <p><b>PROBABILIDAD DE CRECIENTES SÚBITAS EN LA CUENCA ALTA DEL RÍO ATRATO</b> Continúa la tendencia al descenso en los niveles del río Atrato a la altura del municipio de Quibdó; sin embargo, se mantiene esta alerta especialmente por el alto contenido de humedad del suelo en la cuenca alta del río Atrato, condición hidrológica que podría incrementar el nivel del cauce principal y sus afluentes, especialmente el río Quito.</p> <p><b>PROBABILIDAD DE CRECIENTES SÚBITAS EN LA CUENCA ALTA DEL RÍO SAN JUAN</b> El nivel del río San Juan continúa registrando ligeras fluctuaciones con tendencia al descenso a la altura de la estación hidrológica Tadó; sin embargo, se mantiene esta alerta especialmente por el alto contenido de humedad del suelo en la cuenca alta del río San Juan, condición hidrológica que podría incrementar el nivel del cauce principal y sus afluentes.</p>		

# ALERTAS POR AMENAZAS DE DESLIZAMIENTO

## ALERTA ROJA:

Amenaza alta a muy alta por deslizamientos de tierra detonados por lluvias, localizados en los siguientes municipios:

## ALERTA NARANJA:

Amenaza moderada por deslizamientos de tierra detonados por lluvias, localizados en los siguientes municipios:

REGIÓN ANDINA	SITIOS PARA LOS CUALES SE GENERA LA ALERTA	ALERTA NARANJA
<p><b>ANTIOQUIA:</b> San Francisco y Turbo.  <b>CALDAS:</b> Aranzazu, Marquetalia, Norcasia, Pensilvania, Samaná y Victoria.  <b>TOLIMA:</b> Mariquita.</p>		

REGIÓN PACÍFICO	SITIOS PARA LOS CUALES SE GENERA LA ALERTA	ALERTA NARANJA
<p><b>CAUCA:</b> El Tambo, López y Timbiquí.  <b>CHOCÓ:</b> Bagadó, Lloró, Quibdó y Tadó.</p>		

REGIÓN ANDINA	SITIOS PARA LOS CUALES SE GENERA LA ALERTA	ALERTA AMARILLA
<p><b>ANTIOQUIA:</b> Abejorral, Abriaquí, Amagá, Andes, Angelópolis, Argelia, Armenia, Belmira, Betulia, Briceño, Buriticá, Caicedo, Caldas, Cañasgordas, Caracolí, Caramanta, Ciudad Bolívar, Concordia, Dabeiba, Ebéjico, Fredonia, Frontino, Giraldo, Heliconia, Ituango, Maceo, Medellín, Montebello, Nariño, Olaya, Puerto Nare, Puerto Triunfo, Sabanalarga, Salgar, San Carlos, San Jerónimo, San Luis, San Pedro de Los Milagros, Santa Bárbara, Santa Fe de Antioquia, Segovia, Sonsón, Sopetrán, Titiribí, Toledo, Uramita, Urrao, Venecia, Yolombó y Zaragoza.  <b>BOYACÁ:</b> Buenavista, Chivor, Coper, La Victoria, Macanal, Moniquirá, Muzo, Otanche, Puerto Boyacá, Quípama, Saboyá, San José de Pare y San Luis de Gaceno.  <b>CALDAS:</b> Aguadas, Chinchiná, Filadelfia, La Merced, Manizales, Manzanares, Marmato, Marulanda, Neira, Pácora, Salamina, Supia y Villamaría.  <b>CUNDINAMARCA:</b> Agua de Dios, Albán, Anapoima, Anolaima, Apulo, Arbeláez, Beltrán, Bituima, Bojacá, Cabrera, Cachipay, Caparrapí, Chaguaní, Cogua, El Colegio, El Peñón, El Rosal, Facatativá, Fusagasugá, Gachalá, Gama, Granada, Guaduas, Guayabal de Siquima, Guayabetal, Junín, La Mesa, La Palma, La Peña, Medina, Nilo, Nimaima, Nocaima, Pacho, Paima, Pandí, Pasca, Pulí, Quebradanegra, Quetame, Quipile, Ricaurte, San Antonio de Tequendama, San Cayetano, San Juan de Rioseco, Sasaima, Sylvania, Subachoque, Supatá, Tabio, Tena, Tibacuy, Tocaima, Topaipí, Vergara, Vianí, Villagómez, Villeta, Viotá, Yacopí, Zipacón y Zipaquirá.  <b>HUILA:</b> Aipe, Altamira, Colombia, Guadalupe, La Plata, Pitalito, Saladoblanco, San Agustín, Santa María, Suaza y Tarqui.  <b>NORTE DE SANTANDER:</b> Cúcuta, Durania, El Tarra, El Zulia, Gramalote, Lourdes, Salazar, Sardinata y Villa Caro.  <b>QUINDÍO:</b> Calarcá, Córdoba y Salento.</p>		

# ALERTAS POR AMENAZAS DE DESLIZAMIENTO

**ALERTA ROJA:**

Amenaza alta a muy alta por deslizamientos de tierra detonados por lluvias, localizados en los siguientes municipios:

**ALERTA NARANJA:**

Amenaza moderada por deslizamientos de tierra detonados por lluvias, localizados en los siguientes municipios:

REGIÓN ANDINA	SITIOS PARA LOS CUALES SE GENERA LA ALERTA	ALERTA AMARILLA
<p><b>RISARALDA:</b> Santa Rosa de Cabal.</p> <p><b>SANTANDER:</b> Florián, La Belleza, Puente Nacional y Rionegro.</p> <p><b>TOLIMA:</b> Alpujarra, Anzoátegui, Armero (Guayabal), Ataco, Cajamarca, Carmen de Apicalá, Casabianca, Chaparral, Dolores, Falan, Fresno, Herveo, Honda, Ibagué, Icononzo, Lérida, Líbano, Melgar, Murillo, Natagaima, Ortega, Palocabildo, Planadas, Prado, Roncesvalles, Rovira, San Antonio, Villahermosa y Villarrica.</p>		
REGIÓN PACÍFICO	SITIOS PARA LOS CUALES SE GENERA LA ALERTA	ALERTA AMARILLA
<p><b>CAUCA:</b> Bolívar, Buenos Aires, Caldono, Corinto, Inzá, Jambaló, La Sierra, La Vega, Miranda, Páez (Belalcázar), Piendamó, Popayán, Rosas, Santa Rosa, Santander de Quilichao, Silvia, Sotará (Paispamba), Suárez, Toribío y Totoró.</p> <p><b>CHOCÓ:</b> Bahía Solano (Mutis), Bojayá (Bellavista), Cértegui, El Carmen, Rio Quito (Paimadó), San José del Palmar y Sipí.</p> <p><b>NARIÑO:</b> Albán (San José), Buesaco, Cumbitara, Linares, Samaniego, San Bernardo, San Pedro de Cartago (Cartago).</p> <p><b>VALLE DEL CAUCA:</b> Buenaventura, Bugalagrande, Calima (El Darién), Dagua, El Dovio, Florida, La Unión, Palmira, Sevilla, Versailles, Vijes, Yumbo.</p>		
REGIÓN ORINOQUÍA	SITIOS PARA LOS CUALES SE GENERA LA ALERTA	ALERTA AMARILLA
<p><b>META:</b> Acacías, Cubarral, Cumaral, Guamal, Restrepo y San Juanito.</p>		
REGIÓN AMAZONÍA	SITIOS PARA LOS CUALES SE GENERA LA ALERTA	ALERTA AMARILLA
<p><b>CAQUETÁ:</b> Belén de Los Andaquíes, Morelia y Puerto Rico.</p> <p><b>PUTUMAYO:</b> Mocoa.</p>		

# ALERTAS POR AMENAZAS DE DESLIZAMIENTO

**ALERTA ROJA:**

Amenaza alta a muy alta por deslizamientos de tierra detonados por lluvias, localizados en los siguientes municipios:

**ALERTA NARANJA:**

Amenaza moderada por deslizamientos de tierra detonados por lluvias, localizados en los siguientes municipios:

## SECTORES VIALES IDENTIFICADOS CON POTENCIALIDAD DE DESLIZAMIENTOS de TIERRA, EN LOS CUALES GENERAN ALERTAS

DEPARTAMENTO	SECTOR VIAL
ANTIOQUIA	Medellín - Apartadó Medellín - Quibdó Santafé de Antioquia – Medellín Puente Aurrá - Medellín El Cinco – Fredonia. La Ye – Amagá – Angelópolis Rionegro – Medellín Autopista – Aquitania. Montebello – Versalles Medellín – San Pedro Medellin - Barroso
CALDAS	La Felisa - La Pintada Puente La Libertad – Fresno Manizales - Fresno
CAUCA	Mocoa - San Juan de Villalobos Munchique - Popayán Popayán - El Rosario Puerto Bello - San José del Fragua Timbío - El Tablón
CHOCÓ	Quibdó - La Mansa Río Pató (El Afirmado) Río Pató (El Afirmado) - La Ye (Las Animas) Santa Cecilia - Asia
QUINDIO	Armenia - La Línea Armenia-Pereira Calarcá - La Cabaña
RISARALDA	Armenia-Pereira
NARIÑO	Junín - Tuquerres Tumaco - Junín
VALLE del CAUCA	Buenaventura - Cruce Ruta 40 (Loboguerrero)



# ALERTAS POR AMENAZAS DE INCENDIOS DE LA COBERTURA VEGETAL

**ALERTA ROJA:**

Amenaza Alta o muy alta de ocurrencia de incendios de la cobertura vegetal en zonas de bosques, cultivos y pastos, localizados en los siguientes municipios y sectores aledaños:

**ALERTA NARANJA:**

Amenaza moderada de ocurrencia de incendios de la cobertura vegetal en zonas de bosques, cultivos y pastos, localizados en los siguientes municipios y sectores aledaños:

REGIÓN CARIBE	SITIOS PARA LOS CUALES SE GENERA LA ALERTA	ALERTA ROJA
<p><b>ATLÁNTICO:</b> Barranquilla, Galapa, Juan De Acosta, Luruaco, Malambo, Piojó, Puerto Colombia, Repelón, Tubará.</p> <p><b>BOLÍVAR:</b> Arjona, Cantagallo, Cartagena De Indias, Clemencia, Córdoba, El Carmen De Bolívar, El Guamo, Magangué, Mahates, María La Baja, San Estanislao, San Jacinto, San Jacinto Del Cauca, San Juan Nepomuceno, San Pablo, Santa Catalina, Santa Rosa, Santa Rosa Del Sur, Simití, Turbaco, Turbana, Villanueva, Zambrano.</p> <p><b>CESAR:</b> Agustín Codazzi, Astrea, Becerrill, Bosconia, Chimichagua, Chiriguaná, Curumaní, El Copey, El Paso, González, La Jagua De Ibirico, La Paz, Manaure Balcón Del Cesar, Pueblo Bello, San Alberto, San Diego, San Martín, Valledupar.</p> <p><b>CÓRDOBA:</b> Ayapel, Buenavista, Canalete, Cereté, Chima, Chinú, Ciénaga De Oro, Cotorra, La Apartada, Lorica, Los Córdoba, Momil, Montelíbano, Montería, Moñitos, Planeta Rica, Pueblo Nuevo, Puerto Escondido, Puerto Libertador, Purísima, Sahagún, San Andrés De Sotavento, San Antero, San Bernardo Del Viento, San Carlos, San Jose De Ure, San Pelayo, Tuchín, Valencia.</p> <p><b>LA GUAJIRA:</b> Albania, Barrancas, Dibulla, Distracción, El Molino, Fonseca, Hato Nuevo, La Jagua Del Pilar, Maicao, Manaure, Riohacha, San Juan Del Cesar, Uribia, Urumita, Villanueva.</p> <p><b>MAGDALENA:</b> Algarrobo, Aracataca, Ariguani (El Difícil), Chivolo, Ciénaga, El Banco, El Piñón, El Retén, Fundación, Guamal, Nueva Granada, Pijiño Del Carmen, Pivijay, Plato, Remolino, Sabanas De San Angel, San Sebastián De Buenavista, San Zenón, Santa Ana, Santa Bárbara De Pinto, Santa Marta, Sitionuevo, Tenerife, Zapayán.</p> <p><b>SUCRE:</b> Caimito, Corozal, El Roble, Galeras, Guaranda, La Unión, Majagual, Morroa, Sampués, San Benito Abad, San Juan De Betulia (Betulia), San Marcos, San Onofre, Sincelejo, Sucre, Tolú.</p>		

*Especial atención en los Parques Nacionales Naturales Macuira, Cerro Pintao - Serranía del Perijá, Ciénaga Grande de Santa Marta, Sierra Nevada de Santa Marta.*

REGIÓN ORINOQUÍA	SITIOS PARA LOS CUALES SE GENERA LA ALERTA	ALERTA ROJA
<p><b>ARAUCA:</b> Arauca, Arauquita, Cravo Norte, Puerto Rondón.</p> <p><b>CASANARE:</b> Aguazul, Chámeza, Hato Corozal, La Salina, Maní, Monterrey, Nunchía, Orocué, Paz De Ariporo, Pore, Recetor, Sácamá, San Luis De Palenque, Támara, Trinidad, Villanueva, Yopal.</p> <p><b>META:</b> Barranca De Upía, Cabuyaro, Mapiripán, Puerto Concordia, Puerto Gaitán, Puerto López, Villavicencio.</p> <p><b>VICHADA:</b> La Primavera, Puerto Carreño, Santa Rosalía.</p>		

*Especial atención en los Parques Nacionales Naturales El Cocuy, El Tuparro*

# ALERTAS POR AMENAZAS DE INCENDIOS DE LA COBERTURA VEGETAL

**ALERTA ROJA:**

Amenaza Alta o muy alta de ocurrencia de incendios de la cobertura vegetal en zonas de bosques, cultivos y pastos, localizados en los siguientes municipios y sectores aledaños:

**ALERTA NARANJA:**

Amenaza moderada de ocurrencia de incendios de la cobertura vegetal en zonas de bosques, cultivos y pastos, localizados en los siguientes municipios y sectores aledaños:

REGIÓN ANDINA	SITIOS PARA LOS CUALES SE GENERA LA ALERTA	ALERTA ROJA
	<p><b>ANTIOQUIA:</b> Arboletes, Cáceres, Caucasia, Nechí, Remedios, San Juan De Urabá, Tarazá, Yondó (Casabe).</p> <p><b>BOYACÁ:</b> Almeida, Aquitania, Belén, Berbeo, Betéitiva, Boavita, Boyacá, Busbanzá, Campohermoso, Chinavita, Chiscas, Chita, Chivatá, Ciénega, Cómbita, Corrales, Covarachía, Cucaita, Cúitva, Duitama, El Cocuy, El Espino, Firavitoba, Floresta, Gámeza, Garagoa, Guacamayas, Guateque, Guayatá, Iza, Jenesano, Jericó, La Capilla, La Uvita, Labranzagrande, Maripí, Mongua, Monguí, Motavita, Nobsa, Nuevo Colón, Oicatá, Pachavita, Páez, Paipa, Pajarito, Panqueba, Paya, Paz De Rio, Pesca, Pisba, Ramiriquí, Ráquira, Rondón, Sáchica, Samacá, San Eduardo, San Mateo, San Miguel De Sema, San Pablo De Borbur, Santa Rosa De Viterbo, Santana, Sativanorte, Sativasur, Siachoque, Soatá, Socha, Socotá, Sogamoso, Somondoco, Sora, Soracá, Sotaquirá, Susacón, Sutatenza, Tasco, Tenza, Tibaná, Tibasosa, Tinjacá, Tipacoque, Toca, Tópaga, Tota, Tunja, Turmequé, Tuta, Tutazá, Úmbita, Ventaquemada, Viracachá, Zetaquirá.</p> <p><b>CUNDINAMARCA:</b> Cáqueza, Carmen De Carupa, Choachí, Chocontá, Cucunubá, Fómeque, Funza, Fúquene, Gachancipá, Gachetá, Guachetá, Guasca, Guatavita, Jerusalén, Lenguazaque, Machetá, Madrid, Manta, Mosquera, Nemocón, Sesquilé, Sibaté, Simijaca, Soacha, Suesca, Susa, Sutatausa, Tausa, Tibirita, Ubaque, Ubaté, útica, Villapinzón.</p> <p><b>NORTE DE SANTANDER</b> Ábrego, Arboledas, Bochalema, Cáchira, Cócota, Chinácota, Convención, Cucutilla, El Carmen, Mutiscua, Ocaña, Pamplona, San Calixto, Silos, Teorama.</p> <p><b>SANTANDER:</b> Aguada, Aratoca, Barichara, Barrancabermeja, Betulia, Bolivar, Bucaramanga, Cabrera, California, Capitanejo, Carcasí, Cepitá, Cerrito, Charalá, Charta, Chima, Cimitarra, Concepción, Confines, Contratación, Coromoro, Curití, El Carmen, El Guacamayo, El Peñón, El Playón, Enciso, Floridablanca, Galán, Girón, Guaca, Guadalupe, Guapotá, Guavatá, Hato, Jesús María, Jordán, La Paz, Landázuri, Lebrija, Los Santos, Macaravita, Málaga, Matanza, Mogotes, Molagavita, Ocamonte, Oiba, Onzaga, Palmar, Palmas Del Socorro, Páramo, Piedecuesta, Pinchote, Puerto Parra, Puerto Wilches, San Andrés, San Benito, San Gil, San Joaquín, San José De Miranda, San Miguel, San Vicente De Chucurí, Santa Bárbara, Santa Helena Del Opón, Simacota, Socorro, Suaita, Sucre, Suratá, Tona, Valle De San José, Vélez, Vetas, Villanueva, Zapatoca.</p> <p><b>VALLE DEL CAUCA:</b> Buga, El Cerrito, Guacarí.</p>	

**Especial atención en los Parques Nacionales Naturales Pisba, unidad Biogeográfica de Siscunci Oceta, Páramos de Guantiva, La Rusia, de Iguaque, Mamapacha y Bijagual, Rabanal, Santurbán – Arboledas, Parques Nacionales Naturales Tama, Mutiscua – Pamplona, Serranía de los Yariquies y Cerro La Judía.**

# ALERTAS POR AMENAZAS DE INCENDIOS DE LA COBERTURA VEGETAL

**ALERTA ROJA:**

Amenaza Alta o muy alta de ocurrencia de incendios de la cobertura vegetal en zonas de bosques, cultivos y pastos, localizados en los siguientes municipios y sectores aledaños:

**ALERTA NARANJA:**

Amenaza moderada de ocurrencia de incendios de la cobertura vegetal en zonas de bosques, cultivos y pastos, localizados en los siguientes municipios y sectores aledaños:

REGIÓN CARIBE	SITIOS PARA LOS CUALES SE GENERA LA ALERTA	ALERTA NARANJA
<p><b>ATLÁNTICO:</b> Baranoa, Usiacurí.  <b>BOLÍVAR:</b> Talaigua Nuevo.  <b>CÓRDOBA:</b> Tierralta</p>		
REGIÓN ANDINA	SITIOS PARA LOS CUALES SE GENERA LA ALERTA	ALERTA NARANJA
<p><b>ANTIOQUIA:</b> Amalfi, Angostura, Campamento, Copacabana, Marinilla, San Pedro De Urabá, Santa Rosa De Osos, Vegachí, Yarumal.  <b>BOYACÁ:</b> Cerinza, Cubará, Guicán, Miraflores, Pauna.  <b>CUNDINAMARCA:</b> Chipaque, San Bernardo, Tocancipá, Ubalá.  <b>HUILA:</b> Neiva, Palermo.  <b>NORTE DE SANTANDER:</b> Chitagá, Hacarí, La Playa, Labateca, Toledo.  <b>SANTANDER:</b> Albania.  <b>TOLIMA:</b> Purificación.  <b>VALLE DEL CAUCA:</b> San Pedro, Tuluá.</p>		
REGIÓN ORINOQUÍA	SITIOS PARA LOS CUALES SE GENERA LA ALERTA	ALERTA NARANJA
<p><b>ARAUCA:</b> Fortul, Saravena, Tame.  <b>CASANARE:</b> Tauramena.</p>		

# ALERTAS METEOMARINA

## MAR CARIBE

### ALERTA NARANJA

#### POR VIENTO Y OLEAJE

Se estima para el día de hoy en amplios sectores del centro y occidente del Caribe colombiano se mantenga la amenaza para la travesía en embarcaciones de poco calado, debido a que los vientos alcanzarán intensidades entre los 20 – 25 nudos (27- 46 km/h) con posibilidad de rachas mayores, la altura del oleaje estará entre 2.0 – 4,0 metros. Por lo anterior, el IDEAM recomienda a pescadores, turistas y usuarios consultar con las Capitanías de puerto antes de zarpar.

### ALERTA AMARILLA

#### POR PLEAMAR

Hasta el próximo 12 de diciembre del presente año se espera una de las pleamares más significativas del mes asociada con la marea astronómica en el litoral Caribe colombiano, por lo que se sugiere a habitantes costeros estar atentos a la evolución del fenómeno.

## OCÉANO PACÍFICO

### ALERTA AMARILLA

#### POR PLEAMAR

Hasta el próximo 12 de diciembre del presente año se espera una de las pleamares más significativas del mes asociada con la marea astronómica en el litoral Pacífico colombiano, por lo que se sugiere a habitantes costeros estar atentos a la evolución del fenómeno.

°C: grados Celsius

m: metros

mm: milímetros

msnm: metros sobre nivel del mar

Km/h: kilómetros por hora

HLC: hora local colombiana

GOES: Geostationary Operational Environmental Satellites (Satélite Geoestacionario Operacional Ambiental).

GOES-16 es el designado GOES-Este, localizado en 75° W sobre el ecuador geográfico.

PNN: Parque Nacional Natural

SFF: Santuario de Fauna y Flora



**ALERTA ROJA. PARA TOMAR ACCIÓN** Advierte al Sistema Nacional de Gestión del Riesgo de Desastres sobre el peligro de un fenómeno y sus efectos adversos sobre la población. Se emite una alerta sólo cuando la identificación de un evento extraordinario indique la amenaza inminente y cuando la gravedad del fenómeno requiera atención prioritaria de los comités departamentales y locales.



**ALERTA NARANJA. PARA PREPARARSE** Indica la amenaza de un fenómeno. No implica riesgo inmediato por lo que es catalogado como un mensaje para informarse y prepararse. El aviso implica vigilancia continua ya que las condiciones son propicias para el desarrollo de un suceso natural.



**ALERTA AMARILLA. PARA INFORMARSE** Se emite cuando las condiciones hidrometeorológicas son favorables para la ocurrencia de un fenómeno natural y pueden aumentar el riesgo según los pronósticos. Por sus características, este nivel está encaminado a informar.

**CONDICIONES NORMALES** Indica que no existe ninguna clase de alerta para la región o zona mencionada.

YOLANDA GONZÁLEZ H. | Directora General

MERY FERNÁNDEZ P. | Jefe Oficina del Servicio de Pronósticos y Alertas

Profesionales de Turno:

Laura Macías, Sonia Bermúdez, Viviana Chivatá, Daniel Useche, Mauricio Torres y Alberto Pardo

<http://www.ideam.gov.co>

Correos electrónicos: [servicio@ideam.gov.co](mailto:servicio@ideam.gov.co), [alertas@ideam.gov.co](mailto:alertas@ideam.gov.co)

Calle 25D # 96B – 70, Piso 3. Bogotá, D.C., Colombia.

Teléfono: 3075625 Ext. 1334–1336.

Síguenos en:

