

INFORME TÉCNICO DIARIO N° 354

El IDEAM comunica al Sistema Nacional de Gestión del Riesgo (SNGR) y al Sistema Nacional Ambiental (SINA).

Bogotá D. C., jueves 20 de diciembre de 2018.

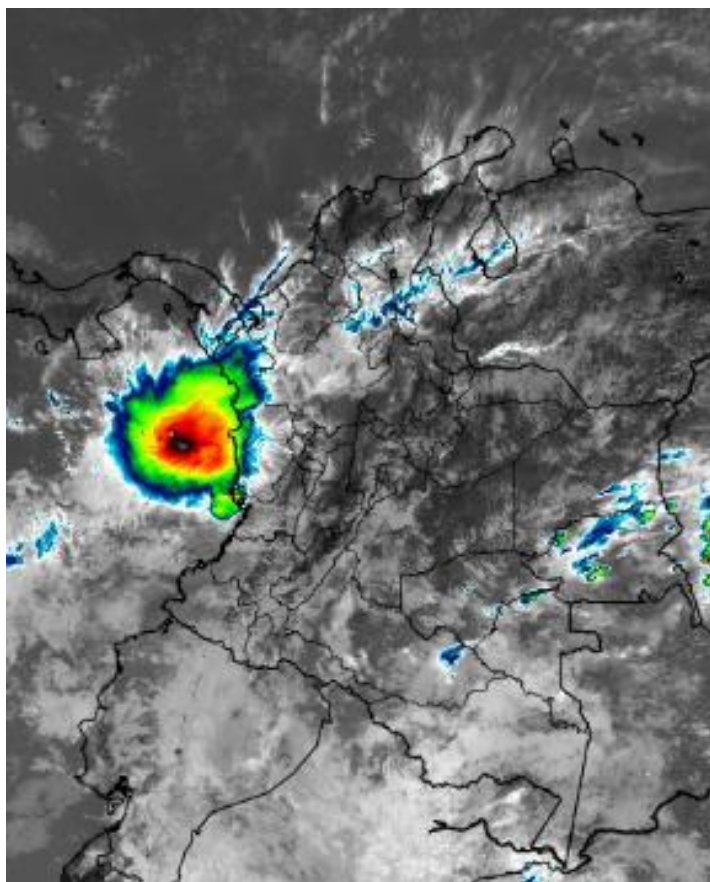
Hora de actualización:
12:10 p.m.



CONDICIONES HIDROMETEOROLÓGICAS ACTUALES

IMAGEN SATELITAL

Canal Infrarrojo - GOES16 | 20 de diciembre de 2018 | 11:30 pm.



Siguen siendo persistentes las condiciones secas en las regiones Caribe y Orinoquia, con cielos ligeramente nublados. La región Andina presenta precipitaciones eventuales en los departamentos de Antioquia, santanderes y eje cafetero, mientras que las lluvias siguen siendo frecuentes en las regiones Pacífica y Amazonia. Las condiciones predominantemente secas en dichas áreas favorecen la ocurrencia de altas temperaturas en las primeras horas de la tarde y el descenso significativo de las temperaturas mínimas, manteniendo en alerta la probabilidad de ocurrencia de heladas en zonas del altiplano cundiboyacense.

El viento sigue soplando moderado en la región de la Orinoquia, en componente Noreste, mientras que es del Este en el Caribe. Si bien ésta es una condición climatológica normal, propia de la época, se advierte que esta intensidad del viento puede afectar la navegación o el desarrollo de actividades en la zona marítima del caribe colombiano.

Consulte todos los días el pronóstico del tiempo y las alertas hidrometeorológicas vigentes del IDEAM, en un formato de calidad. Alrededor de las 7:30 a. m. está a disposición del público en www.ideam.gov.co.

Se puede ver también en dispositivos móviles **AQUÍ**





LO MÁS DESTACADO

LLUVIAS REGISTRADAS EN LAS ÚLTIMAS 24 HORAS

- En la mayor parte del territorio nacional ha predominado el tiempo seco con poca nubosidad y altas temperaturas del aire en varios sectores de las regiones Caribe y Orinoquía y a lo largo de los valles interandinos. Las lluvias por el contrario se concentraron en áreas de las regiones Pacífica y centro-occidente de Antioquia, alcanzando el mayor volumen en el municipio de **Medio San Juan (Chocó)** con **127,0 mm**.

ALERTA ROJA

- Por alta posibilidad de ocurrencia de incendios de la cobertura vegetal en zonas de bosques, cultivos y pastos localizadas en los departamentos de Atlántico, Bolívar, Cesar, Córdoba, La Guajira, Magdalena y Sucre en la región Caribe; Arauca y Casanare, en la Orinoquía y Boyacá, Cundinamarca, Huila, Nariño, Norte de Santander, Santander, Tolima y Valle del Cauca, en la región Andina.
- Por alta probabilidad de deslizamientos de tierra en el municipio de Medio San Juan, en el departamento de Chocó.

ALERTA NARANJA

- Por probabilidad de incrementos súbitos en los niveles de los ríos del litoral de los departamentos de Cauca y Nariño; y en la cuenca del río Mira.
- Por moderada probabilidad de deslizamientos de tierra detonados por lluvias, en sectores inestables o de alta pendiente localizados en los departamentos de Cauca, Chocó y Nariño.
- Por moderada posibilidad de ocurrencia de incendios de la cobertura vegetal en zonas de bosques, cultivos y pastos localizadas en las regiones Andina y Caribe.
- Por descensos significativos de las temperaturas mínimas del aire en el altiplano Cundiboyacense.

ALERTA AMARILLA

- Por probabilidad de incrementos moderados en los niveles de la cuenca alta del río Atrato; ríos Baudó y directos al Océano Pacífico; cuenca del río San Juan; ríos del litoral del departamento de Valle del Cauca; ríos aportantes a la cuenca del río Atrato en el departamento de Antioquia;
- Por niveles altos en el cauce principal y afluentes de la cuenca media y baja del río Atrato.
- Por probabilidad de crecientes súbitas en los ríos que vierten sus aguas al Magdalena Medio.
- Por baja probabilidad de deslizamientos de tierra detonados por lluvias en sectores inestables o de alta pendiente, ubicados en las regiones Andina, Caribe, Pacífica, Orinoquía y Amazonia.
- Por viento y oleaje y pleamar en el Mar Caribe.
- Por tiempo lluvioso en el océano Pacífico.

PRONÓSTICO CONDICIONES METEOROLÓGICAS ESPECIALES

ÁREA DEL VOLCÁN GALERAS

En las horas de la mañana se prevé tiempo seco. Después del mediodía se incrementará la nubosidad con precipitaciones ligeras y ocasionales.

El SERVICIO GEOLÓGICO COLOMBIANO reporta en nivel AMARILLO (III): CAMBIOS EN EL COMPORTAMIENTO DE LA ACTIVIDAD VOLCÁNICA. Lat: 155 Lon: -77.37

ELEVACIÓN (pies)	DIRECCIÓN	VELOCIDAD	
		NUDOS	Km/h
10.000	ESTE	0 - 5	0 - 9
18.000	ESTE	15 - 20	27 - 37
24.000	ESTE	10 - 15	18 - 27
30.000	ESTE	20 - 25	37 - 46

ÁREA DEL VOLCÁN NEVADO DEL HUILA

En las horas de la mañana se prevé tiempo seco. Después del mediodía se incrementará la nubosidad con precipitaciones ligeras y ocasionales.

El SERVICIO GEOLÓGICO COLOMBIANO reporta en nivel AMARILLO (III): CAMBIOS EN EL COMPORTAMIENTO DE LA ACTIVIDAD VOLCÁNICA. Lat: 2.92 Lon: -76.05

ELEVACIÓN (pies)	DIRECCIÓN	VELOCIDAD	
		NUDOS	Km/h
10.000	ESTE	5 - 10	9 - 18
18.000	ESTE	10 - 15	18 - 27
24.000	ESTE	10 - 15	18 - 27
30.000	ESTE	20 - 25	37 - 46

ÁREA DEL VOLCÁN CERRO MACHÍN

Se estima que durante gran parte de la jornada se presente tiempo seco, aunque al finalizar el día se incrementará la nubosidad.

El SERVICIO GEOLÓGICO COLOMBIANO reporta en nivel AMARILLO (III): CAMBIOS EN EL COMPORTAMIENTO DE LA ACTIVIDAD VOLCÁNICA. Lat: 4.80 Lon: -75.62

ELEVACIÓN (pies)	DIRECCIÓN	VELOCIDAD	
		NUDOS	Km/h
10.000	ESTE	0 - 5	0 - 9
18.000	ESTE	5 - 10	9 - 18
24.000	ESTE	5 - 10	9 - 18
30.000	ESTE	20 - 25	37 - 46

ÁREA DEL VOLCÁN NEVADO DEL RUIZ

Se estima que durante gran parte de la jornada se presente tiempo seco, aunque al finalizar el día se incrementará la nubosidad.

El SERVICIO GEOLÓGICO COLOMBIANO reporta en nivel AMARILLO (III): CAMBIOS EN EL COMPORTAMIENTO DE LA ACTIVIDAD VOLCÁNICA. Lat: 4.89 Lon: -75.32

ELEVACIÓN (pies)	DIRECCIÓN	VELOCIDAD	
		NUDOS	Km/h
10.000	ESTE	0 - 5	0 - 9
18.000	ESTE	5 - 10	9 - 18
24.000	ESTE	5 - 10	9 - 18
30.000	ESTE	20 - 25	37 - 46

ÁREA DEL COMPLEJO VOLCÁNICO CHILES-CERRO NEGRO DE MAYASQUER

Se estima que durante gran parte de la jornada se presente tiempo seco, aunque al finalizar el día se incrementará la nubosidad.

El SERVICIO GEOLÓGICO COLOMBIANO reporta en nivel AMARILLO (III): CAMBIOS EN EL COMPORTAMIENTO DE LA ACTIVIDAD VOLCÁNICA. Lat: 0.81-Lon:77.93 Lat: 0.76 Lon: -77.95

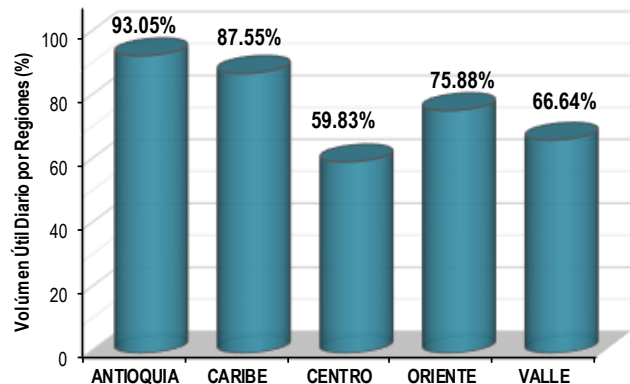
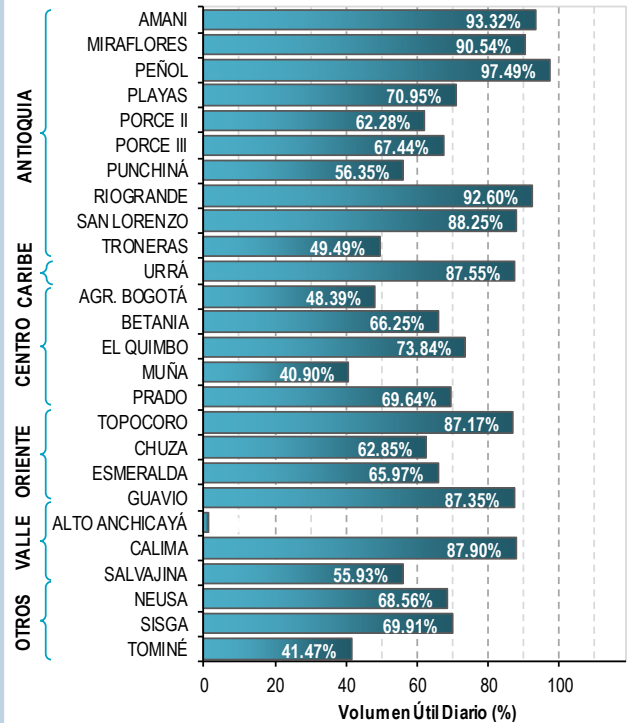
ELEVACIÓN (pies)	DIRECCIÓN	VELOCIDAD	
		NUDOS	Km/h
10.000	NORTE-NORESTE	0 - 5	0 - 9
18.000	ESTE	15 - 20	27 - 37
24.000	ESTE	15 - 20	27 - 37
30.000	ESTE	15 - 20	27 - 37

ESTADO DE LOS EMBALSES

A continuación se relaciona el volumen útil diario de los principales embalses del país (expresado en porcentaje), de acuerdo con la información reportada por XM S.A. E.S.P en la siguiente dirección electrónica: <http://ido.xm.com.co/ido/SitePages/hidrologia.aspx?q=reservas>

VOLÚMEN ÚTIL DIARIO EN LOS PRINCIPALES EMBALSES DEL PAÍS

Miércoles, 19 de diciembre de 2018



Para estar informado diariamente de lo que pasa con el **pronóstico del tiempo y las alertas.**

Síguenos en Twitter
@IDEAMColombia



PRECIPITACIONES

A continuación se relacionan los municipios donde en las últimas 24 horas se registraron precipitaciones iguales o superiores a 10.0 mm.

Se aclara que las precipitaciones indicadas en los municipios, realmente corresponden a aquellos puntos en los cuales el IDEAM tiene estaciones de monitoreo, pero no necesariamente quiere decir que el dato corresponda a las lluvias que se presentaron directamente sobre el área urbana en donde se concentra la mayor población. En ocasiones la estación sobre la cual se destaca el mayor valor de precipitación, a pesar de pertenecer al municipio, puede quedar alejada del centro poblado principal.

DEPARTAMENTO	MUNICIPIO
AMAZONAS	Leticia (27,0), El Encanto (12,6), La Chorrera (11,0).
ANTIOQUIA	Puerto Berrio (55,0), San Roque (31,0), San Roque (14,4).
CALDAS	Pácora (33,0).
CAQUETÁ	Florencia (20,0).
CAUCA	Timbiquí (24,0), Guapi (15,0).
CHOCÓ	Medio San Juan (127,0) , Istmina (93,0).
NARIÑO	San Andrés De Tumaco (48,5), Francisco Pizarro (47,0), Barbacoas (28,8).
PUTUMAYO	Villagarzón (18,0), San Francisco (17,3), Mocoa (22,4).
SANTANDER	Contratación (41,0), Barrancabermeja (11,1).
VALLE DEL CAUCA	Buenaventura (10,2).

Para estar informado diariamente de lo que pasa con el **pronóstico del tiempo y las alertas.**

Síguenos en Twitter
@IDEAMColombia



TEMPERATURAS MÁXIMAS

A continuación se relacionan los municipios donde en las últimas 24 horas se registraron temperaturas iguales o superiores a 35.0 °C.

Se aclara que las temperaturas indicadas en los municipios, realmente corresponden a aquellos puntos en los cuales el IDEAM tiene estaciones de monitoreo, pero no necesariamente quiere decir que el dato corresponda a las temperaturas que se presentaron directamente sobre el área urbana en donde se concentra la mayor población. En ocasiones la estación sobre la cual se destaca el mayor valor de temperatura, a pesar de pertenecer al municipio, puede quedar alejada del centro poblado principal.

DEPARTAMENTO	MUNICIPIO
ANTIOQUIA	Valparaiso (Fredonia) (35,4),
BOLÍVAR	María La Baja (35,6), El Carmen De Bolívar (35,0),
CESAR	Agustín Codazzi (37,0), Valledupar (36,4).
MAGDALENA	Pivijay (35,2).
SANTANDER	Capitanejo (37,4).
TOLIMA	Ambalema (36,2), Prado (36,0), Armero (35,2), Guamo (35,0).
VICHADA	Puerto Carreño (35,0).

ALERTA POR DESCENSOS SIGNIFICATIVOS DE LAS TEMPERATURAS MÍNIMAS DEL AIRE

En las últimas horas, se han presentado condiciones meteorológicas propicias para la ocurrencia de descensos significativos de la temperatura del aire, especialmente en municipios que históricamente han sido más vulnerables a la ocurrencia del fenómeno. A continuación, se relacionan los municipios en donde se registraron temperaturas iguales o menores a 5.0 °C en las últimas 24 horas :

REGIÓN ANDINA	
SITIOS PARA LOS CUALES SE GENERA LA ALERTA	
ALERTA NARANJA	BOYACÁ: Cerinza (0,1°C), Sogamoso (0,4), Saboyá (1,2°C), Duitama (2,6°C), Paipa (3,0°C), Toca (3,8°C), Tunja (4,8°C).
	CUNDINAMARCA: Sopó (-0,6°C), Mosquera (1,8°C), Chocontá (2,0°C), Zipaquirá (2,4°C), Facatativá (3,6°C), Choachí (3,8°C), Chía (4,2°C).

Se recomienda a los agricultores, ganaderos y floricultores de las zonas mencionadas, mantenerse atentos a la evolución de las condiciones meteorológicas, pues no se descarta la posibilidad de un descenso de la temperatura por debajo de 0°C.



PRONÓSTICO METEOROLÓGICO



Jueves 20 y viernes 21 de diciembre de 2018

REGIÓN	PRONÓSTICO
SABANA DE BOGOTÁ	<p>JUEVES: Para la tarde se prevé nubosidad variada con predominio de tiempo seco. Sin embargo no se descartan lloviznas esporádicas en el oriente, norte y occidente de la capital. Durante la noche, se estiman condiciones de cielo parcialmente nublado y predominio de tiempo seco.</p> <p>VIERNES: En horas de la madrugada y la mañana se espera cielo entre ligera y parcialmente nublado con predominio de tiempo seco; para la tarde se espera nubosidad variada; en la noche cielo mayormente nublado con tiempo seco.</p>
CARIBE	<p>JUEVES: Se estima en la tarde cielo entre ligera y parcialmente cubierto con persistencia de tiempo seco; sin embargo, algunas lluvias ligeras o lloviznas se prevén en el sur de Bolívar, Córdoba y Sucre. Para la noche se estima tiempo seco en la mayor parte de la región; el cielo estará entre ligera y parcialmente nublado. No se descartan lloviznas en el suroccidente de Córdoba.</p> <p>VIERNES: En gran parte de la región se prevén condiciones secas con posibilidad de altas temperaturas del aire y el cielo entre ligera y parcialmente nublado; en sectores del suroccidente de Córdoba son posibles lluvias ligeras a diferentes horas del día.</p>
ARCHIPIÉLAGO DE SAN ANDRÉS, PROVIDENCIA Y SANTA CATALINA	<p>JUEVES: Para la tarde en el área se prevé tiempo seco, altas temperaturas del aire y nubes escasas. En horas nocturnas persistirán las condiciones secas con poca nubosidad.</p> <p>VIERNES: En el archipiélago de San Andrés, Providencia y Santa Catalina se advierte cielo entre ligera y parcialmente nublado con predominio de tiempo seco durante la jornada. No se descarta algunas lluvias ligeras en el tarde en los alrededores.</p>
MAR CARIBE	<p>JUEVES: En el área marítima colombiana se estiman condiciones secas con cielo entre despejado y ligeramente cubierto. No se descartan algunas lluvias esporádicas en el golfo de Urabá en horas de la mañana.</p> <p>VIERNES: En la mayor parte de la zona marítima nacional predominará el tiempo seco con pocas nubes, salvo en sectores del golfo de Urabá donde son posibles lluvias en horas de la madrugada y de la mañana.</p>
ANDINA	<p>JUEVES: En la tarde se prevé cielo parcialmente nublado con predominio de tiempo seco; no obstante, se prevén lluvias ocasionales en sectores del occidente de Antioquia, áreas del eje cafetero, lloviznas en el oriente de Cundinamarca y norte de Huila y Boyacá. Para la noche se prevé cielo parcialmente nublado y tiempo seco en amplias zonas de la región; sin embargo, son probables precipitaciones esporádicas al suroccidente de Antioquia, oriente de Santander y sur de Tolima.</p> <p>VIERNES: En la mayor parte de la región predominará el tiempo seco con nubosidad variada. Son probables lluvias esporádicas en zonas del sur y occidente de Antioquia, Caldas, occidente de Boyacá, norte de Cundinamarca y suroriente de Santander.</p>

Planeando tu día? Descarga YA y conoce...



Consúltalo a diario y únete a la Cultura del Pronóstico del IDEAM

Disponible para



PRONÓSTICO METEOROLÓGICO



Jueves 20 y viernes 21 de diciembre de 2018

REGIÓN	PRONÓSTICO
<p>INSULAR PACÍFICO</p>	<p>JUEVES: En Gorgona se prevé cielo entre parcial y mayormente nublado con posibilidad de lluvias en horas de la mañana; no se descartan lloviznas en el resto de la jornada. En Malpelo se prevé nubosidad variada no se descartan algunas lluvias ligeras en la tarde y noche.</p> <p>VIERNES: Para Gorgona se prevé cielo mayormente nublado a lo largo de la jornada con probabilidad de lluvias a diferentes horas. Para Malpelo se estiman condiciones parcialmente nubladas y predominio de tiempo seco, no se descartan lloviznas en las primeras horas del día.</p>
<p>PACÍFICO</p>	<p>JUEVES: En el transcurso de la tarde se prevé cielo mayormente nublado con lluvias dispersas a lo largo del departamento de Chocó, occidente de Valle, Cauca y norte de Nariño. Durante la noche se estima cielo mayormente nublado; probabilidad de lluvias ligeras a moderadas, las más intensas al occidente de Cauca y norte de Nariño; probabilidad de lluvias ligeras en el litoral de Chocó y oriente de Valle.</p> <p>VIERNES: Se mantendrán las condiciones de cielo entre parcial y mayormente cubierto; lluvias en zonas de norte y sur de Chocó, así como en el litoral pacífico de Valle, Cauca y Nariño. Posibles de descargas eléctricas en momentos de lluvia intensa.</p>
<p>OCÉANO PACÍFICO</p>	<p>JUEVES: Se estima cielo mayormente cubierto en el área con lluvias en zonas aledañas a la costa, las más intensas en el centro y norte. No se descarta actividad eléctrica.</p> <p>VIERNES: En el Pacífico colombiano se prevé cielo mayormente cubierto con precipitaciones en varios sectores, especialmente en el centro y sur del área marítima. Posibles tormentas eléctricas, las de mayor intensidad se estiman en las primeras horas del día.</p>
<p>ORINOQUIA</p>	<p>JUEVES: Para la tarde se mantendrán las condiciones secas en el área, con cielo entre ligera y parcialmente nublado. En horas nocturnas se estima persistencia de tiempo seco; no obstante, son posibles lloviznas en el occidente de Meta y sur de Vichada.</p> <p>VIERNES: Es previsto que prevalezcan las condiciones secas en gran parte de la región con cielo ligeramente cubierto. No se descartan algunas lloviznas en sectores del occidente y sur de Meta, al igual, que al sur de Vichada.</p>
<p>AMAZONIA</p>	<p>JUEVES: Después del medio día se estima probabilidad de lluvias en Vaupés, Amazonas y zonas de Guainía; lluvias ligeras en Guaviare y oriente de Caquetá. Para la noche se estima cielo entre parcial y mayormente nublado con lluvias en Amazonas y zonas puntuales del occidente de Guaviare; no se descartan lloviznas en Guainía y Caquetá.</p> <p>VIERNES: Cielo parcial a mayormente nublado durante la jornada; en horas de la mañana lluvias ligeras al occidente de Putumayo, norte de Vaupés. En horas de la tarde y noche se prevé aumento de la nubosidad con lluvias al oriente y occidente de la región, especialmente en Guaviare, Amazonas, Vaupés y occidente de Caquetá y Putumayo.</p>

Planeando tu día?
Descarga YA y conoce...



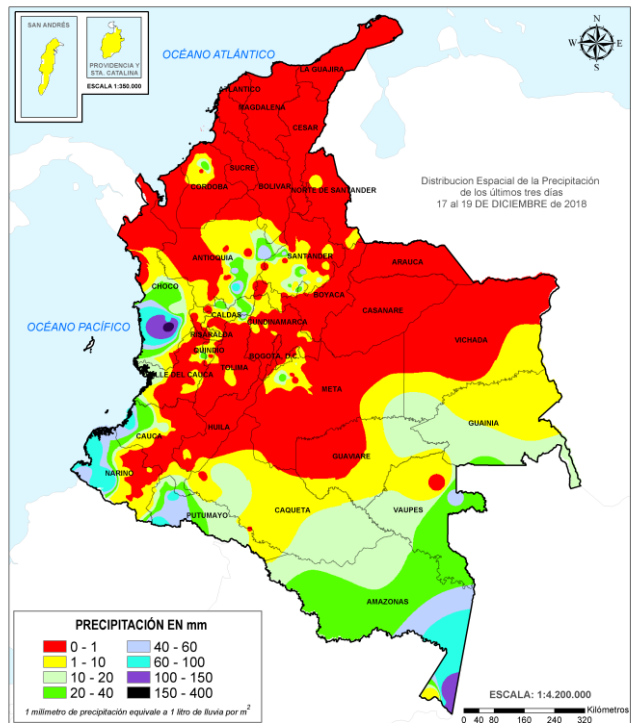
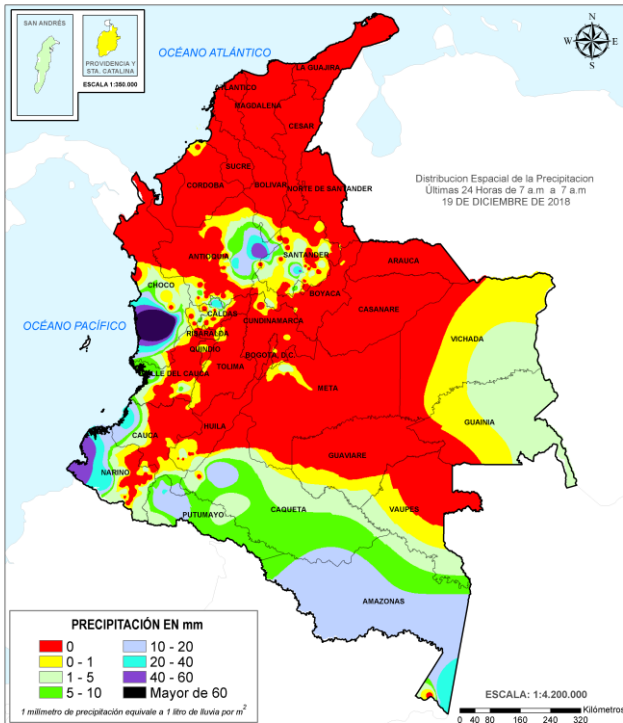
Consúltalo a diario y únete a la Cultura del Pronóstico del IDEAM

Disponible para  

MAPAS DE PRECIPITACIÓN

Precipitación diaria: desde las 7:00 a.m. del día miércoles 19 hasta las 7:00 a.m. del día jueves 20 de diciembre de 2018.

Precipitación últimas 72 horas: desde las 7:00 a.m. del día lunes 17 hasta las 7:00 a.m. del día jueves 20 de diciembre de 2018.



ALERTAS VIGENTES E INFORMACIÓN ADICIONAL

Para mayor información sobre el pronóstico del estado del tiempo, informes técnicos diarios, comunicados especiales, mapas diarios de temperaturas máximas y mínimas e información diaria de precipitación se sugiere consultar los siguientes enlaces:

- [MAPA DIARIO DE TEMPERATURA MÁXIMA.](#)
- [MAPA DIARIO DE TEMPERATURA MÍNIMA.](#)

ALERTAS POR NIVELES DE LOS RÍOS

REGIÓN PACÍFICO	SITIOS PARA LOS CUALES SE GENERA LA ALERTA	ALERTA NARANJA
<p>PROBABILIDAD DE INCREMENTOS SÚBITOS EN LOS NIVELES DE LOS RÍOS DEL LITORAL DEL DEPARTAMENTO DEL CAUCA Y NARIÑO. Se mantiene esta alerta dada la probabilidad de crecientes súbitas en los ríos Guapi, Timbiquí, Saija y Micay, ubicados en el occidente del departamento de Cauca, así como para las cuencas de los ríos Iscuandé y Tapaje en el departamento de Nariño.</p> <p>PROBABILIDAD DE INCREMENTOS SÚBITOS EN LA CUENCA DEL RÍO MIRA. Se mantiene esta alerta debido a que se prevé incrementos súbitos en el nivel del río Mira y sus afluentes. El IDEAM recomienda a la ciudadanía y a las autoridades de Gestión del Riesgo, estar atentos al comportamiento de los niveles de estos ríos; especialmente, en algunos sectores bajos del cauce principal del río Mira, hacia los asentamientos del corregimiento de Llorente el municipio de Tumaco.</p>		

REGIÓN PACÍFICO	SITIOS PARA LOS CUALES SE GENERA LA ALERTA	ALERTA AMARILLA
<p>PROBABILIDAD DE INCREMENTOS MODERADOS EN LOS NIVELES DE LA CUENCA ALTA DEL RÍO ATRATO. Se mantiene esta alerta debido a que se prevé continúen las fluctuaciones moderadas en el nivel del río Atrato y sus afluentes en la cuenca alta, especialmente los ríos Quito, Cabí, Andágueda y en la quebrada La Yesca, entre otros.</p> <p>SE PREVÉ INCREMENTOS MODERADOS EN LOS RÍOS BAUDÓ Y DIRECTOS AL OCÉANO PACÍFICO. Se mantiene esta alerta dado que se prevén incrementos moderados en el nivel de los ríos que vierten sus aguas al Océano Pacífico, particularmente en los ríos Baudó, Jella y Chocolatal (Municipio de Bahía Solano).</p> <p>PROBABILIDAD DE INCREMENTOS MODERADOS EN LOS NIVELES DE LA CUENCA DEL RÍO SAN JUAN. Se mantiene esta alerta dado que se prevé continúen las fluctuaciones en el nivel en el cauce principal del río San Juan y sus afluentes a lo largo de toda la cuenca, especialmente en los ríos Sipí, Tamaná, Condoto, Cajón, Capoma, Calima y Munguidó.</p> <p>PROBABILIDAD DE INCREMENTOS MODERADOS EN LOS RÍOS DEL LITORAL DEL VALLE DEL CAUCA. Se mantiene la probabilidad de incrementos moderados en el nivel de los ríos Dagua, Anchicayá, Naya, Yurumanguí, Cajambre, Mayorquín y Raposo, entre otros que vierten sus aguas la Océano Pacífico en el departamento de Valle del Cauca.</p>		

ALERTAS POR NIVELES DE LOS RÍOS

REGIÓN CARIBE	SITIOS PARA LOS CUALES SE GENERA LA ALERTA	ALERTA AMARILLA
<p>NIVELES ALTOS EN EL CAUCE PRINCIPAL Y AFLUENTES DE LA CUENCA MEDIA Y BAJA DEL RÍO ATRATO. Se mantiene esta alerta dado que persisten los niveles en el rango medio a altos históricos para la época en los afluentes de la cuenca media y baja del río Atrato; especialmente, en los ríos Bojayá, Bebaramá, Napipí, Opopadó, Salaquí, Cacarica, entre otros aportantes directos al cauce principal del río Atrato. Así mismo persisten los niveles en el intervalo medio a alto histórico para la época sobre el cauce principal del río Atrato, especialmente, en el tramo entre Vigía del Fuerte y Riosucio, se resaltan las afectaciones por inundaciones que se presentaron en las poblaciones ribereñas de Medio Atrato, Bojayá, Carmen del Darién y Riosucio.</p>		

REGIÓN ANDINA	SITIOS PARA LOS CUALES SE GENERA LA ALERTA	ALERTA AMARILLA
<p>PROBABILIDAD DE CRECIENTE SÚBITA EN LOS RÍOS QUE VIERTEN SUS AGUAS AL MAGDALENA MEDIO Se mantiene esta alerta dado que se prevé incrementos súbitos en los niveles de los ríos afluentes al Magdalena Medio en el departamento de Antioquia; especialmente, en las cuencas de los ríos Nare, San Bartolo y Cimitarra, entre otros ríos directos al Magdalena en este sector.</p> <p>PROBABILIDAD DE INCREMENTOS MODERADOS EN APORTANTES A LA CUENCA DEL RÍO ATRATO (DEPARTAMENTO DE ANTIOQUIA). Continúa esta alerta dada la probabilidad de incrementos moderados en el nivel de los ríos Murri (municipio de Urrao) y río Sucio (municipios de Dabeiba y Mutatá), los cuales drenan al río Atrato en su cuenca media y baja.</p>		

ALERTAS POR AMENAZAS DE DESLIZAMIENTO

ALERTA ROJA:

Amenaza alta a muy alta por deslizamientos de tierra detonados por lluvias, localizados en los siguientes municipios:

ALERTA NARANJA:

Amenaza moderada por deslizamientos de tierra detonados por lluvias, localizados en los siguientes municipios:

REGIÓN PACÍFICO	SITIOS PARA LOS CUALES SE GENERA LA ALERTA	ALERTA ROJA
CHOCÓ: Medio San Juan		

REGIÓN PACÍFICO	SITIOS PARA LOS CUALES SE GENERA LA ALERTA	ALERTA NARANJA
CAUCA: El Tambo, López, Timbiquí.		
CHOCÓ: Alto Baudó, Bajo Baudó, Condoto, El Cantón Del San Pablo, Istmina, Medio Baudó, Nóvita, Quibdó, Rio Iró, Rio Quito, San José Del Palmar, Tadó.		
NARIÑO: Barbacoas, Francisco Pizarro, Ricaurte.		

REGIÓN CARIBE	SITIOS PARA LOS CUALES SE GENERA LA ALERTA	ALERTA AMARILLA
CÓRDOBA: Montelíbano, Puerto Libertador, San Jose de Ure.		

REGIÓN ANDINA	SITIOS PARA LOS CUALES SE GENERA LA ALERTA	ALERTA AMARILLA
ANTIOQUIA: Abejorral, Abriaquí, Amagá, Amalfi, Andes, Angelópolis, Anorí, Argelia, Armenia, Belmira, Betulia, Briceño, Buriticá, Cáceres, Caicedo, Caldas, Campamento, Cañasgordas, Caracolí, Caramanta, Ciudad Bolívar, Concordia, Dabeiba, Ebéjico, Fredonia, Frontino, Giraldo, Heliconia, Ituango, La Unión, Maceo, Medellín, Montebello, Nariño, Olaya, Puerto Berrío, Puerto Nare, Puerto Triunfo, Remedios, Sabanalarga, Salgar, San Carlos, San Francisco, San Jerónimo, San Luis, San Pedro de Los Milagros, Santa Bárbara, Santa Fe De Antioquia, Segovia, Sonsón, Sopetrán, Tarazá, Titiribí, Toledo, Uramita, Urao, Valdivia, Venecia, Yalí, Yarumal, Yolombó, Zaragoza.		
BOYACÁ: Almeida, Betéitiva, Buenavista, Chinavita, Chivor, Coper, Corrales, El Espino, Gámeza, La Victoria, Maripí, Miraflores, Mongua, Monquirá, Muzo, Otanche, Pachavita, Páez, Pajarito, Panqueba, Pauna, Paz de Rio, Puerto Boyacá, Quípama, Saboyá, San Eduardo, San José De Pare, San Luis de Gaceno, San Pablo de Borbur, Santana, Socha, Tasco, Tibaná, Tópaga.		
CALDAS: Aguadas, Chinchiná, Filadelfia, La Merced, Manzanares, Marmato, Marulanda, Pácora, Pensilvania, Salamina, Samaná, Supia.		

ALERTAS POR AMENAZAS DE DESLIZAMIENTO

ALERTA ROJA:

Amenaza alta a muy alta por deslizamientos de tierra detonados por lluvias, localizados en los siguientes municipios:

ALERTA NARANJA:

Amenaza moderada por deslizamientos de tierra detonados por lluvias, localizados en los siguientes municipios:

REGIÓN ANDINA	SITIOS PARA LOS CUALES SE GENERA LA ALERTA	ALERTA AMARILLA
<p>CUNDINAMARCA: Bituima, Caparrapí, Carmen de Carupa, Chaguaní, Cogua, El Peñón, Gachalá, Gama, Guaduas, Guayabetal, Gutiérrez, Junín, La Palma, La Peña, Medina, Nimaima, Nocaima, Pacho, Paima, San Cayetano, Topaipí, Ubalá, Vergara, Viani, Villagómez, Villeta, Yacopí.</p> <p>HUILA: Altamira, Guadalupe, La Plata, Saladoblanco, Suaza, Tarquí.</p> <p>NORTE DE SANTANDER: Ábrego, El Tarra, Hacarí, Lourdes, Ocaña, San Calixto, Sardinata, Villa Caro.</p> <p>QUINDÍO: Calarcá, Córdoba, Salento.</p> <p>RISARALDA: Santa Rosa De Cabal.</p> <p>SANTANDER: Aguada, Albania, Barbosa, Carcasí, Charalá, Chipatá, Concepción, Confines, Contratación, Coromoro, El Guacamayo, El Playón, Florián, Guavatá, Güepsa, La Belleza, La Paz, Landázuri, Mogotes, Oiba, Puente Nacional, Rionegro, San Benito, Santa Helena Del Opón, Sucre, Vélez.</p> <p>TOLIMA: Cajamarca, Fresno, Palocabildo, Rovira.</p>		

REGIÓN PACÍFICO	SITIOS PARA LOS CUALES SE GENERA LA ALERTA	ALERTA AMARILLA
<p>CAUCA: Caldone, Corinto, Inzá, Jambaló, Piendamó, Toribío.</p> <p>CHOCÓ: Bahía Solano (Mutis), Bojayá (Bellavista), El Carmen, Lloró, Sipí.</p> <p>NARIÑO: Albán (San José), Cumbitara, San Bernardo, San Pedro de Cartago (Cartago), Tumaco.</p> <p>VALLE DEL CAUCA: Buenaventura, El Dovio, San Pedro, Sevilla, Versalles.</p>		

REGIÓN ORINOQUIA	SITIOS PARA LOS CUALES SE GENERA LA ALERTA	ALERTA AMARILLA
<p>CASANARE: Aguazul, Chámeza, Monterrey, Recetor, Támara, Tauramena.</p> <p>META: Acacias, Cubarral, Cumaral, Guamal, Restrepo, San Juanito, Villavicencio.</p>		

REGIÓN AMAZONIA	SITIOS PARA LOS CUALES SE GENERA LA ALERTA	ALERTA AMARILLA
<p>CAQUETÁ: Belén De Los Andaquíes, Morelia.</p> <p>PUTUMAYO: Mocoa.</p>		

ALERTAS POR AMENAZAS DE DESLIZAMIENTO

ALERTA ROJA:

Amenaza alta a muy alta por deslizamientos de tierra detonados por lluvias, localizados en los siguientes municipios:

ALERTA NARANJA:

Amenaza moderada por deslizamientos de tierra detonados por lluvias, localizados en los siguientes municipios:

SECTORES VIALES IDENTIFICADOS CON POTENCIALIDAD DE DESLIZAMIENTOS de TIERRA, EN LOS CUALES GENERAN ALERTAS

DEPARTAMENTO	SECTOR VIAL
ANTIOQUIA	Medellín - Apartadó Medellín - Quibdó Santafé de Antioquia – Medellín Puente Aurrá - Medellín El Cinco – Fredonia. La Ye – Amagá – Angelópolis Rionegro – Medellín Autopista – Aquitania. Montebello – Versalles Medellín – San Pedro Medellín - Barroso
CALDAS	La Felisa - La Pintada Puente La Libertad – Fresno Manizales - Fresno
CAUCA	Mocoa - San Juan de Villalobos Munchique - Popayán Popayán - El Rosario Puerto Bello - San José del Fragua Timbío - El Tablón
CHOCÓ	Quibdó - La Mansa Río Pató (El Afirmado) Río Pató (El Afirmado) - La Ye (Las Animas) Santa Cecilia – Asia Tadó - Pereira
CUNDINAMARCA	Fusagasugá – Girardot Cajicá – Montecarlo Bogotá – La Mesa
RISARALDA	Armenia-Pereira
TOLIMA	Variante Melgar

ALERTAS POR AMENAZAS DE INCENDIOS DE LA COBERTURA VEGETAL

ALERTA ROJA:

Amenaza Alta o muy alta de ocurrencia de incendios de la cobertura vegetal en zonas de bosques, cultivos y pastos, localizados en los siguientes municipios y sectores aledaños:

ALERTA NARANJA:

Amenaza moderada de ocurrencia de incendios de la cobertura vegetal en zonas de bosques, cultivos y pastos, localizados en los siguientes municipios y sectores aledaños:

REGIÓN CARIBE	SITIOS PARA LOS CUALES SE GENERA LA ALERTA	ALERTA ROJA
<p>ATLÁNTICO: Baranoa, Barranquilla, Galapa, Juan de Acosta, Luruaco, Malambo, Manatí, Palmar de Varela, Piojó, Polonuevo, Ponedera, Puerto Colombia, Repelón, Sabanagrande, Sabanalarga, Santa Lucía, Santo Tomás, Suan, Tubará, Usiacurí.</p> <p>BOLÍVAR: Arjona, Arroyohondo, Calamar, Cartagena de Indias, Clemencia, Córdoba, El Carmen de Bolívar, El Guamo, Mahates, María La Baja, San Cristobal, San Estanislao, San Jacinto, San Juan Nepomuceno, Santa Catalina, Santa Rosa, Soplaviento, Turbaco, Turbana, Villanueva, Zambrano.</p> <p>CESAR: Agustín Codazzi, Becerrill, Bosconia, El Copey, El Paso, La Jagua de Ibirico, La Paz, Manaure Balcón Del Cesar, Pueblo Bello, San Diego, Valledupar.</p> <p>CÓRDOBA: Buenavista, Chima, Chinú, Ciénaga De Oro, Cotorra, Loricá, Los Córdobas, Momil, Moñitos, Planeta Rica, Pueblo Nuevo, Puerto Escondido, Purísima, Sahagún, San Andrés De Sotavento, San Antero, San Bernardo Del Viento, Tuchín.</p> <p>LA GUAJIRA: Albania, Barrancas, Dibulla, Distracción, El Molino, Fonseca, Hato Nuevo, La Jagua Del Pilar, Maicao, Manaure, Riohacha, San Juan del Cesar, Uribia, Urumita, Villanueva.</p> <p>MAGDALENA: Algarrobo, Aracataca, Ariguani (El Difícil), Cerro De San Antonio, Chivolo, Ciénaga, Concordia, El Piñón, El Retén, Fundación, Nueva Granada, Pedraza, Pivijay, Plato, Puebloviejo, Remolino, Sabanas De San Angel, Salamina, Santa Bárbara De Pinto, Santa Marta, Sitionuevo, Tenerife, Zapayán.</p> <p>SUCRE: Buenavista, Caimito, Chalán, Colosó, Corozal, Coveñas, El Roble, Galeras, La Unión, Los Palmitos, Morroá, Ovejas, Palmito, Sampués, San Juan De Betulia (Betulia), San Marcos, San Onofre, San Pedro, Sincé, Sincelejo, Tolú, Toluviéjo.</p>		

Especial atención en los Parques Nacionales Naturales Macuira, Cerro Pintao - Serranía del Perijá, Ciénaga Grande de Santa Marta, Sierra Nevada de Santa Marta.

REGIÓN ORINOQUÍA	SITIOS PARA LOS CUALES SE GENERA LA ALERTA	ALERTA ROJA
<p>ARAUCA: Arauca, Arauquita, Cravo Norte, Fortul, Puerto Rondón, Saravena, Tame.</p> <p>CASANARE: Hato Corozal, La Salina, Nunchía, Orocué, Paz De Ariporo, Pore, Sácama, San Luis De Palenque, Trinidad, Yopal.</p>		

Especial atención en los Parques Nacionales Naturales El Cocuy, El Tuparro

ALERTAS POR AMENAZAS DE INCENDIOS DE LA COBERTURA VEGETAL

ALERTA ROJA:

Amenaza Alta o muy alta de ocurrencia de incendios de la cobertura vegetal en zonas de bosques, cultivos y pastos, localizados en los siguientes municipios y sectores aledaños:

ALERTA NARANJA:

Amenaza moderada de ocurrencia de incendios de la cobertura vegetal en zonas de bosques, cultivos y pastos, localizados en los siguientes municipios y sectores aledaños:

REGIÓN ANDINA	SITIOS PARA LOS CUALES SE GENERA LA ALERTA	ALERTA ROJA
	<p>BOYACÁ: Boavita, Chita, Cuítiva, El Cocuy, Firavitoba, Guateque, Guayatá, Guicán, Iza, Jericó, La Uvita, Labranzagrande, Paipa, Pesca, Rondón, Sáchica, Samacá, San Mateo, Santa Rosa De Viterbo, Sativanorte, Soatá, Socotá, Sogamoso, Somondoco, Susacón, Sutatenza, Toca, Tota, Turmequé, Tuta, úmbita, Ventaquemada, Villa De Leiva.</p> <p>CUNDINAMARCA: Agua De Dios, Albán, Anapoima, Anolaima, Apulo, Arbeláez, Beltrán, Bojacá, Cabrera, Cachipay, Cajicá, Cáqueza, Chipaque, Chocontá, Cucunubá, El Colegio, El Rosal, Facatativá, Fusagasugá, Gachancipá, Girardot, Granada, Guachetá, Guasca, Guataquí, Guatavita, Jerusalén, La Mesa, La Vega, Lenguazaque, Machetá, Madrid, Mosquera, Nariño, Nemocón, Nilo, Pandi, Pasca, Pulí, Quebradanegra, Quipile, Ricaurte, San Antonio De Tequendama, San Bernardo, San Francisco, San Juan De Rioseco, Sasaima, Sesquilé, Sibaté, Silvania, Soacha, Sopó, Subachoque, Suesca, Supatá, Tabio, Tena, Tibacuy, Tocaima, Tocancipá, Ubaté, Une, útica, Venecia, Villapinzón, Viotá, Zipacón, Zipaquirá.</p> <p>HUILA: Aipe, Algeciras, Baraya, Colombia, Garzón, Gigante, íquira, Neiva, Palermo, Rivera, Santa María, Tello, Teruel, Villavieja.</p> <p>NARIÑO: Arboleda (Berruecos), Buesaco, Chachaguí, Consacá, El Peñol, El Tambo, La Florida, Linares, Nariño, Pasto, Santa Cruz (Guachavés), Túquerres.</p> <p>NORTE DE SANTANDER: Bochalema, Cácosta, Chinácota, Chitagá, Cucutilla, Durania, El Zulia, Gramalote, Herrán, Labateca, Los Patios, Mutiscua, Pamplona, Pamplonita, Ragonvalia, San Cayetano, Santiago, Silos, Toledo, Villa Del Rosario.</p> <p>SANTANDER: Betulia, California, Cerrito, Charta, Chima, Floridablanca, Galán, Girón, Guaca, Hato, Lebrija, Málaga, Matanza, Palmar, Piedecuesta, Pinchote, San José De Miranda, San Vicente De Chucurí, Socorro, Suratá, Tona, Valle De San José, Vetas, Zapatoca.</p> <p>TOLIMA: Alpujarra, Alvarado, Ambalema, Anzoátegui, Armero (Guayabal), Ataco, Carmen De Apicalá, Casabianca, Chaparral, Coello, Coyaima, Cunday, Dolores, Espinal, Falan, Flandes, Guamo, Herveo, Ibagué, Icononzo, Lérida, Líbano, Melgar, Murillo, Natagaima, Ortega, Piedras, Planadas, Prado, Purificación, Rioblanco, Roncesvalles, Saldaña, San Luis, Santa Isabel, Suárez, Venadillo, Villahermosa, Villarrica.</p> <p>VALLE DEL CAUCA: Bolívar, Buga, Candelaria, El Cerrito, Florida, Ginebra, Guacarí, Palmira, Pradera, Restrepo, Trujillo, Tuluá, Vijes, Yotoco, Yumbo.</p>	

Especial atención en los Parques Nacionales Naturales Pisba, Unidad Biogeográfica de Siscunci Oceta, Páramos de Guantiva, La Rusia, de Iguaque, Mamapacha y Bijagual, Rabanal, Santurbán – Arboledas, Parques Nacionales Naturales Tama, Mutiscua – Pamplona, Serranía de los Yariquies y Cerro La Judía.

ALERTAS POR AMENAZAS DE INCENDIOS DE LA COBERTURA VEGETAL

ALERTA ROJA:

Amenaza Alta o muy alta de ocurrencia de incendios de la cobertura vegetal en zonas de bosques, cultivos y pastos, localizados en los siguientes municipios y sectores aledaños:

ALERTA NARANJA:

Amenaza moderada de ocurrencia de incendios de la cobertura vegetal en zonas de bosques, cultivos y pastos, localizados en los siguientes municipios y sectores aledaños:

REGIÓN CARIBE	SITIOS PARA LOS CUALES SE GENERA LA ALERTA	ALERTA NARANJA
<p>BOLÍVAR: Cicuco, Magangué, Talaigua Nuevo. CESAR: Astrea, Chimichagua, Chiriguaná, Curumaní. CÓRDOBA: Canalete, La Apartada, Montería. MAGDALENA: Guamal, Pijiño Del Carmen, San Sebastián De Buenavista, San Zenón, Santa Ana. SUCRE: San Benito Abad.</p>		

REGIÓN ANDINA	SITIOS PARA LOS CUALES SE GENERA LA ALERTA	ALERTA NARANJA
<p>CAUCA: Bolívar, La Sierra, La Vega, Páez (Belalcázar), Popayán, Rosas, San Sebastián, Sotará (Paispamba), Totoró. CUNDINAMARCA: Funza, Guayabal De Siquima, La Calera, Ubaque. HUILA: Agrado, Yaguará. NARIÑO: Colón (Génova), Córdoba, Funes, Guaitarilla, Iles, Imués, La Cruz, Mallama (Piedrancha), Ospina, Puerres, Samaniego, San Pablo, Sapuyes, Tangua, Yacuanquer. NORTE DE SANTANDER: Arboledas, Cáchira, Cúcuta. SANTANDER: Barrancabermeja, Simacota. VALLE DEL CAUCA: Bugalagrande, Calima (El Darién), Dagua, La Cumbre, Riofrío, Zarzal.</p>		

ALERTAS METEOMARINA

MAR CARIBE

<p>ALERTA AMARILLA</p>	<p>POR VIENTO Y OLEAJE Se presentan algunas condiciones adversas en sectores del centro y oriente del Caribe colombiano que pueden afectar para la travesía en embarcaciones de poco calado, debido a vientos que alcanzarán intensidades entre los 15 – 20 nudos (27- 36 km/h), la altura del oleaje oscilará entre 2.0 – 4.0 metros. Por lo anterior, el IDEAM recomienda a pescadores, turistas y usuarios, consultar con las Capitanías de puerto antes de zarpar.</p>
<p>ALERTA AMARILLA</p>	<p>PLEAMAR Hasta el 24 de diciembre del presente año se espera una de las pleamares más significativas en el archipiélago de San Andrés, Providencia y Santa Catalina. Por lo anterior, se recomienda a habitantes costeros estar atentos a la evolución del fenómeno.</p>

OCÉANO PACÍFICO

<p>ALERTA AMARILLA</p>	<p>POR TIEMPO LLUVIOSO En los sectores del centro y sur del área marítima del Pacífico colombiano, cercanas al litoral, se prevé ocurrencia de lluvias con eventuales tormentas eléctricas aisladas. Por lo anterior, el IDEAM recomienda a pescadores, turistas y usuarios, consultar con las Capitanías de puerto antes de zarpar.</p>
-------------------------------	--

°C: grados Celsius

m: metros

mm: milímetros

msnm: metros sobre nivel del mar

Km/h: kilómetros por hora

HLC: hora local colombiana

GOES: Geostationary Operational Environmental Satellites (Satélite Geoestacionario Operacional Ambiental).

GOES-16 es el designado GOES-Este, localizado en 75° W sobre el ecuador geográfico.

PNN: Parque Nacional Natural

SFF: Santuario de Fauna y Flora



ALERTA ROJA. PARA TOMAR ACCIÓN Advierte al Sistema Nacional de Gestión del Riesgo de Desastres sobre el peligro de un fenómeno y sus efectos adversos sobre la población. Se emite una alerta sólo cuando la identificación de un evento extraordinario indique la amenaza inminente y cuando la gravedad del fenómeno requiera atención prioritaria de los comités departamentales y locales.



ALERTA NARANJA. PARA PREPARARSE Indica la amenaza de un fenómeno. No implica riesgo inmediato por lo que es catalogado como un mensaje para informarse y prepararse. El aviso implica vigilancia continua ya que las condiciones son propicias para el desarrollo de un suceso natural.



ALERTA AMARILLA. PARA INFORMARSE Se emite cuando las condiciones hidrometeorológicas son favorables para la ocurrencia de un fenómeno natural y pueden aumentar el riesgo según los pronósticos. Por sus características, este nivel está encaminado a informar.

CONDICIONES NORMALES Indica que no existe ninguna clase de alerta para la región o zona mencionada.

YOLANDA GONZÁLEZ H. | Directora General

MERY E. FERNÁNDEZ P. | Jefe Oficina del Servicio de Pronósticos y Alertas

Profesionales de Turno:

Rodney POVEDA, Luis A.LÓPEZ, Zaida Y. PEÑA, María T. MARTÍNEZ, José L. RUALES, Albeiro FIGUEROA, Viviana C. CHIVATÁ, Mauricio TORRES y Julián D. URREA.

<http://www.ideam.gov.co>

Correos electrónicos: servicio@ideam.gov.co, alertas@ideam.gov.co

Calle 25D # 96B – 70, Piso 3. Bogotá, D.C., Colombia.

Teléfono: 3075625 Ext. 1334–1336.

Síguenos en:

