

INFORME TÉCNICO DIARIO N° 357

El IDEAM comunica al Sistema Nacional de Gestión del Riesgo (SNGR) y al Sistema Nacional Ambiental (SINA).

Bogotá D. C., domingo 23 de diciembre de 2018.

Hora de actualización:
12:15 p.m.

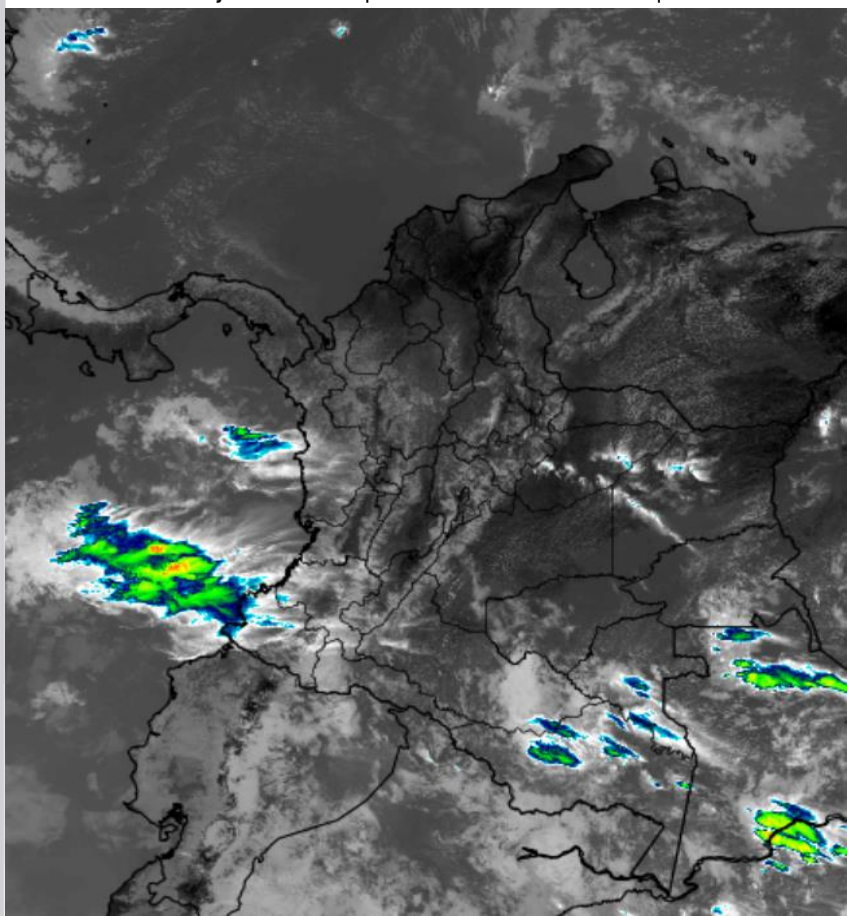
IMAGEN SATELITAL

Canal Infrarrojo - GOES16 | 23 de diciembre de 2018 | 11:45 a.m.

CONDICIONES HIDROMETEOROLÓGICAS ACTUALES

Siguen predominando las condiciones secas con cielo entre ligera y parcialmente nublado en gran parte del territorio nacional. Algunas lluvias se registraron en sectores de Chocó y la Amazonia. Una característica dominante ha sido la persistencia de fuertes vientos tanto en la zona marítima del Caribe colombiano como en la Orinoquia.

Se mantiene advertencia sobre registro de temperaturas altas en las primeras horas de la tarde en los valles interandinos y en las regiones Caribe y Orinoquia, así como de probable registro de bajas temperaturas en horas de la madrugada en zonas del altiplano Cundiboyacense, Santander, Antioquia y Nariño.



Consulte todos los días el pronóstico del tiempo y las alertas hidrometeorológicas vigentes del IDEAM, en un formato de calidad. Alrededor de las 7:30 a. m. está a disposición del público en www.ideam.gov.co.

Se puede ver también en dispositivos móviles **AQUÍ**





LO MÁS DESTACADO

LLUVIAS REGISTRADAS EN LAS ÚLTIMAS 24 HORAS

- En gran parte del territorio nacional se registraron condiciones secas durante las últimas 24 horas, llegando a ser el segundo día más seco del mes. Las lluvias de mayor consideración se observaron en el occidente de la región Caribe, centro de la Pacífica y en la Amazonia, el mayor volumen reportado en el municipio de **Chámeza (Casanare)** con **76,7 mm**.

ALERTA ROJA

- Por alta posibilidad de ocurrencia de incendios de la cobertura vegetal en zonas de bosques, cultivos y pastos localizadas en los departamentos de Atlántico, Bolívar, Cesar, Córdoba, La Guajira, Magdalena y Sucre, en la región Caribe; Arauca, Casanare, Meta y Vichada, en la Orinoquía y Boyacá, Cundinamarca, Huila, Nariño, Norte de Santander, Santander y Tolima, en la región Andina.
- Por viento y oleaje con valores por encima de lo normal en amplios sectores del centro y occidente del mar Caribe colombiano, especialmente aguas adentro.
- Por alta probabilidad de deslizamientos de tierra en zonas inestables o de ladera ubicadas en el municipio de Barbacoas, Nariño.

ALERTA NARANJA

- Por probabilidad de crecientes súbitas en los ríos Guapí, Timbiquí, Saija, Micay, San Juan, Tamaná, Cajón, Docampadó, Baudó, Jella y Chocolatal localizados en la región Pacífica.
- Por moderada probabilidad de deslizamientos de tierra detonados por lluvias, en sectores inestables o de alta pendiente ubicados en los departamentos de Caldas, Santander, Tolima, Cauca, Chocó y Nariño.
- Por moderada posibilidad de ocurrencia de incendios de la cobertura vegetal en zonas de bosques, cultivos y pastos localizadas en las regiones Andina, Caribe, Orinoquía y Amazonia.
- Por descensos significativos de las temperaturas mínimas del aire en el altiplano Cundiboyacense.

ALERTA AMARILLA

- Por niveles altos en el cauce principal y afluentes a la cuenca media y baja del río Atrato.
- Por probabilidad de crecientes súbitas en los ríos Quito, Andágueda y Cabí, ubicados en la cuenca alta del Atrato; Sipí, Condoto, Capoma, Calima y Munguidó de la cuenca baja del San Juan; Dagua, Anchicayá, Naya, Yurumanguí, Cajambre, Mayorquín y Raposo en el departamento de Valle del Cauca; Mira, incluidos afluentes, en Nariño y Murri y Sucio aportantes a la cuenca media del Atrato.
- Por baja posibilidad de deslizamientos de tierra detonados por lluvias en sectores inestables o de alta pendiente, ubicados en las regiones Andina, Pacífica, Orinoquía y Amazonia.
- Por tiempo lluvioso con posibilidad de actividad eléctrica y rachas de viento en varios sectores del centro y norte del Pacífico nacional.
- Por pleamar hasta el día de mañana 24 de diciembre en el área del archipiélago de San Andrés, Providencia y Santa Catalina. Y hasta el 30 de diciembre en el litoral Pacífico nacional.

PRONÓSTICO CONDICIONES METEOROLÓGICAS ESPECIALES

ÁREA DEL VOLCÁN GALERAS

Durante gran parte de la jornada se prevé cielo entre parcial a mayormente cubierto con tiempo seco, salvo en horas de la noche donde se estiman lloviznas y/o lluvias ligeras.

EL SERVICIO GEOLÓGICO COLOMBIANO reporta en nivel AMARILLO (III): CAMBIOS EN EL COMPORTAMIENTO DE LA ACTIVIDAD VOLCÁNICA. Lat:155 Lon:-77.37

ELEVACIÓN (pies)	DIRECCIÓN	VELOCIDAD	
		NUDOS	Km/h
10.000	ESTE	5 - 10	9 - 18
18.000	ESTE	15 - 20	27 - 37
24.000	ESTE	5 - 10	9 - 18
30.000	NORTE	10 - 15	18 - 27

ÁREA DEL VOLCÁN NEVADO DEL HUILA

En la mañana y hasta entrada la tarde se prevé tiempo seco, luego se estiman precipitaciones dispersas.

EL SERVICIO GEOLÓGICO COLOMBIANO reporta en nivel AMARILLO (III): CAMBIOS EN EL COMPORTAMIENTO DE LA ACTIVIDAD VOLCÁNICA. Lat:2.92 Lon:-76.05

ELEVACIÓN (pies)	DIRECCIÓN	VELOCIDAD	
		NUDOS	Km/h
10.000	ESTE-SURESTE	5 - 10	9 - 18
18.000	ESTE	10 - 15	18 - 27
24.000	ESTE	10 - 15	18 - 27
30.000	NORTE	10 - 15	18 - 27

ÁREA DEL VOLCÁN CERRO MACHÍN

A lo largo de la jornada se estima cielo parcialmente cubierto con predominio de tiempo seco.

EL SERVICIO GEOLÓGICO COLOMBIANO reporta en nivel AMARILLO (III): CAMBIOS EN EL COMPORTAMIENTO DE LA ACTIVIDAD VOLCÁNICA. Lat:4.89 Lon:-75.62

ELEVACIÓN (pies)	DIRECCIÓN	VELOCIDAD	
		NUDOS	Km/h
10.000	SUR-SURESTE	0 - 5	0 - 9
18.000	ESTE	10 - 15	18 - 27
24.000	ESTE	10 - 15	18 - 27
30.000	NORTE	5 - 10	9 - 18

ÁREA DEL VOLCÁN NEVADO DEL RUIZ

Durante la jornada se prevé cielo ligeramente nublado y soleado.

EL SERVICIO GEOLÓGICO COLOMBIANO reporta en nivel AMARILLO (III): CAMBIOS EN EL COMPORTAMIENTO DE LA ACTIVIDAD VOLCÁNICA. Lat:4.81-Lon:77.93 Lat:0.76 Lon:-77.95

ELEVACIÓN (pies)	DIRECCIÓN	VELOCIDAD	
		NUDOS	Km/h
10.000	SURESTE	5 - 10	9 - 18
18.000	ESTE	10 - 15	18 - 27
24.000	ESTE	10 - 15	18 - 27
30.000	NORTE	5 - 10	9 - 18

ÁREA DEL COMPLEJO VOLCÁNICO CHILES-CERRO NEGRO DE MAYASQUER

A lo largo de la jornada se estima cielo parcialmente cubierto con predominio de tiempo seco.

EL SERVICIO GEOLÓGICO COLOMBIANO reporta en nivel AMARILLO (III): CAMBIOS EN EL COMPORTAMIENTO DE LA ACTIVIDAD VOLCÁNICA. Lat:0.81-Lon:77.93 Lat:0.76 Lon:-77.95

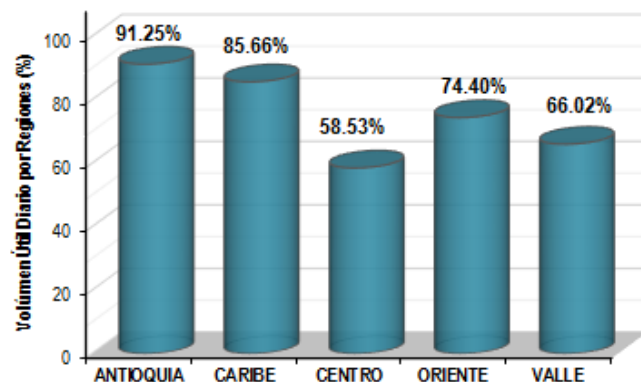
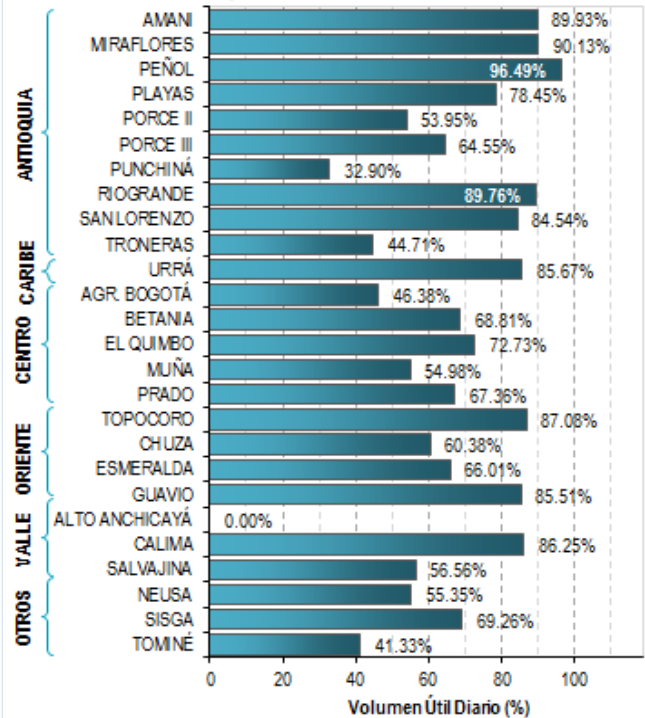
ELEVACIÓN (pies)	DIRECCIÓN	VELOCIDAD	
		NUDOS	Km/h
10.000	ESTE-SURESTE	0 - 5	0 - 9
18.000	ESTE	15 - 20	27 - 37
24.000	ESTE	5 - 10	9 - 18
30.000	NORTE	10 - 15	18 - 27

ESTADO DE LOS EMBALSES

A continuación se relaciona el volumen útil diario de los principales embalses del país (expresado en porcentaje), de acuerdo con la información reportada por XM S.A. E.S.P en la siguiente dirección electrónica: <http://ido.xm.com.co/ido/SitePages/hidrologia.aspx?q=reservas>

VOLUMEN ÚTIL DIARIO EN LOS PRINCIPALES EMBALSES DEL PAÍS

Sábado, 22 de diciembre de 2018



Para estar informado diariamente de lo que pasa con el **pronóstico del tiempo y las alertas.**

Síguenos en Twitter
@IDEAMColombia



PRECIPITACIONES

A continuación se relacionan los municipios donde en las últimas 24 horas se registraron precipitaciones iguales o superiores a 10.0 mm.

Se aclara que las precipitaciones indicadas en los municipios, realmente corresponden a aquellos puntos en los cuales el IDEAM tiene estaciones de monitoreo, pero no necesariamente quiere decir que el dato corresponda a las lluvias que se presentaron directamente sobre el área urbana en donde se concentra la mayor población. En ocasiones la estación sobre la cual se destaca el mayor valor de precipitación, a pesar de pertenecer al municipio, puede quedar alejada del centro poblado principal.

DEPARTAMENTO	MUNICIPIO
AMAZONAS	La Chorrera (38,6).
CAQUETA	Solano (24,3).
CASANARE	Chámeza (76,7).
CHOCO	Quibdó-Aeropuerto (30,2), Bahía Solano (20,0) y Lloró (14,5).
CUNDINAMARCA	El Colegio (14,2).
META	Restrepo (45,0).
PUTUMAYO	San Miguel (10,6).
TOLIMA	Ibagué-Interlaken (17,6).

Para estar informado diariamente de lo que pasa con el **pronóstico del tiempo y las alertas.**

Síguenos en Twitter
@IDEAMColombia



TEMPERATURAS MÁXIMAS

A continuación se relacionan los municipios donde en las últimas 24 horas se registraron temperaturas iguales o superiores a 35.0 °C.

Se aclara que las temperaturas indicadas en los municipios, realmente corresponden a aquellos puntos en los cuales el IDEAM tiene estaciones de monitoreo, pero no necesariamente quiere decir que el dato corresponda a las temperaturas que se presentaron directamente sobre el área urbana en donde se concentra la mayor población. En ocasiones la estación sobre la cual se destaca el mayor valor de temperatura, a pesar de pertenecer al municipio, puede quedar alejada del centro poblado principal.

DEPARTAMENTO	MUNICIPIO
BOLIVAR	Zambrano (37,0), María La Baja (35,6), Arjona (35,3), Pinillos (35,2) y El Carmen De Bolívar (35,0).
CESAR	Valledupar-Villa Rosa (38,6) , Bosconia (38,0), Agustín Codazzi-Motilonia (37,8), Valledupar-Aeropuerto (37,6) y Agustín Codazzi-Hda. Centenario (35,4).
CORDOBA	Montería-Aeropuerto (35,8) y Ciénaga De Oro (35,8).
CUNDINAMARCA	Jerusalén (37,8),
LA GUAJIRA	Manaure (36,2) y Urumita (35,2).
SANTANDER	Capitanejo (36,4).

ALERTA POR DESCENSOS SIGNIFICATIVOS DE LAS TEMPERATURAS MÍNIMAS DEL AIRE

En las últimas horas, se han presentado condiciones meteorológicas propicias para la ocurrencia de descensos significativos de la temperatura del aire, especialmente en municipios que históricamente han sido más vulnerables a la ocurrencia del fenómeno. A continuación, se relacionan los municipios en donde se registraron temperaturas iguales o menores a 5.0 °C en las últimas 24 horas :

REGIÓN ANDINA	
SITIOS PARA LOS CUALES SE GENERA LA ALERTA	
ALERTA NARANJA	<p>BOYACÁ: Duitama (4.0°C), Paipa (4.0°C), Sogamoso (1.6°C), Cerinza (2.8°C), Saboyá (3.0°C) y Toca (4.6°C).</p> <p>CUNDINAMARCA: Bogotá-El Dorado (4.3°C), Mosquera (2.2°C), Facatativá (3,8°C) y Zipaquirá (3.4°C).</p>

Se recomienda a los agricultores, ganaderos y floricultores de las zonas mencionadas, mantenerse atentos a la evolución de las condiciones meteorológicas, pues no se descarta la posibilidad de un descenso de la temperatura por debajo de 0°C.

PRONÓSTICO METEOROLÓGICO

Domingo 23 y lunes 24 de diciembre de 2018



REGIÓN	PRONÓSTICO
SABANA DE BOGOTÁ	<p>DOMINGO: Para la tarde se prevé un cielo parcialmente nublado y predominio de tiempo seco en la zona; no se descartan lloviznas ligeras al centro de la Sabana. Durante la noche, se espera predominio de tiempo seco y cielo ligeramente nublado.</p> <p>LUNES: Se espera que la madrugada presente cielo ligeramente nublado. Para la mañana, se estima que el cielo continúe ligeramente nublado, predominio de tiempo seco y soleado. En la tarde, se prevé que la nubosidad esté variada, con ingreso de humedad sobre la capital y probabilidad de lloviznas ligeras sobre las zonas norte, oriente y occidente. Durante la noche, se espera que las condiciones que acompañen la capital, sean de cielo entre parcial a nublado con probabilidad de lloviznas y/o lluvias ligeras para el noroccidente y occidente.</p>
CARIBE	<p>DOMINGO: Para la tarde cielo parcialmente cubierto con predominio de condiciones secas en la mayor parte de la región, sin embargo, no se descartan lluvia ligeras y dispersas en el sur de Córdoba. En la noche se estima tiempo seco en la mayor parte de la región con cielo entre ligera y parcialmente nublado.</p> <p>LUNES: En la mayor parte de la región predominará el tiempo seco con posibilidad de altas temperaturas del aire, excepto en áreas de Córdoba donde se advierten precipitaciones en la tarde.</p>
ARCHIPIÉLAGO DE SAN ANDRÉS, PROVIDENCIA Y SANTA CATALINA	<p>DOMINGO: En la tarde cielo parcialmente nublado con predominio de condiciones secas. En horas nocturnas se prevé tiempo seco con cielo parcialmente cubierto.</p> <p>LUNES: En el archipiélago de San Andrés, Providencia y Santa Catalina se advierte cielo parcialmente nublado y tiempo seco.</p>
MAR CARIBE	<p>DOMINGO: En la mayor parte de la zona marítima del Caribe nacional predominará el tiempo seco.</p> <p>LUNES: Gran parte de la zona marítima colombiana con condiciones secas y nubosidad variable.</p>
ANDINA	<p>DOMINGO: En la tarde, el cielo estará cielo parcialmente nublado con predominio de tiempo seco en amplias zonas de la región, salvo en sectores del occidente y norte de Antioquia y occidente de eje Cafetero con posibles lluvias ligeras. Para la noche en la región se espera tiempo seco y cielo ligeramente nublado en los valles interandinos y con mayor nubosidad en zonas de montaña, especialmente en el occidente de la región, donde son posibles algunas lloviznas, particularmente en Antioquia y Quindío.</p> <p>LUNES: Gran parte de la región con predominio de tiempo seco y nubosidad variada. Probabilidad de lluvias durante algunas horas de la noche en zonas del occidente de Antioquia.</p>

Planeando tu día? Descarga YA y conoce...



Consúltalo a diario y únete a la Cultura del Pronóstico del IDEAM

Disponible para  



PRONÓSTICO METEOROLÓGICO




Domingo 23 y lunes 24 de diciembre de 2018

REGIÓN	PRONÓSTICO
INSULAR PACÍFICO	<p>DOMINGO: En Gorgona y Malpelo se prevé cielo parcial a mayormente nublado. No se descartan lluvias ligeras en las primeras horas del día. En el resto de la jornada se estima predominio de tiempo seco.</p> <p>LUNES: En Malpelo posibilidad de precipitaciones en la madrugada y mañana. Para Gorgona predominarán las condiciones mayormente nubosas con lluvias ligeras en la noche.</p>
PACÍFICO	<p>DOMINGO: En el transcurso de la tarde condiciones mayormente cubiertas a cubiertas con posibilidad de lluvias de moderada a baja intensidad en Valle del Cauca, Cauca. Lluvias un poco más intensas en áreas puntuales de Chocó. Lloviznas esporádicas en Nariño. En horas de la noche, se mantendrán las condiciones mayormente cubiertas; lluvias en zonas del centro y sur de Chocó; precipitaciones de menor intensidad en el occidente de Valle del Cauca, Cauca y norte de Nariño. Probabilidad de descargas eléctricas.</p> <p>LUNES: A lo largo de la región se advierte cielo mayormente cubierto con lluvias en la madrugada, tarde y noche, en varios sectores de Chocó, Valle del Cauca, Cauca y noroccidente de Nariño. Probabilidad de descargas eléctricas.</p>
OCÉANO PACÍFICO	<p>DOMINGO: Se estiman condiciones mayormente cubiertas a cubiertas con precipitaciones de variada intensidad, incluso con tormentas eléctricas, al norte de la cuenca, incluidas sus costas, en horas de la mañana; mientras sobre el centro y el sur del océano Pacífico se esperan lluvias en horas de la noche, tanto en el área oceánica como en el litoral.</p> <p>LUNES: En el Pacífico colombiano cielo entre parcial y mayormente cubierto con lluvias en sectores particularmente del norte y sur del área oceánica, principalmente en la madrugada.</p>
ORINOQUIA	<p>DOMINGO: Para la tarde prevalecerán las condiciones secas en la región con posibilidad de elevadas temperaturas del aire. En la noche se estima tiempo seco con cielo entre ligera y parcialmente nublado.</p> <p>LUNES: En gran parte de la región se prevé tiempo seco, con escasa nubosidad.</p>
AMAZONIA	<p>DOMINGO: En la tarde se estima lluvias en Amazonas, oriente de Vaupés y sur de Guainía. Lluvias ligeras se prevén en el centro y oriente de Caquetá. Durante la noche nubosidad variada con lluvias en zonas de Amazonas, sur y oriente de Vaupés y sur de Guainía. No se descartan lloviznas en el occidente de Putumayo y oriente de Caquetá.</p> <p>LUNES: En la mayor parte de la región se pronostican condiciones nubosas con lluvias y actividad eléctrica en sectores de Amazonas, Vaupés y Guainía. En el occidente de Caquetá y Putumayo posibilidad de precipitaciones ligeras.</p>

Planeando tu día? Descarga YA y conoce...



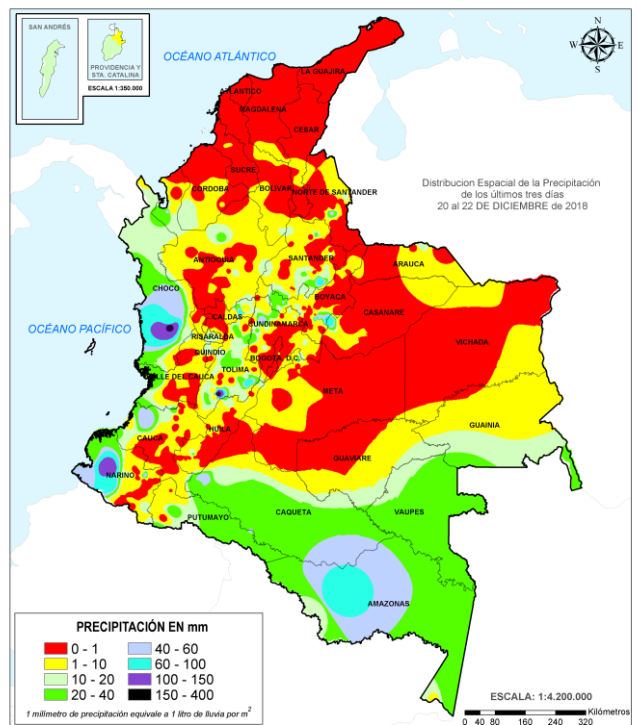
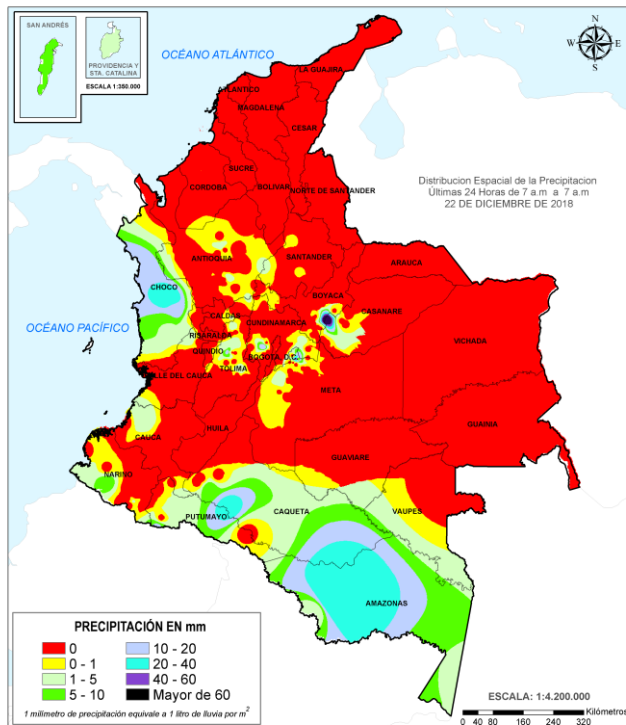
Consúltalo a diario y únete a la Cultura del Pronóstico del IDEAM

Disponible para  

MAPAS DE PRECIPITACIÓN

Precipitación diaria: desde las 7:00 a.m. del día sábado 22 hasta las 7:00 a.m. del día domingo 23 de diciembre de 2018.

Precipitación últimas 72 horas: desde las 7:00 a.m. del día jueves 20 hasta las 7:00 a.m. del día domingo 23 de diciembre de 2018.



ALERTAS VIGENTES E INFORMACIÓN ADICIONAL

Para mayor información sobre el pronóstico del estado del tiempo, informes técnicos diarios, comunicados especiales, mapas diarios de temperaturas máximas y mínimas e información diaria de precipitación se sugiere consultar los siguientes enlaces:

- [MAPA DIARIO DE TEMPERATURA MÁXIMA.](#)
- [MAPA DIARIO DE TEMPERATURA MÍNIMA.](#)

ALERTAS POR NIVELES DE LOS RÍOS

REGIÓN PACÍFICO	SITIOS PARA LOS CUALES SE GENERA LA ALERTA	ALERTA NARANJA
<p>PROBABILIDAD DE INCREMENTOS SÚBITOS EN LOS NIVELES DE LOS RÍOS DEL LITORAL DEL DEPARTAMENTO DEL CAUCA. Se mantiene esta alerta dada la probabilidad de crecientes súbitas en los ríos Guapi, Timbiquí, Saija y Micay, ubicados en el occidente del departamento de Cauca.</p> <p>INCREMENTOS SÚBITOS EN LOS NIVELES DE LA CUENCA ALTA Y MEDIA DEL RÍO SAN JUAN. Se mantiene esta alerta dados los incrementos súbitos registrados en el nivel de la parte alta y media del río San Juan y sus afluentes; especialmente, los ríos Tamaná y Cajón entre otros aportantes de la cuenca alta.</p> <p>PROBABILIDAD DE CRECIENTES SÚBITAS EN LOS RÍOS QUE DRENAN AL OCÉANO PACÍFICO EN EL DEPARTAMENTO DE CHOCO. Se prevé incrementos en los niveles de los ríos Docampadó, Baudó, Jella, Chocolatal y otros directos al Pacífico. El IDEAM recomienda a la población ribereña y a las autoridades de Gestión del Riesgo, mantengan atento seguimiento al comportamiento de los niveles en estos ríos.</p>		

REGIÓN PACÍFICO	SITIOS PARA LOS CUALES SE GENERA LA ALERTA	ALERTA AMARILLA
<p>PROBABILIDAD DE CRECIENTES SÚBITAS EN LA CUENCA ALTA DEL RÍO ATRATO. Se mantiene esta alerta dado que se prevé continúen las fluctuaciones moderadas en el nivel del cauce principal del río Atrato y sus afluentes en la cuenca alta; especialmente, en los ríos Quito, Andágueda y Cabí entre otros.</p> <p>PROBABILIDAD DE INCREMENTOS MODERADOS EN LOS NIVELES DE LA CUENCA BAJA DEL RÍO SAN JUAN. Se mantiene esta alerta dado que se prevé continúen las moderadas fluctuaciones en el nivel de la parte baja del río San Juan y sus afluentes, especialmente en los ríos Sipí, Condoto, Capoma, Calima y Munguidó.</p> <p>PROBABILIDAD DE INCREMENTOS MODERADOS EN LOS RÍOS DEL LITORAL DEL VALLE DEL CAUCA. Se mantiene la probabilidad de incrementos moderados en el nivel de los ríos Dagua, Anchicayá, Naya, Yurumanguí, Cajambre, Mayorquín y Raposo, entre otros que vierten sus aguas la Océano Pacífico en el departamento de Valle del Cauca.</p> <p>PROBABILIDAD DE CRECIENTES SÚBITAS EN LA CUENCA DEL RÍO MIRA. Se baja esta alerta debido a que disminuye la probabilidad de incrementos súbitos en el nivel del río Mira y sus afluentes. Sin embargo, El IDEAM recomienda a la ciudadanía y a las autoridades de Gestión del Riesgo, estar atentos al comportamiento de los niveles de estos ríos; especialmente, en algunos sectores bajos del cauce principal del río Mira en el municipio de Tumaco.</p>		

ALERTAS POR NIVELES DE LOS RÍOS

REGIÓN CARIBE	SITIOS PARA LOS CUALES SE GENERA LA ALERTA	ALERTA AMARILLA
<p>NIVELES ALTOS EN EL CAUCE PRINCIPAL Y AFLUENTES DE LA CUENCA MEDIA Y BAJA DEL RÍO ATRATO.</p> <p>Se mantiene esta alerta dado que persisten los niveles en el rango medio a altos históricos para la época en los afluentes de la cuenca media y baja del río Atrato; especialmente, en los ríos Murindó, Bojayá, Bebaramá, Napipí, Opogadó, Salaqui, Cacarica, entre otros. Así mismo persisten los niveles en el intervalo medio a alto histórico para la época sobre el cauce principal del río Atrato; especialmente, en el tramo entre Vigía del Fuerte y Riosucio, en las poblaciones ribereñas de Medio Atrato, Bojayá, Carmen del Darién y Riosucio.</p>		
REGIÓN ANDINA	SITIOS PARA LOS CUALES SE GENERA LA ALERTA	ALERTA AMARILLA
<p>PROBABILIDAD DE INCREMENTOS MODERADOS EN APORTANTES A LA CUENCA DEL RÍO ATRATO (DEPARTAMENTO DE ANTIOQUIA).</p> <p>Continúa esta alerta dada la probabilidad de incrementos moderados en el nivel de los ríos Murri (municipio de Urrao) y Sucio (municipios de Dabeiba y Mutatá), los cuales drenan al río Atrato en su cuenca media y baja.</p>		

ALERTAS POR AMENAZAS DE DESLIZAMIENTO

ALERTA ROJA:

Amenaza alta a muy alta por deslizamientos de tierra detonados por lluvias, localizados en los siguientes municipios:

ALERTA NARANJA:

Amenaza moderada por deslizamientos de tierra detonados por lluvias, localizados en los siguientes municipios:

REGIÓN PACÍFICO	SITIOS PARA LOS CUALES SE GENERA LA ALERTA	ALERTA ROJA
NARIÑO: Barbacoas.		

REGIÓN ANDINA	SITIOS PARA LOS CUALES SE GENERA LA ALERTA	ALERTA NARANJA
CALDAS: Samaná. SANTANDER: Encino. TOLIMA: Ataco.		

REGIÓN PACÍFICO	SITIOS PARA LOS CUALES SE GENERA LA ALERTA	ALERTA NARANJA
CAUCA: El Tambo, López y Timbiquí. CHOCÓ: Bajo Baudó (Pizarro), Condoto, Istmina, Medio Baudó(Boca de Pepé), Medio San Juan (Andagoya), Nóvita, Río Iró (Santa Rita), San José del Palmar y Tadó. NARIÑO: Ricaurte y Tumaco.		

REGIÓN ANDINA	SITIOS PARA LOS CUALES SE GENERA LA ALERTA	ALERTA AMARILLA
ANTIOQUIA: Abejorral, Amagá, Amalfi, Andes, Angelópolis, Anorí, Argelia, Armenia, Betulia, Briceño, Caicedo, Caldas, Campamento, Caracolí, Caramanta, Ciudad Bolívar, Concordia, Ebéjico, Giraldo, Heliconia, La Unión, Maceo, Medellín, Montebello, Nariño, Olaya, Puerto Berrío, Puerto Nare, Puerto Triunfo, Remedios, Salgar, San Carlos, San Francisco, San Jerónimo, San Luis, San Pedro de Los Milagros, Santa Bárbara, Santa Fe de Antioquia, Segovia, Sonsón, Sopetrán, Toledo, Urrao, Valdivia, Yalí, Yarumal, Yolombó y Zaragoza. BOYACÁ: Almeida, Buenavista, Chinavita, Chivor, Coper, La Victoria, Maripí, Miraflores, Monquirá, Muzo, Otanche, Pauna, Paz de Rio, Puerto Boyacá, Quípama, Saboyá, San Eduardo, San José de Pare, San Luis de Gaceno, San Pablo de Borbur, Santana y Zetaquirá. CALDAS: Aguadas, Chinchiná, La Merced, Manzanares, Marmato, Marulanda, Pácora, Pensilvania, Salamina y Supia.		

ALERTAS POR AMENAZAS DE DESLIZAMIENTO

ALERTA ROJA:

Amenaza alta a muy alta por deslizamientos de tierra detonados por lluvias, localizados en los siguientes municipios:

ALERTA NARANJA:

Amenaza moderada por deslizamientos de tierra detonados por lluvias, localizados en los siguientes municipios:

REGIÓN ANDINA	SITIOS PARA LOS CUALES SE GENERA LA ALERTA	ALERTA AMARILLA
<p>CUNDINAMARCA: Albán, Bituima, Caparrapí, Carmen de Carupa, Chaguaní, Cogua, Cucunubá, El Peñón, Gama, Guaduas, Guayabal de Siquima, Guayabetal, Junín, La Palma, La Peña, Lenguaque, Nimaima, Nocaima, Paima, Pulí, Quebradanegra, San Cayetano, San Juan de Rioseco, Sasaima, Supatá, Sutatausa, Tausa, Topaipí, Ubalá, Útica, Vergara, Vianí, Villagómez, Villeta y Yacopí.</p> <p>HUILA: La Plata, Pitalito, Saladoblanco y Tarqui.</p> <p>QUINDÍO: Calarcá, Córdoba y Salento.</p> <p>RISARALDA: Santa Rosa de Cabal.</p> <p>SANTANDER: Aguada, Albania, Barbosa, Charalá, Chipatá, Confines, Contratación, Coromoro, El Guacamayo, Florián, Guavatá, Güepsa, La Belleza, La Paz, Landázuri, Oiba, Puente Nacional, San Benito, Santa Helena del Opón, Sucre y Vélez.</p> <p>TOLIMA: Anzoátegui, Cajamarca, Fresno, Ibagué, Líbano, Natagaima, Palocabildo, Planadas, Prado, Purificación, Roncesvalles y Rovira.</p>		
REGIÓN PACÍFICO	SITIOS PARA LOS CUALES SE GENERA LA ALERTA	ALERTA AMARILLA
<p>CAUCA: Buenos Aires, Caldono, Guapi, Inzá y Suárez.</p> <p>CHOCÓ: Bahía Solano (Mutis), Bojayá (Bellavista), El Carmen y Sipí.</p> <p>NARIÑO: Albán (San José), Cumbitara y San Pedro de Cartago (Cartago).</p> <p>VALLE DEL CAUCA: Buenaventura, Calima (El Darién), El Dovio, San Pedro, Versalles y Vijes.</p>		
REGIÓN ORINOQUIA	SITIOS PARA LOS CUALES SE GENERA LA ALERTA	ALERTA AMARILLA
<p>CASANARE: Chámeza y Recetor.</p> <p>META: Cubarral, Guamal y San Juanito.</p>		
REGIÓN AMAZONIA	SITIOS PARA LOS CUALES SE GENERA LA ALERTA	ALERTA AMARILLA
<p>CAQUETÁ: Belén de Los Andaquíes y Morelia.</p> <p>PUTUMAYO: Mocoa.</p>		

ALERTAS POR AMENAZAS DE INCENDIOS DE LA COBERTURA VEGETAL

ALERTA ROJA:

Amenaza Alta o muy alta de ocurrencia de incendios de la cobertura vegetal en zonas de bosques, cultivos y pastos, localizados en los siguientes municipios y sectores aledaños:

ALERTA NARANJA:

Amenaza moderada de ocurrencia de incendios de la cobertura vegetal en zonas de bosques, cultivos y pastos, localizados en los siguientes municipios y sectores aledaños:

REGIÓN CARIBE	SITIOS PARA LOS CUALES SE GENERA LA ALERTA	ALERTA ROJA
<p>ATLÁNTICO: Baranoa, Barranquilla, Galapa, Juan de Acosta, Luruaco, Malambo, Palmar de Varela, Piojó, Polonuevo, Ponedera, Puerto Colombia, Repelón, Sabanagrande, Santo Tomás, Tubará y Usiacurí.</p> <p>BOLÍVAR: Achí, Arjona, Calamar, Cartagena de Indias, Cicuco, Clemencia, Córdoba, El Carmen de Bolívar, El Guamo, Hatillo de Loba, Magangué, Mahates, Margarita, María La Baja, Pinillos, San Estanislao, San Fernando, San Jacinto, San Jacinto del Cauca, San Juan Nepomuceno, Santa Catalina, Santa Rosa, Santa Rosa del Sur, Simití, Talaigua Nuevo, Turbaco, Turbana, Villanueva y Zambrano.</p> <p>CESAR: Aguachica, Agustín Codazzi, Astrea, Becerrill, Bosconia, Chimichagua, Chiriguaná, Curumaní, El Copey, El Paso, González, La Gloria, La Jagua de Ibirico, La Paz, Manaure Balcón del Cesar, Pailitas, Pelaya, Pueblo Bello, Rio de Oro, San Alberto, San Diego, San Martín, Tamalameque y Valledupar.</p> <p>CÓRDOBA: Ayapel, Buenavista, Chima, Chinú, Cotorra, La Apartada, Loricá, Los Córdoba, Momil, Montelíbano, Moñitos, Planeta Rica, Pueblo Nuevo, Puerto Escondido, Puerto Libertador, Purísima, Sahagún, San Andrés de Sotavento, San Antero, San Bernardo del Viento, San Jose de Ure y Tuchín.</p> <p>LA GUAJIRA: Albania, Barrancas, Dibulla, Distracción, El Molino, Fonseca, Hato Nuevo, La Jagua del Pilar, Maicao, Manaure, Riohacha, San Juan del Cesar, Uribia, Urumita y Villanueva.</p> <p>MAGDALENA: Algarrobo, Aracataca, Ariguaní (El Difícil), Chivolo, Ciénaga, Concordia, El Banco, El Piñón, El Retén, Fundación, Guamal, Nueva Granada, Pedraza, Pijiño del Carmen, Pivijay, Plato, Pueblviejo, Remolino, Sabanas de San Angel, Salamina, San Sebastián de Buenavista, San Zenón, Santa Ana, Santa Bárbara de Pinto, Santa Marta, Sitionuevo, Tenerife y Zapayán.</p> <p>SUCRE: Buenavista, Caimito, Chalán, Colosó, Corozal, Coveñas, El Roble, Galeras, Guaranda, La Unión, Los Palmitos, Majagual, Morroa, Ovejas, Palmito, Sampués, San Benito Abad, San Juan de Betulia (Betulia), San Marcos, San Onofre, San Pedro, Sincé, Sincelejo, Sucre, Tolu y Tolviejo.</p>		

Especial atención en los Parques Nacionales Naturales Macuira, Cerro Pintao - Serranía del Perijá, Ciénaga Grande de Santa Marta, Sierra Nevada de Santa Marta.

REGIÓN ORINOQUÍA	SITIOS PARA LOS CUALES SE GENERA LA ALERTA	ALERTA ROJA
<p>ARAUCA: Arauca, Arauquita, Cravo Norte, Fortul, Puerto Rondón, Saravena y Tame.</p> <p>CASANARE: Aguazul, Hato Corozal, La Salina, Maní, Monterrey, Nunchía, Orocué, Paz de Ariporo, Pore, Sabanalarga, Sácama, San Luis de Palenque, Támara, Trinidad, Villanueva y Yopal.</p> <p>META: Barranca de Upía, Cabuyaro, Mapiripán, Puerto Gaitán, Puerto López y San Carlos de Guaroa.</p> <p>VICHADA: Cumaribo, La Primavera, Puerto Carreño y Santa Rosalía.</p>		

Especial atención en los Parques Nacionales Naturales El Cocuy, El Tuparro

ALERTAS POR AMENAZAS DE INCENDIOS DE LA COBERTURA VEGETAL

ALERTA ROJA:

Amenaza Alta o muy alta de ocurrencia de incendios de la cobertura vegetal en zonas de bosques, cultivos y pastos, localizados en los siguientes municipios y sectores aledaños:

ALERTA NARANJA:

Amenaza moderada de ocurrencia de incendios de la cobertura vegetal en zonas de bosques, cultivos y pastos, localizados en los siguientes municipios y sectores aledaños:

REGIÓN ANDINA	SITIOS PARA LOS CUALES SE GENERA LA ALERTA	ALERTA ROJA
	<p>BOYACÁ: Aquitania, Boavita, Campohermoso, Chita, Chivatá, Covarachía, Cubará, Cucaita, Cuítiva, Duitama, El Cocuy, Firavitoba, Floresta, Gámeza, Guacamayas, Guateque, Guayatá, Guicán, Iza, Jericó, La Uvita, Labranzagrande, Mongua, Monguí, Motavita, Nobsa, Paipa, Paya, Pesca, Pisba, Sáchica, Samacá, San Mateo, Santa Rosa de Viterbo, Sativanorte, Soatá, Socotá, Sogamoso, Somondoco, Sora, Soracá, Sotaquirá, Susacón, Sutatenza, Tasco, Tenza, Tibasosa, Tipacoque, Toca, Tópaga, Tota, Tunja, Turmequé, Tuta, úmbita y Ventaquemada.</p> <p>CUNDINAMARCA: Arbeláez, Bojacá, Cabrera, Cajicá, Cáqueza, Chía, Chipaque, Choachí, Chocontá, Cota, El Rosal, Facatativá, Fómeque, Fosca, Fusagasugá, Gachancipá, Gachetá, Granada, Guasca, Guatavita, Gutiérrez, Jerusalén, La Calera, La Mesa, Machetá, Manta, Mosquera, Nariño, Nemocón, Paratebuena, Pasca, Quetame, San Antonio de Tequendama, San Bernardo, Sesquilé, Sibaté, Silvania, Soacha, Sopó, Suesca, Tabio, Tena, Tenjo, Tibacuy, Tibirita, Tocaima, Tocancipá, Ubaque, Une, Venecia, Villapinzón, Viotá, Zipacón y Zipaquirá.</p> <p>HUILA: Altamira, Baraya, Campoalegre, Garzón, Isnos, Palermo, Rivera, San Agustín, Suaza y Teruel.</p> <p>NARIÑO: Arboleda (Berruecos), Buesaco, El Tablón, El Tambo, Gualmatán, Iles, Imués, La Cruz, Linares, Nariño, Pasto, Pupiales, Samaniego, Sapuyes, Tangua y Túquerres.</p> <p>NORTE DE SANTANDER: ábrego, Arboledas, Bochalema, Bucarasica, Cáchira, Cácosta, Chinácota, Chitagá, Convención, Cúcuta, Cucutilla, El Carmen, El Tarra, El Zulia, Gramalote, Hacarí, Herrán, La Esperanza, La Playa, Labateca, Los Patios, Mutiscua, Ocaña, Pamplona, Pamplonita, Ragonvalia, San Calixto, San Cayetano, Sardinata, Silos, Teorama, Tibú, Toledo y Villa Caro.</p> <p>SANTANDER: Barrancabermeja, Betulia, California, Capitanejo, Cerrito, Charta, Enciso, Floridablanca, Galán, Girón, Guaca, Hato, Lebrija, Macaravita, Málaga, Matanza, Molagavita, Onzaga, Palmar, Piedecuesta, Pinchote, San Andrés, San José de Miranda, San Miguel, San Vicente de Chucurí, Santa Bárbara, Socorro, Suratá, Tona, Valle de San José, Vetas y Zapatoca.</p> <p>TOLIMA: Armero (Guayabal), Chaparral, Coello, Cunday, Dolores, Falan, Icononzo, Melgar y Rioblanco.</p>	

Especial atención en los Parques Nacionales Naturales Pisba, Unidad Biogeográfica de Siscunci Oceta, Páramos de Guantiva, La Rusia, de Iguaque, Mamapacha y Bijagual, Rabanal, Santurbán – Arboledas, Parques Nacionales Naturales Tama, Mutiscua – Pamplona, Serranía de los Yariguíes y Cerro La Judía.

ALERTAS POR AMENAZAS DE INCENDIOS DE LA COBERTURA VEGETAL

ALERTA ROJA:

Amenaza Alta o muy alta de ocurrencia de incendios de la cobertura vegetal en zonas de bosques, cultivos y pastos, localizados en los siguientes municipios y sectores aledaños:

ALERTA NARANJA:

Amenaza moderada de ocurrencia de incendios de la cobertura vegetal en zonas de bosques, cultivos y pastos, localizados en los siguientes municipios y sectores aledaños:

REGIÓN CARIBE	SITIOS PARA LOS CUALES SE GENERA LA ALERTA	ALERTA NARANJA
<p>ATLÁNTICO: Sabanalarga. BOLÍVAR: Arroyohondo.</p>		

REGIÓN ANDINA	SITIOS PARA LOS CUALES SE GENERA LA ALERTA	ALERTA NARANJA
<p>ANTIOQUIA: Arboletes, Buriticá, Cáceres, Cañasgordas, Caucasia, Don Matías, Fredonia, La Estrella, La Pintada, Nechí, Necoclí, Rionegro, San Juan de Urabá, San Pedro de Urabá, Santa Rosa de Osos, Támesis, Tarazá, Titiribí, Turbo, Vegachí y Venecia. BOYACÁ: Betéitiva, Busbanzá, Chiscas, Corrales, El Espino, Garagoa, La Capilla, Macanal, Pachavita, Páez, Pajarito y Siachoque. CAUCA: Bolívar, Caloto, Corinto, Guachene, La Sierra, Miranda, Padilla, Páez (Belalcázar), Popayán, Puerto Tejada, Rosas, San Sebastián, Santa Rosa, Sotará (Paispamba), Toribío y Villa Rica. CUNDINAMARCA: Funza, Madrid, Medina, Nilo, Pacho y Pandí. HUILA: Agrado, Algeciras, Colombia, Gigante, Guadalupe, Hobo, Nátaga, Neiva, Santa María, Tello, Tesalia y Yaguará. NARIÑO: Chachaguí, Contadero, El Peñol, Guachucal, Gaitarilla, La Llanada, Los Andes (Sotomayor), Ospina, San Bernardo, San Pablo, Santa Cruz (Guachavés) y Yacuanquer. NORTE DE SANTANDER: Villa del Rosario. SANTANDER: Aratocha, Barichara, Cabrera, Carcasí, Concepción, Curití, El Carmen, El Playón, Jordán, Los Santos, Mogotes, Páramo, San Gil y Villanueva. TOLIMA: Guamo. VALLE DEL CAUCA: Bolívar, Buga, Bugalagrande, Cali, Candelaria, Dagua, El Cerrito, Florida, Ginebra, Guacarí, Jamundí, La Cumbre, Palmira, Pradera, Roldanillo, Sevilla, Trujillo, Tuluá, Yumbo y Zarzal.</p>		

REGIÓN ORINOQUIA	SITIOS PARA LOS CUALES SE GENERA LA ALERTA	ALERTA NARANJA
<p>CASANARE: Tauramena. META: Acacías, Cumaral, Lejanías, Mesetas, Restrepo, San Juan de Arama, San Martín y Villavicencio.</p>		

REGIÓN AMAZONÍA	SITIOS PARA LOS CUALES SE GENERA LA ALERTA	ALERTA NARANJA
<p>CAQUETÁ: El Doncello, Florencia, Puerto Rico y San Vicente del Caguán.</p>		

ALERTAS METEOMARINA

MAR CARIBE

ALERTA ROJA	<p>POR VIENTO Y OLEAJE</p> <p>Se presentan condiciones adversas en sectores del centro y occidente del Caribe colombiano, incluidas zonas costeras, las cuales pueden afectar la travesía de embarcaciones de poco calado, debido a vientos que alcanzarán intensidades entre los 20 – 35 nudos (37- 65 km/h) con probabilidad de rachas mayores y altura del oleaje que oscilará entre 2.0 – 4.0 metros; condiciones que podrían ser más intensas en horas de la tarde y la noche, particularmente en la zona central. Por lo anterior, el IDEAM recomienda a pescadores, turistas, bañistas y usuarios, consultar con las Capitanías de puerto sobre condiciones meteorológicas adversas.</p>
ALERTA AMARILLA	<p>PLEAMAR</p> <p>Hasta el 24 de diciembre del presente año se espera una de las pleamares más significativas en el archipiélago de San Andrés, Providencia y Santa Catalina. Por lo anterior, se recomienda a habitantes costeros estar atentos a la evolución del fenómeno.</p>

OCÉANO PACÍFICO

ALERTA AMARILLA	<p>PLEAMAR</p> <p>Hasta el 30 de diciembre del presente año, se espera una de las pleamares más significativas en el océano Pacífico nacional, particularmente en la zona central. Por lo anterior, se recomienda a habitantes costeros estar atentos a la evolución del fenómeno.</p>
ALERTA AMARILLA	<p>POR TIEMPO LLUVIOSO</p> <p>Se aumenta el nivel de alerta por tiempo lluvioso en el área del centro y norte del pacífico colombiano, debido a que se estiman condiciones nubosas y lluvias entre moderadas y fuertes con actividad eléctrica. Por lo anterior, el IDEAM recomienda a pescadores, turistas y usuarios consultar con las Capitanías de puerto antes de zarpar.</p>

°C: grados Celsius

m: metros

mm: milímetros

msnm: metros sobre nivel del mar

Km/h: kilómetros por hora

HLC: hora local colombiana

GOES: Geostationary Operational Environmental Satellites (Satélite Geoestacionario Operacional Ambiental).

GOES-16 es el designado GOES-Este, localizado en 75° W sobre el ecuador geográfico.

PNN: Parque Nacional Natural

SFF: Santuario de Fauna y Flora



ALERTA ROJA. PARA TOMAR ACCIÓN Advierte al Sistema Nacional de Gestión del Riesgo de Desastres sobre el peligro de un fenómeno y sus efectos adversos sobre la población. Se emite una alerta sólo cuando la identificación de un evento extraordinario indique la amenaza inminente y cuando la gravedad del fenómeno requiera atención prioritaria de los comités departamentales y locales.



ALERTA NARANJA. PARA PREPARARSE Indica la amenaza de un fenómeno. No implica riesgo inmediato por lo que es catalogado como un mensaje para informarse y prepararse. El aviso implica vigilancia continua ya que las condiciones son propicias para el desarrollo de un suceso natural.



ALERTA AMARILLA. PARA INFORMARSE Se emite cuando las condiciones hidrometeorológicas son favorables para la ocurrencia de un fenómeno natural y pueden aumentar el riesgo según los pronósticos. Por sus características, este nivel está encaminado a informar.

CONDICIONES NORMALES Indica que no existe ninguna clase de alerta para la región o zona mencionada.

YOLANDA GONZÁLEZ H. | Directora General

MERY E. FERNÁNDEZ P. | Jefe Oficina del Servicio de Pronósticos y Alertas

Profesionales de Turno:

Luis A.LÓPEZ, Mirovan SVERKO, Jennifer DORADO, Laura D. MACÍAS, Sonia C. BERMÚDEZ, Araminta VEGA y Daniel USECHE.

<http://www.ideam.gov.co>

Correos electrónicos: servicio@ideam.gov.co, alertas@ideam.gov.co

Calle 25D # 96B – 70, Piso 3. Bogotá, D.C., Colombia.

Teléfono: 3075625 Ext. 1334–1336.

Síguenos en:

