

# INFORME TÉCNICO DIARIO Nº 361

El IDEAM comunica al Sistema Nacional de Gestión del Riesgo (SNGR) y al Sistema Nacional Ambiental (SINA).

Bogotá D. C., jueves 27 de diciembre de 2018.

Hora de actualización:  
11:45 a.m.

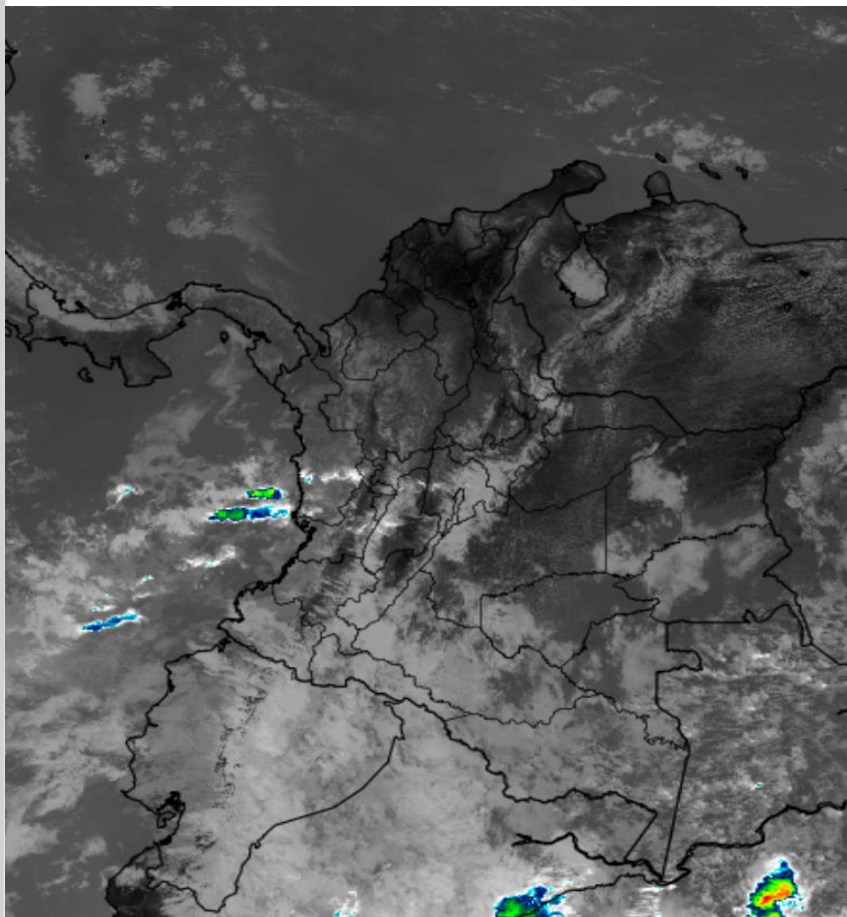
## IMAGEN SATELITAL

Canal Infrarrojo – GOES 16 | 27 de diciembre de 2018 | 11:15 a.m.

### CONDICIONES HIDROMETEOROLÓGICAS ACTUALES

Durante las últimas horas han prevalecido las condiciones de tiempo seco en gran parte del territorio nacional; salvo, sobre sectores puntuales de Chocó, litoral de Valle del Cauca, Cauca, eje Cafetero y Cundinamarca donde hubo reporte de lluvias.

Para la tarde y noche del día de hoy se prevén lluvias de variada intensidad en diversos sectores de las regiones Pacífica y Amazónica, así como en el occidente de Antioquia, sur de Santander y zonas de montaña de Cauca y Nariño.



Consulte todos los días el pronóstico del tiempo y las alertas hidrometeorológicas vigentes del IDEAM, en un formato de calidad. Alrededor de las 7:30 a. m. está a disposición del público en [www.ideam.gov.co](http://www.ideam.gov.co).

Se puede ver también en dispositivos móviles **AQUÍ**





# LO MÁS DESTACADO

## LLUVIAS REGISTRADAS EN LAS ÚLTIMAS 24 HORAS

- Durante las últimas 24 horas ha prevalecido el tiempo seco en la mayor parte del territorio nacional con escasa nubosidad y elevadas temperaturas del aire, especialmente en sectores de las regiones Caribe, Orinoquia y Amazonia y a lo largo de los valles interandinos. Las escasas precipitaciones se reportaron en áreas de Chocó, Guainía y oriente de Amazonas, alcanzando el mayor volumen en el municipio de **Mitú**, estación Villa Fátima (**Vaupés**) con **34,0 mm**. Se resalta que el día de ayer ha sido el día más seco de lo corrido del mes de diciembre de 2018.

## ALERTA ROJA

- Por alta posibilidad de ocurrencia de incendios de la cobertura vegetal en zonas de bosques, cultivos y pastos localizadas en los departamentos de Atlántico, Bolívar, Cesar, Córdoba, La Guajira, Magdalena y Sucre, en la región Caribe; Antioquia, Boyacá, Caldas, Cauca, Cundinamarca, Huila, Nariño, Norte de Santander, Quindío, Risaralda, Tolima, Santander y Valle del Cauca, en la región Andina y Arauca, Casanare, Meta y Vichada, en la Orinoquia.
- Por viento y oleaje con valores por encima de lo normal en amplios sectores del mar Caribe colombiano, tanto en proximidades a la costa como en alta mar.
- Por descensos significativos de las temperaturas mínimas del aire en el altiplano Cundiboyacense y en áreas de Antioquia, Norte de Santander y Santander.

## ALERTA NARANJA

- Por moderada probabilidad de deslizamientos de tierra detonados por lluvias, en sectores inestables o de alta pendiente ubicados en los departamentos de Chocó y Nariño.
- Por moderada posibilidad de ocurrencia de incendios de la cobertura vegetal en zonas de bosques, cultivos y pastos en zonas de las regiones Andina, Caribe y Orinoquia.
- Por niveles bajos en el río Magdalena especialmente entre Barrancabermeja y Puerto Wilches, Santander.

## ALERTA AMARILLA

- Por baja posibilidad de deslizamientos de tierra detonados por lluvias en sectores inestables o de alta pendiente, ubicados en las regiones Andina, Pacífica, Orinoquia y Amazonia.
- Por pleamar hasta el día de mañana 28 en el litoral Caribe y hasta el día 30 de diciembre sobre la costa Pacífica colombiana.

# PRONÓSTICO CONDICIONES METEOROLÓGICAS ESPECIALES

## ÁREA DEL VOLCÁN GALERAS

A lo largo de la jornada se estima cielo parcialmente cubierto con predominio de tiempo seco.

EL SERVICIO GEOLÓGICO COLOMBIANO reporta en nivel AMARILLO (III): CAMBIOS EN EL COMPORTAMIENTO DE LA ACTIVIDAD VOLCÁNICA. Lat: 1.65 Lon: -77.37

ELEVACIÓN (pies)	DIRECCIÓN	VELOCIDAD	
		NUDOS	Km/h
10.000	ESTE	10 - 15	18 - 27
18.000	ESTE	15 - 20	27 - 37
24.000	NORTE	10 - 15	18 - 27
30.000	ESTE	30 - 35	55 - 64

## ÁREA DEL VOLCÁN NEVADO DEL HUILA

A lo largo de la jornada se estima cielo parcialmente cubierto con predominio de tiempo seco.

EL SERVICIO GEOLÓGICO COLOMBIANO reporta en nivel AMARILLO (III): CAMBIOS EN EL COMPORTAMIENTO DE LA ACTIVIDAD VOLCÁNICA. Lat:2.32 Lon:-76.05

ELEVACIÓN (pies)	DIRECCIÓN	VELOCIDAD	
		NUDOS	Km/h
10.000	ESTE-SURESTE	5 - 10	9 - 18
18.000	ESTE	10 - 15	18 - 27
24.000	NORTE	10 - 15	18 - 27
30.000	ESTE	30 - 35	55 - 64

## ÁREA DEL VOLCÁN CERRO MACHÍN

A lo largo de la jornada se estima cielo parcialmente cubierto con predominio de tiempo seco.

EL SERVICIO GEOLÓGICO COLOMBIANO reporta en nivel AMARILLO (III): CAMBIOS EN EL COMPORTAMIENTO DE LA ACTIVIDAD VOLCÁNICA. Lat:4.89 Lon:-76.62

ELEVACIÓN (pies)	DIRECCIÓN	VELOCIDAD	
		NUDOS	Km/h
10.000	SURESTE	5 - 10	9 - 18
18.000	ESTE	10 - 15	18 - 27
24.000	NORTE-NOROESTE	10 - 15	18 - 27
30.000	ESTE	35 - 40	64 - 74

## ÁREA DEL VOLCÁN NEVADO DEL RUIZ

A lo largo de la jornada se estima cielo parcialmente cubierto con predominio de tiempo seco.

EL SERVICIO GEOLÓGICO COLOMBIANO reporta en nivel AMARILLO (III): CAMBIOS EN EL COMPORTAMIENTO DE LA ACTIVIDAD VOLCÁNICA. Lat: 0.81 - Lon: -77.93 Lat: 0.76 Lon: -77.95

ELEVACIÓN (pies)	DIRECCIÓN	VELOCIDAD	
		NUDOS	Km/h
10.000	SURESTE	5 - 10	9 - 18
18.000	ESTE	10 - 15	18 - 27
24.000	NORTE-NOROESTE	10 - 15	18 - 27
30.000	ESTE	Mayor a 40	Mayor a 74

## ÁREA DEL COMPLEJO VOLCÁNICO CHILES-CERRO NEGRO DE MAYASQUER

A lo largo de la jornada se estima cielo parcialmente cubierto con predominio de tiempo seco.

EL SERVICIO GEOLÓGICO COLOMBIANO reporta en nivel AMARILLO (III): CAMBIOS EN EL COMPORTAMIENTO DE LA ACTIVIDAD VOLCÁNICA. Lat: 0.81 - Lon: -77.93 Lat: 0.76 Lon: -77.95

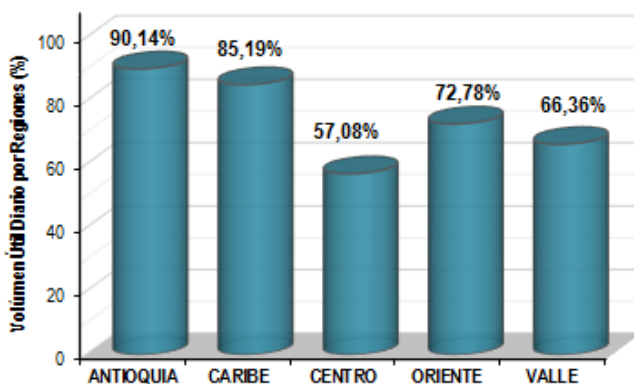
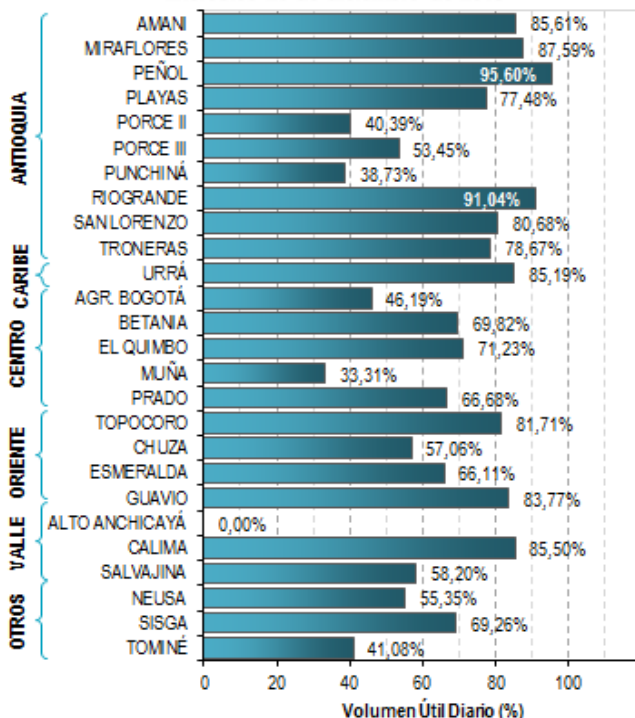
ELEVACIÓN (pies)	DIRECCIÓN	VELOCIDAD	
		NUDOS	Km/h
10.000	SURESTE	5 - 10	9 - 18
18.000	ESTE	10 - 15	18 - 27
24.000	NORTE-NOROESTE	10 - 15	18 - 27
30.000	ESTE	Mayor a 40	Mayor a 74

# ESTADO DE LOS EMBALSES

A continuación se relaciona el volumen útil diario de los principales embalses del país (expresado en porcentaje), de acuerdo con la información reportada por XM S.A. E.S.P en la siguiente dirección electrónica: <http://ido.xm.com.co/ido/SitePages/hidrologia.aspx?q=reservas>

## VOLUMEN ÚTIL DIARIO EN LOS PRINCIPALES EMBALSES DEL PAÍS

Miércoles 26 de diciembre de 2018



Para estar informado diariamente de lo que pasa con el **pronóstico del tiempo y las alertas.**

Síguenos en Twitter  
@IDEAMColombia



## PRECIPITACIONES

A continuación se relacionan los municipios donde en las últimas 24 horas se registraron precipitaciones iguales o superiores a 10.0 mm.

Se aclara que las precipitaciones indicadas en los municipios, realmente corresponden a aquellos puntos en los cuales el IDEAM tiene estaciones de monitoreo, pero no necesariamente quiere decir que el dato corresponda a las lluvias que se presentaron directamente sobre el área urbana en donde se concentra la mayor población. En ocasiones la estación sobre la cual se destaca el mayor valor de precipitación, a pesar de pertenecer al municipio, puede quedar alejada del centro poblado principal.

DEPARTAMENTO	MUNICIPIO
<b>AMAZONAS</b>	Puerto Nariño (26,9).
<b>CHOCO</b>	Istmina (16,0).
<b>VAUPES</b>	Mitú-Villa Fátima (34,0) y Mitú (17,0).

Para estar informado diariamente de lo que pasa con el **pronóstico del tiempo y las alertas.**

Síguenos en Twitter  
**@IDEAMColombia**



## TEMPERATURAS MÁXIMAS

A continuación se relacionan los municipios donde en las últimas 24 horas se registraron temperaturas iguales o superiores a 35.0 °C.

Se aclara que las temperaturas indicadas en los municipios, realmente corresponden a aquellos puntos en los cuales el IDEAM tiene estaciones de monitoreo, pero no necesariamente quiere decir que el dato corresponda a las temperaturas que se presentaron directamente sobre el área urbana en donde se concentra la mayor población. En ocasiones la estación sobre la cual se destaca el mayor valor de temperatura, a pesar de pertenecer al municipio, puede quedar alejada del centro poblado principal.

DEPARTAMENTO	MUNICIPIO
<b>ANTIOQUIA</b>	Valparaiso (Fredonia) (35,8).
<b>BOLIVAR</b>	Zambrano (37,4), María La Baja-Presa Ay Grande (35,8), María La Baja-San Pablo (35,6), El Carmen De Bolívar (35,0), Pinillos (35,0) y Arjona (35,0).
<b>CESAR</b>	Valledupar-Villa Rosa (37,4) y Agustín Codazzi-Motilonia (36,4).
<b>CORDOBA</b>	Montería-Aeropuerto (35,4) y Ciénaga De Oro (35,0).
<b>CUNDINAMARCA</b>	Jerusalen (36,8) y Puerto Salgar (35,2).
<b>HUILA</b>	Villavieja (37,2) y Neiva-Aeropuerto (35,3).
<b>SANTANDER</b>	Capitanejo (36,4).
<b>SUCRE</b>	Corozal (35,0).
<b>TOLIMA</b>	Natagaima (37,4) y Ambalema (36,0).

# ALERTA POR DESCENSOS SIGNIFICATIVOS DE LAS TEMPERATURAS MÍNIMAS DEL AIRE

En los últimos días, se han presentado condiciones meteorológicas propicias para la ocurrencia de descensos significativos de la temperatura del aire, especialmente en municipios que históricamente han sido más vulnerables a la ocurrencia del fenómeno. A continuación, se relacionan los municipios en donde se podrían registrar temperaturas iguales o menores a 5.0 °C:

REGIÓN ANDINA	
SITIOS PARA LOS CUALES SE GENERA LA ALERTA	
<b>ALERTA ROJA</b>	<p><b>BOYACÁ:</b> Tunja, Sogamoso, Samacá, Paipa, Duitama, Chita, Toca, Nobsa y Tibasosa.</p> <p><b>CUNDINAMARCA:</b> Mosquera, Tabio, Zipaquirá, Subachoque, Sesquilé, Facatativá, Madrid, Sopo, Nemocón, Bojacá, Chía, Suesca, Cogua, Tenjo, Chocontá, Funza, Ubaque y Choachi.</p> <p><b>SANTANDER:</b> Tona.</p> <p><b>NORTE DE SANTANDER :</b> Silos y Pamplona.</p> <p><b>ANTIOQUIA:</b> Santa Rosa de Osos.</p>

*Se recomienda a los agricultores, ganaderos y floricultores de las zonas mencionadas, mantenerse atentos a la evolución de las condiciones meteorológicas, pues no se descarta la posibilidad de un descenso de la temperatura por debajo de 0°C.*



# PRONÓSTICO METEOROLÓGICO



Jueves 27 y viernes 28 de diciembre de 2018

REGIÓN	PRONÓSTICO
SABANA DE BOGOTÁ	<p><b>JUEVES:</b> Para la tarde capitalina, se prevé cielo mayormente nublado con intervalos soleados y predominio de tiempo seco. Sin embargo, no se descartan lloviznas esporádicas sobre el oriente de la capital. En la noche, se esperan condiciones de cielo parcialmente nublado con tiempo seco.</p> <p><b>VIERNES:</b> Se espera cielo entre ligero a parcialmente nublado con predominio de tiempo seco en las diferentes jornadas.</p>
CARIBE	<p><b>JUEVES:</b> Para la tarde prevalecerán las condiciones secas con cielo despejado, se advierten altas temperaturas. Durante la noche se estima tiempo seco en la mayor parte de la región con cielo entre ligeramente cubierto y despejado.</p> <p><b>VIERNES:</b> En la mayor parte de la región predominará el tiempo seco con escasa nubosidad y posibles temperaturas altas. Rachas de viento, son posibles especialmente sobre el litoral central y a lo largo de la península de La Guajira.</p>
ARCHIPIÉLAGO DE SAN ANDRÉS, PROVIDENCIA Y SANTA CATALINA	<p><b>JUEVES:</b> Para la tarde se estiman condiciones soleadas y escasa nubosidad. En la noche se prevé una jornada estrellada con predominio de tiempo seco.</p> <p><b>VIERNES:</b> En el archipiélago de San Andrés, Providencia y Santa Catalina prevalecerán las condiciones de tiempo seco con cielo entre ligeramente cubierto y mayormente despejado.</p>
MAR CARIBE	<p><b>JUEVES:</b> En la mayor parte del Caribe nacional predominará el tiempo seco con cielo mayormente despejado. Especial atención con el viento en el Caribe central.</p> <p><b>VIERNES:</b> Gran parte de la zona marítima colombiana con predominio de condiciones secas con cielo entre ligeramente nublado a mayormente despejado.</p>
ANDINA	<p><b>JUEVES:</b> Para la tarde cielo parcialmente nublado con predominio de tiempo seco. Se estima mayor nubosidad en Cauca, Nariño y centro y sur del Huila, donde no se descartan lloviznas ocasionales y aisladas. Durante la noche cielo entre ligera y parcialmente nublado con predominio de tiempo seco.</p> <p><b>VIERNES:</b> Se espera una jornada con predominio de tiempo seco en amplios sectores.</p>

Planeando tu día?  
Descarga YA y conoce...



Consúltalo a diario y únete a la Cultura del Pronóstico del IDEAM

Disponible para  



# PRONÓSTICO METEOROLÓGICO



Jueves 27 y viernes 28 de diciembre de 2018

REGIÓN	PRONÓSTICO
<b>INSULAR PACÍFICO</b>	<p><b>JUEVES:</b> En Malpelo se prevé cielo parcial a mayormente nublado con predominio de tiempo seco. En Gorgona se espera mayor nubosidad en horas de la tarde y/o noche con posibles lluvias.</p> <p><b>VIERNES:</b> La mayor probabilidad de lluvias se espera para Gorgona especialmente en horas de la tarde. Para Malpelo se prevé tiempo seco.</p>
<b>PACÍFICO</b>	<p><b>JUEVES:</b> Para la tarde se espera incrementa en la nubosidad y probabilidad de lluvias ligeras en Chocó y occidente de Valle del Cauca y centro de Nariño. Para la noche se estima persistencia de las condiciones nubladas con lluvias sobre el litoral de Valle, norte de Cauca y sectores de Nariño. Abundante humedad en el aire.</p> <p><b>VIERNES:</b> A lo largo de la región se espera cielo parcial a mayormente nublado con lluvias en zonas del occidente y sur de Chocó, occidente de Cauca y noroccidente de Nariño. Menor probabilidad de lluvias al occidente de Valle del Cauca.</p>
<b>OCÉANO PACÍFICO</b>	<p><b>JUEVES:</b> En el Pacífico colombiano se prevé cielo parcial a mayormente nublado con posibles lluvias a lloviznas en el centro y sur de la zona.</p> <p><b>VIERNES:</b> En el Pacífico colombiano se estima cielo parcialmente nublado con predominio de tiempo seco, salvo zonas del sur donde son posibles algunas lluvias en cercanías al litoral.</p>
<b>ORINOQUIA</b>	<p><b>JUEVES:</b> Para la tarde prevalecerán las condiciones secas en la región con posibilidad de elevadas temperaturas del aire. Posibles lloviznas al occidente de Meta. Durante la noche se estima tiempo seco con cielo ligeramente nublado.</p> <p><b>VIERNES:</b> En gran parte de la jornada se espera cielo ligeramente nublado con predominio de tiempo seco</p>
<b>AMAZONIA</b>	<p><b>JUEVES:</b> Durante la tarde se espera cielo parcial a mayormente nublado con predominio de tiempo seco. Para la noche se presentará cielo parcialmente nublado con predominio de tiempo seco.</p> <p><b>VIERNES:</b> Se prevé cielo parcialmente nublado con lluvias al oriente de Amazonas y sur de Guainía. Lluvias de menor intensidad en el occidente de Caquetá y Putumayo.</p>

Planeando tu día?  
Descarga YA y conoce...



Consúltalo a diario y únete a la Cultura del Pronóstico del IDEAM

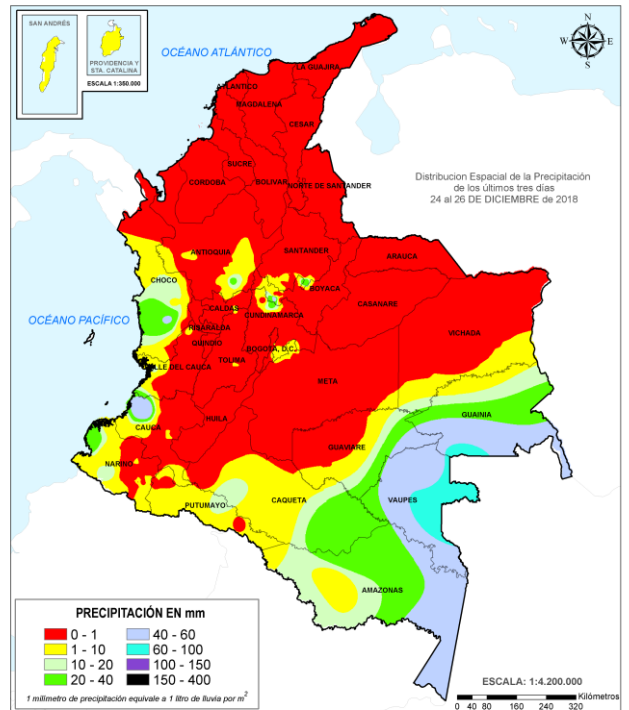
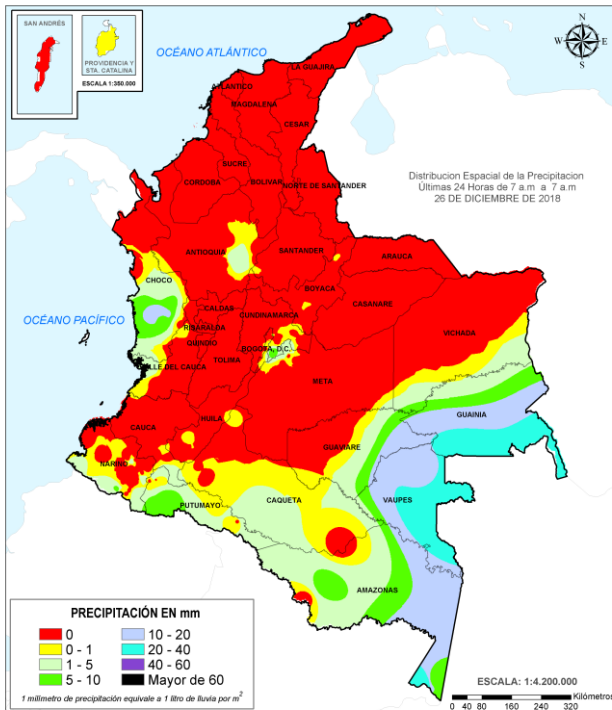
Disponible para  



# MAPAS DE PRECIPITACIÓN

**Precipitación diaria:** desde las 7:00 a.m. del día miércoles 26 hasta las 7:00 a.m. del día jueves 27 de diciembre de 2018.

**Precipitación últimas 72 horas:** desde las 7:00 a.m. del día lunes 24 hasta las 7:00 a.m. del día jueves 27 de diciembre de 2018.



## ALERTAS VIGENTES E INFORMACIÓN ADICIONAL

Para mayor información sobre el pronóstico del estado del tiempo, informes técnicos diarios, comunicados especiales, mapas diarios de temperaturas máximas y mínimas e información diaria de precipitación se sugiere consultar los siguientes enlaces:

- [MAPA DIARIO DE TEMPERATURA MÁXIMA.](#)
- [MAPA DIARIO DE TEMPERATURA MÍNIMA.](#)

# ALERTAS POR NIVELES DE LOS RÍOS

REGIÓN ANDINA	SITIOS PARA LOS CUALES SE GENERA LA ALERTA	ALERTA NARANJA
<p><b>NIVELES BAJOS EN EL RÍO MAGDALENA EN EL TRAMO ENTRE BARRANCABERMEJA A PUERTO WILCHES</b></p> <p>El río Magdalena ha venido presentado un descenso moderado a lo largo del mes de diciembre (producto de la disminución de los caudales de todas las cuencas aportantes) y se espera que esta condición se mantenga durante las siguientes semanas. Por tanto, es probable que durante los siguientes días se alcance valores de nivel que pueden afectar la navegabilidad de embarcaciones de mayor calado especialmente las de carga, en el sector comprendido entre Barrancabermeja a Puerto Wilches (Santander), por lo que se sugiere estar atentos a las indicaciones de las Capitanías de Puerto frente a la reducción del nivel de río en este tramo.</p>		

**NOTA:** *Se destaca la reducción de los niveles del río Magdalena a la altura de Barrancabermeja, esta situación se espera que se mantenga durante lo que queda de diciembre y se acentúe durante el mes de enero haciendo que el tramo afectado se extienda hacia aguas abajo*

# ALERTAS POR AMENAZAS DE DESLIZAMIENTO

**ALERTA ROJA:**

Amenaza alta a muy alta por deslizamientos de tierra detonados por lluvias, localizados en los siguientes municipios:

**ALERTA NARANJA:**

Amenaza moderada por deslizamientos de tierra detonados por lluvias, localizados en los siguientes municipios:

REGIÓN PACÍFICO	SITIOS PARA LOS CUALES SE GENERA LA ALERTA	ALERTA NARANJA
<p><b>CHOCÓ:</b> Condoto, Istmina, Medio Baudó(Boca de Pepé), Nóvita, Quibdó y Rio Iró (Santa Rita).  <b>NARIÑO:</b> Barbacoas.</p>		

REGIÓN ANDINA	SITIOS PARA LOS CUALES SE GENERA LA ALERTA	ALERTA AMARILLA
<p><b>ANTIOQUIA:</b> Amagá, Angelópolis, Argelia, Briceño, Caicedo, Campamento, Caracolí, Ebéjico, Giraldo, Heliconia, Maceo, Montebello, Nariño, Olaya, Puerto Berrío, Puerto Nare, Puerto Triunfo, San Carlos, San Francisco, San Jerónimo, San Luis, Santa Fe de Antioquia, Sopetrán, Toledo, Valdivia y Zaragoza.  <b>BOYACÁ:</b> Buenavista, Chinavita, Chivor, Coper, La Victoria, Maripí, Monquirá, Muzo, Otanche, Pauna, Puerto Boyacá, Quípama, Rondón, Saboyá, San Eduardo, San José de Pare, San Pablo de Borbur, Santa María y Santana.  <b>CALDAS:</b> Chinchiná, Manzanares, Marulanda, Pensilvania y Samaná.  <b>CUNDINAMARCA:</b> Agua de Dios, Albán, Anapoima, Anolaima, Apulo, Beltrán, Bituima, Cachipay, Caparrapí, Carmen de Carupa, Chaguaní, Cogua, Cucunubá, El Peñón, Gachalá, Gama, Guaduas, Guayabal de Síquima, La Palma, La Peña, Lenguazaque, Nimaima, Nocaima, Paima, Pulí, Quebradanegra, Quipile, Ricaurte, San Cayetano, San Juan de Rioseco, Sasaima, Supatá, Sutatausa, Tausa, Topaipí, Ubalá, Útica, Vergara, Vianí, Villagómez, Villeta y Yacopí.  <b>HUILA:</b> La Plata, Pitalito, Saladoblanco y Tarqui.  <b>QUINDÍO:</b> Calarcá, Córdoba y Salento.  <b>RISARALDA:</b> Santa Rosa de Cabal.  <b>SANTANDER:</b> Aguada, Albania, Barbosa, Charalá, Chipatá, Contratación, Coromoro, El Guacamayo, Florián, Guavatá, Güepsa, La Belleza, La Paz, Oiba, Puente Nacional, San Benito, Santa Helena del Opón, Sucre y Vélez.  <b>TOLIMA:</b> Anzoátegui, Ataco, Cajamarca, Carmen de Apicalá, Casabianca, Fresno, Ibagué, Lérida, Líbano, Murillo, Natagaima, Ortega, Palocabildo, Planadas, Purificación, Roncesvalles, Rovira, San Antonio, Villahermosa y Villarrica.</p>		

# ALERTAS POR AMENAZAS DE DESLIZAMIENTO

**ALERTA ROJA:**

Amenaza alta a muy alta por deslizamientos de tierra detonados por lluvias, localizados en los siguientes municipios:

**ALERTA NARANJA:**

Amenaza moderada por deslizamientos de tierra detonados por lluvias, localizados en los siguientes municipios:

REGIÓN PACÍFICO	SITIOS PARA LOS CUALES SE GENERA LA ALERTA	ALERTA AMARILLA
<p><b>CAUCA:</b> Buenos Aires, Caldono, Inzá, Jambaló, La Sierra, La Vega, López, Rosas, Santa Rosa, Santander de Quilichao, Silvia y Suárez.</p> <p><b>CHOCÓ:</b> Bahía Solano (Mutis), Bajo Baudó (Pizarro), Bojayá (Bellavista), San José del Palmar, Sipí y Tadó.</p> <p><b>NARIÑO:</b> Cumbitara y San Pedro de Cartago (Cartago).</p> <p><b>VALLE del CAUCA:</b> Buenaventura, Buga, Calima (El Darién), Dagua, El Dovio, La Unión, San Pedro, Versalles, Vijes y Yumbo.</p>		
REGIÓN ORINOQUIA	SITIOS PARA LOS CUALES SE GENERA LA ALERTA	ALERTA AMARILLA
<p><b>CASANARE:</b> Chámeza.</p> <p><b>META:</b> Cubarral, Guamal y San Juanito.</p>		
REGIÓN AMAZONIA	SITIOS PARA LOS CUALES SE GENERA LA ALERTA	ALERTA AMARILLA
<p><b>CAQUETÁ:</b> Belén de Los Andaquíes, Morelia y Puerto Rico.</p> <p><b>PUTUMAYO:</b> Mocoa.</p>		

# ALERTAS POR AMENAZAS DE DESLIZAMIENTO

## SECTORES VIALES IDENTIFICADOS CON POTENCIALIDAD DE DESLIZAMIENTOS de TIERRA, EN LOS CUALES GENERAN ALERTAS

DEPARTAMENTO	SECTOR VIAL
ANTIOQUIA	Medellín - Quibdó Medellín - Barroso
CHOCÓ	Quibdó - La Mansa Río Pató (El Afirmado) Río Pató (El Afirmado) - La Ye (Las Animas) Santa Cecilia - Asia Tadó - Pereira

# ALERTAS POR AMENAZAS DE INCENDIOS DE LA COBERTURA VEGETAL

## ALERTA ROJA:

Amenaza Alta o muy alta de ocurrencia de incendios de la cobertura vegetal en zonas de bosques, cultivos y pastos, localizados en los siguientes municipios y sectores aledaños:

## ALERTA NARANJA:

Amenaza moderada de ocurrencia de incendios de la cobertura vegetal en zonas de bosques, cultivos y pastos, localizados en los siguientes municipios y sectores aledaños:

REGIÓN CARIBE	SITIOS PARA LOS CUALES SE GENERA LA ALERTA	ALERTA ROJA
	<p><b>ATLÁNTICO:</b> Baranoa, Barranquilla, Galapa, Juan de Acosta, Luruaco, Malambo, Palmar de Varela, Piojó, Polonuevo, Ponedera, Puerto Colombia, Repelón, Sabanagrande, Sabanalarga, Santo Tomás, Tubará, Usiacurí.</p> <p><b>BOLÍVAR:</b> Achí, Arjona, Arroyohondo, Barranco de Loba, Calamar, Cartagena de Indias, Cicuco, Clemencia, Córdoba, El Carmen de Bolívar, El Guamo, Hatillo de Loba, Magangué, Mahates, Margarita, María La Baja, Pinillos, San Estanislao, San Fernando, San Jacinto, San Jacinto del Cauca, San Juan Nepomuceno, Santa Catalina, Santa Rosa, Santa Rosa del Sur, Simití, Talaigua Nuevo, Turbaco, Turbana, Villanueva, Zambrano.</p> <p><b>CESAR:</b> Aguachica, Agustín Codazzi, Astrea, Becerrill, Bosconia, Chimichagua, Chiriguaná, Curumaní, El Copey, El Paso, González, La Gloria, La Jagua de Ibirico, La Paz, Manaure Balcón del Cesar, Pailitas, Pelaya, Pueblo Bello, Rio de Oro, San Alberto, San Diego, San Martín, Tamalameque, Valledupar.</p> <p><b>CÓRDOBA:</b> Ayapel, Buenavista, Chima, Chinú, Ciénaga de Oro, Cotorra, La Apartada, Loricá, Los Córdoba, Momil, Montelíbano, Moñitos, Planeta Rica, Pueblo Nuevo, Puerto Escondido, Puerto Libertador, Purísima, Sahagún, San Andrés de Sotavento, San Antero, San Bernardo del Viento, San Jose de Ure, Tuchín.</p> <p><b>LA GUAJIRA:</b> Albania, Barrancas, Dibulla, Distracción, El Molino, Fonseca, Hato Nuevo, La Jagua del Pilar, Maicao, Manaure, Riohacha, San Juan del Cesar, Uribia, Urumita y Villanueva.</p> <p><b>MAGDALENA:</b> Algarrobo, Aracataca, Ariguaní (El Difícil), Cerro de San Antonio, Chivolo, Ciénaga, Concordia, El Banco, El Piñón, El Retén, Fundación, Guamal, Nueva Granada, Pedraza, Pijiño del Carmen, Pivijay, Plato, Pueblviejo, Remolino, Sabanas de San Angel, Salamina, San Sebastián de Buenavista, San Zenón, Santa Ana, Santa Bárbara de Pinto, Santa Marta, Sitionuevo, Tenerife, Zapayán, Zona Bananera.</p> <p><b>SÚCRE:</b> Buenavista, Caimito, Chalán, Colosó, Corozal, Coveñas, El Roble, Galeras, Guaranda, La Unión, Los Palmitos, Majagual, Morroa, Ovejas, Palmito, Sampués, San Benito Abad, San Juan de Betulia (Betulia), San Marcos, San Onofre, San Pedro, Sincé, Sincelejo, Sucre, Tolú, Toluviéjo.</p>	

*Especial atención en los Parques Nacionales Naturales Macuira, Paraver, Cerro Pintao - Serranía del Perijá, Ciénaga Grande de Santa Marta, Sierra Nevada de Santa Marta, Isla de Salamanca, Los Totíes de San Juan y S. Manglárigo Boca de Guacamaya*

# ALERTAS POR AMENAZAS DE INCENDIOS DE LA COBERTURA VEGETAL

**ALERTA ROJA:**

Amenaza Alta o muy alta de ocurrencia de incendios de la cobertura vegetal en zonas de bosques, cultivos y pastos, localizados en los siguientes municipios y sectores aledaños:

**ALERTA NARANJA:**

Amenaza moderada de ocurrencia de incendios de la cobertura vegetal en zonas de bosques, cultivos y pastos, localizados en los siguientes municipios y sectores aledaños:

REGIÓN ANDINA	SITIOS PARA LOS CUALES SE GENERA LA ALERTA	ALERTA ROJA
	<p><b>ANTIOQUIA:</b> Abriaquí, Angostura, Anzá, Arboletes, Armenia, Bello, Belmira, Betania, Betulia, Buriticá, Cáceres, Caldas, Cañasgordas, Cauca, Ciudad Bolívar, Concordia, Copacabana, Dabeiba, Don Matías, Entrerrios, Envigado, Fredonia, Frontino, Guarne, Ituango, Itagüí, Jericó, La Estrella, La Pintada, Liborina, Marinilla, Medellín, Nechí, Necoclí, Peque, Retiro, Rionegro, Sabanalarga, Sabaneta, Salgar, San José de La Montaña, San Juan de Urabá, San Pedro de Los Milagros, San Pedro de Urabá, Santa Bárbara, Santa Rosa de Osos, Támesis, Tarazá, Tarso, Titiribí, Turbo, Uramita, Urao, Valparaiso, Venecia.</p> <p><b>BOYACÁ:</b> Aquitania, Betétiva, Boavita, Boyacá, Busbanzá, Campohermoso, Chiscas, Chita, Chivatá, Corrales, Covarachía, Cubará, Cucaita, Cuitiva, Duitama, El Cocuy, El Espino, Firavitoba, Floresta, Gámeza, Garagoa, Guacamayas, Guateque, Guayatá, Guicán, Iza, Jenesano, Jericó, La Capilla, La Uvita, Labranzagrande, Macanal, Miraflores, Mongua, Monguí, Motavita, Nobsa, Nuevo Colón, Pachavita, Páez, Paipa, Pajarito, Panqueba, Paya, Pesca, Pisba, Ramiriquí, Sáchica, Samacá, San Mateo, Santa Rosa de Viterbo, Sativanorte, Siachoque, Soatá, Socotá, Sogamoso, Somondoco, Sora, Soracá, Sotaquirá, Susacón, Sutatenza, Tasco, Tenza, Tibaná, Tibasosa, Tipacoque, Toca, Tópaga, Tota, Tunja, Turmequé, Tuta, úmbita, Ventaquemada.</p> <p><b>CALDAS:</b> Filadelfia, Neira, Riosucio.</p> <p><b>CAUCA:</b> Caloto, Corinto, El Tambo, Guachene, Miranda, Padilla, Páez (Belalcázar), Piendamó, Popayán, Puerto Tejada, Sotará (Paispamba), Villa Rica.</p> <p><b>CUNDINAMARCA:</b> Arbeláez, Bojacá, Cabrera, Cajicá, Cáqueza, Chía, Chipaque, Choachí, Chocontá, Cota, El Colegio, El Rosal, Facatativá, Fómeque, Fosca, Funza, Fusagasugá, Gachancipá, Gachetá, Granada, Guasca, Guatavita, Guayabetal, Jerusalén, Junín, La Calera, La Mesa, Machetá, Madrid, Manta, Medina, Mosquera, Nariño, Nemocón, Nilo, Pacho, Pandí, Paratebueno, Pasca, Quetame, San Antonio de Tequendama, San Bernardo, San Francisco, Sesquilé, Sibaté, Sylvania, Soacha, Sopó, Subachoque, Suesca, Tabio, Tena, Tenjo, Tibacuy, Tibirita, Tocaima, Tocancipá, Ubaque, Une, Venecia, Villapinzón, Viotá, Zipacón, Zipaquirá.</p> <p><b>HUILA:</b> Baraya, Colombia, Neiva, Palermo, Rivera, Santa María, Tello.</p> <p><b>NARIÑO:</b> Arboleda, Buesaco, Chachaguí, Contadero, El Tablón, El Tambo, Guachucal, Gualmatán, Iles, Imués, La Cruz, La Llanada, Linares, Nariño, Ospina, Pasto, Pupiales, Samaniego, San Bernardo, San Pablo, Santa Cruz, Sapuyes, Tangua, Túquerres, Yacuanquer.</p> <p><b>NORTE DE SANTANDER:</b> Ábrego, Arboledas, Bochalema, Cáchira, Cácosta, Chinácota, Chitagá, Convención, Cúcuta, Cucutilla, El Carmen, El Tarra, Hacarí, Herrán, La Esperanza, La Playa, Labateca, Los Patios, Mutiscua, Ocaña, Pamplona, Pamplonita, Ragonvalia, San Calixto, Silos, Teorama, Tibú, Toledo, Villa Caro, Villa del Rosario.</p> <p><b>QUINDÍO:</b> Génova, Pijao, Quimbaya.</p> <p><b>RISARALDA:</b> Guática, Quinchía</p> <p><b>TOLIMA:</b> Armero (Guayabal), Chaparral, Coello, Cunday, Dolores, Falan, Icononzo, Melgar, Prado, Rioblanco.</p>	

# ALERTAS POR AMENAZAS DE INCENDIOS DE LA COBERTURA VEGETAL

## ALERTA ROJA:

Amenaza Alta o muy alta de ocurrencia de incendios de la cobertura vegetal en zonas de bosques, cultivos y pastos, localizados en los siguientes municipios y sectores aledaños:

## ALERTA NARANJA:

Amenaza moderada de ocurrencia de incendios de la cobertura vegetal en zonas de bosques, cultivos y pastos, localizados en los siguientes municipios y sectores aledaños:

REGIÓN ANDINA	SITIOS PARA LOS CUALES SE GENERA LA ALERTA	ALERTA ROJA
<p><b>SANTANDER:</b> Aratoca, Barichara, Barrancabermeja, Betulia, Cabrera, California, Capitanejo, Carcasí, Cerrito, Charta, Cimitarra, Concepción, Curití, El Carmen, El Playón, Enciso, Floridablanca, Galán, Girón, Guaca, Hato, Jordán, Landázuri, Lebrija, Los Santos, Macaravita, Málaga, Mogotes, Molagavita, Onzaga, Palmar, Páramo, Piedecuesta, Pinchote, San Andrés, San Gil, San José de Miranda, San Miguel, San Vicente de Chucurí, Santa Bárbara, Socorro, Suratá, Tona, Valle de San José, Vetas, Villanueva, Zapatoca.</p> <p><b>VALLE DEL CAUCA:</b> Bolívar, Bugalagrande, Caicedonia, Candelaria, Florida, Jamundí, Pradera, Roldanillo, Sevilla, Zarzal.</p>		

*Especial atención en los Parques Nacionales Naturales Catatumbo – Bari, Chingaza, Cerro La Judía, Cerro Páramo de Mraflones, El Cocuy, Mutiscua – Pamplona, Páramo Mamapacha y Bijagal, Páramo de Rabanal, Páramo de Paja Blanca, Pisba, Santurban Arboledas, Tama, Serranía de Los Yarigués, Sumapaz, Unidad Biogeográfica Siscunci Oceta, Vista Hermosa de Munquentiva*

REGIÓN ORINOQUÍA	SITIOS PARA LOS CUALES SE GENERA LA ALERTA	ALERTA ROJA
<p><b>ARAUCA:</b> Arauca, Arauquita, Fortul, Puerto Rondón, Saravena, Tame.</p> <p><b>CASANARE:</b> Aguazul, Hato Corozal, La Salina, Maní, Monterrey, Nunchía, Orocué, Paz de Ariporo, Pore, Recetor, Sabanalarga, Sácama, San Luis de Palenque, Támara, Tauramena, Trinidad, Villanueva, Yopal.</p> <p><b>META:</b> Acacias, Barranca de Upía, Cabuyaro, Cumaral, Mapiripán, Puerto Gaitán, Puerto López, Restrepo, San Carlos de Guaroa, San Martín, Villavicencio.</p> <p><b>VICHADA:</b> Cumaribo, La Primavera, Puerto Carreño y Santa Rosalía.</p>		

*Especial atención en los Parques Nacionales Naturales El Tuparro, El Cocuy, Tinigua, Sierra de La Macarena,*



# ALERTAS POR AMENAZAS DE INCENDIOS DE LA COBERTURA VEGETAL

REGIÓN CARIBE	SITIOS PARA LOS CUALES SE GENERA LA ALERTA	ALERTA NARANJA
<p><b>ATLÁNTICO:</b> Candelaria  <b>BOLÍVAR:</b> Montecristo.  <b>CÓRDOBA:</b> Canalete, Cereté, Montería, San Carlos, San Pelayo, Tierralta, Valencia.</p>		

REGIÓN ANDINA	SITIOS PARA LOS CUALES SE GENERA LA ALERTA	ALERTA NARANJA
<p><b>ANTIOQUIA:</b> Abejorral, Andes, Barbosa, Carmen de Viboral, Carolina, Concepción, Gómez Plata, Jardín, San Vicente, Santuario, Vegachí, Yalí, Yarumal.  <b>BOYACÁ:</b> Almeida, Oicatá, San Luis de Gaceno.  <b>CALDAS:</b> Anserma, Aranzazu, La Merced, Salamina.  <b>CUNDINAMARCA:</b> Bogotá, D.C., Gutiérrez.  <b>CAUCA:</b> Bolívar, San Sebastián, Totoró.  <b>HUILA:</b> Agrado, Altamira, Campoalegre, Gigante, Isnos, Nátaga, San Agustín, Teruel, Tesalia.  <b>NARIÑO:</b> El Peñol, Guaitarilla.  <b>NORTE DE SANTANDER:</b> Bucarasica, Sardinata.  <b>SANTANDER:</b> Confines, Guapotá, Matanza.  <b>TOLIMA:</b> Herveo.  <b>VALLE DEL CAUCA:</b> El Cerrito, Ginebra, Tuluá.</p>		

REGIÓN ORINOQUÍA	SITIOS PARA LOS CUALES SE GENERA LA ALERTA	ALERTA NARANJA
<p><b>ARAUCA:</b> Cravo Norte.  <b>META:</b> Castilla La Nueva.</p>		

# ALERTAS METEOMARINA

## MAR CARIBE

### ALERTA ROJA

#### POR VIENTO Y OLEAJE

En amplios sectores del Caribe colombiano, incluidas zonas costeras; se estiman condiciones meteorológicas adversas por vientos que alcanzarán intensidades entre los 25 – 35 nudos (46- 65 km/h) con probabilidad de rachas mayores y altura del oleaje que oscilará entre 2.0 – 5.0 metros; el fenómeno más intenso se prevé en el centro del área marítima. Por lo anterior, el IDEAM recomienda a pescadores, turistas, bañistas y demás usuarios, consultar con las Capitanías de puerto sobre las condiciones meteorológicas que también podrán afectar la travesía de embarcaciones de poco calado.

### ALERTA AMARILLA

La zona central del mar Caribe estará influenciada por la marea astronómica hasta mañana 28 de diciembre del año en curso. Por lo anterior, se recomienda a habitantes costeros estar atentos tanto a la evolución del fenómeno.

## OCÉANO PACÍFICO

### ALERTA AMARILLA

#### PLEAMAR

Hasta el 30 de diciembre del presente año, se espera una de las pleamares más significativas en el océano Pacífico nacional, particularmente en la zona central. Por lo anterior, se recomienda a habitantes costeros estar atentos a la evolución del fenómeno.

°C: grados Celsius

m: metros

mm: milímetros

msnm: metros sobre nivel del mar

Km/h: kilómetros por hora

HLC: hora local colombiana

GOES: Geostationary Operational Environmental Satellites (Satélite Geoestacionario Operacional Ambiental).

GOES-16 es el designado GOES-Este, localizado en 75° W sobre el ecuador geográfico.

PNN: Parque Nacional Natural

SFF: Santuario de Fauna y Flora



**ALERTA ROJA. PARA TOMAR ACCIÓN** Advierte al Sistema Nacional de Gestión del Riesgo de Desastres sobre el peligro de un fenómeno y sus efectos adversos sobre la población. Se emite una alerta sólo cuando la identificación de un evento extraordinario indique la amenaza inminente y cuando la gravedad del fenómeno requiera atención prioritaria de los comités departamentales y locales.



**ALERTA NARANJA. PARA PREPARARSE** Indica la amenaza de un fenómeno. No implica riesgo inmediato por lo que es catalogado como un mensaje para informarse y prepararse. El aviso implica vigilancia continua ya que las condiciones son propicias para el desarrollo de un suceso natural.



**ALERTA AMARILLA. PARA INFORMARSE** Se emite cuando las condiciones hidrometeorológicas son favorables para la ocurrencia de un fenómeno natural y pueden aumentar el riesgo según los pronósticos. Por sus características, este nivel está encaminado a informar.

**CONDICIONES NORMALES** Indica que no existe ninguna clase de alerta para la región o zona mencionada.

YOLANDA GONZÁLEZ H. | Directora General

MERY E. FERNÁNDEZ P. | Jefe Oficina del Servicio de Pronósticos y Alertas

**Profesionales de Turno:**

Juan C. PÉREZ, Carolina VALENCIA, Zaida Y. PEÑA, María T. MARTÍNEZ, Carlos M. MERCHÁN, Sonia C. BERMÚDEZ, Viviana C. CHIVATÁ, Mauricio TORRES y Daniel USECHE.

<http://www.ideam.gov.co>

Correos electrónicos: [servicio@ideam.gov.co](mailto:servicio@ideam.gov.co), [alertas@ideam.gov.co](mailto:alertas@ideam.gov.co)

Calle 25D # 96B – 70, Piso 3. Bogotá, D.C., Colombia.

Teléfono: 3075625 Ext. 1334–1336.

**Síguenos en:**

