

INFORME TÉCNICO DIARIO N°027

El IDEAM comunica al Sistema Nacional de Gestión del Riesgo (SNGR) y al Sistema Nacional Ambiental (SINA).

Bogotá D. C.

Domingo 27 de enero de 2019.

Hora de actualización:

12:00 m.

IMAGEN SATELITAL

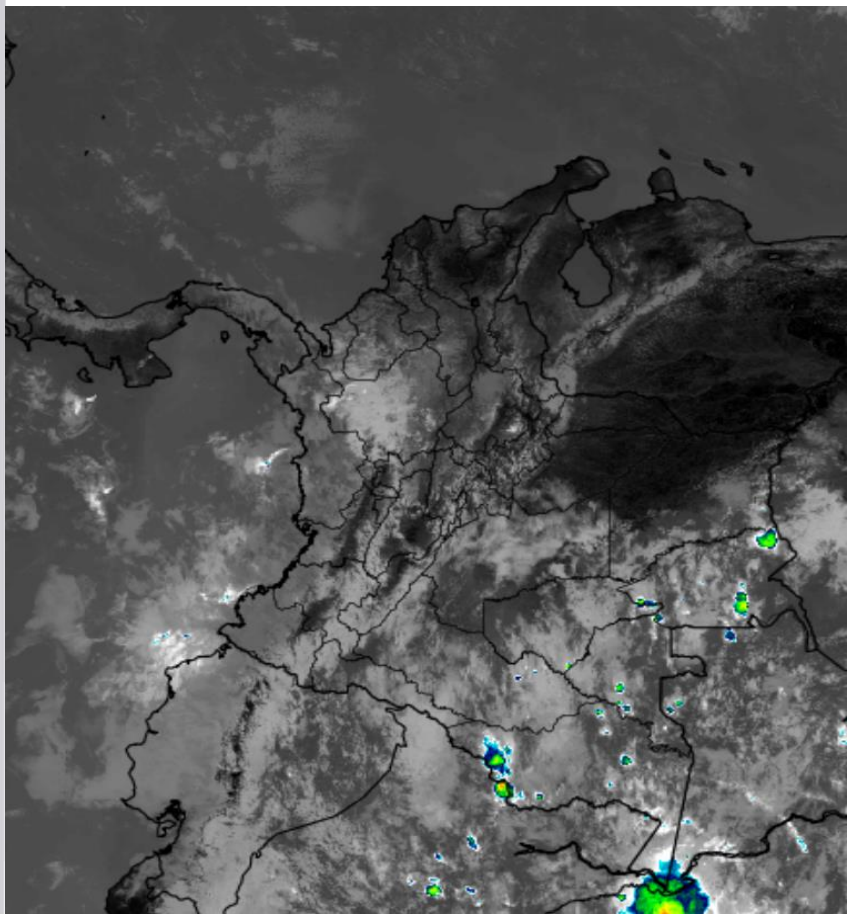
Canal Infrarrojo – GOES 16 | 27 de enero de 2019 | 11:30 a.m.

CONDICIONES HIDROMETEOROLÓGICAS ACTUALES

Estabilidad atmosférica asociada con tiempo seco en gran parte del territorio nacional. La mayor probabilidad de ocurrencia de lluvias se restringe a la Amazonia, condición climatológica normal para la época del año.

De otra parte, sigue predominando la ocurrencia de vientos de moderada intensidad en el Caribe colombiano, aportando para que prevalezca la ausencia de nubosidad en dicha zona.

Esta condición seca y de ausencia de nubes en gran parte del país, favorece además la ocurrencia de altas temperaturas del aire durante las primeras horas de la tarde y la eventual de disminución de temperaturas del aire en horas de la madrugada.



Consulte todos los días el pronóstico del tiempo y las alertas hidrometeorológicas vigentes del IDEAM, en un formato de calidad. Alrededor de las 7:30 a. m. está a disposición del público en www.ideam.gov.co.

Se puede ver también en dispositivos móviles **AQUÍ**





LO MÁS DESTACADO

LLUVIAS REGISTRADAS EN LAS ÚLTIMAS 24 HORAS

- En gran parte del territorio nacional han prevalecido las condiciones secas, excepto en áreas localizadas en las regiones Andina, Pacífica y Amazónica donde hubo reporte de lloviznas dispersas. El mayor volumen de precipitación registrado en el municipio de **Simacota (Santander)** con **35,0 mm**.

ALERTA ROJA

- Por alta posibilidad de ocurrencia de incendios de la cobertura vegetal en zonas de bosques, cultivos y pastos localizadas en los departamentos de Atlántico, Bolívar, Cesar, Córdoba, La Guajira, Magdalena y Sucre, en la región Caribe; Boyacá, Cauca, Cundinamarca, Nariño, Norte de Santander, Santander, Tolima y Valle del Cauca, en la Andina y Arauca, Casanare y Meta en la región Orinoquia.

ALERTA NARANJA

- Por mediana posibilidad de ocurrencia de incendios de la cobertura vegetal en zonas de bosques, cultivos y pastos localizadas en las regiones Caribe, Andina y Orinoquia.
- Por mediana posibilidad de deslizamientos de tierra detonados por lluvias en sectores inestables o de alta pendiente localizados en Tolima y Chocó.
- Por viento y oleaje con valores por encima de lo normal en el Caribe colombiano, especialmente frente al litoral de los departamentos de Magdalena, Atlántico y Bolívar, incluidas zonas costeras.

ALERTA AMARILLA

- Por niveles altos en la cuenca media del río Putumayo, a la altura del municipio de Puerto Leguizamo.
- Por crecientes súbitas en la cuenca media y baja del río San Juan, ubicada en el departamento de Chocó.
- Por baja posibilidad de deslizamientos de tierra en sectores inestables o de alta pendiente, localizados en las regiones Andina, Pacífica, Orinoquia y Amazonia.
- Por pleamar en el litoral Pacífico colombiano hasta el 28 de enero del presente año.

PARA TENER EN CUENTA

- Niveles bajos en el río Magdalena, con valores en el rango de los promedios medios a bajos, en el tramo comprendido entre Barrancabermeja (Santander) y Puerto Wilches (Santander).

PRONÓSTICO CONDICIONES METEOROLÓGICAS ESPECIALES

ÁREA DEL VOLCÁN GALERAS

Prevelecerán las condiciones de tiempo seco y mayormente nublado. En la tarde no se descartan algunas lloviznas en el sector.

EL SERVICIO GEOLÓGICO COLOMBIANO reporta en nivel AMARILLO (III): CAMBIOS EN EL COMPORTAMIENTO DE LA ACTIVIDAD VOLCÁNICA. Lat:1.55 Lon: -77.37

ELEVACIÓN (pies)	DIRECCIÓN	VELOCIDAD	
		NUDOS	Km/h
10.000	SURESTE	0 - 5	0 - 9
18.000	ESTE-NORESTE	5 - 10	9 - 18
24.000	ESTE-NORESTE	5 - 10	9 - 18
30.000	ESTE	10 - 15	18 - 27

ÁREA DEL VOLCÁN NEVADO DEL HUILA

Prevelecerán las condiciones de tiempo seco y mayormente nublado. En la tarde no se descartan algunas lloviznas en el sector.

EL SERVICIO GEOLÓGICO COLOMBIANO reporta en nivel AMARILLO (III): CAMBIOS EN EL COMPORTAMIENTO DE LA ACTIVIDAD VOLCÁNICA. Lat:2.32 Lon:-76.05

ELEVACIÓN (pies)	DIRECCIÓN	VELOCIDAD	
		NUDOS	Km/h
10.000	SURESTE	0 - 5	0 - 9
18.000	NORESTE	10 - 15	18 - 27
24.000	NORESTE	5 - 10	9 - 18
30.000	ESTE	10 - 15	18 - 27

ÁREA DEL VOLCÁN CERRO MACHÍN

A lo largo de la jornada se estima cielo parcialmente cubierto con predominio de tiempo seco.

EL SERVICIO GEOLÓGICO COLOMBIANO reporta en nivel AMARILLO (III): CAMBIOS EN EL COMPORTAMIENTO DE LA ACTIVIDAD VOLCÁNICA. Lat:4.80 Lon:-75.62

ELEVACIÓN (pies)	DIRECCIÓN	VELOCIDAD	
		NUDOS	Km/h
10.000	SUR-SUROESTE	0 - 5	0 - 9
18.000	NORTE-NORESTE	10 - 15	18 - 27
24.000	NORTE-NORESTE	15 - 20	27 - 37
30.000	ESTE	5 - 10	9 - 18

ÁREA DEL VOLCÁN NEVADO DEL RUIZ

A lo largo de la jornada se estima cielo parcialmente cubierto con predominio de tiempo seco.

EL SERVICIO GEOLÓGICO COLOMBIANO reporta en nivel AMARILLO (III): CAMBIOS EN EL COMPORTAMIENTO DE LA ACTIVIDAD VOLCÁNICA. Lat:4.89 Lon:-75.32

ELEVACIÓN (pies)	DIRECCIÓN	VELOCIDAD	
		NUDOS	Km/h
10.000	SUR-SUROESTE	0 - 5	0 - 9
18.000	NORTE-NORESTE	10 - 15	18 - 27
24.000	NORTE-NORESTE	15 - 20	27 - 37
30.000	ESTE	0 - 5	0 - 9

ÁREA DEL COMPLEJO VOLCÁNICO CHILES-CERRO NEGRO DE MAYASQUER

En las horas de la mañana se prevé tiempo seco. Después del mediodía se incrementará la nubosidad con precipitaciones ligeras y ocasionales.

EL SERVICIO GEOLÓGICO COLOMBIANO reporta en nivel AMARILLO (III): CAMBIOS EN EL COMPORTAMIENTO DE LA ACTIVIDAD VOLCÁNICA. Lat: 0.81-Lon:77.93 Lat: 0.76 Lon:-77.95

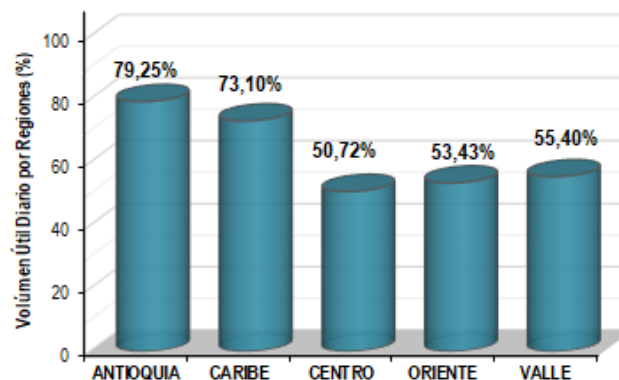
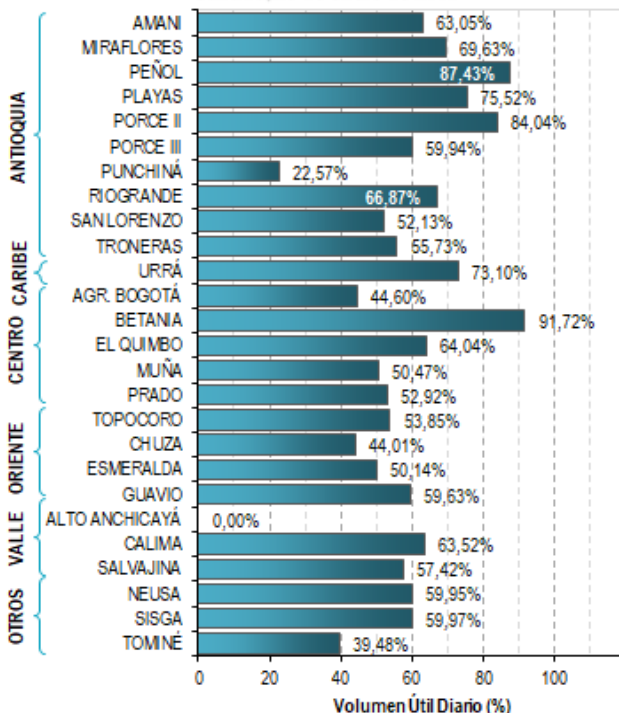
ELEVACIÓN (pies)	DIRECCIÓN	VELOCIDAD	
		NUDOS	Km/h
10.000	OESTE-NOROESTE	0 - 5	0 - 9
18.000	ESTE	5 - 10	9 - 18
24.000	ESTE-NORESTE	5 - 10	9 - 18
30.000	ESTE	5 - 10	9 - 18

ESTADO DE LOS EMBALSES

A continuación se relaciona el volumen útil diario de los principales embalses del país (expresado en porcentaje), de acuerdo con la información reportada por XM S.A. E.S.P en la siguiente dirección electrónica: <http://ido.xm.com.co/ido/SitePages/hidrologia.aspx?q=reservas>

VOLUMEN ÚTIL DIARIO EN LOS PRINCIPALES EMBALSES DEL PAÍS

Sábado, 26 de enero de 2019



Para estar informado diariamente de lo que pasa con el **pronóstico del tiempo y las alertas.**

Síguenos en Twitter
@IDEAMColombia



PRECIPITACIONES

A continuación se relacionan los municipios donde en las últimas 24 horas se registraron precipitaciones iguales o superiores a 10.0 mm.

Se aclara que las precipitaciones indicadas en los municipios, realmente corresponden a aquellos puntos en los cuales el IDEAM tiene estaciones de monitoreo, pero no necesariamente quiere decir que el dato corresponda a las lluvias que se presentaron directamente sobre el área urbana en donde se concentra la mayor población. En ocasiones la estación sobre la cual se destaca el mayor valor de precipitación, a pesar de pertenecer al municipio, puede quedar alejada del centro poblado principal.

DEPARTAMENTO	MUNICIPIO
ANTIOQUIA	Alejandría (10,8).
BOYACA	Muzo (26,3).
CALDAS	Samaná (16,0) y Victoria (15,4).
CAUCA	Timbiquí (10,0).
CHOCO	Quibdó-Aeropuerto (15,0).
META	Cubarral (13,0).
SANTANDER	Simacota (35,0) y Cimitarra (13,7).

Para estar informado diariamente de lo que pasa con el pronóstico del tiempo y las alertas.

Síguenos en Twitter @IDEAMColombia



TEMPERATURAS MÁXIMAS

A continuación se relacionan los municipios donde en las últimas 24 horas se registraron temperaturas iguales o superiores a 35.0 °C.

Se aclara que las temperaturas indicadas en los municipios, realmente corresponden a aquellos puntos en los cuales el IDEAM tiene estaciones de monitoreo, pero no necesariamente quiere decir que el dato corresponda a las temperaturas que se presentaron directamente sobre el área urbana en donde se concentra la mayor población. En ocasiones la estación sobre la cual se destaca el mayor valor de temperatura, a pesar de pertenecer al municipio, puede quedar alejada del centro poblado principal.

DEPARTAMENTO	MUNICIPIO
ANTIOQUIA	Valparaíso (38,6).
BOLIVAR	Zambrano (37,0), Pinillos (36,0), María La Baja-Presa Ay Grande (36), María La Baja-San Pablo (35,4), Magangué (35,4) y El Carmen De Bolívar (35,2).
CASANARE	Trinidad (35,8), Orocué (35,8) y Aguazul (35,2).
CESAR	Agustín Codazzi (37,8), Valledupar-Villa Rosa (37,4), Valledupar-Aeropuerto (36,6), Valledupar-El Callao (36,2) y Chiriguaná (35,0).
CORDOBA	Montería-Aeropuerto (36,4), Planeta Rica (36,4), Ciénaga De Oro (35,8), San Bernardo Del Viento (35,8), Sahagún (35,4), Ayapel (35,4) y Chima (35,4).
CUNDINAMARCA	Jerusalén (39,4) y Puerto Salgar (36,5).
HUILA	Neiva-Aeropuerto (36,9).
LA GUAJIRA	Urumita (35,6) y Manaure (35,4).
SANTANDER	Capitanejo (38,0), Palmar (36,2) y Barrancabermeja-Aeropuerto (35,4).
SUCRE	Corozal (35,6) y Sampués (35,6).
TOLIMA	Natagaima (40,4) , Ambalema (38,4), Guamo (38,4), Armero (37,6), Flandes (37,4), Saldaña (37,2), Prado (36,8) y Espinal (35,6).
VALLE DEL CAUCA	Guadalajara De Buga (36,1).
VICHADA	Puerto Carreño-Aeropuerto (35,6).

ALERTA POR DESCENSOS EN LA TEMPERATURA MÍNIMA DEL AIRE CON PROBABILIDAD DE OCURRENCIA DE HELADAS

A continuación, se relacionan los municipios en donde se pueden registrar temperaturas iguales o inferiores a 5.0 °C:

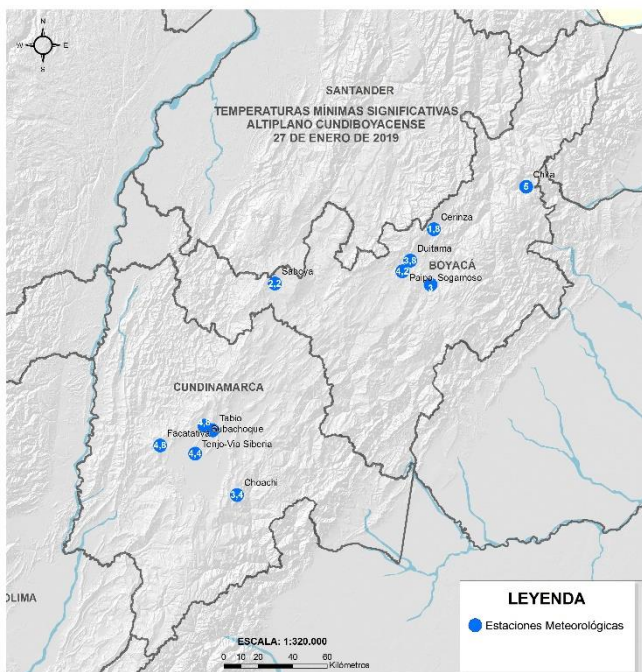
REGIÓN ANDINA

SITIOS PARA LOS CUALES SE GENERA LA ALERTA

ALERTA AMARILLA

CUNDINAMARCA: Bojacá, Cajicá, Chía, Chipaque, Choachí, Chocontá, Cogua, Cota, Cucunubá, El Rosal, Facatativá, Funza, Fúquene, Gachancipá, Guachetá, Guasca, Guatavita, La Calera, Lenguaque, Madrid, Mosquera, Nemocón, Sesquilé, Sibaté, Simijaca, Soacha, Sopó, Subachoque, Suesca, Susa, Sutatausa, Tabio, Tausa, Tenjo, Tocancipá, Ubaque, Ubaté, Villapinzón, Zipacón y Zipaquirá.

BOYACÁ: Tunja, Aquitania, Arcabuco, Belén, Betétiva, Busbanzá, Caldas, Cerinza, Chiquinquirá, Chivatá, Ciénega, Cómbita, Corrales, Cucaita, Cúitiva, Chíquiza, Duitama, Firavitoba, Floresta, Gámeza, Iza, Villa de Leyva, Mongua, Monguí, Motavita, Nobsa, Oicatá, Paipa, Paz de Río, Pesca, Ráquira, Saboyá, Samacá, San Miguel de Sema, Santa Rosa de Viterbo, Siachoque, Socha, Sogamoso, Sora, Sotaquirá, Soracá, Tasco, Tibasosa, Toca, Tópaga, Tota, Tuta, Tutazá, Ventaquemada y Viracachá.



Temperaturas mínimas del aire registradas en la mañana de hoy domingo 27 de enero de 2019

A continuación, se relacionan los municipios en donde se registraron temperaturas iguales o inferiores a 5.0 °C:

BOYACÁ

Duitama: 3,8°C.
Paipa: 4,2°C.
Cerinza: 1,8°C.
Saboyá: 2,2°C.

CUNDINAMARCA

Subachoque : 4,8°C.
Facatativá: 4,8°C.
Tabio : 4,8°C.



PRONÓSTICO METEOROLÓGICO



Domingo 27 y lunes 28 de enero de 2019

REGIÓN	PRONÓSTICO
SABANA DE BOGOTÁ	<p>DOMINGO: En la tarde se espera cielo parcialmente nublado. Son probables lluvias ligeras al norte de la Sabana y lloviznas ocasionales en áreas puntuales del oriente de la ciudad. En horas nocturnas se estima tiempo seco con nubosidad variada en la mayor parte de la zona; sin embargo, no se descartan lluvias ligeras al norte del área.</p> <p>LUNES: Durante la jornada se espera cielo parcialmente nublado con predominio de tiempo seco en la mañana, con posibilidad de lluvias, de ligera intensidad, sectorizadas en la tarde. Cielo mayormente cubierto en la noche con posibles lloviznas en el centro y oriente de la capital.</p>
CARIBE	<p>DOMINGO: Para la tarde se prevé cielo parcialmente cubierto; probables lluvias ligeras, o lloviznas, en sectores del sur de Córdoba y Sucre. En la noche se estima cielo parcialmente nublado; probables lluvias esporádicas en el departamento de Cesar.</p> <p>LUNES: En la región se estima para la mañana predominen las condiciones de tiempo seco en amplios sectores de la región, salvo por lloviznas esporádicas en Córdoba y Sucre.</p>
ARCHIPIÉLAGO DE SAN ANDRÉS, PROVIDENCIA Y SANTA CATALINA	<p>DOMINGO: Para la tarde es probable se mantengan el tiempo seco y el cielo ligeramente cubierto. En la noche se prevé predominio de tiempo seco con nubosidad variada.</p> <p>LUNES: En el archipiélago de San Andrés, Providencia y Santa Catalina predominarán las condiciones de tiempo seco con cielo entre ligera y parcialmente cubierto a lo largo de la jornada</p>
MAR CARIBE	<p>DOMINGO: En el área marítima predominará el tiempo seco, con cielo ligeramente nublado.</p> <p>LUNES: En la mañana se estiman lloviznas en el occidente del área, sin incluir el área insular. Para la tarde y noche predominio de tiempo seco.</p>
ANDINA	<p>DOMINGO: La tarde en la región registrará lluvias de carácter ligero en sectores de Antioquia, Caldas, Tolima y occidente de Cundinamarca; lloviznas en el sur de Huila y occidente de Boyacá. En la noche el cielo estará parcialmente nublado. Son probables lluvias esporádicas en Cundinamarca, Tolima, Caldas, Valle del Cauca y Cauca.</p> <p>LUNES: En la región el cielo permanecerá entre parcial y mayormente cubierto; eventual con presencia de lluvias en sectores de Cundinamarca, occidente de Boyacá, norte y oriente de Tolima, Valle y Cauca, de menor intensidad en sectores de Antioquia, en especial en horas de la tarde y noche.</p>

Planeando tu día?
Descarga YA y conoce...



Consúltalo a diario y únete a la Cultura del Pronóstico del IDEAM

Disponible para  



PRONÓSTICO METEOROLÓGICO



Domingo 27 y lunes 28 de enero de 2019

REGIÓN	PRONÓSTICO
INSULAR PACÍFICO	<p>DOMINGO: Se estima presencia de lloviznas en la tarde en sectores de Gorgona, mientras que Malpelo permanecerá con tiempo seco a lo largo de la jornada.</p> <p>LUNES: En Gorgona se estima presencia de lluvias entrada la noche, cielo parcial a mayormente nublado, en Gorgona nubosidad variada con predominio de tiempo seco.</p>
PACÍFICO	<p>DOMINGO: Para la tarde aumento de nubosidad con lluvias en distintos sectores de Chocó, oriente de Cauca y occidente y norte de Nariño. En la noche se mantendrá la nubosidad con persistencia de lluvias a lloviznas en Chocó, oriente de Valle del Cauca y Cauca y sectores de Nariño.</p> <p>LUNES: Condiciones de cielo mayormente nublado para la región con probabilidad de lluvias Chocó, Valle del Cauca, Cauca y Nariño durante la jornada, se estiman las de mayor intensidad en horas de la tarde.</p>
OCÉANO PACÍFICO	<p>DOMINGO: Se estima cielo parcial a mayormente nublado. Probables lluvias ligeras al sur de la zona marítima.</p> <p>LUNES: El cielo será entre parcial a mayormente nublado en cercanías a la costa, durante la mañana con probabilidad de lluvias ligeras en cercanías al litoral de Chocó y Valle, posteriormente se estima predominio de tiempo seco en el área.</p>
ORINOQUIA	<p>DOMINGO: Para la tarde continuará el cielo parcialmente nublado con tiempo seco, aunque existe la posibilidad de lloviznas de corta duración al sur de Meta y Vichada. En la noche cielo semicubierto con tiempo seco en amplios sectores.</p> <p>LUNES: En la región se estima predominio de tiempo seco durante la jornada; cielo entre ligera y parcialmente nublado. No se descarta presencia de lluvias ligeras en la mañana en el oriente de Meta y occidente de Vichada.</p>
AMAZONIA	<p>DOMINGO: En la tarde aumento de nubosidad con precipitaciones en zonas de oriente de Vaupés y Amazonas, sur de Guainía y oriente de Guaviare y Caquetá. Para la noche se espera que las lluvias se concentren en zonas puntuales del oriente y sur de Amazonas, y occidente de Caquetá y Putumayo.</p> <p>LUNES: Se estiman condiciones nubosas y probables lluvias en horas de la mañana y en la tarde en Guainía, Vaupés, Caquetá, Guaviare y Amazonas.</p>

Planeando tu día?
Descarga YA y conoce...

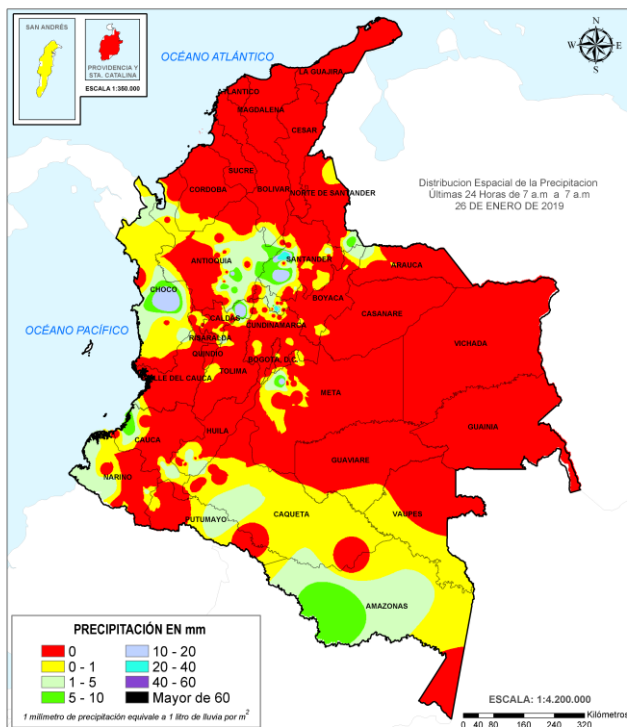


Consúltalo a diario y únete a la Cultura del Pronóstico del IDEAM

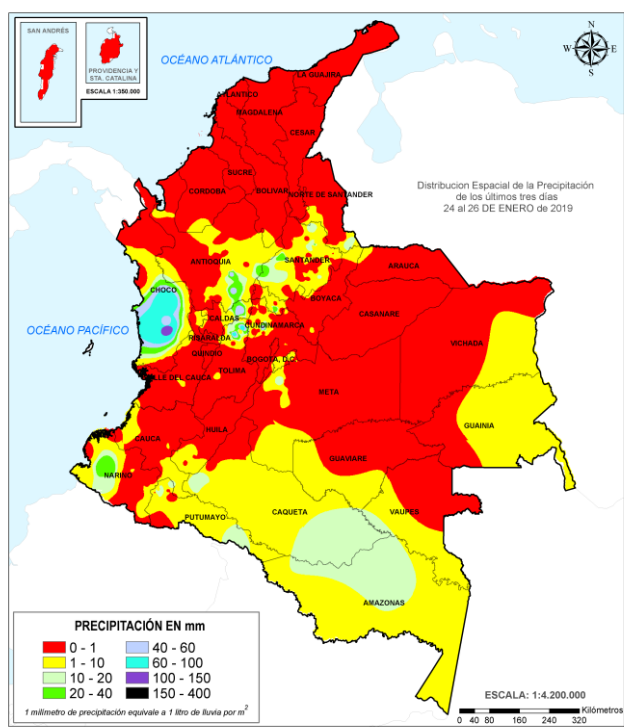
Disponible para  

MAPAS DE PRECIPITACIÓN

Precipitación diaria: desde las 7:00 a.m. del sábado 26 y hasta las 7:00 a.m. del domingo 27 de enero de 2019.



Precipitación últimas 72 horas: desde las 7:00 a.m. del jueves 24 y hasta las 7:00 a.m. del domingo 27 de enero de 2019.



ALERTAS VIGENTES E INFORMACIÓN ADICIONAL

Para mayor información sobre el pronóstico del estado del tiempo, informes técnicos diarios, comunicados especiales, mapas diarios de temperaturas máximas y mínimas e información diaria de precipitación se sugiere consultar los siguientes enlaces:

- [MAPA DIARIO DE TEMPERATURA MÁXIMA](#)
- [MAPA DIARIO DE TEMPERATURA MÍNIMA](#)

ALERTAS POR NIVELES DE LOS RÍOS

REGIÓN ANDINA	SITIOS PARA LOS CUALES SE GENERA LA ALERTA	ALERTA POR NIVELES BAJOS
<p>NIVELES BAJOS EN EL RÍO MAGDALENA EN EL TRAMO ENTRE BARRANCABERMEJA Y PUERTO WILCHES (SANTANDER).</p> <p>Ligeras fluctuaciones se observan en el río Magdalena con valores en el rango de los promedios medios a bajos históricos de la época en el sector comprendido entre Barrancabermeja y Pto. Wilches (Santander). No se descarta la posibilidad de desabastecimiento de agua en algunas poblaciones ribereñas ante la reducción de los niveles en las captaciones de los sistemas de acueducto, especialmente para la ciudad de Barrancabermeja. Adicionalmente a ésta condición hidrológica, es importante estar atentos ante la posibilidad de restricciones en la navegación fluvial de embarcaciones mayores, por lo cual el IDEAM recomienda a la población en general, estar atentos a las indicaciones de las autoridades locales y Capitanías de Puerto frente a la reducción en el nivel del río Magdalena en este sector.</p>		
REGIÓN PACÍFICO	SITIOS PARA LOS CUALES SE GENERA LA ALERTA	ALERTA AMARILLA
<p>INCREMENTOS SÚBITOS EN LOS NIVELES EN LA CUENCA MEDIA Y BAJA DEL RÍO SAN JUAN</p> <p>Se mantiene esta alerta dado el ascenso en el nivel registrado actualmente en la parte media y baja del río San Juan, similar condición se prevé se este registrando en sus afluentes de la cuenca media y baja, especialmente los ríos Docampadó, Cajón, Capoma, Munguidó, Calima, entre otros directos al cauce principal.</p>		
REGIÓN AMAZONIA	SITIOS PARA LOS CUALES SE GENERA LA ALERTA	ALERTA AMARILLA
<p>NIVELES ALTOS EN LA PARTE MEDIA DEL RÍO PUTUMAYO.</p> <p>Se mantiene esta alerta dado el ascenso registrado en el nivel del río Putumayo a la altura del municipio de Puerto Leguizamo.</p>		

ALERTAS POR AMENAZAS DE DESLIZAMIENTO

ALERTA ROJA:

Amenaza alta a muy alta por deslizamientos de tierra detonados por lluvias, localizados en los siguientes municipios:

ALERTA NARANJA:

Amenaza moderada por deslizamientos de tierra detonados por lluvias, localizados en los siguientes municipios:

REGIÓN ANDINA	SITIOS PARA LOS CUALES SE GENERA LA ALERTA	ALERTA NARANJA
TOLIMA: Armero (Guayabal) y Líbano.		

REGIÓN PACÍFICO	SITIOS PARA LOS CUALES SE GENERA LA ALERTA	ALERTA NARANJA
CHOCÓ: Medio San Juan (Andagoya) y Quibdó.		

REGIÓN ANDINA	SITIOS PARA LOS CUALES SE GENERA LA ALERTA	ALERTA AMARILLA
<p>ANTIOQUIA: Abejorral, Amagá, Amalfi, Andes, Angelópolis, Anorí, Argelia, Armenia, Betulia, Briceño, Buriticá, Caicedo, Campamento, Caracolí, Caramanta, Ciudad Bolívar, Concordia, Dabeiba, Ebéjico, Frontino, Giraldo, Heliconia, La Unión, Maceo, Montebello, Nariño, Olaya, Puerto Nare, Puerto Triunfo, Salgar, San Carlos, San Francisco, San Jerónimo, San Luis, Santa Fe de Antioquia, Segovia, Sopetrán, Titiribí, Uramita, Urrea, Valdivia, Yalí, Yarumal y Yolombó.</p> <p>BOYACÁ: Almeida, Chinavita, Chivor, Garagoa, Muzo, Pachavita, Puerto Boyacá, San Luis de Gaceno, Santa María, Santana y Tibaná.</p> <p>CALDAS: Manzanares, Marulanda, Pensilvania y Samaná.</p> <p>CUNDINAMARCA: Caparrapí, Choachí, El Peñón, Gachalá, Gachetá, Gama, Guatavita, Guayabetal, Gutiérrez, Junín, La Calera, La Palma, Medina, Nimaima, Nocaima, Quetame, Sesquillé, Topaipí, Ubalá y Vergara.</p> <p>HUILA: Altamira, Guadalupe, La Plata, Pitalito, Saladoblanco, San Agustín, Suaza y Tarquí.</p> <p>META: Cubarral, Guamal y San Juanito.</p> <p>NORTE de SANTANDER: Labateca.</p> <p>SANTANDER: Bucaramanga, Charta, Floridablanca, Girón, Matanza, Piedecuesta y Rionegro.</p> <p>TOLIMA: Anzoátegui, Casabianca, Falan, Fresno, Herveo, Lérida, Murillo, Palocabildo y Villahermosa.</p>		

REGIÓN PACÍFICO	SITIOS PARA LOS CUALES SE GENERA LA ALERTA	ALERTA AMARILLA
<p>CAUCA: Inzá, La Sierra, La Vega, López, Rosas y Santa Rosa.</p> <p>CHOCÓ: Bahía Solano (Mutis), Bojayá (Bellavista), El Carmen y San José del Palmar.</p> <p>VALLE DEL CAUCA: Buenaventura, Calima (El Darién) y El Dovio.</p>		

ALERTAS POR AMENAZAS DE DESLIZAMIENTO

ALERTA ROJA:

Amenaza alta a muy alta por deslizamientos de tierra detonados por lluvias, localizados en los siguientes municipios:

ALERTA NARANJA:

Amenaza moderada por deslizamientos de tierra detonados por lluvias, localizados en los siguientes municipios:

REGIÓN ORINOQUIA	SITIOS PARA LOS CUALES SE GENERA LA ALERTA	ALERTA AMARILLA
META: Acacías, Guamal, Restrepo, San Juanito.		

REGIÓN AMAZONIA	SITIOS PARA LOS CUALES SE GENERA LA ALERTA	ALERTA AMARILLA
CAQUETÁ: Belén de Los Andaquíes, Morelia y Puerto Rico. PUTUMAYO: Mocoa.		

SECTORES VIALES

SECTORES VIALES IDENTIFICADOS CON POTENCIALIDAD DE DESLIZAMIENTOS DE TIERRA, EN LOS CUALES GENERAN ALERTAS

DEPARTAMENTO	SECTOR VIAL
BOYACÁ	Aguazul - Sogamoso

ALERTAS POR AMENAZAS DE INCENDIOS DE LA COBERTURA VEGETAL

ALERTA ROJA:

Amenaza Alta o muy alta de ocurrencia de incendios de la cobertura vegetal en zonas de bosques, cultivos y pastos, localizados en los siguientes municipios y sectores aledaños:

ALERTA NARANJA:

Amenaza moderada de ocurrencia de incendios de la cobertura vegetal en zonas de bosques, cultivos y pastos, localizados en los siguientes municipios y sectores aledaños:

REGIÓN CARIBE	SITIOS PARA LOS CUALES SE GENERA LA ALERTA	ALERTA ROJA
<p>ATLÁNTICO: Baranoa, Barranquilla, Galapa, Juan de Acosta, Luruaco, Malambo, Piojó, Polonuevo, Puerto Colombia, Repelón, Sabanagrande, Sabanalarga, Santa Lucía, Santo Tomás, Suan, Tubará y Usiacurí.</p> <p>BOLÍVAR: Achí, Arjona, Arroyohondo, Barranco de Loba, Calamar, Cantagallo, Cartagena de Indias, Cicuco, Clemencia, Córdoba, El Carmen de Bolívar, El Guamo, Hatillo de Loba, Magangué, Mahates, Margarita, María La Baja, Mompós, Montecristo, Pinillos, San Estanislao, San Fernando, San Jacinto, San Jacinto del Cauca, San Juan Nepomuceno, San Pablo, Santa Catalina, Santa Rosa, Santa Rosa del Sur, Simití, Soplaviento, Talaigua Nuevo, Turbaco, Turbana, Villanueva y Zambrano.</p> <p>CESAR: Aguachica, Agustín Codazzi, Astrea, Becerrill, Bosconia, Chimichagua, Chiriguaná, Curumaní, El Copey, El Paso, González, La Gloria, La Jagua de Ibirico, La Paz, Manaure Balcón del Cesar, Pailitas, Pelaya, Pueblo Bello, Río de Oro, San Alberto, San Diego, San Martín, Tamalameque y Valledupar.</p> <p>CÓRDOBA: Ayapel, Buenavista, Canalete, Cereté, Chima, Chinú, Ciénaga de Oro, Cotorra, Lorica, Los Córdoba, Momil, Montería, Moñitos, Planeta Rica, Pueblo Nuevo, Puerto Escondido, Purísima, Sahagún, San Andrés de Sotavento, San Antero, San Bernardo del Viento, San Carlos, San Pelayo, Tierralta, Tuchín y Valencia.</p> <p>LA GUAJIRA: Albania, Barrancas, Dibulla, Distracción, El Molino, Fonseca, Hato Nuevo, La Jagua del Pilar, Maicao, Manaure, Riohacha, San Juan del Cesar, Uribia, Urumita y Villanueva.</p> <p>MAGDALENA: Algarrobo, Aracataca, Ariguani (El Difícil), Chivolo, Ciénaga, Concordia, El Banco, El Piñón, El Retén, Fundación, Guamal, Nueva Granada, Pedraza, Pijiño del Carmen, Pivijay, Plato, Pueblviejo, Remolino, Sabanas de San Angel, Salamina, San Sebastián de Buenavista, San Zenón, Santa Ana, Santa Bárbara de Pinto, Santa Marta, Sitionuevo, Tenerife, Zapayán, Zona Bananera.</p> <p>SUCRE: Buenavista, Caimito, Chalán, Colosó, Corozal, Coveñas, El Roble, Galeras, Guaranda, La Unión, Los Palmitos, Majagual, Morroa, Ovejas, Palmito, Sampués, San Benito Abad, San Juan de Betulia (Betulia), San Marcos, San Onofre, San Pedro, Sincé, Sincelejo, Sucre, Tólu y Toluvejo.</p>		

REGIÓN ORINOQUIA	SITIOS PARA LOS CUALES SE GENERA LA ALERTA	ALERTA ROJA
<p>ARAUCA: Arauca, Arauquita, Cravo Norte, Fortul, Puerto Rondón y Tame.</p> <p>CASANARE: Aguazul, Chámeza, Hato Corozal, La Salina, Maní, Monterrey, Nunchía, Orocué, Paz de Ariporo, Pore, Recetor, Sabanalarga, Sácama, San Luis de Palenque, Támara, Tauramena, Trinidad, Villanueva y Yopal.</p> <p>META: Barranca de Upía, Cabuyaro, Puerto Gaitán y Villavicencio.</p>		

Especial atención en los Parques Nacionales Naturales El Tuparro, El Cocuy, Sierra de La Macarena.

Especial atención en los Parques Nacionales Naturales Paraver, Cerro Pintao - Serranía del Perijá, Sierra Nevada de Santa Marta, Isla de Salamanca y Tayrona

ALERTAS POR AMENAZAS DE INCENDIOS DE LA COBERTURA VEGETAL

ALERTA ROJA:

Amenaza Alta o muy alta de ocurrencia de incendios de la cobertura vegetal en zonas de bosques, cultivos y pastos, localizados en los siguientes municipios y sectores aledaños:

ALERTA NARANJA:

Amenaza moderada de ocurrencia de incendios de la cobertura vegetal en zonas de bosques, cultivos y pastos, localizados en los siguientes municipios y sectores aledaños:

REGIÓN ANDINA	SITIOS PARA LOS CUALES SE GENERA LA ALERTA	ALERTA ROJA
<p>BOYACÁ: Aquitania, Belén, Betéitiva, Boavita, Buenavista, Busbanzá, Caldas, Cerinza, Chiquinquirá, Chiscas, Chita, Cómbita, Corrales, Covarachía, Cucaita, Cúitiva, Duitama, El Cocuy, El Espino, Firavitoba, Floresta, Gámeza, Guacamayas, Guicán, Iza, Jericó, La Uvita, Labranzagrande, Maripí, Mongua, Monguí, Monquirá, Motavita, Nobsa, Paipa, Panqueba, Pauna, Paya, Paz de Rio, Pesca, Pisba, Quípama, Ráquira, Rondón, Saboyá, Sáchica, Samacá, San Eduardo, San José de Pare, San Mateo, San Miguel de Sema, San Pablo de Borbur, Santa Rosa de Viterbo, Santa Sofía, Sativanorte, Sativasur, Soatá, Socha, Socotá, Sogamoso, Sotaquirá, Susacón, Sutamarchán, Tasco, Tibasosa, Tinjacá, Tipacoque, Toca, Tópaga, Tota, Tunja, Tuta, Tutazá, Ventaquemada, Villa de Leiva y Zetaquirá.</p> <p>CAUCA: Argelia, Buenos Aires, Cajibío, Caldone, Caloto, Corinto, El Tambo, Guachene, Jambaló, Miranda, Morales, Padilla, Piendamó, Popayán, Santander de Quilichao, Silvia, Sotaró (Paispamba), Suárez, Timbio, Toribío y Totoró.</p> <p>CUNDINAMARCA: Anapoima, Anolaima, Apulo, Arbeláez, Bojacá, Cabrera, Cachipay, Cáqueza, Carmen de Carupa, Chaguaní, Chipaque, Cogua, Cota, Cucunubá, El Colegio, El Rosal, Facativá, Fómeque, Funza, Fúquene, Fusagasugá, Granada, Guachetá, La Mesa, Lenguaque, Madrid, Mosquera, Nilo, Pacho, Paime, Pandí, Pasca, Puerto Salgar, Pulí, Quipile, San Antonio de Tequendama, San Bernardo, San Cayetano, Sibate, Sylvania, Simijaca, Soacha, Subachoque, Susa, Sutatausa, Tabio, Tausa, Tena, Tenjo, Tibacuy, Tocaima, Ubaté, útica, Venecia, Villapinzón, Viotá, Zipacón y Zipaquirá.</p> <p>NARIÑO: Albán (San José), Ancuya, Arboleda (Berruecos), Belén, Chachaguí, Colón (Génova), Consacá, El Peñol, Guaitarilla, La Florida, La Unión, Linares, Los Andes (Sotomayor), Nariño, Pasto, Providencia, Samaniego, San Bernardo, San Lorenzo, San Pedro de Cartago (Cartago), Santa Cruz (Guachavés), Taminango, Tangua, Túquerres y Yacuanquer.</p> <p>NORTE DE SANTANDER: Ábrego, Arboledas, Bochalema, Bucarasica, Cáchira, Cócota, Chinácota, Chitagá, Convención, Cúcuta, Cucutilla, Durania, El Carmen, El Zulia, Hacarí, La Esperanza, La Playa, Los Patios, Mutiscua, Ocaña, Pamplona, Pamplonita, Ragonvalia, Salazar, San Calixto, Sardinata, Silos, Teorama, Tibú y Villa Caro.</p> <p>SANTANDER: Albania, Aratoca, Barbosa, Barichara, Barrancabermeja, Bolivar, Cabrera, Capitanejo, Carcasí, Cepitá, Cerrito, Charalá, Chima, Chipatá, Concepción, Confines, Contratación, Coromoro, Curití, El Carmen, El Guacamayo, El Peñón, Encino, Enciso, Galán, Gámbita, Guaca, Guadalupe, Guapotá, Guavatá, Güepsa, Hato, Jesús María, Jordán, La Belleza, La Paz, Lebrija, Los Santos, Macaravita, Málaga, Mogotes, Molagavita, Ocamonte, Oiba, Onzaga, Palmar, Palmas del Socorro, Páramo, Pinchote, Puente Nacional, Puerto Wilches, San Andrés, San Gil, San Joaquín, San José de Miranda, San Miguel, San Vicente de Chucurí, Santa Bárbara, Santa Helena del Opón, Simacota, Socorro, Sucre, Tona, Valle de San José, Vélez, Vetas, Villanueva y Zapatoca.</p>		

ALERTAS POR AMENAZAS DE INCENDIOS DE LA COBERTURA VEGETAL

REGIÓN ANDINA	SITIOS PARA LOS CUALES SE GENERA LA ALERTA	ALERTA ROJA
<p>TOLIMA: Alpujarra, Ataco, Cajamarca, Cunday, Dolores, Guamo, Ibagué, Icononzo, Melgar, Natagaima y Villarrica. VALLE DEL CAUCA: Alcalá, Andalucía, Bolívar, Caicedonia, Cali, El Cerrito, Florida, Ginebra, La Victoria, Palmira, Riofrío, San Pedro, Sevilla, Trujillo, Ulloa, Versalles, Vijes, Yotoco, Yumbo y Zarzal.</p>		

REGIÓN CARIBE	SITIOS PARA LOS CUALES SE GENERA LA ALERTA	ALERTA NARANJA
<p>ATLÁNTICO: Palmar de Varela y Ponedera. BOLÍVAR: Altos del Rosario y Morales. CÓRDOBA: La Apartada, Montelíbano, Puerto Libertador y San Jose de Ure. MAGDALENA: Cerro de San Antonio.</p>		

REGIÓN ANDINA	SITIOS PARA LOS CUALES SE GENERA LA ALERTA	ALERTA NARANJA
<p>ANTIOQUIA: Apartadó, Cáceres, Caucasia, Copacabana, Envigado, Jardín, La Estrella, Liborina, Medellín, Nechí, Necoclí, Peque, Remedios, Rionegro, Sabanalarga, San Pedro de Los Milagros, Tarazá, Turbo y Zaragoza. BOYACÁ: Arcabuco, Briceño, Campohermoso, Coper, Gachantivá, La Capilla, La Victoria, Otanche, Pajarito, Siachoque, Sora, Soracá, Turmequé y Úmbita. CALDAS: Aguadas, Anserma, Aranzazu, Filadelfia, La Merced, Manizales, Marmato, Neira, Pácora, Riosucio, Salamina, Supia y Villamaria. CUNDINAMARCA: Agua de Dios, Bogotá, D.C., Cajicá, Chía, Chocontá, Nemocón, Ricaurte, Suesca, Tibirita y Yacopí. HUILA: Aipe, Colombia, Garzón, Gigante, Neiva, Palermo, Rivera, Tello y Villavieja. NARIÑO: Buesaco, El Tablón, El Tambo, Imués, La Cruz, La Llanada, Mallama (Piedrancha), Ospina, Sandoná y Sapuyes. NORTE DE SANTANDER: El Tarra y Herrán.</p>		

Especial atención en los Parques Nacionales Naturales Vista Hermosa de Monquetiva, Páramo Mamapacha y Bijagual, Pisba, Unidad Biogeográfica Siscunci – Oceta y Los Estoraques.

ALERTAS POR AMENAZAS DE INCENDIOS DE LA COBERTURA VEGETAL

REGIÓN ANDINA	SITIOS PARA LOS CUALES SE GENERA LA ALERTA	ALERTA NARANJA
<p>QUINDÍO: Armenia, Buenavista, Calarcá, Circasia, Córdoba, Filandia, Génova, La Tebaida, Montenegro, Pijao, Quimbaya y Salento.</p> <p>RISARALDA: Apía, Belén de Umbria, Dosquebradas, Guática, Marsella, Mistrató, Pereira, Pueblo Rico, Quinchía y Santa Rosa de Cabal.</p> <p>SANTANDER: Aguada, El Playón, Landázuri, Puerto Parra y Suratá.</p> <p>TOLIMA: Carmen de Apicalá, Chaparral, Coello, Coyaima, Espinal, Ortega, Prado, Purificación, Rioblanco, Roncesvalles, Saldaña, San Luis y Suárez.</p> <p>VALLE DEL CAUCA: Buga, Bugalagrande, Candelaria, El Cairo, Jamundí, Obando, Pradera y Tuluá.</p>		

REGIÓN ORINOQUIA	SITIOS PARA LOS CUALES SE GENERA LA ALERTA	ALERTA NARANJA
<p>META: Acacias y Mapiripán.</p> <p>VICHADA: Cumaribo, La Primavera, Puerto Carreño y Santa Rosalía.</p>		

Especial atención en los Parques Nacionales Naturales Vista Hermosa de Monquetiva, Páramo Mamapacha y Bijagual, Pisba, Unidad Biogeográfica Siscunci – Oceta y Los Estoraques.

ALERTAS METEOMARINA

MAR CARIBE

ALERTA NARANJA

POR VIENTO Y OLEAJE.

En el mar Caribe colombiano, se advierten condiciones adversas para la navegación menor por causa del viento que variará entre 15 - 25 nudos (27.7 – 46,3 km/h) y con posibilidad de ráfagas superiores y el oleaje que alcanzará alturas entre 2.0 - 3.0 m, principalmente en el centro de la cuenca, y en particular en sectores de mar adentro como costeras de los departamentos del Magdalena, Bolívar, y Atlántico. Mientras, al occidente de la cuenca, en inmediaciones al archipiélago de San Andrés y Providencia, se advierten velocidades del viento entre 15 y 20 nudos (27 km/h a 37 km/h) y altura del oleaje de hasta 2.5 m. Por lo anterior, el IDEAM recomienda a los pescadores consultar con las Capitanías de puerto antes de zarpar y a los habitantes costeros y turistas estar atentos a la evolución del fenómeno.

OCÉANO PACÍFICO

ALERTA AMARILLA

POR PLEAMAR.

Hasta el próximo 28 de enero del año en curso, el nivel del mar presentará una de las pleamares más significativas del mes en el centro y sur del océano Pacífico colombiano por lo que se recomienda a habitantes costeros estar atentos a la evolución del fenómeno.

°C: grados Celsius

m: metros

mm: milímetros

msnm: metros sobre nivel del mar

Km/h: kilómetros por hora

HLC: hora local colombiana

GOES: Geostationary Operational Environmental Satellites (Satélite Geoestacionario Operacional Ambiental).

GOES-16 es el designado GOES-Este, localizado en 75° W sobre el ecuador geográfico.

PNN: Parque Nacional Natural

SFF: Santuario de Fauna y Flora



ALERTA ROJA. PARA TOMAR ACCIÓN Advierte al Sistema Nacional de Gestión del Riesgo de Desastres sobre el peligro de un fenómeno y sus efectos adversos sobre la población. Se emite una alerta sólo cuando la identificación de un evento extraordinario indique la amenaza inminente y cuando la gravedad del fenómeno requiera atención prioritaria de los comités departamentales y locales.



ALERTA NARANJA. PARA PREPARARSE Indica la amenaza de un fenómeno. No implica riesgo inmediato por lo que es catalogado como un mensaje para informarse y prepararse. El aviso implica vigilancia continua ya que las condiciones son propicias para el desarrollo de un suceso natural.



ALERTA AMARILLA. PARA INFORMARSE Se emite cuando las condiciones hidrometeorológicas son favorables para la ocurrencia de un fenómeno natural y pueden aumentar el riesgo según los pronósticos. Por sus características, este nivel está encaminado a informar.

CONDICIONES NORMALES Indica que no existe ninguna clase de alerta para la región o zona mencionada.

YOLANDA GONZÁLEZ H. | Directora General

MERY E. FERNÁNDEZ P. | Jefe Oficina del Servicio de Pronósticos y Alertas

Profesionales de Turno:

Luis A. LÓPEZ, Mirovan SVERKO, Camilo PEDRAZA, Sonia C. BERMÚDEZ, Araminta VEGA y Daniel USECHE.

<http://www.ideam.gov.co>

Correos electrónicos: servicio@ideam.gov.co, alertas@ideam.gov.co

Calle 25D # 96B – 70, Piso 3. Bogotá, D.C., Colombia.

Teléfono: 3075625 Ext. 1334–1336.

Síganos en:

