

INFORME TÉCNICO DIARIO N° 039

El IDEAM comunica al Sistema Nacional de Gestión del Riesgo (SNGR) y al Sistema Nacional Ambiental (SINA).

Bogotá D. C.

Viernes 08 de febrero de 2019.

Hora de actualización:

12:15 p.m.



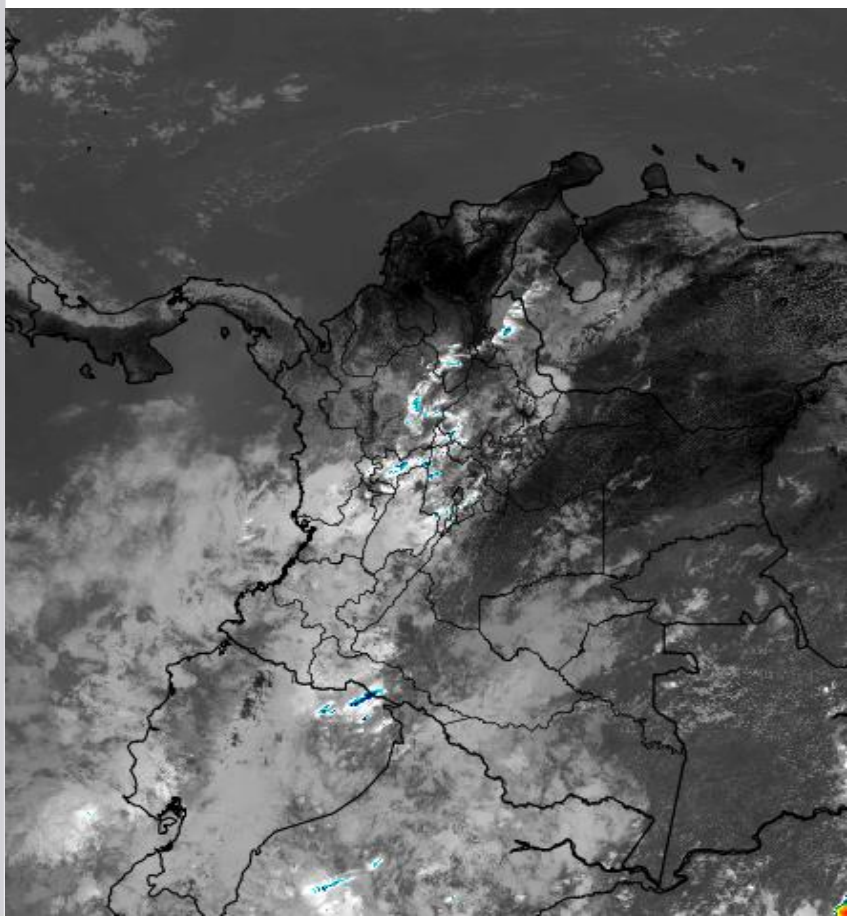
IMAGEN SATELITAL

Canal Infrarrojo – GOES 16 | 08 de febrero de 2019 | 11:50 a.m.

CONDICIONES HIDROMETEOROLÓGICAS ACTUALES

En la mañana de hoy se han observado cielos parcialmente nublados en las regiones Caribe y Orinoquia y precipitaciones en sectores del sur de Chocó, oriente de Tolima, occidente de Cundinamarca y Caldas.

En lo que resta del día se espera tiempo seco en las regiones Caribe y Orinoquia, con altas temperaturas del aire; probables lluvias en sectores del eje cafetero, especialmente Caldas, occidente de Cundinamarca y nororiente de Tolima.



Consulte todos los días el pronóstico del tiempo y las alertas hidrometeorológicas vigentes del **IDEAM**, en un formato de calidad. Alrededor de las 7:30 a. m. está a disposición del público en www.ideam.gov.co.

Se puede ver también en dispositivos móviles **AQUÍ**





LO MÁS DESTACADO

LLUVIAS REGISTRADAS EN LAS ÚLTIMAS 24 HORAS

- Las lluvias tendieron a incrementarse particularmente en sectores de los departamentos de Cauca, Huila y Tolima localizados en la región Andina. El mayor volumen de precipitación registrado en el municipio de **Guapi (Cauca)** con **109,0 mm**.

ALERTA ROJA

- Por alta posibilidad de ocurrencia de incendios de la cobertura vegetal en zonas de bosques, cultivos y pastos localizadas en los departamentos de Atlántico, Bolívar, Cesar, Córdoba, La Guajira, Magdalena y Sucre, en la región Caribe; Antioquia, Boyacá, Norte de Santander y Santander, en la Andina y Arauca, Casanare, Meta y Vichada, en la región Orinoquia.
- Por alta probabilidad de deslizamientos de tierra en sectores inestables o de ladera ubicados en los departamentos de Caldas, Tolima y Cauca.

ALERTA NARANJA

- Por mediana probabilidad de crecientes súbitas en los ríos Gualí, Guarín y La Miel ubicados en el oriente de Caldas y norte de Tolima y en el río Negro, incluidos sus afluentes, en Cundinamarca.
- Por mediana posibilidad de ocurrencia de incendios de la cobertura vegetal en zonas de bosques, cultivos y pastos localizadas en las regiones Caribe, Andina, Pacífica y Orinoquia.
- Por mediana posibilidad de deslizamientos de tierra detonados por lluvias en sectores inestables o de alta pendiente localizados en los departamentos de Boyacá, Caldas, Cundinamarca, Huila, Tolima, Cauca, Valle del Cauca, Caquetá y Putumayo.
- Por viento y oleaje con valores por encima de lo normal en el centro del Caribe colombiano, especialmente frente al litoral de los departamentos de Magdalena, Atlántico y Bolívar, incluidas zonas costeras.

ALERTA AMARILLA

- Por baja probabilidad de crecientes súbitas en los ríos Alvarado, Lagunilla, Opía y Saldaña localizados en el departamento de Tolima; Sumapáz, en Cundinamarca; Timbiquí, Guapi, Micay, Saija y Naya, en Cauca; Morales, Guadalajara, Cali, Riopaila, Zarzal, Meléndez, Pance, Frayle, Palmira, Nima y Dagua, en Valle del Cauca; Mocoa, Sangoyaco y Mulato, en la cuenca alta del río Caquetá y Pescado, Orteguzza, Hacha y Caraño, ubicados en el departamento de Caquetá.
- Por incrementos moderados en los ríos ubicados abajo del sector del embalse de Porce, en Antioquia.
- Por baja posibilidad de deslizamientos de tierra en sectores inestables o de alta pendiente, localizados en las regiones Caribe, Andina, Pacífica, Orinoquia y Amazonia.

PARA TENER EN CUENTA

- Niveles bajos en el río Magdalena, con valores en el rango de los promedios medios a bajos, en el tramo comprendido entre Barrancabermeja (Santander) y Puerto Wilches (Santander).
- El descenso del nivel del río Cauca en el tramo comprendido entre la Presa de Hidroituango y el municipio de Nechí (Antioquia).

PRONÓSTICO CONDICIONES METEOROLÓGICAS ESPECIALES

ÁREA DEL VOLCÁN GALERAS

En el área se espera abundante nubosidad con lluvias de carácter intermitente.

EL SERVICIO GEOLÓGICO COLOMBIANO reporta en nivel AMARILLO (III): CAMBIOS EN EL COMPORTAMIENTO DE LA ACTIVIDAD VOLCÁNICA. Lat:1.55 Lon: -77.37

ELEVACIÓN (pies)	DIRECCIÓN	VELOCIDAD	
		NUDOS	Km/h
10.000	ESTE	5 - 10	9 - 18
18.000	ESTE	0 - 5	0 - 9
24.000	SUROESTE	10 - 15	18 - 27
30.000	SUROESTE	30 - 35	54 - 63

ÁREA DEL VOLCÁN NEVADO DEL HUILA

En la mañana y hasta entrada la tarde prevalecerán las condiciones secas, luego se advierten precipitaciones ligeras y dispersas.

EL SERVICIO GEOLÓGICO COLOMBIANO reporta en nivel AMARILLO (III): CAMBIOS EN EL COMPORTAMIENTO DE LA ACTIVIDAD VOLCÁNICA. Lat:2.32 Lon:-76.05

ELEVACIÓN (pies)	DIRECCIÓN	VELOCIDAD	
		NUDOS	Km/h
10.000	ESTE	5 - 10	9 - 18
18.000	SURESTE	0 - 5	0 - 9
24.000	SUROESTE	10 - 15	18 - 27
30.000	SUROESTE	30 - 35	54 - 63

ÁREA DEL VOLCÁN CERRO MACHÍN

Durante la jornada se pronostican condiciones nubosas con lloviznas intermitentes

EL SERVICIO GEOLÓGICO COLOMBIANO reporta en nivel AMARILLO (III): CAMBIOS EN EL COMPORTAMIENTO DE LA ACTIVIDAD VOLCÁNICA. Lat:4.80 Lon:-75.62

ELEVACIÓN (pies)	DIRECCIÓN	VELOCIDAD	
		NUDOS	Km/h
10.000	SURESTE	0 - 5	0 - 9
18.000	SUR	5 - 10	9 - 18
24.000	SUROESTE	15 - 20	27 - 36
30.000	SUROESTE	35 - 40	63 - 72

ÁREA DEL VOLCÁN NEVADO DEL RUIZ

Predominarán las condiciones cubiertas con precipitaciones entre ligeras y moderadas.

EL SERVICIO GEOLÓGICO COLOMBIANO reporta en nivel AMARILLO (III): CAMBIOS EN EL COMPORTAMIENTO DE LA ACTIVIDAD VOLCÁNICA. Lat:4.89 Lon:-75.32

ELEVACIÓN (pies)	DIRECCIÓN	VELOCIDAD	
		NUDOS	Km/h
10.000	SURESTE	0 - 5	0 - 9
18.000	SUR	5 - 10	9 - 18
24.000	SUROESTE	10 - 15	18 - 27
30.000	SUROESTE	35 - 40	63 - 72

ÁREA DEL COMPLEJO VOLCÁNICO CHILES-CERRO NEGRO DE MAYASQUER

Cielo entre parcialmente cubierto y cubierto con lloviznas/lluvias ligeras a diferentes horas.

EL SERVICIO GEOLÓGICO COLOMBIANO reporta en nivel AMARILLO (III): CAMBIOS EN EL COMPORTAMIENTO DE LA ACTIVIDAD VOLCÁNICA. Lat:0.81Lon:-77.33 Lat:0.76 Lon:-77.95

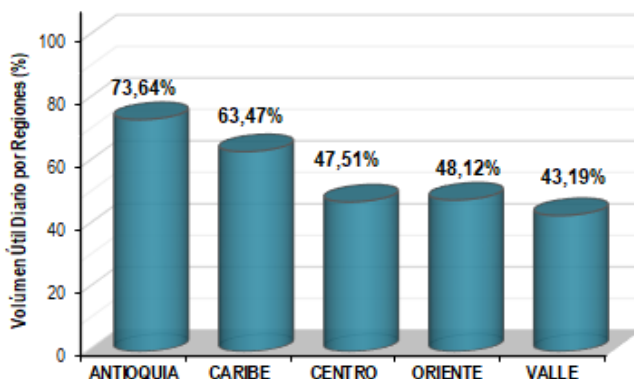
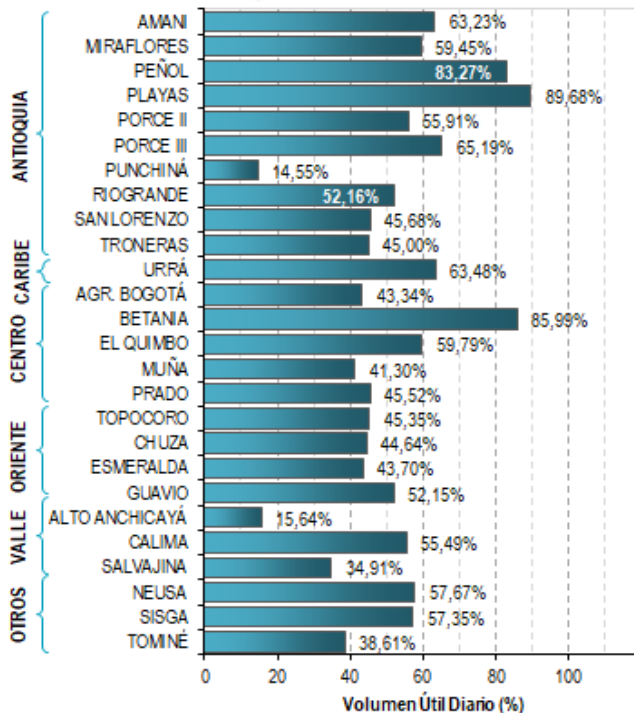
ELEVACIÓN (pies)	DIRECCIÓN	VELOCIDAD	
		NUDOS	Km/h
10.000	ESTE	5 - 10	9 - 18
18.000	ESTE	0 - 5	0 - 9
24.000	SUROESTE	10 - 15	18 - 27
30.000	SUROESTE	30 - 35	54 - 63

ESTADO DE LOS EMBALSES

A continuación se relaciona el volumen útil diario de los principales embalses del país (expresado en porcentaje), de acuerdo con la información reportada por XM S.A. E.S.P en la siguiente dirección electrónica: <http://ido.xm.com.co/ido/SitePages/hidrologia.aspx?q=reservas>

VOLUMEN ÚTIL DIARIO EN LOS PRINCIPALES EMBALSES DEL PAÍS

Jueves, 07 de febrero de 2019



Para estar informado diariamente de lo que pasa con el **pronóstico del tiempo y las alertas.**

Síguenos en Twitter
@IDEAMColombia



PRECIPITACIONES

A continuación se relacionan los municipios donde en las últimas 24 horas se registraron precipitaciones iguales o superiores a 30.0 mm.

Se aclara que las precipitaciones indicadas en los municipios, realmente corresponden a aquellos puntos en los cuales el IDEAM tiene estaciones de monitoreo, pero no necesariamente quiere decir que el dato corresponda a las lluvias que se presentaron directamente sobre el área urbana en donde se concentra la mayor población. En ocasiones la estación sobre la cual se destaca el mayor valor de precipitación, a pesar de pertenecer al municipio, puede quedar alejada del centro poblado principal.

DEPARTAMENTO	MUNICIPIO
CALDAS	Manzanares (31,4).
CAQUETA	Belén De Los Andaquíes (54,0) y San José Del Fragua (51,8).
CAUCA	Guapi (109,0) , Timbiquí (102,0), López de Micay (97,0), Santander De Quilichao-Lomitas (65,9), Puerto Tejada (50,0), Buenos Aires (48,0) y Santander De Quilichao-Japio (31,0).
CUNDINAMARCA	Nariño (47,7).
HUILA	Rivera (84,0), Agrado (70,0), Palermo (66,0), Yaguará (52,0), Tesalia (48,0), Aipe (34,0) y Tesalia-El Hatillo (32,0).
NARIÑO	Francisco Pizarro (58,0).
NORTE DE SANTANDER	Cúcuta-Bocatoma río Zulia (40,8).
PUTUMAYO	Mocoa (41,6).
QUINDIO	Pijao (55,0) y Pijao-La Sierra (41,3).
RISARALDA	Santa Rosa De Cabal (34,2).
SANTANDER	Gambita (43,3).
TOLIMA	Armero-Hda. Potosí (65,0), Armero-Granja Armero (53,8) y Ataco (38,0).
VALLE DEL CAUCA	Caicedonía (52,8), Buga (37,5), Florida (33,0) y Dagua (30,0).

Para estar informado diariamente de lo que pasa con el pronóstico del tiempo y las alertas.

Síguenos en Twitter @IDEAMColombia



TEMPERATURAS MÁXIMAS

A continuación se relacionan los municipios donde en las últimas 24 horas se registraron temperaturas iguales o superiores a 35.0 °C.

Se aclara que las temperaturas indicadas en los municipios, realmente corresponden a aquellos puntos en los cuales el IDEAM tiene estaciones de monitoreo, pero no necesariamente quiere decir que el dato corresponda a las temperaturas que se presentaron directamente sobre el área urbana en donde se concentra la mayor población. En ocasiones la estación sobre la cual se destaca el mayor valor de temperatura, a pesar de pertenecer al municipio, puede quedar alejada del centro poblado principal.

DEPARTAMENTO	MUNICIPIO
ANTIOQUIA	Valparaíso-Fredonia (36,2).
ARAUCA	Arauca-Aeropuerto (36,0).
BOLIVAR	Zambrano (39,0), Magangué (36,8), María La Baja-Presa Ay Grande (36,4), Arjona (36,0), María La Baja-San Pablo (35,8), El Carmen De Bolívar (35,3) y Pinillos (35,3).
CASANARE	Orocué (36,2) y Trinidad (35,4).
CESAR	Agustín Codazzi (38,0), Valledupar-El Callao (36,4), Valledupar-Aeropuerto (35,8) y Chiriguaná (35,6).
CORDOBA	Chima (36,1), Montería-Aeropuerto (36,0), Planeta Rica (36,0), Ciénaga De Oro (36,0), Sahagún (35,6) y Ayapel (35,2).
HUILA	Neiva-Aeropuerto (35,5).
LA GUAJIRA	Urumita (36,8) y Manaure (35,4).
MAGDALENA	Pivijay (35,4).
META	Cumaral (35,6), Barranca De Upia (35,4) y Villavicencio-La Libertad (35,2).
SANTANDER	Barrancabermeja-Aeropuerto (35,0).
SUCRE	Corozal (36,8) y Sampués (35,4).
VICHADA	Puerto Carreño-Aeropuerto (35,8).



PRONÓSTICO METEOROLÓGICO



Viernes 08 y sábado 09 de febrero de 2019

REGIÓN	PRONÓSTICO
SABANA DE BOGOTÁ	<p>VIERNES: En horas de la tarde son previstas lluvias sectorizadas, las de mayor intensidad en el occidente y sur de la zona. Para la noche se prevé cielo entre mayormente cubierto; lluvias esporádicas al occidente de la ciudad.</p> <p>SÁBADO: Se pronostica cielo parcialmente nublado; lloviznas o lluvias ligeras en sectores del noroccidente de la ciudad y al occidente de la Sabana, especialmente en horas de la tarde. En la Sabana se estiman lluvias ocasionales al occidente, durante la tarde con tendencia a la disminución en la noche.</p>
CARIBE	<p>VIERNES: Durante la tarde persistirán las condiciones secas en la región con cielo parcialmente cubierto, no se descartan lloviznas en el sur de Córdoba y de Bolívar. Para la noche se estima persistencia de tiempo seco. Sin embargo, no se descartan lloviznas al sur de Córdoba.</p> <p>SÁBADO: A lo largo de la jornada se prevé tiempo seco con cielo entre despejado y ligeramente nublado, probabilidad de altas temperaturas del aire en las primeras horas de la tarde. Baja posibilidad de lluvias ligeras en el sur de Córdoba y de Bolívar en horas de la noche.</p>
ARCHIPIÉLAGO DE SAN ANDRÉS, PROVIDENCIA Y SANTA CATALINA	<p>VIERNES: En la tarde predominará el tiempo seco con cielo entre ligera y parcialmente cubierto. Durante la noche se pronostican condiciones secas con poca nubosidad.</p> <p>SÁBADO: En el archipiélago de San Andrés, Providencia y Santa Catalina se prevé cielo entre ligera y parcialmente cubierto con predominio de tiempo seco durante la jornada.</p>
MAR CARIBE	<p>VIERNES: En el mar Caribe colombiano se prevé tiempo seco con cielo entre ligera y parcialmente cubierto.</p> <p>SÁBADO: En el área marítima nacional prevalecerán las condiciones secas durante la jornada con poca nubosidad.</p>
ANDINA	<p>VIERNES: Durante la tarde se estima cielo entre parcial y mayormente nublado en la región; probabilidad de lluvias en el eje cafetero, sectores de Antioquia, Tolima, y Valle. Precipitaciones de menor intensidad al occidente de Boyacá, norte de Cundinamarca y sur de Huila. En la noche cielo entre parcial y mayormente nublado; persistencia de lluvias en el eje cafetero, norte y occidente de Cundinamarca, occidente de Boyacá, Tolima y Santander; precipitaciones de menor intensidad en el oriente y sur de Santander, así como en sectores de Norte de Santander.</p> <p>SÁBADO: Cielo entre parcial y mayormente nublado; durante la mañana posibles lluvias en sectores del occidente de Santander, norte de Tolima y de menor intensidad en Cundinamarca, Huila y eje cafetero. Durante la tarde y noche las lluvias mas importantes se estiman en sectores de Antioquia, occidente de Boyacá y noroccidente de Cundinamarca, de carácter ligero, mientras que, en Caldas, Quindío y norte de Tolima se estiman de mayor intensidad.</p>

Planeando tu día? Descarga YA y conoce...



Consúltalo a diario y únete a la Cultura del Pronóstico del IDEAM

Disponible para  



PRONÓSTICO METEOROLÓGICO



Viernes 08 y sábado 09 de febrero de 2019

REGIÓN	PRONÓSTICO
INSULAR PACÍFICO	<p>VIERNES: En Malpelo predominarán las condiciones de tiempo seco; en Gorgona se estiman condiciones nubosas con lluvias de variada intensidad en horas de la tarde y noche.</p> <p>SÁBADO: En Gorgona se prevé nubosidad variada con precipitaciones en horas de la tarde y por la noche. Posibilidad de actividad eléctrica en sectores de Gorgona. Malpelo con tiempo seco.</p>
PACÍFICO	<p>VIERNES: En la tarde se prevé nubosidad densa con lluvias en sectores del centro y sur de Chocó, Valle del Cauca y amplios sectores del occidente del departamento de Cauca, en Nariño lluvias de menor intensidad. Durante la noche cielo entre parcial a mayormente nublado se estima presencia de lluvias en sectores del centro y sur de Chocó, en Cauca y Valle , lluvias ligeras en Nariño.</p> <p>SÁBADO: Durante la noche cielo entre parcial a mayormente nublado se estima presencia de lluvias en sectores del centro y sur de Chocó, en Cauca y Valle , lluvias ligeras en Nariño.</p>
OCÉANO PACÍFICO	<p>VIERNES: Se espera cielo entre parcial y mayormente cubierto con lluvias en zonas del centro y sur de la cuenca, las más intensas durante la tarde y noche.</p> <p>SÁBADO: En gran parte del Pacífico nacional se estima abundante nubosidad con precipitaciones, especialmente en cercanías a las zonas costeras. Condición dada especialmente para la mañana y la noche.</p>
ORINOQUIA	<p>VIERNES: Para la tarde se prevén condiciones secas en la mayor parte de la región, salvo en sectores del occidente de Arauca, Casanare y Meta, así como al sur de Vichada, donde se pronostican lloviznas. En horas de la noche se pronostican condiciones secas con nubosidad variable, excepto en sectores del occidente de Meta, Casanare y Arauca, donde existe probabilidad de ocurrencia de lluvias ligeras.</p> <p>SÁBADO: En la mayor parte de la región se prevé tiempo seco; son probables eventuales lluvias ligeras en sectores puntuales de Vichada y Meta, a diferentes horas del día.</p>
AMAZONIA	<p>VIERNES: Durante la tarde el cielo se presentará mayormente nublado; se prevé lluvias en amplias zonas de Amazonas, Vaupés y occidente de Putumayo y Caquetá. En el resto de la región prevalecerán las condiciones secas y nubosas. En la noche se prevé cielo mayormente cubierto; precipitaciones sectorizadas en áreas de Amazonas, Guainía, Guaviare, Vaupés, Caquetá y Putumayo.</p> <p>SÁBADO: En la región se espera cielo mayormente cubierto con lluvias en sectores de Amazonas, Guaviare, Guainía, Vaupés, Putumayo y Caquetá, especialmente en horas de la tarde y noche. Probabilidad de actividad eléctrica.</p>

Planeando tu día? Descarga YA y conoce...

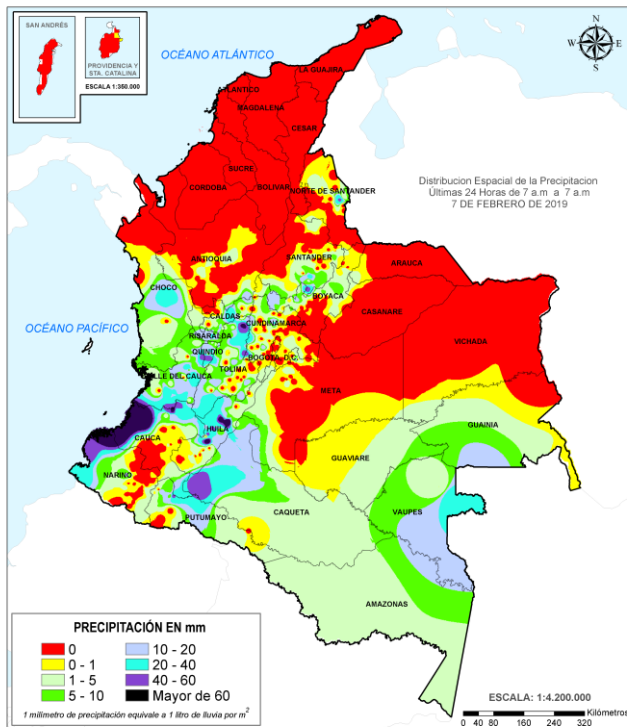


Consúltalo a diario y únete a la Cultura del Pronóstico del IDEAM

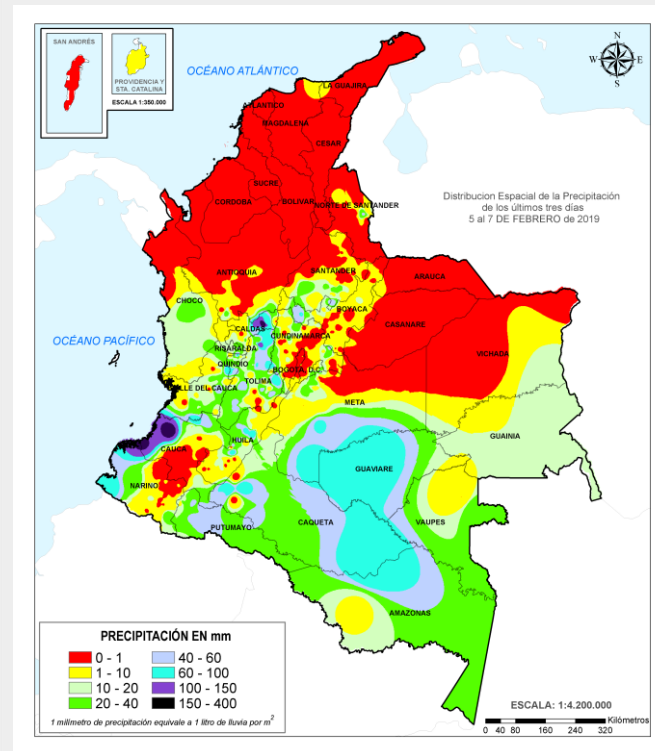
Disponible para

MAPAS DE PRECIPITACIÓN

Precipitación diaria: desde las 7:00 a.m. del jueves 07 y hasta las 7:00 a.m. del viernes 08 de febrero de 2019.



Precipitación últimas 72 horas: desde las 7:00 a.m. del martes 05 y hasta las 7:00 a.m. del viernes 08 de febrero de 2019.



ALERTAS VIGENTES E INFORMACIÓN ADICIONAL

Para mayor información sobre el pronóstico del estado del tiempo, informes técnicos diarios, comunicados especiales, mapas diarios de temperaturas máximas y mínimas e información diaria de precipitación se sugiere consultar los siguientes enlaces:

- [MAPA DIARIO DE TEMPERATURA MÁXIMA](#)
- [MAPA DIARIO DE TEMPERATURA MÍNIMA](#)

ALERTAS POR NIVELES DE LOS RÍOS

REGIÓN ANDINA	SITIOS PARA LOS CUALES SE GENERA LA ALERTA	ALERTA POR NIVELES BAJOS
<p>NIVELES BAJOS EN EL RÍO MAGDALENA EN EL TRAMO ENTRE BARRANCABERMEJA Y PUERTO WILCHES (SANTANDER).</p> <p>Continúan las fluctuaciones en el nivel del río Magdalena con valores en el rango de los promedios a bajos históricos para la época, en el sector comprendido entre Barrancabermeja y Puerto Wilches (Santander); dada esta condición hidrológica no se descarta la posibilidad de desabastecimiento de agua en algunas poblaciones ribereñas ante la reducción de los niveles en las captaciones de los sistemas de acueducto, especialmente para la ciudad de Barrancabermeja. Adicionalmente, es importante estar atentos ante la posibilidad de restricciones en la navegación fluvial de embarcaciones mayores, por lo cual el IDEAM recomienda a la población en general, estar atentos a las indicaciones de las autoridades locales y Capitanías de Puerto.</p> <p>NIVELES BAJOS EN EL RÍO CAUCA EN EL TRAMO ENTRE LA PRESA DEL PROYECTO HIDROITUANGO Y EL MUNICIPIO DE NECHÍ (ANTIOQUIA).</p> <p>El IDEAM informa que el río Cauca presenta actualmente disminución importante en niveles en el tramo comprendido entre la Presa de Hidroituango y el casco urbano de Nechí (Antioquia), debido al cierre de la compuerta N°1 de la casa de máquinas. Para este propósito el IDEAM seguirá monitoreando y emitiendo comunicados asociados a esta situación, así como asistiendo al comité ambiental de seguimiento, establecido para dicha acción, bajo el liderazgo del Ministerio de Ambiente y demás autoridades del Sistema Nacional Ambiental de Colombia. Para tal fin, se le pide a la comunidad atender las recomendaciones emitidas por la Unidad Nacional de Gestión del Riesgo de Desastres.</p>		

REGIÓN ANDINA	SITIOS PARA LOS CUALES SE GENERA LA ALERTA	ALERTA NARANJA
<p>CRECIENTES SÚBITAS EN LAS CUENCAS DE LOS RÍOS GUALÍ, GUARINÓ Y LA MIEL.</p> <p>Debido a las lluvias registradas en sectores de La Victoria y Pensilvania (Caldas) y en Mariquita (Tolima) se mantiene ésta alerta, para los ríos Gualí; especial atención los ríos Gualí y Guarinó en el oriente del departamento de Caldas y norte de Tolima. Igual recomendación para pobladores en zonas bajas del municipio de Sonsón (especialmente en el corregimiento de San Miguel de Sonsón, Antioquia) ya que los niveles del río La Miel se mantienen en el rango de medios a altos, lo cual podría afectar la población y también en algunas vías de acceso.</p> <p>PROBABILIDAD DE CRECIENTES SÚBITAS EN LOS AFLUENTES Y CAUCE PRINCIPAL DEL RÍO NEGRO (CUNDINAMARCA).</p> <p>Se mantiene esta alerta dada la probabilidad de incremento súbitos en el nivel del río Negro, así como la quebrada Negra y varios de sus afluentes, en el noroccidente del departamento de Cundinamarca, por lo cual se hace una recomendación para el municipio de El Peñón (Cundinamarca), e igualmente en otras zonas bajas como son el corregimiento de Teramilla, sector próximo a la confluencia de los ríos Bunque y Causará. Se resalta que ésta condición hidrológica aún no ha causado afectación.</p>		

ALERTAS POR NIVELES DE LOS RÍOS

REGIÓN ANDINA	SITIOS PARA LOS CUALES SE GENERA LA ALERTA	ALERTA AMARILLA
<p>PROBABILIDAD DE INCREMENTOS MODERADOS EN EL NIVEL DE LOS RÍOS EN SECTORES DEL CENTRO Y NORTE DEL DEPARTAMENTO DEL TOLIMA. Probabilidad de incrementos moderados en el nivel de los ríos Alvarado, Lagunilla, Opía, Saldaña y Sumapáz.</p> <p>INCREMENTOS MODERADOS EN SECTORES AGUAS ABAJO DEL SECTOR DEL EMBALSE DE PORCE. Debido a las descargas controladas provenientes del sistema de embalses de Porce, se prevé que aguas abajo se presenten incrementos importantes del nivel del río Porce, en los municipios de Anorí, Amalfí, Cáceres, El Bagre y Zaragoza (departamento de Antioquia).</p>		

REGIÓN PACÍFICO	SITIOS PARA LOS CUALES SE GENERA LA ALERTA	ALERTA AMARILLA
<p>SE PREVÉ CRECIENTES SÚBITAS EN LOS RÍOS DEL LITORAL PACÍFICO EN EL DEPARTAMENTO DEL CAUCA Dada la saturación de los suelos y el pronóstico de lluvias en esta zona, no se descartan incrementos súbitos en los niveles de los ríos Timbiquí, Guapi, Micay, Saija y Naya, los cuales desembocan en el Océano Pacífico en el departamento del Cauca. Especial recomendación en sectores de la parte alta de la cuenca del río Micay, en donde se han registrado precipitaciones de variada, cuyo tránsito de onda de crecida será más notorio en zonas bajas (especialmente en el sector López de Micay - Zaragoza), estar atentos ante la eventualidad de inundaciones lentas.</p> <p>INCREMENTOS MODERADAS DE VARIAS CORRIENTES EN EL DEPARTAMENTO DEL VALLE DEL CAUCA. Debido a las lluvias registradas en las últimas 36 horas, se mantiene la tendencia de ascenso moderado en los ríos Morales, Guadalajara y Cali, así como los ríos Riopaila y Zarzal, asociados con el distrito de riego del RUT (Roldanillo - La Unión - Toro). También se registran fluctuaciones de los niveles de los ríos Meléndez, Pance, Frayle, Palmira y Nima (en el municipio de Palmira) y el río Dagua (municipio de Buenaventura). Se destaca que la anterior condición hidrológica no ha causado ninguna afectación.</p>		

ALERTAS POR NIVELES DE LOS RÍOS

REGIÓN AMAZONIA	SITIOS PARA LOS CUALES SE GENERA LA ALERTA	ALERTA AMARILLA
<p>PROBABILIDAD DE CRECIENTES SÚBITAS EN LA CUENCA ALTA DEL RÍO CAQUETÁ (DEPARTAMENTO DE PUTUMAYO). Se mantiene esta alerta dada la posibilidad de incrementos súbitos en nivel del río Mocoa y sus afluentes los ríos Sangoyaco y Mulato, en el municipio de Mocoa (departamento de Putumayo).</p> <p>SE PREVÉ MODERADAS FLUCTUACIONES EN EL NIVEL DE LAS CUENCAS DE LOS RÍOS PESCADO Y ORTEGUAZA. Se mantiene esta alerta dado que no se descarta continúen las moderadas fluctuaciones en los niveles de los ríos Pescado, Orteguzaza y sus afluentes los ríos Hacha y Caraño.</p>		

ALERTAS POR AMENAZAS DE DESLIZAMIENTO

ALERTA ROJA:

Amenaza alta a muy alta por deslizamientos de tierra detonados por lluvias, localizados en los siguientes municipios:

ALERTA NARANJA:

Amenaza moderada por deslizamientos de tierra detonados por lluvias, localizados en los siguientes municipios:

REGIÓN ANDINA	SITIOS PARA LOS CUALES SE GENERA LA ALERTA	ALERTA ROJA
<p>CALDAS: Pensilvania, Samaná. TOLIMA: Armero (Guayabal), Líbano.</p>		
REGIÓN PACÍFICO	SITIOS PARA LOS CUALES SE GENERA LA ALERTA	ALERTA ROJA
<p>CAUCA: Guapi, López, Timbiquí.</p>		
REGIÓN ANDINA	SITIOS PARA LOS CUALES SE GENERA LA ALERTA	ALERTA NARANJA
<p>BOYACÁ: Muzo, Quípama, San Pablo de Borbur. CALDAS: Manizales, Manzanares, Marquetalia, Victoria. CUNDINAMARCA: Nariño. HUILA: Rivera. TOLIMA: Carmen de Apicalá, Cunday, Ibagué, Mariquita, Prado, San Antonio.</p>		
REGIÓN PACÍFICO	SITIOS PARA LOS CUALES SE GENERA LA ALERTA	ALERTA NARANJA
<p>CAUCA: Buenos Aires, El Tambo, Santander de Quilichao. VALLE DEL CAUCA: Caicedonia.</p>		
REGIÓN AMAZONIA	SITIOS PARA LOS CUALES SE GENERA LA ALERTA	ALERTA NARANJA
<p>CAQUETÁ: Belén de los Andaquíes, Florencia, Morelia, San José del Fragua. PUTUMAYO: Mocoa.</p>		
REGIÓN CARIBE	SITIOS PARA LOS CUALES SE GENERA LA ALERTA	ALERTA AMARILLA
<p>CÓRDOBA: Montelíbano, San Jose de Ure.</p>		

ALERTAS POR AMENAZAS DE DESLIZAMIENTO

ALERTA ROJA:

Amenaza alta a muy alta por deslizamientos de tierra detonados por lluvias, localizados en los siguientes municipios:

ALERTA NARANJA:

Amenaza moderada por deslizamientos de tierra detonados por lluvias, localizados en los siguientes municipios:

REGIÓN ANDINA	SITIOS PARA LOS CUALES SE GENERA LA ALERTA	ALERTA AMARILLA
	<p>ANTIOQUIA: Abejorral, Amagá, Andes, Angelópolis, Argelia, Armenia, Betulia, Caicedo, Caldas, Caracolí, Caramanta, Ciudad Bolívar, Concordia, Ebéjico, Fredonia, Heliconia, La Unión, Maceo, Medellín, Montebello, Nariño, Puerto Berrío, Puerto Nare, Puerto Triunfo, Salgar, San Carlos, San Francisco, San Jerónimo, San Luis, Santa Bárbara, Sonsón, Sopetrán, Titiribí, Urao, Yalí, Yolombó.</p> <p>BOYACÁ: Almeida, Aquitania, Betéitiva, Boavita, Buenavista, Campohermoso, Chinavita, Chita, Chivor, Coper, Corrales, Covarachía, El Espino, Gámeza, Garagoa, Guicán, La Uvita, La Victoria, Labranzagrande, Macanal, Maripí, Miraflores, Mongua, Monquirá, Otanche, Pachavita, Páez, Pajarito, Panqueba, Pauna, Paya, Paz de Rio, Pesca, Pisba, Puerto Boyacá, Rondón, Saboyá, San Eduardo, San José de Pare, San Luis de Gaceno, San Mateo, Santana, Soatá, Socha, Socotá, Susacón, Tasco, Tibaná, Tópaga, Turmequé, Úmbita.</p> <p>CALDAS: Aguadas, Chinchiná, Filadelfia, La Dorada, La Merced, Marmato, Marulanda, Neira, Norcasia, Pácora, Salamina, Supia, Villamaria.</p> <p>CUNDINAMARCA: Agua de Dios, Albán, Anapoima, Anolaima, Apulo, Arbeláez, Beltrán, Bituima, Bogotá, D.C., Bojacá, Cabrera, Cachipay, Caparrapí, Cáqueza, Carmen de Carupa, Chaguani, Choachí, Chocontá, Cogua, Cucunubá, El Colegio, El Peñón, El Rosal, Facatativá, Fusagasugá, Gachalá, Gachetá, Gama, Granada, Guaduas, Guatavita, Guayabal de Siquima, Guayabetal, Gutiérrez, Jerusalén, Junín, La Mesa, La Palma, La Peña, Machetá, Manta, Medina, Nilo, Nimaima, Nocaima, Pacho, Paime, Pasca, Puerto Salgar, Pulí, Quebradanegra, Quetame, Quipile, Ricaurte, San Antonio de Tequendama, San Cayetano, San Juan de Rioseco, Sasaima, Sibaté, Sylvania, Soacha, Subachoque, Suesca, Supatá, Sutatausa, Tabio, Tausa, Tena, Tibacuy, Tocaima, Topaipí, Ubalá, Útica, Venecia, Vergara, Vianí, Villagómez, Villeta, Viotá, Yacopí, Zipacón.</p> <p>HUILA: Aipe, Altamira, Colombia, Guadalupe, La Plata, Neiva, Pitalito, Salado blanco, San Agustín, Santa María, Suaza, Tarqui.</p> <p>NORTE DE SANTANDER: Ábrego, Cáchira, Cúcuta, El Tarra, El Zulia, Hacarí, Lourdes, Ocaña, Salazar, San Calixto, Sardinata, Teorama, Villa Caro.</p> <p>QUINDÍO: Calarcá, Córdoba, Génova, Pijao, Salento.</p> <p>RISARALDA: Santa Rosa de Cabal.</p> <p>SANTANDER: Aguada, Albania, Barbosa, Bolivar, Bucaramanga, Carcasí, Charalá, Charta, Chipatá, Concepción, Confines, Contratación, Coromoro, El Guacamayo, El Playón, Florián, Floridablanca, Girón, Guaca, Guavatá, Güepesa, La Belleza, La Paz, Landázuri, Lebrija, Macaravita, Málaga, Matanza, Mogotes, Oiba, Onzaga, Piedecuesta, Puente Nacional, Rionegro, San Andrés, San Benito, San Miguel, San Vicente de Chucurí, Santa Helena del Opón, Sucre, Suratá, Tona, Valle de San José, Vélez.</p> <p>TOLIMA: Alpujarra, Anzoátegui, Ataco, Cajamarca, Casabianca, Chaparral, Dolores, Falan, Fresno, Herveo, Honda, Icononzo, Lérida, Melgar, Murillo, Natagaima, Ortega, Palocabildo, Planadas, Purificación, Rioblanco, Roncesvalles, Rovira, Saldaña, Santa Isabel, Villahermosa, Villarrica.</p>	

ALERTAS POR AMENAZAS DE DESLIZAMIENTO

ALERTA ROJA:

Amenaza alta a muy alta por deslizamientos de tierra detonados por lluvias, localizados en los siguientes municipios:

ALERTA NARANJA:

Amenaza moderada por deslizamientos de tierra detonados por lluvias, localizados en los siguientes municipios:

REGIÓN PACÍFICO	SITIOS PARA LOS CUALES SE GENERA LA ALERTA	ALERTA AMARILLA
	<p>CAUCA: Caldone, Corinto, Inzá, Jambaló, Miranda, Páez (Belalcázar), Piendamó, Popayán, Santa Rosa, Silvia, Suárez, Toribío, Totoró.</p> <p>CHOCÓ: Bahía Solano (Mutis), Bojayá (Bellavista), El Carmen, San José del Palmar, Sipí.</p> <p>NARIÑO: Albán (San José), Buesaco, Cumbitara, Linares, Samaniego, San Bernardo, San Pedro de Cartago (Cartago).</p> <p>VALLE DEL CAUCA: Bolívar, Buenaventura, Buga, Bugalagrande, Calima (El Darién), Dagua, El Cerrito, El Dovio, Florida, Palmira, San Pedro, Sevilla, Tuluá, Versalles, Vijes, Yumbo.</p>	
REGIÓN ORINOQUIA	SITIOS PARA LOS CUALES SE GENERA LA ALERTA	ALERTA AMARILLA
	<p>CASANARE: Chámeza, La Salina, Monterrey, Recetor, Támara, Tauramena.</p> <p>META: Acacías, Cubarral, Guamal, Restrepo, San Juanito, Villavicencio.</p>	
REGIÓN AMAZONIA	SITIOS PARA LOS CUALES SE GENERA LA ALERTA	ALERTA AMARILLA
	<p>CAQUETÁ: Puerto Rico.</p>	

ALERTAS POR AMENAZAS DE DESLIZAMIENTO

ALERTA ROJA:

Amenaza alta a muy alta por deslizamientos de tierra detonados por lluvias, localizados en los siguientes municipios:

ALERTA NARANJA:

Amenaza moderada por deslizamientos de tierra detonados por lluvias, localizados en los siguientes municipios:

SECTORES VIALES

SECTORES VIALES IDENTIFICADOS CON POTENCIALIDAD DE DESLIZAMIENTOS de TIERRA, EN LOS CUALES GENERAN ALERTAS

DEPARTAMENTO	SECTOR VIAL
CUNDINAMARCA	Koran – Guaduas Km 10.
BOYACÁ	Tunja - Chiquinquirá

ALERTAS POR AMENAZAS DE INCENDIOS DE LA COBERTURA VEGETAL

ALERTA ROJA:

Amenaza Alta o muy alta de ocurrencia de incendios de la cobertura vegetal en zonas de bosques, cultivos y pastos, localizados en los siguientes municipios y sectores aledaños:

ALERTA NARANJA:

Amenaza moderada de ocurrencia de incendios de la cobertura vegetal en zonas de bosques, cultivos y pastos, localizados en los siguientes municipios y sectores aledaños:

REGIÓN CARIBE	SITIOS PARA LOS CUALES SE GENERA LA ALERTA	ALERTA ROJA
<p>ATLÁNTICO: Baranoa, Barranquilla, Galapa, Juan De Acosta, Luruaco, Malambo, Piojó, Polonuevo, Puerto Colombia, Sabanagrande, Santo Tomás, Tubará, Usiacurí.</p> <p>BOLÍVAR: Achí, Arjona, Cartagena De Indias, Cicuco, Clemencia, Córdoba, El Carmen De Bolívar, Magangué, Mahates, María La Baja, Pinillos, San Estanislao, San Jacinto, San Jacinto Del Cauca, San Juan Nepomuceno, Santa Catalina, Santa Rosa, Talaigua Nuevo, Turbaco, Turbana, Villanueva, Zambrano..</p> <p>CESAR: Agustín Codazzi, Astrea, Becerrill, Bosconia, Chimichagua, Chiriguaná, El Copey, El Paso, González, La Jagua De Ibirico, La Paz, Manaure Balcón Del Cesar, Pueblo Bello, Rio De Oro, San Alberto, San Diego, San Martín, Valledupar..</p> <p>CÓRDOBA: Ayapel, Buenavista, Cereté, Chima, Chinú, Ciénaga De Oro, Cotorra, La Apartada, Lorica, Los Córdoba, Momil, Montería, Moñitos, Planeta Rica, Pueblo Nuevo, Puerto Escondido, Puerto Libertador, Purísima, Sahagún, San Andrés De Sotavento, San Antero, San Bernardo Del Viento, San Carlos, San Pelayo, Tierralta, Tuchín, Valencia.</p> <p>LA GUAJIRA: Albania, Dibulla, Distracción, El Molino, Fonseca, La Jagua Del Pilar, Maicao, Manaure, Riohacha, San Juan Del Cesar, Uribia, Urumita, Villanueva..</p> <p>MAGDALENA: Algarrobo, Aracataca, Ariguani (El Dificil), Chivolo, Ciénaga, El Retén, Fundación, Nueva Granada, Pijiño Del Carmen, Pivijay, Plato, Puebloviejo, Remolino, Sabanas De San Angel, Santa Ana, Santa Bárbara De Pinto, Santa Marta, Sitionuevo, Tenerife, Zona Bananera.</p> <p>SUCRE: Buenavista, Chalán, Colosó, Corozal, Coveñas, El Roble, Galeras, Guaranda, La Unión, Los Palmitos, Majagual, Morroa, Ovejas, Palmito, Sampués, San Benito Abad, San Juan De Betulia (Betulia), San Marcos, San Onofre, San Pedro, Sincé, Sincelejo, Sucre, Tolú, Tolviejo..</p>		

Especial atención en los Parques Nacionales Naturales Paraver, Cerro Pintao - Serranía del Perijá, Sierra Nevada de Santa Marta, Isla de Salamanca y Tayrona

REGIÓN ORINOQUIA	SITIOS PARA LOS CUALES SE GENERA LA ALERTA	ALERTA ROJA
<p>ARAUCA: Arauca, Arauquita, Cravo Norte, Fortul, Puerto Rondón, Tame.</p> <p>CASANARE: Aguazul, Hato Corozal, Maní, Nunchía, Orocué, Paz De Ariporo, Pore, Sabanalarga, Sácama, San Luis De Palenque, Trinidad, Villanueva, Yopal.</p> <p>META: Barranca De Upía, Cabuyaro, Cumaral.</p> <p>VICHADA: Cumaribo, La Primavera, Puerto Carreño, Santa Rosalía.</p>		

Especial atención en los Parques Nacionales Naturales El Tuparro, El Cocuy, Sierra de La Macarena.

ALERTAS POR AMENAZAS DE INCENDIOS DE LA COBERTURA VEGETAL

ALERTA ROJA:

Amenaza Alta o muy alta de ocurrencia de incendios de la cobertura vegetal en zonas de bosques, cultivos y pastos, localizados en los siguientes municipios y sectores aledaños:

ALERTA NARANJA:

Amenaza moderada de ocurrencia de incendios de la cobertura vegetal en zonas de bosques, cultivos y pastos, localizados en los siguientes municipios y sectores aledaños:

REGIÓN ANDINA	SITIOS PARA LOS CUALES SE GENERA LA ALERTA	ALERTA ROJA
<p>ANTIOQUIA: Apartadó, Arboletes, Cáceres, Carepa, Caucasia, Chigorodó, Ituango, Mutatá, Nechí, Necoclí, San Pedro De Urabá, Tarazá, Turbo, Valdivia.</p> <p>BOYACÁ: Chiscas, El Cocuy, Guacamayas, Tipacoque.</p> <p>NORTE DE SANTANDER: Arboledas, Bochalema, Cácosta, Chinácota, Chitagá, Convención, Cucutilla, Durania, El Carmen, La Esperanza, La Playa, Los Patios, Mutiscua, Pamplona, Ragonvalia, Silos, Tibú, Toledo.</p> <p>SANTANDER: Barichara, Cabrera, California, Capitanejo, Cerrito, Curití, Molagavita, Palmar, Pinchote, San Joaquín, Santa Bárbara, Vetas, Villanueva.</p>		

Especial atención en los Parques Nacionales Naturales Santurbán – Arboledas, Cerro La Judía, Bosques Andinos Húmedos El Rasgón, Iguaque, Sumapaz, Páramos de Rabanal, Mamapacha y Bijagual,

REGIÓN CARIBE	SITIOS PARA LOS CUALES SE GENERA LA ALERTA	ALERTA NARANJA
<p>ATLÁNTICO: Palmar de Varela.</p> <p>CESAR: Curumaní.</p> <p>LA GUAJIRA: Barrancas.</p>		

REGIÓN ANDINA	SITIOS PARA LOS CUALES SE GENERA LA ALERTA	ALERTA NARANJA
<p>BOYACÁ: Jericó, Sativanorte.</p> <p>NORTE DE SANTANDER: Herrán, Labateca, Pamplonita..</p> <p>SANTANDER: Enciso, San José De Miranda.</p>		

REGIÓN ORINOQUIA	SITIOS PARA LOS CUALES SE GENERA LA ALERTA	ALERTA NARANJA
<p>ARAUCA: Saravena.</p> <p>META: Puerto Gaitán.</p>		

REGIÓN ORINOQUIA	SITIOS PARA LOS CUALES SE GENERA LA ALERTA	ALERTA NARANJA
<p>CHOCÓ: Acandí, Unguía.</p>		

ALERTAS METEOMARINA

MAR CARIBE

ALERTA NARANJA

POR VIENTO Y OLEAJE.

Persisten las condiciones de amenaza para la travesía en embarcaciones de poco calado en el centro del mar Caribe colombiano. Se estima que los vientos alcancen velocidades entre 20 - 30 nudos (37,0 -55.6 km/h), con posibilidad de ráfagas superiores y oleaje con alturas entre 2.0 - 3.0 m. Por lo anterior, el IDEAM recomienda a pescadores y usuarios consultar con las Capitanías de puerto antes de zarpar.

OCÉANO PACÍFICO

SIN ALERTA

CONDICIONES NORMALES

°C: grados Celsius

m: metros

mm: milímetros

msnm: metros sobre nivel del mar

Km/h: kilómetros por hora

HLC: hora local colombiana

GOES: Geostationary Operational Environmental Satellites (Satélite Geoestacionario Operacional Ambiental).

GOES-16 es el designado GOES-Este, localizado en 75° W sobre el ecuador geográfico.

PNN: Parque Nacional Natural

SFF: Santuario de Fauna y Flora



ALERTA ROJA. PARA TOMAR ACCIÓN Advierte al Sistema Nacional de Gestión del Riesgo de Desastres sobre el peligro de un fenómeno y sus efectos adversos sobre la población. Se emite una alerta sólo cuando la identificación de un evento extraordinario indique la amenaza inminente y cuando la gravedad del fenómeno requiera atención prioritaria de los comités departamentales y locales.



ALERTA NARANJA. PARA PREPARARSE Indica la amenaza de un fenómeno. No implica riesgo inmediato por lo que es catalogado como un mensaje para informarse y prepararse. El aviso implica vigilancia continua ya que las condiciones son propicias para el desarrollo de un suceso natural.



ALERTA AMARILLA. PARA INFORMARSE Se emite cuando las condiciones hidrometeorológicas son favorables para la ocurrencia de un fenómeno natural y pueden aumentar el riesgo según los pronósticos. Por sus características, este nivel está encaminado a informar.

CONDICIONES NORMALES Indica que no existe ninguna clase de alerta para la región o zona mencionada.

YOLANDA GONZÁLEZ H. | Directora General

MERY E. FERNÁNDEZ P. | Jefe Oficina del Servicio de Pronósticos y Alertas

Profesionales de Turno:

Luis A. LÓPEZ, Ángela T. RODRÍGUEZ, José L. RUALES, Alberto PARDO, Viviana C. CHIVATÁ, Sergio ROJAS, Julián D. URREA, Mauricio TORRES y Daniel USECHE.

<http://www.ideam.gov.co>

Correos electrónicos: servicio@ideam.gov.co, alertas@ideam.gov.co

Calle 25D # 96B – 70, Piso 3. Bogotá, D.C., Colombia.

Teléfono: 3075625 Ext. 1334–1336.

Síguenos en:

