

INFORME TÉCNICO DIARIO N° 055

El IDEAM comunica al Sistema Nacional de Gestión del Riesgo (SNGR) y al Sistema Nacional Ambiental (SINA).

Bogotá D. C.

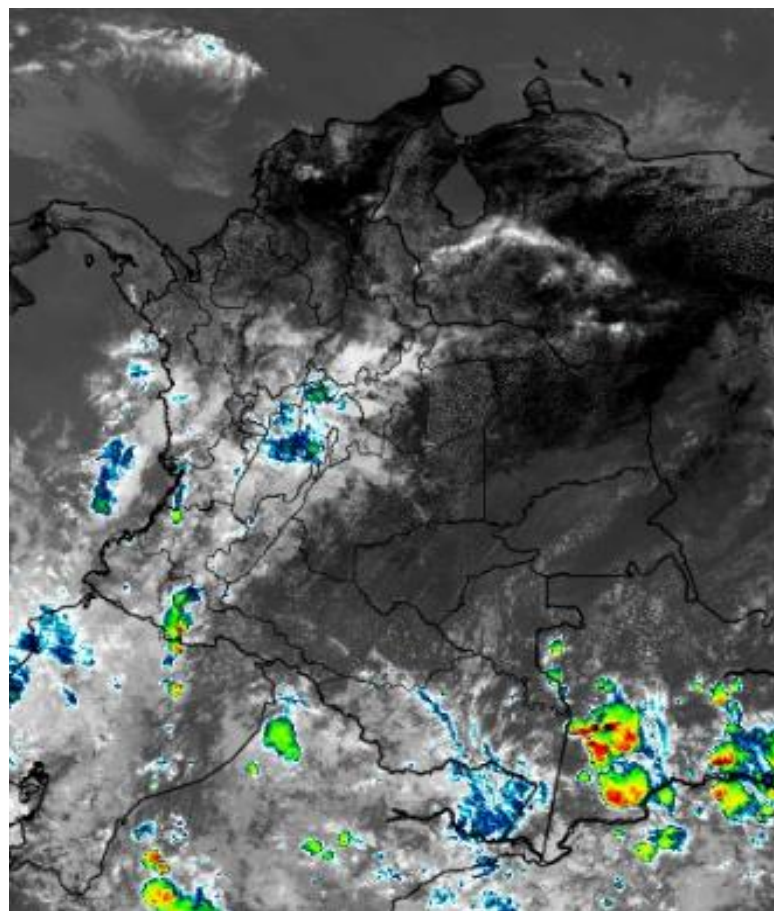
Domingo 24 de febrero de 2019.

Hora de actualización: 12:00 m.



IMAGEN SATELITAL

Canal Infrarrojo - GOES 16 | 24 de febrero de 2019 | 12:45 p.m.



CONDICIONES HIDROMETEOROLÓGICAS ACTUALES

Desde temprano se ha observado una disminución de la nubosidad a nivel nacional, especialmente en las regiones Caribe y Orinoquia donde el pronóstico anticipa un resto de jornada seco con posibilidad de elevadas temperaturas del aire.

La mayor cantidad de nubosidad con lluvias y descargas eléctricas se espera durante las próximas horas en áreas de las regiones Andina, Pacífica y Amazonia por lo que el IDEAM recomienda tomar las medidas preventivas en zonas de alta pendiente ante la posibilidad de crecientes súbitas o deslizamientos de tierra.



Consulte todos los días el pronóstico del tiempo y las alertas hidrometeorológicas vigentes del IDEAM, en un formato de calidad. Alrededor de las 7:30 a. m. está a disposición del público en www.ideam.gov.co.

Se puede ver también en dispositivos móviles **AQUÍ**





LO MÁS DESTACADO

LLUVIAS REGISTRADAS EN LAS ÚLTIMAS 24 HORAS

- A nivel nacional se observó un incremento significativo en la cantidad de precipitaciones registradas, las de mayor consideración se presentaron en sectores de los departamentos de Chocó, Caldas, Quindío y Tolima, alcanzando el mayor volumen en el municipio de **Lloró (Chocó)** con **158,3 mm**.

ALERTA ROJA

- Por alta posibilidad de ocurrencia de incendios de la cobertura vegetal en zonas de bosques, cultivos y pastos localizadas en departamentos de Atlántico, Bolívar, Cesar, Córdoba, La Guajira, Magdalena y Sucre, en la región Caribe; Boyacá y Norte de Santander, en la Andina y Arauca, Casanare, Meta y Vichada, en la región Orinoquia.
- Por desbordamientos en la cuenca alta del río San Juan de Atrato y en los ríos Cabi, Quito y Cértegui, localizados en el departamento de Chocó.
- Por alta posibilidad de deslizamientos de tierra en zonas inestables o de ladera ubicadas en los departamentos de Chocó, Antioquia, Caldas, Quindío, Risaralda y Tolima.
- Por alta probabilidad de viento y oleaje con valores por encima de lo normal, de amenaza para la navegación menor, en el centro del mar Caribe colombiano, incluidas zonas costeras.

ALERTA NARANJA

- Por mediana posibilidad de ocurrencia de incendios de la cobertura vegetal en zonas de bosques, cultivos y pastos localizados en las regiones Caribe, Andina y Orinoquia.
- Por mediana posibilidad de deslizamientos de tierra detonados por lluvias en sectores inestables o de alta pendiente localizados en las regiones Andina, Pacífica y Amazonia .
- Por mediana posibilidad de crecientes súbitas en los ríos Murri y Murindó que drenan al Atrato, a la altura de los municipios de Urrao, Frontino y Murindó, en Antioquia; al igual que en los ríos Nare, La Miel y Guarinó, y en las cuencas del eje cafetero.
- Por tiempo lluvioso con probabilidad de tormentas eléctricas y ráfagas de viento en amplios sectores del norte del Pacífico nacional.

ALERTA AMARILLA

- Por baja probabilidad de crecientes súbitas en los ríos Mira, en Nariño; Negro, en Cundinamarca; Carare y Suárez, incluidos sus afluentes, ubicados en Boyacá, Cundinamarca y Santander, y San Juan, Salgar y Bolívar localizados en Antioquia.
- Por incrementos en los niveles del río Amazonas a la altura del municipio de Leticia.
- Por baja posibilidad de deslizamientos de tierra en sectores inestables o de alta pendiente, localizados en las regiones Andina, Pacífica, Orinoquia y Amazonia.
- Por pleamar hasta el martes 26 de febrero en el centro y sur del litoral Pacífico colombiano.

PARA TENER EN CUENTA

- Las intensas lluvias registradas en sectores del Chocó, eje cafetero y sur de Antioquia que han incrementado la amenaza por deslizamientos de tierra y crecientes súbitas, especialmente en zonas de alta pendiente.

PRONÓSTICO CONDICIONES METEOROLÓGICAS ESPECIALES

ÁREA DEL VOLCÁN GALERAS

Cielo mayormente cubierto con precipitaciones intermitentes al final de la tarde y durante la noche.

EL SERVICIO GEOLÓGICO COLOMBIANO reporta en nivel AMARILLO (III): CAMBIOS EN EL COMPORTAMIENTO DE LA ACTIVIDAD VOLCÁNICA. Lat:155 Lon:-77.37

ELEVACIÓN (pies)	DIRECCIÓN	VELOCIDAD	
		NUDOS	Km/h
10.000	OESTE	0 - 5	0 - 9
18.000	NORTE	5 - 10	9 - 18
24.000	ESTE	5 - 10	9 - 18
30.000	ESTE	0 - 5	0 - 9

ÁREA DEL VOLCÁN NEVADO DEL HUILA

En el área se espera abundante nubosidad con lluvias entre ligeras y moderadas.

EL SERVICIO GEOLÓGICO COLOMBIANO reporta en nivel AMARILLO (III): CAMBIOS EN EL COMPORTAMIENTO DE LA ACTIVIDAD VOLCÁNICA. Lat:2.92 Lon:-76.05

ELEVACIÓN (pies)	DIRECCIÓN	VELOCIDAD	
		NUDOS	Km/h
10.000	OESTE-SUROESTE	0 - 5	0 - 9
18.000	NOROESTE	5 - 10	9 - 18
24.000	NORESTE	0 - 5	0 - 9
30.000	ESTE	0 - 5	0 - 9

ÁREA DEL VOLCÁN CERRO MACHÍN

Cielo entre parcial y mayormente cubierto con precipitaciones ligeras durante algunas horas de la tarde y noche.

EL SERVICIO GEOLÓGICO COLOMBIANO reporta en nivel AMARILLO (III): CAMBIOS EN EL COMPORTAMIENTO DE LA ACTIVIDAD VOLCÁNICA. Lat:4.80 Lon:-75.62

ELEVACIÓN (pies)	DIRECCIÓN	VELOCIDAD	
		NUDOS	Km/h
10.000	SURESTE	0 - 5	0 - 9
18.000	NORTE-NORESTE	5 - 10	9 - 18
24.000	NORTE	5 - 10	9 - 18
30.000	NOROESTE	0 - 5	0 - 9

ÁREA DEL VOLCÁN NEVADO DEL RUIZ

Cielo mayormente nublado con lluvias a diferentes horas de la tarde y noche.

EL SERVICIO GEOLÓGICO COLOMBIANO reporta en nivel AMARILLO (III): CAMBIOS EN EL COMPORTAMIENTO DE LA ACTIVIDAD VOLCÁNICA. Lat:4.89 Lon:-75.32

ELEVACIÓN (pies)	DIRECCIÓN	VELOCIDAD	
		NUDOS	Km/h
10.000	ESTE-NORESTE	0 - 5	0 - 9
18.000	NORTE	5 - 10	9 - 18
24.000	NORTE	5 - 10	9 - 18
30.000	NOROESTE	5 - 10	9 - 18

ÁREA DEL COMPLEJO VOLCÁNICO CHILES-CERRO NEGRO DE MAYASQUER

En el área se pronostica abundante nubosidad con precipitaciones ligeras de carácter intermitente.

EL SERVICIO GEOLÓGICO COLOMBIANO reporta en nivel AMARILLO (III): CAMBIOS EN EL COMPORTAMIENTO DE LA ACTIVIDAD VOLCÁNICA. Lat:0.81Lon:-77.93 Lon:-77.95

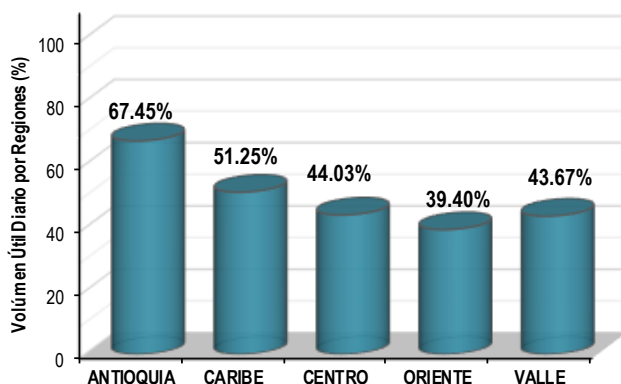
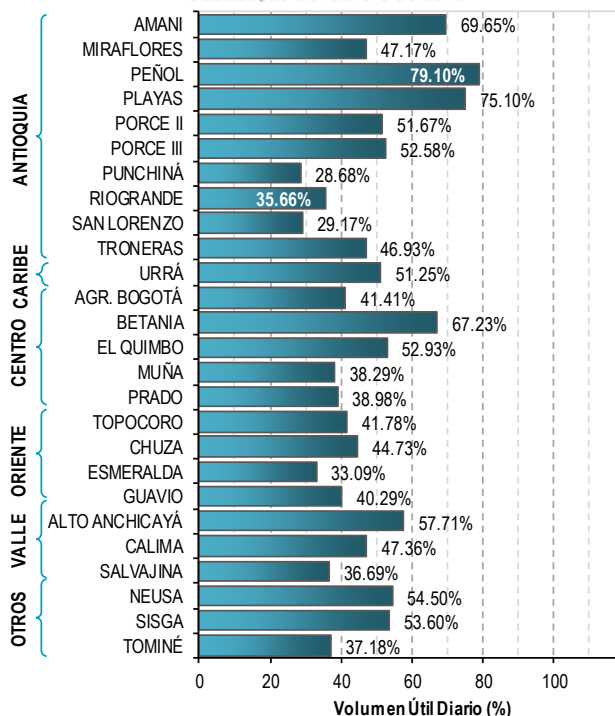
ELEVACIÓN (pies)	DIRECCIÓN	VELOCIDAD	
		NUDOS	Km/h
10.000	OESTE-SUROESTE	0 - 5	0 - 9
18.000	NORTE-NORESTE	5 - 10	9 - 18
24.000	ESTE	5 - 10	9 - 18
30.000	ESTE	0 - 5	0 - 9

ESTADO DE LOS EMBALSES

A continuación se relaciona el volumen útil diario de los principales embalses del país (expresado en porcentaje), de acuerdo con la información reportada por XM S.A. E.S.P en la siguiente dirección electrónica: <http://ido.xm.com.co/ido/SitePages/hidrologia.aspx?q=reservas>

VOLÚMEN ÚTIL DIARIO EN LOS PRINCIPALES EMBALSES DEL PAÍS

Sábado, 23 de febrero de 2019



Para estar informado diariamente de lo que pasa con el **pronóstico del tiempo y las alertas.**

Síguenos en Twitter
@IDEAMColombia



PRECIPITACIONES

A continuación se relacionan los municipios donde en las últimas 24 horas se registraron precipitaciones iguales o superiores a 40.0 mm.

Se aclara que las precipitaciones indicadas en los municipios, realmente corresponden a aquellos puntos en los cuales el IDEAM tiene estaciones de monitoreo, pero no necesariamente quiere decir que el dato corresponda a las lluvias que se presentaron directamente sobre el área urbana en donde se concentra la mayor población. En ocasiones la estación sobre la cual se destaca el mayor valor de precipitación, a pesar de pertenecer al municipio, puede quedar alejada del centro poblado principal.

DEPARTAMENTO	MUNICIPIO
ANTIOQUIA	Venecia (41.8).
BOYACA	Villa De Leyva (53.0), Santa Sofía (40.0).
CALDAS	Marquetalía (103.5), Neira (49.0).
CAUCA	Santander De Quilichao (58.4), Popayán (49.0), Piendamó (43.0).
CHOCO	Lloró (158.3), Bahía Solano (47.0).
CUNDINAMARCA	Utica (80.2).
NARIÑO	Barbacoas (62.5), Cumbitara (45.1).
QUINDIO	Armenia (121.8).
SANTANDER	Charala (40.0).
TOLIMA	Armero (98.0), Prado (94.4), Ataco (63.2), Saldaña (50.2).
VALLE DEL CAUCA	Caicedonía (69.0), Bugalagrande (61.0), Cartago (51.0).

Para estar informado diariamente de lo que pasa con el **pronóstico del tiempo y las alertas.**

Síguenos en Twitter
@IDEAMColombia



TEMPERATURAS MÁXIMAS

A continuación se relacionan los municipios donde en las últimas 24 horas se registraron temperaturas iguales o superiores a 36.0 °C.

Se aclara que las temperaturas indicadas en los municipios, realmente corresponden a aquellos puntos en los cuales el IDEAM tiene estaciones de monitoreo, pero no necesariamente quiere decir que el dato corresponda a las temperaturas que se presentaron directamente sobre el área urbana en donde se concentra la mayor población. En ocasiones la estación sobre la cual se destaca el mayor valor de temperatura, a pesar de pertenecer al municipio, puede quedar alejada del centro poblado principal.

DEPARTAMENTO	MUNICIPIO
ANTIOQUIA	Valparaiso (Fredonia) (38.0).
BOLIVAR	Zambrano (37.8).
CASANARE	Orocue (37.0).
CESAR	Bosconia (38.6) , Agustín Codazzi (38.2), Valledupar (37.0), Valledupar (36.0).
CORDOBA	Montelibano (36.4).
CUNDINAMARCA	Jerusalen (37.6).
HUILA	Neiva (36.3).
LA GUAJIRA	Manaure (36.4), Urumita (36.0).
MAGDALENA	Pivijay (37.6).
SANTANDER	Barrancabermeja (36.0).
SUCRE	Corozal (36.0).



PRONÓSTICO METEOROLÓGICO



Domingo 24 y Lunes 25 de febrero de 2019

REGIÓN	PRONÓSTICO
SABANA DE BOGOTÁ	<p>DOMINGO: Para la tarde se espera cielo entre parcial a mayormente nublado con lluvias de variada intensidad en diferentes sectores de la ciudad. En la Sabana se advierten precipitaciones al noroccidente y norte del área. Durante la noche cielo mayormente cubierto con precipitaciones especialmente en áreas del norte, oriente y suroriente de la ciudad, en el resto del área predominio de tiempo seco. En la Sabana se estiman lluvias ligeras en sectores del occidente y oriente del área.</p> <p>LUNES: Cielo mayormente cubierto a lo largo de la jornada con lloviznas en la mañana hacia el centro-oriente y suroriente de la ciudad. En la tarde son estimadas precipitaciones en diferentes sectores de la ciudad, principalmente en el norte, centro-oriente y noroccidente. Para la noche se prevén lloviznas intermitentes en el norte, sur y suroccidente del área.</p>
CARIBE	<p>DOMINGO: En horas de la tarde predominio de tiempo seco, salvo en sectores del Urabá y sur de Bolívar donde se advierten precipitaciones de variada intensidad. Para la noche se prevén lluvias ligeras al occidente y suroccidente de Córdoba y en sectores del sur del Urabá, Bolívar y Sucre, en el resto de la región predominio de tiempo seco.</p> <p>LUNES: En la mayor parte de la región se pronostica tiempo seco con cielo entre ligera y parcialmente nublado, salvo en áreas del Urabá y sur de Córdoba donde son estimadas precipitaciones ligeras.</p>
ARCHIPIÉLAGO DE SAN ANDRÉS, PROVIDENCIA Y SANTA CATALINA	<p>DOMINGO: En la tarde se advierten condiciones secas con cielo entre despejado y parcialmente nublado. Para la noche prevalecerá el tiempo seco con cielo entre ligera y parcialmente nublado.</p> <p>LUNES: En el archipiélago de San Andrés, Providencia y Santa Catalina se estiman condiciones secas con cielo ligeramente nublado. Baja posibilidad de lluvias ocasionales en la isla de San Andrés.</p>
MAR CARIBE	<p>DOMINGO: En gran parte de la zona marítima colombiana se prevé tiempo seco con cielo entre despejado y parcialmente nublado. Baja posibilidad de lluvias esporádicas en zonas aledañas a la costa central.</p> <p>LUNES: En el Caribe nacional se advierten condiciones secas con cielo entre despejado y parcialmente nublado.</p>
ANDINA	<p>DOMINGO: Para la tarde predominarán las nubes densas en la región con precipitaciones y posibles descargas eléctricas en sectores de Antioquia, Santander, Boyacá, Cundinamarca, Caldas, Risaralda, norte de Tolima, Quindío, sur de Huila, noroccidente de Valle del Cauca y oriente de Cauca y Nariño. En horas de la noche cielo mayormente cubierto con lluvias entre ligeras y moderadas en sectores del centro-sur y occidente de Antioquia, Risaralda, Caldas, Boyacá, Cundinamarca, Santander, Tolima, Huila, Cauca y Nariño.</p> <p>LUNES: Cielo entre parcial a mayormente nublado durante la jornada con lluvias en la madrugada y primeras horas de la mañana y luego a mediados de la tarde y por la noche en áreas de Antioquia, Santander, Cundinamarca, occidente de Boyacá, Risaralda, Caldas y oriente de Cauca y Nariño. En zonas de Quindío, noroccidente de Valle del Cauca, norte de Tolima y centro-sur de Huila se estiman precipitaciones hacia finales de la tarde y por la noche.</p>





PRONÓSTICO METEOROLÓGICO





Domingo 24 y Lunes 25 de febrero de 2019

REGIÓN	PRONÓSTICO
INSULAR PACÍFICO	<p>DOMINGO: En Malpelo y Gorgona se espera nubosidad variable a lo largo de la jornada con lluvias entre ligeras y moderadas a mediados de la tarde y durante algunas horas de la noche.</p> <p>LUNES: En Malpelo prevalecerán las condiciones secas con cielo parcialmente nublado. En Gorgona posibles lluvias en la madrugada, a mediados de la tarde y por la noche.</p>
PACÍFICO	<p>DOMINGO: Para la tarde cielo mayormente cubierto con lluvias y descargas eléctricas en varias áreas del centro y sur de Chocó, Valle del Cauca, Cauca y Nariño. En horas de la noche se estiman condiciones nubosas con precipitaciones en zonas de Chocó y noroccidente de Valle del Cauca. En sectores de Cauca y Nariño lluvias ligeras e intermitentes.</p> <p>LUNES: En amplios sectores de la región se estiman precipitaciones durante la madrugada, al final de la tarde y por la noche, principalmente en áreas del centro-sur de Chocó, noroccidente de Valle del Cauca y suroccidente de Nariño.</p>
OCÉANO PACÍFICO	<p>DOMINGO: En la mayor parte del área oceánica prevalecerán las condiciones secas, excepto en sectores próximos al litoral central donde se prevén lluvias con tormentas eléctricas.</p> <p>LUNES: Cielo parcialmente nublado con predominio de tiempo seco, salvo en zonas del centro-sur donde son posibles lluvias con descargas eléctricas en algunos casos.</p>
ORINOQUIA	<p>DOMINGO: Para la tarde predominarán las condiciones secas en gran parte de la región, no se descartan lluvias ligeras en el suroccidente de Meta. En la noche cielo entre ligera y parcialmente nublado con tiempo seco en la mayor parte de la región. Baja posibilidad de precipitaciones en el suroccidente de Meta.</p> <p>LUNES: En la mayor parte de la región se pronostican condiciones secas con cielo entre ligera y parcialmente nublado. Baja probabilidad de lluvias en el suroccidente de Meta y suroccidente de Vichada.</p>
AMAZONIA	<p>DOMINGO: En la tarde cielo mayormente cubierto con precipitaciones y posibles descargas eléctricas en áreas de Guainía, Vaupés, Amazonas y occidente de Caquetá y Putumayo. Durante la noche se prevén lluvias, en Amazonas, Vaupés y occidente de Caquetá y Putumayo. No se descarta actividad eléctrica.</p> <p>LUNES: En gran parte de la región se pronostica una jornada nubosa con lluvias de variada intensidad en sectores de Guainía, Vaupés, Amazonas, Putumayo y Caquetá. No se descartan tormentas eléctricas.</p>

Planeando tu día?
Descarga YA y conoce...



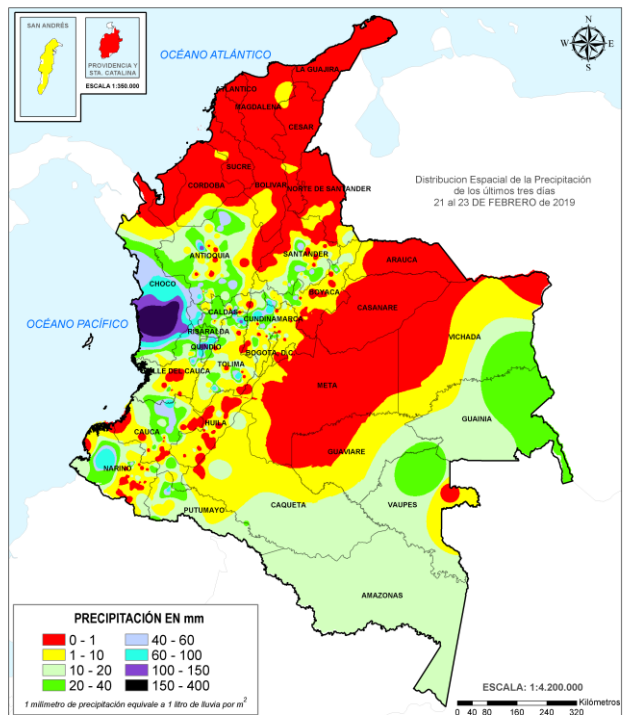
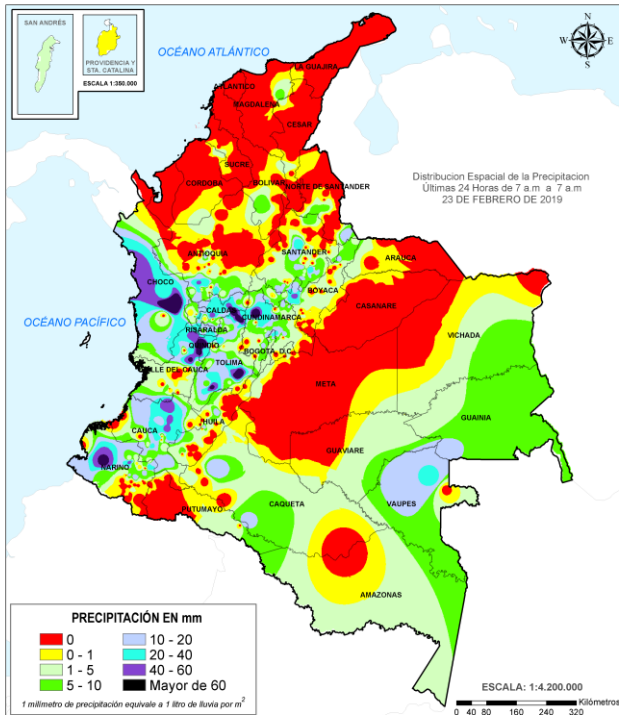
Consúltalo a diario y únete a la Cultura del Pronóstico del IDEAM

Disponible para  

MAPAS DE PRECIPITACIÓN

Precipitación diaria: desde las 7:00 a.m. del sábado 23 hasta las 7:00 a.m. del domingo 24 de febrero de 2019.

Precipitación últimas 72 horas: desde las 7:00 a.m. del jueves 21 y hasta las 7:00 a.m. del domingo 24 de febrero de 2019.



ALERTAS VIGENTES E INFORMACIÓN ADICIONAL

Para mayor información sobre el pronóstico del estado del tiempo, informes técnicos diarios, comunicados especiales, mapas diarios de temperaturas máximas y mínimas e información diaria de precipitación se sugiere consultar los siguientes enlaces:

- [MAPA DIARIO DE TEMPERATURA MÁXIMA.](#)
- [MAPA DIARIO DE TEMPERATURA MÍNIMA.](#)

ALERTAS POR NIVELES DE LOS RÍOS

REGIÓN PACÍFICO	SITIOS PARA LOS CUALES SE GENERA LA ALERTA	ALERTA ROJA
-----------------	--	-------------

DESBORDAMIENTO EN LA CUENCA ALTA DEL RÍO SAN JUAN DE ATRATO.

Se mantiene el nivel de esta alerta debido a las afectaciones que se presentaron por efecto de los incrementos súbitos ocurridos en el nivel de río San Juan, con desbordamiento del río en jurisdicción de los municipios de Tadó, Istmina y Andagoya (Chocó).

DESBORDAMIENTO EN LA CUENCA DE LOS RÍOS CABÍ, QUITO Y CÉRTEGUI

Se mantiene el nivel de esta alerta por las afectaciones ocasionadas por los incrementos súbitos en el nivel de estos ríos que drenan al Atrato, que generaron desbordamiento a la altura de los municipios de Cértegui y Quibdó (Chocó).

REGIÓN PACÍFICO	SITIOS PARA LOS CUALES SE GENERA LA ALERTA	ALERTA NARANJA
-----------------	--	----------------

SE PREVÉN CRECIENTES SÚBITAS EN LA CUENCA DEL RÍO ATRATO INCLUYENDO LOS RÍOS MURRÍ Y MURINDÓ ENTRE OTROS DIRECTOS AL ATRATO

Se mantiene esta alerta ante la posibilidad de incrementos súbitos en el nivel de los ríos Murrí y Murindó que drenan al Atrato a la altura de los municipios de Urrao, Frontino y Murindó (Antioquia).

REGIÓN ANDINA	SITIOS PARA LOS CUALES SE GENERA LA ALERTA	ALERTA NARANJA
---------------	--	----------------

PROBABILIDAD DE INCREMENTOS SÚBITOS EN LAS CUENCAS DE LOS RÍOS NARE, LA MIEL Y GUARINÓ.

Se mantiene esta alerta por probabilidad de incrementos súbitos en el nivel de los ríos Nare, La Miel, Guarinó y otros directos al Magdalena, junto con sus afluentes, a la altura de los municipios de Rionegro, San Luis, Puerto Nare, Puerto Triunfo y Sonsón (Antioquia).

PROBABILIDAD DE CRECIENTES SÚBITAS EN LAS CUENCAS DEL EJE CAFETERO.

Se mantiene esta alerta ante la posibilidad de ocurrencia de crecientes súbitas por la persistencia de lluvias en las cuencas de aporte de los ríos de montaña del eje cafetero (departamentos de Quindío, Risaralda y Caldas), particularmente en aquellos que presentan eventos recurrentes por crecientes súbitas.

ALERTAS POR NIVELES DE LOS RÍOS

REGIÓN PACÍFICO	SITIOS PARA LOS CUALES SE GENERA LA ALERTA	ALERTA AMARILLA
<p>SE PREVÉN CRECIENTES SÚBITAS EN LA CUENCA DEL RÍO MIRA Se mantiene esta alerta ante la posibilidad de incrementos súbitos en el nivel del río Mira a la altura del municipio de Tumaco (Nariño).</p>		

REGIÓN ANDINA	SITIOS PARA LOS CUALES SE GENERA LA ALERTA	ALERTA AMARILLA
<p>PROBABILIDAD DE CRECIENTES SÚBITAS EN LA CUENCA DEL RÍO NEGRO. Se mantiene esta alerta ante la posibilidad de ocurrencia de crecientes súbitas en el río Negro, a la altura de los municipios de Nimaima, El Peñón y Puerto Salgar (Cundinamarca), al igual que para otros ríos directos al Magdalena.</p> <p>PROBABILIDAD DE INCREMENTOS SÚBITOS EN LAS CUENCAS DE LOS RÍOS CARARE Y SUAREZ. Se mantiene esta alerta ante la posibilidad de incrementos súbitos en el nivel de los ríos Minero – Carare, a la altura de los Municipios de San pablo de Borbur (Cundinamarca) y Cimitarra (Santander), del río Suarez y sus afluentes a la altura de los municipios de Monquirá (Boyacá) y Puente Nacional (Santander) y de otros ríos directos al Magdalena entre el río Negro y Río Carare en el departamento de Boyacá.</p> <p>PROBABILIDAD DE CRECIENTES SÚBITAS EN LA CUENCA DEL RÍO SAN JUAN EN ANTIOQUIA. Se mantiene esta alerta ante la posibilidad de ocurrencia de crecientes súbitas en el río San Juan, y otros cauces como los ríos Salgar y Bolívar a la altura de los municipios de Salgar, Betania, Ciudad Bolívar, Andes, Betulia (Antioquia) al igual que para otros ríos directos al Cauca.</p>		

REGIÓN AMAZÓNICA	SITIOS PARA LOS CUALES SE GENERA LA ALERTA	ALERTA AMARILLA
<p>INCREMENTO EN LOS NIVELES DEL RÍO AMAZONAS. Se mantiene esta alerta por niveles altos en el río Amazonas a la altura del municipio de Leticia.</p>		

ALERTAS POR AMENAZAS DE DESLIZAMIENTO

ALERTA ROJA:

Amenaza alta a muy alta por deslizamientos de tierra detonados por lluvias, localizados en los siguientes municipios:

ALERTA NARANJA:

Amenaza moderada por deslizamientos de tierra detonados por lluvias, localizados en los siguientes municipios:

REGIÓN PACÍFICO	SITIOS PARA LOS CUALES SE GENERA LA ALERTA	ALERTA ROJA
CHOCÓ: Istmina, Lloró, Medio San Juan (Andagoya).		

REGIÓN ANDINA	SITIOS PARA LOS CUALES SE GENERA LA ALERTA	ALERTA ROJA
ANTIOQUIA: Sabanalarga. CALDAS: Marquetalia. QUINDÍO: Armenia RISARALDA: Belén De Umbría TOLIMA: Armero		

REGIÓN ANDINA	SITIOS PARA LOS CUALES SE GENERA LA ALERTA	ALERTA NARANJA
ANTIOQUIA: Belmira. BOYACÁ: Muzo, Quípama. CUNDINAMARCA: Paime RISARALDA: Apía, La Celia, Pueblo Rico, Santuario. SANTANDER: Charalá, Encino.		

REGIÓN AMAZONÍA	SITIOS PARA LOS CUALES SE GENERA LA ALERTA	ALERTA NARANJA
PUTUMAYO: Mocoa		

REGIÓN PACÍFICO	SITIOS PARA LOS CUALES SE GENERA LA ALERTA	ALERTA NARANJA
CAUCA: Buenos Aires, Suárez. CHOCÓ: Alto Baudó (Pie de Pato), Bagadó, Bajo Baudó (Pizarro), Condoto, El Cantón del San Pablo (Managrú), Lloró, Medio Baudó (Boca de Pepé), Nóvita, Río Iró (Santa Rita), Río Quito (Paimadó), San José del Palmar, Tadó.		

ALERTAS POR AMENAZAS DE DESLIZAMIENTO

ALERTA ROJA:

Amenaza alta a muy alta por deslizamientos de tierra detonados por lluvias, localizados en los siguientes municipios:

ALERTA NARANJA:

Amenaza moderada por deslizamientos de tierra detonados por lluvias, localizados en los siguientes municipios:

REGIÓN ANDINA	SITIOS PARA LOS CUALES SE GENERA LA ALERTA	ALERTA AMARILLA
	<p>ANTIOQUIA: Abejorral, Abriaquí, Amagá, Andes, Angelópolis, Anorí, Argelia, Armenia, Betulia, Briceño, Buriticá, Caicedo, Caldas, Campamento, Cañasgordas, Caracolí, Caramanta, Ciudad Bolívar, Concordia, Dabeiba, Ebéjico, Fredonia, Frontino, Giraldo, Heliconia, Ituango, Maceo, Medellín, Montebello, Nariño, Olaya, Puerto Berrío, Puerto Nare, Puerto Triunfo, Remedios, Salgar, San Carlos, San Francisco, San Jerónimo, San Luis, San Pedro de Los Milagros, Santa Bárbara, Santa Fe de Antioquia, Segovia, Sonsón, Sopetrán, Titiribí, Toledo, Uramita, Urrao, Valdivia, Venecia, Yalí, Yarumal, Yolombó.</p> <p>BOYACÁ: Aquitania, Betéitiva, Boavita, Buenavista, Campohermoso, Chinavita, Chita, Coper, Corrales, Covarachía, Duitama, El Espino, Gámeza, Garagoa, Guicán, La Uvita, La Victoria, Labranzagrande, Macanal, Maripí, Miraflores, Mongua, Monquirá, Otanche, Pachavita, Páez, Pajarito, Panqueba, Pauna, Paya, Paz de Rio, Pesca, Pisba, Puerto Boyacá, Rondón, Saboyá, San Eduardo, San José de Pare, San Luis de Gaceno, San Mateo, San Pablo de Borbur, Santana, Soatá, Socha, Socotá, Sogamoso, Susacón, Tasco, Tibaná, Tópaga, Turmequé, Úmbita, Ventaquemada..</p> <p>CALDAS: Aguadas, Chinchiná, Filadelfia, La Merced, Manizales, Manzanares, Marmato, Marulanda, Neira, Pácora, Pensilvania, Salamina, Samaná, Supia, Villamaria, Viterbo..</p> <p>CUNDINAMARCA: Agua de Dios, Albán, Anapoima, Anolaima, Apulo, Arbeláez, Beltrán, Bituima, Bogotá, D.C., Bojacá, Cabrera, Cachipay, Caparrapí, Cáqueza, Carmen de Carupa, Chaguaní, Chipaque, Choachí, Chocontá, Cogua, Cucunubá, El Colegio, El Peñón, El Rosal, Facatativá, Fusagasugá, Gachalá, Gachetá, Gama, Granada, Guaduas, Guatavita, Guayabal de Siquima, Guayabetal, Gutiérrez, Jerusalén, Junín, La Calera, La Mesa, La Palma, La Peña, Lenguazaque, Machetá, Manta, Medina, Nilo, Nimaima, Nocaima, Pacho, Pandi, Pasca, Pulí, Quebradanegra, Quetame, Quipile, Ricaurte, San Antonio de Tequendama, San Cayetano, San Juan de Riosoco, Sasaima, Sesquilé, Sibaté, Silvania, Soacha, Subachoque, Suesca, Supatá, Sutatausa, Tabio, Tausa, Tena, Tibacuy, Tocaima, Topaipí, Ubalá, Útica, Vergara, Vianí, Villagómez, Villapinzón, Villeta, Viotá, Yacopí, Zipacón, Zipaquirá.</p> <p>HUILA: Aipe, Altamira, Colombia, Guadalupe, La Plata, Neiva, Pitalito, Saladoblanco, San Agustín, Santa María, Suaza, Tarqui.</p> <p>NORTE DE SANTANDER: Arboledas, Cáchira, Cócota, Chitagá, Cucutilla, Mutiscua, Silos..</p> <p>QUINDÍO: Calarcá, Córdoba, Salento.</p> <p>RISARALDA: Mistrató, Santa Rosa de Cabal.</p> <p>SANTANDER: Aguada, Albania, Barbosa, Bucaramanga, Carcasí, Cerrito, Charta, Chipatá, Concepción, Confines, Contratación, Coromoro, El Guacamayo, El Playón, Florián, Floridablanca, Girón, Guaca, Guavatá, Güepsa, La Belleza, La Paz, Landázuri, Lebrija, Macaravita, Málaga, Matanza, Mogotes, Oiba, Onzaga, Piedecuesta, Puente Nacional, Rionegro, San Andrés, San Benito, San Miguel, San Vicente de Chucurí, Santa Helena del Opón, Sucre, Suratá, Tona, Valle de San José, Vélez..</p> <p>TOLIMA: Alpujarra, Anzoátegui, Ataco, Cajamarca, Carmen de Apicalá, Casabianca, Chaparral, Cunday, Dolores, Falan, Fresno, Herveo, Ibagué, Icononzo, Lérida, Líbano, Melgar, Murillo, Natagaima, Ortega, Palocabildo, Planadas, Prado, Purificación, Rioblanco, Roncesvalles, Rovira, San Antonio, Villahermosa, Villarrica..</p>	

ALERTAS POR AMENAZAS DE DESLIZAMIENTO

ALERTA ROJA:

Amenaza alta a muy alta por deslizamientos de tierra detonados por lluvias, localizados en los siguientes municipios:

ALERTA NARANJA:

Amenaza moderada por deslizamientos de tierra detonados por lluvias, localizados en los siguientes municipios:

REGIÓN PACÍFICO	SITIOS PARA LOS CUALES SE GENERA LA ALERTA	ALERTA AMARILLA
	<p>CAUCA: Caldone, Corinto, El Tambo, Inzá, Jambaló, La Sierra, La Vega, López, Miranda, Páez (Belalcázar), Piendamó, Popayán, Rosas, Santa Rosa, Santander de Quilichao, Silvia, Sotará (Paispamba), Toribío, Totoró.</p> <p>CHOCÓ: Bahía Solano (Mutis), Bojayá (Bellavista), El Carmen, Nuquí, Quibdó, Sipí.</p> <p>NARIÑO: Albán (San José), Buesaco, Cumbitara, Linares, Samaniego, San Bernardo, San Pedro de Cartago (Cartago).</p> <p>VALLE DEL CAUCA: Bolívar, Buenaventura, Buga, Bugalagrande, Calima (El Darién), Dagua, El Águila, El Cairo, El Cerrito, El Dovio, Florida, La Unión, Palmira, San Pedro, Sevilla, Tuluá, Versalles, Vijes, Yumbo..</p>	
REGIÓN ORINOQUIA	SITIOS PARA LOS CUALES SE GENERA LA ALERTA	ALERTA AMARILLA
	<p>CASANARE: La Salina.</p> <p>META: San Juanito.</p>	
REGIÓN AMAZONIA	SITIOS PARA LOS CUALES SE GENERA LA ALERTA	ALERTA AMARILLA
	<p>CAQUETÁ: Belén de los Andaquíes, Morelia, Puerto Rico.</p>	

ALERTAS POR AMENAZAS DE DESLIZAMIENTO

ALERTA ROJA:

Amenaza alta a muy alta por deslizamientos de tierra detonados por lluvias, localizados en los siguientes municipios:

ALERTA NARANJA:

Amenaza moderada por deslizamientos de tierra detonados por lluvias, localizados en los siguientes municipios:

SECTORES VIALES

SECTORES VIALES IDENTIFICADOS CON POTENCIALIDAD DE DESLIZAMIENTOS de TIERRA, EN LOS CUALES GENERAN ALERTAS

DEPARTAMENTO	SECTOR VIAL
CUNDINAMARCA	Vía Cajamarca - Bogotá
NARIÑO	Vía Pasto - Mocoa
BOYACÁ	Vía Yopal - Sogamoso

ALERTAS POR AMENAZAS DE INCENDIOS DE LA COBERTURA VEGETAL

ALERTA ROJA:

Amenaza Alta o muy alta de ocurrencia de incendios de la cobertura vegetal en zonas de bosques, cultivos y pastos, localizados en los siguientes municipios y sectores aledaños:

ALERTA NARANJA:

Amenaza moderada de ocurrencia de incendios de la cobertura vegetal en zonas de bosques, cultivos y pastos, localizados en los siguientes municipios y sectores aledaños:

REGIÓN CARIBE	SITIOS PARA LOS CUALES SE GENERA LA ALERTA	ALERTA ROJA
<p>ATLÁNTICO: Baranoa, Barranquilla, Galapa, Juan De Acosta, Luruaco, Malambo, Piojó, Polonuevo, Puerto Colombia, Sabanagrande, Santo Tomás, Tubará, Usiacurí..</p> <p>BOLÍVAR: Arjona, Cartagena De Indias, Cicuco, Clemencia, Córdoba, El Carmen De Bolívar, Mompós, Santa Catalina, Santa Rosa, Talaigua Nuevo, Turbaco, Turbana, Zambrano..</p> <p>CESAR: Becerrill, La Paz, Manaure Balcón Del Cesar, Pueblo Bello..</p> <p>CÓRDOBA: Ayapel, Buenavista, Cereté, Chima, La Apartada, Lorica, Los Córdobas, Montería, Moñitos, Planeta Rica, San Antero, San Bernardo Del Viento, Valencia.</p> <p>LA GUAJIRA: Albania, Barrancas, Dibulla, Distracción, El Molino, Fonseca, Hato Nuevo, La Jagua Del Pilar, Maicao, Manaure, Riohacha, San Juan Del Cesar, Uribia, Urumita, Villanueva..</p> <p>MAGDALENA: Algarrobo, Aracataca, Ciénaga, El Retén, Fundación, Nueva Granada, Pivijay, Plato, Puebloviejo, Remolino, Sabanas De San Angel, Santa Ana, Santa Bárbara De Pinto, Santa Marta, Sitionuevo, Zona Bananera..</p> <p>SUCRE: Buenavista, Chalán, Los Palmitos, Ovejas, San Juan De Betulia (Betulia).</p>		

Especial -atención en los Parques Nacionales Naturales Paraver, Cerro Pintao Serranía del Perijá, Sierra Nevada de Santa Marta, Isla de Salamanca y Tayrona

REGIÓN ORINOQUIA	SITIOS PARA LOS CUALES SE GENERA LA ALERTA	ALERTA ROJA
<p>ARAUCA: Arauca, Arauquita, Cravo Norte, Puerto Rondón..</p> <p>CASANARE: Monterrey, Sabanalarga, Villanueva.</p> <p>META: Barranca De Upía, Cabuyaro.</p> <p>VICHADA: La Primavera, Santa Rosalía.</p>		

Especial atención en los Parques Nacionales Naturales El Tuparro, El Cocuy

ALERTAS POR AMENAZAS DE INCENDIOS DE LA COBERTURA VEGETAL

ALERTA ROJA:

Amenaza Alta o muy alta de ocurrencia de incendios de la cobertura vegetal en zonas de bosques, cultivos y pastos, localizados en los siguientes municipios y sectores aledaños:

ALERTA NARANJA:

Amenaza moderada de ocurrencia de incendios de la cobertura vegetal en zonas de bosques, cultivos y pastos, localizados en los siguientes municipios y sectores aledaños:

REGIÓN ANDINA	SITIOS PARA LOS CUALES SE GENERA LA ALERTA	ALERTA ROJA
<p>BOYACÁ: Almeida, Berbeo, Boyacá, Chivatá, Chivor, Cómbita, Cucaita, Cuítiva, Firavitoba, Guateque, Guayatá, Iza, Jenesano, La Capilla, Monguí, Motavita, Oicatá, Ramiriquí, Sáchica, Samacá, Santa María, Siachoque, Somondoco, Soracá, Sutatenza, Tenza, Toca, Tota, Tunja, Tuta, Viracachá, Zetaquirá.</p> <p>NORTE DE SANTANDER: Bochalema, Chinácota, Cúcuta, Los Patios, Pamplona, Salazar.</p>		

Especial atención en los Parques Nacionales Naturales Santurbán – Arboledas, El Cocuy, Iguaque, Sumapaz, Páramos del Almorzadero, de Rabanal, Mamapacha y Bijagual,

REGIÓN CARIBE	SITIOS PARA LOS CUALES SE GENERA LA ALERTA	ALERTA NARANJA
<p>ATLÁNTICO: Palmar De Varela.</p> <p>BOLÍVAR: Achí, Hatillo De Loba, Mahates, Pinillos.</p> <p>SUCRE: Guaranda, Majaqual, Sucre.</p>		

REGIÓN ANDINA	SITIOS PARA LOS CUALES SE GENERA LA ALERTA	ALERTA NARANJA
<p>BOYACÁ: Nuevo Colón.</p> <p>CUNDINAMARCA: Fómeque, Fosca, Guachetá, Guasca, Paratebueno, San Bernardo, Tibirita, Ubaque, Ubaté, Une, Venecia..</p> <p>HUILA: Garzón, Tello.</p> <p>NARIÑO: Aldana, Arboleda (Berruecos), Consacá, Córdoba, Cuaspud (Carlosama), Ipiales, Los Andes (Sotomayor), Pasto, Potosí, Puerres, Pupiales, Tangua, Yacuanquer..</p> <p>NORTE DE SANTANDER: Durania, El Zulia, San Calixto.</p> <p>VALLE DEL CAUCA: Guacarí, Zarzal.</p>		

REGIÓN ORINOQUÍA	SITIOS PARA LOS CUALES SE GENERA LA ALERTA	ALERTA NARANJA
<p>CASANARE: Maní, Nunchía, Orocué, San Luis De Palenque, Trinidad, Yopal.</p>		

ALERTAS METEOMARINA

MAR CARIBE

ALERTA ROJA

POR VIENTO Y OLEAJE.

En el mar Caribe nacional, particularmente en la zona central, incluidos sectores cercanos a la costa., son probables velocidades del viento que podría alcanzar hasta 30 nudos (56 km/h), con posibilidad de rachas mayores y altura del oleaje que oscilaría entre los 2.0 y los 4.0 metros. Por lo anterior, el IDEAM recomienda a embarcaciones de poco calado, como a pescadores y usuarios, consultar con las Capitanías de puerto antes de zarpar.

OCÉANO PACÍFICO

ALERTA NARANJA

POR TIEMPO LLUVIOSO

En el norte de la cuenca Pacífica colombiana, incluidos sectores del litoral, son probables lluvias moderadas a fuertes, en algunos casos con tormentas eléctricas y rachas de viento. Por lo anterior el IDEAM recomienda estar atentos a las condiciones meteorológicas adversas en zonas de inminente tempestad.

ALERTA AMARILLA

POR PLEAMAR.

Hasta el 26 de febrero, el nivel del mar en el centro y sur del Pacífico colombiano, presentará una de las pleamares más significativas del mes. Por tal motivo, se sugiere a los habitantes costeros estar atentos a este fenómeno.

°C: grados Celsius

m: metros

mm: milímetros

msnm: metros sobre nivel del mar

Km/h: kilómetros por hora

HLC: hora local colombiana

GOES: Geostationary Operational Environmental Satellites (Satélite Geoestacionario Operacional Ambiental).

GOES-16 es el designado GOES-Este, localizado en 75° W sobre el ecuador geográfico.

PNN: Parque Nacional Natural

SFF: Santuario de Fauna y Flora



ALERTA ROJA. PARA TOMAR ACCIÓN Advierte al Sistema Nacional de Gestión del Riesgo de Desastres sobre el peligro de un fenómeno y sus efectos adversos sobre la población. Se emite una alerta sólo cuando la identificación de un evento extraordinario indique la amenaza inminente y cuando la gravedad del fenómeno requiera atención prioritaria de los comités departamentales y locales.



ALERTA NARANJA. PARA PREPARARSE Indica la amenaza de un fenómeno. No implica riesgo inmediato por lo que es catalogado como un mensaje para informarse y prepararse. El aviso implica vigilancia continua ya que las condiciones son propicias para el desarrollo de un suceso natural.



ALERTA AMARILLA. PARA INFORMARSE Se emite cuando las condiciones hidrometeorológicas son favorables para la ocurrencia de un fenómeno natural y pueden aumentar el riesgo según los pronósticos. Por sus características, este nivel está encaminado a informar.

CONDICIONES NORMALES Indica que no existe ninguna clase de alerta para la región o zona mencionada.

Yolanda GONZÁLEZ H. | Directora General

Mery E. FERNÁNDEZ P. | Jefe Oficina del Servicio de Pronósticos y Alertas

Profesionales de Turno:

Daniel USECHE, Luis LÓPEZ, Nelsy VERDUGO, Viviana CHIVATÁ,
 María I. CUBILLOS y Sandra FAJARDO.

<http://www.ideam.gov.co>

Correos electrónicos: servicio@ideam.gov.co, alertas@ideam.gov.co

Calle 25D # 96B – 70, Piso 3. Bogotá, D.C., Colombia.

Teléfono: 3075625 Ext. 1334–1336.

Síguenos en:

